



## Universidad Complutense de Madrid

### Resultados del Cuestionario de la satisfacción del pdi (Curso académico 2012-2013)

Centro: Facultad de Geografía e Historia

Titulación: GRADO EN ARQUEOLOGÍA

Número de encuestados: 5 Participación: 14,29% (Cálculo basado en datos aproximados)

Pregunta	Total	1	3	5	7	9	Ns/Nc	Desviación Típica	Media	
		2	4	6	8	10				
1. Su formación académica tiene relación con la/s asignatura/s que imparte	5	0,00% 0,00%	0,00% 0,00%	0,00% 0,00%	0,00% 0,00%	0,00% 100,00%	0,00%	0,00	10,00	
2. Fondos bibliográficos para el estudio	5	0,00% 0,00%	0,00% 20,00%	0,00% 20,00%	0,00% 40,00%	20,00% 0,00%	0,00%	1,79	7,00	
3. Se tiene en cuenta la formación del profesorado en la asignación de docencia	5	0,00% 20,00%	0,00% 0,00%	20,00% 0,00%	0,00% 20,00%	20,00% 20,00%	0,00%	2,93	6,80	
4. Distribución de la carga docente entre clases teóricas y prácticas	5	20,00% 0,00%	20,00% 0,00%	0,00% 0,00%	20,00% 20,00%	20,00% 0,00%	0,00%	3,07	5,60	
5. Metodologías docentes	5	0,00% 0,00%	20,00% 20,00%	20,00% 0,00%	0,00% 20,00%	20,00% 0,00%	0,00%	2,32	5,80	
6. Mecanismos de coordinación de esta Titulación	5	0,00% 0,00%	0,00% 20,00%	40,00% 20,00%	20,00% 0,00%	0,00% 0,00%	0,00%	1,02	5,40	
7. Apoyo del Centro en las tareas de gestión de la actividad docente	5	0,00% 0,00%	20,00% 20,00%	0,00% 20,00%	0,00% 20,00%	20,00% 0,00%	0,00%	2,28	6,00	
8. Instalaciones y recursos didácticos para impartir la docencia	5	0,00% 20,00%	40,00% 0,00%	0,00% 20,00%	0,00% 20,00%	0,00% 0,00%	0,00%	2,24	4,40	
9. Aprovechamiento de las tutorías por los/as alumnos/as	5	0,00% 20,00%	20,00% 20,00%	20,00% 20,00%	0,00% 0,00%	0,00% 0,00%	0,00%	1,41	4,00	
10. Grado de implicación del alumnado	5	0,00% 0,00%	20,00% 0,00%	0,00% 60,00%	20,00% 0,00%	0,00% 0,00%	0,00%	1,36	5,60	



## Universidad Complutense de Madrid

### Resultados del Cuestionario de la satisfacción del pdi (Curso académico 2012-2013)

Centro: Facultad de Geografía e Historia

Titulación: GRADO EN ARQUEOLOGÍA

Número de encuestados: 5 Participación: 14,29% (Cálculo basado en datos aproximados)

Pregunta	Total	1 2	3 4	5 6	7 8	9 10	Ns/Nc	Desviación Típica	Media	 0 10
11. Utilidad del Campus Virtual para la actividad docente	5	0,00% 0,00%	0,00% 0,00%	20,00% 0,00%	40,00% 20,00%	20,00% 0,00%	0,00%	1,33	7,20	
12. Colaboración del PAS	5	0,00% 0,00%	0,00% 0,00%	80,00% 0,00%	0,00% 0,00%	20,00% 0,00%	0,00%	1,60	5,80	
13. Organización de los horarios docentes de las diferentes asignaturas	5	0,00% 0,00%	40,00% 0,00%	0,00% 0,00%	20,00% 20,00%	20,00% 0,00%	0,00%	2,53	6,00	
14. Satisfacción con la actividad docente desarrollada	5	0,00% 0,00%	0,00% 0,00%	20,00% 0,00%	20,00% 40,00%	20,00% 0,00%	0,00%	1,36	7,40	



# Universidad Complutense de Madrid

## Resultados del Cuestionario de la satisfacción del pdi (Curso académico 2012-2013)

Centro: Facultad de Geografía e Historia

Titulación: GRADO EN ARQUEOLOGÍA

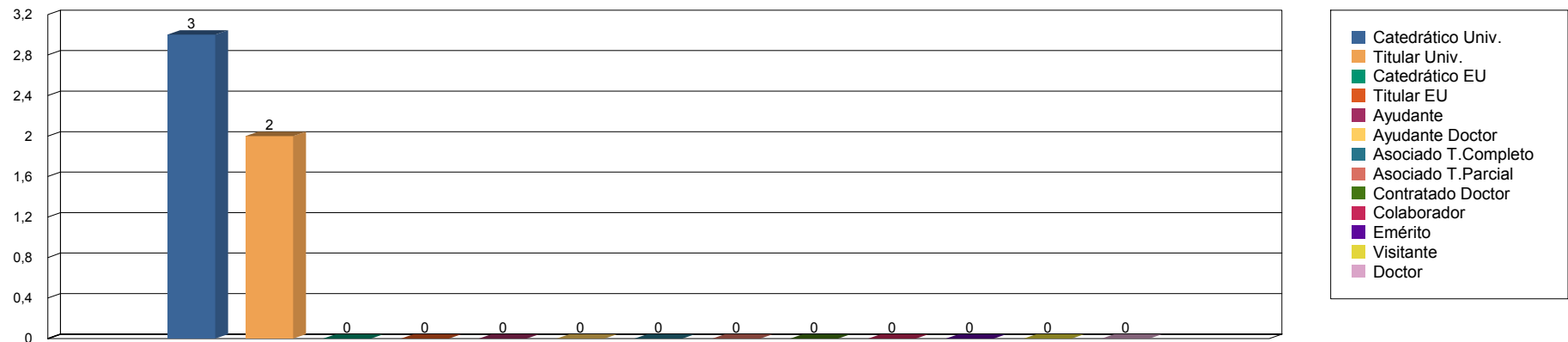
Número de encuestados: 5

Media de experiencia docente universitaria (en nº de años):

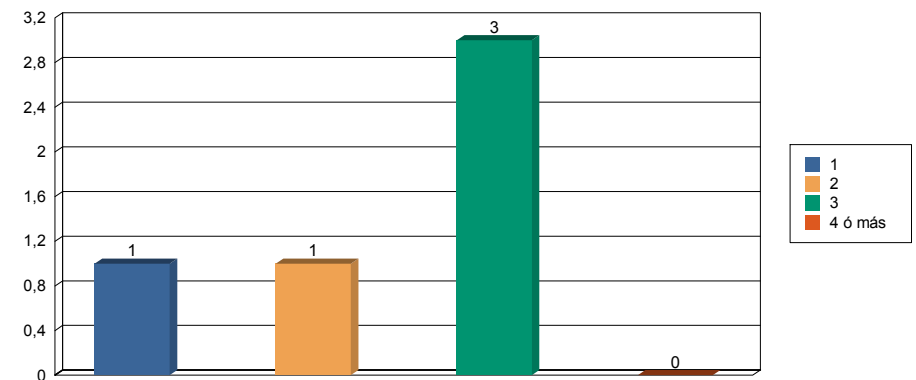
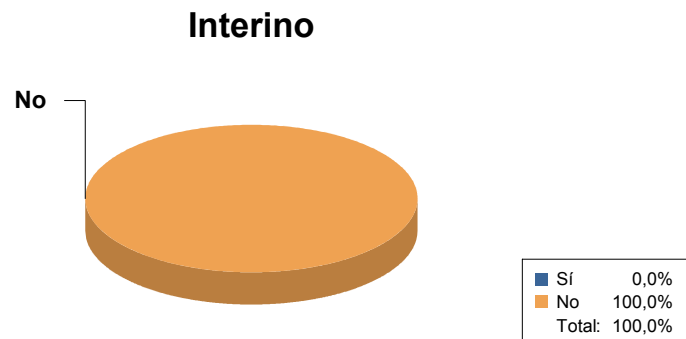
34,60

Desviación: 6,74

### Categoría



### Nº de titulaciones del EEES en las que imparte docencia





## Universidad Complutense de Madrid

### Resultados del Cuestionario de la satisfacción del pdi (Curso académico 2012-2013)

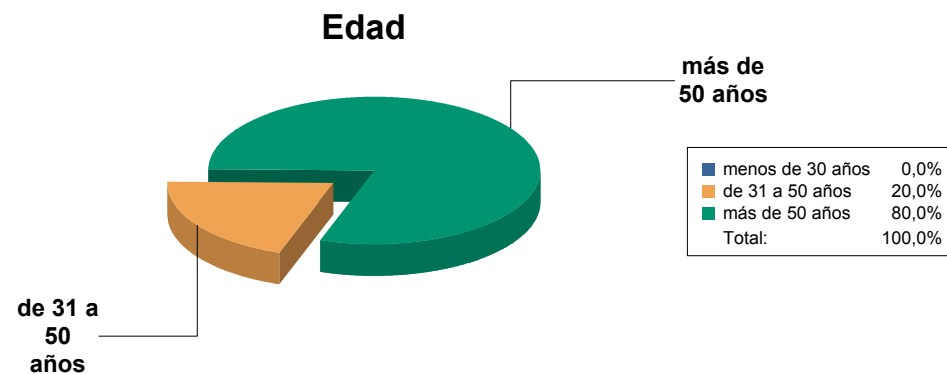
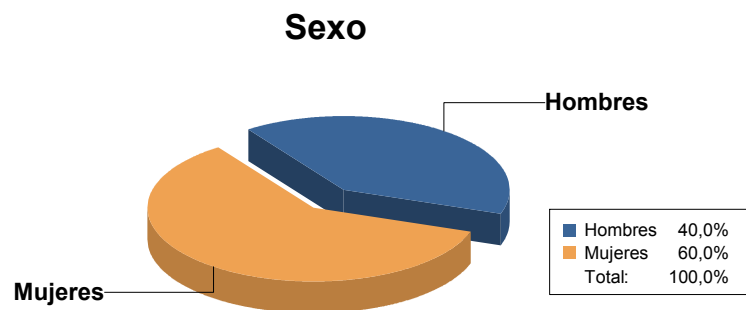
Centro: Facultad de Geografía e Historia

Titulación: GRADO EN ARQUEOLOGÍA

Número de encuestados: 5

Media de experiencia docente universitaria (en nº de años): 34,60

Desviación: 6,74



### Porcentaje de asistencia de alumnos por grupo

