



Universidad Complutense de Madrid

Resultados del Cuestionario de la satisfacción del alumnado (Curso académico 2012-2013)

Centro: Facultad de Geografía e Historia

Titulación: GRADO EN HISTORIA

Número de alumnos encuestados: 98

Participación: 10,25%

Pregunta	Total	1	3	5	7	9	Ns/Nc	Desviación Típica	Media	
		2	4	6	8	10				
1. Nivel de cumplimiento del horario de las clases diarias	98	0,00%	1,02%	2,00%	9,18%	30,61%	0,00%	1,53	8,47	
		1,00%	1,00%	3,06%	25,51%	26,50%				
2. Nivel de cumplimiento del horario de las tutorías	96	4,10%	6,12%	8,20%	14,29%	15,31%	2,04%	2,41	6,74	
		2,00%	8,20%	7,14%	23,47%	9,20%				
3. Nivel de cumplimiento de los programas de las asignaturas	98	7,10%	15,31%	15,30%	15,31%	5,10%	0,00%	2,31	5,03	
		8,20%	11,20%	11,22%	10,20%	1,00%				
4. Nivel de cumplimiento de los plazos de notificación de calificaciones	98	10,20%	12,24%	12,20%	10,20%	5,10%	0,00%	2,48	5,03	
		8,20%	11,20%	18,37%	8,16%	4,10%				
5. Grado de utilidad del Campus Virtual	98	3,10%	3,06%	9,20%	17,35%	16,33%	0,00%	2,27	6,98	
		3,10%	4,10%	13,27%	18,37%	12,20%				
6. Grado de utilidad de las tutorías presenciales	96	6,10%	5,10%	17,30%	25,51%	8,16%	2,04%	2,35	6,22	
		3,10%	4,10%	8,16%	13,27%	7,10%				
7. Los contenidos de las asignaturas están organizados	98	5,10%	7,14%	9,20%	23,47%	8,16%	0,00%	2,28	6,14	
		3,10%	8,20%	15,31%	15,31%	5,10%				
8. Nivel de solapamiento de contenidos entre asignaturas	98	9,20%	5,10%	20,40%	8,16%	11,22%	0,00%	2,50	5,60	
		4,10%	11,20%	17,35%	7,14%	6,10%				
9. Formación recibida en relación con las competencias vinculadas a la Titulación	98	1,00%	8,16%	19,40%	18,37%	6,12%	0,00%	2,23	5,86	
		9,20%	6,10%	13,27%	13,27%	5,10%				
10. Instalaciones para impartir la docencia (aulas de clase, salas de estudio)	98	15,30%	17,35%	13,30%	8,16%	2,04%	0,00%	2,28	4,13	
		12,20%	12,20%	14,29%	3,06%	2,00%				



Universidad Complutense de Madrid

Resultados del Cuestionario de la satisfacción del alumnado (Curso académico 2012-2013)

Centro: Facultad de Geografía e Historia

Titulación: GRADO EN HISTORIA

Número de alumnos encuestados: 98

Participación: 10,25%

Pregunta	Total	1	3	5	7	9	Ns/Nc	Desviación Típica	Media	
		2	4	6	8	10				
11. Metodología docente del profesorado	98	5,10% 3,10%	5,10% 10,20%	14,30% 15,31%	25,51% 16,33%	4,08% 1,00%	0,00%	2,05	5,87	
12. Información disponible en la WEB del Centro	98	6,10% 1,00%	4,08% 8,20%	21,40% 13,27%	20,41% 14,29%	6,12% 5,10%	0,00%	2,18	6,03	
13. Canales para realizar quejas y sugerencias	95	18,40% 13,30%	4,08% 13,30%	22,40% 9,18%	9,18% 2,04%	3,06% 2,00%	3,06%	2,37	4,19	
14. Servicio Biblioteca	97	1,00% 1,00%	3,06% 3,10%	4,10% 5,10%	16,33% 19,39%	31,63% 14,30%	1,02%	1,94	7,80	
15. Distribución de tareas a lo largo del curso	98	11,20% 7,10%	13,27% 10,20%	19,40% 7,14%	16,33% 11,22%	2,04% 2,00%	0,00%	2,37	4,89	
16. Instalaciones y recursos de apoyo a la docencia (laboratorios, talleres, aulas de informática, proyectores)	98	22,40% 9,20%	13,27% 13,30%	16,30% 8,16%	12,24% 2,04%	1,02% 2,00%	0,00%	2,33	3,96	
17. Utilidad de los contenidos en la Guía Docente	95	12,20% 8,20%	6,12% 7,10%	24,50% 13,27%	15,31% 7,14%	1,02% 2,00%	3,06%	2,28	4,86	
18. Criterios de evaluación de las asignaturas	98	2,00% 5,10%	7,14% 7,10%	26,50% 14,29%	16,33% 12,24%	6,12% 3,10%	0,00%	2,04	5,79	
19. Satisfacción global con la Titulación	98	5,10% 6,10%	6,12% 6,10%	15,30% 17,35%	19,39% 13,27%	5,10% 6,10%	0,00%	2,31	5,90	
20. Movilidad (Sócrates/Erasmus, Séneca, etc.)	13	5,10% 1,00%	1,02% 0,00%	1,00% 1,02%	2,04% 2,04%	0,00% 0,00%	86,73%	2,84	3,92	



Universidad Complutense de Madrid

Resultados del Cuestionario de la satisfacción del alumnado (Curso académico 2012-2013)

Centro: Facultad de Geografía e Historia

Titulación: GRADO EN HISTORIA

Número de alumnos encuestados: 98

Participación: 10,25%

Pregunta	Total	1 2	3 4	5 6	7 8	9 10	Ns/Nc	Desviación Típica	Media	 0 10
21. Prácticas externas o pre-profesionales	12	4,10% 1,00%	1,02% 0,00%	4,10% 0,00%	2,04% 0,00%	0,00% 0,00%	87,76%	2,25	3,58	



Universidad Complutense de Madrid

Resultados del Cuestionario de la satisfacción del alumnado (Curso académico 2012-2013)

Centro: Facultad de Geografía e Historia

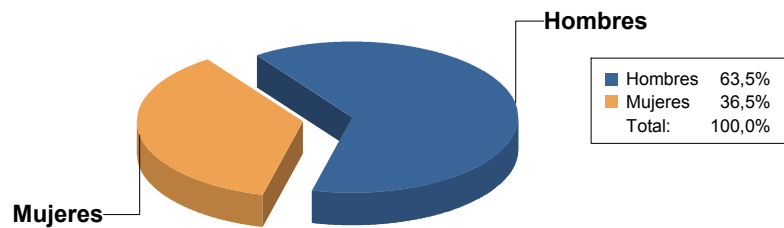
Titulación: GRADO EN HISTORIA

Número de alumnos encuestados: 98

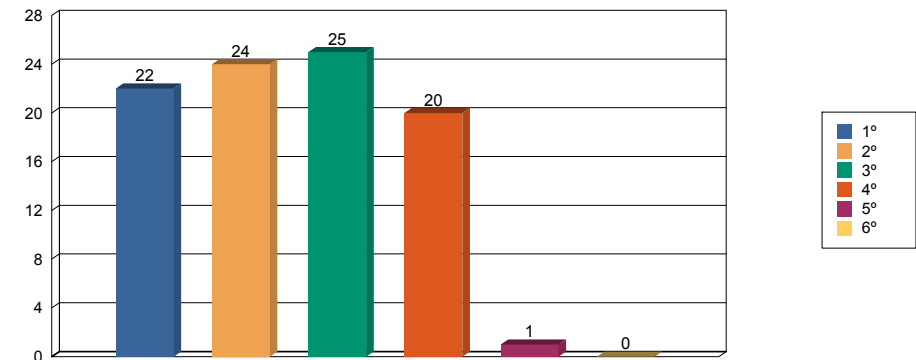
Media de edad: 24,73

Desviación: 10,58

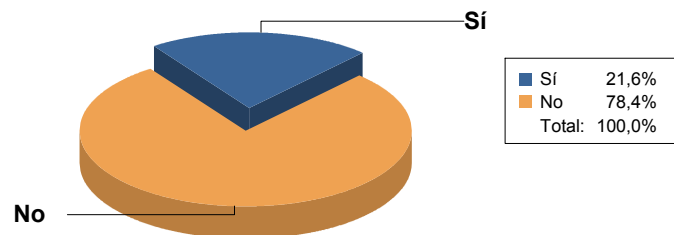
Sexo



Curso matriculado más alto



¿Desarrolla algún tipo de actividad remunerada?



Porcentaje de asistencia

