



Universidad Complutense de Madrid

Resultados del Cuestionario de la satisfacción del pdi (Curso académico 2012-2013)

Centro: Facultad de Geografía e Historia

Titulación: MÁSTER EN ARQUEOLOGÍA PREHISTÓRICA

Número de encuestados: 2 Participación: 9,09% (Cálculo basado en datos aproximados)

Pregunta	Total	1	3	5	7	9	Ns/Nc	Desviación Típica	Media	
		2	4	6	8	10				
1. Su formación académica tiene relación con la/s asignatura/s que imparte	2	0,00%	0,00%	0,00%	50,00%	0,00%	0,00%	1,50	8,50	
		0,00%	0,00%	0,00%	0,00%	50,00%				
2. Fondos bibliográficos para el estudio	2	0,00%	0,00%	0,00%	0,00%	50,00%	0,00%	1,50	7,50	
		0,00%	0,00%	50,00%	0,00%	0,00%				
3. Se tiene en cuenta la formación del profesorado en la asignación de docencia	2	0,00%	0,00%	0,00%	100,00%	0,00%	0,00%	0,00	7,00	
		0,00%	0,00%	0,00%	0,00%	0,00%				
4. Distribución de la carga docente entre clases teóricas y prácticas	2	0,00%	0,00%	100,00%	0,00%	0,00%	0,00%	0,00	5,00	
		0,00%	0,00%	0,00%	0,00%	0,00%				
5. Metodologías docentes	2	0,00%	0,00%	0,00%	50,00%	0,00%	0,00%	0,50	6,50	
		0,00%	0,00%	50,00%	0,00%	0,00%				
6. Mecanismos de coordinación de esta Titulación	2	0,00%	0,00%	0,00%	50,00%	0,00%	0,00%	2,50	4,50	
		50,00%	0,00%	0,00%	0,00%	0,00%				
7. Apoyo del Centro en las tareas de gestión de la actividad docente	2	0,00%	0,00%	0,00%	50,00%	0,00%	0,00%	0,50	7,50	
		0,00%	0,00%	0,00%	50,00%	0,00%				
8. Instalaciones y recursos didácticos para impartir la docencia	2	0,00%	50,00%	0,00%	0,00%	0,00%	0,00%	1,50	4,50	
		0,00%	0,00%	50,00%	0,00%	0,00%				
9. Aprovechamiento de las tutorías por los/as alumnos/as	2	0,00%	0,00%	0,00%	50,00%	0,00%	0,00%	2,50	4,50	
		50,00%	0,00%	0,00%	0,00%	0,00%				
10. Grado de implicación del alumnado	2	0,00%	0,00%	0,00%	50,00%	0,00%	0,00%	1,50	5,50	
		0,00%	50,00%	0,00%	0,00%	0,00%				



Universidad Complutense de Madrid

Resultados del Cuestionario de la satisfacción del pdi (Curso académico 2012-2013)

Centro: Facultad de Geografía e Historia

Titulación: MÁSTER EN ARQUEOLOGÍA PREHISTÓRICA

Número de encuestados: 2 Participación: 9,09% (Cálculo basado en datos aproximados)

Pregunta	Total	1 2	3 4	5 6	7 8	9 10	Ns/Nc	Desviación Típica	Media	 0 10
11. Utilidad del Campus Virtual para la actividad docente	2	0,00% 0,00%	0,00% 0,00%	50,00% 0,00%	0,00% 50,00%	0,00% 0,00%	0,00%	1,50	6,50	
12. Colaboración del PAS	2	0,00% 0,00%	0,00% 0,00%	50,00% 0,00%	50,00% 0,00%	0,00% 0,00%	0,00%	1,00	6,00	
13. Organización de los horarios docentes de las diferentes asignaturas	2	0,00% 0,00%	50,00% 0,00%	0,00% 50,00%	0,00% 0,00%	0,00% 0,00%	0,00%	1,50	4,50	
14. Satisfacción con la actividad docente desarrollada	2	0,00% 0,00%	0,00% 50,00%	0,00% 0,00%	50,00% 0,00%	0,00% 0,00%	0,00%	1,50	5,50	



Universidad Complutense de Madrid

Resultados del Cuestionario de la satisfacción del pdi (Curso académico 2012-2013)

Centro: Facultad de Geografía e Historia

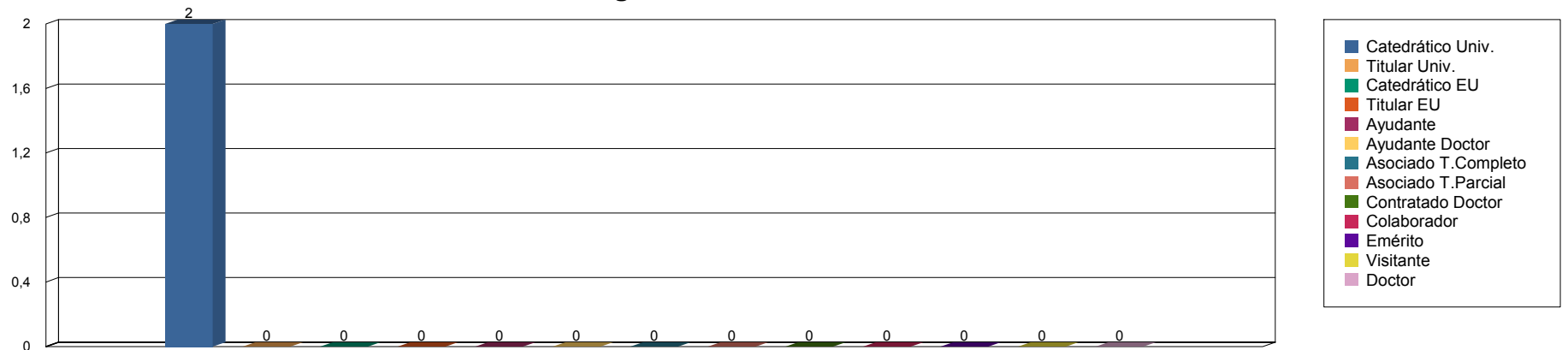
Titulación: MÁSTER EN ARQUEOLOGÍA PREHISTÓRICA

Número de encuestados: 2

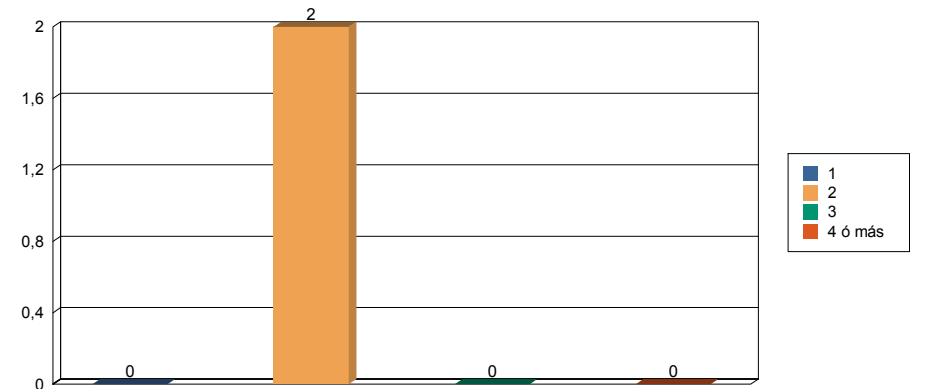
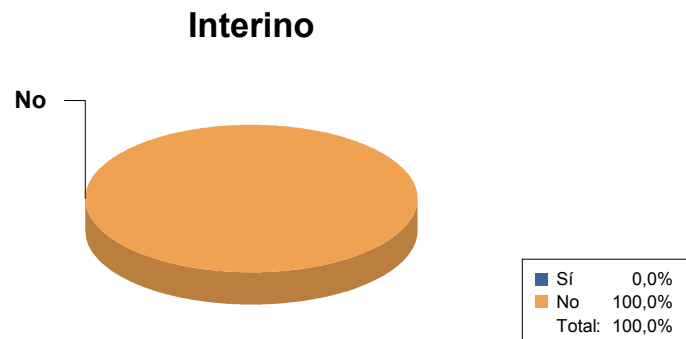
Media de experiencia docente universitaria (en nº de años): 32,50

Desviación: 0,50

Categoría



Nº de titulaciones del EEES en las que imparte docencia





Universidad Complutense de Madrid

Resultados del Cuestionario de la satisfacción del pdi (Curso académico 2012-2013)

Centro: Facultad de Geografía e Historia

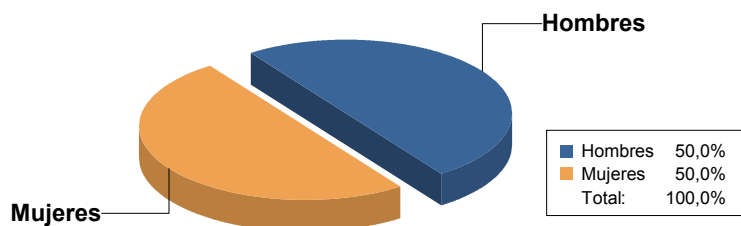
Titulación: MÁSTER EN ARQUEOLOGÍA PREHISTÓRICA

Número de encuestados: 2

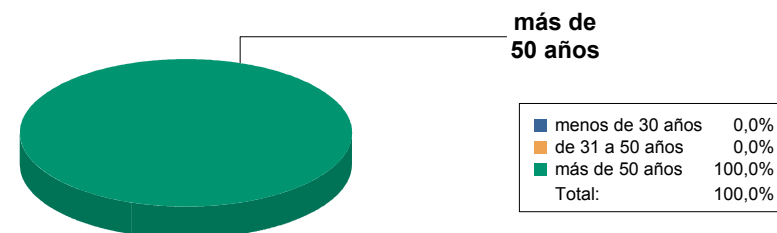
Media de experiencia docente universitaria (en nº de años): 32,50

Desviación: 0,50

Sexo



Edad



Porcentaje de asistencia de alumnos por grupo

