



UNIVERSIDAD
COMPLUTENSE
MADRID

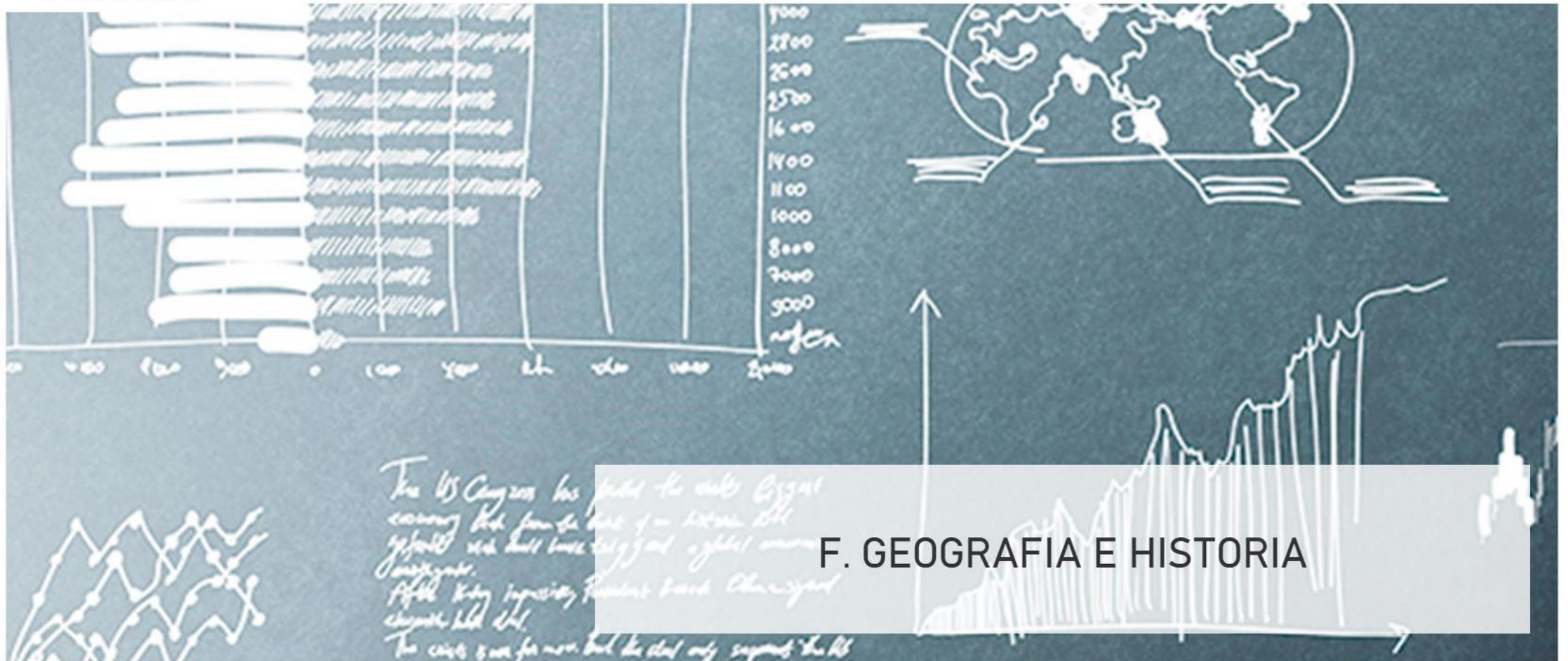
Vicerrectorado de Calidad

Encuestas de Satisfacción UCM

Informe de la encuesta al Personal de Administración y Servicios

Curso 2016-2017

Nivel
Facultad



Índice

- * Introducción
- * Características de la muestra
- * Satisfacción con la UCM y con el trabajo
- * Satisfacción
 - con la información y la comunicación
 - con los recursos
 - con la gestión y organización
- * Compromiso

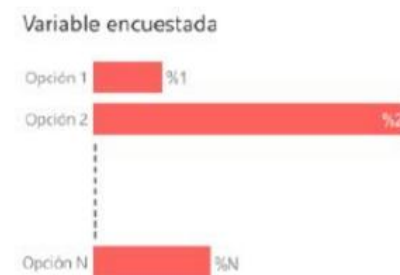
Introducción

El presente informe expone de forma visual los resultados de la encuesta realizada al personal de administración y servicios (PAS) para conocer su grado de satisfacción con diferentes servicios de la Universidad Complutense de Madrid (UCM). Da comienzo con la caracterización sociodemográfica de la muestra y otros parámetros descriptivos de la misma. A continuación, se comparan los resultados de satisfacción global con la UCM y con el trabajo, en función de diferentes atributos. Posteriormente se detallan los resultados hallados para las variables relacionadas con la satisfacción del PAS en relación a diferentes aspectos. Finalmente se presenta lo obtenido para las distintas dimensiones del compromiso (fidelidad, prescripción y vinculación) que mantiene el PAS con la institución. A lo largo del informe se han empleado los siguientes tipos de gráficas:

Tipo 1: Se han utilizado diagramas de anillos para representar los resultados de aquellas variables encuestadas con dos respuestas posibles (opción A y opción B). El porcentaje de respuestas de cada tipo (%A y %B) se muestra junto a la gráfica.



Tipo 2: Los resultados obtenidos para aquellas variables encuestadas con más de dos opciones de respuesta (Opción 1, ..., Opción N) se muestran mediante diagramas de barras. El porcentaje encontrado para cada una de ellas (%1, ..., %N) se presenta junto a la barra.



Tipo 3: Los resultados hallados para las variables encuestadas cuya respuesta sea una puntuación del 0 al 10 se representan mediante histogramas de frecuencias. El porcentaje de respuestas para cada puntuación (%0, ..., %10) se muestra junto a la barra correspondiente. El color de cada barra está graduado, desde oscuro hasta claro, en función de dicho porcentaje, de forma que la barra correspondiente a la moda de la distribución aparece con el color más oscuro posible. Bajo cada histograma se proporcionan también la media, desviación típica y mediana.

Tipo 4: Se han empleado diagramas de barras de colores con el objetivo de comparar el valor medio de la puntuación obtenida para diferentes variables encuestadas (V1, ..., VN). Dichos diagramas se acompañan con una tabla que lista la desviación típica y mediana calculadas a partir de los histogramas de frecuencias de dichas variables.



Tipo 5: La comparativa de los valores medios de satisfacción global con la UCM y con el trabajo, en función de diferentes atributos, se realiza mediante diagramas de barras. Las barras de satisfacción global con la UCM se muestran en color diferente a las de satisfacción global con el trabajo. El valor medio correspondiente a cada barra se da junto a la misma. Cada gráfica va acompañada por una tabla que lista la desviación típica y mediana de cada distribución.

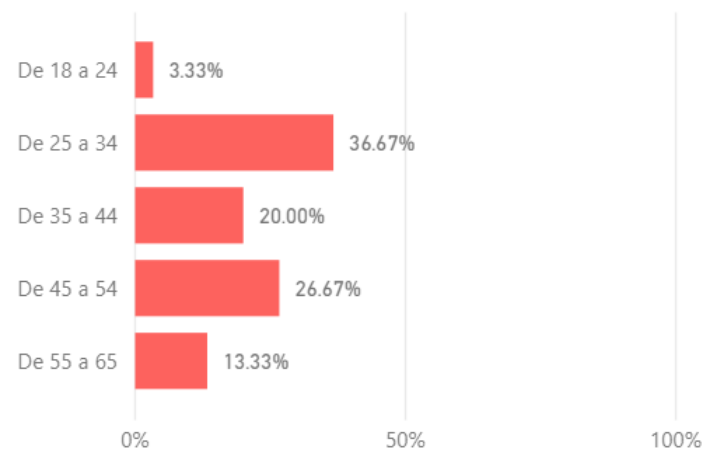


Características de la muestra

Total encuestados:

30

Edad (%)



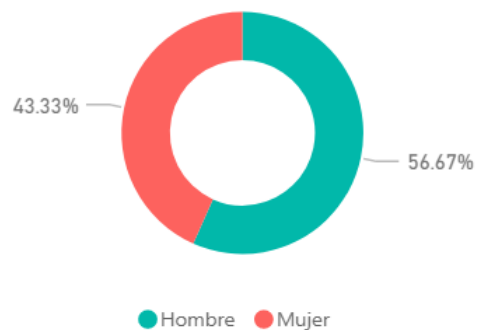
Edad media (años)

40.10

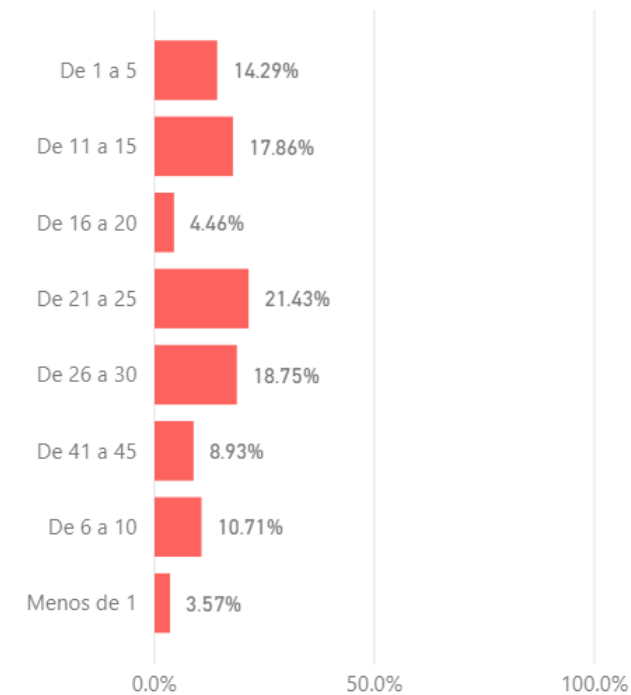
Desv. Típica

12.74

Sexo (%)



Años de experiencia (%)



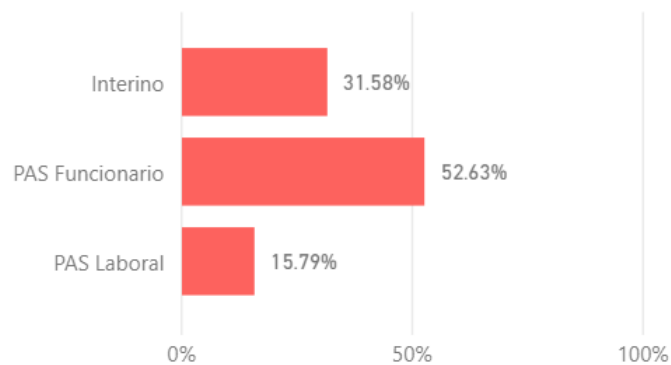
Experiencia media (años)

11.67

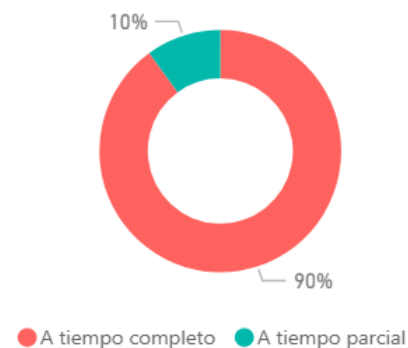
Desv. Típica

11.14

Tipo de contrato (%)



Jornada laboral (%)



Características de la muestra

Rama de conocimiento (%)

Humanidades

100.00%

0%

20%

40%

60%

80%

100%

Rama de conocimiento (%)



100%

● Humanidades

Satisfacción con el trabajo y la UCM

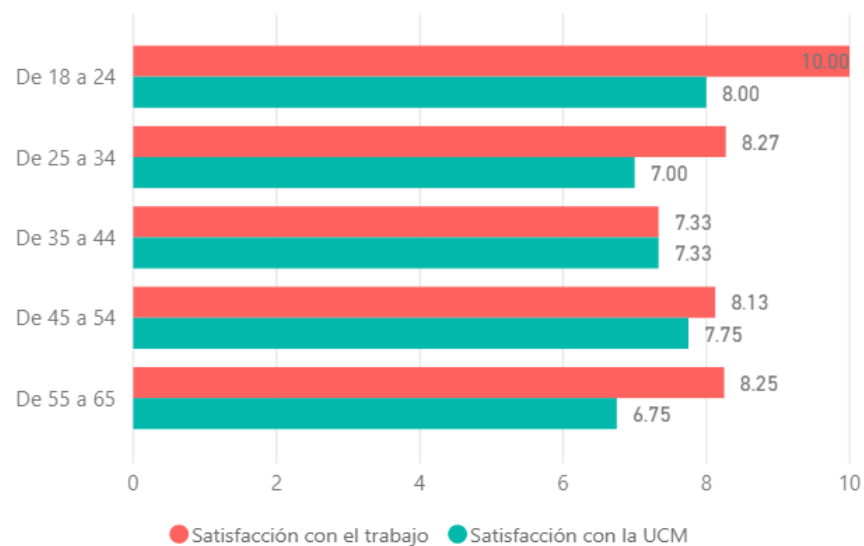
Satisfacción global (Valoraciones de 0 a 10)



Desv Típica Satisfacción Trabajo	Mediana Satisfacción Trabajo
1.90	9.00

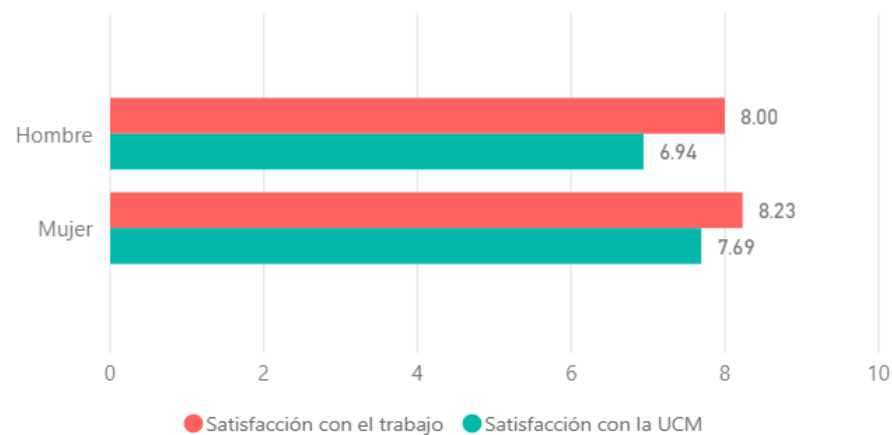
Desv Típica Satisfacción UCM	Mediana Satisfacción UCM
1.96	8.00

Satisfacción según grupo de edad (Media)



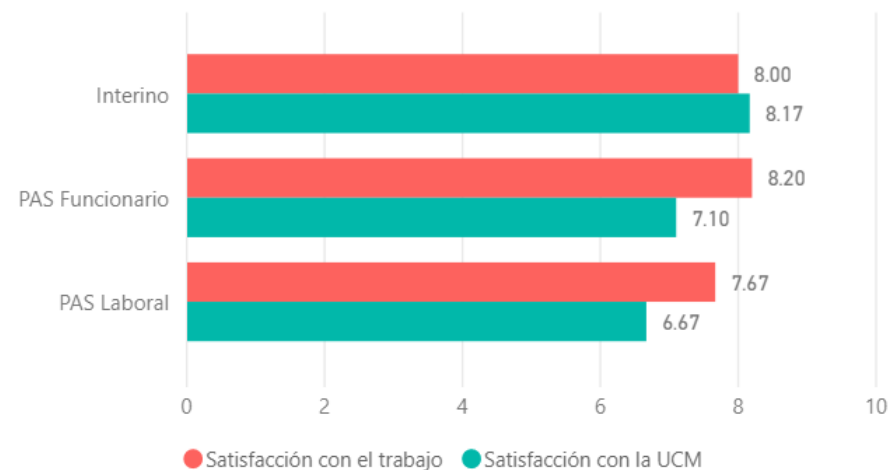
Edad	Desv Típica Satisfacción Trabajo	Mediana Satisfacción Trabajo	Desv Típica Satisfacción UCM	Mediana Satisfacción UCM
De 18 a 24	NaN	10.00	NaN	8.00
De 25 a 34	1.90	9.00	2.14	8.00
De 35 a 44	1.51	7.00	1.37	7.50
De 45 a 54	2.17	9.00	2.12	8.50
De 55 a 65	2.36	9.00	2.63	7.50
Total	1.90	9.00	1.96	8.00

Satisfacción según sexo (Media)



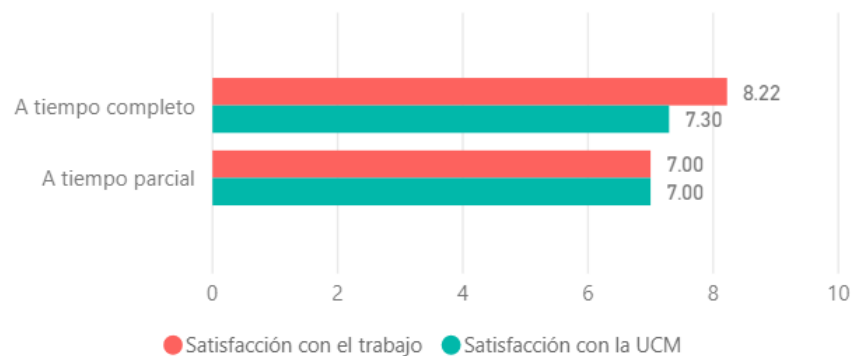
Sexo	Desv Típica Satisfacción Trabajo	Mediana Satisfacción Trabajo	Desv Típica Satisfacción UCM	Mediana Satisfacción UCM
Mujer	1.79	9.00	2.21	8.00
Hombre	2.03	9.00	1.75	8.00
Total	1.90	9.00	1.96	8.00

Satisfacción según PAS (Media)



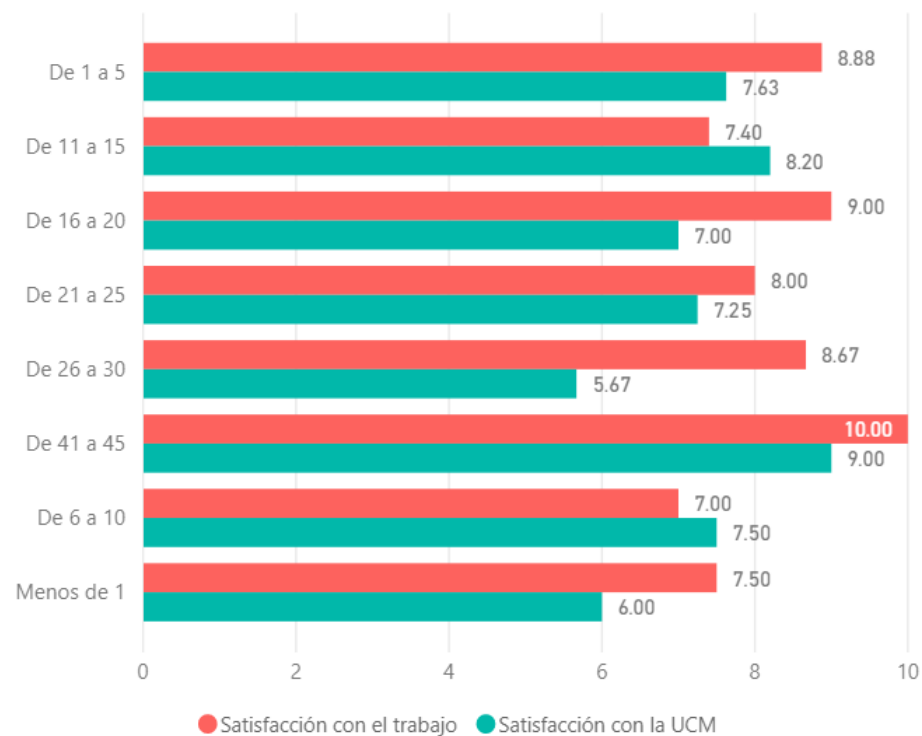
Tipo de PAS	Desv Típica Satisfacción Trabajo	Desv Típica Satisfacción UCM	Mediana Satisfacción Trabajo	Mediana Satisfacción UCM
Interino	1.99	2.07	9.00	8.00
PAS Funcionario	1.79	1.94	8.50	8.50
PAS Laboral	2.04	1.97	9.00	7.50
Total	2.31	2.08	9.00	6.00

Satisfacción según jornada laboral (Media)



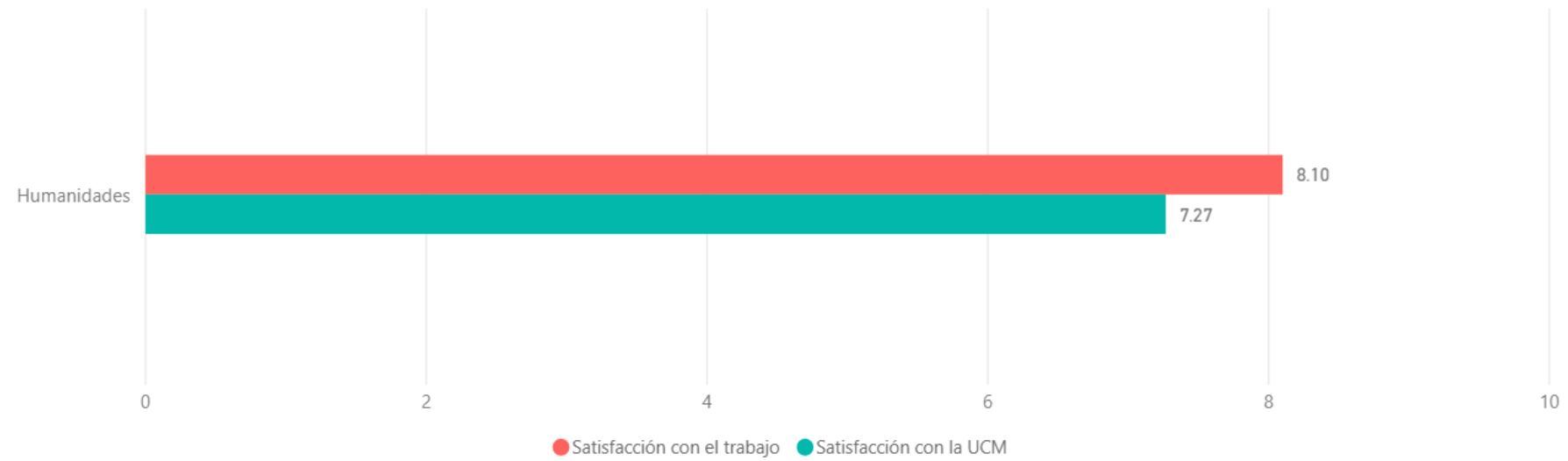
Jornada laboral	Desv Típica Satisfacción Trabajo	Mediana Satisfacción Trabajo	Desv Típica Satisfacción UCM	Mediana Satisfacción UCM
A tiempo parcial	3.00	7.00	1.73	8.00
A tiempo completo	1.78	9.00	2.02	8.00
Total	1.90	9.00	1.96	8.00

Satisfacción según años de experiencia laboral (Media)



Experiencia	Desv Típica Satisfacción Trabajo	Mediana Satisfacción Trabajo	Desv Típica Satisfacción UCM	Mediana Satisfacción UCM
Menos de 1	2.65	8.00	3.16	6.50
De 6 a 10	1.63	7.00	1.73	8.00
De 41 a 45	NaN	10.00	NaN	9.00
De 26 a 30	1.53	9.00	3.06	5.00
De 21 a 25	2.45	8.50	1.71	7.50
De 16 a 20	NaN	9.00	NaN	7.00
De 11 a 15	2.30	8.00	1.79	8.00
De 1 a 5	1.36	9.00	1.19	8.00
Total	1.90	9.00	1.96	8.00

Satisfacción según rama de conocimiento (Media)



Rama de conocimiento ▼	Desv Típica Satisfacción Trabajo	Desv Típica Satisfacción UCM	Mediana Satisfacción Trabajo	Mediana Satisfacción UCM
Humanidades	1.90	1.96	9.00	8.00
Total	1.90	1.96	9.00	8.00

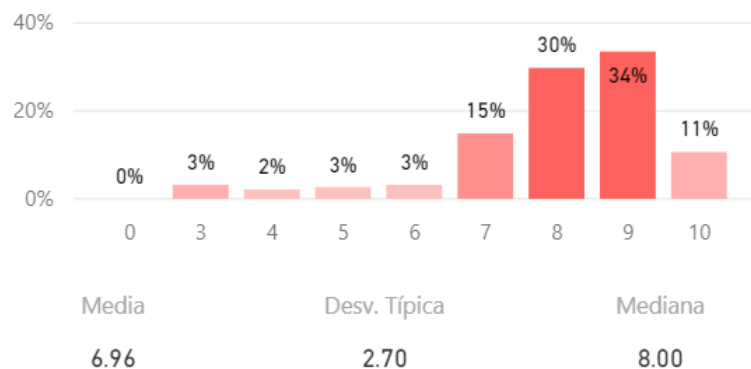
Satisfacción por centro

Centro ▲	Media Satisfacción Trabajo	Desv Típica Satisfacción Trabajo	Mediana Satisfacción Trabajo	Media Satisfacción UCM	Desv Típica Satisfacción UCM	Mediana Satisfacción UCM
F. GEOGRAFIA E HISTORIA	8.10	1.90	9.00	7.27	1.96	8.00
Total	8.10	1.90	9.00	7.27	1.96	8.00

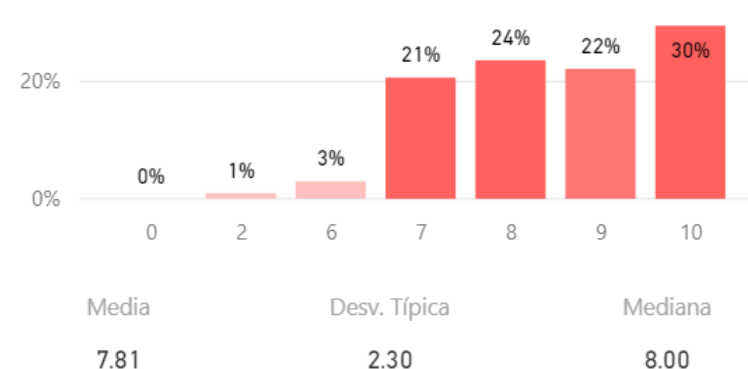
Satisfacción

Satisfacción con la información y comunicación

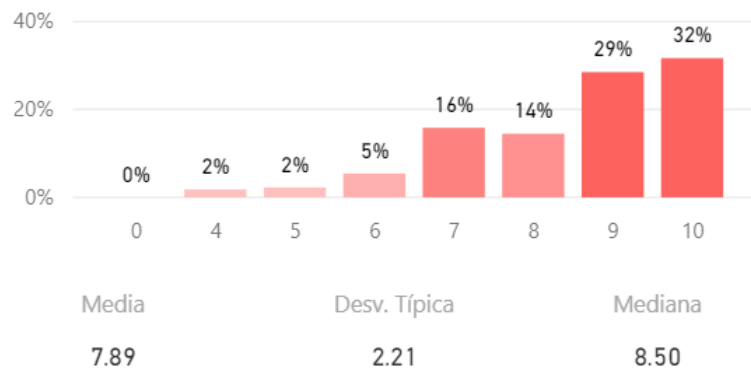
Información sobre las titulaciones para el desarrollo de sus labores



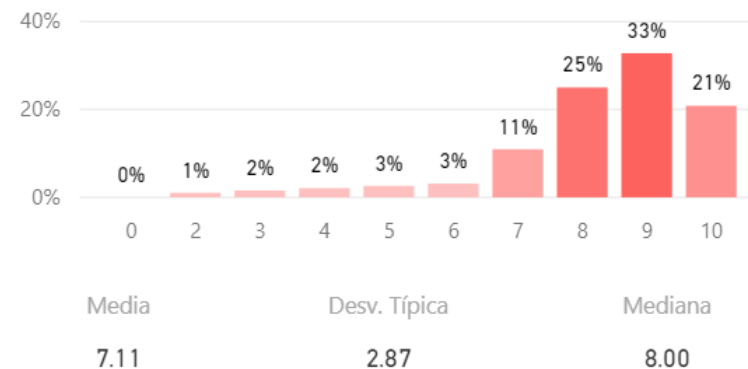
Comunicación con responsables académicos



Comunicación con profesorado

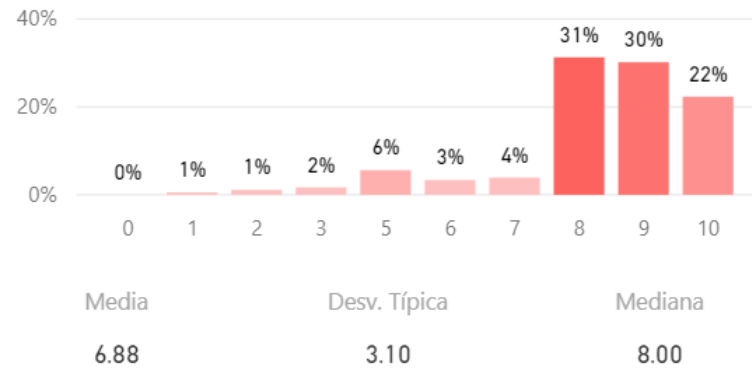


Comunicación con otras unidades administrativas

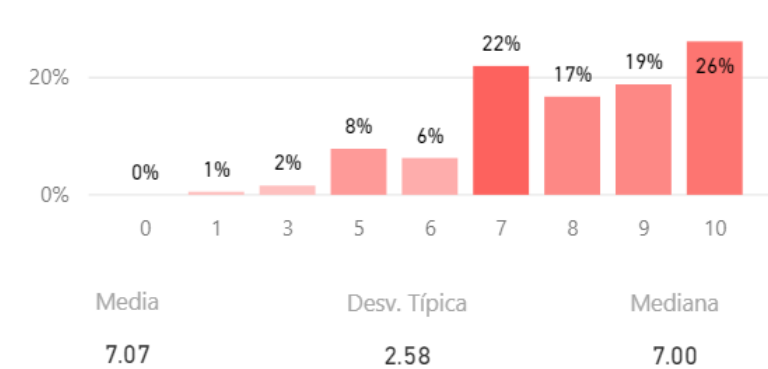


Satisfacción con la información y comunicación

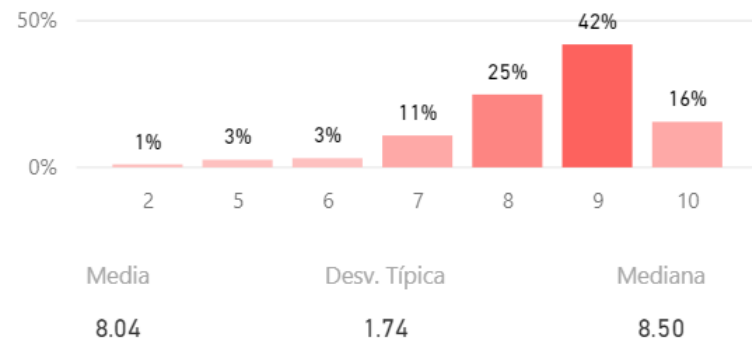
Comunicación con la gerencia



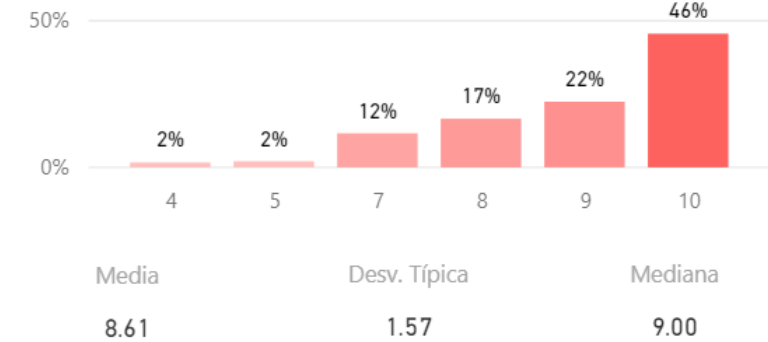
Comunicación con Servicios Centrales



Relación con el alumnado

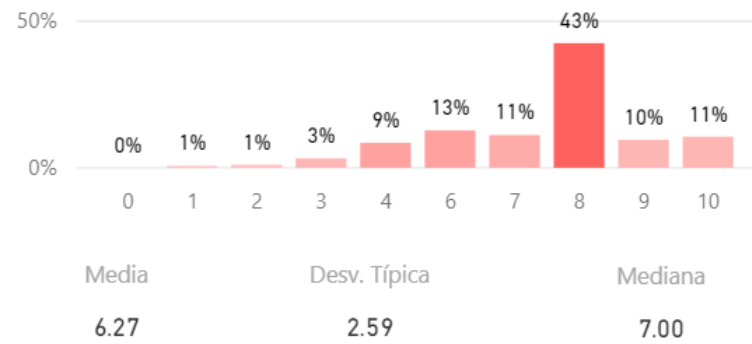


Relación con compañeros de servicio

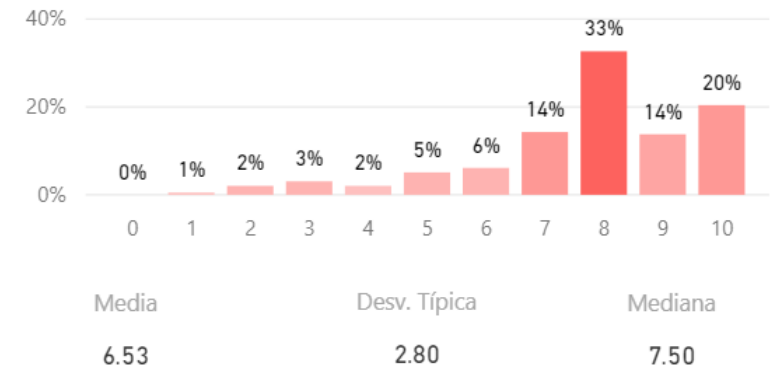


Satisfacción con los recursos

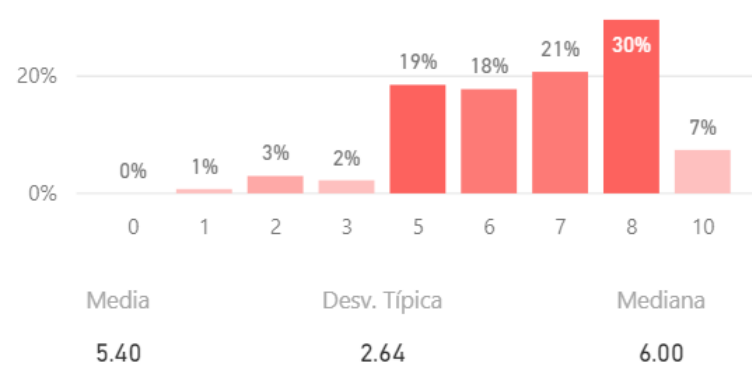
Espacios de trabajo



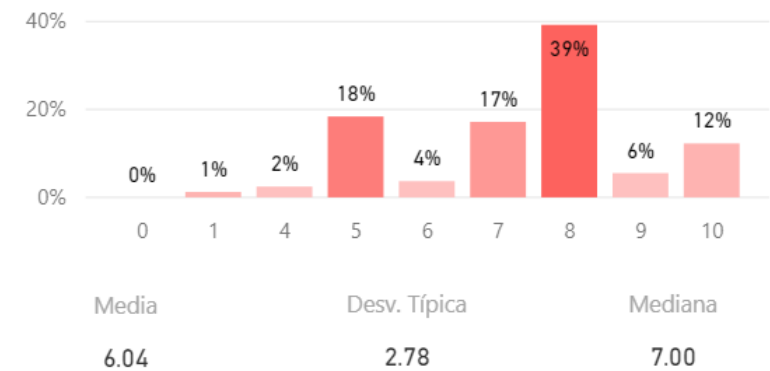
Recursos materiales y tecnológicos



Plan de formación PAS

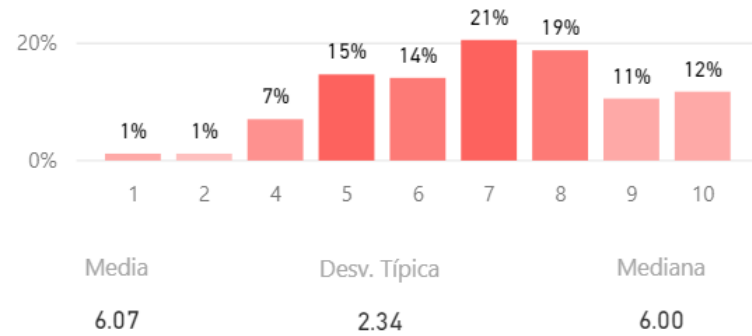


Servicios en riesgos laborales



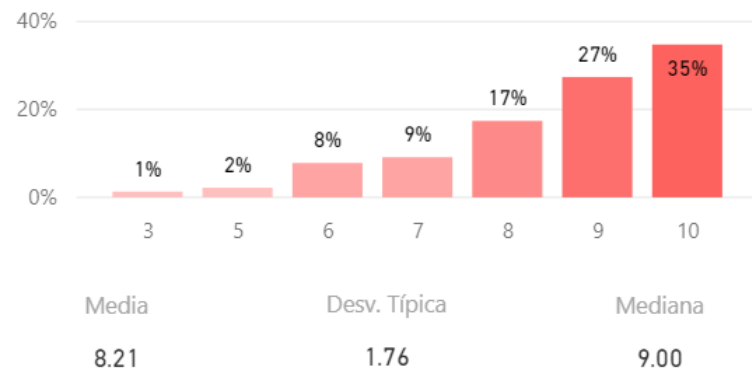
Satisfacción con los recursos

Seguridad de las instalaciones

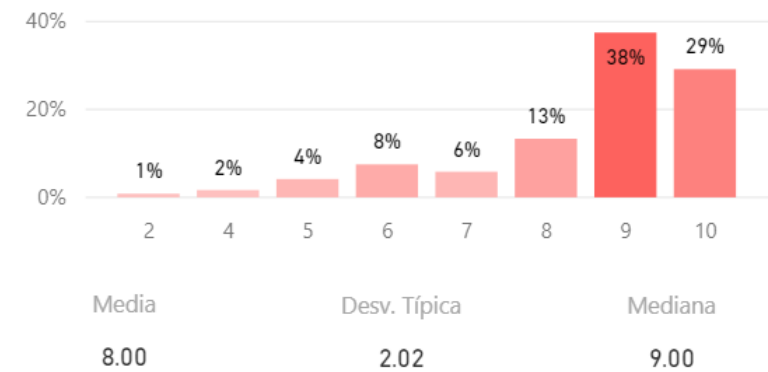


Satisfacción con la gestión y la organización

Conoce sus funciones y responsabilidades

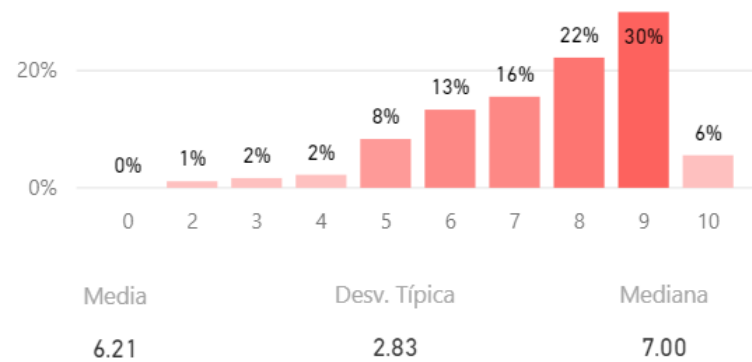


Organización del trabajo en la unidad

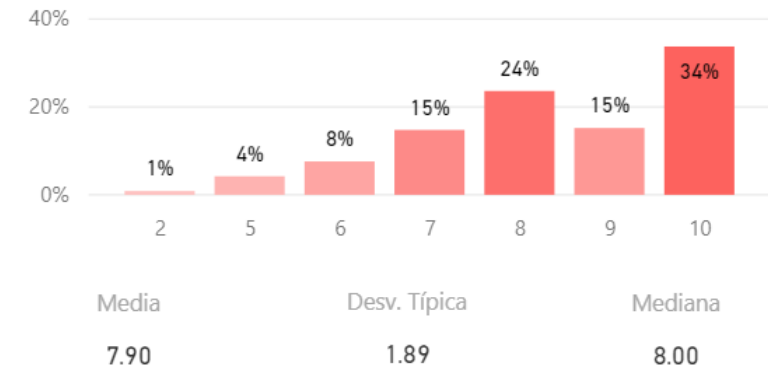


Satisfacción con la gestión y la organización

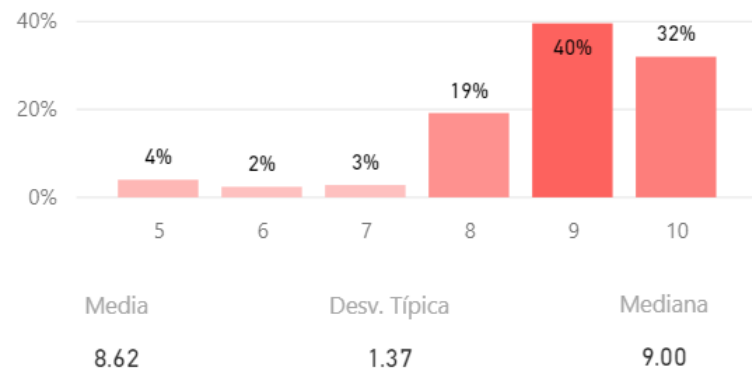
Otros conocen su tarea y podrían sustituirle



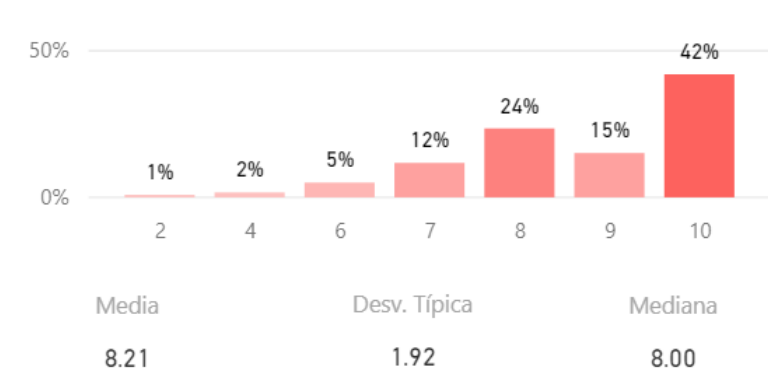
Relación de su formación con sus tareas



Adecuación de sus conocimientos y habilidades al trabajo

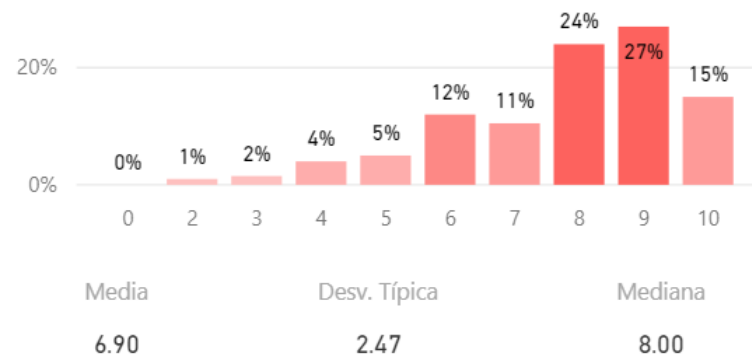


Las tareas se corresponden con su puesto

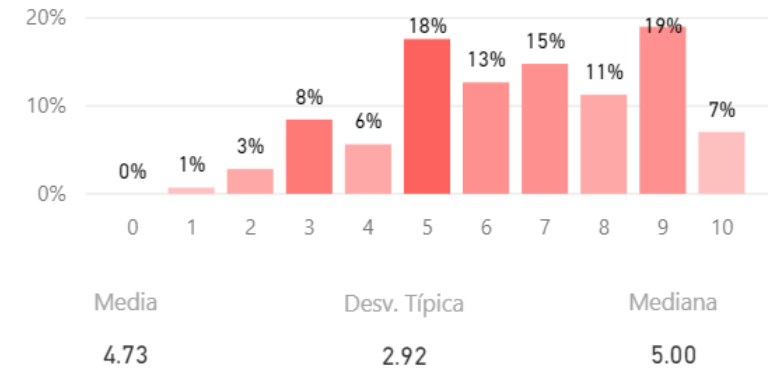


Satisfacción con la gestión y la organización

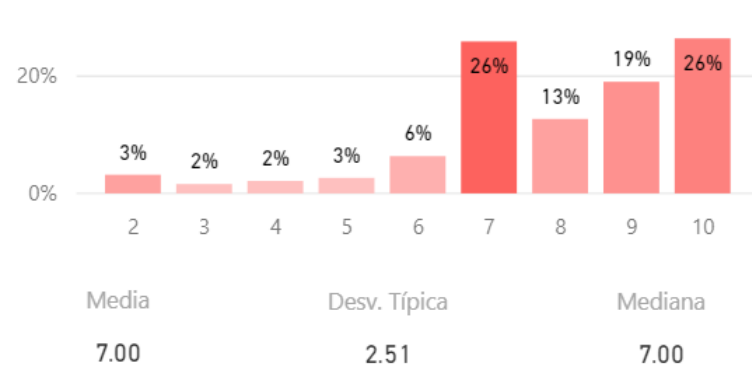
Definición de funciones y responsabilidades



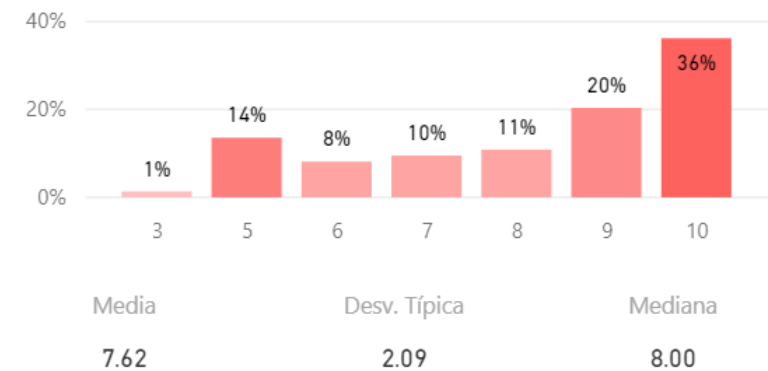
Tamaño de la plantilla existente



Reconocimiento de su trabajo



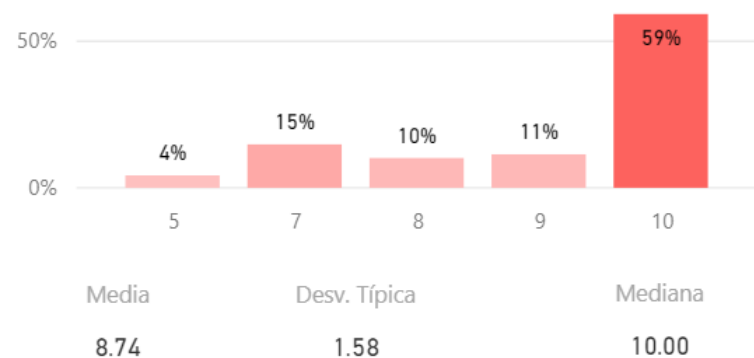
Se siente parte del equipo



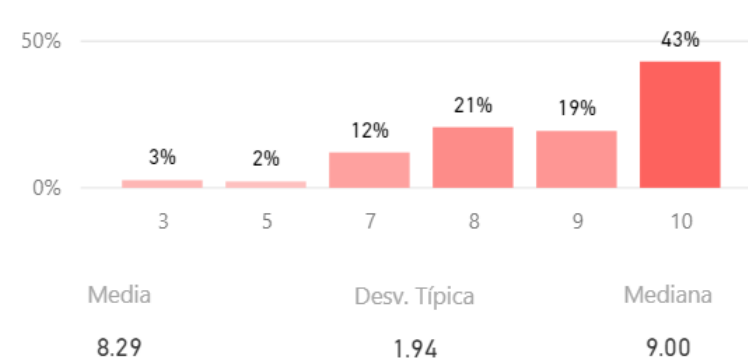
Compromiso

Fidelidad, Prescripción y Vinculación

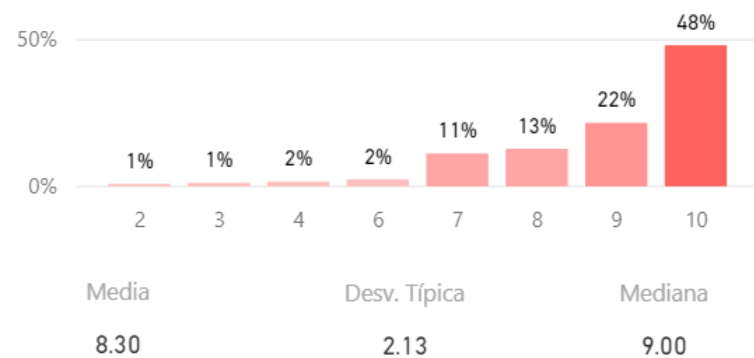
(Fidelidad) Volvería a ser PAS en la UCM



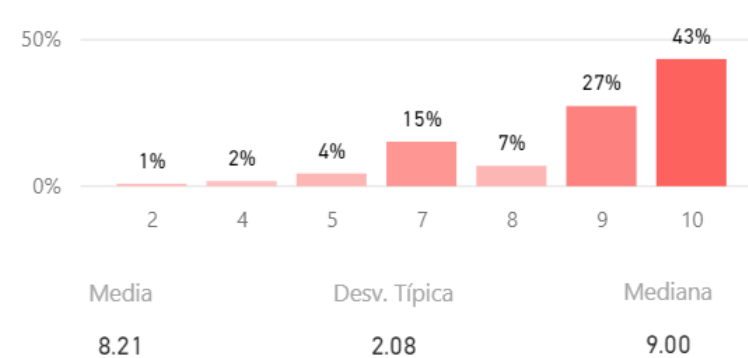
(Prescripción) Recomendación de titulaciones



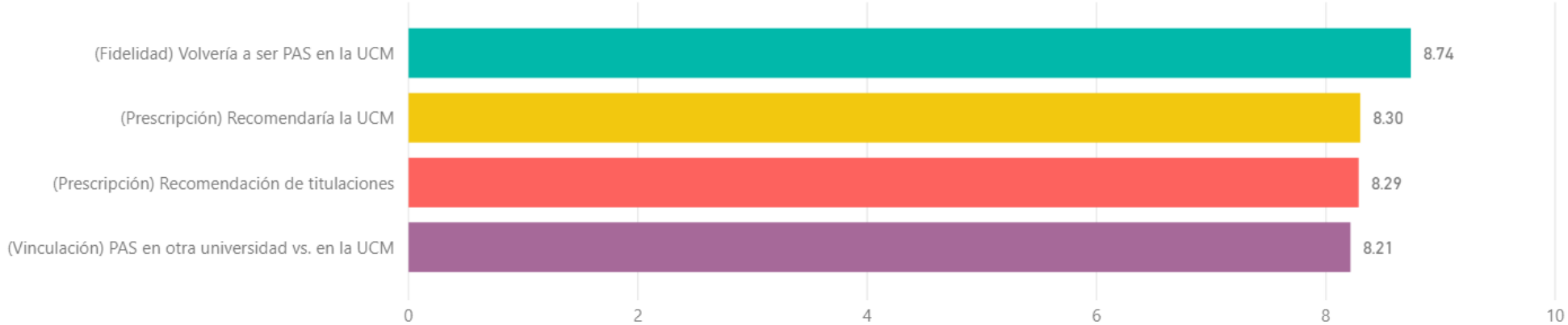
(Prescripción) Recomendaría la UCM



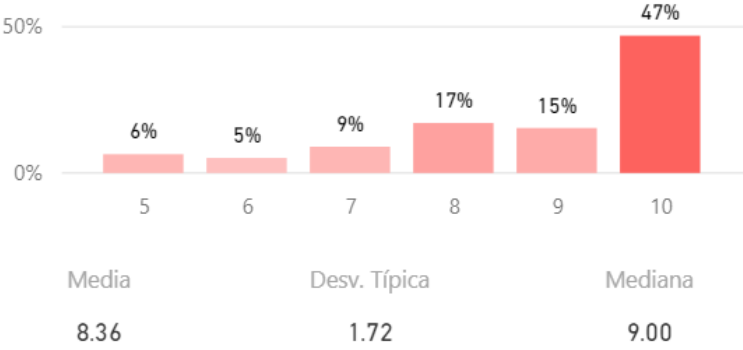
(Vinculación) PAS en otra universidad vs. en la UCM



Media de Valoración (de 0 a 10)



Orgulloso de ser PAS de la UCM

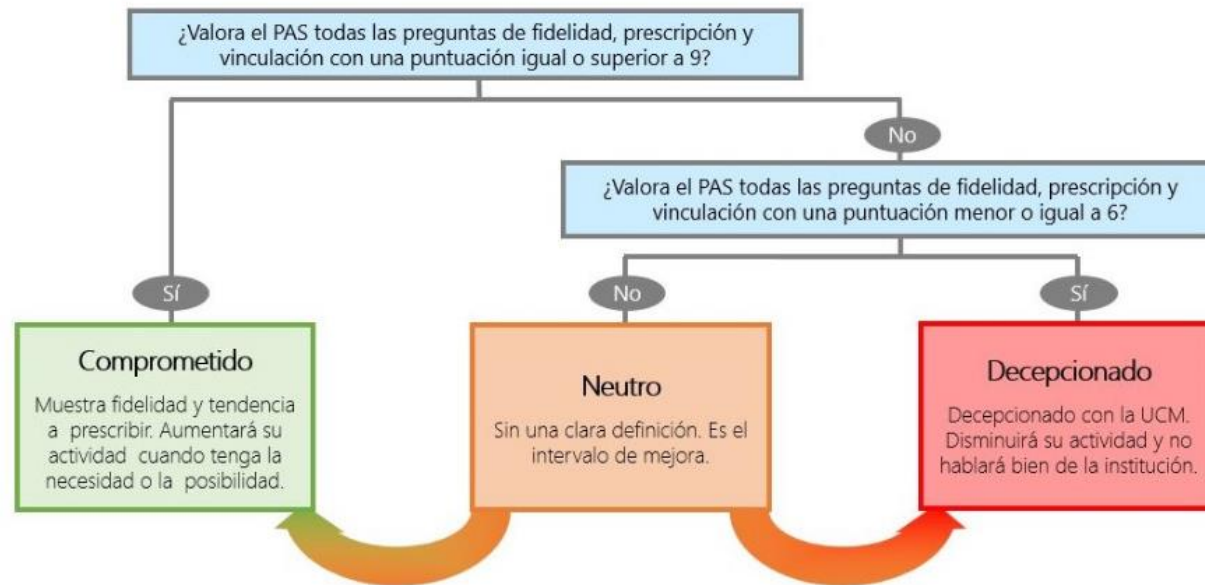


Construcción y significado del indicador "compromiso"

* PAS comprometido: Valoración 9 o más puntos todas las preguntas de fidelidad, prescripción y vinculación.

* PAS decepcionado: Valoración 6 o menos puntos todas las preguntas de fidelidad, prescripción y vinculación.

* PAS neutro: La puntuación que otorga a todas las preguntas de fidelidad, prescripción y vinculación está en el rango de 6 a 9.



Compromiso (%)

