



UNIVERSIDAD  
COMPLUTENSE  
MADRID

Vicerrectorado de Calidad

# Encuestas de Satisfacción UCM

Informe de la Encuesta a Estudiantes

Curso 2016/2017

Nivel  
Titulación

Máster

MASTER EN ARQUEOLOGÍA PREHISTÓRICA

FACULTAD DE GEOGRAFIA E HIST...

# Índice

- \* Introducción
- \* Características de la muestra
- \* Satisfacción con la titulación y la UCM
- \* Información y atención
- \* Satisfacción
- \* Compromiso

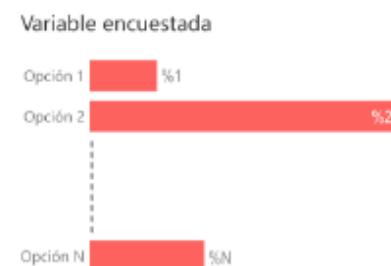
# Introducción

El presente informe expone de forma visual los resultados de la encuesta realizada a los estudiantes para conocer su grado de satisfacción con diferentes servicios de la Universidad Complutense de Madrid (UCM). Da comienzo con la caracterización sociodemográfica de la muestra y otros parámetros descriptivos de la misma. A continuación, se comparan los resultados de satisfacción global con la UCM y con la titulación, en función de diferentes atributos. Posteriormente se detallan los resultados hallados para las variables relacionadas con la satisfacción de los estudiantes en relación a diferentes aspectos. Finalmente se presenta lo obtenido para las distintas dimensiones del compromiso (fidelidad, prescripción y vinculación) que mantienen los estudiantes con la institución. A lo largo del informe se han empleado los siguientes tipos de gráficas:

**Tipo 1:** Se han utilizado diagramas de anillos para representar los resultados de aquellas variables encuestadas con dos respuestas posibles (opción A y opción B). El porcentaje de respuestas de cada tipo (%A y %B) se muestra junto a la gráfica.



**Tipo 2:** Los resultados obtenidos para aquellas variables encuestadas con más de dos opciones de respuesta (Opción 1, ..., Opción N) se muestran mediante diagramas de barras. El porcentaje encontrado para cada una de ellas (%1, ..., %N) se presenta junto a la barra.



**Tipo 3:** Los resultados hallados para las variables encuestadas cuya respuesta sea una puntuación del 0 al 10 se representan mediante histogramas de frecuencias. El porcentaje de respuestas para cada puntuación (%0, ..., %10) se muestra junto a la barra correspondiente. El color de cada barra está graduado, desde oscuro hasta claro, en función de dicho porcentaje, de forma que la barra correspondiente a la moda de la distribución aparece con el color más oscuro posible. Bajo cada histograma se proporcionan también la media, desviación típica y mediana.

**Tipo 4:** Se han empleado diagramas de barras de colores con el objetivo de comparar el valor medio de la puntuación obtenida para diferentes variables encuestadas (V1, ..., VN). Dichos diagramas se acompañan con una tabla que lista la desviación típica y mediana calculadas a partir de los histogramas de frecuencias de dichas variables.



**Tipo 5:** La comparativa de los valores medios de satisfacción global con la UCM y con la titulación, en función de diferentes atributos, se realiza mediante diagramas de barras. Las barras de satisfacción global con la UCM se muestran en color diferente a las de satisfacción global con la titulación. El valor medio correspondiente a cada barra se da junto a la misma. Cada gráfica va acompañada por una tabla que lista la desviación típica y mediana de cada distribución.

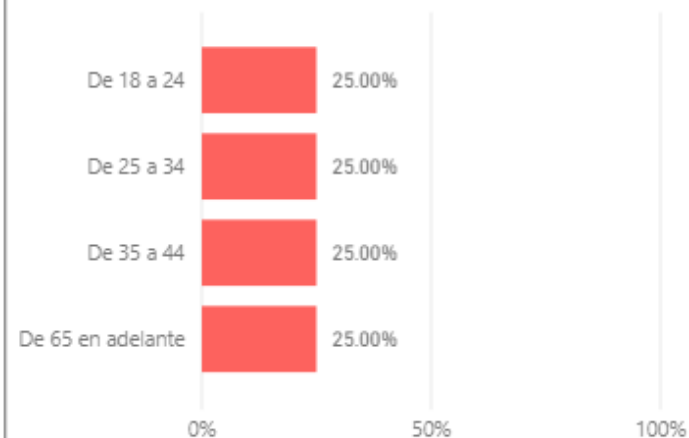


# Características de la muestra

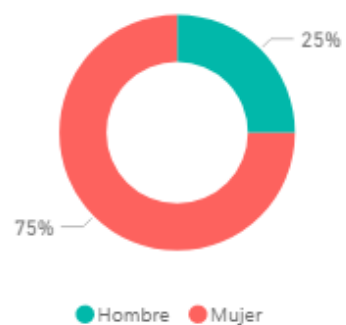
Total encuestados:

4

### Edad (%)



### Sexo (%)



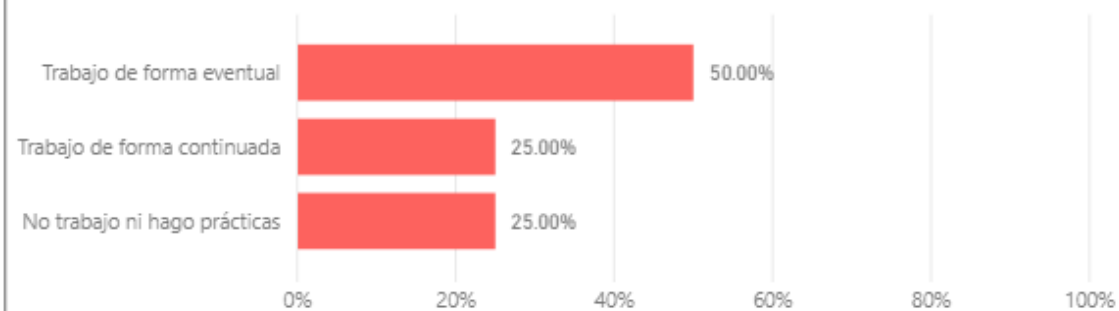
### Lugar de residencia (%)



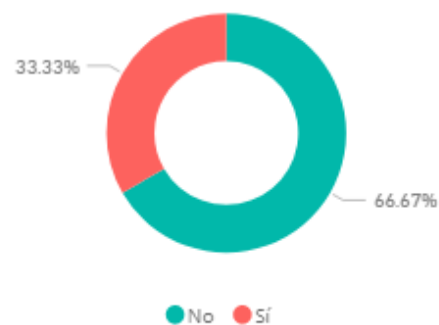
### Estancia en el extranjero - Movilidad (%)



### Situación laboral (%)



### Puesto de trabajo relacionado con estudios (%)



### Alumno inscrito en el OPE (%)

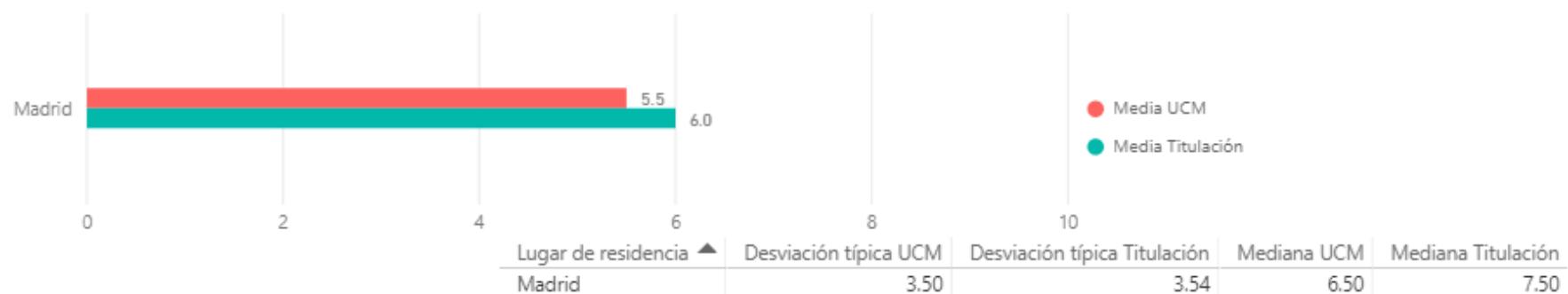


# Satisfacción con la titulación y la UCM

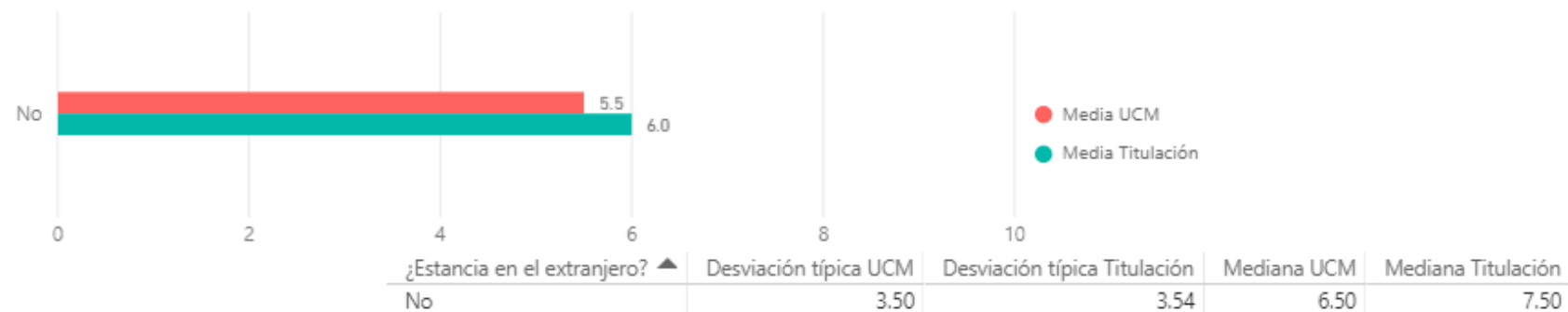
Satisfacción global con UCM y titulación (valoración en escala 0 - 10)



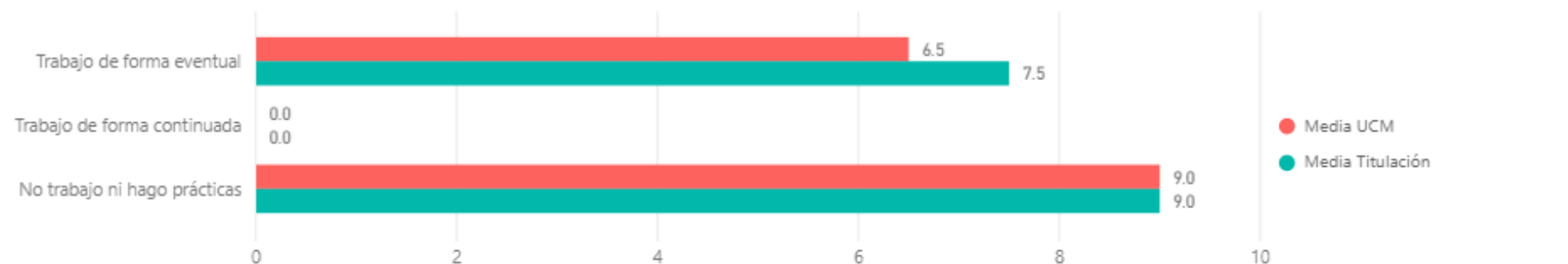
Satisfacción global con UCM y titulación según lugar de residencia (valoración en escala 0 - 10)



Satisfacción global con UCM y titulación según estancia en el extranjero (valoración en escala 0 - 10)



### Satisfacción global con UCM y titulación según situación laboral (valoración en escala 0 - 10)



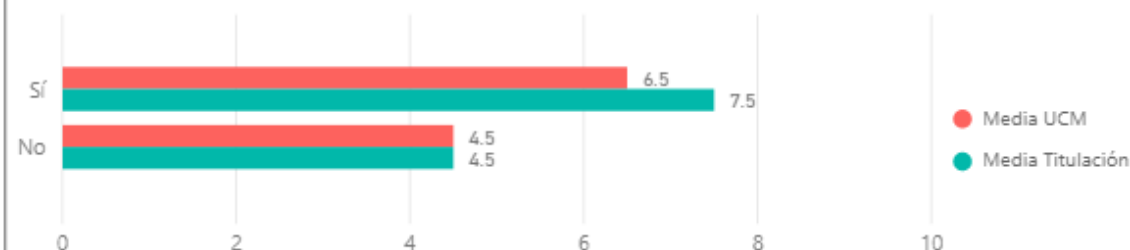
Situación laboral	Desviación típica UCM	Desviación típica Titulación	Mediana UCM	Mediana Titulación
Trabajo de forma eventual	1.50	0.50	6.50	7.50
Trabajo de forma continuada	0.00	0.00	0.00	0.00
No trabajo ni hago prácticas	0.00	0.00	9.00	9.00

### Satisfacción global con UCM y titulación según relación del trabajo con los estudios (valoración en escala 0 - 10)



¿Trabajo relacionado con estudios?	Desviación típica UCM	Desviación típica Titulación	Mediana UCM	Mediana Titulación
Sí	0.00	0.00	8.00	7.00
No	2.50	4.00	2.50	4.00

### Satisfacción global con UCM y titulación según inscripción OPE (valoración en escala 0 - 10)

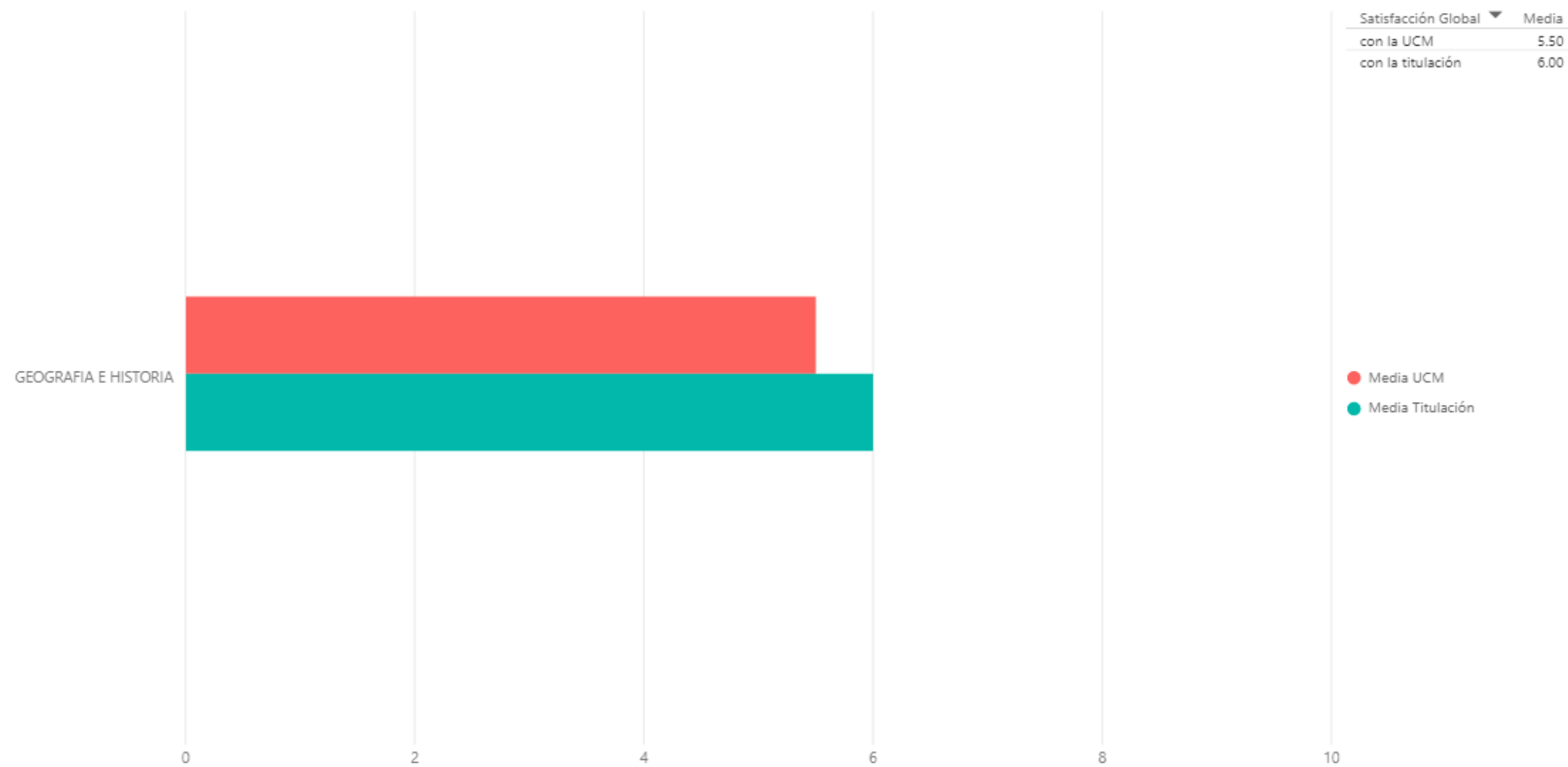


¿Inscrito en el OPE?	Desviación típica UCM	Desviación típica Titulación	Mediana UCM	Mediana Titulación
Sí	1.50	0.50	6.50	7.50
No	4.50	4.50	4.50	4.50

Satisfacción global con UCM y titulación según Facultad (valoración en escala 0 - 10)

Centro	Media UCM ▼	Desviación típica UCM	Mediana UCM	Media Titulación	Desviación típica Titulación	Mediana Titulación
FACULTAD DE GEOGRAFIA E HISTORIA	5.50	3.50	6.50	6.00	3.54	7.50

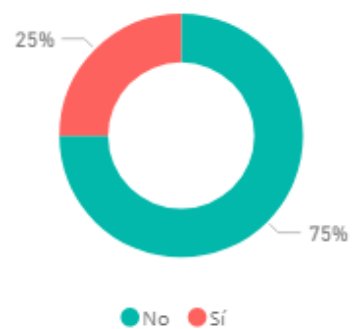
Comparación de satisfacción global con UCM y titulación según Facultad (valoración en escala 0 - 10)





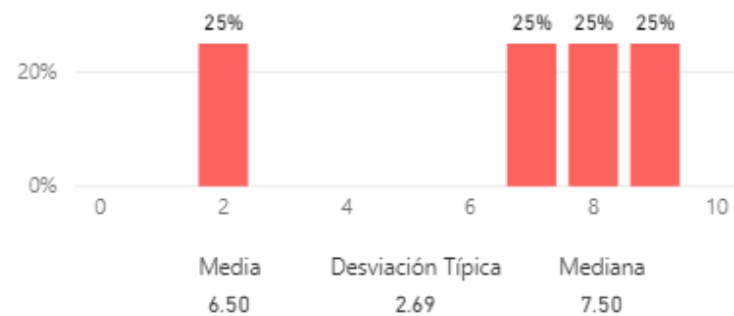
## Información

Se informa sobre titulaciones en otras universidades (%)

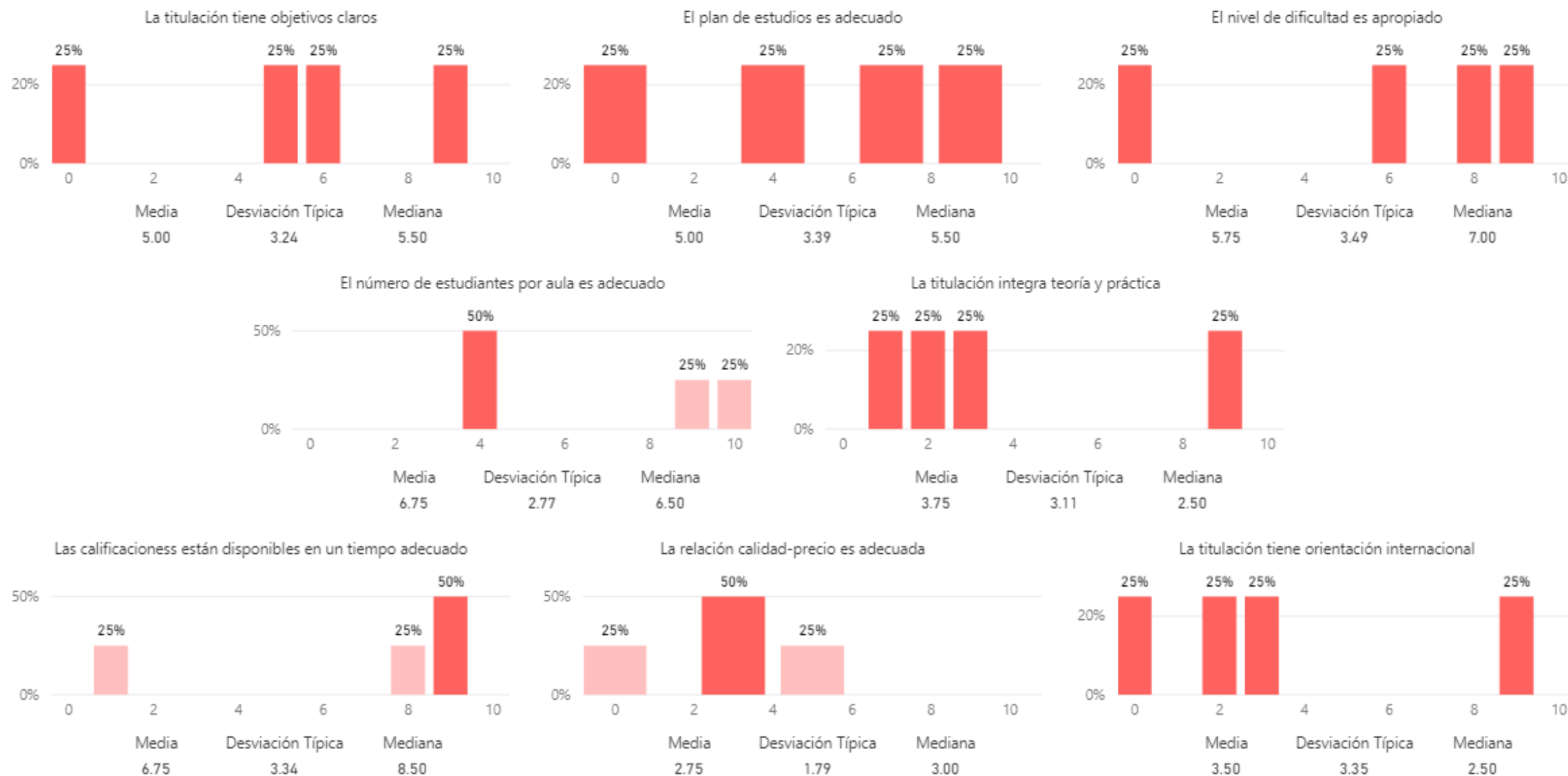


## Satisfacción

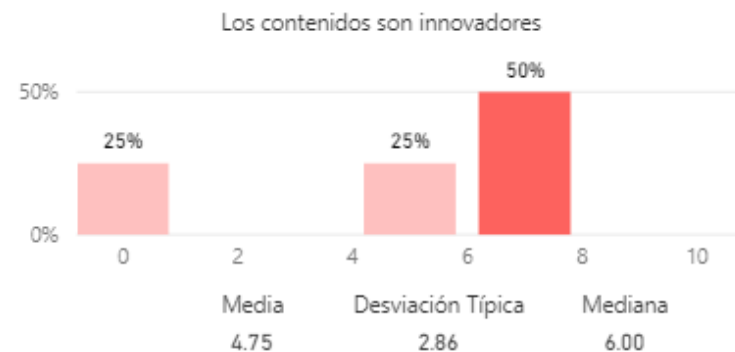
Satisfacción con el proceso de matrícula (valoración en escala 0 - 10)



Satisfacción con el desarrollo académico de la titulación (valoración en escala 0 - 10)



## Satisfacción con las asignaturas de la titulación (valoración en escala 0 - 10)

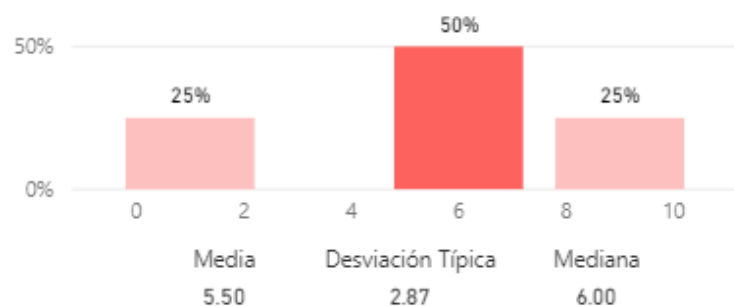


## Satisfacción con las tareas y materiales (valoración en escala 0 - 10)

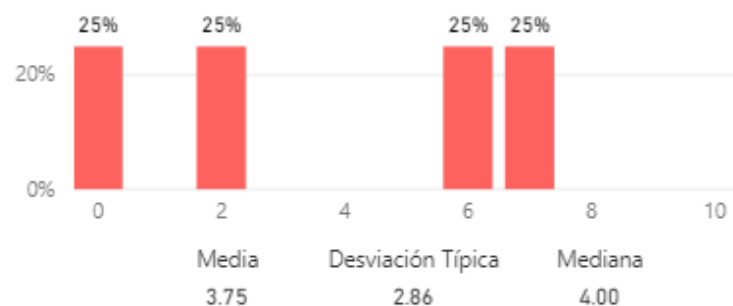


Satisfacción con la formación recibida (valoración en escala 0 - 10)

La formación recibida se relaciona con las competencias de la titulación



La formación recibida posibilita el acceso al mundo laboral

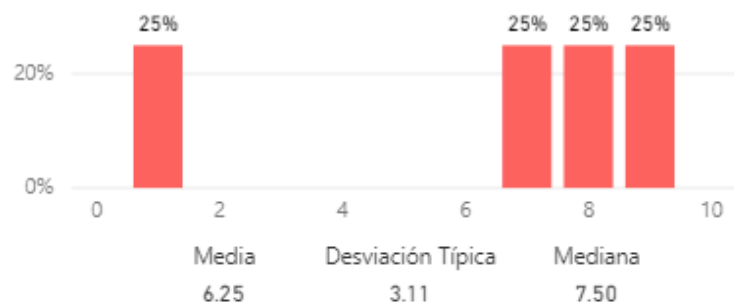


La formación recibida posibilita el acceso al mundo investigador



Satisfacción con el profesorado (valoración en escala 0 - 10)

Los profesores de la titulación son buenos

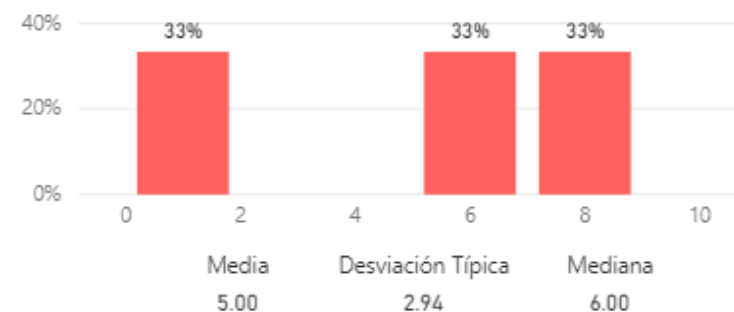


Satisfacción con la labor docente de los profesores

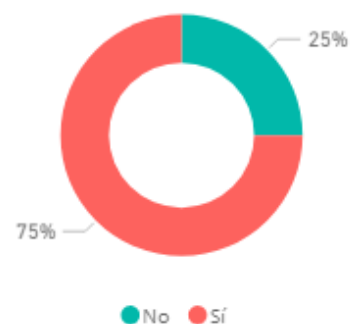


Total de estudiantes que asisten a tutorías  
3

Satisfacción con las tutorías (valoración en escala 0 - 10)



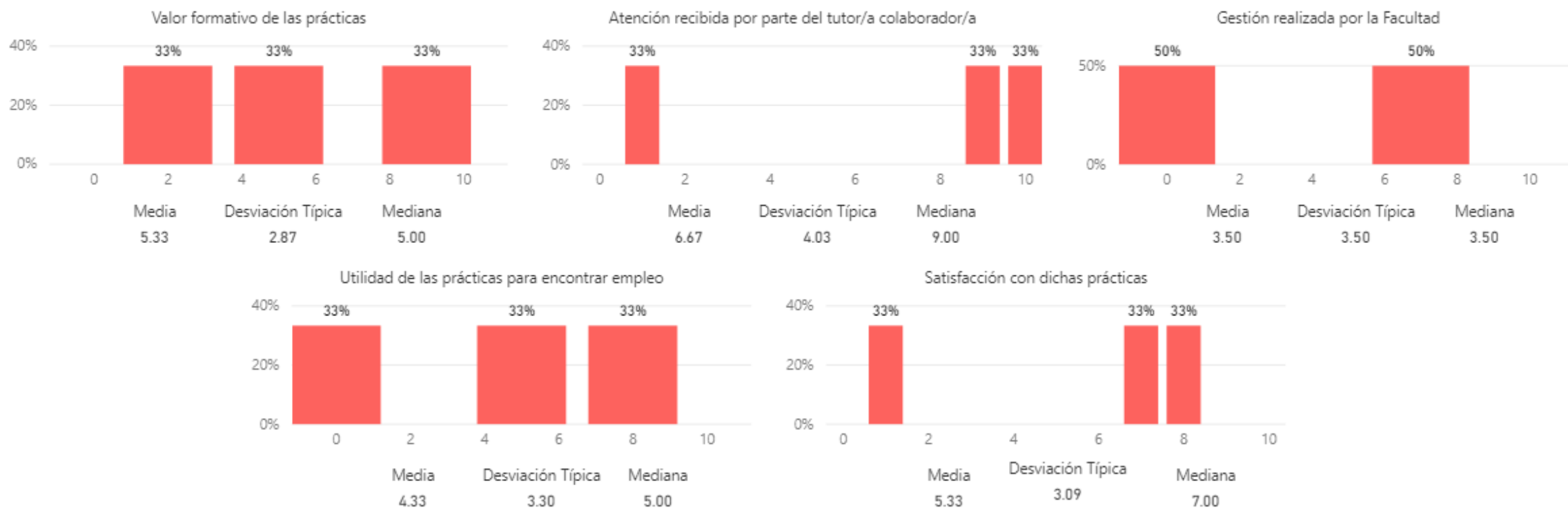
### El estudiante ha realizado prácticas académicas externas curriculares (%)



Total de estudiantes que han realizado prácticas externas

3

### Satisfacción con las prácticas académicas externas curriculares (valoración en escala 0 - 10)

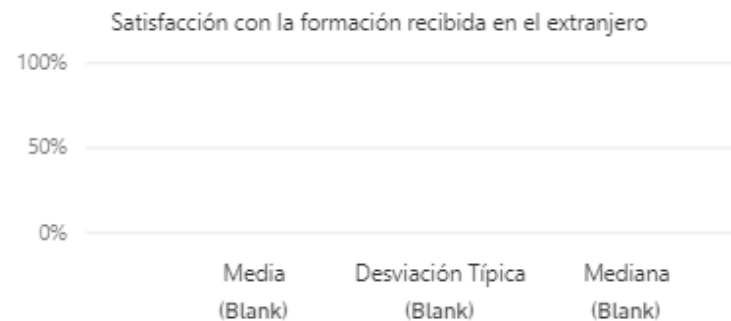
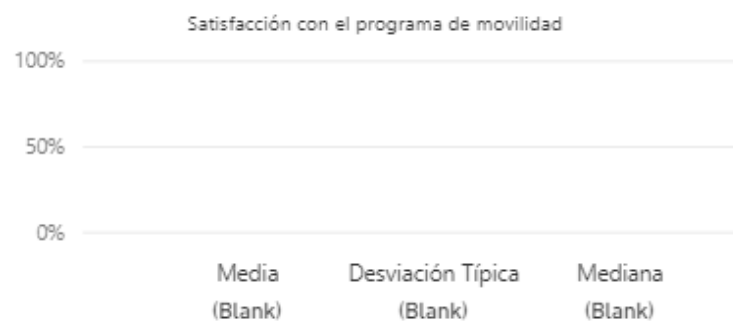


### El estudiante ha participado en programas de movilidad (%)

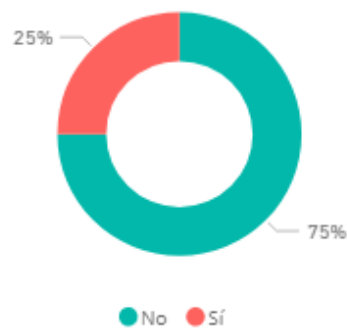


Total de estudiantes que han participado en programas de movilidad  
(Blank)

### Satisfacción con los programas de movilidad (valoración en escala 0 - 10)

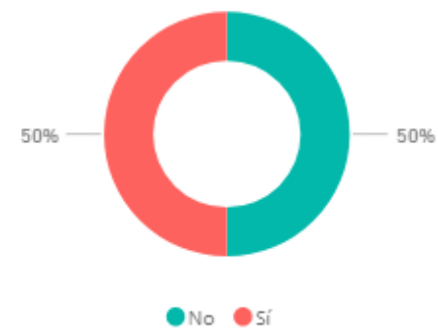


### El estudiante ha realizado alguna queja o sugerencia (%)

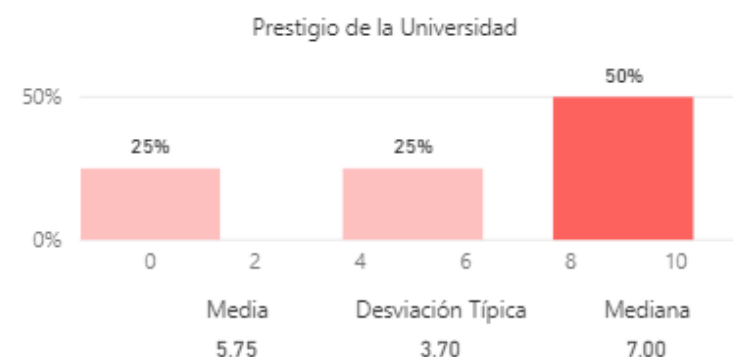
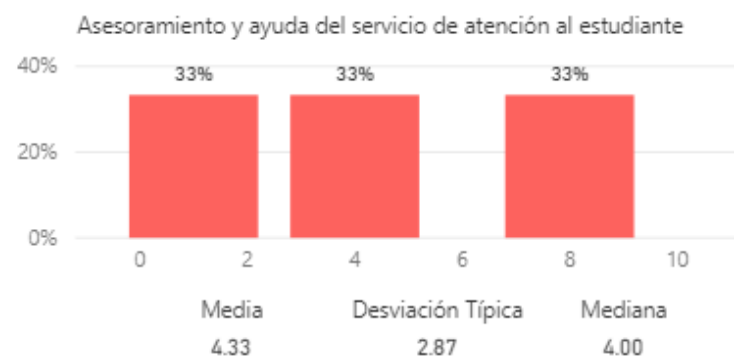
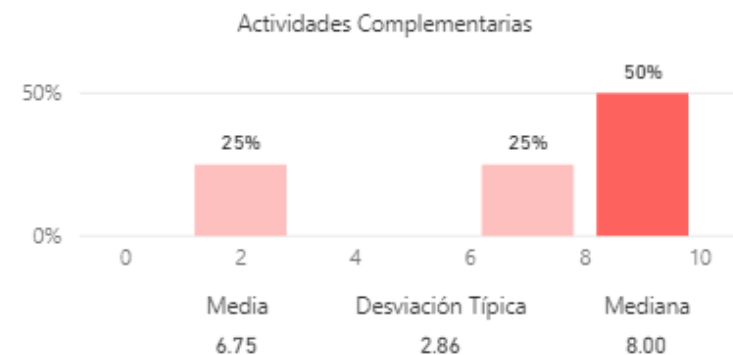


Total de estudiantes que han realizado quejas o sugerencias  
1

### El estudiante conoce los canales de quejas y sugerencias (%)



### Satisfacción con diferentes aspectos de la UCM (valoración en escala 0 - 10)



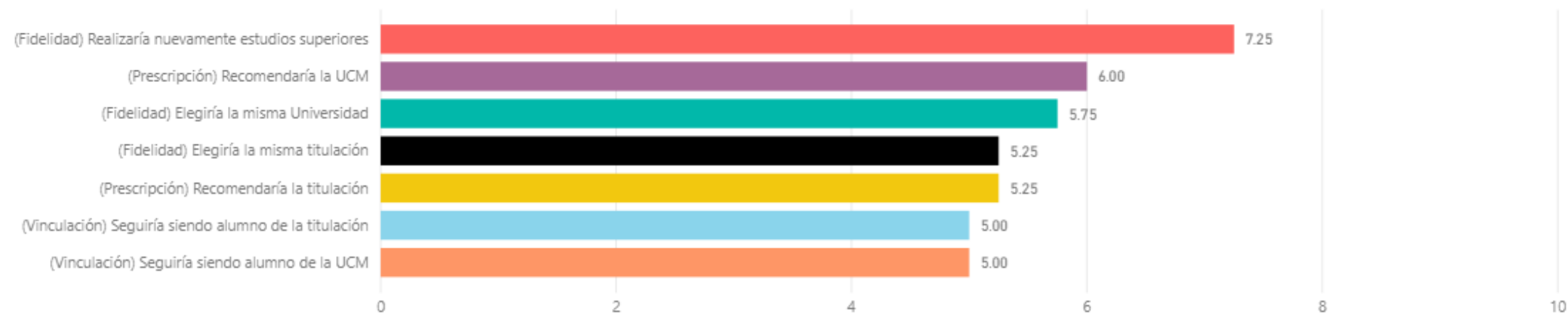
# Compromiso

Fidelidad, prescripción y vinculación (valoración en escala 0 - 10)

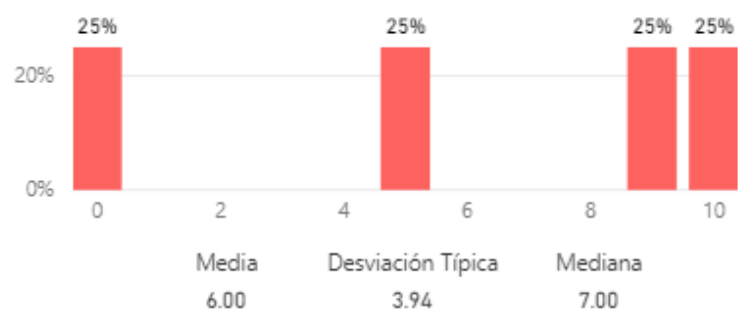




### Comparación del valor medio de los diferentes aspectos relacionados con el compromiso (valoración en escala 0 - 10)

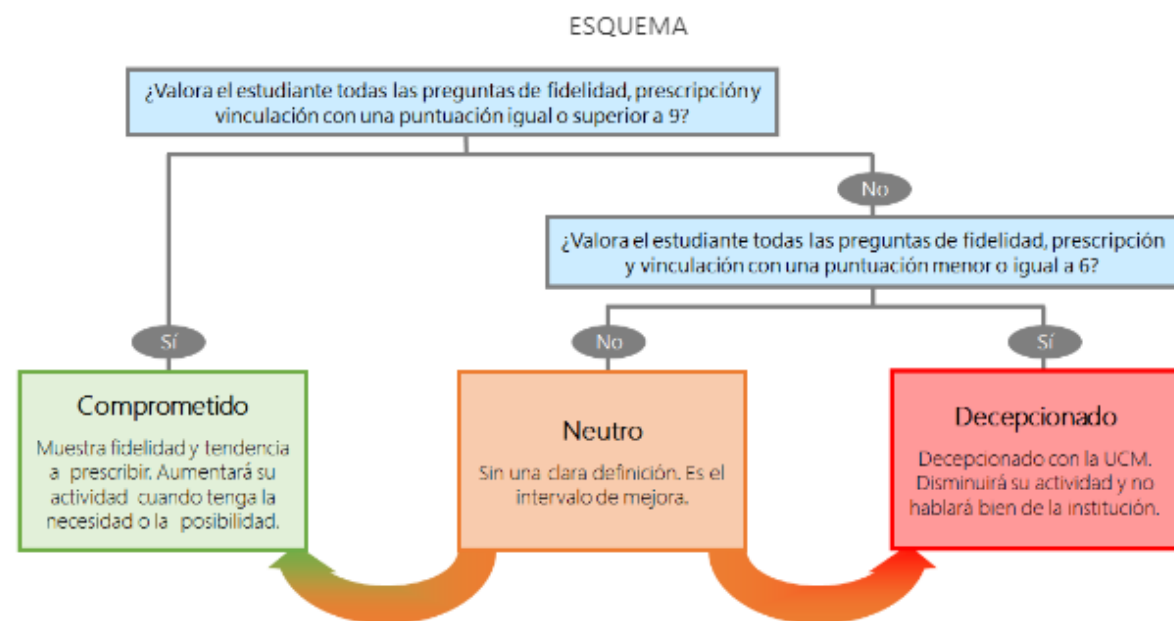


### ¿Se siente orgulloso de ser estudiante de la UCM? (valoración en escala 0 - 10)



## Construcción y significado del indicador "compromiso"

- \* Estudiante comprometido: Valora con 9 o más puntos todas las preguntas de fidelidad, prescripción y vinculación.
- \* Estudiante decepcionado: Valora con 6 o menos puntos todas las preguntas de fidelidad, prescripción y vinculación.
- \* Estudiante neutro: La puntuación que otorga a todas las preguntas de fidelidad, prescripción y vinculación está en el rango (6, 9).



## Resultados del indicador "compromiso" (%)

