



UNIVERSIDAD
COMPLUTENSE
MADRID

Vicerrectorado de Calidad

Encuestas de Satisfacción UCM

Informe de la encuesta al Personal Docente e Investigador

Curso 2016-2017

Nivel
Titulación

Máster

Historia y Antropología de América

F. GEOGRAFIA E HISTORIA

The US Congress has passed the world's largest
economic bill from the time of the Great War
up until now. It will have a big impact on the
economy.
After the big recession, President Barack Obama's
signature bill.
The crisis is over for now, but the deal only supports the US

Índice

- * Introducción
- * Características de la muestra
- * Satisfacción con la titulación y la UCM
- * Información y atención
- * Satisfacción
- * Compromiso

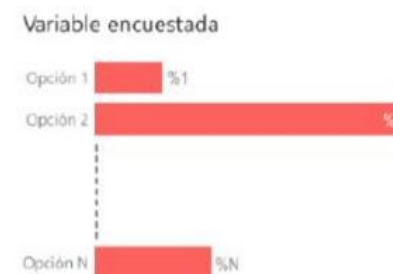
Introducción

El presente informe expone de forma visual los resultados de la encuesta realizada al personal docente e investigador (PDI) para conocer su grado de satisfacción con diferentes aspectos de su trabajo y servicios de la Universidad Complutense de Madrid (UCM). Da comienzo con la caracterización sociodemográfica de la muestra y otros parámetros descriptivos de la misma. A continuación, se comparan los resultados de satisfacción global con la UCM y con las titulaciones, en función de diferentes atributos. Posteriormente se detallan los resultados hallados para las variables relacionadas con la satisfacción del PDI en relación a diferentes aspectos. Finalmente se presenta lo obtenido para las distintas dimensiones del compromiso (fidelidad, prescripción y vinculación) que mantiene el PDI con la institución. A lo largo del informe se han empleado los siguientes tipos de gráficas:

Tipo 1: Se han utilizado diagramas de anillos para representar los resultados de aquellas variables encuestadas con dos respuestas posibles (opción A y opción B). El porcentaje de respuestas de cada tipo (%A y %B) se muestra junto a la gráfica.



Tipo 2: Los resultados obtenidos para aquellas variables encuestadas con más de dos opciones de respuesta (Opción 1, ..., Opción N) se muestran mediante diagramas de barras. El porcentaje encontrado para cada una de ellas (%1, ..., %N) se presenta junto a la barra.



Tipo 3: Los resultados hallados para las variables encuestadas cuya respuesta sea una puntuación del 0 al 10 se representan mediante histogramas de frecuencias. El porcentaje de respuestas para cada puntuación (%0, ..., %10) se muestra junto a la barra correspondiente. El color de cada barra está graduado, desde oscuro hasta claro, en función de dicho porcentaje, de forma que la barra correspondiente a la moda de la distribución aparece con el color más oscuro posible. Bajo cada histograma se proporcionan también la media, desviación típica y mediana.

Tipo 4: Se han empleado diagramas de barras de colores con el objetivo de comparar el valor medio de la puntuación obtenida para diferentes variables encuestadas (V1, ..., VN). Dichos diagramas se acompañan con una tabla que lista la desviación típica y mediana calculadas a partir de los histogramas de frecuencias de dichas variables.



Tipo 5: La comparativa de los valores medios de satisfacción global con la UCM y con la titulación, en función de diferentes atributos, se realiza mediante diagramas de barras. Las barras de satisfacción global con la UCM se muestran en color diferente a las de satisfacción global con la titulación. El valor medio correspondiente a cada barra se da junto a la misma. Cada gráfica va acompañada por una tabla que lista la desviación típica y mediana de cada distribución.

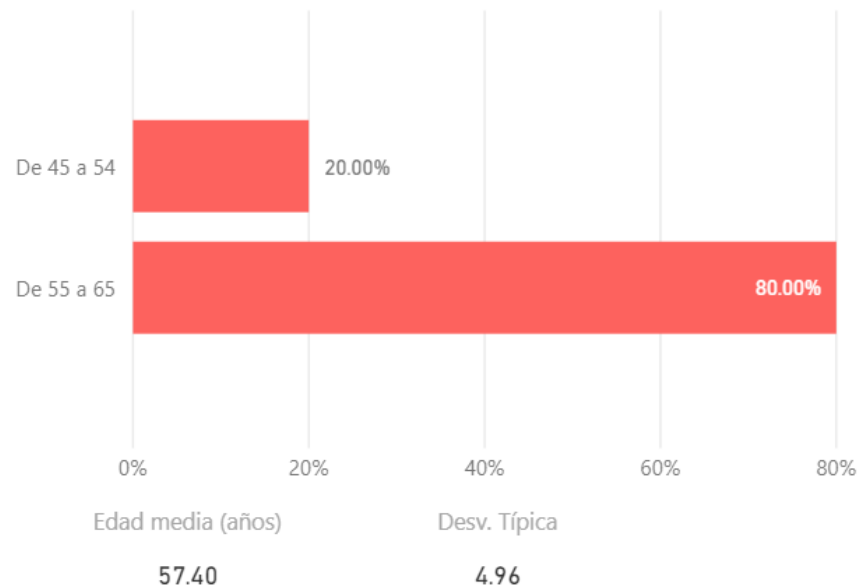


Características de la muestra

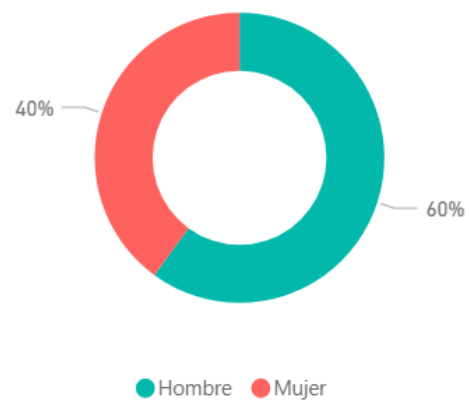
Total encuestados:

5

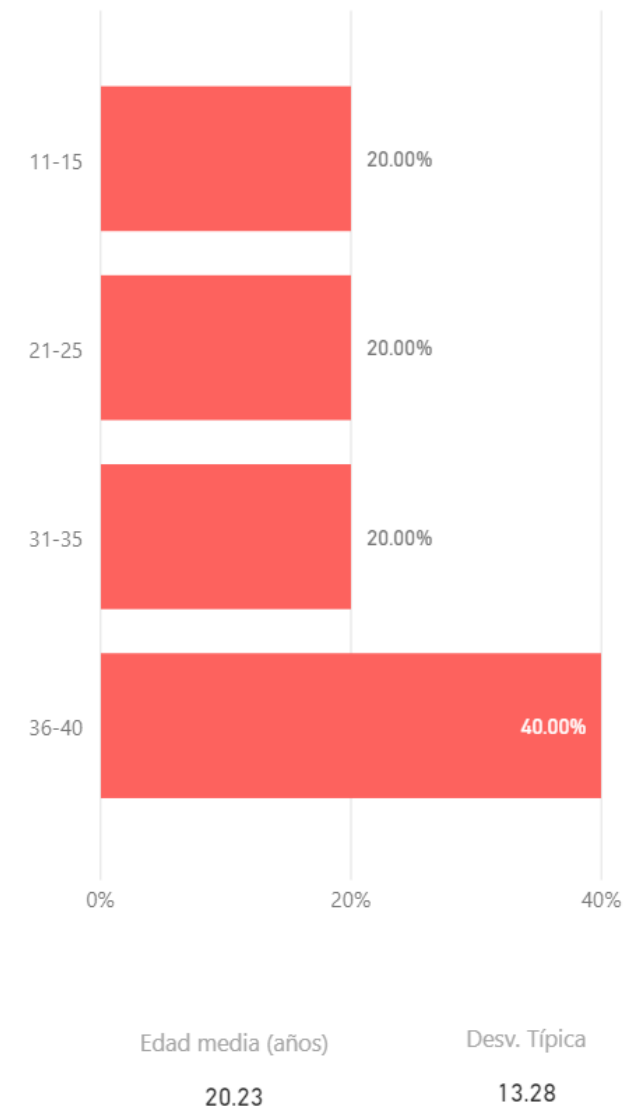
Edad (%)



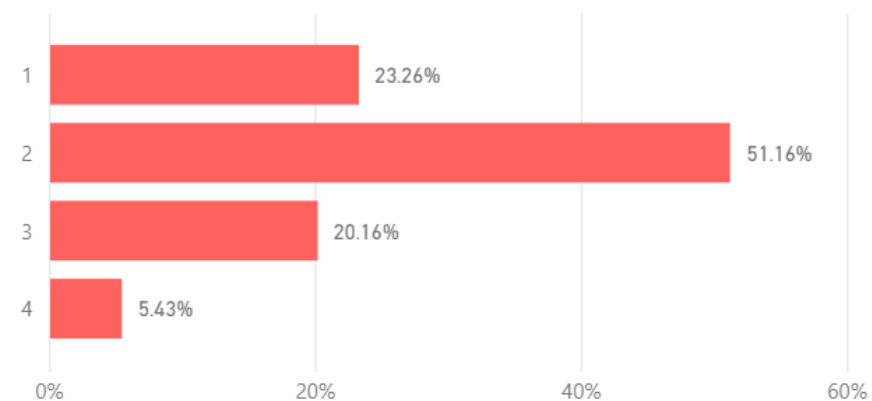
Sexo (%)



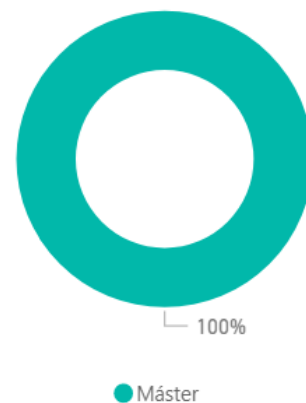
Años de experiencia profesional (%)



Número de asignaturas en las que imparte docencia (%)



Tipo de titulación (%)



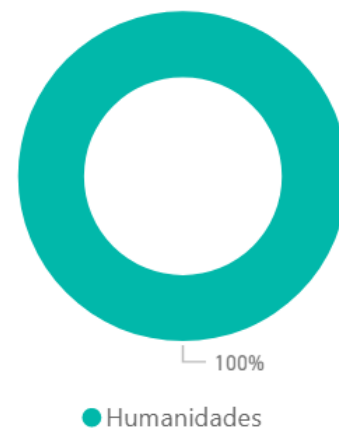
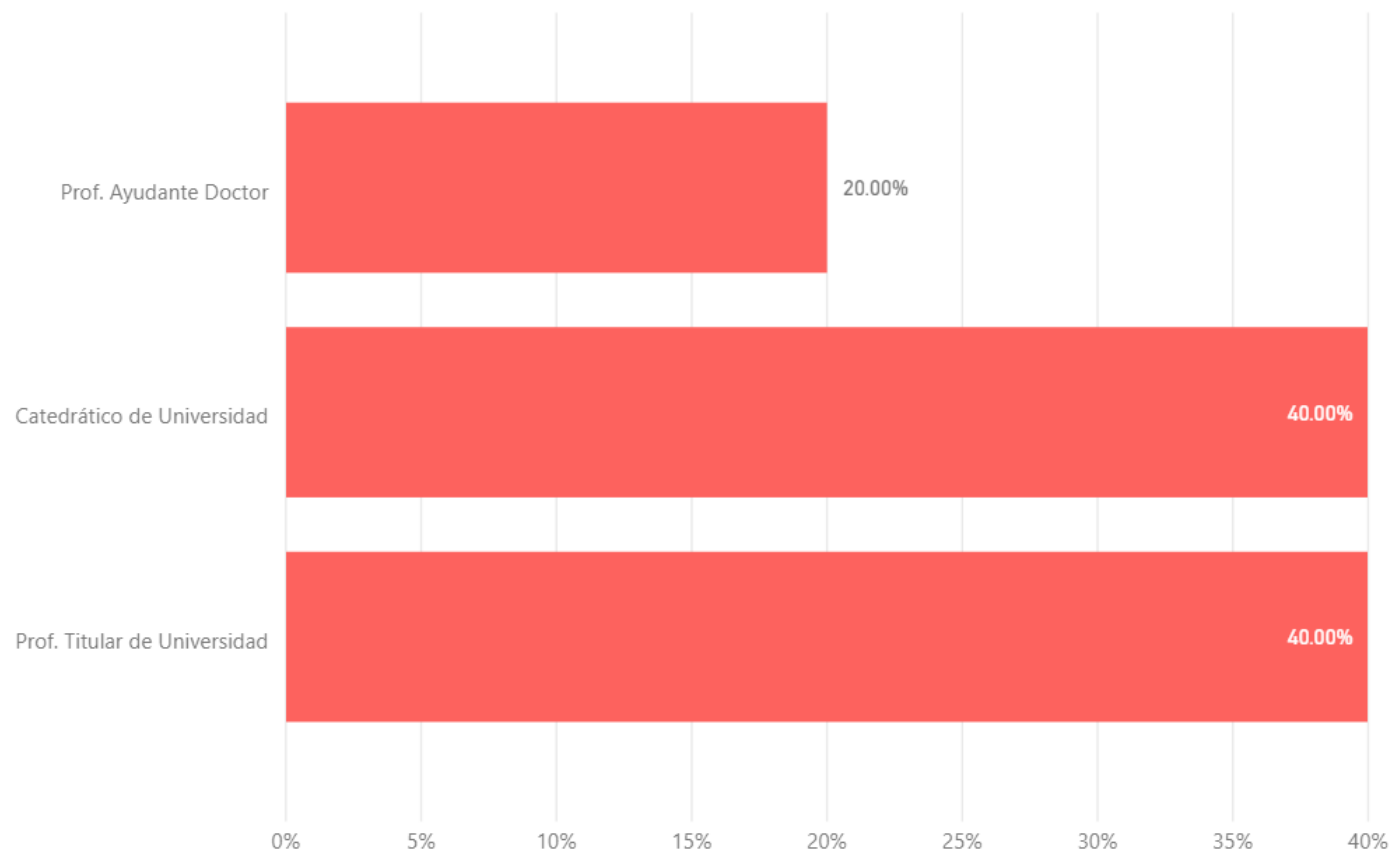
Características de la muestra

Total encuestados:

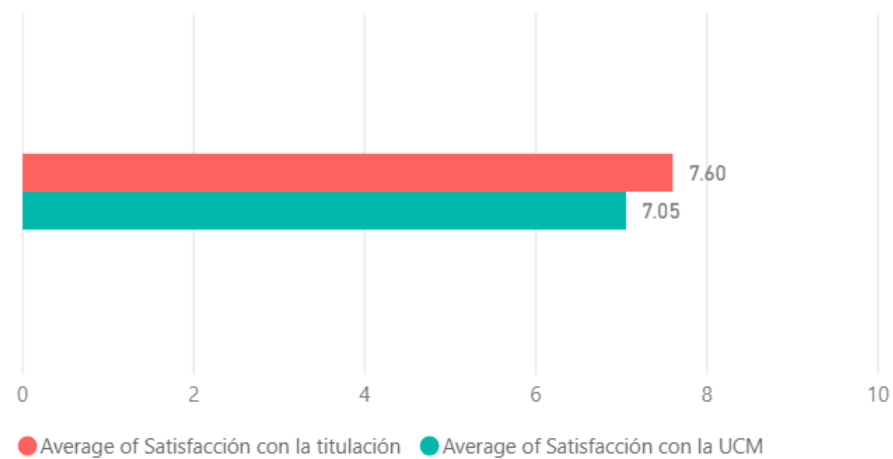
5

Rama de conocimiento (%)

Distribución de la muestra según categoría del PDI (%)

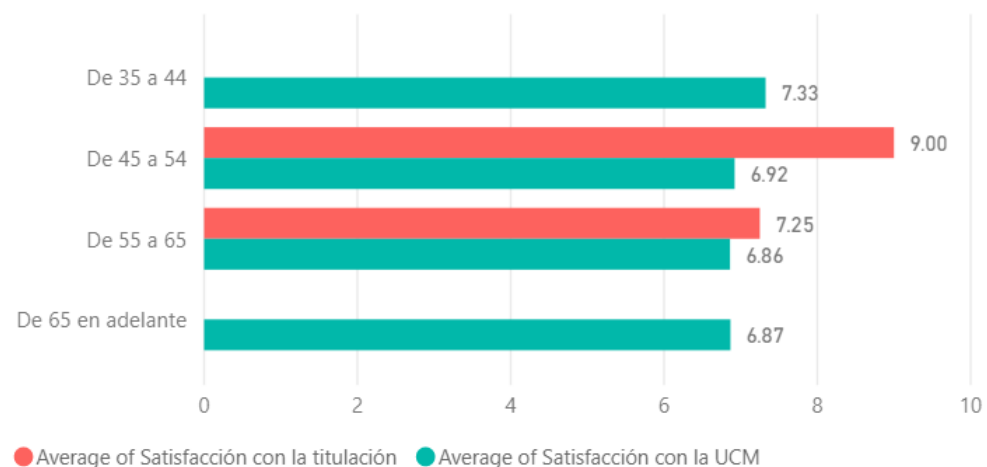


Satisfacción global (valoraciones de 0 a 10)



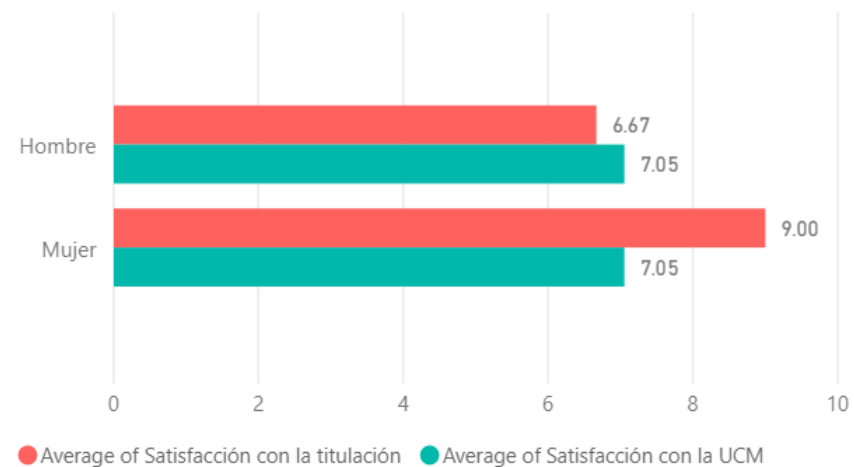
Desv típica Sat titulación	Mediana Sat titulación	Desv típica Sat UCM	Mediana Sat UCM
1.85	8.00	1.73	7.00

Satisfacción según grupo de edad (Media)



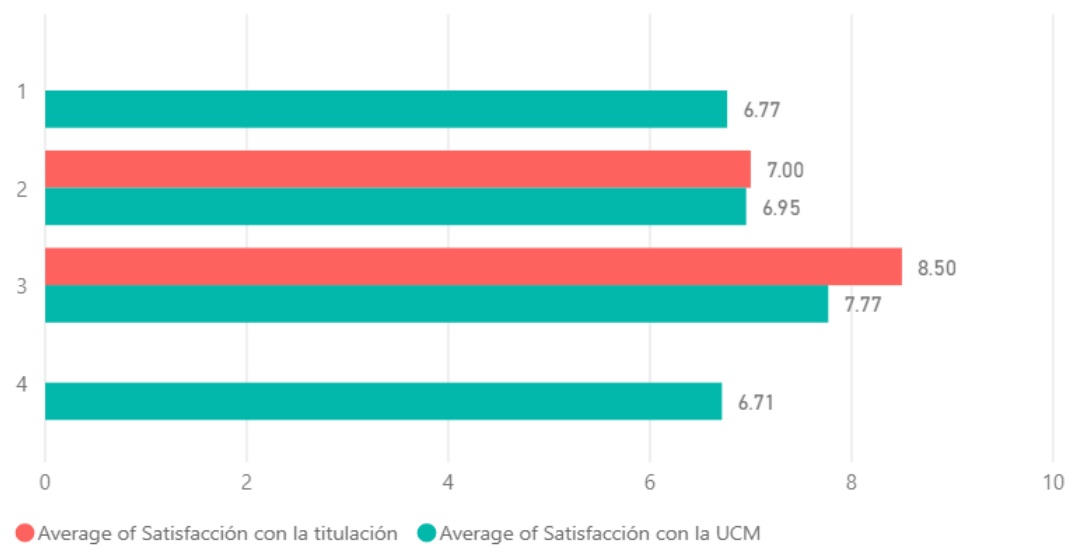
EDADCUALI	Desv típica Sat titulación	Mediana Sat titulación	Desv típica Sat UCM	Mediana Sat UCM
De 45 a 54	0.00	9.00	1.73	7.00
De 55 a 65	1.92	7.00	1.73	7.00
Total	1.85	8.00	1.73	7.00

Satisfacción según sexo (Media)



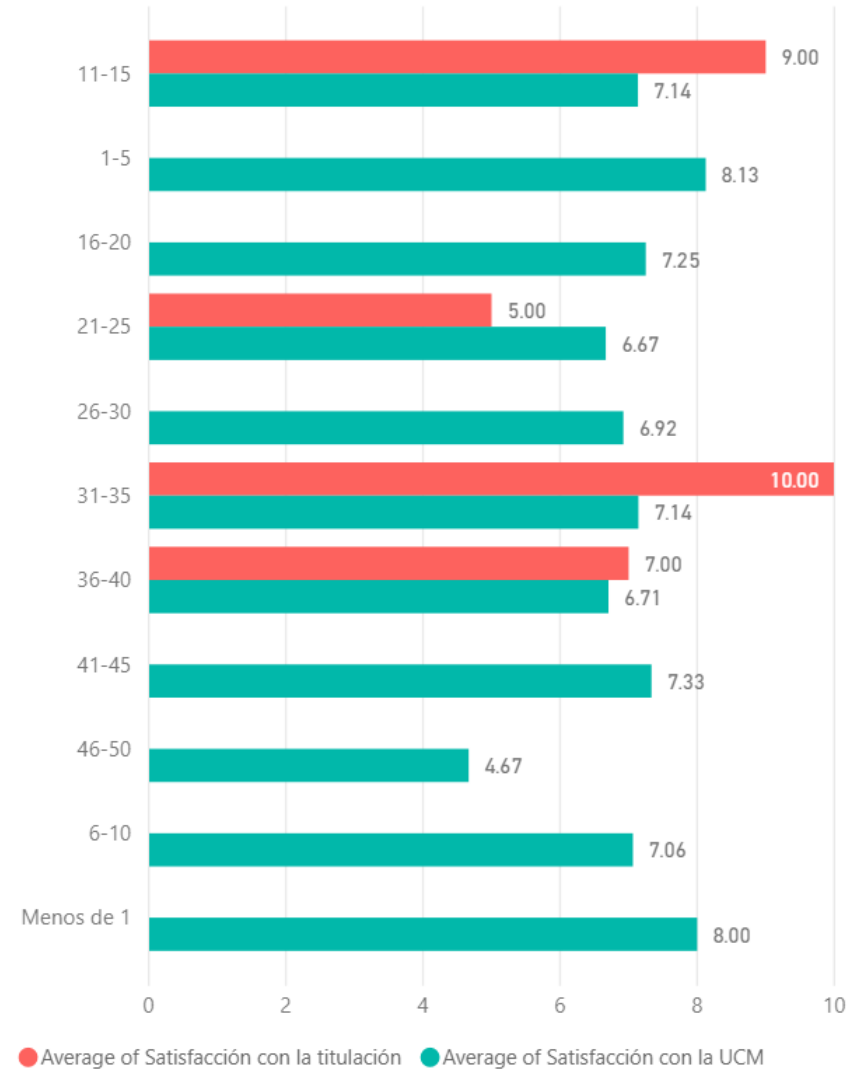
SEXO	Desv típica Sat titulación	Mediana Sat titulación	Desv típica Sat UCM	Mediana Sat UCM
Hombre	1.70	6.00	1.73	7.00
Mujer	1.00	9.00	1.73	7.00
Total	1.85	8.00	1.73	7.00

Satisfacción según número de asignaturas que imparten (Media)



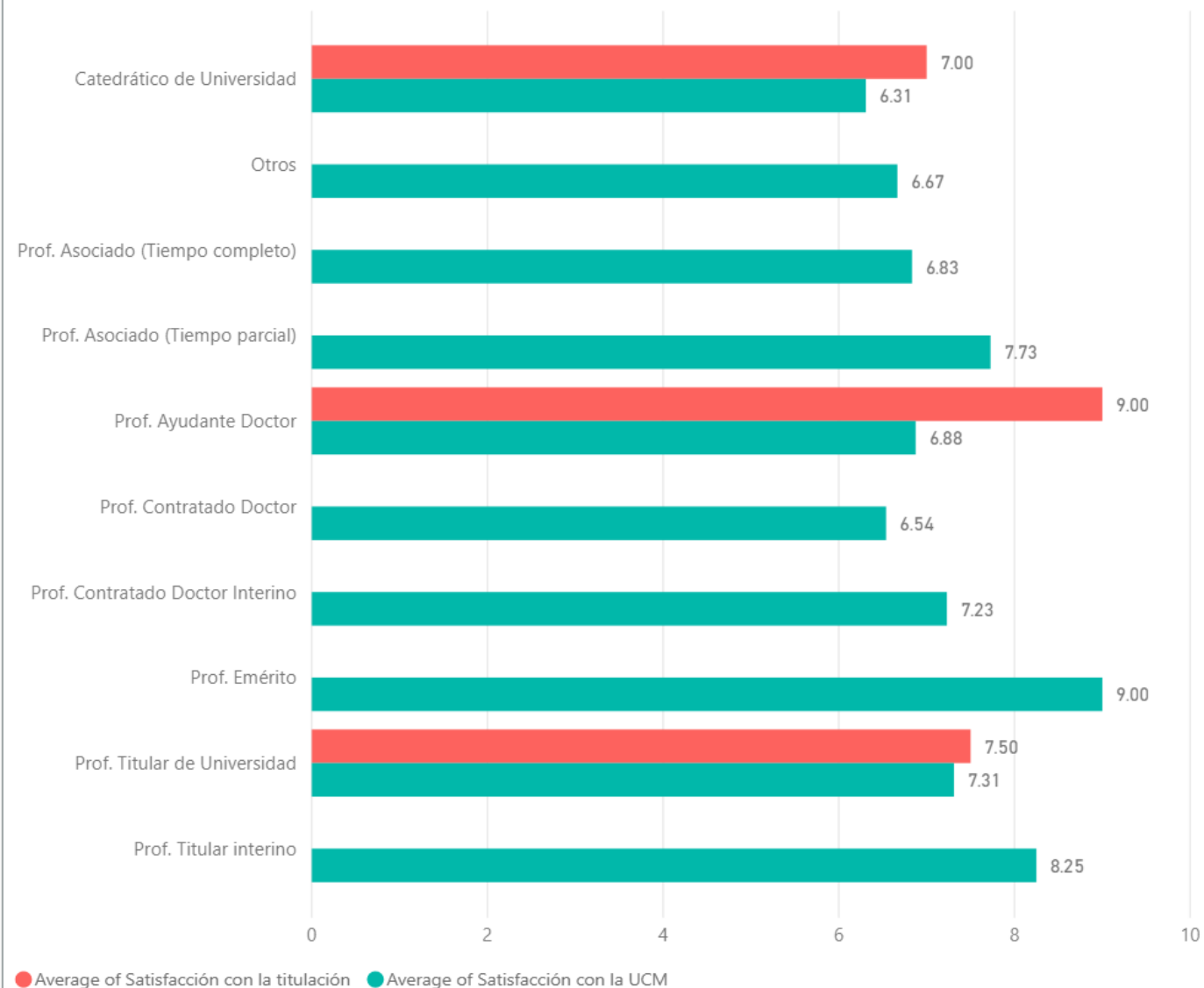
nº de asignaturas	Desv típica Sat titulación	Mediana Sat titulación	Desv típica Sat UCM	Mediana Sat UCM
2	2.16	6.00	1.73	7.00
3	0.50	8.50	1.73	7.00
Total	1.85	8.00	1.73	7.00

Satisfacción según años de experiencia laboral (Media)



EXPCUALI	Desv típica Sat titulación	Mediana Sat titulación	Desv típica Sat UCM	Mediana Sat UCM
11-15	0.00	9.00	1.73	7.00
21-25	0.00	5.00	1.73	7.00
31-35	0.00	10.00	1.73	7.00
36-40	1.00	7.00	1.73	7.00
Total	1.85	8.00	1.73	7.00

Satisfacción según categoría docente (Media)



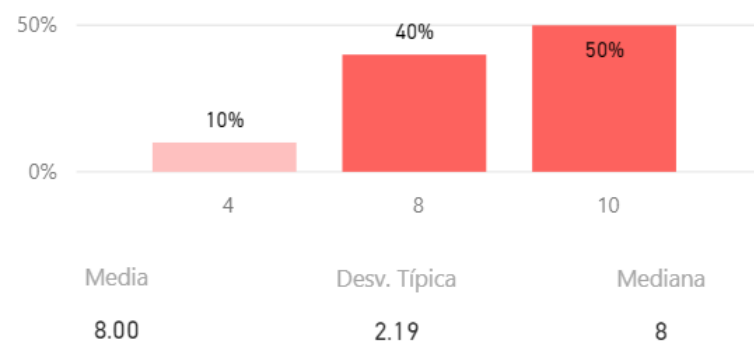
Categoría docente	Desv típica Sat titulación	Mediana Sat titulación
Catedrático de Universidad	1.00	7.00
Prof. Ayudante Doctor	0.00	9.00
Prof. Titular de Universidad	2.50	7.50
Total	1.85	8.00

Categoría docente	Desv típica Sat UCM	Mediana Sat UCM
Catedrático de Universidad	1.73	7.00
Prof. Ayudante Doctor	1.73	7.00
Prof. Titular de Universidad	1.73	7.00
Total	1.73	7.00

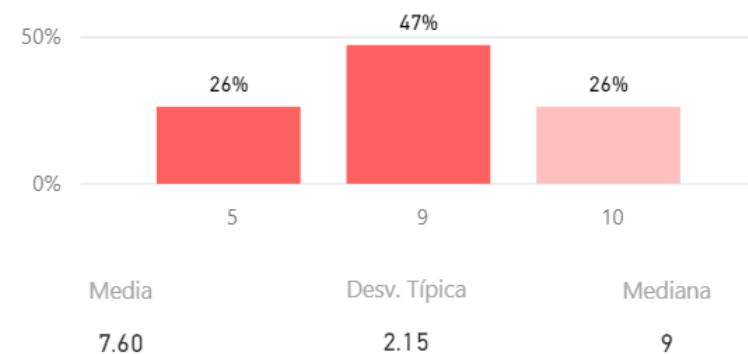
Satisfacción

Satisfacción con diferentes aspectos de la titulación

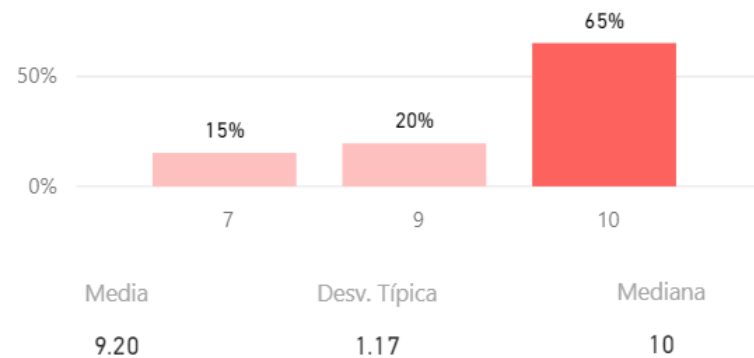
Distribución créditos teóricos, prácticos, y trabajos



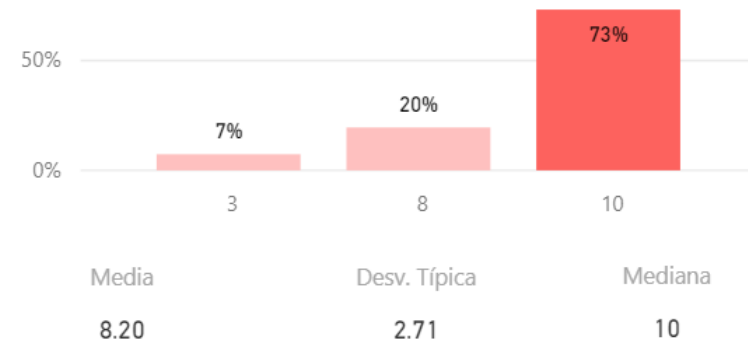
La titulación tiene unos objetivos claros



Cumplimiento del programa

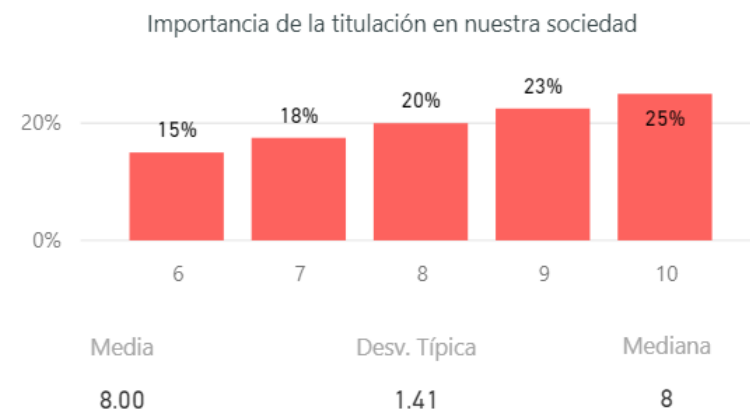
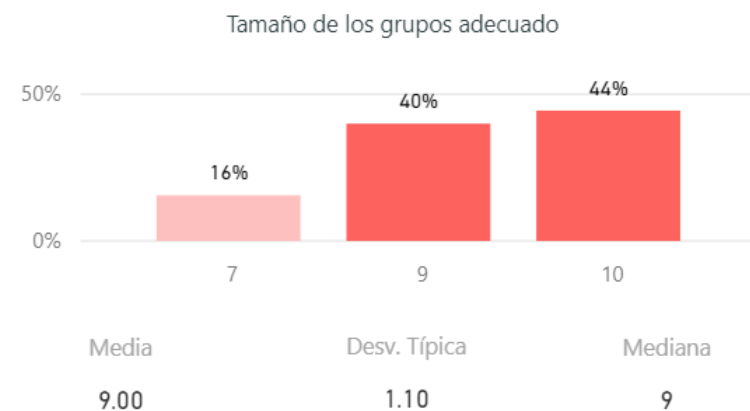
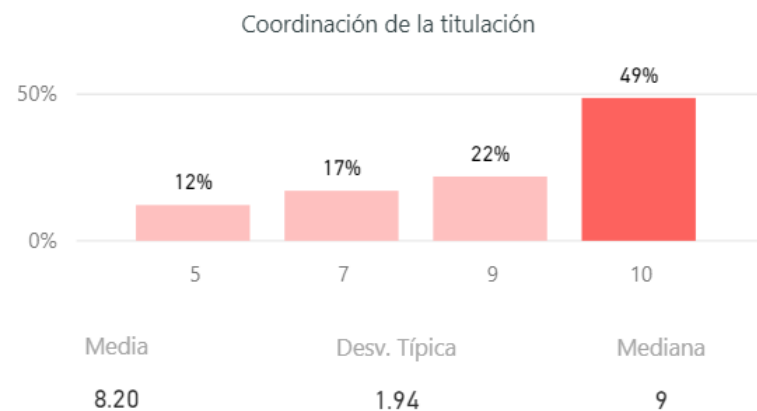


Orientación internacional de la titulación



Satisfacción

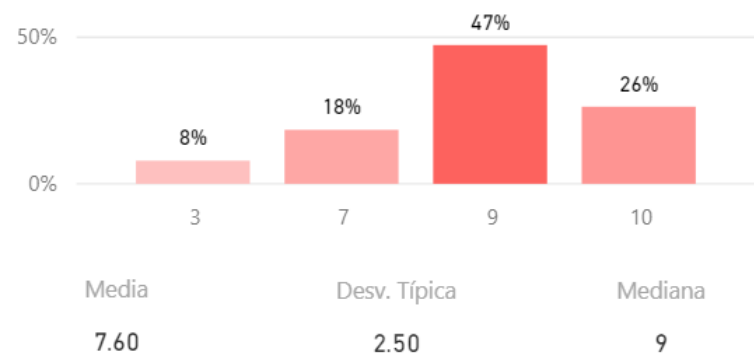
Satisfacción con diferentes aspectos de la titulación



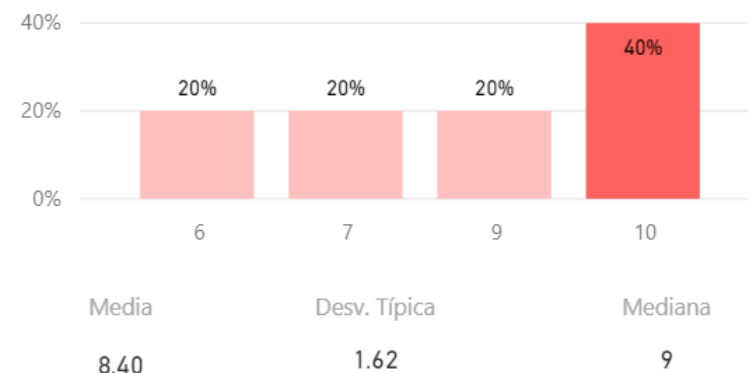
Satisfacción

Satisfacción con diferentes aspectos de la titulación

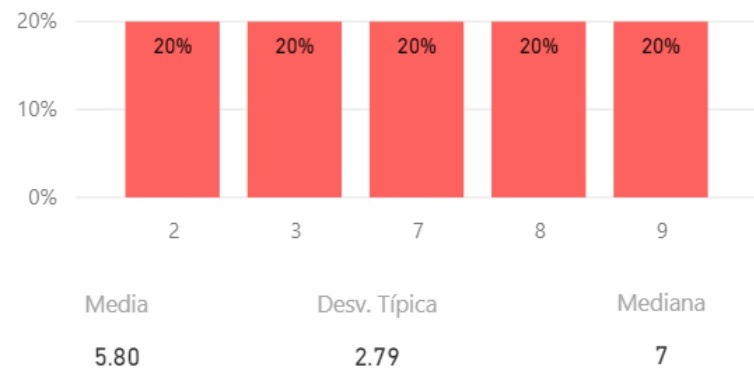
El nivel de dificultad del grado es apropiado



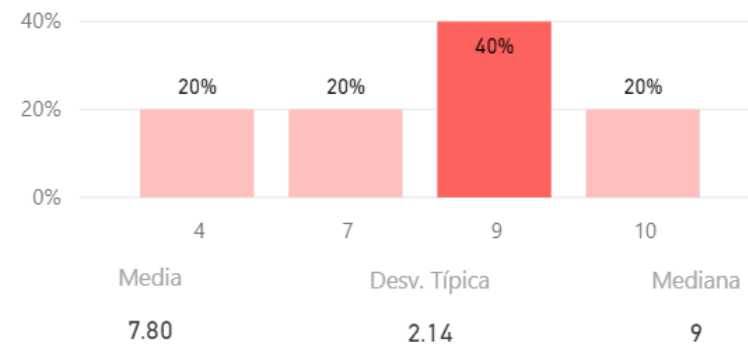
Cumplimiento del programa



La relación calidad-precio es la adecuada



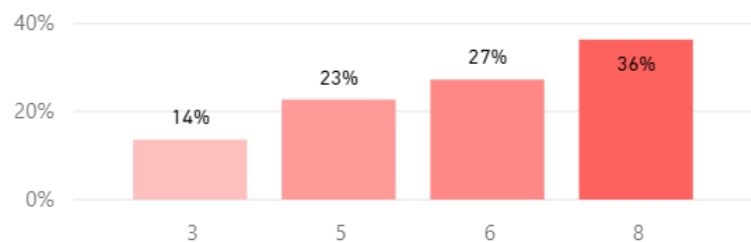
Las calificaciones están disponibles en un tiempo adecuado



Satisfacción

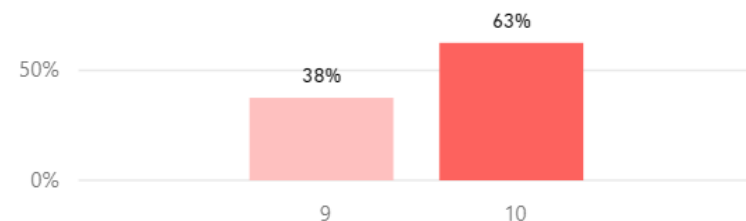
Satisfacción con diferentes aspectos de la titulación

Oferta y desarrollo de prácticas externas en la titulación



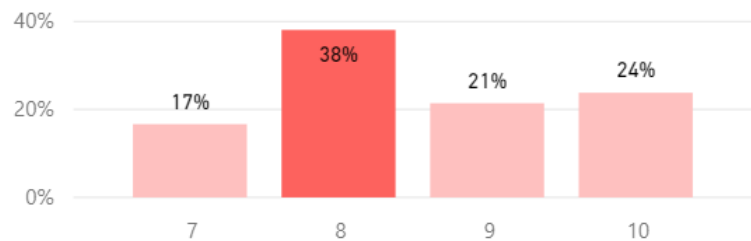
Media: 5.50
Desv. Típica: 1.80
Mediana: 6

Su formación está relacionada con las asignaturas que imparte



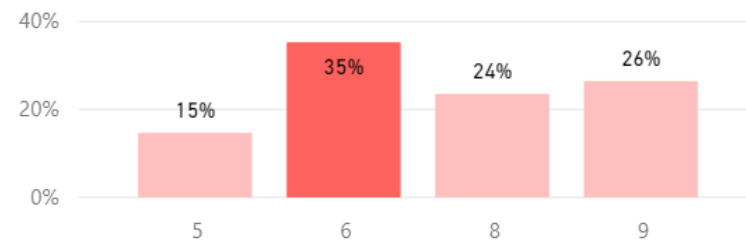
Media: 9.60
Desv. Típica: 0.49
Mediana: 10

Fondos bibliográficos suficientes



Media: 8.40
Desv. Típica: 1.02
Mediana: 8

Recursos administrativos suficientes

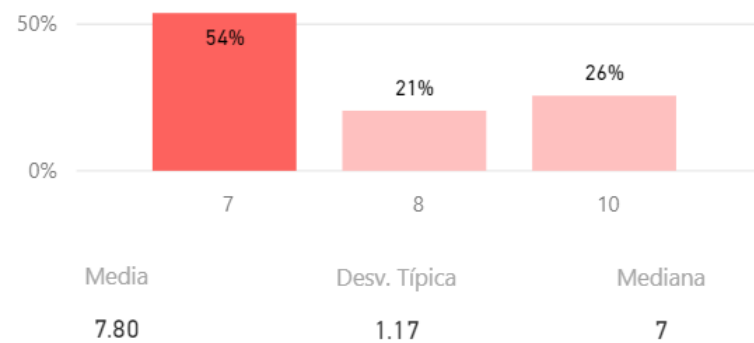


Media: 6.80
Desv. Típica: 1.47
Mediana: 6

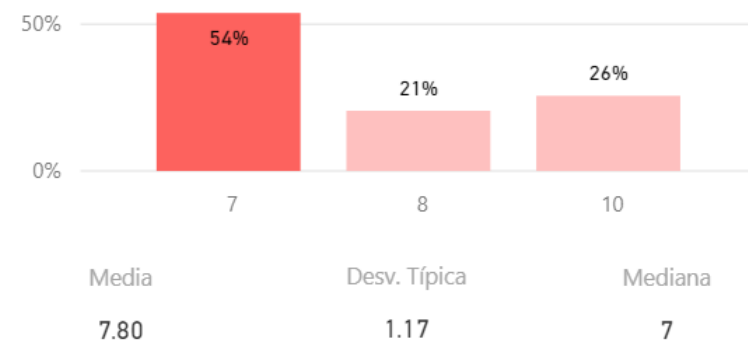
Satisfacción

Recursos de la titulación

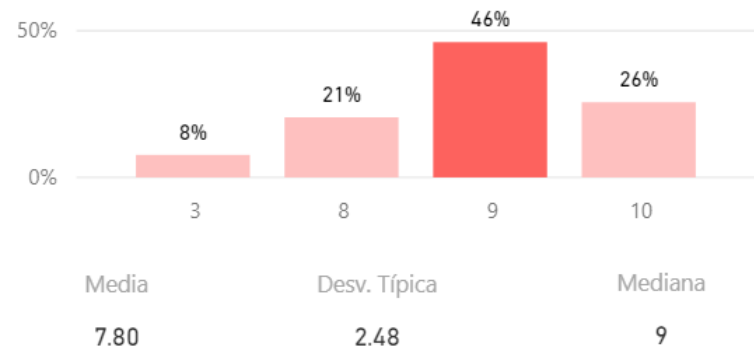
Aulas para la docencia teórica



Espacios para prácticas

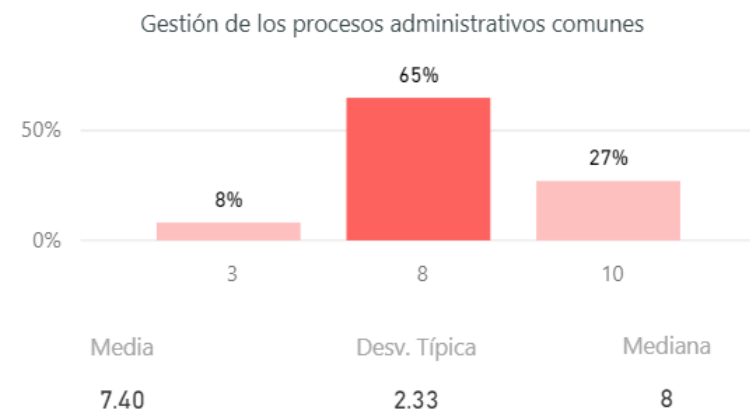
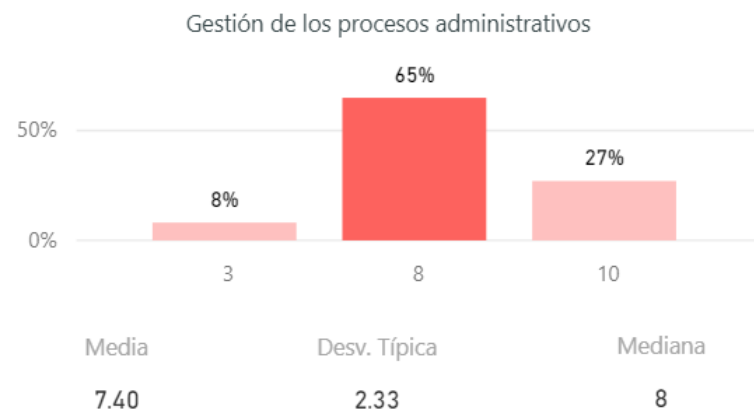
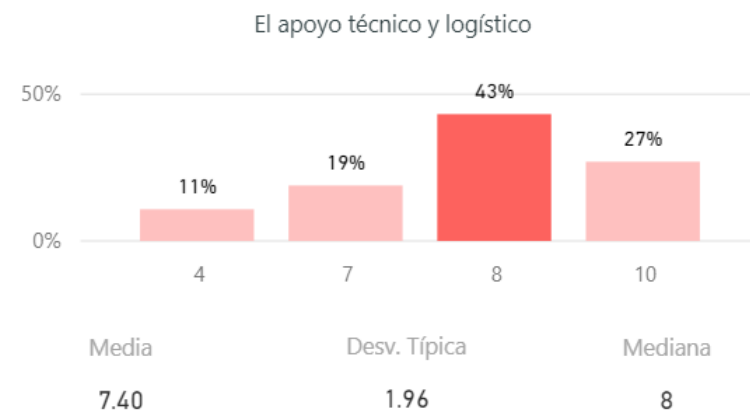


Satisfacción con Campus Virtual



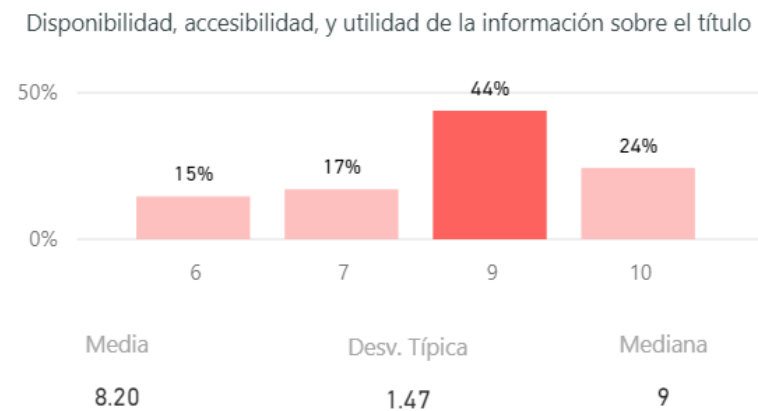
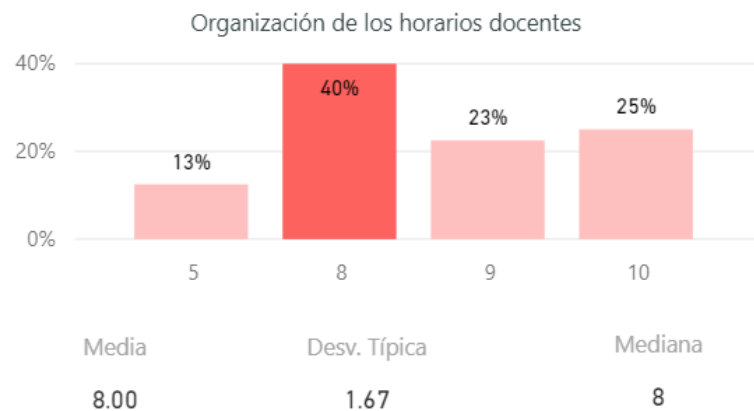
Satisfacción

Gestión de la titulación

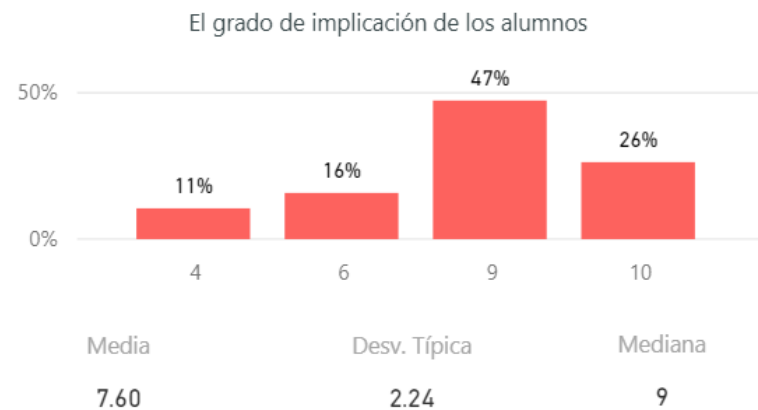
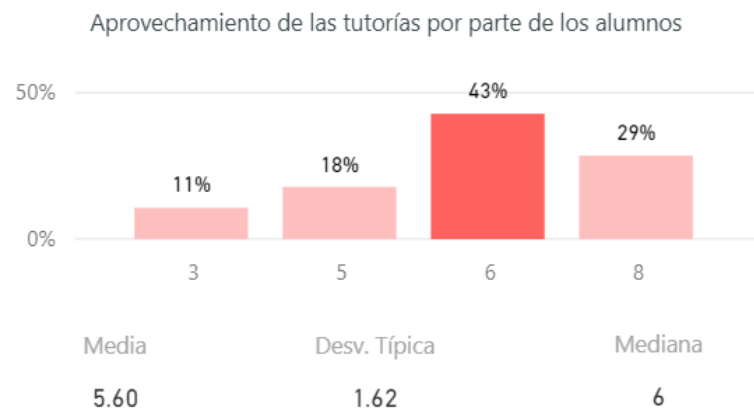


Satisfacción

Gestión de la titulación

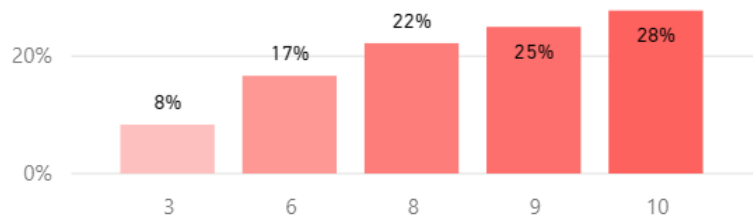


Sobre los alumnos



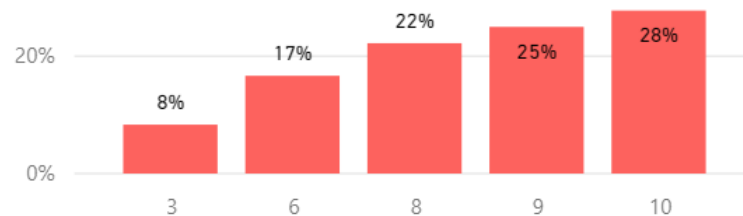
Satisfacción

Nivel de adquisición por parte del alumnado de las competencias



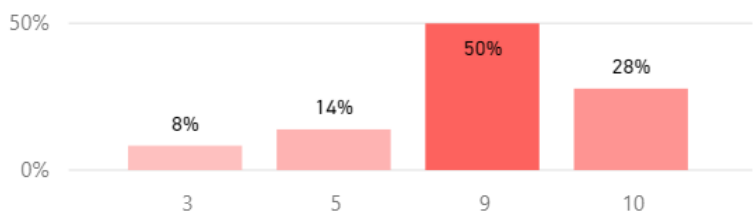
Media: 7.20
Desv. Típica: 2.48
Mediana: 8

Compromiso del alumnado con su proceso de aprendizaje



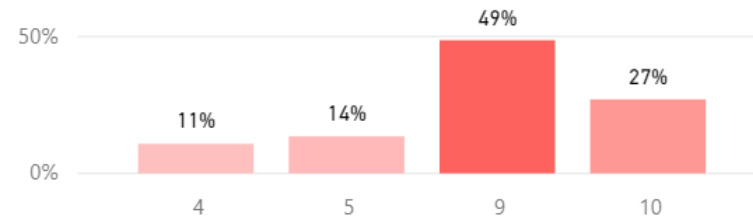
Media: 7.20
Desv. Típica: 2.48
Mediana: 8

Nivel de trabajo autónomo del alumnado



Media: 7.20
Desv. Típica: 2.71
Mediana: 9

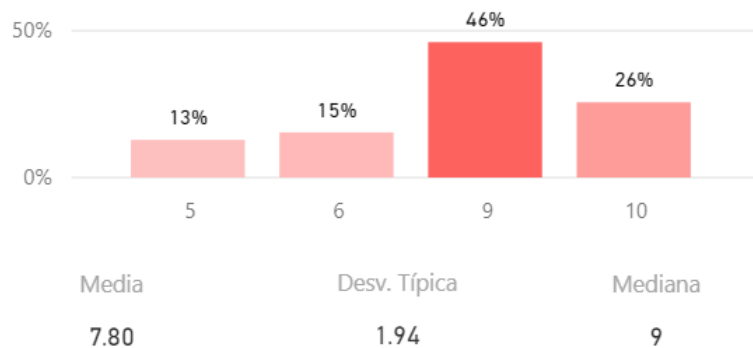
Implicación del alumnado en los procedimientos de evaluación continua



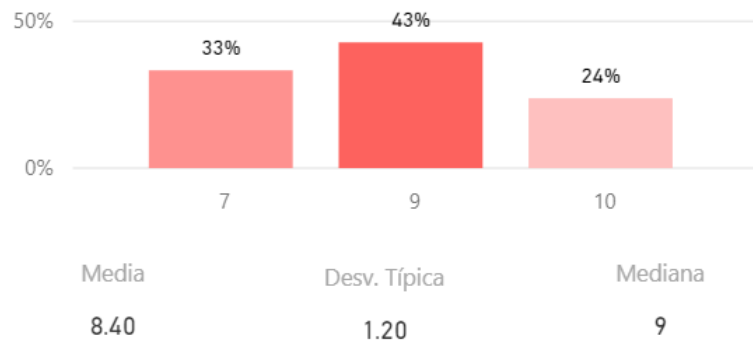
Media: 7.40
Desv. Típica: 2.42
Mediana: 9

Satisfacción

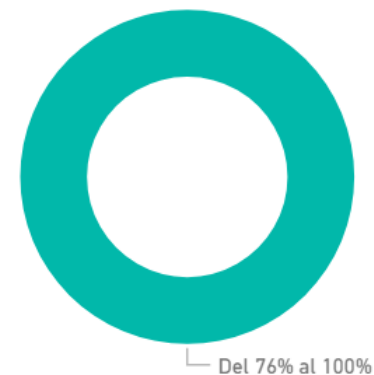
Aprovechamiento de las clases por parte de los alumnos



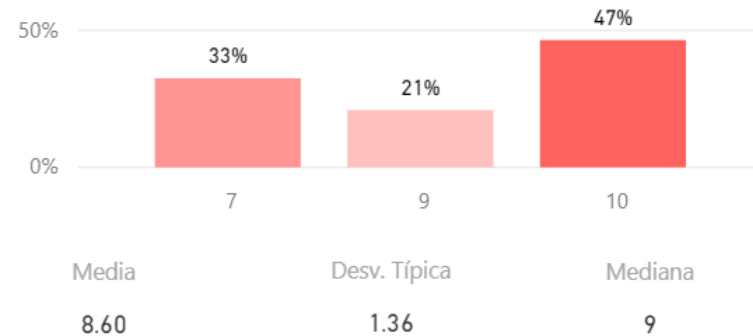
Satisfacción con los resultados alcanzados por los estudiantes



Porcentaje de asistencia de los alumnos



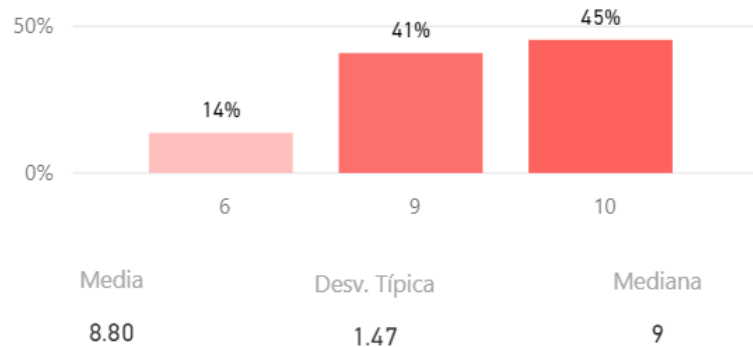
Satisfacción con la actividad docente en la titulación



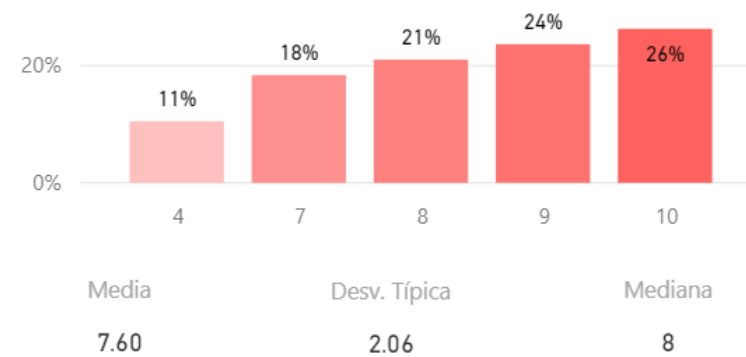
Compromiso

Fidelidad, Prescripción, y Vinculación

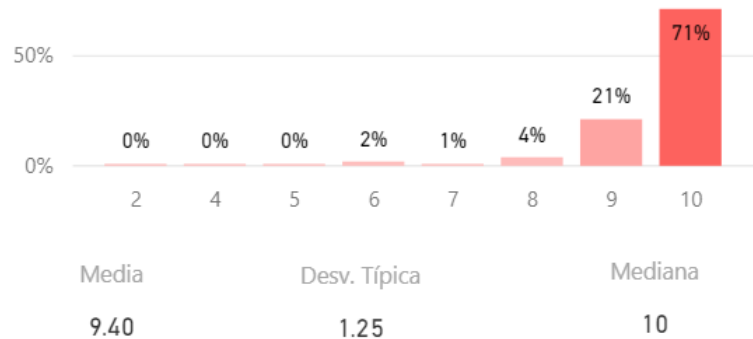
(Fidelidad) Volvería a elegir la titulación



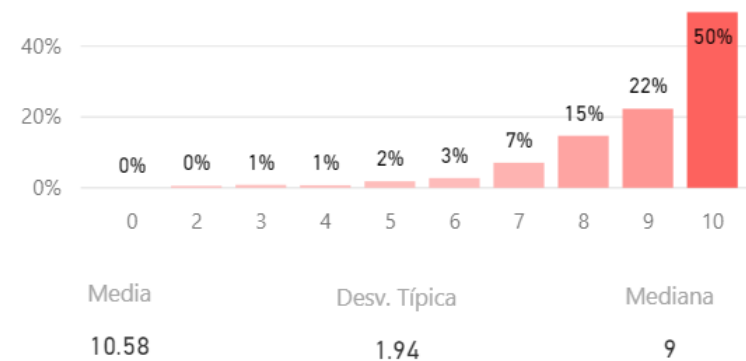
(Prescripción) Recomendaría la titulación a un estudiante



(Fidelidad) Volvería a trabajar como PDI

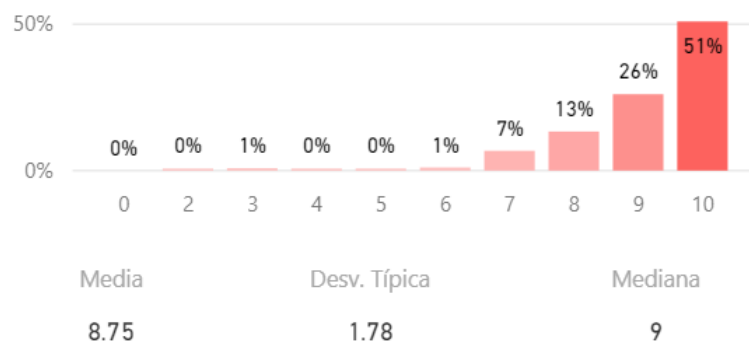


(Vinculación) Volvería a elegir la UCM como profesor

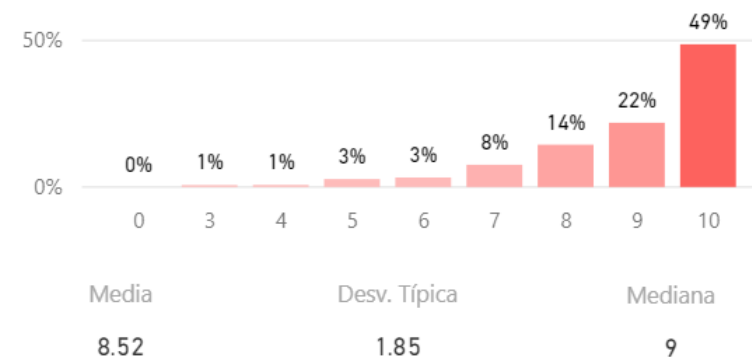


Compromiso

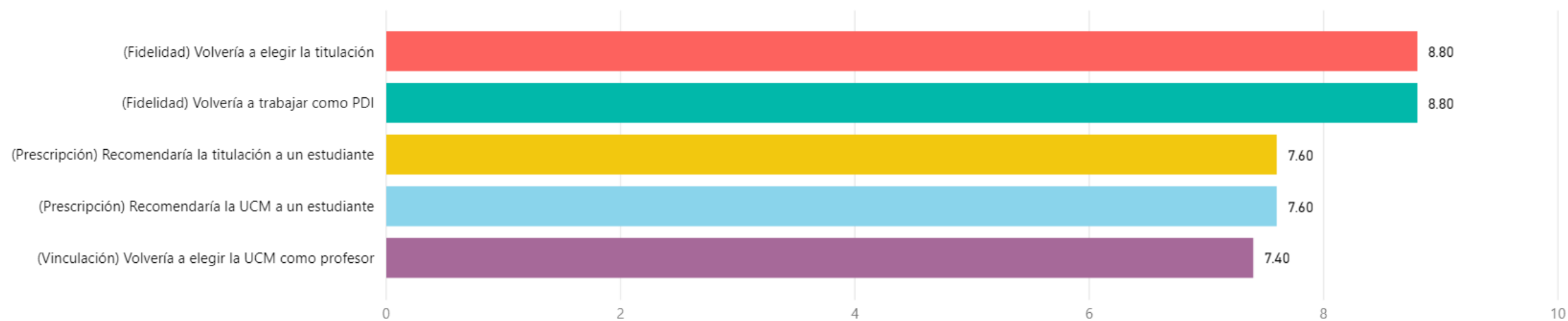
(Prescripción) Recomendaría la UCM a un estudiante



Orgulloso de ser PDI de la UCM

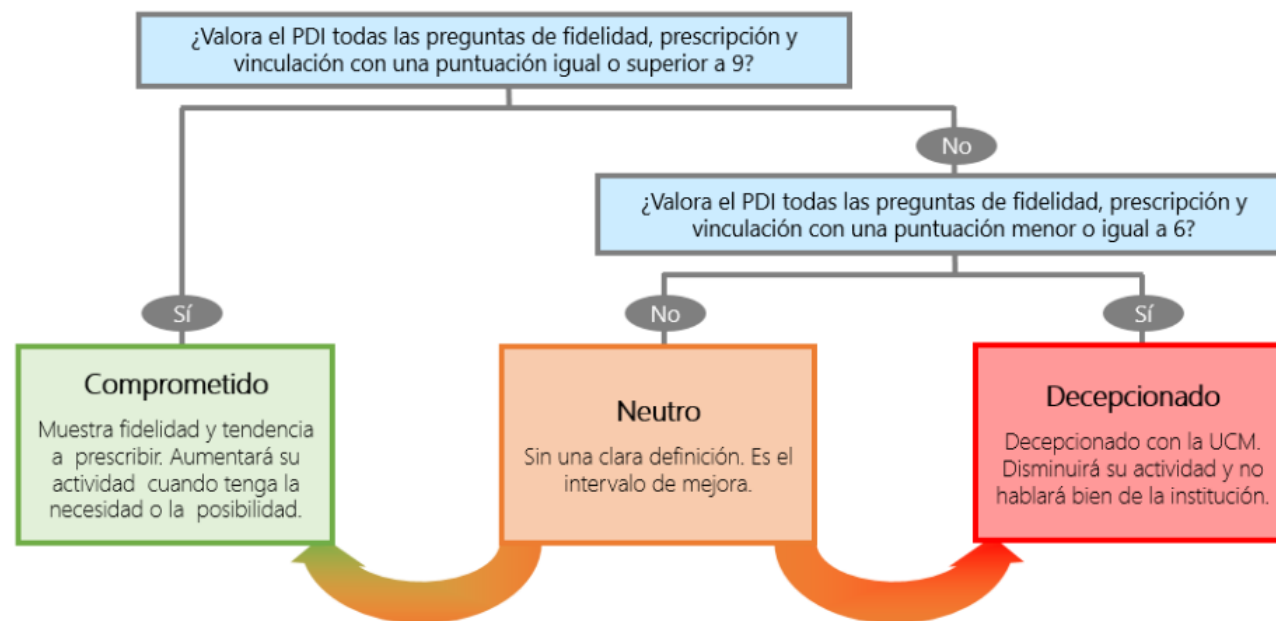


Media de Valoración (de 0 a 10)



Construcción y significado del indicador "compromiso"

- * PDI comprometido: Valoración 9 o más puntos todas las preguntas de fidelidad, prescripción y vinculación.
- * PDI decepcionado: Valoración 6 o menos puntos todas las preguntas de fidelidad, prescripción y vinculación.
- * PDI neutro: La puntuación que otorga a todas las preguntas de fidelidad, prescripción y vinculación está en el rango de 6 a 9.



Compromiso (%)

