



OFICINA para la CALIDAD

Vicerrectorado de Calidad

UNIVERSIDAD COMPLUTENSE DE MADRID

CURSO: 2021-22

TITULACIÓN: GRADO EN HISTORIA

Población N

-

%_Participación

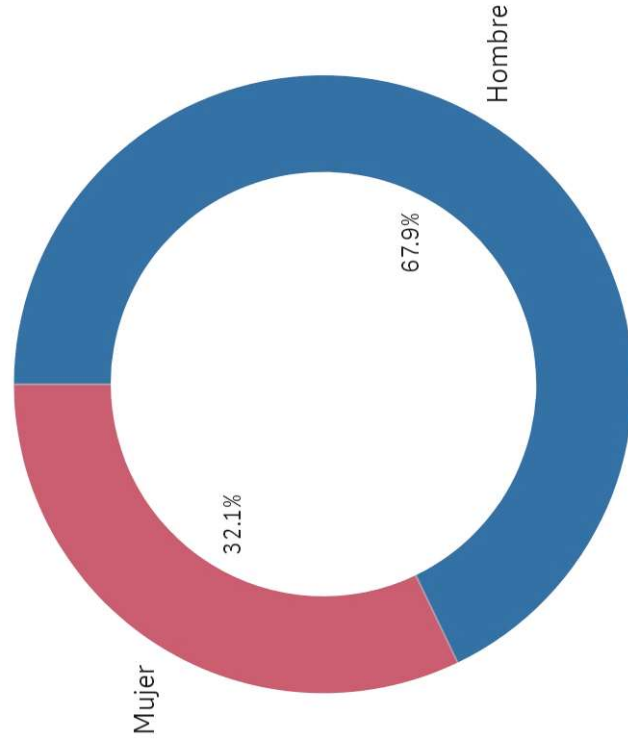
-

Participación n

28

FACULTAD DE GEOGRAFÍA E HISTORIA

Género

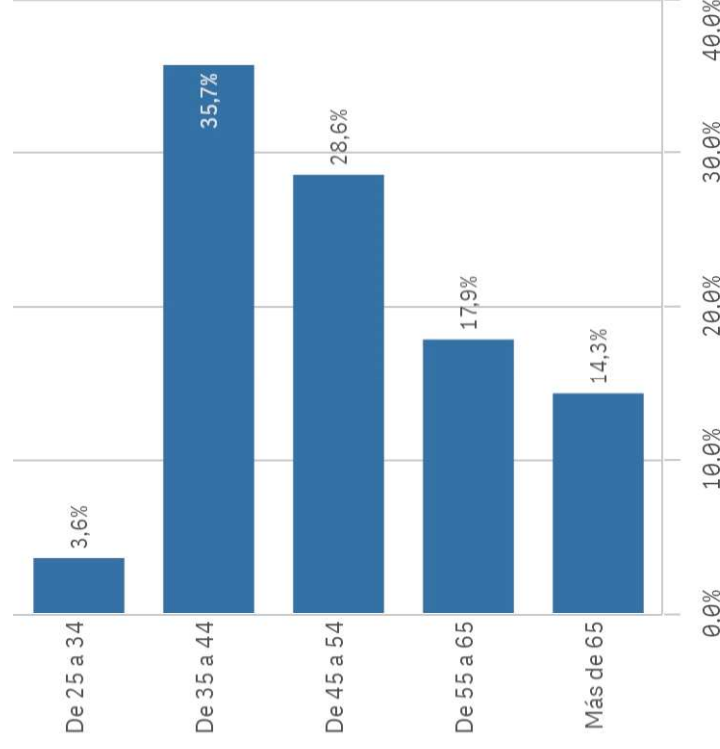


■ Hombre

■ Mujer

Edad (años)

(%) Porcentaje por franjas



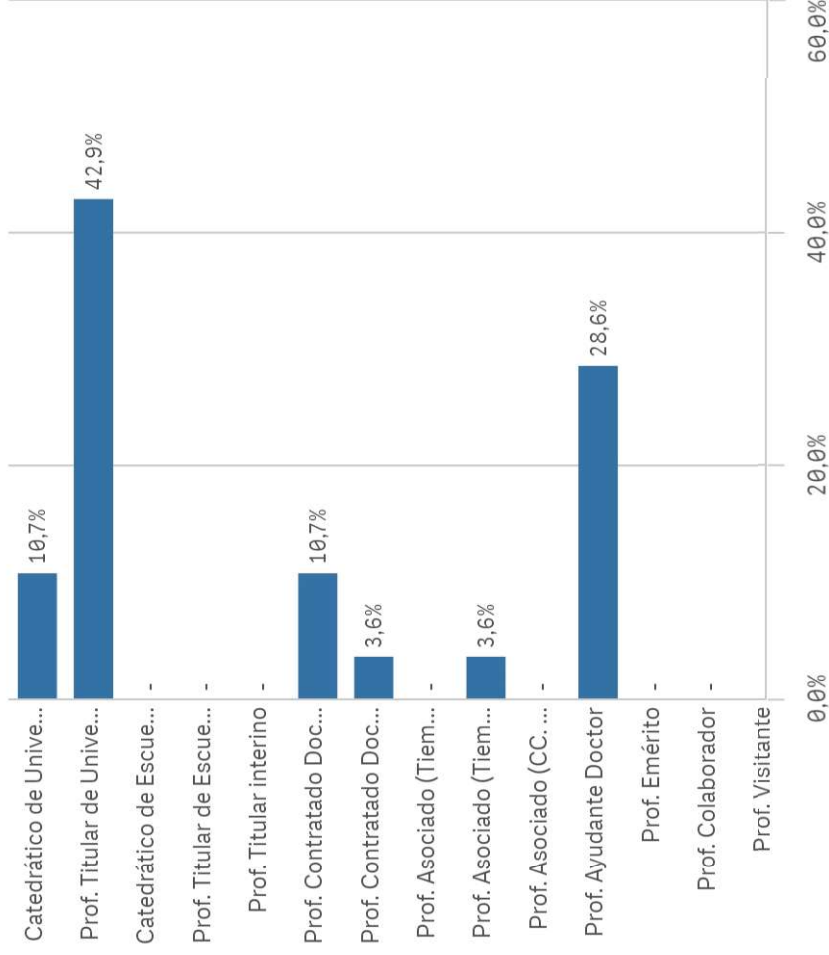
Edad media (años)

49,7

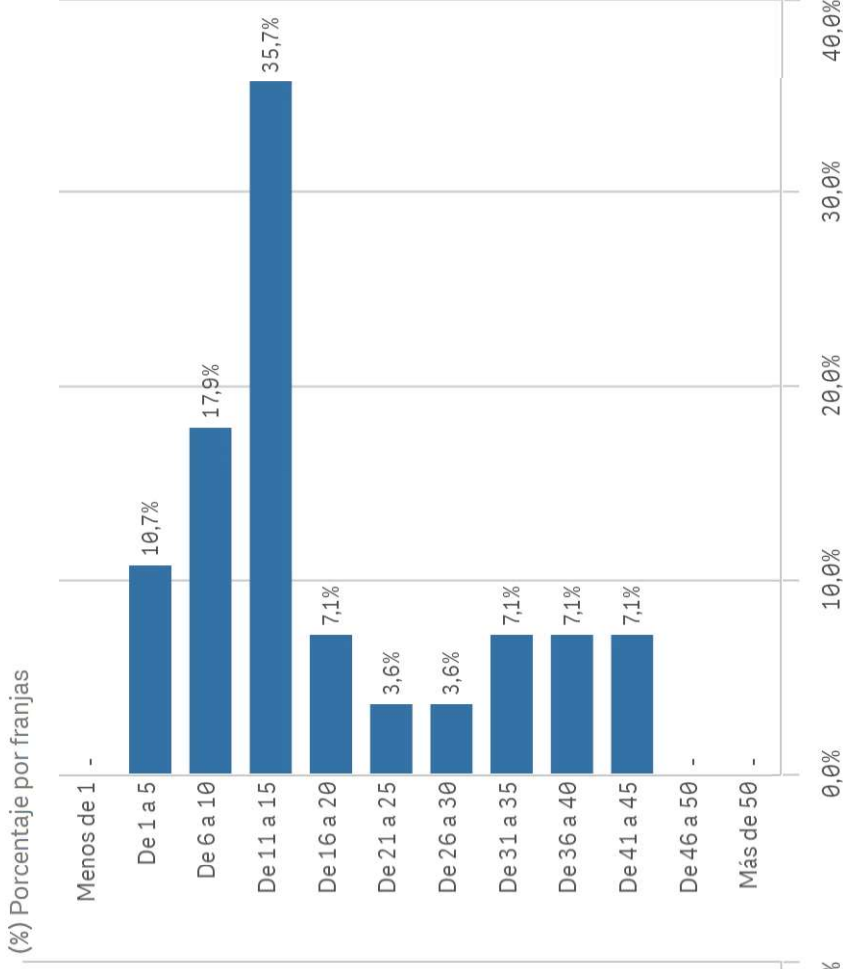
Des. Típica

10,8

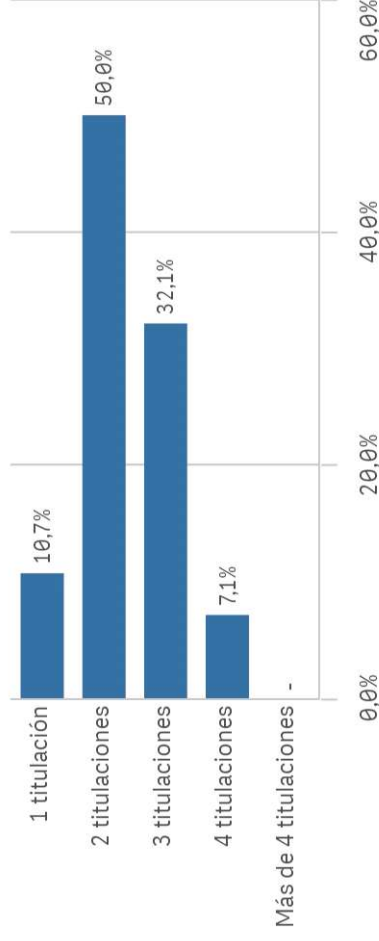
Distribución por categorías



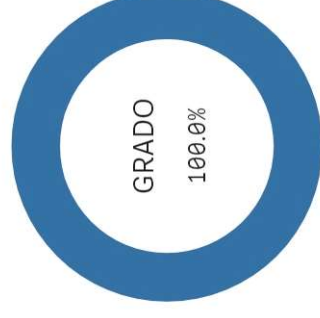
Experiencia laboral (años)



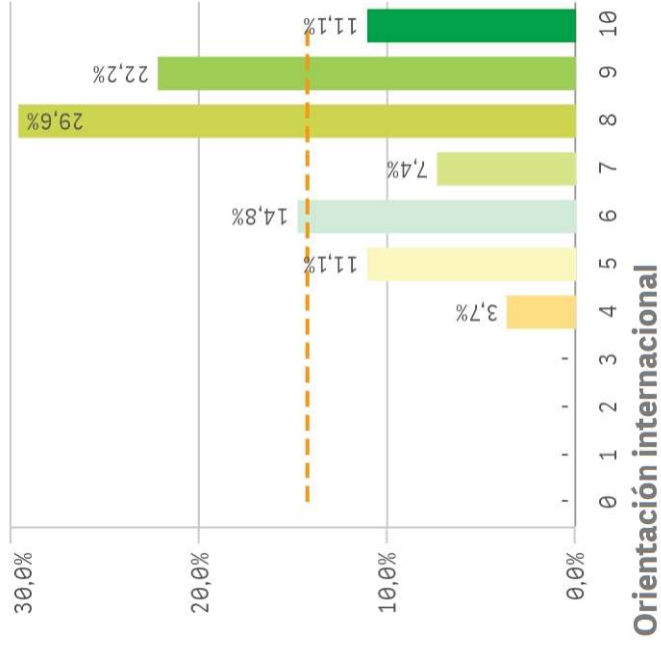
Distribución por N° de Titulaciones



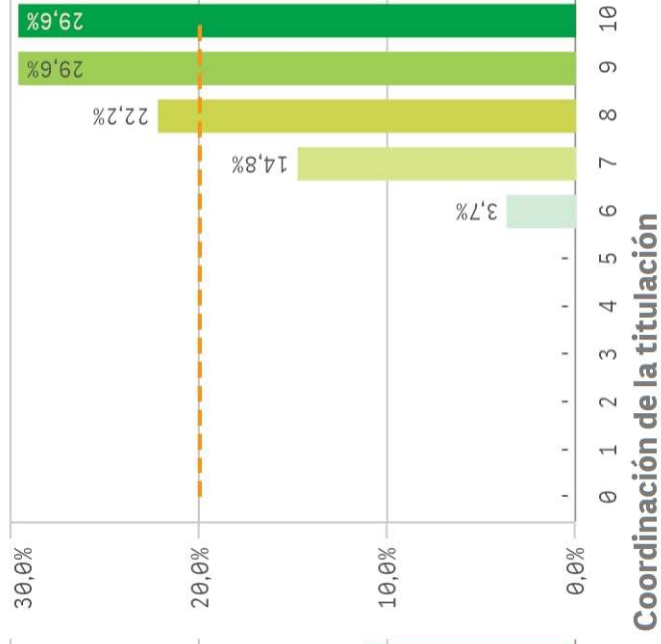
Tipo de titulación (%)



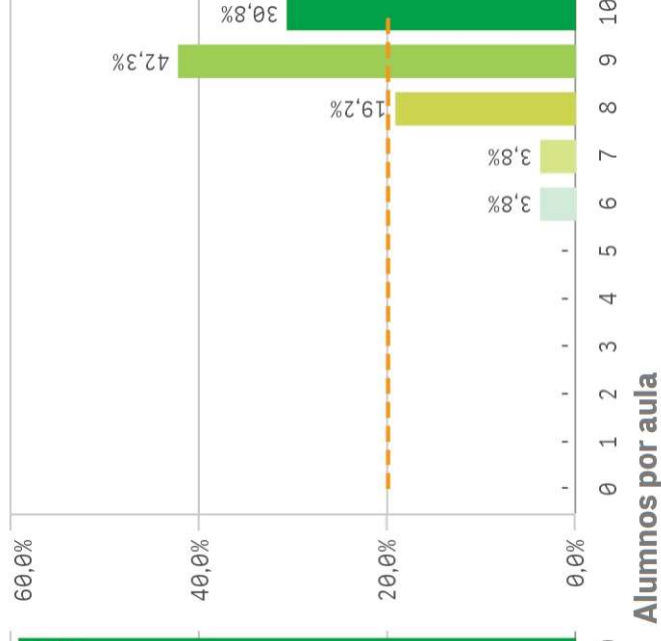
Plan de estudios



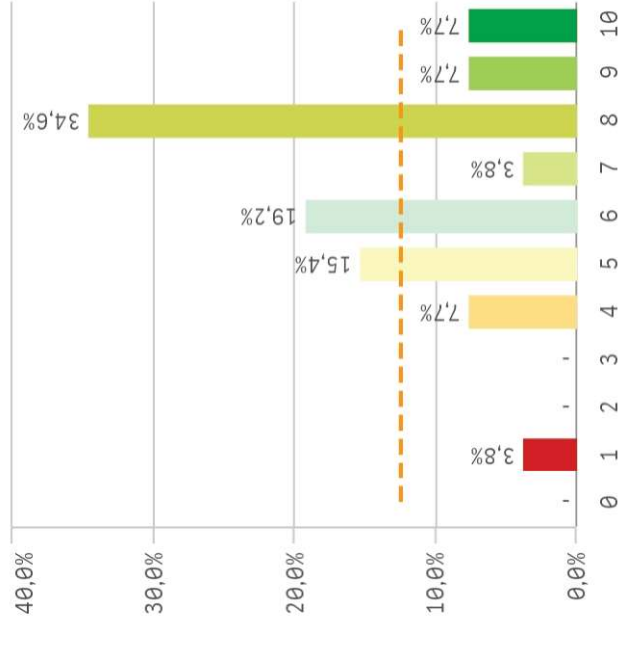
Objetivos claros



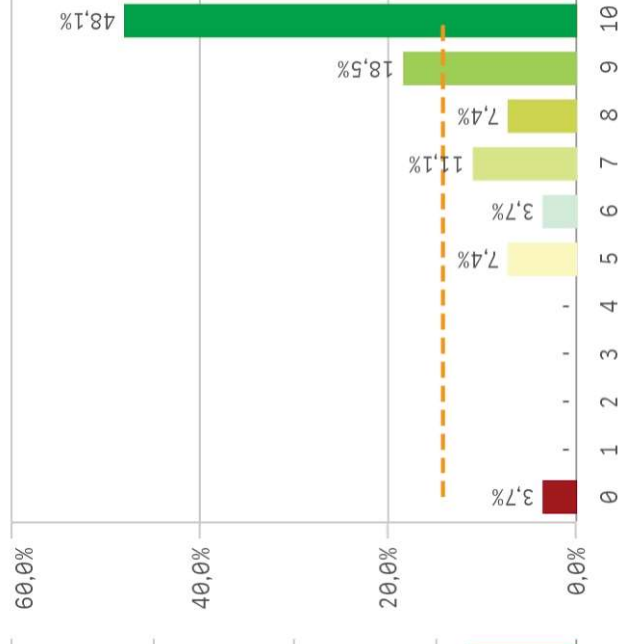
Cumplimiento del programa



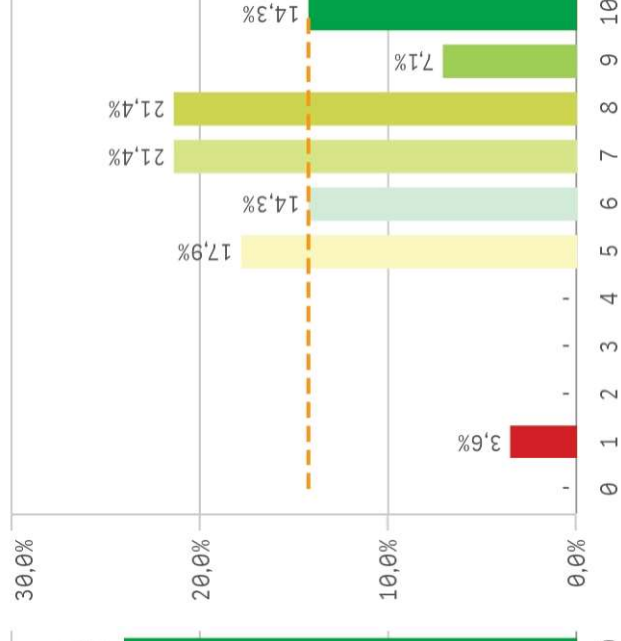
Orientación internacional



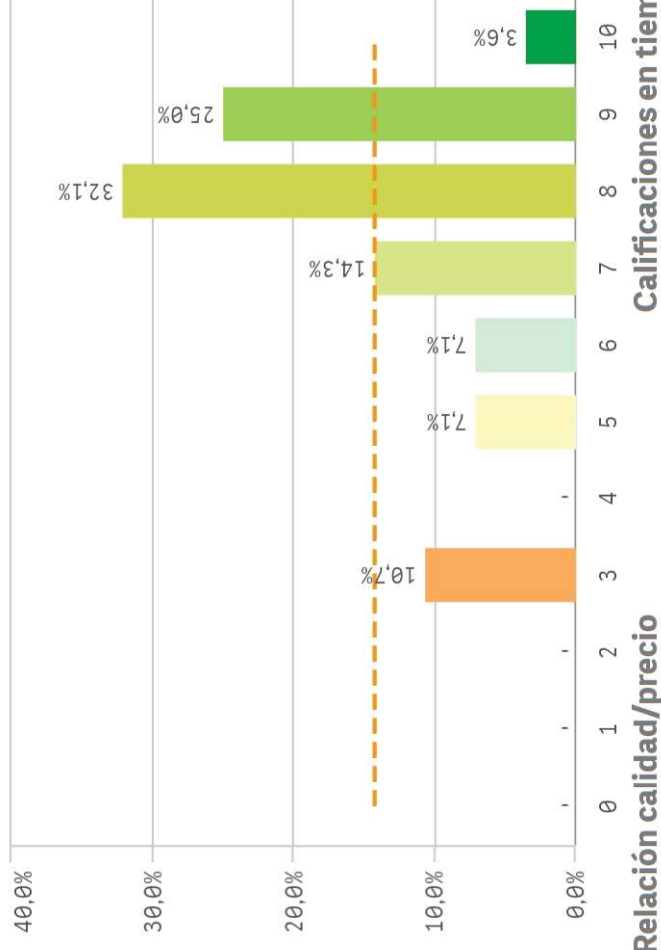
Coordinación de la titulación



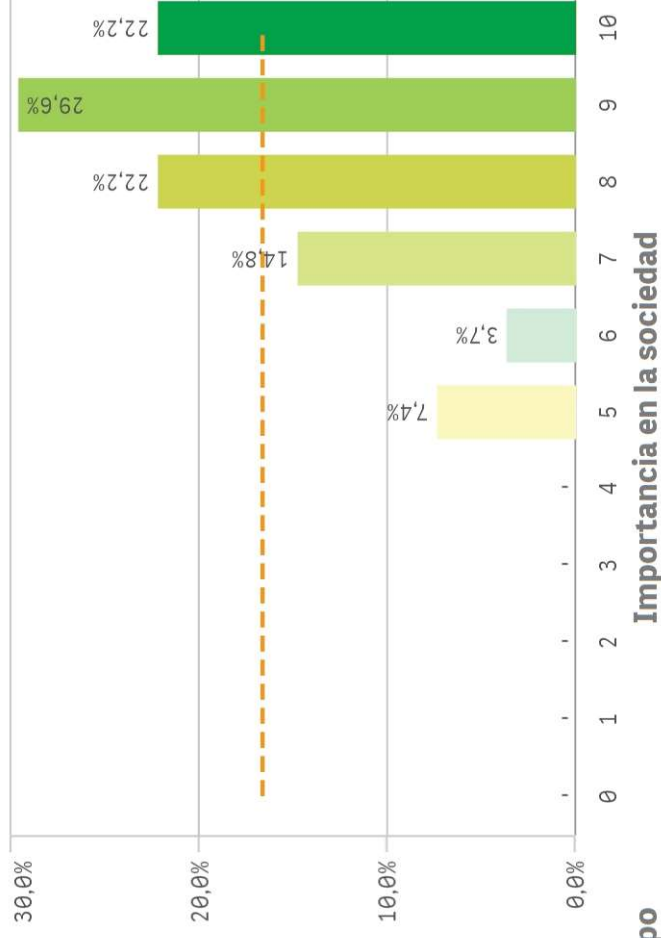
Alumnos por aula



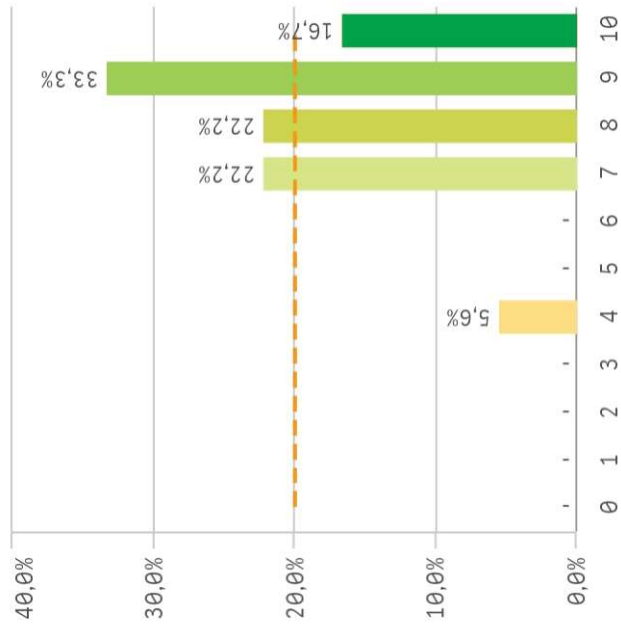
Dificultad apropiada



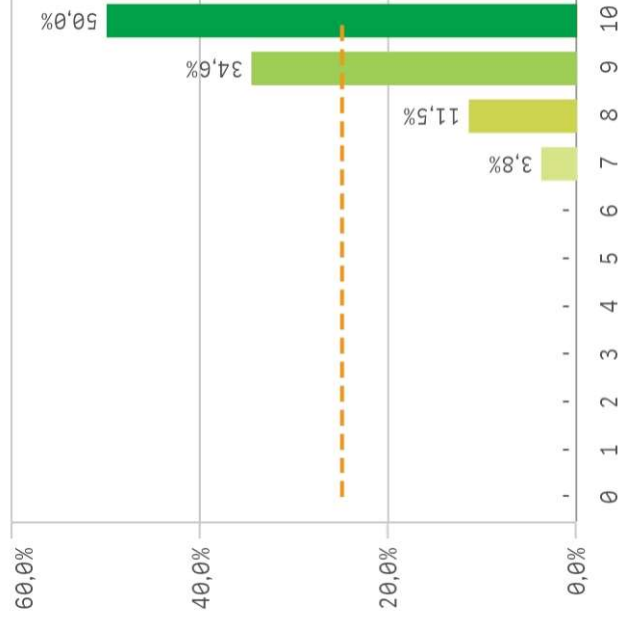
Integración teoría/práctica



Relación calidad/precio



Calificaciones en tiempo

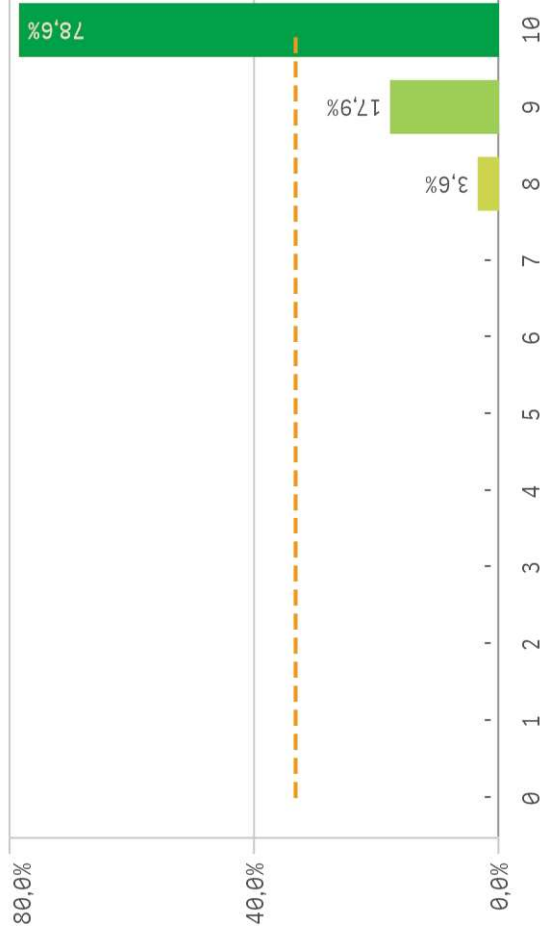


Importancia en la sociedad



Prácticas externas

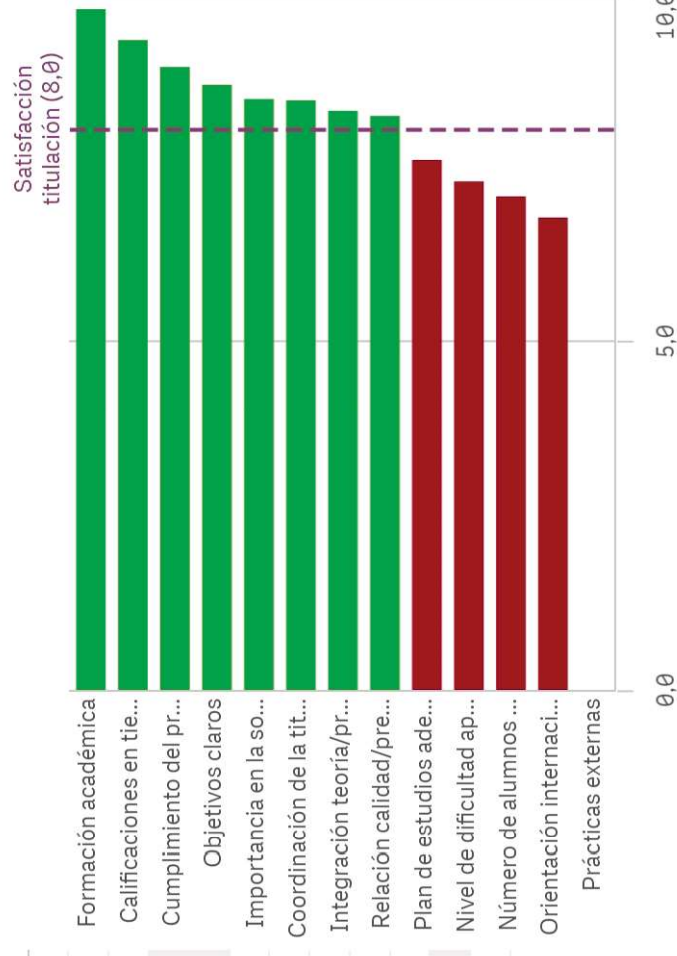
Formación académica relacionada



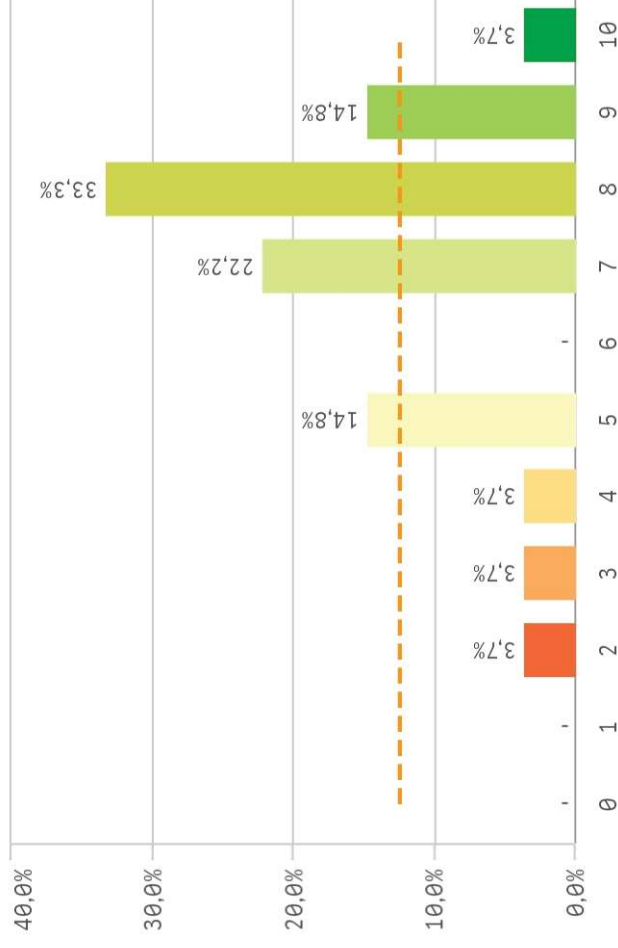
El gráfico no se muestra porque solo contiene valores indefinidos.

Aspectos de la titulación	Q	Media	Desv. típica	Media...	Moda
Formación académica		9,8	0,5	10,0	10,0
Calificaciones en tiempo adecuado		9,3	0,8	9,5	10,0
Cumplimiento del programa		8,9	1,0	9,0	9,0
Objetivos claros		8,7	1,2	9,0	-
Importancia en la sociedad		8,5	1,5	9,0	-
Coordinación de la titulación		8,4	2,3	9,0	10,0
Integración teoría/práctica		8,3	1,5	9,0	9,0
Relación calidad/precio		8,2	1,5	8,5	9,0
Plan de estudios adecuado		7,6	1,7	8,0	8,0
Nivel de dificultad apropiada		7,3	1,9	8,0	8,0
Número de alumnos por aula		7,1	2,0	7,0	-
Orientación internacional		6,8	2,1	7,5	8,0

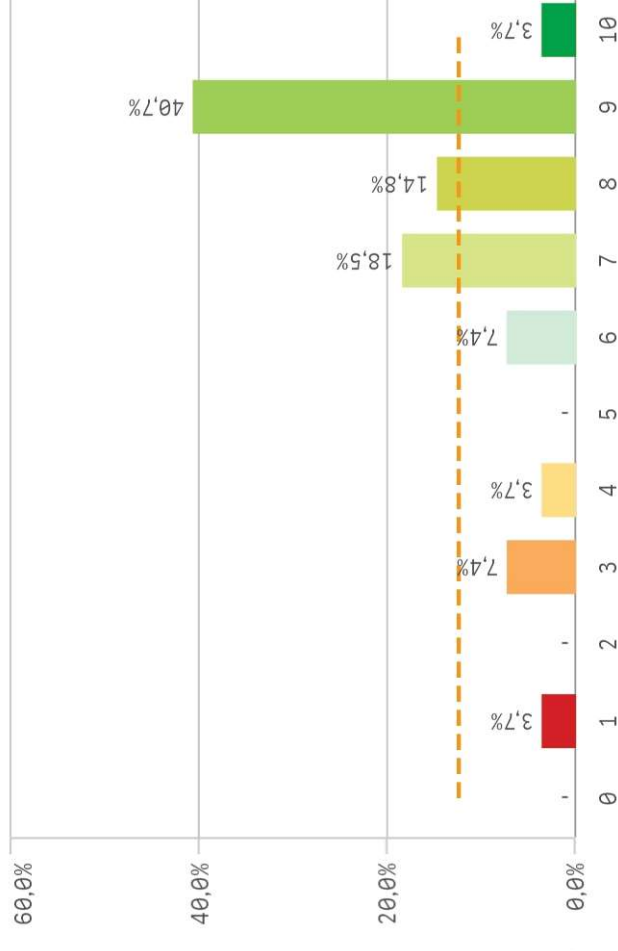
Fortalezas y debilidades



Recursos administrativos suficientes



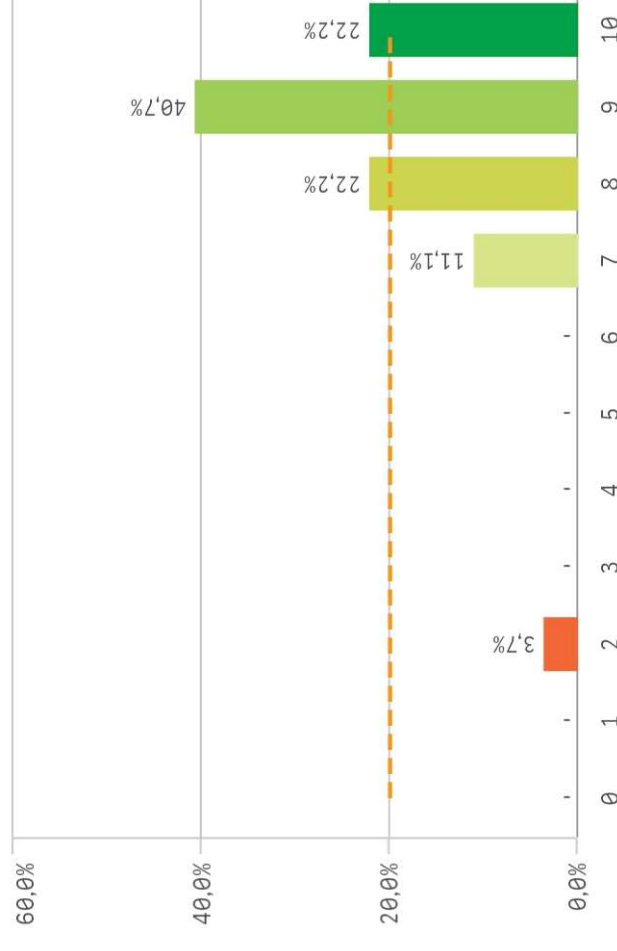
Aulas docencia teórica



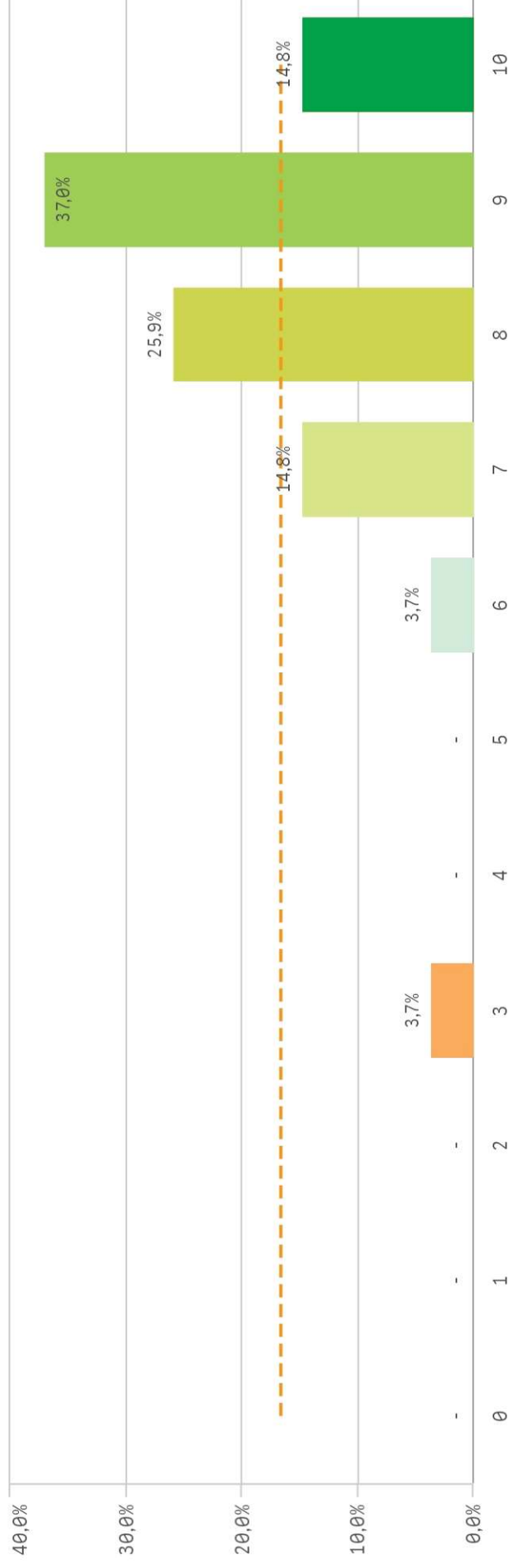
Aulas docencia práctica



Fondos de la biblioteca

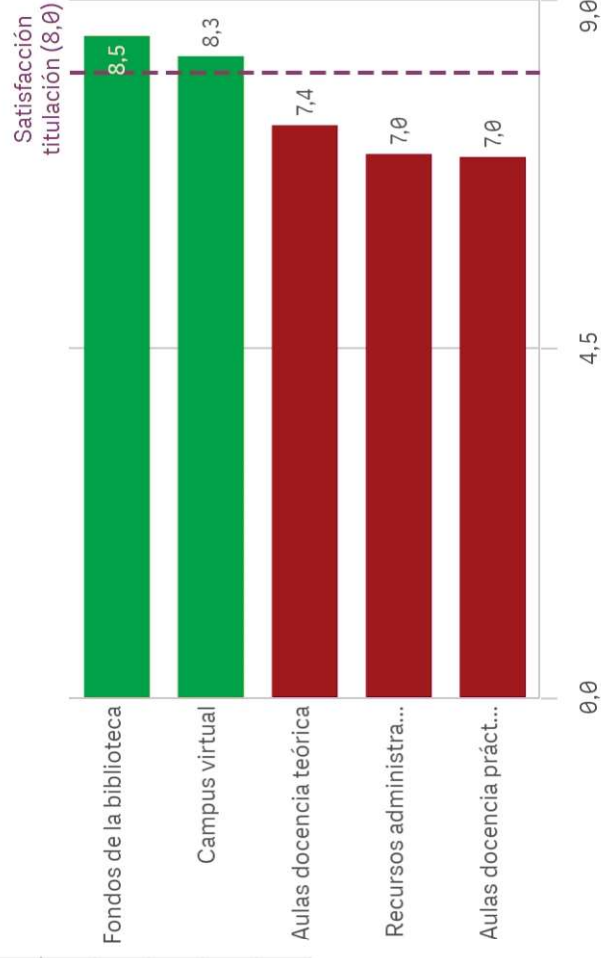


Campus virtual



Fortalezas y debilidades

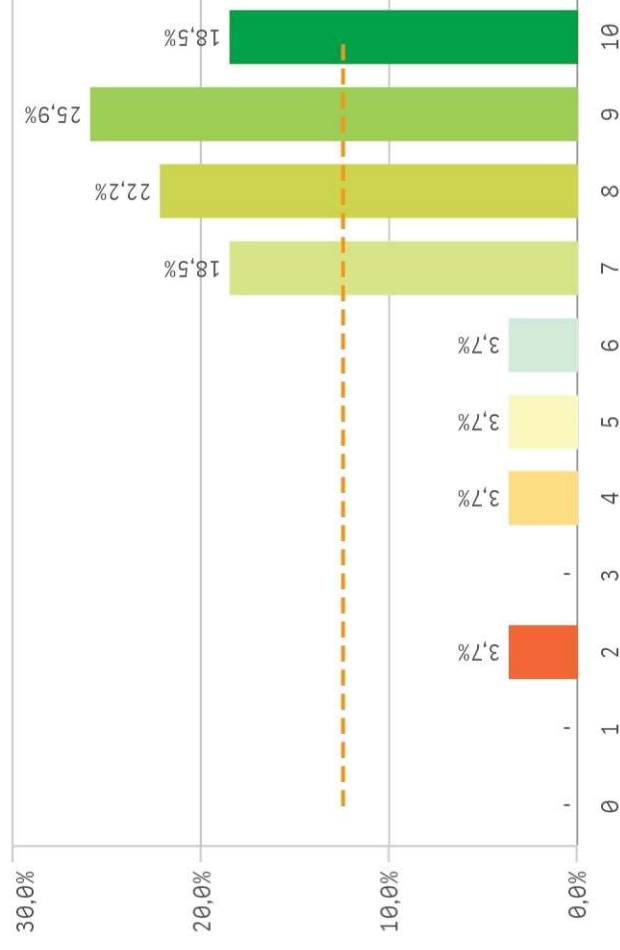
Recursos	Q	Media	Desv típica	Med...	Moda
Fondos de la biblioteca		8,5	1,6	9,0	9,0
Campus virtual		8,3	1,5	9,0	9,0
Aulas docencia teórica		7,4	2,3	8,0	9,0
Recursos administrativos suficientes		7,0	2,0	8,0	8,0
Aulas docencia práctica		7,0	2,1	7,0	7,0



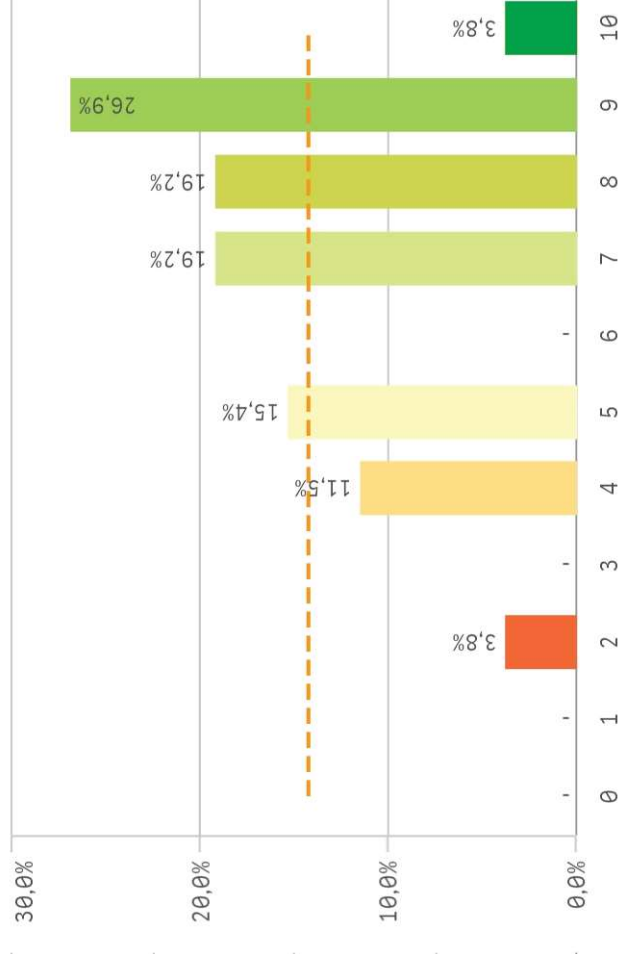
Atención prestada por el PAS



Procesos administrativos de la titulación



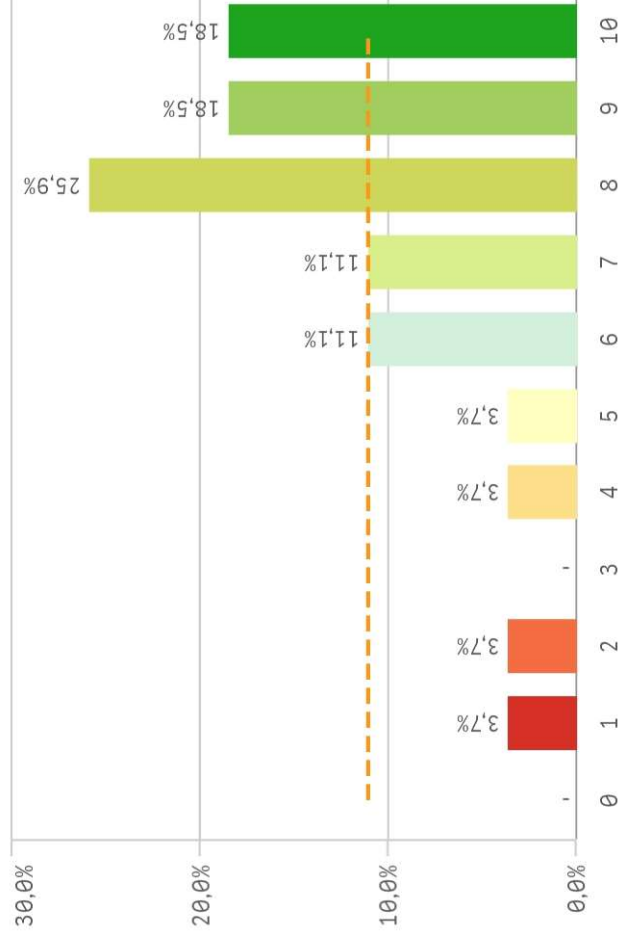
Apoyo técnico y logístico



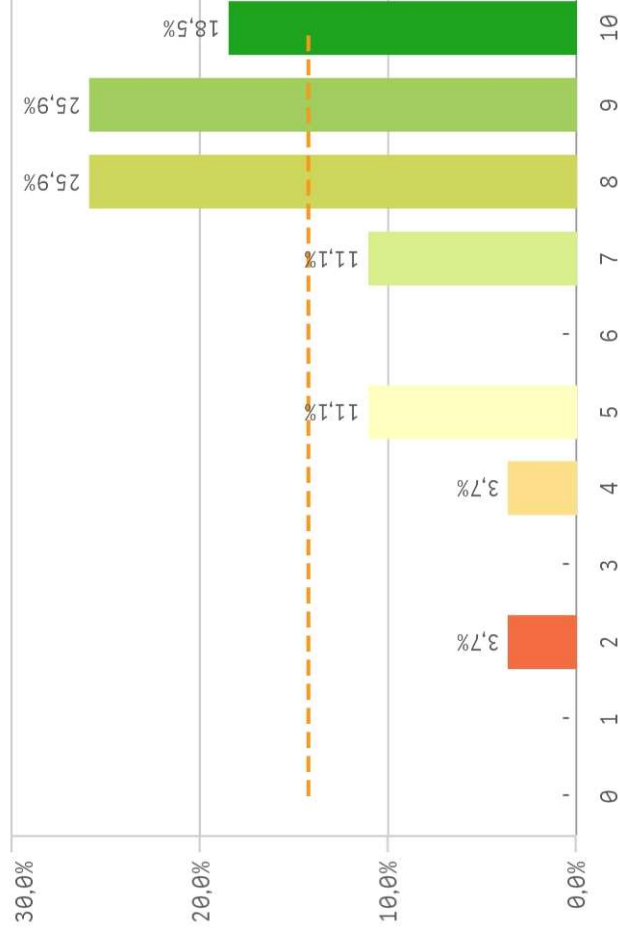
Procesos administrativos comunes



Organización de horarios

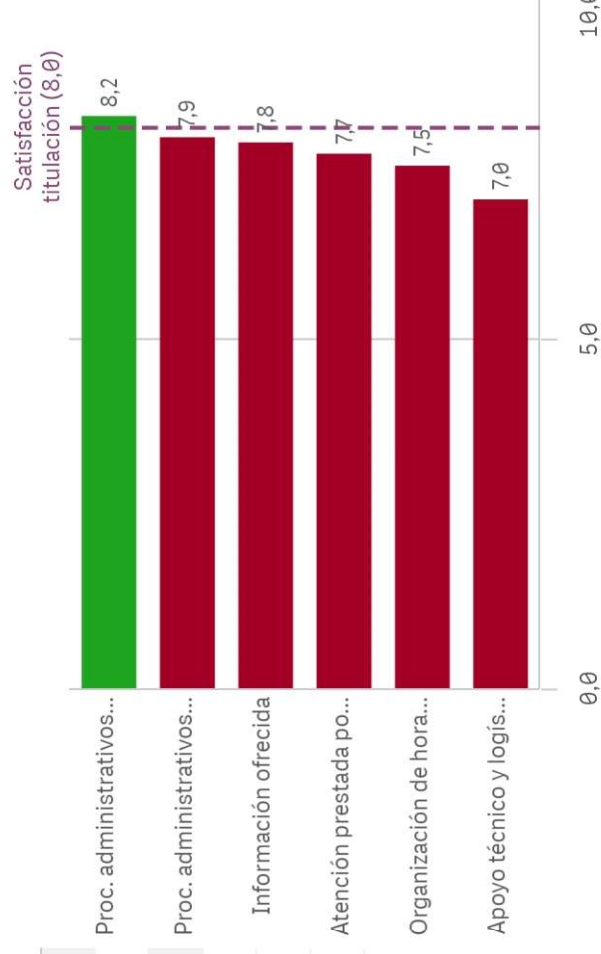


Información ofrecida



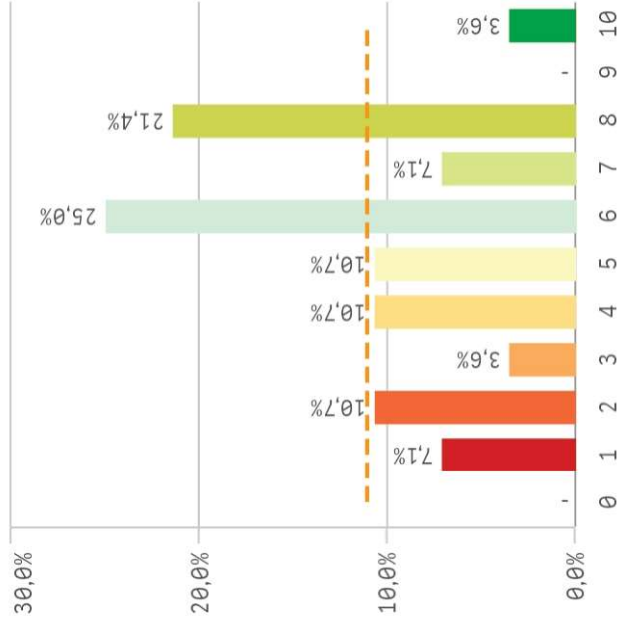
Fortalezas y debilidades

Gestión de la titulación	Q	Media	Desv. típica	Med...	Moda
Proc. administrativos comunes	8,2	1,8	9,0	-	9,0
Proc. administrativos titulación	7,9	1,9	8,0	-	9,0
Información ofrecida	7,8	2,0	8,0	-	9,0
Atención prestada por el PAS	7,7	1,9	8,0	8,0	8,0
Organización de horarios	7,5	2,3	8,0	8,0	8,0
Apoyo técnico y logístico	7,0	2,1	7,5	9,0	9,0

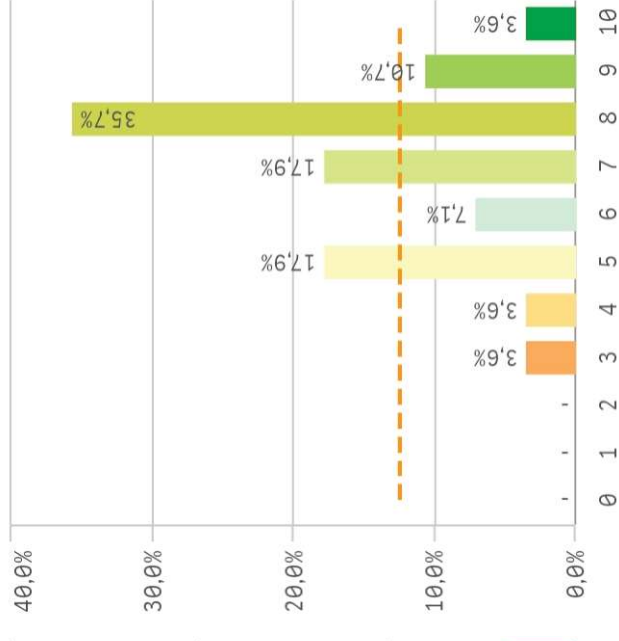


Centro	Observaciones
GEOGRAFÍA E HISTORIA	.
GEOGRAFÍA E HISTORIA	Debería tenerse en cuenta y realizar algún tipo de reconocimiento a la participación en Tribunales y Comisiones. Participar como miembro en los tribunales de evaluación de TFMS del Máster del Profesorado conlleva la lectura y evaluación de una media de 8 TFMS y la asistencia a sesiones de defensa de unas 5 horas de duración.
GEOGRAFÍA E HISTORIA	En relación con otras universidades, en la UCM se imparten muchos más créditos en ocasiones por menos dinero. Es prácticamente imposible impartir clases de calidad con 24 créditos más TFG, TFM, tribunales, comisiones y encima se nos exige una carrera investigadora espectacular para poder estabilizarnos, que solo se puede sostener a costa de eliminar nuestra vida personal y familiar.
GEOGRAFÍA E HISTORIA	Es necesario solucionar el problema del solapamiento horario en el desarrollo de las prácticas de las distintas asignaturas, que impide que el alumnado acuda a las mismas, con el consiguiente perjuicio para el estudiante y el docente.
GEOGRAFÍA E HISTORIA	Esto de reducir los procesos de evaluación a cuestiones numéricas va contra todo planteamiento pedagógico moderno. Lo que importa es la valoración cualitativa, pero esto es un sucedáneo de participación de los profesores en la evaluación de la titulación. Debería haber más coordinación y más margen de autonomía a los profesores para plantear sus propuestas pedagógicas.
GEOGRAFÍA E HISTORIA	Que se valorase (aunque fuera simbólicamente) a aquellos profesores que llevamos toda nuestra vida dedicada a esta universidad. En el extranjero (caso que conozco de la Sorbonne) los profesores con más de 40 años de servicios son condecorados por la universidad y por el Estado. No cuesta económicamente nada y las instituciones quedan "como señoras" (en la Complutense y en España... 44 años de servicios y "patada en el trasero (vulgo, culo)" a los profesores (salvo el señor rector, vicerrectores y "adjuntos"). Me llamo Juan M. Carretero Zamora (catedrático de Historia Moderna) y, si quieren, puedo aportar más información. Quedo a vuestra disposición en jmcarret@ucm.es . Buenas vacaciones.
GEOGRAFÍA E HISTORIA	Ser Profesor Ayudante Doctor a día de hoy en la UCM (o en cualquier otra universidad española, imagino) cobrando una miseria después de años de postdoc en el extranjero e intentando compaginar docencia e investigación es simple y llanamente denigrante. Si pudiera volver atrás no elegiría esta carrera y se la desaconsejo vivamente a cualquiera de mis alumnos. Para ser esclavos modernos que se vayan a recoger fruta al campo, que cobrarán lo mismo y al menos les da el aire.

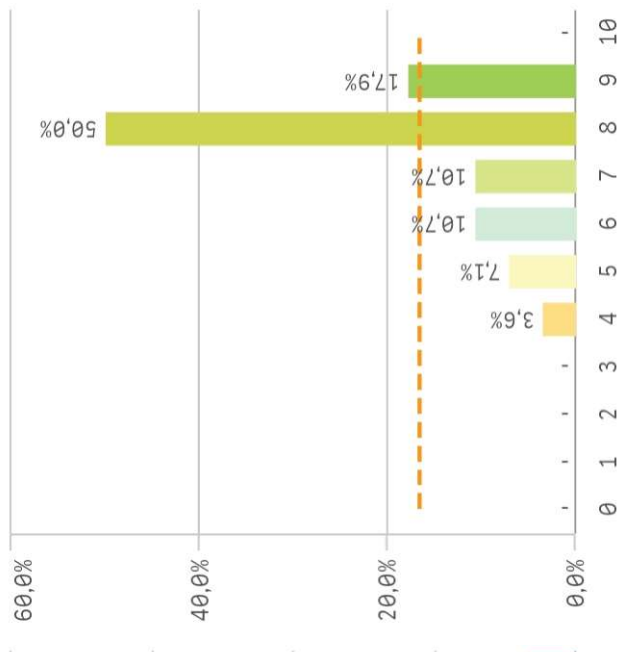
Aprovechamiento de las tutorías



Implicación de los alumnos



Adquisición de competencias del plan de...



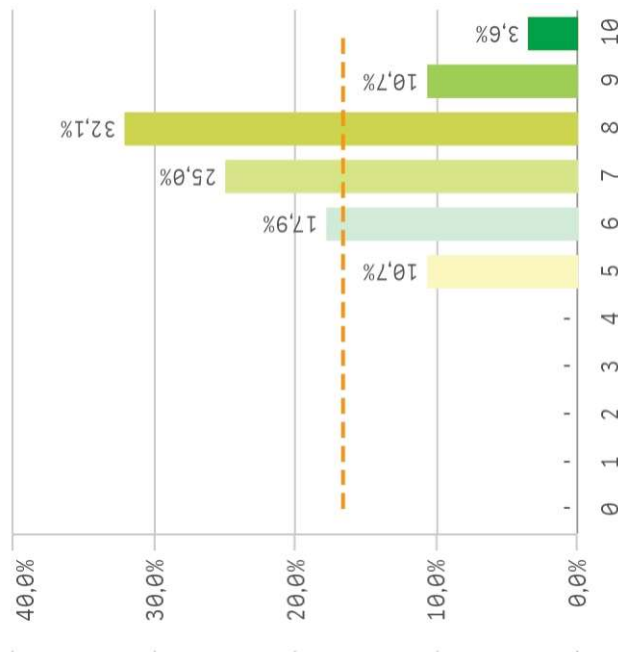
Compromiso del alumnado



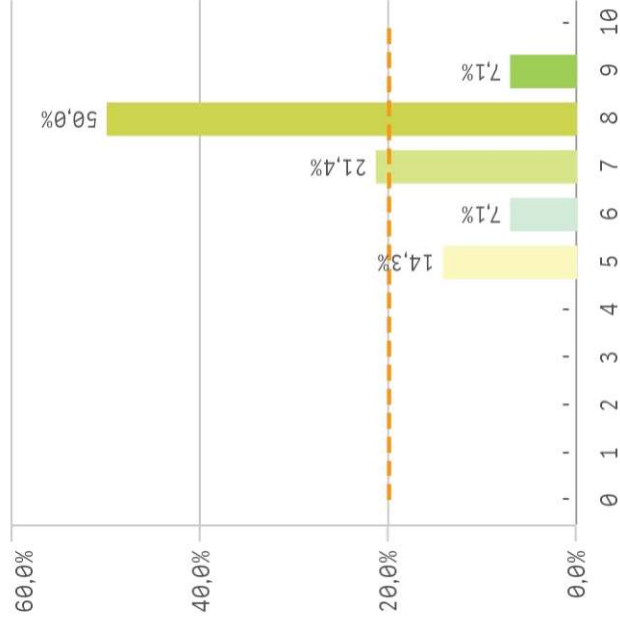
Nivel de trabajo



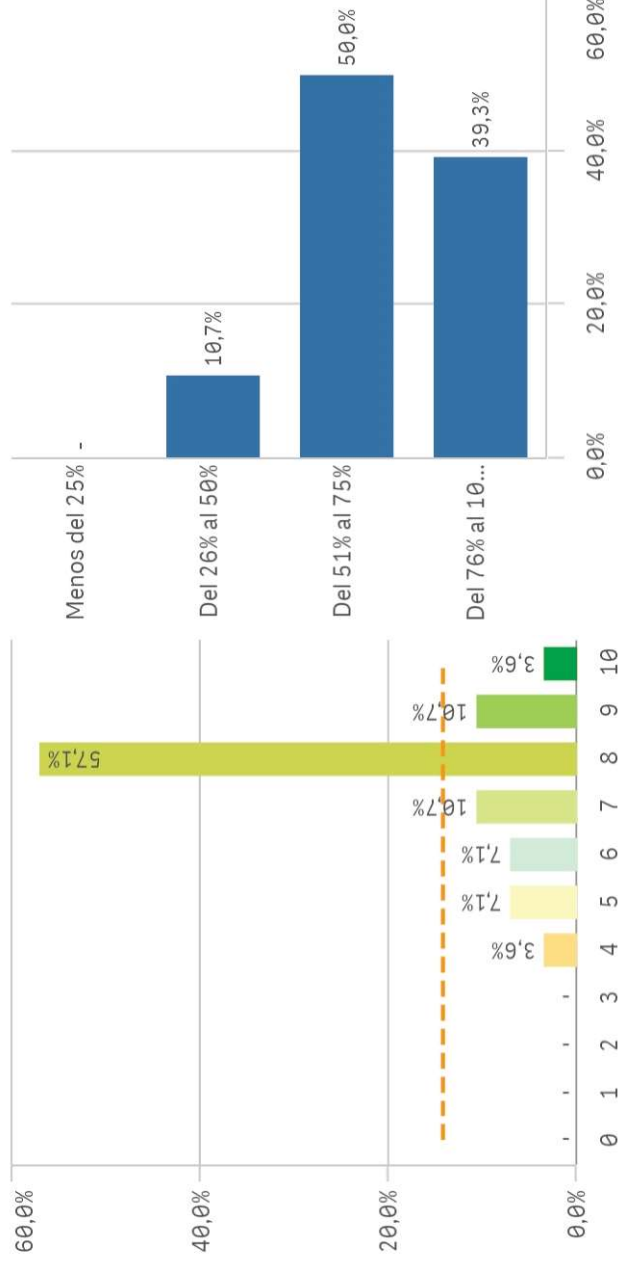
Implicación con la evaluación continua de...



Aprovechamiento de las clases

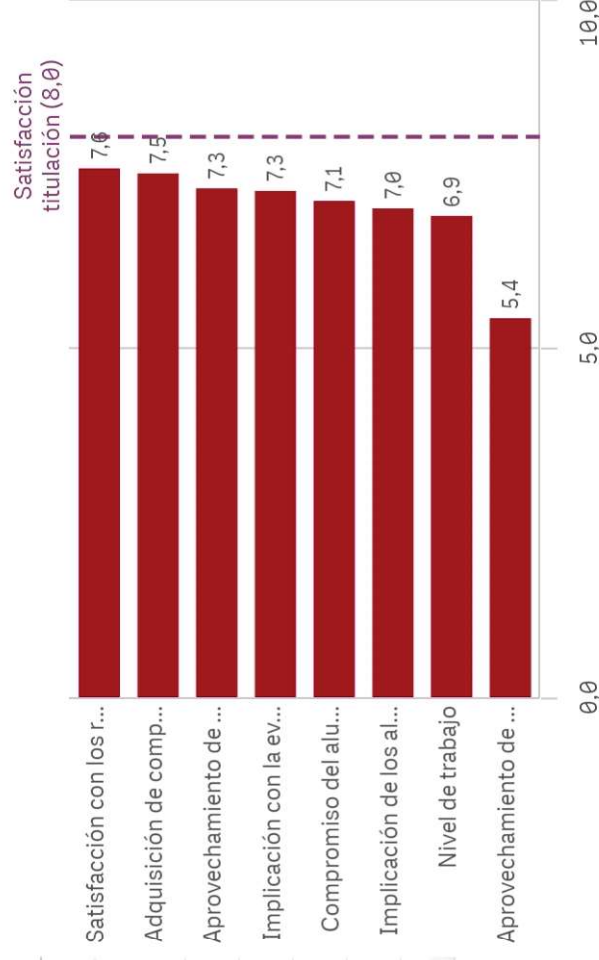


Satisfacción con los resultados de los alu... Asistencia de alumnos (%)

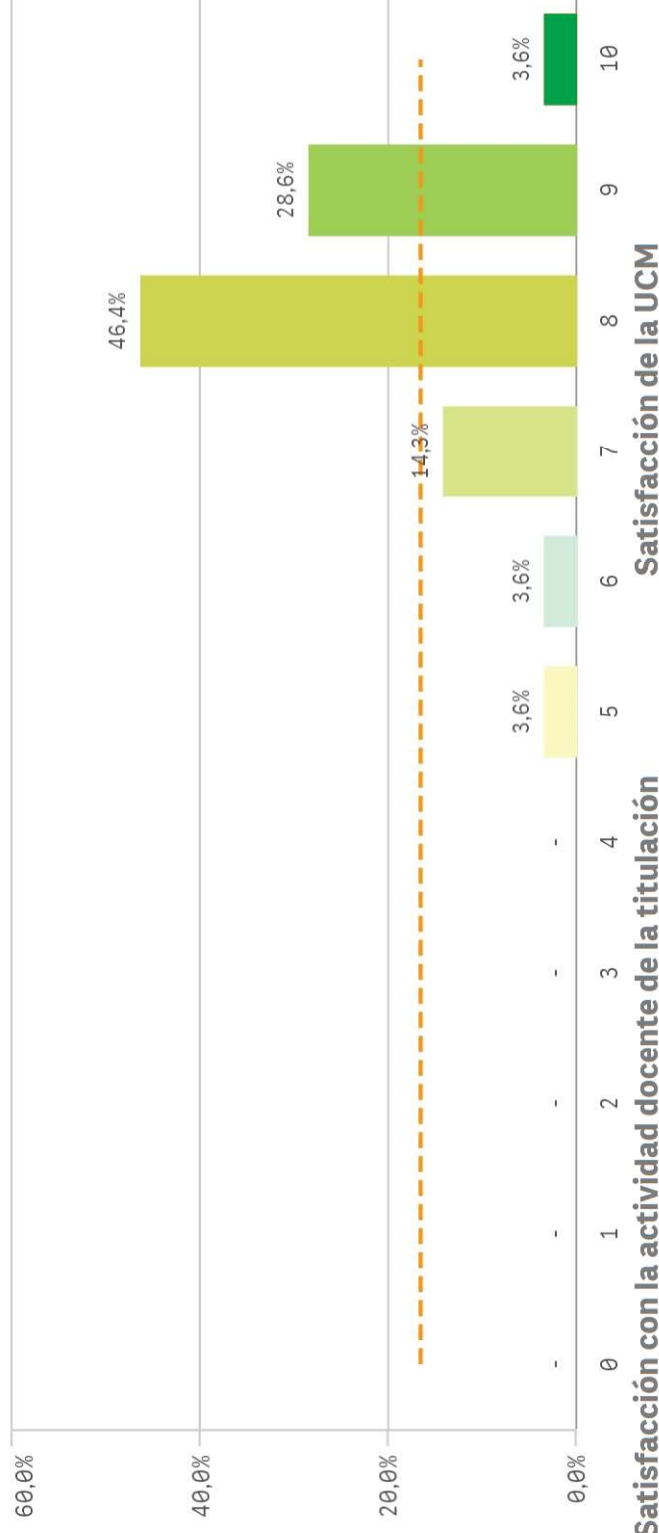


Fortalezas y debilidades

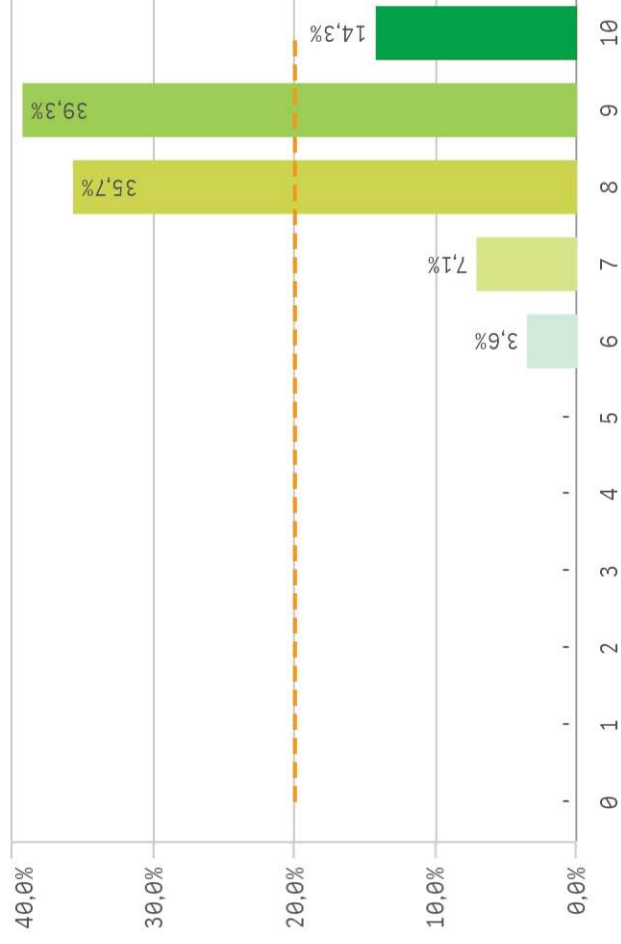
Satisfacción con los alumnos	Q	Media	Desv. típica	Med...
Satisfacción con los resultados		7,6	1,3	8,0
Adquisición de competencias del plan de estudios		7,5	1,3	8,0
Aprovechamiento de las clases		7,3	1,2	8,0
Implicación con la evaluación continua		7,3	1,3	7,0
Compromiso del alumnado		7,1	1,3	7,0
Implicación de los alumnos		7,0	1,7	7,5
Nivel de trabajo		6,9	1,7	7,5



Satisfacción de la titulación



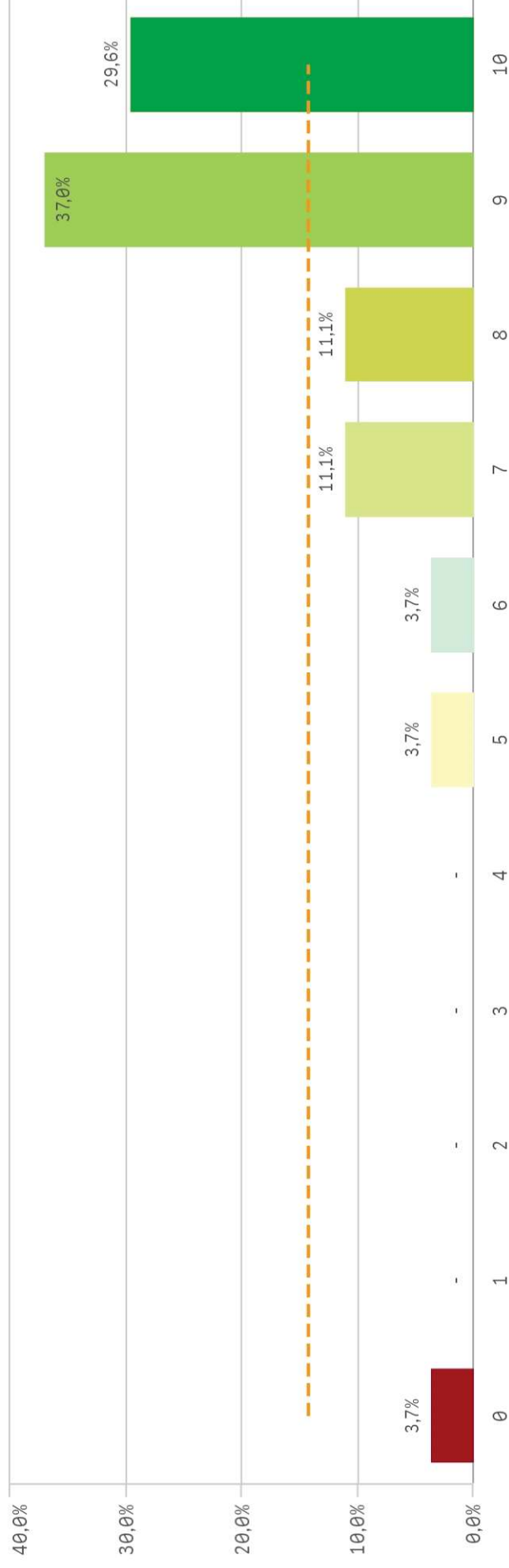
Satisfacción con la actividad docente de la titulación



Satisfacción de la UCM

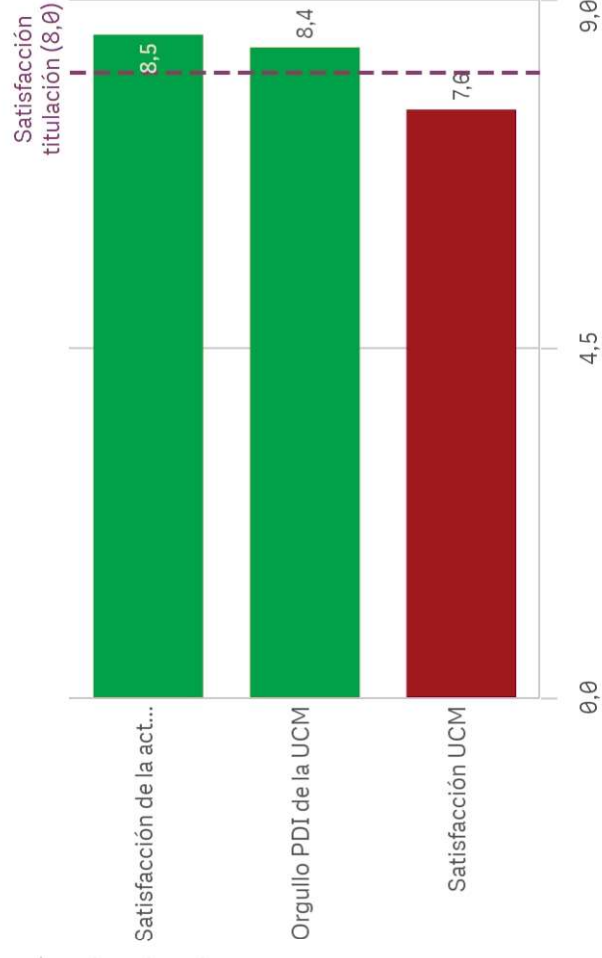


Orgullo ser PDI de la UCM

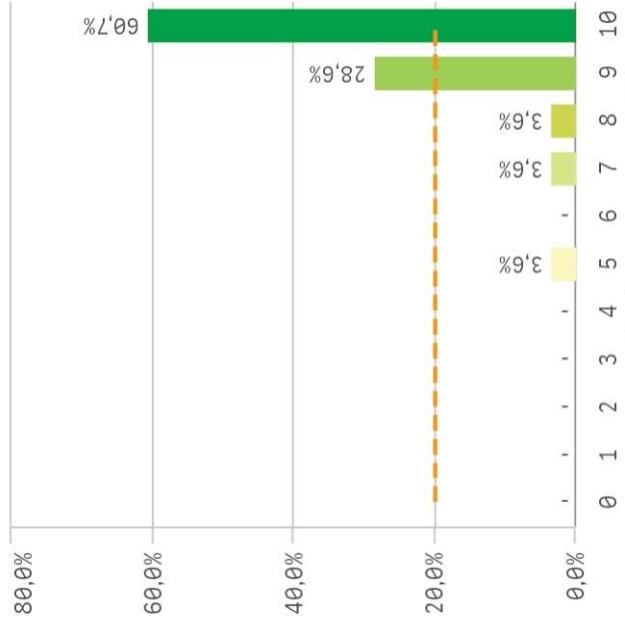


Fortalezas y debilidades

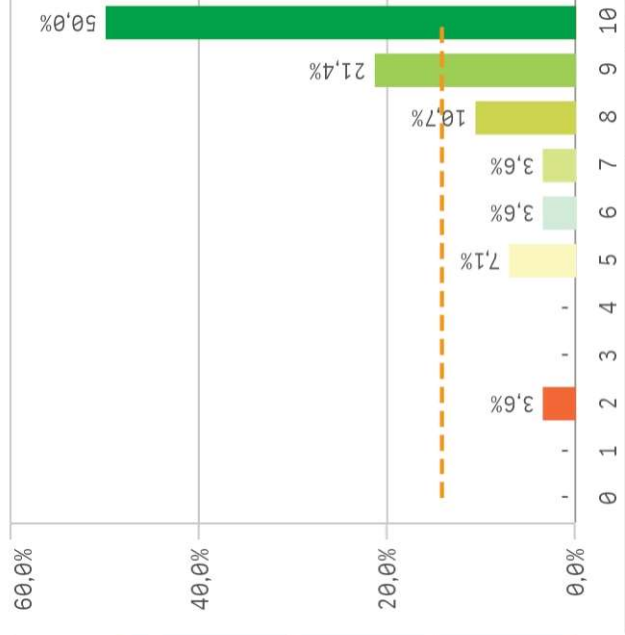
Satisfacción de la titulación	Q	Media	Desv. típica	Med...	Moda
Satisfacción de la activ. docente		8,5	1,0	9,0	9,0
Orgullo PDI de la UCM		8,4	2,1	9,0	9,0
Satisfacción UCM		7,6	1,9	8,0	8,0



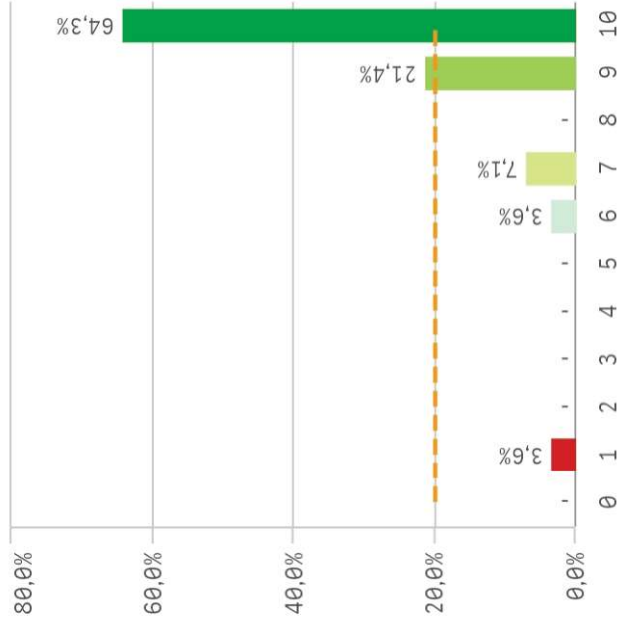
Repetir docencia en la titulación (fidelidad)



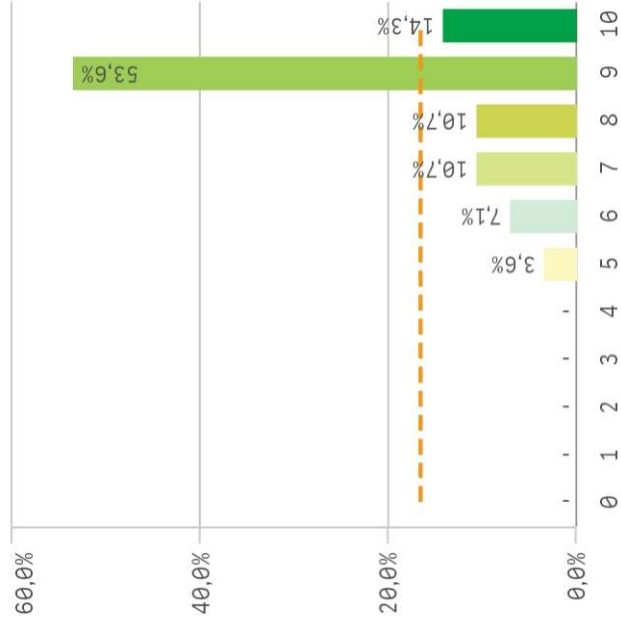
Repetir PDI en la UCM (fidelidad)



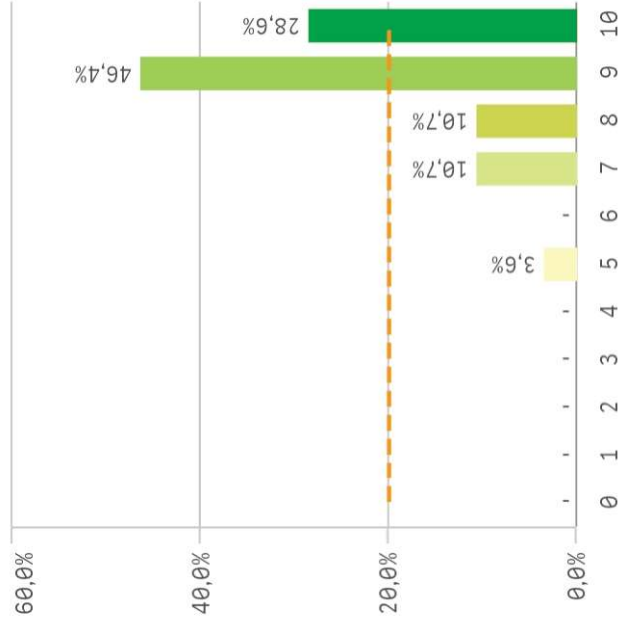
Repetir PDI (fidelidad)



Recomendar titulación (preinscripción)



Recomendar estudiar en la UCM (preinscr...

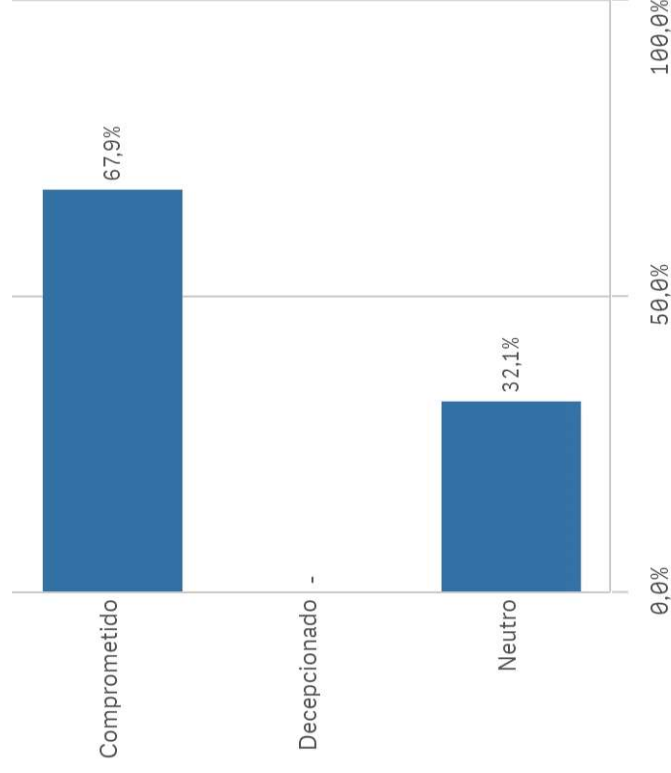
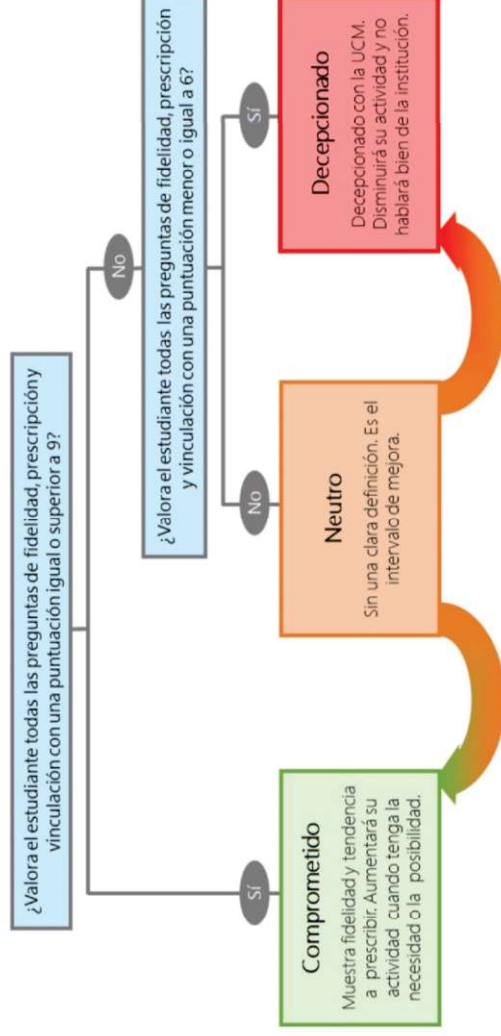


Compromiso	Q	Media	De típ
Repetir docencia en la titulación		9,4	1,
Repetir PDI		9,1	1,
Recomendar estudiar en la UCM		8,8	1,
Repetir PDI en la UCM		8,7	2,
Recomendar titulación		8,5	1,

Construcción y significado del valor "compromiso":

- * Estudiante comprometido: valora con 9 o más puntos todas las preguntas de fidelidad, prescripción y vinculación.
- * Estudiante neutro: la puntuación que otorga a todas las preguntas de fidelidad, prescripción y vinculación están entre 6 y 9.
- * Estudiante decepcionado: valora con 6 o menos puntos todas las preguntas de fidelidad, prescripción y vinculación.

ESQUEMA



Encuestas de Satisfacción del PDI

CURSO: 2021-22

FACULTAD DE GEOGRAFÍA E HISTORIA

TITULACIÓN: GRADO EN HISTORIA

Aspectos de la titulación	Q	Media	Recursos	Q	Media	Compromiso	Q	Media
Formación académica		9,8	Fondos de la biblioteca		8,5	Repetir docencia en la titulación		9,4
Calificaciones en tiempo adecuado		9,3	Campus virtual		8,3	Repetir PDI		9,1
Cumplimiento del programa		8,9	Aulas docencia teórica		7,4	Recomendar estudiar en la UCM		8,8
Objetivos claros		8,7	Recursos administrativos suficientes		7,0	Repetir PDI en la UCM		8,7
Importancia en la sociedad		8,5	Aulas docencia práctica		7,0	Recomendar titulación		8,5
Coordinación de la titulación		8,4						
Integración teoría/práctica		8,3						
Relación calidad/precio		8,2						
Plan de estudios adecuado		7,6						
Nivel de dificultad apropiada		7,3						
Número de alumnos por aula		7,1						
Orientación internacional		6,8						
Prácticas externas		-						
			Satisfacción con los alumnos		Media			
			Satisfacción con los resultados		7,6			
			Adquisición de competencias del plan de estudios		7,5	Gestión de la titulación		Media
			Aprovechamiento de las clases		7,3	Proc. administrativos comunes		8,2
			Implicación con la evaluación continua		7,3	Proc. administrativos titulación		7,9
			Compromiso del alumnado		7,1	Información ofrecida		7,8
			Implicación de los alumnos		7,0	Atención prestada por el PAS		7,7
Satisfacción de la titulación	Q	Media						
Satisfacción de la activ. docente		8,5						
Orgullo PDI de la UCM		8,4						
Satisfacción UCM		7,6						