



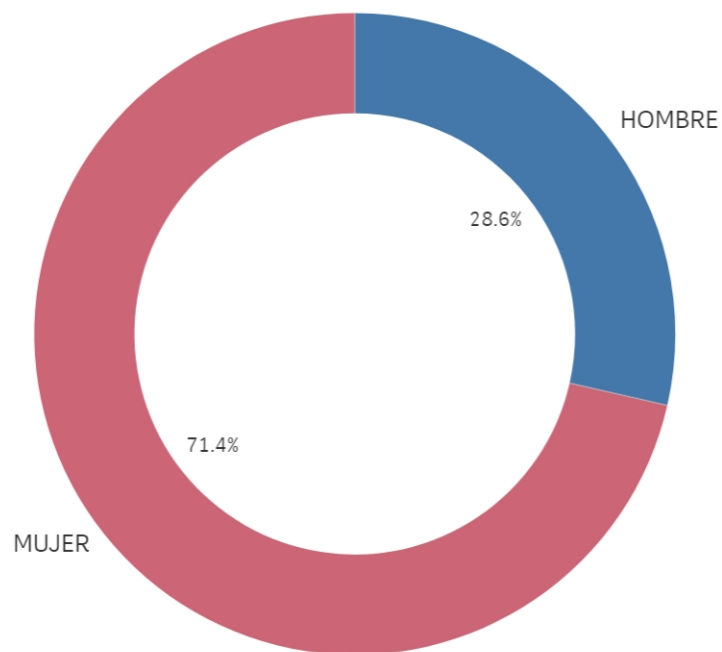
OFICINA para la CALIDAD
Vicerrectorado de Calidad
UNIVERSIDAD COMPLUTENSE DE MADRID

CURSO: 2020-21

TITULACIÓN: MASTER EN ESTUDIOS AVANZADOS DE MUSEOS Y PATRIMONIO HISTÓRICO-ARTÍSTICO

CENTRO: FACULTAD DE GEOGRAFÍA E HISTORIA

Genero



■ HOMBRE ■ MUJER

Población N

58

%_Participacion

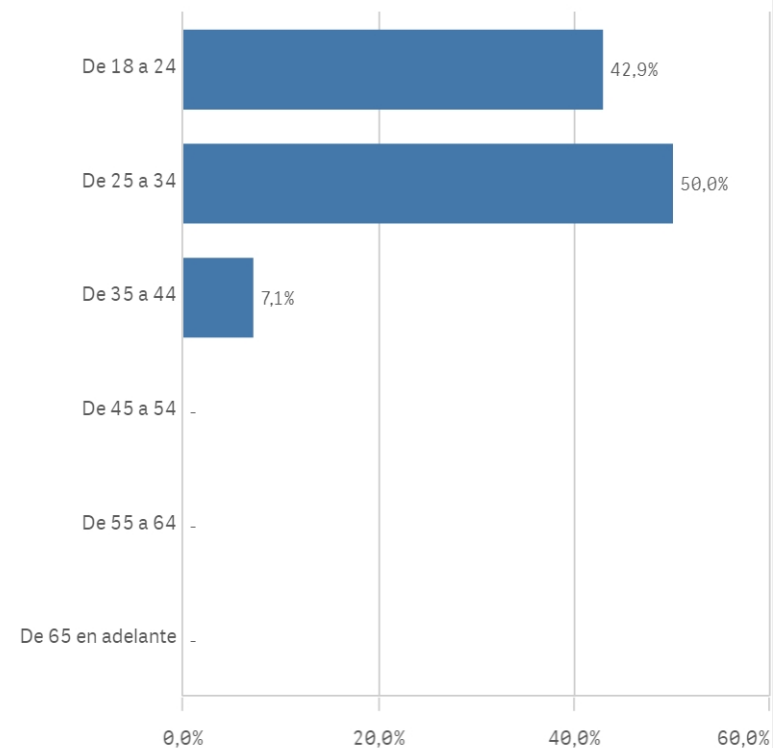
24,1%

Participación n

14

Edad (años)

(%) Porcentaje por franjas



Edad media (años)

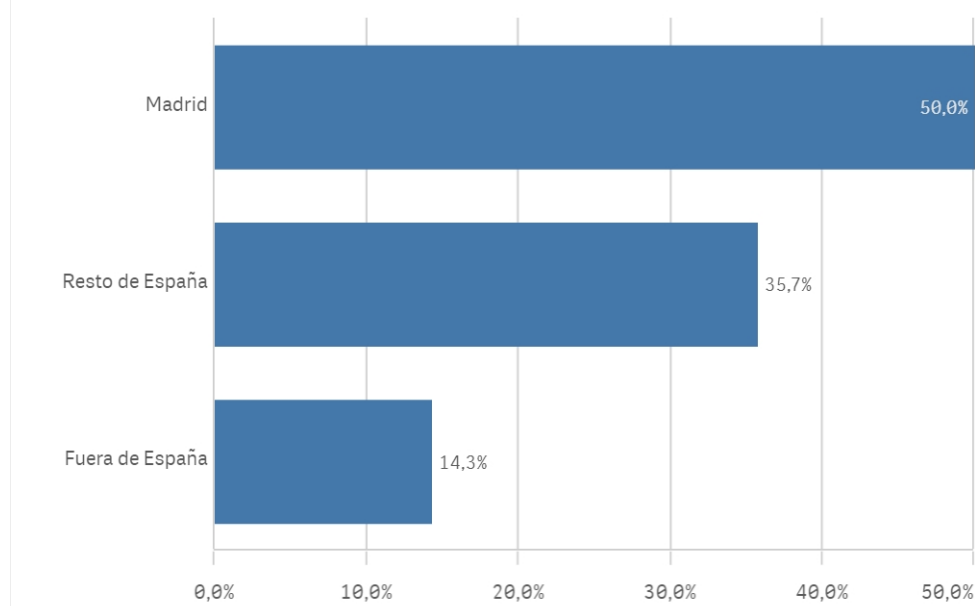
26,1

Des. Típica

4,2

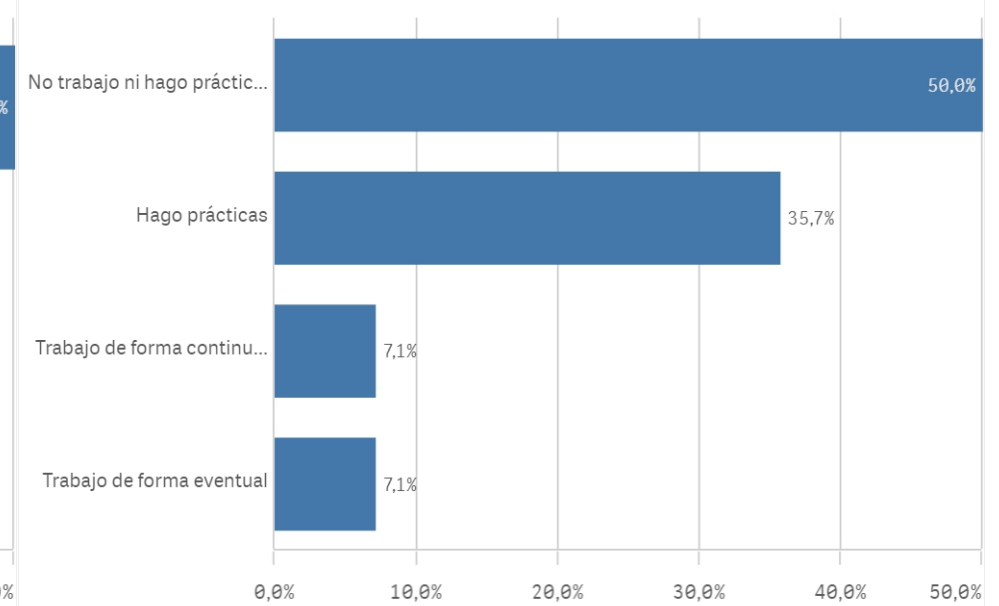
Lugar de residencia

(%) Porcentaje por franjas

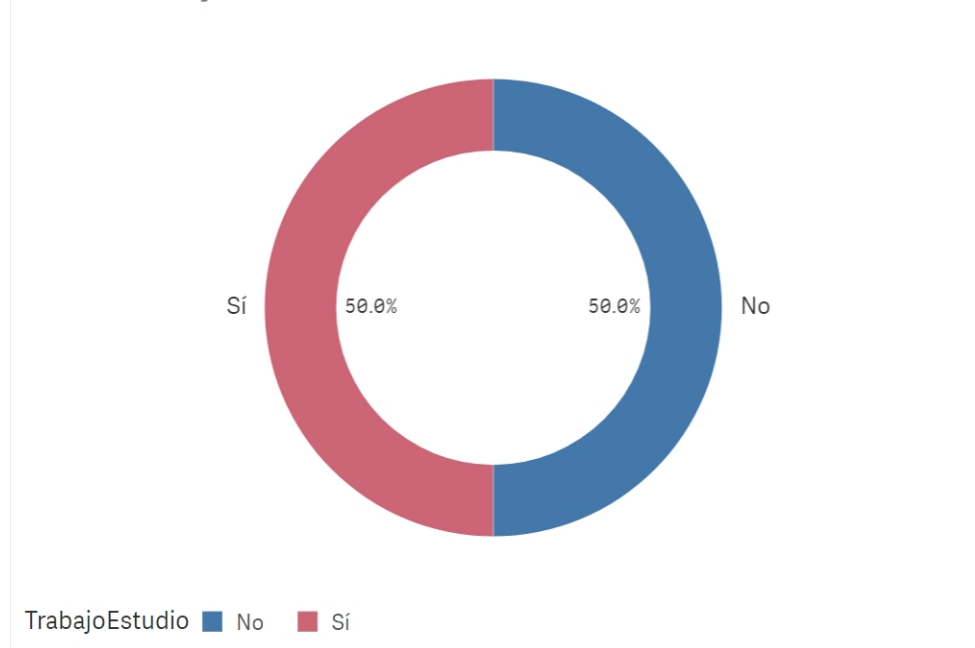


Situación laboral

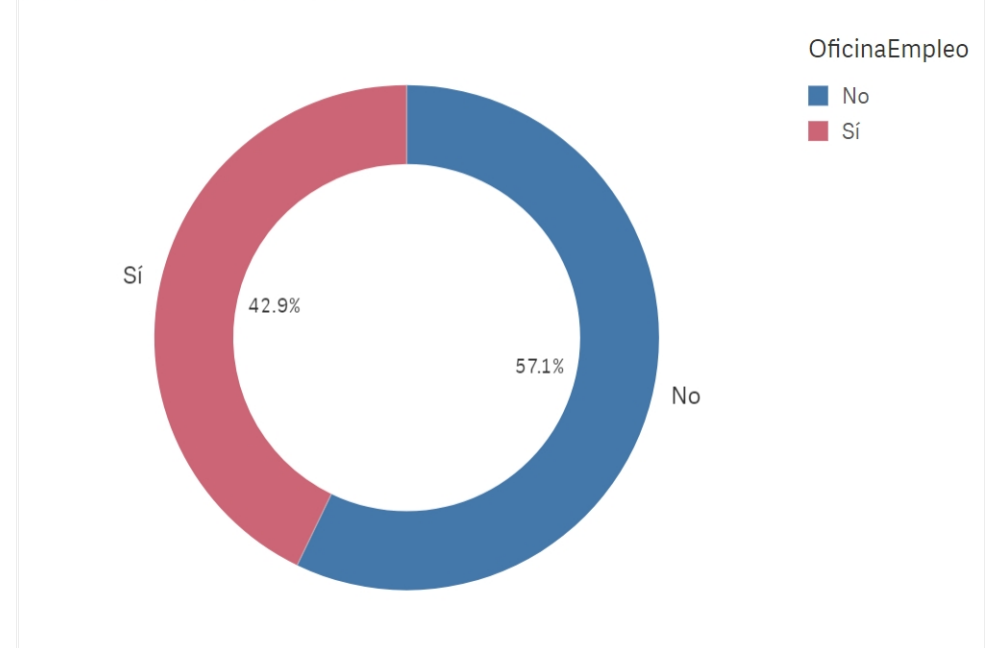
(%) Porcentaje por franjas



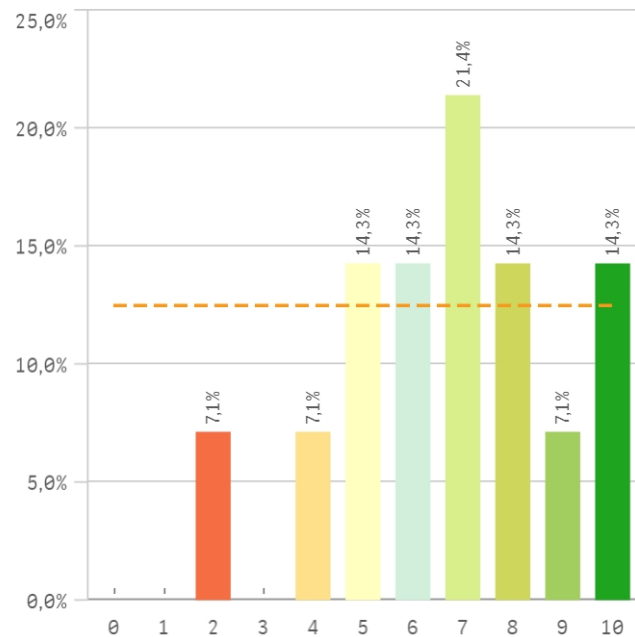
Puesto de trabajo relacionado con los estudios



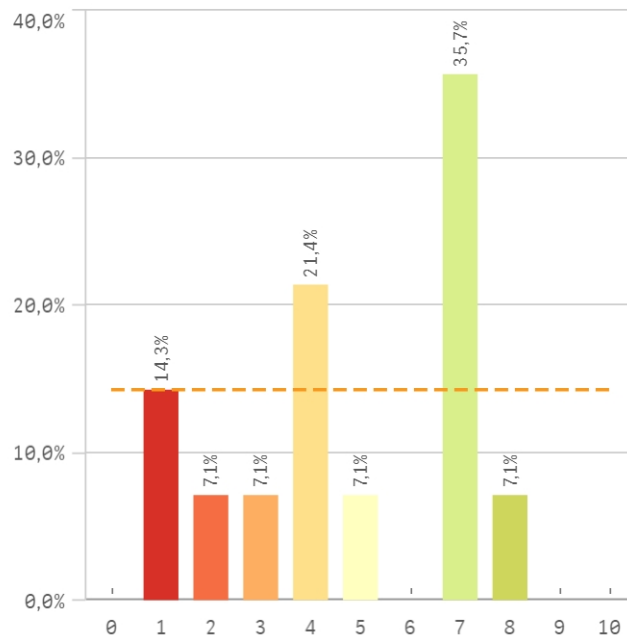
Alumnos inscritos en la OPE



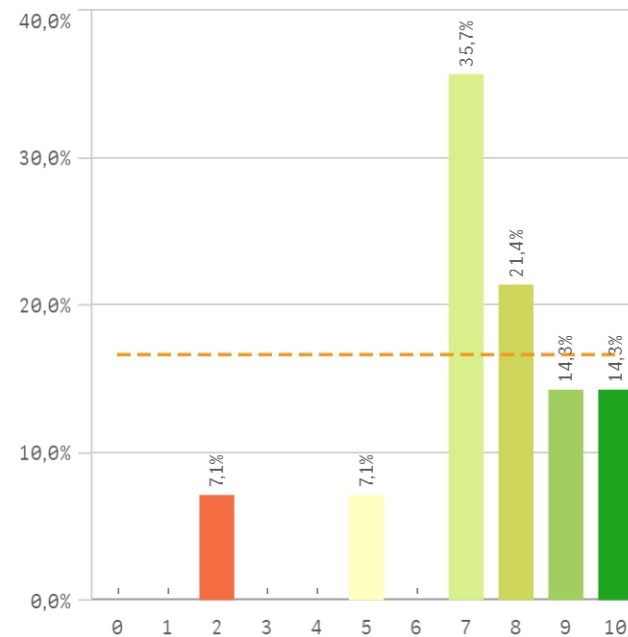
Objetivos claros



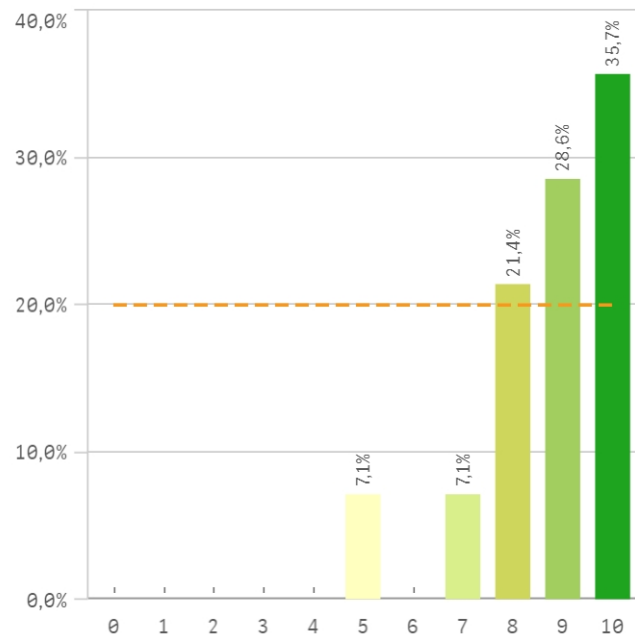
Plan de estudios adecuado



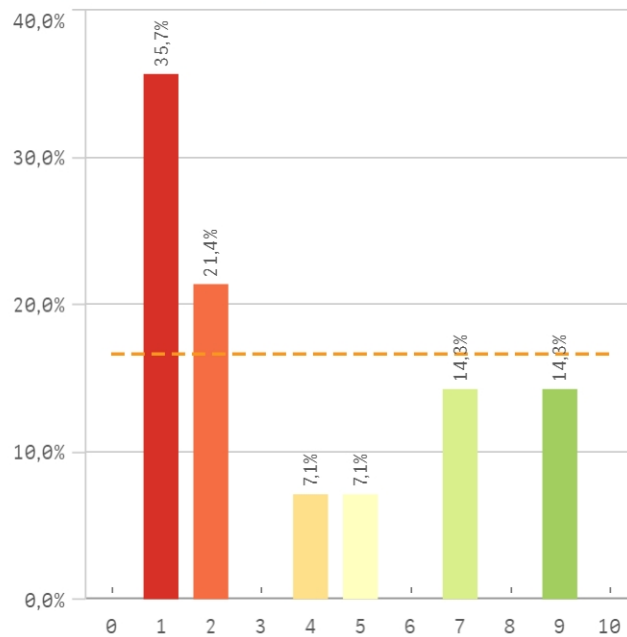
Nivel de dificultad apropiado



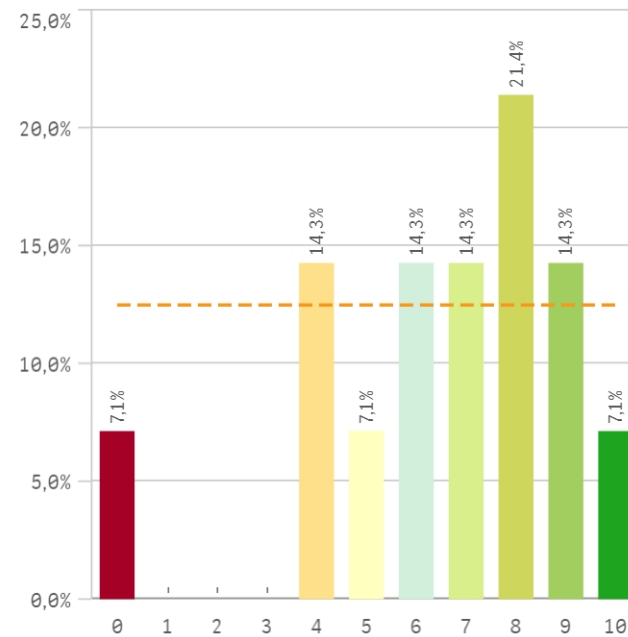
Número de alumnos por aula



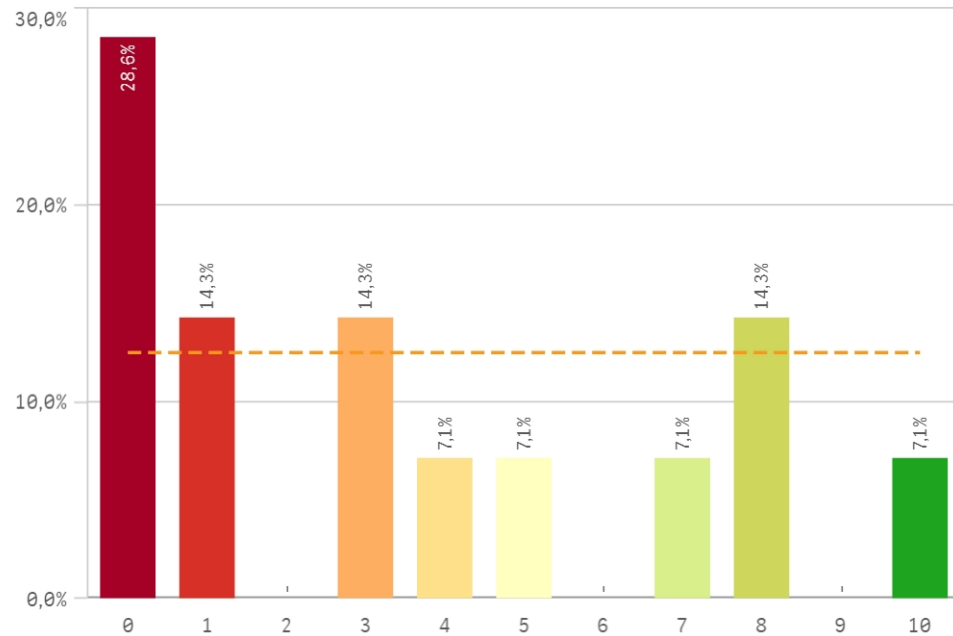
Integración de teoría/práctica



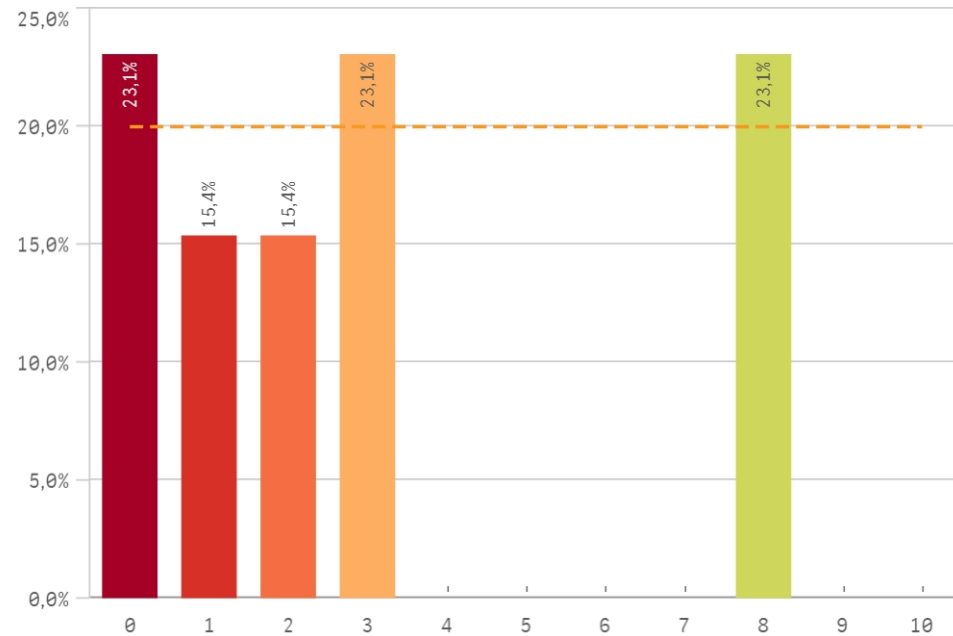
Calificaciones en tiempo adecuado



Relación calidad/precio

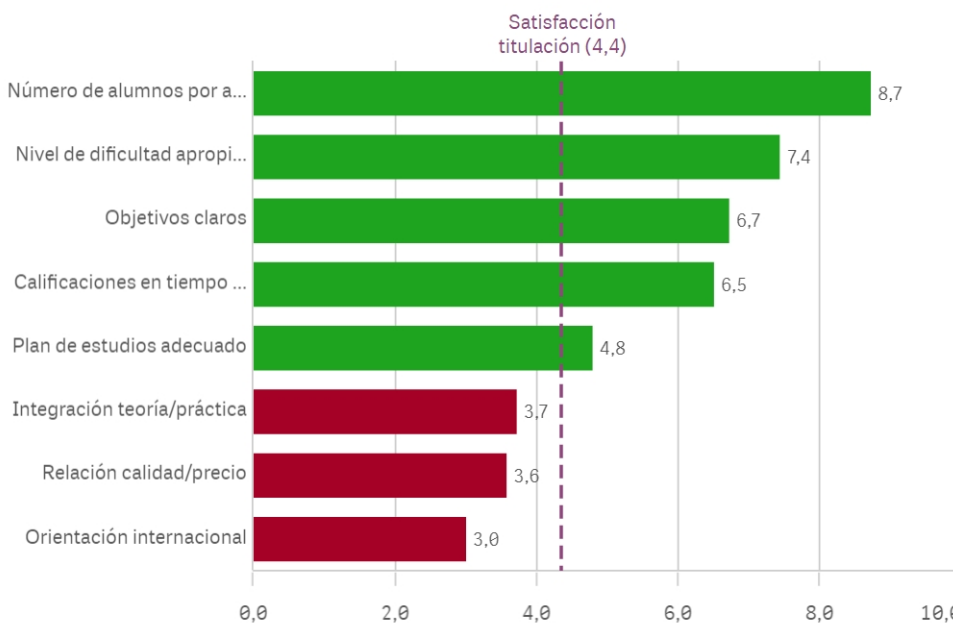


Orientación internacional

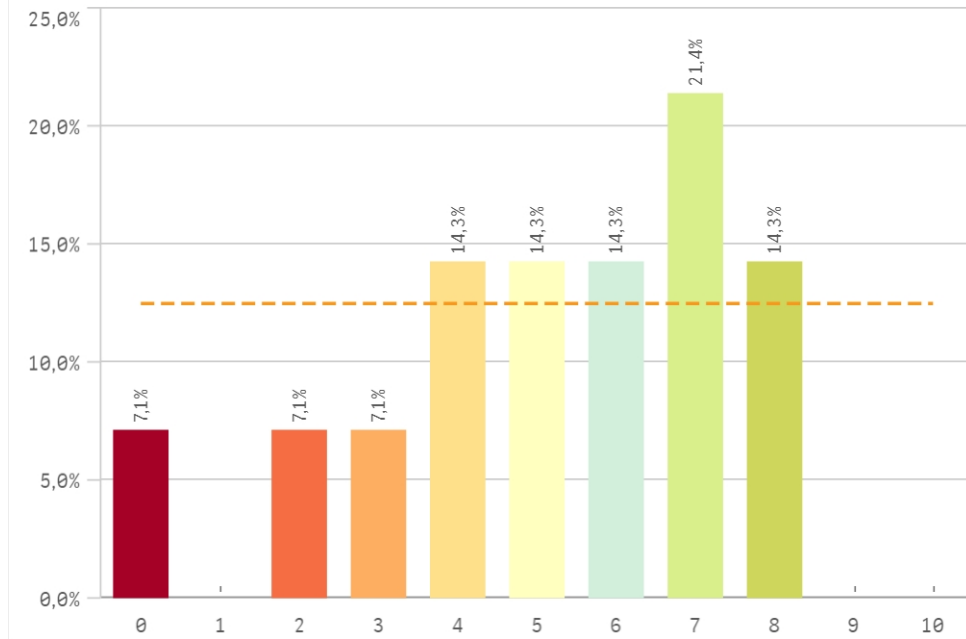


Desarrollo académico	Q	Media	Desv. típica	Mediana	Moda
Número de alumnos por aula		8,7	1,4	9,0	10
Nivel de dificultad apropiado		7,4	2,1	7,5	7
Objetivos claros		6,7	2,3	7,0	7
Calificaciones en tiempo adecuado		6,5	2,6	7,0	8
Plan de estudios adecuado		4,8	2,4	4,5	7
Integración teoría/práctica		3,7	3,1	2,0	1
Relación calidad/precio		3,6	3,5	3,0	0
Orientación internacional		3,0	3,1	2,0	-

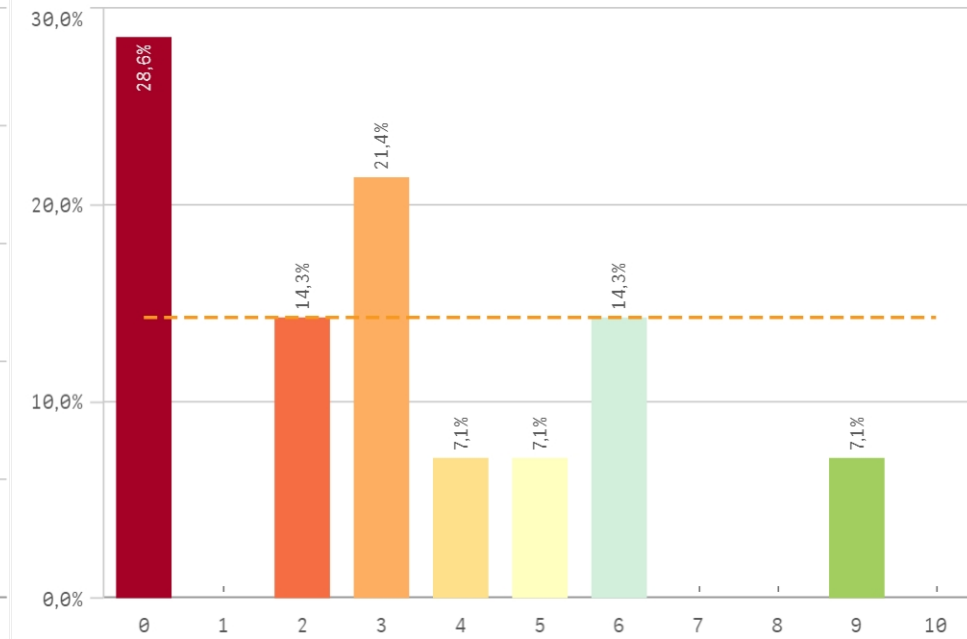
Fortalezas y debilidades



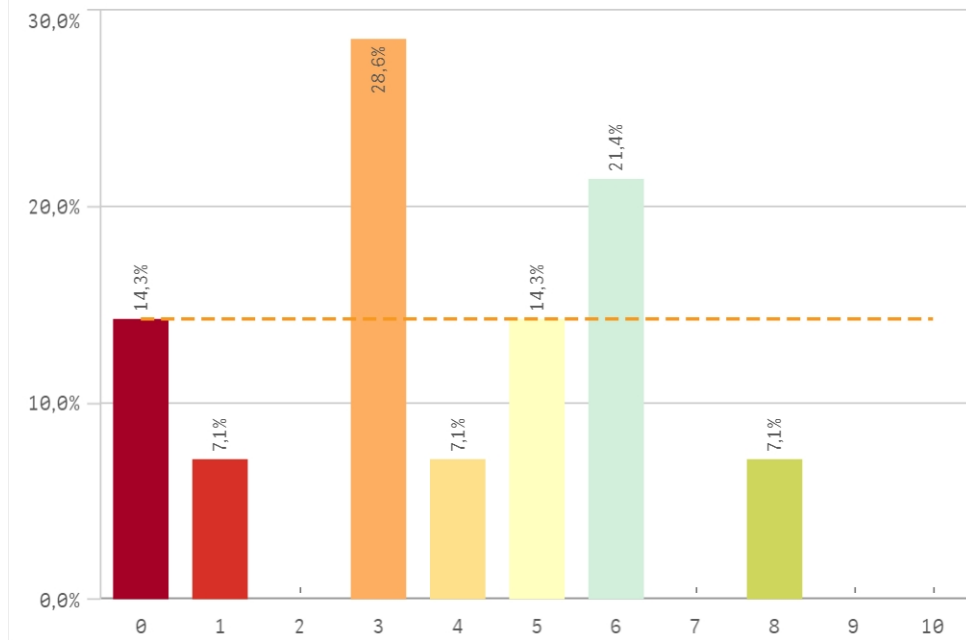
Objetivos propuestos alcanzados



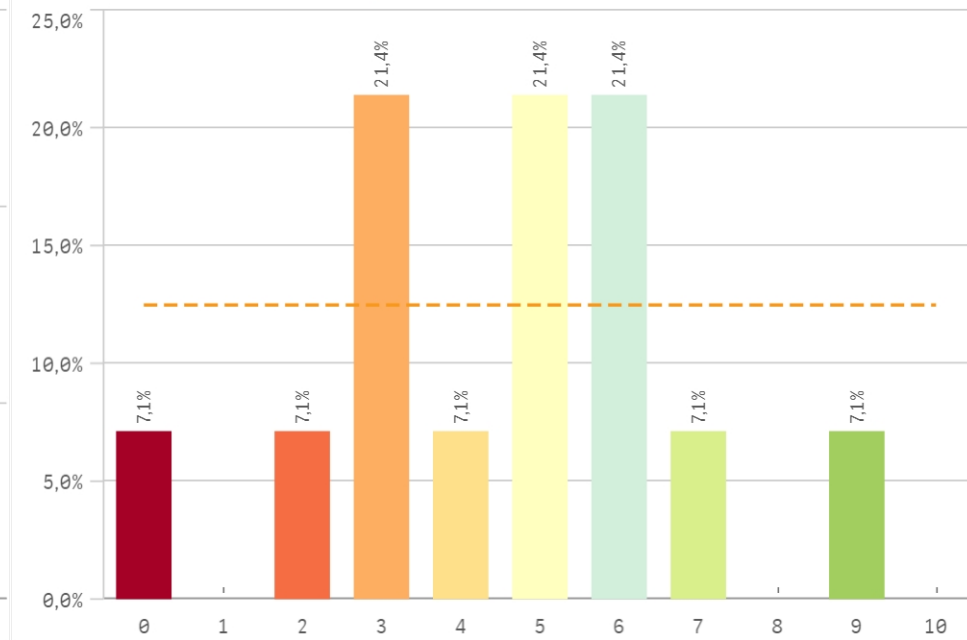
Componente práctico adecuado



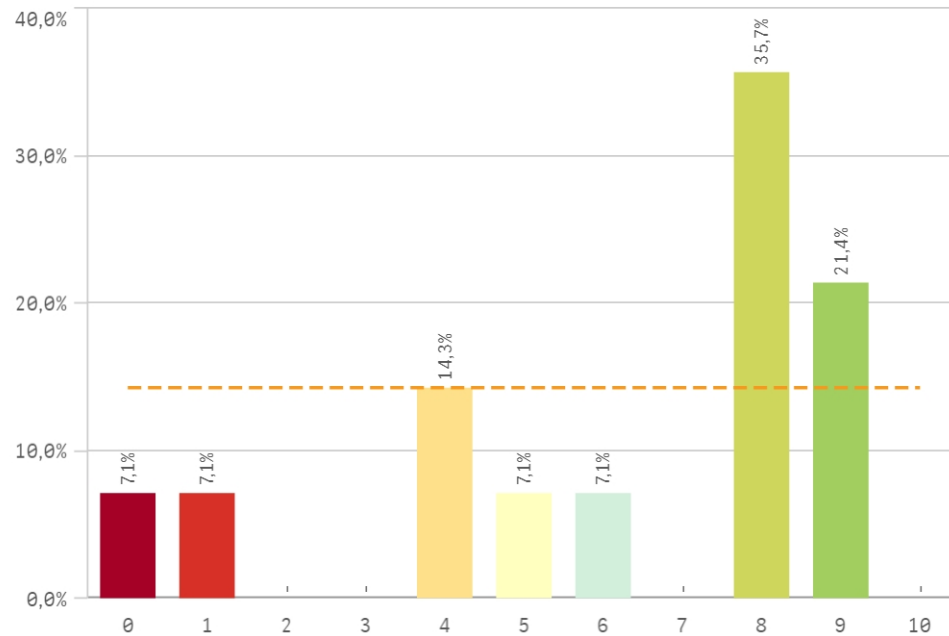
Contenidos innovadores



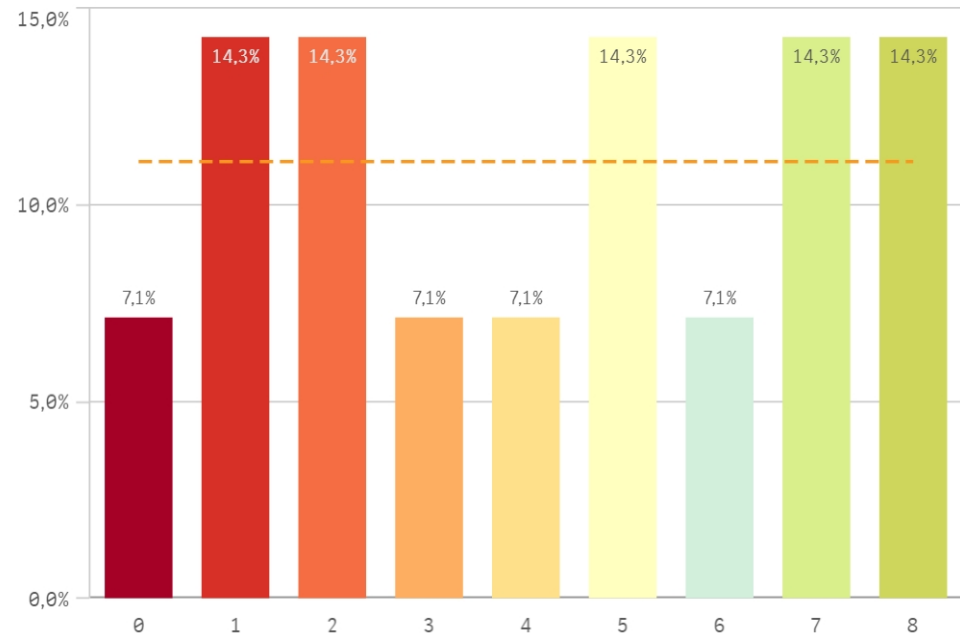
Coordinación. Contenidos organizados y no solapados



Trabajo no presencial útil

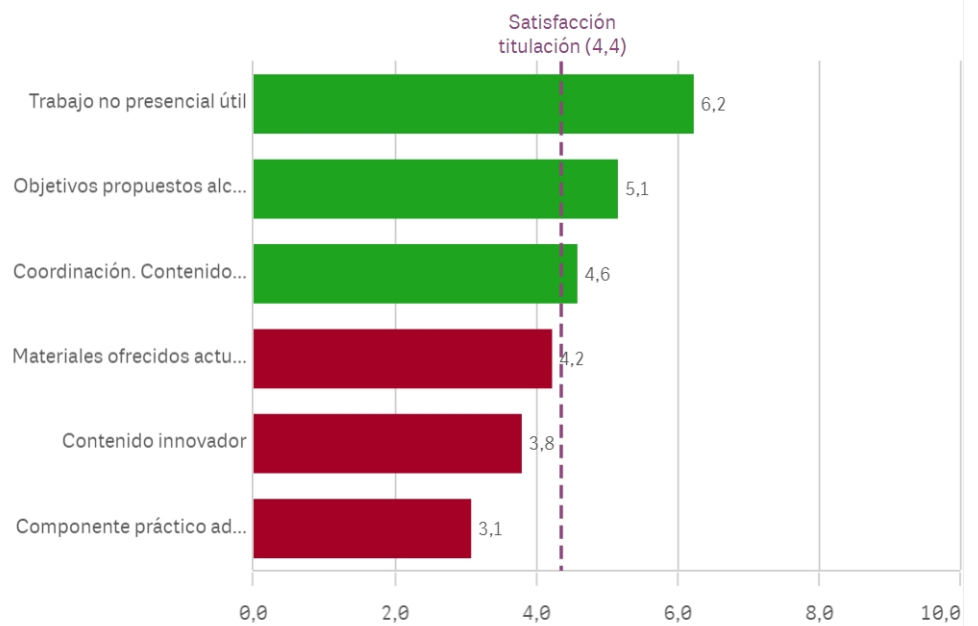


Materiales ofrecidos actuales y novedosos

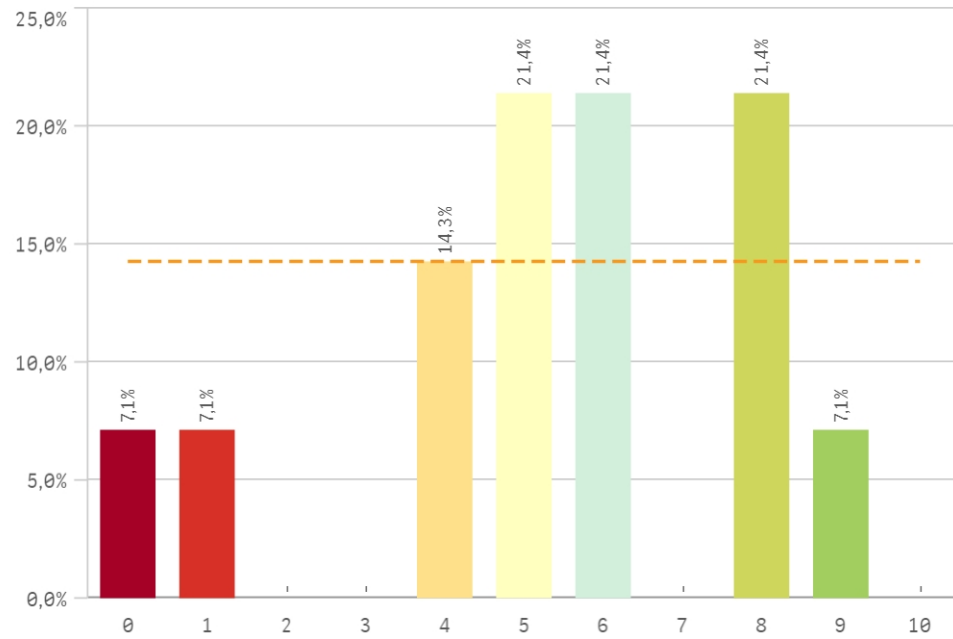


Asignaturas, tareas y materiales	Q	Media	Desv. típica	Medi...
Trabajo no presencial útil		6,2	3,0	8,0
Objetivos propuestos alcanzados		5,1	2,3	5,5
Coordinación. Contenidos organizados y no solapados		4,6	2,3	5,0
Materiales ofrecidos actuales y novedosos		4,2	2,8	4,5
Contenido innovador		3,8	2,4	3,5
Componente práctico adecuado		3,1	2,7	3,0

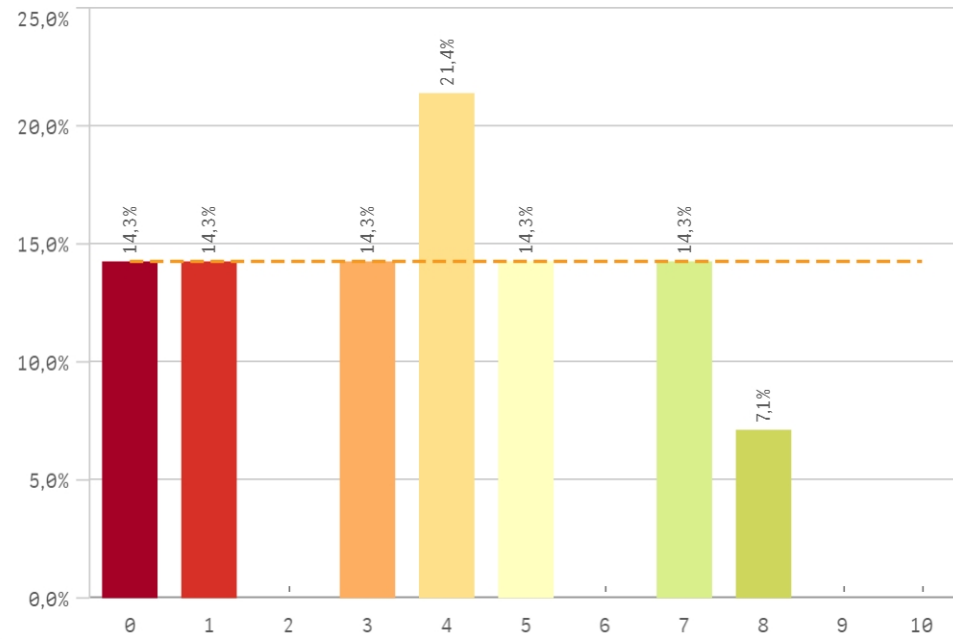
Fortalezas y debilidades



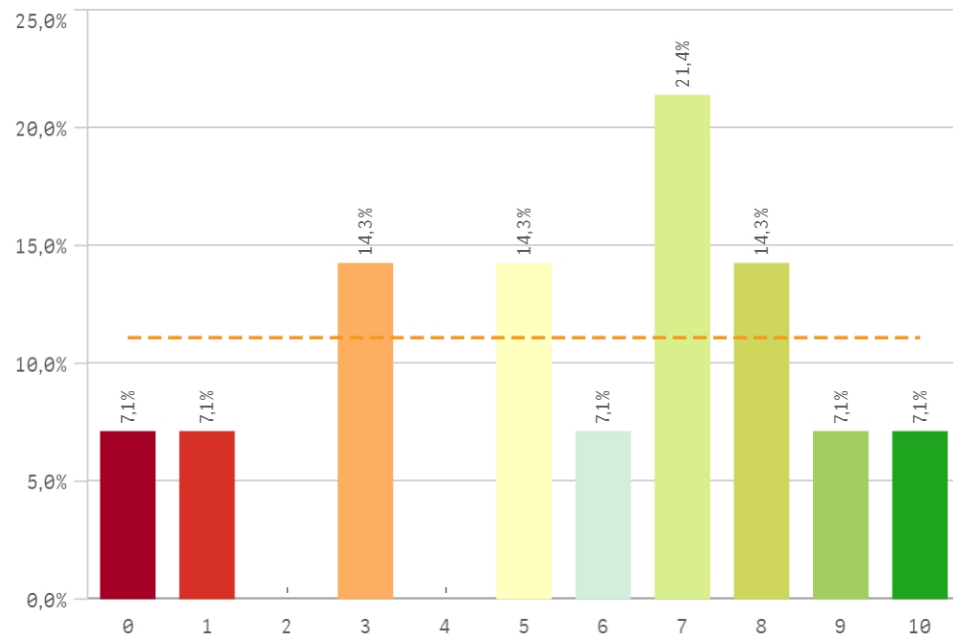
Competencias de la titulación



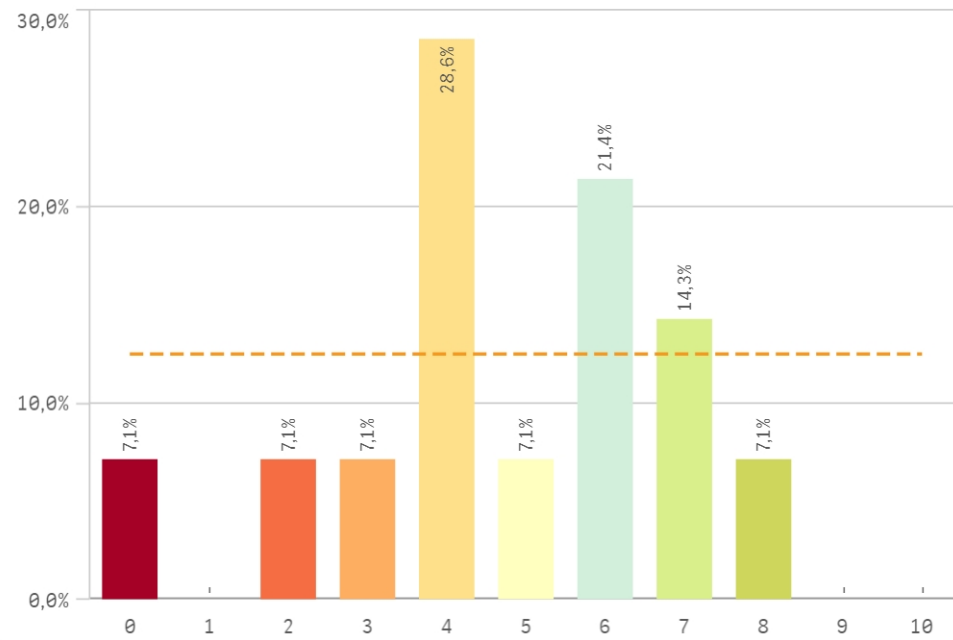
Acceso al mundo laboral



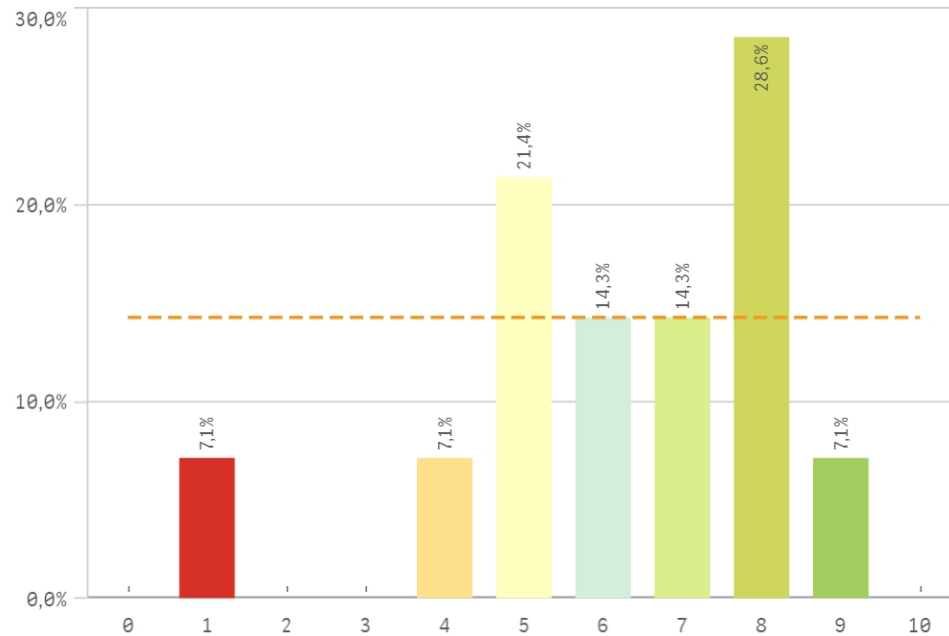
Acceso al mundo de la investigación



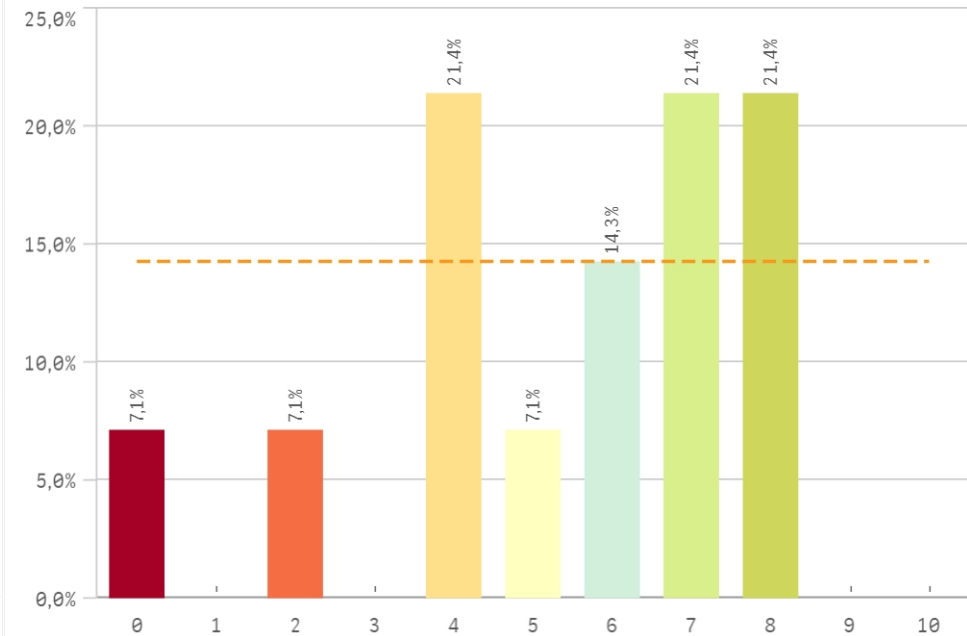
Labor docente del profesorado



Tutorías presenciales útiles

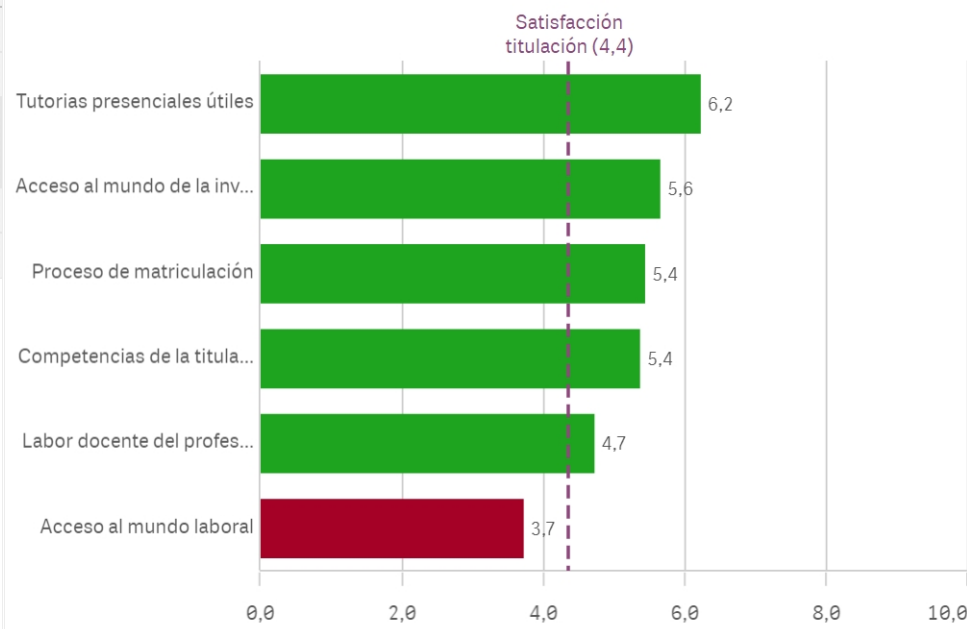


Proceso de matriculación

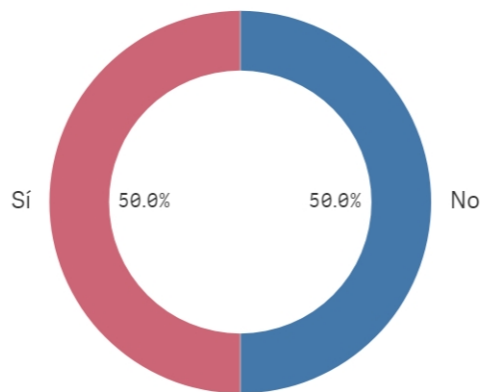


Formación recibida y matriculación	Q	Media	Desv. típica	Media...	Moda
Tutorías presenciales útiles		6,2	2,1	6,5	8,0
Acceso al mundo de la investigación		5,6	3,0	6,5	7,0
Proceso de matriculación		5,4	2,4	6,0	-
Competencias de la titulación		5,4	2,6	5,5	-
Labor docente del profesorado		4,7	2,2	4,5	4,0
Acceso al mundo laboral		3,7	2,6	4,0	4,0

Fortalezas y debilidades



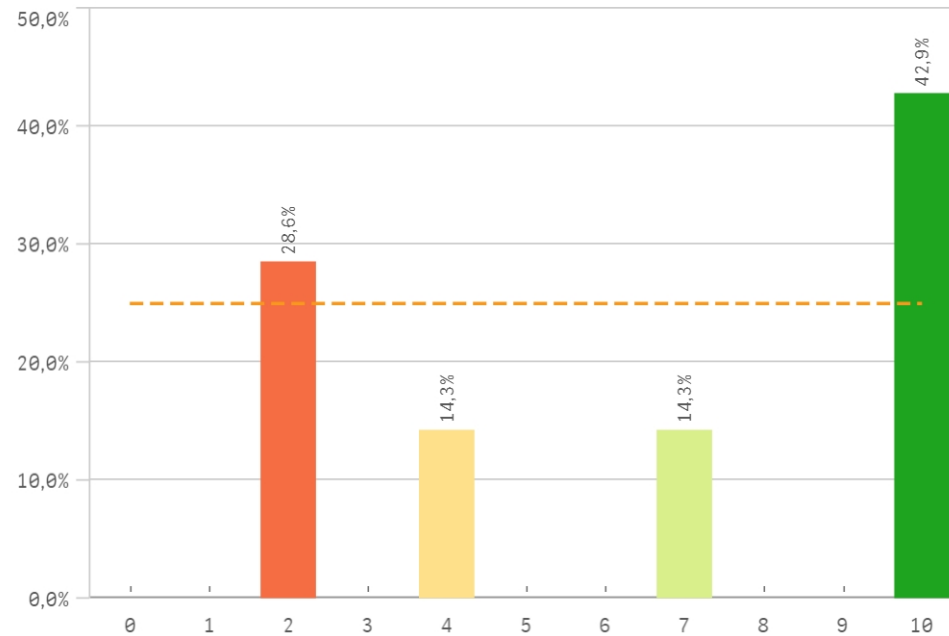
Prácticas externas



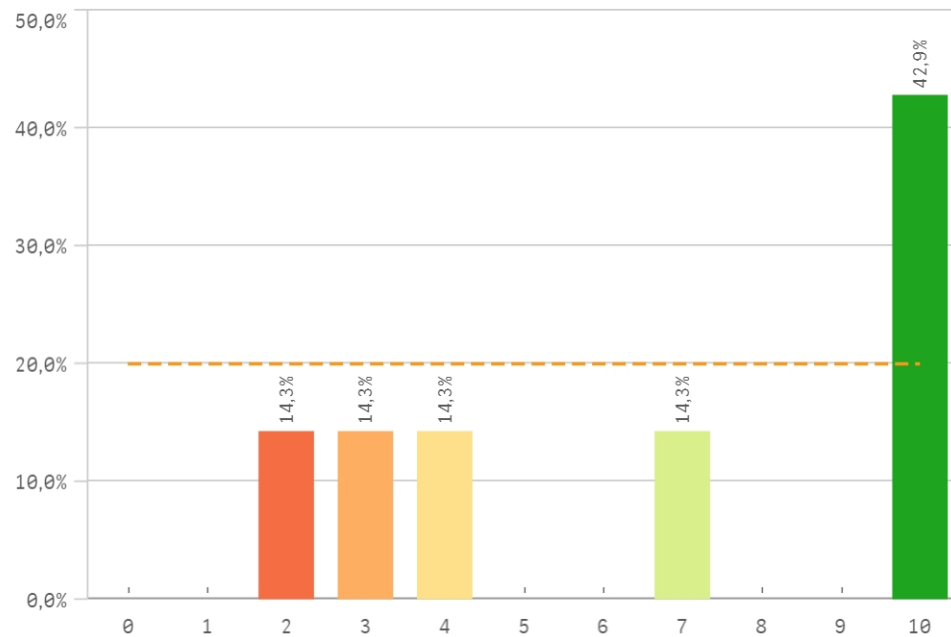
Si
7

No
7

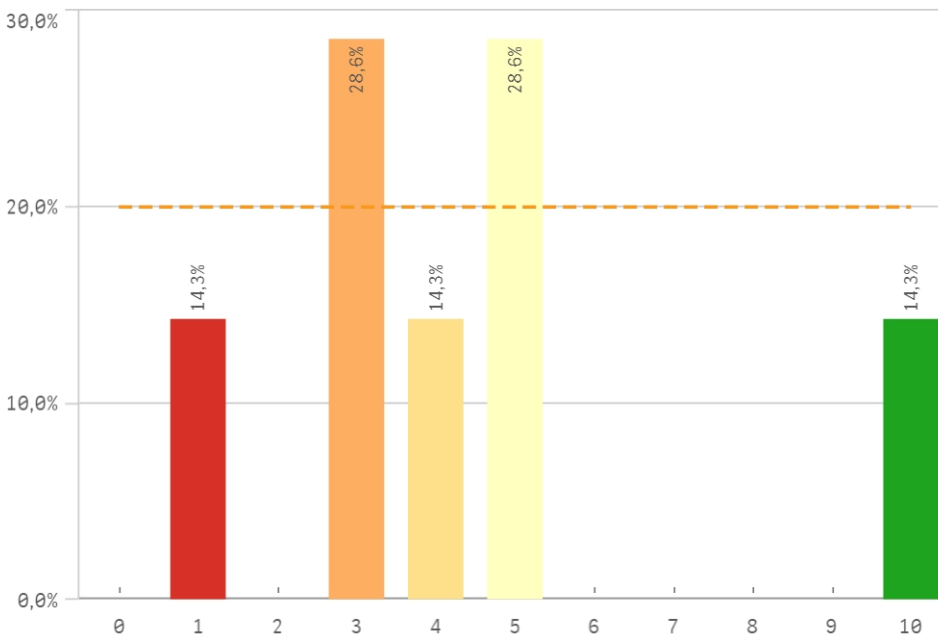
Valoración formativa



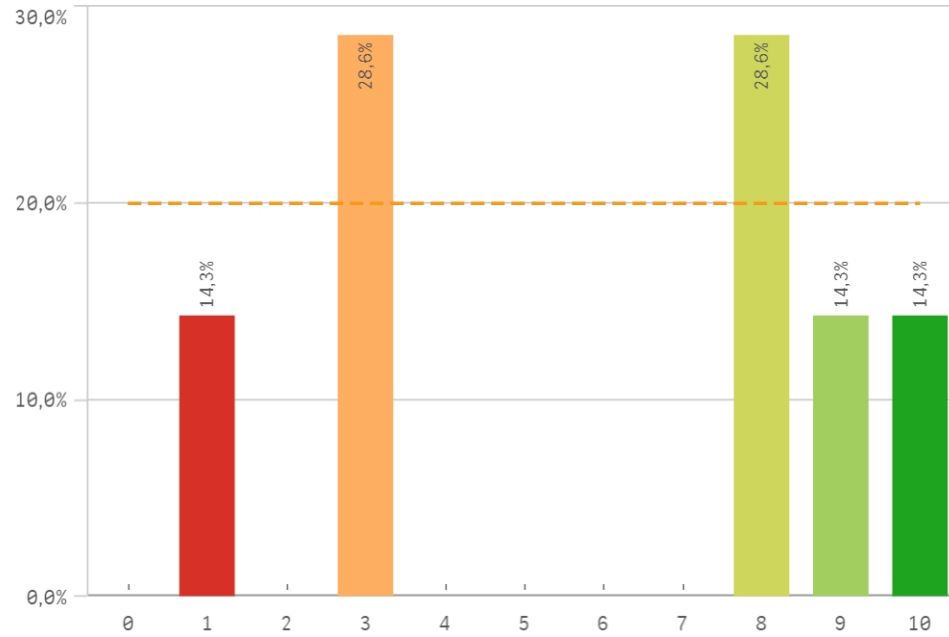
Atención del tutor/colaborador



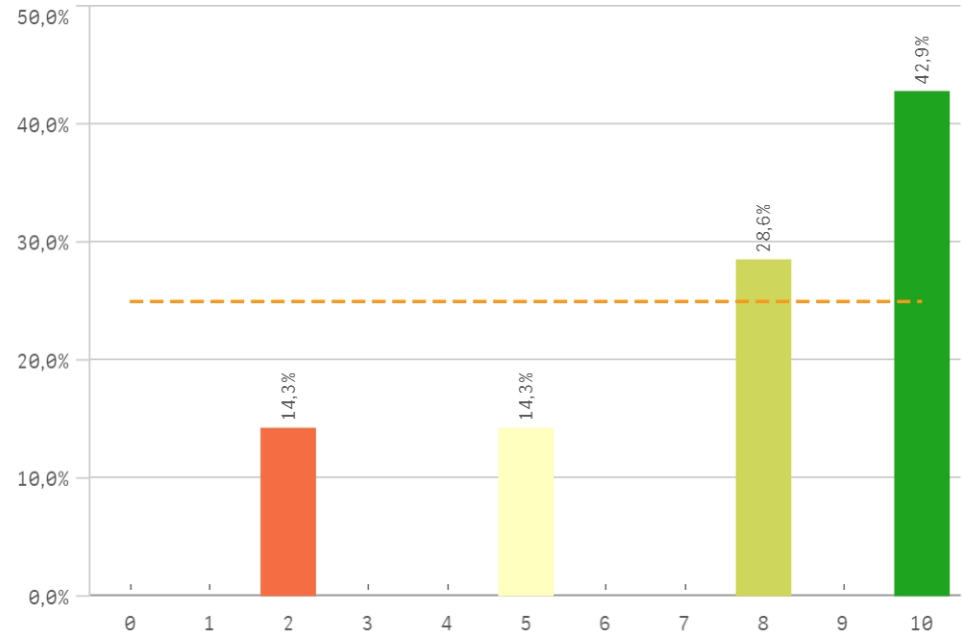
Gestión del Centro



Utilidad percibida para empleabilidad

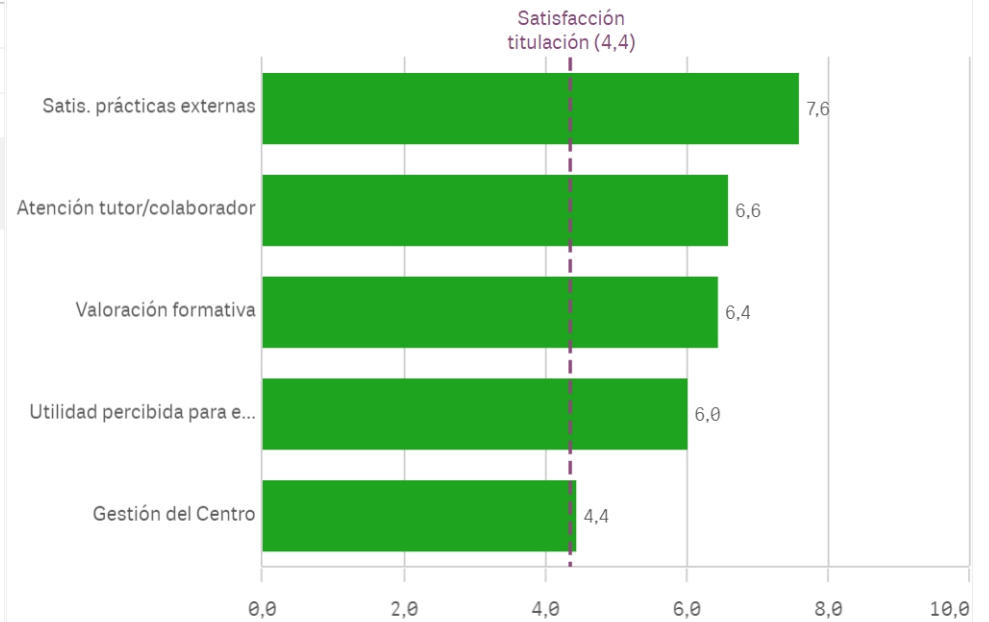


Satisfacción con las prácticas externas

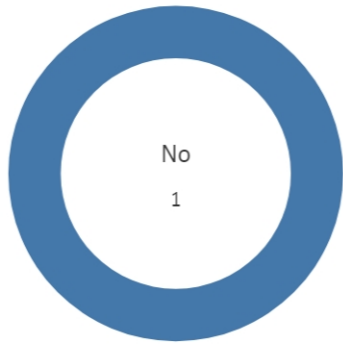


Prácticas externas	Q	Media	Desv. típica	Media...	Moda
Satis. prácticas externas		7,6	3,0	8,0	10,0
Atención tutor/colaborador		6,6	3,6	7,0	10,0
Valoración formativa		6,4	3,7	7,0	10,0
Utilidad percibida para empleabilidad		6,0	3,6	8,0	-
Gestión del Centro		4,4	2,8	4,0	-

Fortalezas y debilidades



Realización programas de movilidad



EstanciaExtranjero ■ No

Si
0

No
14

Satisfacción programa de movilidad

El gráfico no se muestra porque solo contiene valores indefinidos.

Satisfacción formacion en el extranjero

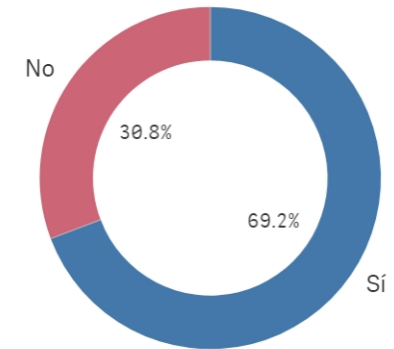
El gráfico no se muestra porque solo contiene valores indefinidos.

Fortalezas y debilidades

El gráfico no se muestra porque solo contiene valores indefinidos.

Programa de movilidad	Q	Media	Desv. típica	Med...
Satis. formación en el extranjero		-	-	-
Satis. programa de movilidad		-	-	-

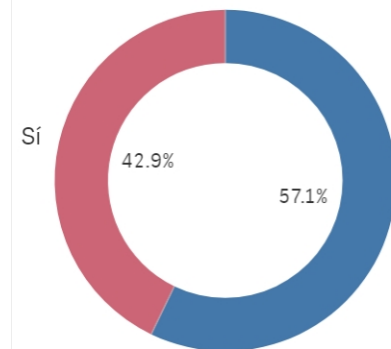
Conocimiento de los canales de...



Si
9

No
4

Utilización de los canales de Qu...

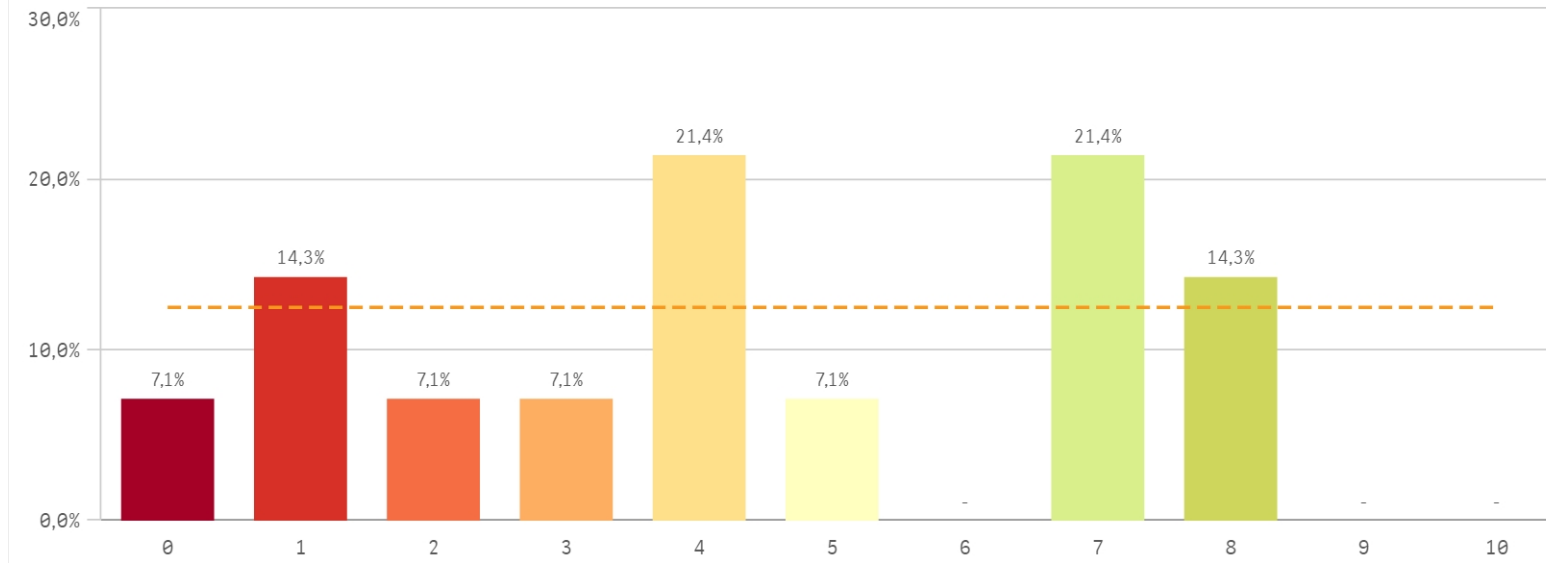


Si
6

No
8

Centro	Observaciones
GEOGRAFÍA E HISTORIA	Me parece vergonzoso el trato del profesorado a los alumnos, no solamente no muestran disponibilidad, sino que el alumnado del máster se encuentra perdido, sin asesoramiento y sólo crees que has perdido el tiempo y el dinero.

Satisfacción global con la titulación



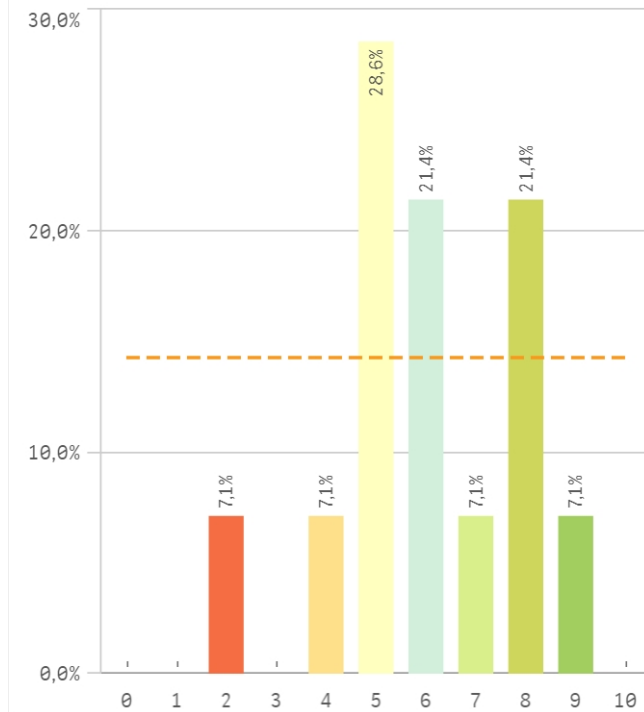
Media
4,4

Desviación Típica
2,7

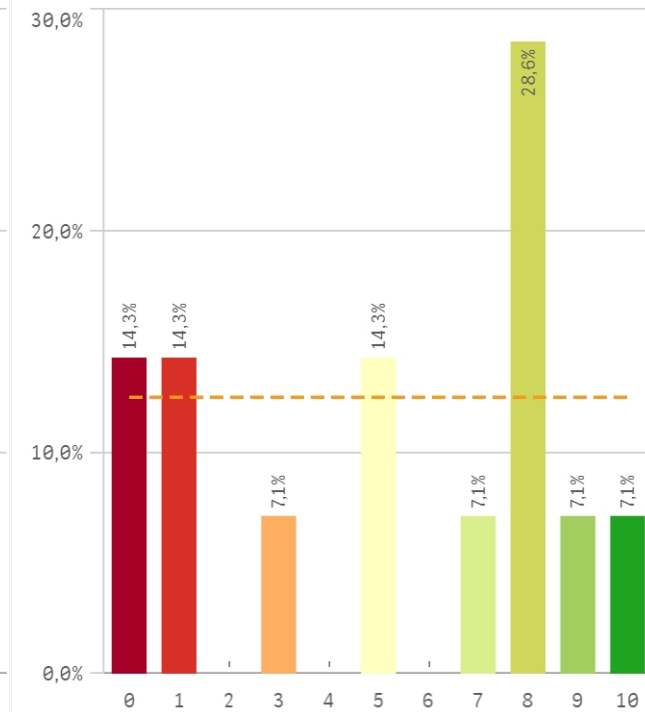
Mediana
4,0

Moda
-

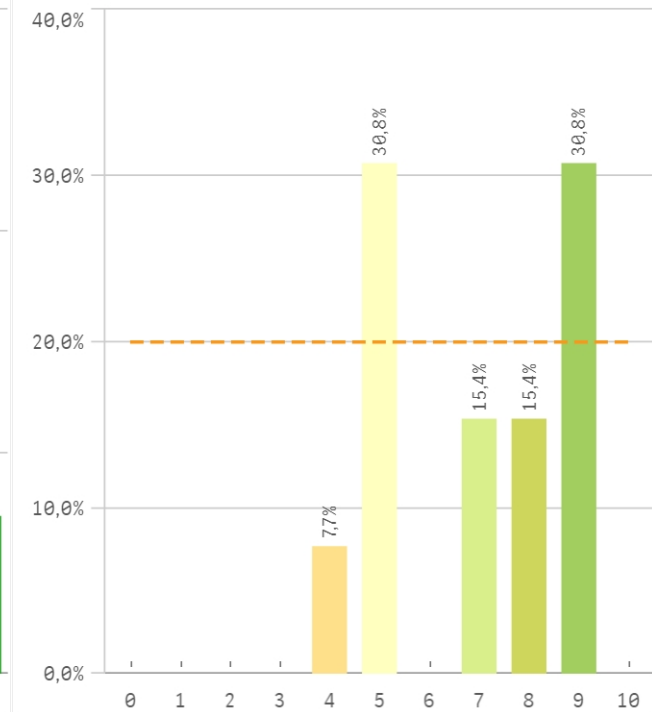
Satisfacción UCM



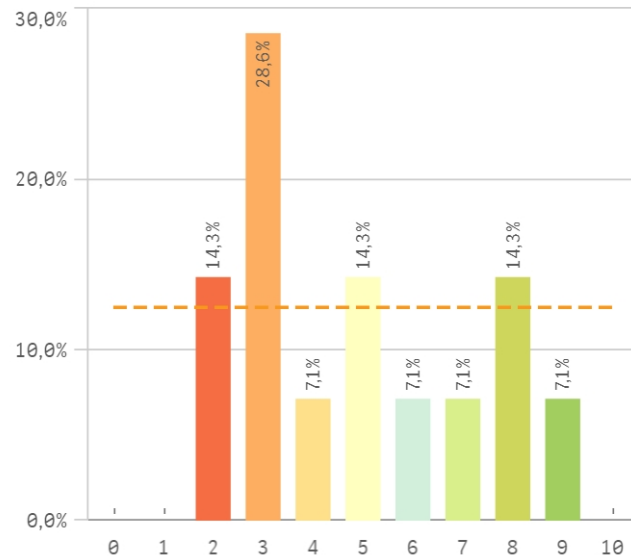
Orgullo estudiant UCM



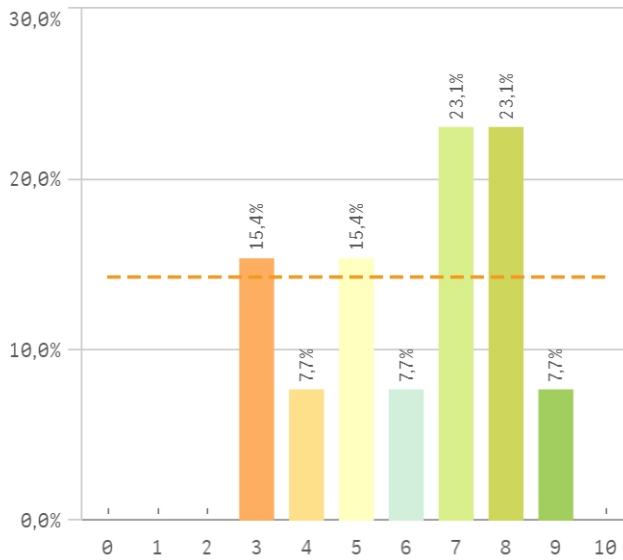
Prestigio UCM



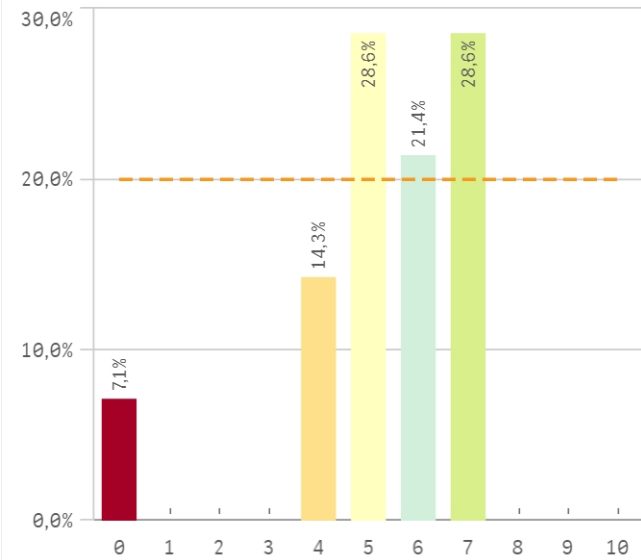
Recursos y medios



Actividades complementarias

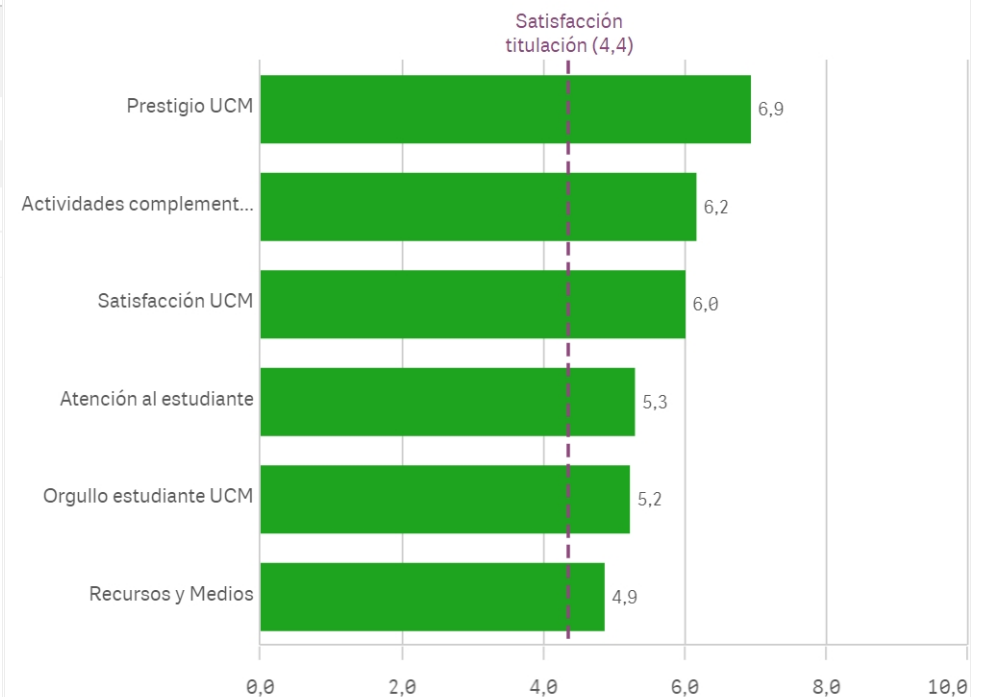


Atención al estudiante

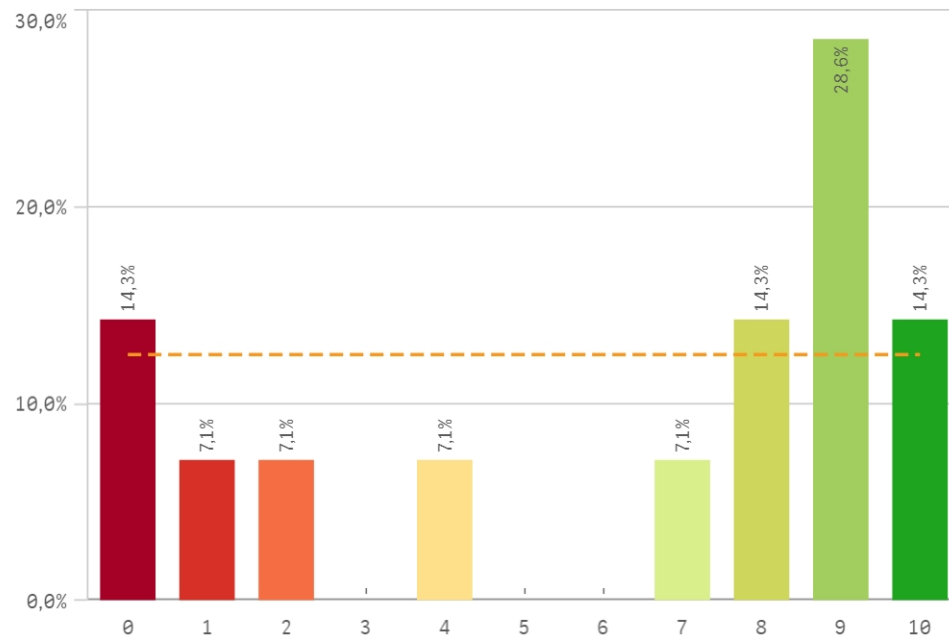


Satisfacción	Q	Media	Desv. típica	Mediana	Moda
Prestigio UCM		6,9	1,9	7,0	-
Actividades complementarias		6,2	2,0	7,0	-
Satisfacción UCM		6,0	1,9	6,0	5,0
Atención al estudiante		5,3	1,9	5,5	-
Orgullo estudiante UCM		5,2	3,6	6,0	8,0
Recursos y Medios		4,9	2,4	4,5	3,0

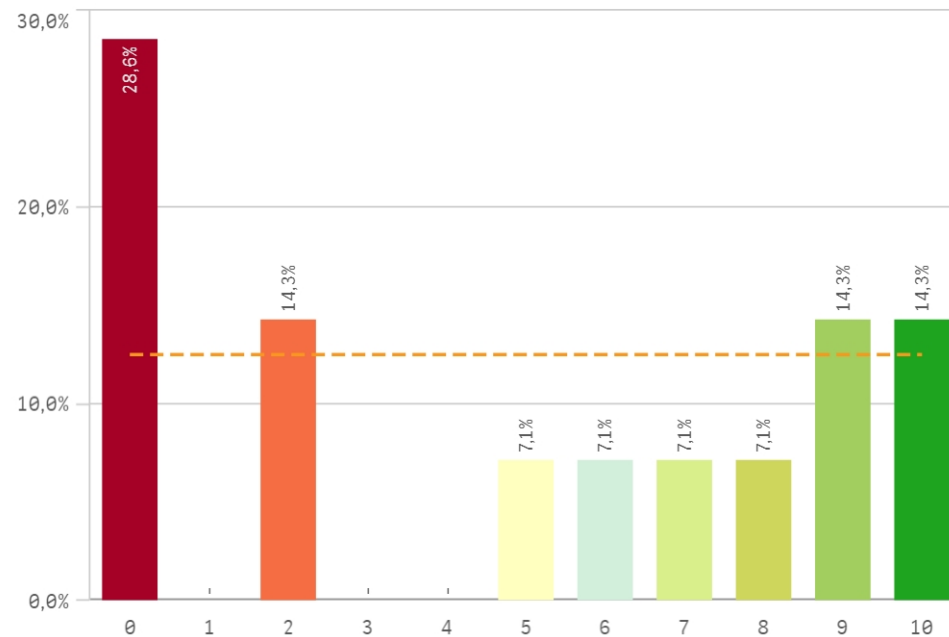
Fortalezas y debilidades



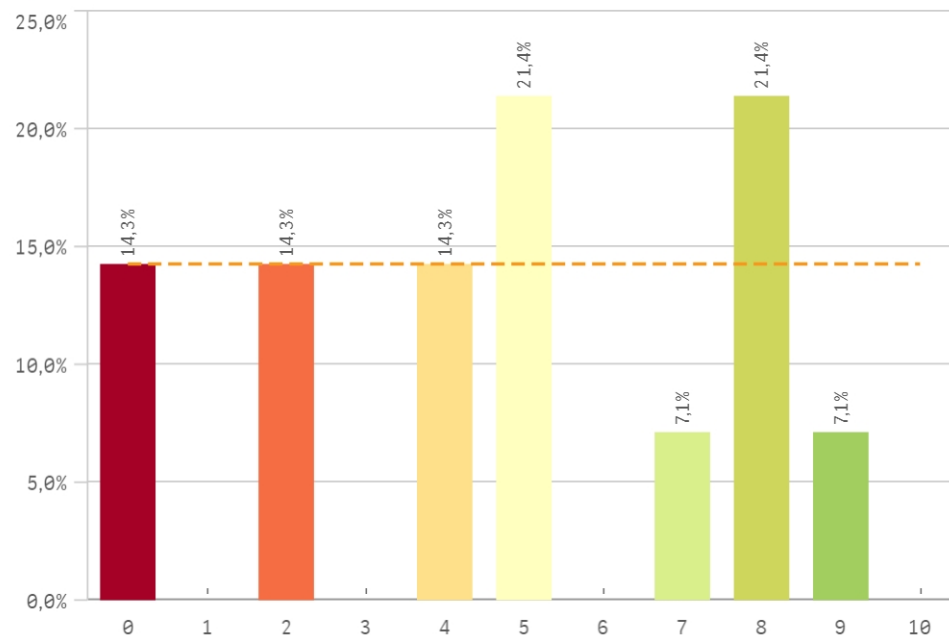
Repetir estudios superiores (fidelidad)



Repetir titulación (fidelidad)

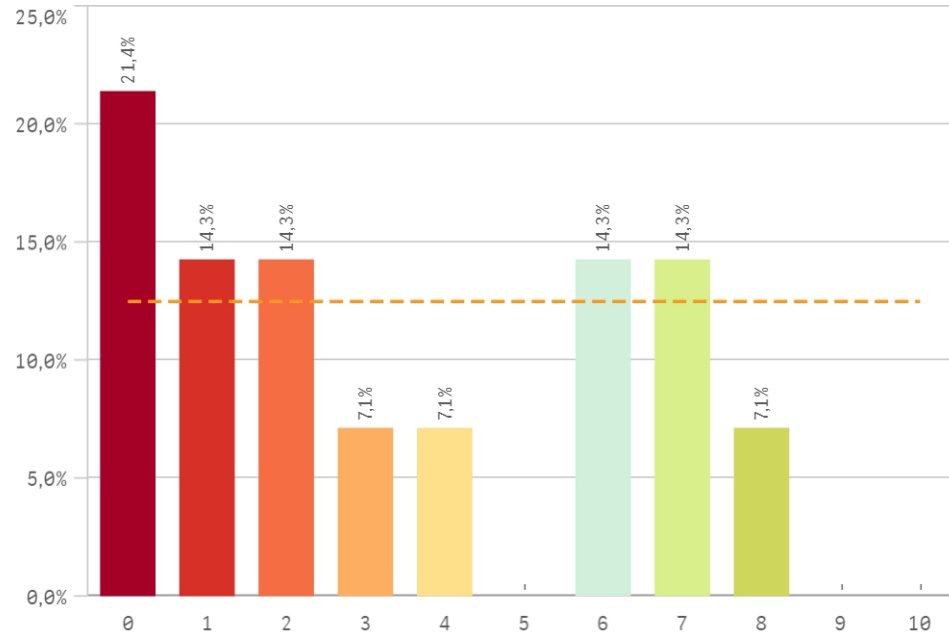


Repetir en la UCM (fidelidad)

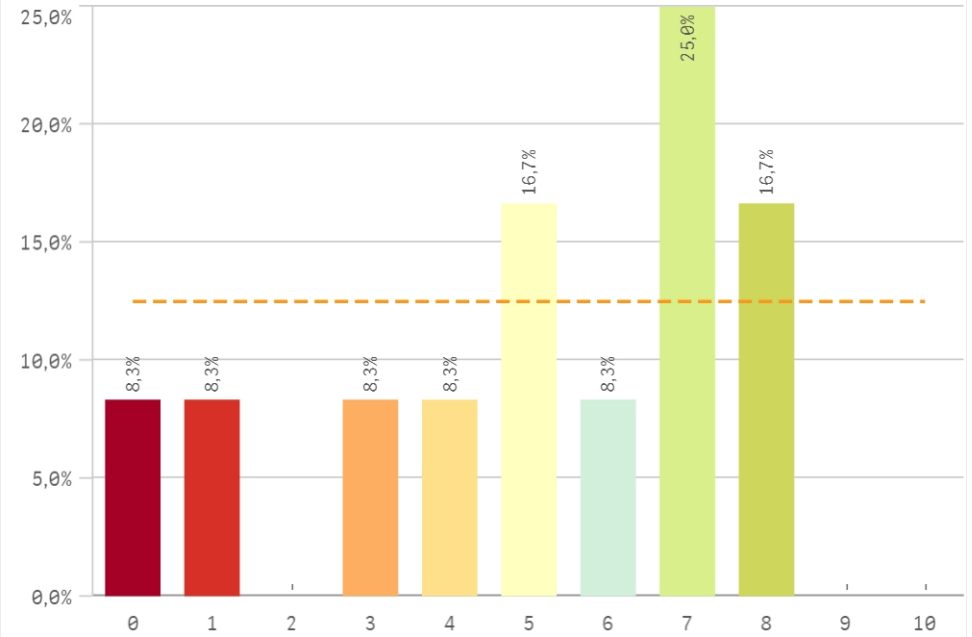


Compromiso	Q	Me...	Desv. típica	Medi...	M...
Repetir estudios superiores		6,1	3,9	8,0	9,0
Repetir titulación		4,9	4,1	5,5	0,0
Repetir en la UCM		4,8	3,0	5,0	-
Recomendar titulación		3,4	2,9	2,5	0,0
Recomendar la UCM		5,1	2,6	5,5	7,0
Seguir en la misma titulación		5,6	3,7	5,0	10,0
Seguir como alumno de la UCM		5,7	3,2	6,5	8,0

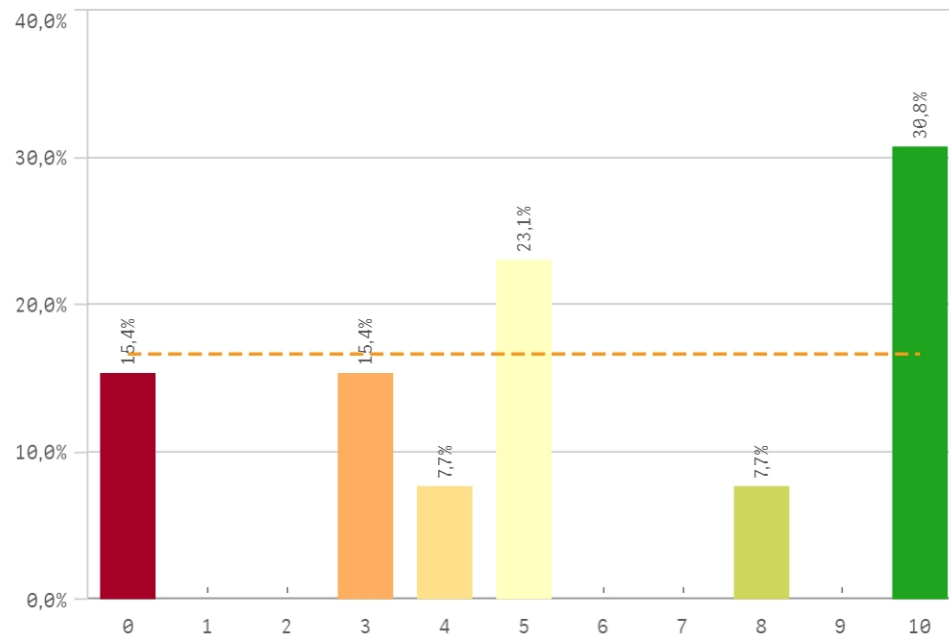
Recomendar titulación (preinscripción)



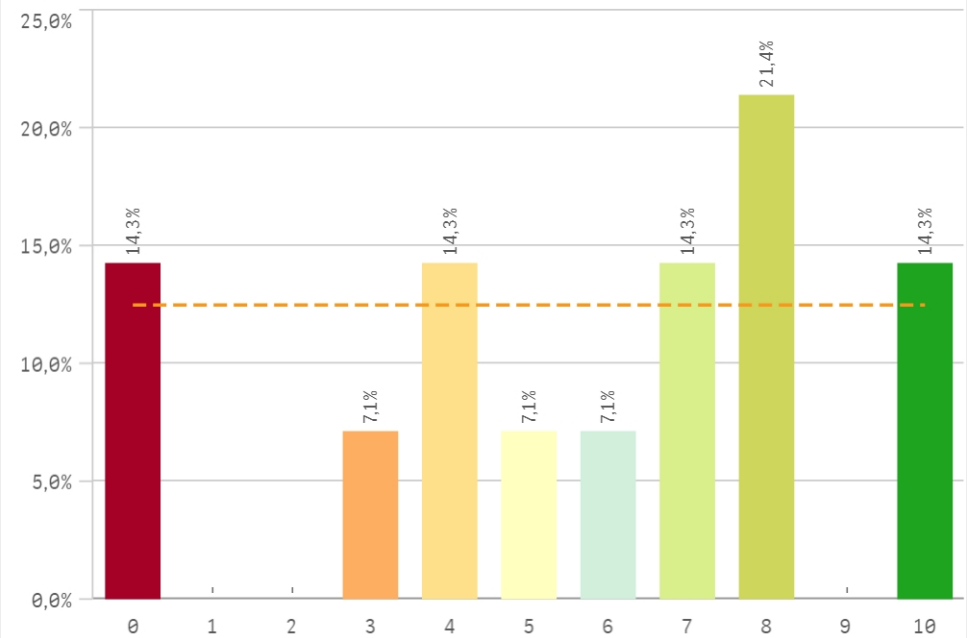
Recomendar la UCM (preinscripción)



Seguir en la misma titulación (vinculación)



Seguir como alumno de la UCM (vinculación)



Construcción y significado del valor "compromiso":

- * Estudiante comprometido: valora con 9 o más puntos todas las preguntas de fidelidad, prescripción y vinculación.
- * Estudiante neutro: la puntuación que otorga a todas las preguntas de fidelidad, prescripción y vinculación están entre 6 y 9.
- * Estudiante decepcionado: valora con 6 o menos puntos todas las preguntas de fidelidad, prescripción y vinculación.

ESQUEMA

