



OFICINA para la CALIDAD
Vicerrectorado de Calidad
UNIVERSIDAD COMPLUTENSE DE MADRID

CURSO: 2020-21

TITULACIÓN: MASTER EN ESTUDIOS AVANZADOS EN
HISTORIA DEL ARTE ESPAÑOL

CENTRO: FACULTAD DE GEOGRAFÍA E HISTORIA

Población N

30

%_Participacion

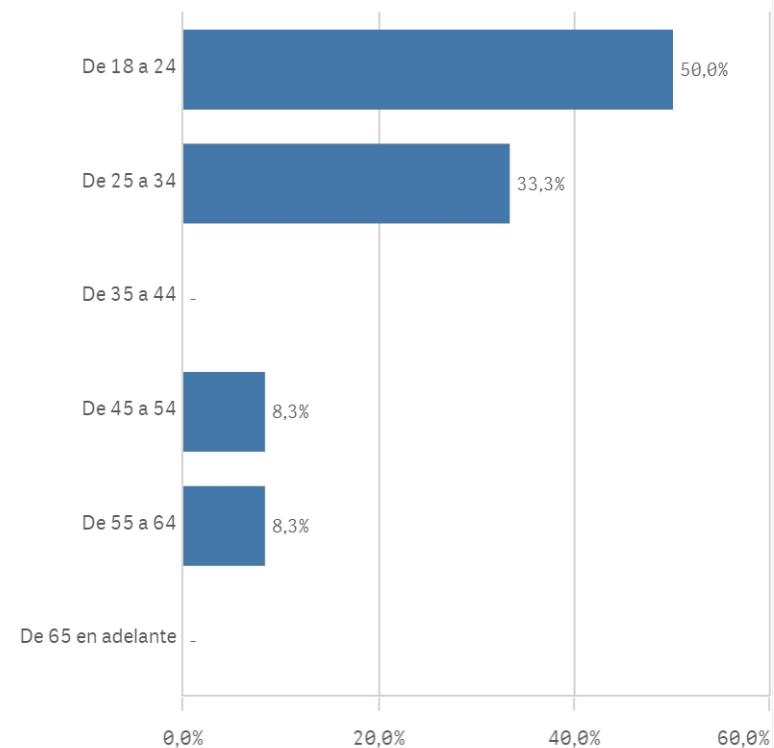
40,0%

Participación n

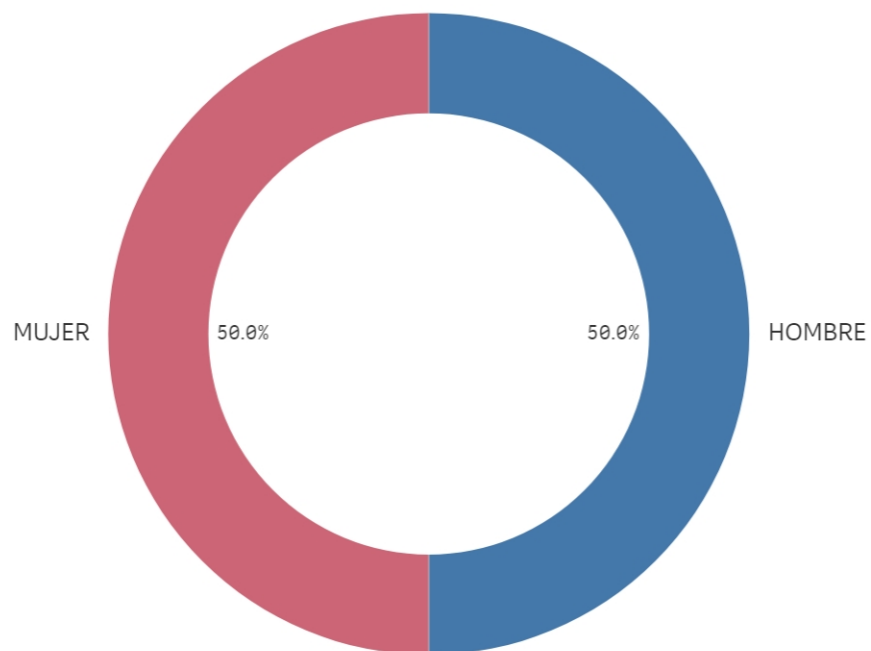
12

Edad (años)

(%) Porcentaje por franjas



Genero



■ HOMBRE ■ MUJER

Edad media (años)

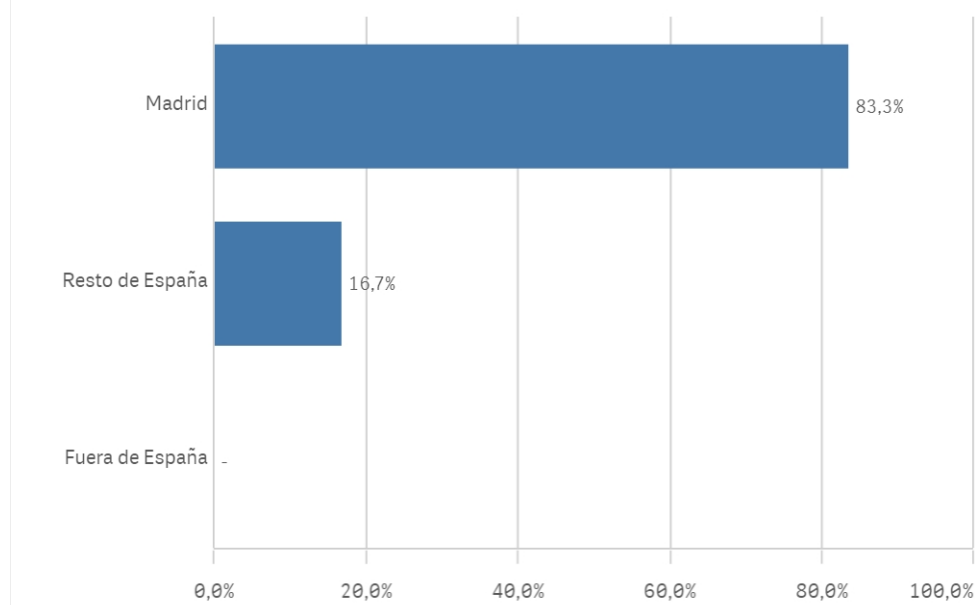
29,4

Des. Típica

12,1

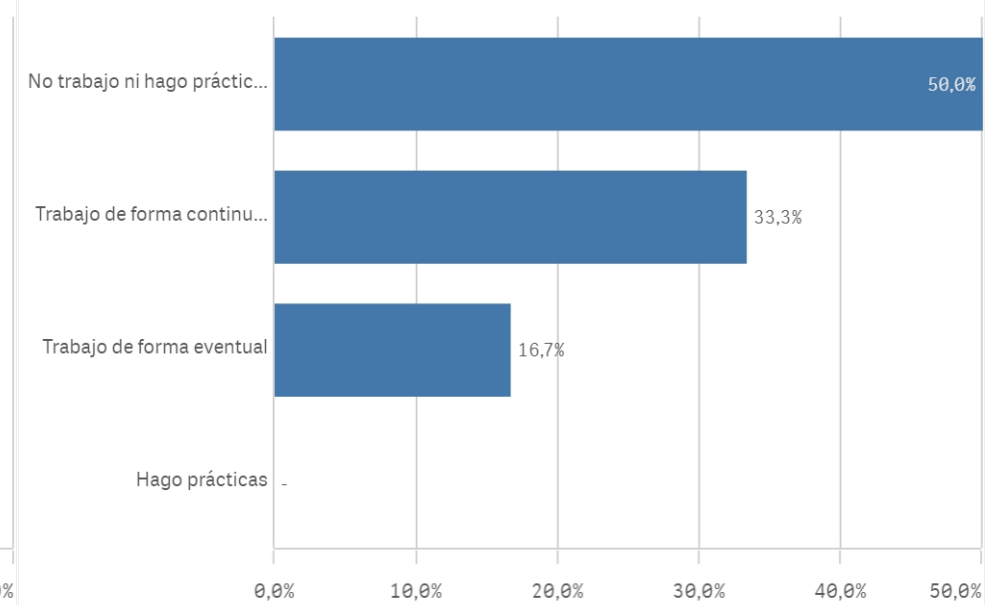
Lugar de residencia

(%) Porcentaje por franjas

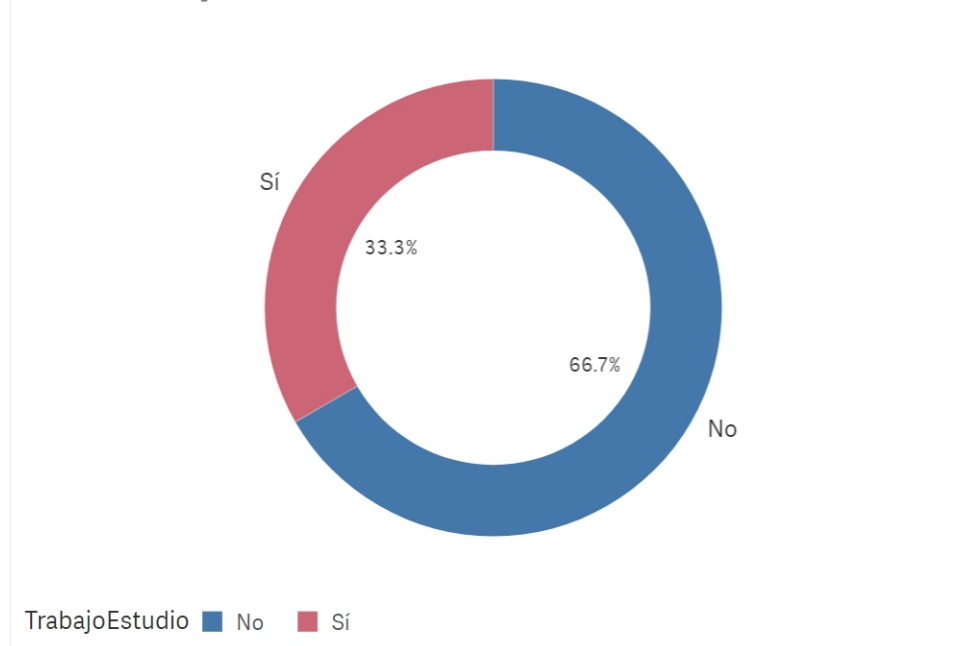


Situación laboral

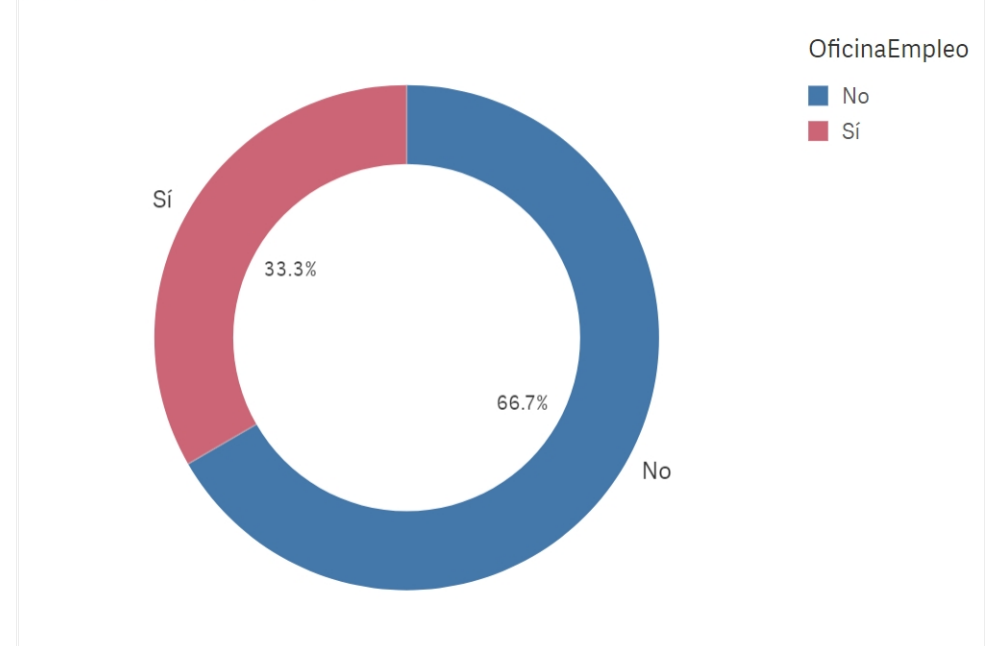
(%) Porcentaje por franjas



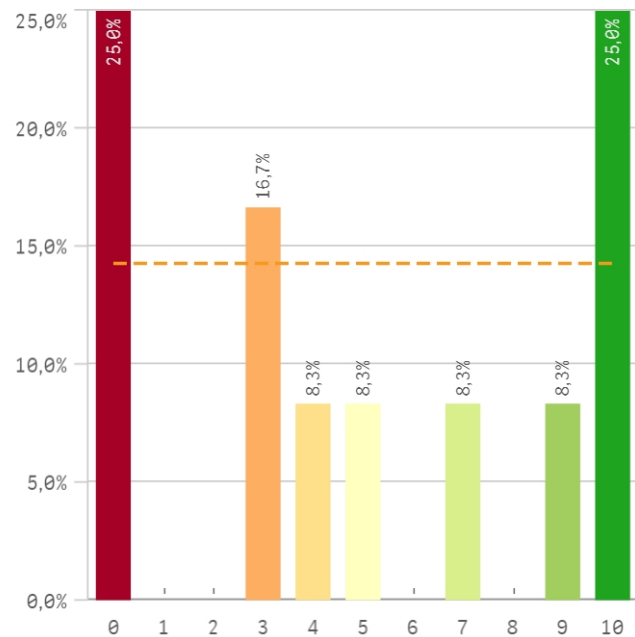
Puesto de trabajo relacionado con los estudios



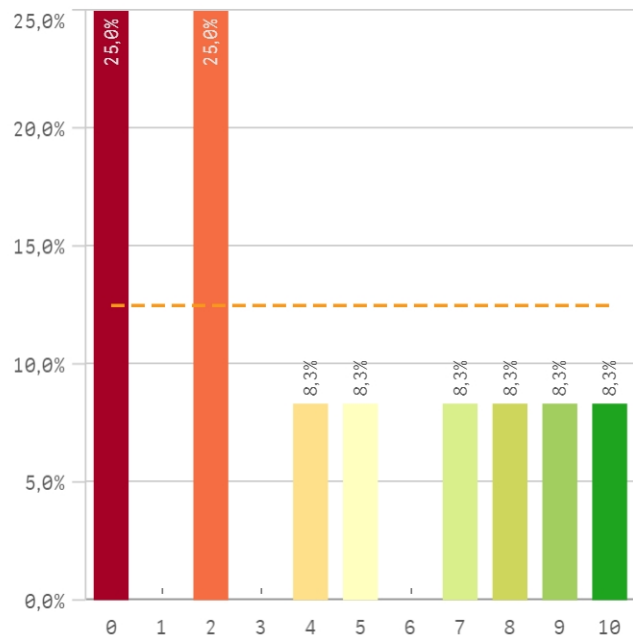
Alumnos inscritos en la OPE



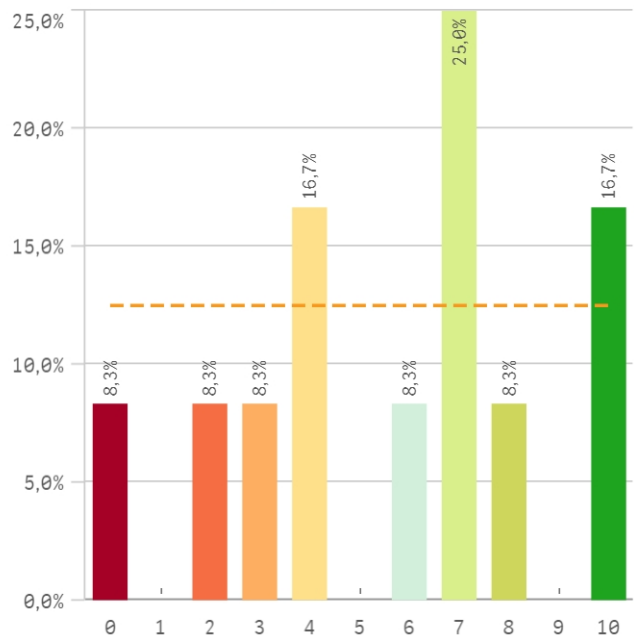
Objetivos claros



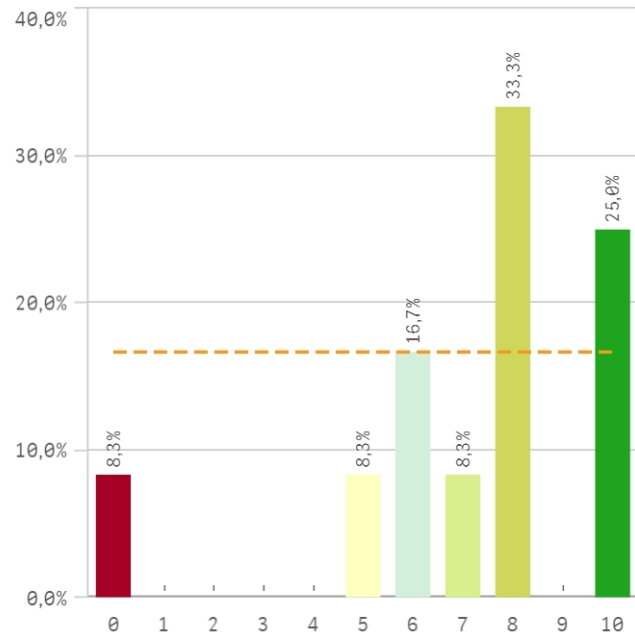
Plan de estudios adecuado



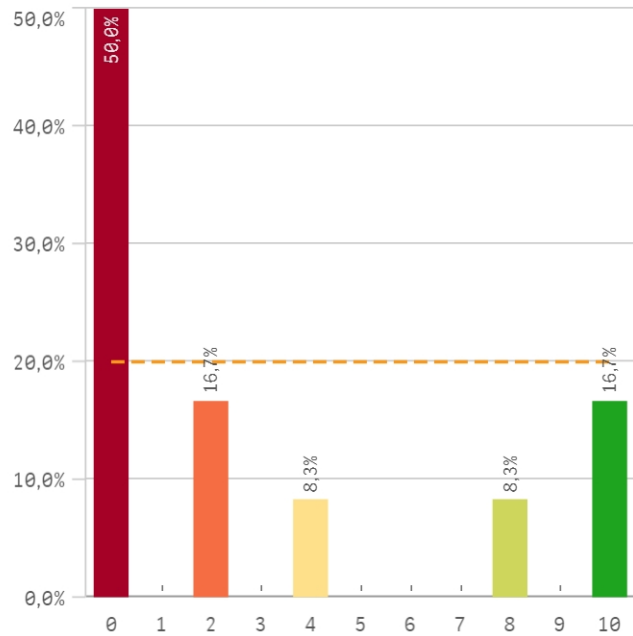
Nivel de dificultad apropiado



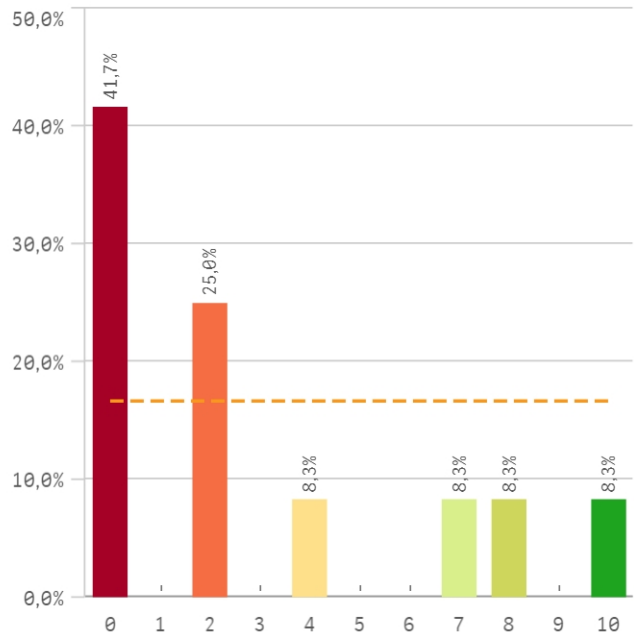
Número de alumnos por aula



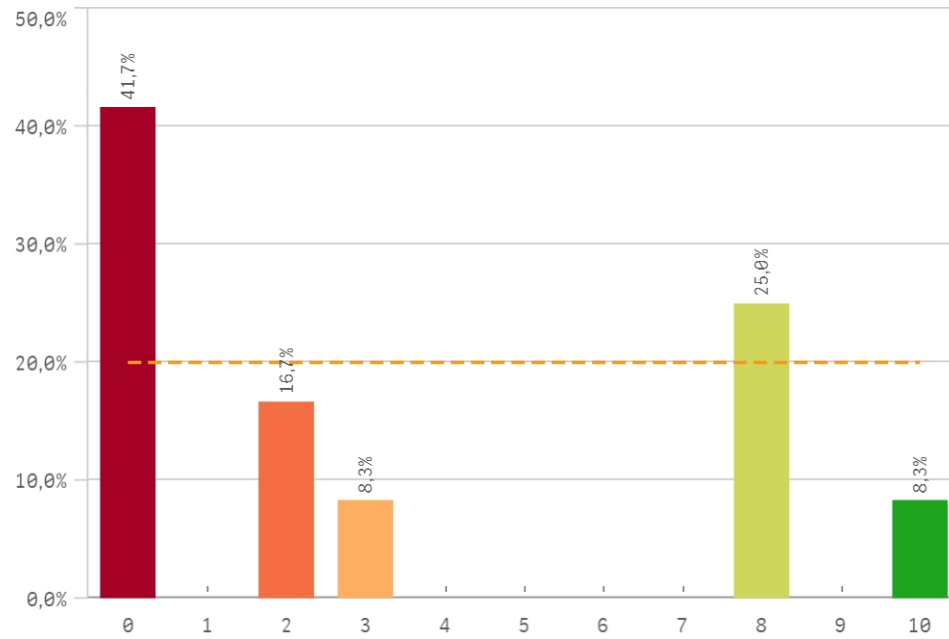
Integración de teoría/práctica



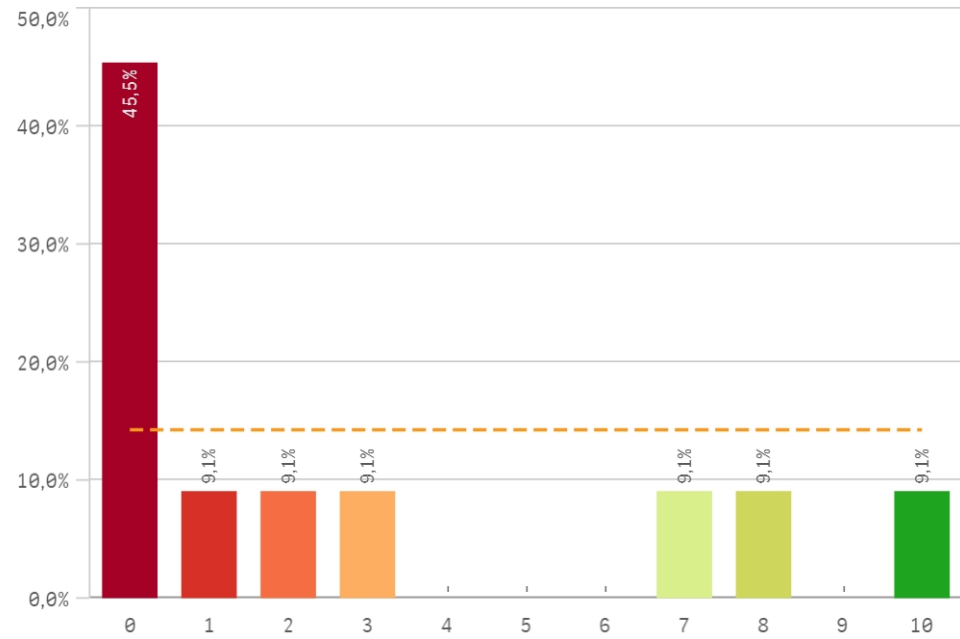
Calificaciones en tiempo adecuado



Relación calidad/precio

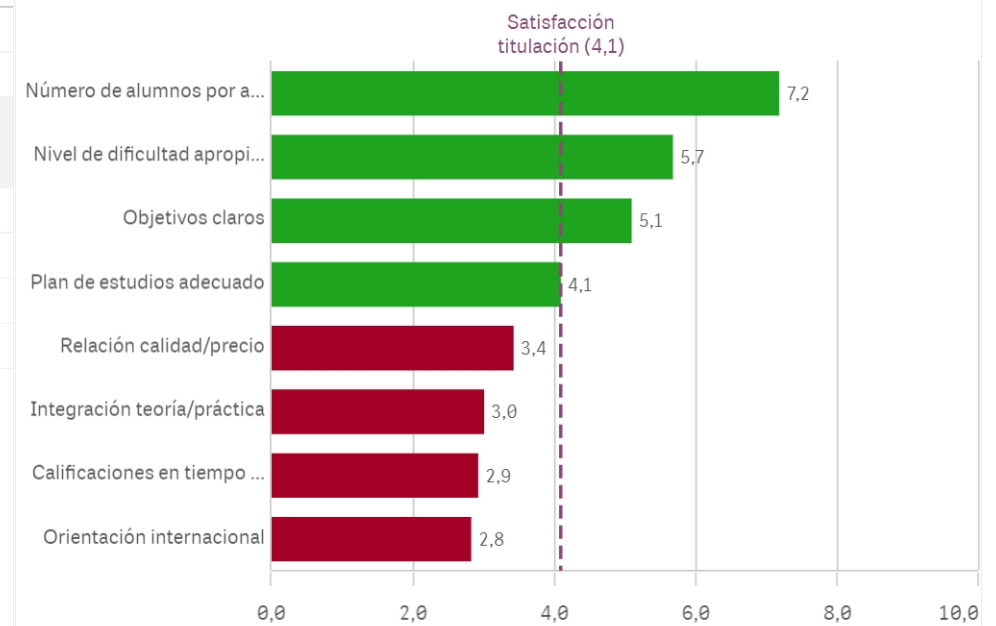


Orientación internacional

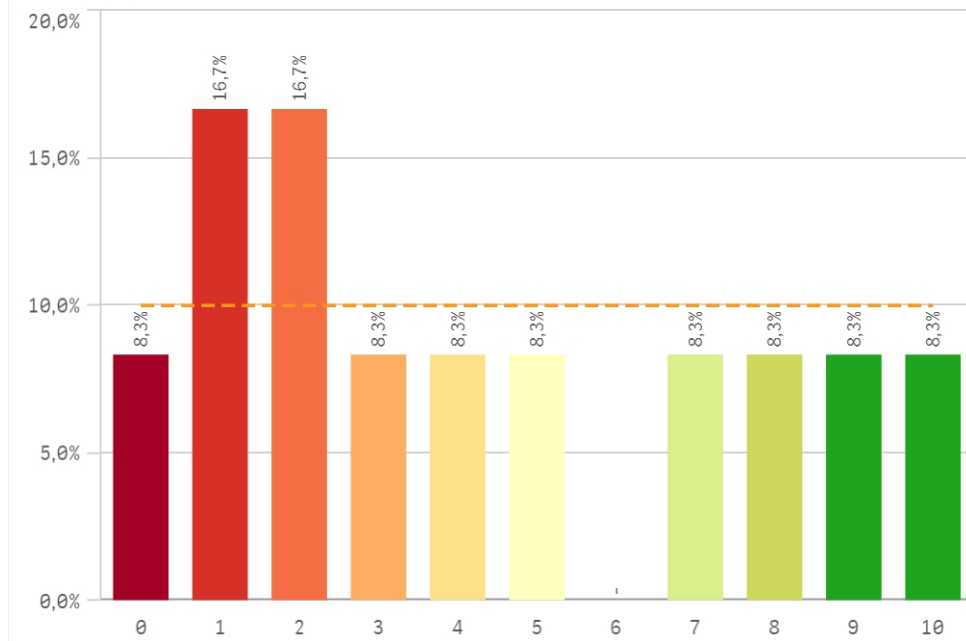


Desarrollo académico	Q	Media	Desv. típica	Mediana	Moda
Número de alumnos por aula		7,2	2,8	8,0	8
Nivel de dificultad apropiado		5,7	3,1	6,5	7
Objetivos claros		5,1	4,0	4,5	-
Plan de estudios adecuado		4,1	3,7	3,0	-
Relación calidad/precio		3,4	3,9	2,0	0
Integración teoría/práctica		3,0	4,0	1,0	0
Calificaciones en tiempo adecuado		2,9	3,6	2,0	0
Orientación internacional		2,8	3,7	1,0	0

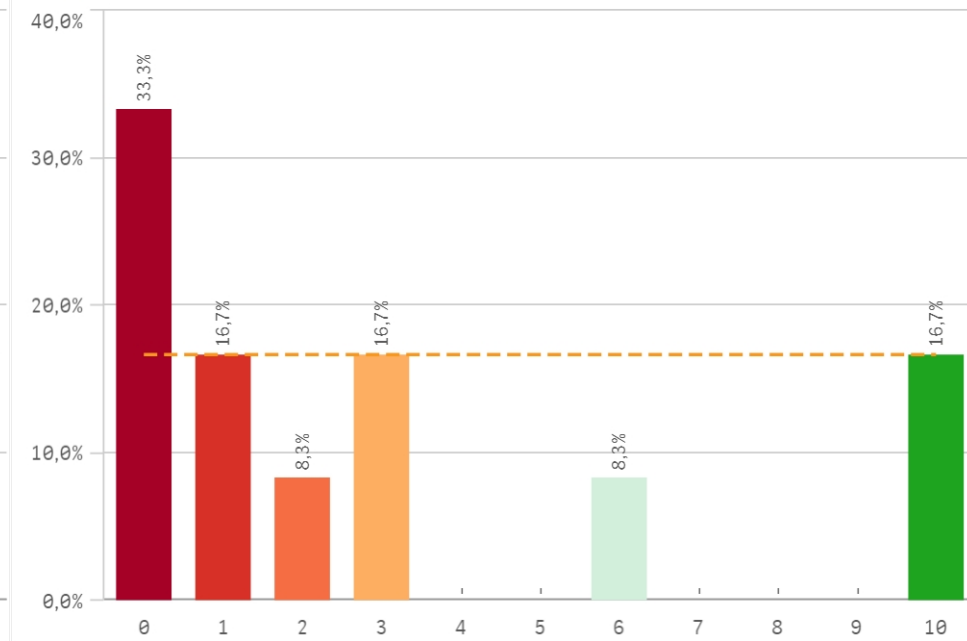
Fortalezas y debilidades



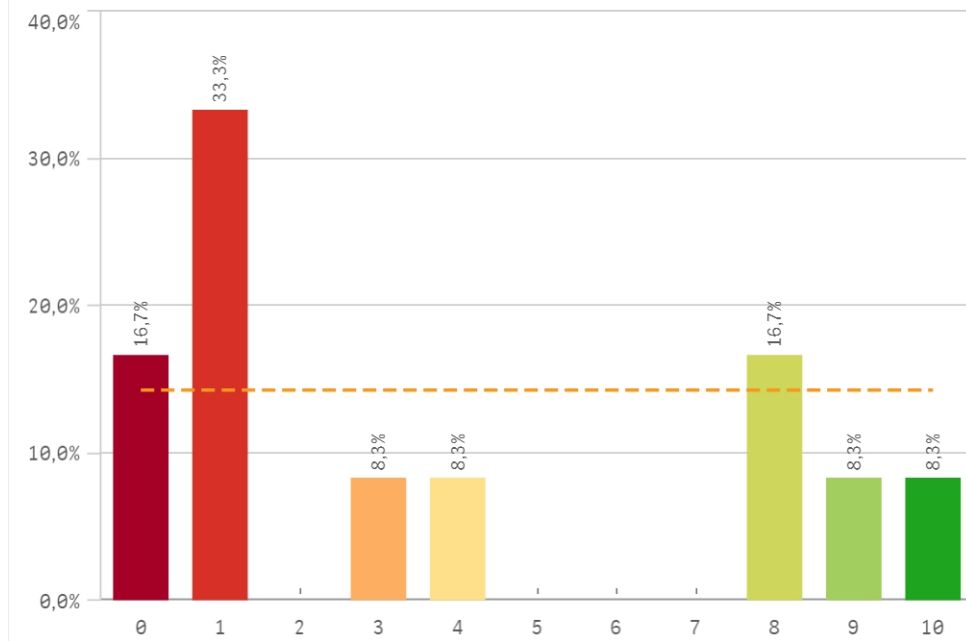
Objetivos propuestos alcanzados



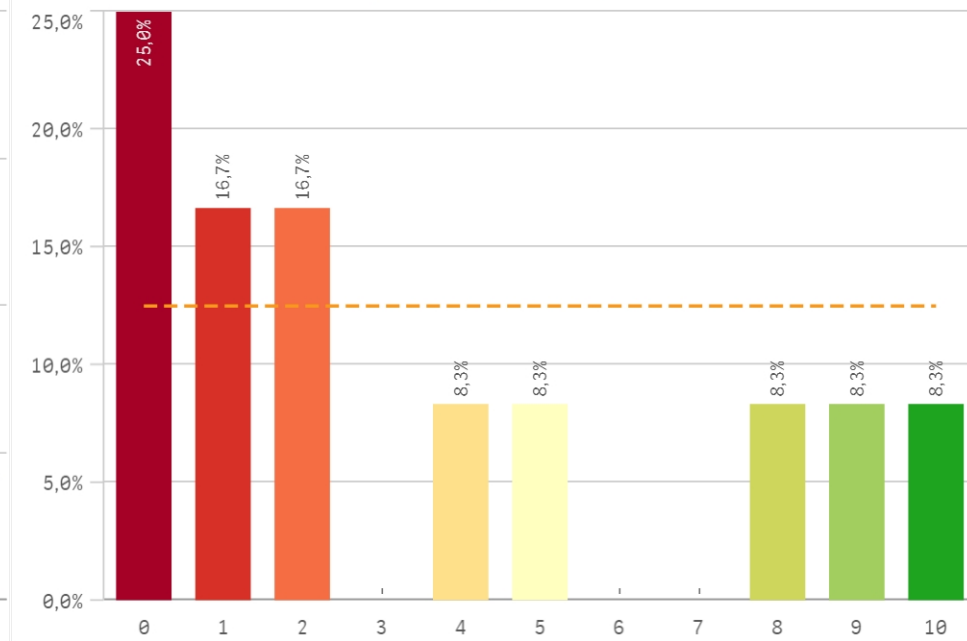
Componente práctico adecuado



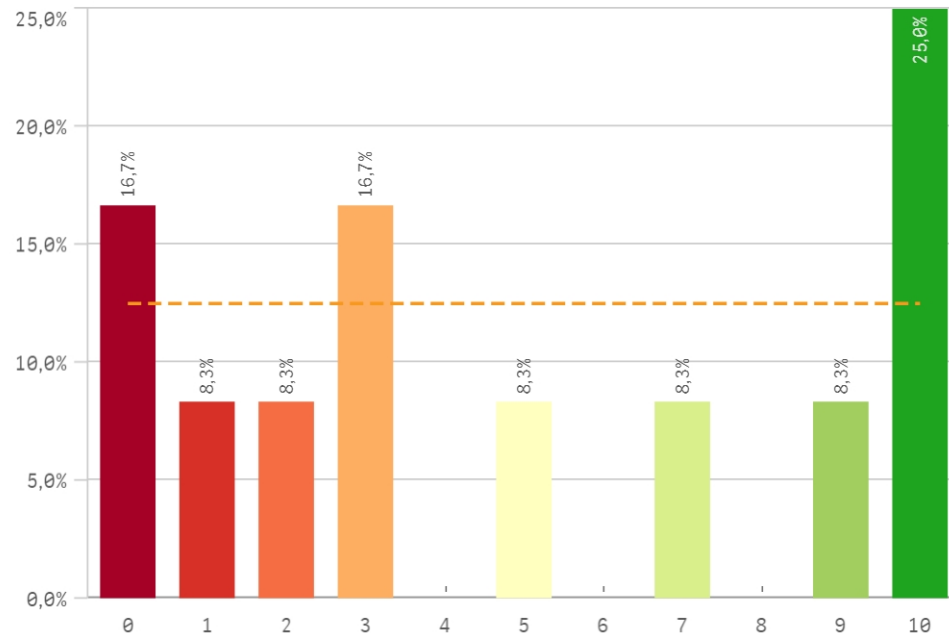
Contenidos innovadores



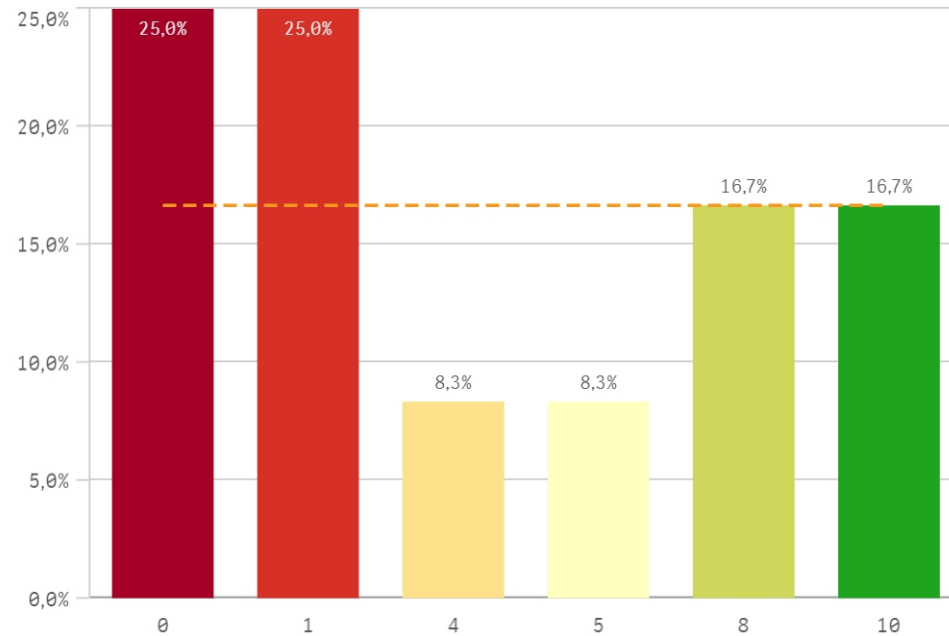
Coordinación. Contenidos organizados y no solapados



Trabajo no presencial útil

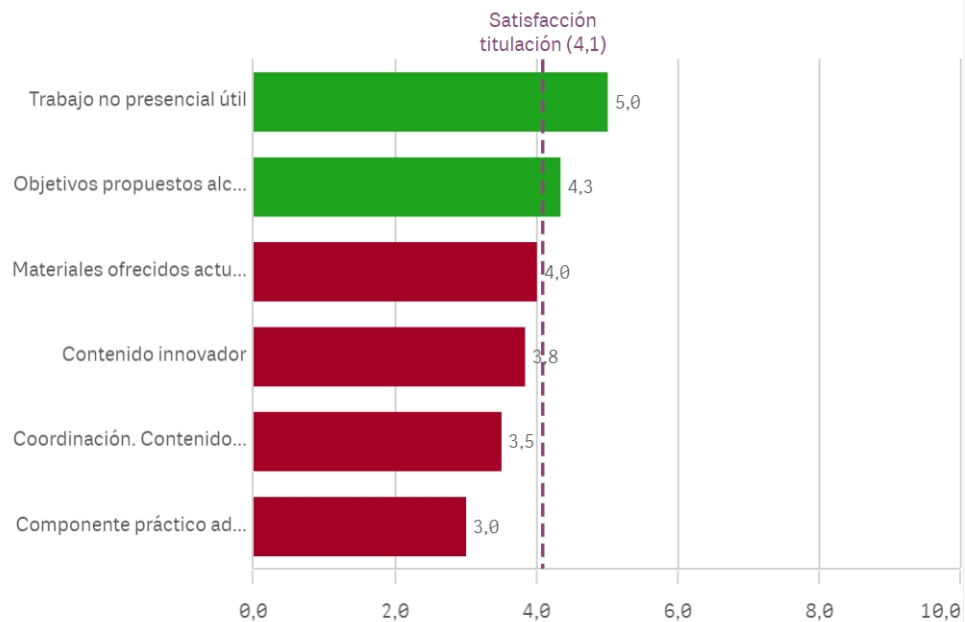


Materiales ofrecidos actuales y novedosos

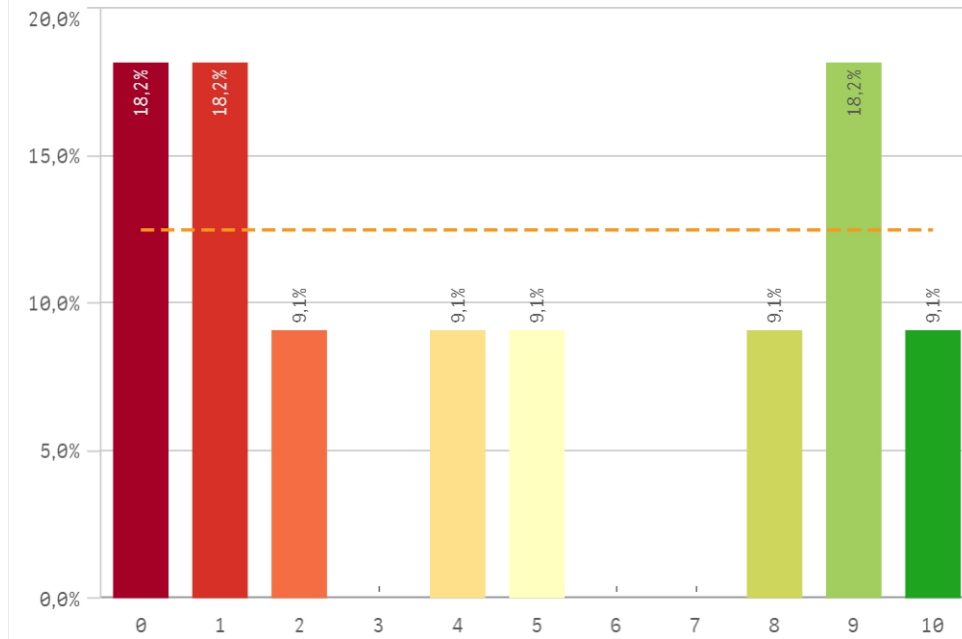


Asignaturas, tareas y materiales	Q	Media	Desv. típica	Medi...
Trabajo no presencial útil		5,0	4,0	4,0
Objetivos propuestos alcanzados		4,3	3,4	3,5
Materiales ofrecidos actuales y novedosos		4,0	4,0	2,5
Contenido innovador		3,8	3,8	2,0
Coordinación. Contenidos organizados y no solapados		3,5	3,7	2,0
Componente práctico adecuado		3,0	3,7	1,5

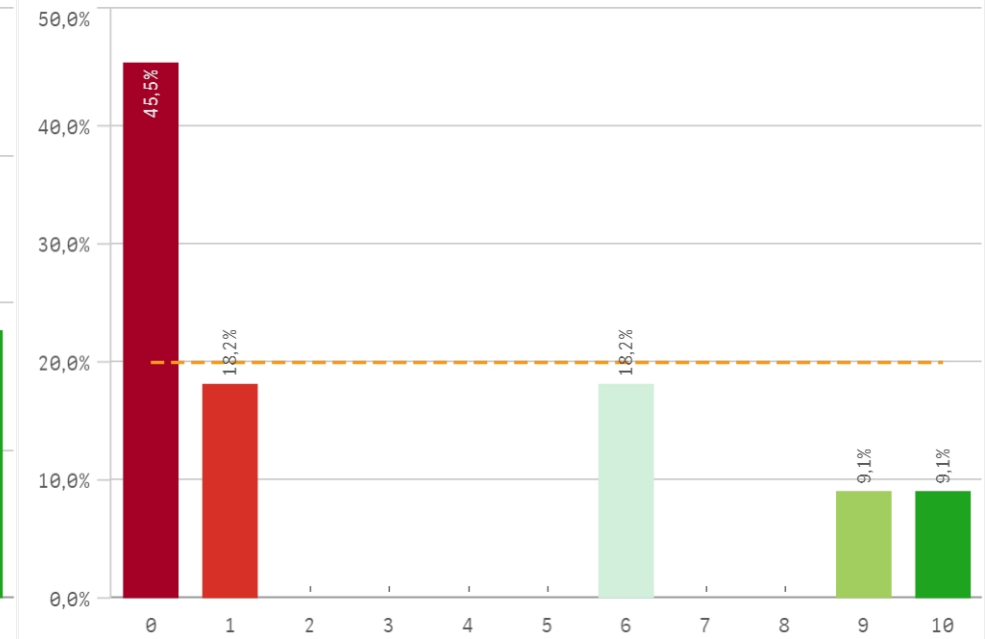
Fortalezas y debilidades



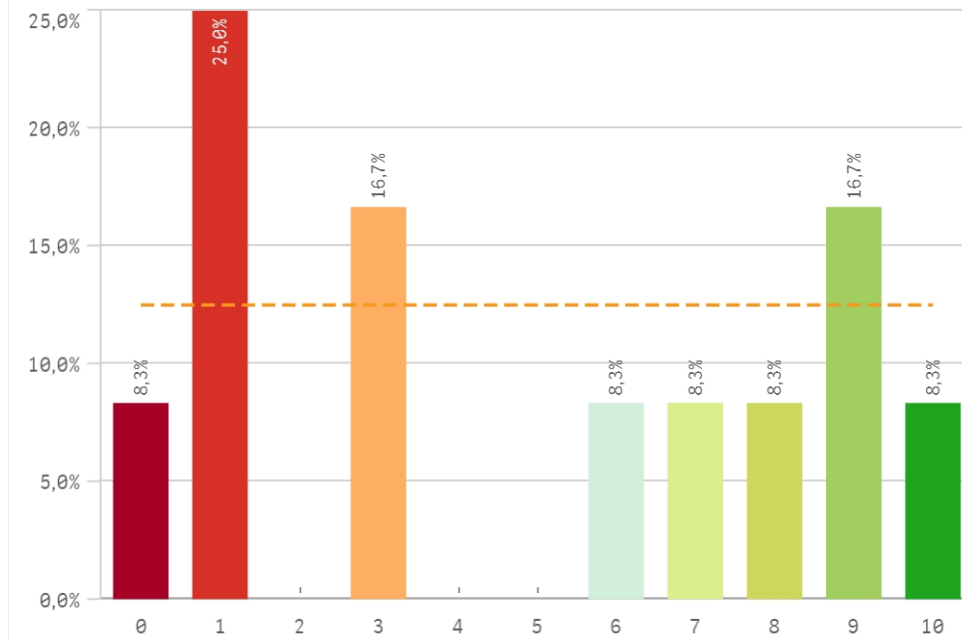
Competencias de la titulación



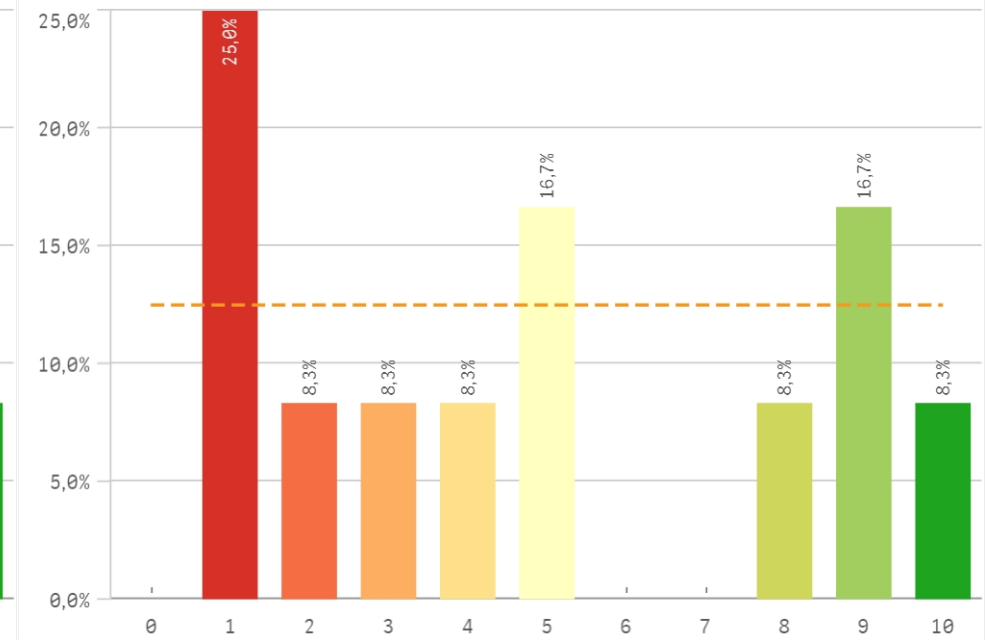
Acceso al mundo laboral



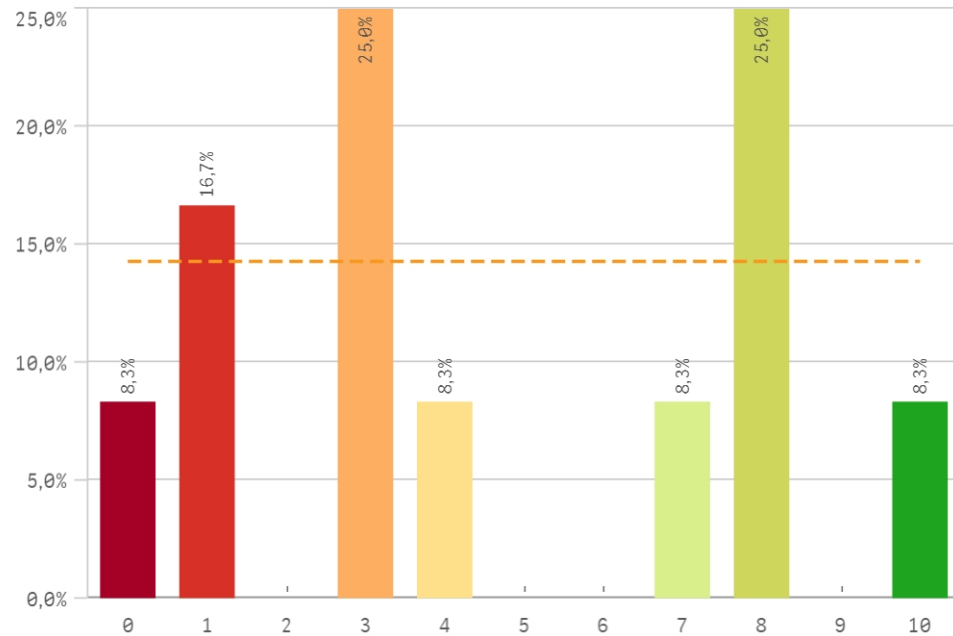
Acceso al mundo de la investigación



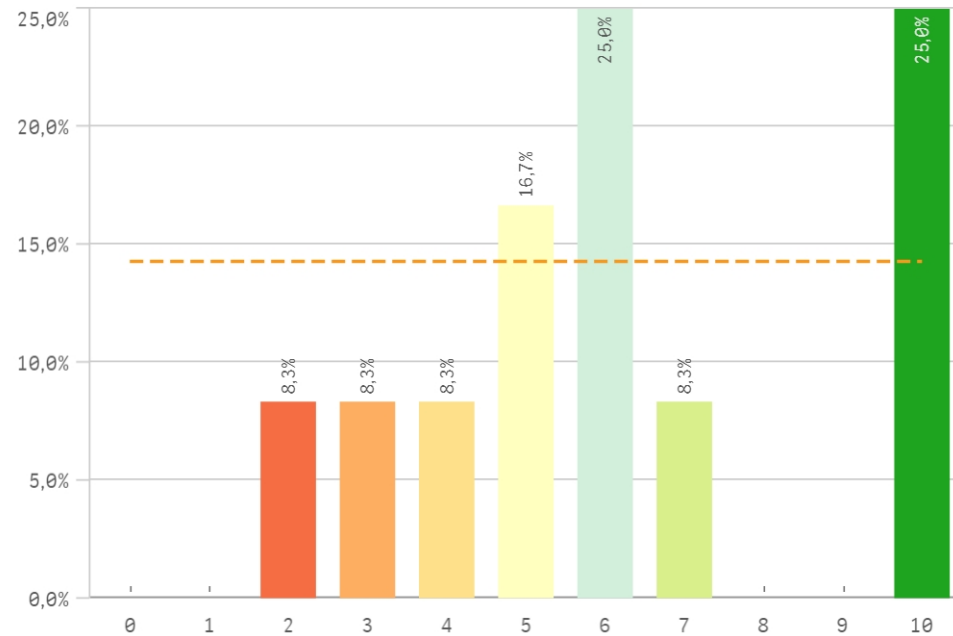
Labor docente del profesorado



Tutorías presenciales útiles

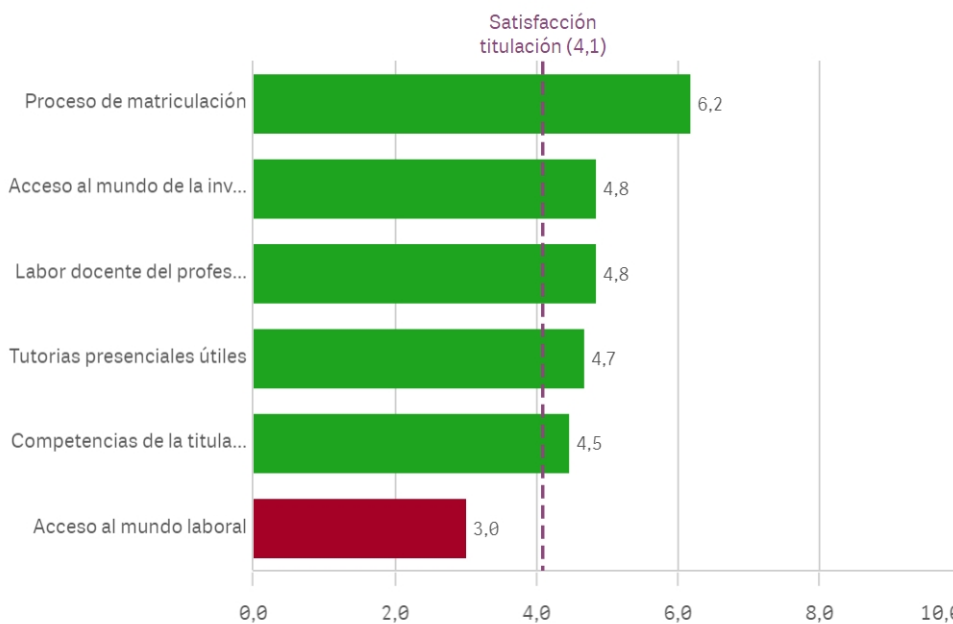


Proceso de matriculación

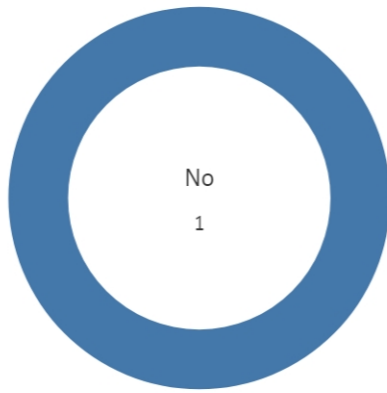


Formación recibida y matriculación	Q	Media	Desv. típica	Media...	Moda
Proceso de matriculación		6,2	2,7	6,0	-
Acceso al mundo de la investigación		4,8	3,7	4,5	1,0
Labor docente del profesorado		4,8	3,4	4,5	1,0
Tutorías presenciales útiles		4,7	3,4	3,5	-
Competencias de la titulación		4,5	3,9	4,0	-
Acceso al mundo laboral		3,0	3,9	1,0	0,0

Fortalezas y debilidades



Prácticas externas



Si
0

No
12

Valoración formativa

El gráfico no se muestra porque solo contiene valores indefinidos.

Atención del tutor/colaborador

El gráfico no se muestra porque solo contiene valores indefinidos.

Gestión del Centro

El gráfico no se muestra porque solo contiene valores indefinidos.

Utilidad percibida para empleabilidad

El gráfico no se muestra porque solo contiene valores indefinidos.

Satisfacción con las prácticas externas

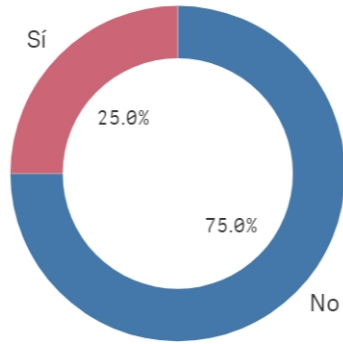
El gráfico no se muestra porque solo contiene valores indefinidos.

Prácticas externas	Q	Media	Desv. típica	Media...	Moda
Atención tutor/colaborador		-	-	-	-
Gestión del Centro		-	-	-	-
Satis. prácticas externas		-	-	-	-
Utilidad percibida para empleabilidad		-	-	-	-
Valoración formativa		-	-	-	-

Fortalezas y debilidades

El gráfico no se muestra porque solo contiene valores indefinidos.

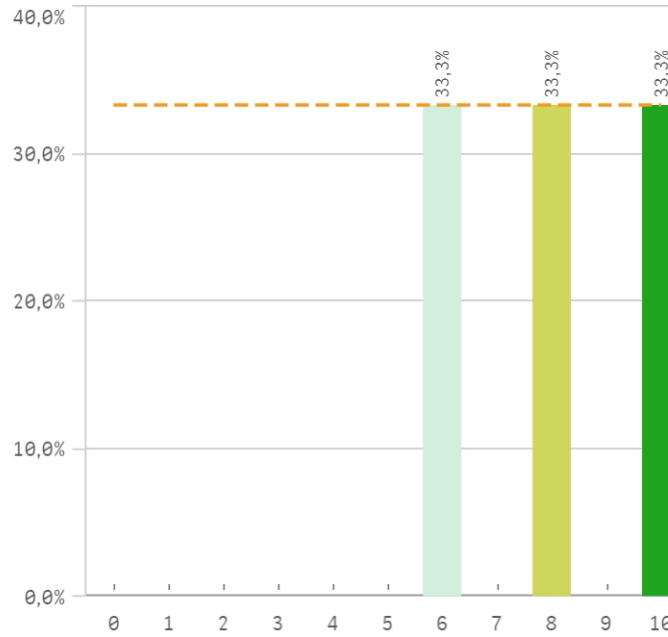
Realización programas de movilidad



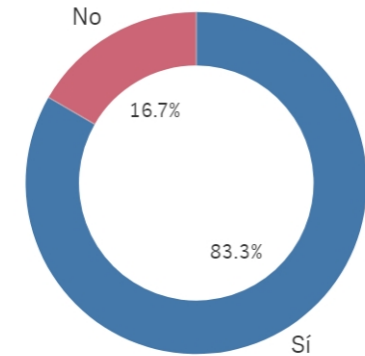
EstanciaExtranjero

Si **3** No **9**

Satisfacción formacion en el extranjero

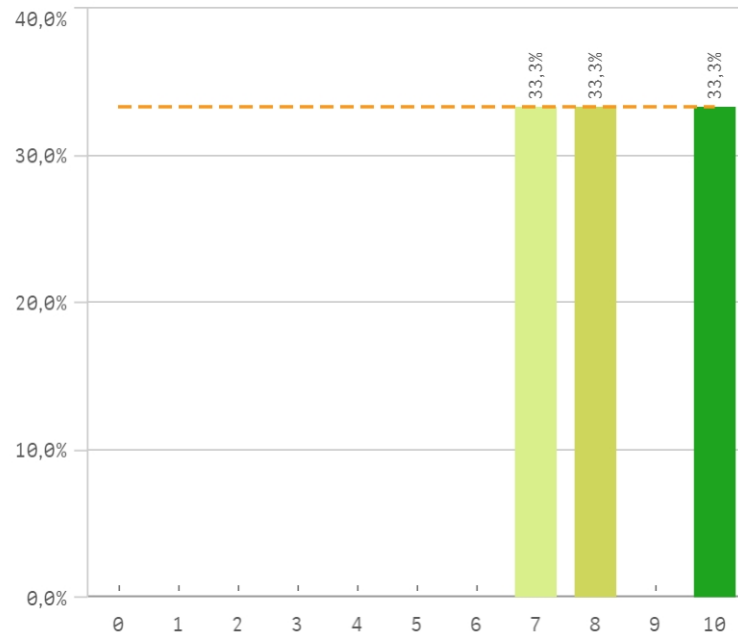


Conocimiento de los canales de...

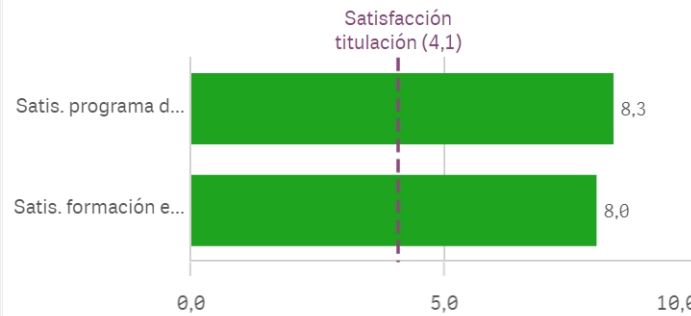


Si **10** No **2**

Satisfacción programa de movilidad

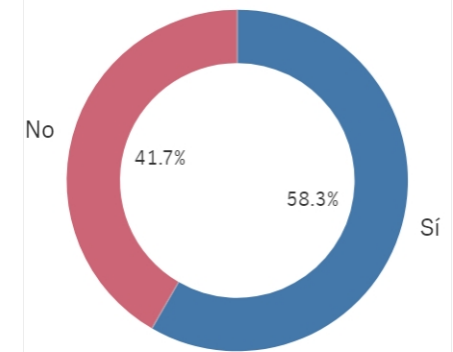


Fortalezas y debilidades



Programa de movilidad	Q	Media	Desv. típica	Med...
Satis. programa de movilidad		8,3	1,5	8,0
Satis. formación en el extranjero		8,0	2,0	8,0

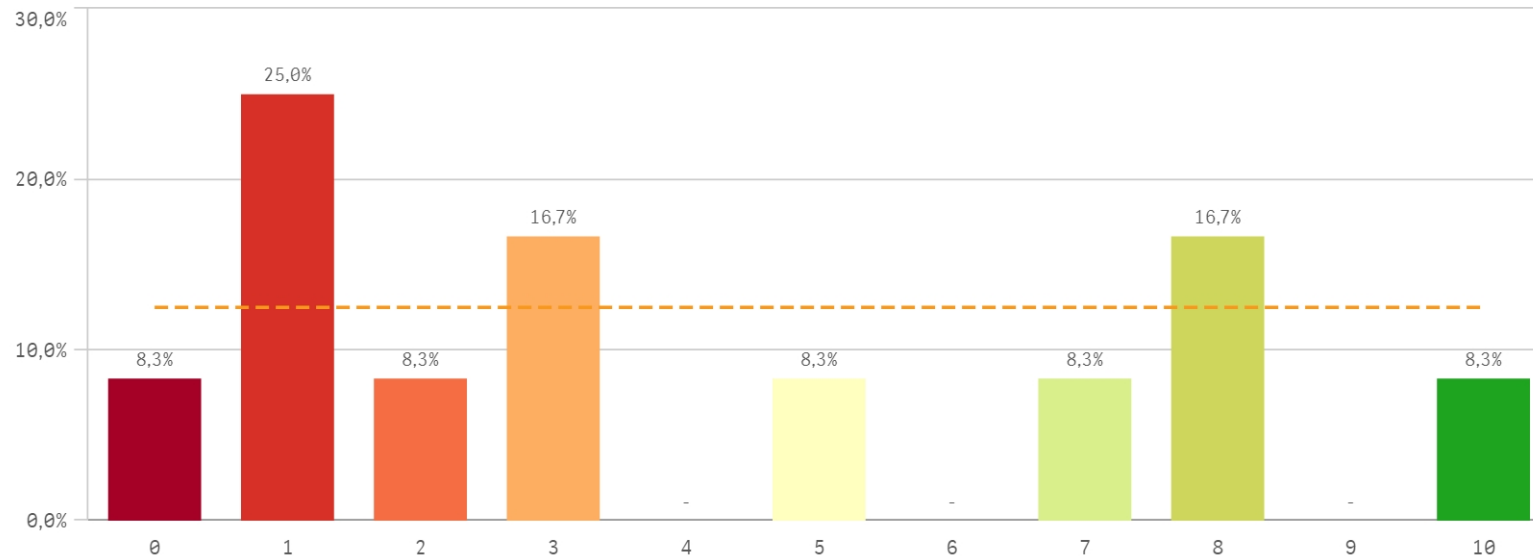
Utilización de los canales de Qu...



Si **7** No **5**

Centro	Observaciones
GEOGRAFÍA E HISTORIA	En definitiva la organización y la respuesta y profesionalidad por parte de un sector del profesorado ha dejado mucho que desear. Además, el sistema de becas no es real, no atiende a gente que acaba de mudarse a Madrid y vive solo, pidiendo unos datos financieros del año pasado cuando la mayoría de los estudiantes igual vivían con sus padres. Además, no ha habido una coordinación a la hora de dar el contenido, con clases monótonas y sin apenas contenido
GEOGRAFÍA E HISTORIA	gracias x la encuesta
GEOGRAFÍA E HISTORIA	La única queja es la falta de comunicación entre la coordinación con el profesorado y con el alumnado. Problemas de fácil solución sin resolver por la negativa a una comunicación abierta y fluida.
GEOGRAFÍA E HISTORIA	Nada y gracias

Satisfacción global con la titulación



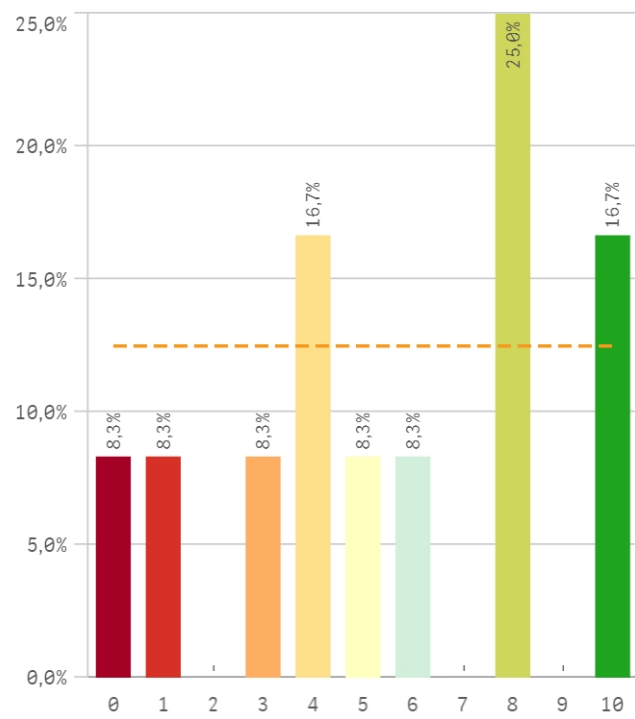
Media
4,1

Desviación Típica
3,4

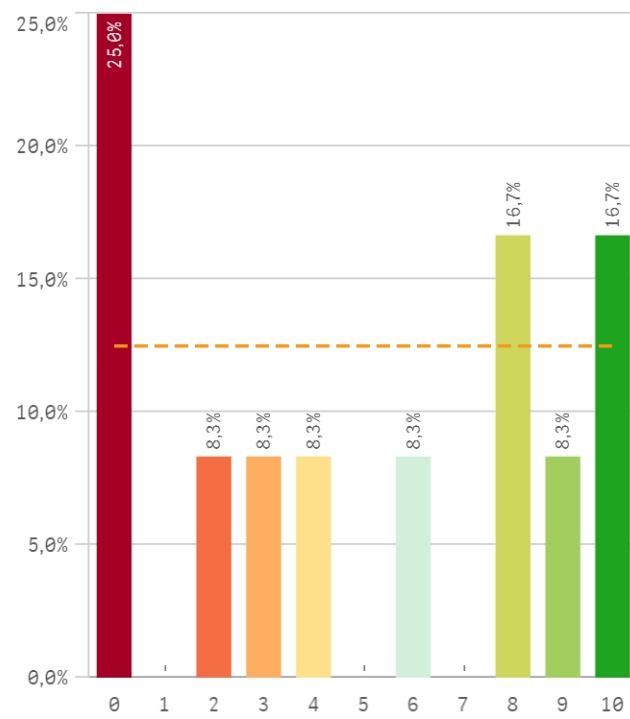
Mediana
3,0

Moda
1,0

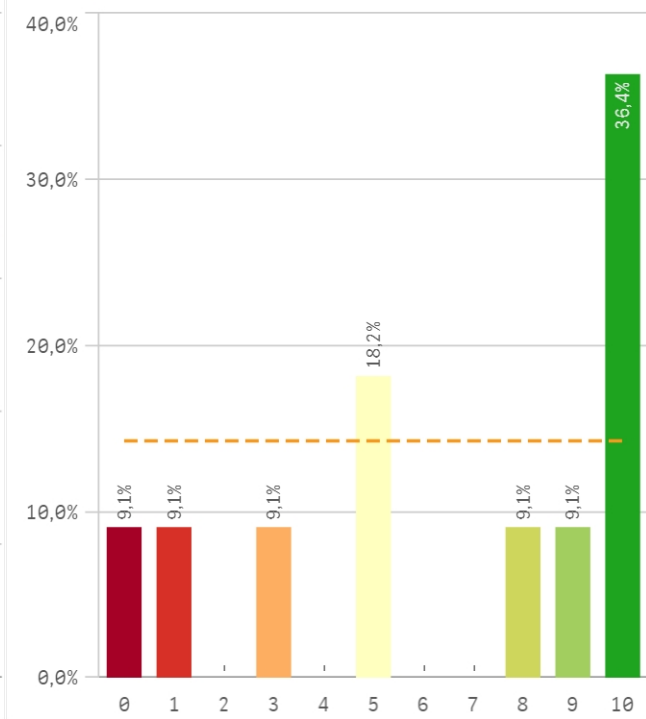
Satisfacción UCM



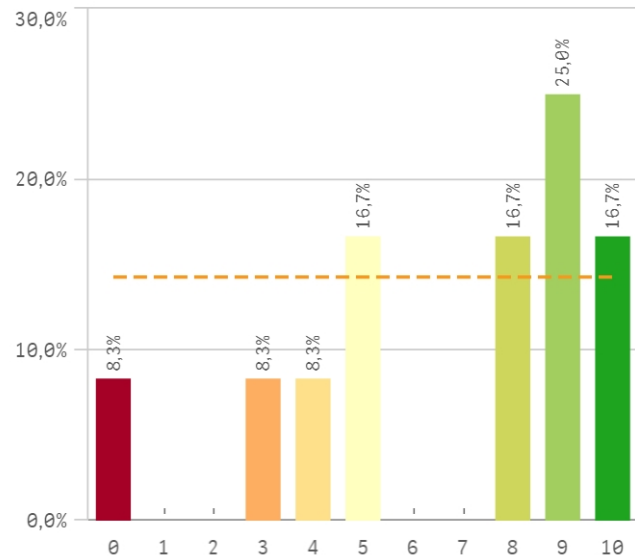
Orgullo estudiante UCM



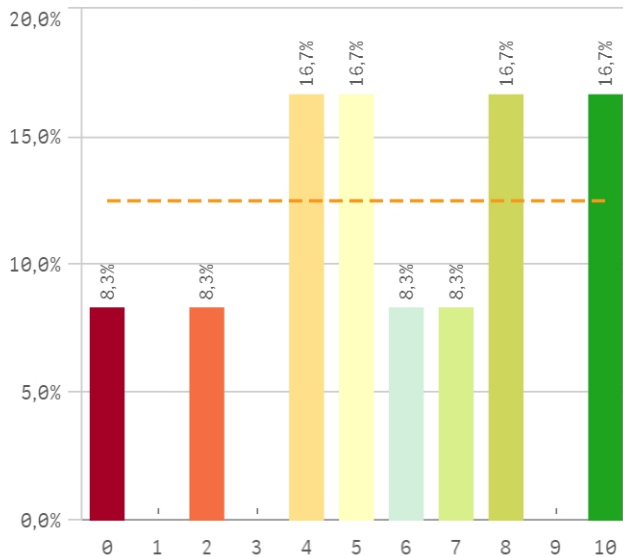
Prestigio UCM



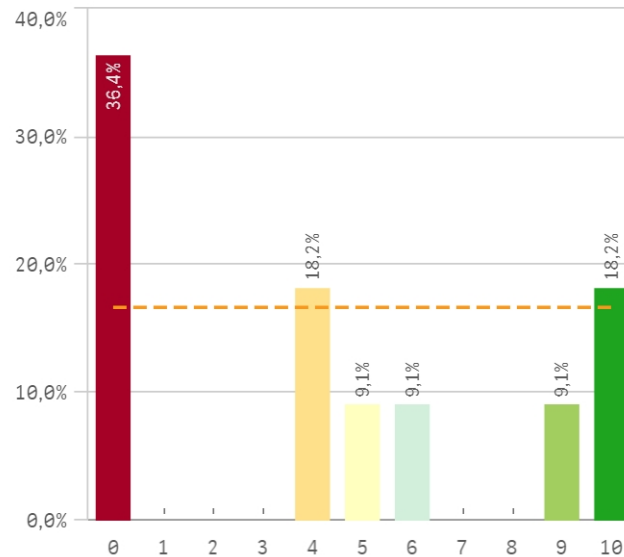
Recursos y medios



Actividades complementarias

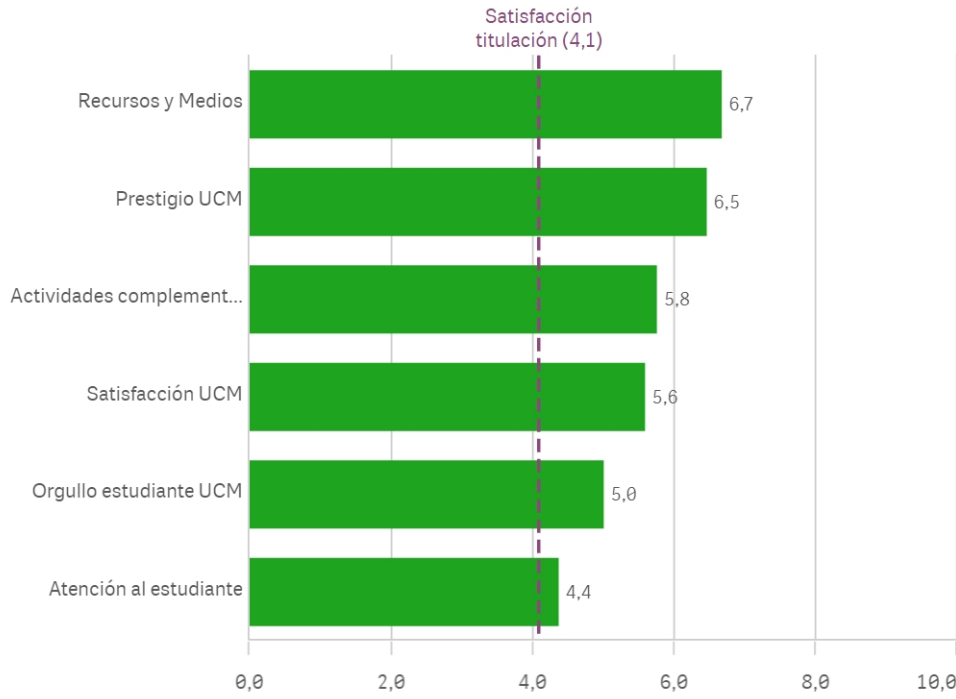


Atención al estudiante

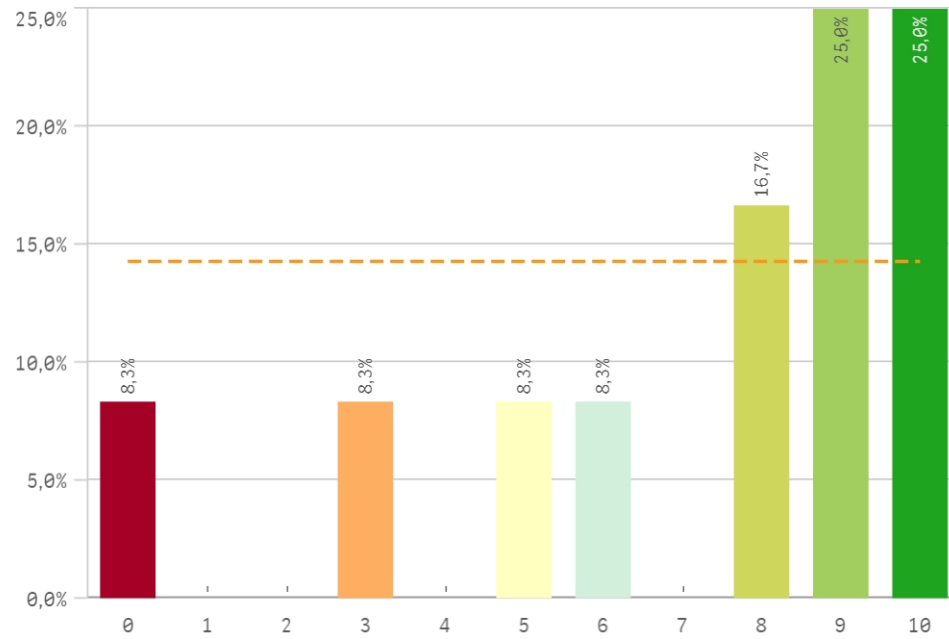


Satisfacción	Q	Media	Desv. típica	Mediana	Moda
Recursos y Medios		6,7	3,2	8,0	9,0
Prestigio UCM		6,5	3,8	8,0	10,0
Actividades complementarias		5,8	3,0	5,5	-
Satisfacción UCM		5,6	3,3	5,5	8,0
Orgullo estudiante UCM		5,0	4,0	5,0	0,0
Atención al estudiante		4,4	4,1	4,0	0,0

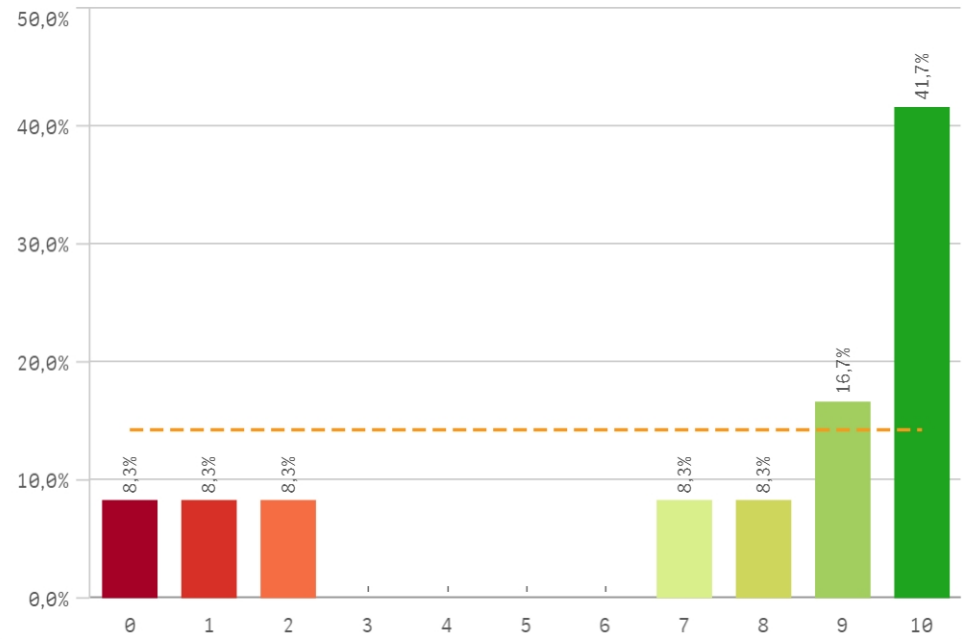
Fortalezas y debilidades



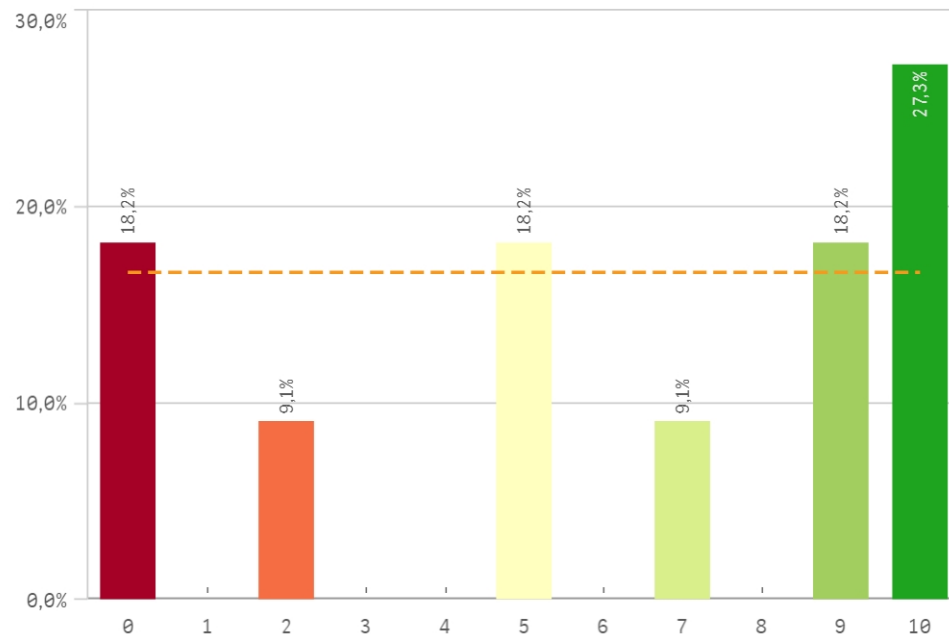
Repetir estudios superiores (fidelidad)



Repetir titulación (fidelidad)

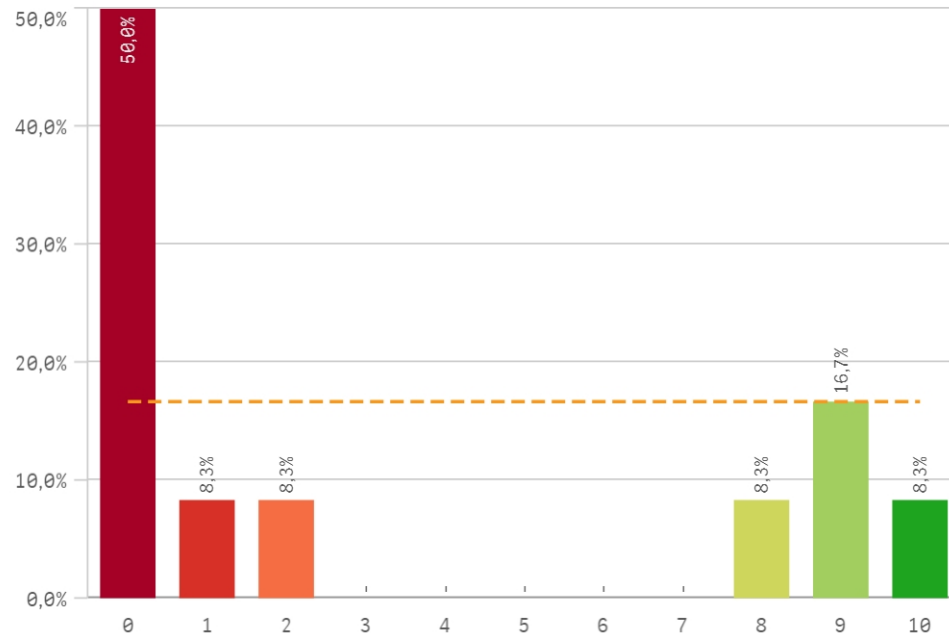


Repetir en la UCM (fidelidad)

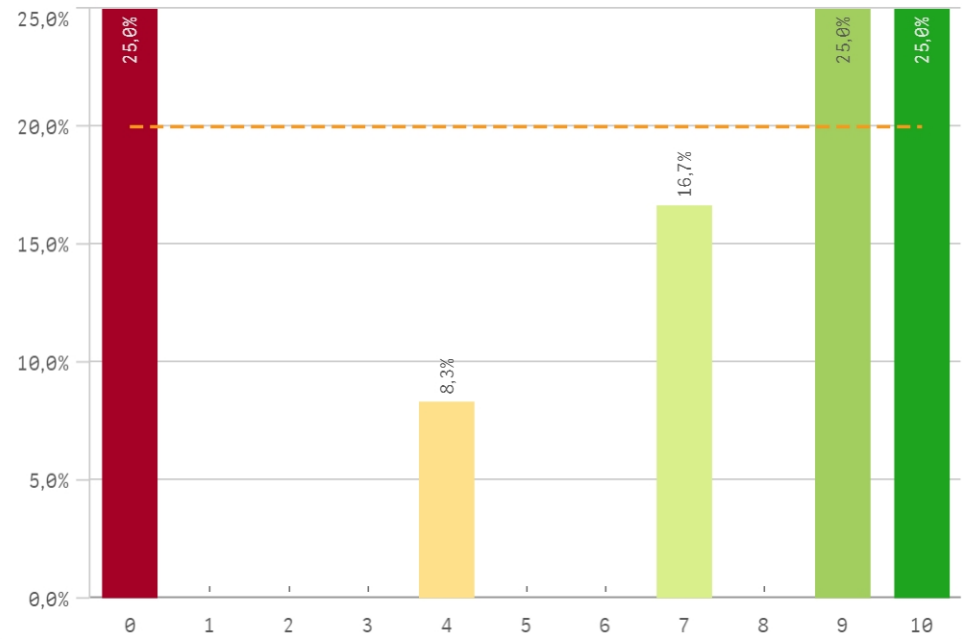


Compromiso	Q	Media	Desv. típica	Mediana	Moda
Repetir estudios superiores		7,3	3,2	8,5	-
Repetir titulación		7,2	3,9	9,0	10,0
Repetir en la UCM		6,1	4,0	7,0	10,0
Recomendar titulación		3,3	4,3	0,5	0,0
Recomendar la UCM		6,3	4,1	8,0	-
Seguir en la misma titulación		6,1	4,3	8,0	-
Seguir como alumno de la UCM		4,8	4,4	3,5	-

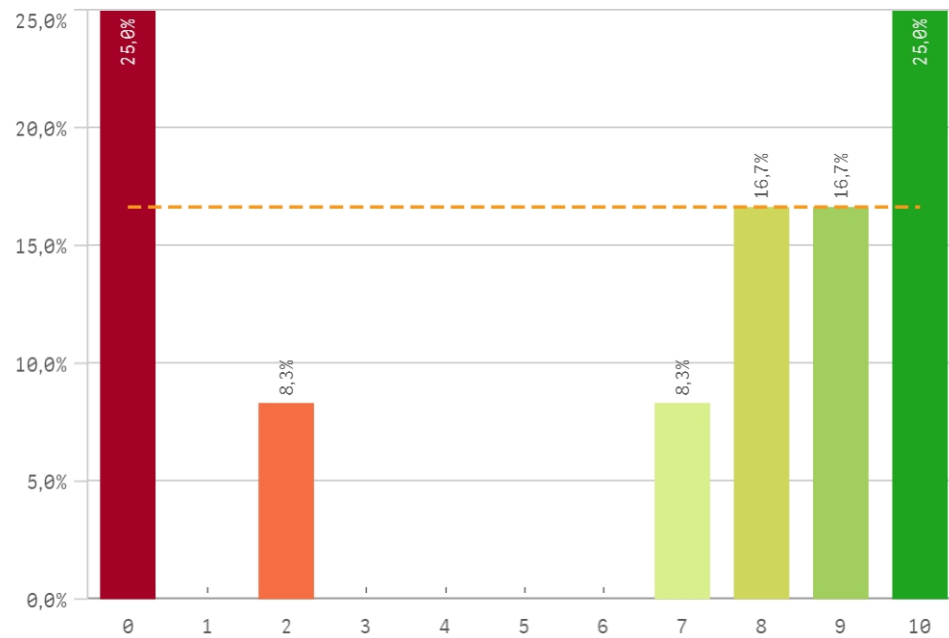
Recomendar titulación (preinscripción)



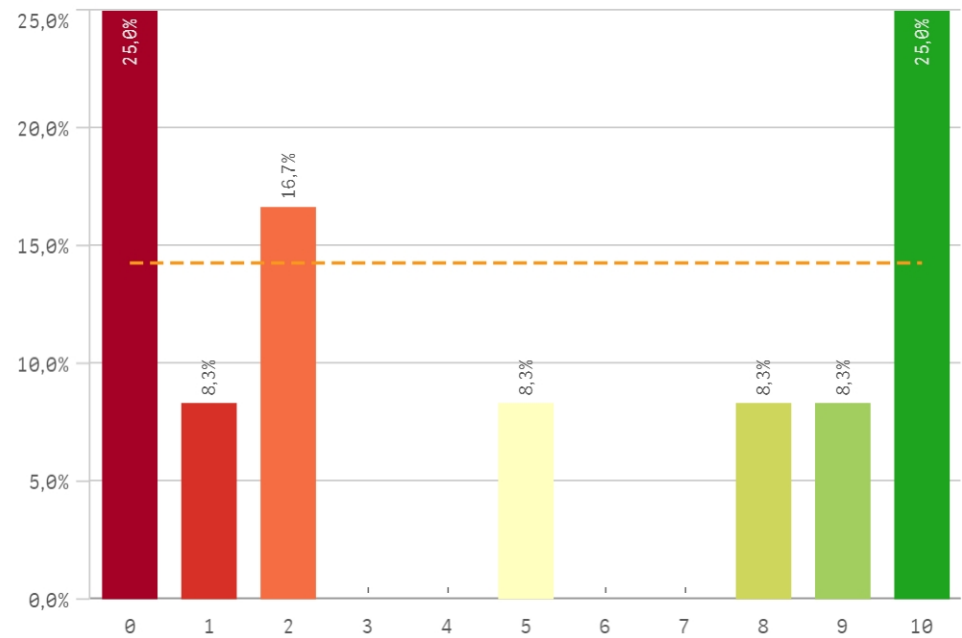
Recomendar la UCM (preinscripción)



Seguir en la misma titulación (vinculación)



Seguir como alumno de la UCM (vinculación)



Construcción y significado del valor "compromiso":

- * Estudiante comprometido: valora con 9 o más puntos todas las preguntas de fidelidad, prescripción y vinculación.
- * Estudiante neutro: la puntuación que otorga a todas las preguntas de fidelidad, prescripción y vinculación están entre 6 y 9.
- * Estudiante decepcionado: valora con 6 o menos puntos todas las preguntas de fidelidad, prescripción y vinculación.

