



OFICINA para la CALIDAD  
Vicerrectorado de Calidad  
UNIVERSIDAD COMPLUTENSE DE MADRID

CURSO: 2021-22

TITULACIÓN: MÁSTER EN EL PATRIMONIO CULTURAL EN EL SIGLO XXI: GESTIÓN E INVESTIGACIÓN

CENTRO: FACULTAD DE GEOGRAFÍA E HISTORIA

Población N

50

%\_Participacion

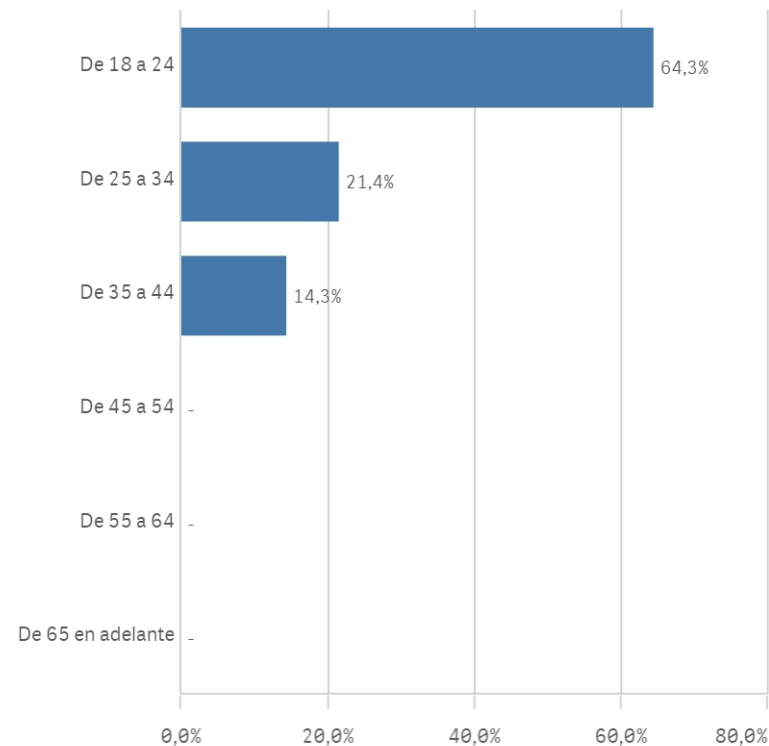
28,0%

Participación n

14

Edad (años)

(%) Porcentaje por franjas



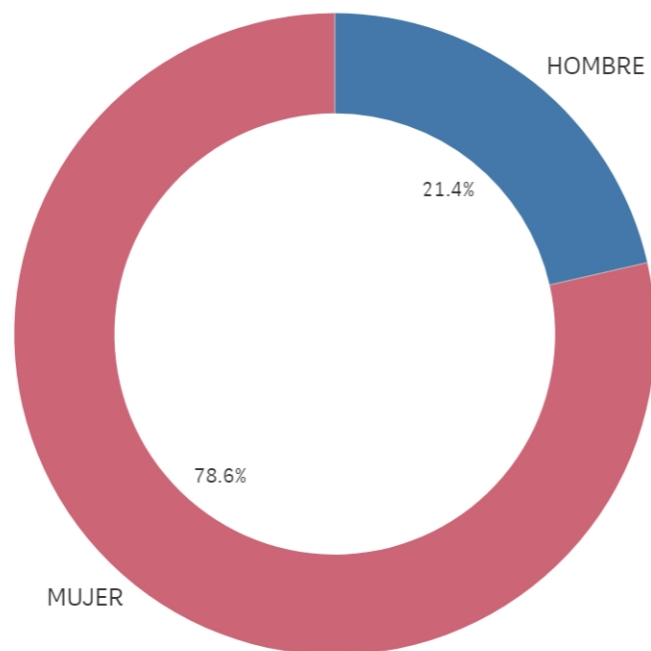
Edad media (años)

26,4

Des. Típica

5,4

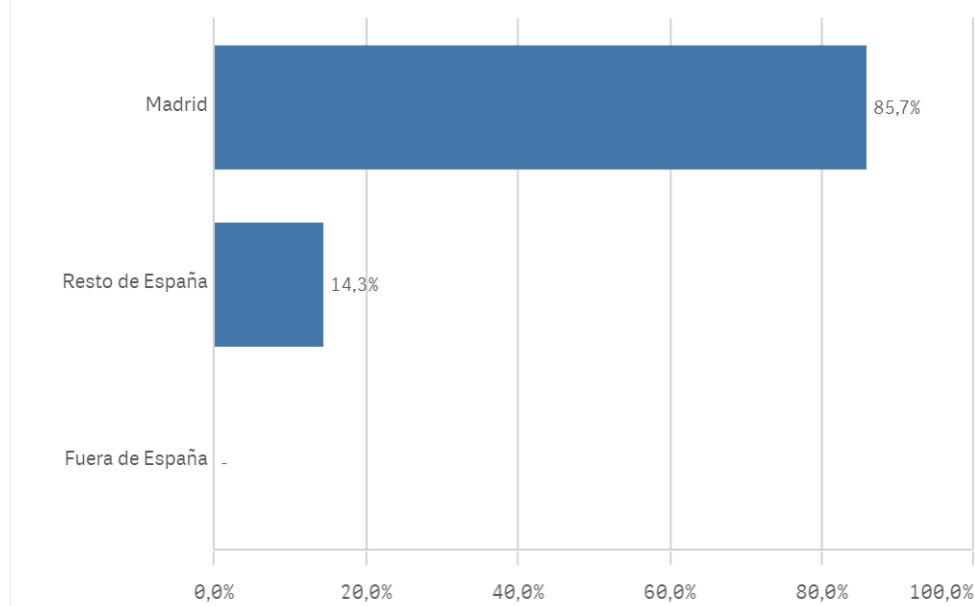
Genero



■ HOMBRE ■ MUJER

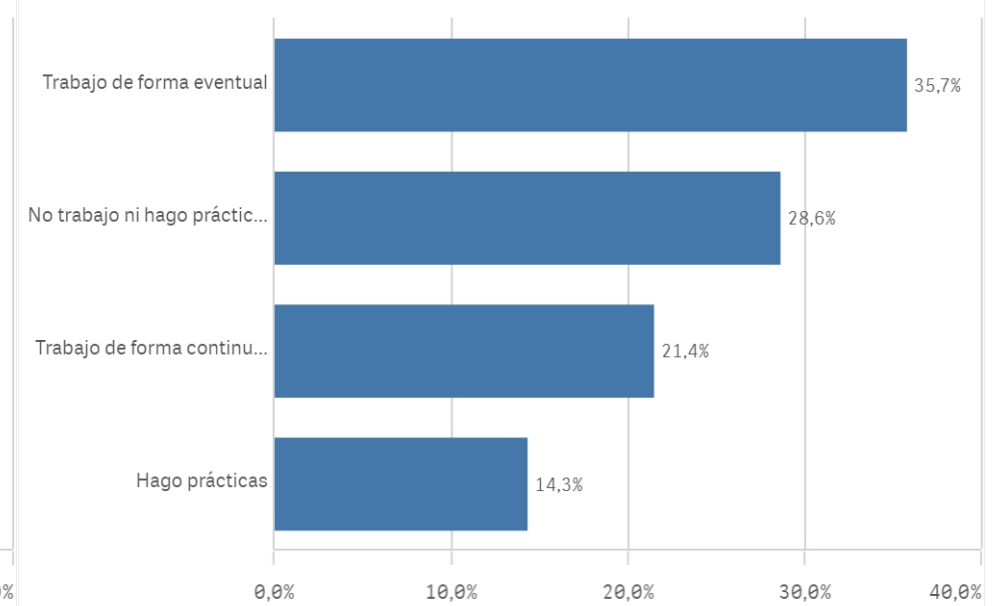
### Lugar de residencia

(%) Porcentaje por franjas

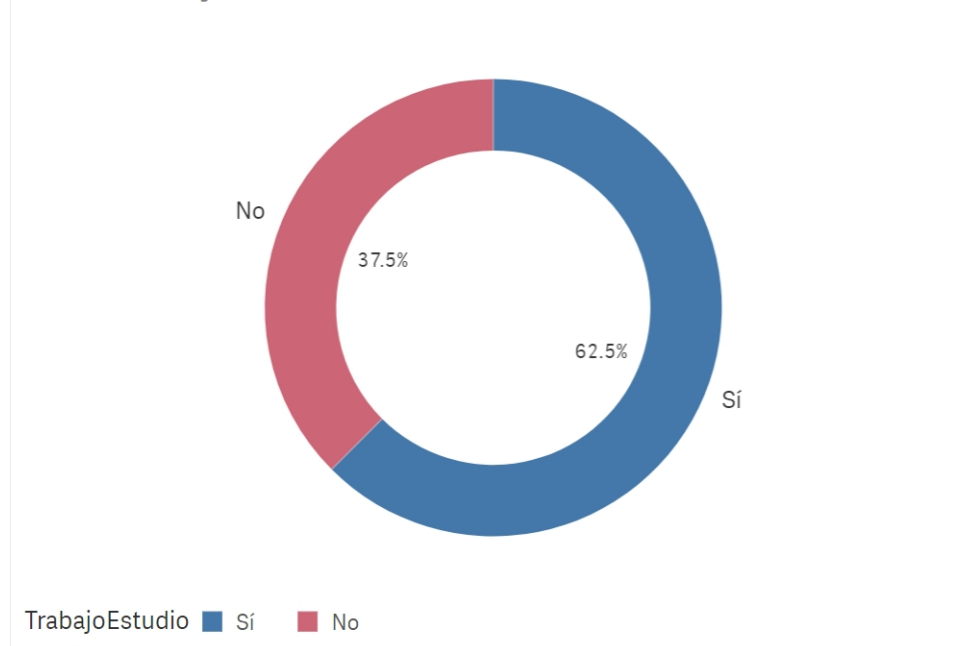


### Situación laboral

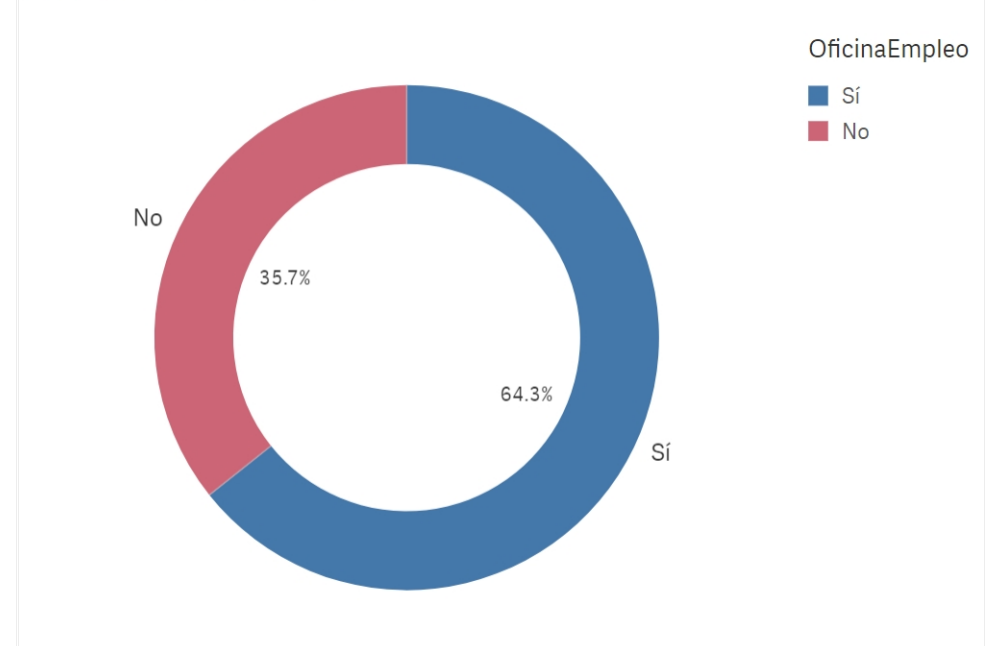
(%) Porcentaje por franjas



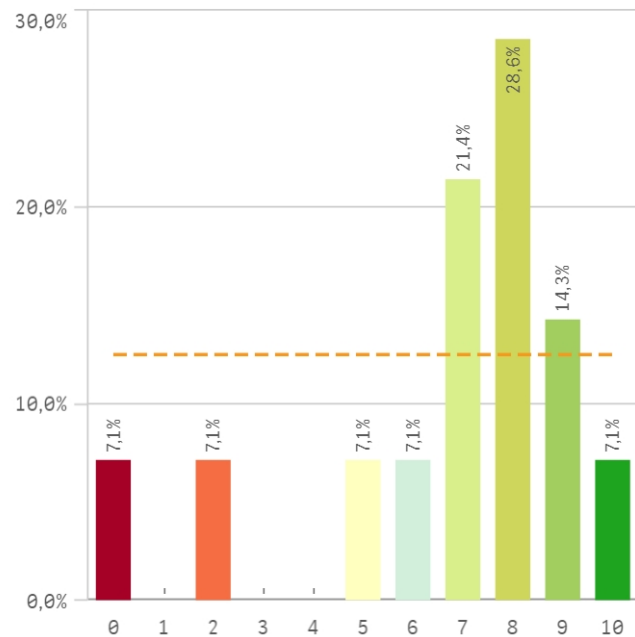
### Puesto de trabajo relacionado con los estudios



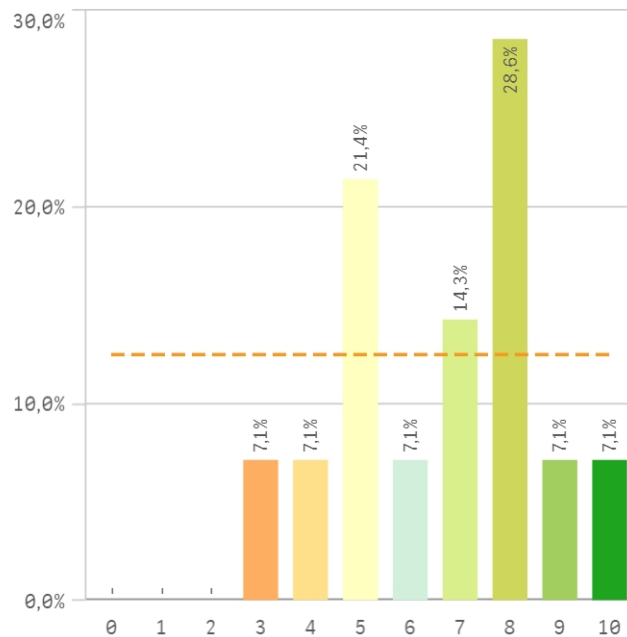
### Alumnos inscritos en la OPE



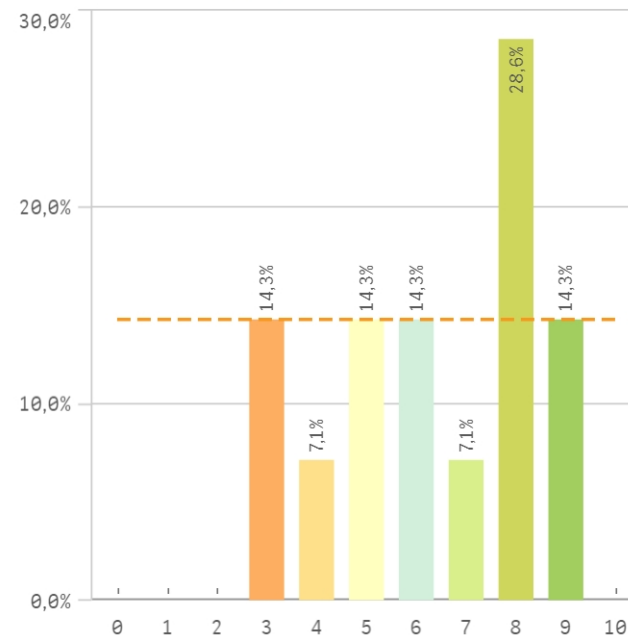
**Objetivos claros**



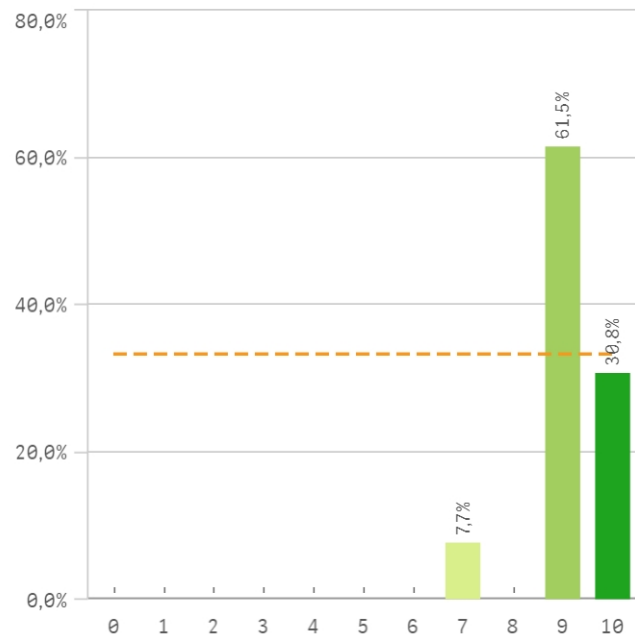
**Plan de estudios adecuado**



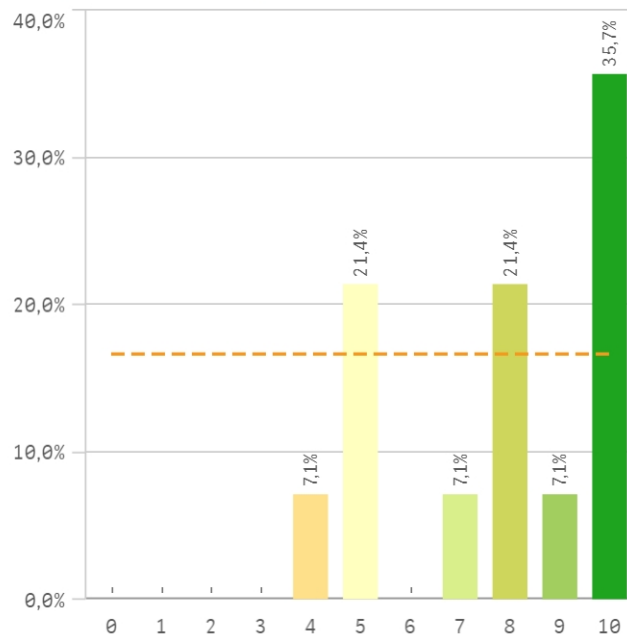
**Nivel de dificultad apropiado**



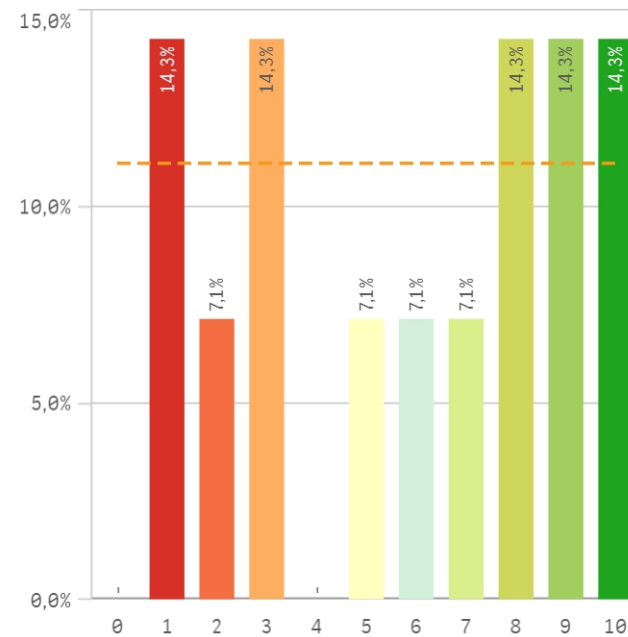
**Número de alumnos por aula**



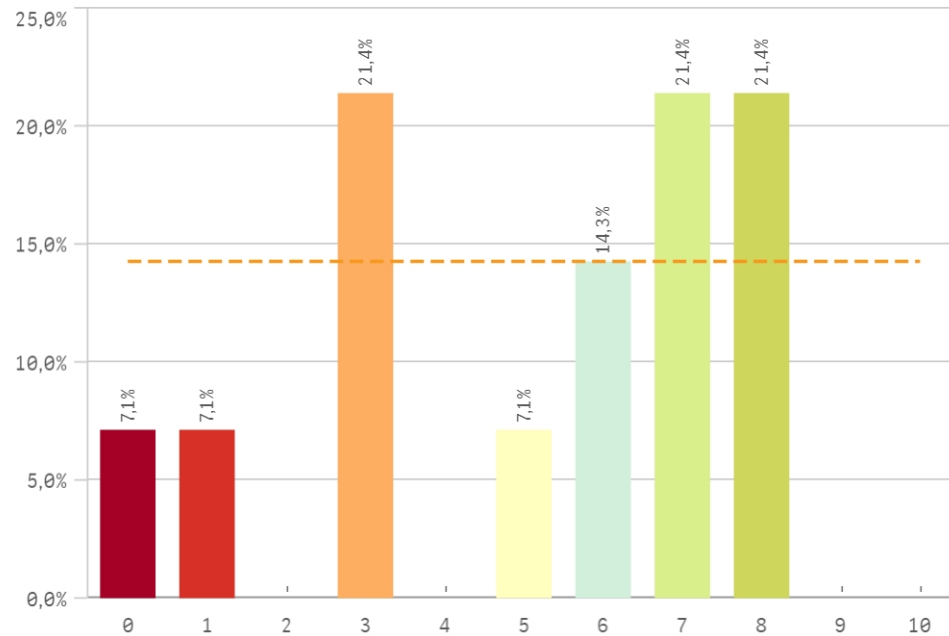
**Integración de teoría/práctica**



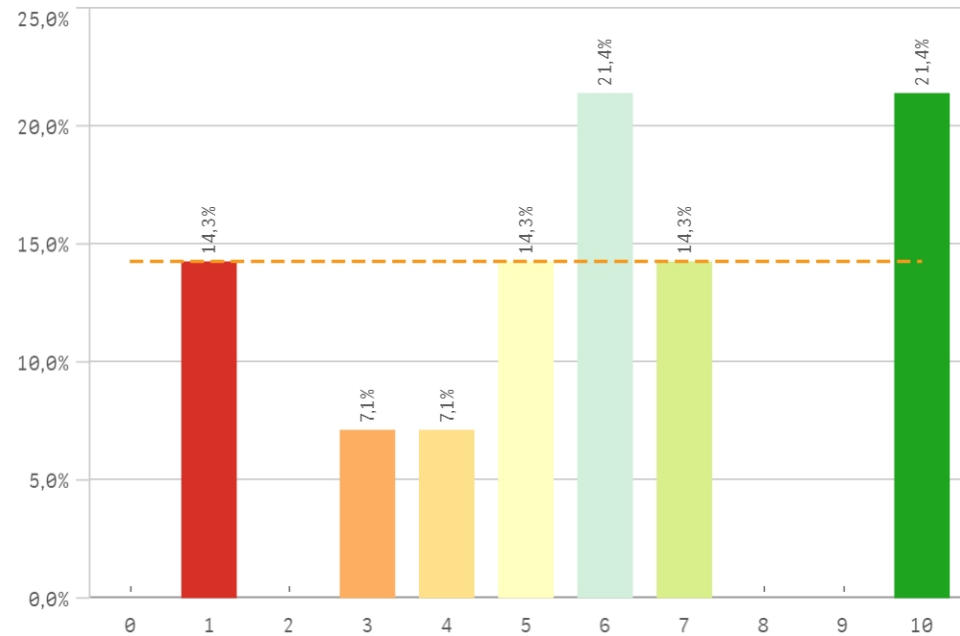
**Calificaciones en tiempo adecuado**



### Relación calidad/precio

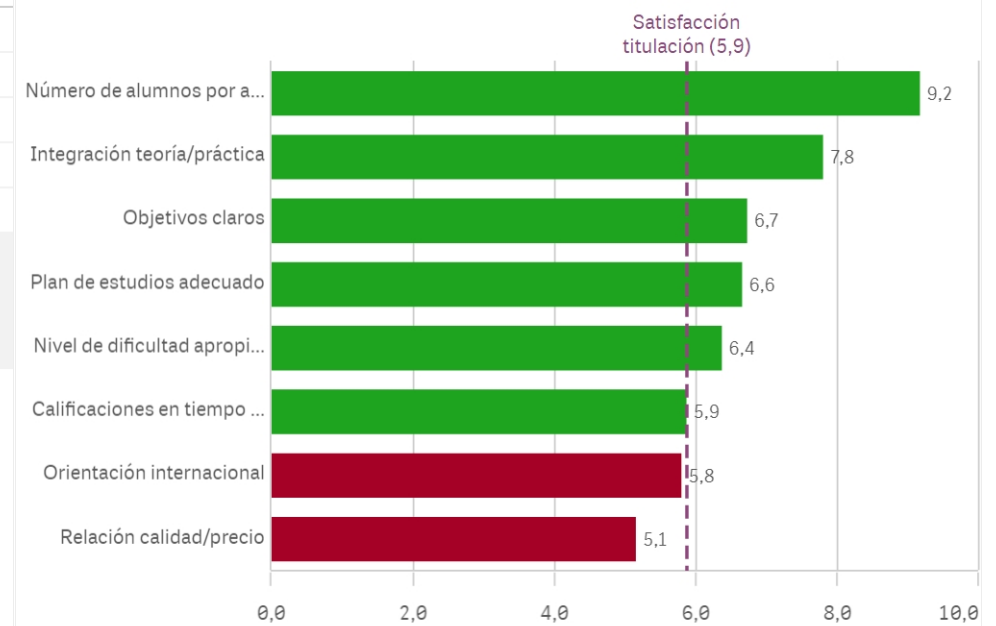


### Orientación internacional

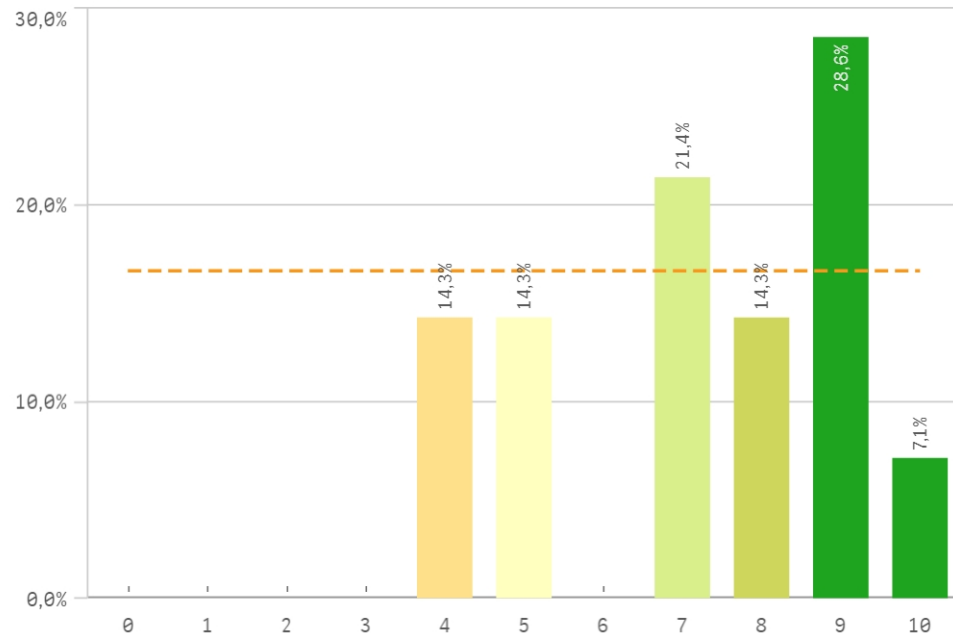


Desarrollo académico	Q	Media	Desv. típica	Mediana	Moda
Número de alumnos por aula		9,2	0,8	9,0	9
Integración teoría/práctica		7,8	2,2	8,0	10
Objetivos claros		6,7	2,8	7,5	8
Plan de estudios adecuado		6,6	2,0	7,0	8
Nivel de dificultad apropiado		6,4	2,1	6,5	8
Calificaciones en tiempo adecuado		5,9	3,3	6,5	-
Orientación internacional		5,8	3,0	6,0	-
Relación calidad/precio		5,1	2,7	6,0	-

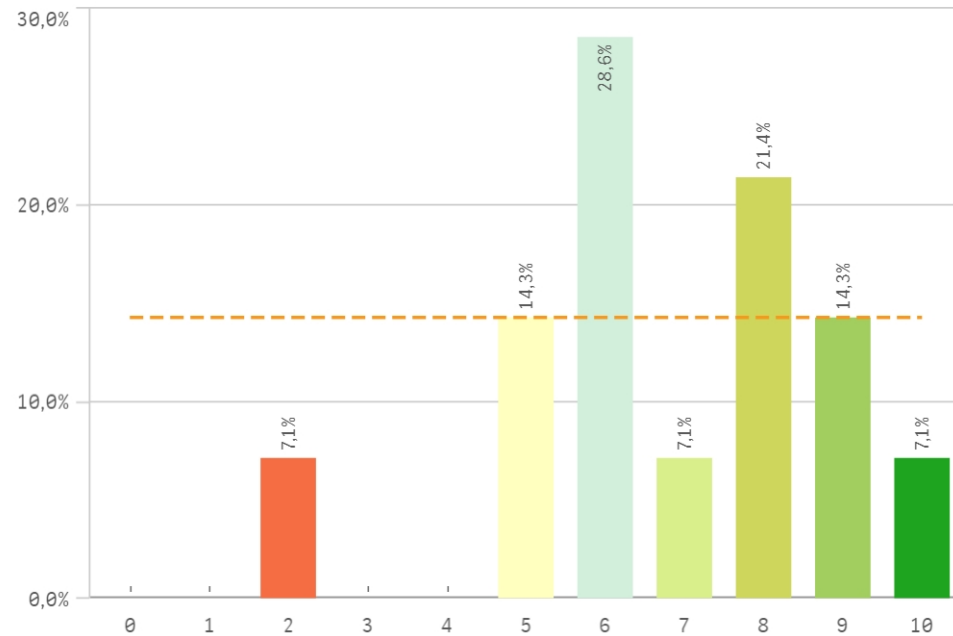
### Fortalezas y debilidades



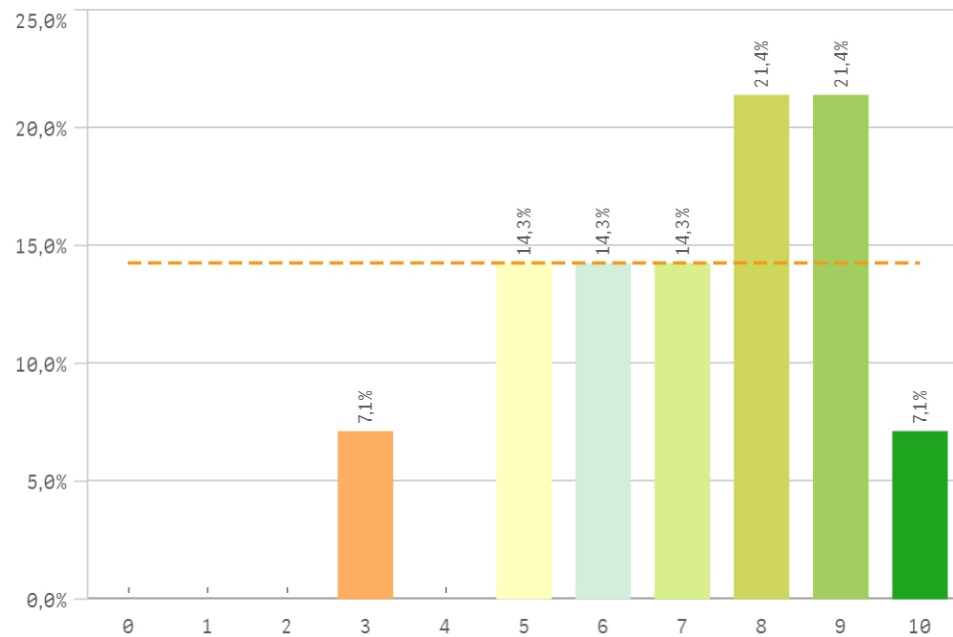
Objetivos propuestos alcanzados



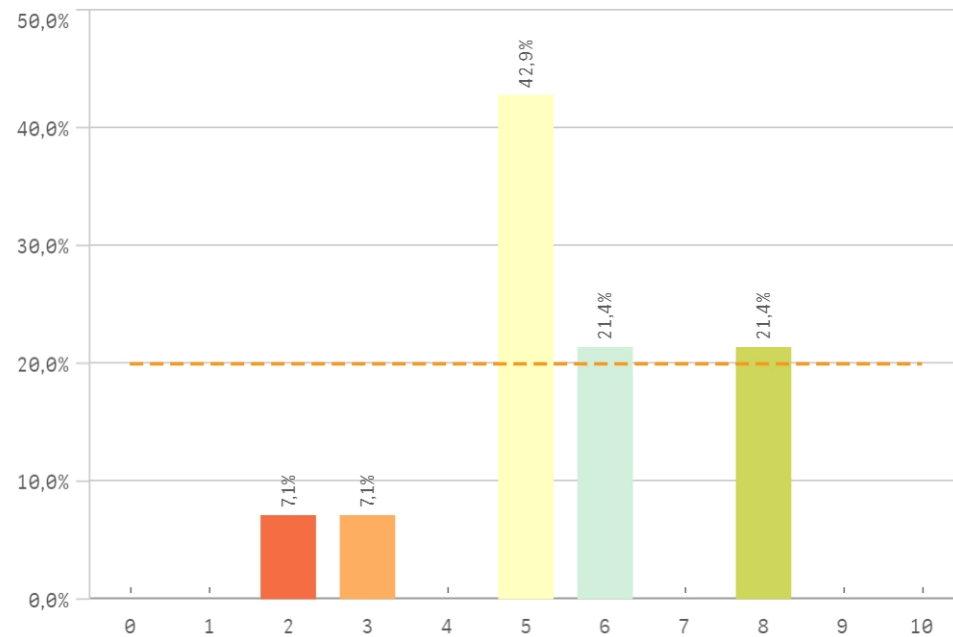
Componente práctico adecuado



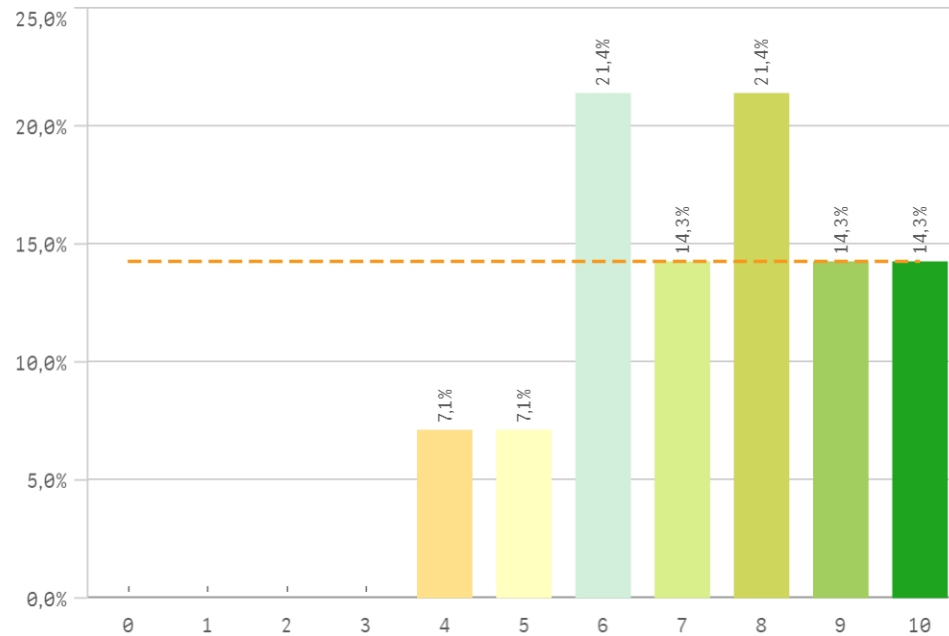
Contenidos innovadores



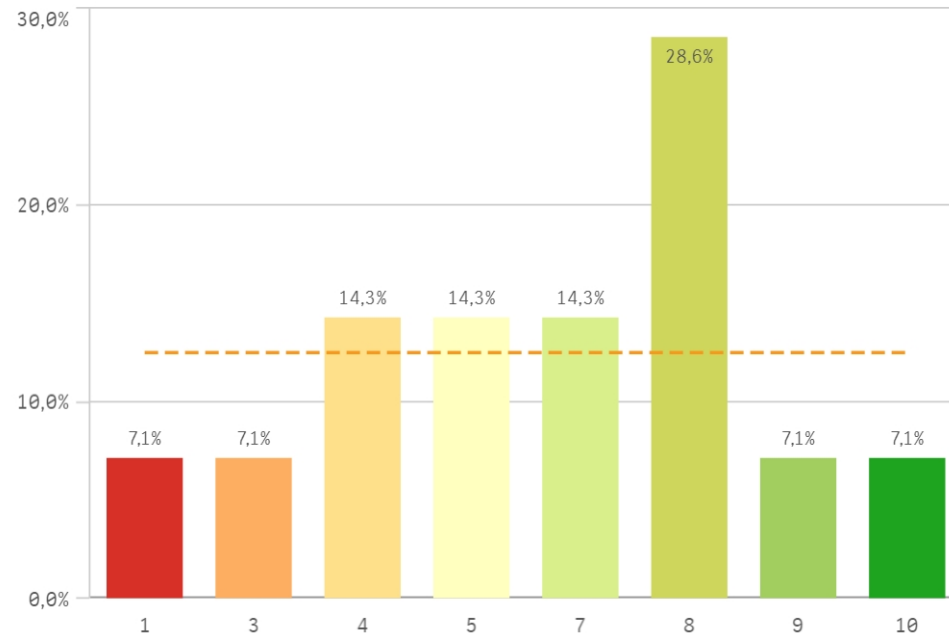
Coordinación. Contenidos organizados y no solapados



### Trabajo no presencial útil

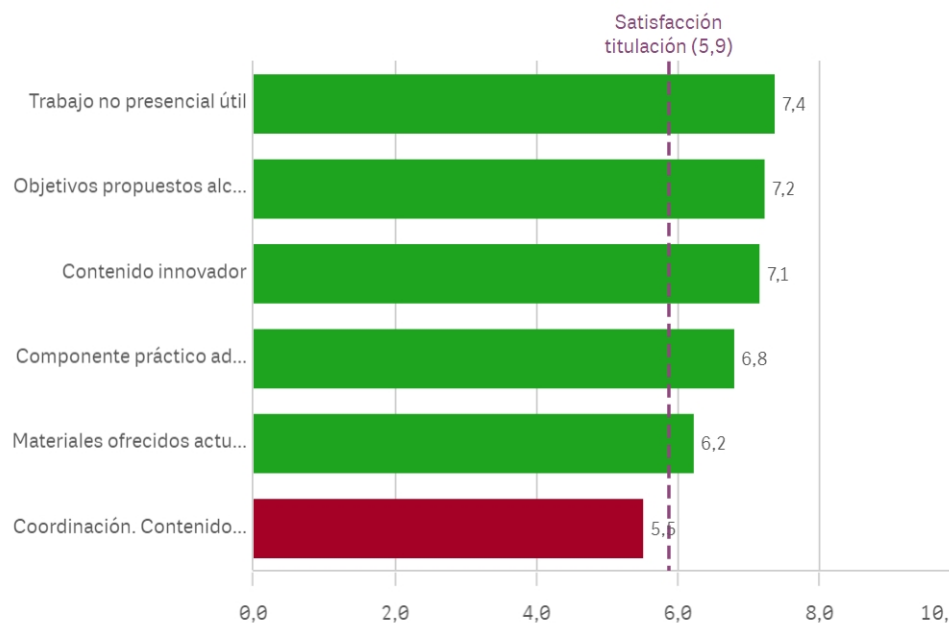


### Materiales ofrecidos actuales y novedosos

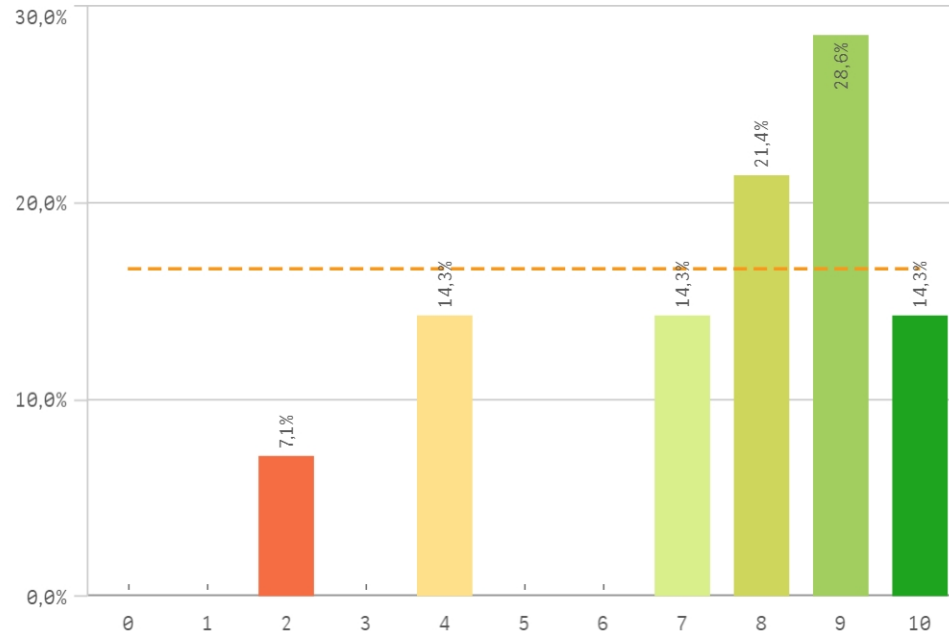


Asignaturas, tareas y materiales	Q	Media	Desv. típica	Medi...
Trabajo no presencial útil		7,4	1,8	7,5
Objetivos propuestos alcanzados		7,2	2,0	7,5
Contenido innovador		7,1	2,0	7,5
Componente práctico adecuado		6,8	2,1	6,5
Materiales ofrecidos actuales y novedosos		6,2	2,6	7,0
Coordinación. Contenidos organizados y no solapados		5,5	1,7	5,0

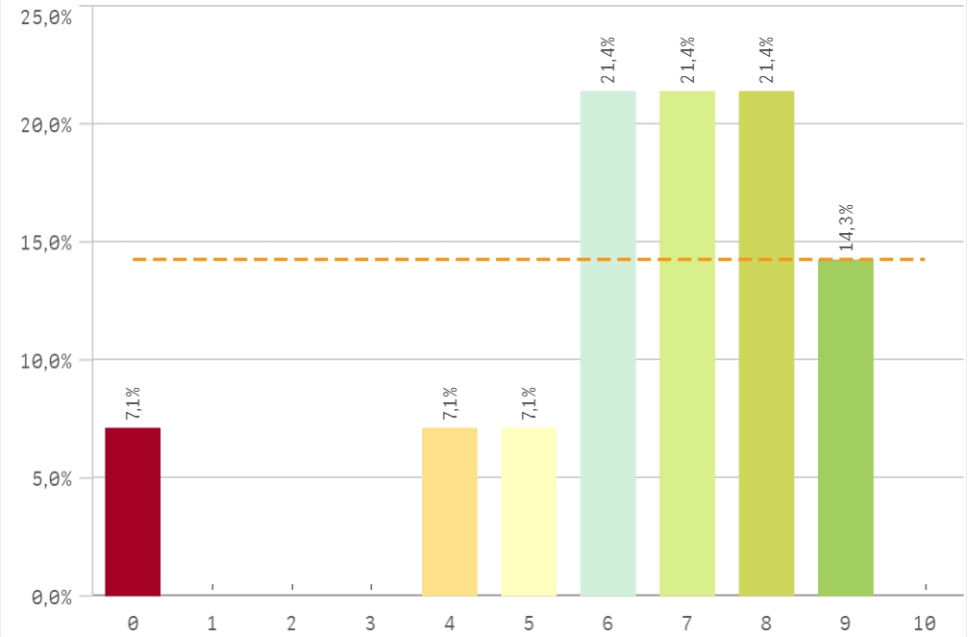
### Fortalezas y debilidades



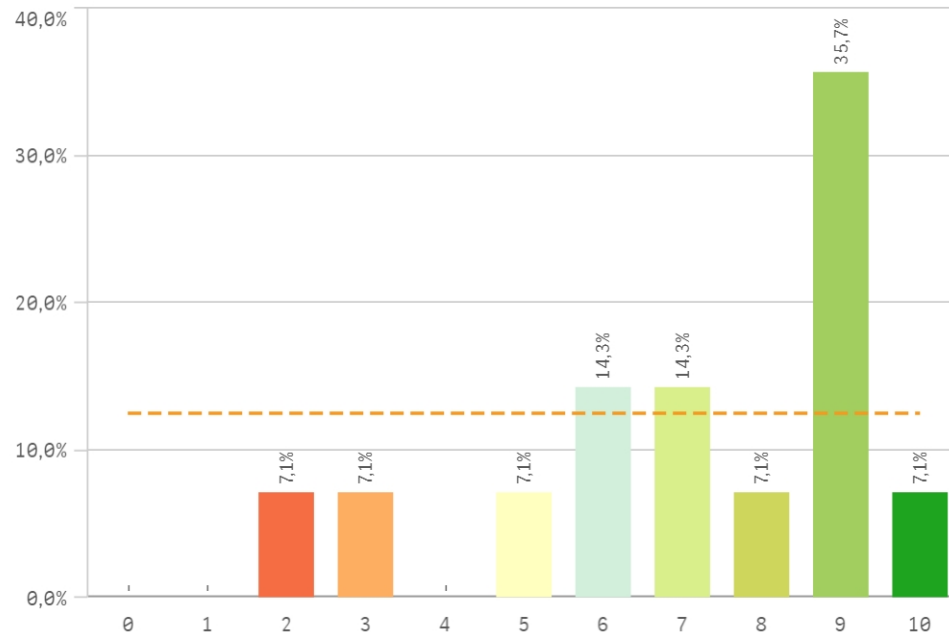
**Competencias de la titulación**



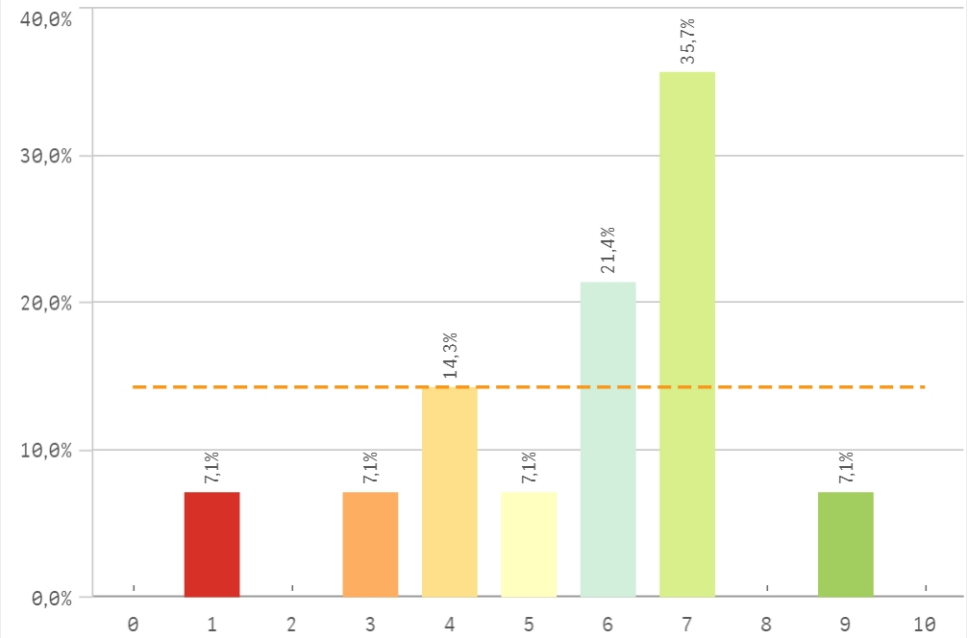
**Acceso al mundo laboral**



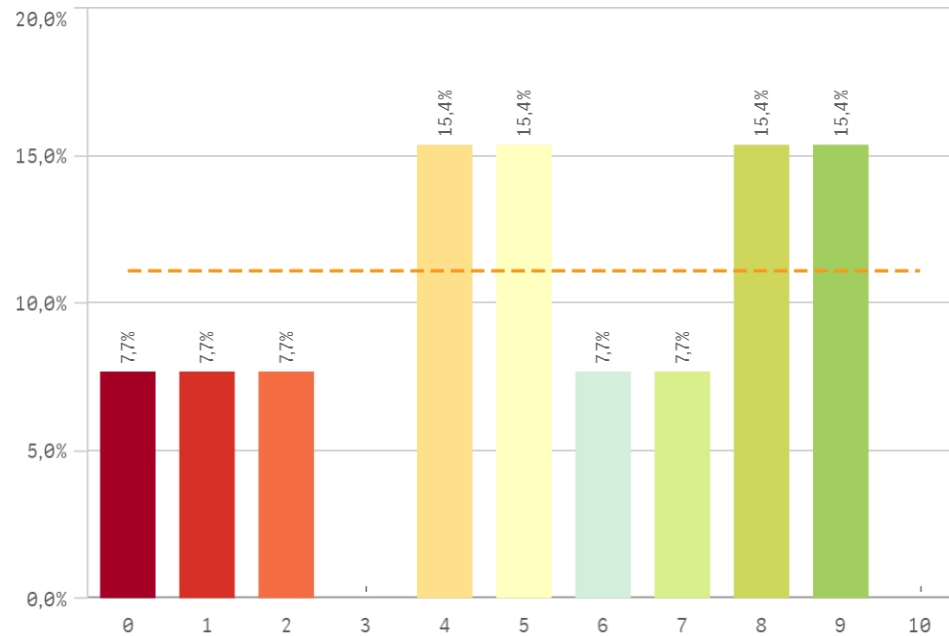
**Acceso al mundo de la investigación**



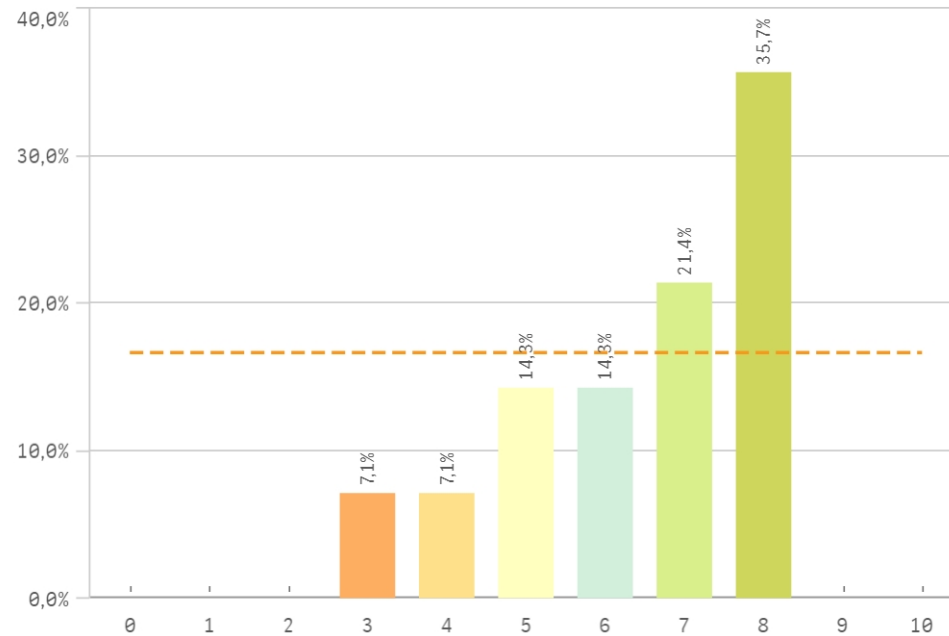
**Labor docente del profesorado**



### Tutorías presenciales útiles

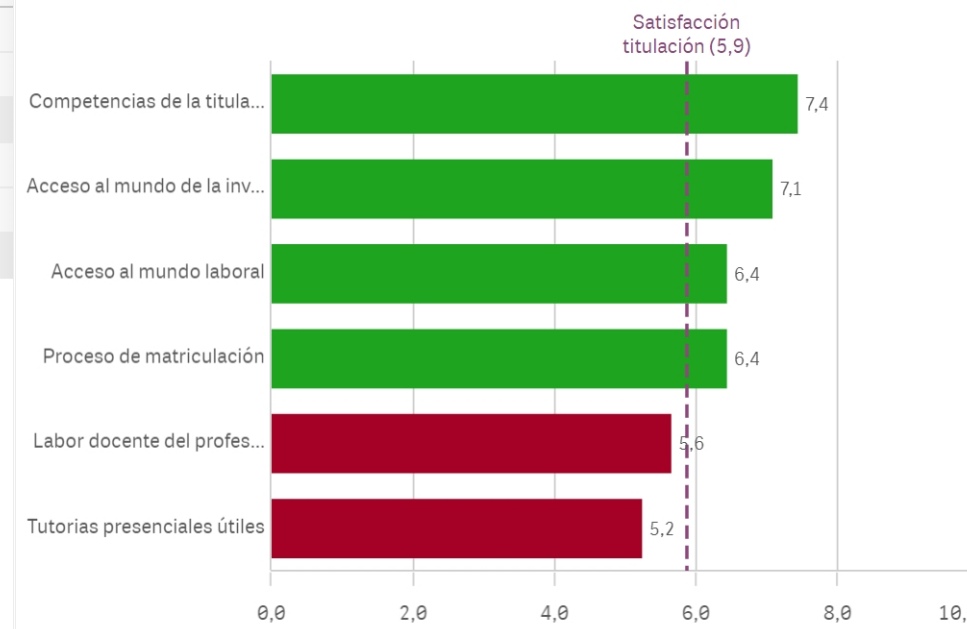


### Proceso de matriculación

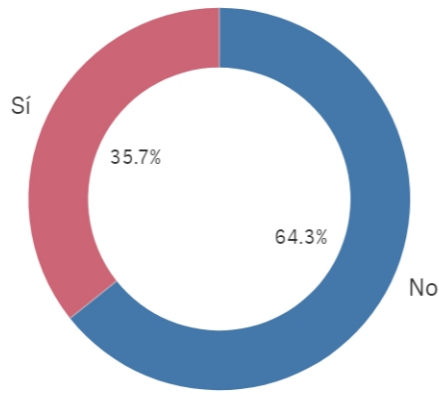


Formación recibida y matriculación	Q	Media	Desv. típica	Media...	Moda
Competencias de la titulación		7,4	2,4	8,0	9,0
Acceso al mundo de la investigación		7,1	2,4	7,5	9,0
Acceso al mundo laboral		6,4	2,3	7,0	-
Proceso de matriculación		6,4	1,7	7,0	8,0
Labor docente del profesorado		5,6	2,1	6,0	7,0
Tutorías presenciales útiles		5,2	3,0	5,0	-

### Fortalezas y debilidades



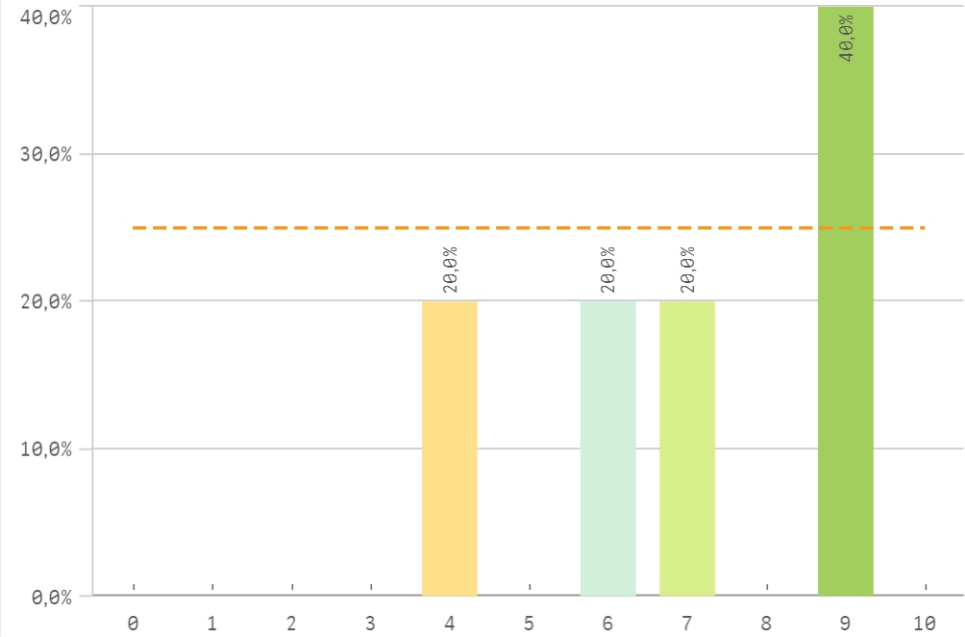
### Prácticas externas



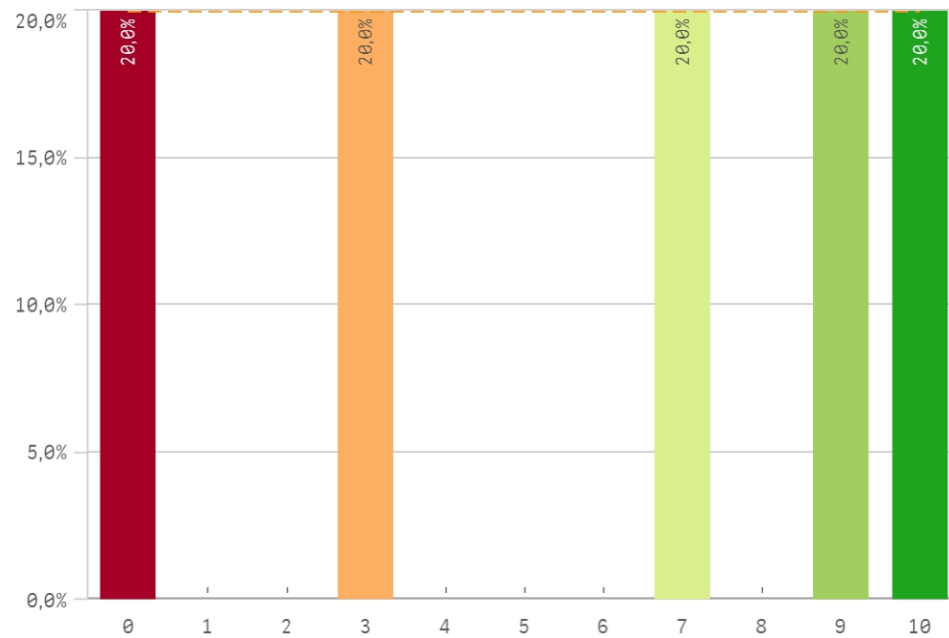
Sí  
5

No  
9

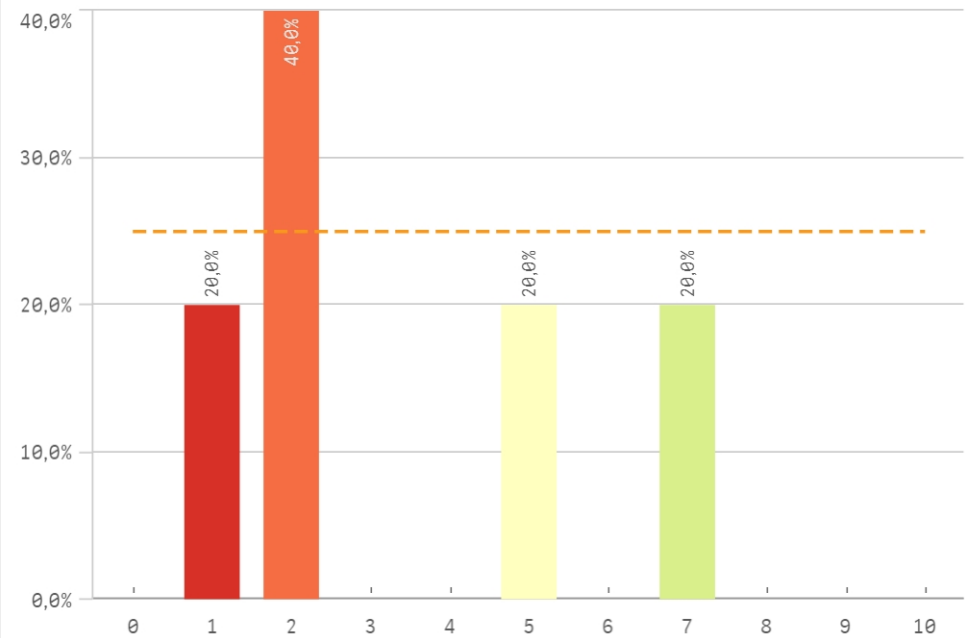
### Valoración formativa



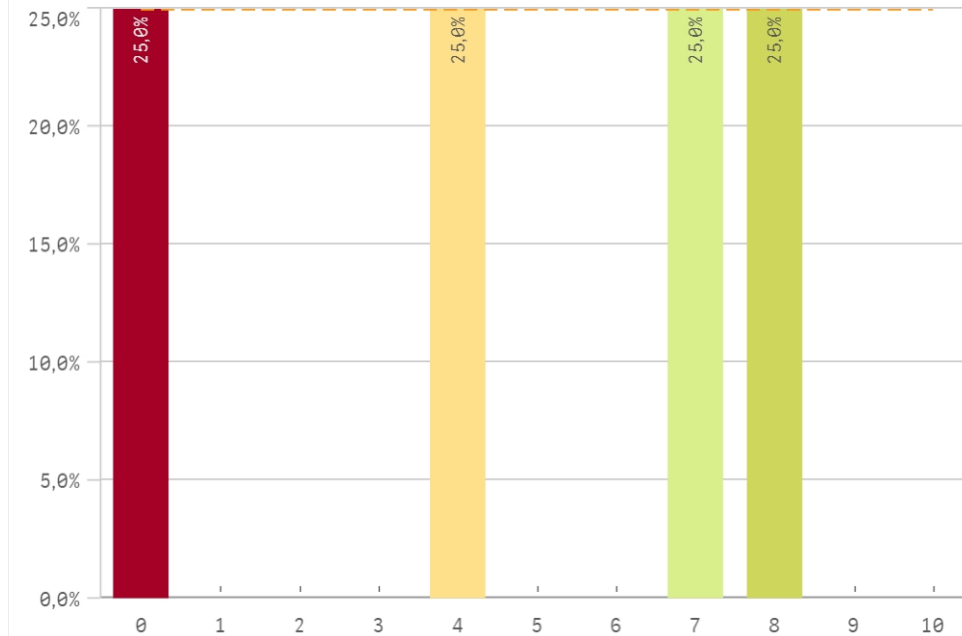
### Atención del tutor/colaborador



### Gestión del Centro

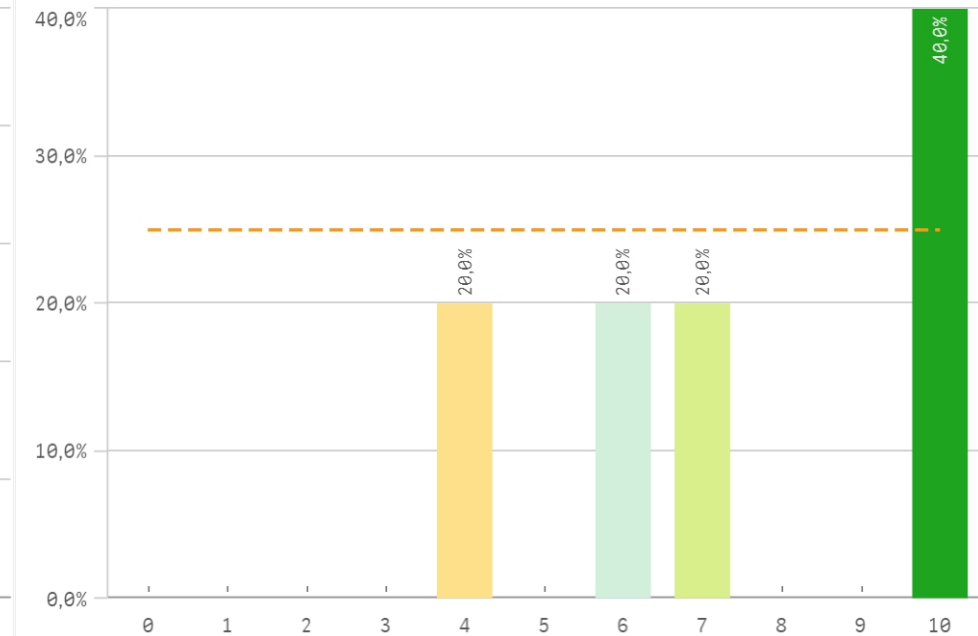


### Utilidad percibida para empleabilidad

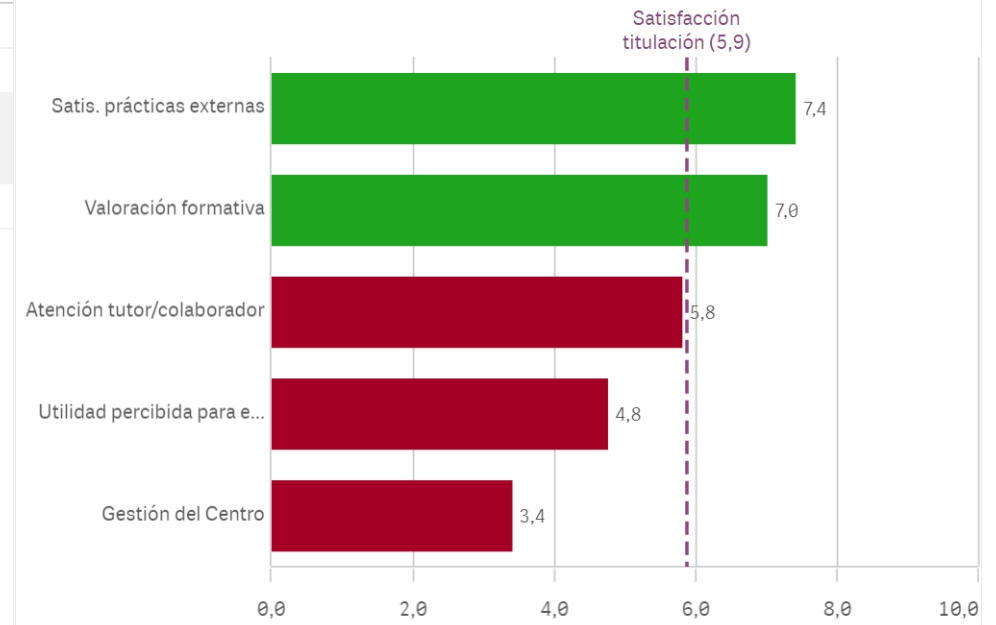


Prácticas externas	Q	Media	Desv. típica	Media...	Moda
Satis. prácticas externas		7,4	2,6	7,0	10,0
Valoración formativa		7,0	2,1	7,0	9,0
Atención tutor/colaborador		5,8	4,2	7,0	-
Utilidad percibida para empleabilidad		4,8	3,6	5,5	-
Gestión del Centro		3,4	2,5	2,0	2,0

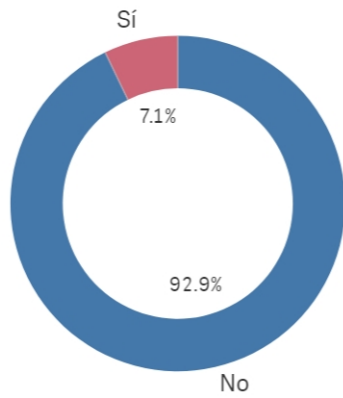
### Satisfacción con las prácticas externas



### Fortalezas y debilidades



### Realización programas de movilidad



EstanciaExtranjero ■ No ■ Sí

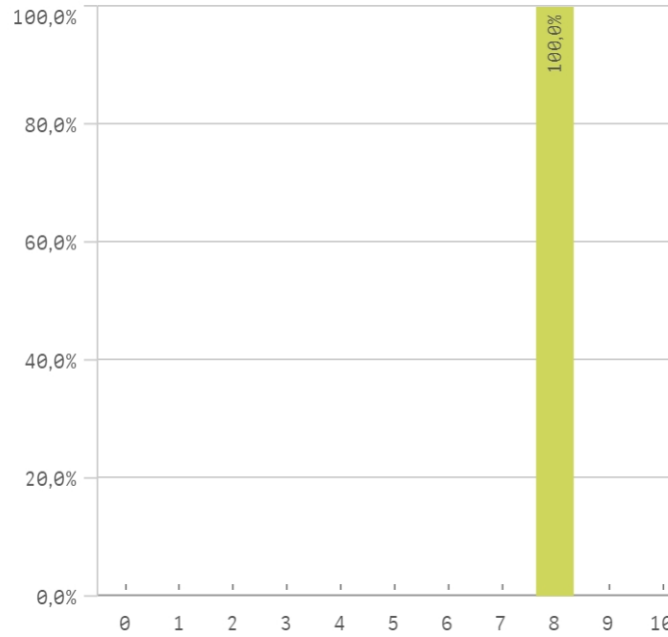
Si

1

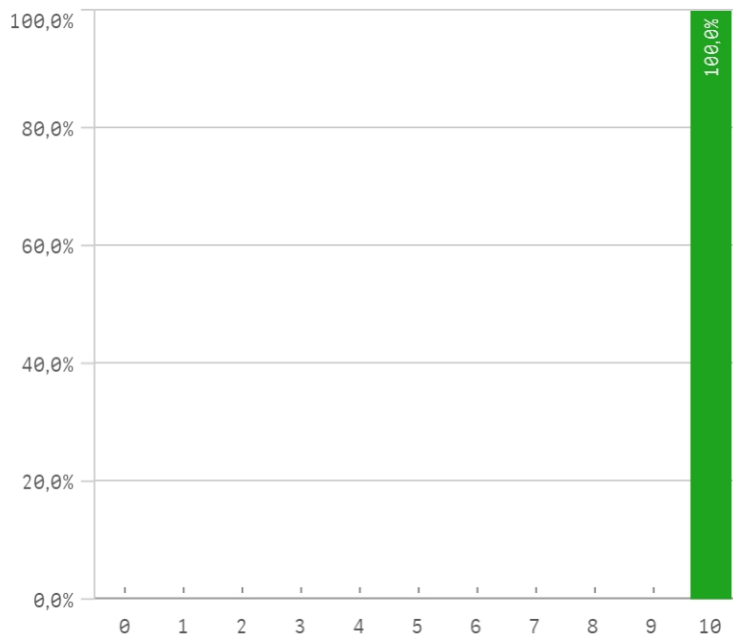
No

13

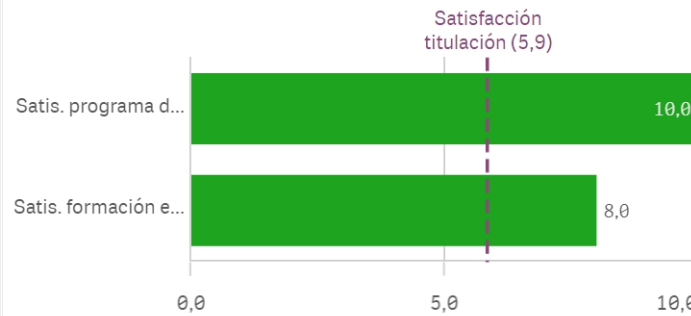
### Satisfacción formación en el extranjero



### Satisfacción programa de movilidad

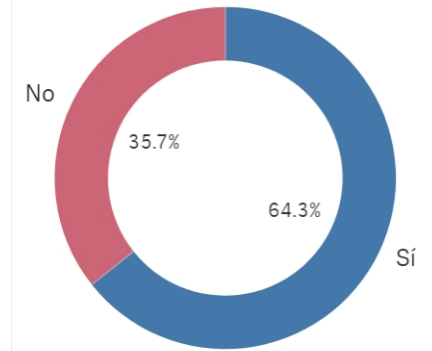


### Fortalezas y debilidades



Programa de movilidad	Q	Media	Desv. típica	Med...
Satis. programa de movilidad		10,0	-	10,0
Satis. formación en el extranjero		8,0	-	8,0

### Conocimiento de los canales de...



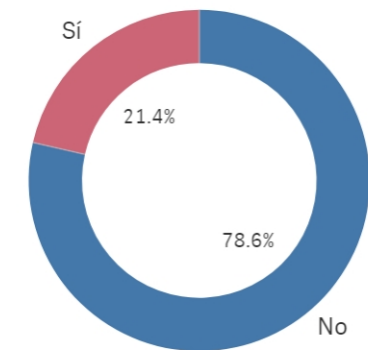
Si

9

No

5

### Utilización de los canales de Qu...



Si

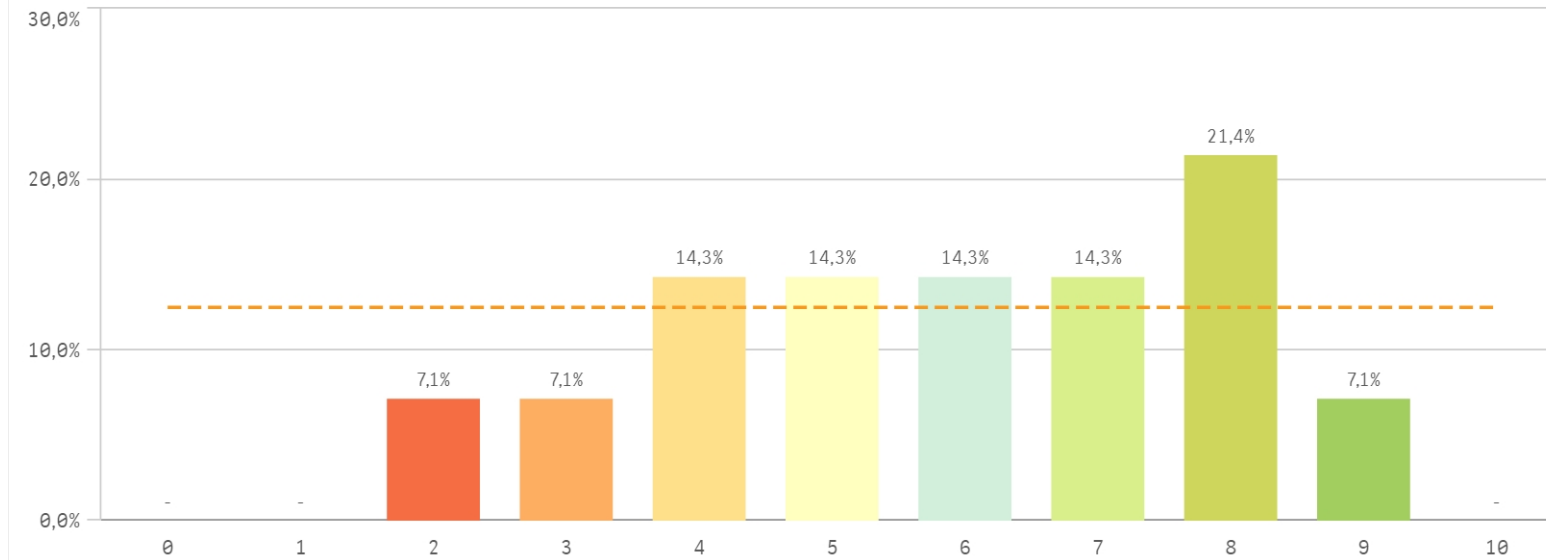
3

No

11

Centro <span style="float: right;">Q</span>	Observaciones <span style="float: right;">Q</span>
GEOGRAFÍA E HISTORIA	El máster está hecho para personas que no trabajan, puesto que se necesitan muchas horas de trabajo autónomo para sacar adelante la evaluación.
GEOGRAFÍA E HISTORIA	El Máster tiene un buen cuerpo de profesores/as, así como una interesante propuesta de especialización. Lamentablemente la coordinación general no es buena, los contenidos se solapan y muchas veces el nivel es muy introductorio, o incluso básico. Es necesario ordenar mejor la distribución de clases, generar más diálogo entre los profesores, ofrecer visiones más actuales y crítica, abordando poco las nuevas perspectivas y siguiendo sólo aspectos
GEOGRAFÍA E HISTORIA	El programa de Master en Patrimonio Cultural del siglo XXI es bueno, tiene buenos profesores y alumnado y el plan de estudios está bien pero tiene un gran problema de coordinación y gestión que es una gran desventaja. No hay apoyo a los estudiantes por parte de la coordinadora desde la postulación hasta el día de hoy, poca claridad en todos los procesos y no hay voluntad para mejorar los aspectos mejorables. También hay problemas de coordinación dentro de
GEOGRAFÍA E HISTORIA	En general, lo que más ha fallado en el Máster es la poca coordinación entre profesores y lo que eso conlleva, como la repetición de algunos temas, la cantidad de trabajos a realizar...
GEOGRAFÍA E HISTORIA	Falta solo un mayor grado de coordinación entre el profesorado respecto de las materias a impartir.
GEOGRAFÍA E HISTORIA	La coordinación del Máster ha sido un caos, los profesores y los temarios impartidos, que han sido de una calidad excepcional, han quedado en un segundo plano por el poco entendimiento entre los coordinadores de la titulación y el alumnado.
GEOGRAFÍA E HISTORIA	No

### Satisfacción global con la titulación



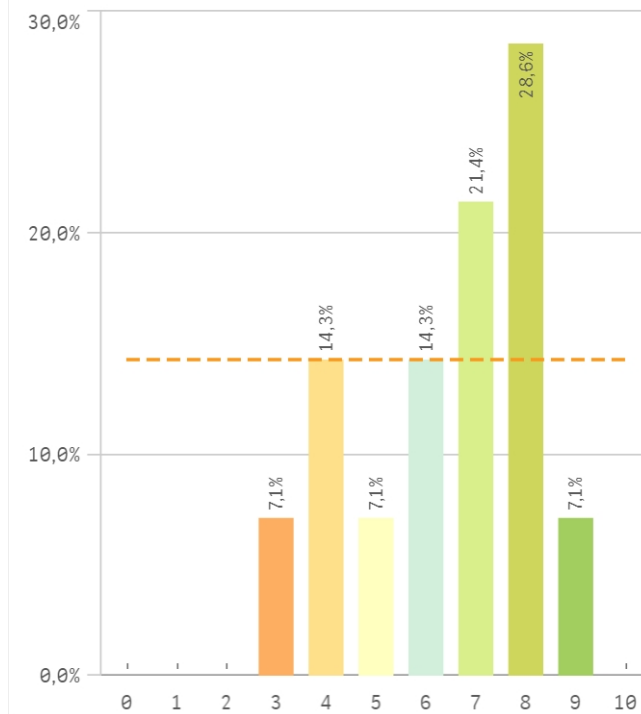
**Media**  
5,9

**Desviación Típica**  
2,1

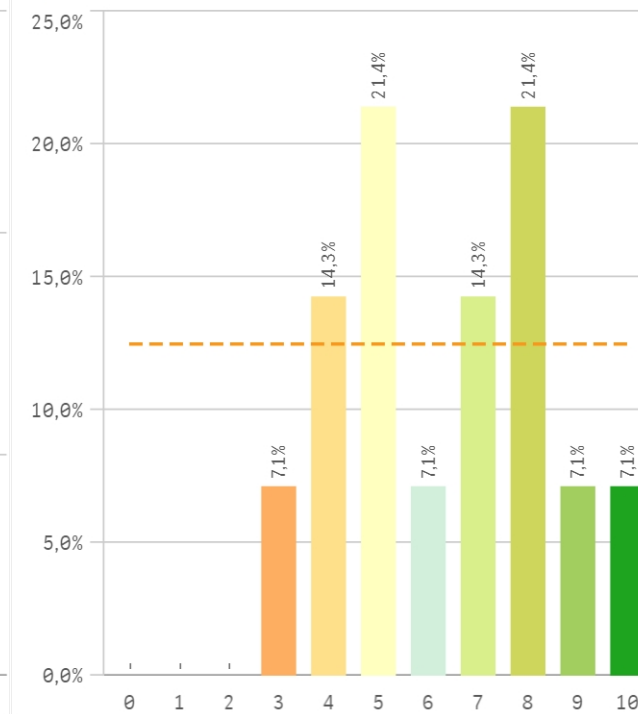
**Mediana**  
6,0

**Moda**  
8,0

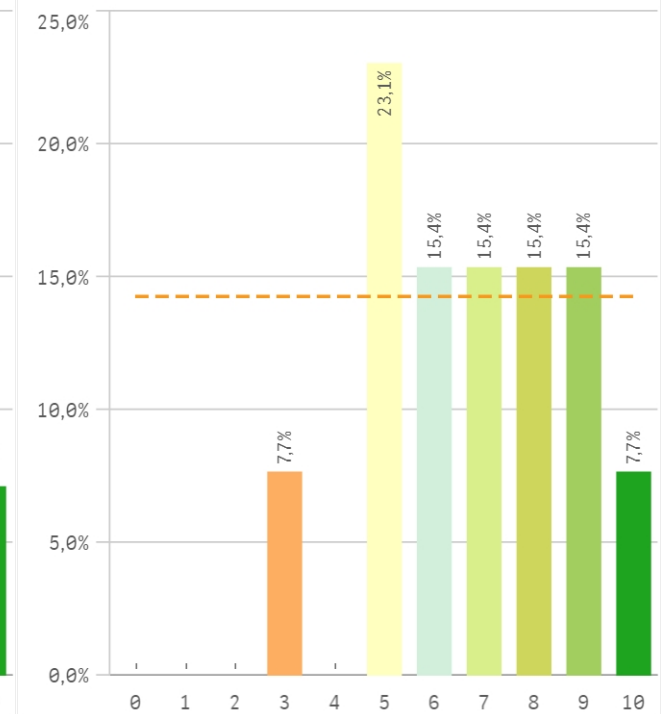
### Satisfacción UCM



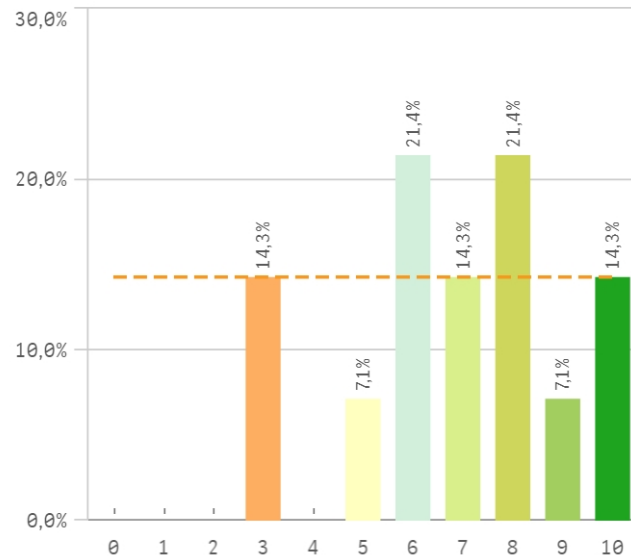
### Orgullo estudiante UCM



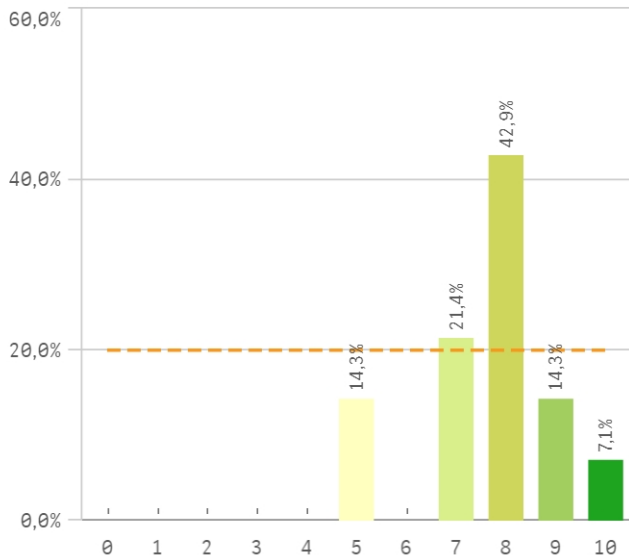
### Prestigio UCM



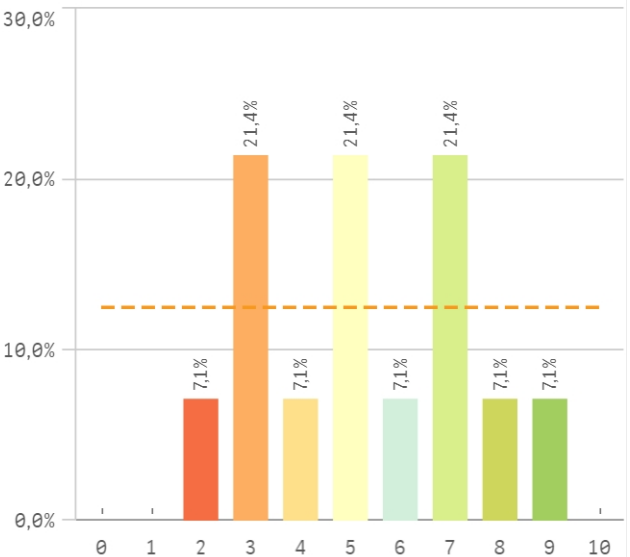
### Recursos y medios



### Actividades complementarias

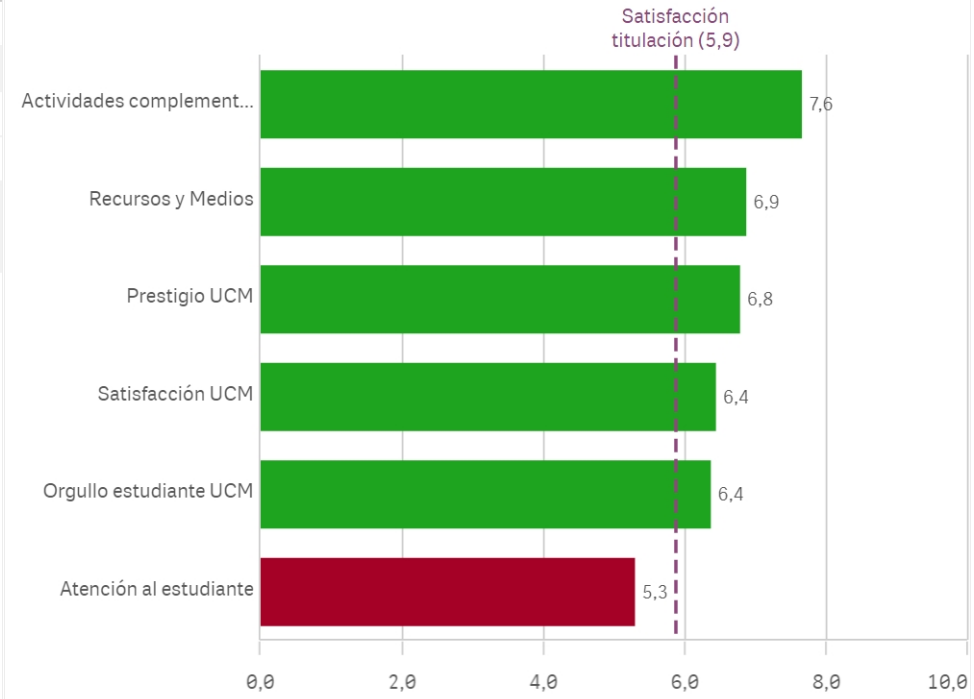


### Atención al estudiante

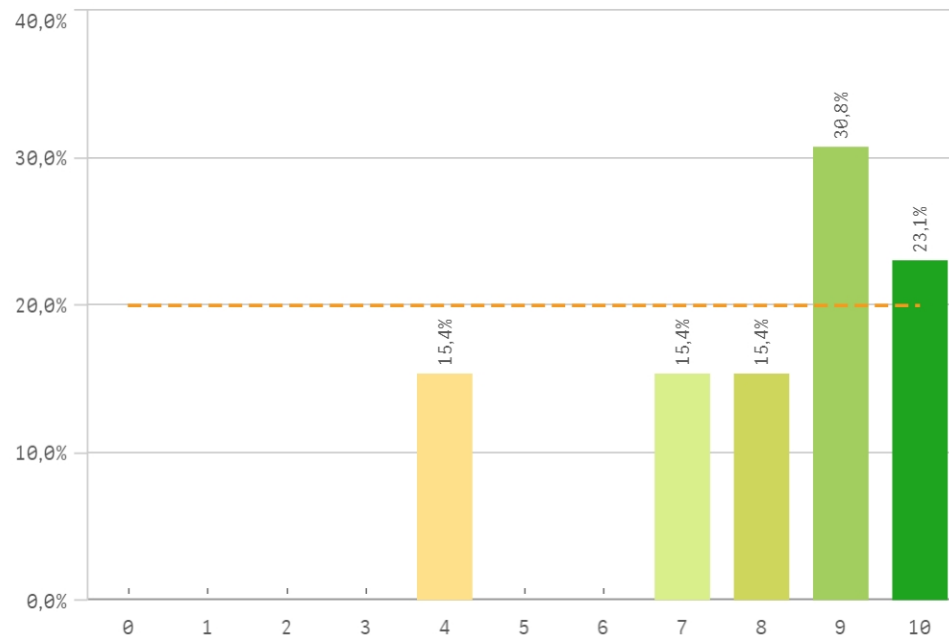


Satisfacción	Q	Media	Desv. típica	Mediana	Moda
Actividades complementarias		7,6	1,4	8,0	8,0
Recursos y Medios		6,9	2,2	7,0	-
Prestigio UCM		6,8	2,0	7,0	5,0
Satisfacción UCM		6,4	1,8	7,0	8,0
Orgullo estudiante UCM		6,4	2,1	6,5	-
Atención al estudiante		5,3	2,1	5,0	-

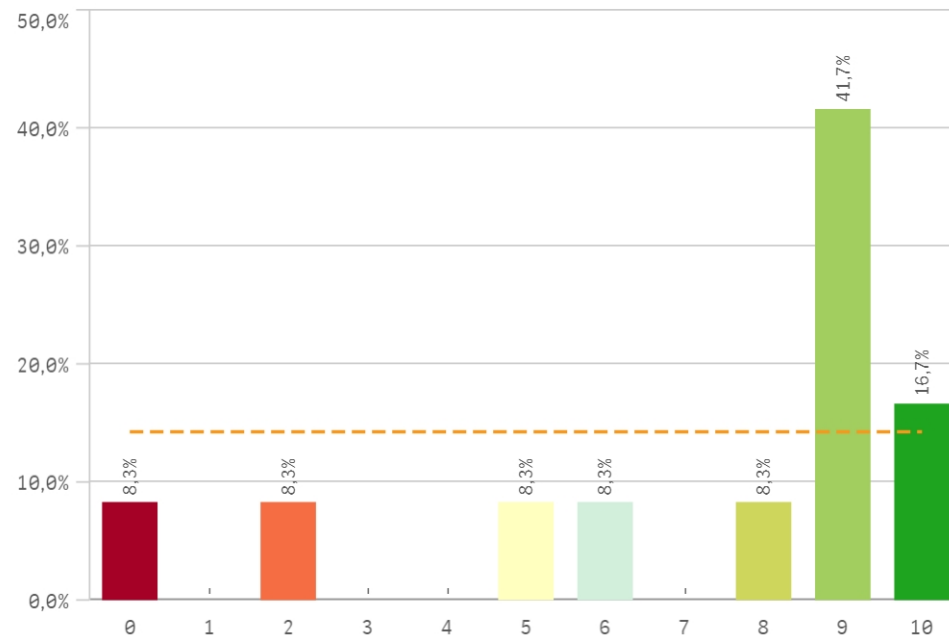
### Fortalezas y debilidades



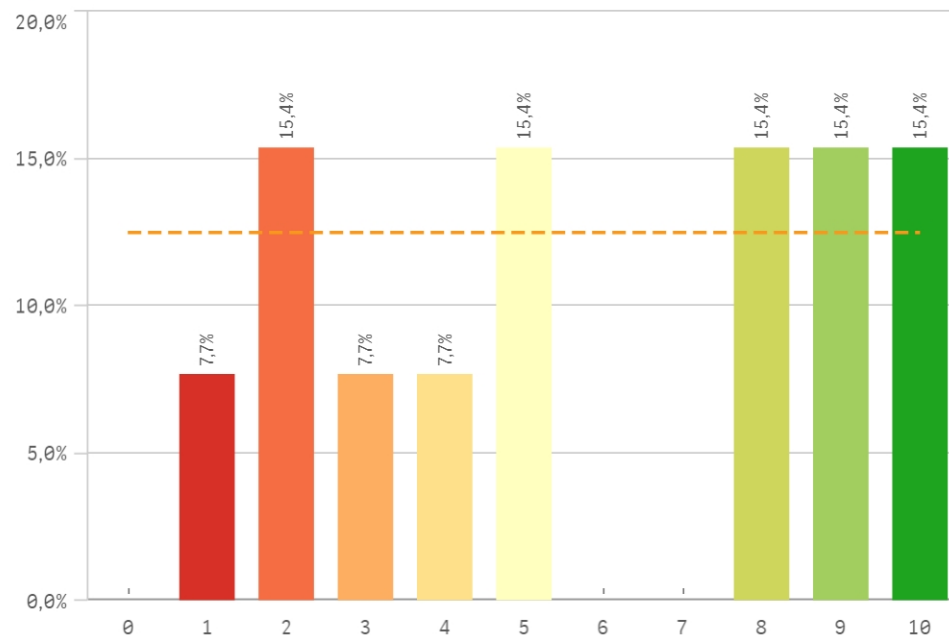
Repetir estudios superiores (fidelidad)



Repetir titulación (fidelidad)



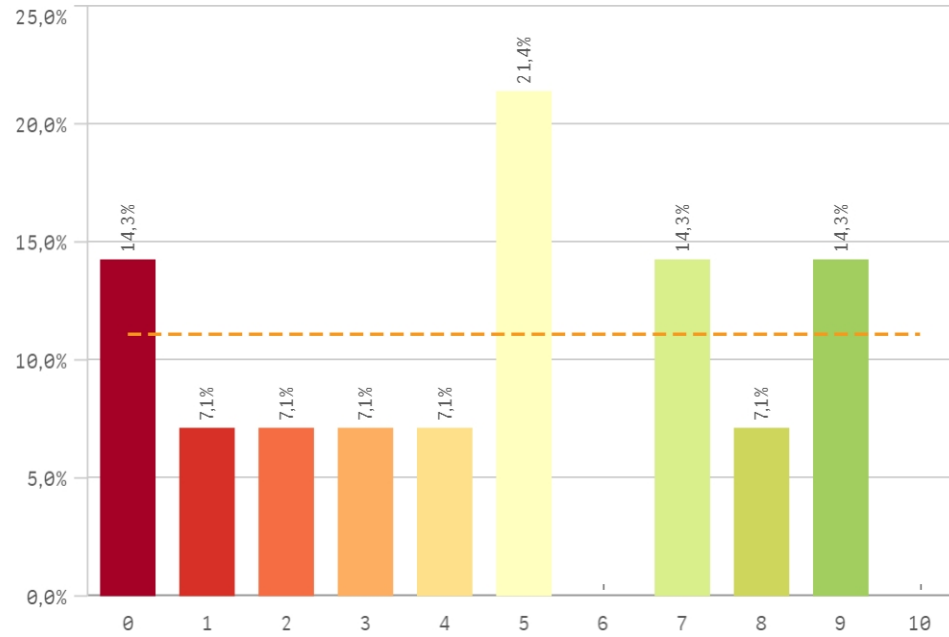
Repetir en la UCM (fidelidad)



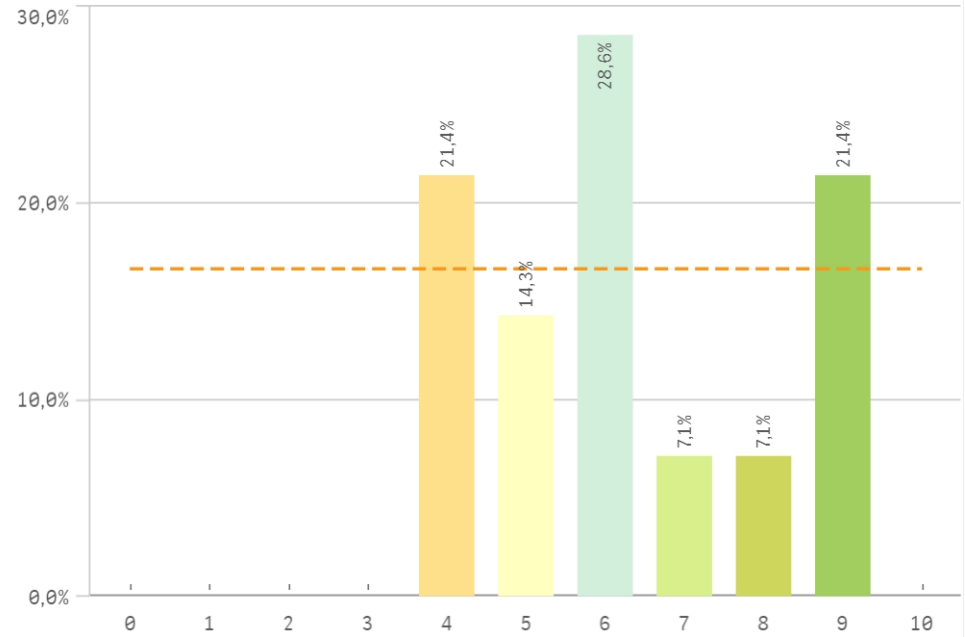
Compromiso

	Q	Me...	Desv. típica	Medi...	M...
Repetir estudios superiores		8,0	2,0	9,0	9,0
Repetir titulación		7,2	3,3	9,0	9,0
Repetir en la UCM		5,8	3,3	5,0	-
Recomendar titulación		4,6	3,1	5,0	5,0
Recomendar la UCM		6,3	1,9	6,0	6,0
Seguir en la misma titulación		6,5	2,9	8,0	-
Seguir como alumno de la UCM		6,1	2,4	7,0	8,0

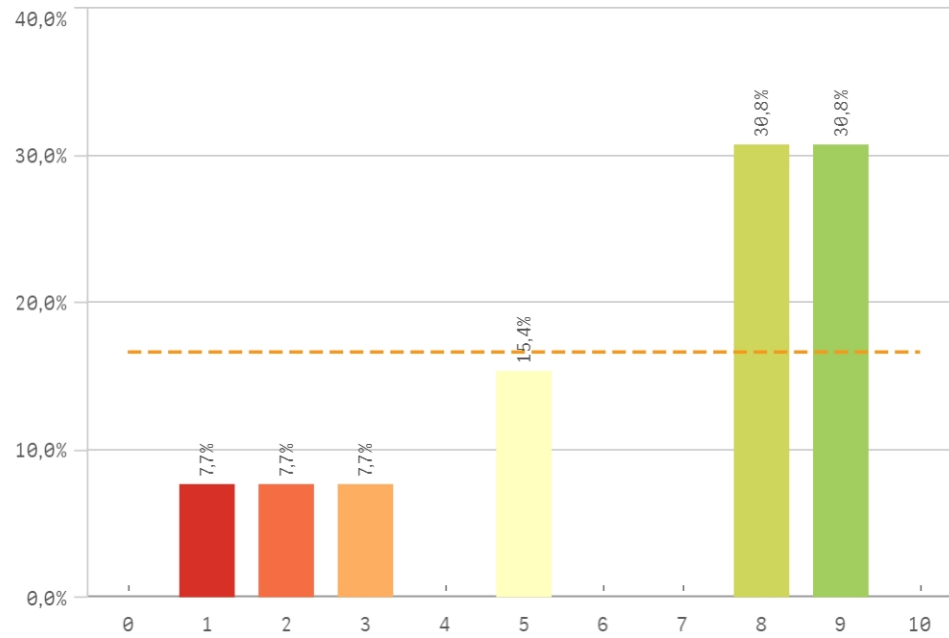
**Recomendar titulación (preinscripción)**



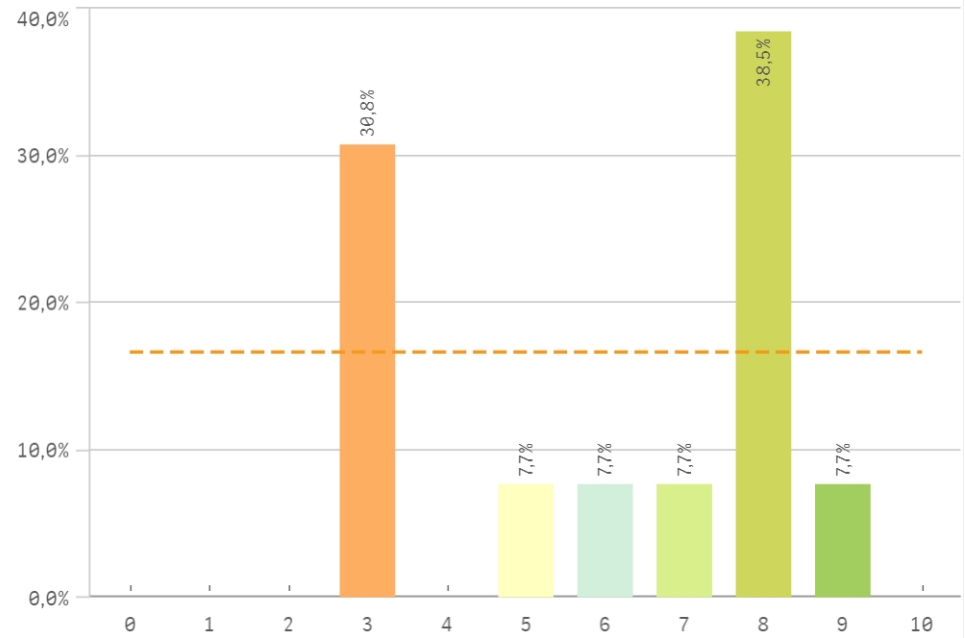
**Recomendar la UCM (preinscripción)**



**Seguir en la misma titulación (vinculación)**



**Seguir como alumno de la UCM (vinculación)**



### Construcción y significado del valor "compromiso":

- \* Estudiante comprometido: valora con 9 o más puntos todas las preguntas de fidelidad, prescripción y vinculación.
- \* Estudiante neutro: la puntuación que otorga a todas las preguntas de fidelidad, prescripción y vinculación están entre 6 y 9.
- \* Estudiante decepcionado: valora con 6 o menos puntos todas las preguntas de fidelidad, prescripción y vinculación.

