

CURSO: 2022-23

TITULACIÓN: DOF. HISTORIA DEL ARTE

CENTRO: FACULTAD DE GEOGRAFÍA E HISTORIA

Poblacion N

107

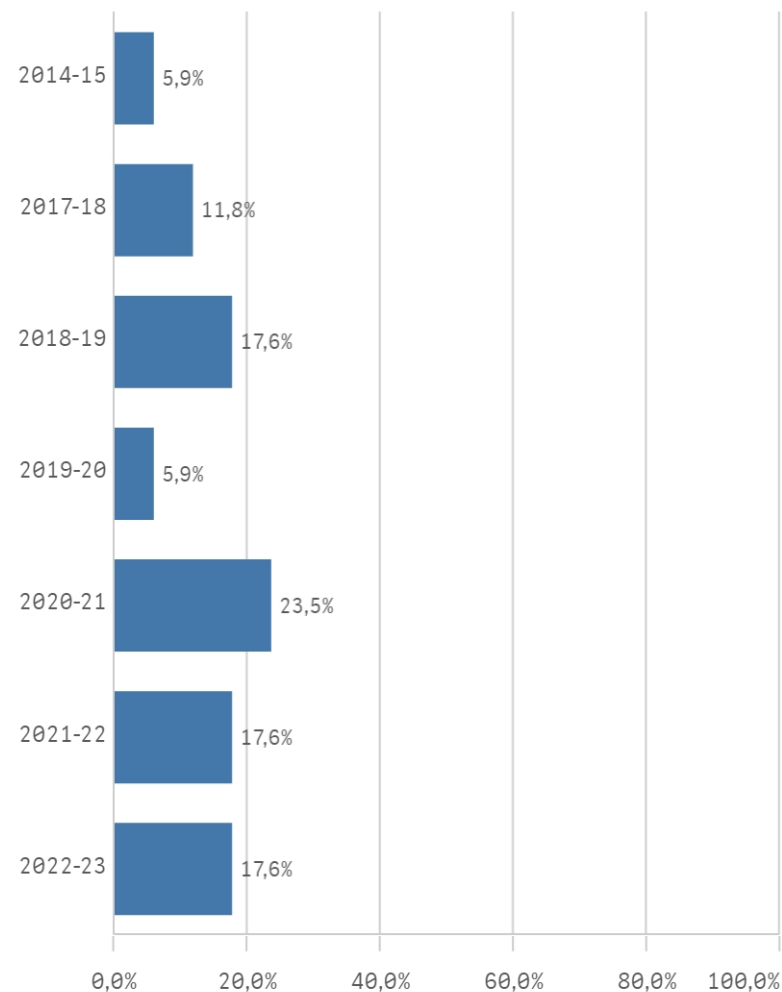
% Participación

15,9%

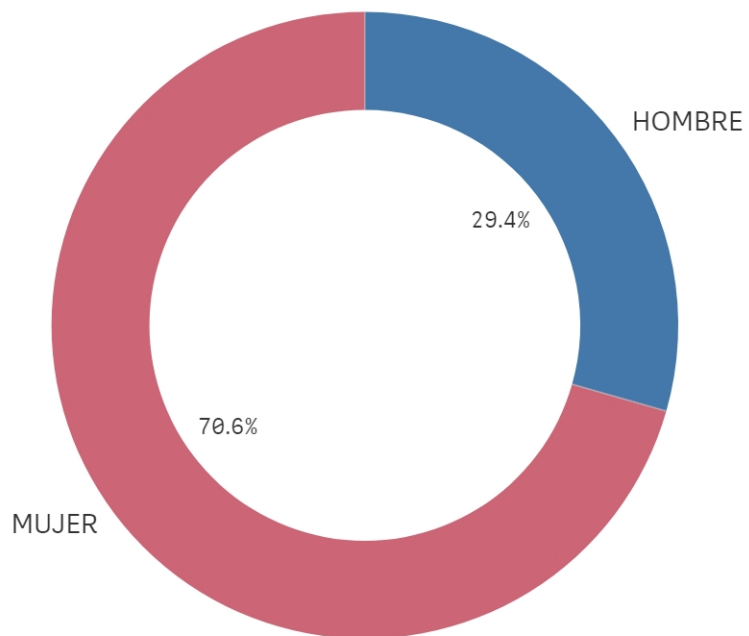
Participacion n

17

Curso de inicio de los estudios de doctorado

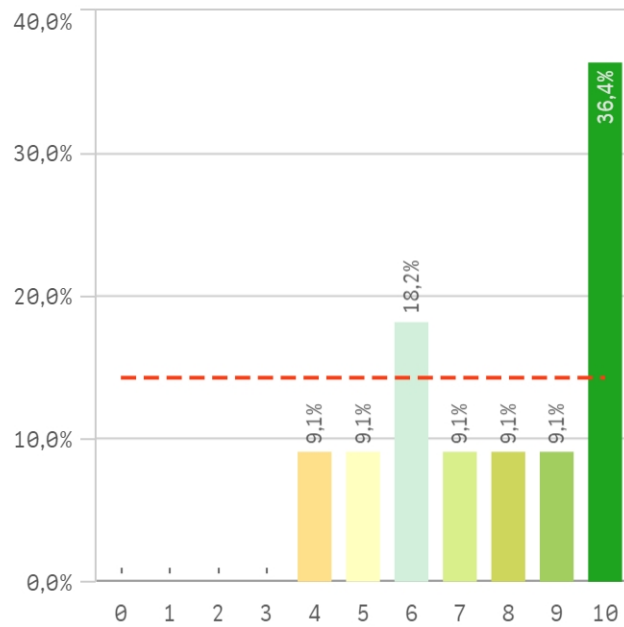


Genero

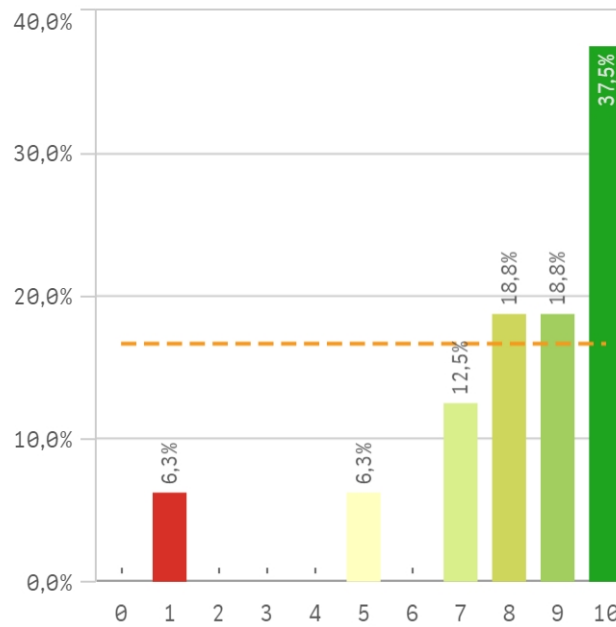


■ HOMBRE ■ MUJER

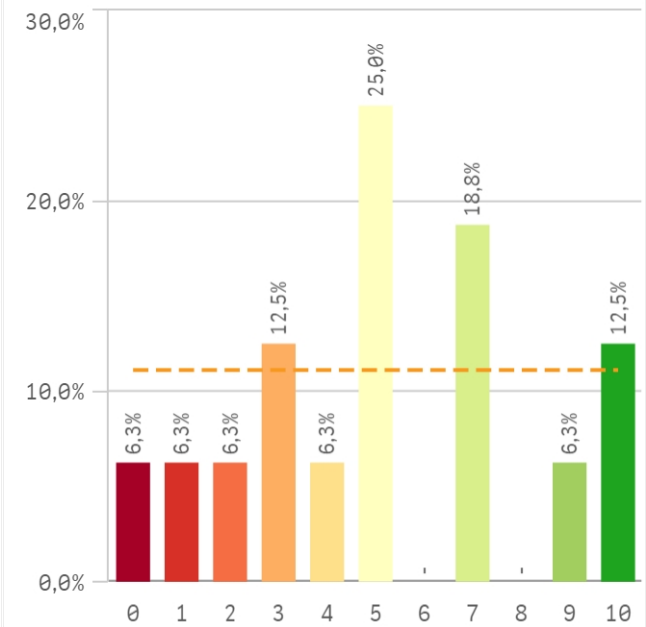
Complementos formativos



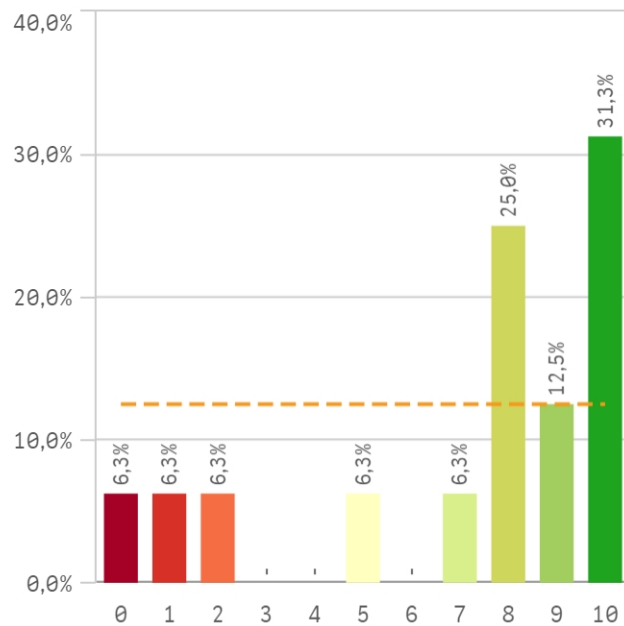
Criterios de admisión



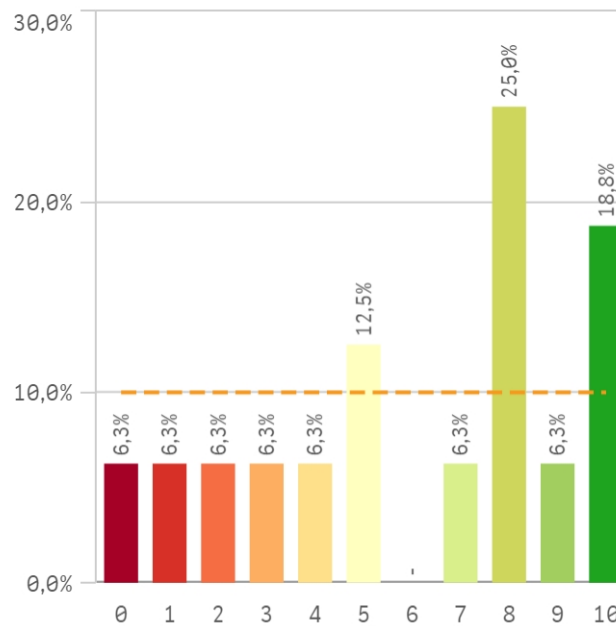
Actividades formativas adecuadas para el in...



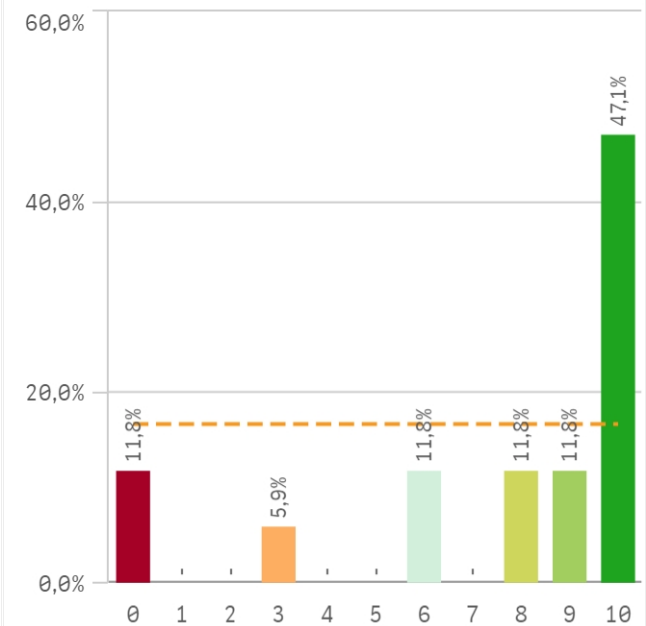
Perfil del profesorado que imparte la activid...



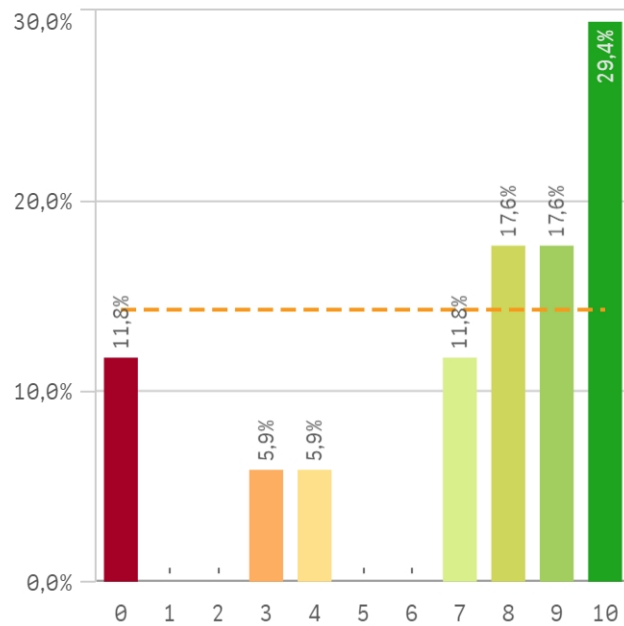
Control de la actividad formativa



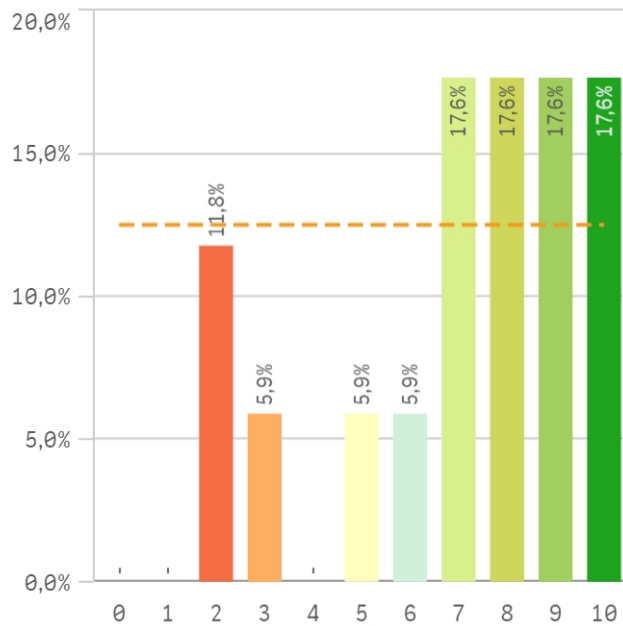
Tutor/director de la formación



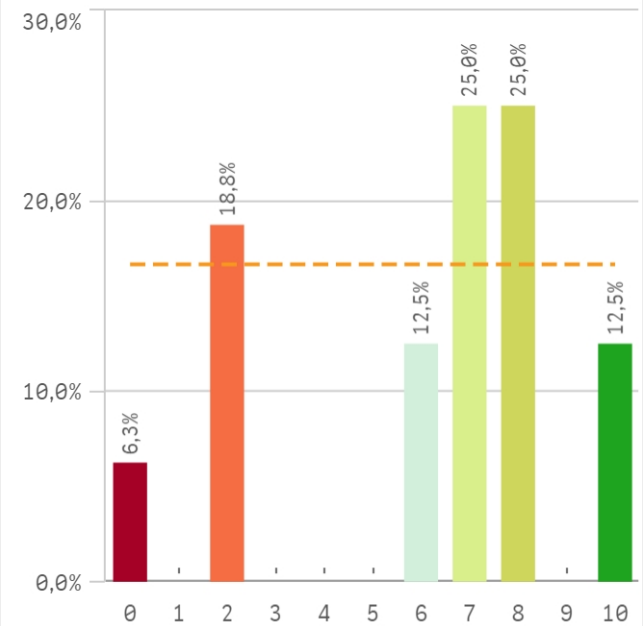
Procedimientos de evaluación anual



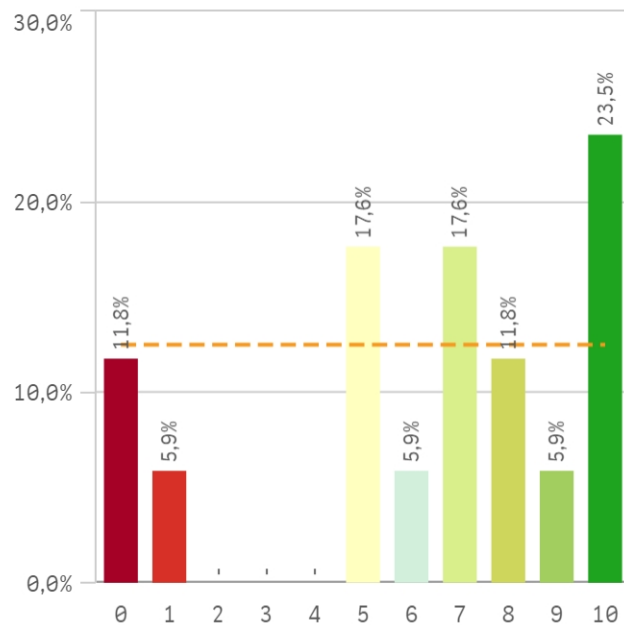
Información completa y accesible



Equipamientos e infraestructuras

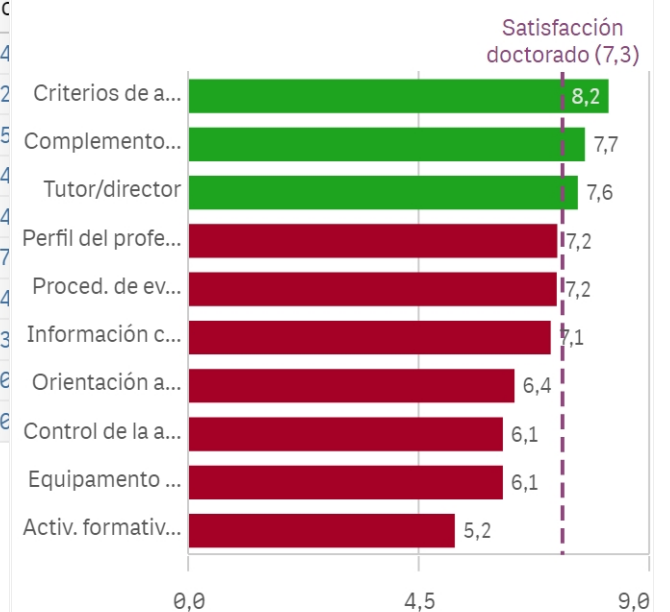


Orientación académica recibida

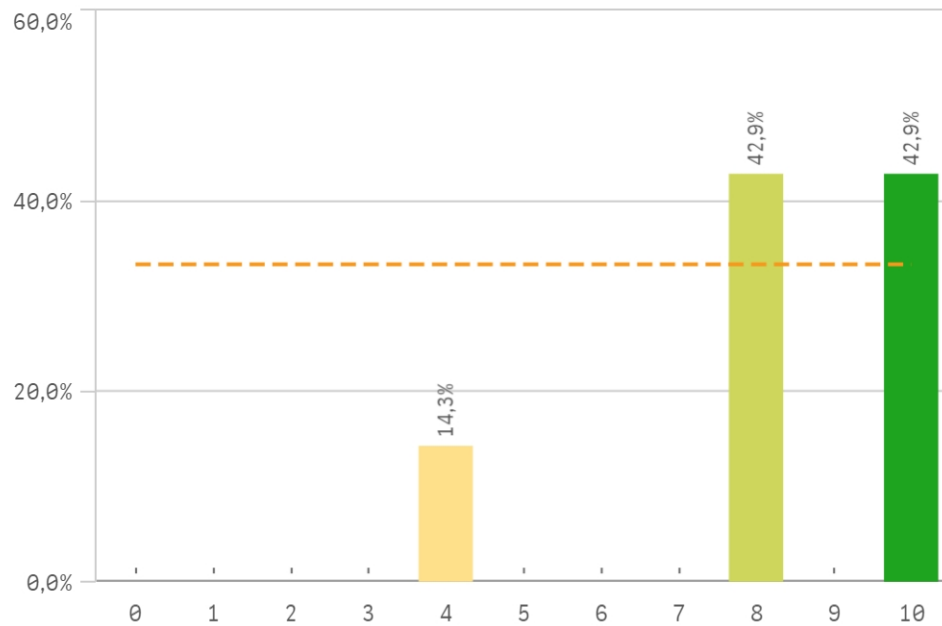


Programa de doctorado	Q	Media	Des tipic
Criterios de admisión		8,2	2,4
Complementos formativos		7,7	2,2
Tutor/director		7,6	3,5
Perfil del profesorado		7,2	3,4
Proced. de evaluación anual		7,2	3,4
Información completa y accesible		7,1	2,7
Orientación académica recibida		6,4	3,4
Control de la activ. formativa		6,1	3,3
Equipamiento e infraestructuras		6,1	3,6
Activ. formativas para el investigador		5,2	3,6

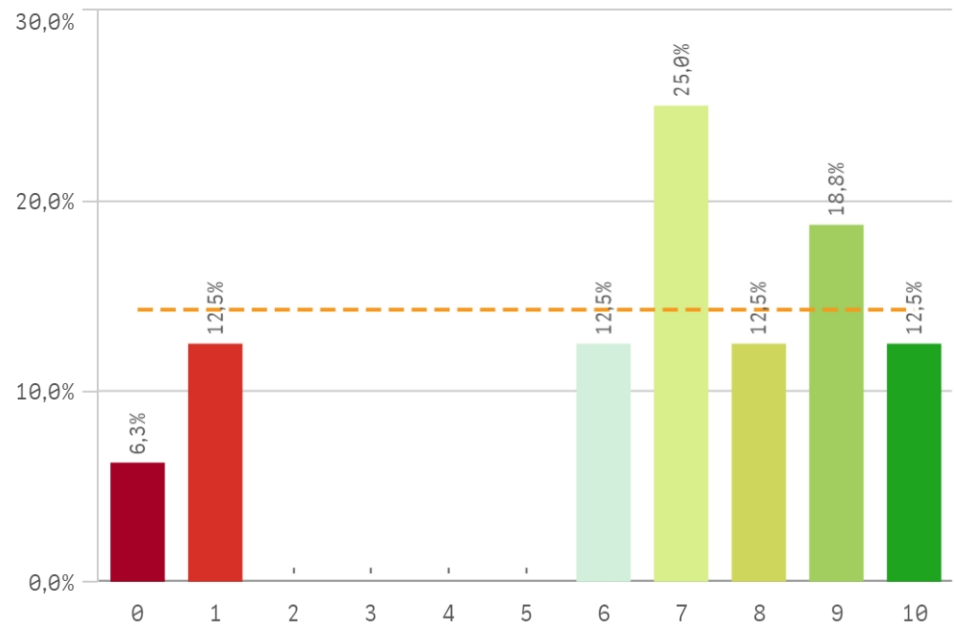
Fortalezas y debilidades



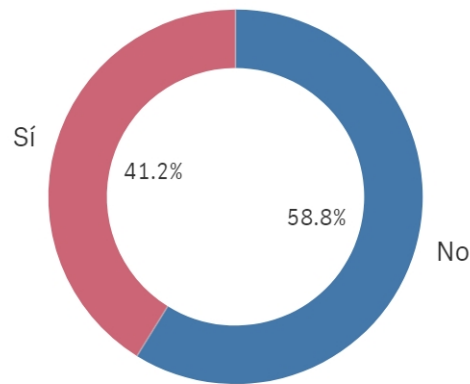
Satisfacción estancia en el extranjero



Satisfacción con la formación recibida



Estancia en el extranjero



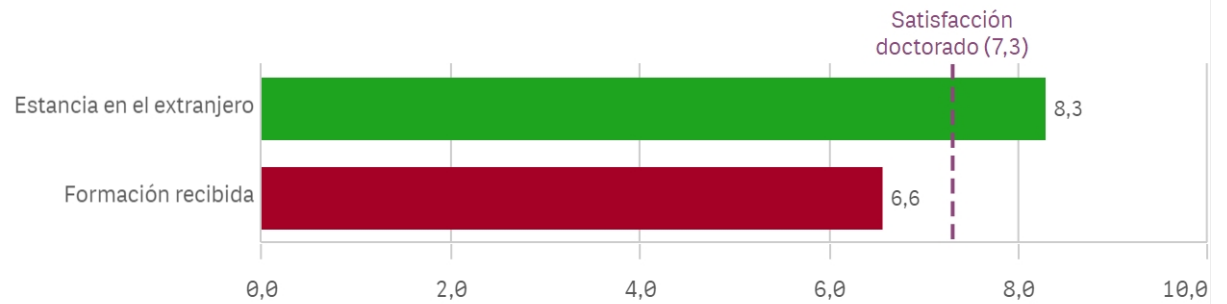
Si

7

No

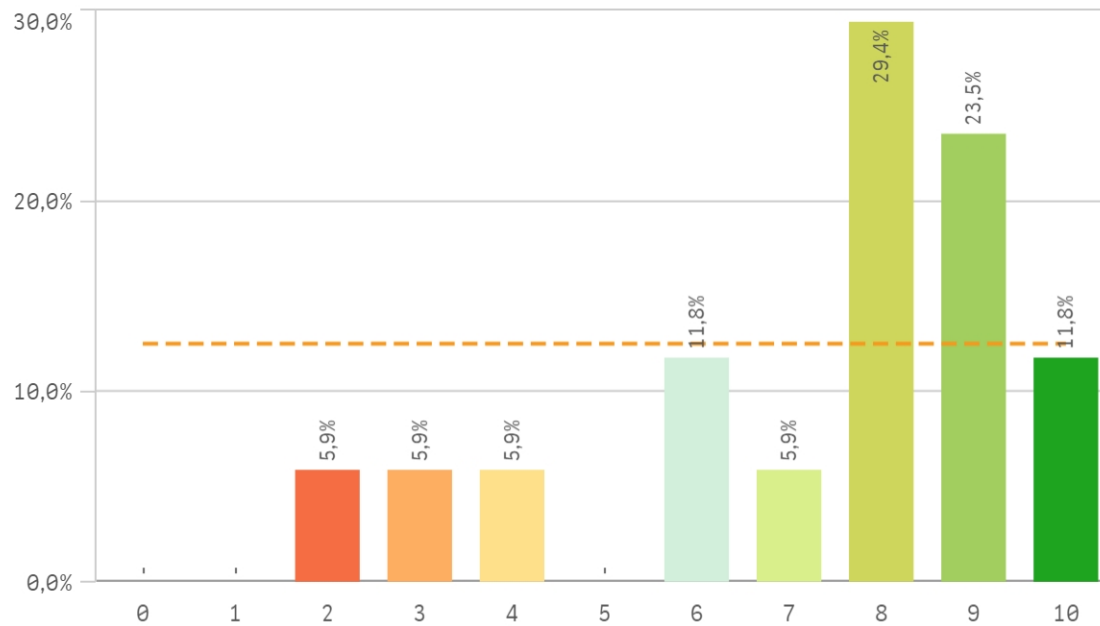
10

Fortalezas y debilidades

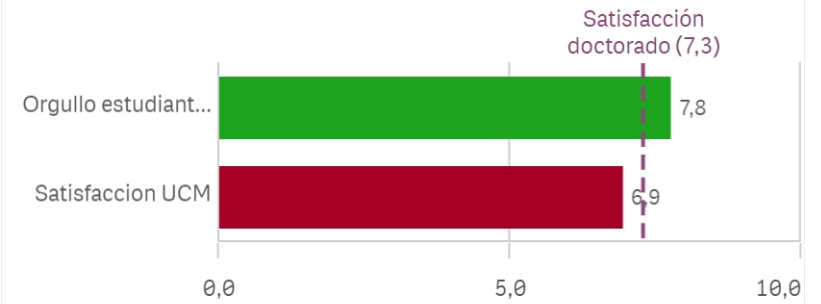


Estancia en el extranjero	Q	Media	Desv. típica	Mediana	Moda
Estancia en el extranjero		8,3	2,1	8,0	-
Formación recibida		6,6	3,2	7,0	7,0

Satisfacción con el doctorado

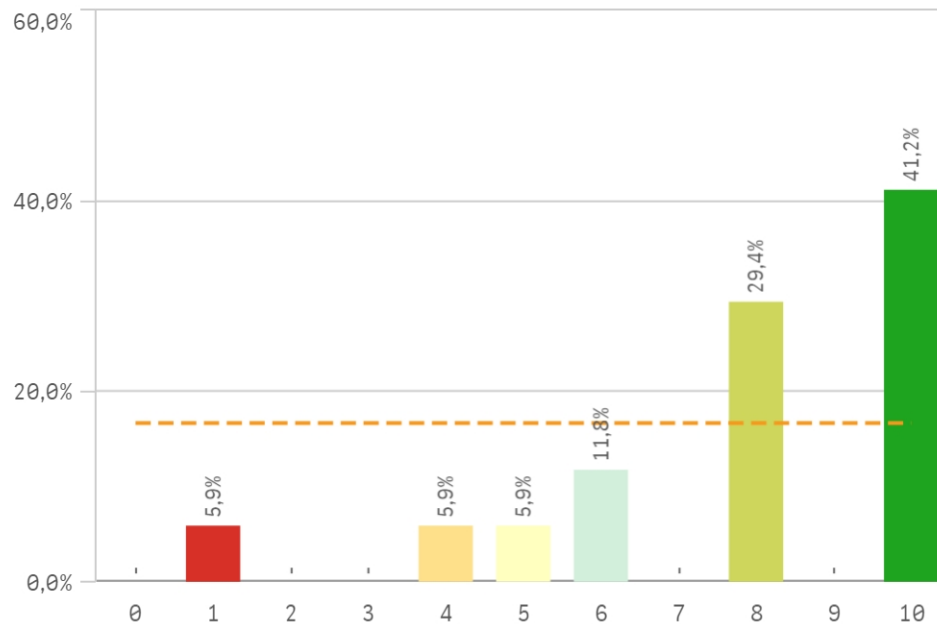


Fortalezas y debilidades

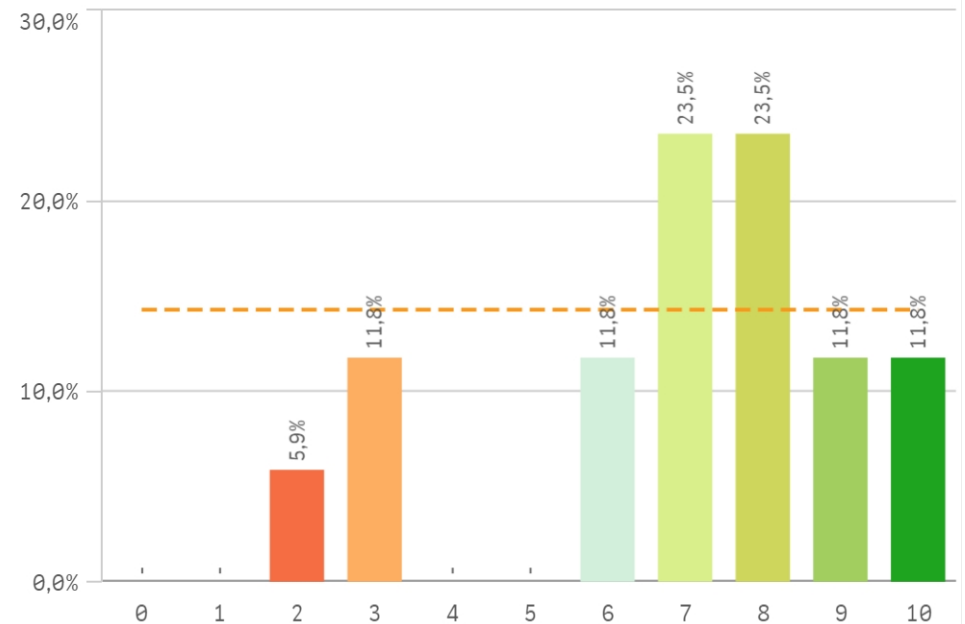


Satisfacción	Q	Media	Mediana	Moda
Orgullo estudiante UCM		7,8	8,0	10,0
Satisfaccion UCM		6,9	7,0	-

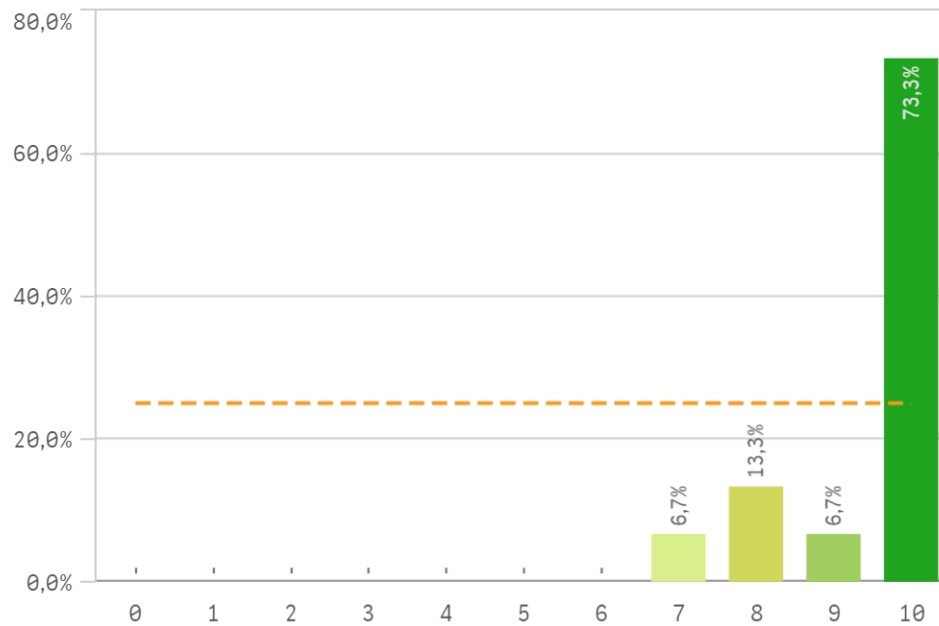
Orgullo estudiante UCM



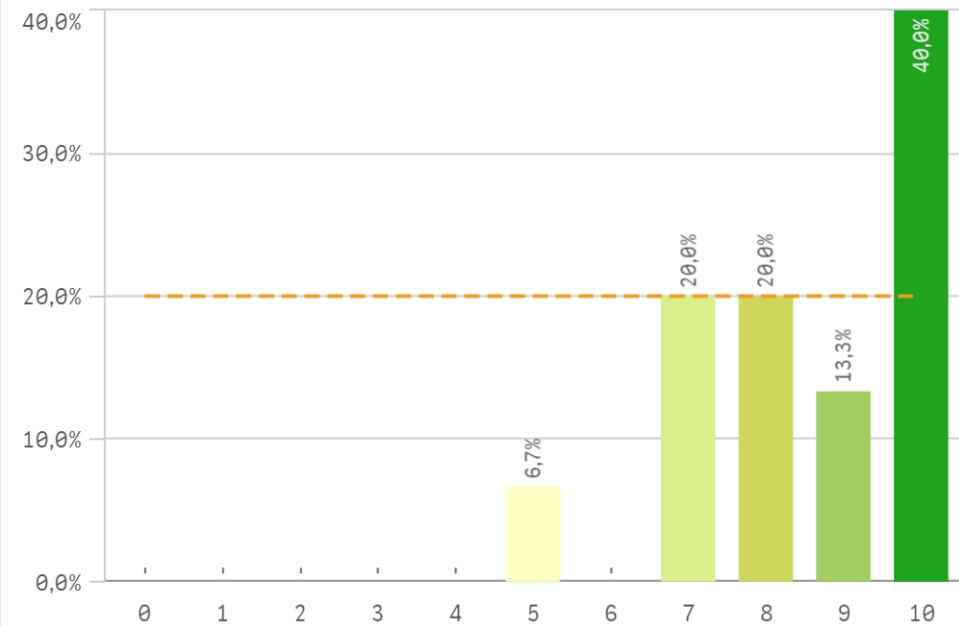
Satisfacción UCM



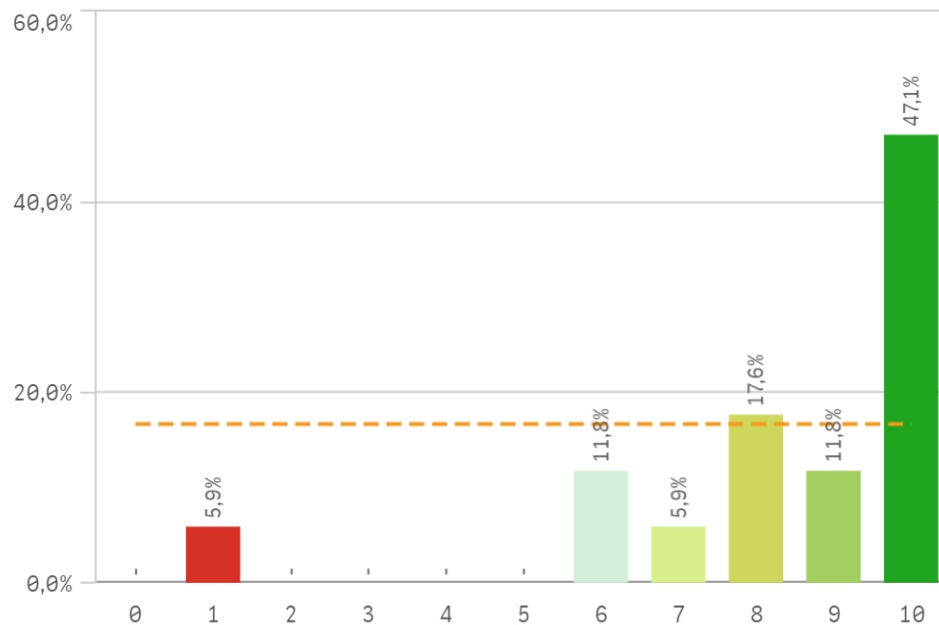
Repetir estudios superiores (fidelidad)



Repetir doctorado (fidelidad)

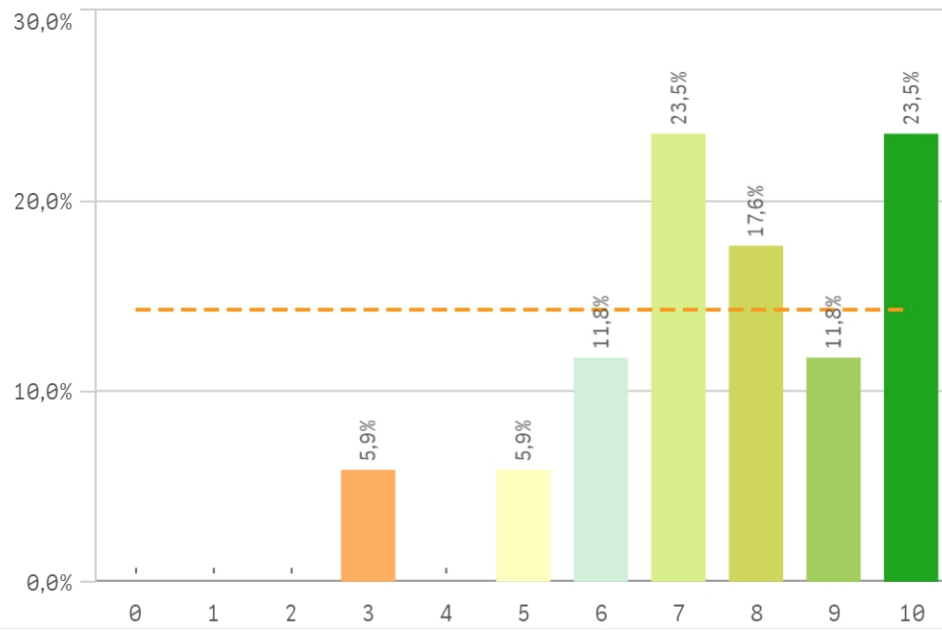


Repetir en la UCM (fidelidad)

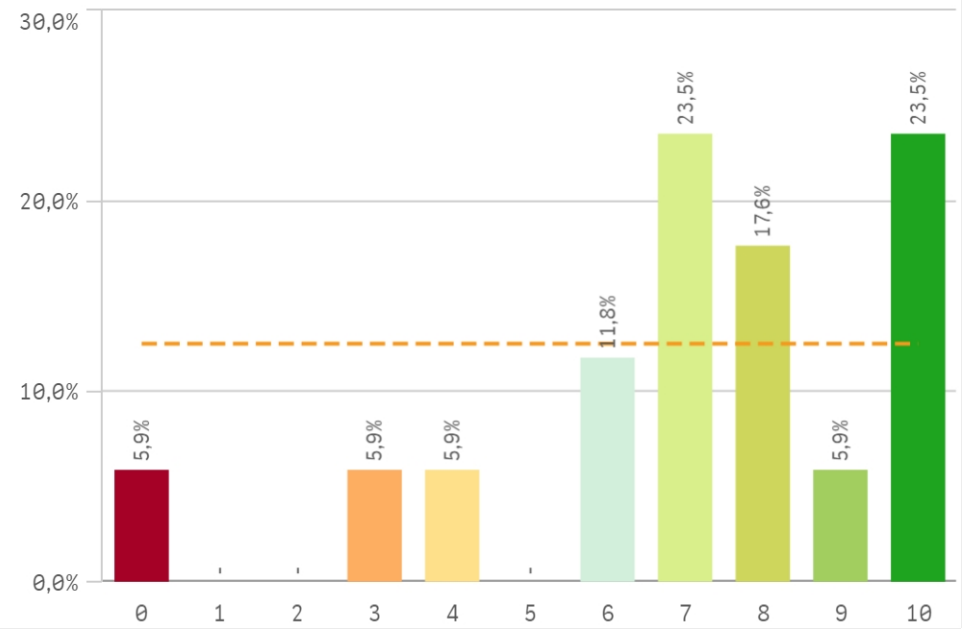


Compromiso	Q	Media	Desv. típica	Media...	Moda
Repetir estudios superiores		9,5	1,0	10,0	10,0
Repetir doctorado		8,5	1,6	9,0	10,0
Repetir en la UCM		8,4	2,4	9,0	10,0
Recomendar doctorado		7,6	2,0	8,0	-
Seguir en el doctorado		7,4	2,9	8,0	-
Recomendar doctorado UCM		7,1	2,7	7,0	-
Seguir en la UCM		6,4	3,2	7,0	10,0

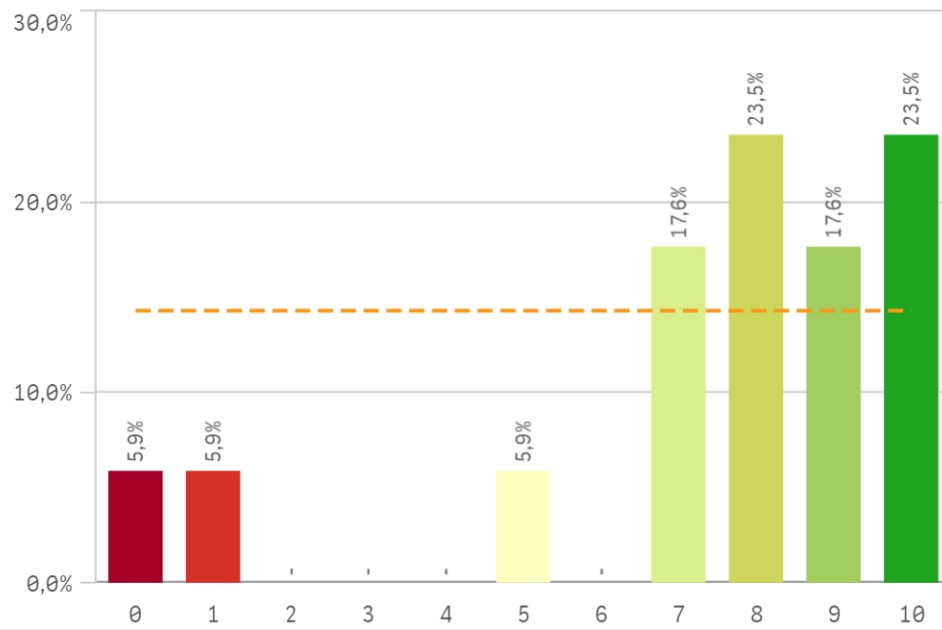
Recomendar doctorado (preinscripción)



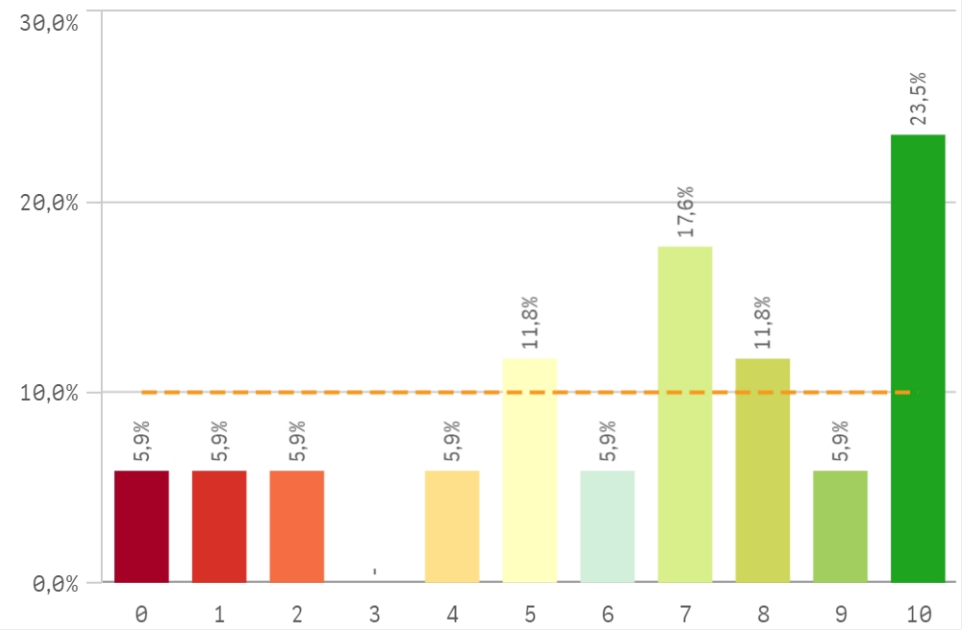
Recomendar doctorado UCM (preinscripción)



Seguir en el doctorado (vinculación)

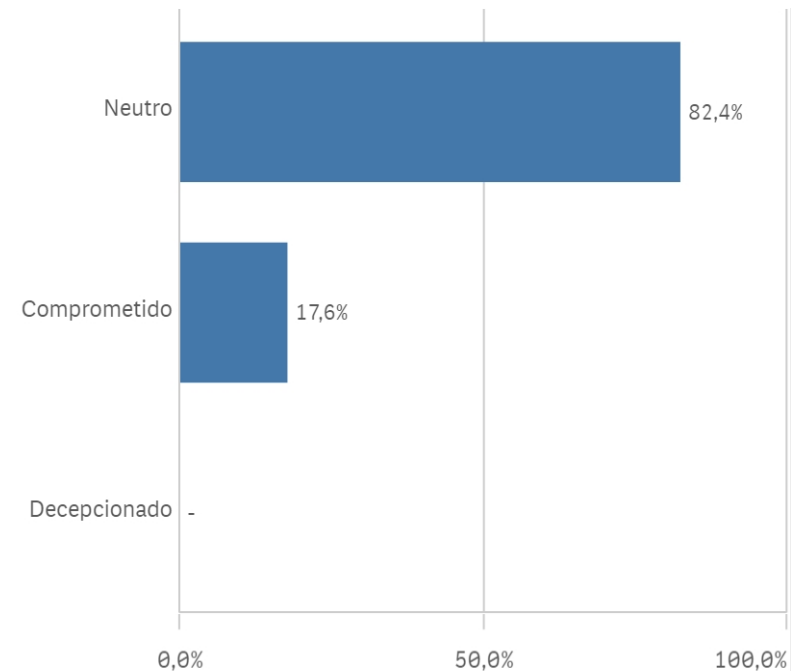
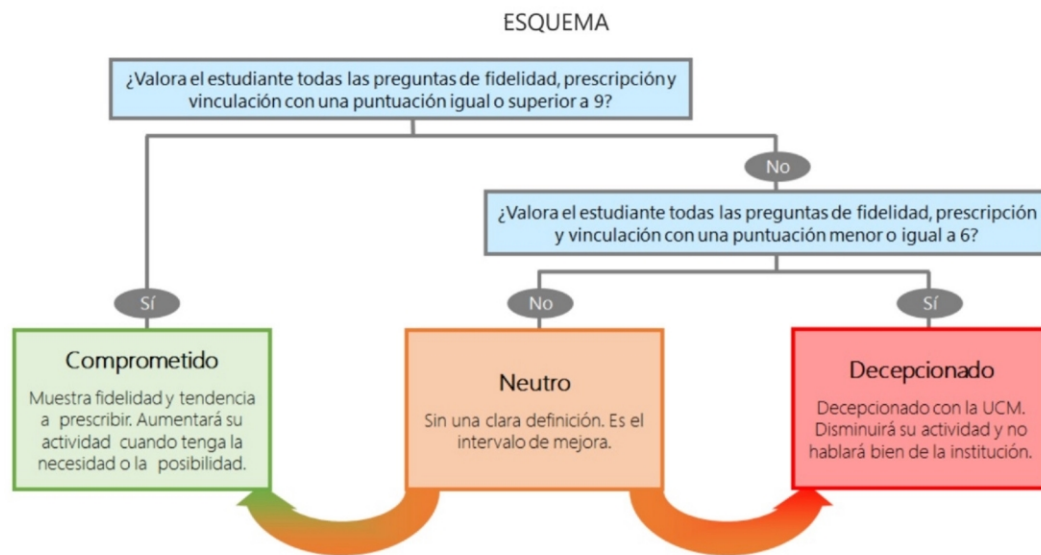


Seguir en la UCM (vinculación)



Construcción y significado del valor "compromiso":

- * Estudiante comprometido: valora con 9 o más puntos todas las preguntas de fidelidad, prescripción y vinculación.
- * Estudiante neutro: la puntuación que otorga a todas las preguntas de fidelidad, prescripción y vinculación están entre 6 y 9.
- * Estudiante decepcionado: valora con 6 o menos puntos todas las preguntas de fidelidad, prescripción y vinculación.



Programa de doctorado	Q	Media	Satisfacción	Q	Media
Criterios de admisión		8,2	Orgullo estudiante UCM		7,8
Complementos formativos		7,7	Satisfaccion UCM		6,9
Tutor/director		7,6			
Perfil del profesorado		7,2			
Proced. de evaluación anual		7,2			
Información completa y accesible		7,1			
Orientación académica recibida		6,4			
Control de la activ. formativa		6,1	Compromiso	Q	Media
Equipamento e infraestructuras		6,1	Repetir estudios superiores		9,5
Activ. formativas para el investigador		5,2	Repetir doctorado		8,5
			Repetir en la UCM		8,4
			Recomendar doctorado		7,6
			Seguir en el doctorado		7,4
			Recomendar doctorado UCM		7,1
			Seguir en la UCM		6,4
Estancia en el extranjero	Q	Media			
Estancia en el extranjero		8,3			
Formación recibida		6,6			