



OFICINA para la CALIDAD
Vicerrectorado de Calidad
UNIVERSIDAD COMPLUTENSE DE MADRID

CURSO: 2022-23

TITULACIÓN: GRADO EN HISTORIA DEL ARTE

CENTRO: FACULTAD DE GEOGRAFÍA E HISTORIA

Población N

858

%_Participacion

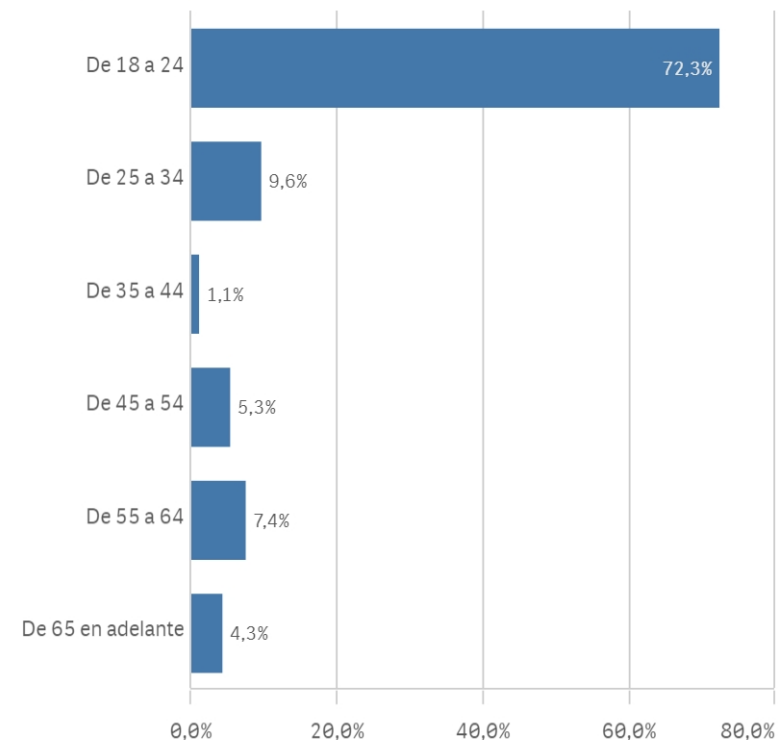
11,0%

Participación n

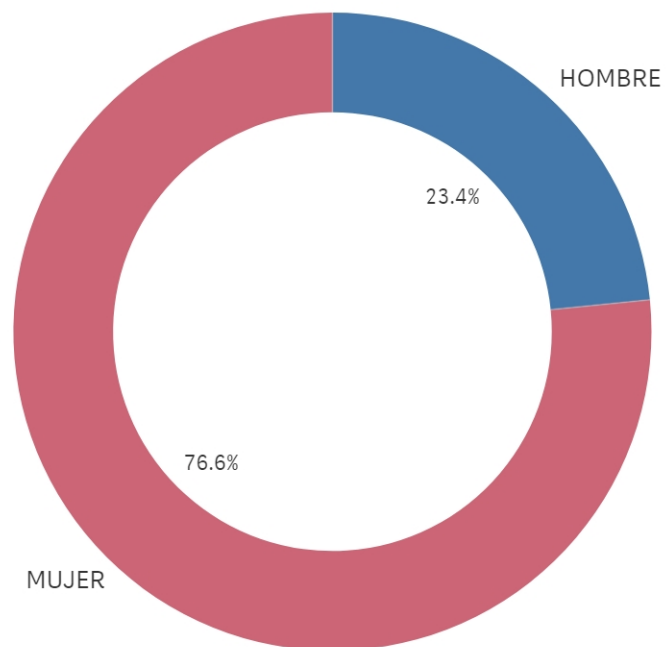
94

Edad (años)

(%) Porcentaje por franjas



Genero



■ HOMBRE ■ MUJER

Edad media (años)

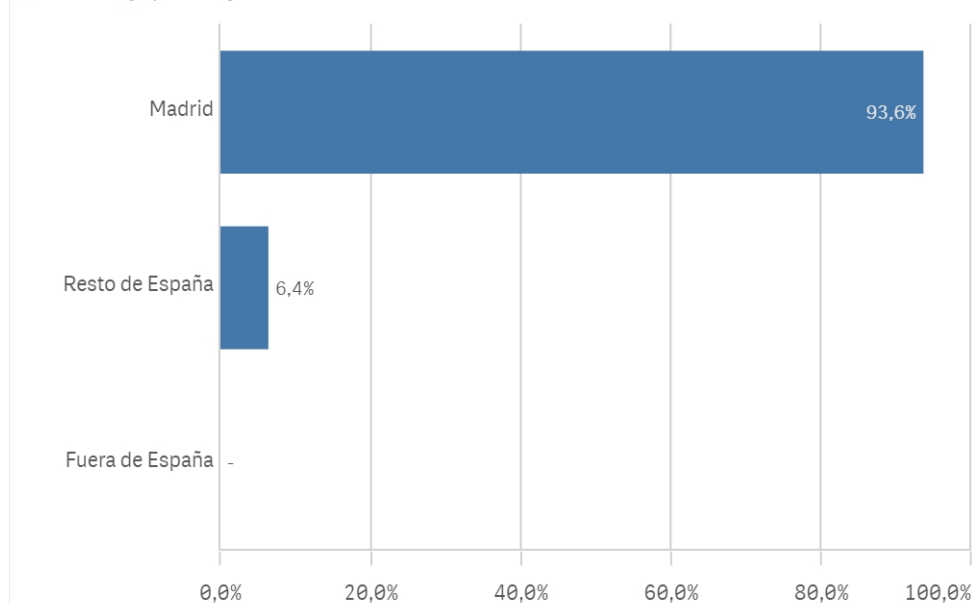
28,3

Des. Típica

15,2

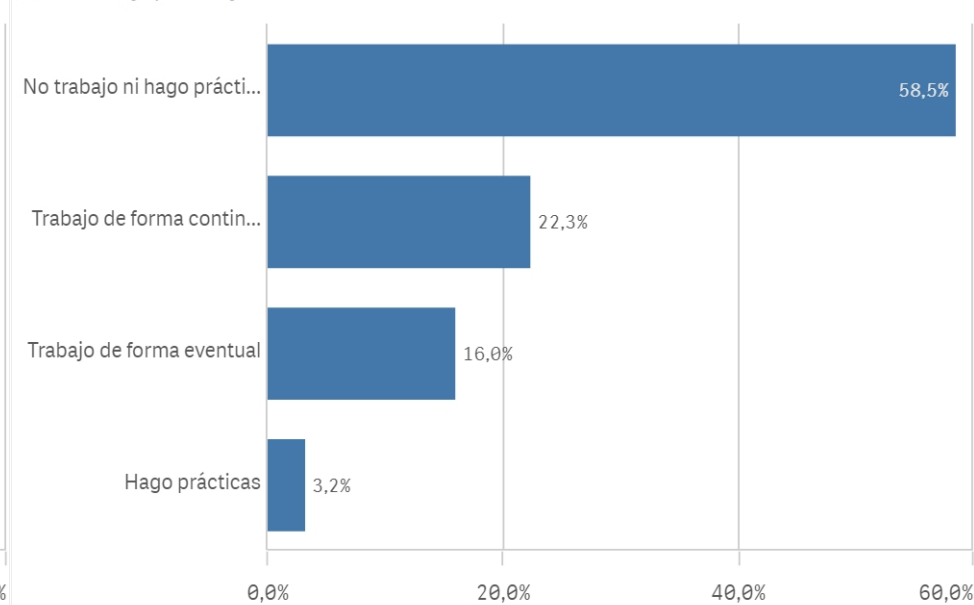
Lugar de residencia

(%) Porcentaje por franjas

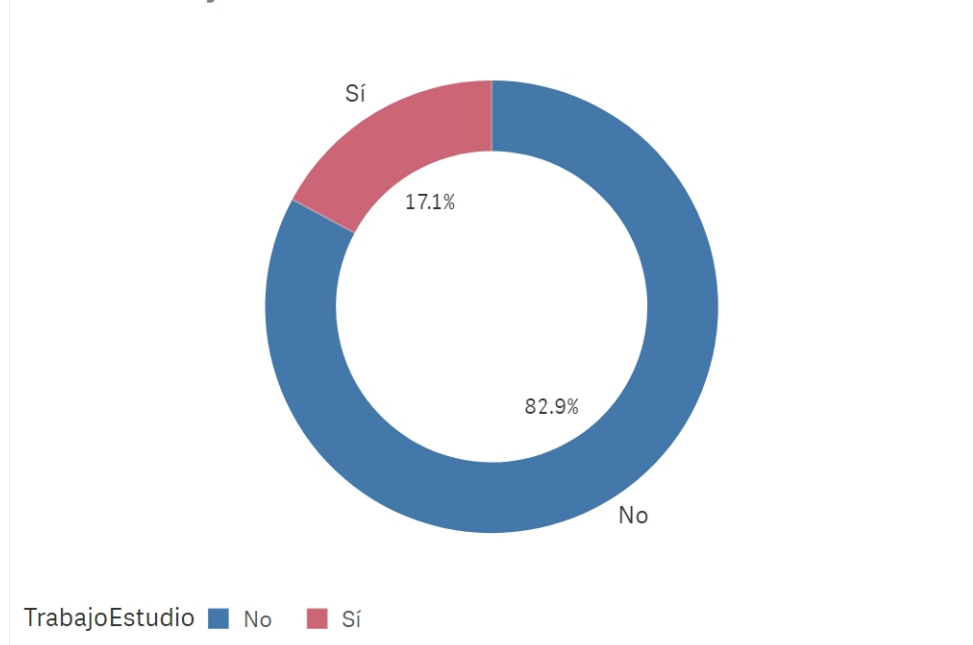


Situacion laboral

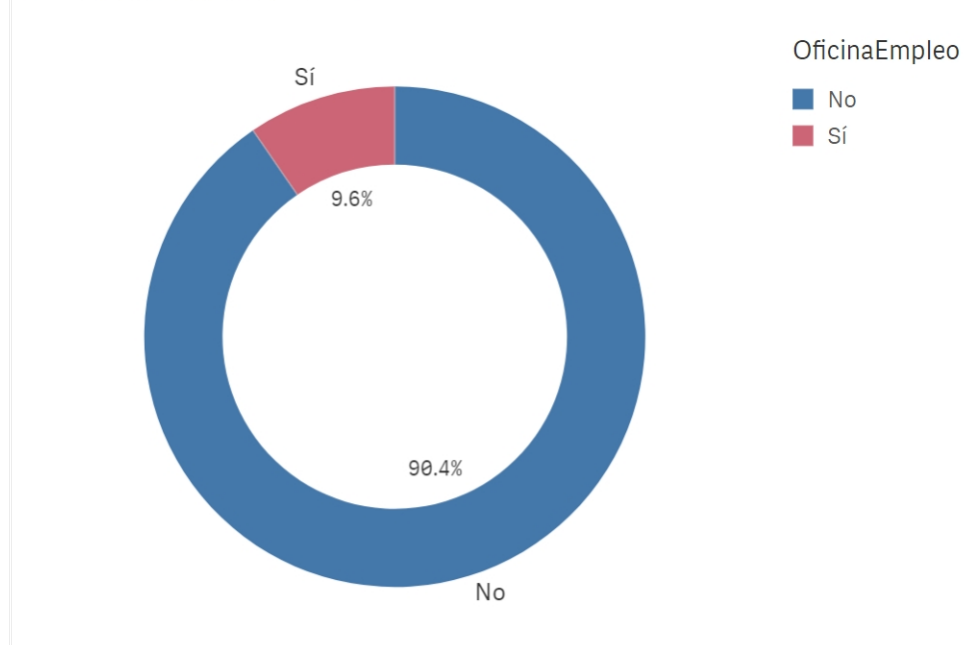
(%) Porcentaje por franjas



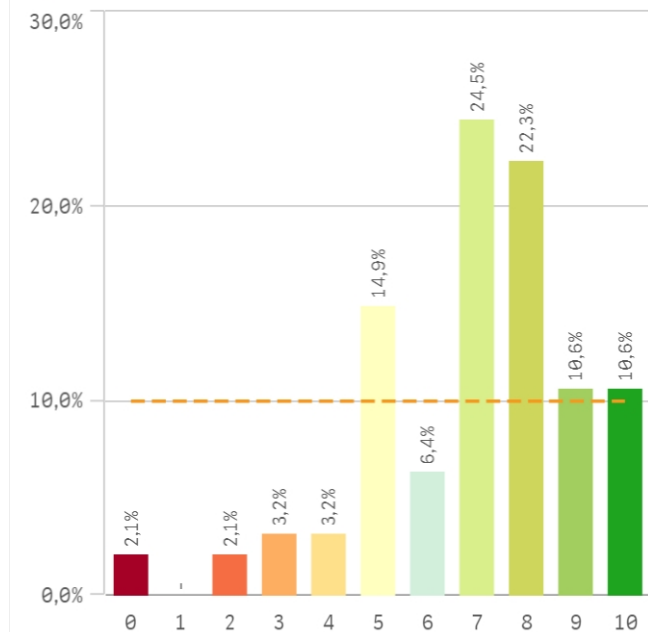
Puesto de trabajo relacionado con los estudios



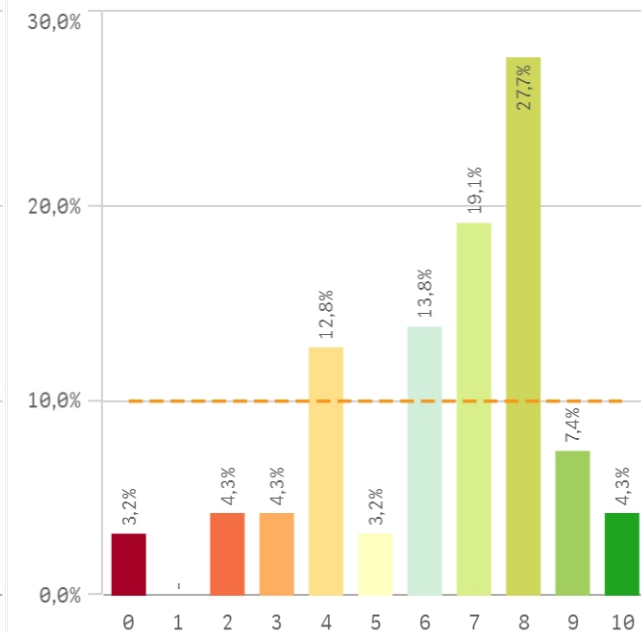
Alumnos inscritos en la OPE



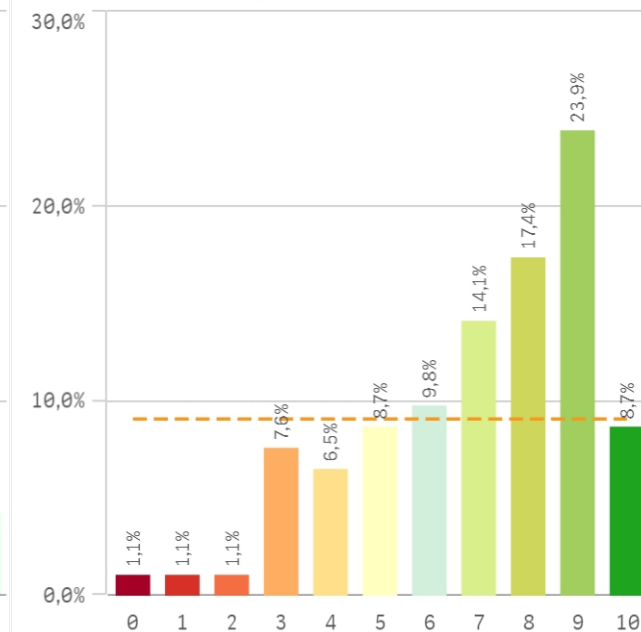
Objetivos claros



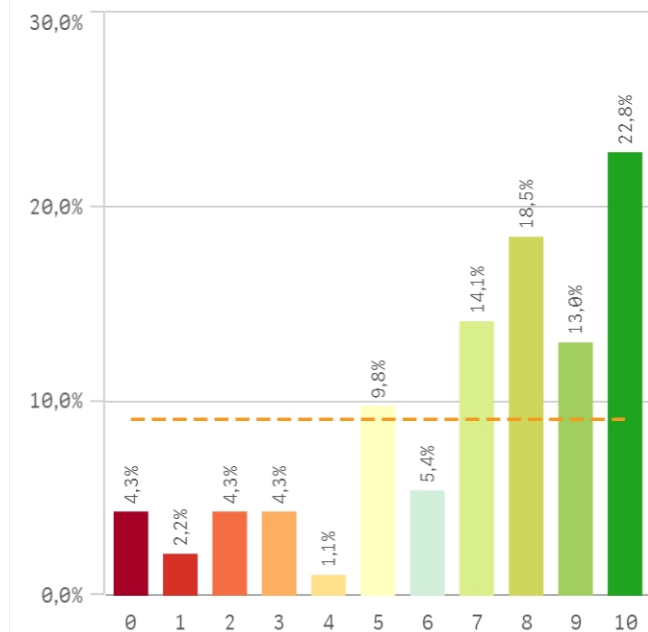
Plan de estudios adecuado



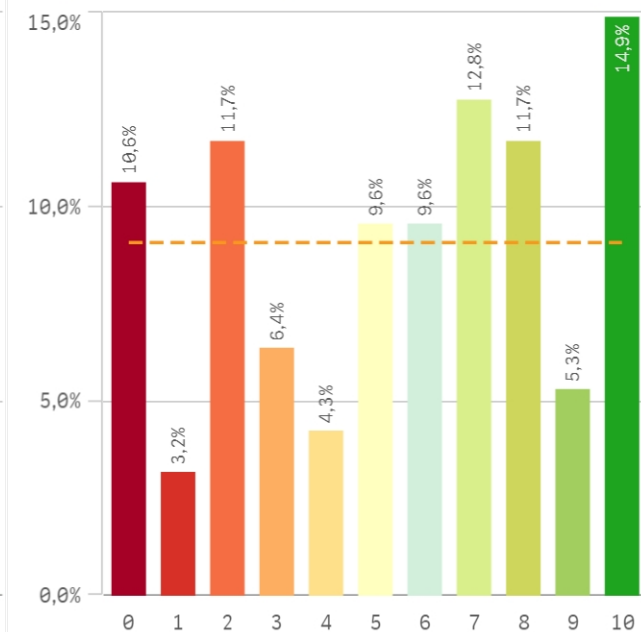
Nivel de dificultad apropiado



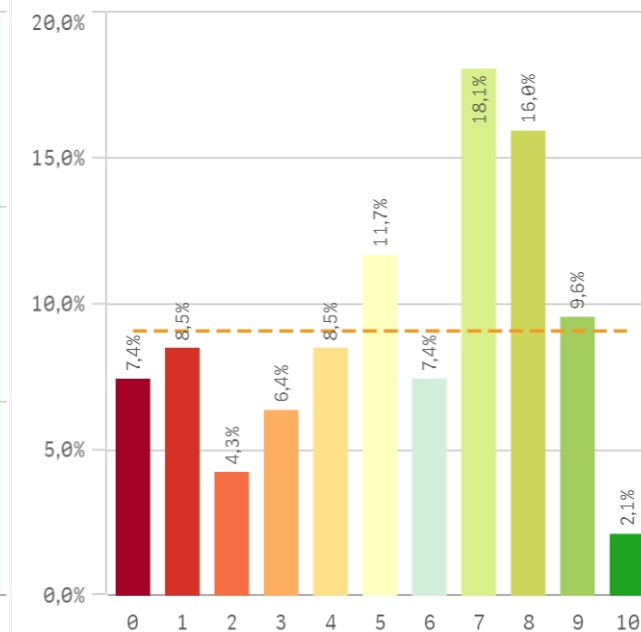
Número de alumnos por aula



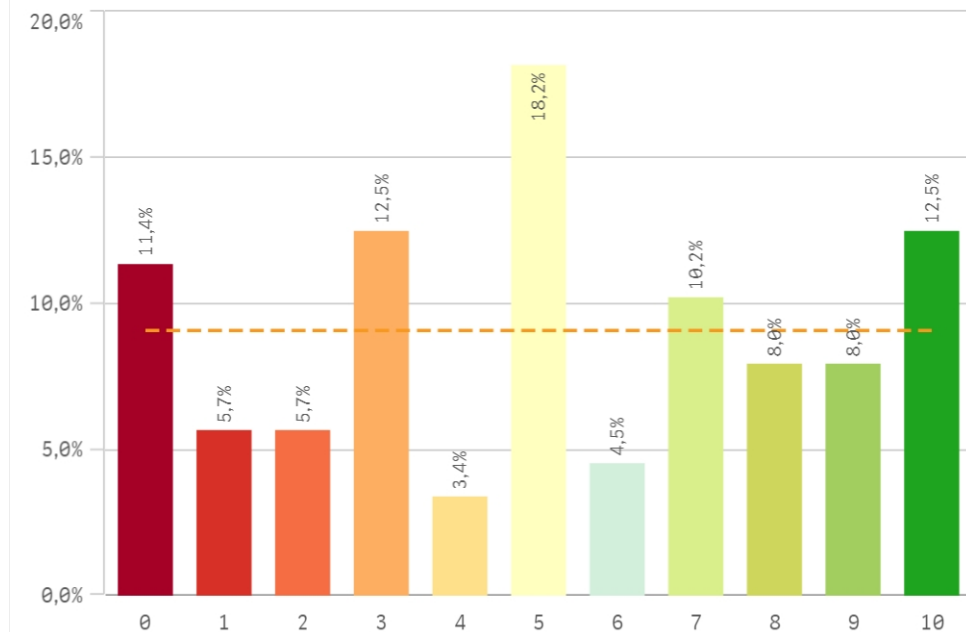
Integración de teoría/práctica



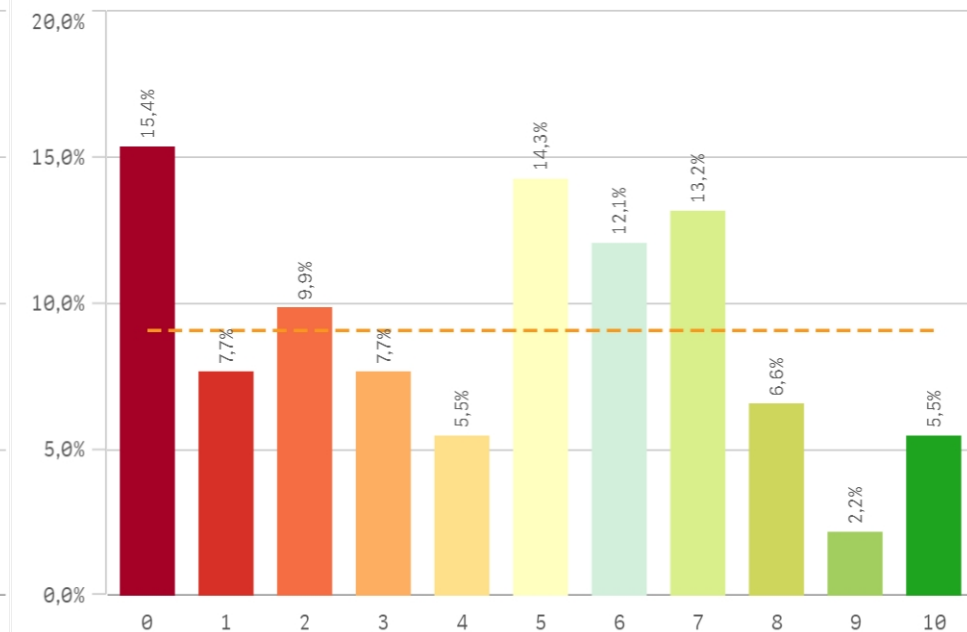
Calificaciones en tiempo adecuado



Relación calidad/precio

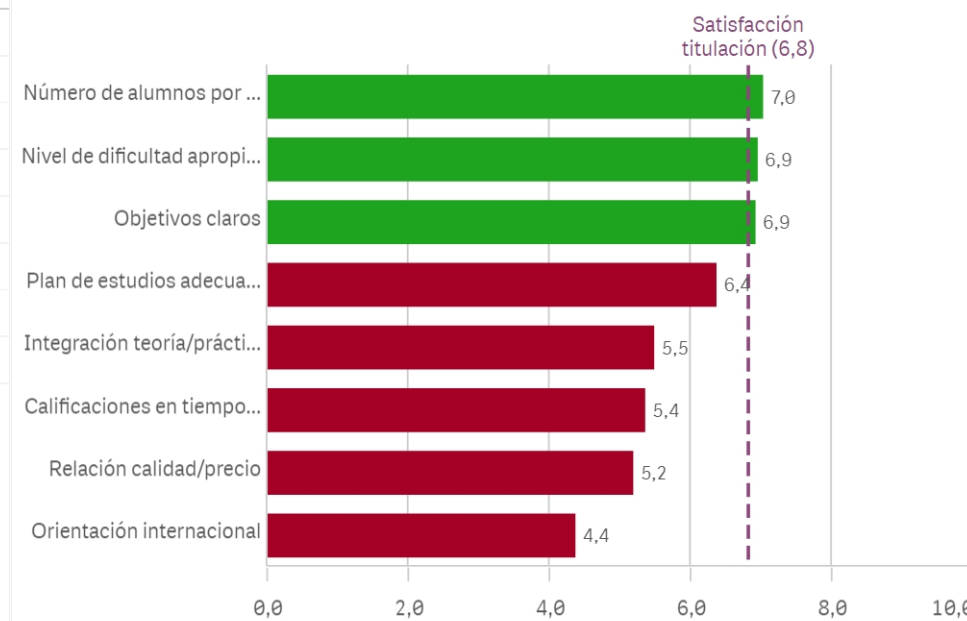


Orientación internacional

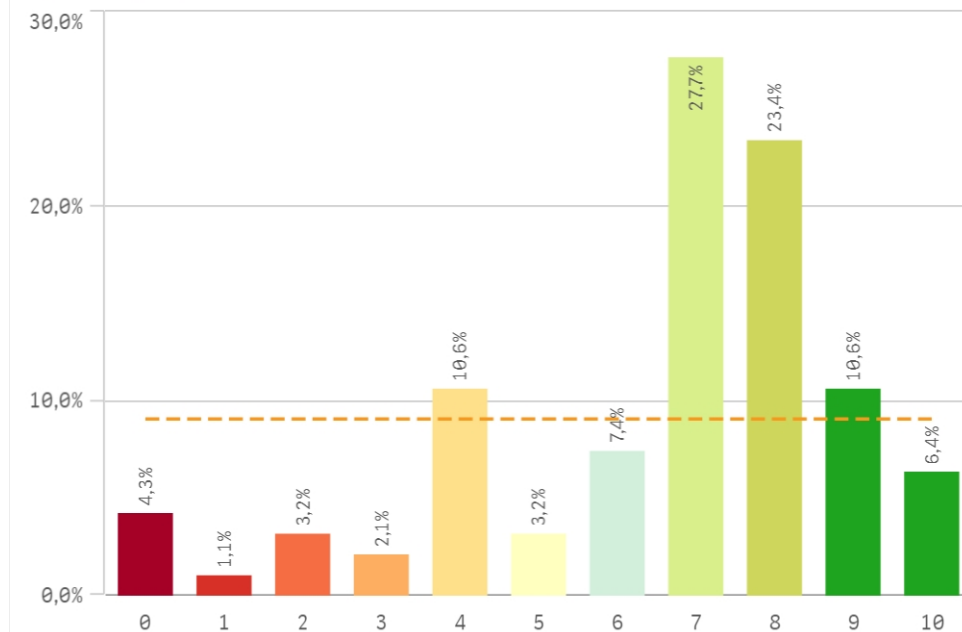


Desarrollo académico	Q	Media	Desv. típica	Media...	Moda
Número de alumnos por aula		7,0	2,8	8,0	10
Nivel de dificultad apropiado		6,9	2,3	7,5	9
Objetivos claros		6,9	2,2	7,0	7
Plan de estudios adecuado		6,4	2,3	7,0	8
Integración teoría/práctica		5,5	3,3	6,0	10
Calificaciones en tiempo adecuado		5,4	2,9	6,0	7
Relación calidad/precio		5,2	3,2	5,0	5
Orientación internacional		4,4	3,0	5,0	0

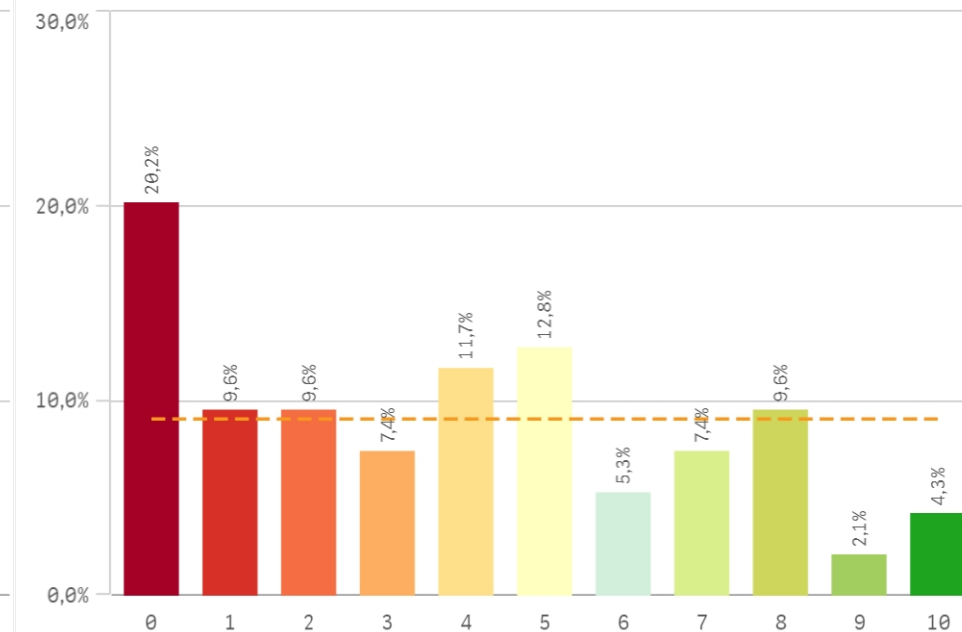
Fortalezas y debilidades



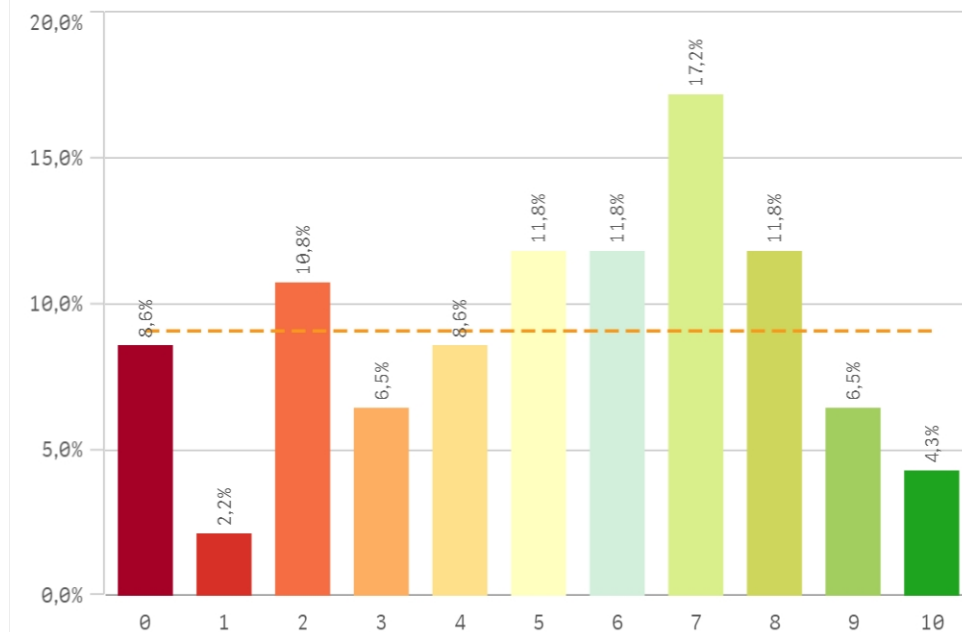
Objetivos propuestos alcanzados



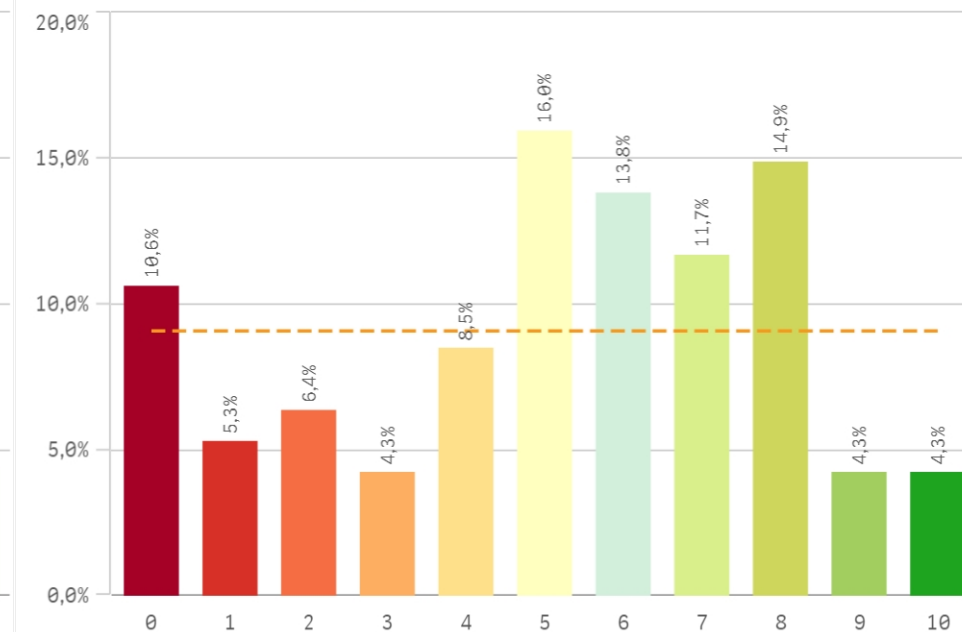
Componente práctico adecuado



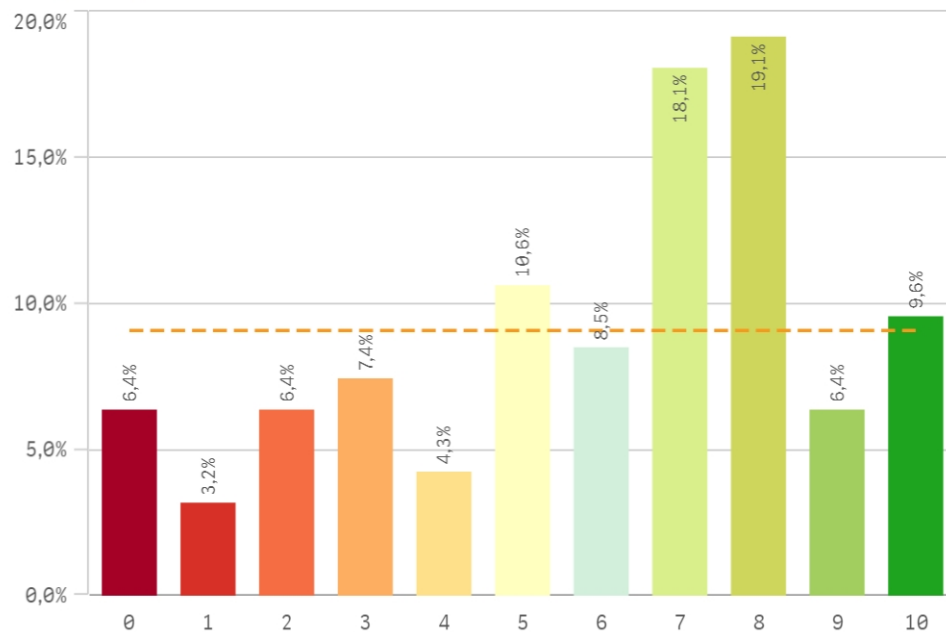
Contenidos innovadores



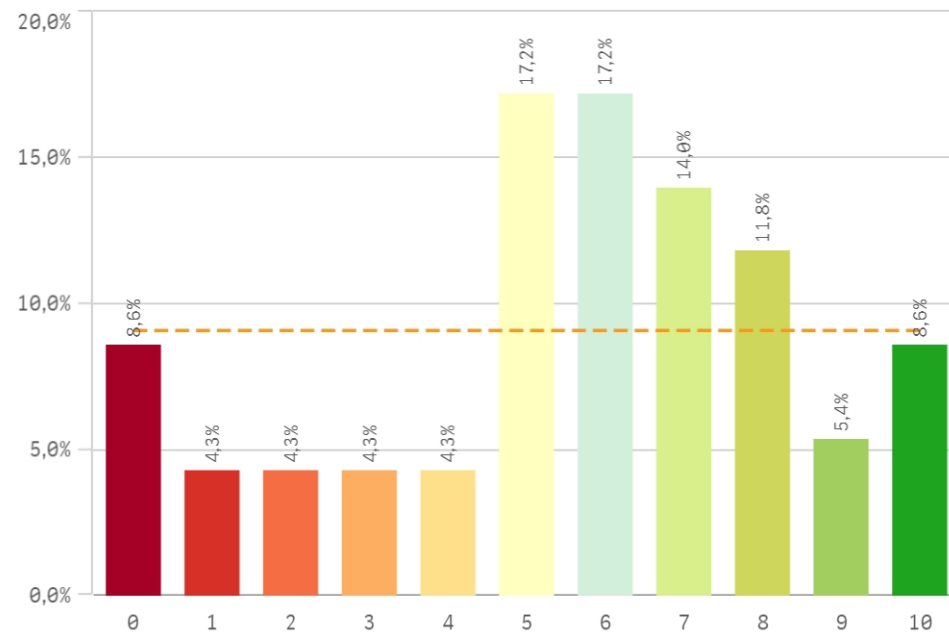
Coordinación del título (organización, contenidos, ...)



Trabajo no presencial útil

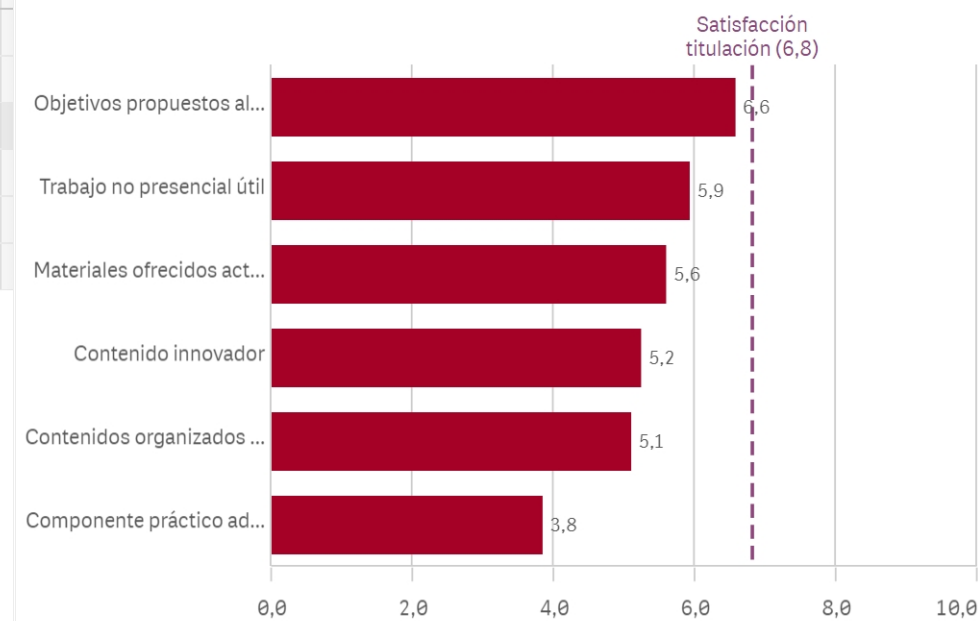


Materiales ofrecidos actuales y novedosos

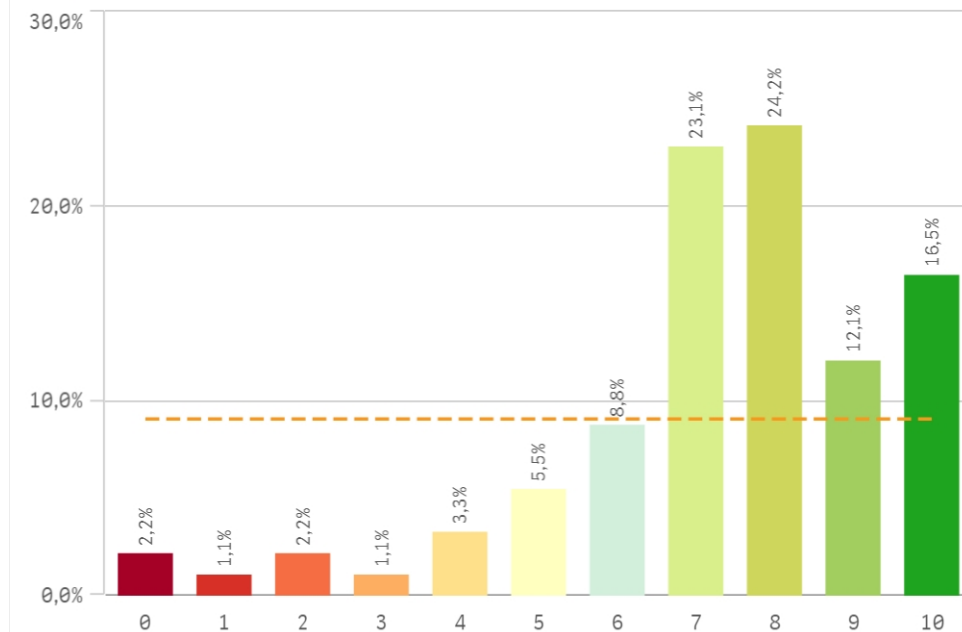


Asignaturas, tareas y materiales	Q	Media	Desv. típica	Medi...
Objetivos propuestos alcanzados		6,6	2,4	7,0
Trabajo no presencial útil		5,9	2,9	7,0
Materiales ofrecidos actuales y novedosos		5,6	2,8	6,0
Contenido innovador		5,2	2,8	6,0
Contenidos organizados y no solapados		5,1	2,8	5,0
Componente práctico adecuado		3,8	3,0	4,0

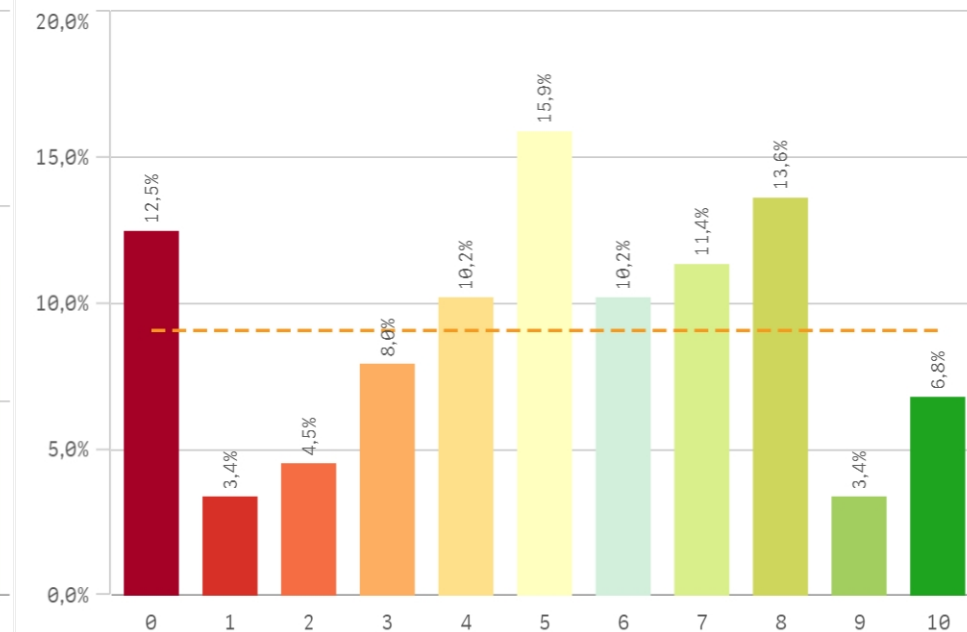
Fortalezas y debilidades



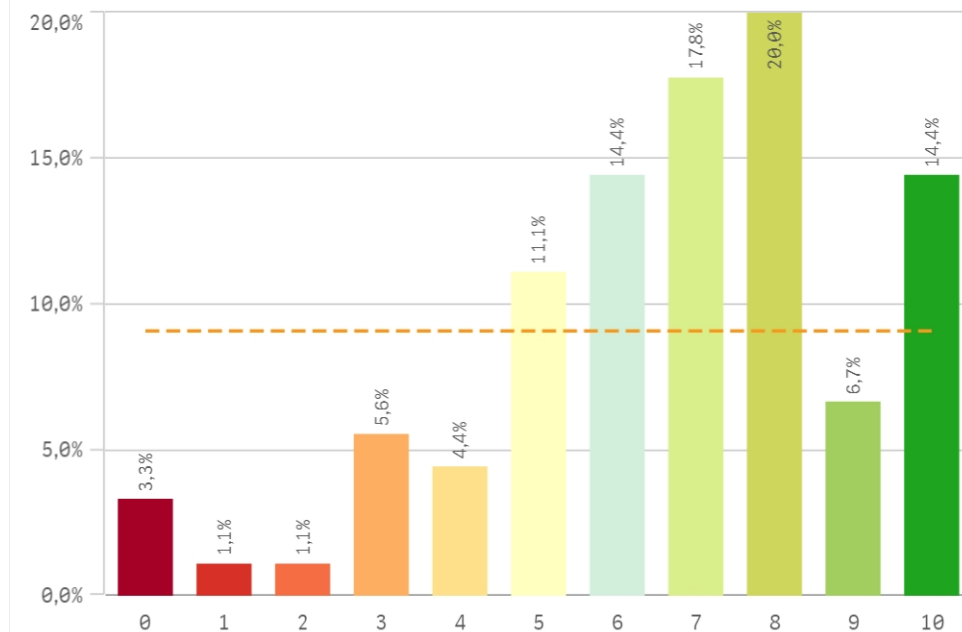
Competencias de la titulación



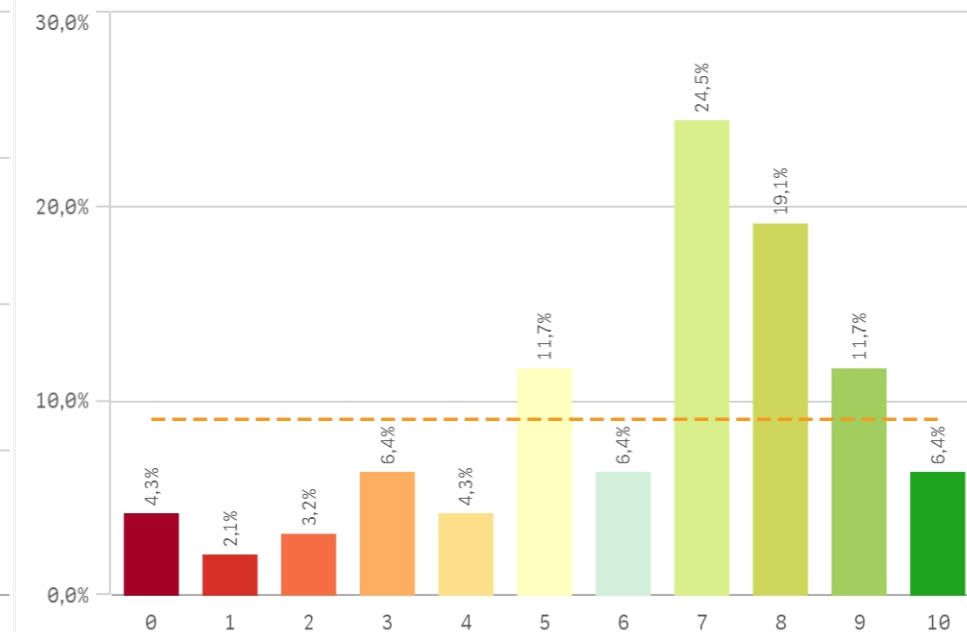
Acceso al mundo laboral



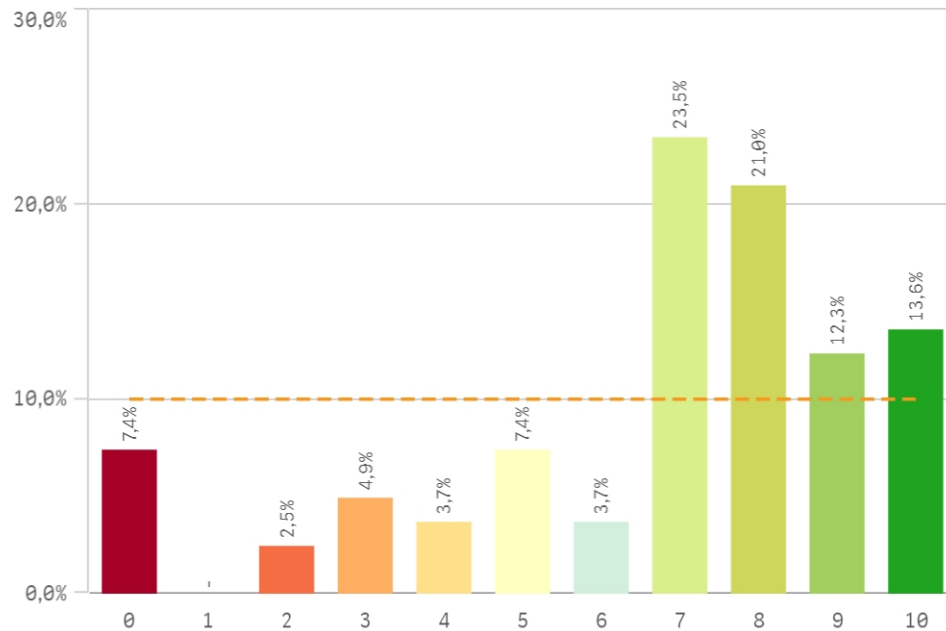
Acceso al mundo de la investigación



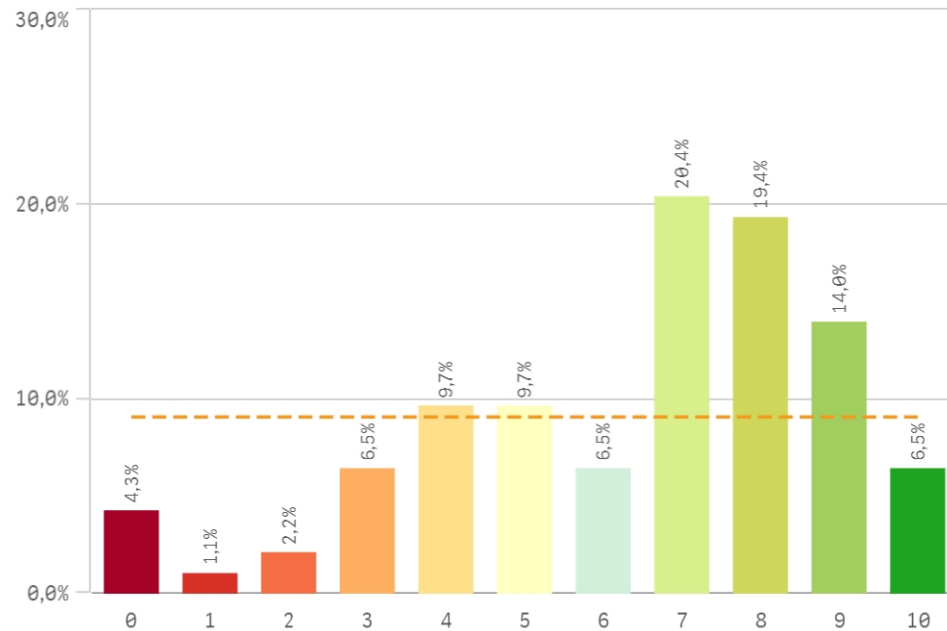
Labor docente del profesorado



Tutorías presenciales útiles

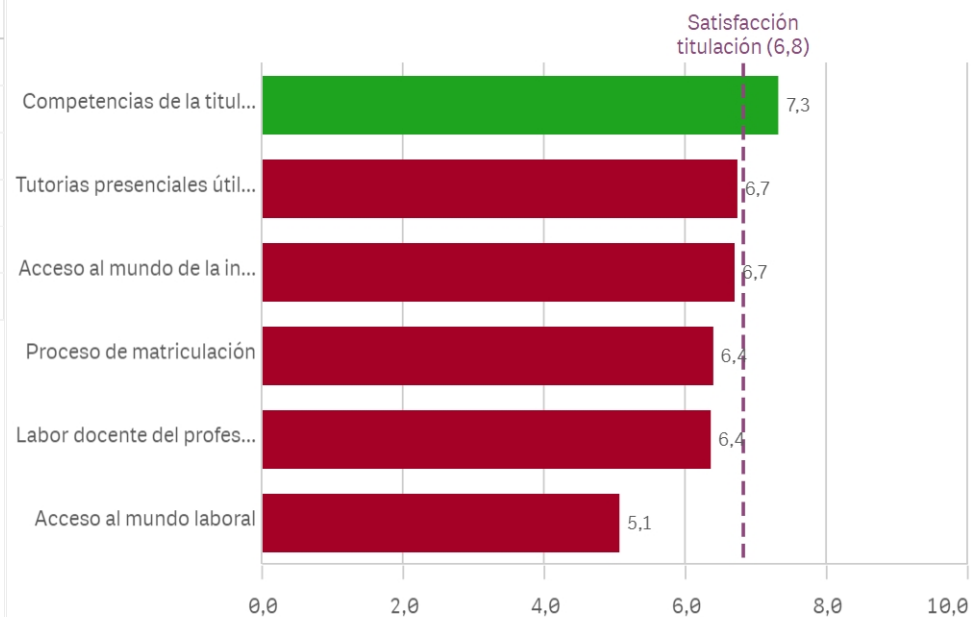


Proceso de matriculación

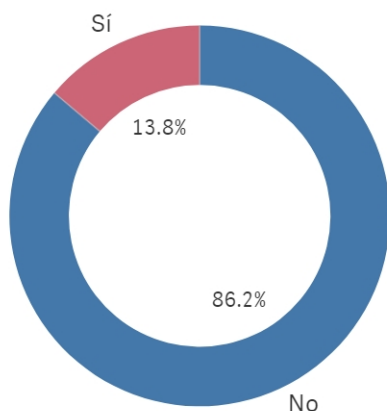


Formación recibida y matriculación	Q	Media	Desv. típica	Medi...	Moda
Competencias de la titulación		7,3	2,2	8,0	8,0
Tutorías presenciales útiles		6,7	2,8	7,0	7,0
Acceso al mundo de la investigación		6,7	2,4	7,0	8,0
Proceso de matriculación		6,4	2,5	7,0	7,0
Labor docente del profesorado		6,4	2,5	7,0	7,0
Acceso al mundo laboral		5,1	2,9	5,0	5,0

Fortalezas y debilidades



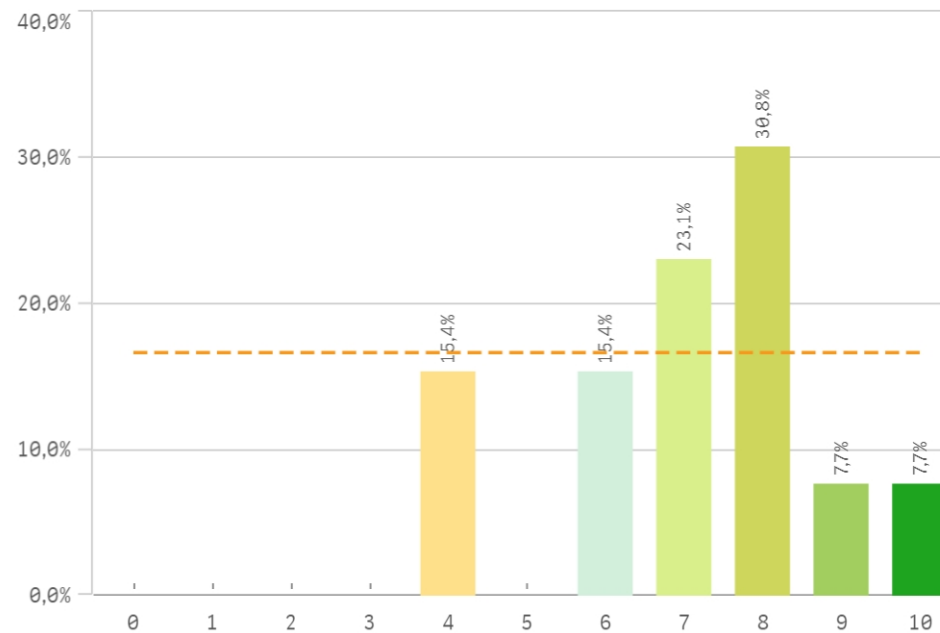
Prácticas externas



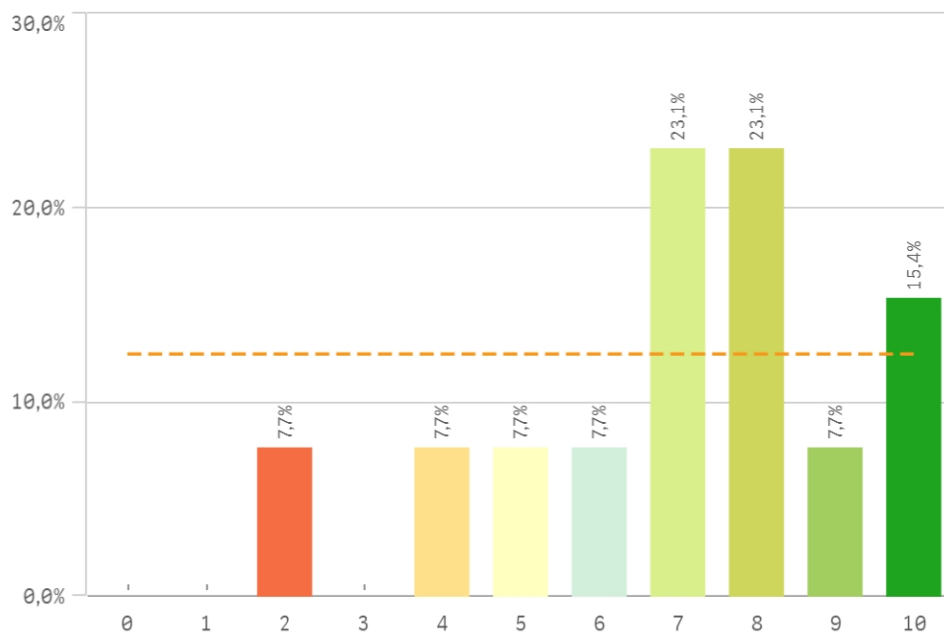
Sí
13

No
81

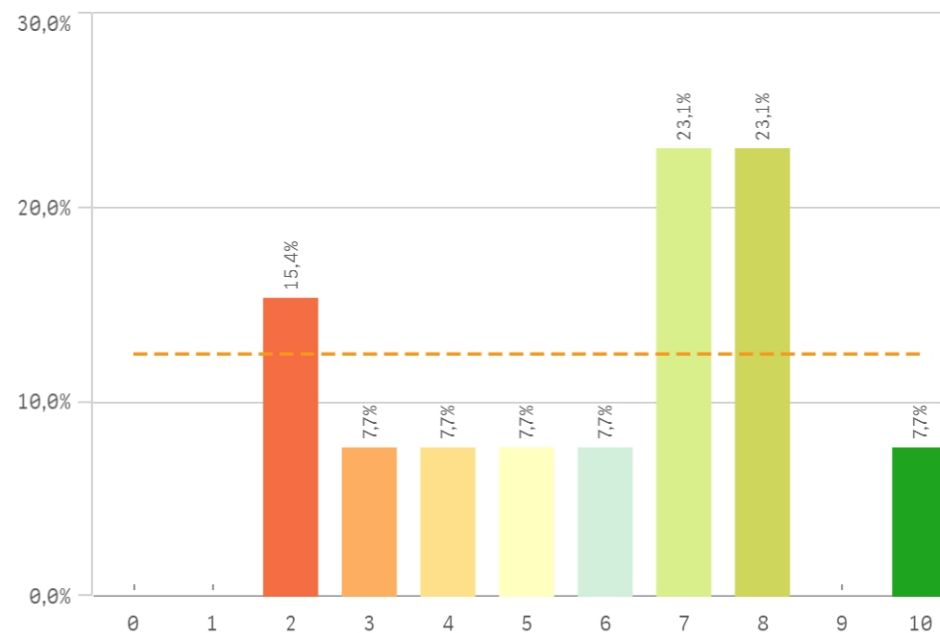
Valoración formativa



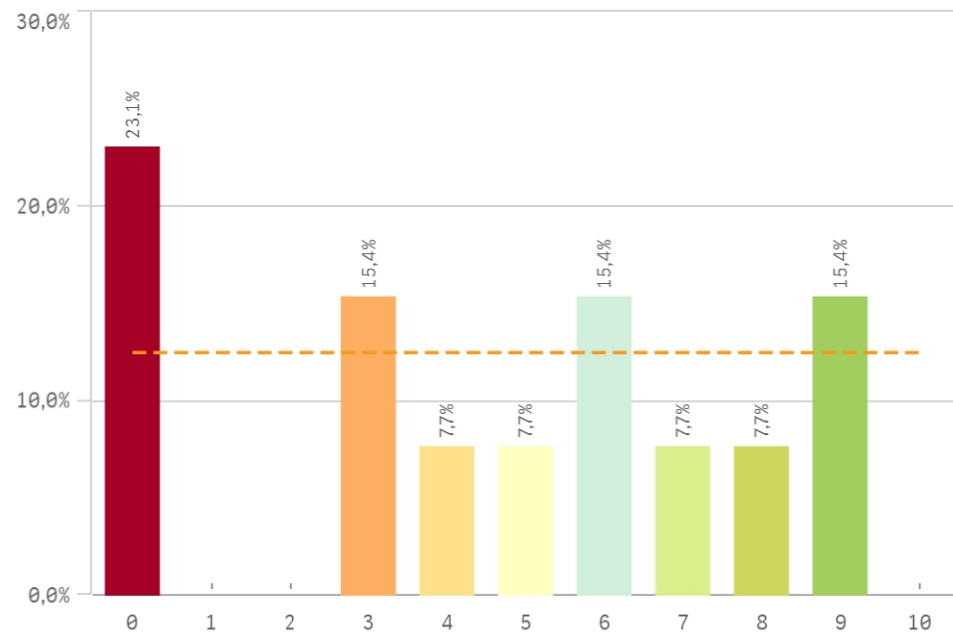
Atención del tutor/colaborador



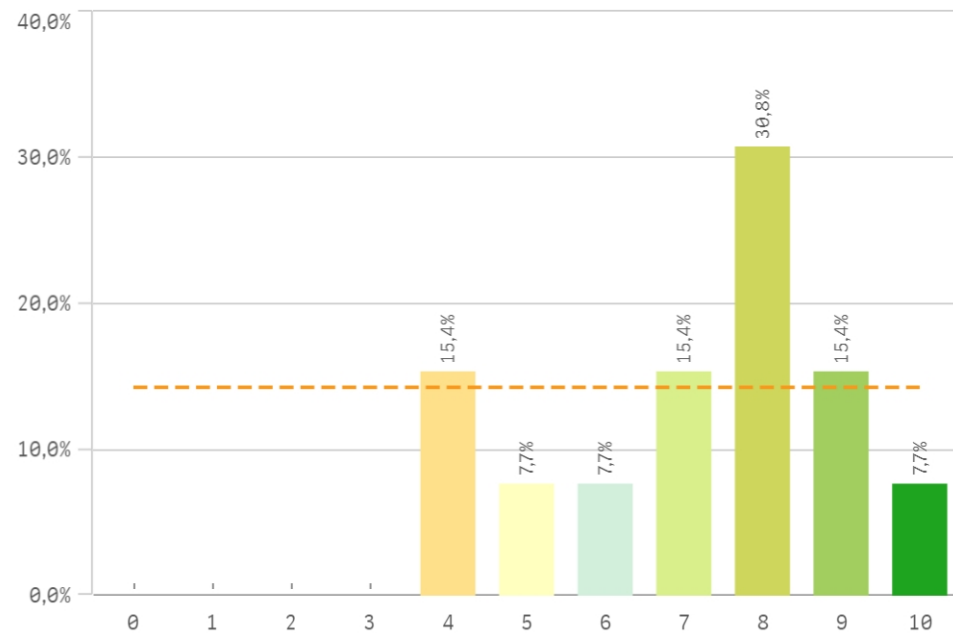
Gestión del Centro



Utilidad percibida para empleabilidad

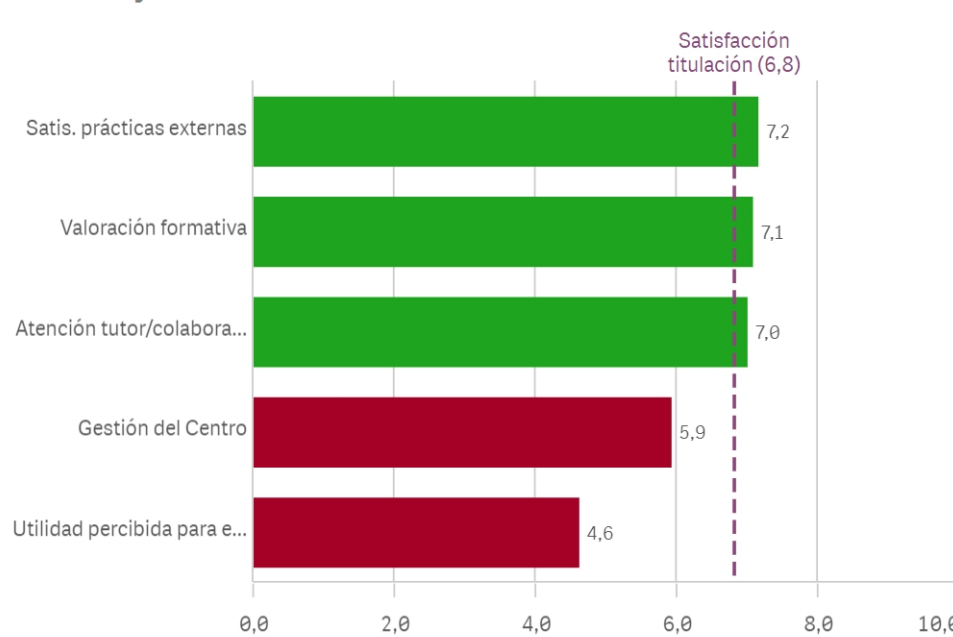


Satisfacción con las prácticas externas

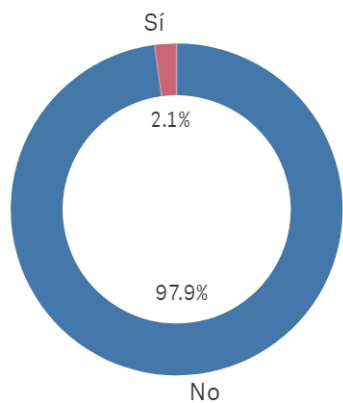


Prácticas externas	Q	Media	Desv. típica	Medi...	Moda
Satis. prácticas externas		7,2	1,9	8,0	8,0
Valoración formativa		7,1	1,8	7,0	8,0
Atención tutor/colaborador		7,0	2,3	7,0	-
Gestión del Centro		5,9	2,5	7,0	-
Utilidad percibida para empleabilidad		4,6	3,3	5,0	0,0

Fortalezas y debilidades



Realización programas de movilidad



EstanciaExtranjero ■ No ■ Sí

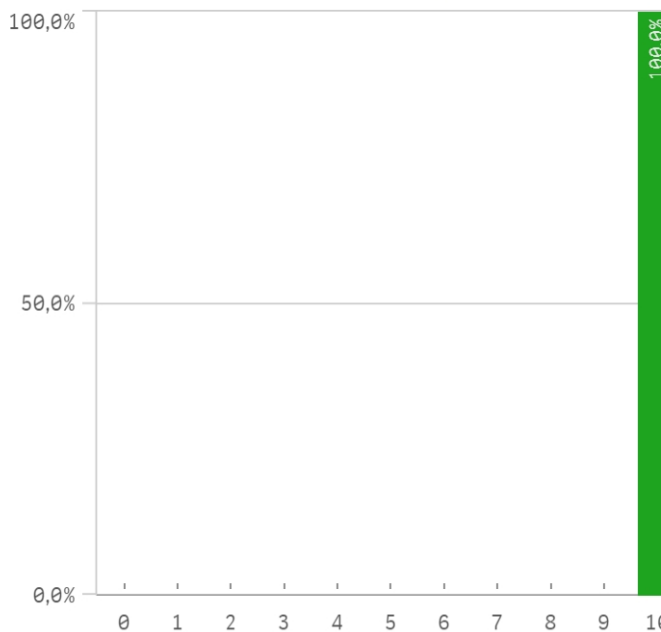
Si

2

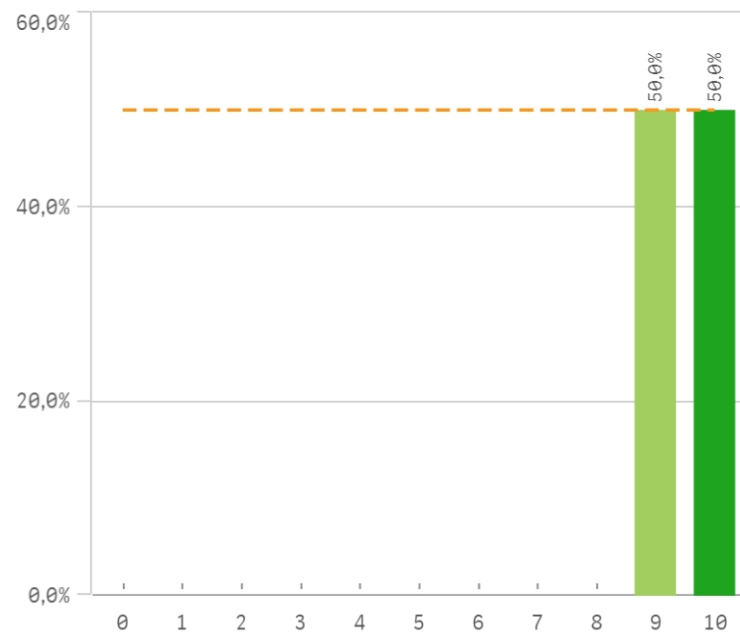
No

92

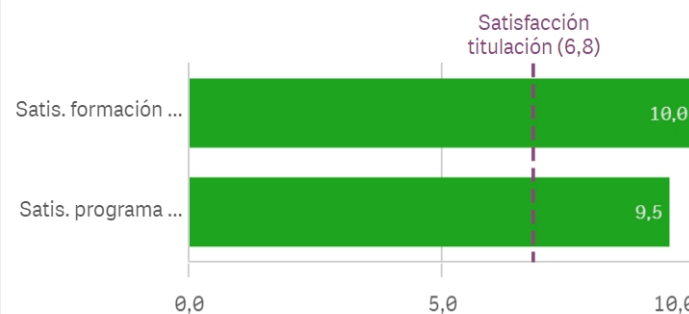
Satisfacción formación en el extranjero



Satisfacción programa de movilidad

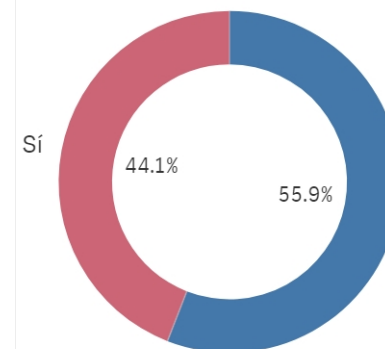


Fortalezas y debilidades



Programa de movilidad	Q	Media	Desv. típica	Med..
Satis. formación en el extranjero		10,0	0,0	10,0
Satis. programa de movilidad		9,5	0,7	9,5

Conocimiento de los canales de...



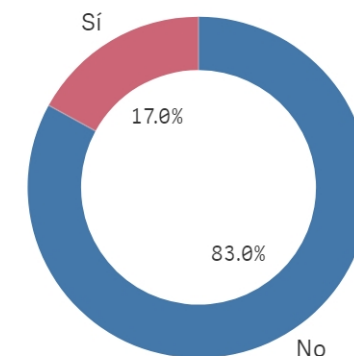
Si

41

No

52

Utilización de los canales de Qu...



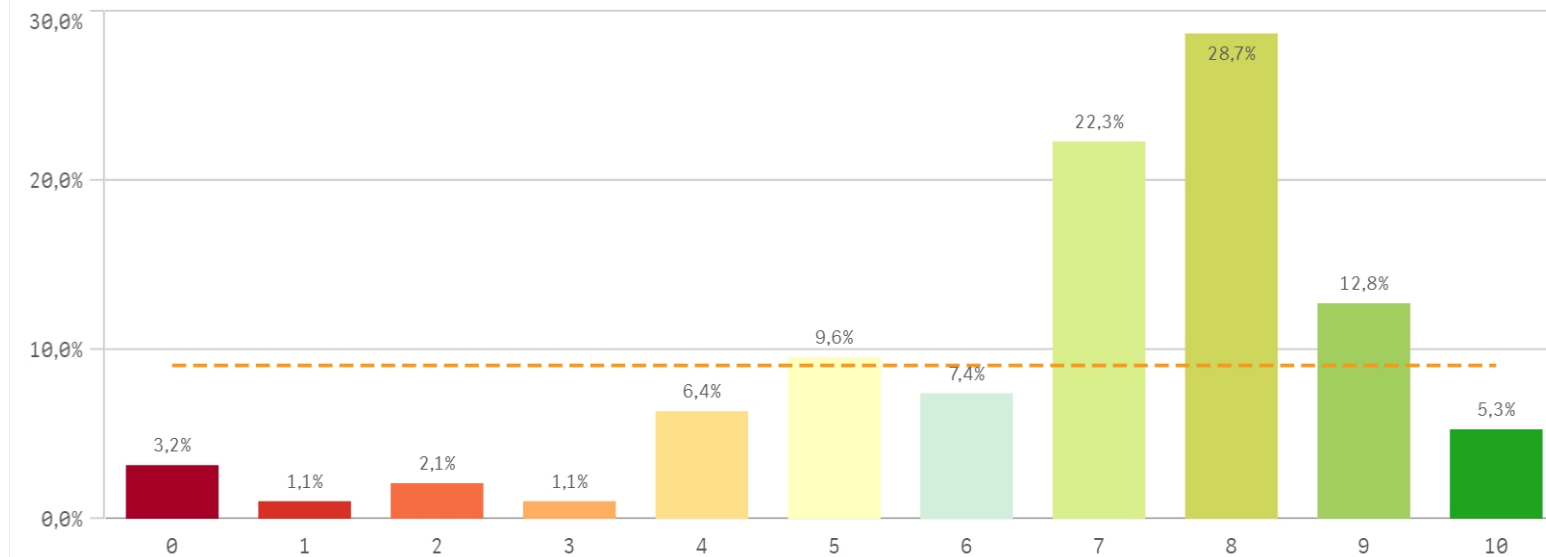
Si

16

No

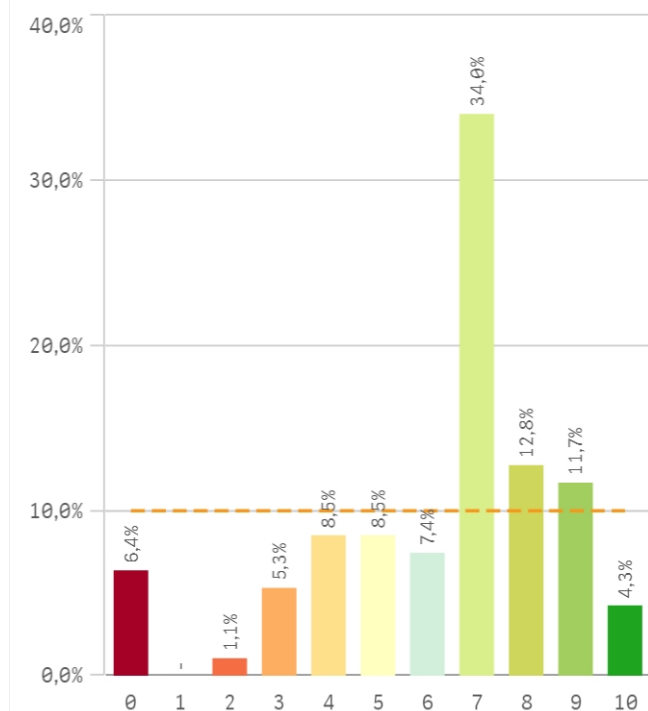
78

Satisfacción global con la titulación

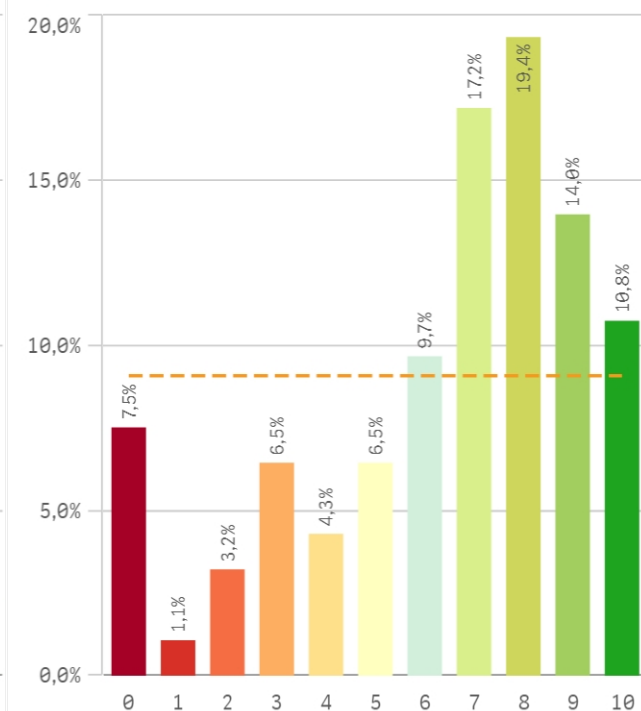


Media
6,8
Desviación Típica
2,2
Mediana
7,0
Moda
8,0

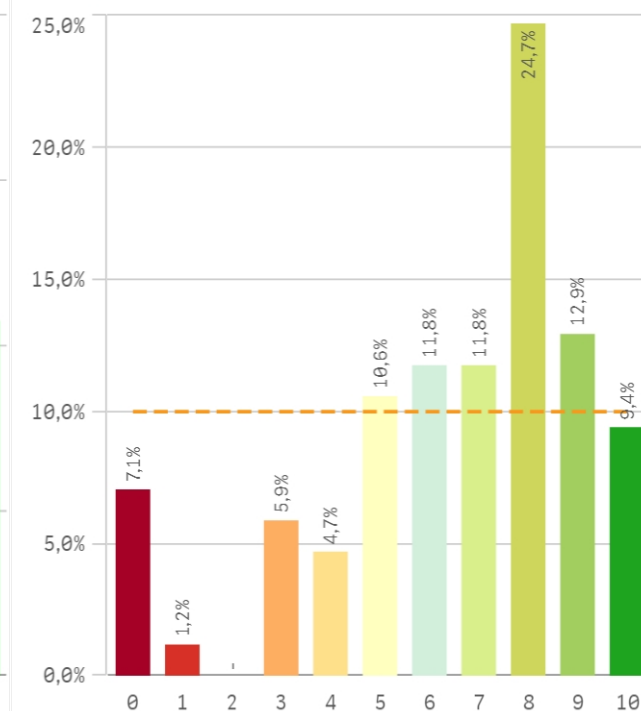
Satisfacción UCM



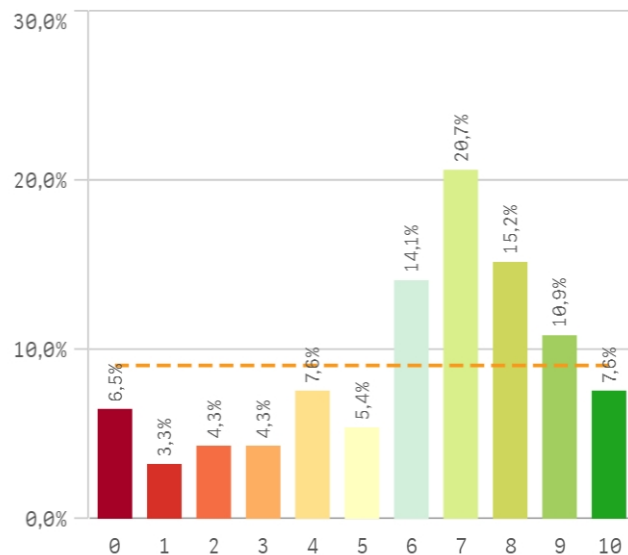
Orgullo estudiante UCM



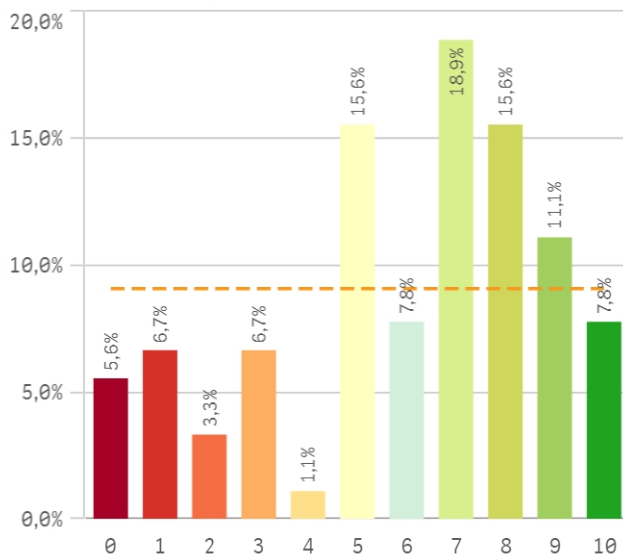
Prestigio UCM



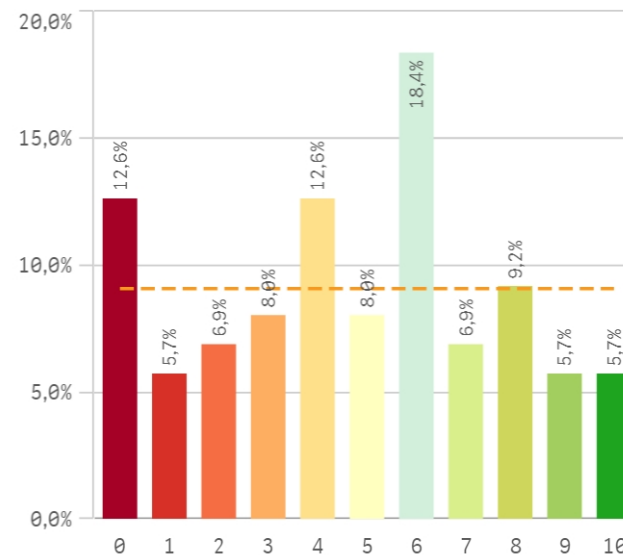
Recursos y medios



Actividades complementarias

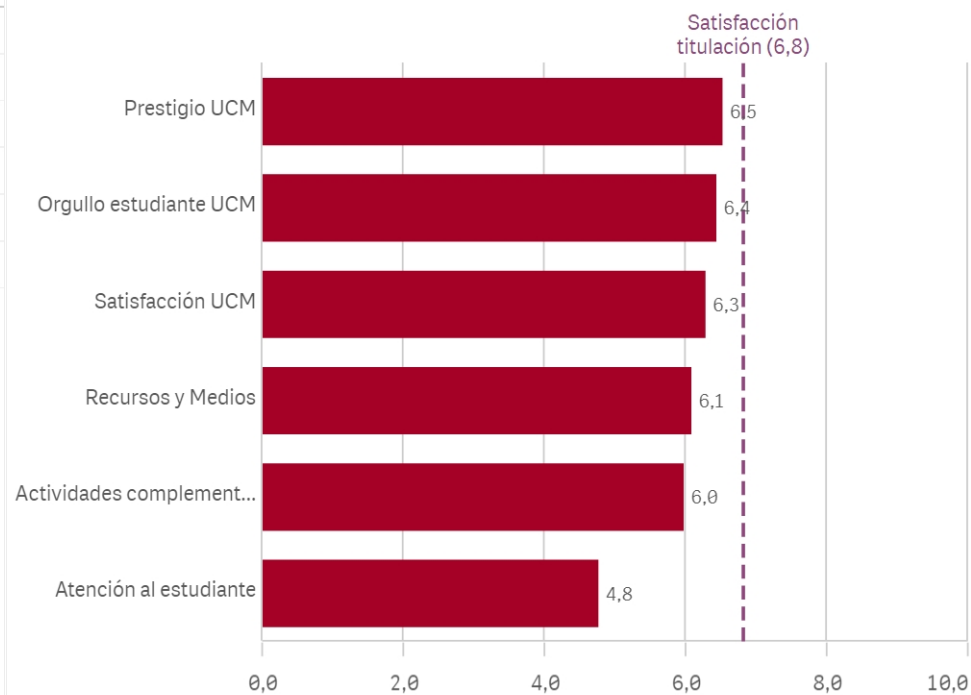


Atención al estudiante

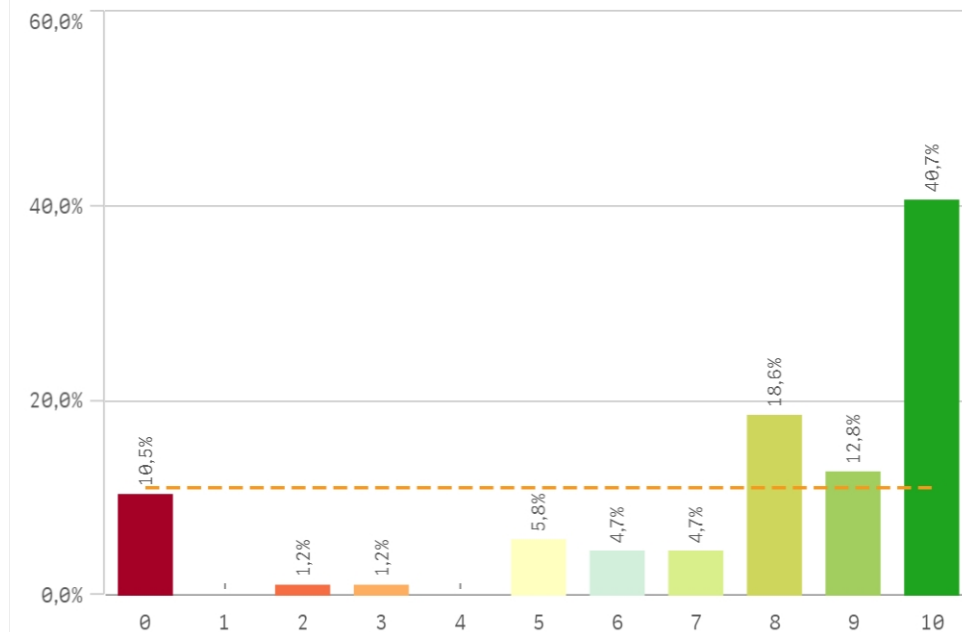


Satisfacción	Q	Media	Desv. típica	Mediana	Moda
Prestigio UCM		6,5	2,7	7,0	8,0
Orgullo estudiante UCM		6,4	2,9	7,0	8,0
Satisfacción UCM		6,3	2,4	7,0	7,0
Recursos y Medios		6,1	2,8	7,0	7,0
Actividades complementarias		6,0	2,9	7,0	7,0
Atención al estudiante		4,8	3,0	5,0	6,0

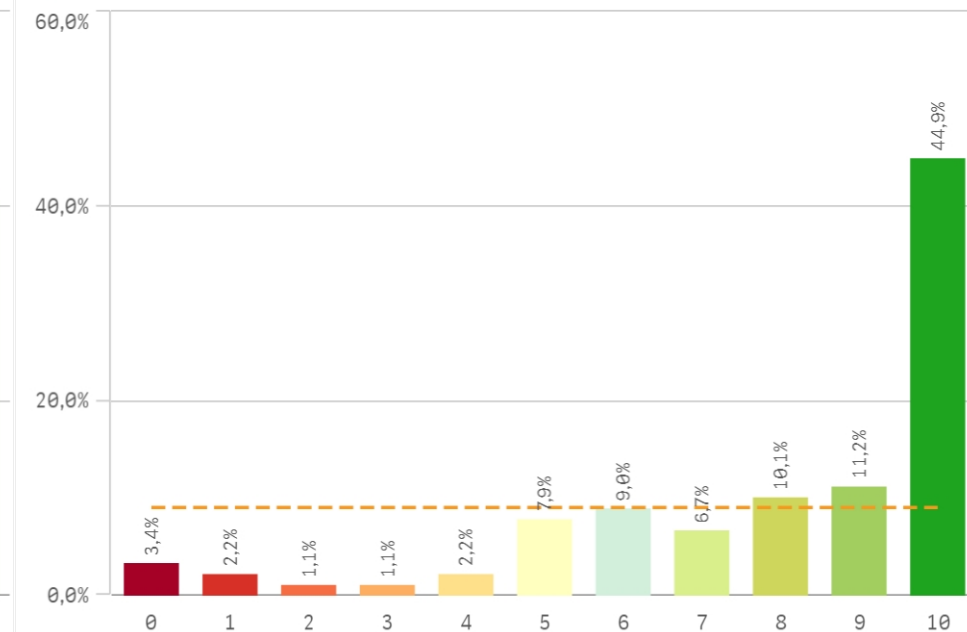
Fortalezas y debilidades



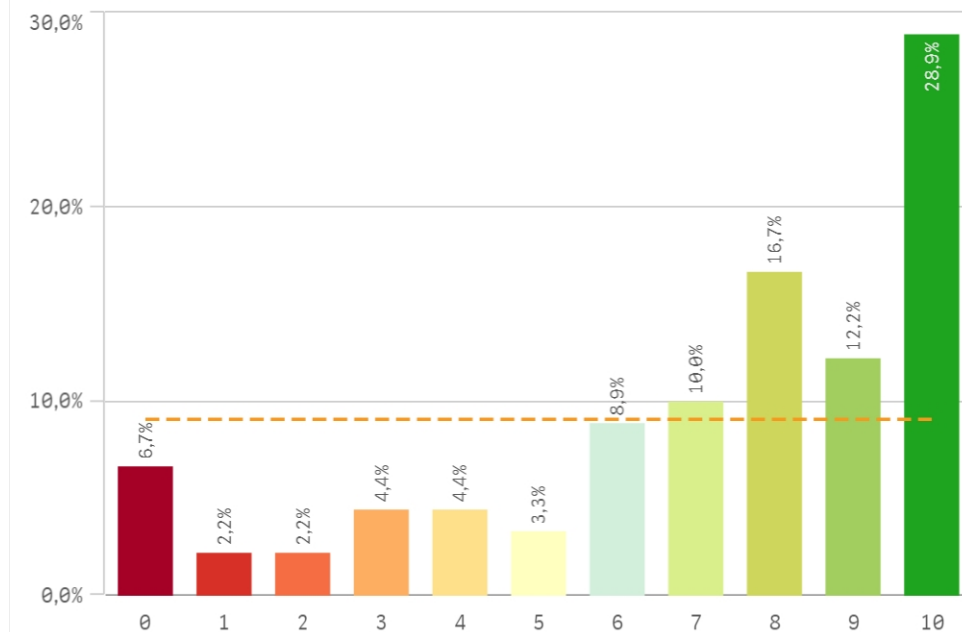
Repetir estudios superiores (fidelidad)



Repetir titulación (fidelidad)

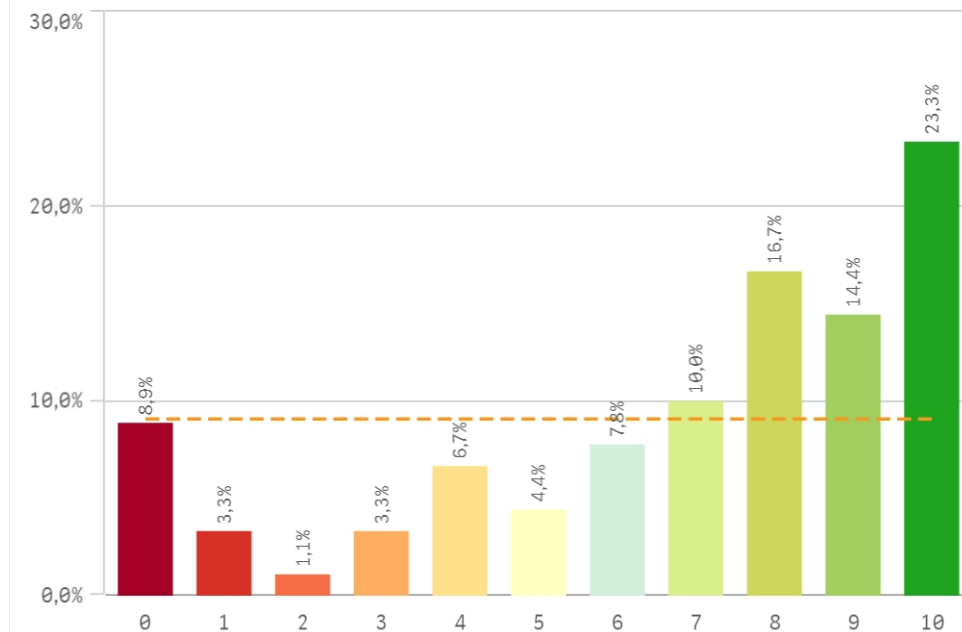


Repetir en la UCM (fidelidad)

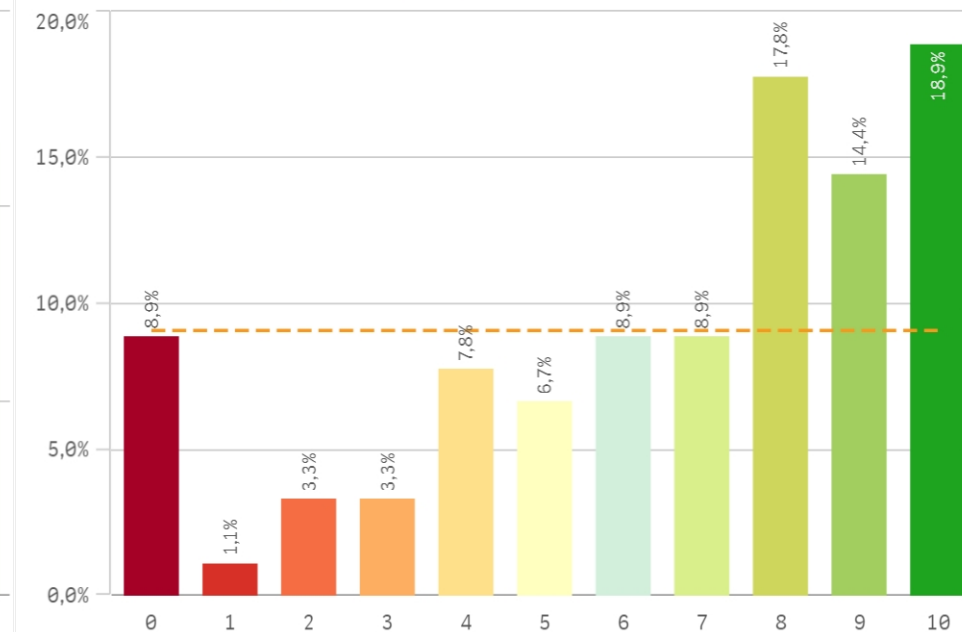


Compromiso	Q	Media	Desv. típica	Mediana	Moda
Repetir estudios superiores		7,7	3,1	9,0	10,0
Repetir titulación		7,9	2,7	9,0	10,0
Repetir en la UCM		7,1	3,1	8,0	10,0
Recomendar titulación		6,8	3,2	8,0	10,0
Recomendar la UCM		6,6	3,1	8,0	10,0
Seguir en la misma titulación		7,0	3,6	8,0	10,0
Seguir como alumno de la UCM		6,7	3,0	7,0	10,0

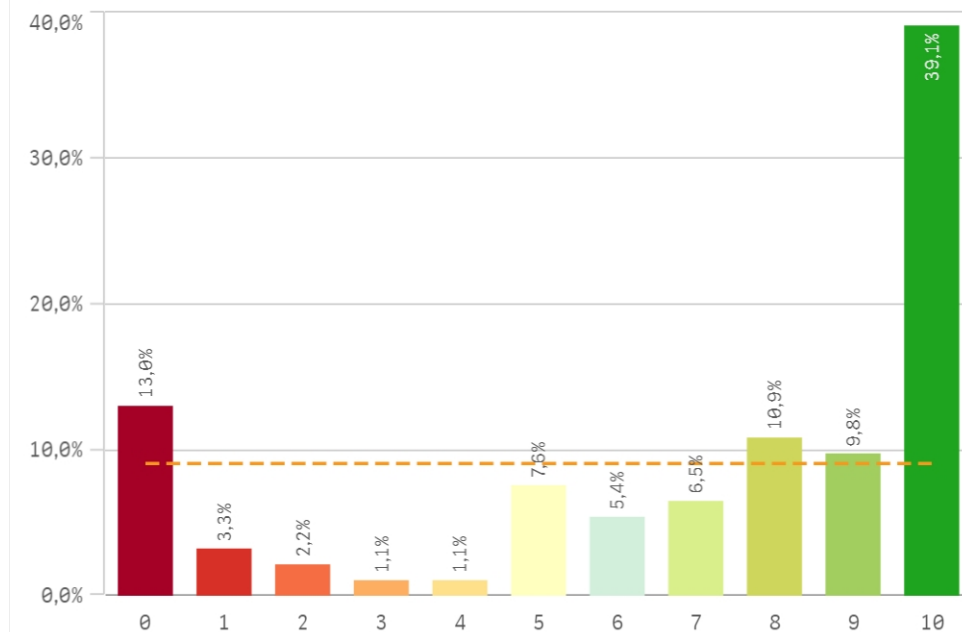
Recomendar titulación (preinscripción)



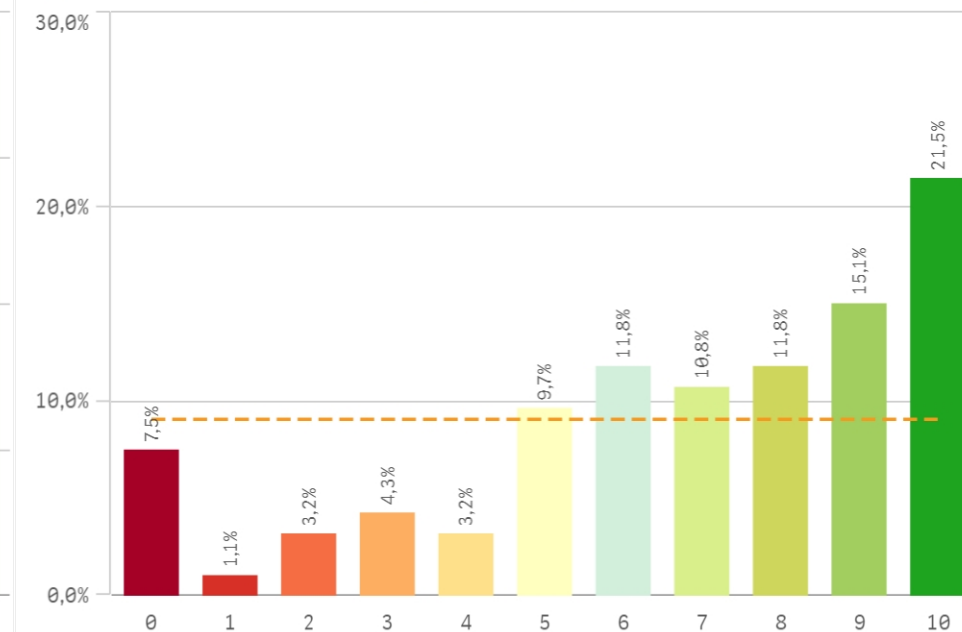
Recomendar la UCM (preinscripción)



Seguir en la misma titulación (vinculación)



Seguir como alumno de la UCM (vinculación)



Construcción y significado del valor "compromiso":

- * Estudiante comprometido: valora con 9 o más puntos todas las preguntas de fidelidad, prescripción y vinculación.
- * Estudiante neutro: la puntuación que otorga a todas las preguntas de fidelidad, prescripción y vinculación están entre 6 y 9.
- * Estudiante decepcionado: valora con 6 o menos puntos todas las preguntas de fidelidad, prescripción y vinculación.

ESQUEMA

