



OFICINA para la CALIDAD  
Vicerrectorado de Calidad  
UNIVERSIDAD COMPLUTENSE DE MADRID

CURSO: 2022-23

TITULACIÓN: MÁSTER EN CIUDADES INTELIGENTES Y SOSTENIBLES (SMART CITIES)

CENTRO: FACULTAD DE GEOGRAFÍA E HISTORIA

Población N

41

%\_Participacion

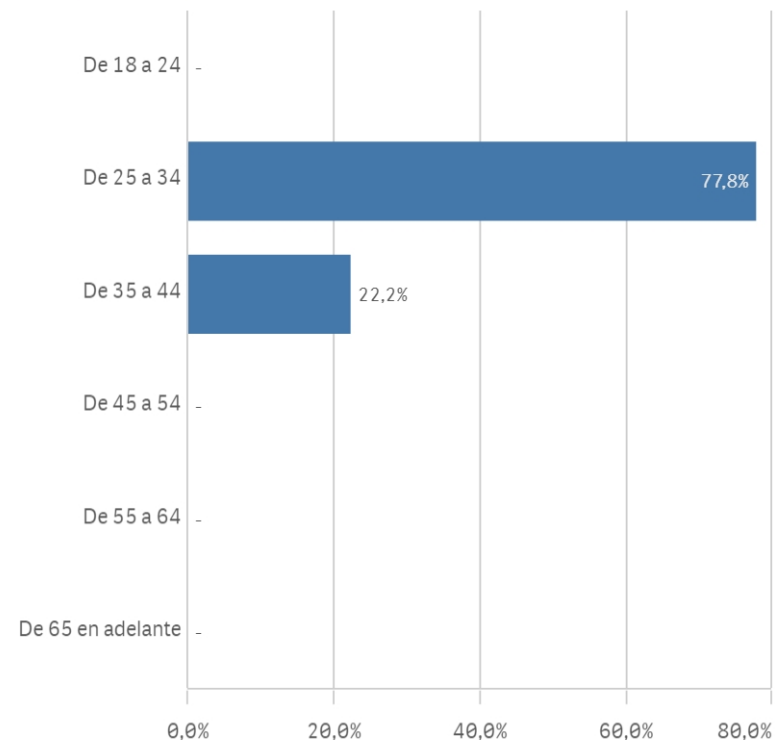
22,0%

Participación n

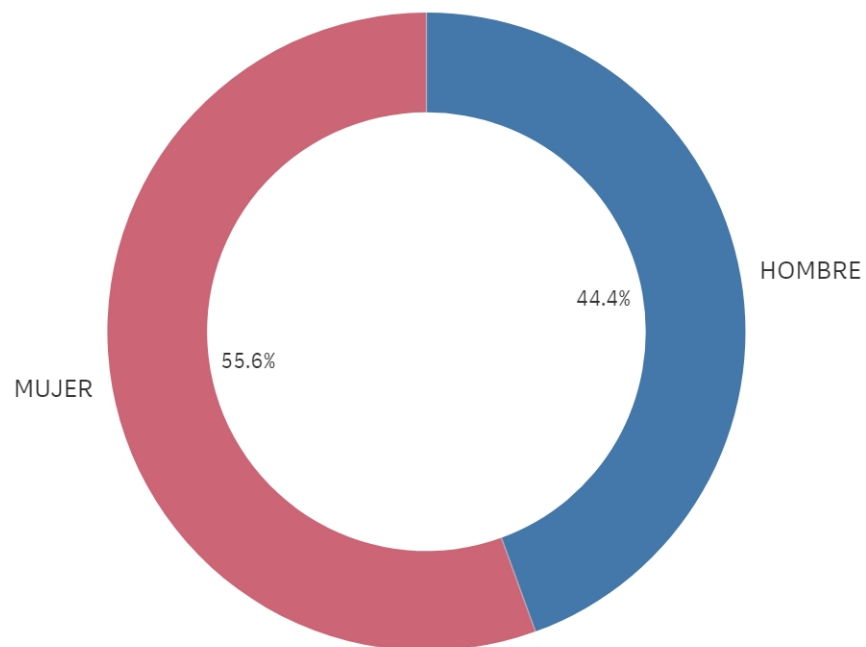
9

Edad (años)

(%) Porcentaje por franjas



Genero



■ HOMBRE ■ MUJER

Edad media (años)

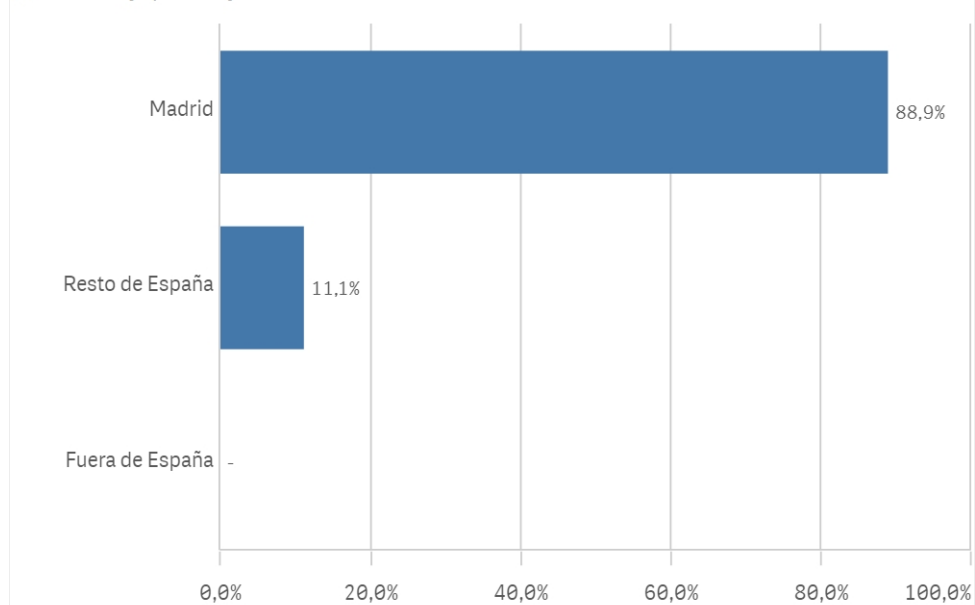
30,6

Des. Típica

5,8

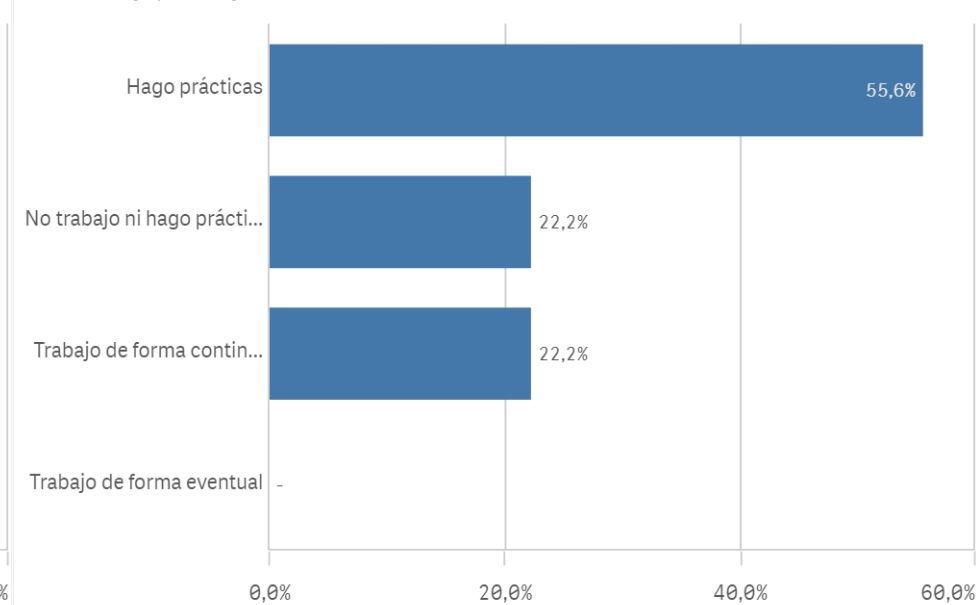
### Lugar de residencia

(%) Porcentaje por franjas

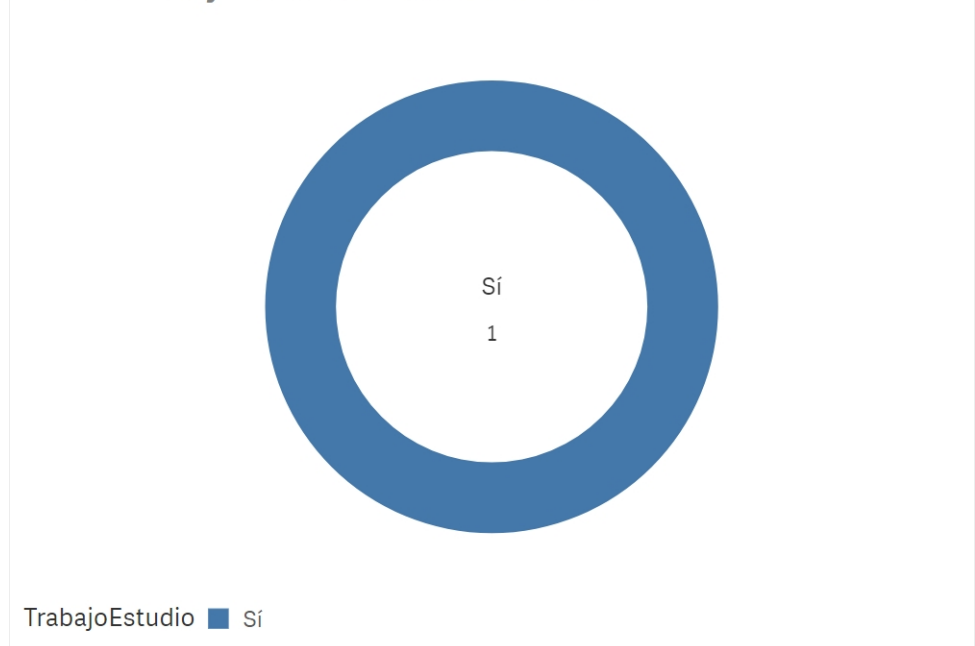


### Situación laboral

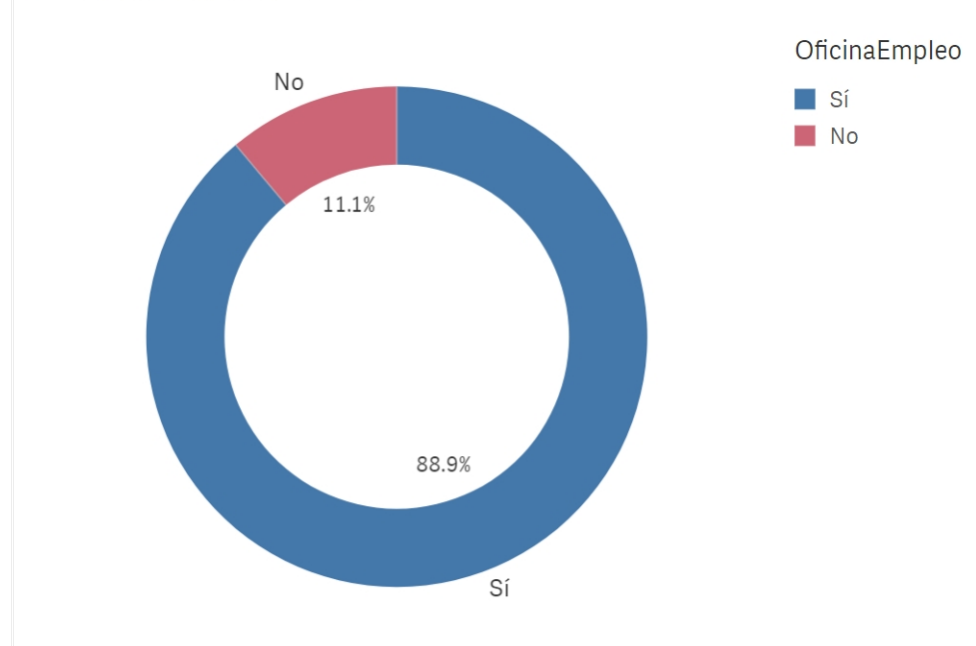
(%) Porcentaje por franjas



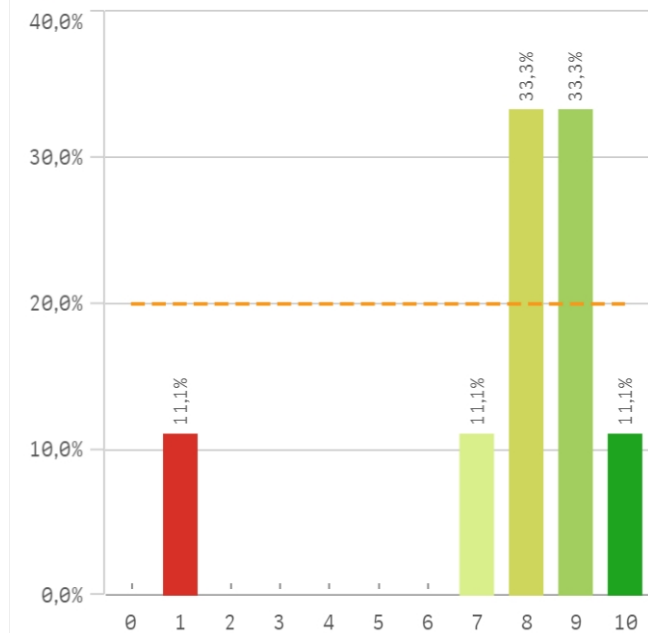
### Puesto de trabajo relacionado con los estudios



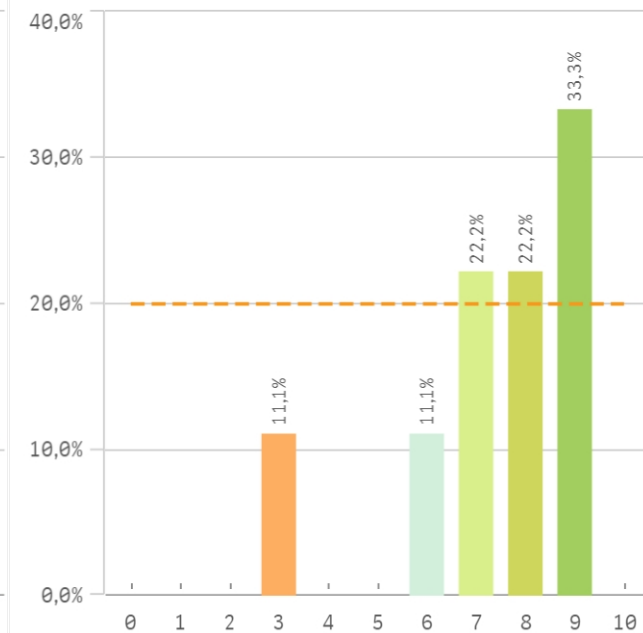
### Alumnos inscritos en la OPE



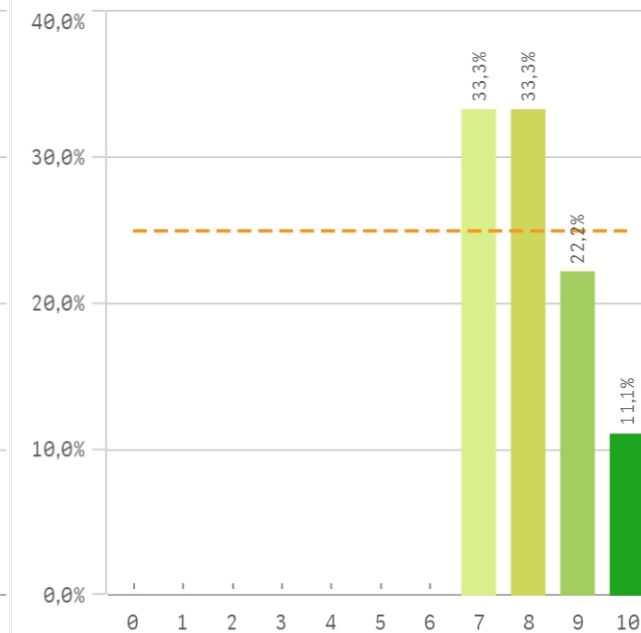
### Objetivos claros



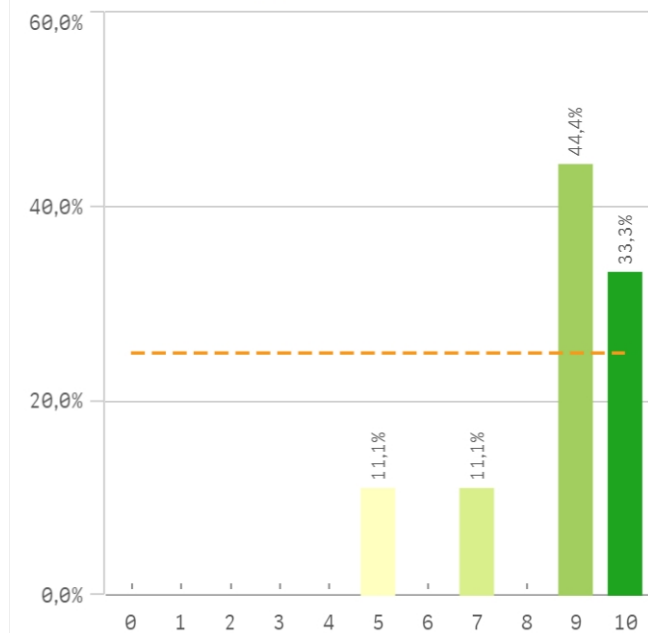
### Plan de estudios adecuado



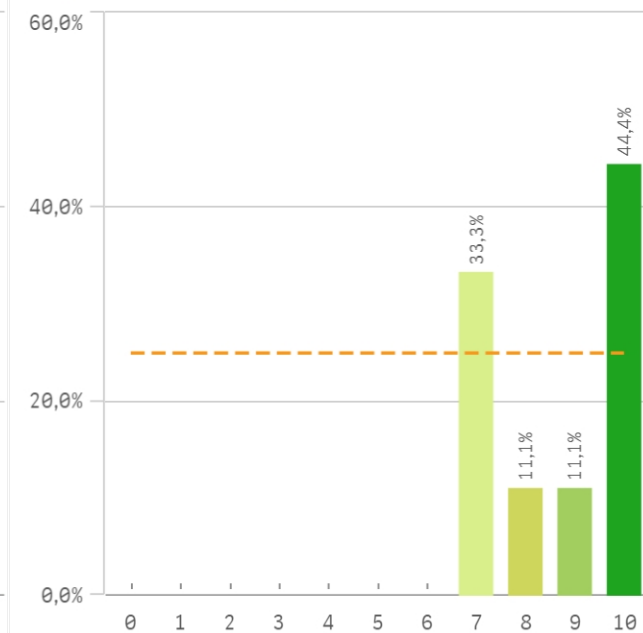
### Nivel de dificultad apropiado



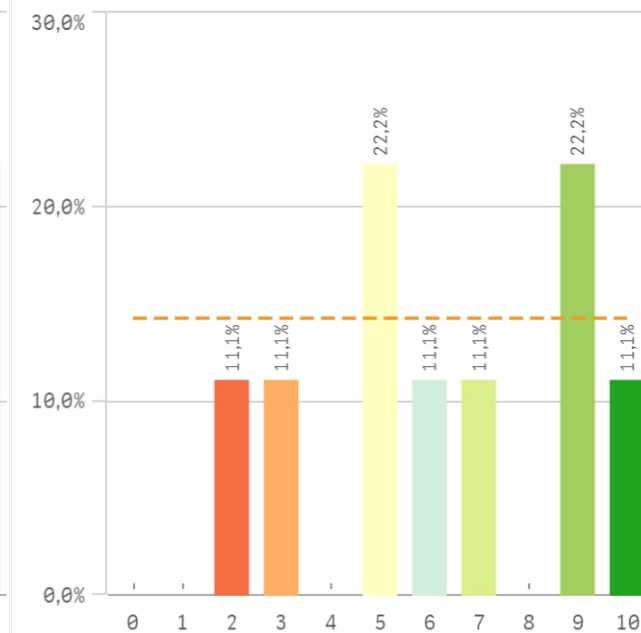
### Número de alumnos por aula



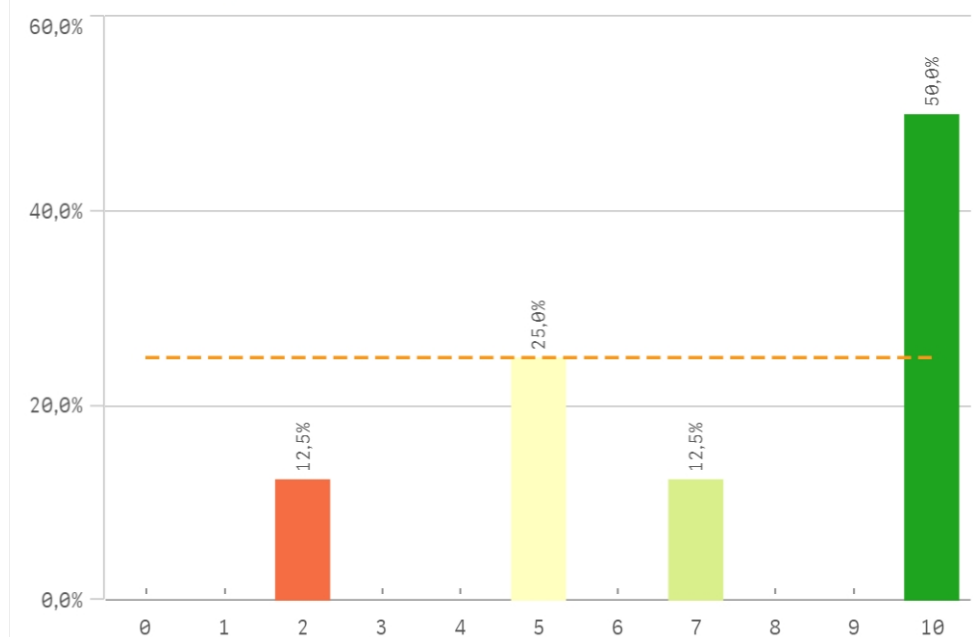
### Integración de teoría/práctica



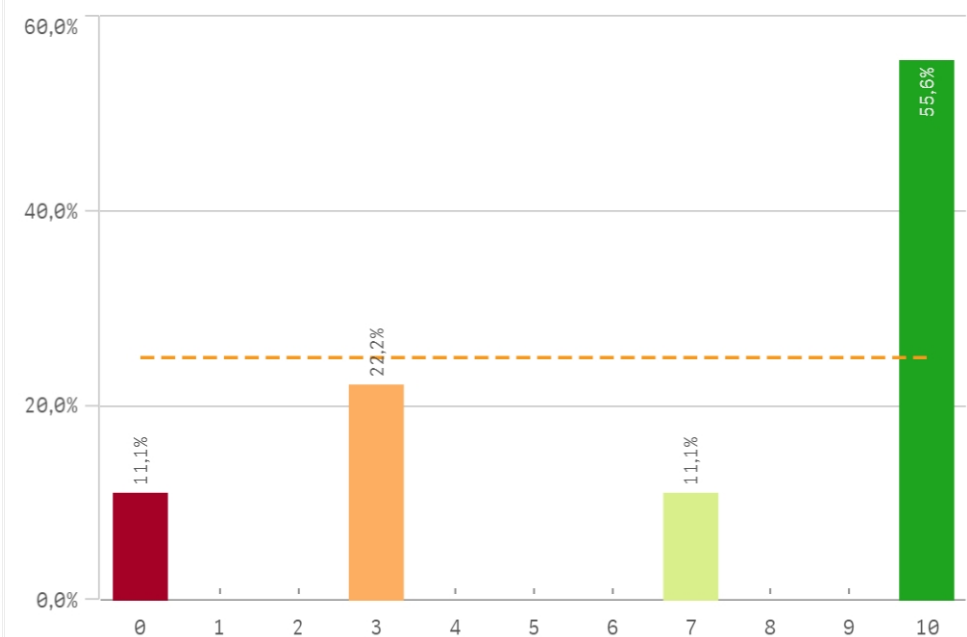
### Calificaciones en tiempo adecuado



### Relación calidad/precio

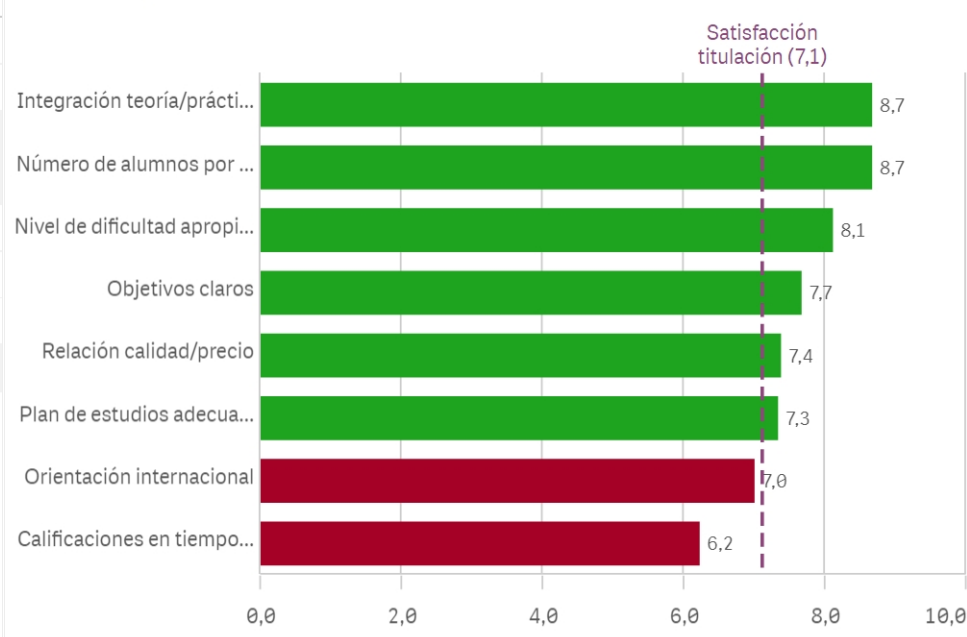


### Orientación internacional

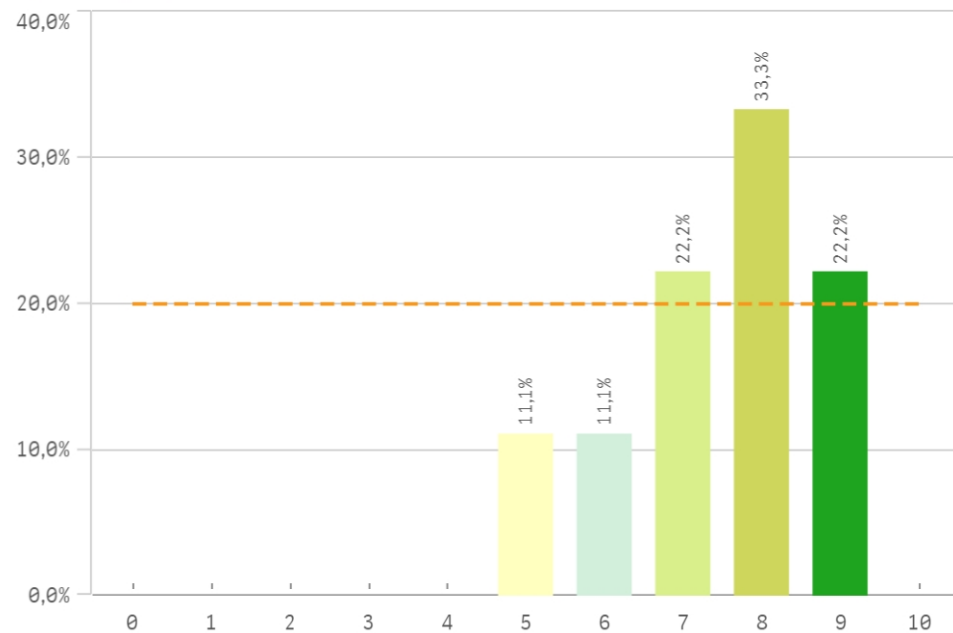


Desarrollo académico	Q	Media	Desv. típica	Media...	Moda
Integración teoría/práctica		8,7	1,4	9,0	10
Número de alumnos por aula		8,7	1,7	9,0	9
Nivel de dificultad apropiado		8,1	1,1	8,0	-
Objetivos claros		7,7	2,6	8,0	-
Relación calidad/precio		7,4	3,1	8,5	10
Plan de estudios adecuado		7,3	1,9	8,0	9
Orientación internacional		7,0	4,0	10,0	10
Calificaciones en tiempo adecuado		6,2	2,8	6,0	-

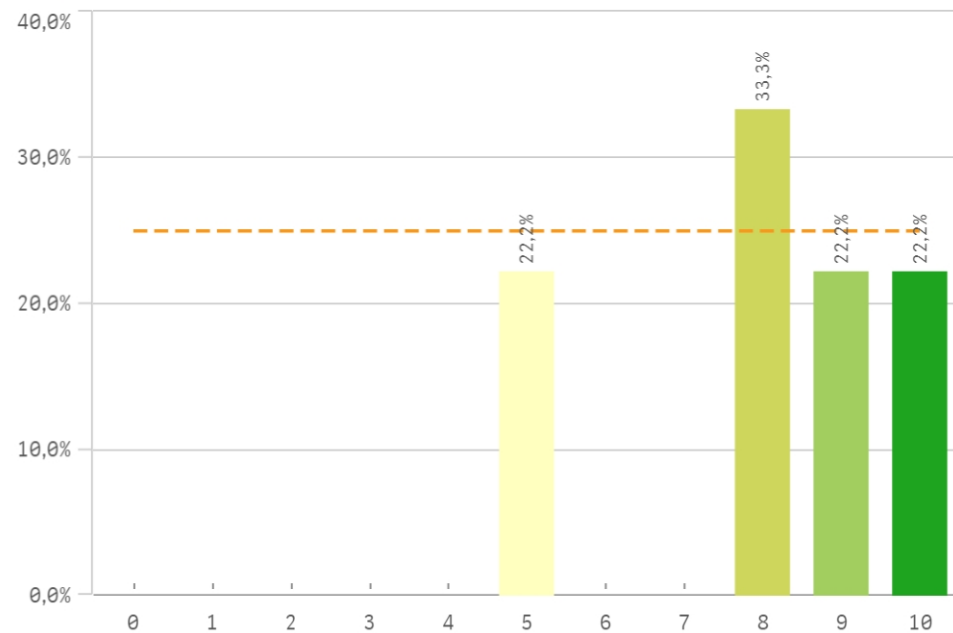
### Fortalezas y debilidades



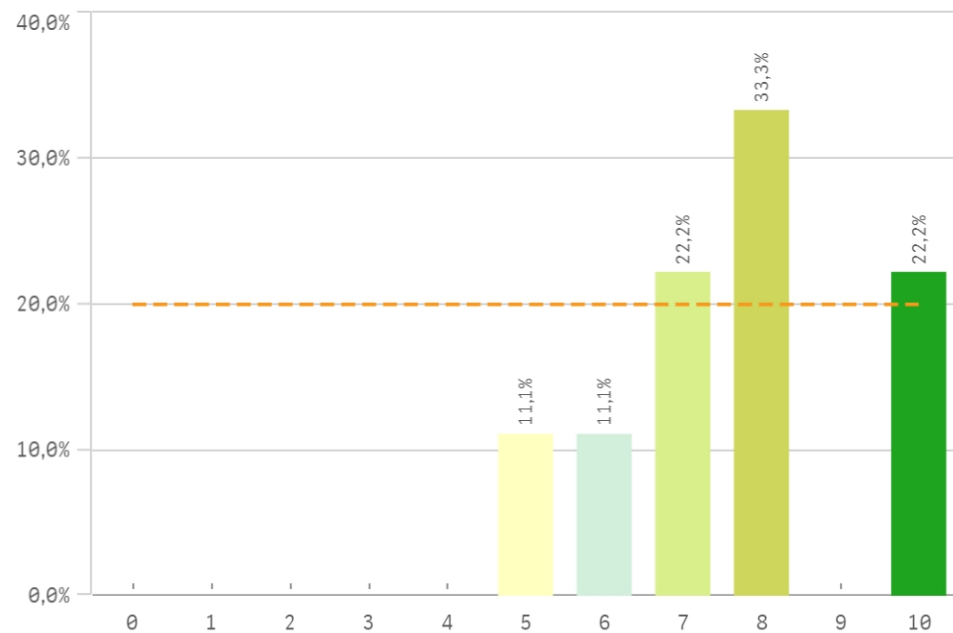
### Objetivos propuestos alcanzados



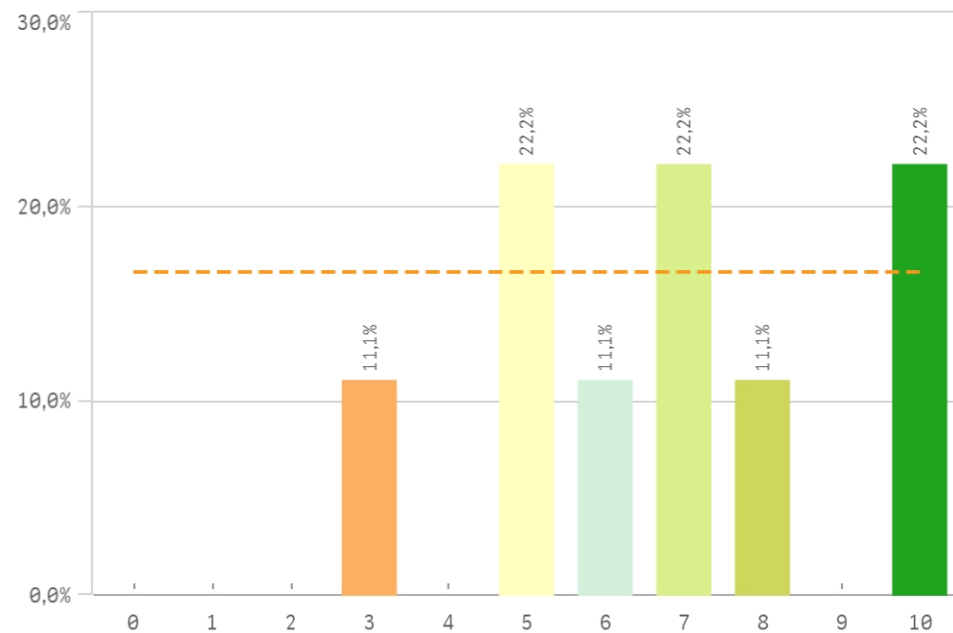
### Componente práctico adecuado



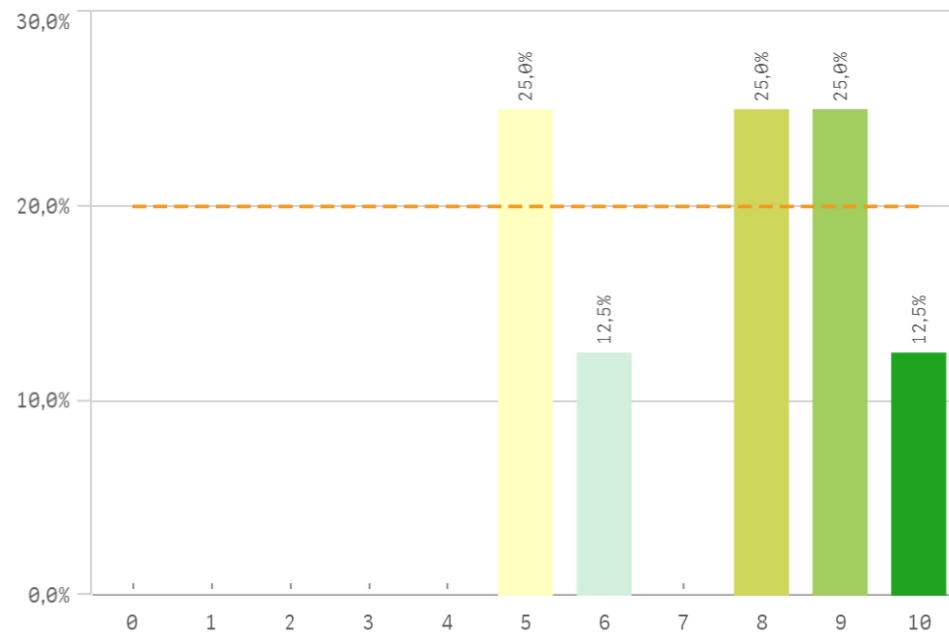
### Contenidos innovadores



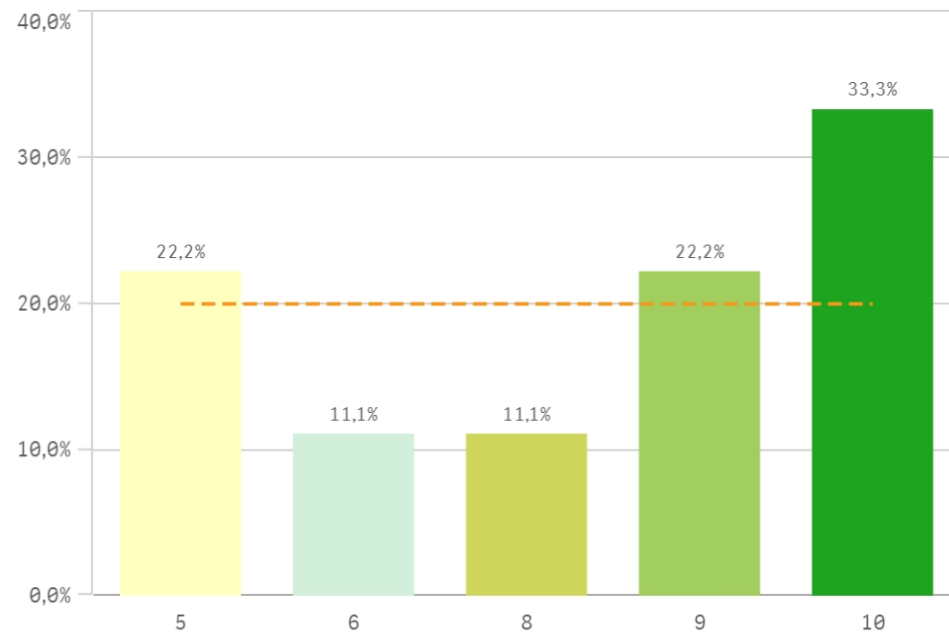
### Coordinación del título (organización, contenidos, ...)



### Trabajo no presencial útil

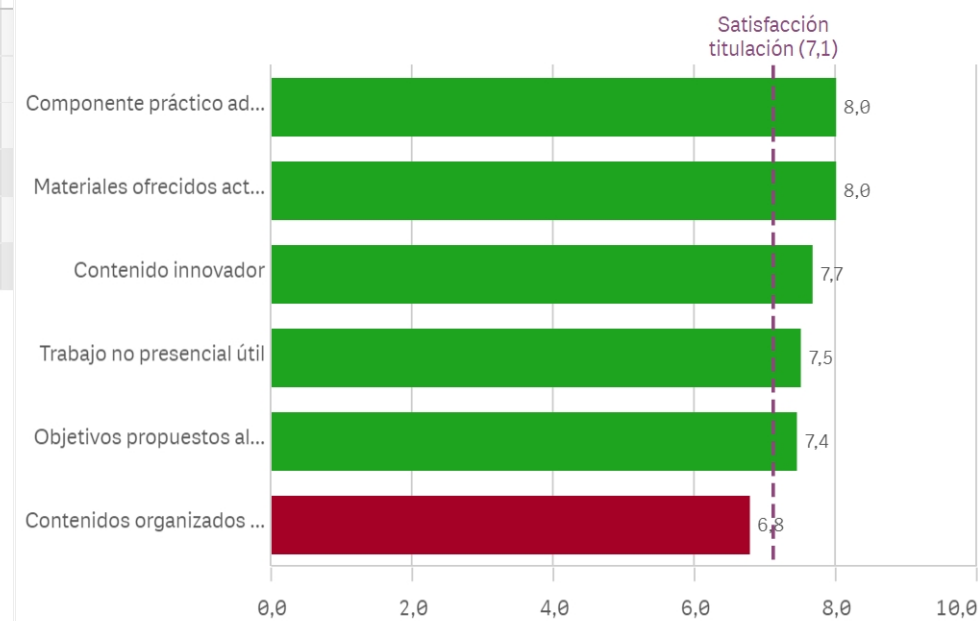


### Materiales ofrecidos actuales y novedosos

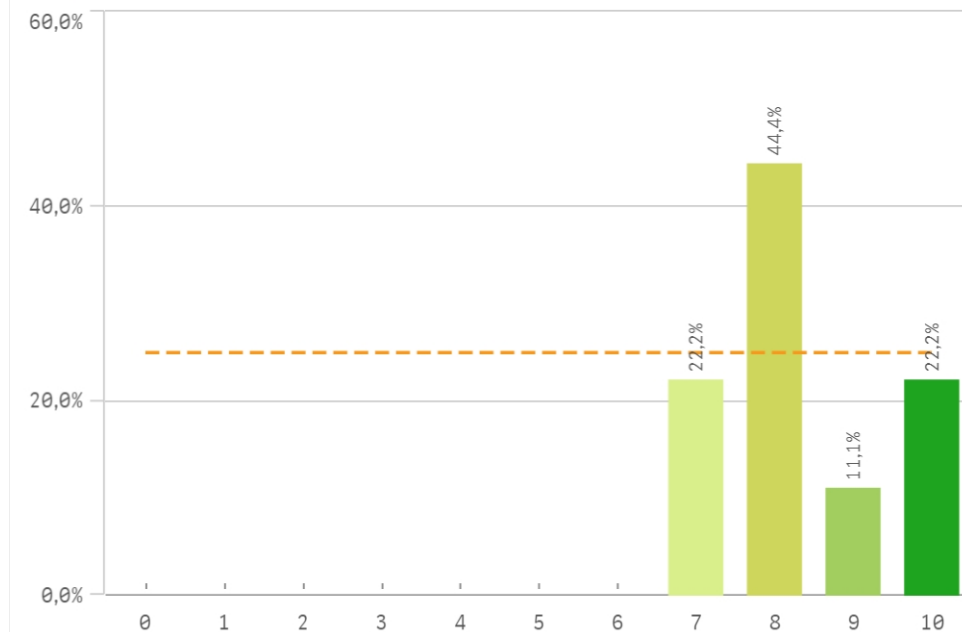


Asignaturas, tareas y materiales	Q	Media	Desv. típica	Medi...
Componente práctico adecuado		8,0	1,9	8,0
Materiales ofrecidos actuales y novedosos		8,0	2,1	9,0
Contenido innovador		7,7	1,7	8,0
Trabajo no presencial útil		7,5	1,9	8,0
Objetivos propuestos alcanzados		7,4	1,3	8,0
Contenidos organizados y no solapados		6,8	2,3	7,0

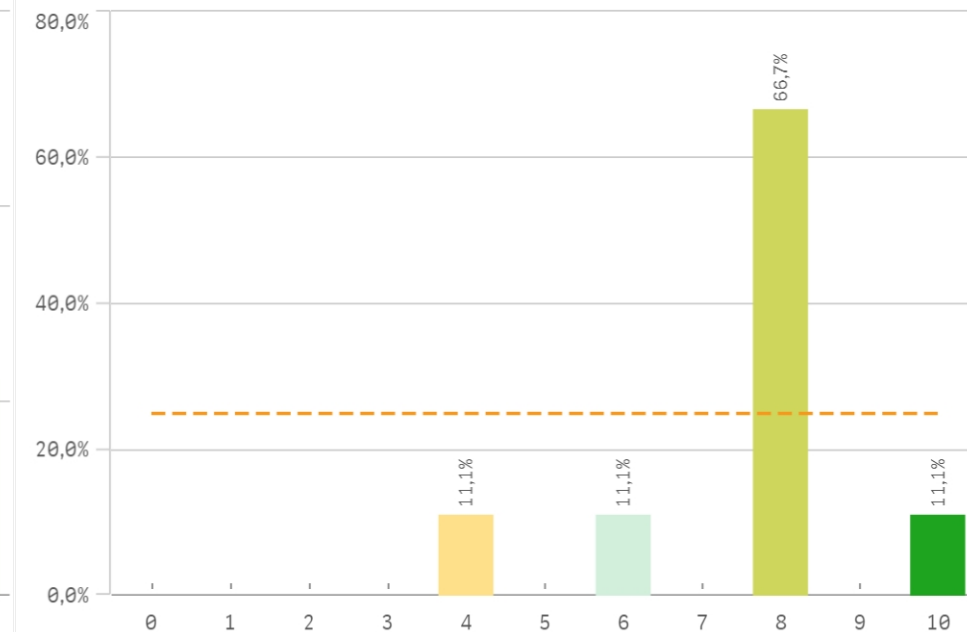
### Fortalezas y debilidades



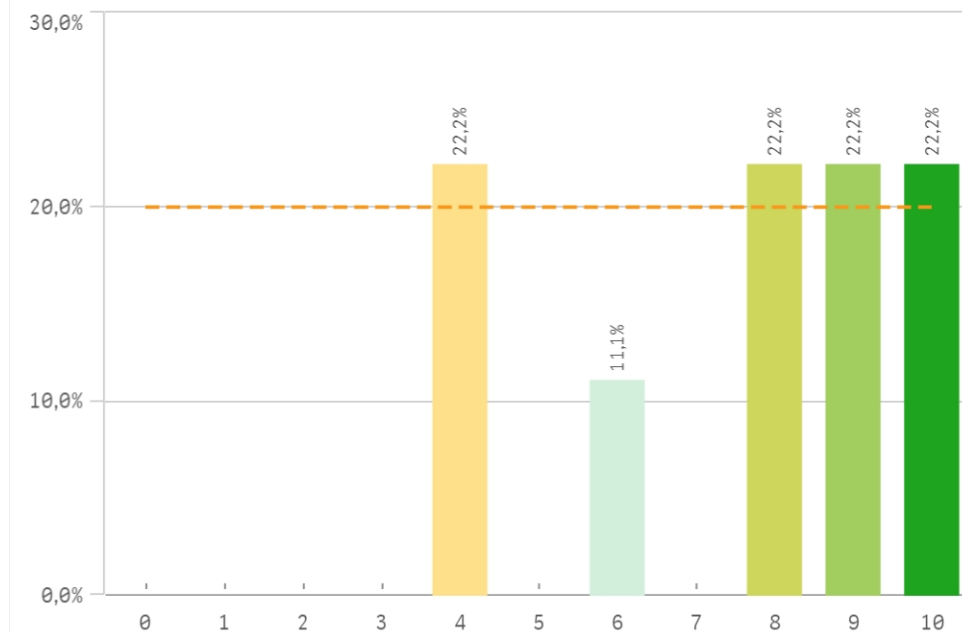
### Competencias de la titulación



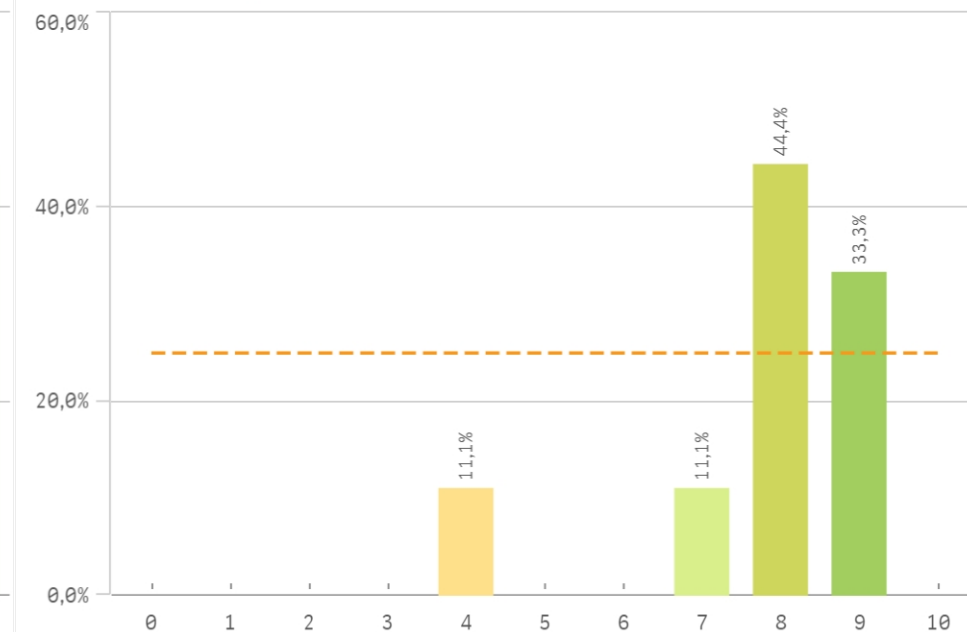
### Acceso al mundo laboral



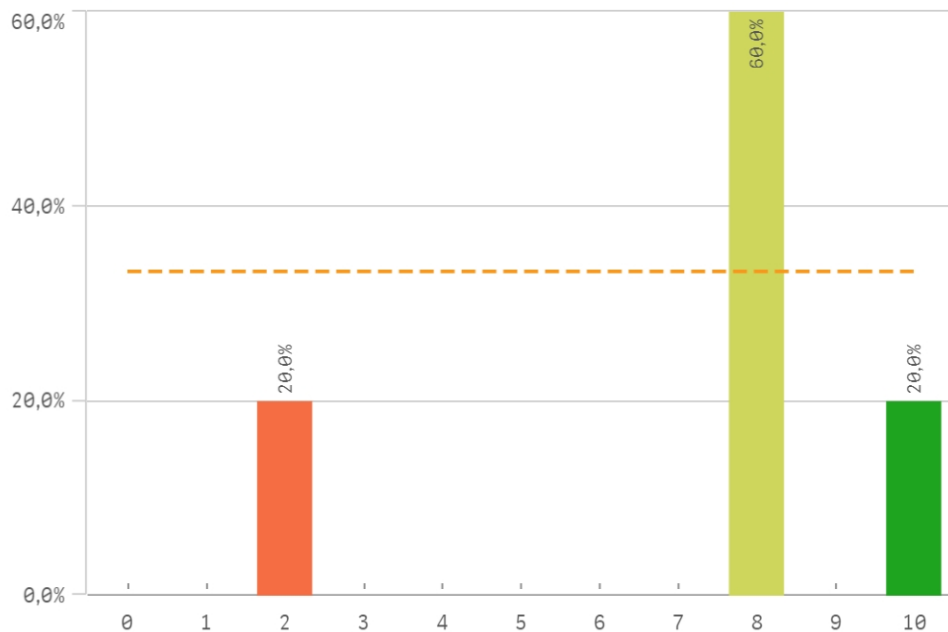
### Acceso al mundo de la investigación



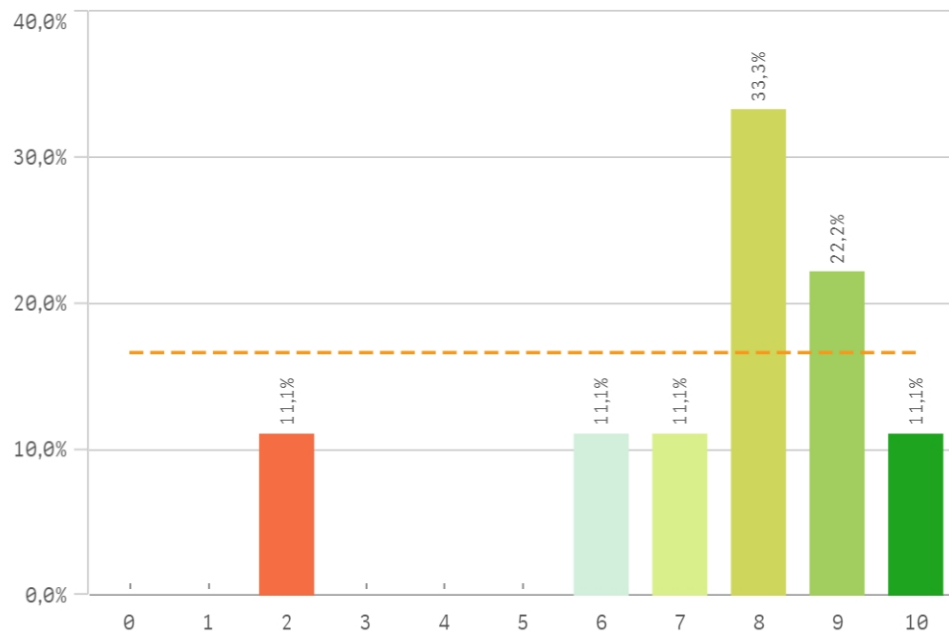
### Labor docente del profesorado



### Tutorías presenciales útiles

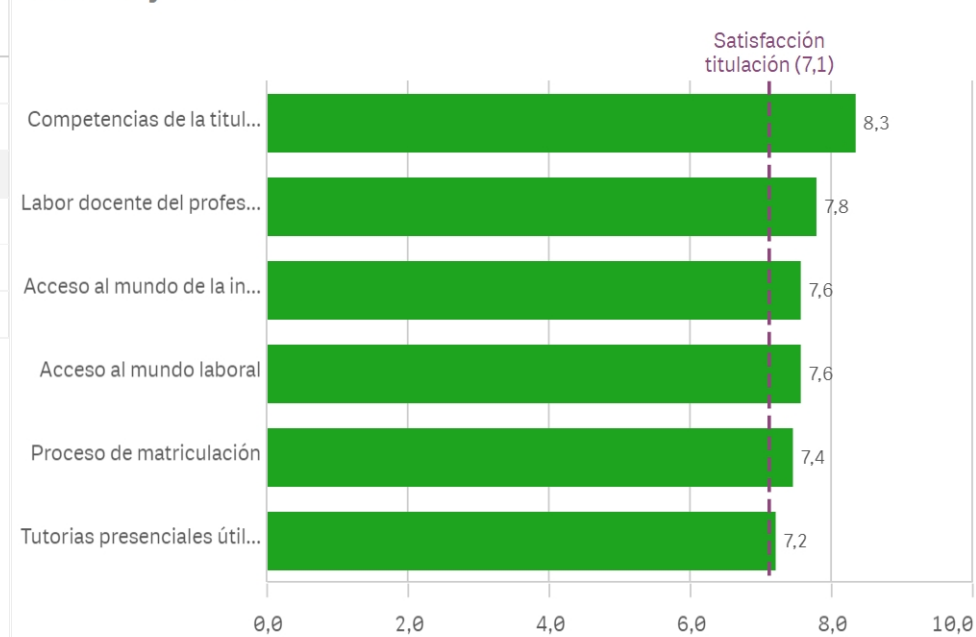


### Proceso de matriculación

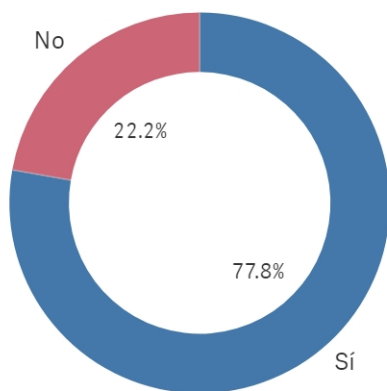


Formación recibida y matriculación	Q	Media	Desv. típica	Medi...	Moda
Competencias de la titulación		8,3	1,1	8,0	8,0
Labor docente del profesorado		7,8	1,6	8,0	8,0
Acceso al mundo de la investigación		7,6	2,4	8,0	-
Acceso al mundo laboral		7,6	1,7	8,0	8,0
Proceso de matriculación		7,4	2,4	8,0	8,0
Tutorías presenciales útiles		7,2	3,0	8,0	8,0

### Fortalezas y debilidades



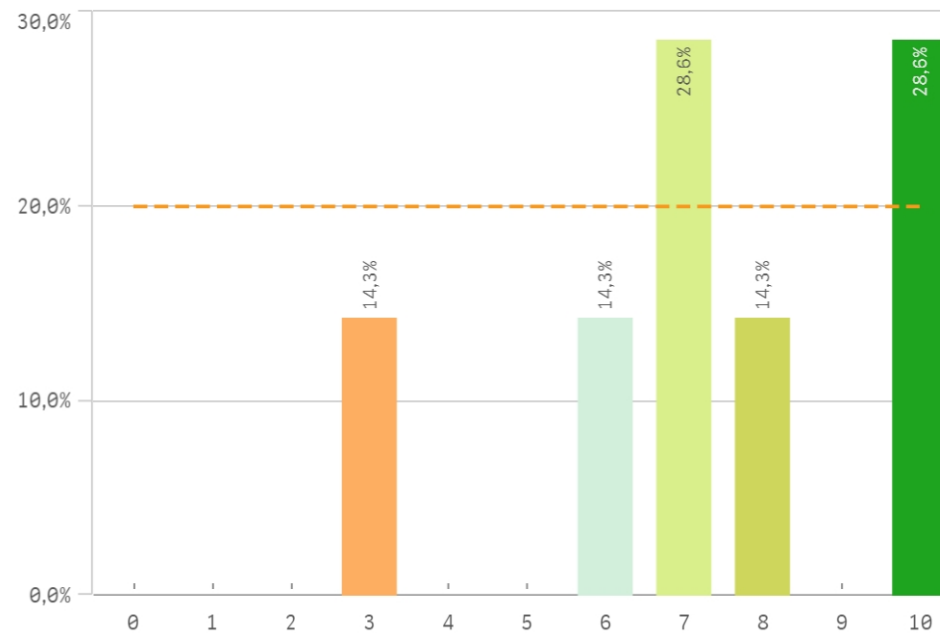
### Prácticas externas



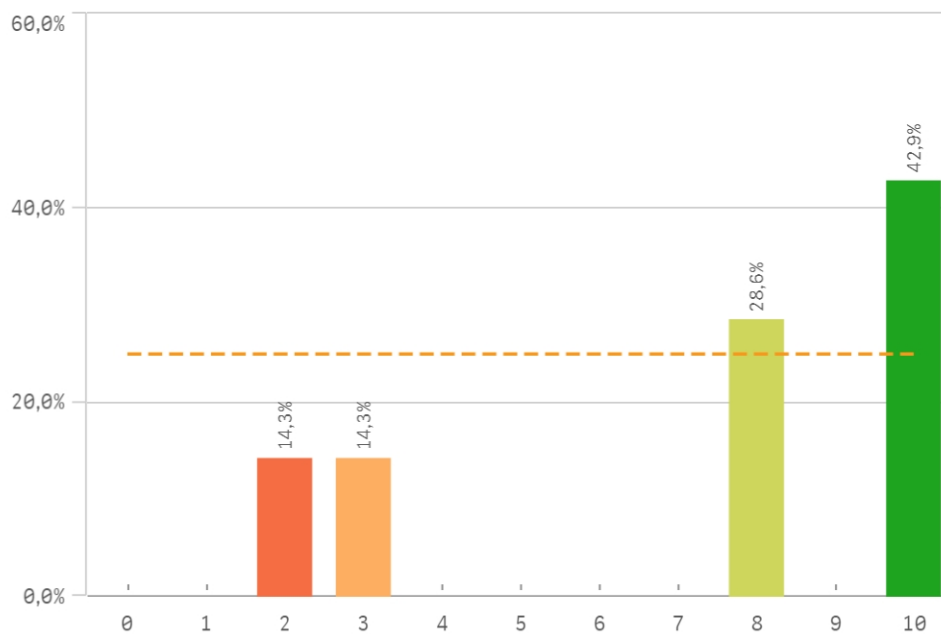
Sí  
7

No  
2

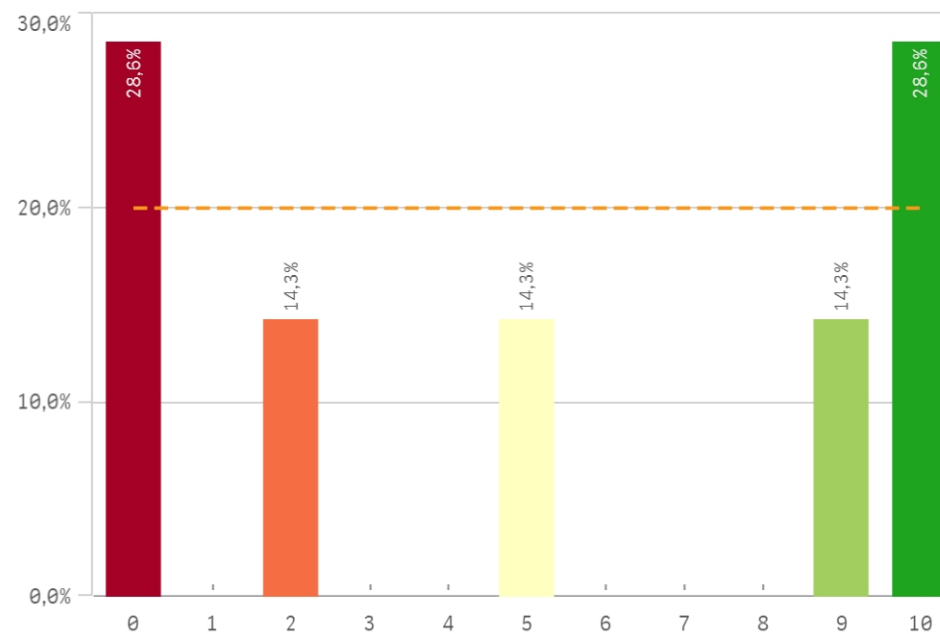
### Valoración formativa



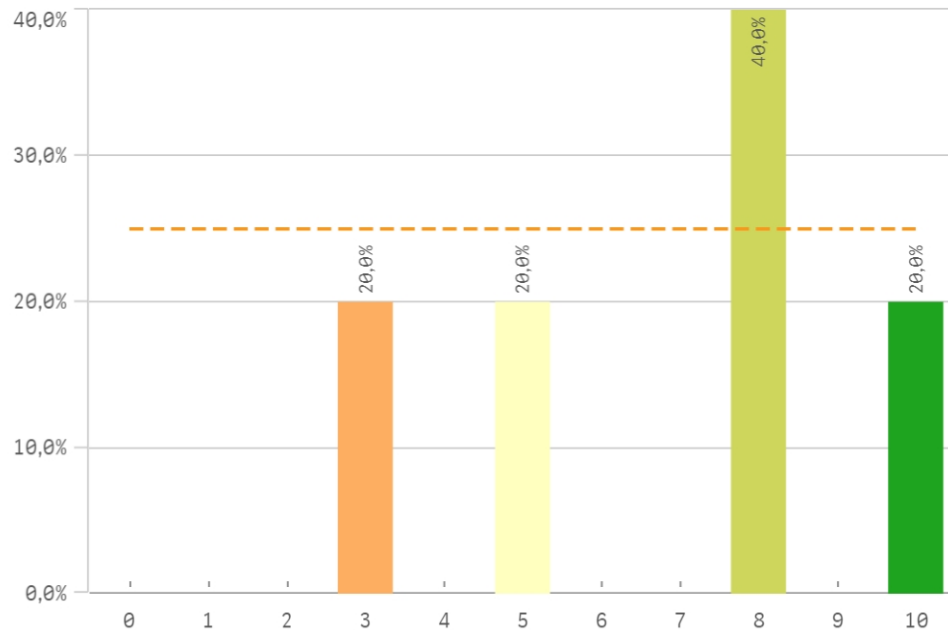
### Atención del tutor/colaborador



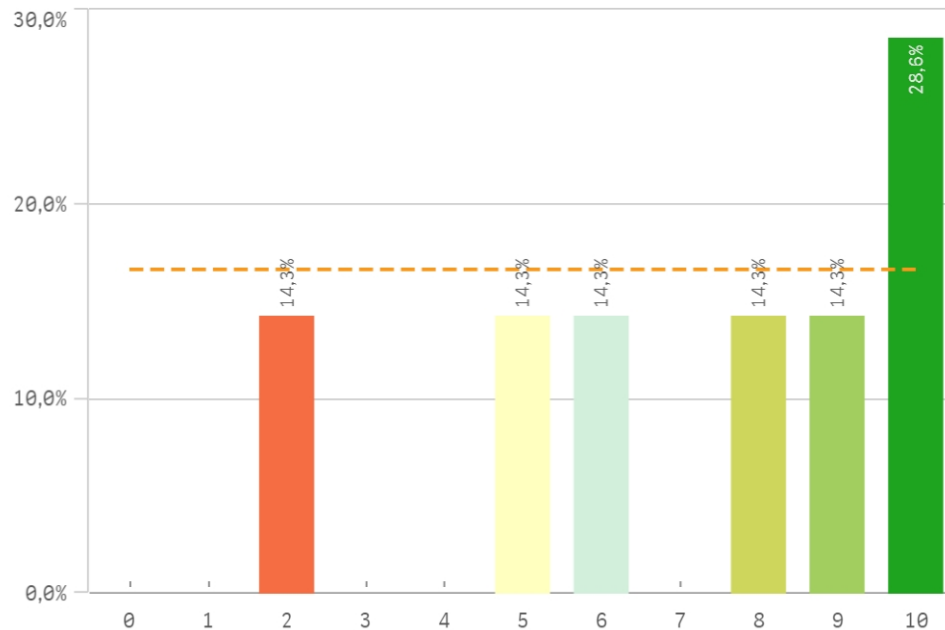
### Gestión del Centro



### Utilidad percibida para empleabilidad

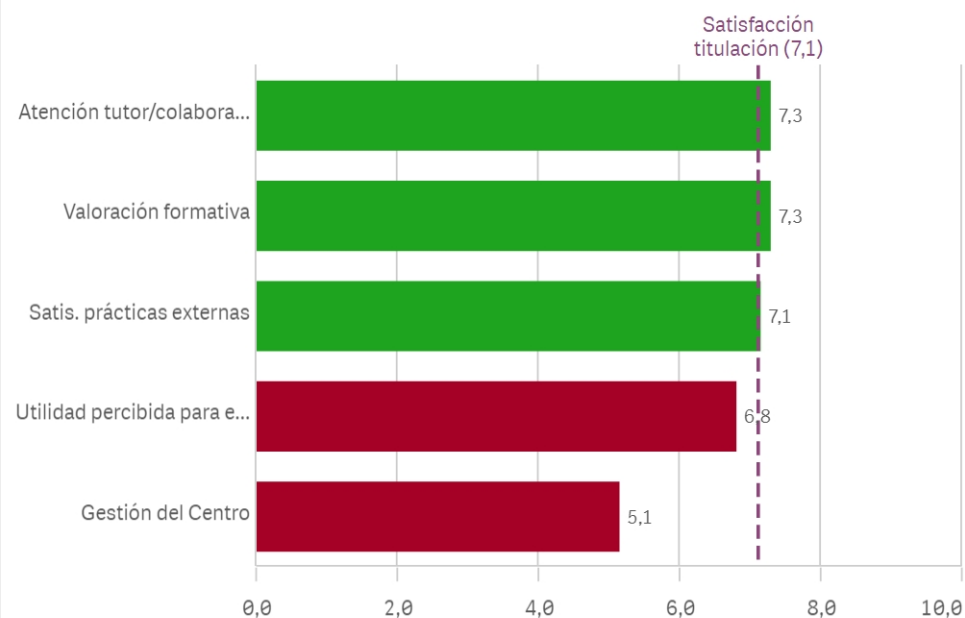


### Satisfacción con las prácticas externas

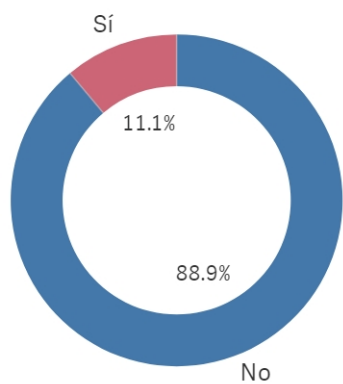


Prácticas externas	Media	Desv. típica	Medi...	Moda
Atención tutor/colaborador	7,3	3,4	8,0	10,0
Valoración formativa	7,3	2,4	7,0	-
Satis. prácticas externas	7,1	3,0	8,0	10,0
Utilidad percibida para empleabilidad	6,8	2,8	8,0	8,0
Gestión del Centro	5,1	4,6	5,0	-

### Fortalezas y debilidades



### Realización programas de movilidad



EstanciaExtranjero ■ No ■ Sí

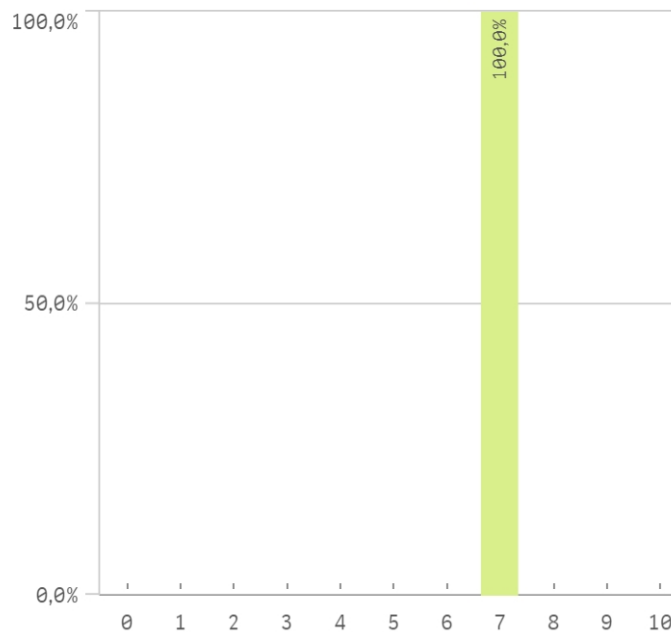
Si

1

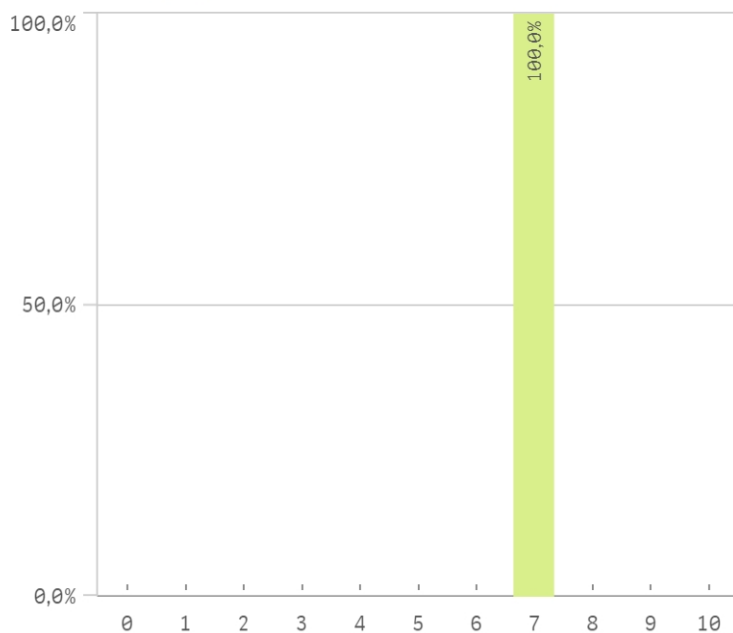
No

8

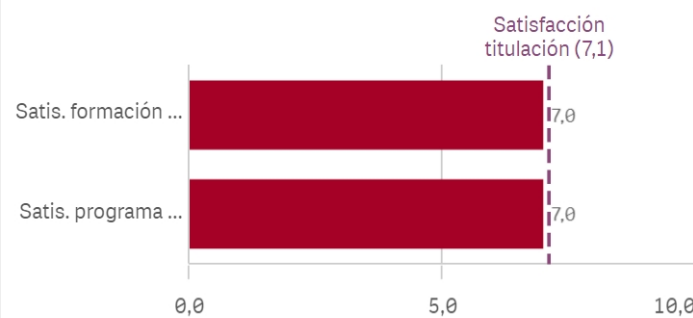
### Satisfacción formación en el extranjero



### Satisfacción programa de movilidad

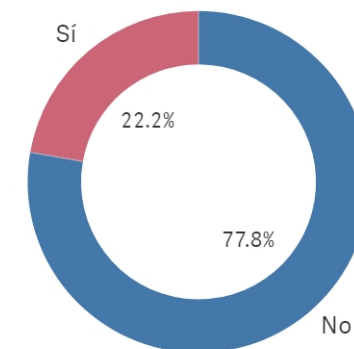


### Fortalezas y debilidades



Programa de movilidad	Q	Media	Desv. típica	Med..
Satis. formación en el extranjero		7,0	-	7,0
Satis. programa de movilidad		7,0	-	7,0

### Conocimiento de los canales de...



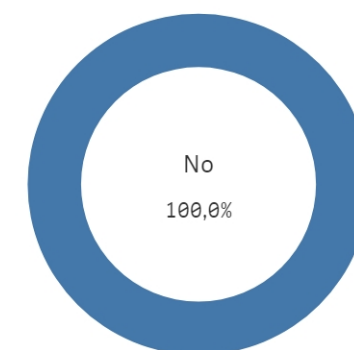
Si

2

No

7

### Utilización de los canales de Qu...



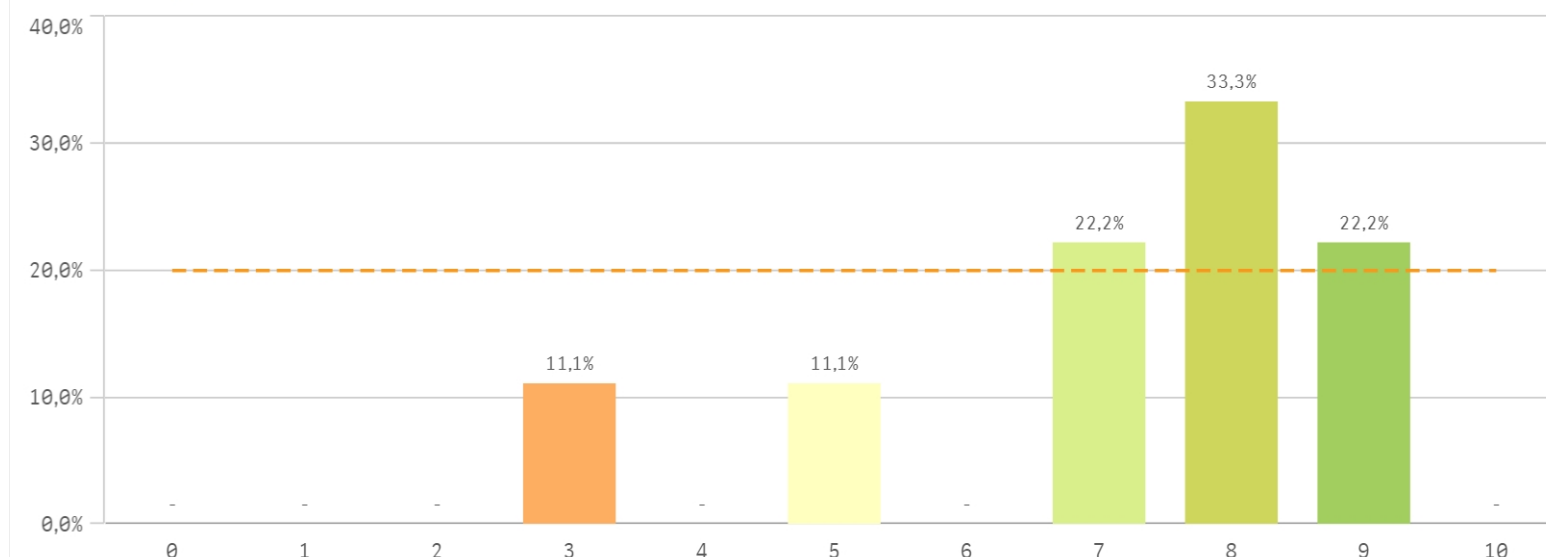
Si

0

No

9

### Satisfacción global con la titulación



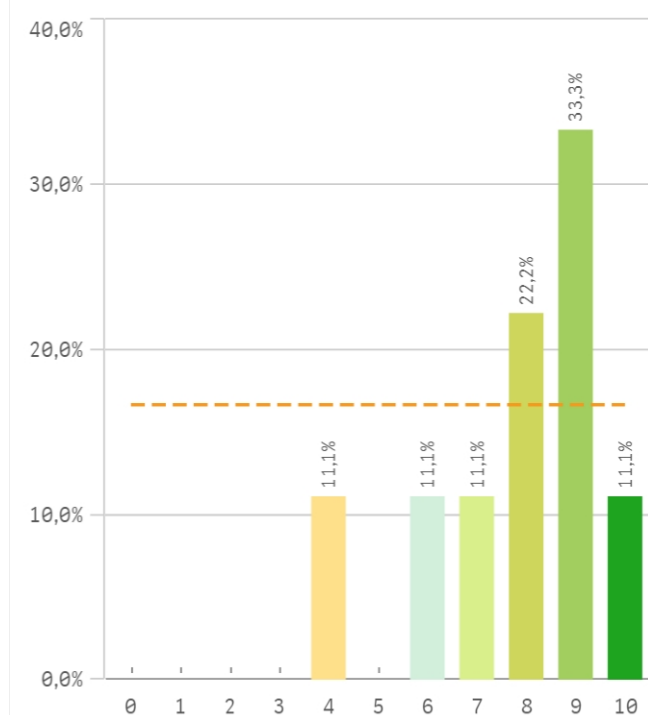
**Media**  
7,1

**Desviación Típica**  
2,0

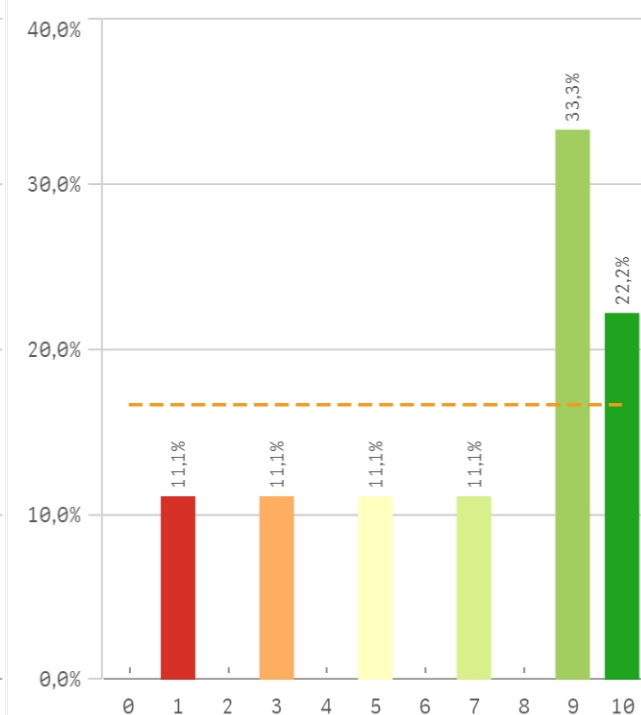
**Mediana**  
8,0

**Moda**  
8,0

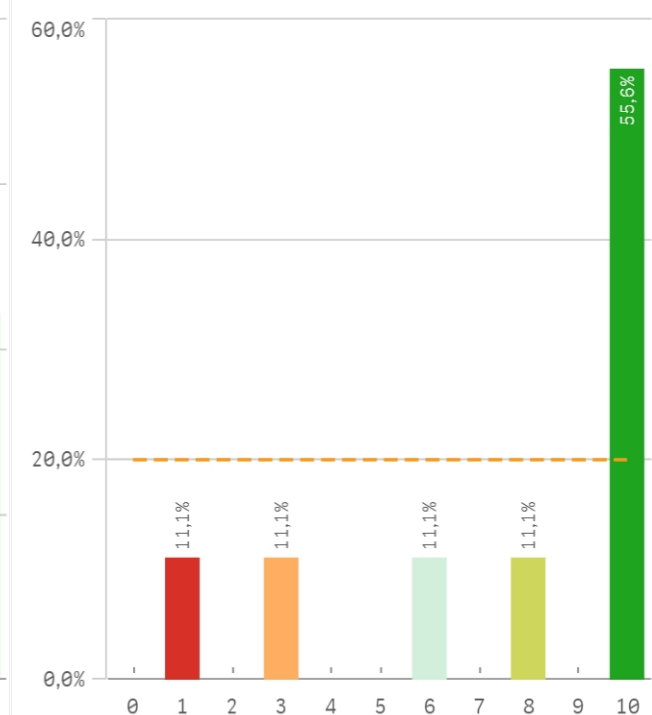
### Satisfacción UCM



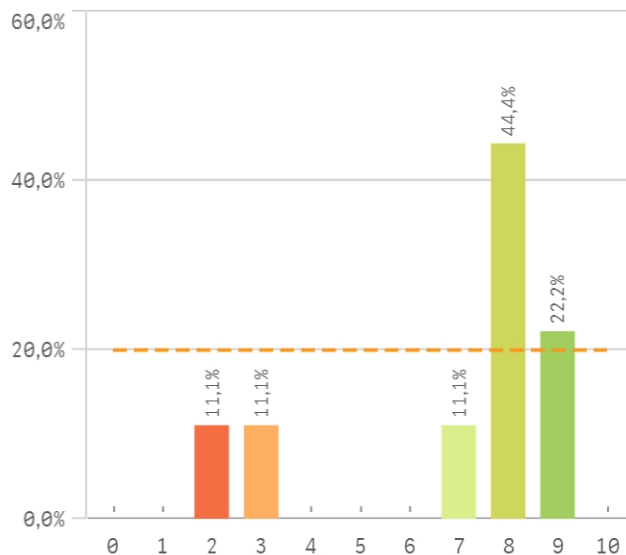
### Orgullo estudiante UCM



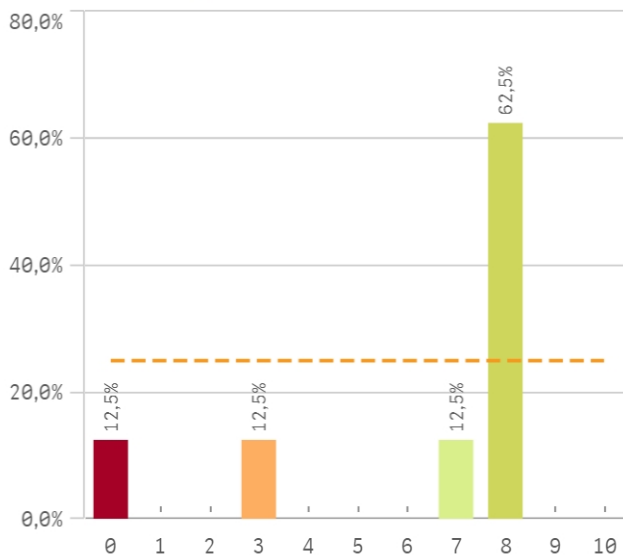
### Prestigio UCM



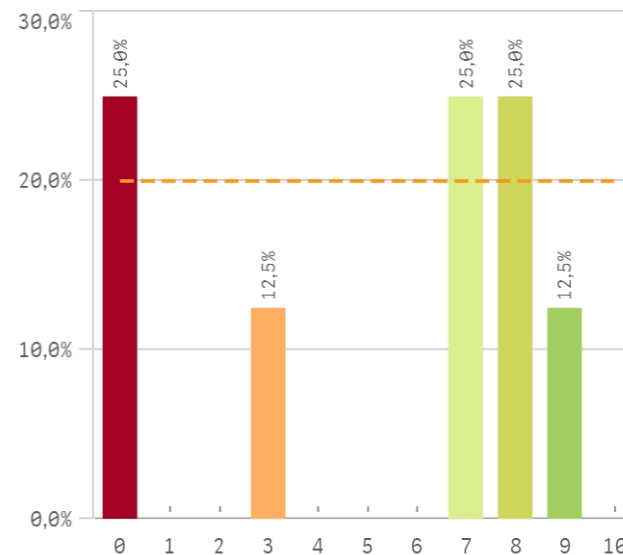
### Recursos y medios



### Actividades complementarias

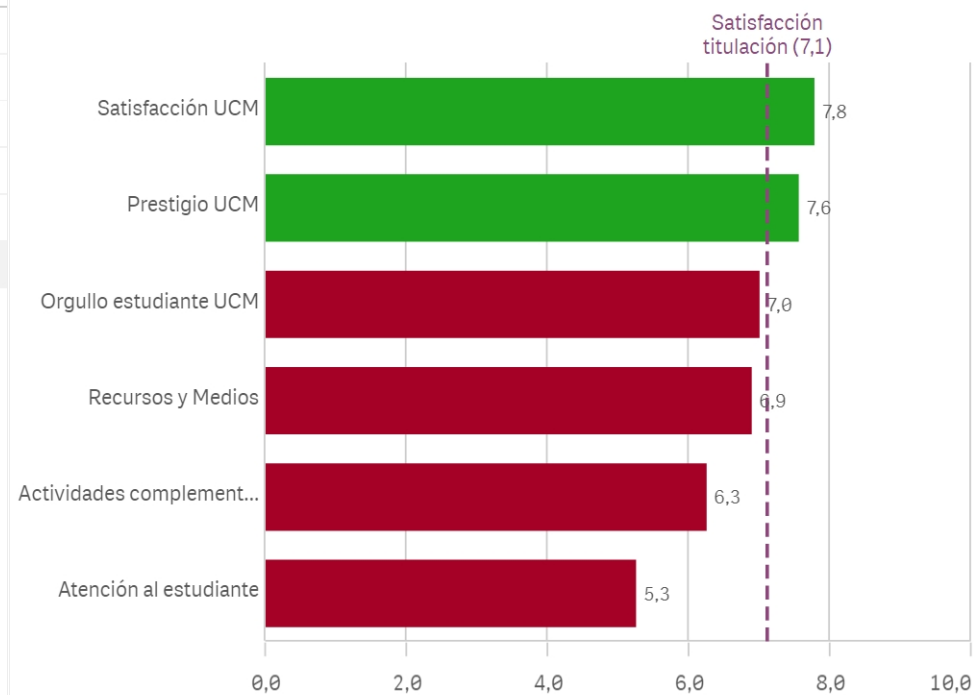


### Atención al estudiante

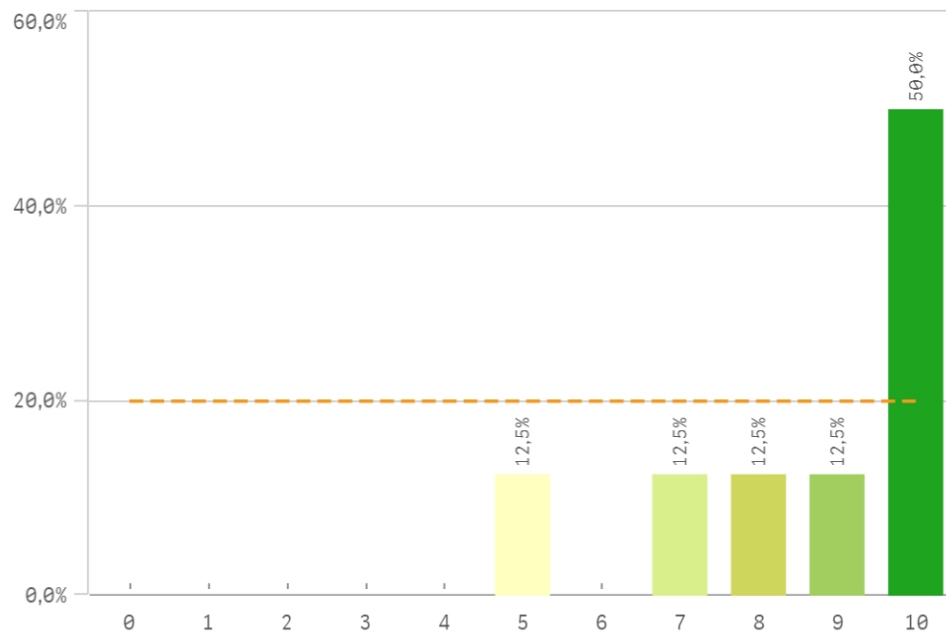


Satisfacción	Q	Media	Desv. típica	Mediana	Moda
Satisfacción UCM		7,8	1,9	8,0	9,0
Prestigio UCM		7,6	3,5	10,0	10,0
Orgullo estudiante UCM		7,0	3,3	9,0	9,0
Recursos y Medios		6,9	2,6	8,0	8,0
Actividades complementarias		6,3	3,1	8,0	8,0
Atención al estudiante		5,3	3,7	7,0	-

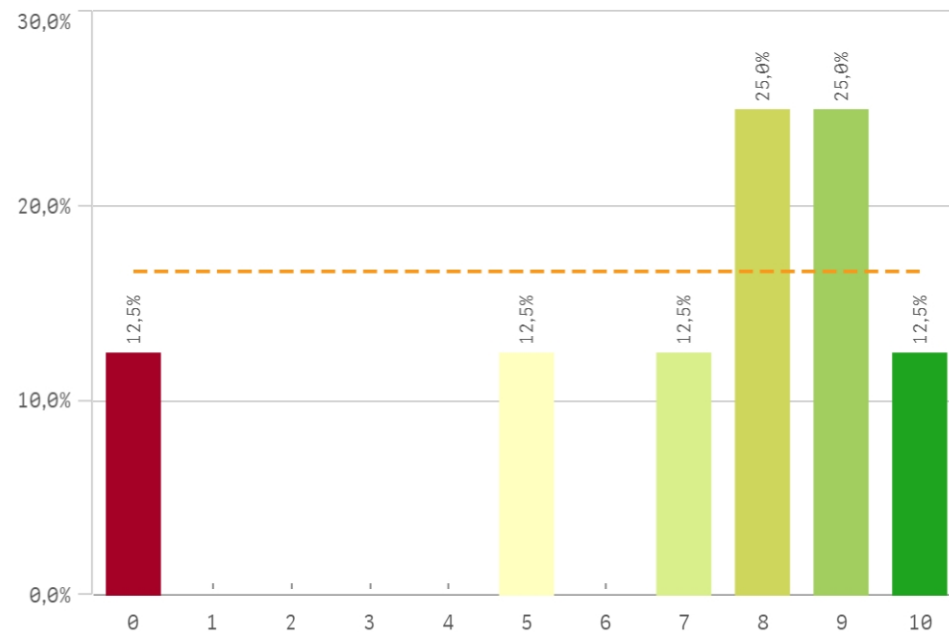
### Fortalezas y debilidades



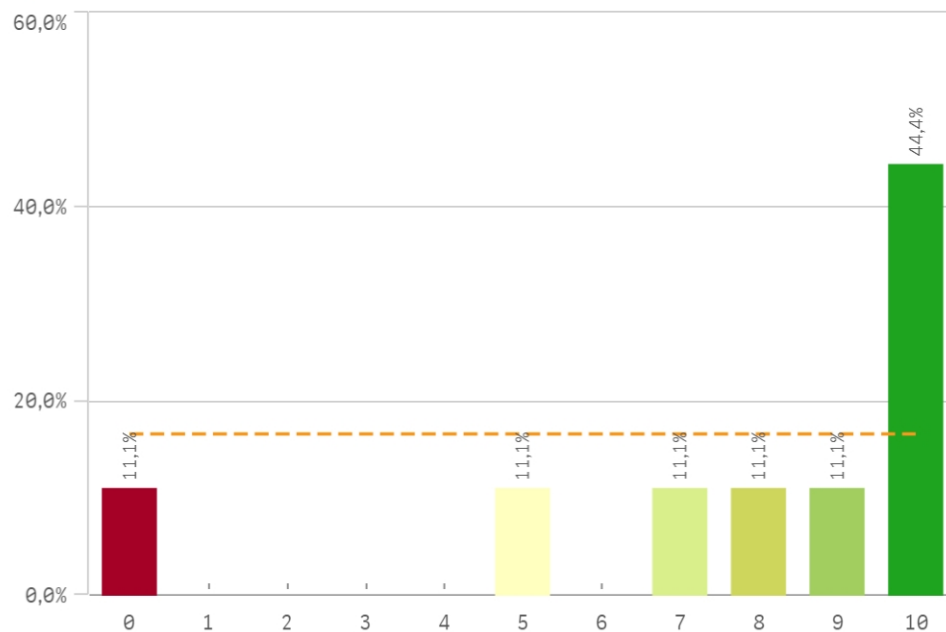
**Repetir estudios superiores (fidelidad)**



**Repetir titulación (fidelidad)**

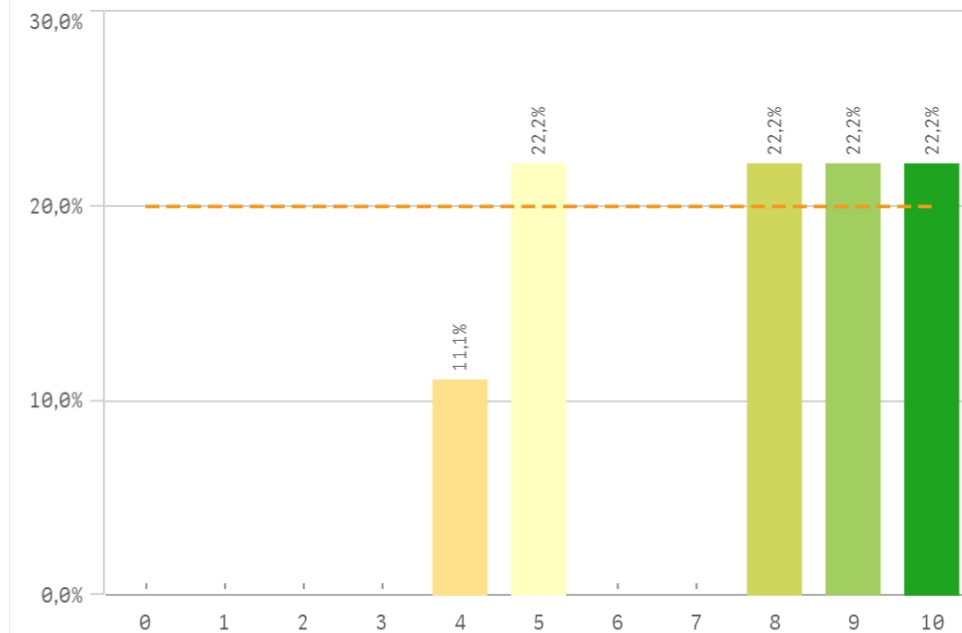


**Repetir en la UCM (fidelidad)**

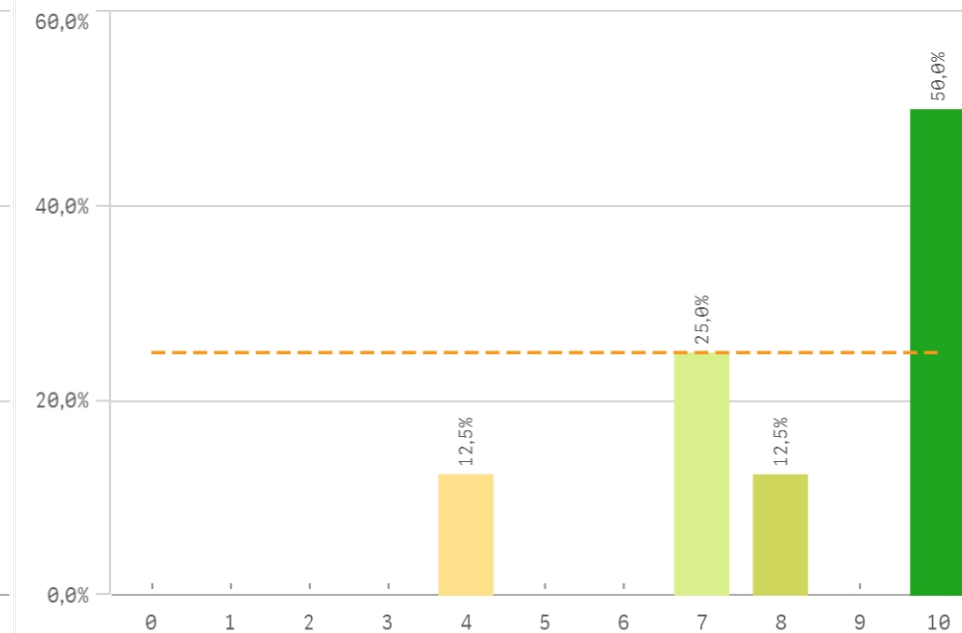


Compromiso	Q	Media	Desv. típica	Mediana	Moda
Repetir estudios superiores		8,6	1,8	9,5	10,0
Repetir titulación		7,0	3,2	8,0	-
Repetir en la UCM		7,7	3,4	9,0	10,0
Recomendar titulación		7,6	2,3	8,0	-
Recomendar la UCM		8,3	2,2	9,0	10,0
Seguir en la misma titulación		8,4	1,7	9,0	9,0
Seguir como alumno de la UCM		7,8	2,3	9,0	10,0

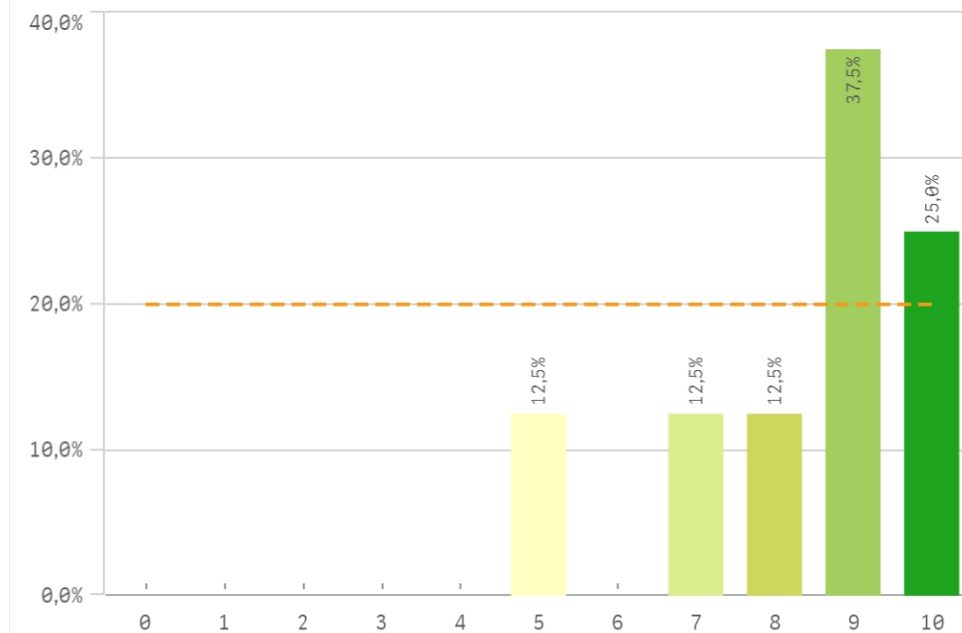
Recomendar titulación (preinscripción)



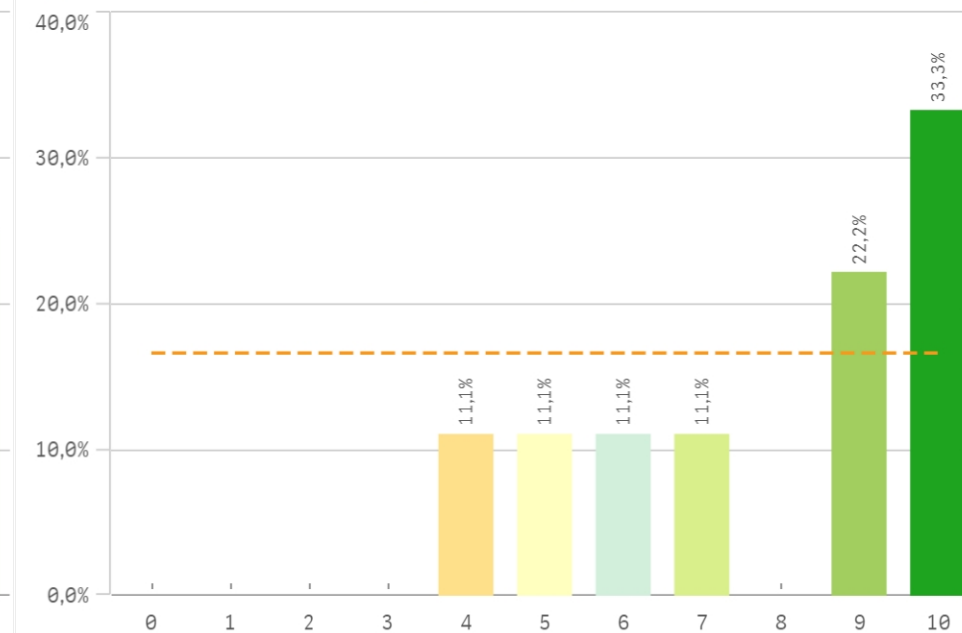
Recomendar la UCM (preinscripción)



Seguir en la misma titulación (vinculación)



Seguir como alumno de la UCM (vinculación)



### Construcción y significado del valor "compromiso":

- \* Estudiante comprometido: valora con 9 o más puntos todas las preguntas de fidelidad, prescripción y vinculación.
- \* Estudiante neutro: la puntuación que otorga a todas las preguntas de fidelidad, prescripción y vinculación están entre 6 y 9.
- \* Estudiante decepcionado: valora con 6 o menos puntos todas las preguntas de fidelidad, prescripción y vinculación.

#### ESQUEMA

