

CURSO: 2022-23

TITULACIÓN: MASTER EN ESTUDIOS AVANZADOS DE MUSEOS Y PATRIMONIO HISTÓRICO-ARTÍSTICO

CENTRO: FACULTAD DE GEOGRAFÍA E HISTORIA

**Población N**

**60**

**%\_Participacion**

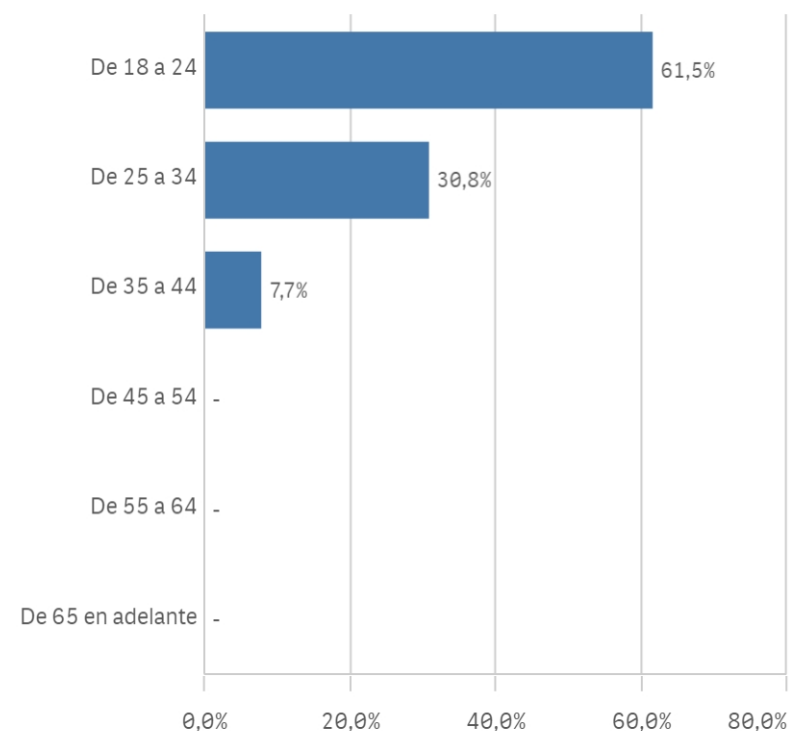
**21,7%**

**Participación n**

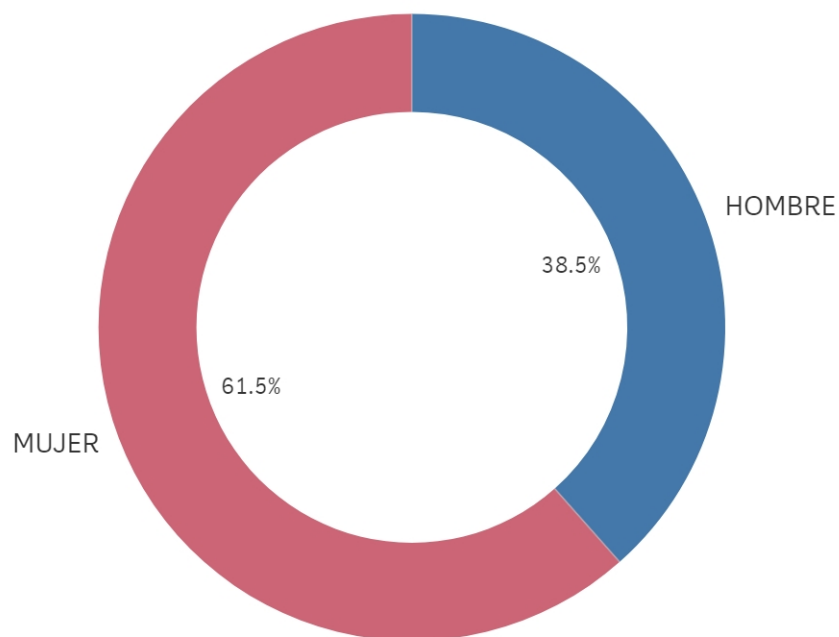
**13**

**Edad (años)**

(%) Porcentaje por franjas



**Genero**



**Edad media (años)**

**26,3**

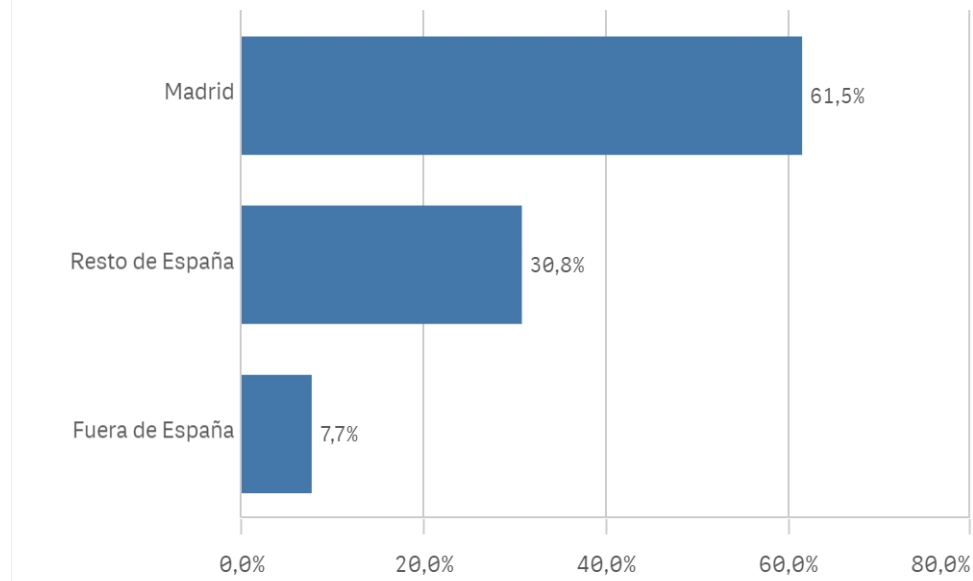
**Des. Típica**

**4,8**

■ HOMBRE ■ MUJER

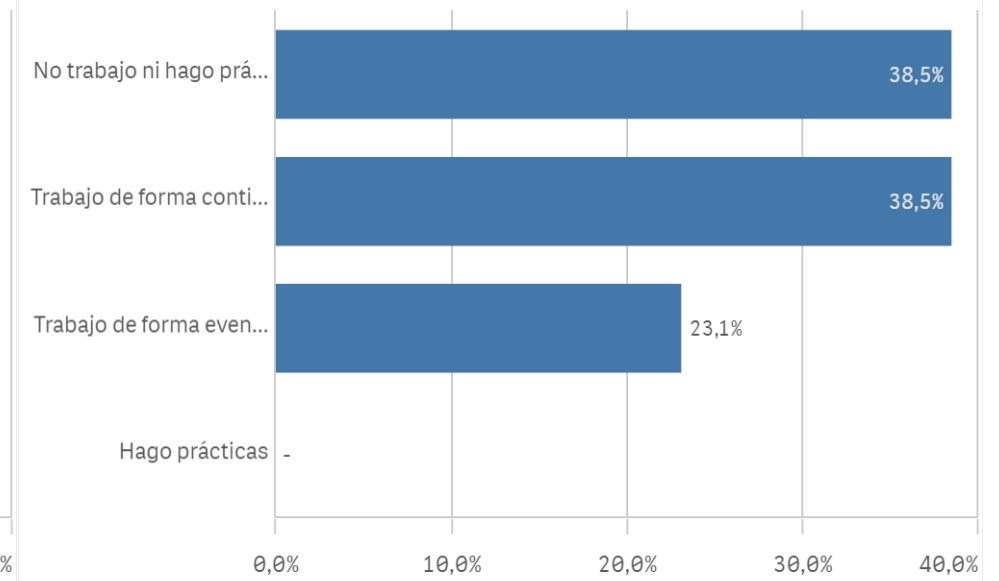
### Lugar de residencia

(%) Porcentaje por franjas

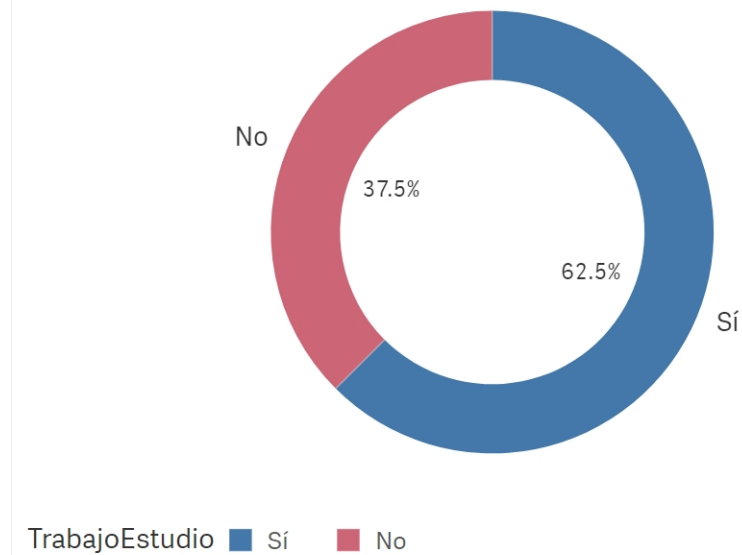


### Situacion laboral

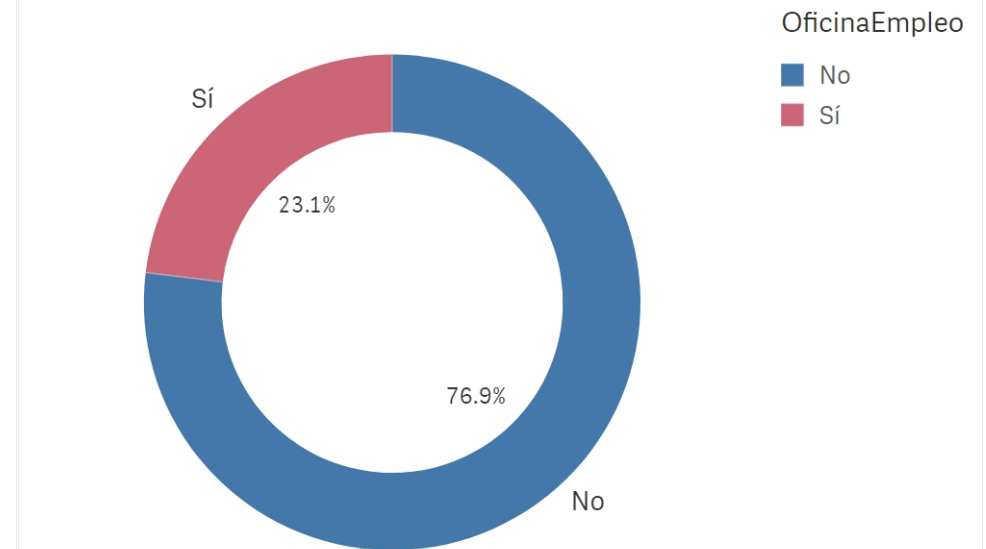
(%) Porcentaje por franjas



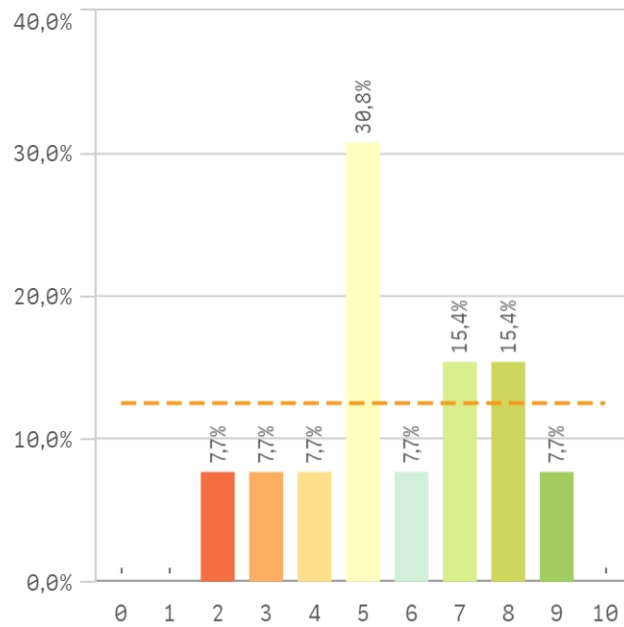
### Puesto de trabajo relacionado con los estudios



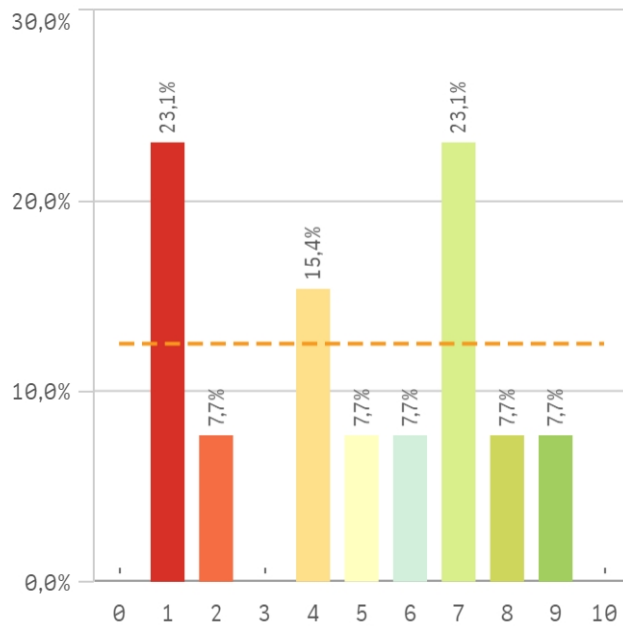
### Alumnos inscritos en la OPE



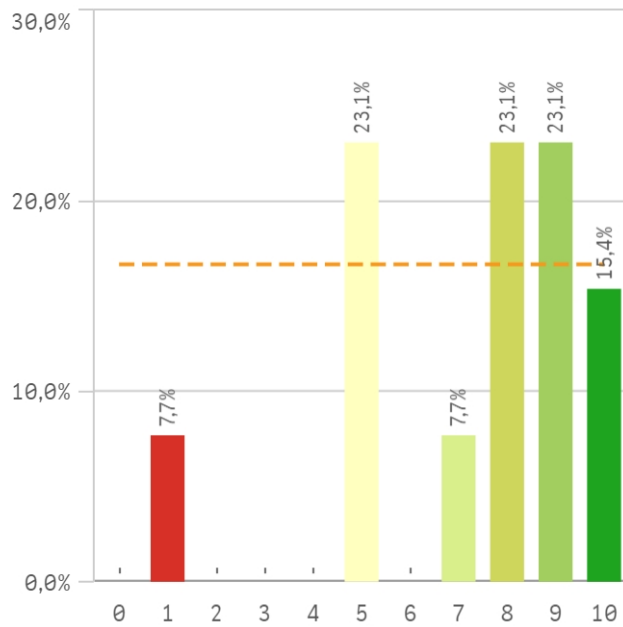
### Objetivos claros



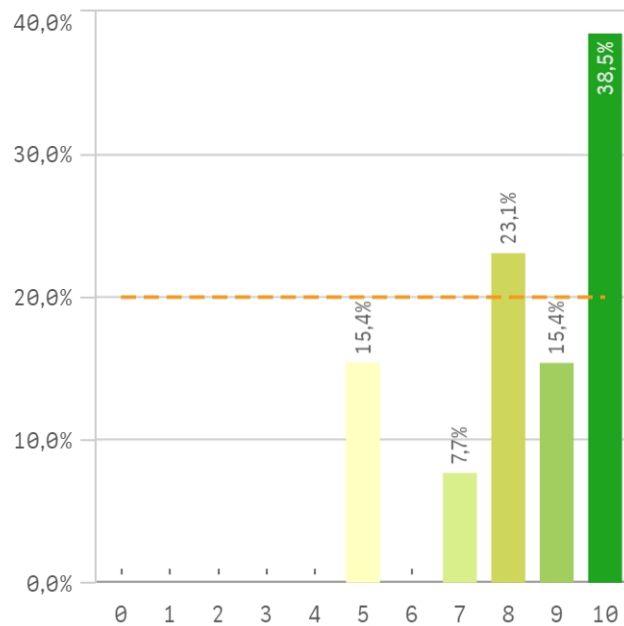
### Plan de estudios adecuado



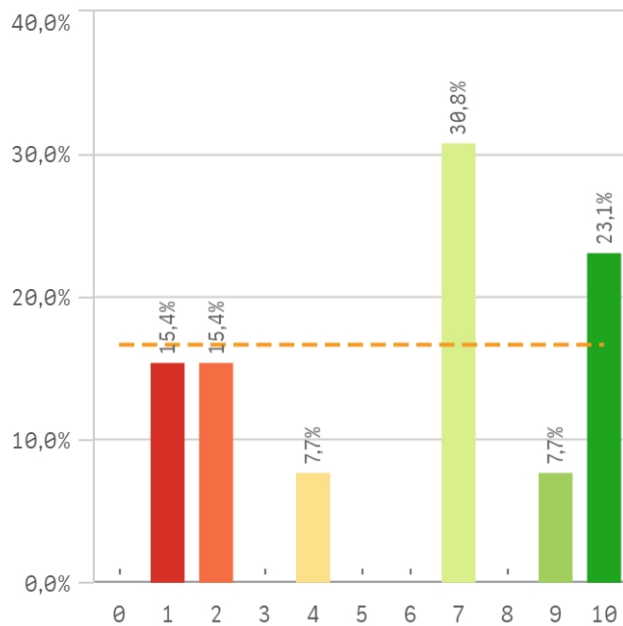
### Nivel de dificultad apropiado



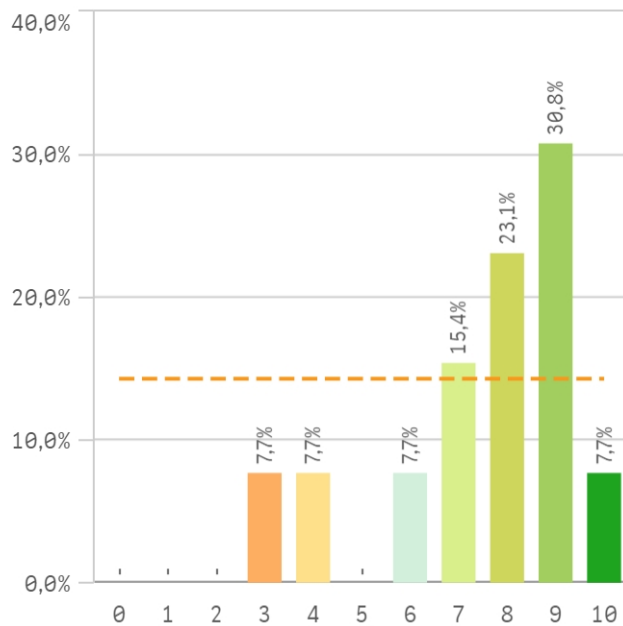
### Número de alumnos por aula



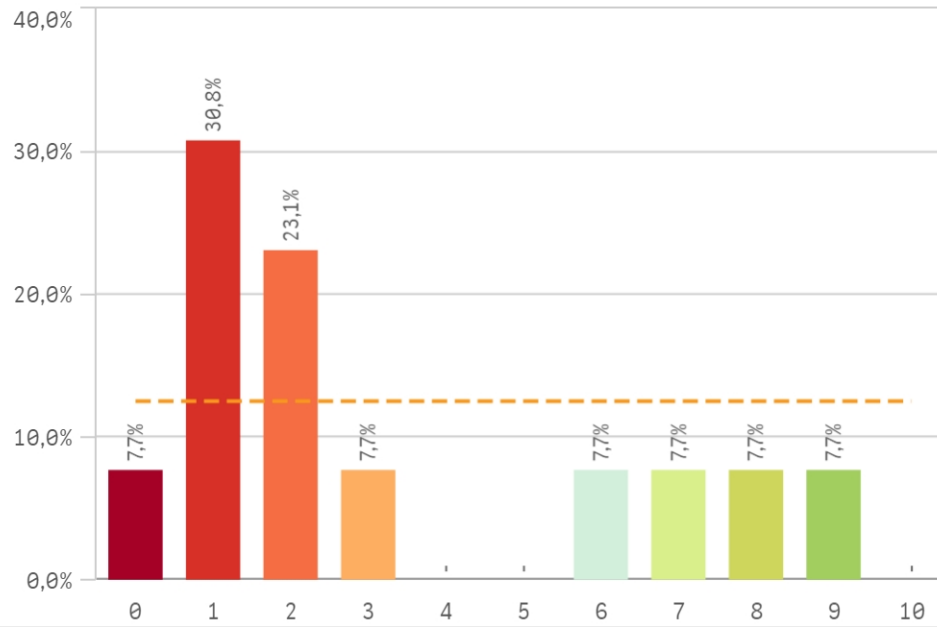
### Integración de teoría/práctica



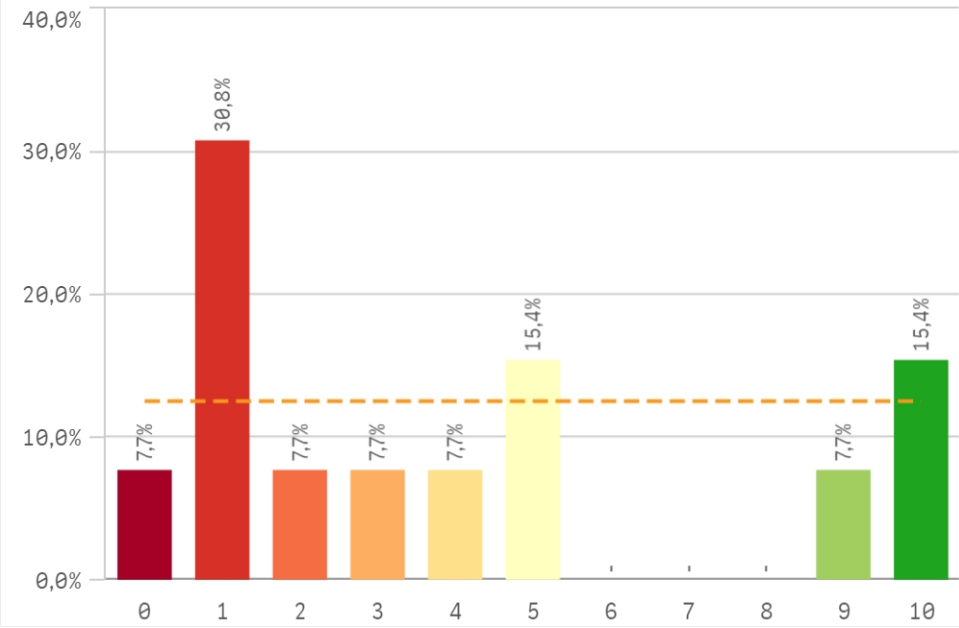
### Calificaciones en tiempo adecuado



## Relación calidad/precio



## Orientación internacional

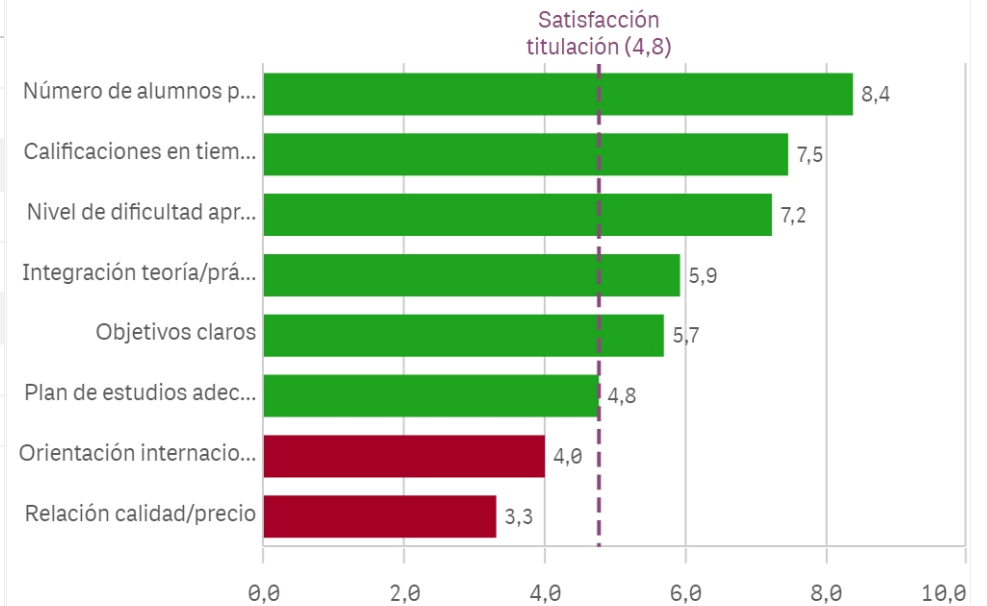


### Desarrollo académico

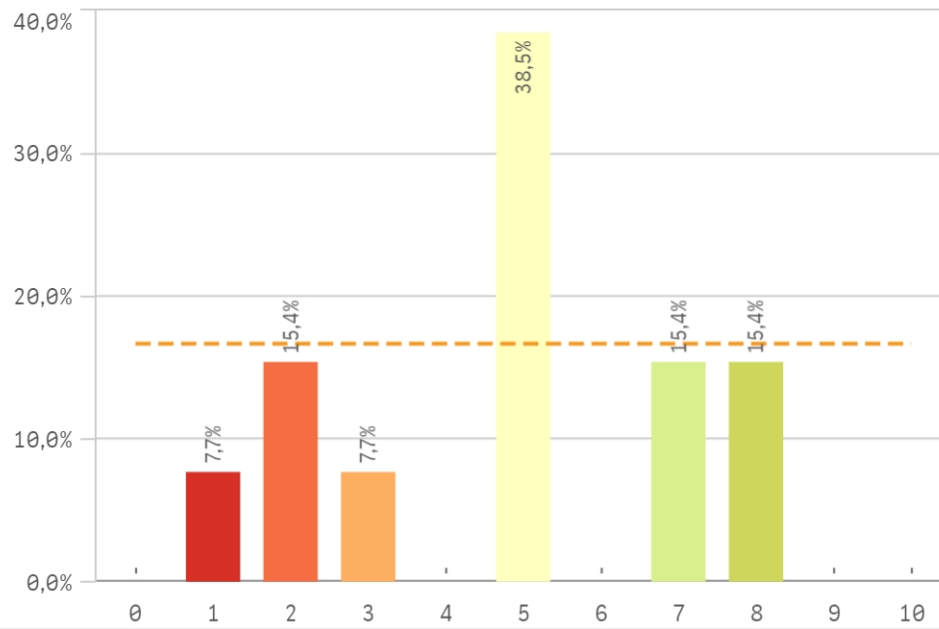
Q

	Media	Desv. típica	Medi...	Moda
Número de alumnos por aula	8,4	1,8	9,0	10
Calificaciones en tiempo adecuado	7,5	2,1	8,0	9
Nivel de dificultad apropiado	7,2	2,6	8,0	-
Integración teoría/práctica	5,9	3,5	7,0	7
Objetivos claros	5,7	2,1	5,0	5
Plan de estudios adecuado	4,8	2,8	5,0	-
Orientación internacional	4,0	3,6	3,0	1
Relación calidad/precio	3,3	3,1	2,0	1

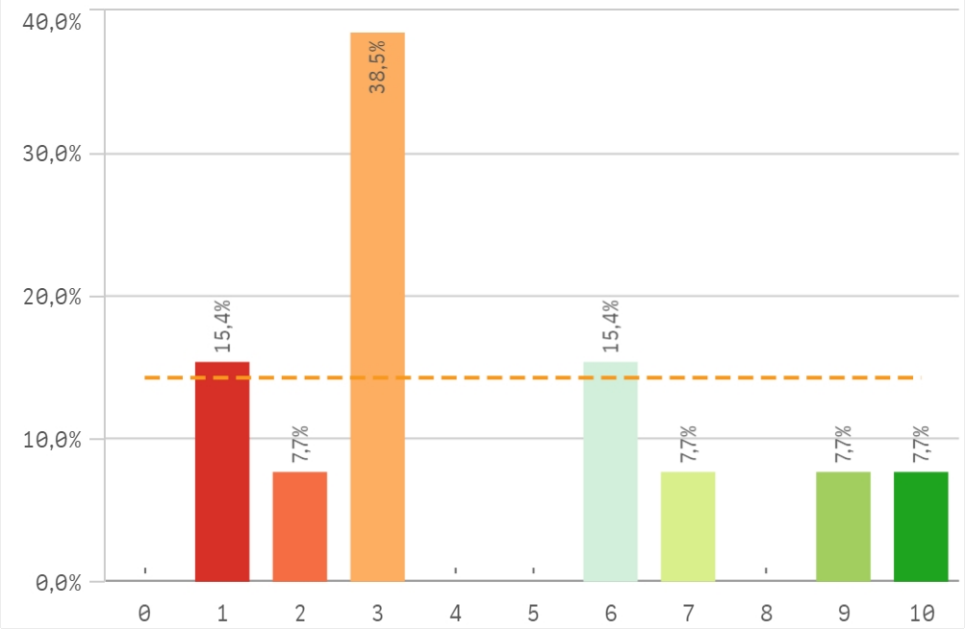
## Fortalezas y debilidades



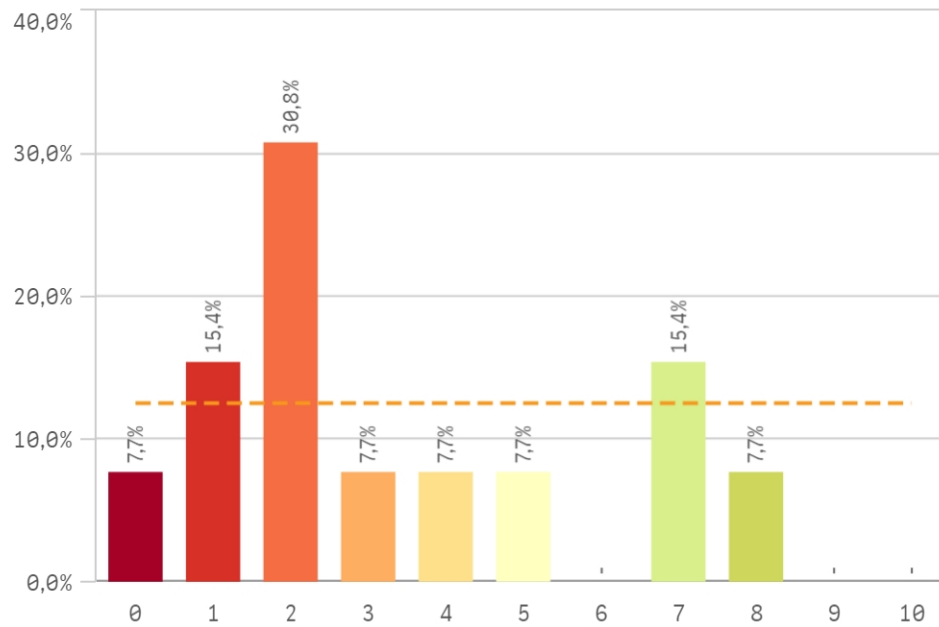
### Objetivos propuestos alcanzados



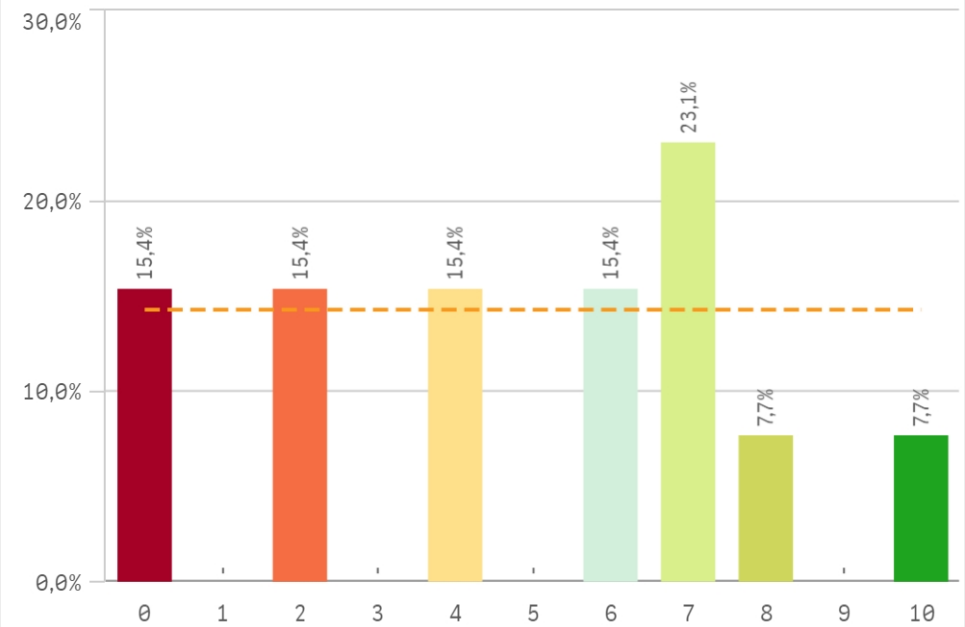
### Componente práctico adecuado



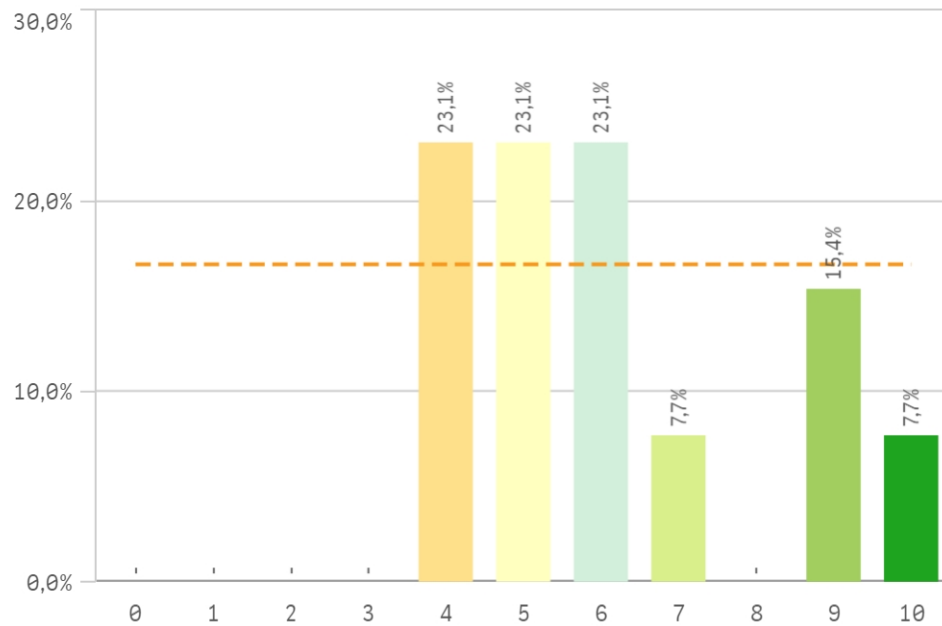
### Contenidos innovadores



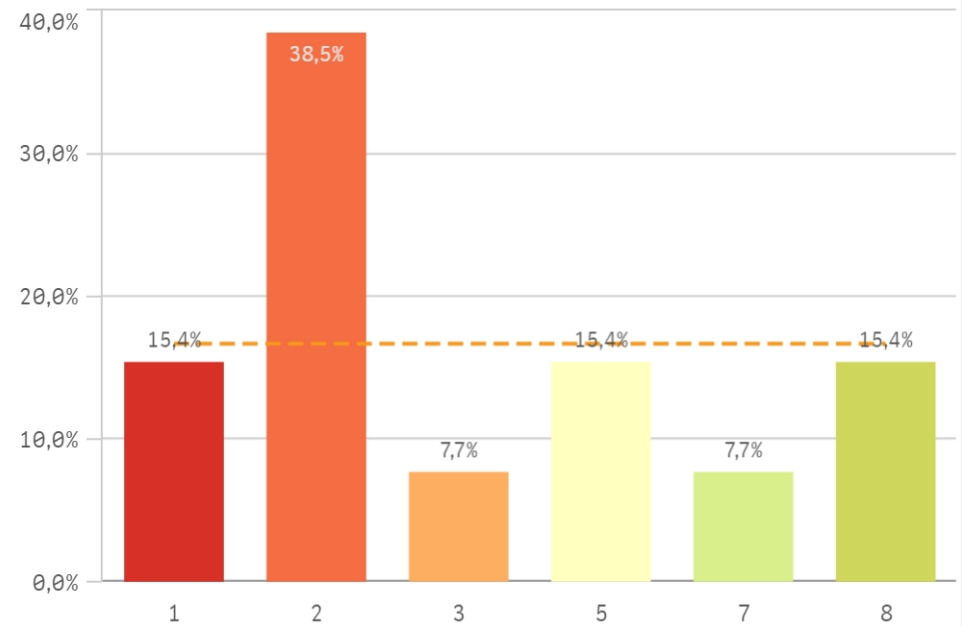
### Coordinación del título (organización, contenidos, ...)



### Trabajo no presencial útil

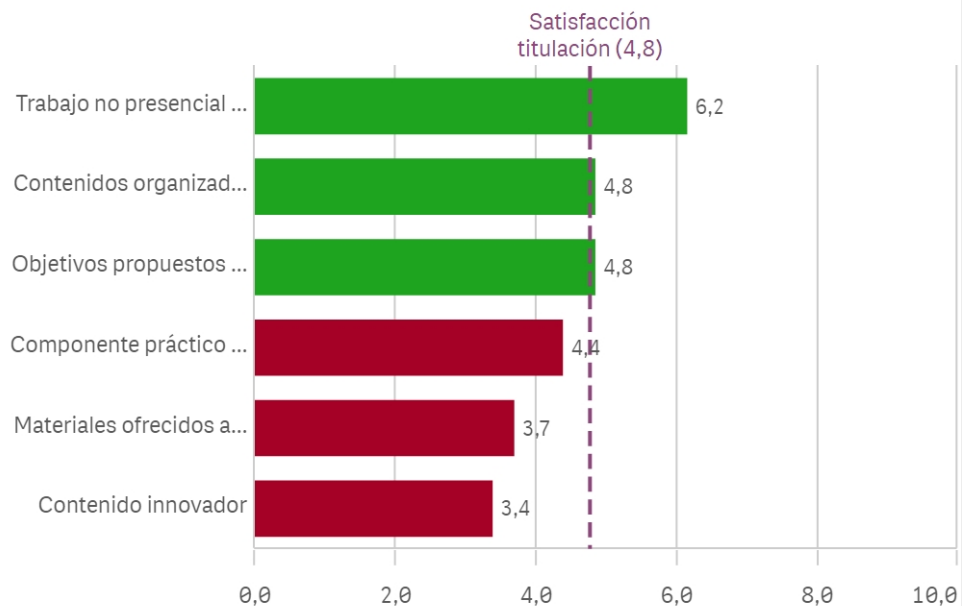


### Materiales ofrecidos actuales y novedosos

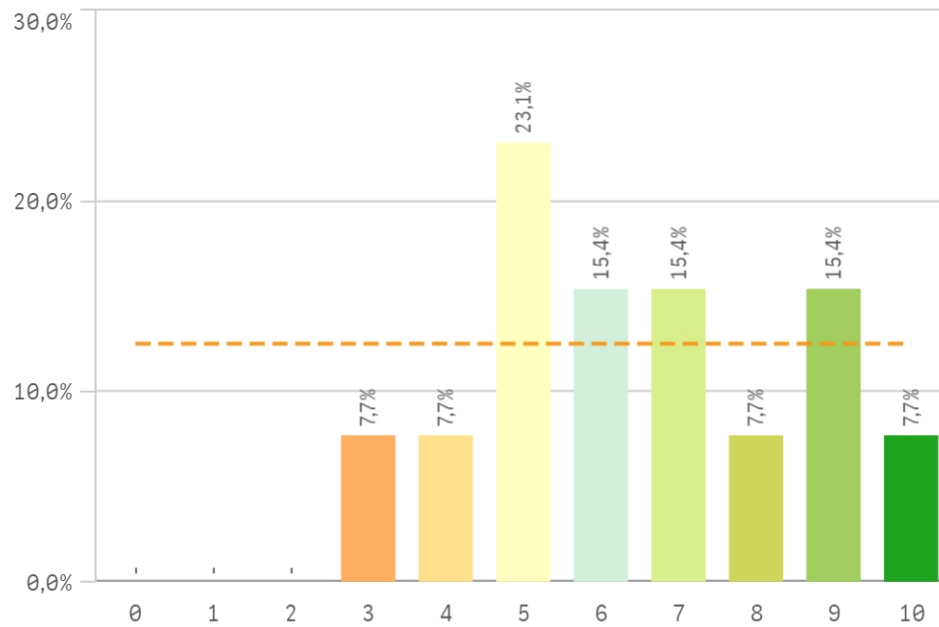


Asignaturas, tareas y materiales	Q	Media	Desv. típica	Med...
Trabajo no presencial útil		6,2	2,0	6,6
Contenidos organizados y no solapados		4,8	3,1	6,6
Objetivos propuestos alcanzados		4,8	2,3	5,6
Componente práctico adecuado		4,4	2,9	3,6
Materiales ofrecidos actuales y novedosos		3,7	2,6	2,6
Contenido innovador		3,4	2,6	2,6

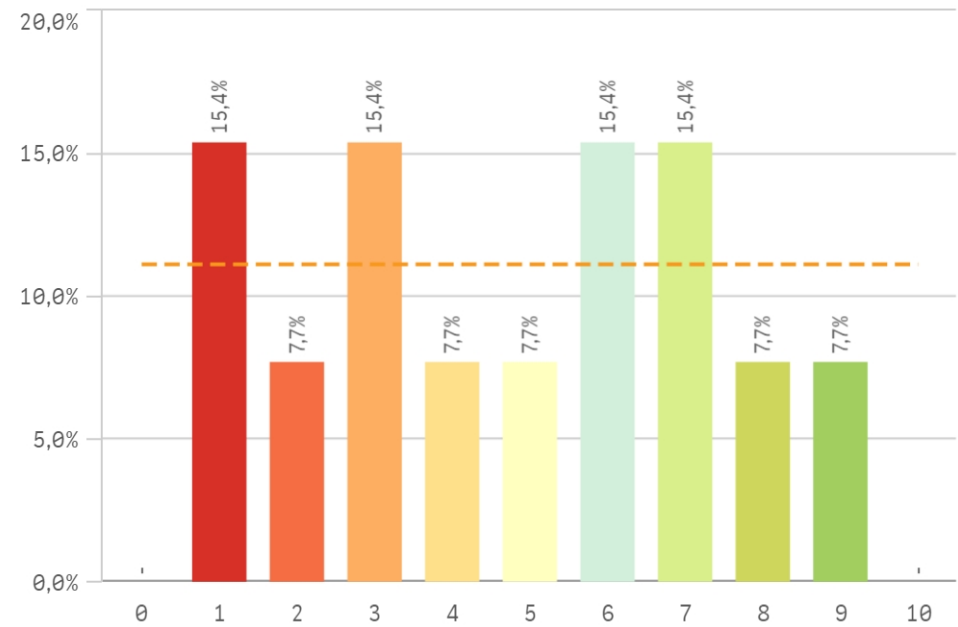
### Fortalezas y debilidades



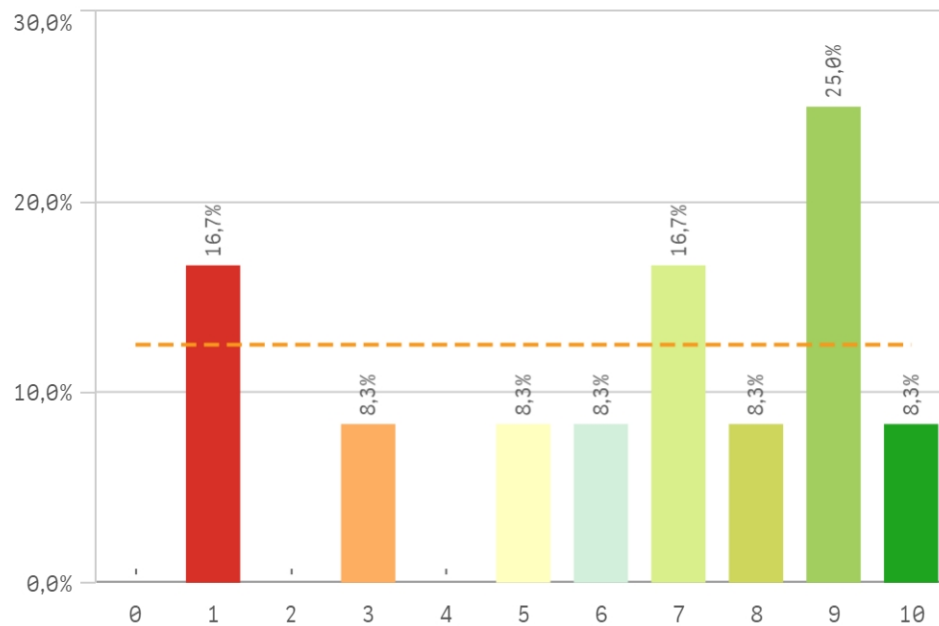
### Competencias de la titulación



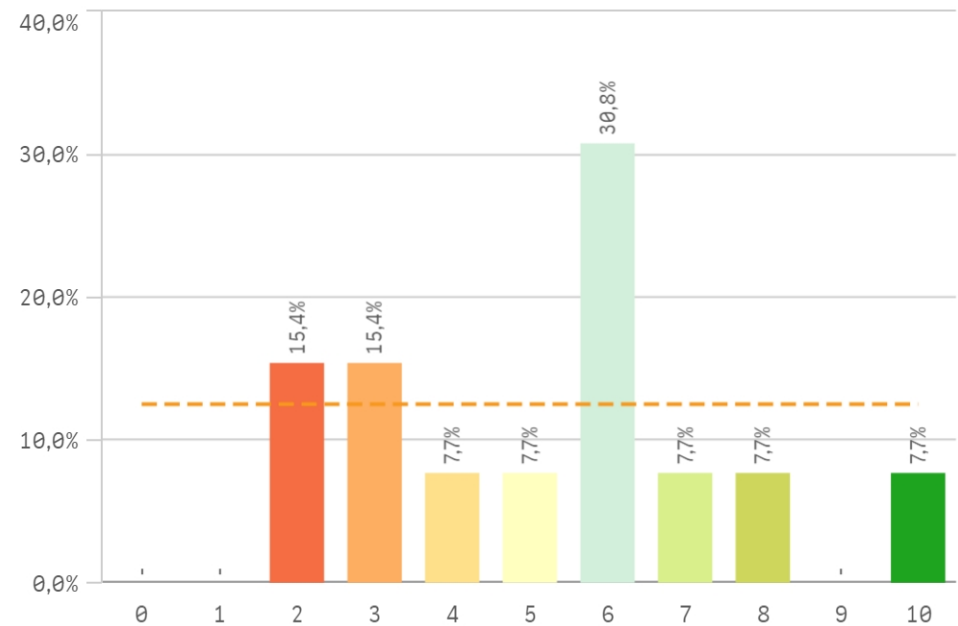
### Acceso al mundo laboral



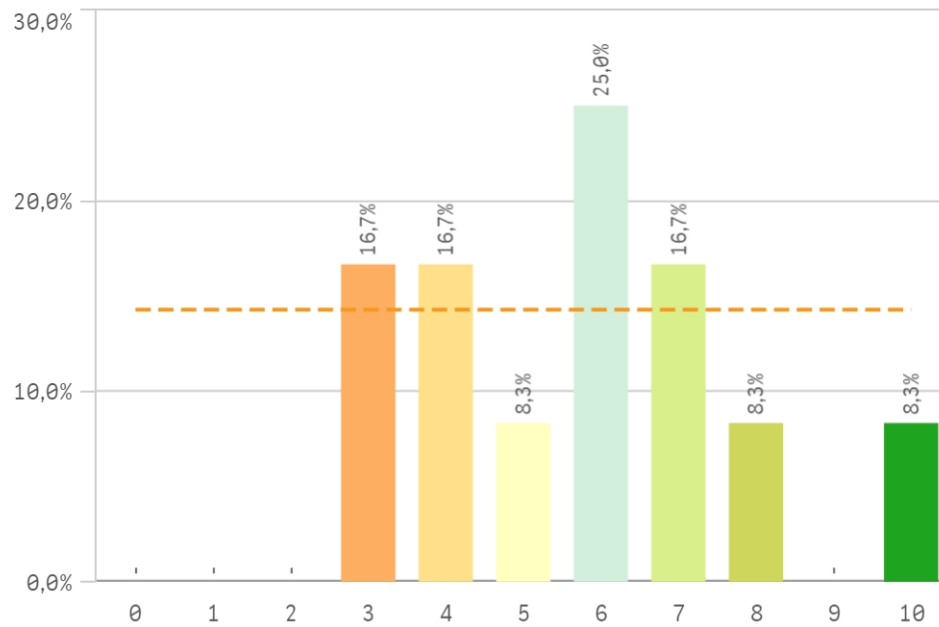
### Acceso al mundo de la investigación



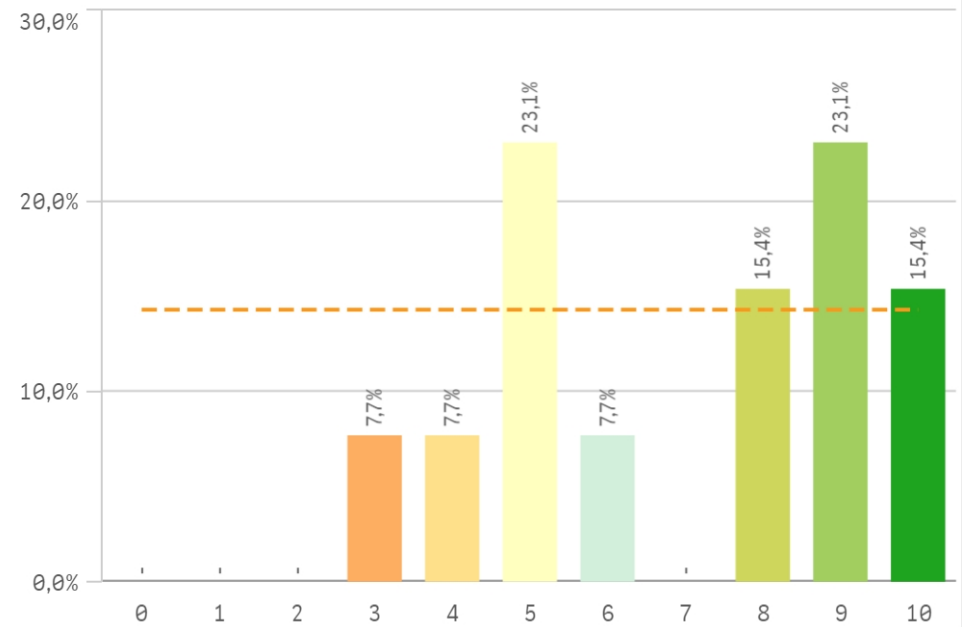
### Labor docente del profesorado



### Tutorías presenciales útiles

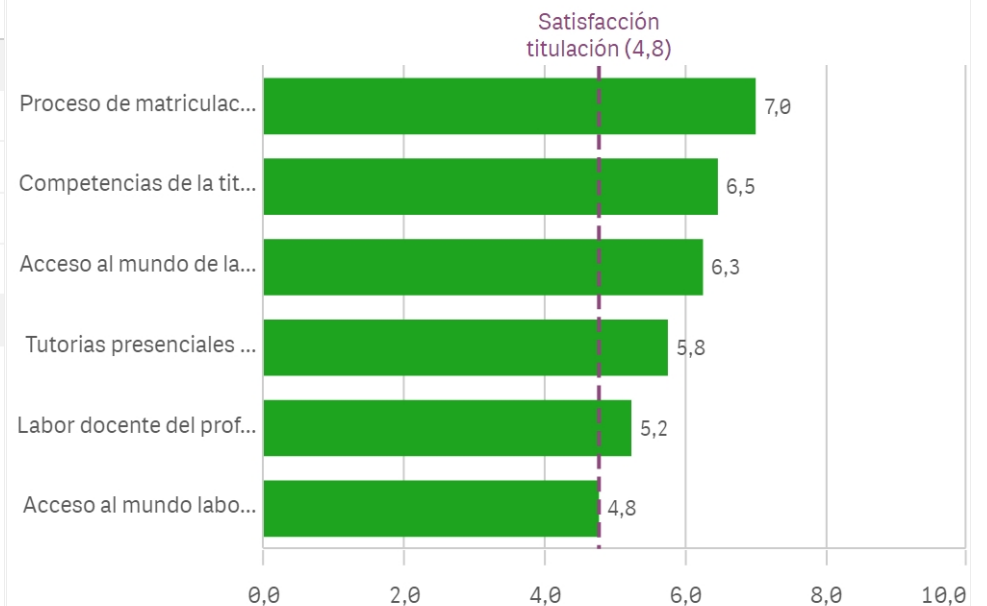


### Proceso de matriculación

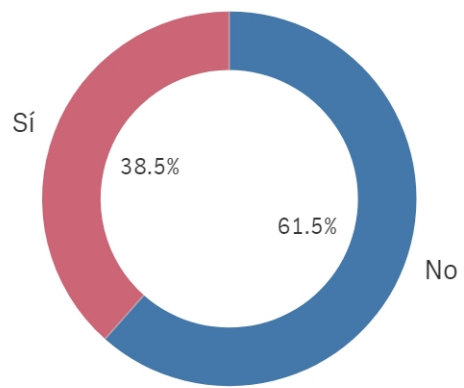


Formación recibida y matriculación	Q	Media	Desv. típica	Medi...	Moda
Proceso de matriculación		7,0	2,4	8,0	-
Competencias de la titulación		6,5	2,1	6,0	5,0
Acceso al mundo de la investigación		6,3	3,1	7,0	9,0
Tutorías presenciales útiles		5,8	2,1	6,0	6,0
Labor docente del profesorado		5,2	2,4	6,0	6,0
Acceso al mundo laboral		4,8	2,7	5,0	-

### Fortalezas y debilidades



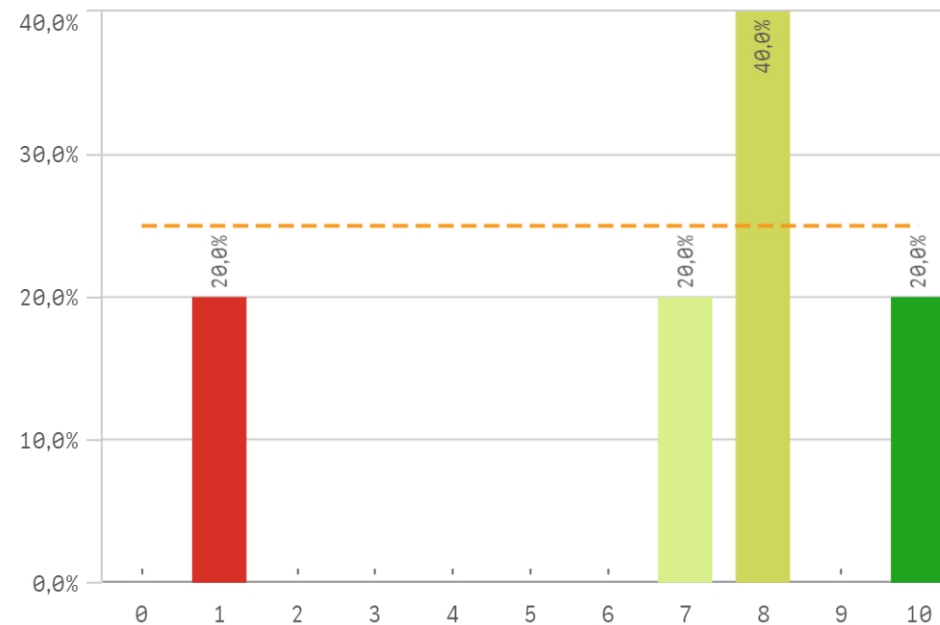
### Prácticas externas



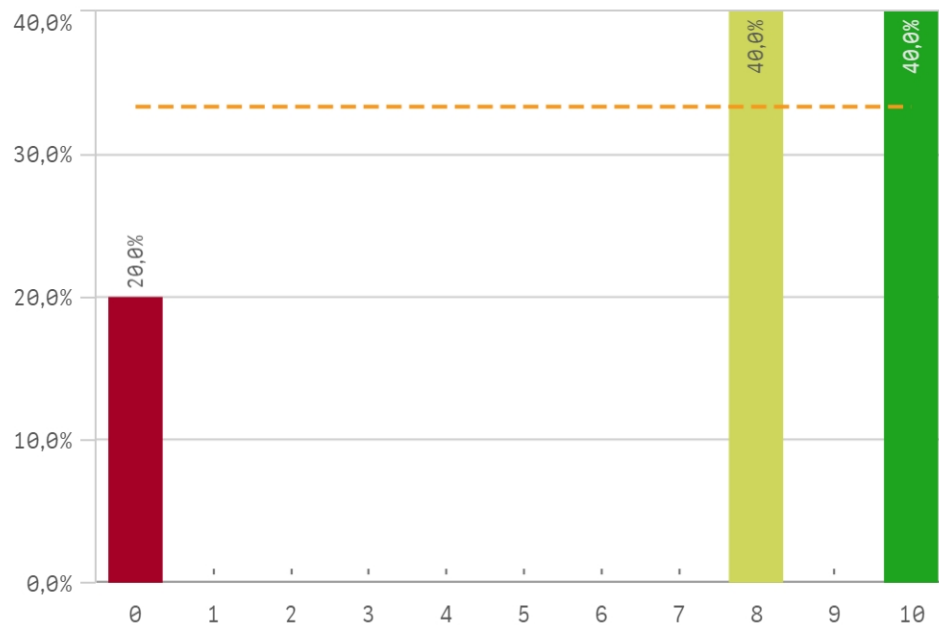
Sí  
**5**

No  
**8**

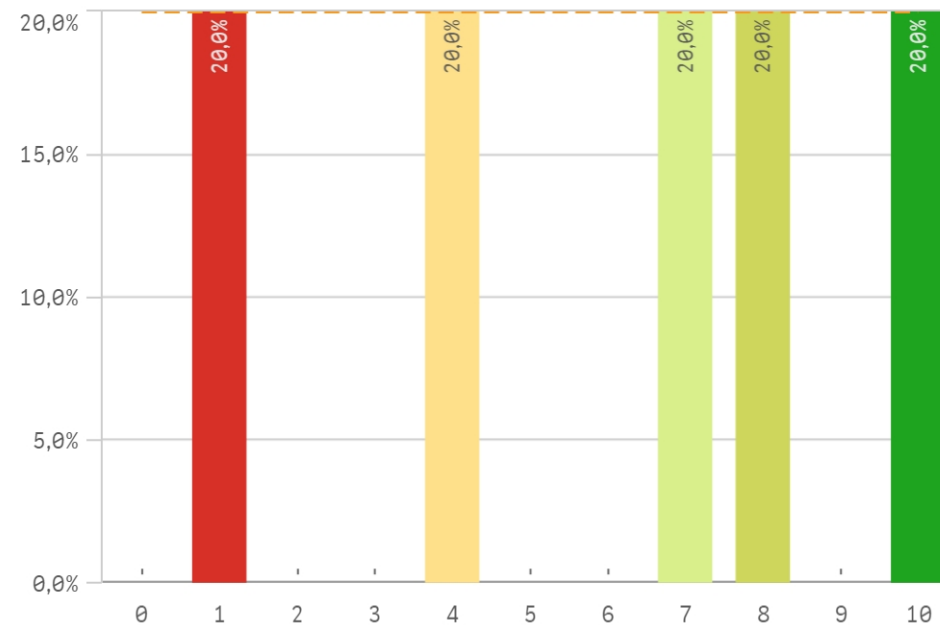
### Valoración formativa



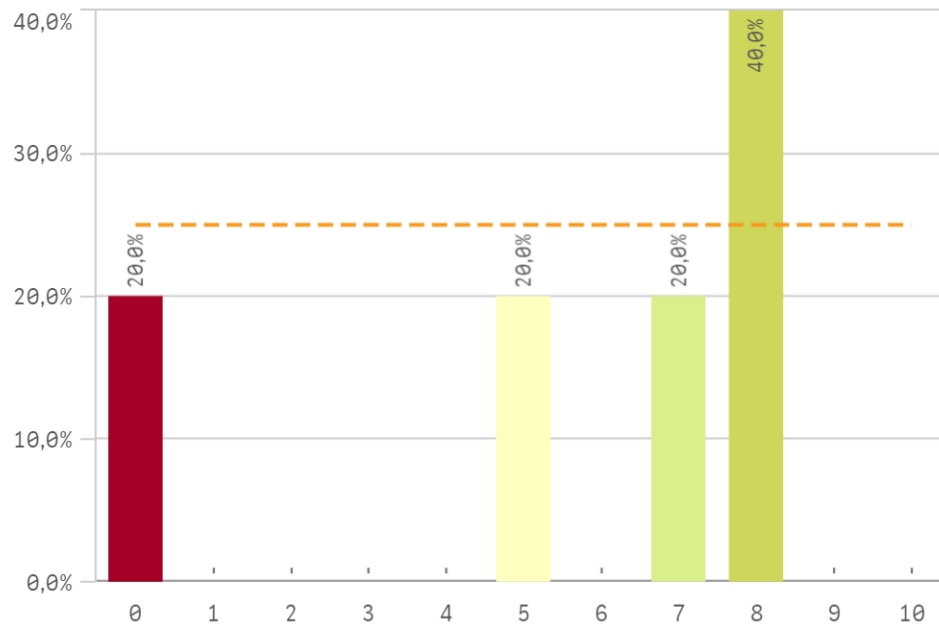
### Atención del tutor/colaborador



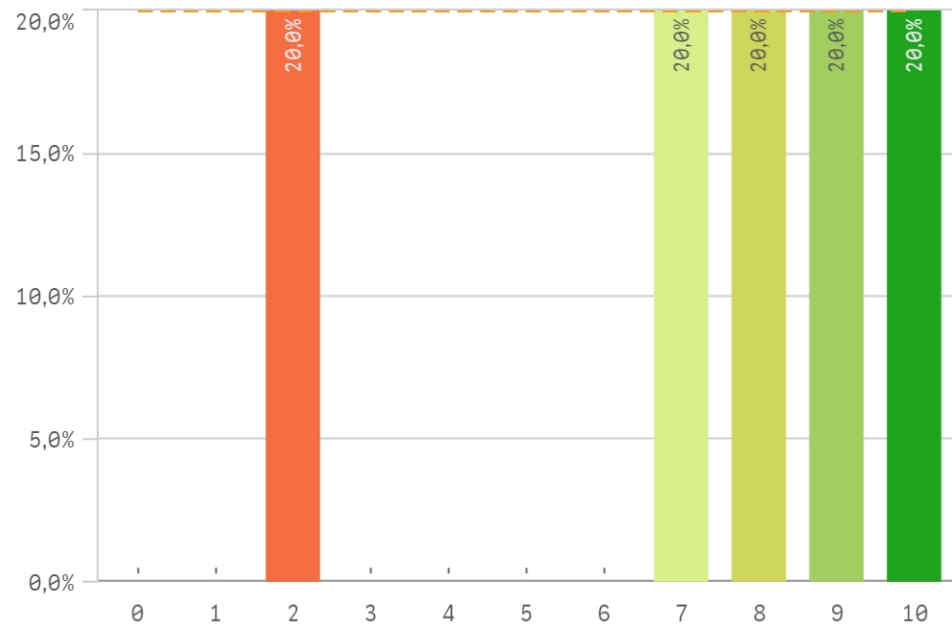
### Gestión del Centro



### Utilidad percibida para empleabilidad

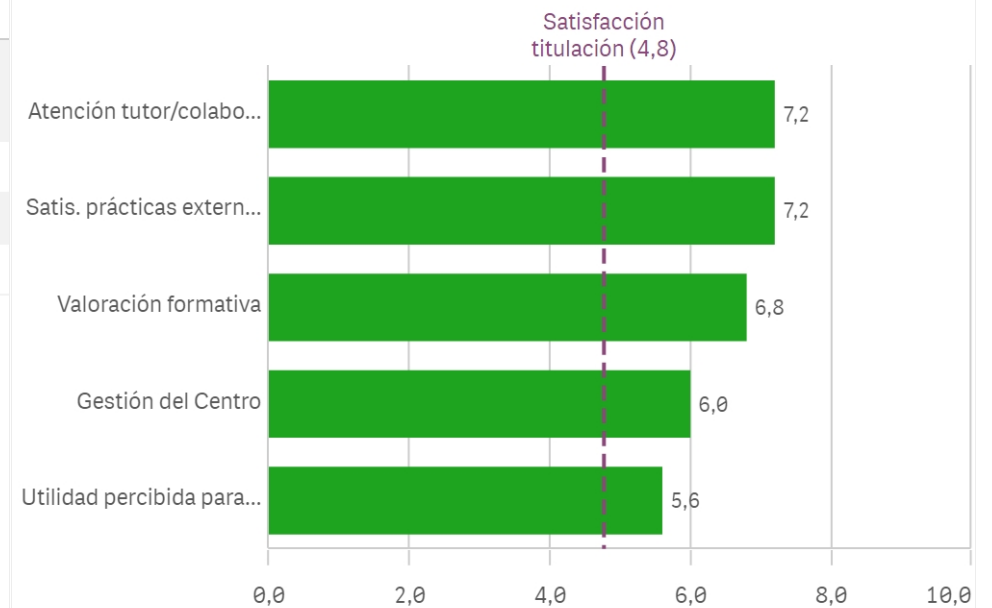


### Satisfacción con las prácticas externas

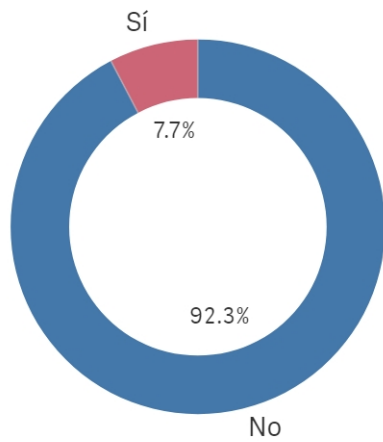


Prácticas externas	Media	Desv. típica	Medi...	Moda
Atención tutor/colaborador	7,2	4,1	8,0	-
Satis. prácticas externas	7,2	3,1	8,0	-
Valoración formativa	6,8	3,4	8,0	8,0
Gestión del Centro	6,0	3,5	7,0	-
Utilidad percibida para empleabilidad	5,6	3,4	7,0	8,0

### Fortalezas y debilidades



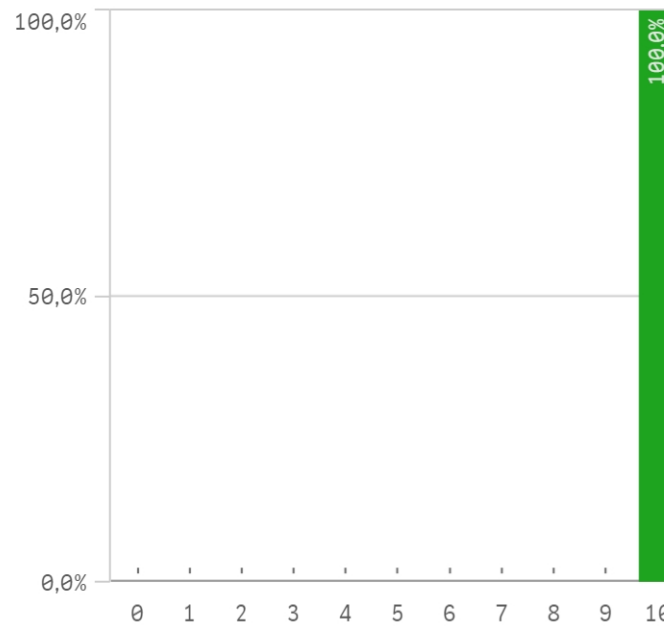
### Realización programas de movilidad



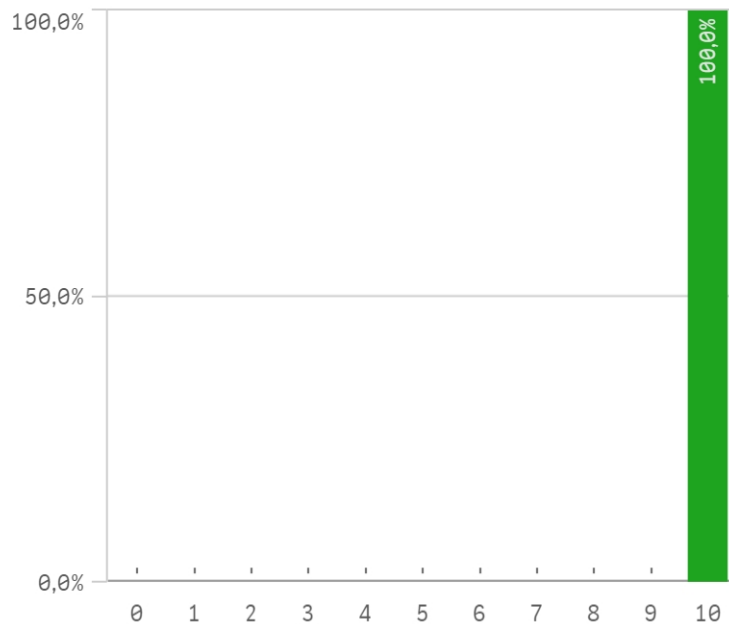
Si  
**1**

No  
**12**

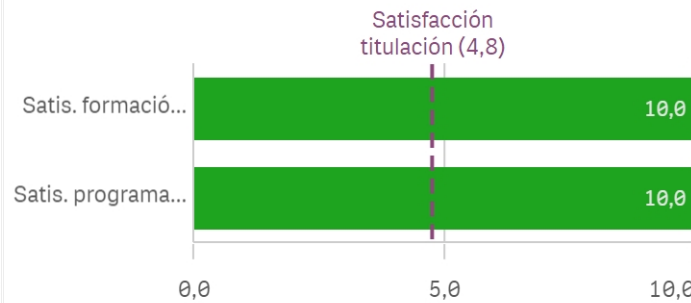
### Satisfacción formación en el extranjero



### Satisfacción programa de movilidad

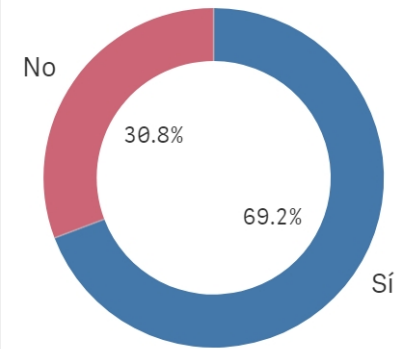


### Fortalezas y debilidades



Programa de movilidad	Media	Desv. típica
Satis. formación en el extranjero	10,0	-
Satis. programa de movilidad	10,0	-

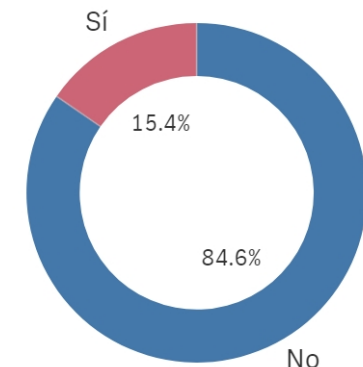
### Conocimiento de los canales...



Si  
**9**

No  
**4**

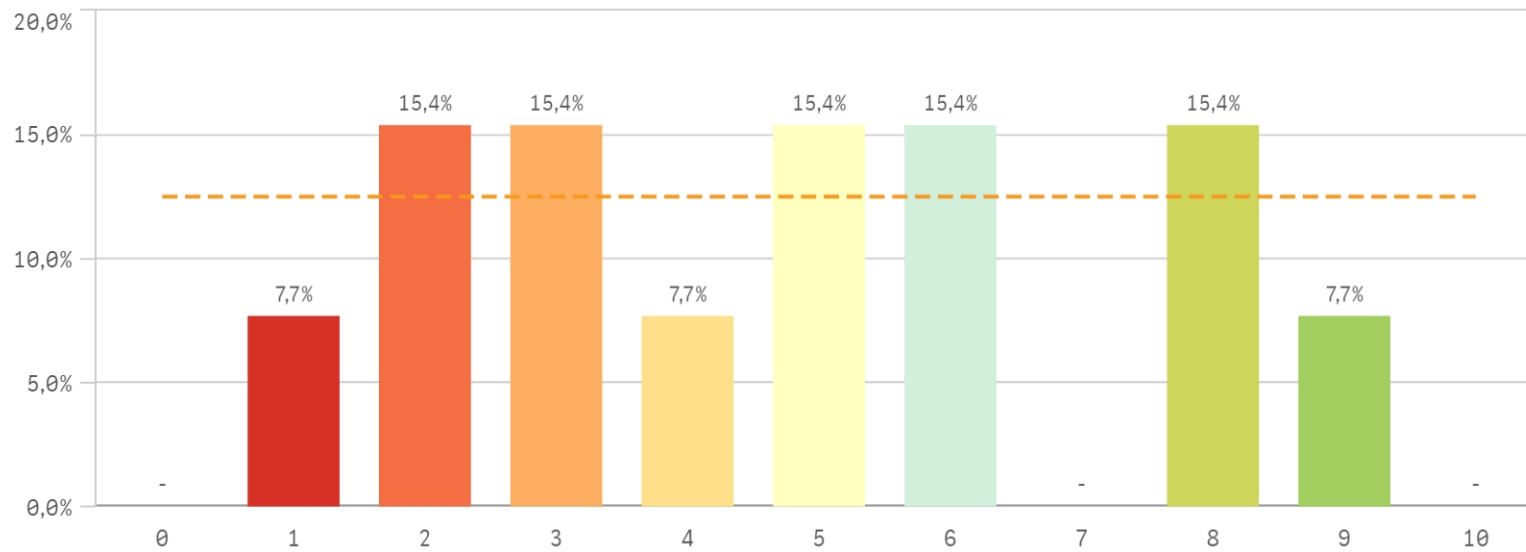
### Utilización de los canales de ...



Si  
**2**

No  
**11**

### Satisfacción global con la titulación



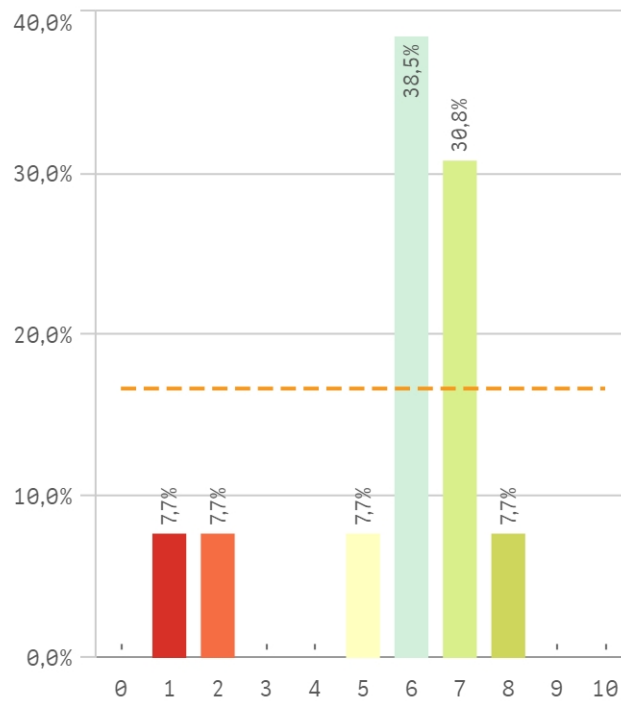
**Media**  
4,8

**Desviación Típica**  
2,6

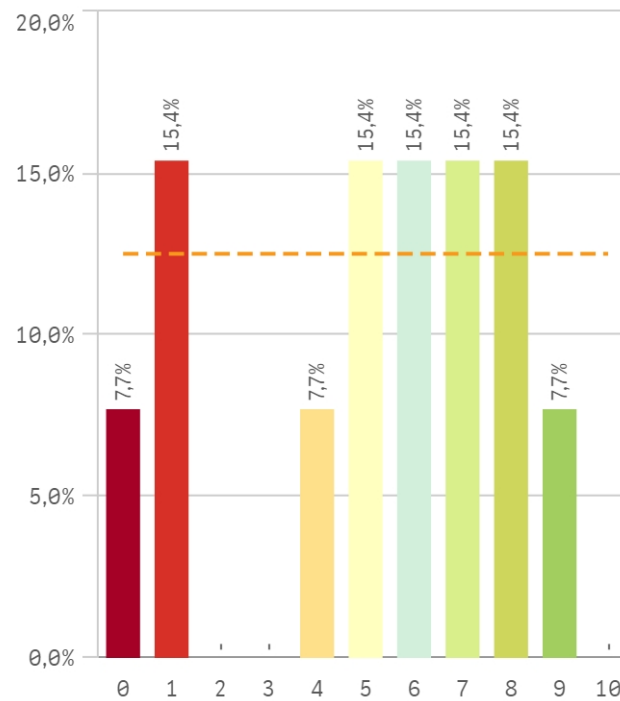
**Mediana**  
5,0

**Moda**  
-

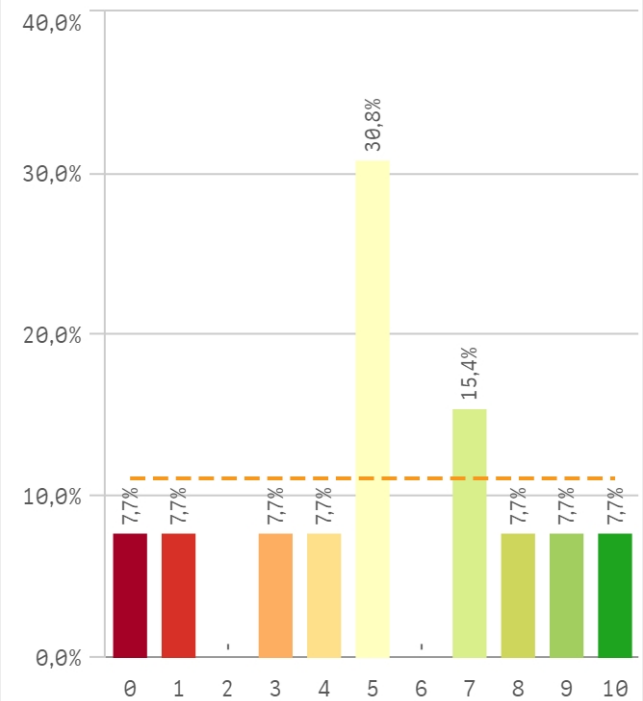
### Satisfacción UCM



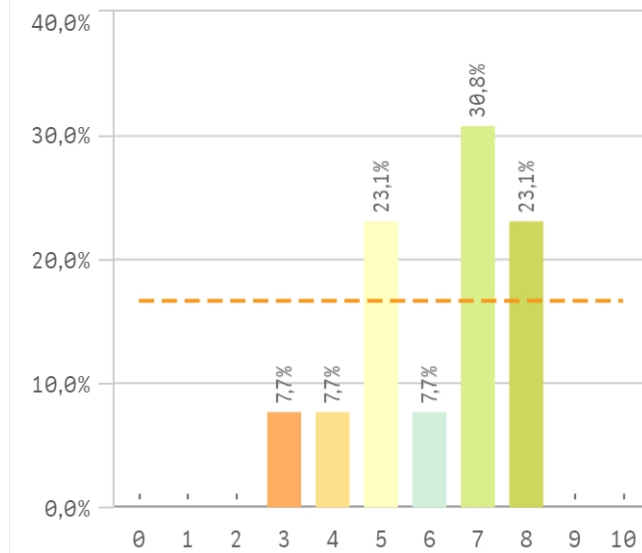
### Orgullo estudiante UCM



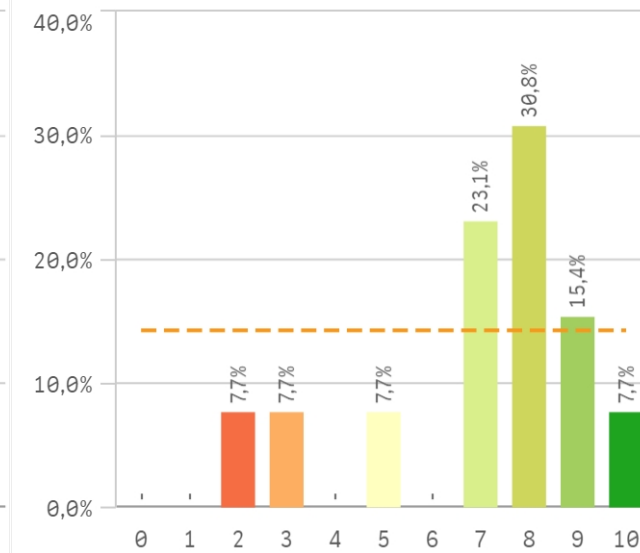
### Prestigio UCM



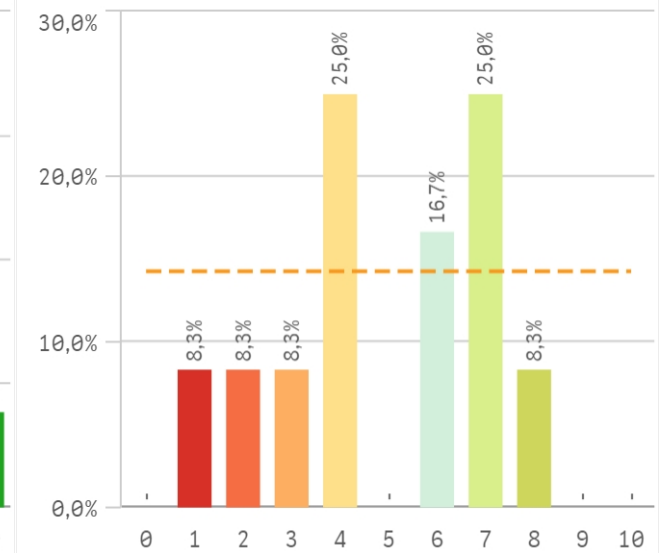
### Recursos y medios



### Actividades complementarias

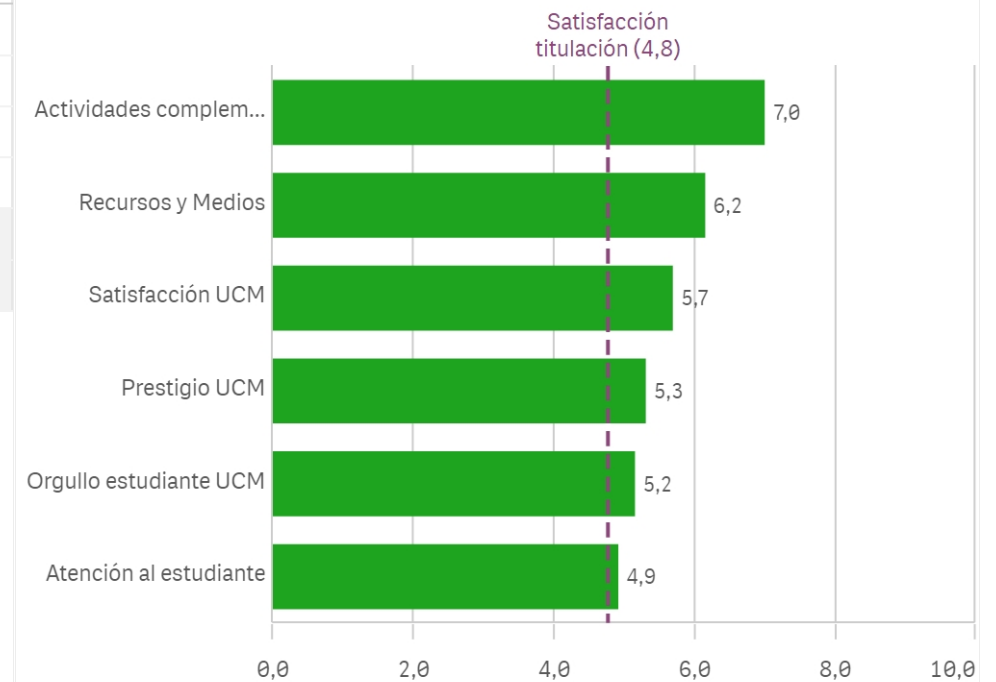


### Atención al estudiante

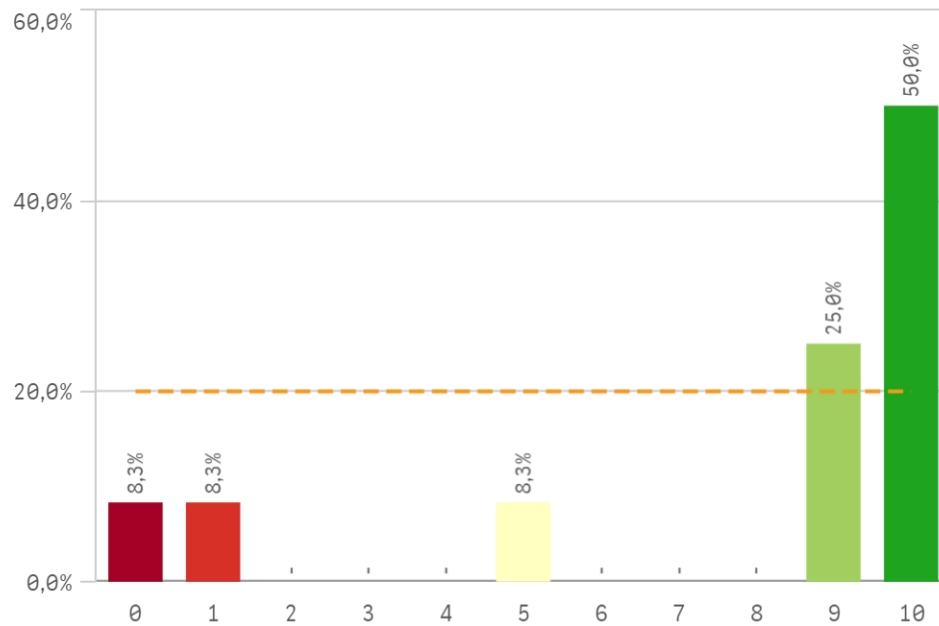


Satisfaccion	Q	Media	Desv. típica	Media...	Moda
Actividades complementarias		7,0	2,3	8,0	8,0
Recursos y Medios		6,2	1,6	7,0	7,0
Satisfacción UCM		5,7	2,0	6,0	6,0
Prestigio UCM		5,3	2,9	5,0	5,0
Orgullo estudiante UCM		5,2	2,9	6,0	-
Atención al estudiante		4,9	2,2	5,0	-

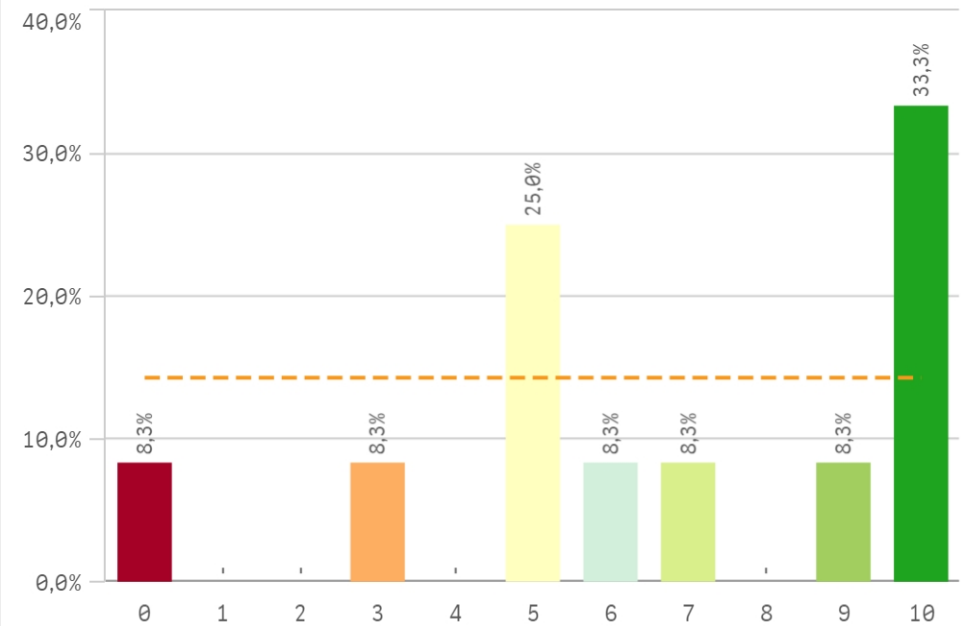
### Fortalezas y debilidades



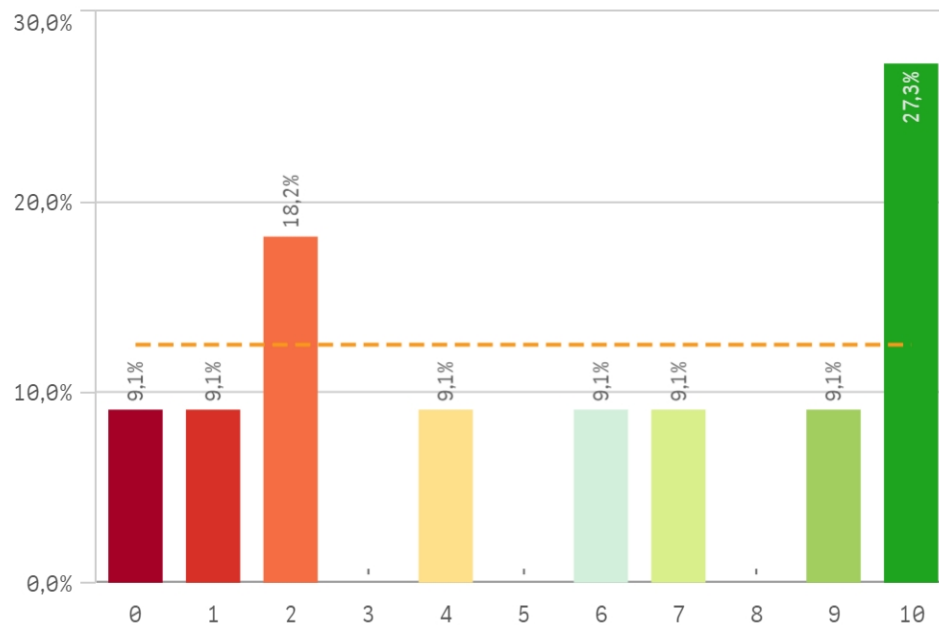
### Repetir estudios superiores (fidelidad)



### Repetir titulación (fidelidad)

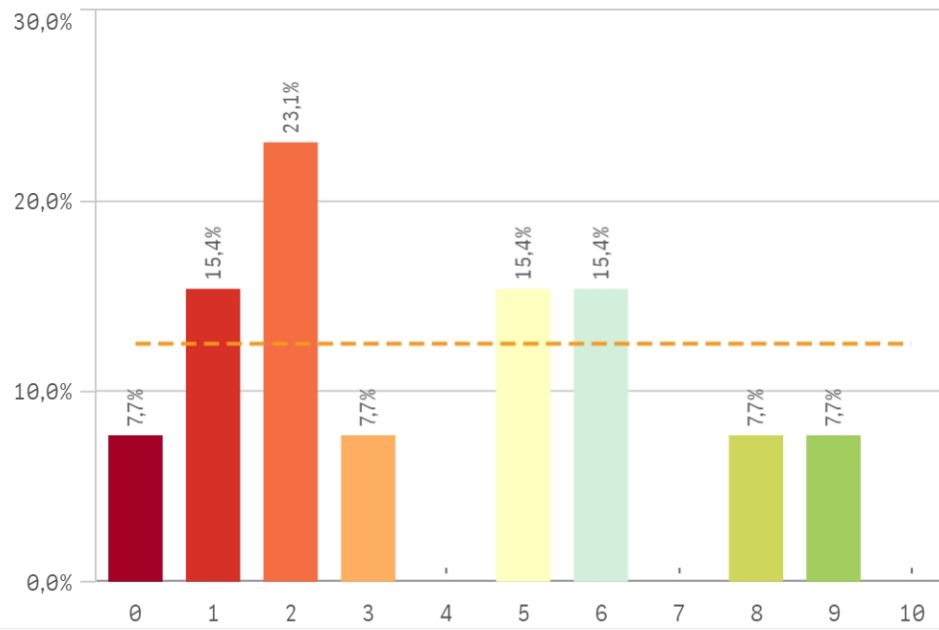


### Repetir en la UCM (fidelidad)

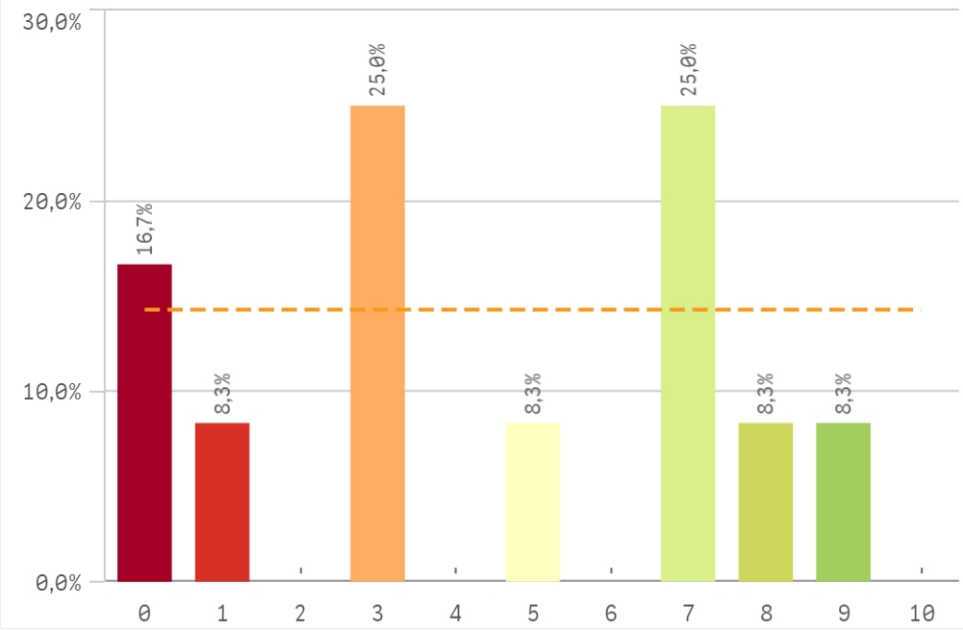


Compromiso	Q	Media	Desv. típica	Media...	Moda
Repetir estudios superiores		7,8	3,7	9,5	10,0
Repetir titulación		6,7	3,3	6,5	10,0
Repetir en la UCM		5,5	3,9	6,0	10,0
Recomendar titulación		3,8	2,9	3,0	2,0
Recomendar la UCM		4,4	3,2	4,0	-
Seguir en la misma titulación		7,3	3,3	9,0	-
Seguir como alumno de la UCM		4,9	3,5	6,0	8,0

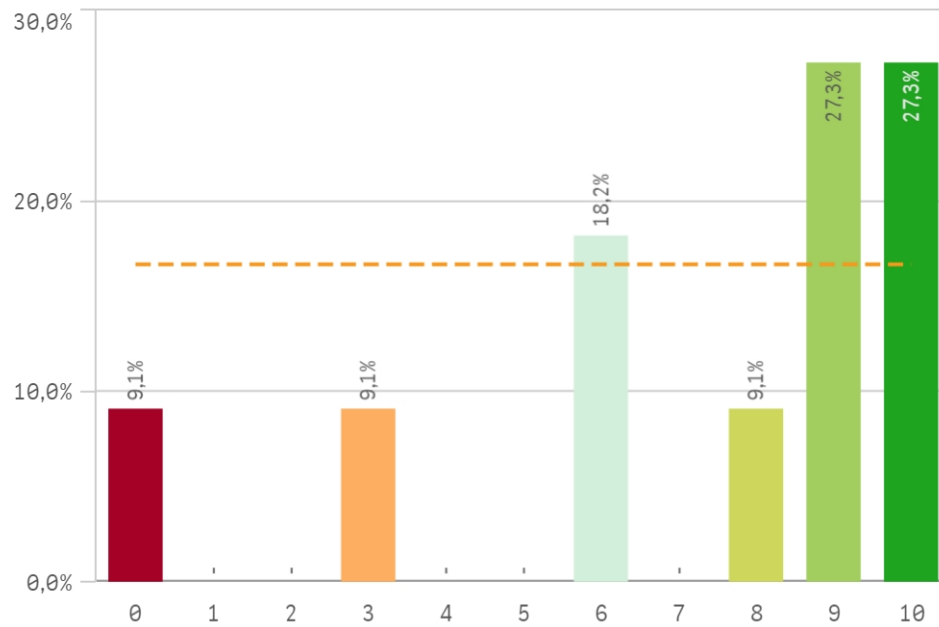
**Recomendar titulación (preinscripción)**



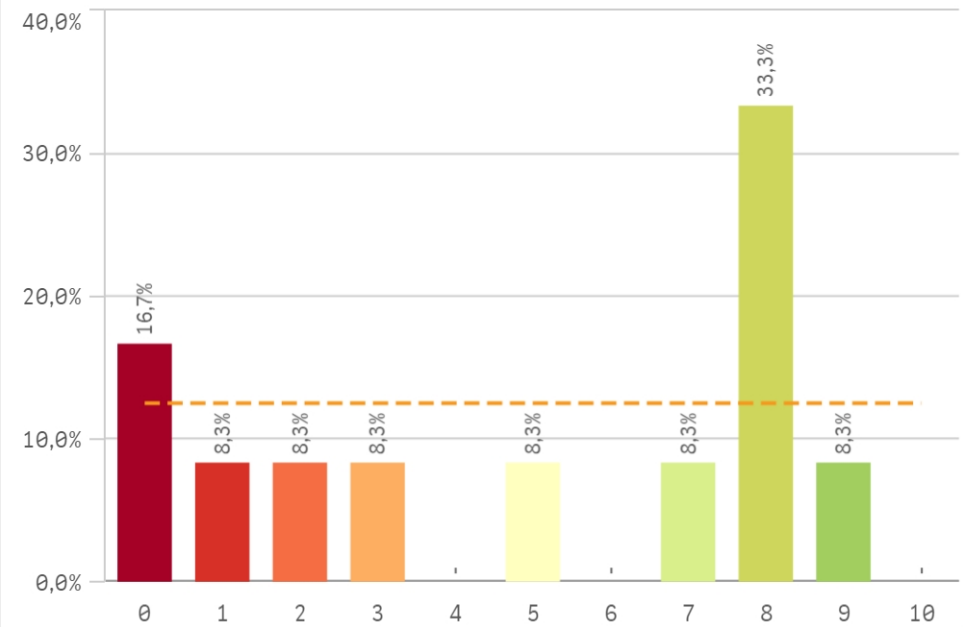
**Recomendar la UCM (preinscripción)**



**Seguir en la misma titulación (vinculación)**



**Seguir como alumno de la UCM (vinculación)**



## Construcción y significado del valor "compromiso":

- \* Estudiante comprometido: valora con 9 o más puntos todas las preguntas de fidelidad, prescripción y vinculación.
- \* Estudiante neutro: la puntuación que otorga a todas las preguntas de fidelidad, prescripción y vinculación están entre 6 y 9.
- \* Estudiante decepcionado: valora con 6 o menos puntos todas las preguntas de fidelidad, prescripción y vinculación.

