

CURSO: 2022-23

TITULACIÓN: MASTER EN ESTUDIOS AVANZADOS EN HISTORIA DEL ARTE ESPAÑOL

CENTRO: FACULTAD DE GEOGRAFÍA E HISTORIA

Población N

20

%_Participacion

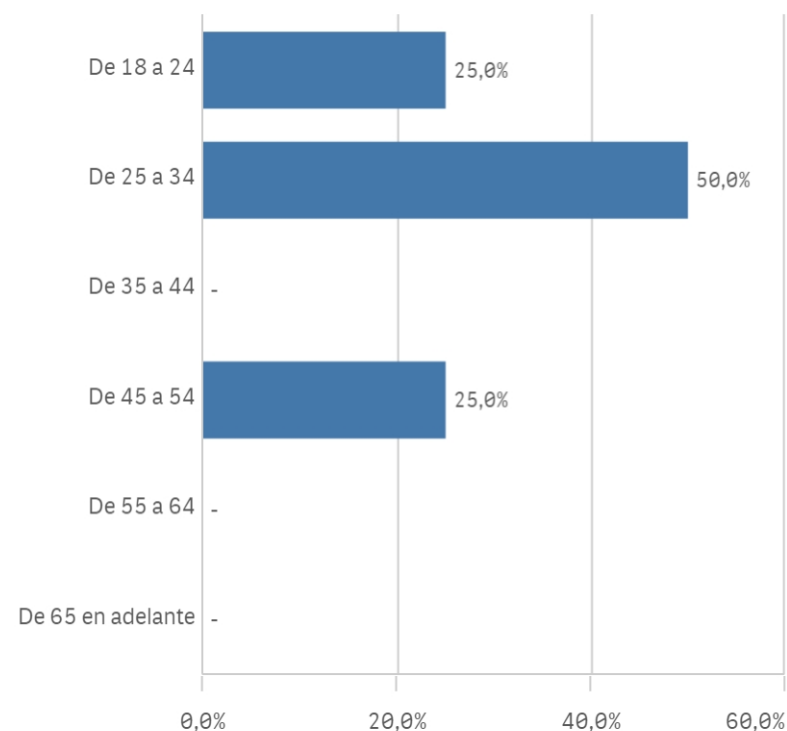
20,0%

Participación n

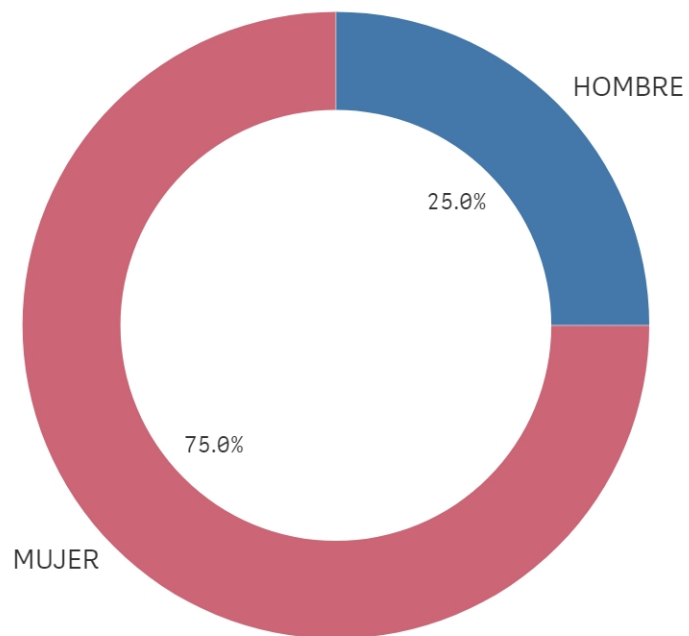
4

Edad (años)

(%) Porcentaje por franjas



Genero



■ HOMBRE ■ MUJER

Edad media (años)

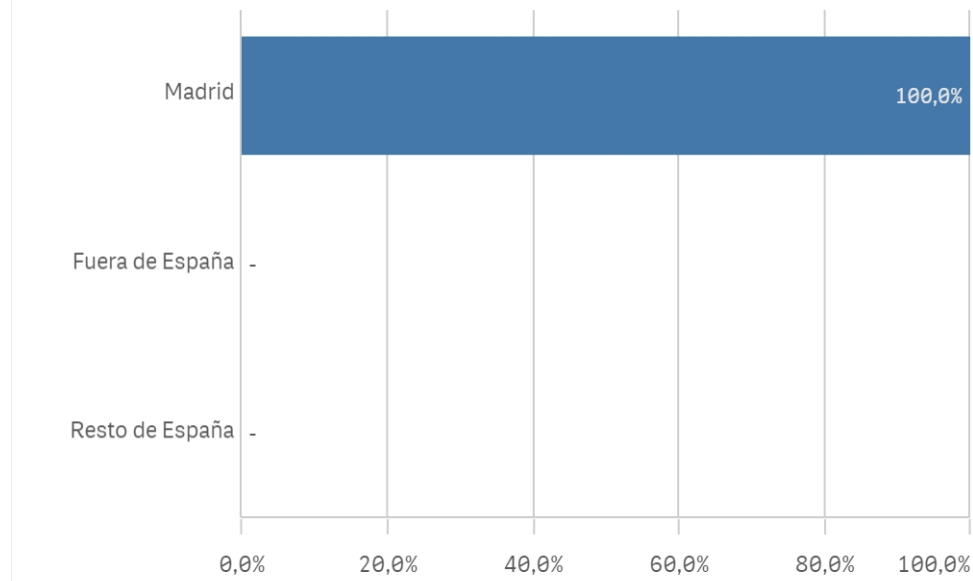
32,3

Des. Típica

11,3

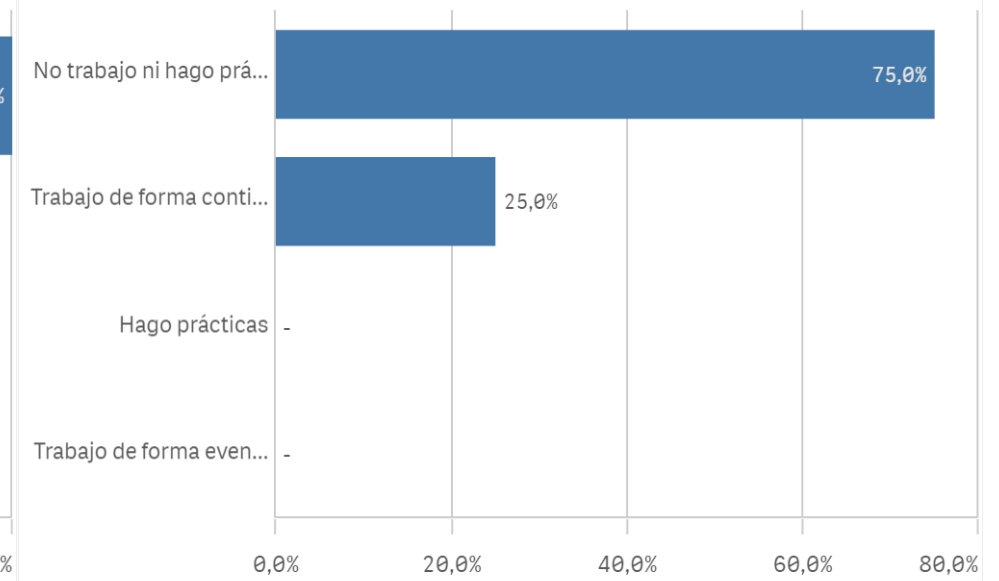
Lugar de residencia

(%) Porcentaje por franjas

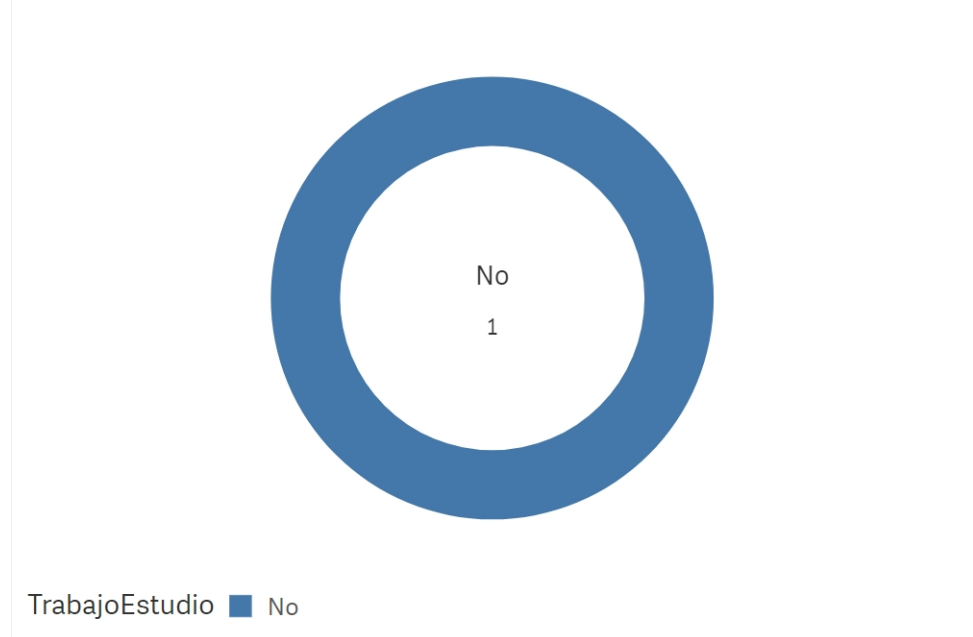


Situación laboral

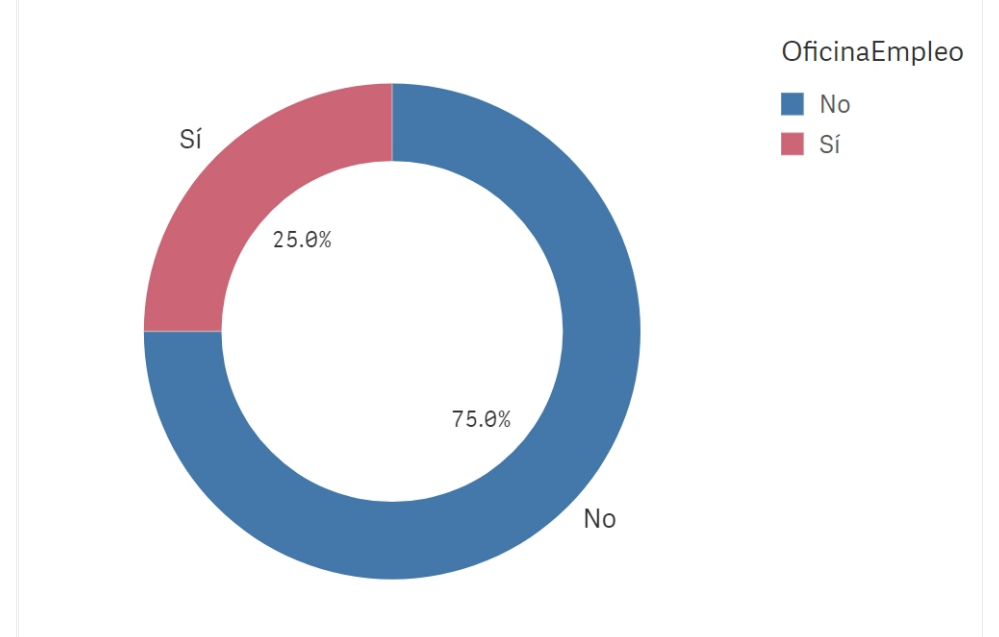
(%) Porcentaje por franjas



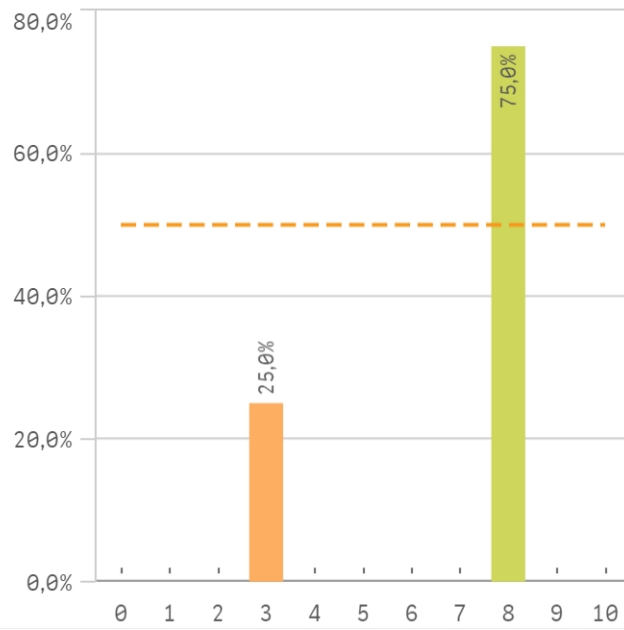
Puesto de trabajo relacionado con los estudios



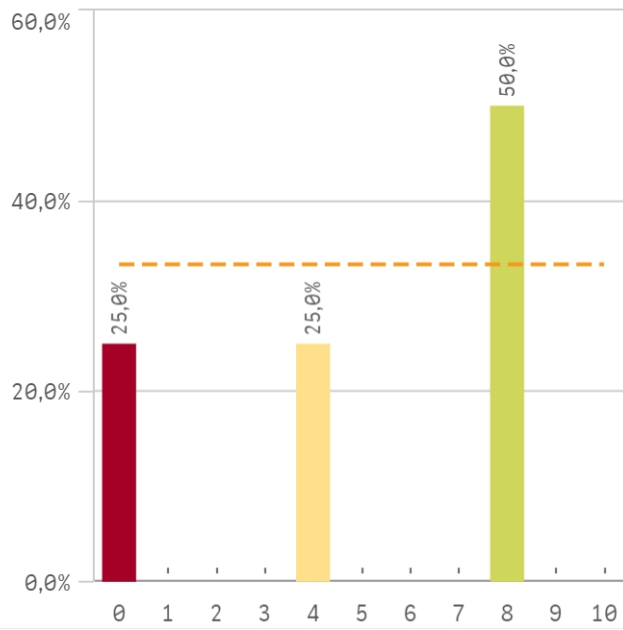
Alumnos inscritos en la OPE



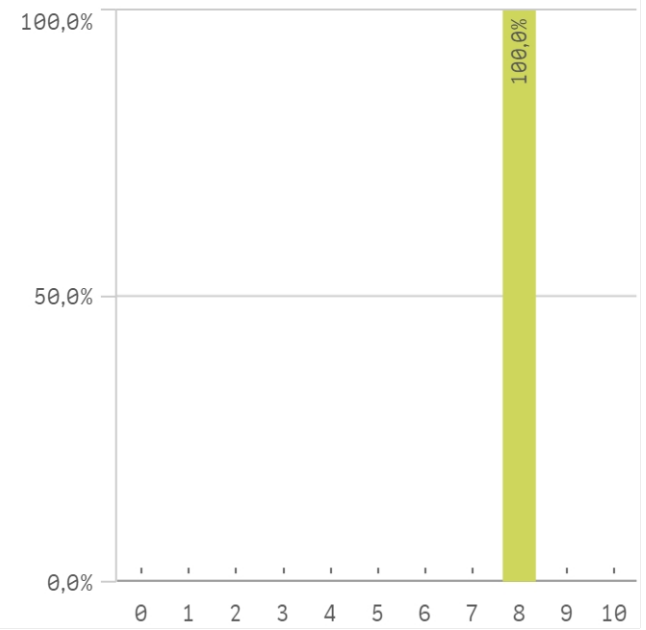
Objetivos claros



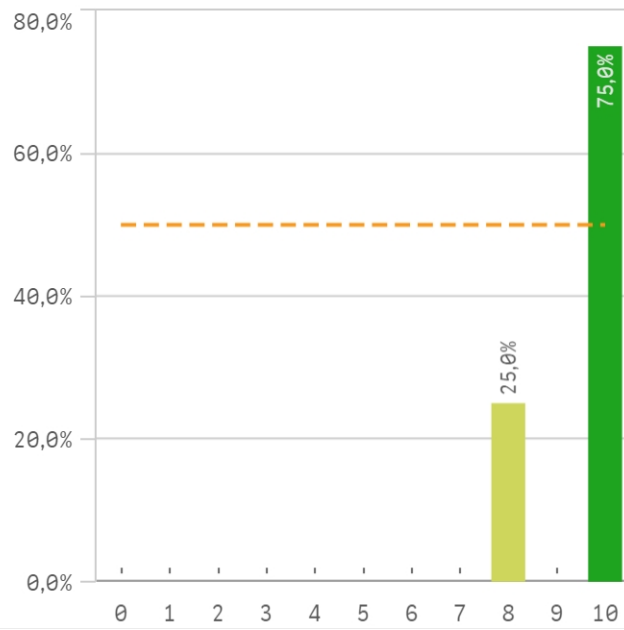
Plan de estudios adecuado



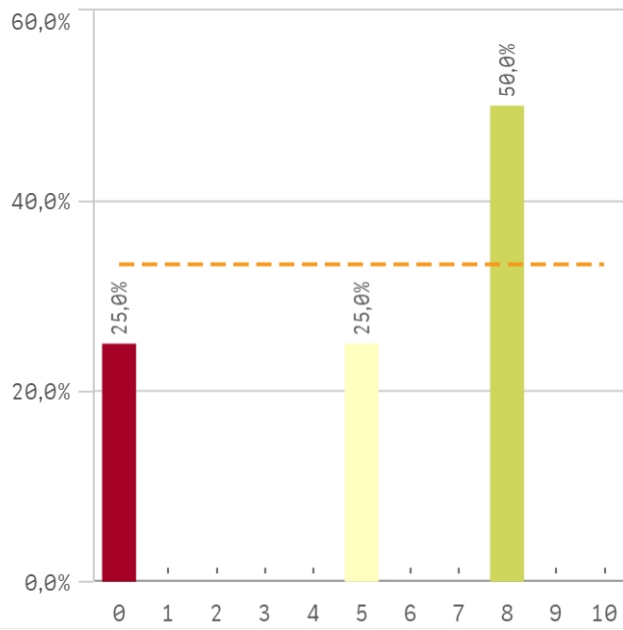
Nivel de dificultad apropiado



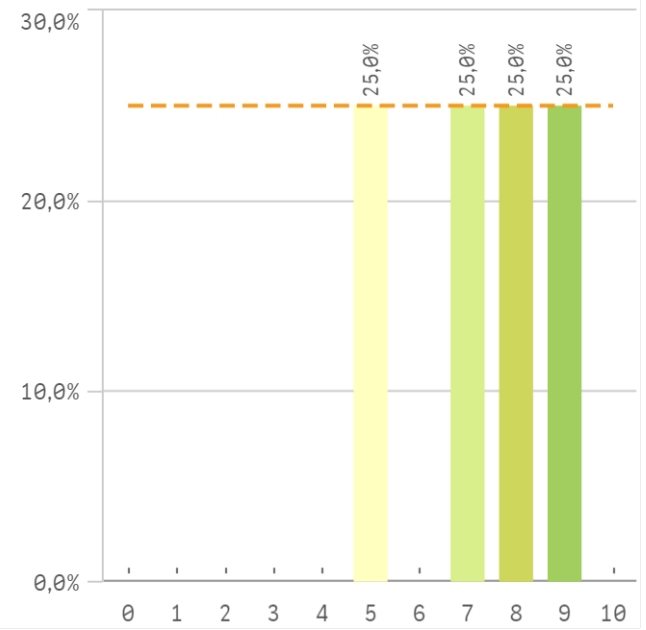
Número de alumnos por aula



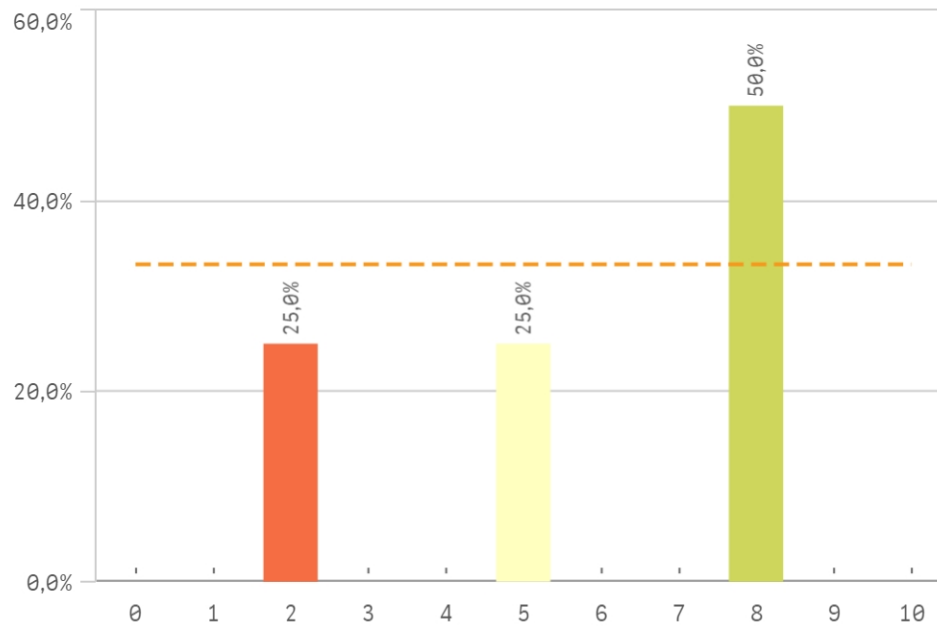
Integración de teoría/práctica



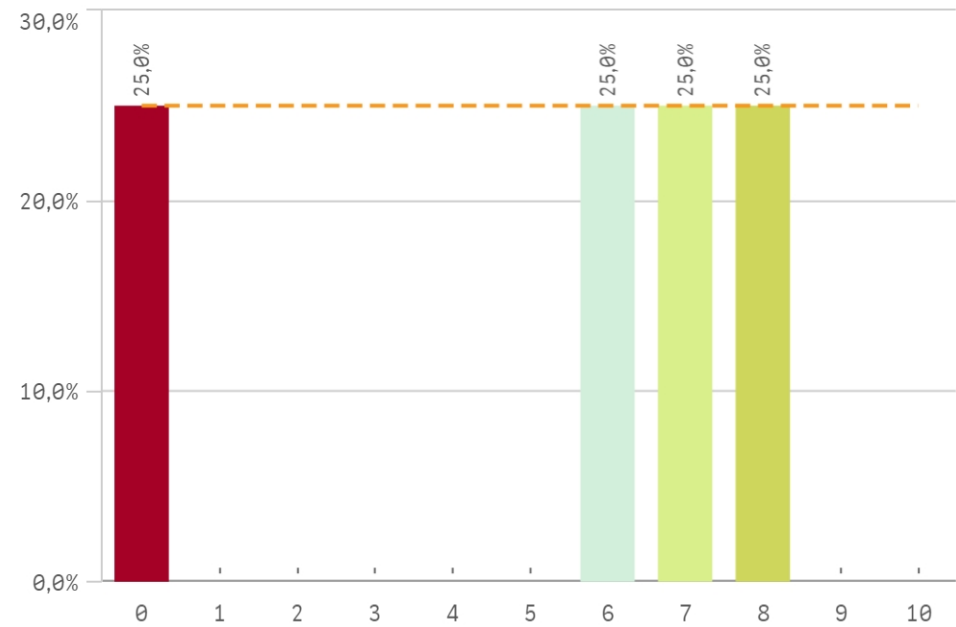
Calificaciones en tiempo adecuado



Relación calidad/precio

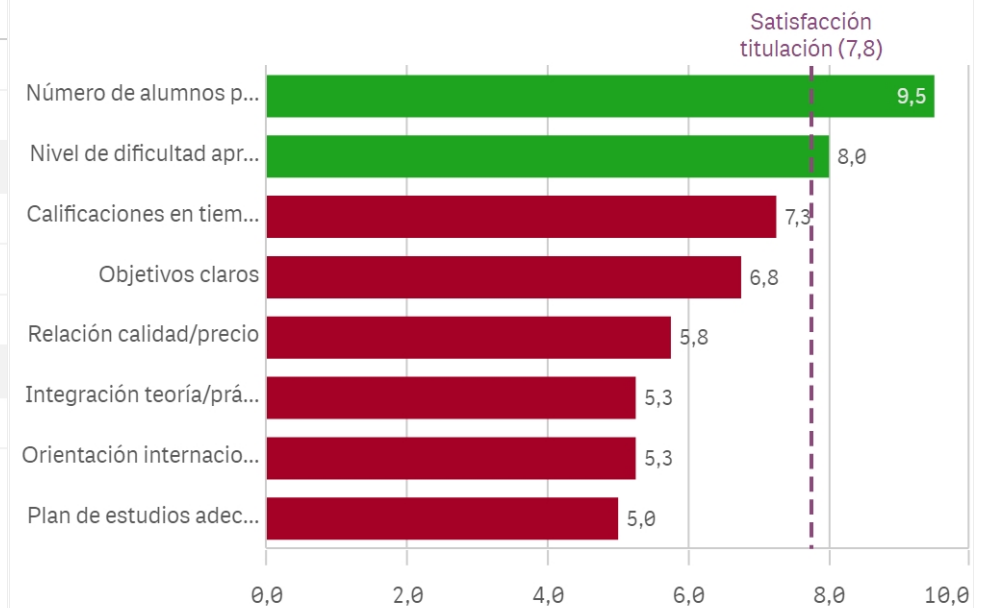


Orientación internacional

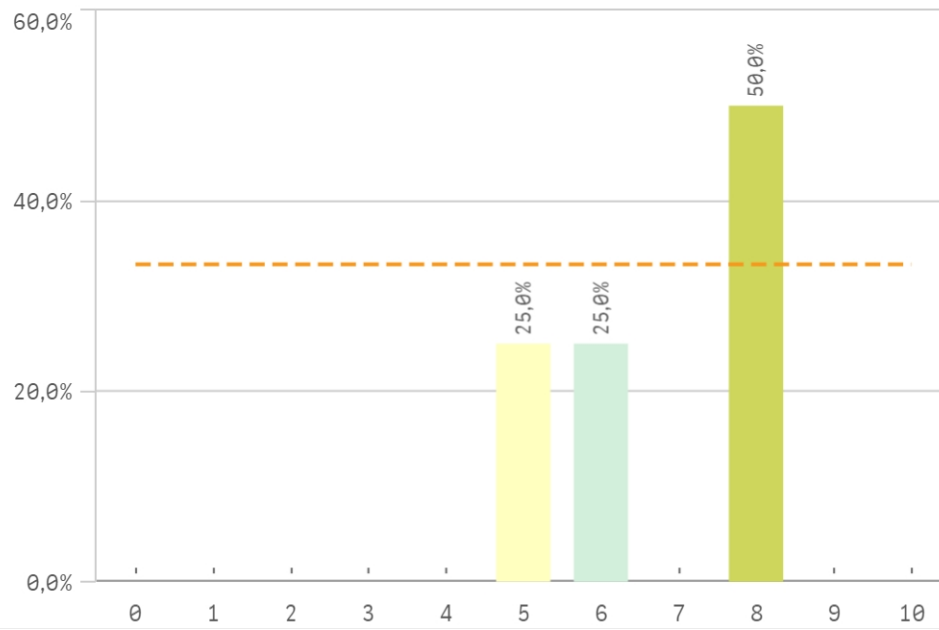


Desarrollo académico	Q	Media	Desv. típica	Medi...	Moda
Número de alumnos por aula		9,5	1,0	10,0	10
Nivel de dificultad apropiado		8,0	0,0	8,0	8
Calificaciones en tiempo adecuado		7,3	1,7	7,5	-
Objetivos claros		6,8	2,5	8,0	8
Relación calidad/precio		5,8	2,9	6,5	8
Integración teoría/práctica		5,3	3,8	6,5	8
Orientación internacional		5,3	3,6	6,5	-
Plan de estudios adecuado		5,0	3,8	6,0	8

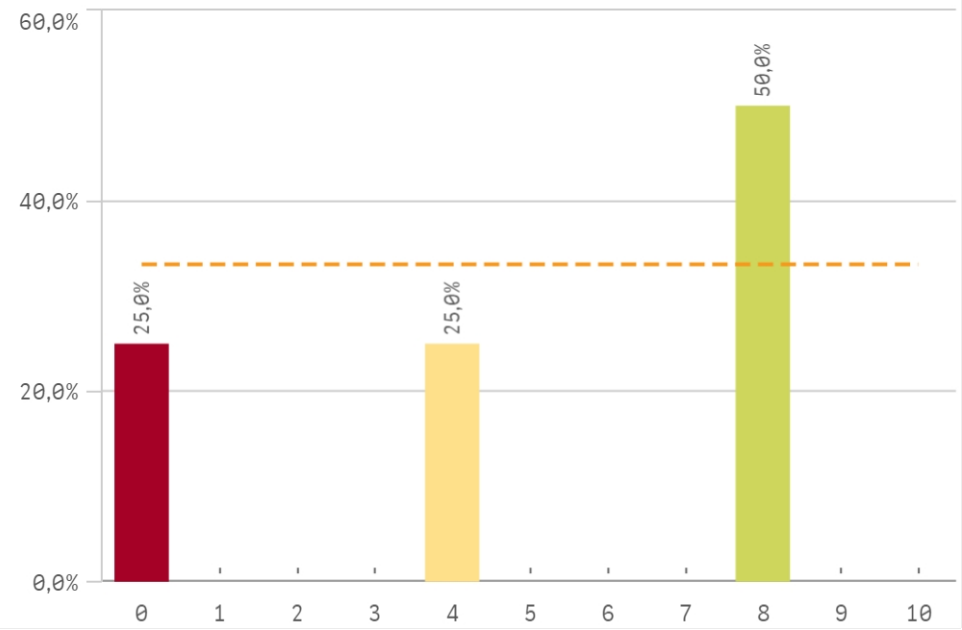
Fortalezas y debilidades



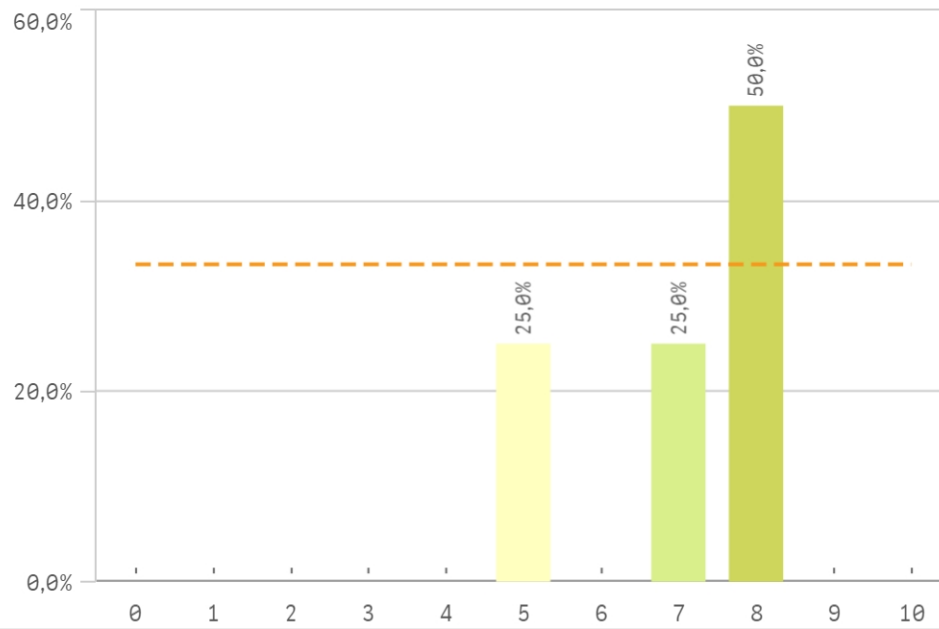
Objetivos propuestos alcanzados



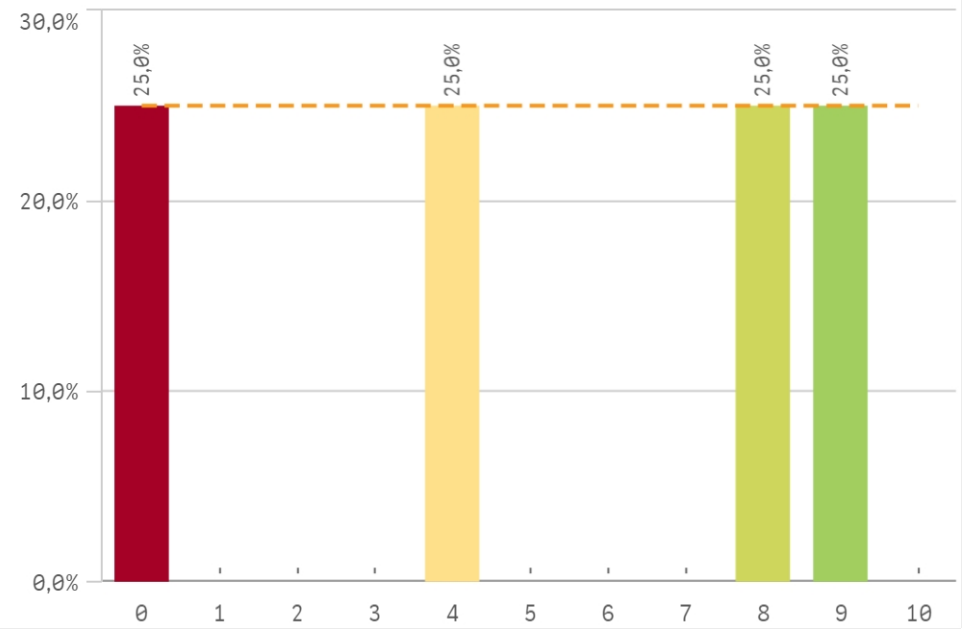
Componente práctico adecuado



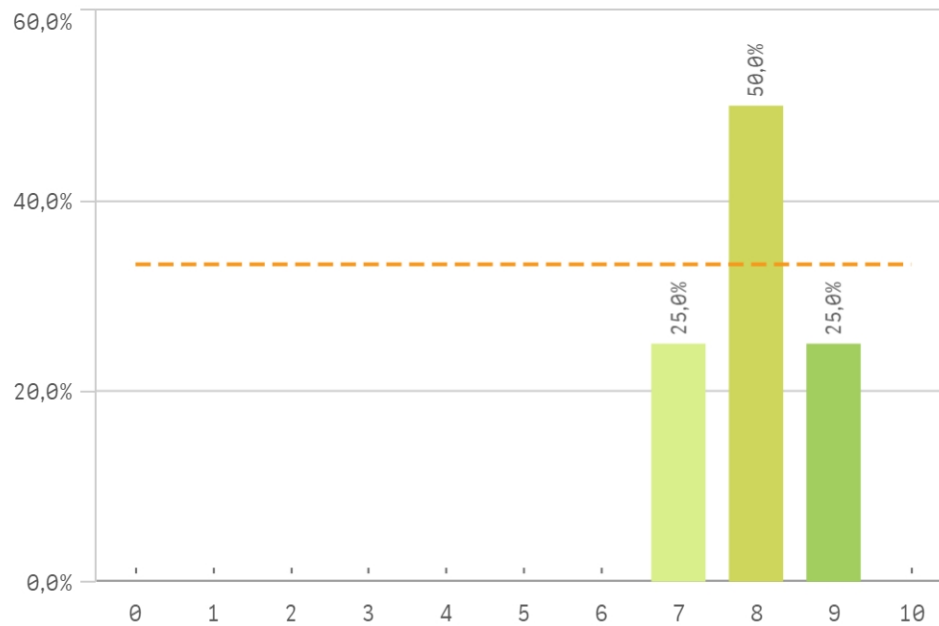
Contenidos innovadores



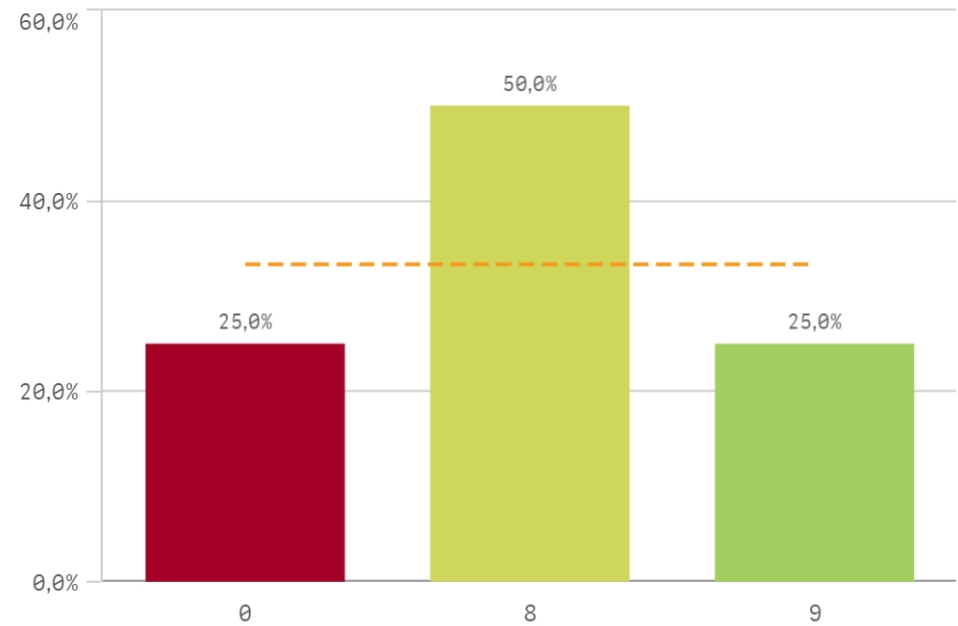
Coordinación del título (organización, contenidos, ...)



Trabajo no presencial útil

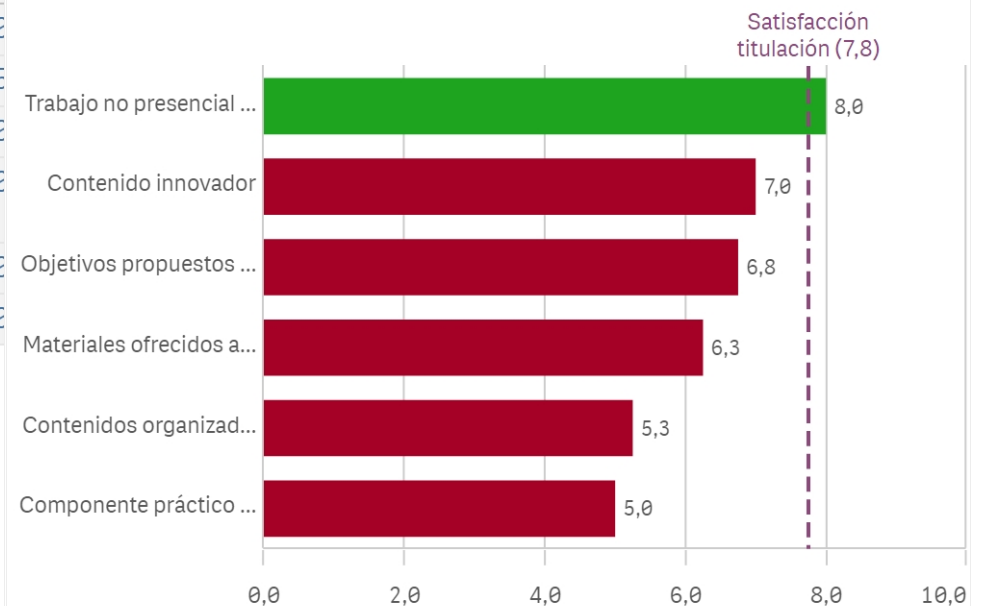


Materiales ofrecidos actuales y novedosos

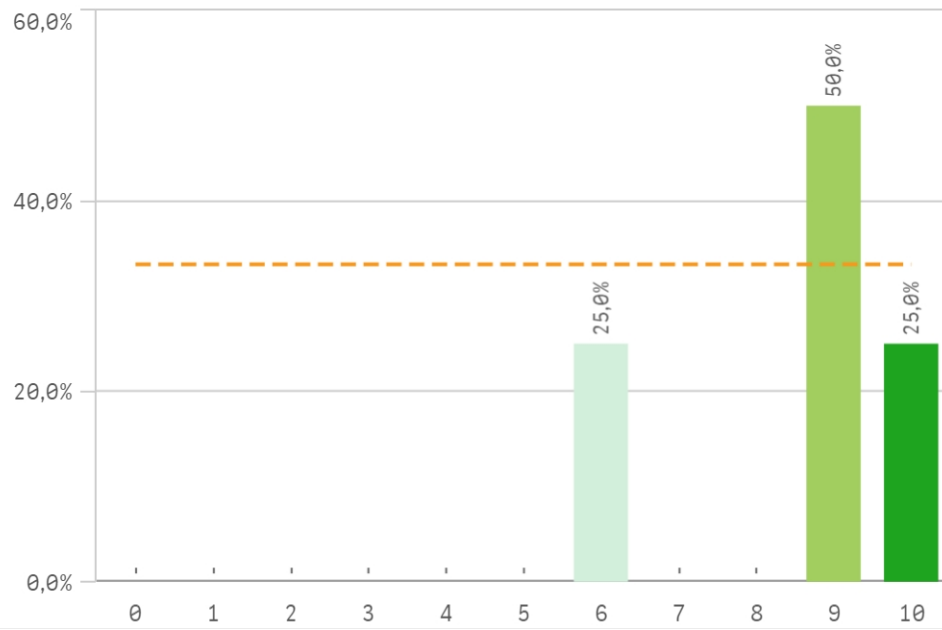


Asignaturas, tareas y materiales	Q	Media	Desv. típica	Med...
Trabajo no presencial útil		8,0	0,8	8,0
Contenido innovador		7,0	1,4	7,5
Objetivos propuestos alcanzados		6,8	1,5	7,0
Materiales ofrecidos actuales y novedosos		6,3	4,2	8,0
Contenidos organizados y no solapados		5,3	4,1	6,0
Componente práctico adecuado		5,0	3,8	6,0

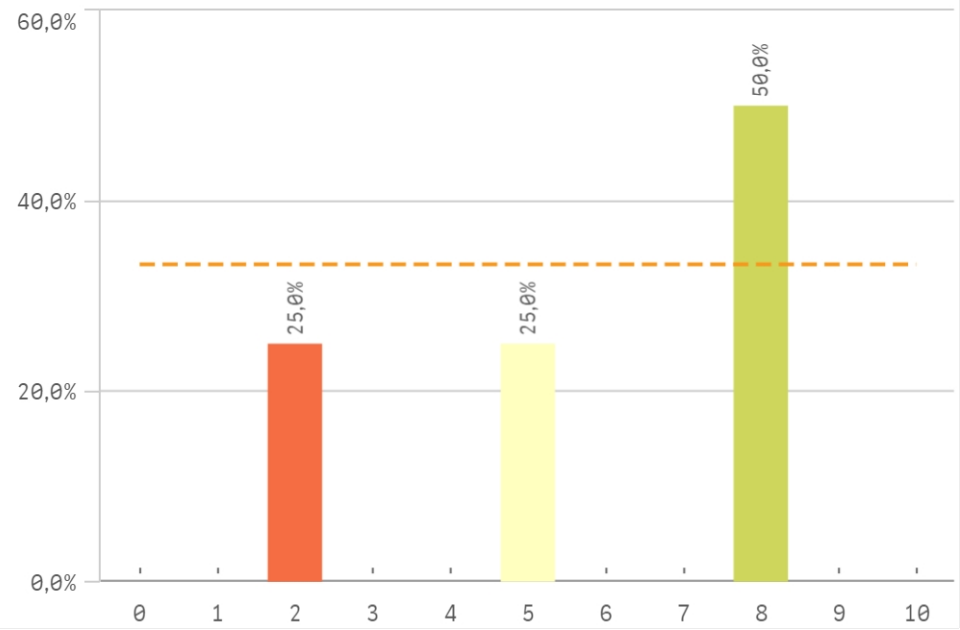
Fortalezas y debilidades



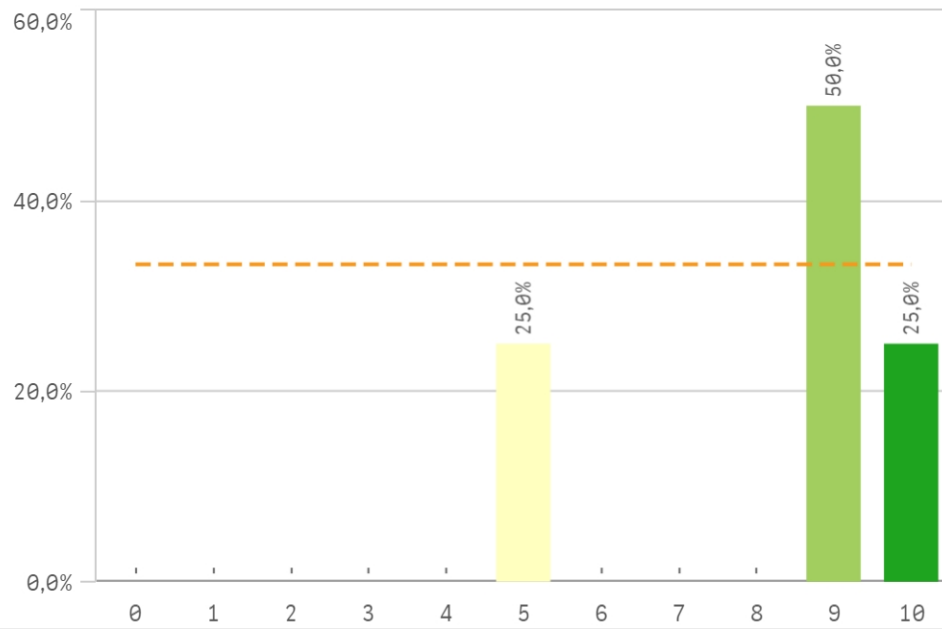
Competencias de la titulación



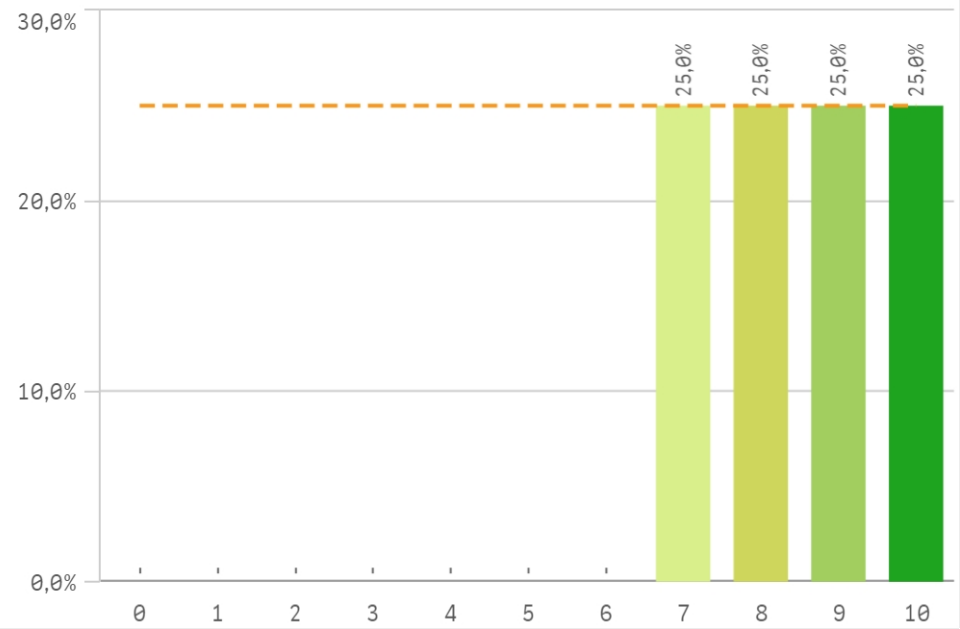
Acceso al mundo laboral



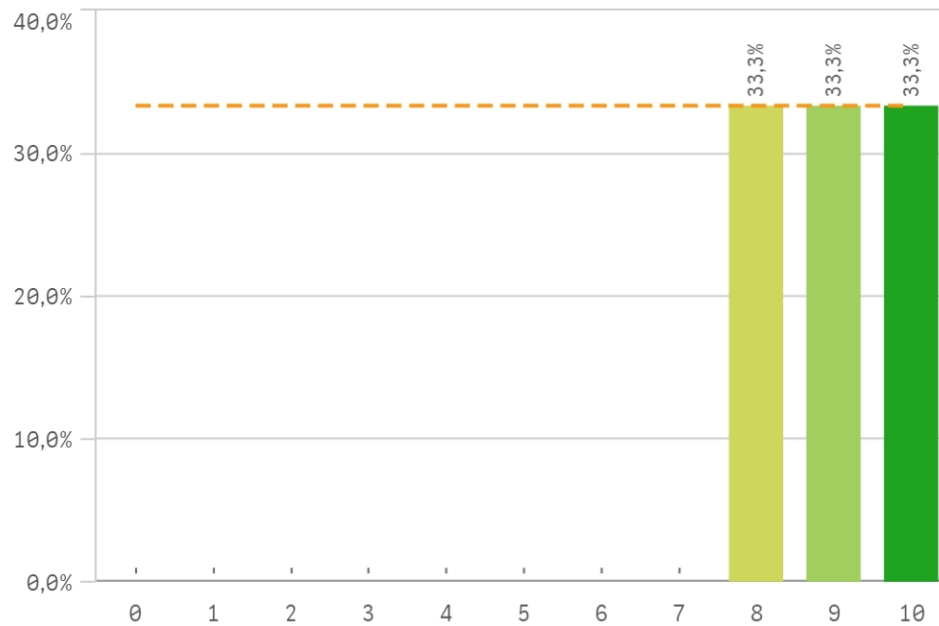
Acceso al mundo de la investigación



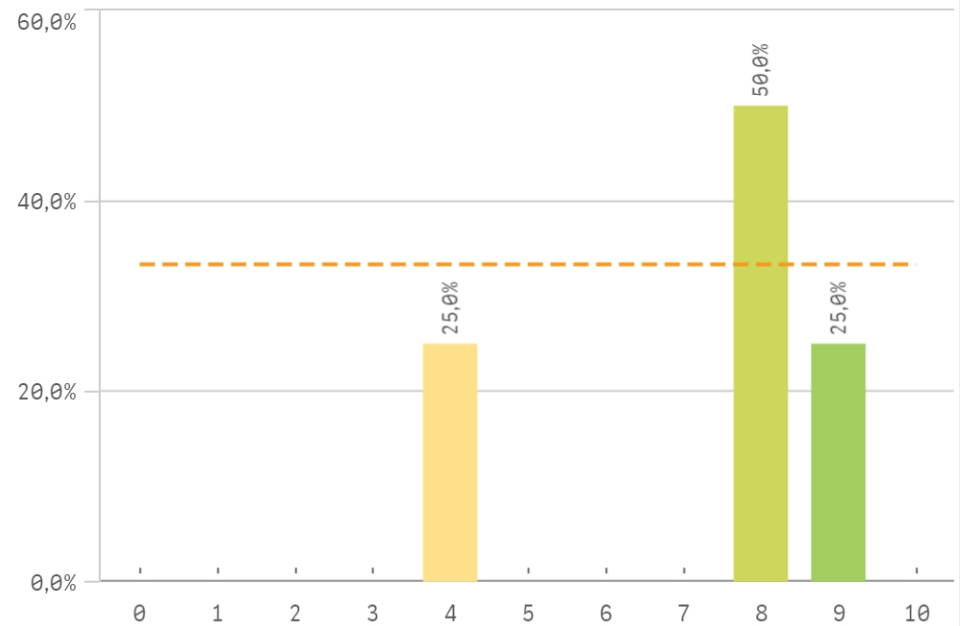
Labor docente del profesorado



Tutorías presenciales útiles

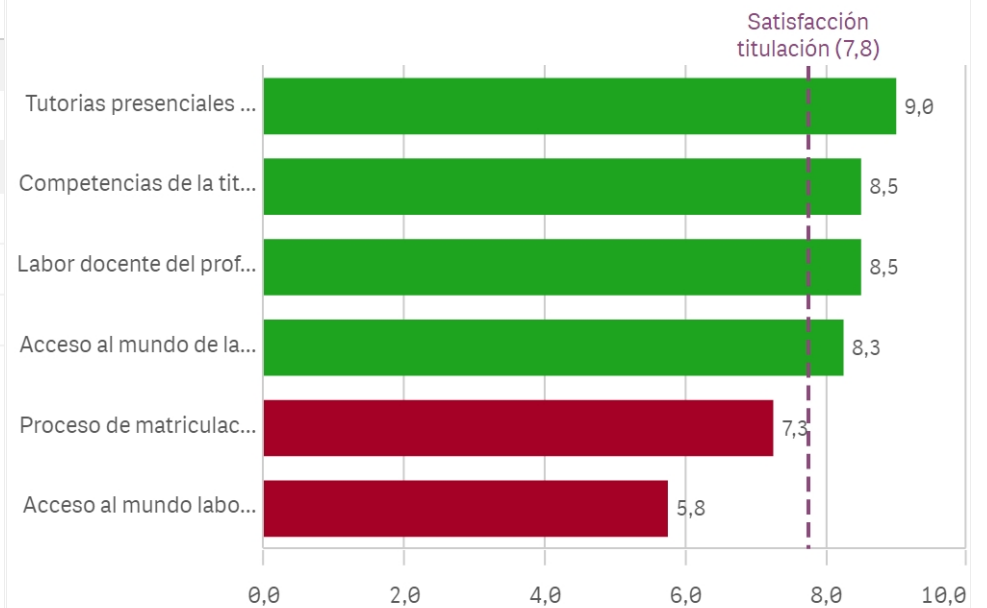


Proceso de matriculación

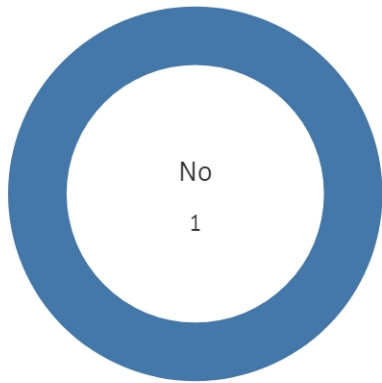


Formación recibida y matriculación	Q	Media	Desv. típica	Medi...	Moda
Tutorías presenciales útiles		9,0	1,0	9,0	-
Competencias de la titulación		8,5	1,7	9,0	9,0
Labor docente del profesorado		8,5	1,3	8,5	-
Acceso al mundo de la investigación		8,3	2,2	9,0	9,0
Proceso de matriculación		7,3	2,2	8,0	8,0
Acceso al mundo laboral		5,8	2,9	6,5	8,0

Fortalezas y debilidades



Prácticas externas



Si
0

No
4

Valoración formativa

El gráfico no se muestra porque solo contiene valores indefinidos.

Atención del tutor/colaborador

El gráfico no se muestra porque solo contiene valores indefinidos.

Gestión del Centro

El gráfico no se muestra porque solo contiene valores indefinidos.

Utilidad percibida para empleabilidad

El gráfico no se muestra porque solo contiene valores indefinidos.

Satisfacción con las prácticas externas

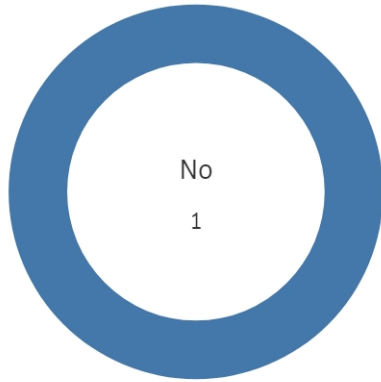
El gráfico no se muestra porque solo contiene valores indefinidos.

Prácticas externas	Media	Desv. típica	Medi...	Moda
Atención tutor/colaborador	-	-	-	-
Gestión del Centro	-	-	-	-
Satis. prácticas externas	-	-	-	-
Utilidad percibida para empleabilidad	-	-	-	-
Valoración formativa	-	-	-	-

Fortalezas y debilidades

El gráfico no se muestra porque solo contiene valores indefinidos.

Realización programas de movilidad



Si

0

No

4

Satisfacción formación en el extranjero

El gráfico no se muestra porque solo contiene valores indefinidos.

Satisfacción programa de movilidad

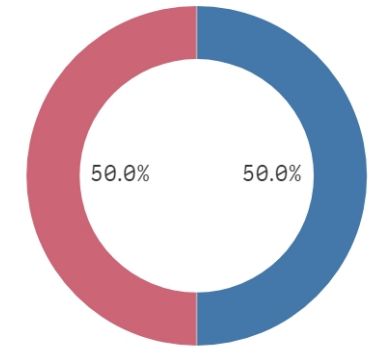
El gráfico no se muestra porque solo contiene valores indefinidos.

Fortalezas y debilidades

El gráfico no se muestra porque solo contiene valores indefinidos.

Programa de movilidad	Media	Desv. típica
Satis. formación en el extranjero	-	-
Satis. programa de movilidad	-	-

Conocimiento de los canales...



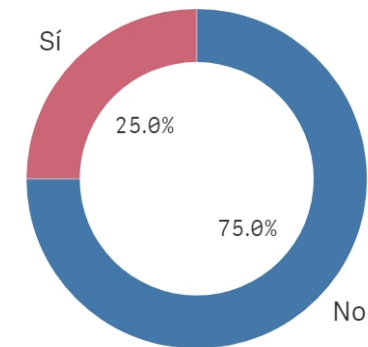
Si

2

No

2

Utilización de los canales de ...



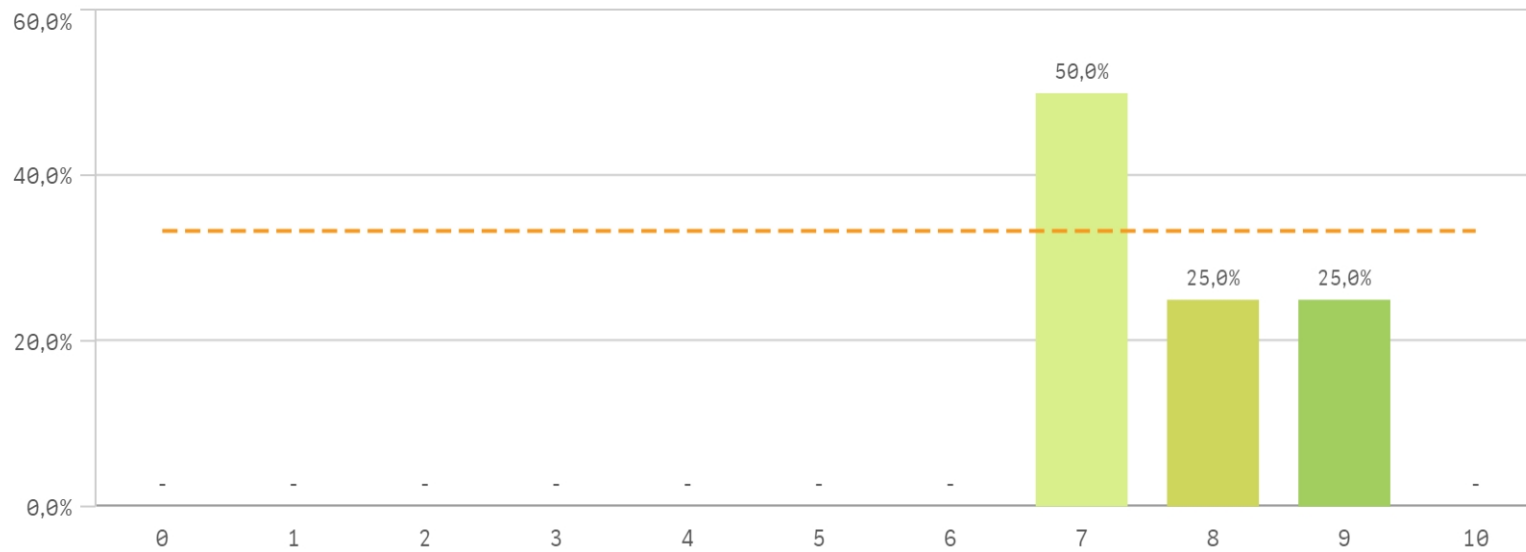
Si

1

No

3

Satisfacción global con la titulación



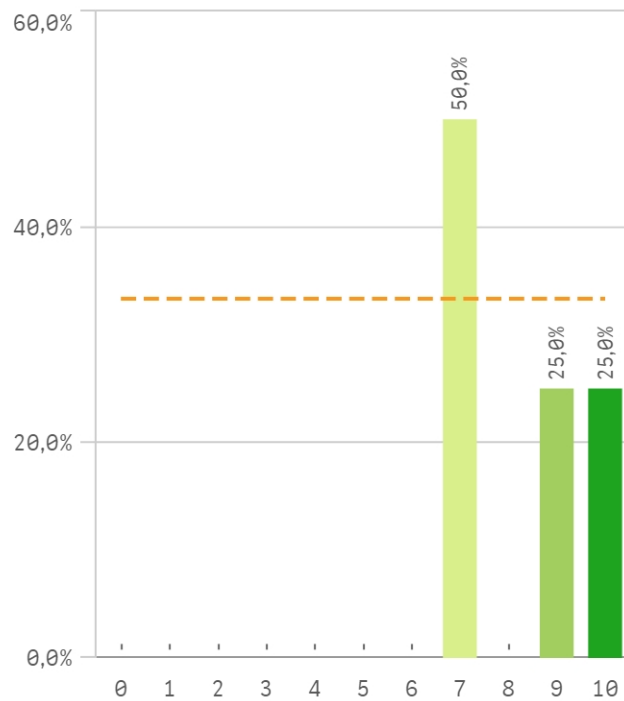
Media
7,8

Desviación Típica
1,0

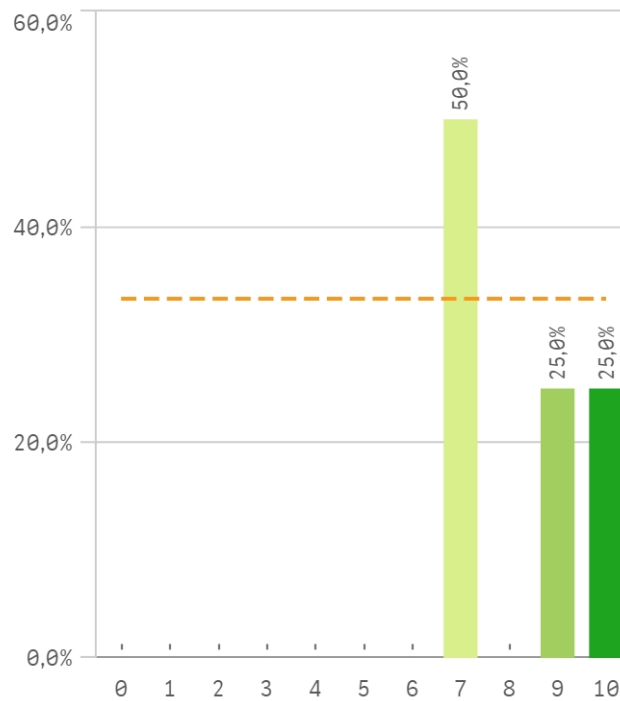
Mediana
7,5

Moda
7,0

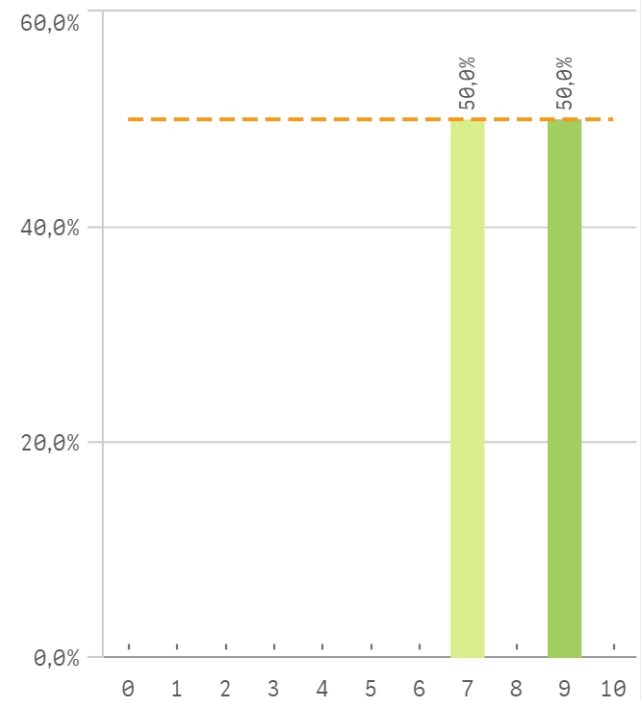
Satisfacción UCM



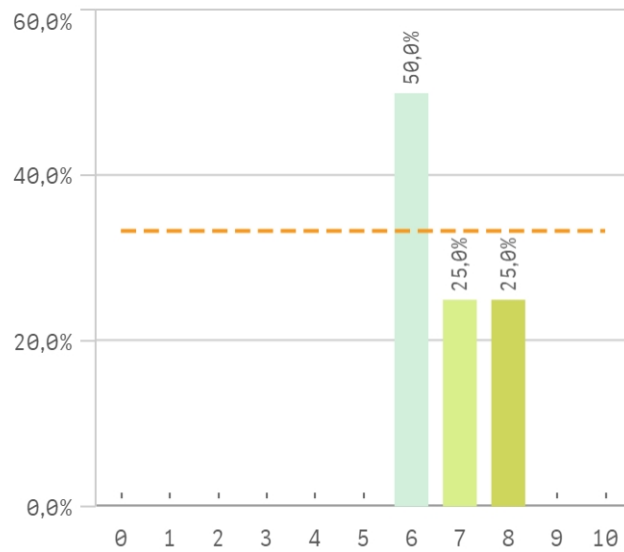
Orgullo estudiante UCM



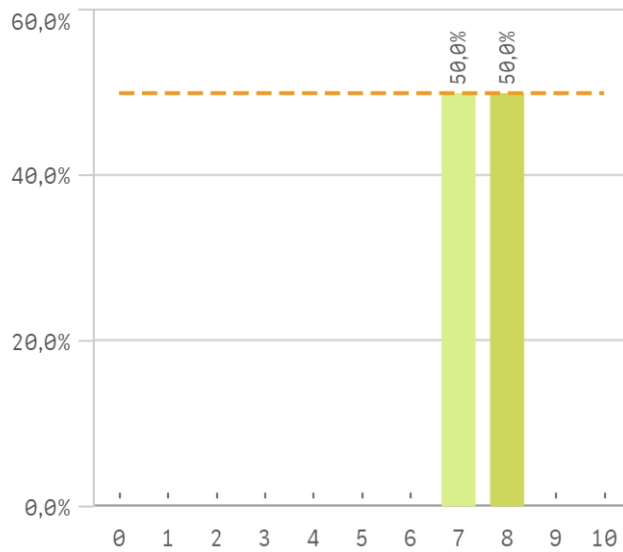
Prestigio UCM



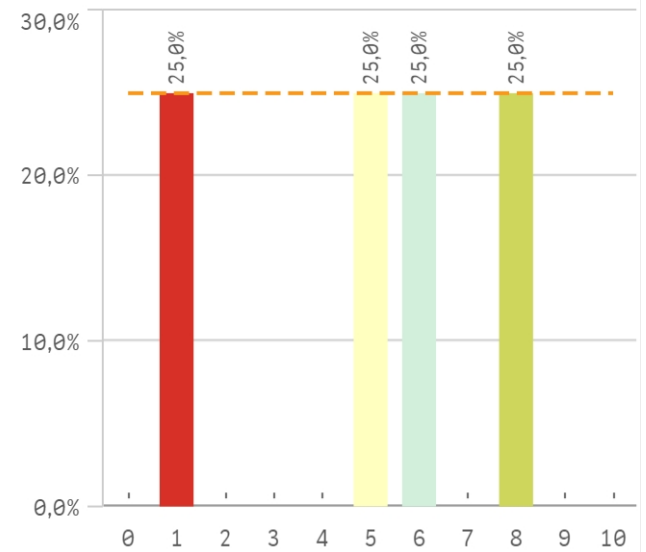
Recursos y medios



Actividades complementarias

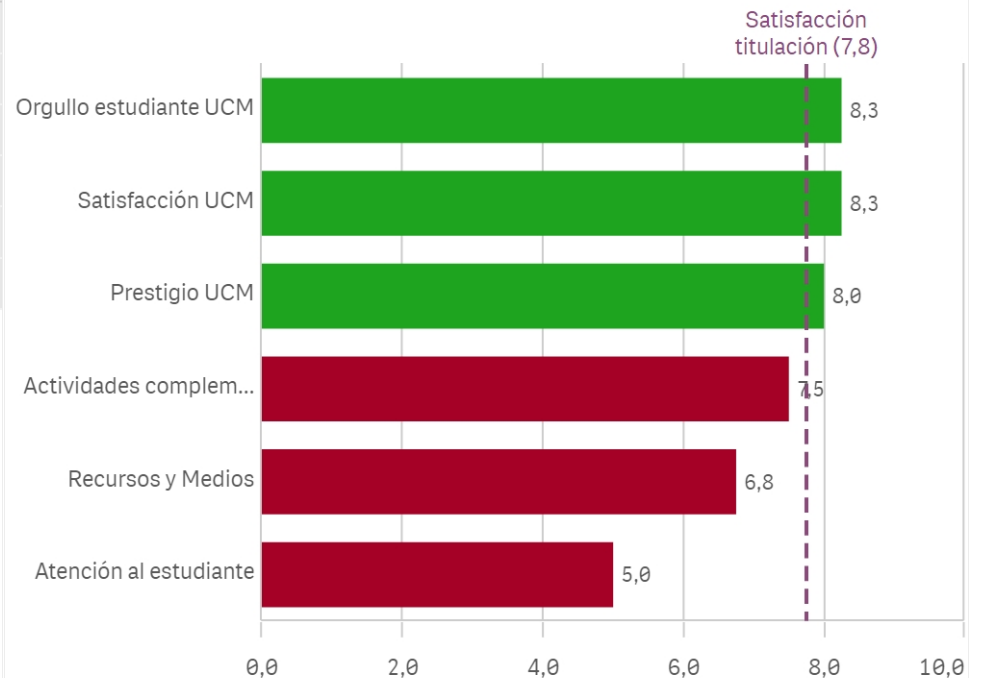


Atención al estudiante

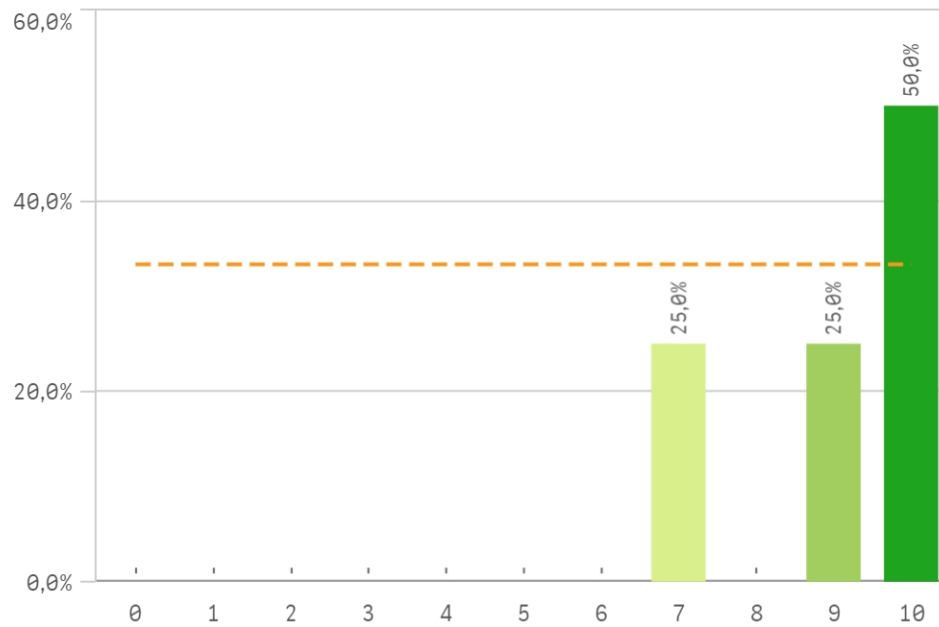


Satisfaccion	Q	Media	Desv. típica	Media...	Moda
Orgullo estudiante UCM		8,3	1,5	8,0	7,0
Satisfacción UCM		8,3	1,5	8,0	7,0
Prestigio UCM		8,0	1,2	8,0	-
Actividades complementarias		7,5	0,6	7,5	-
Recursos y Medios		6,8	1,0	6,5	6,0
Atención al estudiante		5,0	2,9	5,5	-

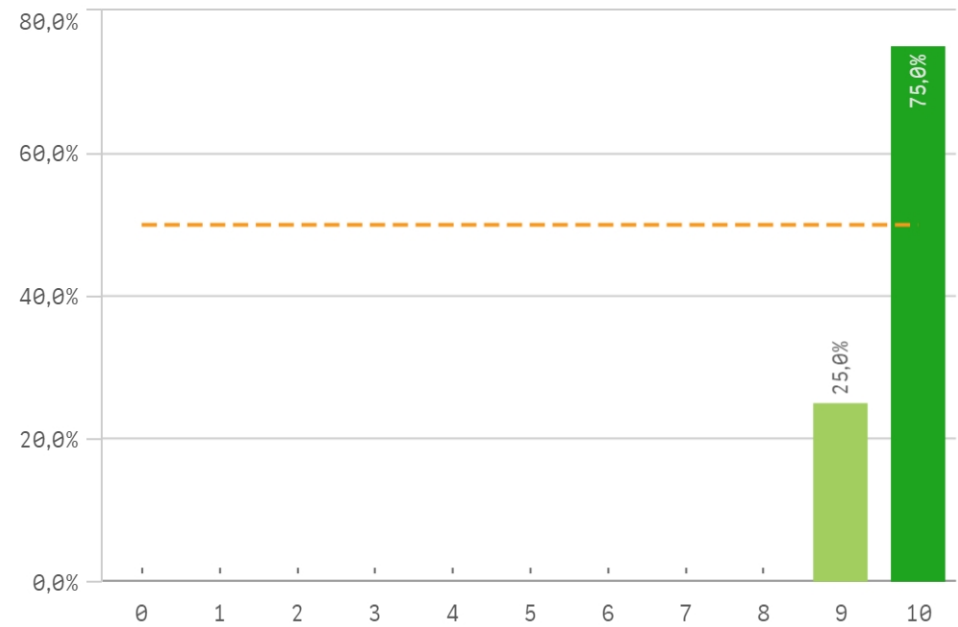
Fortalezas y debilidades



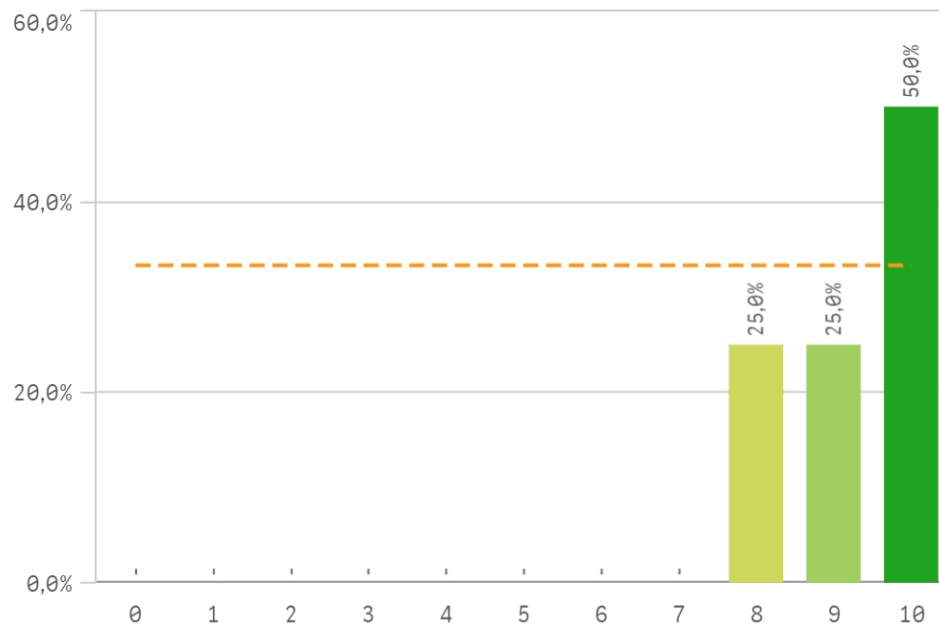
Repetir estudios superiores (fidelidad)



Repetir titulación (fidelidad)



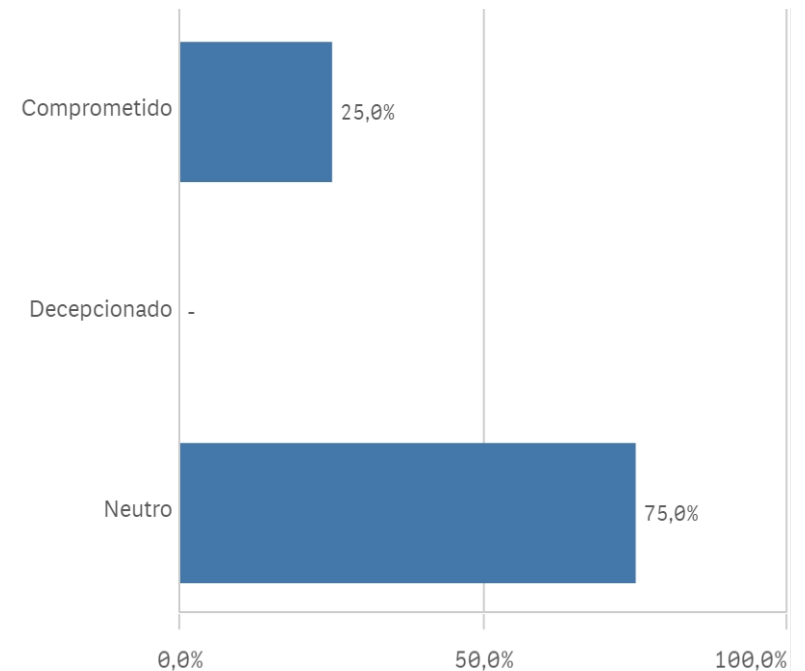
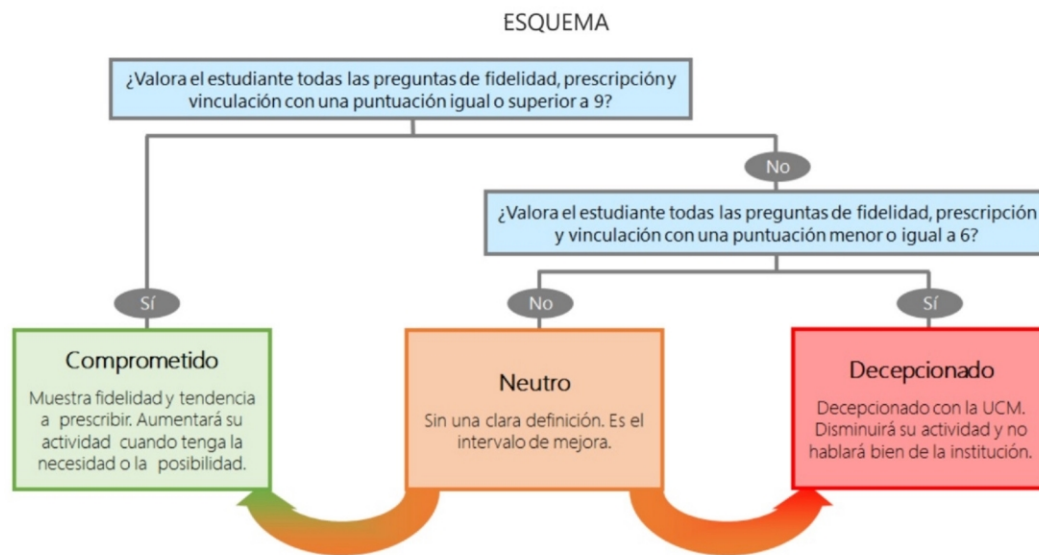
Repetir en la UCM (fidelidad)



Compromiso	Q	Media	Desv. típica	Media...	Moda
Repetir estudios superiores		9,0	1,4	9,5	10,0
Repetir titulación		9,8	0,5	10,0	10,0
Repetir en la UCM		9,3	1,0	9,5	10,0
Recomendar titulación		6,5	3,1	6,5	-
Recomendar la UCM		8,8	1,0	8,5	8,0
Seguir en la misma titulación		8,8	1,9	9,5	10,0
Seguir como alumno de la UCM		9,0	1,4	9,5	10,0

Construcción y significado del valor "compromiso":

- * Estudiante comprometido: valora con 9 o más puntos todas las preguntas de fidelidad, prescripción y vinculación.
- * Estudiante neutro: la puntuación que otorga a todas las preguntas de fidelidad, prescripción y vinculación están entre 6 y 9.
- * Estudiante decepcionado: valora con 6 o menos puntos todas las preguntas de fidelidad, prescripción y vinculación.



Desarrollo académico		Q	Media	Asignaturas, tareas y materiales		Q	Media	Prácticas externas		Q	Media
Número de alumnos por aula			9,5	Trabajo no presencial útil			8,0	Atención tutor/colaborador			-
Nivel de dificultad apropiado			8,0	Contenido innovador			7,0	Gestión del Centro			-
Calificaciones en tiempo adecuado			7,3	Objetivos propuestos alcanzados			6,8	Satis. prácticas externas			-
Objetivos claros			6,8	Materiales ofrecidos actuales y novedosos			6,3	Utilidad percibida para empleabilidad			-
Relación calidad/precio			5,8	Contenidos organizados y no solapados			5,3	Valoración formativa			-
Integración teoría/práctica			5,3	Componente práctico adecuado			5,0				
Orientación internacional			5,3								
Plan de estudios adecuado			5,0								
								Compromiso		Q	Media
								Repetir estudios superiores			9,0
				Formación recibida y matriculación		Q	Media	Satisfacción		Q	Media
								Orgullo estudiante UCM			8,3
Programa de movilidad		Q	Media	Tutorías presenciales útiles			9,0	Satisfacción UCM			8,3
Satis. formación en el extranjero			-	Competencias de la titulación			8,5	Prestigio UCM			8,0
Satis. programa de movilidad			-	Labor docente del profesorado			8,5	Actividades complementarias			7,5
				Acceso al mundo de la investigación			8,3	Recursos y Medios			6,8
								Atención al estudiante			5,0
								Repetir titulación			9,8
								Repetir en la UCM			9,3
								Recomendar titulación			6,5
								Recomendar la UCM			8,8
								Seguir en la misma titulación			8,8
								Seguir como alumno de la UCM			9,0