

CURSO: 2022-23

TITULACIÓN: MASTER EN MÚSICA ESPAÑOLA A HISPANOAMERICANA

CENTRO: FACULTAD DE GEOGRAFÍA E HISTORIA

Población N

37

%_Participacion

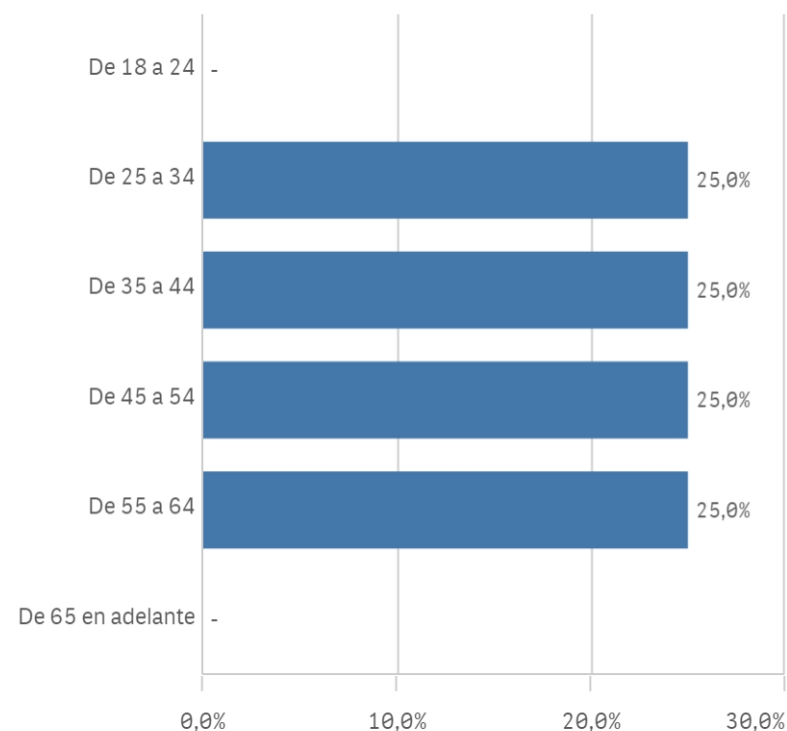
10,8%

Participación n

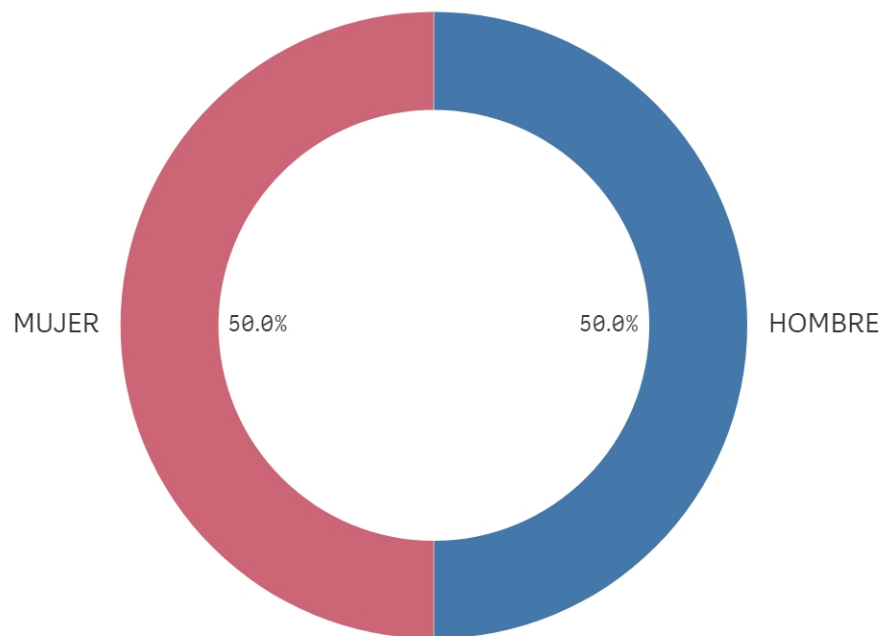
4

Edad (años)

(%) Porcentaje por franjas



Genero



■ HOMBRE ■ MUJER

Edad media (años)

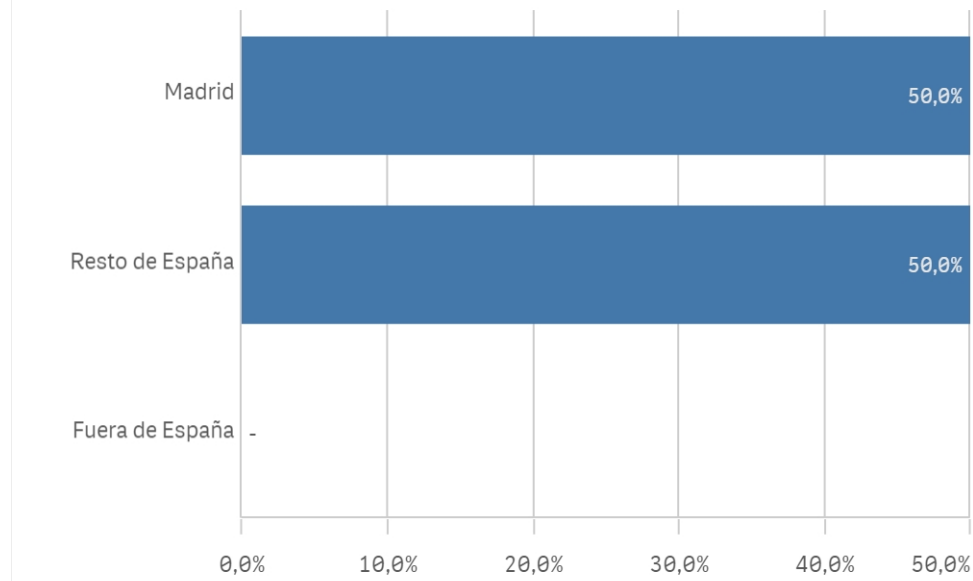
42,0

Des. Típica

10,2

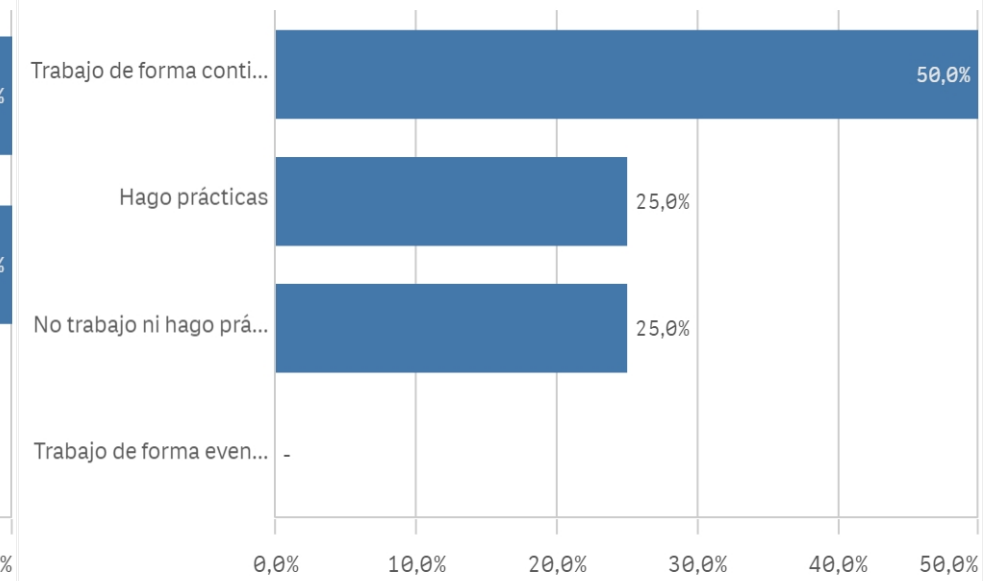
Lugar de residencia

(%) Porcentaje por franjas

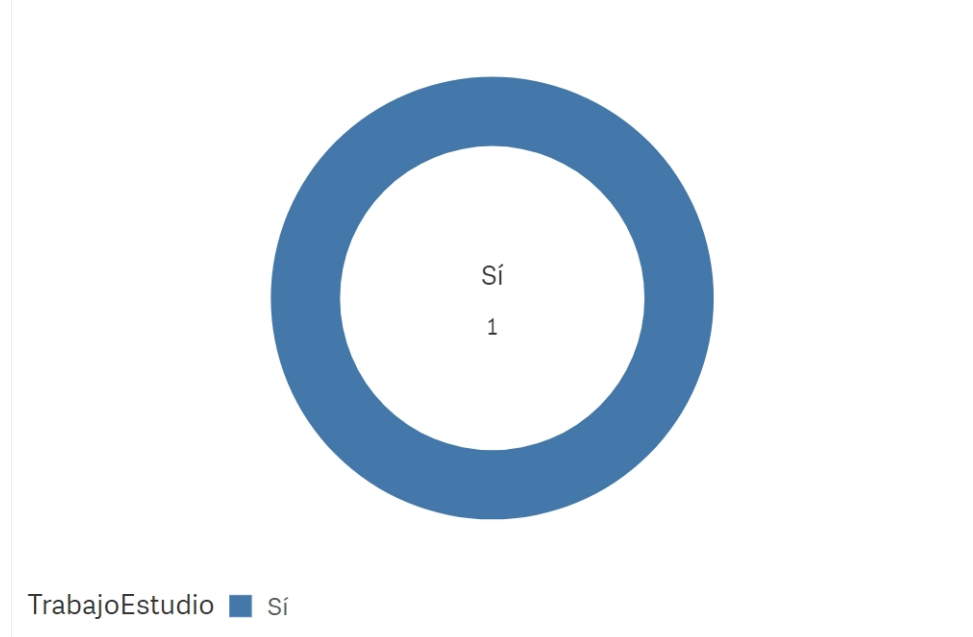


Situación laboral

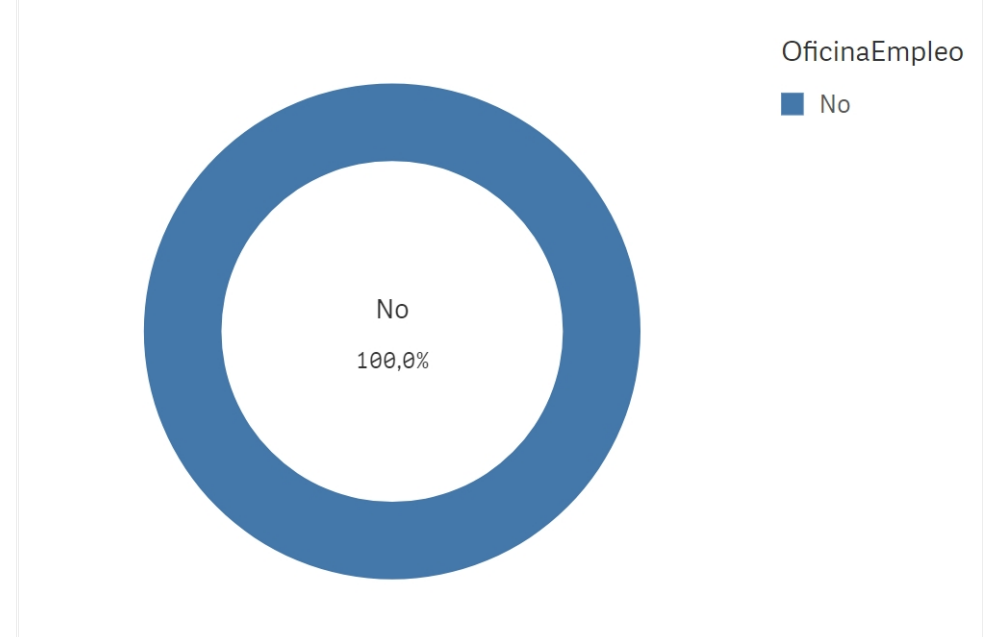
(%) Porcentaje por franjas



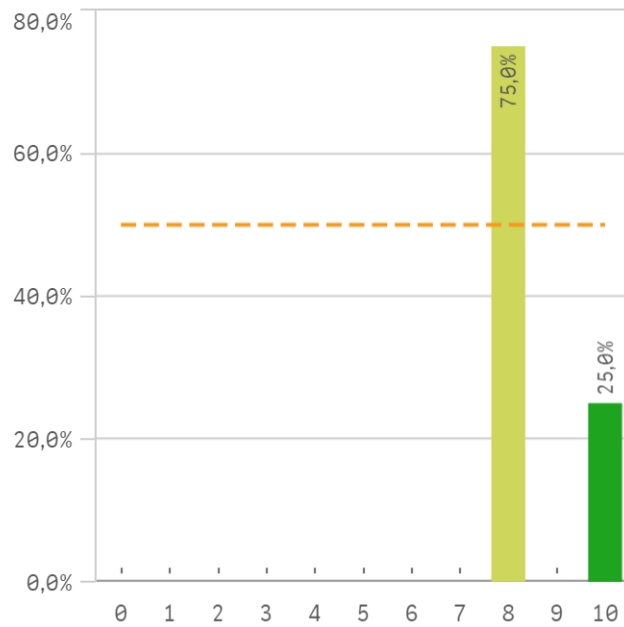
Puesto de trabajo relacionado con los estudios



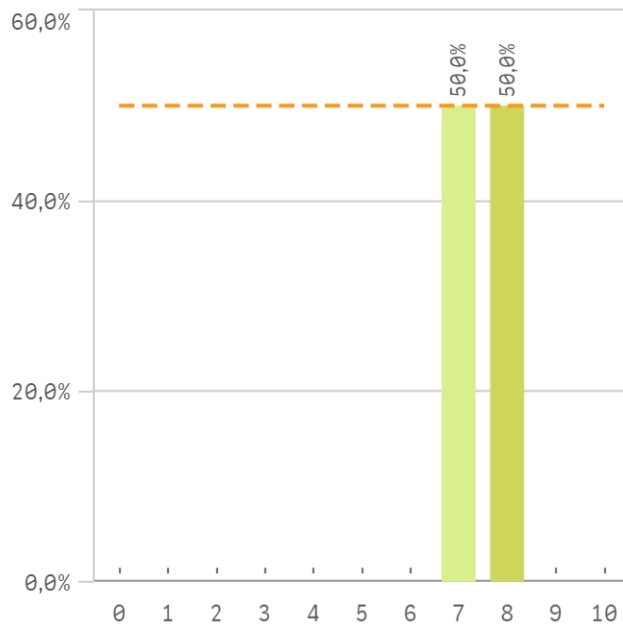
Alumnos inscritos en la OPE



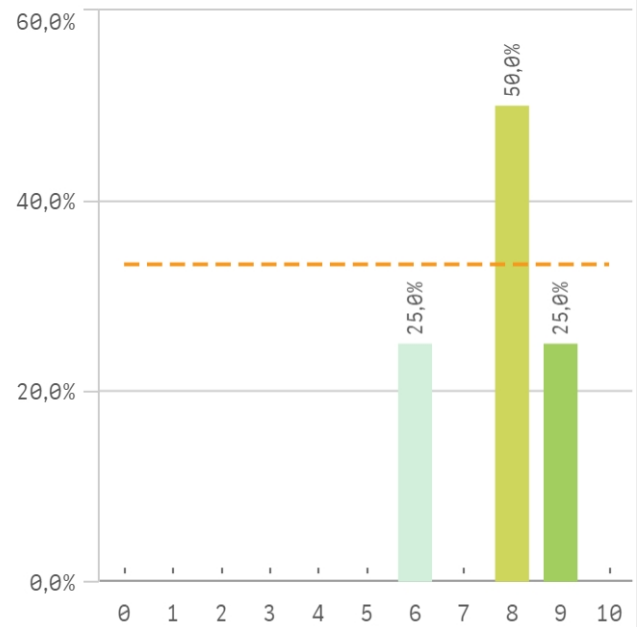
Objetivos claros



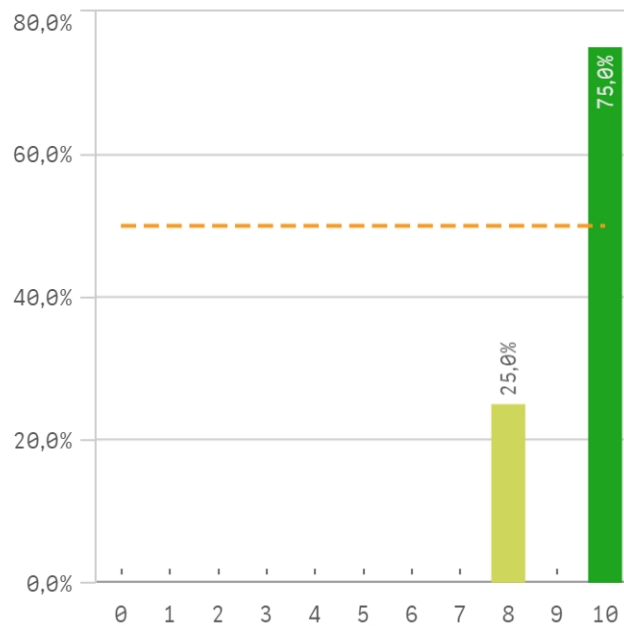
Plan de estudios adecuado



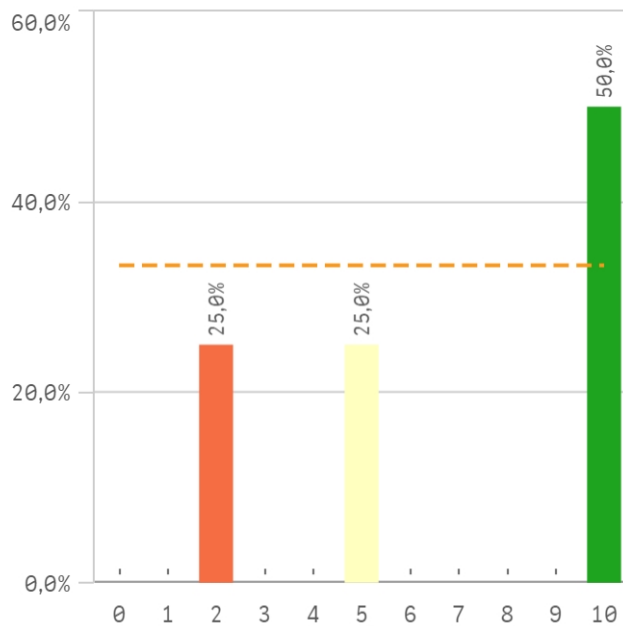
Nivel de dificultad apropiado



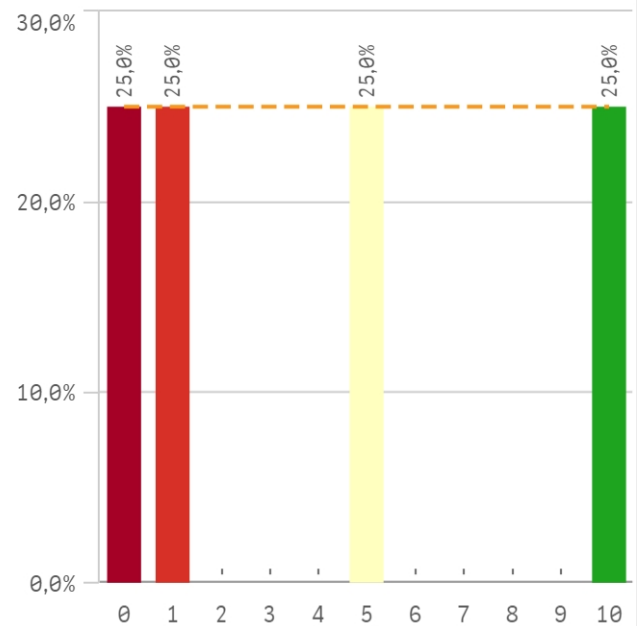
Número de alumnos por aula



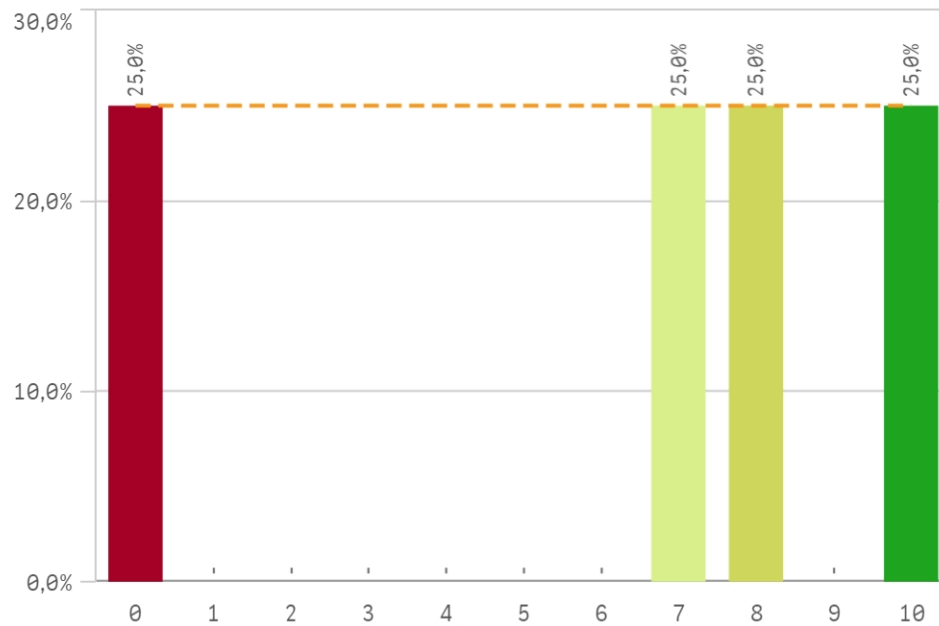
Integración de teoría/práctica



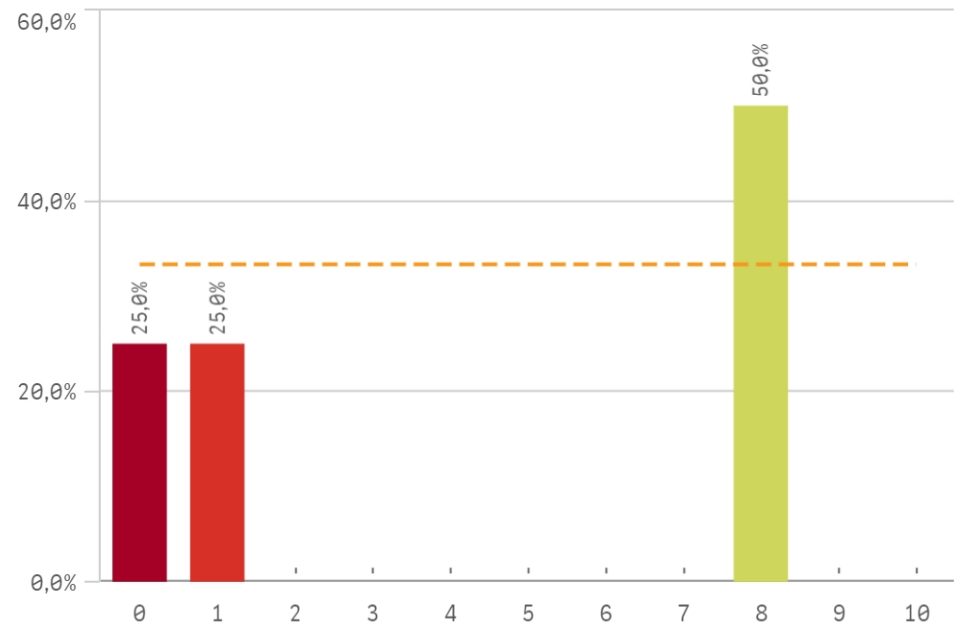
Calificaciones en tiempo adecuado



Relación calidad/precio

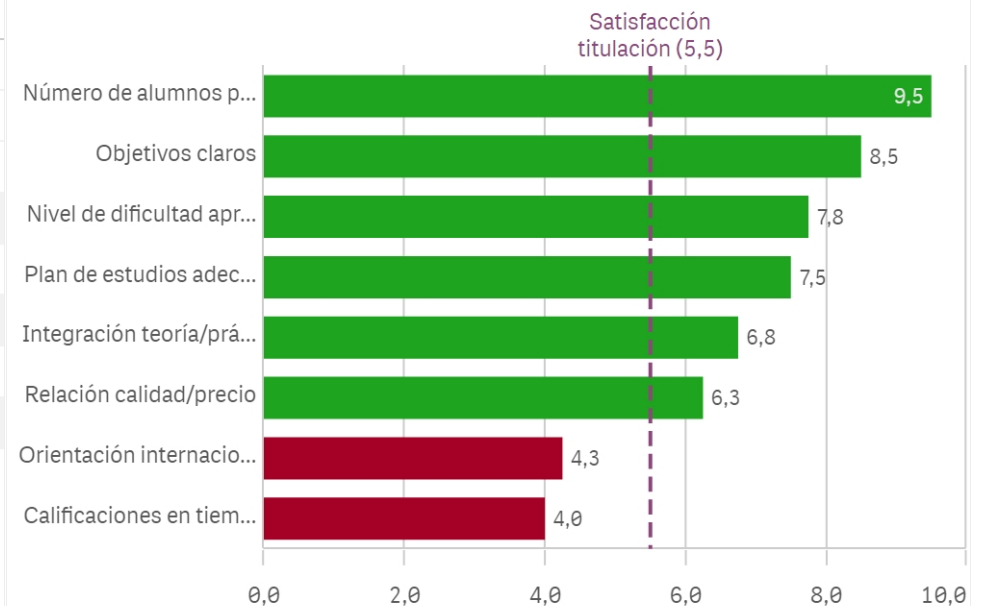


Orientación internacional

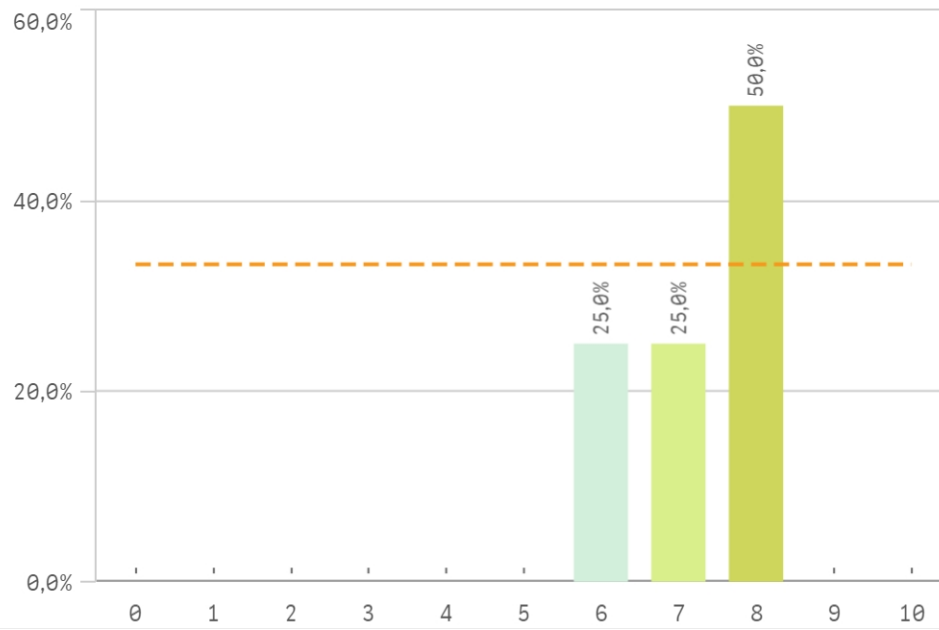


Desarrollo académico	Q	Media	Desv. típica	Medi...	Moda
Número de alumnos por aula		9,5	1,0	10,0	10
Objetivos claros		8,5	1,0	8,0	8
Nivel de dificultad apropiado		7,8	1,3	8,0	8
Plan de estudios adecuado		7,5	0,6	7,5	-
Integración teoría/práctica		6,8	3,9	7,5	10
Relación calidad/precio		6,3	4,3	7,5	-
Orientación internacional		4,3	4,3	4,5	8
Calificaciones en tiempo adecuado		4,0	4,5	3,0	-

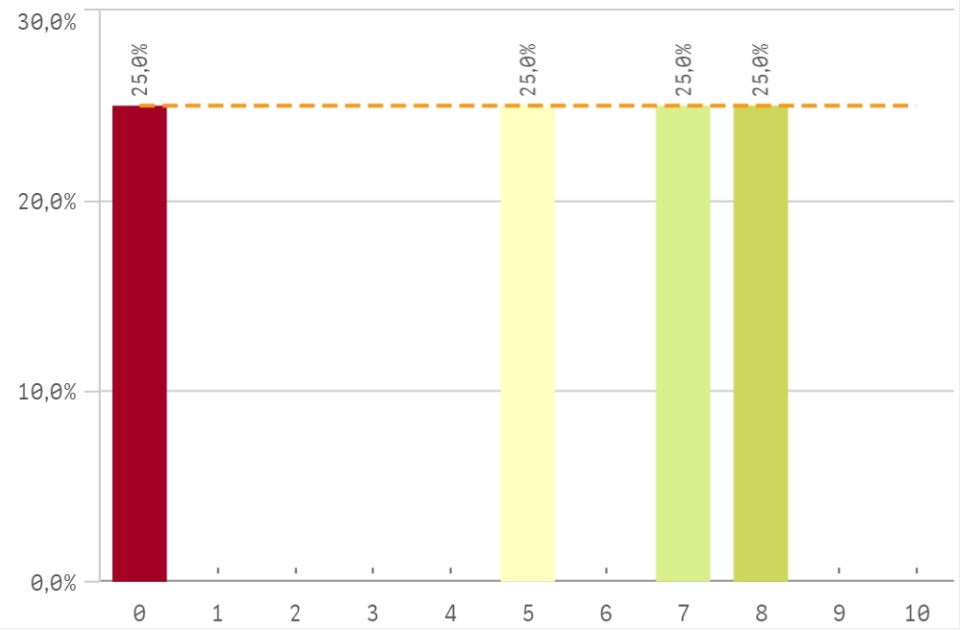
Fortalezas y debilidades



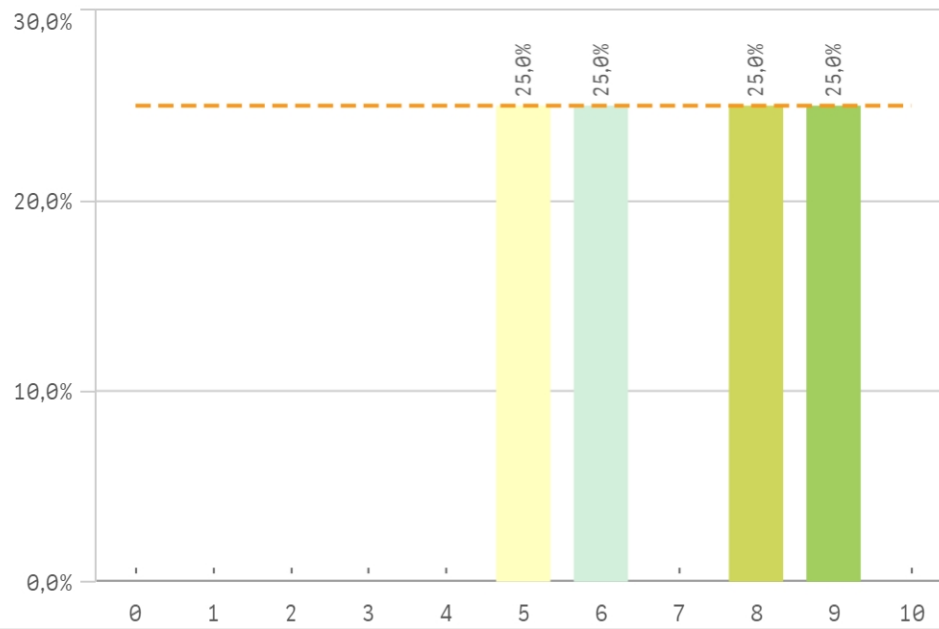
Objetivos propuestos alcanzados



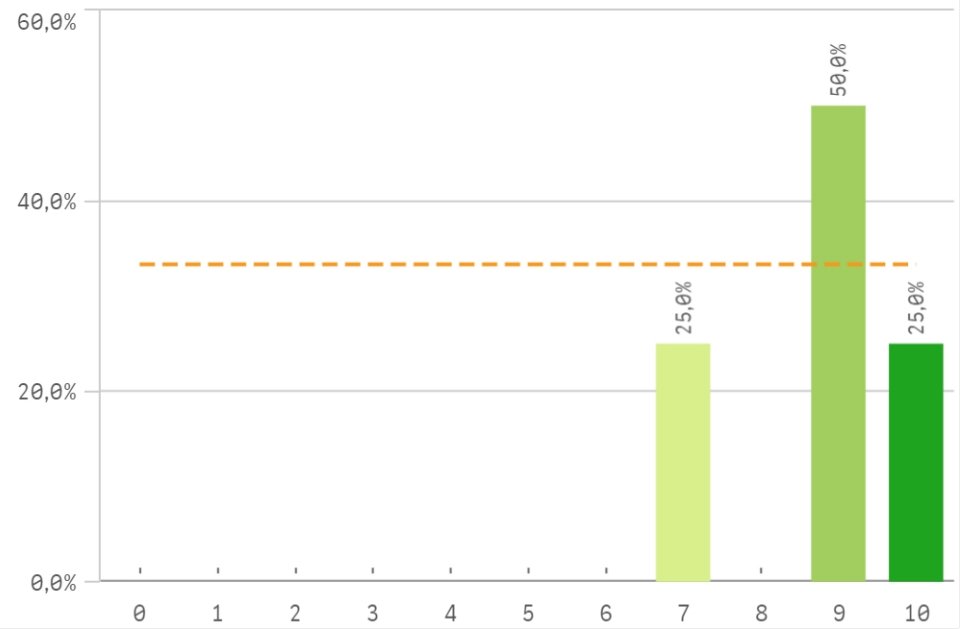
Componente práctico adecuado



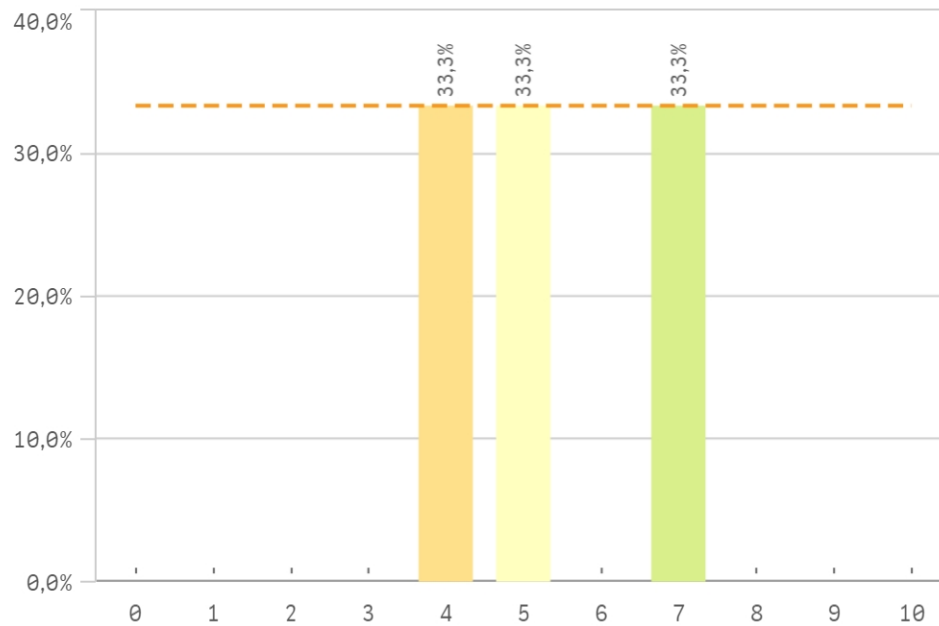
Contenidos innovadores



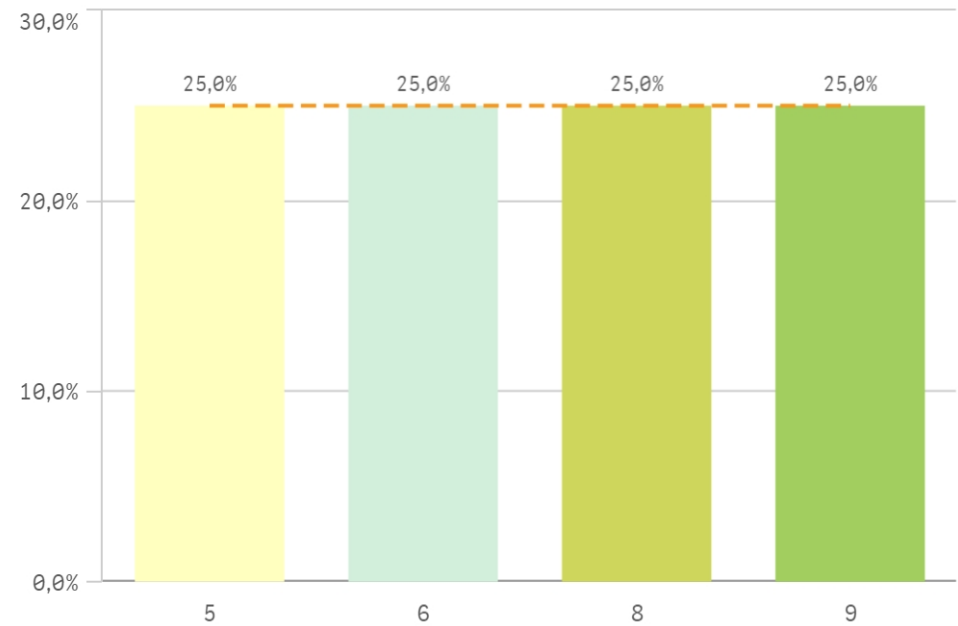
Coordinación del título (organización, contenidos, ...)



Trabajo no presencial útil

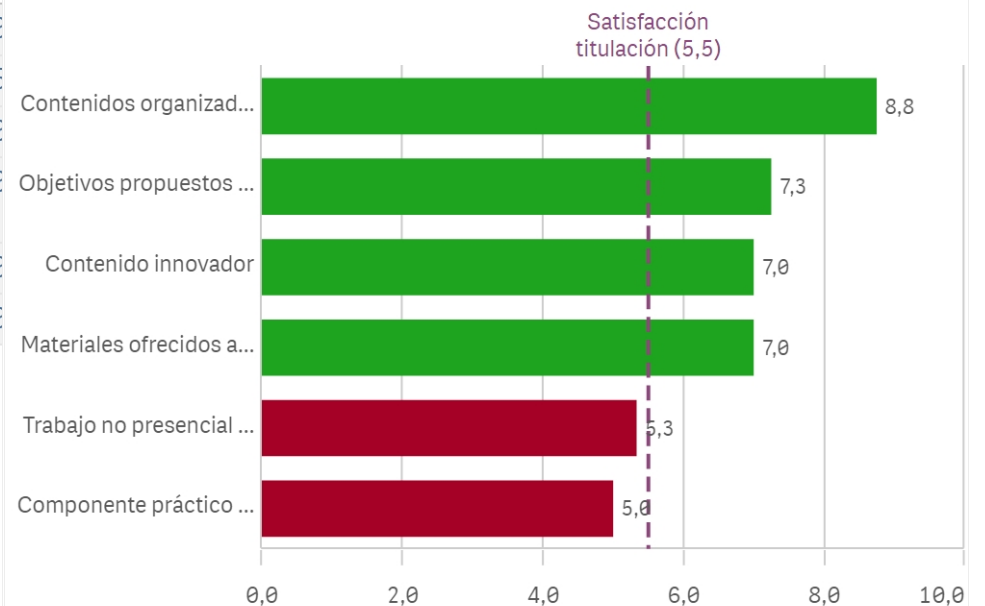


Materiales ofrecidos actuales y novedosos

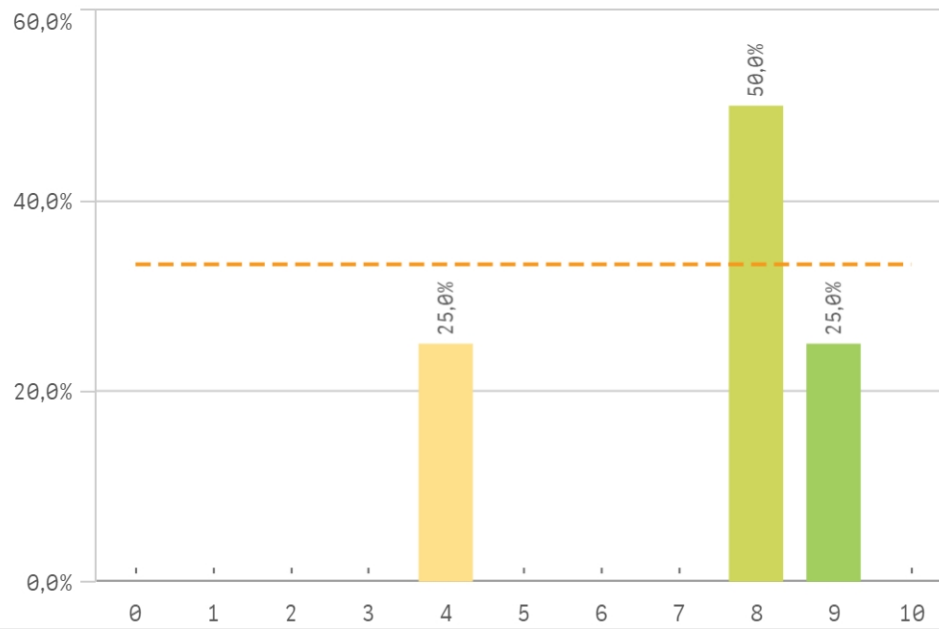


Asignaturas, tareas y materiales	Q	Media	Desv. típica	Med...
Contenidos organizados y no solapados		8,8	1,3	9,6
Objetivos propuestos alcanzados		7,3	1,0	7,5
Contenido innovador		7,0	1,8	7,6
Materiales ofrecidos actuales y novedosos		7,0	1,8	7,6
Trabajo no presencial útil		5,3	1,5	5,6
Componente práctico adecuado		5,0	3,6	6,6

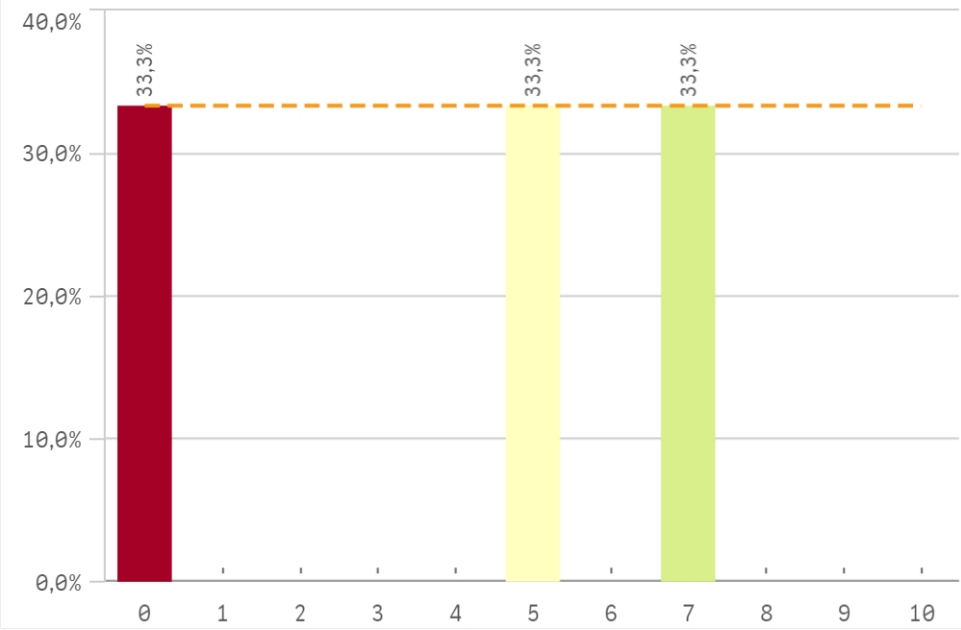
Fortalezas y debilidades



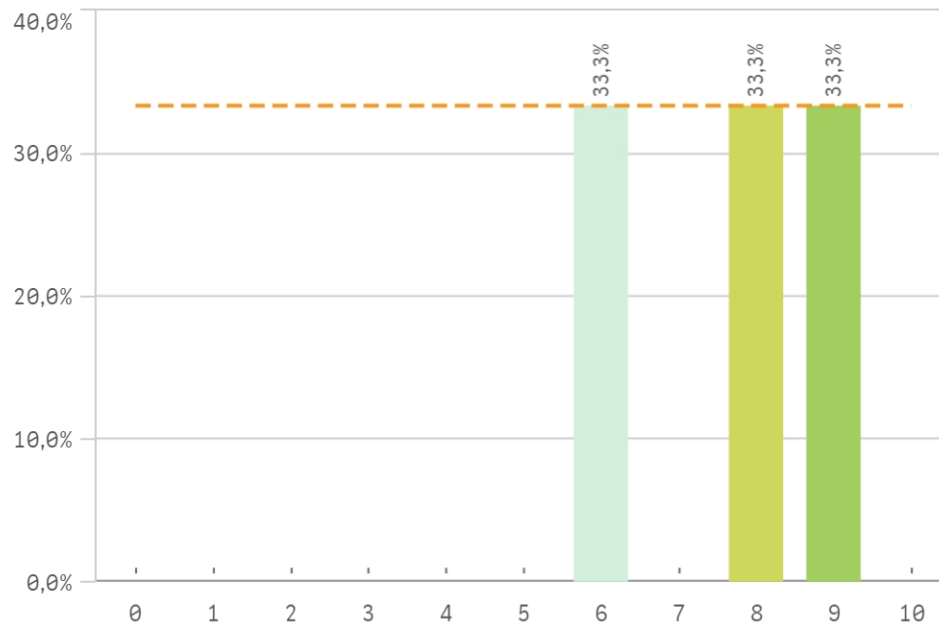
Competencias de la titulación



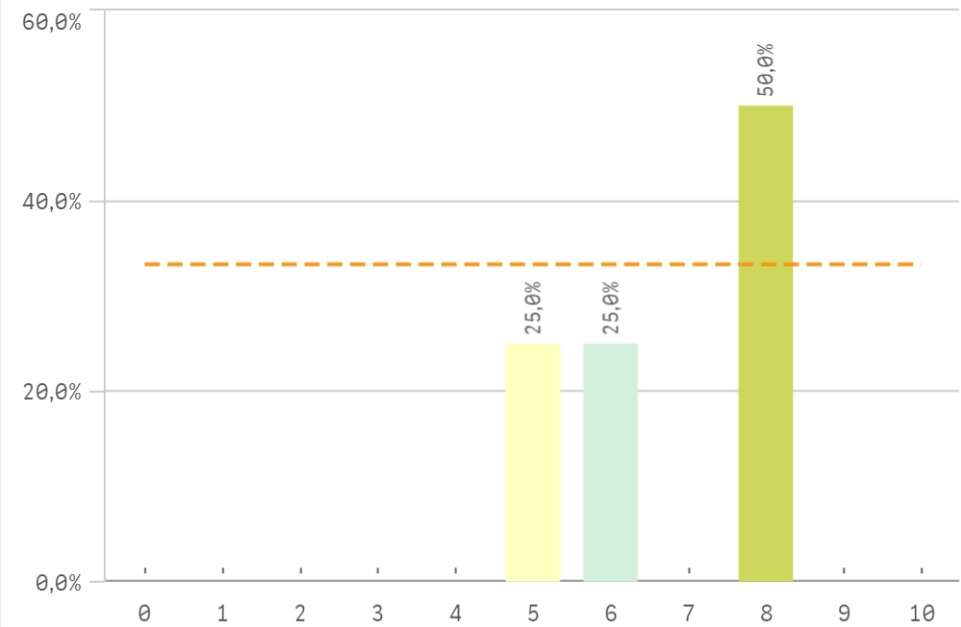
Acceso al mundo laboral



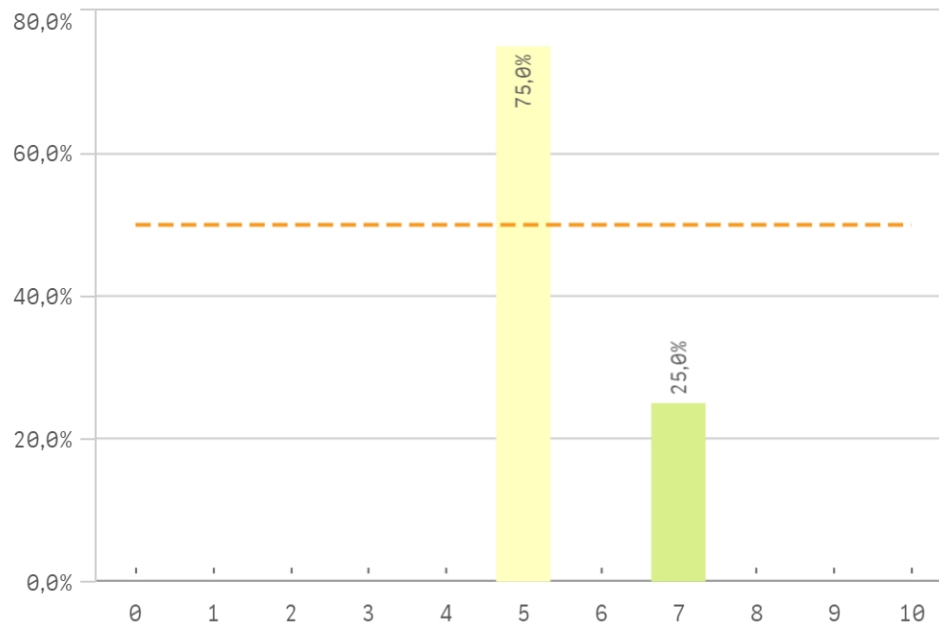
Acceso al mundo de la investigación



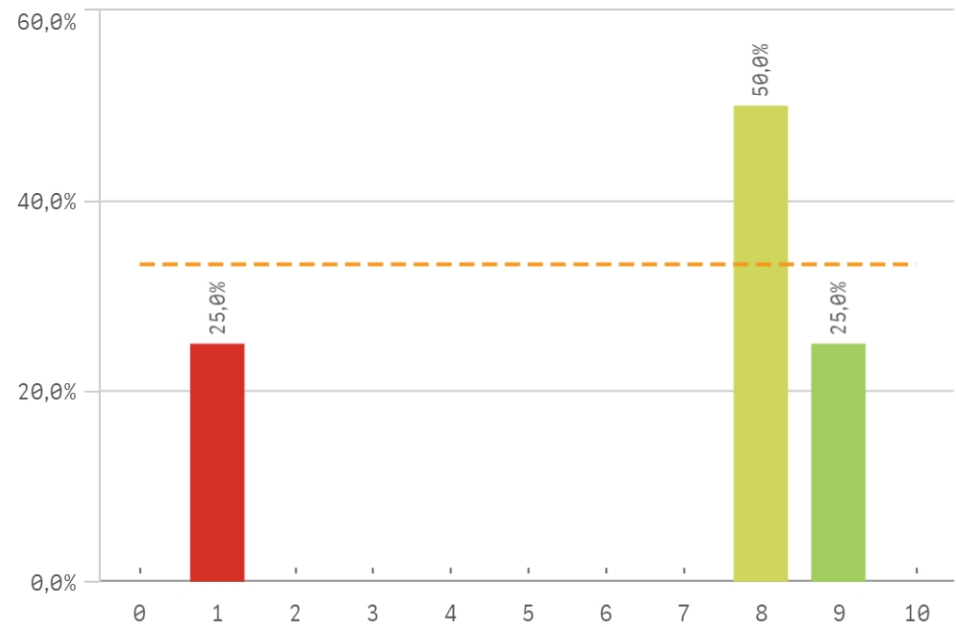
Labor docente del profesorado



Tutorías presenciales útiles

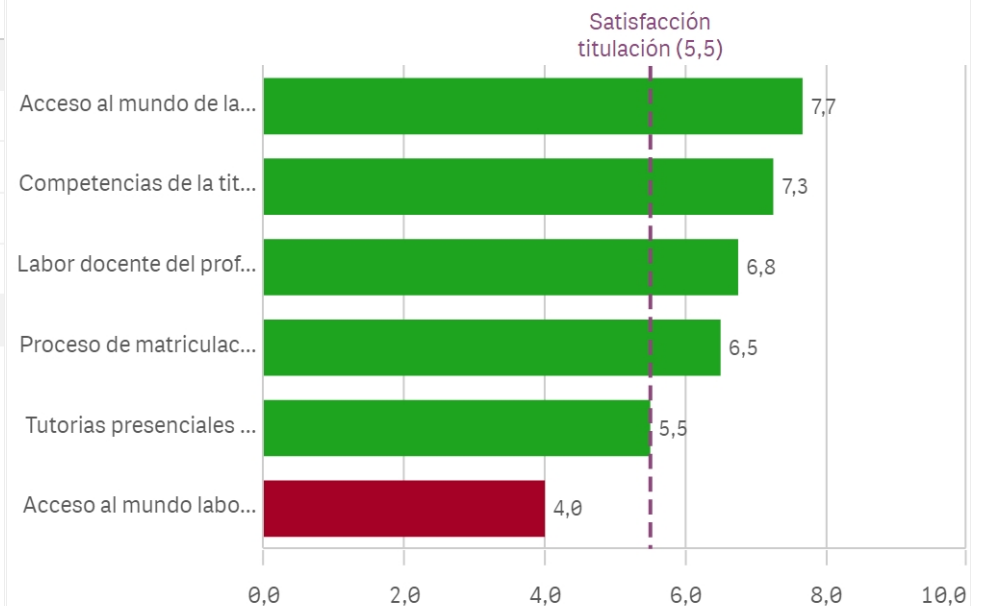


Proceso de matriculación

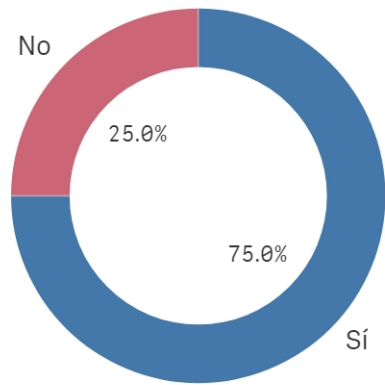


Formación recibida y matriculación	Q	Media	Desv. típica	Medi...	Moda
Acceso al mundo de la investigación		7,7	1,5	8,0	-
Competencias de la titulación		7,3	2,2	8,0	8,0
Labor docente del profesorado		6,8	1,5	7,0	8,0
Proceso de matriculación		6,5	3,7	8,0	8,0
Tutorías presenciales útiles		5,5	1,0	5,0	5,0
Acceso al mundo laboral		4,0	3,6	5,0	-

Fortalezas y debilidades



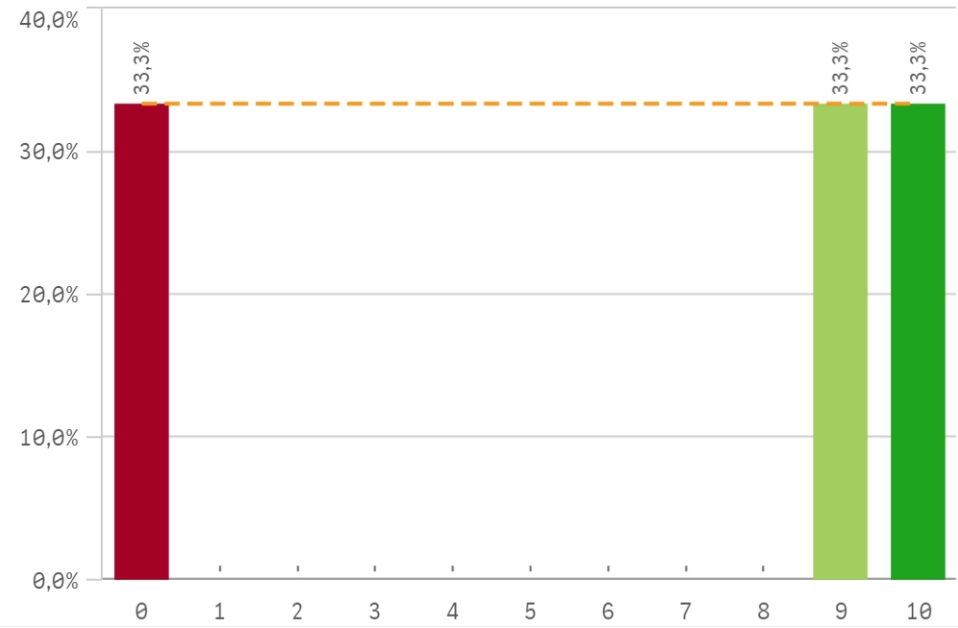
Prácticas externas



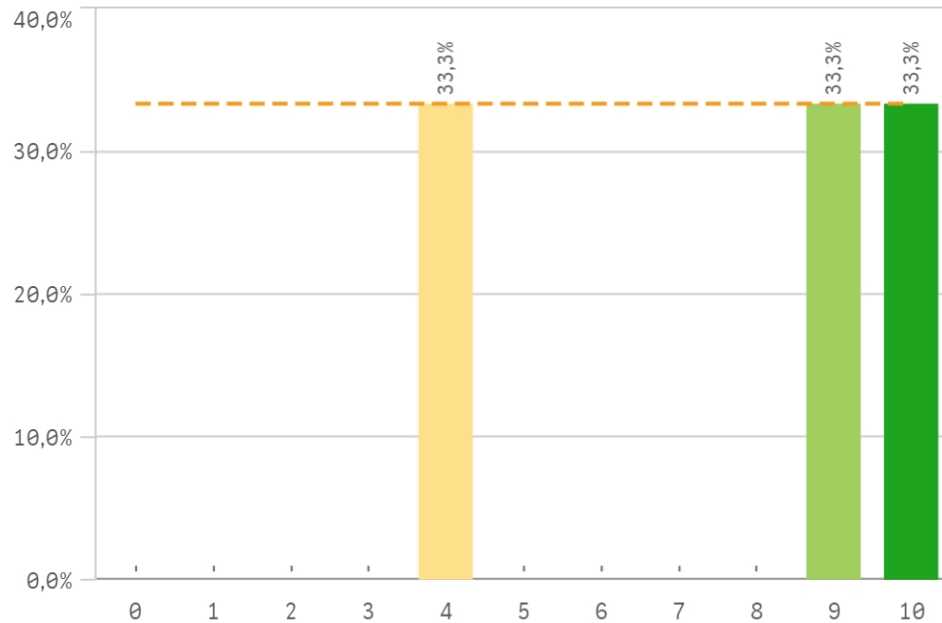
Sí
3

No
1

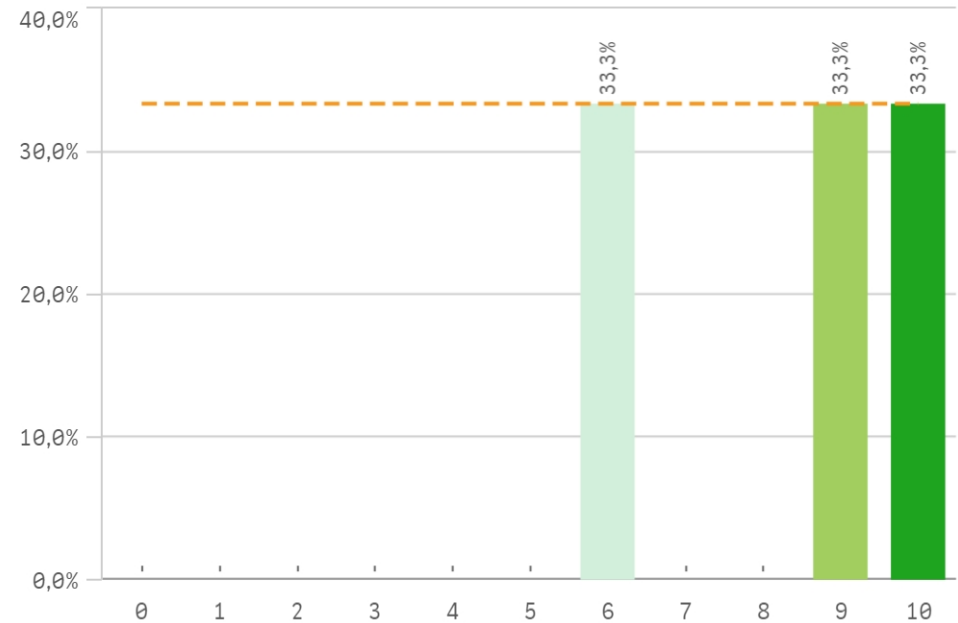
Valoración formativa



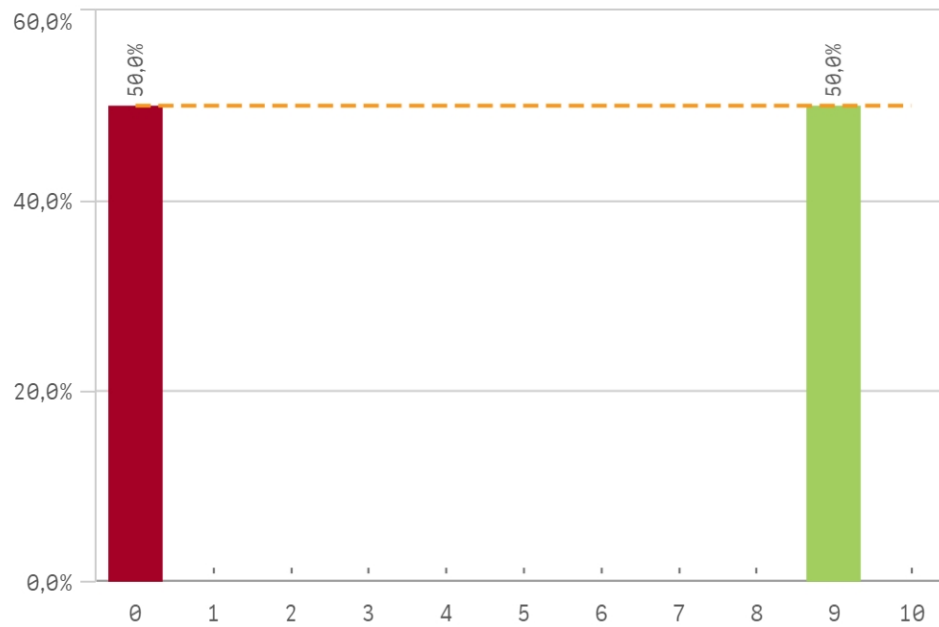
Atención del tutor/colaborador



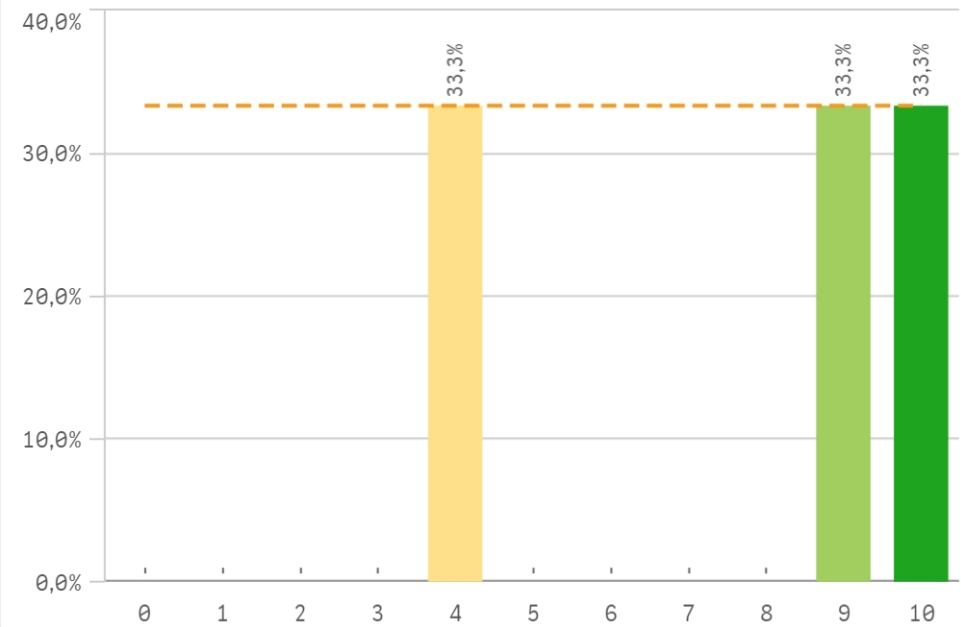
Gestión del Centro



Utilidad percibida para empleabilidad

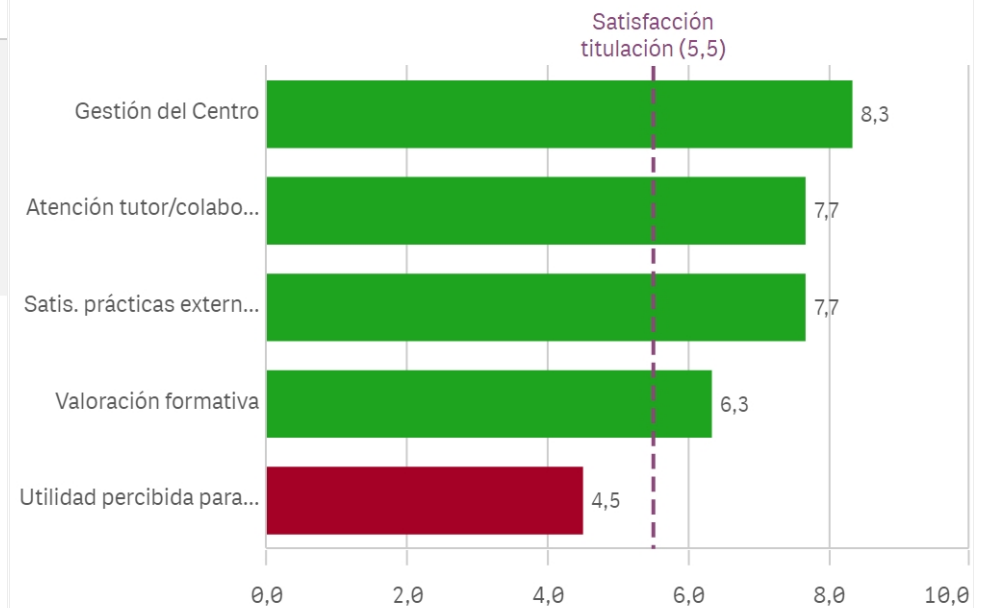


Satisfacción con las prácticas externas

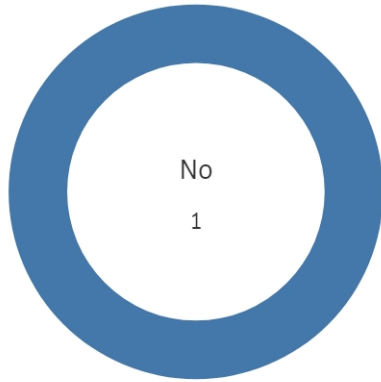


Prácticas externas	Media	Desv. típica	Medi...	Moda
Gestión del Centro	8,3	2,1	9,0	-
Atención tutor/colaborador	7,7	3,2	9,0	-
Satis. prácticas externas	7,7	3,2	9,0	-
Valoración formativa	6,3	5,5	9,0	-
Utilidad percibida para empleabilidad	4,5	6,4	4,5	-

Fortalezas y debilidades



Realización programas de movilidad



Si

0

No

4

Satisfacción formación en el extranjero

El gráfico no se muestra porque solo contiene valores indefinidos.

Satisfacción programa de movilidad

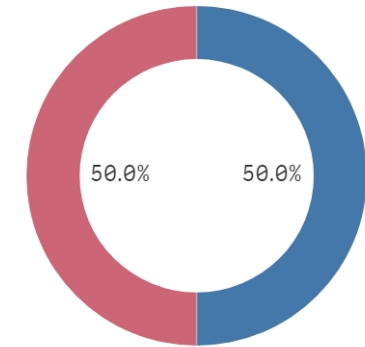
El gráfico no se muestra porque solo contiene valores indefinidos.

Fortalezas y debilidades

El gráfico no se muestra porque solo contiene valores indefinidos.

Programa de movilidad	Media	Desv. típica
Satis. formación en el extranjero	-	-
Satis. programa de movilidad	-	-

Conocimiento de los canales...



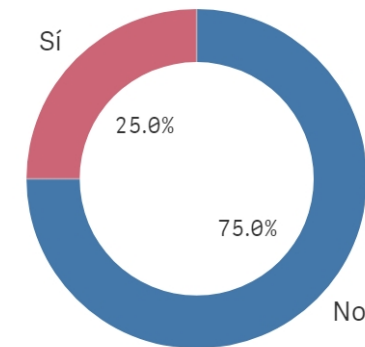
Si

2

No

2

Utilización de los canales de ...



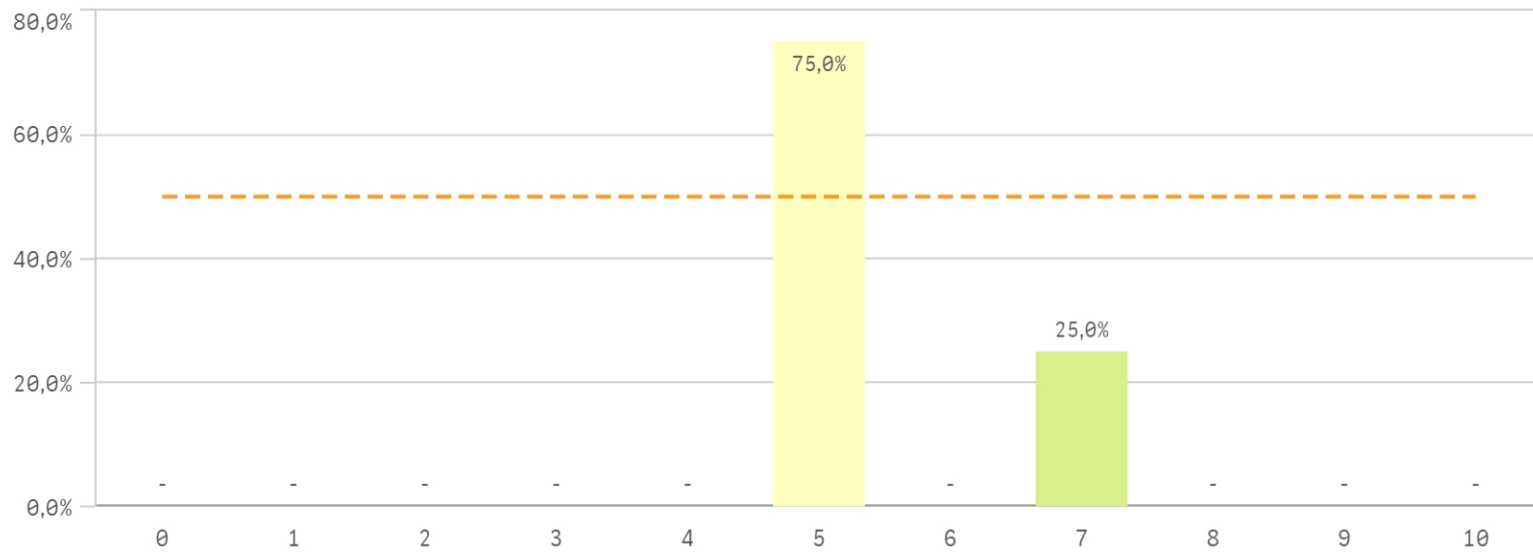
Si

1

No

3

Satisfacción global con la titulación



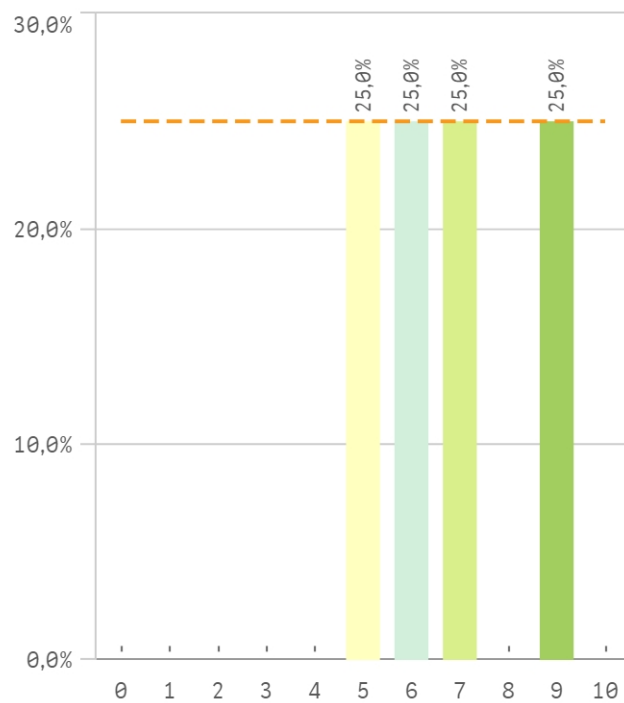
Media
5,5

Desviación Típica
1,0

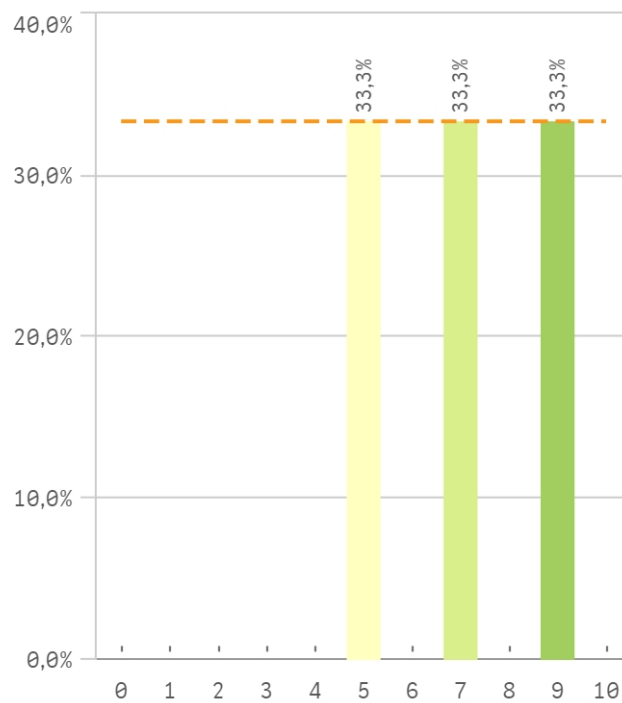
Mediana
5,0

Moda
5,0

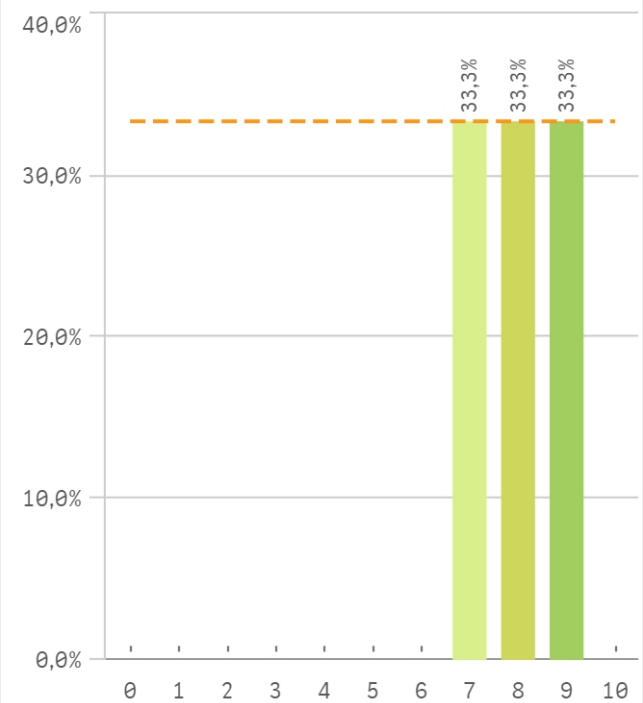
Satisfacción UCM



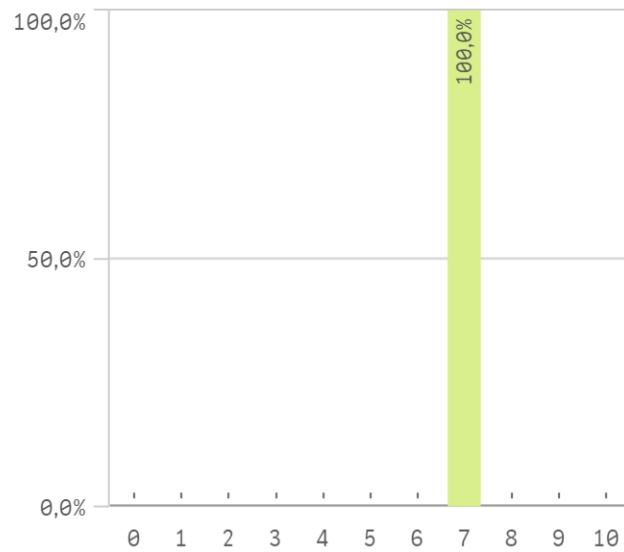
Orgullo estudiante UCM



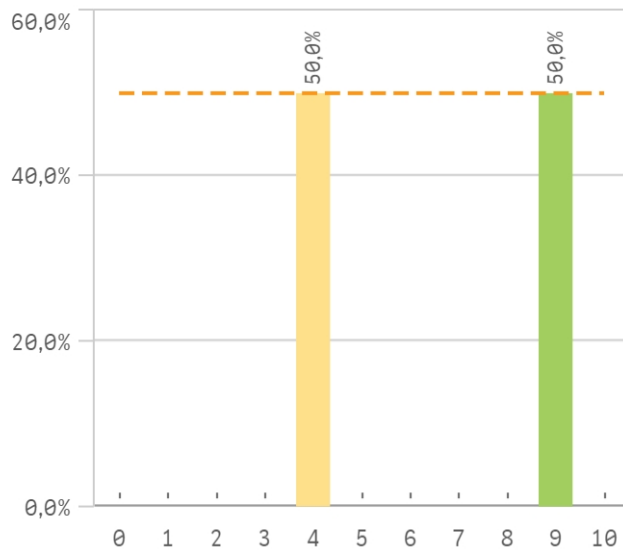
Prestigio UCM



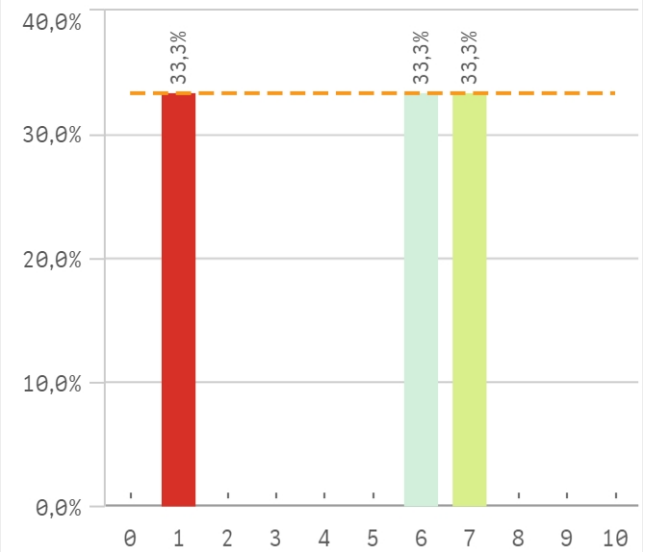
Recursos y medios



Actividades complementarias

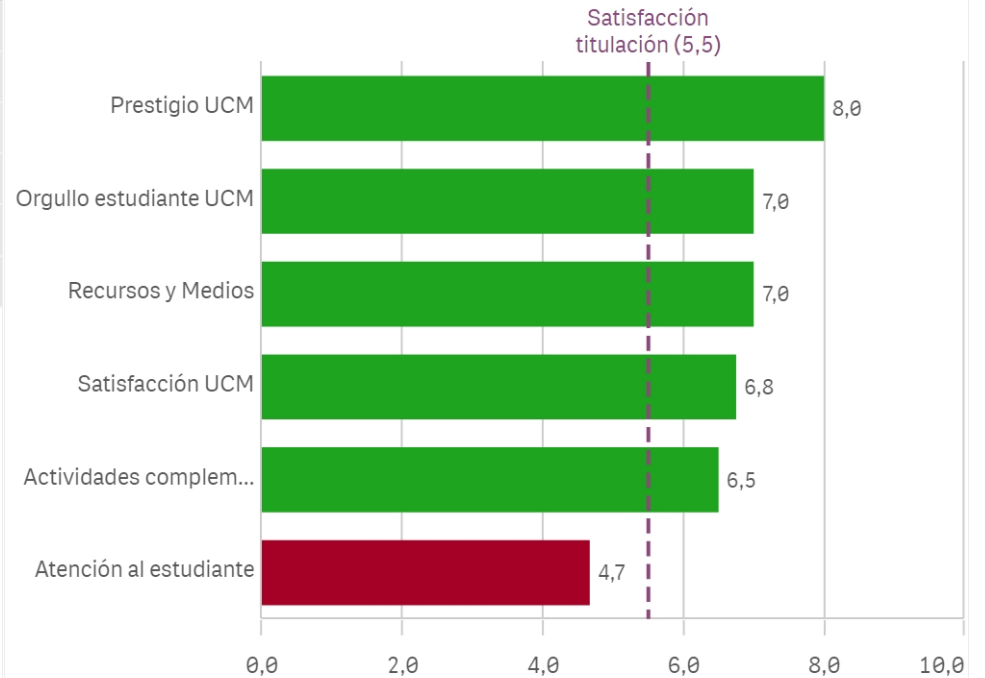


Atención al estudiante

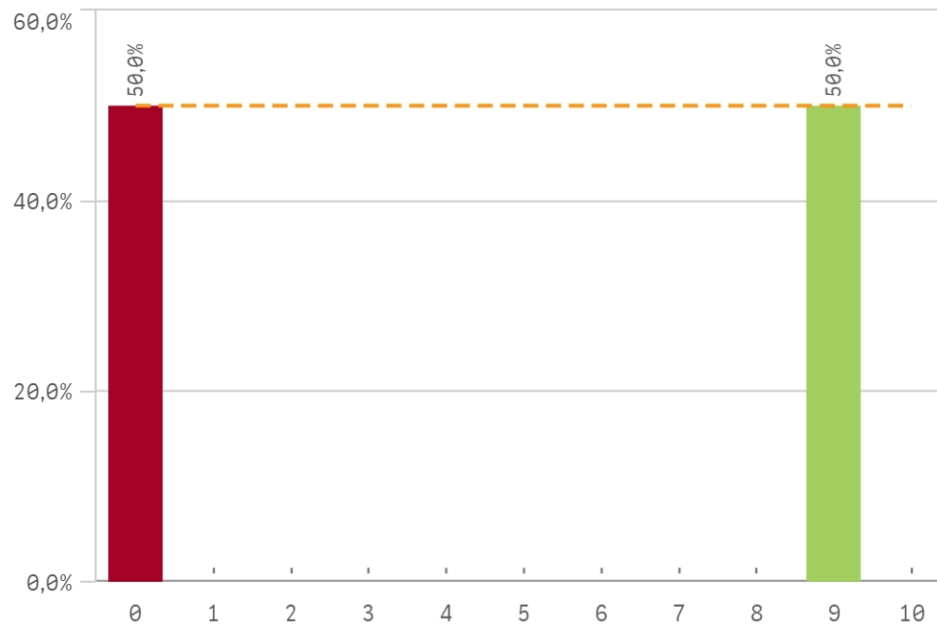


Satisfaccion	Q	Media	Desv. típica	Media...	Moda
Prestigio UCM		8,0	1,0	8,0	-
Orgullo estudiante UCM		7,0	2,0	7,0	-
Recursos y Medios		7,0	0,0	7,0	7,0
Satisfacción UCM		6,8	1,7	6,5	-
Actividades complementarias		6,5	3,5	6,5	-
Atención al estudiante		4,7	3,2	6,0	-

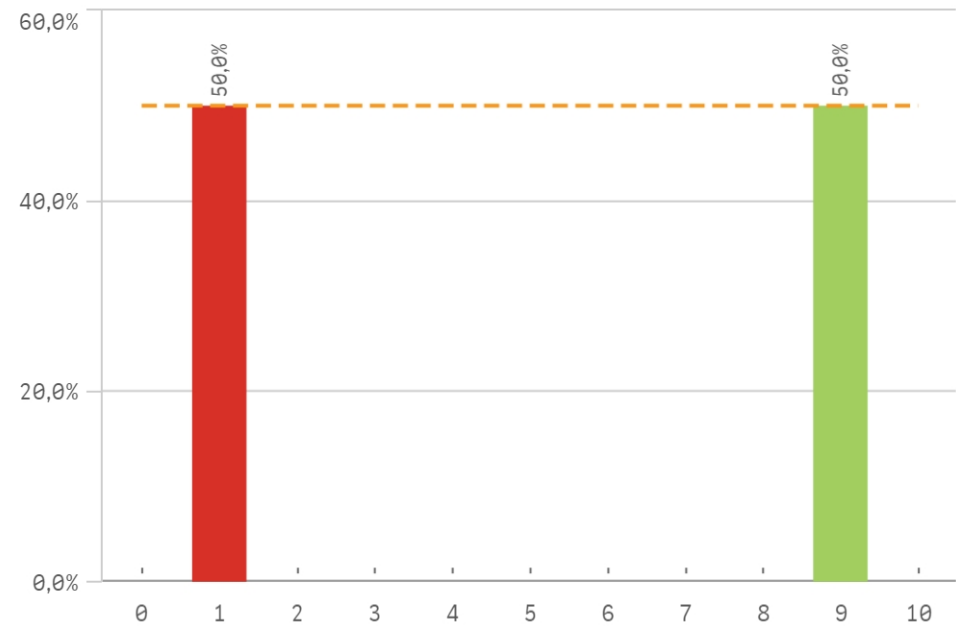
Fortalezas y debilidades



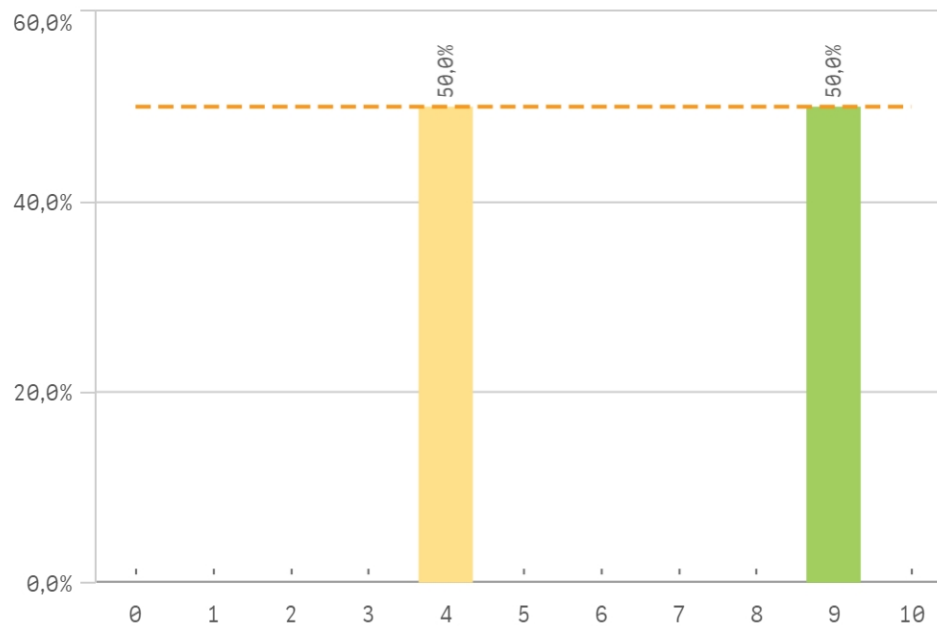
Repetir estudios superiores (fidelidad)



Repetir titulación (fidelidad)

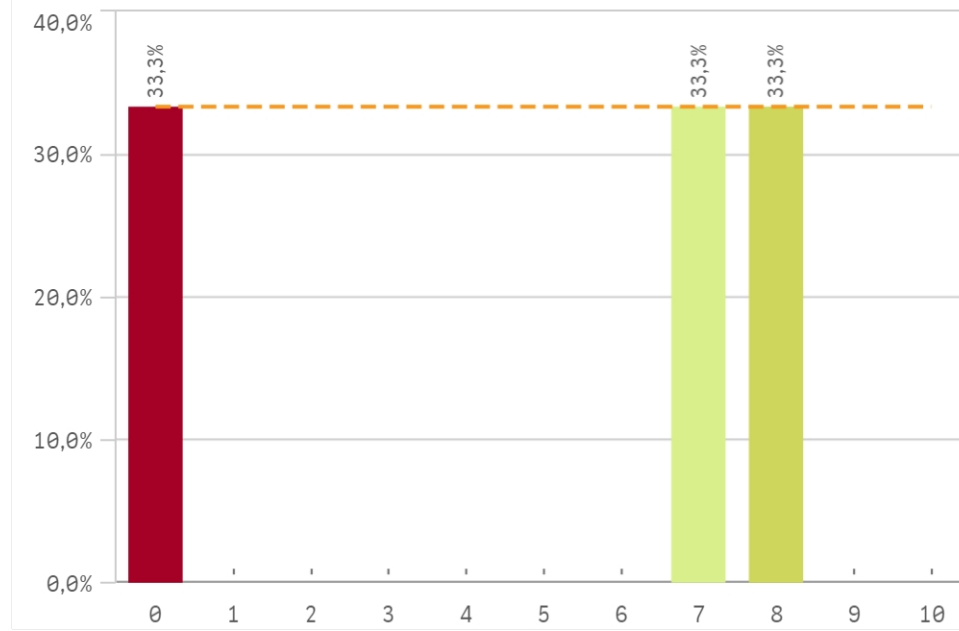


Repetir en la UCM (fidelidad)

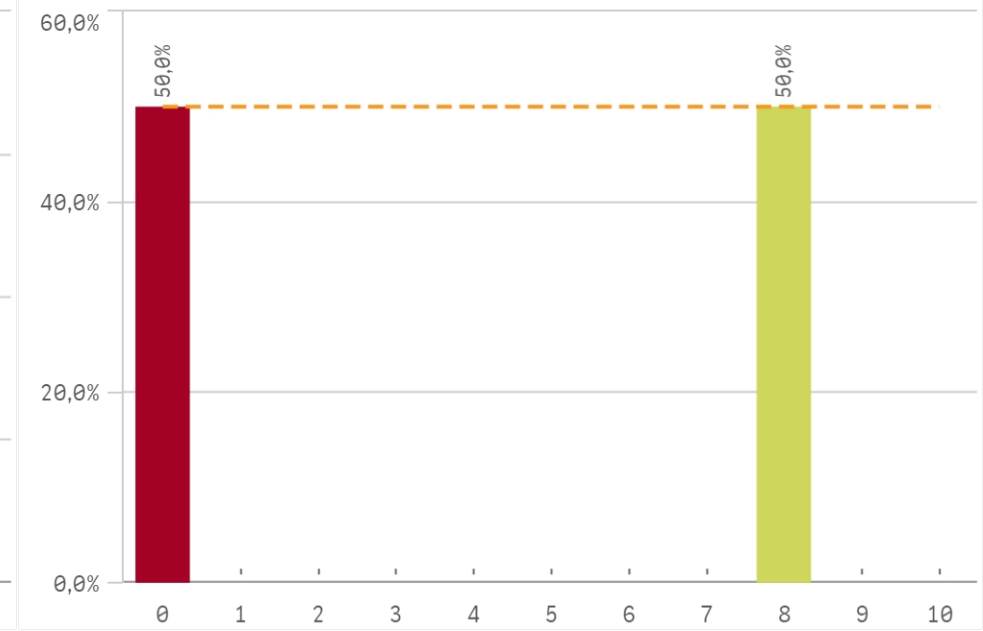


Compromiso	Q	Media	Desv. típica	Media...	Moda
Repetir estudios superiores		4,5	6,4	4,5	-
Repetir titulación		5,0	5,7	5,0	-
Repetir en la UCM		6,5	3,5	6,5	-
Recomendar titulación		5,0	4,4	7,0	-
Recomendar la UCM		4,0	5,7	4,0	-
Seguir en la misma titulación		2,5	3,5	2,5	-
Seguir como alumno de la UCM		8,0	1,4	8,0	-

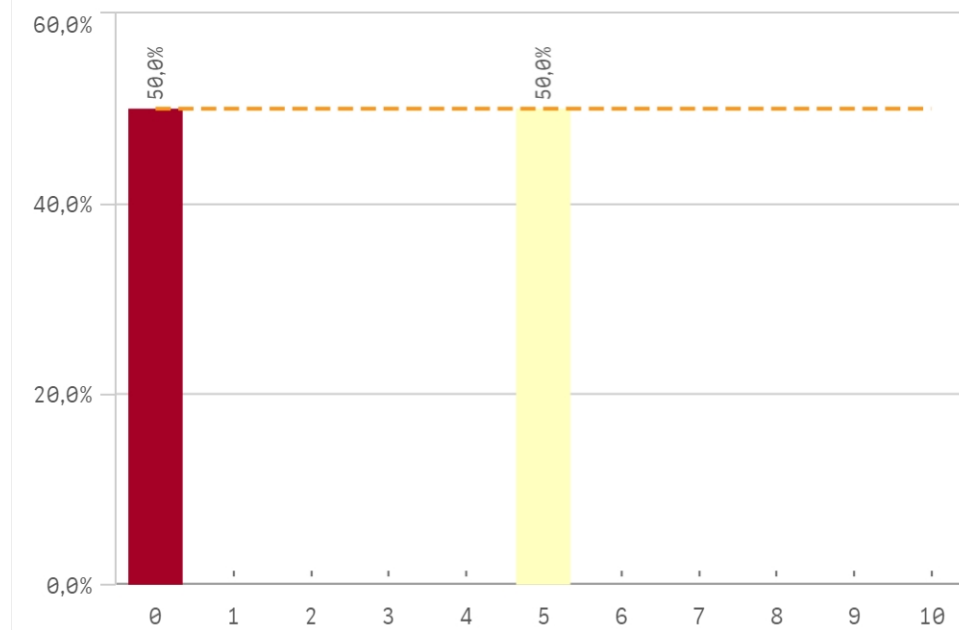
Recomendar titulación (preinscripción)



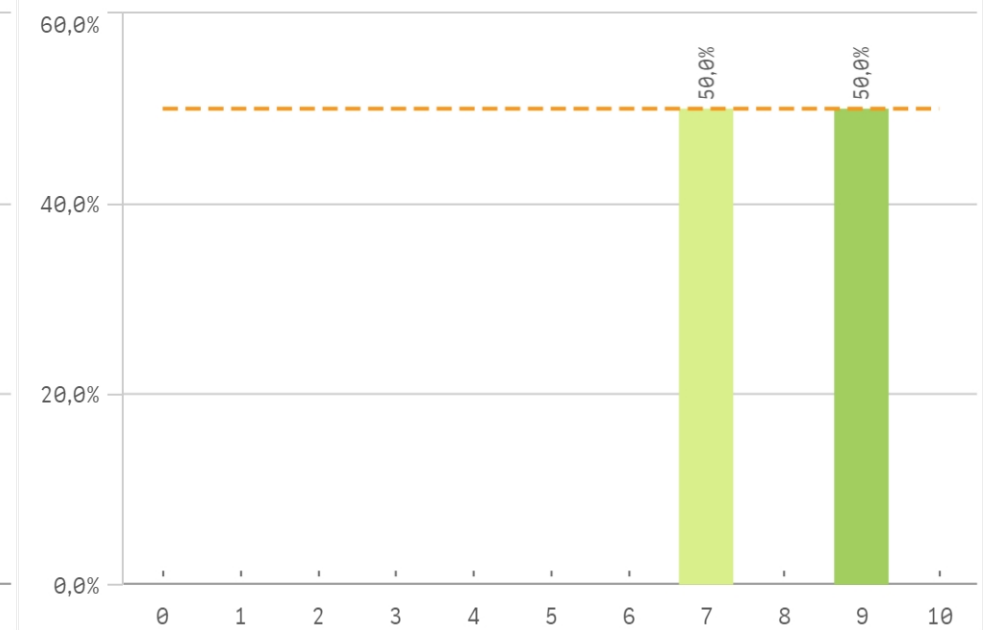
Recomendar la UCM (preinscripción)



Seguir en la misma titulación (vinculación)

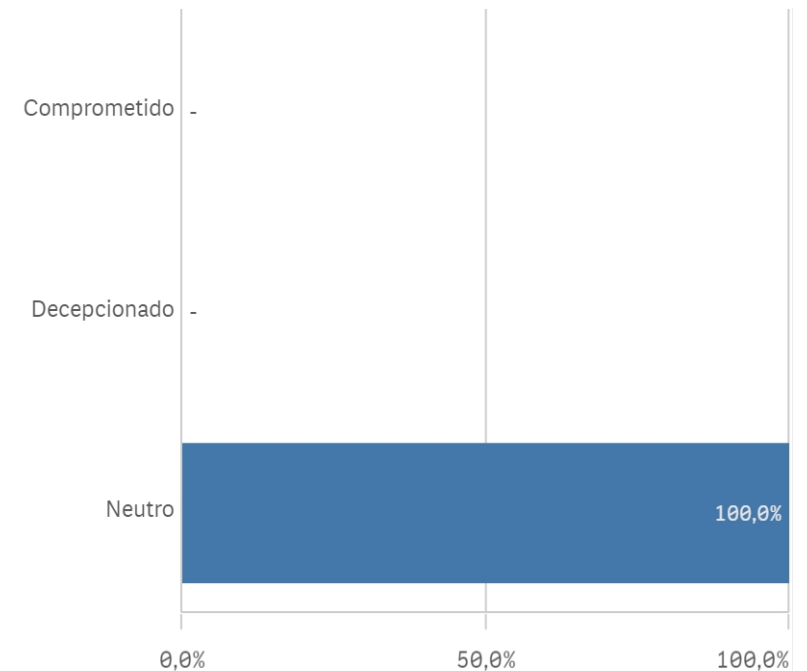
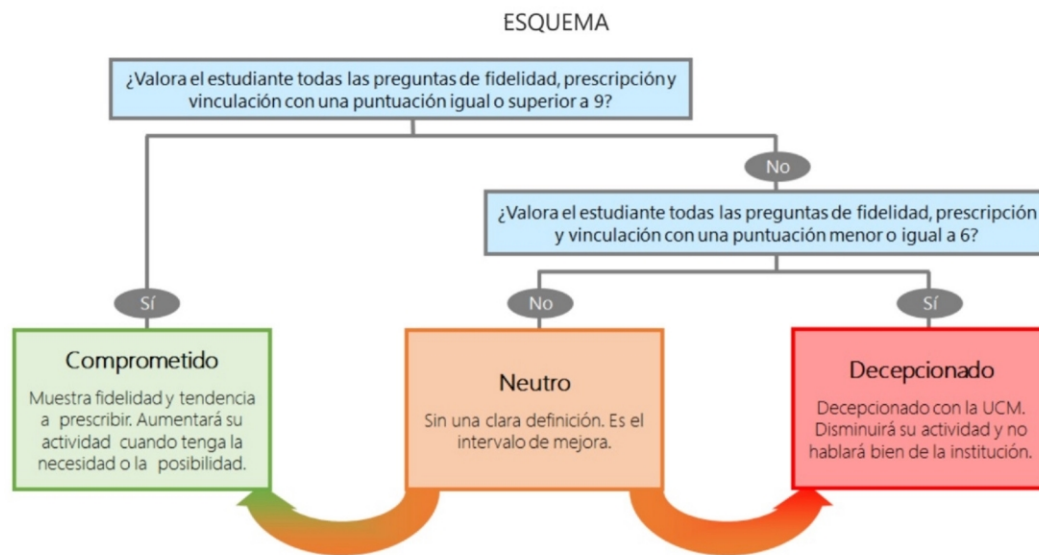


Seguir como alumno de la UCM (vinculación)



Construcción y significado del valor "compromiso":

- * Estudiante comprometido: valora con 9 o más puntos todas las preguntas de fidelidad, prescripción y vinculación.
- * Estudiante neutro: la puntuación que otorga a todas las preguntas de fidelidad, prescripción y vinculación están entre 6 y 9.
- * Estudiante decepcionado: valora con 6 o menos puntos todas las preguntas de fidelidad, prescripción y vinculación.



Desarrollo académico		Q	Media	Asignaturas, tareas y materiales		Q	Media	Prácticas externas		Q	Media
Número de alumnos por aula			9,5	Contenidos organizados y no solapados			8,8	Gestión del Centro			8,3
Objetivos claros			8,5	Objetivos propuestos alcanzados			7,3	Atención tutor/colaborador			7,7
Nivel de dificultad apropiado			7,8	Contenido innovador			7,0	Satis. prácticas externas			7,7
Plan de estudios adecuado			7,5	Materiales ofrecidos actuales y novedosos			7,0	Valoración formativa			6,3
Integración teoría/práctica			6,8	Trabajo no presencial útil			5,3	Utilidad percibida para empleabilidad			4,5
Relación calidad/precio			6,3	Componente práctico adecuado			5,0				
Orientación internacional			4,3								
Calificaciones en tiempo adecuado			4,0								
								Compromiso		Q	Media
								Repetir estudios superiores			4,5
				Formación recibida y matriculación		Q	Media	Satisfacción		Q	Media
								Prestigio UCM			8,0
								Orgullo estudiante UCM			7,0
Programa de movilidad		Q	Media	Acceso al mundo de la investigación			7,7	Recursos y Medios			7,0
Satis. formación en el extranjero			-	Competencias de la titulación			7,3	Satisfacción UCM			6,8
Satis. programa de movilidad			-	Labor docente del profesorado			6,8	Actividades complementarias			6,5
				Proceso de matriculación			6,5	Atención al estudiante			4,7
								Repetir titulación			5,0
								Repetir en la UCM			6,5
								Recomendar titulación			5,0
								Recomendar la UCM			4,0
								Seguir en la misma titulación			2,5
								Seguir como alumno de la UCM			8,0