

Población N

48

%_Participacion

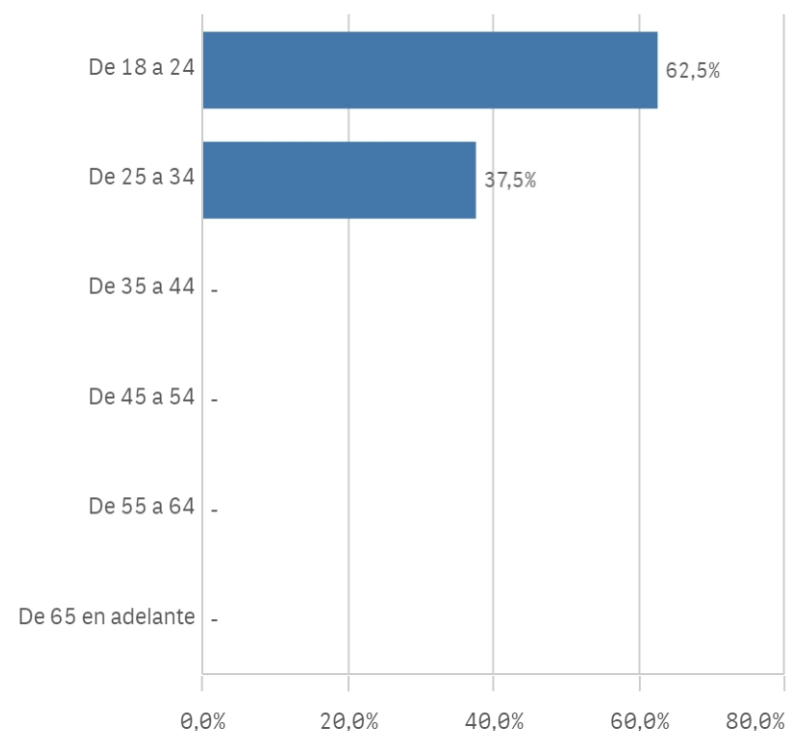
16,7%

Participación n

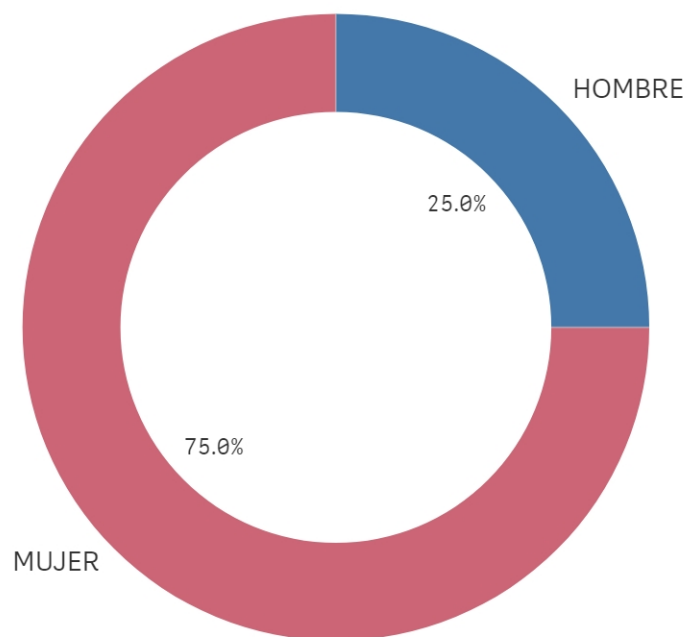
8

Edad (años)

(%) Porcentaje por franjas



Genero



■ HOMBRE ■ MUJER

Edad media (años)

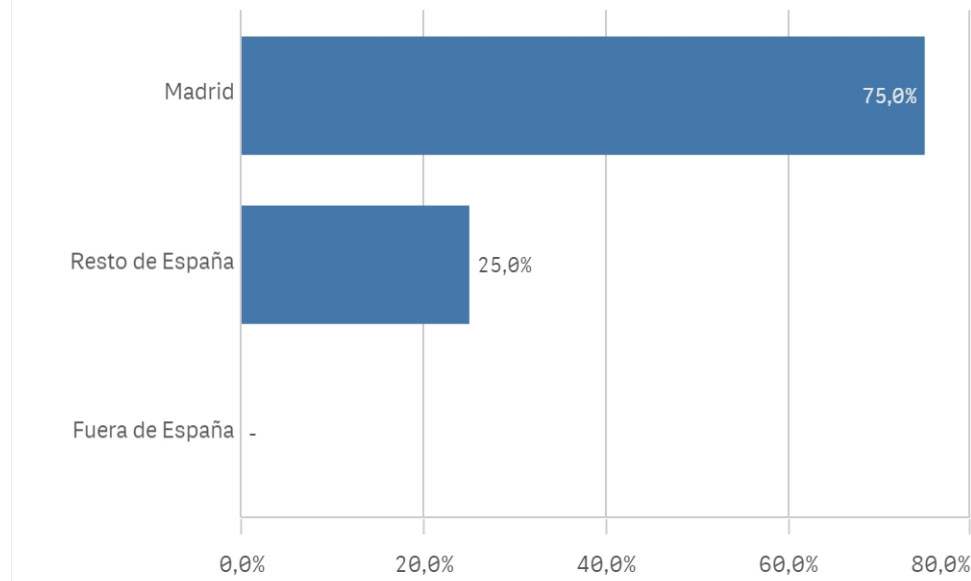
24,3

Des. Típica

1,3

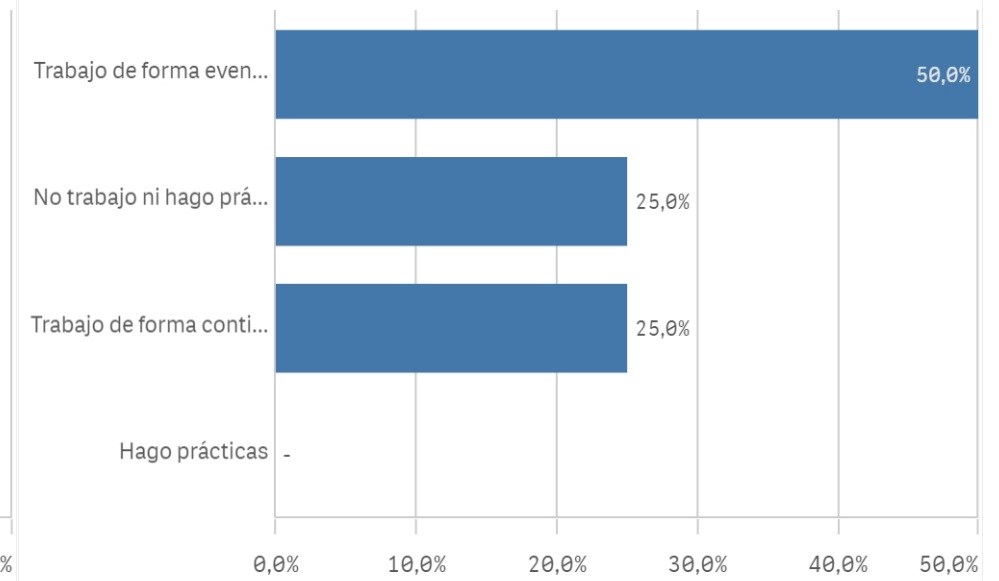
Lugar de residencia

(%) Porcentaje por franjas

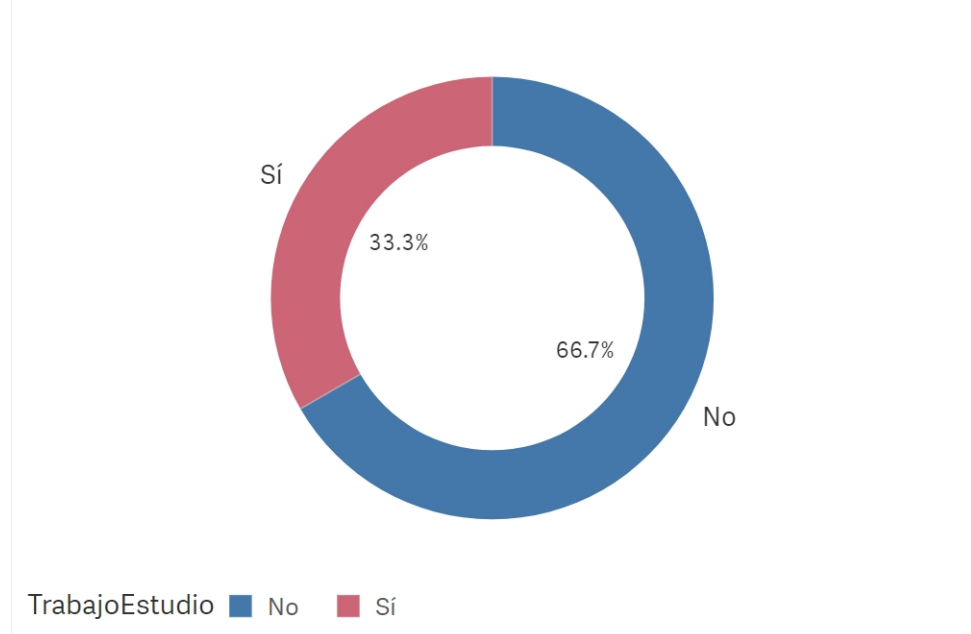


Situación laboral

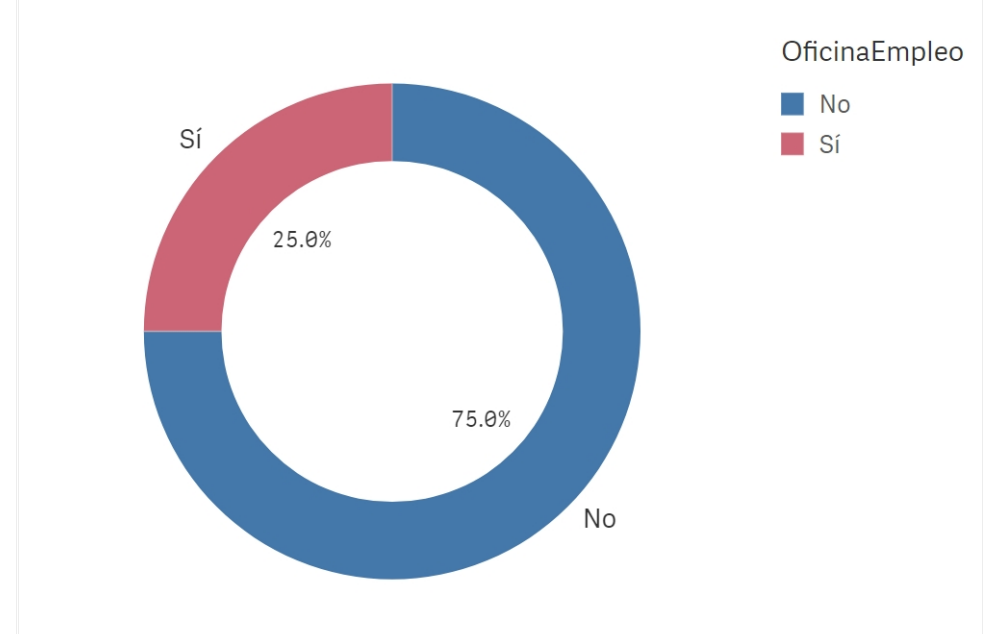
(%) Porcentaje por franjas



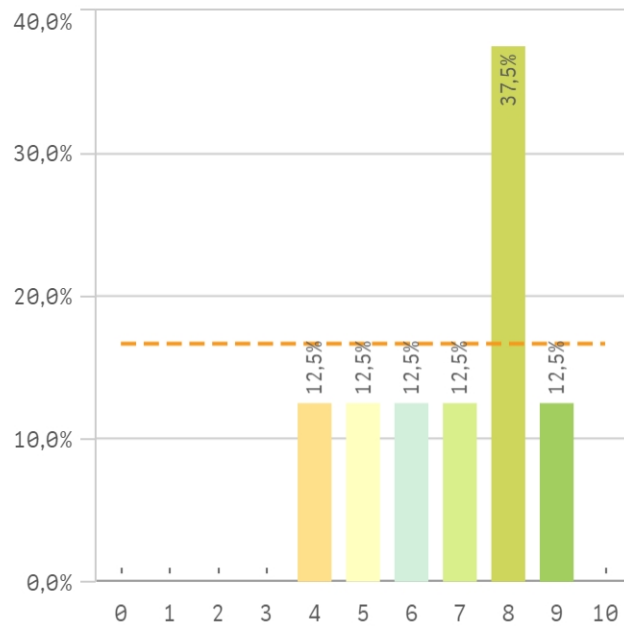
Puesto de trabajo relacionado con los estudios



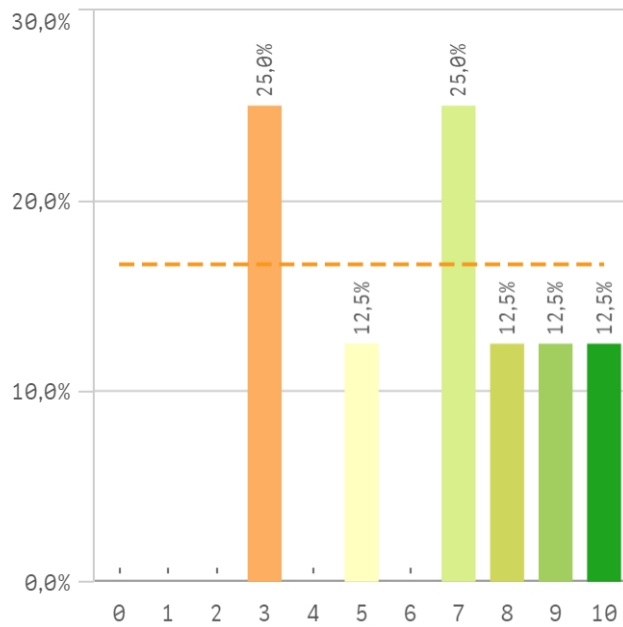
Alumnos inscritos en la OPE



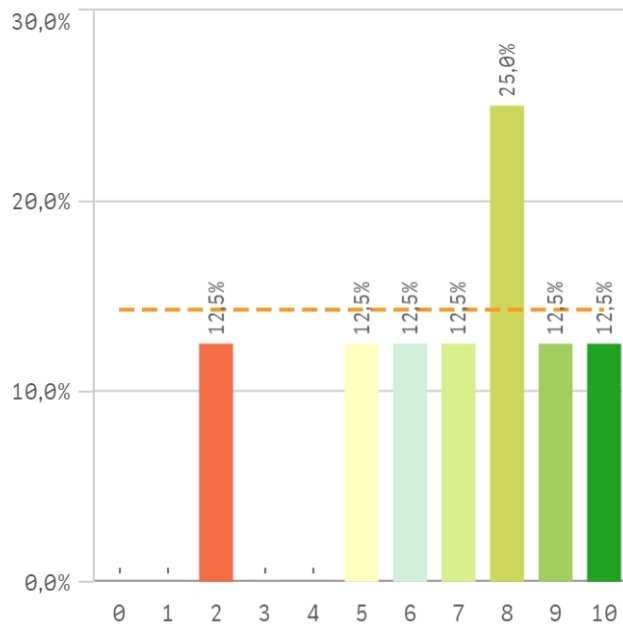
Objetivos claros



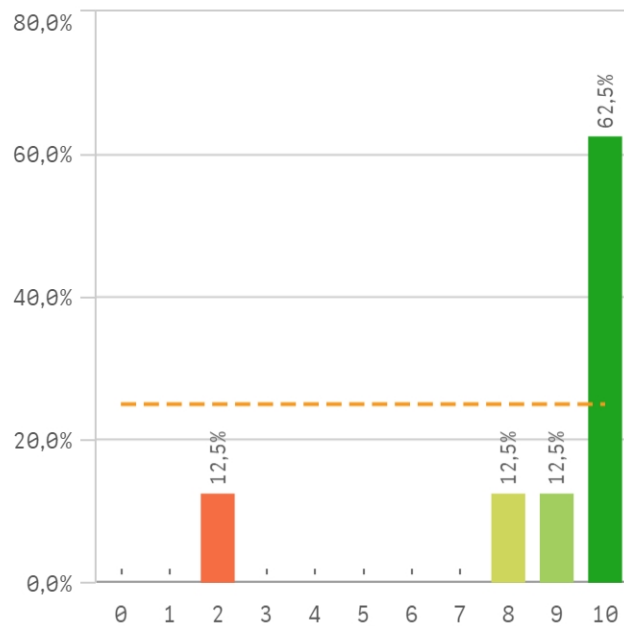
Plan de estudios adecuado



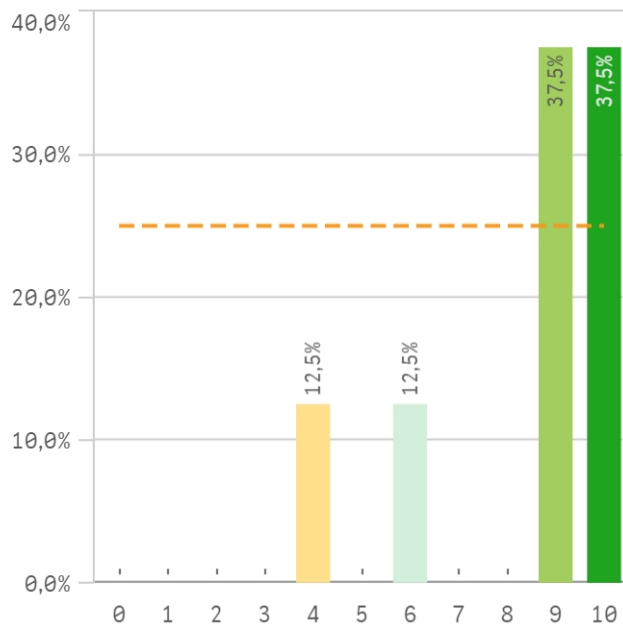
Nivel de dificultad apropiado



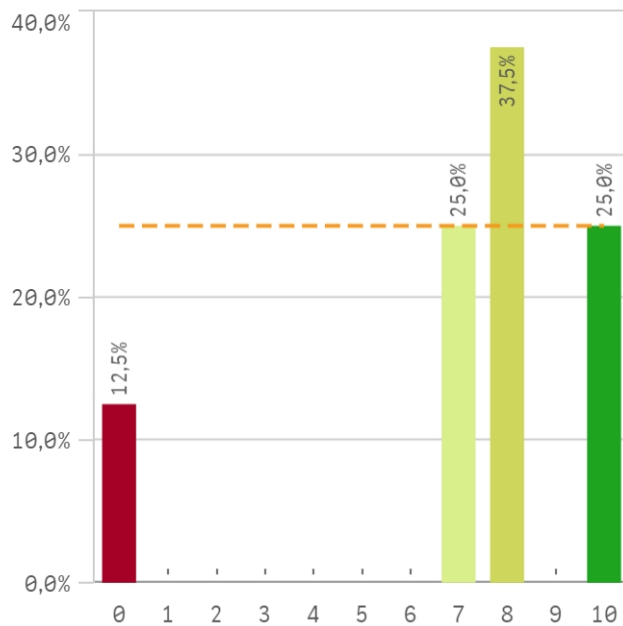
Número de alumnos por aula



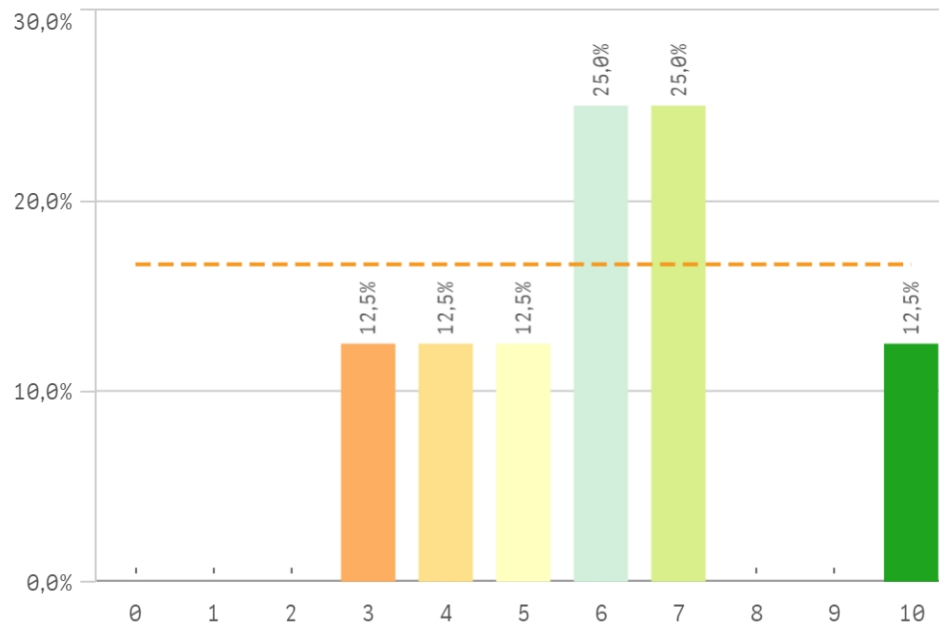
Integración de teoría/práctica



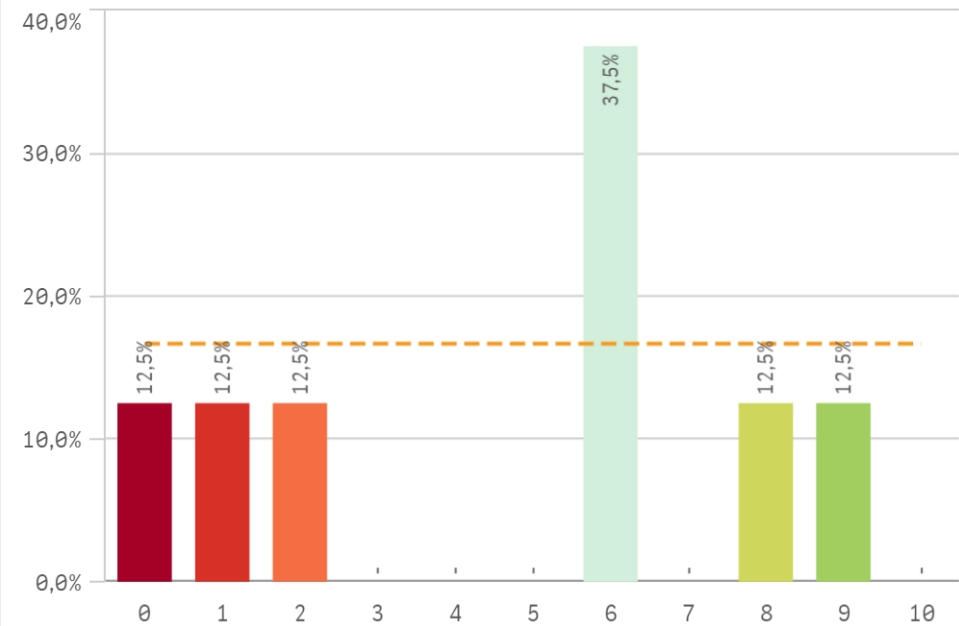
Calificaciones en tiempo adecuado



Relación calidad/precio

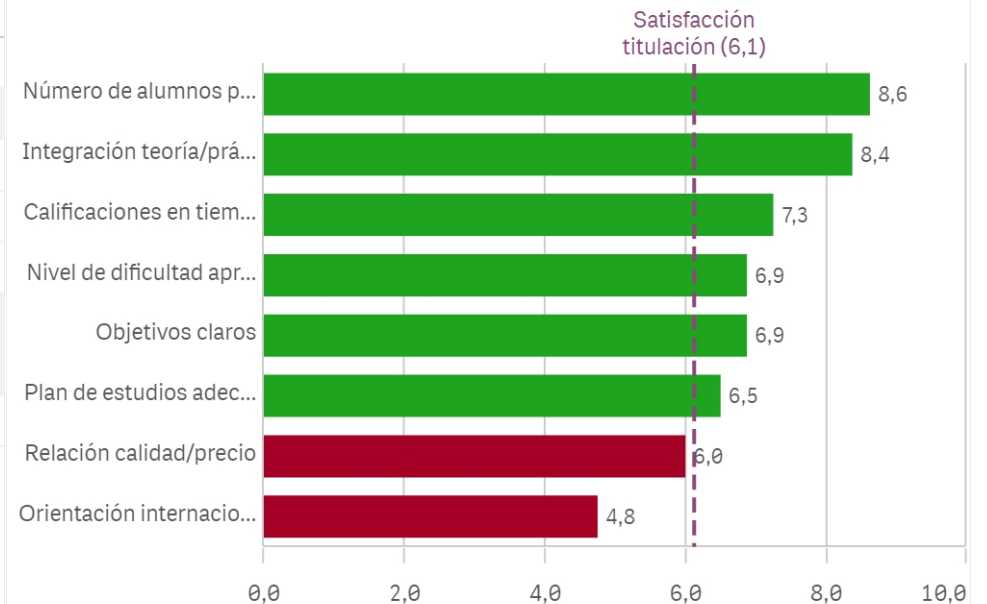


Orientación internacional

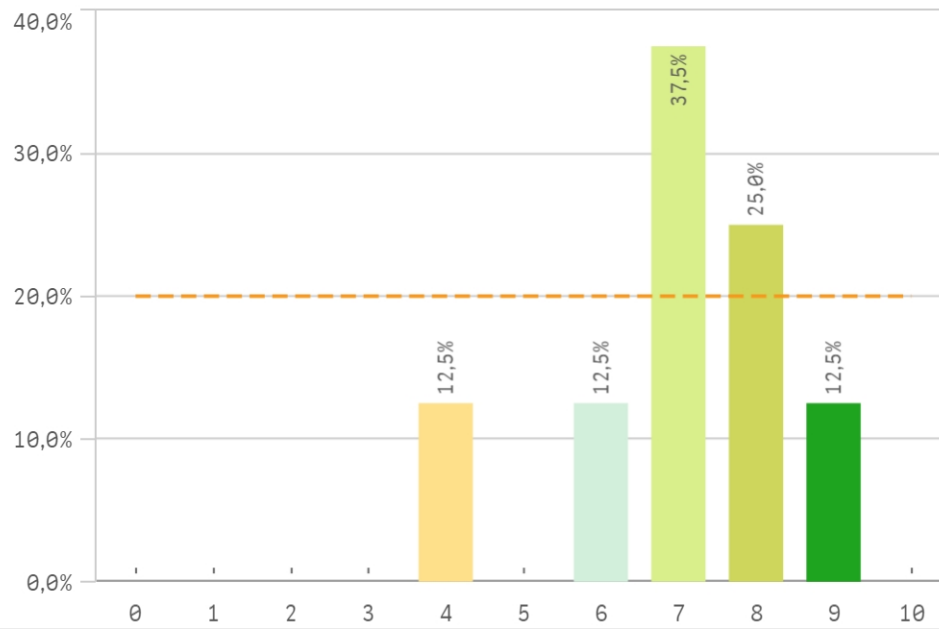


Desarrollo académico	Q	Media	Desv. típica	Medi...	Moda
Número de alumnos por aula		8,6	2,8	10,0	10
Integración teoría/práctica		8,4	2,2	9,0	-
Calificaciones en tiempo adecuado		7,3	3,2	8,0	8
Nivel de dificultad apropiado		6,9	2,5	7,5	8
Objetivos claros		6,9	1,7	7,5	8
Plan de estudios adecuado		6,5	2,6	7,0	-
Relación calidad/precio		6,0	2,1	6,0	-
Orientación internacional		4,8	3,3	6,0	6

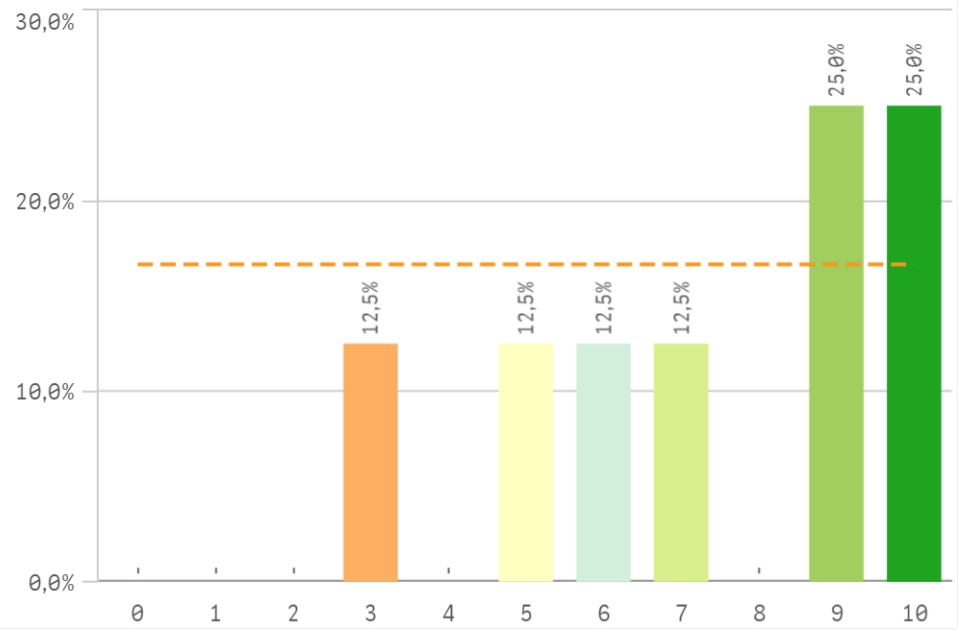
Fortalezas y debilidades



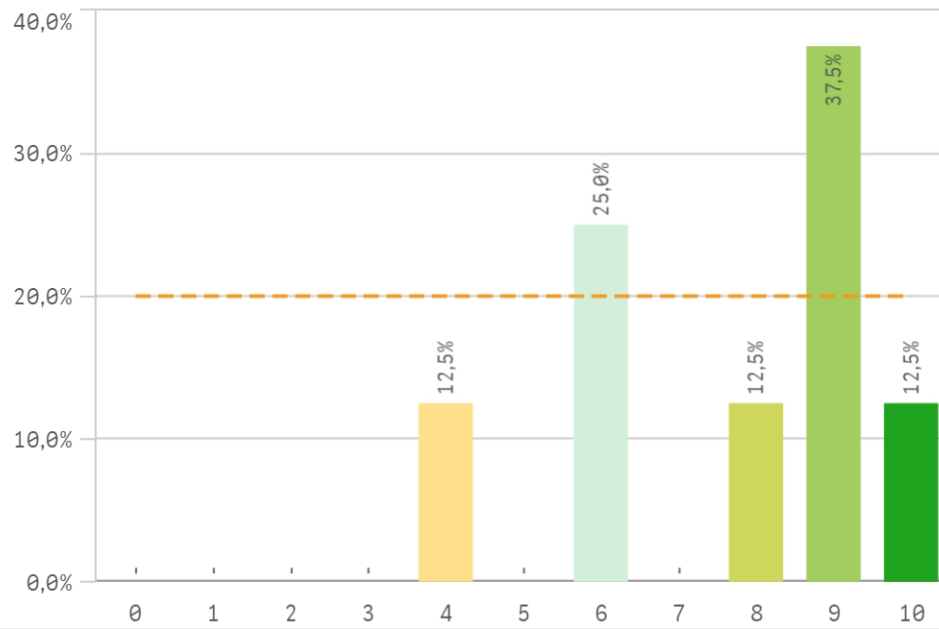
Objetivos propuestos alcanzados



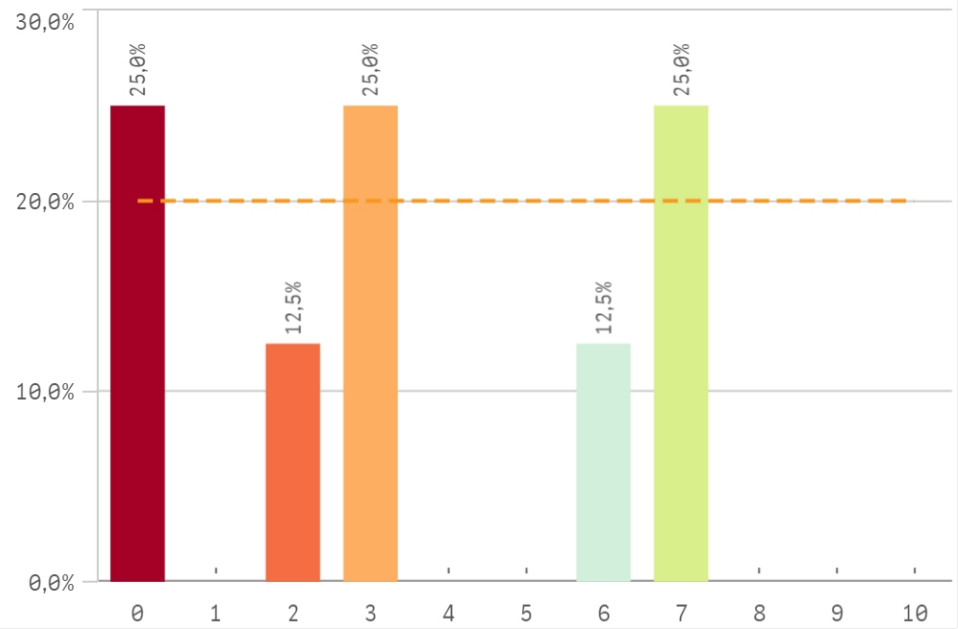
Componente práctico adecuado



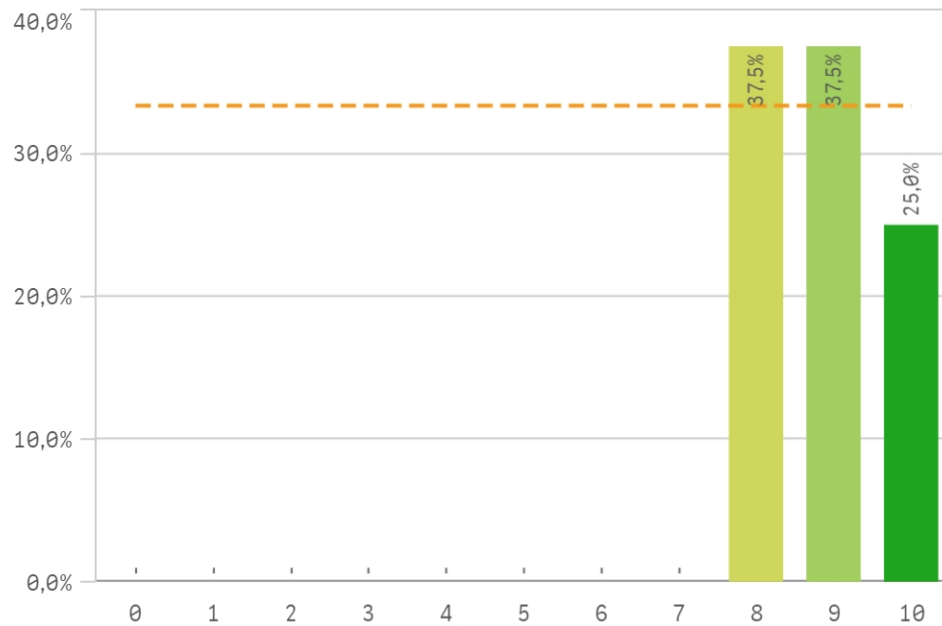
Contenidos innovadores



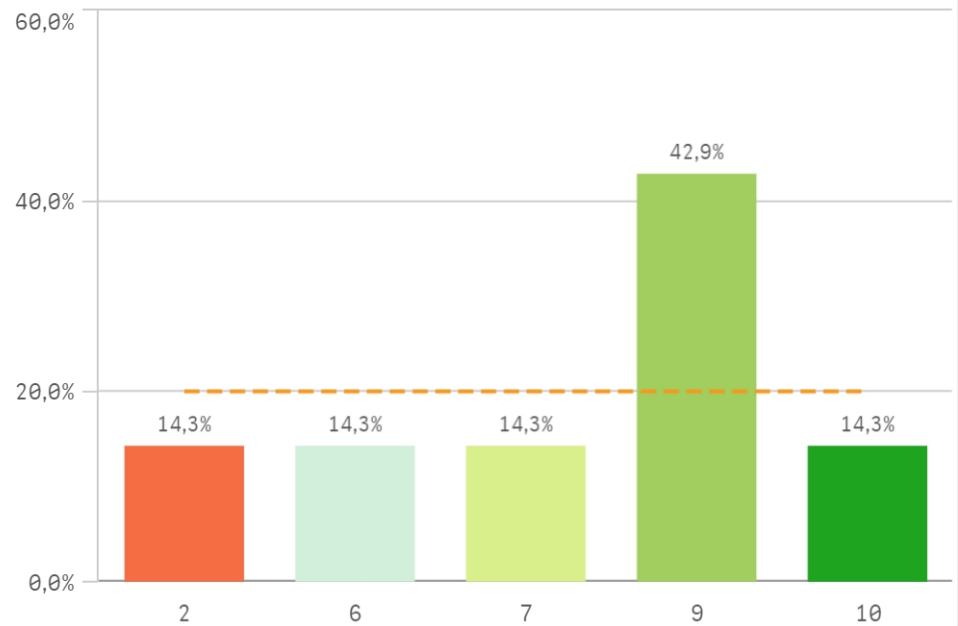
Coordinación del título (organización, contenidos, ...)



Trabajo no presencial útil

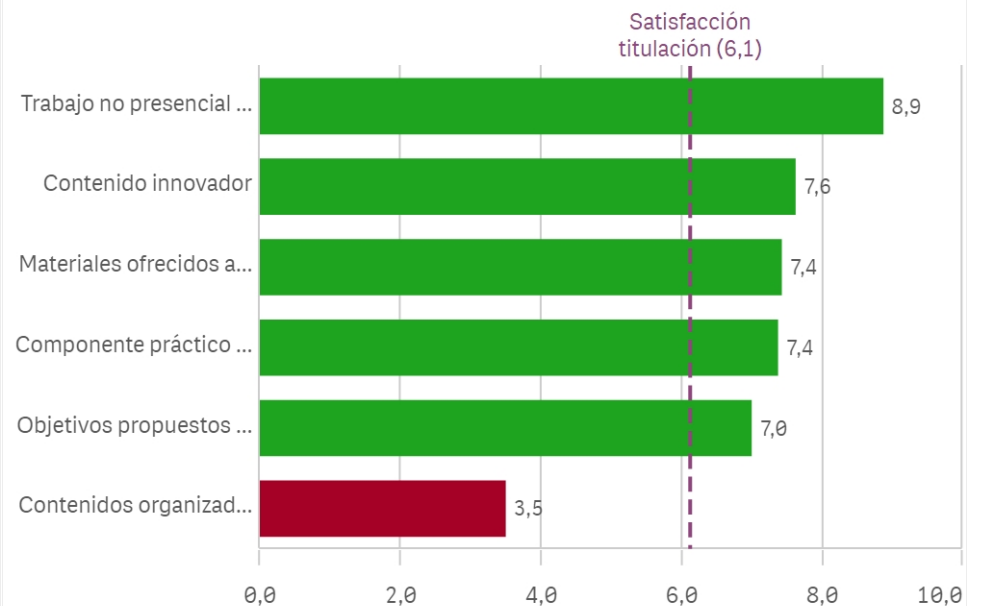


Materiales ofrecidos actuales y novedosos

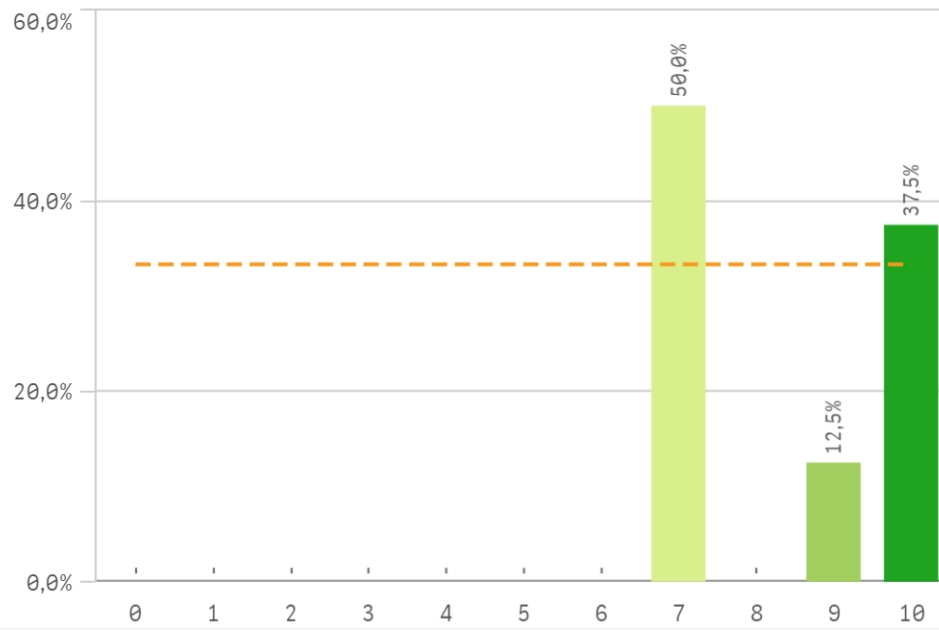


Asignaturas, tareas y materiales	Q	Media	Desv. típica	Med...
Trabajo no presencial útil		8,9	0,8	9,6
Contenido innovador		7,6	2,1	8,5
Materiales ofrecidos actuales y novedosos		7,4	2,8	9,6
Componente práctico adecuado		7,4	2,6	8,6
Objetivos propuestos alcanzados		7,0	1,5	7,6
Contenidos organizados y no solapados		3,5	2,9	3,6

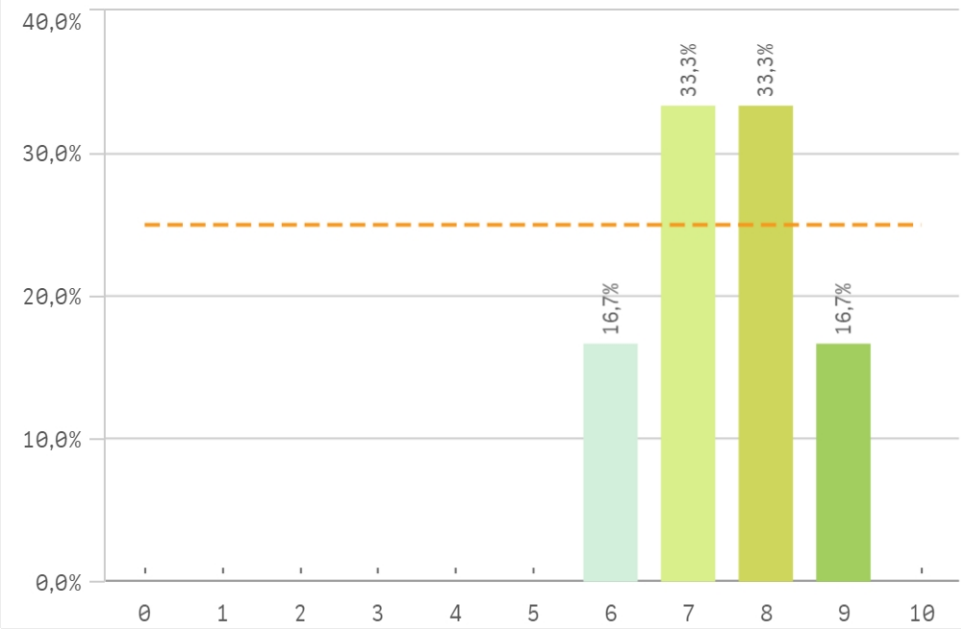
Fortalezas y debilidades



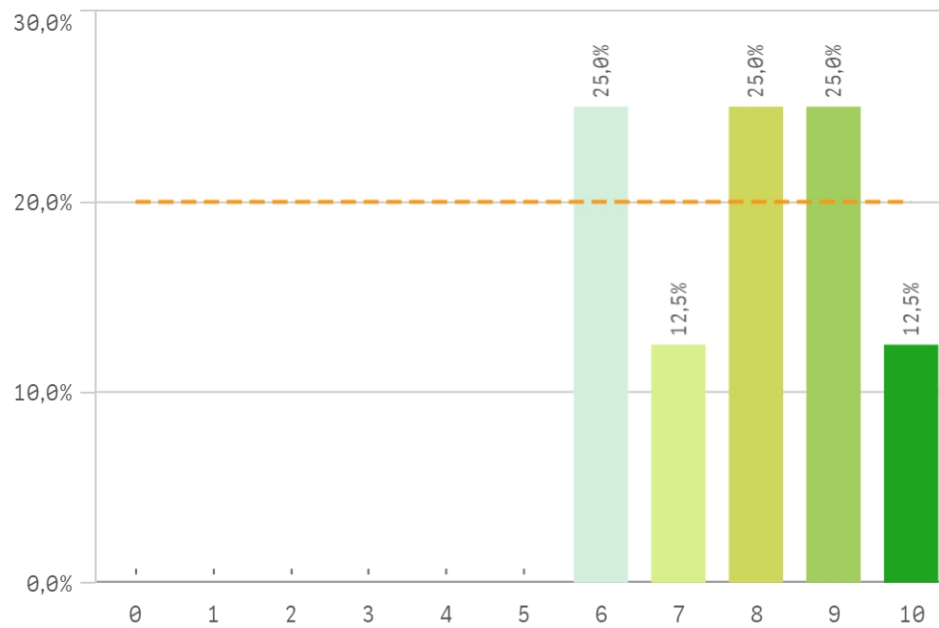
Competencias de la titulación



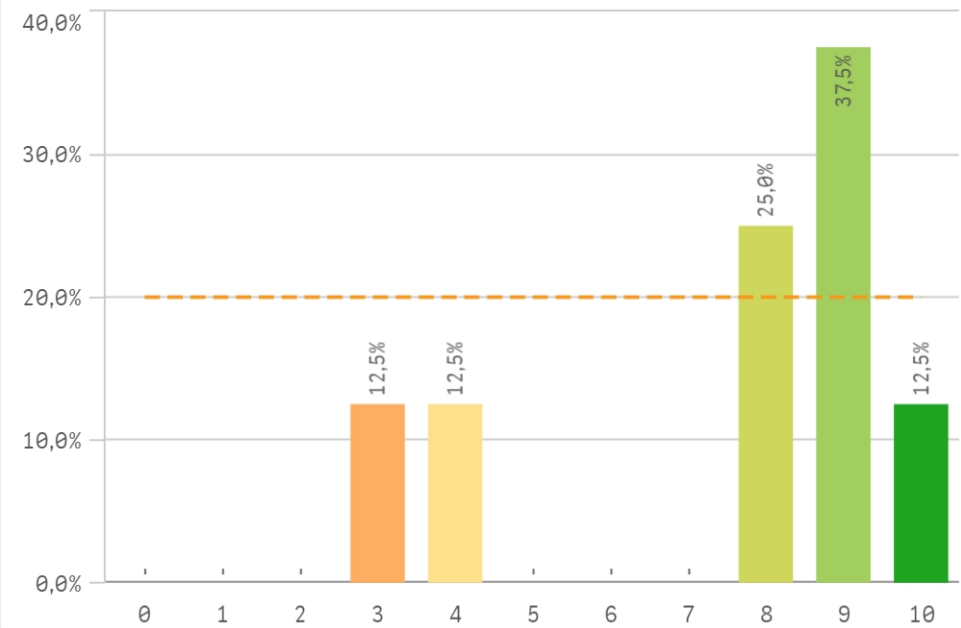
Acceso al mundo laboral



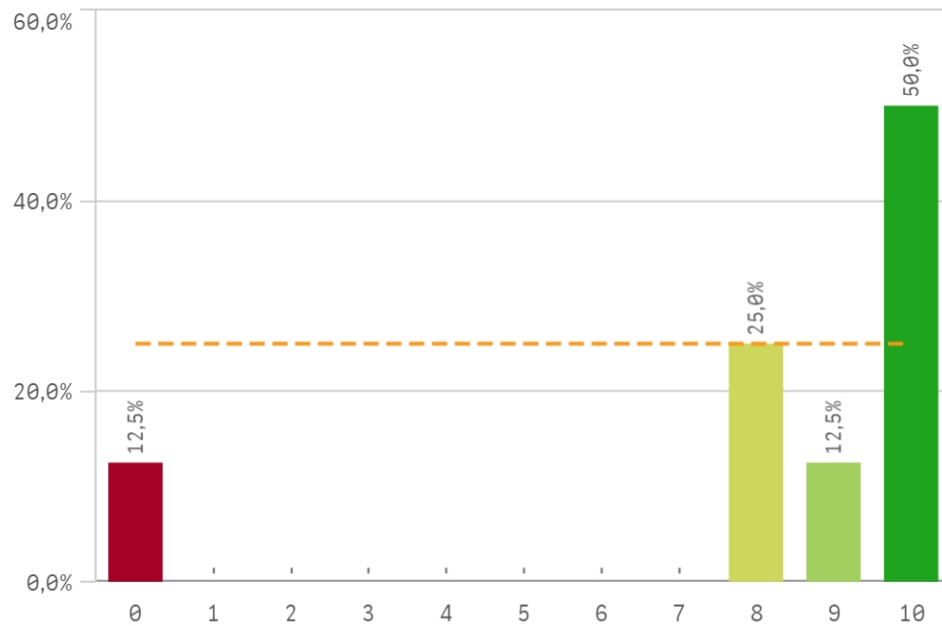
Acceso al mundo de la investigación



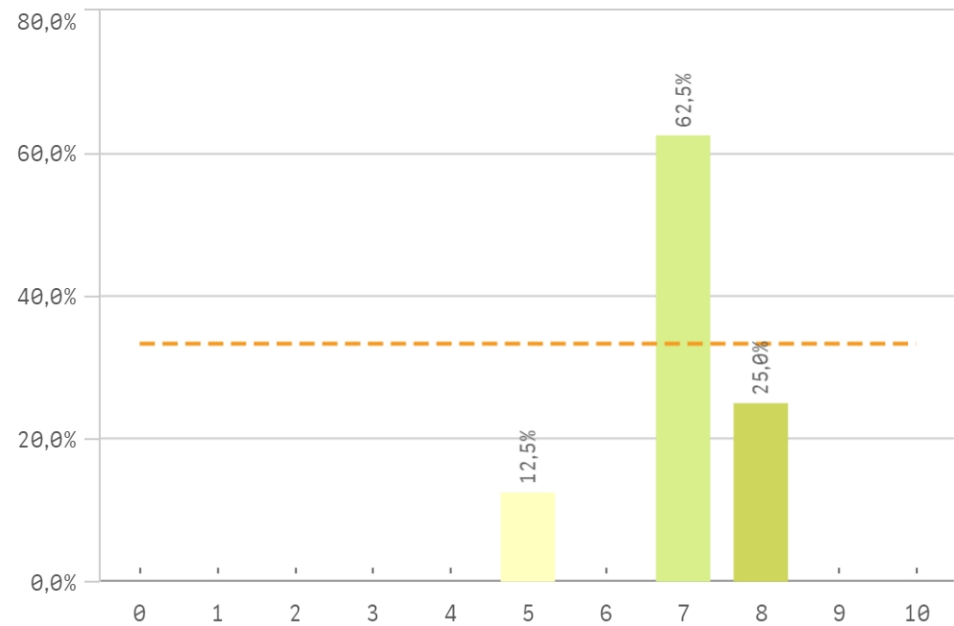
Labor docente del profesorado



Tutorías presenciales útiles

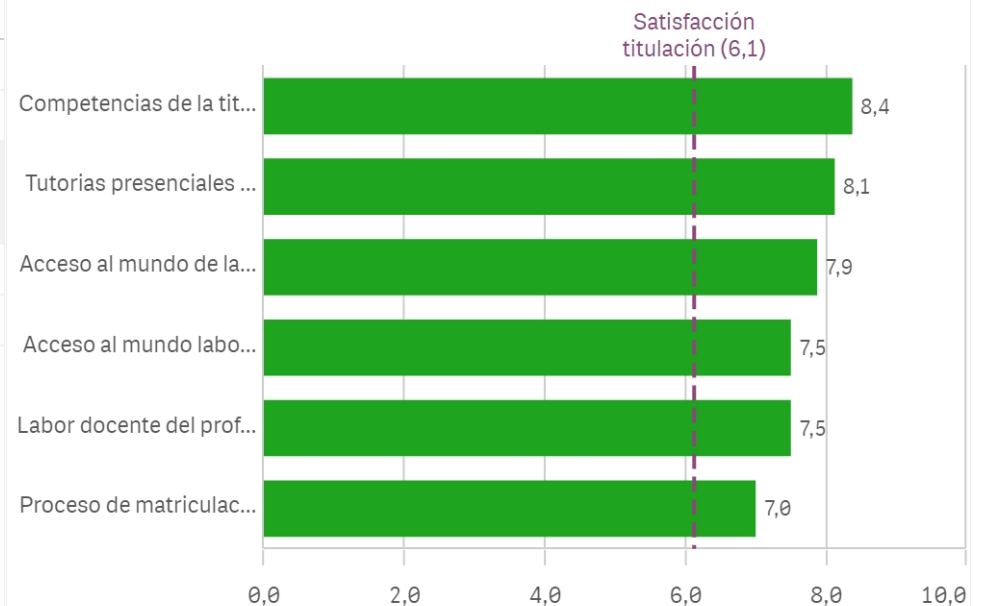


Proceso de matriculación

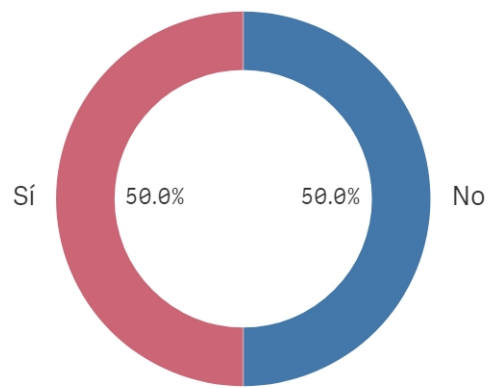


Formación recibida y matriculación	Q	Media	Desv. típica	Medi...	Moda
Competencias de la titulación		8,4	1,5	8,0	7,0
Tutorías presenciales útiles		8,1	3,4	9,5	10,0
Acceso al mundo de la investigación		7,9	1,5	8,0	-
Acceso al mundo laboral		7,5	1,0	7,5	-
Labor docente del profesorado		7,5	2,6	8,5	9,0
Proceso de matriculación		7,0	0,9	7,0	7,0

Fortalezas y debilidades



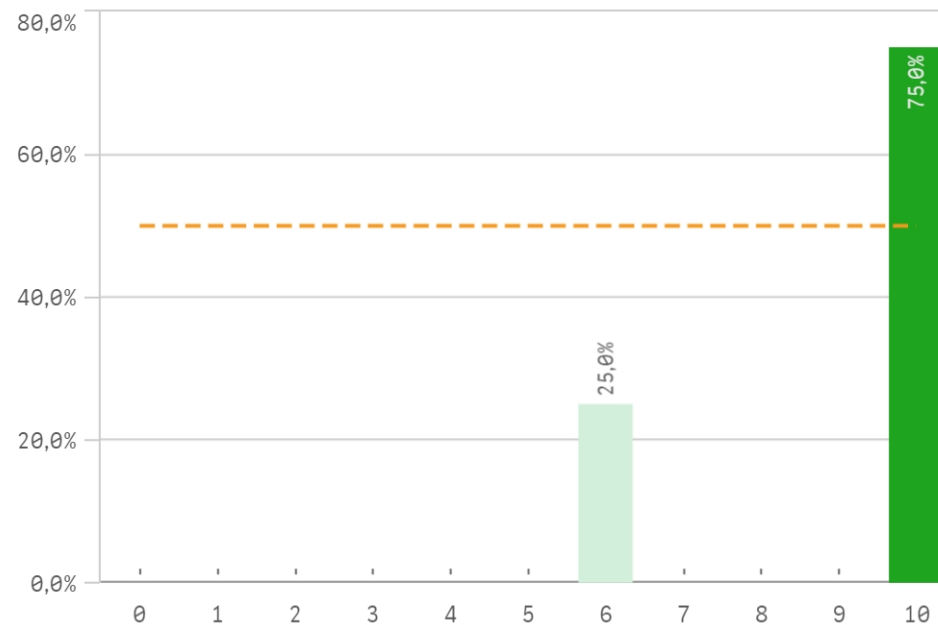
Prácticas externas



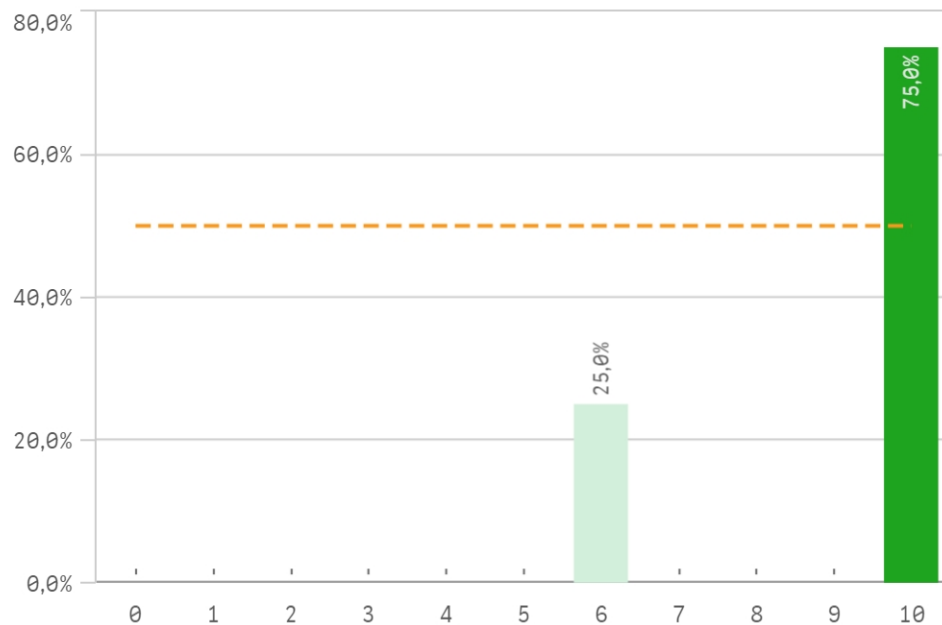
Sí
4

No
4

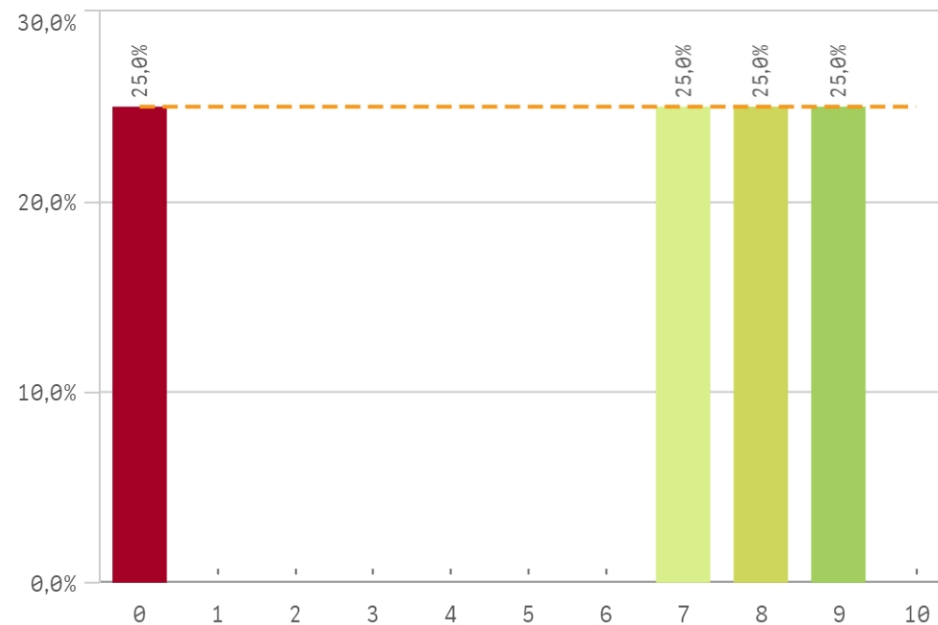
Valoración formativa



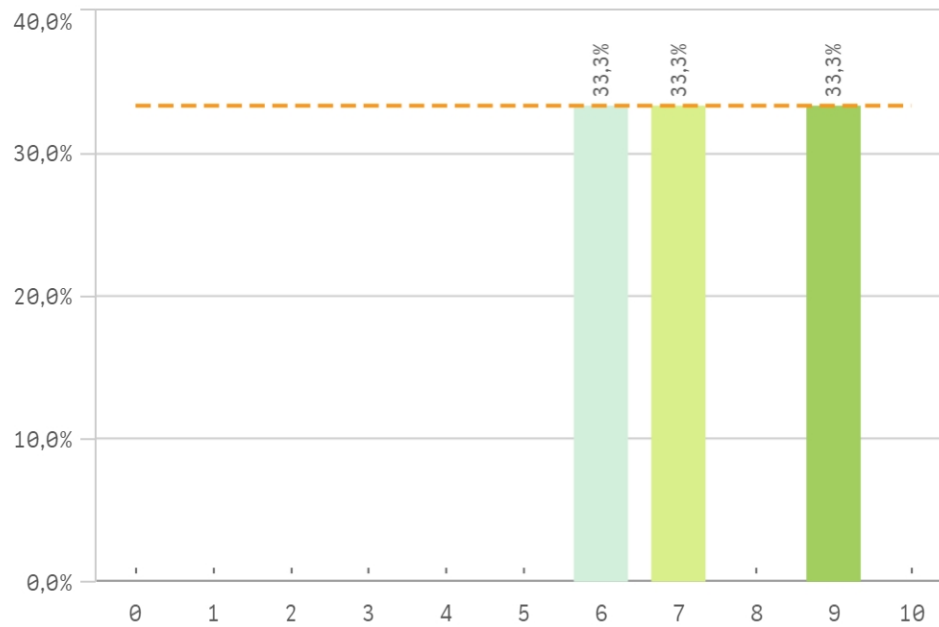
Atención del tutor/colaborador



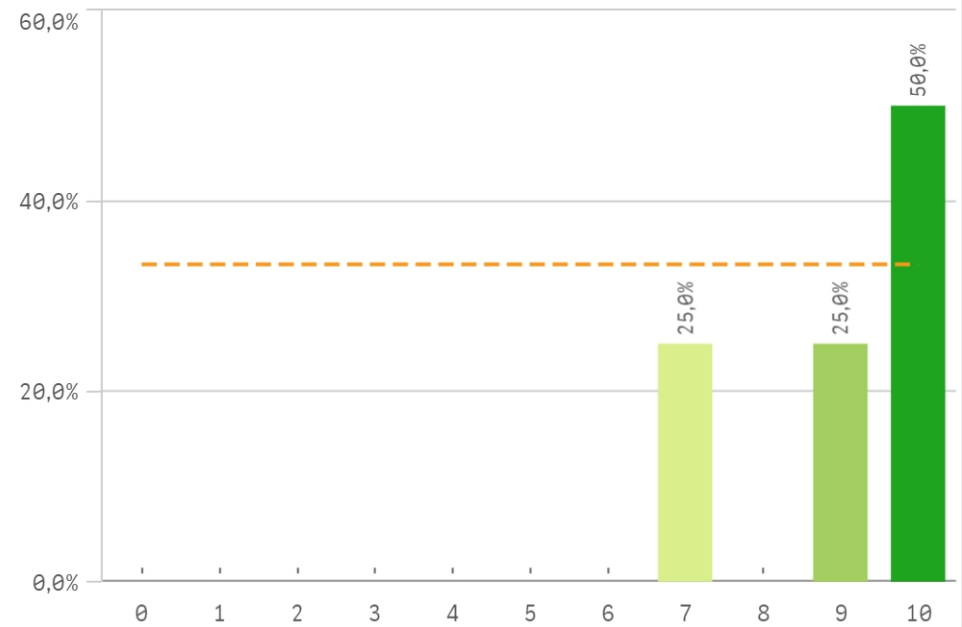
Gestión del Centro



Utilidad percibida para empleabilidad

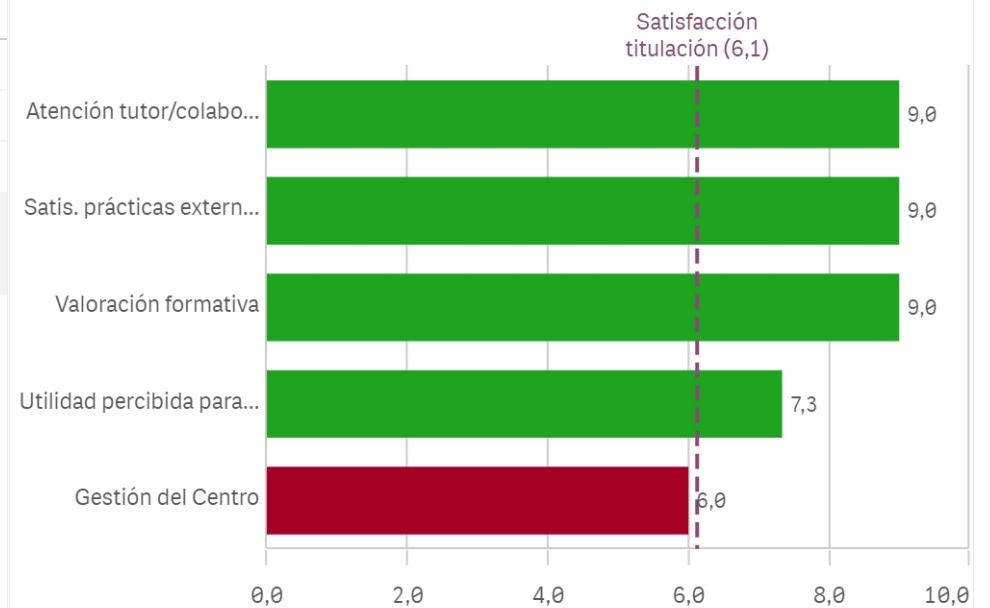


Satisfacción con las prácticas externas

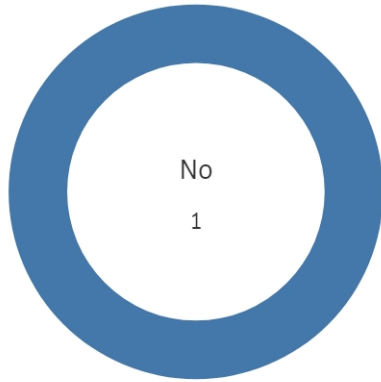


Prácticas externas	Media	Desv. típica	Medi...	Moda
Atención tutor/colaborador	9,0	2,0	10,0	10,0
Satis. prácticas externas	9,0	1,4	9,5	10,0
Valoración formativa	9,0	2,0	10,0	10,0
Utilidad percibida para empleabilidad	7,3	1,5	7,0	-
Gestión del Centro	6,0	4,1	7,5	-

Fortalezas y debilidades



Realización programas de movilidad



Si

0

No

8

Satisfacción formacion en el extranjero

El gráfico no se muestra porque solo contiene valores indefinidos.

Satisfacción programa de movilidad

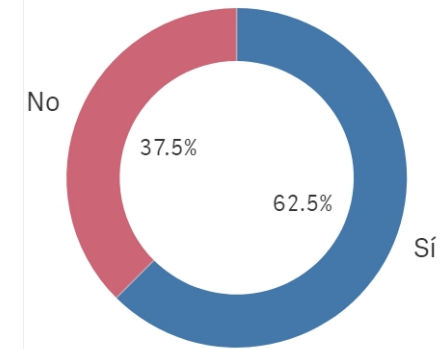
El gráfico no se muestra porque solo contiene valores indefinidos.

Fortalezas y debilidades

El gráfico no se muestra porque solo contiene valores indefinidos.

Programa de movilidad	Media	Desv. típica
Satis. formación en el extranjero	-	-
Satis. programa de movilidad	-	-

Conocimiento de los canales...



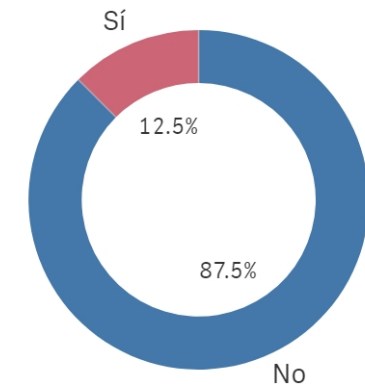
Si

5

No

3

Utilización de los canales de ...



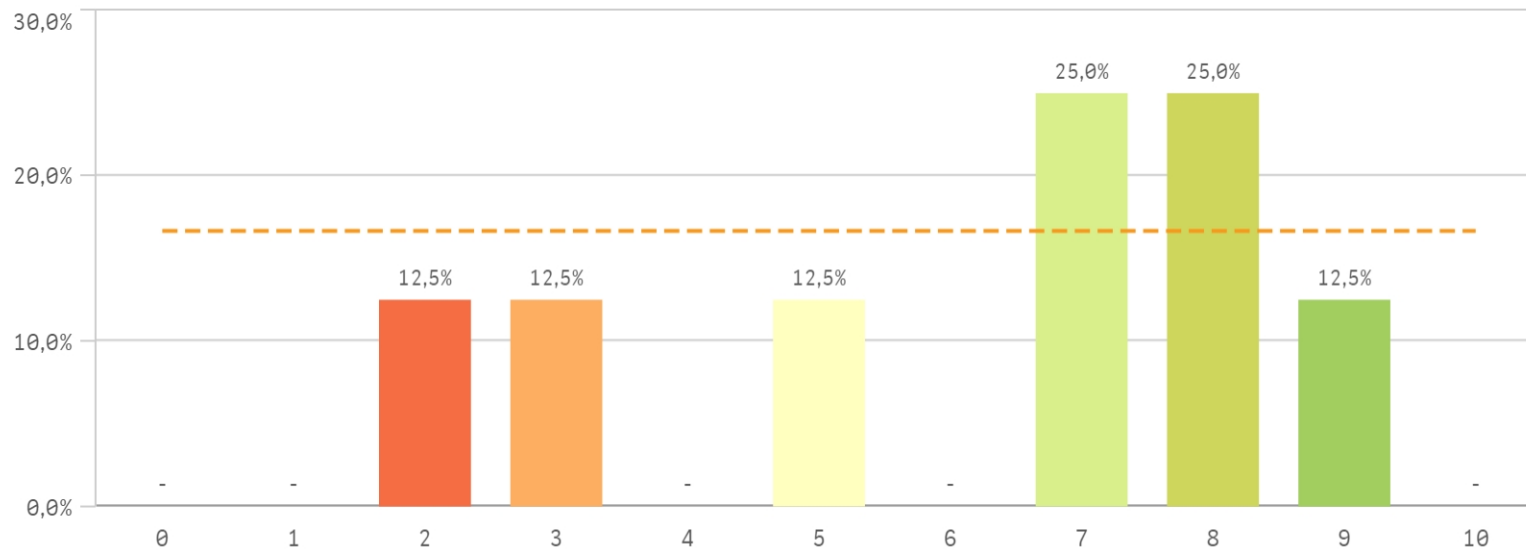
Si

1

No

7

Satisfacción global con la titulación



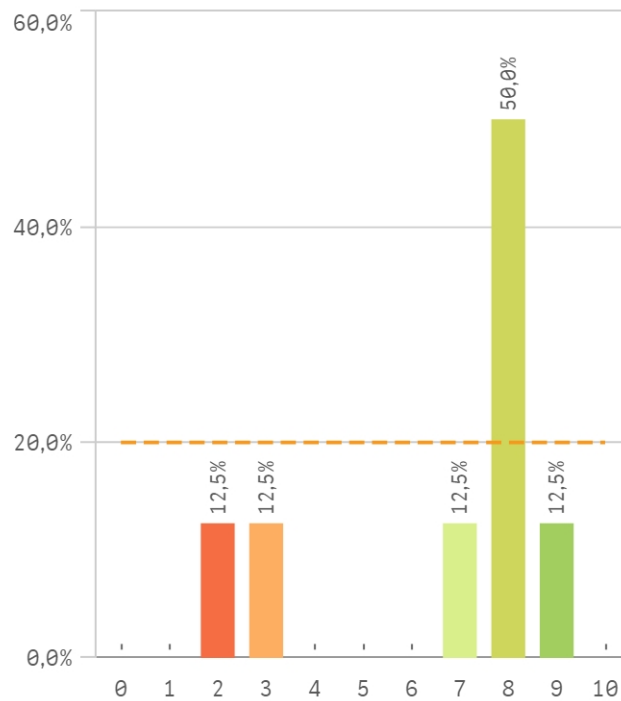
Media
6,1

Desviación Típica
2,5

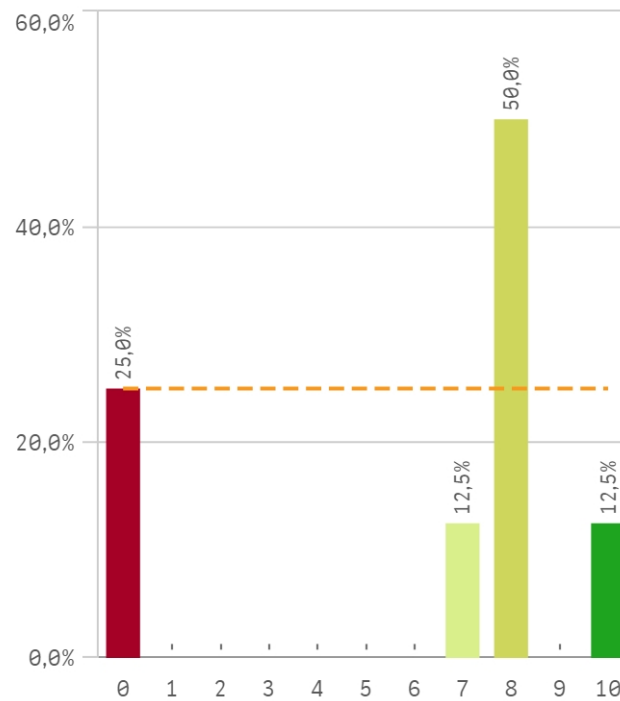
Mediana
7,0

Moda
-

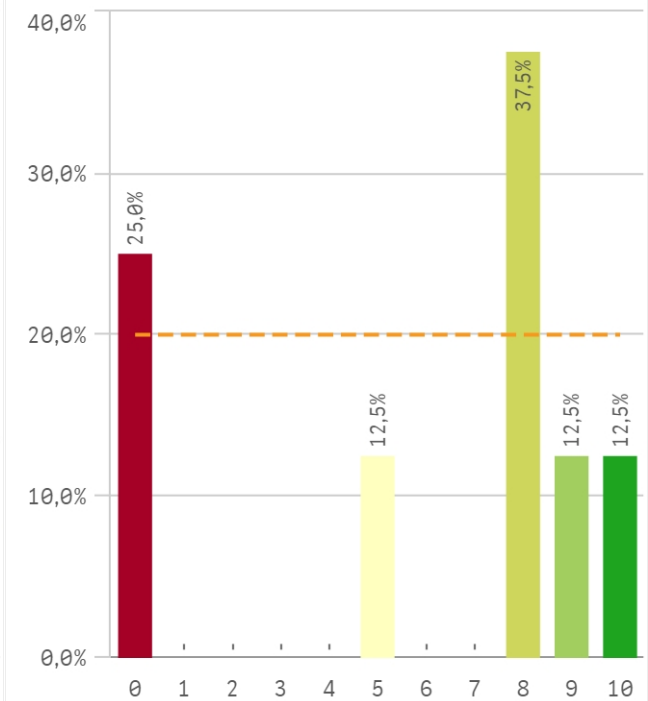
Satisfacción UCM



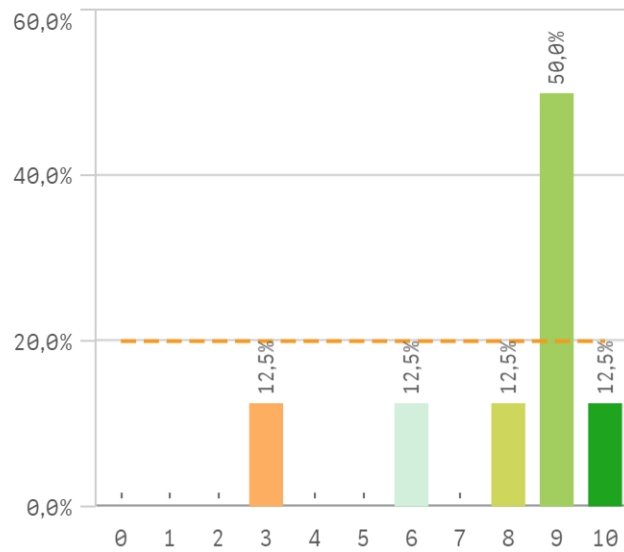
Orgullo estudiante UCM



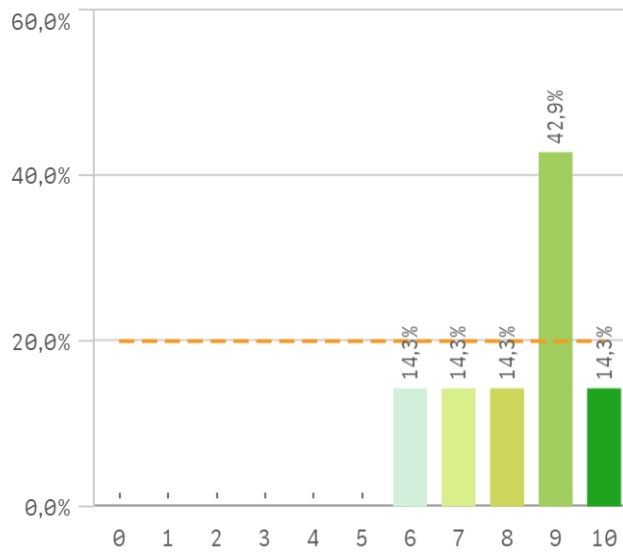
Prestigio UCM



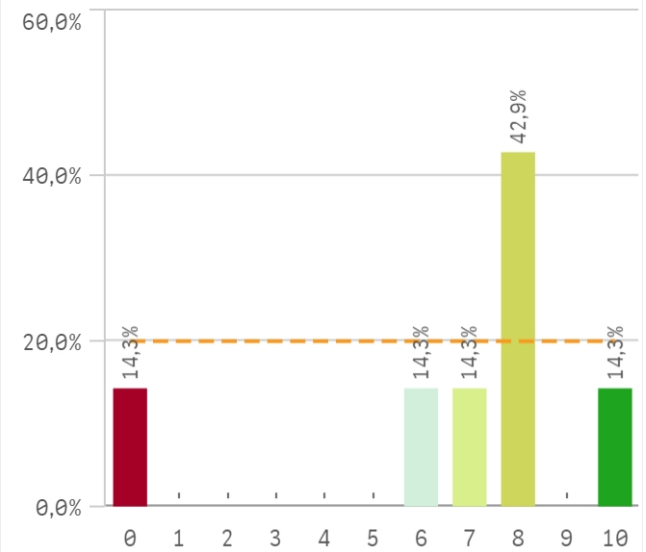
Recursos y medios



Actividades complementarias

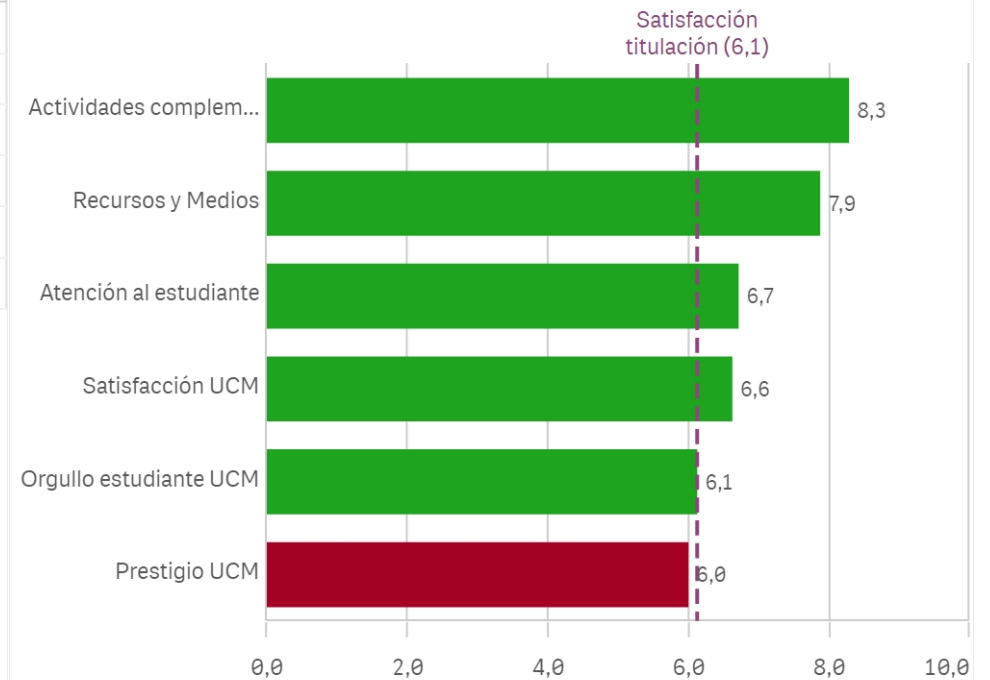


Atención al estudiante

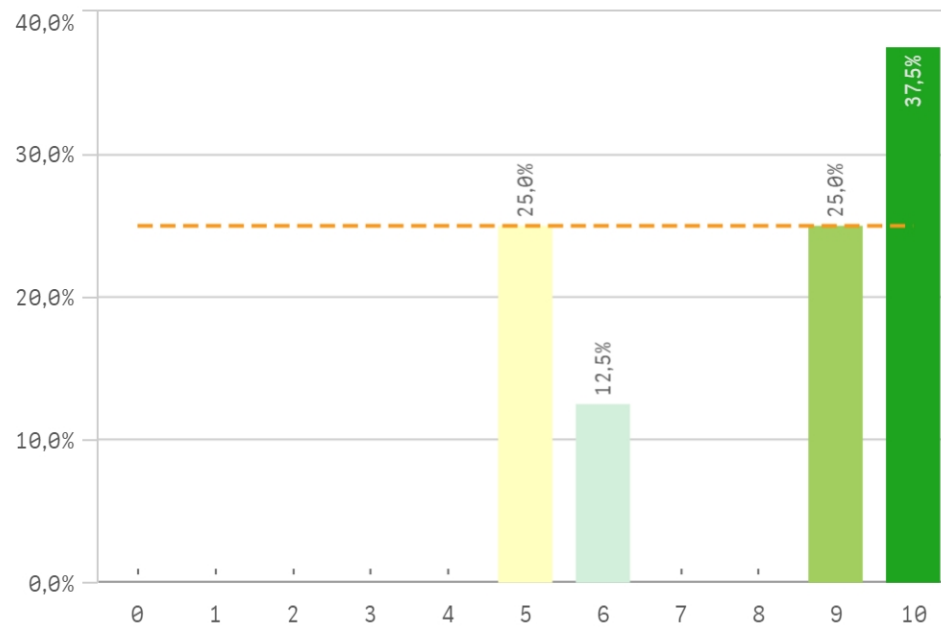


Satisfaccion	Q	Media	Desv. típica	Media...	Moda
Actividades complementarias		8,3	1,4	9,0	9,0
Recursos y Medios		7,9	2,3	9,0	9,0
Atención al estudiante		6,7	3,2	8,0	8,0
Satisfacción UCM		6,6	2,6	8,0	8,0
Orgullo estudiante UCM		6,1	3,9	8,0	8,0
Prestigio UCM		6,0	4,0	8,0	8,0

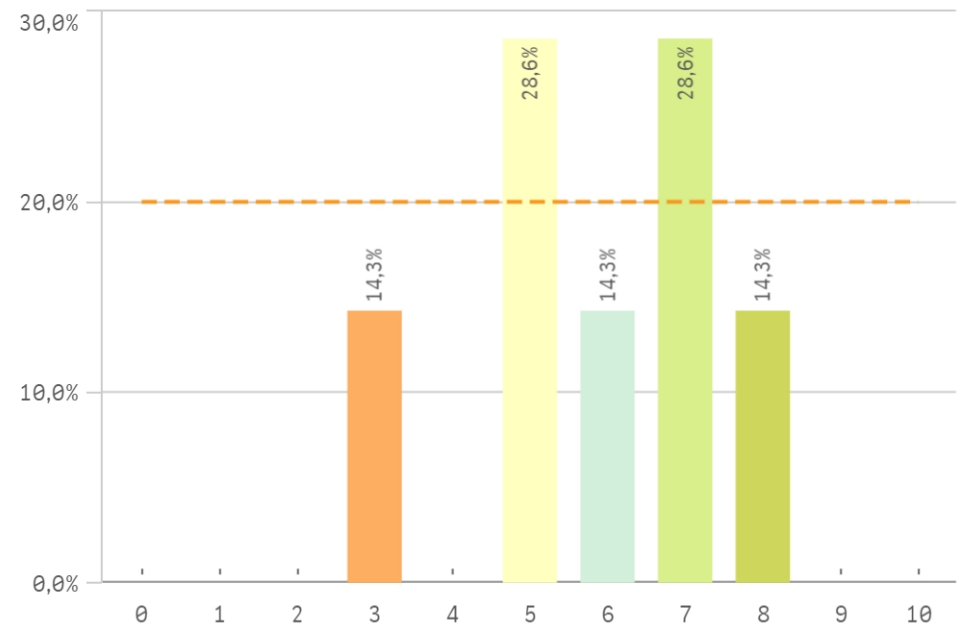
Fortalezas y debilidades



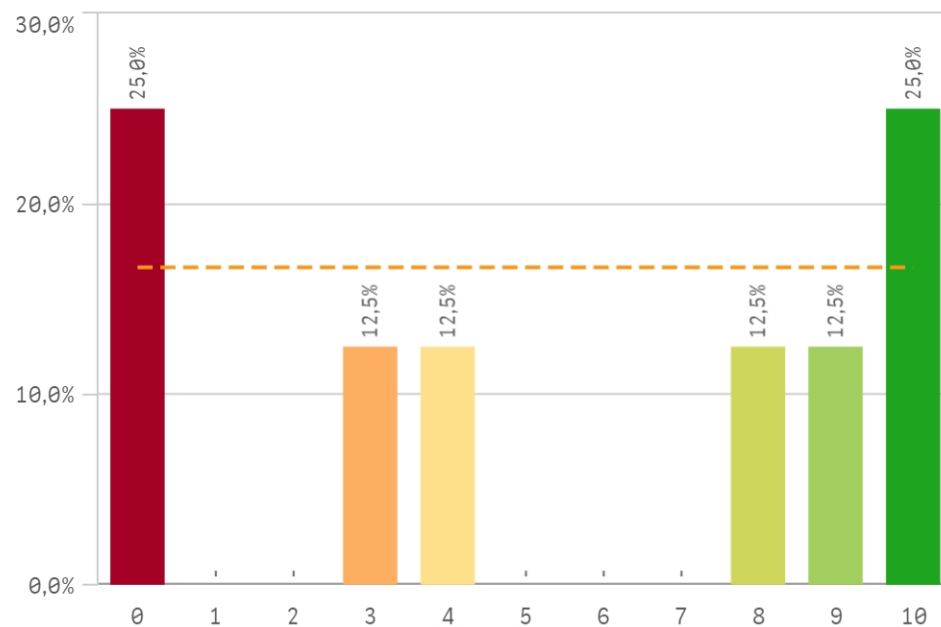
Repetir estudios superiores (fidelidad)



Repetir titulación (fidelidad)

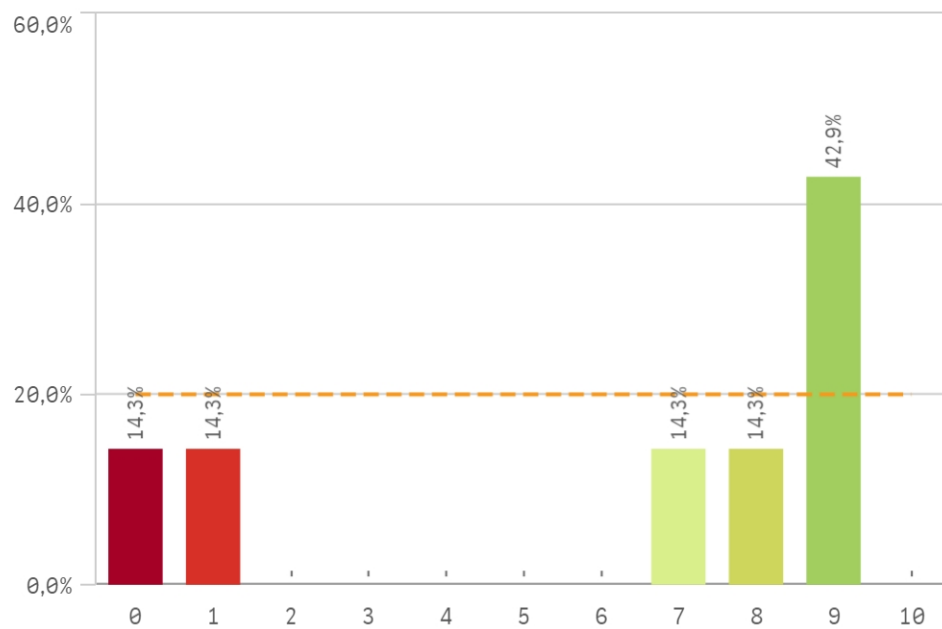


Repetir en la UCM (fidelidad)

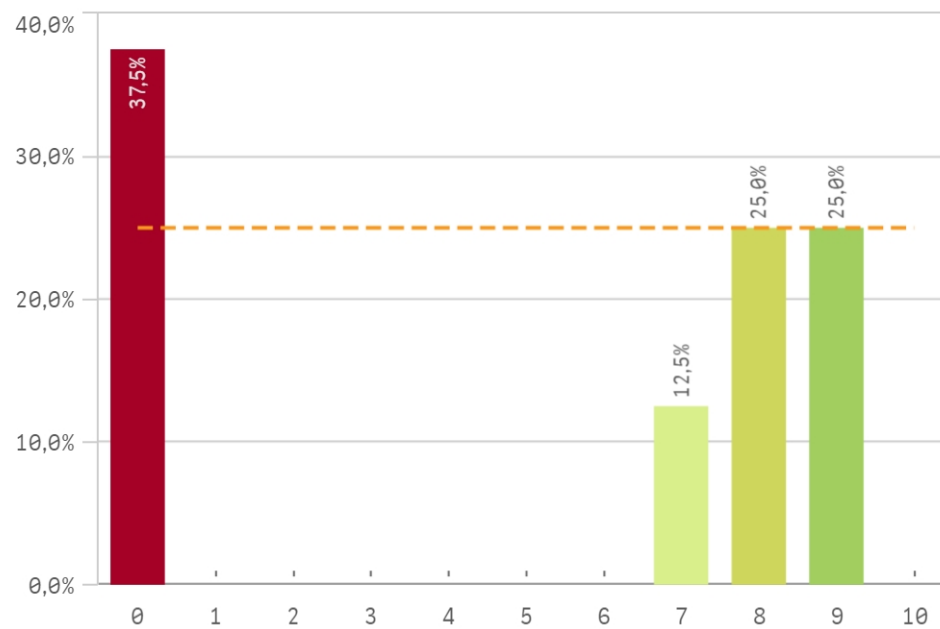


Compromiso	Q	Media	Desv. típica	Media...	Moda
Repetir estudios superiores		8,0	2,3	9,0	10,0
Repetir titulación		5,9	1,7	6,0	-
Repetir en la UCM		5,5	4,3	6,0	-
Recomendar titulación		6,1	3,9	8,0	9,0
Recomendar la UCM		5,1	4,3	7,5	0,0
Seguir en la misma titulación		5,3	3,5	7,0	8,0
Seguir como alumno de la UCM		7,0	3,3	8,0	-

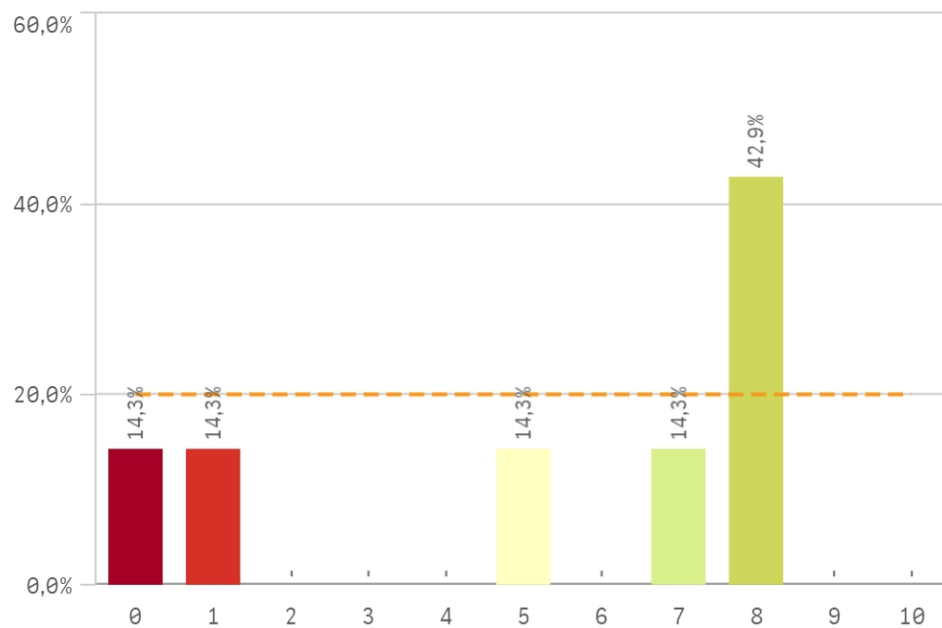
Recomendar titulación (preinscripción)



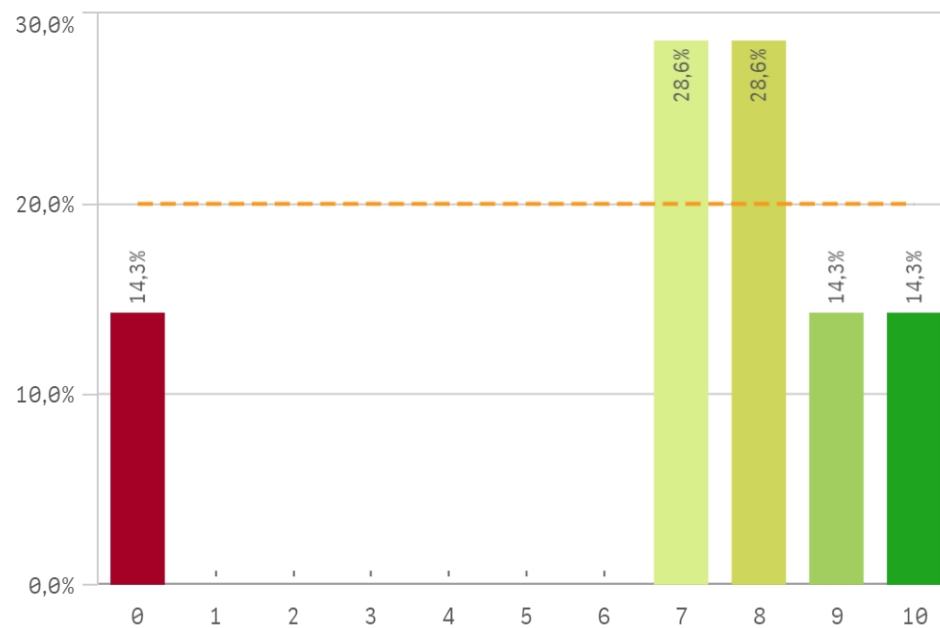
Recomendar la UCM (preinscripción)



Seguir en la misma titulación (vinculación)

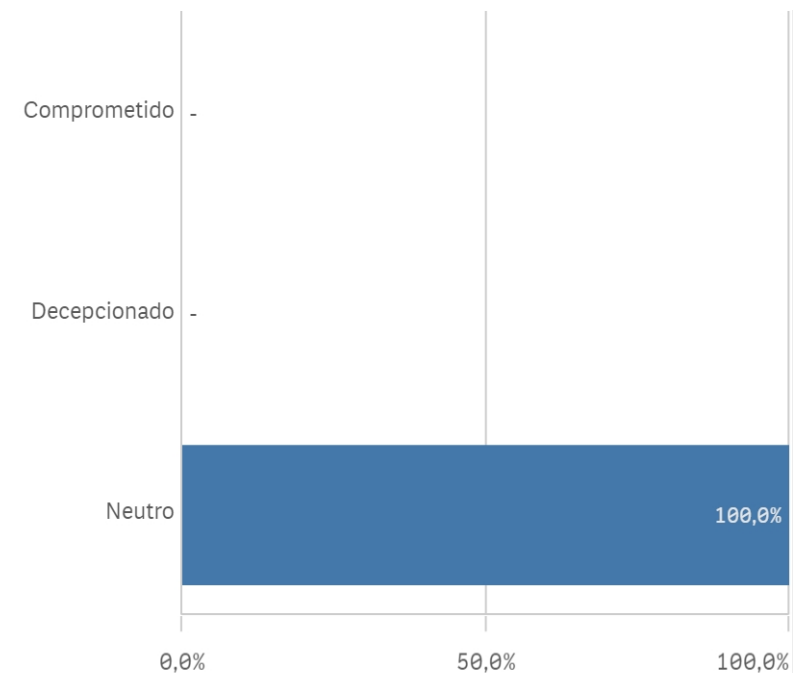
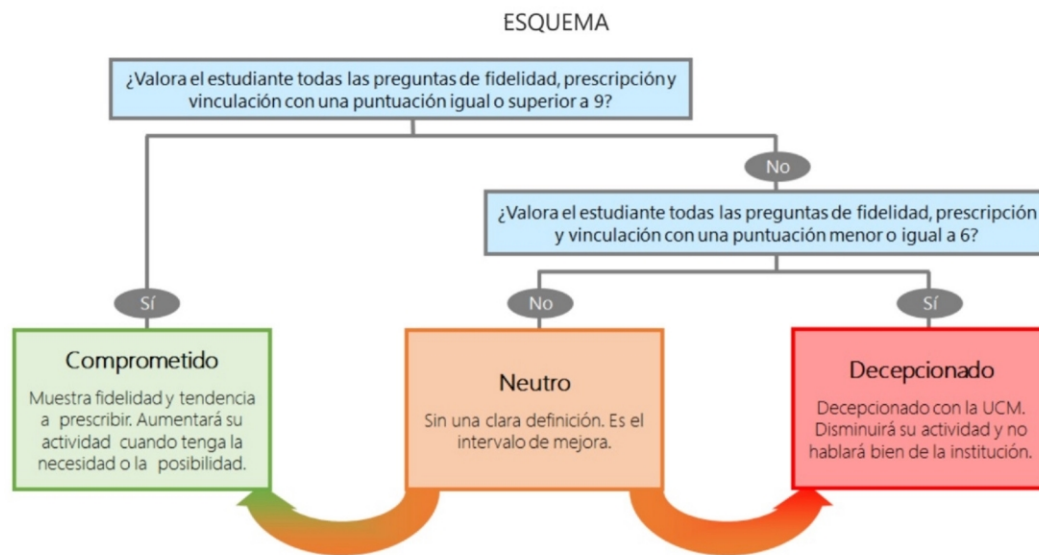


Seguir como alumno de la UCM (vinculación)



Construcción y significado del valor "compromiso":

- * Estudiante comprometido: valora con 9 o más puntos todas las preguntas de fidelidad, prescripción y vinculación.
- * Estudiante neutro: la puntuación que otorga a todas las preguntas de fidelidad, prescripción y vinculación están entre 6 y 9.
- * Estudiante decepcionado: valora con 6 o menos puntos todas las preguntas de fidelidad, prescripción y vinculación.



Desarrollo académico		Q	Media	Asignaturas, tareas y materiales		Q	Media	Prácticas externas		Q	Media
Número de alumnos por aula			8,6	Trabajo no presencial útil			8,9	Atención tutor/colaborador			9,0
Integración teoría/práctica			8,4	Contenido innovador			7,6	Satis. prácticas externas			9,0
Calificaciones en tiempo adecuado			7,3	Materiales ofrecidos actuales y novedosos			7,4	Valoración formativa			9,0
Nivel de dificultad apropiado			6,9	Componente práctico adecuado			7,4	Utilidad percibida para empleabilidad			7,3
Objetivos claros			6,9	Objetivos propuestos alcanzados			7,0	Gestión del Centro			6,0
Plan de estudios adecuado			6,5	Contenidos organizados y no solapados			3,5				
Relación calidad/precio			6,0								
Orientación internacional			4,8								
								Compromiso		Q	Media
								Repetir estudios superiores			8,0
				Formación recibida y matriculación		Q	Media	Satisfacción		Q	Media
								Actividades complementarias			8,3
Programa de movilidad		Q	Media	Competencias de la titulación			8,4	Recursos y Medios			7,9
Satis. formación en el extranjero			-	Tutorías presenciales útiles			8,1	Atención al estudiante			6,7
Satis. programa de movilidad			-	Acceso al mundo de la investigación			7,9	Satisfacción UCM			6,6
				Acceso al mundo laboral			7,5	Orgullo estudiante UCM			6,1
								Prestigio UCM			6,0
								Repetir titulación			5,9
								Repetir en la UCM			5,5
								Recomendar titulación			6,1
								Recomendar la UCM			5,1
								Seguir en la misma titulación			5,3
								Seguir como alumno de la UCM			7,0