



OFICINA para la CALIDAD  
Vicerrectorado de Calidad  
UNIVERSIDAD COMPLUTENSE DE MADRID

CURSO: 2022-23

TITULACIÓN: MÁSTER EN TECNOLOGÍAS DE LA INFORMACIÓN GEOGRÁFICA

CENTRO: FACULTAD DE GEOGRAFÍA E HISTORIA

Población N

28

%\_Participacion

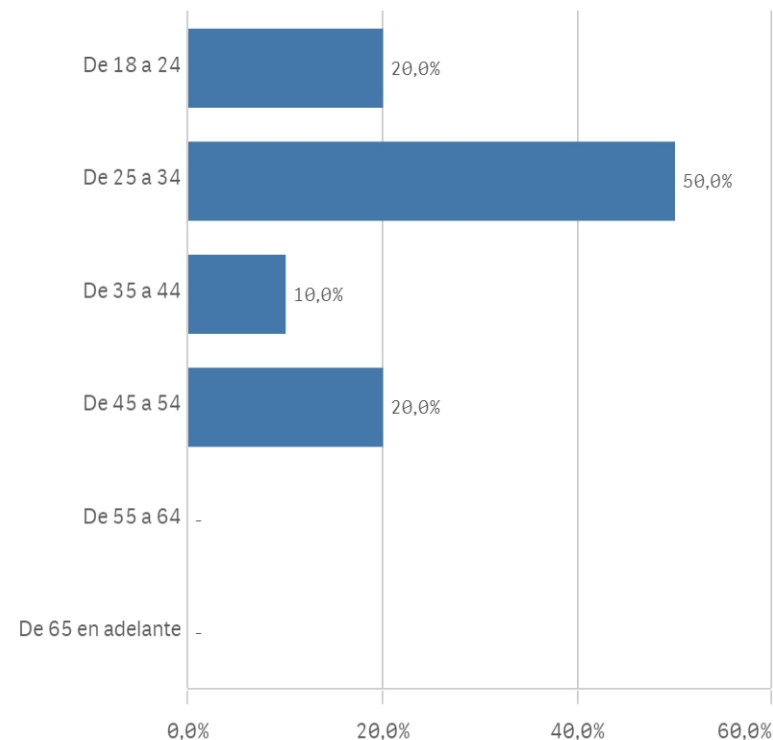
35,7%

Participación n

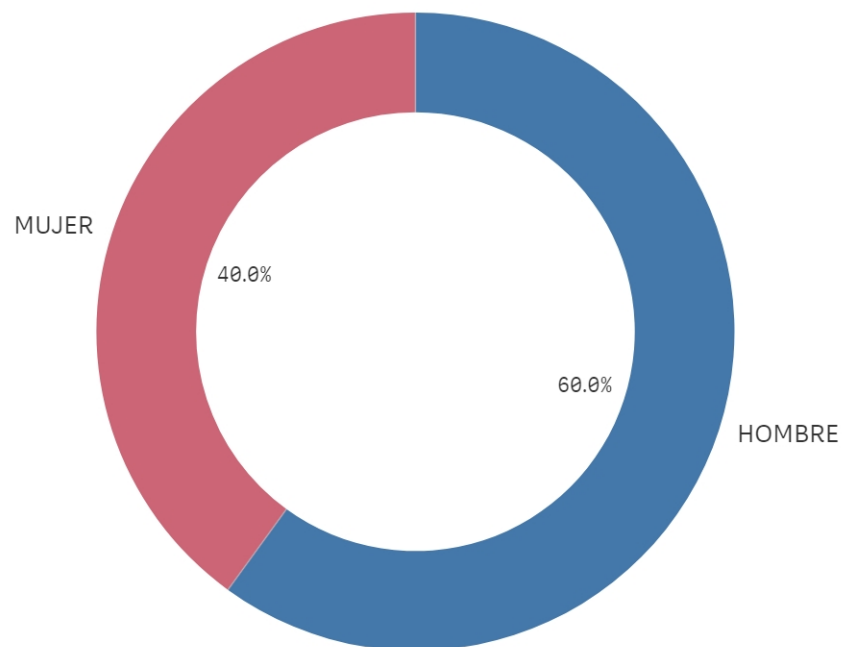
10

Edad (años)

(%) Porcentaje por franjas



Genero



■ HOMBRE ■ MUJER

Edad media (años)

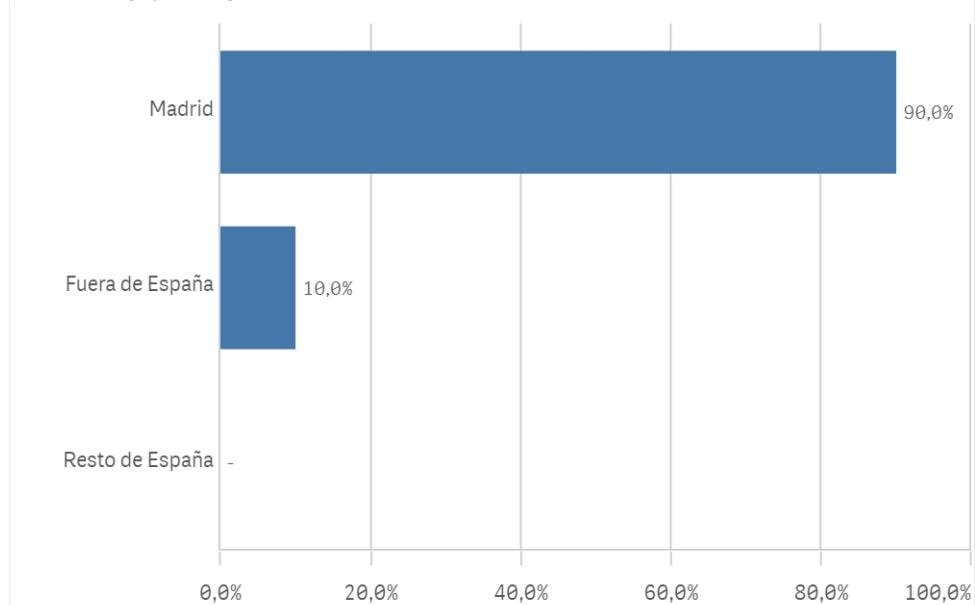
32,4

Des. Típica

10,2

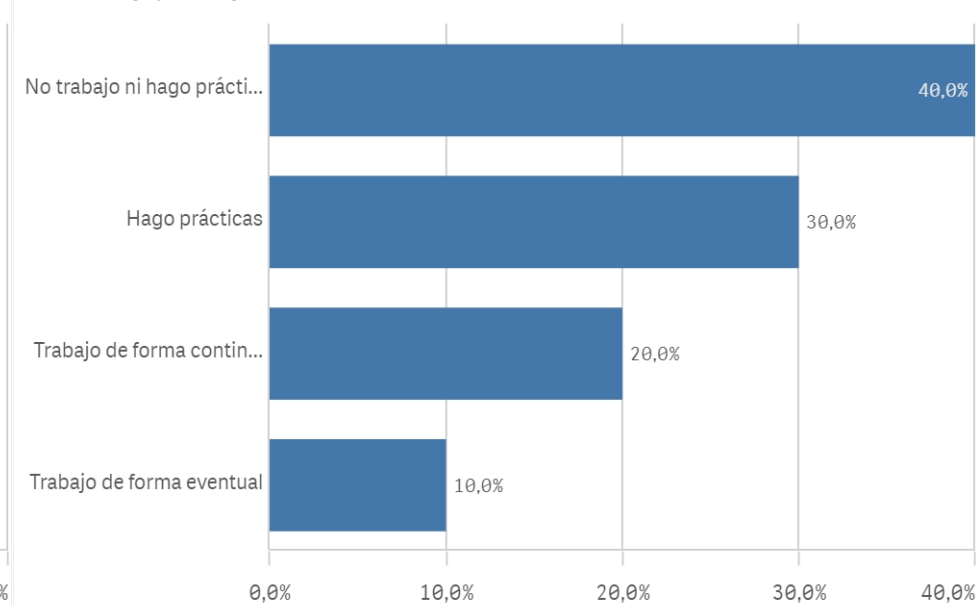
### Lugar de residencia

(%) Porcentaje por franjas

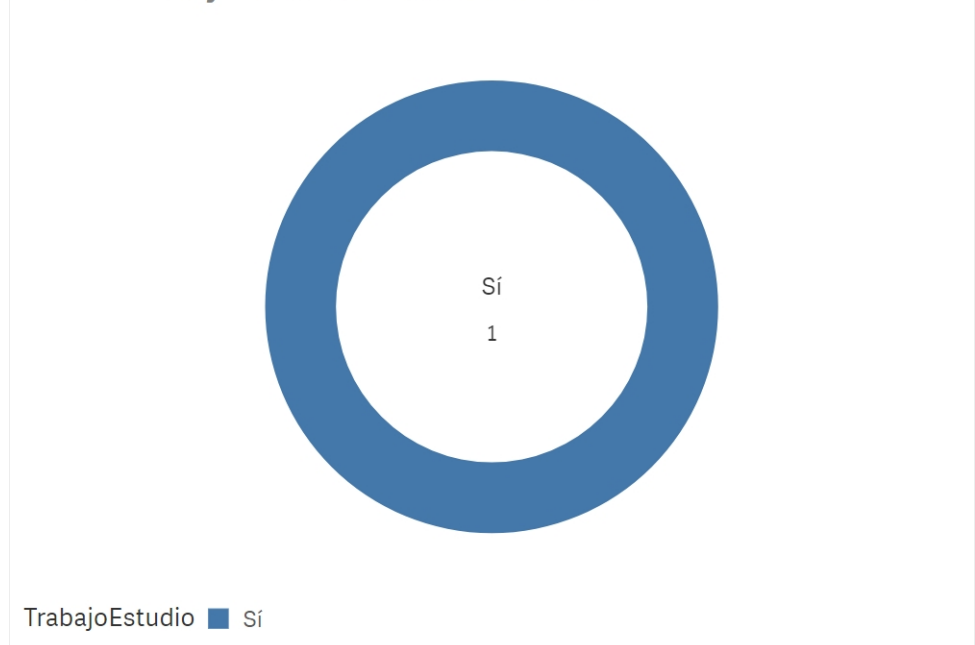


### Situación laboral

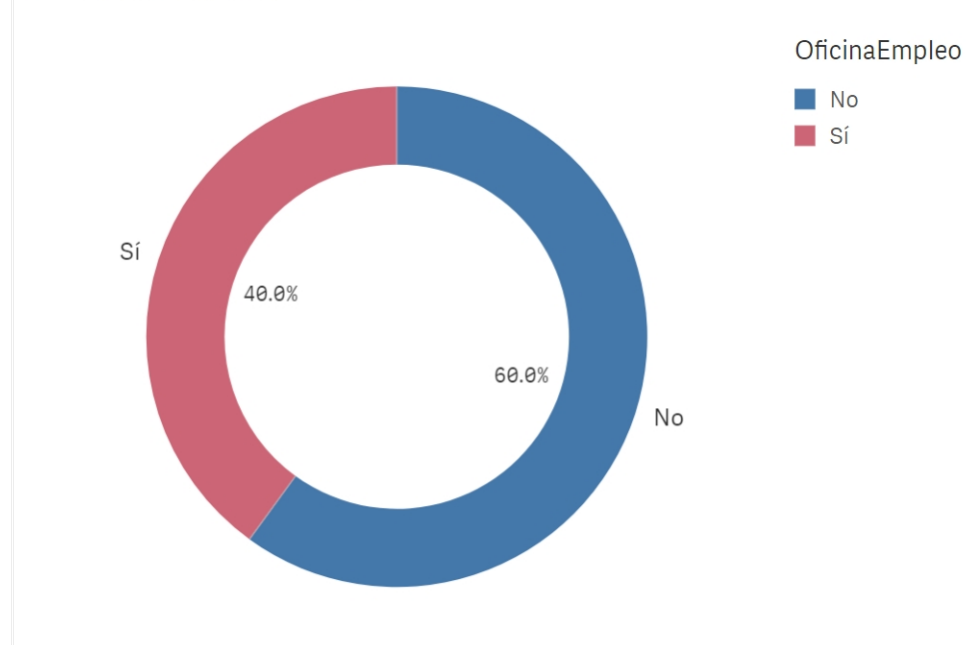
(%) Porcentaje por franjas



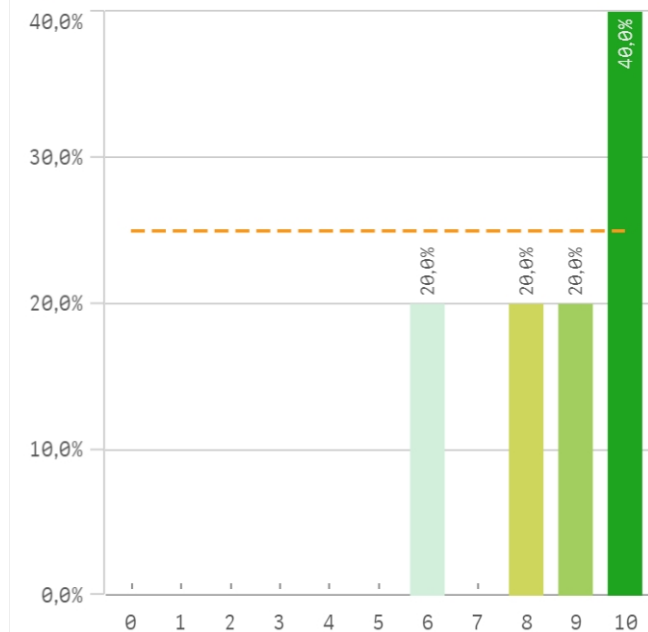
### Puesto de trabajo relacionado con los estudios



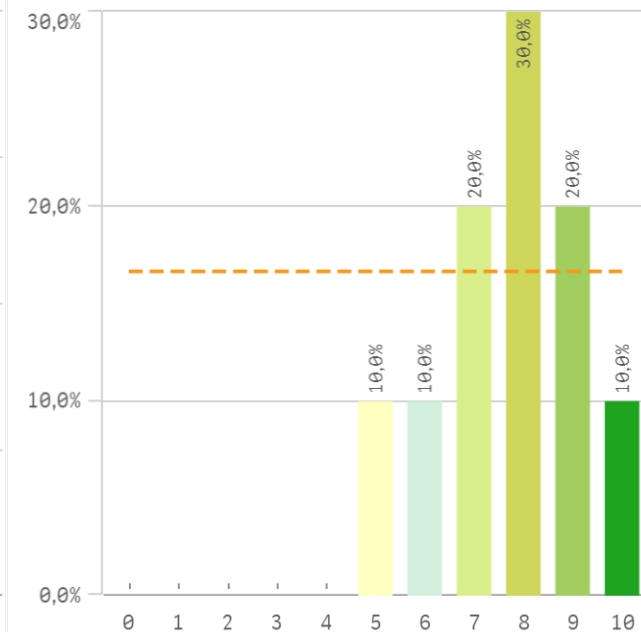
### Alumnos inscritos en la OPE



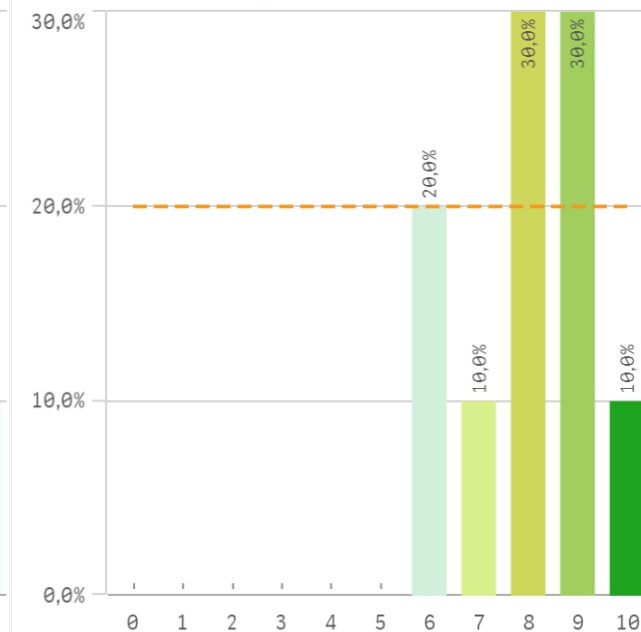
**Objetivos claros**



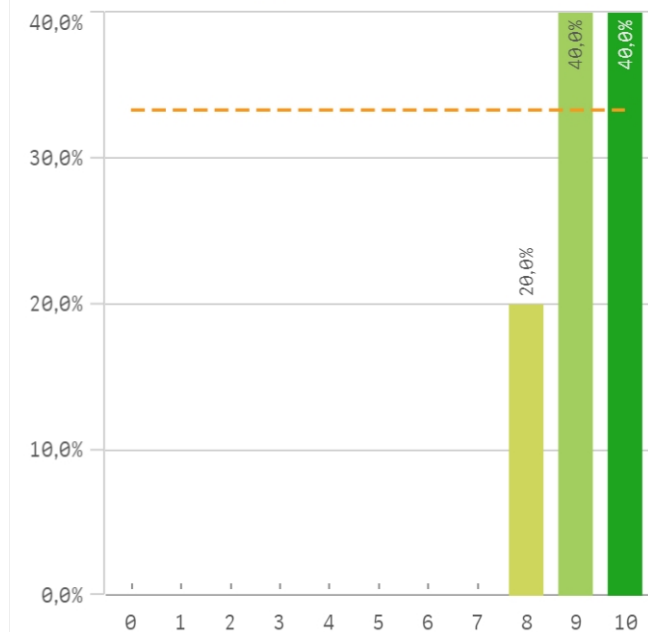
**Plan de estudios adecuado**



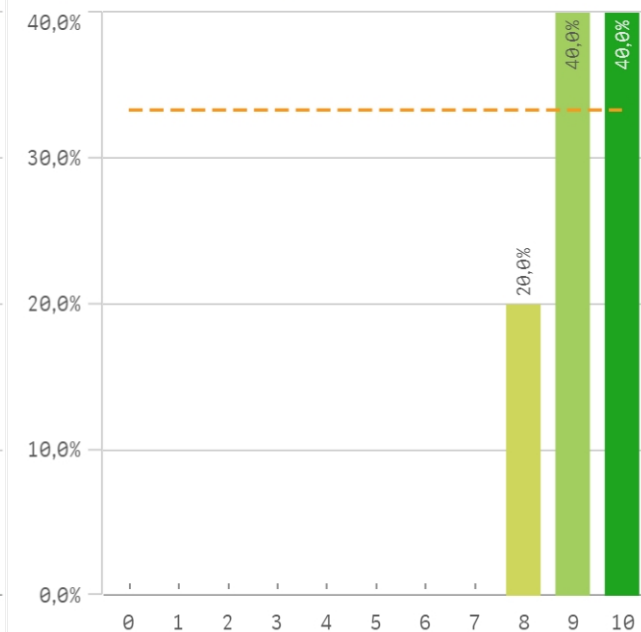
**Nivel de dificultad apropiado**



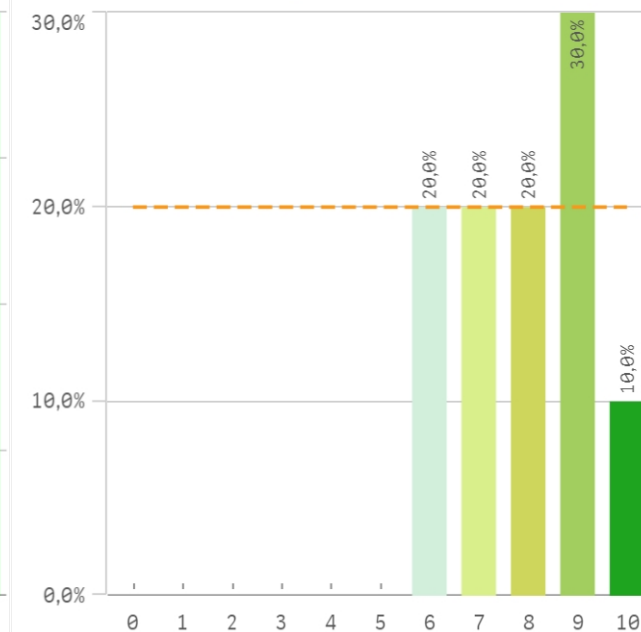
**Número de alumnos por aula**



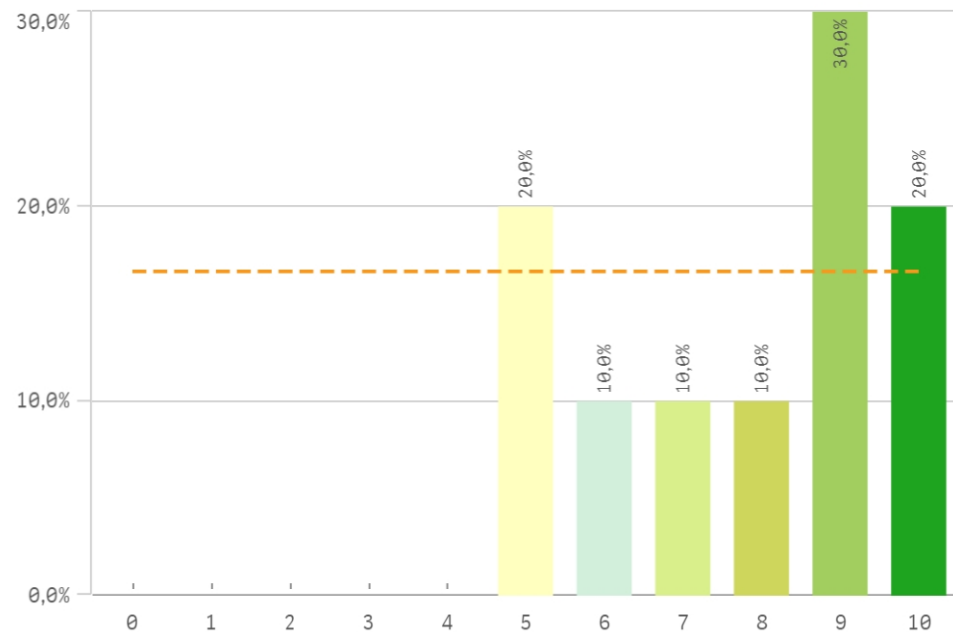
**Integración de teoría/práctica**



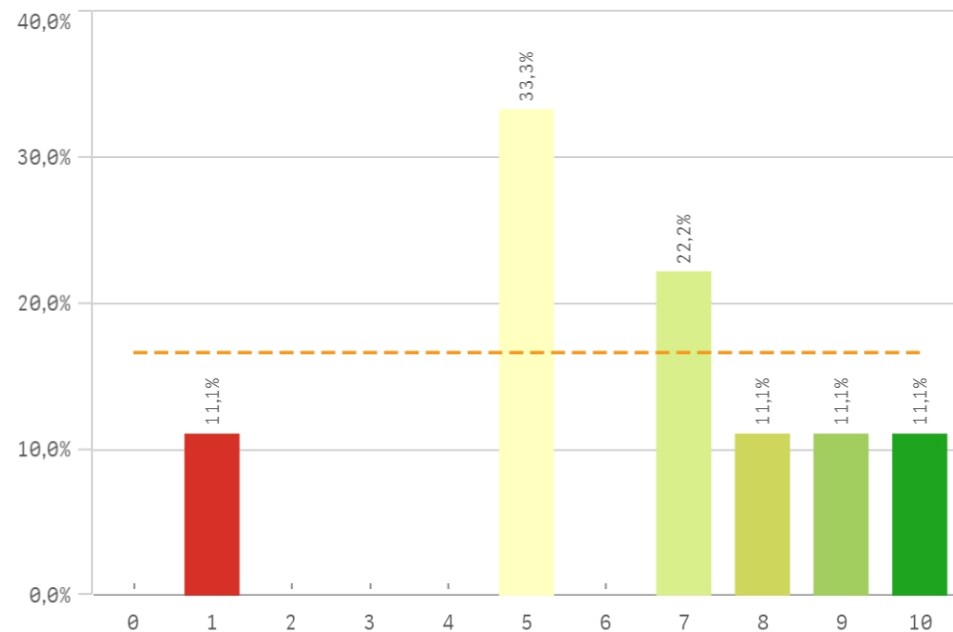
**Calificaciones en tiempo adecuado**



### Relación calidad/precio

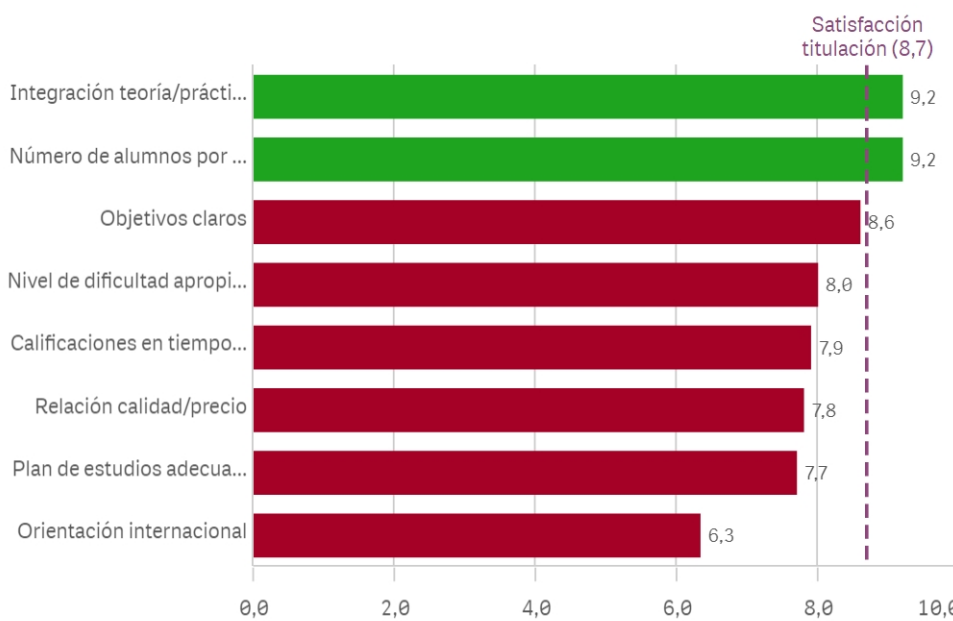


### Orientación internacional

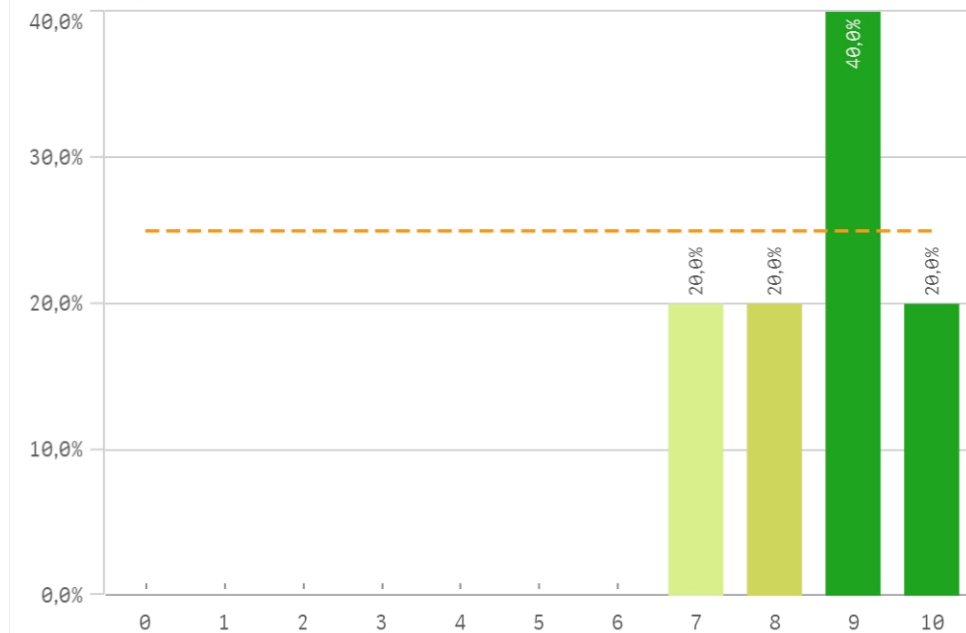


Desarrollo académico	Q	Media	Desv. típica	Media...	Moda
Integración teoría/práctica		9,2	0,8	9,0	-
Número de alumnos por aula		9,2	0,8	9,0	-
Objetivos claros		8,6	1,6	9,0	10
Nivel de dificultad apropiado		8,0	1,3	8,0	-
Calificaciones en tiempo adecuado		7,9	1,4	8,0	9
Relación calidad/precio		7,8	1,9	8,5	9
Plan de estudios adecuado		7,7	1,5	8,0	8
Orientación internacional		6,3	2,7	7,0	5

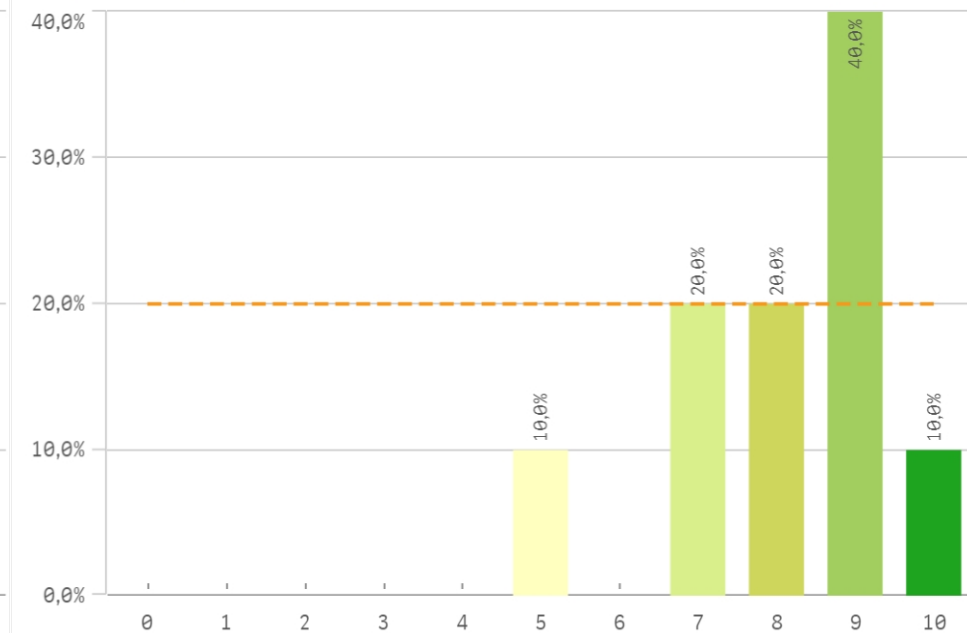
### Fortalezas y debilidades



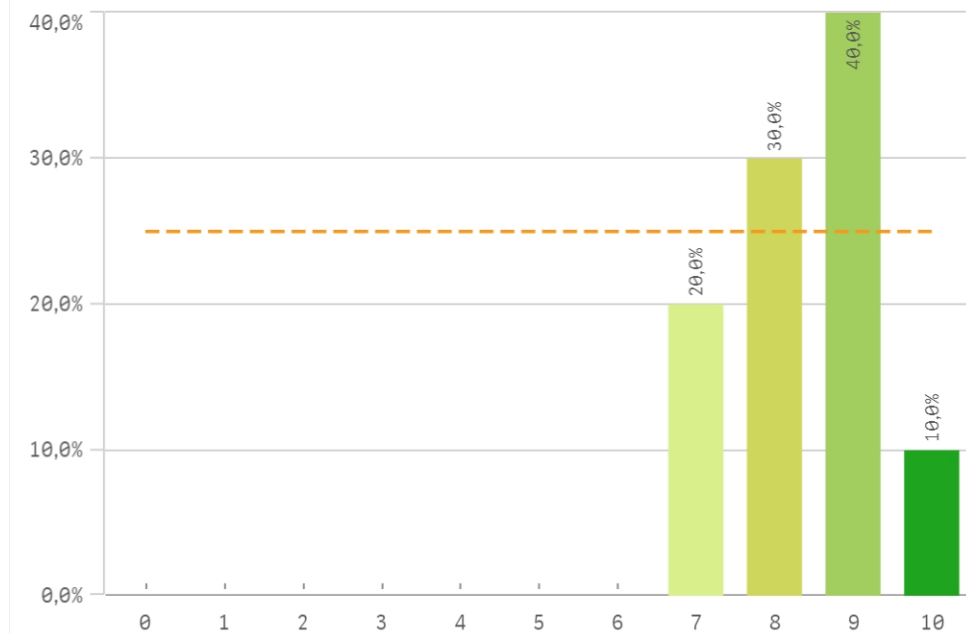
**Objetivos propuestos alcanzados**



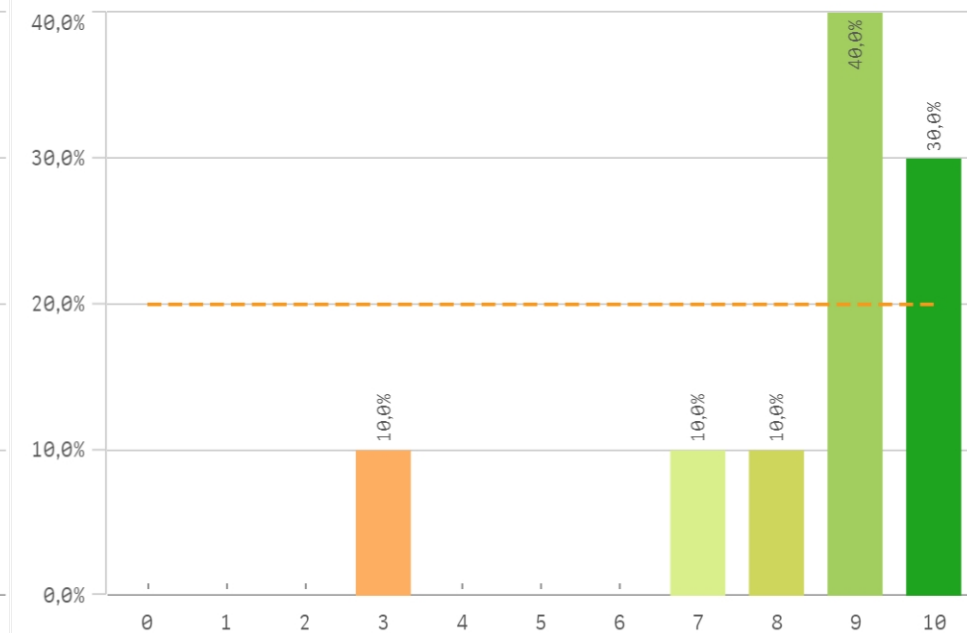
**Componente práctico adecuado**



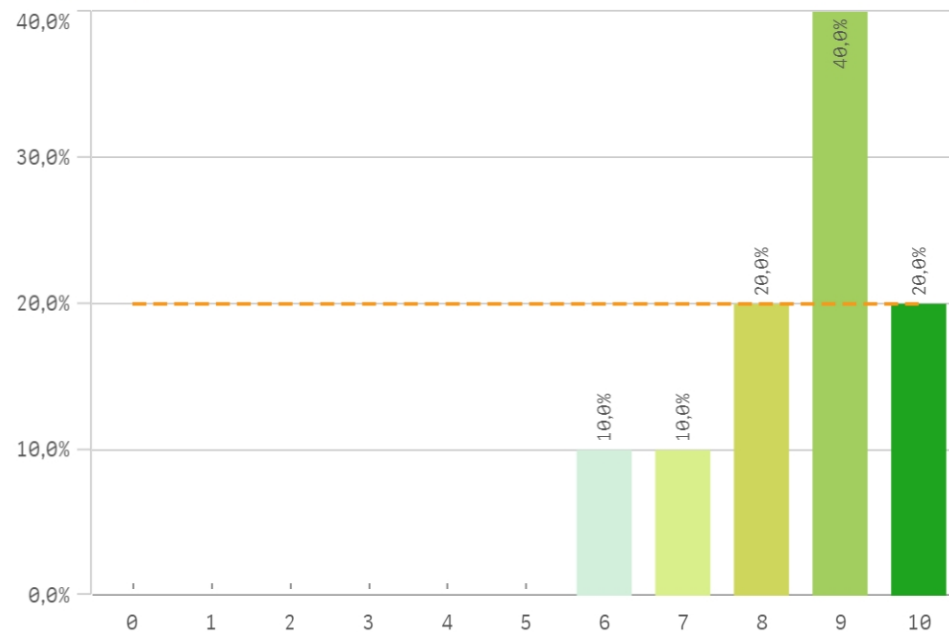
**Contenidos innovadores**



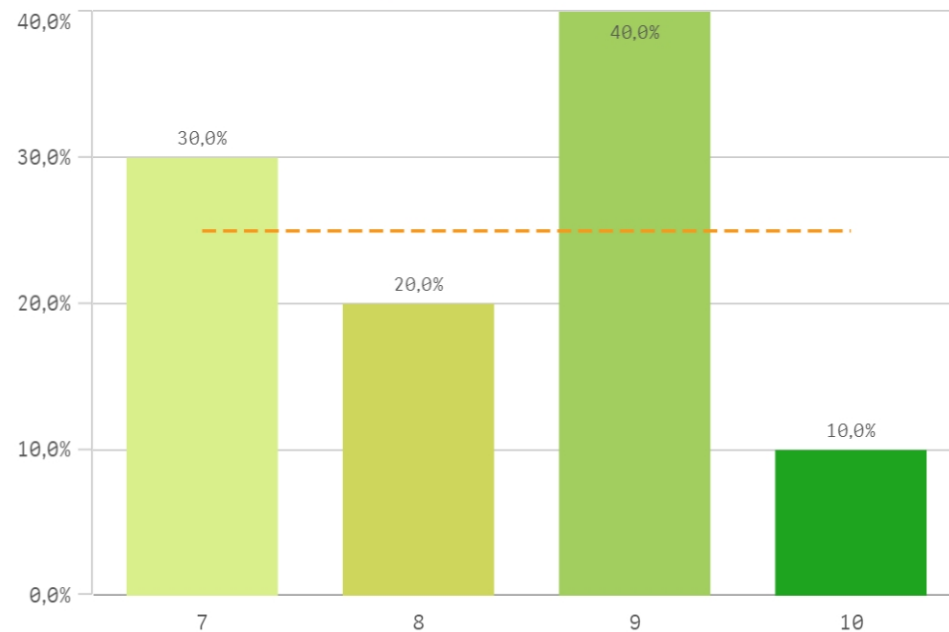
**Coordinación del título (organización, contenidos, ...)**



### Trabajo no presencial útil

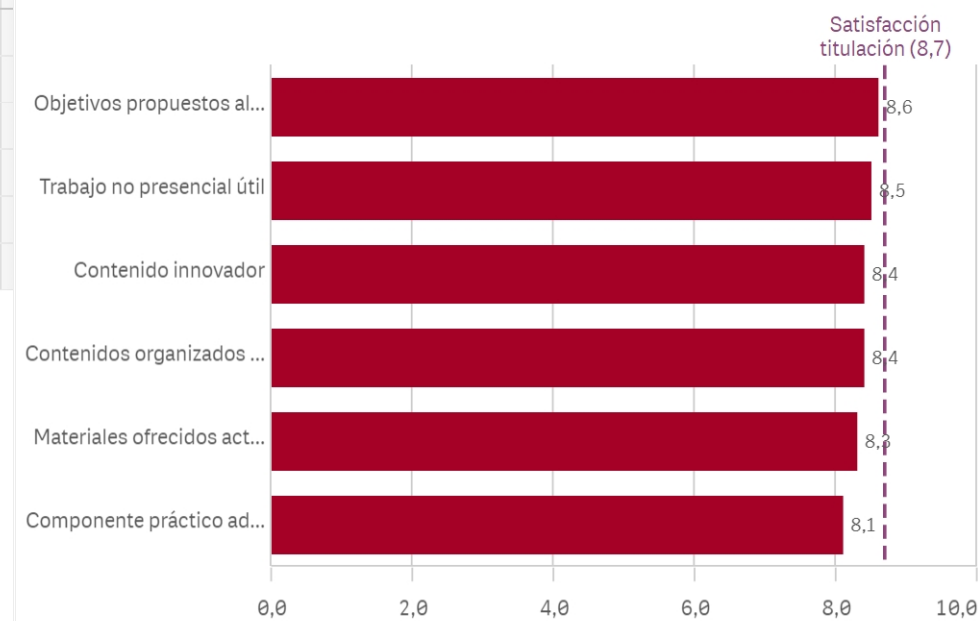


### Materiales ofrecidos actuales y novedosos

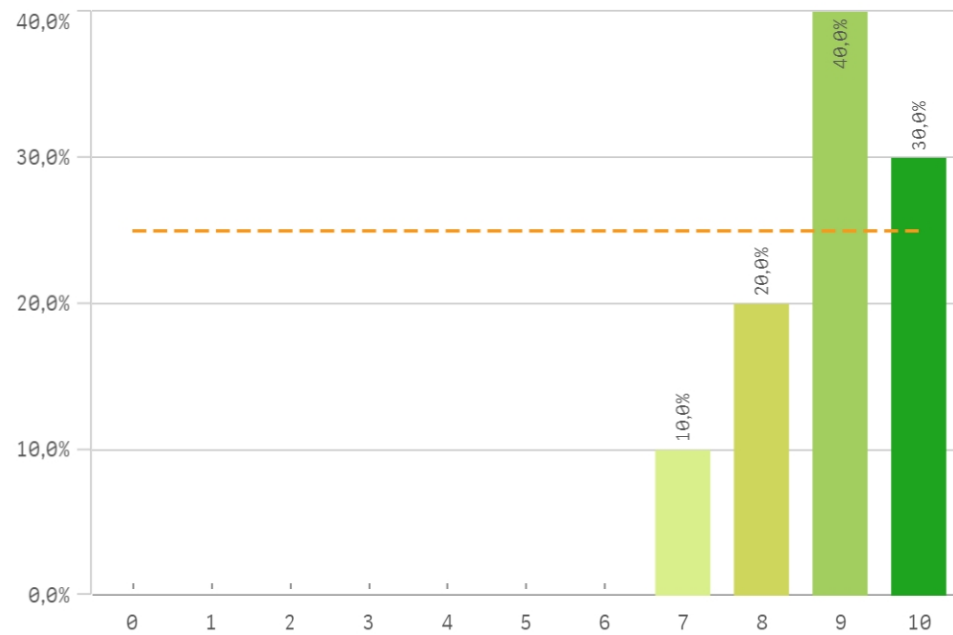


Asignaturas, tareas y materiales	Q	Media	Desv. típica	Medi...
Objetivos propuestos alcanzados		8,6	1,1	9,0
Trabajo no presencial útil		8,5	1,3	9,0
Contenido innovador		8,4	1,0	8,5
Contenidos organizados y no solapados		8,4	2,1	9,0
Materiales ofrecidos actuales y novedosos		8,3	1,1	8,5
Componente práctico adecuado		8,1	1,4	8,5

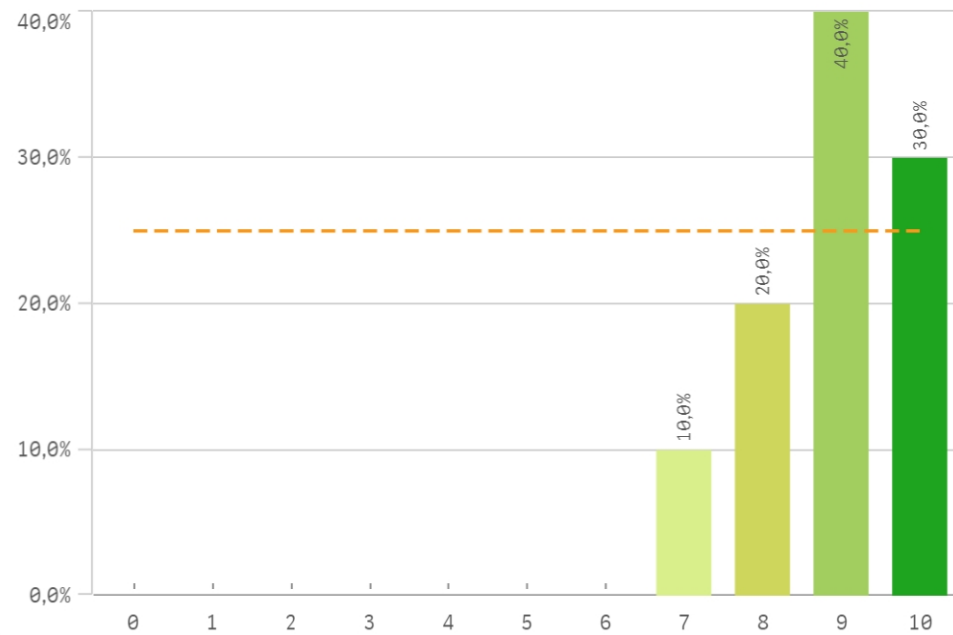
### Fortalezas y debilidades



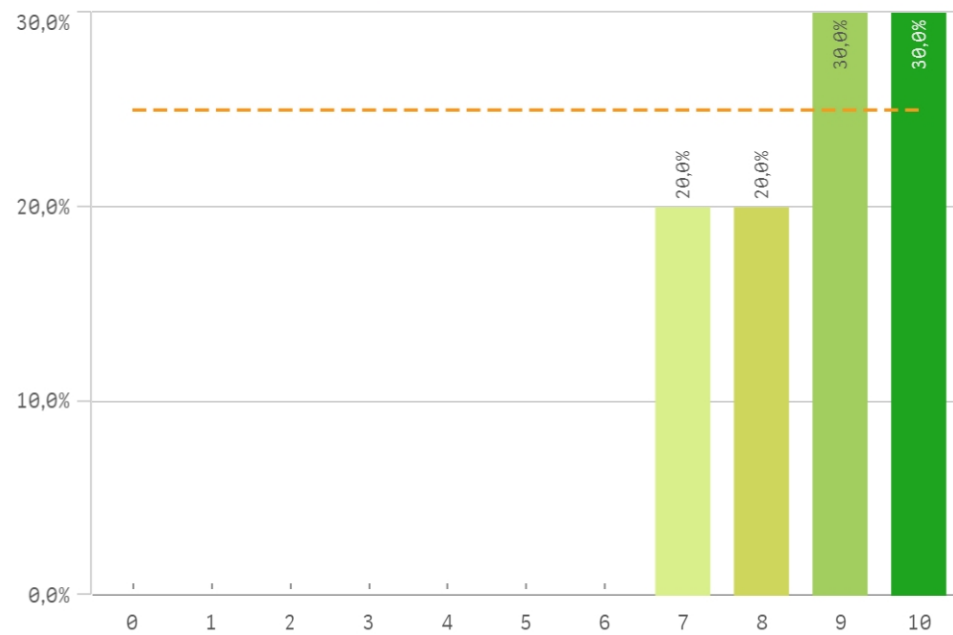
### Competencias de la titulación



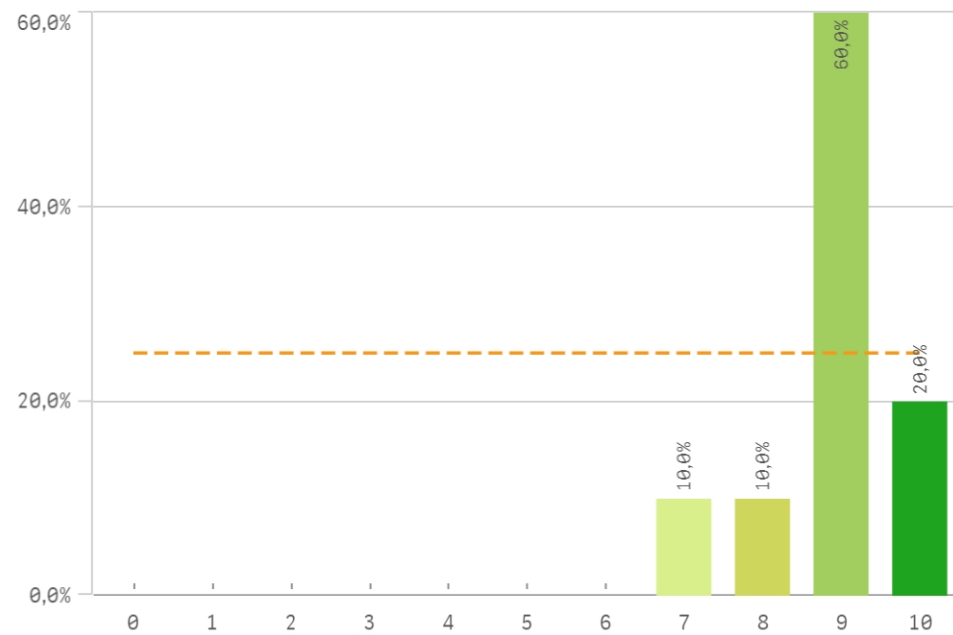
### Acceso al mundo laboral



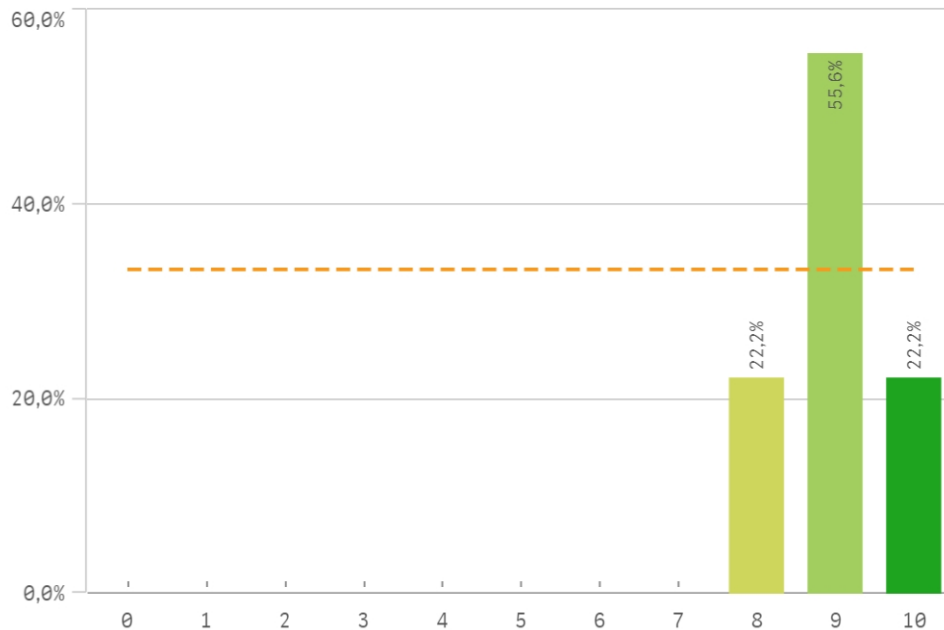
### Acceso al mundo de la investigación



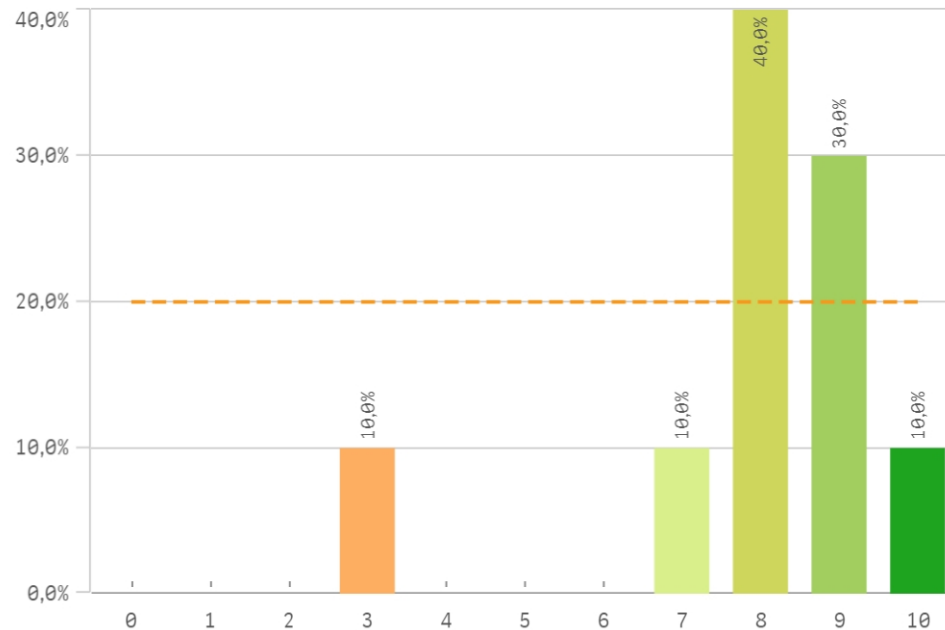
### Labor docente del profesorado



### Tutorías presenciales útiles

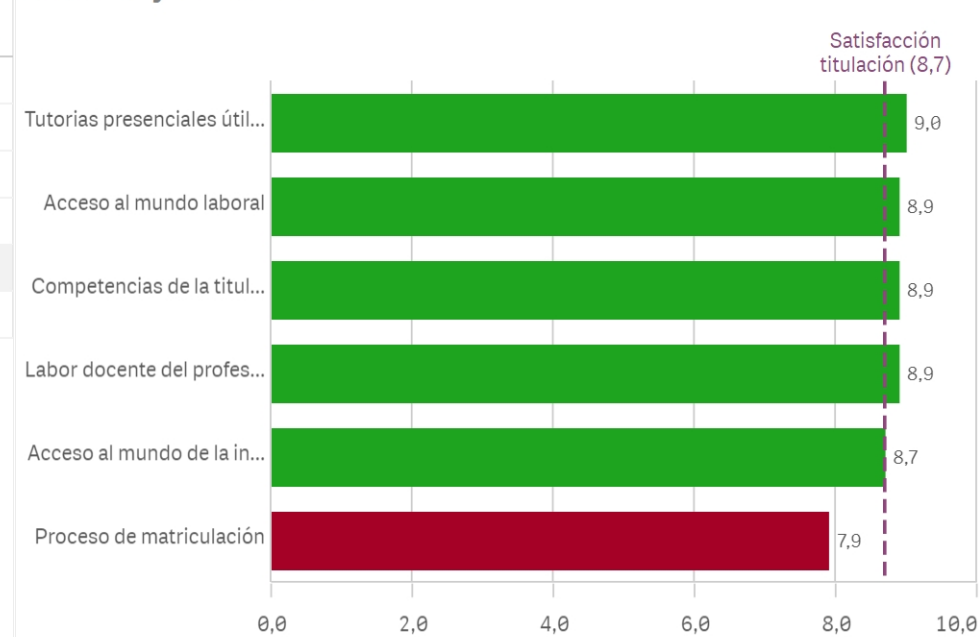


### Proceso de matriculación

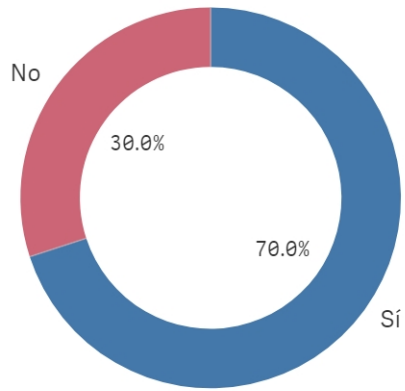


Formación recibida y matriculación	Q	Media	Desv. típica	Medi...	Moda
Tutorías presenciales útiles		9,0	0,7	9,0	9,0
Acceso al mundo laboral		8,9	1,0	9,0	9,0
Competencias de la titulación		8,9	1,0	9,0	9,0
Labor docente del profesorado		8,9	0,9	9,0	9,0
Acceso al mundo de la investigación		8,7	1,2	9,0	-
Proceso de matriculación		7,9	1,9	8,0	8,0

### Fortalezas y debilidades



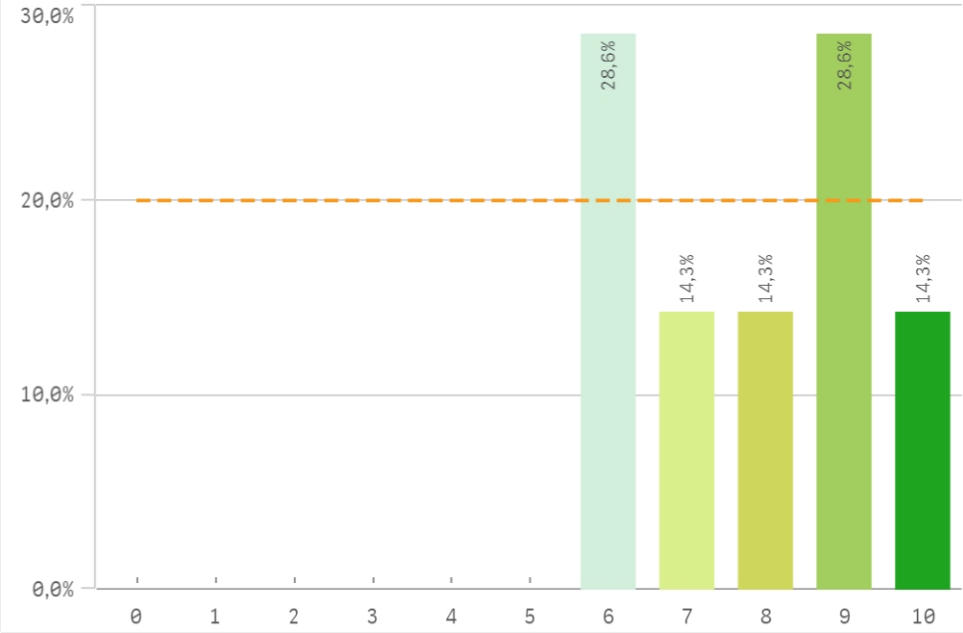
### Prácticas externas



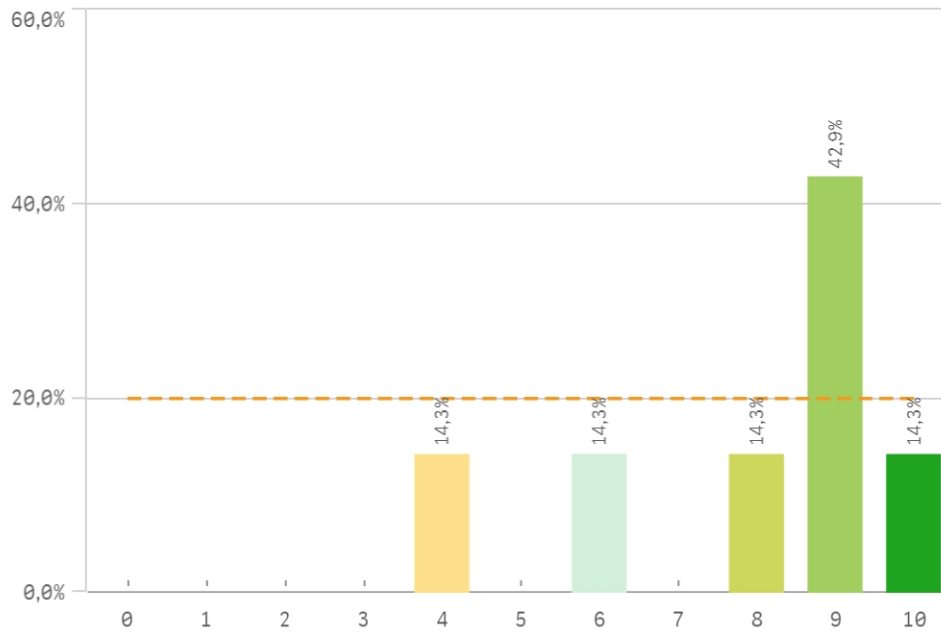
Sí  
7

No  
3

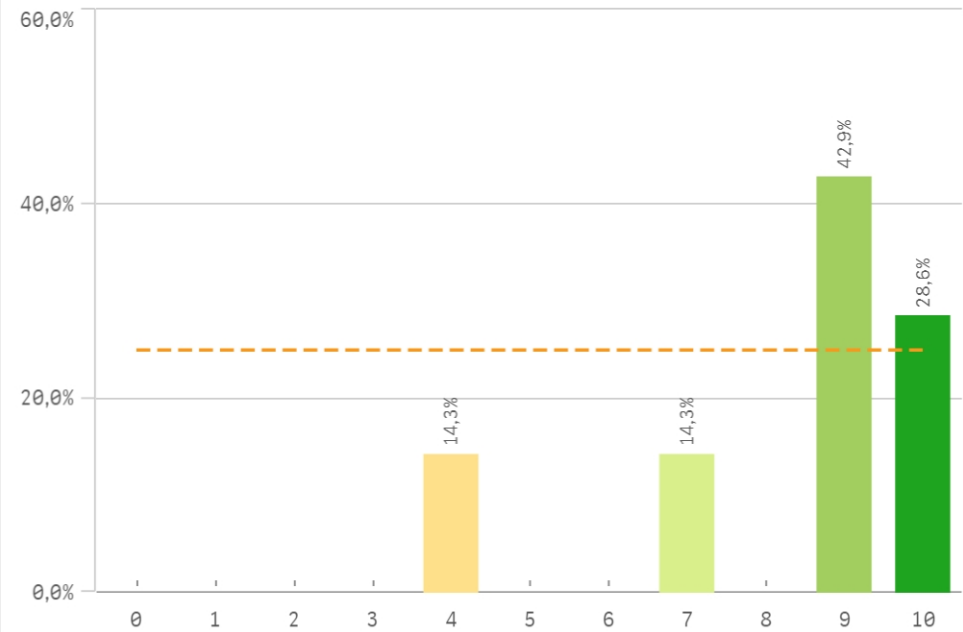
### Valoración formativa



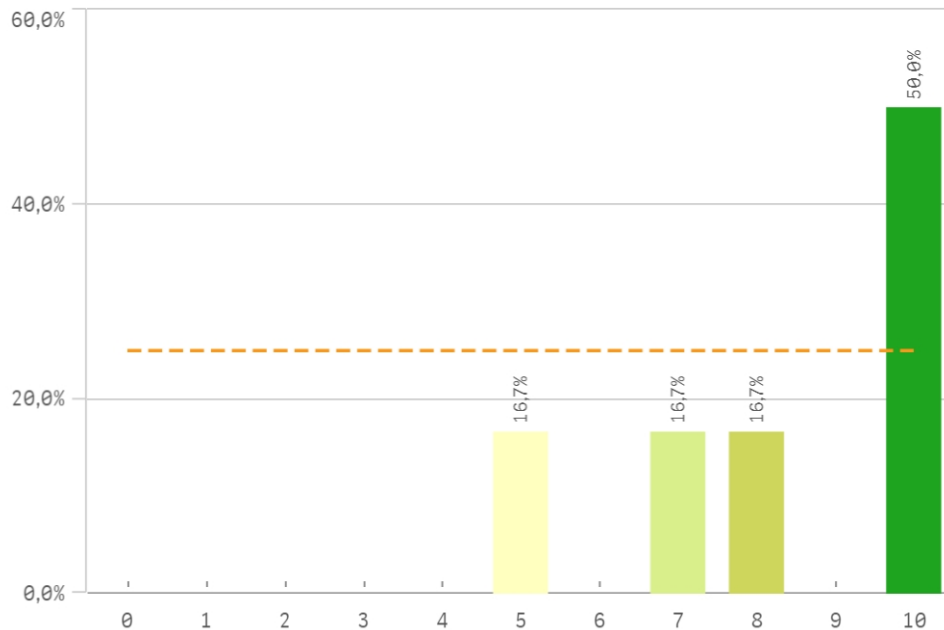
### Atención del tutor/colaborador



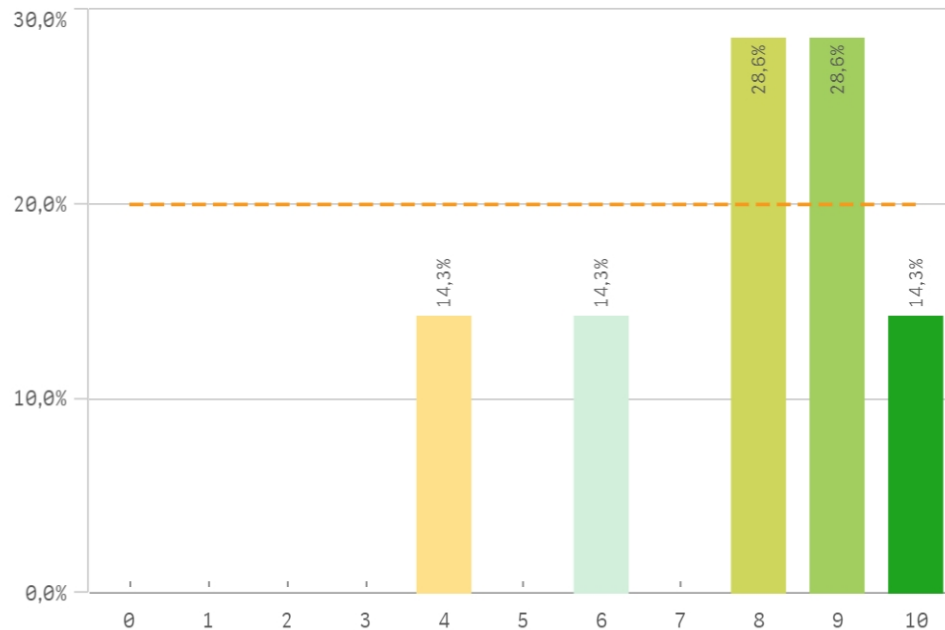
### Gestión del Centro



### Utilidad percibida para empleabilidad

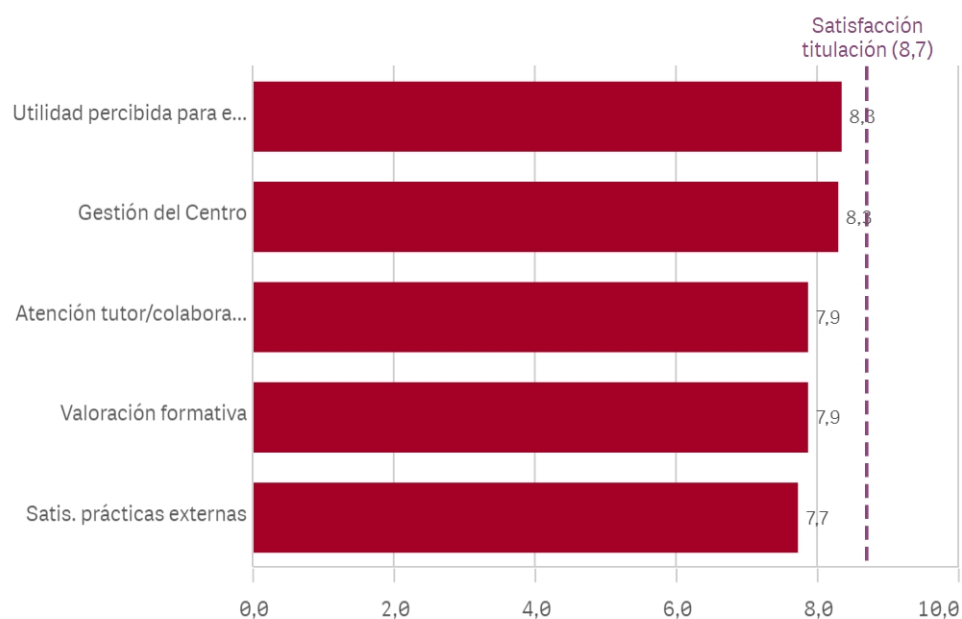


### Satisfacción con las prácticas externas

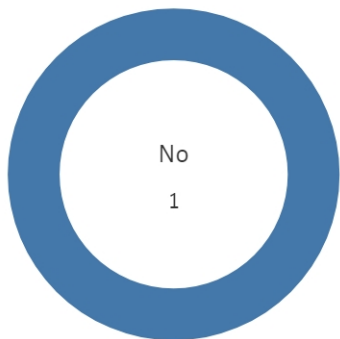


Prácticas externas	Q	Media	Desv. típica	Medi...	Moda
Utilidad percibida para empleabilidad		8,3	2,1	9,0	10,0
Gestión del Centro		8,3	2,1	9,0	9,0
Atención tutor/colaborador		7,9	2,1	9,0	9,0
Valoración formativa		7,9	1,6	8,0	-
Satis. prácticas externas		7,7	2,1	8,0	-

### Fortalezas y debilidades



### Realización programas de movilidad



EstanciaExtranjero ■ No

Si

0

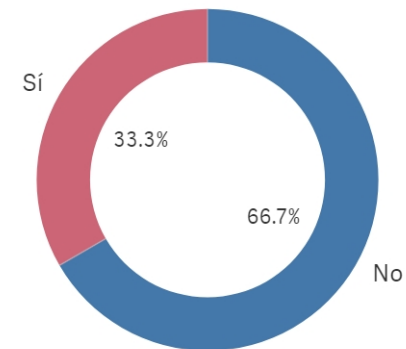
No

10

### Satisfacción formacion en el extranjero

El gráfico no se muestra porque solo contiene valores indefinidos.

### Conocimiento de los canales de...



Si

3

No

6

### Satisfacción programa de movilidad

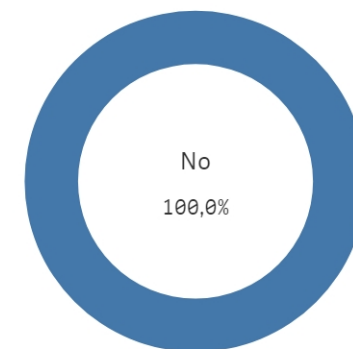
El gráfico no se muestra porque solo contiene valores indefinidos.

### Fortalezas y debilidades

El gráfico no se muestra porque solo contiene valores indefinidos.

Programa de movilidad	Media	Desv. típica	Med..
Satis. formación en el extranjero	-	-	-
Satis. programa de movilidad	-	-	-

### Utilización de los canales de Qu...



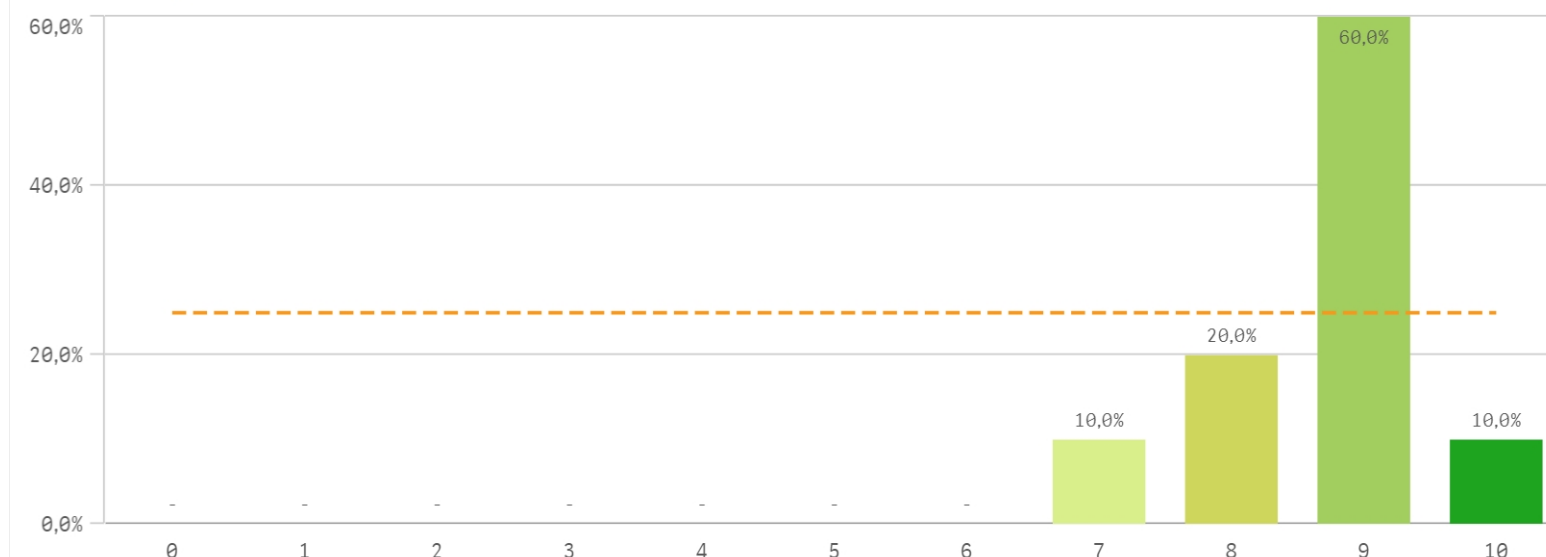
Si

0

No

10

### Satisfacción global con la titulación



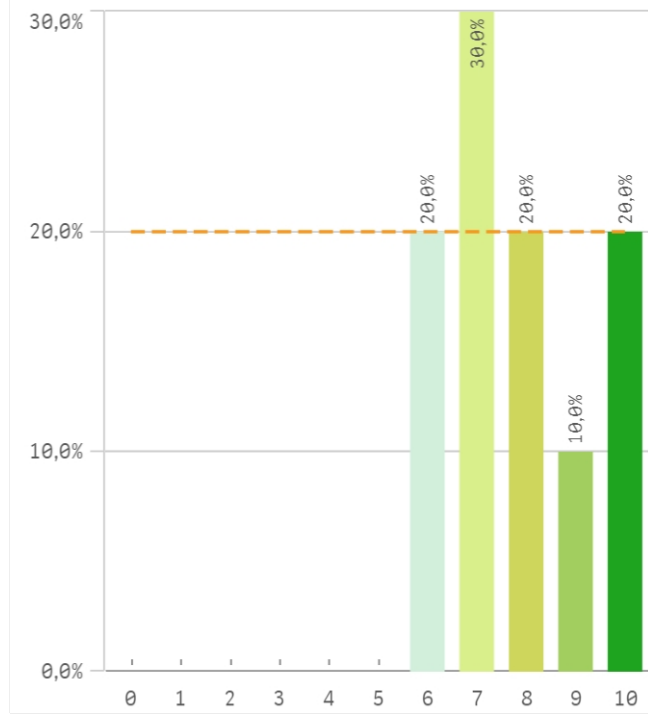
**Media**  
8,7

**Desviación Típica**  
0,8

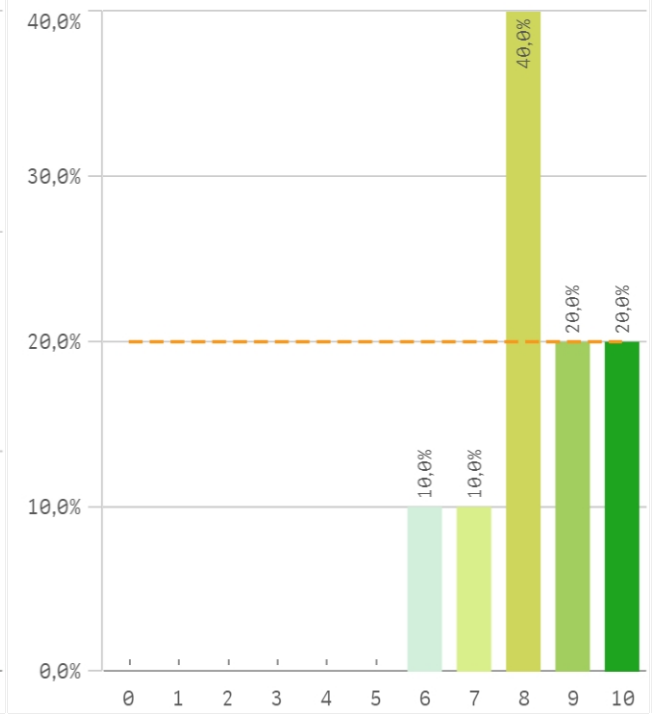
**Mediana**  
9,0

**Moda**  
9,0

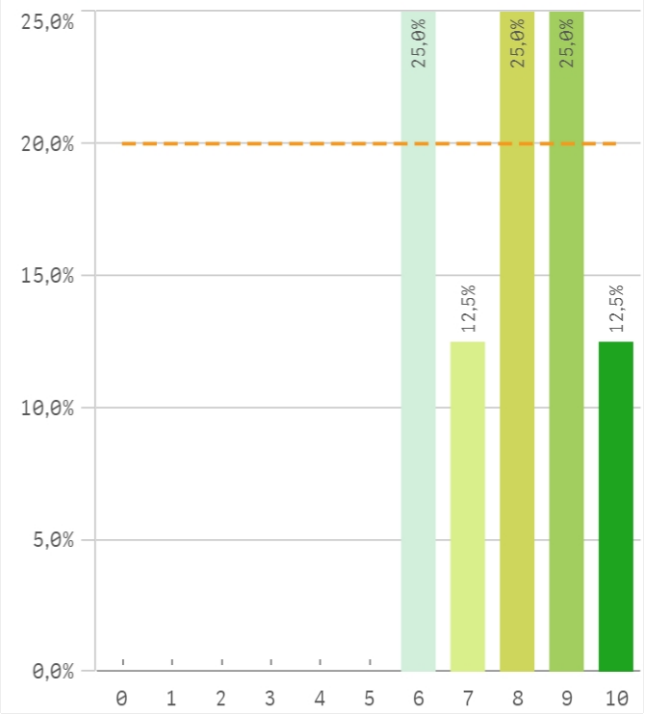
### Satisfacción UCM



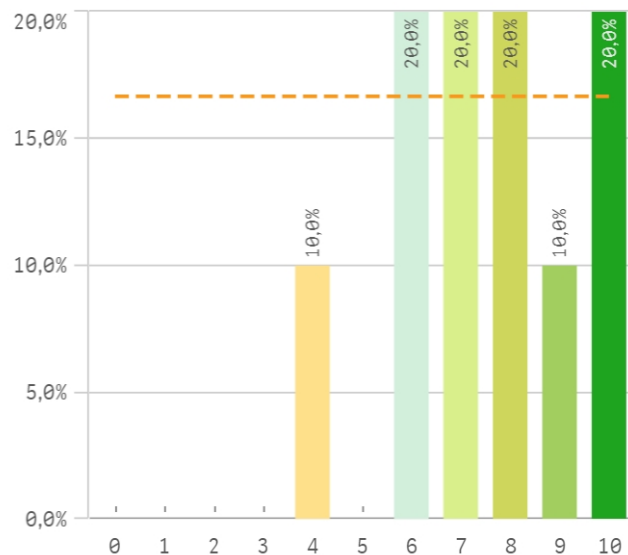
### Orgullo estudiante UCM



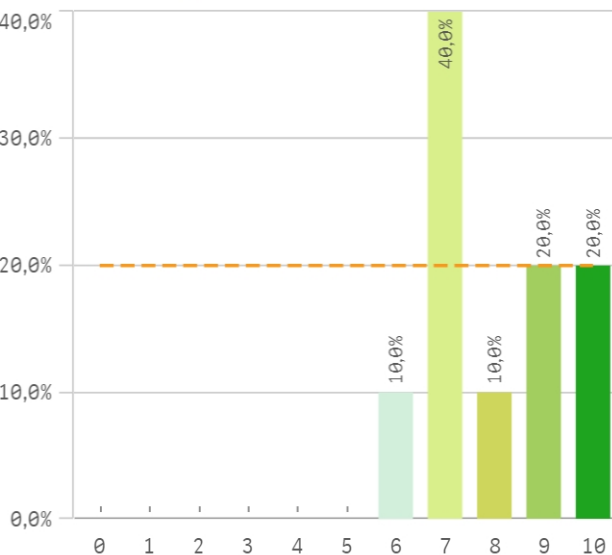
### Prestigio UCM



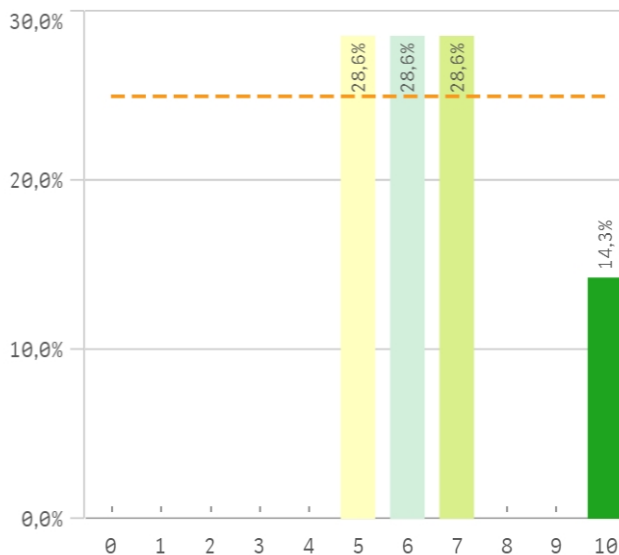
### Recursos y medios



### Actividades complementarias

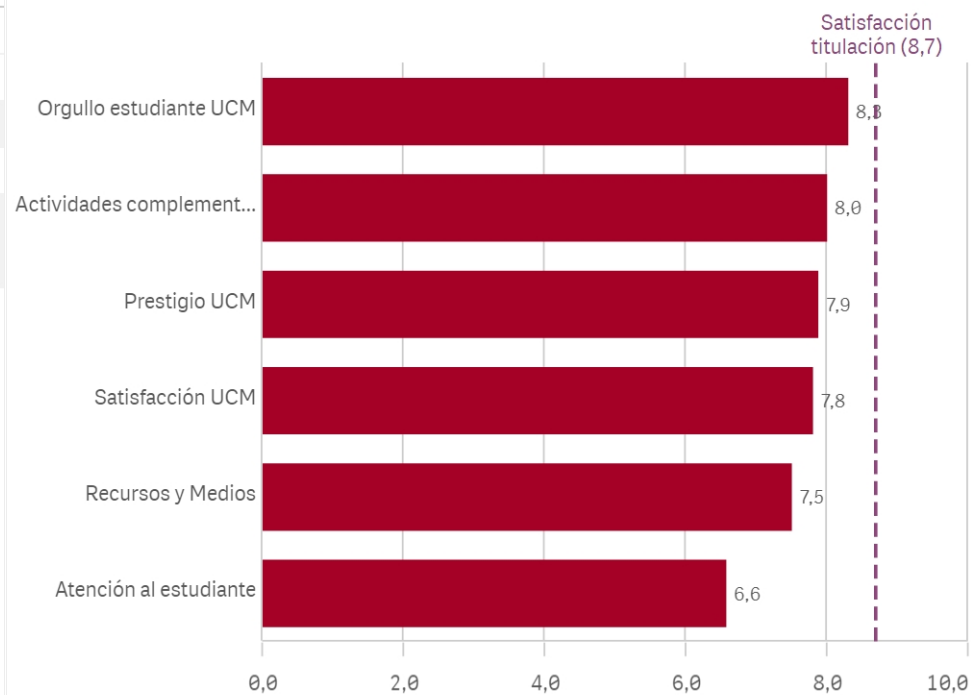


### Atención al estudiante

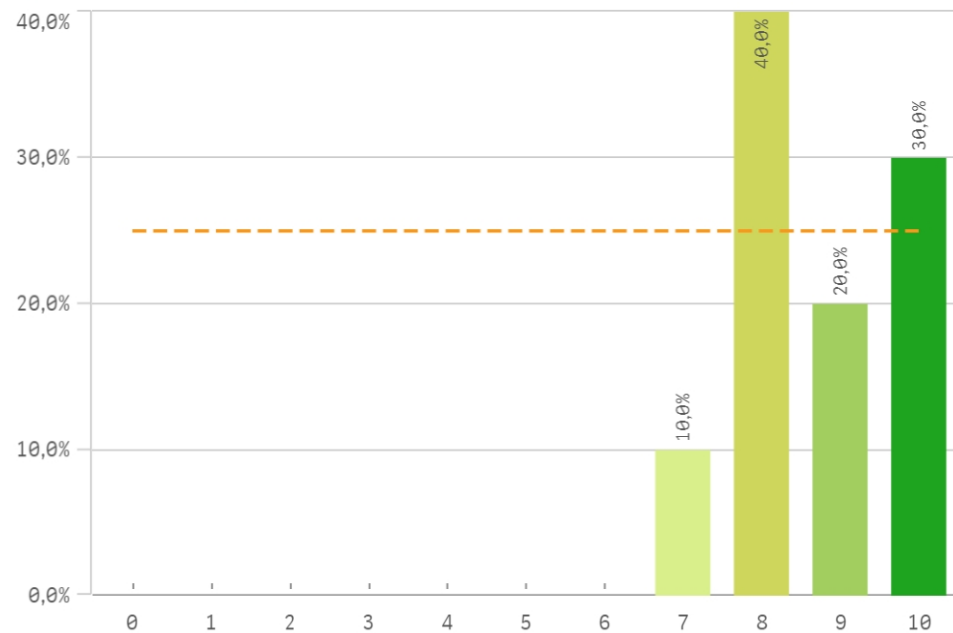


Satisfacción	Q	Media	Desv. típica	Mediana	Moda
Orgullo estudiante UCM		8,3	1,3	8,0	8,0
Actividades complementarias		8,0	1,4	7,5	7,0
Prestigio UCM		7,9	1,5	8,0	-
Satisfacción UCM		7,8	1,5	7,5	7,0
Recursos y Medios		7,5	1,9	7,5	-
Atención al estudiante		6,6	1,7	6,0	-

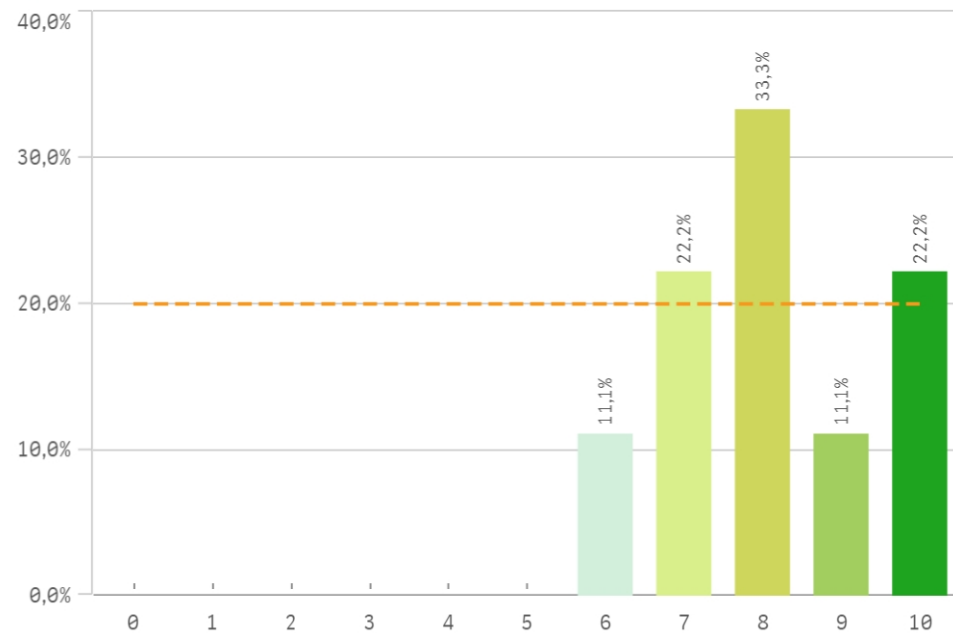
### Fortalezas y debilidades



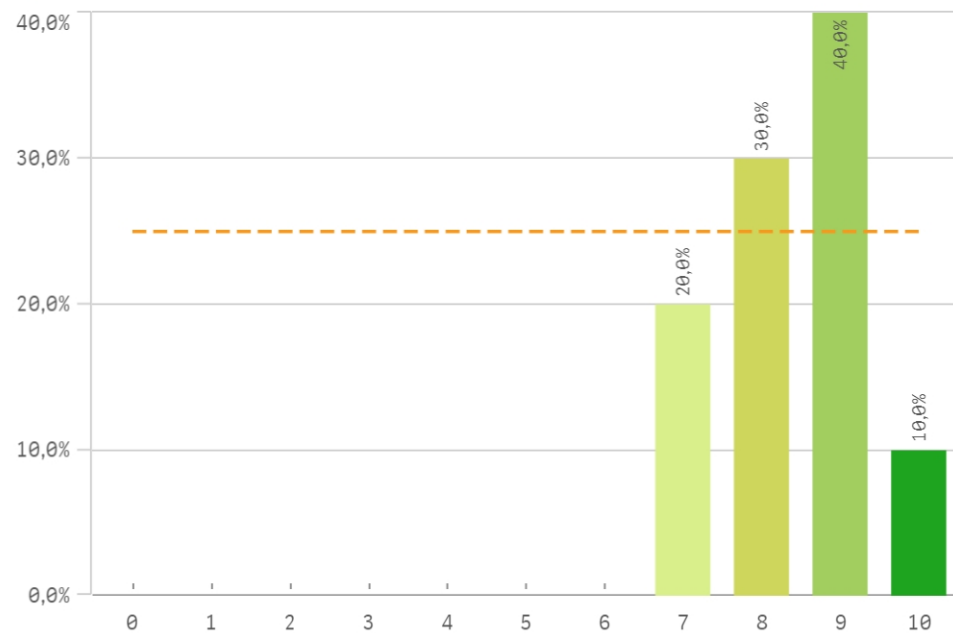
Repetir estudios superiores (fidelidad)



Repetir titulación (fidelidad)

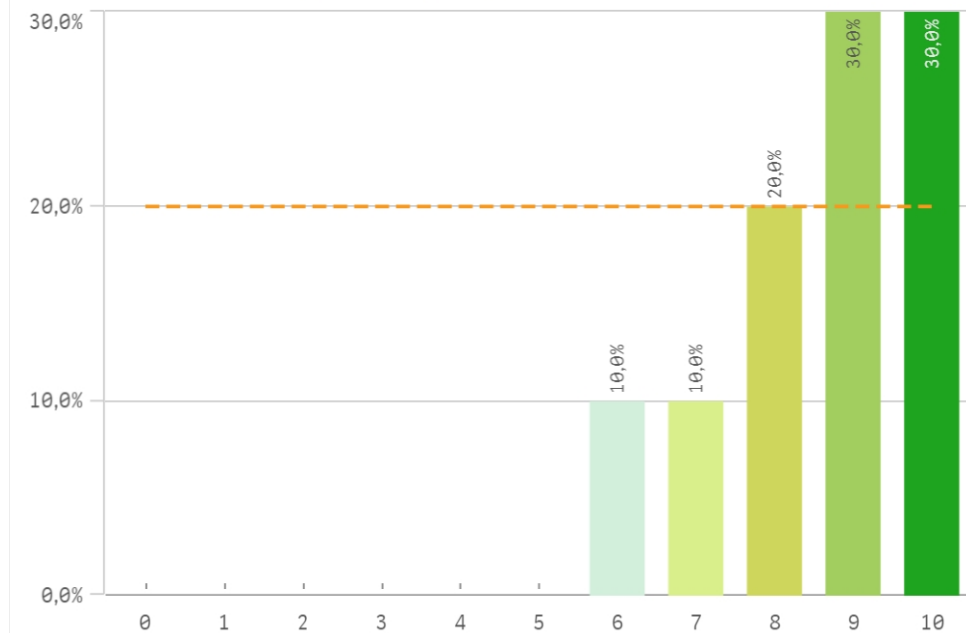


Repetir en la UCM (fidelidad)

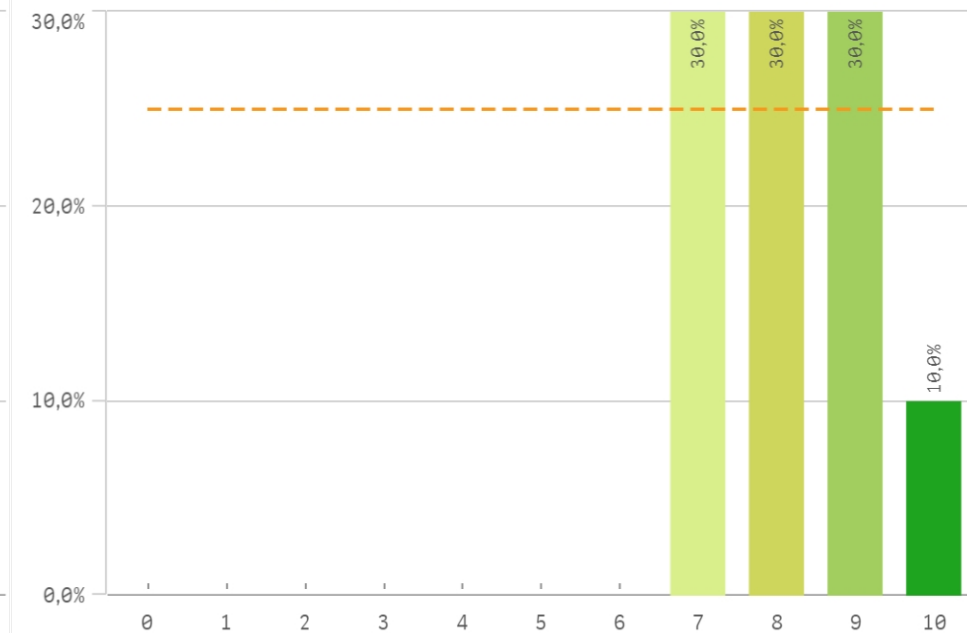


Compromiso	Q	Media	Desv. típica	Mediana	Moda
Repetir estudios superiores		8,7	1,1	8,5	8,0
Repetir titulación		8,1	1,4	8,0	8,0
Repetir en la UCM		8,4	1,0	8,5	9,0
Recomendar titulación		8,6	1,3	9,0	-
Recomendar la UCM		8,2	1,0	8,0	-
Seguir en la misma titulación		8,7	1,1	8,5	8,0
Seguir como alumno de la UCM		8,1	1,7	8,5	9,0

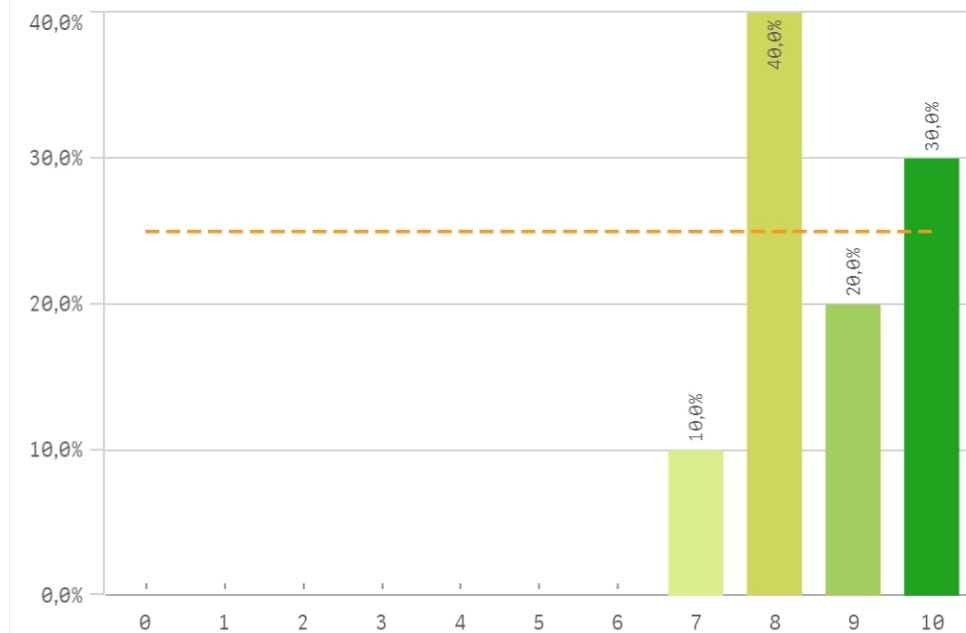
Recomendar titulación (preinscripción)



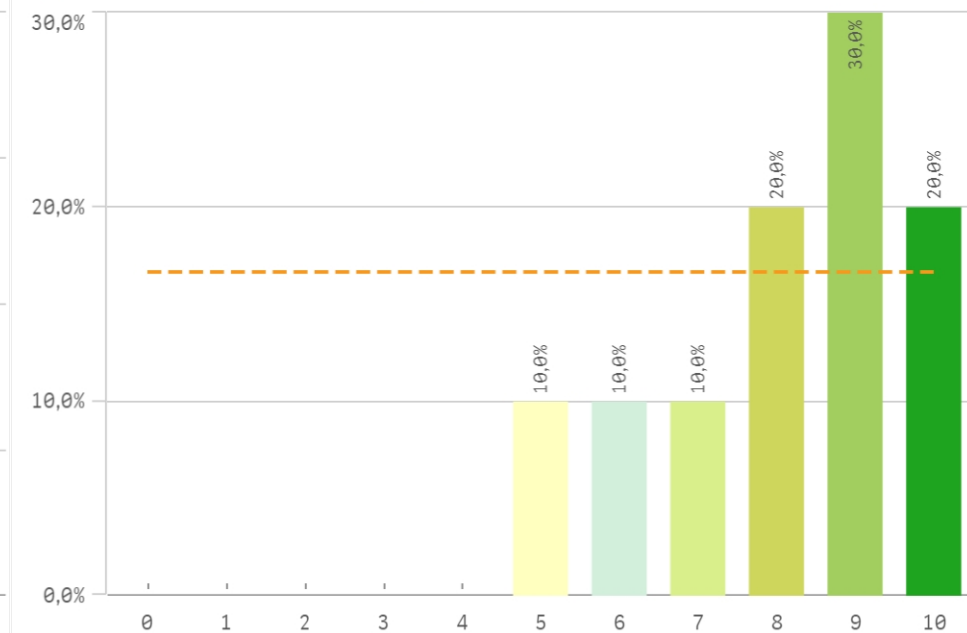
Recomendar la UCM (preinscripción)



Seguir en la misma titulación (vinculación)



Seguir como alumno de la UCM (vinculación)



### Construcción y significado del valor "compromiso":

- \* Estudiante comprometido: valora con 9 o más puntos todas las preguntas de fidelidad, prescripción y vinculación.
- \* Estudiante neutro: la puntuación que otorga a todas las preguntas de fidelidad, prescripción y vinculación están entre 6 y 9.
- \* Estudiante decepcionado: valora con 6 o menos puntos todas las preguntas de fidelidad, prescripción y vinculación.

#### ESQUEMA

