

CURSO: 2021-22



TITULACIÓN: GRADO EN ARQUEOLOGÍA

Población N

228

%\_Participación

17,1%

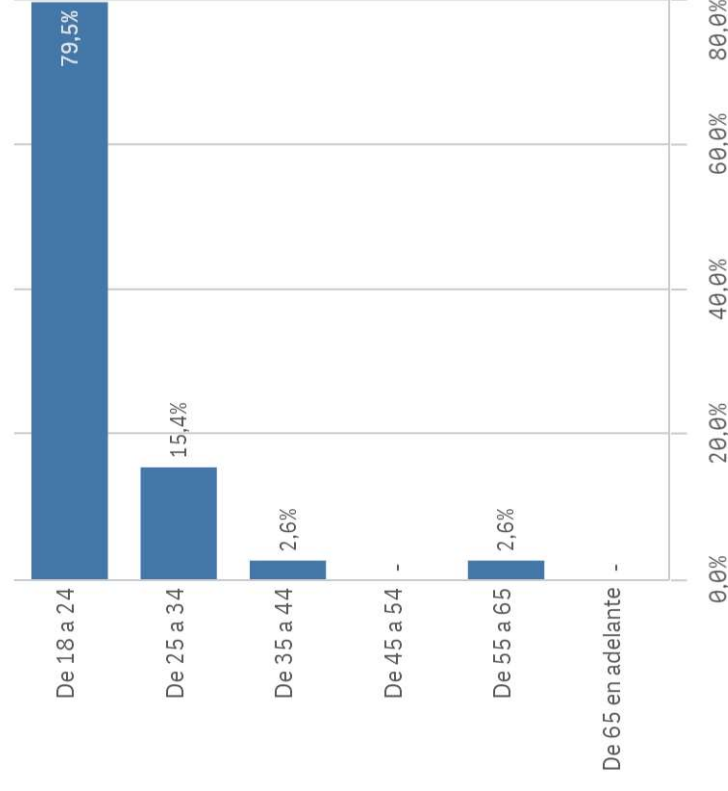
Participación n

39

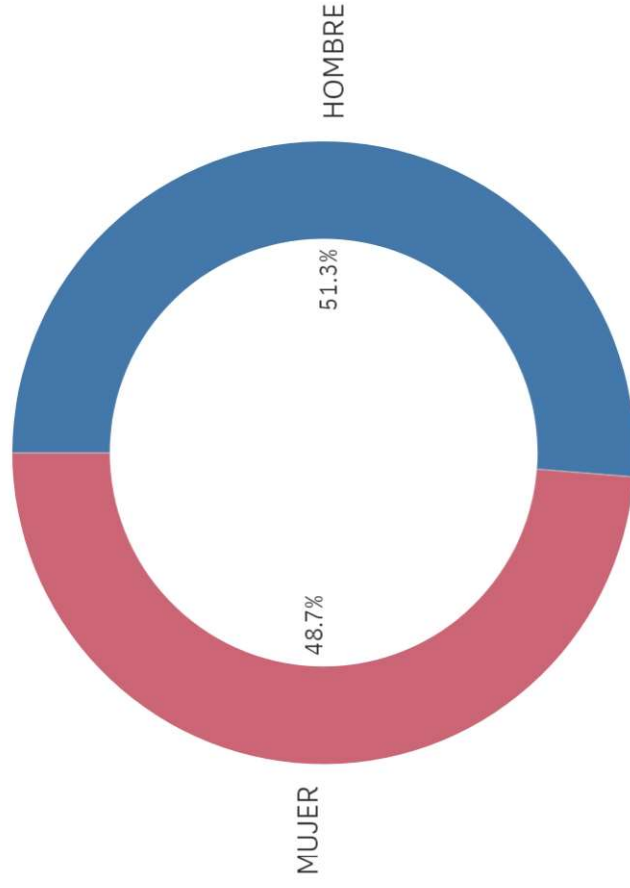
CENTRO: FACULTAD DE GEOGRAFÍA E HISTORIA

**Edad (años)**

(%) Porcentaje por franjas



**Género**



■ HOMBRE ■ MUJER

**Edad media (años)**

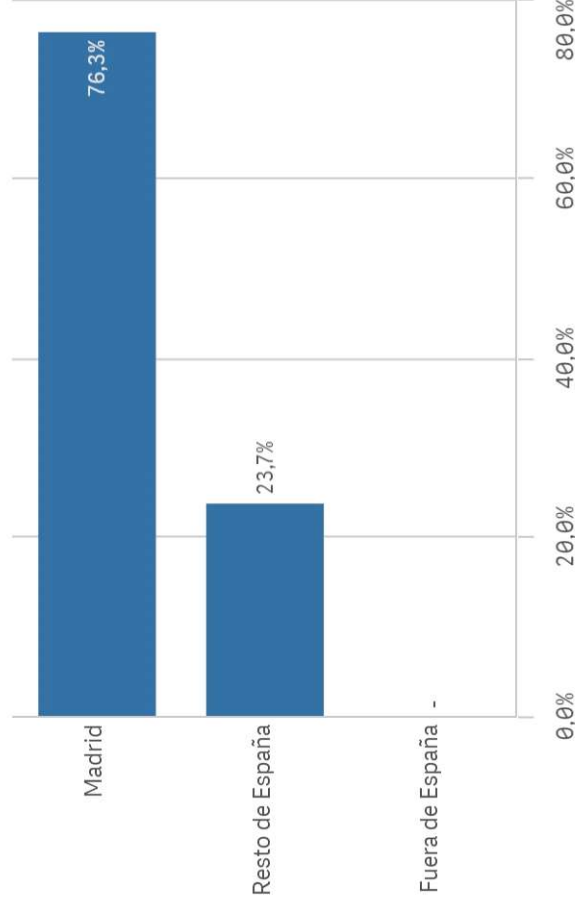
23,4

**Des. Típica**

6,7

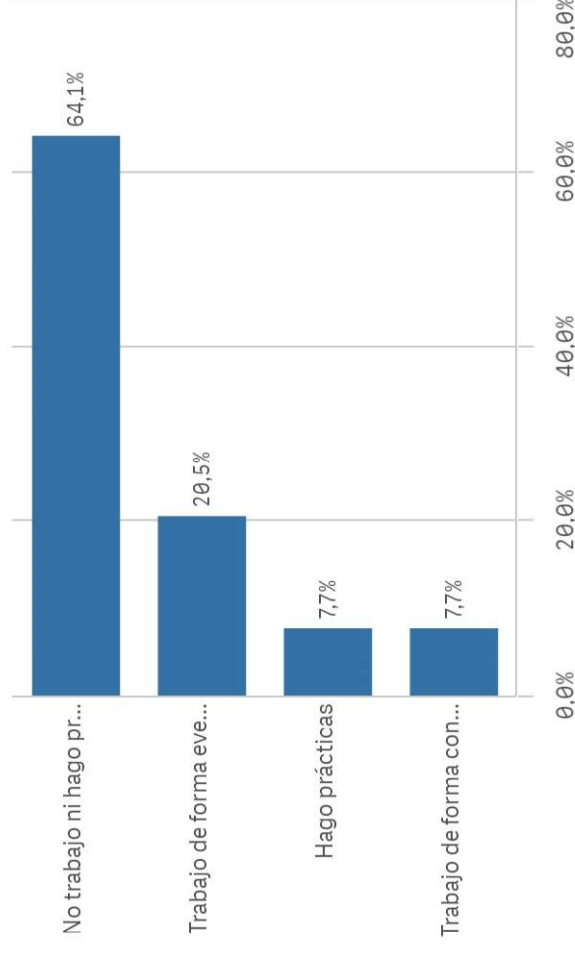
### Lugar de residencia

(%) Porcentaje por franjas

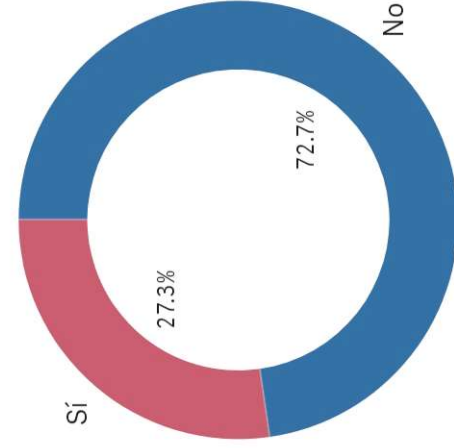


### Situación laboral

(%) Porcentaje por franjas



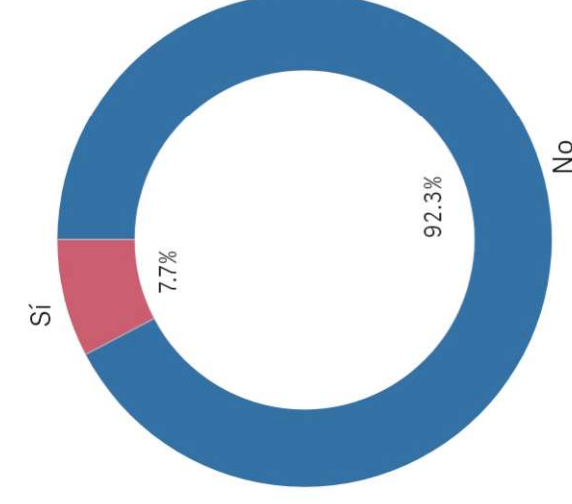
### Puesto de trabajo relacionado con los estudios



TrabajoEstudio



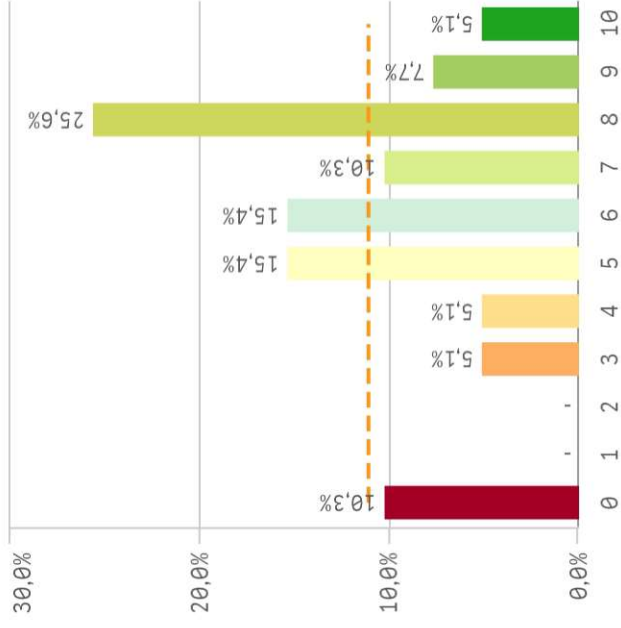
### Alumnos inscritos en la OPE



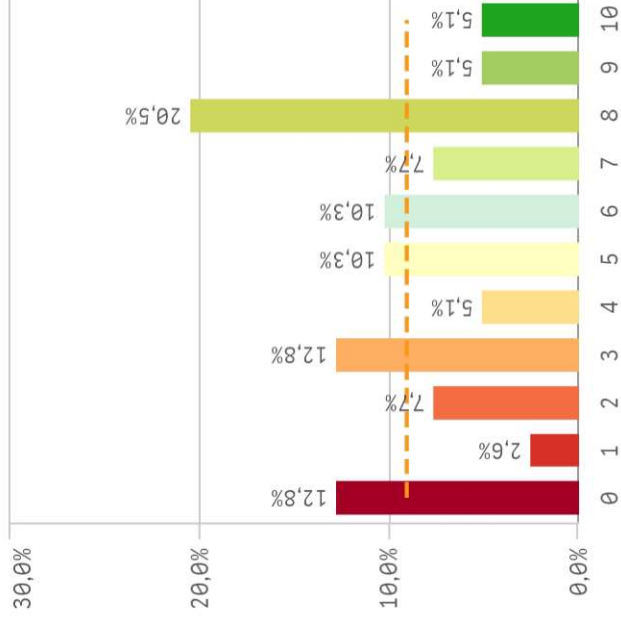
OficinaEmpleo



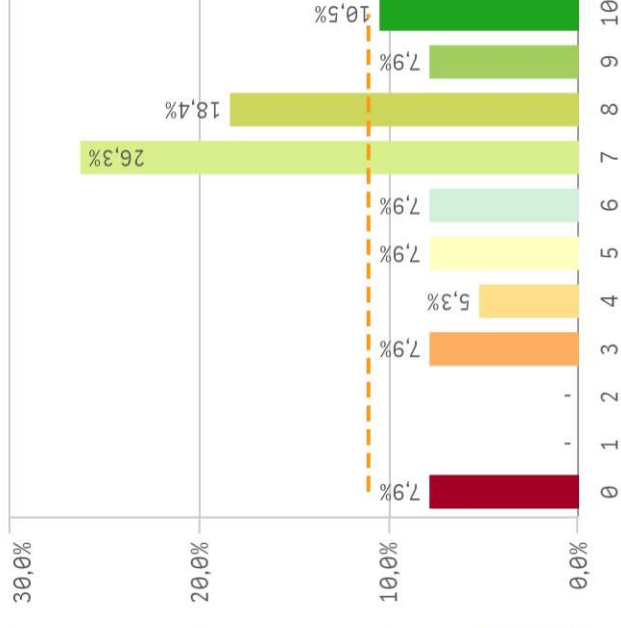
### Objetivos claros



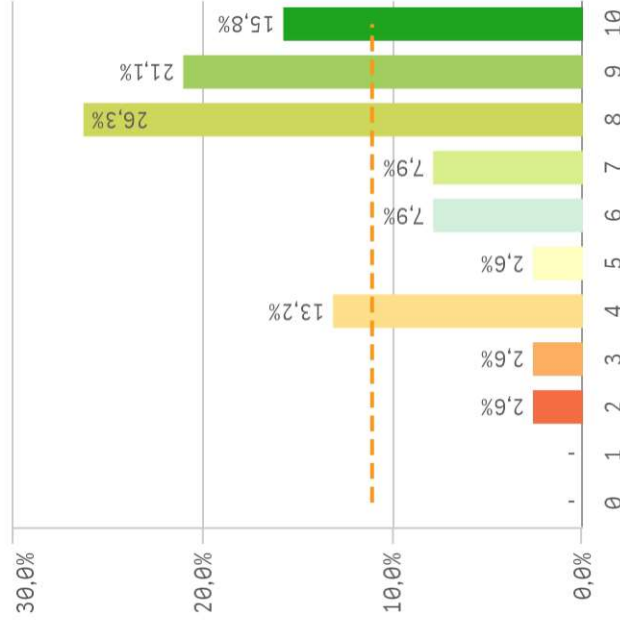
### Plan de estudios adecuado



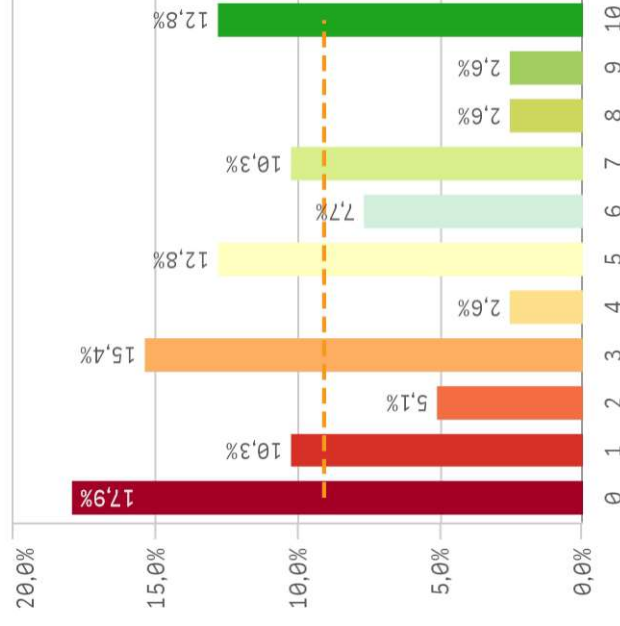
### Nivel de dificultad apropiado



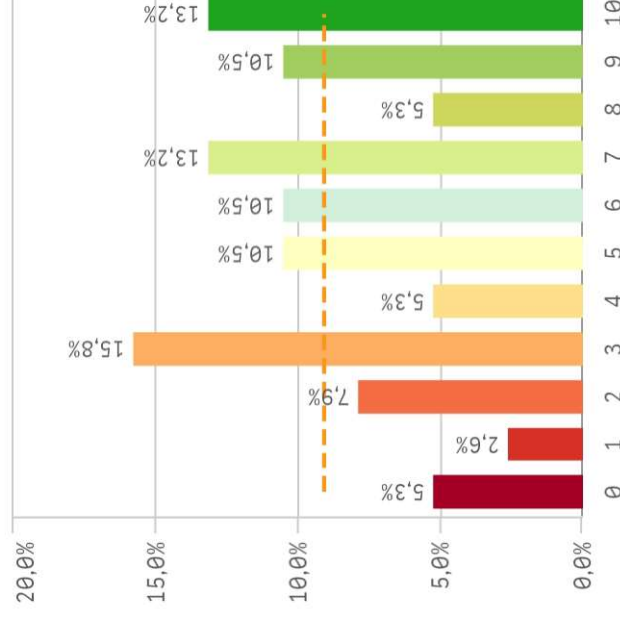
### Número de alumnos por aula



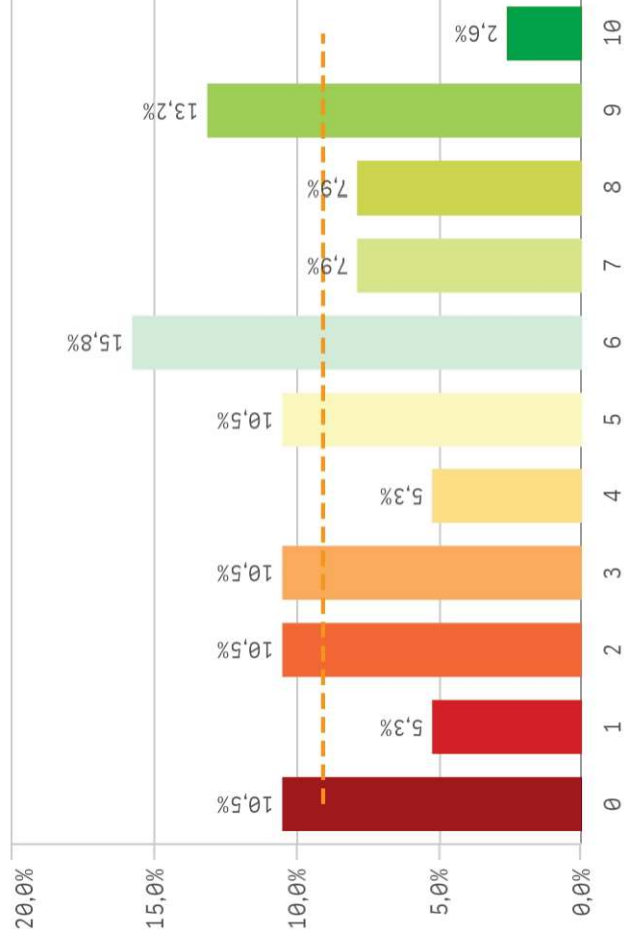
### Integración de teoría/práctica



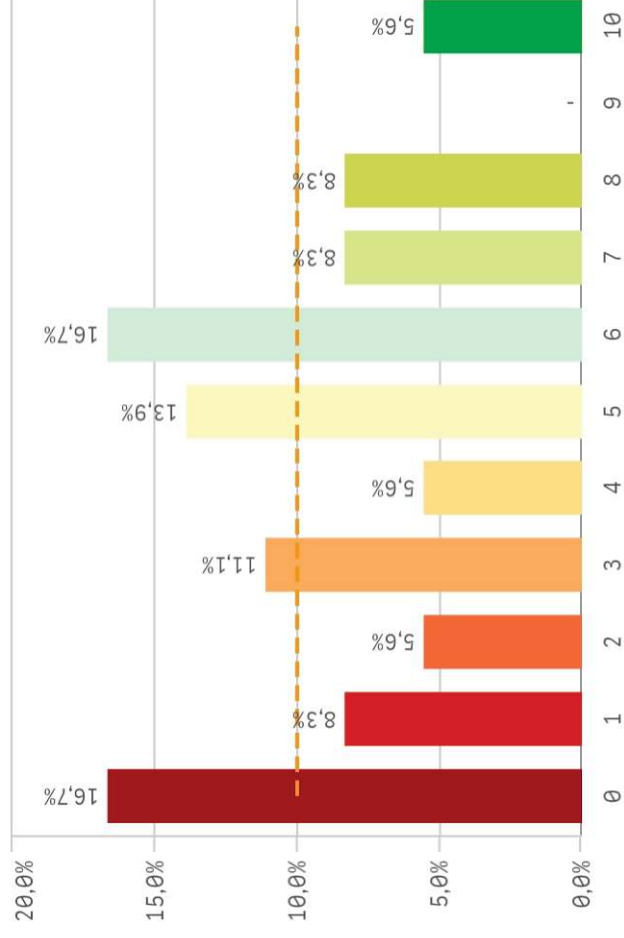
### Calificaciones en tiempo adecuado



### Relación calidad/precio

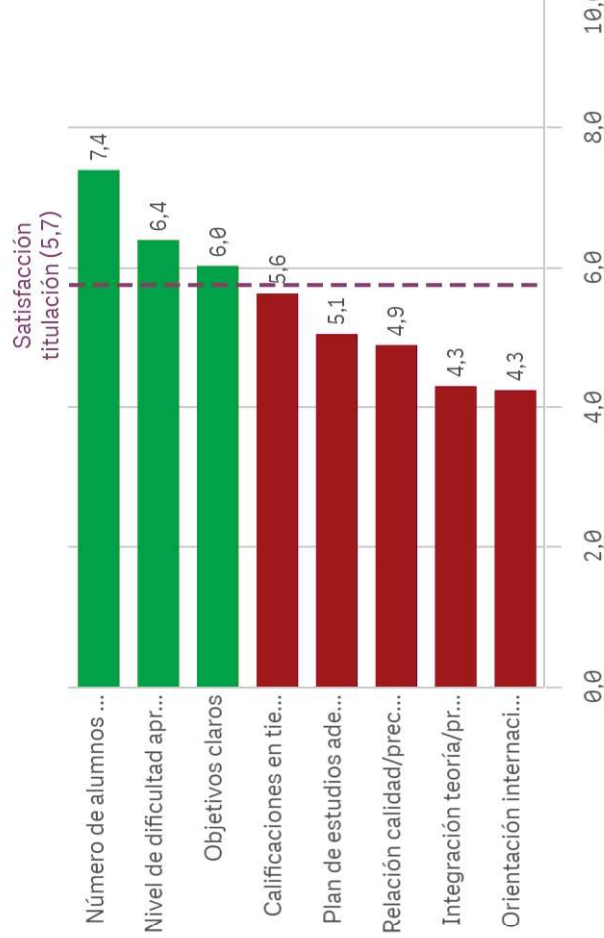


### Orientación internacional

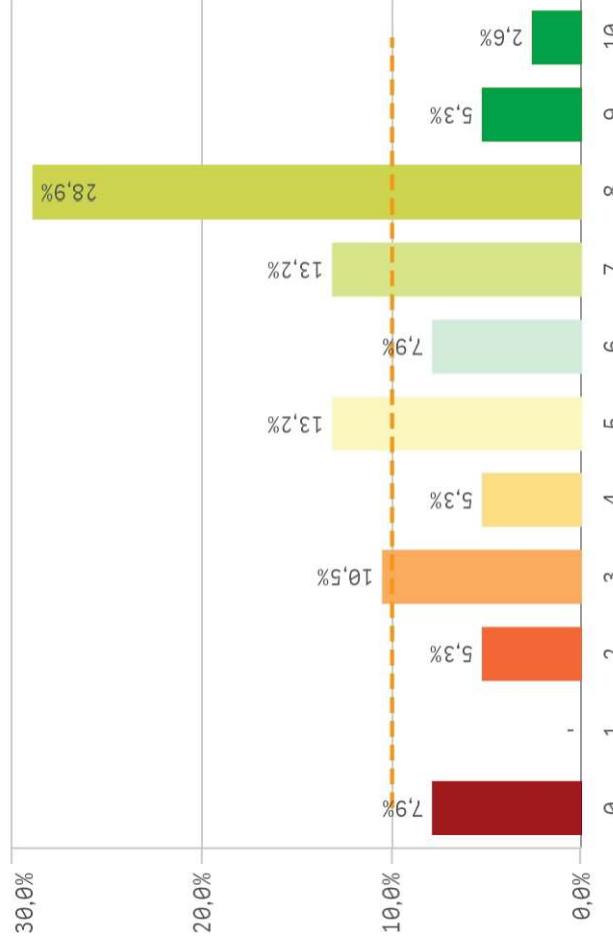


### Fortalezas y debilidades

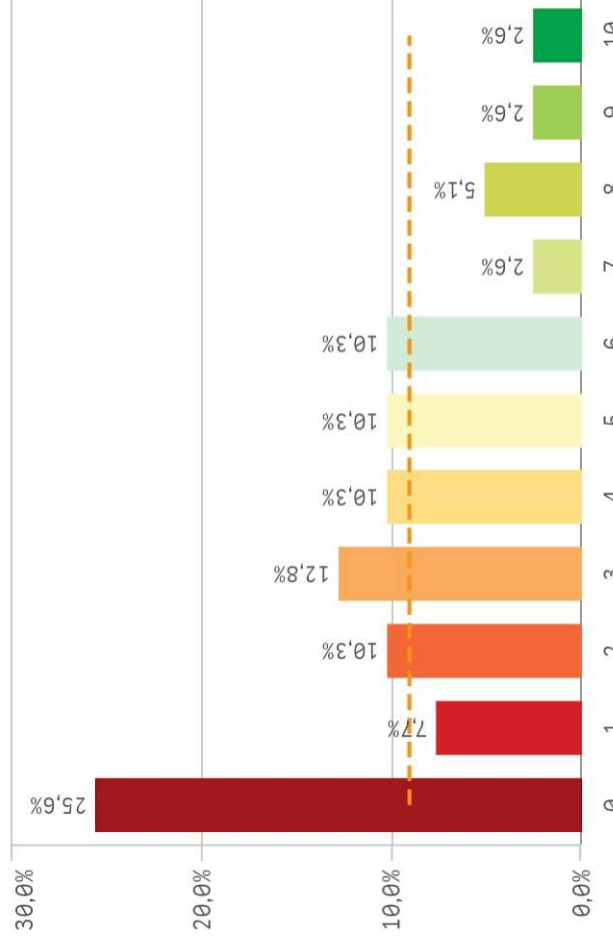
Desarrollo académico	Q			Desv. típica	Moda
	Media	Med...	Med...		
Número de alumnos por aula	7,4	8,0	8	2,2	8
Nivel de dificultad apropiado	6,4	7,0	7	2,7	7
Objetivos claros	6,0	6,0	8	2,7	8
Calificaciones en tiempo adecuado	5,6	6,0	3	3,0	3
Plan de estudios adecuado	5,1	5,0	8	3,1	8
Relación calidad/precio	4,9	5,0	6	3,0	6
Integración teoría/práctica	4,3	4,0	0	3,4	0
Orientación internacional	4,3	5,0	-	3,0	-



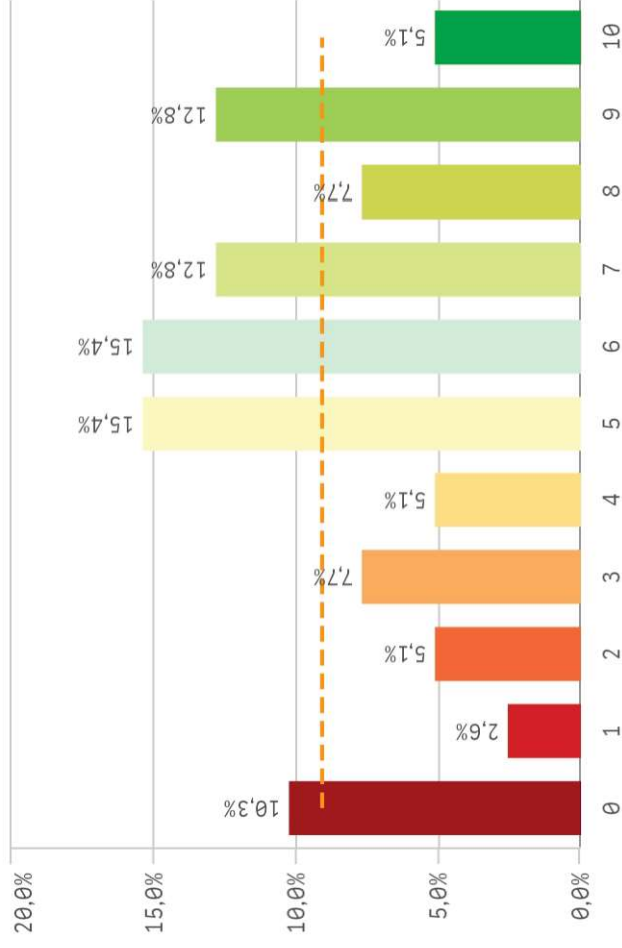
### Objetivos propuestos alcanzados



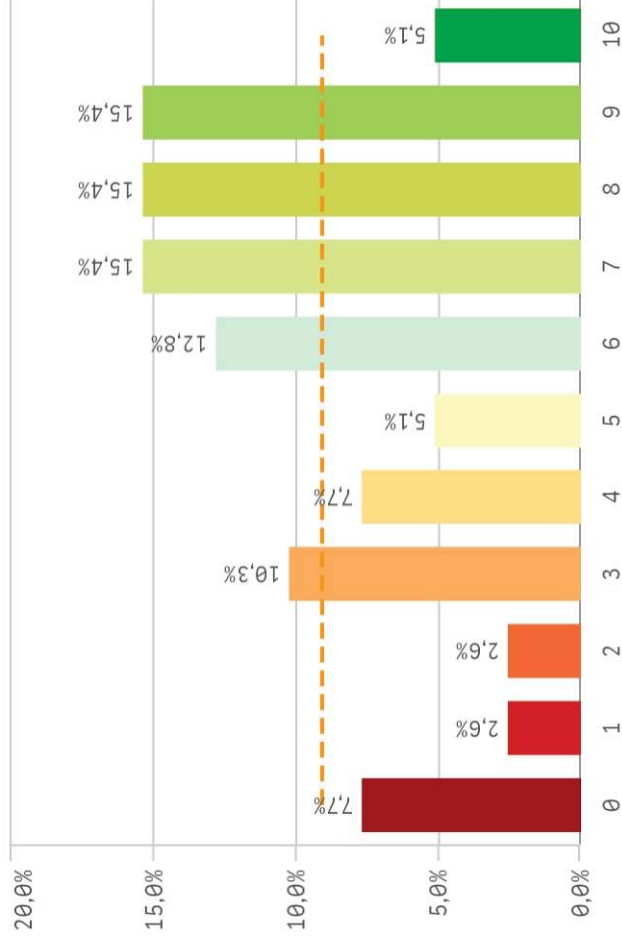
### Componente práctico adecuado



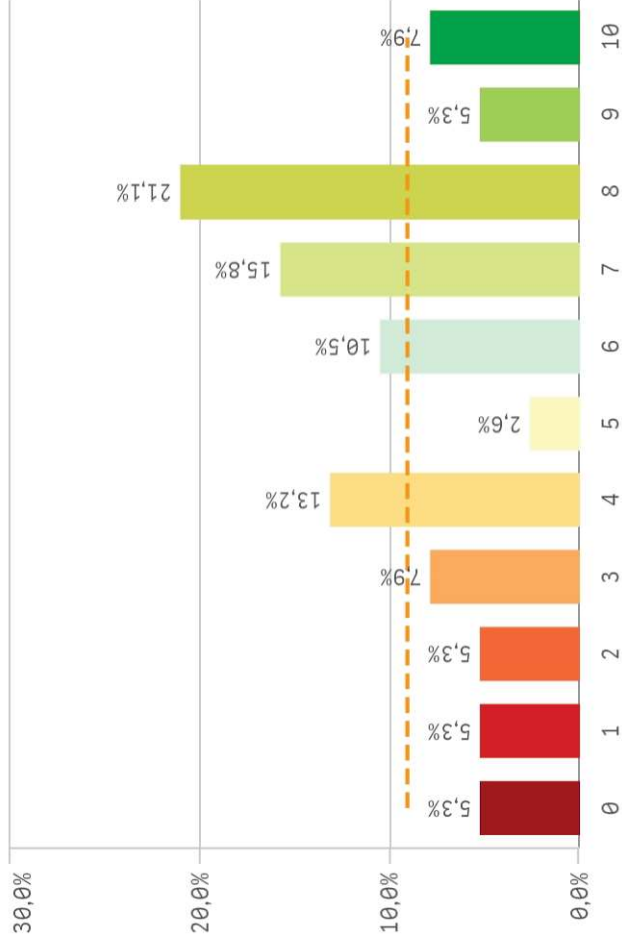
### Contenidos innovadores



### Contenidos organizados y no solapados



### Trabajo no presencial útil

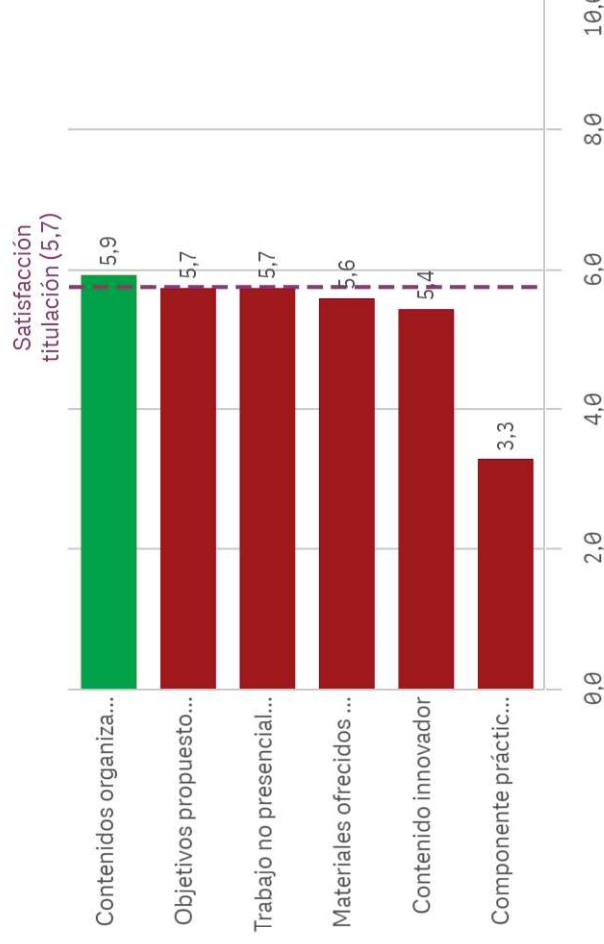


### Materiales ofrecidos actuales y novedosos

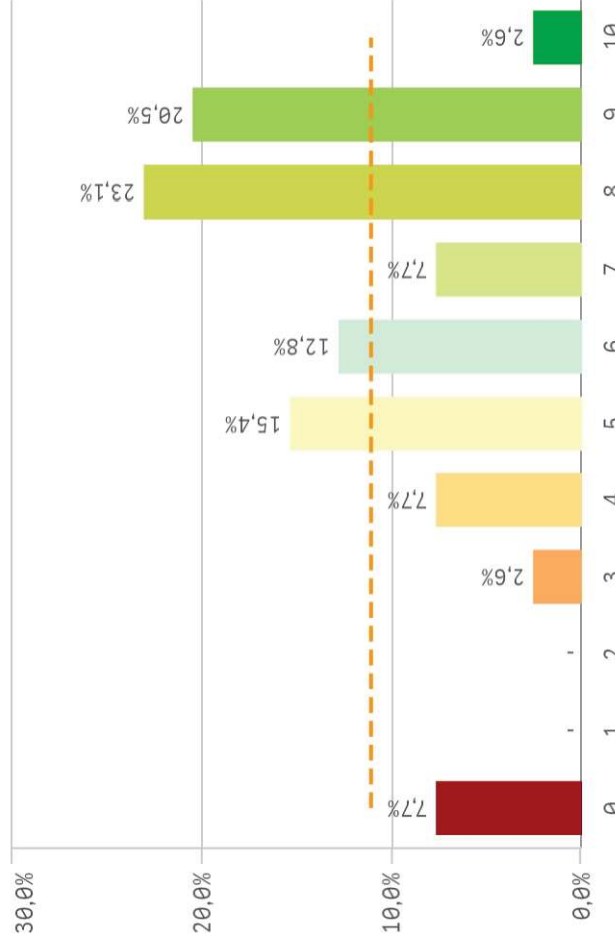


Asignaturas, tareas y materiales	Q	Media	Desv. típica	Me
Contenidos organizados y no solapados		5,9	2,9	
Objetivos propuestos alcanzados		5,7	2,7	
Trabajo no presencial útil		5,7	2,9	
Materiales ofrecidos actuales y novedosos		5,6	3,0	
Contenido innovador		5,4	2,9	
Componente práctico adecuado		3,3	2,9	

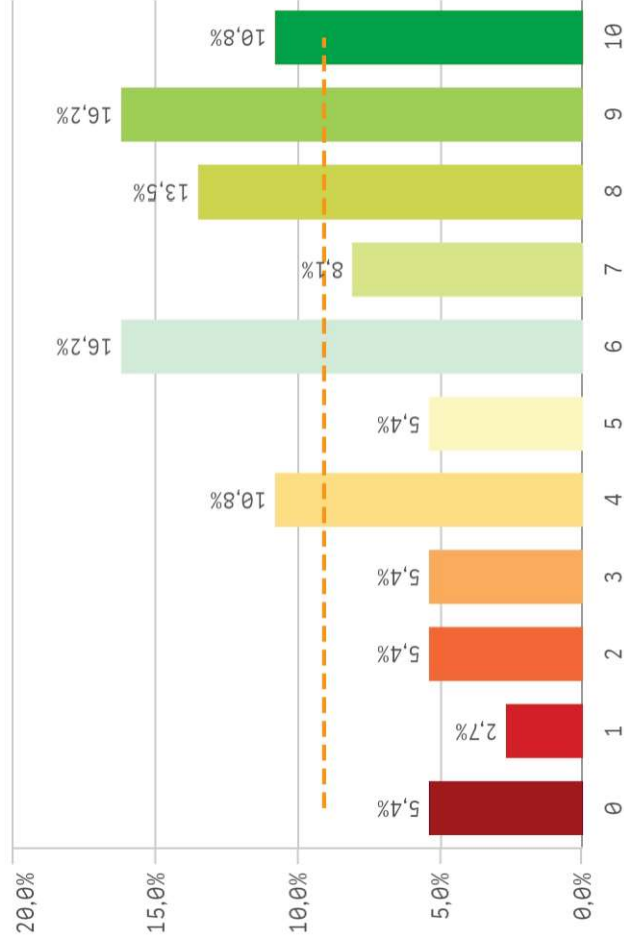
### Fortalezas y debilidades



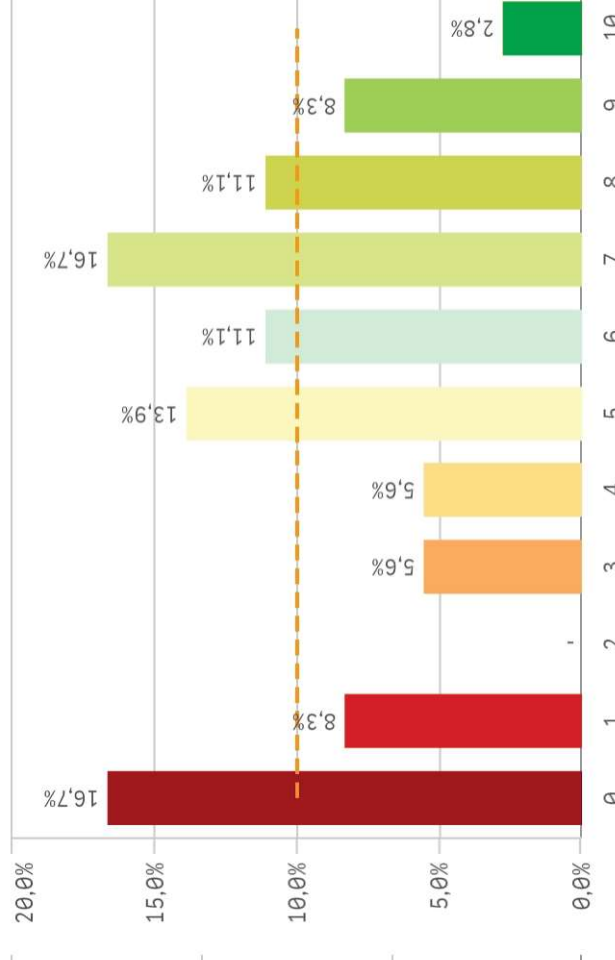
### Competencias de la titulación



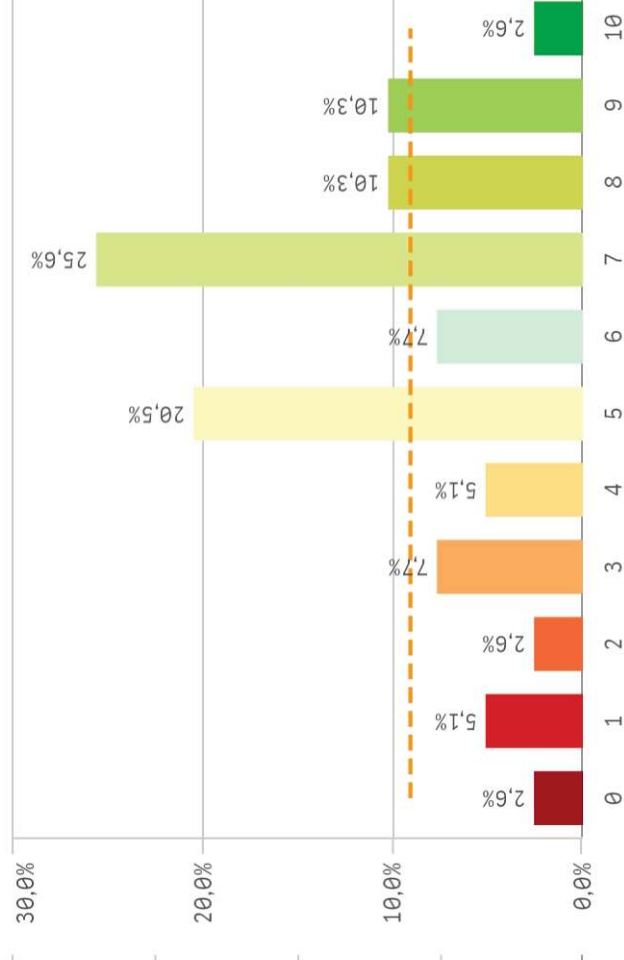
### Acceso al mundo de la investigación



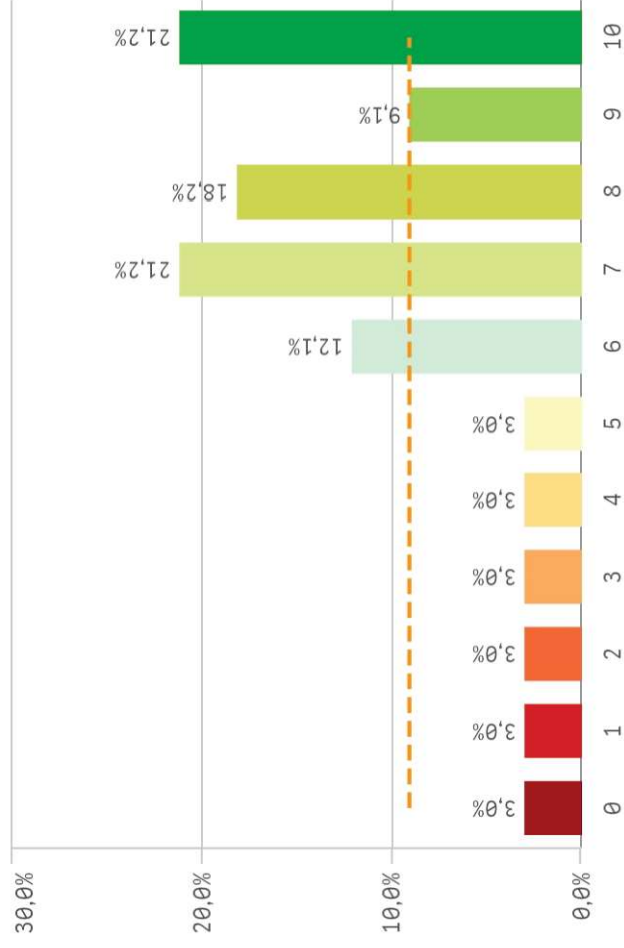
### Acceso al mundo laboral



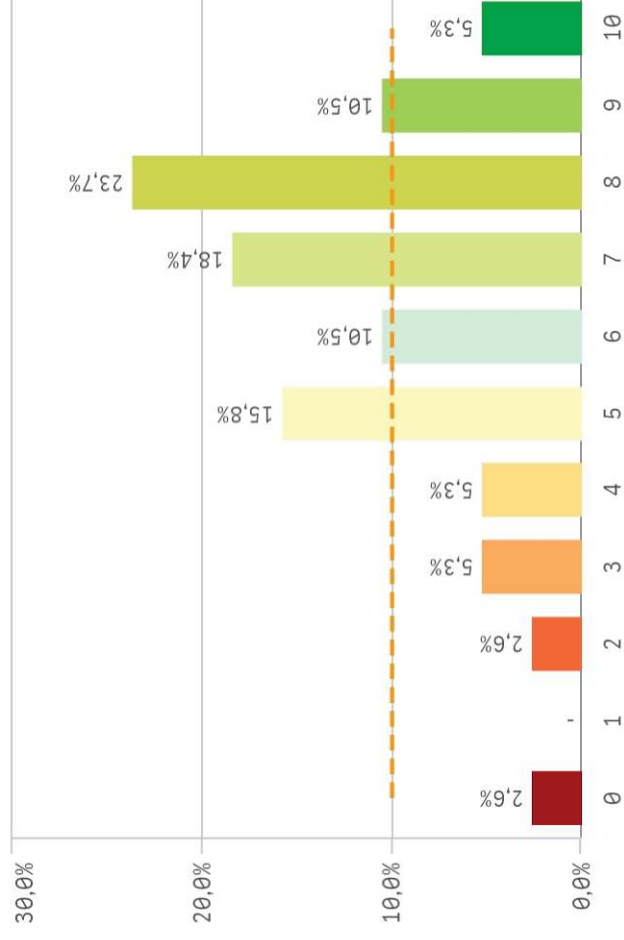
### Labor docente del profesorado



### Tutorías presenciales útiles



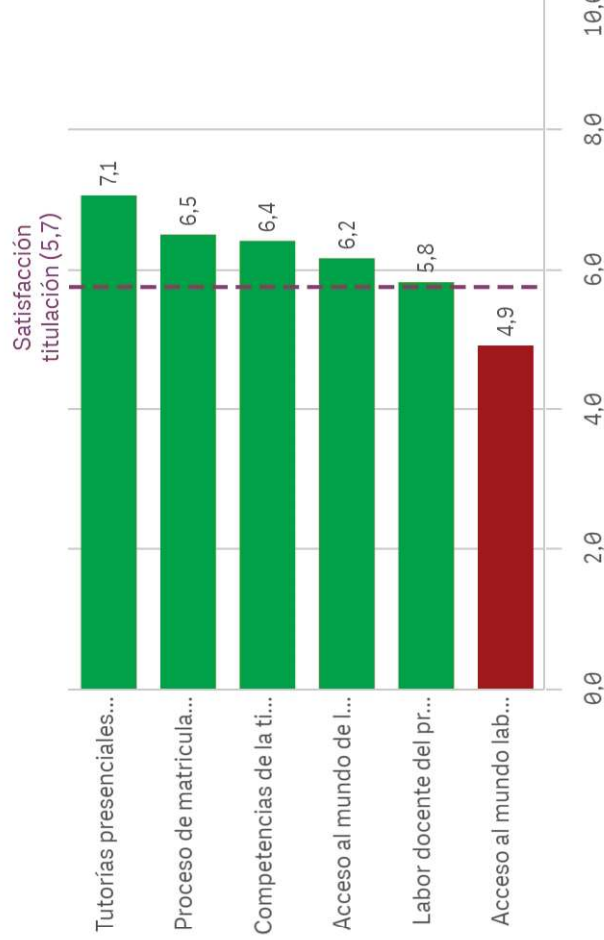
### Proceso de matriculación



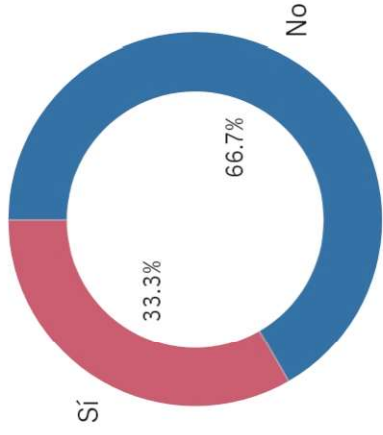
### Formación recibida y matriculación

Formación recibida y matriculación	Q		
	Media	Desv. típica	Med...
Tutorías presenciales útiles	7,1	2,6	7,0
Proceso de matriculación	6,5	2,2	7,0
Competencias de la titulación	6,4	2,6	7,0
Acceso al mundo de la investigación	6,2	2,9	6,0
Labor docente del profesorado	5,8	2,4	6,0
Acceso al mundo laboral	4,9	3,1	5,5

### Fortalezas y debilidades



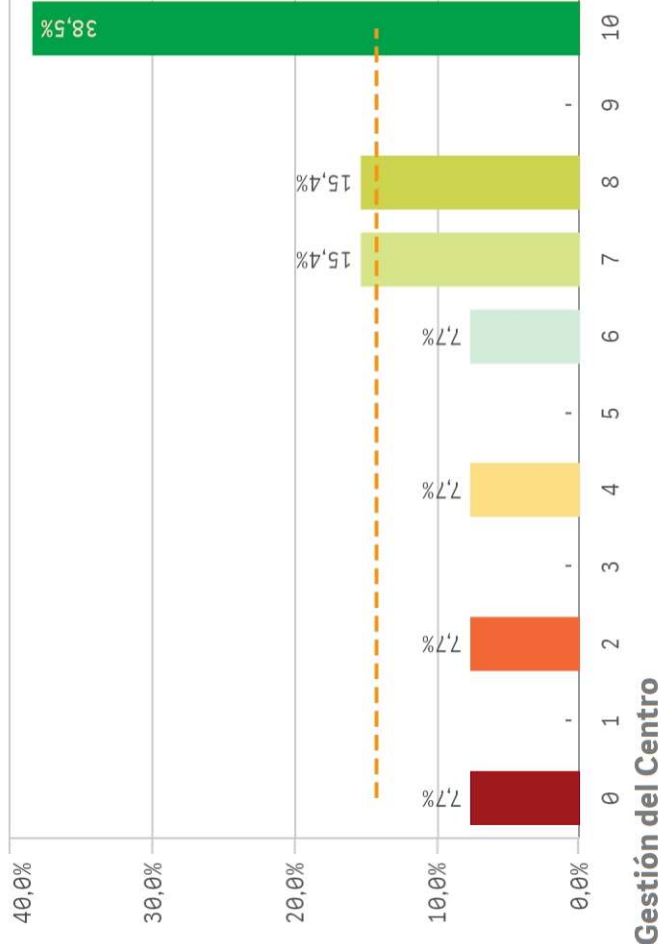
### Prácticas externas



Sí  
**13**

No  
**26**

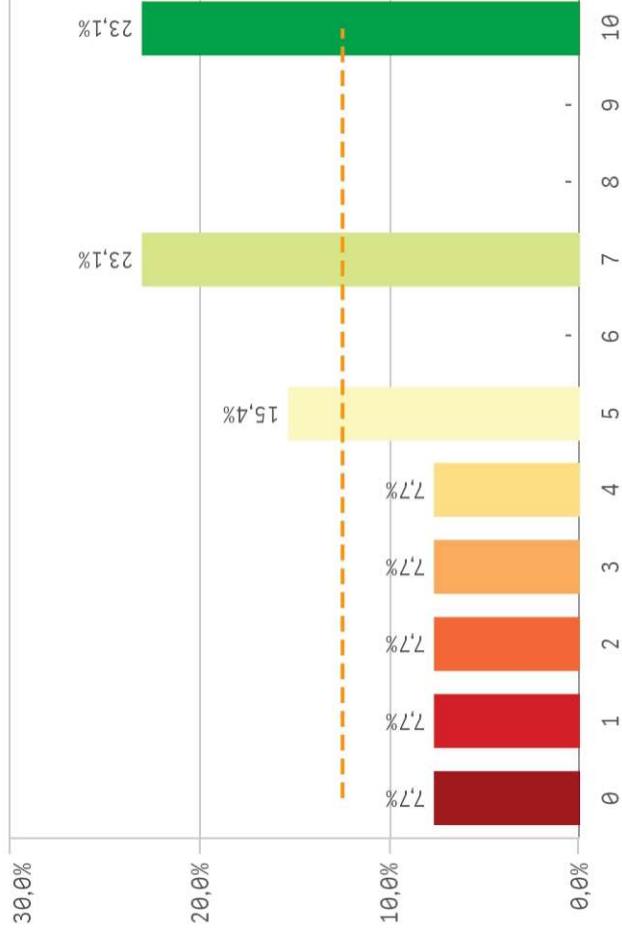
### Valoración formativa



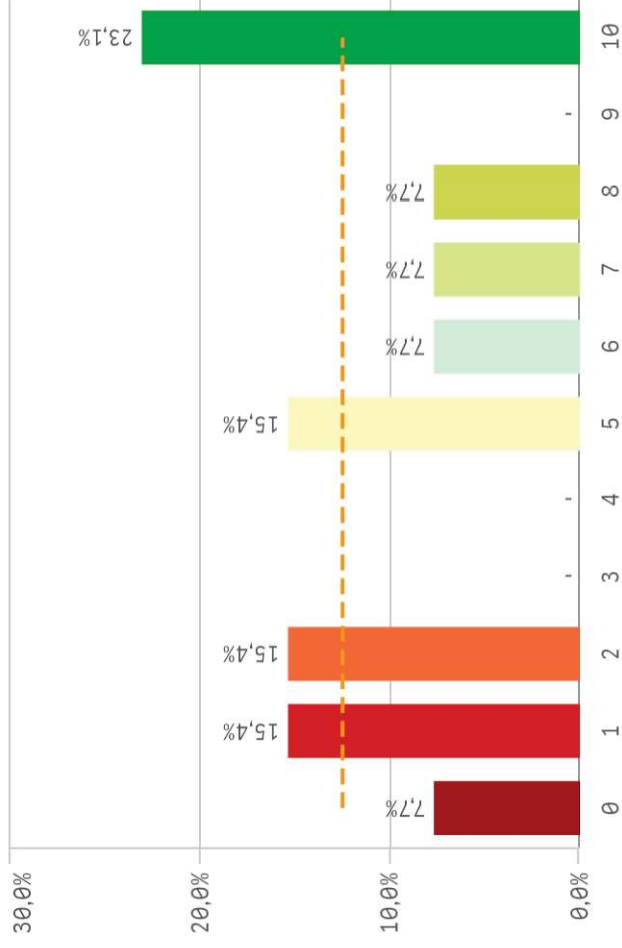
### Atención del tutor/colaborador



### Gestión del Centro



### Utilidad percibida para empleabilidad

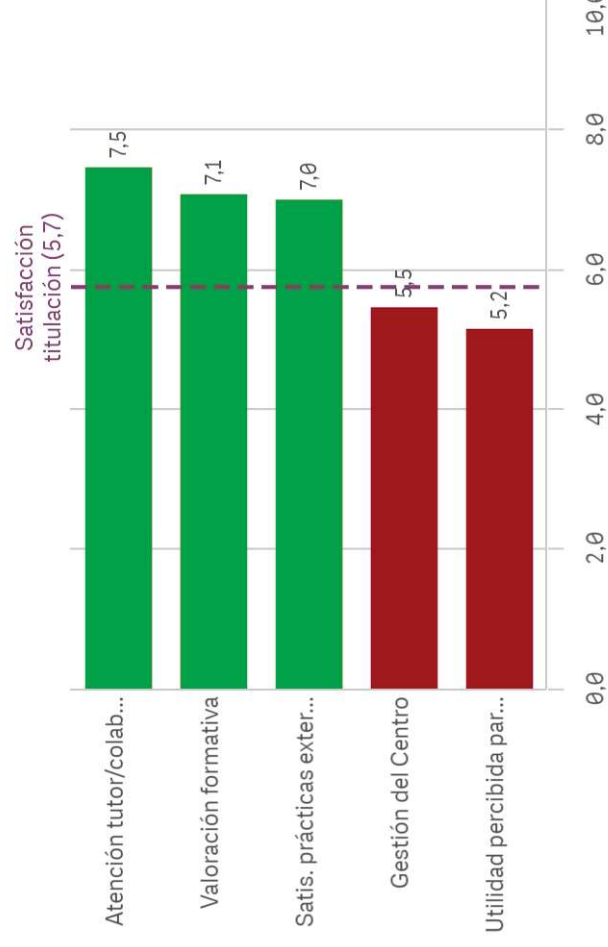


### Satisfacción con las prácticas externas

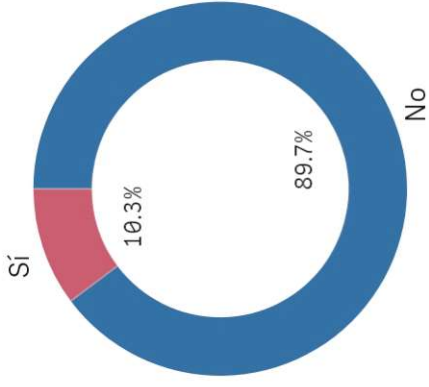


### Fortalezas y debilidades

Prácticas externas	Q	Desv.			Moda
		Media	típica	Med...	
Atención tutor/colaborador		7,5	3,0	9,0	10,0
Valoración formativa		7,1	3,3	8,0	10,0
Satis. prácticas externas		7,0	3,2	8,0	10,0
Gestión del Centro		5,5	3,4	5,0	-
Utilidad percibida para empleabilidad		5,2	3,7	5,0	10,0

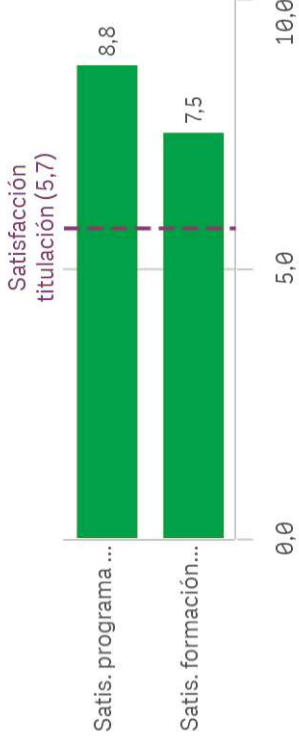


### Realización programas de movilidad



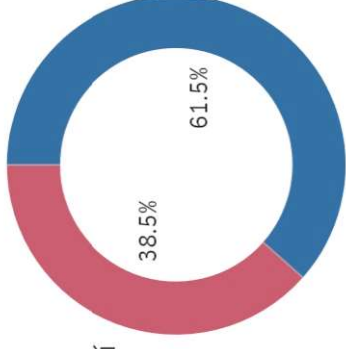
Sí **4** No **35**

### Fortalezas y debilidades



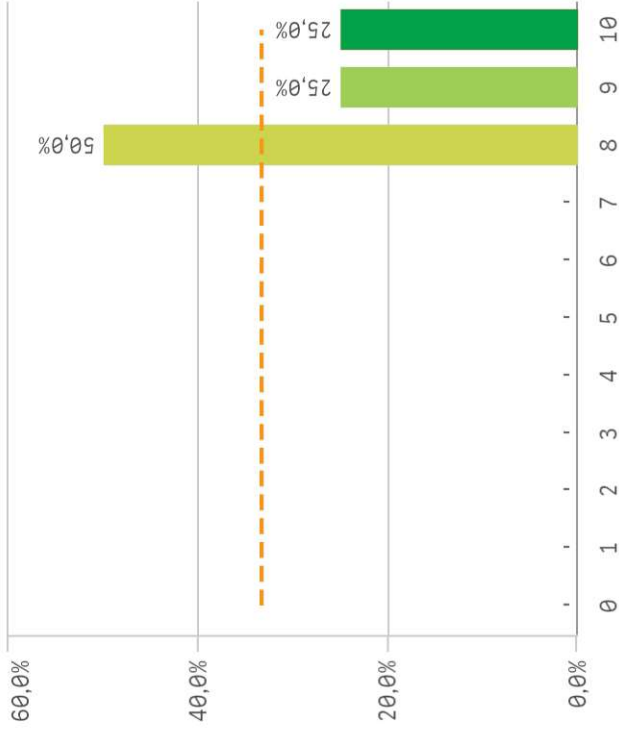
Programa de movilidad	Q	Media	Desv. típica	M...
Satis. programa de movilidad		8,8	1,0	8
Satis. formación en el extranjero		7,5	2,1	7

### Conocimiento de los canales...

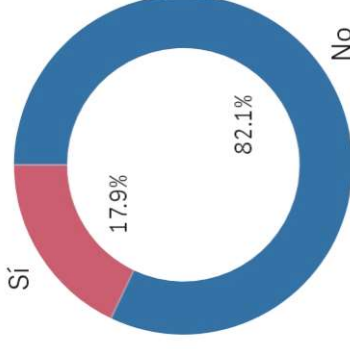


Sí **15** No **24**

### Satisfacción programa de movilidad

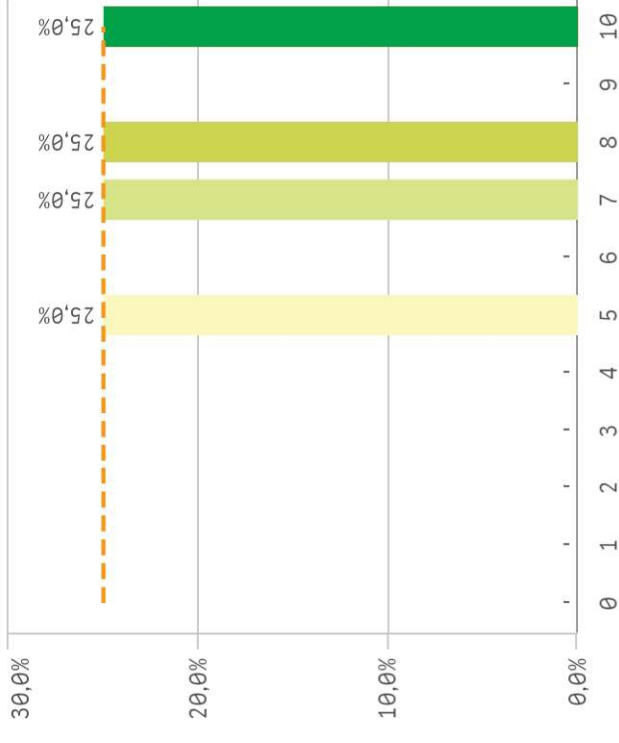


### Utilización de los canales d...



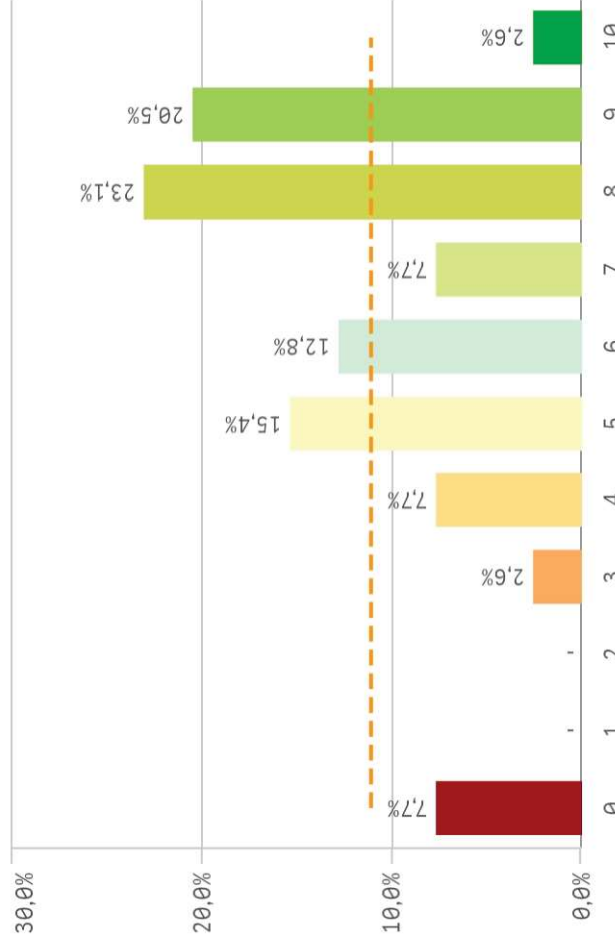
Sí **7** No **32**

### Satisfacción formación en el extranjero

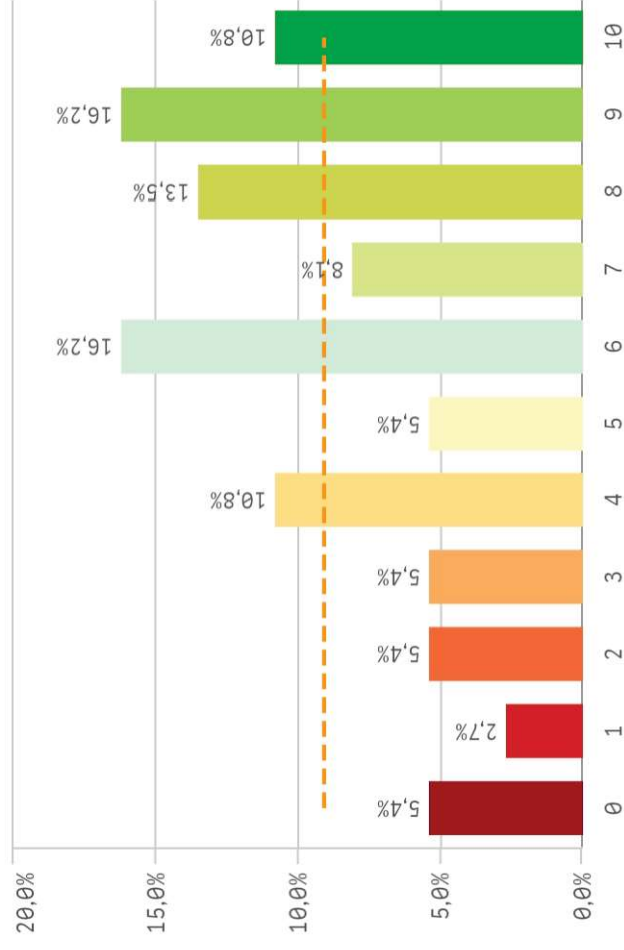


Centro	Observaciones
GEOGRAFÍA E HISTORIA	<p>Creais grados absurdos como el mio de Arqueología que se convierten en autenticas fabricas de gente frustrada. Un cursillo arqueologico que se extiende durante cuatro años, sin ningun tipo de dificultad ni planificación y que te condena de cara al mundo laboral. Encima estas encuestas no valen para nada, pues teneis a la gente en la universidad tan alienada y tan comida del coco con la nota media y las practicas y demas que ni siquiera ven que determinadas carreras son el equivalente a un tercero de bachillerato de cuatro años de duracion.</p> <p>A la Universidad se le debe exigir mas. Y ello pasa por formar a los alumnos con metodos practicos de verdad, no viendo diapositivas todos los dias y diciendo que son clases "teorico-practicas". La Universidad debe formar profesionales, no ninis.</p> <p>Cuando tienes problemas con la matricula o algún aspecto de esta no atienden el teléfono y por email no contestan a la pregunta o duda realizada.</p>
GEOGRAFÍA E HISTORIA	<p>Estaría bien que las encuestas docencia incluyeran a TODOS los profesores que imparten clases, ya que hay varios profesores que no dan las clases de la forma mas correcta y que realmente pueden mejorar como profesores, pero que como no forman parte de las encuestas docencia no pueden corregirse.</p>
GEOGRAFÍA E HISTORIA	<p>hemos perdido dos años, y os habéis desentendido de nosotros. Ahora nos hacéis encuestas. Tenéis muy poca vergüenza y cuidado, y cada vez os importa menos el alumnado. Menos oferta para los estudiantes de ADE, y más inversión en el futuro de vuestros estudiantes. Desde los baños hasta el profesorado, todo en nuestra universidad huele a rancio. La Complutense ha sido la primera hostia y, dada la formación que ofrecéis, no será la última ni la más gorda.</p>
GEOGRAFÍA E HISTORIA	<p>la calidad de la instalaciones y el prestigio de la universidad depende muchísimo de la facultad que sea ya que hay algunas mucho mejor cuidadas que otras en múltiples aspectos</p>
GEOGRAFÍA E HISTORIA	<p>La docencia ha sido muy decepcionante, demuestran tener nada de profesionalidad a la hora de explicar, mandan trabajos imposibles de hacer y no tienen ningún respeto hacia el alumno, por lo tanto aquí pongo también un 0 y que les sirva de escarmiento y que aprendan de una buena vez</p>
GEOGRAFÍA E HISTORIA	<p>La mayoría del profesorado es incompetente e irrespetuoso, las formas de evaluación son exageradamente inaccesibles y el servicio general de la universidad es pésimo.</p>
GEOGRAFÍA E HISTORIA	<p>No ha llegado nada de Docencia a los alumnos de mi clase y eso que ya hemos terminado exámenes. En cualquier caso es un sistema que brilla por la ausencia de resultados.</p>
GEOGRAFÍA E HISTORIA	<p>Para recuperar el prestigio del que tanto se vanagloria la UCM es necesario invertir en el alumnado. Es imprescindible un laboratorio de arqueología puntero y competente, independientemente del tamaño. Es necesario que se promuevan actividades y se organicen actos que no siempre recaigan en un grupo de estudiantes asociados. A veces da la sensación de que tu única función es pagar y encima recibir a veces un trato infantiloides propio de la primaria.</p> <p>el grado es absolutamente competente y fantástico en su ámbito pero se requiere la sustitución de algunas asignaturas obsoletas o no relacionadas con la arqueología. es preciso un acuerdo entre todos los elementos implicados para mejorar el grado y ser el modelo a seguir que un día fue.</p> <p>Este grado en la UCM es un gigante con pies de barro.</p>

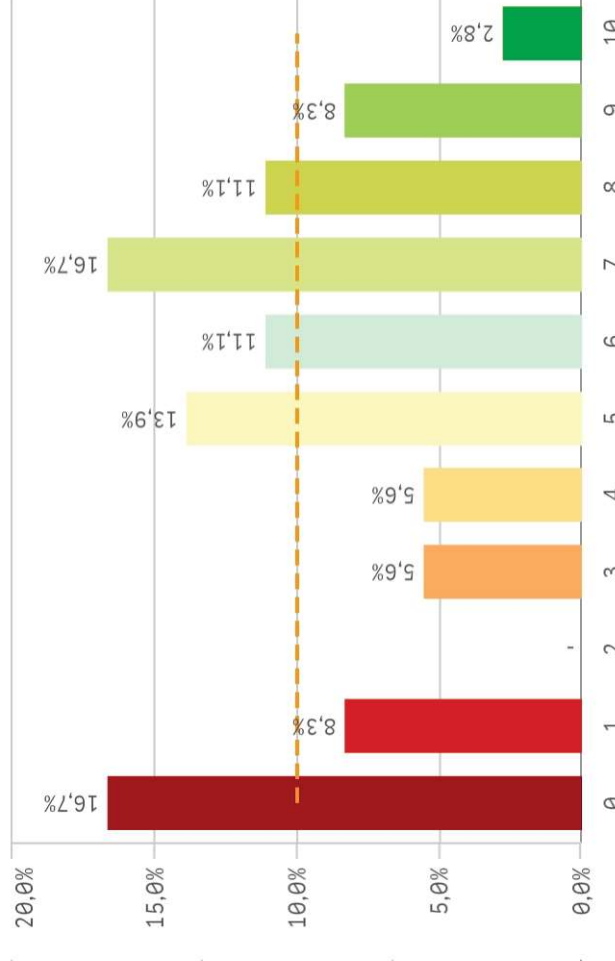
### Competencias de la titulación



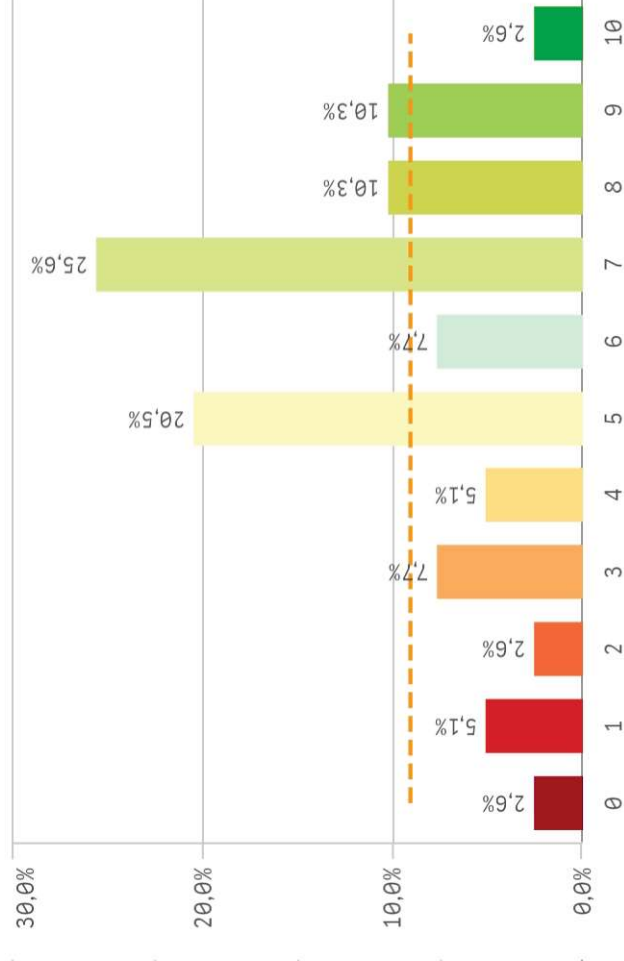
### Acceso al mundo de la investigación



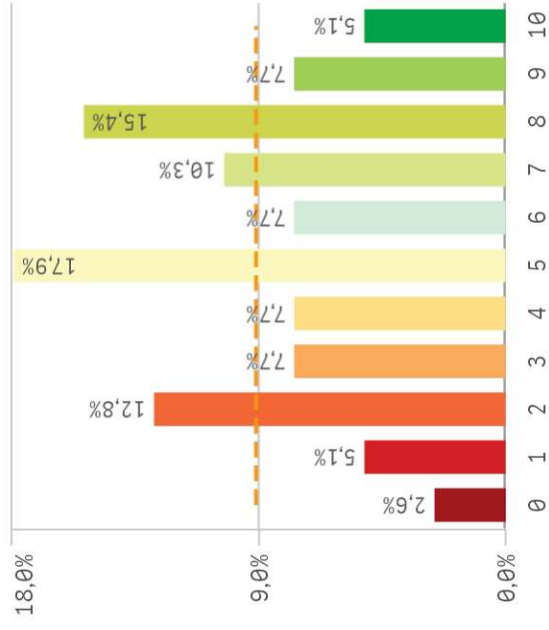
### Acceso al mundo laboral



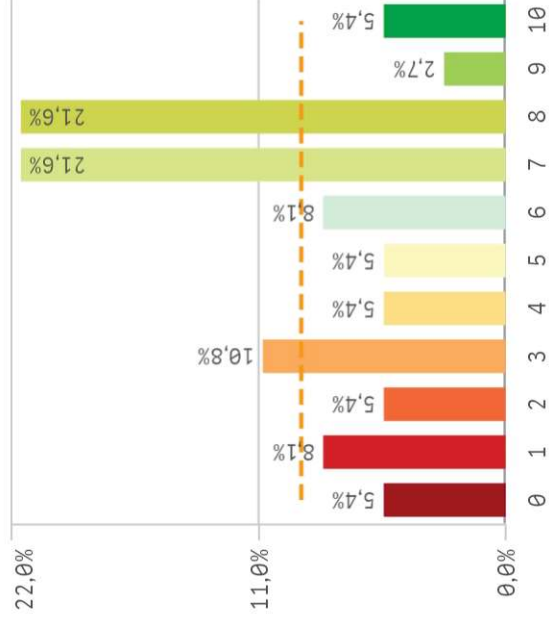
### Labor docente del profesorado



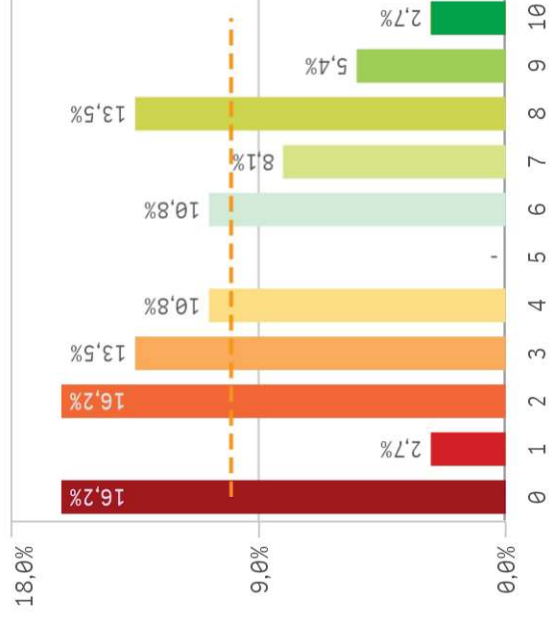
### Recursos y medios



### Actividades complementarias

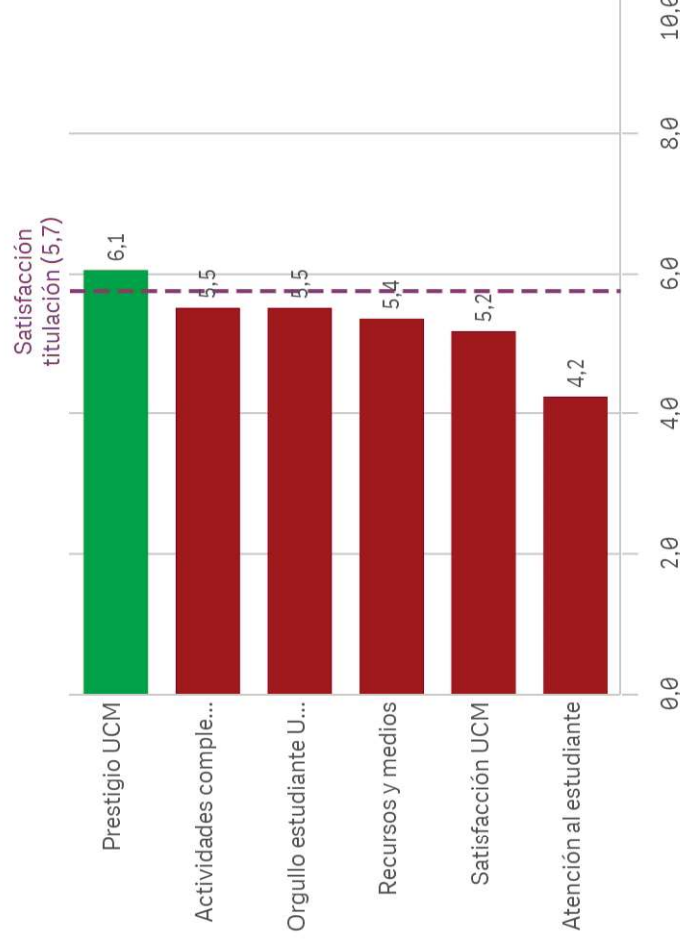


### Atención al estudiante

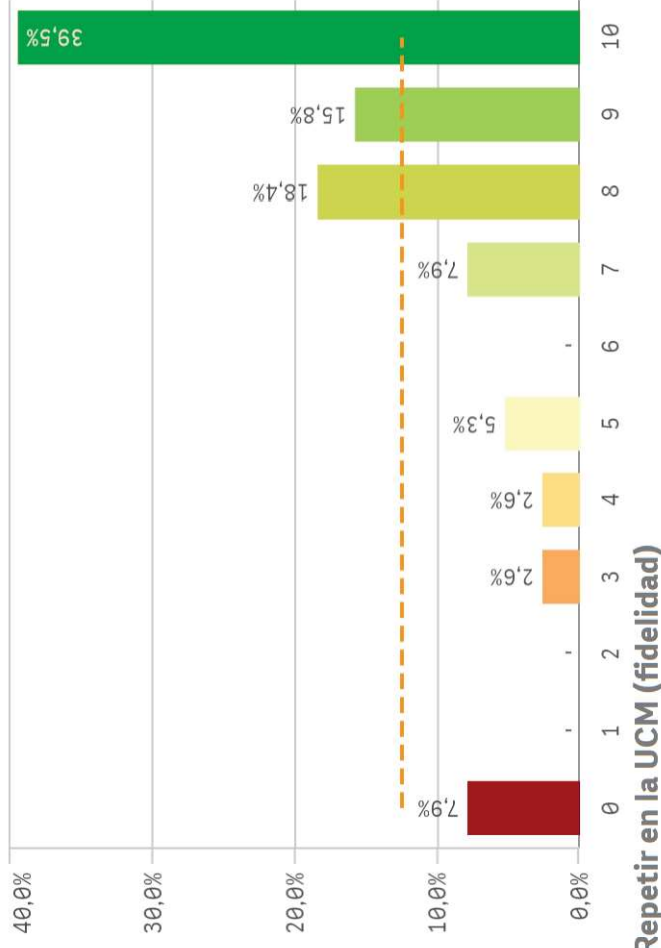


### Fortalezas y debilidades

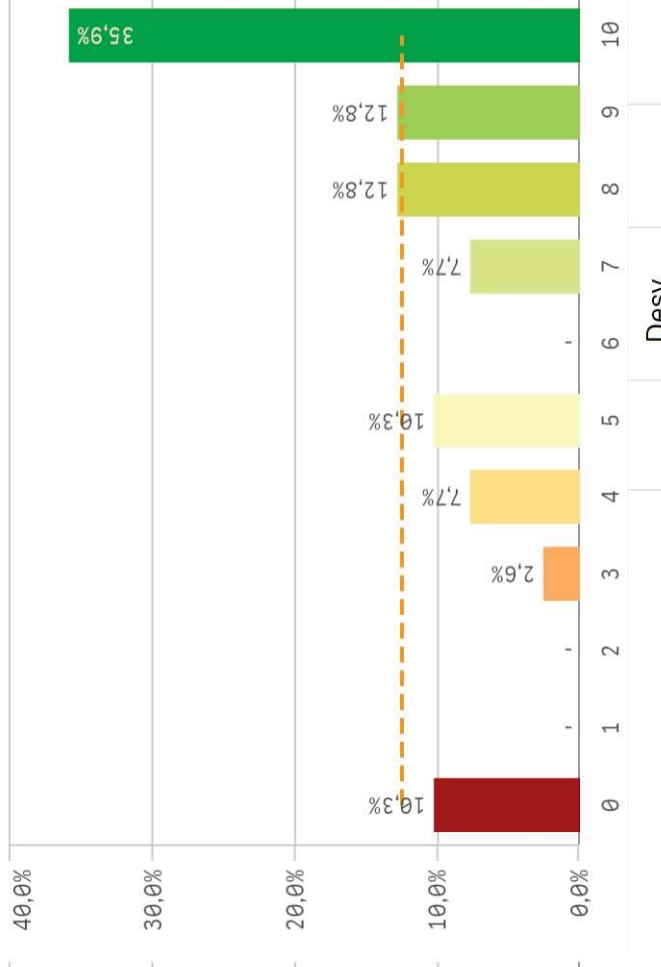
Satisfacción	Q	Media	Desv. típica	Medi...	Moda
Prestigio UCM		6,1	3,3	7,0	-
Actividades complementarias		5,5	2,9	7,0	-
Orgullo estudiante UCM		5,5	3,0	6,0	8,0
Recursos y medios		5,4	2,7	5,0	5,0
Satisfacción UCM		5,2	2,5	5,0	-
Atención al estudiante		4,2	3,1	4,0	-



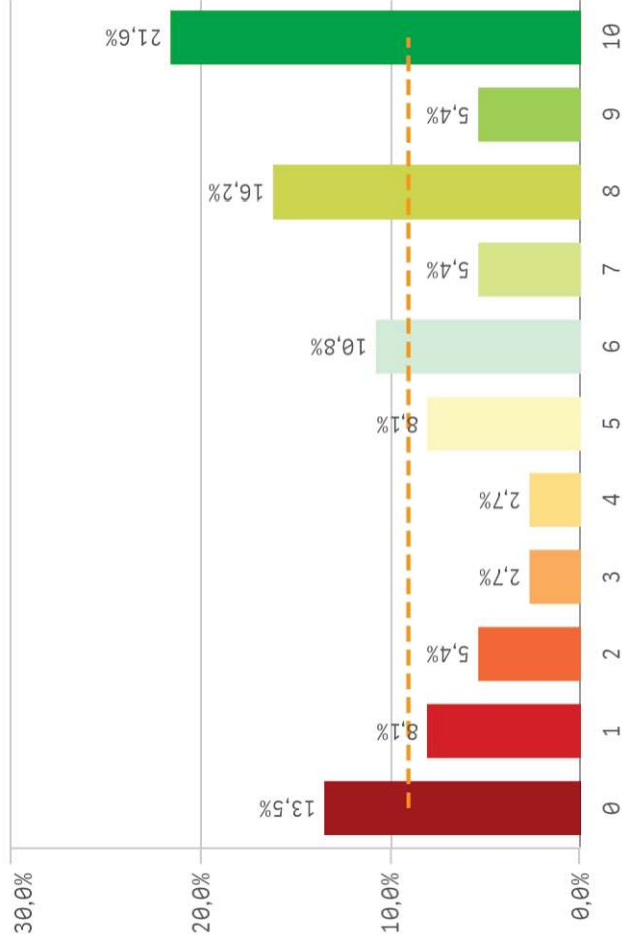
**Repetir estudios superiores (fidelidad)**



**Repetir titulación (fidelidad)**



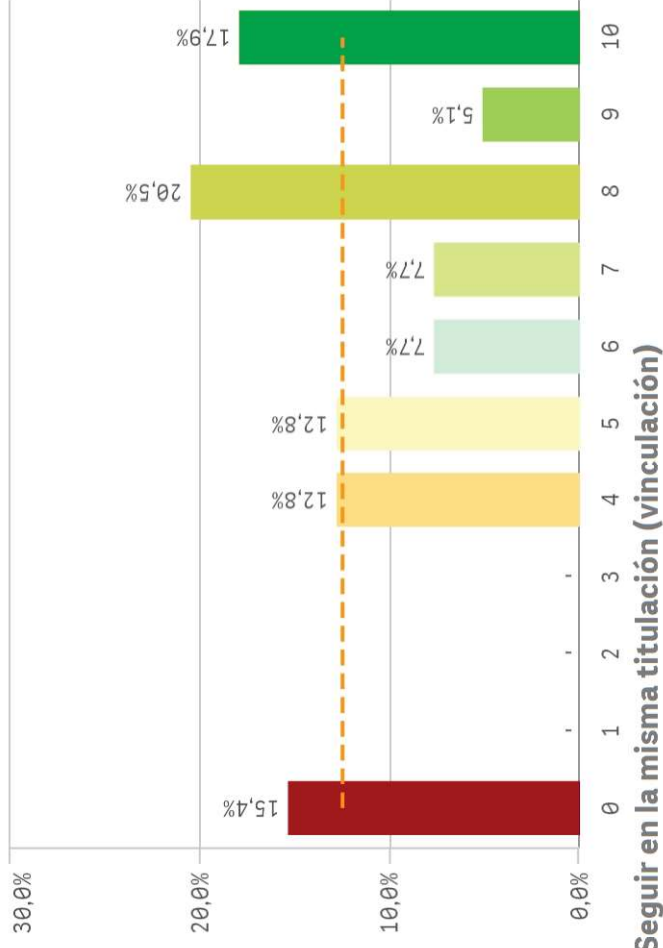
**Repetir en la UCM (fidelidad)**



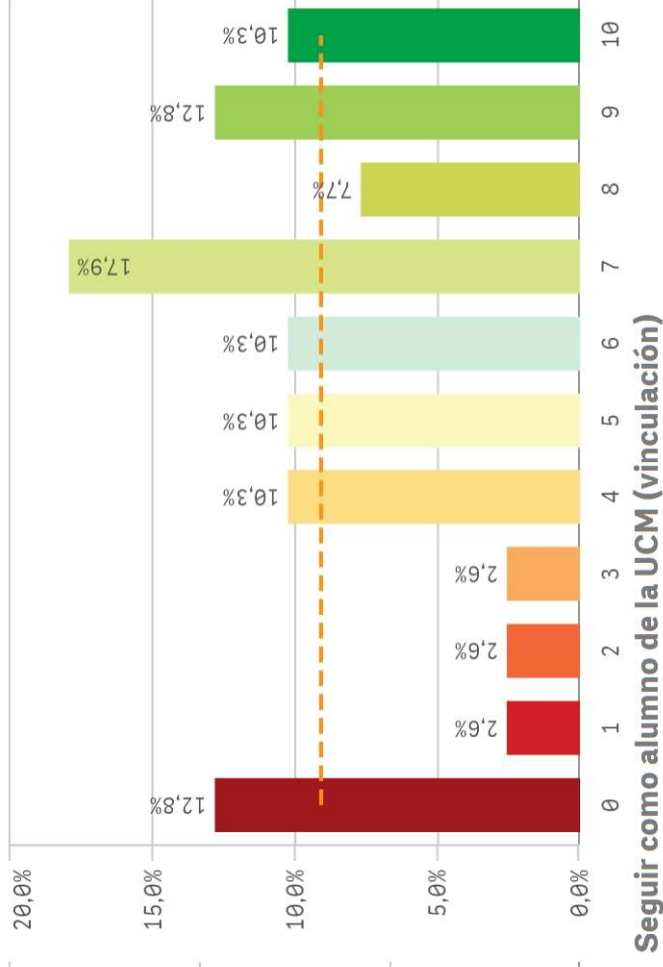
**Compromiso**

Compromiso	Media	Desv. típica	Medi...	Moda
Repetir estudios superiores	7,8	2,9	9,0	10,0
Repetir titulación	7,2	3,3	8,0	10,0
Repetir en la UCM	5,8	3,6	6,0	10,0
Recomendar titulación	6,1	3,3	7,0	8,0
Recomendar la UCM	5,7	3,1	6,0	7,0
Seguir en la misma titulación	7,4	3,3	9,0	10,0
Seguir como alumno de la UCM	5,8	3,3	6,0	10,0

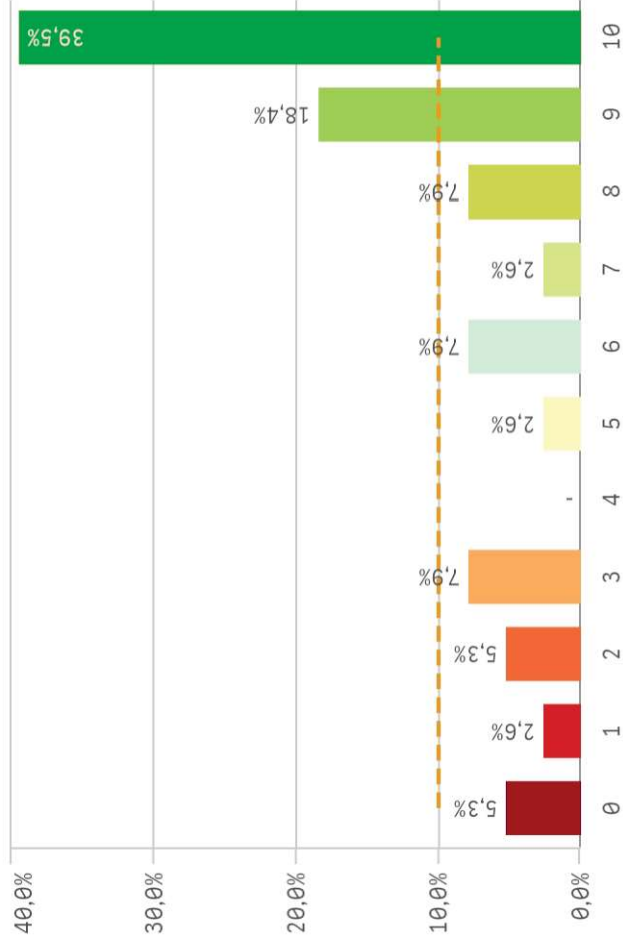
Recomendar titulación (preinscripción)



Recomendar la UCM (preinscripción)



Seguir en la misma titulación (vinculación)



Seguir como alumno de la UCM (vinculación)



Construcción y significado del valor "compromiso":

- \* Estudiante comprometido: valora con 9 o más puntos todas las preguntas de fidelidad, prescripción y vinculación.
- \* Estudiante neutro: la puntuación que otorga a todas las preguntas de fidelidad, prescripción y vinculación están entre 6 y 9.
- \* Estudiante decepcionado: valora con 6 o menos puntos todas las preguntas de fidelidad, prescripción y vinculación.

ESQUEMA

