



CURSO: 2021-22

TITULACIÓN: MASTER EN ESTUDIOS AVANZADOS  
EN HISTORIA DEL ARTE ESPAÑOL

CENTRO: FACULTAD DE GEOGRAFÍA E HISTORIA

**Población N**

**26**

**%\_Participacion**

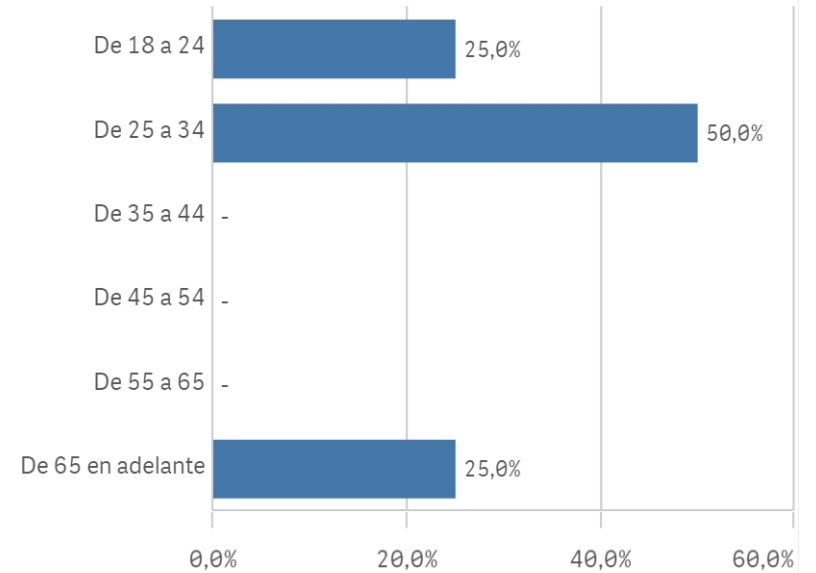
**15,4%**

**Participación n**

**4**

**Edad (años)**

(%) Porcentaje por franjas



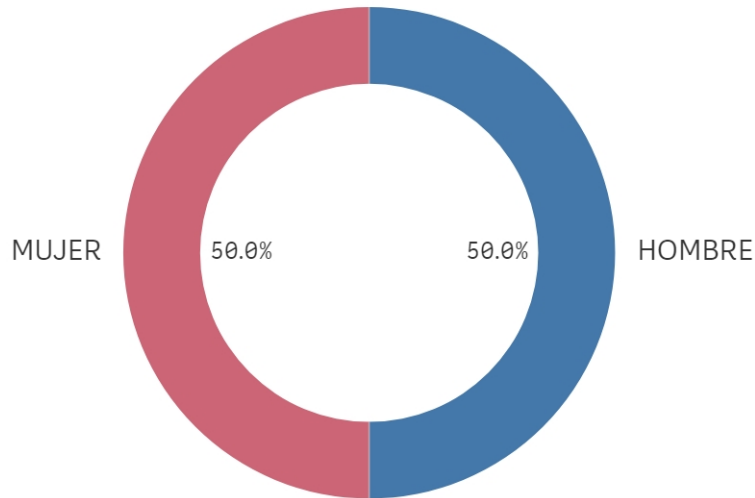
**Edad media (años)**


**37,0**

**Des. Típica**

**21,5**

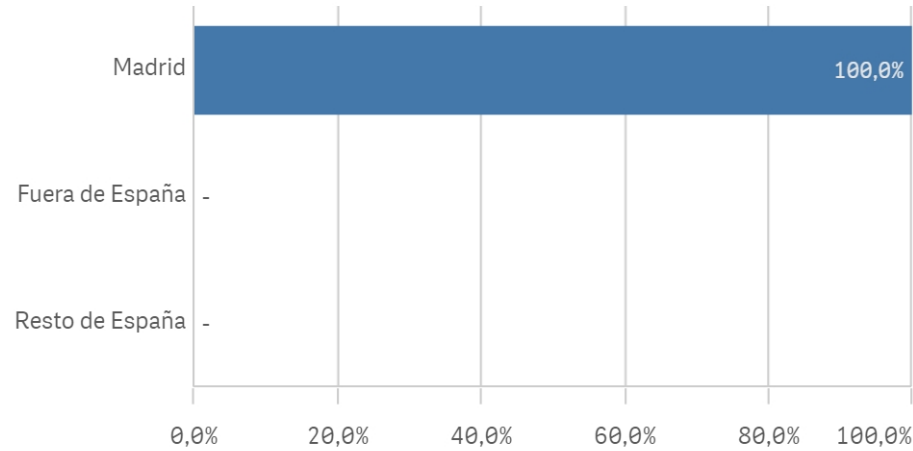
**Genero**



 HOMBRE  MUJER

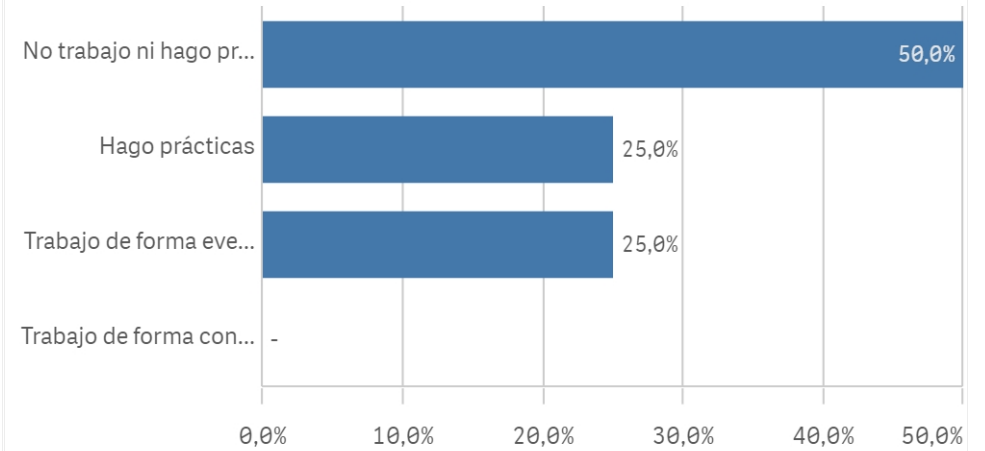
### Lugar de residencia

(%) Porcentaje por franjas

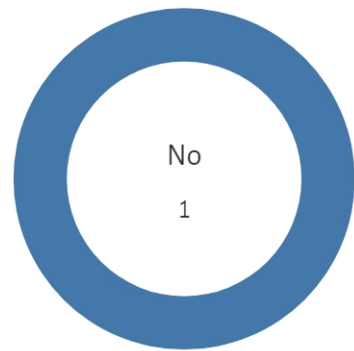


### Situacion laboral

(%) Porcentaje por franjas

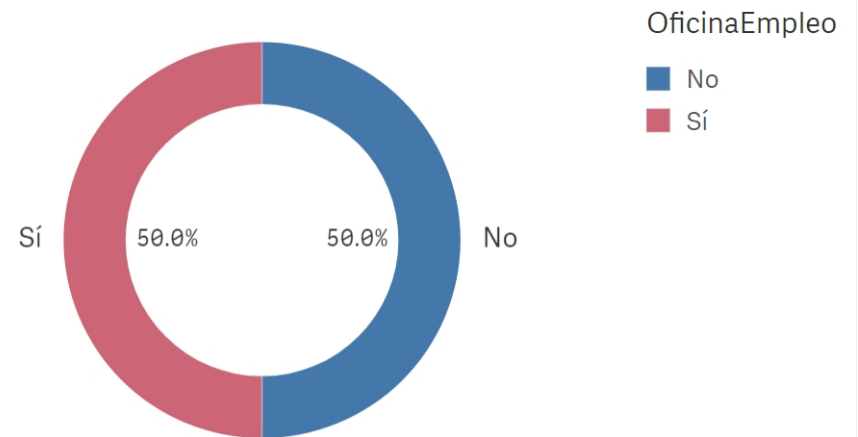


### Puesto de trabajo relacionado con los estudios



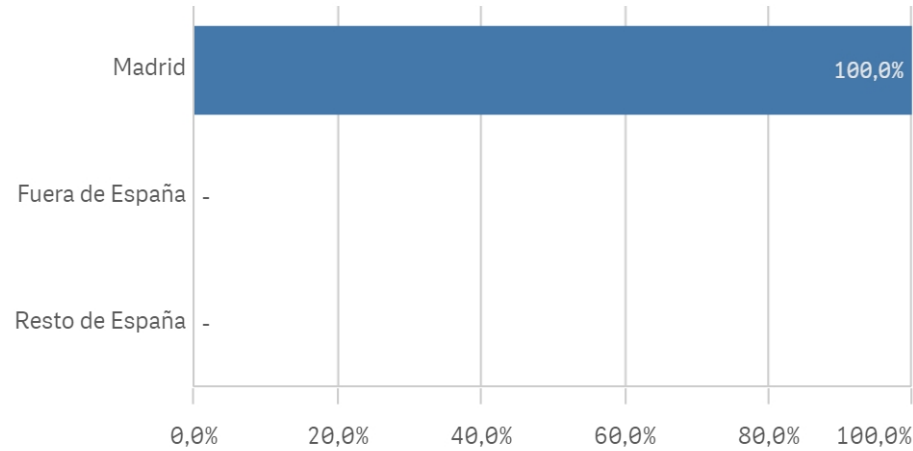
TrabajoEstudio ■ No

### Alumnos inscritos en la OPE



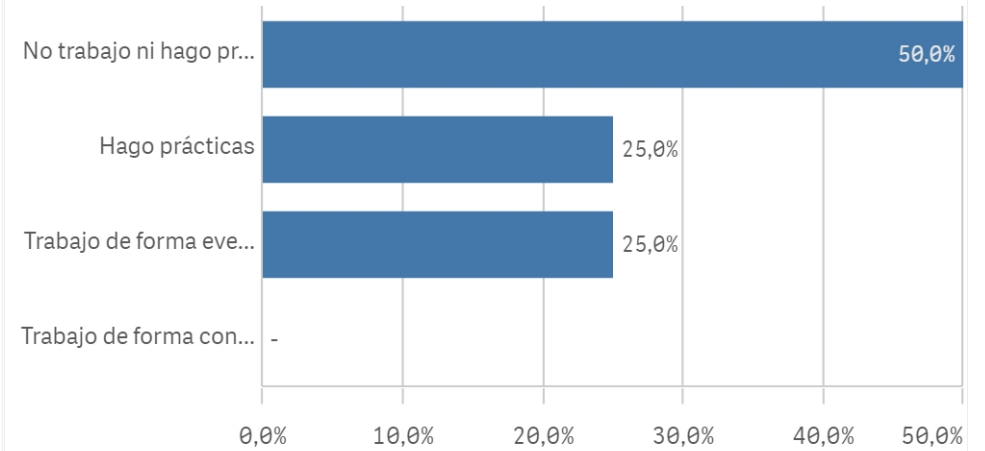
### Lugar de residencia

(%) Porcentaje por franjas

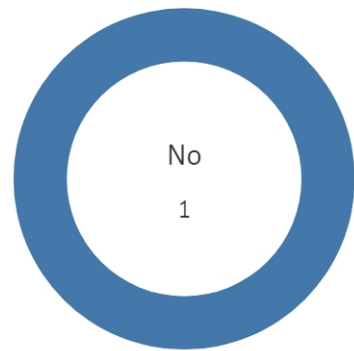


### Situacion laboral

(%) Porcentaje por franjas

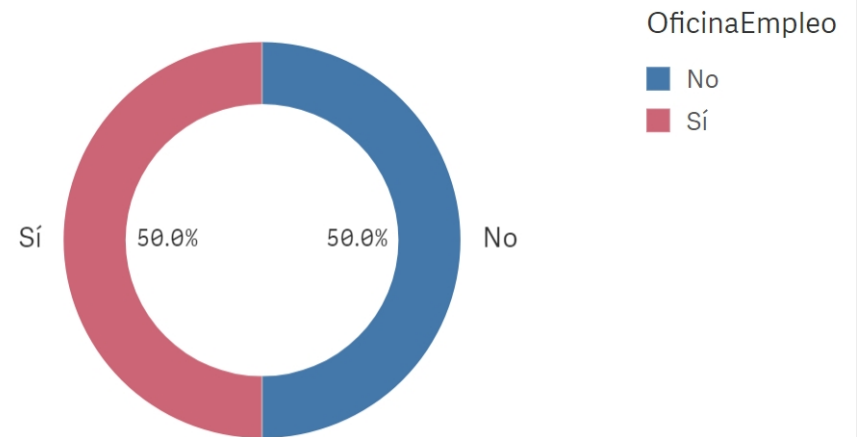


### Puesto de trabajo relacionado con los estudios

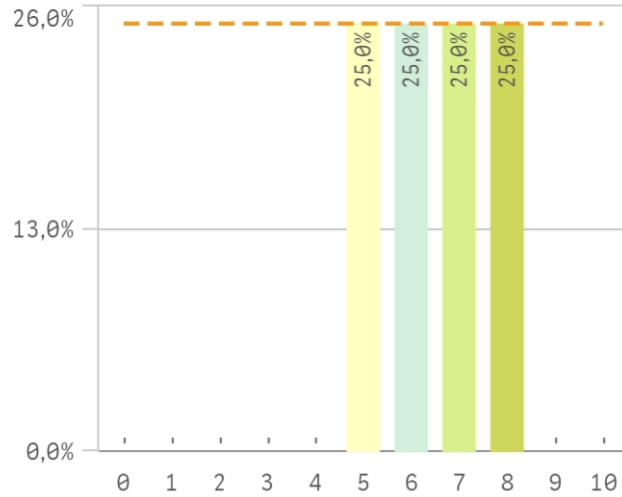


TrabajoEstudio ■ No

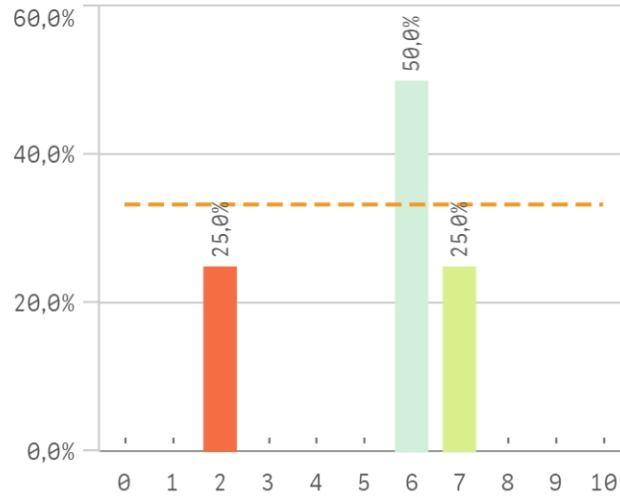
### Alumnos inscritos en la OPE



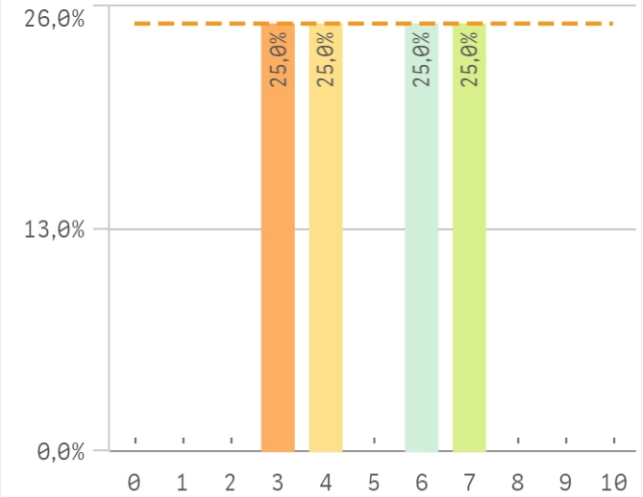
**Objetivos claros**



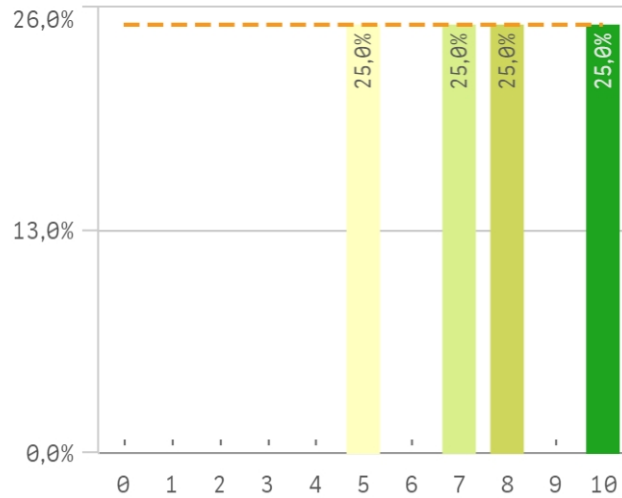
**Plan de estudios adecuado**



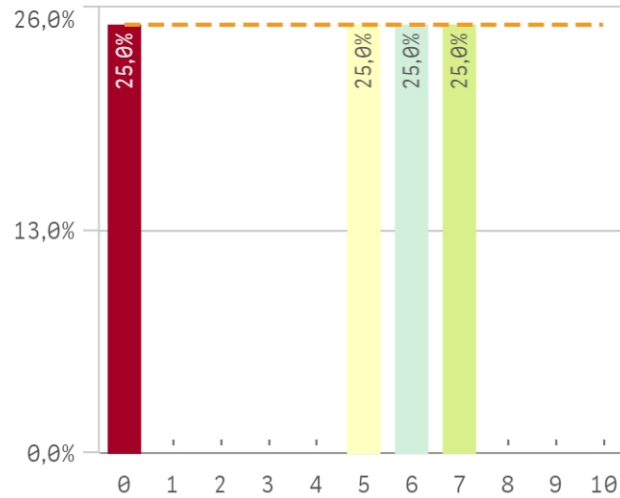
**Nivel de dificultad apropiado**



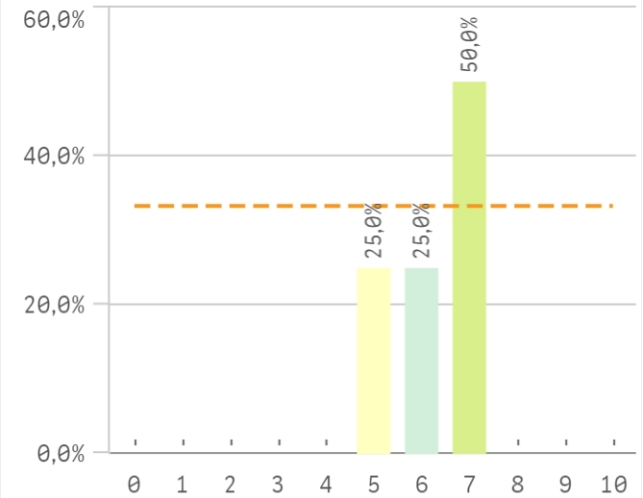
**Número de alumnos por aula**



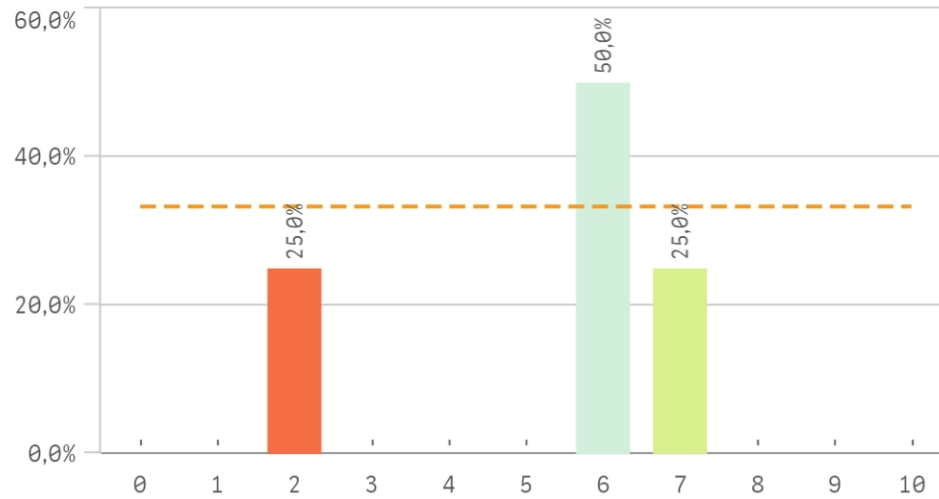
**Integración de teoría/práctica**



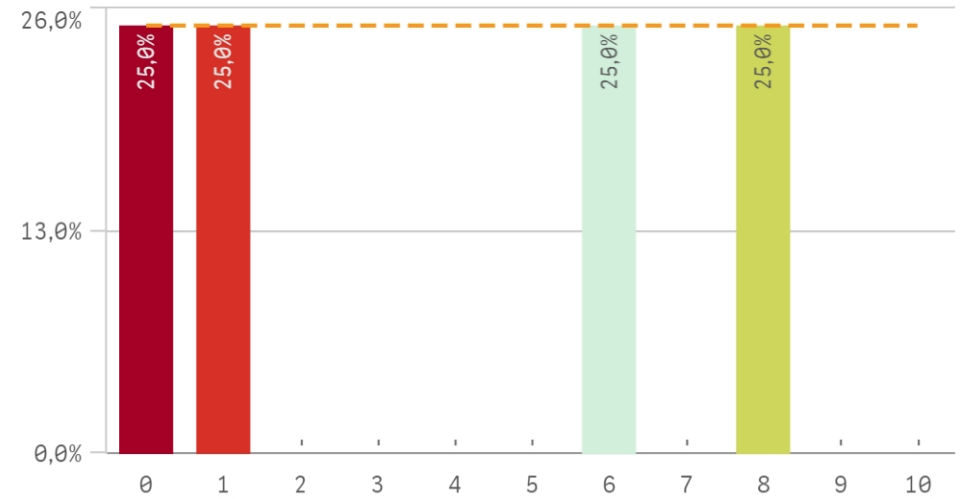
**Calificaciones en tiempo adecuado**



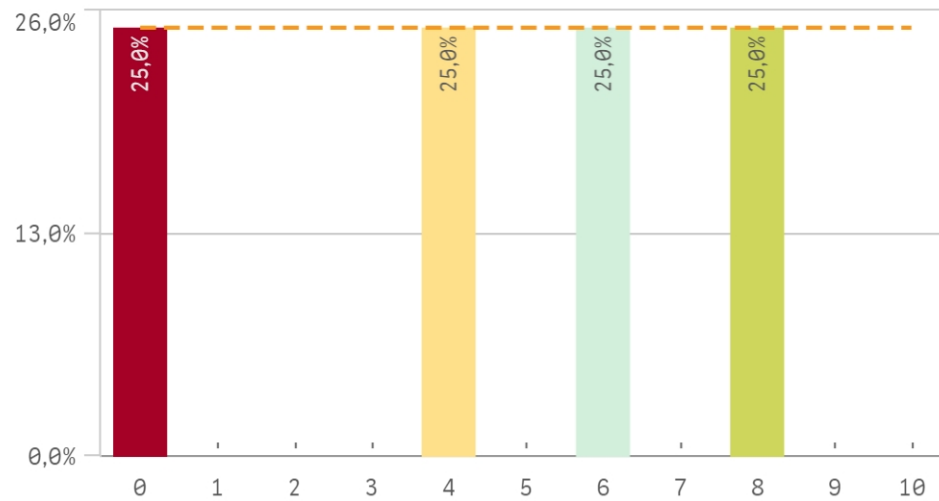
**Objetivos propuestos alcanzados**



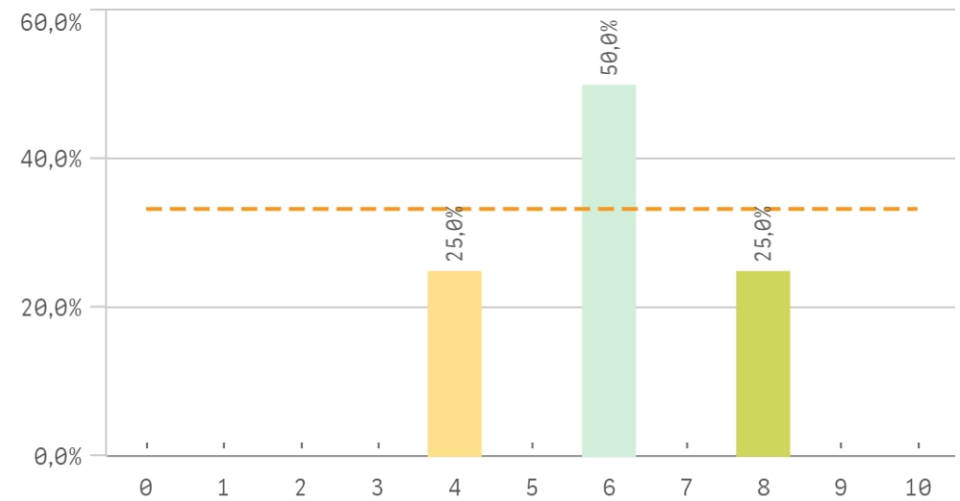
**Componente práctico adecuado**



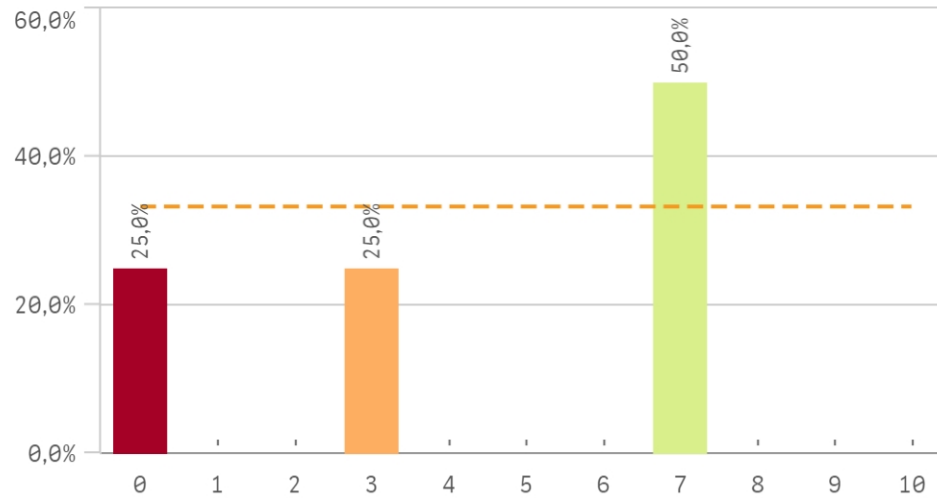
**Contenidos innovadores**



**Contenidos organizados y no solapados**

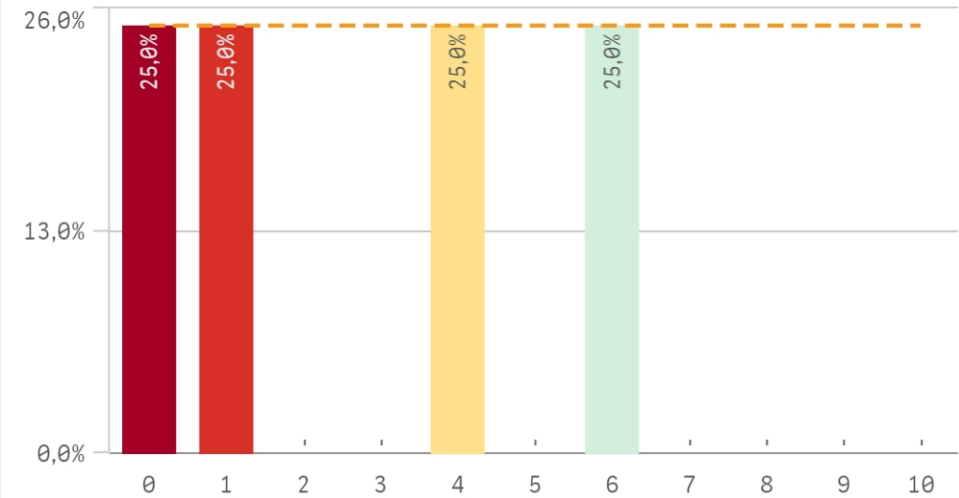


## Relación calidad/precio



Desarrollo académico	Q	Media	Desv. típica	Med...	Moda
Número de alumnos por aula		7,5	2,1	7,5	-
Objetivos claros		6,5	1,3	6,5	-
Calificaciones en tiempo adecuado		6,3	1,0	6,5	7
Plan de estudios adecuado		5,3	2,2	6,0	6
Nivel de dificultad apropiado		5,0	1,8	5,0	-
Integración teoría/práctica		4,5	3,1	5,5	-
Relación calidad/precio		4,3	3,4	5,0	7
Orientación internacional		2,8	2,8	2,5	-

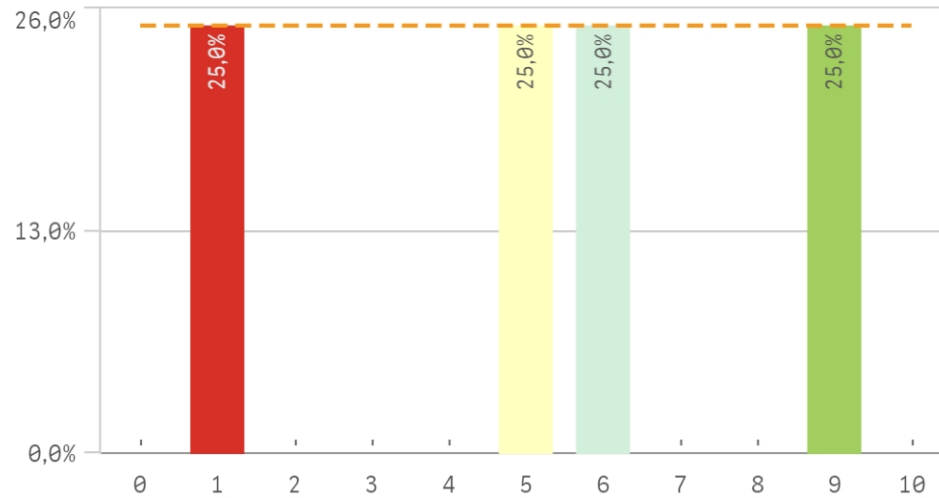
## Orientación internacional



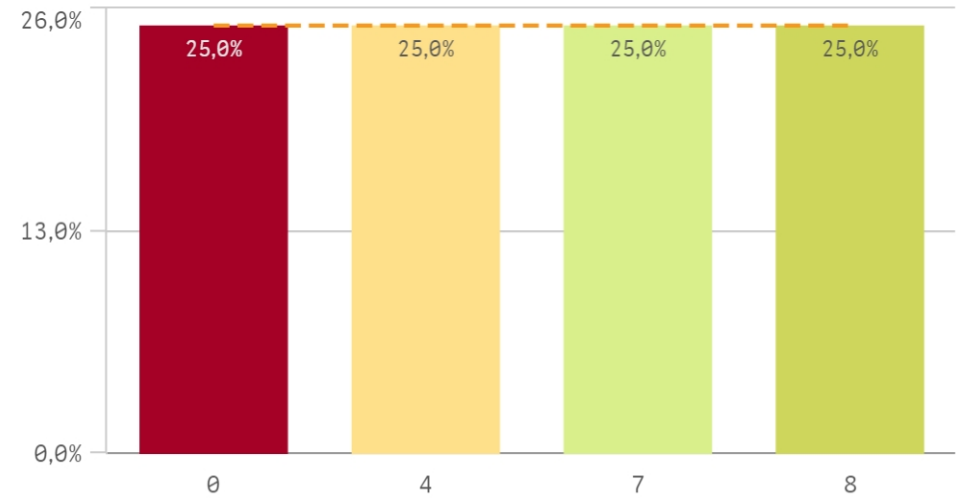
## Fortalezas y debilidades



### Trabajo no presencial útil

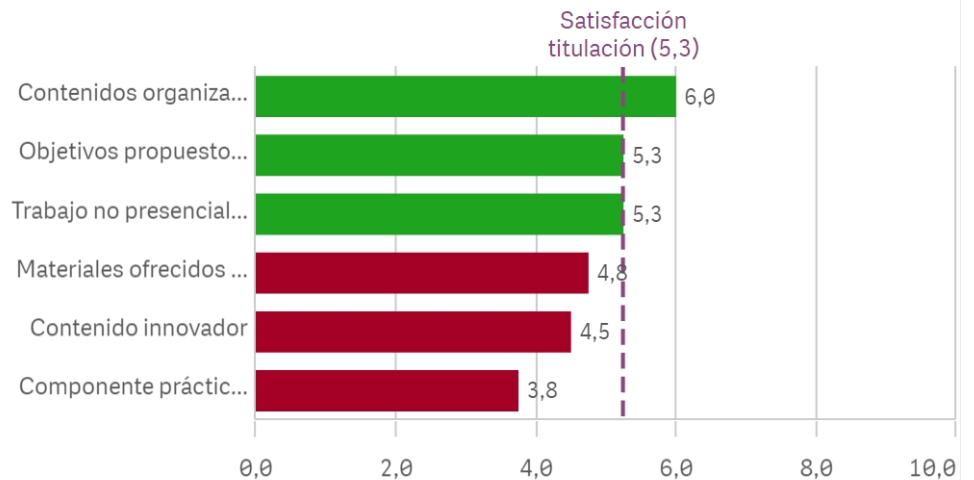


### Materiales ofrecidos actuales y novedosos

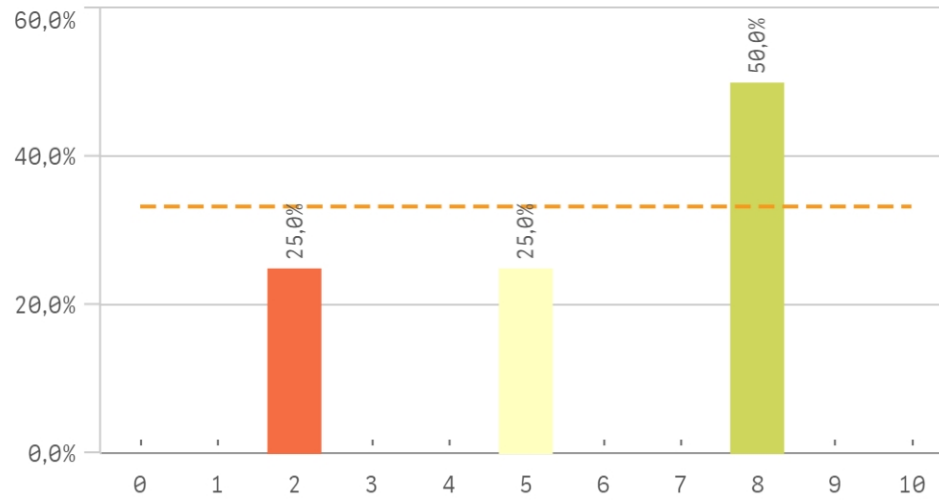


Asignaturas, tareas y materiales	Q	Media	Desv. típica	Me
Contenidos organizados y no solapados		6,0	1,6	
Objetivos propuestos alcanzados		5,3	2,2	
Trabajo no presencial útil		5,3	3,3	
Materiales ofrecidos actuales y novedosos		4,8	3,6	
Contenido innovador		4,5	3,4	
Componente práctico adecuado		3,8	3,9	

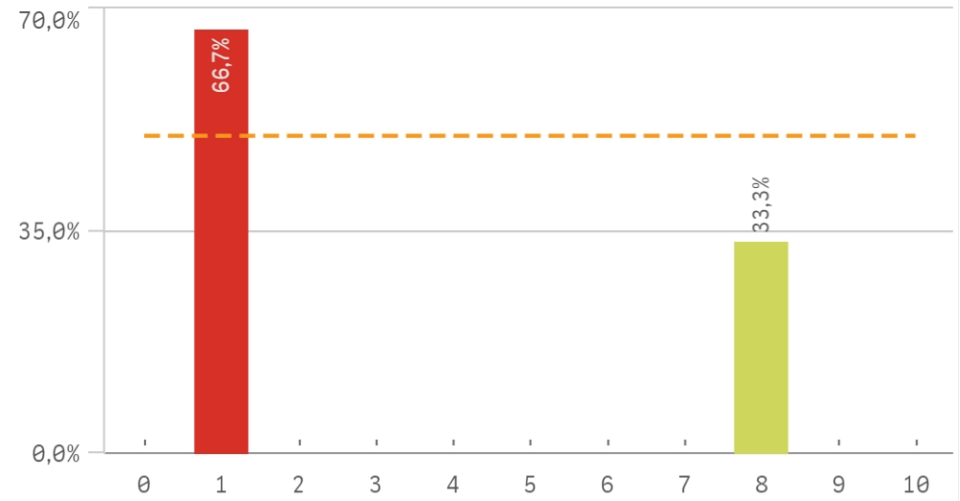
### Fortalezas y debilidades



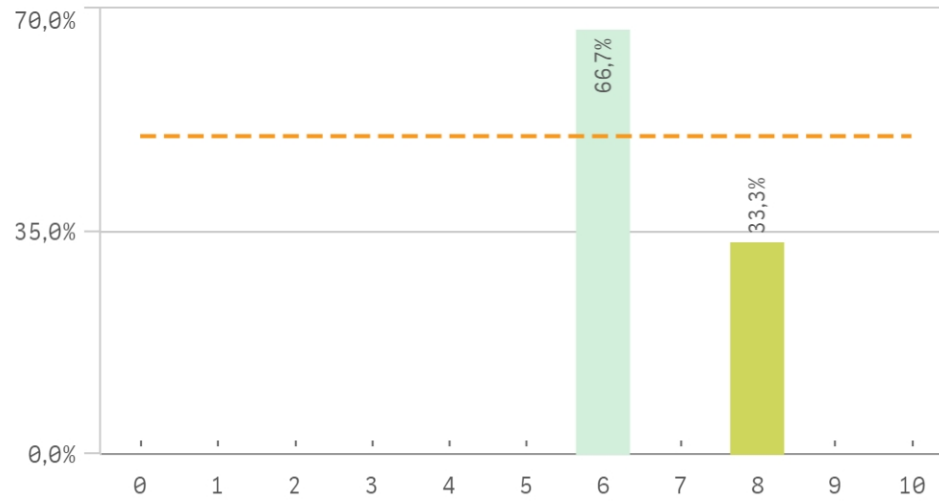
### Competencias de la titulación



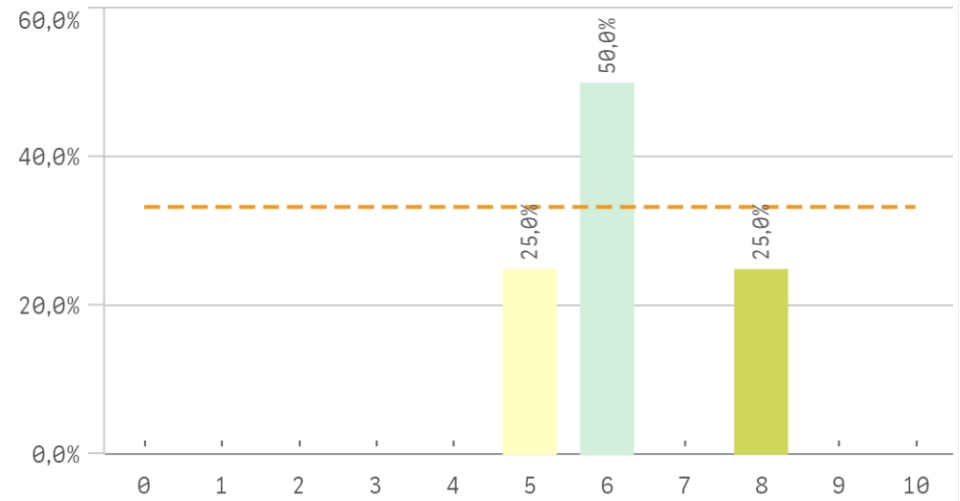
### Acceso al mundo laboral



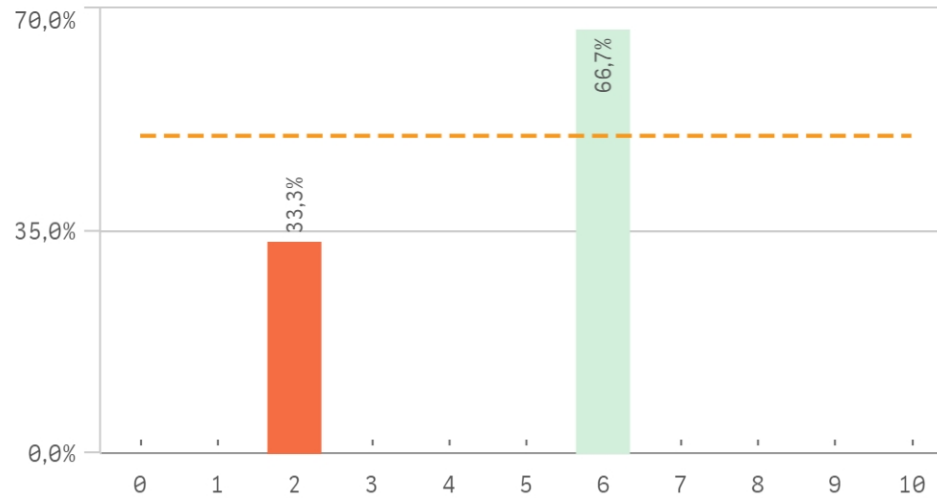
### Acceso al mundo de la investigación



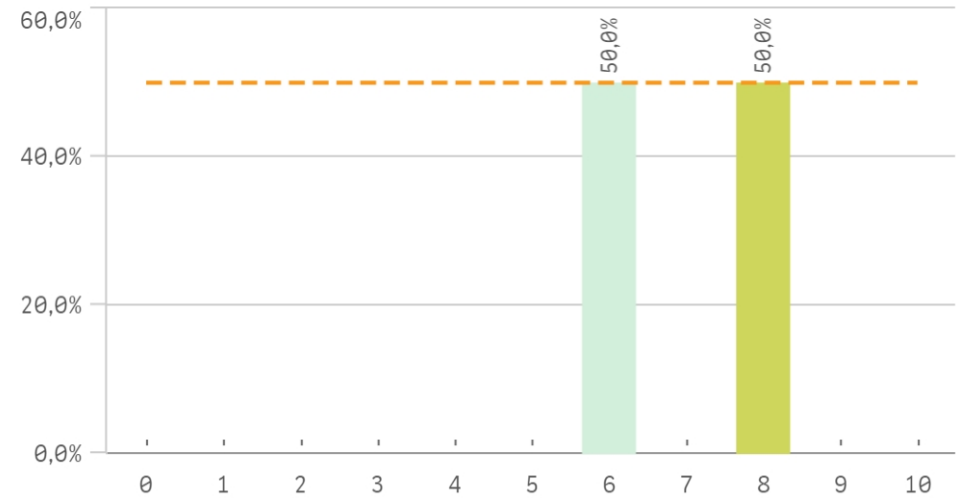
### Labor docente del profesorado



### Tutorías presenciales útiles

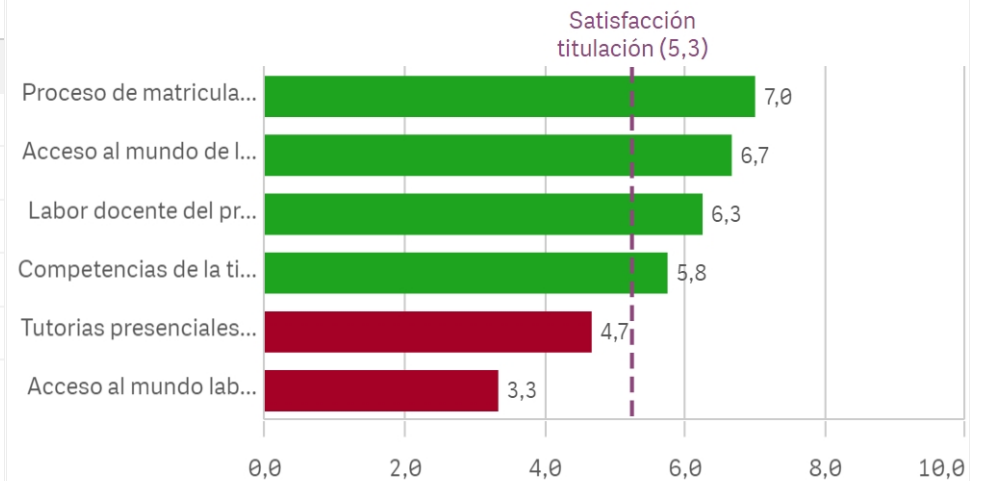


### Proceso de matriculación

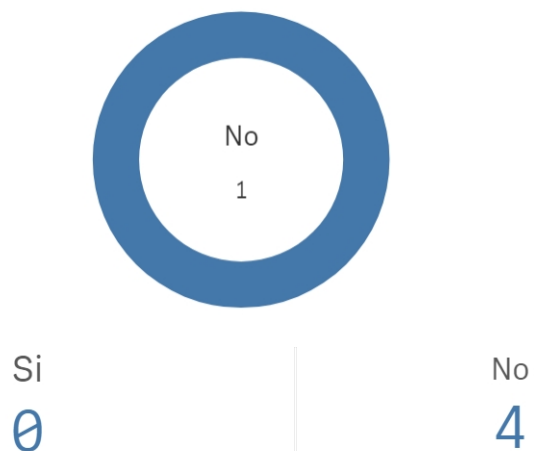


Formación recibida y matriculación	Media	Desv. típica	Med...	Moda
Proceso de matriculación	7,0	1,2	7,0	-
Acceso al mundo de la investigación	6,7	1,2	6,0	6,0
Labor docente del profesorado	6,3	1,3	6,0	6,0
Competencias de la titulación	5,8	2,9	6,5	8,0
Tutorías presenciales útiles	4,7	2,3	6,0	6,0
Acceso al mundo laboral	3,3	4,0	1,0	1,0

### Fortalezas y debilidades



### Prácticas externas



### Valoración formativa

El gráfico no se muestra porque solo contiene valores indefinidos.

### Atención del tutor/colaborador

El gráfico no se muestra porque solo contiene valores indefinidos.

### Gestión del Centro

El gráfico no se muestra porque solo contiene valores indefinidos.

### Utilidad percibida para empleabilidad

El gráfico no se muestra porque solo contiene valores indefinidos.

Prácticas externas	Media	Desv. típica	Med...	Moda
Atención tutor/colaborador	-	-	-	-
Gestión del Centro	-	-	-	-
Satis. prácticas externas	-	-	-	-
Utilidad percibida para empleabilidad	-	-	-	-
Valoración formativa	-	-	-	-

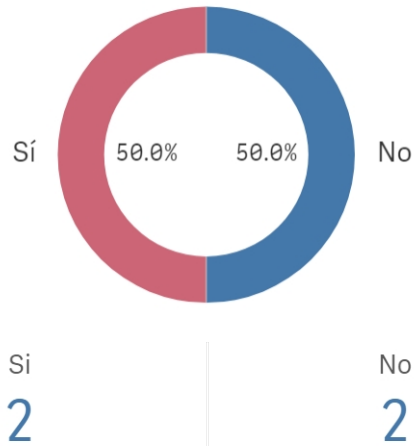
### Satisfacción con las prácticas externas

El gráfico no se muestra porque solo contiene valores indefinidos.

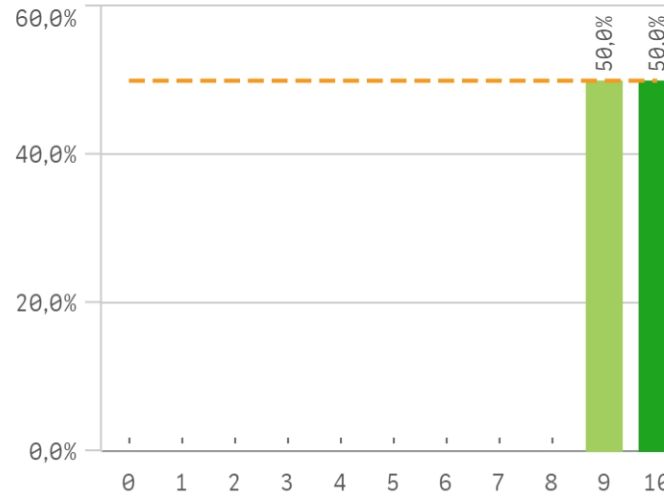
### Fortalezas y debilidades

El gráfico no se muestra porque solo contiene valores indefinidos.

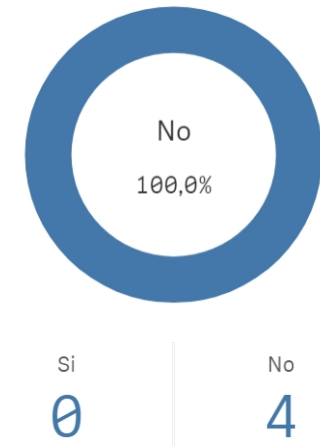
### Realización programas de movilidad



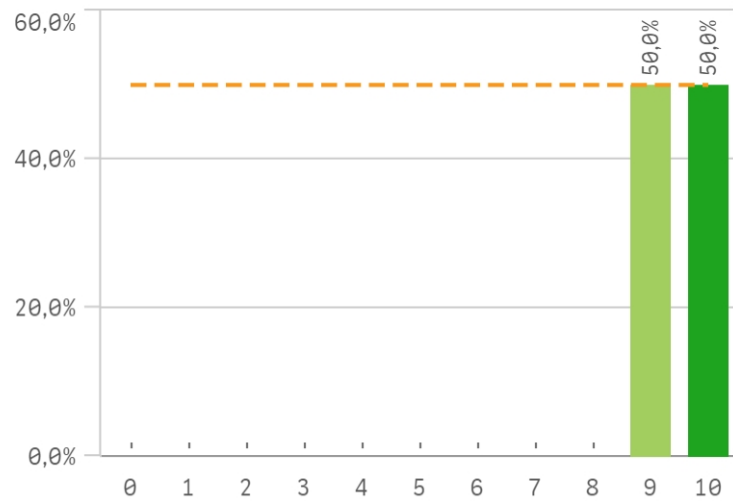
### Satisfacción formación en el extranjero



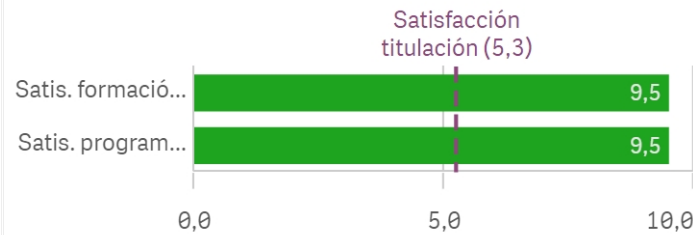
### Conocimiento de los canal...



### Satisfacción programa de movilidad

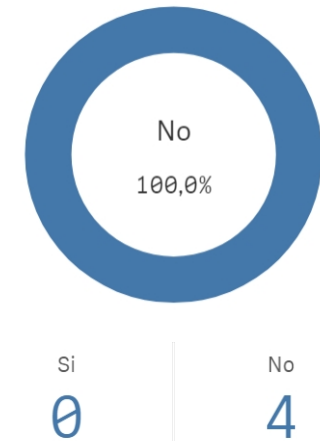


### Fortalezas y debilidades



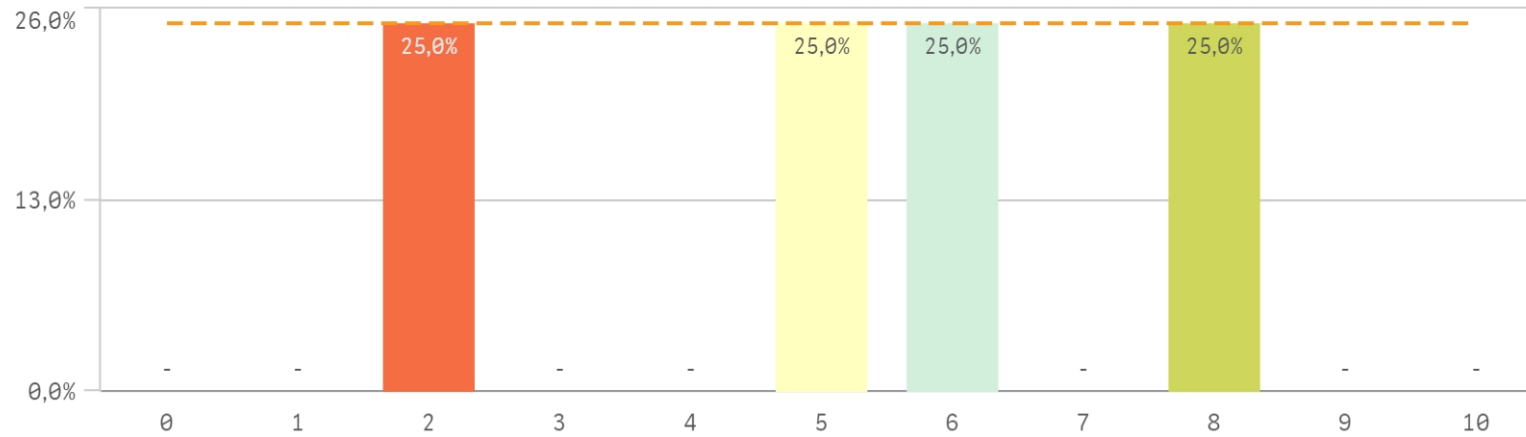
Programa de movilidad	Media	Desv. típica
Satis. formación en el extranjero	9,5	0,7
Satis. programa de movilidad	9,5	0,7

### Utilización de los canales d...



Centro	Observaciones
GEOGRAFÍA E HISTORIA	Algún profesor que otro necesitaría un repaso sobre su exigencias en la enseñanza.
GEOGRAFÍA E HISTORIA	El Máster está mal planteado, demasiada carga de trabajo para los pocos conocimientos adquiridos. No dejan tiempo para hacer un buen TFM.

## Satisfacción global con la titulación



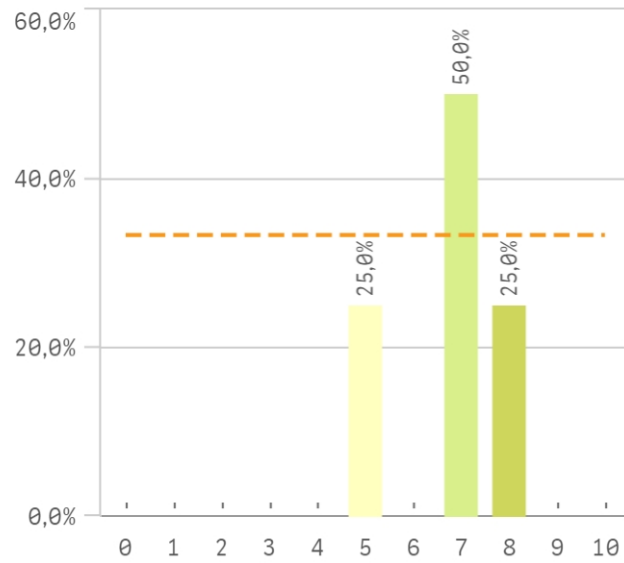
media  
5,3

Desviación Típica  
2,5

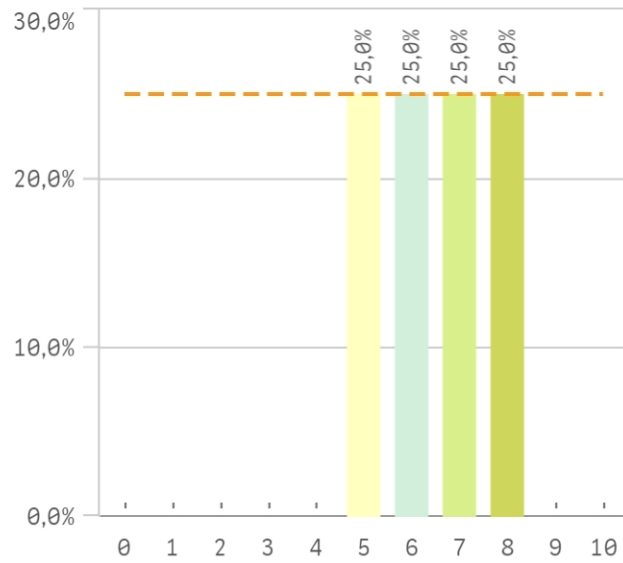
Mediana  
5,5

Moda  
-

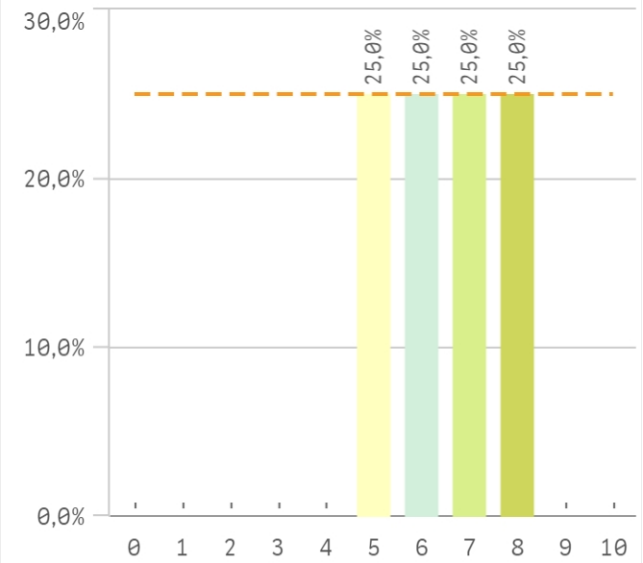
## Satisfacción UCM



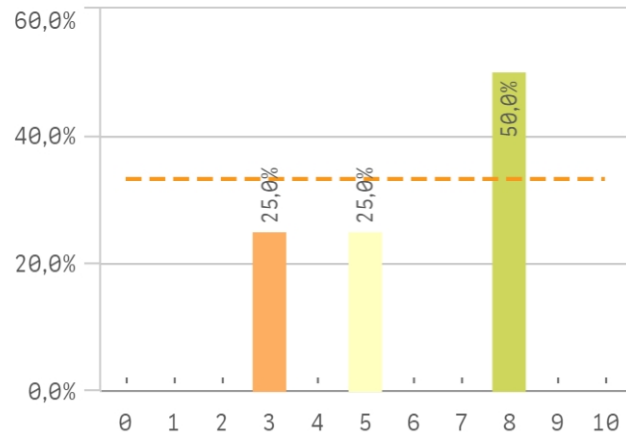
## Orgullo estudiante UCM



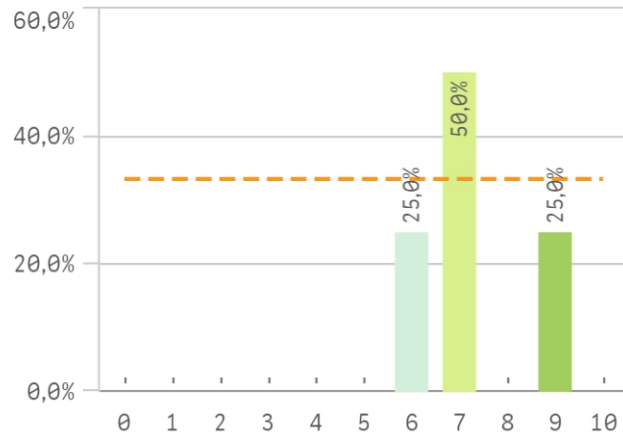
## Prestigio UCM



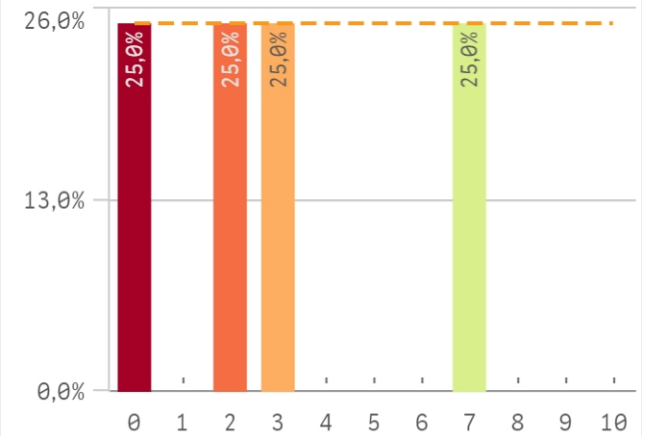
### Recursos y medios



### Actividades complementarias

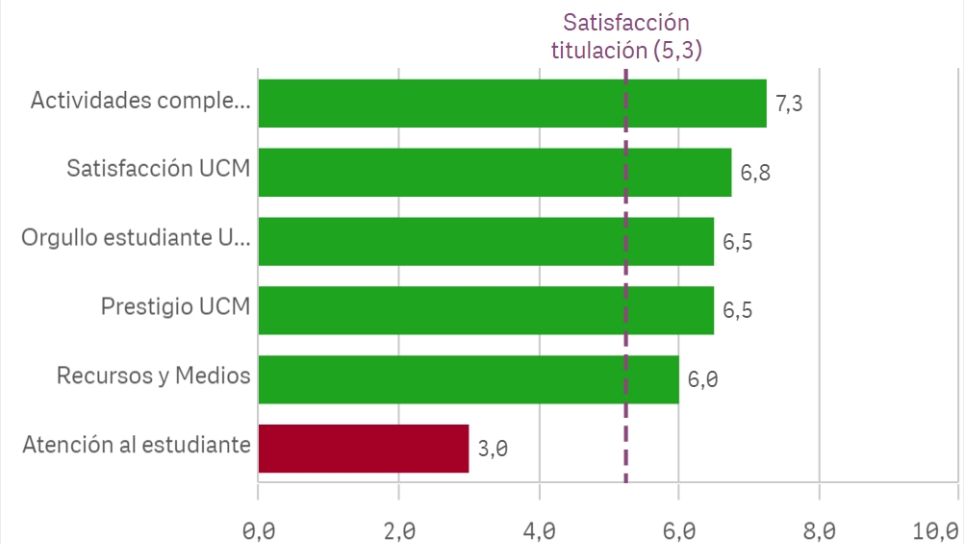


### Atención al estudiante

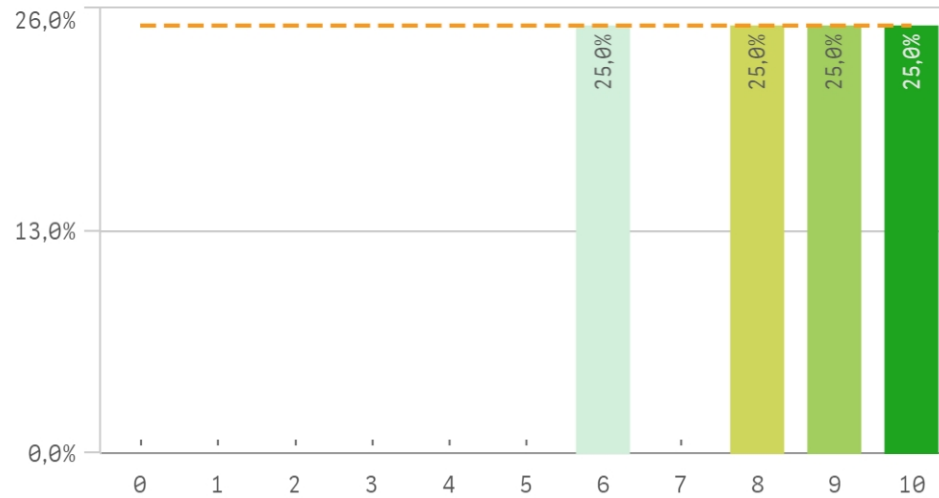


Satisfacción	Media	Desv. típica	Medi...	Moda
Actividades complementarias	7,3	1,3	7,0	7,0
Satisfacción UCM	6,8	1,3	7,0	7,0
Orgullo estudiante UCM	6,5	1,3	6,5	-
Prestigio UCM	6,5	1,3	6,5	-
Recursos y Medios	6,0	2,4	6,5	8,0
Atención al estudiante	3,0	2,9	2,5	-

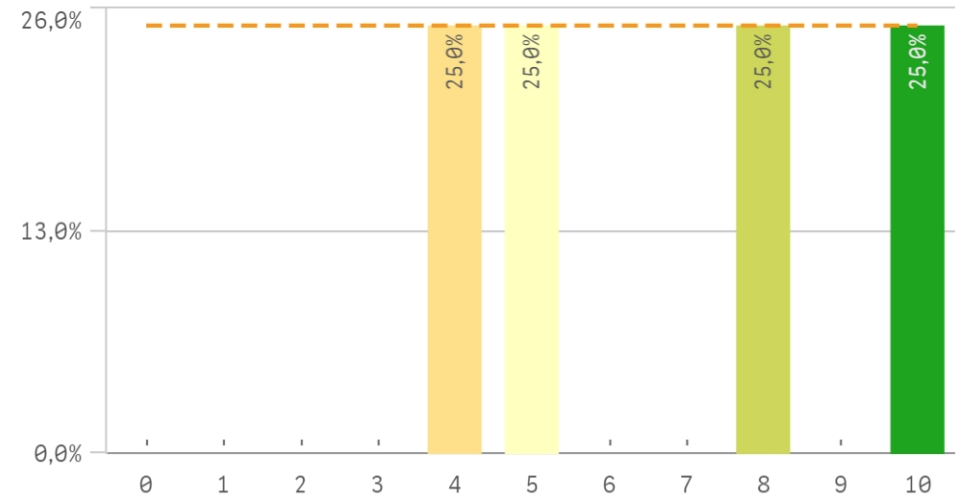
### Fortalezas y debilidades



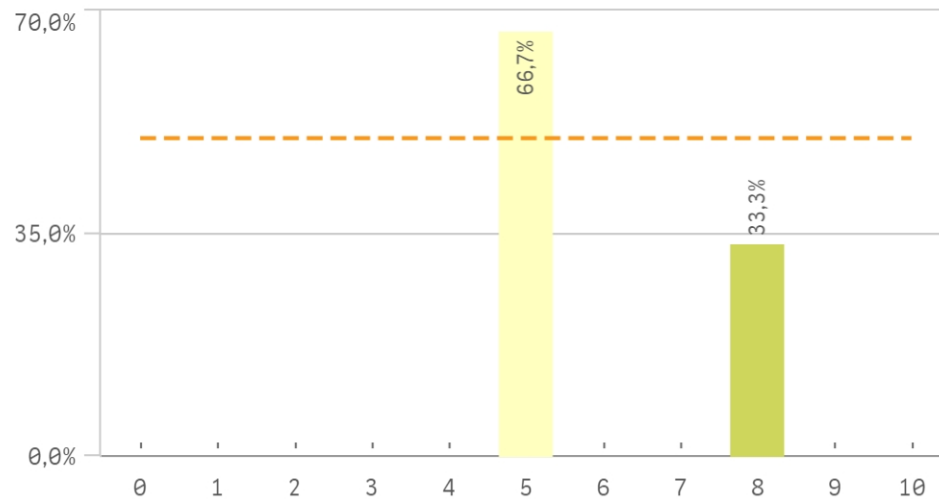
**Repetir estudios superiores (fidelidad)**



**Repetir titulación (fidelidad)**

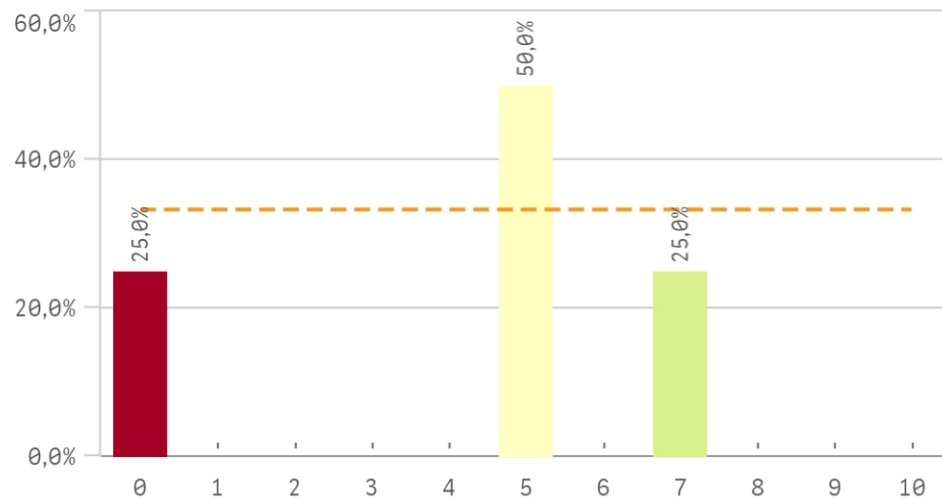


**Repetir en la UCM (fidelidad)**

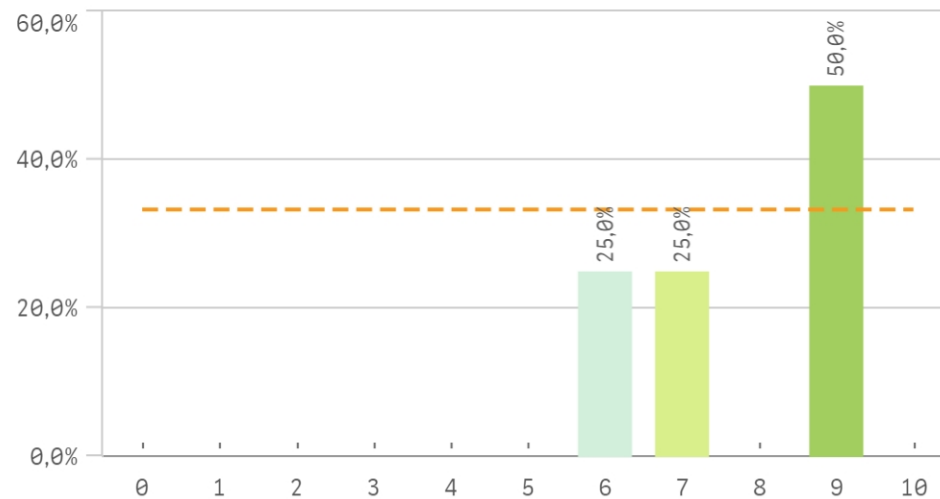


Compromiso	Q	Media	Desv. típica	Medi...	Moda
Repetir estudios superiores		8,3	1,7	8,5	-
Repetir titulación		6,8	2,8	6,5	-
Repetir en la UCM		6,0	1,7	5,0	5,0
Recomendar titulación		4,3	3,0	5,0	5,0
Recomendar la UCM		7,8	1,5	8,0	9,0
Seguir en la misma titulación		5,0	3,6	6,0	-
Seguir como alumno de la UCM		5,8	1,5	5,0	5,0

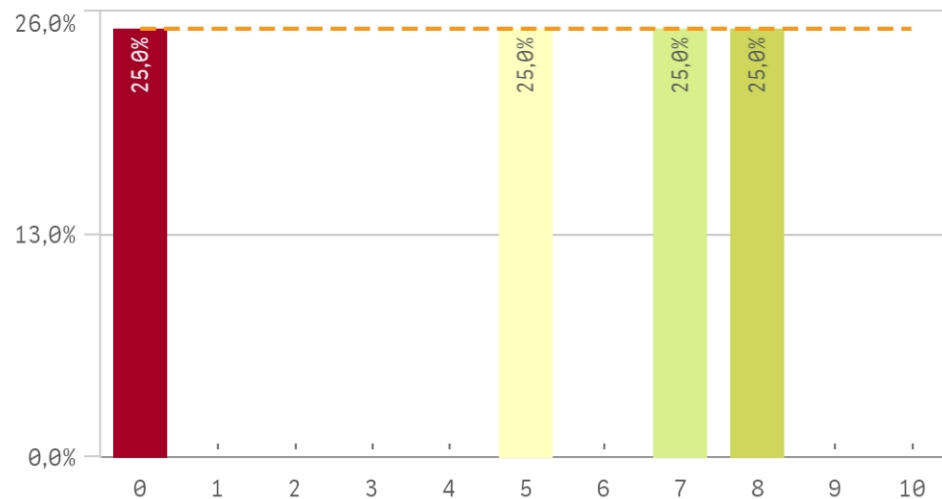
**Recomendar titulación (preinscripción)**



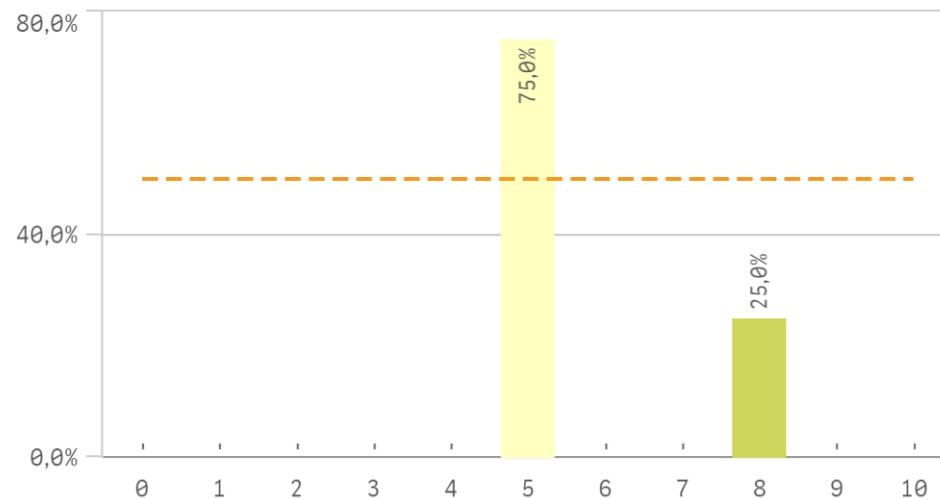
**Recomendar la UCM (preinscripción)**



**Seguir en la misma titulación (vinculación)**

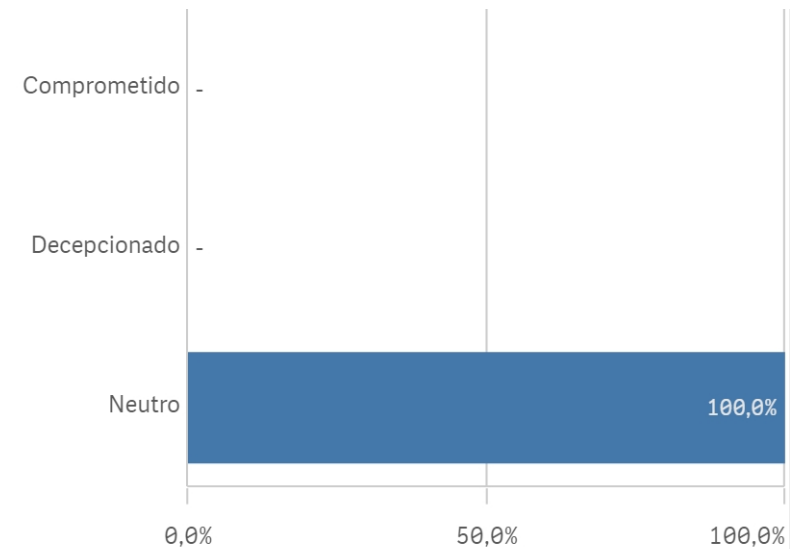
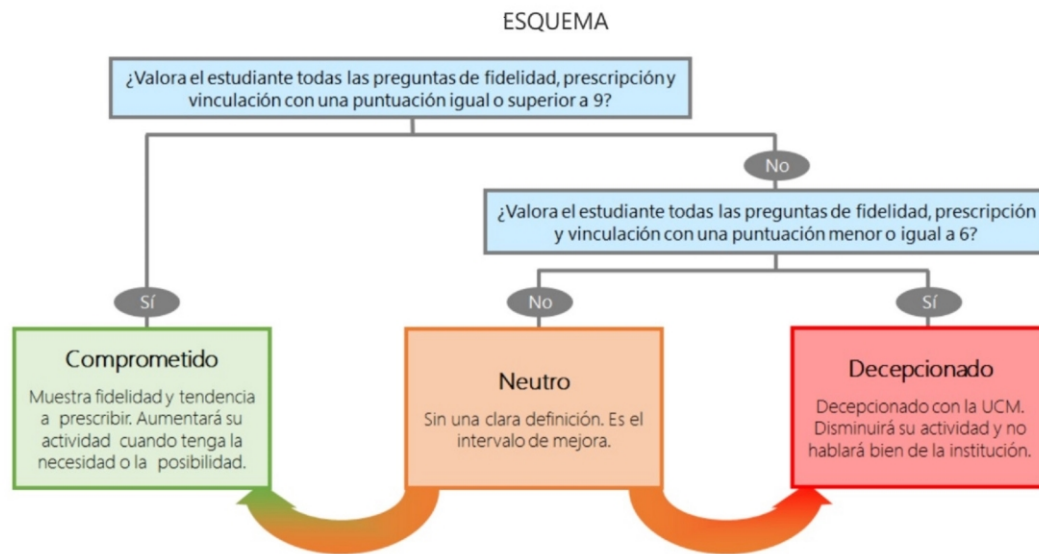


**Seguir como alumno de la UCM (vinculación)**



## Construcción y significado del valor "compromiso":

- \* Estudiante comprometido: valora con 9 o más puntos todas las preguntas de fidelidad, prescripción y vinculación.
- \* Estudiante neutro: la puntuación que otorga a todas las preguntas de fidelidad, prescripción y vinculación están entre 6 y 9.
- \* Estudiante decepcionado: valora con 6 o menos puntos todas las preguntas de fidelidad, prescripción y vinculación.



Desarrollo académico	Q	Media	Asignaturas, tareas y materiales	Q	Media	Prácticas externas	Q	Media
Número de alumnos por aula		7,5	Contenidos organizados y no solapados		6,0	Atención tutor/colaborador		-
Objetivos claros		6,5	Objetivos propuestos alcanzados		5,3	Gestión del Centro		-
Calificaciones en tiempo adecuado		6,3	Trabajo no presencial útil		5,3	Satis. prácticas externas		-
Plan de estudios adecuado		5,3	Materiales ofrecidos actuales y novedosos		4,8	Utilidad percibida para empleabilidad		-
Nivel de dificultad apropiado		5,0	Contenido innovador		4,5	Valoración formativa		-
Integración teoría/práctica		4,5	Componente práctico adecuado		3,8	Compromiso	Q	Media
Relación calidad/precio		4,3				Repetir estudios superiores		8,3
Orientación internacional		2,8	Formación recibida y matriculación	Q	Media	Repetir titulación		6,8
Programa de movilidad	Q	Media	Proceso de matriculación		7,6	Repetir en la UCM		6,0
Satis. formación en el extranjero		9,5	Acceso al mundo de la investigación		6,7	Recomendar titulación		4,3
Satis. programa de movilidad		9,5	Labor docente del profesorado		6,3	Recomendar la UCM		7,8
			Competencias de la titulación		5,8	Seguir en la misma titulación		5,0
						Seguir como alumno de la UCM		5,8
						Satisfacción	Q	Media
						Actividades complementarias		7,3
						Satisfacción UCM		6,8
						Orgullo estudiante UCM		6,5
						Prestigio UCM		6,5
						Recursos y Medios		6,6
						Atención al estudiante		3,6