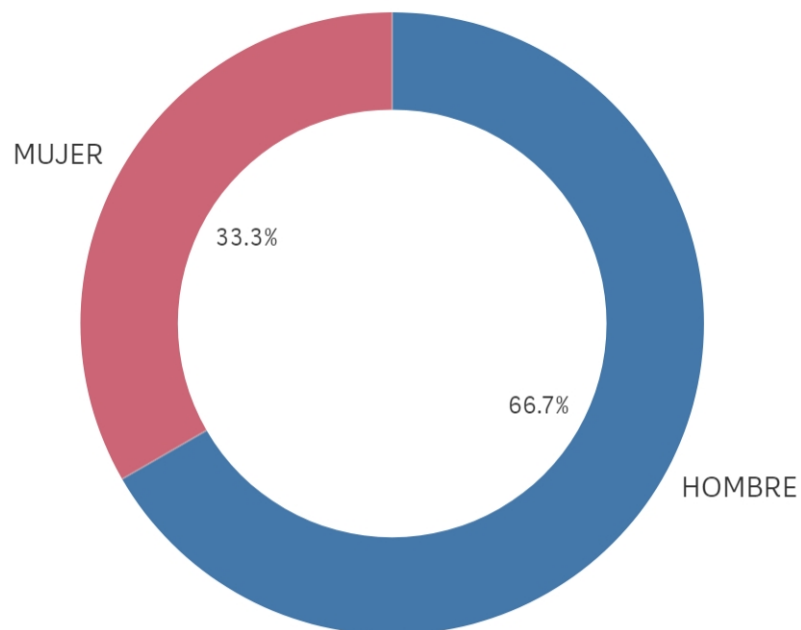


CURSO: 2021-22

TITULACIÓN: MASTER EN HISTORIA DE LA MONARQUÍA HISPÁNICA

CENTRO: FACULTAD DE GEOGRAFÍA E HISTORIA

Genero



■ HOMBRE ■ MUJER

Población N

19

%_Participacion

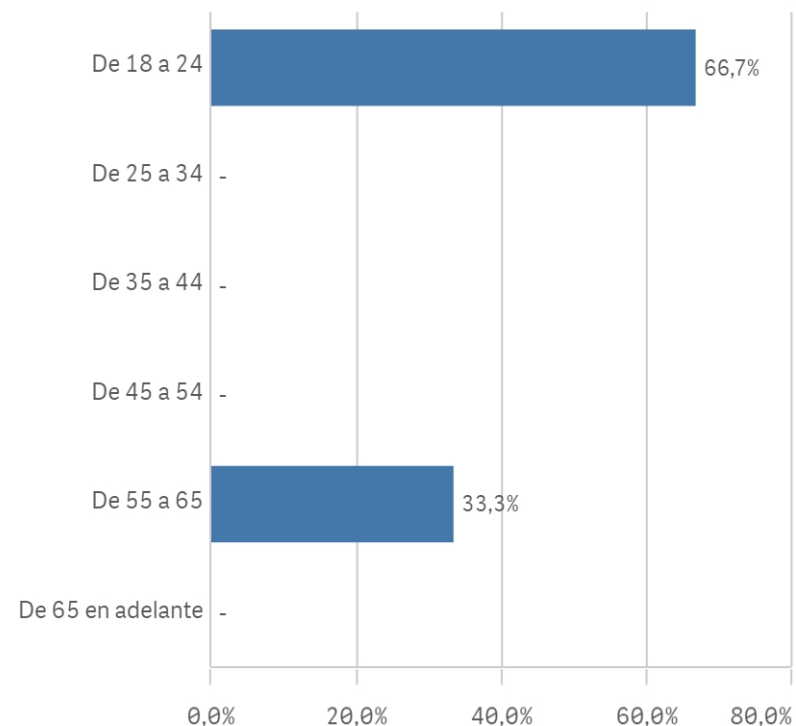
15,8%

Participación n

3

Edad (años)

(%) Porcentaje por franjas



Edad media (años)

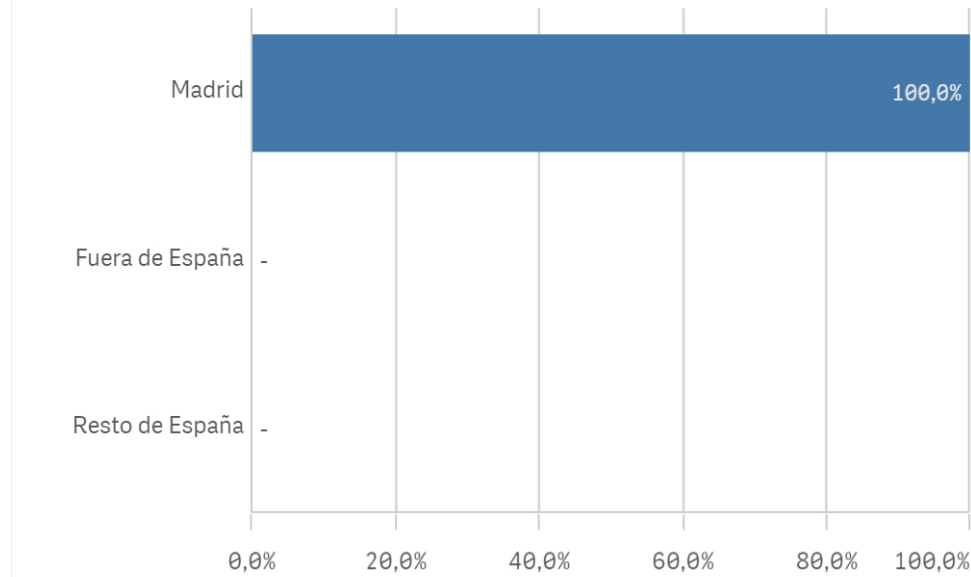
34,7

Des. Típica

20,2

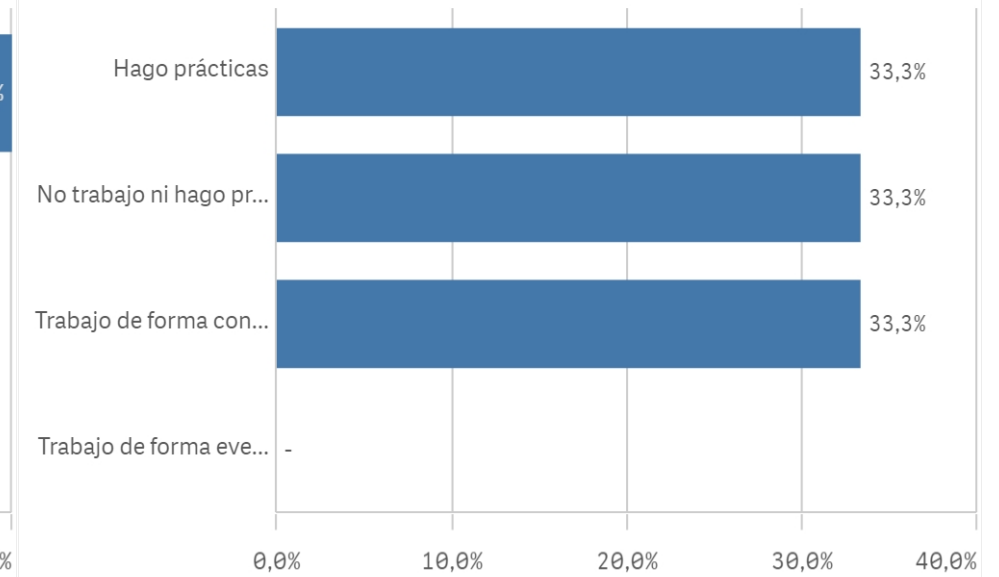
Lugar de residencia

(%) Porcentaje por franjas

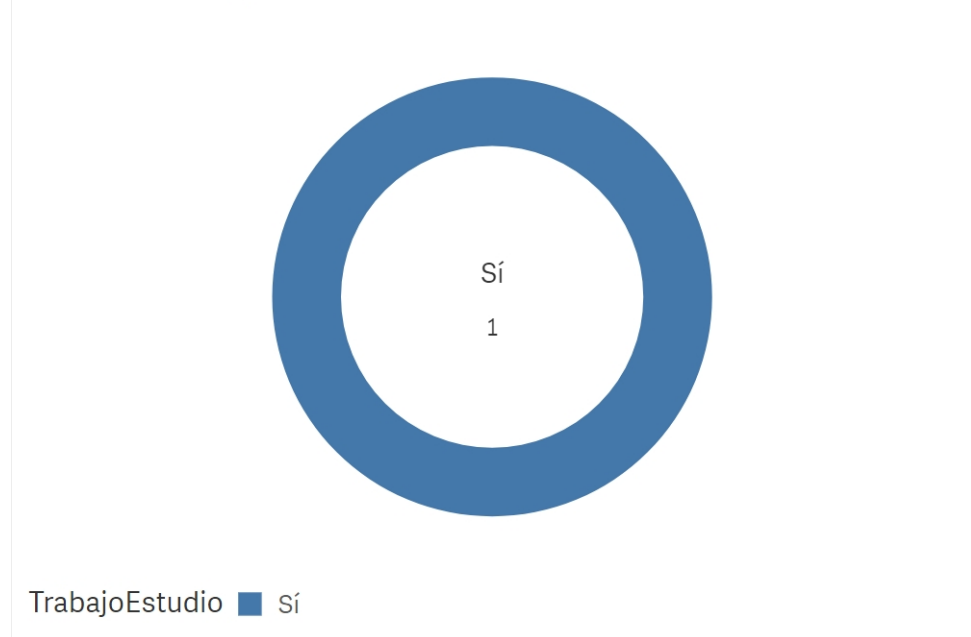


Situación laboral

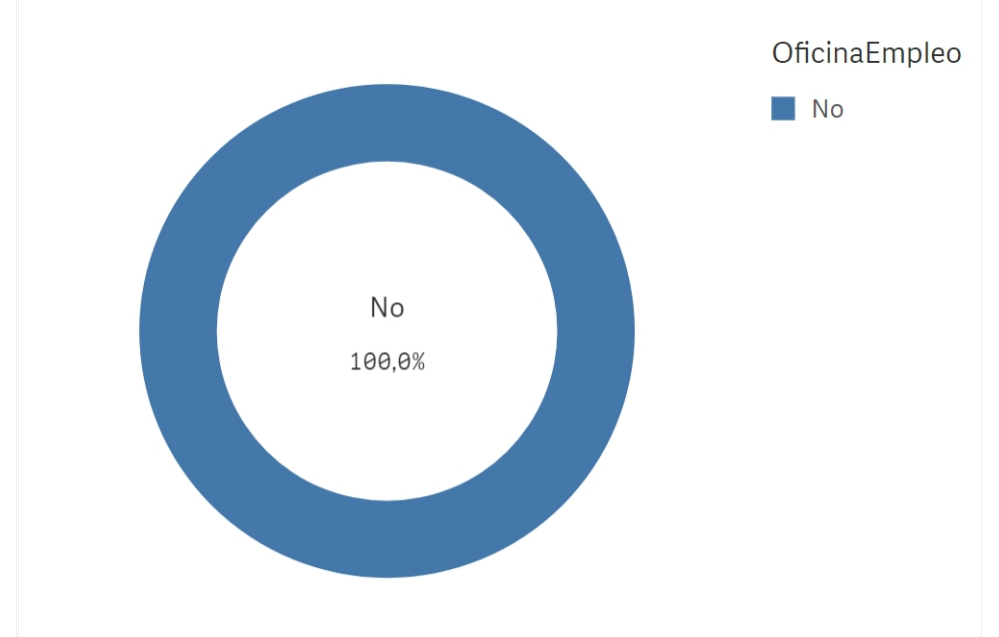
(%) Porcentaje por franjas



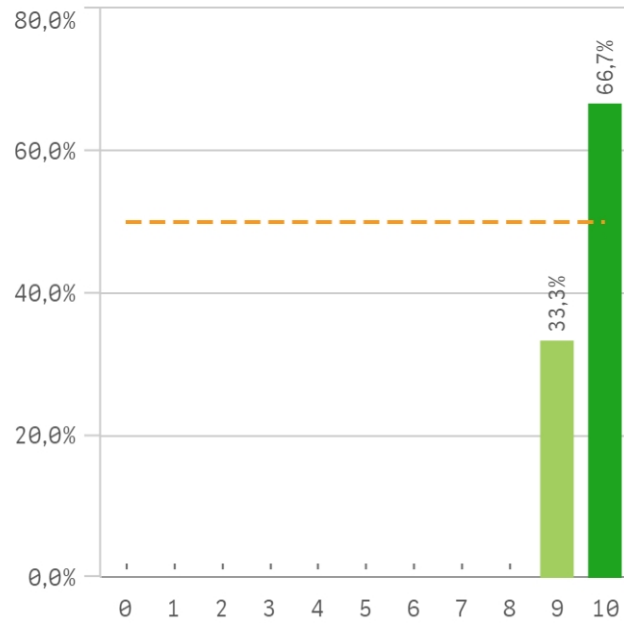
Puesto de trabajo relacionado con los estudios



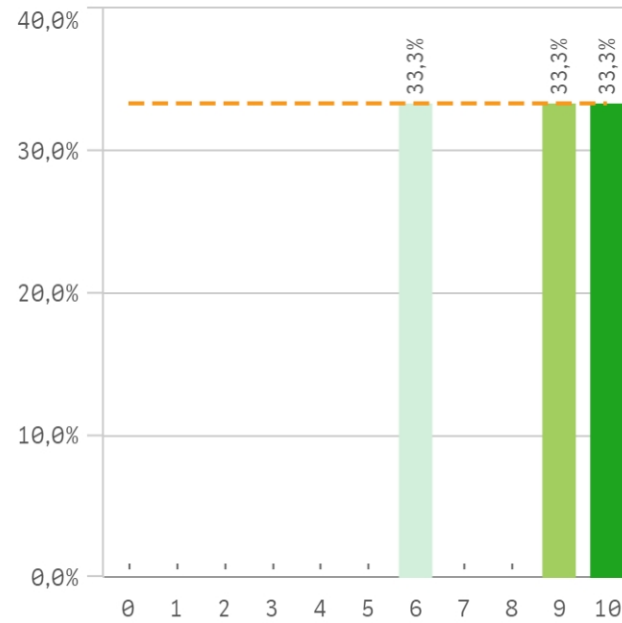
Alumnos inscritos en la OPE



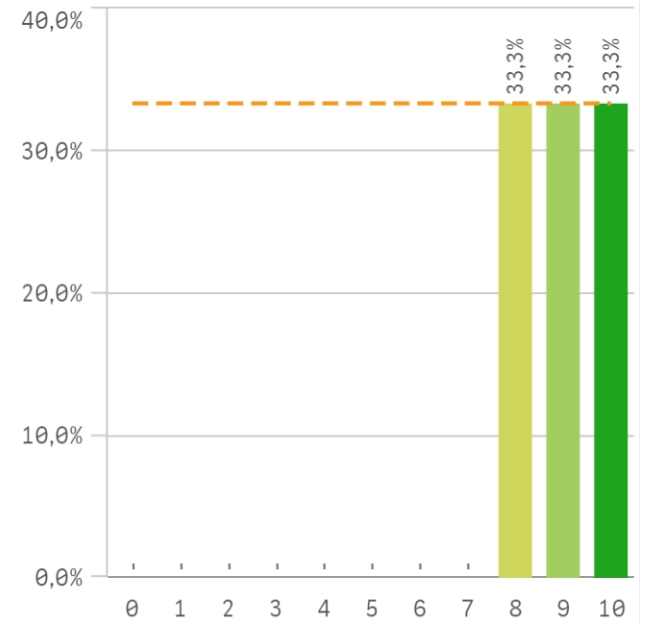
Objetivos claros



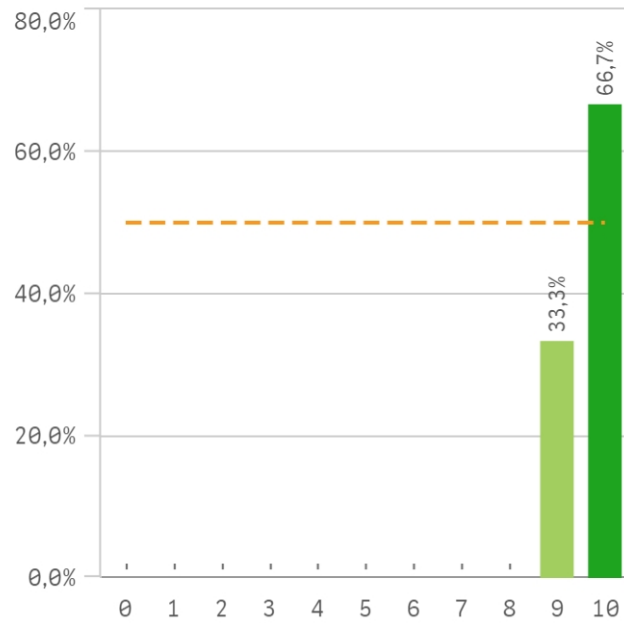
Plan de estudios adecuado



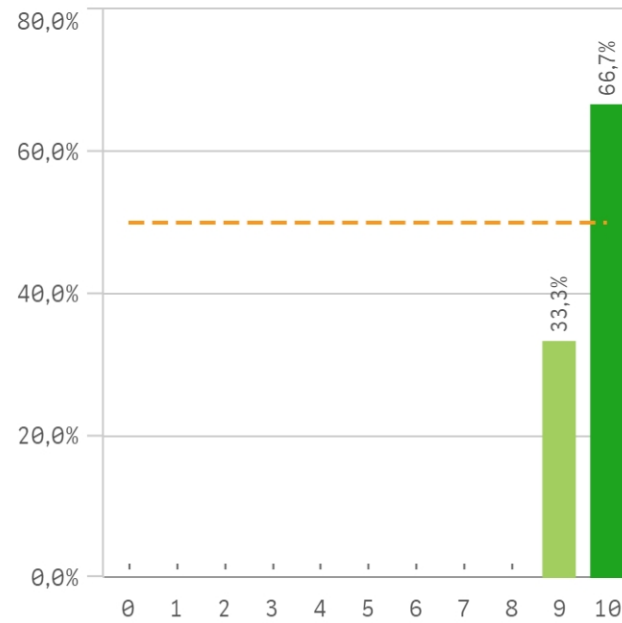
Nivel de dificultad apropiado



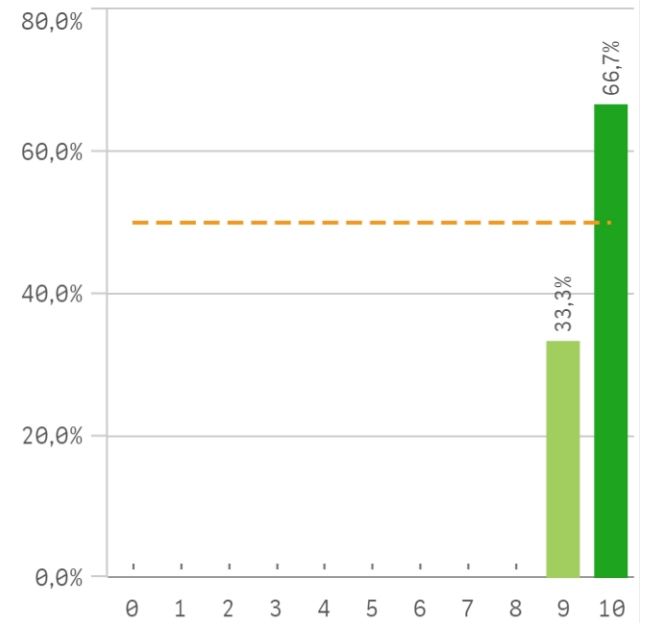
Número de alumnos por aula



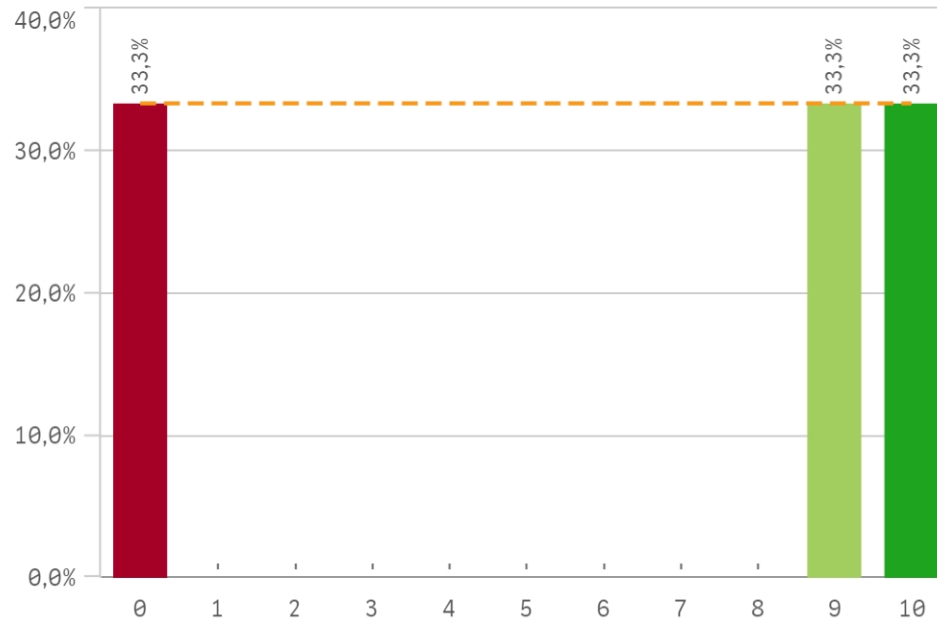
Integración de teoría/práctica



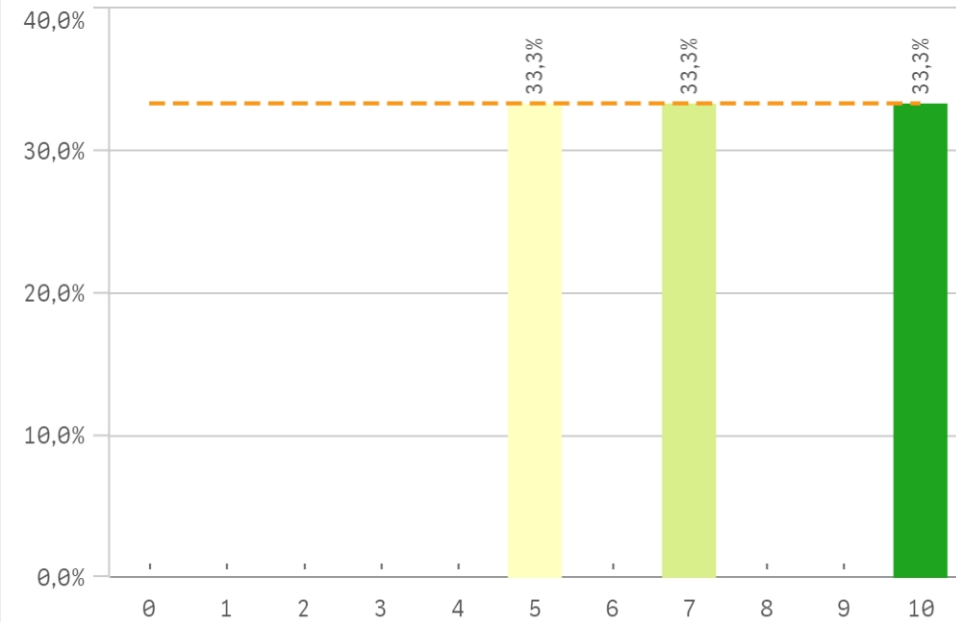
Calificaciones en tiempo adecuado



Relación calidad/precio

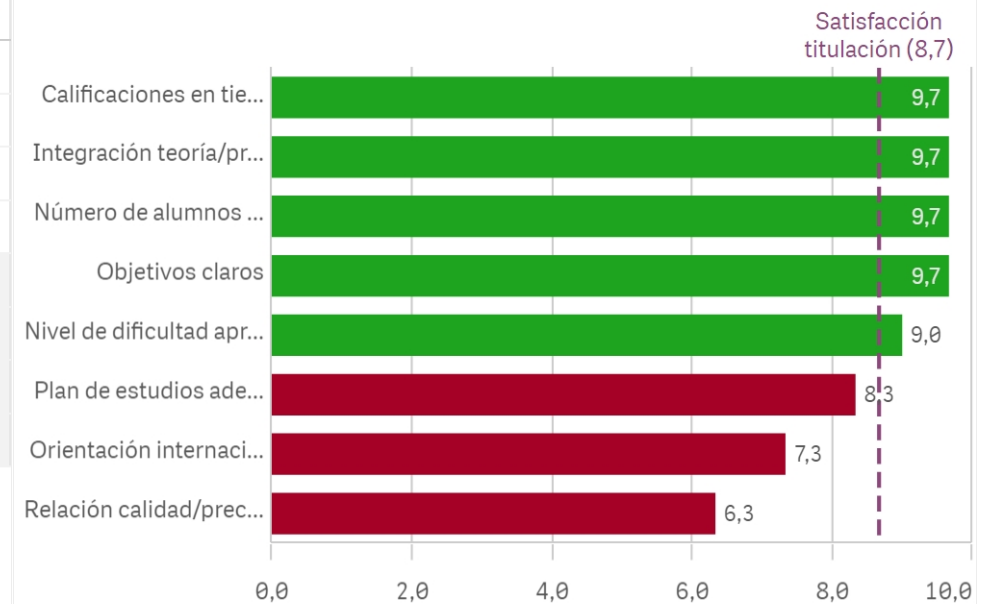


Orientación internacional

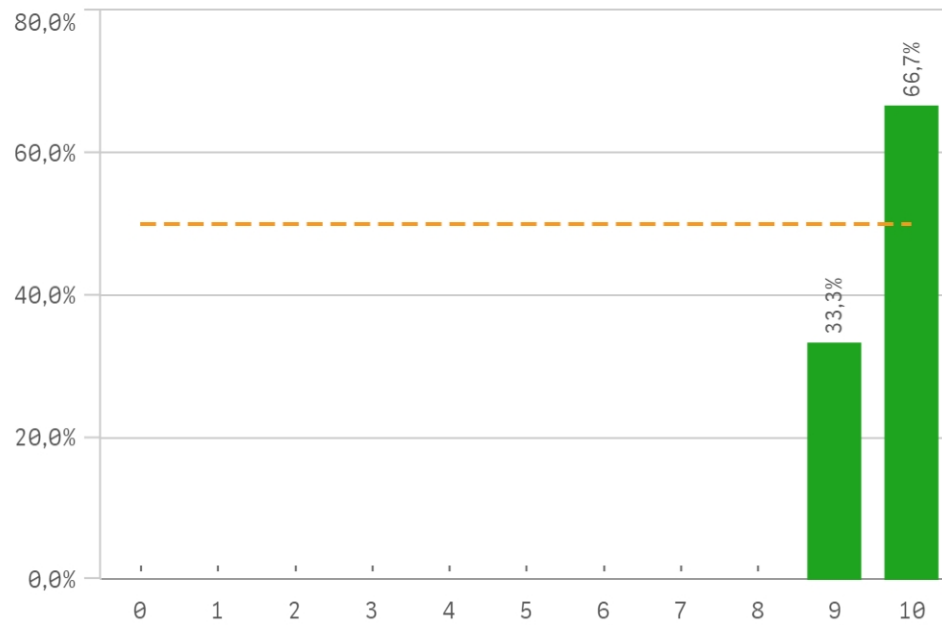


Desarrollo académico	Media	Desv. típica	Med...	Moda
Calificaciones en tiempo adecuado	9,7	0,6	10,0	10
Integración teoría/práctica	9,7	0,6	10,0	10
Número de alumnos por aula	9,7	0,6	10,0	10
Objetivos claros	9,7	0,6	10,0	10
Nivel de dificultad apropiado	9,0	1,0	9,0	-
Plan de estudios adecuado	8,3	2,1	9,0	-
Orientación internacional	7,3	2,5	7,0	-
Relación calidad/precio	6,3	5,5	9,0	-

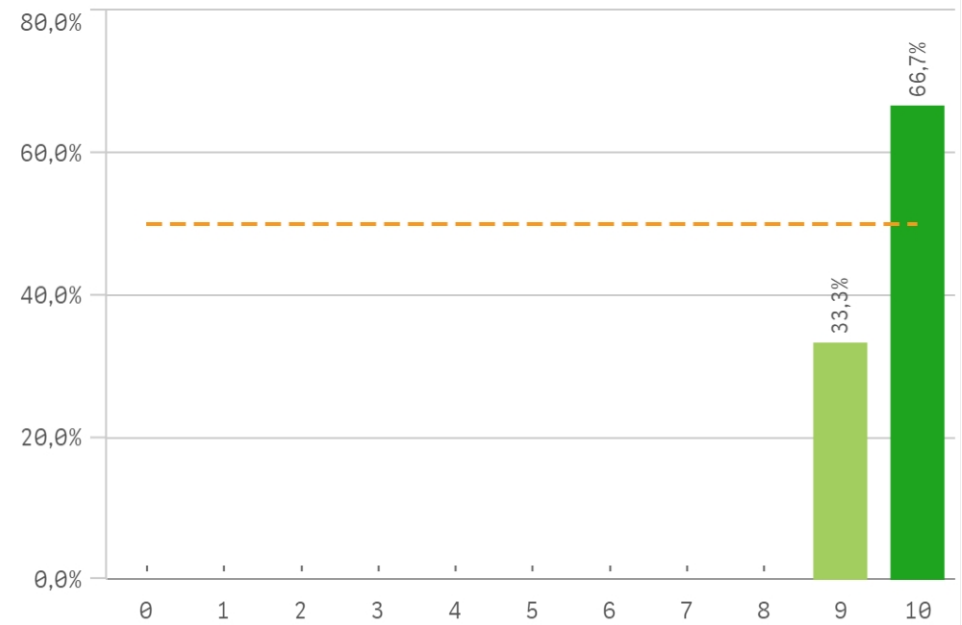
Fortalezas y debilidades



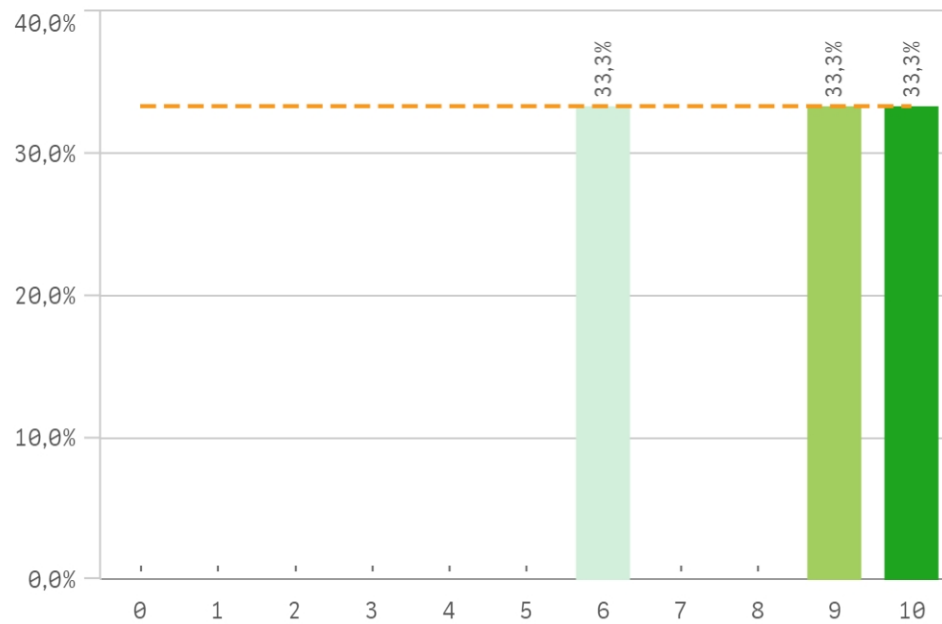
Objetivos propuestos alcanzados



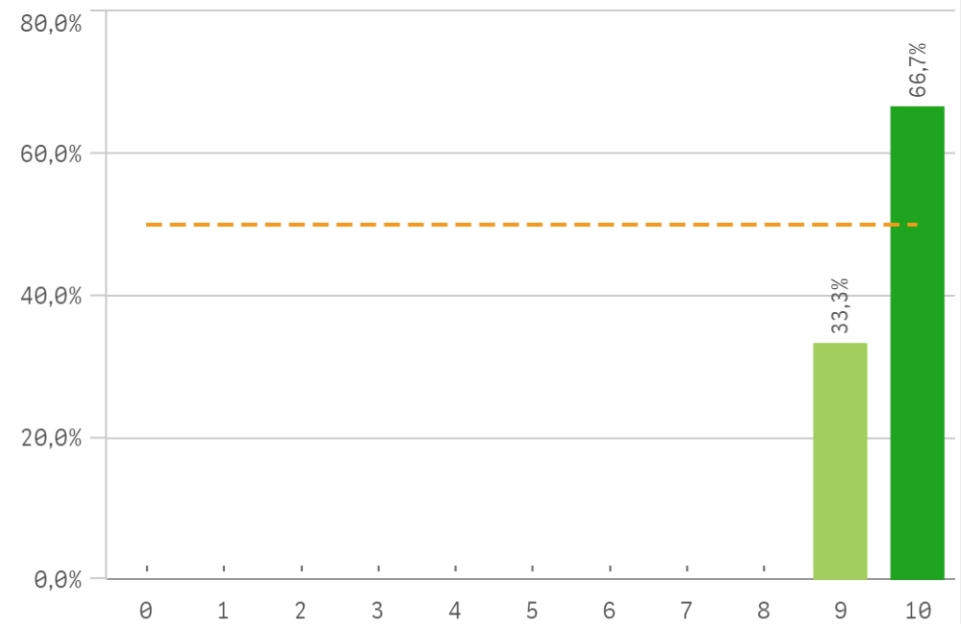
Componente práctico adecuado



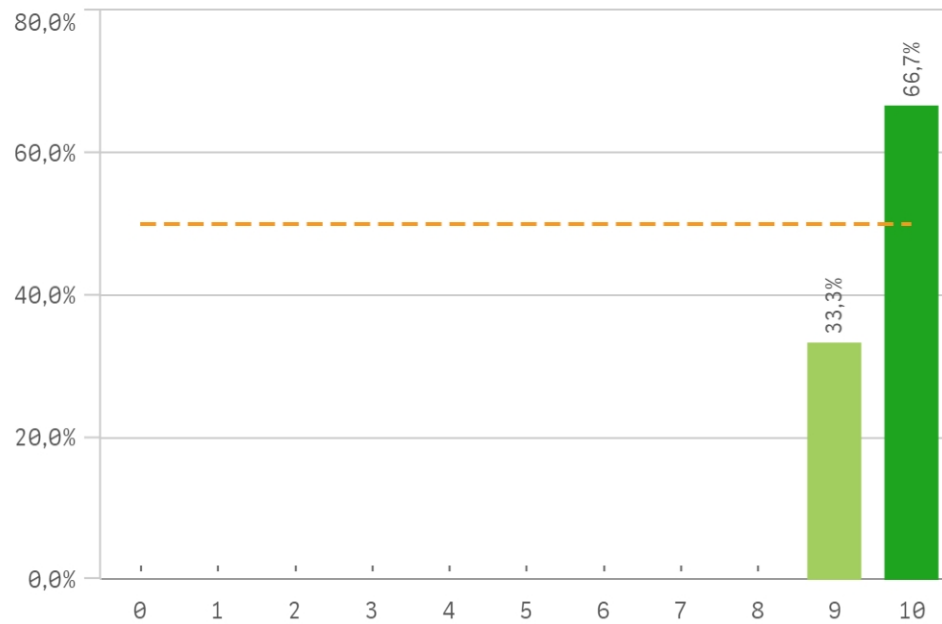
Contenidos innovadores



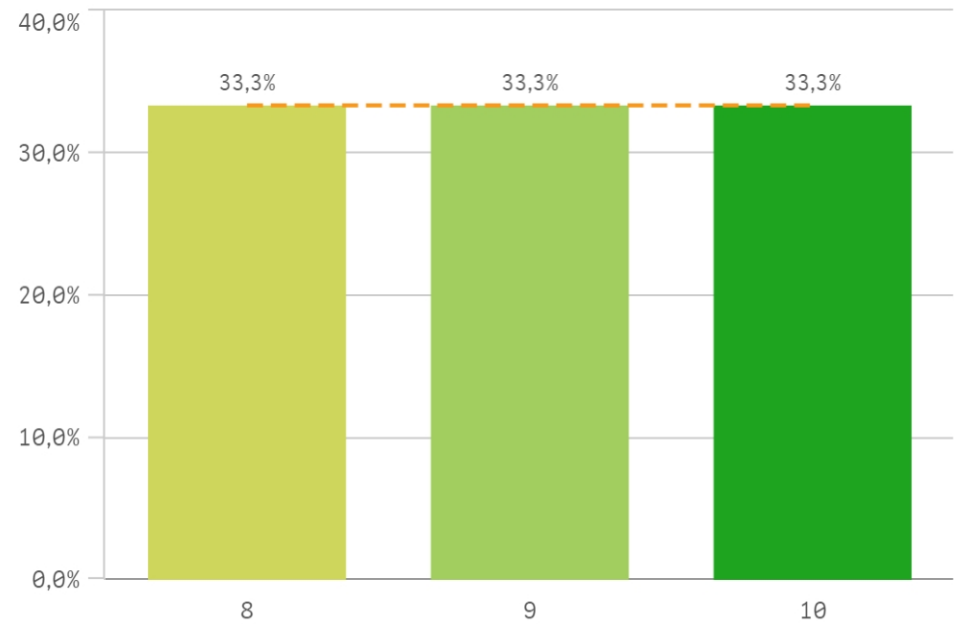
Contenidos organizados y no solapados



Trabajo no presencial útil

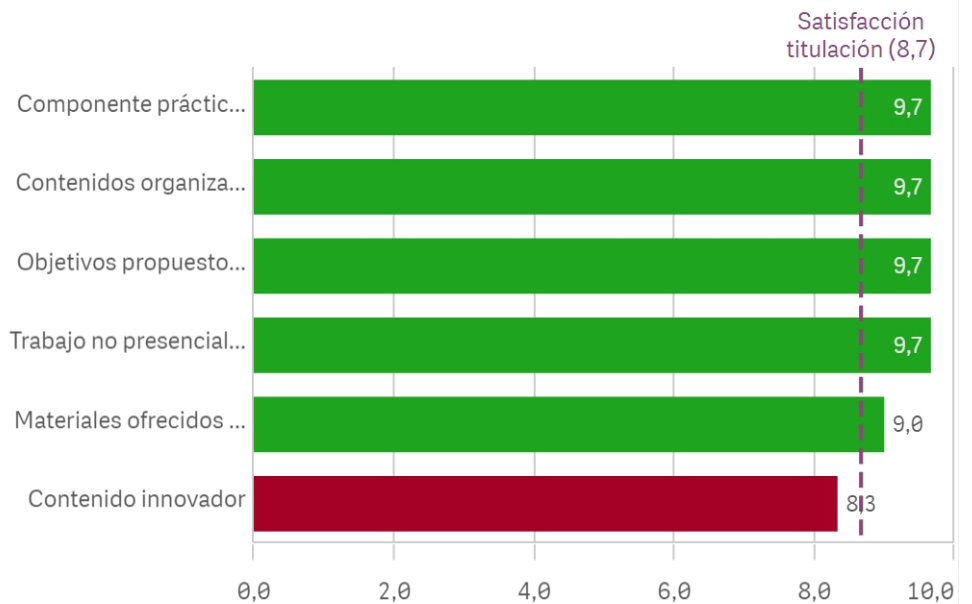


Materiales ofrecidos actuales y novedosos

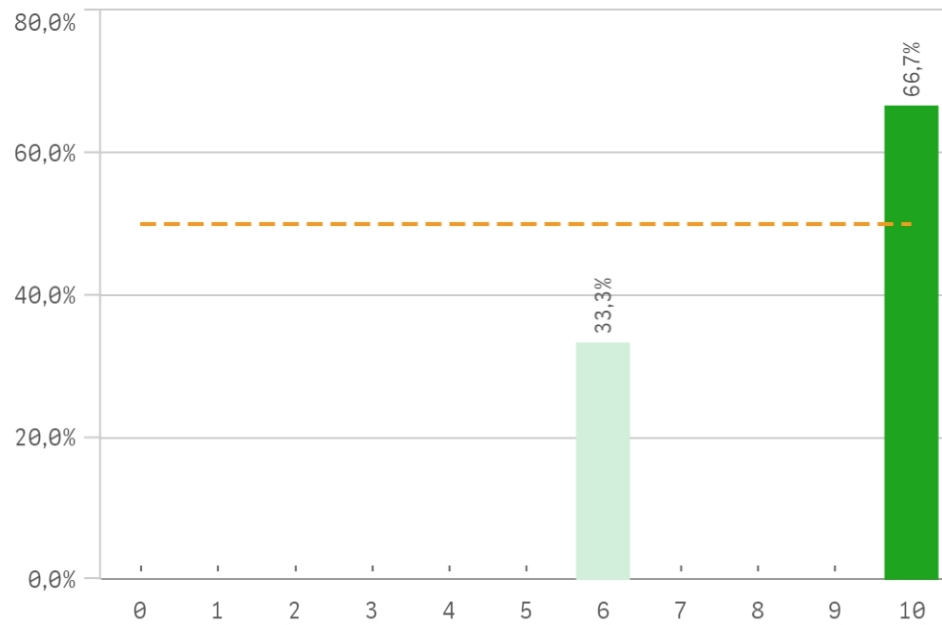


Asignaturas, tareas y materiales	Q	Media	Desv. típica	Me
Componente práctico adecuado		9,7	0,6	10
Contenidos organizados y no solapados		9,7	0,6	10
Objetivos propuestos alcanzados		9,7	0,6	10
Trabajo no presencial útil		9,7	0,6	10
Materiales ofrecidos actuales y novedosos		9,0	1,0	9
Contenido innovador		8,3	2,1	8

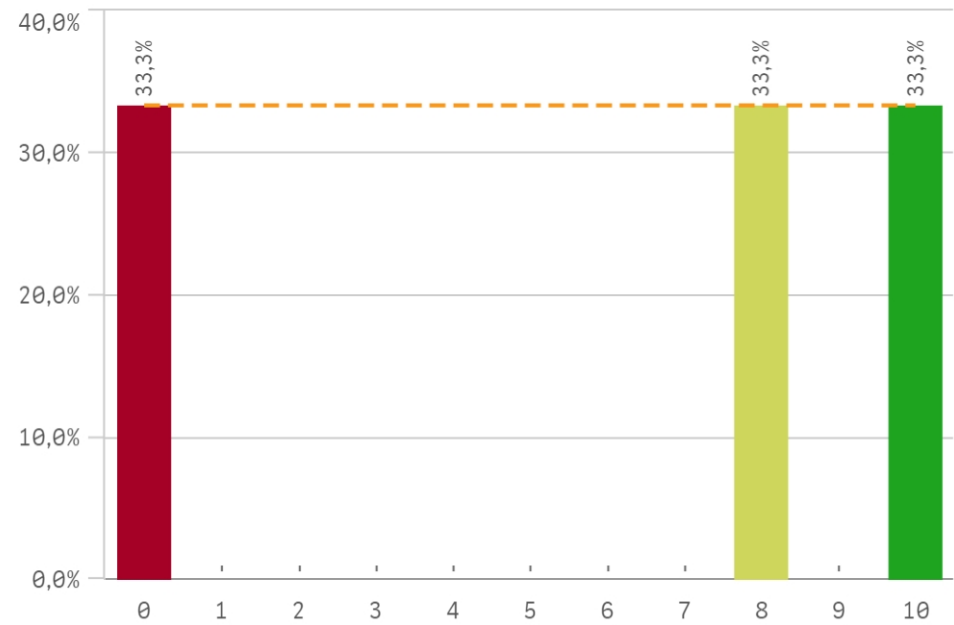
Fortalezas y debilidades



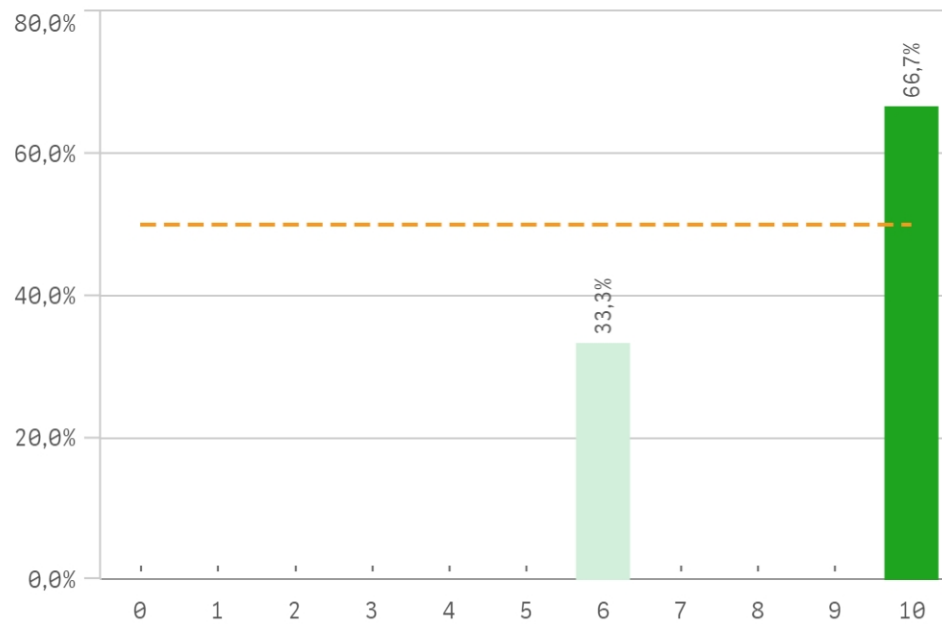
Competencias de la titulación



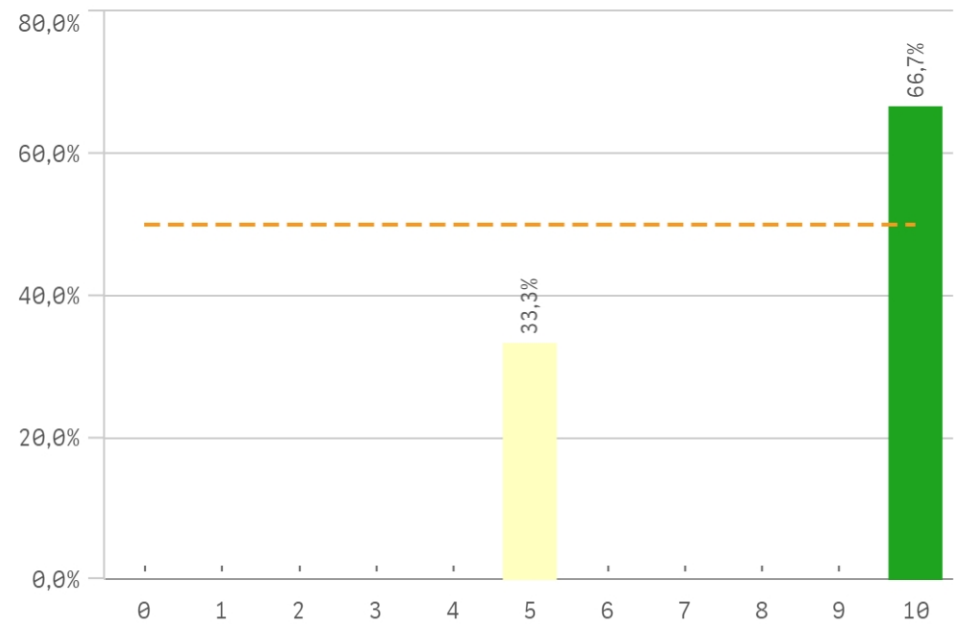
Acceso al mundo laboral



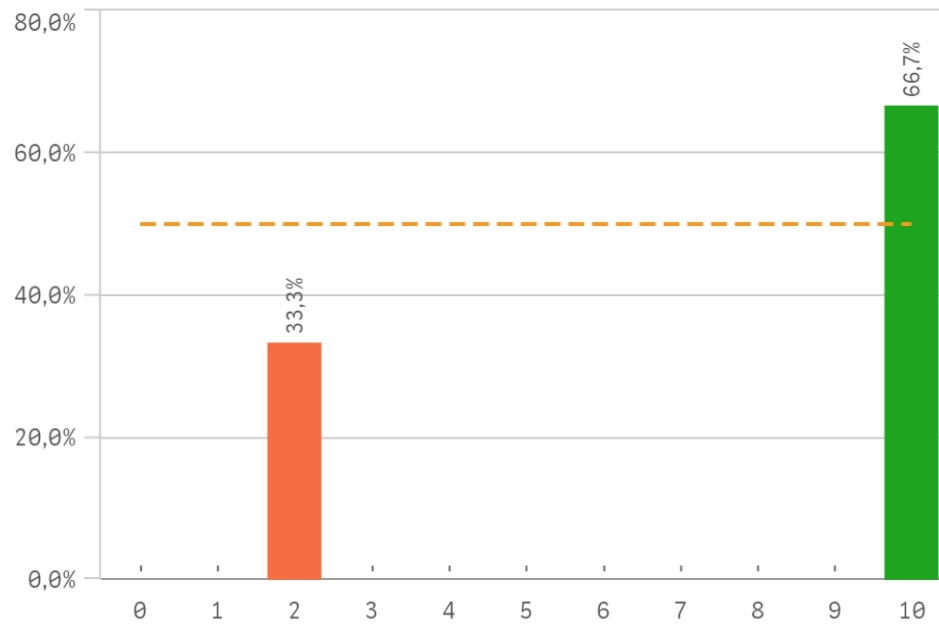
Acceso al mundo de la investigación



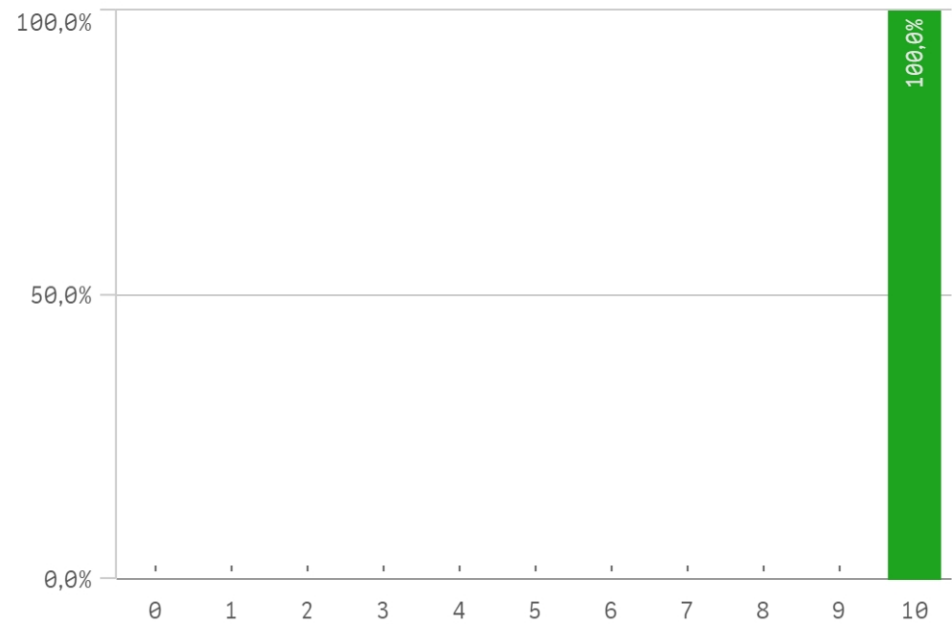
Labor docente del profesorado



Tutorías presenciales útiles

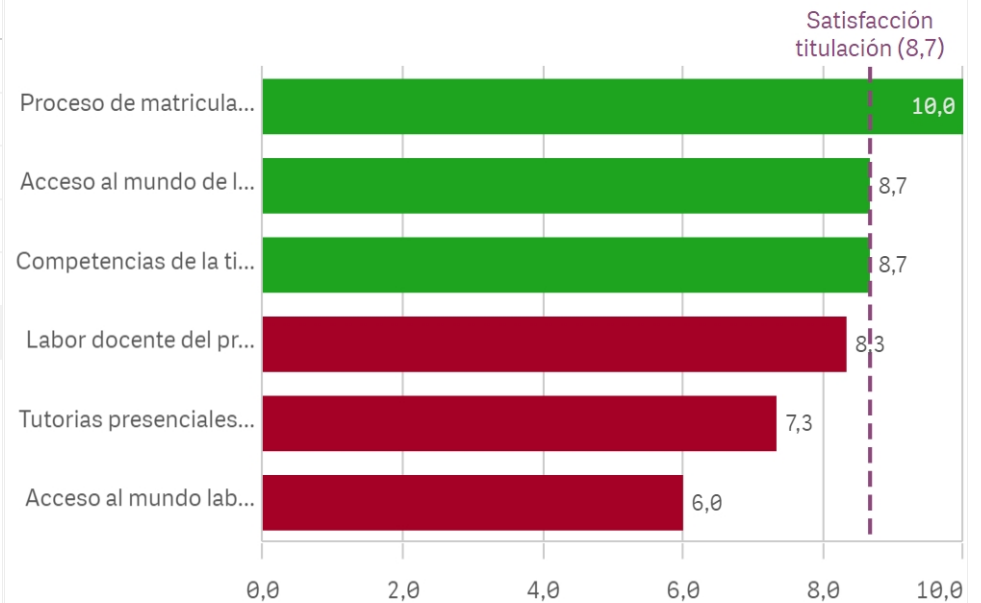


Proceso de matriculación

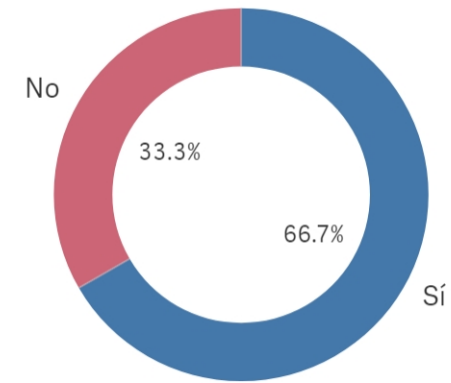


Formación recibida y matriculación	Q	Media	Desv. típica	Med...	Moda
Proceso de matriculación		10,0	0,0	10,0	10,0
Acceso al mundo de la investigación		8,7	2,3	10,0	10,0
Competencias de la titulación		8,7	2,3	10,0	10,0
Labor docente del profesorado		8,3	2,9	10,0	10,0
Tutorías presenciales útiles		7,3	4,6	10,0	10,0
Acceso al mundo laboral		6,0	5,3	8,0	-

Fortalezas y debilidades



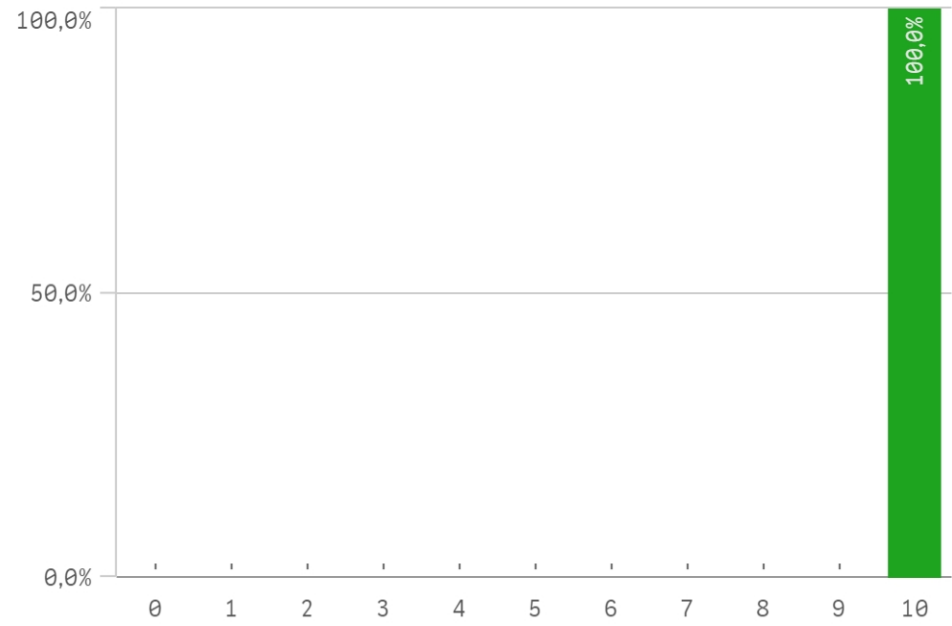
Prácticas externas



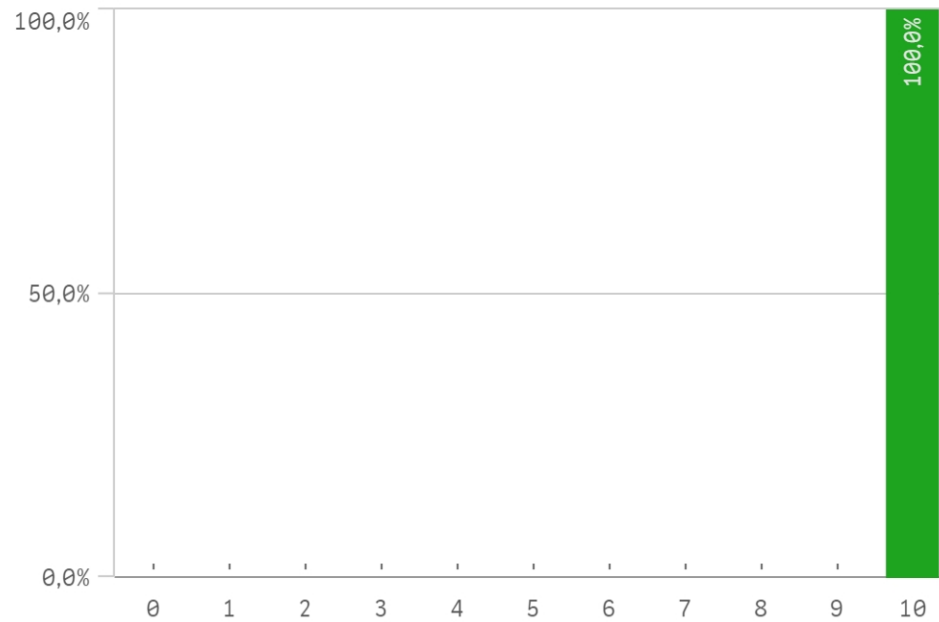
Si
2

No
1

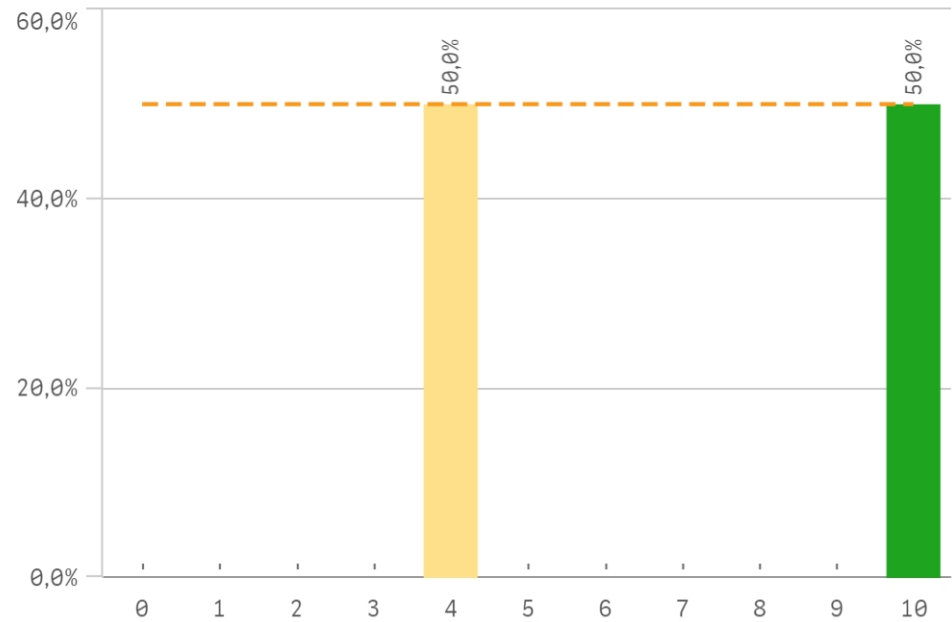
Valoración formativa



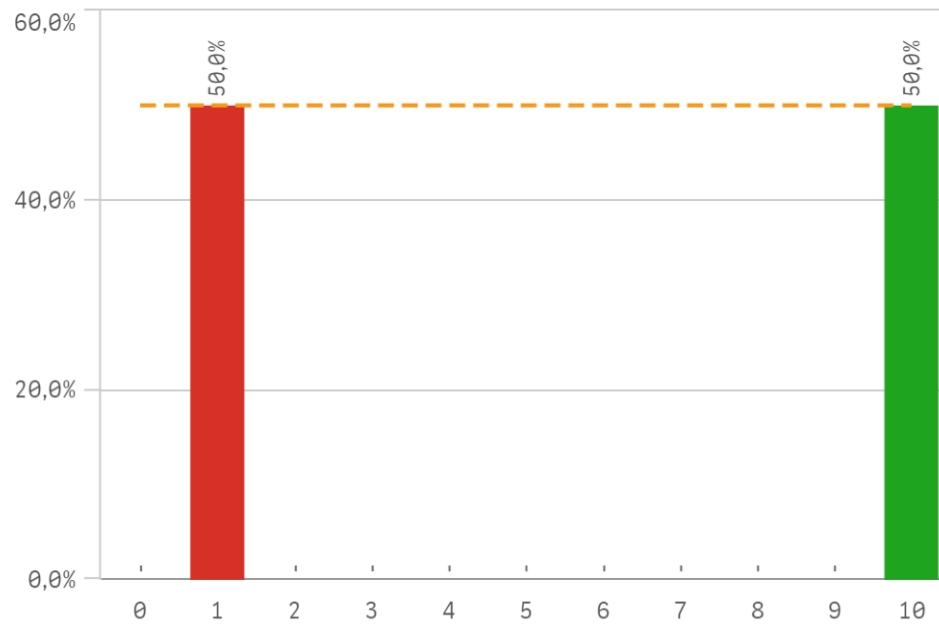
Atención del tutor/colaborador



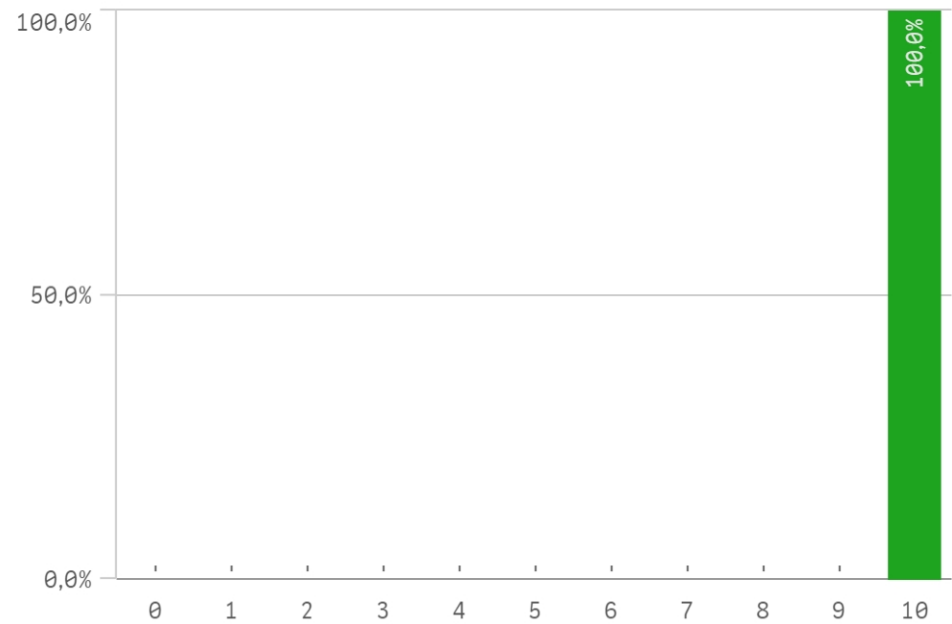
Gestión del Centro



Utilidad percibida para empleabilidad

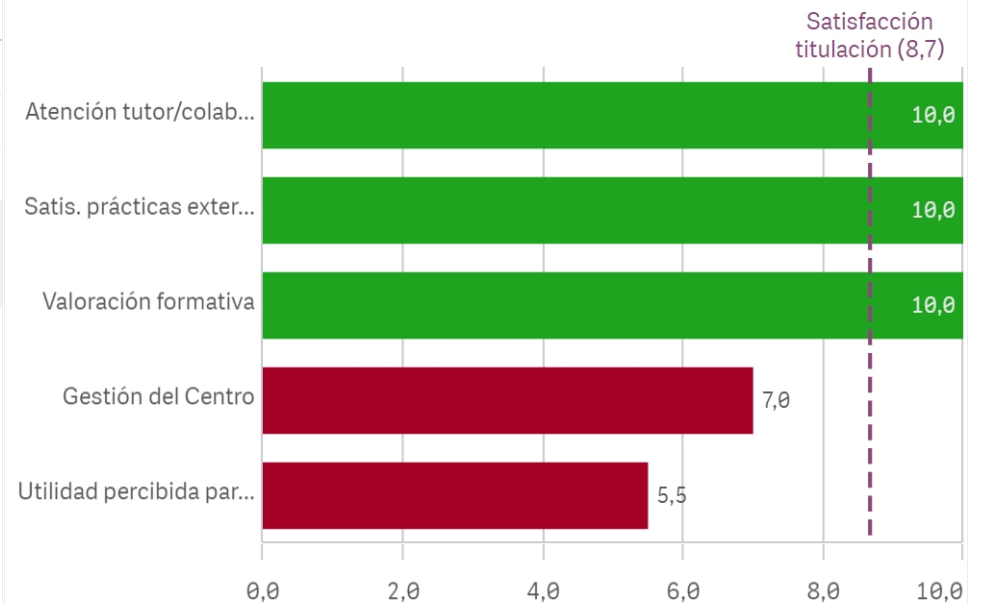


Satisfacción con las prácticas externas

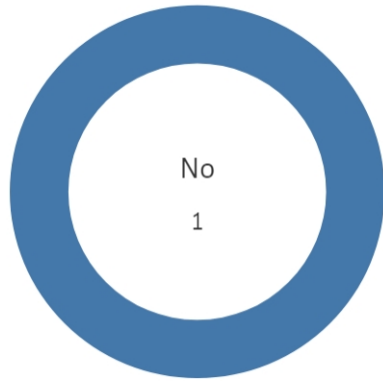


Prácticas externas	Q	Media	Dev. típica	Med...	Moda
Atención tutor/colaborador		10,0	0,0	10,0	10,0
Satis. prácticas externas		10,0	0,0	10,0	10,0
Valoración formativa		10,0	0,0	10,0	10,0
Gestión del Centro		7,0	4,2	7,0	-
Utilidad percibida para empleabilidad		5,5	6,4	5,5	-

Fortalezas y debilidades



Realización programas de movilidad



Si

0

No

3

Satisfacción programa de movilidad

El gráfico no se muestra porque solo contiene valores indefinidos.

Satisfacción formación en el extranjero

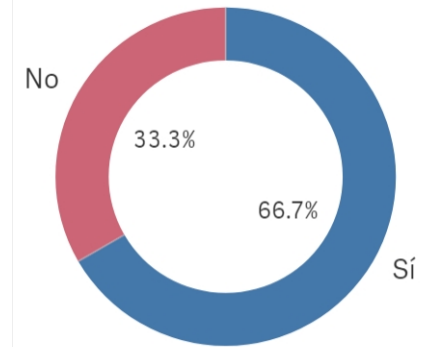
El gráfico no se muestra porque solo contiene valores indefinidos.

Fortalezas y debilidades

El gráfico no se muestra porque solo contiene valores indefinidos.

Programa de movilidad	Media	Desv. típica
Satis. formación en el extranjero	-	-
Satis. programa de movilidad	-	-

Conocimiento de los canal...



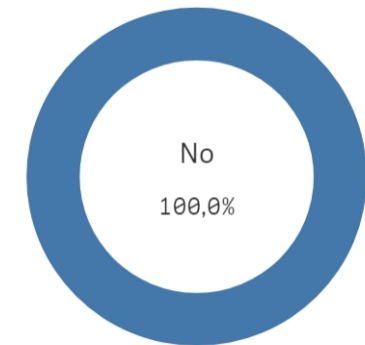
Si

2

No

1

Utilización de los canales d...



Si

0

No

3

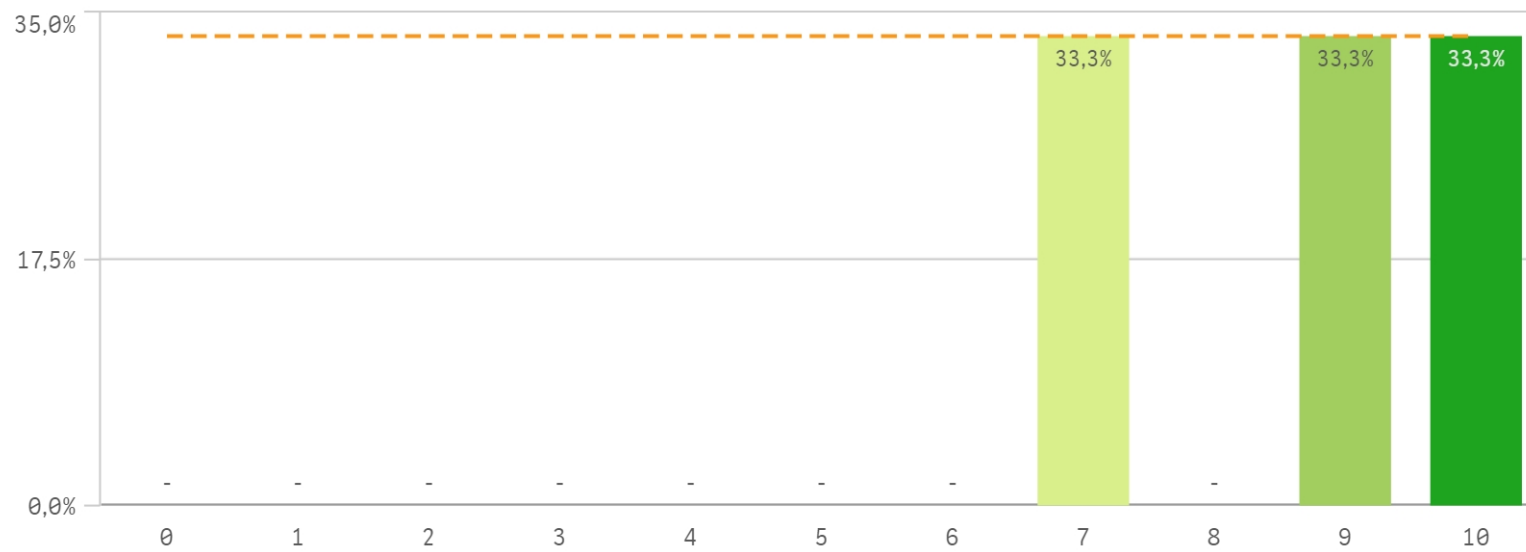
Centro



Observaciones



Satisfacción global con la titulación



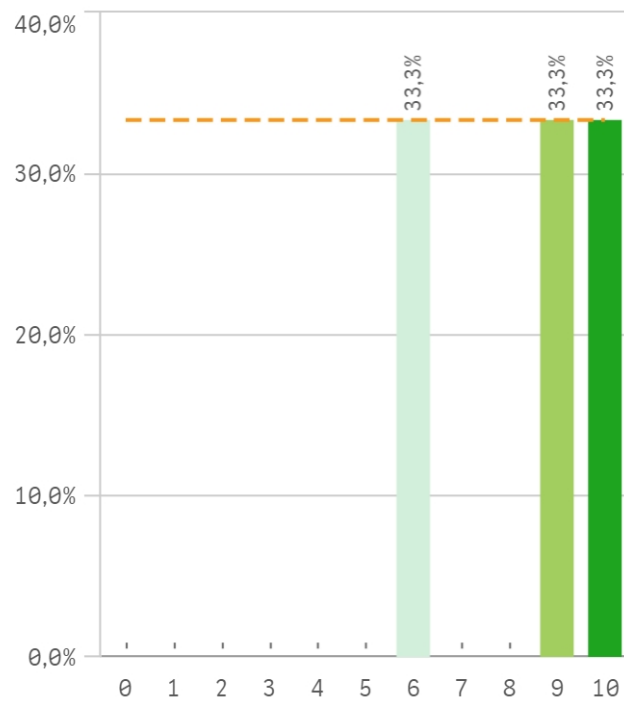
Media
8,7

Desviación Típica
1,5

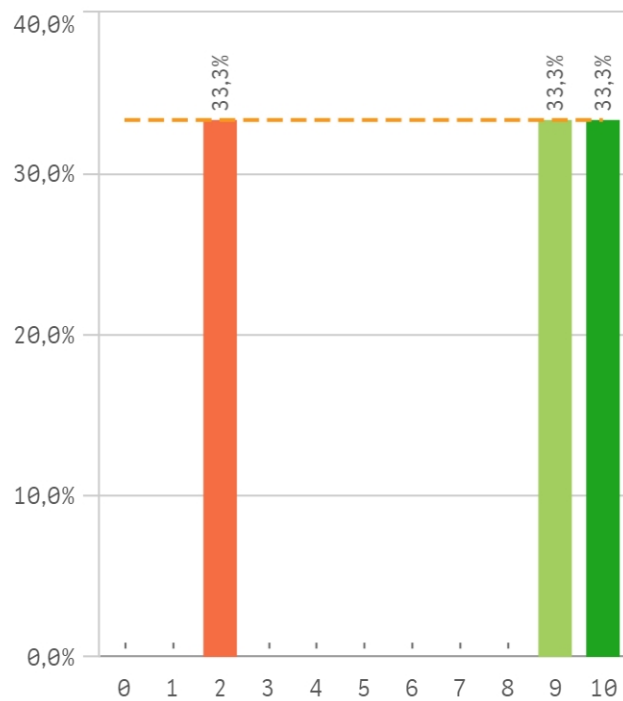
Mediana
9,0

Moda
-

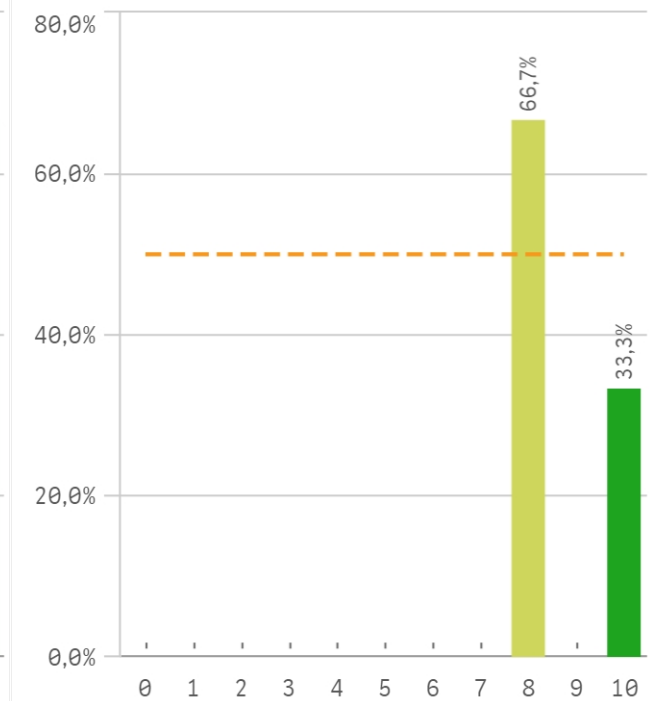
Satisfacción UCM



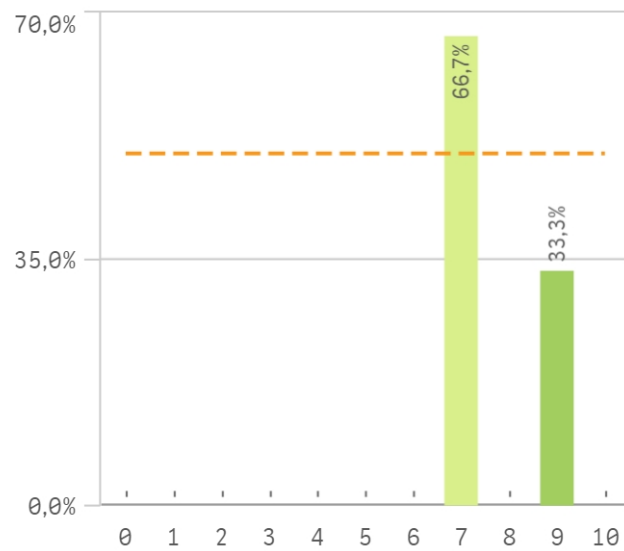
Orgullo estudiante UCM



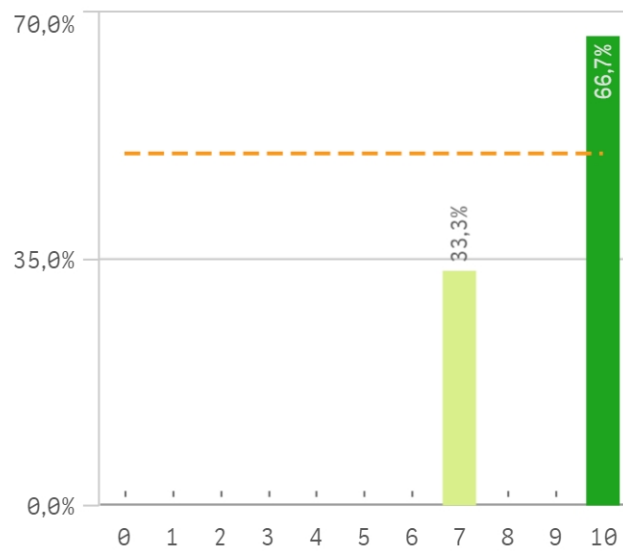
Prestigio UCM



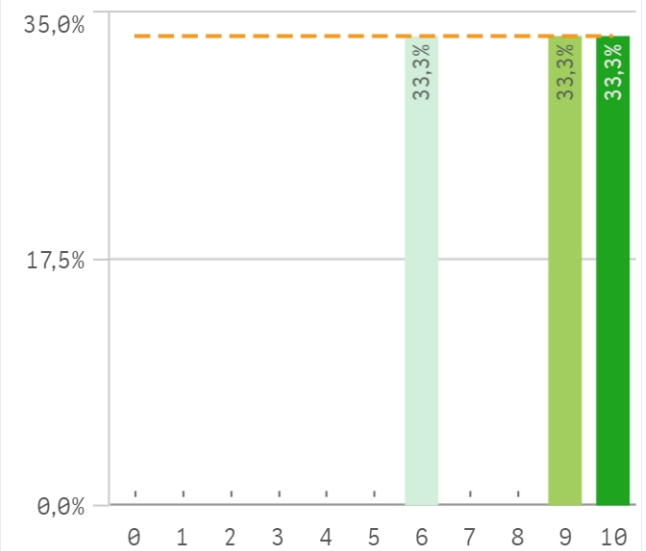
Recursos y medios



Actividades complementarias

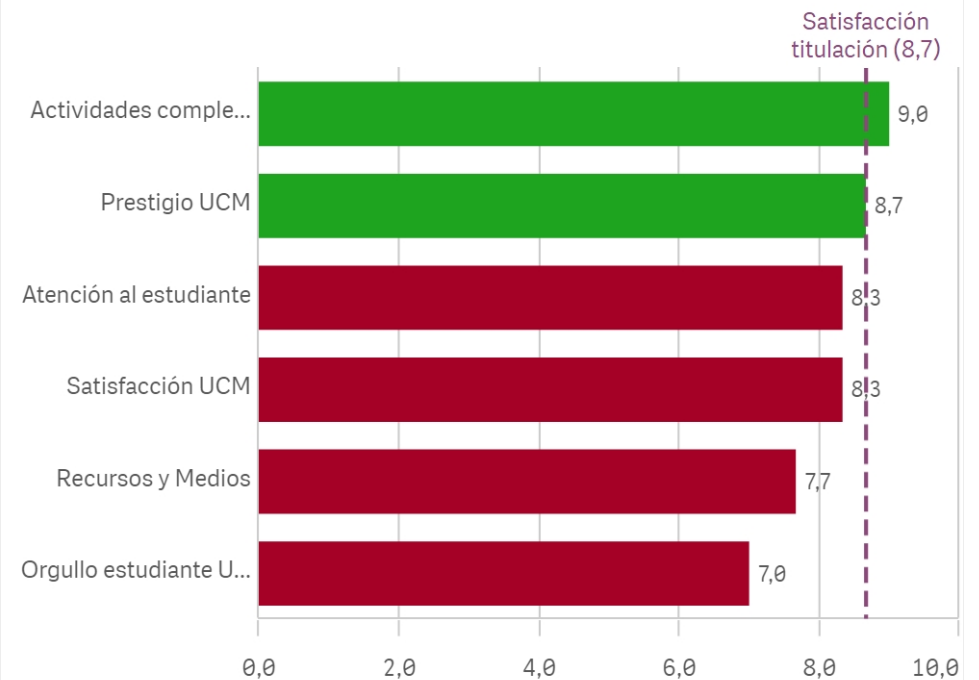


Atención al estudiante

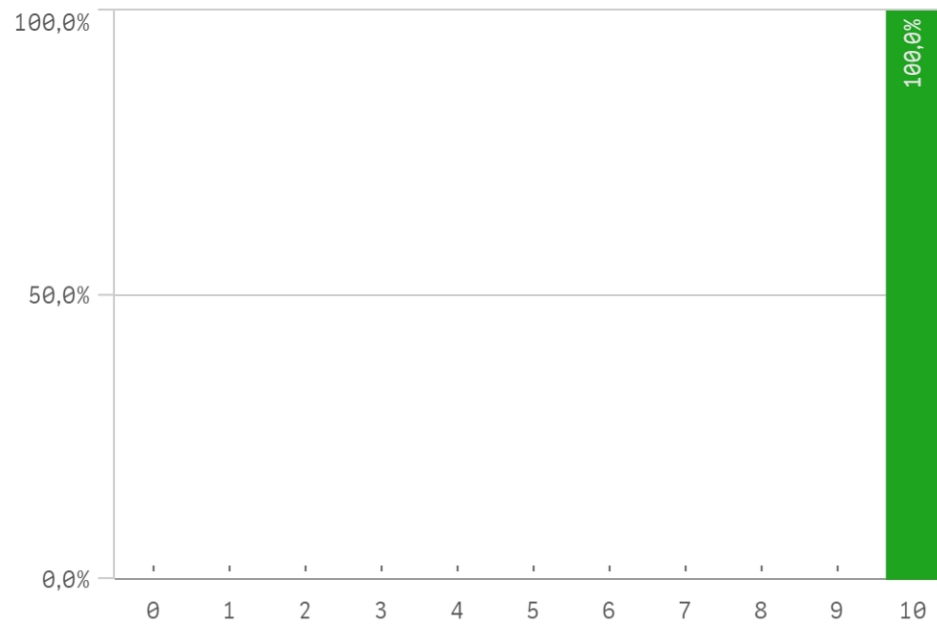


Satisfaccion	Q	Media	Desv. típica	Medi...	Moda
Actividades complementarias		9,0	1,7	10,0	10,0
Prestigio UCM		8,7	1,2	8,0	8,0
Atención al estudiante		8,3	2,1	9,0	-
Satisfacción UCM		8,3	2,1	9,0	-
Recursos y Medios		7,7	1,2	7,0	7,0
Orgullo estudiante UCM		7,0	4,4	9,0	-

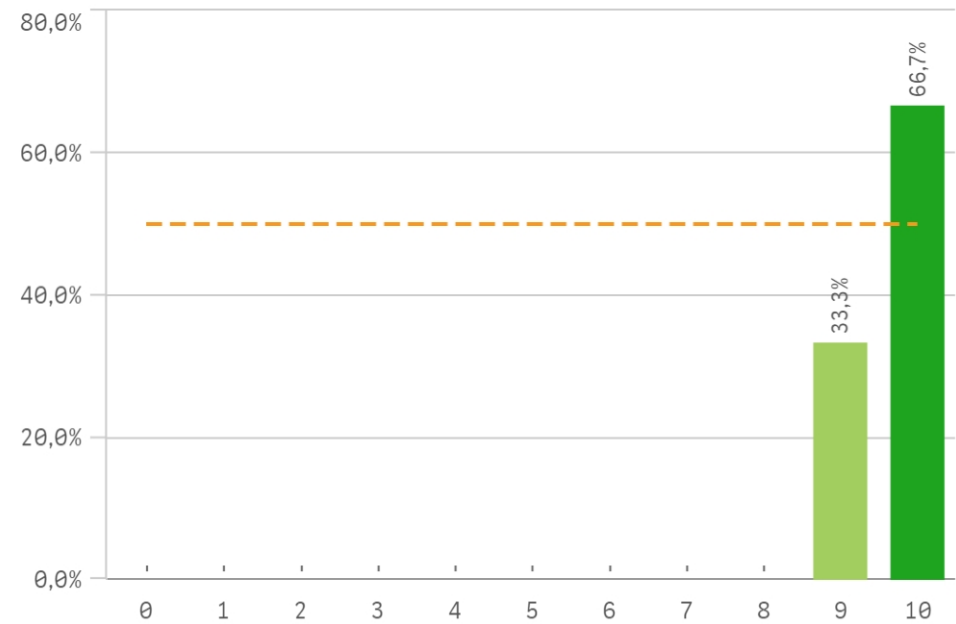
Fortalezas y debilidades



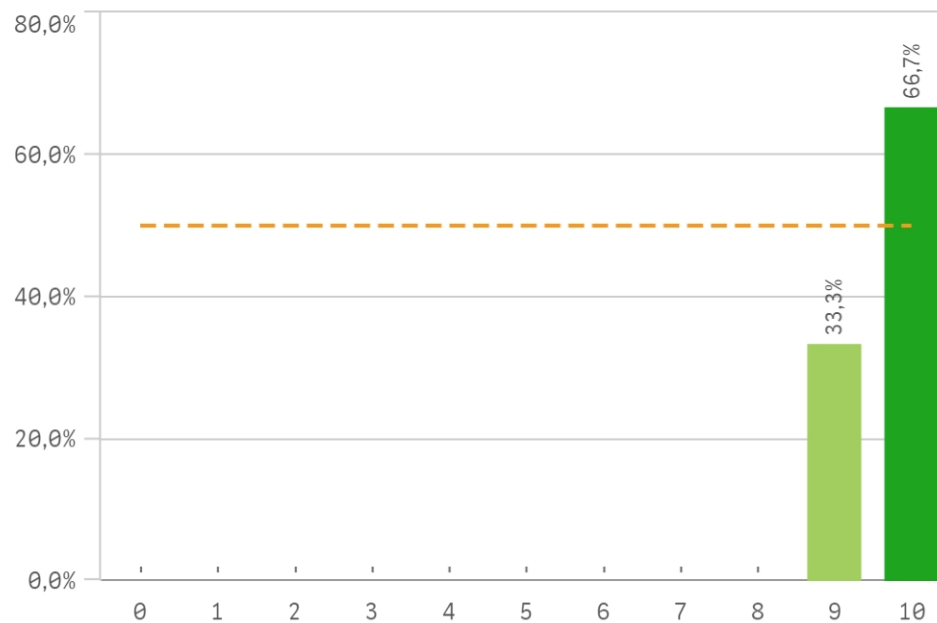
Repetir estudios superiores (fidelidad)



Repetir titulación (fidelidad)

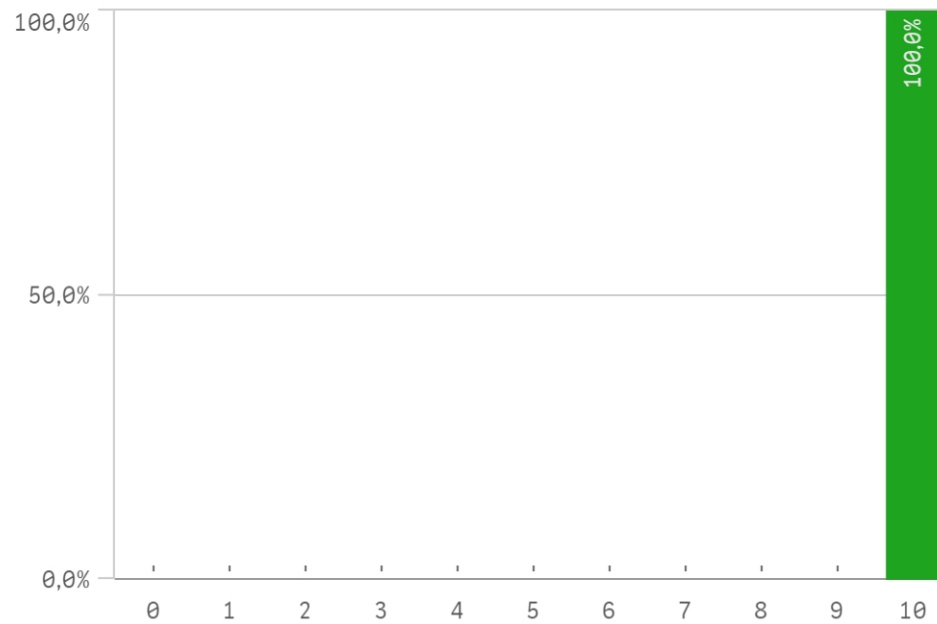


Repetir en la UCM (fidelidad)

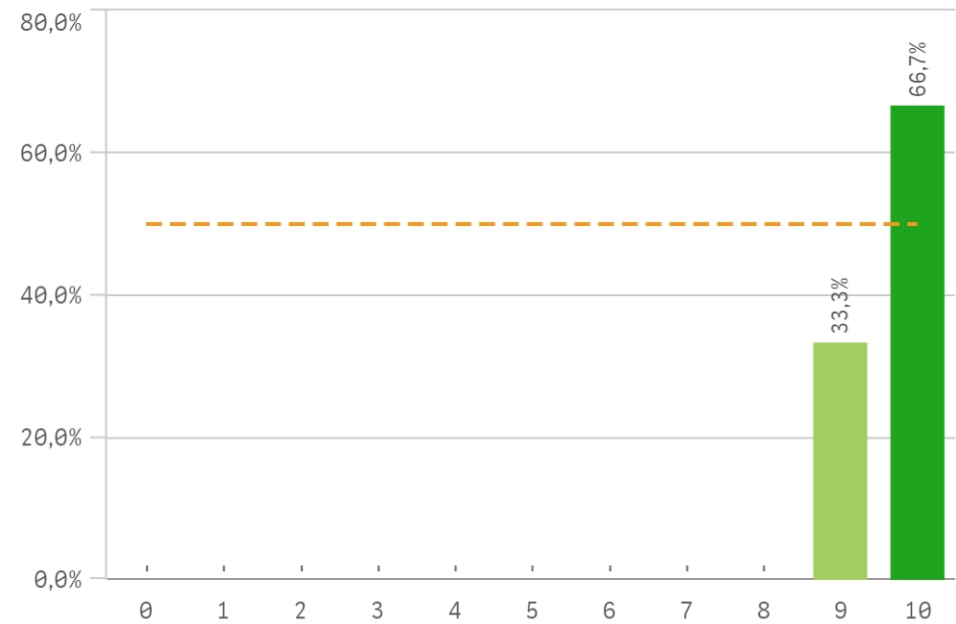


Compromiso	Q	Media	Desv. típica	Medi...	Moda
Repetir estudios superiores		10,0	0,0	10,0	10,0
Repetir titulación		9,7	0,6	10,0	10,0
Repetir en la UCM		9,7	0,6	10,0	10,0
Recomendar titulación		8,7	1,5	9,0	-
Recomendar la UCM		8,7	1,5	9,0	-
Seguir en la misma titulación		10,0	0,0	10,0	10,0
Seguir como alumno de la UCM		8,0	3,5	10,0	10,0

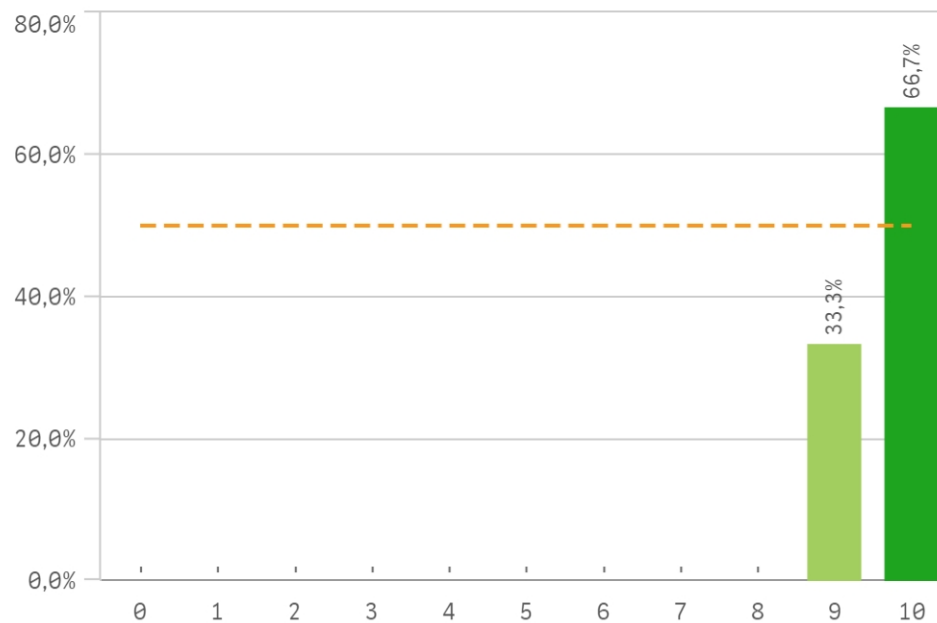
Repetir estudios superiores (fidelidad)



Repetir titulación (fidelidad)

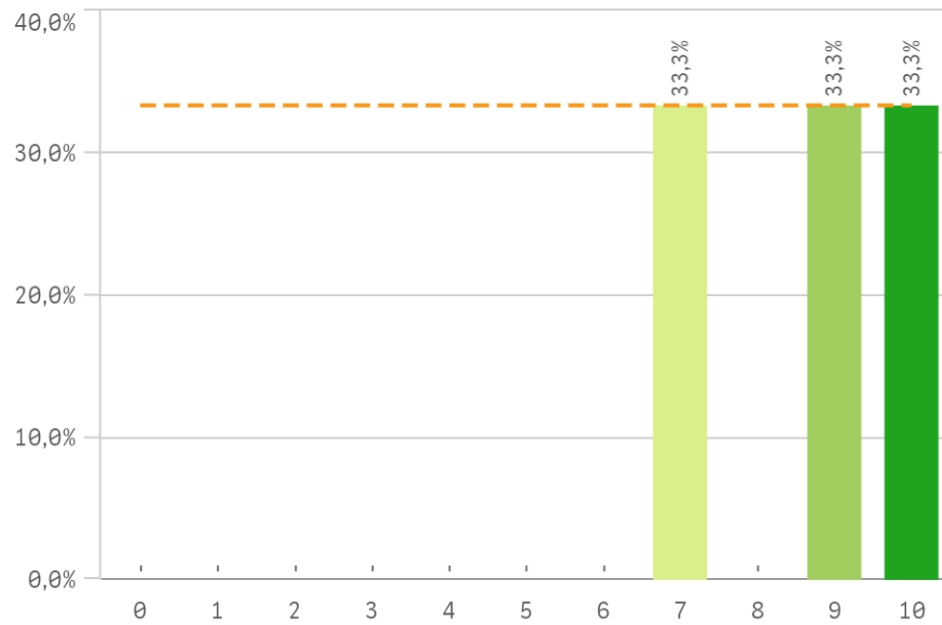


Repetir en la UCM (fidelidad)

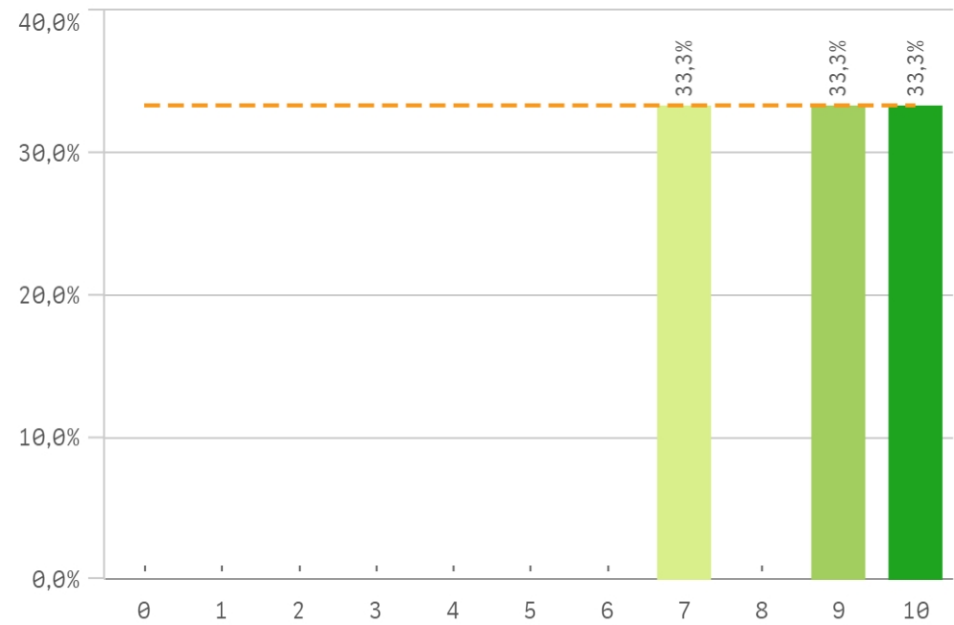


Compromiso	Q	Media	Desv. típica	Medi...	Moda
Repetir estudios superiores		10,0	0,0	10,0	10,0
Repetir titulación		9,7	0,6	10,0	10,0
Repetir en la UCM		9,7	0,6	10,0	10,0
Recomendar titulación		8,7	1,5	9,0	-
Recomendar la UCM		8,7	1,5	9,0	-
Seguir en la misma titulación		10,0	0,0	10,0	10,0
Seguir como alumno de la UCM		8,0	3,5	10,0	10,0

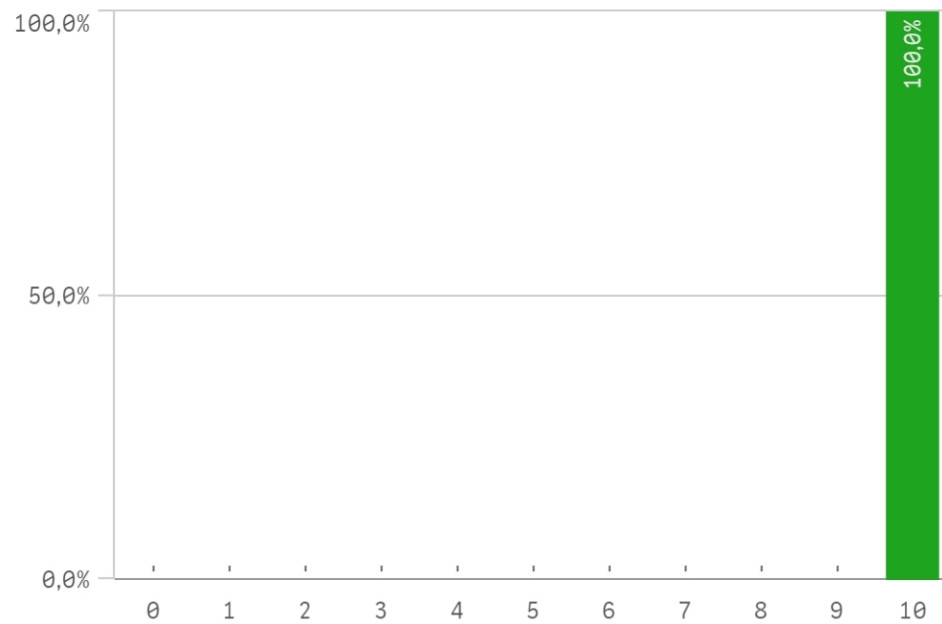
Recomendar titulación (preinscripción)



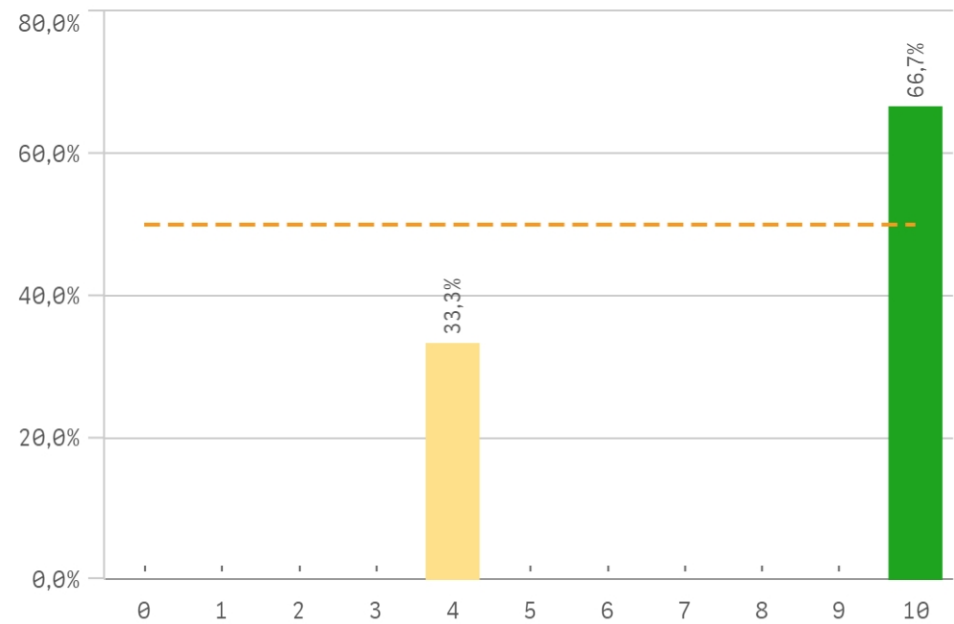
Recomendar la UCM (preinscripción)



Seguir en la misma titulación (vinculación)



Seguir como alumno de la UCM (vinculación)



Construcción y significado del valor "compromiso":

- * Estudiante comprometido: valora con 9 o más puntos todas las preguntas de fidelidad, prescripción y vinculación.
- * Estudiante neutro: la puntuación que otorga a todas las preguntas de fidelidad, prescripción y vinculación están entre 6 y 9.
- * Estudiante decepcionado: valora con 6 o menos puntos todas las preguntas de fidelidad, prescripción y vinculación.

