

CURSO: 2021-22



TITULACIÓN: GRADO EN HISTORIA

Población N

973

%_Participación

12,4%

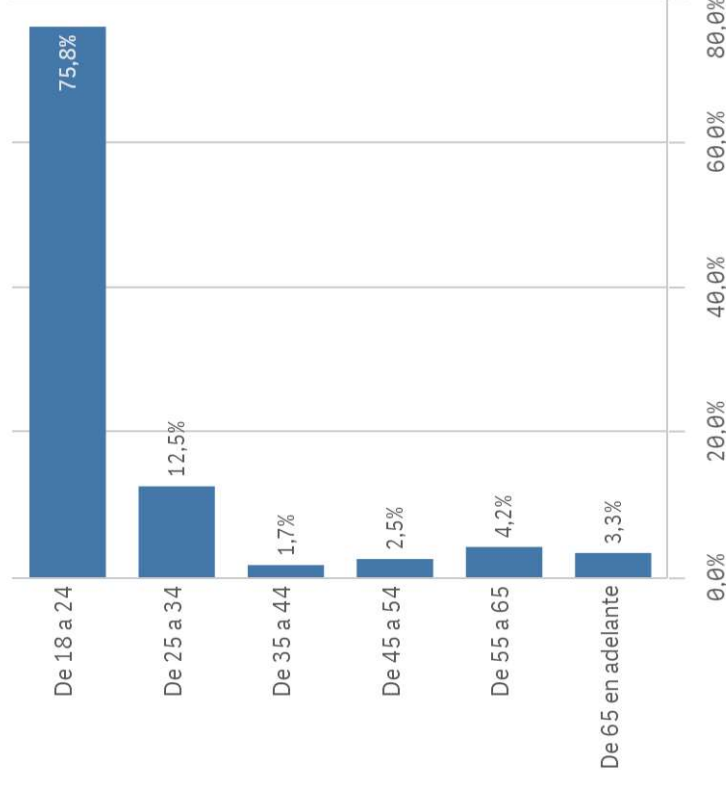
Participación n

121

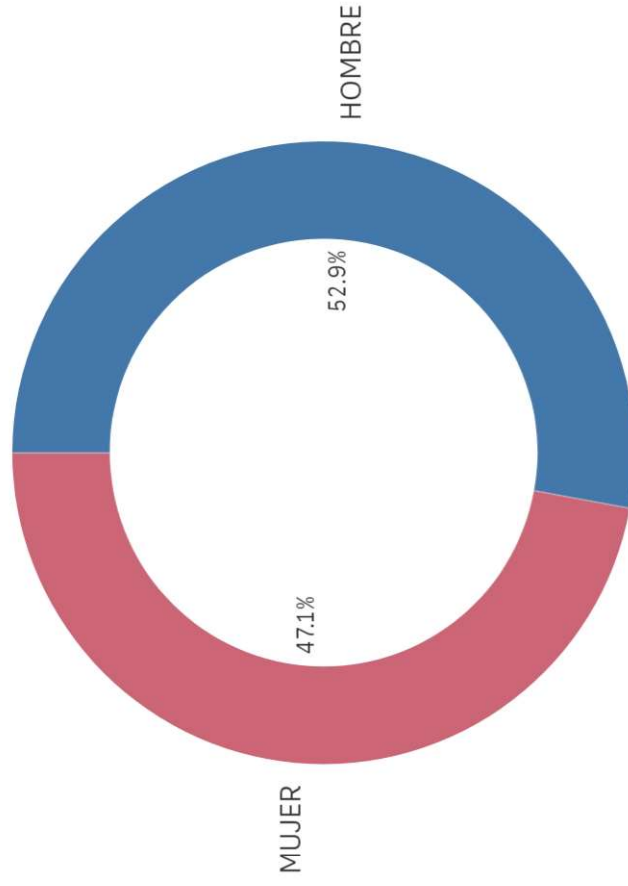
CENTRO: FACULTAD DE GEOGRAFÍA E HISTORIA

Edad (años)

(%) Porcentaje por franjas



Género



■ HOMBRE ■ MUJER

Edad media (años)

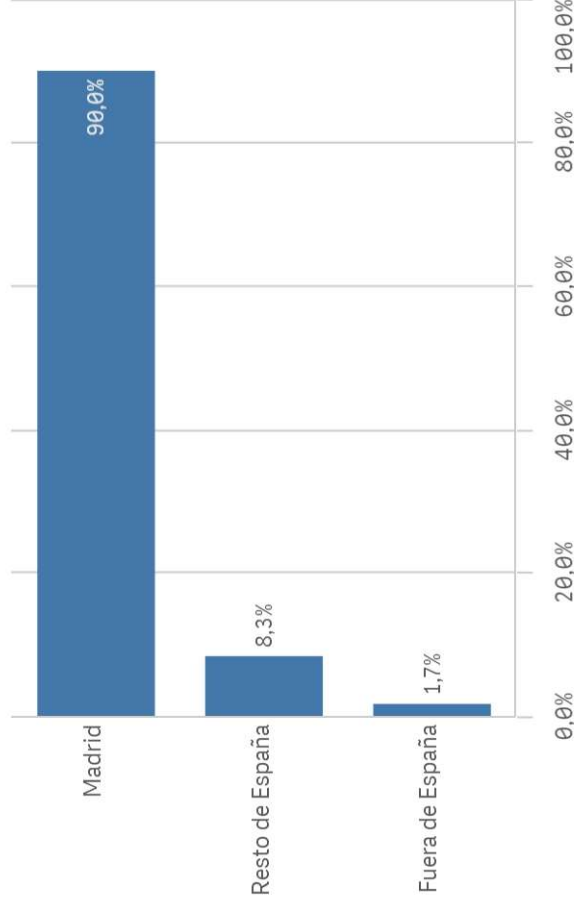
25,8

Des. Típica

13,0

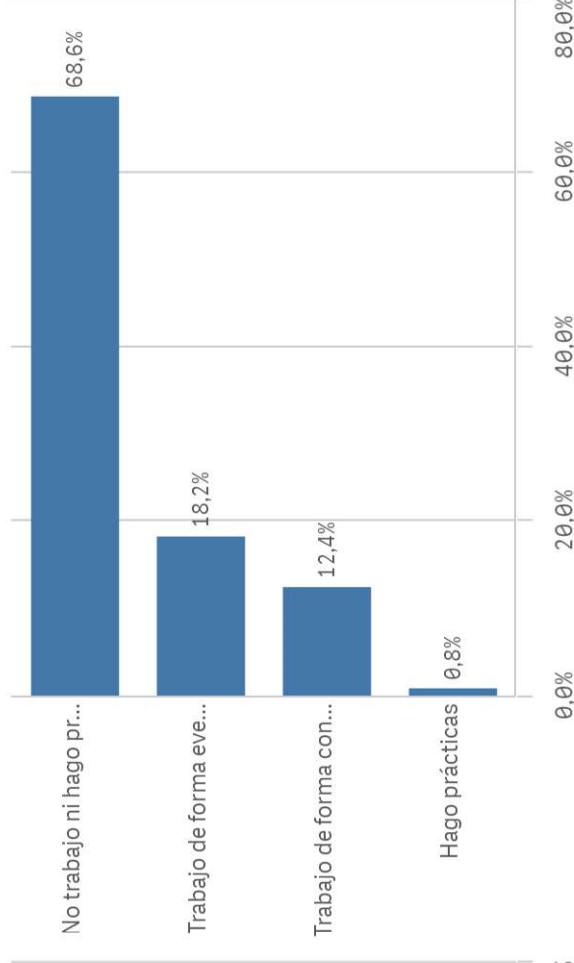
Lugar de residencia

(%) Porcentaje por franjas

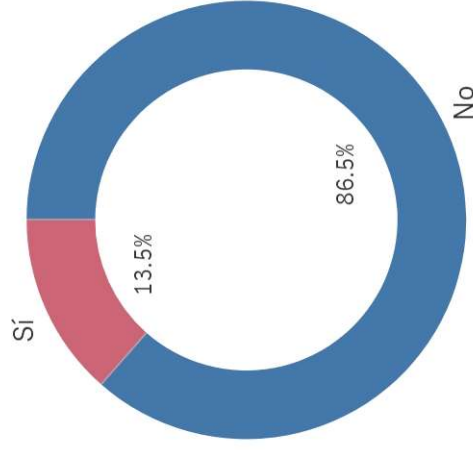


Situación laboral

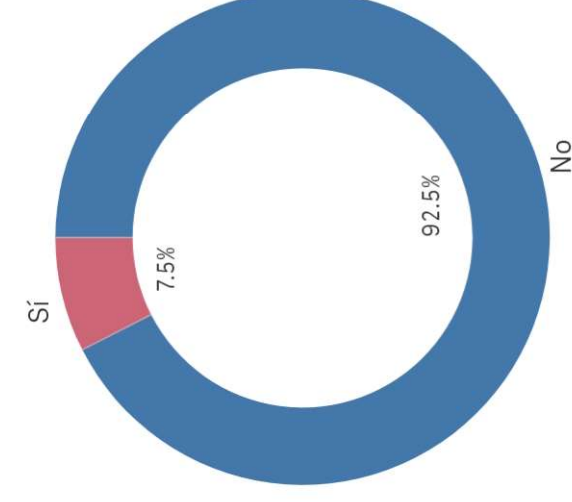
(%) Porcentaje por franjas



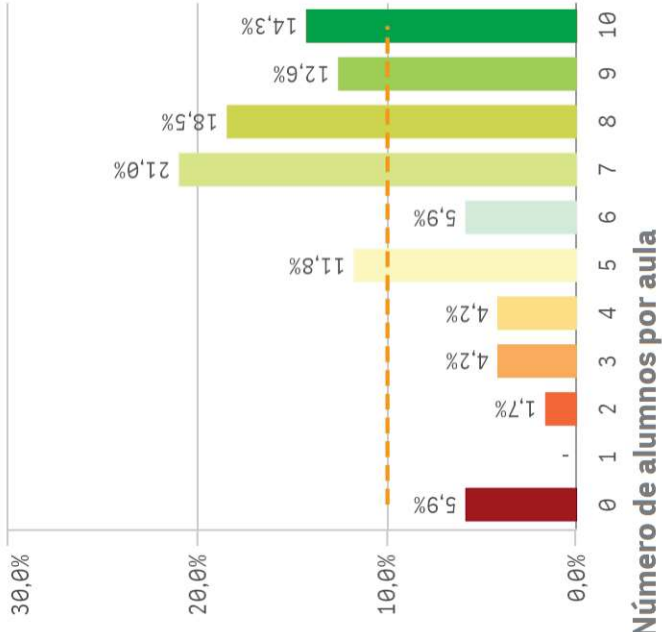
Puesto de trabajo relacionado con los estudios



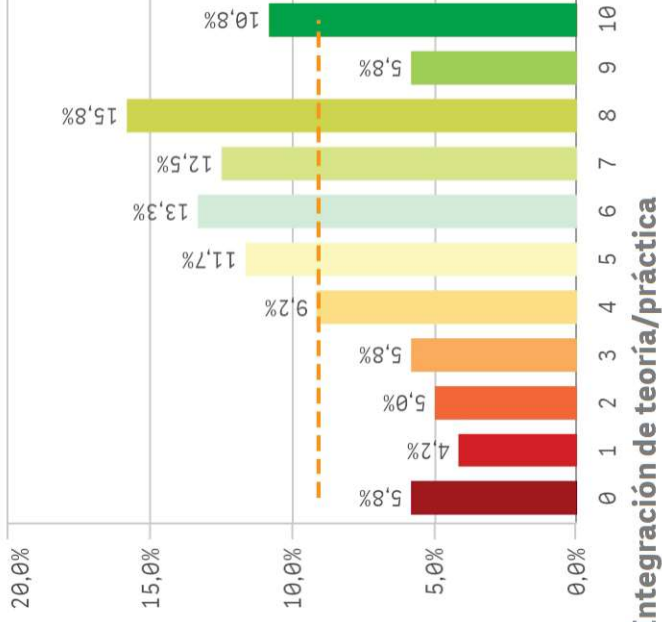
Alumnos inscritos en la OPE



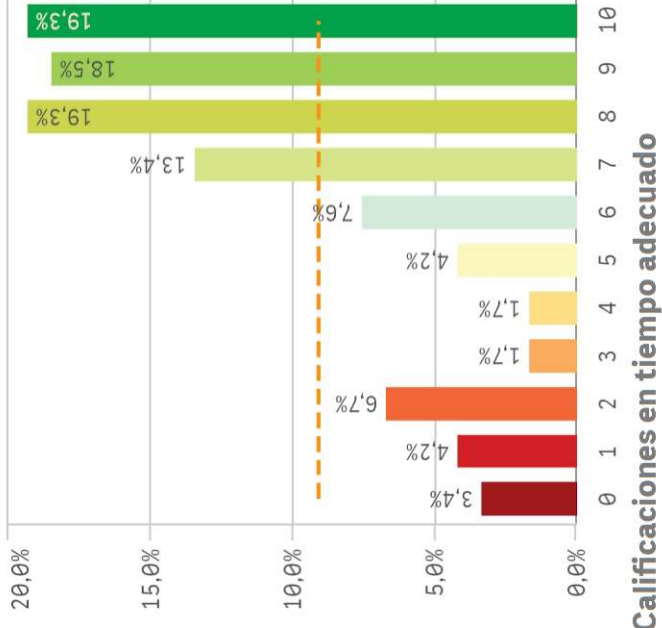
Objetivos claros



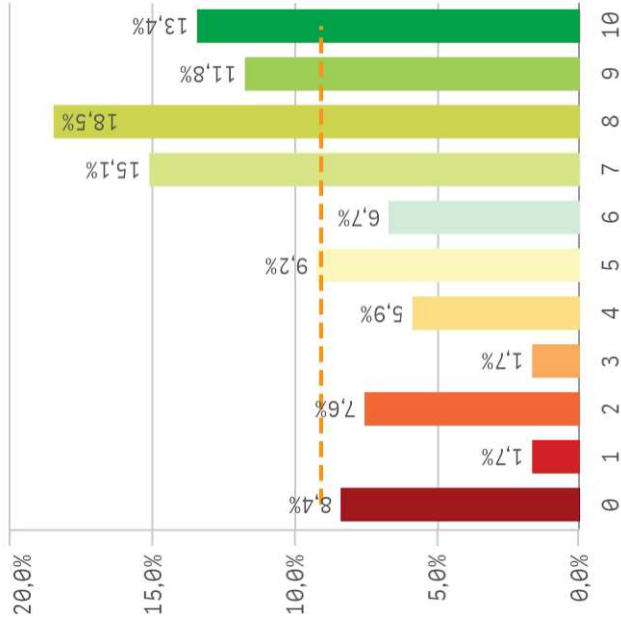
Plan de estudios adecuado



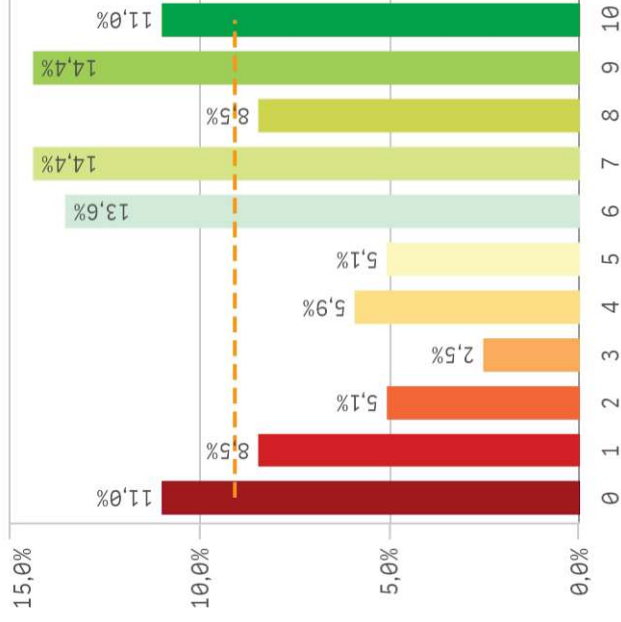
Nivel de dificultad apropiado



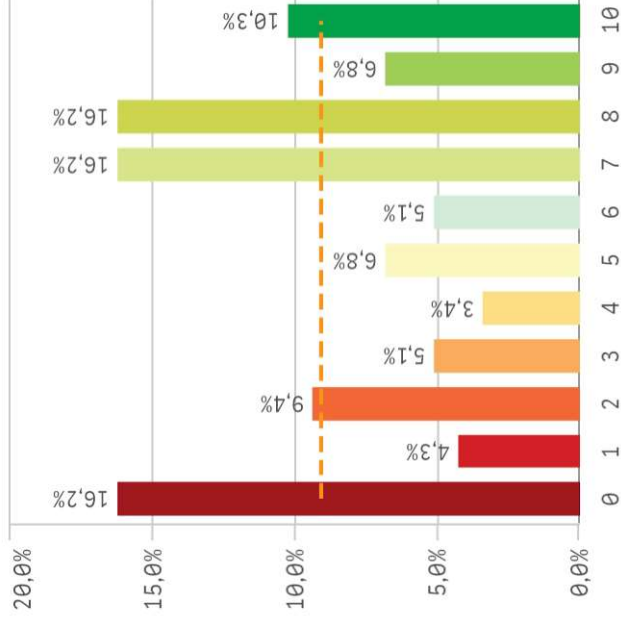
Número de alumnos por aula



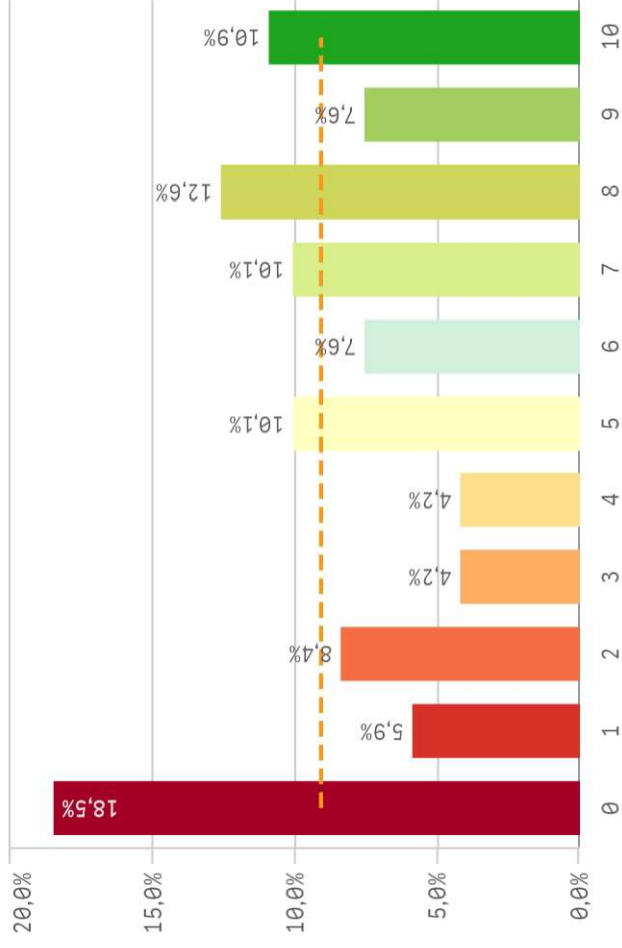
Integración de teoría/práctica



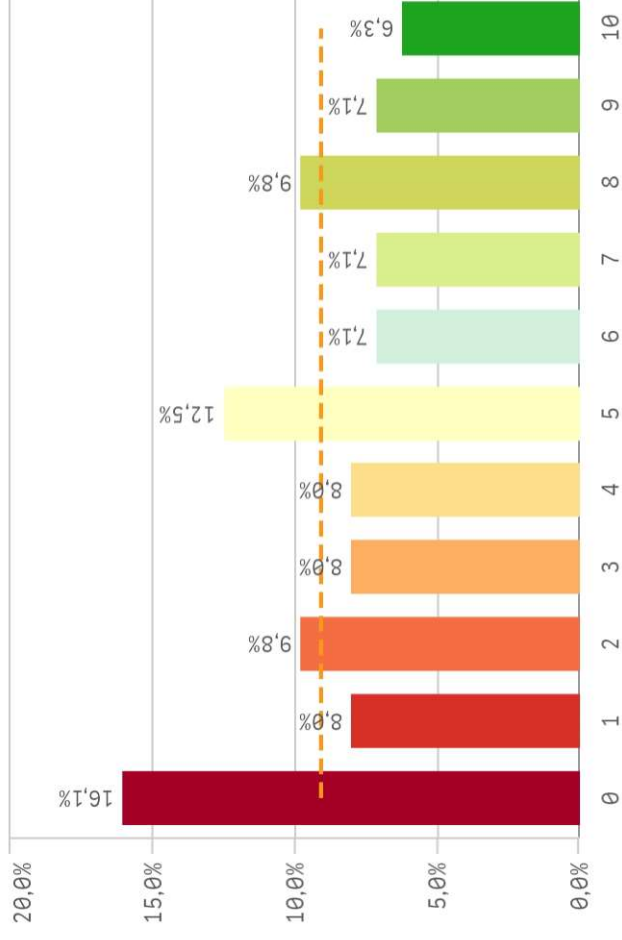
Calificaciones en tiempo adecuado



Relación calidad/precio

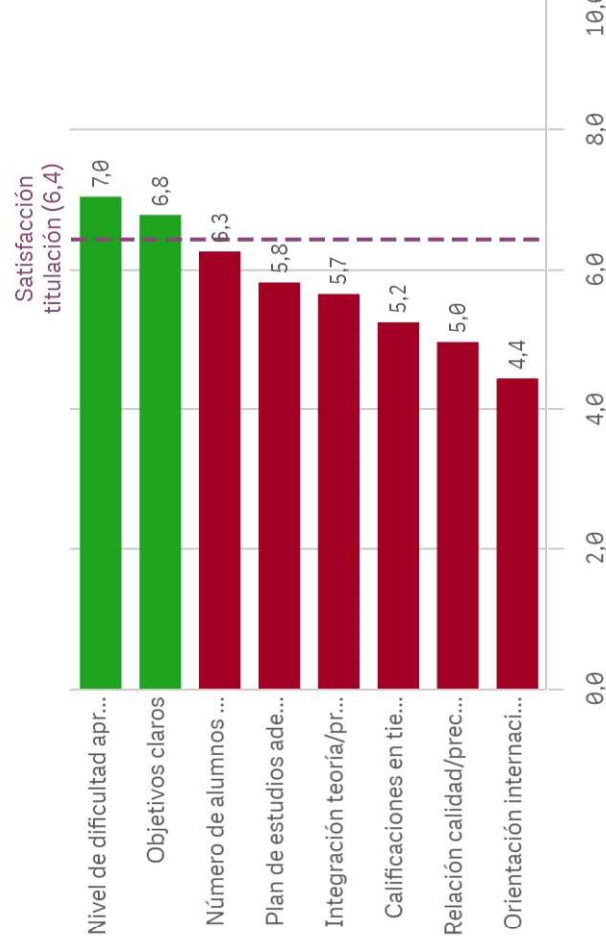


Orientación internacional

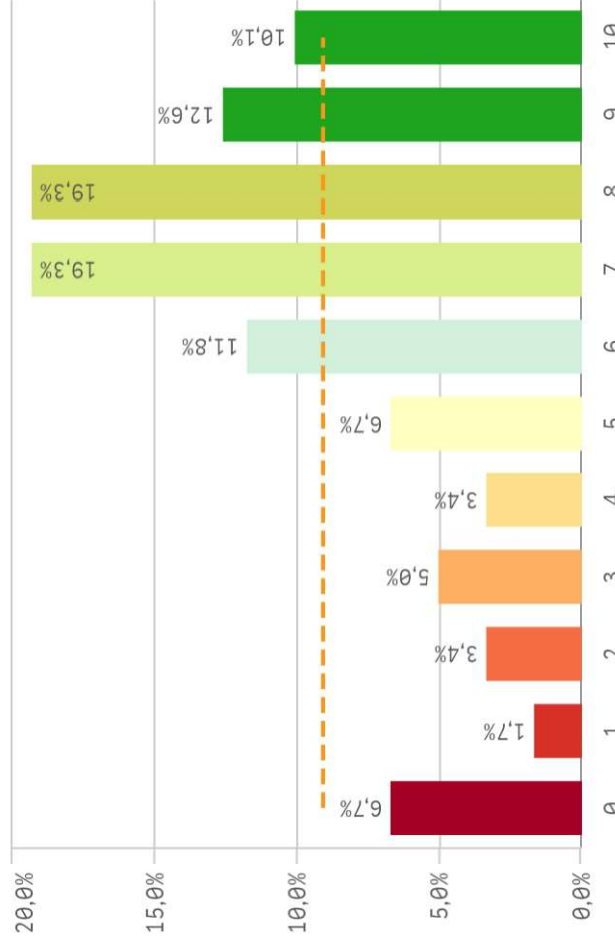


Desarrollo académico	Q			Desv. típica	Med...	Moda
	Media	Med...	Moda			
Nivel de dificultad apropiado	7,0	8,0	-	2,9	8,0	-
Objetivos claros	6,8	7,0	7	2,6	7,0	7
Número de alumnos por aula	6,3	7,0	8	3,0	7,0	8
Plan de estudios adecuado	5,8	6,0	8	2,8	6,0	8
Integración teoría/práctica	5,7	6,0	-	3,3	6,0	-
Calificaciones en tiempo adecuado	5,2	6,0	-	3,4	6,0	-
Relación calidad/precio	5,0	5,0	0	3,5	5,0	0
Orientación internacional	4,4	4,5	0	3,2	4,5	0

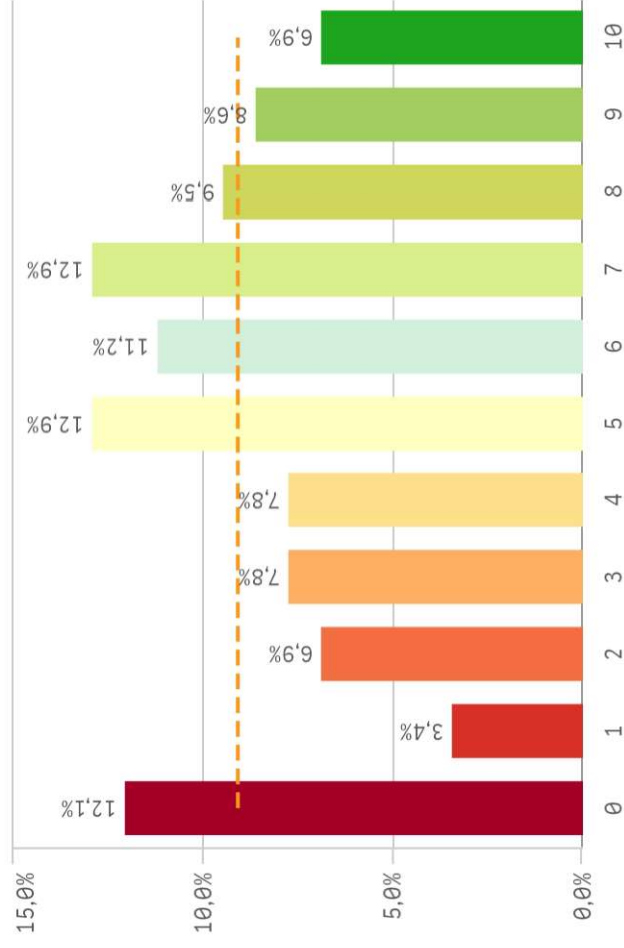
Fortalezas y debilidades



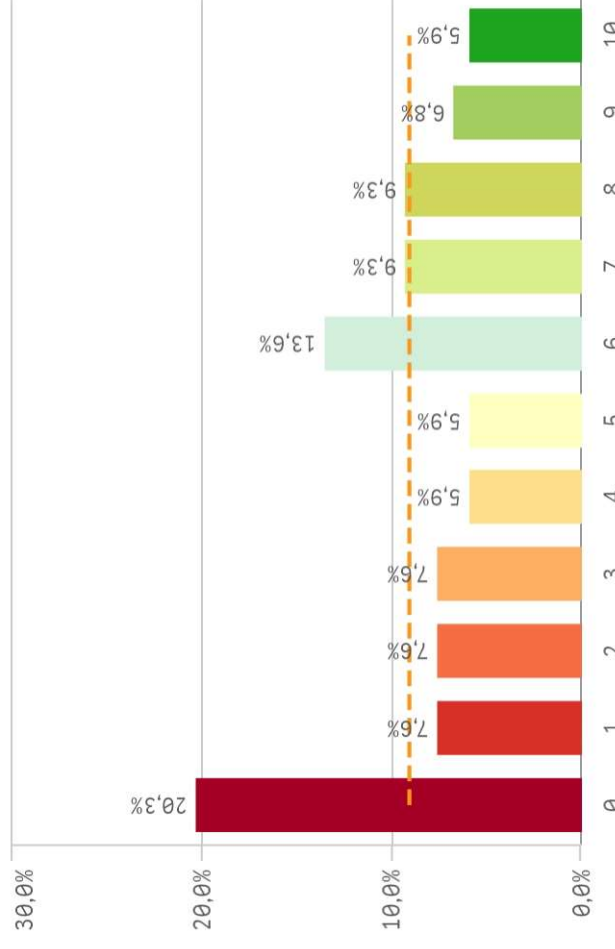
Objetivos propuestos alcanzados



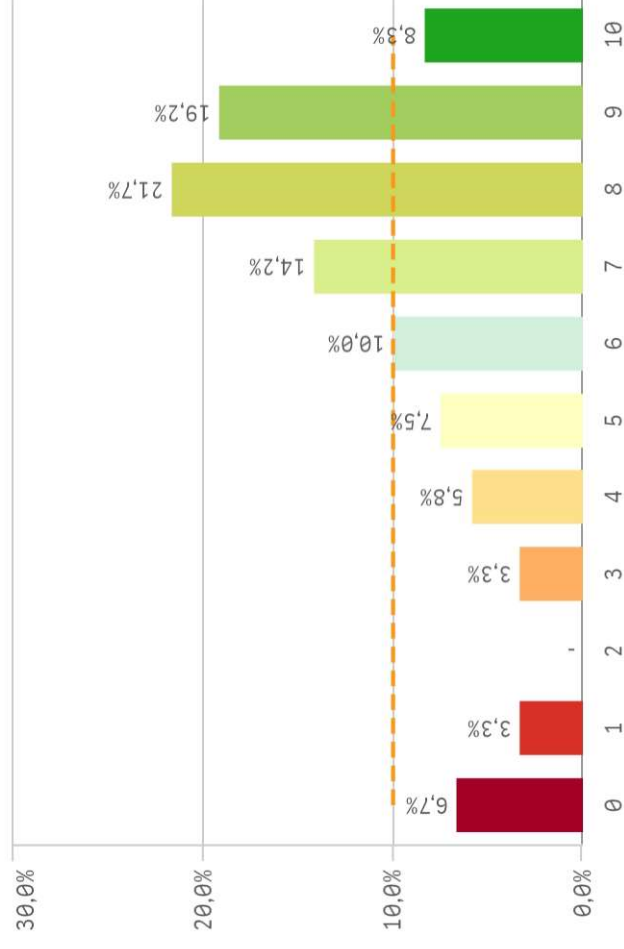
Contenidos innovadores



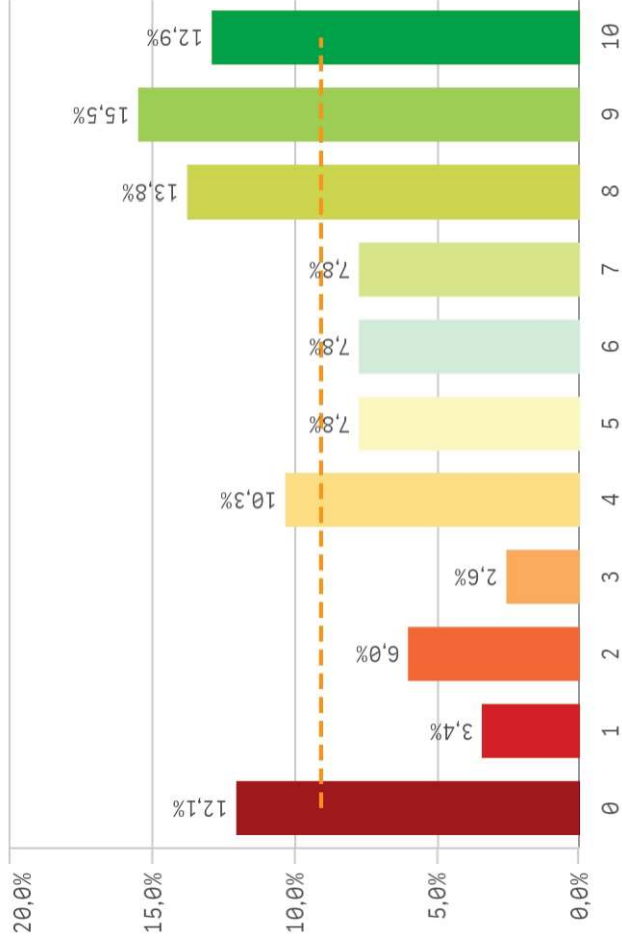
Componente práctico adecuado



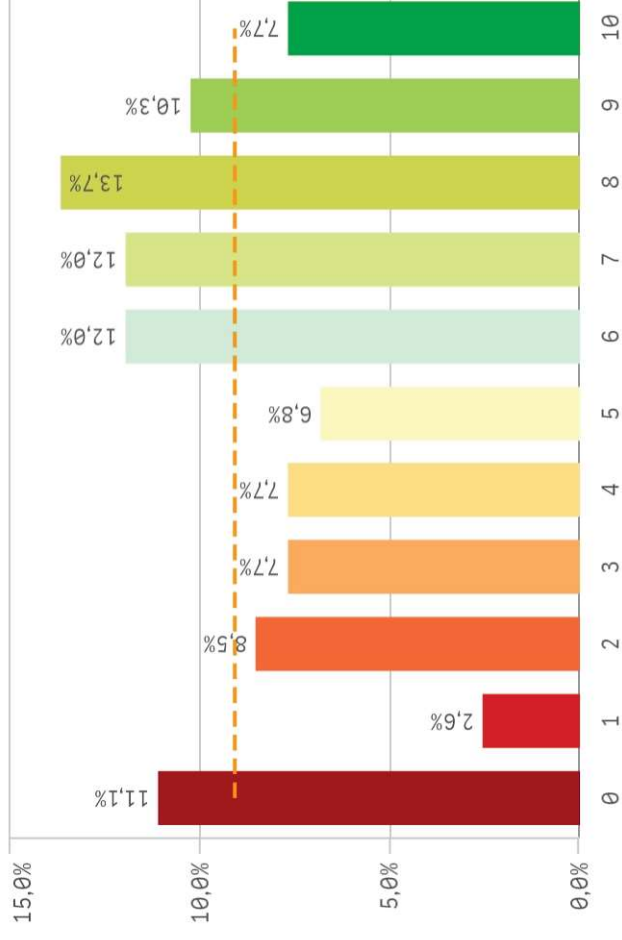
Contenidos organizados y no solapados



Trabajo no presencial útil

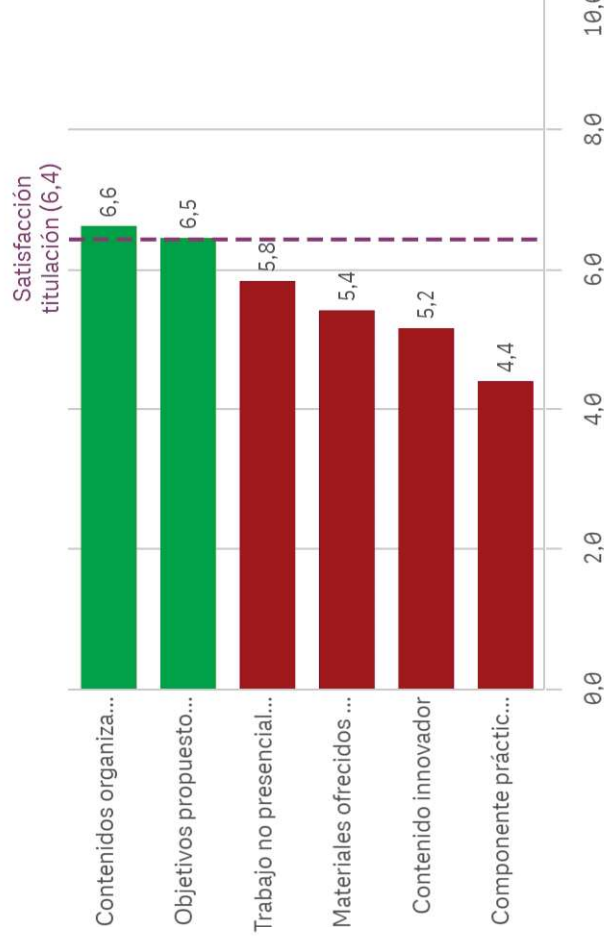


Materiales ofrecidos actuales y novedosos

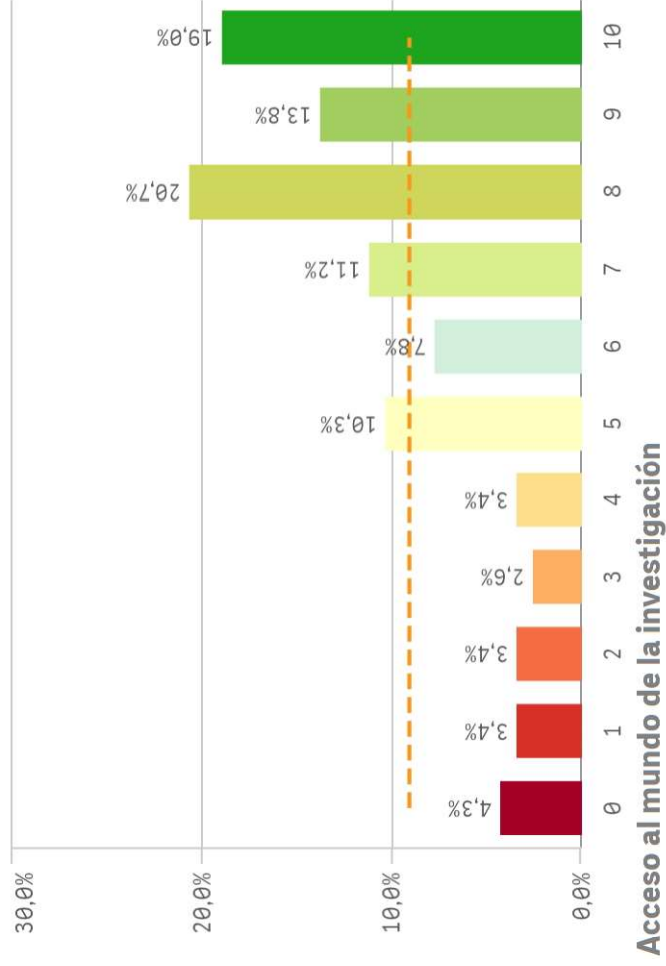


Asignaturas, tareas y materiales	Q	Media	Desv. típica	Me
Contenidos organizados y no solapados	6,6	2,8		
Objetivos propuestos alcanzados	6,5	2,8		
Trabajo no presencial útil	5,8	3,3		
Materiales ofrecidos actuales y novedosos	5,4	3,1		
Contenido innovador	5,2	3,0		
Componente práctico adecuado	4,4	3,3		

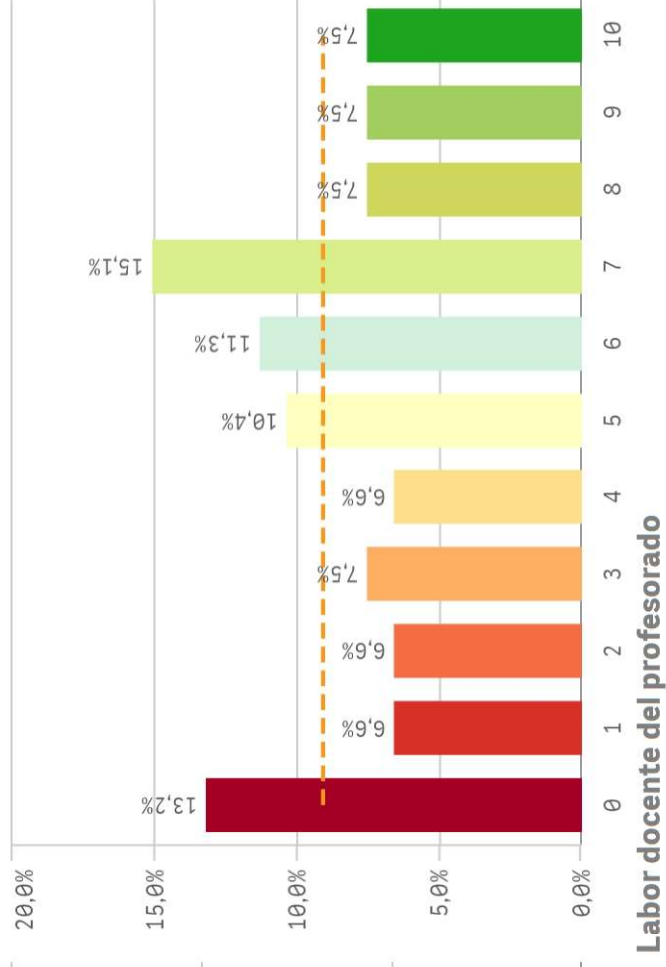
Fortalezas y debilidades



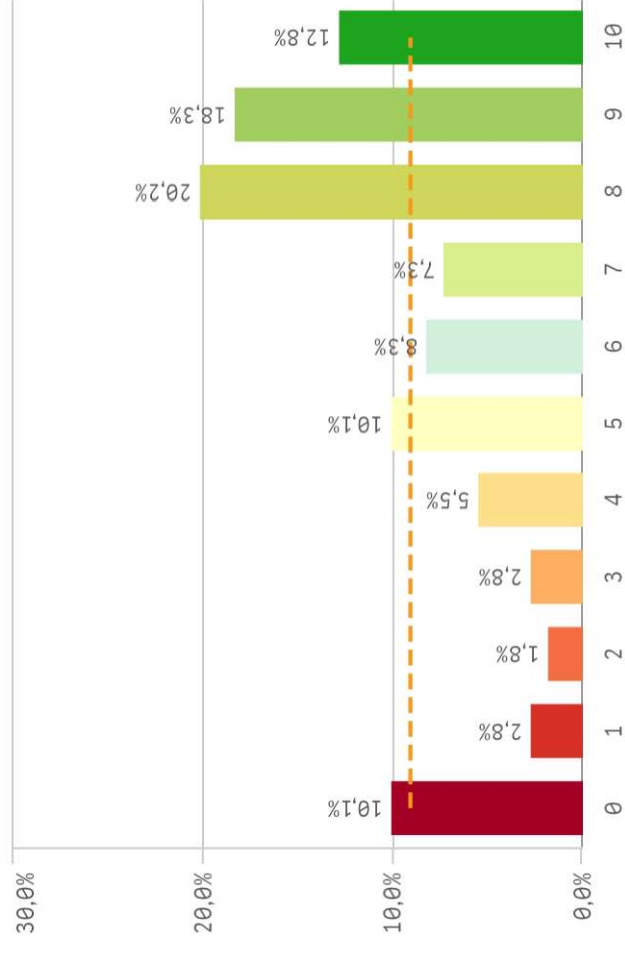
Competencias de la titulación



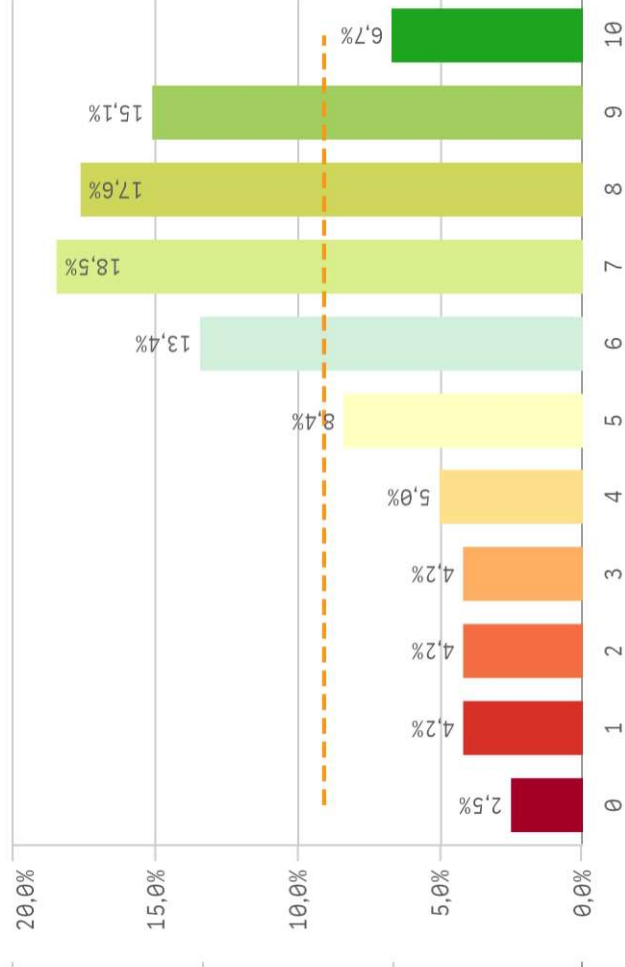
Acceso al mundo laboral



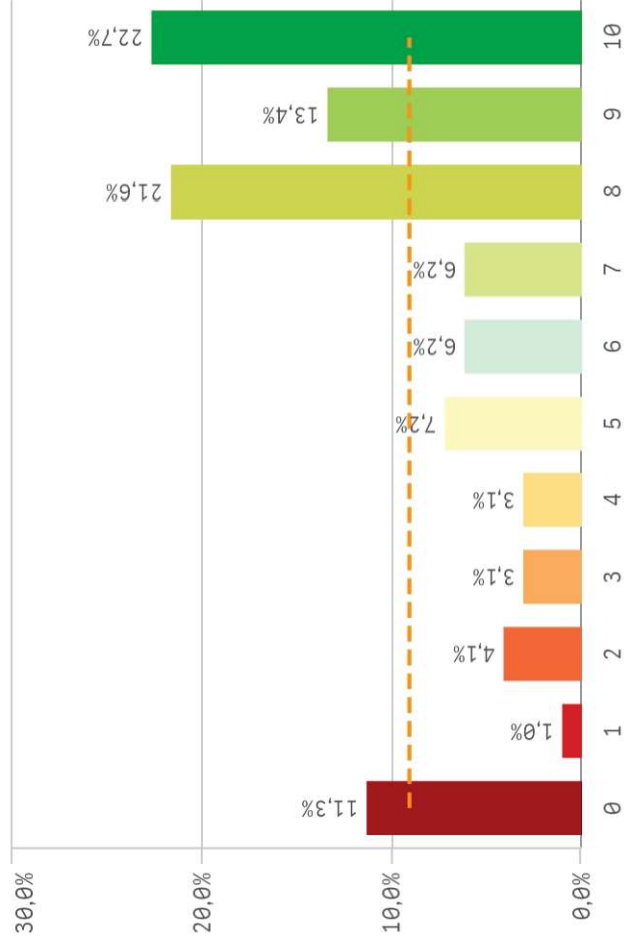
Acceso al mundo de la investigación



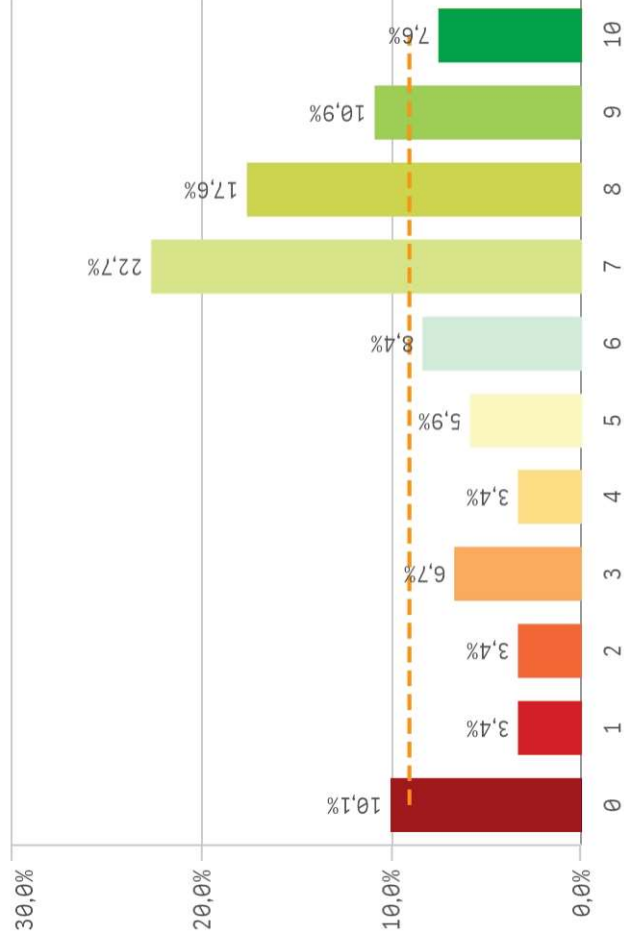
Labor docente del profesor



Tutorías presenciales útiles



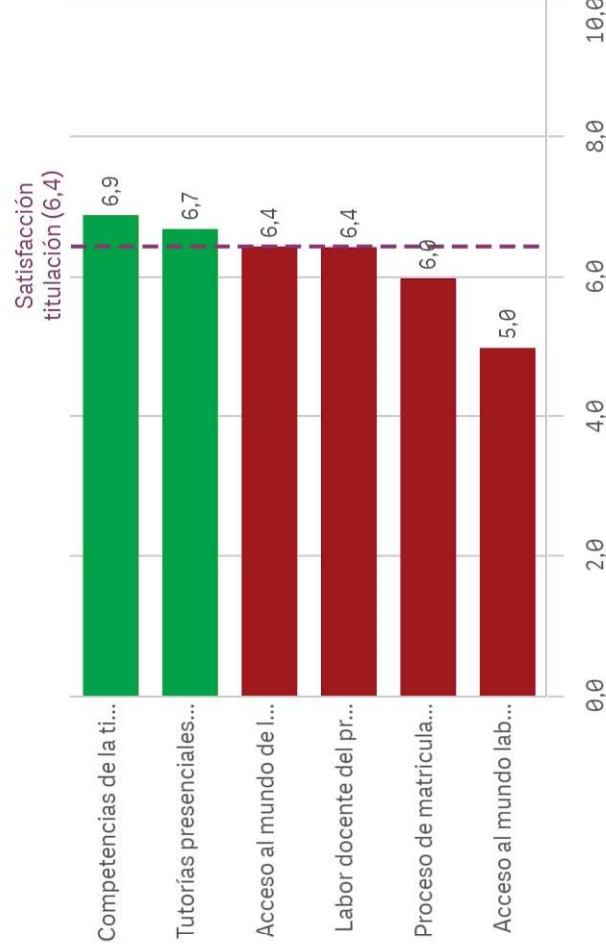
Proceso de matriculación



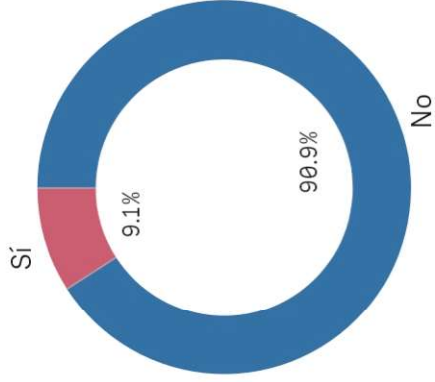
Formación recibida y matriculación

	Q	Media	Desv. típica	Med...	Moda
Competencias de la titulación	6,9	6,9	2,8	8,0	8,0
Tutorías presenciales útiles	6,7	6,7	3,3	8,0	10,0
Acceso al mundo de la investigación	6,4	6,4	3,1	8,0	8,0
Labor docente del profesorado	6,4	6,4	2,5	7,0	7,0
Proceso de matriculación	6,0	6,0	3,0	7,0	7,0
Acceso al mundo laboral	5,0	5,0	3,1	5,0	7,0

Fortalezas y debilidades



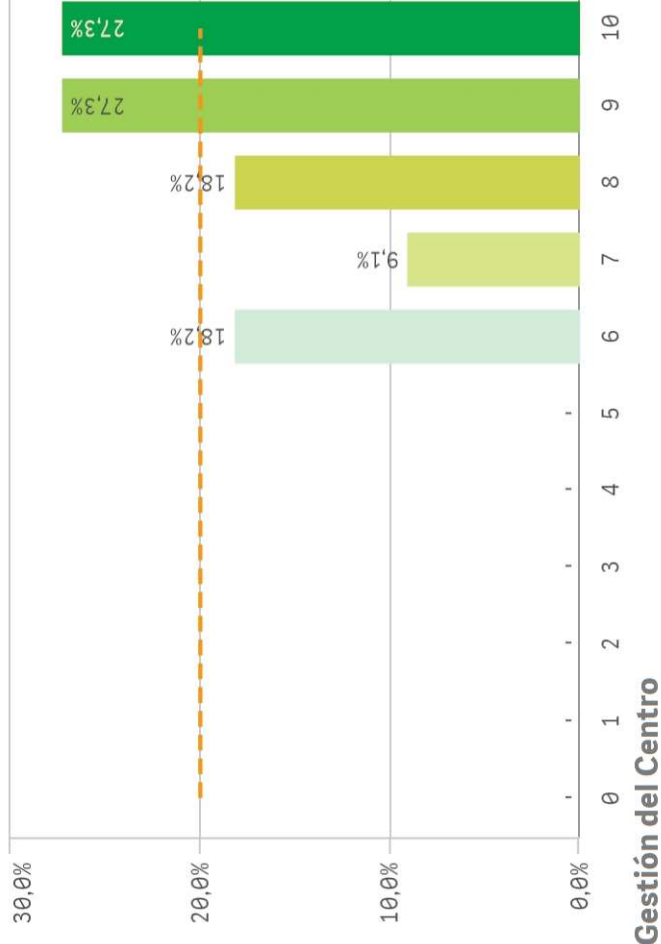
Prácticas externas



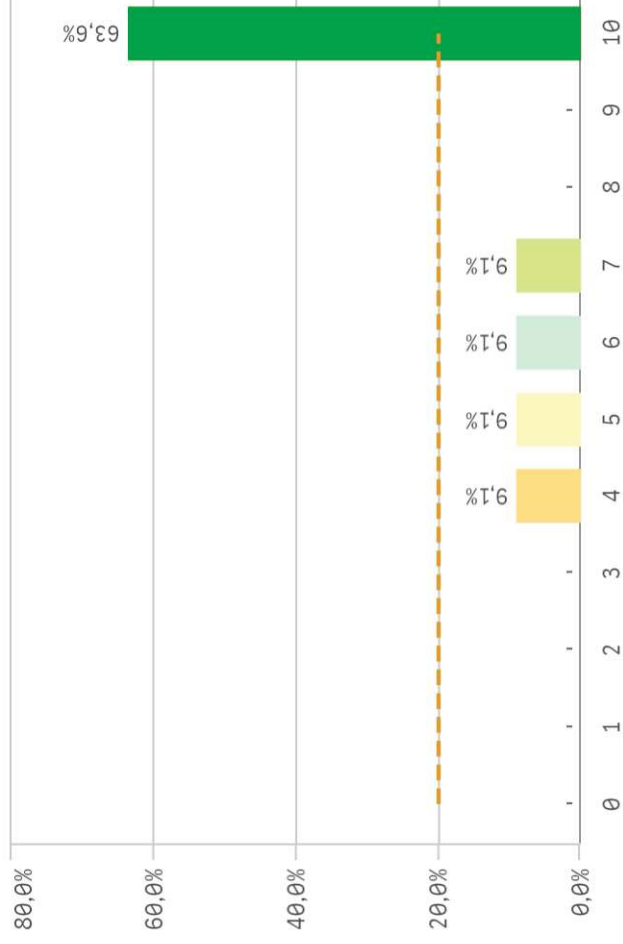
Sí
11

No
110

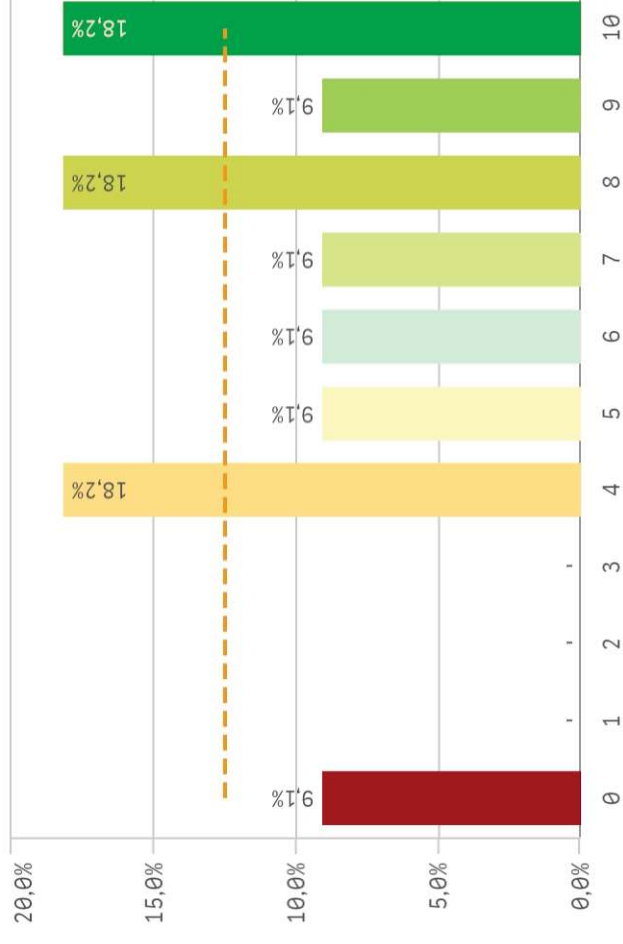
Valoración formativa



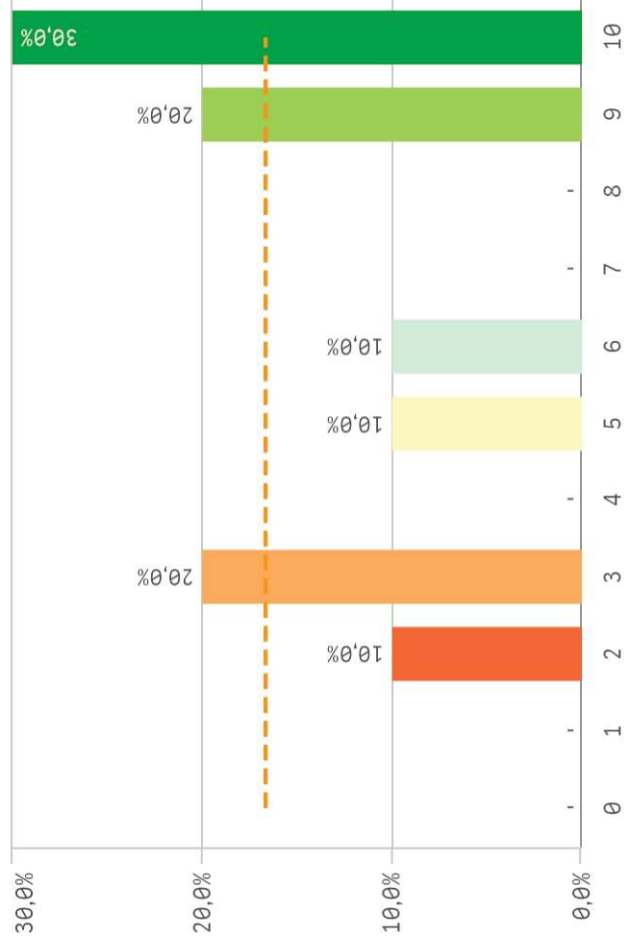
Atención del tutor/colaborador



Gestión del Centro



Utilidad percibida para empleabilidad

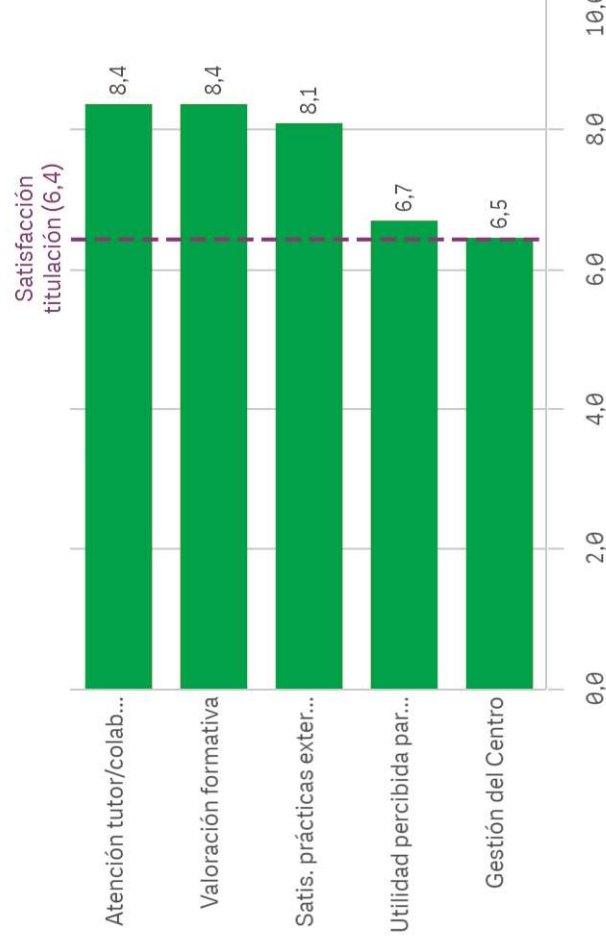


Satisfacción con las prácticas externas

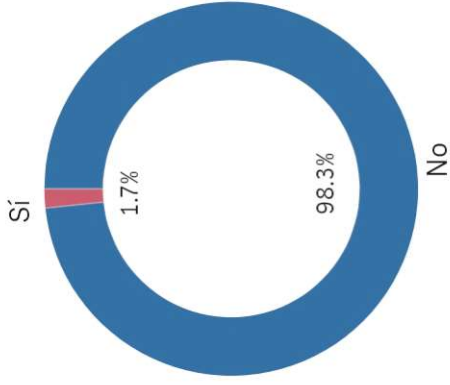


Fortalezas y debilidades

Prácticas externas	Q	Desv.		
		Media	típica	Med...
Atención tutor/colaborador	8,4	2,4	10,0	10,0
Valoración formativa	8,4	1,5	9,0	-
Satis. prácticas externas	8,1	1,7	8,0	10,0
Utilidad percibida para empleabilidad	6,7	3,3	7,5	10,0
Gestión del Centro	6,5	3,0	7,0	-

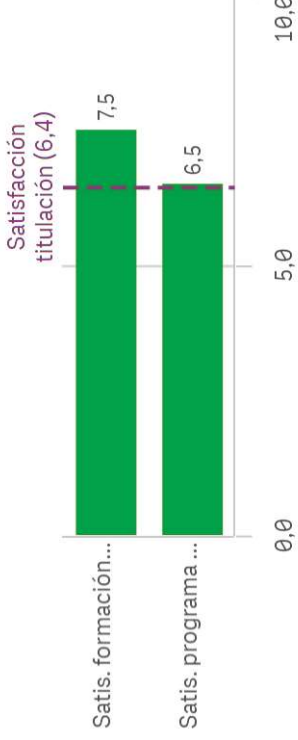


Realización programas de movilidad



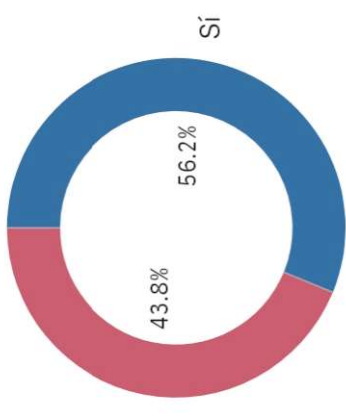
Sí 2 No 119

Fortalezas y debilidades



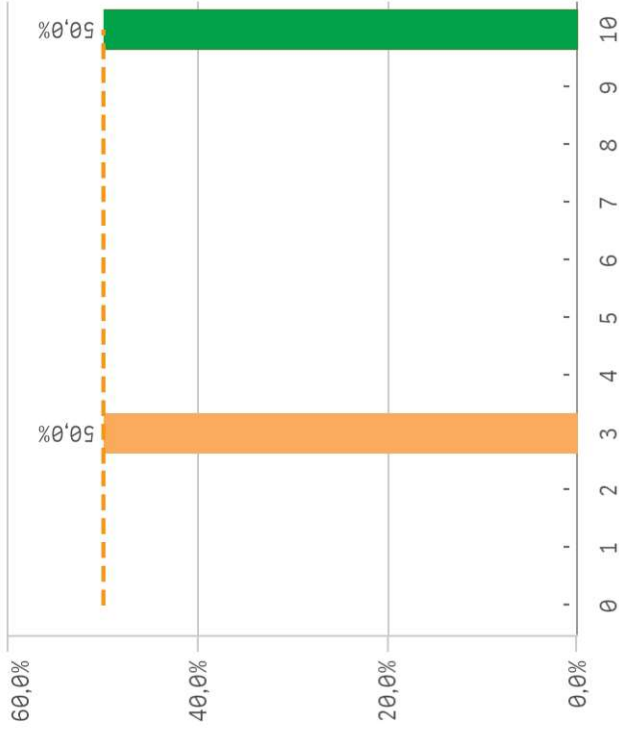
Programa de movilidad	Q	Media	Desv. típica	M...
Satis. formación en el extranjero		7,5	0,7	
Satis. programa de movilidad		6,5	4,9	

Conocimiento de los canales...

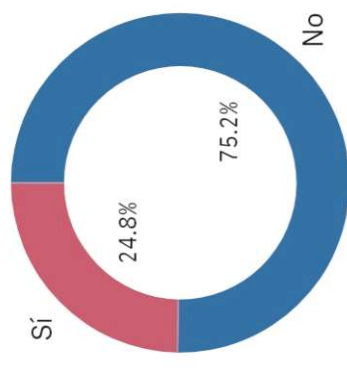


Sí 68 No 53

Satisfacción programa de movilidad



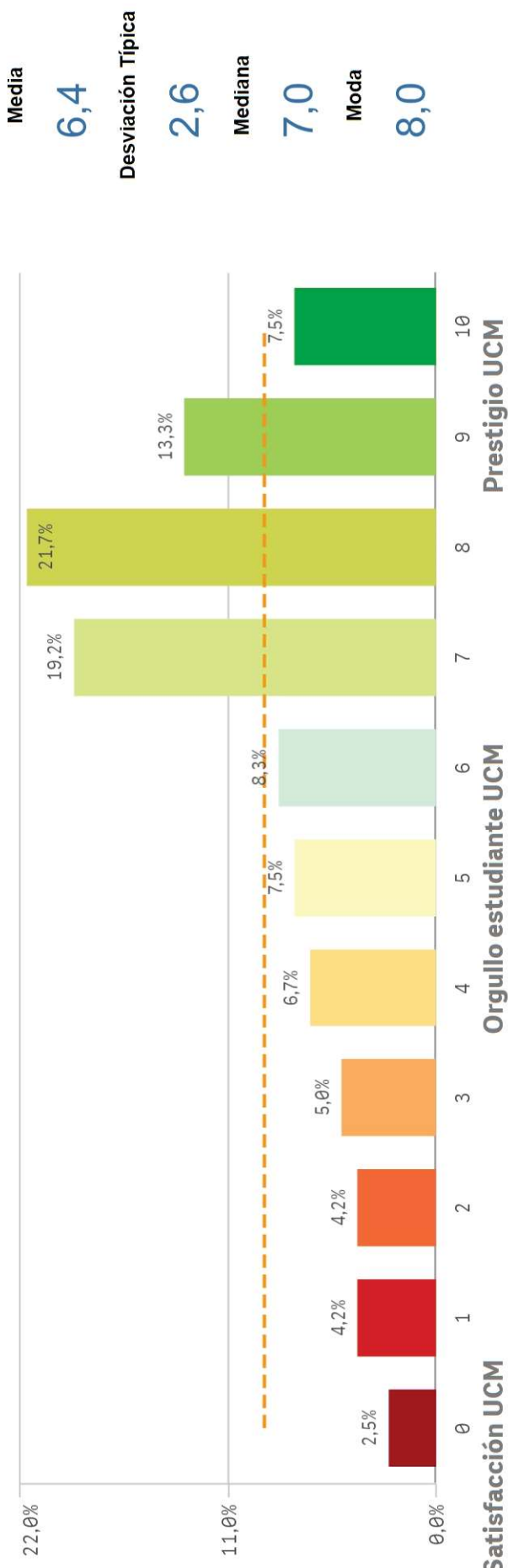
Utilización de los canales d...



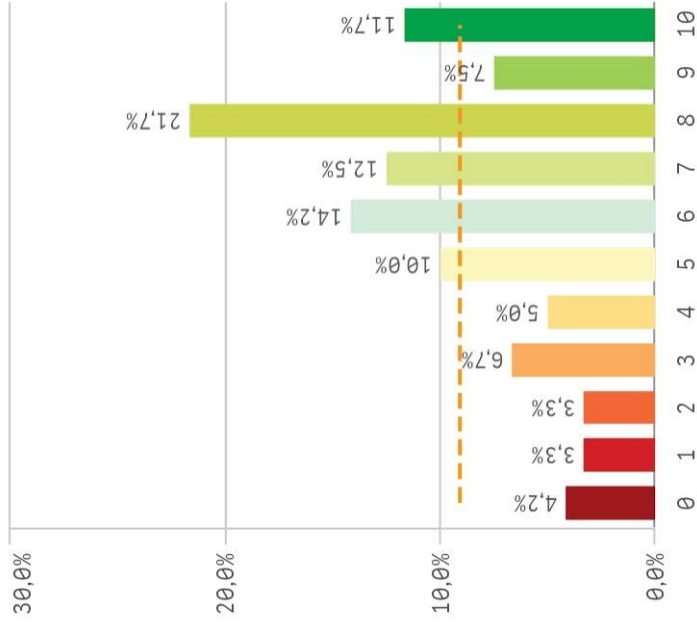
Sí 30 No 91

Centro	Observaciones
GEOGRAFÍA E HISTORIA	Arreglar la facultad en cuanto a paredes, techos y bancadas, dad cursos obligatorios y decentes a profesorado de a partir de 45 años de informática y usos básicos de computación, regulad el tema de organizaciones extremistas, adecentar el ambiente y haced o rehaced la página de matricularte; por favor os lo pido...
GEOGRAFÍA E HISTORIA	Bajar las tasas cabrones.
GEOGRAFÍA E HISTORIA	Basta de permitir docentes sectarios, parciales y endiosados. Perjudican a los alumnos.
GEOGRAFÍA E HISTORIA	Considero pertinente añadir una asignatura de METODOLOGÍA DE LA INVESTIGACIÓN en el primer año de carrera.
GEOGRAFÍA E HISTORIA	<p>Creo que en el Grado de Historia la UCM destaca la labor del profesorado. Son profesionales con excelentes conocimientos y experiencia y, en general, salvo algunas excepciones, buenos docentes.</p> <p>Si embargo, veo a la Facultad de Historia de la UCM muy alejada de la innovación y del mundo digital y global en el que vivimos. Es una universidad tradicional y obsoleta.</p> <p>Las prácticas de las asignaturas a menudo consisten en redacción de trabajos cuando se podrían plantear multitud de actividades que acercaran a los alumnos a la realidad laboral, no sólo a una parte de la labor investigadora. La información a los alumnos sobre salidas profesionales es escasísima.</p> <p>Para las prácticas laborales ofrecen pocas alternativas. El proceso de incorporación de nuevas entidades es farragoso.</p>
GEOGRAFÍA E HISTORIA	<p>Desde luego hay que darle una vuelta importante a la manera de impartir las clases, el contenido y las prácticas del grado de Historia. Además de la cantidad de trabajo mandando a los alumnos, y no se habla por vaghezza, realmente la cantidad de trabajos, en los que conlleva leer muchos libros, artículos y mucha investigación, si quieres hacer un buen trabajo. Es completamente tener las 5 asignaturas por cuatrimestre con una media de 3 trabajos por asignatura, no sí quieres realmente hacer un buen trabajo. Creo que las prácticas deberían ser realmente prácticas útiles, ir a los laboratorios, utilizar las herramientas de las que dispone la universidad, con grandes eminencias, para enseñarnos cosas útiles para luego el trabajo y la investigación.</p>
GEOGRAFÍA E HISTORIA	Echad a Jorge Diaz Ibañez pero ya
GEOGRAFÍA E HISTORIA	<p>El grado se me hace excesivamente largo (nos han duplicado el número de asignaturas). También soy licenciado en Filología Hispánica por la UCM, en 1985, y ahora con el grado trabajo mucho más. No se reconoce, pero el trabajo del alumno es full time. Sin embargo nos han bajado de categoría y ahora nos quieren meter dos años de master, cuando antes te doctorabas directamente. Yo no quise hacerlo con Filología porque fui obligado por mi padre: a un año de la muerte de Franco (1975 > 6) lo que decía el pater familias iba a misa. Los aspirantes a historiador no podemos hacer presentismo: "haberte rebelado..." Ya en el año 1977 la Historia me ponía los dientes largos.</p>
GEOGRAFÍA E HISTORIA	<p>EN DESACUERDO CON LA FALTA DE PROFESORES O ESCASA COMPETENCIA EN SU DOCENCIA, POR SER PROFESOR ASOCIADO O CONTRATADO, LO QUE SE NOTA A LA HORA DE SU VINCULACIÓN ENTREGA A LA DOCENCIA DE SU ASIGNATURA.</p> <p>PARECE QUE SE VAN A CUMPLIR CON UNOS MINUTOS(45 MINUTOS) PARA COBRA UN SUELDO. ES DEPLORABLE.</p> <p>DOCUMENTACIÓN SOPORTES PARA LA ENSEÑANZA, COPIADOS POR LOS PROFESORES O PLAGIADOS</p> <p>DOCUMENTALES, VIDEOS, PUBLICIDAD O PROPAGANDA, PERO NADA PREPARADO POR LOS PROFESORES.</p> <p>SOLAMENTE COPIAN Y ENSEÑAN OBRE LOS OCUMENTOS DE OTROS AUTORES O CURSOS, E INCLUSIVE DE OTRAS UNIVERSIDADES (EJEMPLO, LA U.N.E.D.)</p> <p>FALTA DE SENSIBILIDAD DEL DECANATO Y SECRETARÍA. NO SABEN EN REALIDAD NI PALPAN LA CALIDAD Y LAS</p> <p>CONDICIONES DE LOS ESTUDIANTES</p>

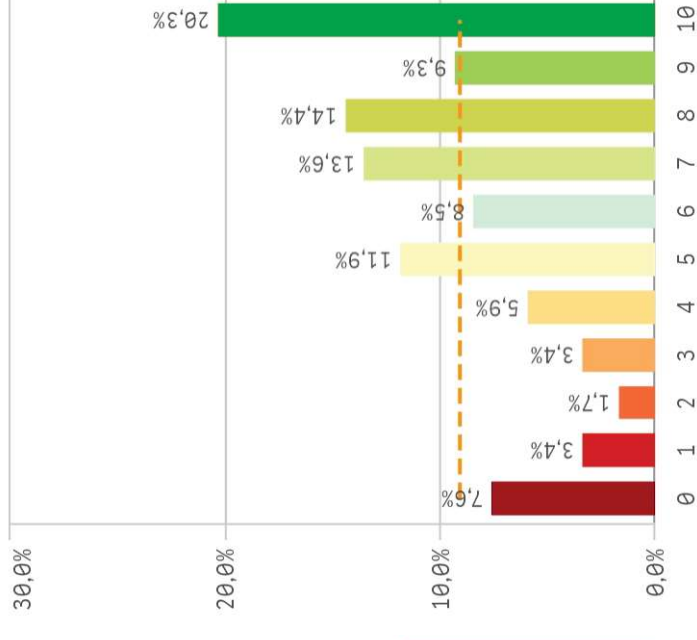
Satisfacción global con la titulación



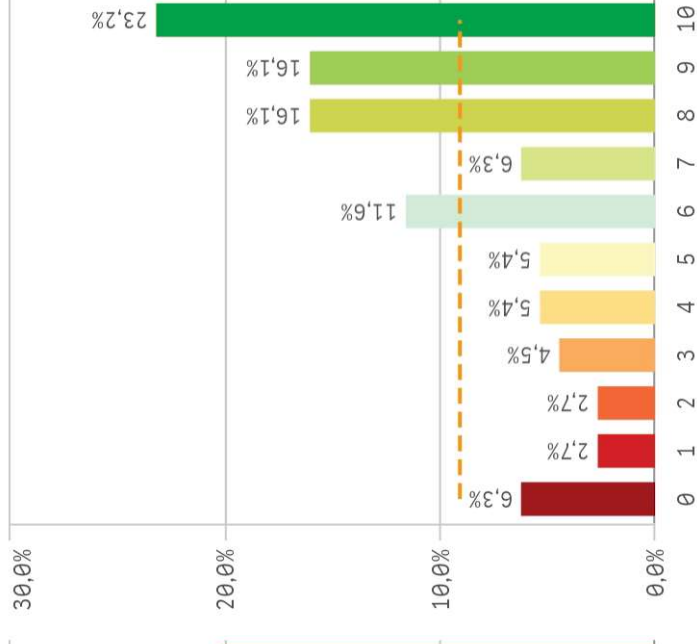
Satisfacción UCM



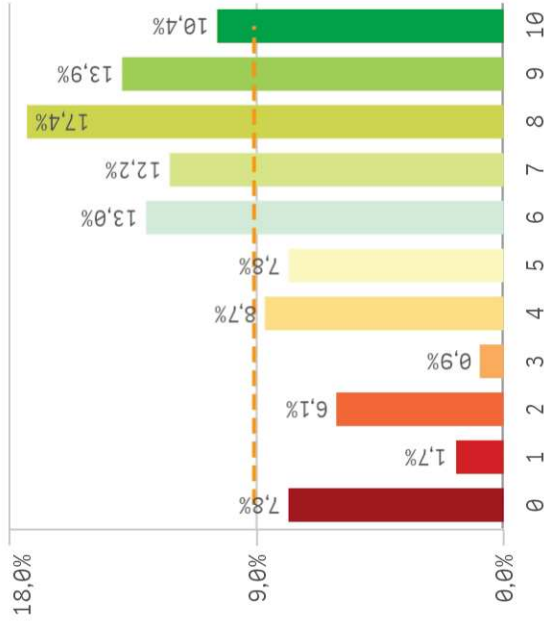
Orgullo estudiante UCM



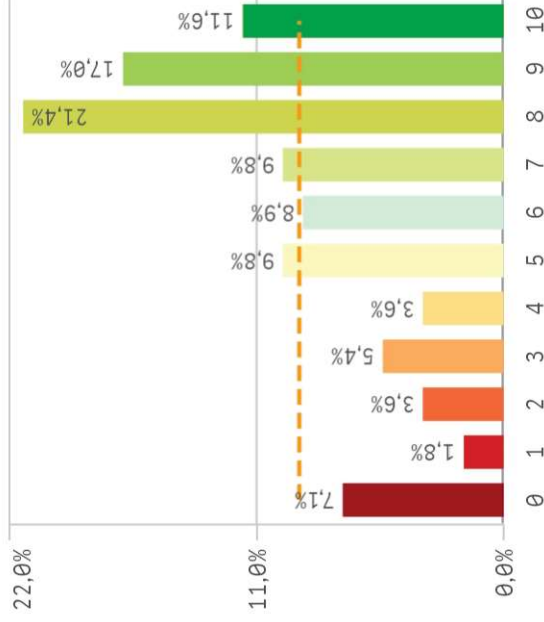
Prestigio UCM



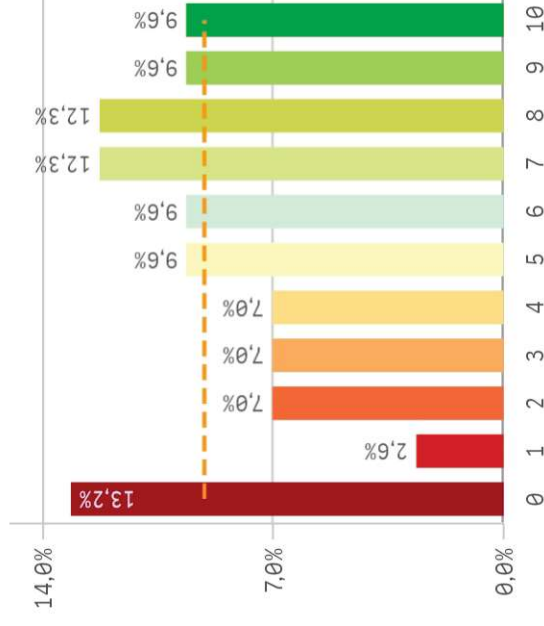
Recursos y medios



Actividades complementarias

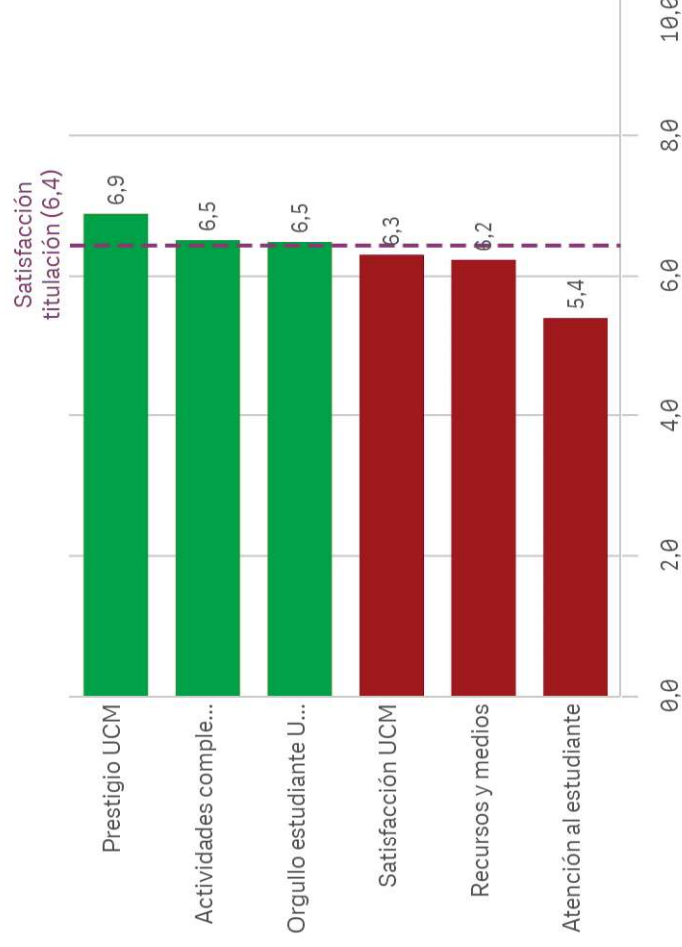


Atención al estudiante

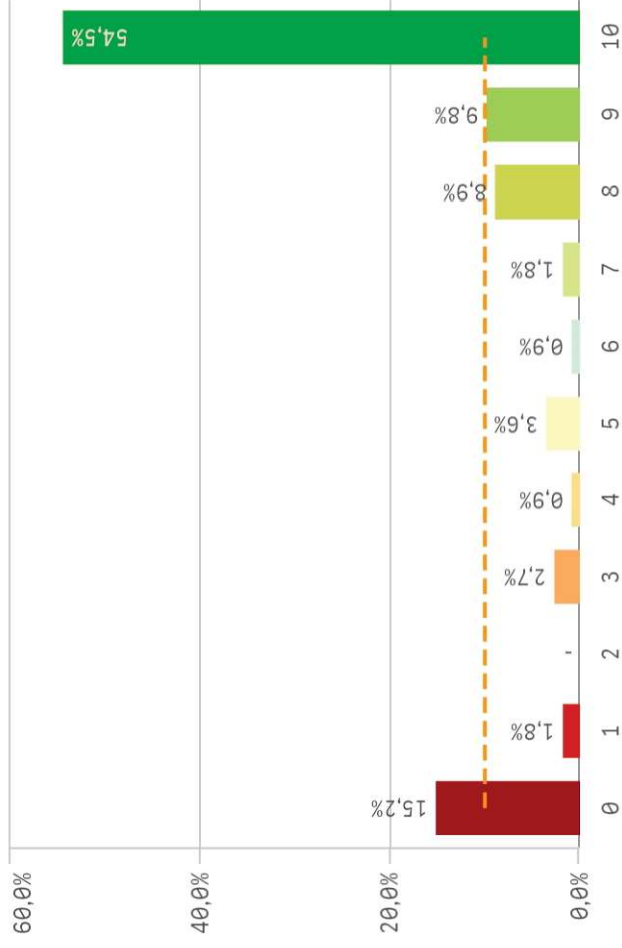


Fortalezas y debilidades

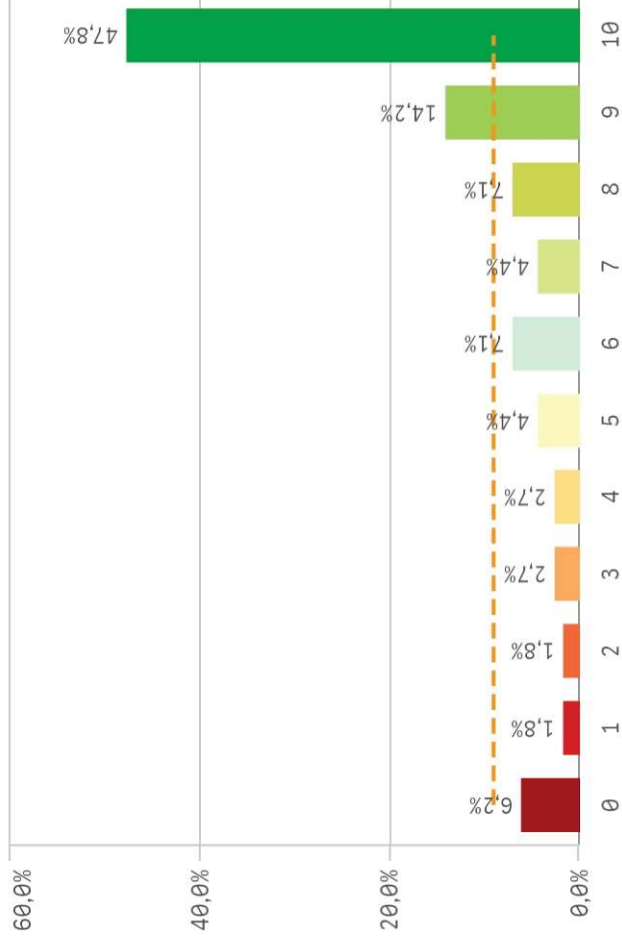
Satisfacción	Q	Media	Desv. típica	Medi...	Moda
Prestigio UCM		6,9	3,0	8,0	10,0
Actividades complementarias		6,5	2,9	7,5	8,0
Orgullo estudiante UCM		6,5	3,0	7,0	10,0
Satisfacción UCM		6,3	2,7	7,0	8,0
Recursos y medios		6,2	2,9	7,0	8,0
Atención al estudiante		5,4	3,2	6,0	0,0



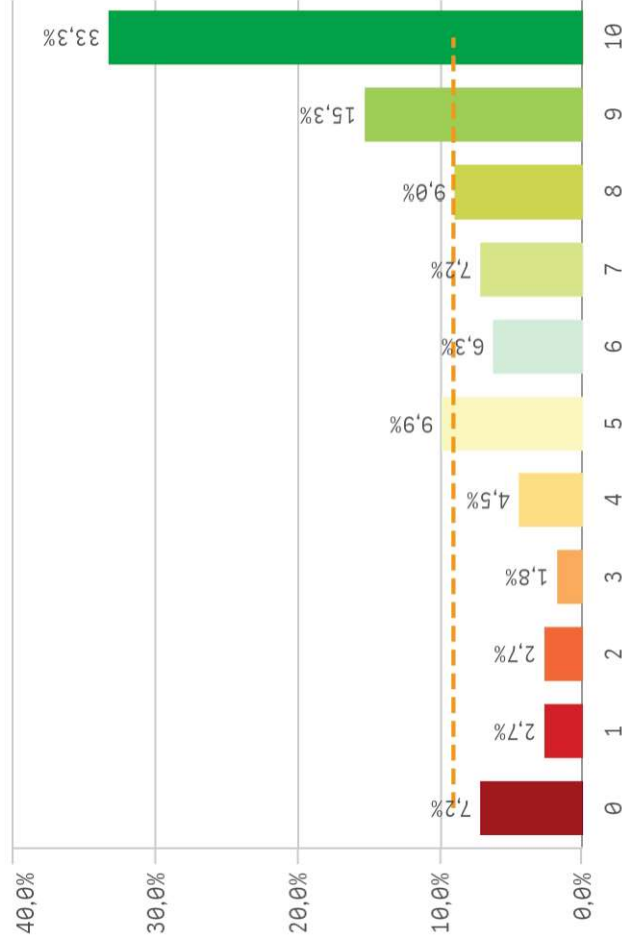
Repetir estudios superiores (fidelidad)



Repetir titulación (fidelidad)



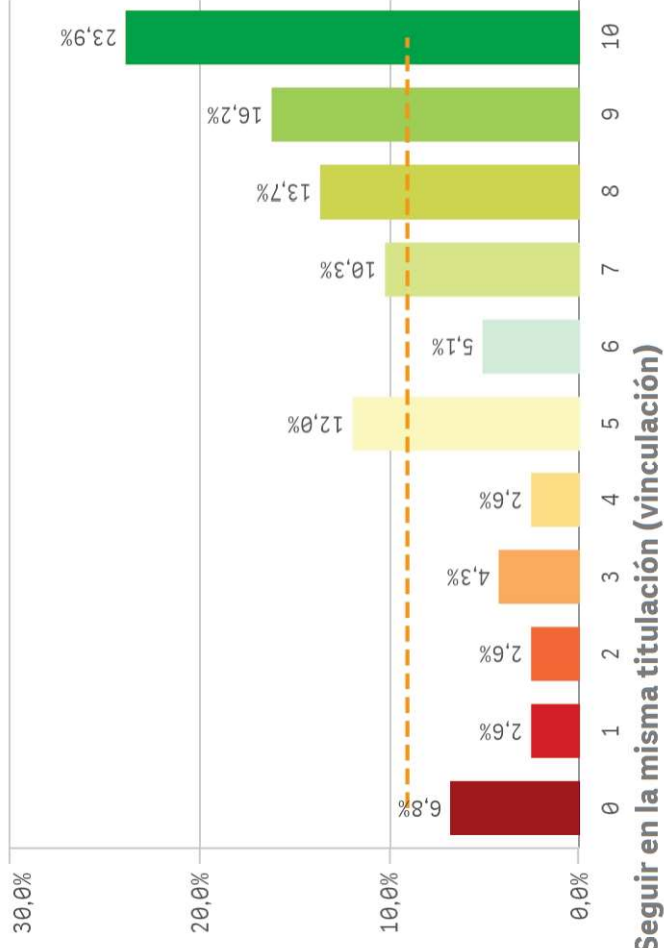
Repetir en la UCM (fidelidad)



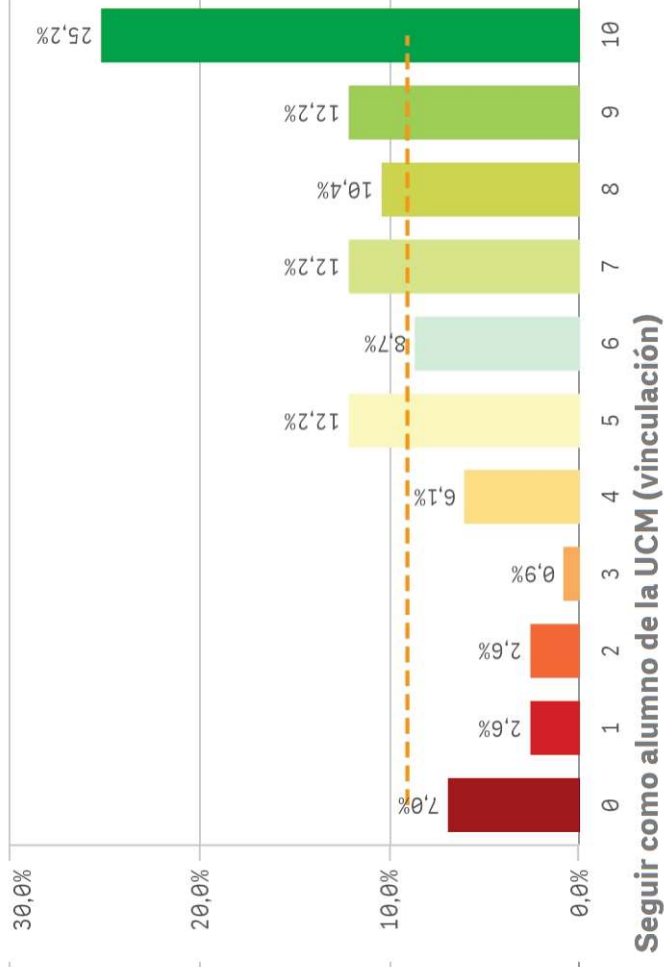
Compromiso

Compromiso	Media	Desv. típica	Medi...	Moda
Repetir estudios superiores	7,5	3,7	10,0	10,0
Repetir titulación	7,8	3,1	9,0	10,0
Repetir en la UCM	7,1	3,2	8,0	10,0
Recomendar titulación	6,9	3,1	8,0	10,0
Recomendar la UCM	6,8	3,0	7,0	10,0
Seguir en la misma titulación	7,3	3,5	9,0	10,0
Seguir como alumno de la UCM	6,7	3,3	8,0	10,0

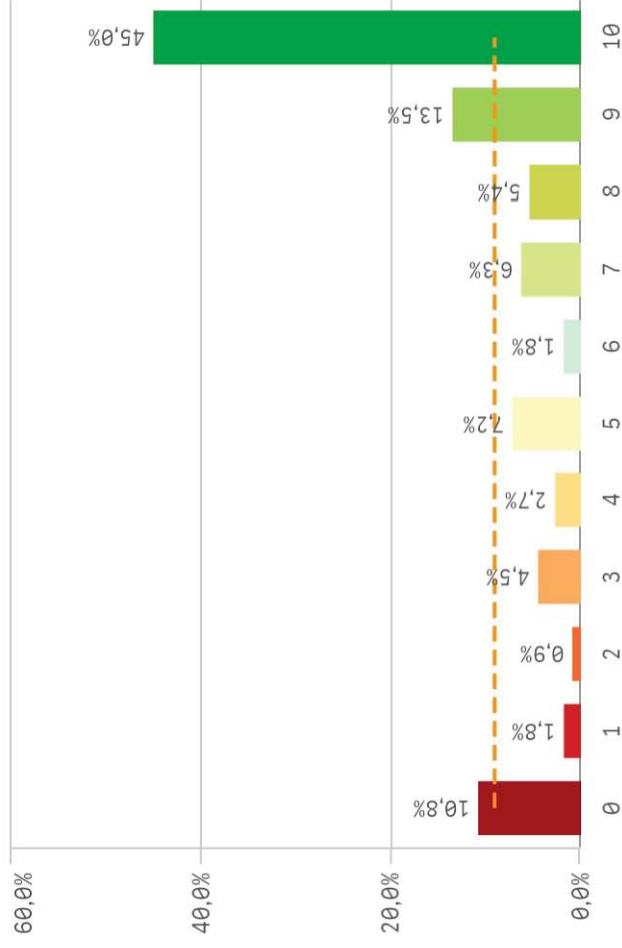
Recomendar titulación (preinscripción)



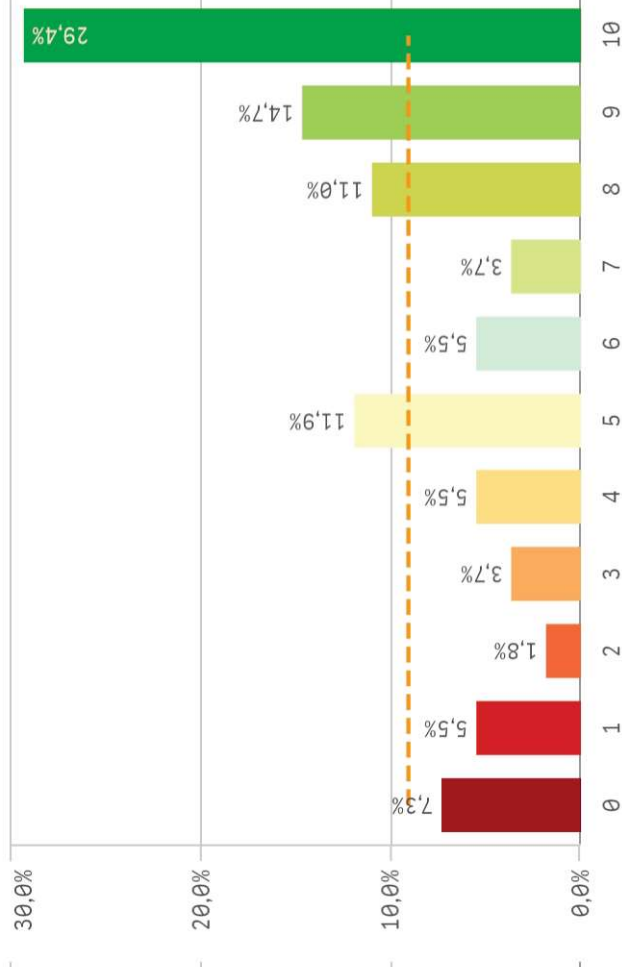
Recomendar la UCM (preinscripción)



Seguir en la misma titulación (vinculación)



Seguir como alumno de la UCM (vinculación)



Construcción y significado del valor "compromiso":

- * Estudiante comprometido: valora con 9 o más puntos todas las preguntas de fidelidad, prescripción y vinculación.
- * Estudiante neutro: la puntuación que otorga a todas las preguntas de fidelidad, prescripción y vinculación están entre 6 y 9.
- * Estudiante decepcionado: valora con 6 o menos puntos todas las preguntas de fidelidad, prescripción y vinculación.

ESQUEMA

