





OFICINA para la CALIDAD

Vicerrectorado de Calidad

UNIVERSIDAD COMPLUTENSE DE MADRID





Población N

33

%\_Participacion

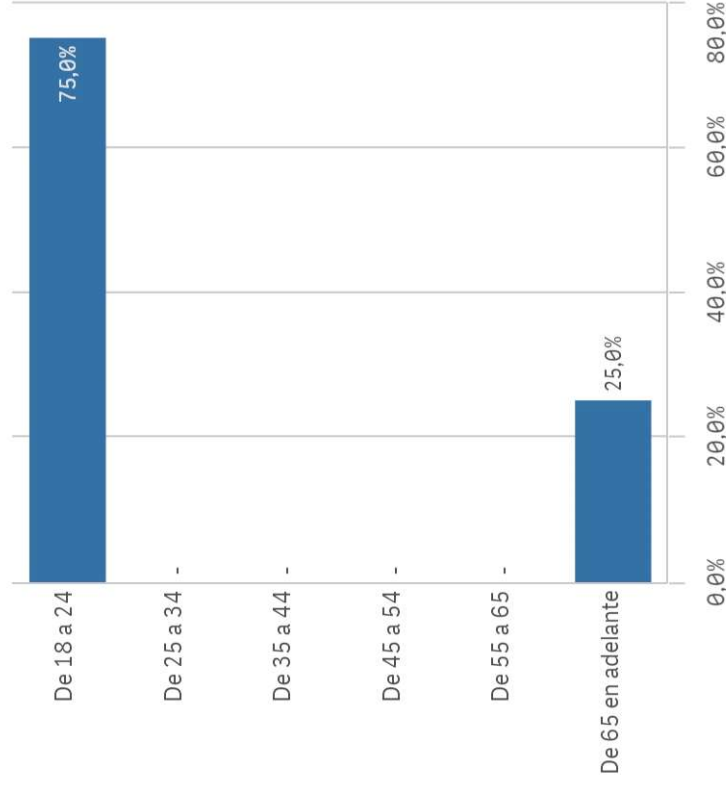
12,1%

Participación n

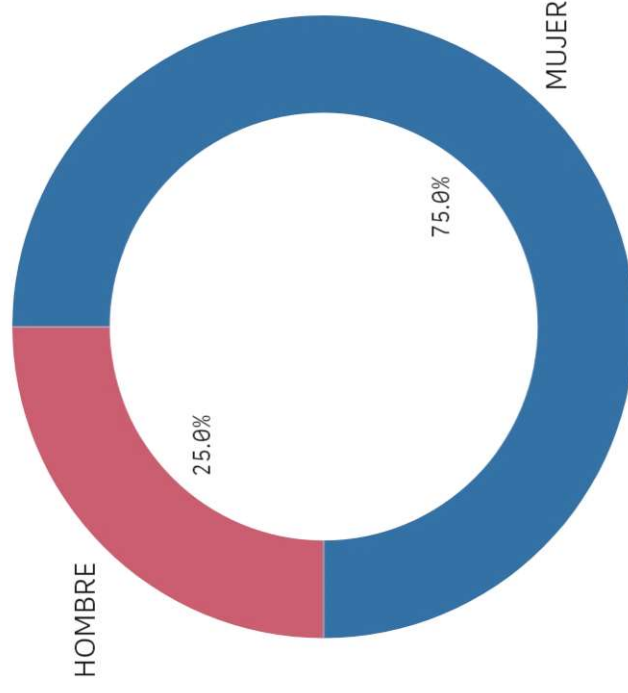
4

### Edad (años)

(%) Porcentaje por franjas



### Genero



MUJER

HOMBRE

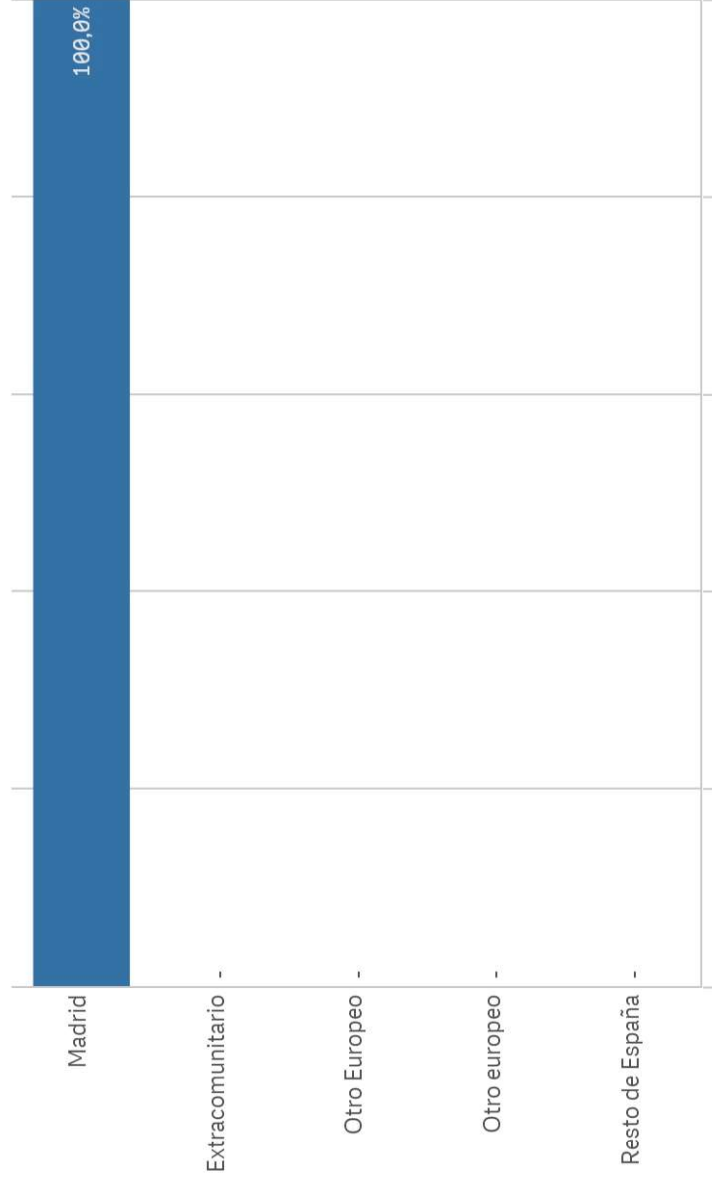
Edad media (años)

34,8

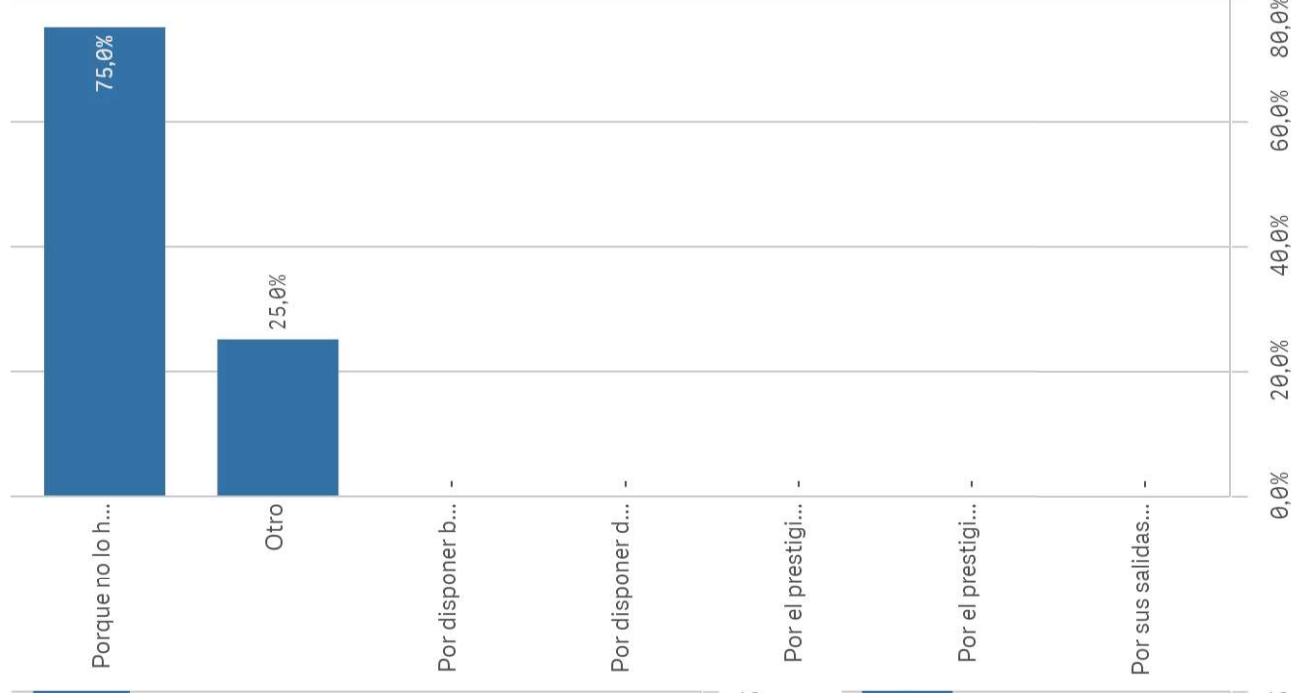
Desviación Típica

23,5

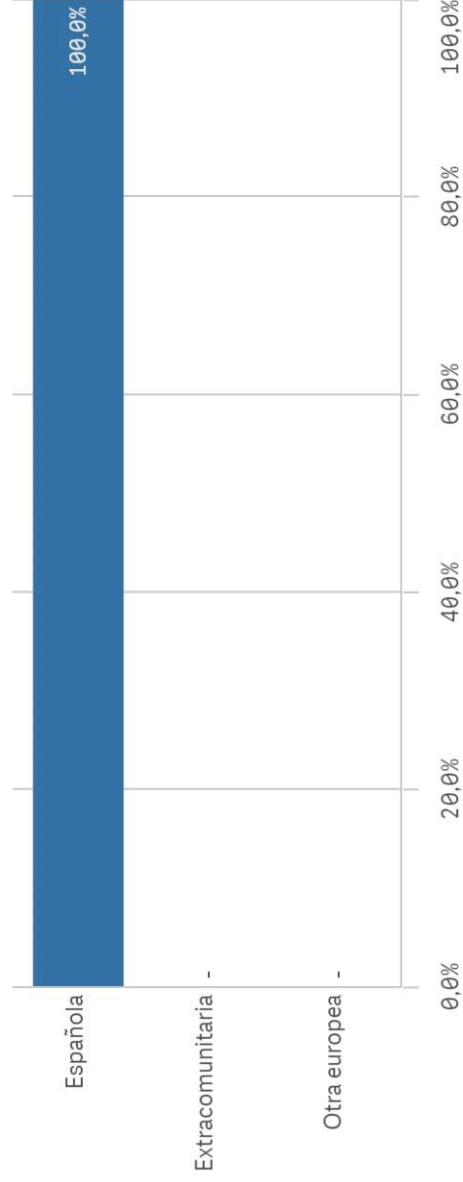
### Lugar de residencia



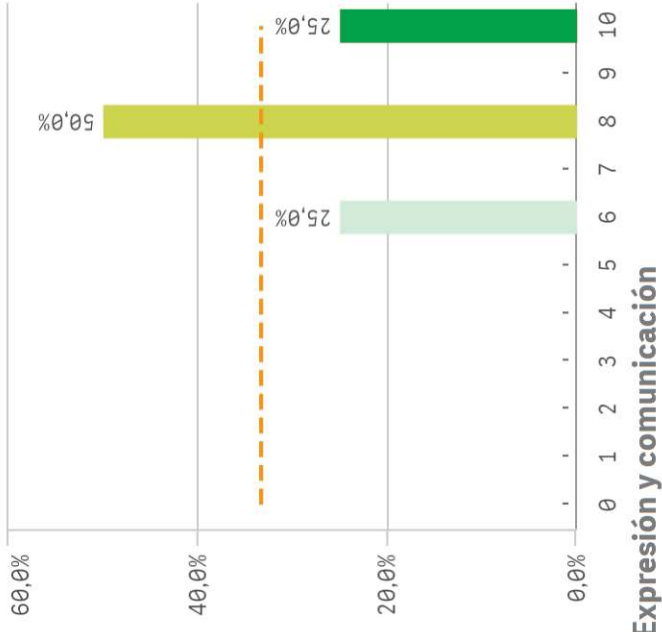
### Elegir UCM



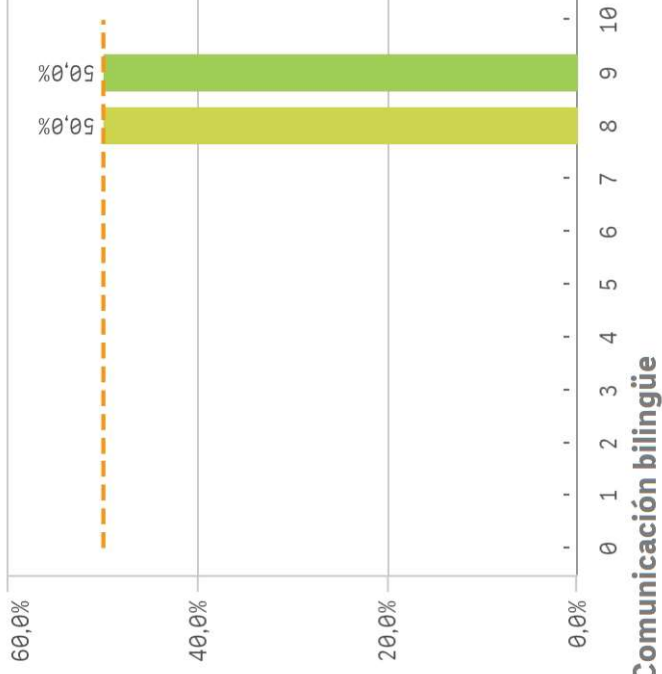
### Nacionalidad



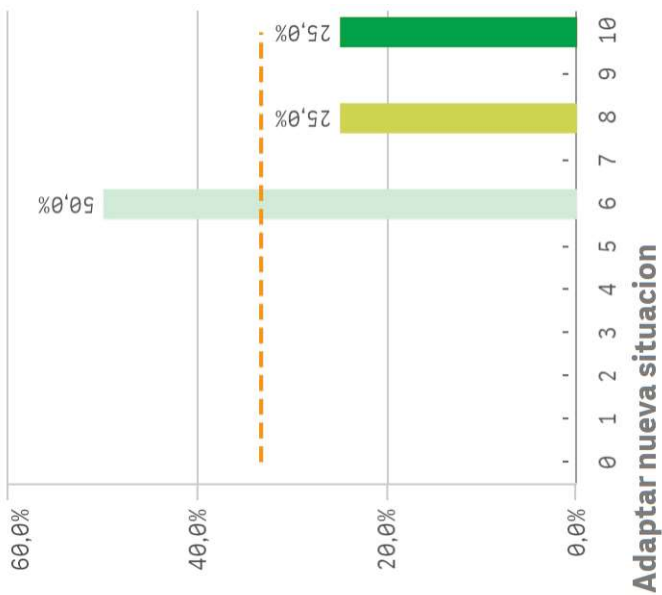
### Asumir responsabilidades



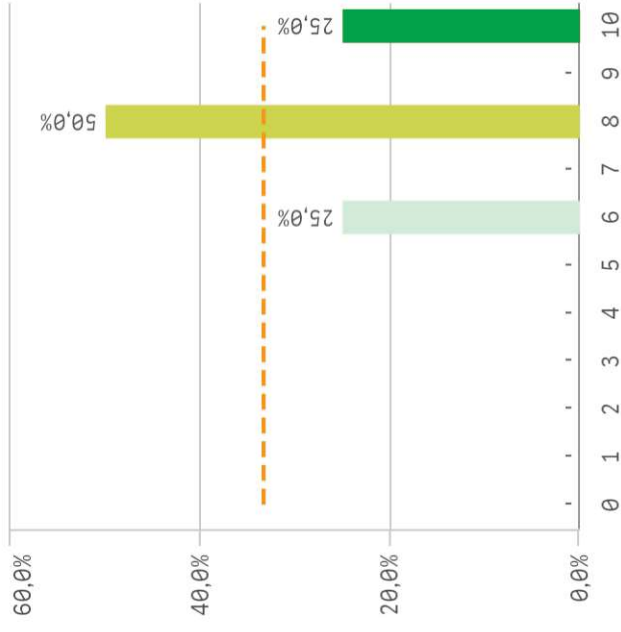
### Trabajar en equipo



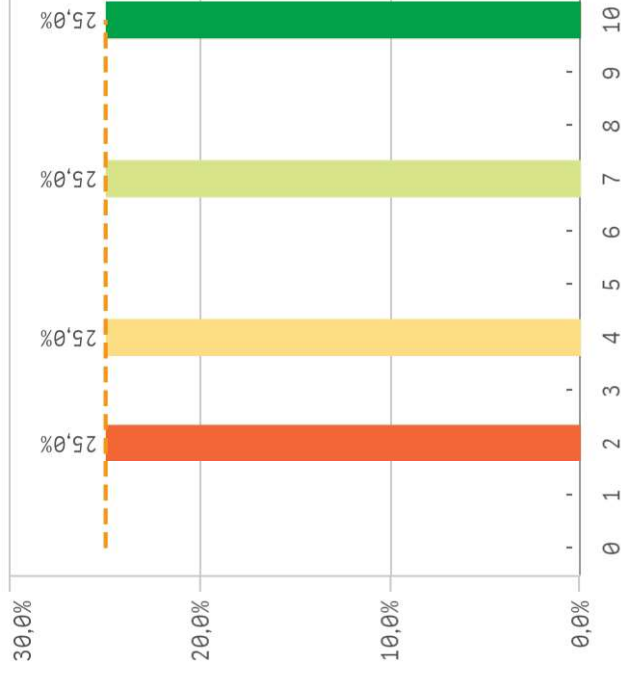
### Capacidad técnica para resolución de...



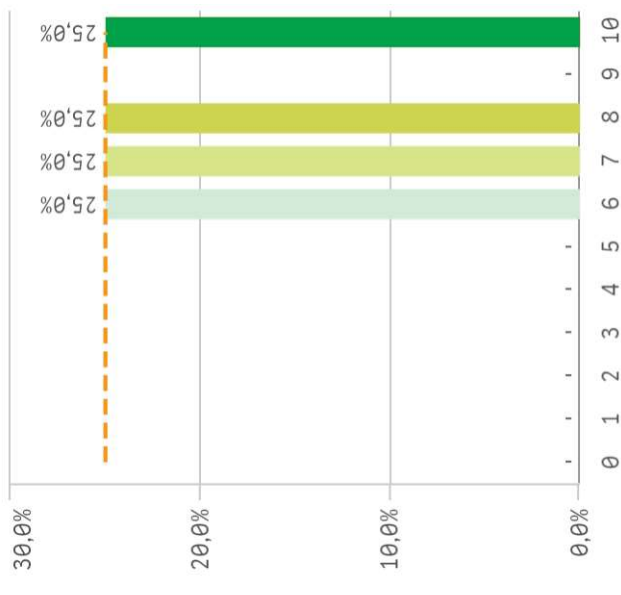
### Expresión y comunicación



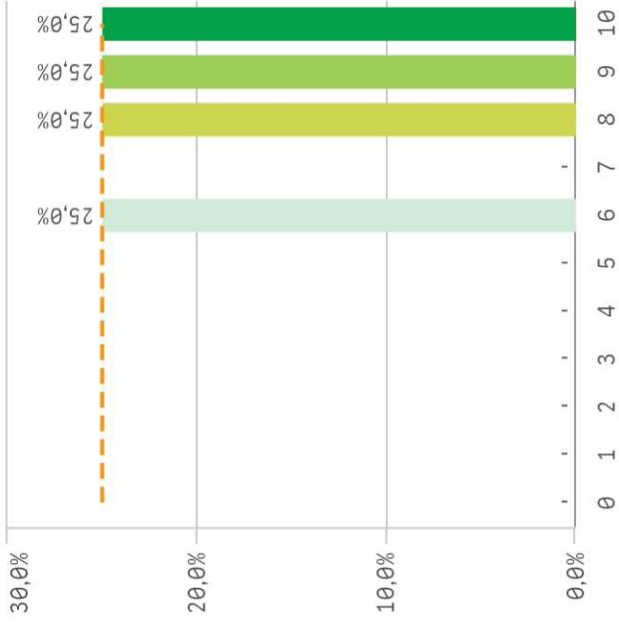
### Comunicación bilingüe



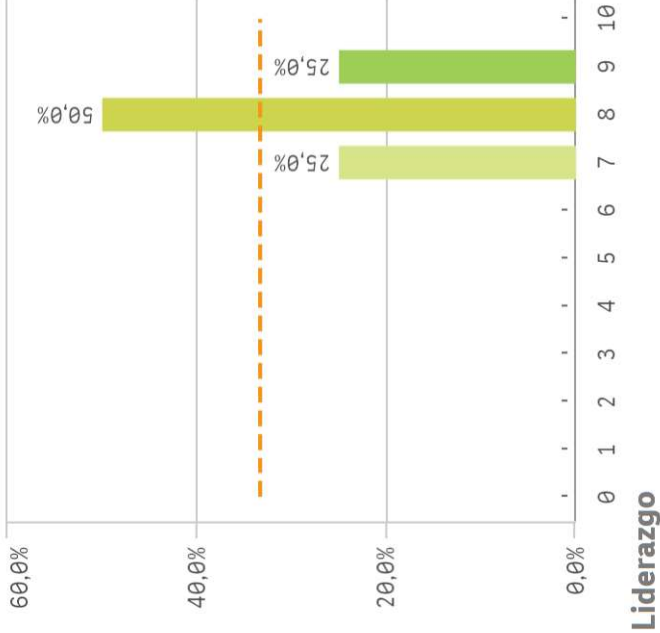
### Adaptar nueva situación



### Manejar dificultades

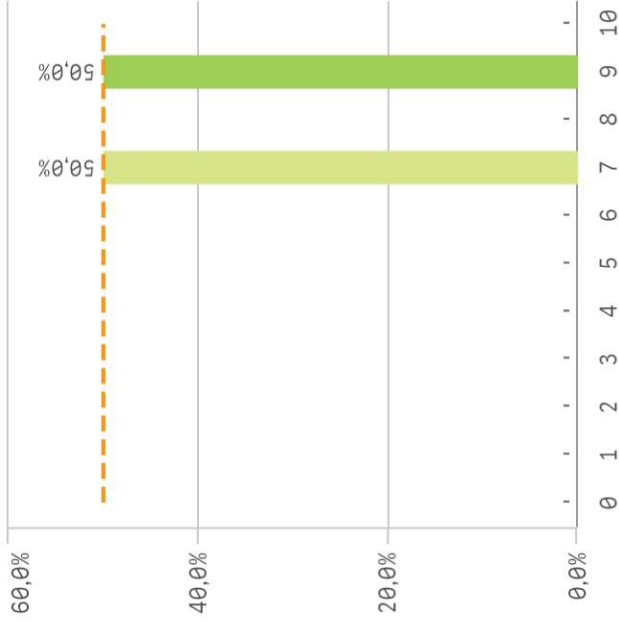


### Competencias desarrolladas por la titulación...Analizar

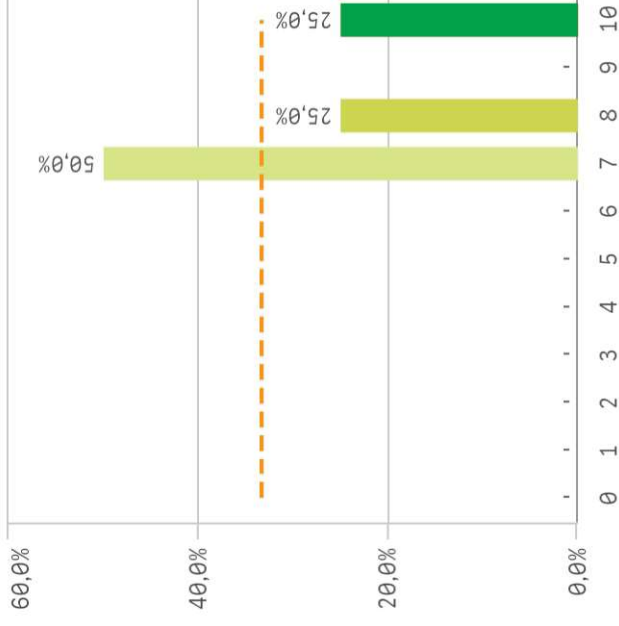


El gráfico no se muestra porque solo contiene valores indefinidos.

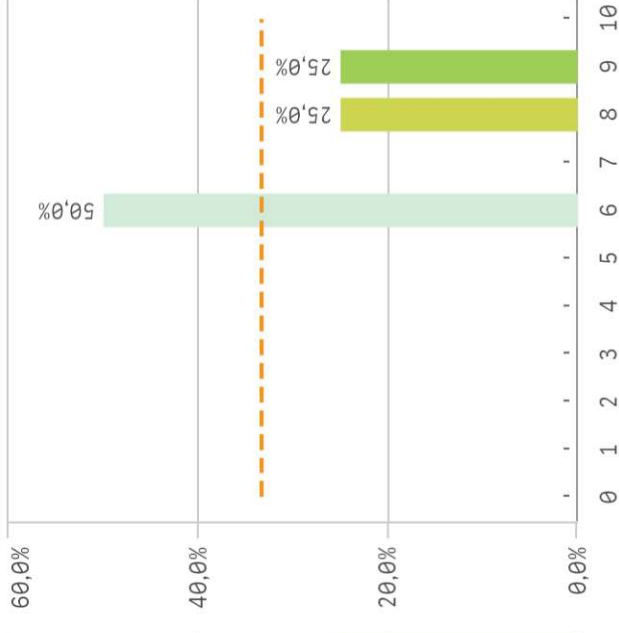
### Organizar



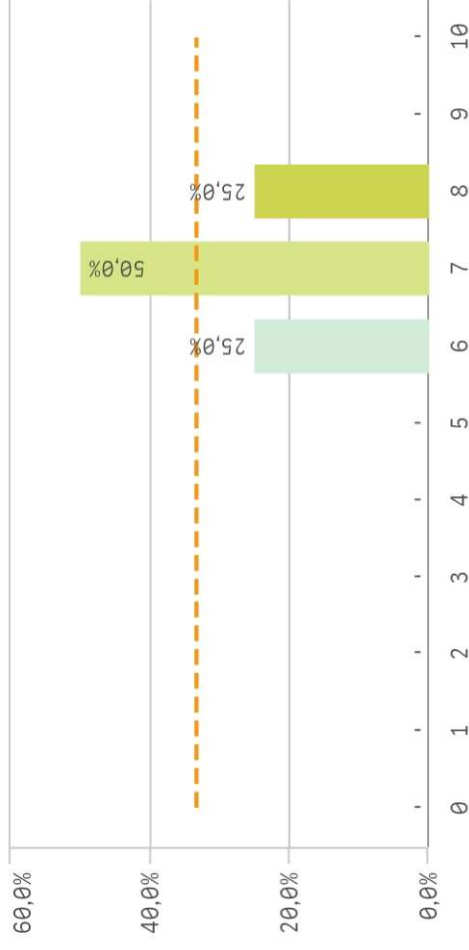
### Aprendizaje



### Liderazgo



## Criticas

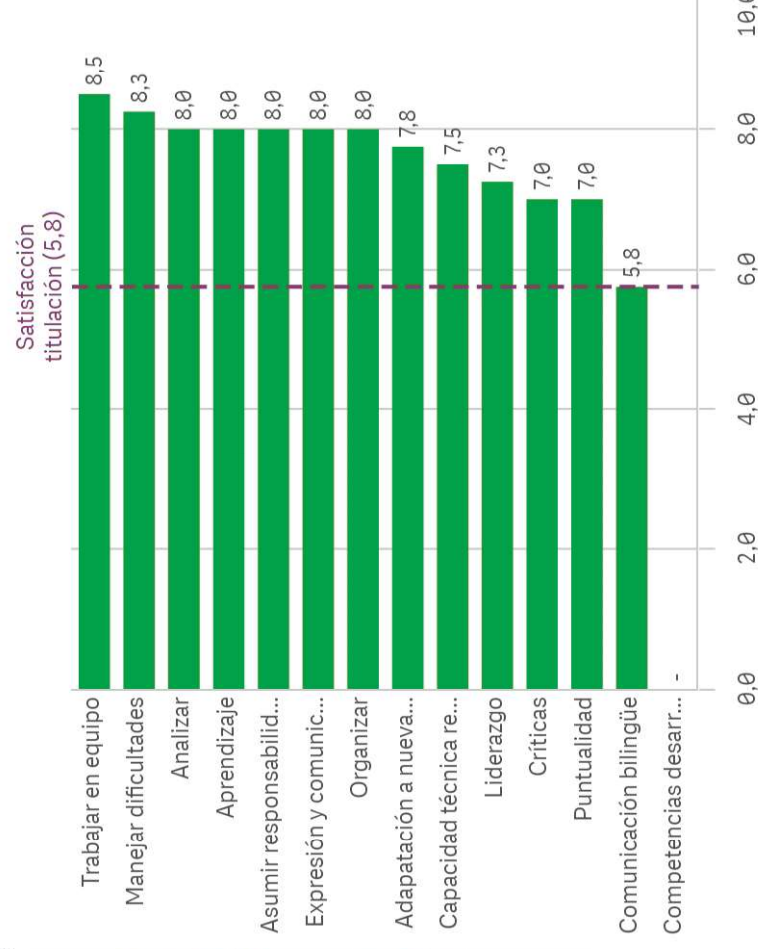


## Puntualidad

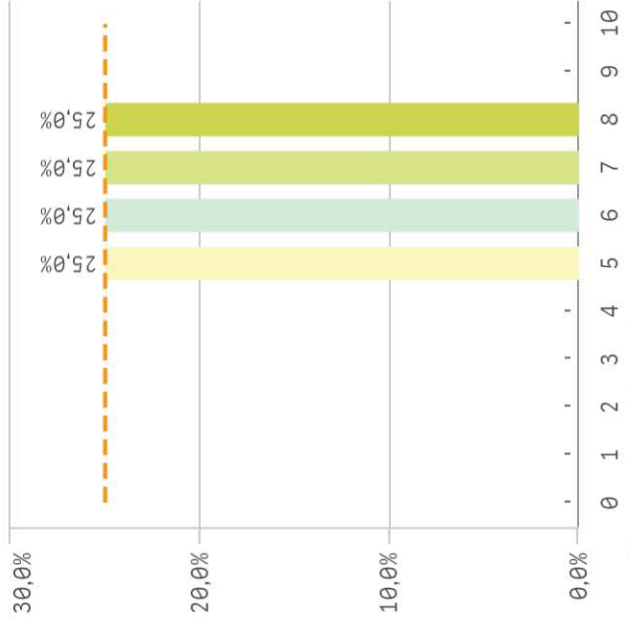


| Competencias adquiridas                     | Q | Media | Desv. típica | Medi... | Mod: |
|---|---|-------|--------------|---------|------|
| Trabajar en equipo                          |   | 8,5   | 0,6          | 8,5     | -    |
| Manejar dificultades                        |   | 8,3   | 1,7          | 8,5     | -    |
| Analizar                                    |   | 8,0   | 0,8          | 8,0     | 8,0  |
| Aprendizaje                                 |   | 8,0   | 1,4          | 7,5     | 7,0  |
| Asumir responsabilidades                    |   | 8,0   | 1,6          | 8,0     | 8,0  |
| Expresión y comunicación                    |   | 8,0   | 1,6          | 8,0     | 8,0  |
| Organizar                                   |   | 8,0   | 1,2          | 8,0     | -    |
| Adaptación a nuevas situaciones             |   | 7,8   | 1,7          | 7,5     | -    |
| Capacidad técnica resolución de problemas   |   | 7,5   | 1,9          | 7,0     | 6,0  |
| Liderazgo                                   |   | 7,3   | 1,5          | 7,0     | 6,0  |
| Criticas                                    |   | 7,0   | 0,8          | 7,0     | 7,0  |
| Puntualidad                                 |   | 7,0   | 2,0          | 7,0     | -    |
| Comunicación bilingüe                       |   | 5,8   | 3,5          | 5,5     | -    |
| Competencias desarrolladas en la titulación |   | -     | -            | -       | -    |

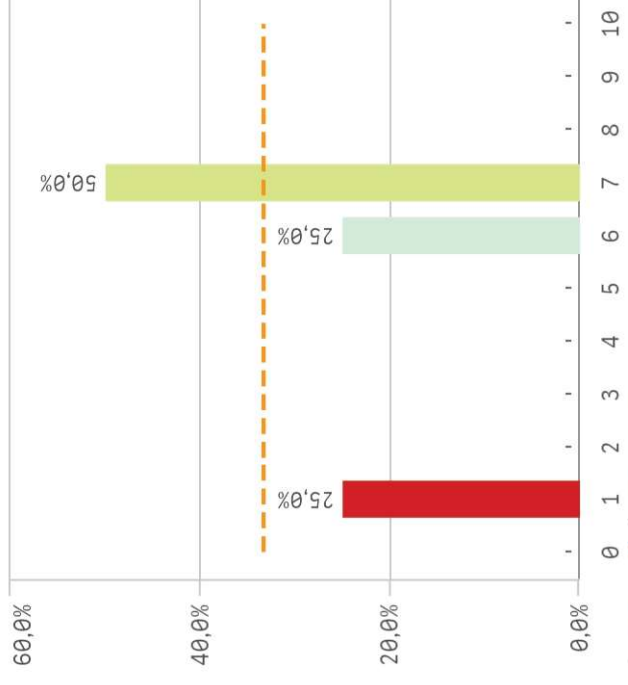
## Fortalezas y debilidades



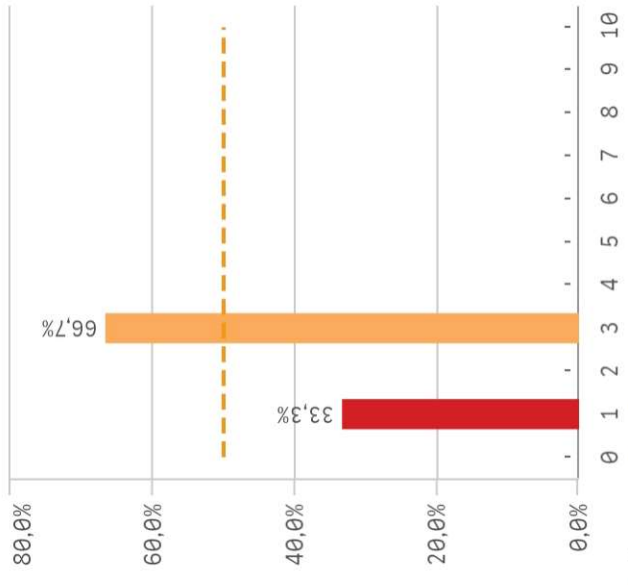
### Objetivos claros



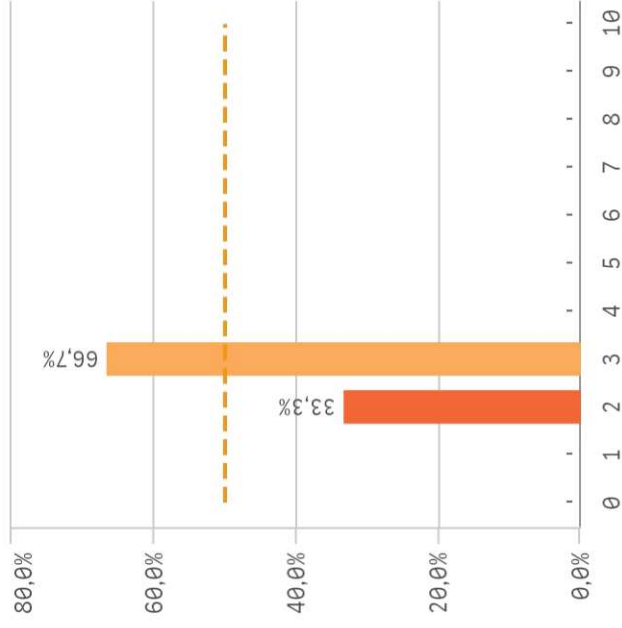
### Plan de estudios adecuado



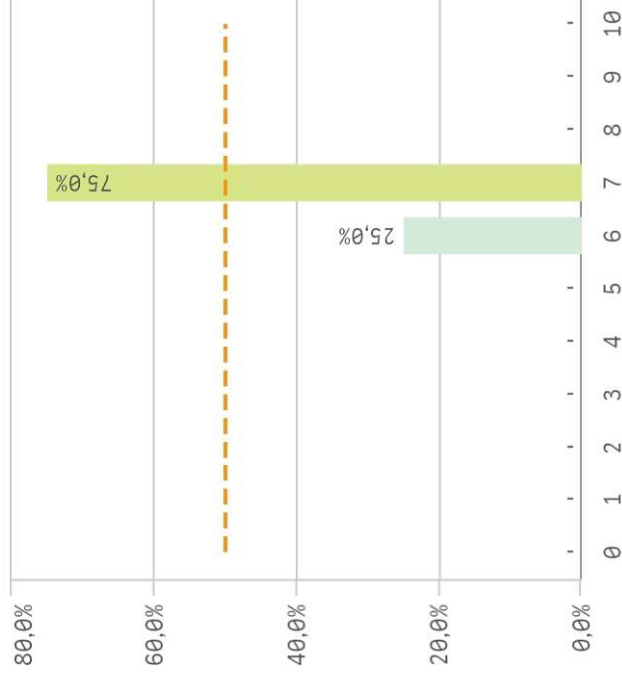
### Integración de teoría/práctica



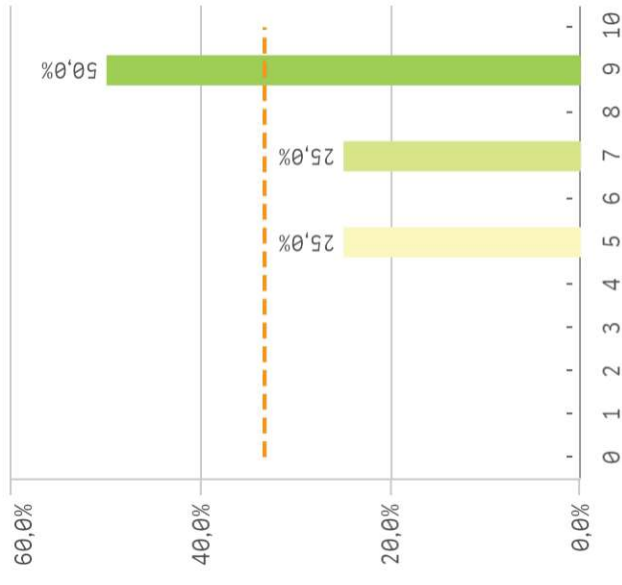
### Relación calidad/precio



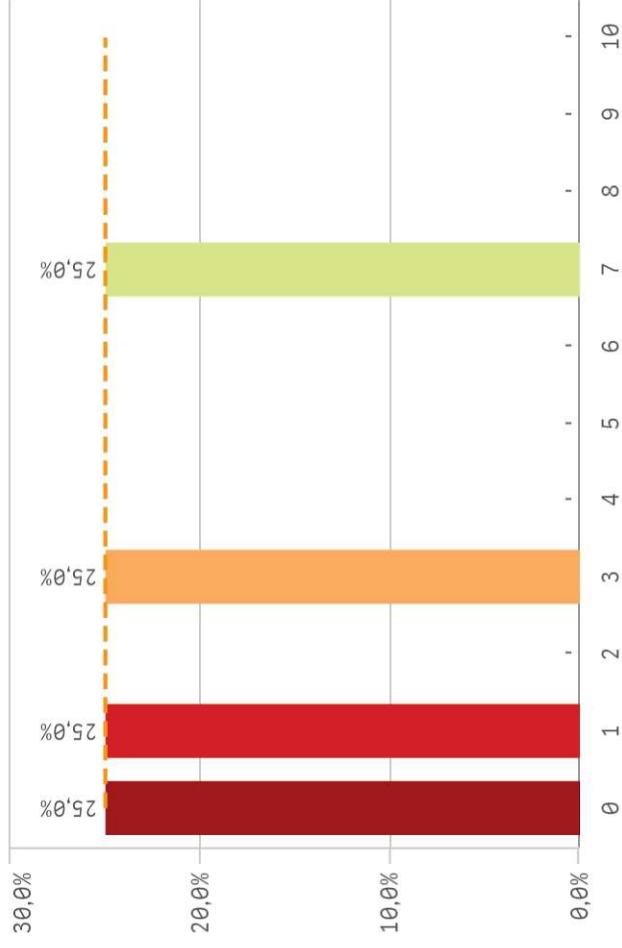
### Nivel de dificultad adecuado



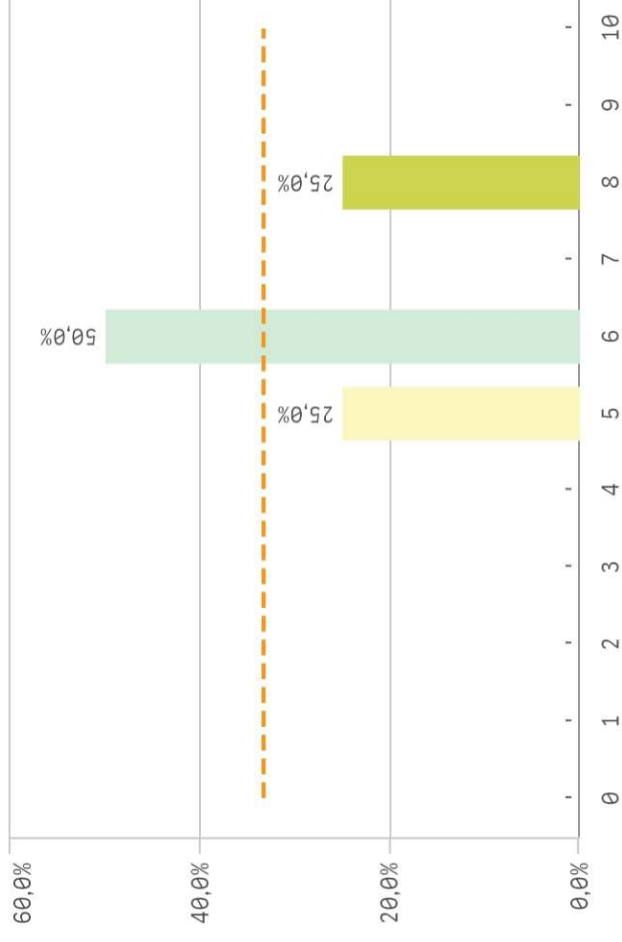
### Número de alumnos por aula



## Orientación Internacional

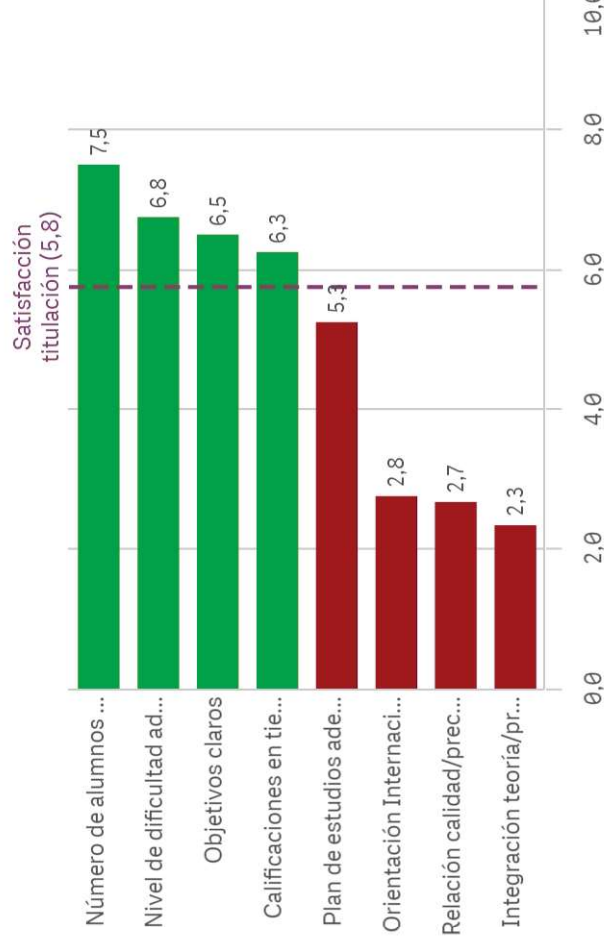


## Calificaciones en tiempo adecuado



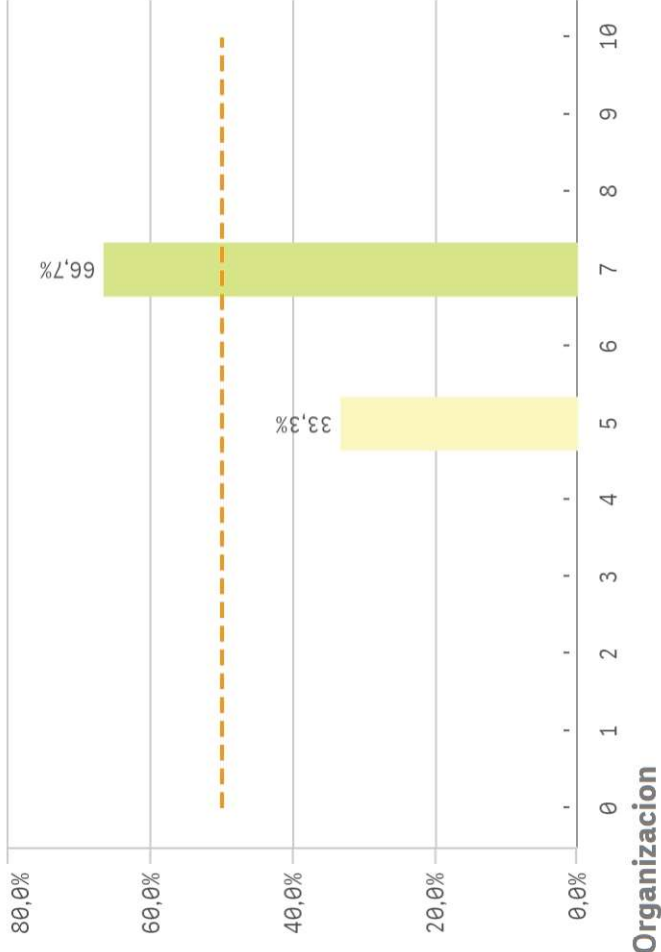
| Titulación                        | Q     |        |      | Desv. típica | Med... | Moda |
|-----------------------------------|-------|--------|------|--------------|--------|------|
|                                   | Media | Med... | Moda |              |        |      |
| Calificaciones en tiempo adecuado | 6,3   | 6,0    | 6,0  | 1,3          | 6,0    | 6,0  |
| Integración teoría/práctica       | 2,3   | 3,0    | 3,0  | 1,2          | 3,0    | 3,0  |
| Nivel de dificultad adecuado      | 6,8   | 7,0    | 7,0  | 0,5          | 7,0    | 7,0  |
| Número de alumnos por aula        | 7,5   | 8,0    | 9,0  | 1,9          | 8,0    | 9,0  |
| Objetivos claros                  | 6,5   | 6,5    | -    | 1,3          | 6,5    | -    |
| Orientación Internacional         | 2,8   | 2,0    | -    | 3,1          | 2,0    | -    |
| Plan de estudios adecuado         | 5,3   | 6,5    | 7,0  | 2,9          | 6,5    | 7,0  |
| Relación calidad/precio           | 2,7   | 3,0    | 3,0  | 0,6          | 3,0    | 3,0  |

## Fortalezas y debilidades

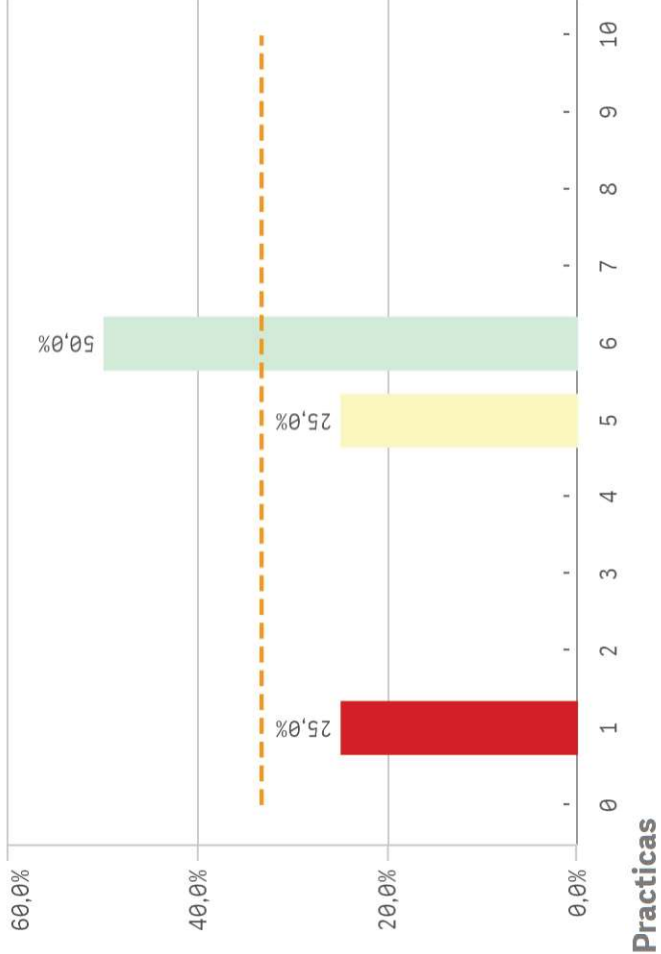


Satisfacción titulación (5,8)

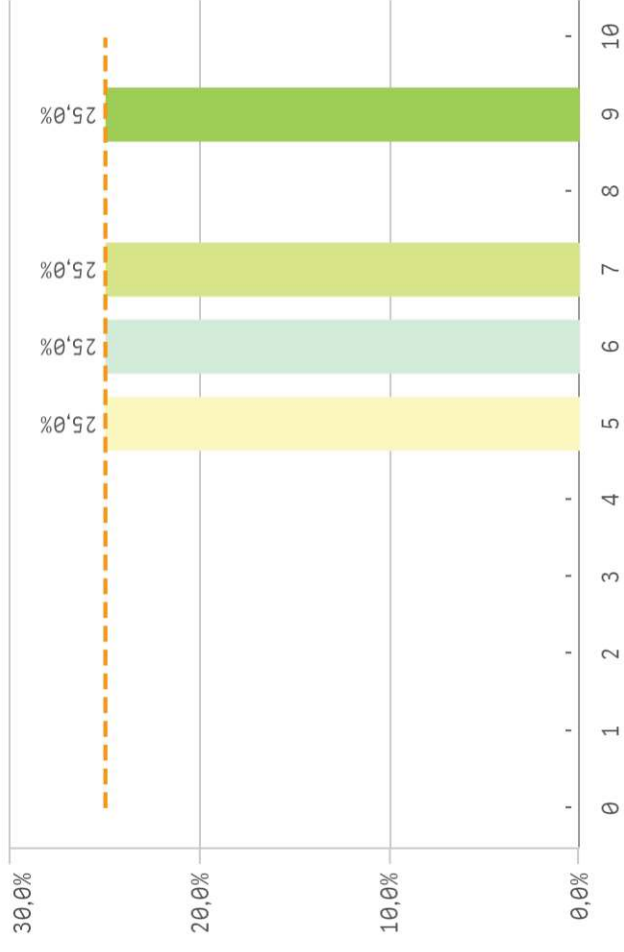
## Objetivos



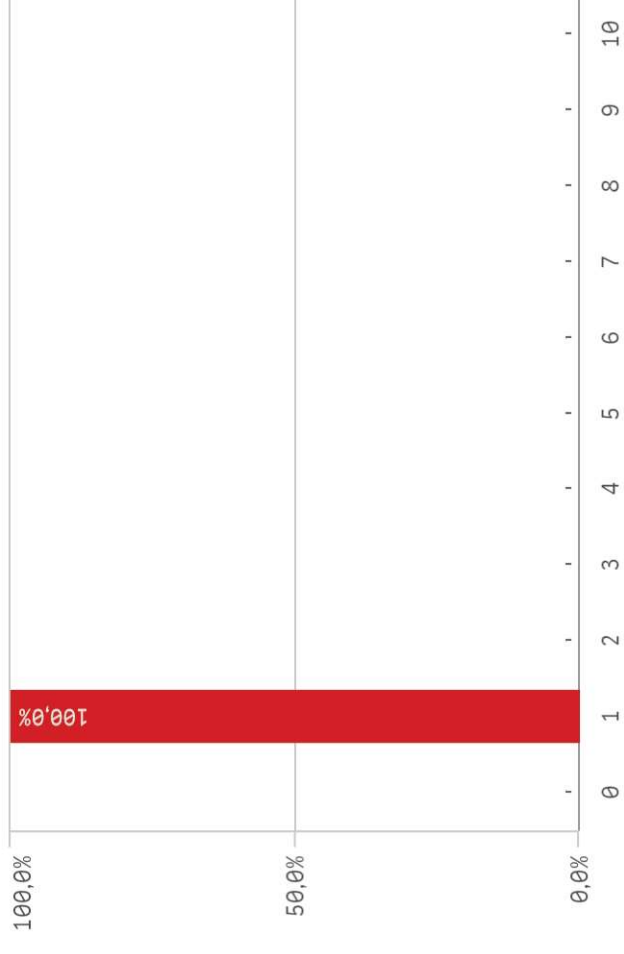
## Innovacion



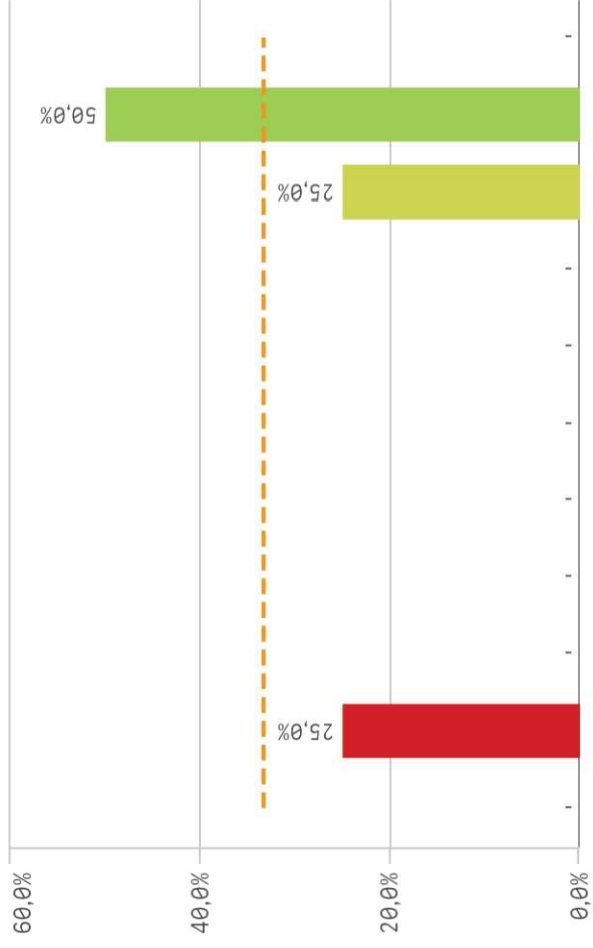
## Organizacion



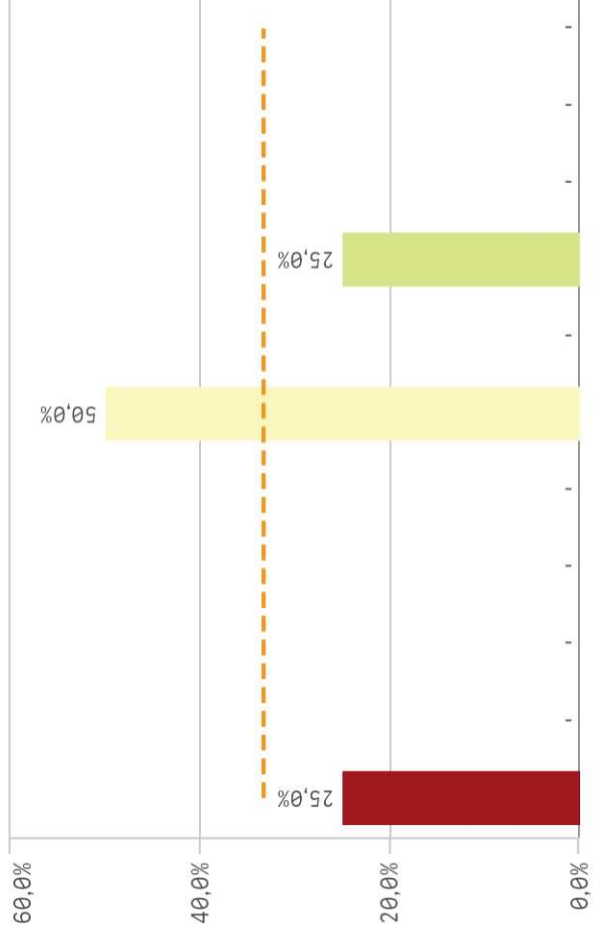
## Practicas



### Trabajo no presencial

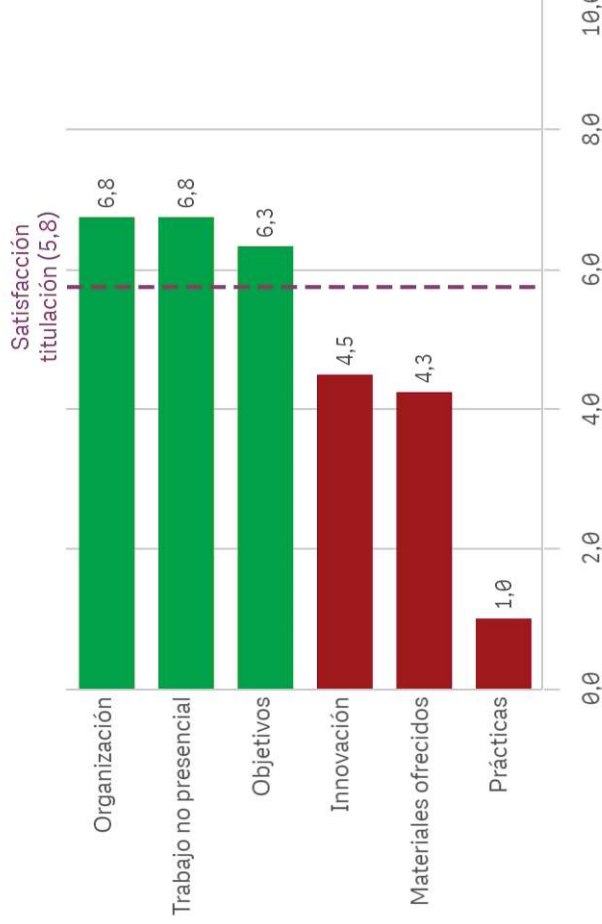


### Materiales ofrecidos

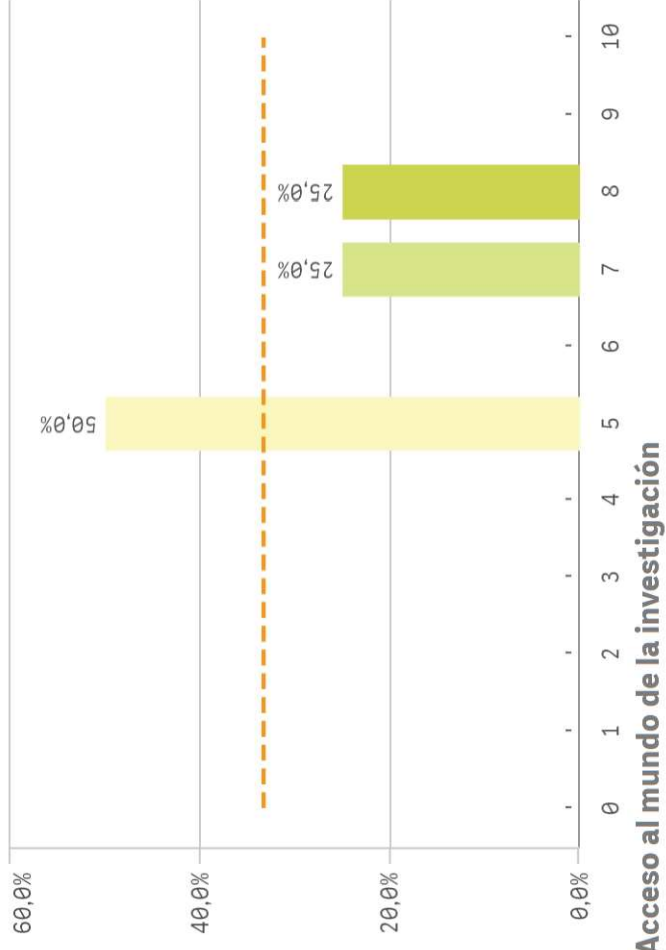


| Asignaturas           | Q | Media | Desv. típica | Mediana | Moda |
|-----------------------|---|-------|--------------|---------|------|
| Innovación            |   | 4,5   | 2,4          | 5,5     | 6,0  |
| Materiales ofrecidos  |   | 4,3   | 3,0          | 5,0     | 5,0  |
| Objetivos             |   | 6,3   | 1,2          | 7,0     | 7,0  |
| Organización          |   | 6,8   | 1,7          | 6,5     | -    |
| Prácticas             |   | 1,0   | 0,0          | 1,0     | 1,0  |
| Trabajo no presencial |   | 6,8   | 3,9          | 8,5     | 9,0  |

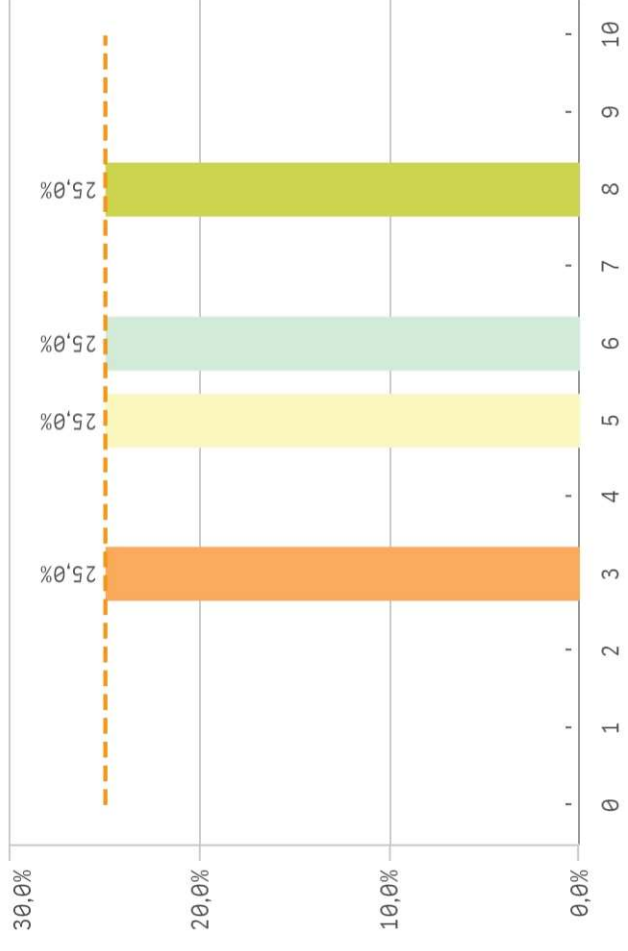
### Fortalezas y debilidades



### Competencias relacionadas



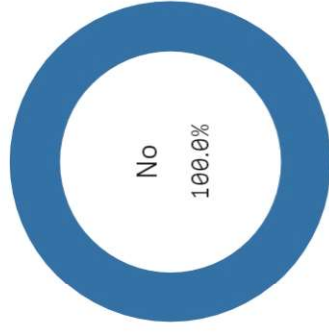
### Acceso al mundo laboral



### Acceso al mundo de la investigación



## Estancia en el extranjero



## Mejora en la insercion laboral por estancia en el extranjero

El gráfico no se muestra porque solo contiene valores indefinidos.

■ No

Si

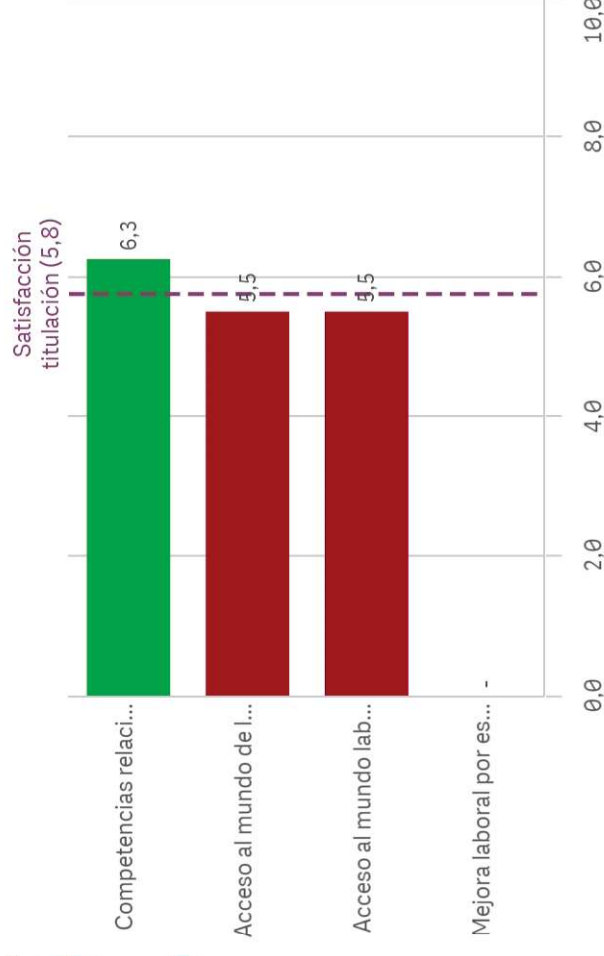
No

0

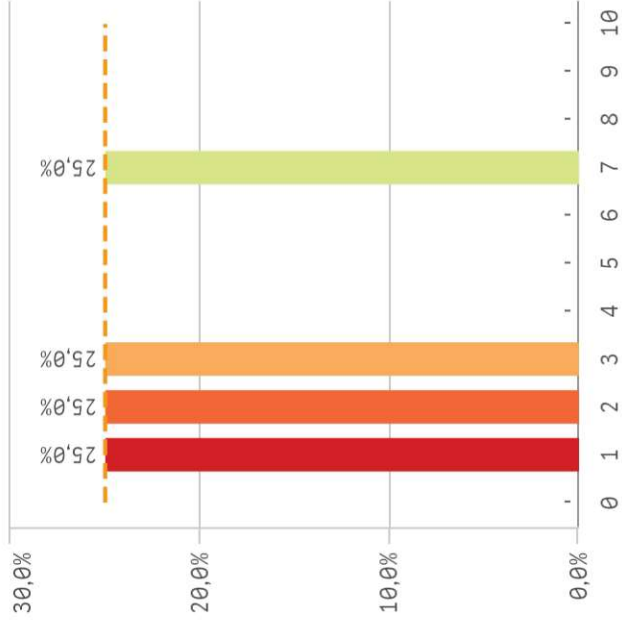
4

| Formación y estancia en el extranjero        | Q | Media | Desv. típica | Med... | Moc |
|--|---|-------|--------------|--------|-----|
| Acceso al mundo de la investigación          |   | 5,5   | 3,8          | 7,0    | 8,  |
| Acceso al mundo laboral                      |   | 5,5   | 2,1          | 5,5    | -   |
| Competencias relacionadas                    |   | 6,3   | 1,5          | 6,0    | 5,  |
| Mejora laboral por estancia en el extranjero |   | -     | -            | -      | -   |

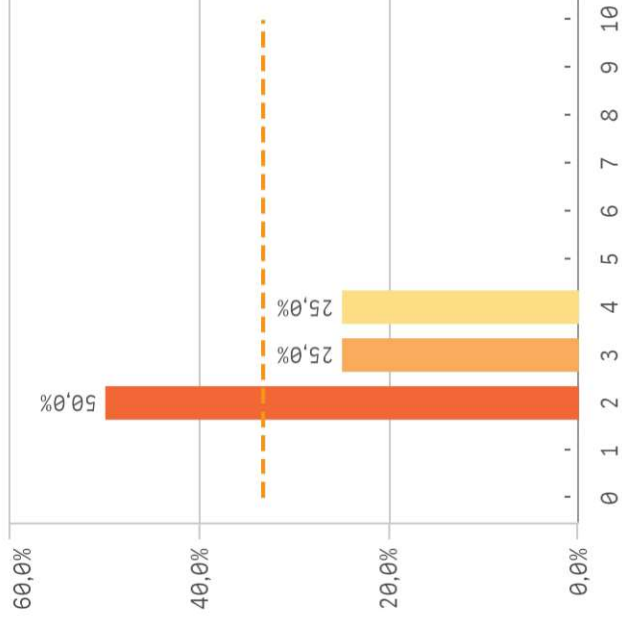
## Fortalezas y debilidades



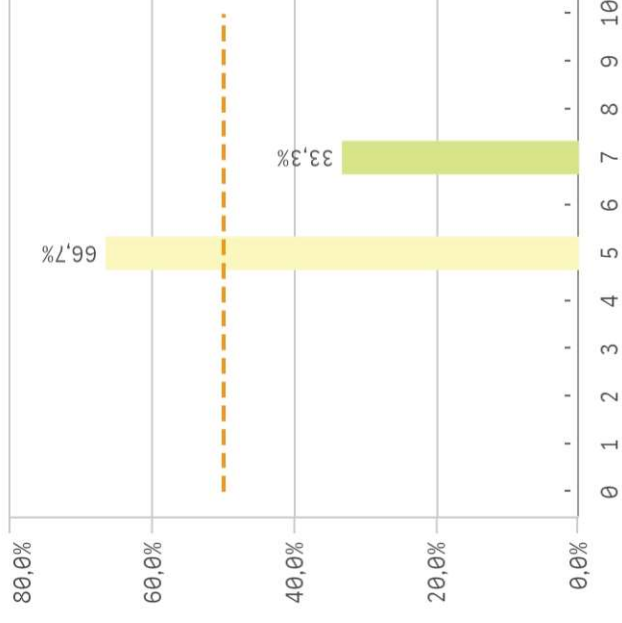
### Recursos y medios



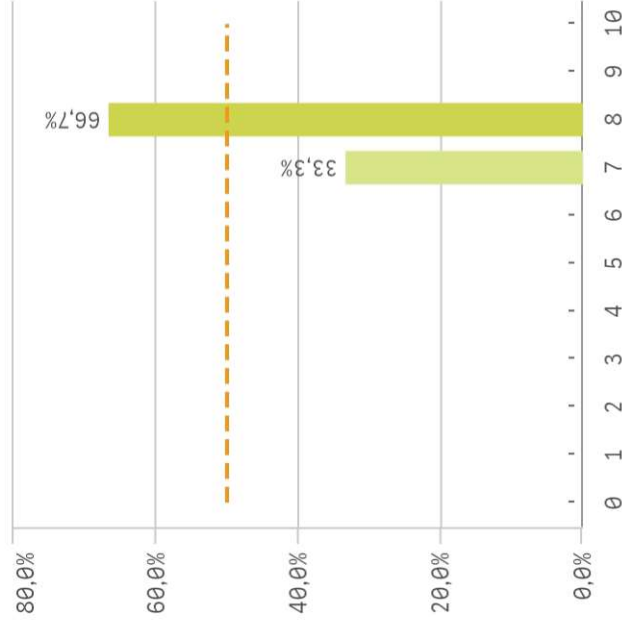
### Actividades complementarias



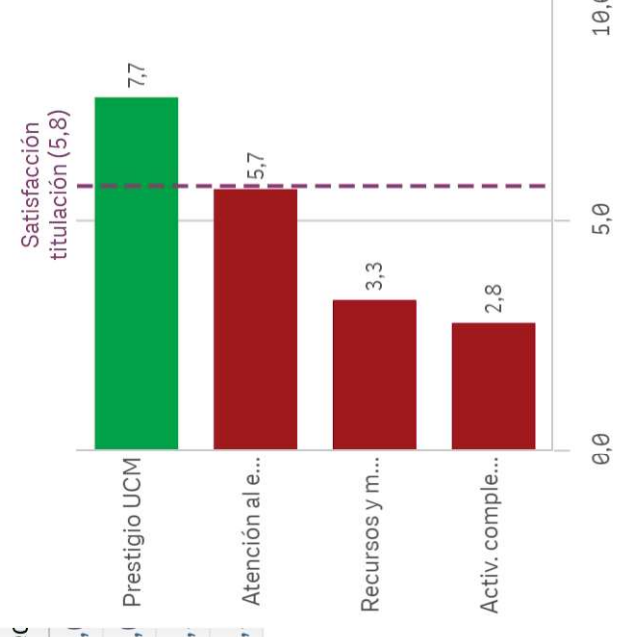
### Atención al estudiante



### Prestigio UCM

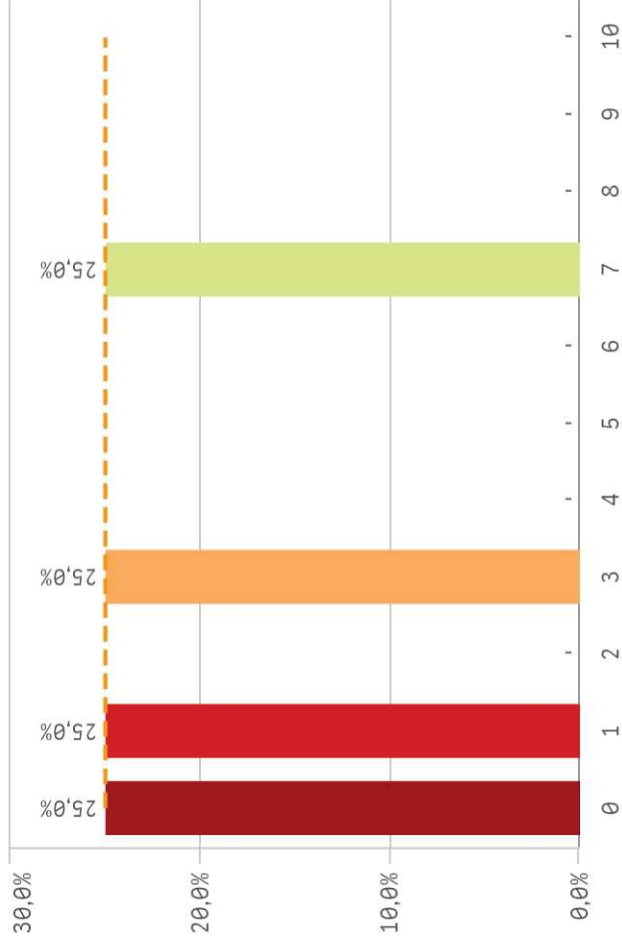


### Fortalezas y debilidades

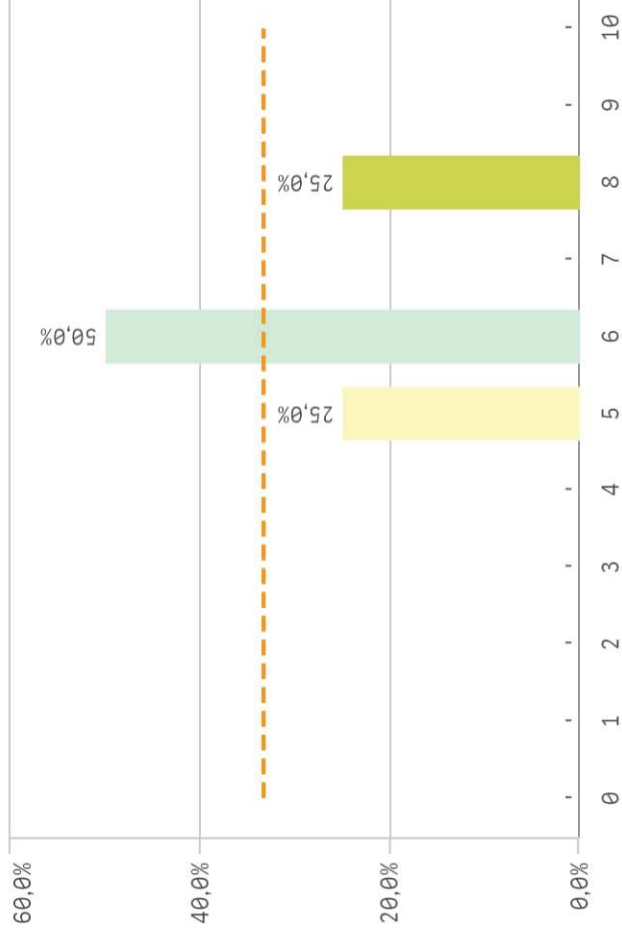


| UCM                    | Q   | Media | Desv. típica | Mec |
|------------------------|-----|-------|--------------|-----|
| Prestigio UCM          | 7,7 | 0,6   | 8,1          |     |
| Atención al estudiante | 5,7 | 1,2   | 5,1          |     |
| Recursos y medios      | 3,3 | 2,6   | 2,1          |     |
| Activ. complementarias | 2,8 | 1,0   | 2,1          |     |

## Orientación Internacional

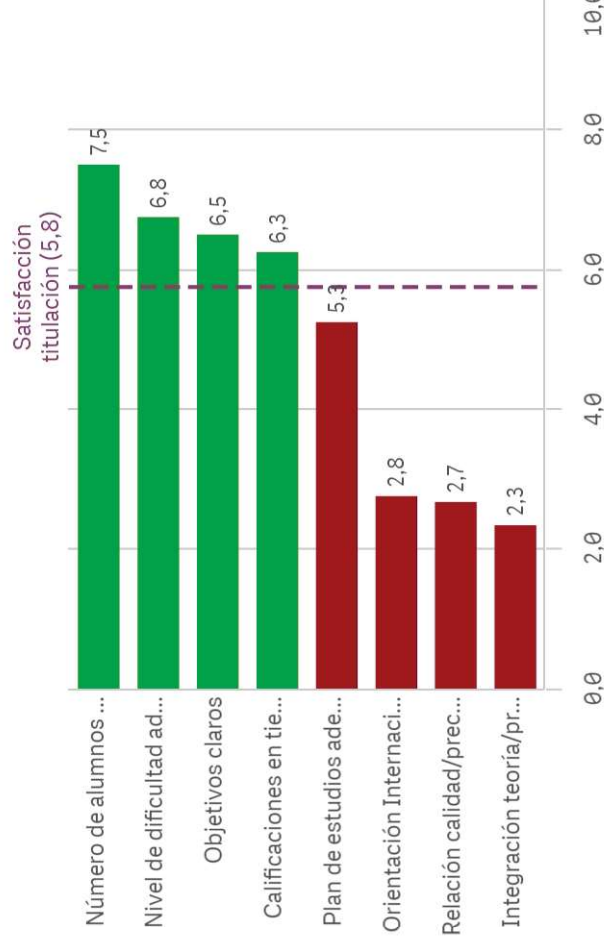


## Calificaciones en tiempo adecuado



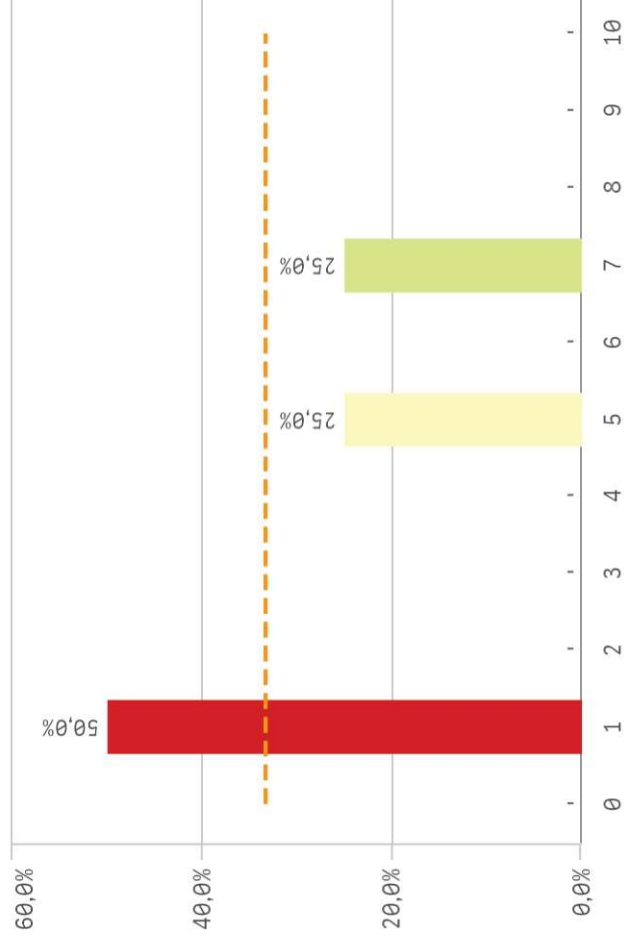
| Titulación                        | Q     |        |      | Desv. típica | Med... | Moda |
|-----------------------------------|-------|--------|------|--------------|--------|------|
|                                   | Media | Med... | Moda |              |        |      |
| Calificaciones en tiempo adecuado | 6,3   | 6,0    | 6,0  | 1,3          | 6,0    | 6,0  |
| Integración teoría/práctica       | 2,3   | 3,0    | 3,0  | 1,2          | 3,0    | 3,0  |
| Nivel de dificultad adecuado      | 6,8   | 7,0    | 7,0  | 0,5          | 7,0    | 7,0  |
| Número de alumnos por aula        | 7,5   | 8,0    | 9,0  | 1,9          | 8,0    | 9,0  |
| Objetivos claros                  | 6,5   | 6,5    | -    | 1,3          | 6,5    | -    |
| Orientación Internacional         | 2,8   | 2,0    | -    | 3,1          | 2,0    | -    |
| Plan de estudios adecuado         | 5,3   | 6,5    | 7,0  | 2,9          | 6,5    | 7,0  |
| Relación calidad/precio           | 2,7   | 3,0    | 3,0  | 0,6          | 3,0    | 3,0  |

## Fortalezas y debilidades

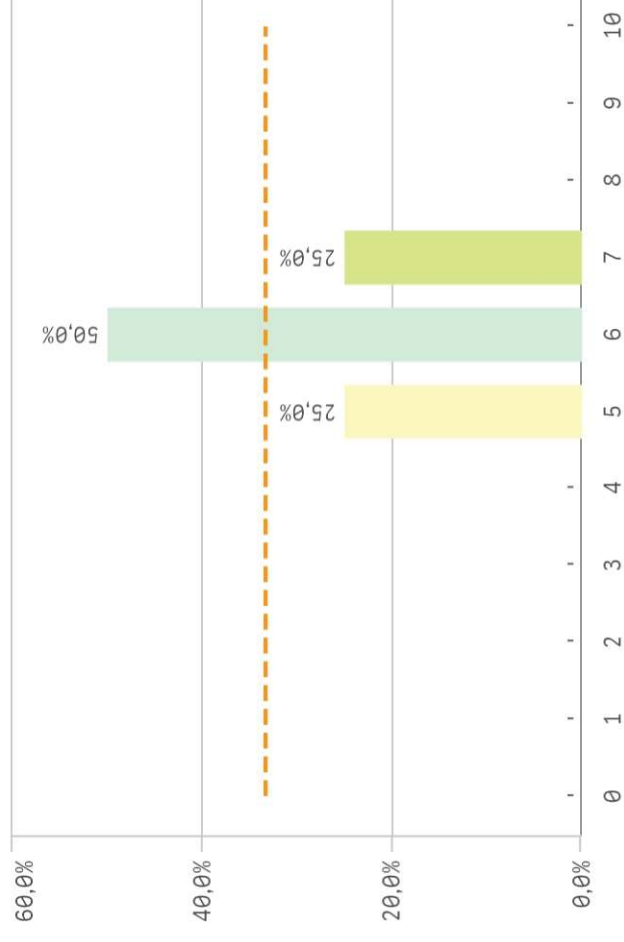


Satisfacción titulación (5,8)

### Satisfacción de las instalaciones de docencia

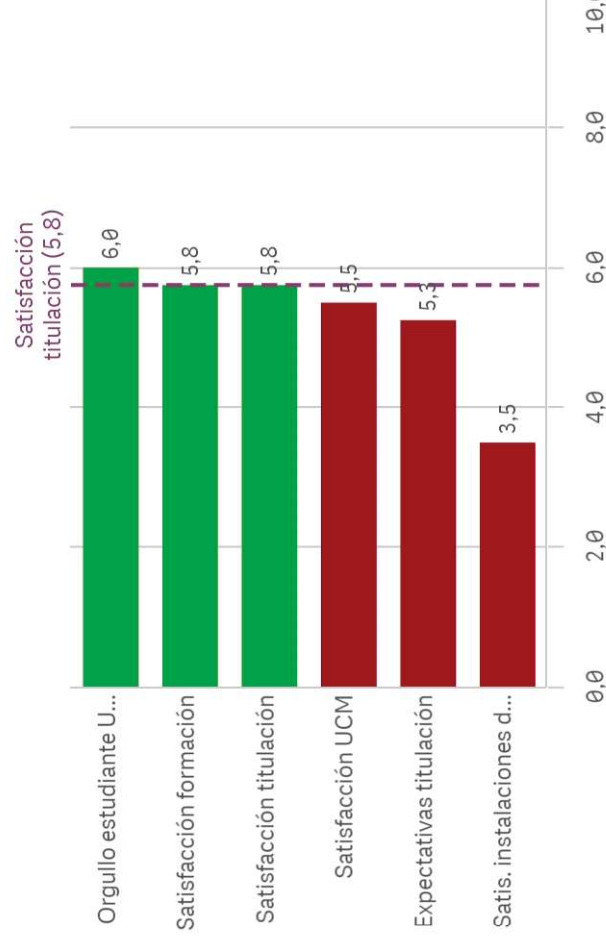


### Orgullo estudiante UCM

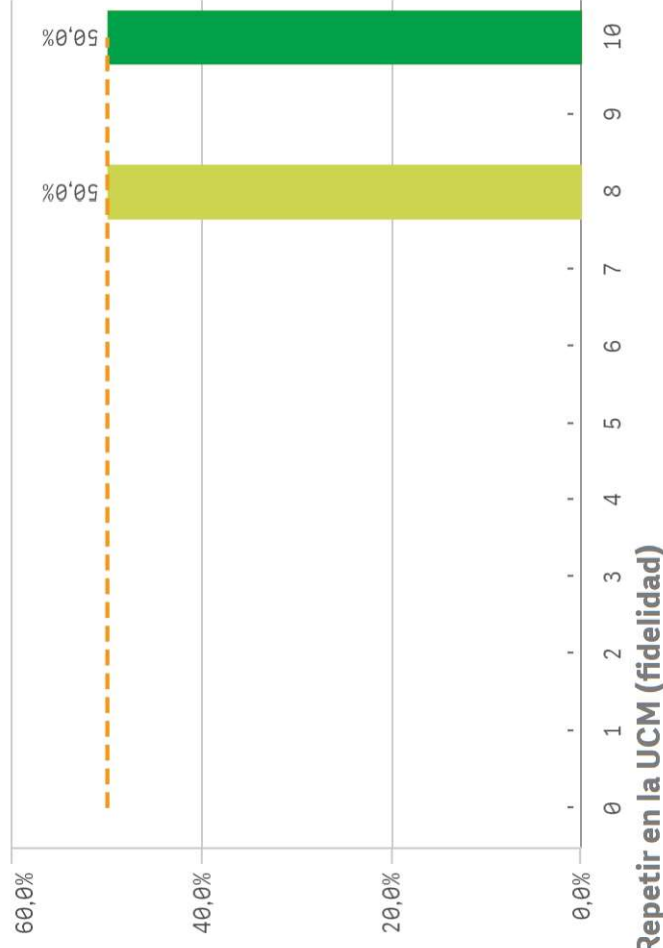


| Satisfacción                     | Q | Media | Desv. típica | Medi... | Moda |
|----------------------------------|---|-------|--------------|---------|------|
| Orgullo estudiante UCM           |   | 6,0   | 0,8          | 6,0     | 6,0  |
| Satisfacción formación           |   | 5,8   | 1,5          | 6,0     | 7,0  |
| Satisfacción titulación          |   | 5,8   | 2,2          | 6,0     | -    |
| Satisfacción UCM                 |   | 5,5   | 1,0          | 5,0     | 5,0  |
| Expectativas titulación          |   | 5,3   | 1,5          | 6,0     | 6,0  |
| Satis. instalaciones de docencia |   | 3,5   | 3,0          | 3,0     | 1,0  |

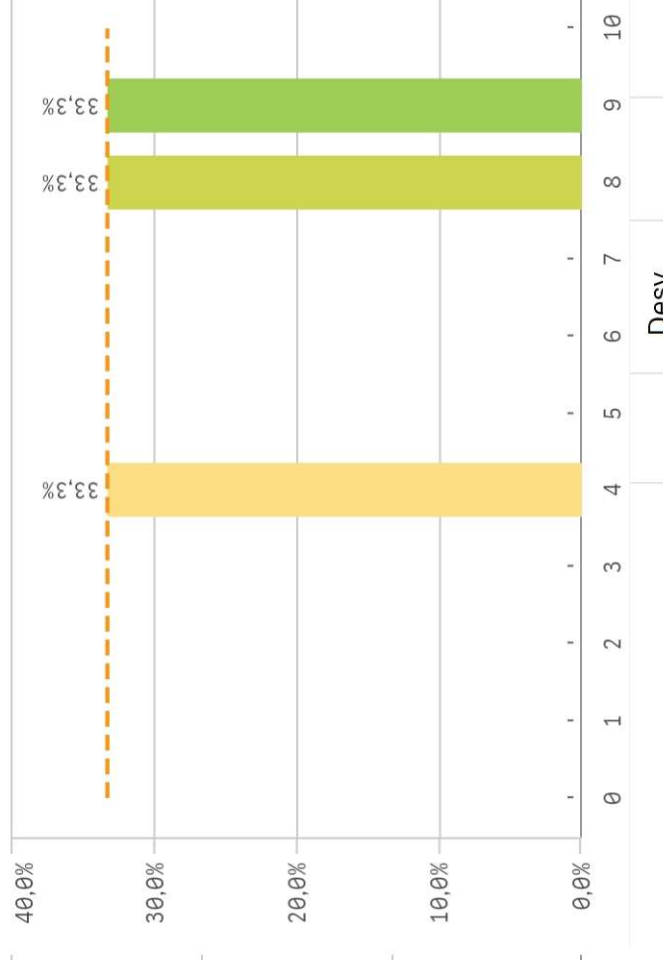
### Fortalezas y debilidades



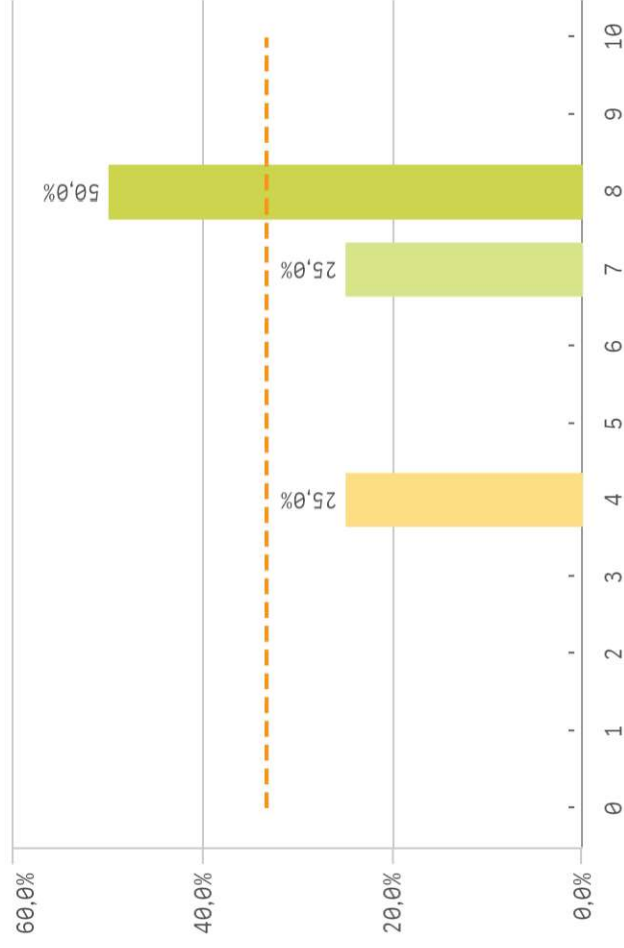
**Repetir estudios superiores (fidelidad)**



**Repetir titulación (fidelidad)**

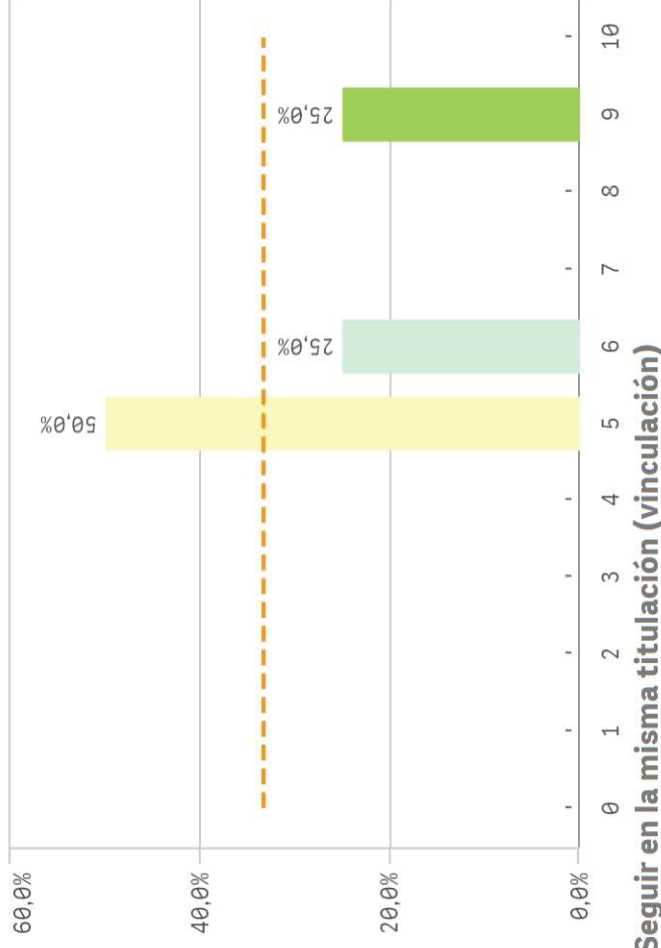


**Repetir en la UCM (fidelidad)**

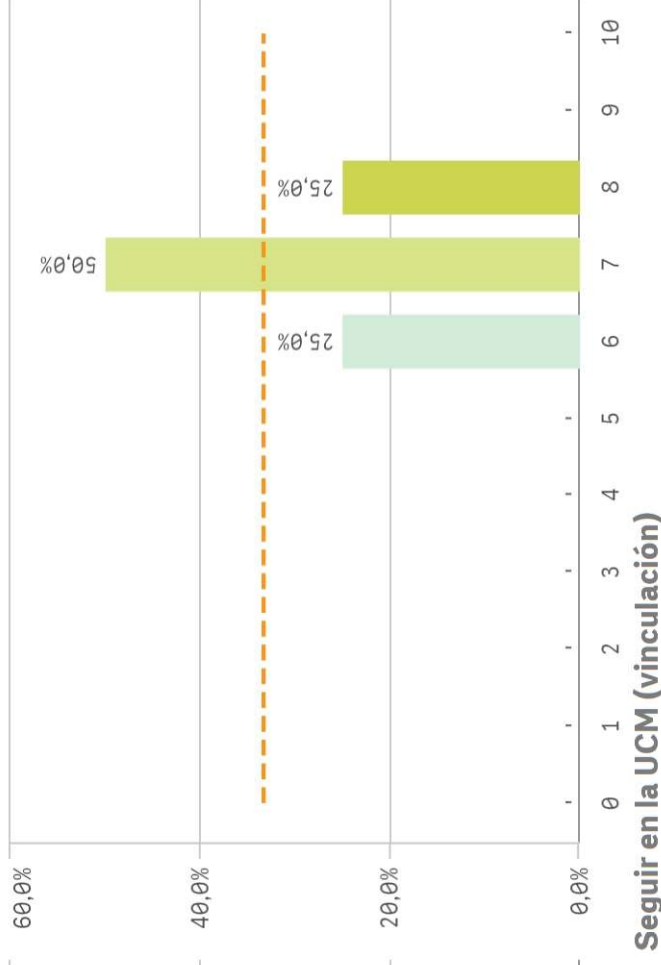


| Compromiso                    | Media | Desv. típica | Medi... | Moda |
|-------------------------------|-------|--------------|---------|------|
| Repetir estudios superiores   | 9,0   | 1,2          | 9,0     | -    |
| Recomendar la UCM             | 7,0   | 0,8          | 7,0     | 7,0  |
| Repetir titulación            | 7,0   | 2,6          | 8,0     | -    |
| Repetir en la UCM             | 6,8   | 1,9          | 7,5     | 8,0  |
| Recomendar titulación         | 6,3   | 1,9          | 5,5     | 5,0  |
| Seguir en la misma titulación | 6,0   | 2,7          | 5,0     | 5,0  |
| Seguir en la UCM              | 5,0   | 1,4          | 4,5     | 4,0  |

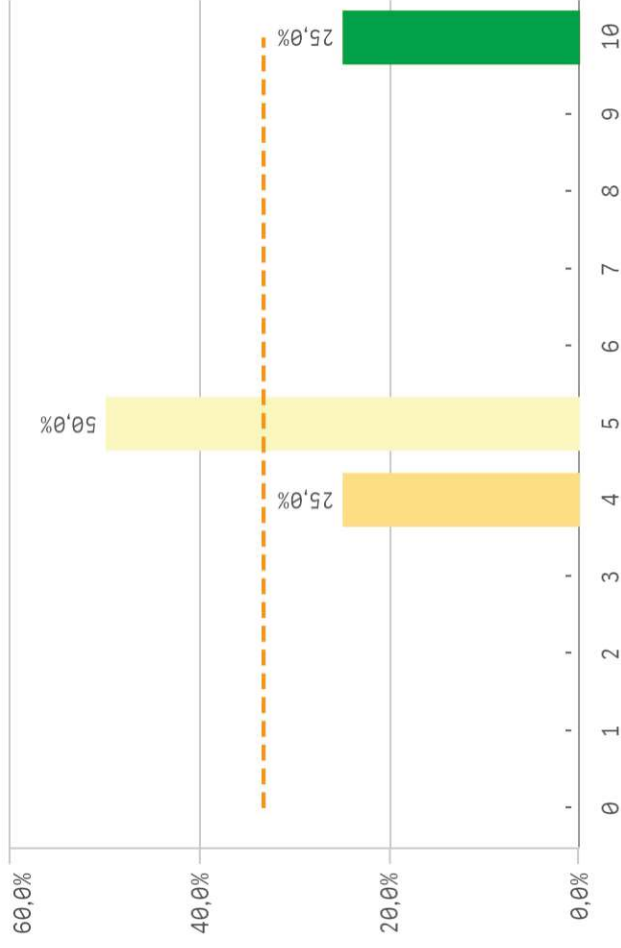
Recomendar titulación (prescripción)



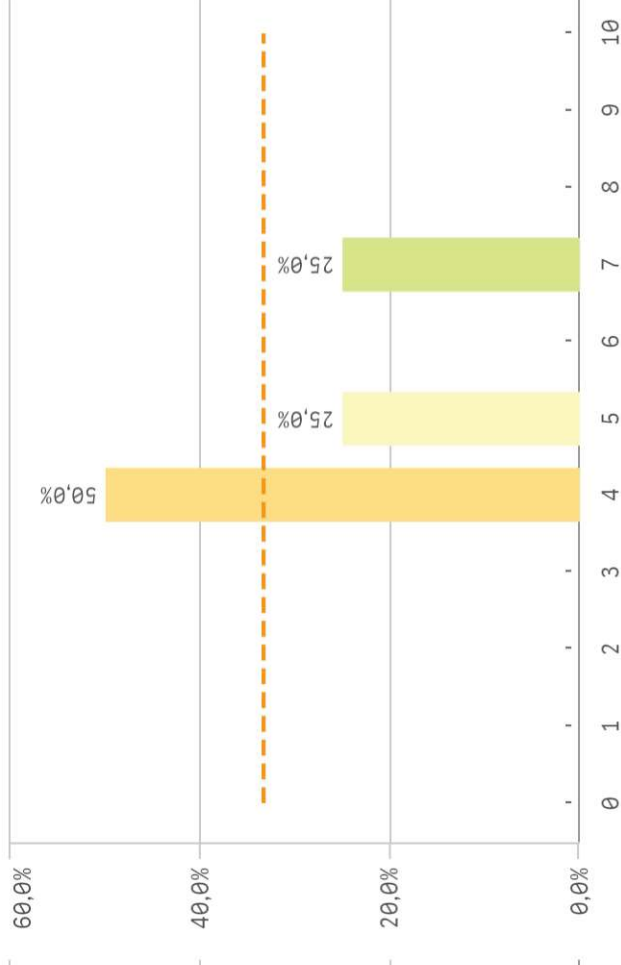
Recomendar la UCM (prescripción)



Seguir en la misma titulación (vinculación)



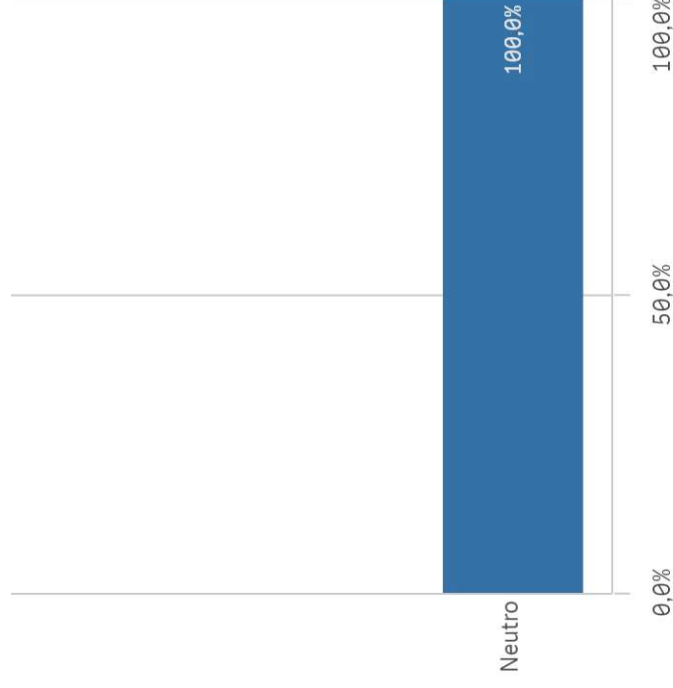
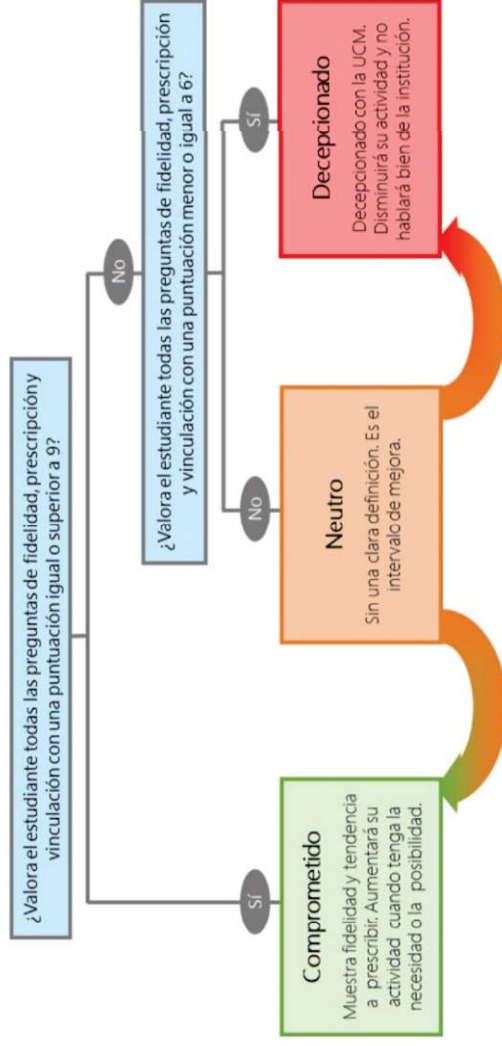
Seguir en la UCM (vinculación)



### Construcción y significado del valor "compromiso":

- \* Estudiante comprometido: valora con 9 o más puntos todas las preguntas de fidelidad, prescripción y vinculación.
- \* Estudiante neutro: la puntuación que otorga a todas las preguntas de fidelidad, prescripción y vinculación están entre 6 y 9.
- \* Estudiante decepcionado: valora con 6 o menos puntos todas las preguntas de fidelidad, prescripción y vinculación.

#### ESQUEMA



TITULACIÓN: GRADO EN ARQUEOLOGÍA

| Competencias adquiridas                     | Q | Media | Titulación                                   | Q | Media        | Asignaturas                      | Q | Mec UCM                       | Q | Med        |
|---|---|-------|--|---|--------------|----------------------------------|---|-------------------------------|---|------------|
| Trabajar en equipo                          |   | 8,5   | Calificaciones en tiempo adecuado            |   | 6,3          | Innovación                       |   | 4 Prestigio UCM               |   | 7,7        |
| Manejar dificultades                        |   | 8,3   |  |   |              | Materiales ofrecidos             |   | 4 Atención al estudiante      |   | 5,7        |
| Analizar                                    |   | 8,0   | Integración teoría/práctica                  |   | 2,3          | Objetivos                        |   | 6 Recursos y medios           |   | 3,3        |
| Aprendizaje                                 |   | 8,0   | Nivel de dificultad adecuado                 |   | 6,8          | Organización                     |   | 6 Activ. complementarias      |   | 2,8        |
| Asumir responsabilidades                    |   | 8,0   | Número de alumnos por aula                   |   | 7,5          | Prácticas                        |   | 1                             |   |            |
| Expresión y comunicación                    |   | 8,0   | Objetivos claros                             |   | 6,5          | Trabajo no presencial            |   | 6                             |   |            |
| Organizar                                   |   | 8,0   | Orientación Internacional                    |   | 2,8          |                                  |   |                               |   |            |
| Adaptación a nuevas situaciones             |   | 7,8   | Plan de estudios adecuado                    |   | 5,3          |                                  |   |                               |   |            |
| Capacidad técnica resolución de problemas   |   | 7,5   | Relación calidad/precio                      |   | 2,7          |                                  |   |                               |   |            |
| Liderazgo                                   |   | 7,3   |  |   |              |                                  |   |                               |   |            |
| Críticas                                    |   | 7,0   |  |   |              |                                  |   |                               |   |            |
| Puntualidad                                 |   | 7,0   |  |   |              |                                  |   |                               |   |            |
| Comunicación bilingüe                       |   | 5,8   |  |   |              |                                  |   |                               |   |            |
| Competencias desarrolladas en la titulación |   | -     |  |   |              |                                  |   |                               |   |            |
|   |   |       | <b>Formación y estancia en el extranjero</b> |   | <b>Media</b> | <b>Satisfacción</b>              |   | <b>Compromiso</b>             |   | <b>Med</b> |
|   |   |       | Acceso al mundo de la investigación          |   | 5,5          | Orgullo estudiante UCM           |   | Repetir estudios superiores   |   | 9,6        |
|   |   |       | Acceso al mundo laboral                      |   | 5,5          | Satisfacción formación           |   | Recomendar la UCM             |   | 7,6        |
|   |   |       | Competencias relacionadas                    |   | 6,3          | Satisfacción titulación          |   | Repetir titulación            |   | 7,6        |
|   |   |       | Mejora laboral por estancia en el extranjero |   | -            | Satisfacción UCM                 |   | Repetir en la UCM             |   | 6,8        |
|   |   |       |  |   |              | Expectativas titulación          |   | Recomendar titulación         |   | 6,3        |
|   |   |       |  |   |              | Satis. instalaciones de docencia |   | Seguir en la misma titulación |   | 6,6        |
|   |   |       |  |   |              |                                  |   | Seguir en la UCM              |   | 5,6        |