



OFICINA para la CALIDAD
Vicerrectorado de Calidad
UNIVERSIDAD COMPLUTENSE DE MADRID

CURSO: 2022-23

TITULACIÓN: GRADO EN ARQUEOLOGÍA

CENTRO: FACULTAD DE GEOGRAFÍA E HISTORIA

Población N

36

%_Participacion

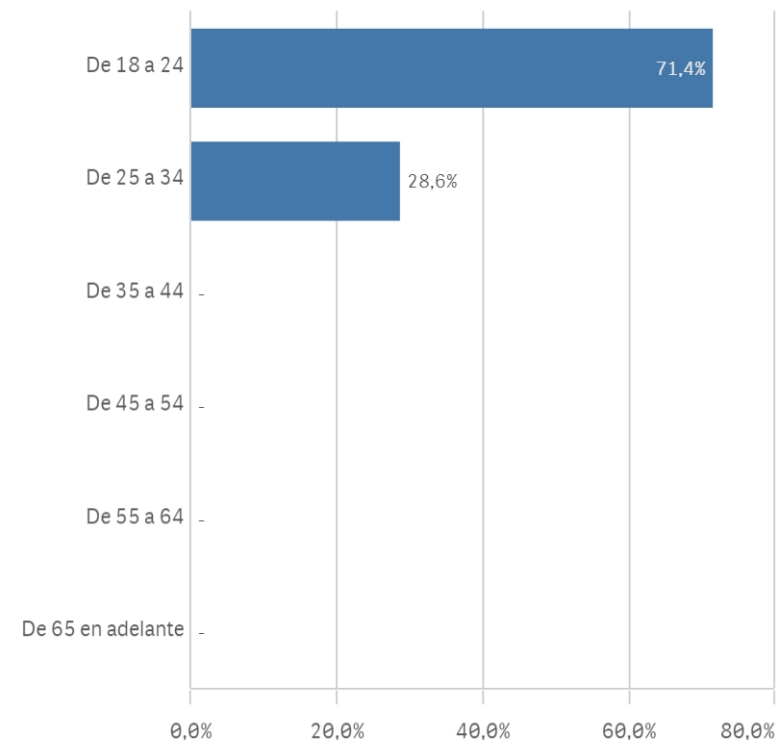
19,4%

Participación n

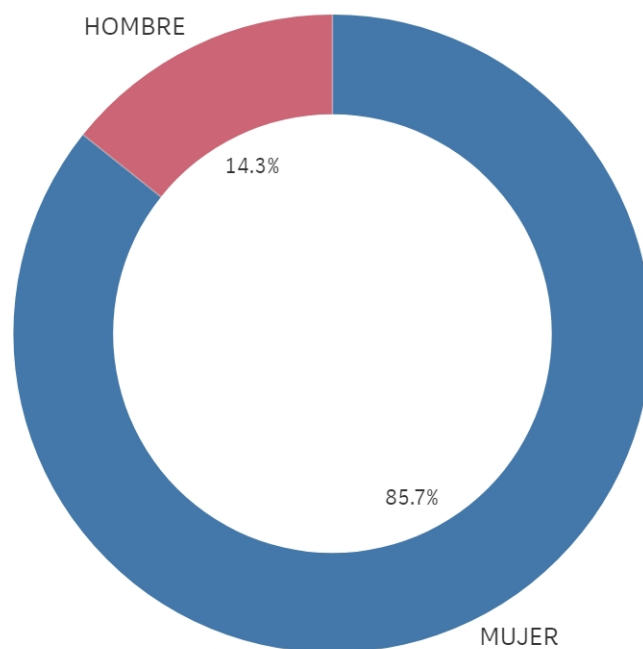
7

Edad (años)

(%) Porcentaje por franjas



Genero



■ MUJER ■ HOMBRE

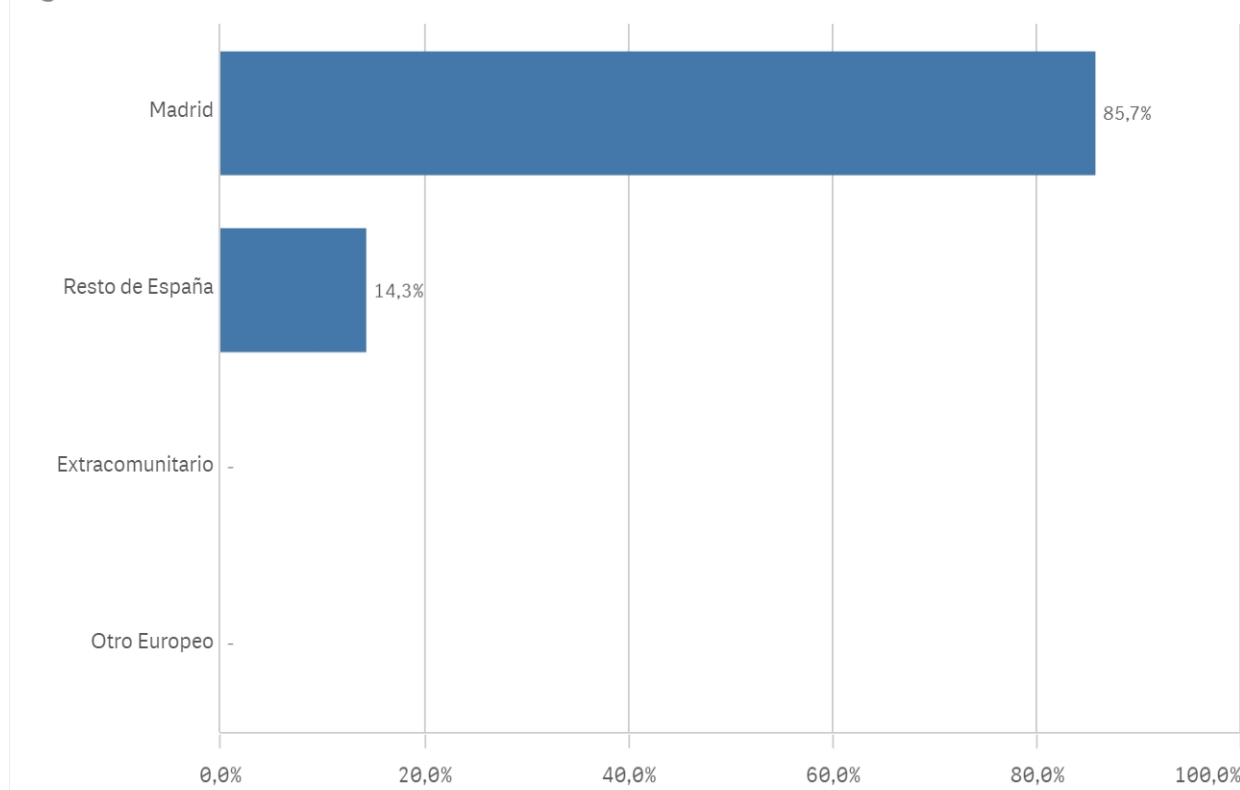
Edad media (años)

24,6

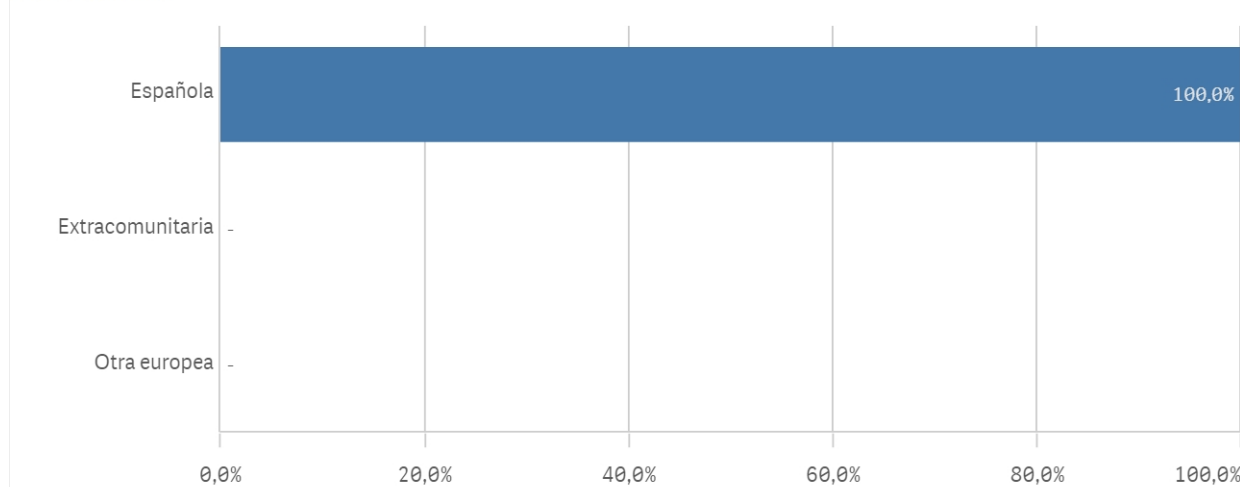
Desviación Típica

1,8

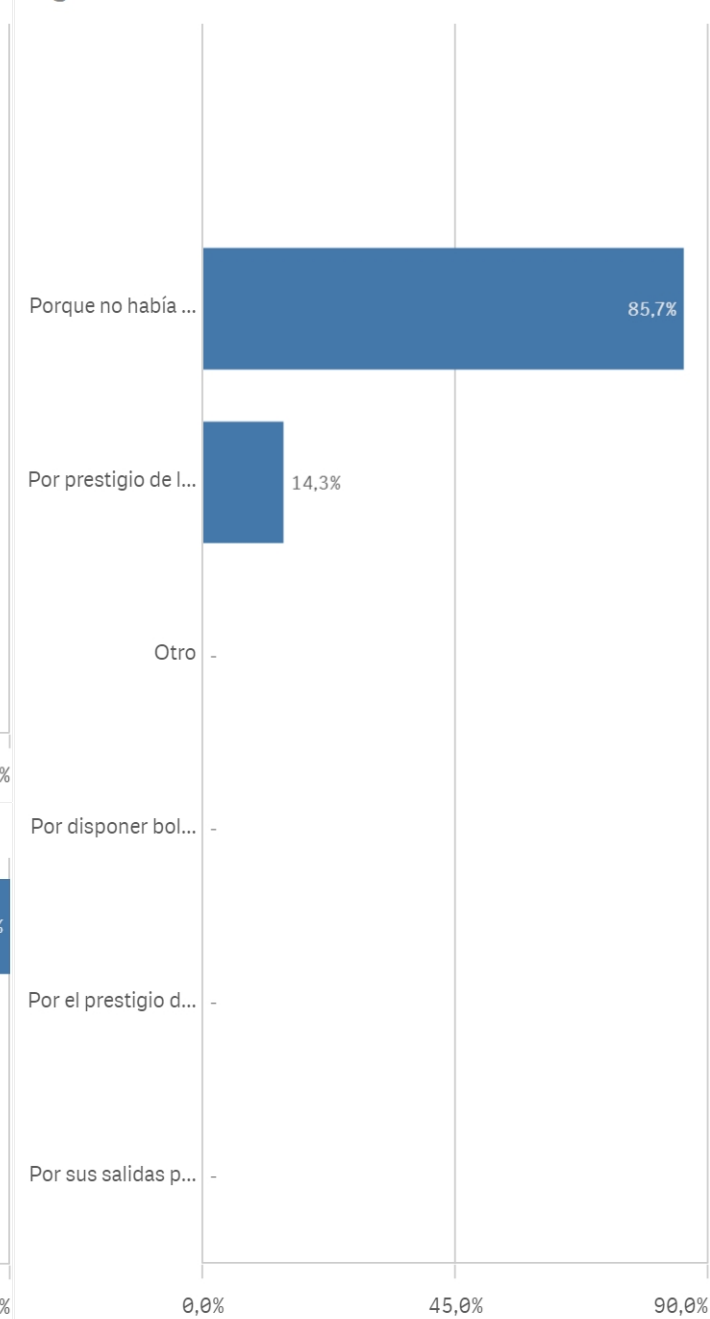
Lugar de residencia



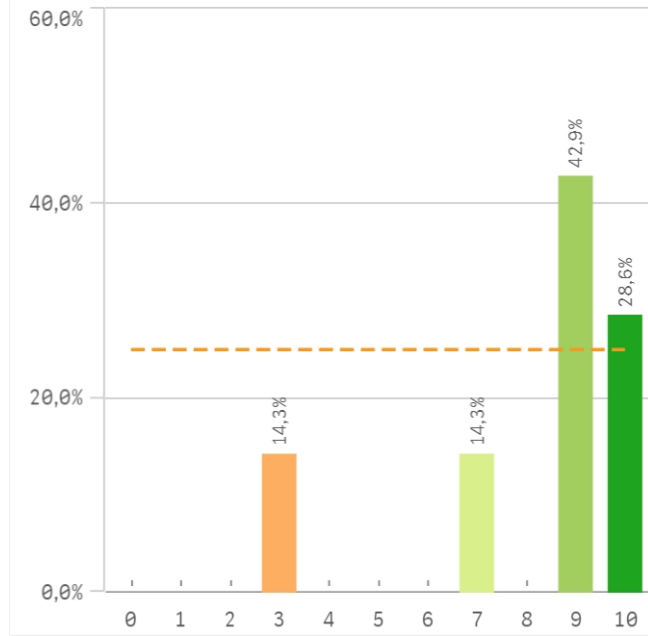
Nacionalidad



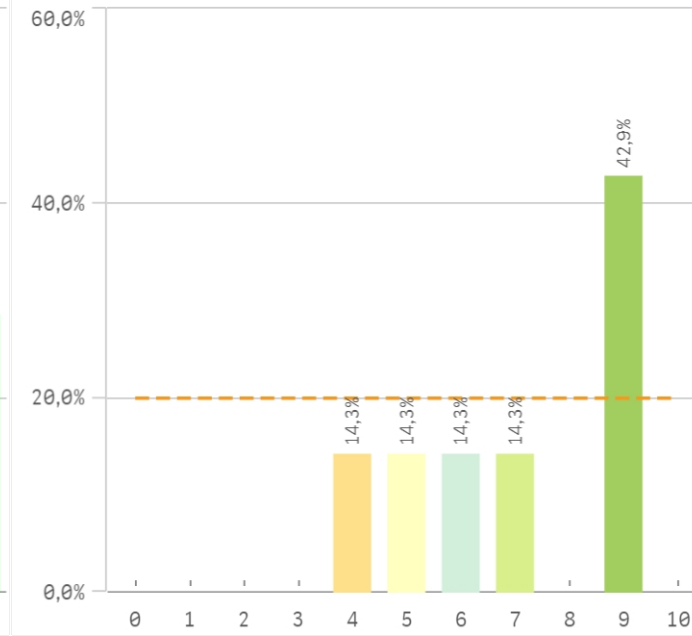
Elegir UCM



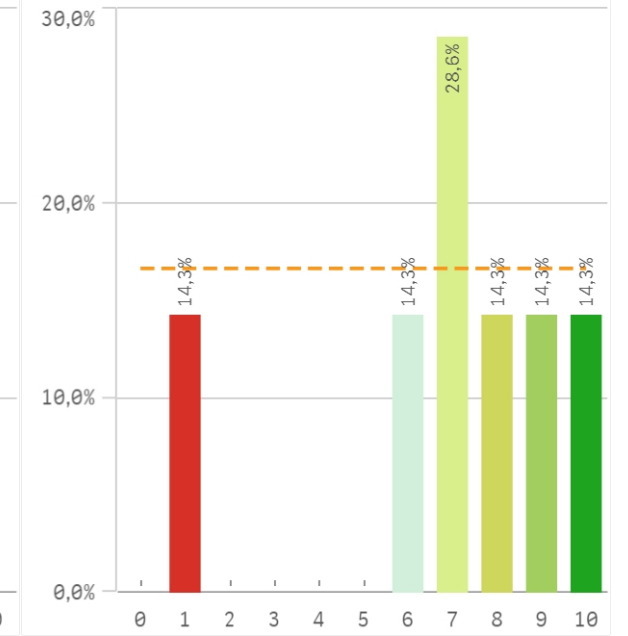
Asumir responsabilidades



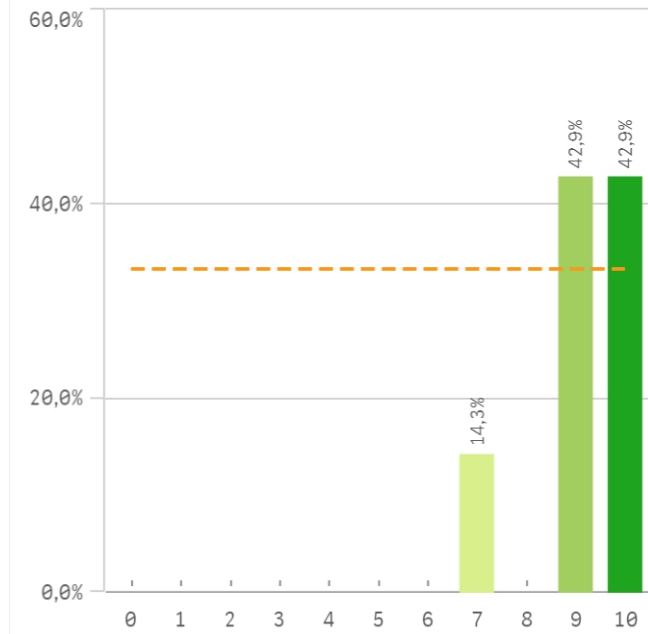
Trabajar en equipo



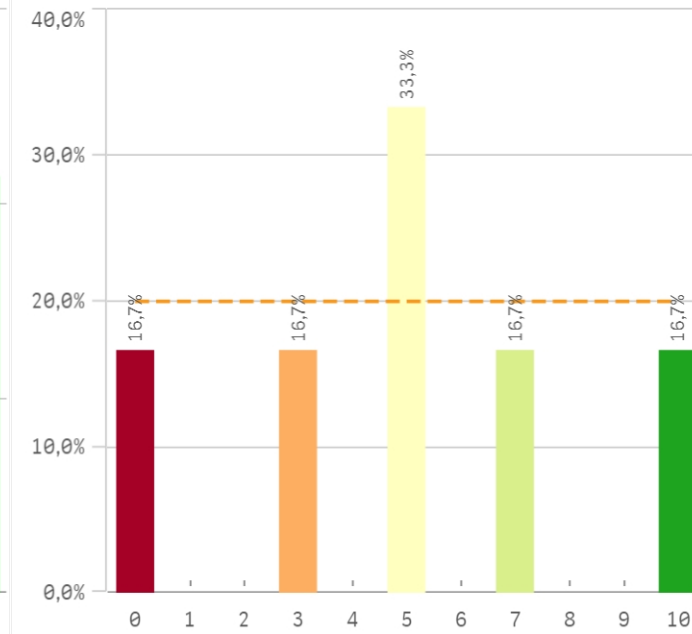
Capacidad técnica para resolución de proble...



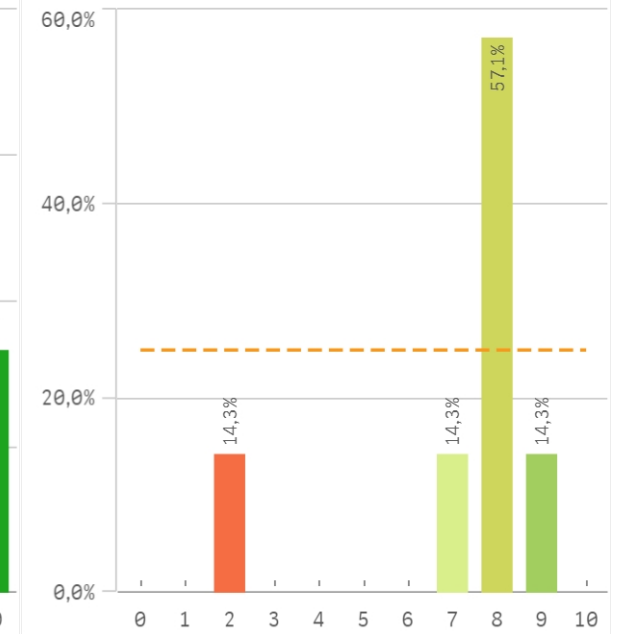
Expresión y comunicación



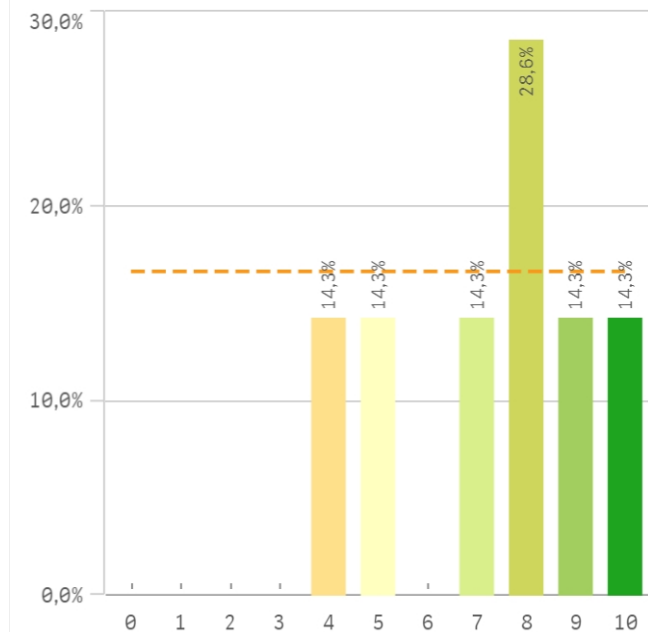
Comunicación bilingüe



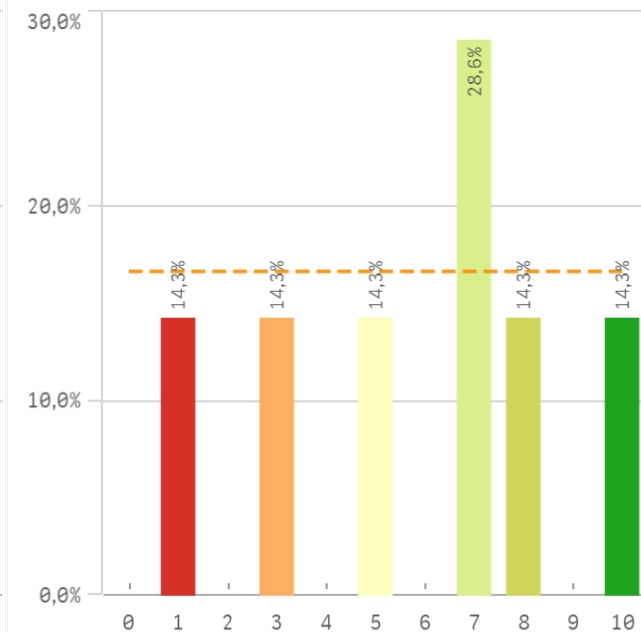
Adaptar nueva situación



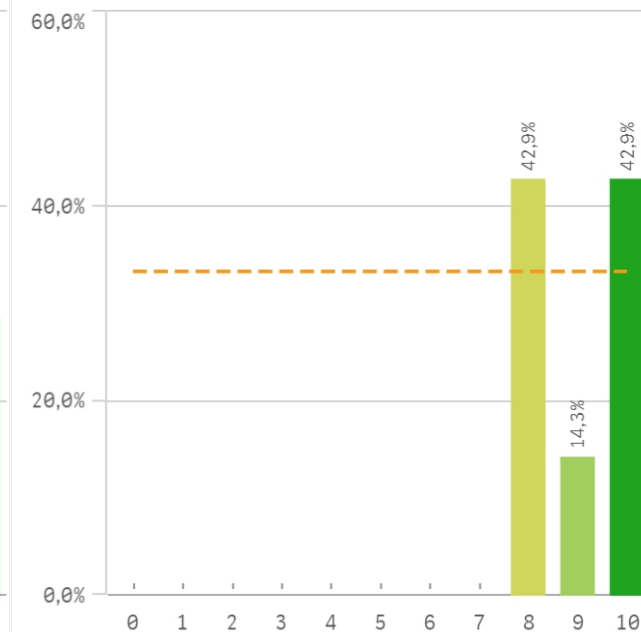
Manejar dificultades



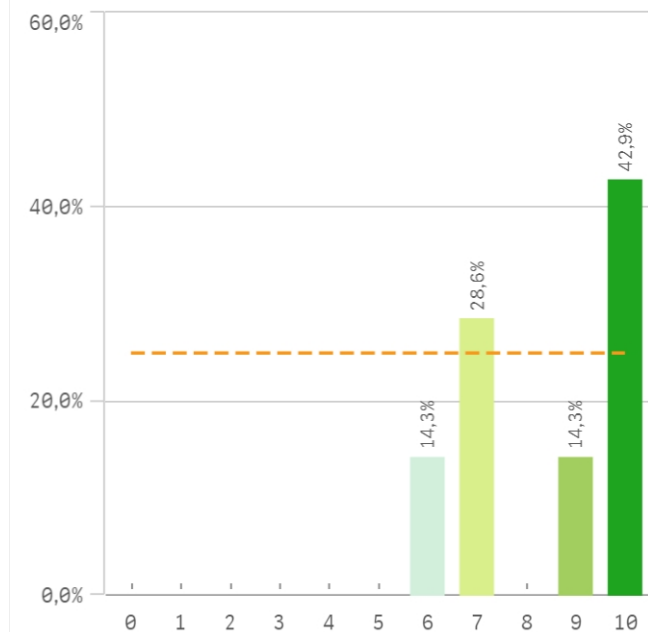
Competencias desarrolladas por la titulación



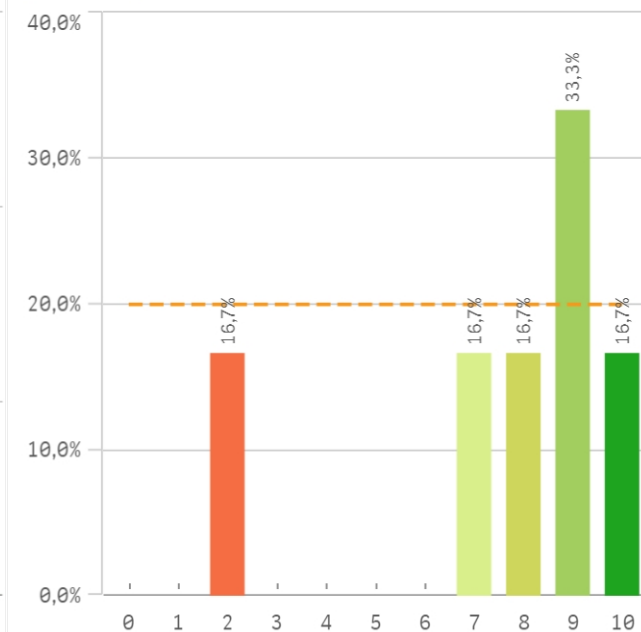
Analizar



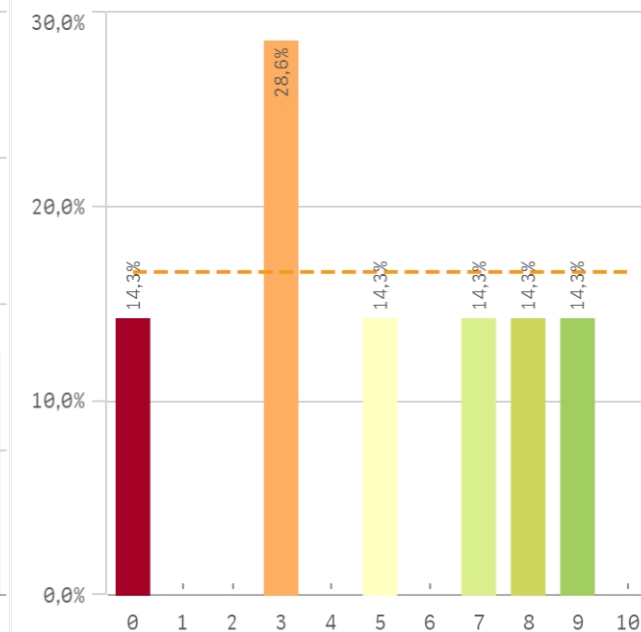
Organizar



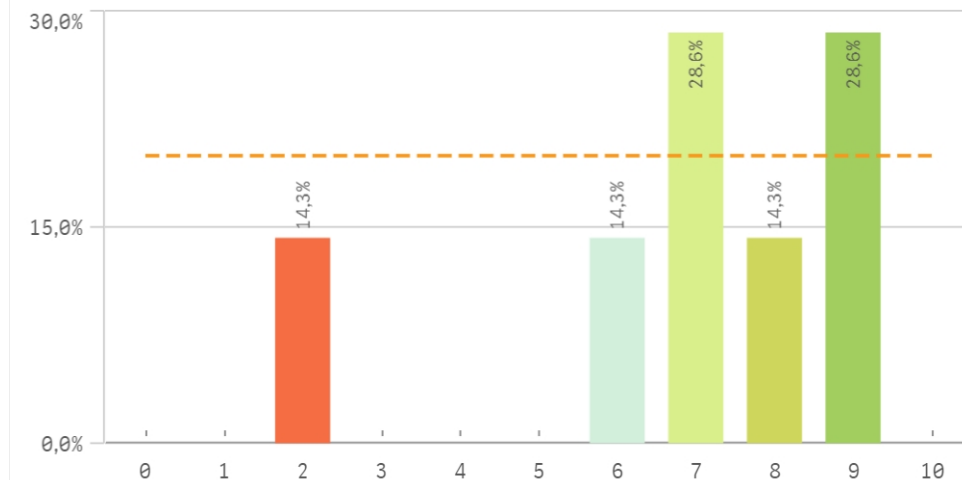
Aprendizaje



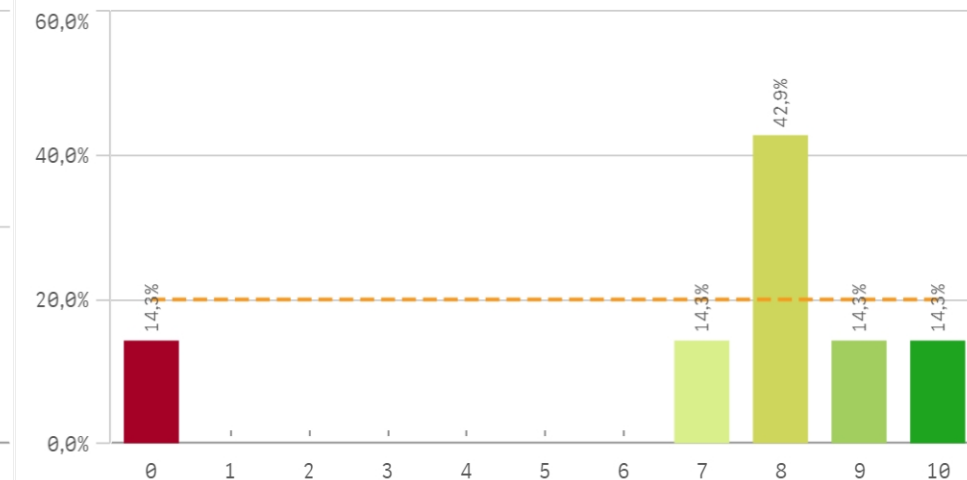
Liderazgo



Criticas

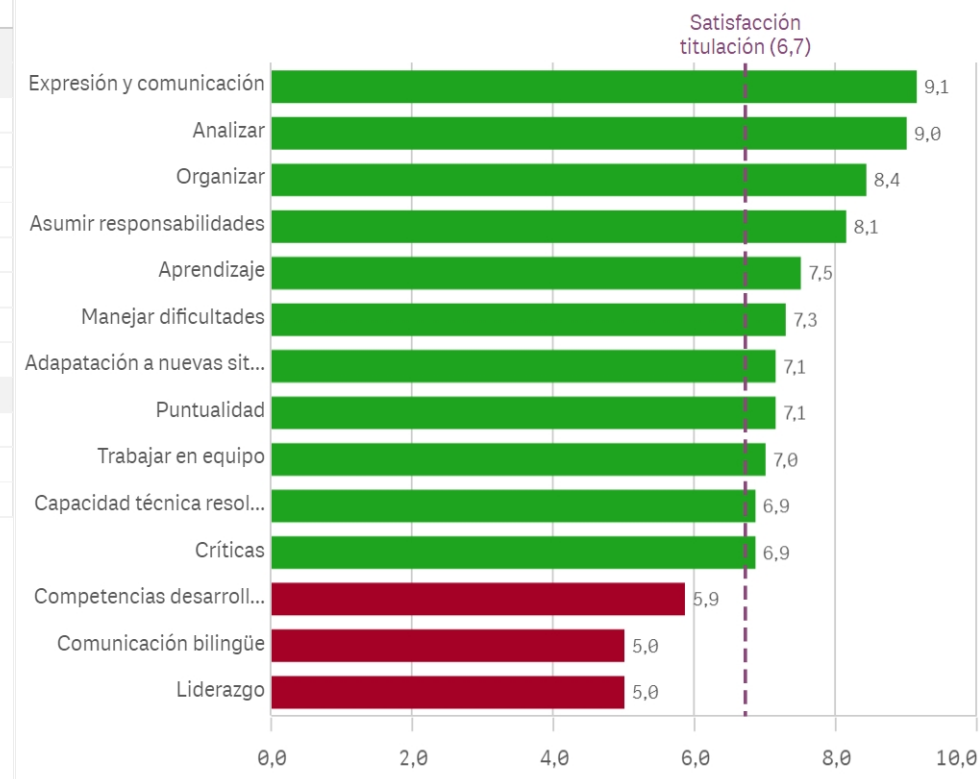


Puntualidad

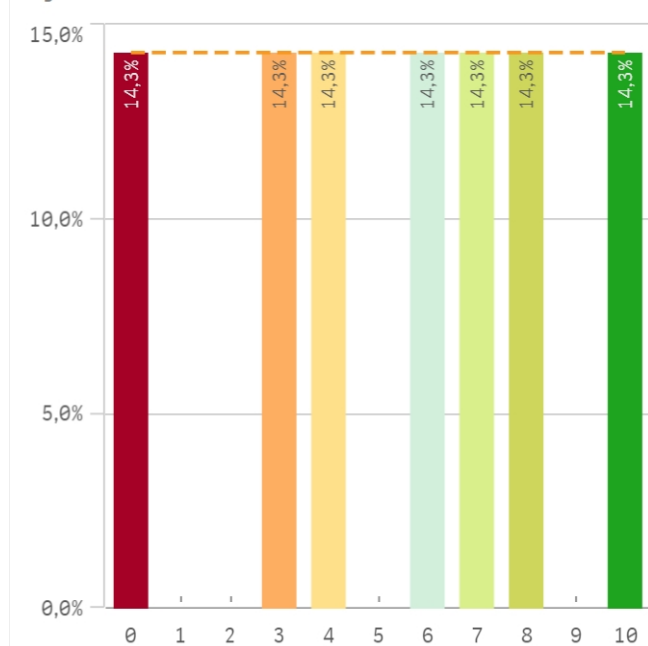


Competencias adquiridas	Q	Media	Desv. típica	Media...	Moda
Expresión y comunicación		9,1	1,1	9,0	-
Analizar		9,0	1,0	9,0	-
Organizar		8,4	1,7	9,0	10,0
Asumir responsabilidades		8,1	2,5	9,0	9,0
Aprendizaje		7,5	2,9	8,5	9,0
Manejar dificultades		7,3	2,1	8,0	8,0
Adapatación a nuevas situaciones		7,1	2,3	8,0	8,0
Puntualidad		7,1	3,3	8,0	8,0
Trabajar en equipo		7,0	2,1	7,0	9,0
Capacidad técnica resolución de problemas		6,9	2,9	7,0	7,0
Criticas		6,9	2,4	7,0	-
Competencias desarrolladas en la titulación		5,9	3,1	7,0	7,0
Comunicación bilingüe		5,0	3,4	5,0	5,0
Liderazgo		5,0	3,2	5,0	3,0

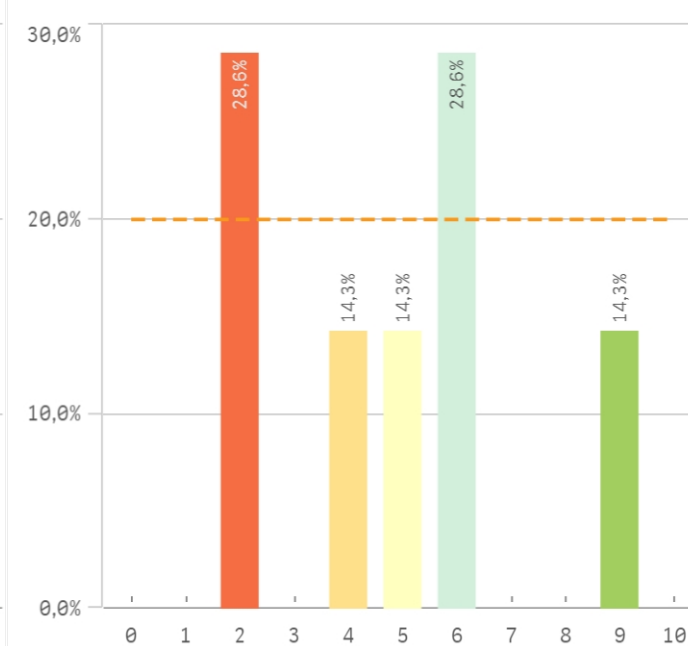
Fortalezas y debilidades



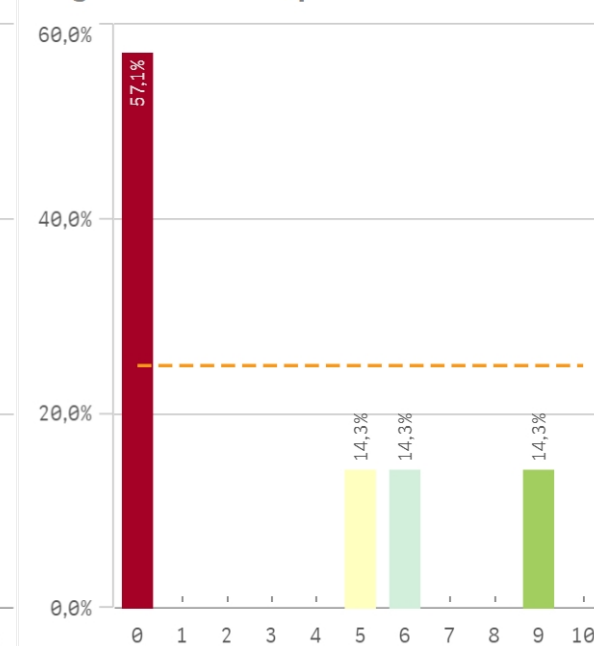
Objetivos claros



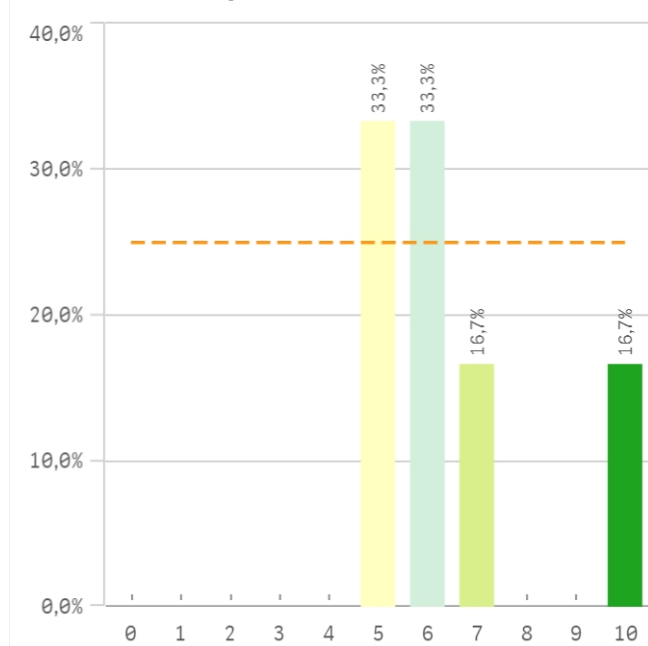
Plan de estudios adecuado



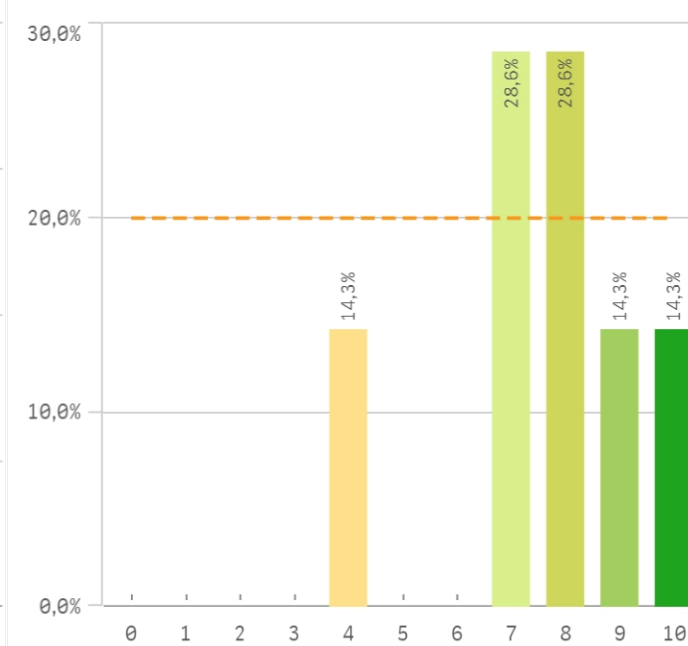
Integración de teoría/práctica



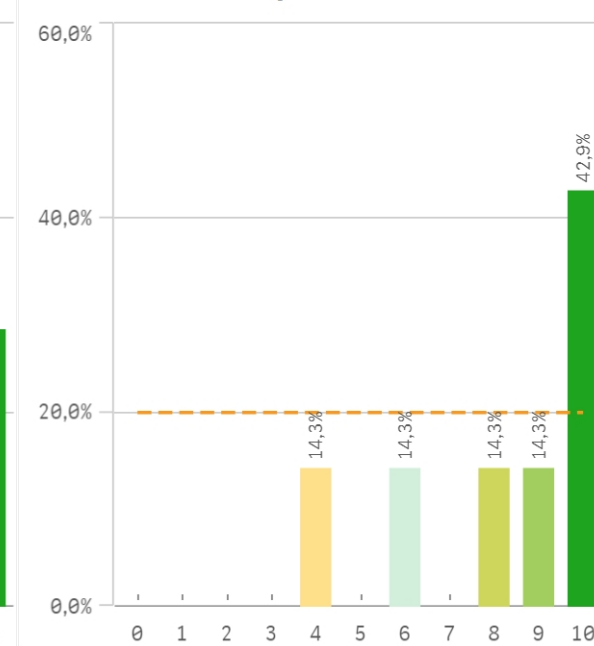
Relación calidad/precio



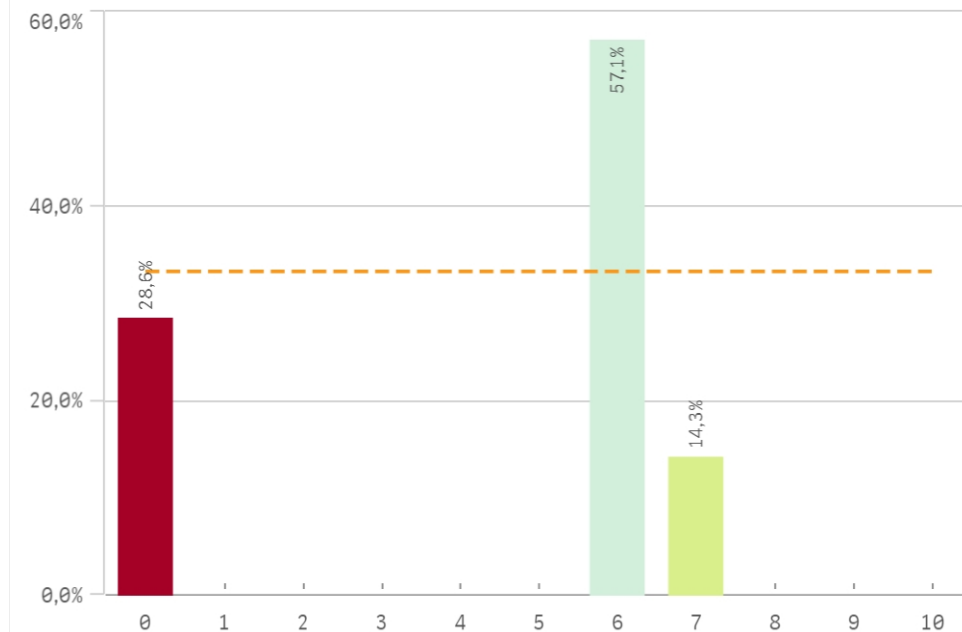
Nivel de dificultad adecuado



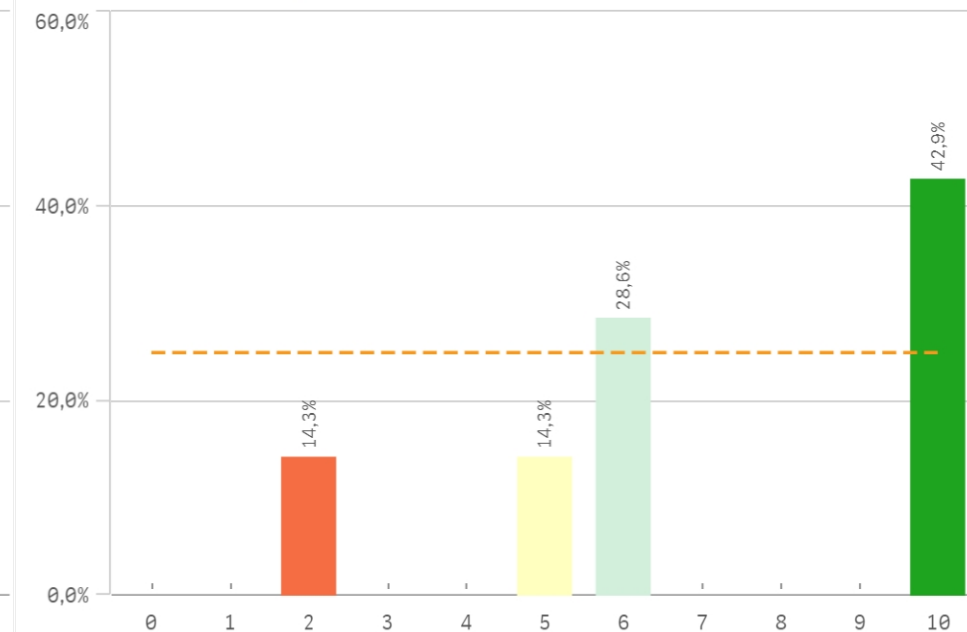
Número de alumnos por aula



Orientación Internacional

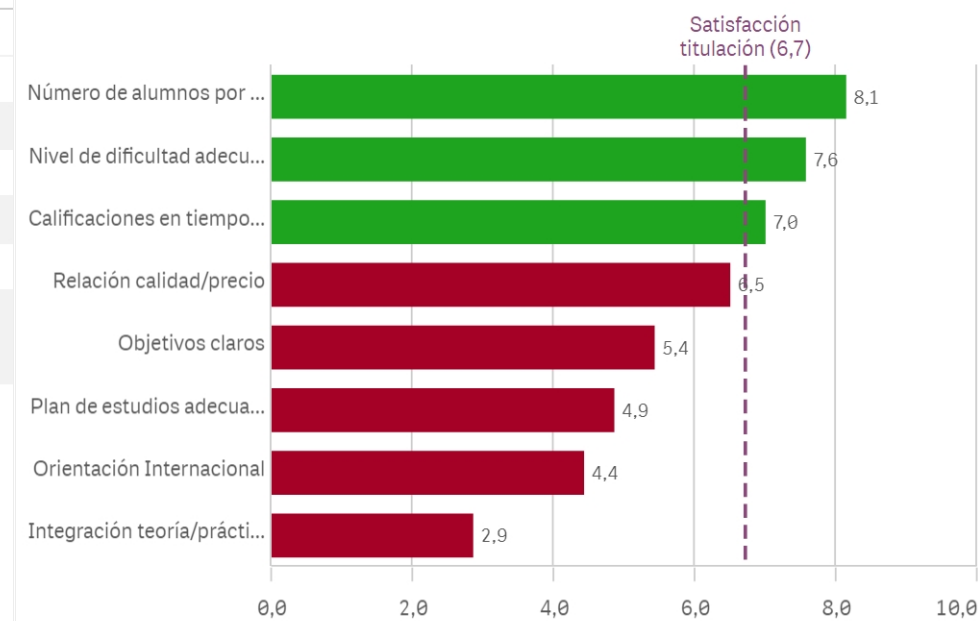


Calificaciones en tiempo adecuado

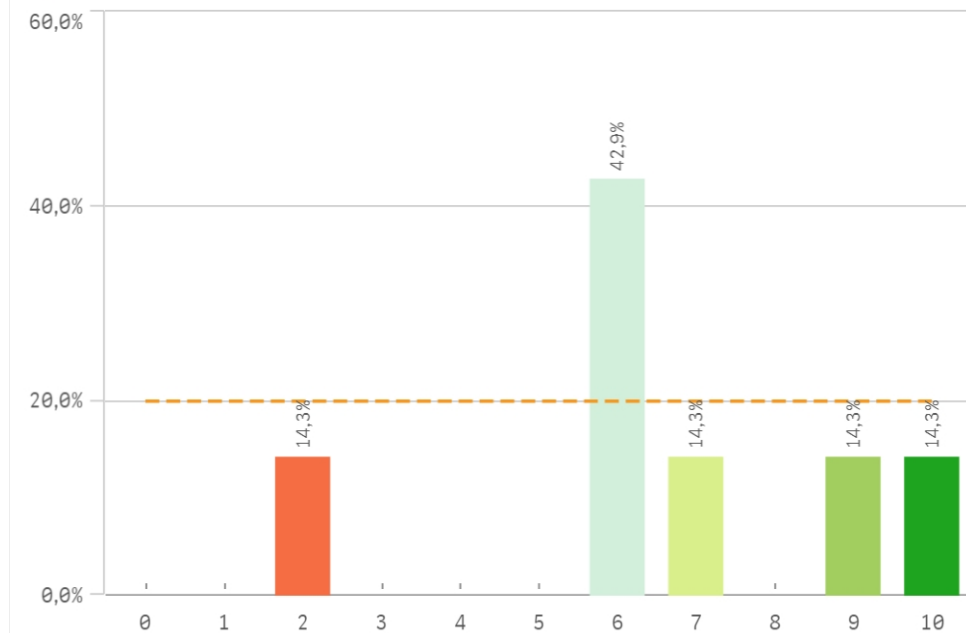


Titulación	Q	Media	Desv. típica	Media...	Moda
Calificaciones en tiempo adecuado		7,0	3,1	6,0	10,0
Integración teoría/práctica		2,9	3,8	0,0	0,0
Nivel de dificultad adecuado		7,6	1,9	8,0	-
Número de alumnos por aula		8,1	2,3	9,0	10,0
Objetivos claros		5,4	3,4	6,0	-
Orientación Internacional		4,4	3,0	6,0	6,0
Plan de estudios adecuado		4,9	2,5	5,0	-
Relación calidad/precio		6,5	1,9	6,0	-

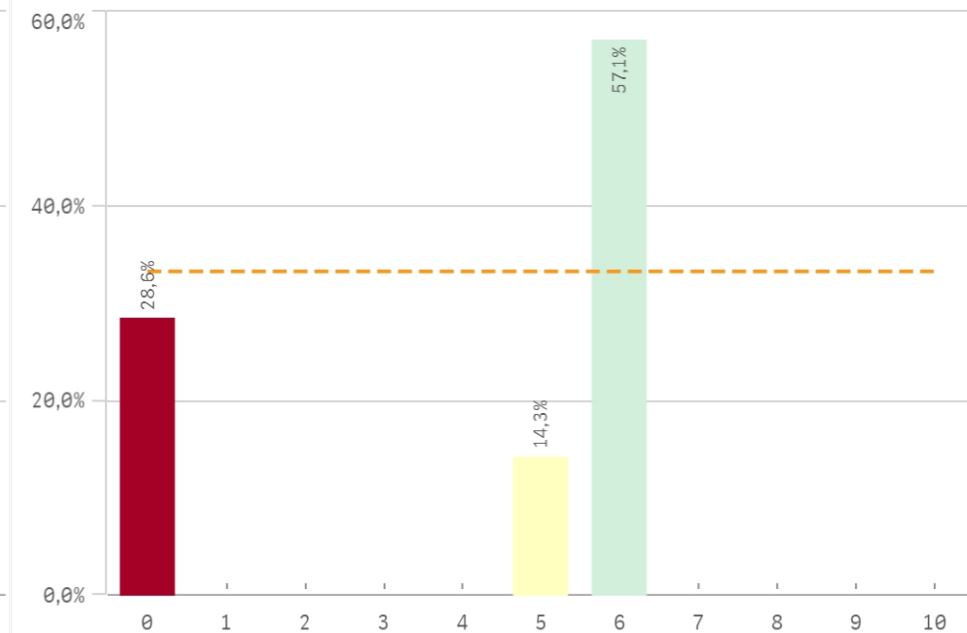
Fortalezas y debilidades



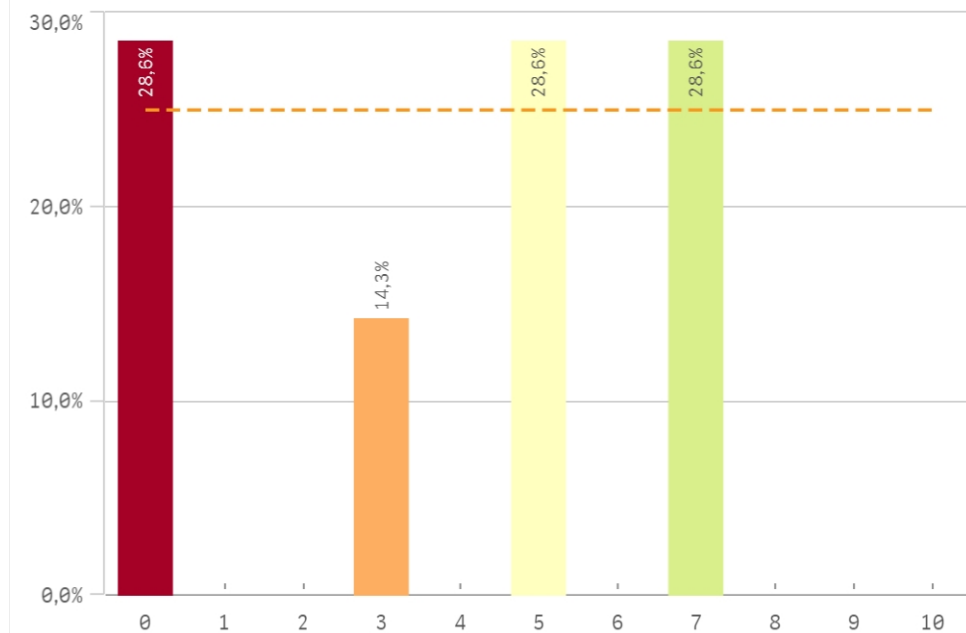
Objetivos



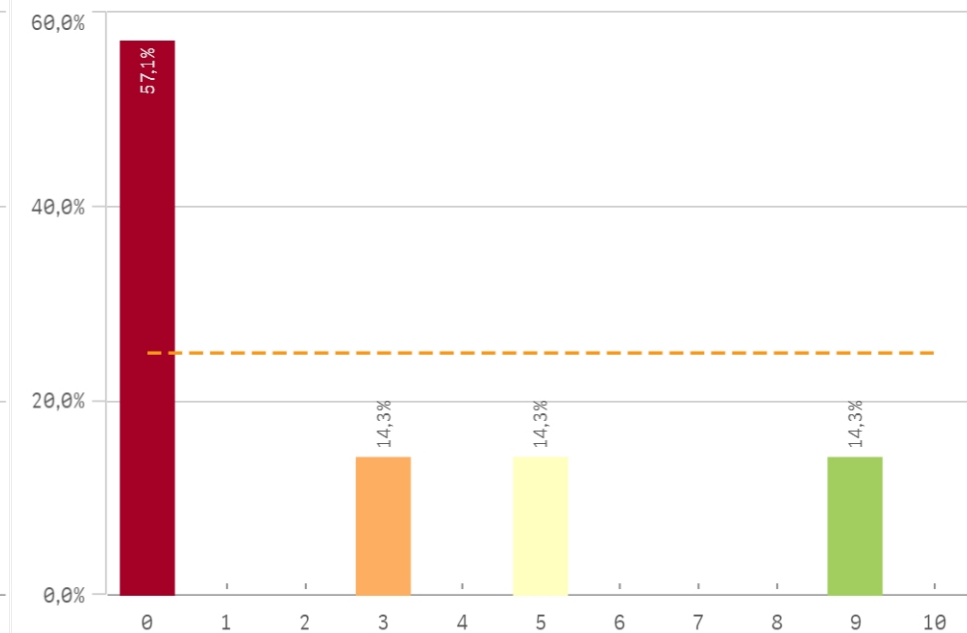
Innovacion



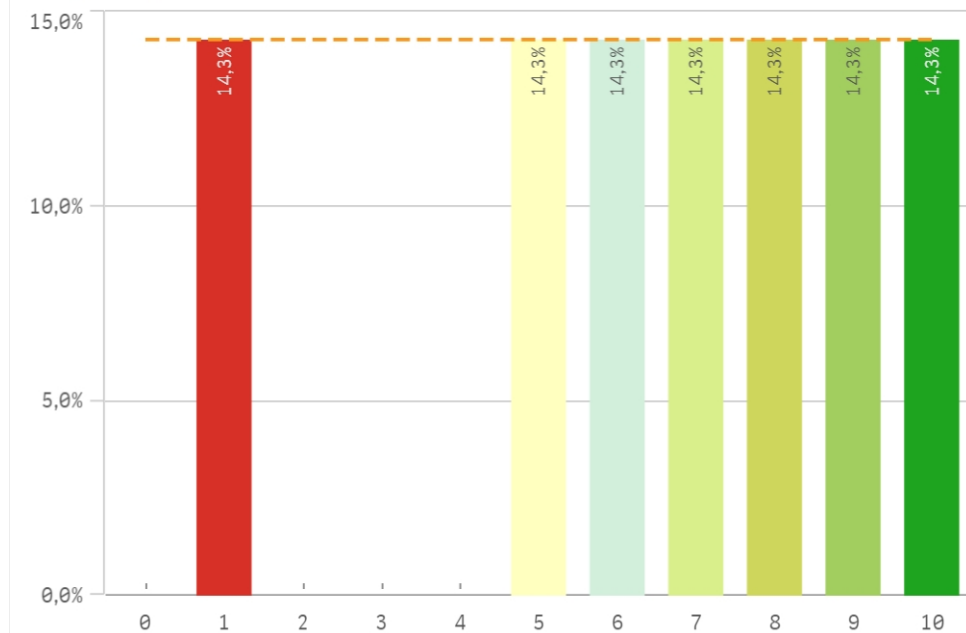
Organizacion



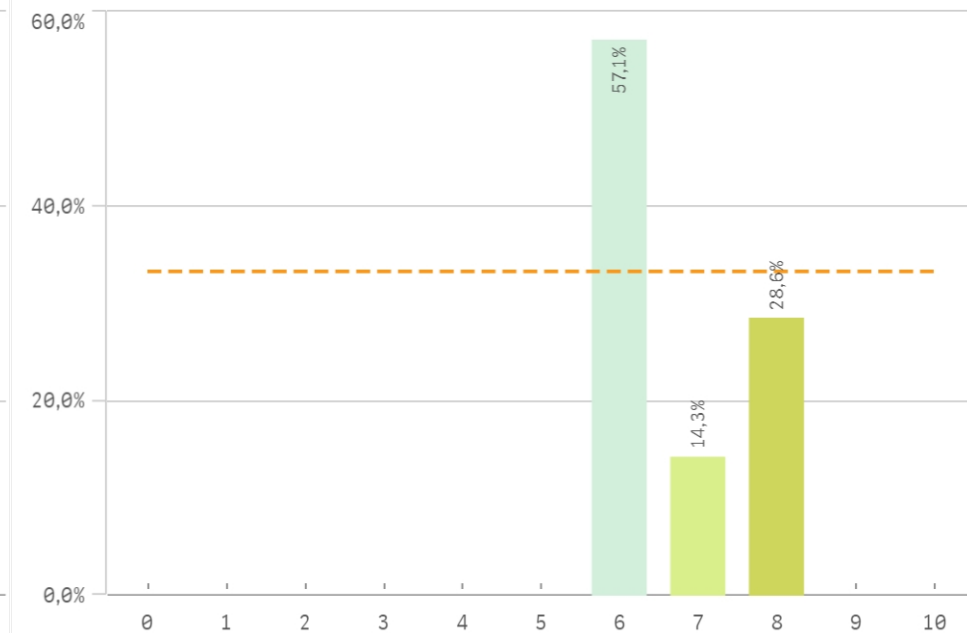
Practicas



Trabajo no presencial

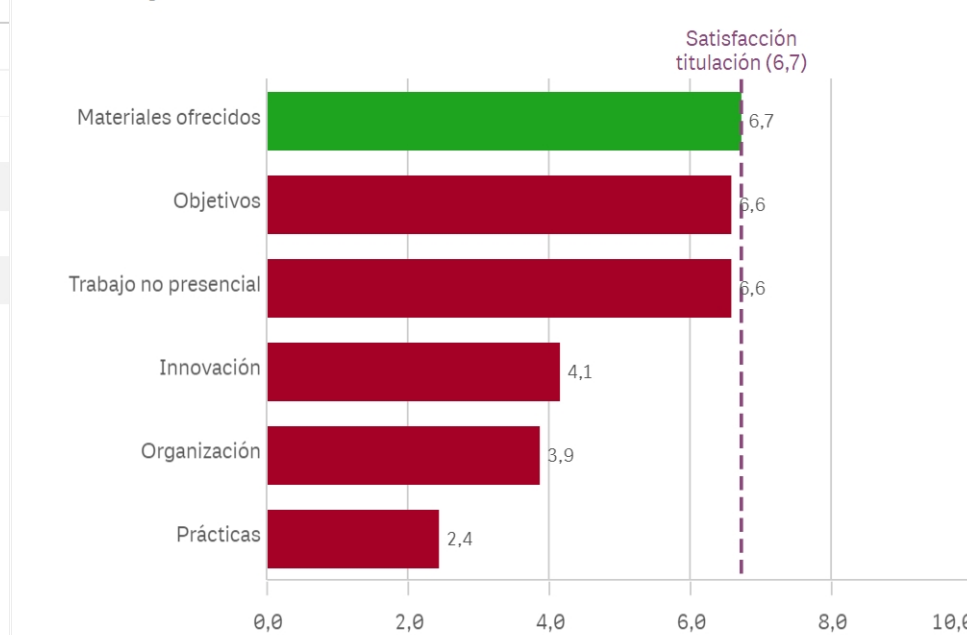


Materiales ofrecidos

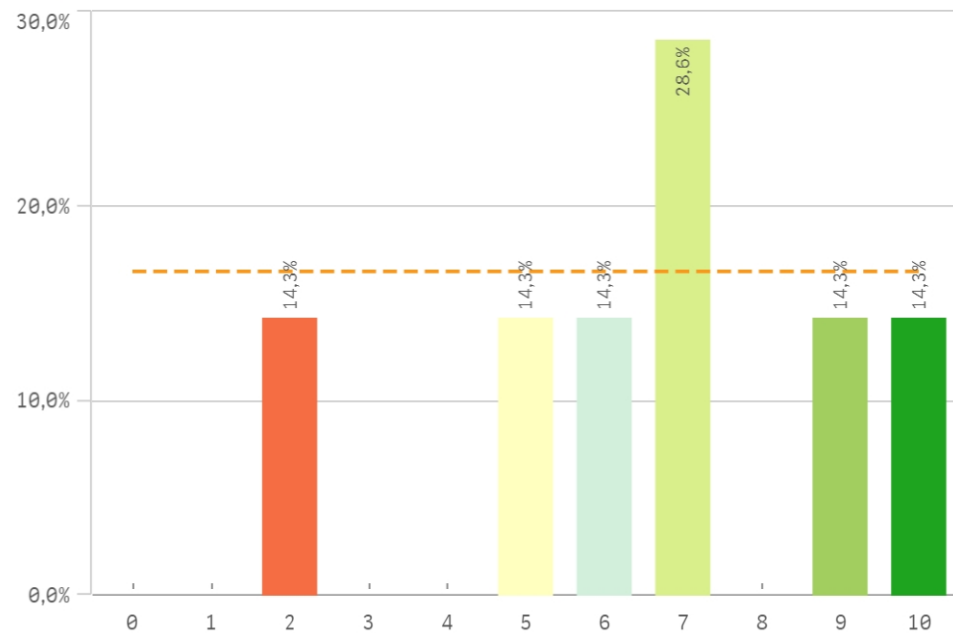


Asignaturas	Q	Media	Desv. típica	Mediana	Moda
Innovación		4,1	2,9	6,0	6,0
Materiales ofrecidos		6,7	1,0	6,0	6,0
Objetivos		6,6	2,6	6,0	6,0
Organización		3,9	3,0	5,0	-
Prácticas		2,4	3,5	0,0	0,0
Trabajo no presencial		6,6	3,0	7,0	-

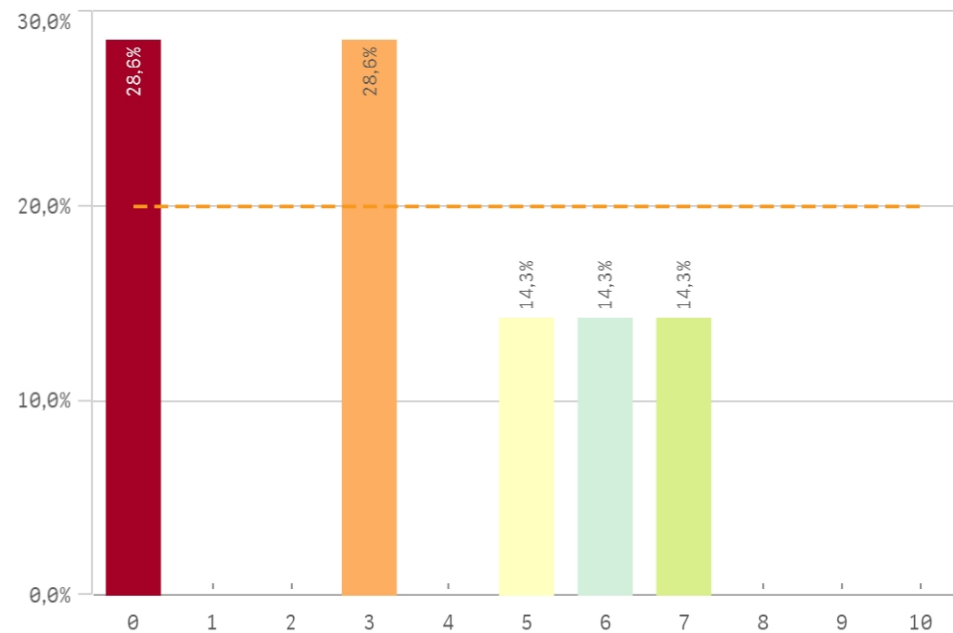
Fortalezas y debilidades



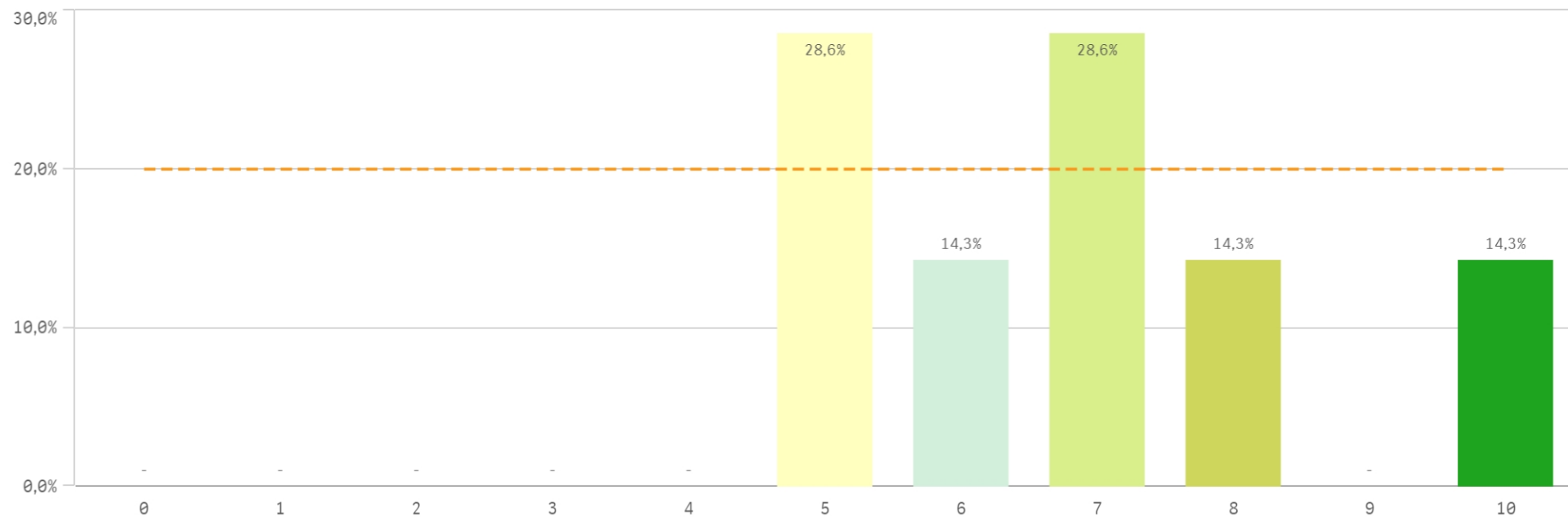
Competencias relacionadas



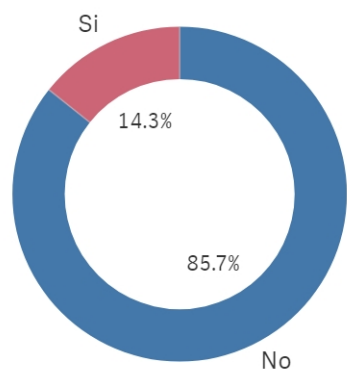
Acceso al mundo laboral



Acceso al mundo de la investigación



Estancia en el extranjero



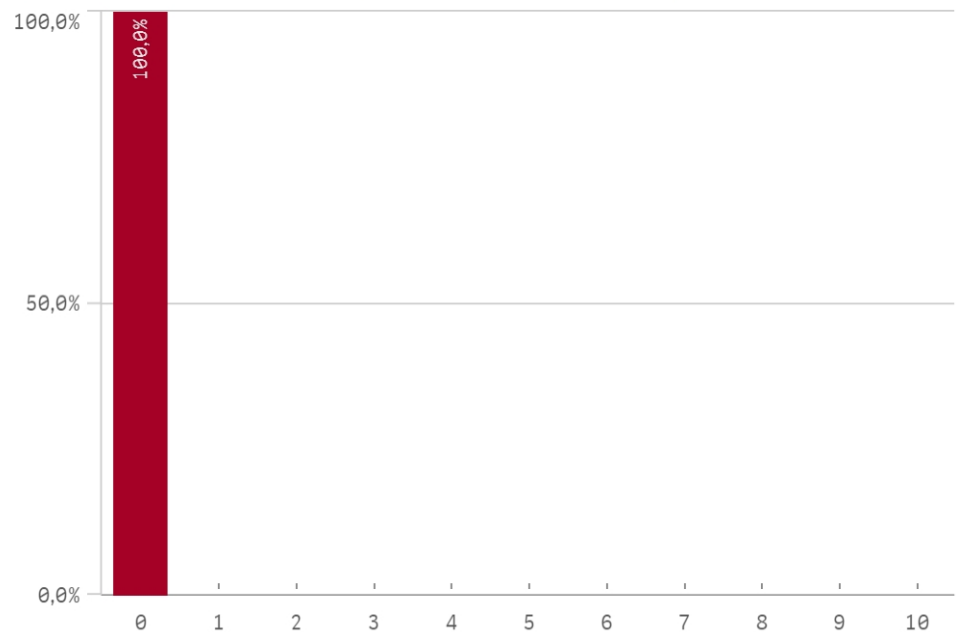
■ No ■ Si

Si
1

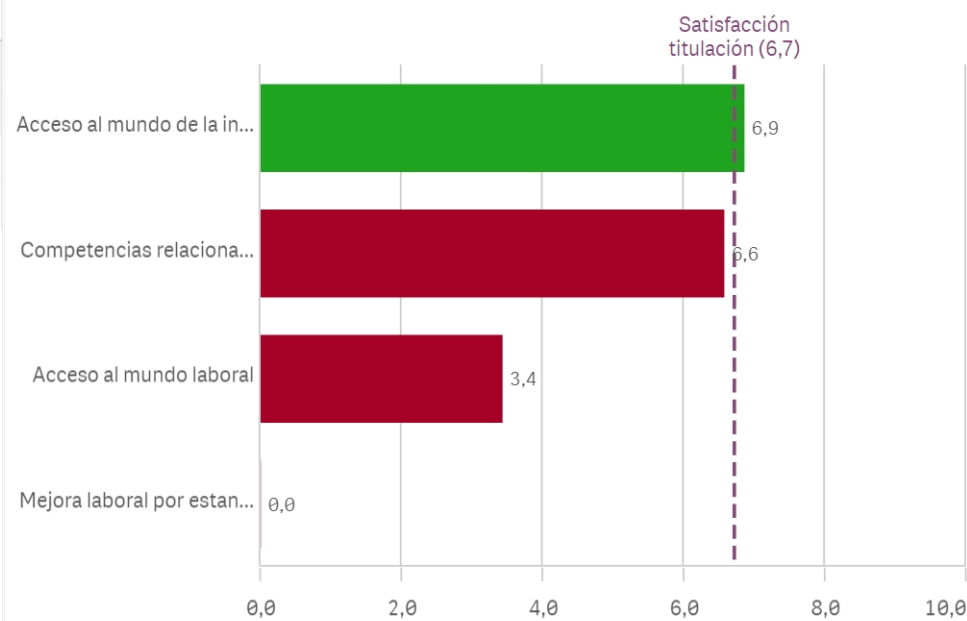
No
6

Formación y estancia en el extranjero	Media	Desv. típica	Medi...	Moda
Acceso al mundo de la investigación	6,9	1,8	7,0	-
Acceso al mundo laboral	3,4	2,8	3,0	-
Competencias relacionadas	6,6	2,6	7,0	7,0
Mejora laboral por estancia en el extranjero	0,0	-	0,0	0,0

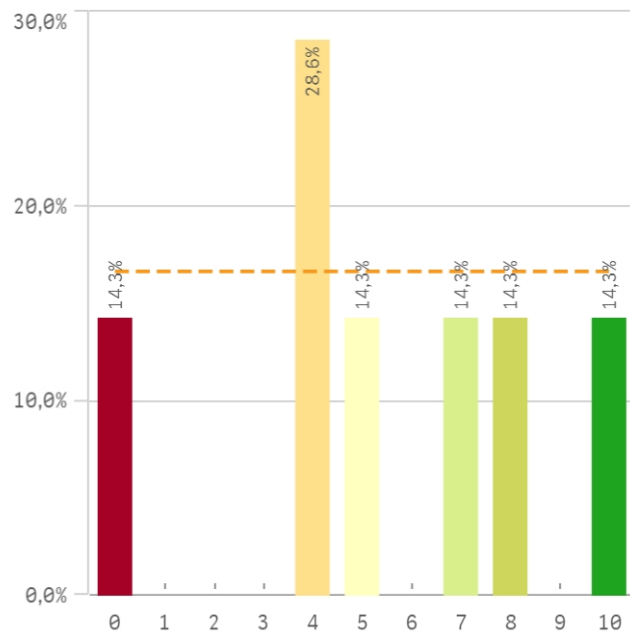
Mejora en la insercion laboral por estancia en el extranjero



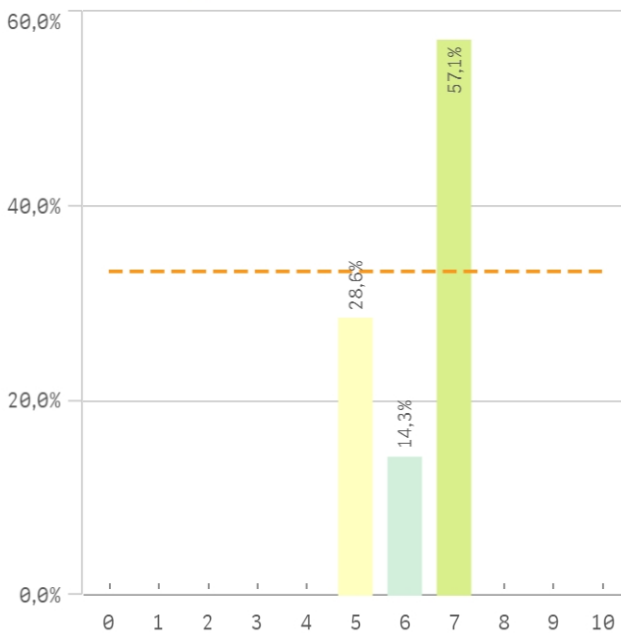
Fortalezas y debilidades



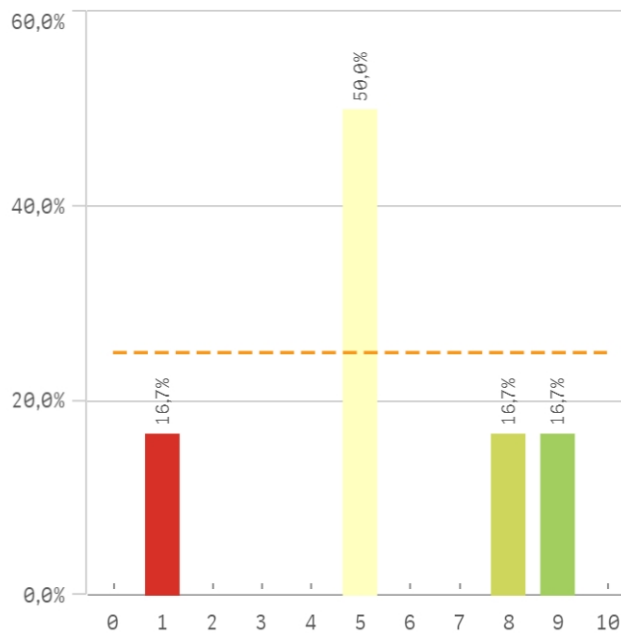
Recursos y medios



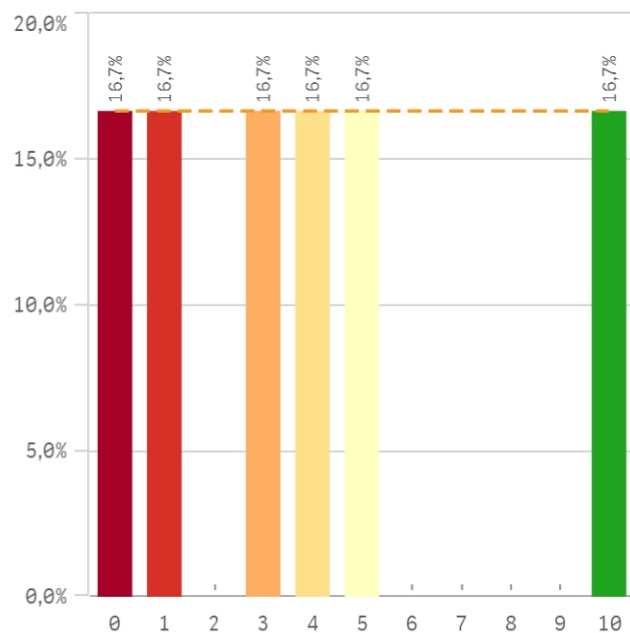
Actividades complementarias



Atención al estudiante

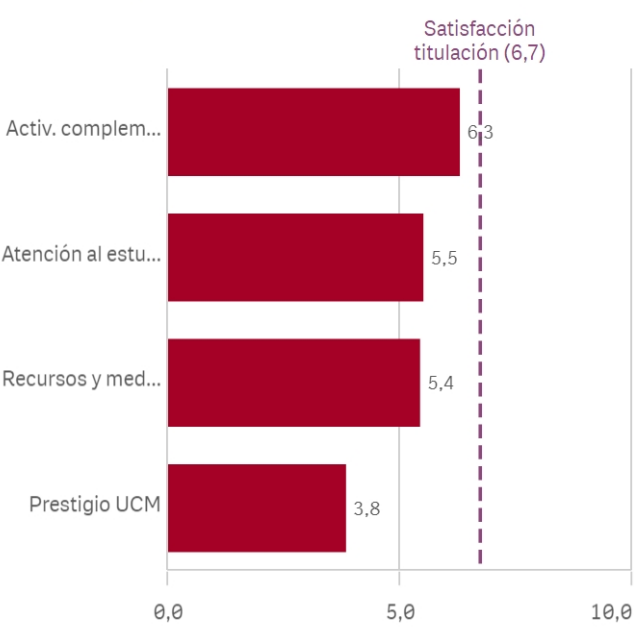


Prestigio UCM

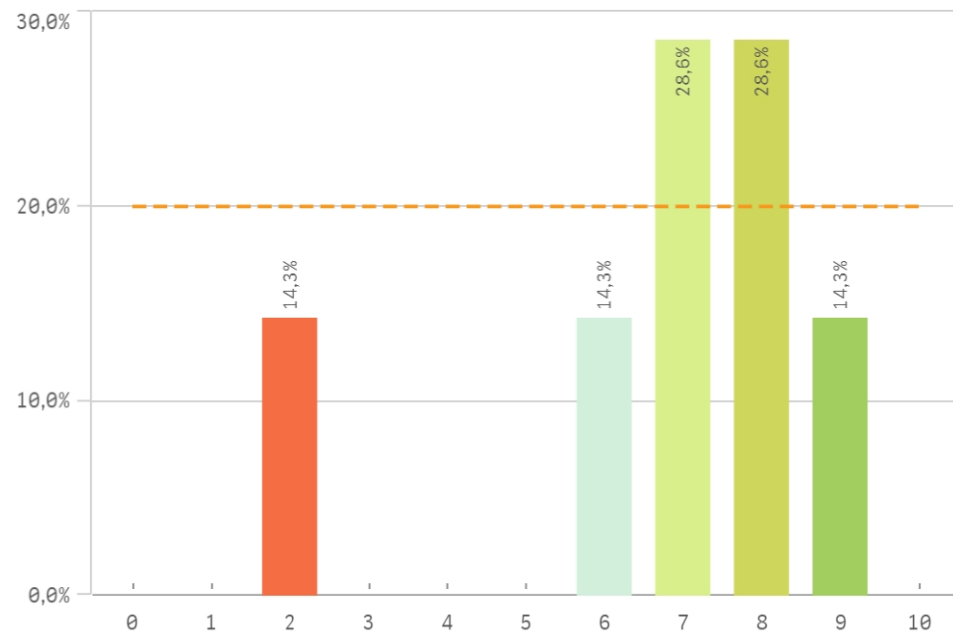


UCM	Media	Desv. típica	Med...	M...
Activ. complementarias	6,3	1,0	7,0	...
Atención al estudiante	5,5	2,8	5,0	5
Recursos y medios	5,4	3,3	5,0	4
Prestigio UCM	3,8	3,5	3,5	...

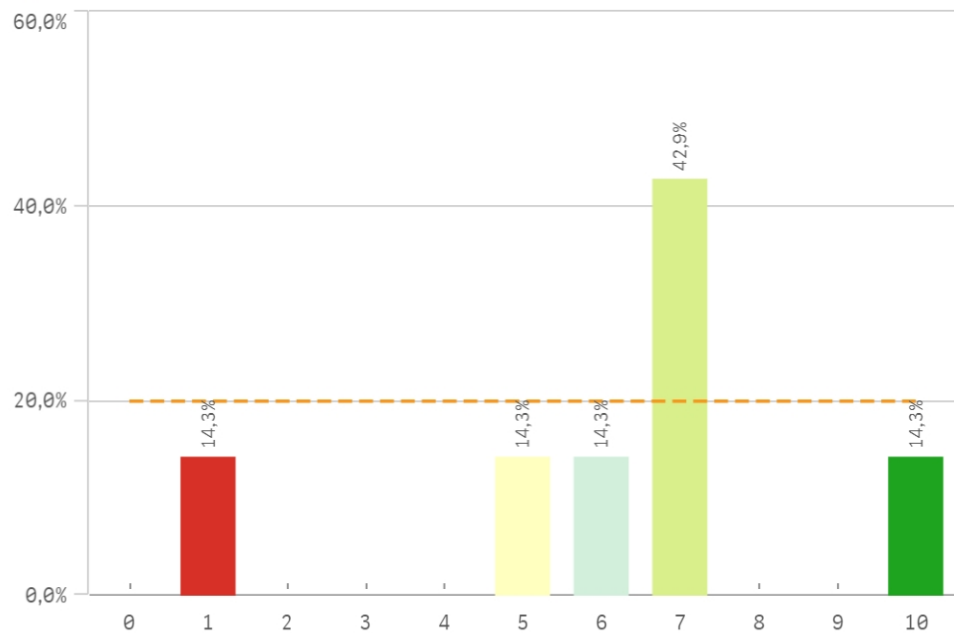
Fortalezas y debilidades



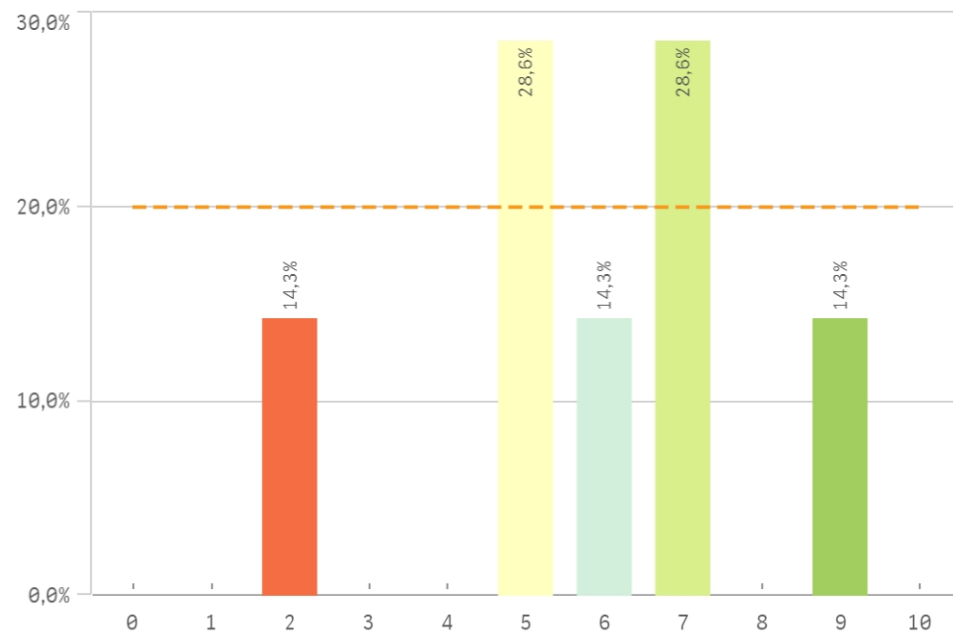
Satisfacción de la titulación



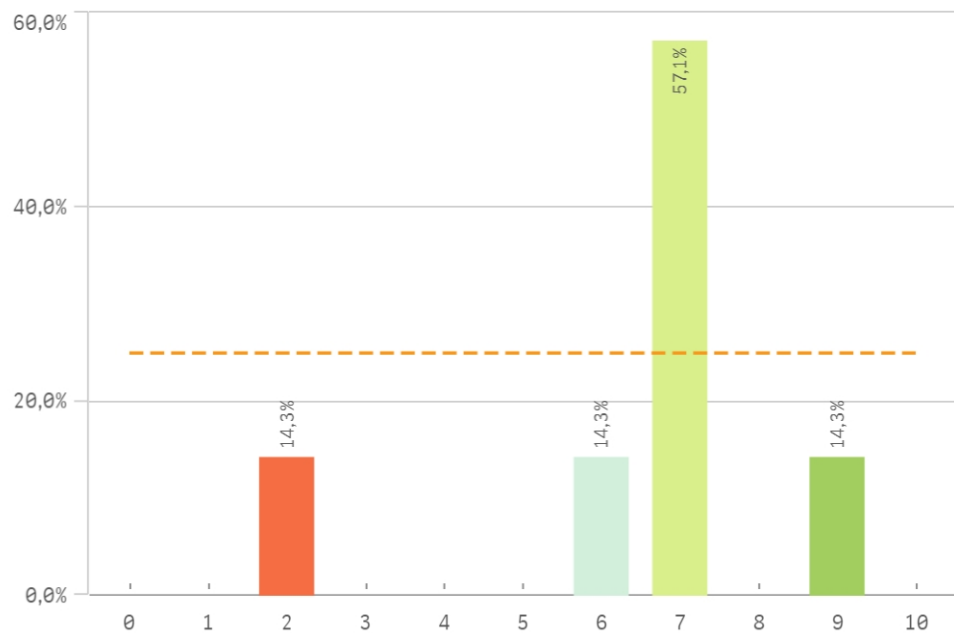
Expectativas titulación



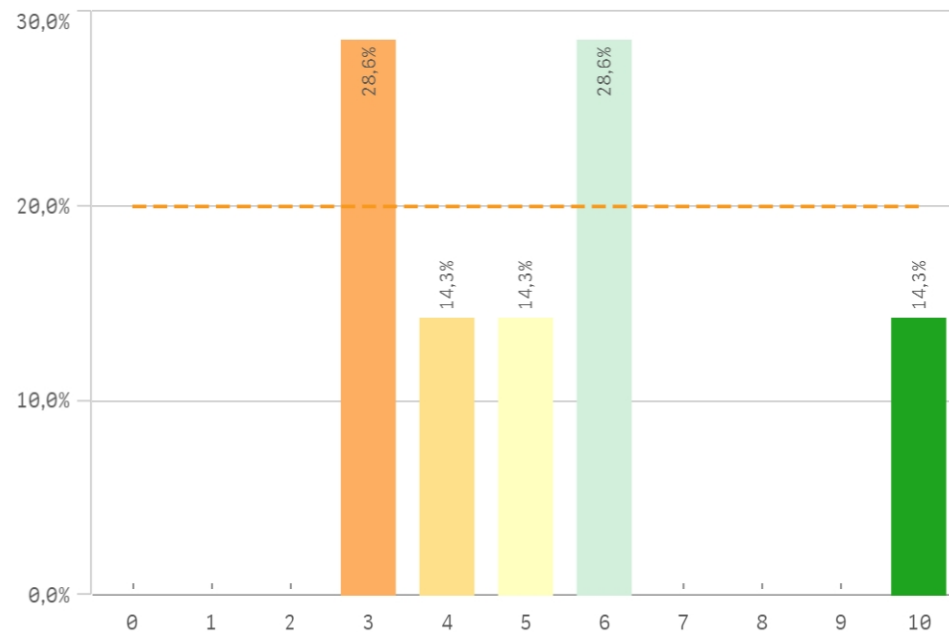
Satisfacción UCM



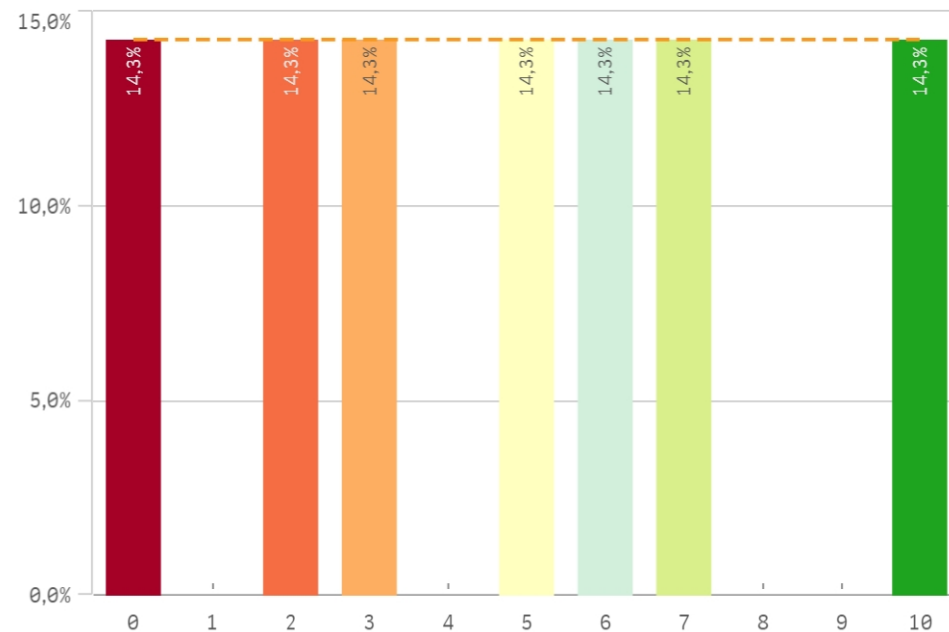
Satisfacción de la formación



Satisfacción de las instalaciones de docencia

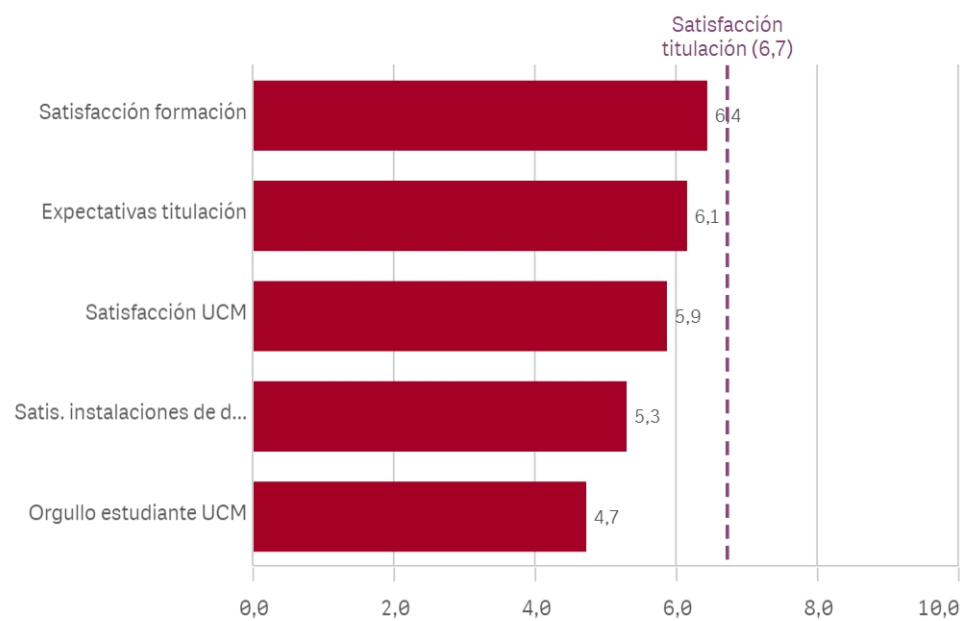


Orgullo estudiante UCM

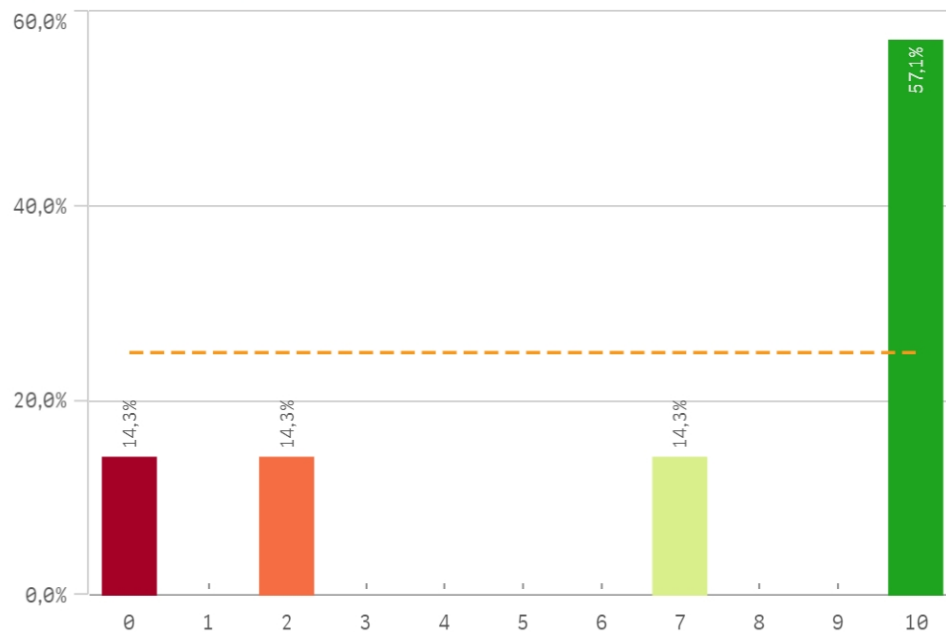


Satisfacción	Q	Media	Desv. típica	Media...	Moda
Satisfacción formación		6,4	2,1	7,0	7,0
Expectativas titulación		6,1	2,7	7,0	7,0
Satisfacción UCM		5,9	2,2	6,0	-
Satis. instalaciones de docencia		5,3	2,4	5,0	-
Orgullo estudiante UCM		4,7	3,4	5,0	-

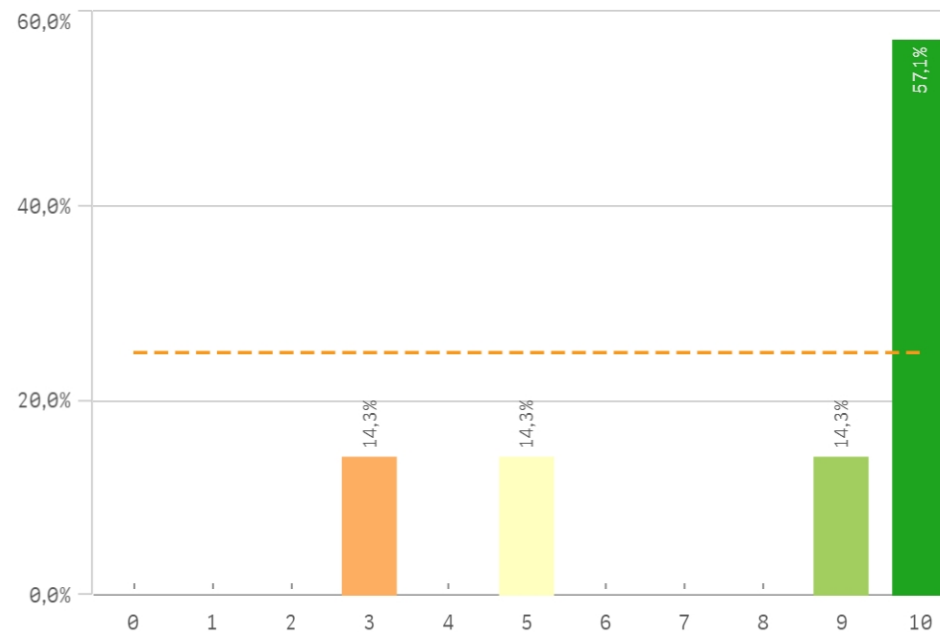
Fortalezas y debilidades



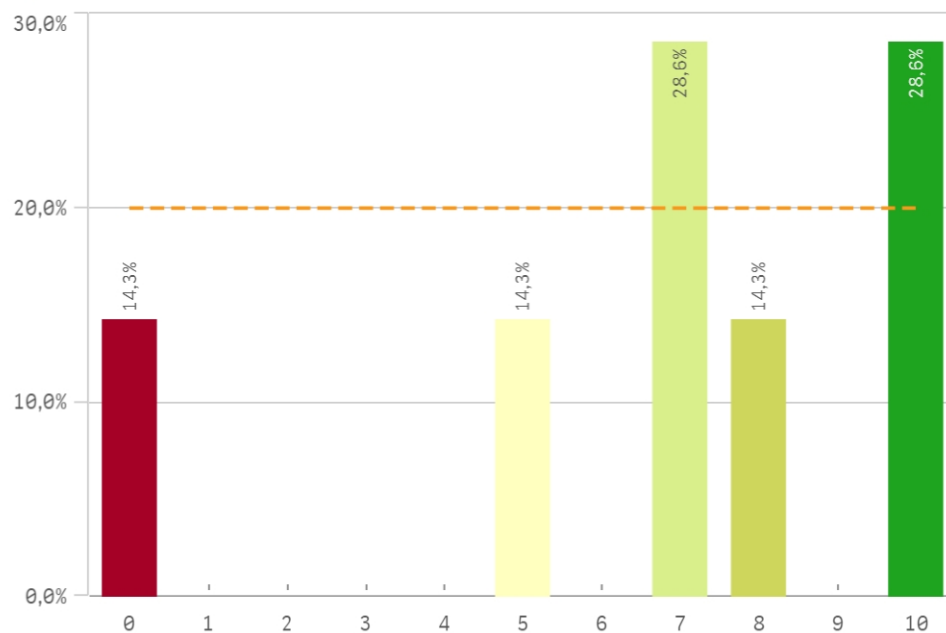
Repetir estudios superiores (fidelidad)



Repetir titulación (fidelidad)

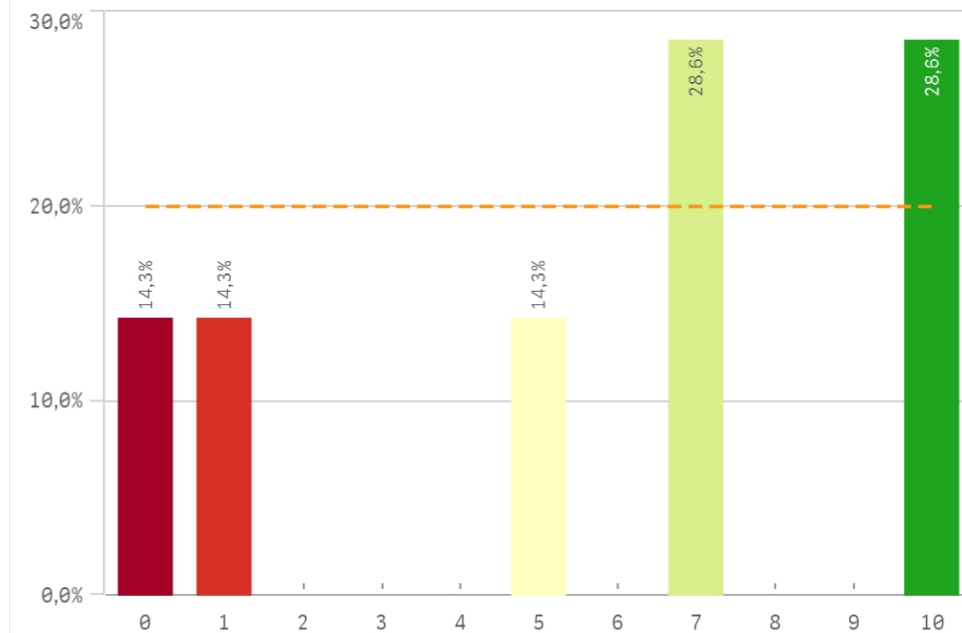


Repetir en la UCM (fidelidad)

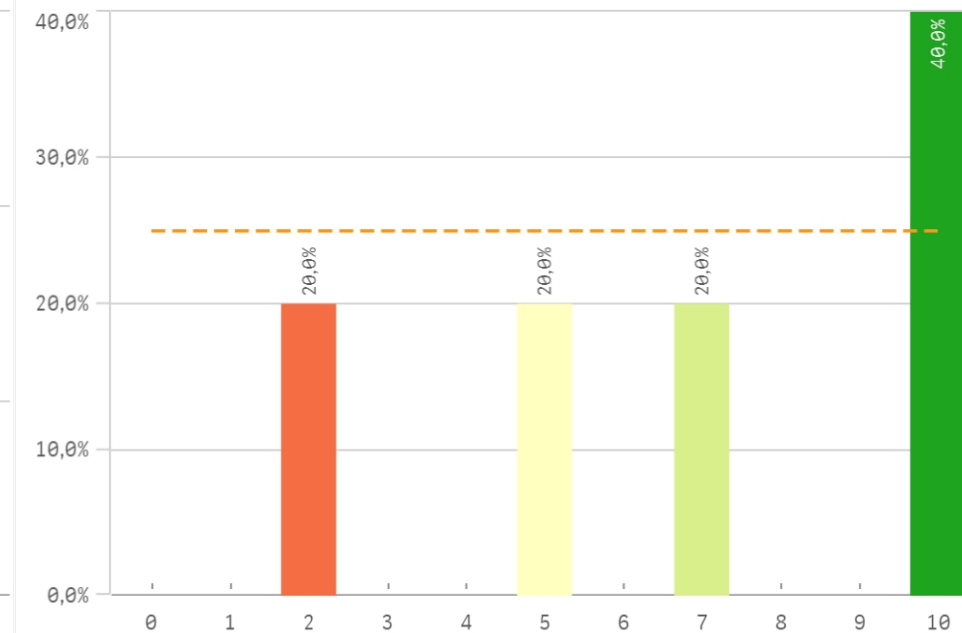


Compromiso	Q	Media	Desv. típica	Mediana	Moda
Repetir titulación		8,1	2,9	10,0	10,0
Seguir en la misma titulación		7,6	4,2	10,0	10,0
Repetir estudios superiores		7,0	4,3	10,0	10,0
Recomendar la UCM		6,8	3,4	7,0	10,0
Repetir en la UCM		6,7	3,5	7,0	-
Seguir en la UCM		6,0	4,7	7,5	10,0
Recomendar titulación		5,7	4,0	7,0	-

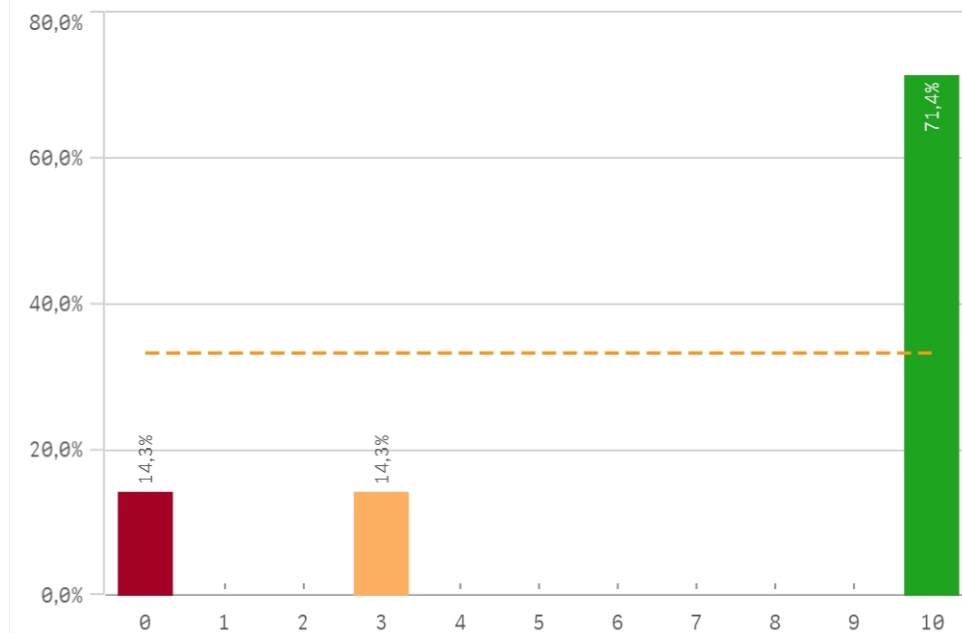
Recomendar titulación (prescripción)



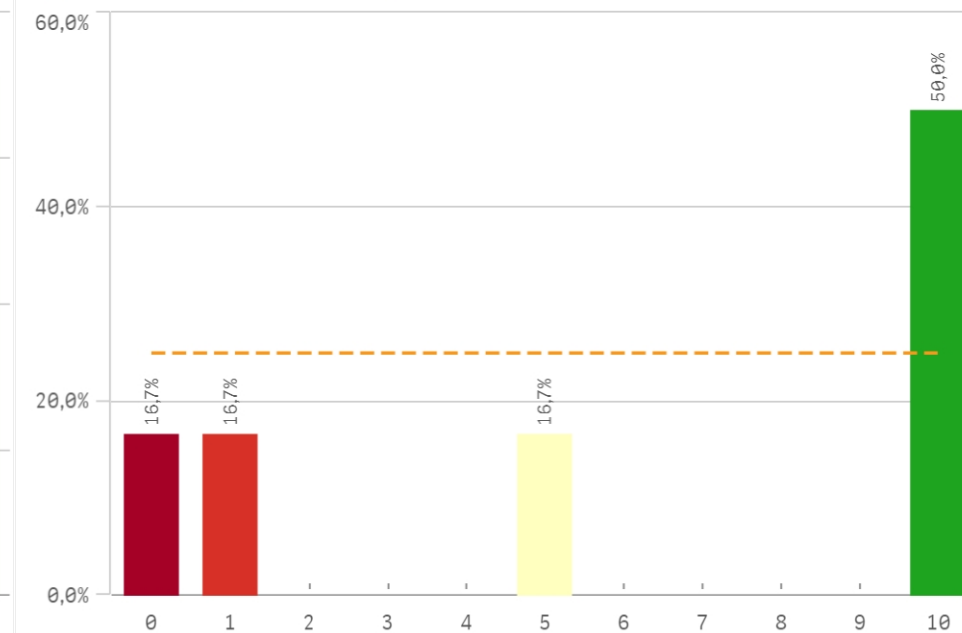
Recomendar la UCM (prescripción)



Seguir en la misma titulación (vinculación)



Seguir en la UCM (vinculación)



Construcción y significado del valor "compromiso":

- * Estudiante comprometido: valora con 9 o más puntos todas las preguntas de fidelidad, prescripción y vinculación.
- * Estudiante neutro: la puntuación que otorga a todas las preguntas de fidelidad, prescripción y vinculación están entre 6 y 9.
- * Estudiante decepcionado: valora con 6 o menos puntos todas las preguntas de fidelidad, prescripción y vinculación.

ESQUEMA

