



OFICINA para la CALIDAD
Vicerrectorado de Calidad
UNIVERSIDAD COMPLUTENSE DE MADRID

CURSO: 2022-23

TITULACIÓN: MÁSTER EN CIUDADES INTELIGENTES Y SOSTENIBLES (SMART CITIES)

CENTRO: FACULTAD DE GEOGRAFÍA E HISTORIA

Población N

21

%_Participacion

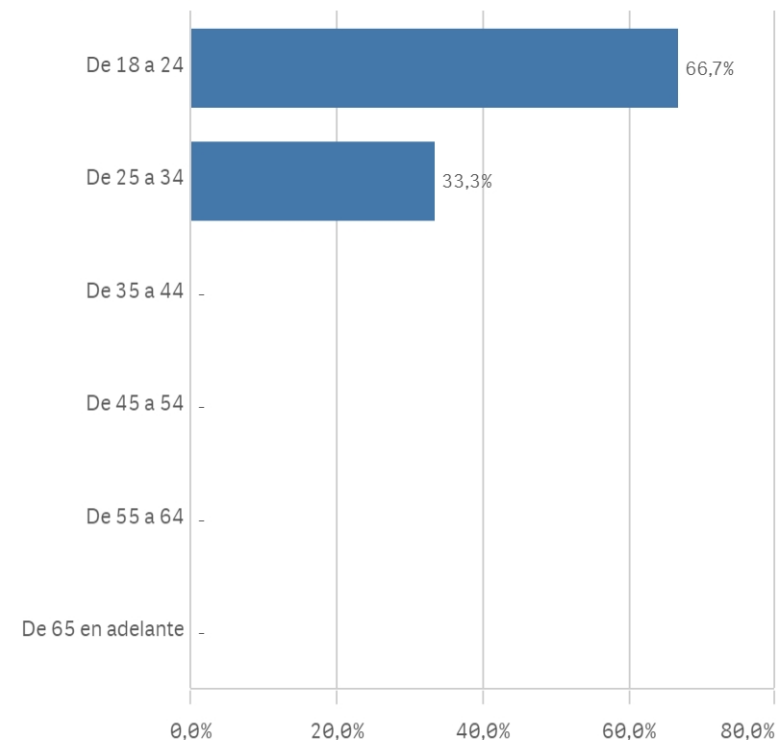
14,3%

Participación n

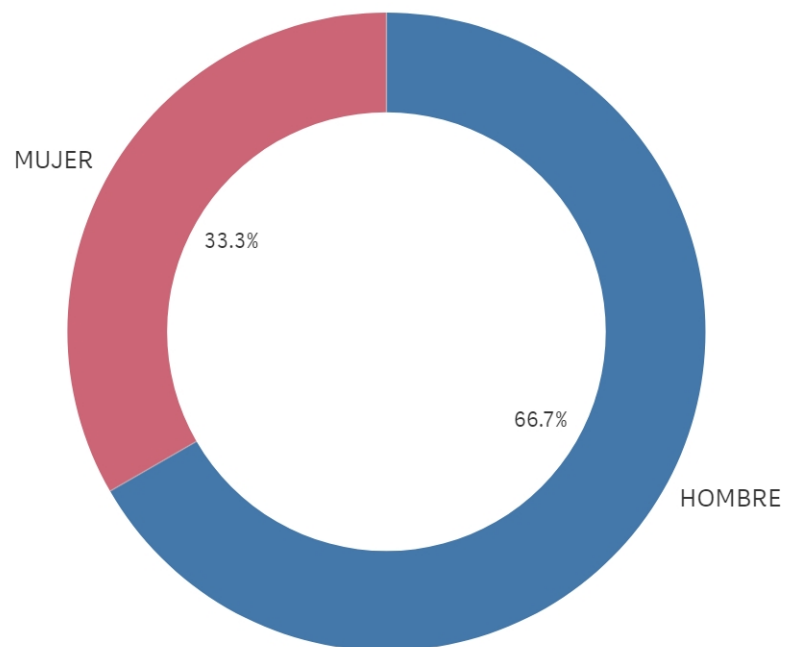
3

Edad (años)

(%) Porcentaje por franjas



Genero



■ HOMBRE ■ MUJER

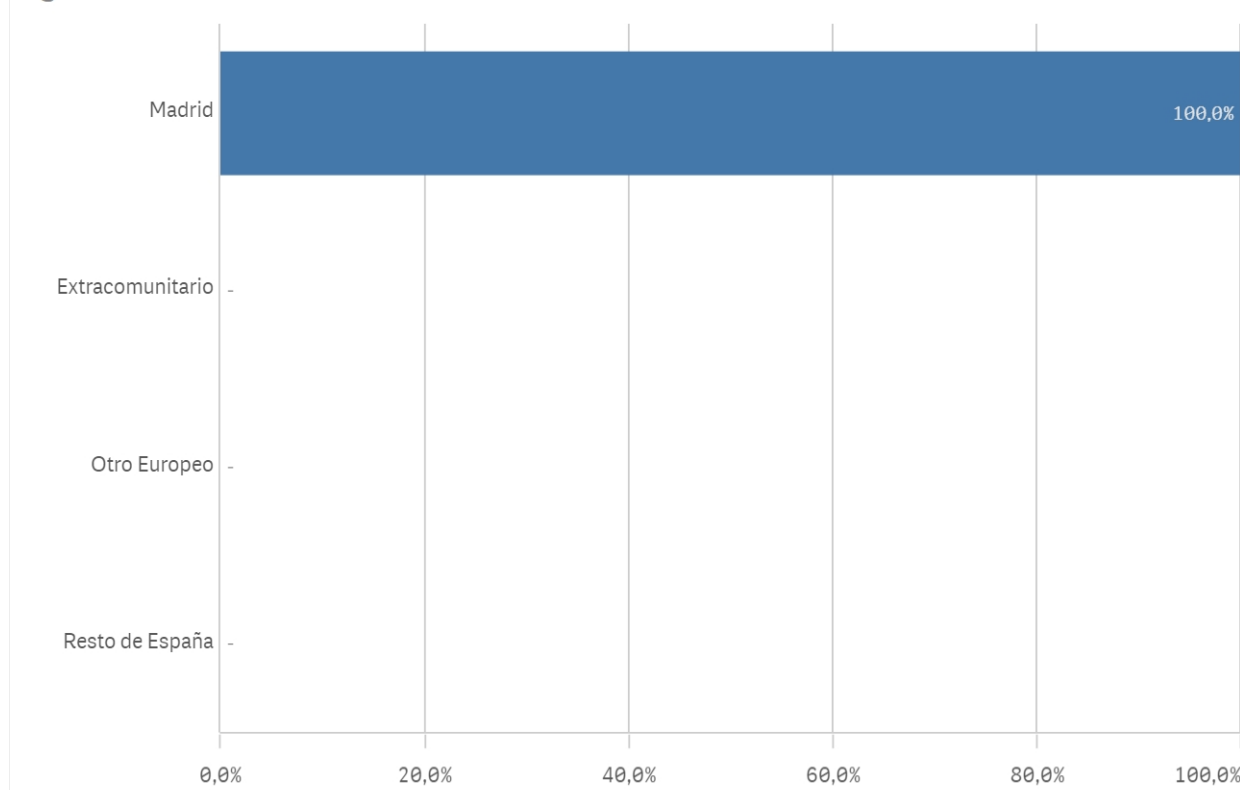
Edad media (años)

24,3

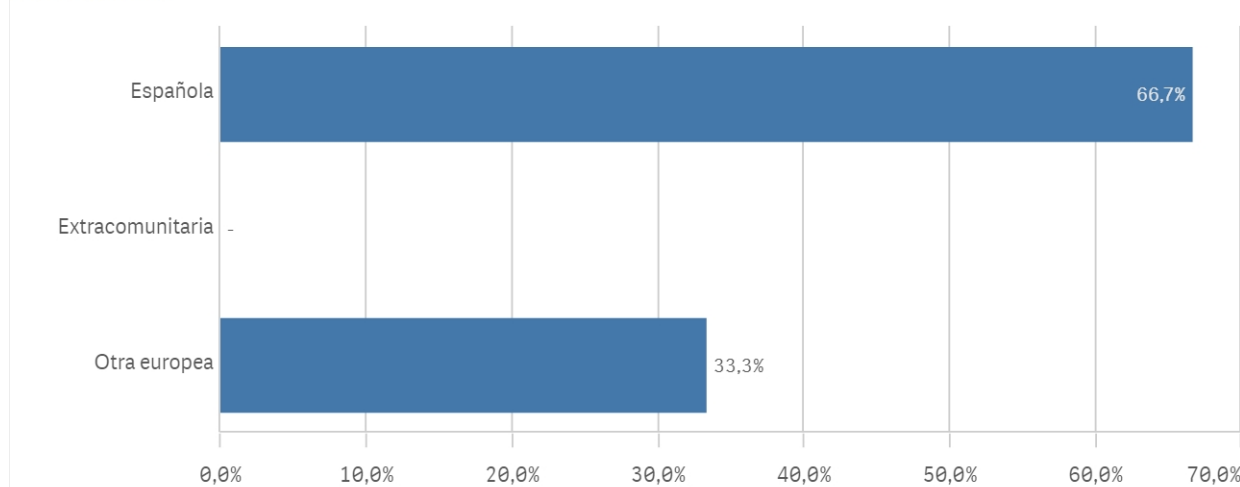
Desviación Típica

1,5

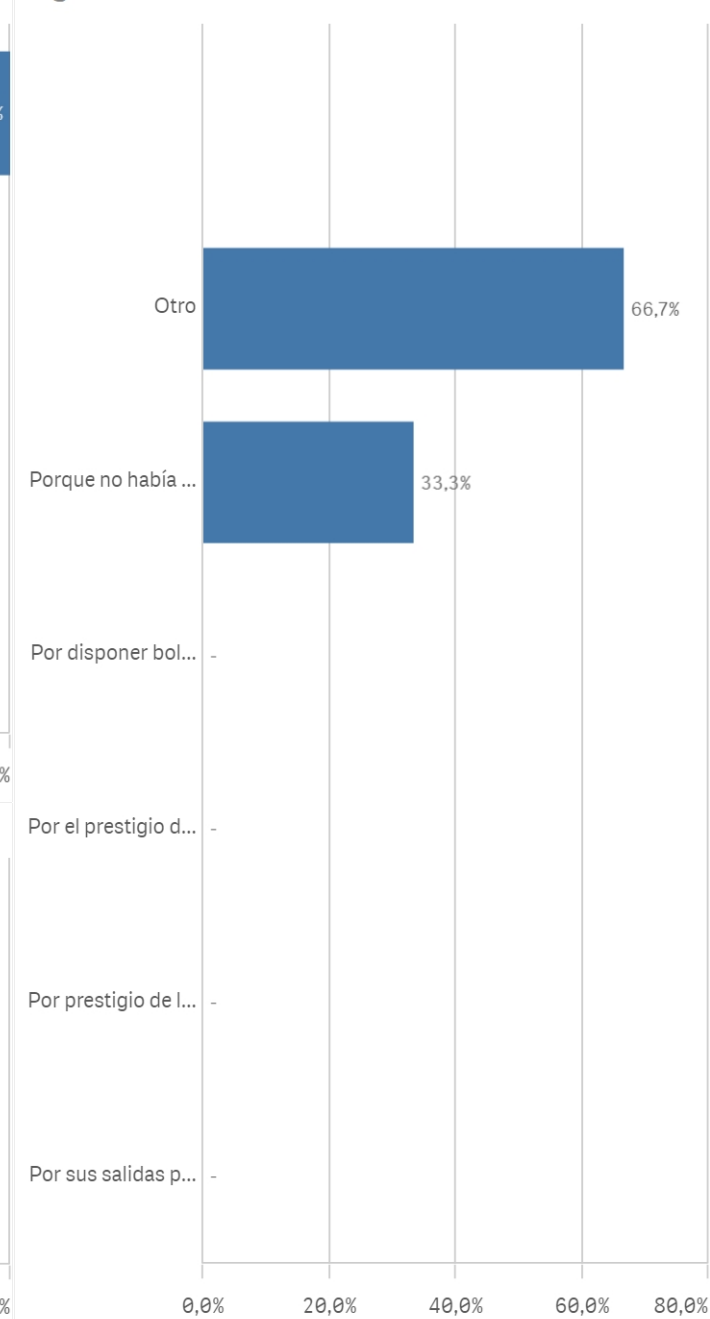
Lugar de residencia



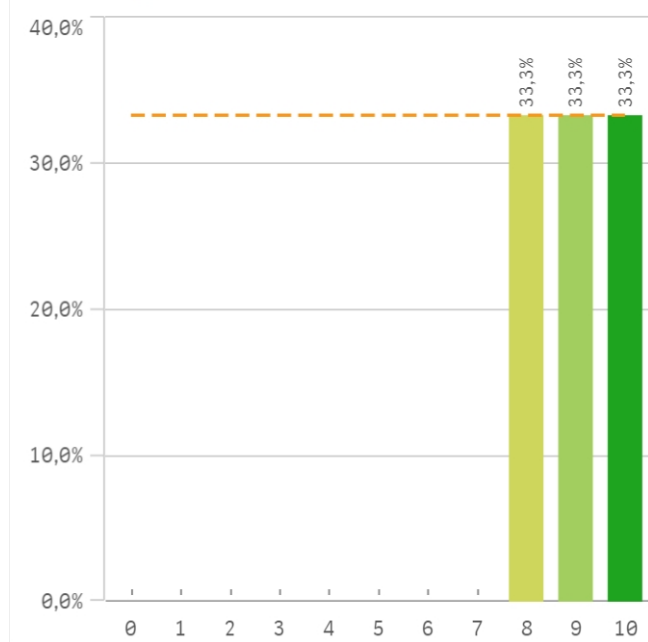
Nacionalidad



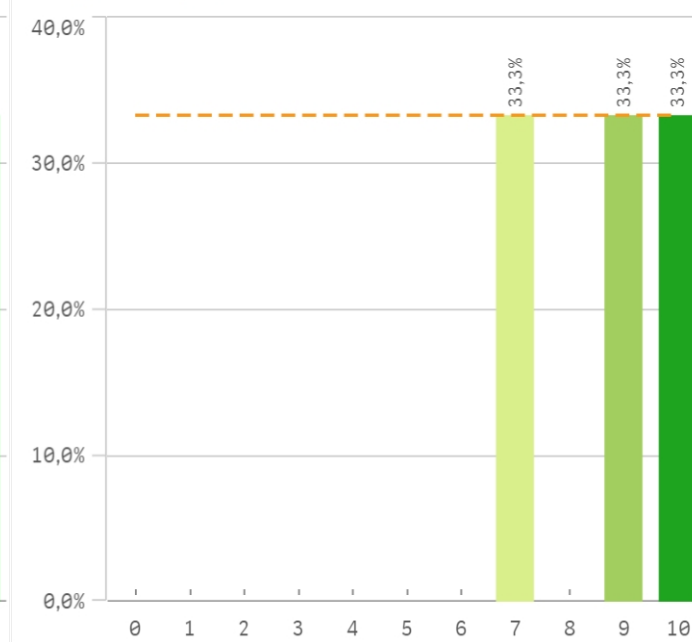
Elegir UCM



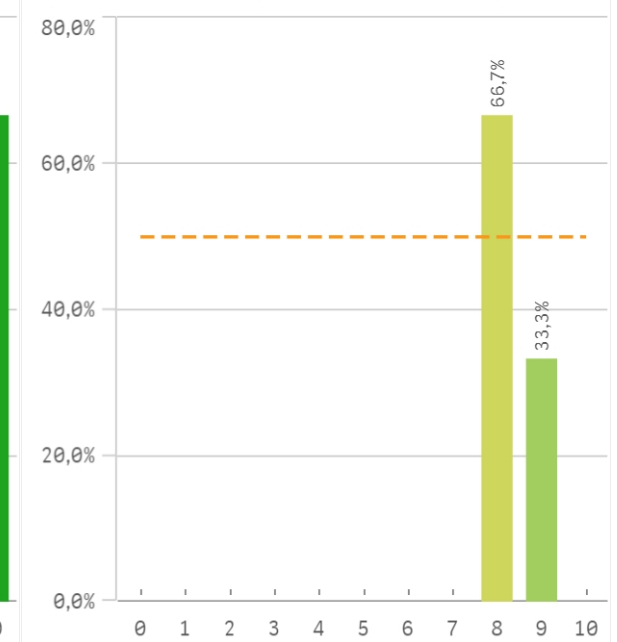
Asumir responsabilidades



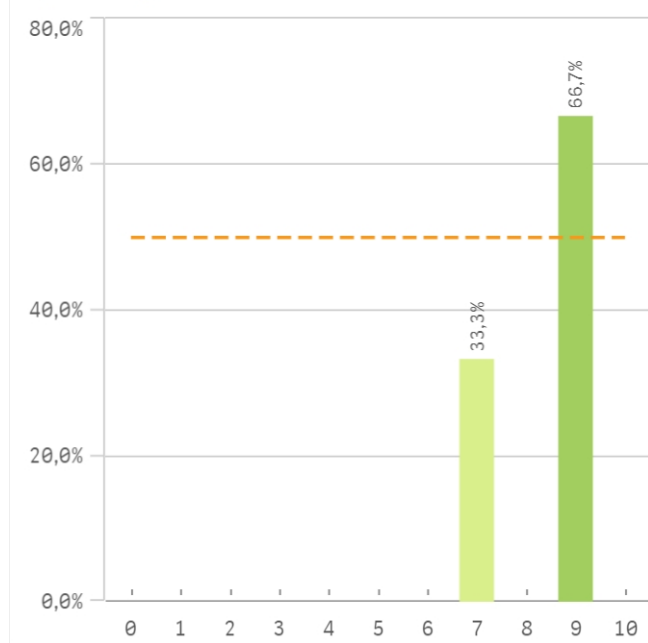
Trabajar en equipo



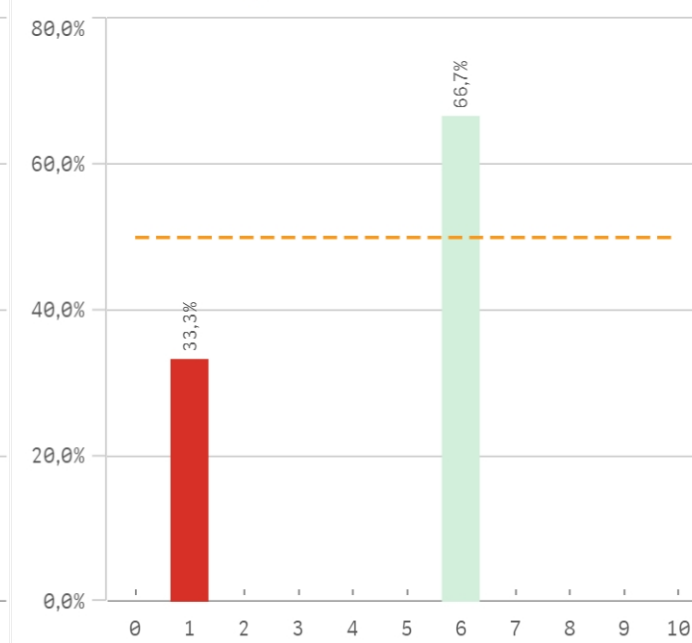
Capacidad técnica para resolución de proble...



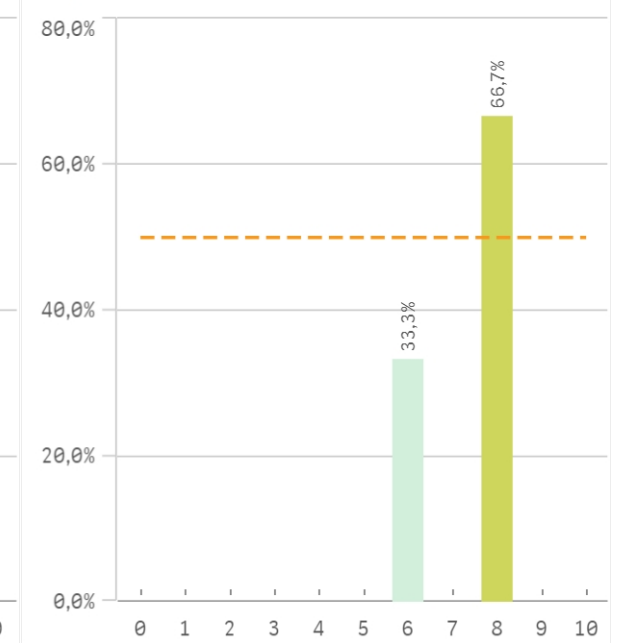
Expresión y comunicación



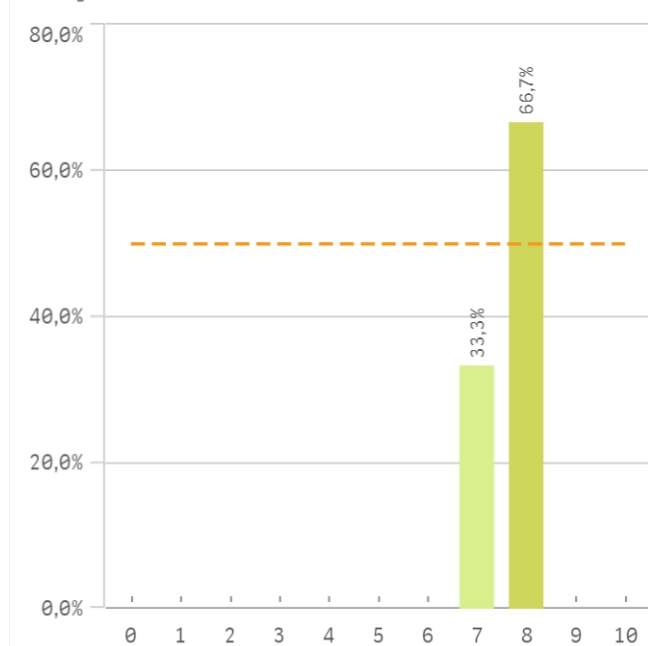
Comunicación bilingüe



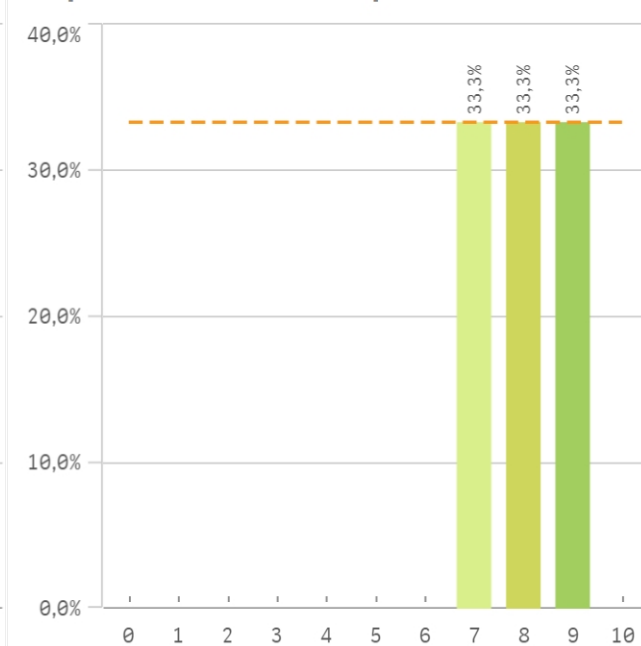
Adaptar nueva situación



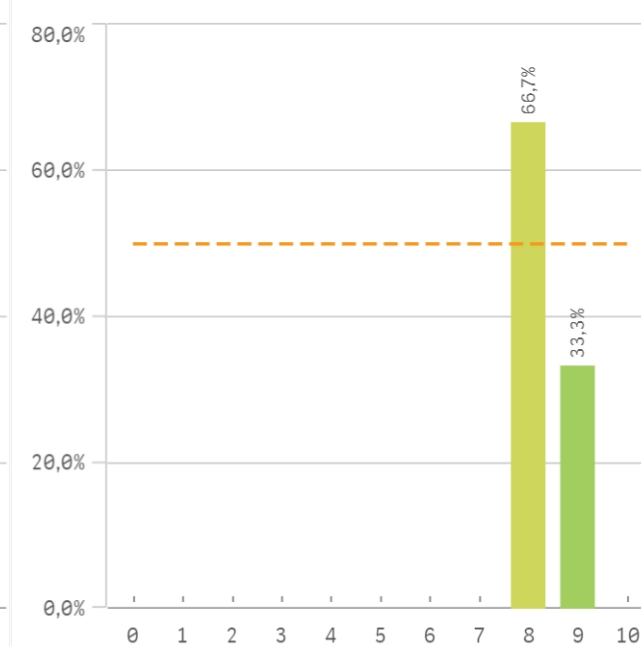
Manejar dificultades



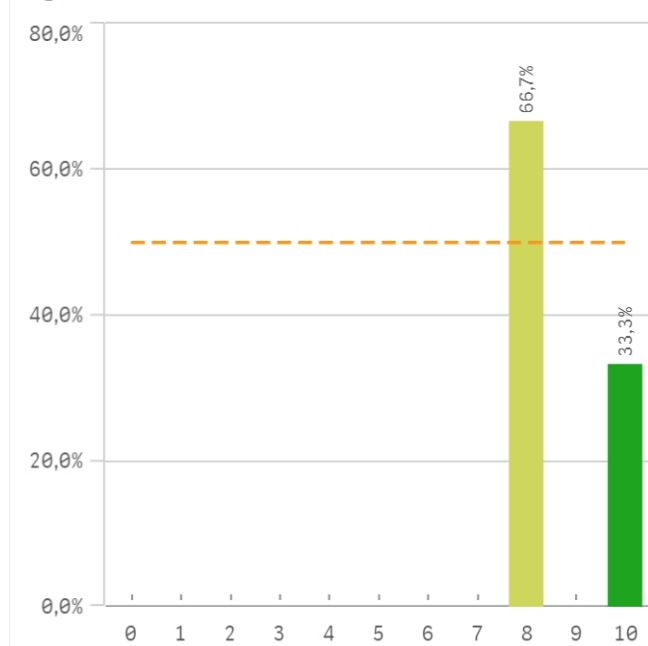
Competencias desarrolladas por la titulación



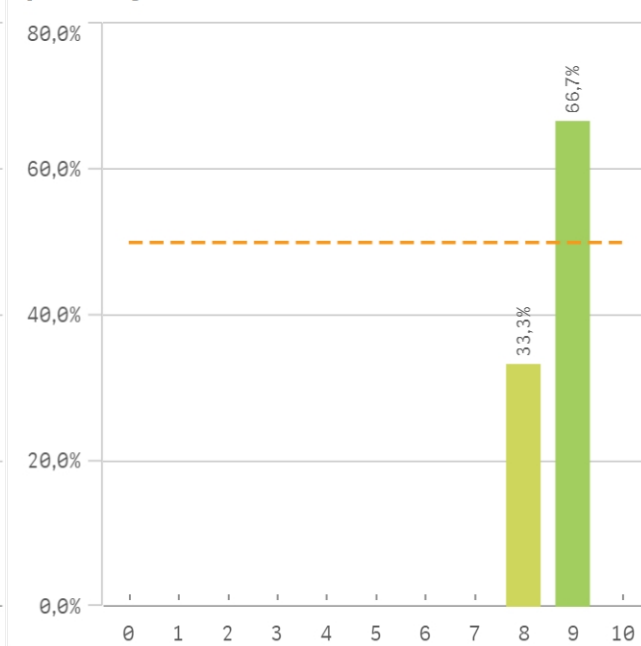
Analizar



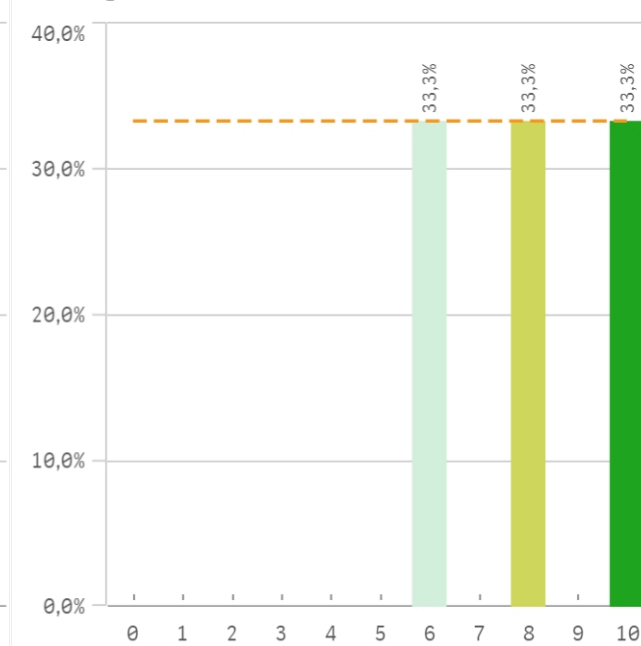
Organizar



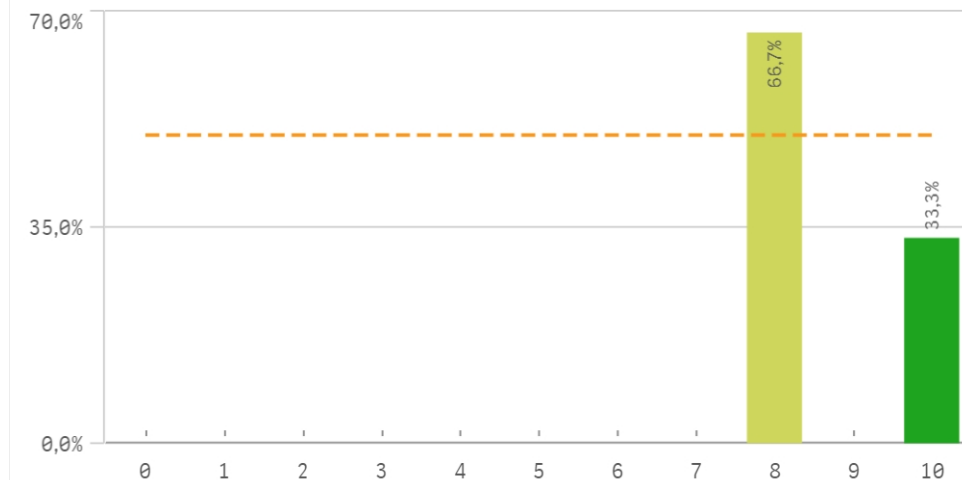
Aprendizaje



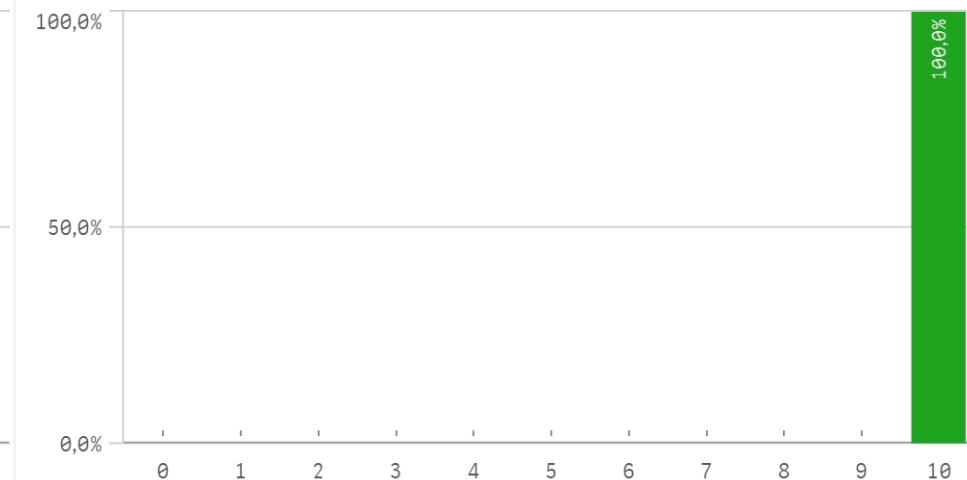
Liderazgo



Criticas

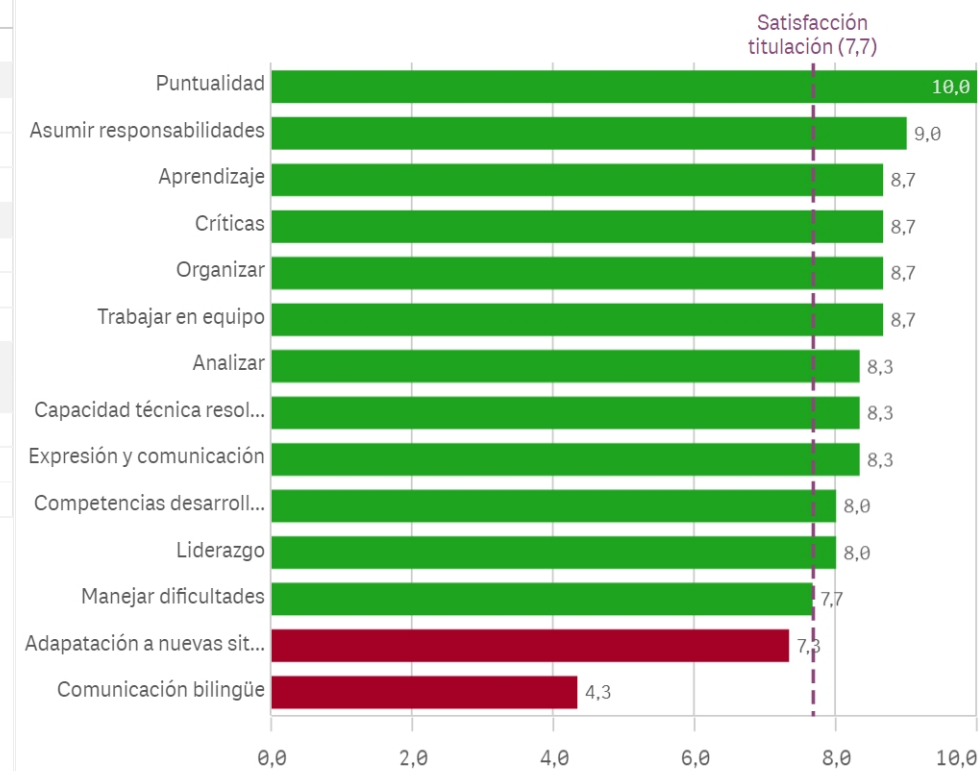


Puntualidad

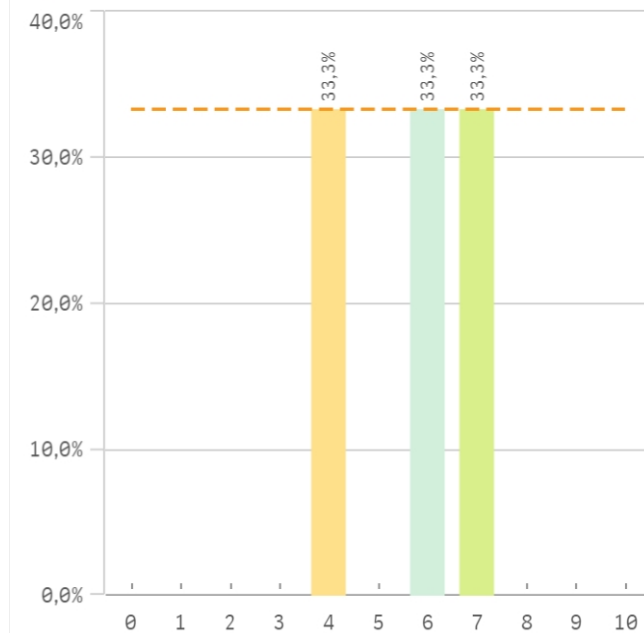


Competencias adquiridas	Q	Media	Desv. típica	Media...	Moda
Puntualidad		10,0	0,0	10,0	10,0
Asumir responsabilidades		9,0	1,0	9,0	-
Aprendizaje		8,7	0,6	9,0	9,0
Criticas		8,7	1,2	8,0	8,0
Organizar		8,7	1,2	8,0	8,0
Trabajar en equipo		8,7	1,5	9,0	-
Analizar		8,3	0,6	8,0	8,0
Capacidad técnica resolución de problemas		8,3	0,6	8,0	8,0
Expresión y comunicación		8,3	1,2	9,0	9,0
Competencias desarrolladas en la titulación		8,0	1,0	8,0	-
Liderazgo		8,0	2,0	8,0	-
Manejar dificultades		7,7	0,6	8,0	8,0
Adaptación a nuevas situaciones		7,3	1,2	8,0	8,0
Comunicación bilingüe		4,3	2,9	6,0	6,0

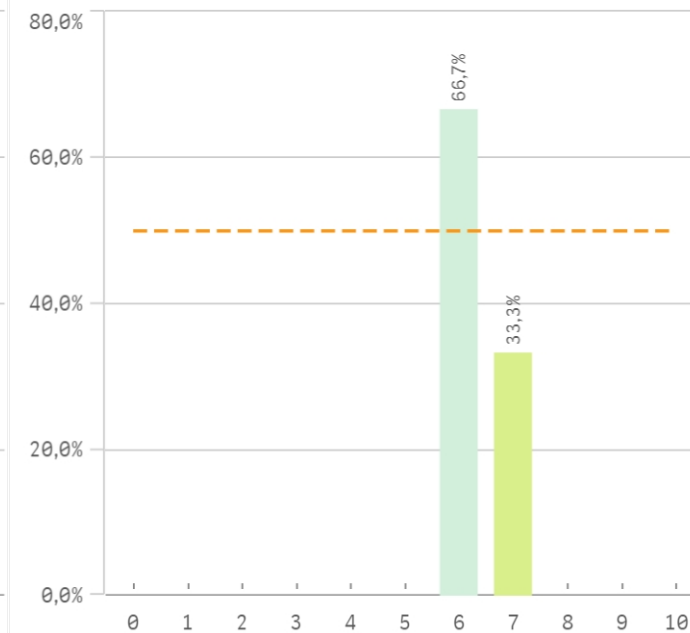
Fortalezas y debilidades



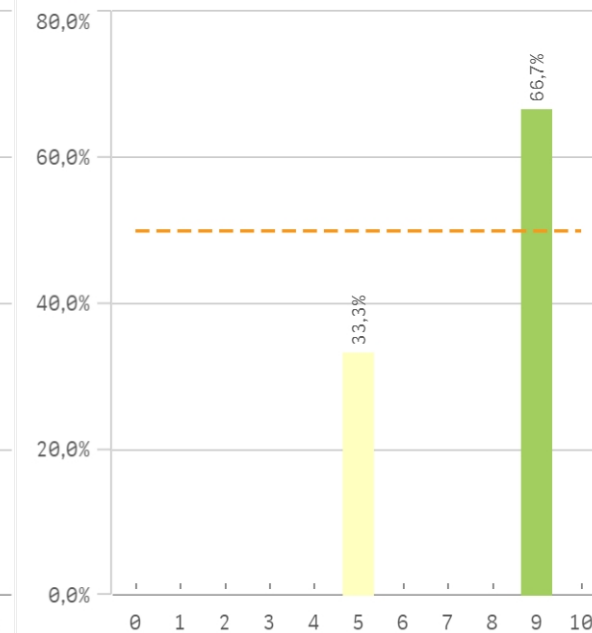
Objetivos claros



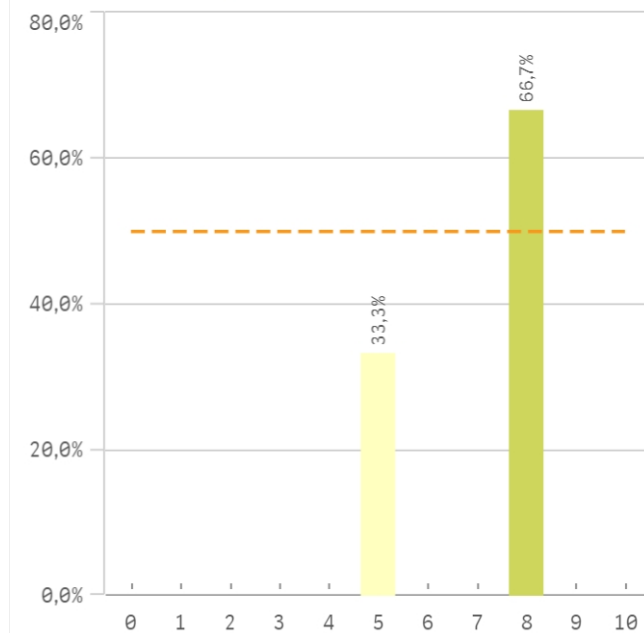
Plan de estudios adecuado



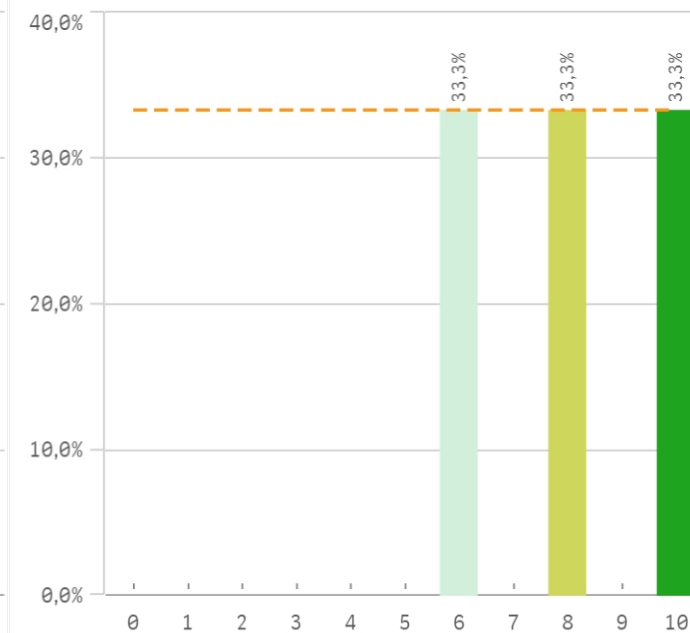
Integración de teoría/práctica



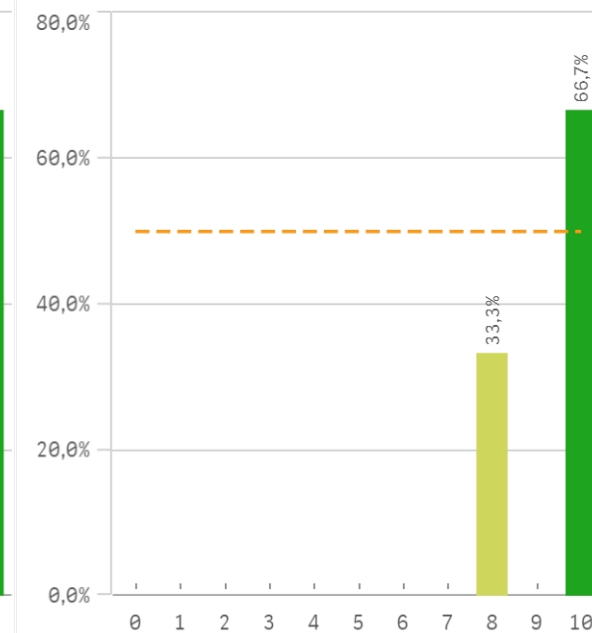
Relación calidad/precio



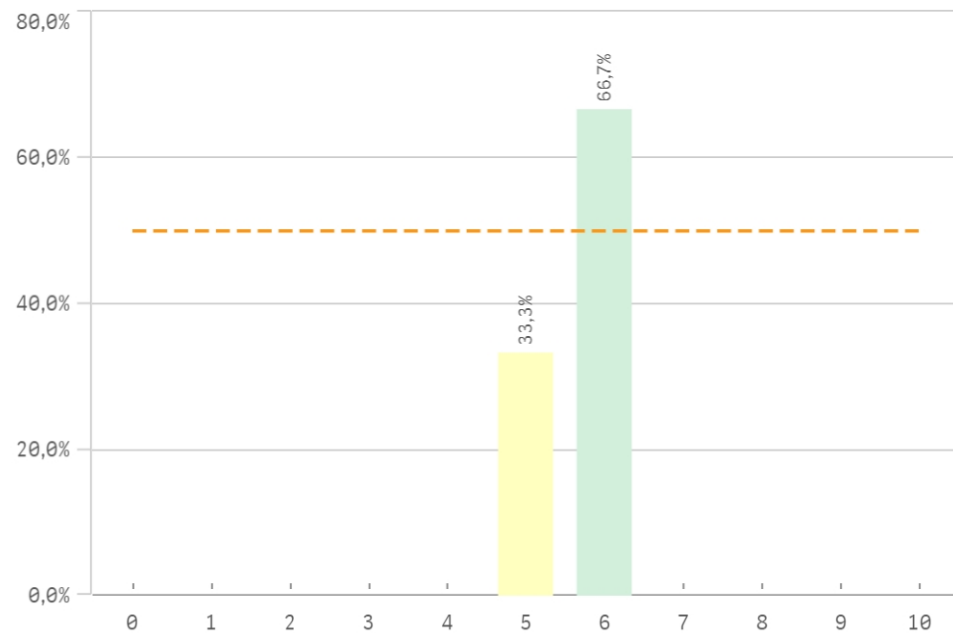
Nivel de dificultad adecuado



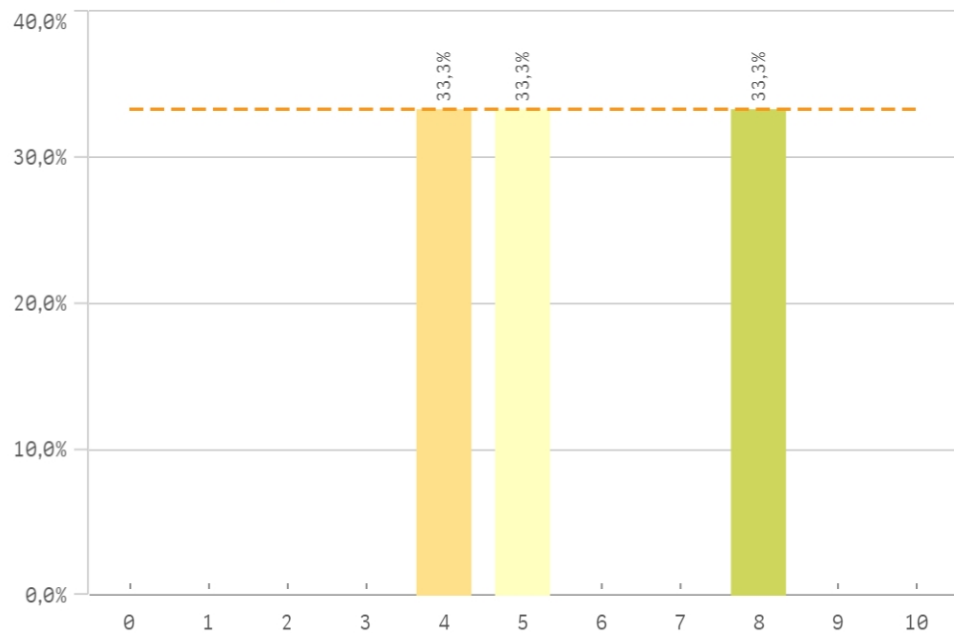
Número de alumnos por aula



Orientación Internacional

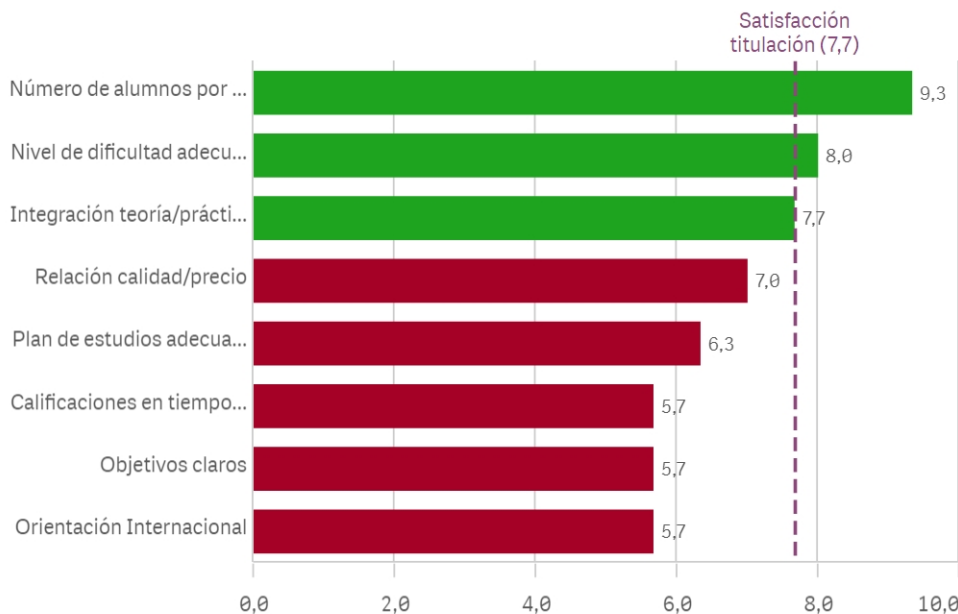


Calificaciones en tiempo adecuado

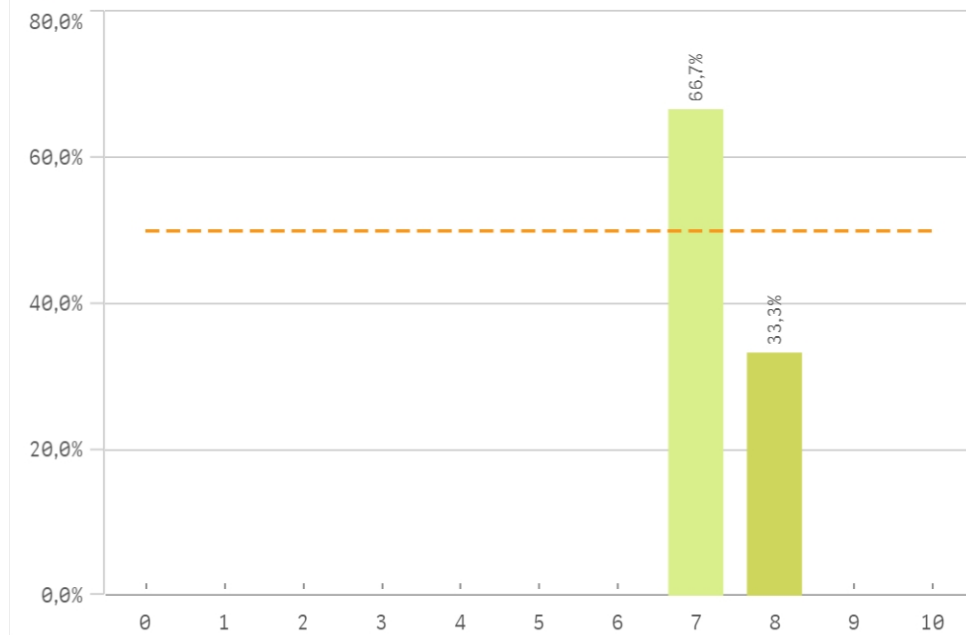


Titulación	Q	Media	Desv. típica	Media...	Moda
Calificaciones en tiempo adecuado		5,7	2,1	5,0	-
Integración teoría/práctica		7,7	2,3	9,0	9,0
Nivel de dificultad adecuado		8,0	2,0	8,0	-
Número de alumnos por aula		9,3	1,2	10,0	10,0
Objetivos claros		5,7	1,5	6,0	-
Orientación Internacional		5,7	0,6	6,0	6,0
Plan de estudios adecuado		6,3	0,6	6,0	6,0
Relación calidad/precio		7,0	1,7	8,0	8,0

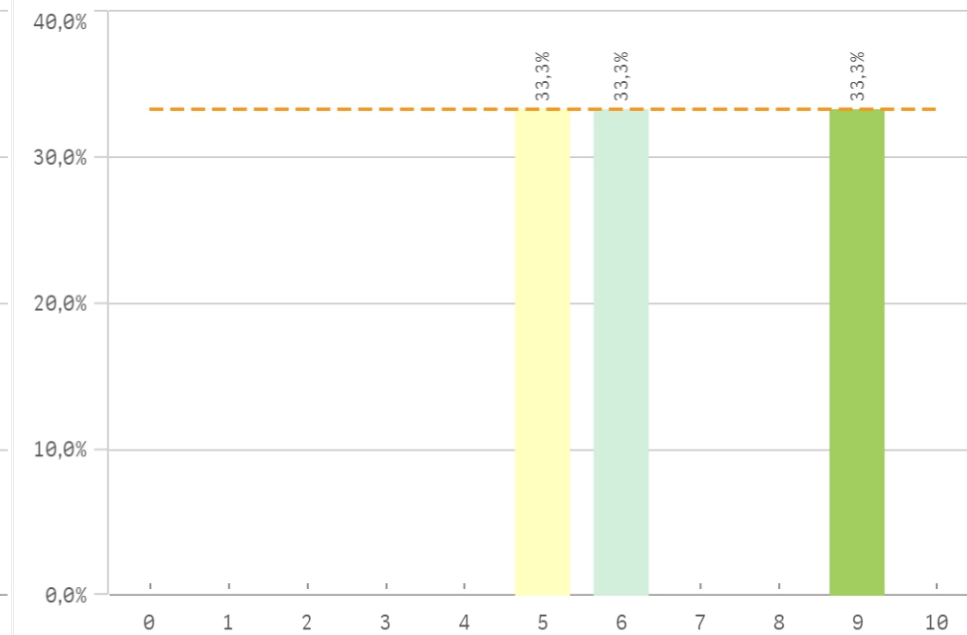
Fortalezas y debilidades



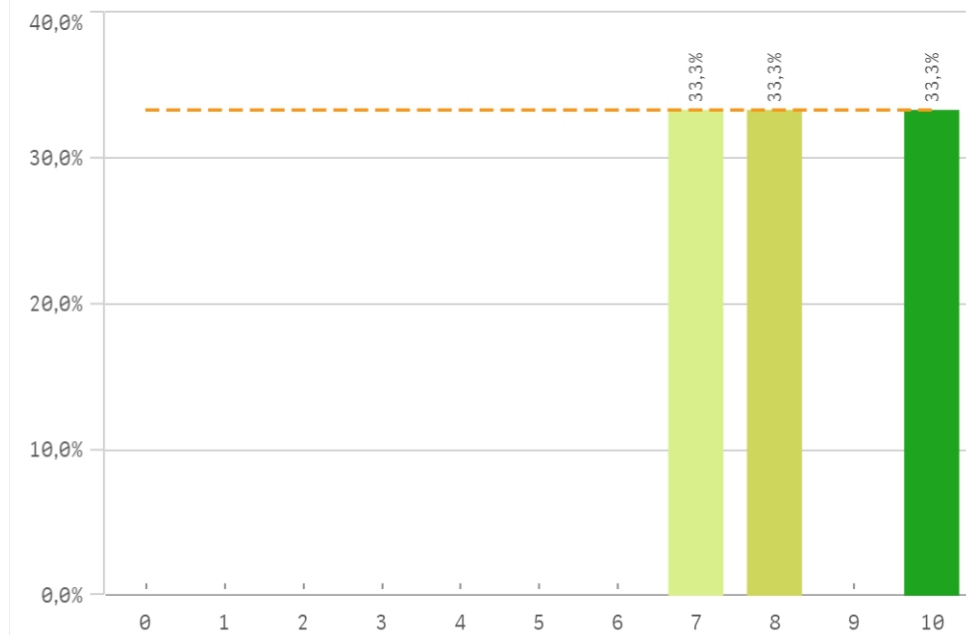
Objetivos



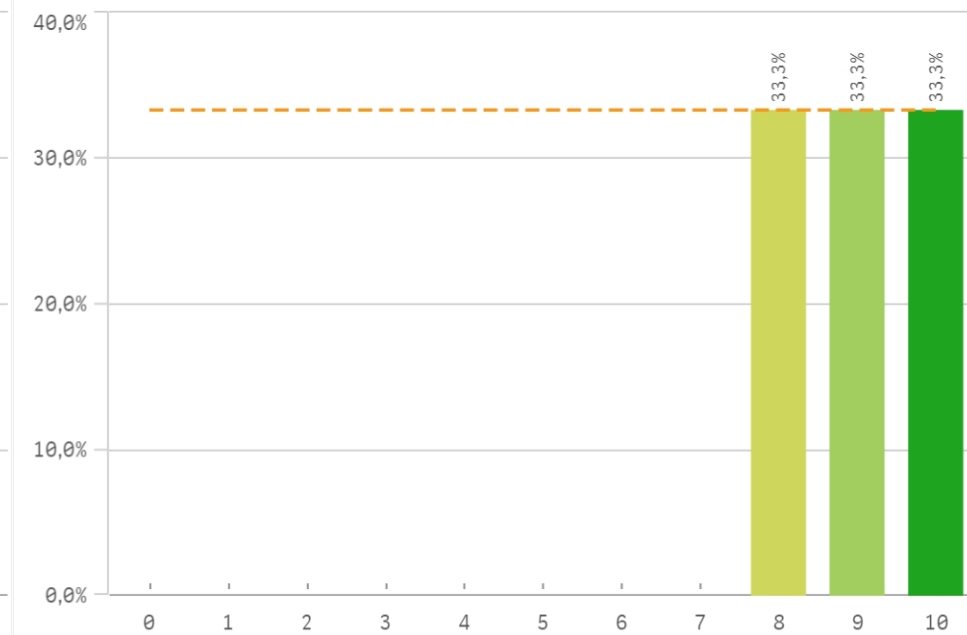
Innovacion



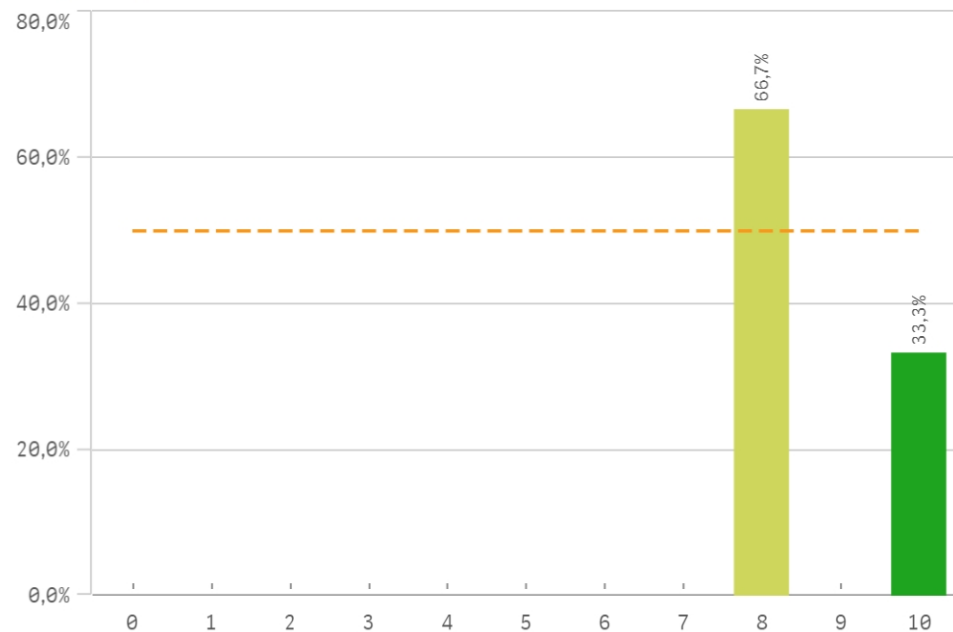
Organizacion



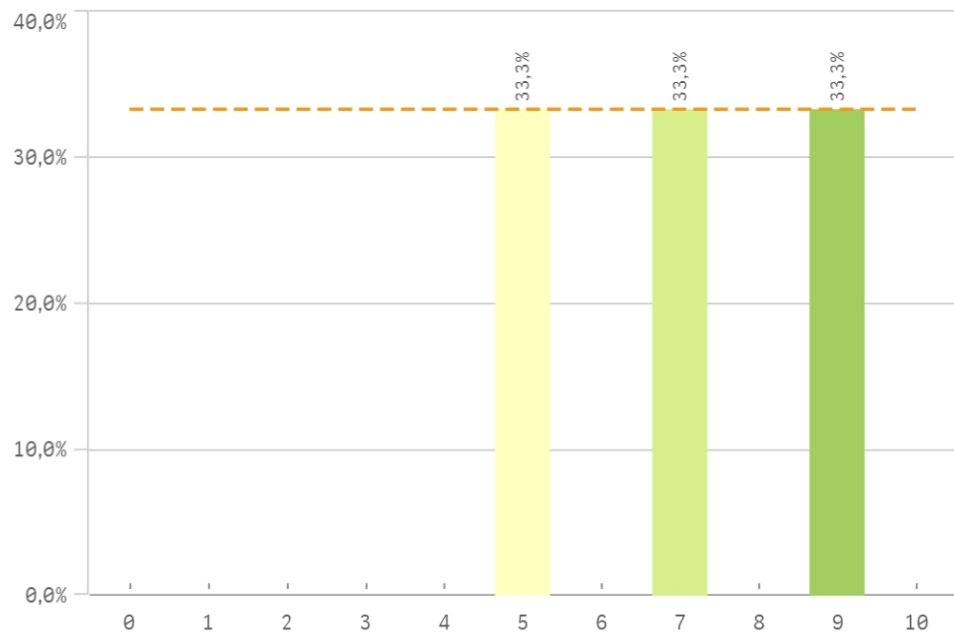
Practicas



Trabajo no presencial

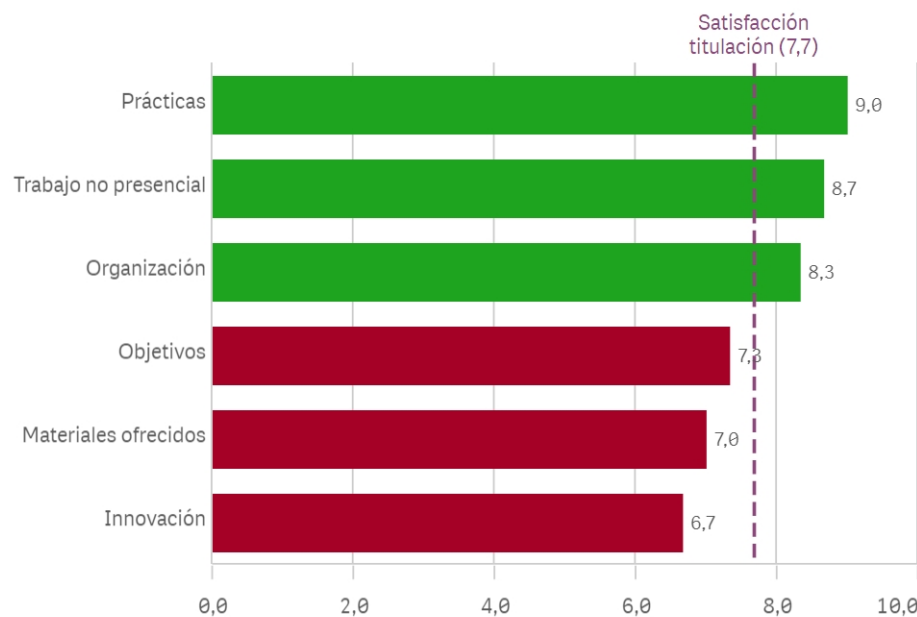


Materiales ofrecidos

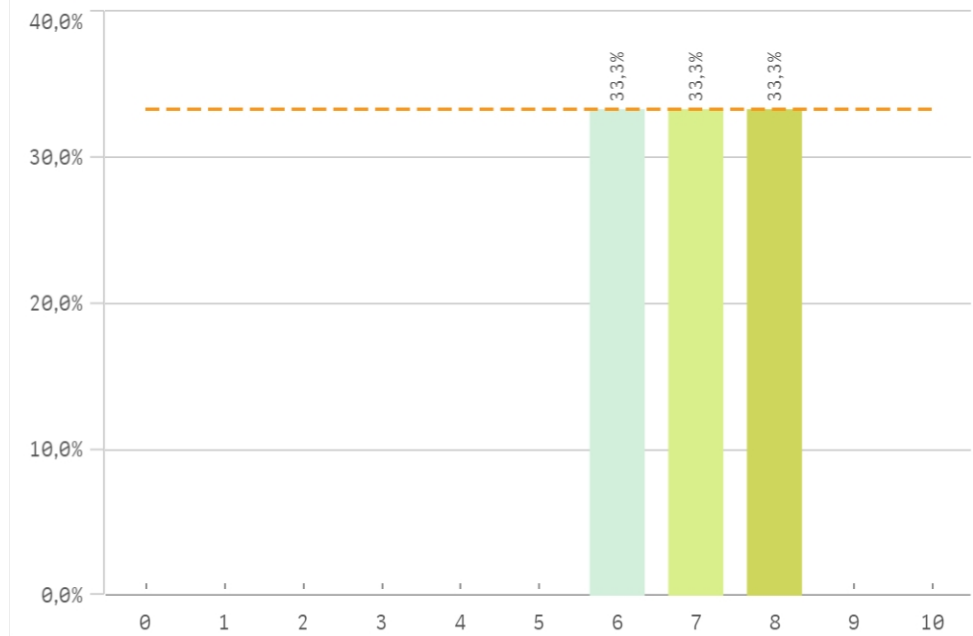


Asignaturas	Q	Media	Desv. típica	Mediana	Moda
Innovación		6,7	2,1	6,0	-
Materiales ofrecidos		7,0	2,0	7,0	-
Objetivos		7,3	0,6	7,0	7,0
Organización		8,3	1,5	8,0	-
Prácticas		9,0	1,0	9,0	-
Trabajo no presencial		8,7	1,2	8,0	8,0

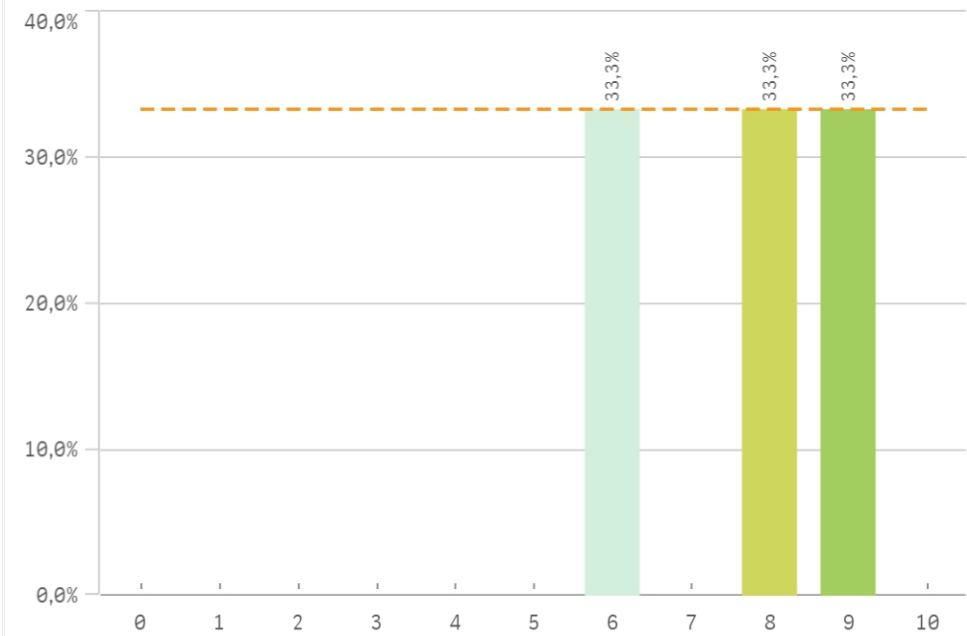
Fortalezas y debilidades



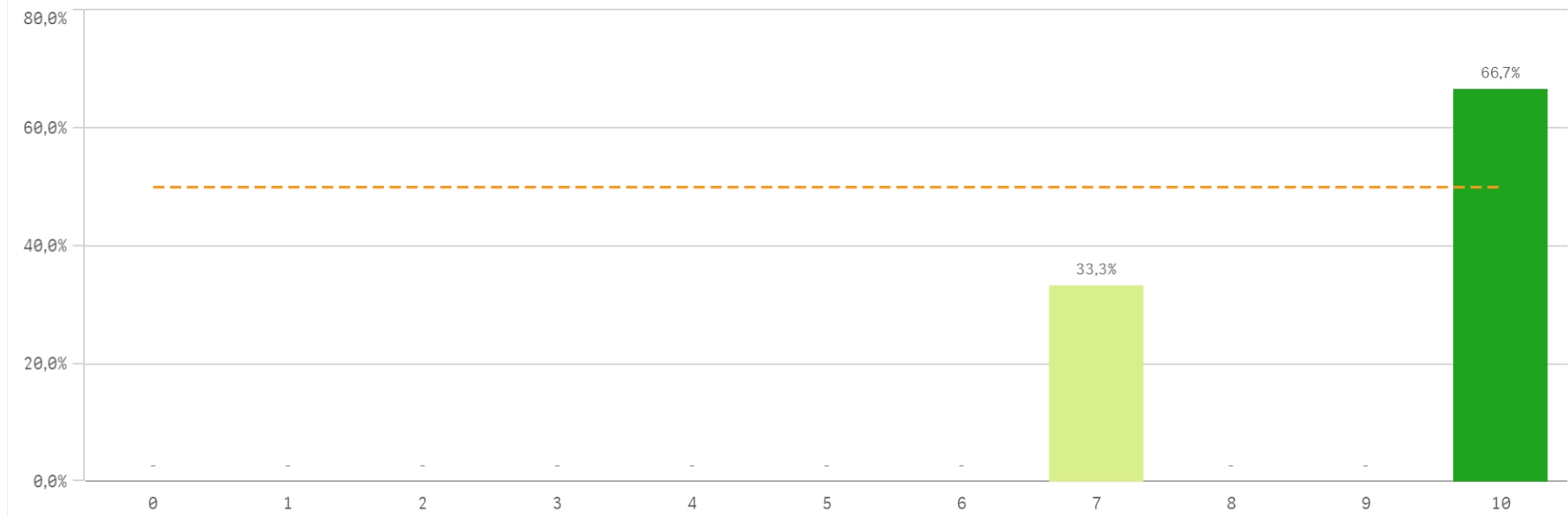
Competencias relacionadas



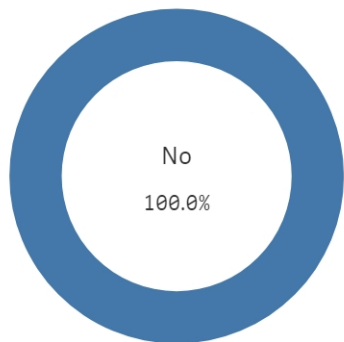
Acceso al mundo laboral



Acceso al mundo de la investigación



Estancia en el extranjero



■ No

Si
0

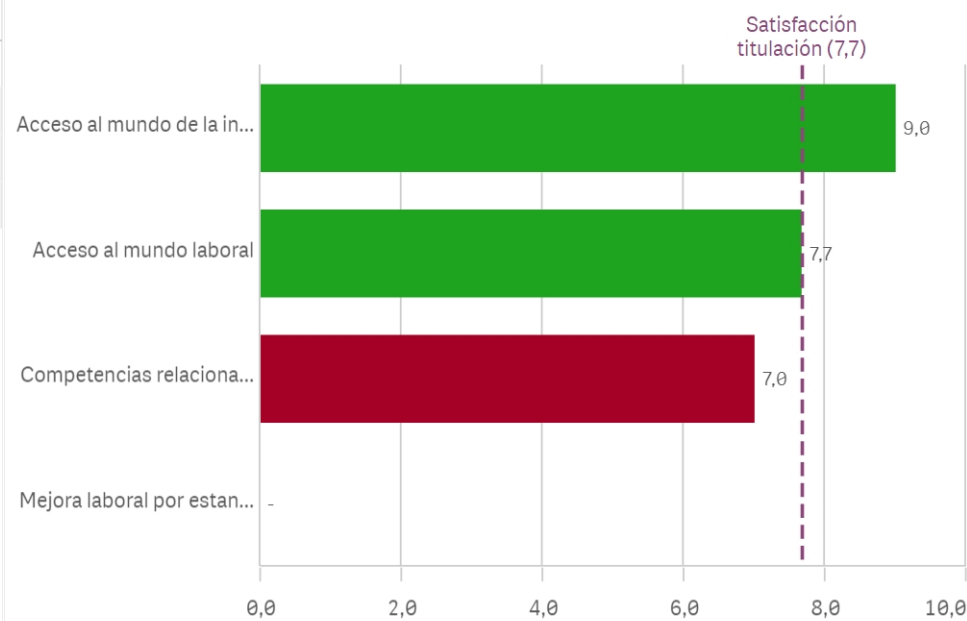
No
3

Formación y estancia en el extranjero	Media	Desv. típica	Medi...	Moda
Acceso al mundo de la investigación	9,0	1,7	10,0	10,0
Acceso al mundo laboral	7,7	1,5	8,0	-
Competencias relacionadas	7,0	1,0	7,0	-
Mejora laboral por estancia en el extranjero	-	-	-	-

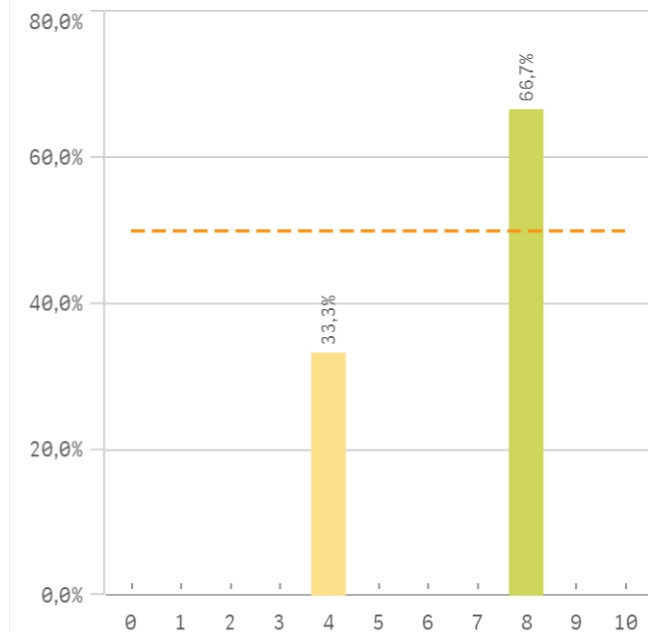
Mejora en la insercion laboral por estancia en el extranjero

El gráfico no se muestra porque solo contiene valores indefinidos.

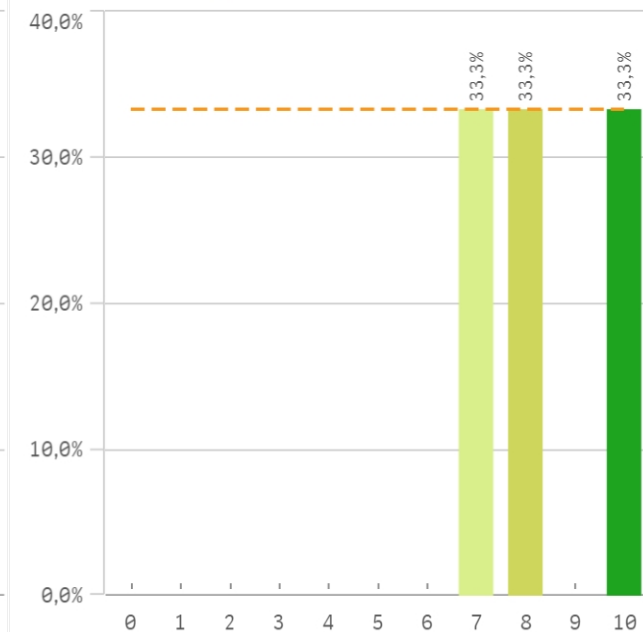
Fortalezas y debilidades



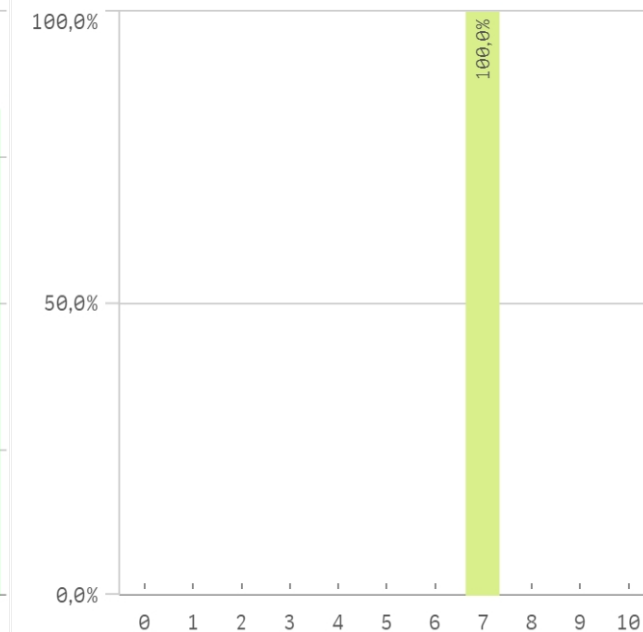
Recursos y medios



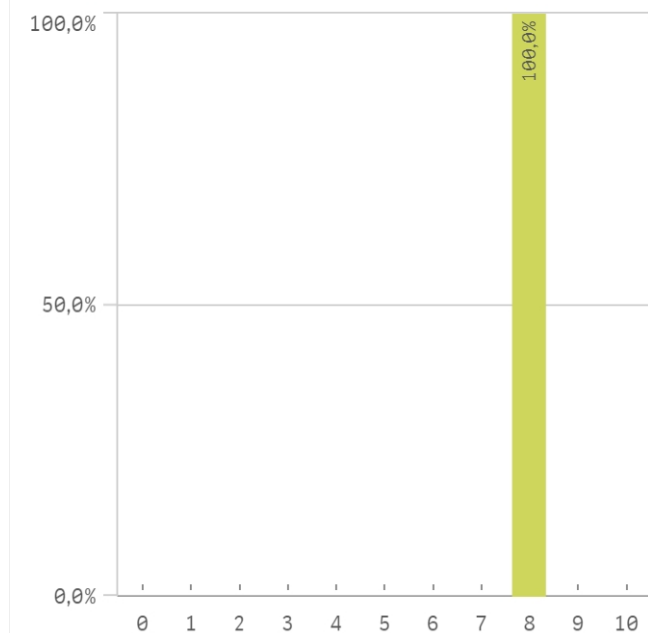
Actividades complementarias



Atención al estudiante

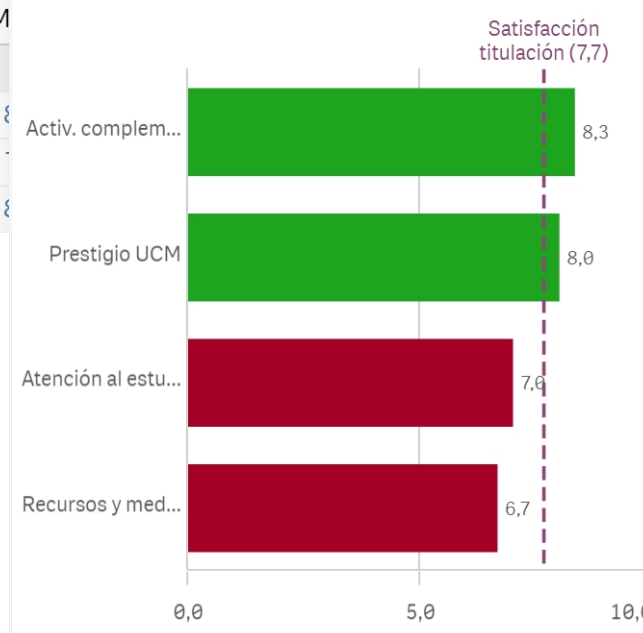


Prestigio UCM

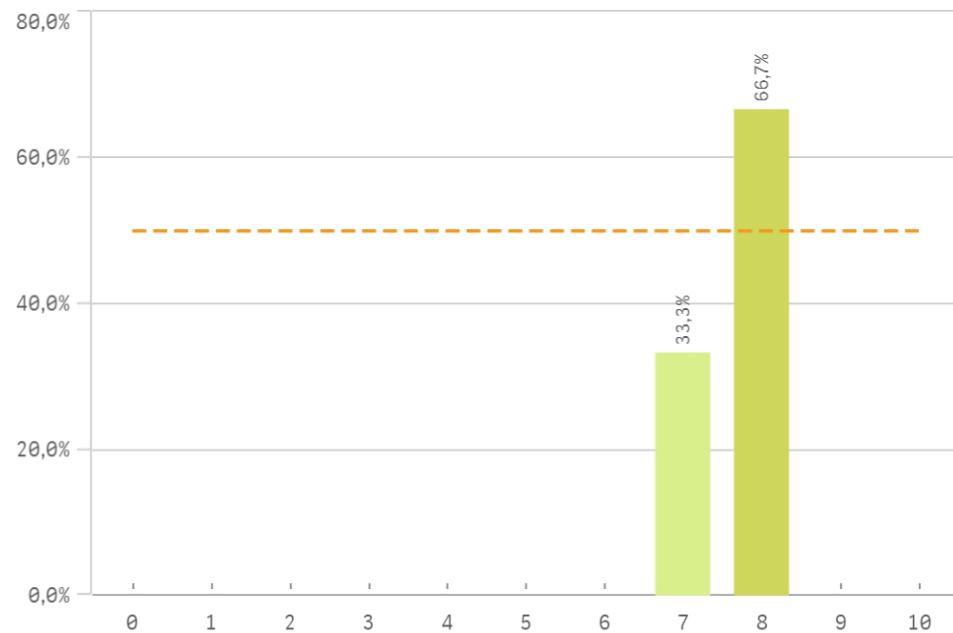


UCM	Media	Desv. típica	Med...	M
Activ. complementarias	8,3	1,5	8,0	
Prestigio UCM	8,0	-	8,0	8
Atención al estudiante	7,0	-	7,0	
Recursos y medios	6,7	2,3	8,0	8

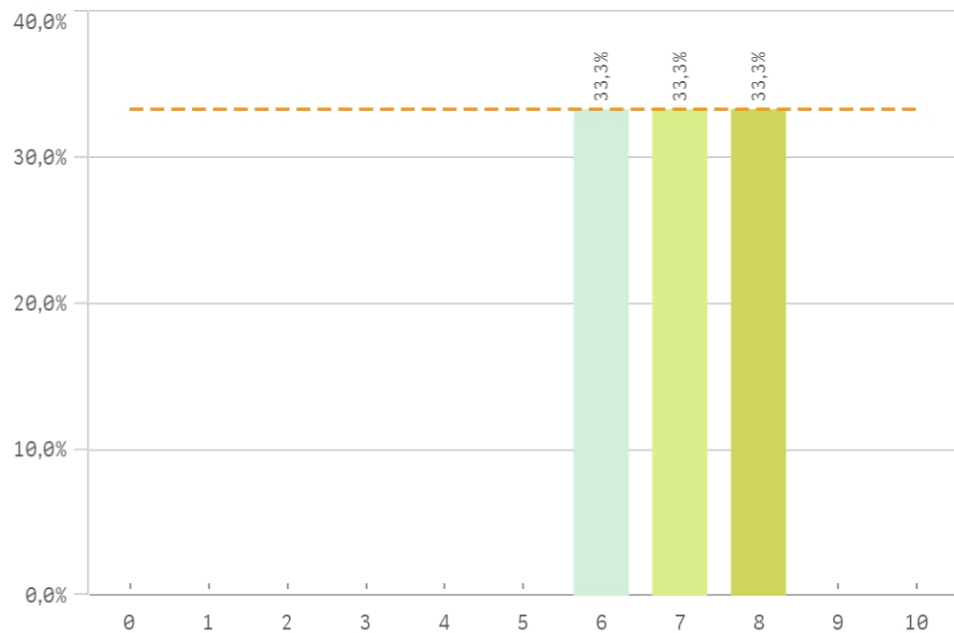
Fortalezas y debilidades



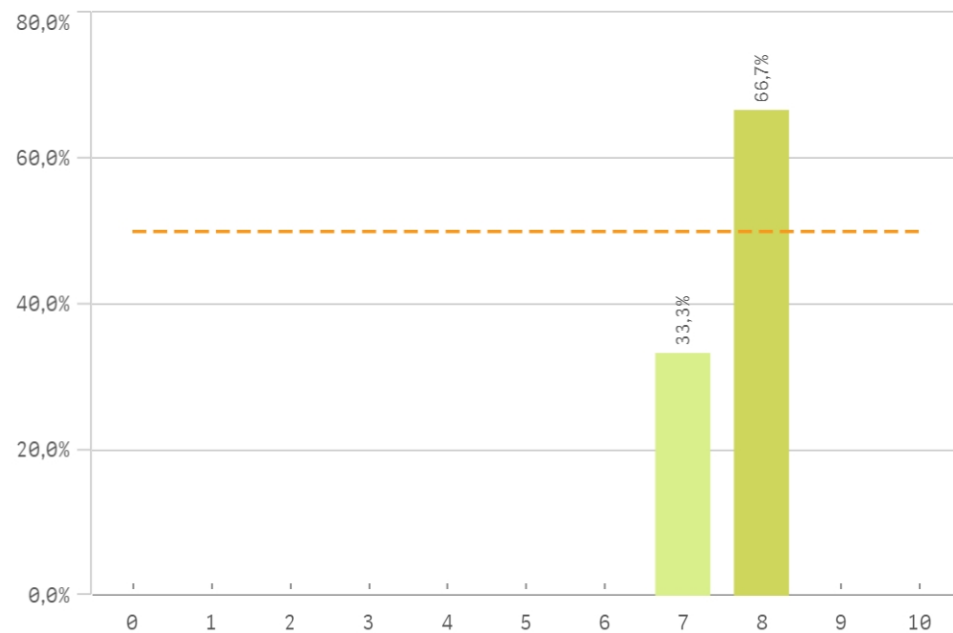
Satisfacción de la titulación



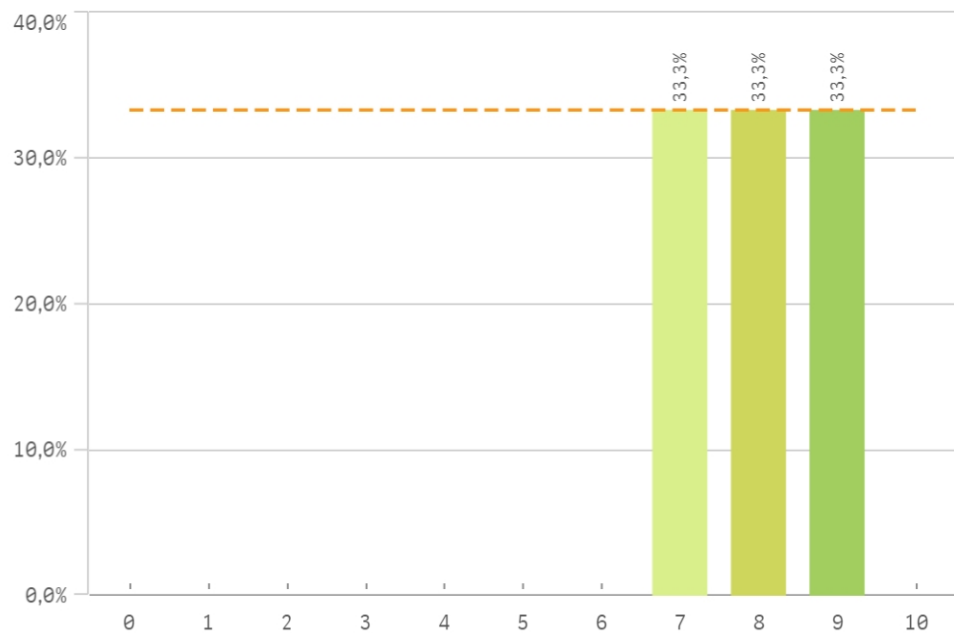
Expectativas titulación



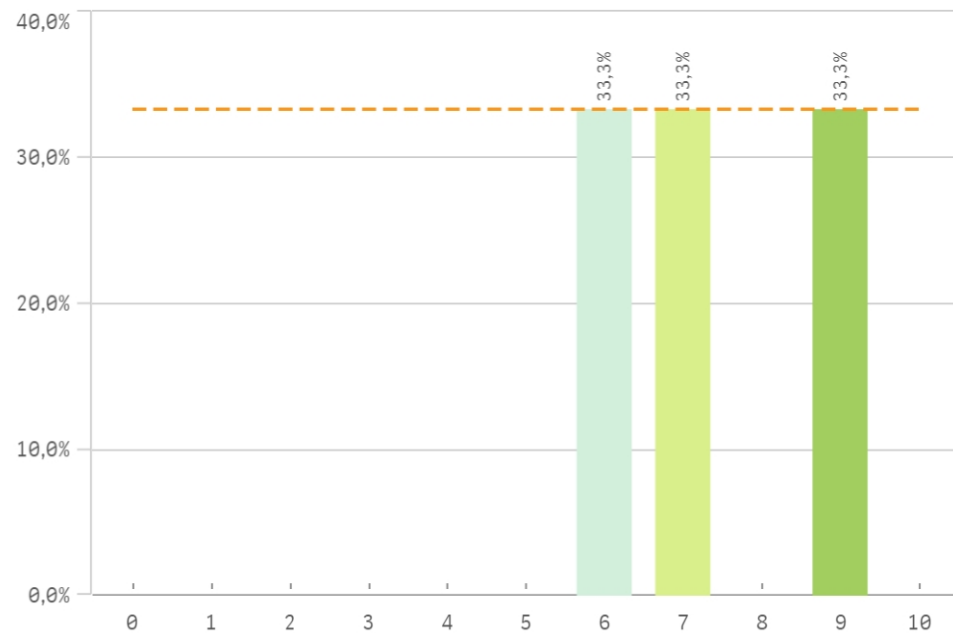
Satisfacción UCM



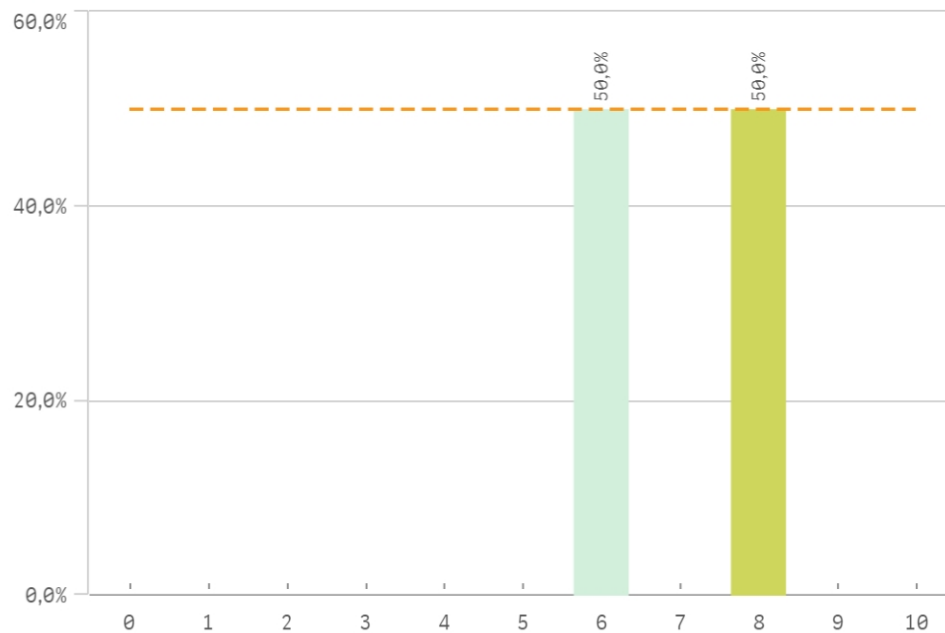
Satisfacción de la formación



Satisfacción de las instalaciones de docencia

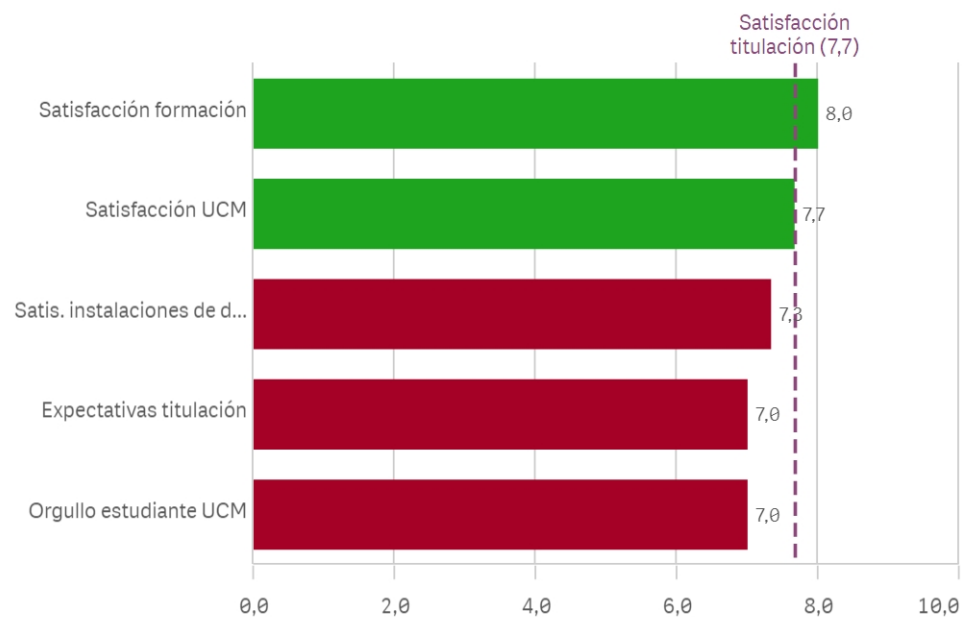


Orgullo estudiante UCM

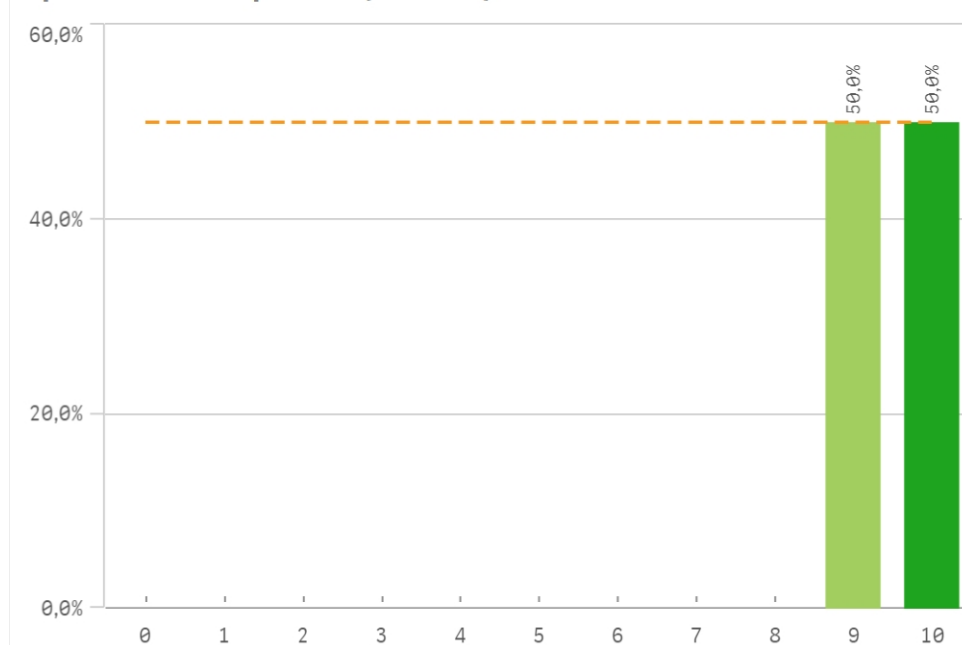


Satisfacción	Q	Media	Desv. típica	Media...	Moda
Satisfacción formación		8,0	1,0	8,0	-
Satisfacción UCM		7,7	0,6	8,0	8,0
Satis. instalaciones de docencia		7,3	1,5	7,0	-
Expectativas titulación		7,0	1,0	7,0	-
Orgullo estudiante UCM		7,0	1,4	7,0	-

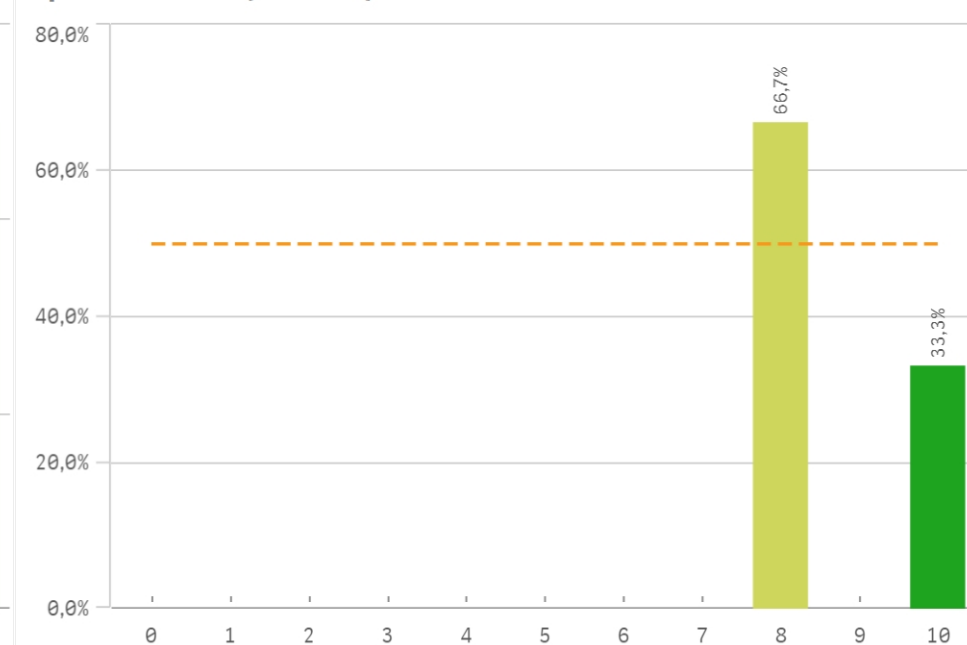
Fortalezas y debilidades



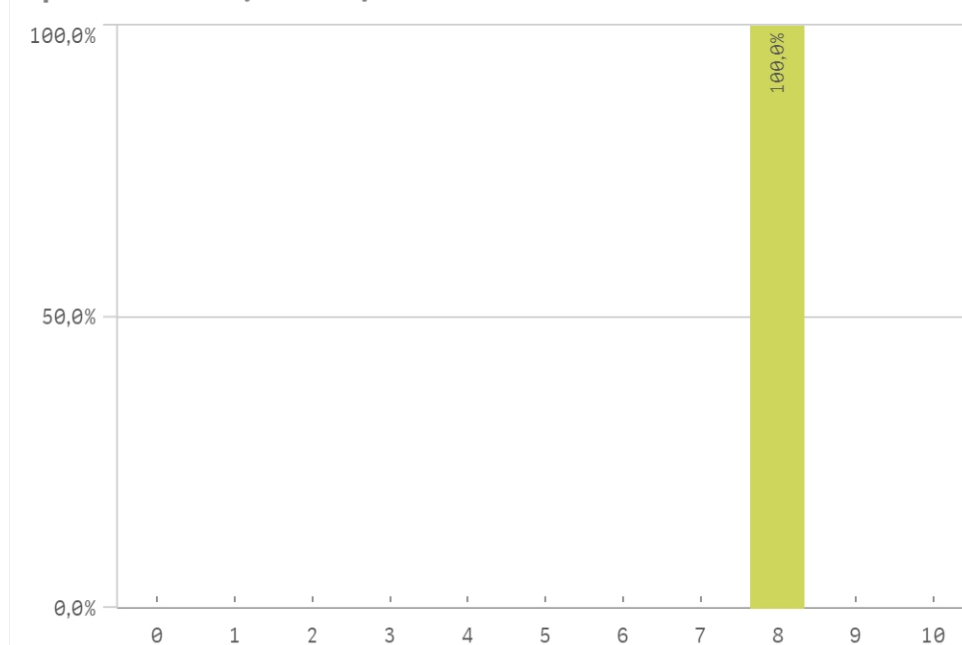
Repetir estudios superiores (fidelidad)



Repetir titulación (fidelidad)

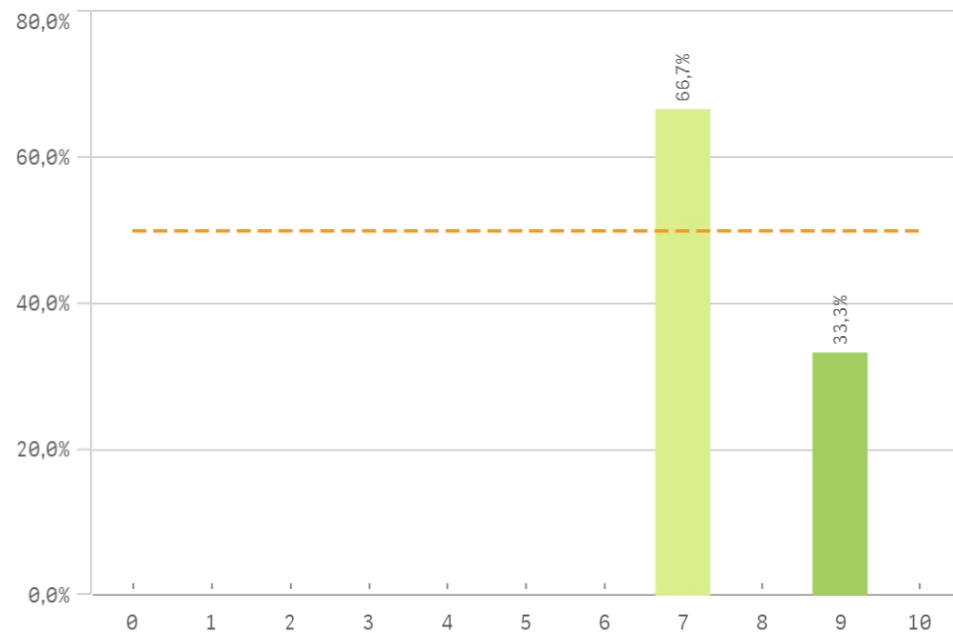


Repetir en la UCM (fidelidad)

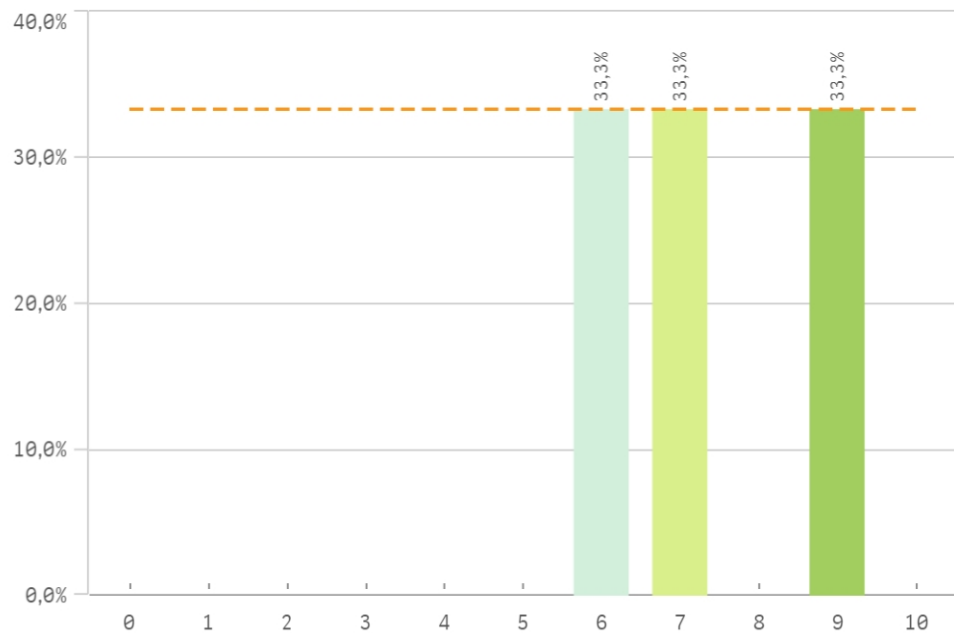


Compromiso	Q	Media	Desv. típica	Mediana	Moda
Repetir estudios superiores		9,5	0,7	9,5	-
Repetir titulación		8,7	1,2	8,0	8,0
Seguir en la UCM		8,5	0,7	8,5	-
Repetir en la UCM		8,0	0,0	8,0	8,0
Recomendar titulación		7,7	1,2	7,0	7,0
Seguir en la misma titulación		7,5	0,7	7,5	-
Recomendar la UCM		7,3	1,5	7,0	-

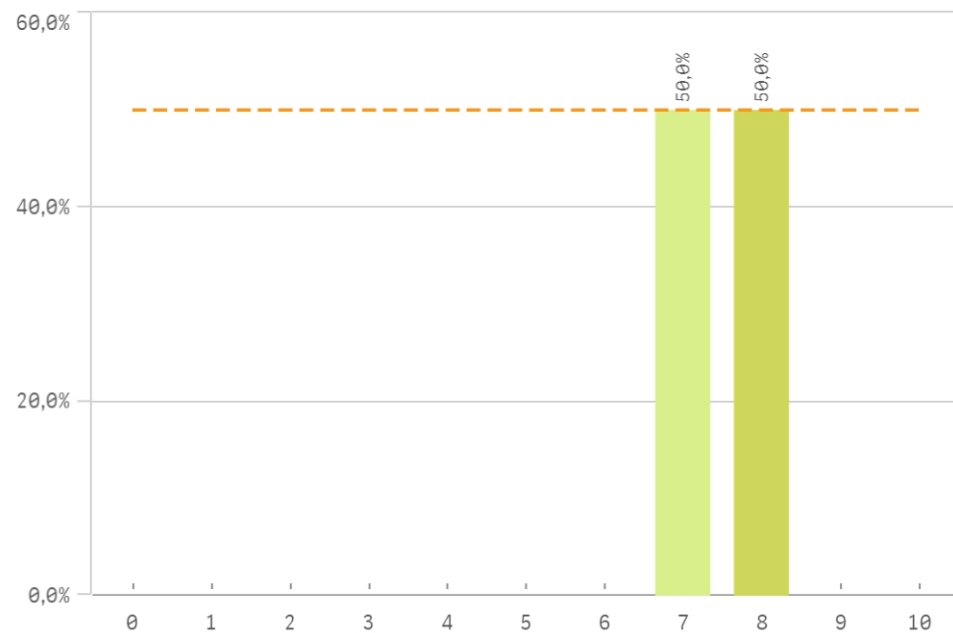
Recomendar titulación (prescripción)



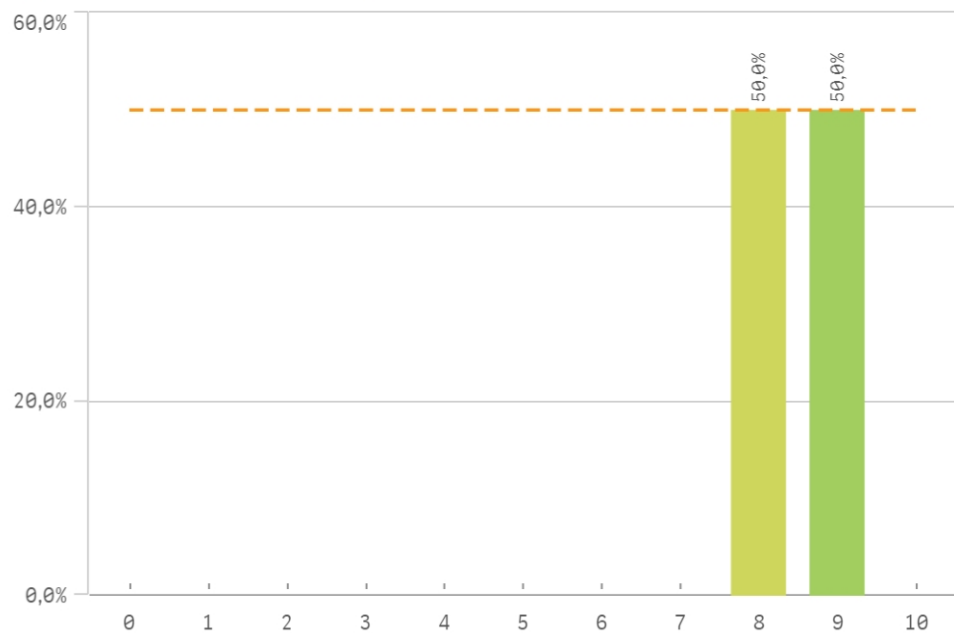
Recomendar la UCM (prescripción)



Seguir en la misma titulación (vinculación)



Seguir en la UCM (vinculación)



Construcción y significado del valor "compromiso":

- * Estudiante comprometido: valora con 9 o más puntos todas las preguntas de fidelidad, prescripción y vinculación.
- * Estudiante neutro: la puntuación que otorga a todas las preguntas de fidelidad, prescripción y vinculación están entre 6 y 9.
- * Estudiante decepcionado: valora con 6 o menos puntos todas las preguntas de fidelidad, prescripción y vinculación.

ESQUEMA

