

CURSO: 2022-23

TITULACIÓN: MASTER EN HISTORIA DE LA MONARQUÍA HISPÁNICA

CENTRO: FACULTAD DE GEOGRAFÍA E HISTORIA

**Población N**

**5**

**%\_Participacion**

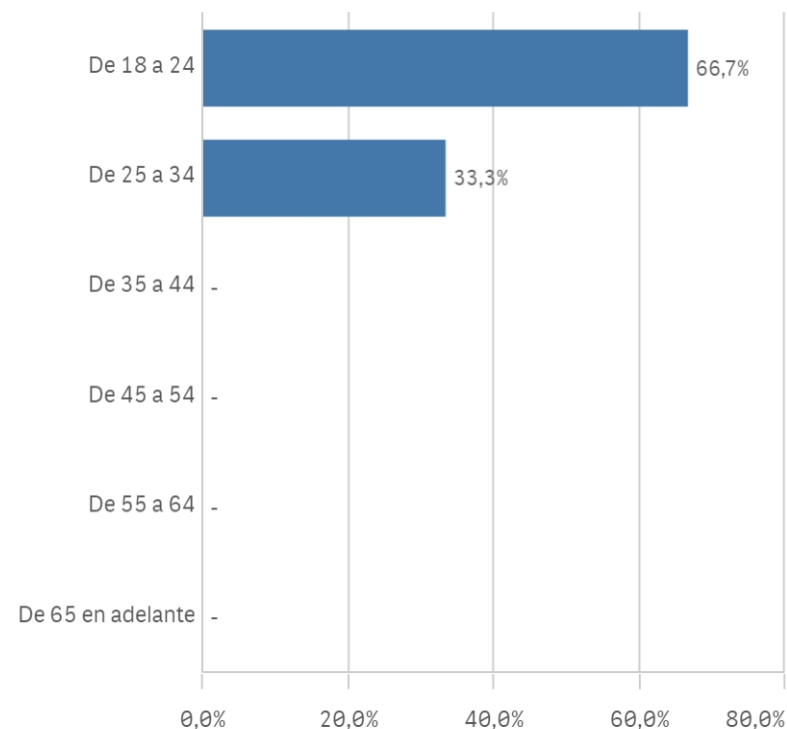
**60,0%**

**Participación n**

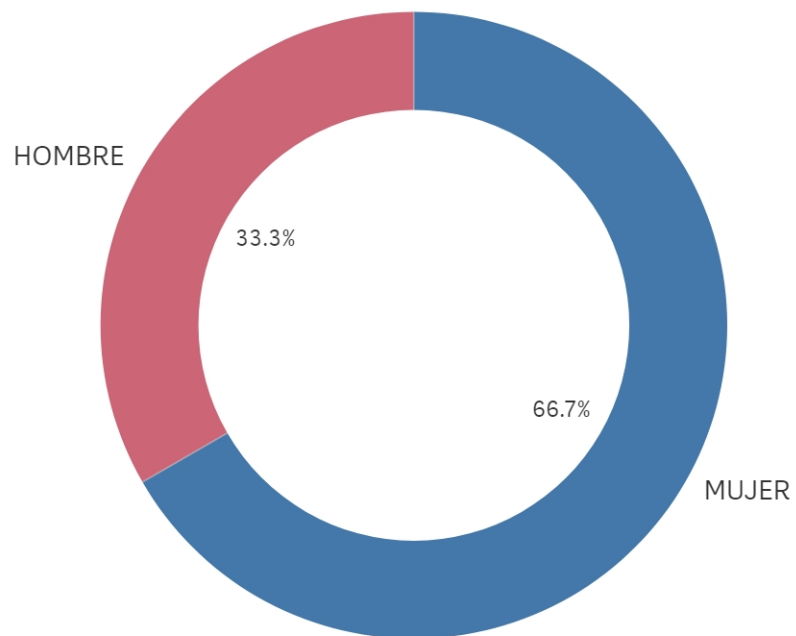
**3**

**Edad (años)**

(%) Porcentaje por franjas



**Genero**



**Edad media (años)**

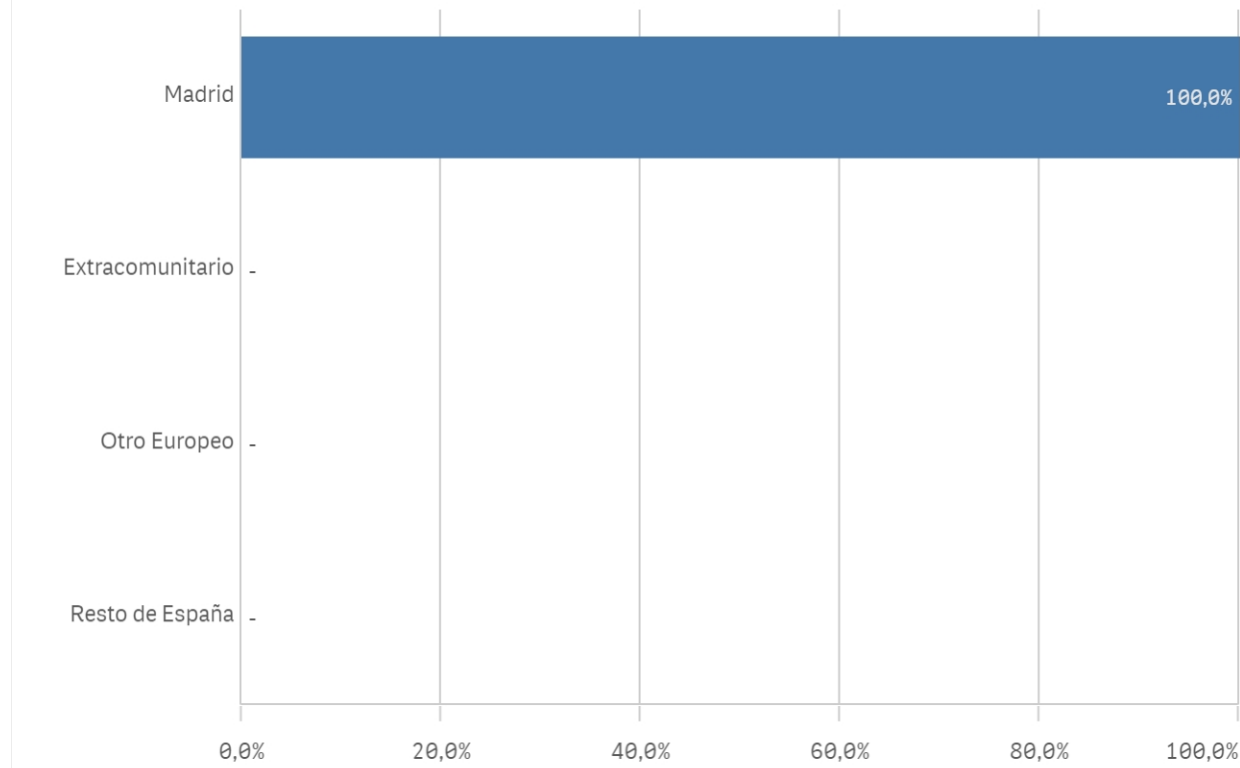
**24,3**

**Desviación Típica**

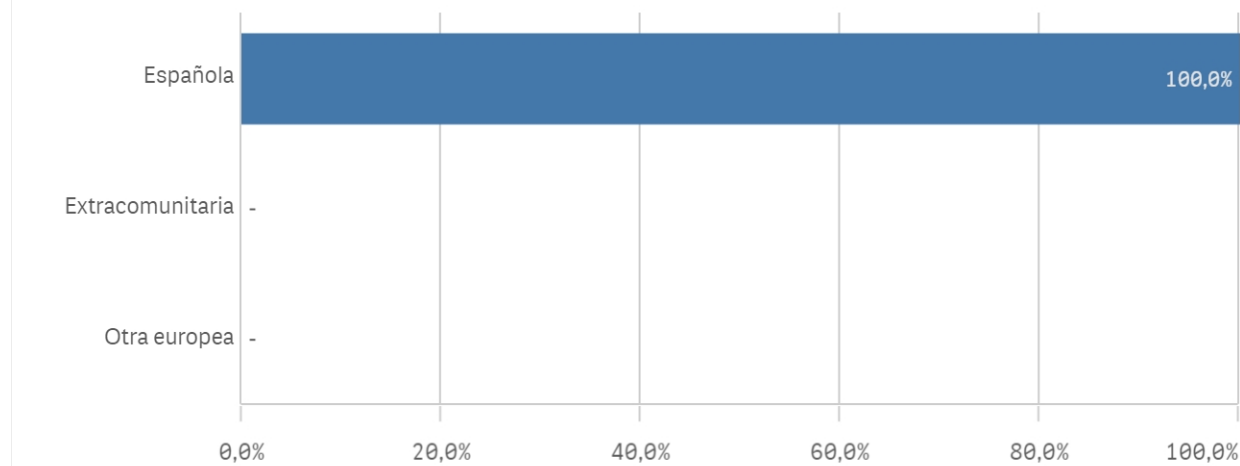
**0,6**

■ MUJER ■ HOMBRE

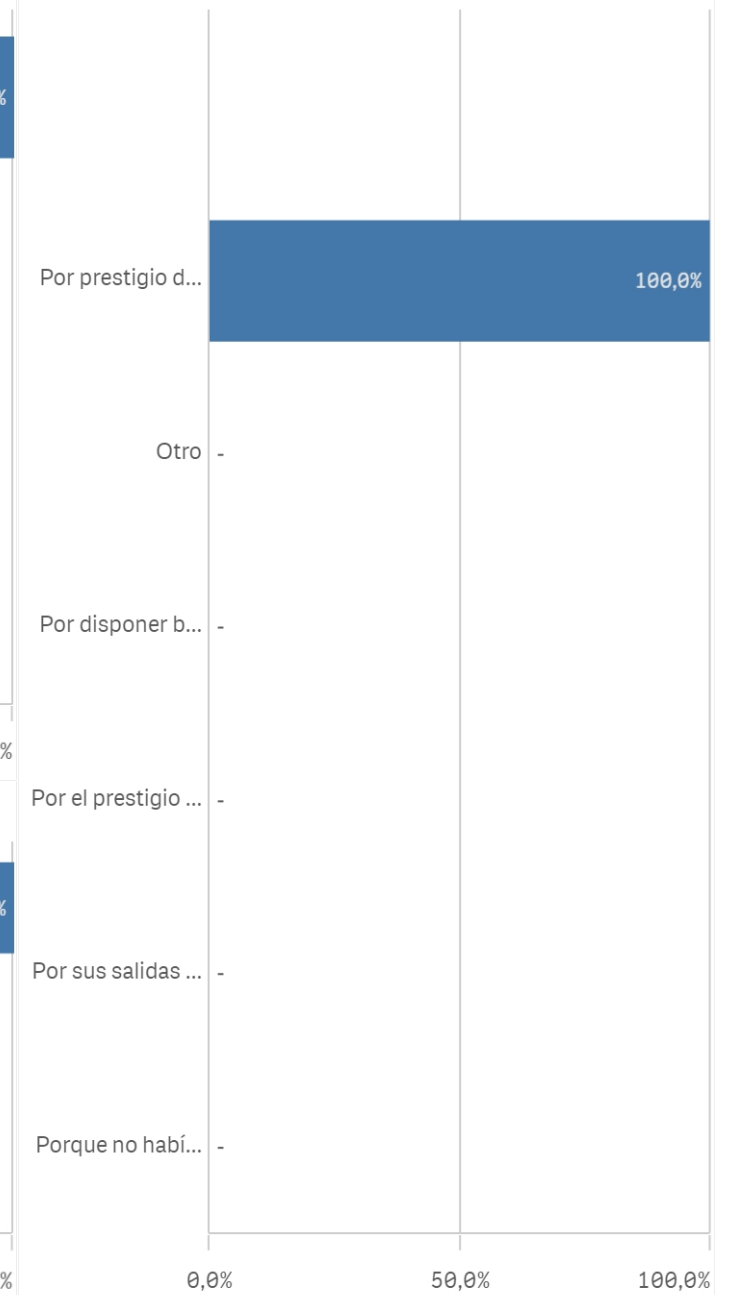
### Lugar de residencia



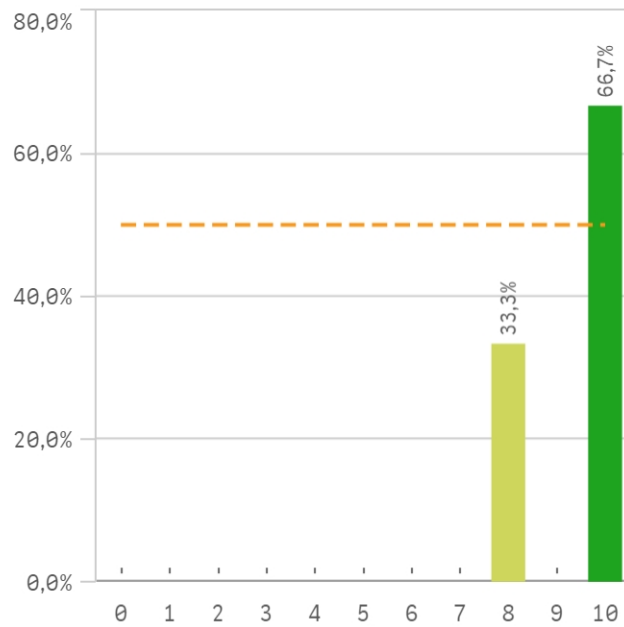
### Nacionalidad



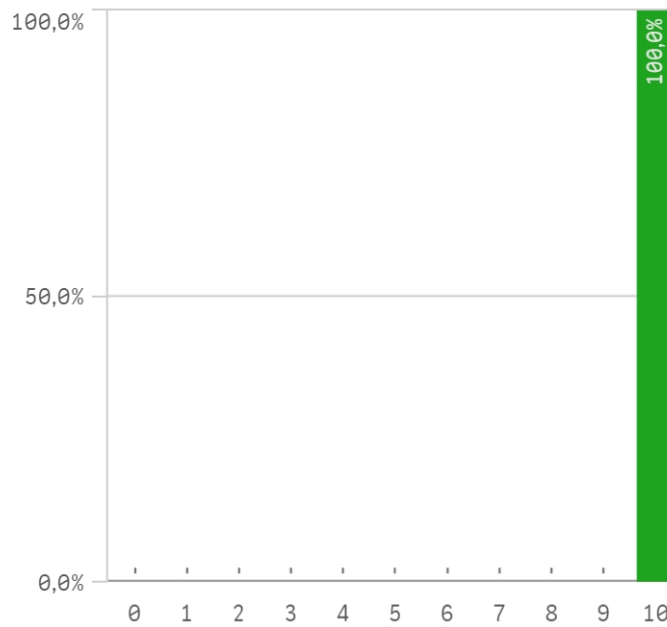
### Elegir UCM



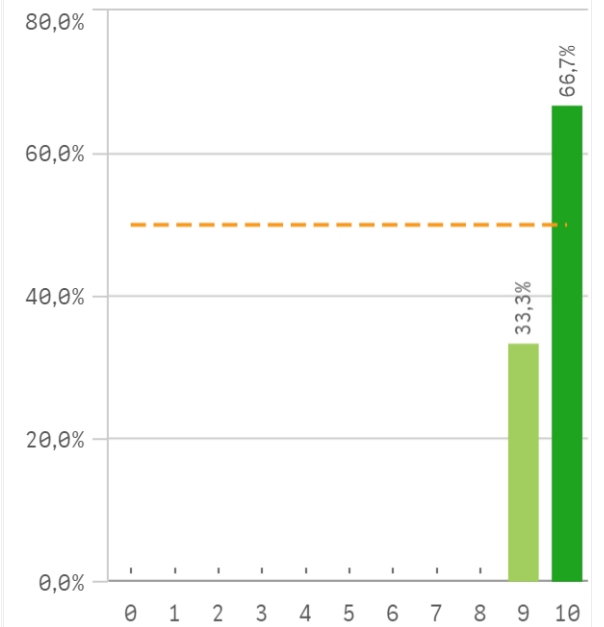
**Asumir responsabilidades**



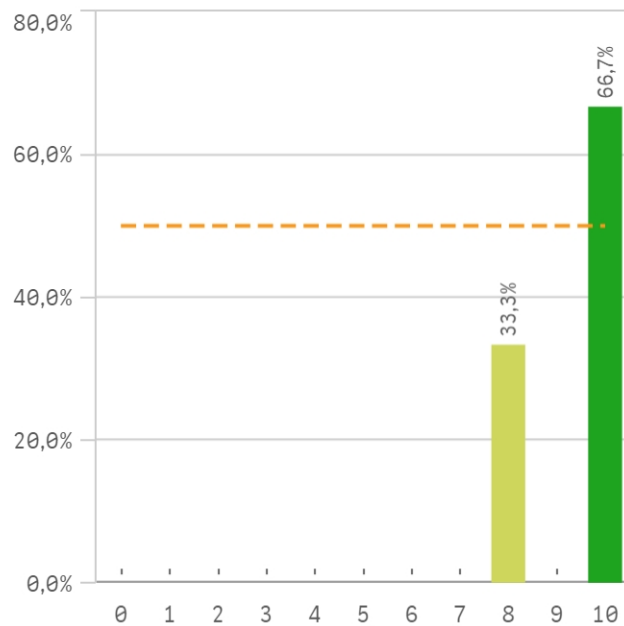
**Trabajar en equipo**



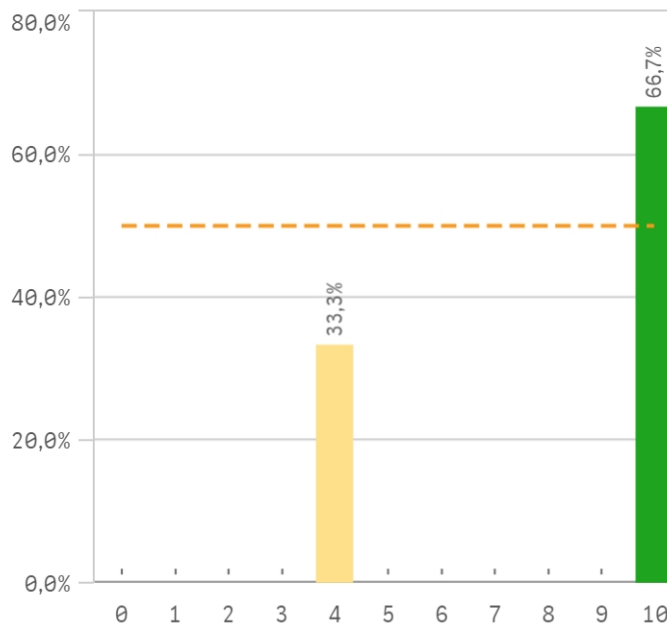
**Capacidad técnica para resolución de pr...**



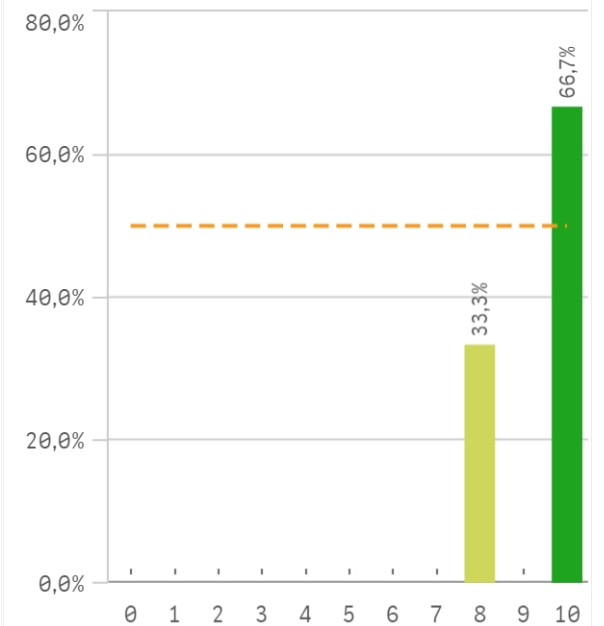
**Expresión y comunicación**



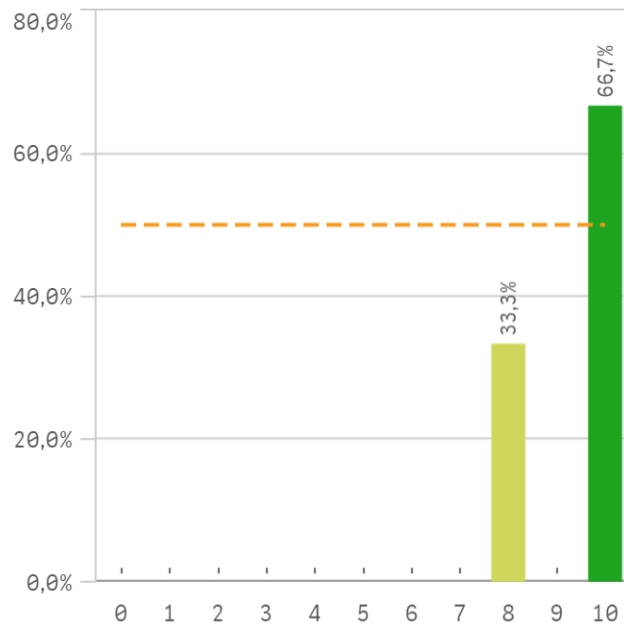
**Comunicación bilingüe**



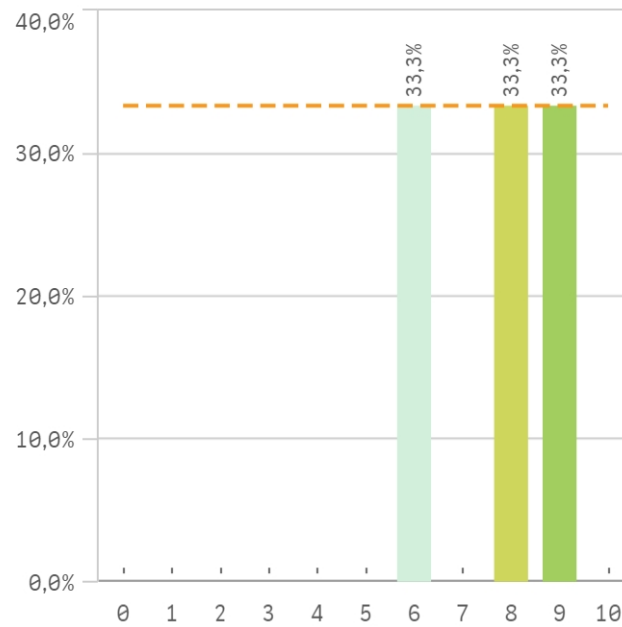
**Adaptar nueva situación**



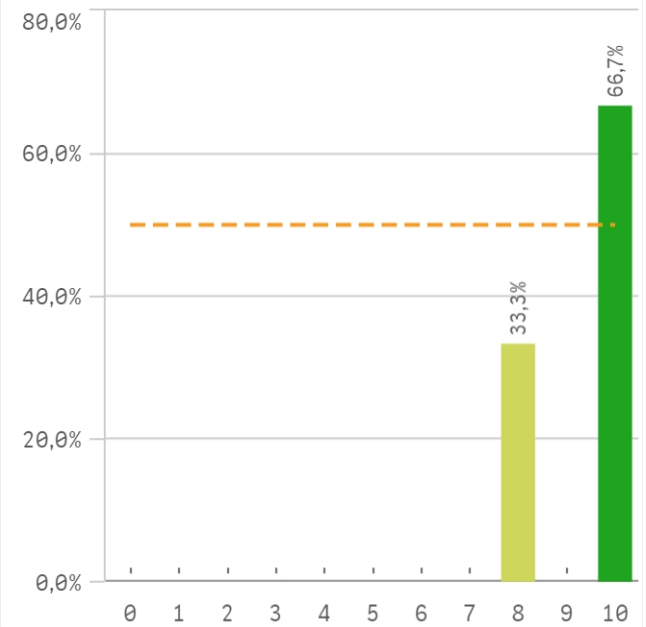
**Manejar dificultades**



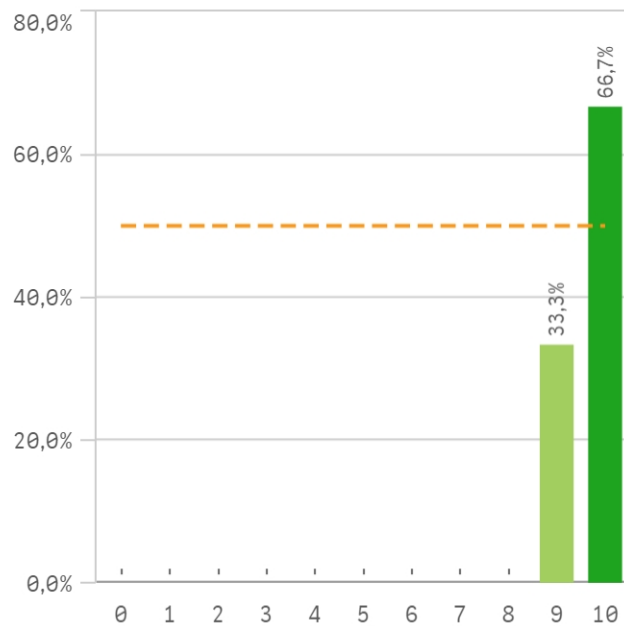
**Competencias desarrolladas por la titulación**



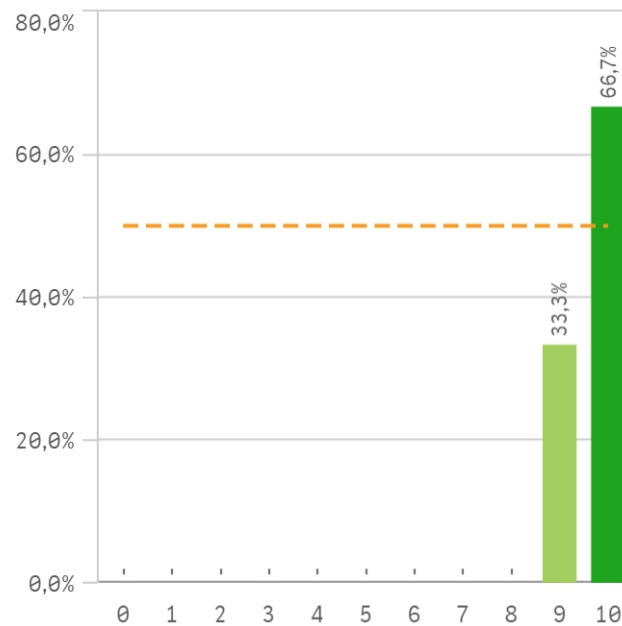
**Analizar**



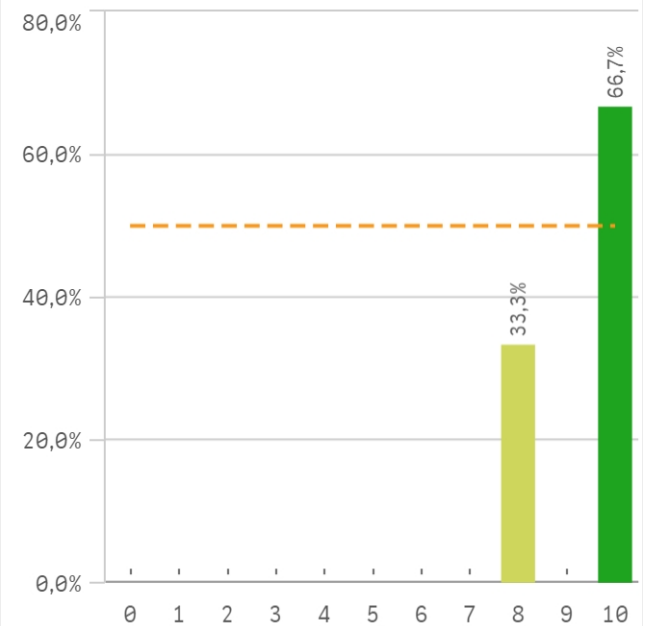
**Organizar**



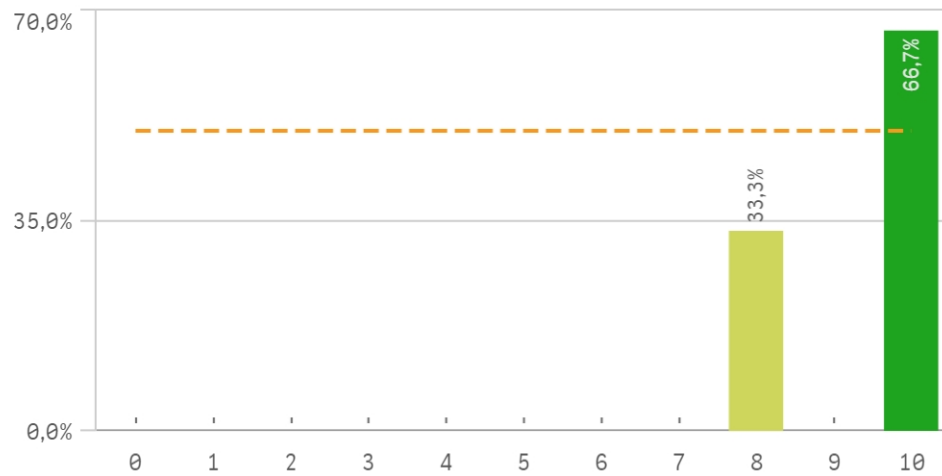
**Aprendizaje**



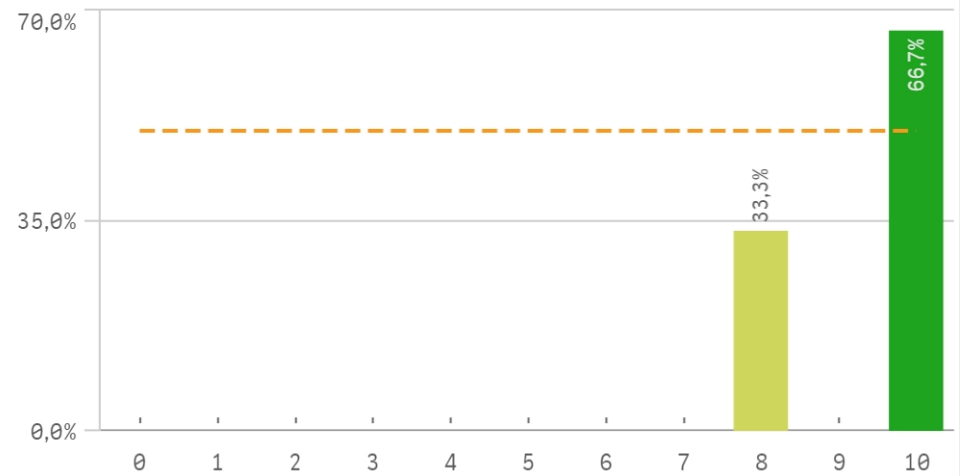
**Liderazgo**



### Criticas

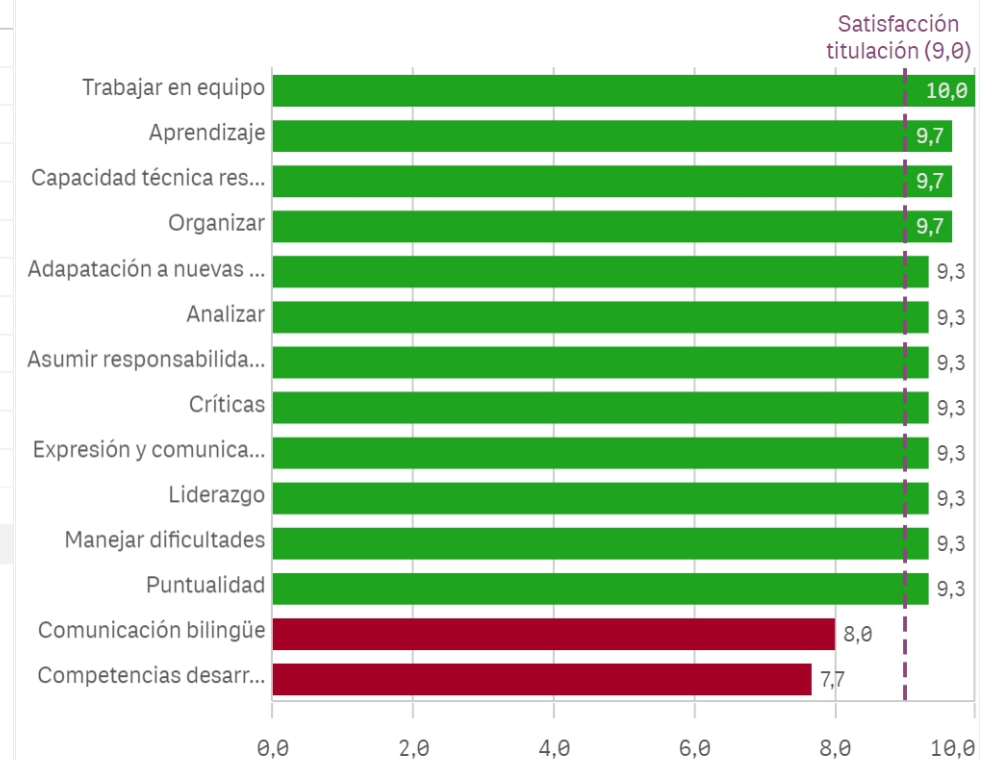


### Puntualidad

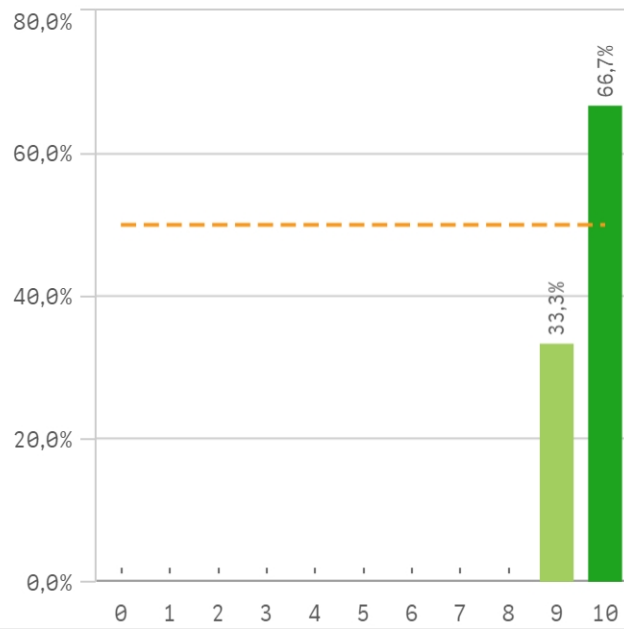


Compentencias adquiridas	Q	Media	Desv. típica	Medi...	Moda
Trabajar en equipo		10,0	0,0	10,0	10,0
Aprendizaje		9,7	0,6	10,0	10,0
Capacidad técnica resolución de problemas		9,7	0,6	10,0	10,0
Organizar		9,7	0,6	10,0	10,0
Adapatación a nuevas situaciones		9,3	1,2	10,0	10,0
Analizar		9,3	1,2	10,0	10,0
Asumir responsabilidades		9,3	1,2	10,0	10,0
Criticas		9,3	1,2	10,0	10,0
Expresión y comunicación		9,3	1,2	10,0	10,0
Liderazgo		9,3	1,2	10,0	10,0
Manejar dificultades		9,3	1,2	10,0	10,0
Puntualidad		9,3	1,2	10,0	10,0
Comunicación bilingüe		8,0	3,5	10,0	10,0
Competencias desarrolladas en la titulación		7,7	1,5	8,0	-

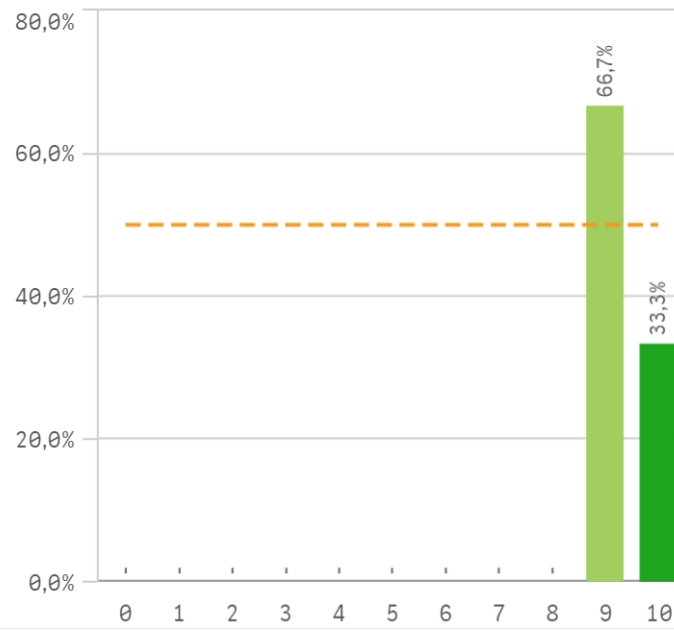
### Fortalezas y debilidades



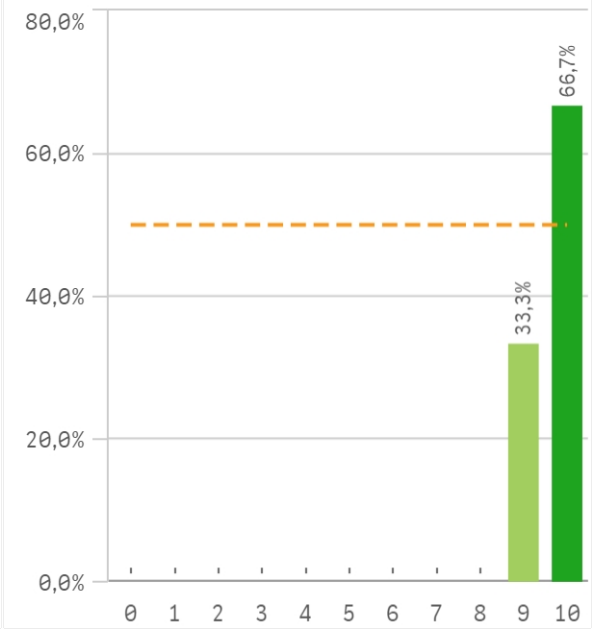
**Objetivos claros**



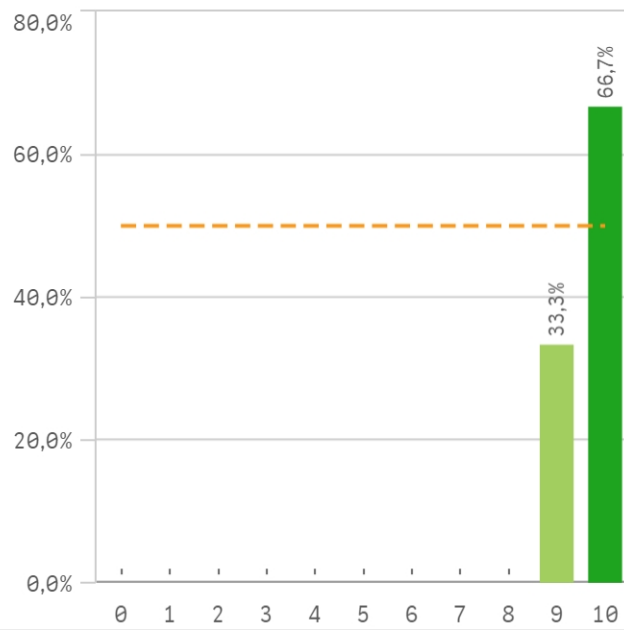
**Plan de estudios adecuado**



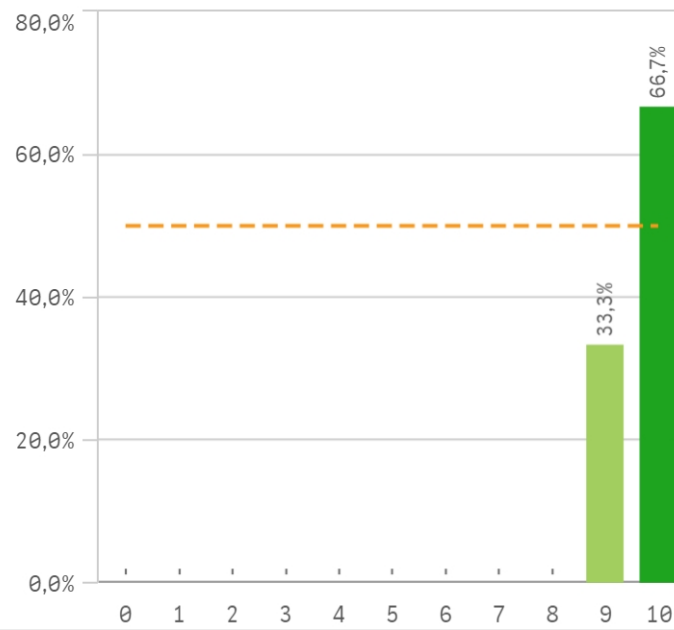
**Integración de teoría/práctica**



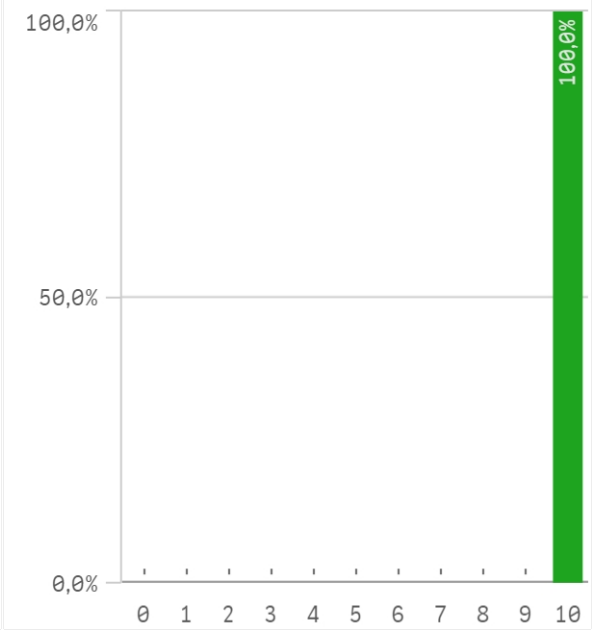
**Relación calidad/precio**



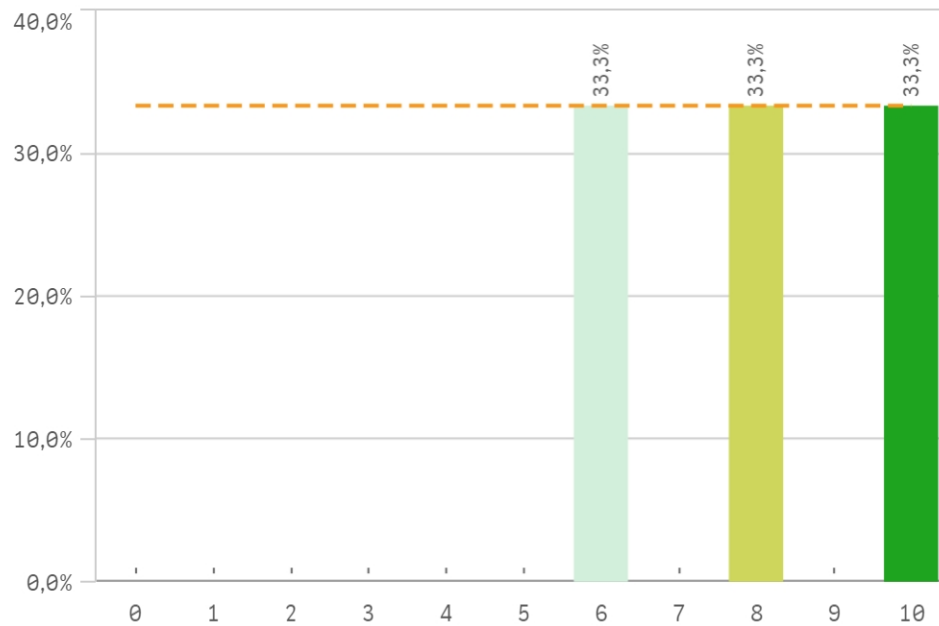
**Nivel de dificultad adecuado**



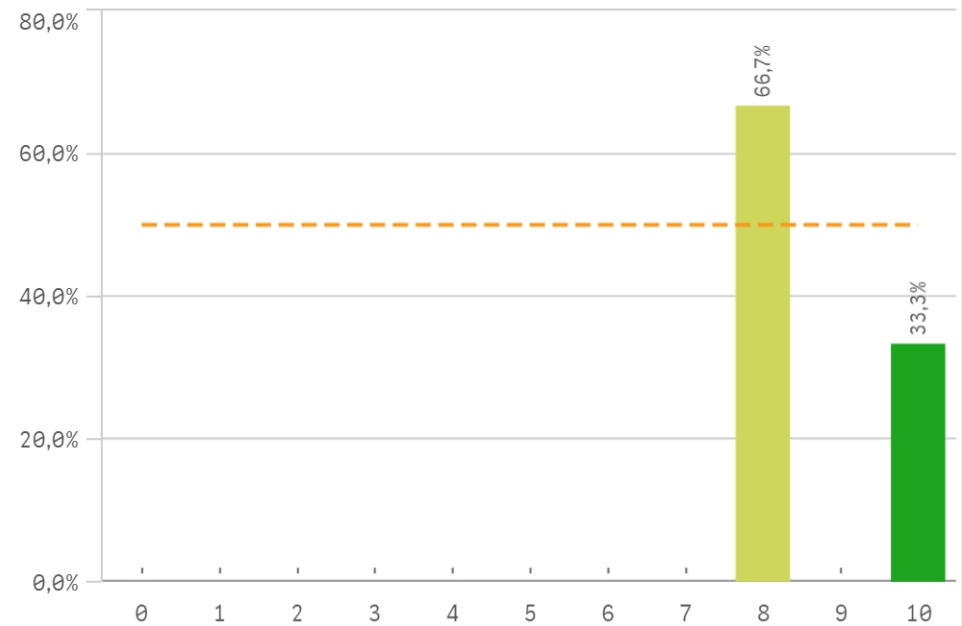
**Número de alumnos por aula**



### Orientación Internacional

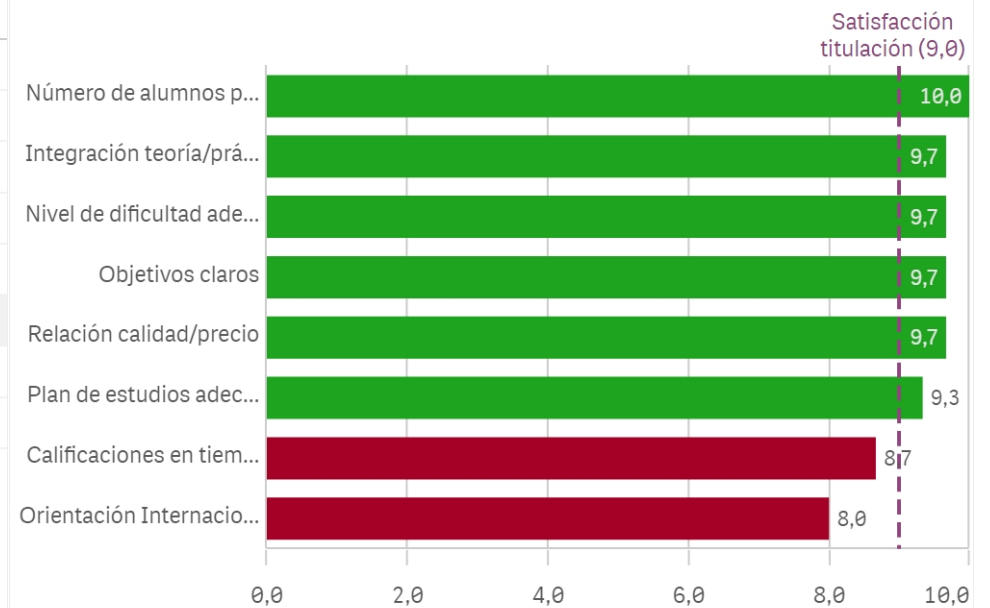


### Calificaciones en tiempo adecuado

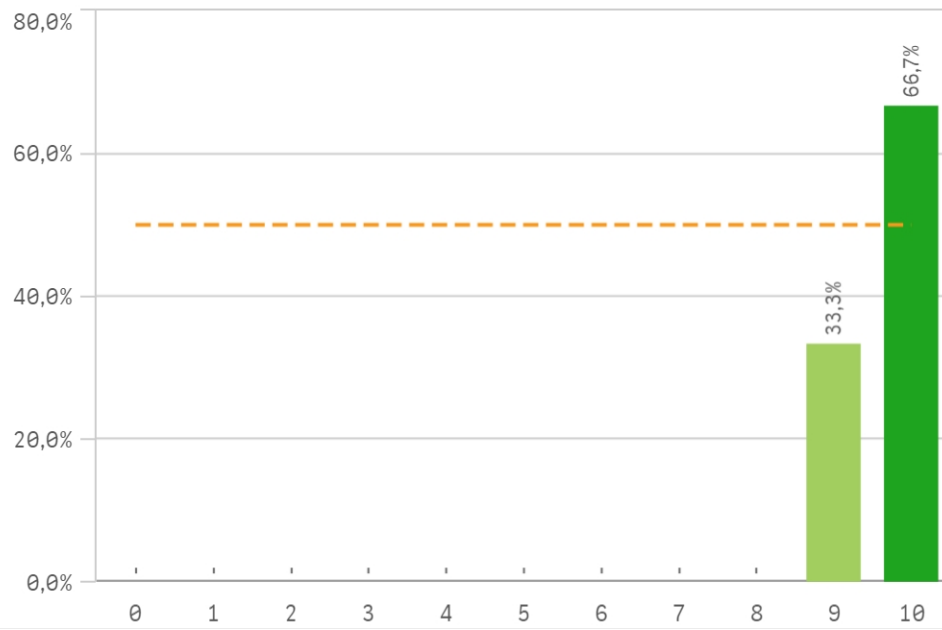


Titulación	Media	Desv. típica	Medi...	Moda
Calificaciones en tiempo adecuado	8,7	1,2	8,0	8,0
Integración teoría/práctica	9,7	0,6	10,0	10,0
Nivel de dificultad adecuado	9,7	0,6	10,0	10,0
Número de alumnos por aula	10,0	0,0	10,0	10,0
Objetivos claros	9,7	0,6	10,0	10,0
Orientación Internacional	8,0	2,0	8,0	-
Plan de estudios adecuado	9,3	0,6	9,0	9,0
Relación calidad/precio	9,7	0,6	10,0	10,0

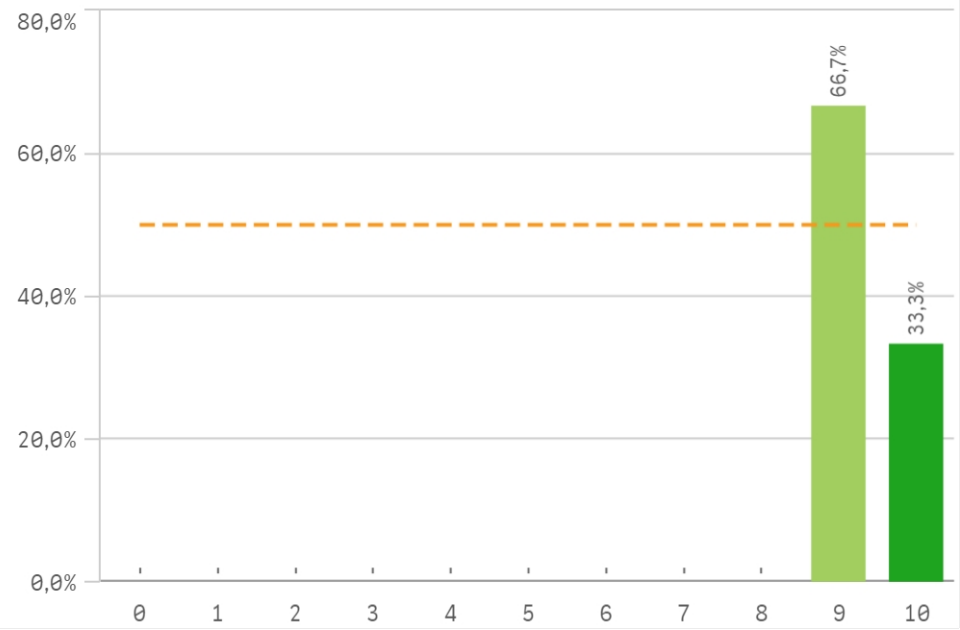
### Fortalezas y debilidades



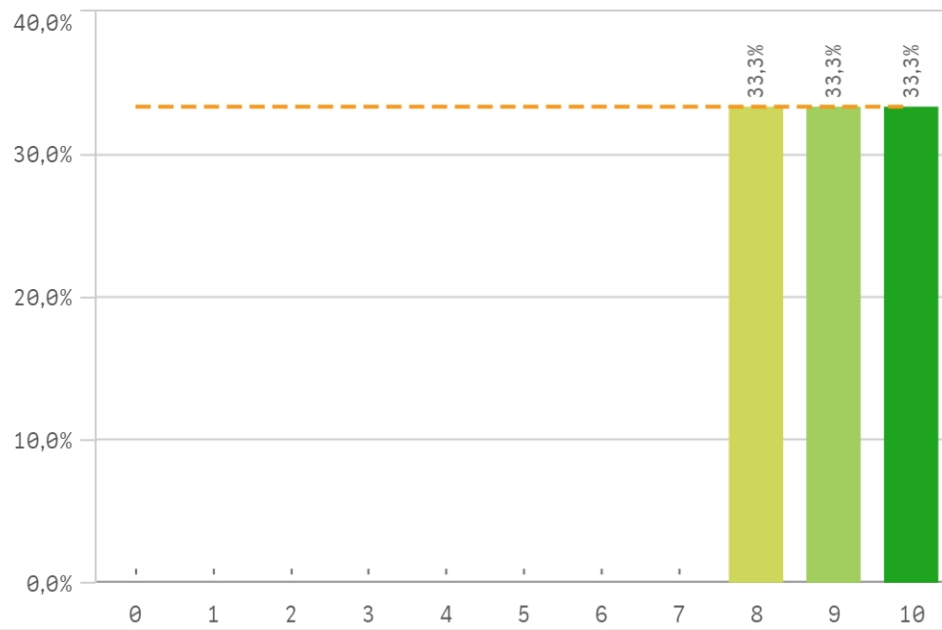
### Objetivos



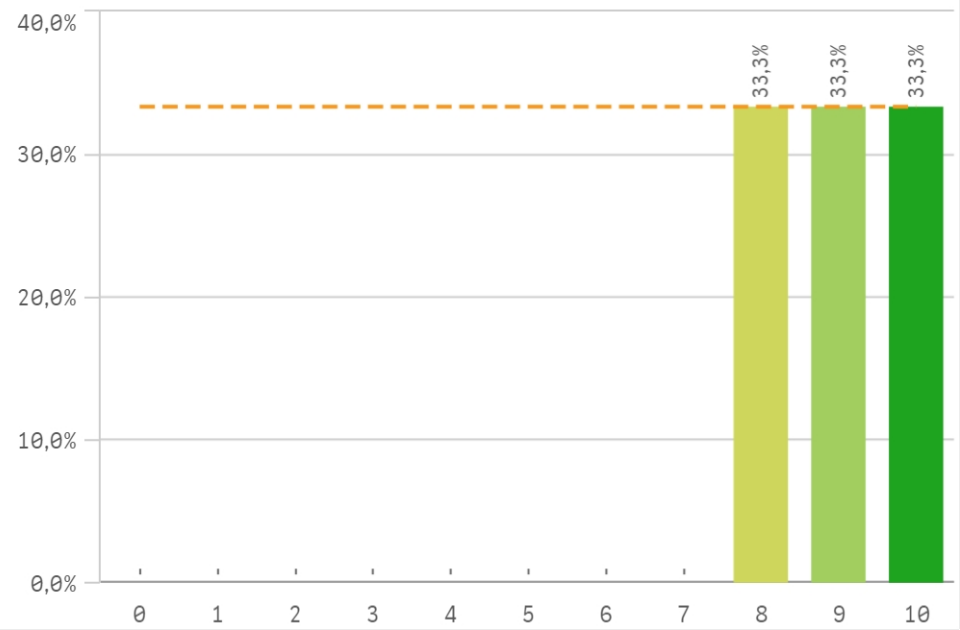
### Innovacion



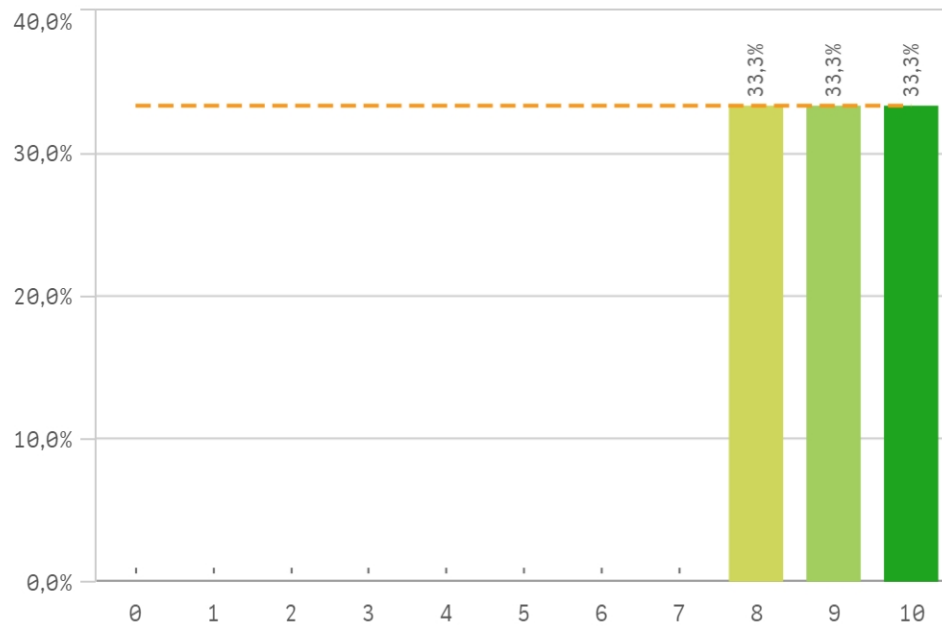
### Organizacion



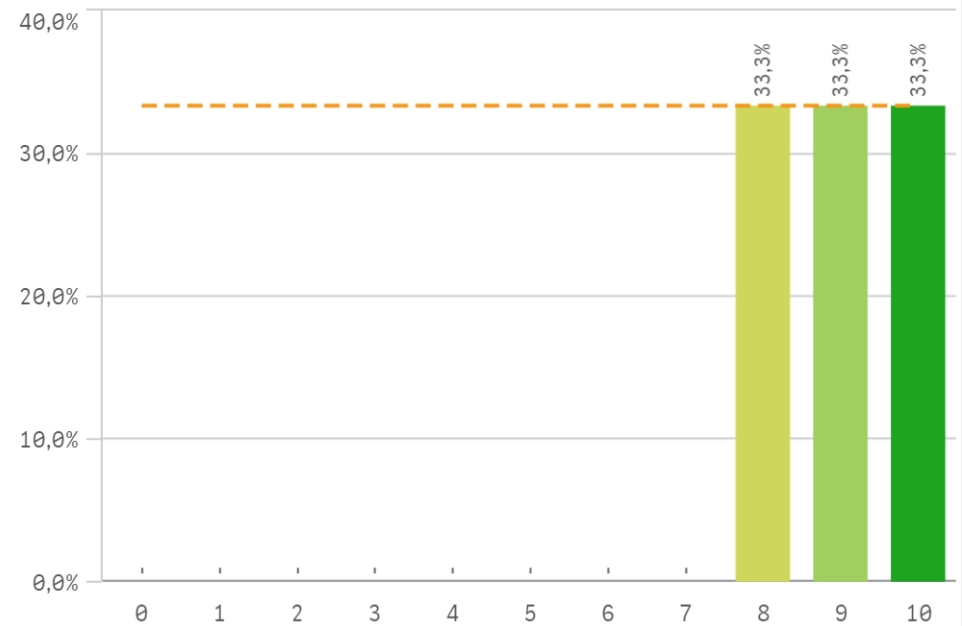
### Practicas



### Trabajo no presencial

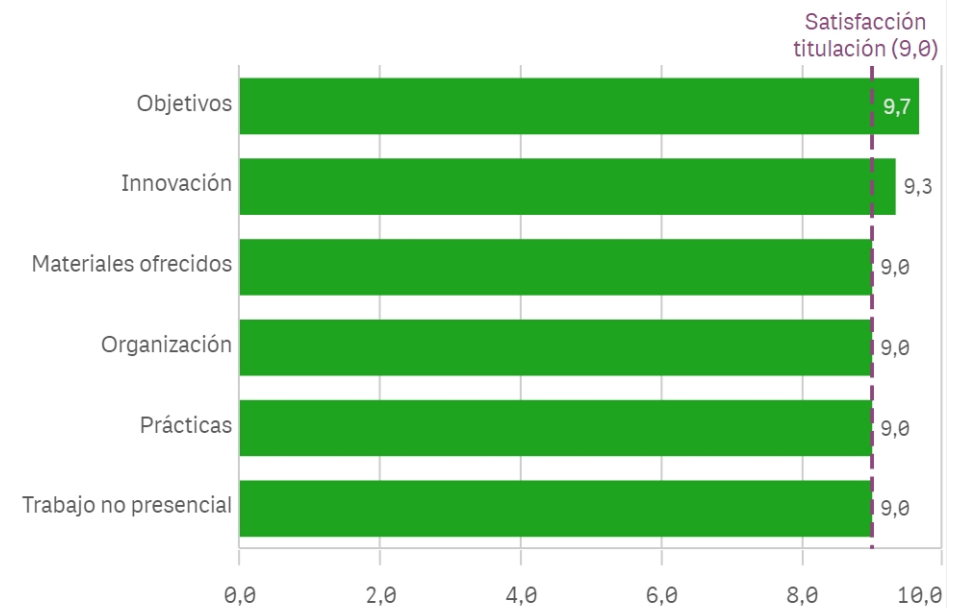


### Materiales ofrecidos

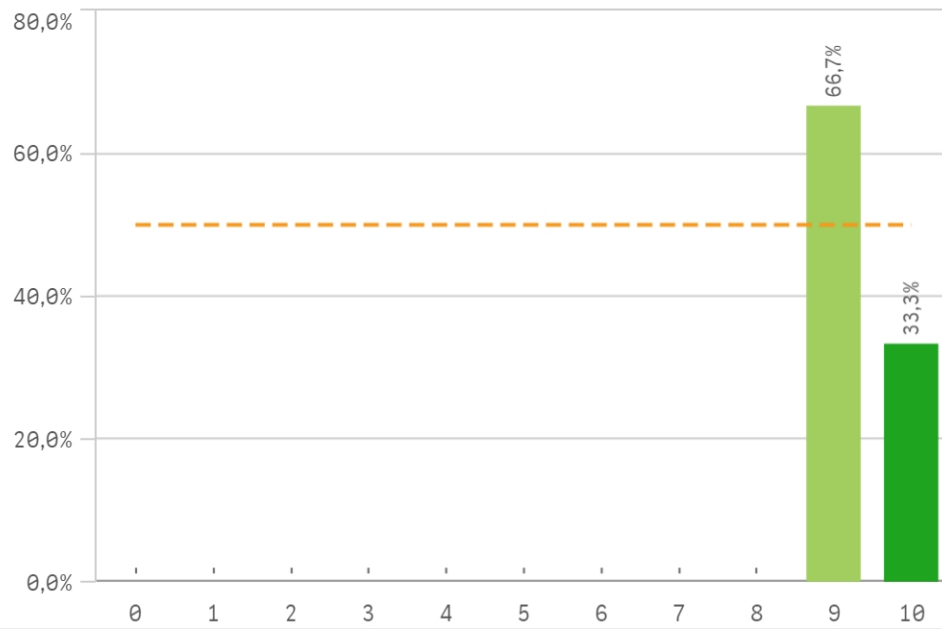


Asignaturas	Q	Media	Desv. típica	Mediana	Moda
Innovación		9,3	0,6	9,0	9,0
Materiales ofrecidos		9,0	1,0	9,0	-
Objetivos		9,7	0,6	10,0	10,0
Organización		9,0	1,0	9,0	-
Prácticas		9,0	1,0	9,0	-
Trabajo no presencial		9,0	1,0	9,0	-

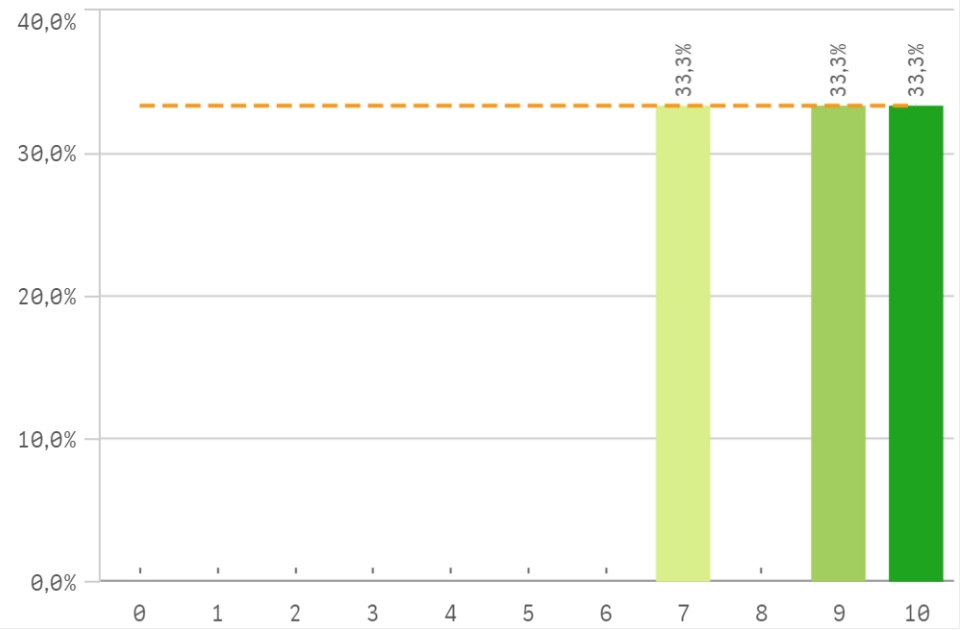
### Fortalezas y debilidades



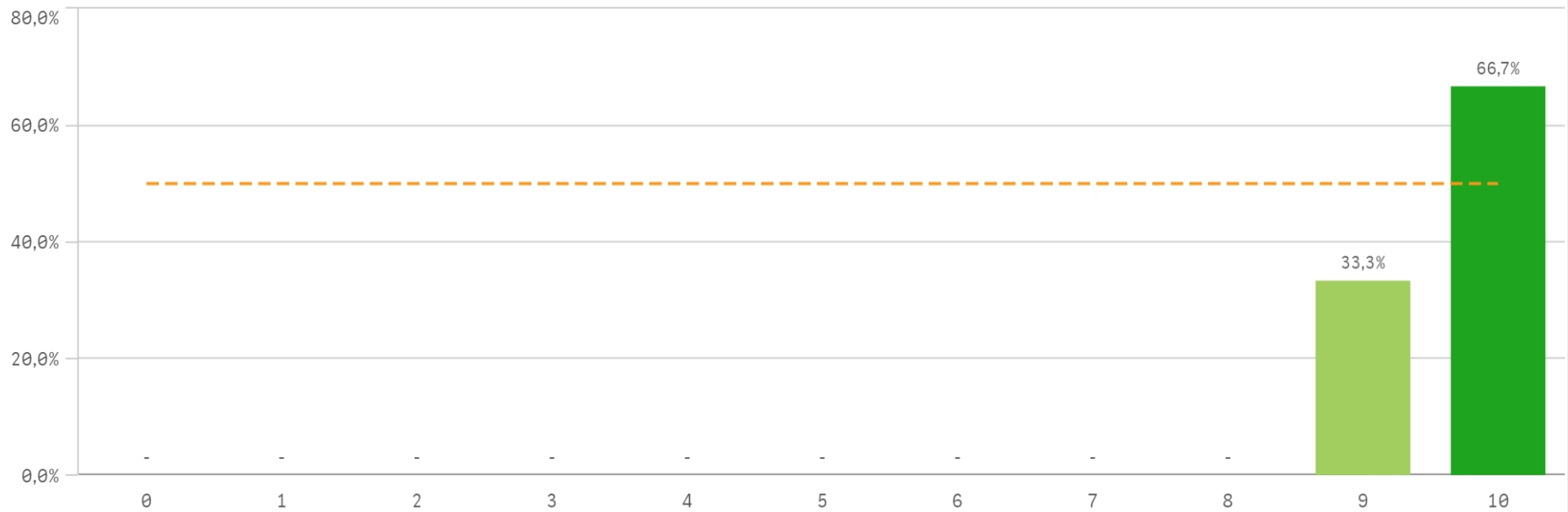
### Competencias relacionadas



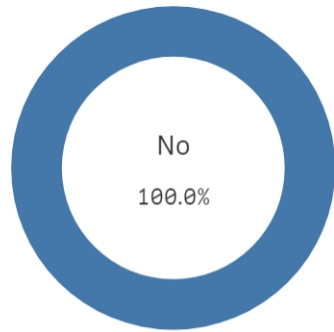
### Acceso al mundo laboral



### Acceso al mundo de la investigación



## Estancia en el extranjero



■ No

Si  
0

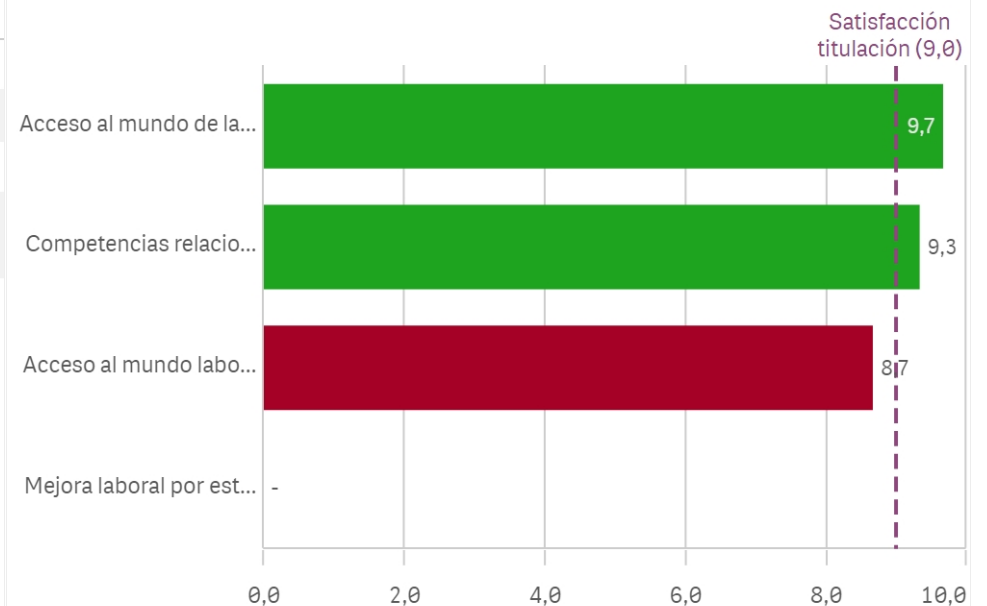
No  
3

Formación y estancia en el extranjero	Media	Desv. típica	Med...	Moda
Acceso al mundo de la investigación	9,7	0,6	10,0	10,0
Acceso al mundo laboral	8,7	1,5	9,0	-
Competencias relacionadas	9,3	0,6	9,0	9,0
Mejora laboral por estancia en el extranjero	-	-	-	-

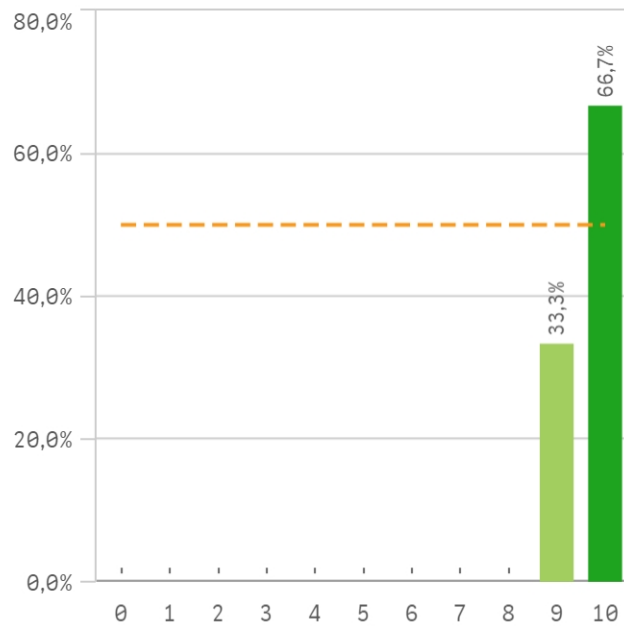
## Mejora en la insercion laboral por estancia en el extranjero

El gráfico no se muestra porque solo contiene valores indefinidos.

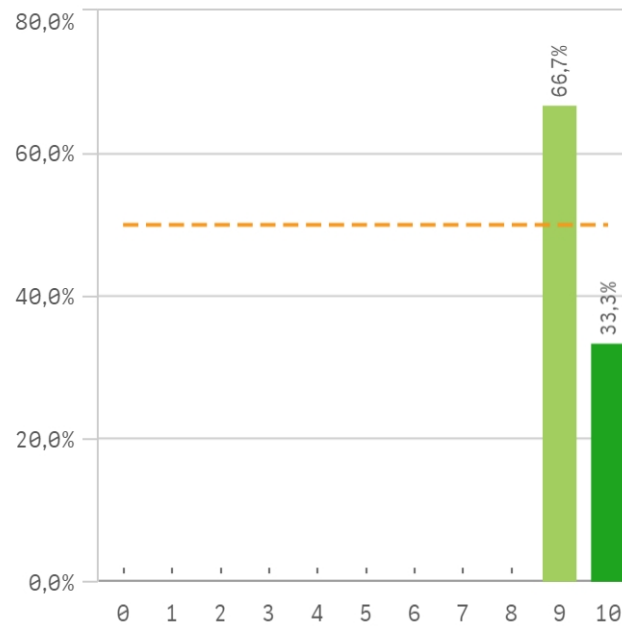
## Fortalezas y debilidades



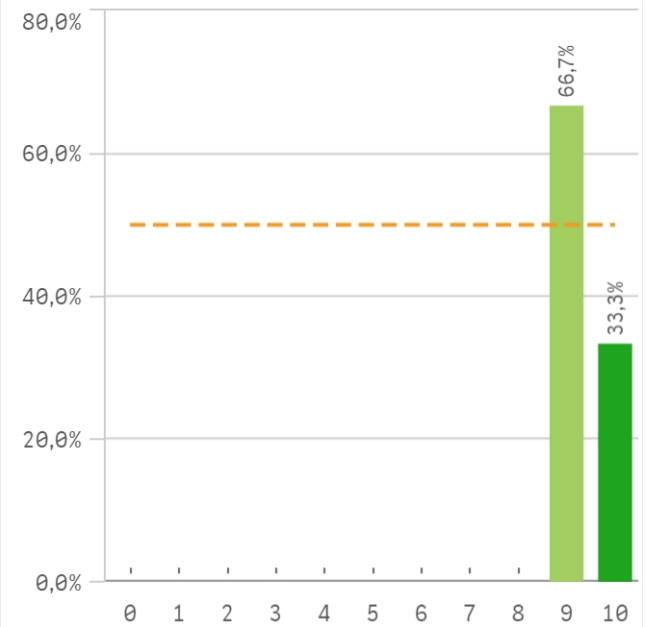
### Recursos y medios



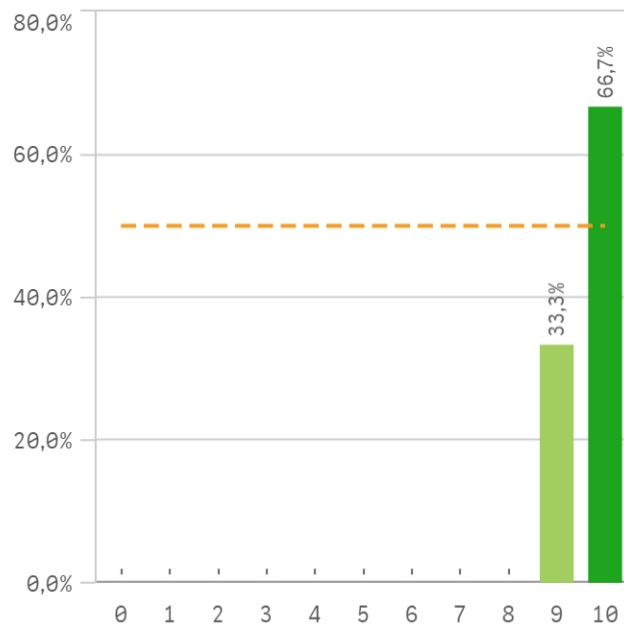
### Actividades complementarias



### Atención al estudiante

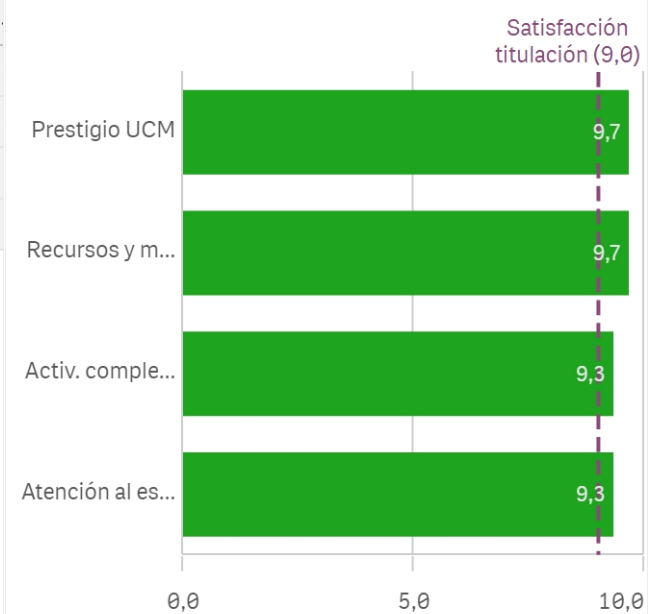


### Prestigio UCM

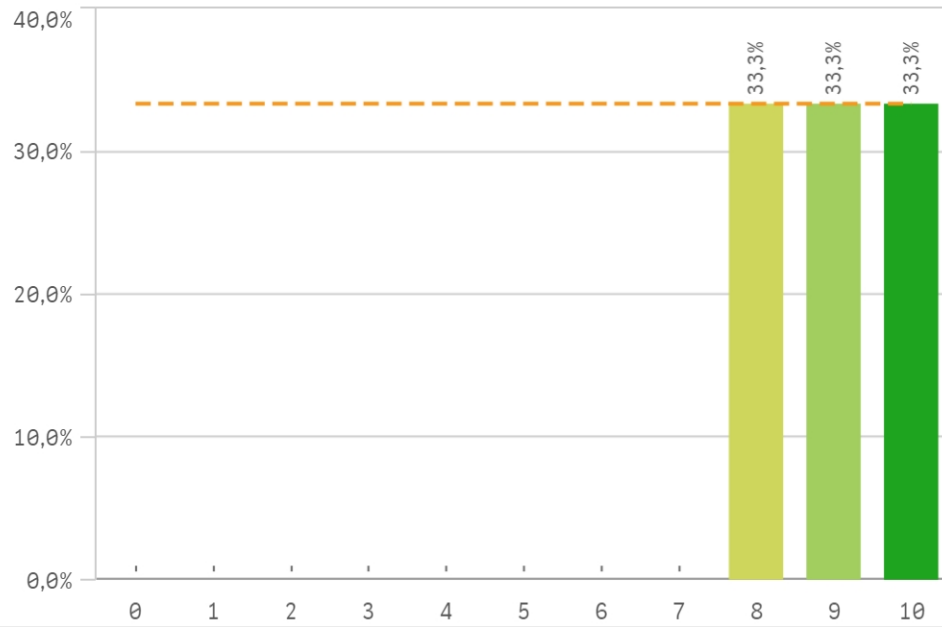


UCM	Media	Desv. típica	Med...
Prestigio UCM	9,7	0,6	10,0
Recursos y medios	9,7	0,6	10,0
Activ. complementarias	9,3	0,6	9,0
Atención al estudiante	9,3	0,6	9,0

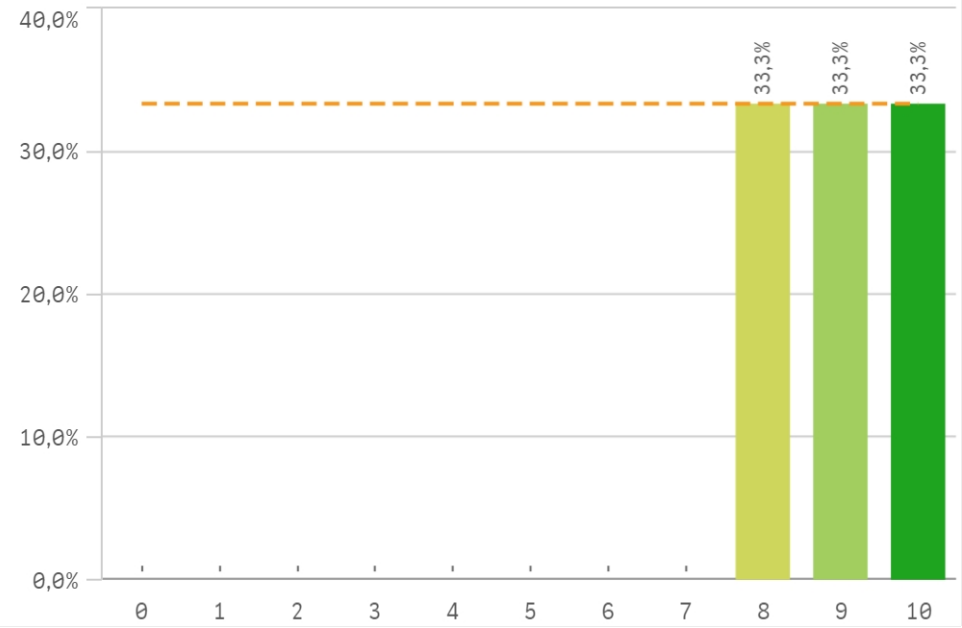
### Fortalezas y debilidades



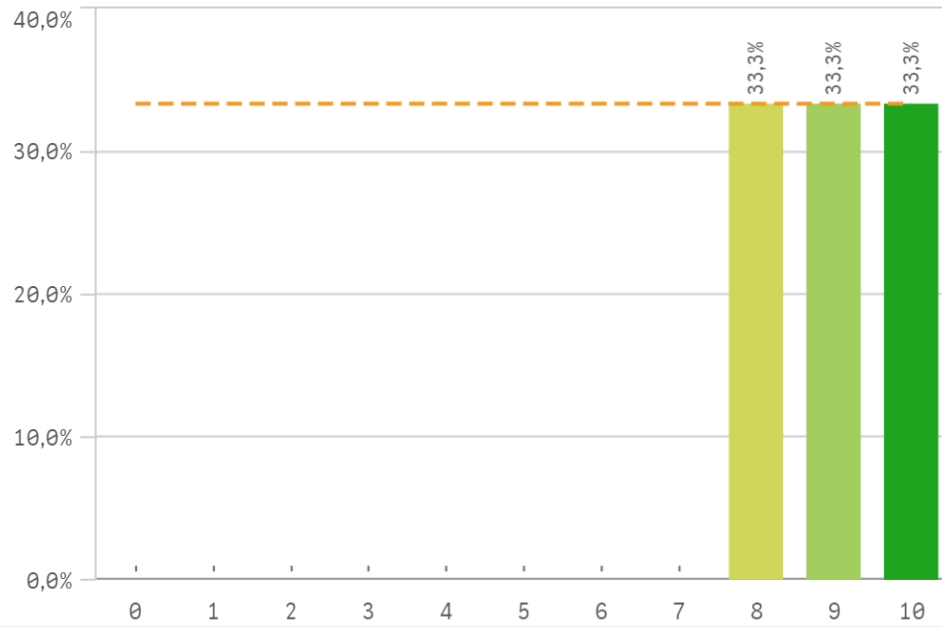
### Satisfacción de la titulación



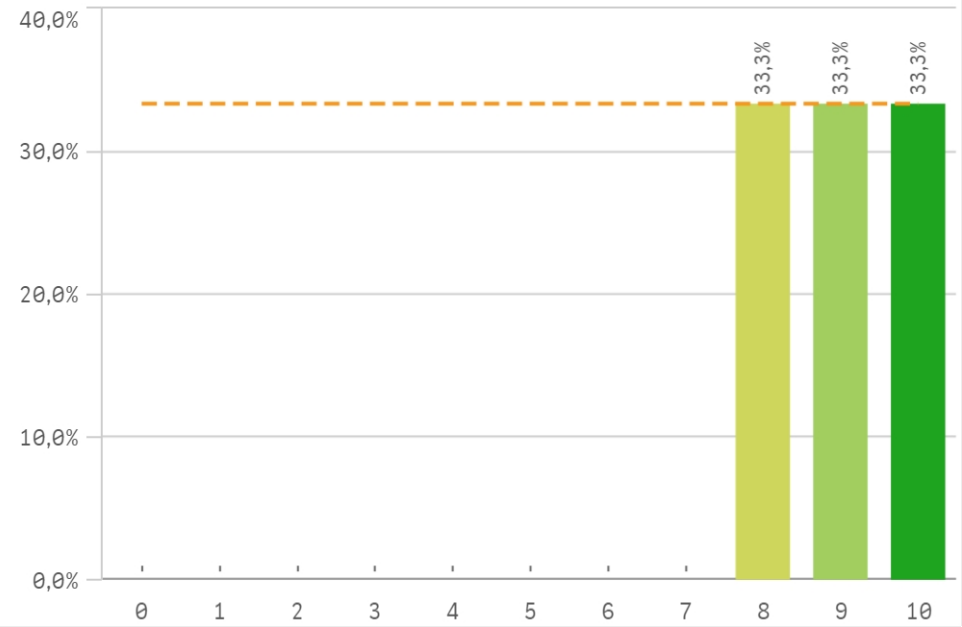
### Expectativas titulación



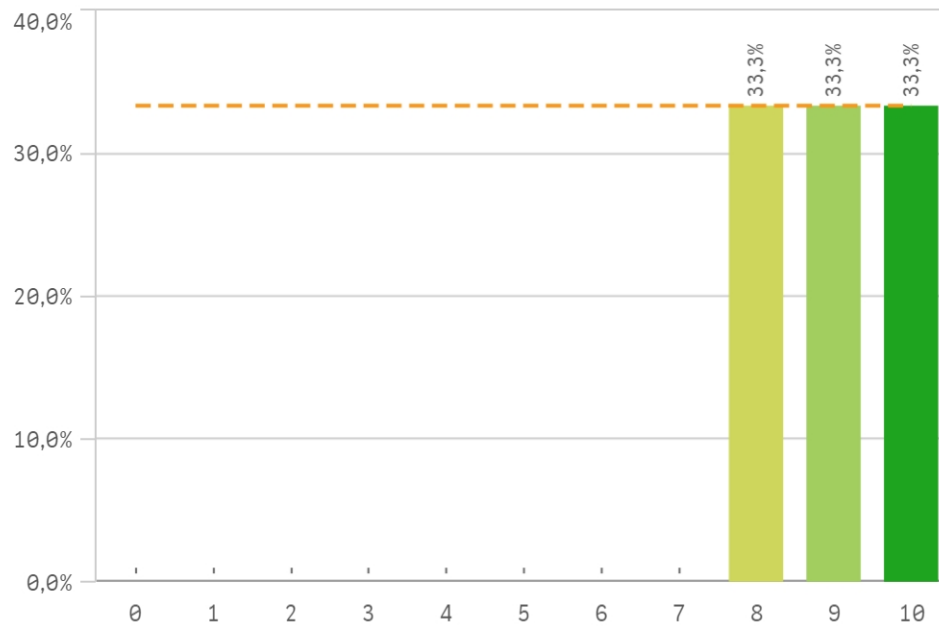
### Satisfacción UCM



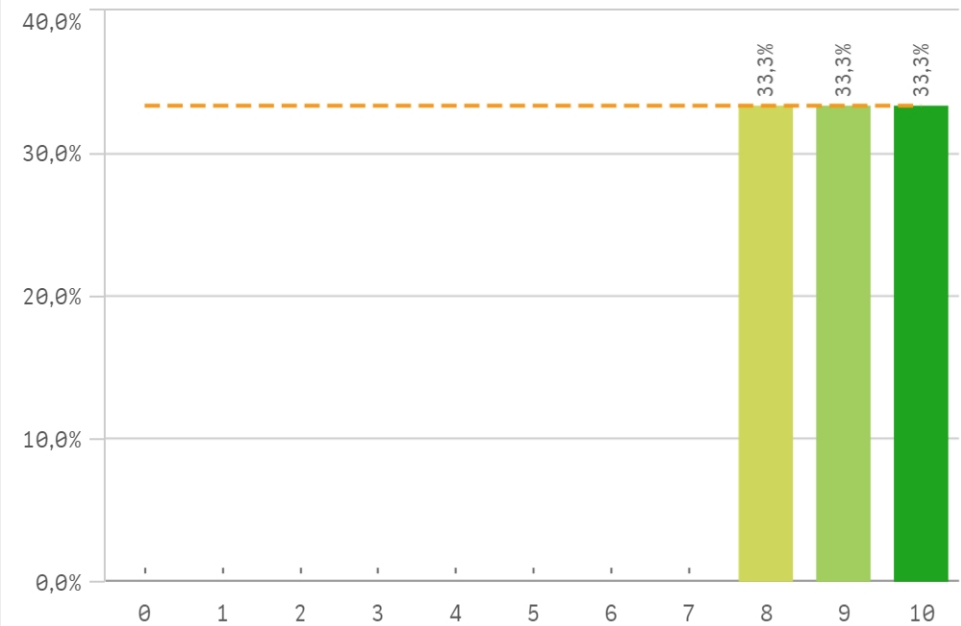
### Satisfacción de la formación



### Satisfacción de las instalaciones de docencia

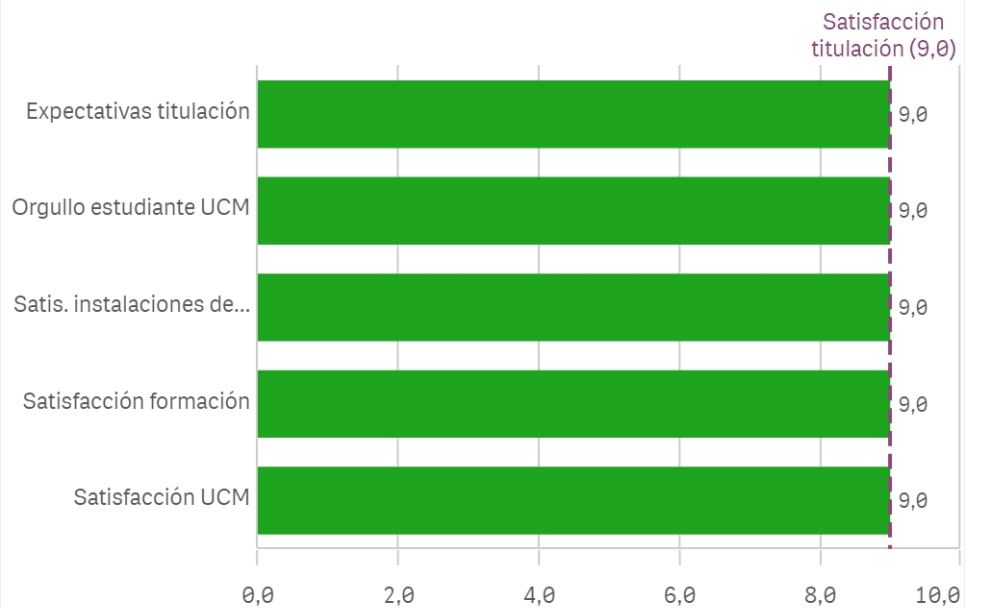


### Orgullo estudiante UCM

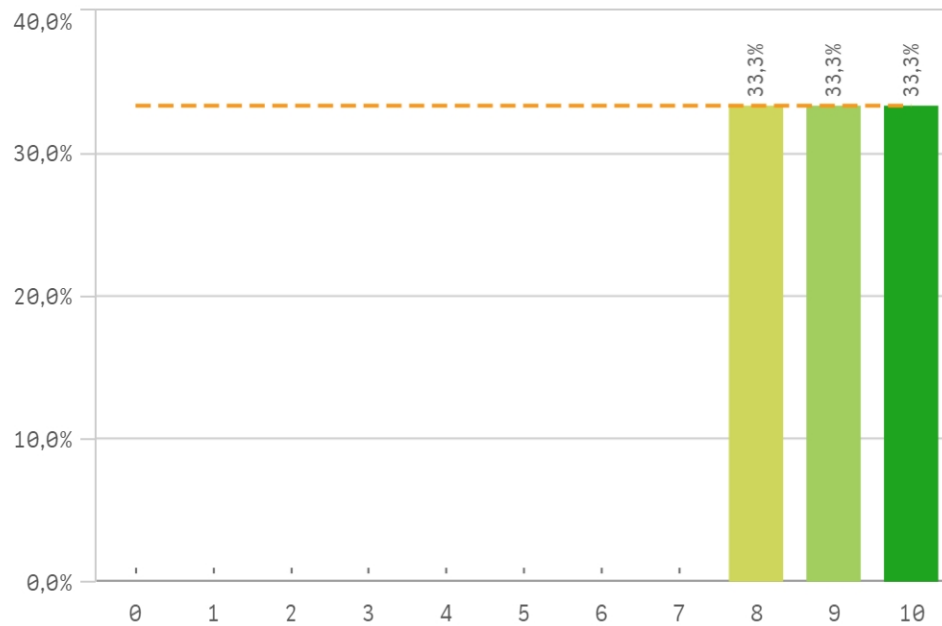


Satisfacción	Q	Media	Desv. típica	Medi...	Moda
Expectativas titulación		9,0	1,0	9,0	-
Orgullo estudiante UCM		9,0	1,0	9,0	-
Satis. instalaciones de docencia		9,0	1,0	9,0	-
Satisfacción formación		9,0	1,0	9,0	-
Satisfacción UCM		9,0	1,0	9,0	-

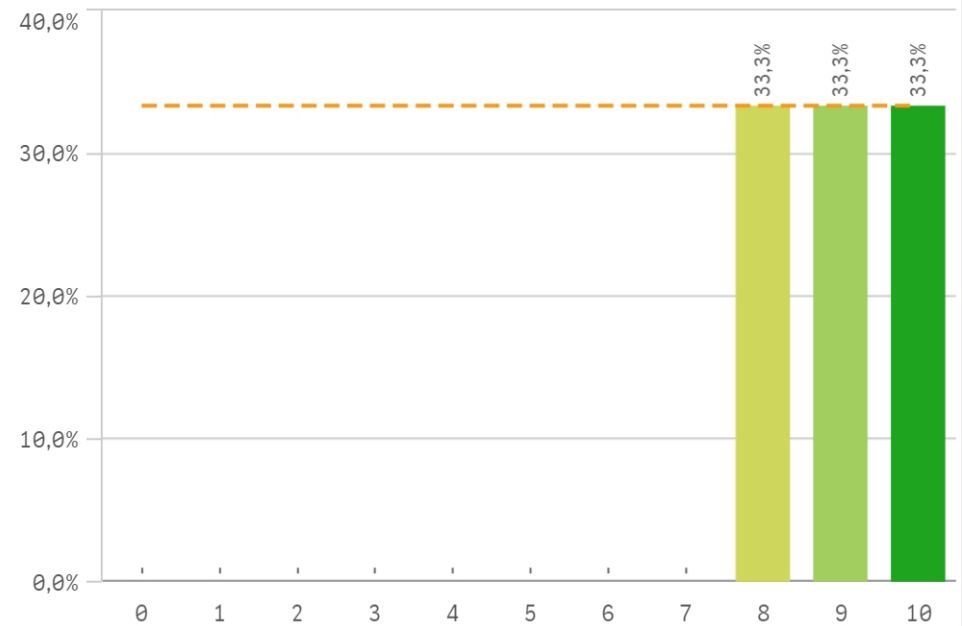
### Fortalezas y debilidades



### Trabajo no presencial

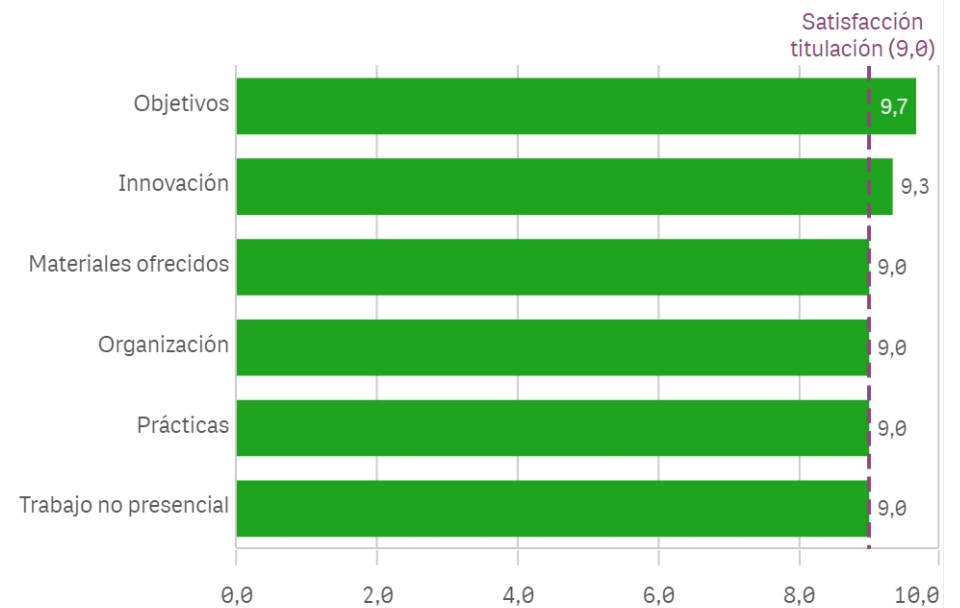


### Materiales ofrecidos

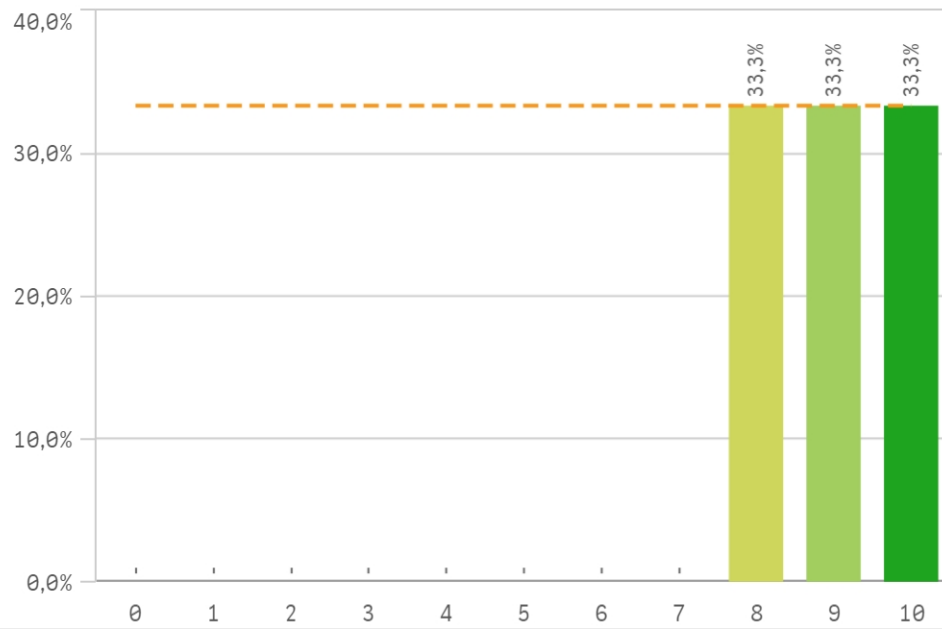


Asignaturas	Q	Media	Desv. típica	Mediana	Moda
Innovación		9,3	0,6	9,0	9,0
Materiales ofrecidos		9,0	1,0	9,0	-
Objetivos		9,7	0,6	10,0	10,0
Organización		9,0	1,0	9,0	-
Prácticas		9,0	1,0	9,0	-
Trabajo no presencial		9,0	1,0	9,0	-

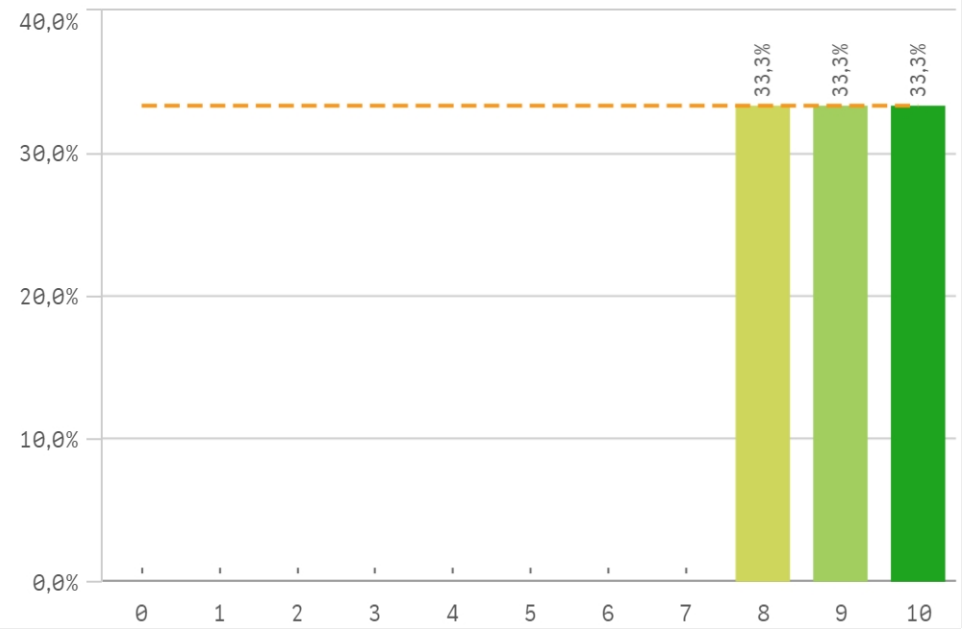
### Fortalezas y debilidades



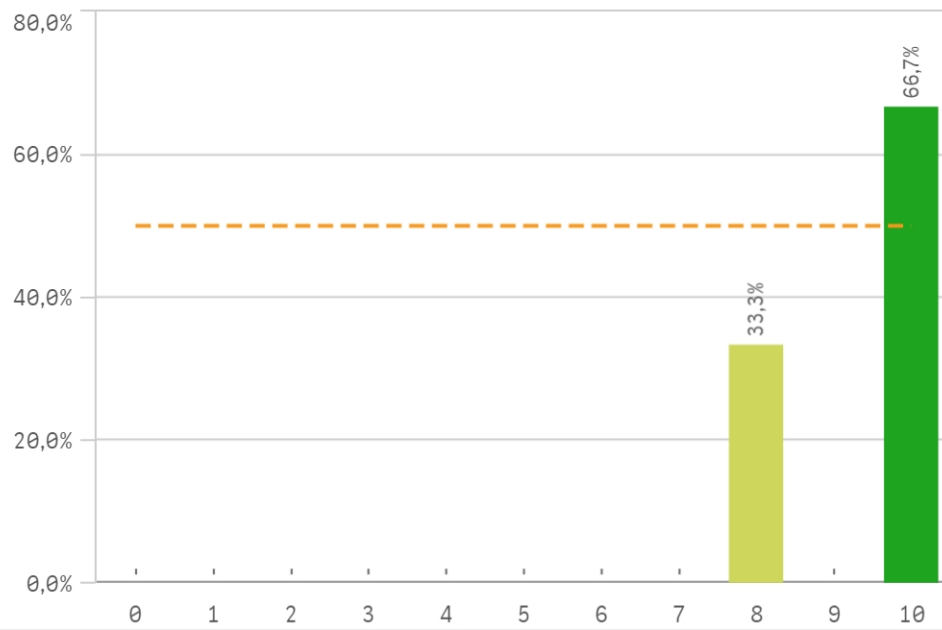
Recomendar titulación (prescripción)



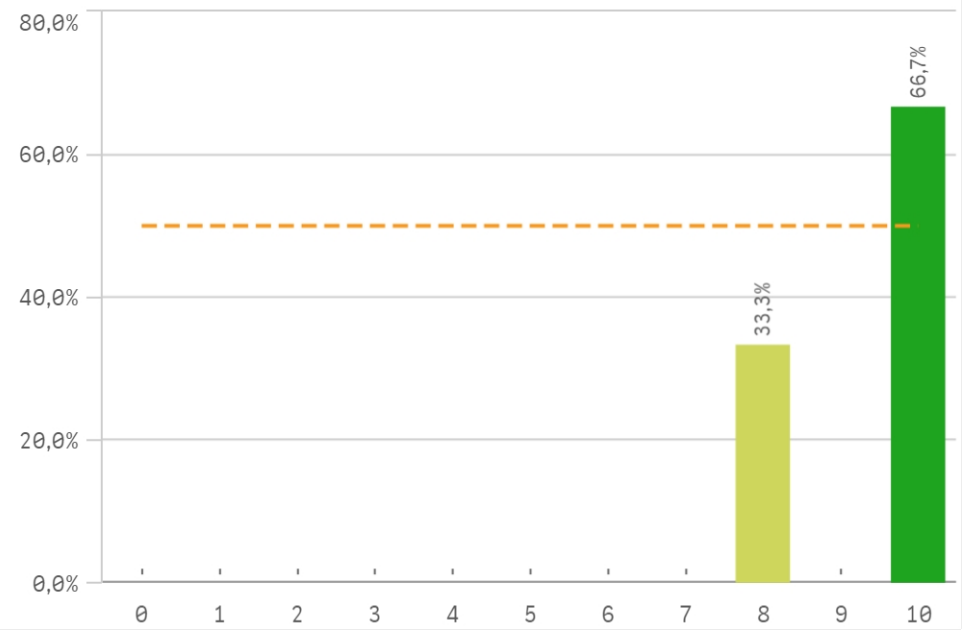
Recomendar la UCM (prescripción)



Seguir en la misma titulación (vinculación)



Seguir en la UCM (vinculación)



## Construcción y significado del valor "compromiso":

- \* Estudiante comprometido: valora con 9 o más puntos todas las preguntas de fidelidad, prescripción y vinculación.
- \* Estudiante neutro: la puntuación que otorga a todas las preguntas de fidelidad, prescripción y vinculación están entre 6 y 9.
- \* Estudiante decepcionado: valora con 6 o menos puntos todas las preguntas de fidelidad, prescripción y vinculación.

