



OFICINA para la CALIDAD  
Vicerrectorado de Calidad  
UNIVERSIDAD COMPLUTENSE DE MADRID

CURSO: 2022-23

TITULACIÓN: MASTER EN HISTORIA Y ANTROPOLOGÍA DE AMÉRICA

CENTRO: FACULTAD DE GEOGRAFÍA E HISTORIA

Población N

20

%\_Participacion

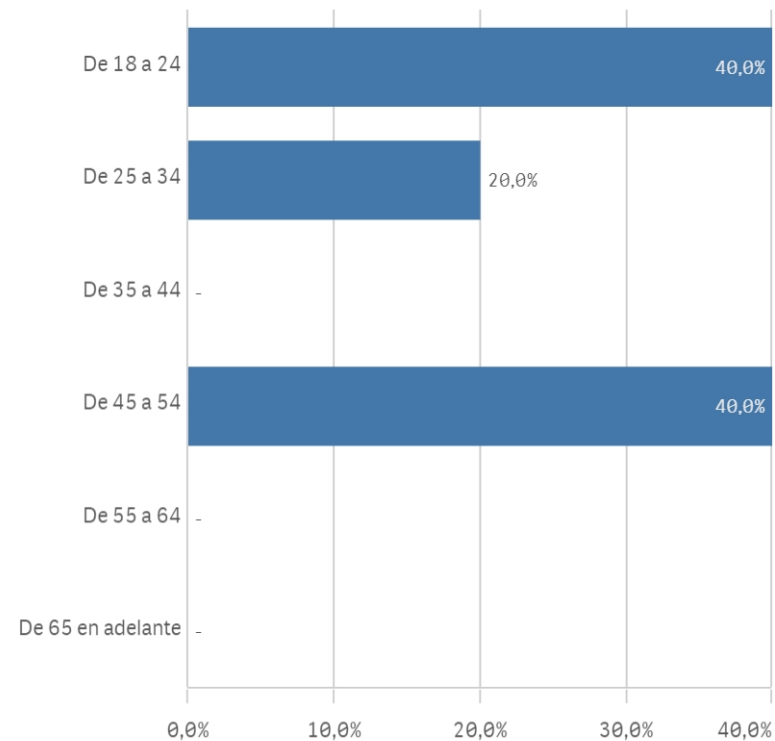
25,0%

Participación n

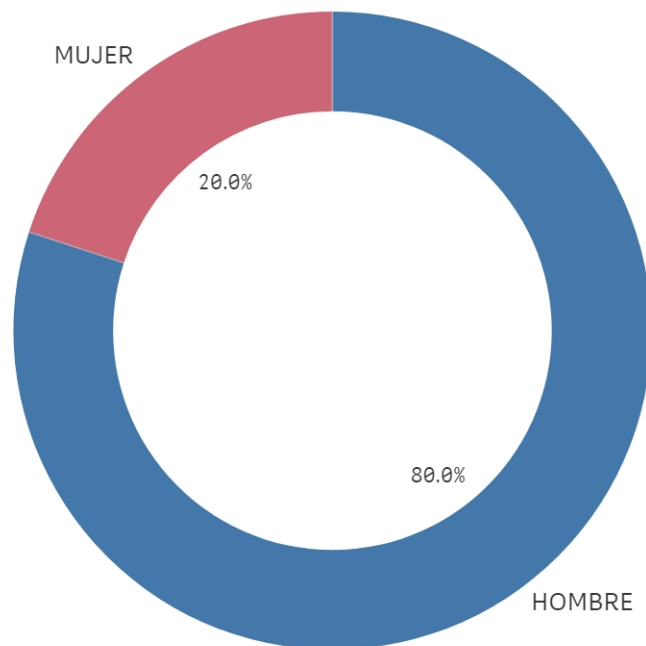
5

Edad (años)

(%) Porcentaje por franjas



Genero



■ HOMBRE ■ MUJER

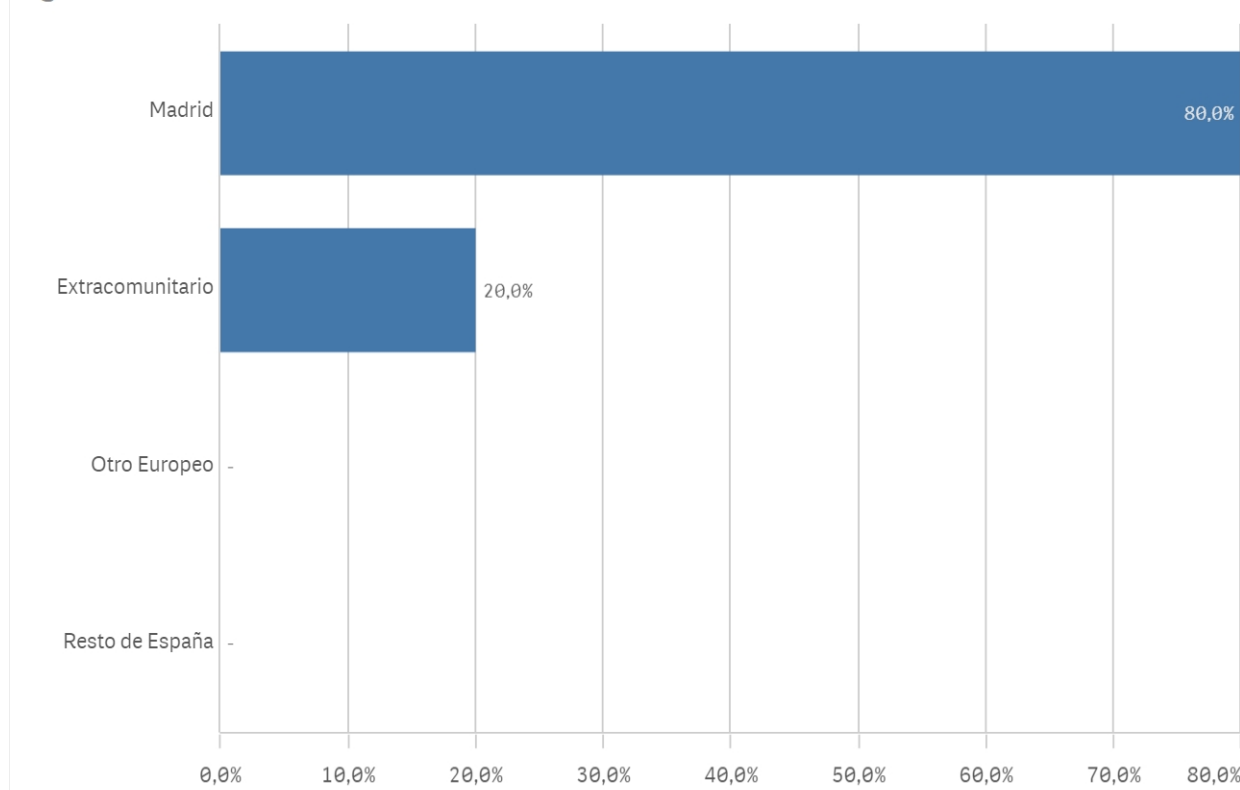
Edad media (años)

34,2

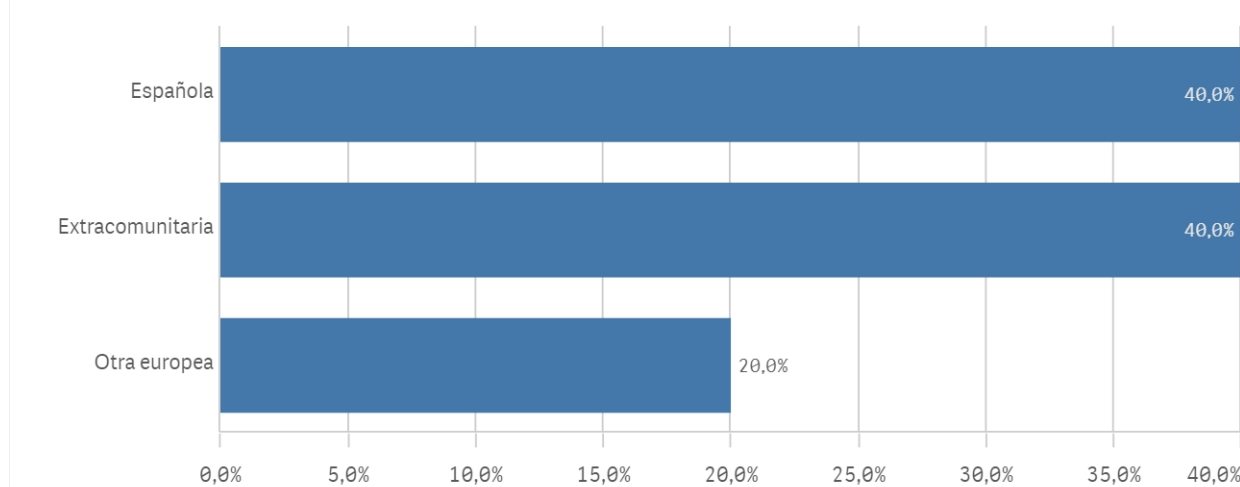
Desviación Típica

13,7

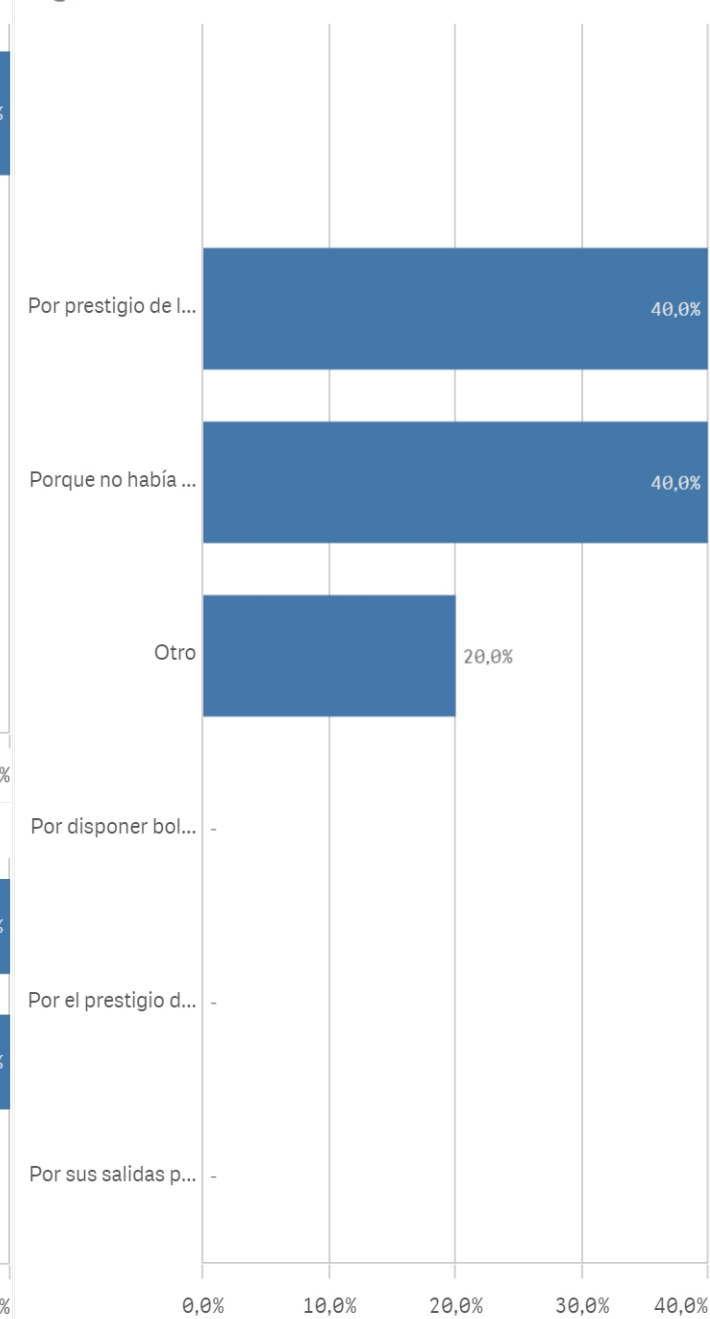
### Lugar de residencia



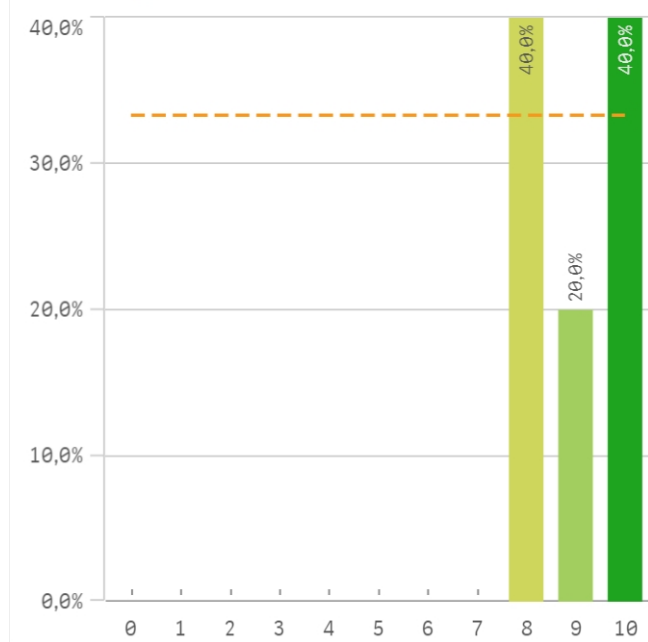
### Nacionalidad



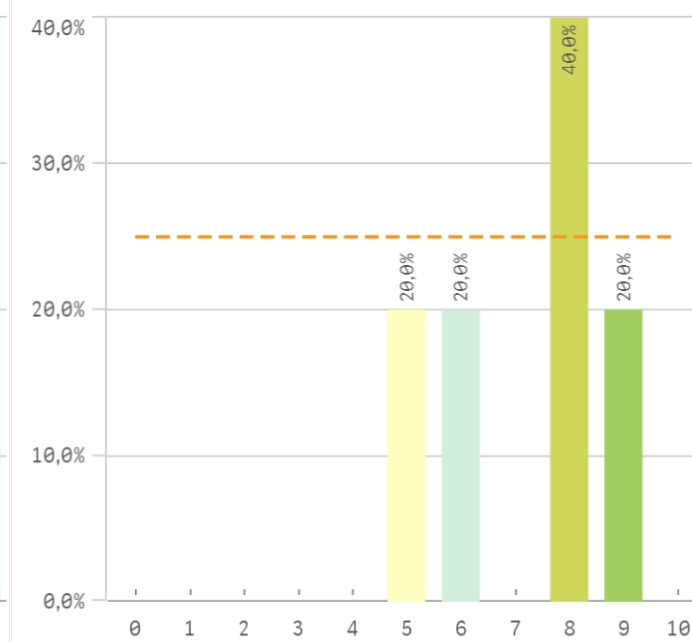
### Elegir UCM



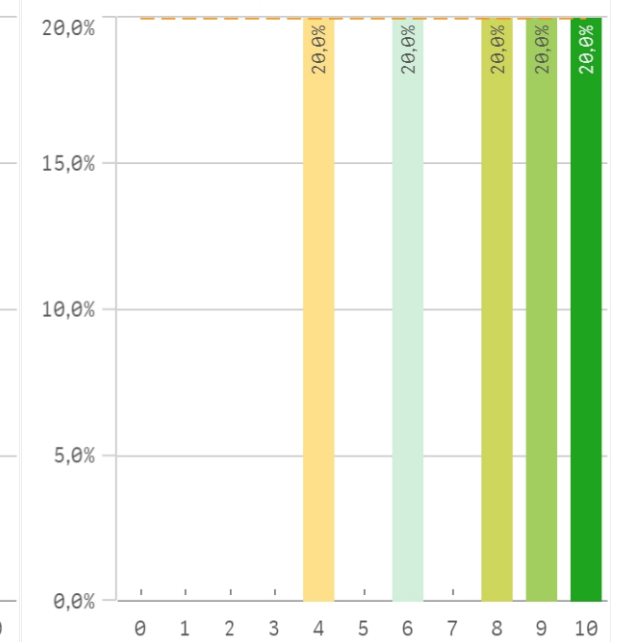
**Asumir responsabilidades**



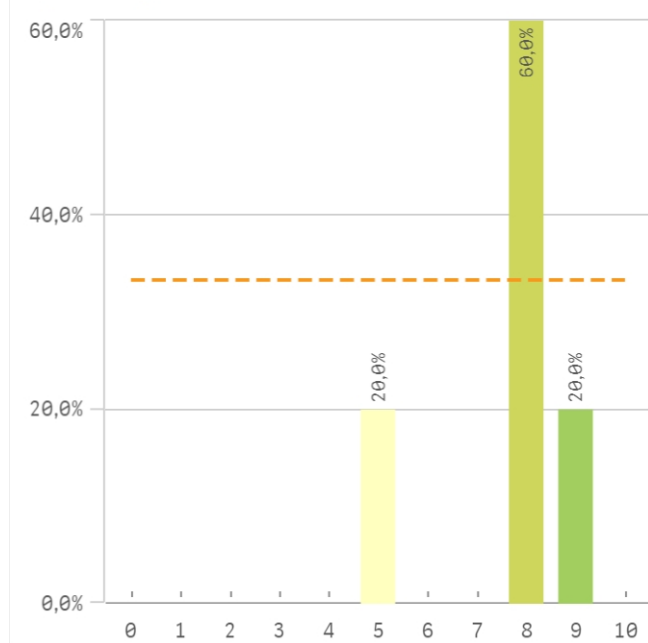
**Trabajar en equipo**



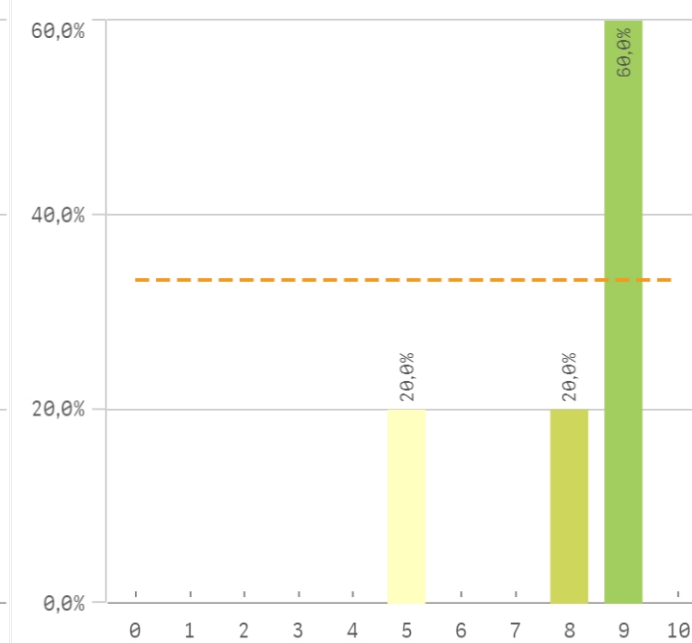
**Capacidad técnica para resolución de proble...**



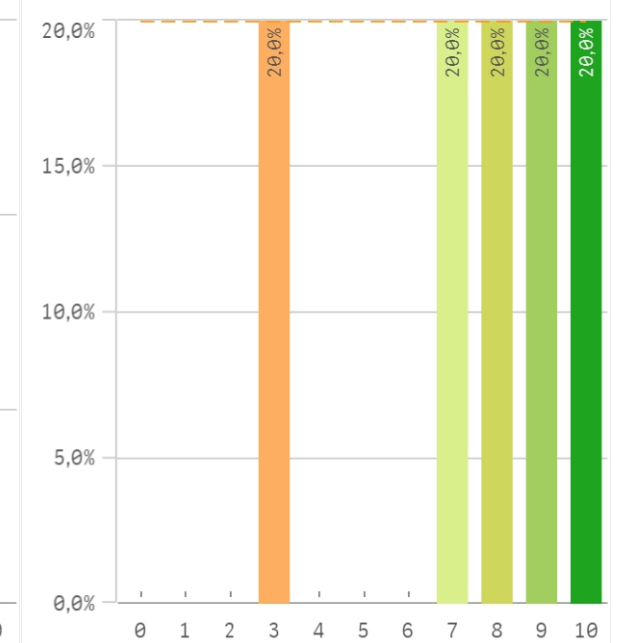
**Expresión y comunicación**



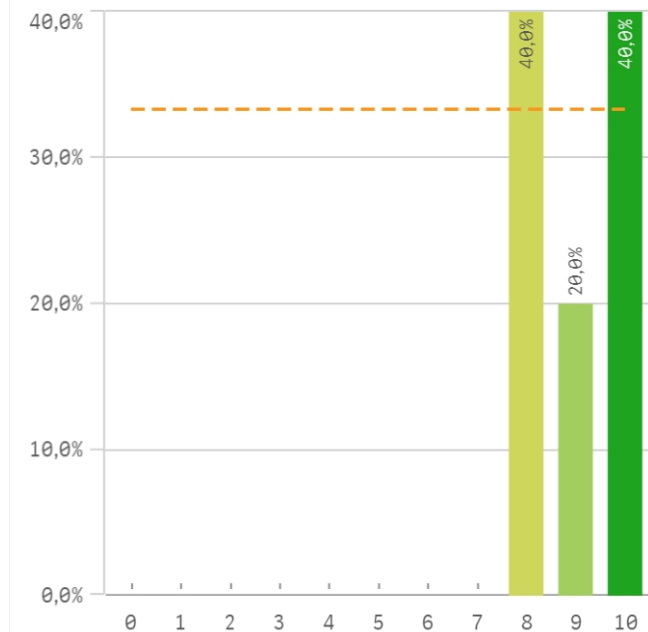
**Comunicación bilingüe**



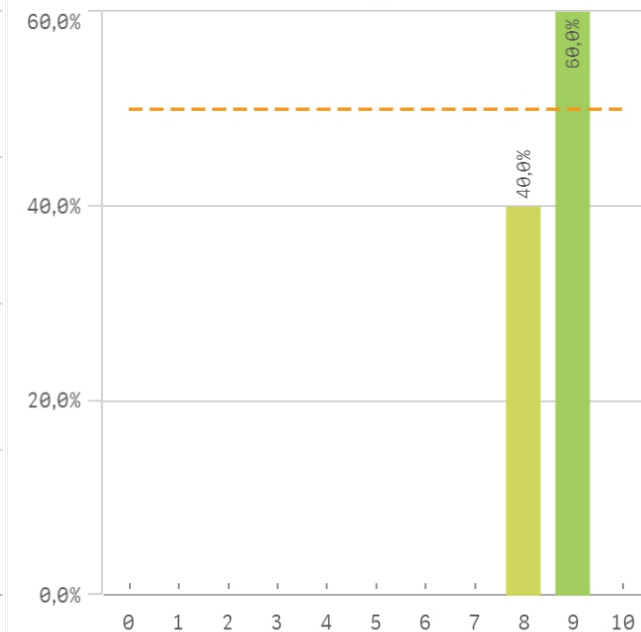
**Adaptar nueva situación**



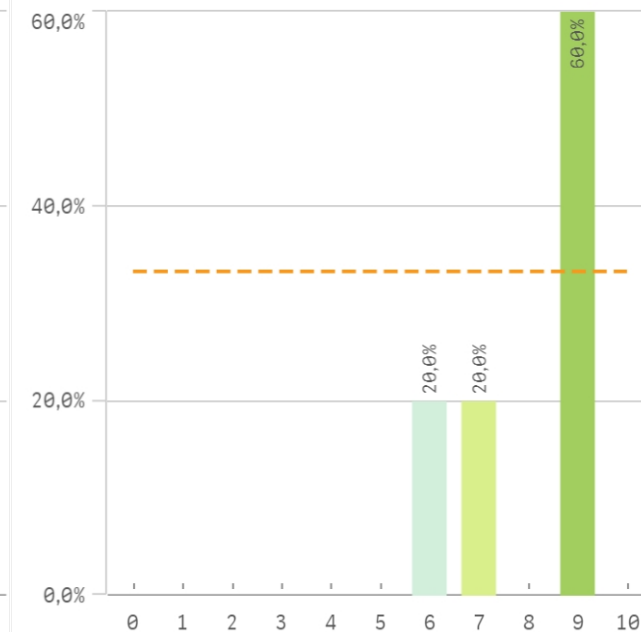
Manejar dificultades



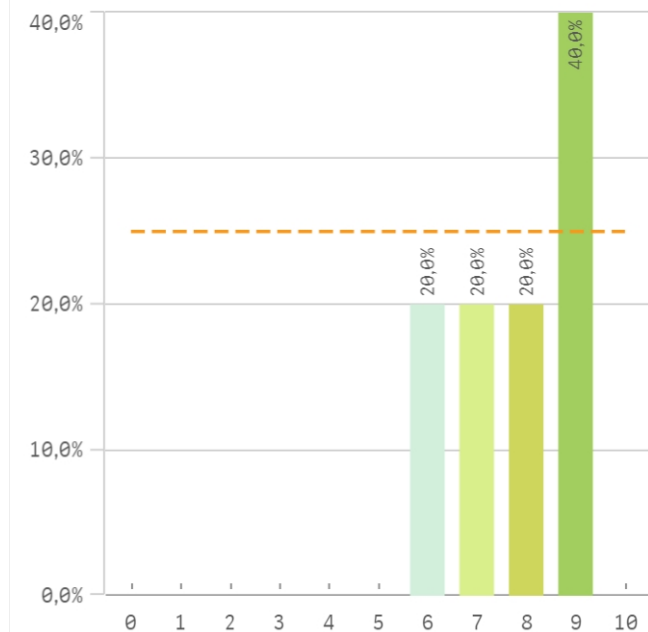
Competencias desarrolladas por la titulación



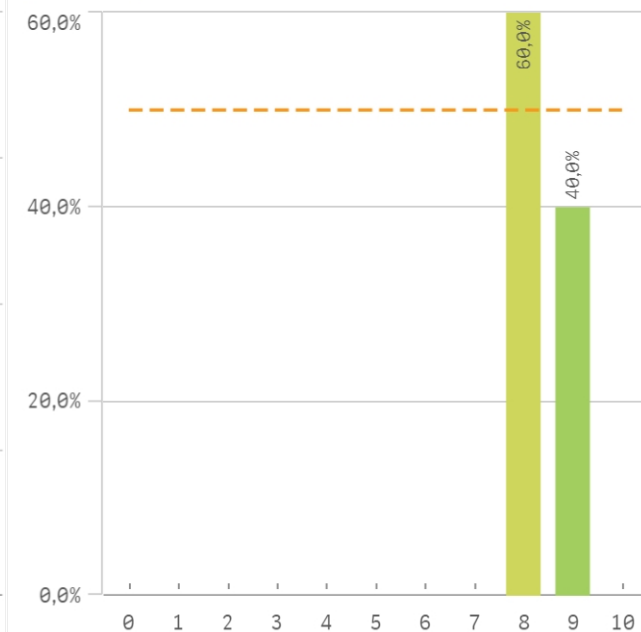
Analizar



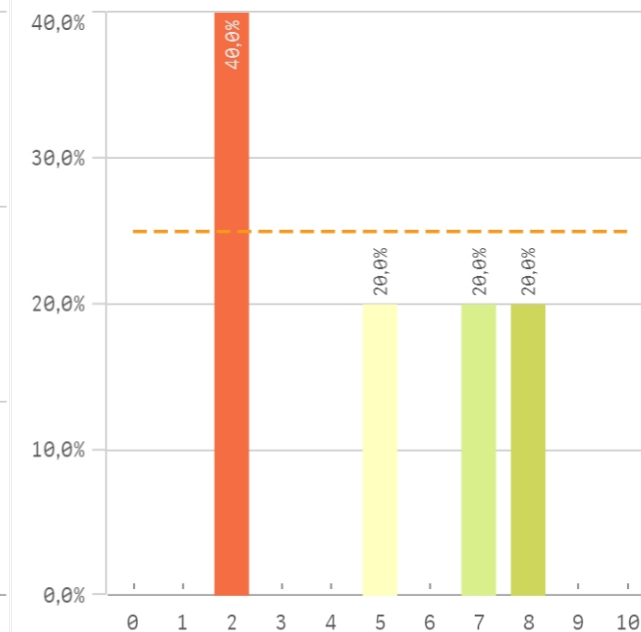
Organizar



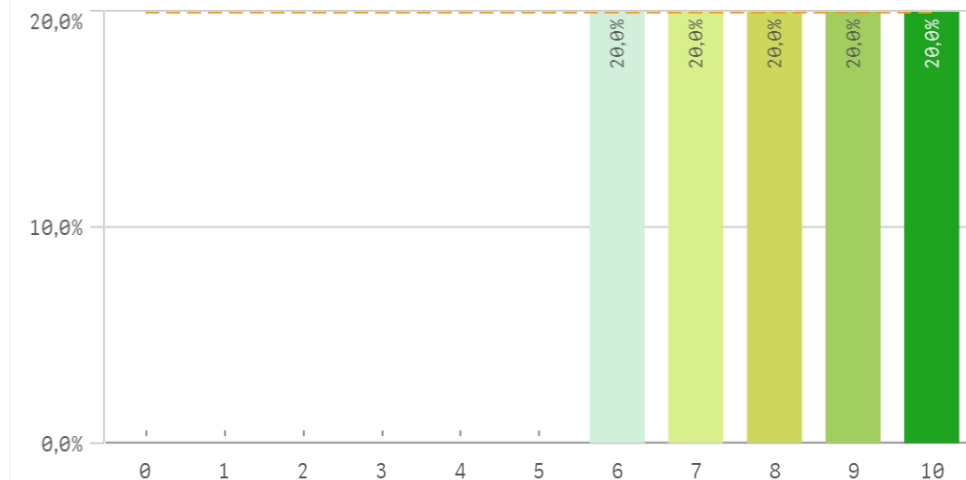
Aprendizaje



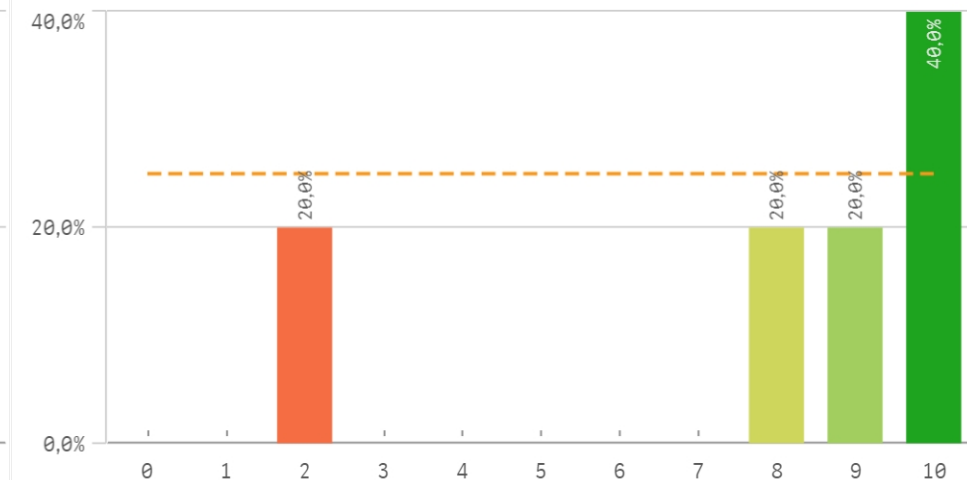
Liderazgo



### Críticas

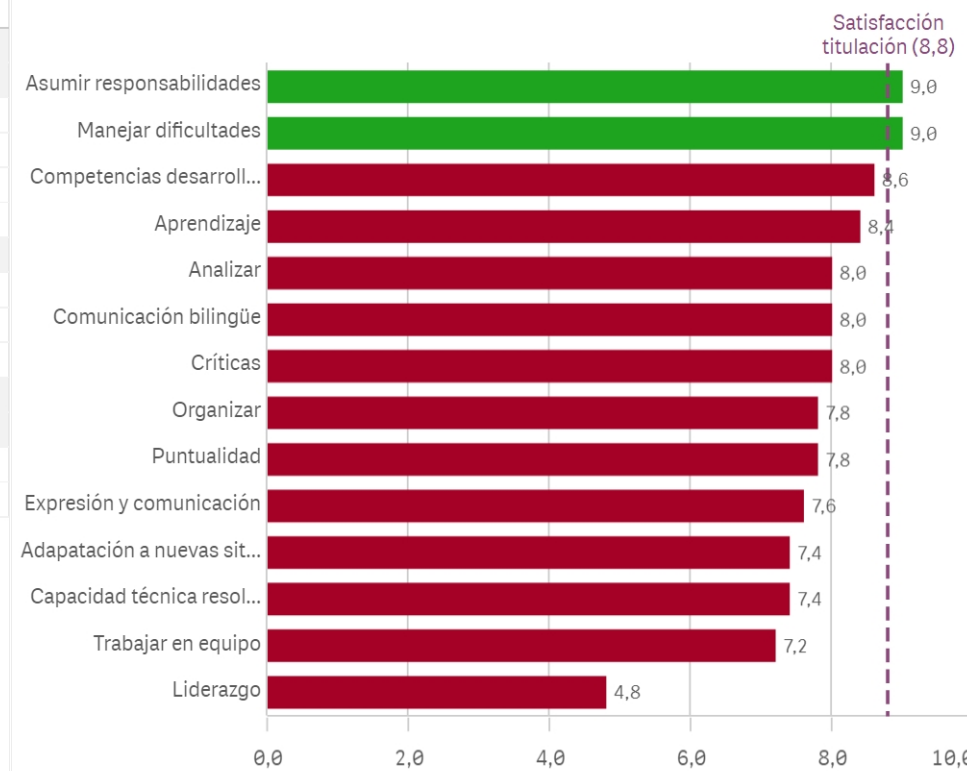


### Puntualidad

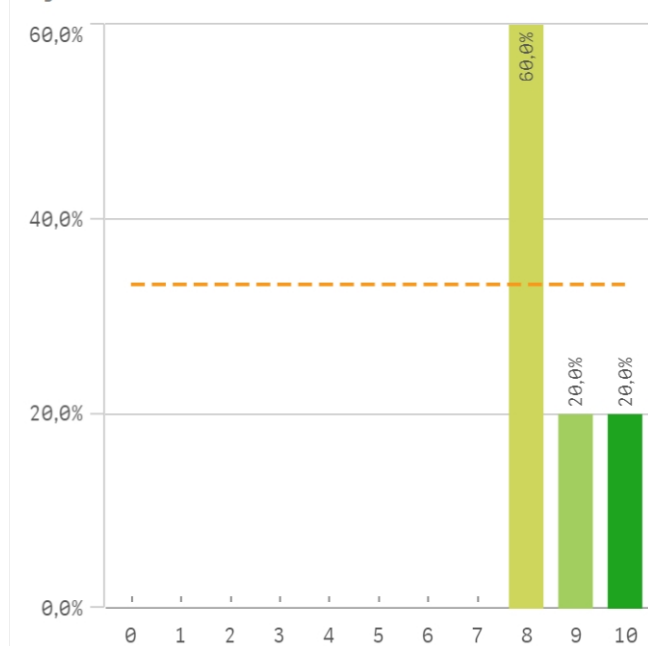


Competencias adquiridas	Q	Media	Desv. típica	Media...	Moda
Asumir responsabilidades		9,0	1,0	9,0	-
Manejar dificultades		9,0	1,0	9,0	-
Competencias desarrolladas en la titulación		8,6	0,5	9,0	9,0
Aprendizaje		8,4	0,5	8,0	8,0
Analizar		8,0	1,4	9,0	9,0
Comunicación bilingüe		8,0	1,7	9,0	9,0
Críticas		8,0	1,6	8,0	-
Organizar		7,8	1,3	8,0	9,0
Puntualidad		7,8	3,3	9,0	10,0
Expresión y comunicación		7,6	1,5	8,0	8,0
Adaptación a nuevas situaciones		7,4	2,7	8,0	-
Capacidad técnica resolución de problemas		7,4	2,4	8,0	-
Trabajar en equipo		7,2	1,6	8,0	8,0
Liderazgo		4,8	2,8	5,0	2,0

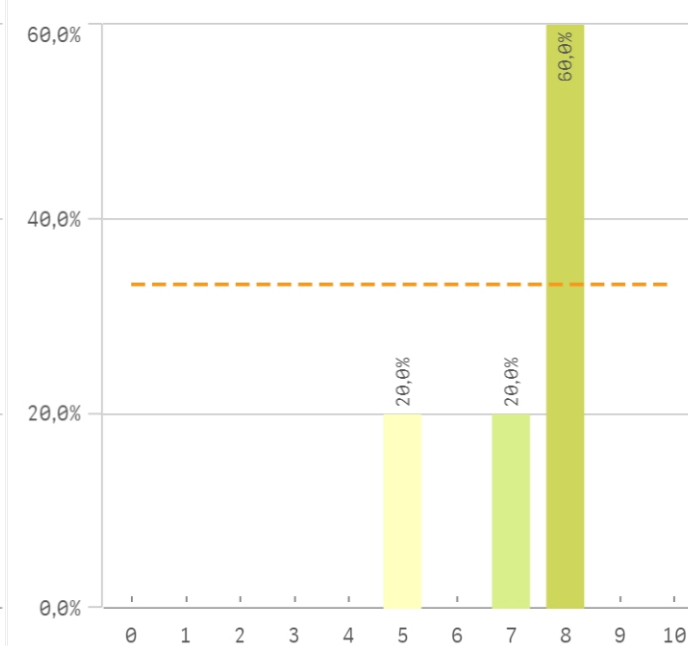
### Fortalezas y debilidades



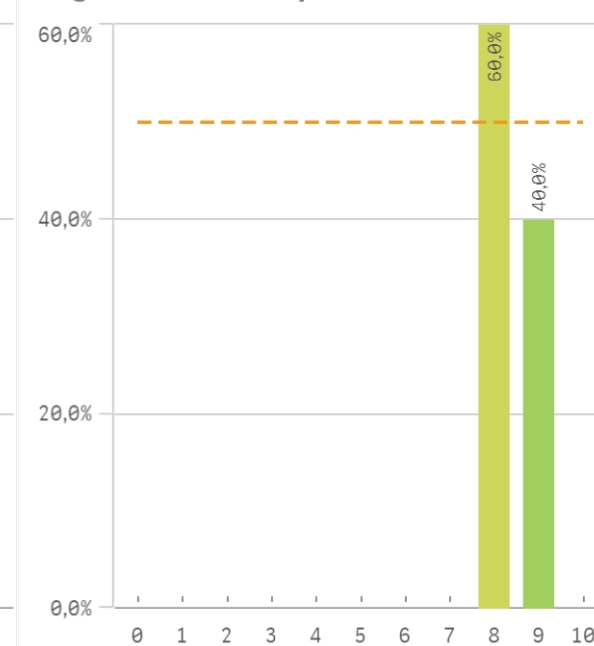
### Objetivos claros



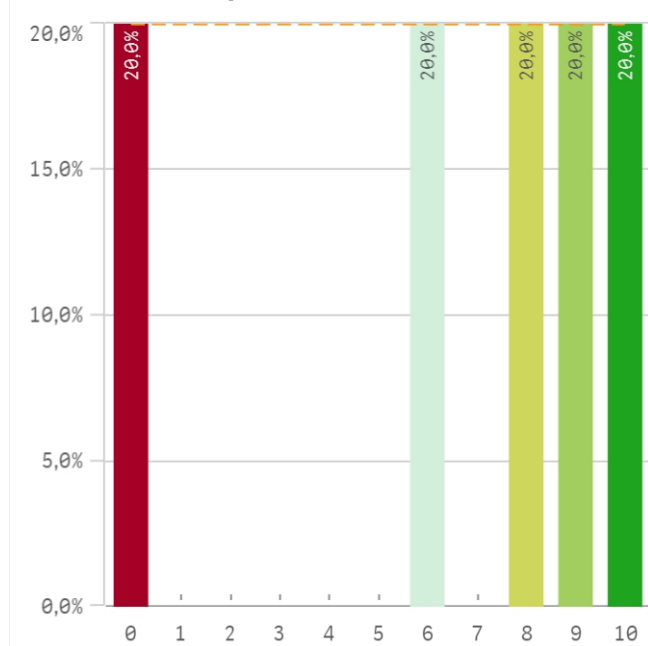
### Plan de estudios adecuado



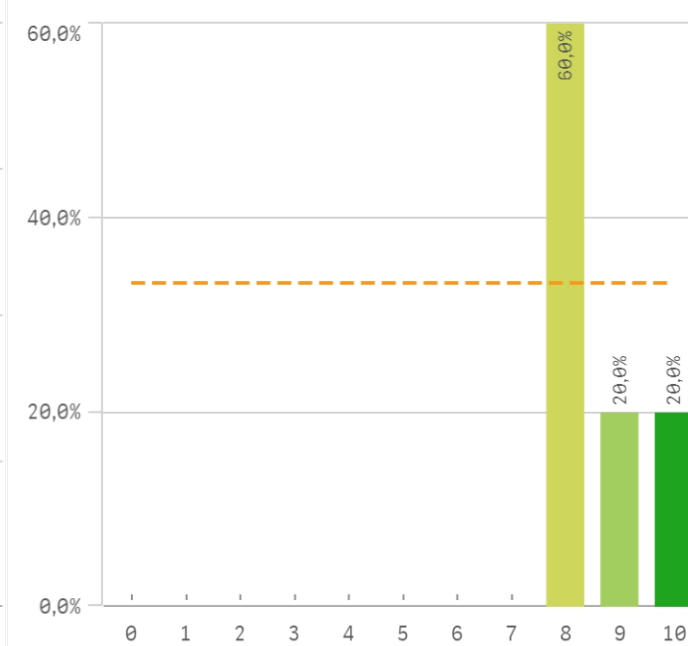
### Integración de teoría/práctica



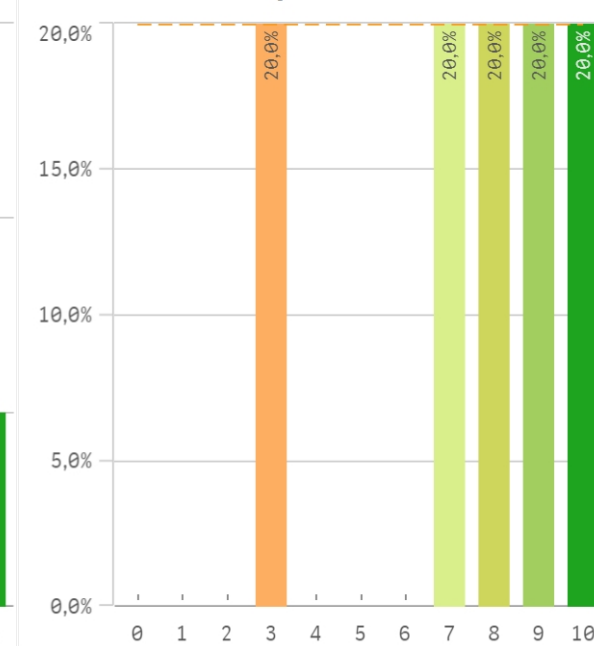
### Relación calidad/precio



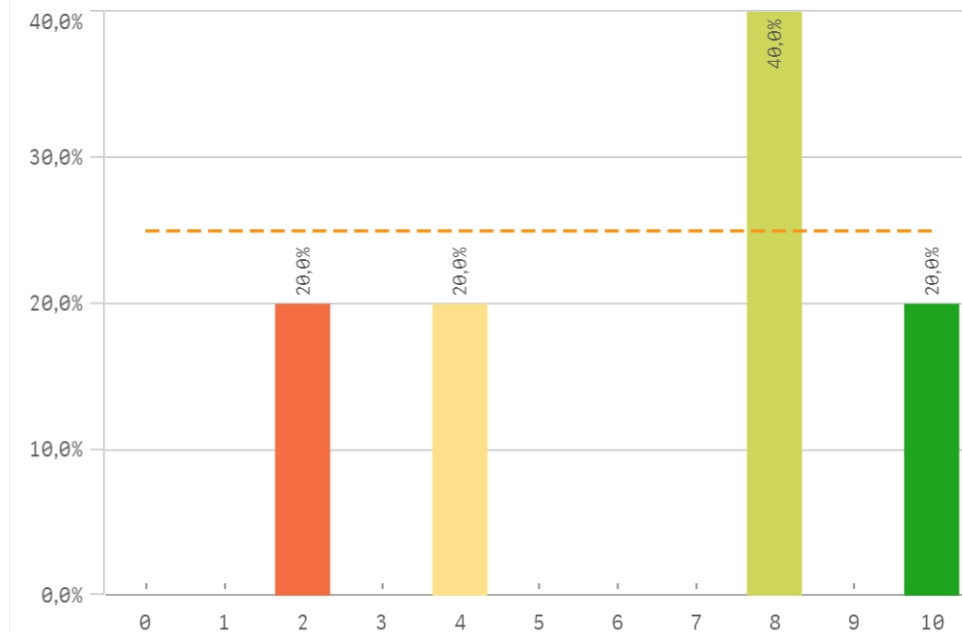
### Nivel de dificultad adecuado



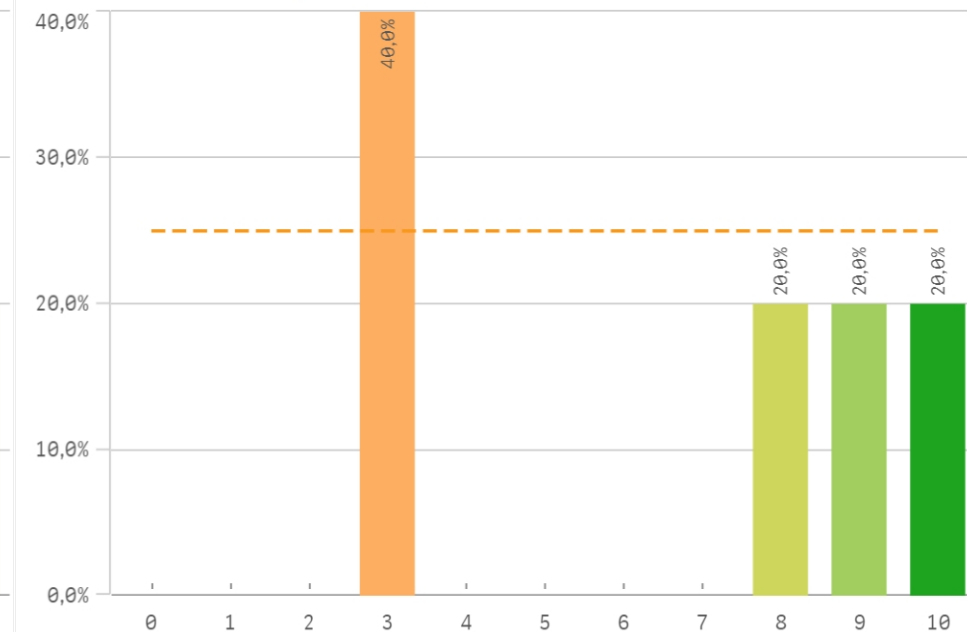
### Número de alumnos por aula



### Orientación Internacional

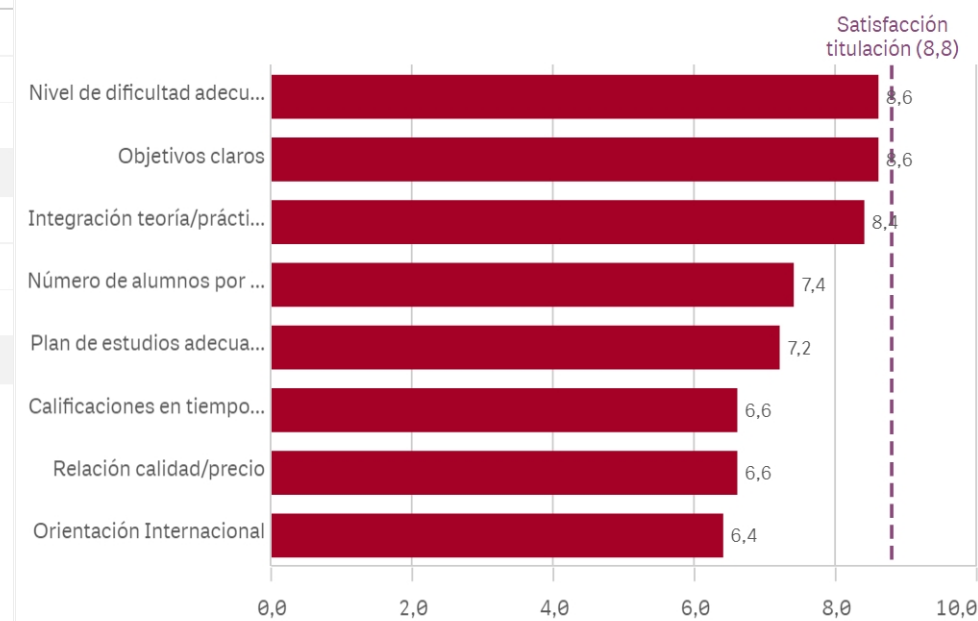


### Calificaciones en tiempo adecuado

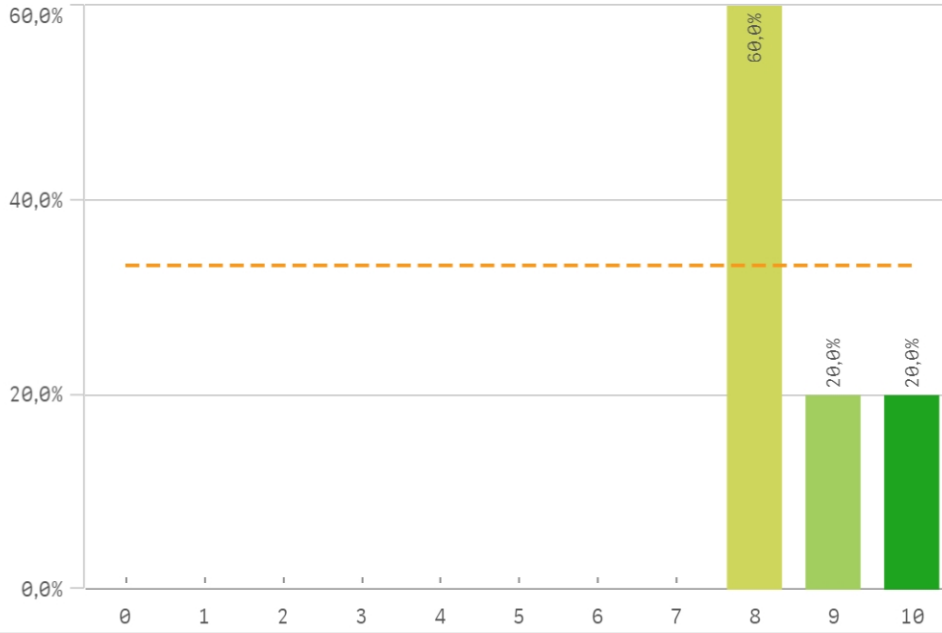


Titulación	Q	Media	Desv. típica	Media...	Moda
Calificaciones en tiempo adecuado		6,6	3,4	8,0	3,0
Integración teoría/práctica		8,4	0,5	8,0	8,0
Nivel de dificultad adecuado		8,6	0,9	8,0	8,0
Número de alumnos por aula		7,4	2,7	8,0	-
Objetivos claros		8,6	0,9	8,0	8,0
Orientación Internacional		6,4	3,3	8,0	8,0
Plan de estudios adecuado		7,2	1,3	8,0	8,0
Relación calidad/precio		6,6	4,0	8,0	-

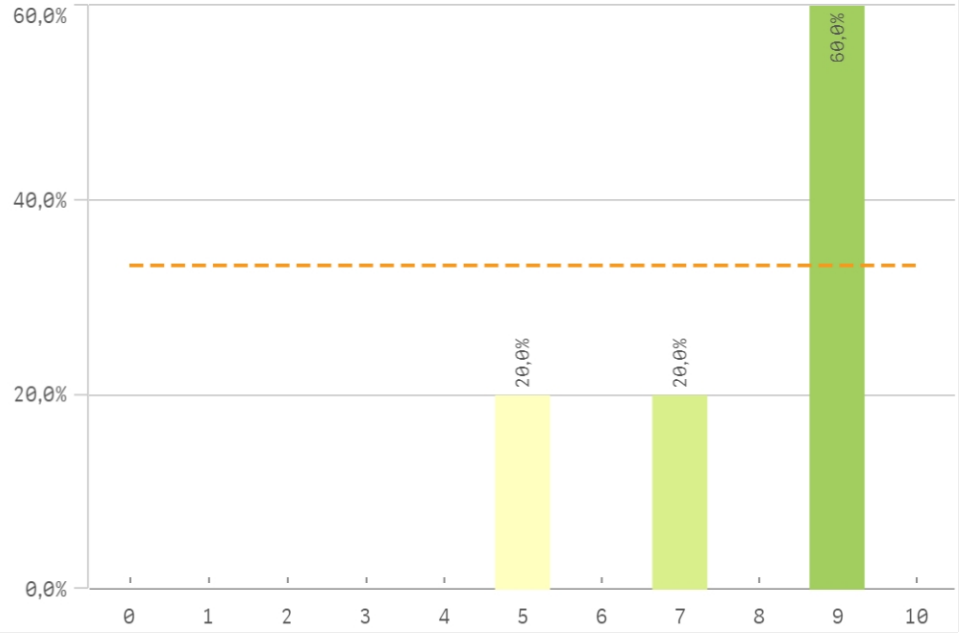
### Fortalezas y debilidades



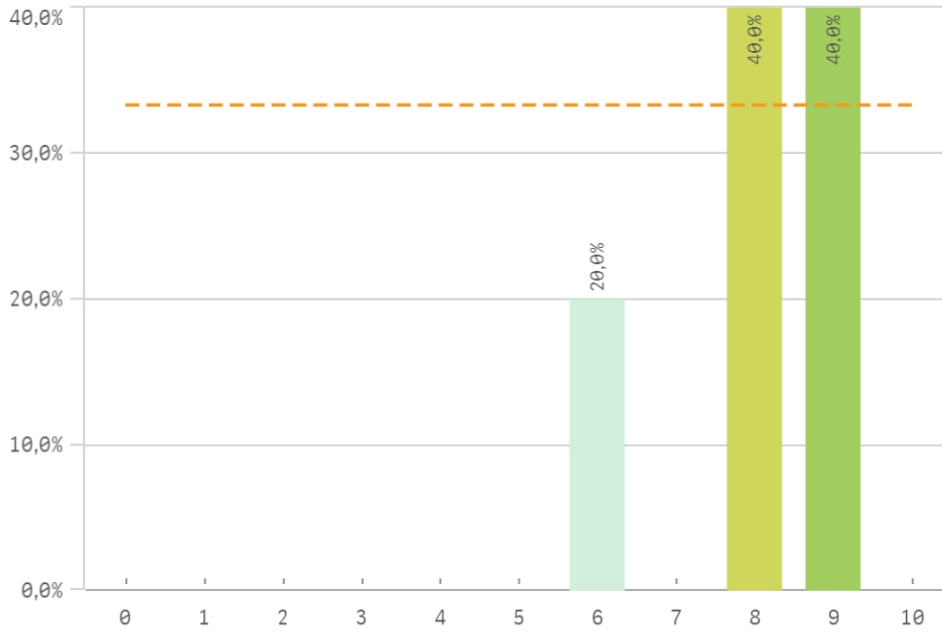
### Objetivos



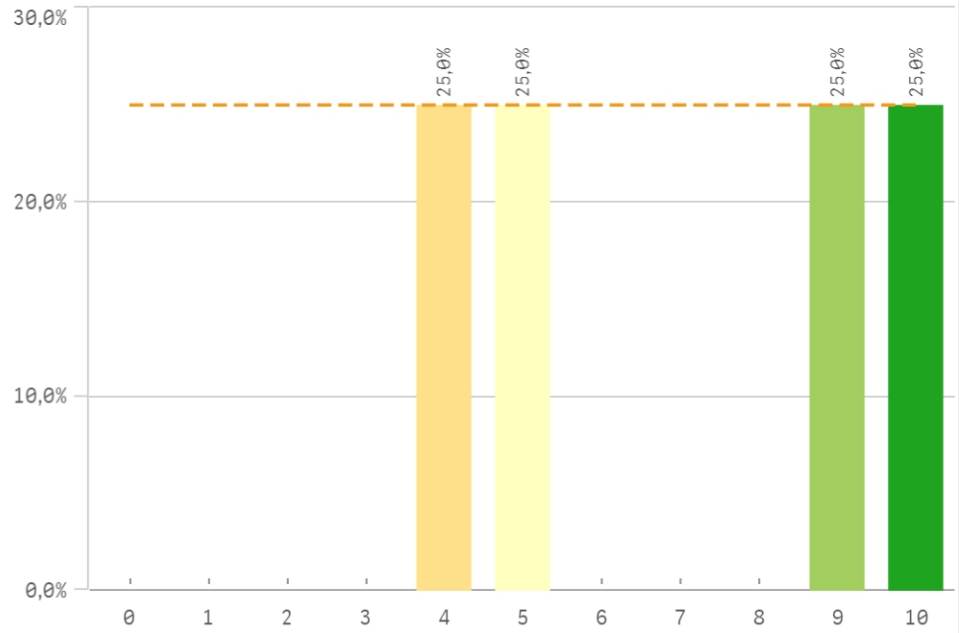
### Innovacion



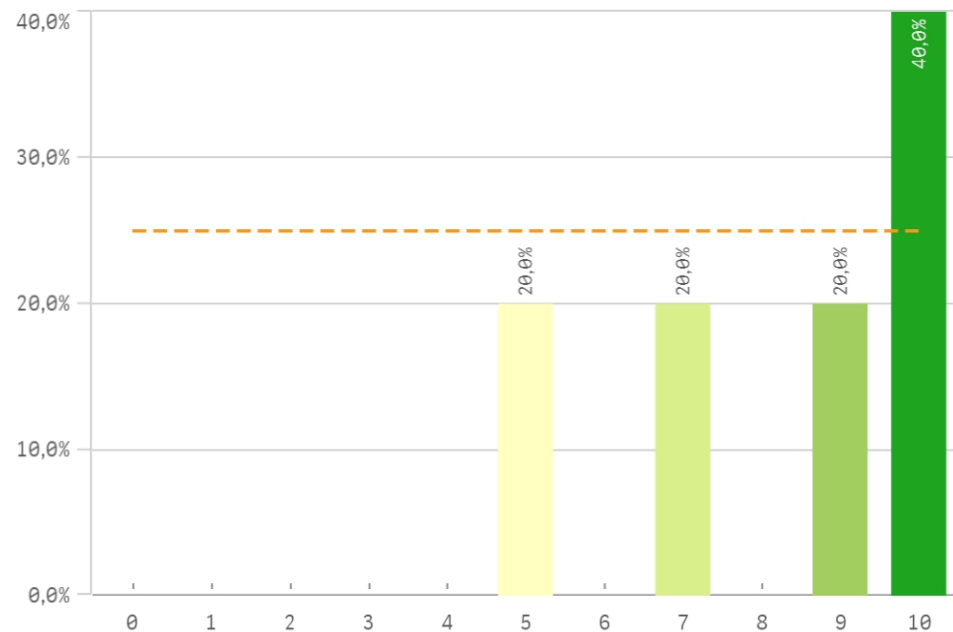
### Organizacion



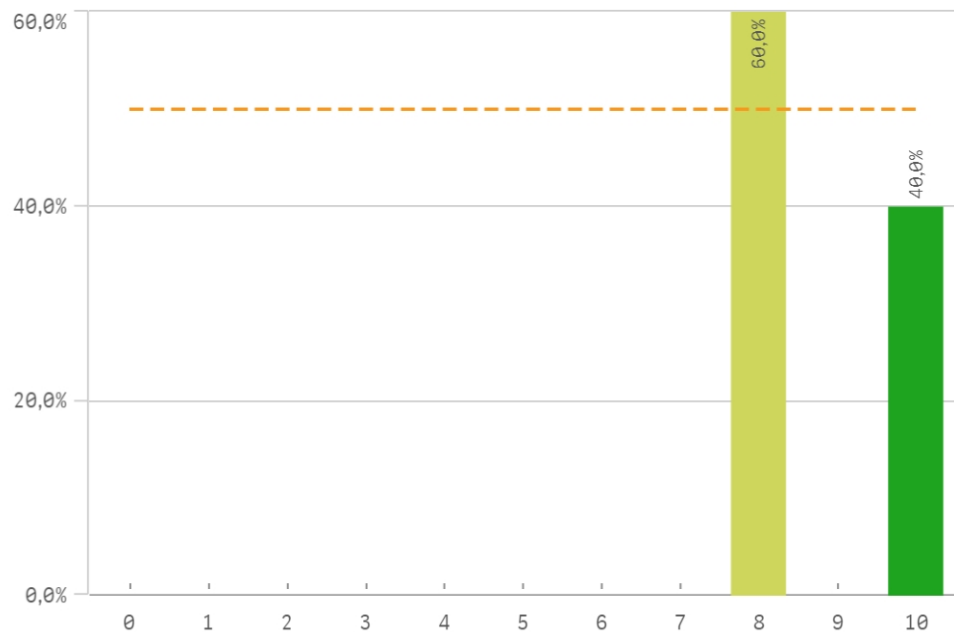
### Practicas



### Trabajo no presencial

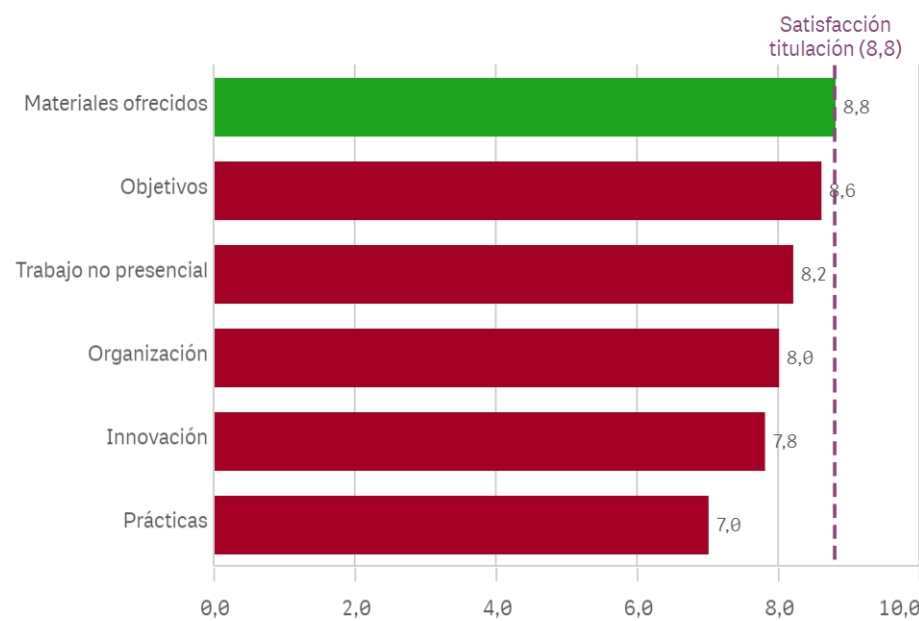


### Materiales ofrecidos

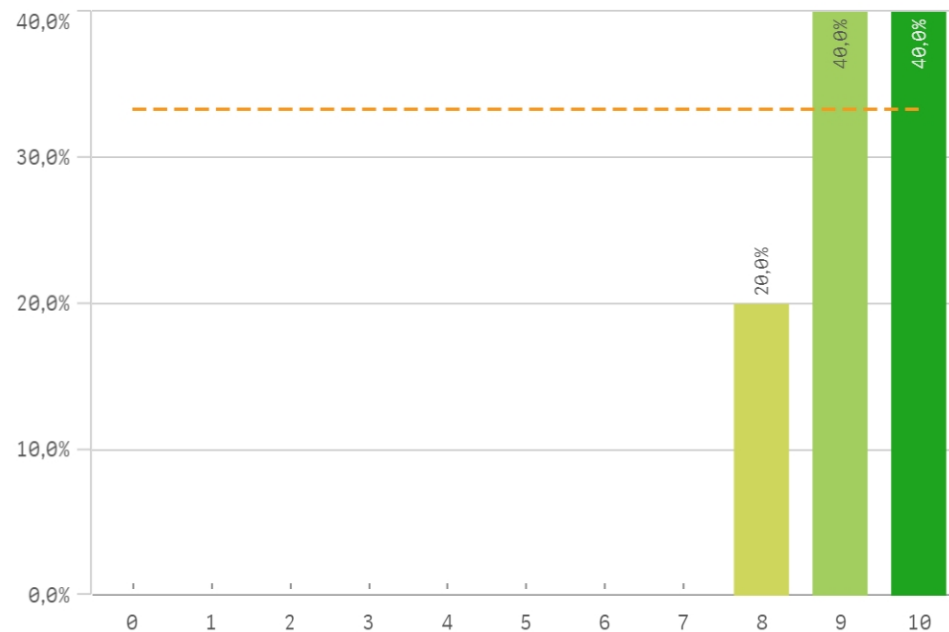


Asignaturas	Q	Media	Desv. típica	Mediana	Moda
Innovación		7,8	1,8	9,0	9,0
Materiales ofrecidos		8,8	1,1	8,0	8,0
Objetivos		8,6	0,9	8,0	8,0
Organización		8,0	1,2	8,0	-
Prácticas		7,0	2,9	7,0	-
Trabajo no presencial		8,2	2,2	9,0	10,0

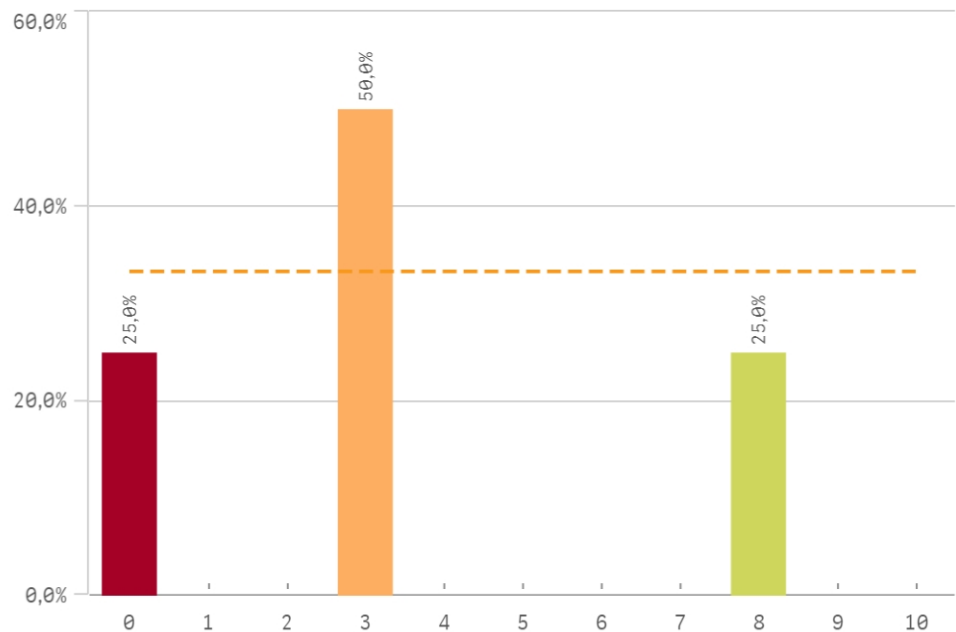
### Fortalezas y debilidades



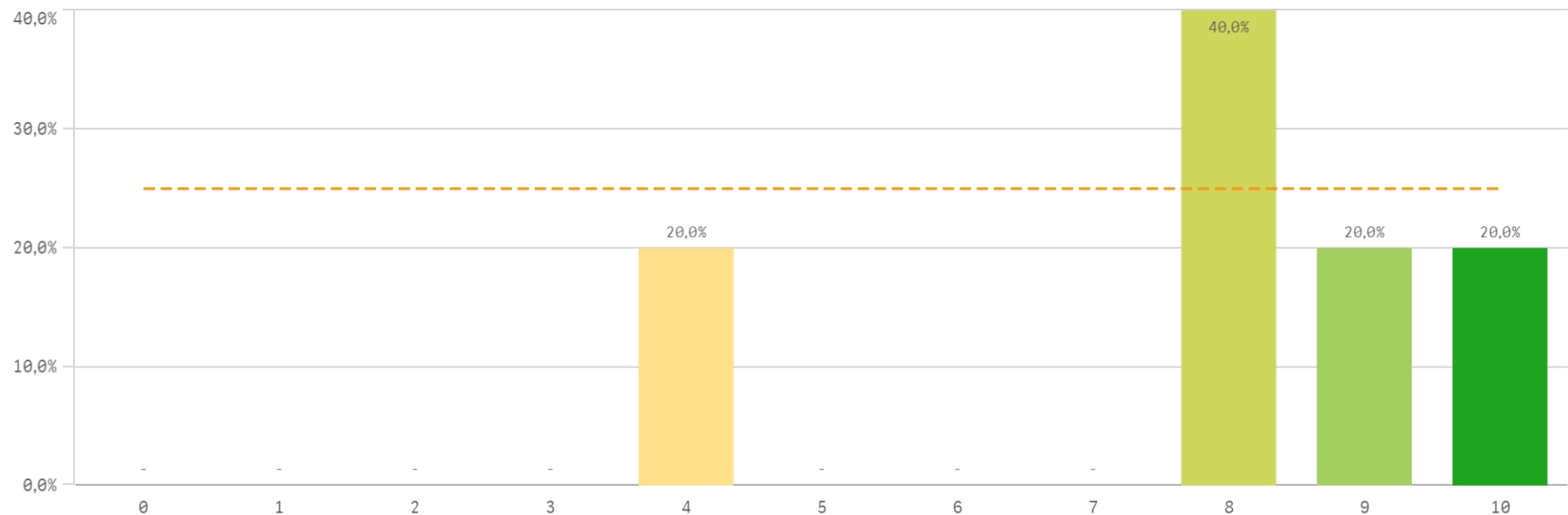
Competencias relacionadas



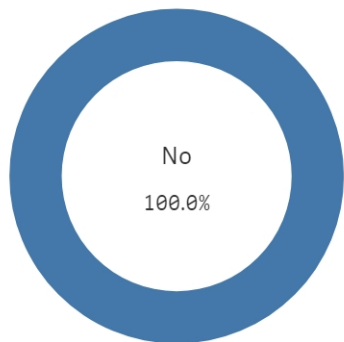
Acceso al mundo laboral



Acceso al mundo de la investigación



### Estancia en el extranjero



■ No

Si  
0

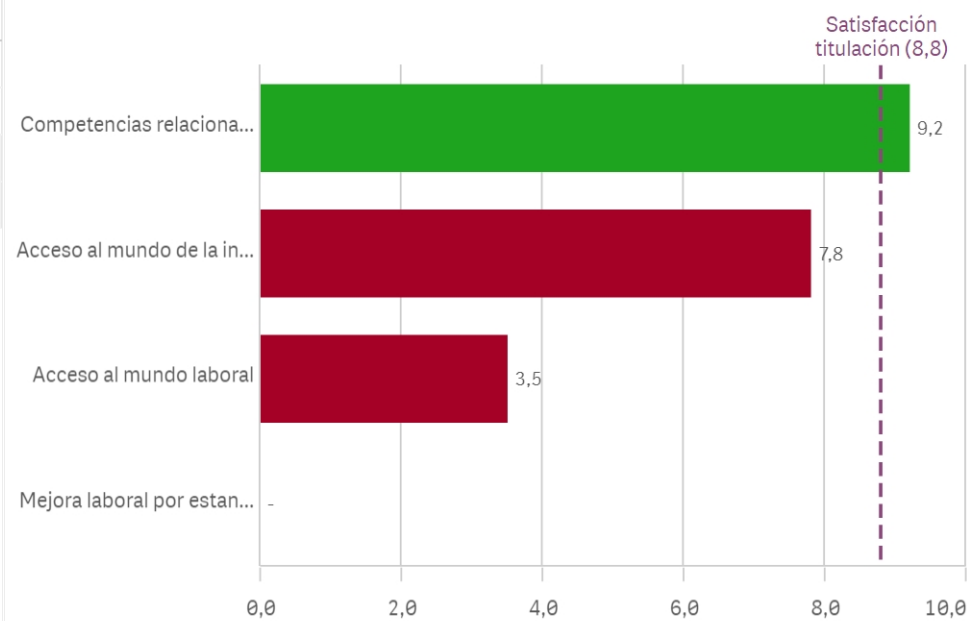
No  
5

Formación y estancia en el extranjero	Media	Desv. típica	Medi...	Moda
Acceso al mundo de la investigación	7,8	2,3	8,0	8,0
Acceso al mundo laboral	3,5	3,3	3,0	3,0
Competencias relacionadas	9,2	0,8	9,0	-
Mejora laboral por estancia en el extranjero	-	-	-	-

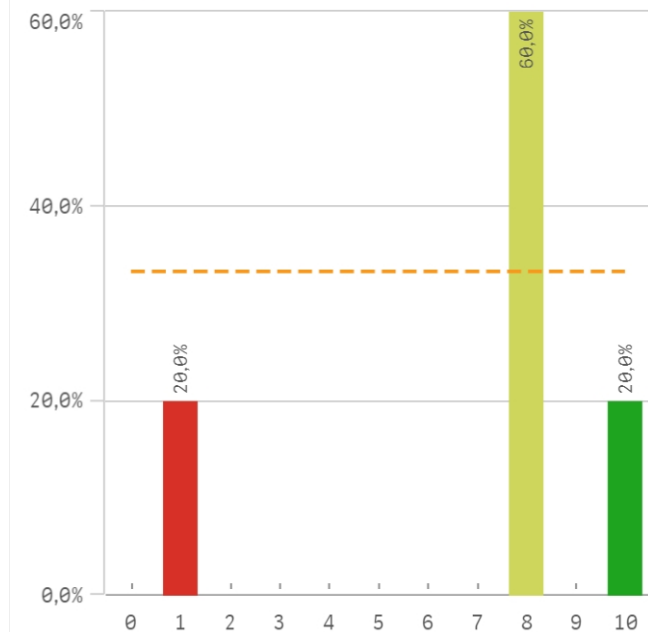
### Mejora en la insercion laboral por estancia en el extranjero

El gráfico no se muestra porque solo contiene valores indefinidos.

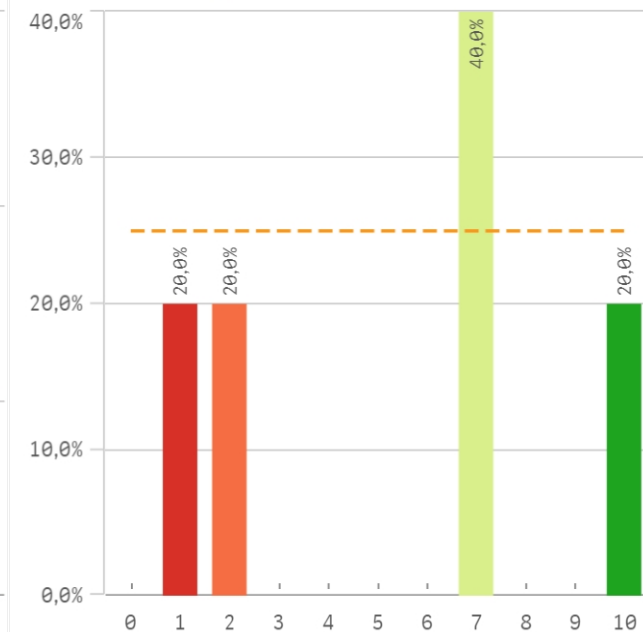
### Fortalezas y debilidades



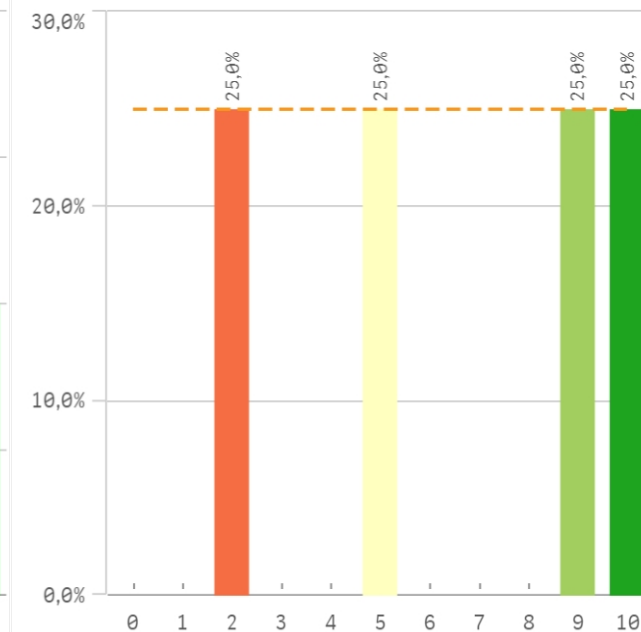
### Recursos y medios



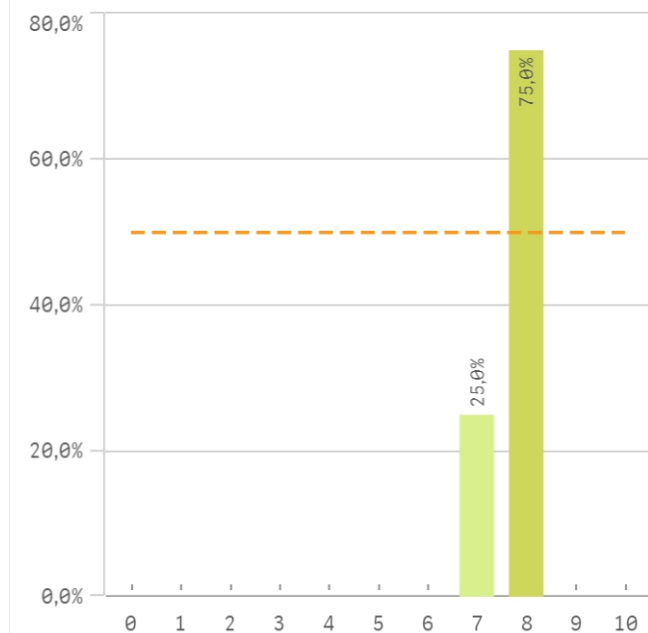
### Actividades complementarias



### Atención al estudiante

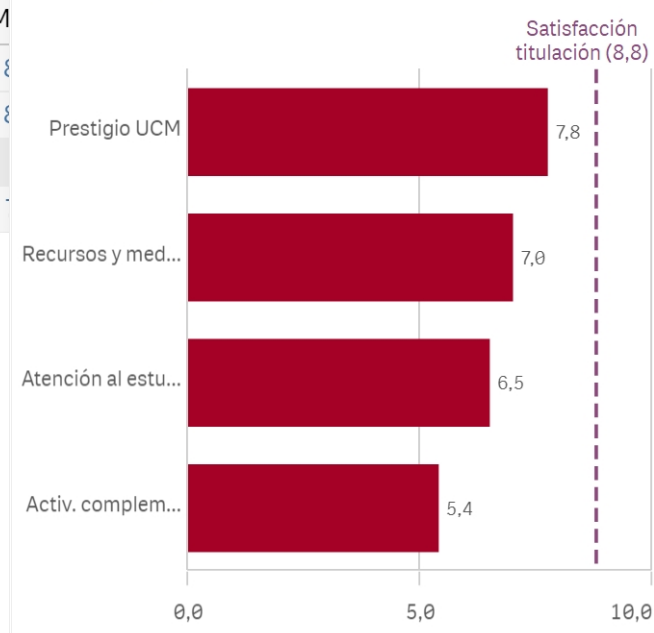


### Prestigio UCM

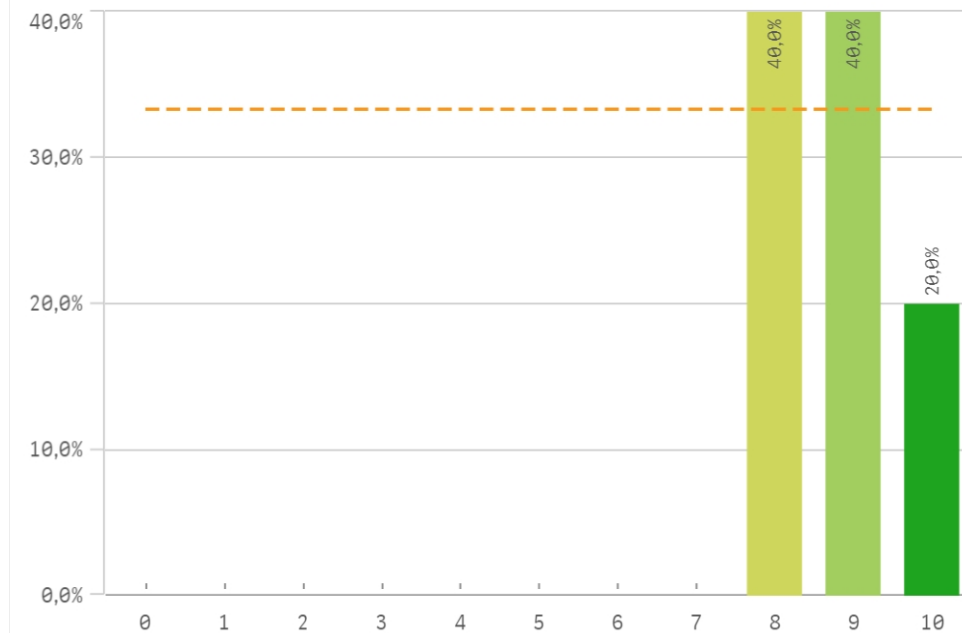


UCM	Media	Desv. típica	Med...	M
Prestigio UCM	7,8	0,5	8,0	8
Recursos y medios	7,0	3,5	8,0	8
Atención al estudiante	6,5	3,7	7,0	7
Activ. complementarias	5,4	3,8	7,0	7

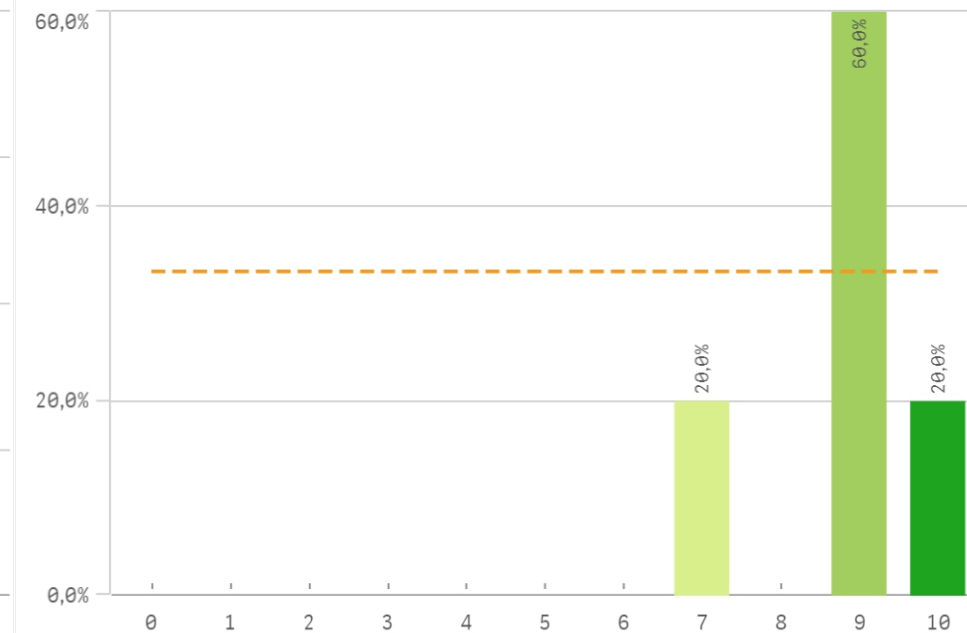
### Fortalezas y debilidades



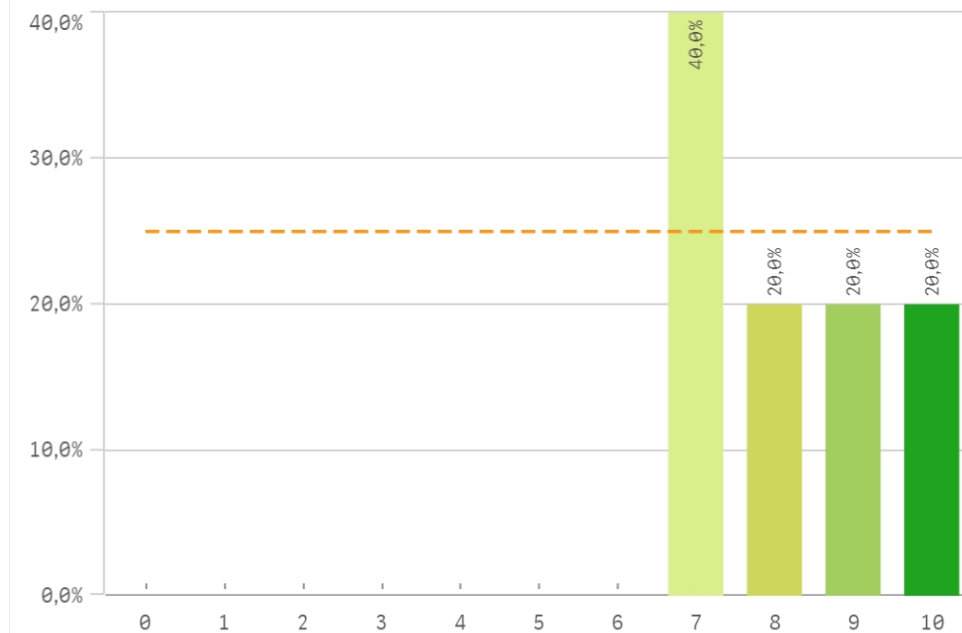
Satisfacción de la titulación



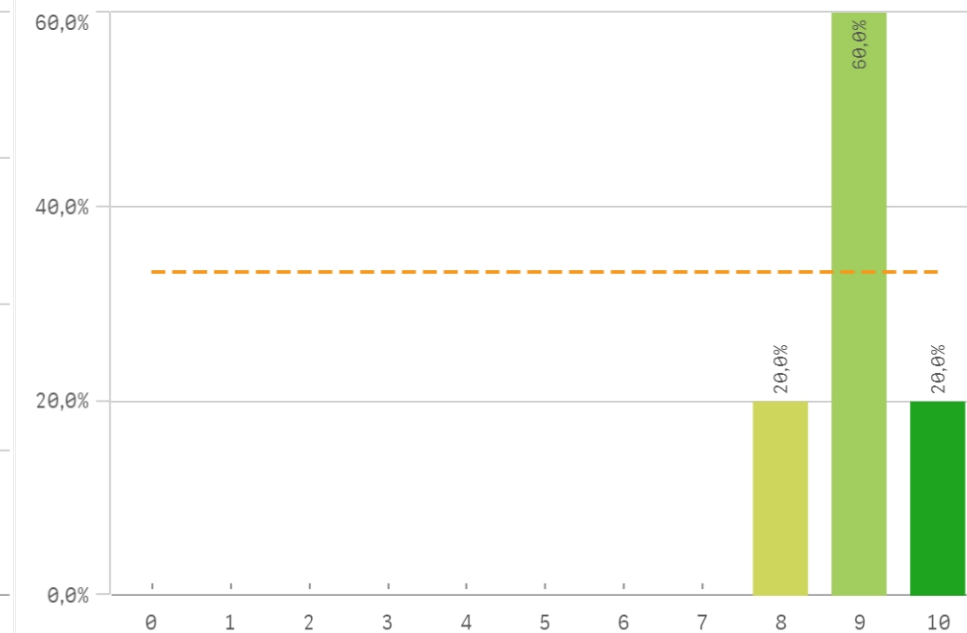
Expectativas titulación



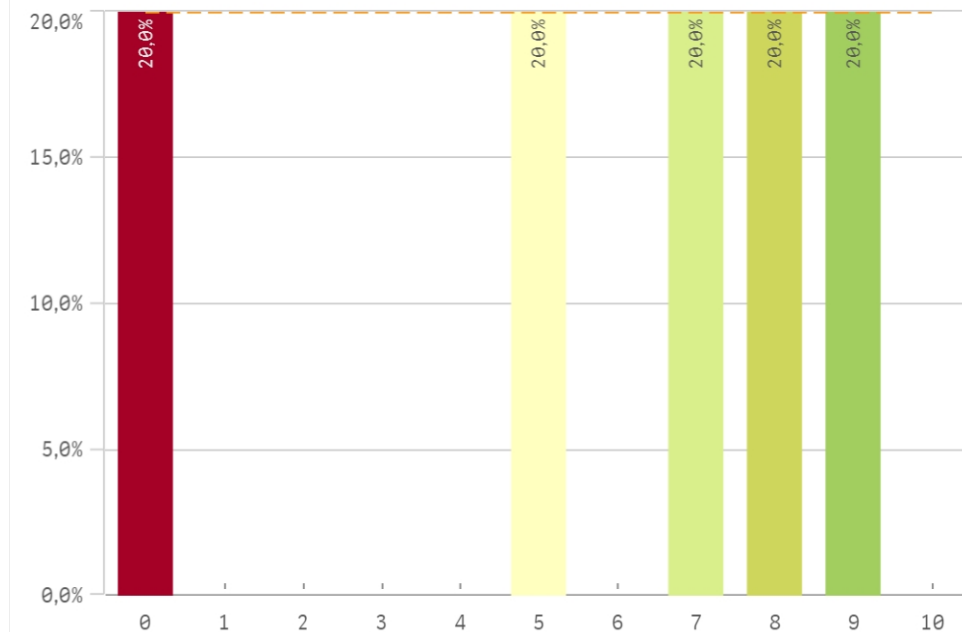
Satisfacción UCM



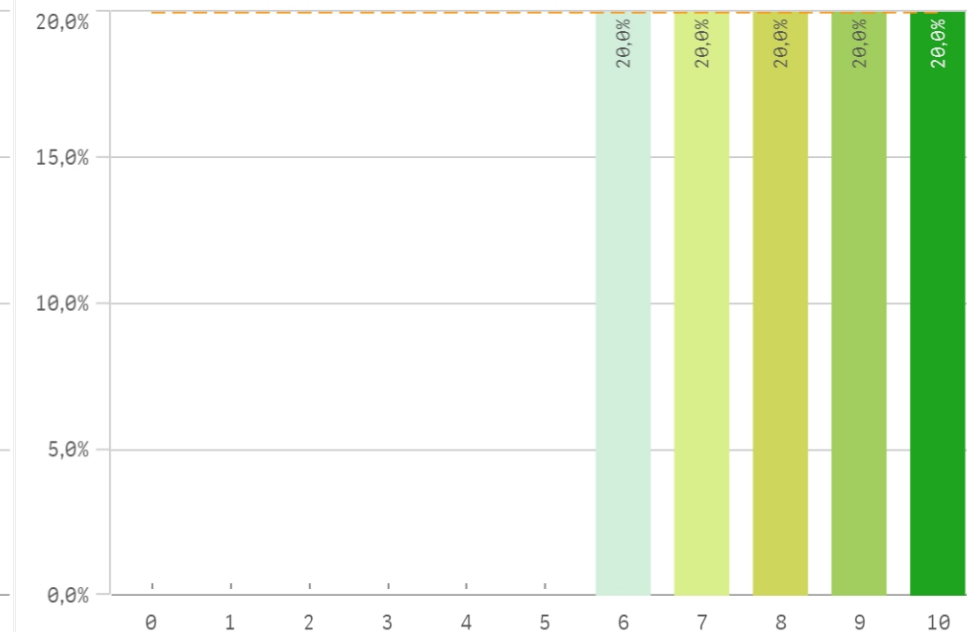
Satisfacción de la formación



### Satisfacción de las instalaciones de docencia

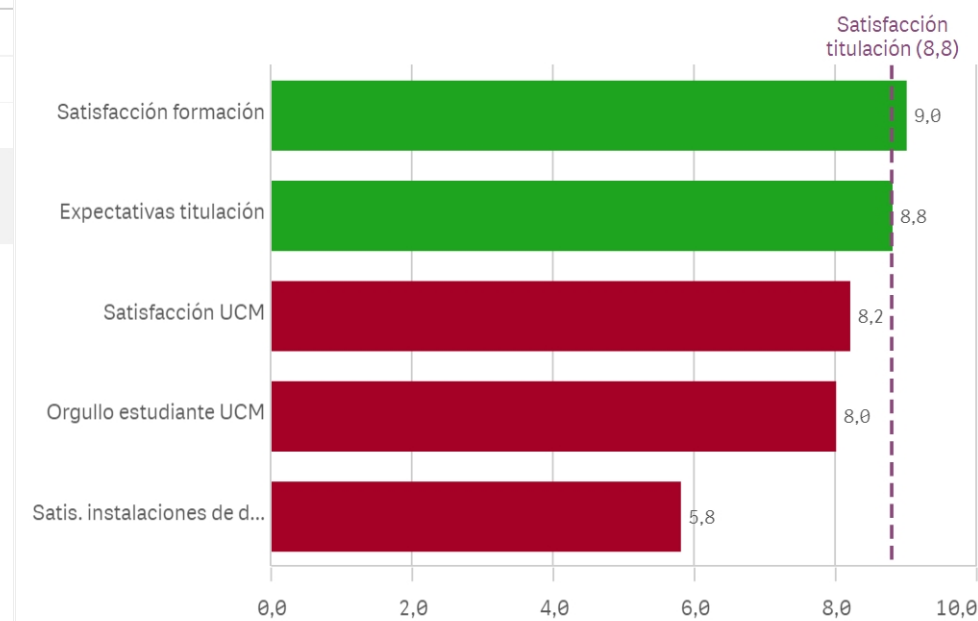


### Orgullo estudiante UCM



Satisfacción	Q	Media	Desv. típica	Media...	Moda
Satisfacción formación		9,0	0,7	9,0	9,0
Expectativas titulación		8,8	1,1	9,0	9,0
Satisfacción UCM		8,2	1,3	8,0	7,0
Orgullo estudiante UCM		8,0	1,6	8,0	-
Satis. instalaciones de docencia		5,8	3,6	7,0	-

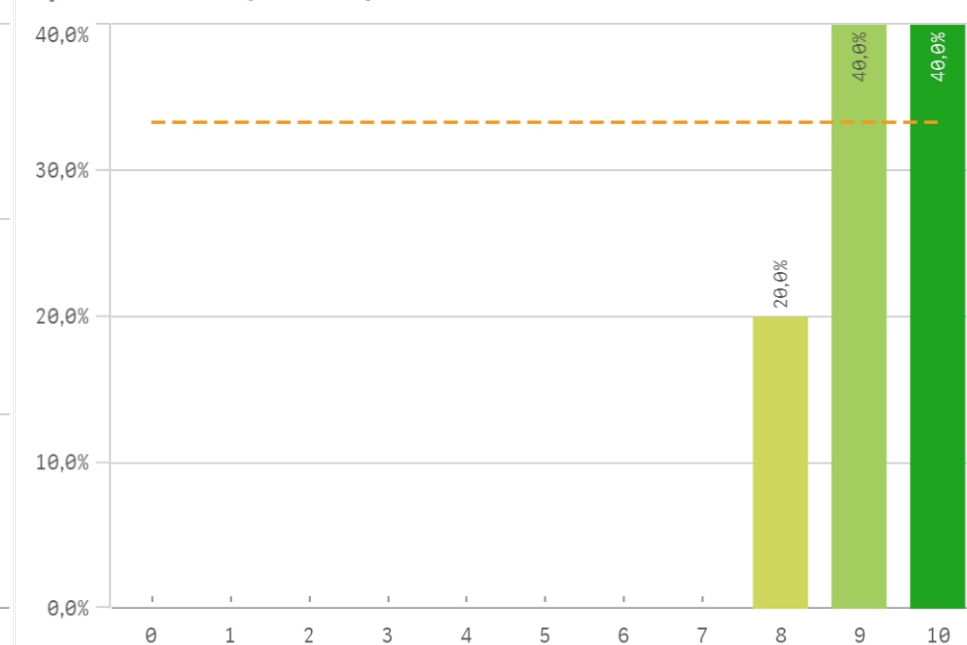
### Fortalezas y debilidades



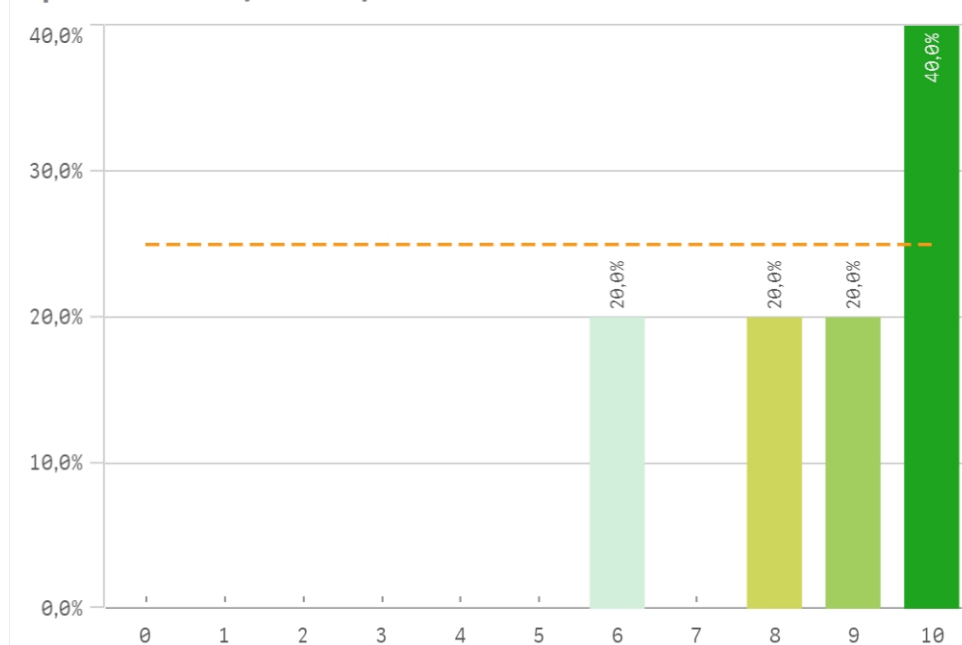
### Repetir estudios superiores (fidelidad)



### Repetir titulación (fidelidad)

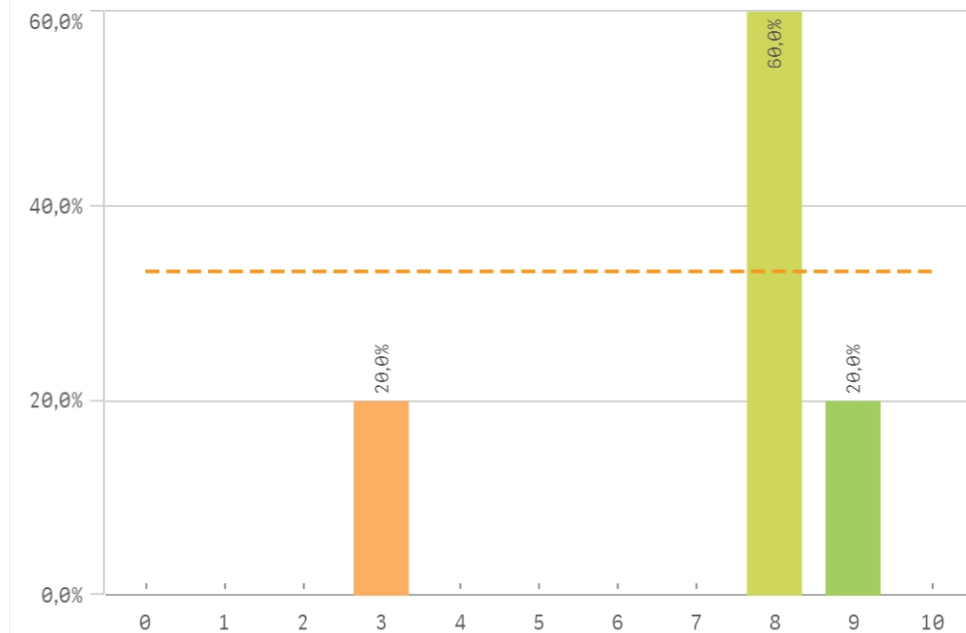


### Repetir en la UCM (fidelidad)

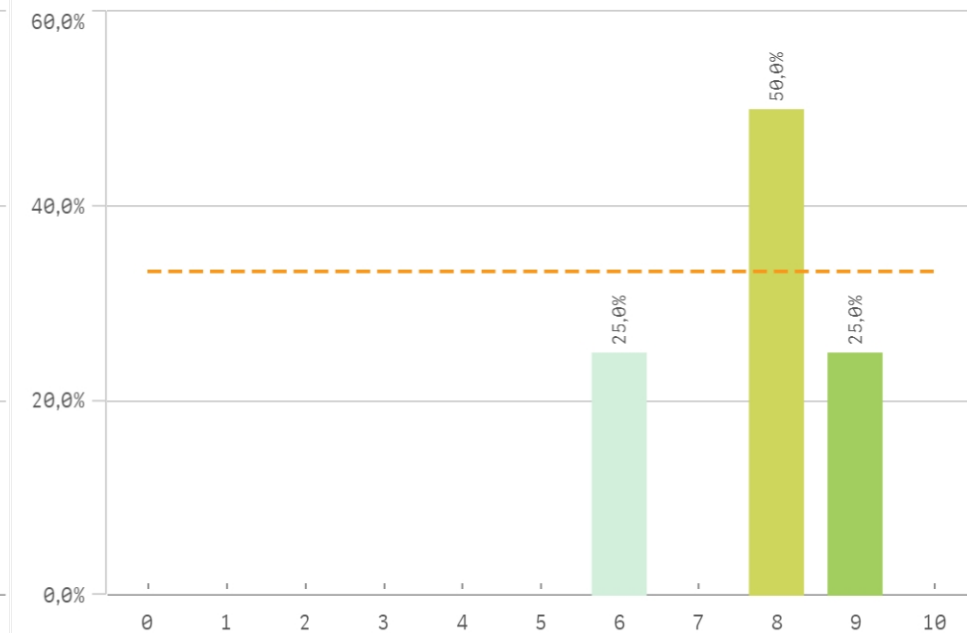


Compromiso	Q	Media	Desv. típica	Mediana	Moda
Repetir estudios superiores		9,6	0,5	10,0	10,0
Repetir titulación		9,2	0,8	9,0	-
Repetir en la UCM		8,6	1,7	9,0	10,0
Seguir en la misma titulación		8,6	1,7	9,0	10,0
Seguir en la UCM		8,2	1,5	8,0	8,0
Recomendar la UCM		7,8	1,3	8,0	8,0
Recomendar titulación		7,2	2,4	8,0	8,0

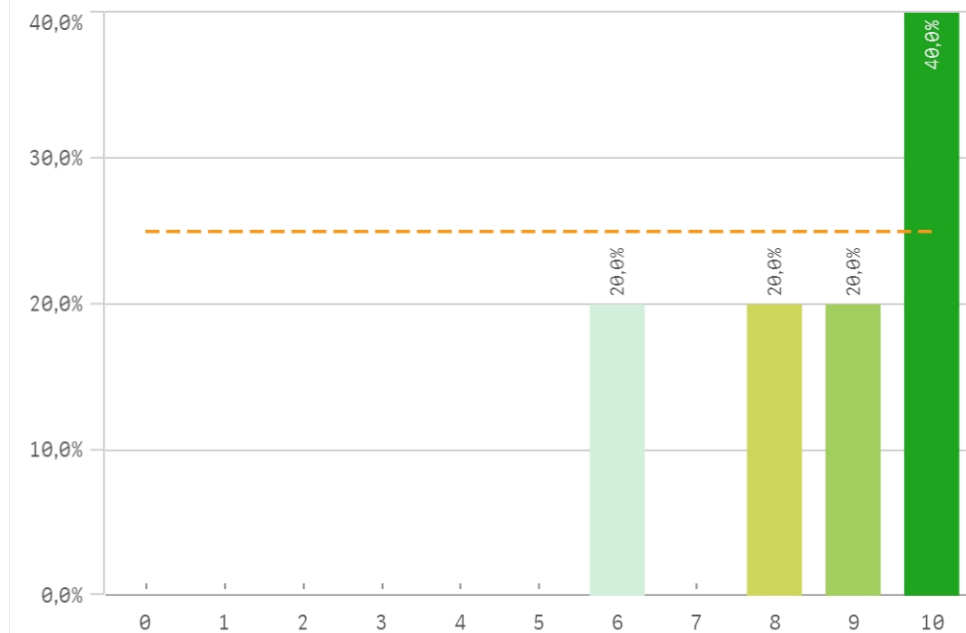
Recomendar titulación (prescripción)



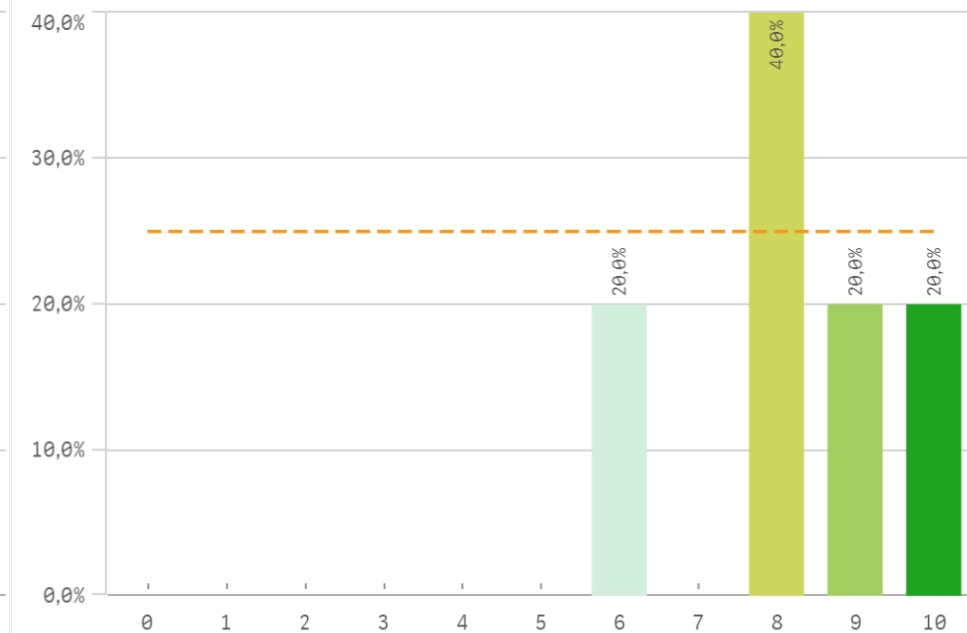
Recomendar la UCM (prescripción)



Seguir en la misma titulación (vinculación)



Seguir en la UCM (vinculación)



### Construcción y significado del valor "compromiso":

- \* Estudiante comprometido: valora con 9 o más puntos todas las preguntas de fidelidad, prescripción y vinculación.
- \* Estudiante neutro: la puntuación que otorga a todas las preguntas de fidelidad, prescripción y vinculación están entre 6 y 9.
- \* Estudiante decepcionado: valora con 6 o menos puntos todas las preguntas de fidelidad, prescripción y vinculación.

#### ESQUEMA

