



OFICINA para la CALIDAD

Vicerrectorado de Calidad

UNIVERSIDAD COMPLUTENSE DE MADRID

CURSO: 2023-24

TITULACIÓN: DOF. HISTORIA DEL ARTE

CENTRO: FACULTAD DE GEOGRAFÍA E HISTORIA

Poblacion N

13

% Participación

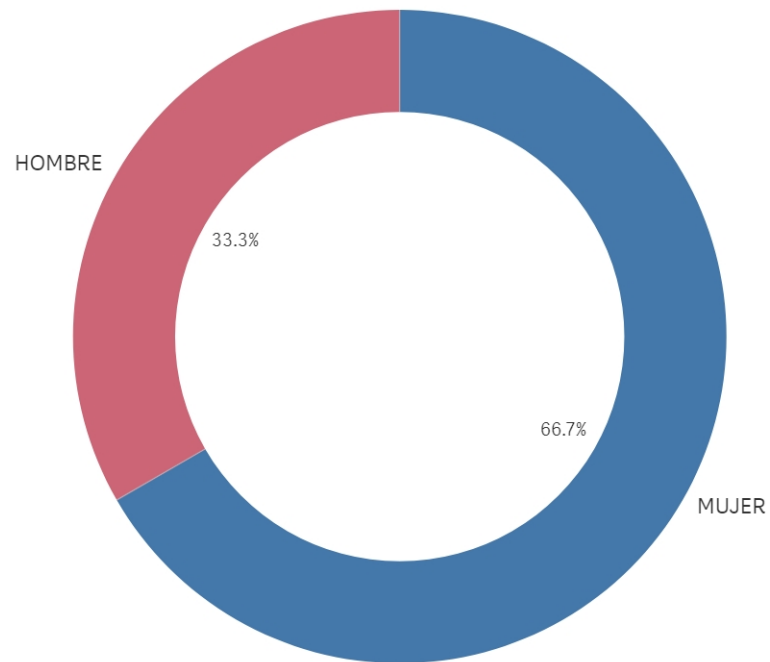
23,1%

Participacion n

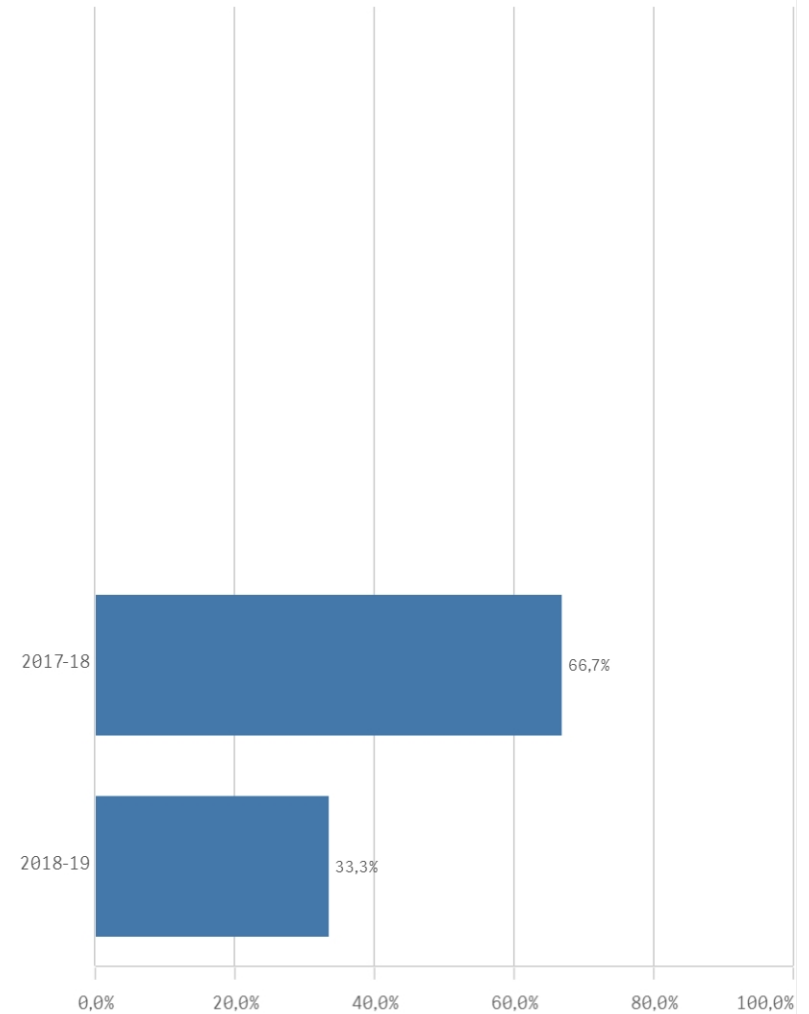
3

Curso de inicio de los estudios de doctorado

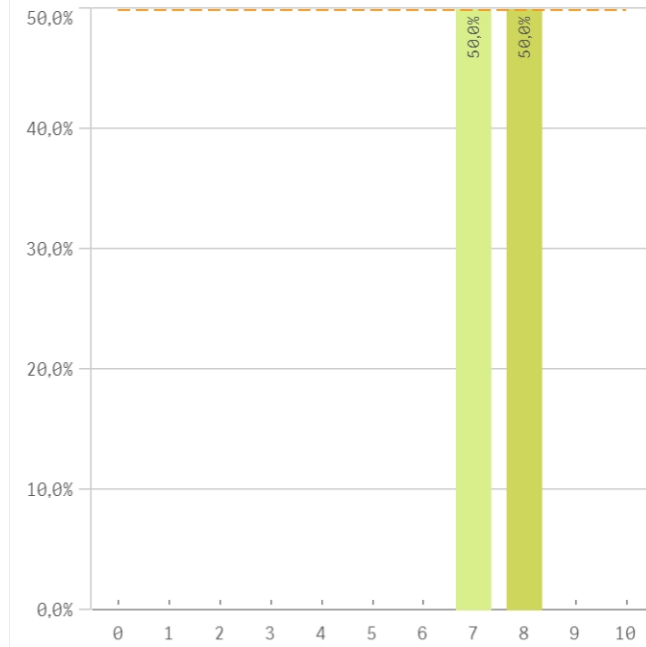
Genero



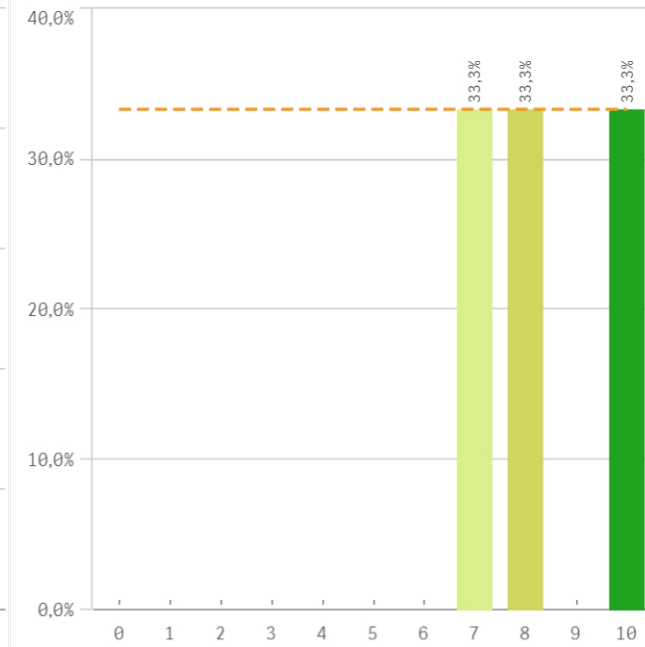
■ MUJER ■ HOMBRE



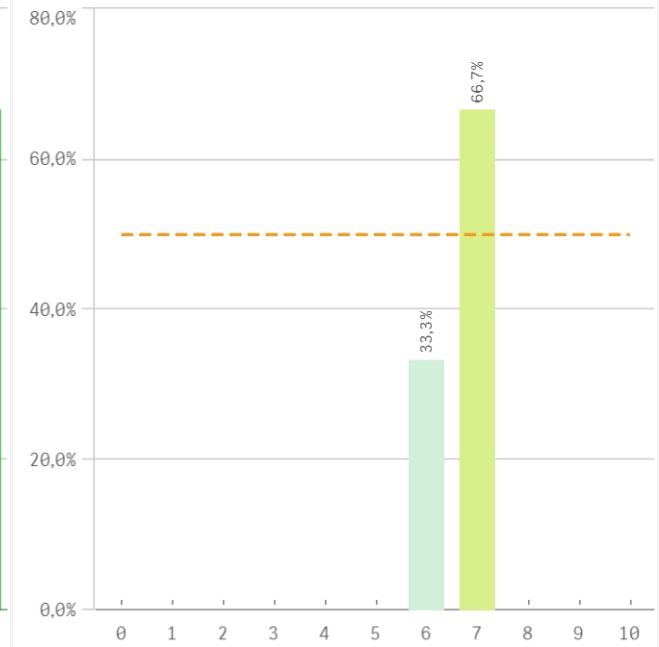
**Complementos de formación**



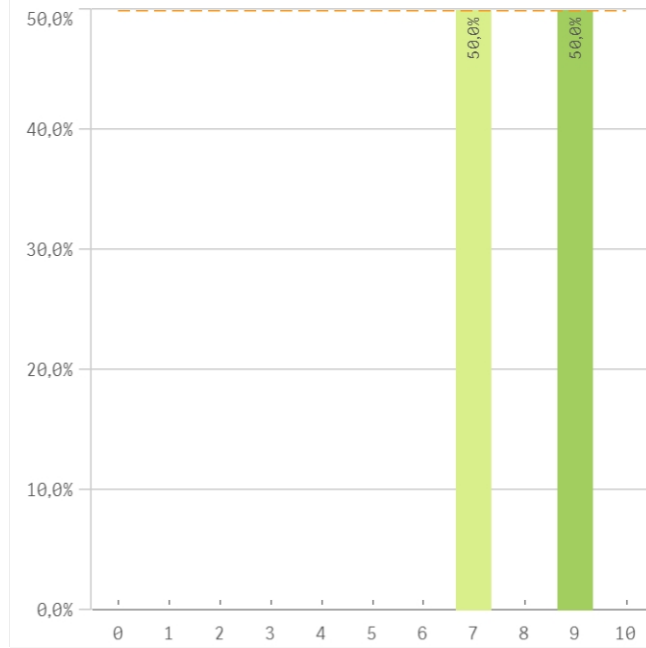
**Criterios de admisión**



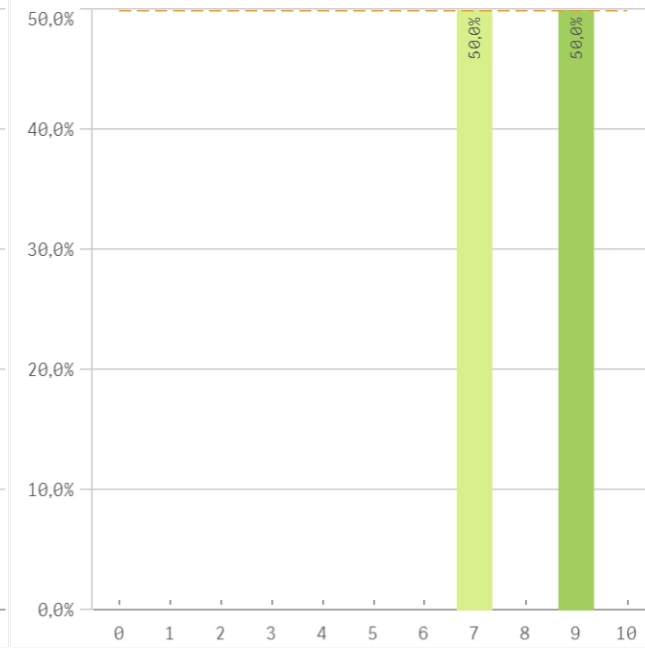
**Activ. formativas para la investigación**



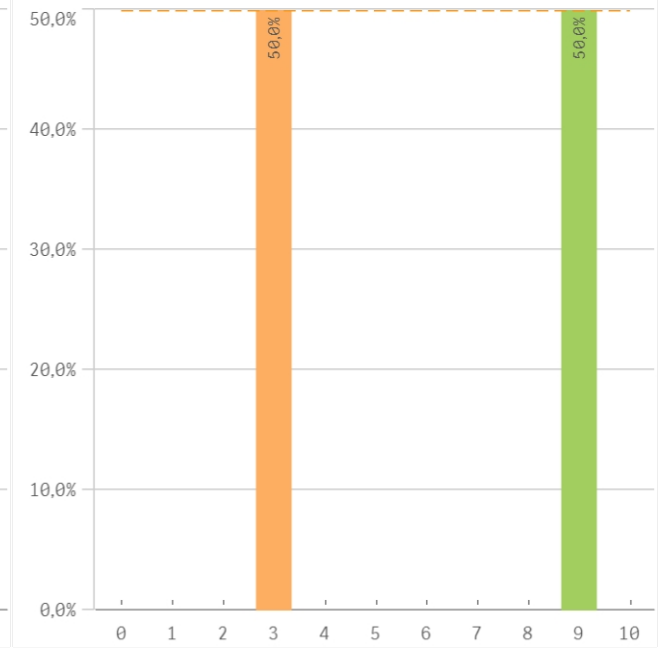
**Perfil del profesorado de las activ. formativas**



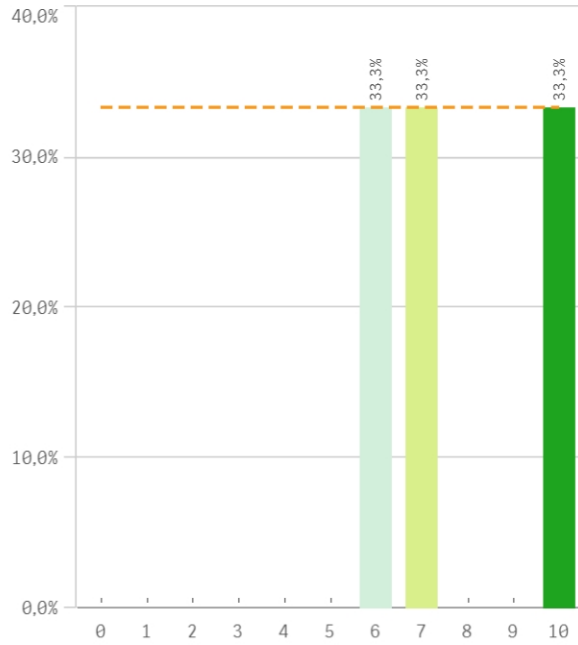
**Control de las activ. formativas**



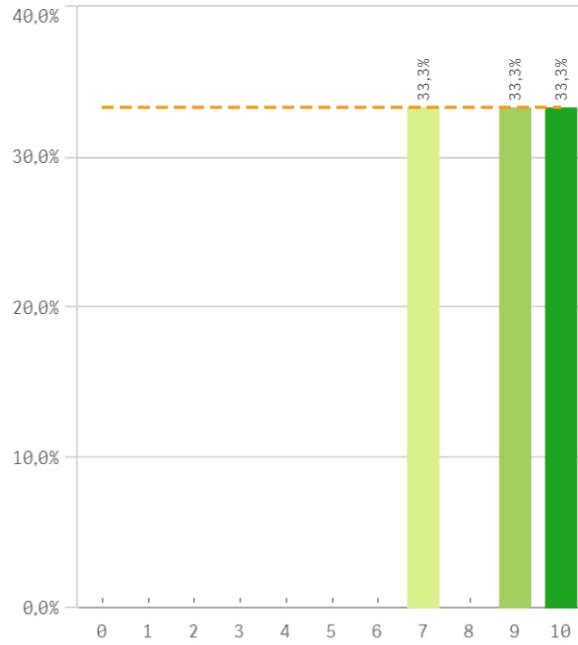
**Tutor/director de las activ. de formación**



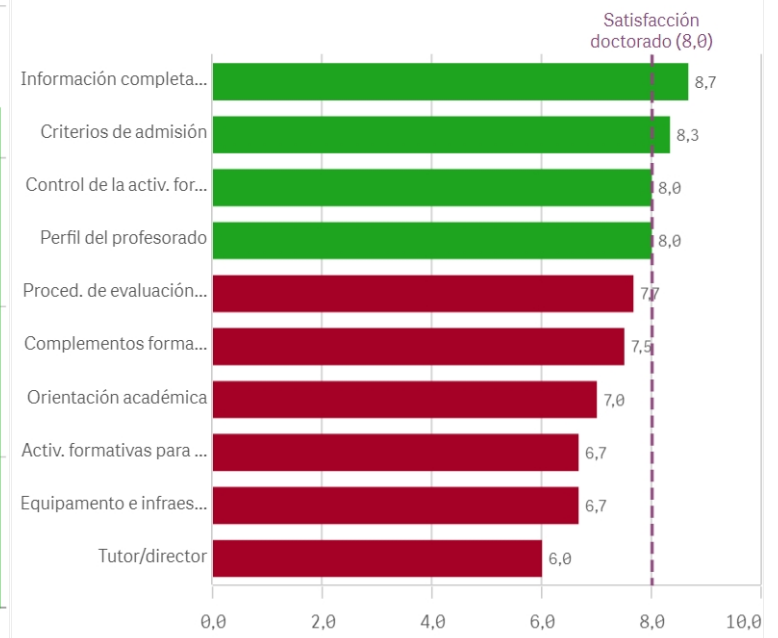
Evaluación anual de actividades y plan de investiga...



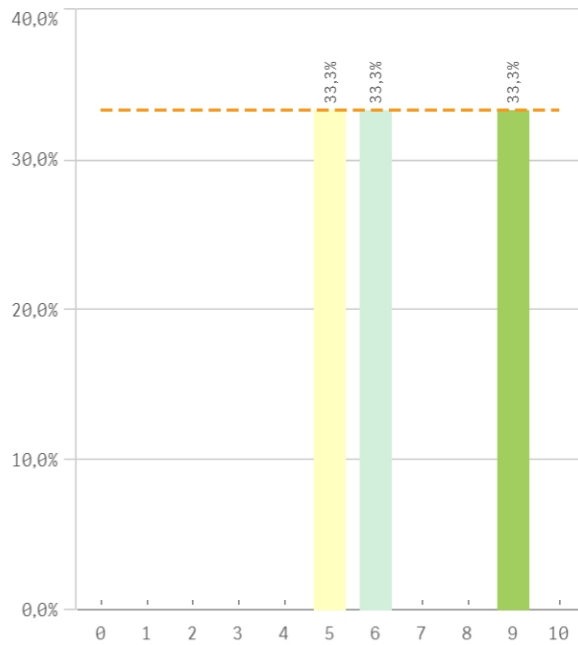
Información del programa de doctorado



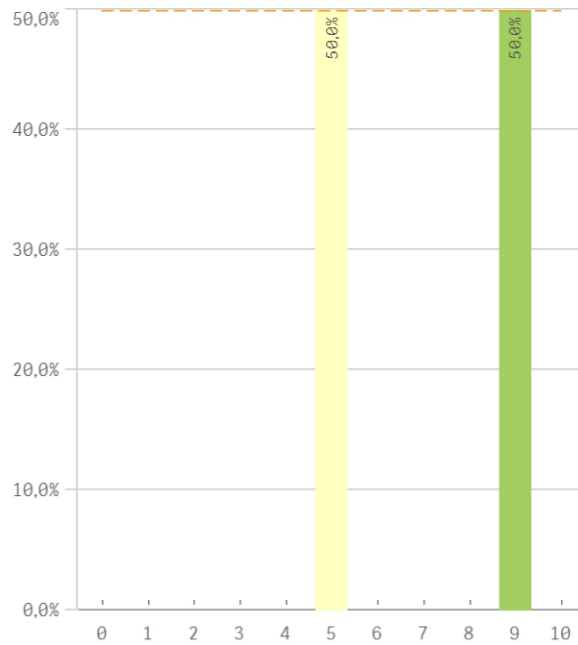
Fortalezas y debilidades



Equipamiento e infraestructuras

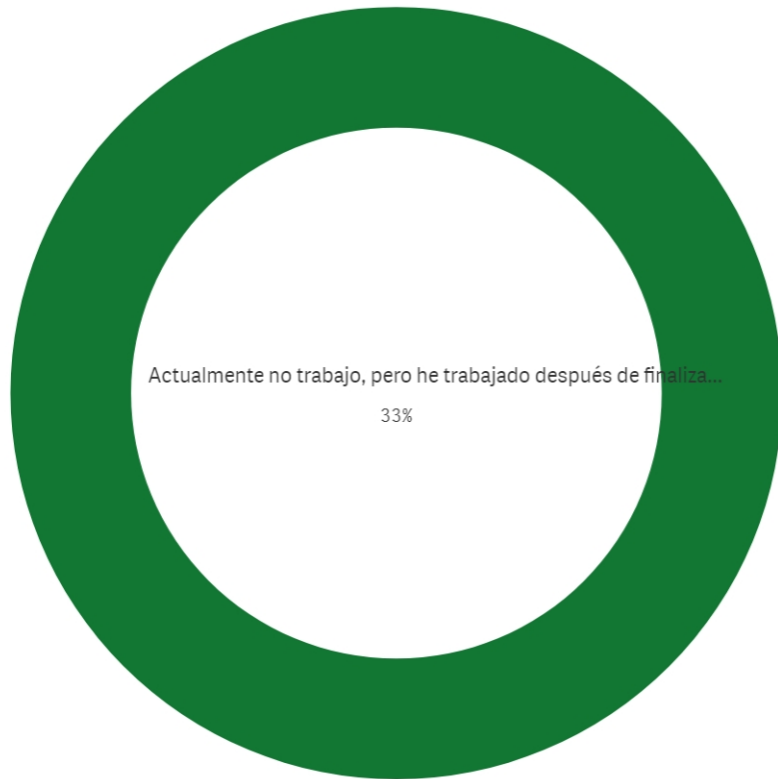


Orientación académica

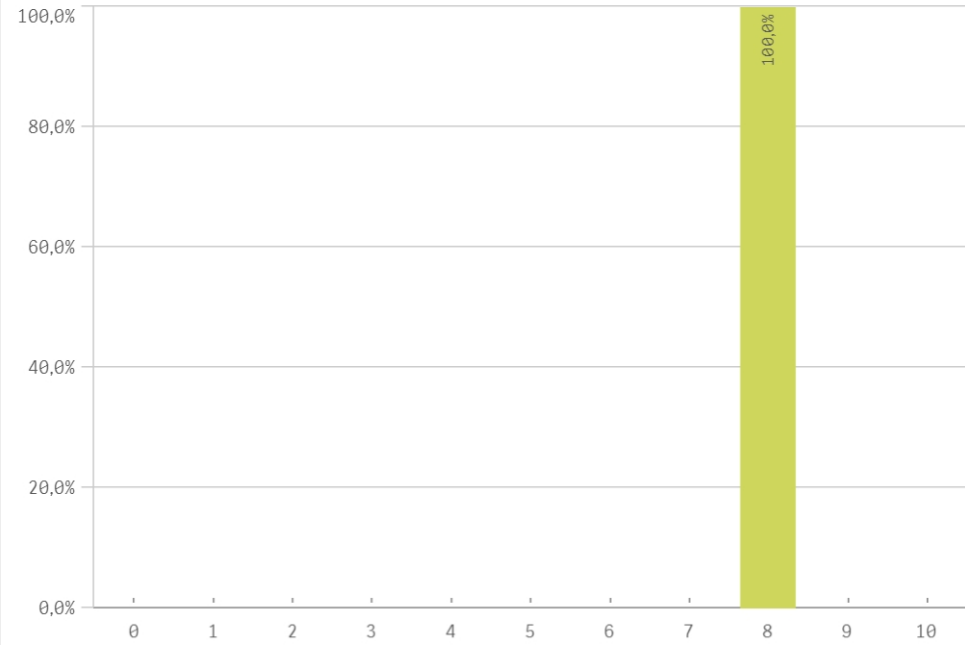


Programa de doctorado	Q	Media	Desv. típica	Mediana	Moda
Información completa y accesible		8,7	1,5	9,0	-
Criterios de admisión		8,3	1,5	8,0	-
Control de la activ. formativa		8,0	1,4	8,0	-
Perfil del profesorado		8,0	1,4	8,0	-
Proced. de evaluación anual		7,7	2,1	7,0	-
Complementos formativos		7,5	0,7	7,5	-
Orientación académica		7,0	2,8	7,0	-
Activ. formativas para el investigador		6,7	0,6	7,0	7,0
Equipamento e infraestructuras		6,7	2,1	6,0	-
Tutor/director		6,0	4,2	6,0	-

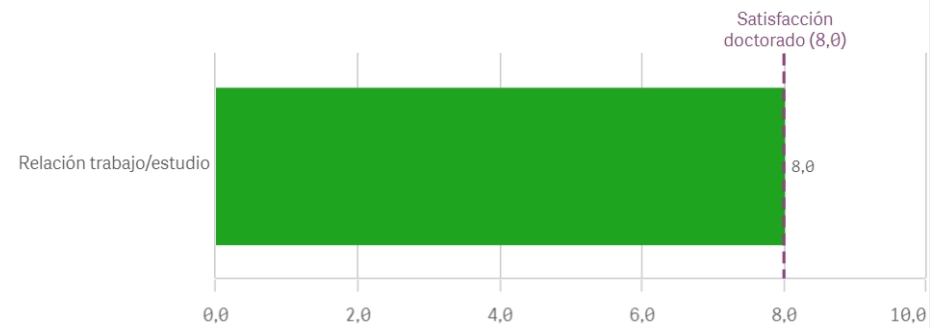
## Situación laboral actual



## Relación trabajo/estudios de doctorado

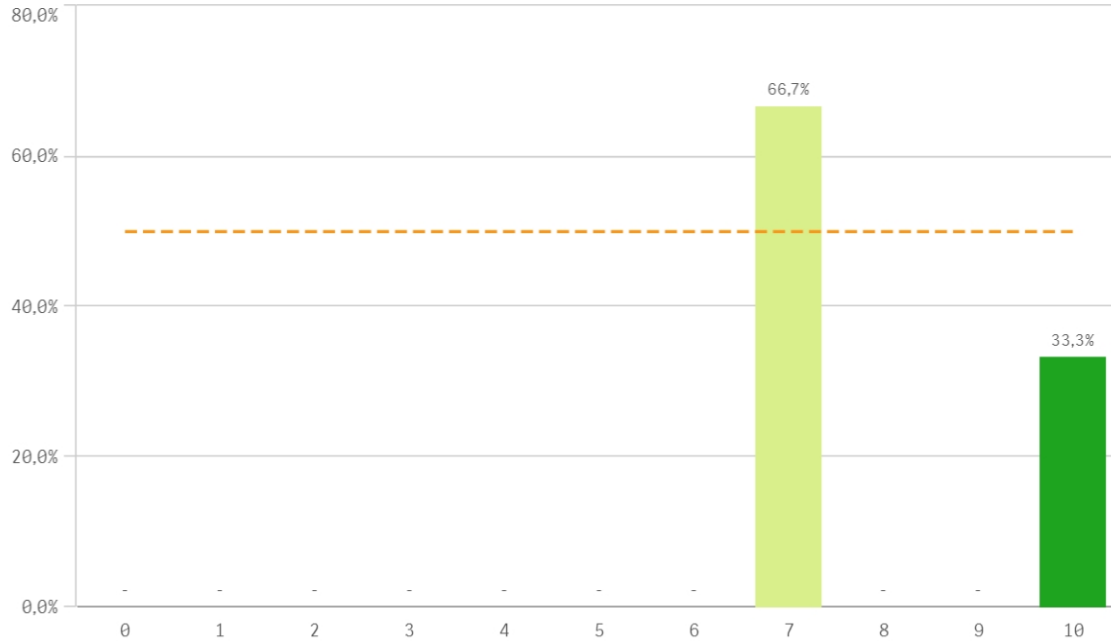


## Fortalezas y debilidades



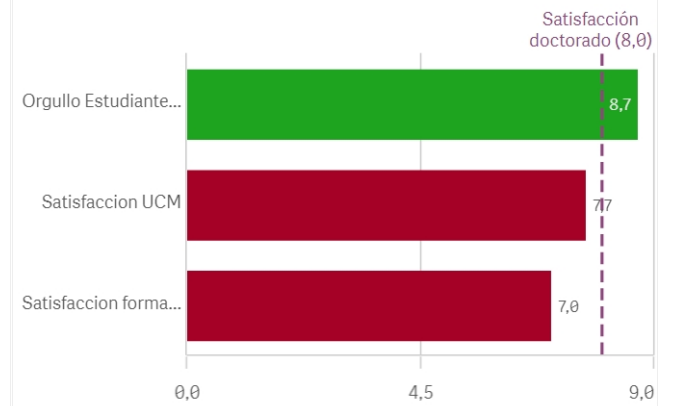
Relación trabajo/estudios doc.	Q	Media	Desv. típica	Mediana	Moda
Relación trabajo/estudio		8,0	-	8,0	8,0

### Satisfacción con el programa de doctorado



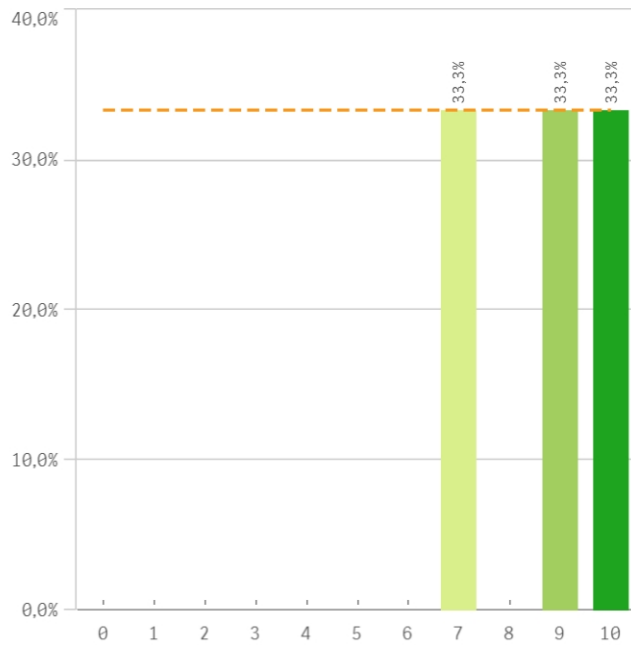
**Media**  
**8,0**  
**Desviación Típica**  
**1,7**  
**Mediana**  
**7,0**  
**Moda**  
**7,0**

### Fortalezas y debilidades

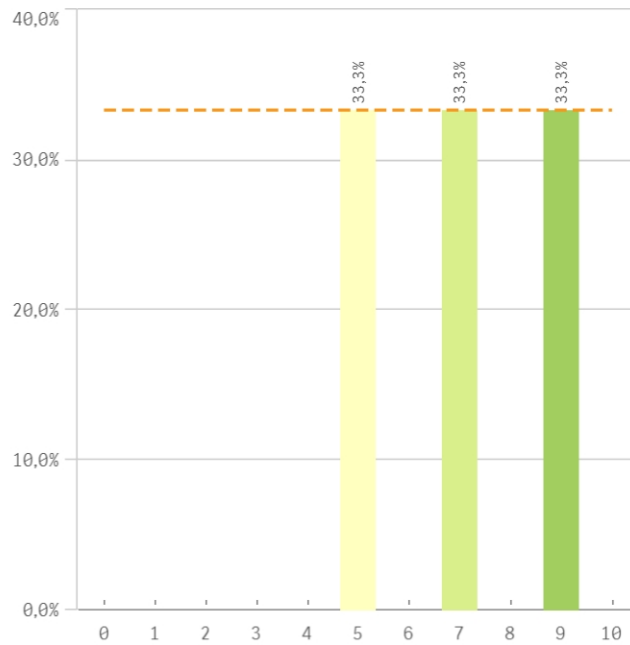


Satisfacción	Media	Desv. típica	Medi...	Moda
Orgullo Estudiante UCM	8,7	1,5	9,0	-
Satisfacción formación	7,0	2,0	7,0	-
Satisfacción UCM	7,7	1,2	7,0	7,0

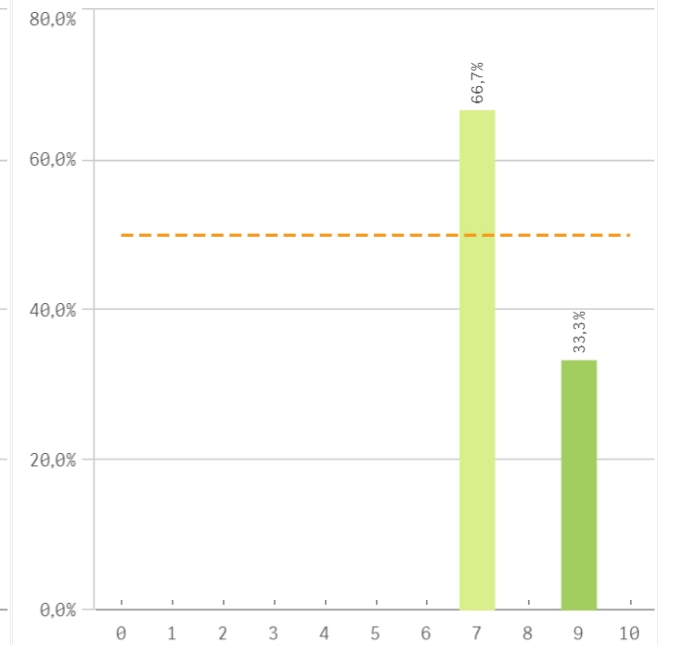
### Orgullo estudiante de la UCM



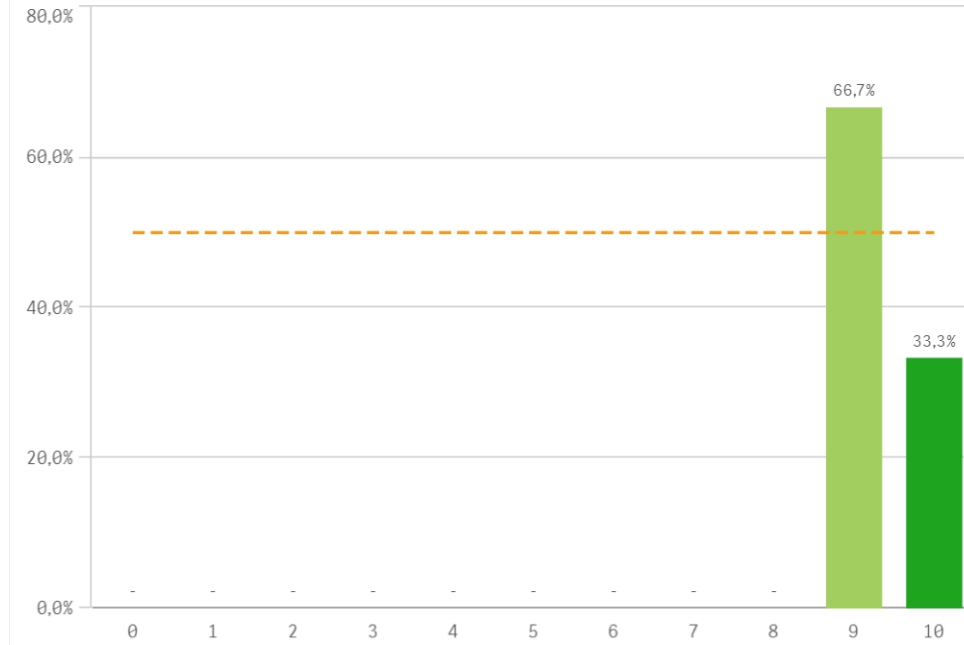
### Satisfacción con la formación



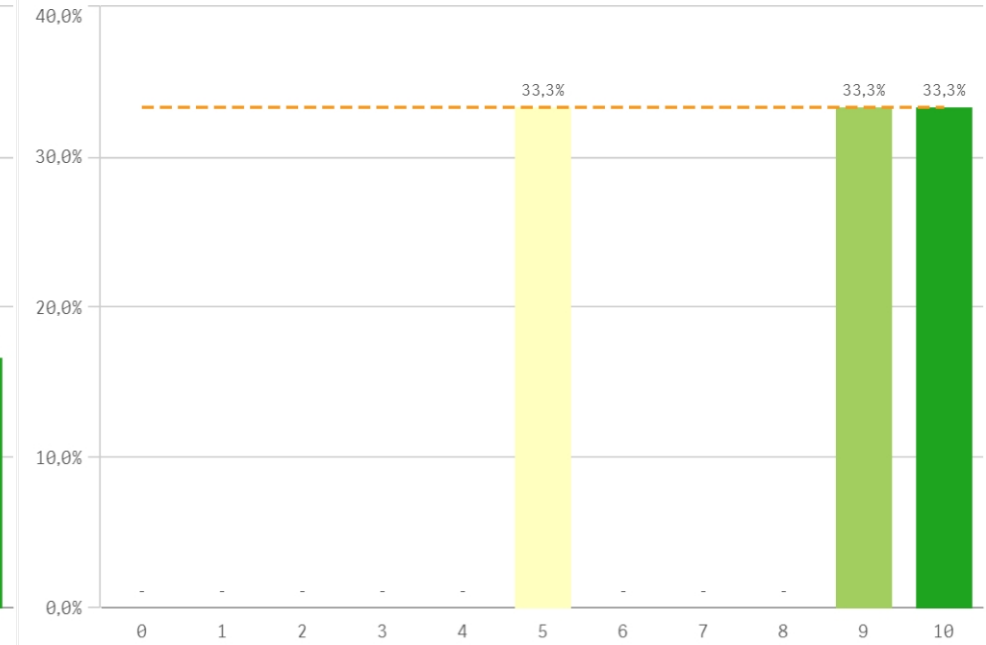
### Satisfacción global de la UCM



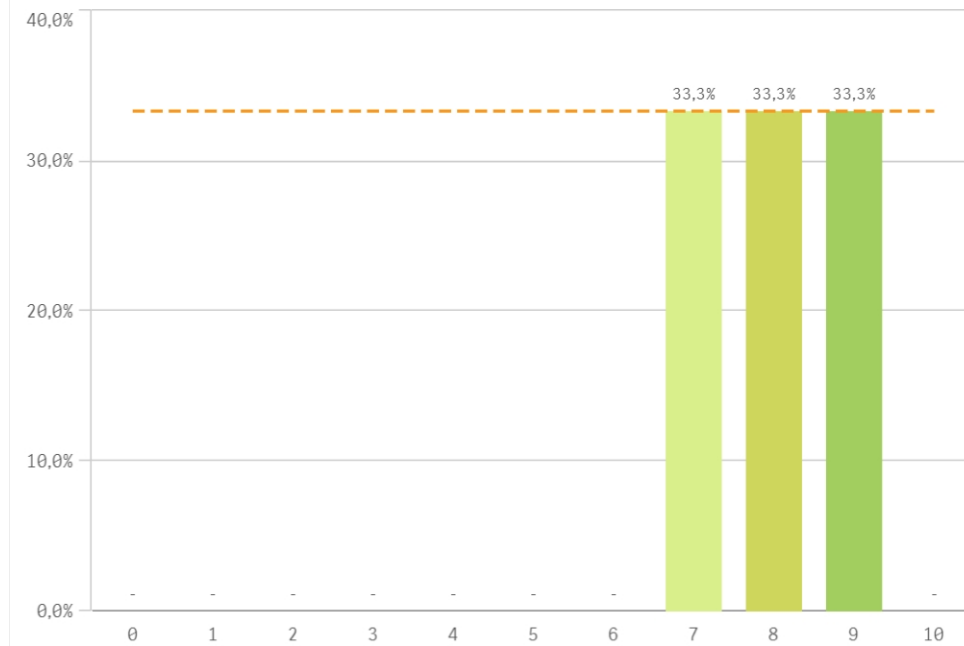
**Repetir estudios superiores (fidelidad)**



**Repetir la misma titulación (fidelidad)**

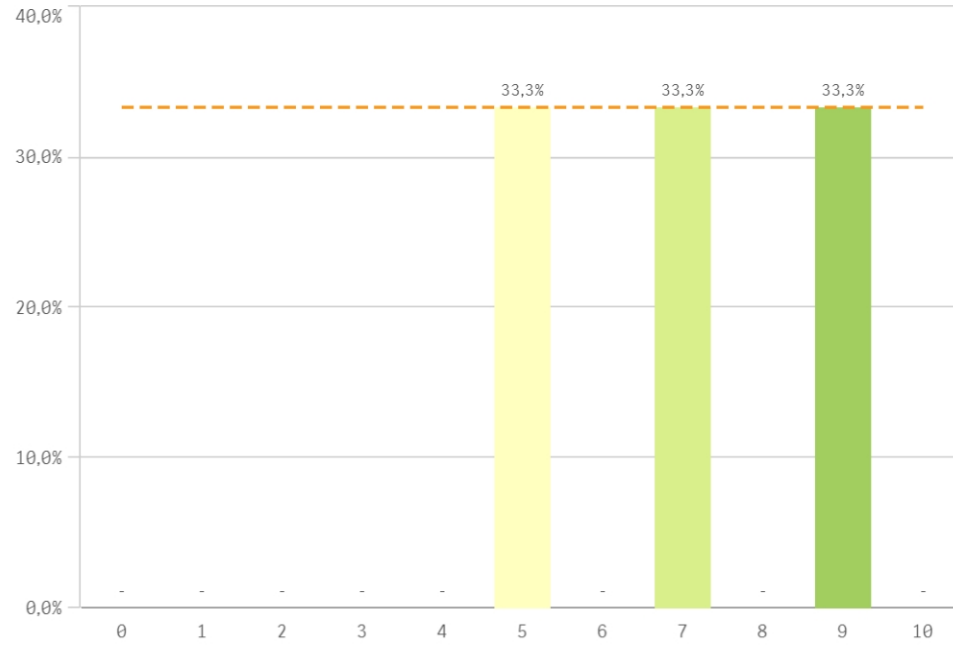


**Repetir la misma universidad (fidelidad)**

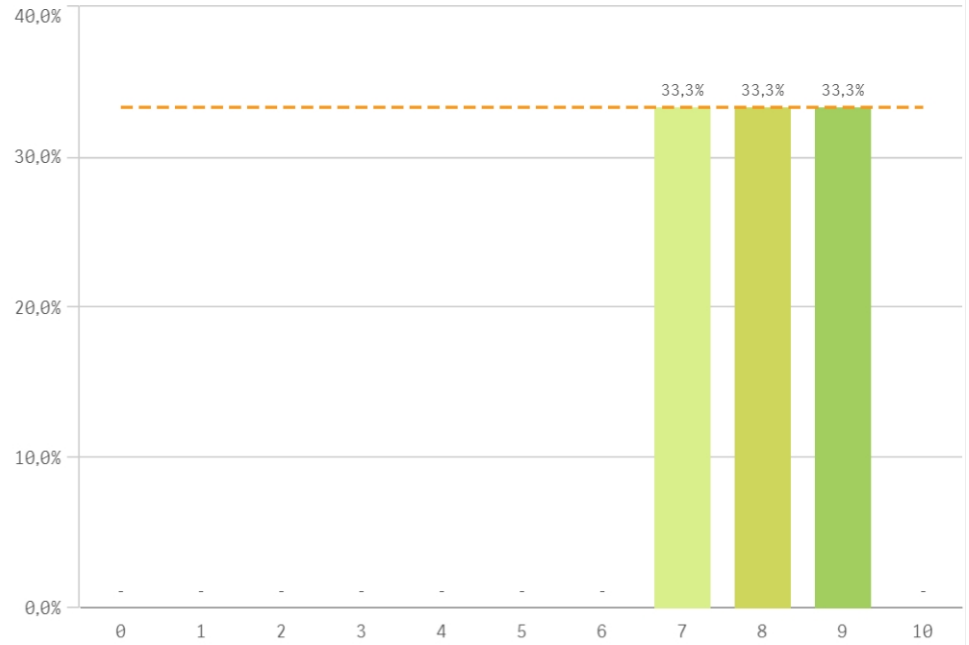


Compromiso	Q	Media	Desv. típica	Mediana	Moda
Repetir estudios superiores		9,3	0,6	9,0	9,0
Recomendar la UCM		8,0	1,0	8,0	-
Repetir la misma titulación		8,0	2,6	9,0	-
Repetir la misma universidad		8,0	1,0	8,0	-
Seguir en el doctorado		7,3	2,3	6,0	6,0
Recomendar el programa de doctorado		7,0	2,0	7,0	-
Seguir en la universidad		7,0	1,7	6,0	6,0

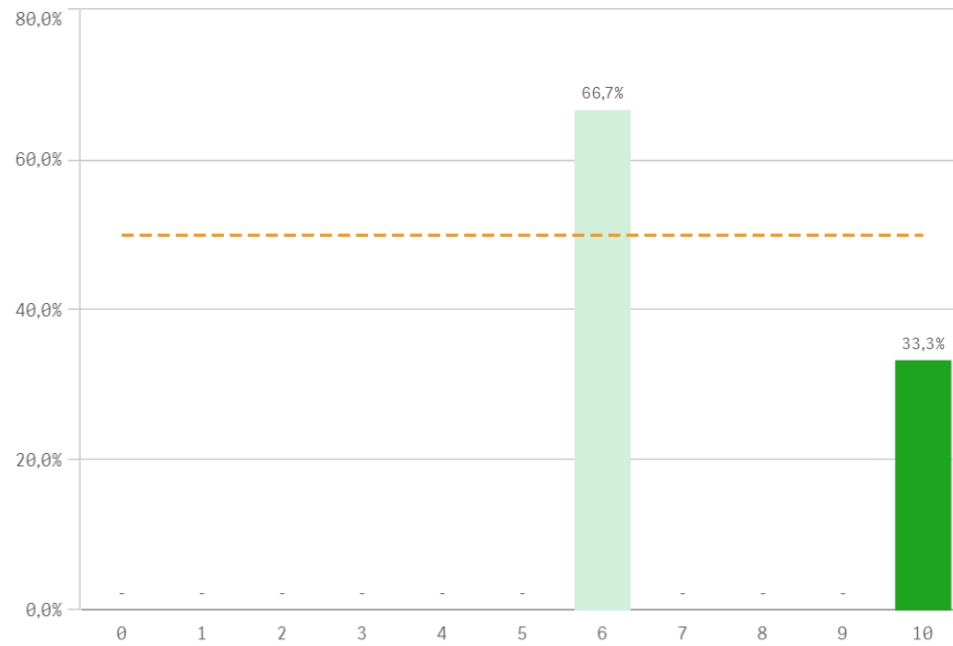
**Recomendar el programa de doctorado (preinscripción)**



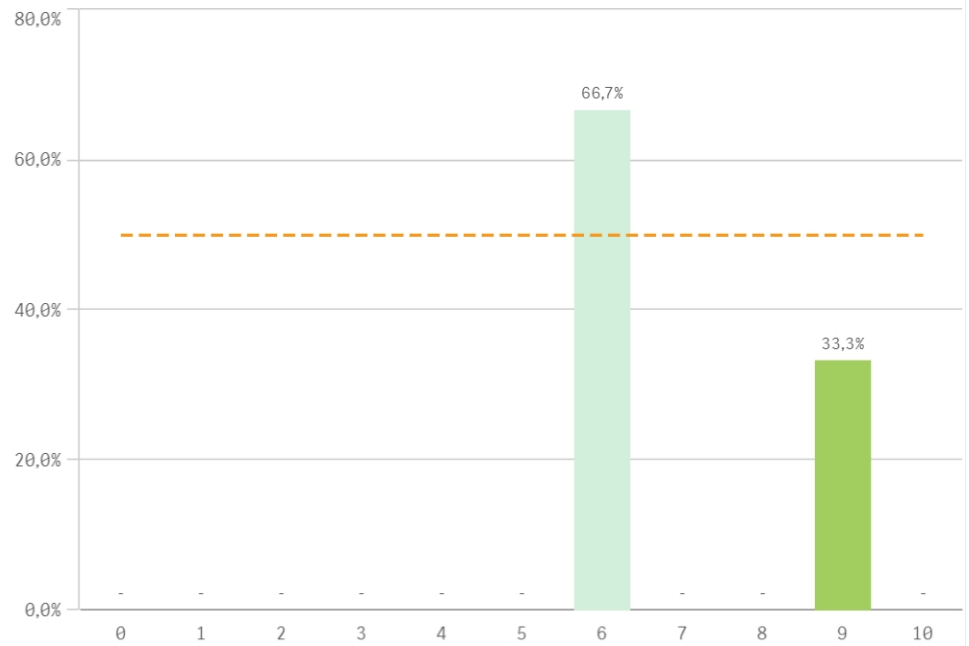
**Recomendar la UCM (preinscripción)**



**Seguir en el doctorado (vinculación)**



**Seguir en la universidad (vinculación)**



### Construcción y significado del valor "compromiso":

- \* Estudiante comprometido: valora con 9 o más puntos todas las preguntas de fidelidad, prescripción y vinculación.
- \* Estudiante neutro: la puntuación que otorga a todas las preguntas de fidelidad, prescripción y vinculación están entre 6 y 9.
- \* Estudiante decepcionado: valora con 6 o menos puntos todas las preguntas de fidelidad, prescripción y vinculación.

