



OFICINA para la CALIDAD
Vicerrectorado de Calidad
UNIVERSIDAD COMPLUTENSE DE MADRID

CURSO: 2023-24

TITULACIÓN: DOF. HISTORIA Y ARQUEOLOGÍA

CENTRO: FACULTAD DE GEOGRAFÍA E HISTORIA

Poblacion N

18

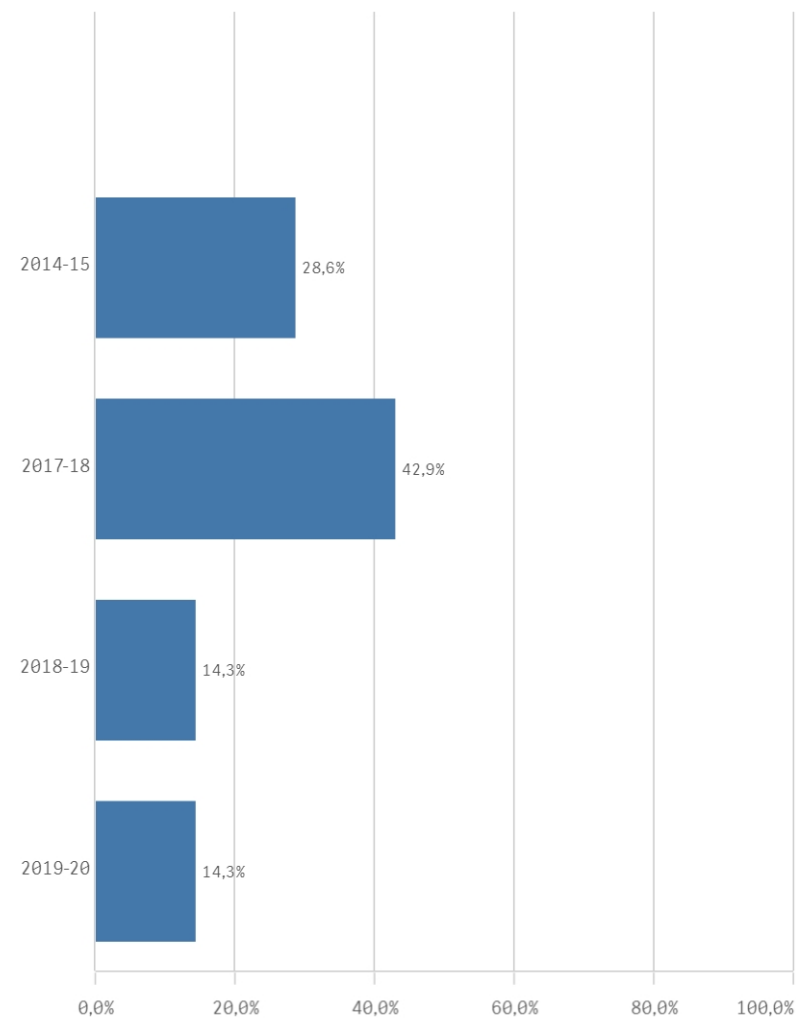
% Participación

38,9%

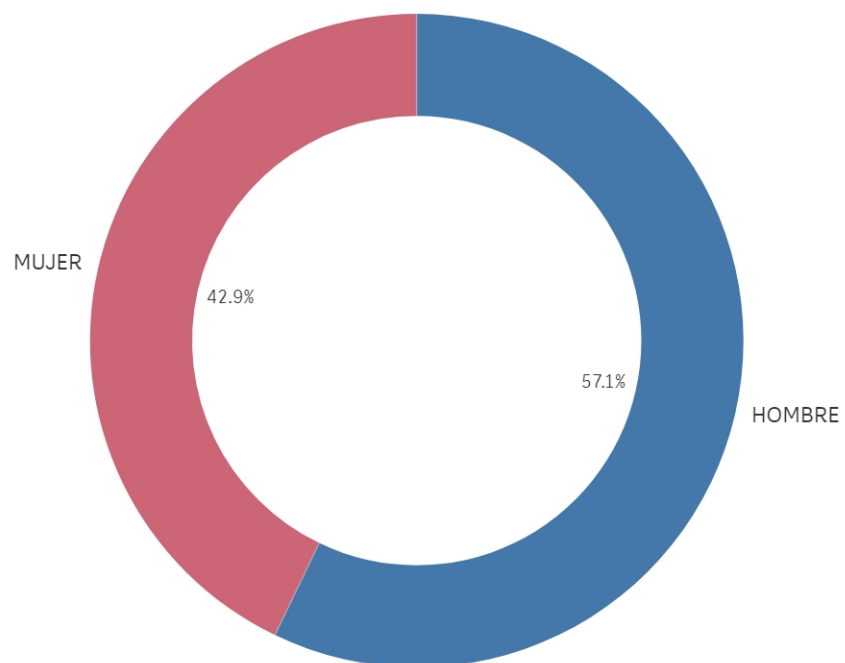
Participacion n

7

Curso de inicio de los estudios de doctorado

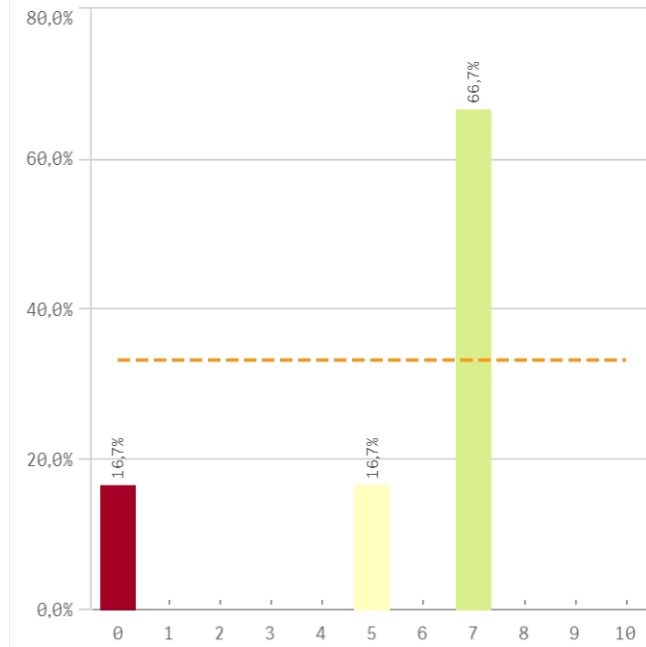


Genero

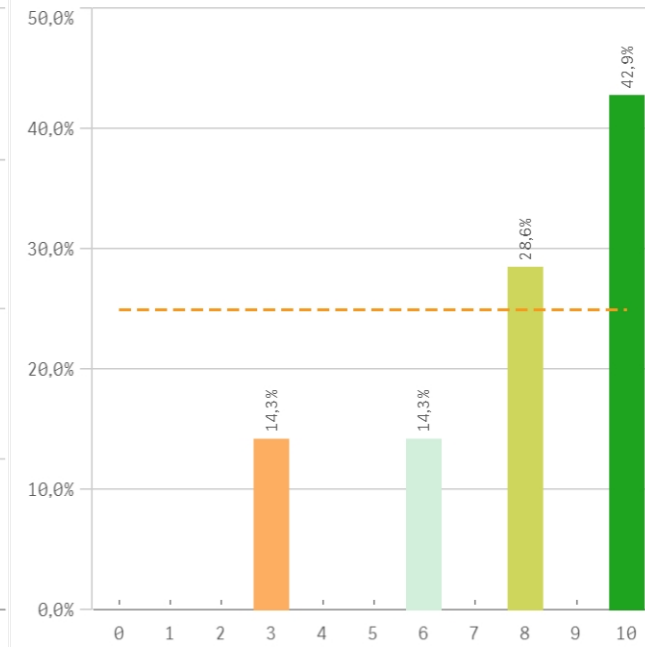


■ HOMBRE ■ MUJER

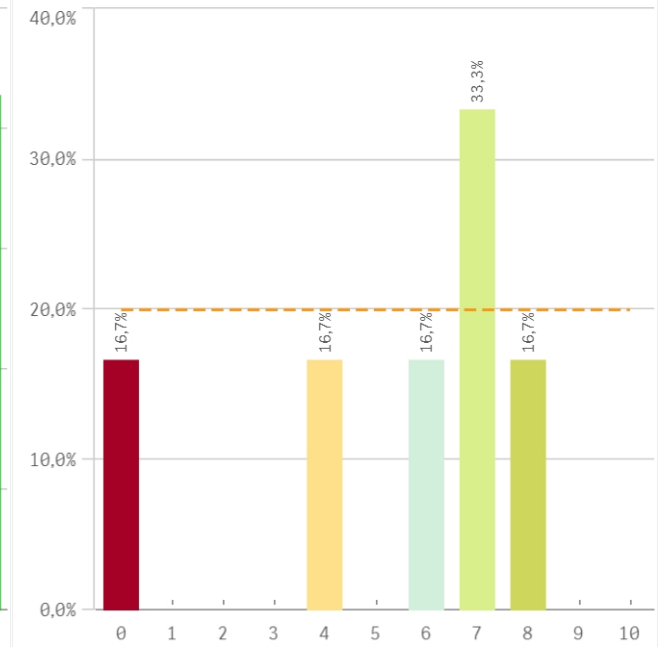
Complementos de formación



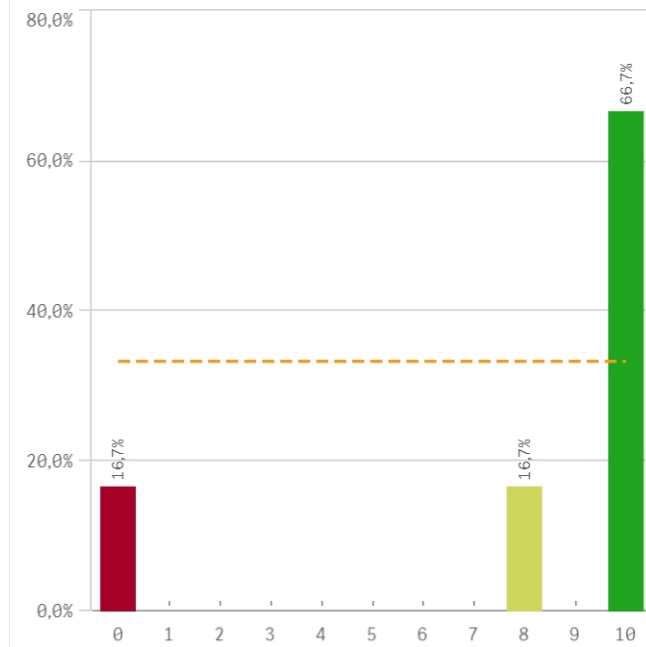
Criterios de admisión



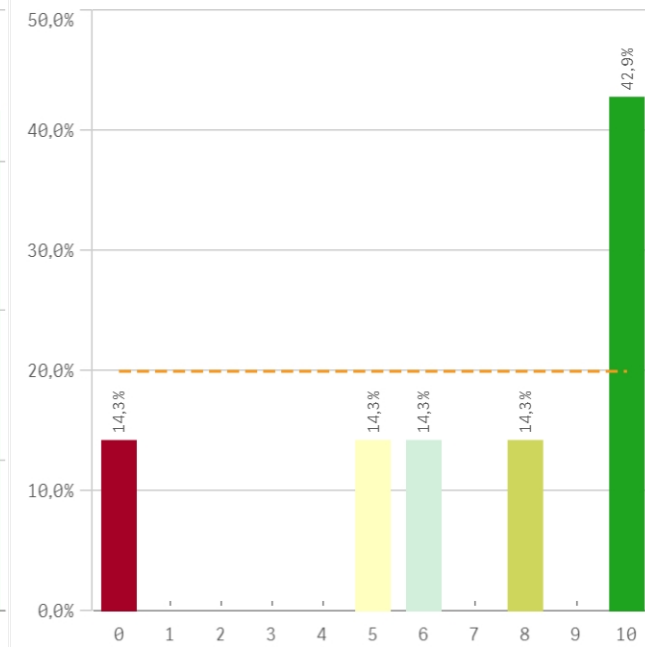
Activ. formativas para la investigación



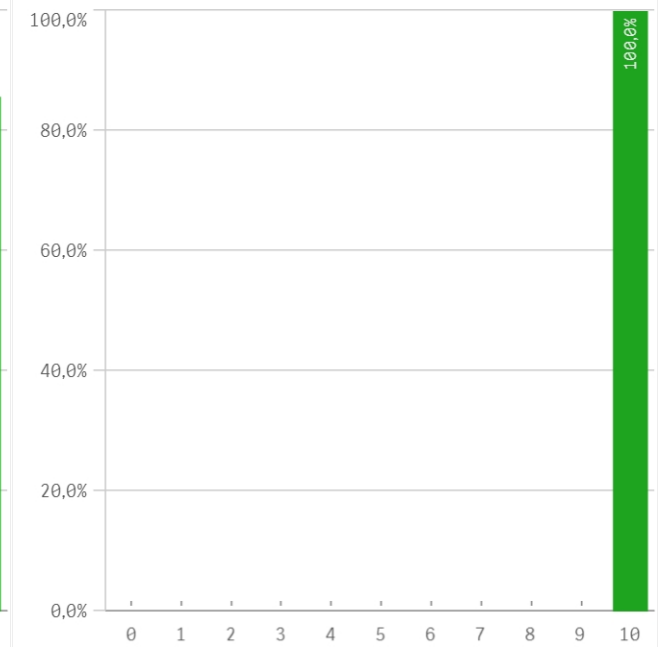
Perfil del profesorado de las activ. formativas



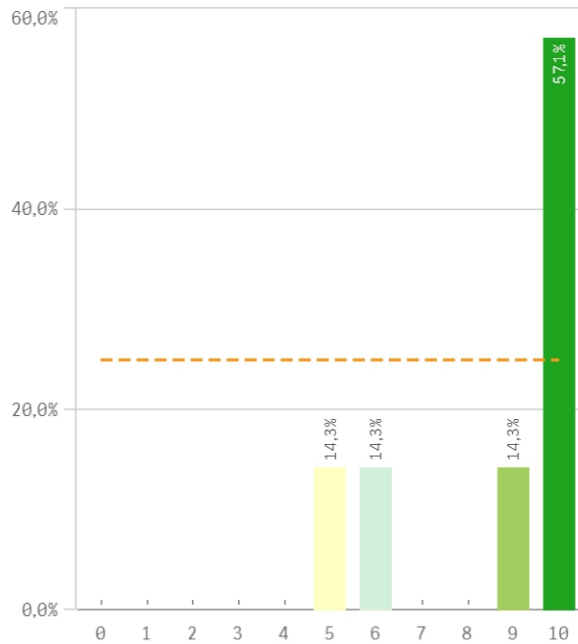
Control de las activ. formativas



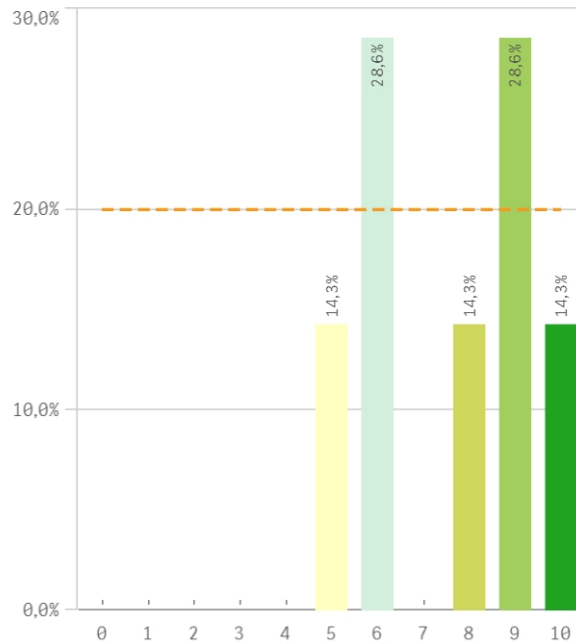
Tutor/director de las activ. de formación



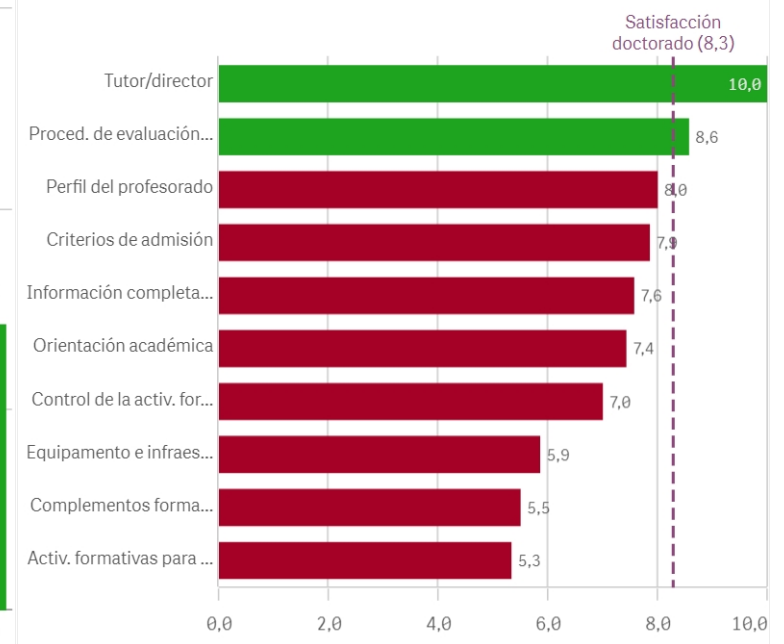
Evaluación anual de actividades y plan de investiga...



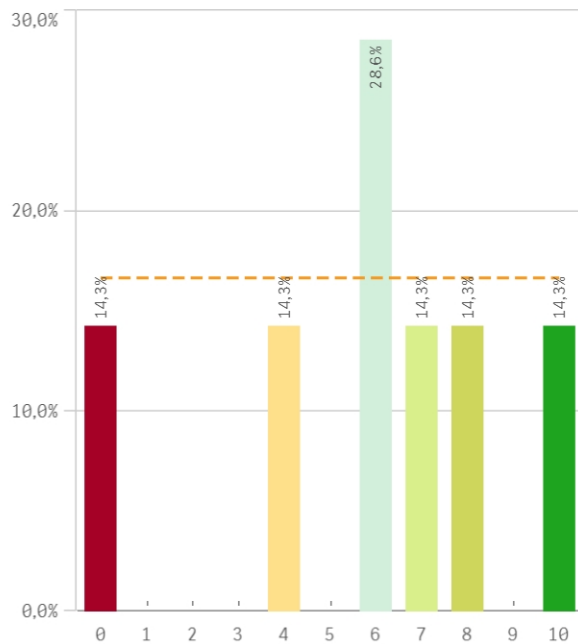
Información del programa de doctorado



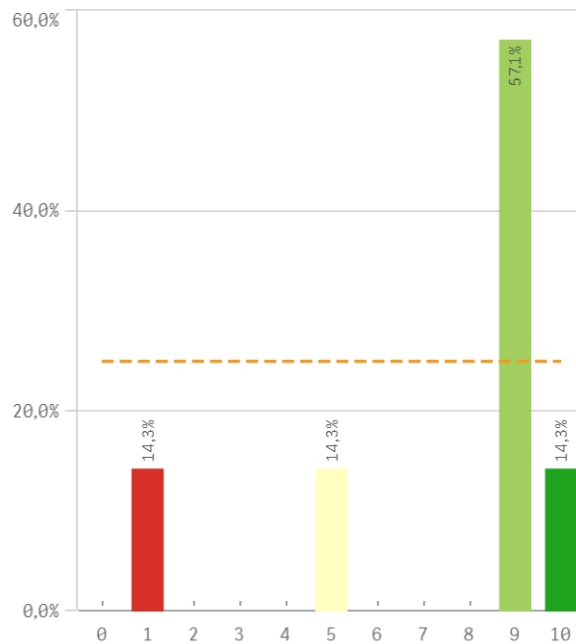
Fortalezas y debilidades



Equipamiento e infraestructuras

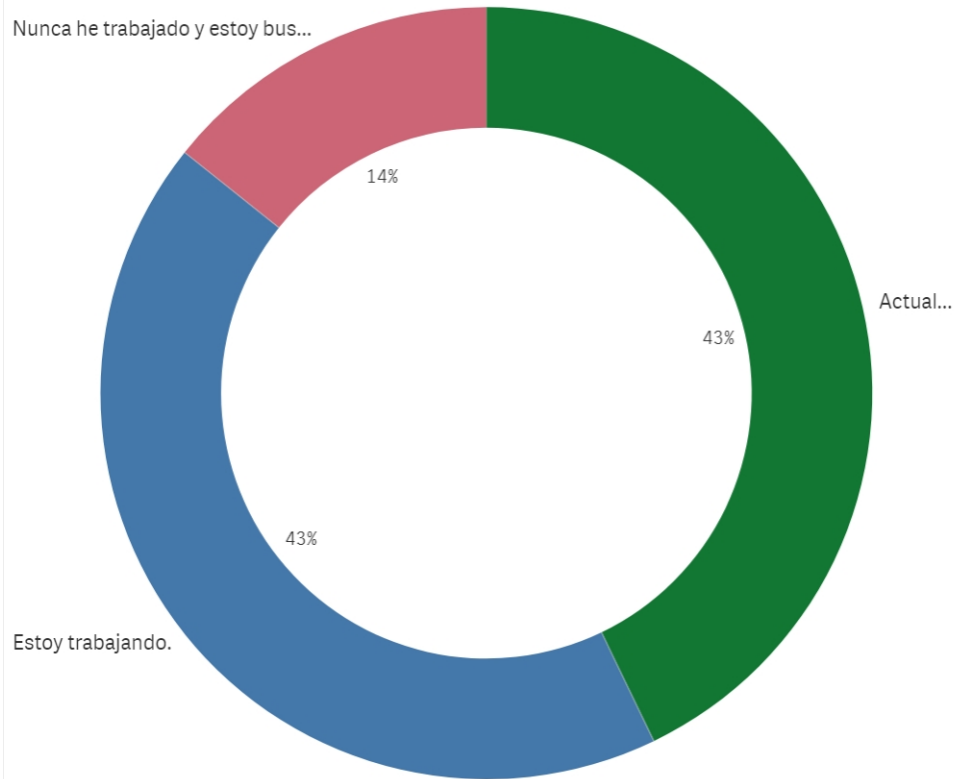


Orientacion académica

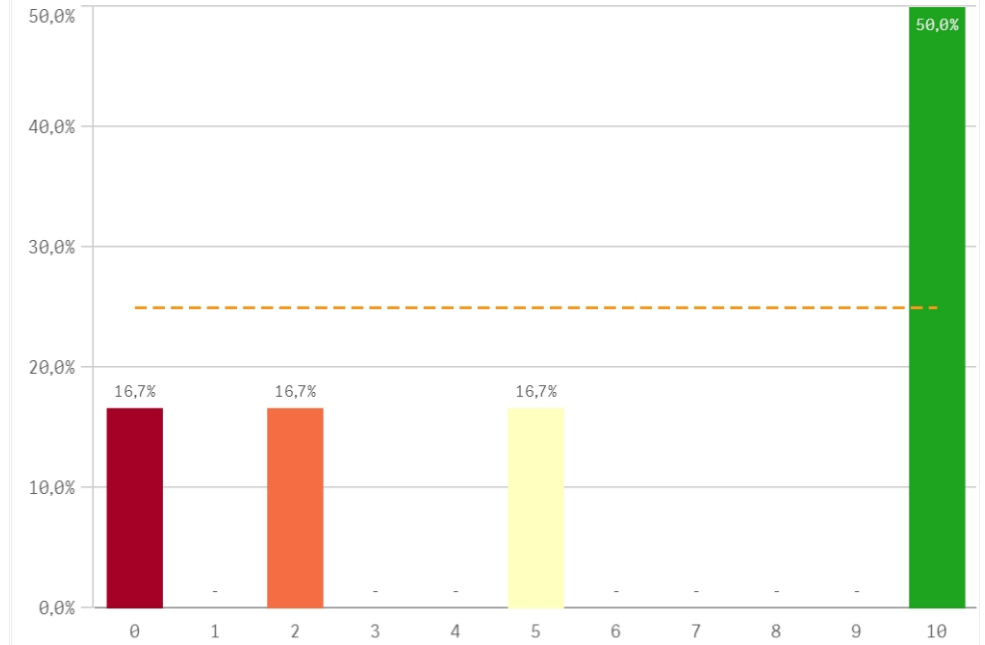


Programa de doctorado	Q	Media	Desv. típica	Mediana	Moda
Tutor/director		10,0	0,0	10,0	10,0
Proced. de evaluación anual		8,6	2,1	10,0	10,0
Perfil del profesorado		8,0	4,0	10,0	10,0
Criterios de admisión		7,9	2,6	8,0	10,0
Información completa y accesible		7,6	1,9	8,0	-
Orientación académica		7,4	3,3	9,0	9,0
Control de la activ. formativa		7,0	3,7	8,0	10,0
Equipamento e infraestructuras		5,9	3,2	6,0	6,0
Complementos formativos		5,5	2,8	7,0	7,0
Activ. formativas para el investigador		5,3	2,9	6,5	7,0

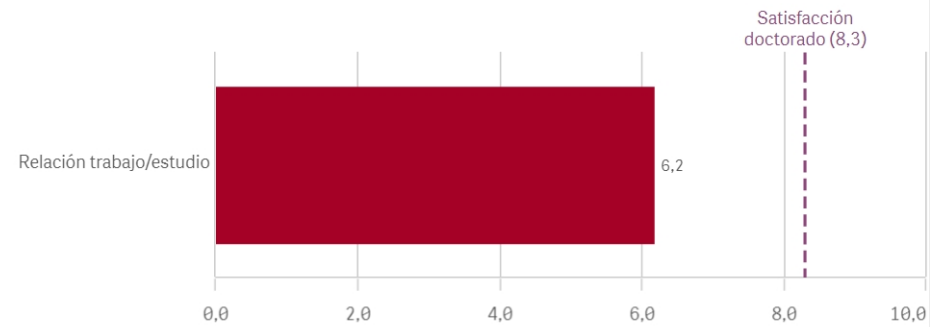
Situación laboral actual



Relación trabajo/estudios de doctorado

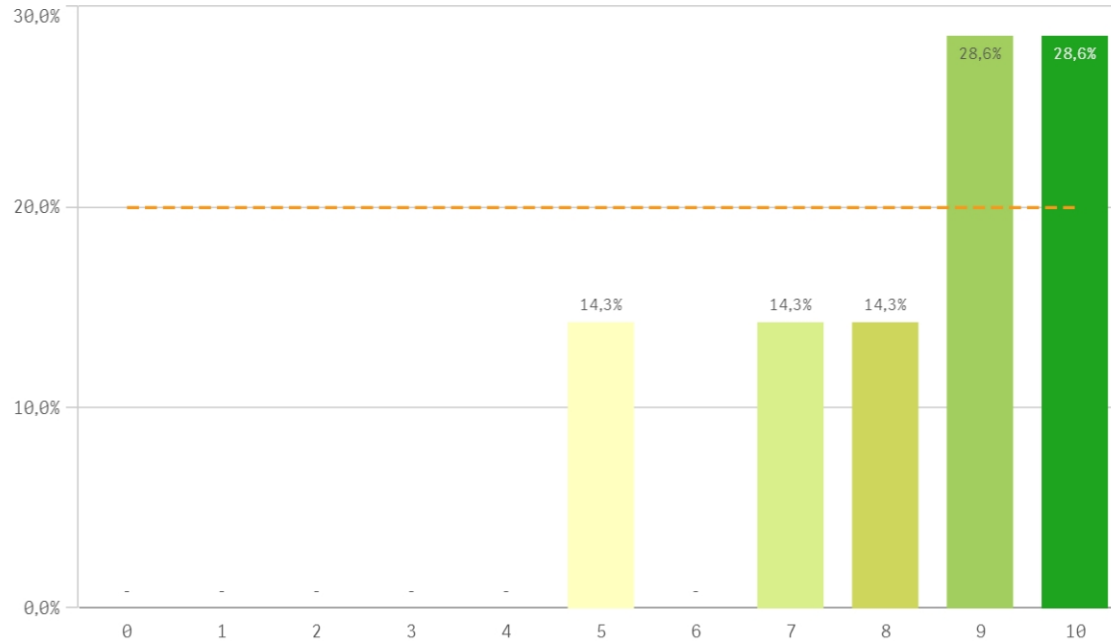


Fortalezas y debilidades



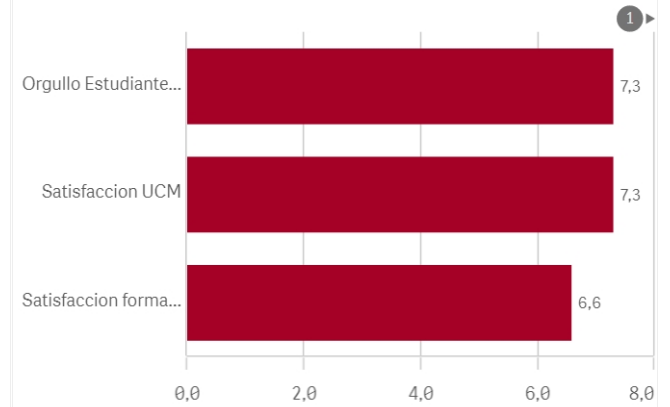
Relación trabajo/estudios doc.	Q	Media	Desv. típica	Mediana	Moda
Relación trabajo/estudio		6,2	4,5	7,5	10,0

Satisfacción con el programa de doctorado



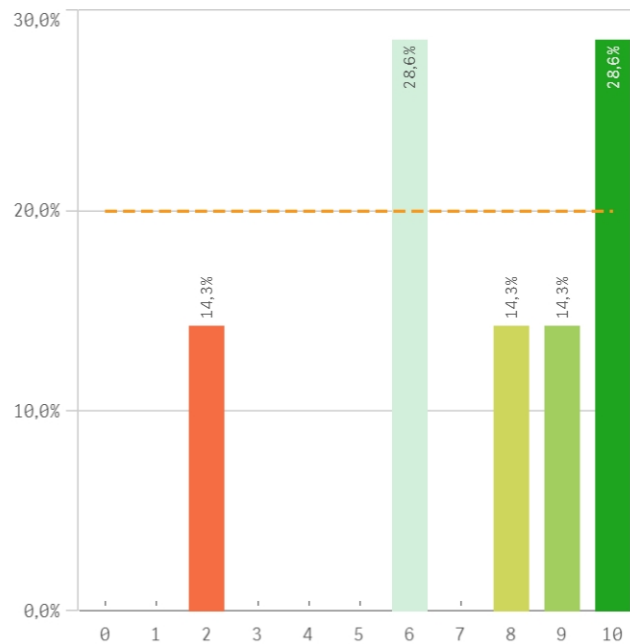
Media
8,3
Desviación
Típica
1,8
Mediana
9,0
Moda
-

Fortalezas y debilidades

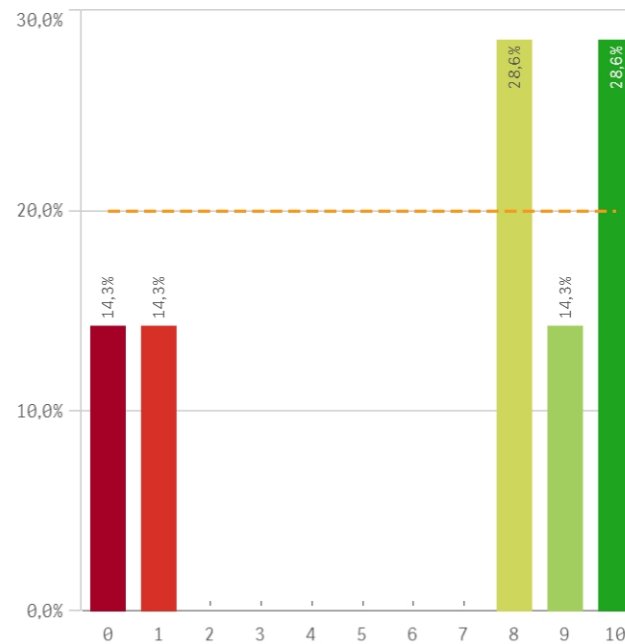


Satisfacción	Media	Desv. típica	Medi...	Moda
Orgullo Estudiante UCM	7,3	2,9	8,0	-
Satisfaccion formación	6,6	4,2	8,0	-
Satisfaccion UCM	7,3	1,6	7,0	6,0

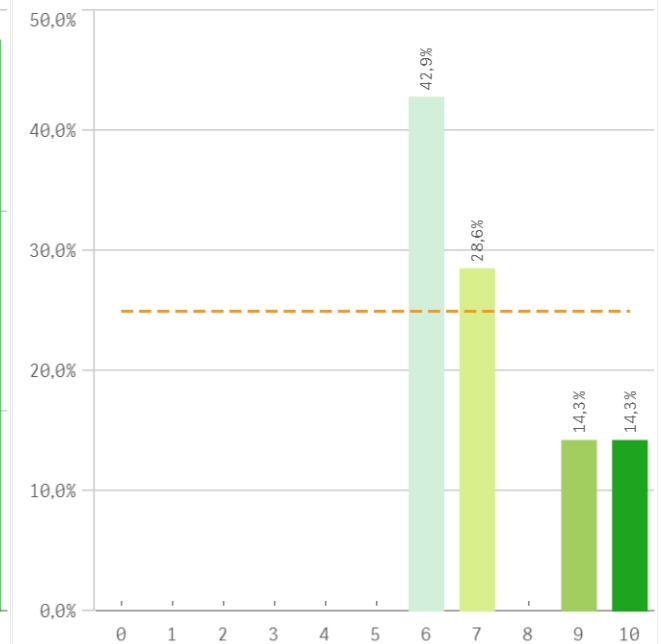
Orgullo estudiante de la UCM



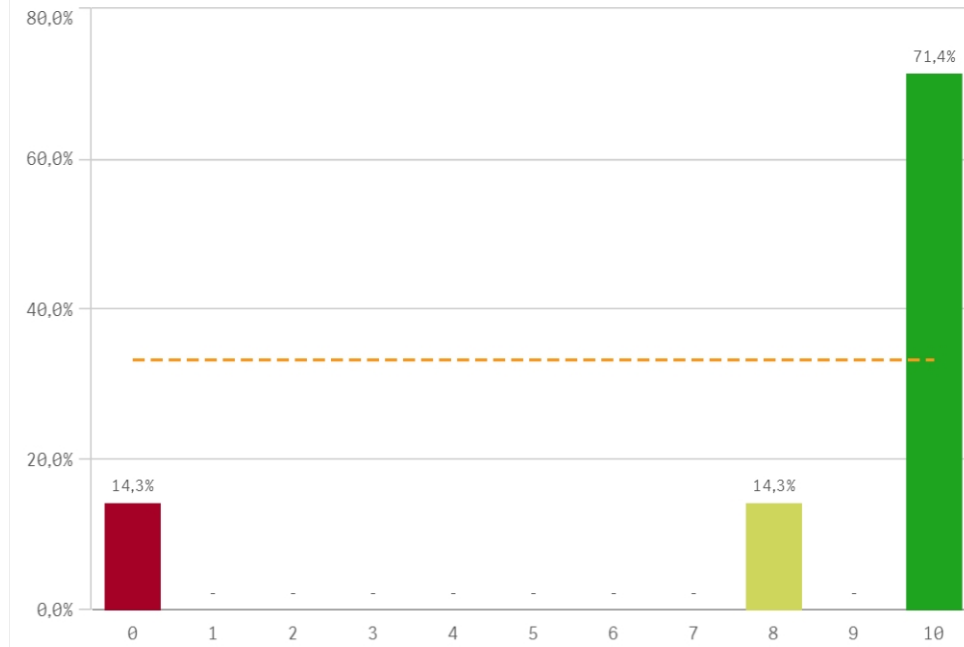
Satisfacción con la formación



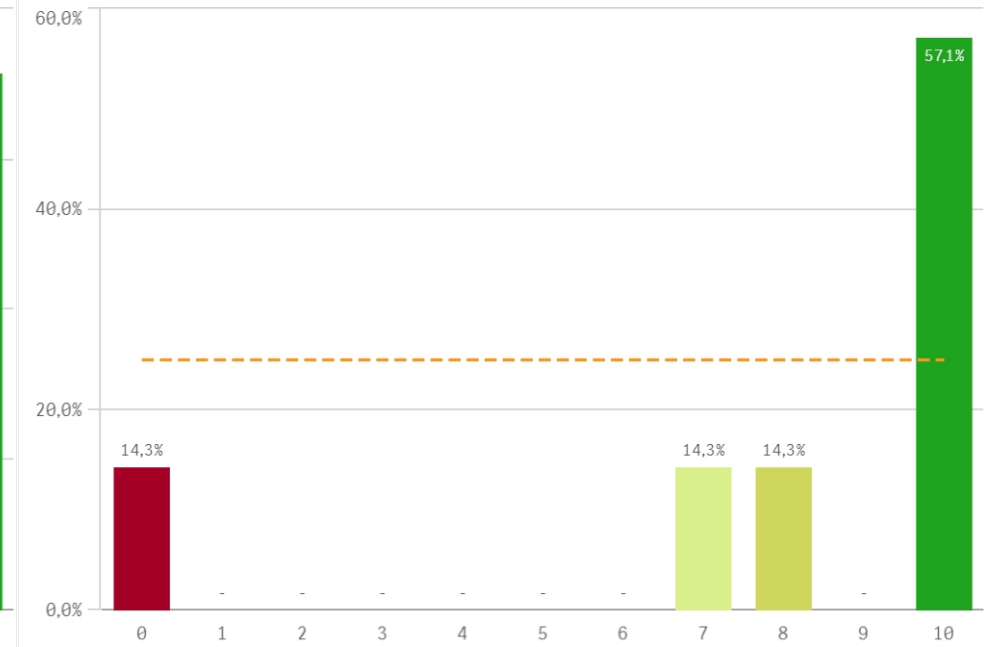
Satisfacción global de la UCM



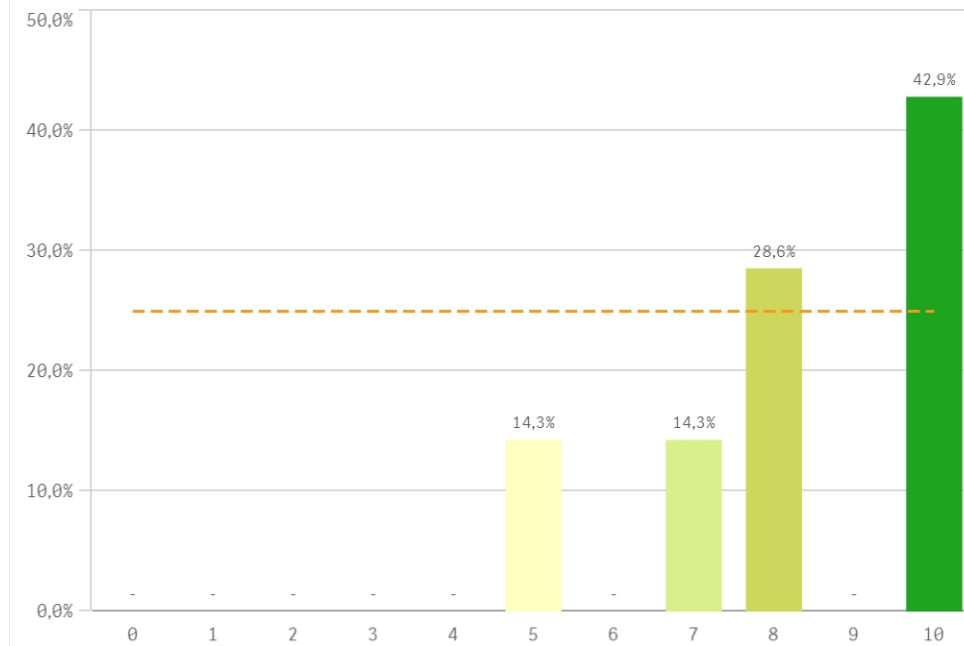
Repetir estudios superiores (fidelidad)



Repetir la misma titulación (fidelidad)

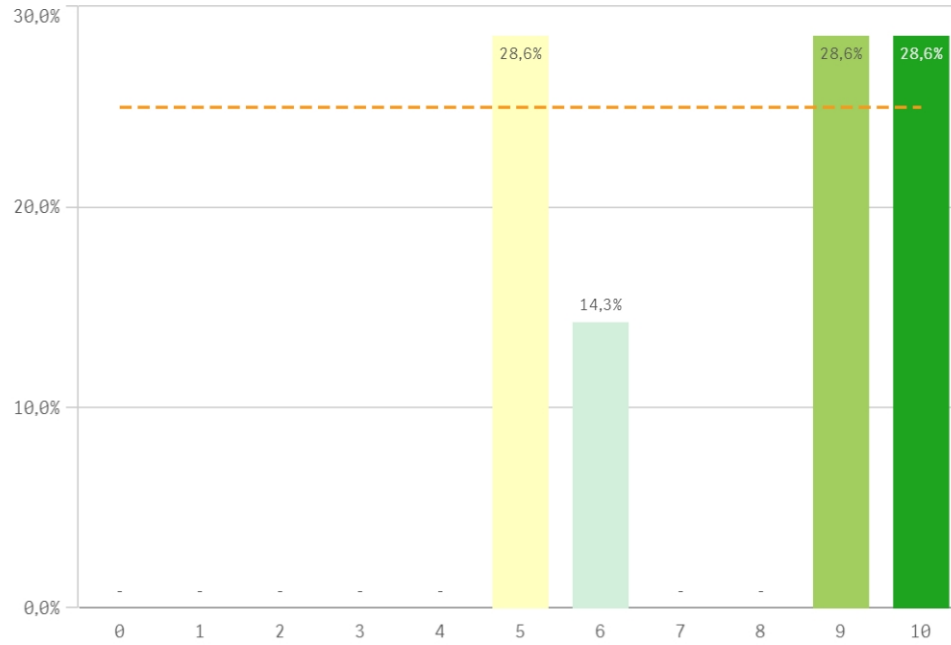


Repetir la misma universidad (fidelidad)

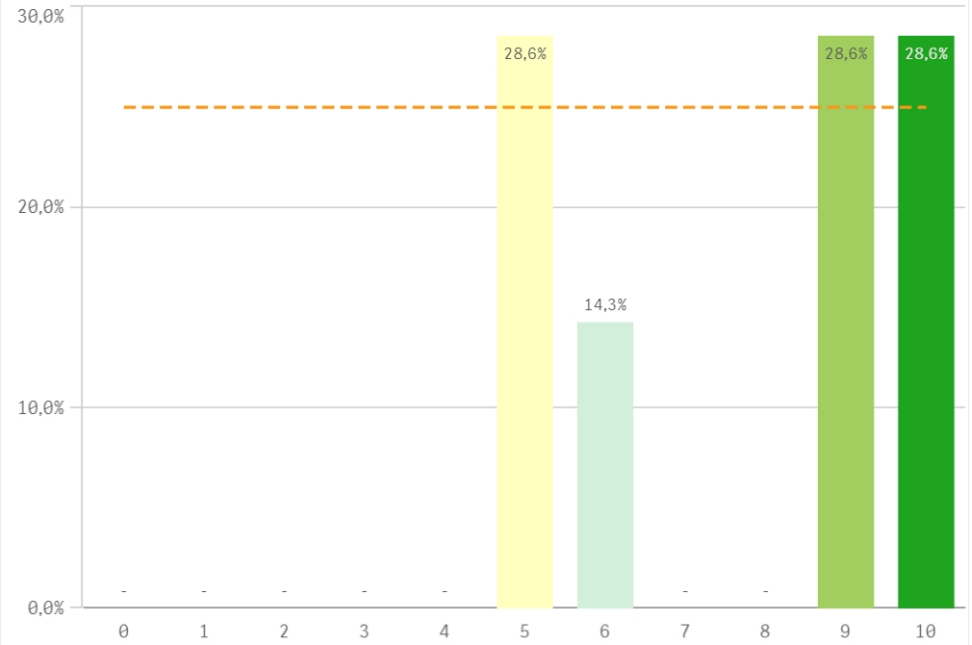


Compromiso	Q	Media	Desv. típica	Mediana	Moda
Repetir estudios superiores		8,3	3,7	10,0	10,0
Repetir la misma universidad		8,3	1,9	8,0	10,0
Seguir en el doctorado		8,2	1,9	8,5	10,0
Seguir en la universidad		8,0	2,0	9,0	-
Repetir la misma titulación		7,9	3,7	10,0	10,0
Recomendar el programa de doctorado		7,7	2,3	9,0	-
Recomendar la UCM		7,7	2,3	9,0	-

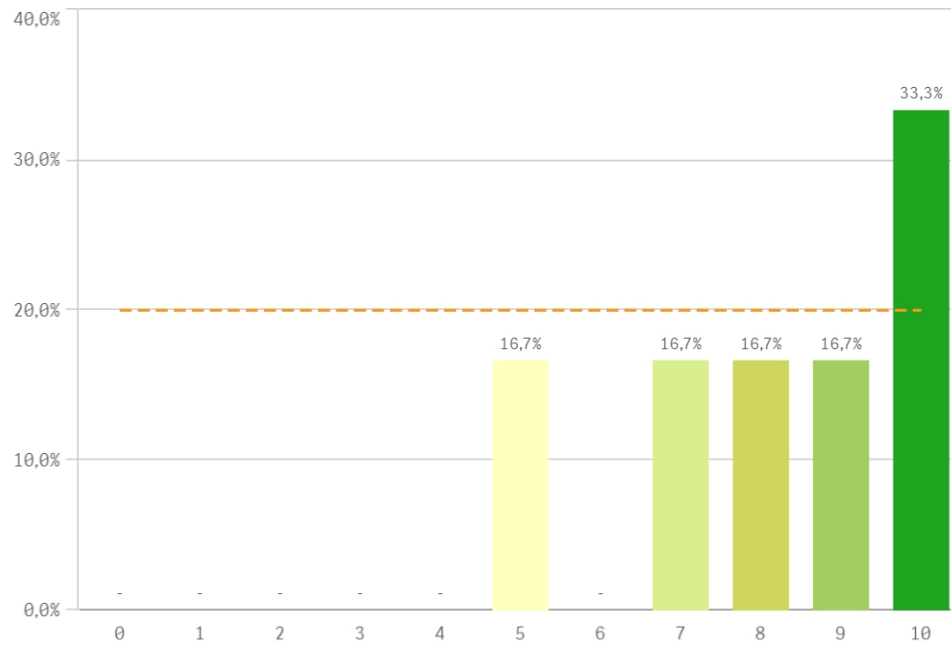
Recomendar el programa de doctorado (preinscripción)



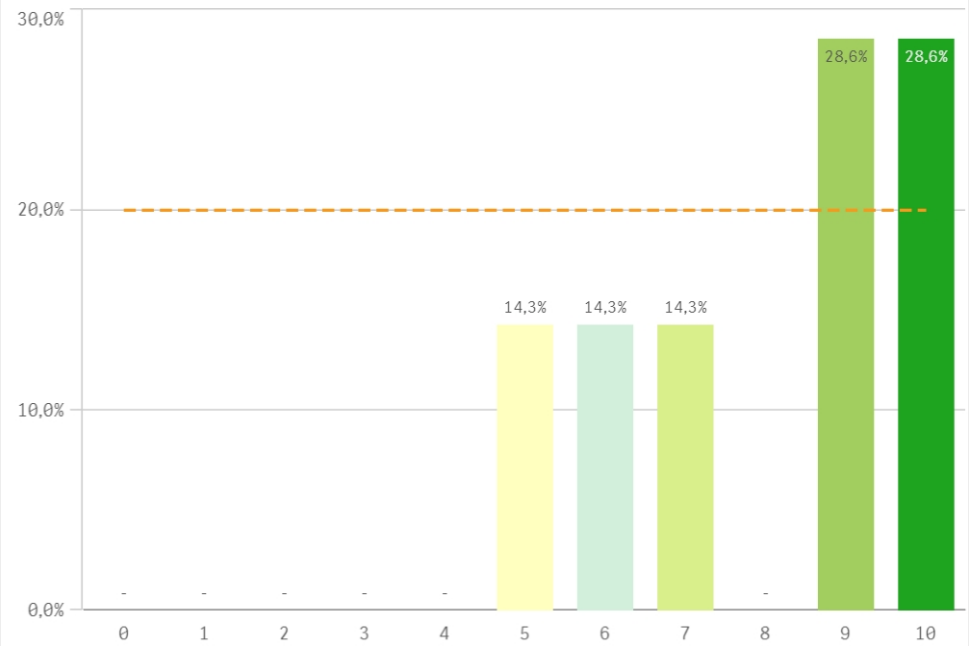
Recomendar la UCM (preinscripción)



Seguir en el doctorado (vinculación)



Seguir en la universidad (vinculación)



Construcción y significado del valor "compromiso":

- * Estudiante comprometido: valora con 9 o más puntos todas las preguntas de fidelidad, prescripción y vinculación.
- * Estudiante neutro: la puntuación que otorga a todas las preguntas de fidelidad, prescripción y vinculación están entre 6 y 9.
- * Estudiante decepcionado: valora con 6 o menos puntos todas las preguntas de fidelidad, prescripción y vinculación.

