



OFICINA para la CALIDAD

Vicerrectorado de Calidad

UNIVERSIDAD COMPLUTENSE DE MADRID

CURSO: 2023-24

TITULACIÓN: GRADO EN GEOGRAFÍA Y ORDENACIÓN DEL TERRITORIO

CENTRO: FACULTAD DE GEOGRAFÍA E HISTORIA

Población N

39

%_Participacion

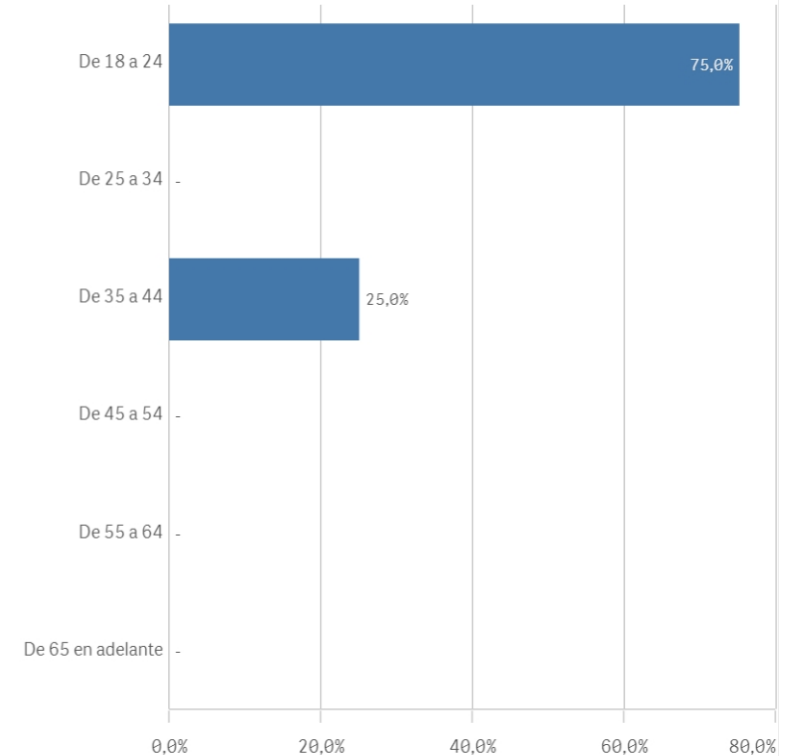
12,8%

Participación n

5

Edad (años)

(%) Porcentaje por franjas



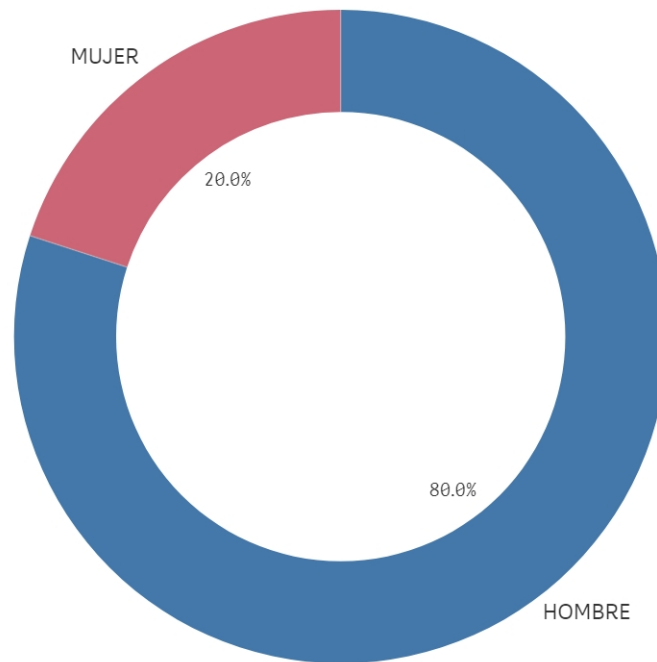
Edad media (años)

37,8

Desviación Típica

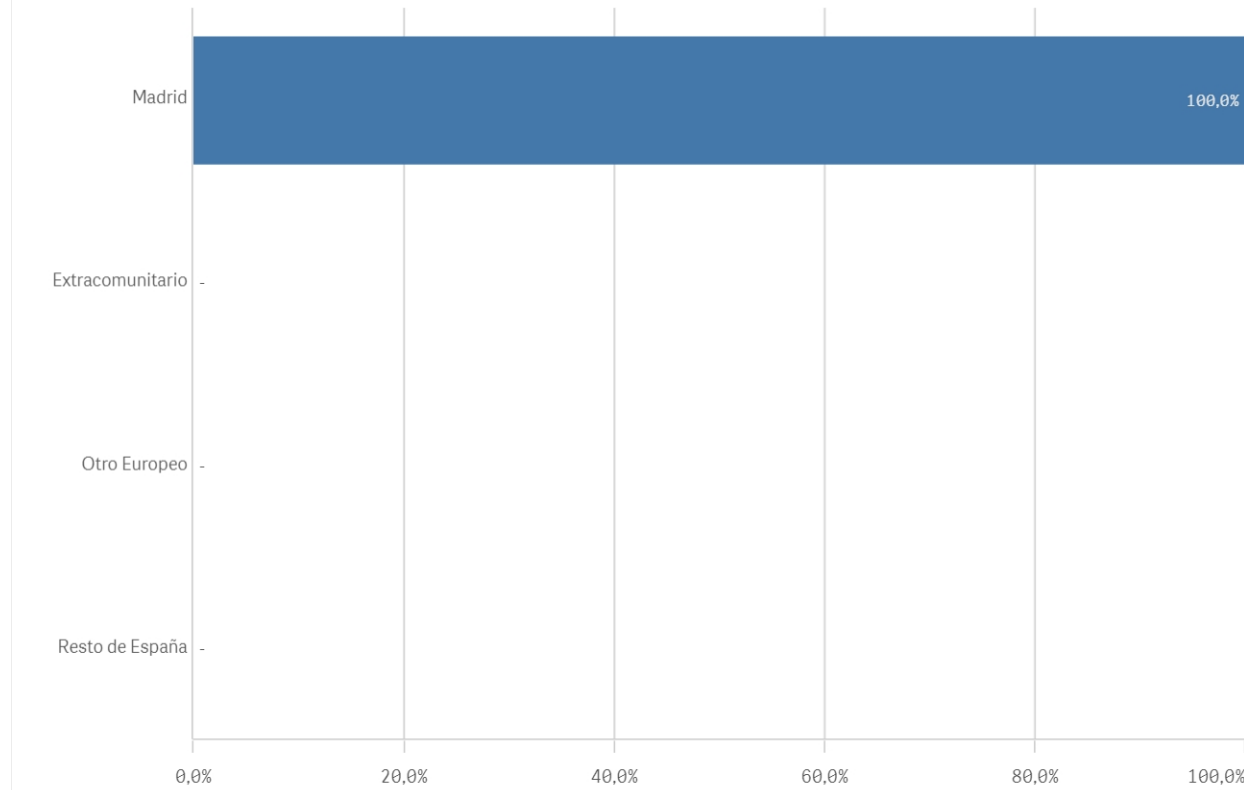
24,8

Genero

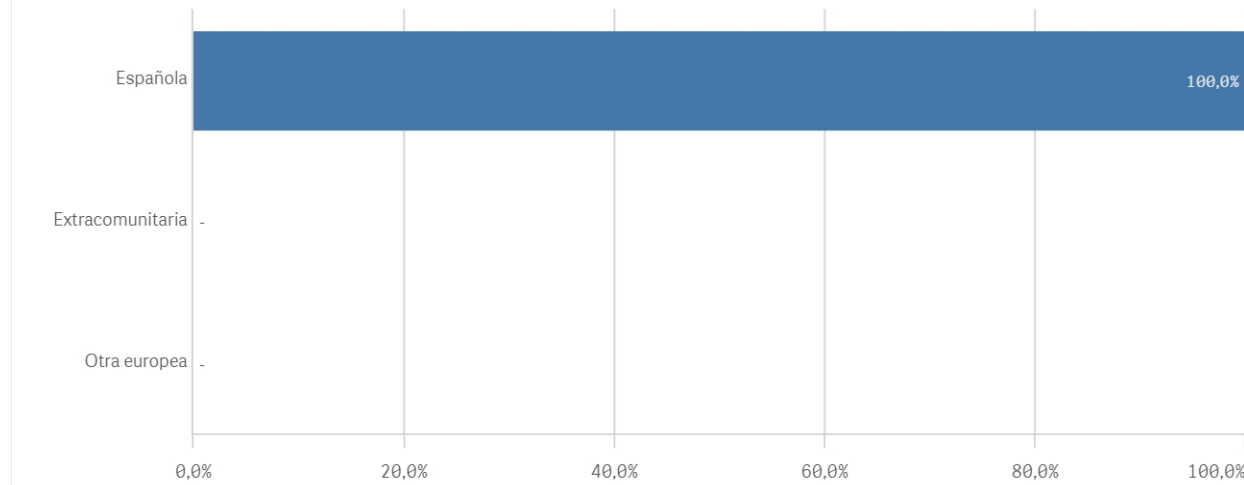


■ HOMBRE ■ MUJER

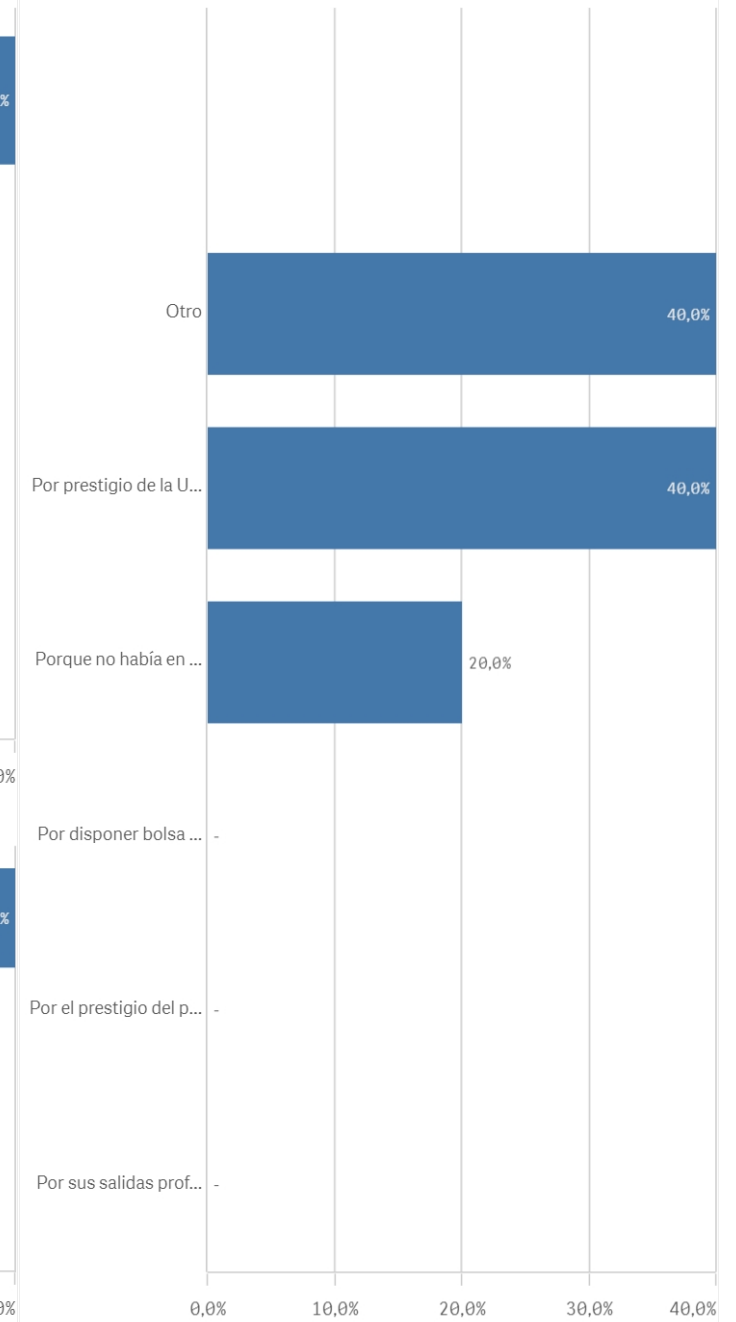
Lugar de residencia



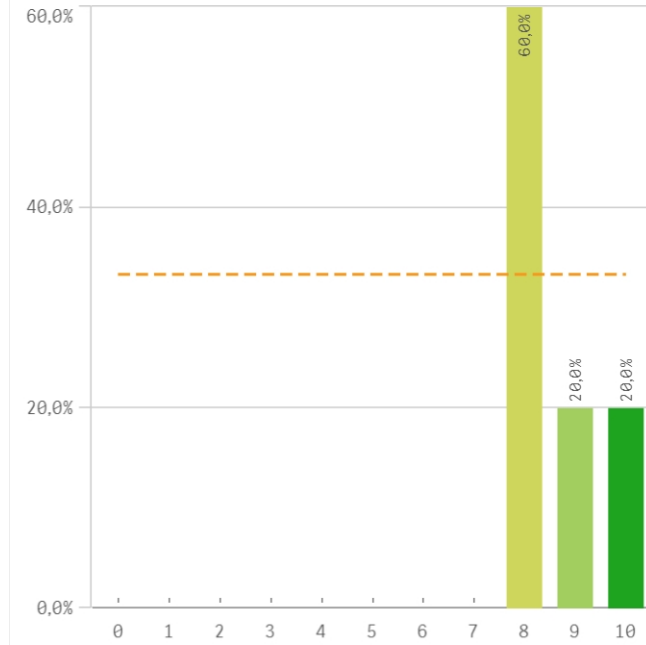
Nacionalidad



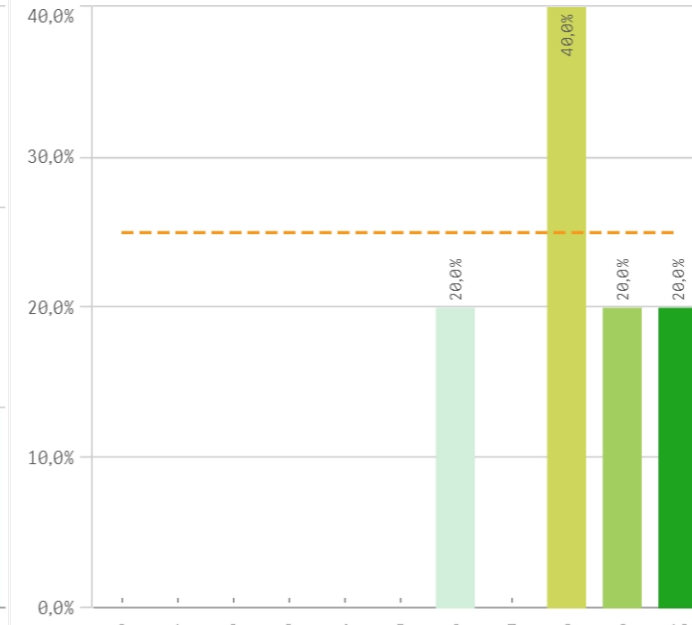
Elegir UCM



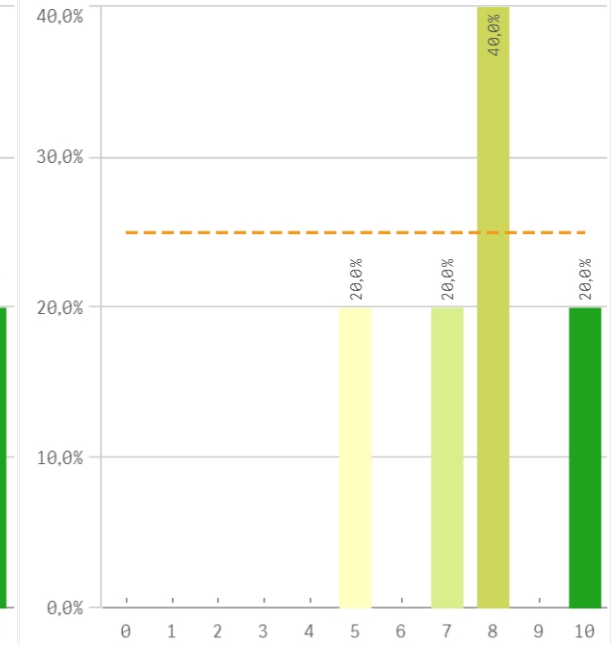
Asumir responsabilidades



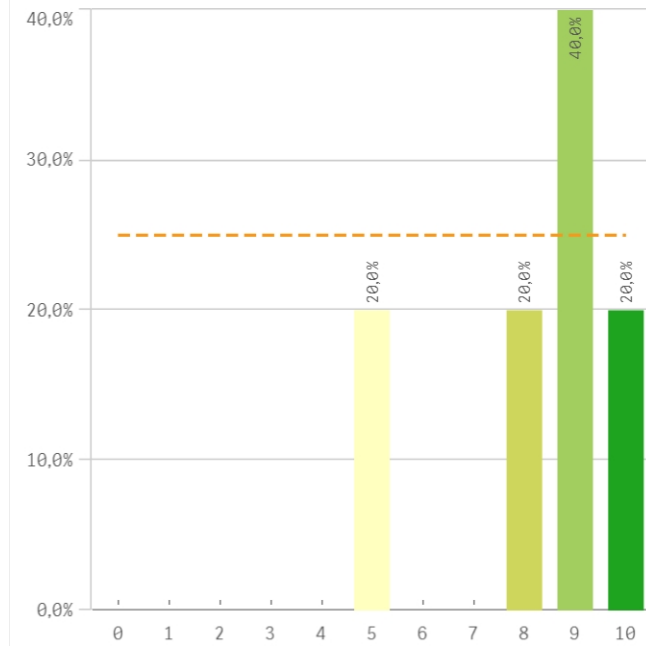
Trabajar en equipo



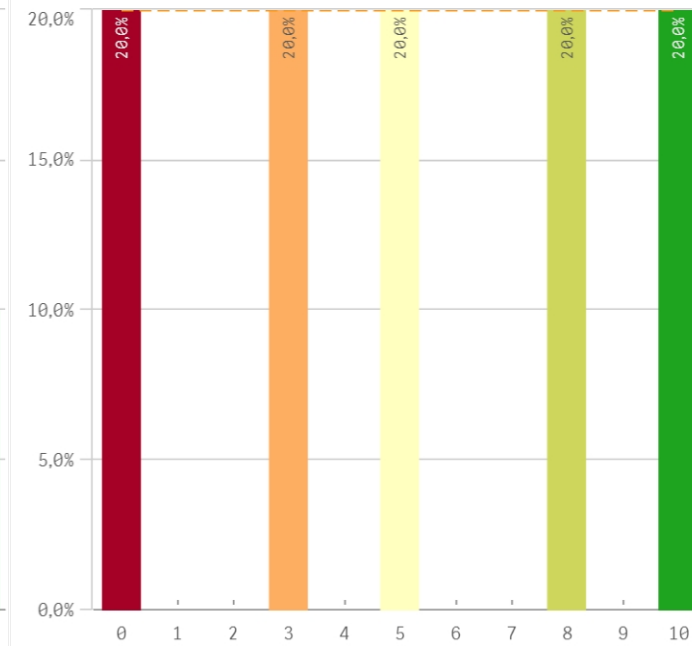
Capacidad técnica para resolución de problemas



Expresión y comunicación



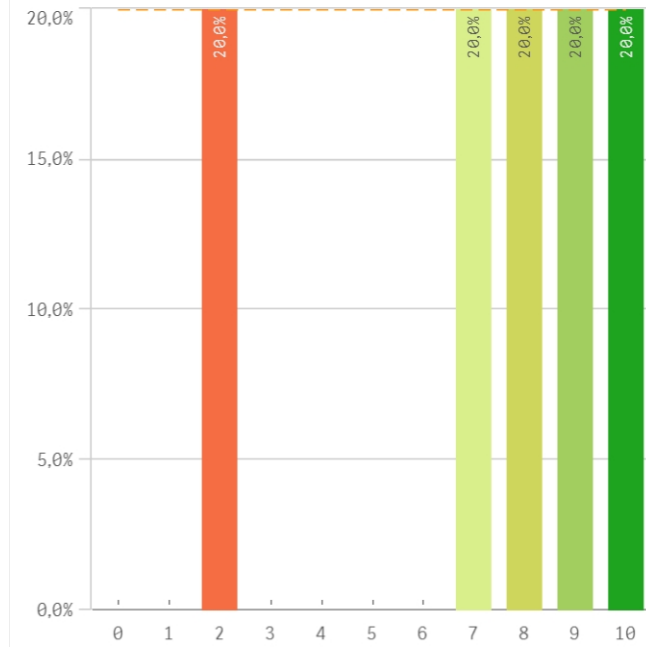
Comunicación bilingüe



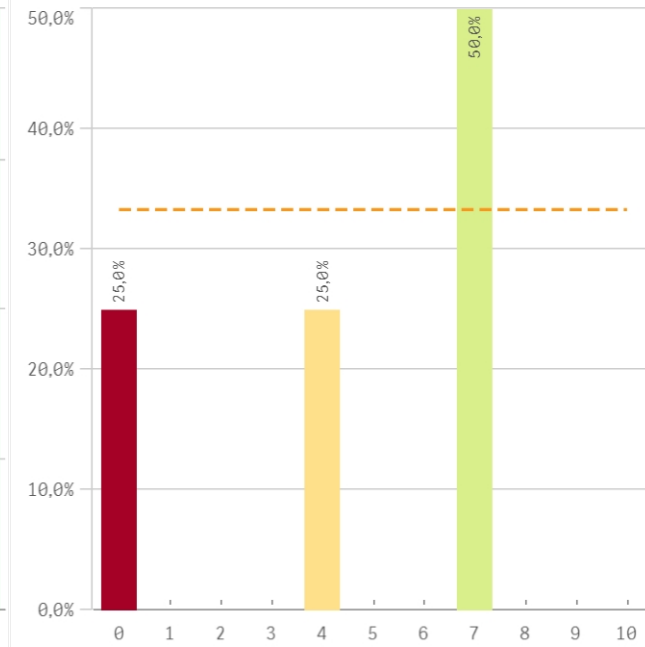
Adaptar nueva situación



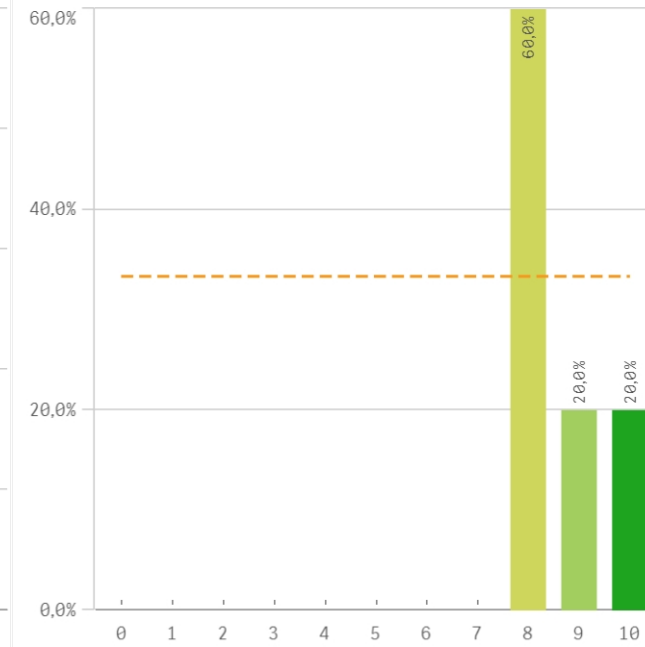
Manejar dificultades



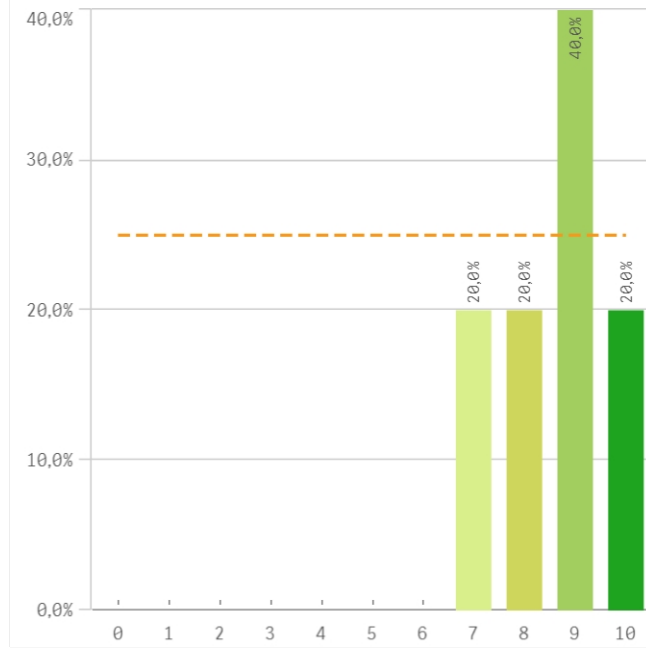
Competencias desarrolladas por la titulación



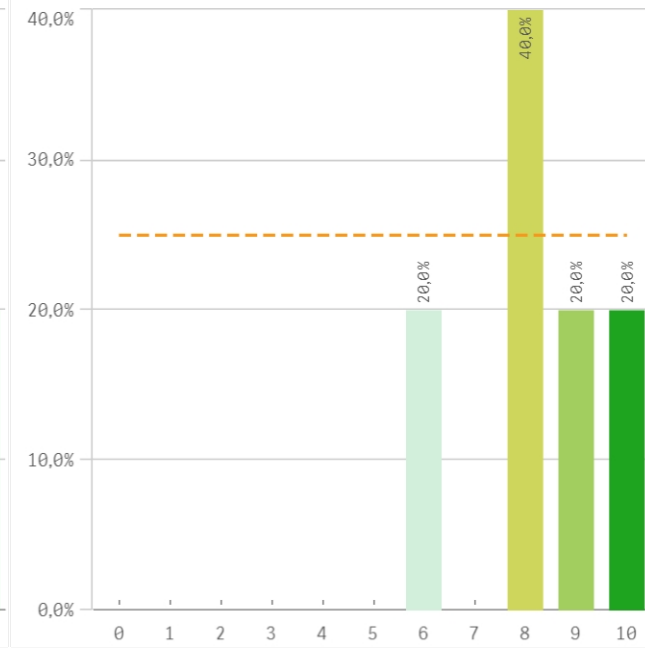
Analizar



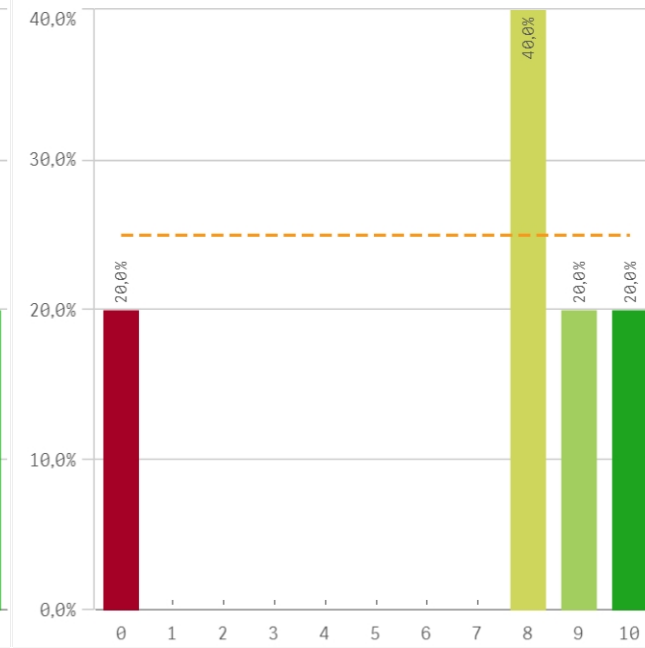
Organizar



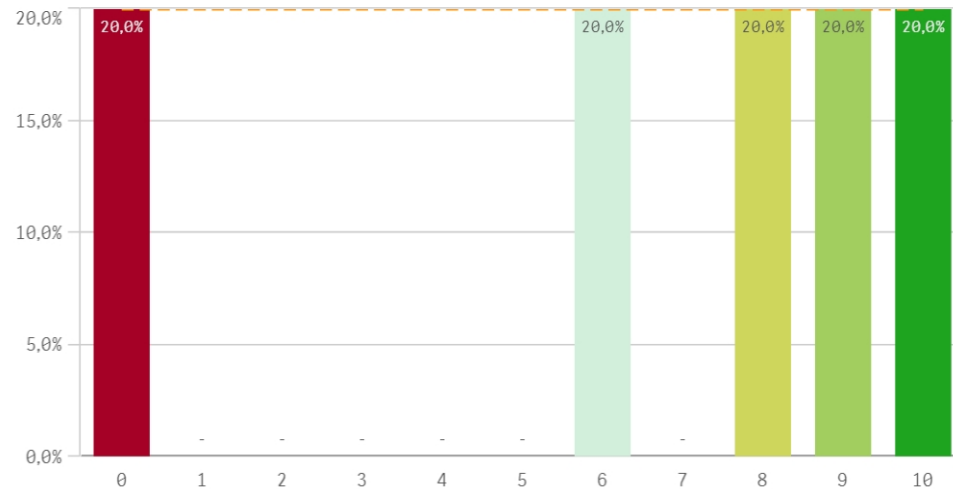
Aprendizaje



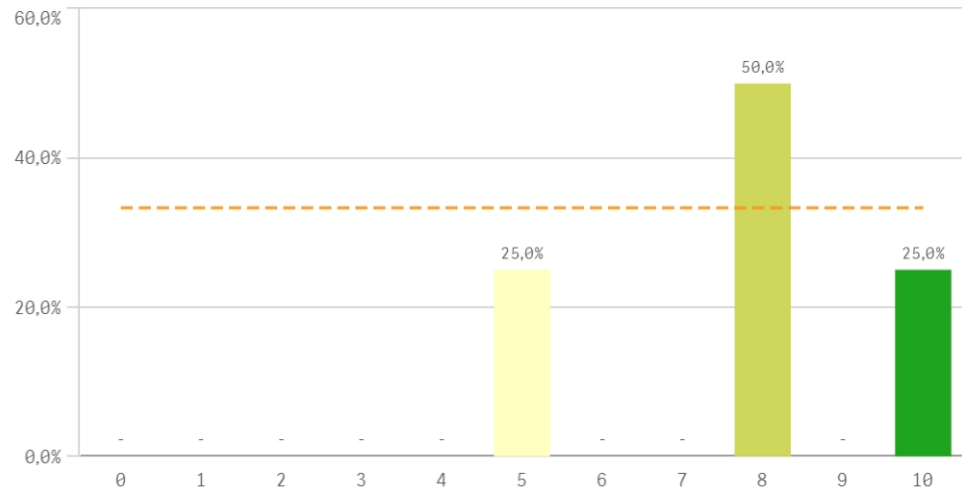
Liderazgo



Críticas

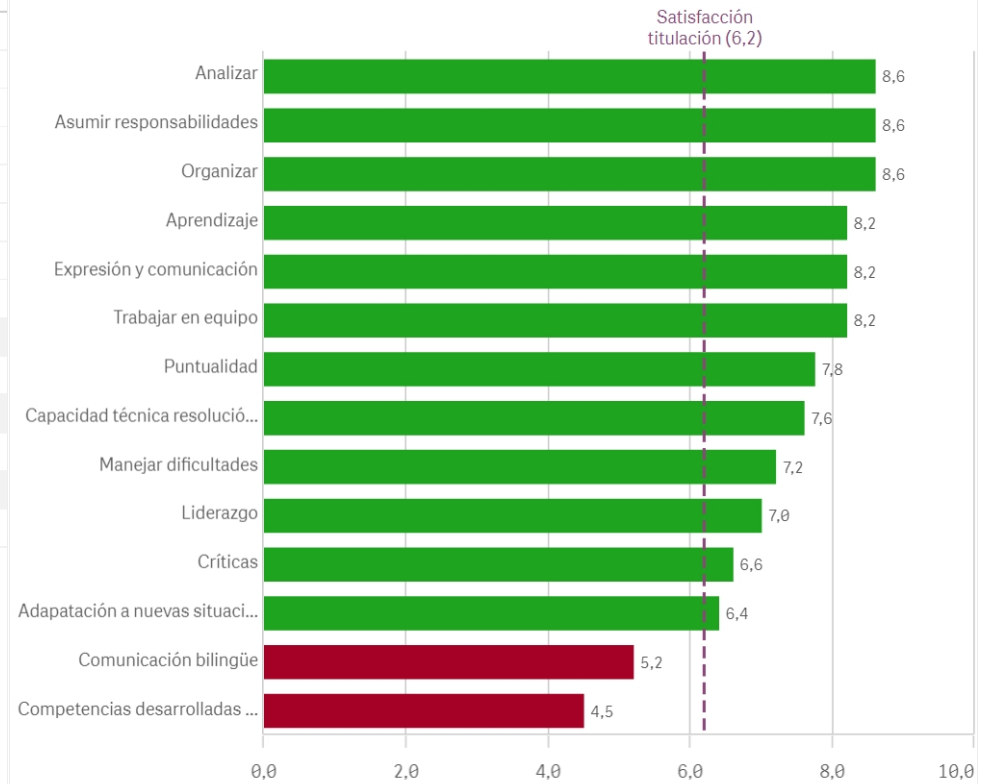


Puntualidad

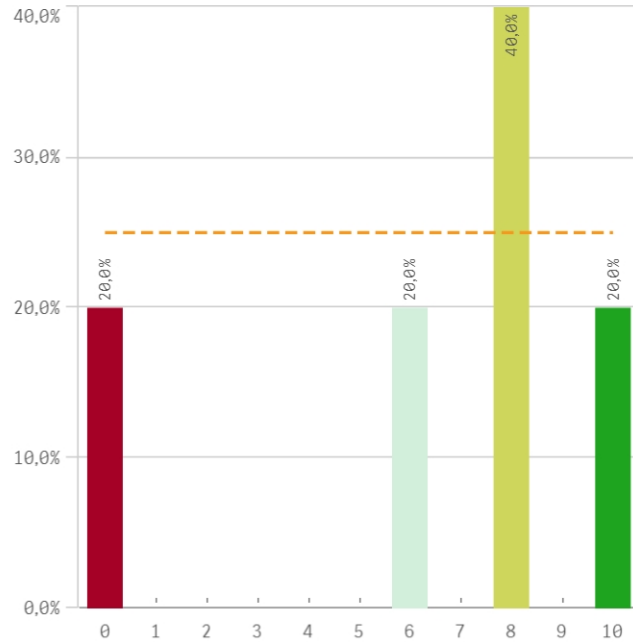


Competencias adquiridas	Q	Me...	Desv. típica	Medi...	M...
Analizar		8,6	0,9	8,0	8,0
Asumir responsabilidades		8,6	0,9	8,0	8,0
Organizar		8,6	1,1	9,0	9,0
Aprendizaje		8,2	1,5	8,0	8,0
Expresión y comunicación		8,2	1,9	9,0	9,0
Trabajar en equipo		8,2	1,5	8,0	8,0
Puntualidad		7,8	2,1	8,0	8,0
Capacidad técnica resolución de problemas		7,6	1,8	8,0	8,0
Manejar dificultades		7,2	3,1	8,0	-
Liderazgo		7,0	4,0	8,0	8,0
Críticas		6,6	4,0	8,0	-
Adaptación a nuevas situaciones		6,4	3,5	8,0	8,0
Comunicación bilingüe		5,2	4,0	5,0	-
Competencias desarrolladas en la titulación		4,5	3,3	5,5	7,0

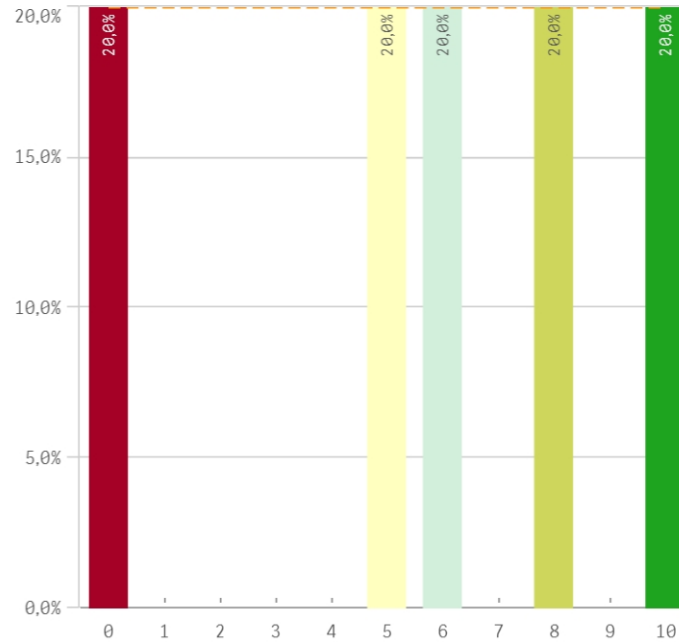
Fortalezas y debilidades



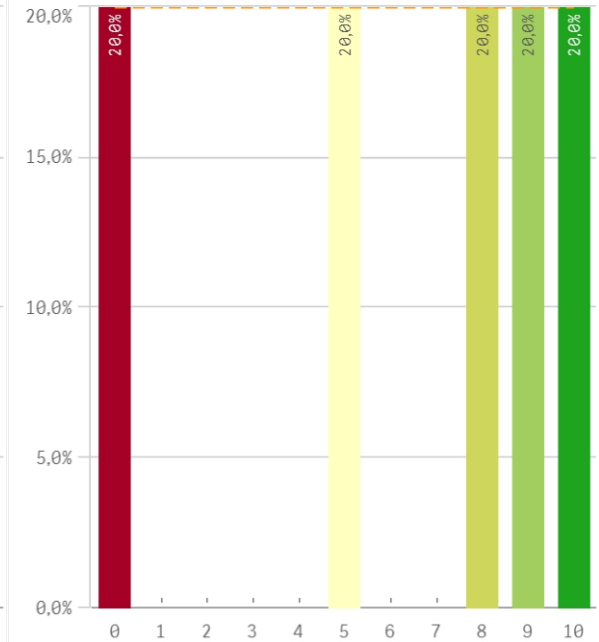
Objetivos claros



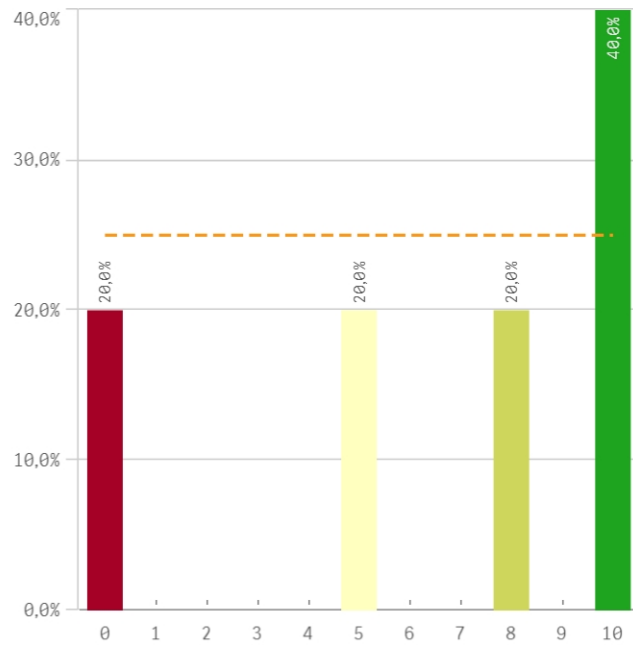
Plan de estudios adecuado



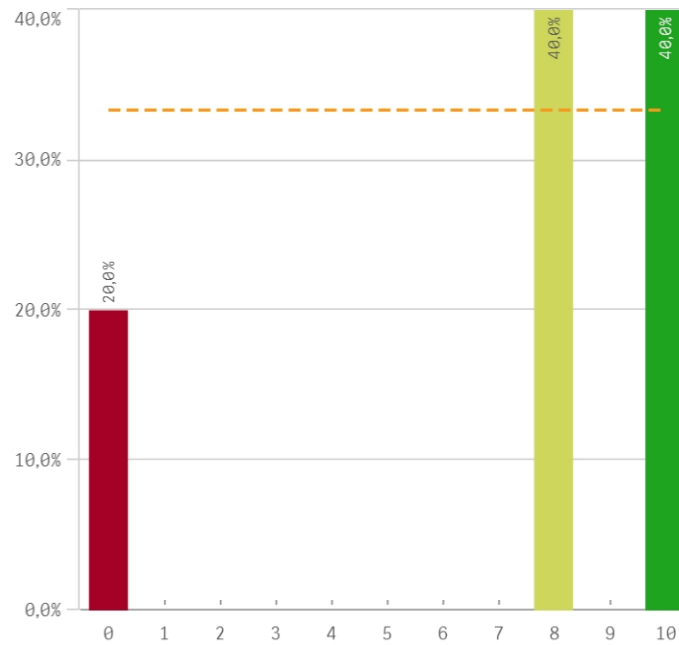
Integración de teoría/práctica



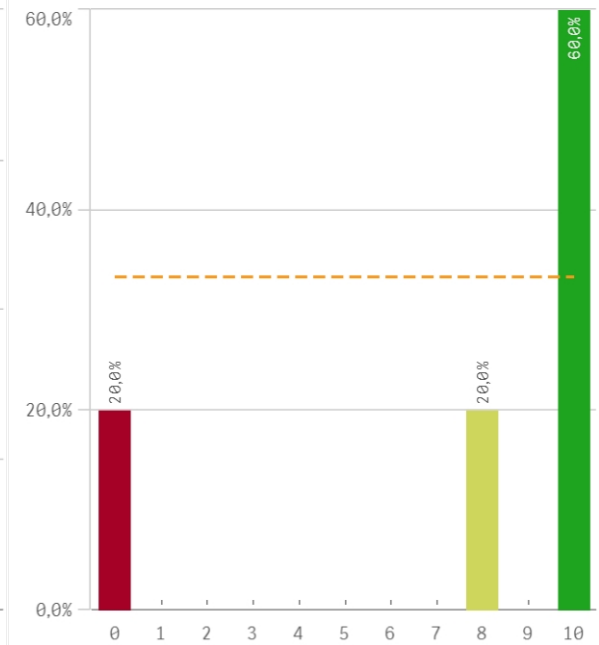
Relación calidad/precio



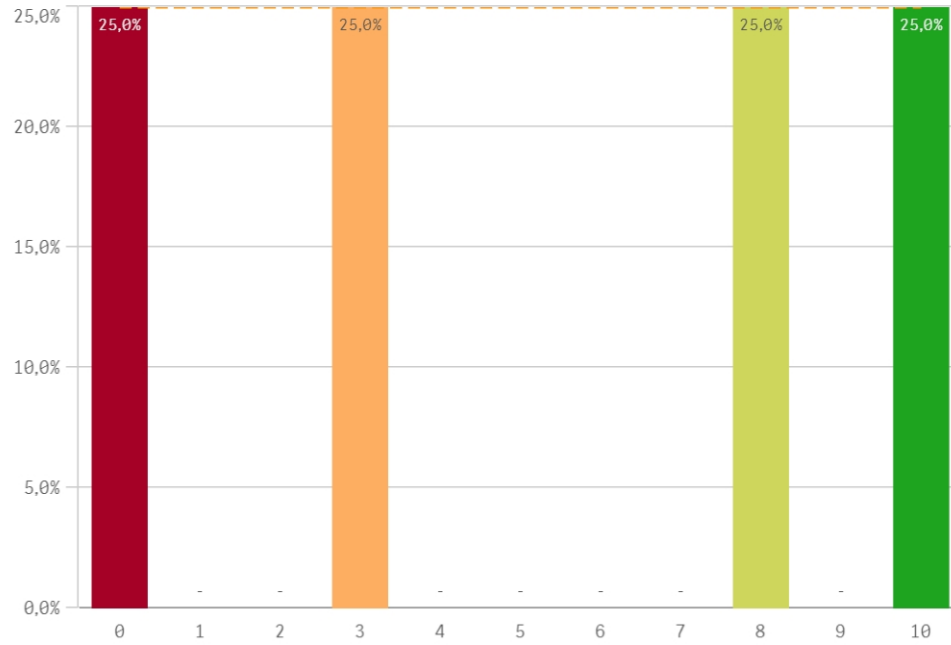
Nivel de dificultad adecuado



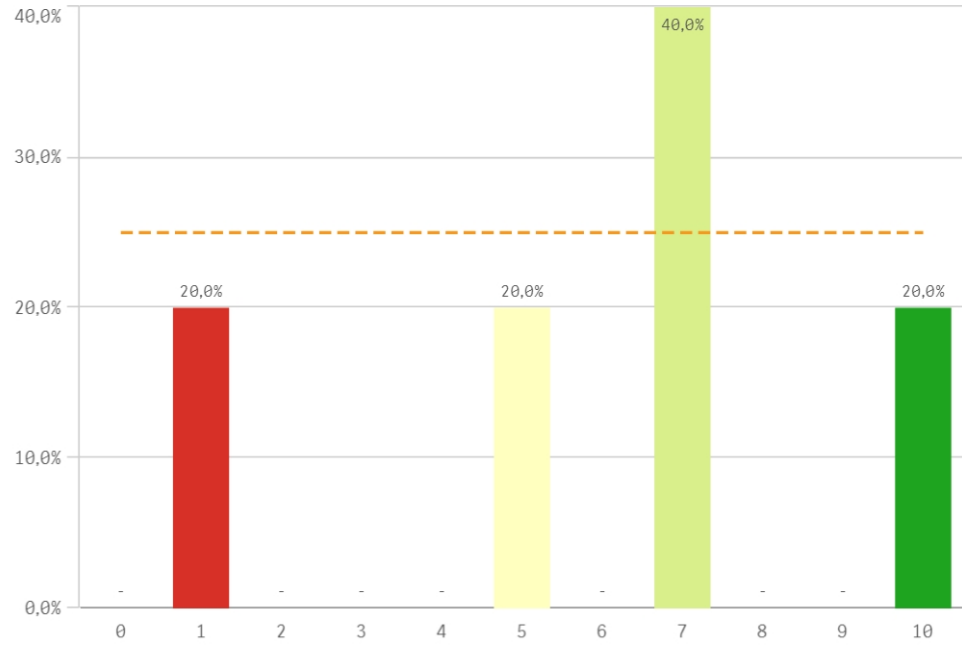
Número de alumnos por aula



Orientación Internacional

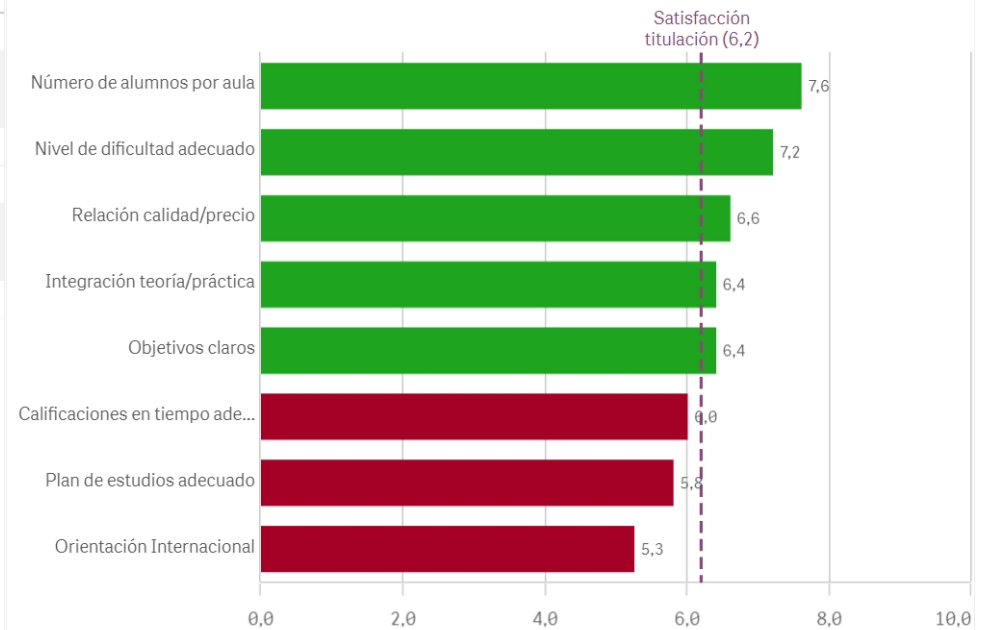


Calificaciones en tiempo adecuado

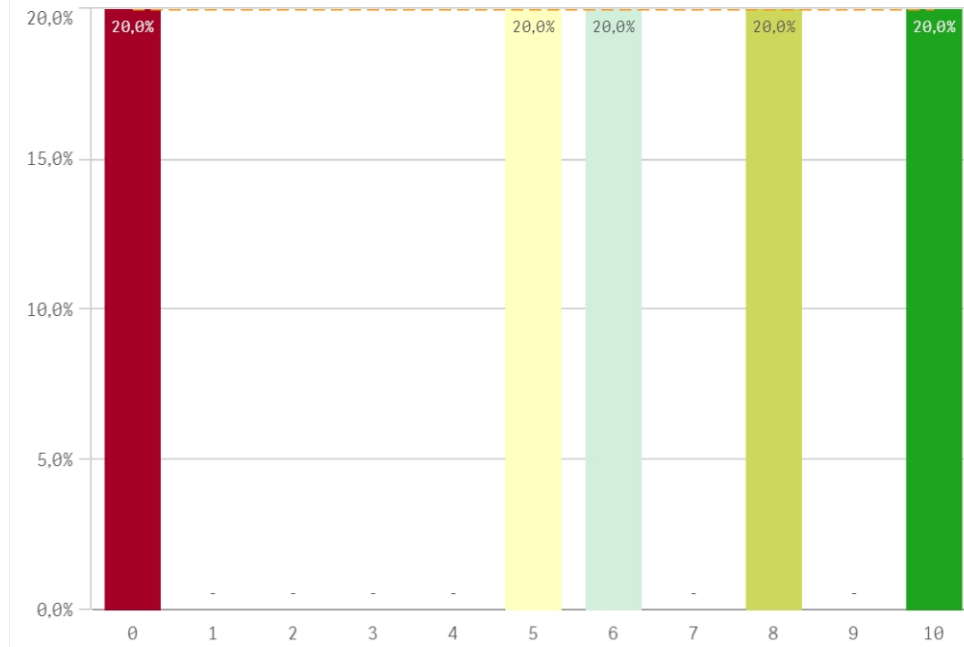


Titulación	Q	Media	Desv. típica	Medi...	M...
Calificaciones en tiempo adecuado		6,0	3,3	7,0	7,0
Integración teoría/práctica		6,4	4,0	8,0	-
Nivel de dificultad adecuado		7,2	4,1	8,0	-
Número de alumnos por aula		7,6	4,3	10,0	10,0
Objetivos claros		6,4	3,8	8,0	8,0
Orientación Internacional		5,3	4,6	5,5	-
Plan de estudios adecuado		5,8	3,8	6,0	-
Relación calidad/precio		6,6	4,2	8,0	10,0

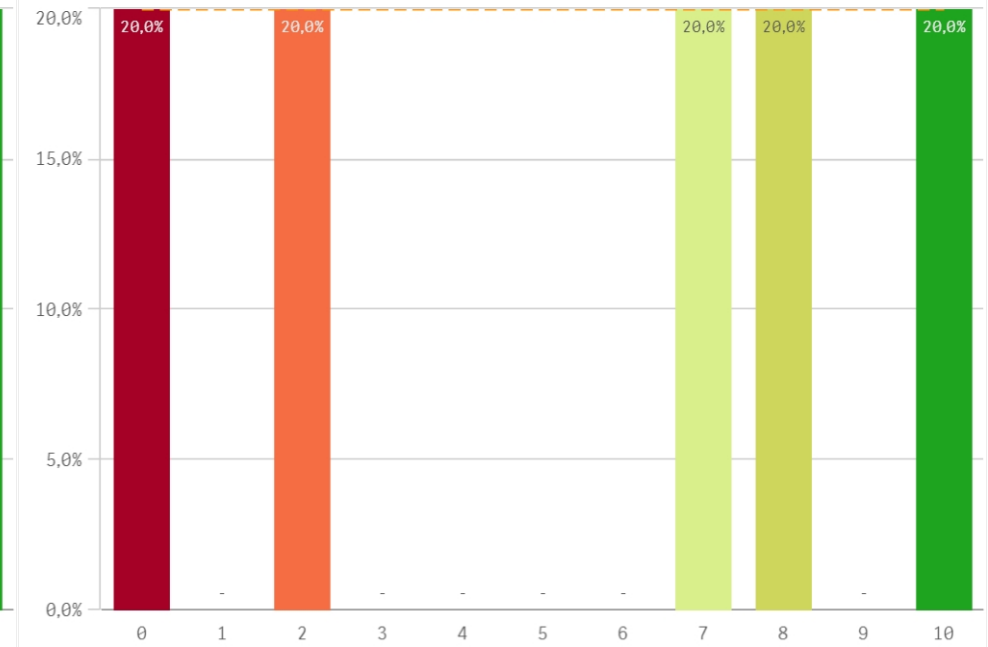
Fortalezas y debilidades



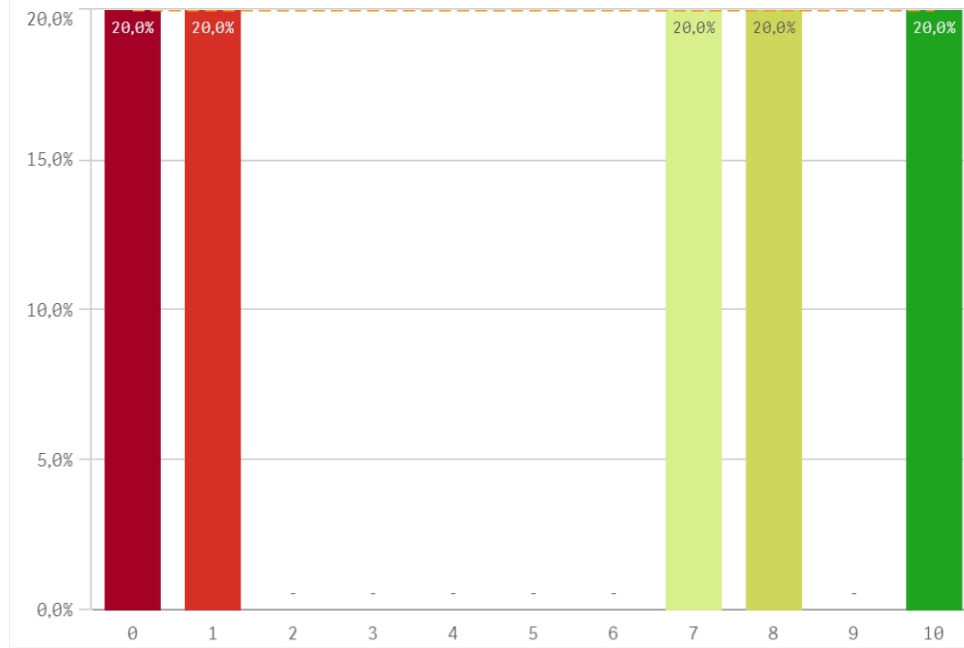
Objetivos



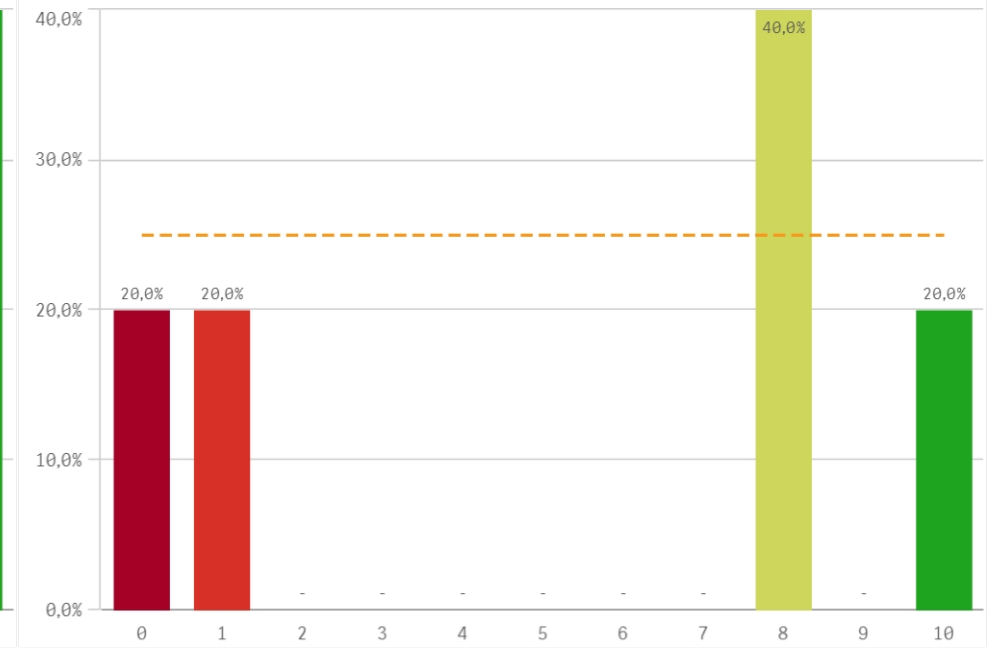
Innovacion



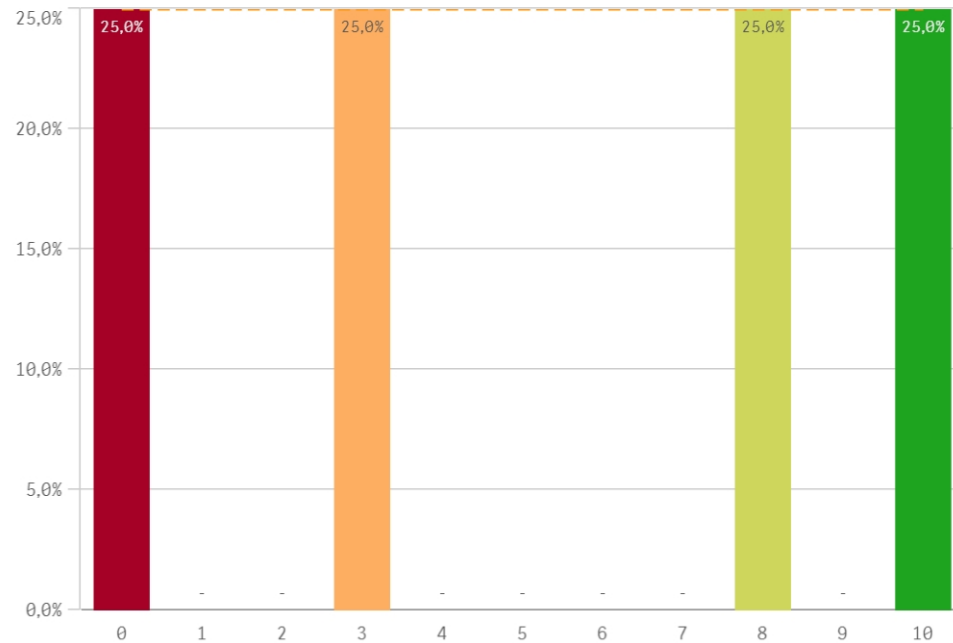
Organizacion



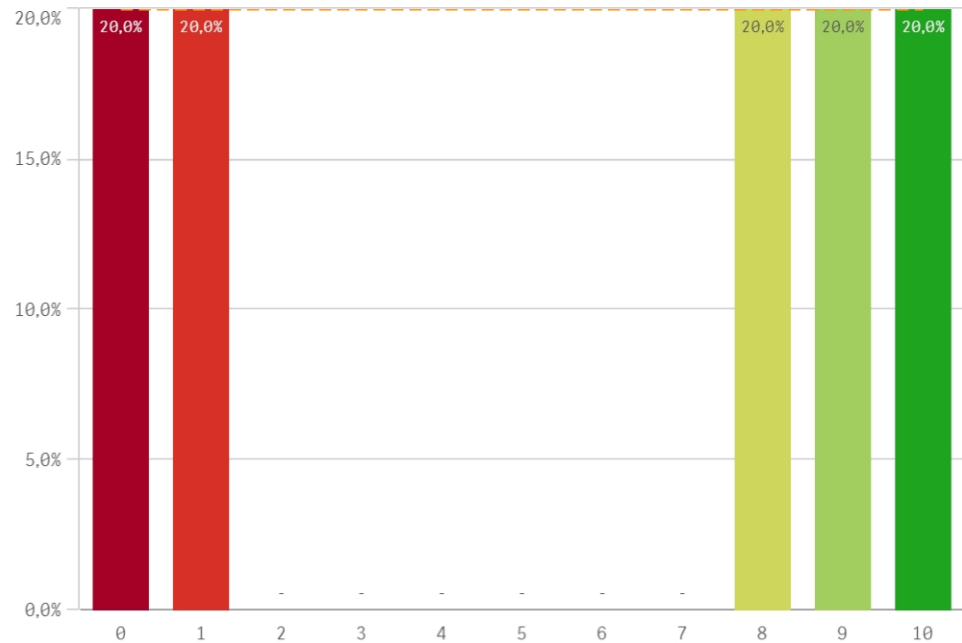
Practicas



Trabajo no presencial

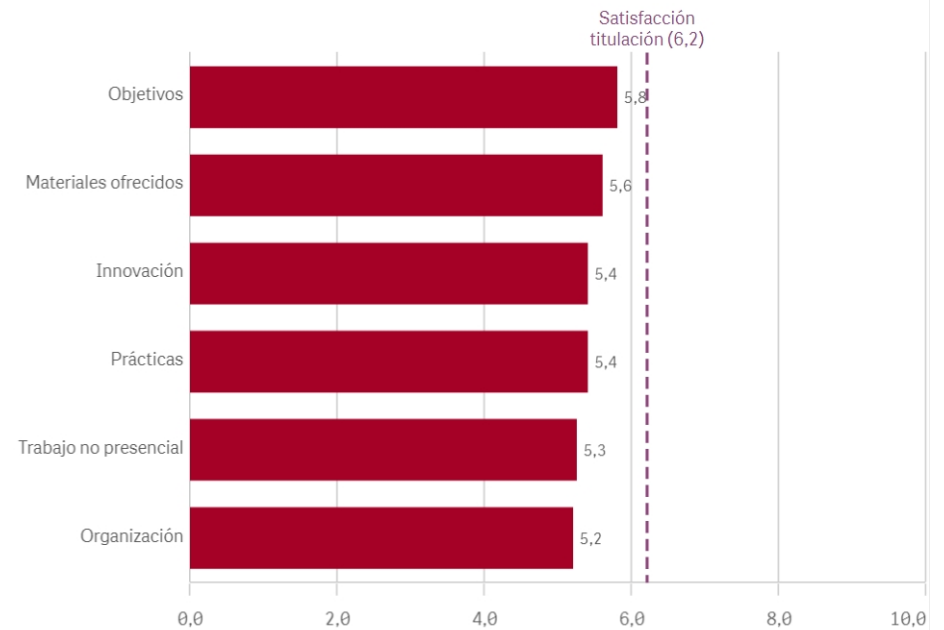


Materiales ofrecidos

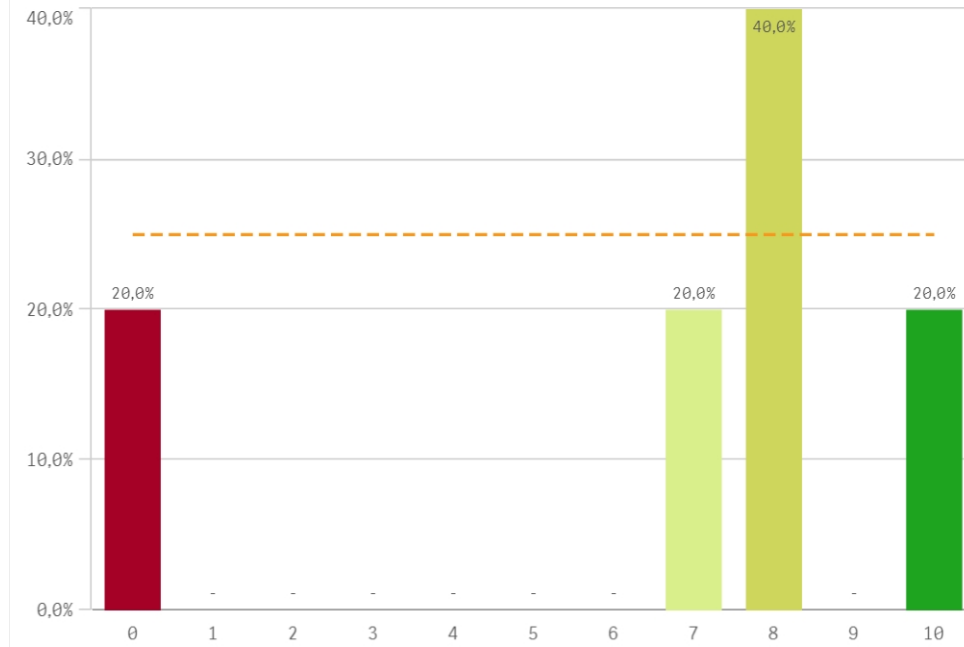


Asignaturas	Q	Media	Desv. típica	Mediana	Mo...
Innovación		5,4	4,2	7,0	-
Materiales ofrecidos		5,6	4,7	8,0	-
Objetivos		5,8	3,8	6,0	-
Organización		5,2	4,4	7,0	-
Prácticas		5,4	4,6	8,0	8,0
Trabajo no presencial		5,3	4,6	5,5	-

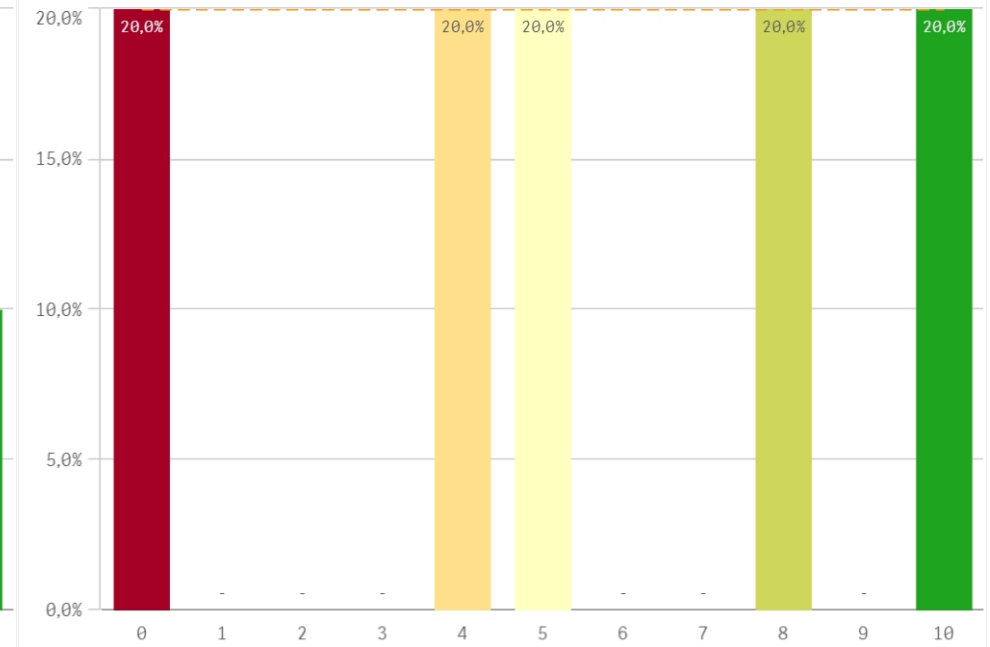
Fortalezas y debilidades



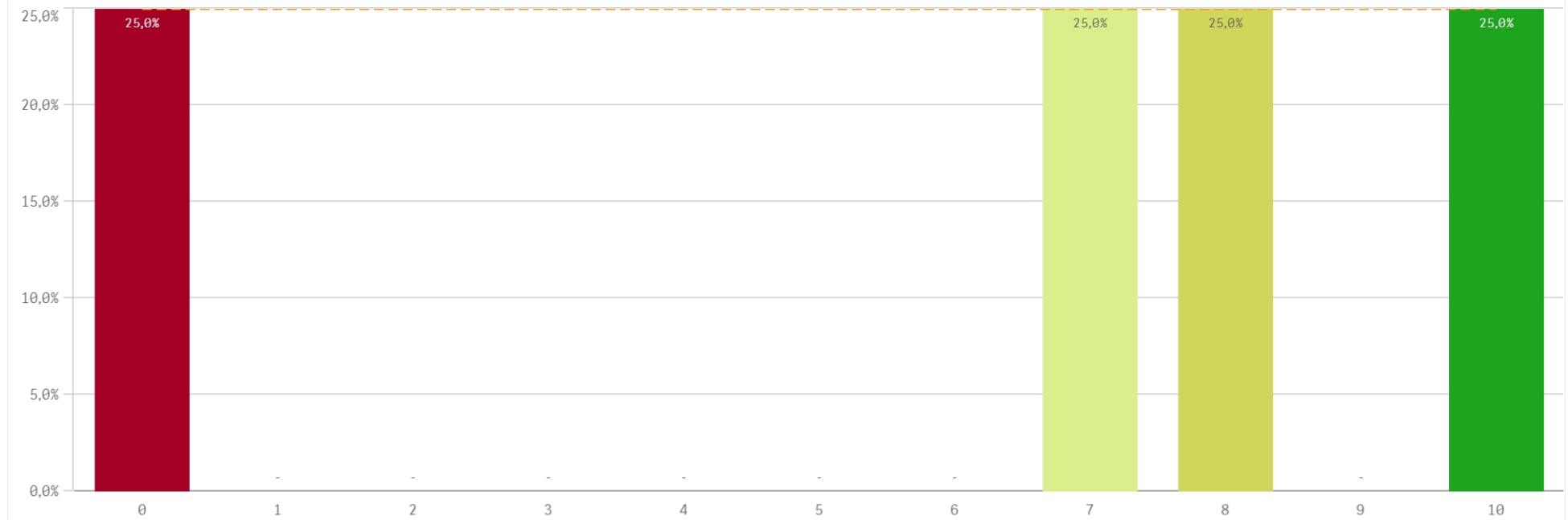
Competencias relacionadas



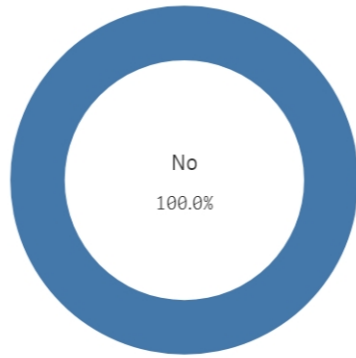
Acceso al mundo laboral



Acceso al mundo de la investigación



Estancia en el extranjero



Si
0

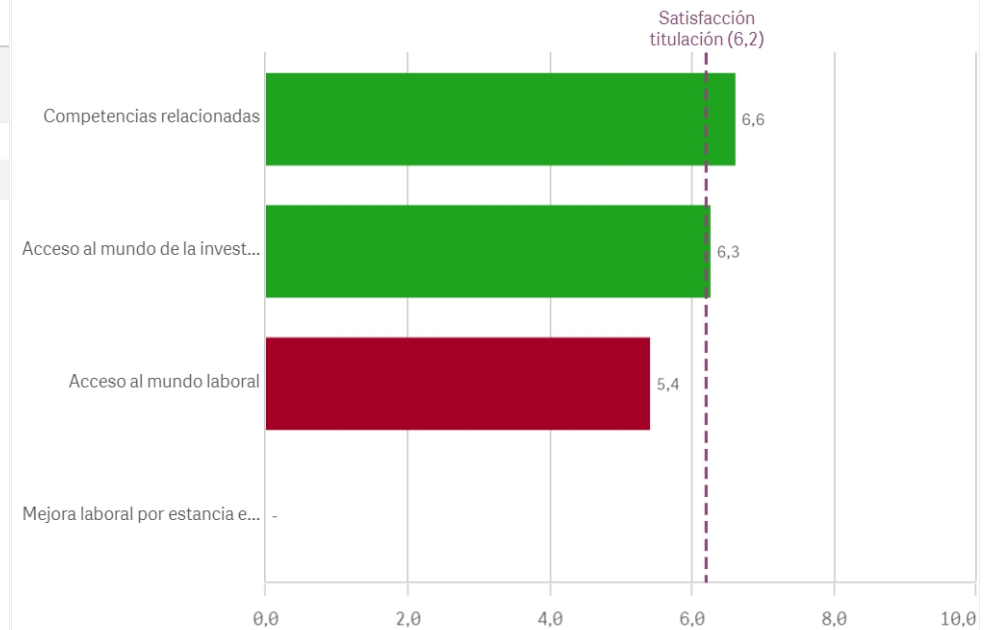
No
5

Formación y estancia en el extranjero	Me...	Desv. típica	Medi...	M...
Acceso al mundo de la investigación	6,3	4,3	7,5	-
Acceso al mundo laboral	5,4	3,8	5,0	-
Competencias relacionadas	6,6	3,8	8,0	8,0
Mejora laboral por estancia en el extranjero	-	-	-	-

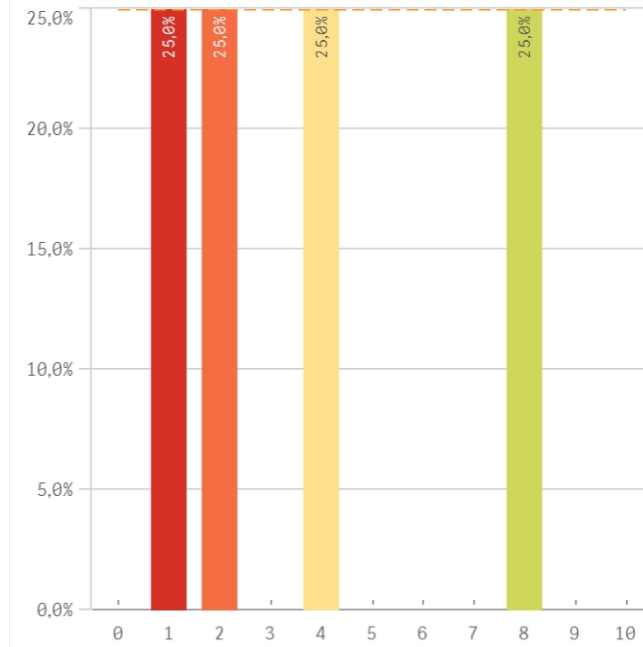
Mejora en la insercion laboral por estancia en el extranjero

El gráfico no se muestra porque solo contiene valores indefinidos.

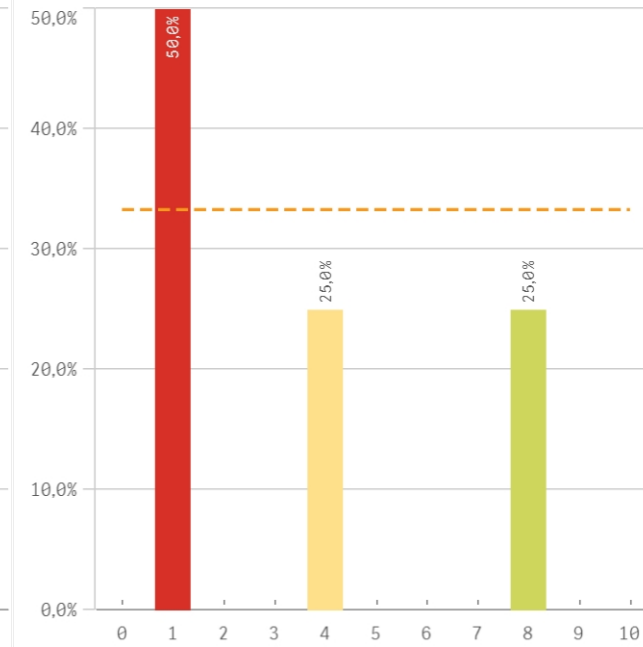
Fortalezas y debilidades



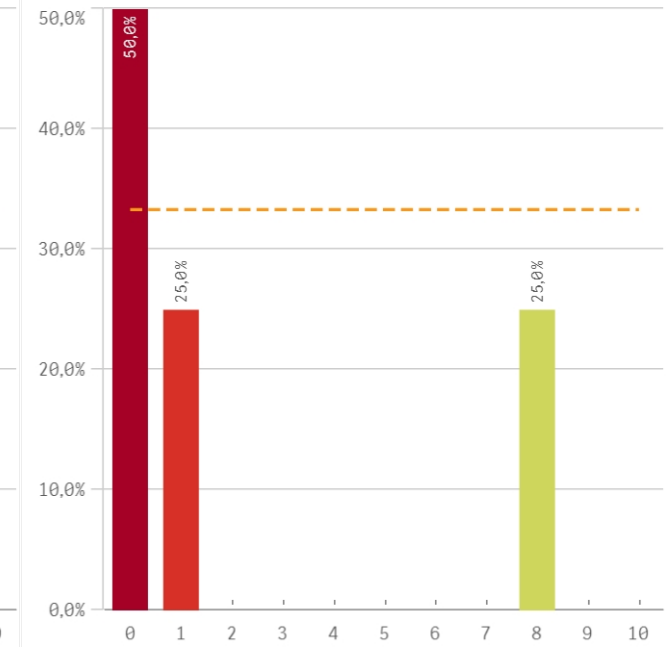
Recursos y medios



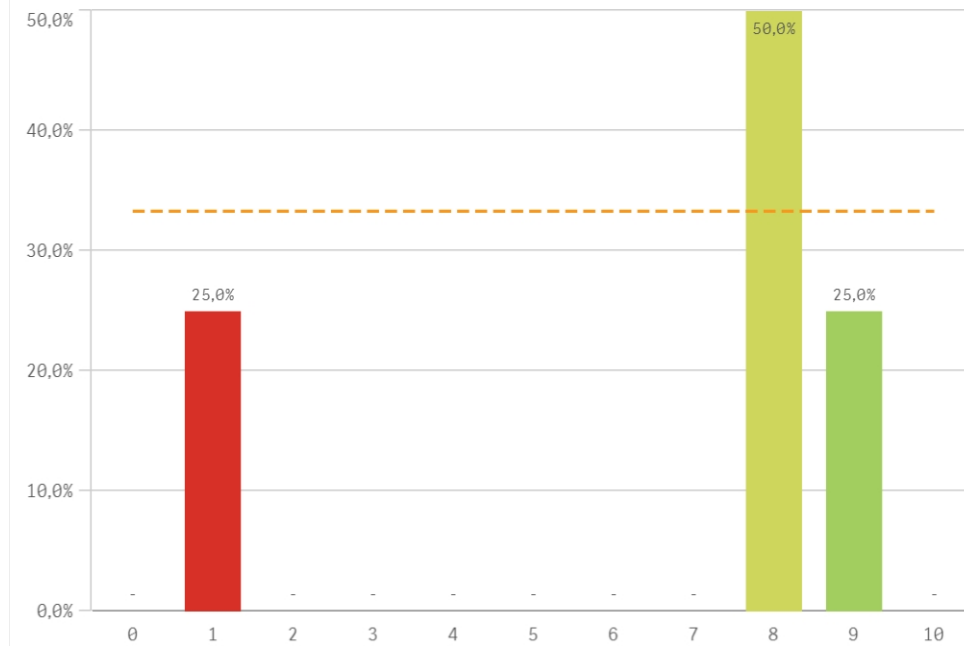
Actividades complementarias



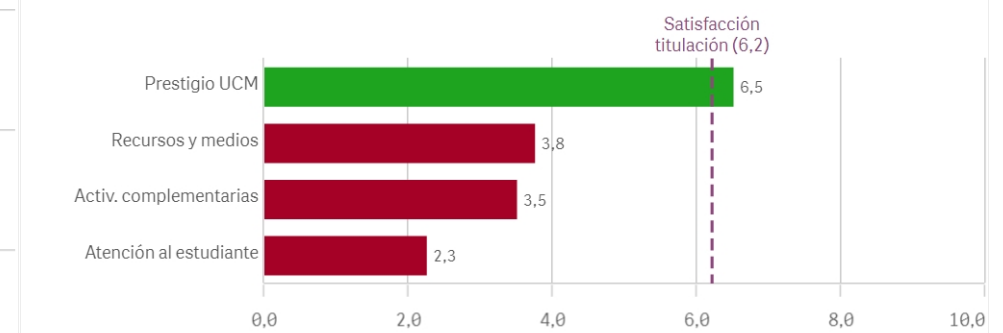
Atención al estudiante



Prestigio UCM

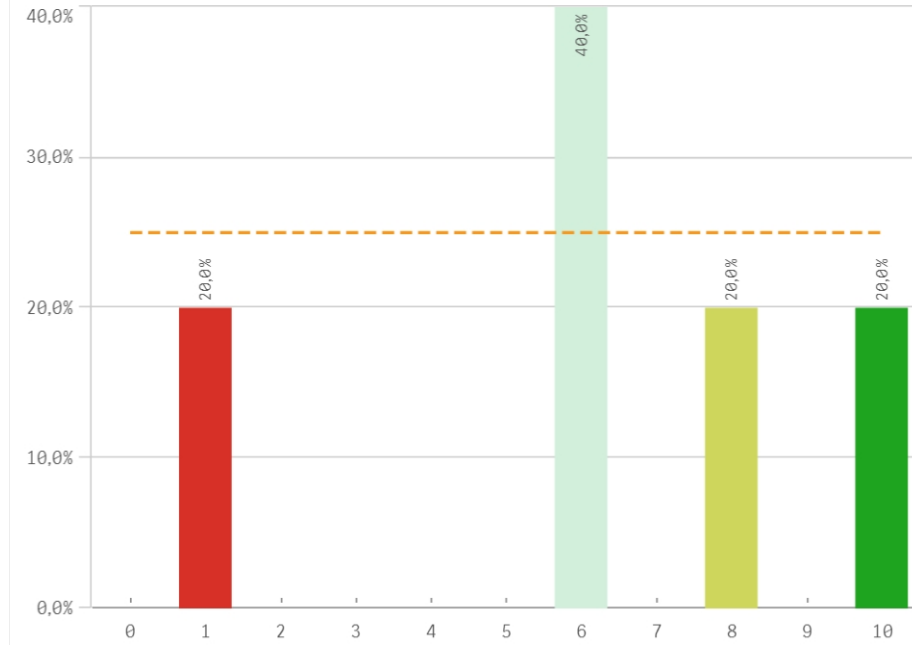


Fortalezas y debilidades

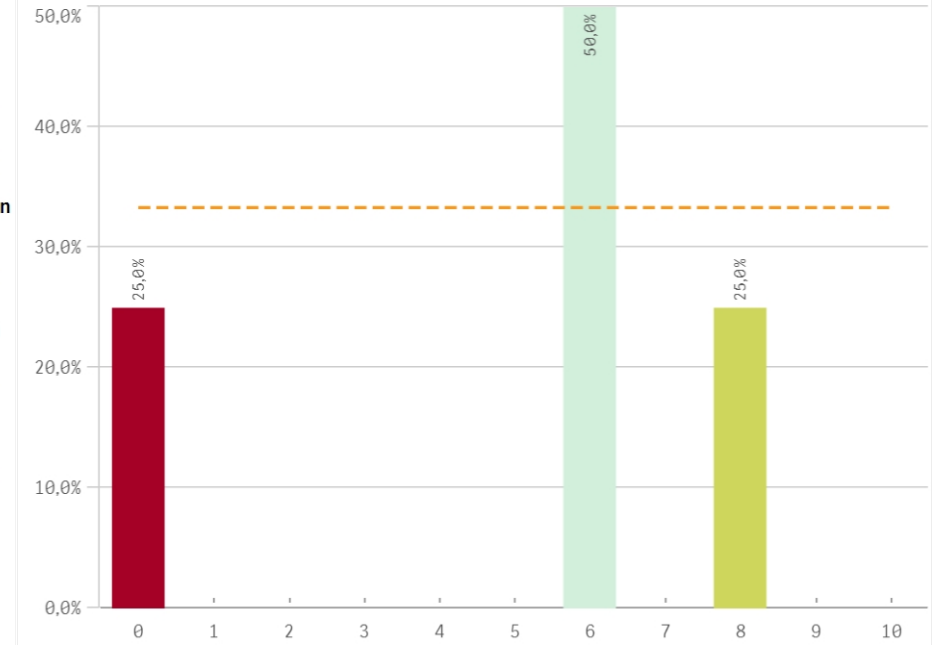


UCM	Q	Media	Desv. típica	Mediana	M...
Prestigio UCM		6,5	3,7	8,0	8,0
Recursos y medios		3,8	3,1	3,0	-
Activ. complementarias		3,5	3,3	2,5	1,0
Atención al estudiante		2,3	3,9	0,5	0,0

Satisfacción de la titulación

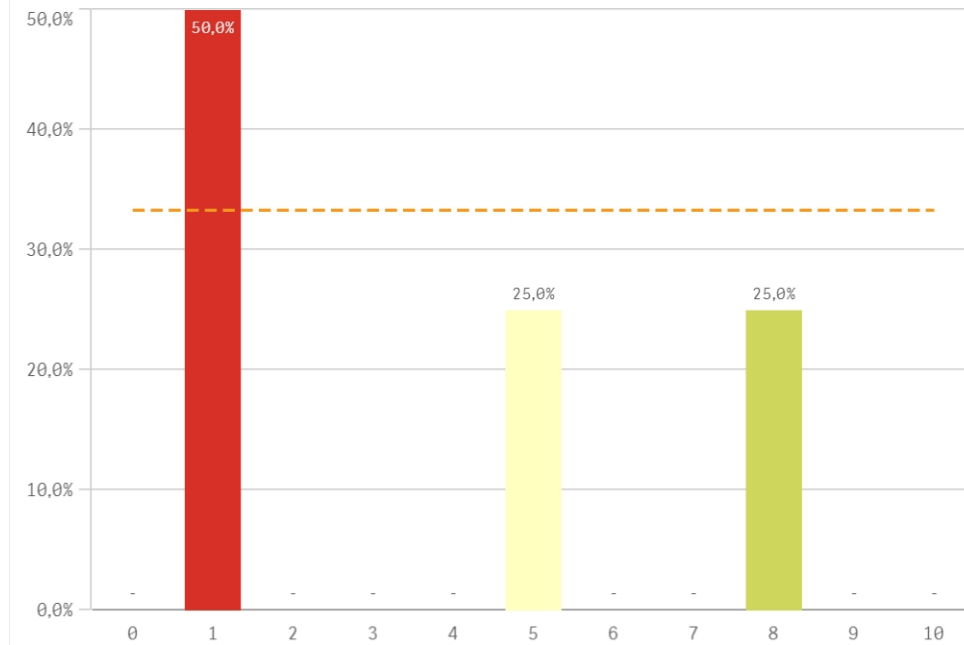


Expectativas titulación

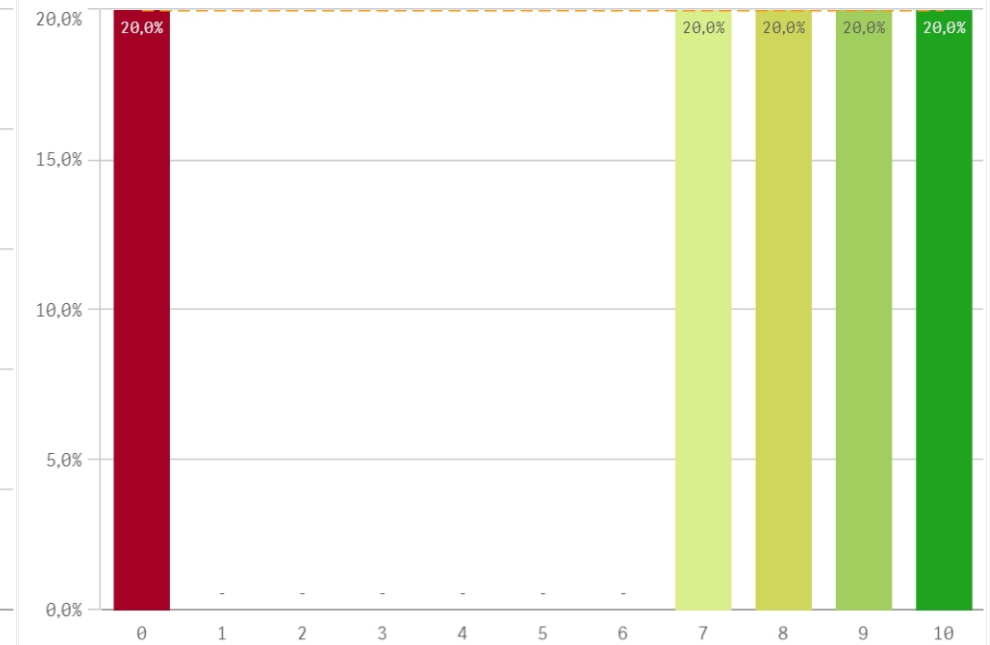


Media
6,2
Desviación Típica
3,3
Mediana
6,0
Moda
6,0

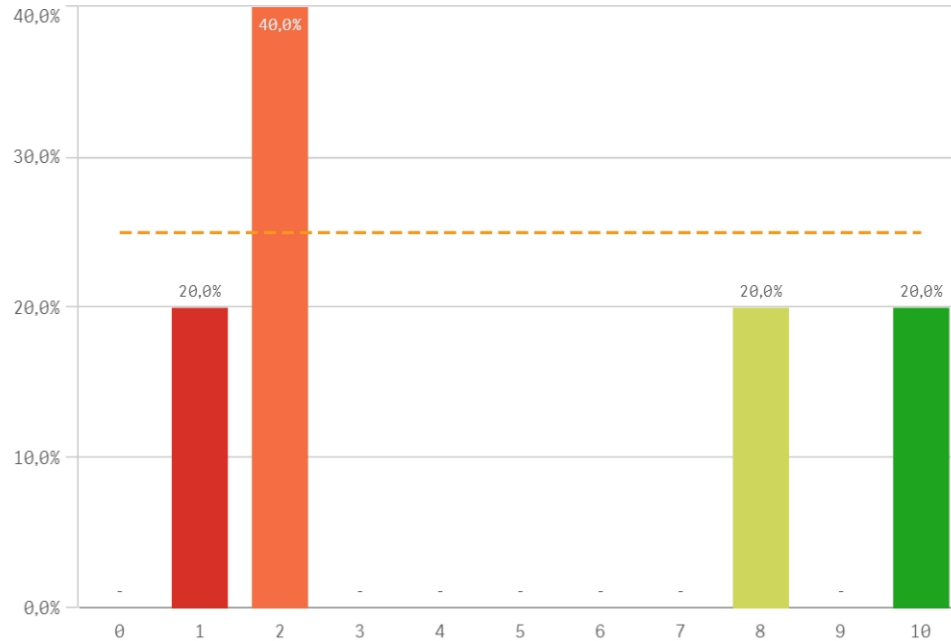
Satisfacción UCM



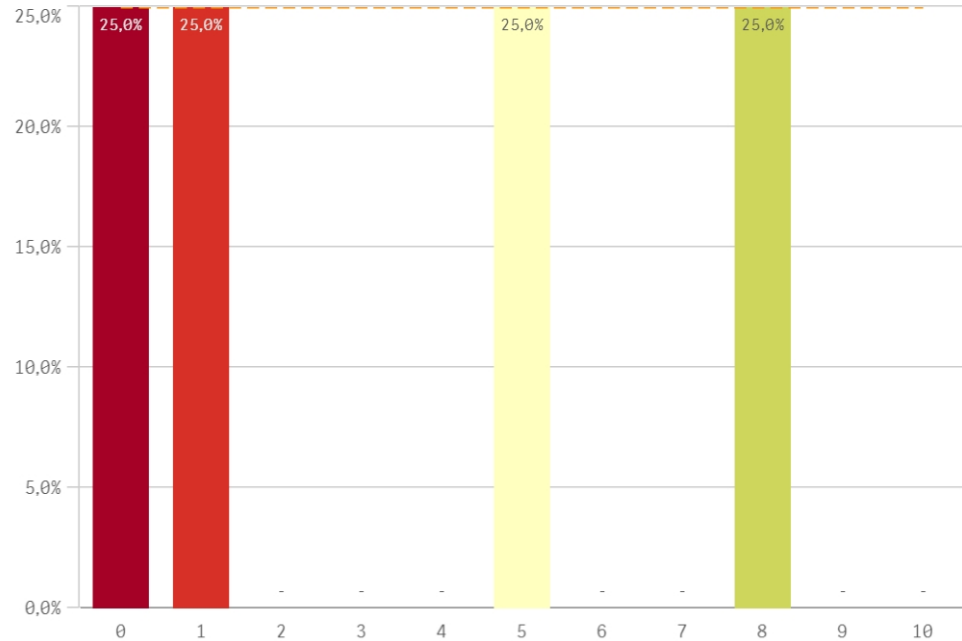
Satisfacción de la formación



Satisfacción de las instalaciones de docencia

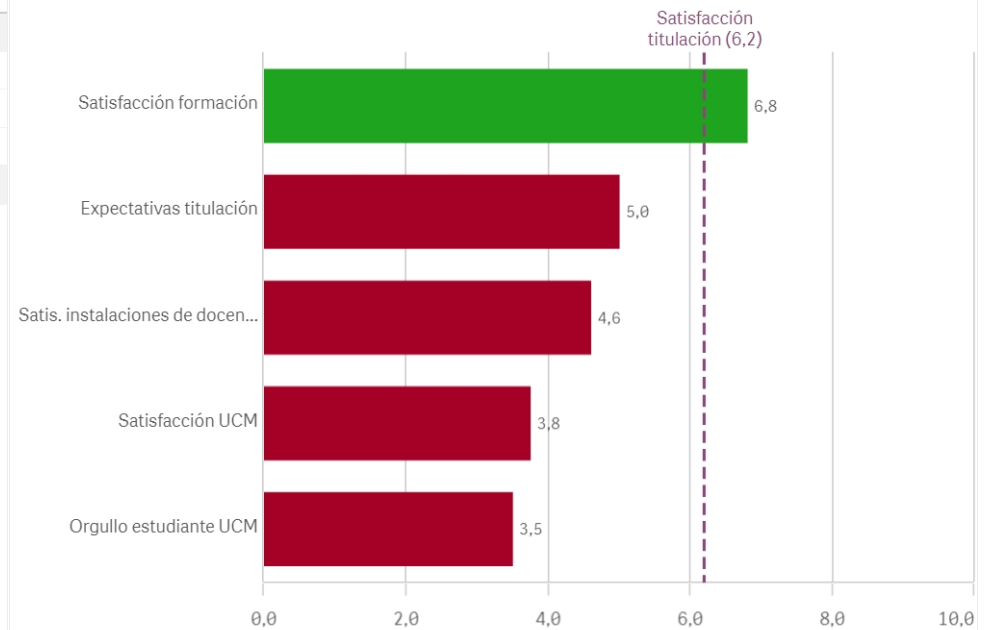


Orgullo estudiante UCM

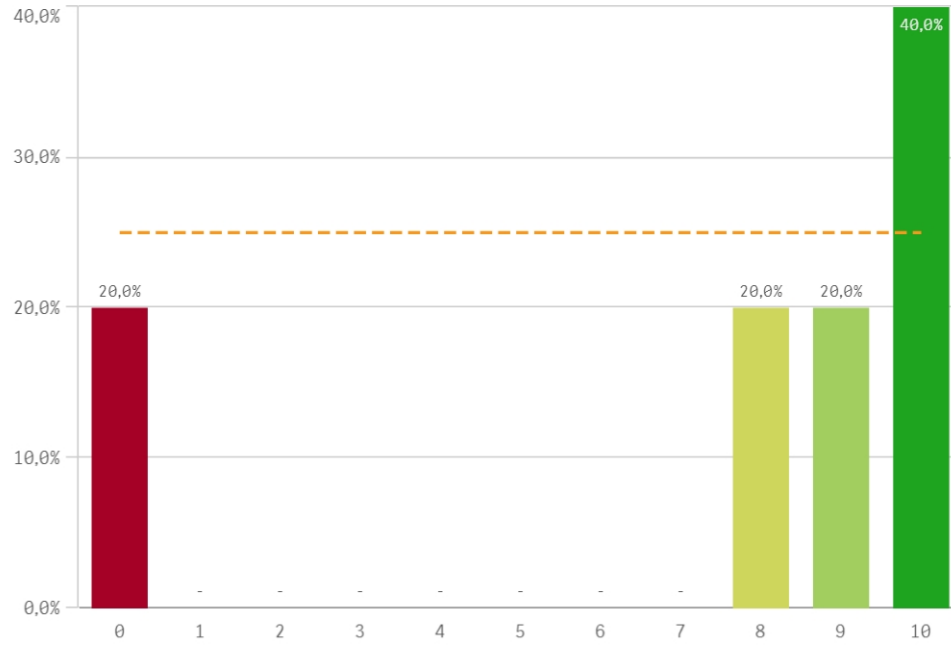


Satisfacción	Q	Media	Desv. típica	Medi...	M...
Satisfacción formación		6,8	4,0	8,0	-
Expectativas titulación		5,0	3,5	6,0	6,0
Satis. instalaciones de docencia		4,6	4,1	2,0	2,0
Satisfacción UCM		3,8	3,4	3,0	1,0
Orgullo estudiante UCM		3,5	3,7	3,0	-

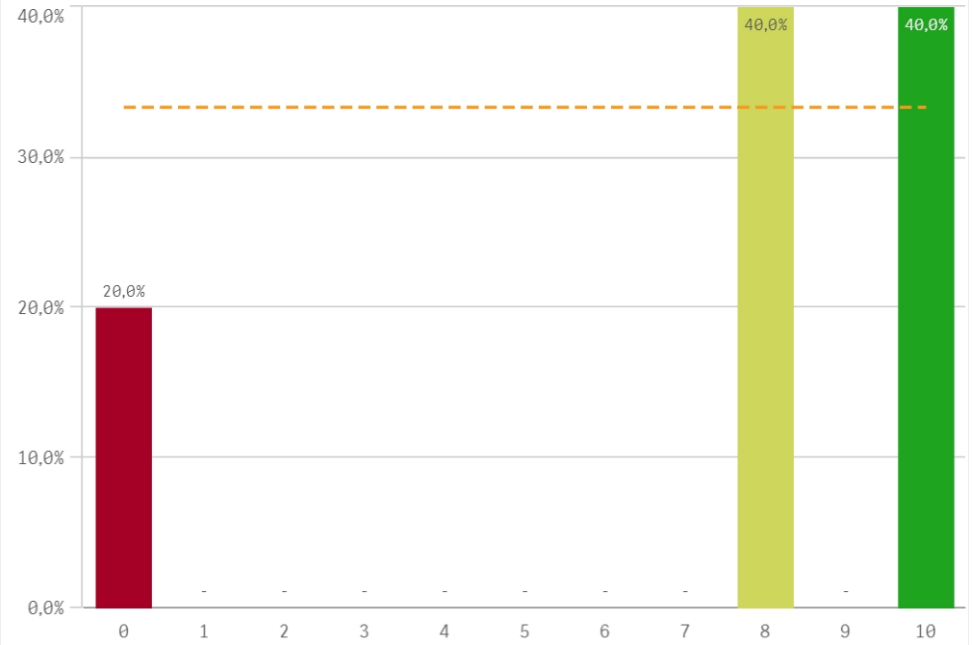
Fortalezas y debilidades



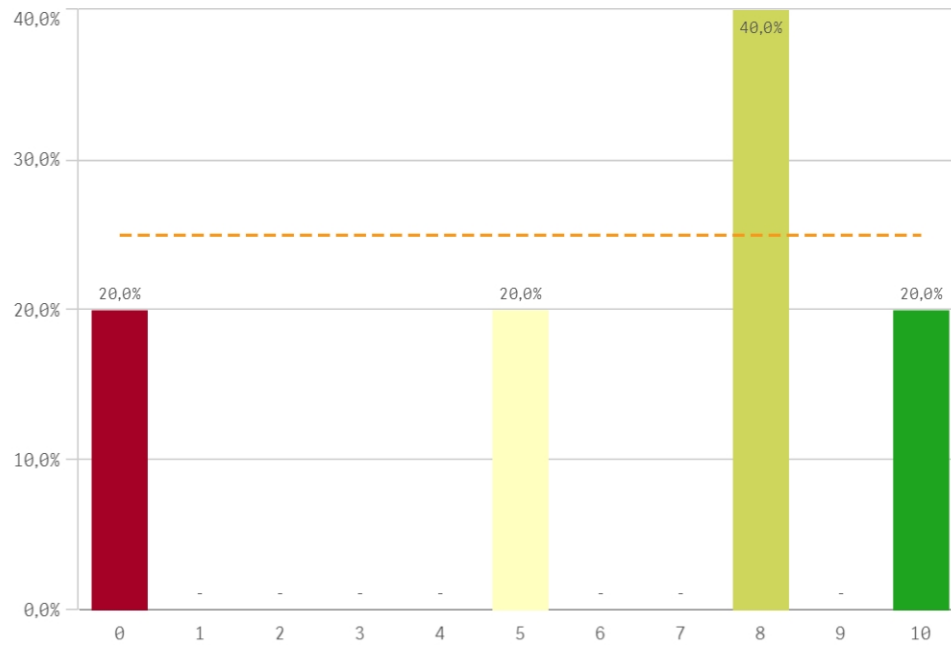
Repetir estudios superiores (fidelidad)



Repetir titulación (fidelidad)

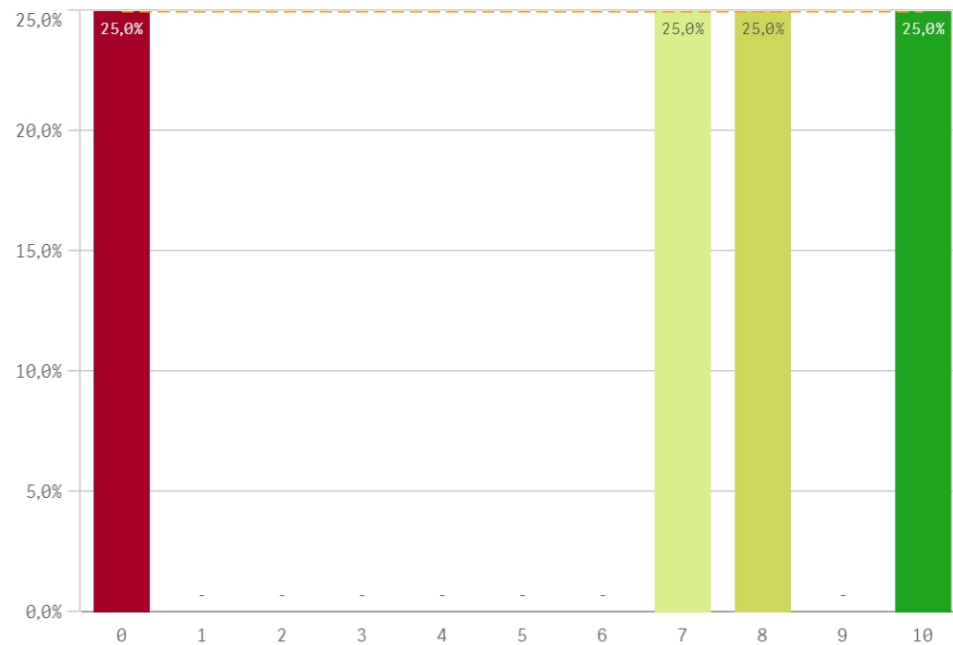


Repetir en la UCM (fidelidad)

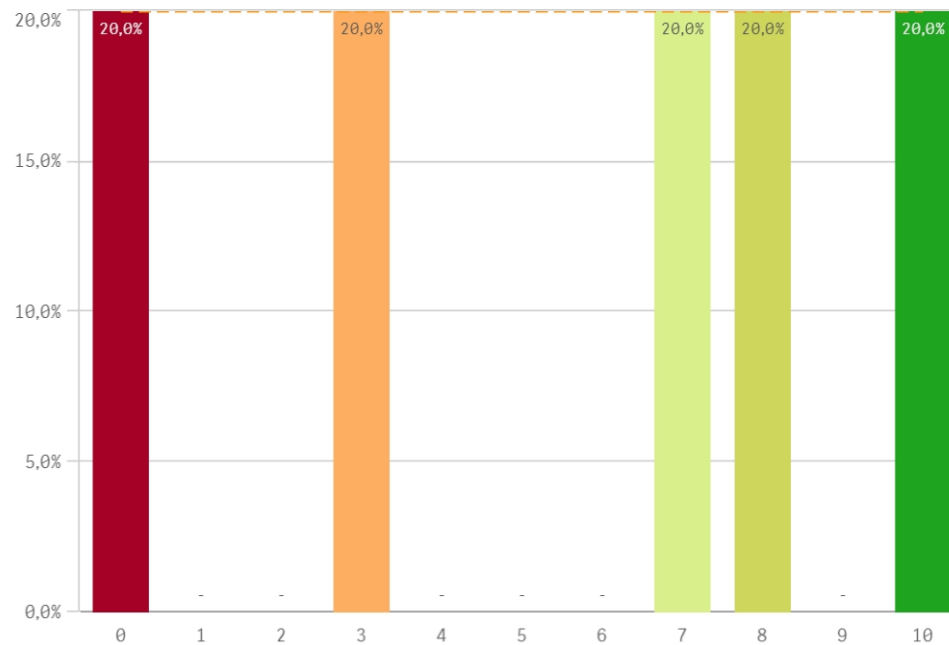


Compromiso	Q	Media	Desv. típica	Mediana	Moda
Repetir estudios superiores		7,4	4,2	9,0	10,0
Repetir titulación		7,2	4,1	8,0	-
Seguir en la misma titulación		6,6	4,2	8,0	10,0
Recomendar titulación		6,3	4,3	7,5	-
Repetir en la UCM		6,2	3,9	8,0	8,0
Recomendar la UCM		5,6	4,0	7,0	-
Seguir en la UCM		5,4	3,9	7,0	7,0

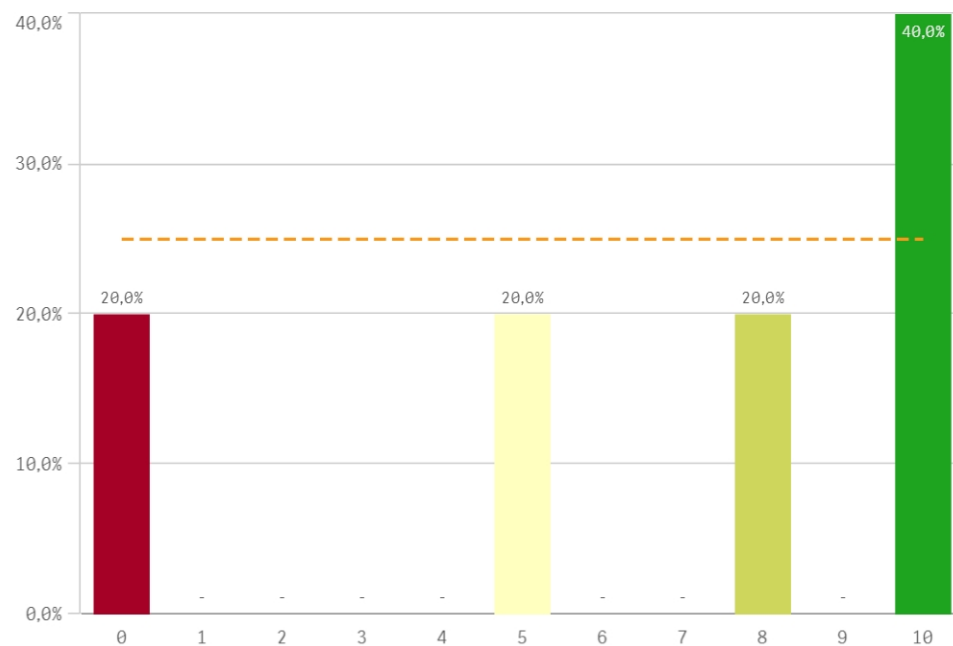
Recomendar titulación (prescripción)



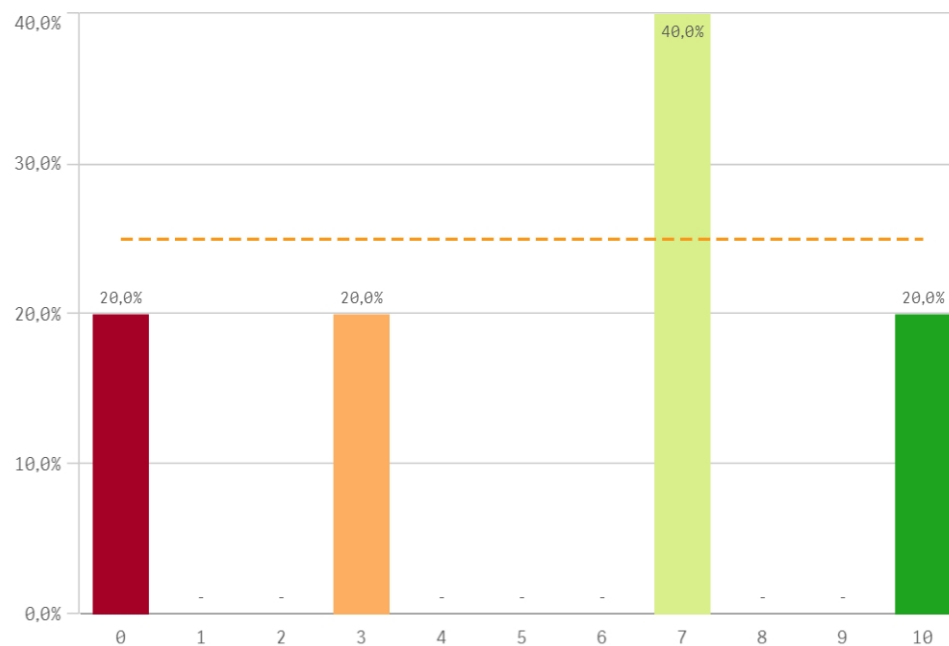
Recomendar la UCM (prescripción)



Seguir en la misma titulación (vinculación)

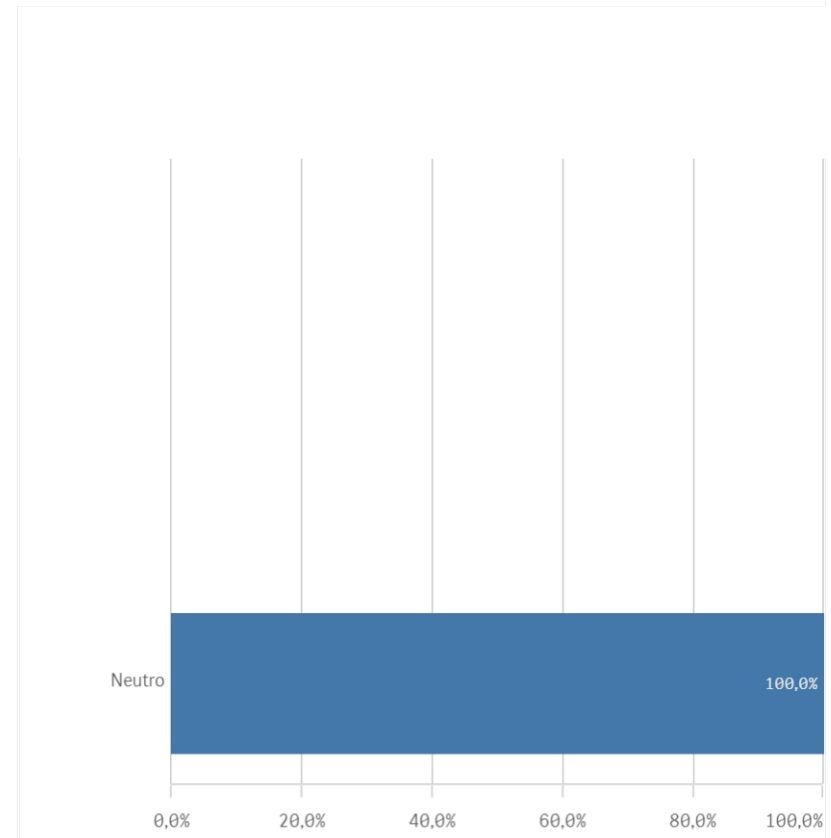
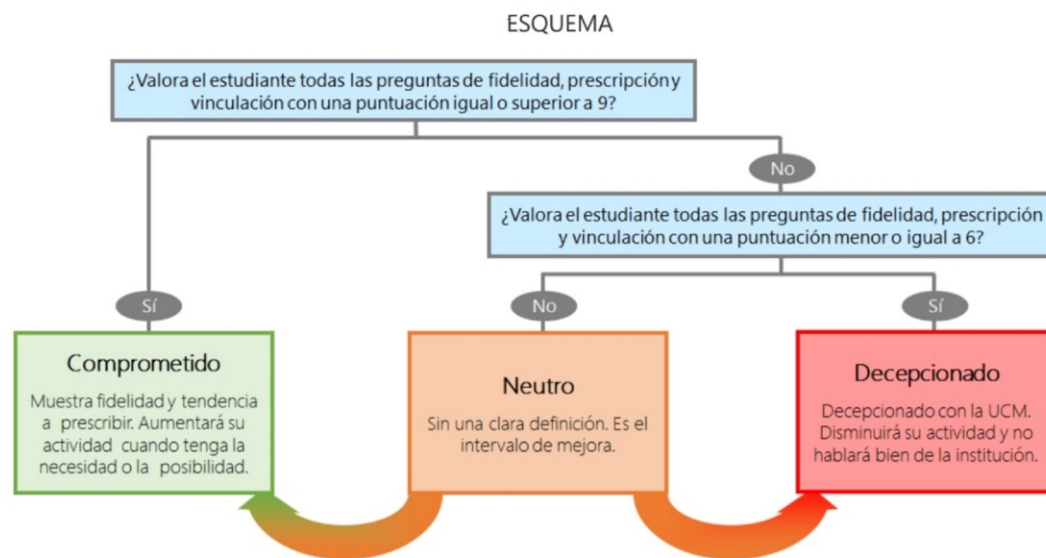


Seguir en la UCM (vinculación)



Construcción y significado del valor "compromiso":

- * Estudiante comprometido: valora con 9 o más puntos todas las preguntas de fidelidad, prescripción y vinculación.
- * Estudiante neutro: la puntuación que otorga a todas las preguntas de fidelidad, prescripción y vinculación están entre 6 y 9.
- * Estudiante decepcionado: valora con 6 o menos puntos todas las preguntas de fidelidad, prescripción y vinculación.



Encuestas de Satisfacción de Egresados

CURSO: 2023-24

CENTRO: FACULTAD DE GEOGRAFÍA E HISTORIA

TITULACIÓN: GRADO EN GEOGRAFÍA Y ORDENACIÓN DEL TERRITORIO

Competencias adquiridas	Q	Media	Titulación	Q	Media	Asignaturas	Q	Media	UCM	Q	Media	
Analizar		8,6	Calificaciones en tiempo adecuado Integración teoría/práctica Nivel de dificultad adecuado Número de alumnos por aula Objetivos claros Orientación Internacional Plan de estudios adecuado Relación calidad/precio		6,0	Innovación		5,4	Prestigio UCM		6,5	
Asumir responsabilidades		8,6				6,4	Materiales ofrecidos		5,6	Recursos y medios		3,8
Organizar		8,6				7,2	Objetivos		5,8	Activ. complementarias		3,5
Aprendizaje		8,2				7,6	Organización		5,2	Atención al estudiante		2,3
Expresión y comunicación		8,2				6,4	Prácticas		5,4			
Trabajar en equipo		8,2				5,3	Trabajo no presencial		5,3			
Puntualidad		7,8				5,8						
Capacidad técnica resolución de problemas		7,6				6,6						
Manejar dificultades		7,2										
Liderazgo		7,0										
Críticas		6,6										
Adaptación a nuevas situaciones		6,4										
Comunicación bilingüe		5,2										
Competencias desarrolladas en la titulación		4,5										
										Compromiso	Q	Media
									Repetir estudios superiores		7,4	
									Repetir titulación		7,2	
						Satisfacción	Q	Media	Seguir en la misma titulación		6,6	
						Satisfacción formación		6,8	Recomendar titulación		6,3	
						Expectativas titulación		5,0	Repetir en la UCM		6,2	
			Formación y estancia en el extranjero	Q	Media	Satis. instalaciones de docencia		4,6	Recomendar la UCM		5,6	
			Acceso al mundo de la investigación		6,3	Satisfacción UCM		3,8	Seguir en la UCM		5,4	
			Acceso al mundo laboral		5,4	Orgullo estudiante UCM		3,5				
			Competencias relacionadas		6,6							
			Mejora laboral por estancia en el extranjero		-							