



OFICINA para la CALIDAD

Vicerrectorado de Calidad

UNIVERSIDAD COMPLUTENSE DE MADRID

CURSO: 2023-24

TITULACIÓN: GRADO EN HISTORIA DEL ARTE

CENTRO: FACULTAD DE GEOGRAFÍA E HISTORIA

Población N

120

%_Participacion

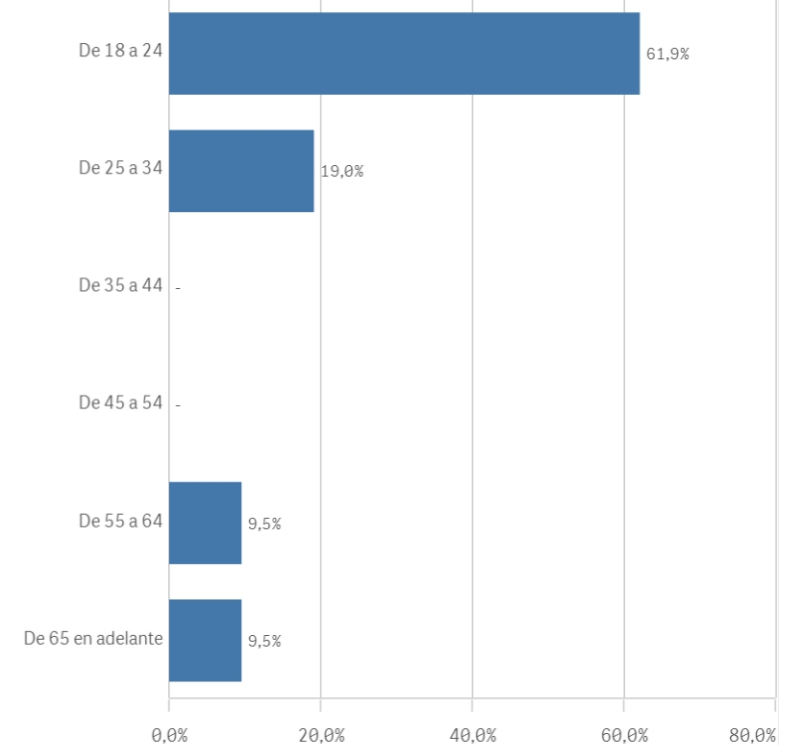
17,5%

Participación n

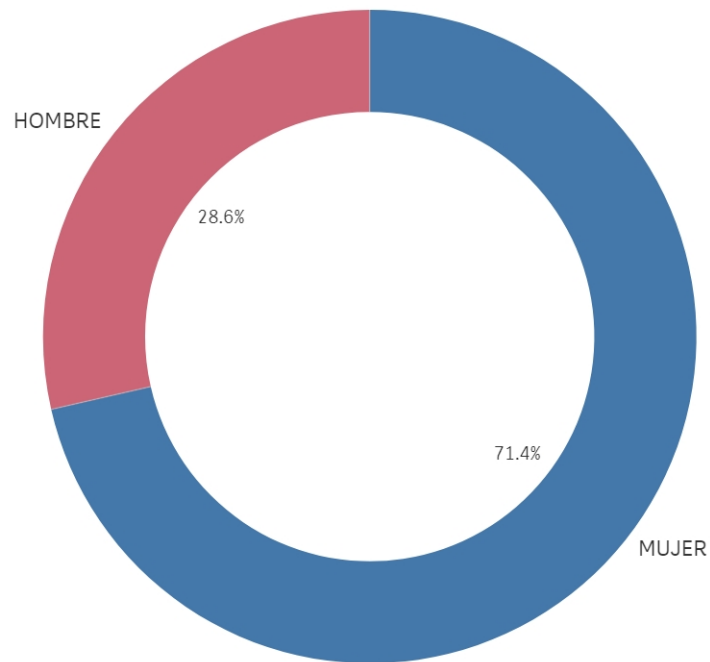
21

Edad (años)

(%) Porcentaje por franjas



Genero



■ MUJER ■ HOMBRE

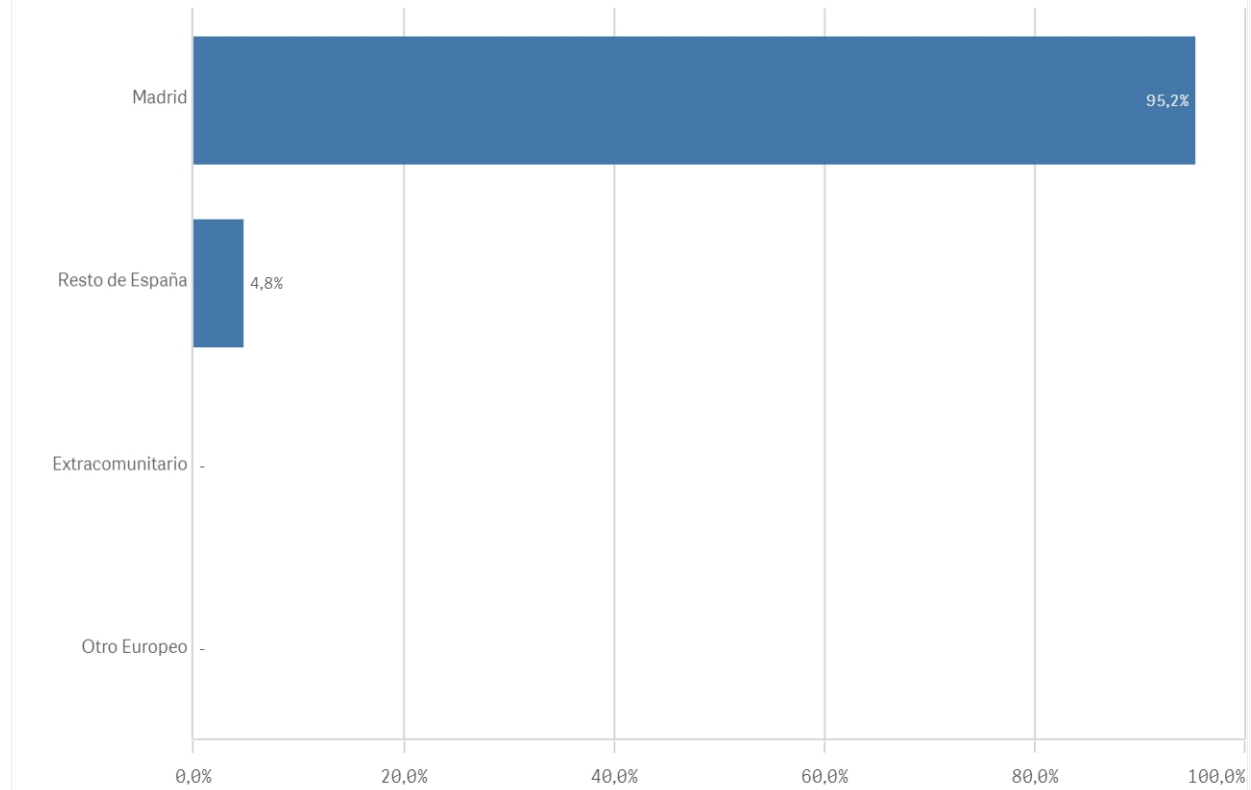
Edad media (años)

31,4

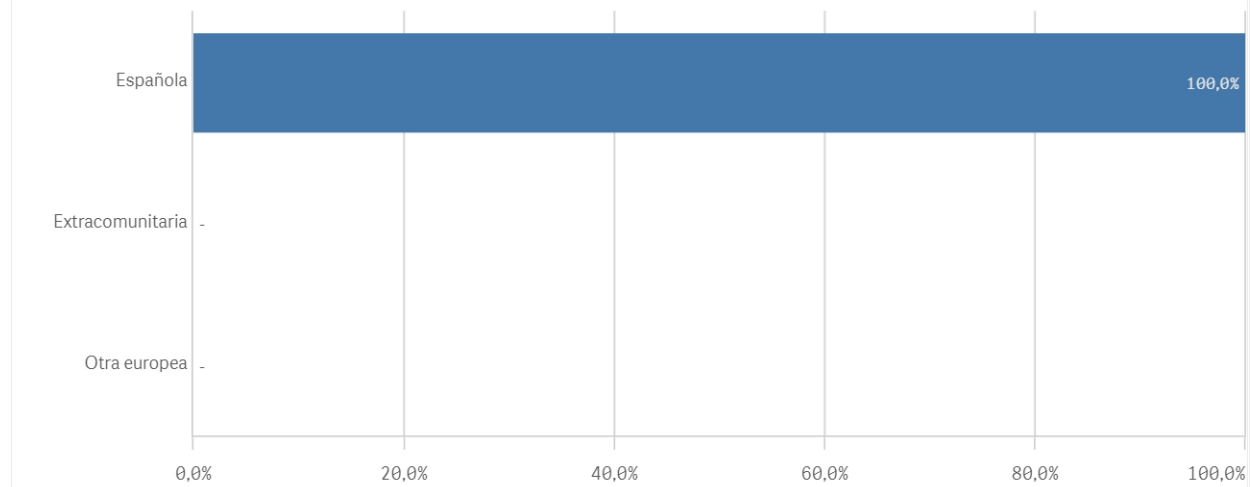
Desviación Típica

15,7

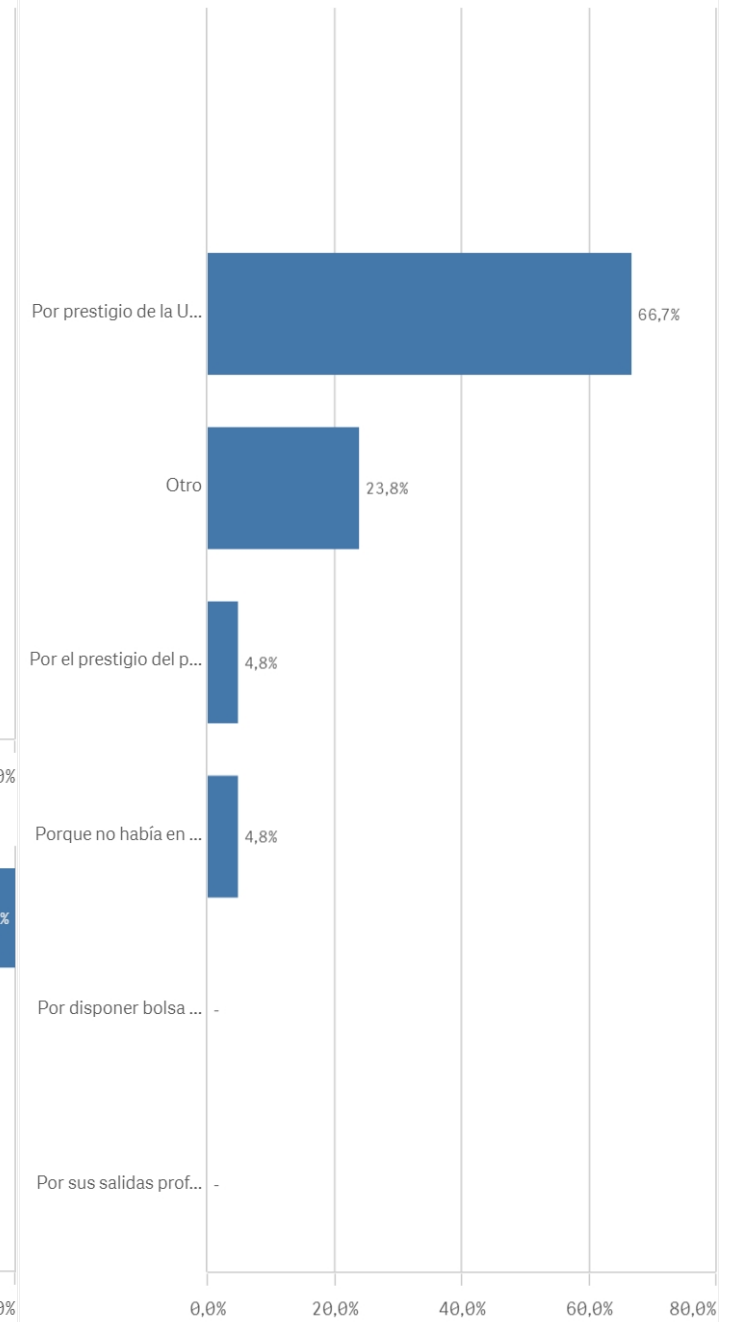
Lugar de residencia



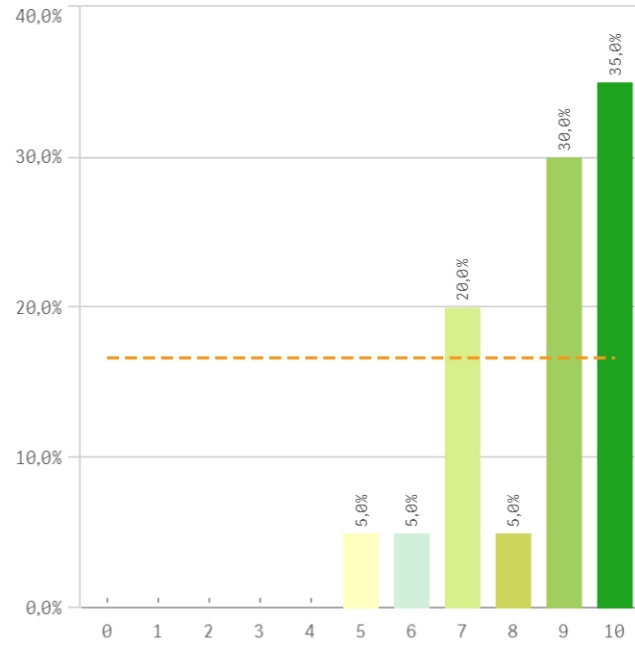
Nacionalidad



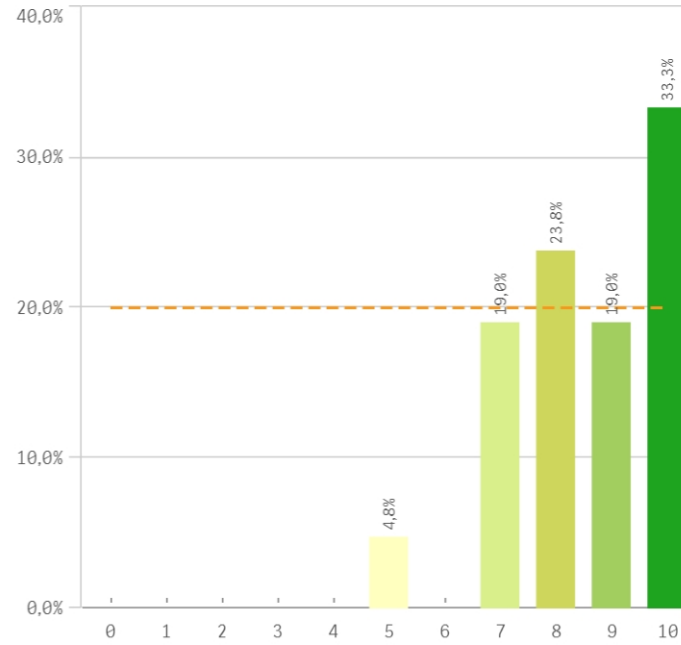
Elegir UCM



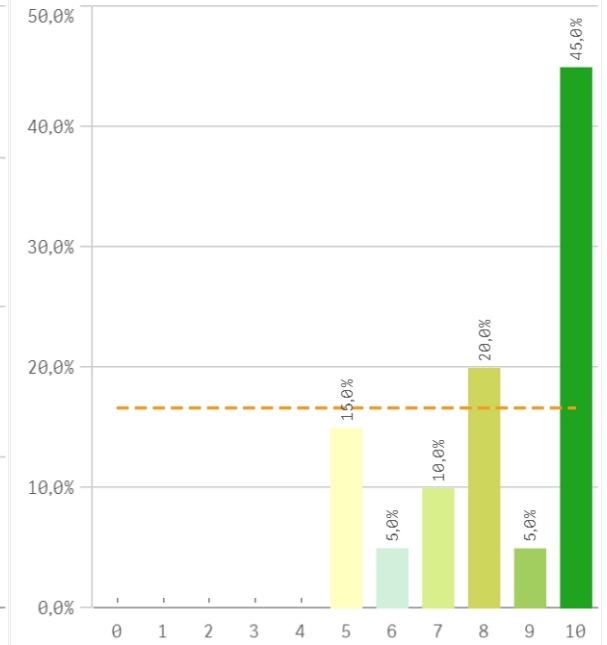
Asumir responsabilidades



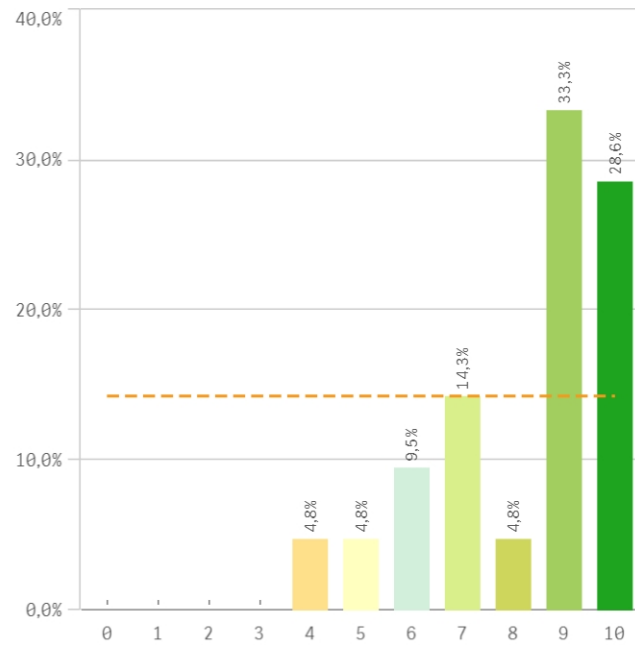
Trabajar en equipo



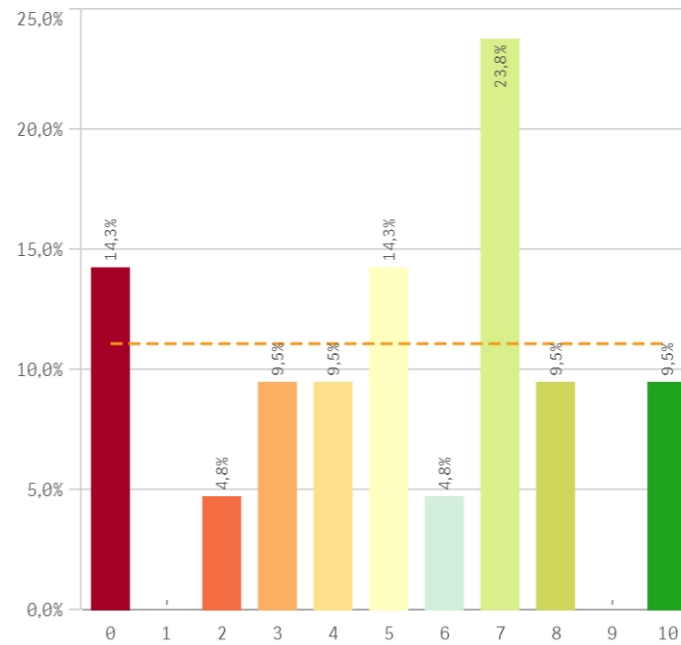
Capacidad técnica para resolución de problemas



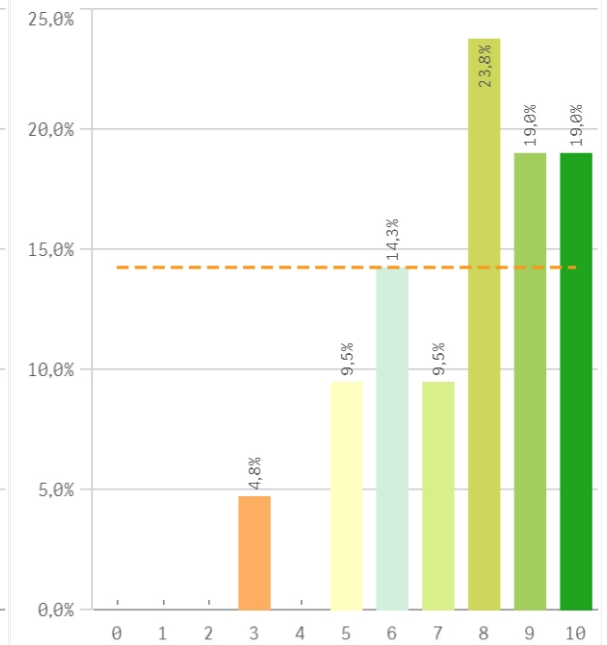
Expresión y comunicación



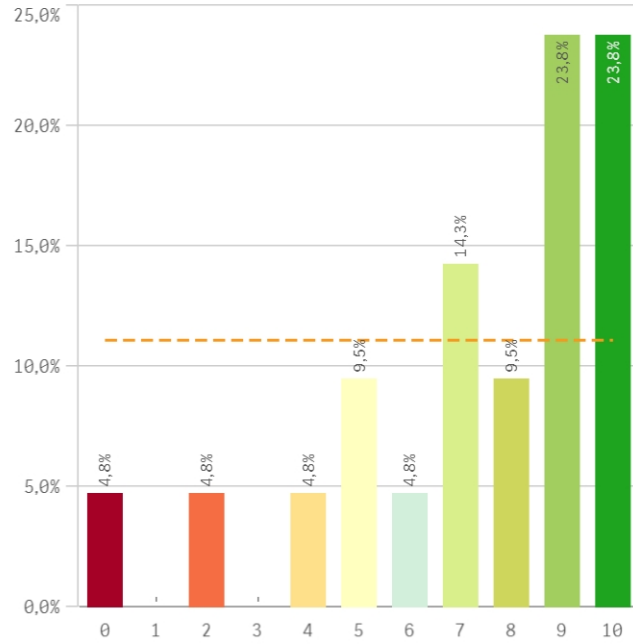
Comunicación bilingüe



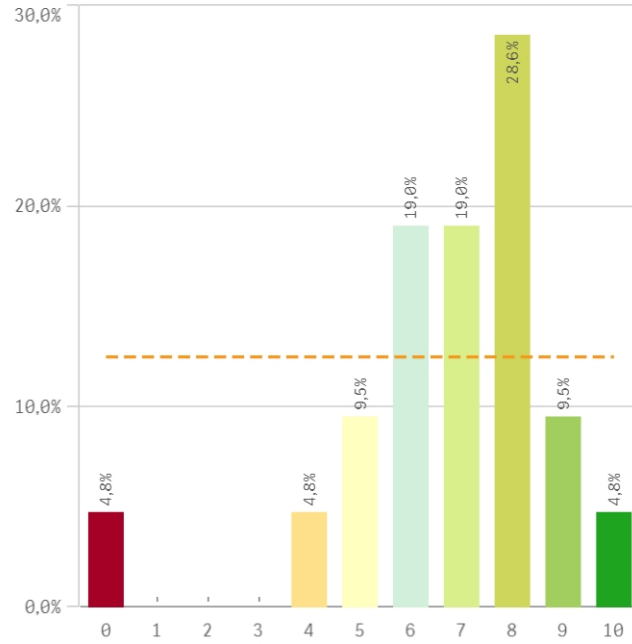
Adaptar nueva situación



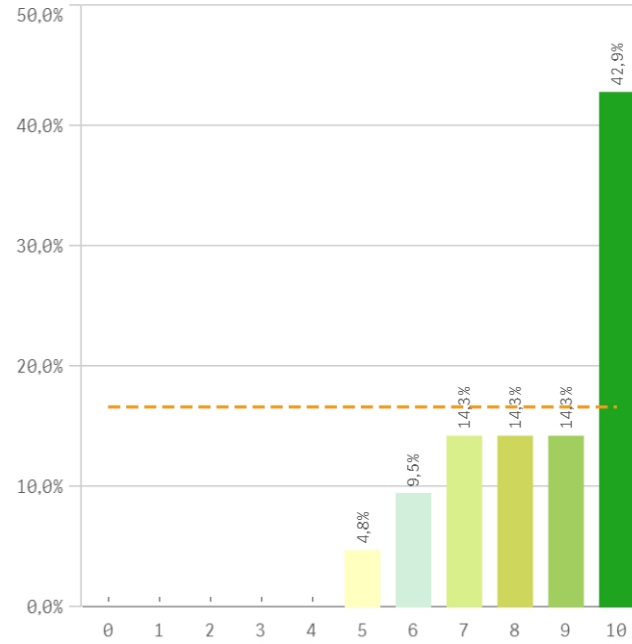
Manejar dificultades



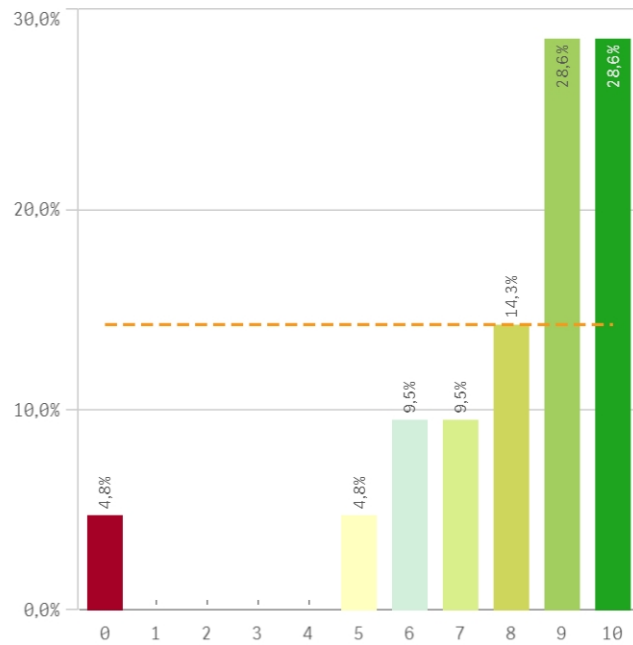
Competencias desarrolladas por la titulación



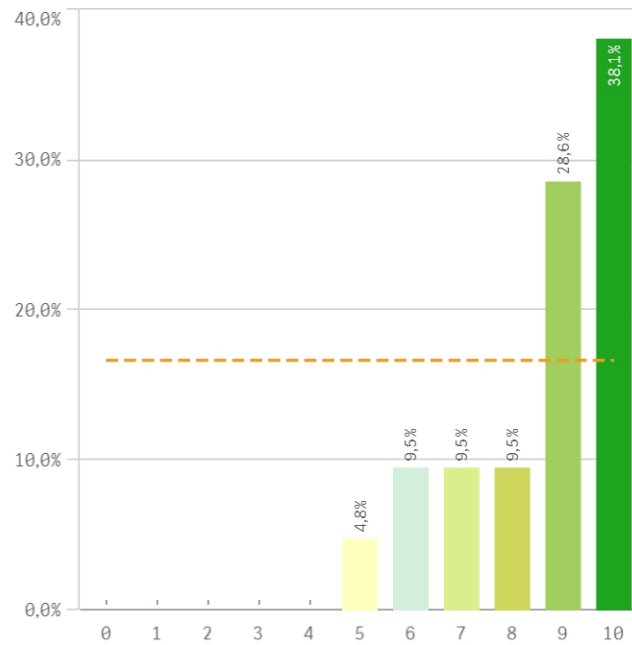
Analizar



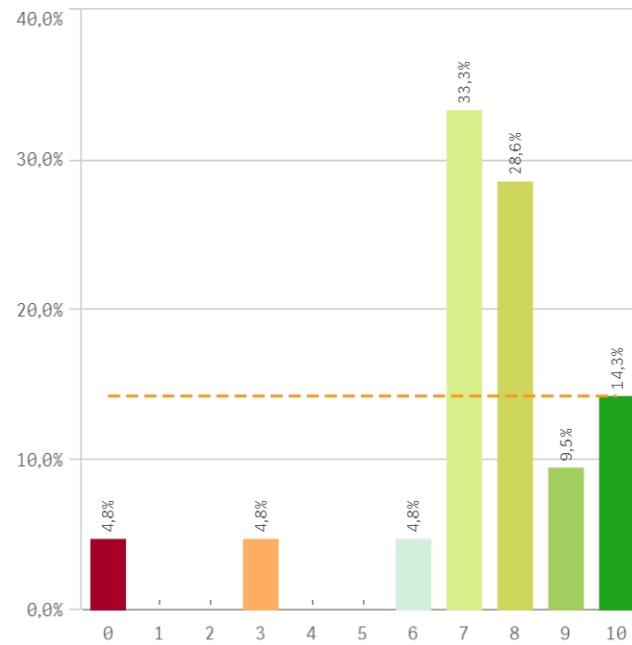
Organizar



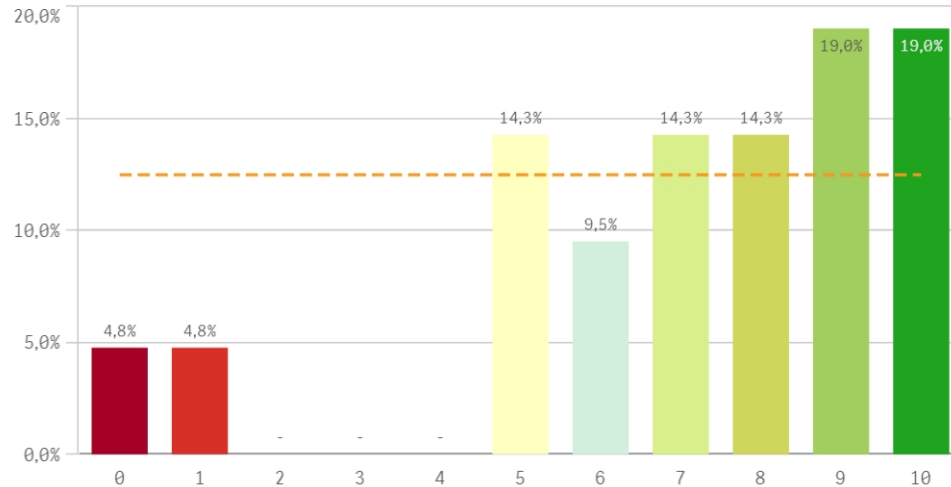
Aprendizaje



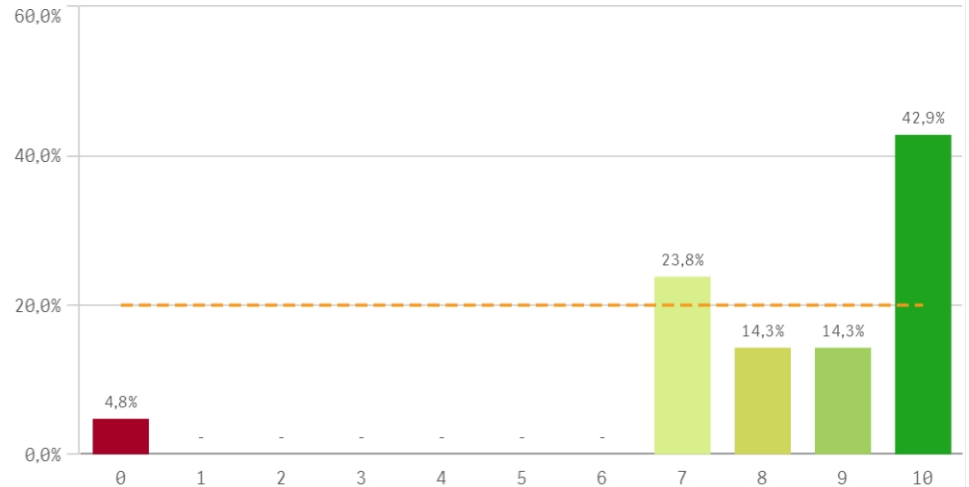
Liderazgo



Críticas

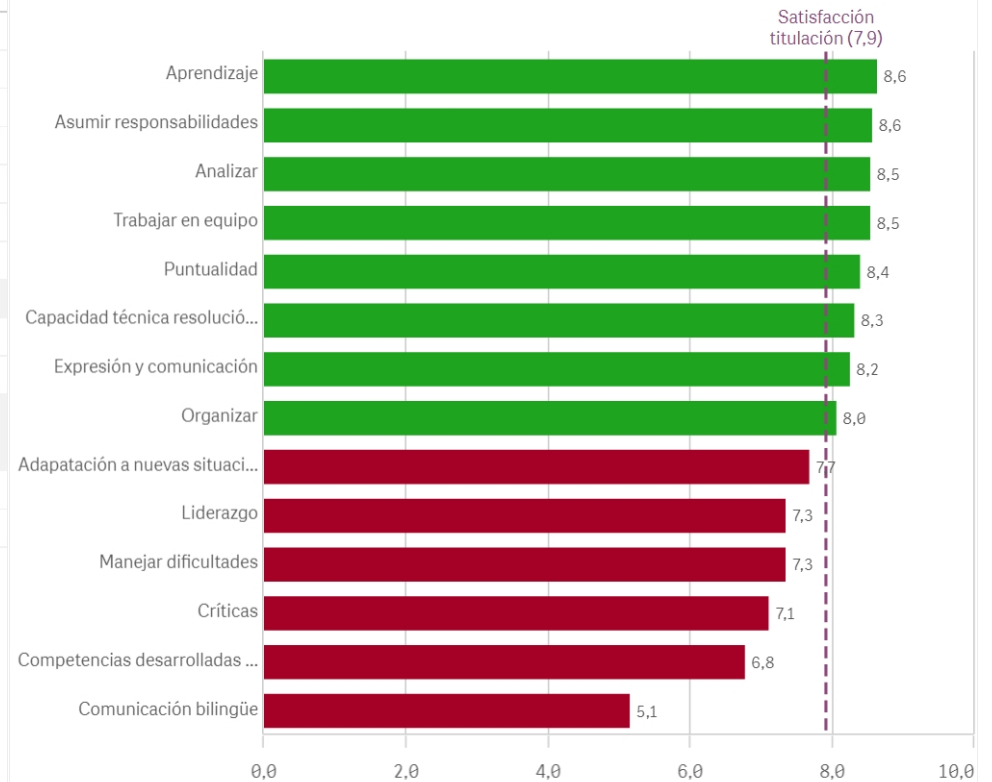


Puntualidad

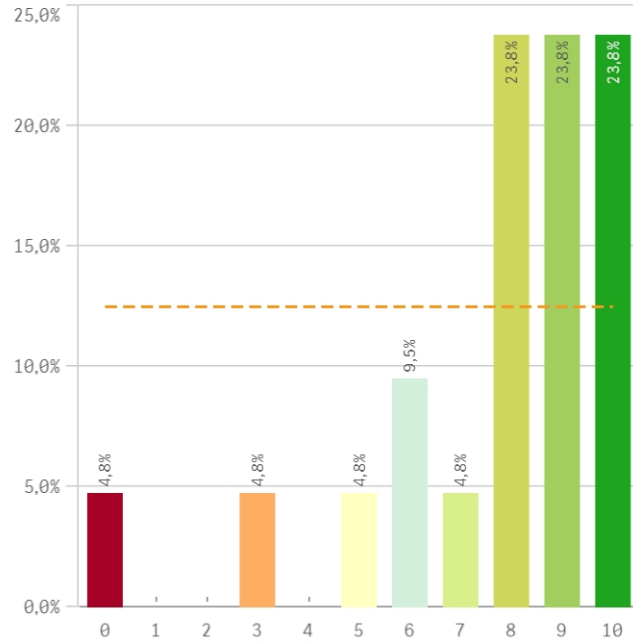


Competencias adquiridas	Q	Me...	Desv. típica	Medi...	M...
Aprendizaje		8,6	1,6	9,0	10,0
Asumir responsabilidades		8,6	1,5	9,0	10,0
Analizar		8,5	1,6	9,0	10,0
Trabajar en equipo		8,5	1,4	9,0	10,0
Puntualidad		8,4	2,3	9,0	10,0
Capacidad técnica resolución de problemas		8,3	1,9	8,5	10,0
Expresión y comunicación		8,2	1,8	9,0	9,0
Organizar		8,0	2,4	9,0	-
Adapatación a nuevas situaciones		7,7	1,9	8,0	8,0
Liderazgo		7,3	2,3	8,0	7,0
Manejar dificultades		7,3	2,8	8,0	-
Críticas		7,1	2,8	8,0	-
Competencias desarrolladas en la titulación		6,8	2,1	7,0	8,0
Comunicación bilingüe		5,1	3,0	5,0	7,0

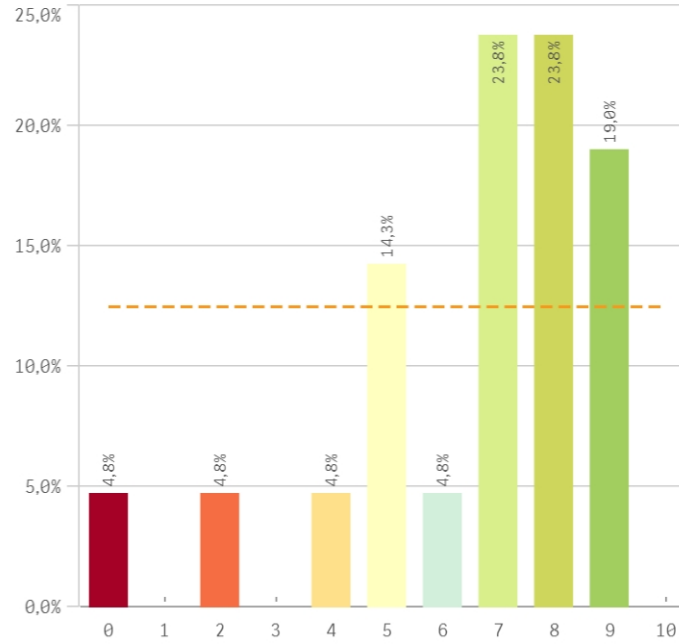
Fortalezas y debilidades



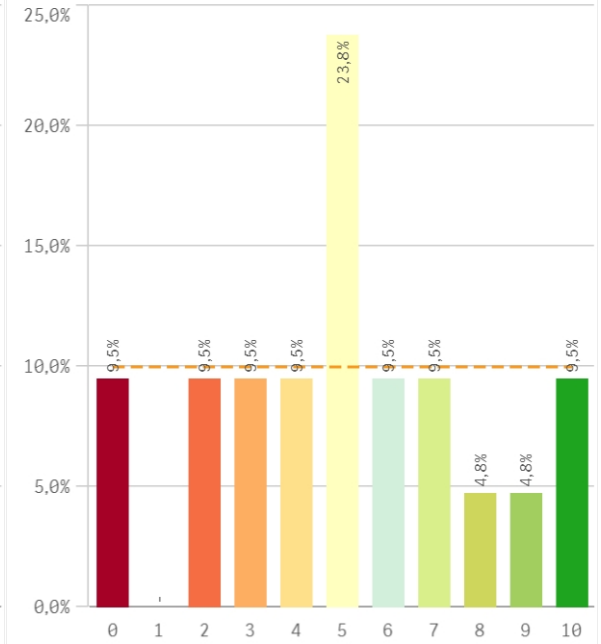
Objetivos claros



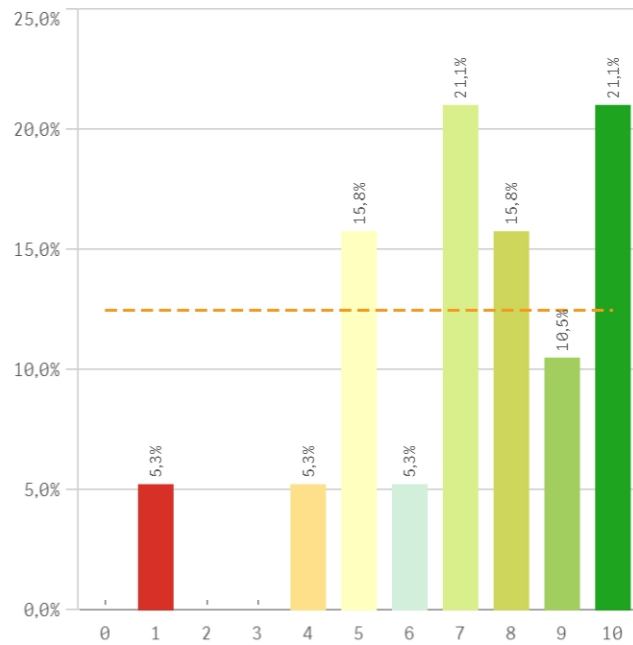
Plan de estudios adecuado



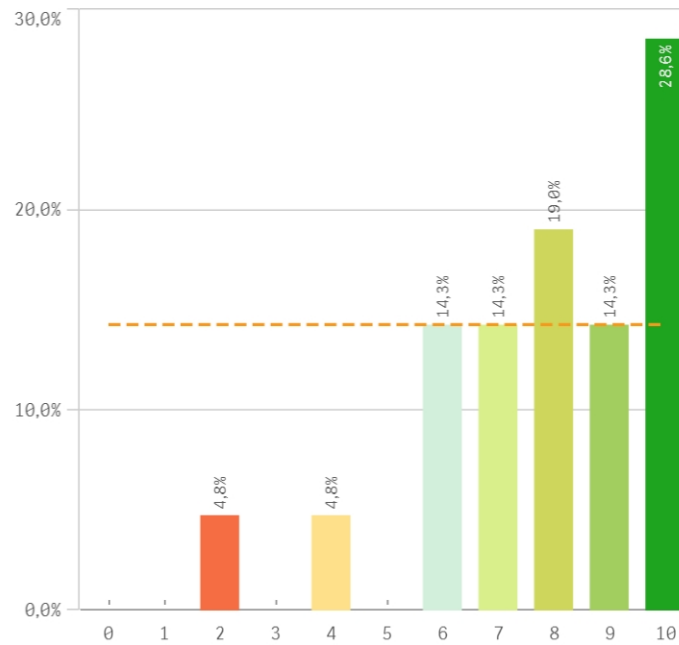
Integración de teoría/práctica



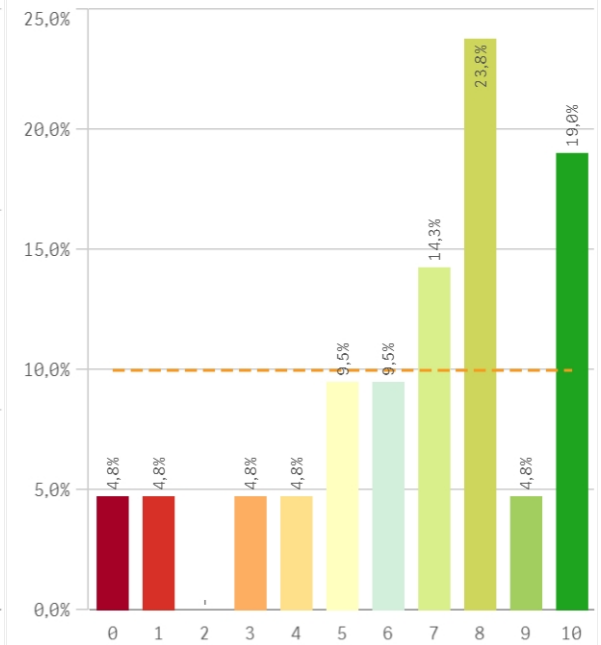
Relación calidad/precio



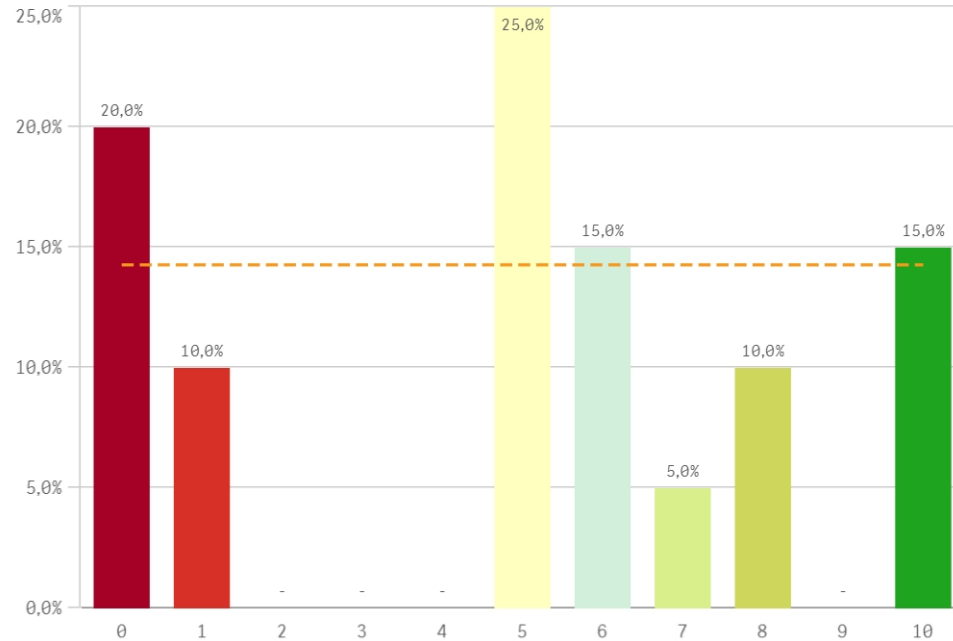
Nivel de dificultad adecuado



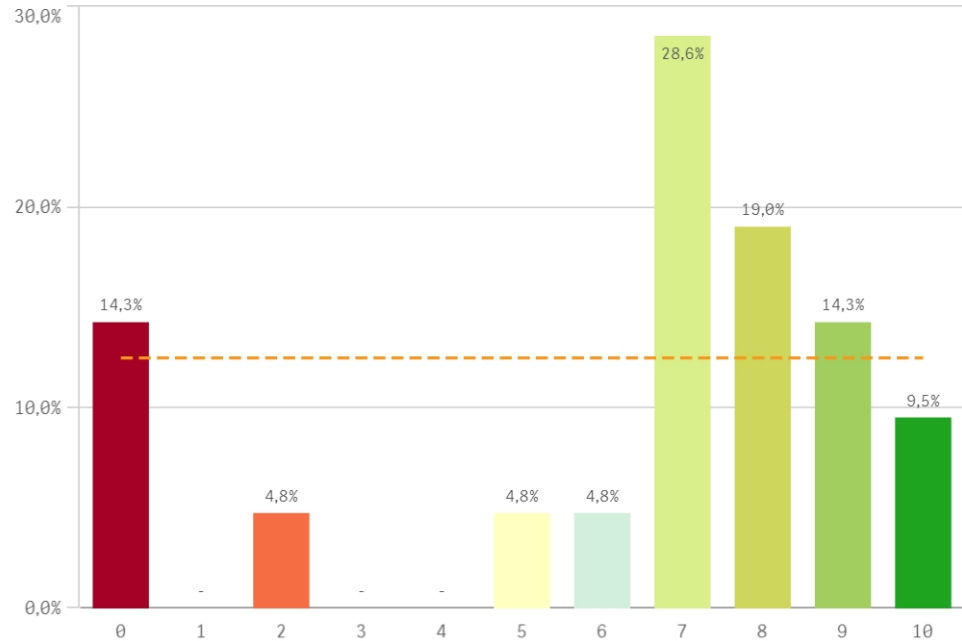
Número de alumnos por aula



Orientación Internacional

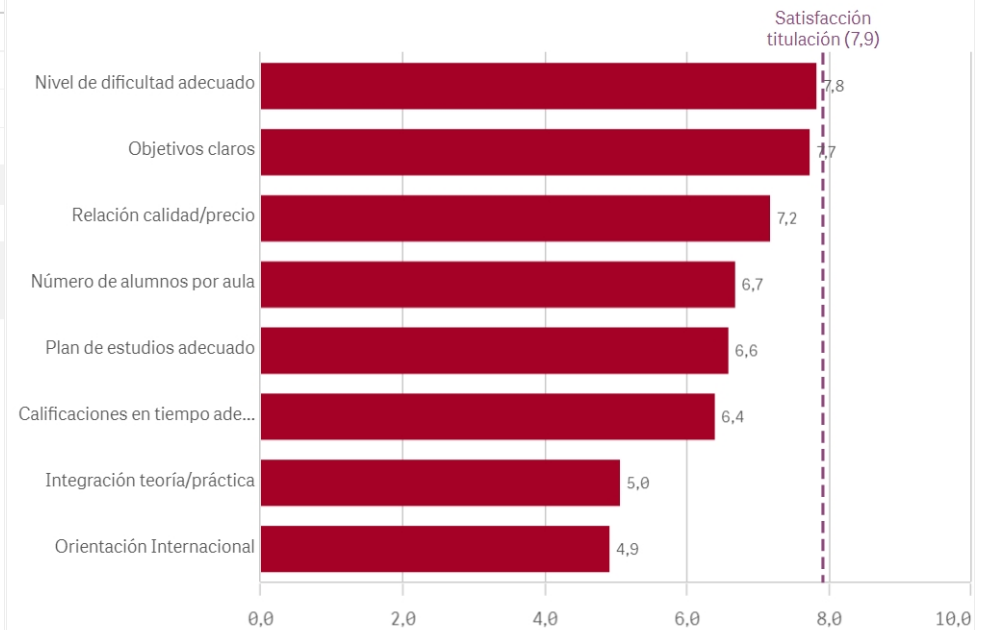


Calificaciones en tiempo adecuado

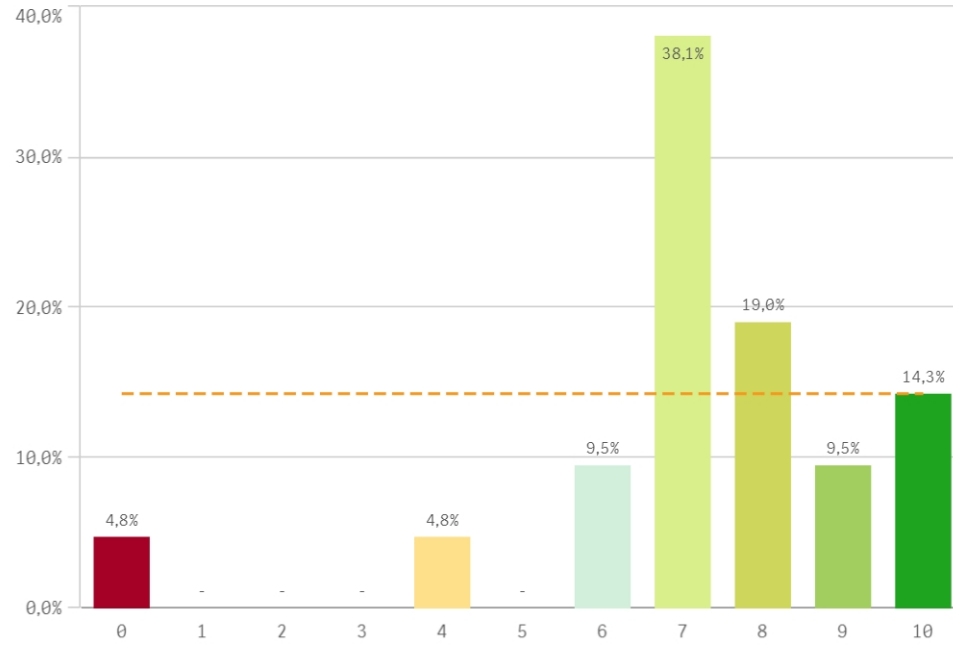


Titulación	Q	Media	Desv. típica	Medi...	M...
Calificaciones en tiempo adecuado		6,4	3,2	7,0	7,0
Integración teoría/práctica		5,0	2,9	5,0	5,0
Nivel de dificultad adecuado		7,8	2,2	8,0	10,0
Número de alumnos por aula		6,7	2,9	7,0	8,0
Objetivos claros		7,7	2,6	8,0	-
Orientación Internacional		4,9	3,5	5,0	5,0
Plan de estudios adecuado		6,6	2,4	7,0	-
Relación calidad/precio		7,2	2,4	7,0	-

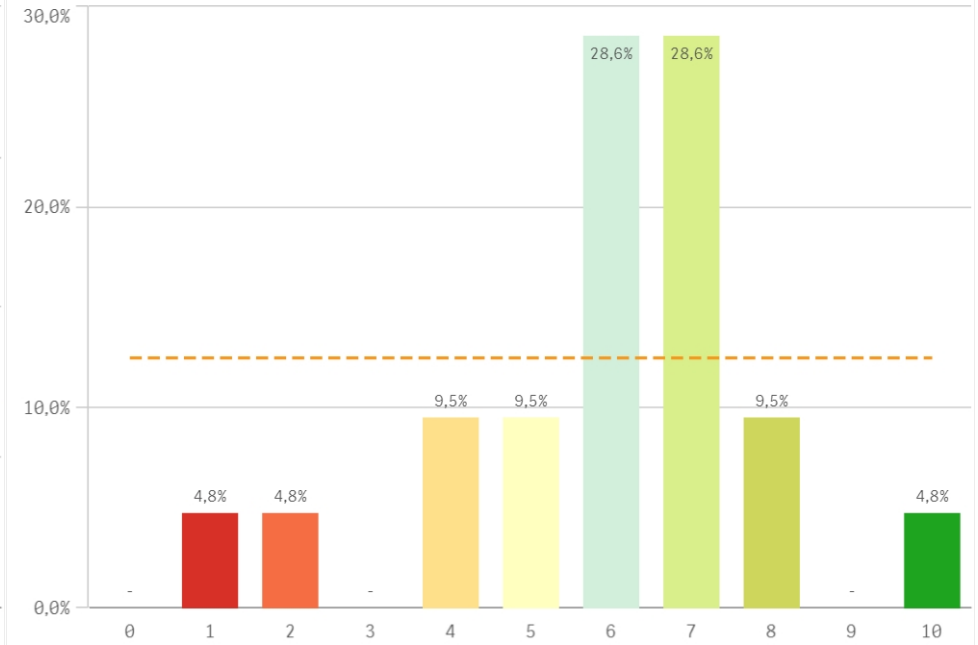
Fortalezas y debilidades



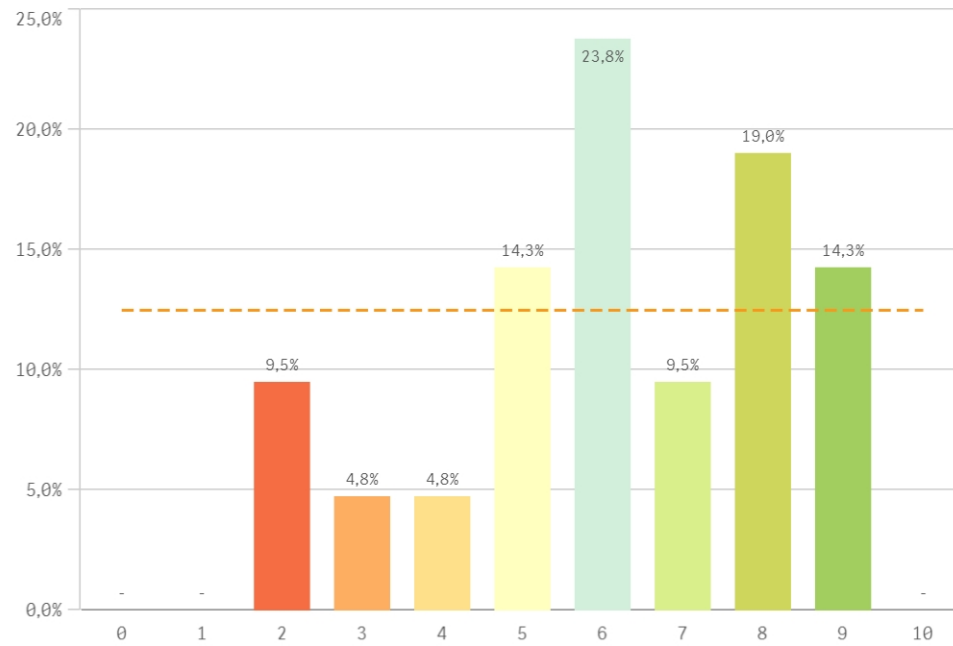
Objetivos



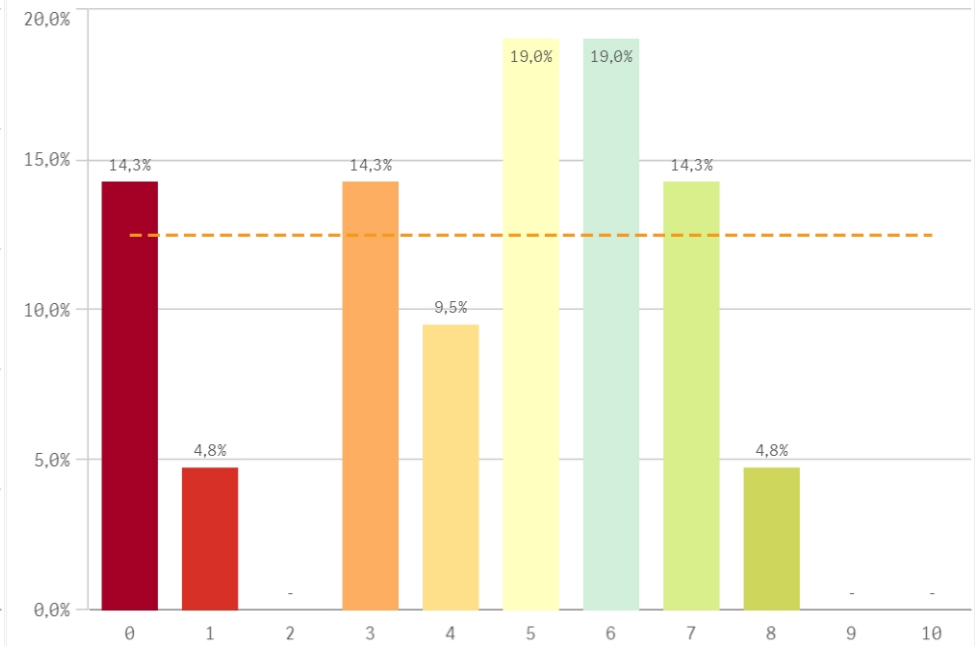
Innovacion



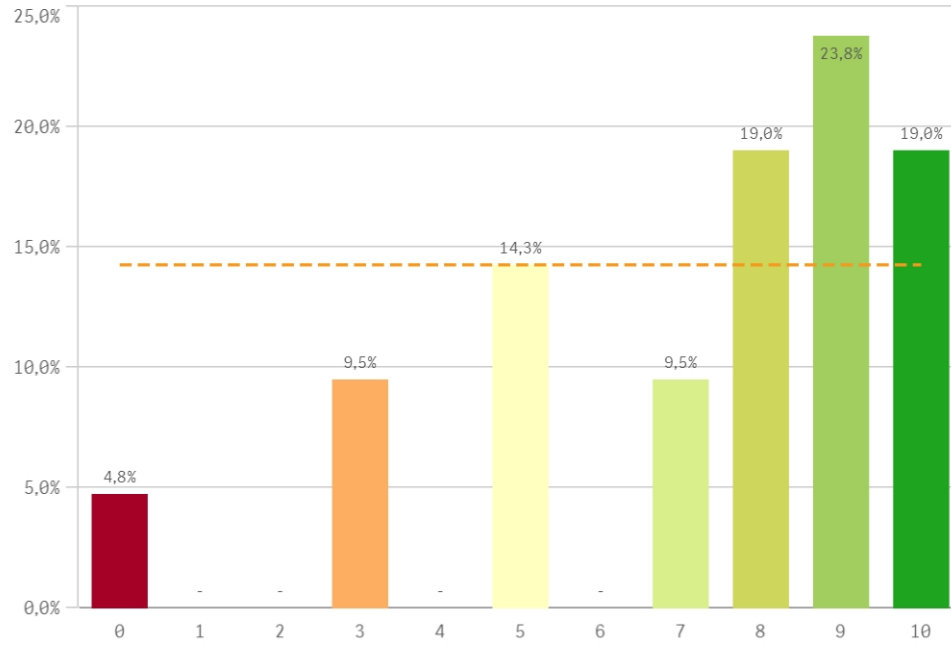
Organizacion



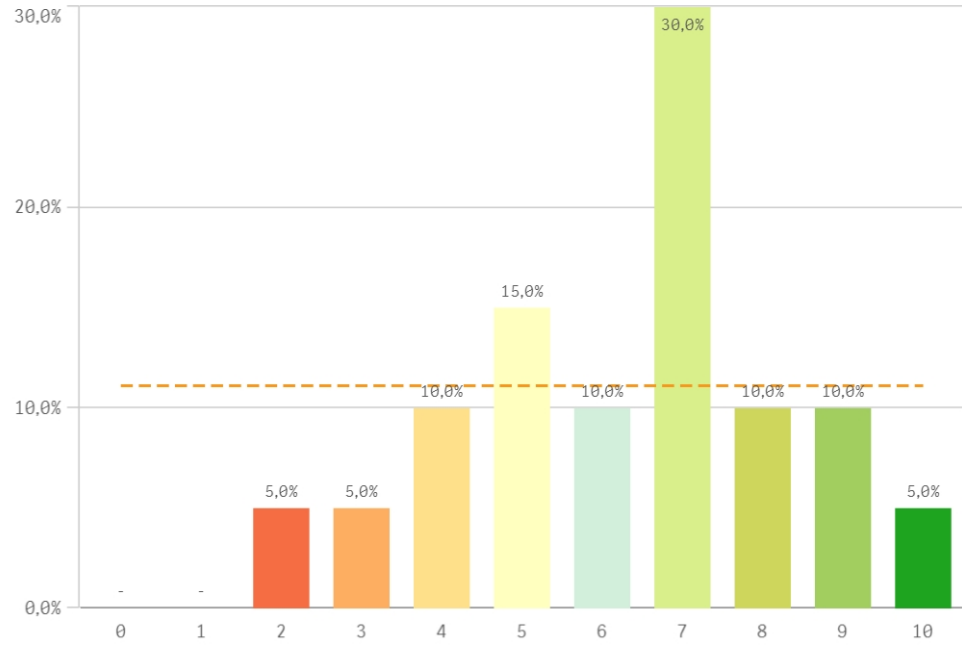
Practicas



Trabajo no presencial

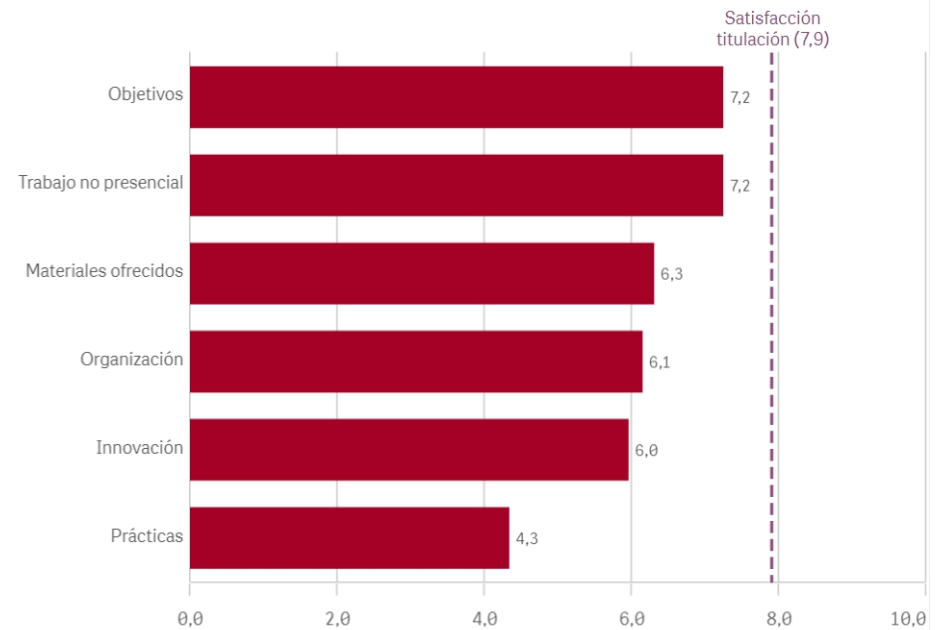


Materiales ofrecidos

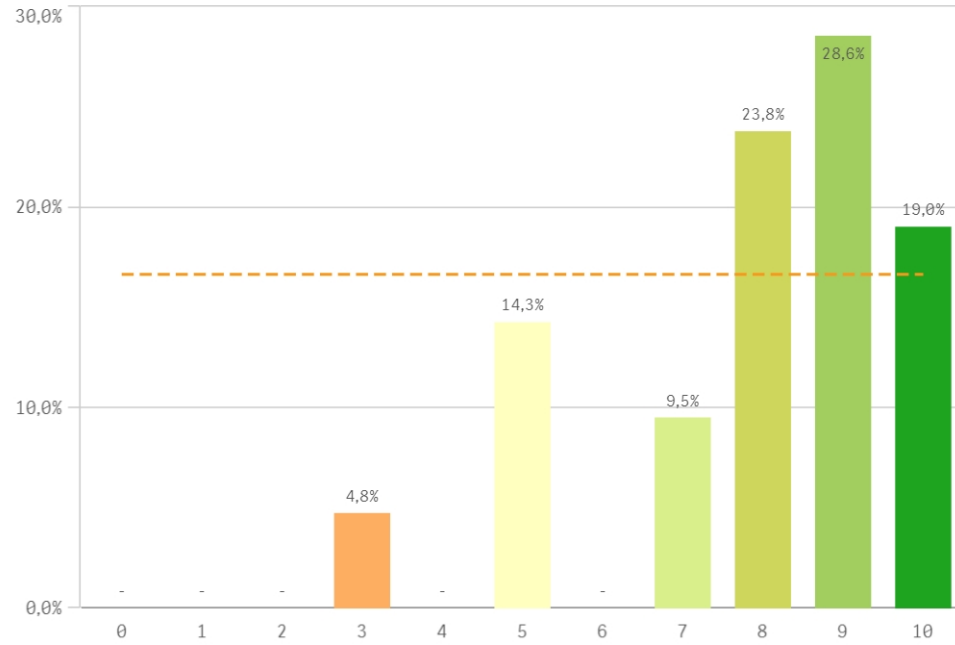


Asignaturas	Q	Media	Desv. típica	Mediana	Mo...
Innovación		6,0	2,0	6,0	-
Materiales ofrecidos		6,3	2,1	7,0	7,0
Objetivos		7,2	2,2	7,0	7,0
Organización		6,1	2,2	6,0	6,0
Prácticas		4,3	2,5	5,0	-
Trabajo no presencial		7,2	2,8	8,0	9,0

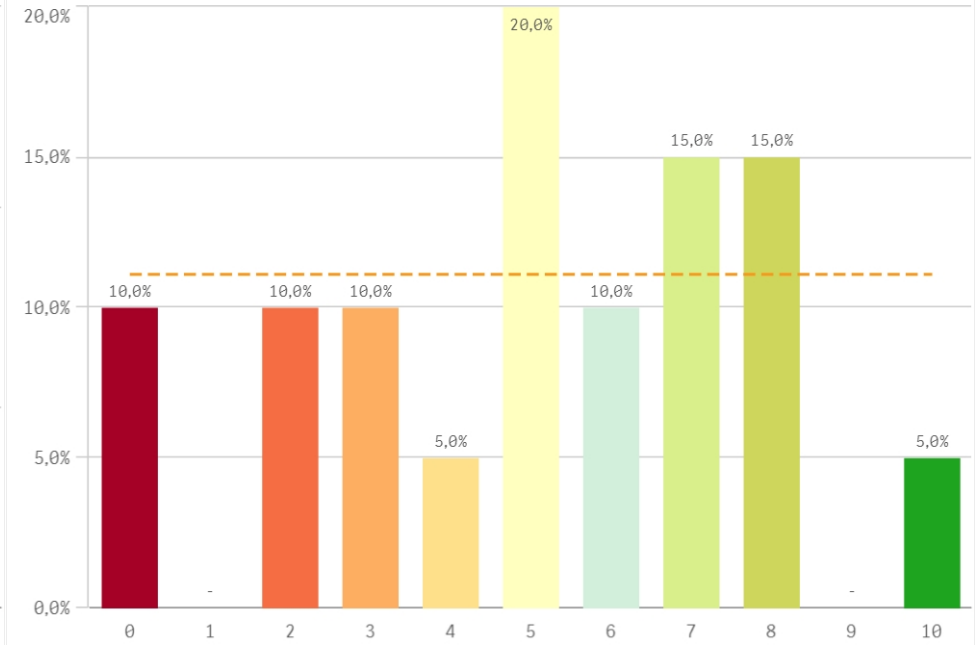
Fortalezas y debilidades



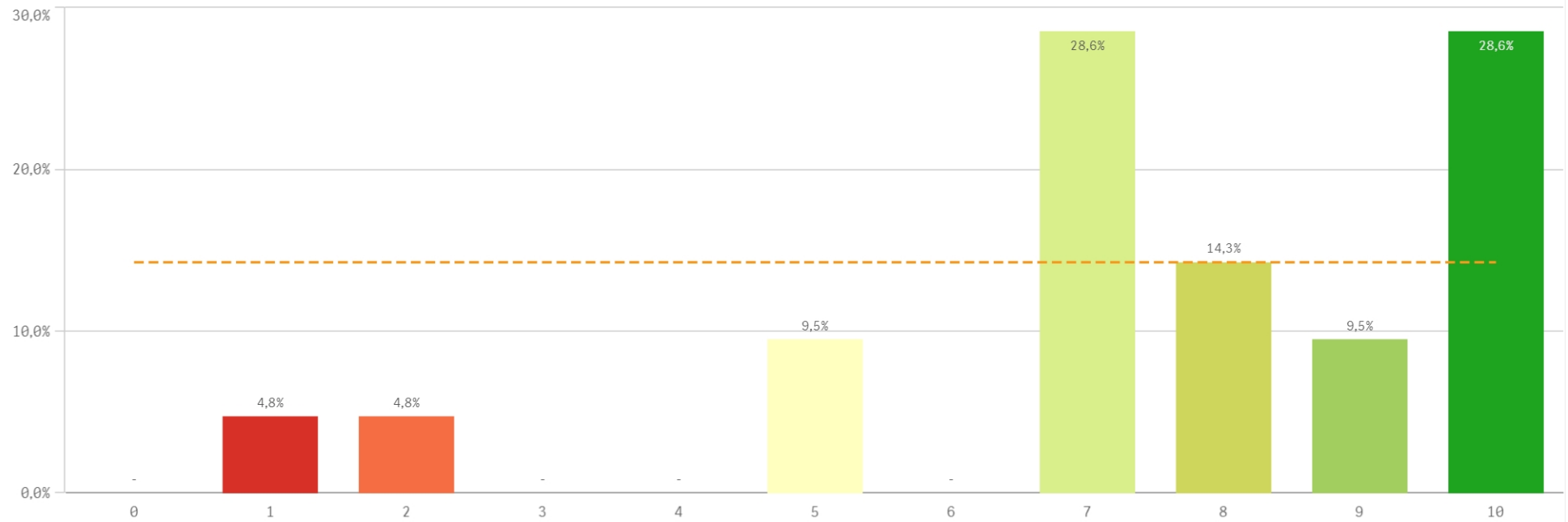
Competencias relacionadas



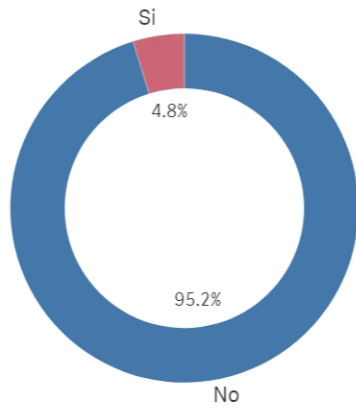
Acceso al mundo laboral



Acceso al mundo de la investigación



Estancia en el extranjero



■ No ■ Si

Si
1

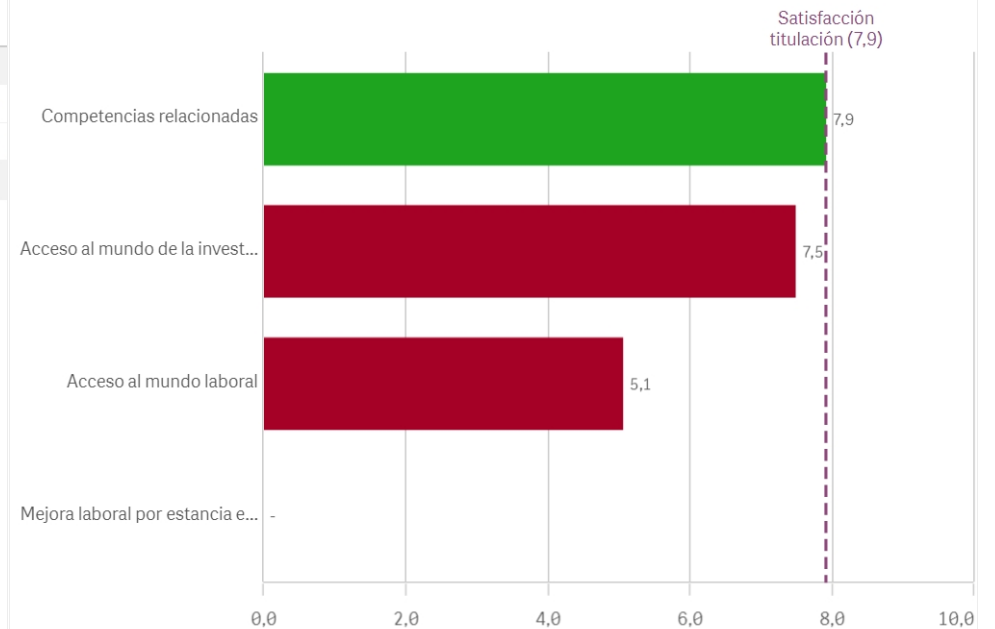
No
20

Formación y estancia en el extranjero	Me...	Desv. típica	Medi...	M...
Acceso al mundo de la investigación	7,5	2,5	8,0	-
Acceso al mundo laboral	5,1	2,7	5,0	5,0
Competencias relacionadas	7,9	1,9	8,0	9,0
Mejora laboral por estancia en el extranjero	-	-	-	-

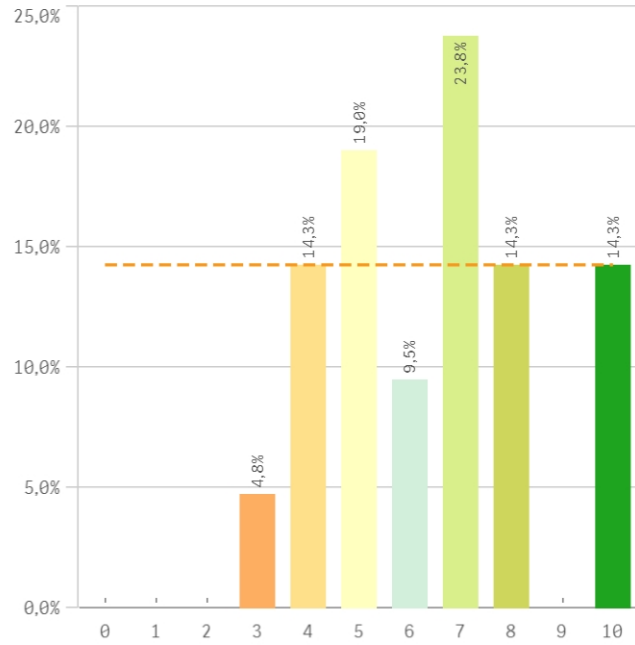
Mejora en la insercion laboral por estancia en el extranjero

El gráfico no se muestra porque solo contiene valores indefinidos.

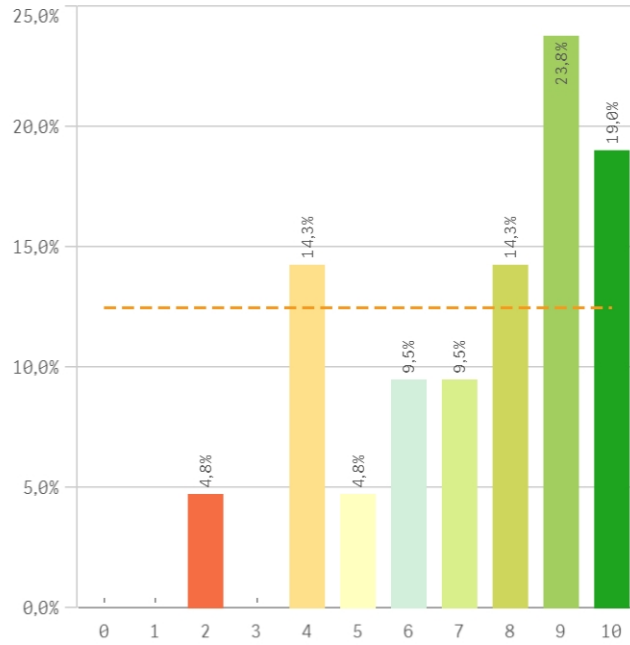
Fortalezas y debilidades



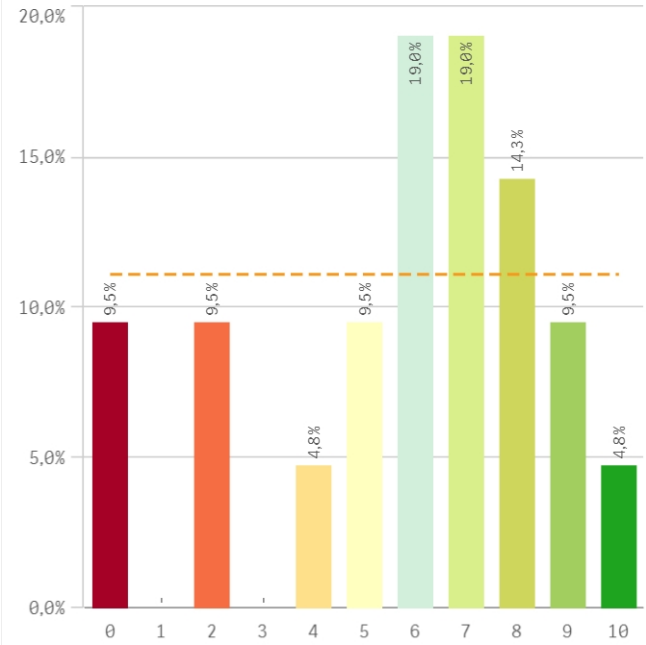
Recursos y medios



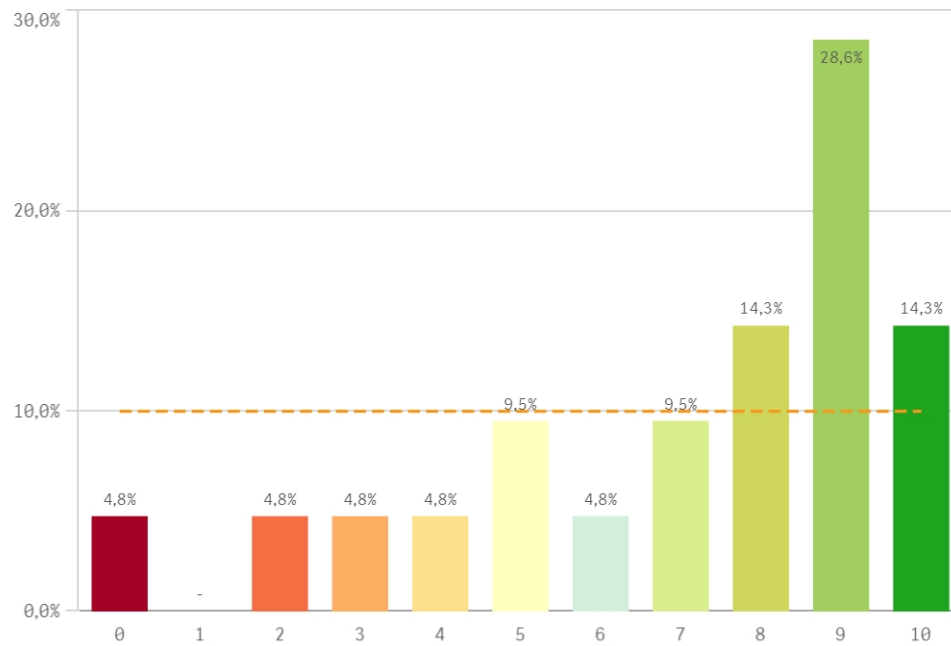
Actividades complementarias



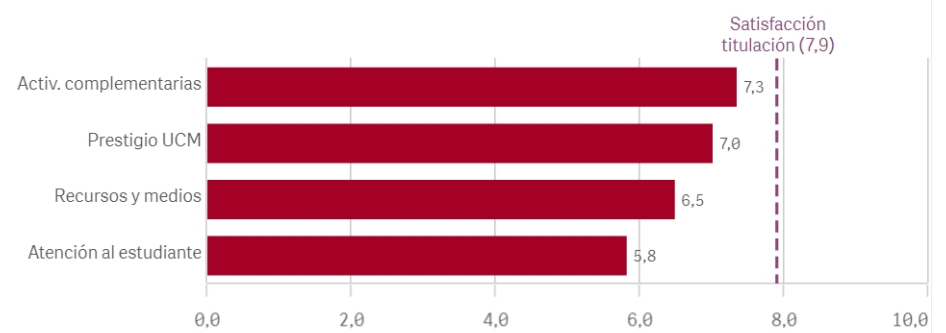
Atención al estudiante



Prestigio UCM

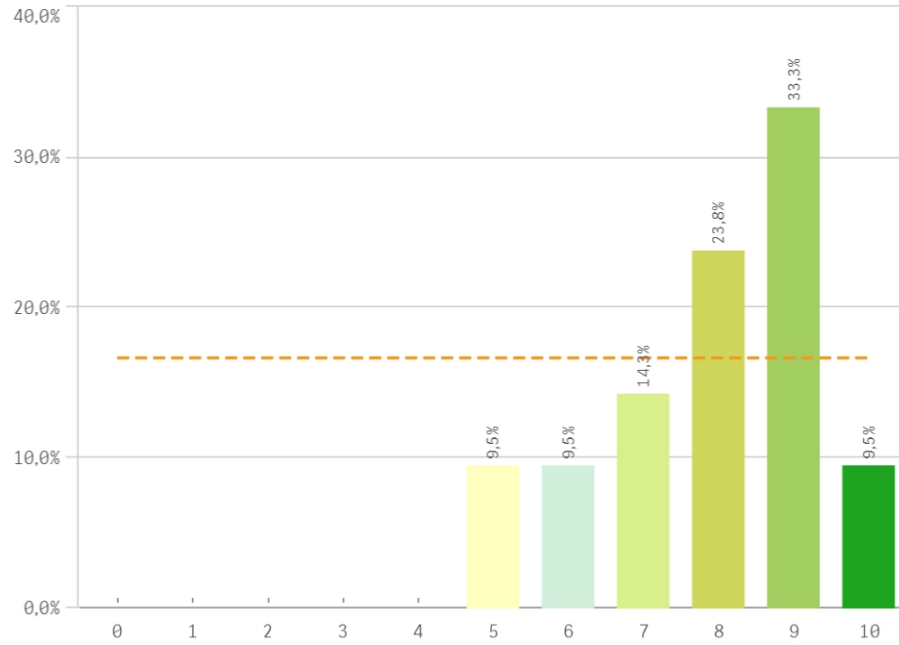


Fortalezas y debilidades



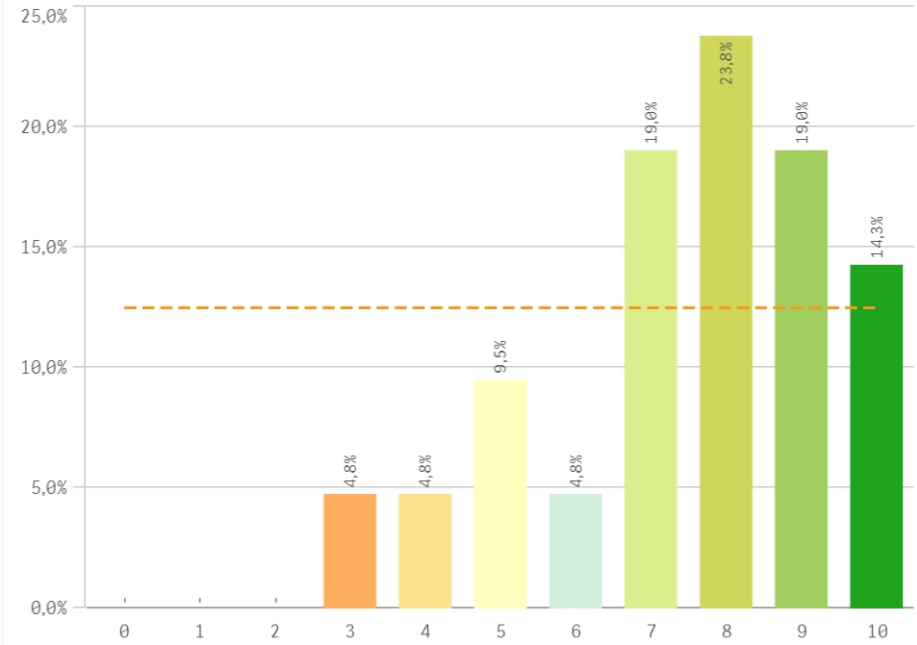
UCM	Q	Media	Desv. típica	Mediana	M...
Activ. complementarias		7,3	2,4	8,0	9,0
Prestigio UCM		7,0	2,8	8,0	9,0
Recursos y medios		6,5	2,1	7,0	7,0
Atención al estudiante		5,8	2,8	6,0	-

Satisfacción de la titulación

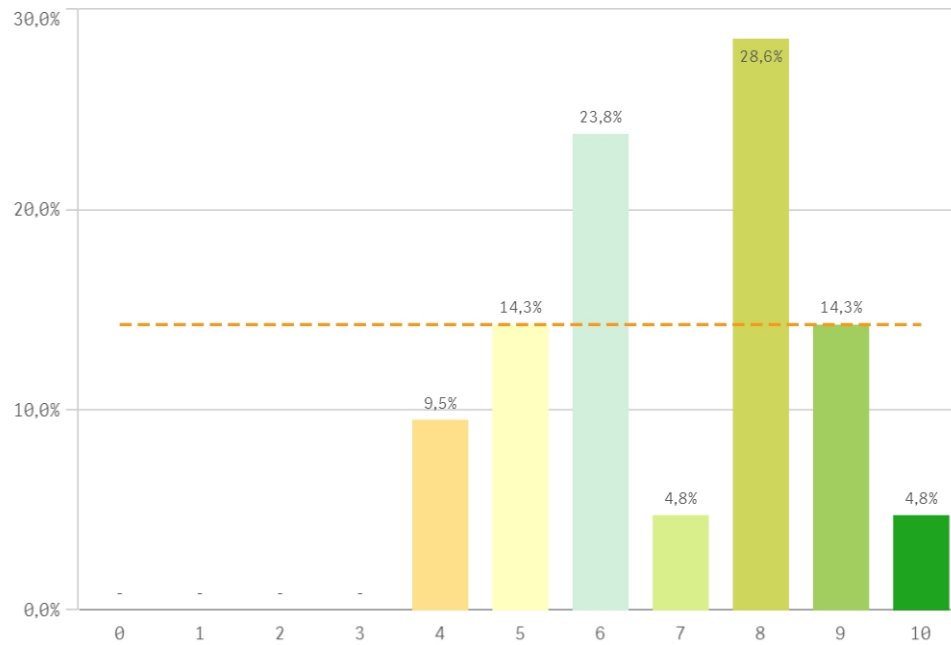


Media
7,9
Desviación
Típica
1,5
Mediana
8,0
Moda
9,0

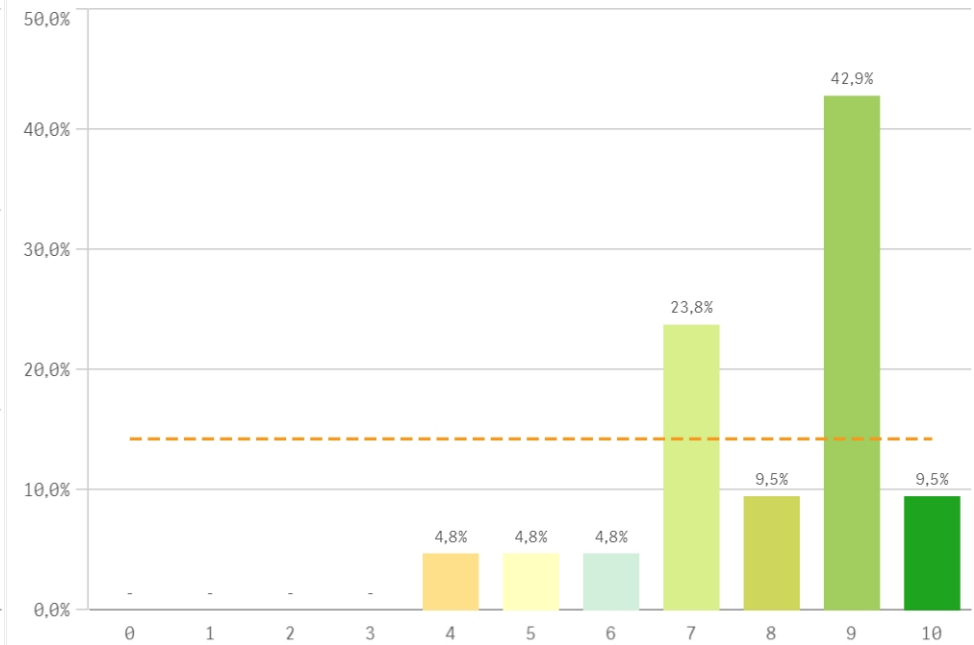
Expectativas titulación



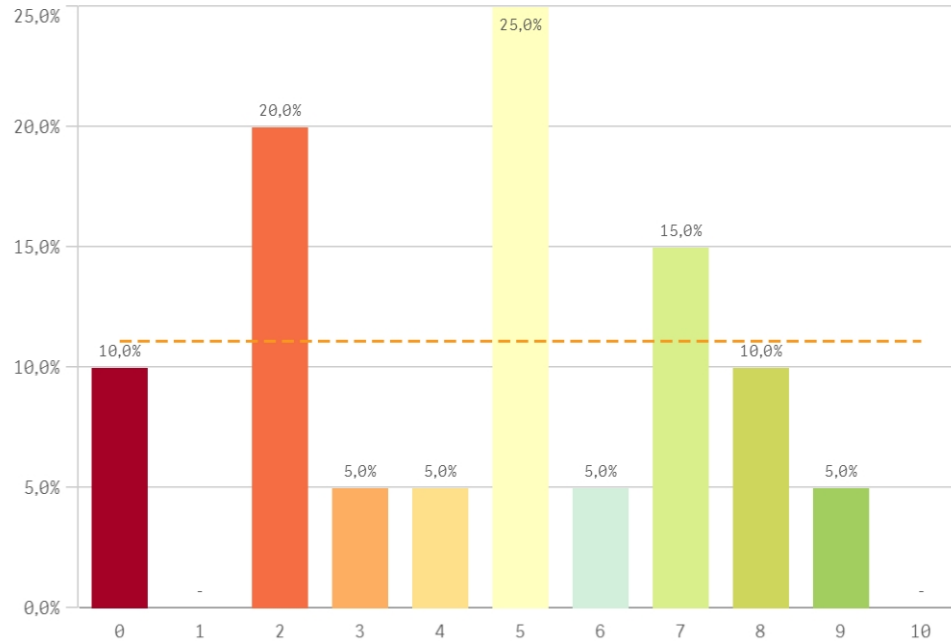
Satisfacción UCM



Satisfacción de la formación

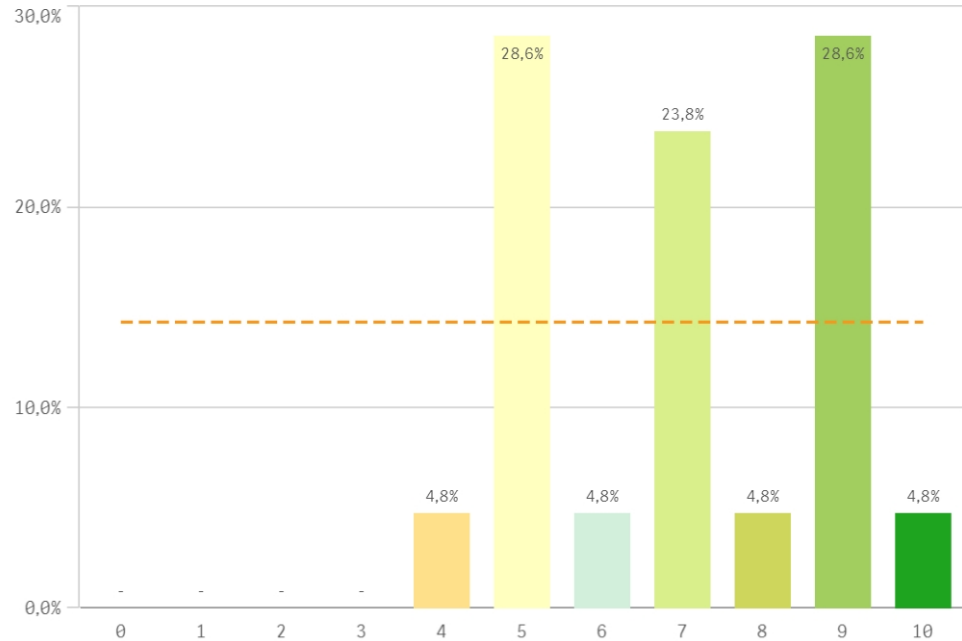


Satisfacción de las instalaciones de docencia

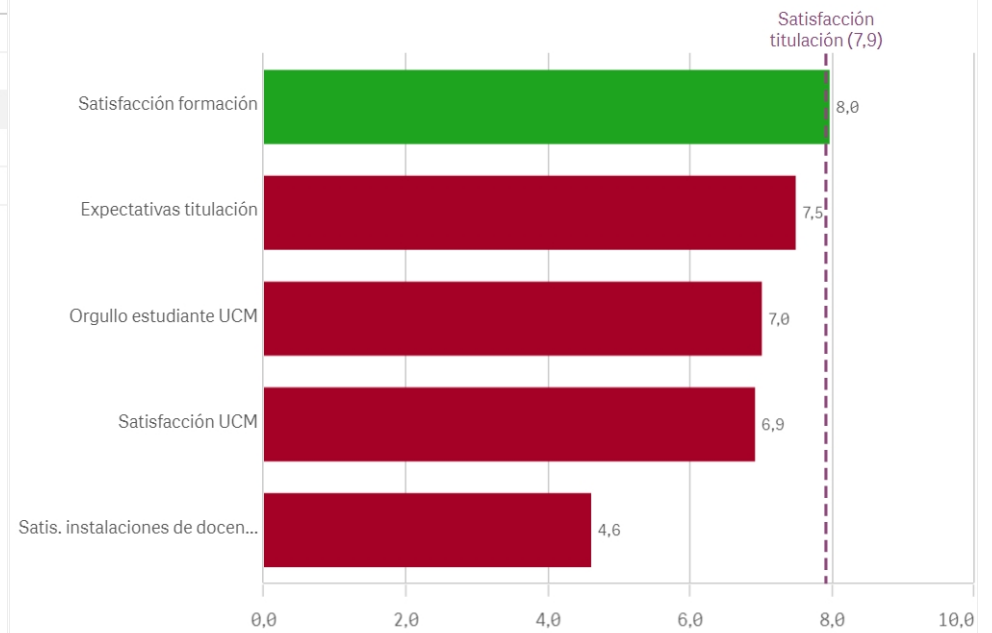


Satisfacción	Q	Media	Desv. típica	Medi...	M...
Satisfacción formación		8,0	1,6	9,0	9,0
Expectativas titulación		7,5	2,0	8,0	8,0
Orgullo estudiante UCM		7,0	1,8	7,0	-
Satisfacción UCM		6,9	1,8	7,0	8,0
Satis. instalaciones de docencia		4,6	2,7	5,0	5,0

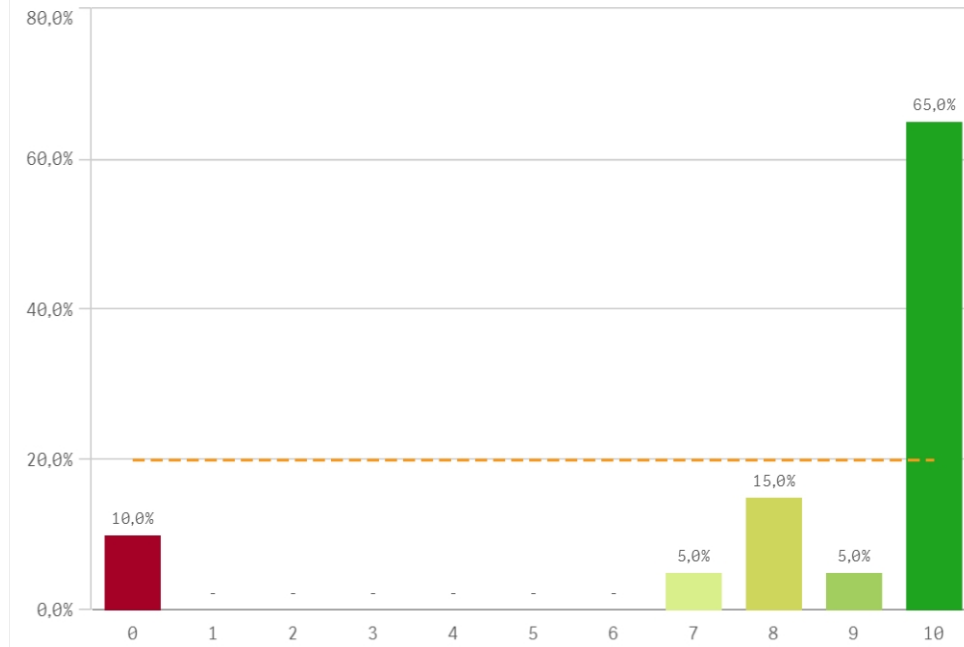
Orgullo estudiante UCM



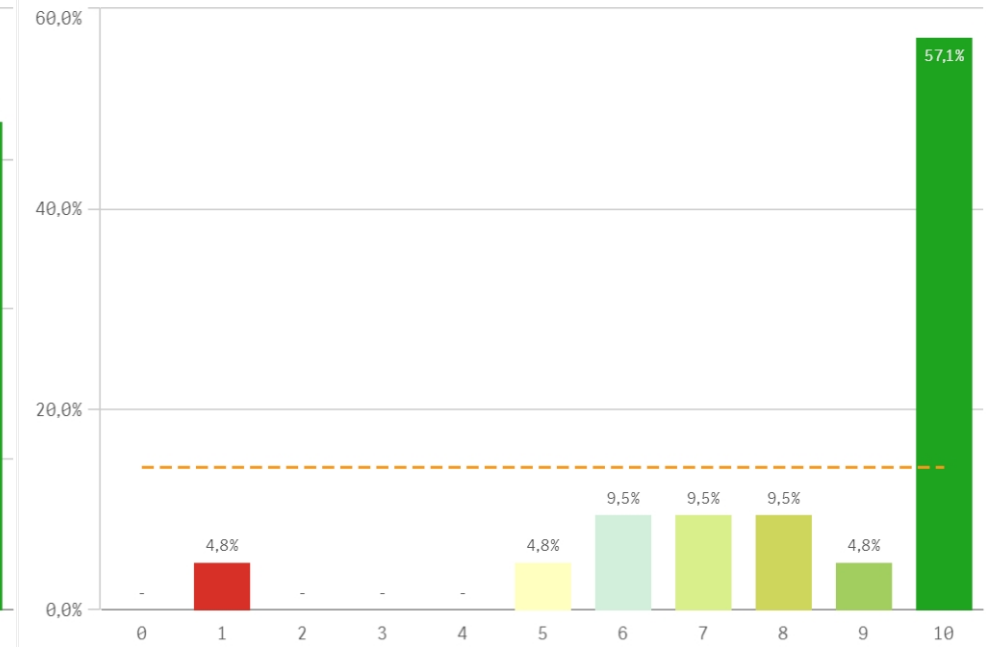
Fortalezas y debilidades



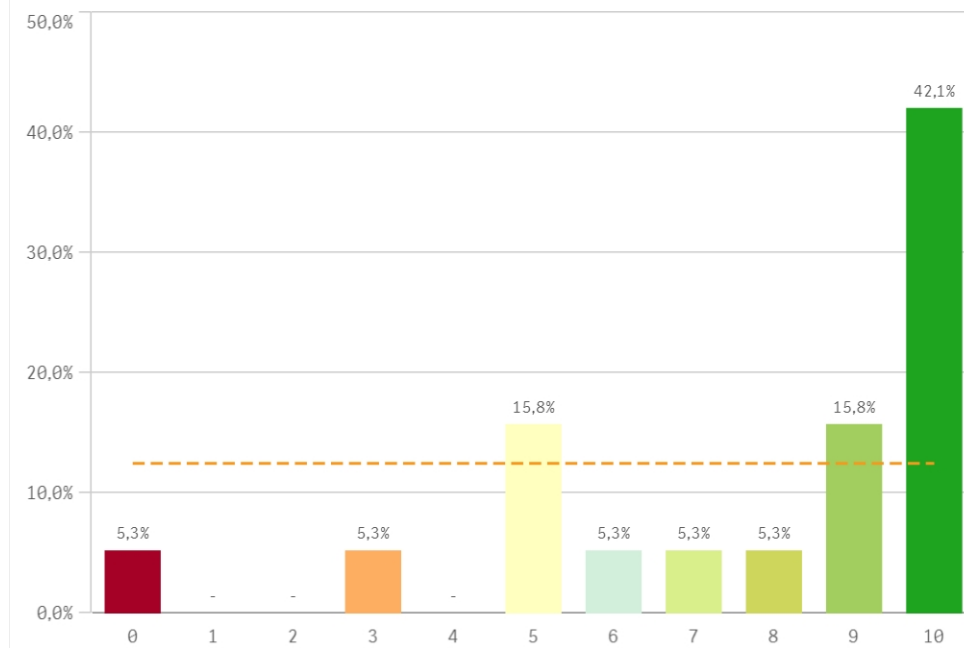
Repetir estudios superiores (fidelidad)



Repetir titulación (fidelidad)

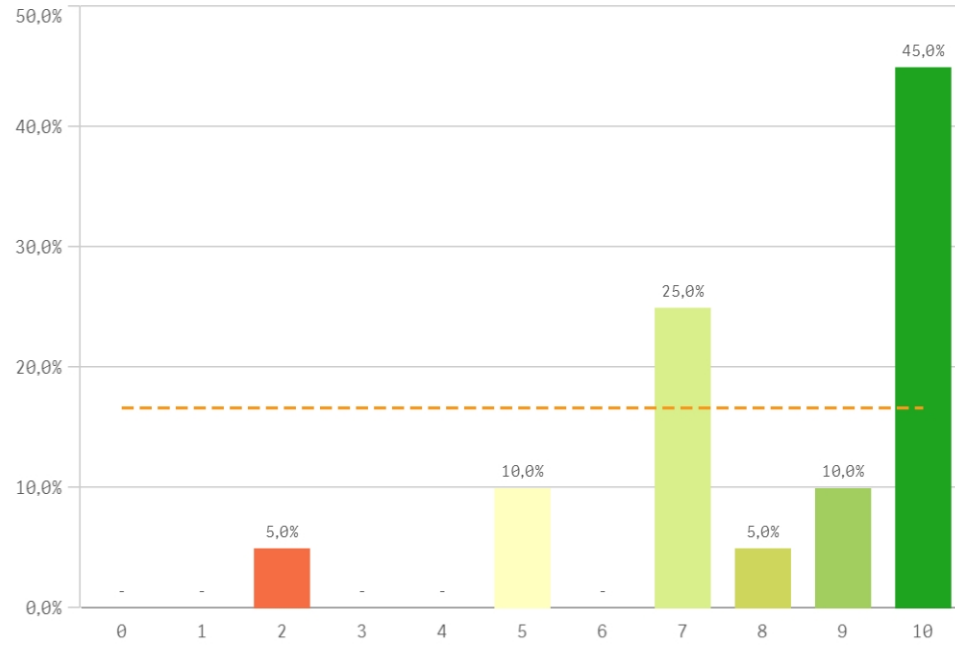


Repetir en la UCM (fidelidad)

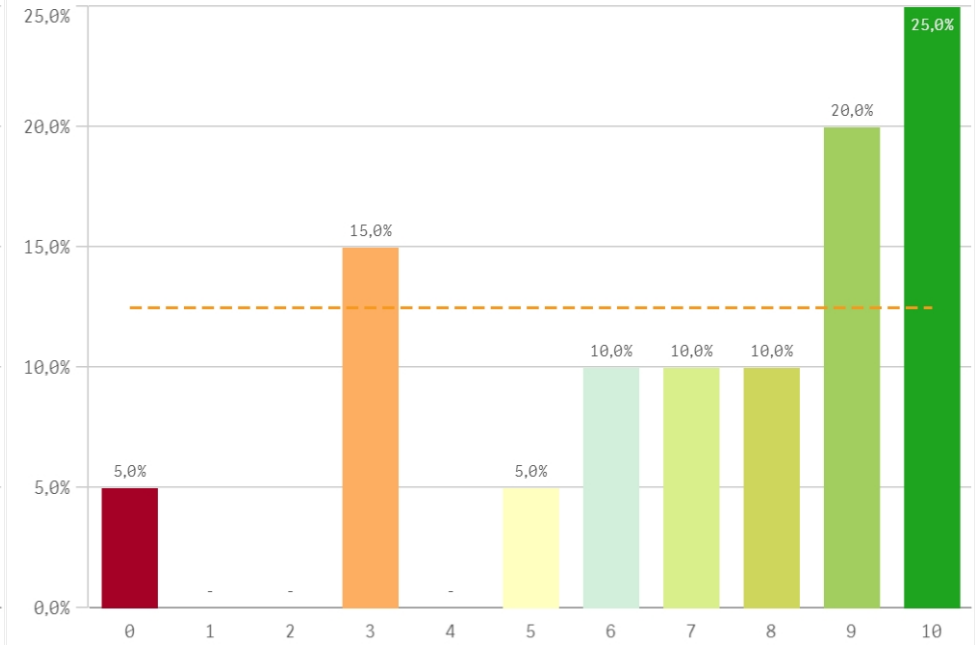


Compromiso	Q	Media	Desv. típica	Mediana	Moda
Repetir estudios superiores		8,5	3,1	10,0	10,0
Repetir titulación		8,4	2,4	10,0	10,0
Recomendar titulación		8,2	2,3	9,0	10,0
Repetir en la UCM		7,7	2,9	9,0	10,0
Seguir en la UCM		7,4	2,9	8,5	10,0
Recomendar la UCM		7,1	3,0	8,0	10,0
Seguir en la misma titulación		6,3	3,9	7,0	10,0

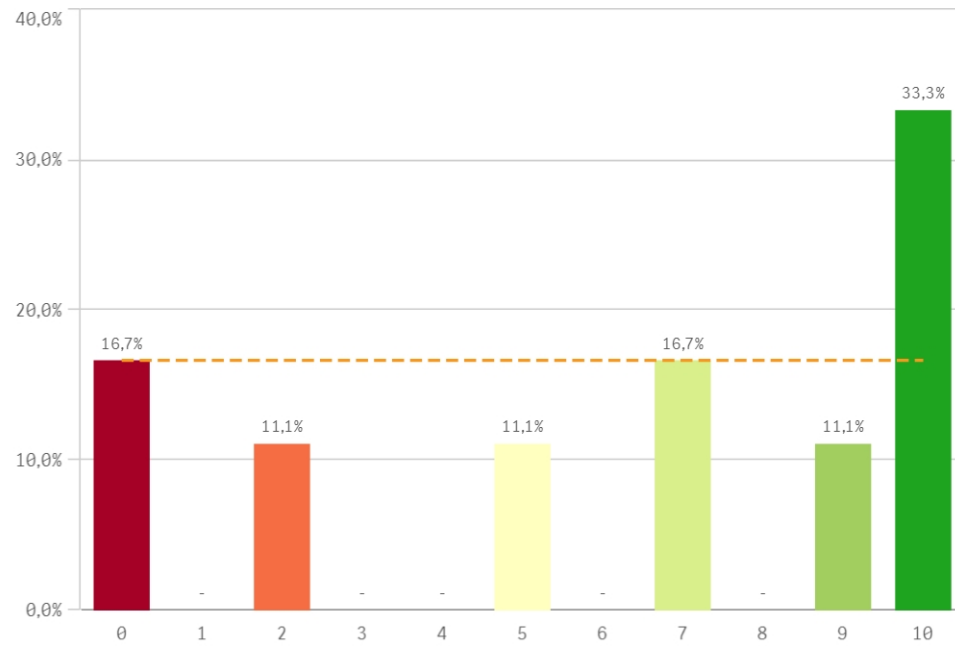
Recomendar titulación (prescripción)



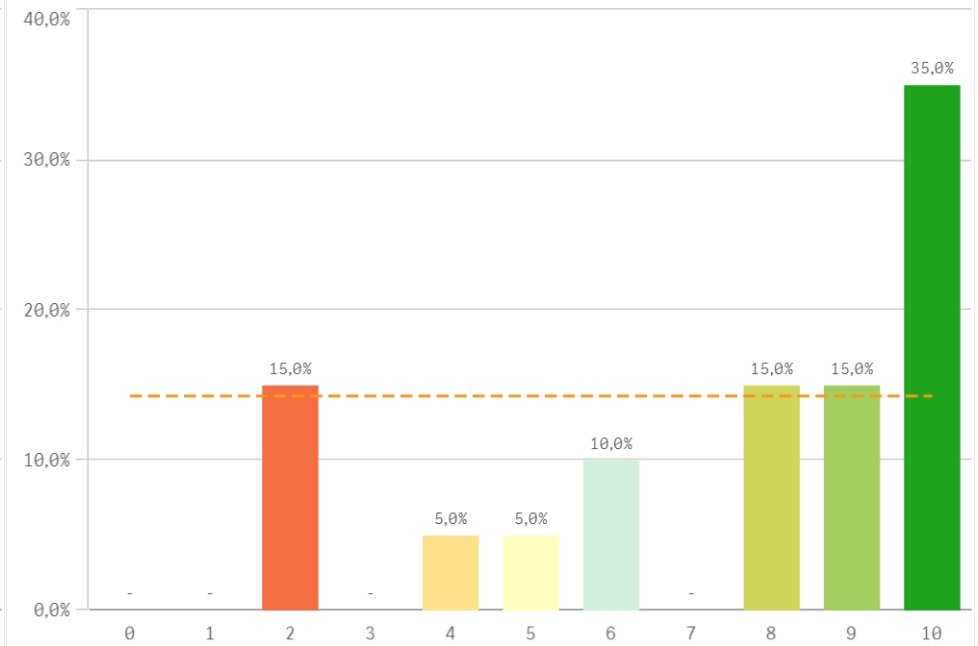
Recomendar la UCM (prescripción)



Seguir en la misma titulación (vinculación)



Seguir en la UCM (vinculación)



Construcción y significado del valor "compromiso":

- * Estudiante comprometido: valora con 9 o más puntos todas las preguntas de fidelidad, prescripción y vinculación.
- * Estudiante neutro: la puntuación que otorga a todas las preguntas de fidelidad, prescripción y vinculación están entre 6 y 9.
- * Estudiante decepcionado: valora con 6 o menos puntos todas las preguntas de fidelidad, prescripción y vinculación.

