



OFICINA para la CALIDAD  
Vicerrectorado de Calidad  
UNIVERSIDAD COMPLUTENSE DE MADRID

CURSO: 2023-24

TITULACIÓN: MASTER EN HISTORIA Y ANTROPOLOGÍA DE AMÉRICA

CENTRO: FACULTAD DE GEOGRAFÍA E HISTORIA

Población N

22

%\_Participacion

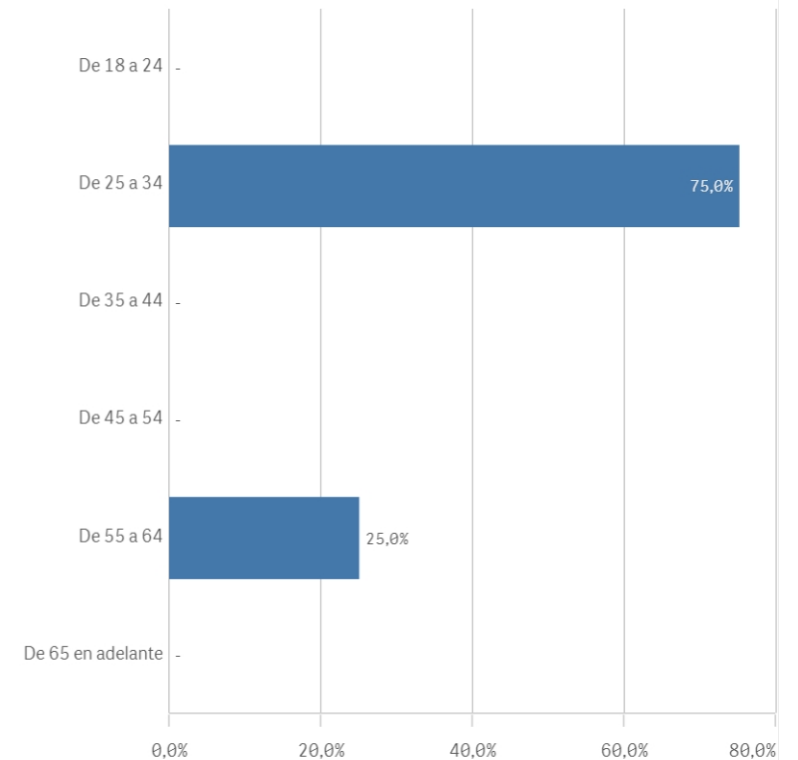
18,2%

Participación n

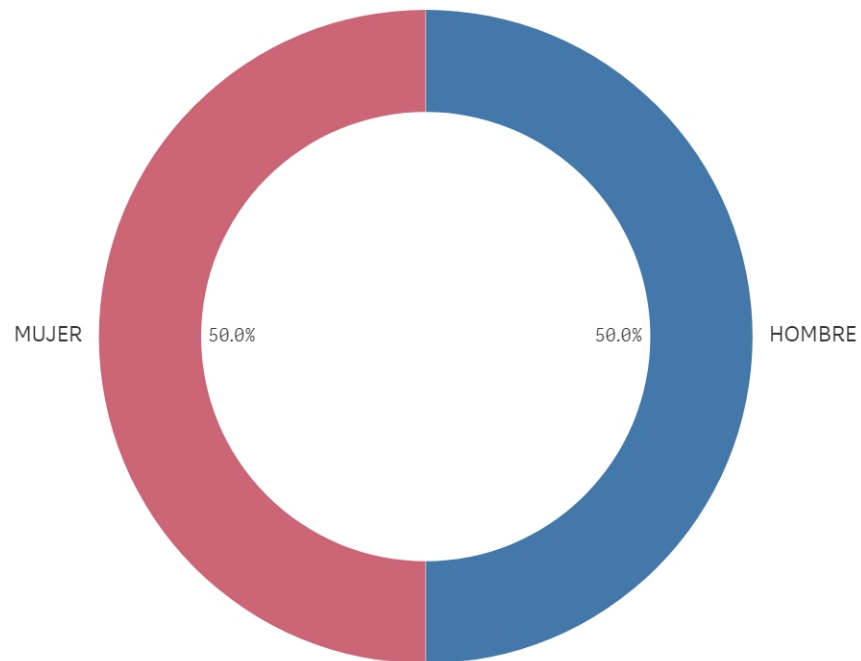
4

Edad (años)

(%) Porcentaje por franjas



Genero



■ HOMBRE ■ MUJER

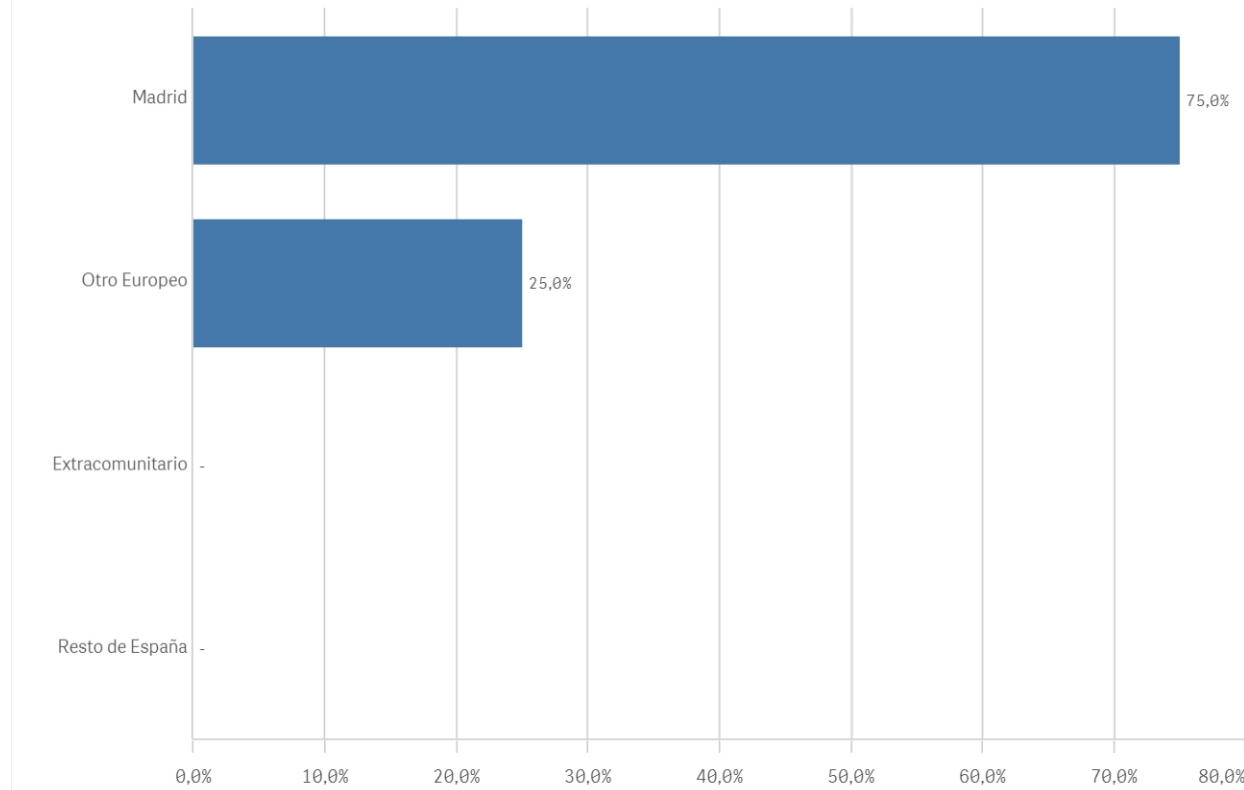
Edad media (años)

35,0

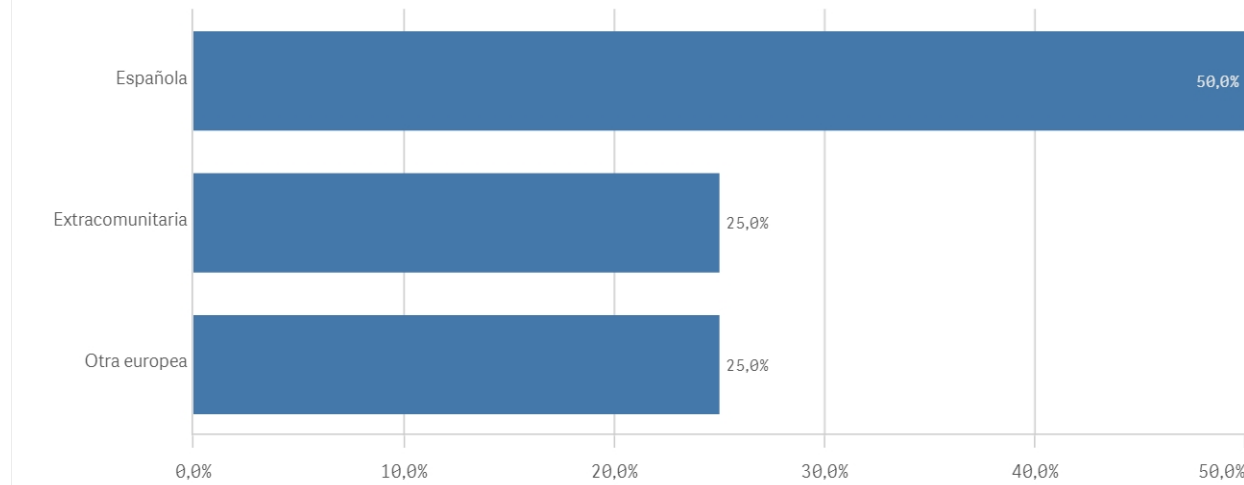
Desviación Típica

19,3

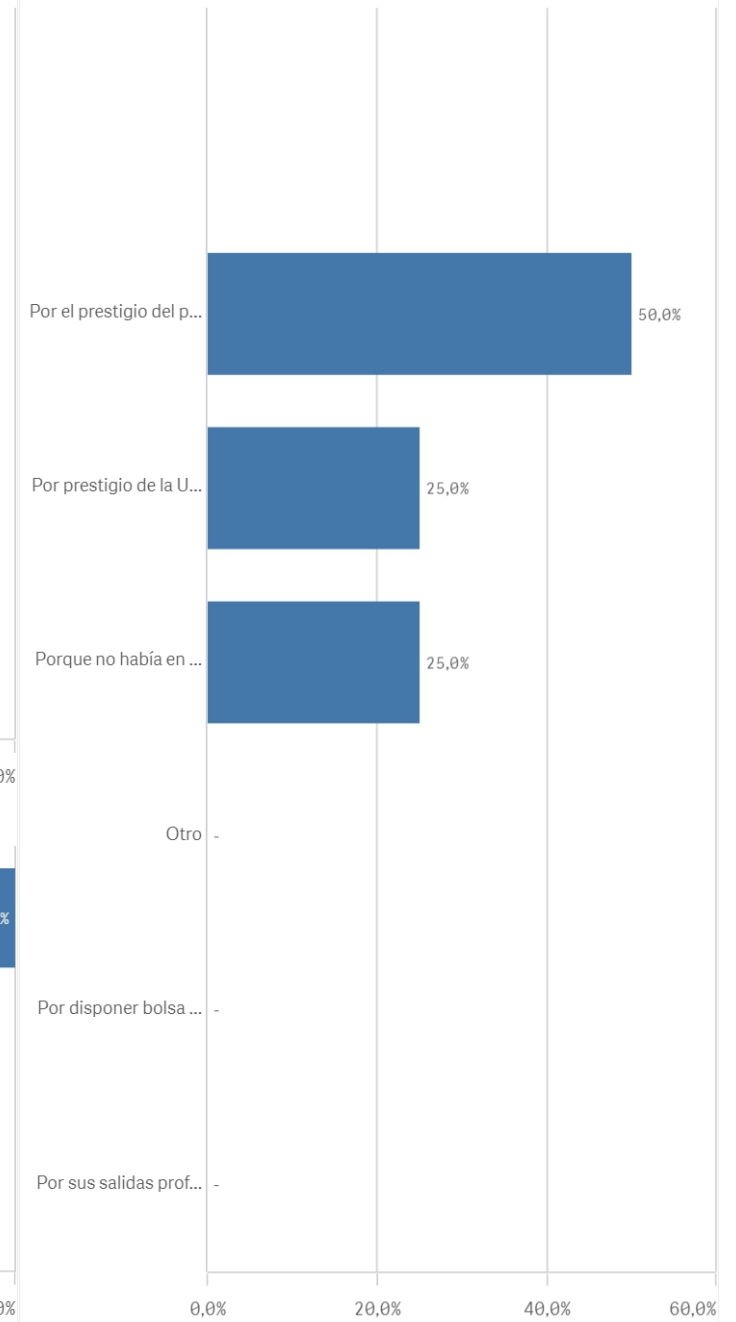
### Lugar de residencia



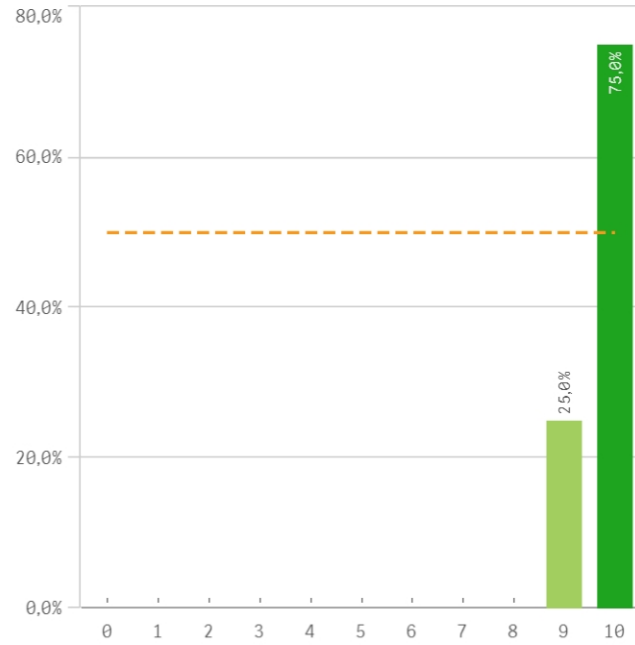
### Nacionalidad



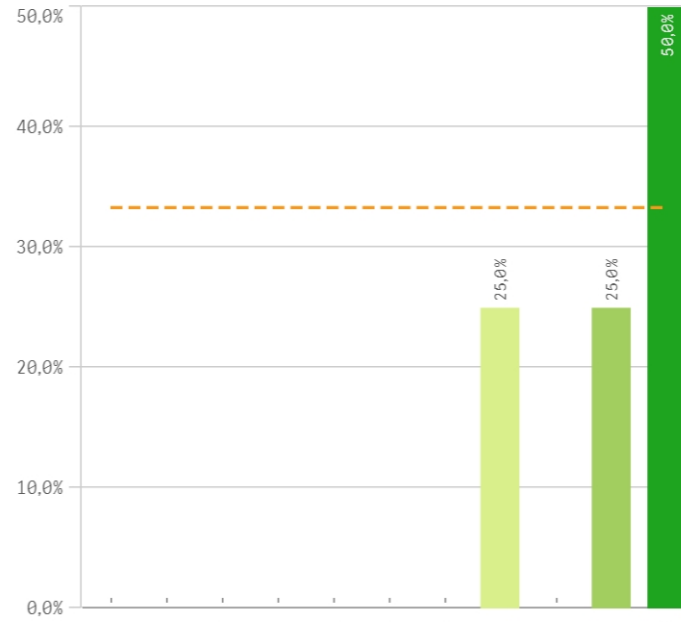
### Elegir UCM



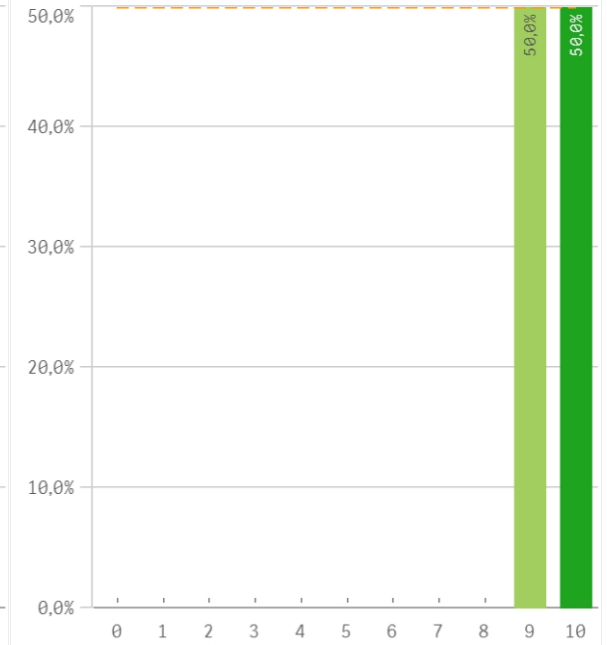
**Asumir responsabilidades**



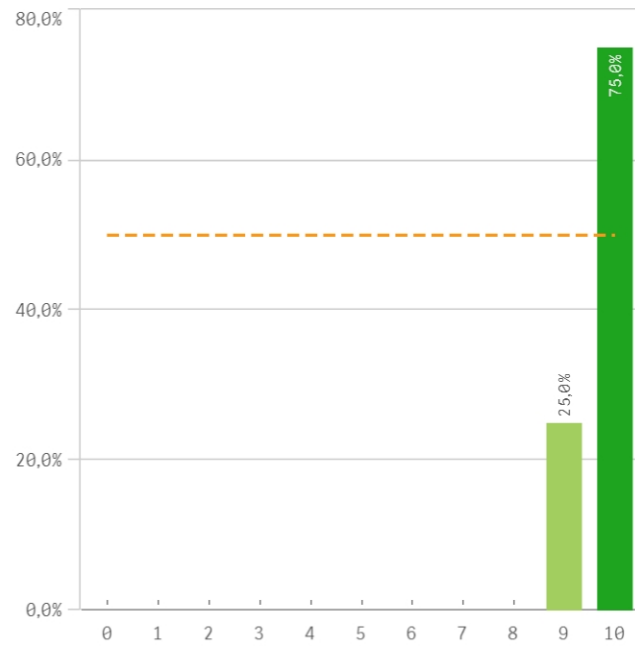
**Trabajar en equipo**



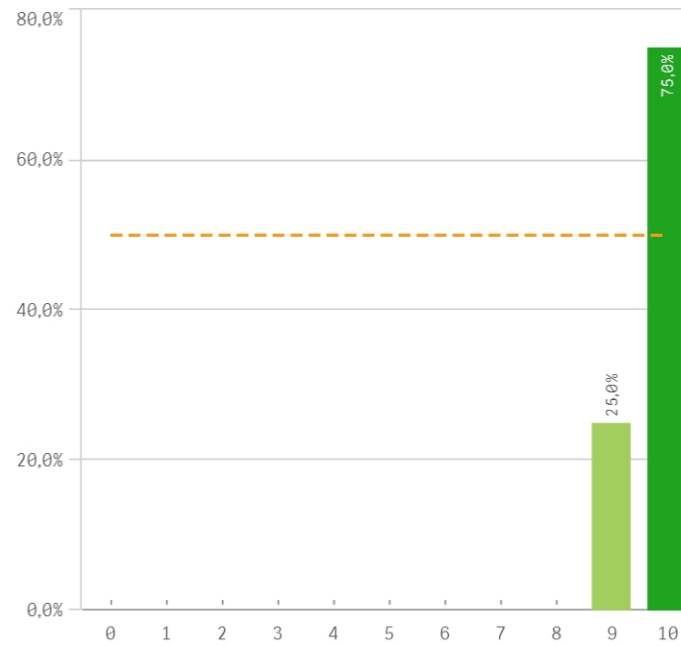
**Capacidad técnica para resolución de problemas**



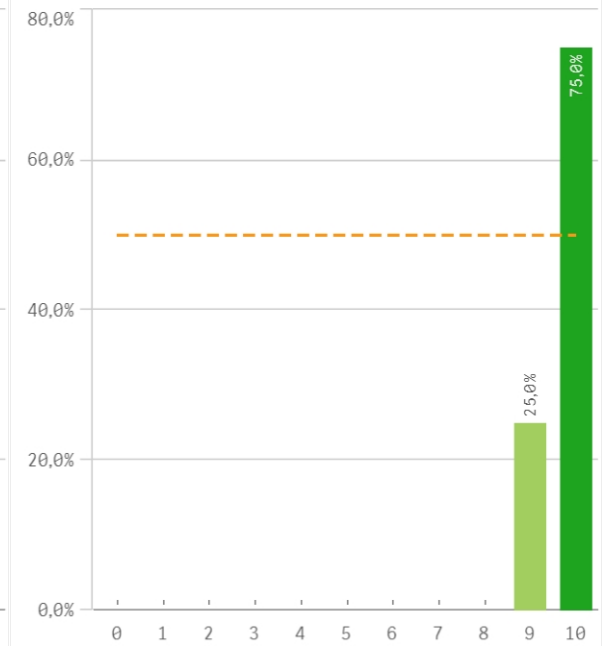
**Expresión y comunicación**



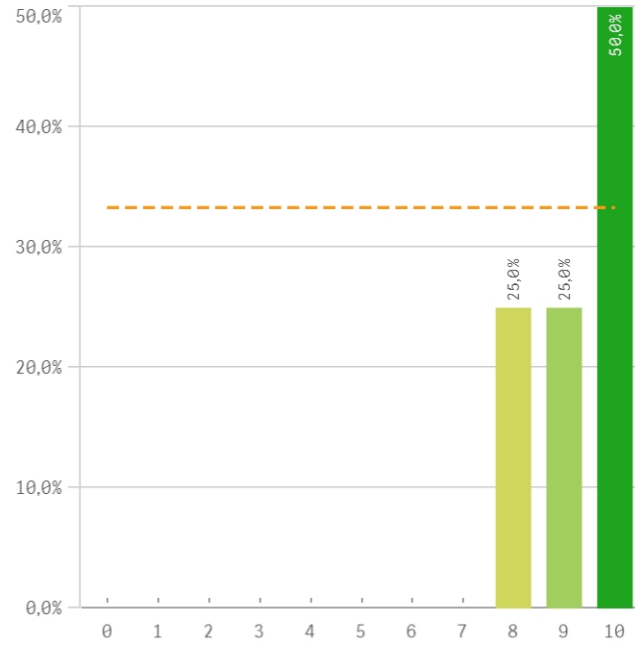
**Comunicación bilingüe**



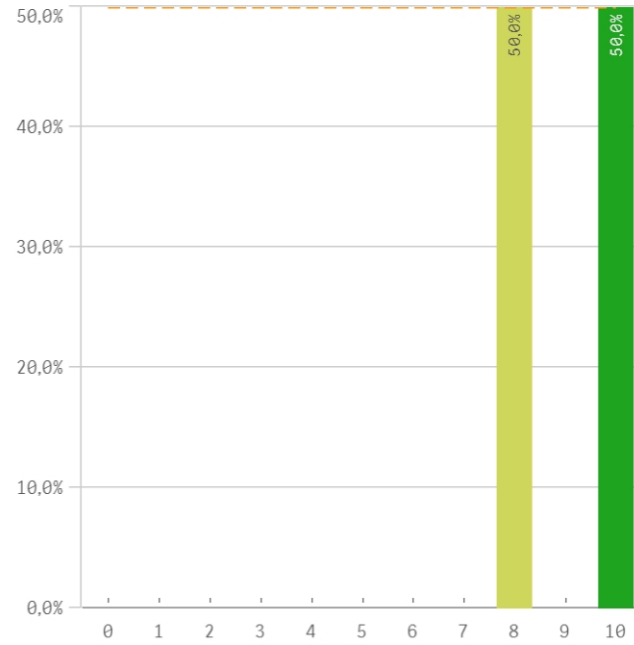
**Adaptar nueva situación**



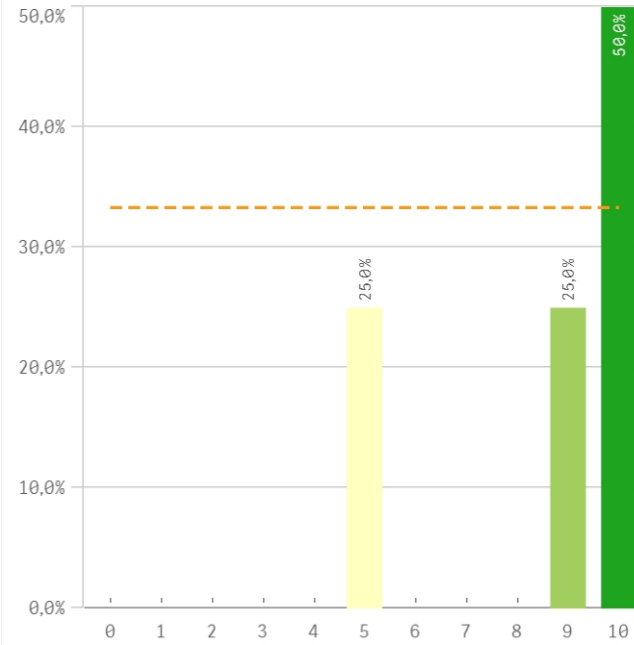
**Manejar dificultades**



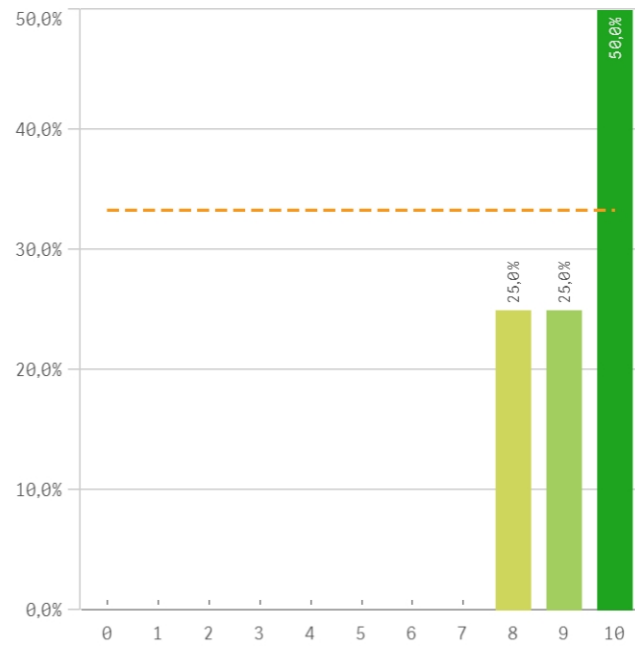
**Competencias desarrolladas por la titulación**



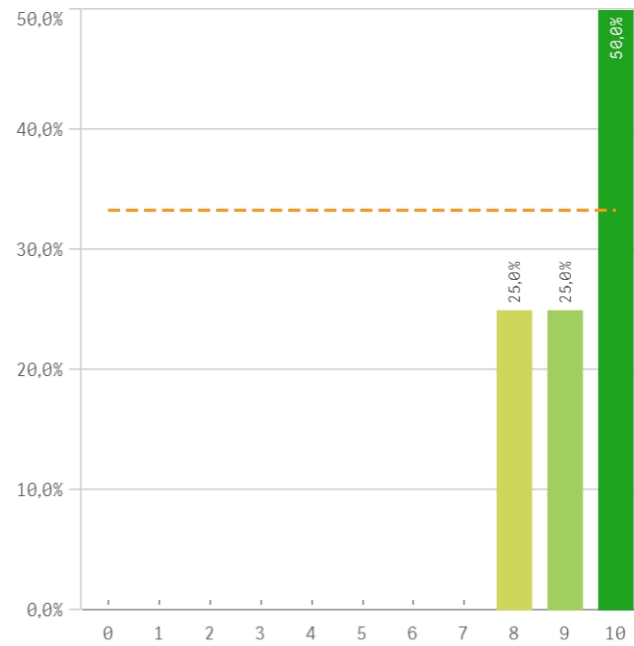
**Analizar**



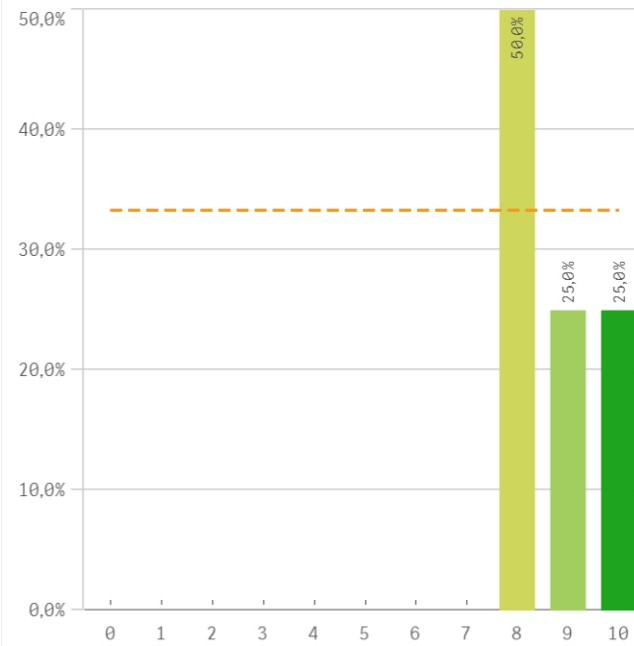
**Organizar**



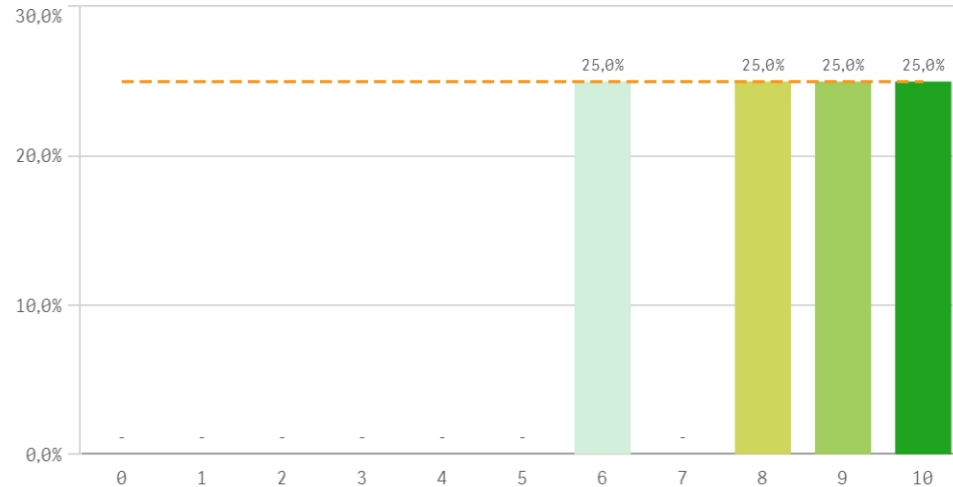
**Aprendizaje**



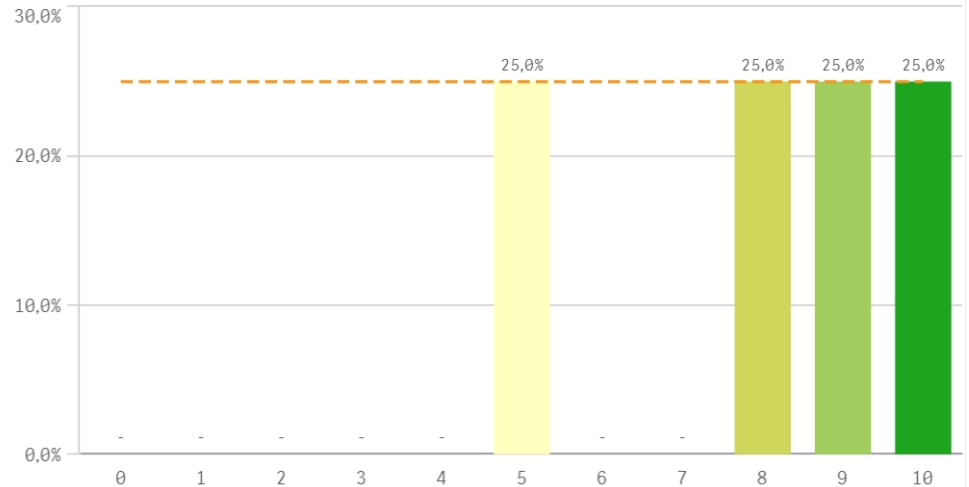
**Liderazgo**



### Criticas

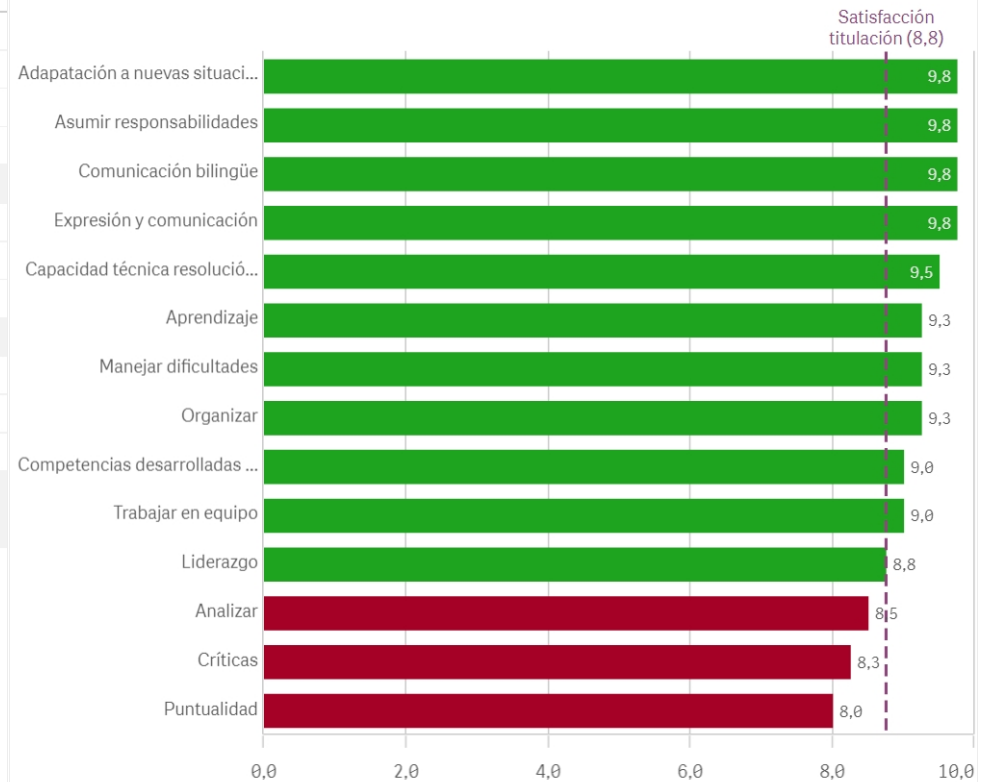


### Puntualidad

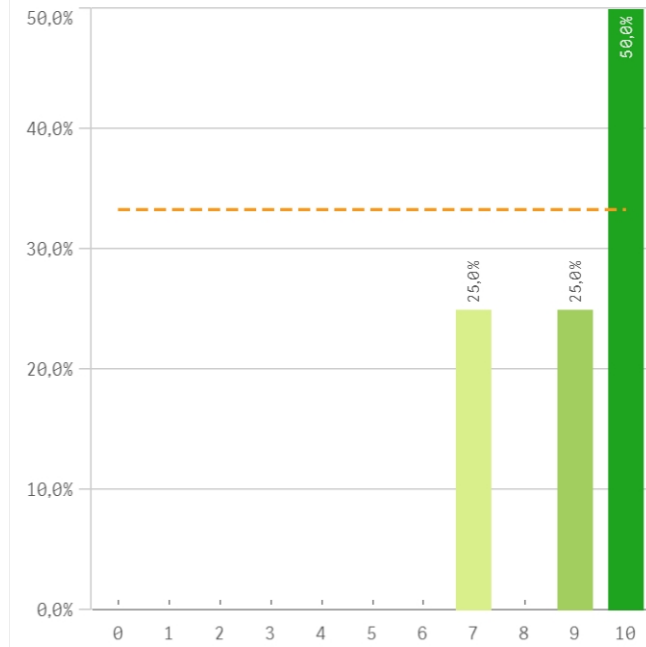


Compentencias adquiridas	Q	Me...	Desv. típica	Medi...	M...
Adaptación a nuevas situaciones		9,8	0,5	10,0	10,0
Asumir responsabilidades		9,8	0,5	10,0	10,0
Comunicación bilingüe		9,8	0,5	10,0	10,0
Expresión y comunicación		9,8	0,5	10,0	10,0
Capacidad técnica resolución de problemas		9,5	0,6	9,5	-
Aprendizaje		9,3	1,0	9,5	10,0
Manejar dificultades		9,3	1,0	9,5	10,0
Organizar		9,3	1,0	9,5	10,0
Competencias desarrolladas en la titulación		9,0	1,2	9,0	-
Trabajar en equipo		9,0	1,4	9,5	10,0
Liderazgo		8,8	1,0	8,5	8,0
Analizar		8,5	2,4	9,5	10,0
Criticas		8,3	1,7	8,5	-
Puntualidad		8,0	2,2	8,5	-

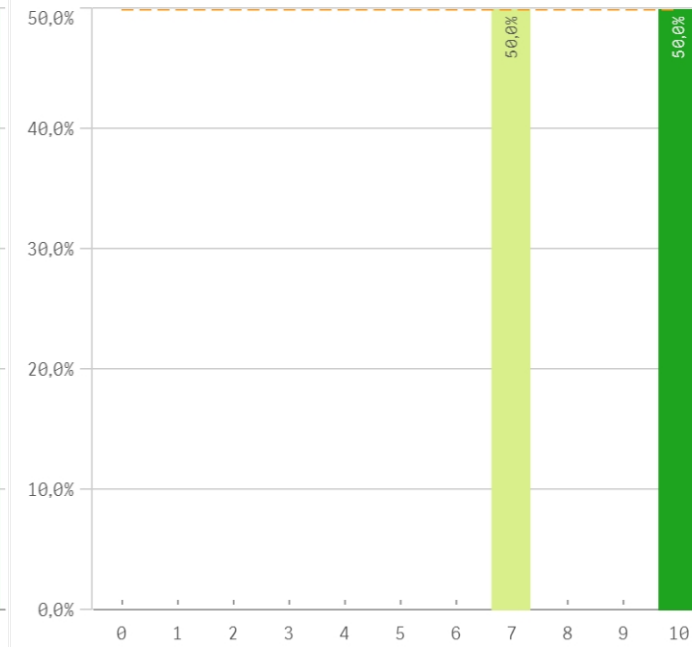
### Fortalezas y debilidades



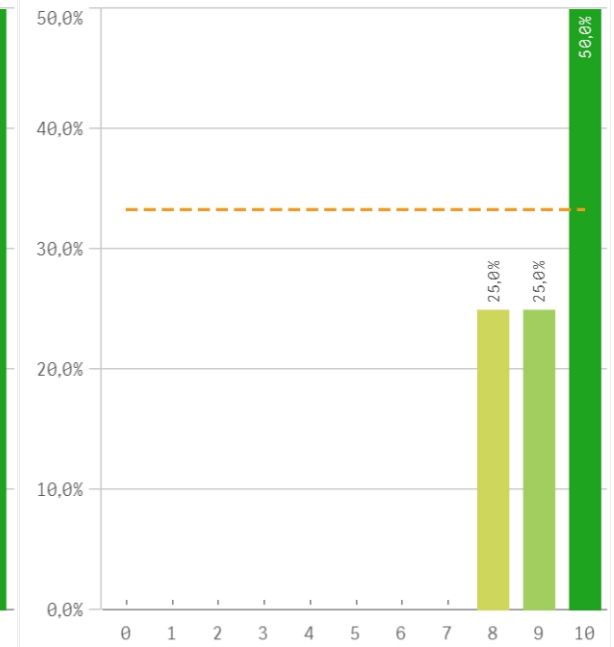
**Objetivos claros**



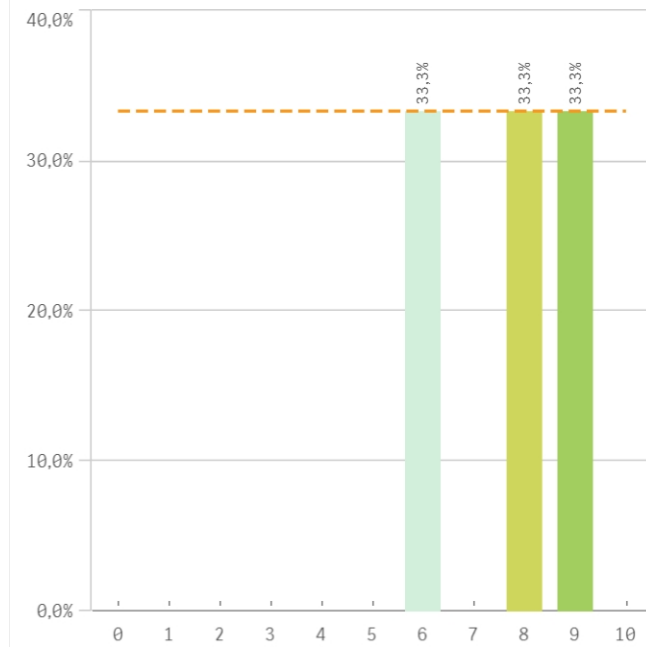
**Plan de estudios adecuado**



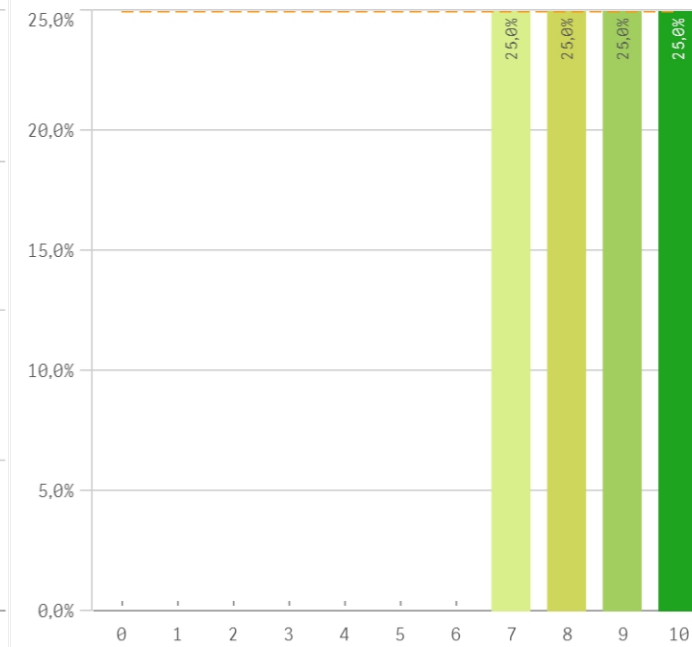
**Integración de teoría/práctica**



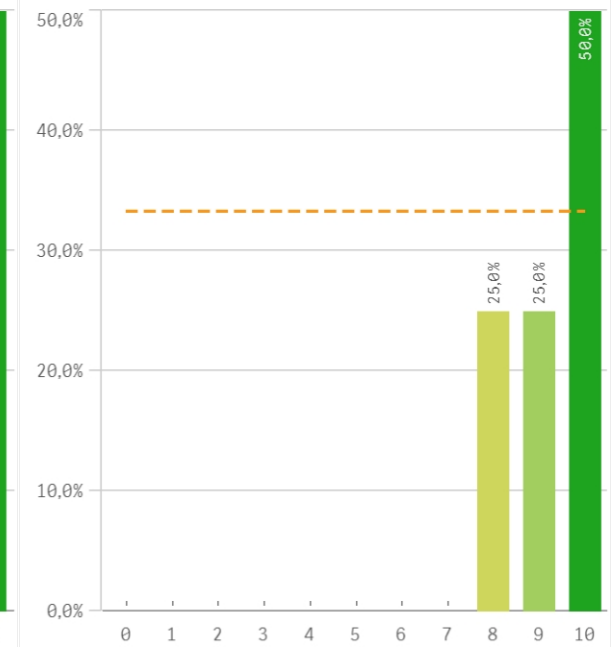
**Relación calidad/precio**



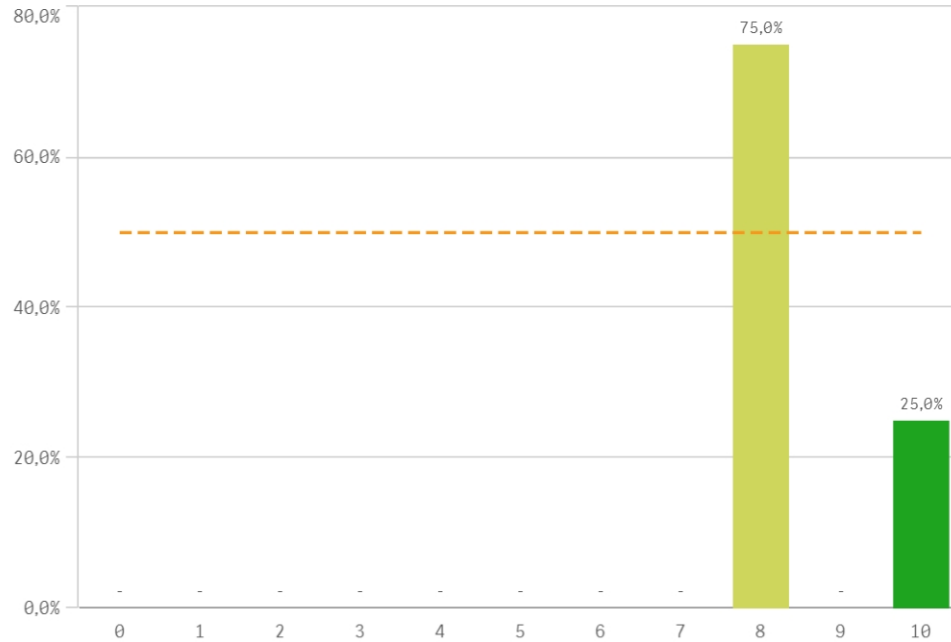
**Nivel de dificultad adecuado**



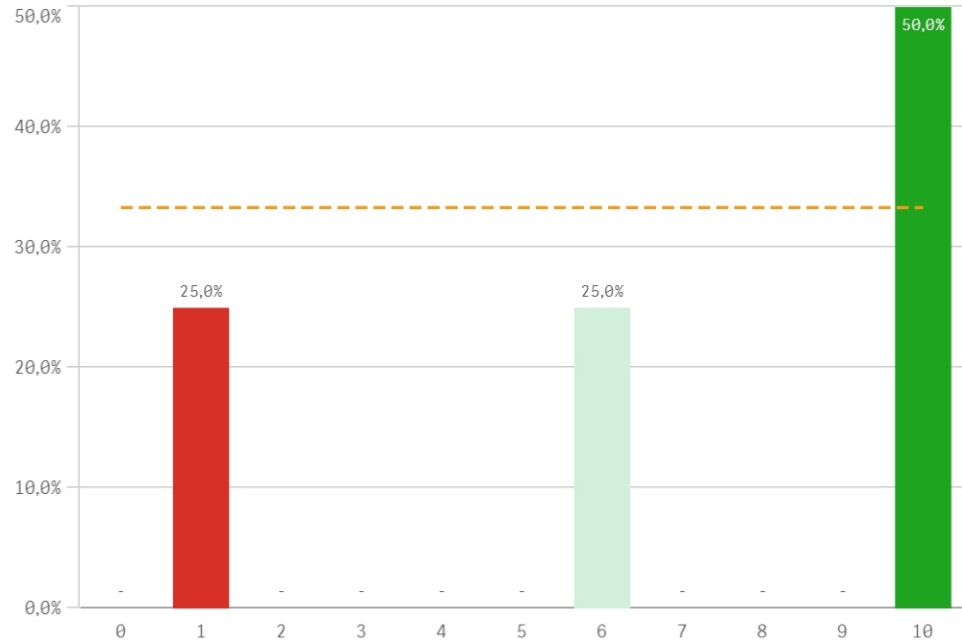
**Número de alumnos por aula**



### Orientación Internacional

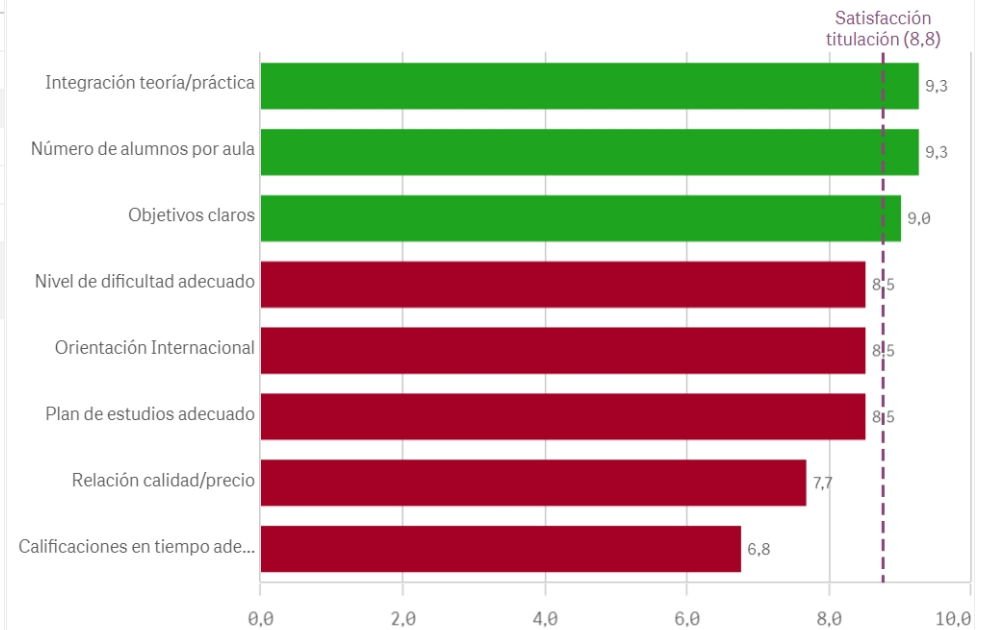


### Calificaciones en tiempo adecuado

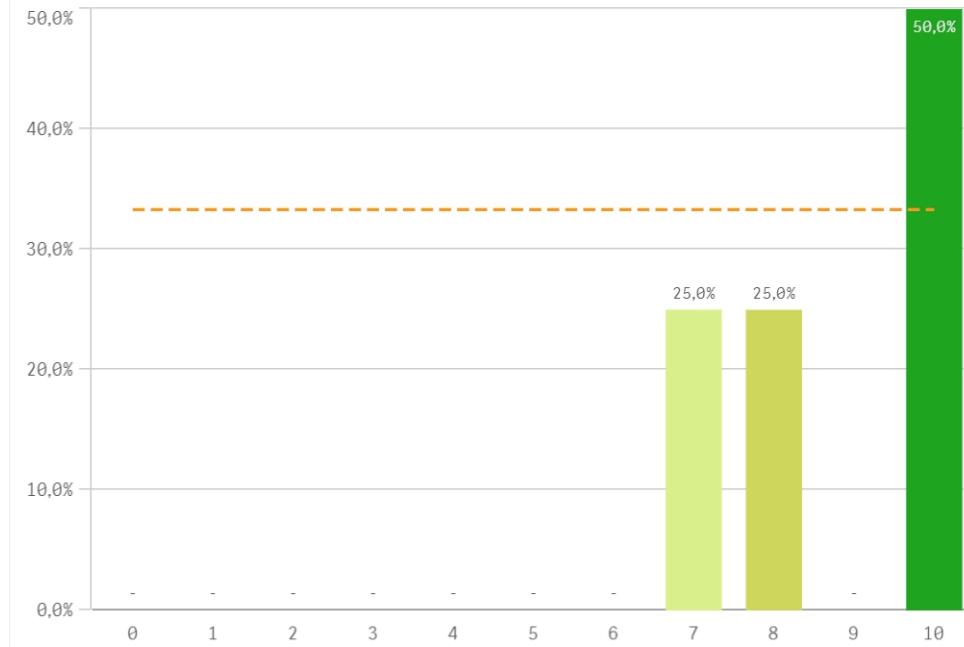


Titulación	Q	Media	Desv. típica	Medi...	M...
Calificaciones en tiempo adecuado		6,8	4,3	8,0	10,0
Integración teoría/práctica		9,3	1,0	9,5	10,0
Nivel de dificultad adecuado		8,5	1,3	8,5	-
Número de alumnos por aula		9,3	1,0	9,5	10,0
Objetivos claros		9,0	1,4	9,5	10,0
Orientación Internacional		8,5	1,0	8,0	8,0
Plan de estudios adecuado		8,5	1,7	8,5	-
Relación calidad/precio		7,7	1,5	8,0	-

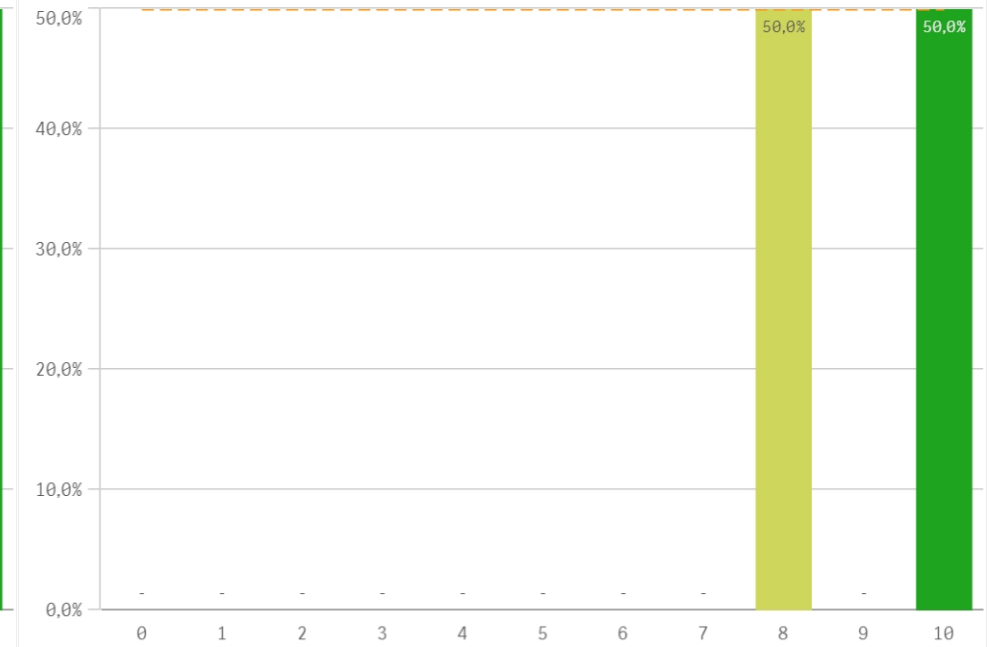
### Fortalezas y debilidades



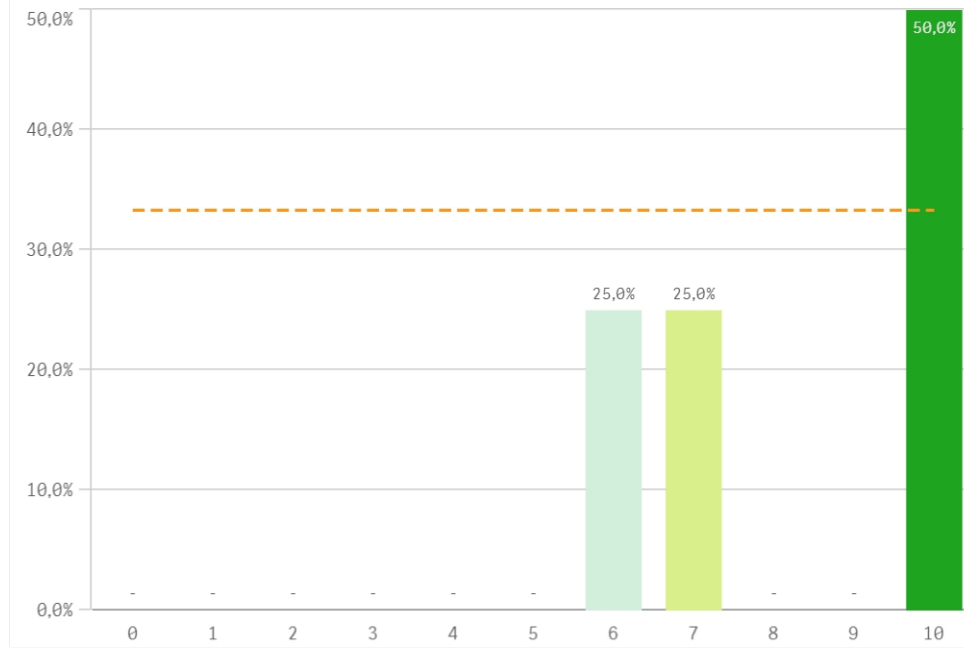
**Objetivos**



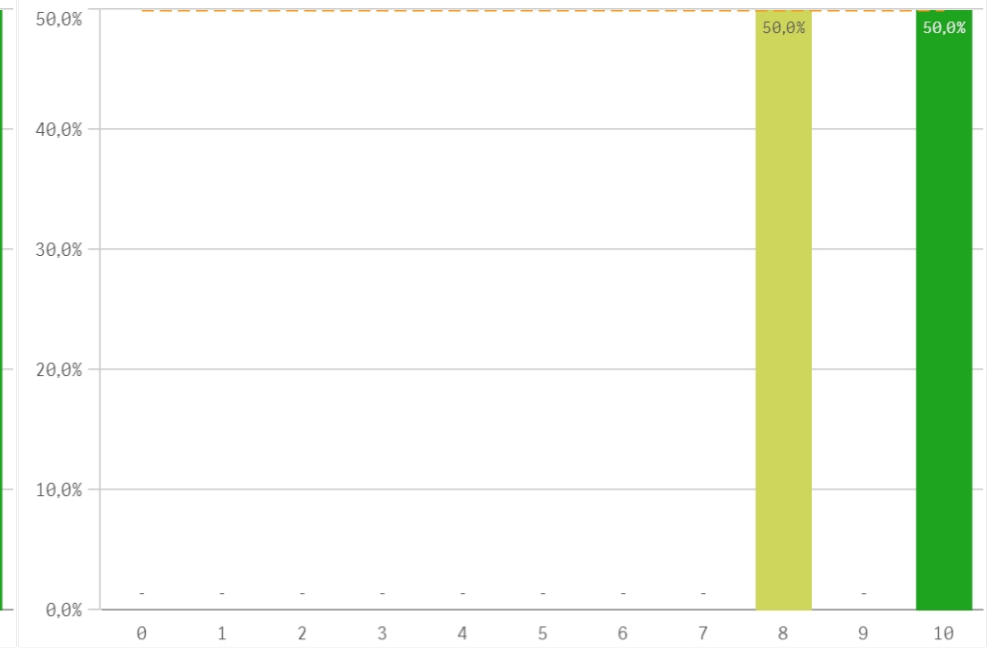
**Innovacion**



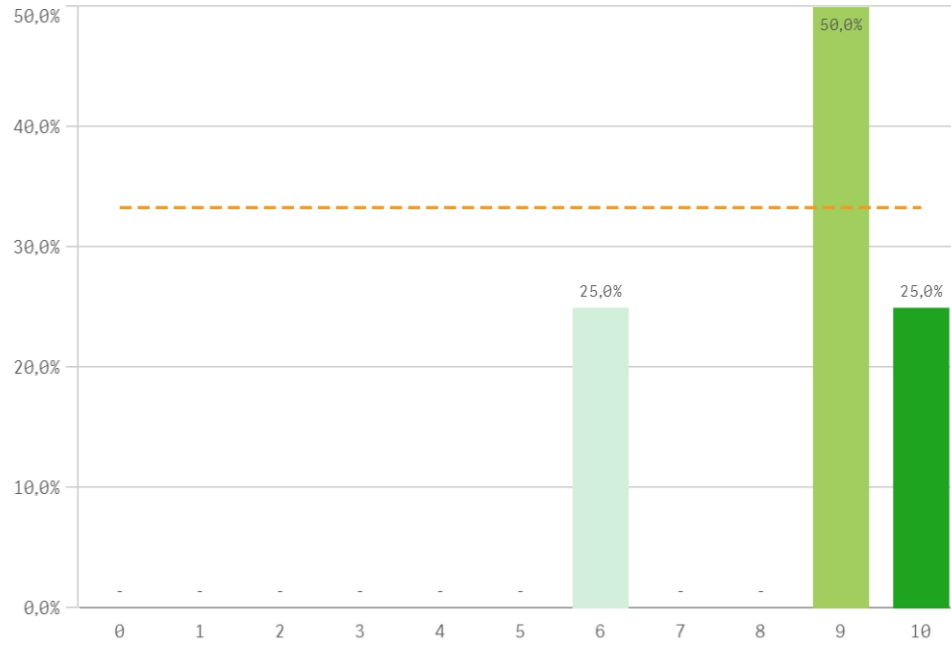
**Organizacion**



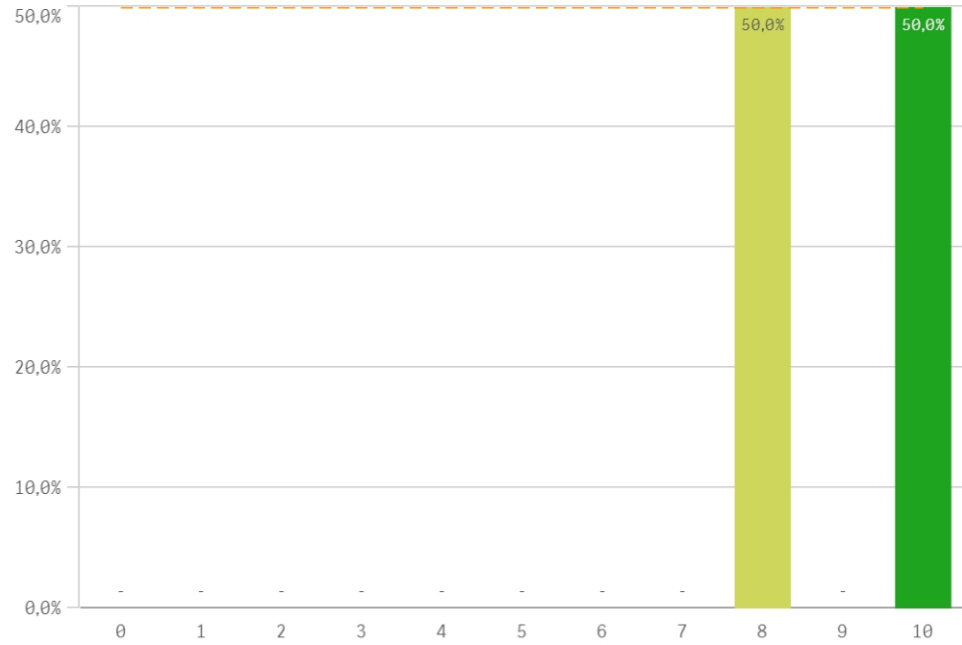
**Practicas**



### Trabajo no presencial

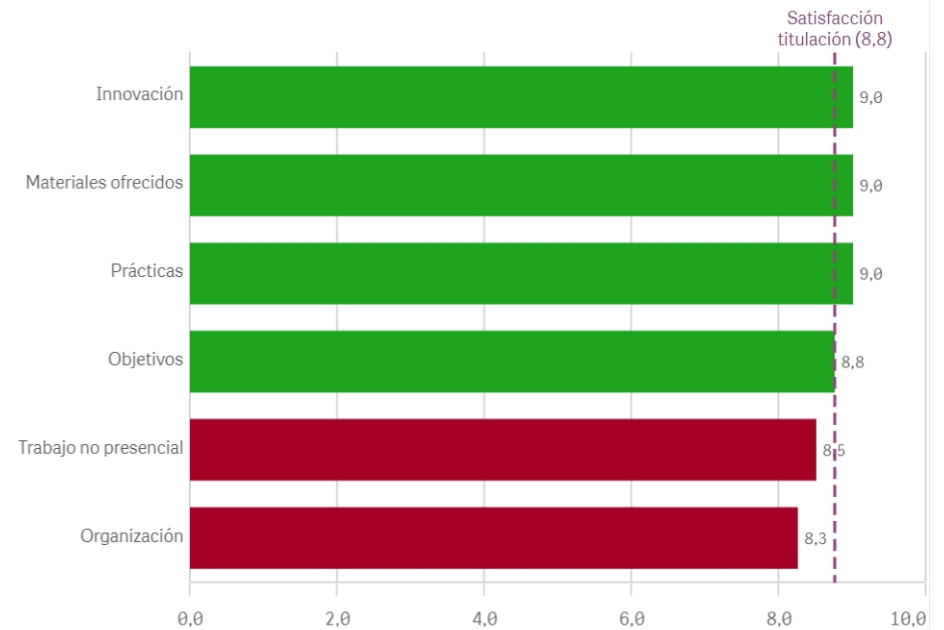


### Materiales ofrecidos

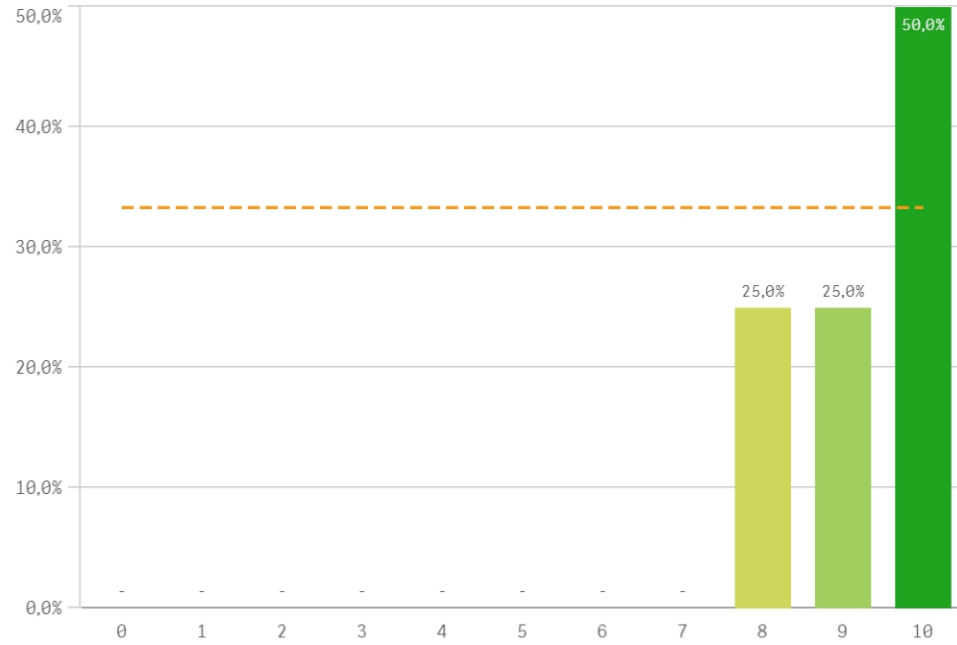


Asignaturas	Q	Media	Desv. típica	Mediana	Mo...
Innovación		9,0	1,2	9,0	-
Materiales ofrecidos		9,0	1,2	9,0	-
Objetivos		8,8	1,5	9,0	10,0
Organización		8,3	2,1	8,5	10,0
Prácticas		9,0	1,2	9,0	-
Trabajo no presencial		8,5	1,7	9,0	9,0

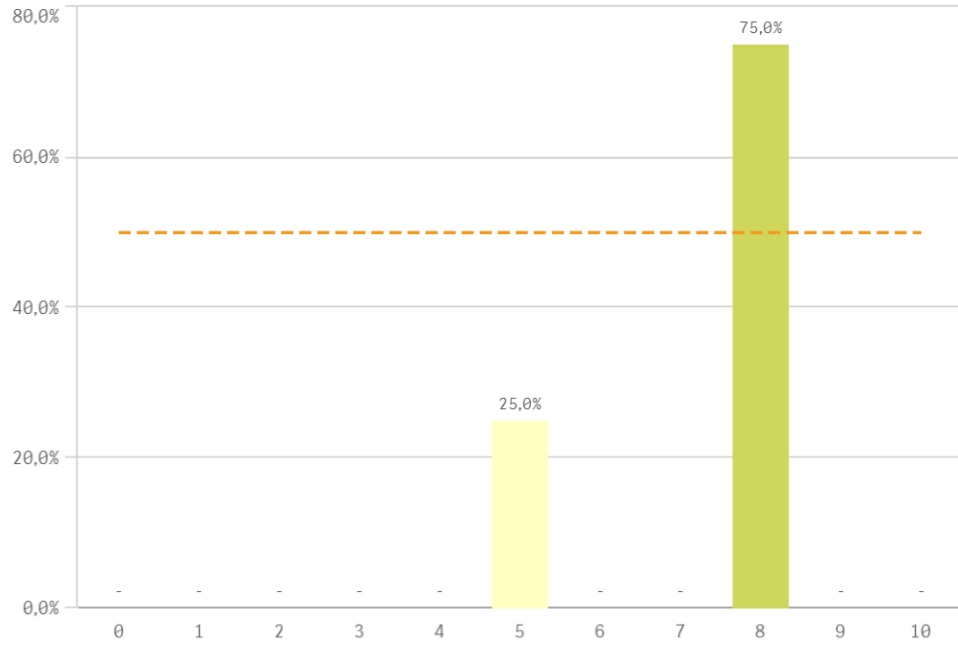
### Fortalezas y debilidades



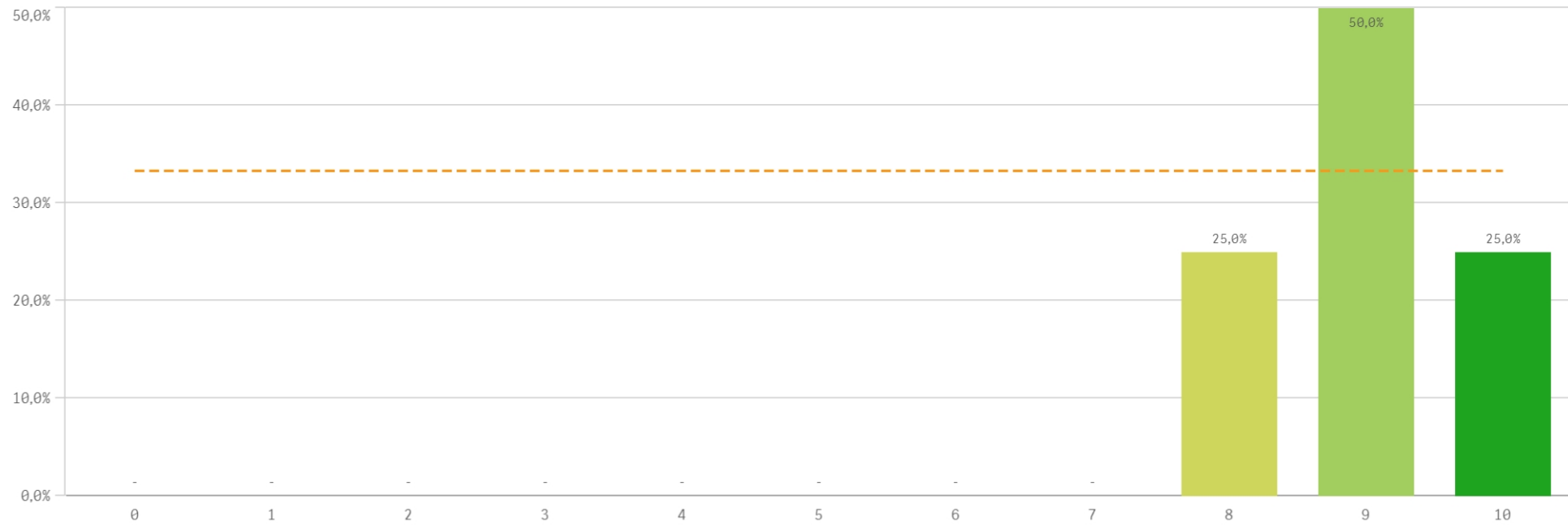
Competencias relacionadas



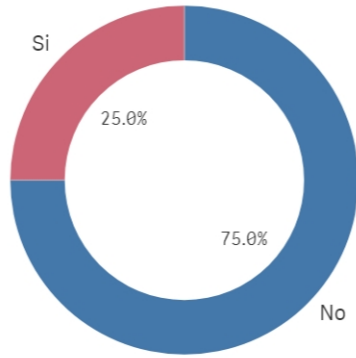
Acceso al mundo laboral



Acceso al mundo de la investigación



### Estancia en el extranjero



■ No ■ Si

Si  
1

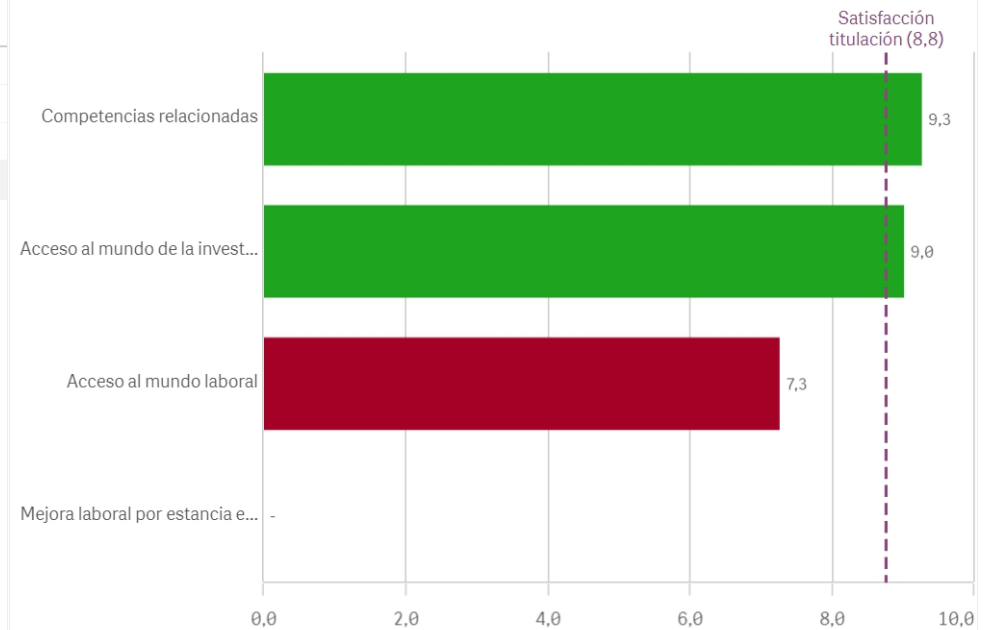
No  
3

Formación y estancia en el extranjero	Me...	Desv. típica	Medi...	M...
Acceso al mundo de la investigación	9,0	0,8	9,0	9,0
Acceso al mundo laboral	7,3	1,5	8,0	8,0
Competencias relacionadas	9,3	1,0	9,5	10,0
Mejora laboral por estancia en el extranjero	-	-	-	-

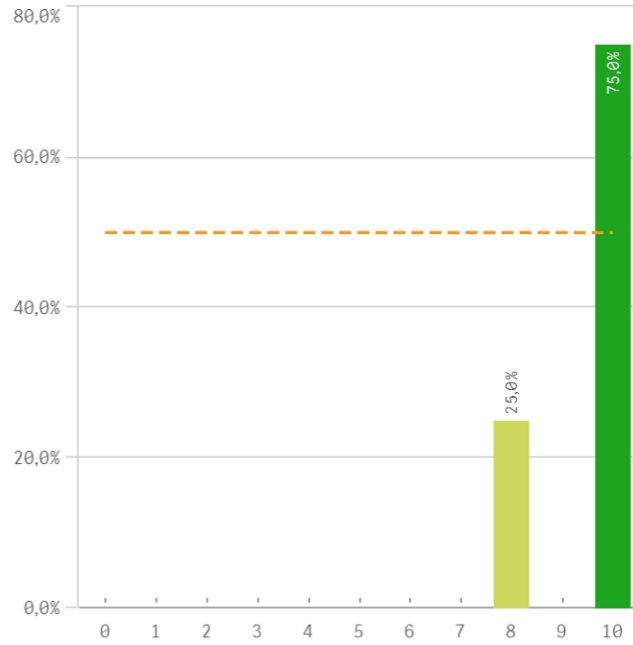
### Mejora en la insercion laboral por estancia en el extranjero

El gráfico no se muestra porque solo contiene valores indefinidos.

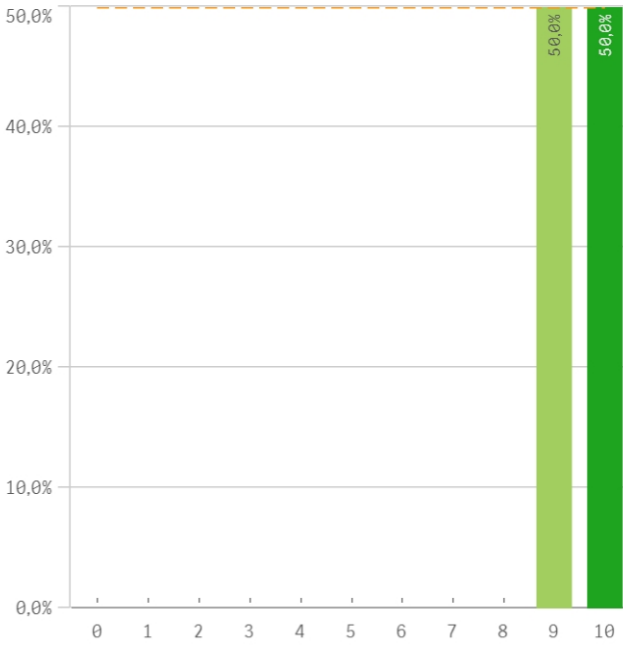
### Fortalezas y debilidades



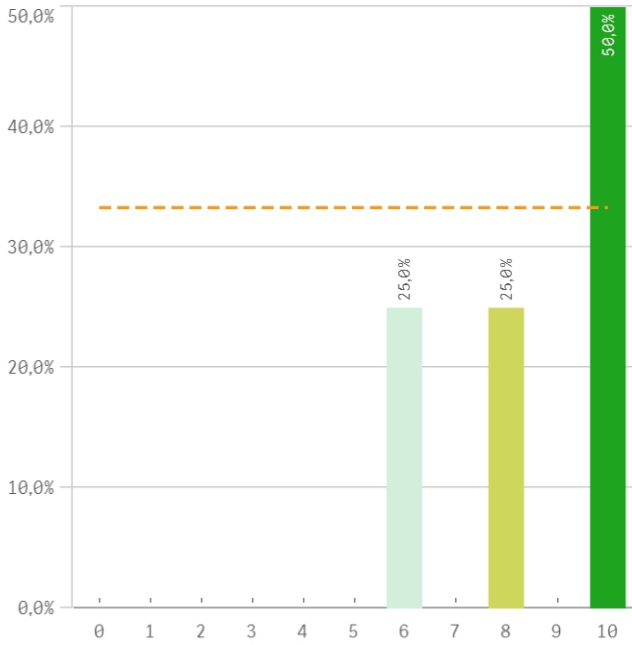
**Recursos y medios**



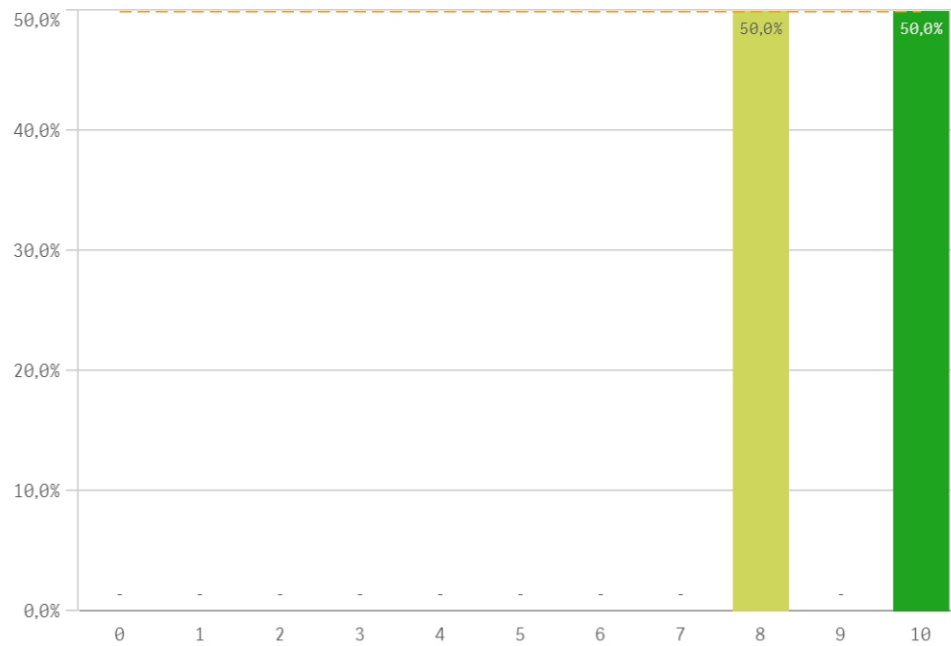
**Actividades complementarias**



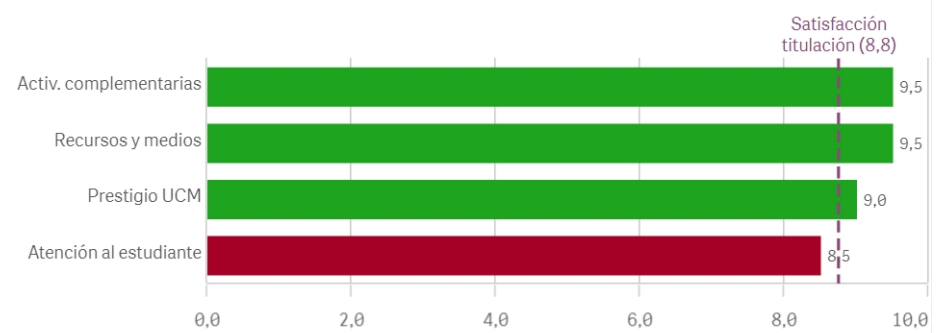
**Atención al estudiante**



**Prestigio UCM**

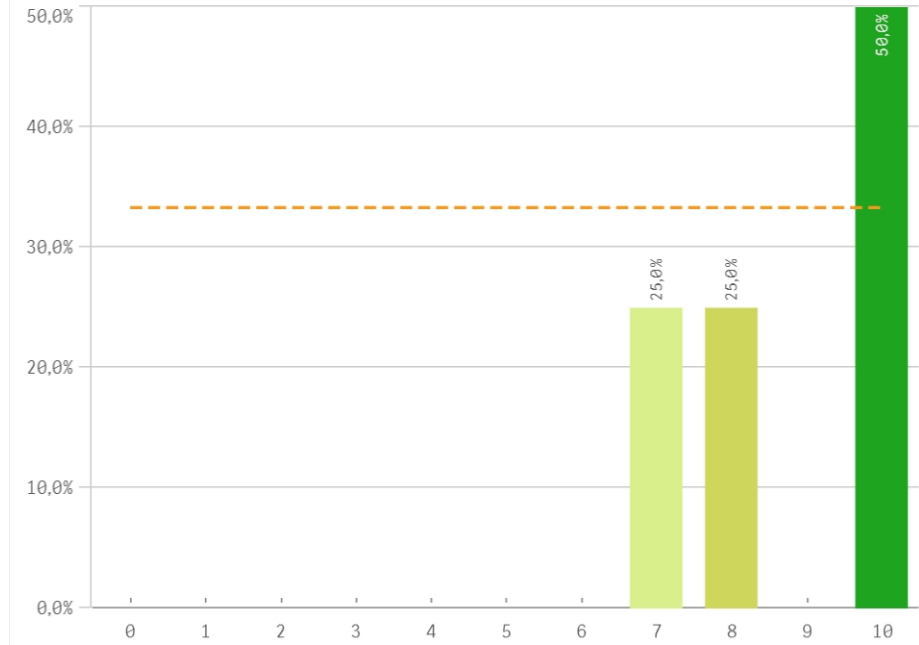


**Fortalezas y debilidades**

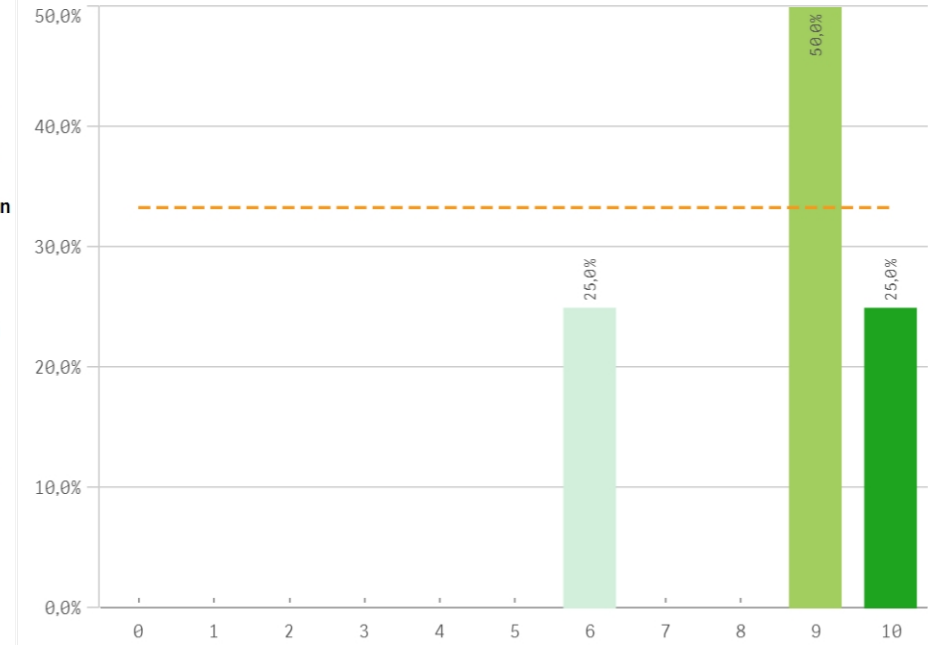


UCM	Q	Media	Desv. típica	Mediana	M...
Activ. complementarias		9,5	0,6	9,5	-
Recursos y medios		9,5	1,0	10,0	10,0
Prestigio UCM		9,0	1,2	9,0	-
Atención al estudiante		8,5	1,9	9,0	10,0

Satisfacción de la titulación

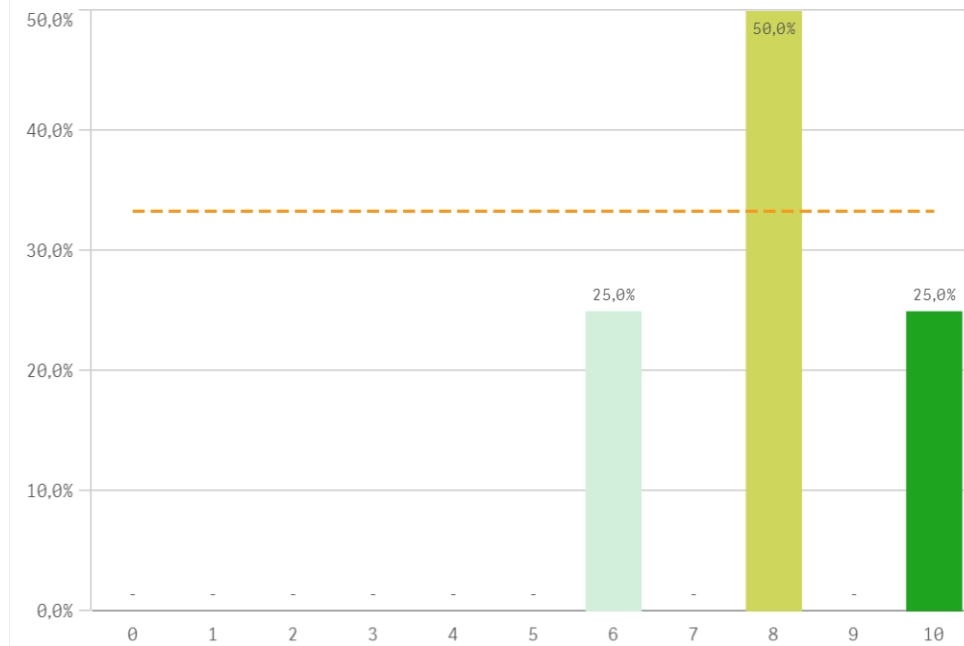


Expectativas titulación

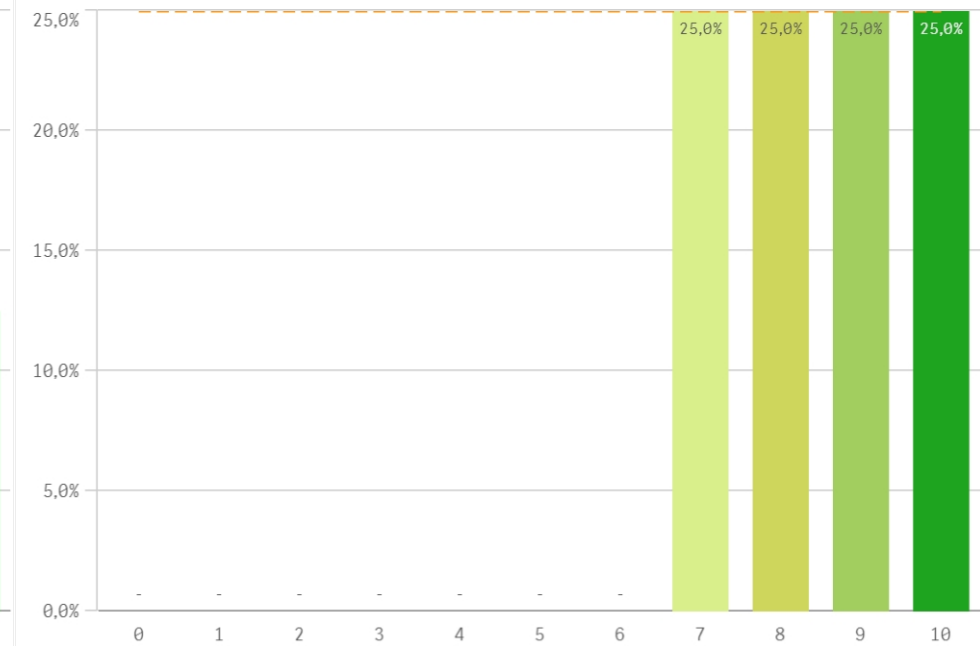


Media  
**8,8**  
Desviación  
Típica  
**1,5**  
Mediana  
**9,0**  
Moda  
**10,0**

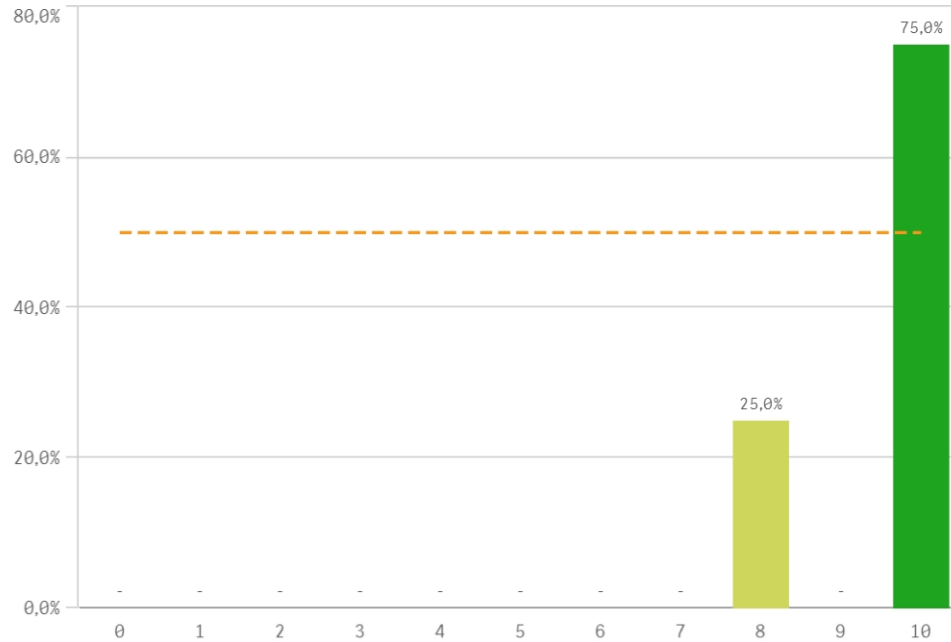
Satisfacción UCM



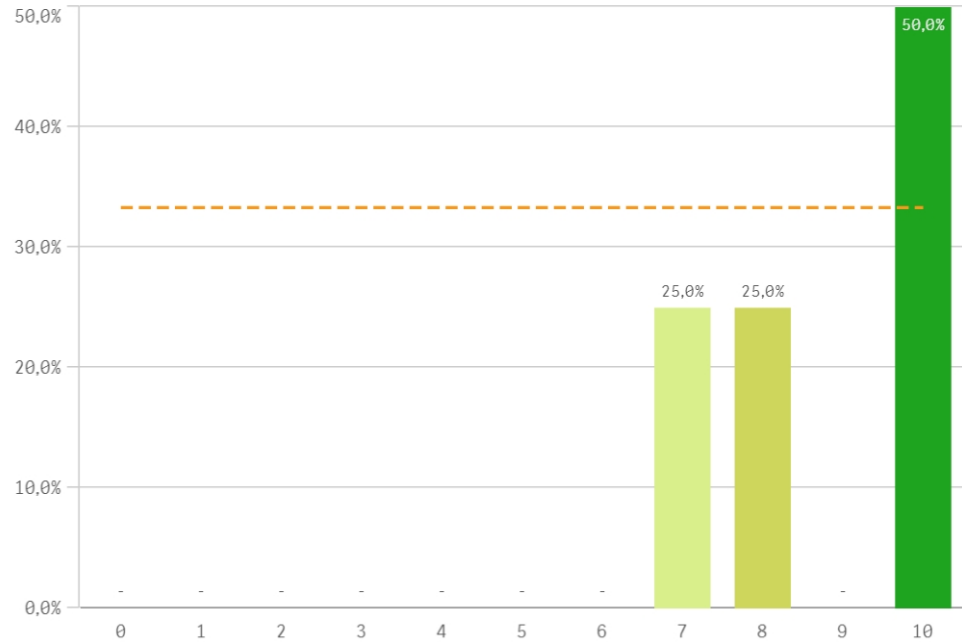
Satisfacción de la formación



### Satisfacción de las instalaciones de docencia

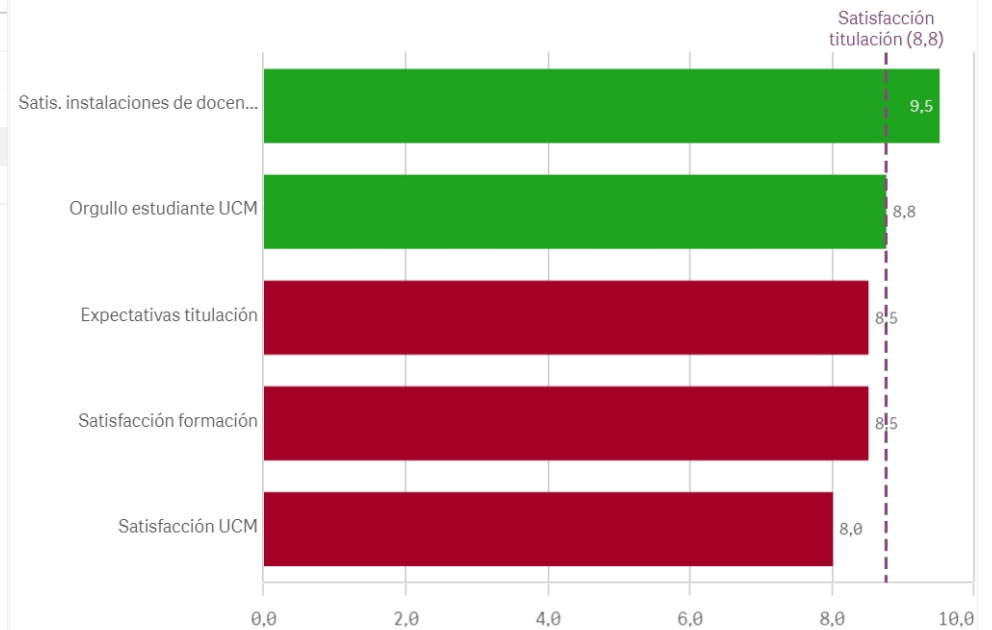


### Orgullo estudiante UCM

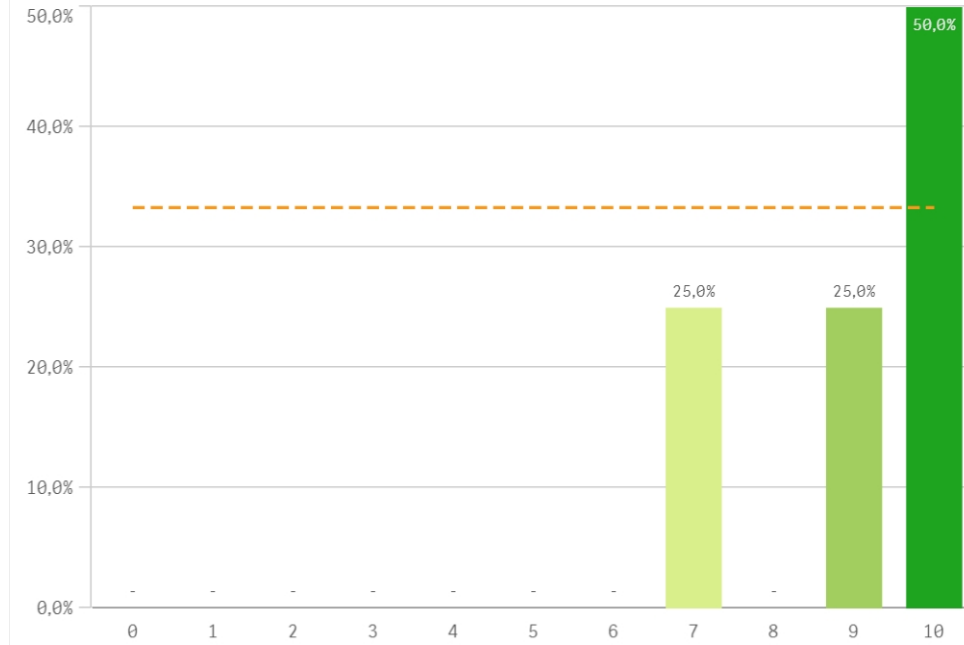


Satisfacción	Q	Media	Desv. típica	Medi...	M...
Satis. instalaciones de docencia		9,5	1,0	10,0	10,0
Orgullo estudiante UCM		8,8	1,5	9,0	10,0
Expectativas titulación		8,5	1,7	9,0	9,0
Satisfacción formación		8,5	1,3	8,5	-
Satisfacción UCM		8,0	1,6	8,0	8,0

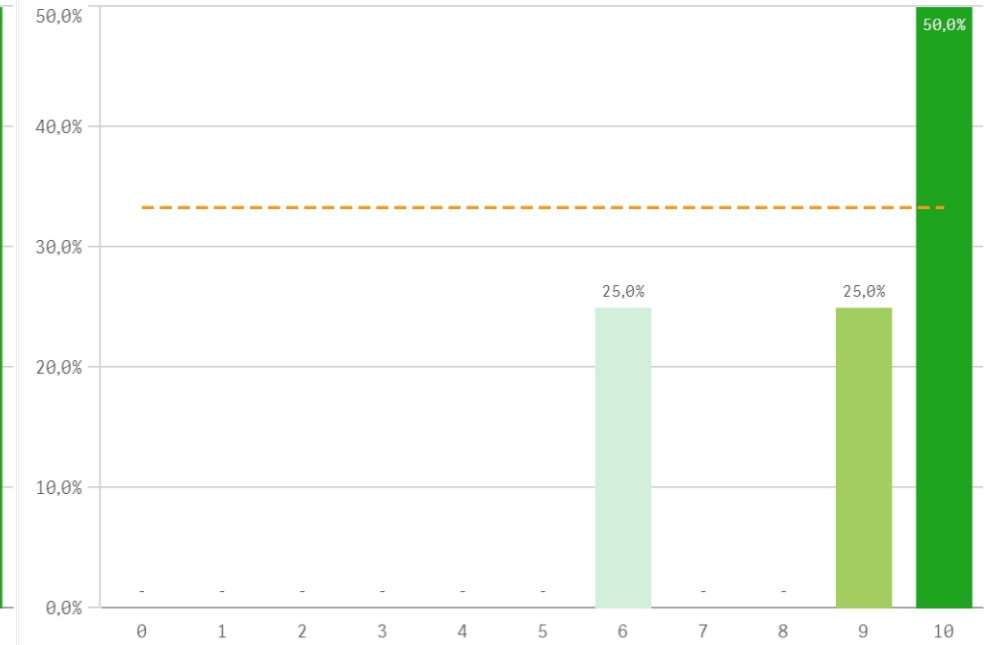
### Fortalezas y debilidades



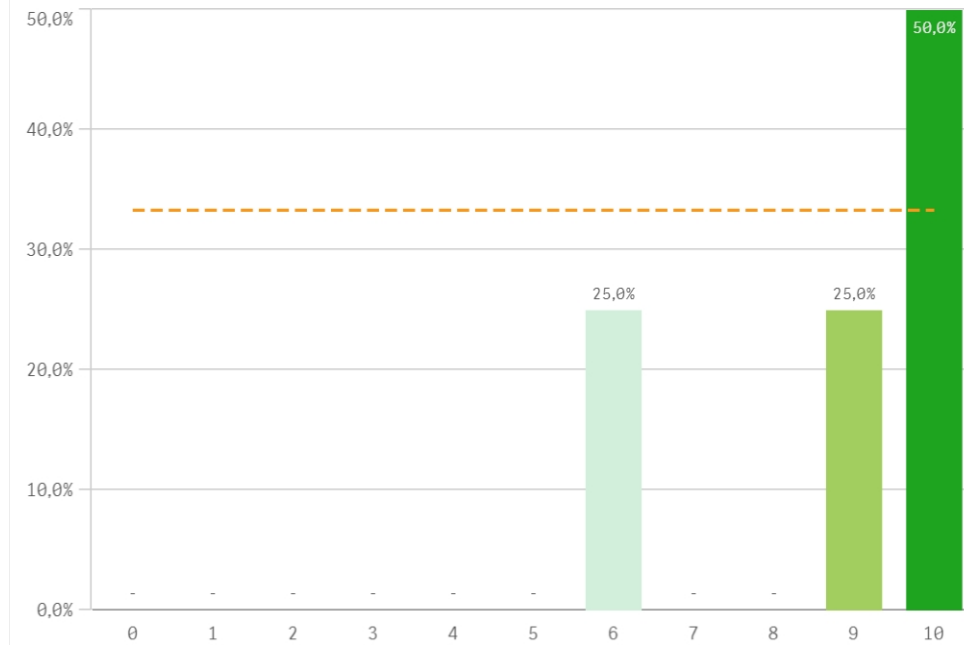
**Repetir estudios superiores (fidelidad)**



**Repetir titulación (fidelidad)**

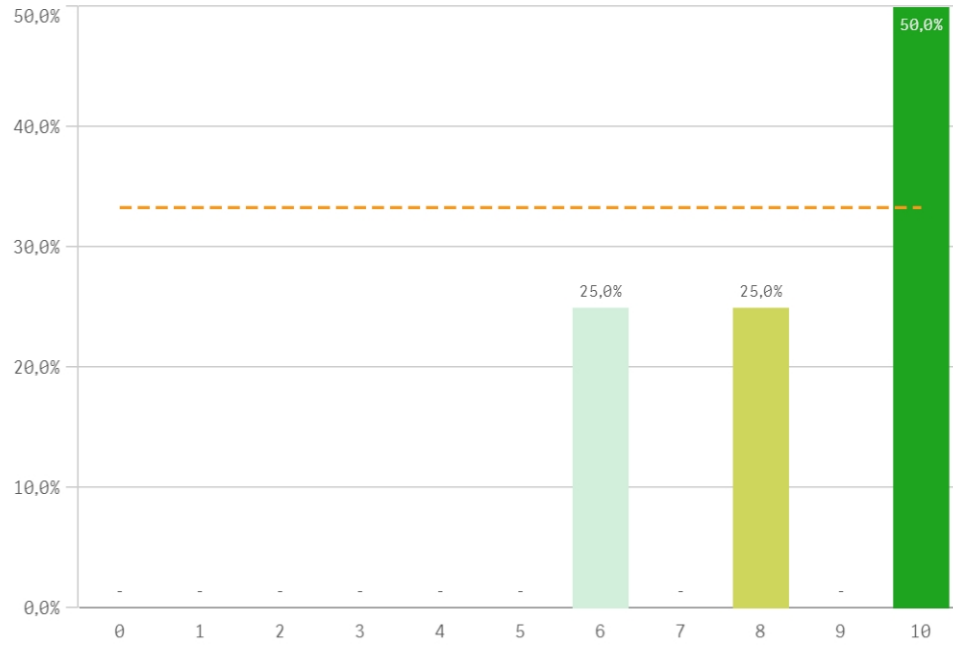


**Repetir en la UCM (fidelidad)**

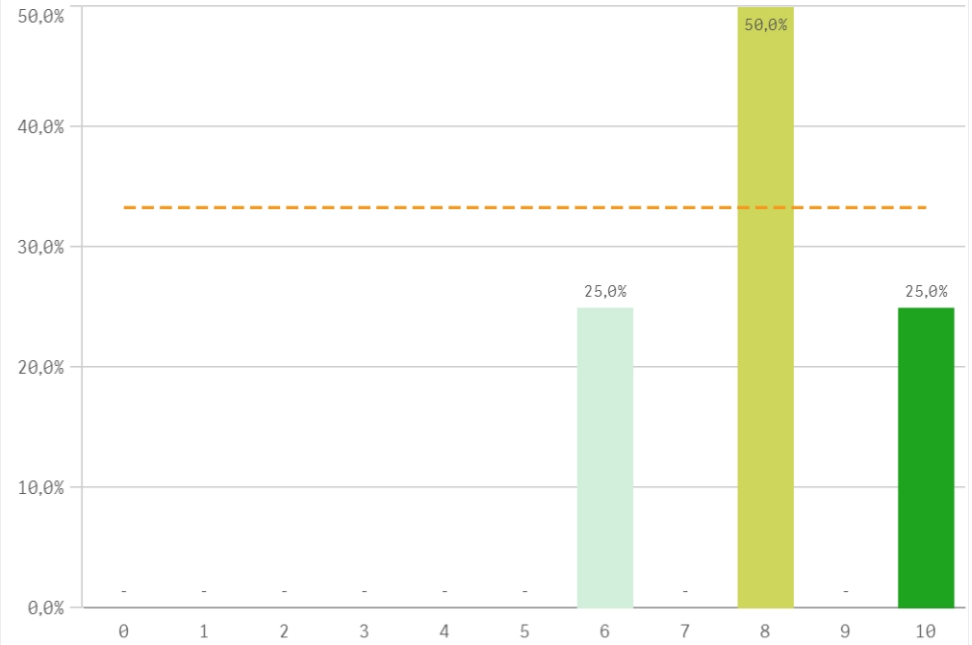


Compromiso	Q	Media	Desv. típica	Mediana	Moda
Repetir estudios superiores		9,0	1,4	9,5	10,0
Repetir titulación		8,8	1,9	9,5	10,0
Repetir en la UCM		8,8	1,9	9,5	10,0
Recomendar titulación		8,5	1,9	9,0	10,0
Seguir en la misma titulación		8,3	2,2	9,0	9,0
Recomendar la UCM		8,0	1,6	8,0	8,0
Seguir en la UCM		7,5	1,7	8,0	8,0

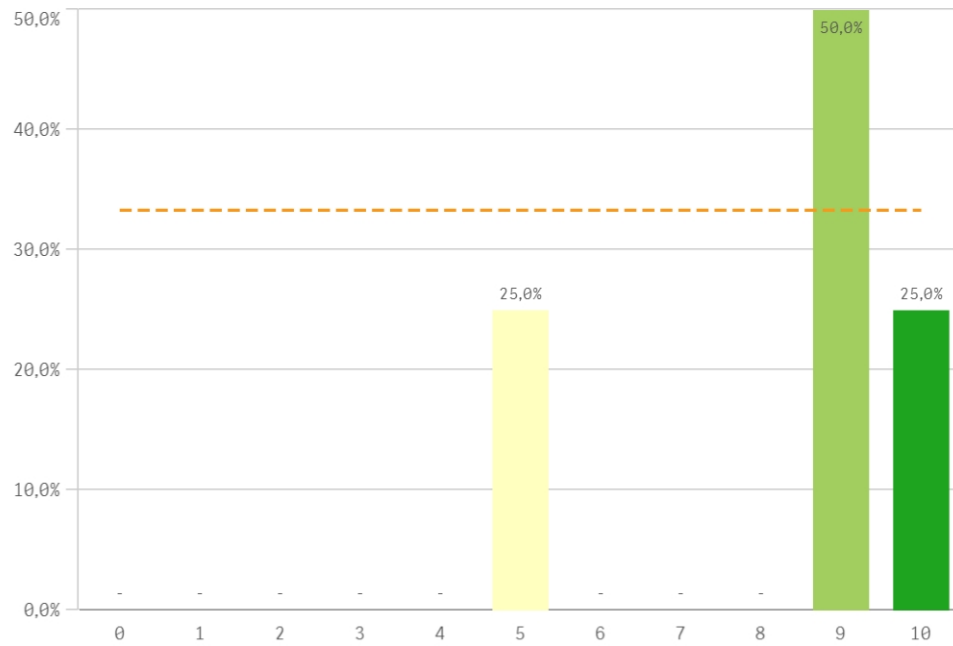
**Recomendar titulación (prescripción)**



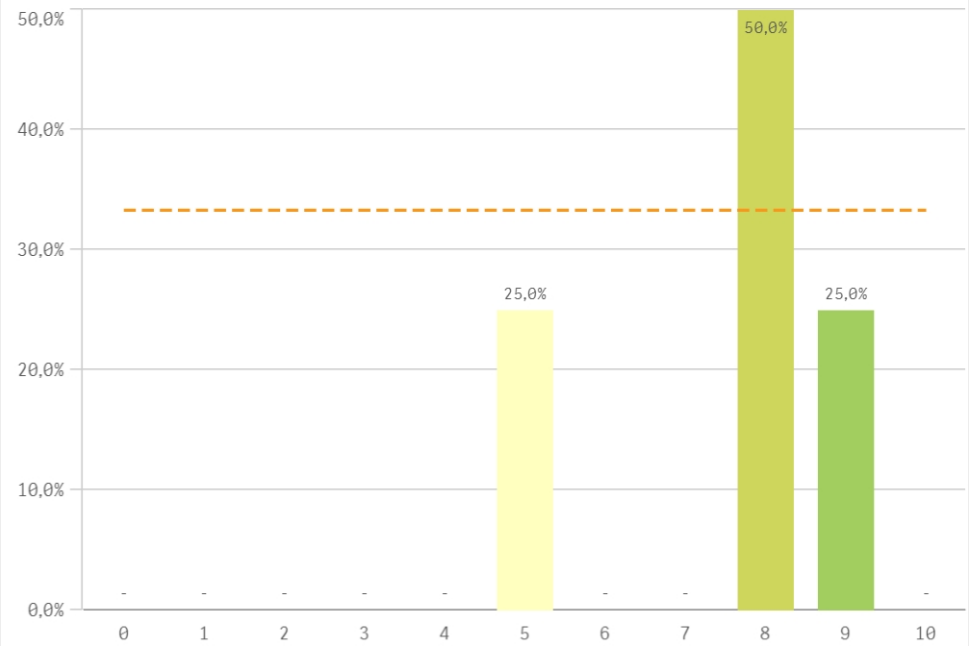
**Recomendar la UCM (prescripción)**



**Seguir en la misma titulación (vinculación)**

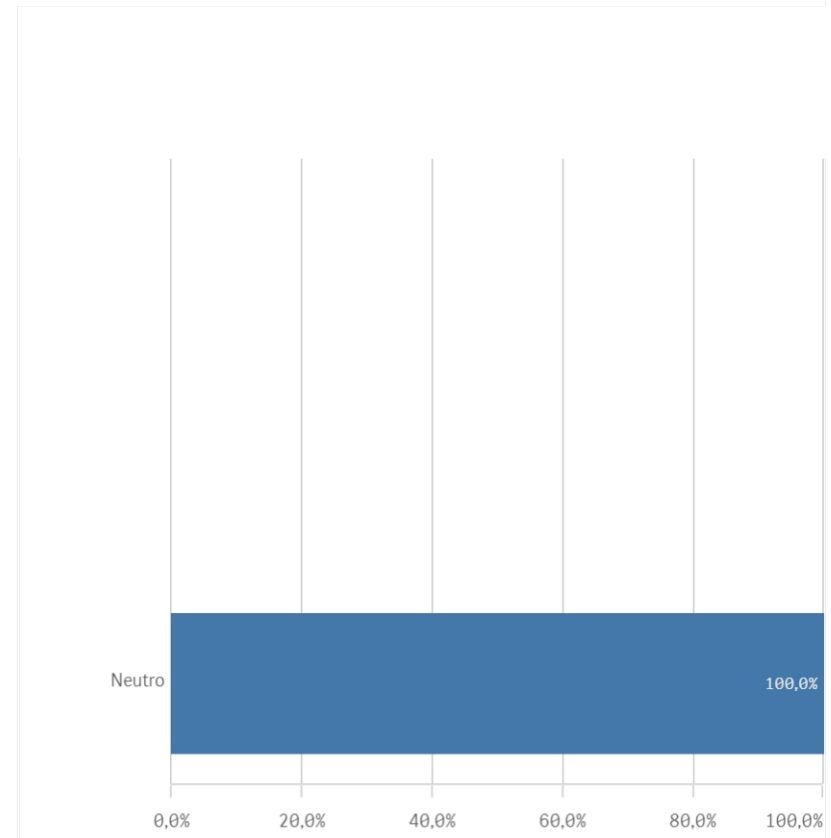
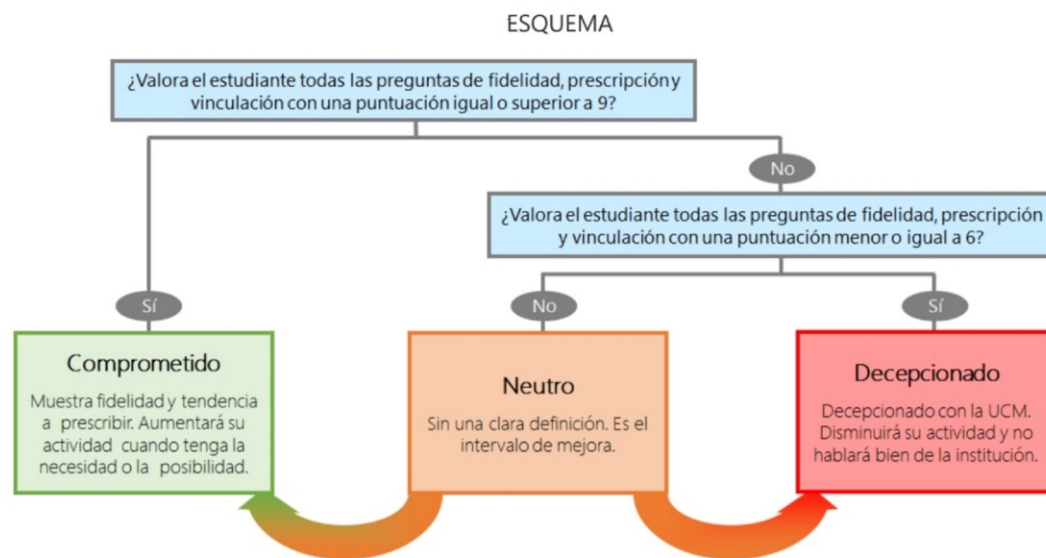


**Seguir en la UCM (vinculación)**



### Construcción y significado del valor "compromiso":

- \* Estudiante comprometido: valora con 9 o más puntos todas las preguntas de fidelidad, prescripción y vinculación.
- \* Estudiante neutro: la puntuación que otorga a todas las preguntas de fidelidad, prescripción y vinculación están entre 6 y 9.
- \* Estudiante decepcionado: valora con 6 o menos puntos todas las preguntas de fidelidad, prescripción y vinculación.



# Encuestas de Satisfacción de Egresados

CURSO: 2023-24

CENTRO: FACULTAD DE GEOGRAFÍA E HISTORIA

TITULACIÓN: MASTER EN HISTORIA Y ANTROPOLOGÍA DE AMÉRICA

Competencias adquiridas	Q	Media	Titulación	Q	Media	Asignaturas	Q	Media	UCM	Q	Media	
Adaptación a nuevas situaciones		9,8	<b>Calificaciones en tiempo adecuado</b> <b>Integración teoría/práctica</b> <b>Nivel de dificultad adecuado</b> <b>Número de alumnos por aula</b> <b>Objetivos claros</b> <b>Orientación Internacional</b> <b>Plan de estudios adecuado</b> <b>Relación calidad/precio</b>		6,8	<b>Innovación</b>		9,0	<b>Activ. complementarias</b>		9,5	
Asumir responsabilidades		9,8				9,3	<b>Materiales ofrecidos</b>		9,0	<b>Recursos y medios</b>		9,5
Comunicación bilingüe		9,8				8,5	<b>Objetivos</b>		8,8	<b>Prestigio UCM</b>		9,0
Expresión y comunicación		9,8				9,3	<b>Organización</b>		8,3	<b>Atención al estudiante</b>		8,5
Capacidad técnica resolución de problemas		9,5				9,0	<b>Prácticas</b>		9,0			
Aprendizaje		9,3				8,5	<b>Trabajo no presencial</b>		8,5			
Manejar dificultades		9,3				8,5						
Organizar		9,3				7,7						
Competencias desarrolladas en la titulación		9,0										
Trabajar en equipo		9,0										
Liderazgo		8,8										
Analizar		8,5										
Críticas		8,3										
Puntualidad		8,0										
									<b>Compromiso</b>	Q	Media	
									<b>Repetir estudios superiores</b>		9,0	
									<b>Repetir titulación</b>		8,8	
									<b>Repetir en la UCM</b>		8,8	
									<b>Recomendar titulación</b>		8,5	
									<b>Seguir en la misma titulación</b>		8,3	
									<b>Recomendar la UCM</b>		8,0	
									<b>Seguir en la UCM</b>		7,5	
			<b>Formación y estancia en el extranjero</b>	Q	Media	<b>Satisfacción</b>	Q	Media				
			<b>Acceso al mundo de la investigación</b>		9,0	<b>Satis. instalaciones de docencia</b>		9,5				
			<b>Acceso al mundo laboral</b>		7,3	<b>Orgullo estudiante UCM</b>		8,8				
			<b>Competencias relacionadas</b>		9,3	<b>Expectativas titulación</b>		8,5				
			<b>Mejora laboral por estancia en el extranjero</b>		-	<b>Satisfacción formación</b>		8,5				
						<b>Satisfacción UCM</b>		8,0				