



OFICINA para la CALIDAD
Vicerrectorado de Calidad
UNIVERSIDAD COMPLUTENSE DE MADRID

CURSO: 2023-24

TITULACIÓN: MÁSTER EN INVESTIGACIÓN ARQUEOLÓGICA

CENTRO: FACULTAD DE GEOGRAFÍA E HISTORIA

Población N

13

%_Participacion

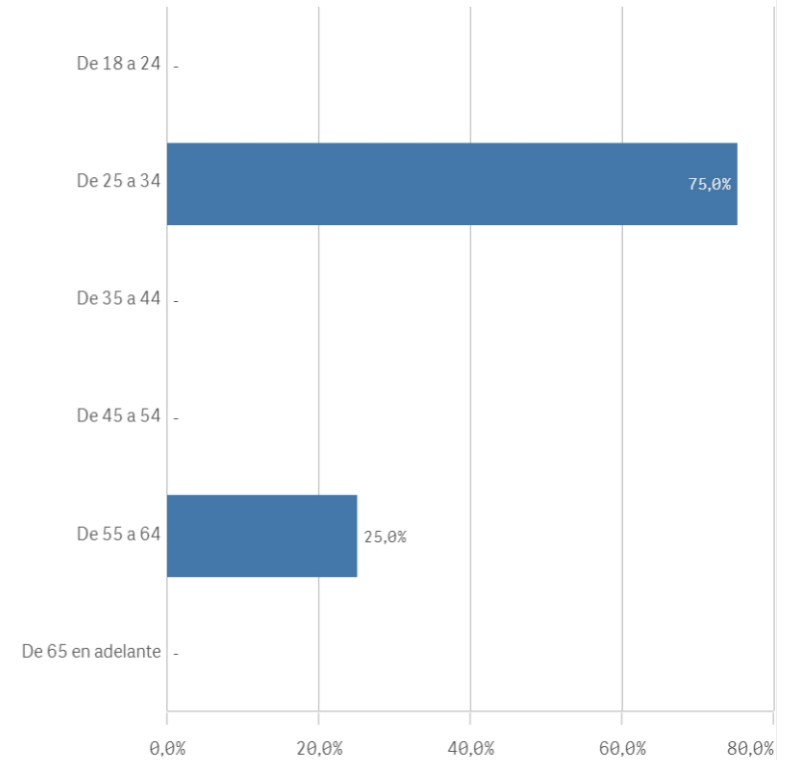
38,5%

Participación n

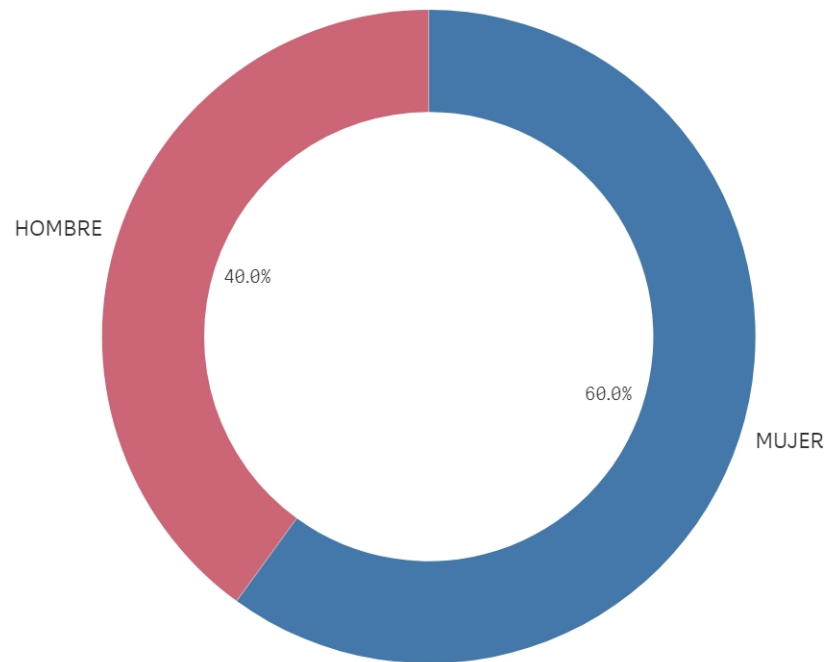
5

Edad (años)

(%) Porcentaje por franjas



Genero



■ MUJER ■ HOMBRE

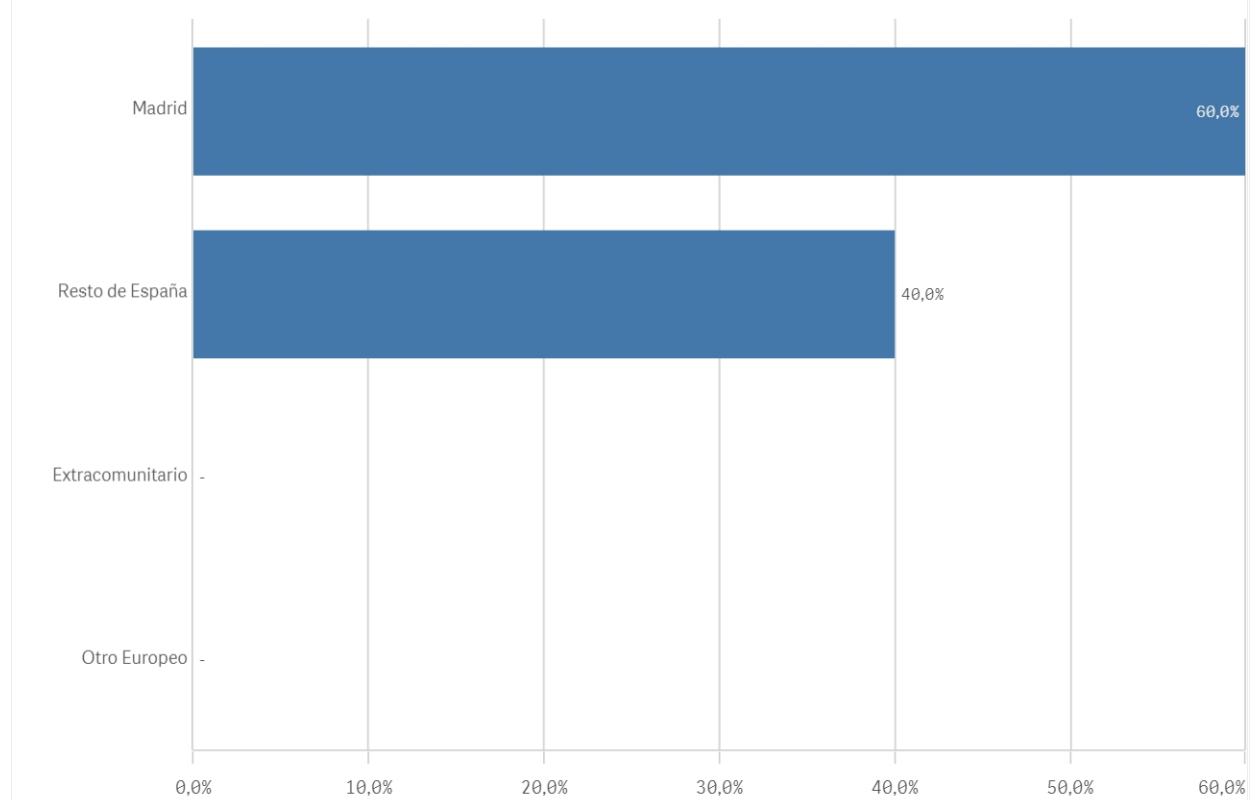
Edad media (años)

36,8

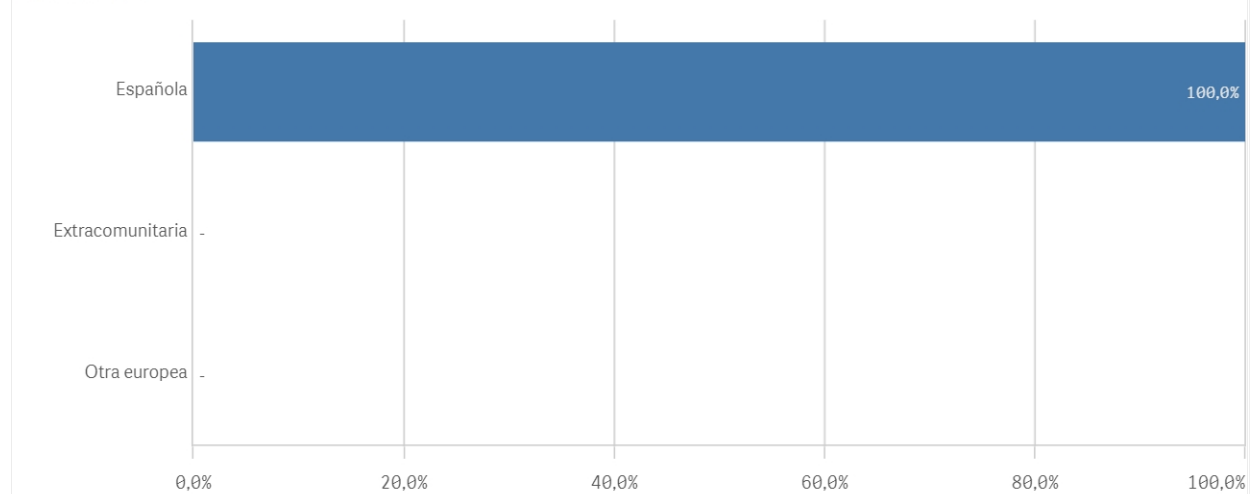
Desviación Típica

15,8

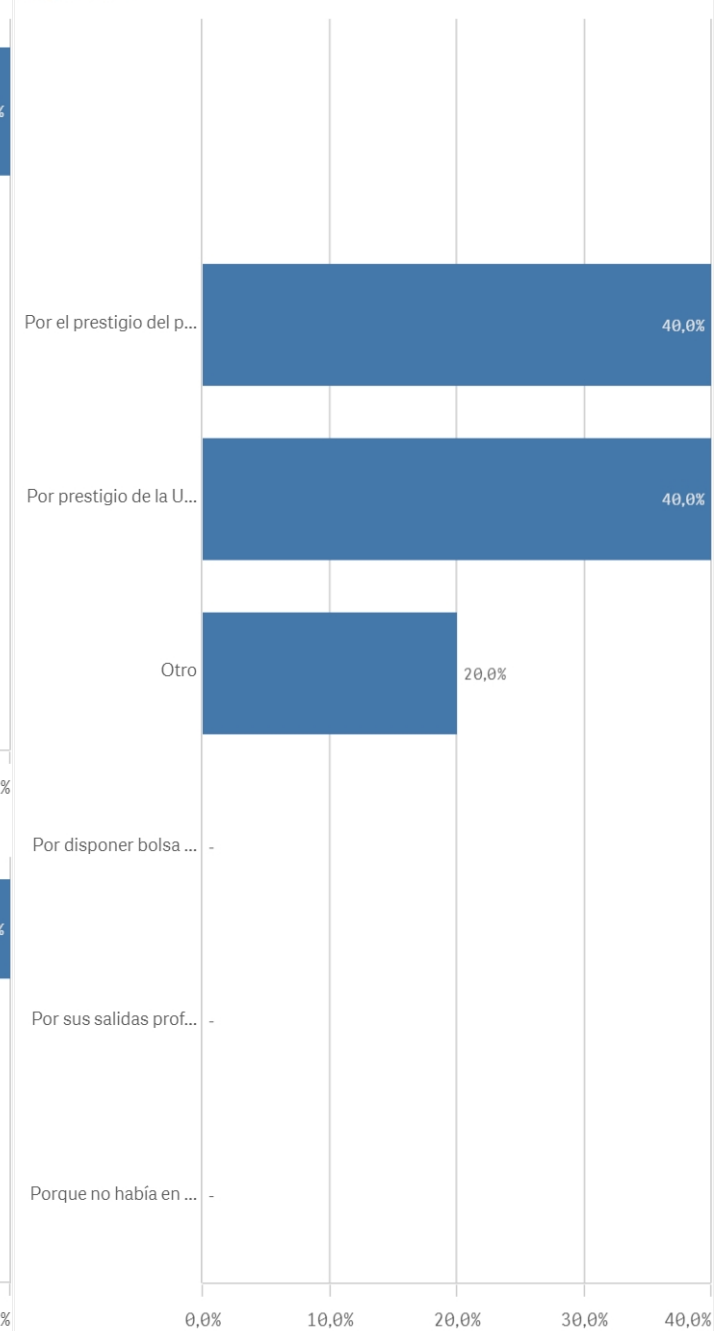
Lugar de residencia



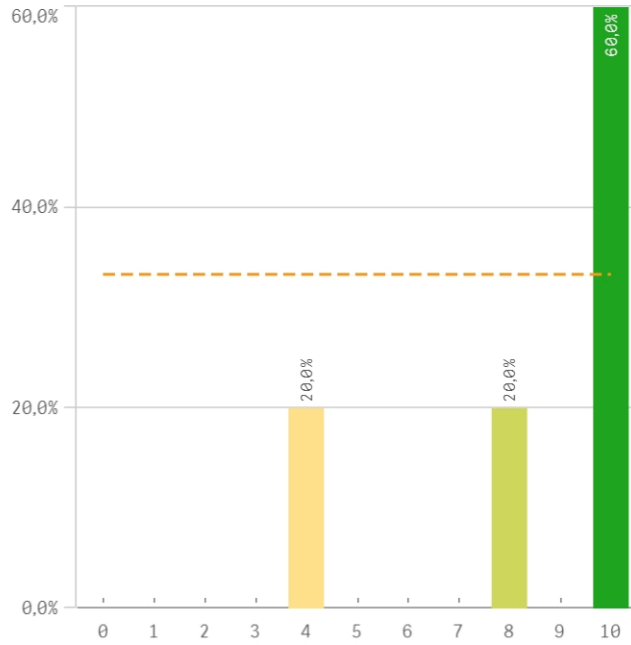
Nacionalidad



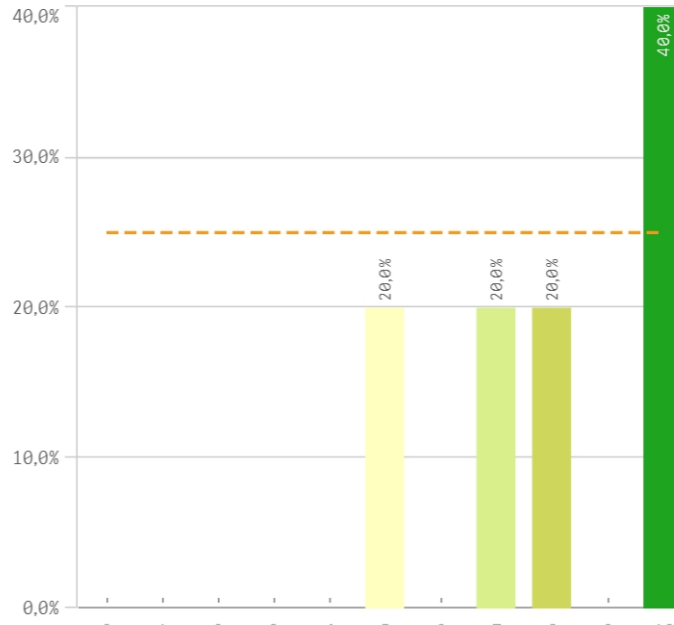
Elegir UCM



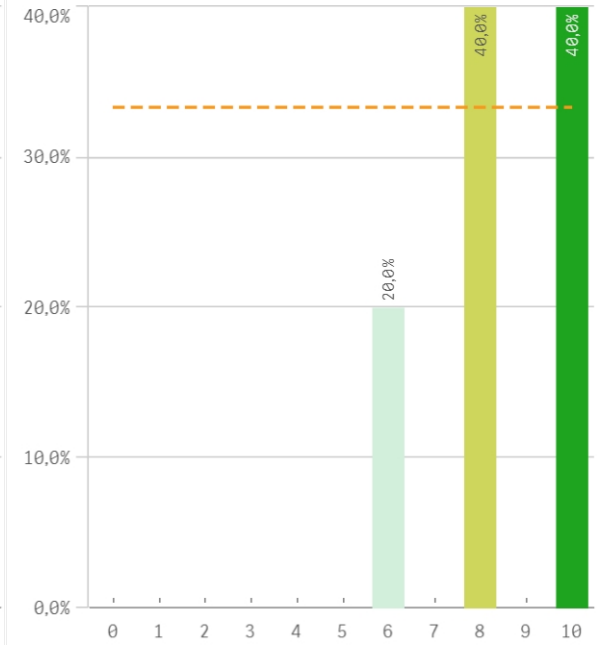
Asumir responsabilidades



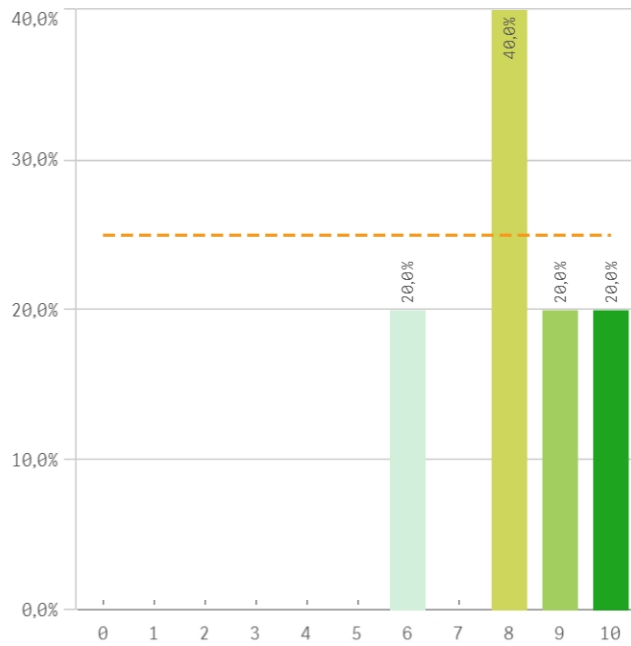
Trabajar en equipo



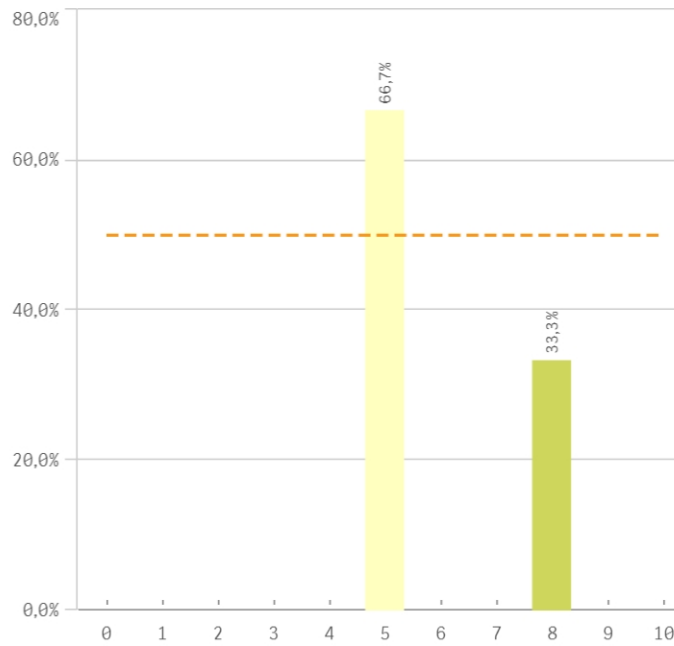
Capacidad técnica para resolución de problemas



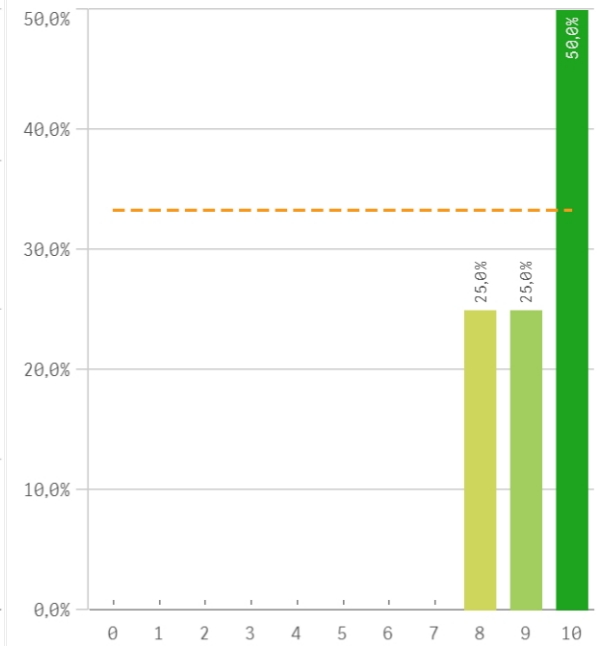
Expresión y comunicación



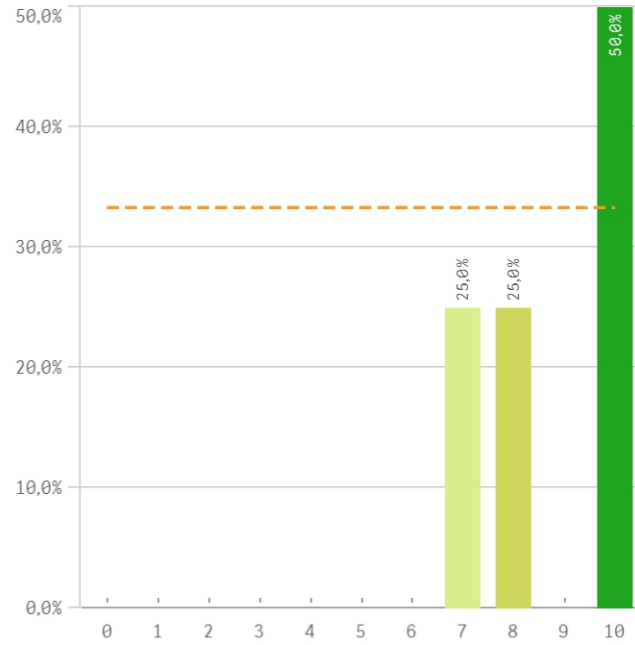
Comunicación bilingüe



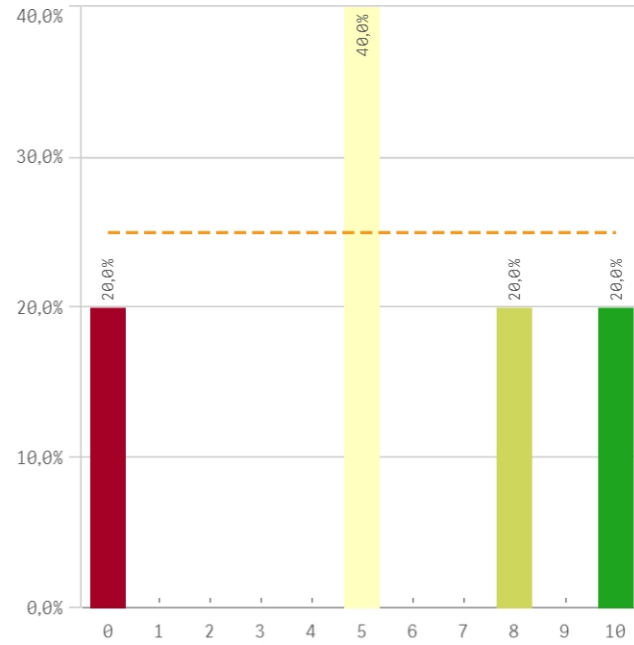
Adaptar nueva situación



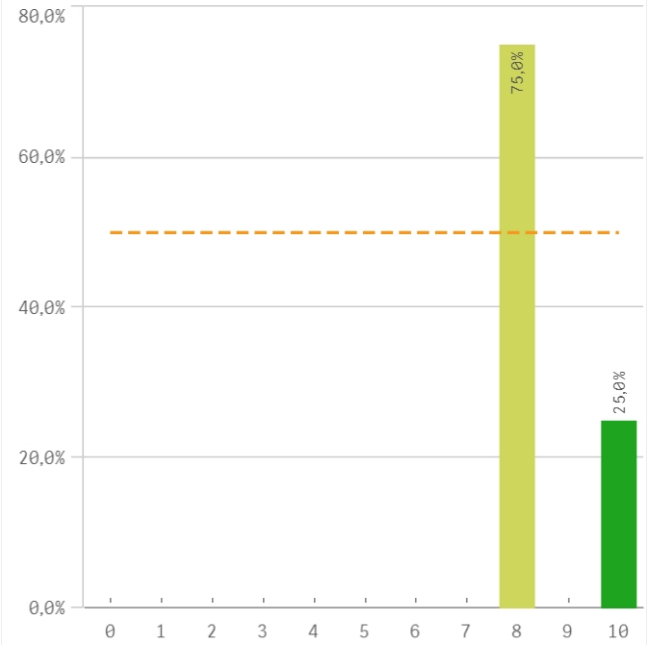
Manejar dificultades



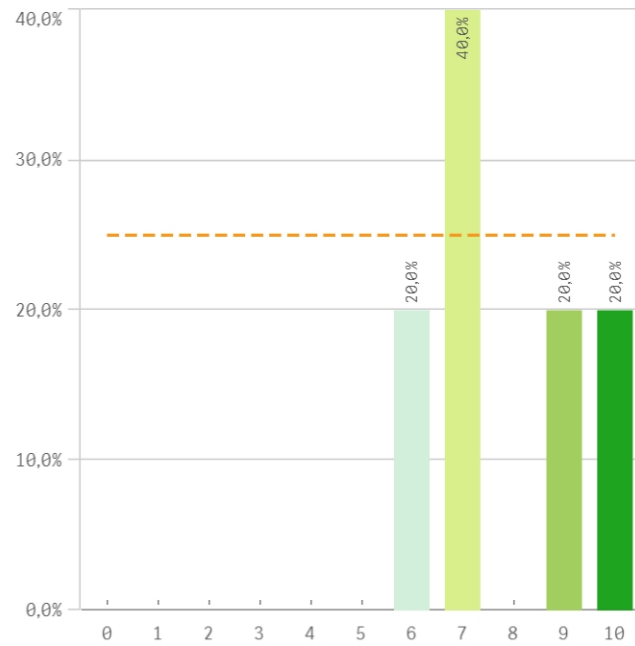
Competencias desarrolladas por la titulación



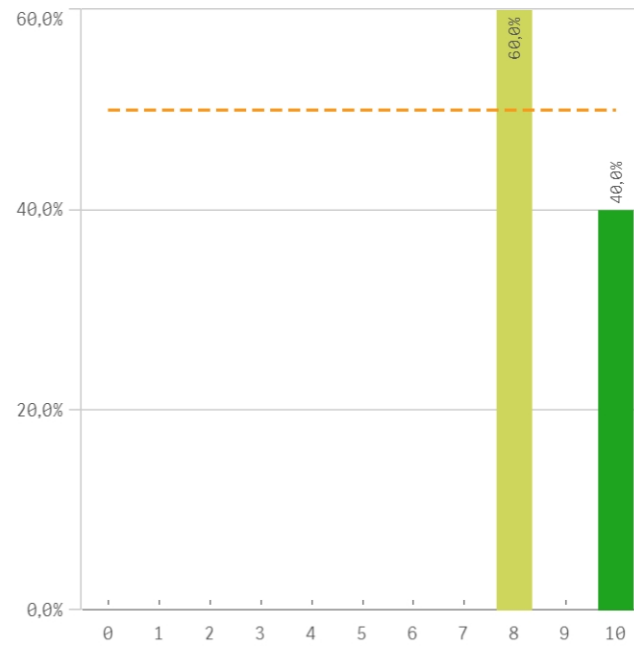
Analizar



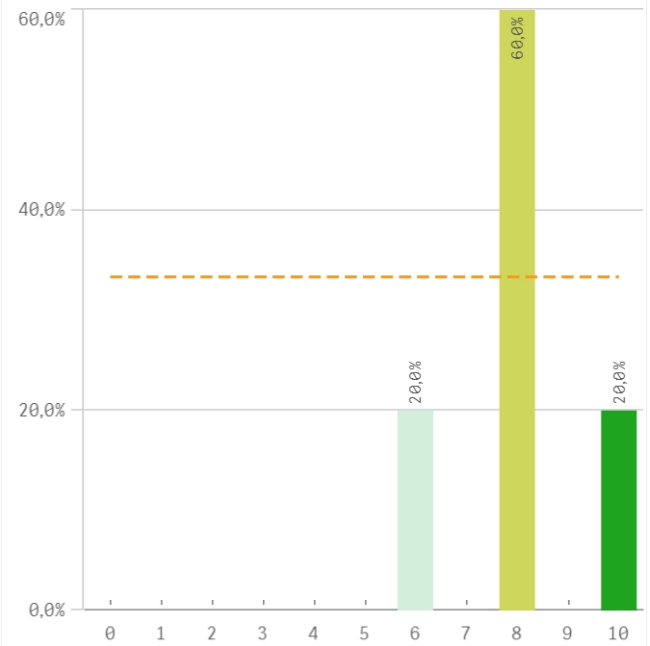
Organizar



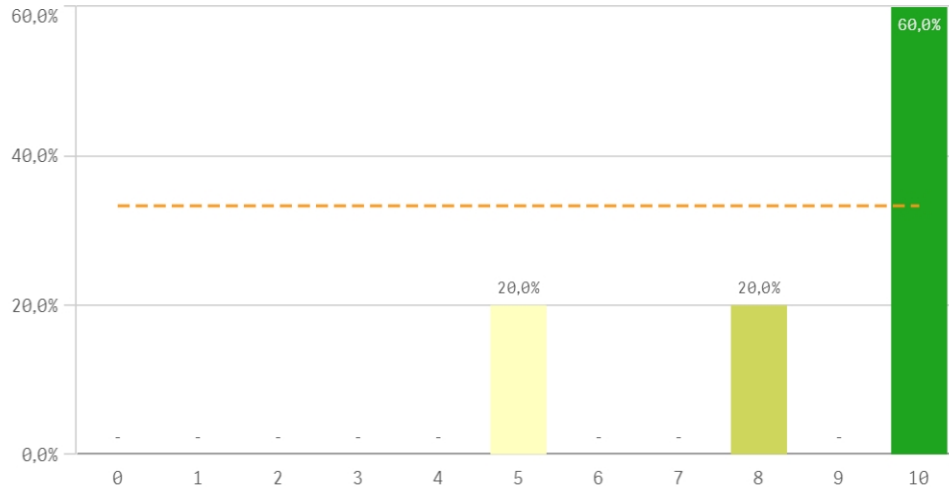
Aprendizaje



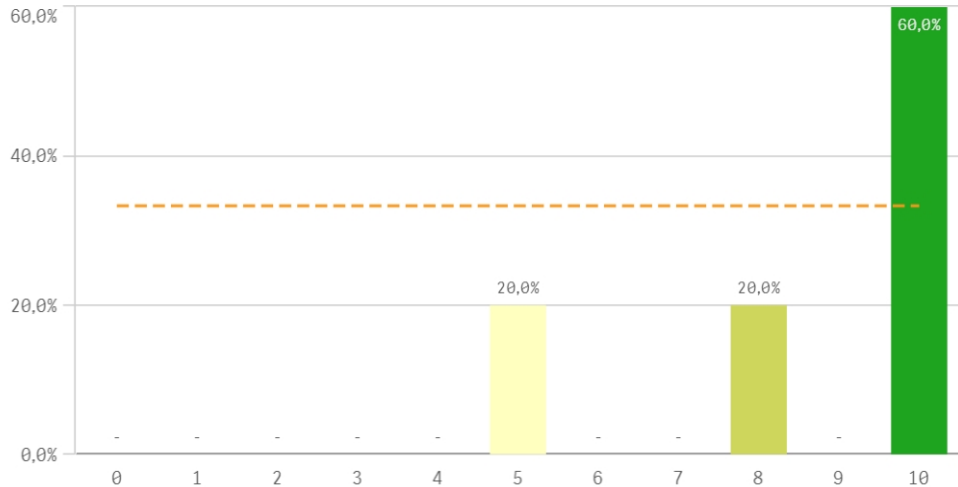
Liderazgo



Criticas

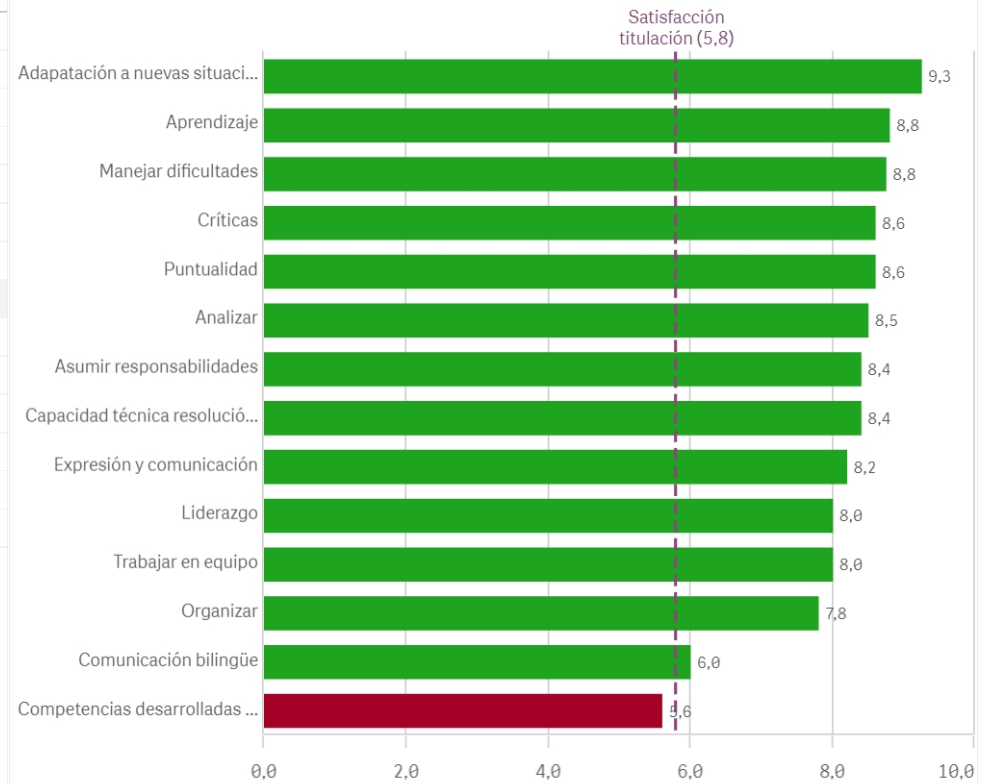


Puntualidad

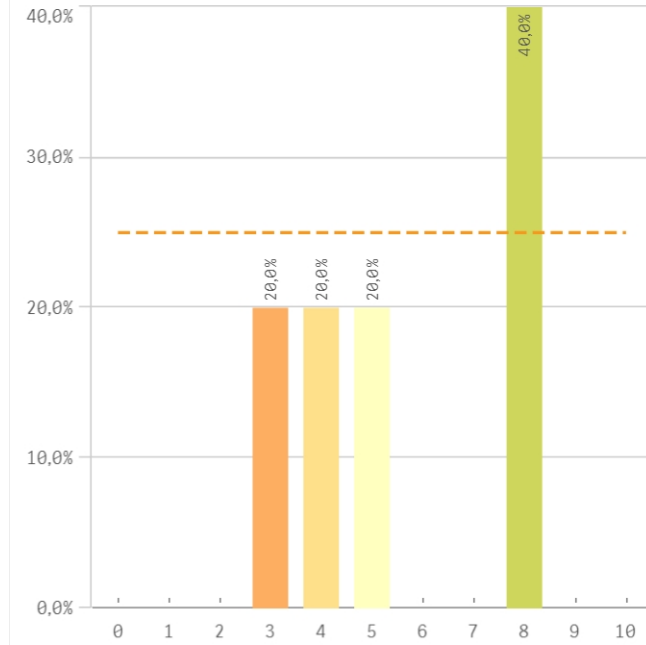


Compentencias adquiridas	Q	Me...	Desv. típica	Medi...	M...
Adaptación a nuevas situaciones		9,3	1,0	9,5	10,0
Aprendizaje		8,8	1,1	8,0	8,0
Manejar dificultades		8,8	1,5	9,0	10,0
Criticas		8,6	2,2	10,0	10,0
Puntualidad		8,6	2,2	10,0	10,0
Analizar		8,5	1,0	8,0	8,0
Asumir responsabilidades		8,4	2,6	10,0	10,0
Capacidad técnica resolución de problemas		8,4	1,7	8,0	-
Expresión y comunicación		8,2	1,5	8,0	8,0
Liderazgo		8,0	1,4	8,0	8,0
Trabajar en equipo		8,0	2,1	8,0	10,0
Organizar		7,8	1,6	7,0	7,0
Comunicación bilingüe		6,0	1,7	5,0	5,0
Competencias desarrolladas en la titulación		5,6	3,8	5,0	5,0

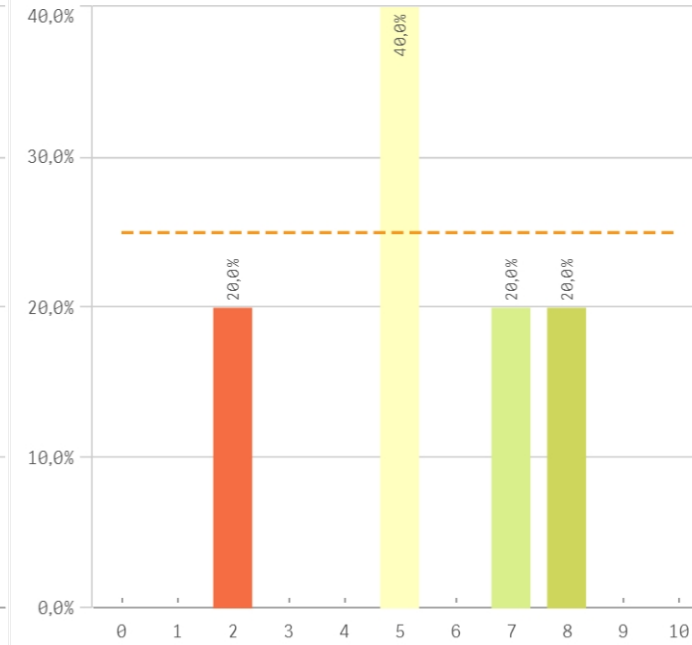
Fortalezas y debilidades



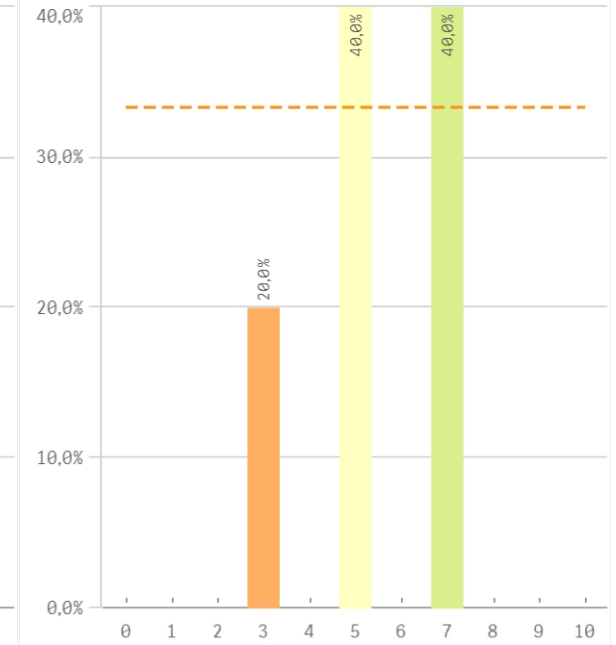
Objetivos claros



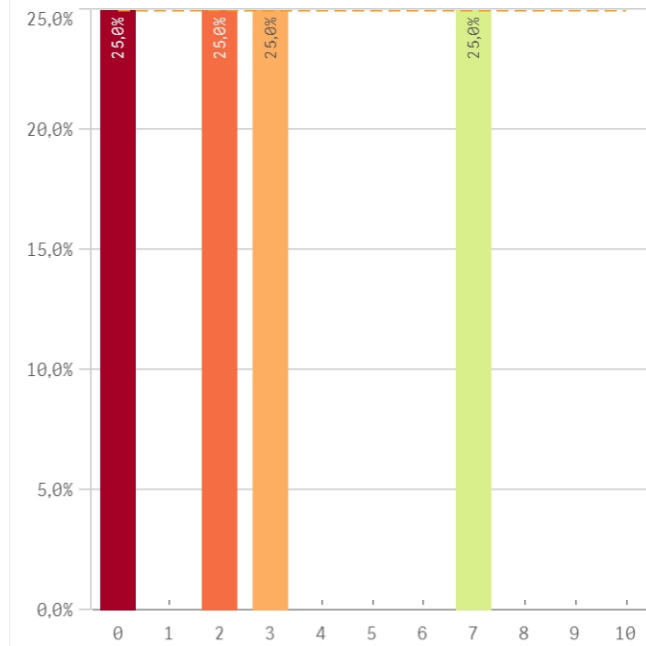
Plan de estudios adecuado



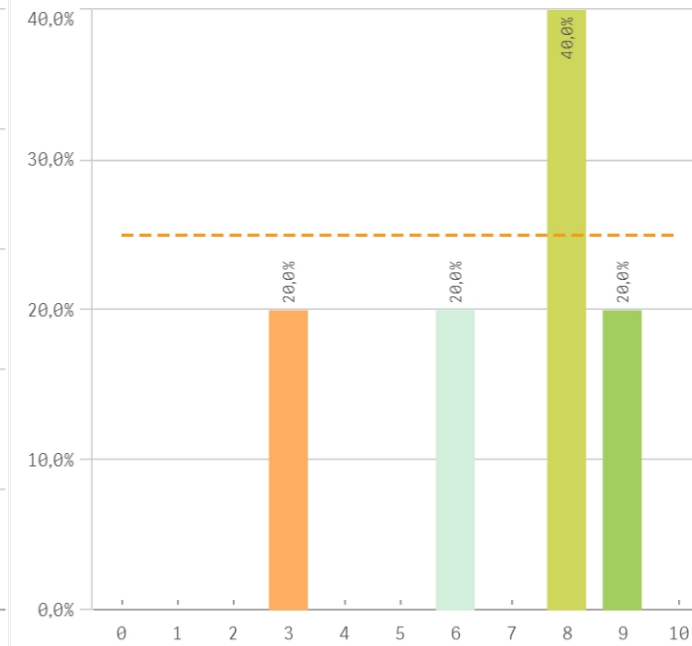
Integración de teoría/práctica



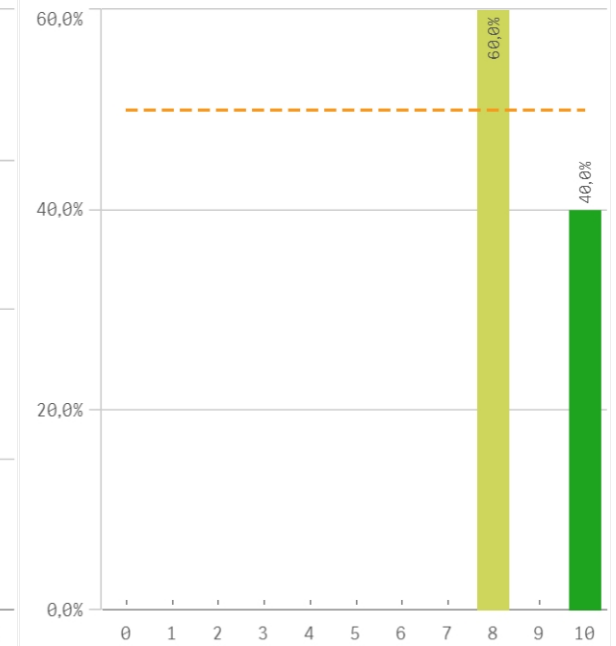
Relación calidad/precio



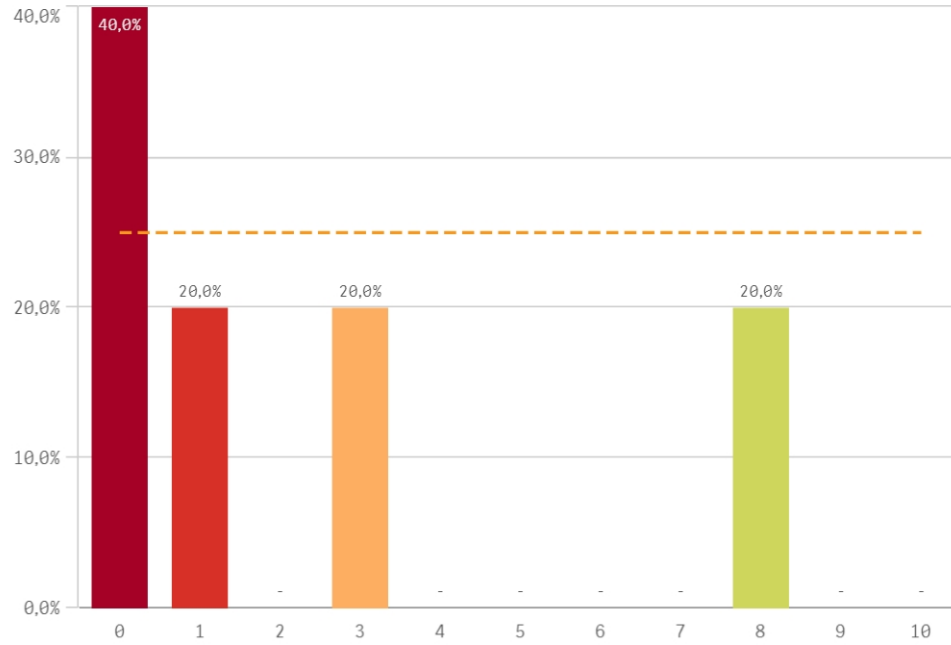
Nivel de dificultad adecuado



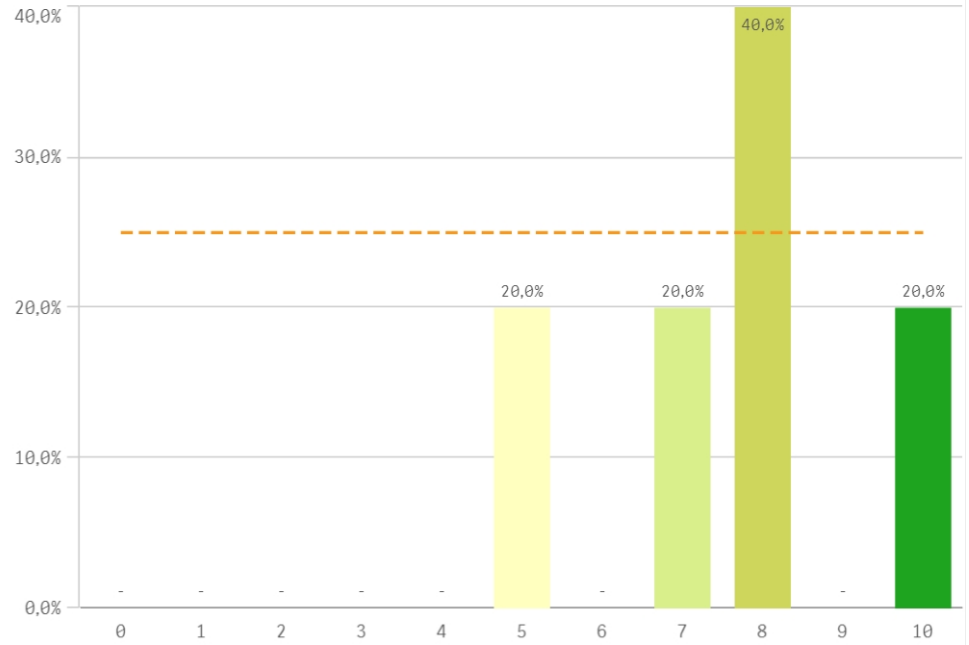
Número de alumnos por aula



Orientación Internacional

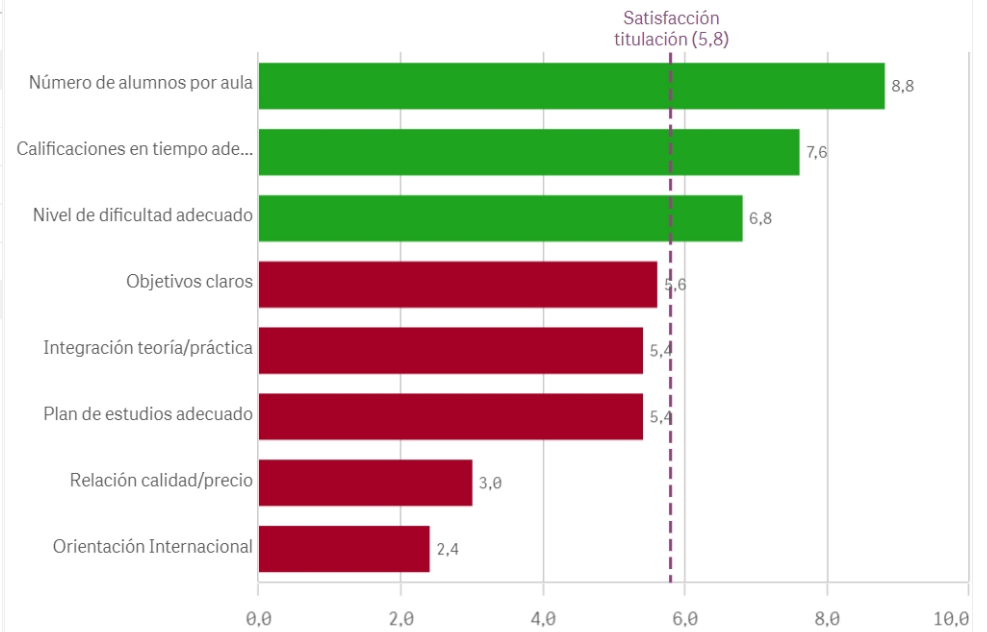


Calificaciones en tiempo adecuado

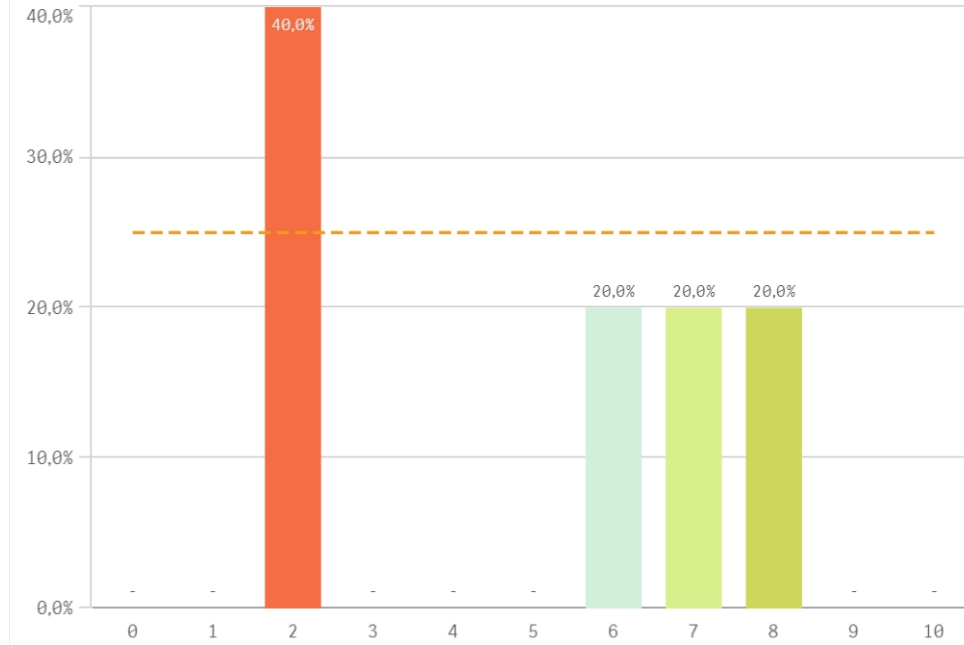


Titulación	Q	Media	Desv. típica	Medi...	M...
Calificaciones en tiempo adecuado		7,6	1,8	8,0	8,0
Integración teoría/práctica		5,4	1,7	5,0	-
Nivel de dificultad adecuado		6,8	2,4	8,0	8,0
Número de alumnos por aula		8,8	1,1	8,0	8,0
Objetivos claros		5,6	2,3	5,0	8,0
Orientación Internacional		2,4	3,4	1,0	0,0
Plan de estudios adecuado		5,4	2,3	5,0	5,0
Relación calidad/precio		3,0	2,9	2,5	-

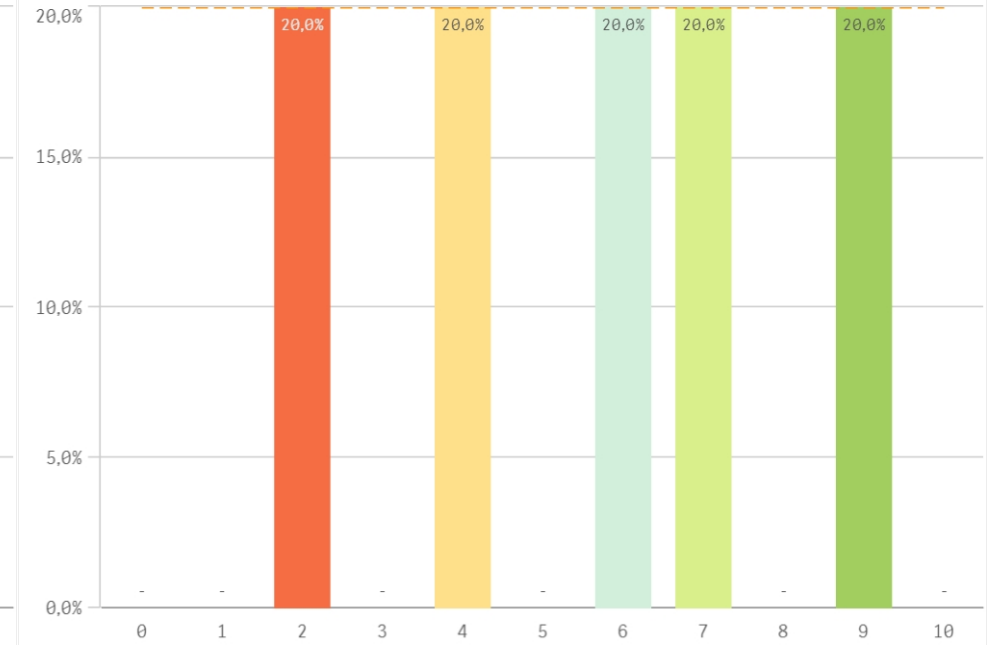
Fortalezas y debilidades



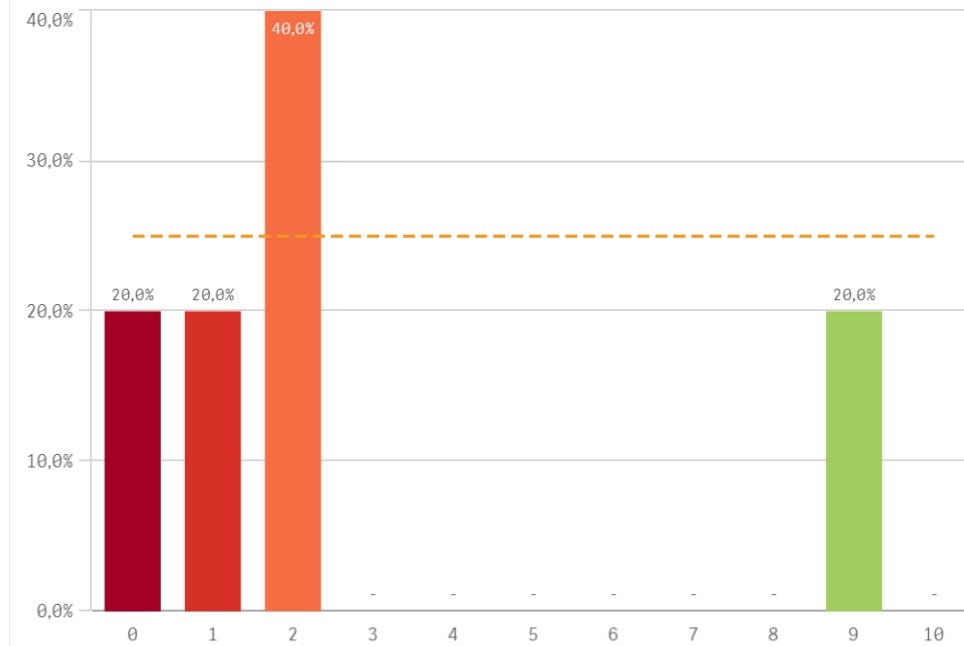
Objetivos



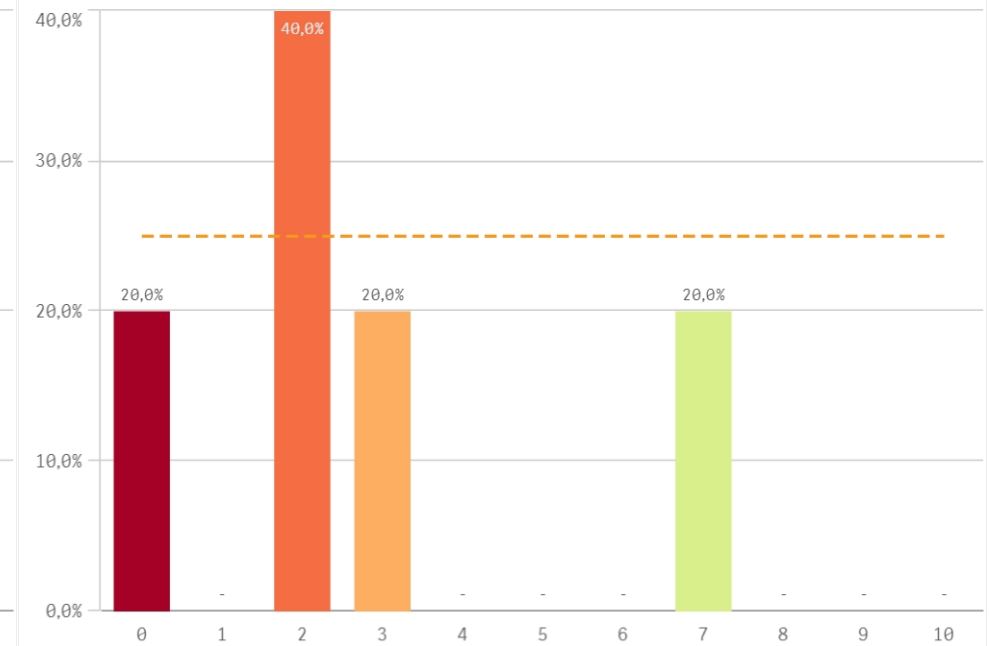
Innovacion



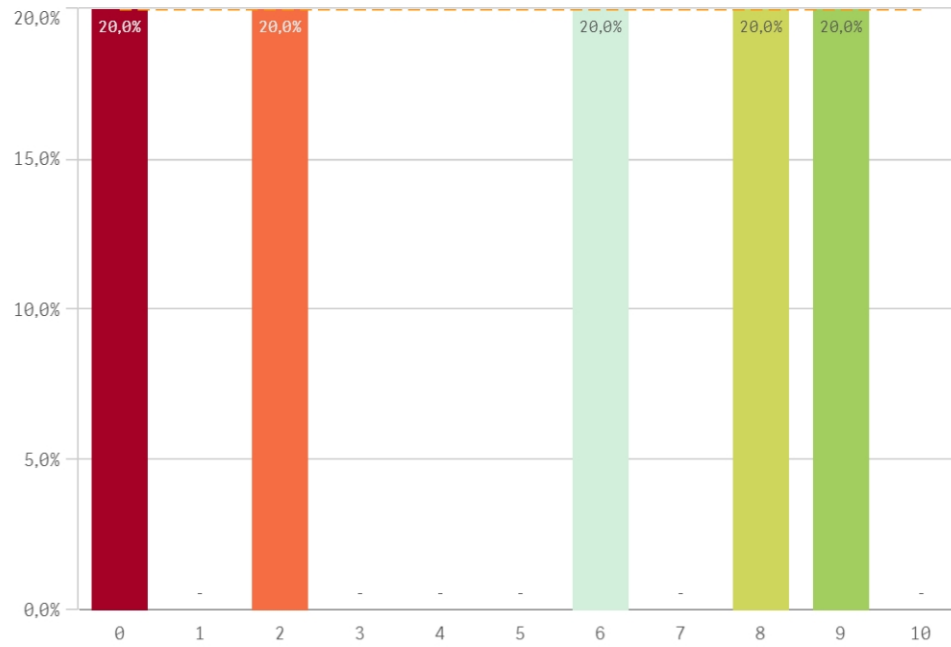
Organizacion



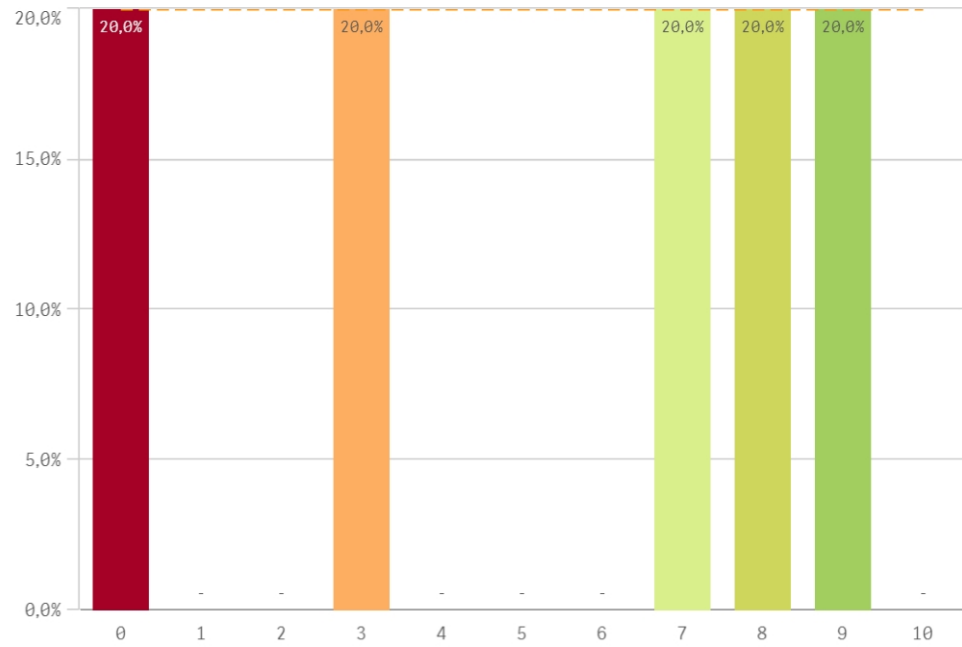
Practicas



Trabajo no presencial

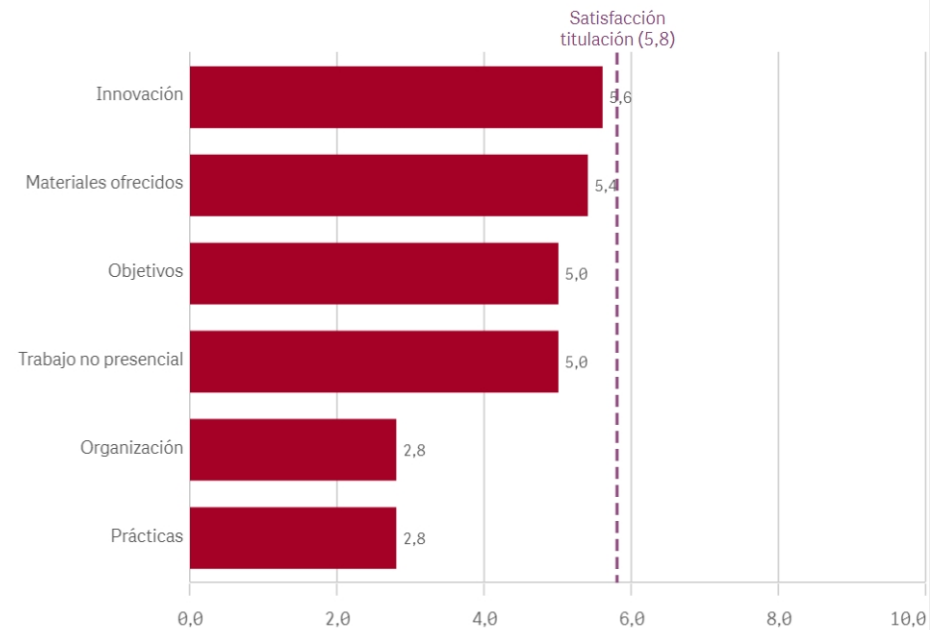


Materiales ofrecidos

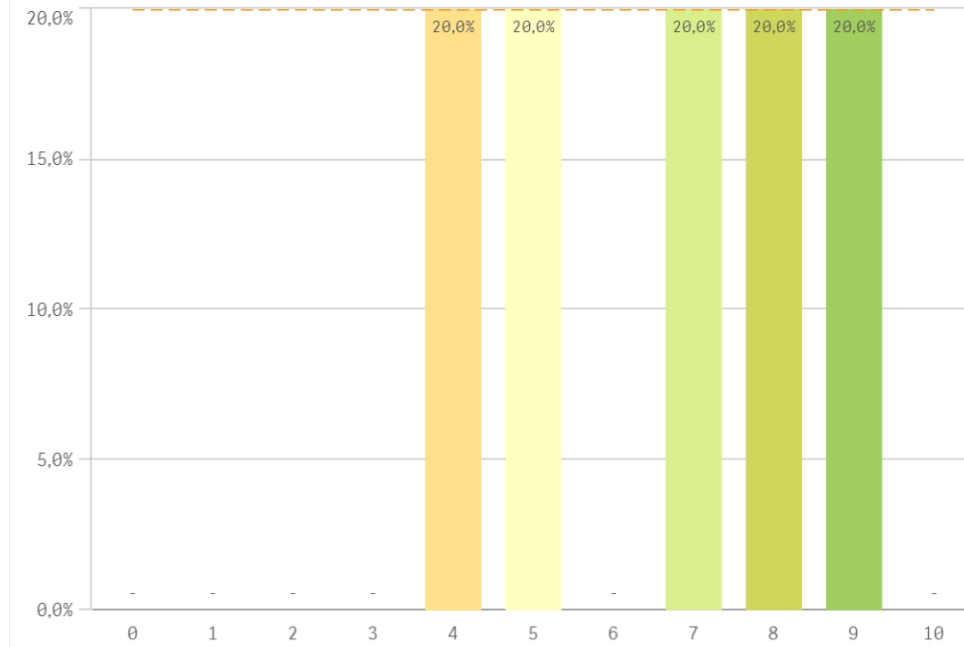


Asignaturas	Q	Media	Desv. típica	Mediana	Mo...
Innovación		5,6	2,7	6,0	-
Materiales ofrecidos		5,4	3,8	7,0	-
Objetivos		5,0	2,8	6,0	2,0
Organización		2,8	3,6	2,0	2,0
Prácticas		2,8	2,6	2,0	2,0
Trabajo no presencial		5,0	3,9	6,0	-

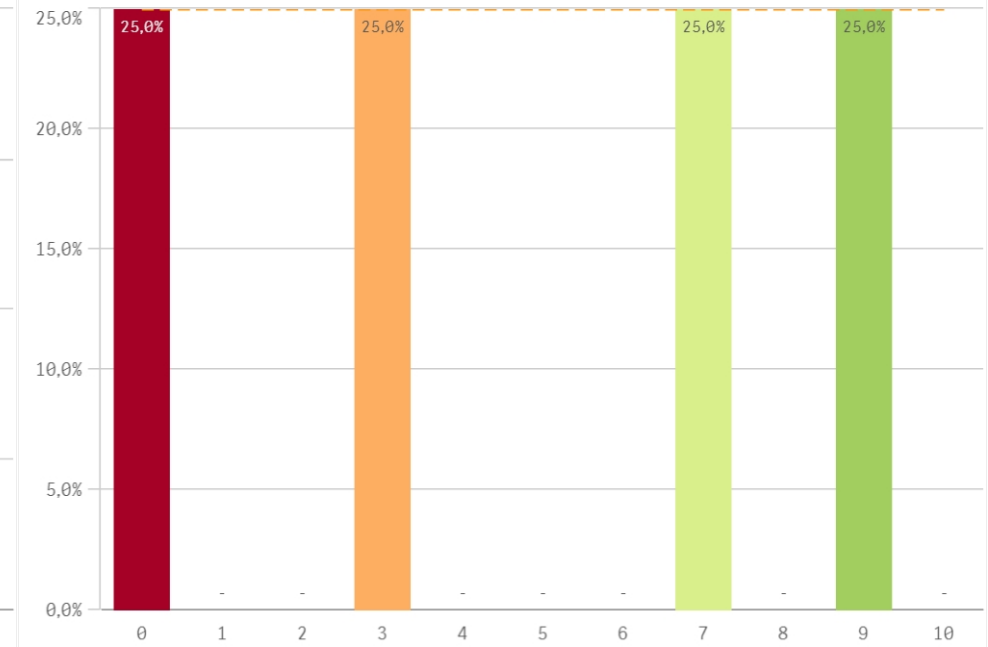
Fortalezas y debilidades



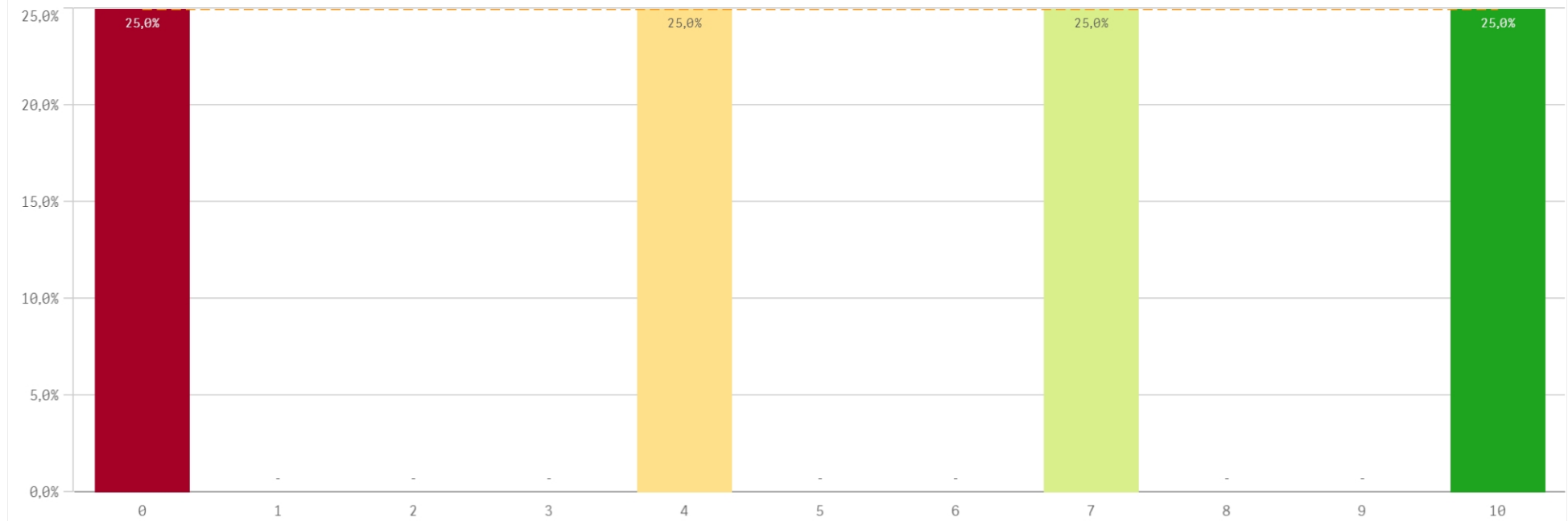
Competencias relacionadas



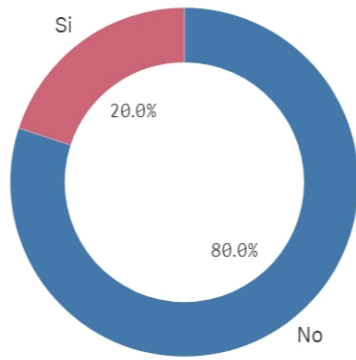
Acceso al mundo laboral



Acceso al mundo de la investigación



Estancia en el extranjero



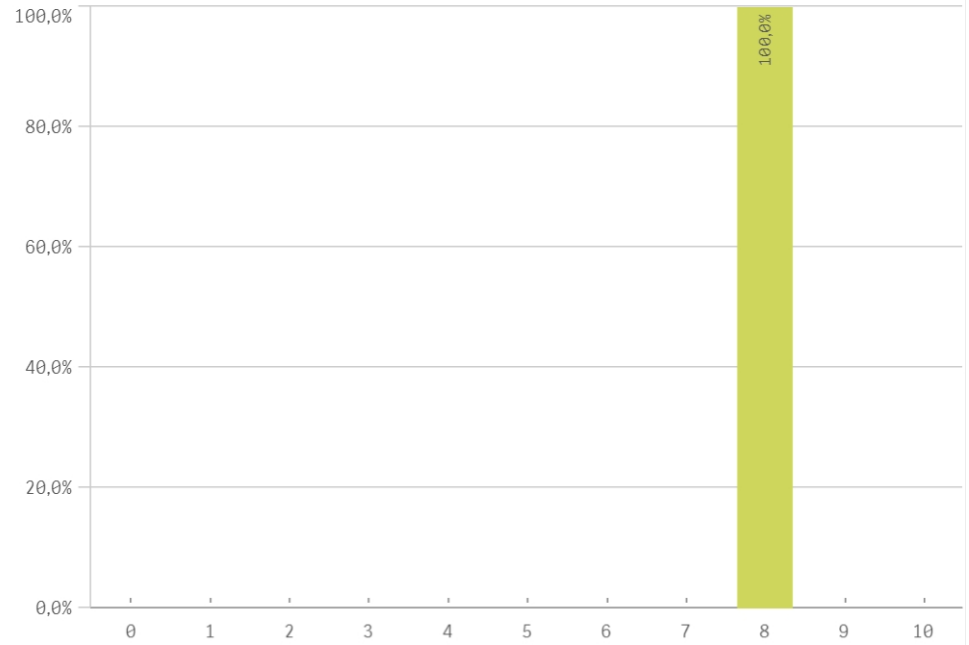
■ No ■ Si

Si
1

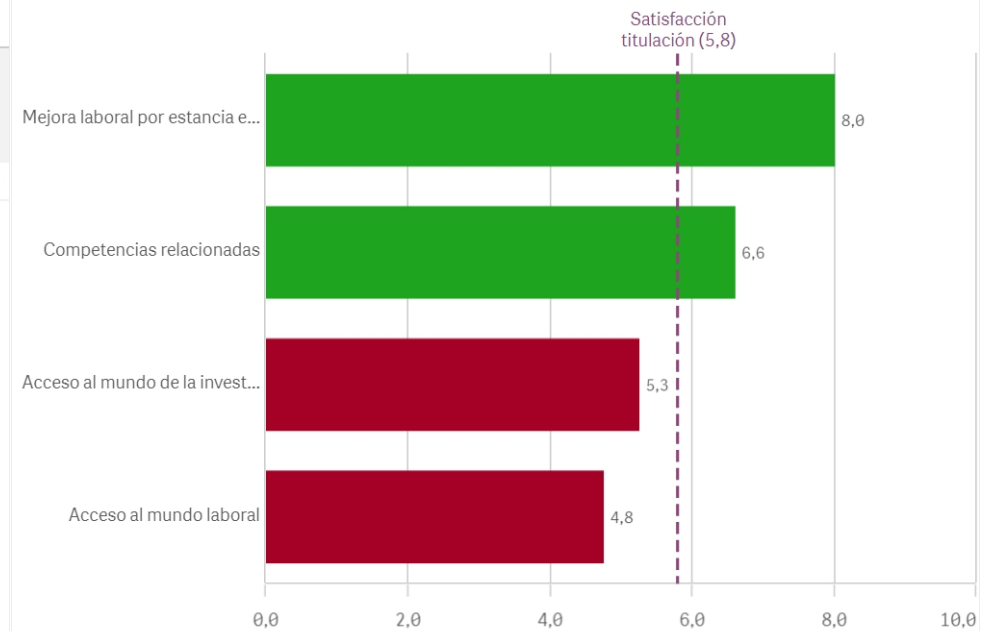
No
4

Formación y estancia en el extranjero	Me...	Desv. típica	Medi...	M...
Acceso al mundo de la investigación	5,3	4,3	5,5	-
Acceso al mundo laboral	4,8	4,0	5,0	-
Competencias relacionadas	6,6	2,1	7,0	-
Mejora laboral por estancia en el extranjero	8,0	-	8,0	8,0

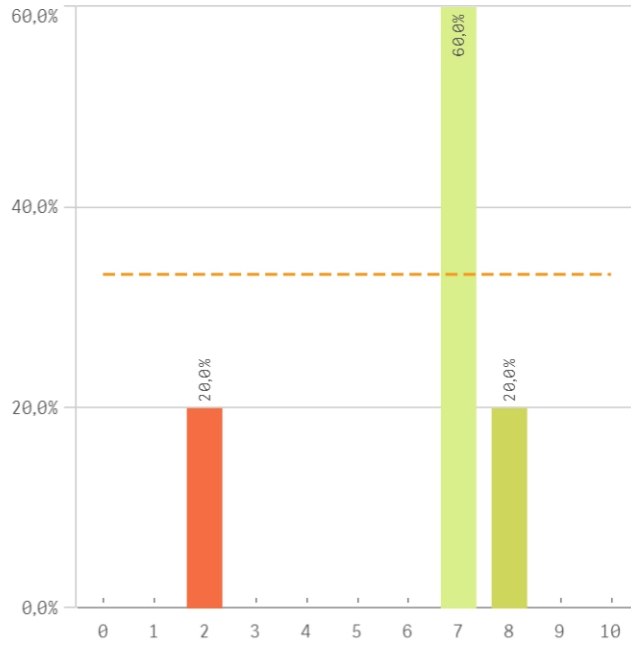
Mejora en la insercion laboral por estancia en el extranjero



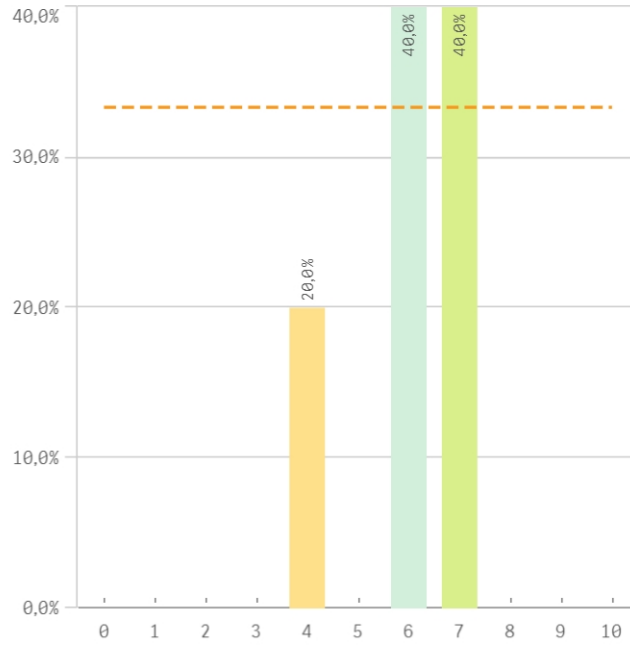
Fortalezas y debilidades



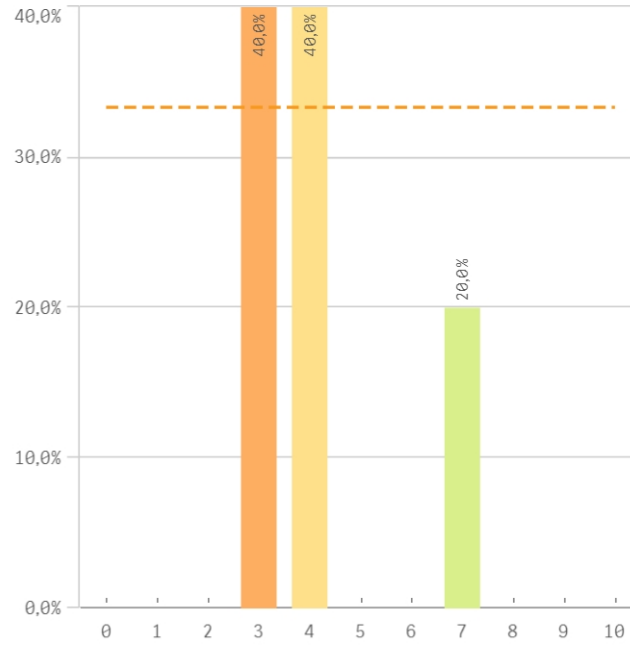
Recursos y medios



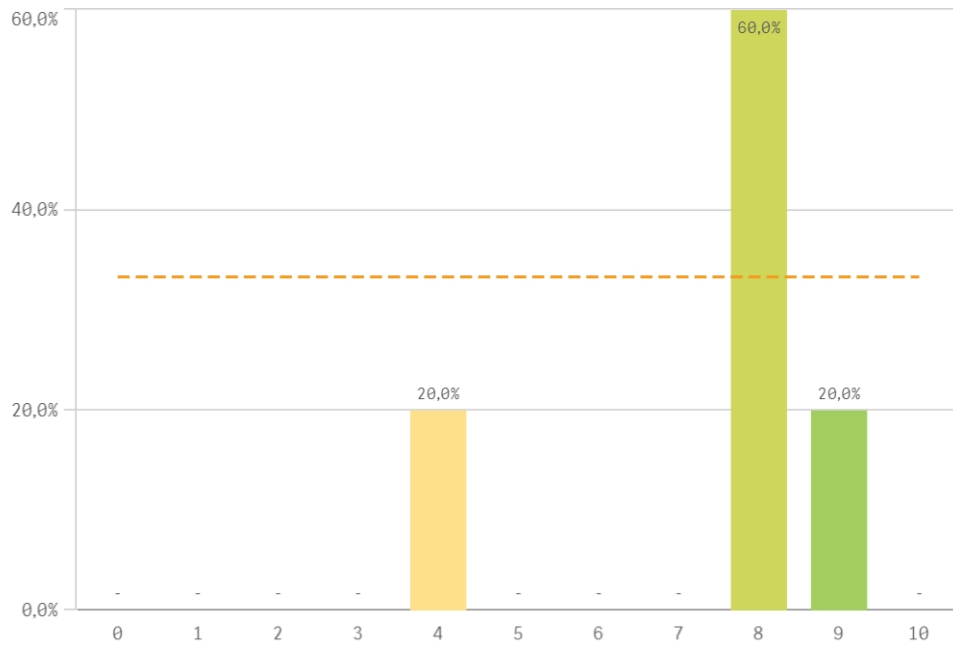
Actividades complementarias



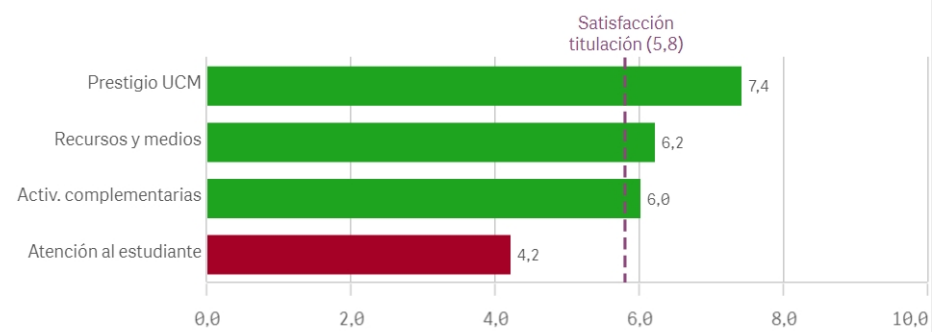
Atención al estudiante



Prestigio UCM

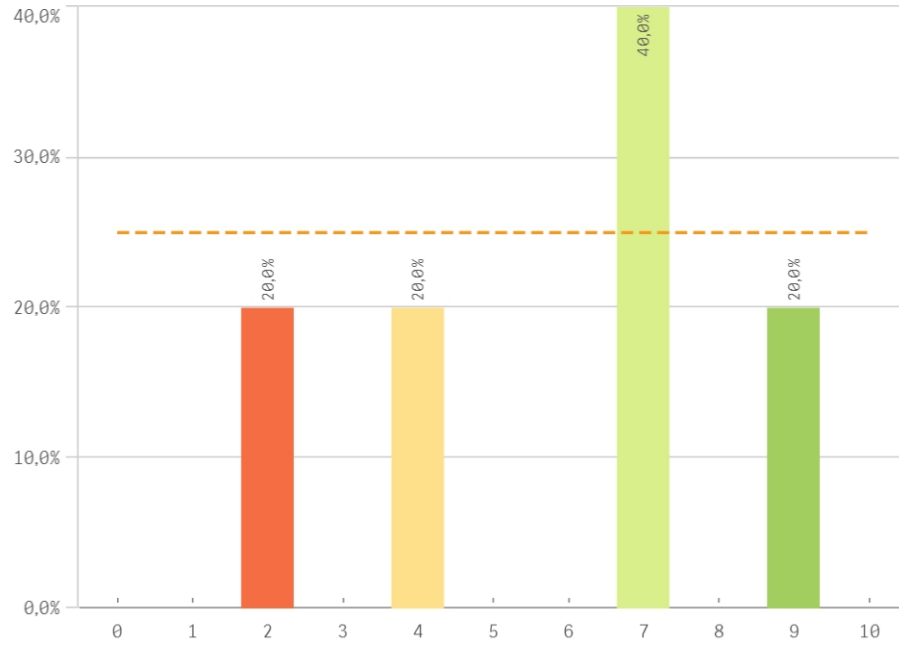


Fortalezas y debilidades



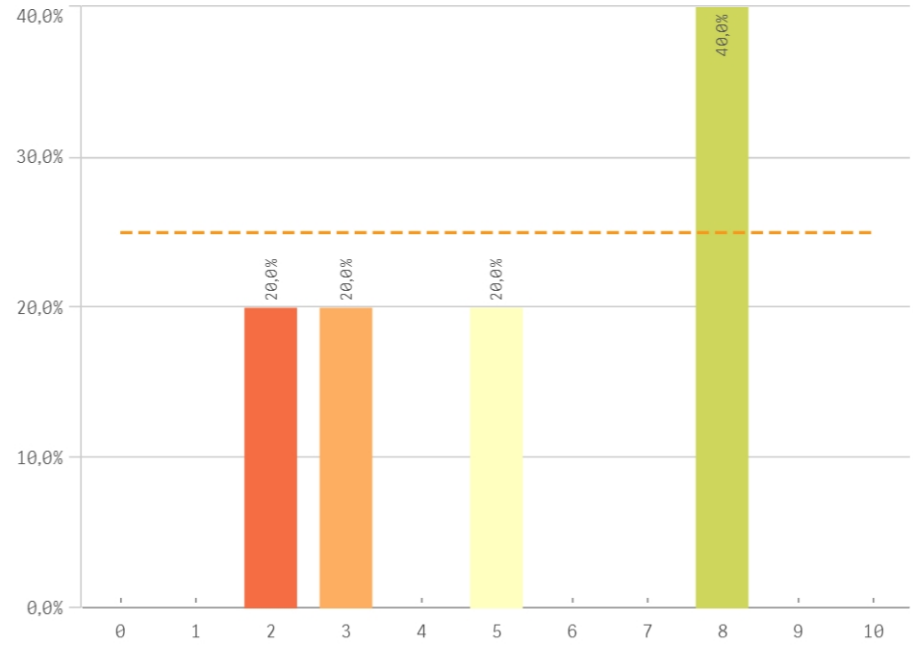
UCM	Q	Media	Desv. típica	Mediana	M...
Prestigio UCM		7,4	1,9	8,0	8,0
Recursos y medios		6,2	2,4	7,0	7,0
Activ. complementarias		6,0	1,2	6,0	-
Atención al estudiante		4,2	1,6	4,0	-

Satisfacción de la titulación

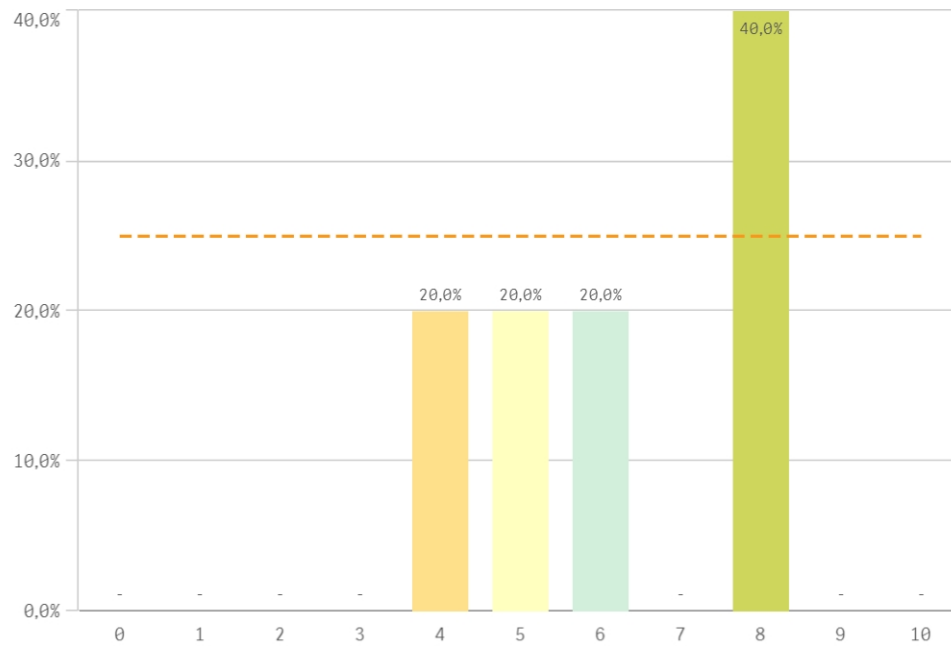


Media
5,8
Desviación
Típica
2,8
Mediana
7,0
Moda
7,0

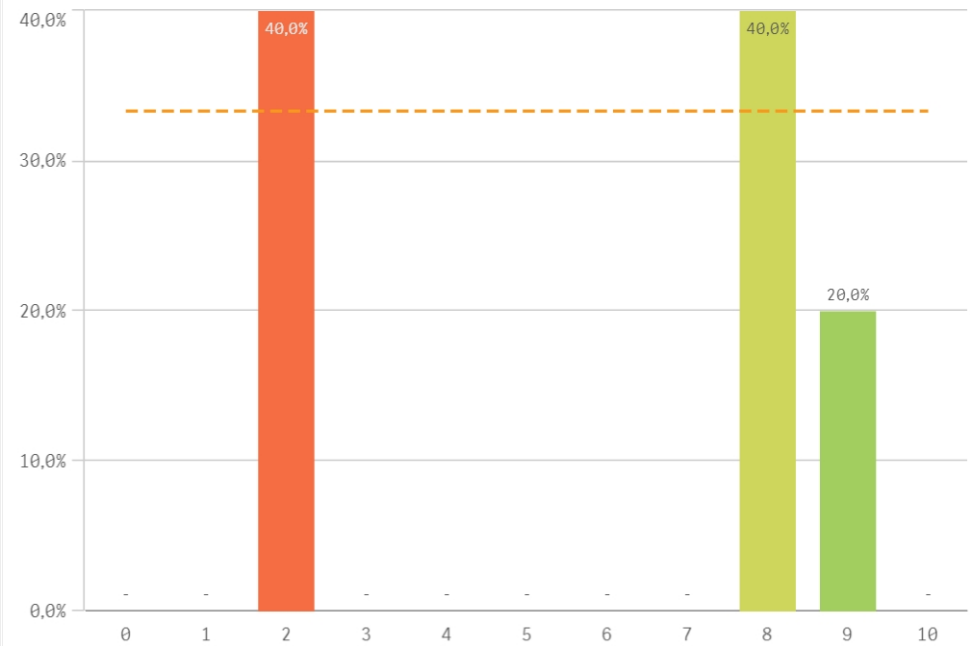
Expectativas titulación



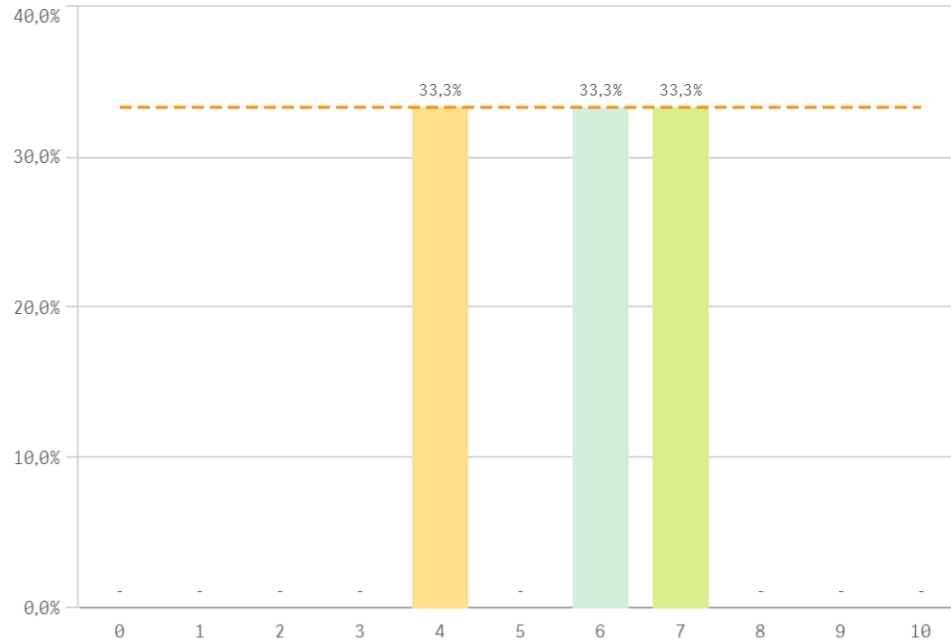
Satisfacción UCM



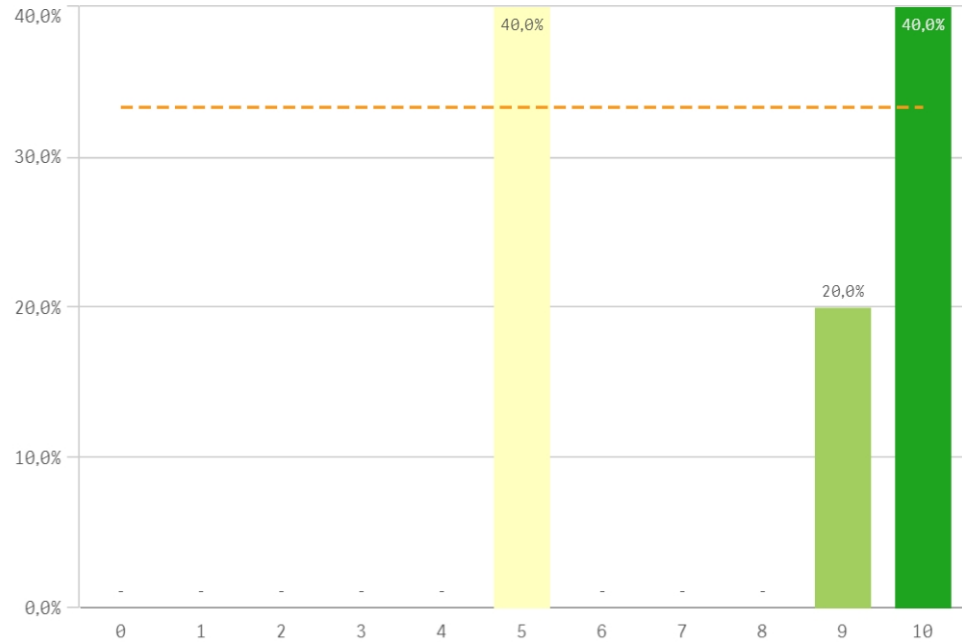
Satisfacción de la formación



Satisfacción de las instalaciones de docencia

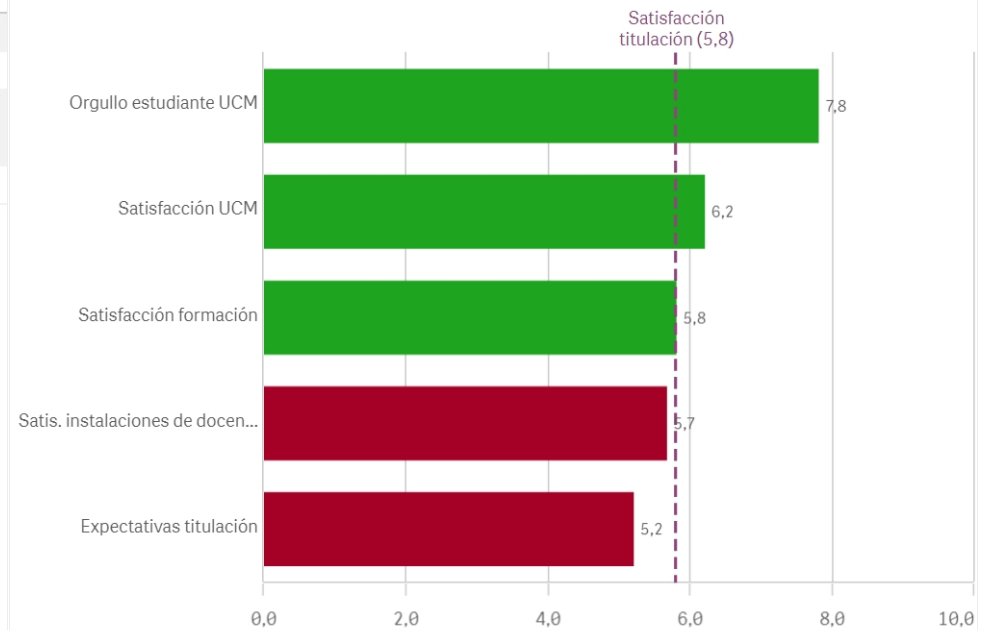


Orgullo estudiante UCM

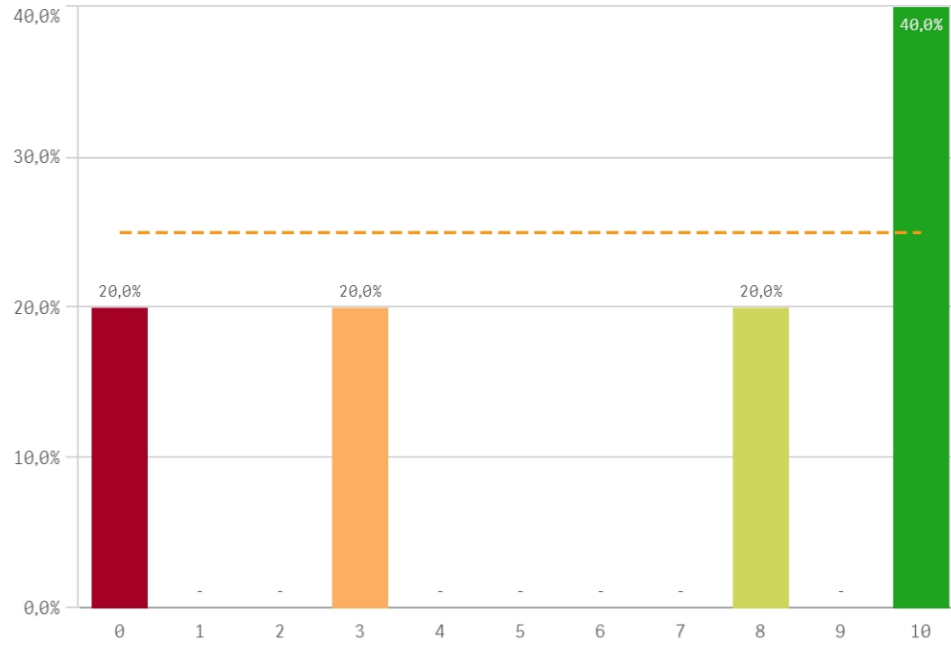


Satisfacción	Q	Media	Desv. típica	Medi...	M...
Orgullo estudiante UCM		7,8	2,6	9,0	-
Satisfacción UCM		6,2	1,8	6,0	8,0
Satisfacción formación		5,8	3,5	8,0	-
Satis. instalaciones de docencia		5,7	1,5	6,0	-
Expectativas titulación		5,2	2,8	5,0	8,0

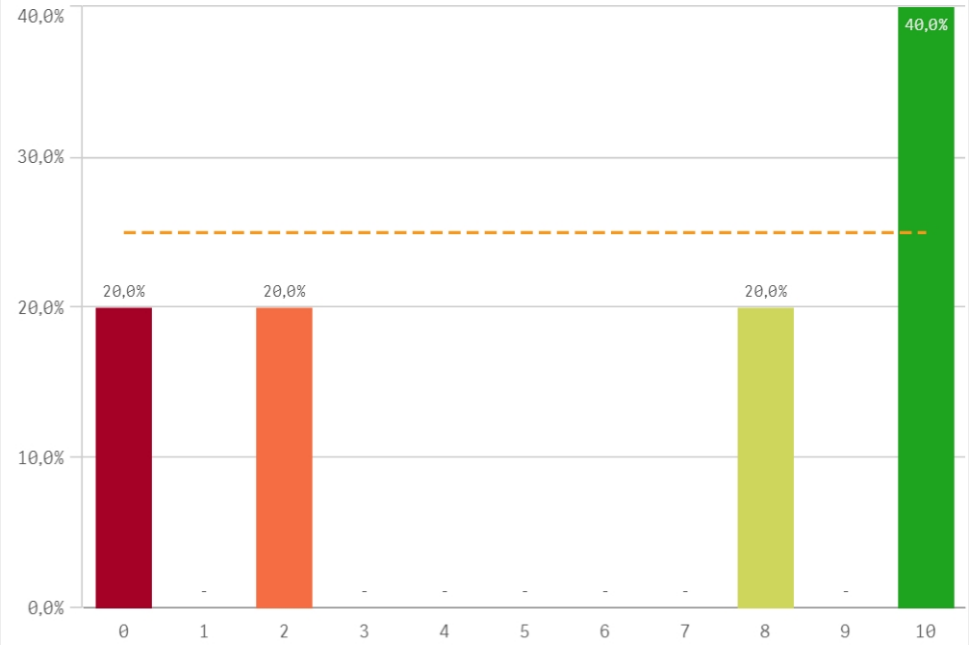
Fortalezas y debilidades



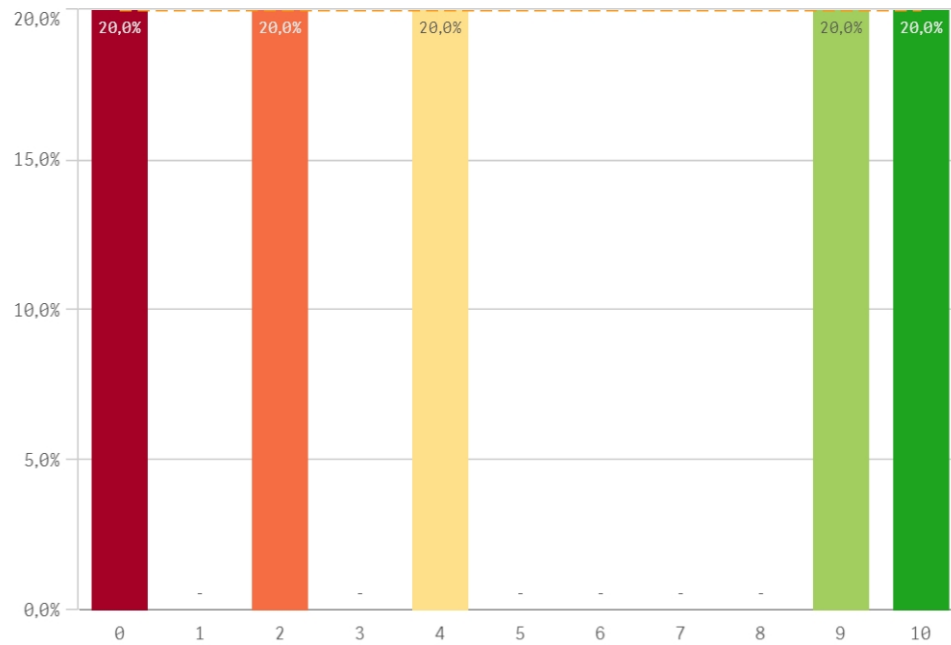
Repetir estudios superiores (fidelidad)



Repetir titulación (fidelidad)

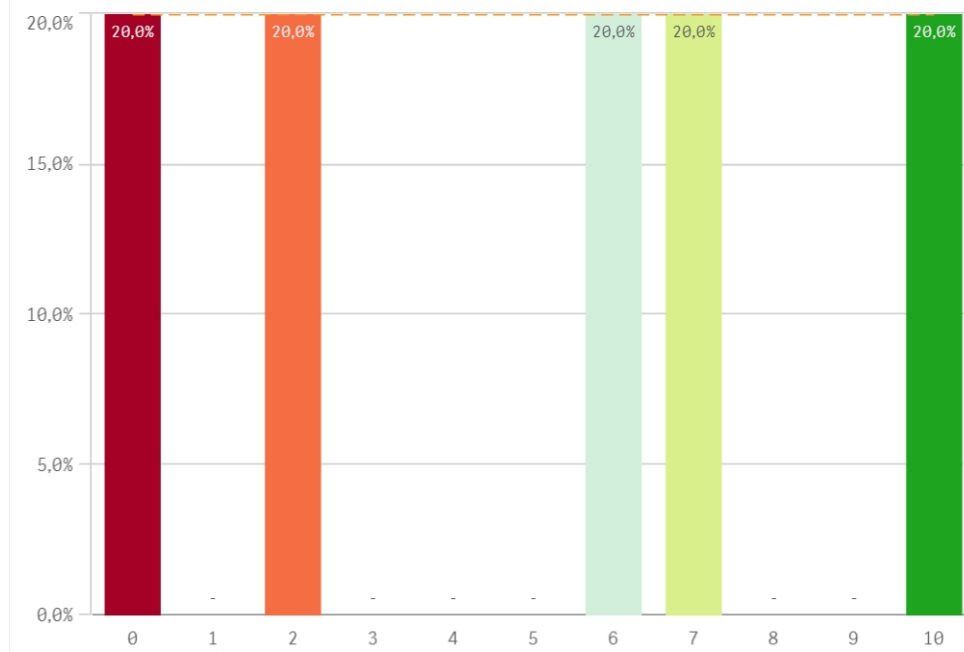


Repetir en la UCM (fidelidad)

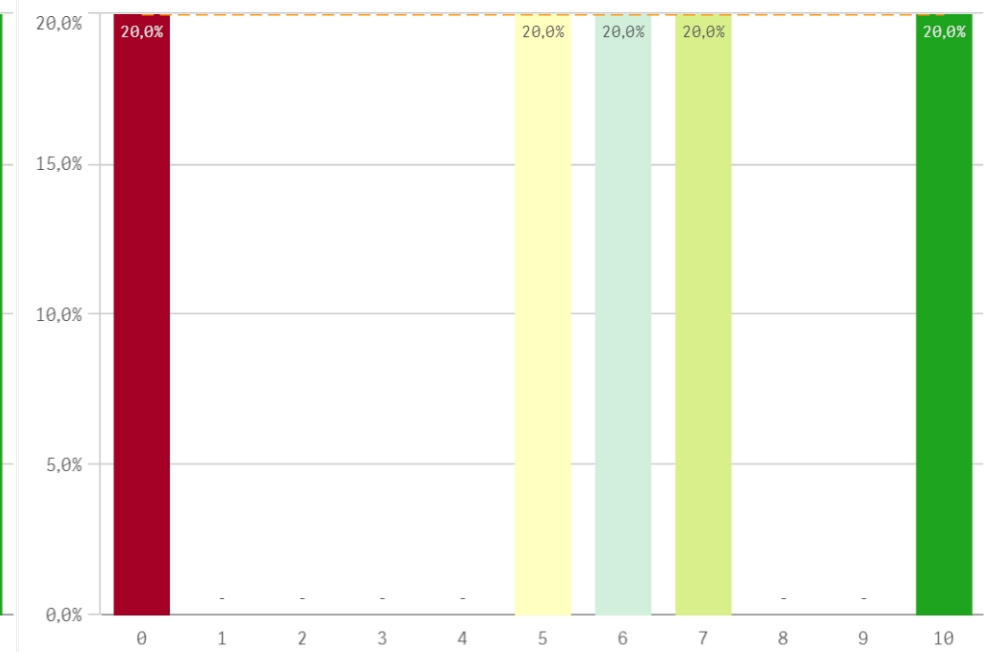


Compromiso	Q	Media	Desv. típica	Mediana	Moda
Repetir estudios superiores		6,2	4,5	8,0	10,0
Repetir titulación		6,0	4,7	8,0	10,0
Seguir en la UCM		6,0	2,8	4,0	4,0
Recomendar la UCM		5,6	3,6	6,0	-
Seguir en la misma titulación		5,3	3,3	4,0	3,0
Recomendar titulación		5,0	4,0	6,0	-
Repetir en la UCM		5,0	4,4	4,0	-

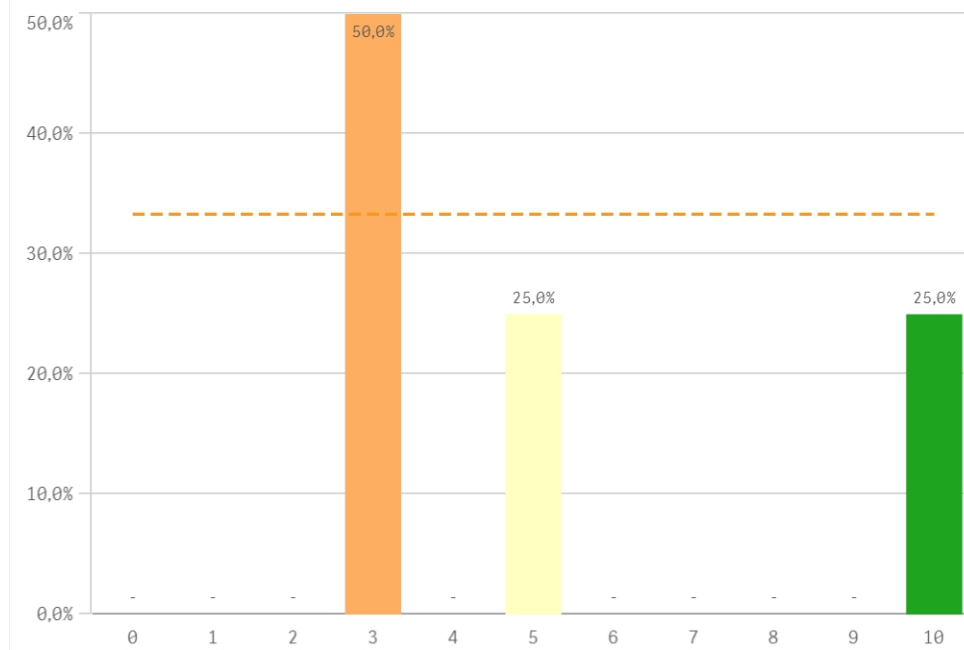
Recomendar titulación (prescripción)



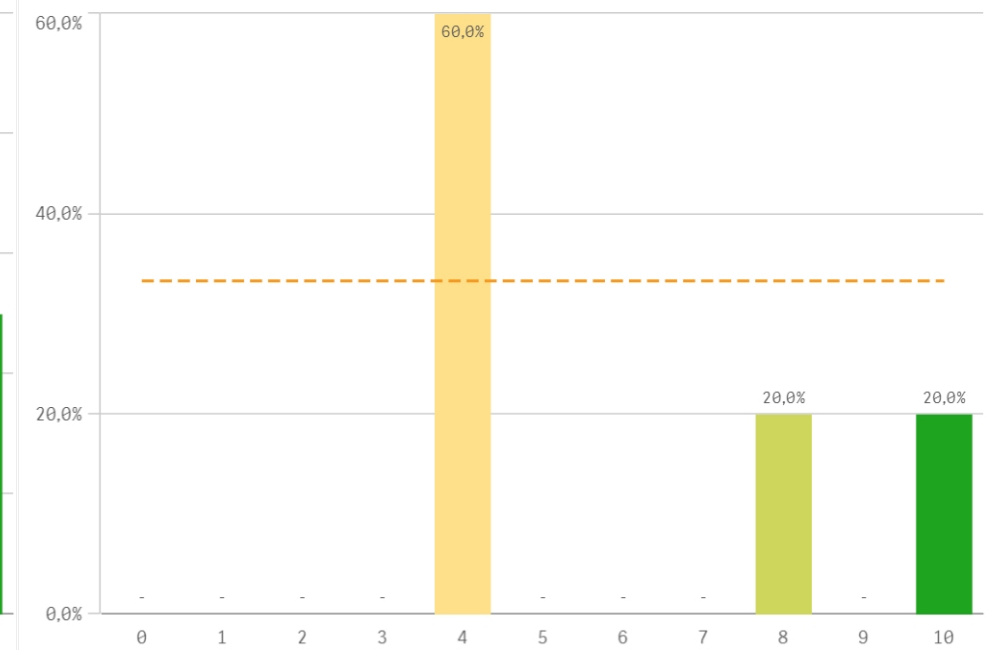
Recomendar la UCM (prescripción)



Seguir en la misma titulación (vinculación)

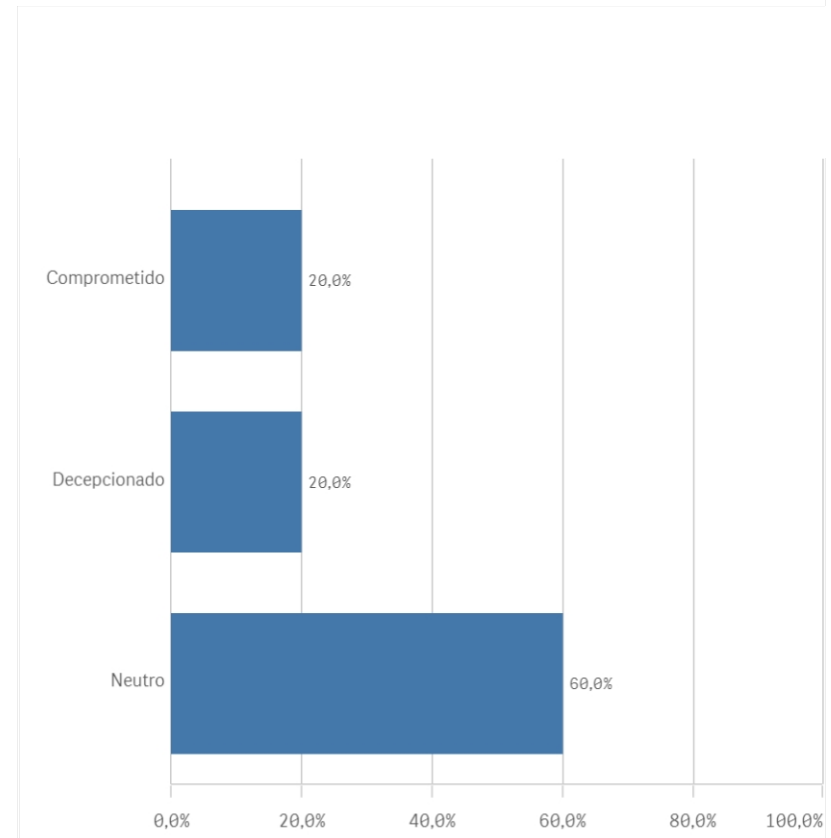
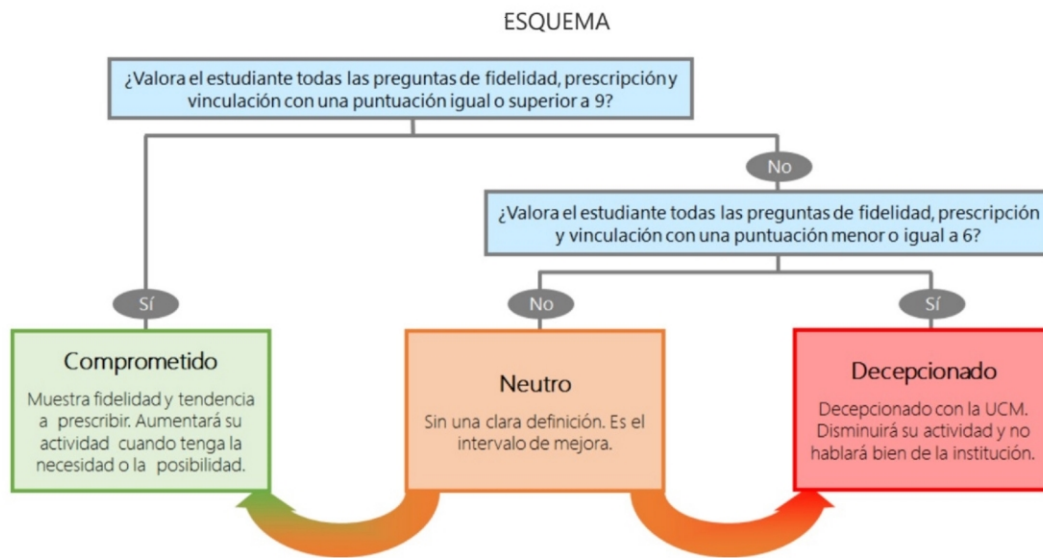


Seguir en la UCM (vinculación)



Construcción y significado del valor "compromiso":

- * Estudiante comprometido: valora con 9 o más puntos todas las preguntas de fidelidad, prescripción y vinculación.
- * Estudiante neutro: la puntuación que otorga a todas las preguntas de fidelidad, prescripción y vinculación están entre 6 y 9.
- * Estudiante decepcionado: valora con 6 o menos puntos todas las preguntas de fidelidad, prescripción y vinculación.



Encuestas de Satisfacción de Egresados

CURSO: 2023-24

CENTRO: FACULTAD DE GEOGRAFÍA E HISTORIA

TITULACIÓN: MÁSTER EN INVESTIGACIÓN ARQUEOLÓGICA

Competencias adquiridas	Q	Media	Titulación	Q	Media	Asignaturas	Q	Media	UCM	Q	Media	
Adaptación a nuevas situaciones		9,3	Calificaciones en tiempo adecuado 7,6 Integración teoría/práctica 5,4 Nivel de dificultad adecuado 6,8 Número de alumnos por aula 8,8 Objetivos claros 5,6 Orientación Internacional 2,4 Plan de estudios adecuado 5,4 Relación calidad/precio 3,0 Formación y estancia en el extranjero Q Media Acceso al mundo de la investigación 5,3 Acceso al mundo laboral 4,8 Competencias relacionadas 6,6 Mejora laboral por estancia en el extranjero 8,0			Innovación		5,6	Prestigio UCM		7,4	
Aprendizaje		8,8					Materiales ofrecidos		5,4	Recursos y medios		6,2
Manejar dificultades		8,8					Objetivos		5,0	Activ. complementarias		6,0
Críticas		8,6					Organización		2,8	Atención al estudiante		4,2
Puntualidad		8,6					Prácticas		2,8			
Analizar		8,5					Trabajo no presencial		5,0			
Asumir responsabilidades		8,4										
Capacidad técnica resolución de problemas		8,4										
Expresión y comunicación		8,2										
Liderazgo		8,0										
Trabajar en equipo		8,0										
Organizar		7,8										
Comunicación bilingüe		6,0										
Competencias desarrolladas en la titulación		5,6										
										Compromiso	Q	Media
									Repetir estudios superiores		6,2	
									Repetir titulación		6,0	
						Satisfacción	Q	Media	Seguir en la UCM		6,0	
						Orgullo estudiante UCM		7,8	Recomendar la UCM		5,6	
						Satisfacción UCM		6,2	Seguir en la misma titulación		5,3	
						Satisfacción formación		5,8	Recomendar titulación		5,0	
						Satis. instalaciones de docencia		5,7	Repetir en la UCM		5,0	
						Expectativas titulación		5,2				