

CURSO: 2021-22



TITULACIÓN: GRADO EN GEOGRAFÍA Y
ORDENACIÓN DEL TERRITORIO

CENTRO: FACULTAD DE GEOGRAFÍA E HISTORIA

Población N

25

%_Participacion

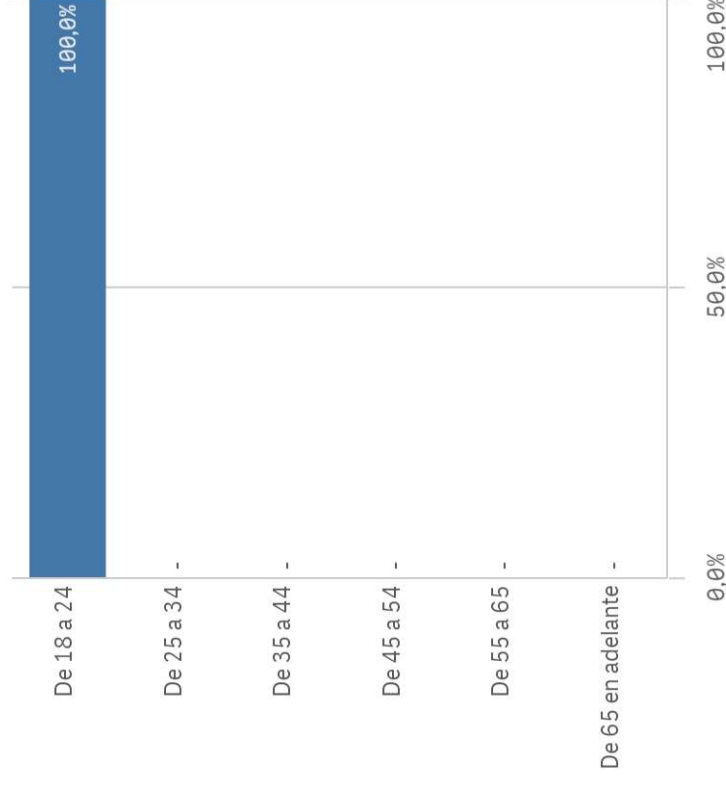
8,0%

Participación n

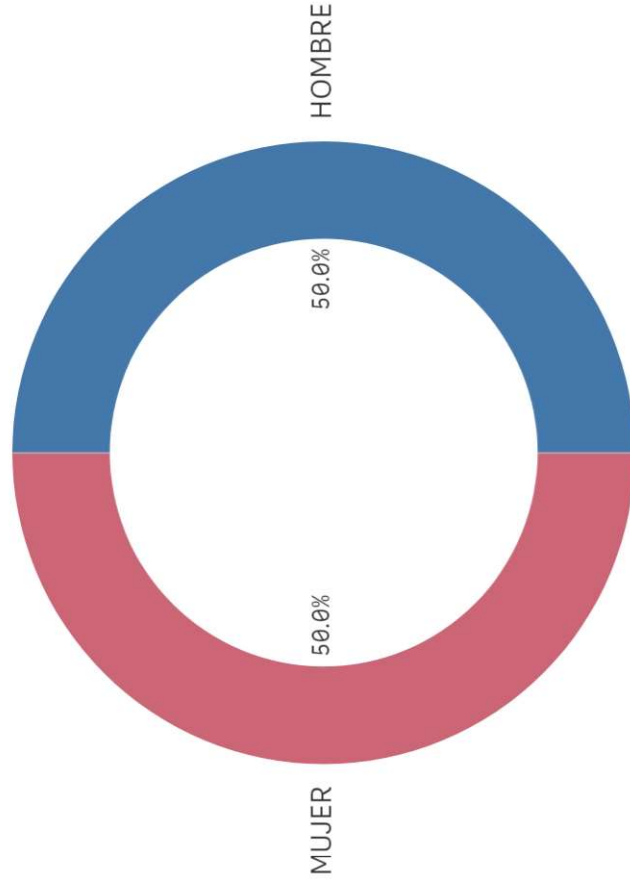
2

Edad (años)

(%) Porcentaje por franjas



Genero



■ HOMBRE ■ MUJER

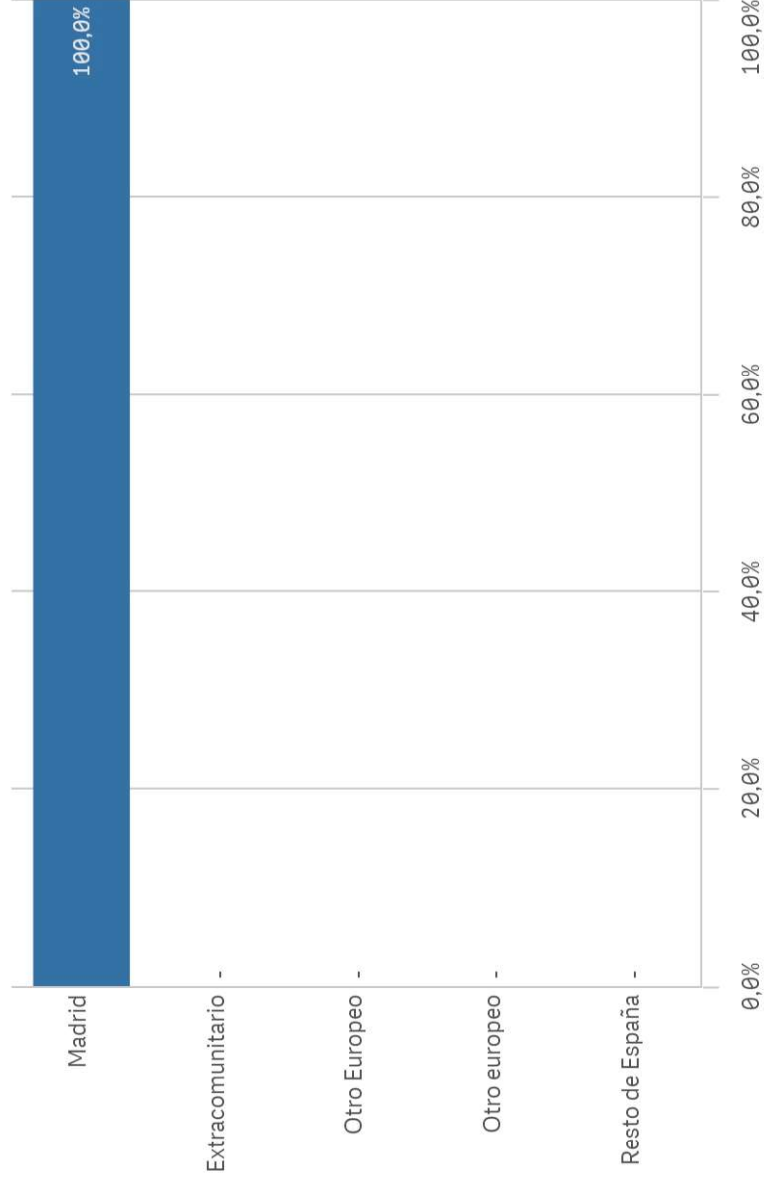
Edad media (años)

22,5

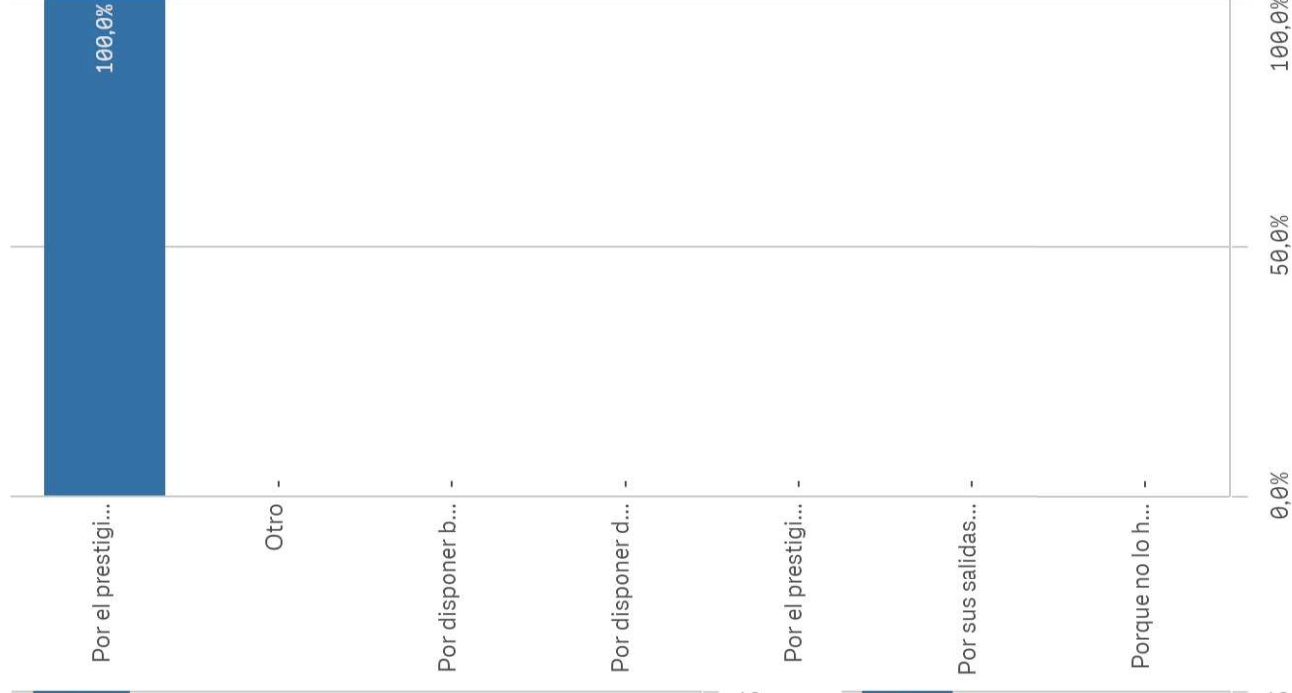
Desviación Típica

0,7

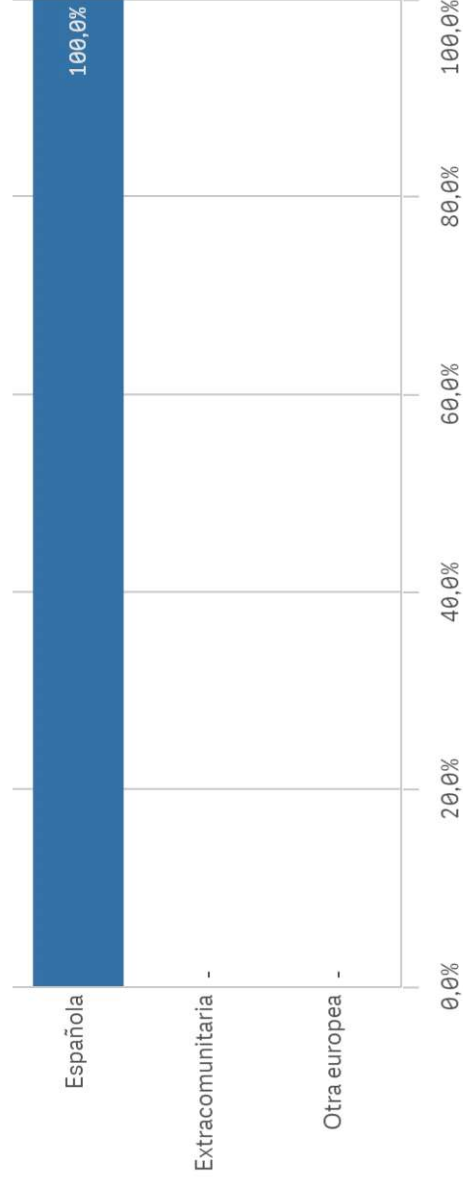
Lugar de residencia



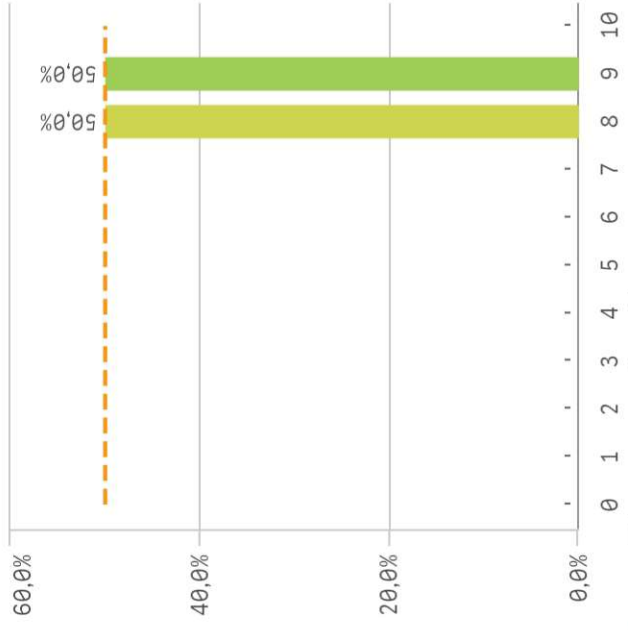
Elegir UCM



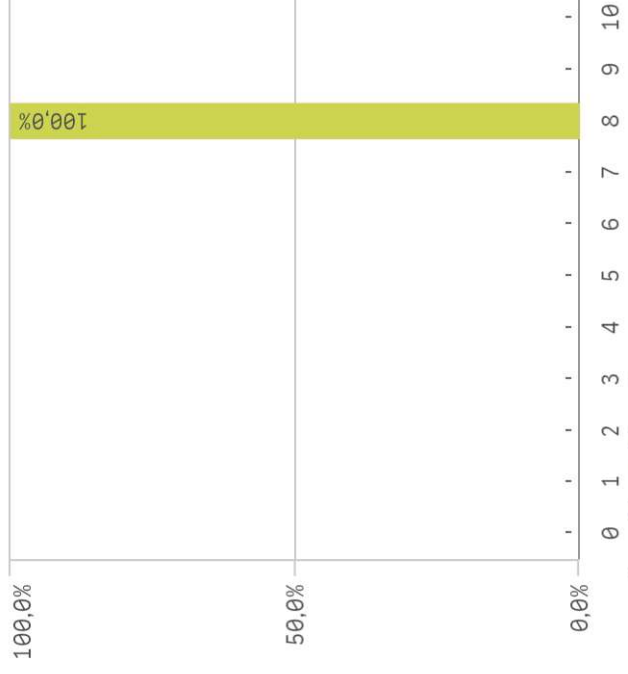
Nacionalidad



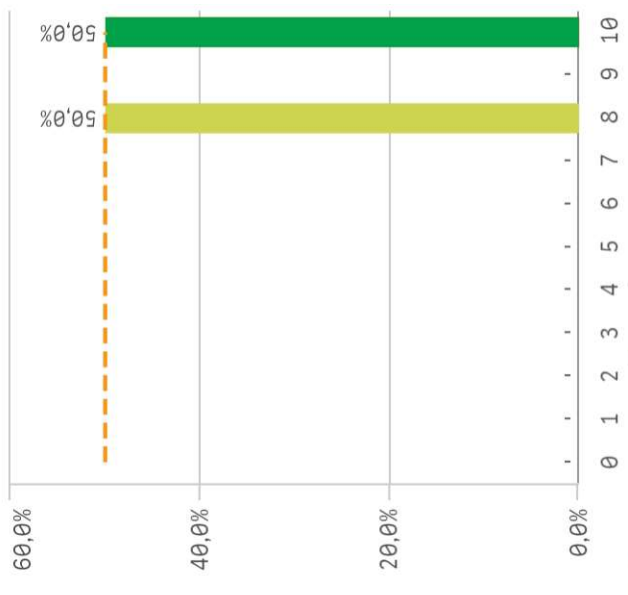
Asumir responsabilidades



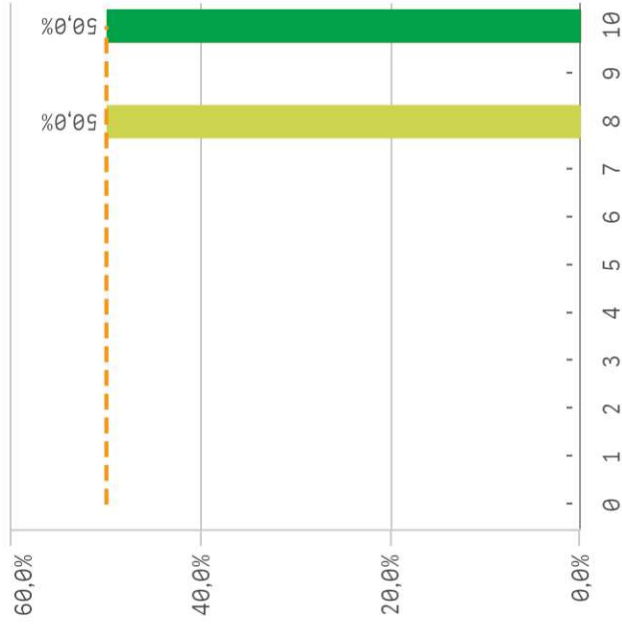
Trabajar en equipo



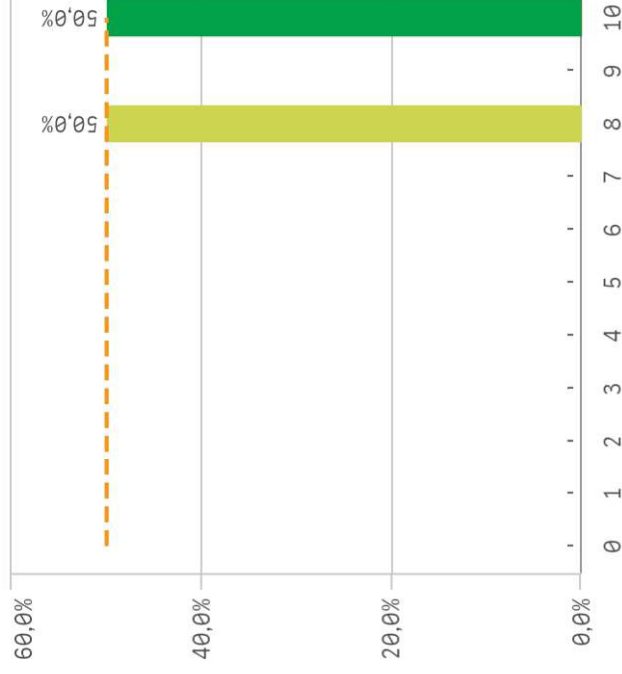
Capacidad técnica para resolución de ...



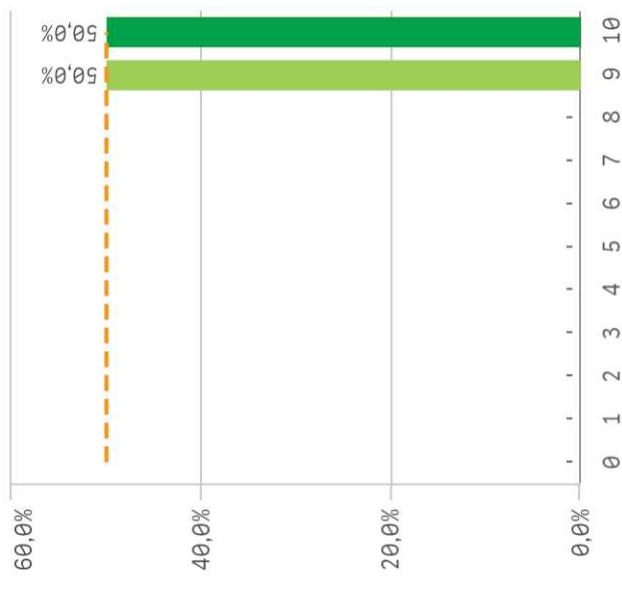
Expresión y comunicación



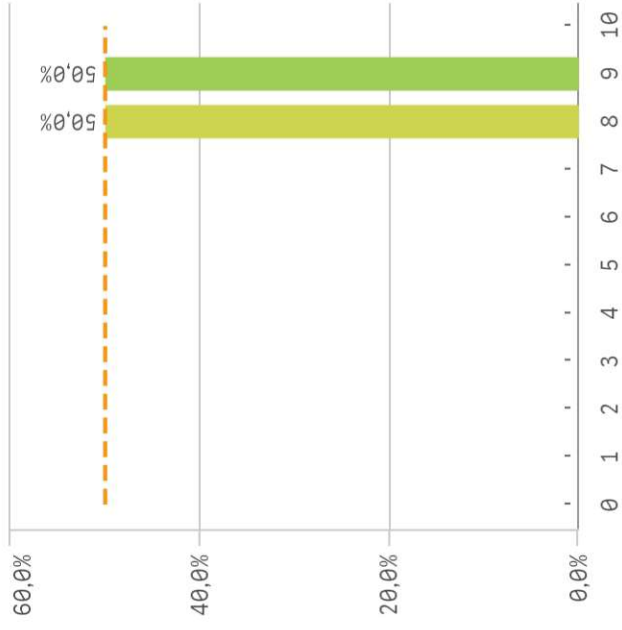
Comunicación bilingüe



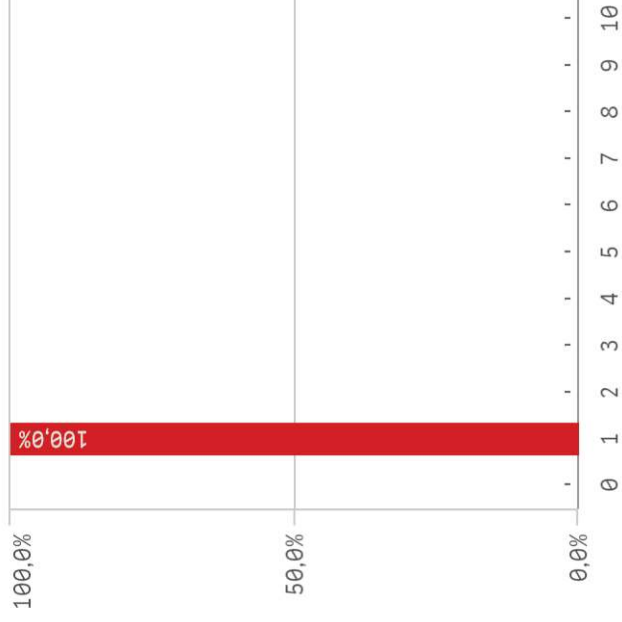
Adaptar nueva situación



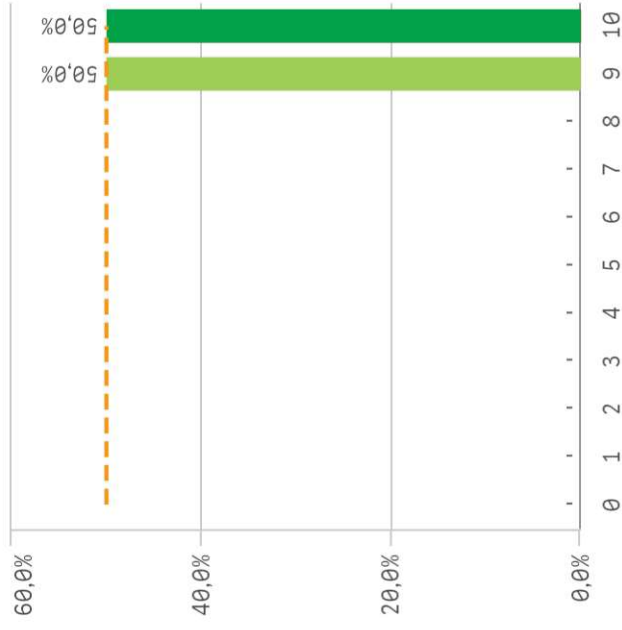
Manejar dificultades



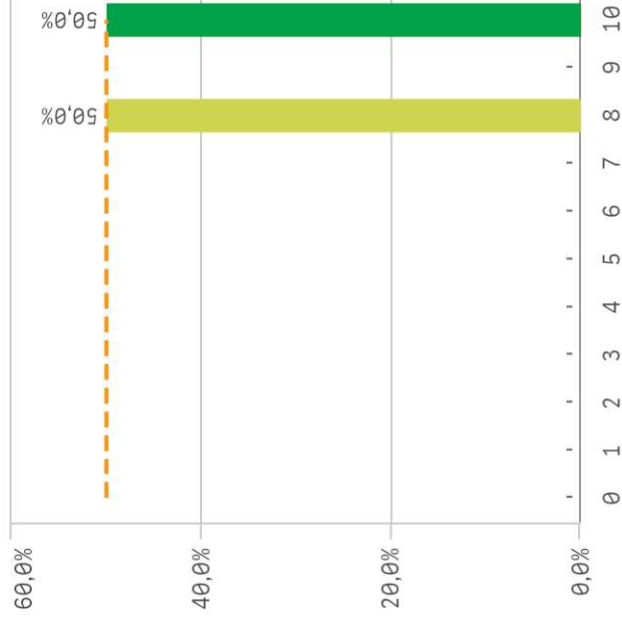
Competencias desarrolladas por la titulación...Analizar



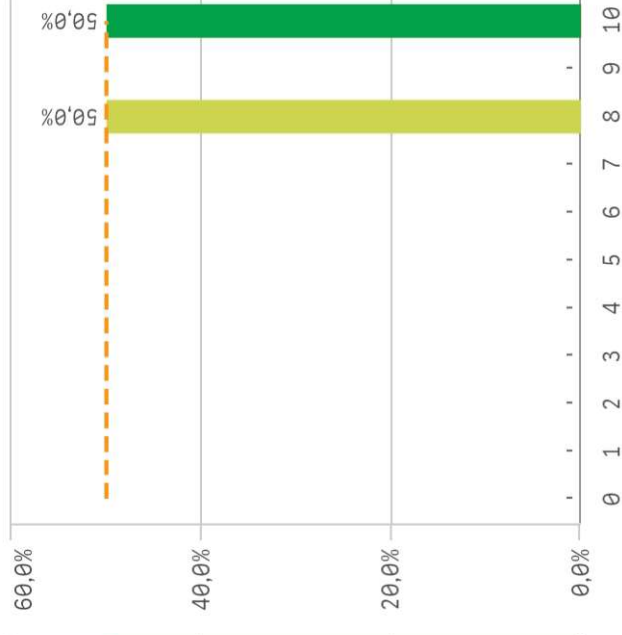
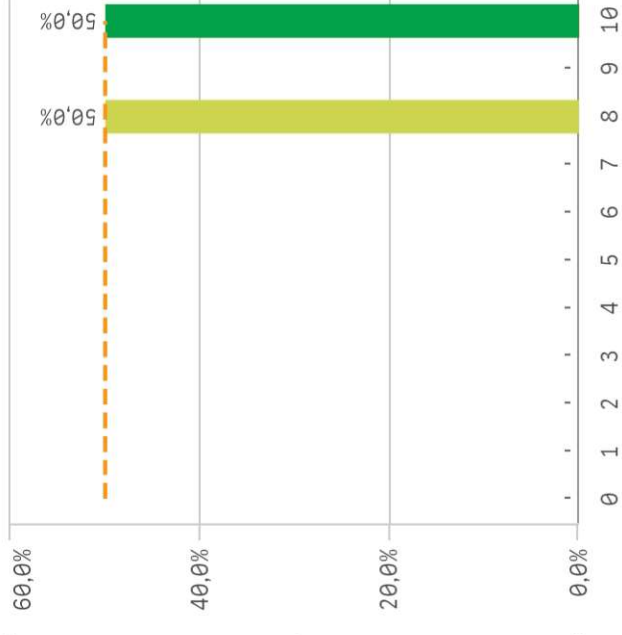
Organizar



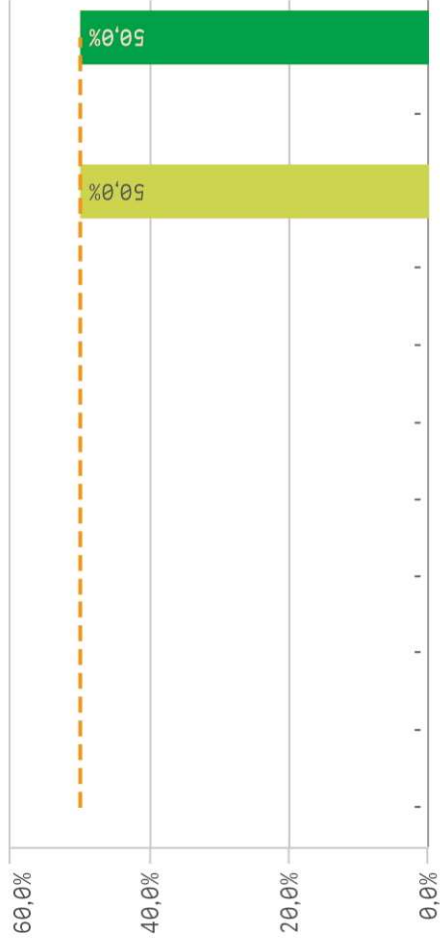
Aprendizaje



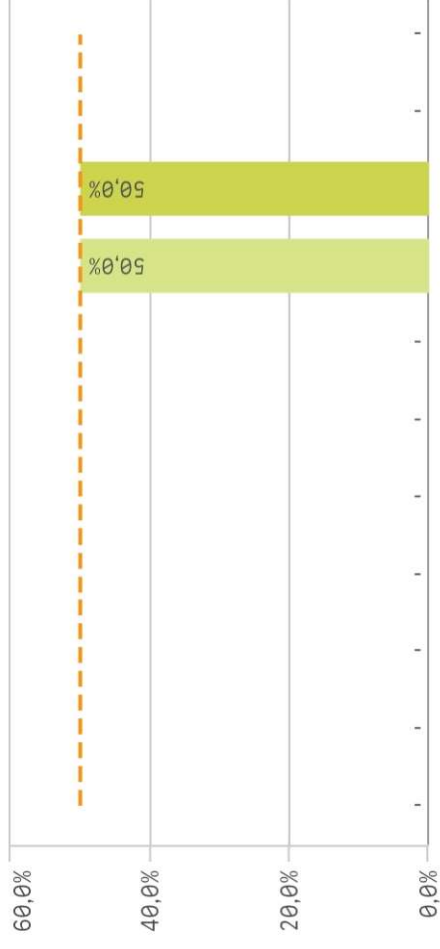
Liderazgo



Criticas

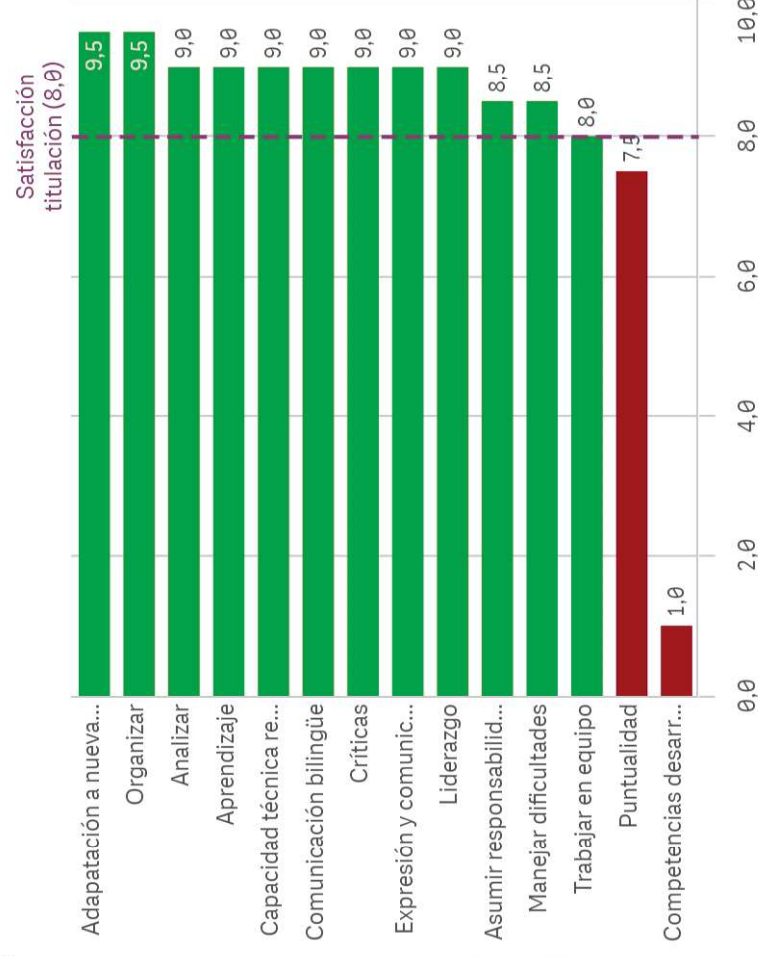


Puntualidad

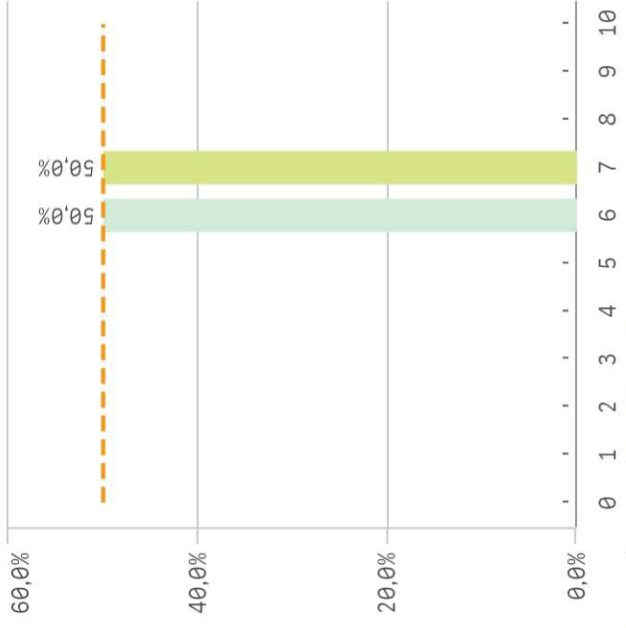


Competencias adquiridas	Q	Media	Desv. típica	Medi...	Mod:
Adaptación a nuevas situaciones		9,5	0,7	9,5	-
Organizar		9,5	0,7	9,5	-
Analizar		9,0	1,4	9,0	-
Aprendizaje		9,0	1,4	9,0	-
Capacidad técnica resolución de problemas		9,0	1,4	9,0	-
Comunicación bilingüe		9,0	1,4	9,0	-
Críticas		9,0	1,4	9,0	-
Expresión y comunicación		9,0	1,4	9,0	-
Liderazgo		9,0	1,4	9,0	-
Asumir responsabilidades		8,5	0,7	8,5	-
Manejar dificultades		8,5	0,7	8,5	-
Trabajar en equipo		8,0	0,0	8,0	8,0
Puntualidad		7,5	0,7	7,5	-
Competencias desarrolladas en la titulación		1,0	-	1,0	1,0

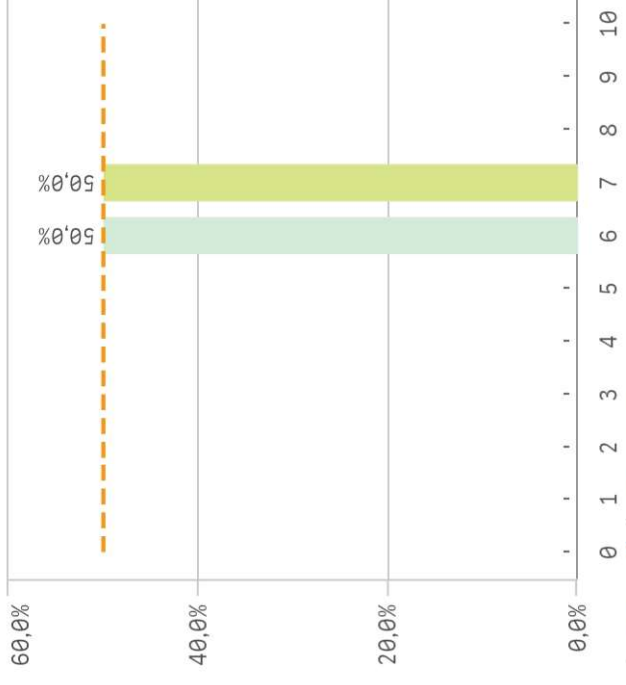
Fortalezas y debilidades



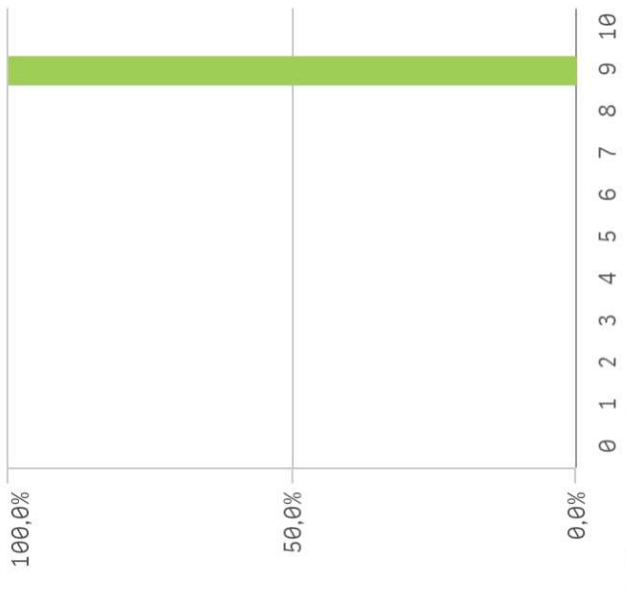
Objetivos claros



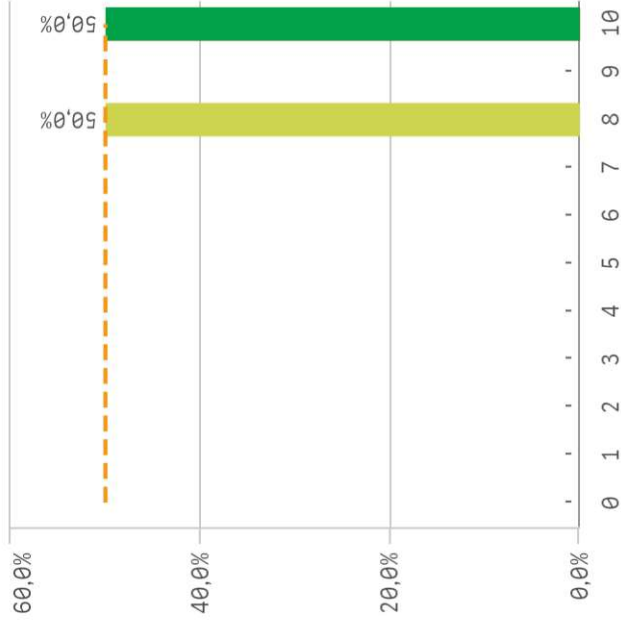
Plan de estudios adecuado



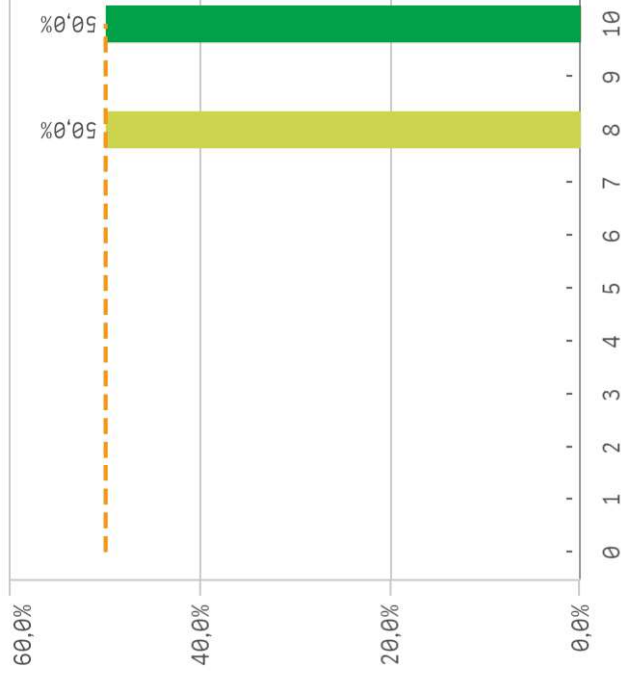
Integración de teoría/práctica



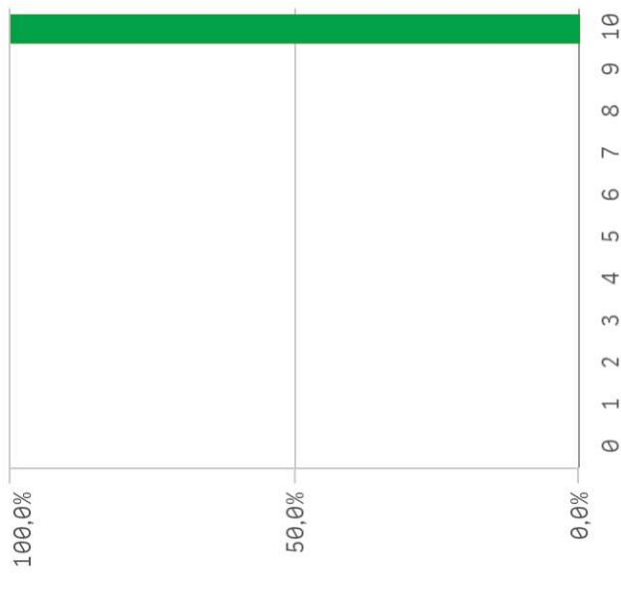
Relación calidad/precio



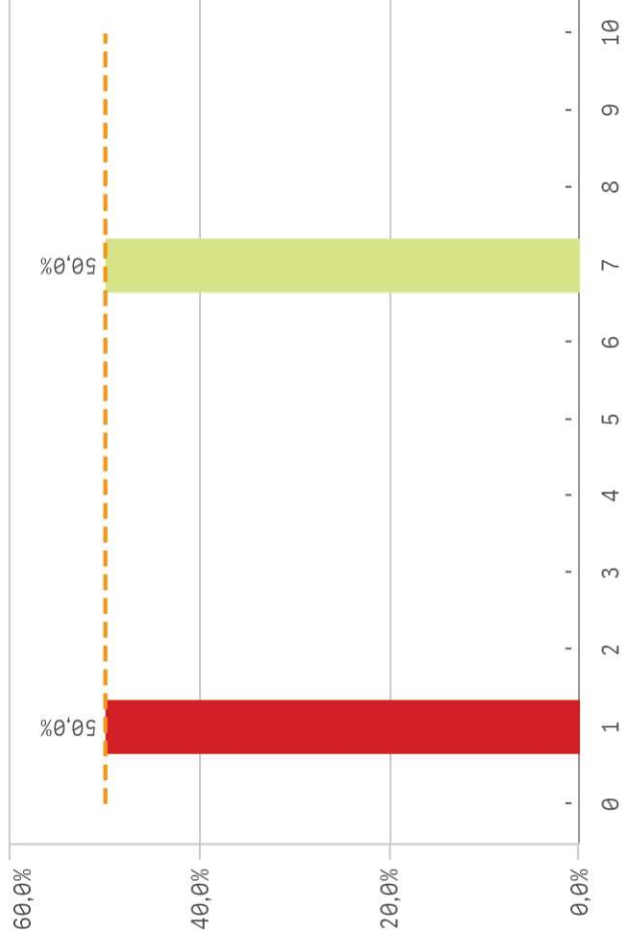
Nivel de dificultad adecuado



Número de alumnos por aula



Orientación Internacional

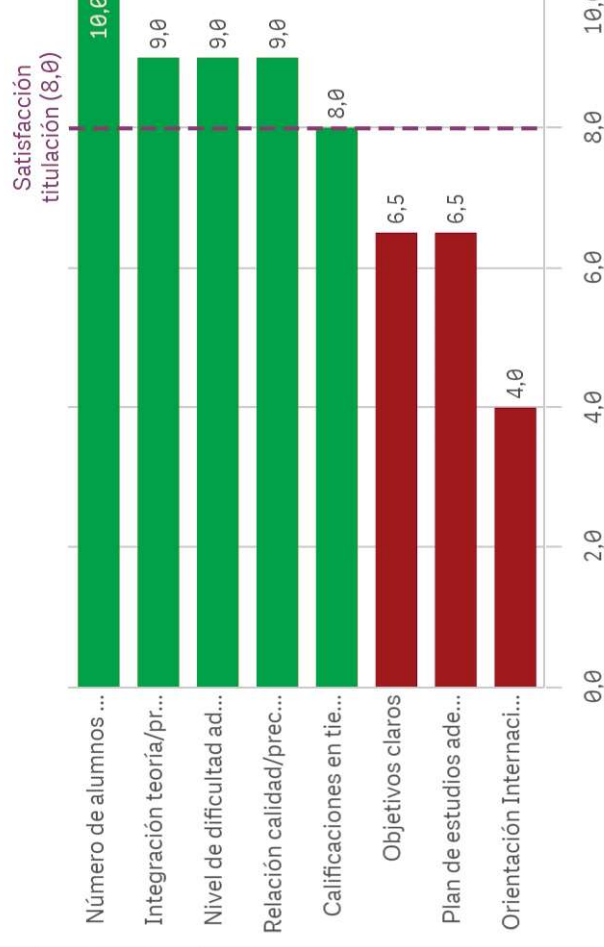


Calificaciones en tiempo adecuado

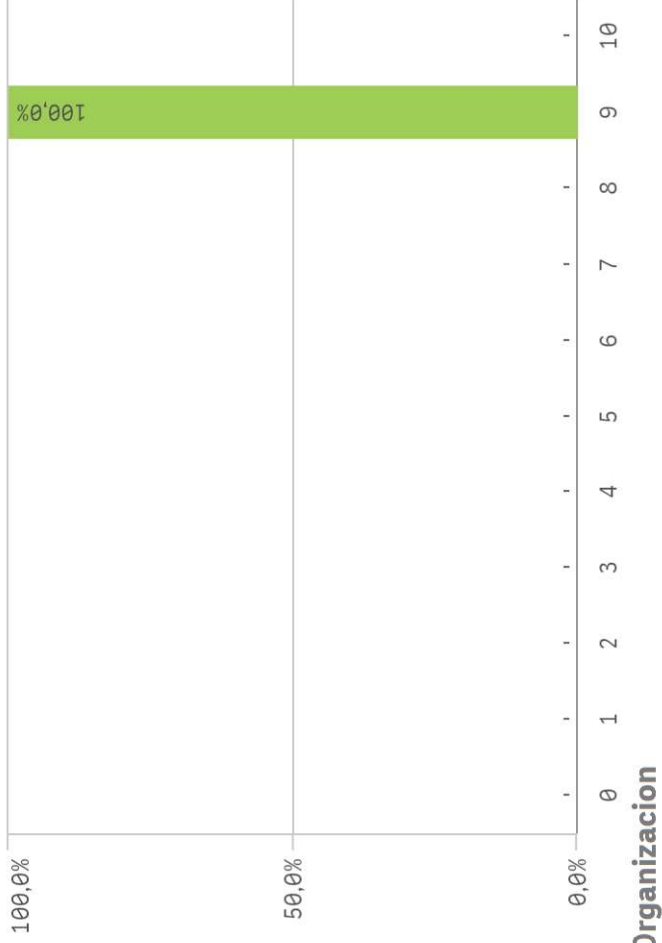


Titulación	Q	Media	Desv. típica	Med...	Moda
Calificaciones en tiempo adecuado		8,0	0,0	8,0	8,0
Integración teoría/práctica		9,0	0,0	9,0	9,0
Nivel de dificultad adecuado		9,0	1,4	9,0	-
Número de alumnos por aula		10,0	0,0	10,0	10,0
Objetivos claros		6,5	0,7	6,5	-
Orientación Internacional		4,0	4,2	4,0	-
Plan de estudios adecuado		6,5	0,7	6,5	-
Relación calidad/precio		9,0	1,4	9,0	-

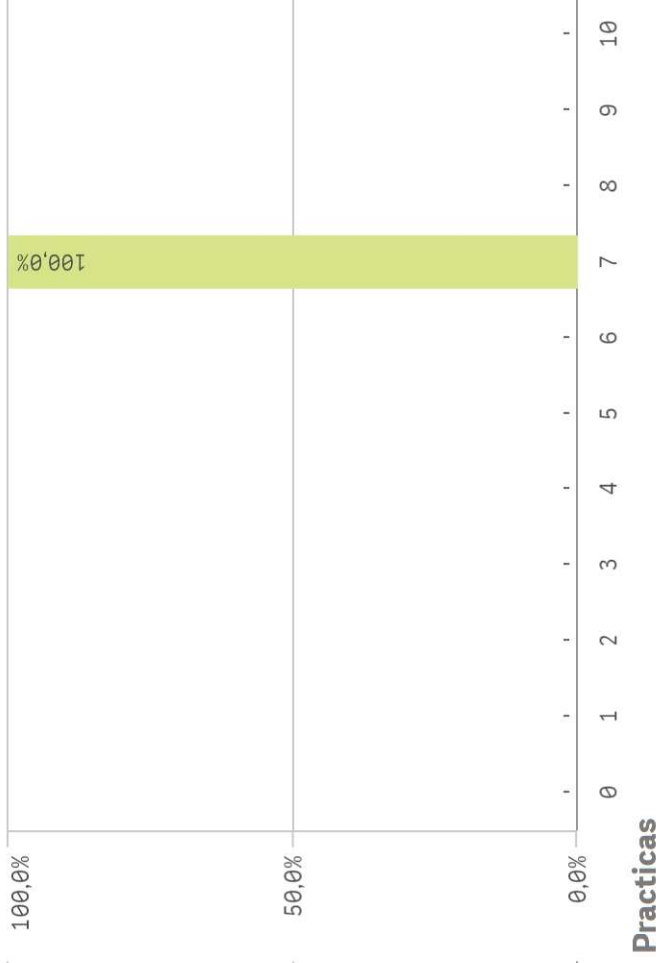
Fortalezas y debilidades



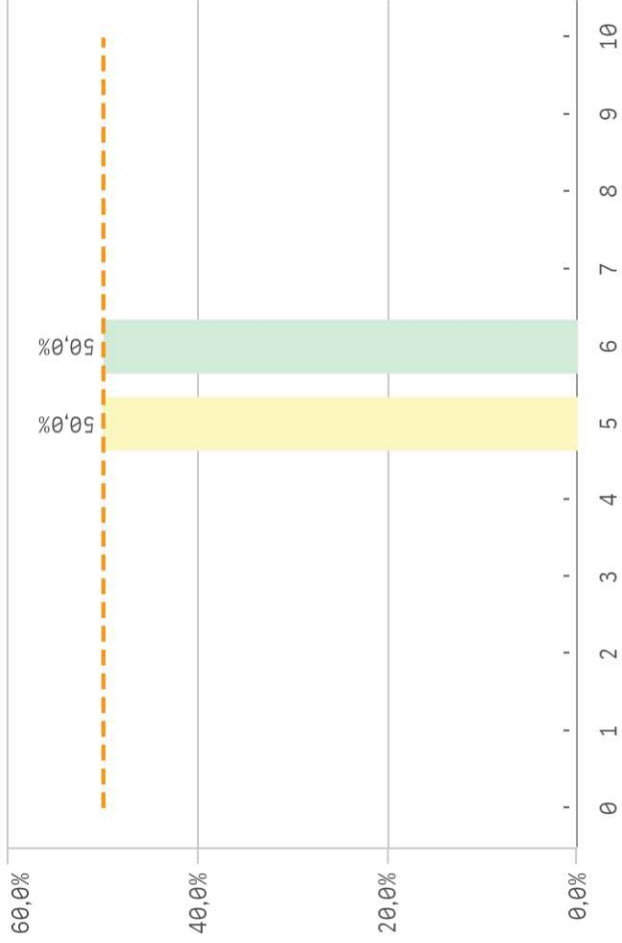
Objetivos



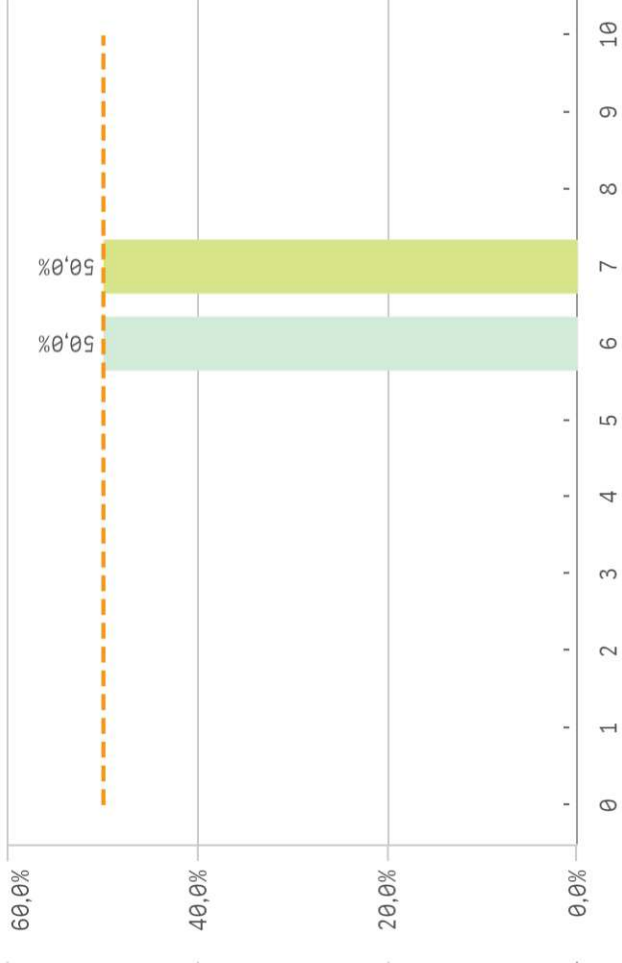
Innovacion



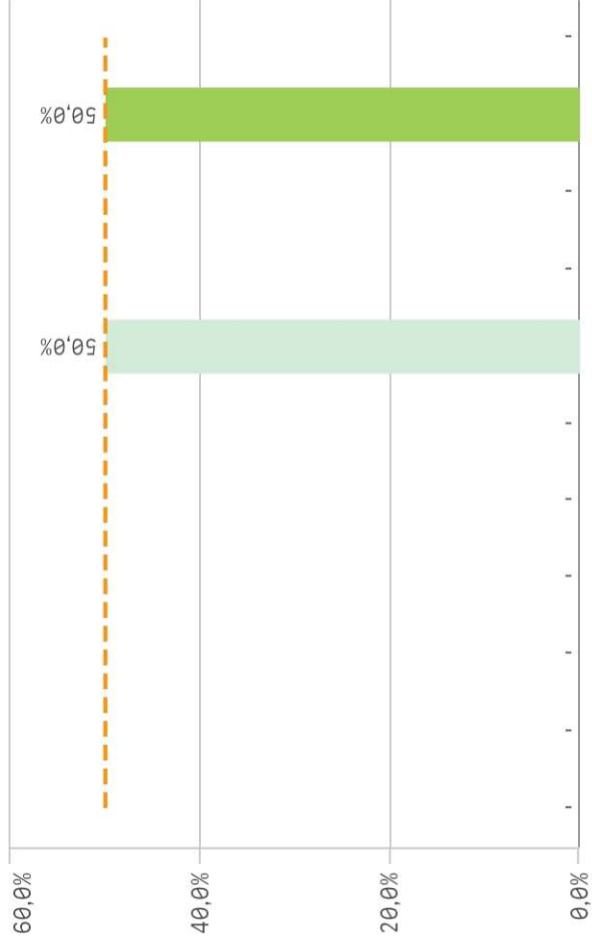
Organizacion



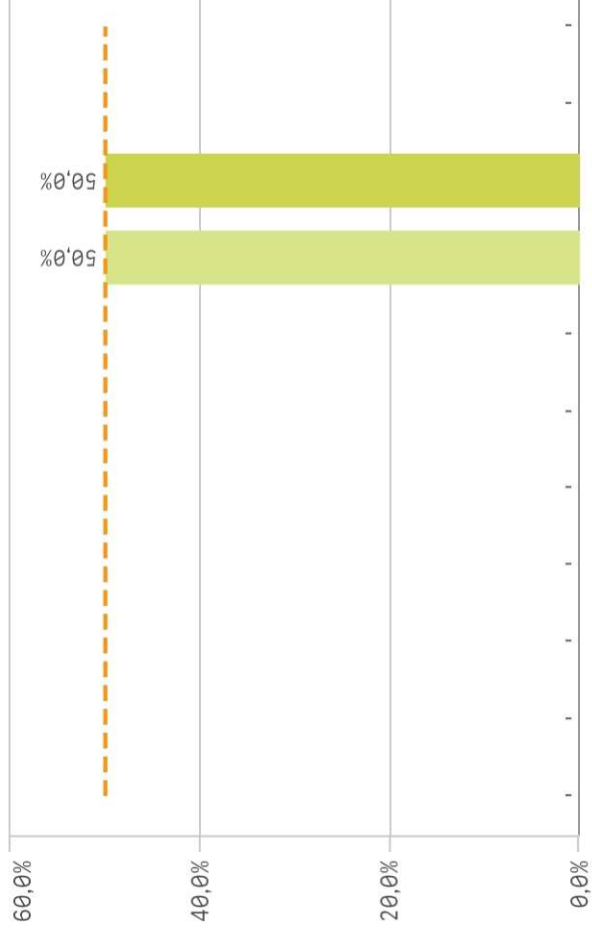
Practicas



Trabajo no presencial

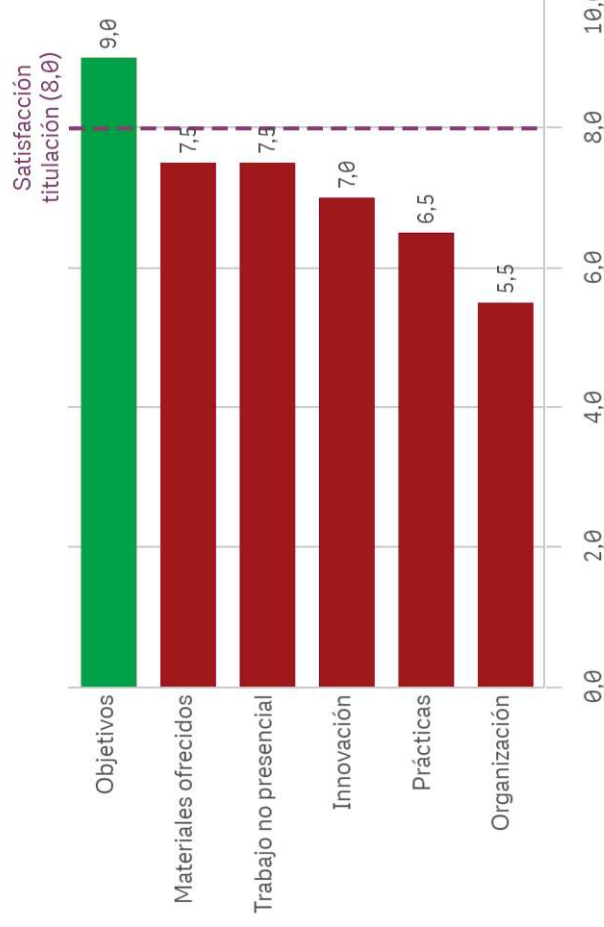


Materiales ofrecidos



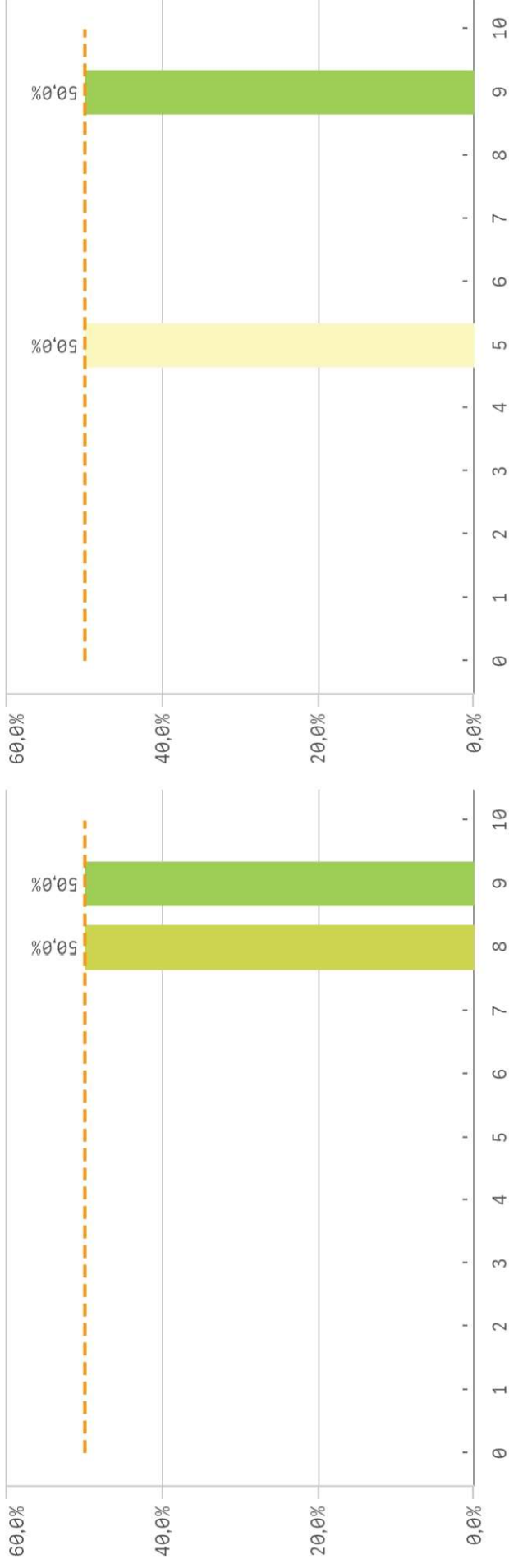
Asignaturas	Q	Media	Desv. típica	Mediana	Moda
Innovación		7,0	0,0	7,0	7,0
Materiales ofrecidos		7,5	0,7	7,5	-
Objetivos		9,0	0,0	9,0	9,0
Organización		5,5	0,7	5,5	-
Prácticas		6,5	0,7	6,5	-
Trabajo no presencial		7,5	2,1	7,5	-

Fortalezas y debilidades



Satisfacción titulación (8,0)

Competencias relacionadas



Acceso al mundo laboral



Estancia en el extranjero



No ■ Si

Si **1**

No **1**

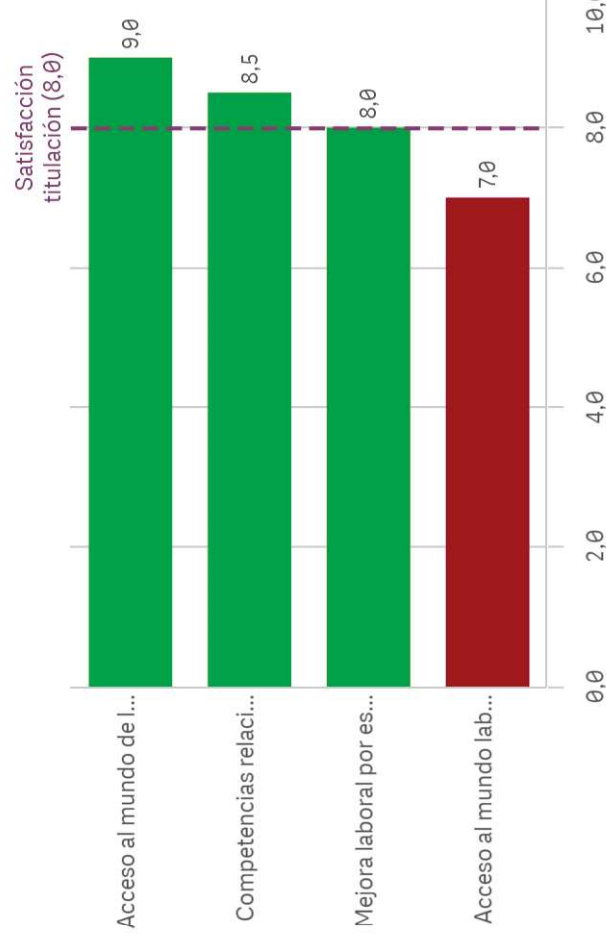
Mejora en la inserción laboral por estancia en el extranjero



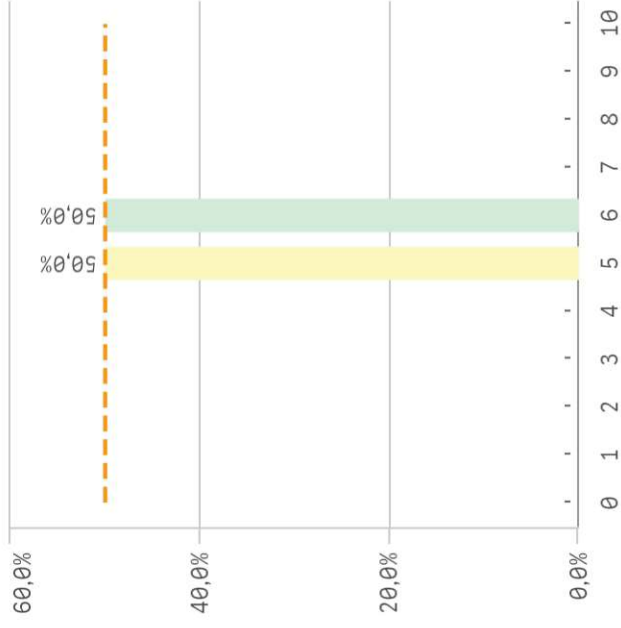
Formación y estancia en el extranjero

Formación y estancia en el extranjero	Q	Media	Desv. típica	Med...	Moc
Acceso al mundo de la investigación	9,0	9,0	0,0	9,0	9,
Acceso al mundo laboral	7,0	7,0	2,8	7,0	-
Competencias relacionadas	8,5	8,5	0,7	8,5	-
Mejora laboral por estancia en el extranjero	8,0	8,0	-	8,0	8,

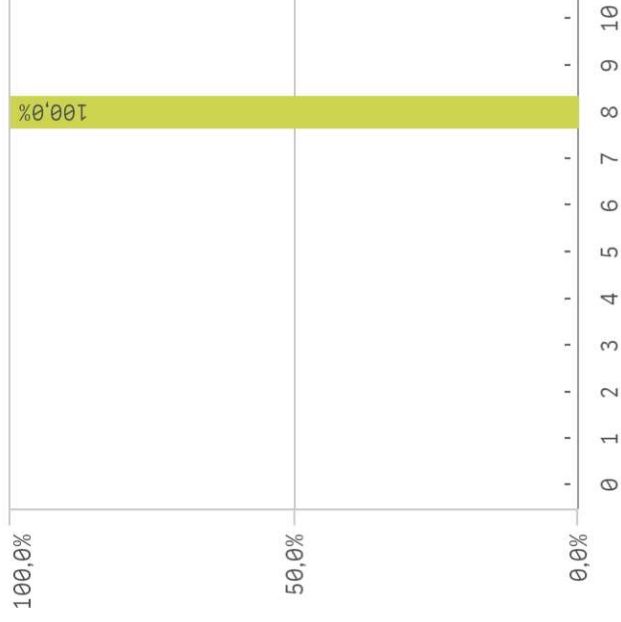
Fortalezas y debilidades



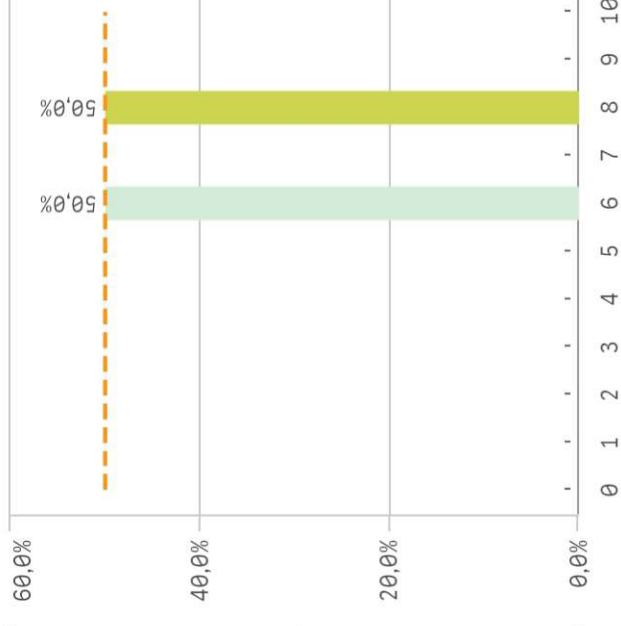
Recursos y medios



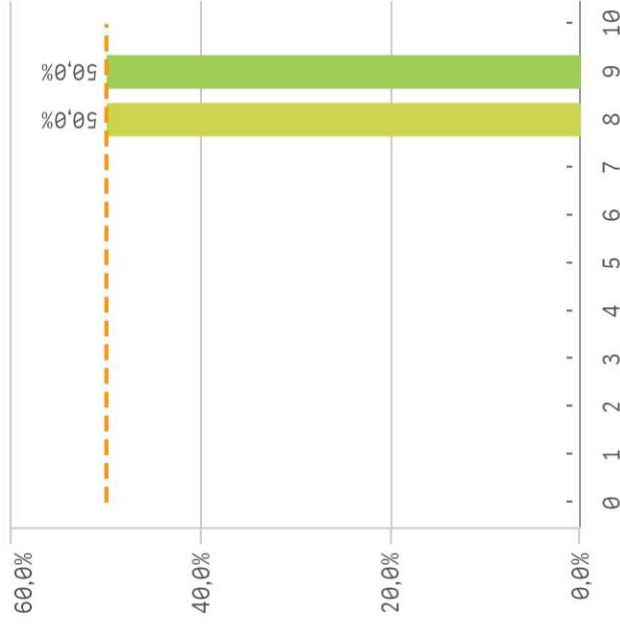
Actividades complementarias



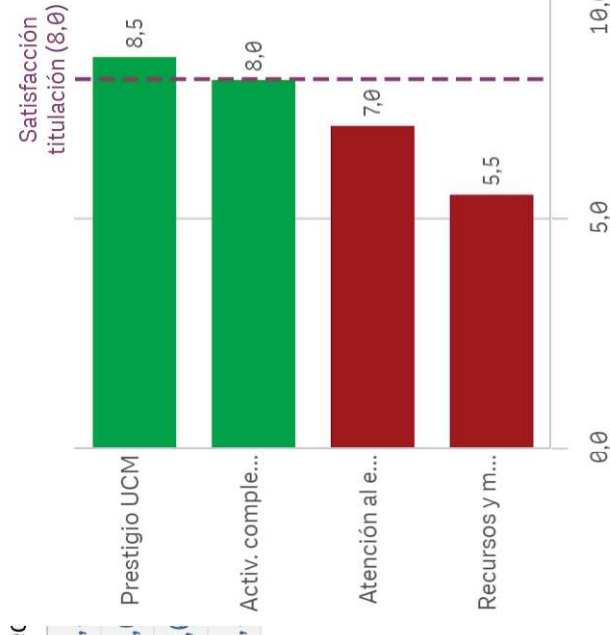
Atención al estudiante



Prestigio UCM



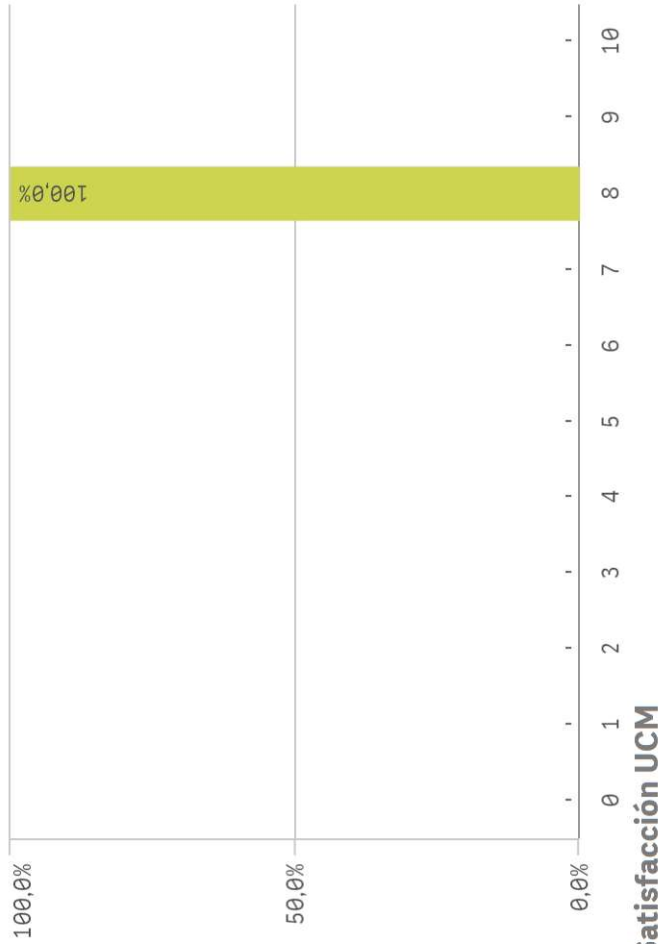
Fortalezas y debilidades



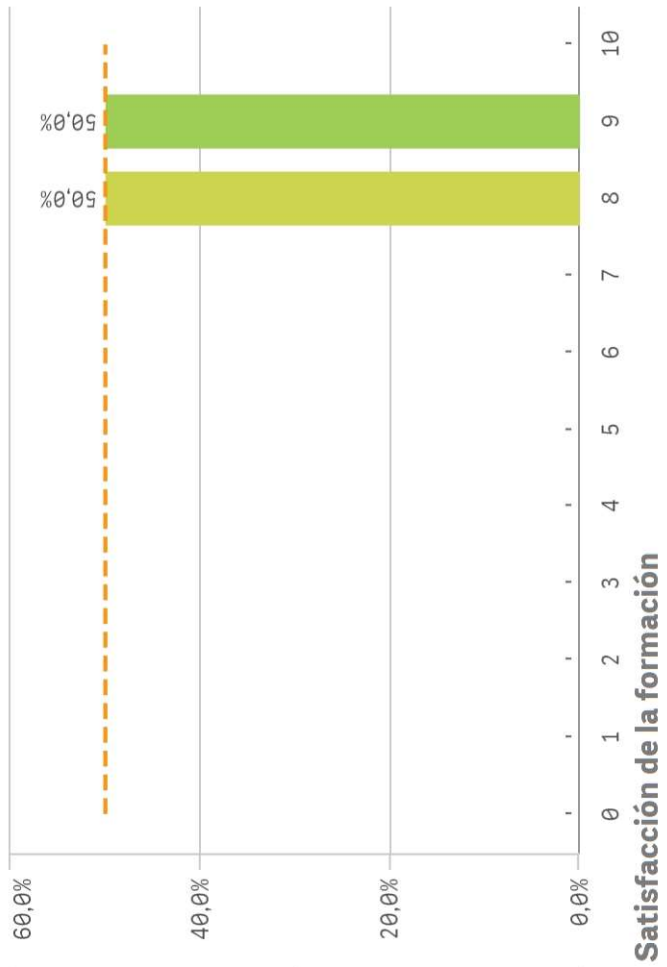
UCM	Q			Desv. típica	Mec
	Media	Q	Q		
Prestigio UCM	8,5	8,5	8,5	0,7	8,
Activ. complementarias	8,0	8,0	8,0	0,0	8,
Atención al estudiante	7,0	7,0	7,0	1,4	7,4
Recursos y medios	5,5	5,5	5,5	0,7	5,

Centro	Q	Mejora profesional	Q
GEOGRAFÍA E HISTORIA		Con acuerdos, para que haya bolsas de trabajo para los estudiantes.	

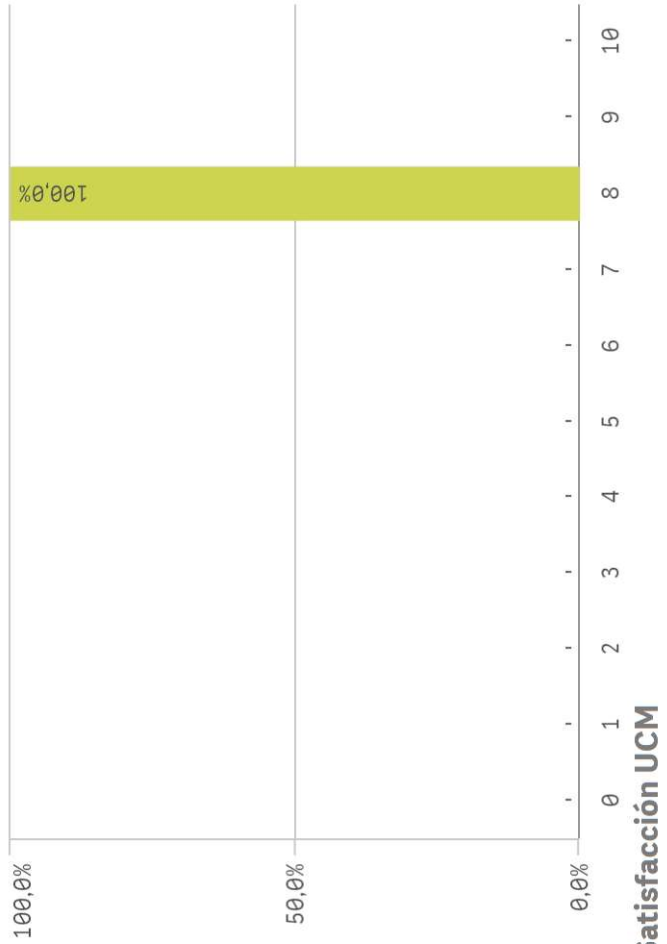
Satisfacción de la titulación



Expectativas titulación



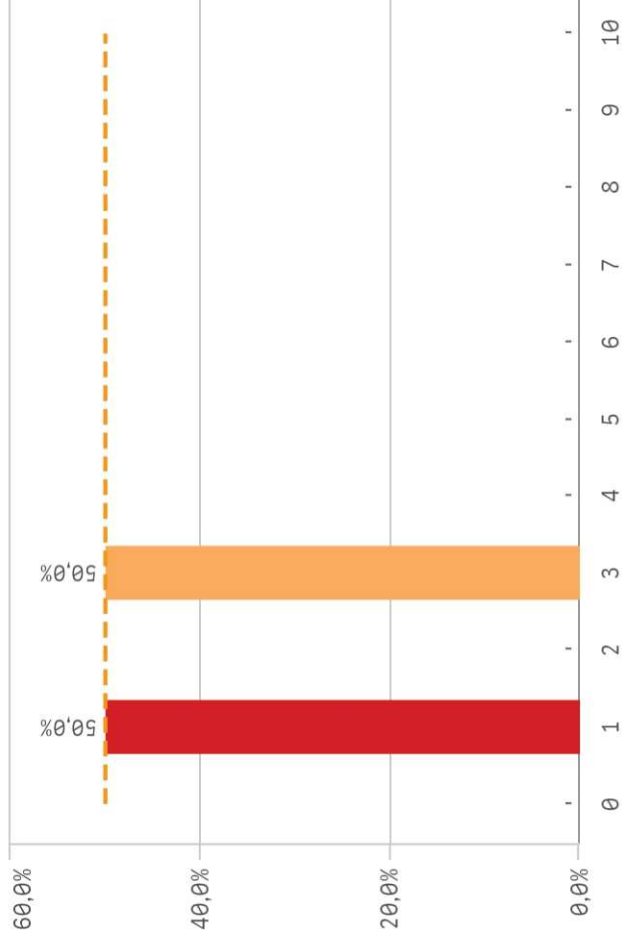
Satisfacción UCM



Satisfacción de la formación



Satisfacción de las instalaciones de docencia

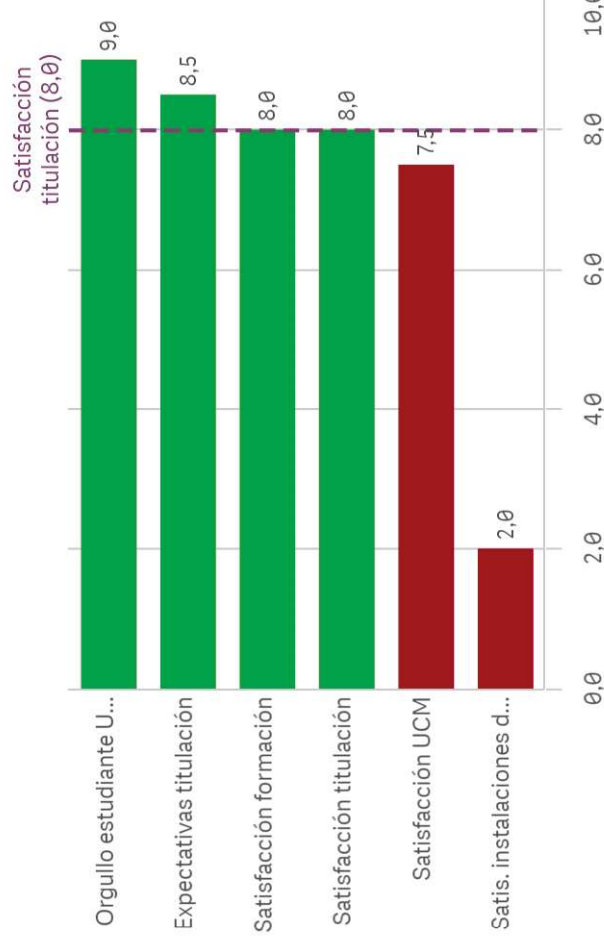


Orgullo estudiante UCM

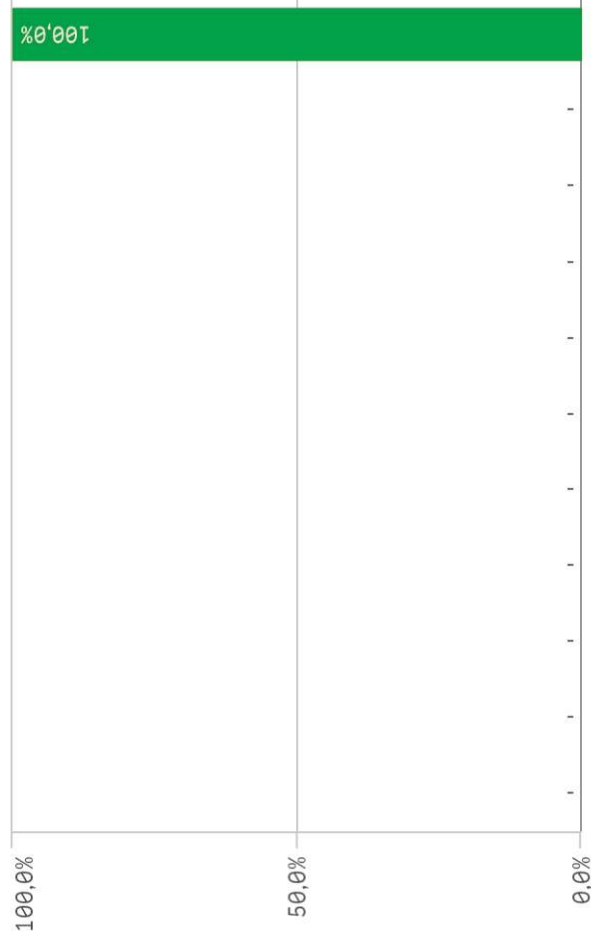


Satisfacción	Q	Media	Desv. típica	Medi...	Moda
Orgullo estudiante UCM		9,0	0,0	9,0	9,0
Expectativas titulación		8,5	0,7	8,5	-
Satisfacción formación		8,0	0,0	8,0	8,0
Satisfacción titulación		8,0	0,0	8,0	8,0
Satisfacción UCM		7,5	0,7	7,5	-
Satis. instalaciones de docencia		2,0	1,4	2,0	-

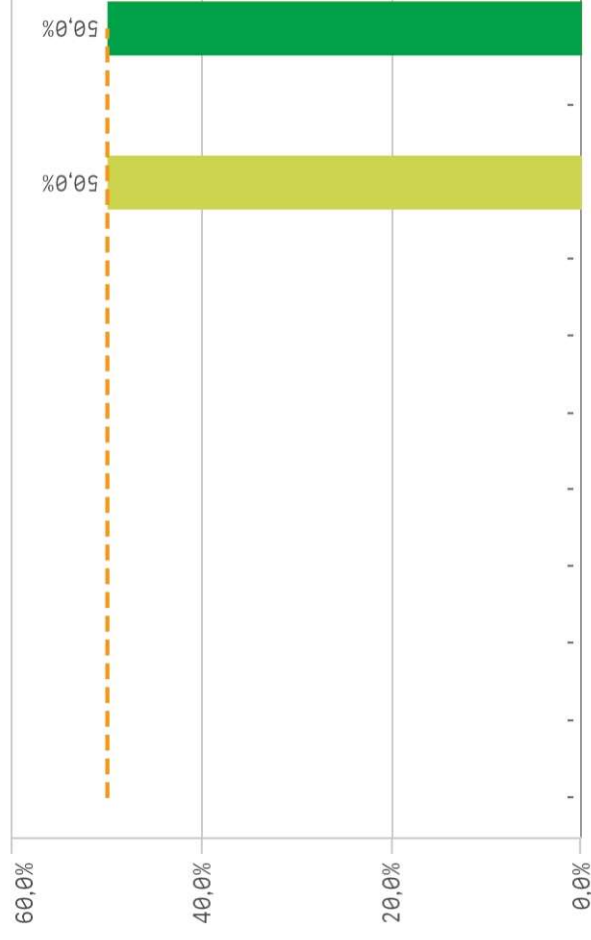
Fortalezas y debilidades



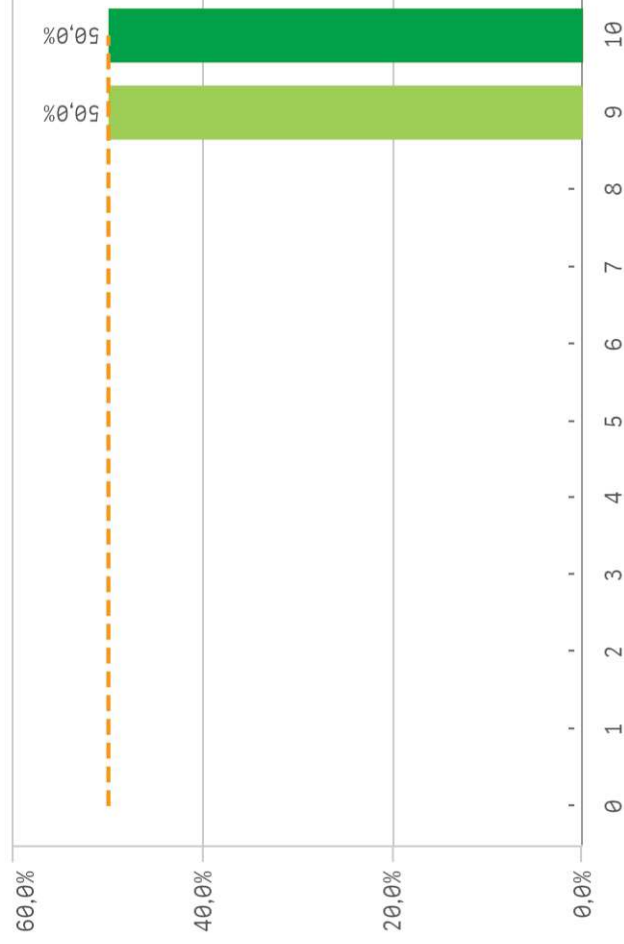
Repetir estudios superiores (fidelidad)



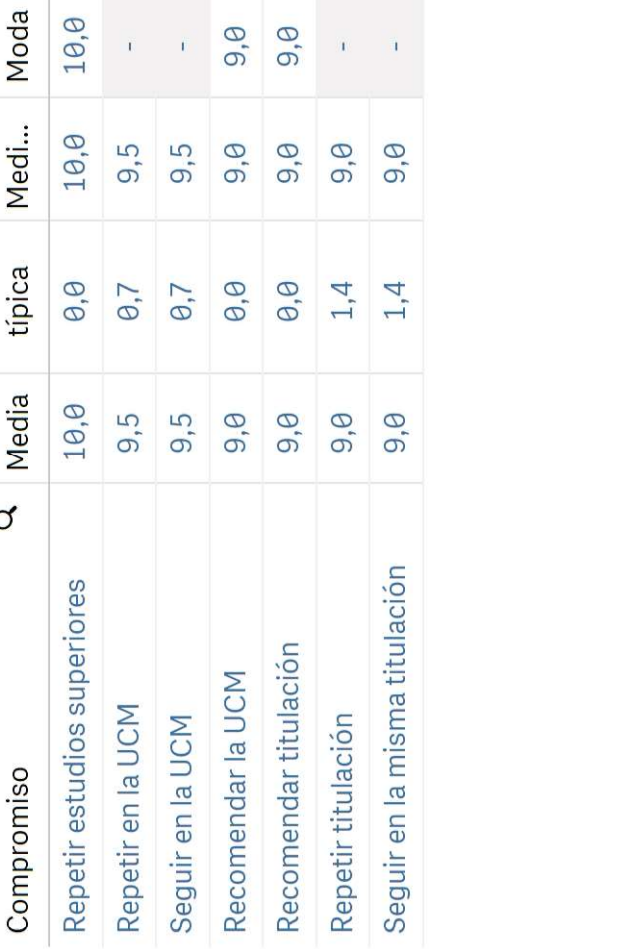
Repetir titulación (fidelidad)



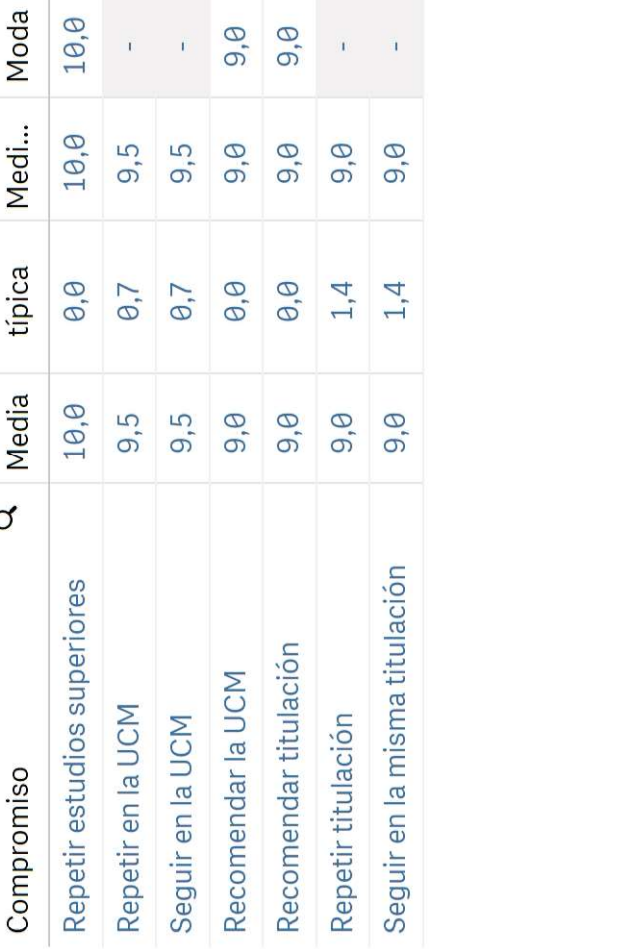
Repetir en la UCM (fidelidad)



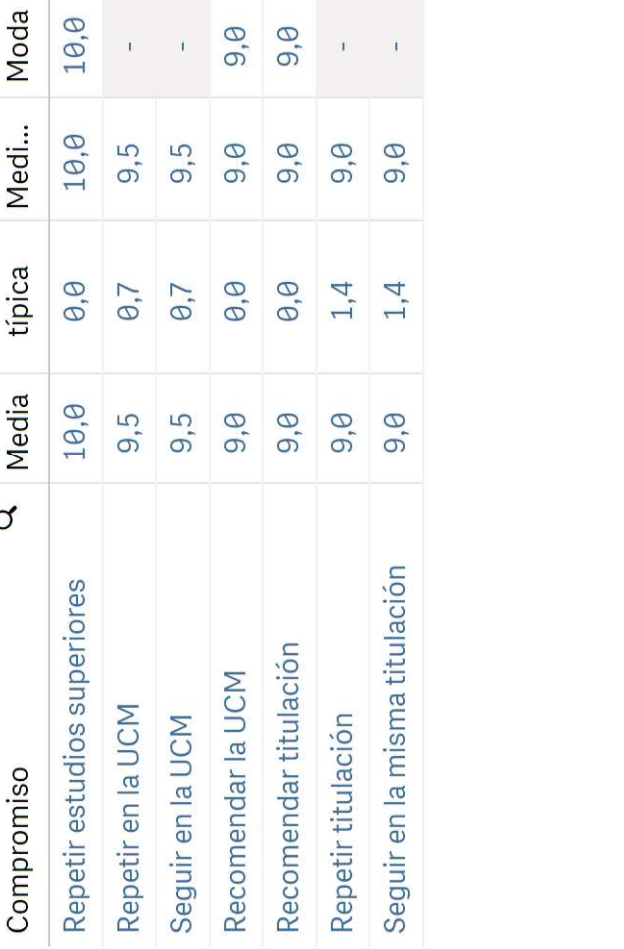
Recomendar la UCM (fidelidad)



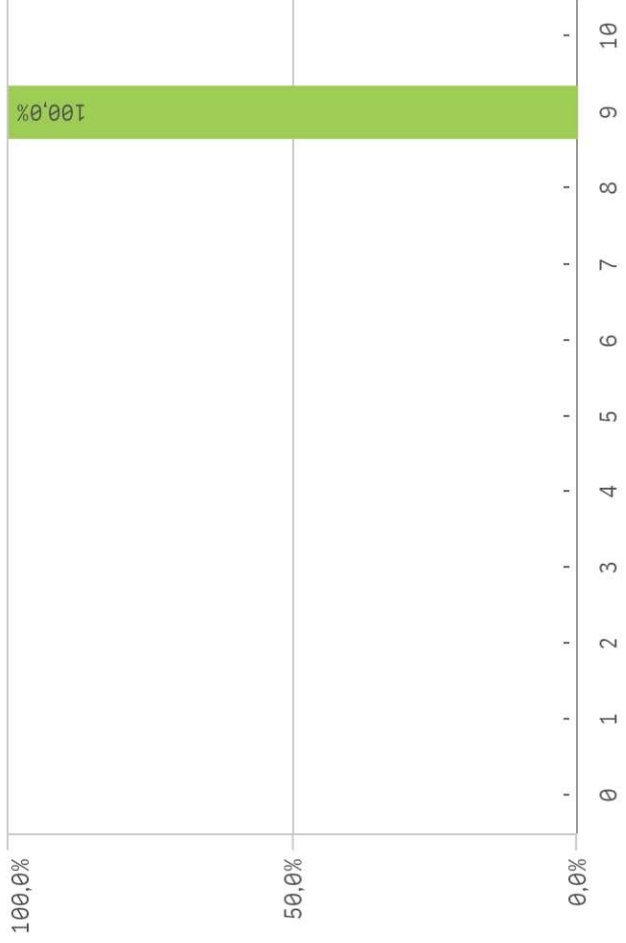
Recomendar titulación (fidelidad)



Seguir en la misma titulación (fidelidad)



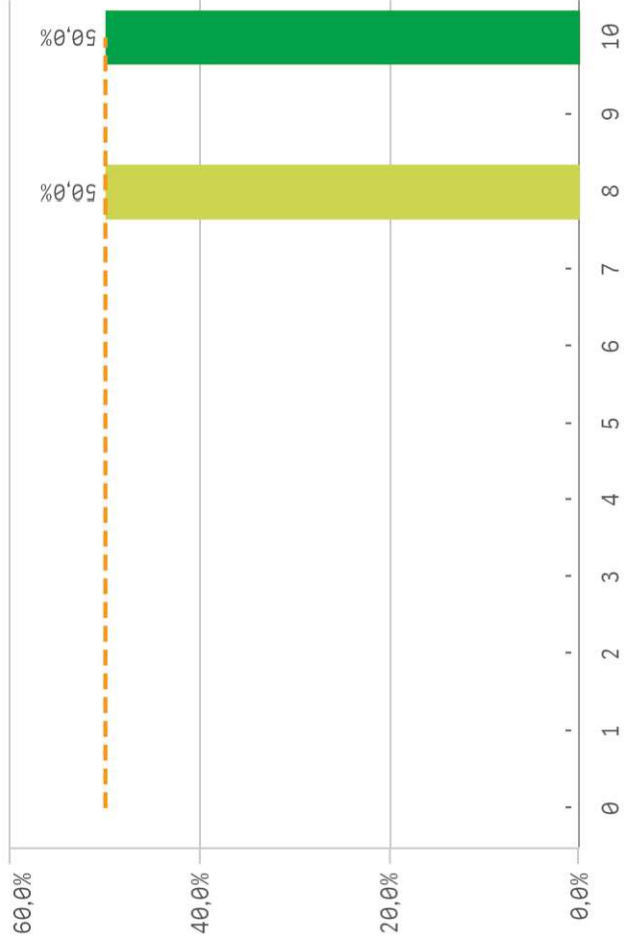
Recomendar titulación (prescripción)



Recomendar la UCM (prescripción)



Seguir en la misma titulación (vinculación)



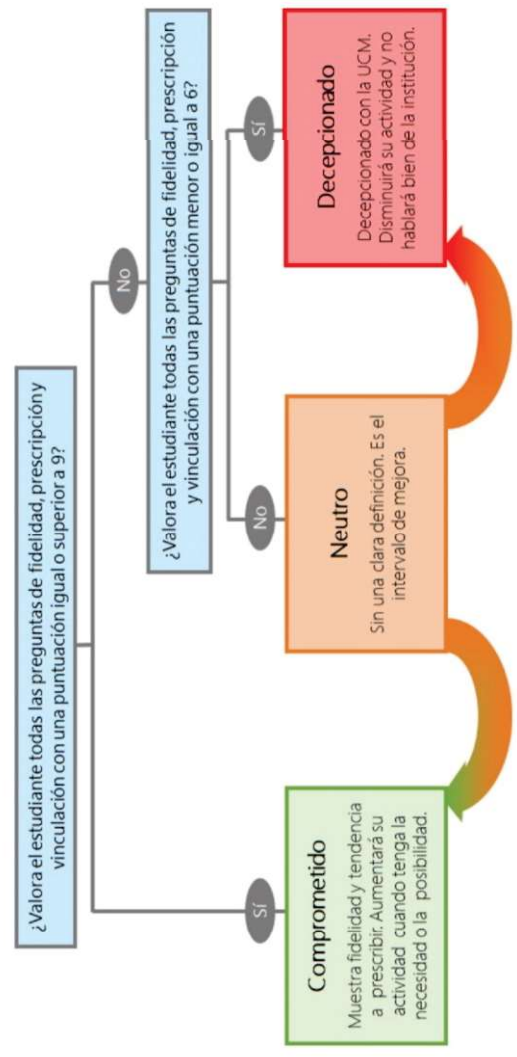
Seguir en la UCM (vinculación)



Construcción y significado del valor "compromiso":

- * Estudiante comprometido: valora con 9 o más puntos todas las preguntas de fidelidad, prescripción y vinculación.
- * Estudiante neutro: la puntuación que otorga a todas las preguntas de fidelidad, prescripción y vinculación están entre 6 y 9.
- * Estudiante decepcionado: valora con 6 o menos puntos todas las preguntas de fidelidad, prescripción y vinculación.

ESQUEMA



TITULACIÓN: GRADO EN GEOGRAFÍA Y ORDENACIÓN DEL TERRITORIO

Competencias adquiridas	Q	Media	Titulación	Q	Media	Asignaturas	Q	Mec UCM	Q	Med	
Adaptación a nuevas situaciones		9,5	Calificaciones en tiempo adecuado		8,0	Innovación		7		8,5	
Organizar		9,5				Materiales ofrecidos		7		8,6	
Analizar		9,0	Integración teoría/práctica		9,0	Objetivos		9			
Aprendizaje		9,0				Organización		5		7,6	
Capacidad técnica resolución de problemas		9,0	Nivel de dificultad adecuado		9,0	Prácticas		6		5,5	
Comunicación bilingüe		9,0	Número de alumnos por aula		10,0	Trabajo no presencial		7			
Críticas		9,0	Objetivos claros		6,5						
Expresión y comunicación		9,0	Orientación Internacional		4,0						
Liderazgo		9,0	Plan de estudios adecuado		6,5						
Asumir responsabilidades		8,5	Relación calidad/precio		9,0						
Manejar dificultades		8,5									
Trabajar en equipo		8,0									
Puntualidad		7,5									
Competencias desarrolladas en la titulación		1,0									
			Formación y estancia en el extranjero	Q	Media	Satisfacción	Q	Med	Compromiso	Q	Med
			Acceso al mundo de la investigación		9,0	Orgullo estudiante UCM		9,6	Repetir estudios superiores		10,0
			Acceso al mundo laboral		7,0	Expectativas titulación		8,6	Repetir en la UCM		9,5
			Competencias relacionadas		8,5	Satisfacción formación		8,6	Seguir en la UCM		9,5
			Mejora laboral por estancia en el extranjero		8,0	Satisfacción titulación		8,6	Recomendar la UCM		9,6
						Satisfacción UCM		7,5	Recomendar titulación		9,6
						Satis. instalaciones de docencia		2,6	Repetir titulación		9,6
									Seguir en la misma titulación		9,6