



Población N

195

%_Participacion

10,3%

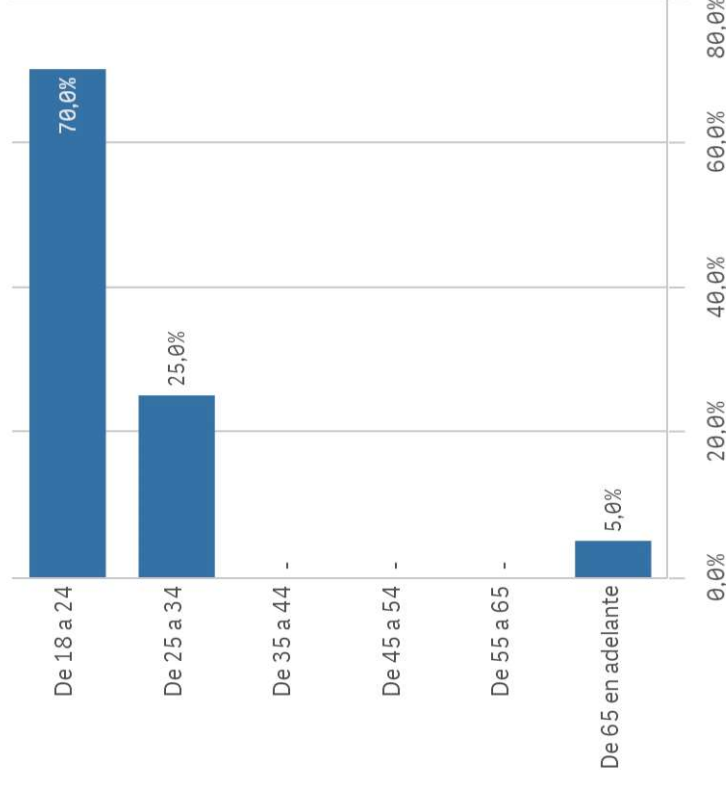
Participación n

20

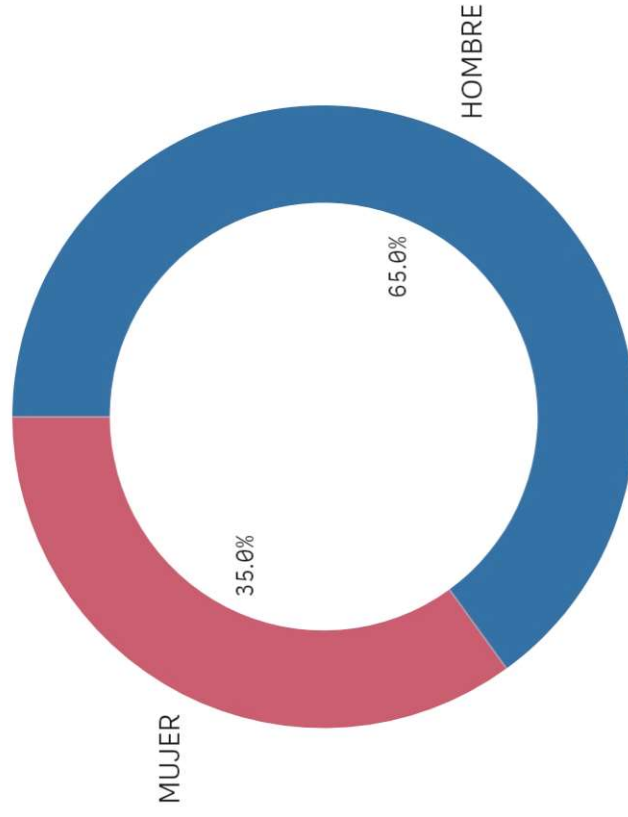
CENTRO: FACULTAD DE GEOGRAFÍA E HISTORIA

Edad (años)

(%) Porcentaje por franjas



Genero



■ HOMBRE ■ MUJER

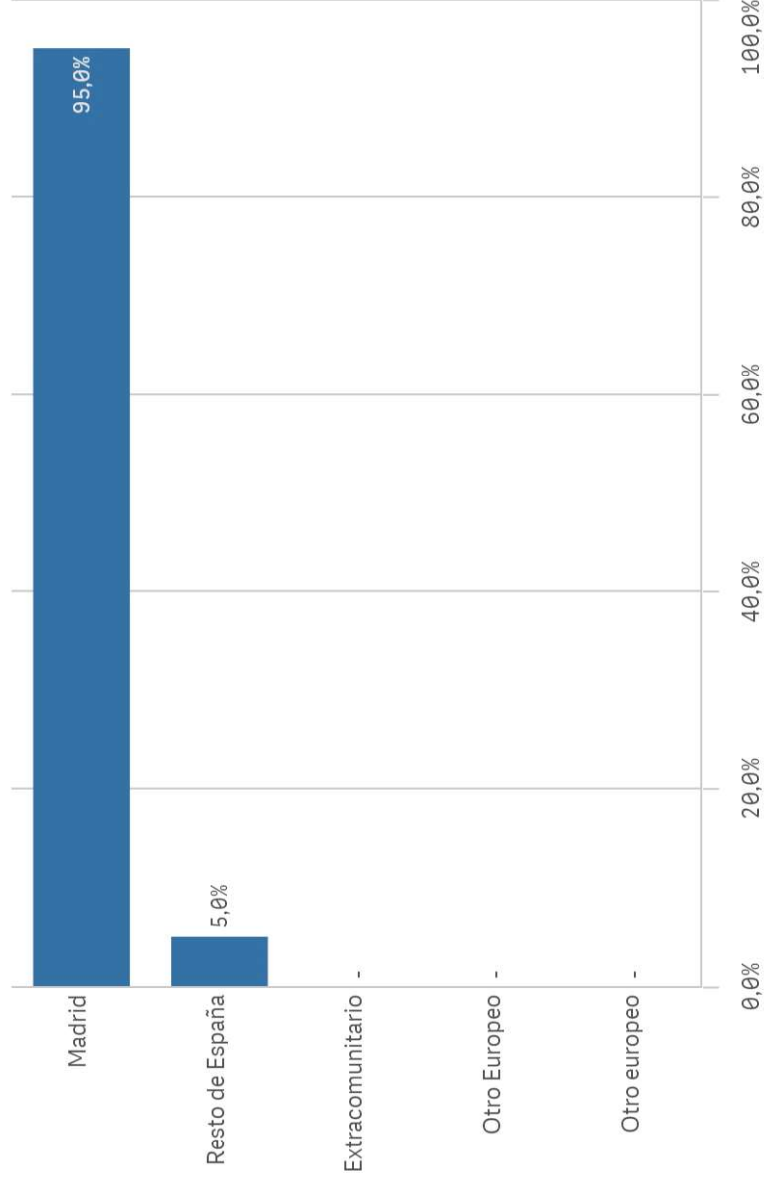
Edad media (años)

26,6

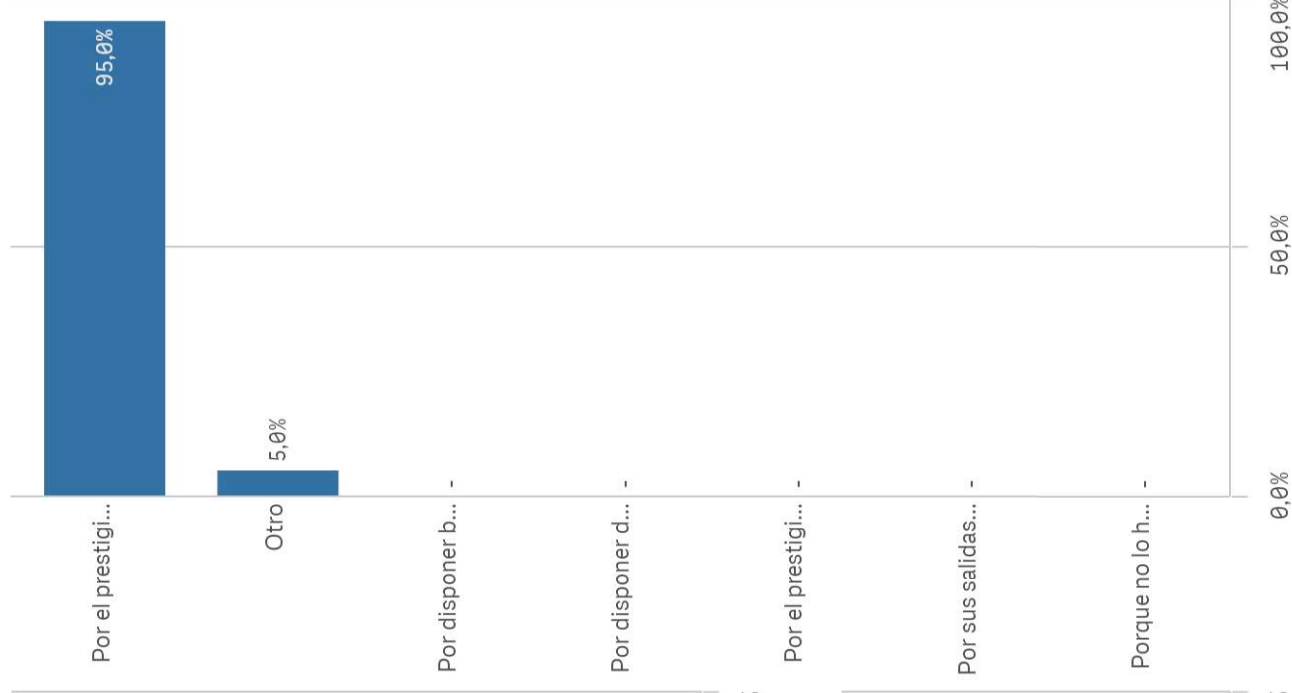
Desviación Típica

10,3

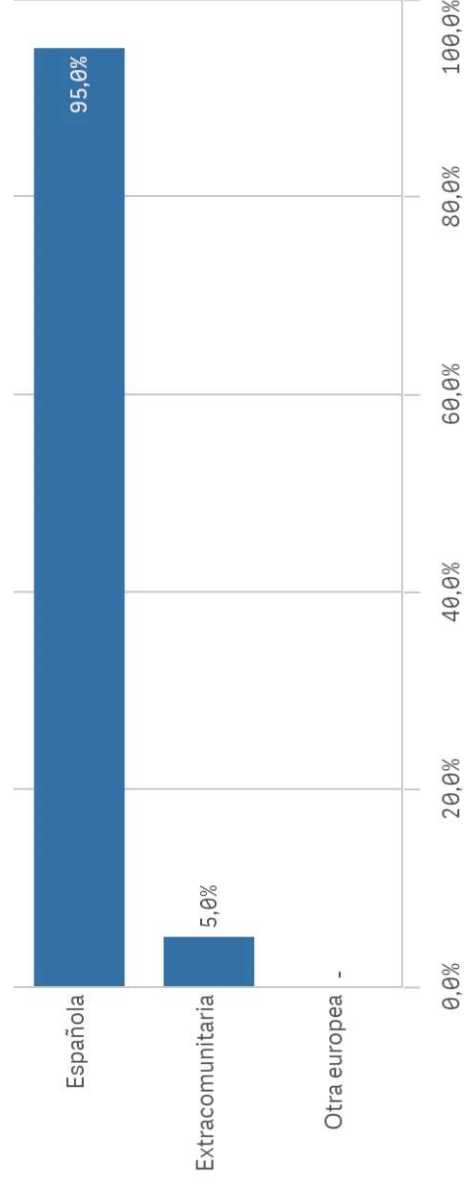
Lugar de residencia



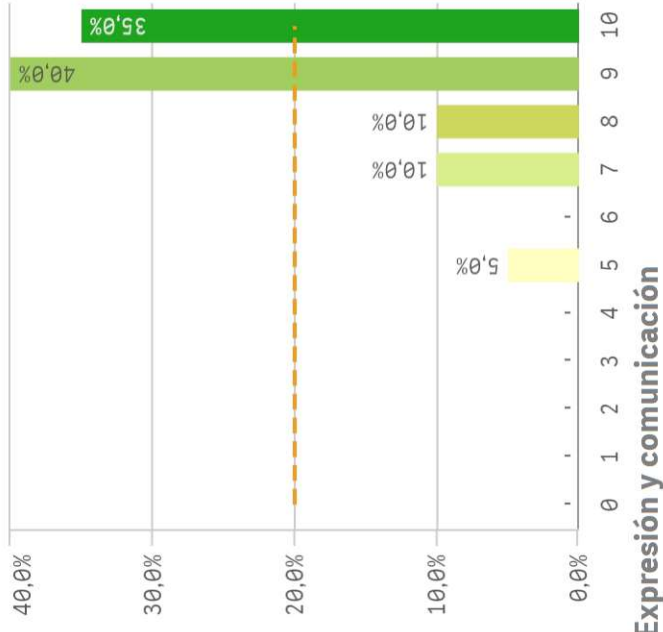
Elegir UCM



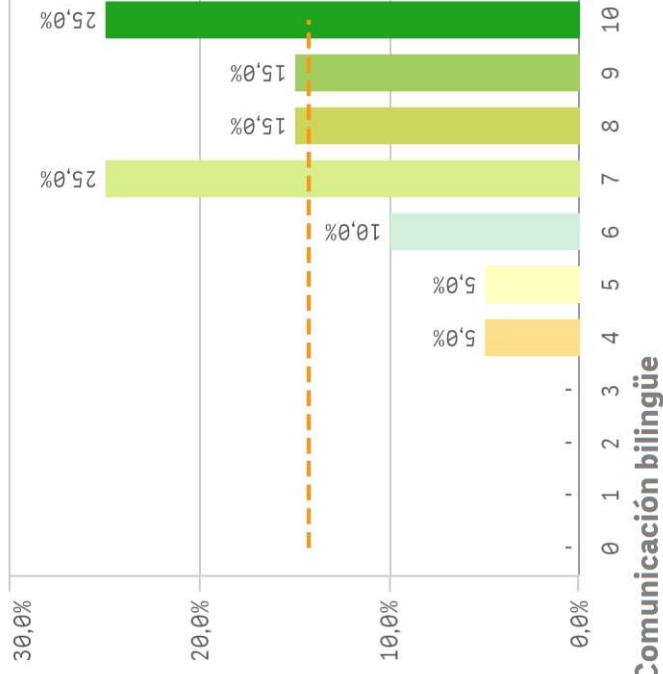
Nacionalidad



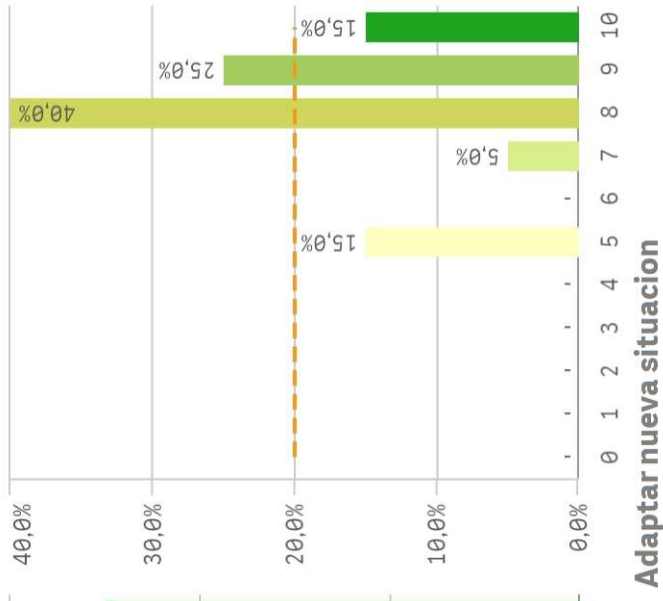
Asumir responsabilidades



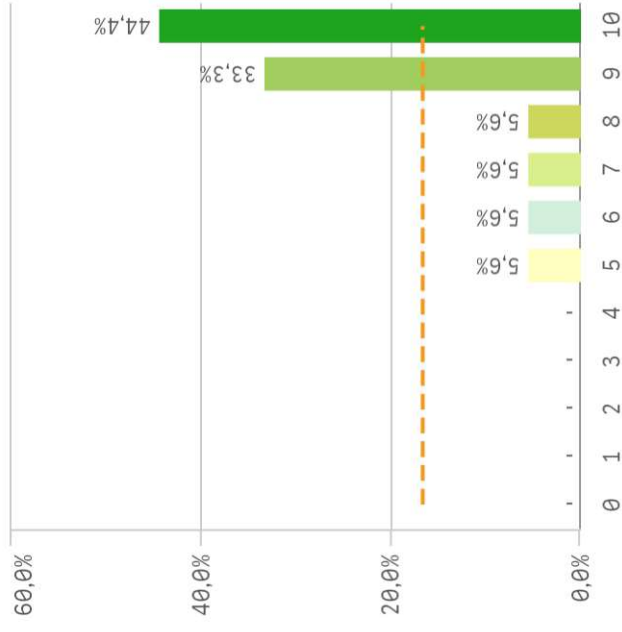
Trabajar en equipo



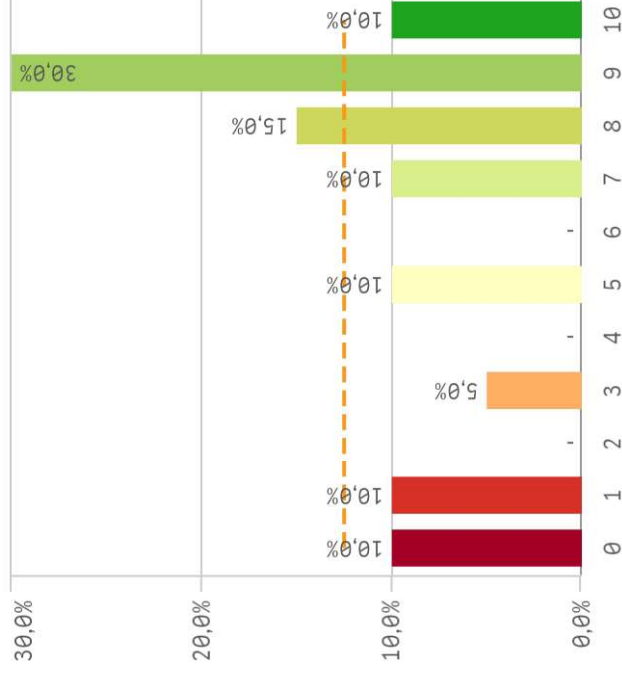
Capacidad técnica para resolución de ...



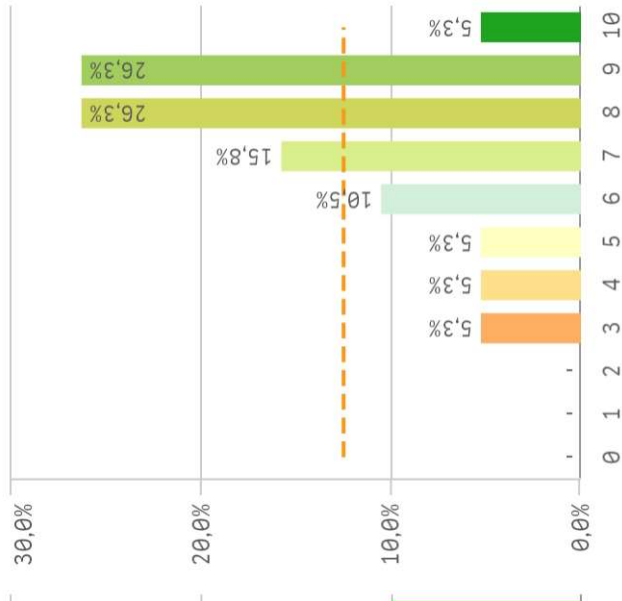
Expresión y comunicación



Comunicación bilingüe



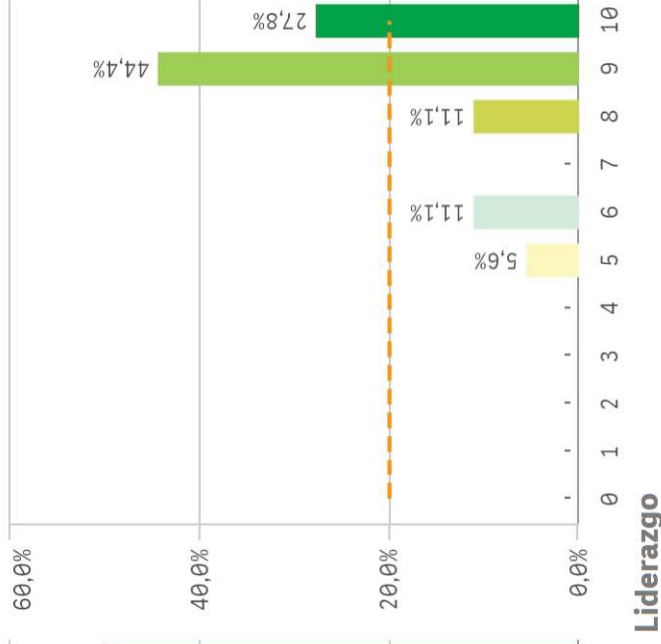
Adaptar nueva situación



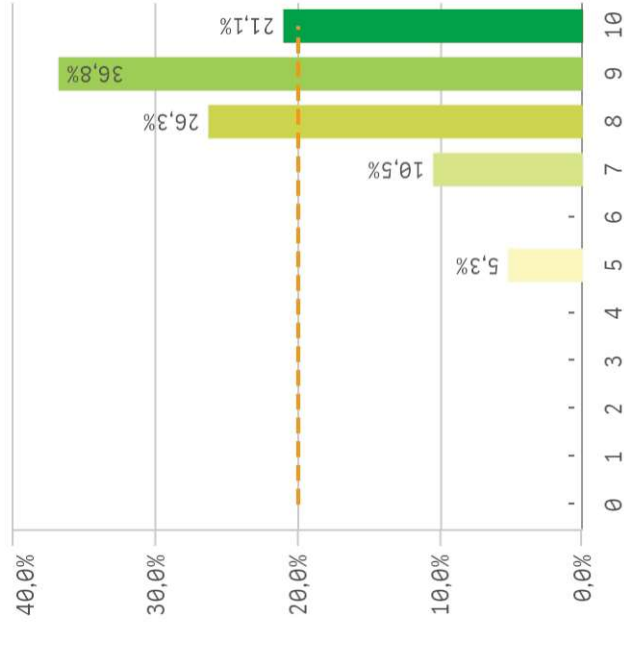
Manejar dificultades



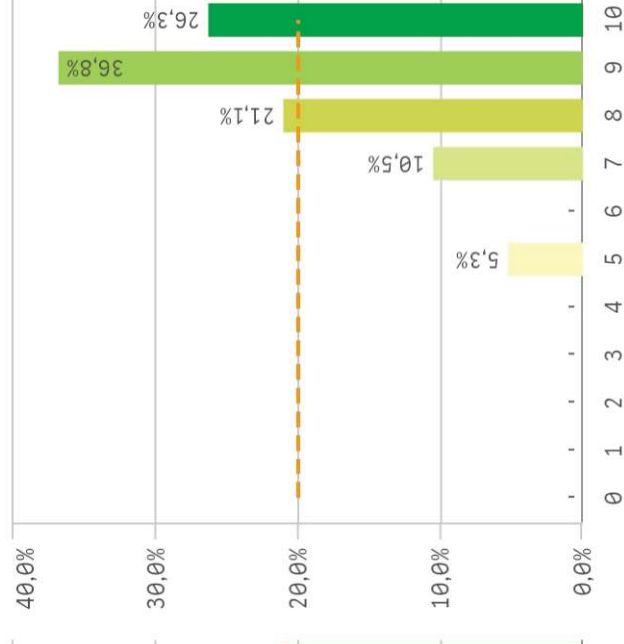
Competencias desarrolladas por la titulación...Analizar



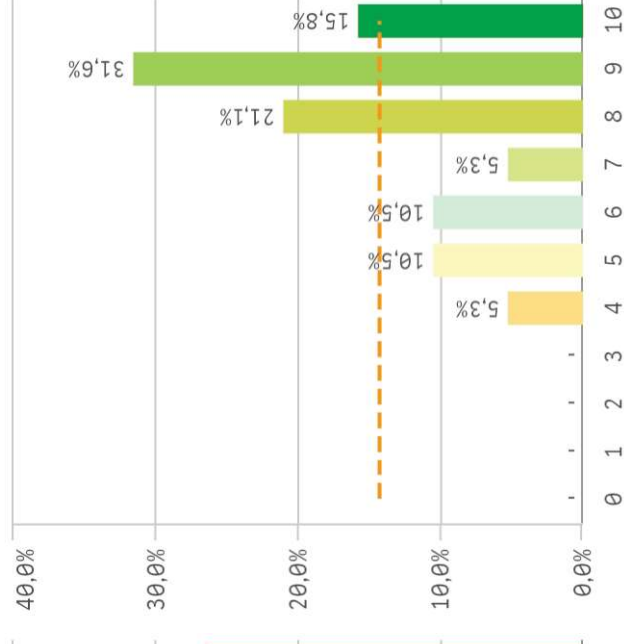
Organizar



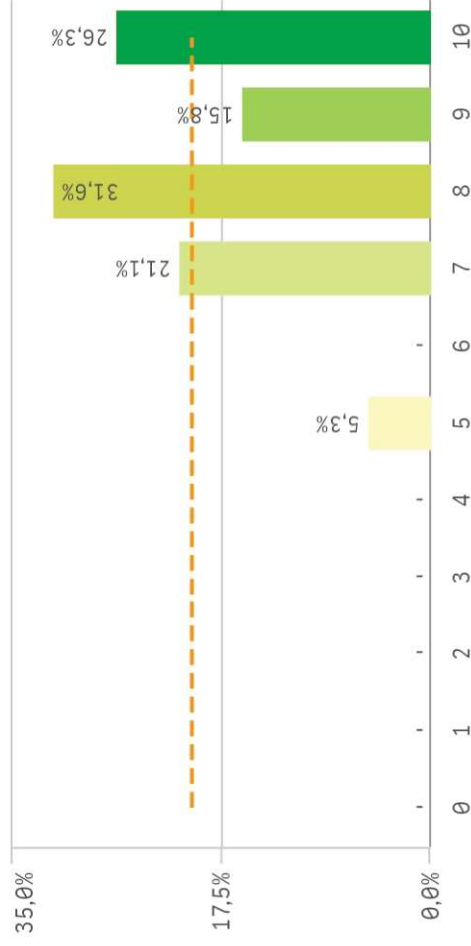
Aprendizaje



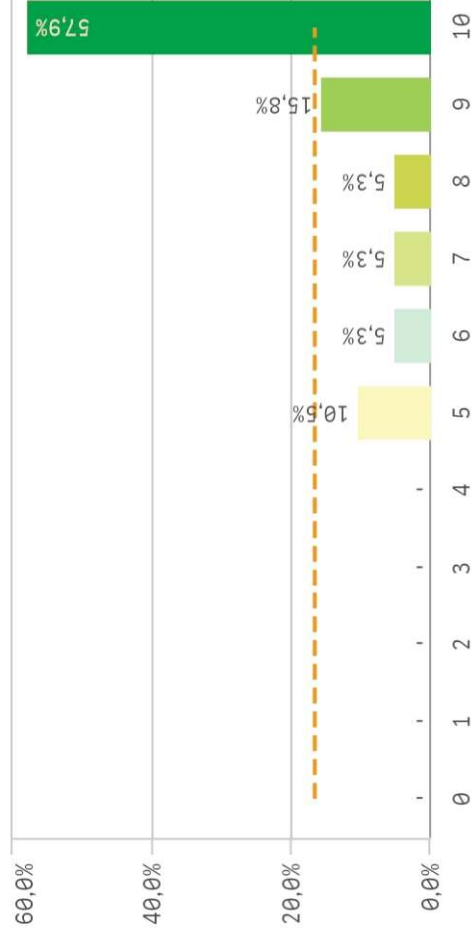
Liderazgo



Criticas

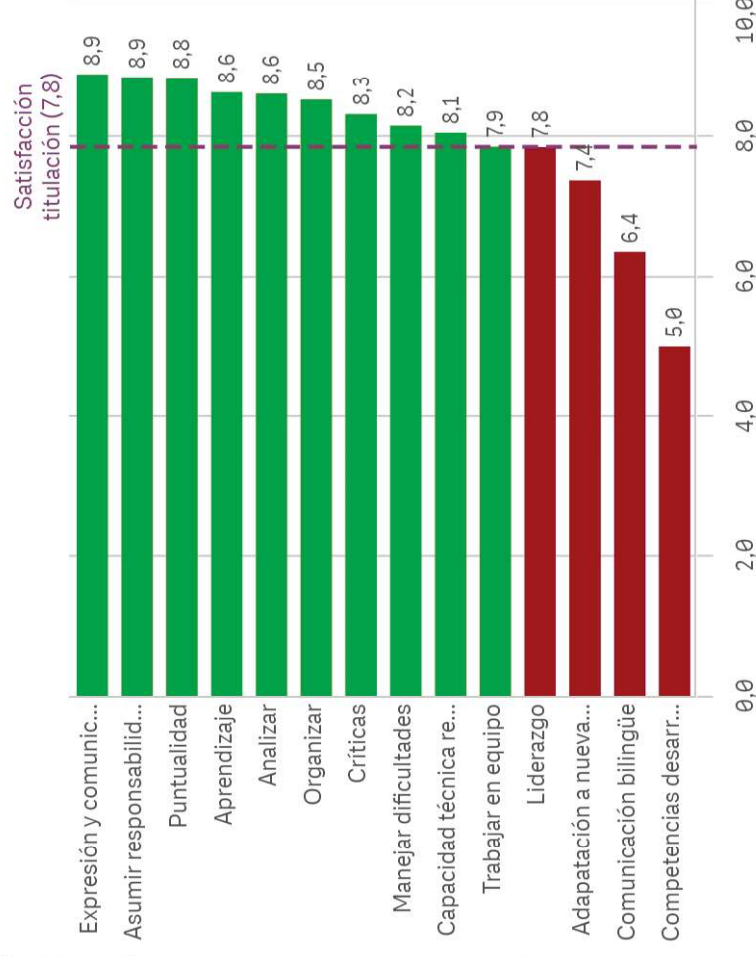


Puntualidad

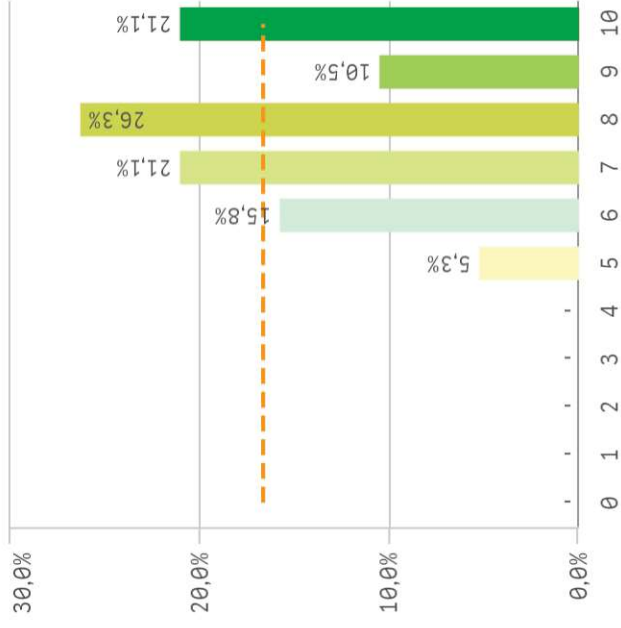


Fortalezas y debilidades

Competencias adquiridas	Q	Media	Dev. típica	Medi...	Mod:
Expresión y comunicación		8,9	1,5	9,0	10,0
Asumir responsabilidades		8,9	1,3	9,0	9,0
Puntualidad		8,8	1,8	10,0	10,0
Aprendizaje		8,6	1,3	9,0	9,0
Analizar		8,6	1,5	9,0	9,0
Organizar		8,5	1,3	9,0	9,0
Críticas		8,3	1,4	8,0	8,0
Manejar dificultades		8,2	1,6	8,0	-
Capacidad técnica resolución de problemas		8,1	1,5	8,0	8,0
Trabajar en equipo		7,9	1,8	8,0	-
Liderazgo		7,8	1,8	8,0	9,0
Adaptación a nuevas situaciones		7,4	1,9	8,0	-
Comunicación bilingüe		6,4	3,5	8,0	9,0
Competencias desarrolladas en la titulación		5,0	4,3	5,0	-



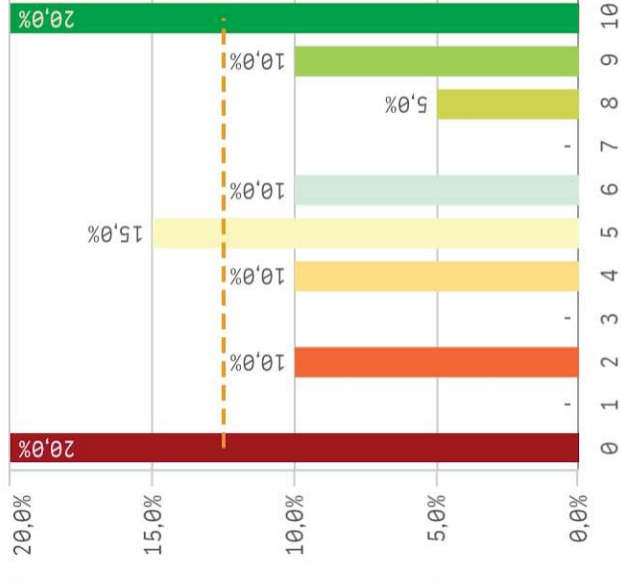
Objetivos claros



Plan de estudios adecuado



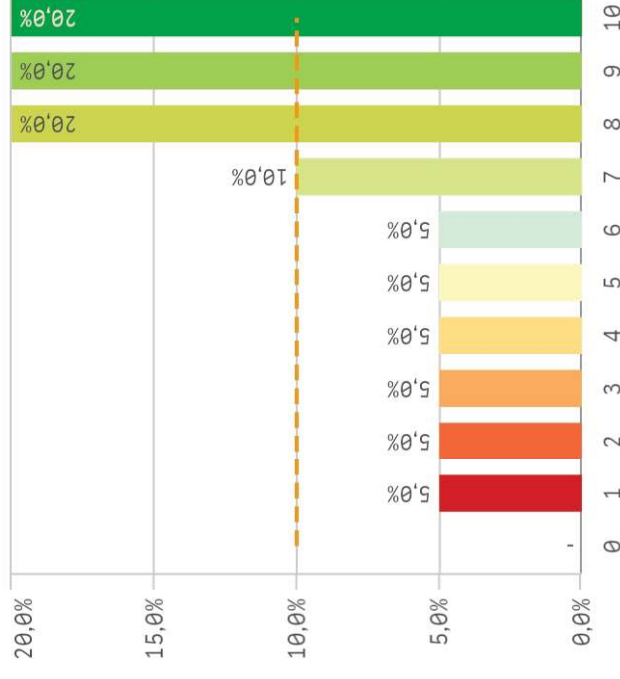
Integración de teoría/práctica



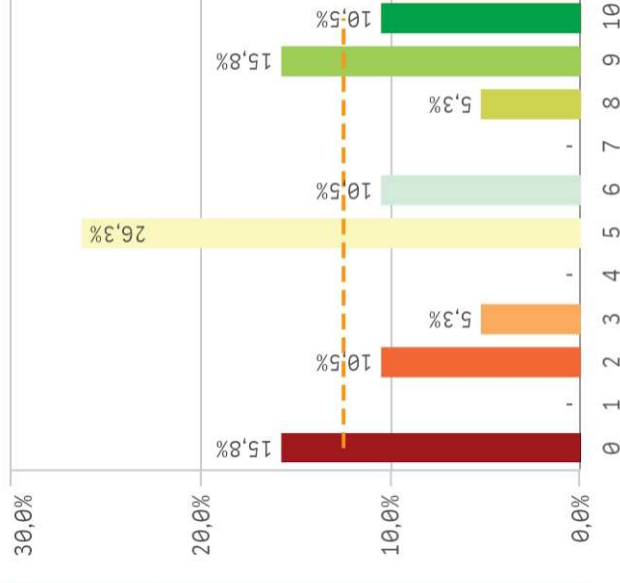
Relación calidad/precio



Nivel de dificultad adecuado



Número de alumnos por aula



Orientación Internacional

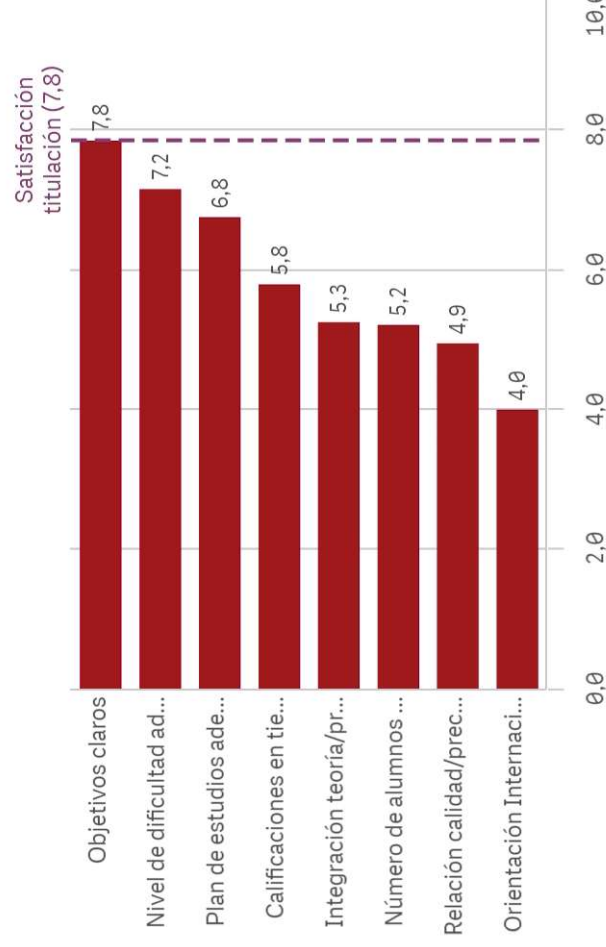


Calificaciones en tiempo adecuado

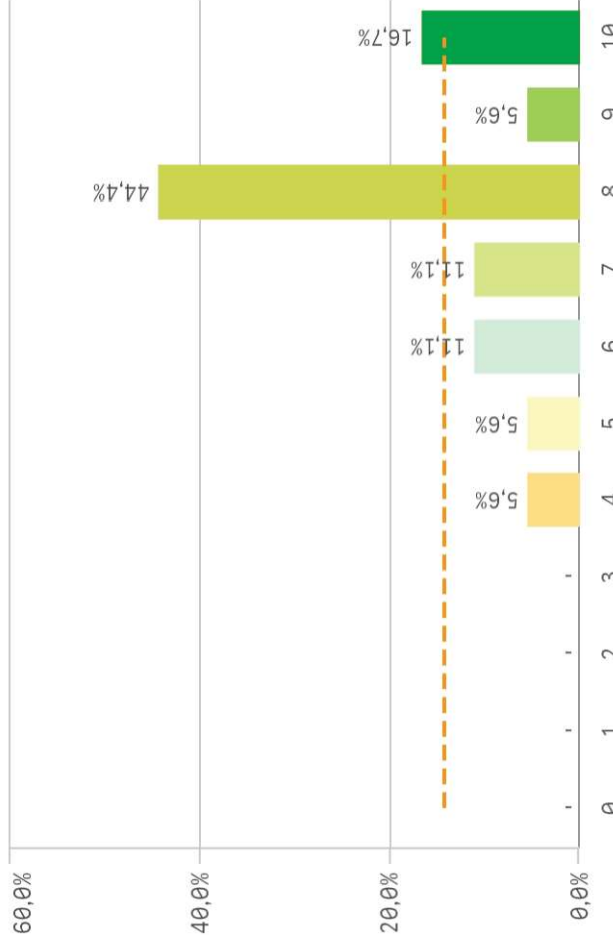


Titulación	Q			Desv. típica	Med...	Moda
	Media	Desv. típica	Med...			
Calificaciones en tiempo adecuado	5,8	2,8	6,0	8,0	-	-
Integración teoría/práctica	5,3	3,7	5,0	8,0	-	-
Nivel de dificultad adecuado	7,2	2,8	8,0	5,0	5,0	8,0
Número de alumnos por aula	5,2	3,4	5,0	8,0	8,0	5,0
Objetivos claros	7,8	1,5	8,0	4,0	4,0	7,0
Orientación Internacional	4,0	2,8	7,0	5,0	5,0	-
Plan de estudios adecuado	6,8	2,4	4,9	3,6	4,9	4,0
Relación calidad/precio	4,9	3,6	5,0	-	-	-

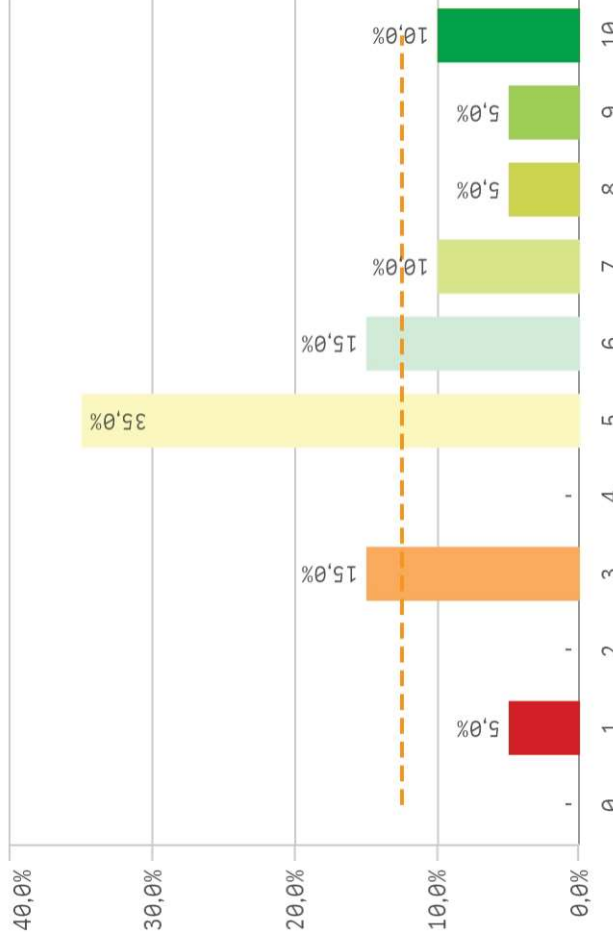
Fortalezas y debilidades



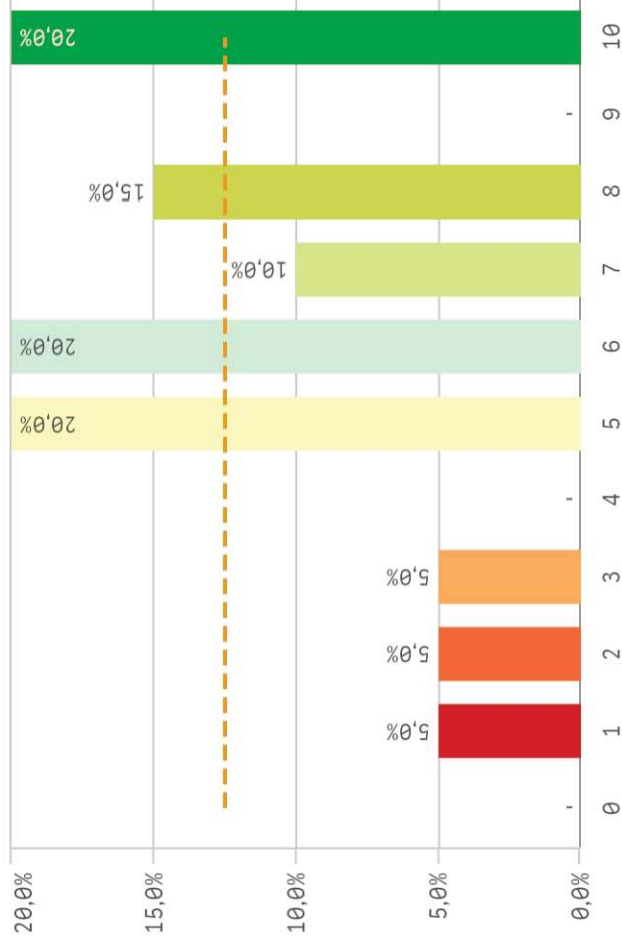
Objetivos



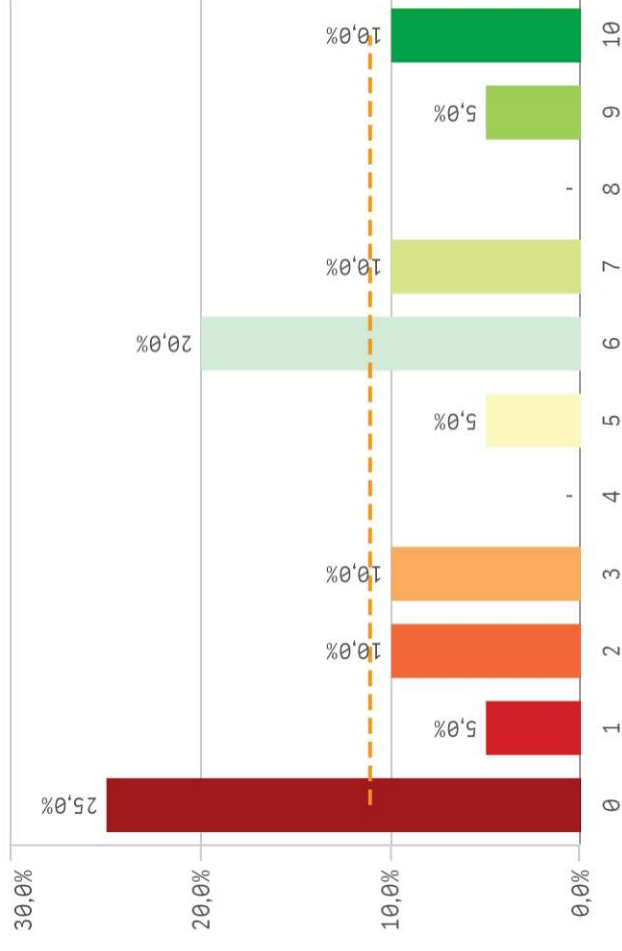
Innovacion



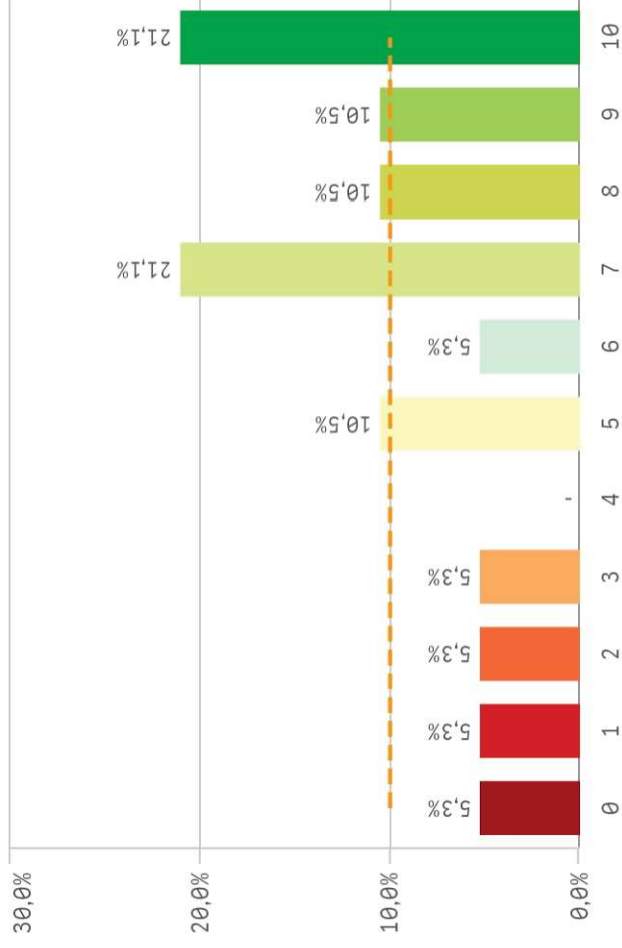
Organizacion



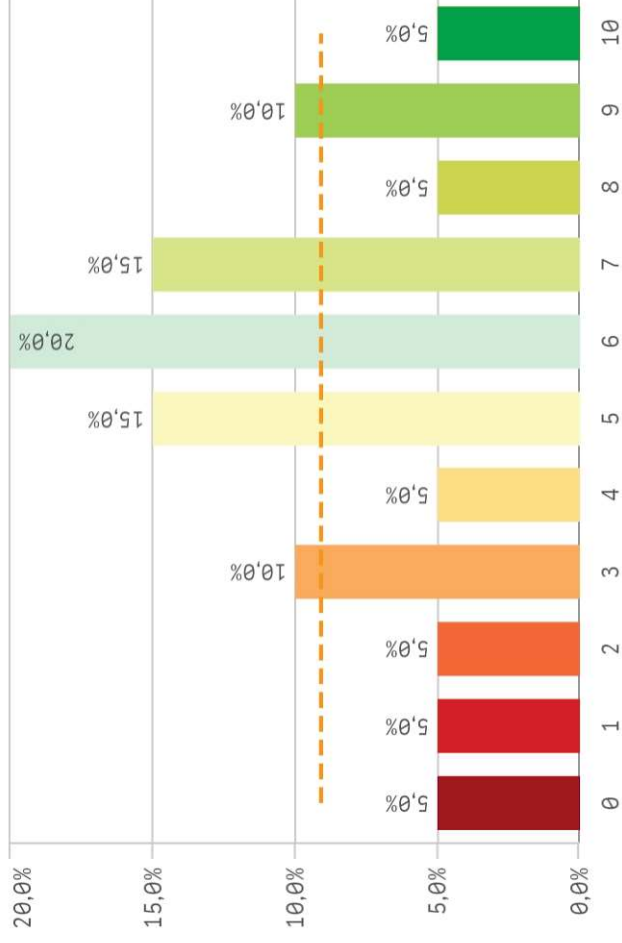
Practicas



Trabajo no presencial

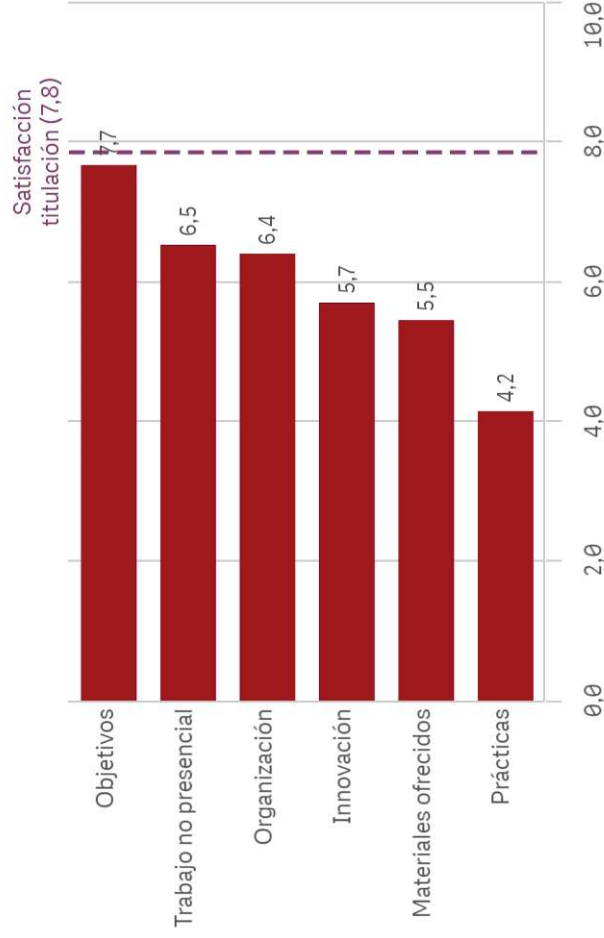


Materiales ofrecidos

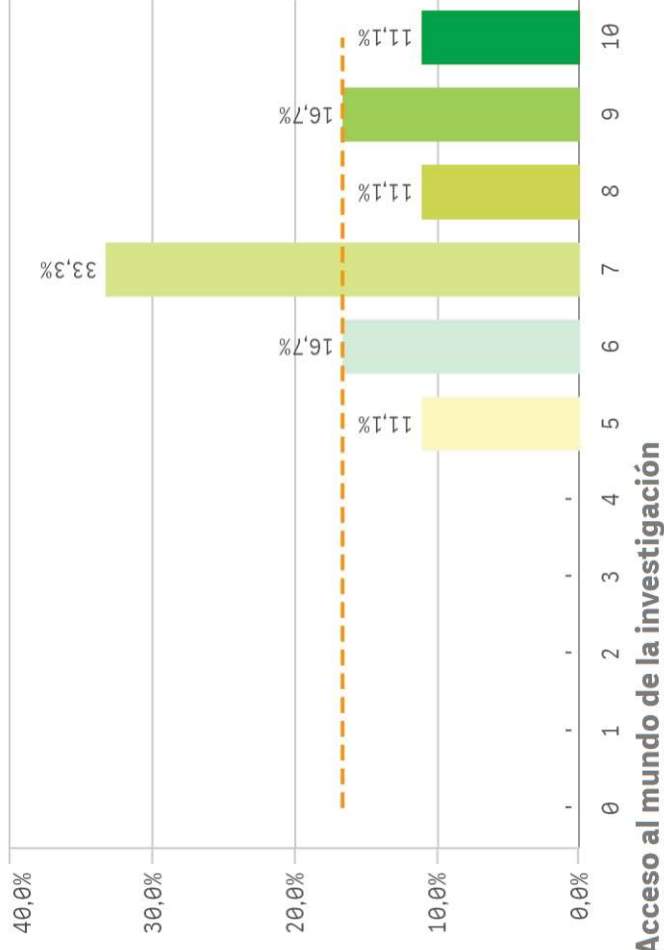


Asignaturas	Q	Media	Desv. típica	Mediana	Moda
Innovación		5,7	2,3	5,0	5,0
Materiales ofrecidos		5,5	2,7	6,0	6,0
Objetivos		7,7	1,6	8,0	8,0
Organización		6,4	2,6	6,0	-
Prácticas		4,2	3,5	4,0	0,0
Trabajo no presencial		6,5	3,1	7,0	-

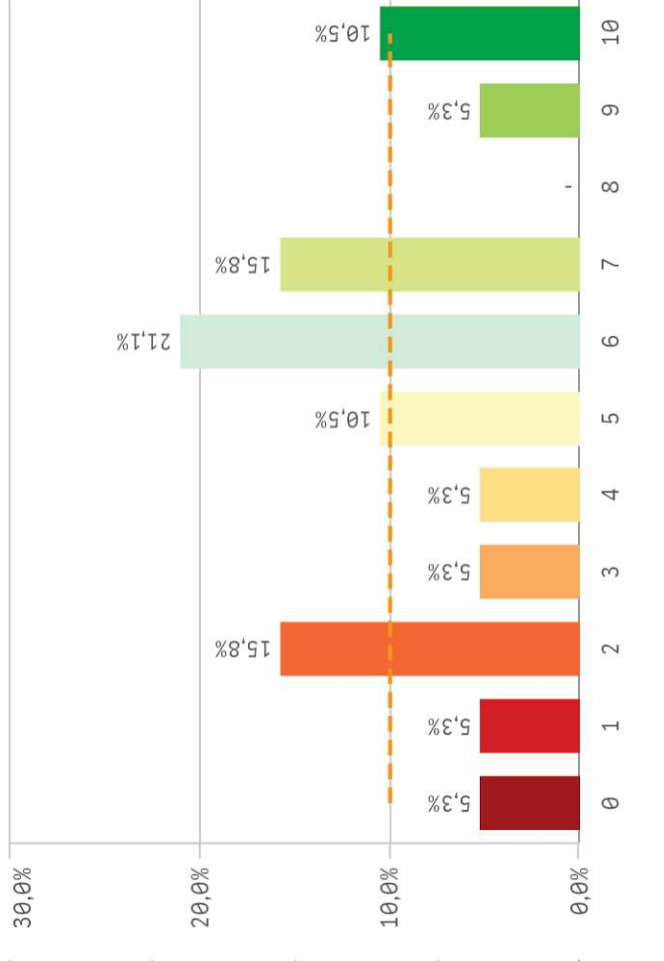
Fortalezas y debilidades



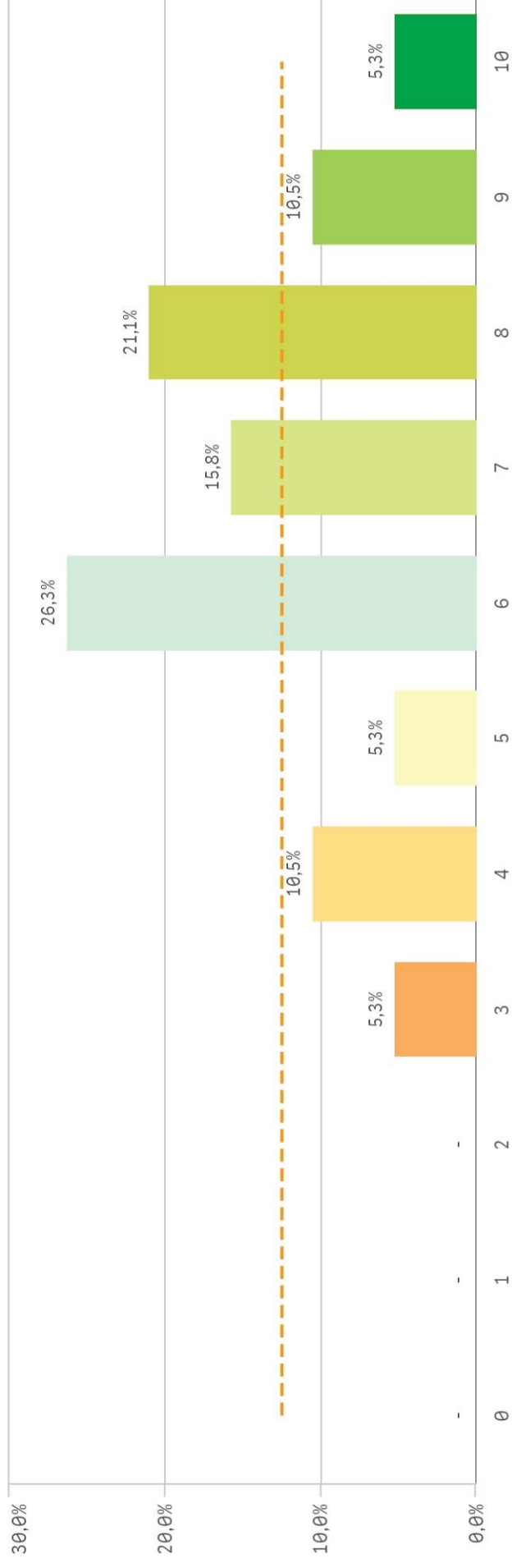
Competencias relacionadas



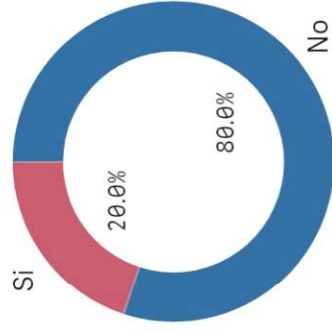
Acceso al mundo laboral



Acceso al mundo de la investigación



Estancia en el extranjero



No

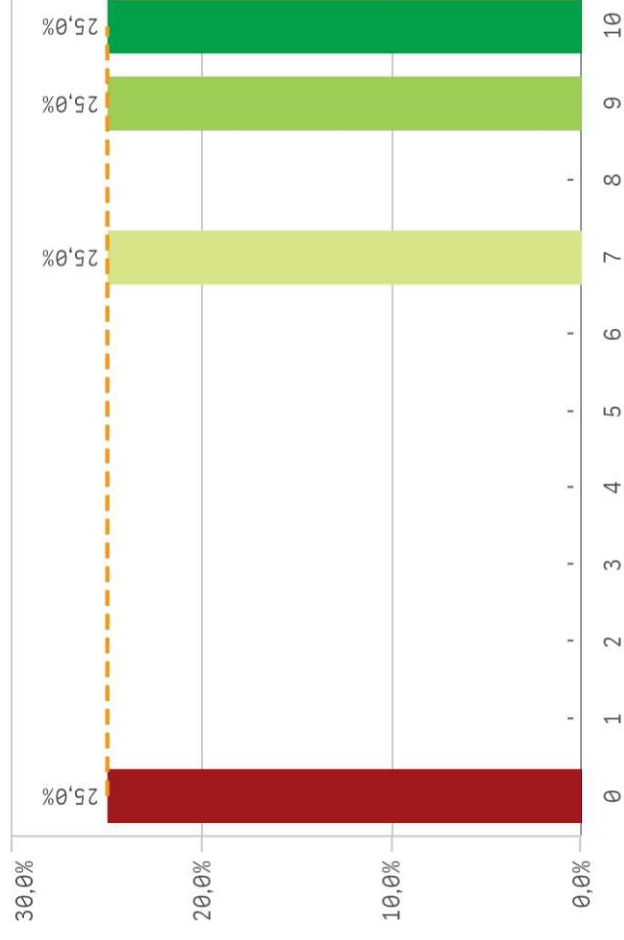
Si

4

No

16

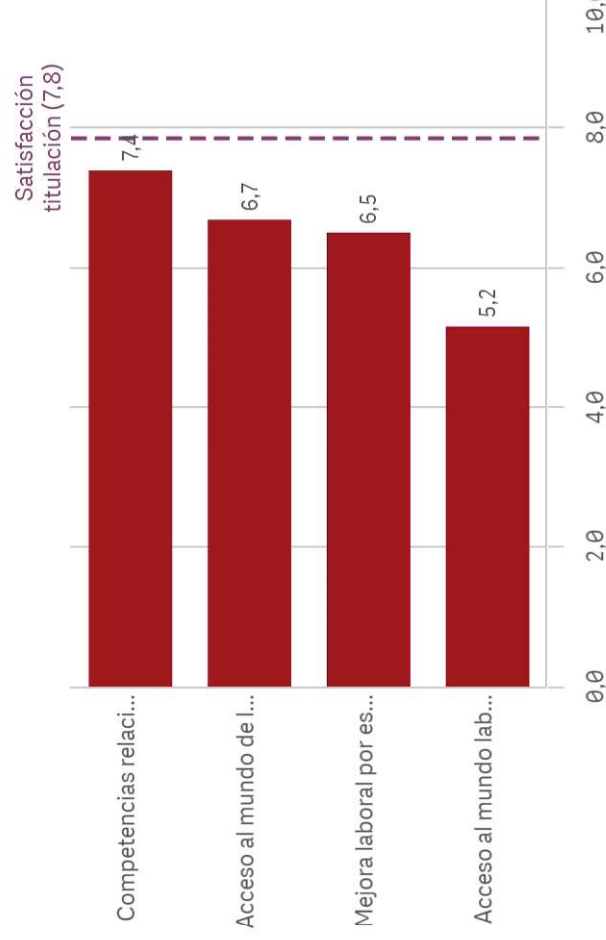
Mejora en la insercion laboral por estancia en el extranjero



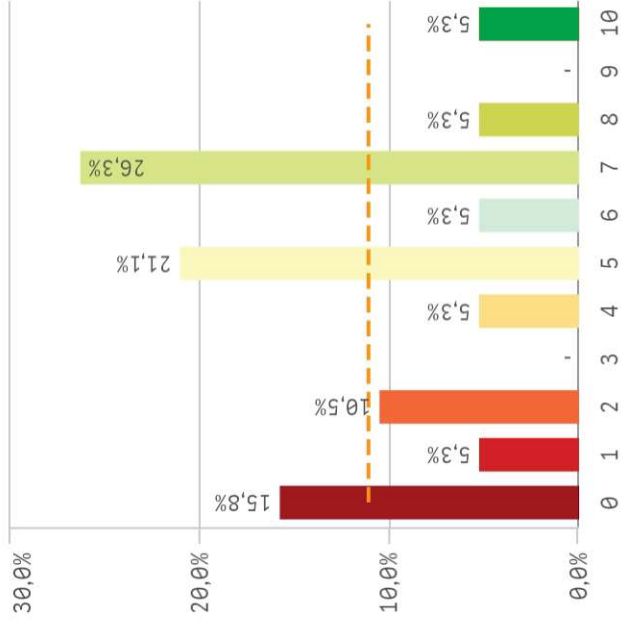
Formación y estancia en el extranjero

Formación y estancia en el extranjero	Q	Media	Desv. típica	Med...	Moc
Acceso al mundo de la investigación		6,7	1,9	7,0	6,
Acceso al mundo laboral		5,2	2,9	6,0	6,
Competencias relacionadas		7,4	1,5	7,0	7,
Mejora laboral por estancia en el extranjero		6,5	4,5	8,0	-

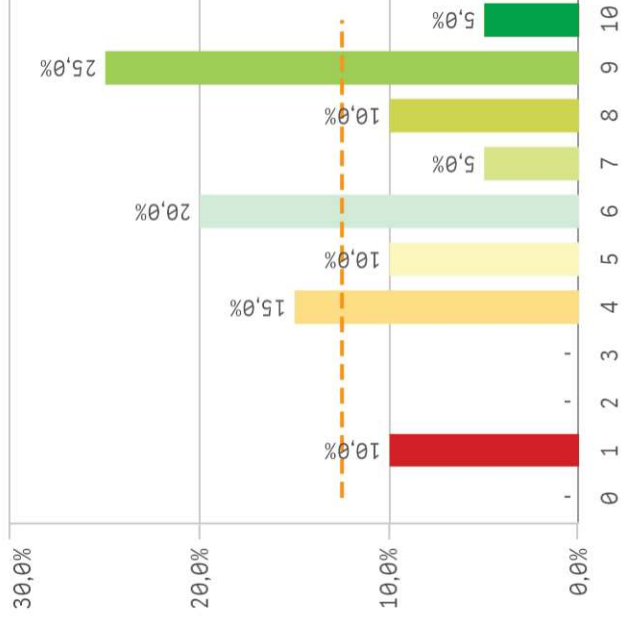
Fortalezas y debilidades



Recursos y medios



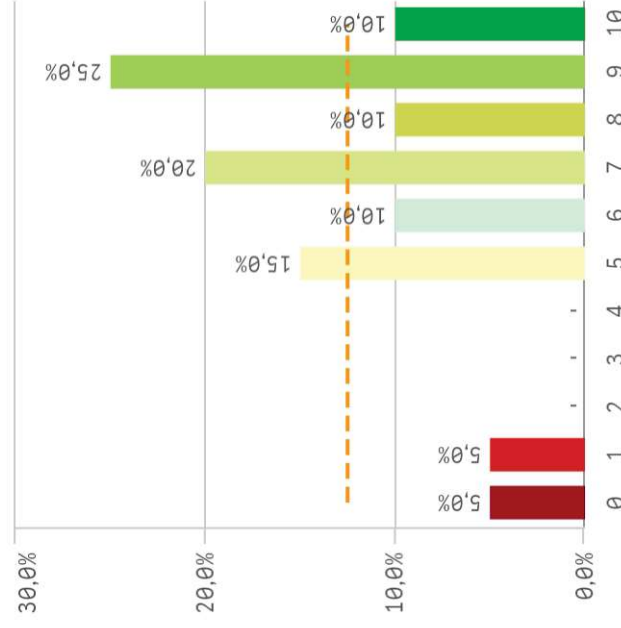
Actividades complementarias



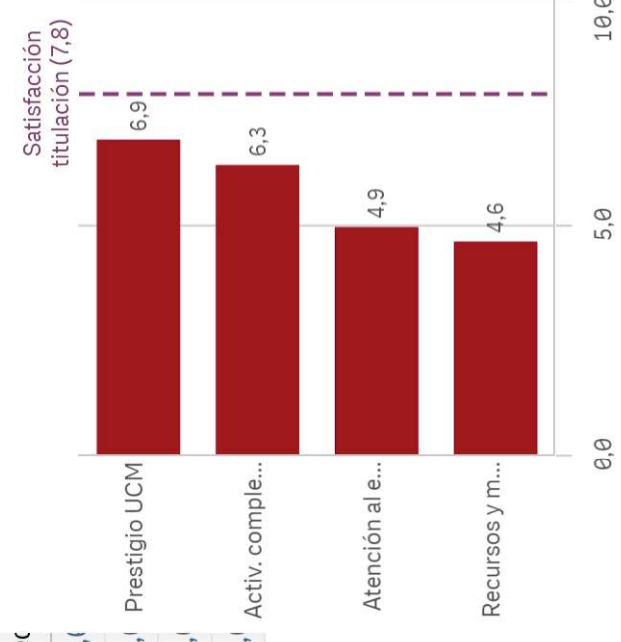
Atención al estudiante



Prestigio UCM



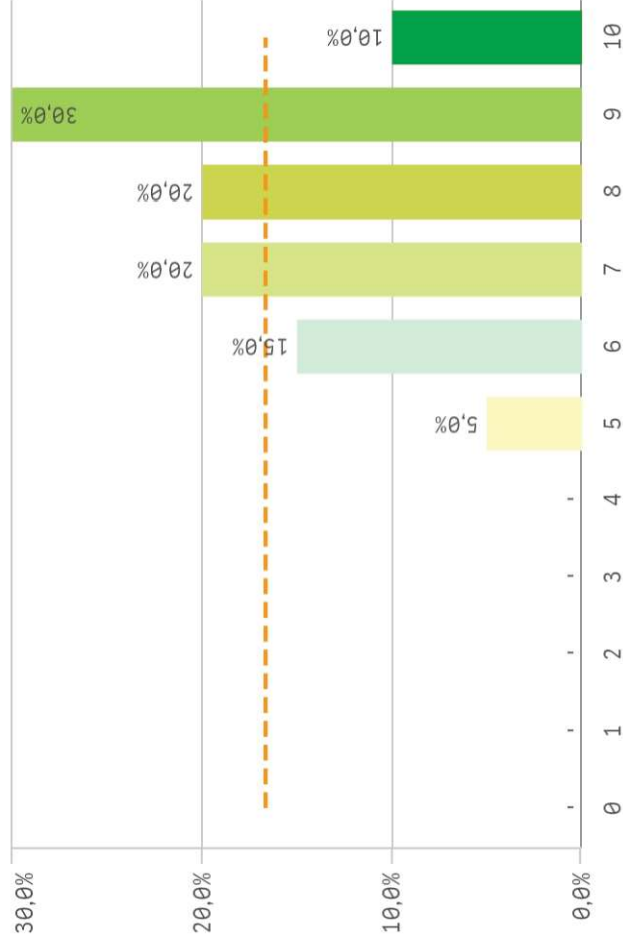
Fortalezas y debilidades



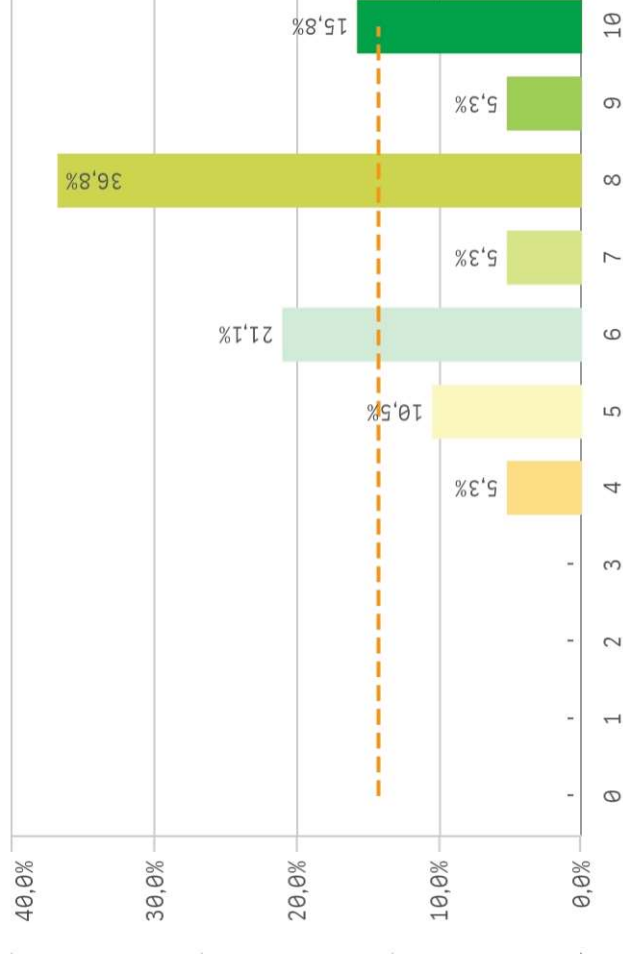
UCM	Q	Media	Desv. típica	Mec
Prestigio UCM	6,9	2,7	7,1	
Activ. complementarias	6,3	2,6	6,1	
Atención al estudiante	4,9	3,4	5,1	
Recursos y medios	4,6	3,0	5,1	

Centro	Mejora profesional
GEOGRAFÍA E HISTORIA	<p>Q</p> <p>Durante la carrera tuve la fortuna de recibir orientación sobre cómo desenvolverse en el entorno académico, pero no porque estuviese en el currículo universitario, sino porque tuve la suerte de dar con una profesora extraordinaria. No considero que el mundo empresarial ni el sector privado tengan que inmiscuirse en la formación universitaria, pero sí me parecería muy positivo que los alumnos del grado recibieran una mejor formación en este sentido. Lamentablemente la enseñanza universitaria sigue anclada en un paradigma memorístico anticuado y que en poco o nada contribuye a que el alumnado desarrolle un espíritu crítico, herramienta indispensable para el ámbito profesional y también, me atrevería a decir, para el cotidiano. Gracias por su atención.</p>
GEOGRAFÍA E HISTORIA	<p>El Grado en mi opinión necesita una renovación, no hay suficientes optativas para especializarse y en cuatro años de grado no es tiempo suficiente.</p>
GEOGRAFÍA E HISTORIA	<p>Facilitando información y ayudas al acceso a programas de educación postuniversitarios como son los estudios de máster o doctorados.</p>
GEOGRAFÍA E HISTORIA	<p>Hacer un puente mejor con la facultad de Veterinaria</p>
GEOGRAFÍA E HISTORIA	<p>La facultad se cae, literalmente, a pedazos, y el sistema de prácticas no se adapta a la titulación ni se ejecuta de forma satisfactoria</p>
GEOGRAFÍA E HISTORIA	<p>La UCM es demasiado grande para cambiar, no creo que pueda hacer nada</p>
GEOGRAFÍA E HISTORIA	<p>Mejora en información desde 1º en asuntos de notas medias (para becas, para acceso a master), becas fpi, fpu, etc. Orientación sobre tfg, tfm.</p>
GEOGRAFÍA E HISTORIA	<p>Mejorar las instalaciones. En la facultad de Geografía e Historia hace un frío insostenible en invierno que impide dar clases en óptimas condiciones. Mejorar de forma urgente el mobiliario donde los alumnos se sientan ya que produce problemas de espalda constantes. Mejorar notablemente el control de la labor de los profesores. A pesar de las cosas negativas, me ha gustado el paso por la carrera y ser de la UCM.</p>
GEOGRAFÍA E HISTORIA	<p>Muy satisfecho con el grado obtenido. Los profesores han sido excepcionales tanto en sus conocimientos como en la forma extraordinaria de transmitir sus conocimientos. La UCM debe estar orgullosa de todos ellos.</p>
GEOGRAFÍA E HISTORIA	<p>Necesitamos de profesionales que no solo nos enseñen teoría/prácticas, sino que también nos sepan guiar para aclarar nuestro futuro laboral. He percibido que la gran mayoría de los alumnos no saben qué hacer al finalizar la carrera. Sería bueno un programa de instrucción/inserción en el mundo laboral de carreras como la nuestra.</p>
GEOGRAFÍA E HISTORIA	<p>Ofreciendo prácticas remuneradas y jubilado a profesores que no quieren enseñar</p>

Satisfacción de la titulación



Expectativas titulación



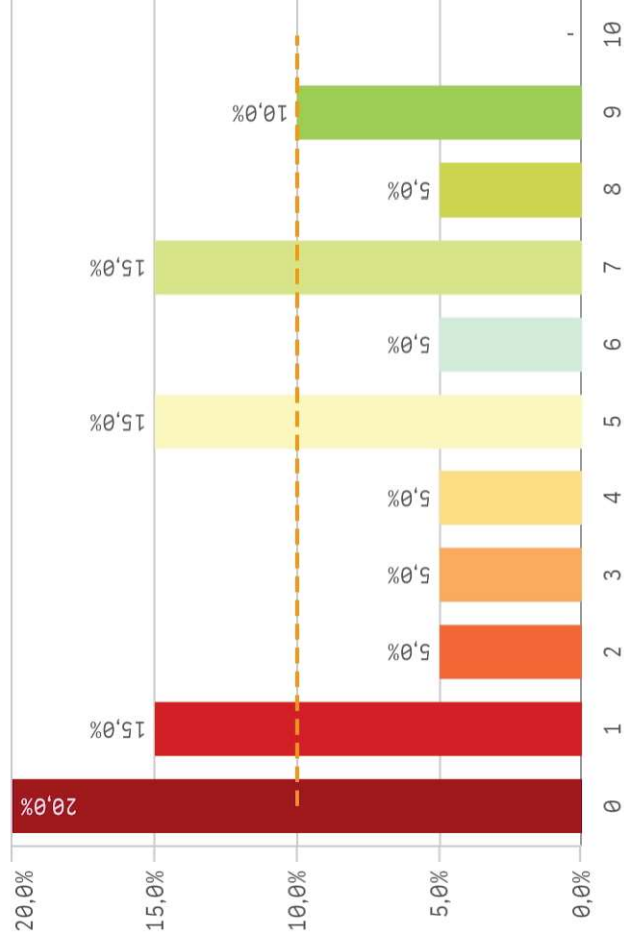
Satisfacción UCM



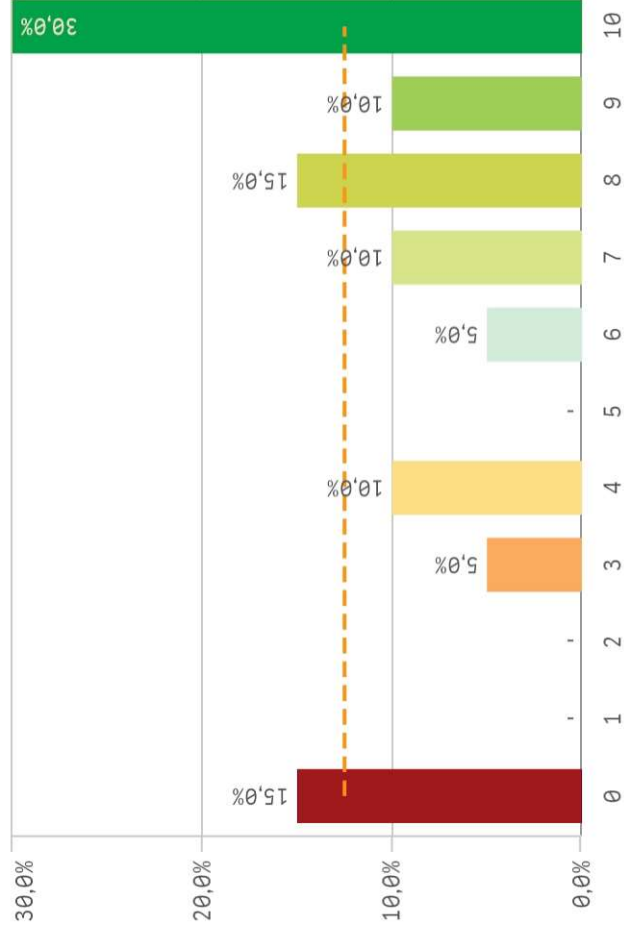
Satisfacción de la formación



Satisfacción de las instalaciones de docencia

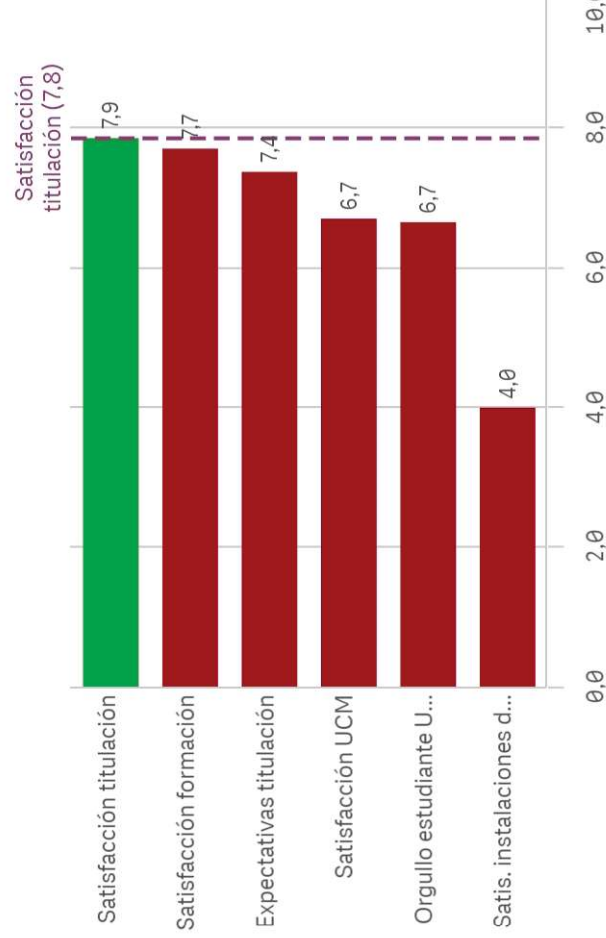


Orgullo estudiante UCM

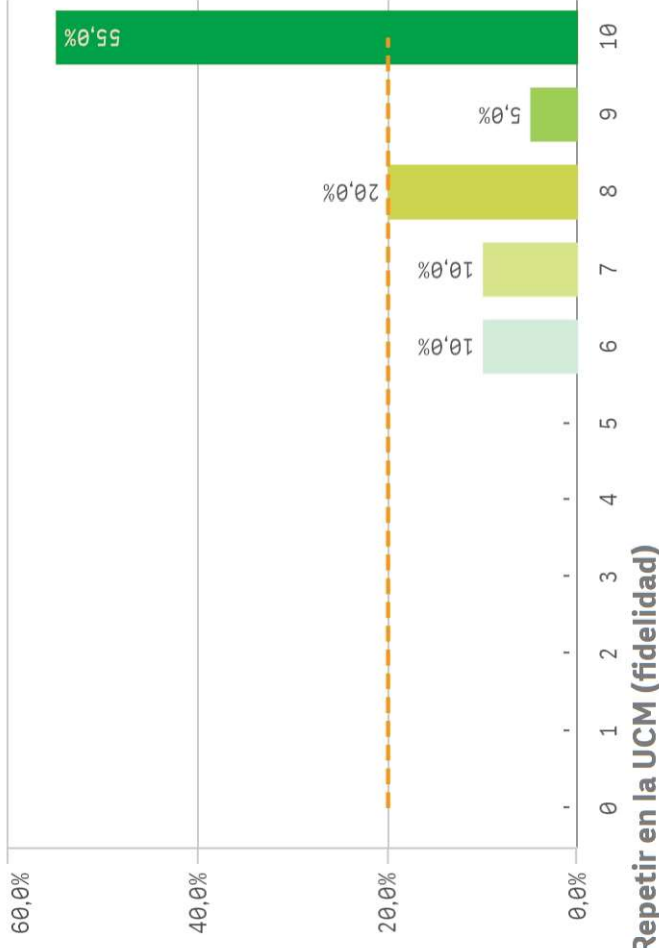


Fortalezas y debilidades

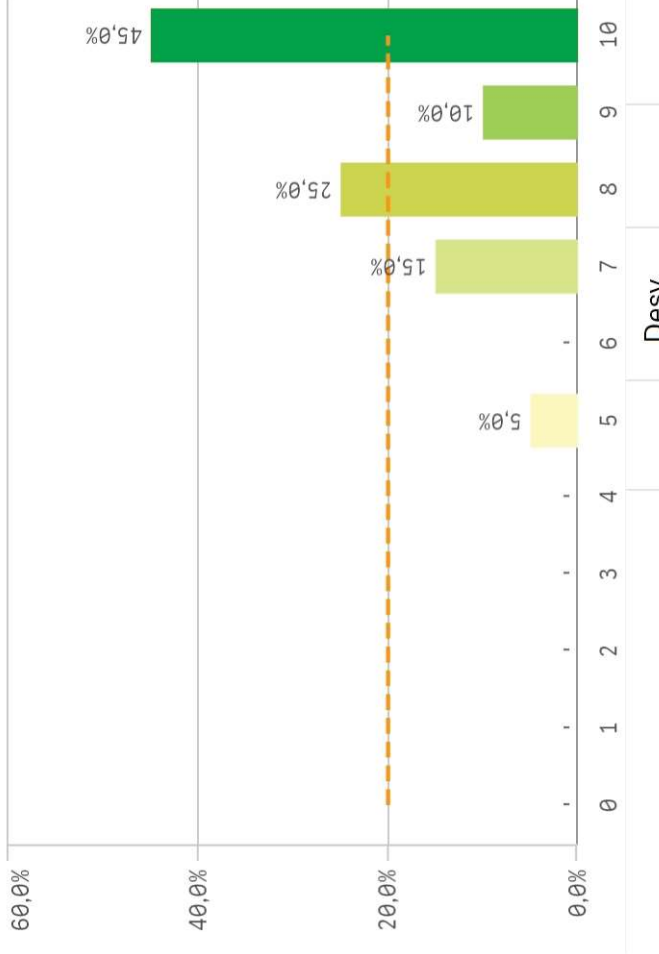
Satisfacción	Q	Media	Desv. típica	Medi...	Moda
Satisfacción titulación		7,9	1,4	8,0	9,0
Satisfacción formación		7,7	1,7	8,0	8,0
Expectativas titulación		7,4	1,8	8,0	8,0
Satisfacción UCM		6,7	2,5	7,5	8,0
Orgullo estudiante UCM		6,7	3,6	8,0	10,0
Satis. instalaciones de docencia		4,0	3,2	4,5	0,0



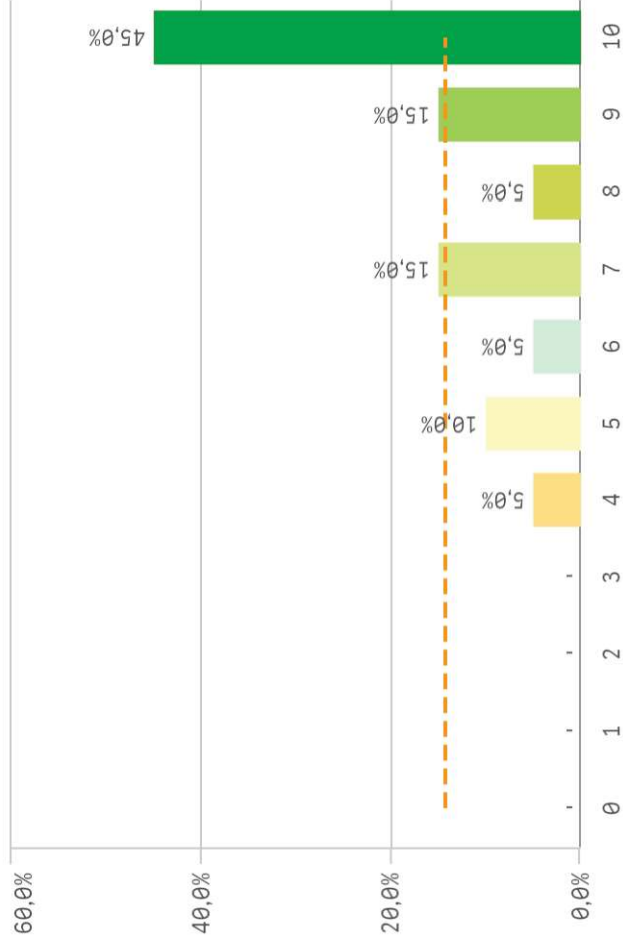
Repetir estudios superiores (fidelidad)



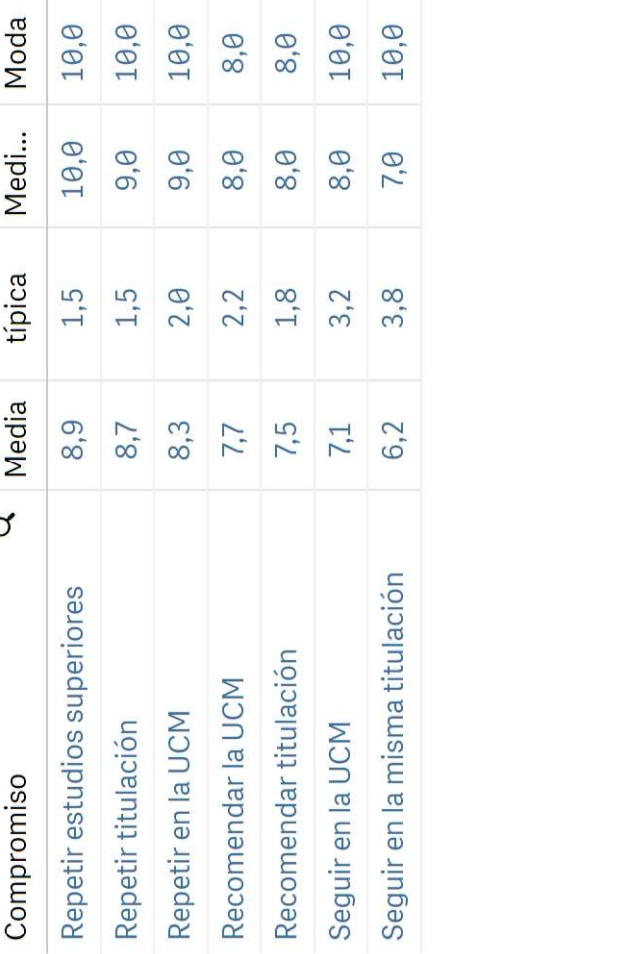
Repetir titulación (fidelidad)



Repetir en la UCM (fidelidad)



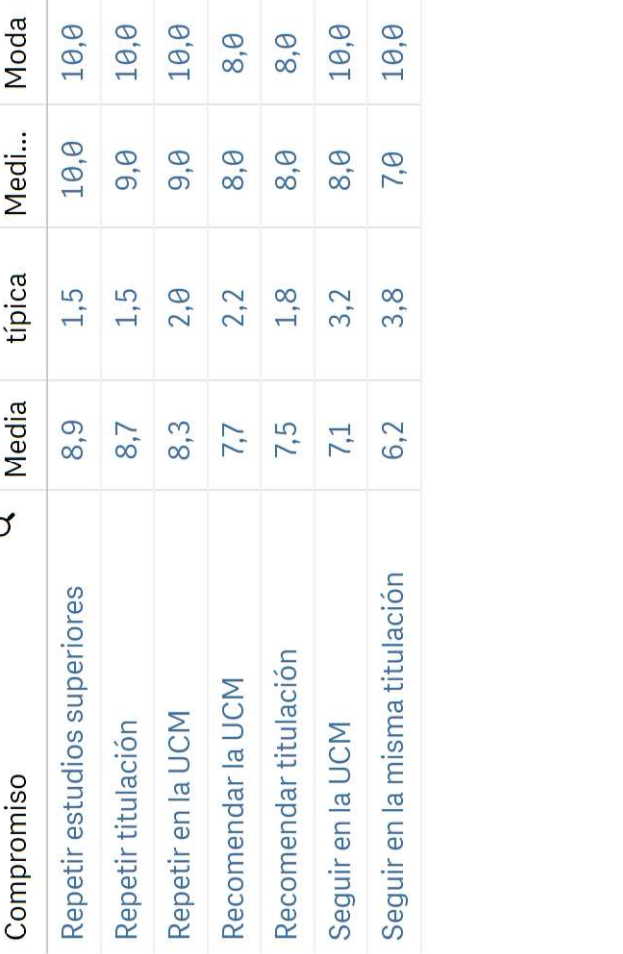
Recomendar la UCM (fidelidad)



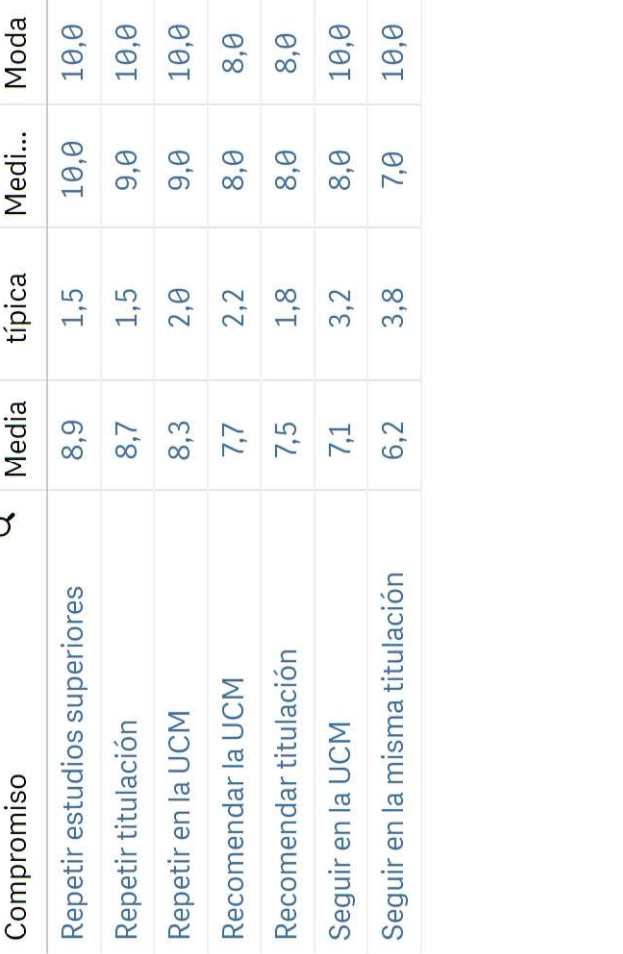
Recomendar titulación (fidelidad)



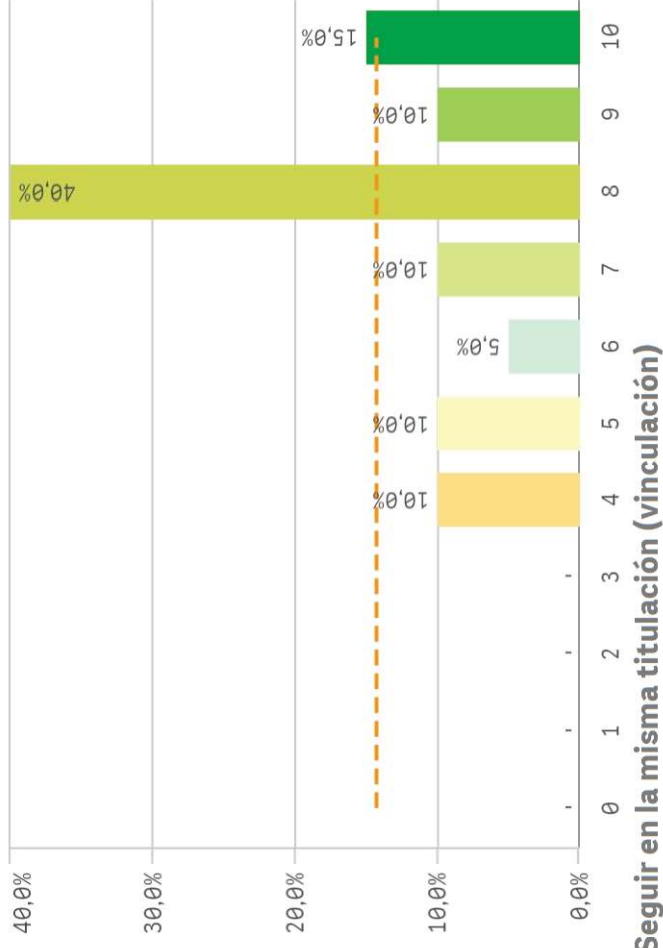
Seguir en la UCM (fidelidad)



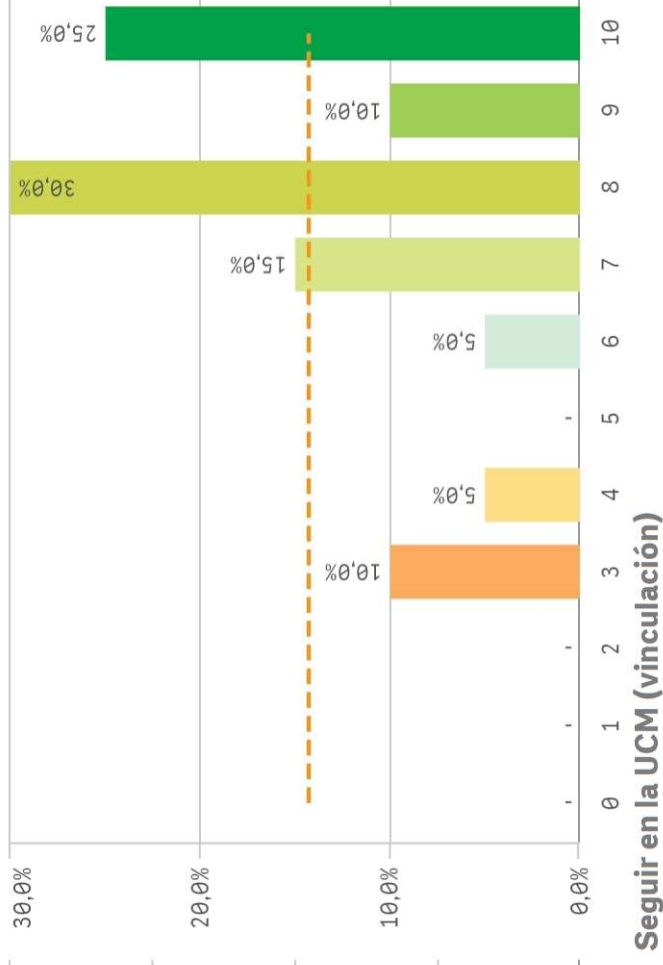
Seguir en la misma titulación (fidelidad)



Recomendar titulación (prescripción)



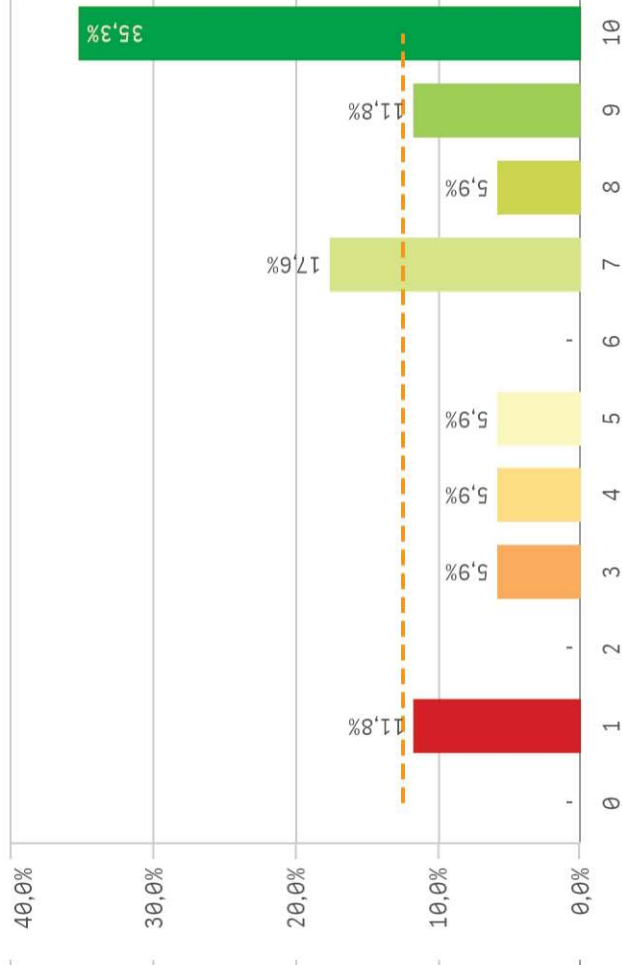
Recomendar la UCM (prescripción)



Seguir en la misma titulación (vinculación)



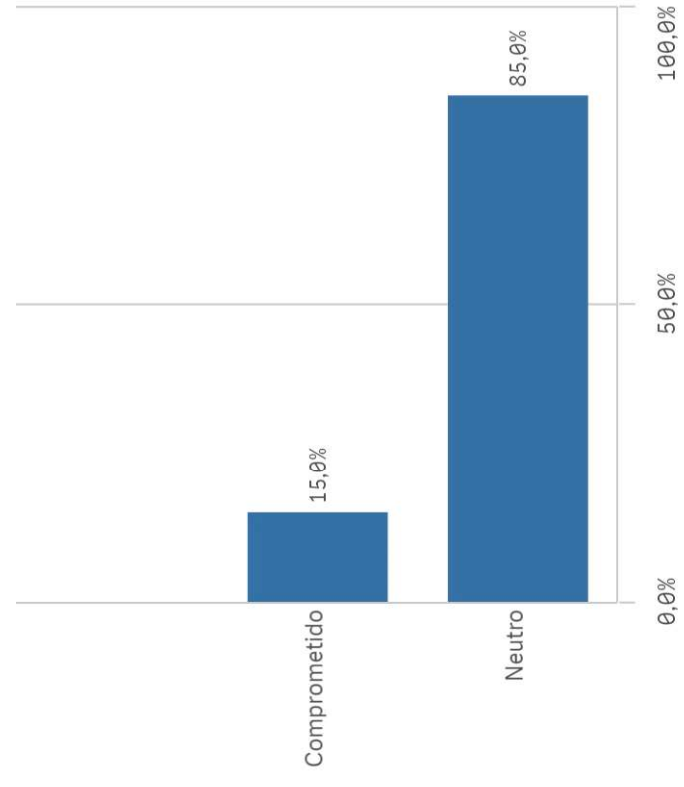
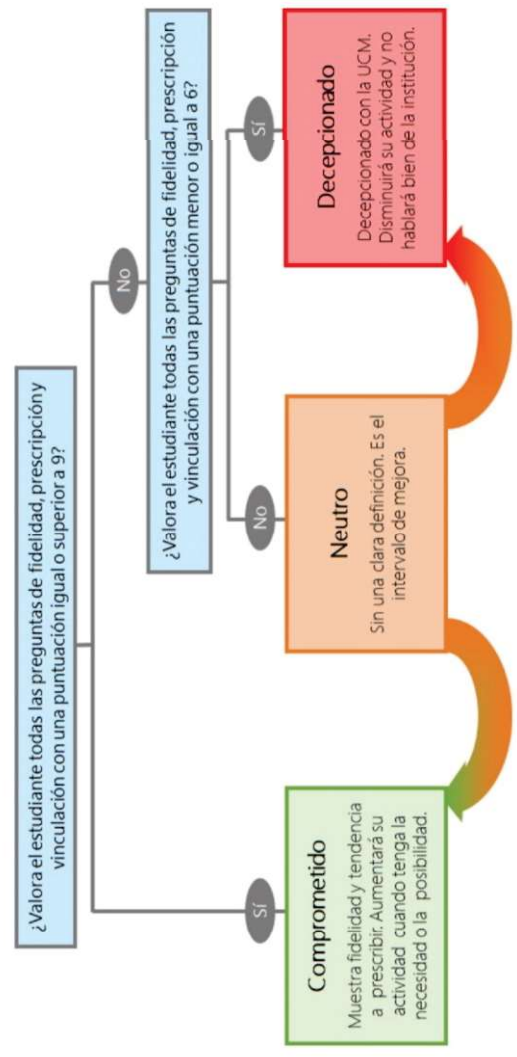
Seguir en la UCM (vinculación)



Construcción y significado del valor "compromiso":

- * Estudiante comprometido: valora con 9 o más puntos todas las preguntas de fidelidad, prescripción y vinculación.
- * Estudiante neutro: la puntuación que otorga a todas las preguntas de fidelidad, prescripción y vinculación están entre 6 y 9.
- * Estudiante decepcionado: valora con 6 o menos puntos todas las preguntas de fidelidad, prescripción y vinculación.

ESQUEMA



TITULACIÓN: GRADO EN HISTORIA

Competencias adquiridas	Q	Media	Titulación	Q	Media	Asignaturas	Q	Mec	UCM	Q	Med
Expresión y comunicación		8,9	Calificaciones en tiempo adecuado		5,8	Innovación		5	Prestigio UCM		6,9
Asumir responsabilidades		8,9				Materiales ofrecidos		5	Activ. complementarias		6,3
Puntualidad		8,8	Integración teoría/práctica		5,3	Objetivos		7			
Aprendizaje		8,6	Nivel de dificultad adecuado		7,2	Organización		6	Atención al estudiante		4,9
Analizar		8,5	Número de alumnos por aula		5,2	Prácticas		4	Recursos y medios		4,6
Críticas		8,3	Objetivos claros		7,8	Trabajo no presencial		6			
Manejar dificultades		8,2	Orientación Internacional		4,0						
Capacidad técnica resolución de problemas		8,1	Plan de estudios adecuado		6,8						
Trabajar en equipo		7,9	Relación calidad/precio		4,9						
Liderazgo		7,8									
Adaptación a nuevas situaciones		7,4									
Comunicación bilingüe		6,4									
Competencias desarrolladas en la titulación		5,0									
			Formación y estancia en el extranjero	Q	Media	Satisfacción	Q	Med	Compromiso	Q	Med
			Acceso al mundo de la investigación		6,7	Satisfacción titulación		7,9	Repetir estudios superiores		8,9
			Acceso al mundo laboral		5,2	Satisfacción formación		7,7	Repetir titulación		8,7
			Competencias relacionadas		7,4	Expectativas titulación		7,4	Repetir en la UCM		8,3
			Mejora laboral por estancia en el extranjero		6,5	Satisfacción UCM		6,7	Recomendar la UCM		7,7
					7,4	Orgullo estudiante UCM		6,7	Recomendar titulación		7,5
					7,4	Satis. instalaciones de docencia		4,6	Seguir en la UCM		7,1
					6,5				Seguir en la misma titulación		6,2