



OFICINA para la CALIDAD
Vicerrectorado de Calidad
UNIVERSIDAD COMPLUTENSE DE MADRID

CURSO: 2023-24

TITULACIÓN: DOF. GEOGRAFÍA

CENTRO: FACULTAD DE GEOGRAFÍA E HISTORIA

Poblacion N

44

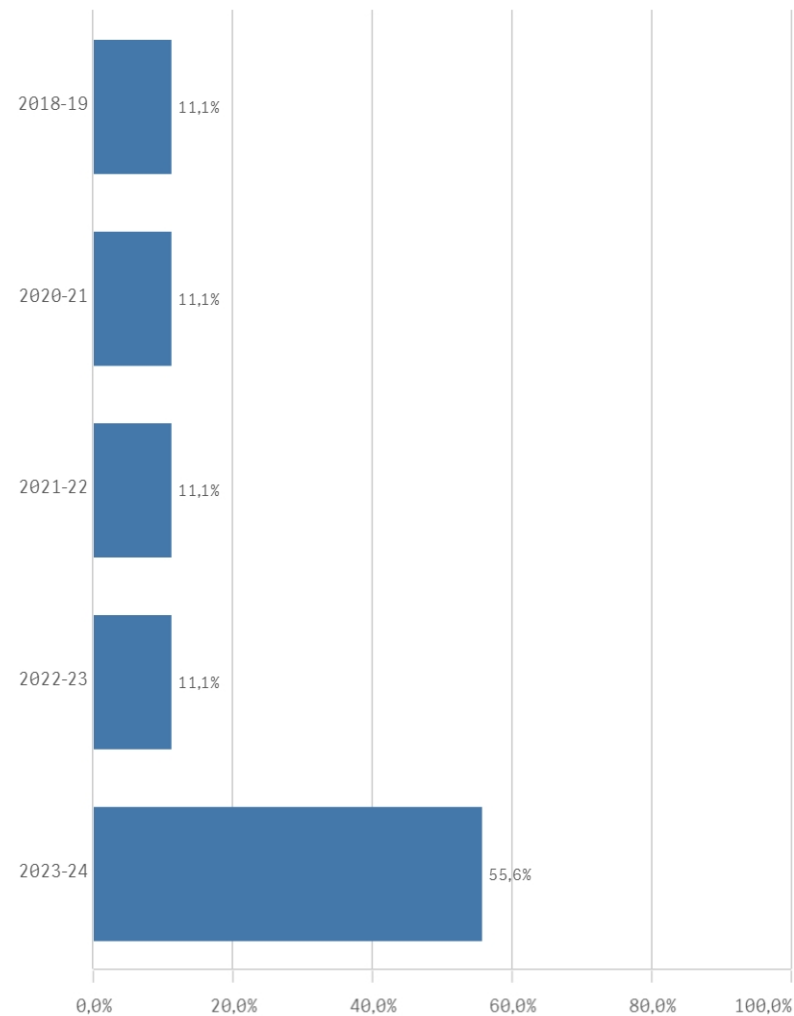
% Participación

20,5%

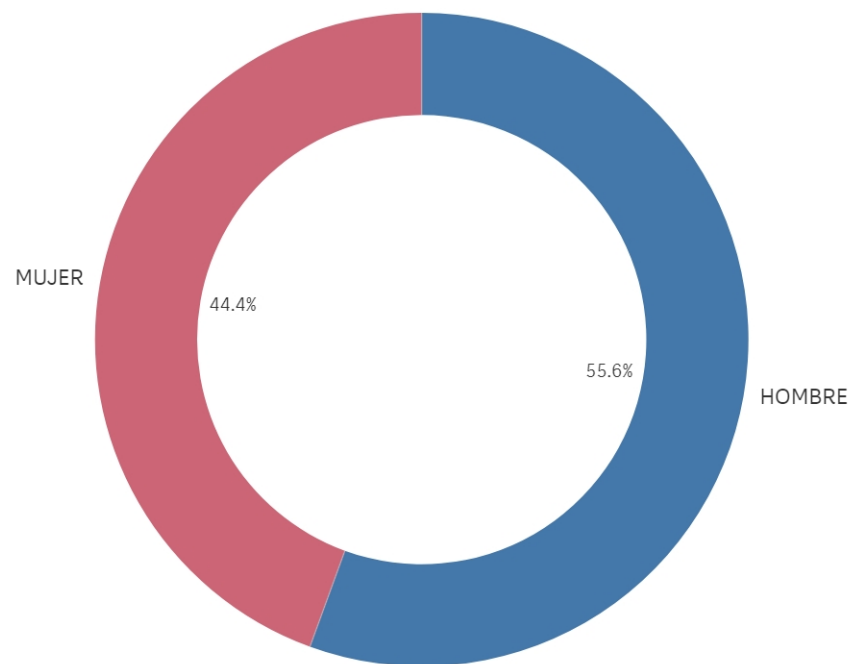
Participacion n

9

Curso de inicio de los estudios de doctorado

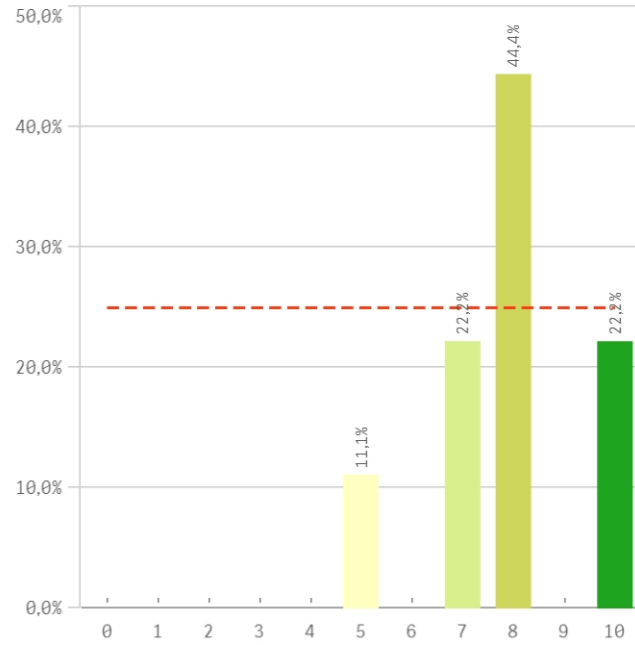


Genero

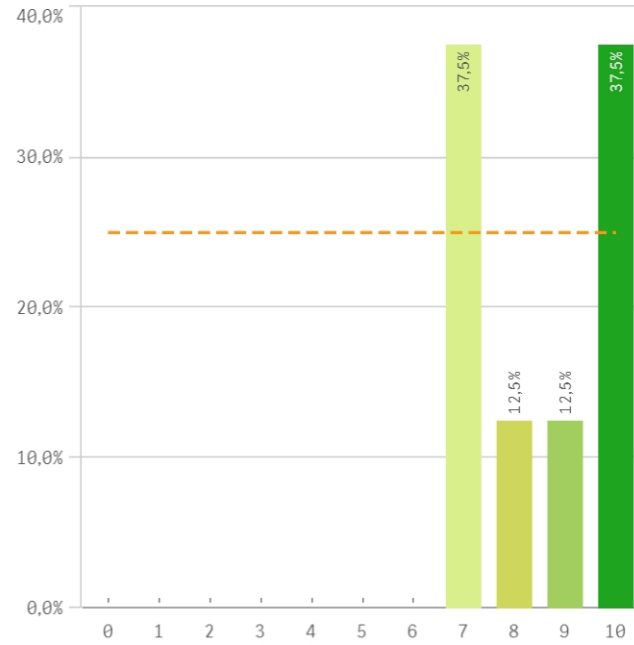


■ HOMBRE ■ MUJER

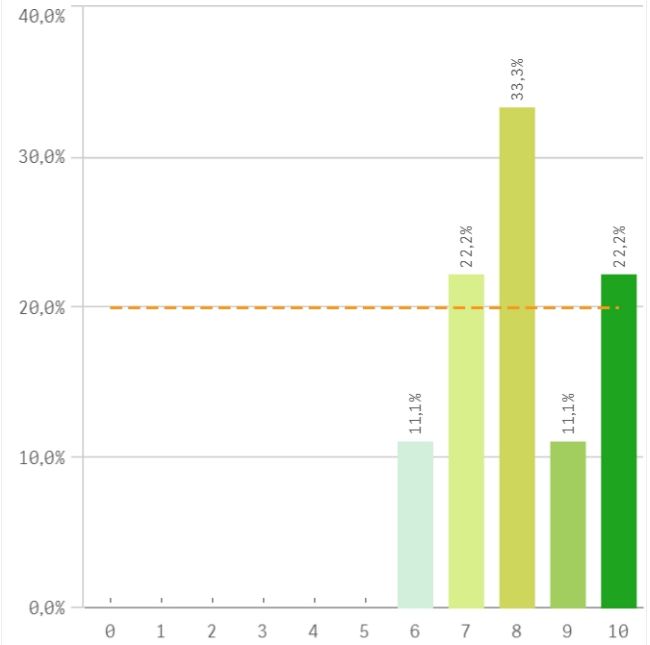
Complementos formativos



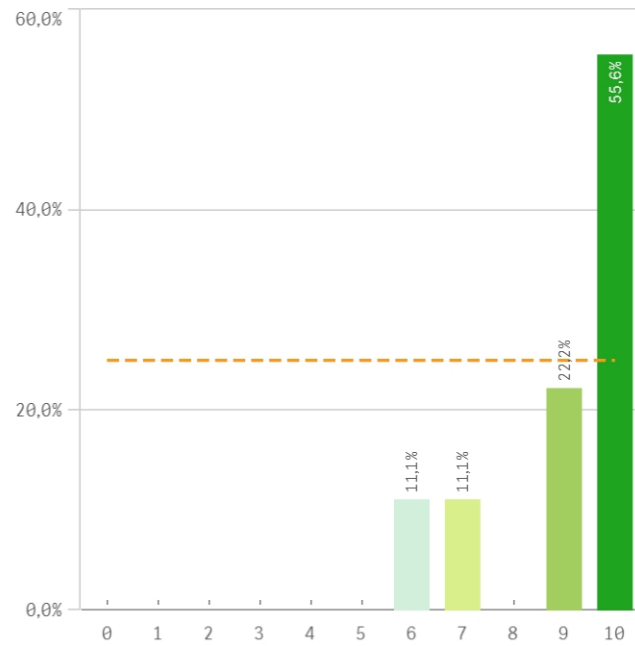
Criterios de admisión



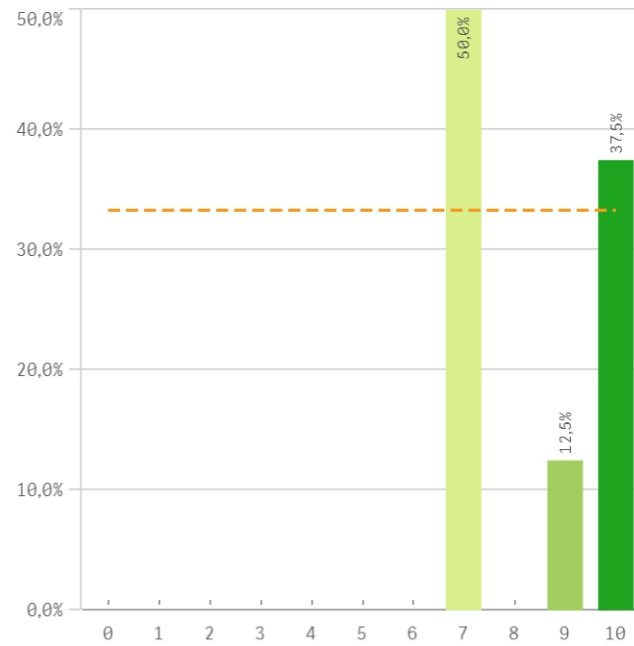
Actividades formativas adecuadas para el investigador



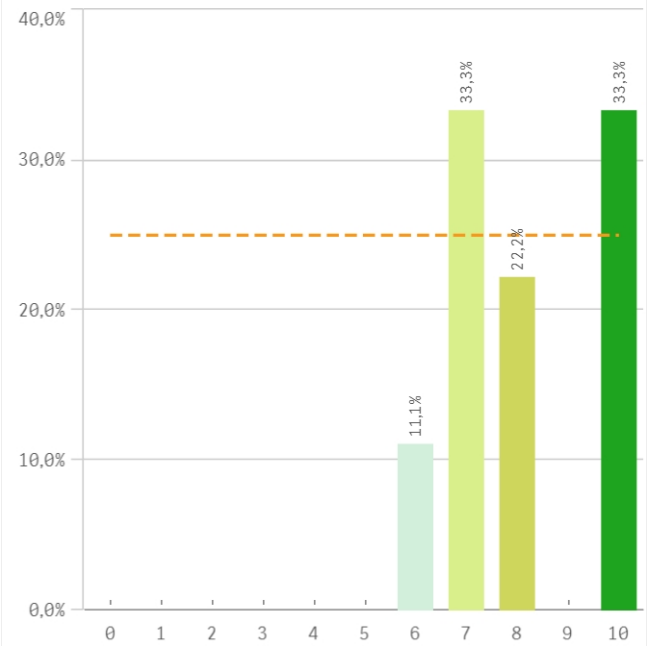
Perfil del profesorado que imparte la actividad formativas



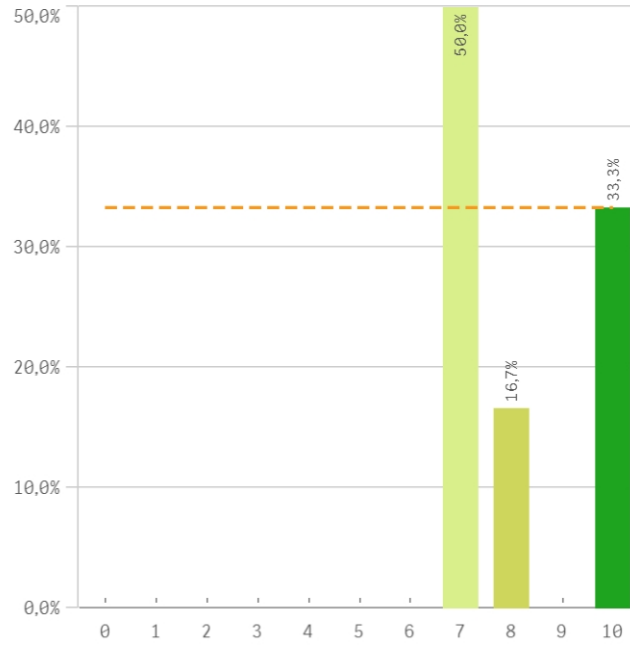
Control de la actividad formativa



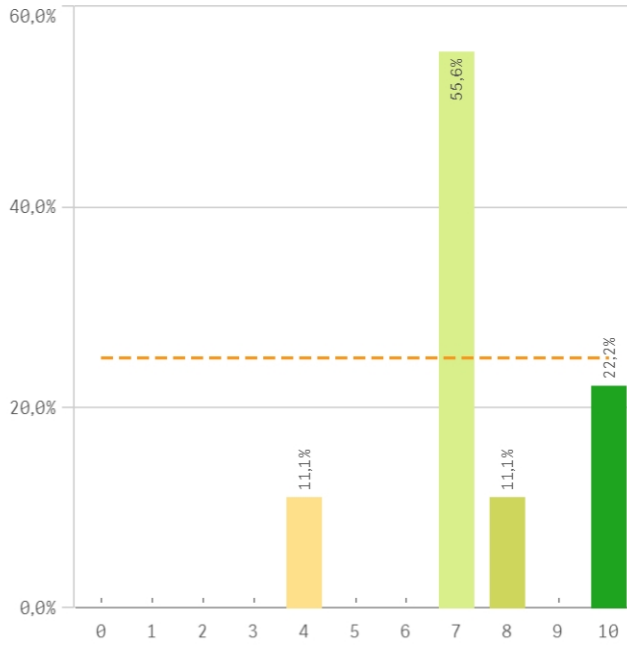
Tutor/director de la formación



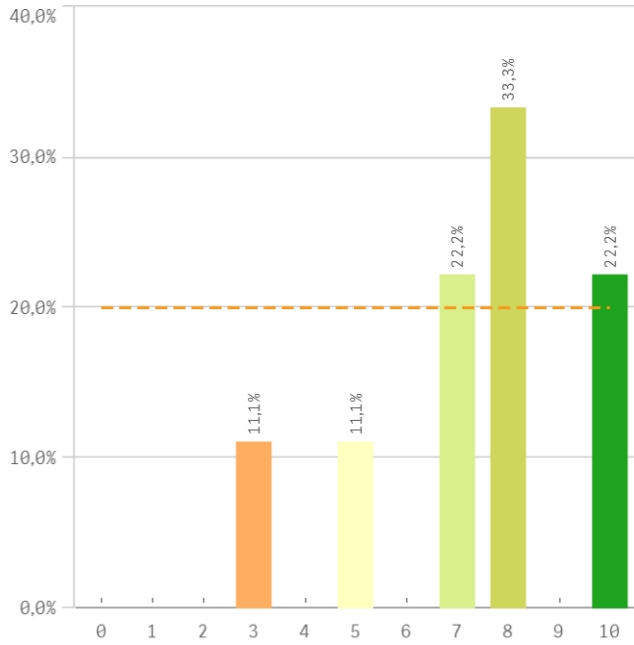
Procedimientos de evaluación anual



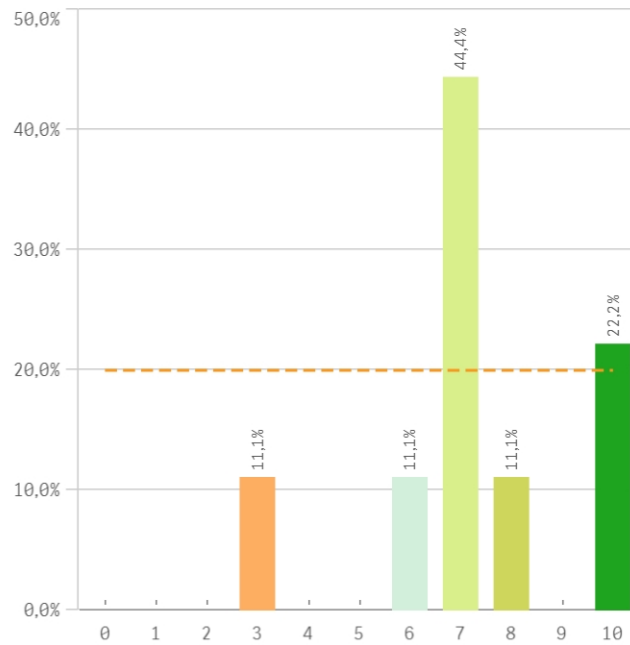
Información completa y accesible



Equipamientos e infraestructuras

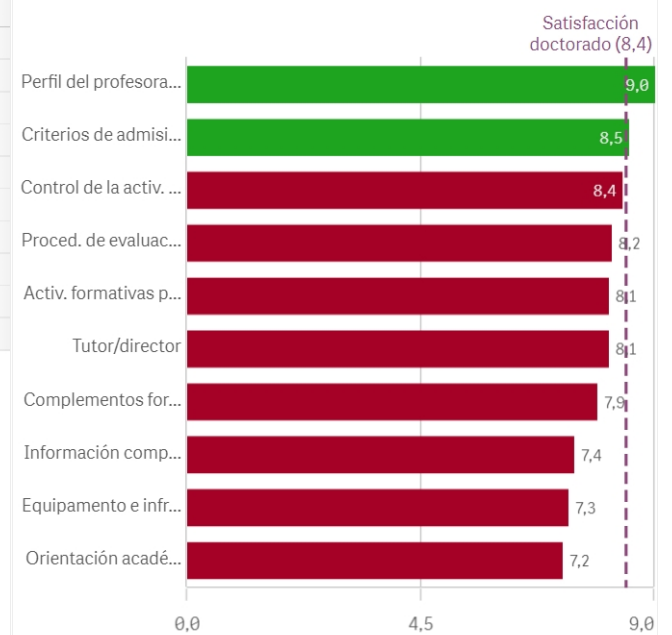


Orientación académica recibida

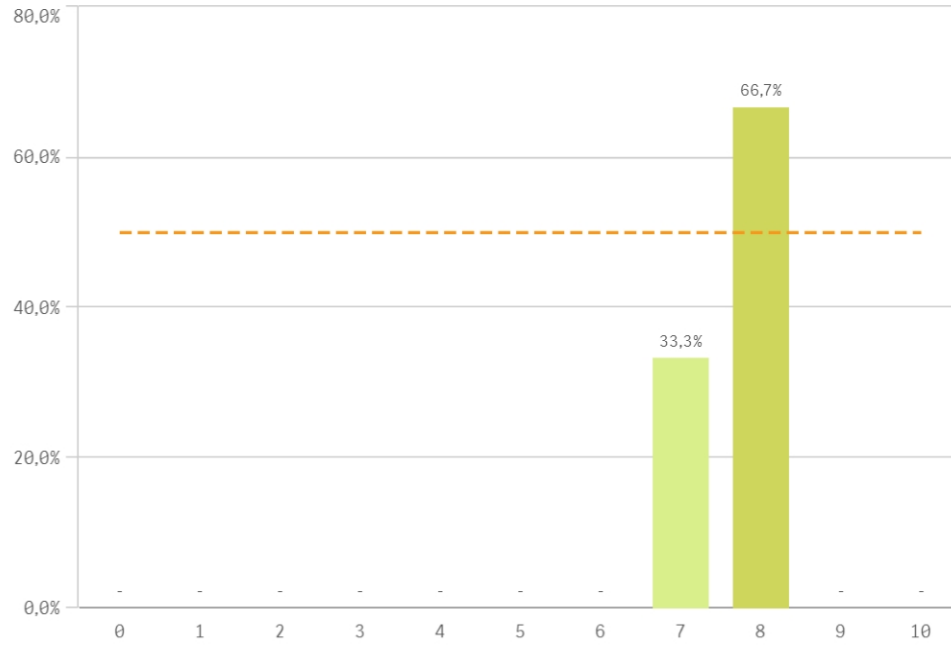


	Q	Media	Desv. típica	Medi...
Programa de doctorado				
Perfil del profesorado		9,0	1,5	10,0
Criterios de admisión		8,5	1,4	8,5
Control de la activ. formativa		8,4	1,5	8,0
Proced. de evaluación anual		8,2	1,5	7,5
Activ. formativas para el investigador		8,1	1,4	8,0
Tutor/director		8,1	1,5	8,0
Complementos formativos		7,9	1,5	8,0
Información completa y accesible		7,4	1,8	7,0
Equipamento e infraestructuras		7,3	2,2	8,0
Orientación académica recibida		7,2	2,1	7,0

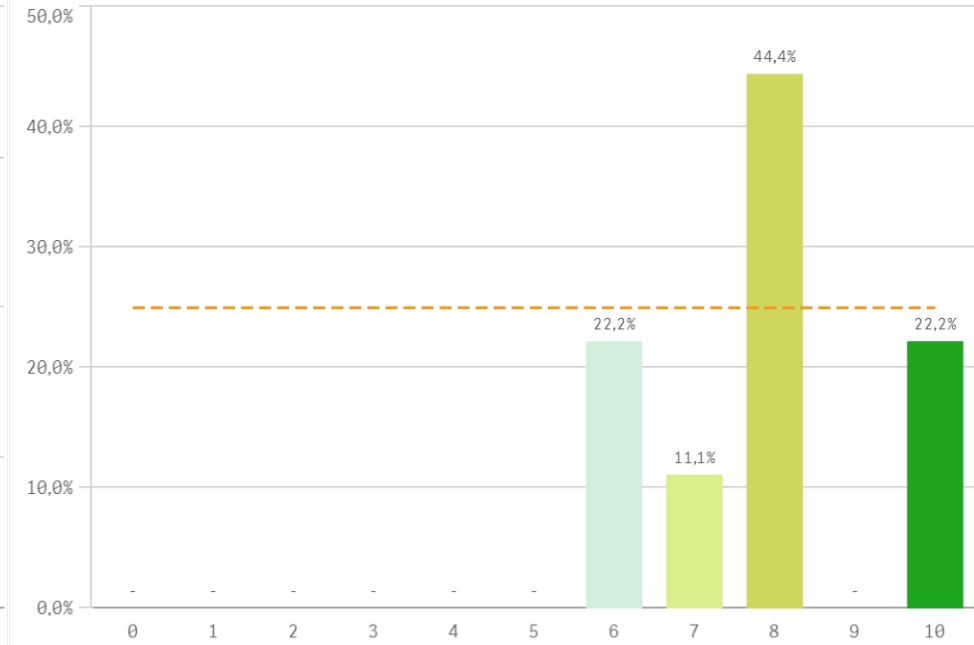
Fortalezas y debilidades



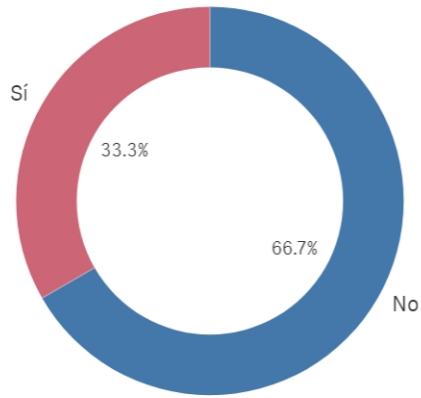
Satisfacción estancia en el extranjero



Satisfacción con la formación recibida



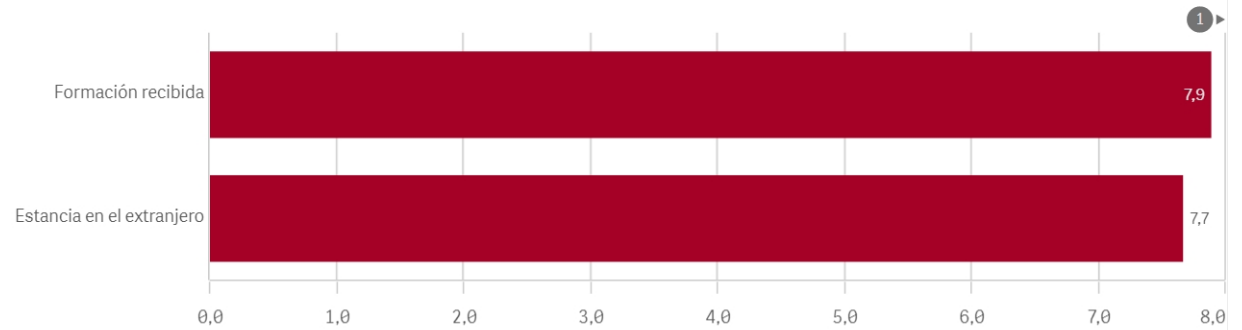
Estancia en el extranjero



Si
3

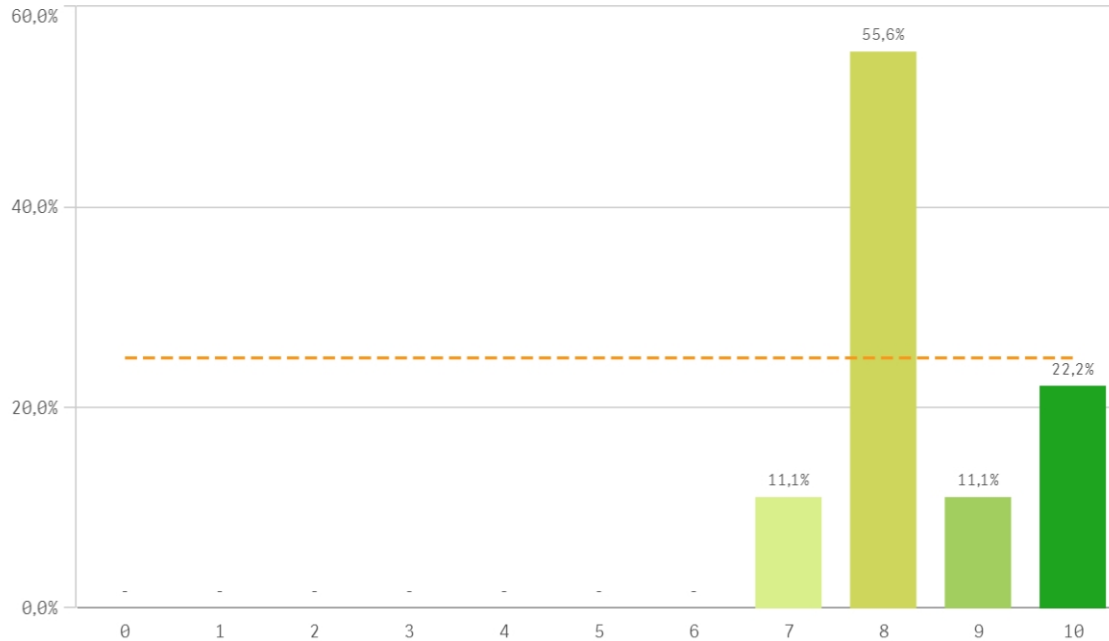
No
6

Fortalezas y debilidades



	Q	Media	Desv. típica	Mediana	Moda
Estancia en el extranjero		7,7	0,6	8,0	8,0
Formación recibida		7,9	1,5	8,0	8,0

Satisfacción con el doctorado



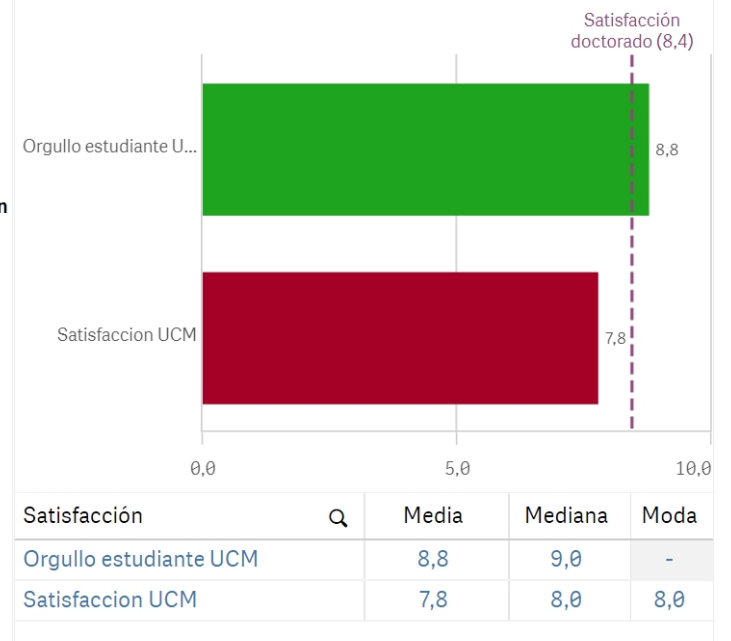
Media
8,4

Desviación
Típica
1,0

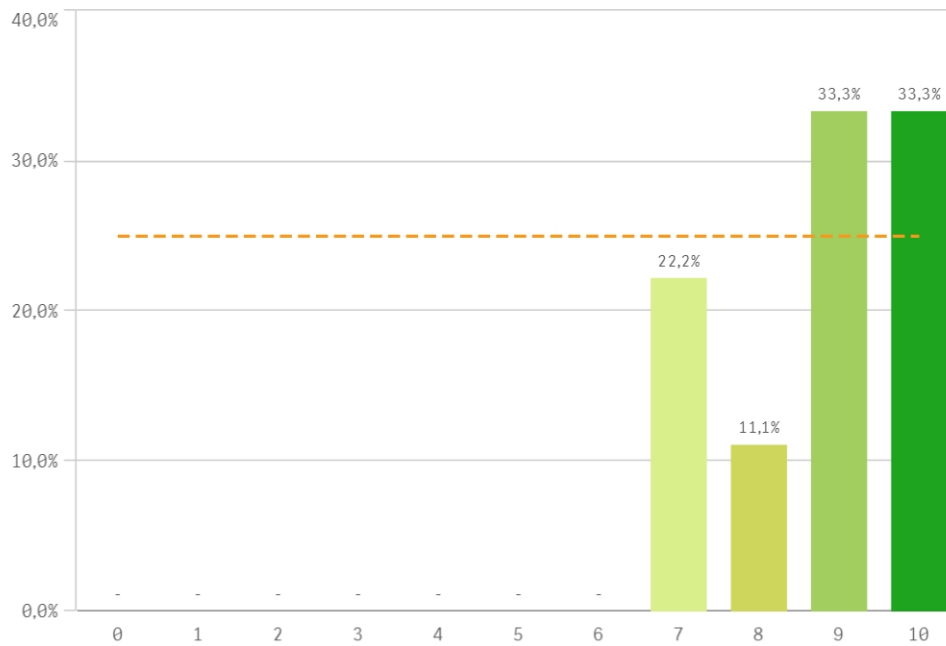
Mediana
8,0

Moda
8,0

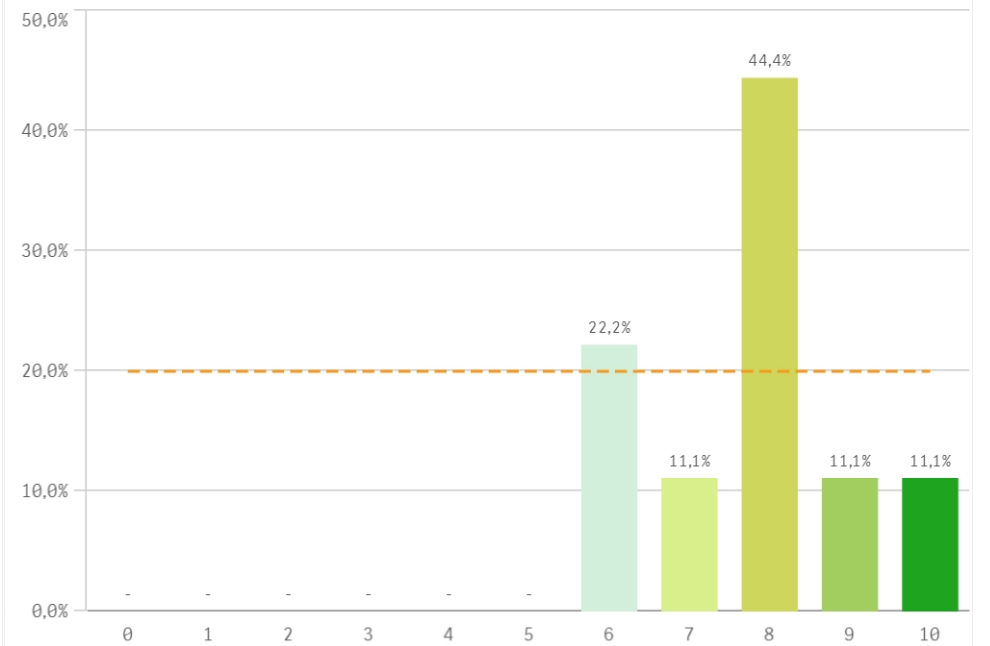
Fortalezas y debilidades



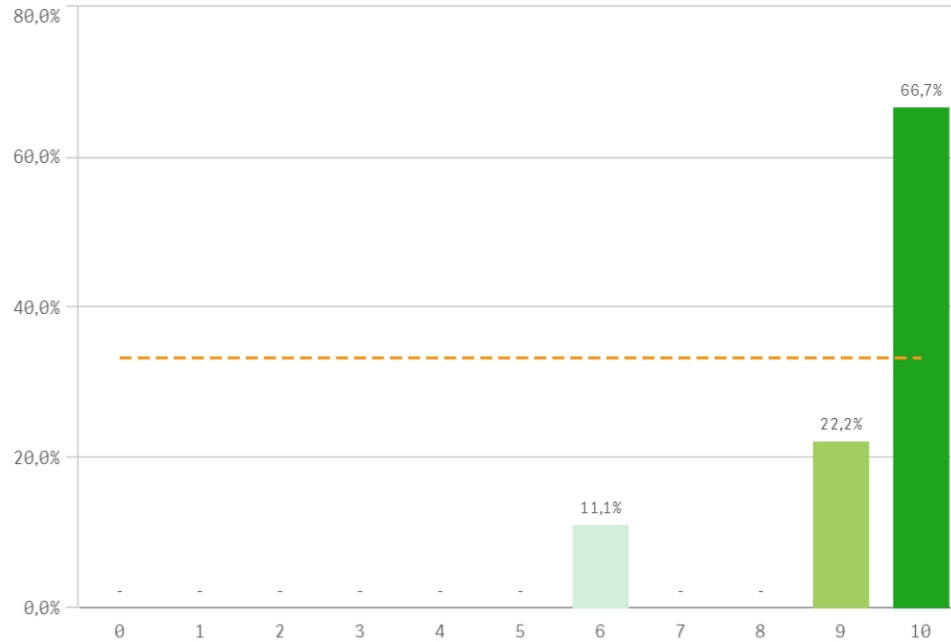
Orgullo estudiante UCM



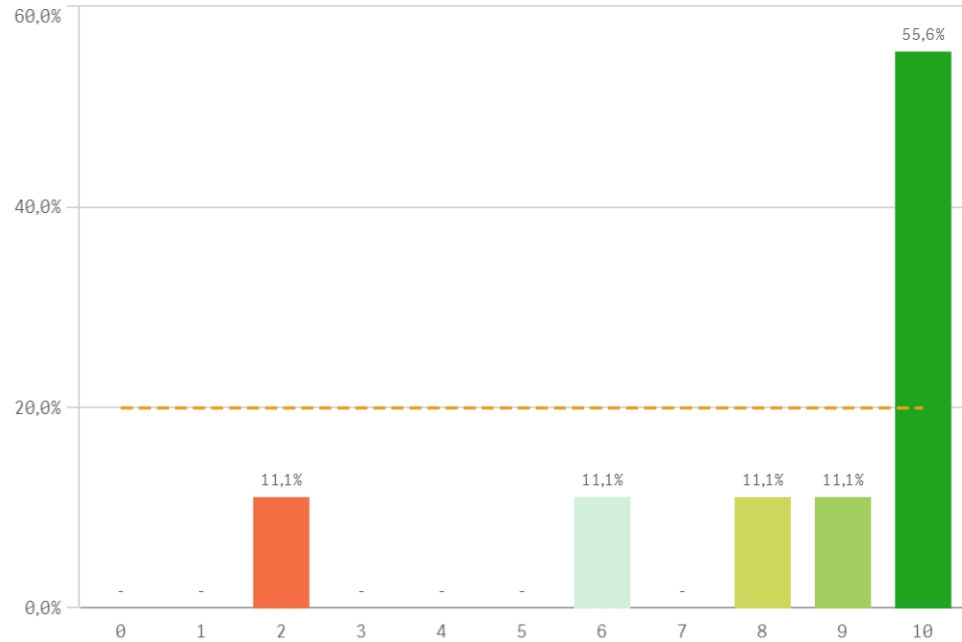
Satisfacción UCM



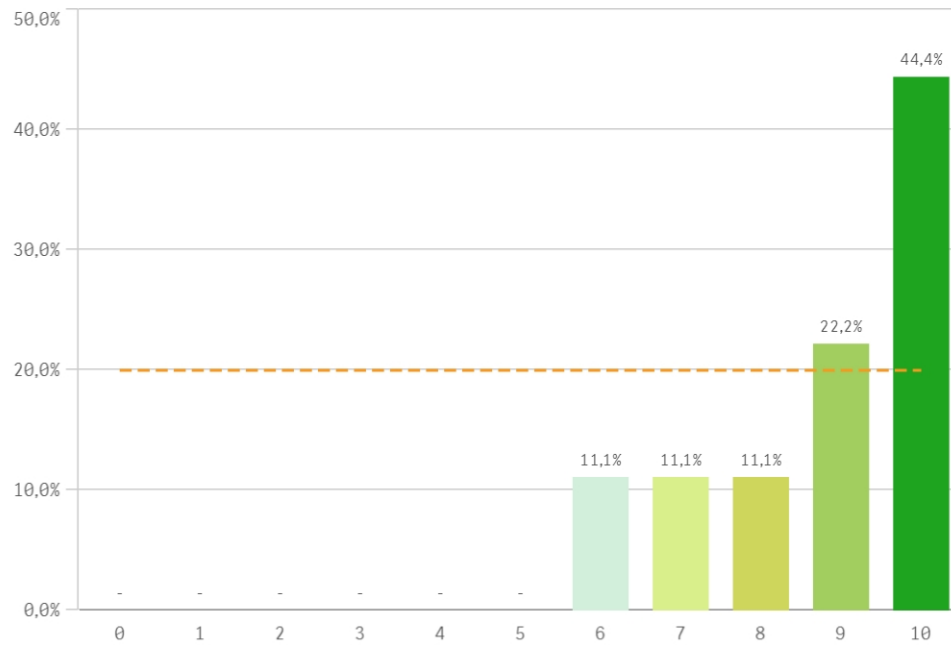
Repetir estudios superiores (fidelidad)



Repetir doctorado (fidelidad)

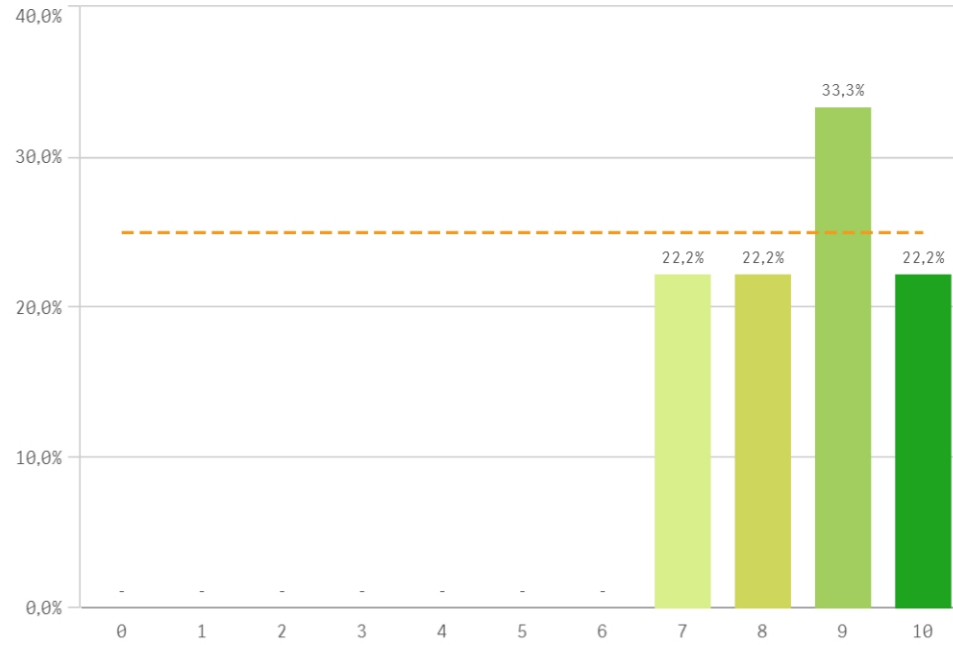


Repetir en la UCM (fidelidad)

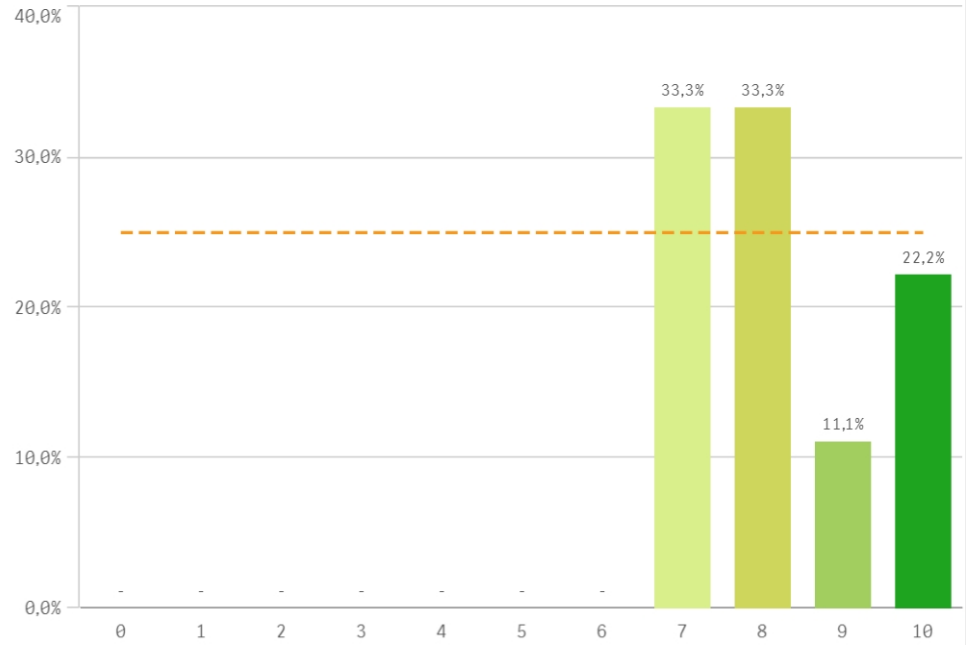


Compromiso	Q	Media	Desv. típica	Mediana	Moda
Repetir estudios superiores		9,3	1,3	10,0	10,0
Repetir en la UCM		8,8	1,5	9,0	10,0
Seguir en la UCM		8,7	1,7	9,0	10,0
Recomendar doctorado		8,6	1,1	9,0	9,0
Repetir doctorado		8,3	2,7	10,0	10,0
Recomendar doctorado UCM		8,2	1,2	8,0	-
Seguir en el doctorado		7,4	3,1	8,0	-

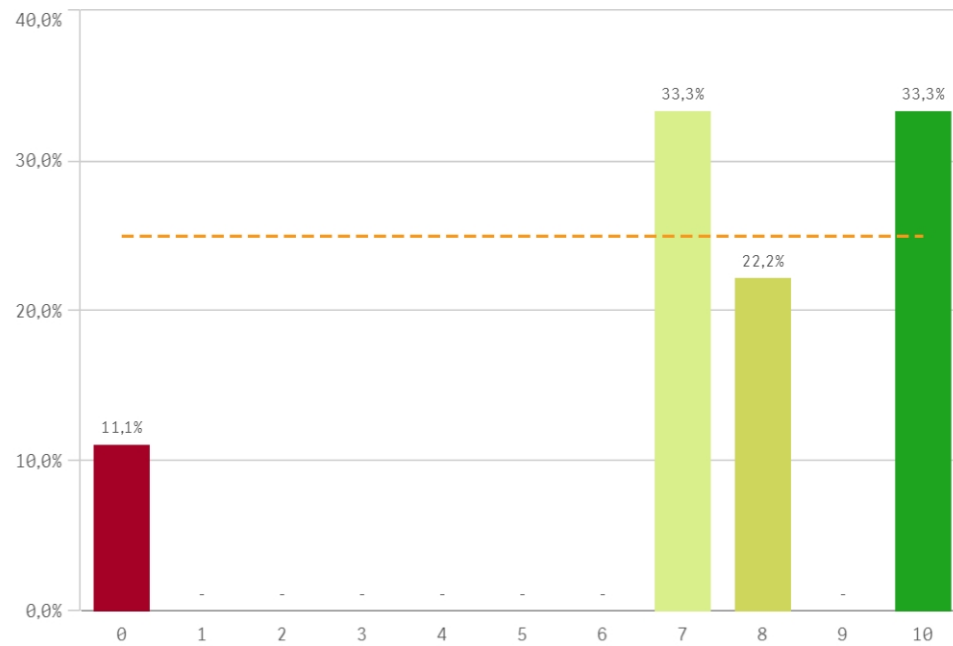
Recomendar doctorado (preinscripción)



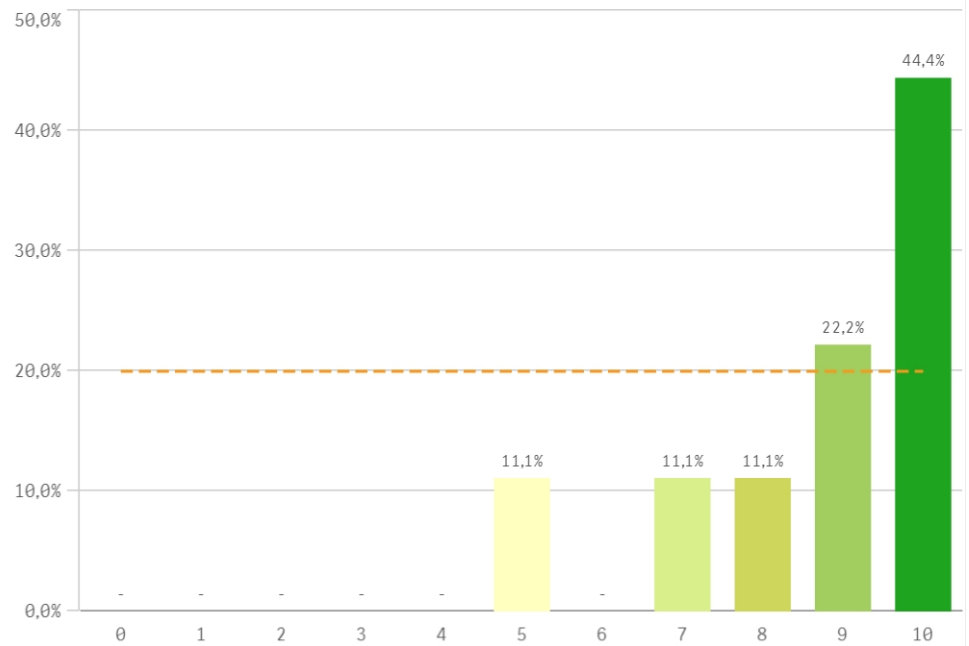
Recomendar doctorado UCM (preinscripción)



Seguir en el doctorado (vinculación)



Seguir en la UCM (vinculación)



Construcción y significado del valor "compromiso":

- * Estudiante comprometido: valora con 9 o más puntos todas las preguntas de fidelidad, prescripción y vinculación.
- * Estudiante neutro: la puntuación que otorga a todas las preguntas de fidelidad, prescripción y vinculación están entre 6 y 9.
- * Estudiante decepcionado: valora con 6 o menos puntos todas las preguntas de fidelidad, prescripción y vinculación.

