



OFICINA para la CALIDAD

Vicerrectorado de Calidad

UNIVERSIDAD COMPLUTENSE DE MADRID

CURSO: 2023-24

TITULACIÓN: DOF. HISTORIA CONTEMPORÁNEA

CENTRO: FACULTAD DE GEOGRAFÍA E HISTORIA

Poblacion N

61

% Participación

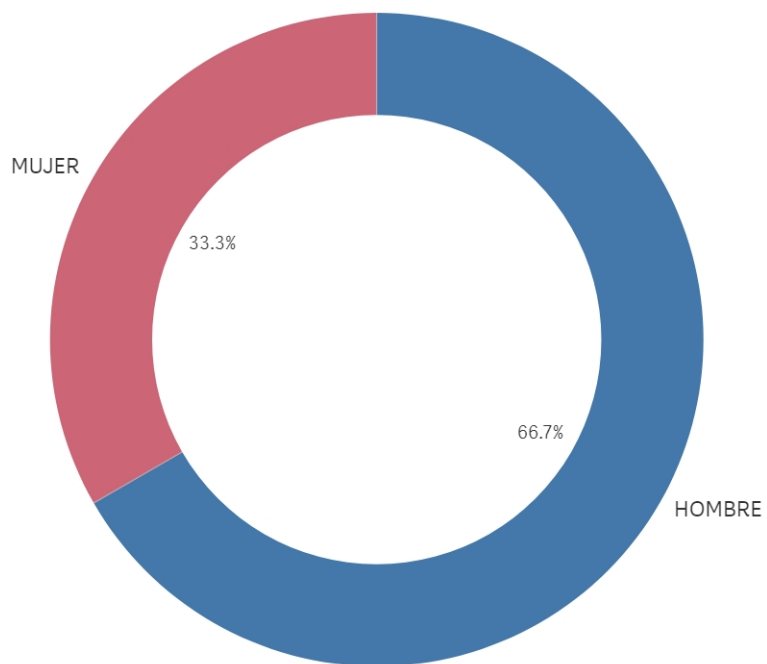
4,9%

Participacion n

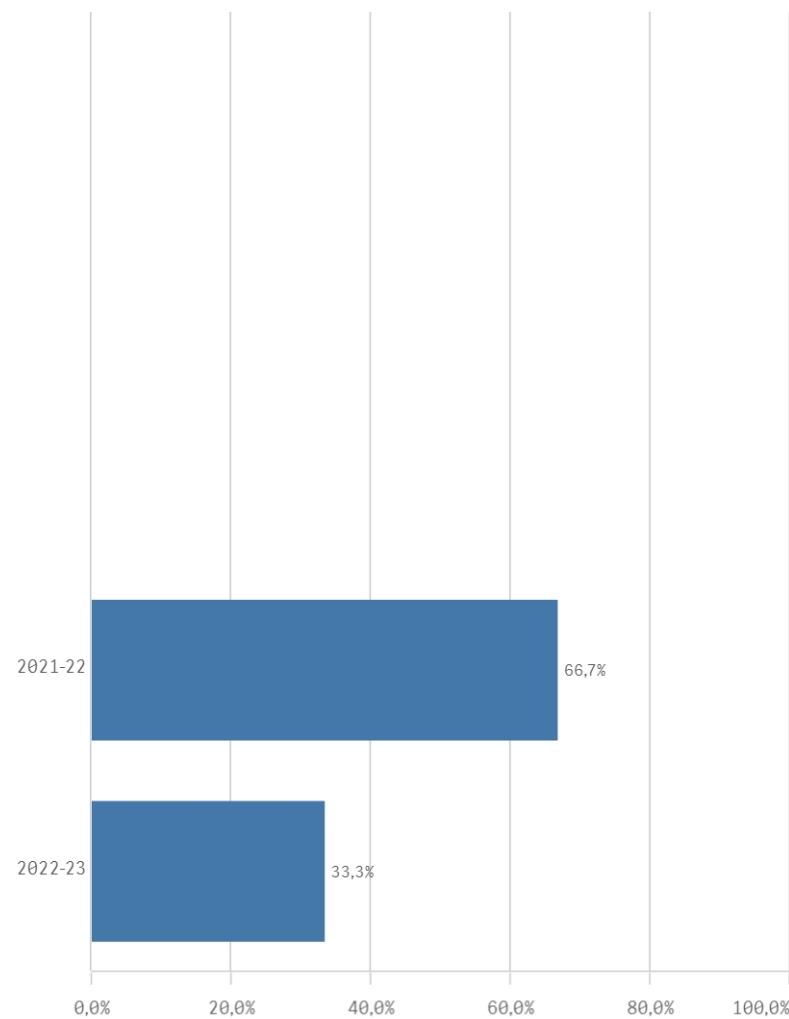
3

Curso de inicio de los estudios de doctorado

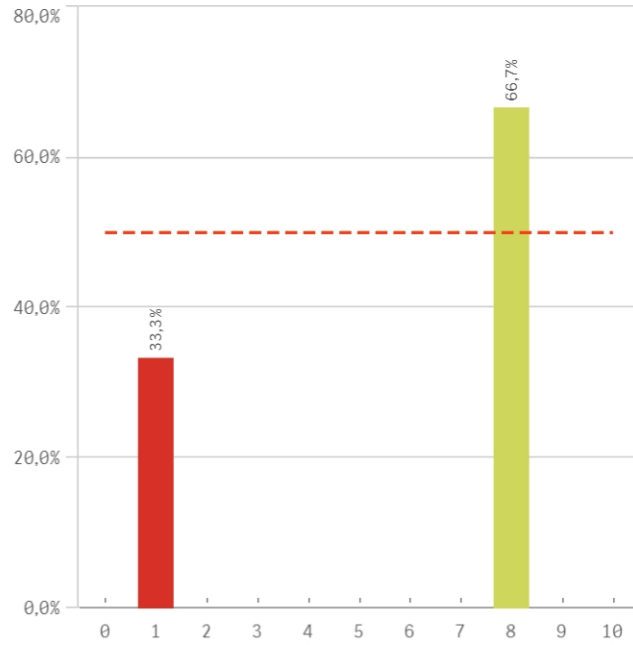
Genero



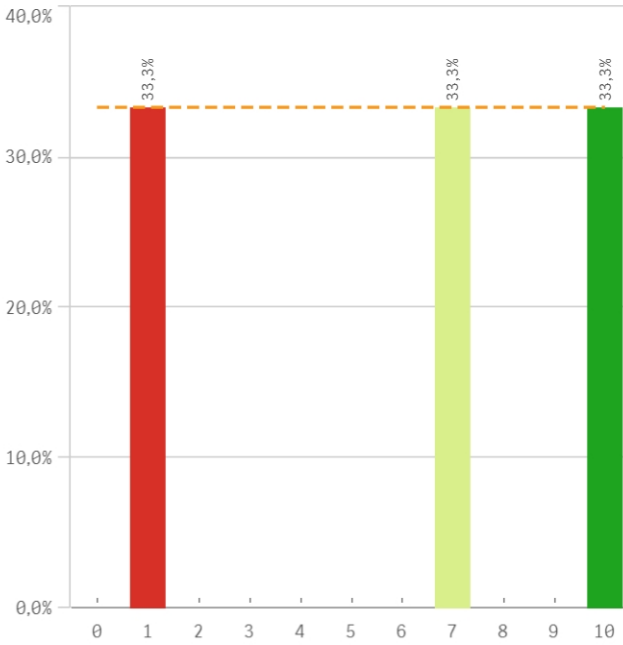
■ HOMBRE ■ MUJER



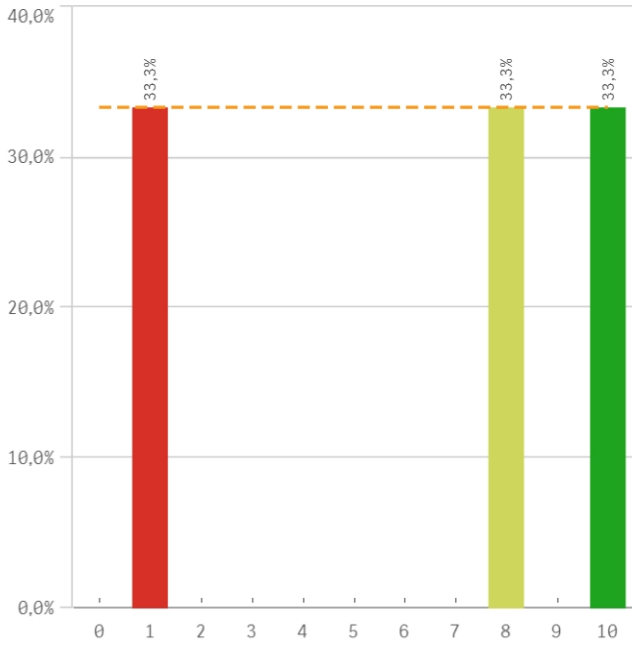
**Complementos formativos**



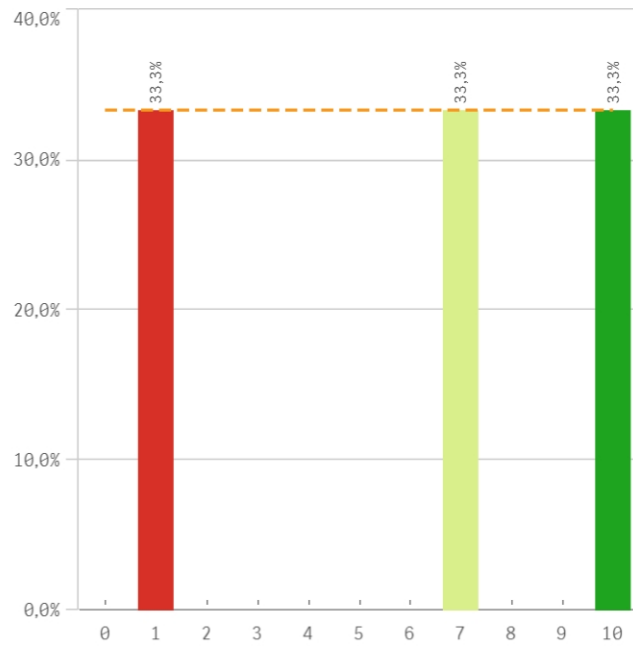
**Criterios de admisión**



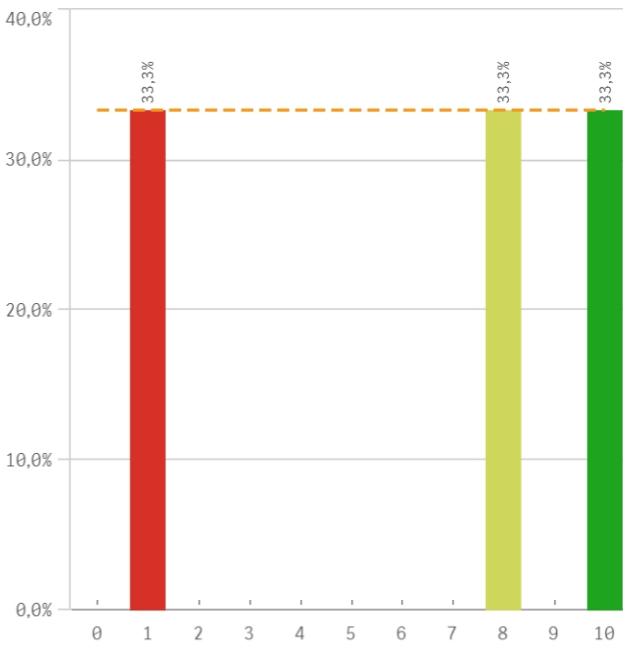
**Actividades formativas adecuadas para el investigador**



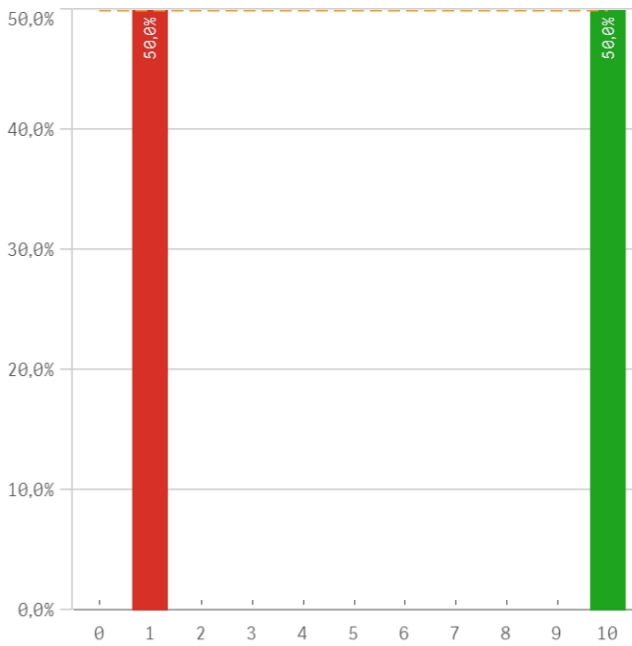
**Perfil del profesorado que imparte la actividad formativas**



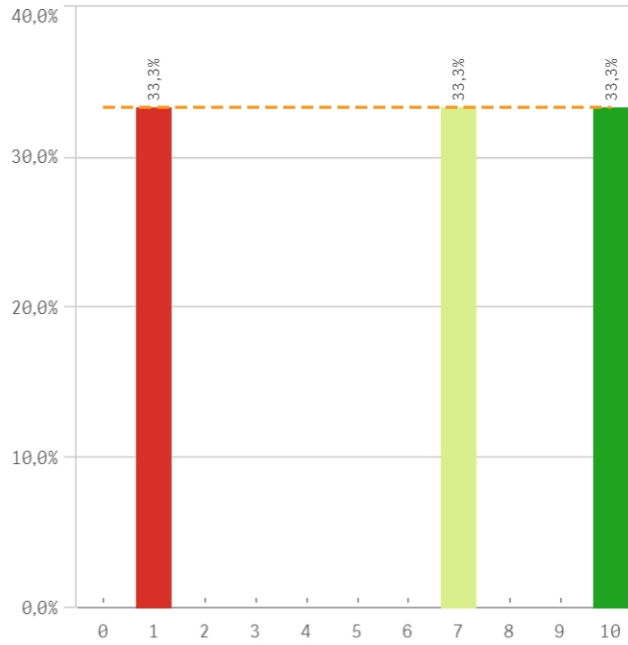
**Control de la actividad formativa**



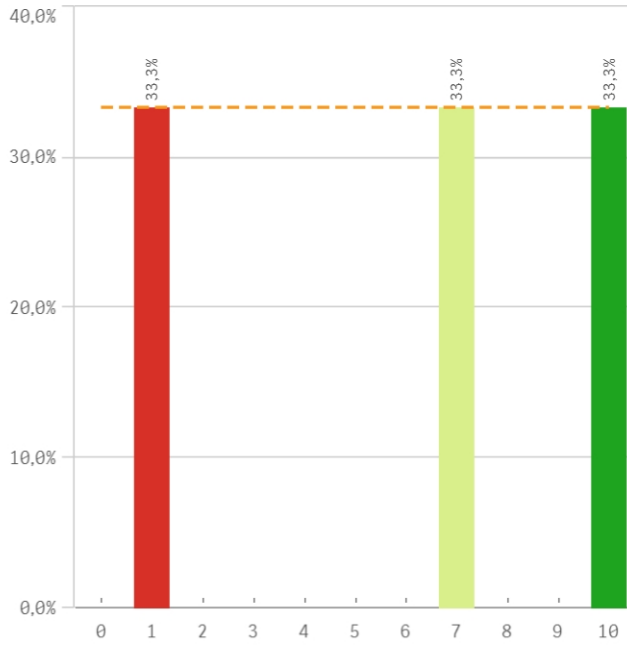
**Tutor/director de la formación**



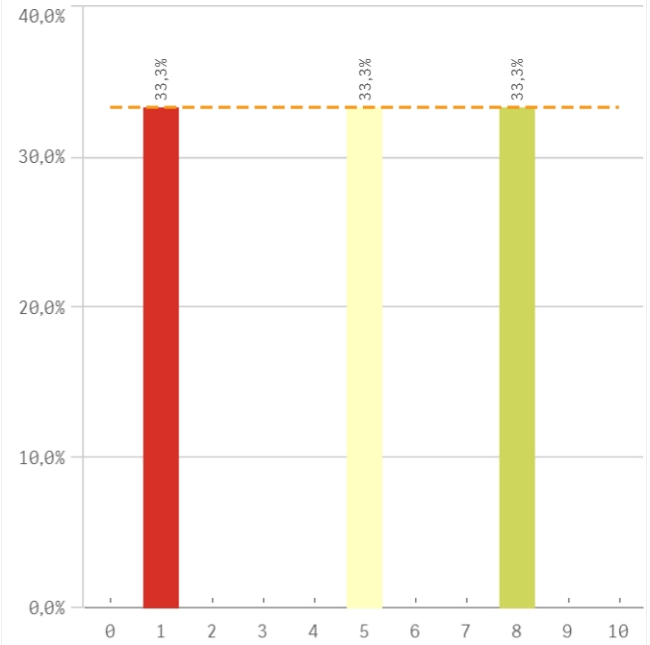
### Procedimientos de evaluación anual



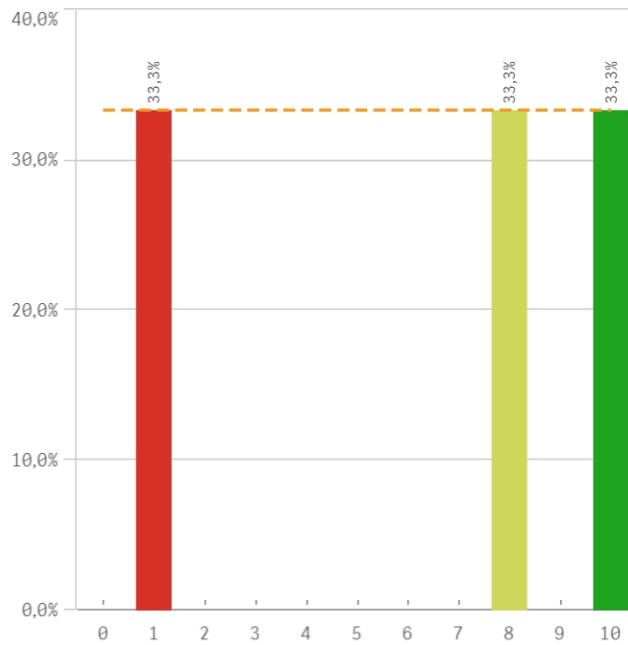
### Información completa y accesible



### Equipamientos e infraestructuras

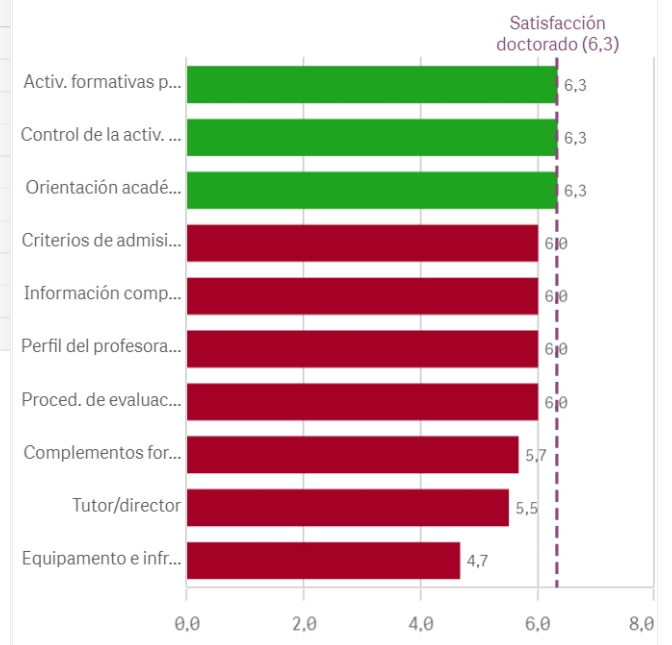


### Orientación académica recibida

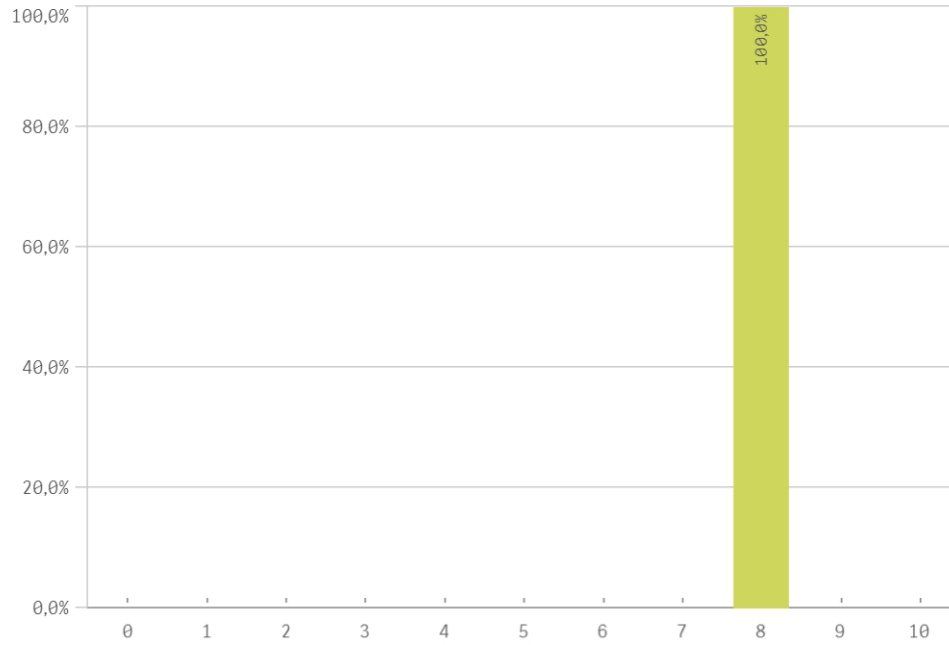


Programa de doctorado	Q	Media	Desv. típica	Medi...
Activ. formativas para el investigador		6,3	4,7	8,0
Control de la activ. formativa		6,3	4,7	8,0
Orientación académica recibida		6,3	4,7	8,0
Criterios de admisión		6,0	4,6	7,0
Información completa y accesible		6,0	4,6	7,0
Perfil del profesorado		6,0	4,6	7,0
Proced. de evaluación anual		6,0	4,6	7,0
Complementos formativos		5,7	4,0	8,0
Tutor/director		5,5	6,4	5,5
Equipamento e infraestructuras		4,7	3,5	5,0

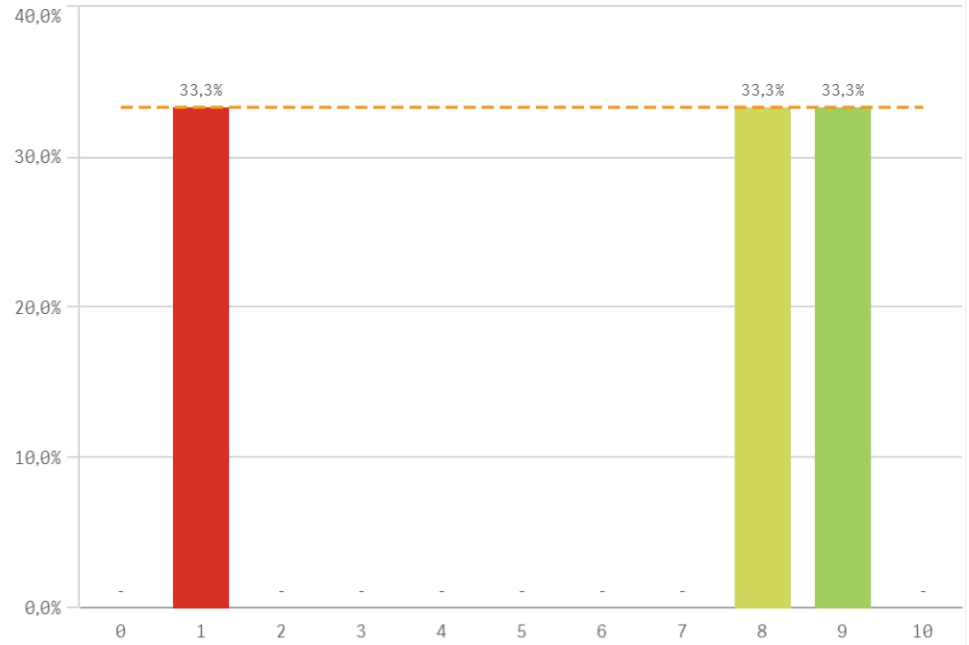
### Fortalezas y debilidades



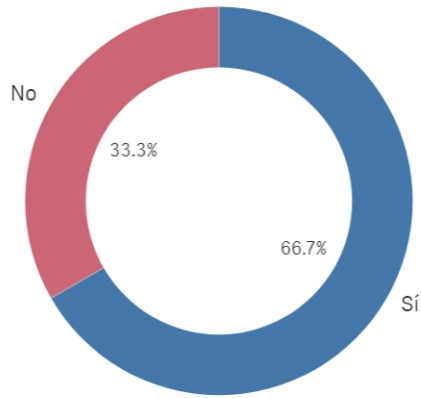
### Satisfacción estancia en el extranjero



### Satisfacción con la formación recibida



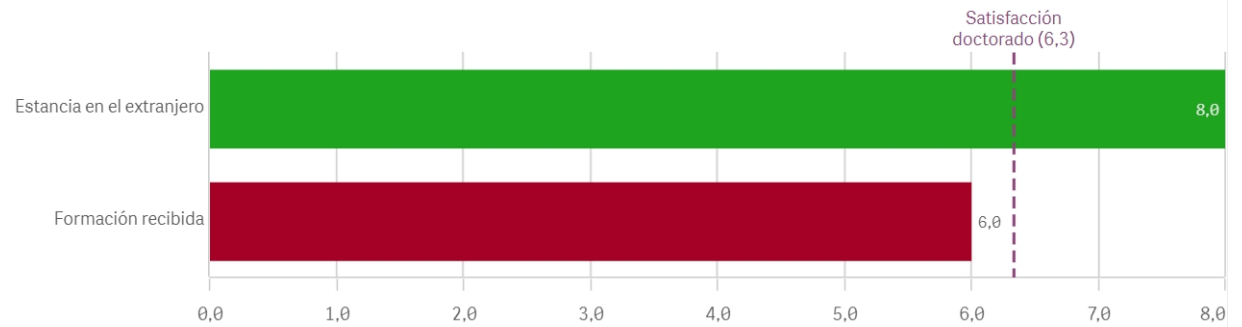
### Estancia en el extranjero



Si  
**2**

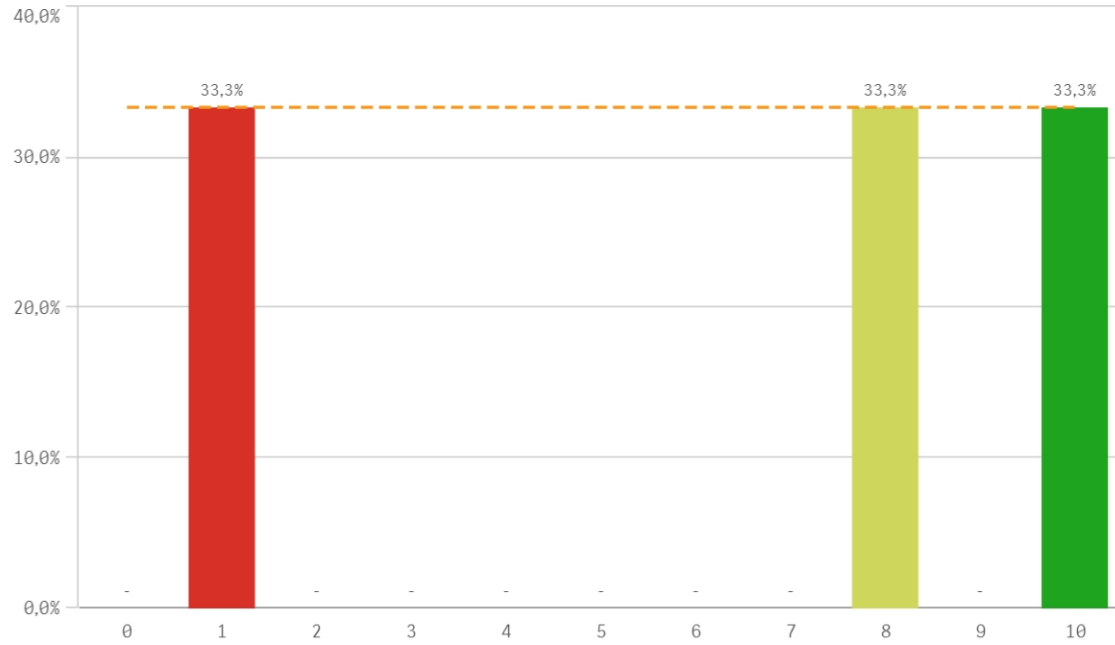
No  
**1**

### Fortalezas y debilidades



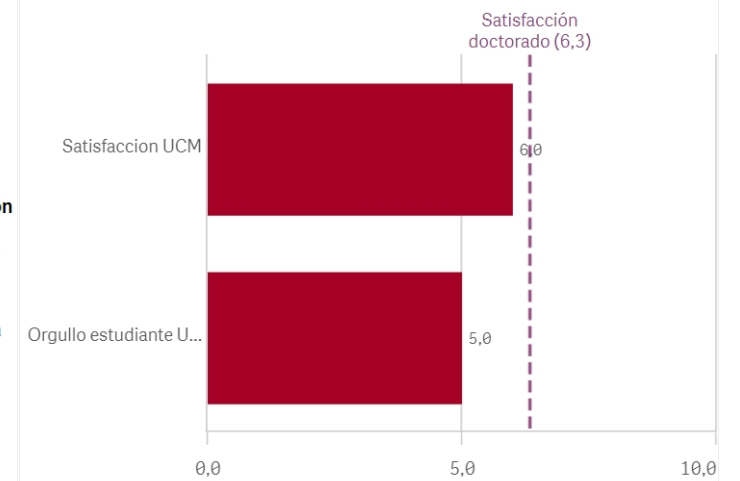
	Q	Media	Desv. típica	Mediana	Moda
Estancia en el extranjero		8,0	0,0	8,0	8,0
Formación recibida		6,0	4,4	8,0	-

### Satisfacción con el doctorado



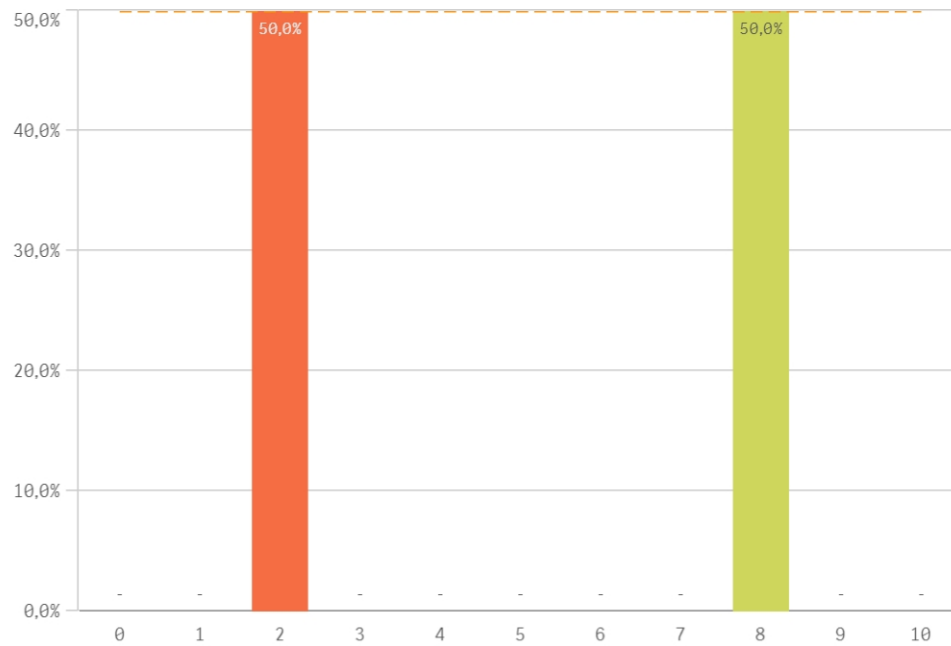
**Media**  
**6,3**  
**Desviación Típica**  
**4,7**  
**Mediana**  
**8,0**  
**Moda**  
**-**

### Fortalezas y debilidades

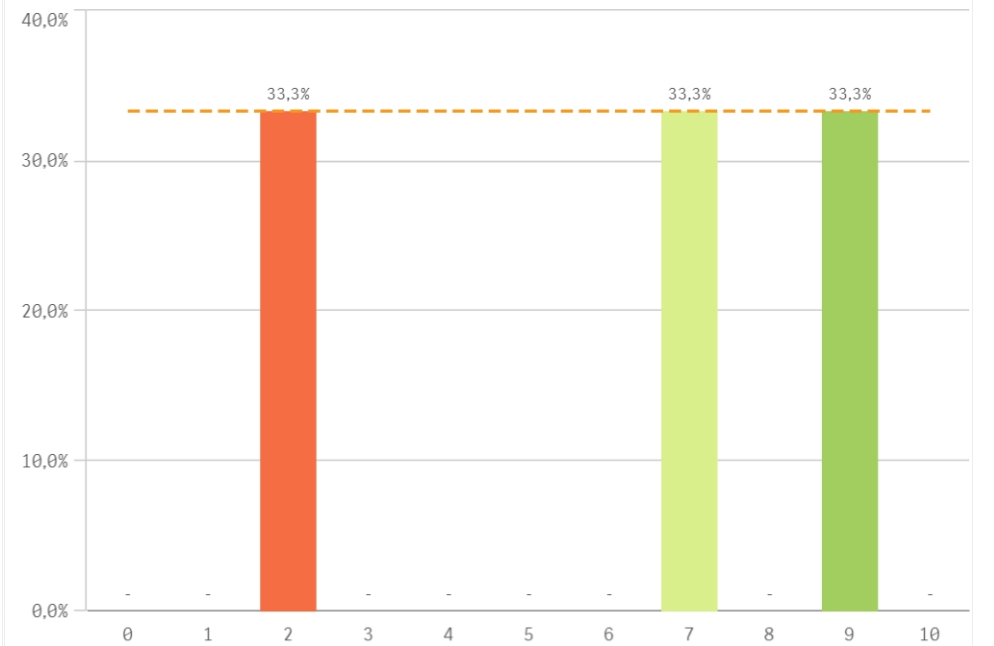


Satisfacción	Q	Media	Mediana	Moda
Satisfacción UCM		6,0	7,0	-
Orgullo estudiante UCM		5,0	5,0	-

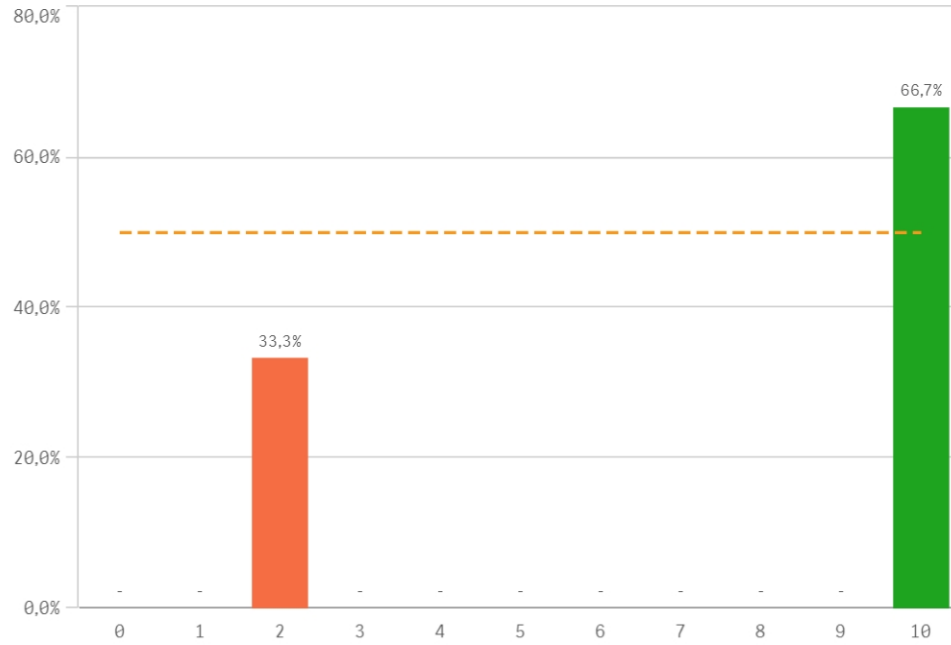
### Orgullo estudiante UCM



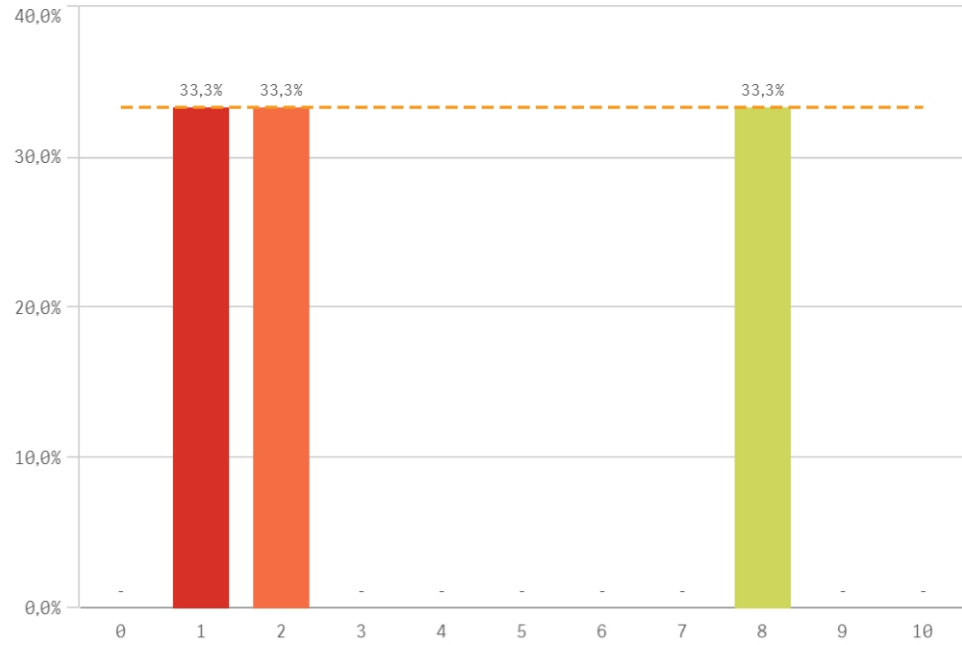
### Satisfacción UCM



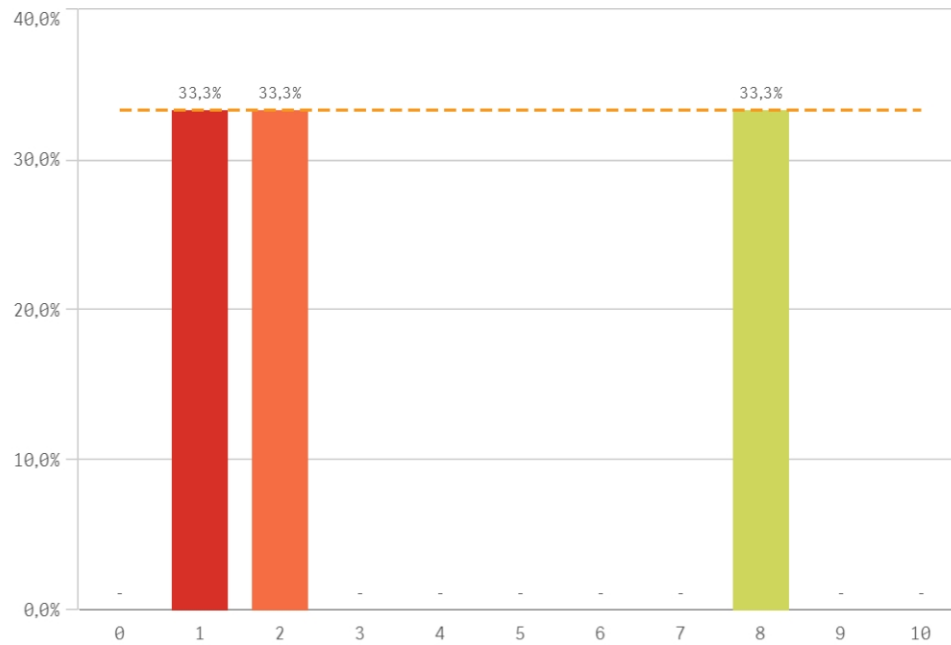
**Repetir estudios superiores (fidelidad)**



**Repetir doctorado (fidelidad)**

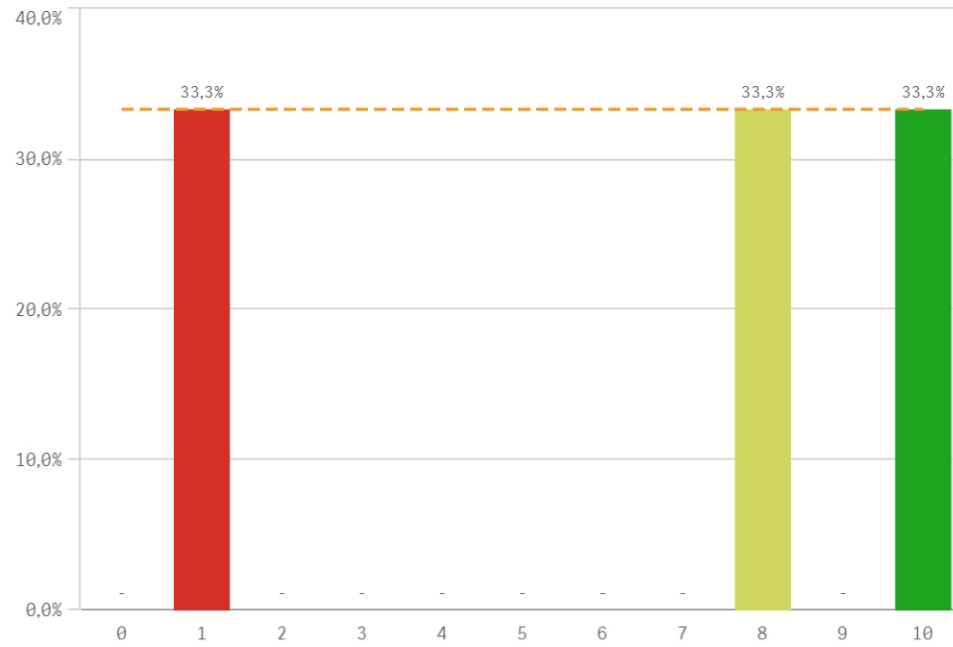


**Repetir en la UCM (fidelidad)**

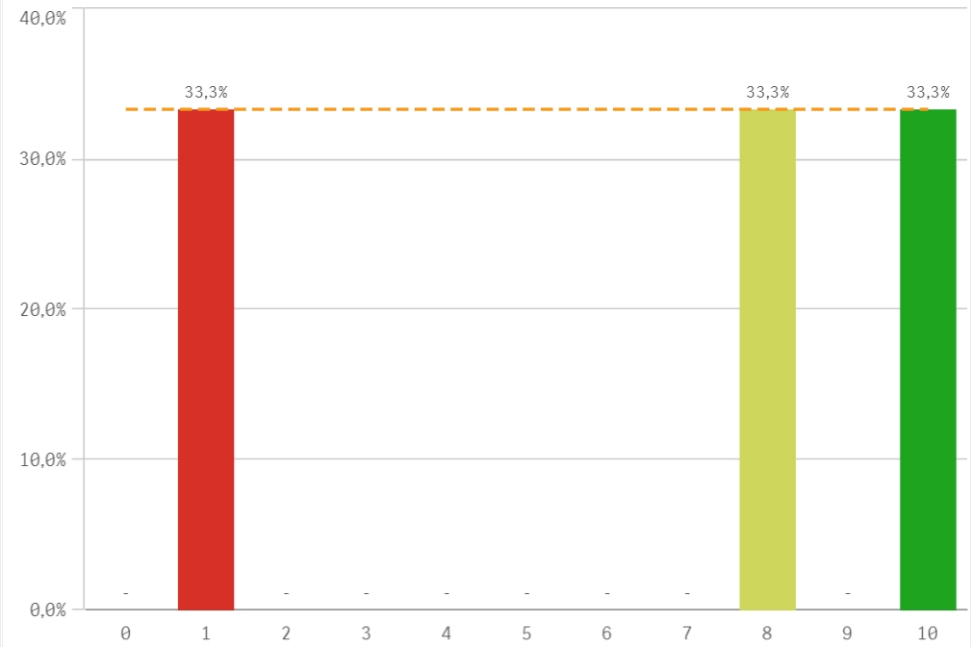


Compromiso	Q	Media	Desv. típica	Mediana	Moda
Repetir estudios superiores		7,3	4,6	10,0	10,0
Recomendar doctorado		6,3	4,7	8,0	-
Recomendar doctorado UCM		6,3	4,7	8,0	-
Seguir en el doctorado		6,0	5,3	8,0	-
Seguir en la UCM		6,0	5,3	8,0	-
Repetir doctorado		3,7	3,8	2,0	-
Repetir en la UCM		3,7	3,8	2,0	-

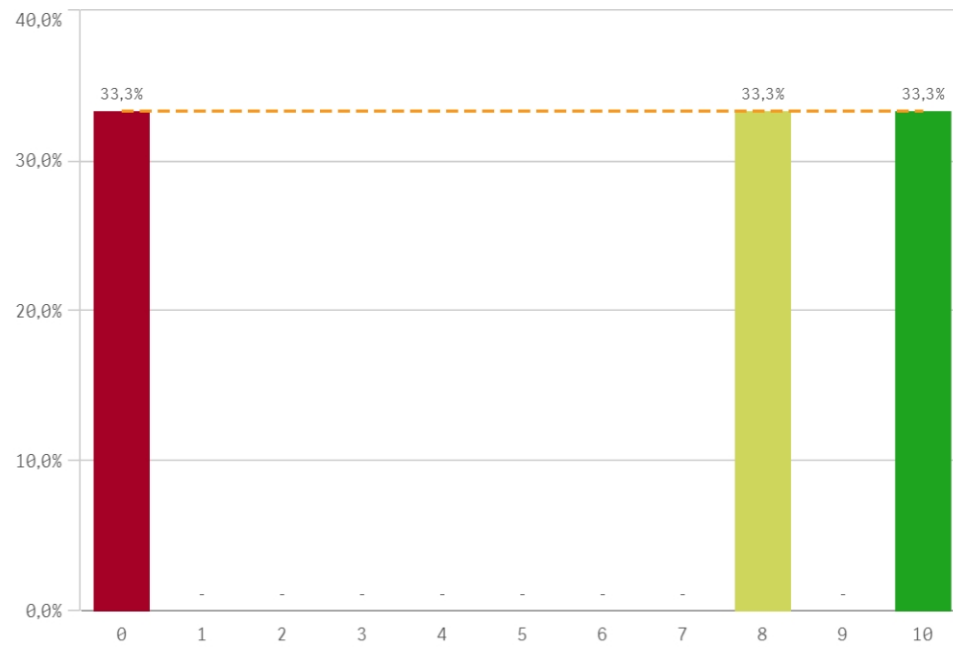
**Recomendar doctorado (preinscripción)**



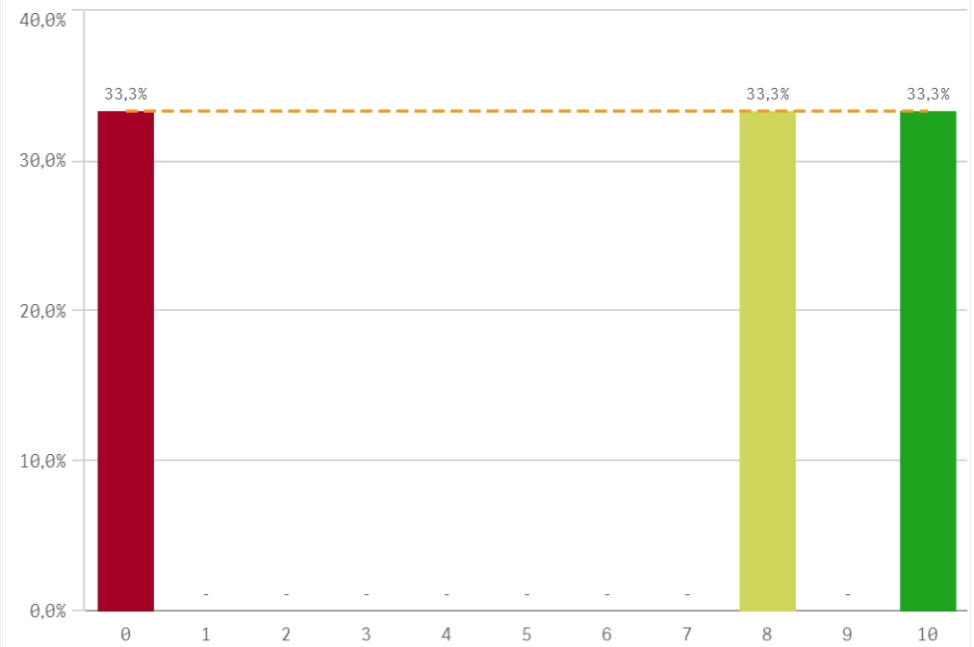
**Recomendar doctorado UCM (preinscripción)**



**Seguir en el doctorado (vinculación)**



**Seguir en la UCM (vinculación)**



### Construcción y significado del valor "compromiso":

- \* Estudiante comprometido: valora con 9 o más puntos todas las preguntas de fidelidad, prescripción y vinculación.
- \* Estudiante neutro: la puntuación que otorga a todas las preguntas de fidelidad, prescripción y vinculación están entre 6 y 9.
- \* Estudiante decepcionado: valora con 6 o menos puntos todas las preguntas de fidelidad, prescripción y vinculación.

