



OFICINA para la CALIDAD

Vicerrectorado de Calidad

UNIVERSIDAD COMPLUTENSE DE MADRID

CURSO: 2023-24

TITULACIÓN: DOF. HISTORIA Y ARQUEOLOGÍA

CENTRO: FACULTAD DE GEOGRAFÍA E HISTORIA

Poblacion N

142

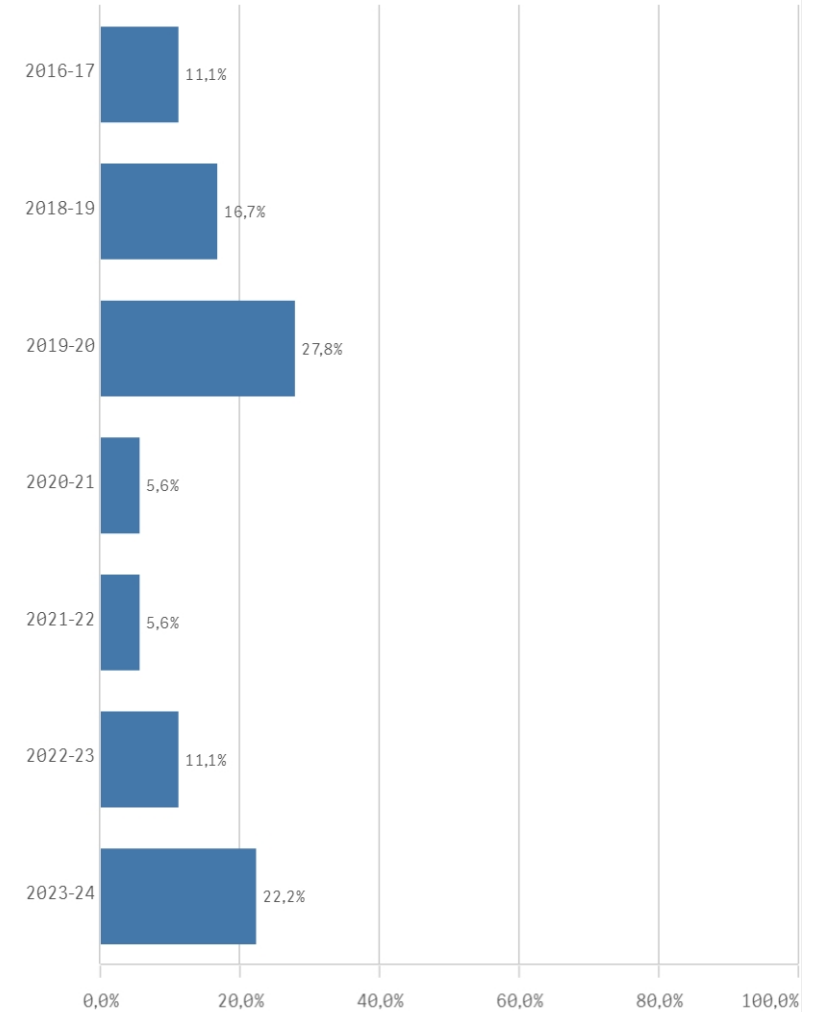
% Participación

12,7%

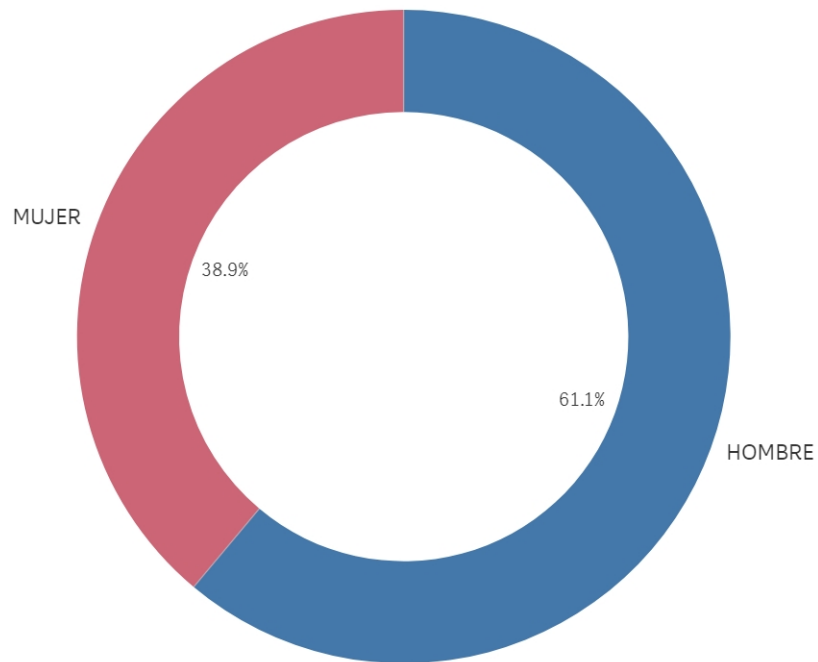
Participacion n

18

Curso de inicio de los estudios de doctorado

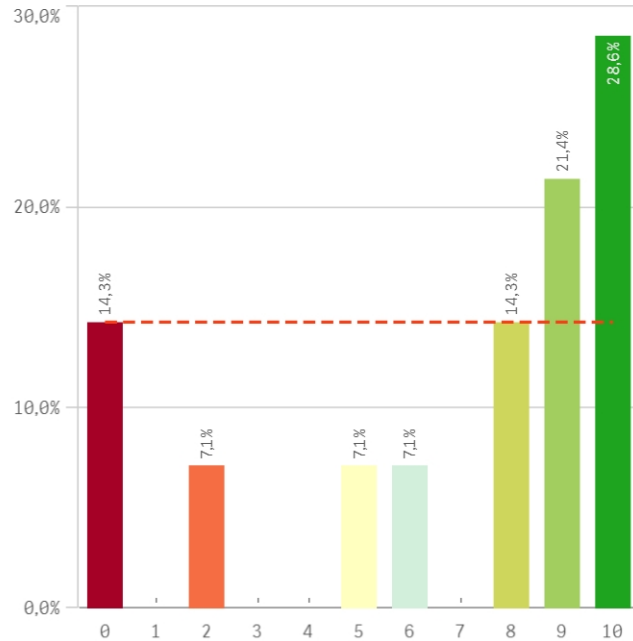


Genero

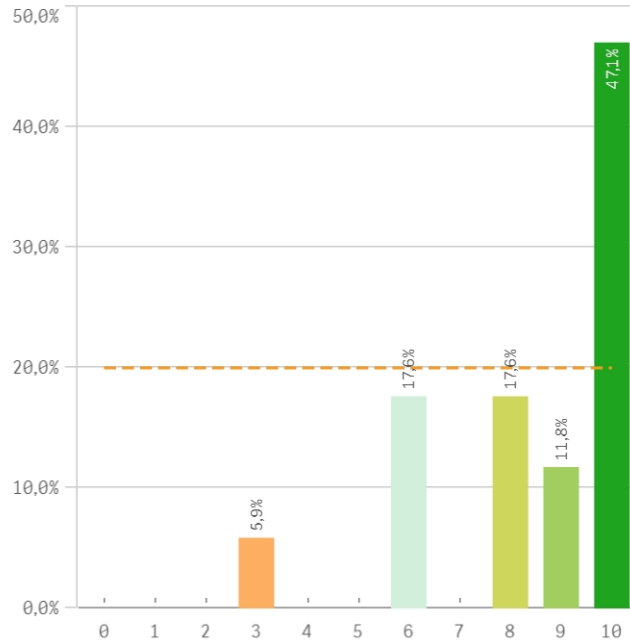


■ HOMBRE ■ MUJER

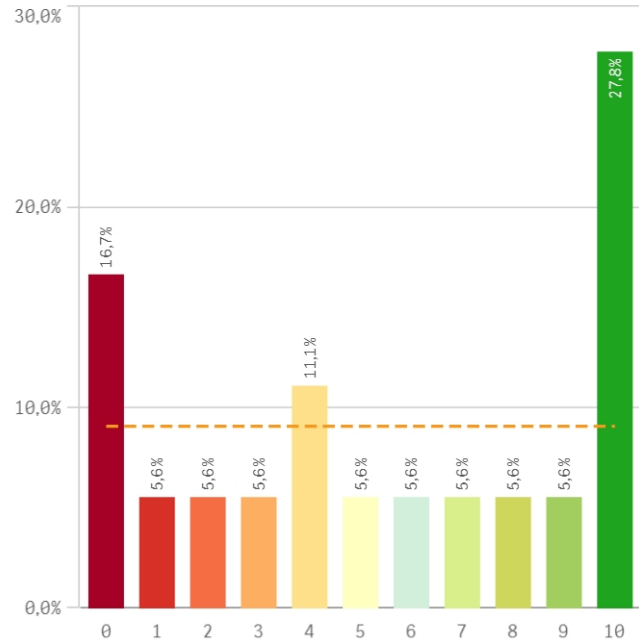
Complementos formativos



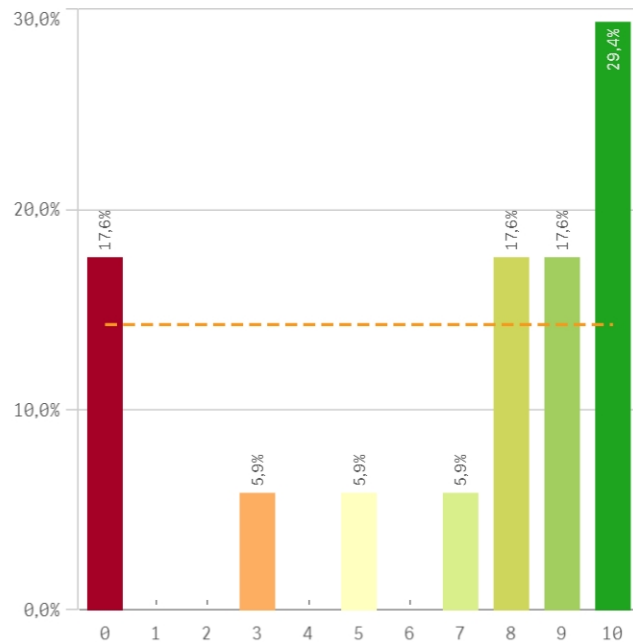
Criterios de admisión



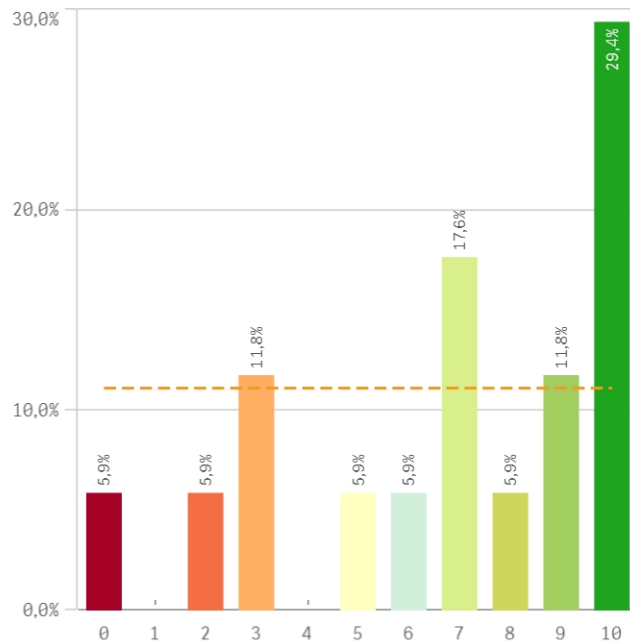
Actividades formativas adecuadas para el investigador



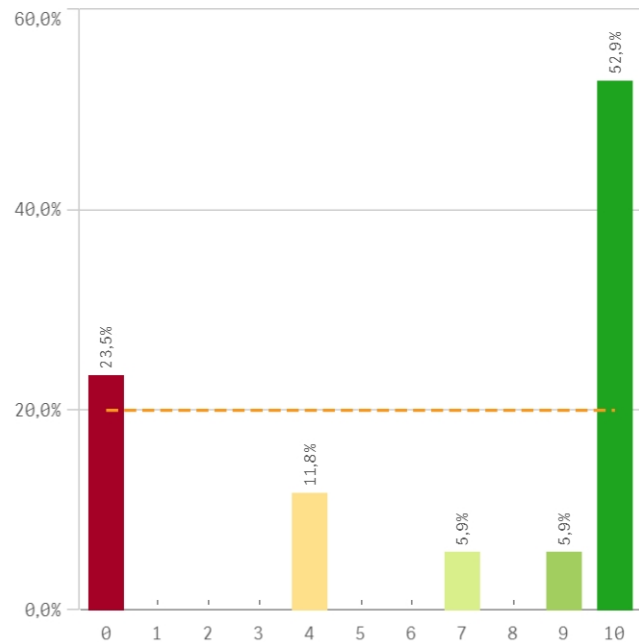
Perfil del profesorado que imparte la actividad formativas



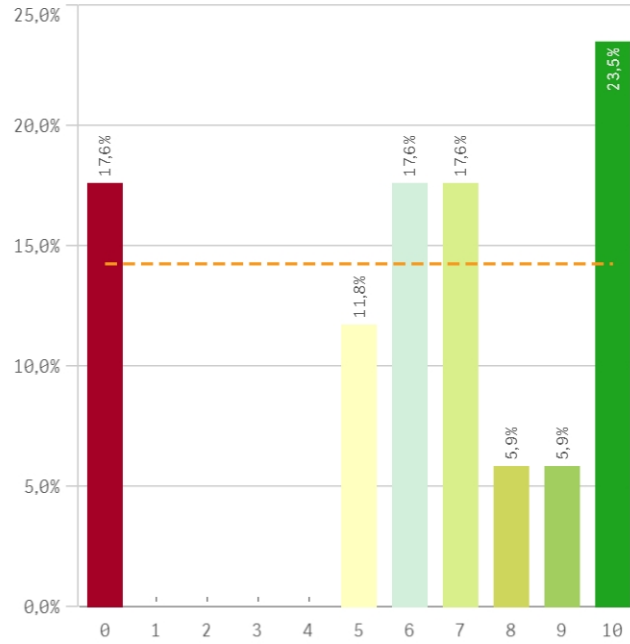
Control de la actividad formativa



Tutor/director de la formación



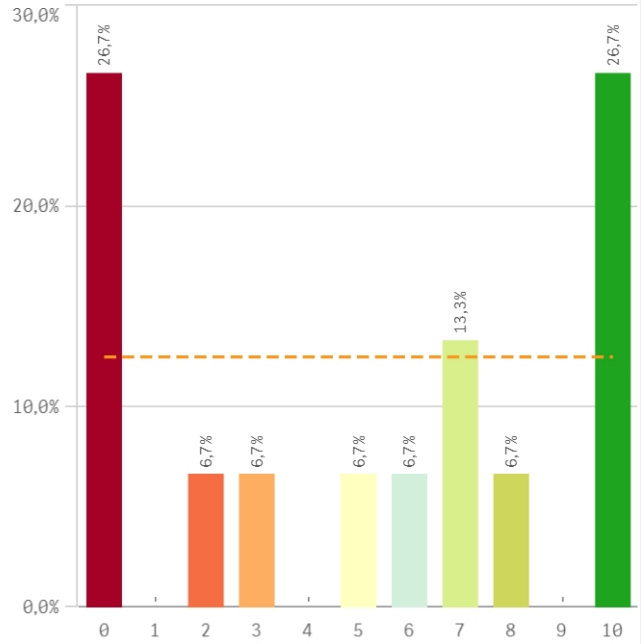
Procedimientos de evaluación anual



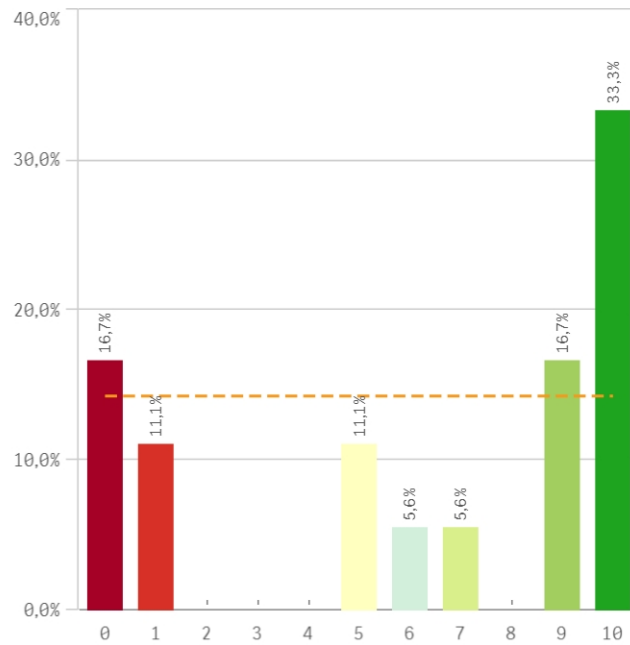
Información completa y accesible



Equipamientos e infraestructuras

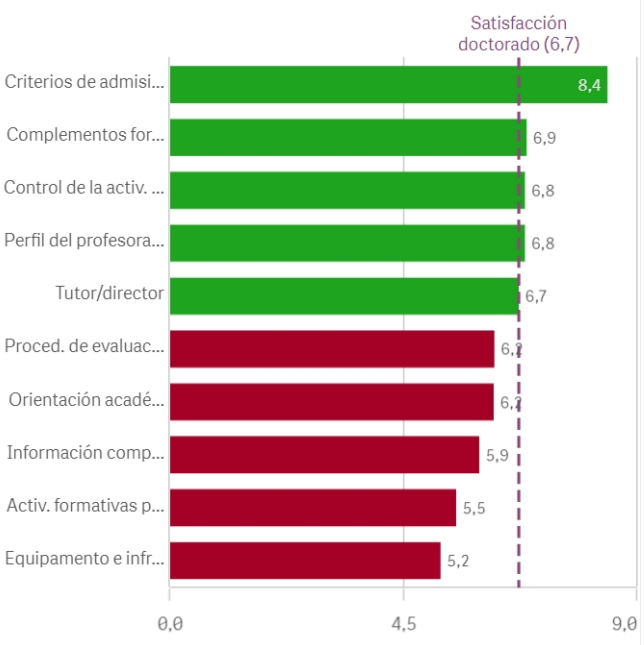


Orientación académica recibida

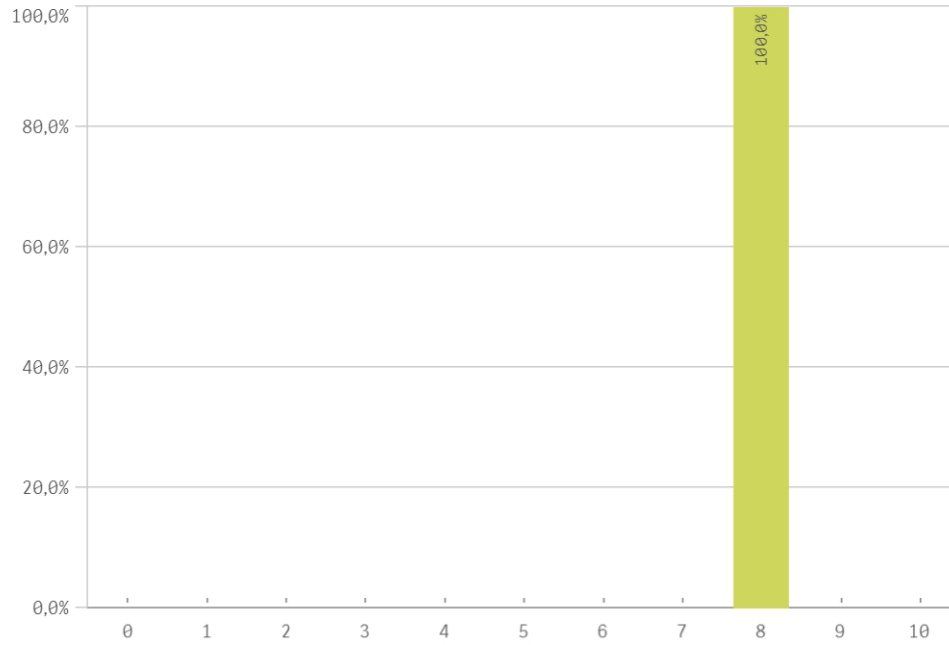


Programa de doctorado	Q	Media	Desv. típica	Medi...
Criterios de admisión		8,4	2,1	9,0
Complementos formativos		6,9	3,7	8,5
Control de la activ. formativa		6,8	3,2	7,0
Perfil del profesorado		6,8	3,8	8,0
Tutor/director		6,7	4,3	10,0
Proced. de evaluación anual		6,2	3,4	7,0
Orientación académica recibida		6,2	4,1	8,0
Información completa y accesible		5,9	3,6	6,5
Activ. formativas para el investigador		5,5	3,9	5,5
Equipamento e infraestructuras		5,2	4,1	6,0

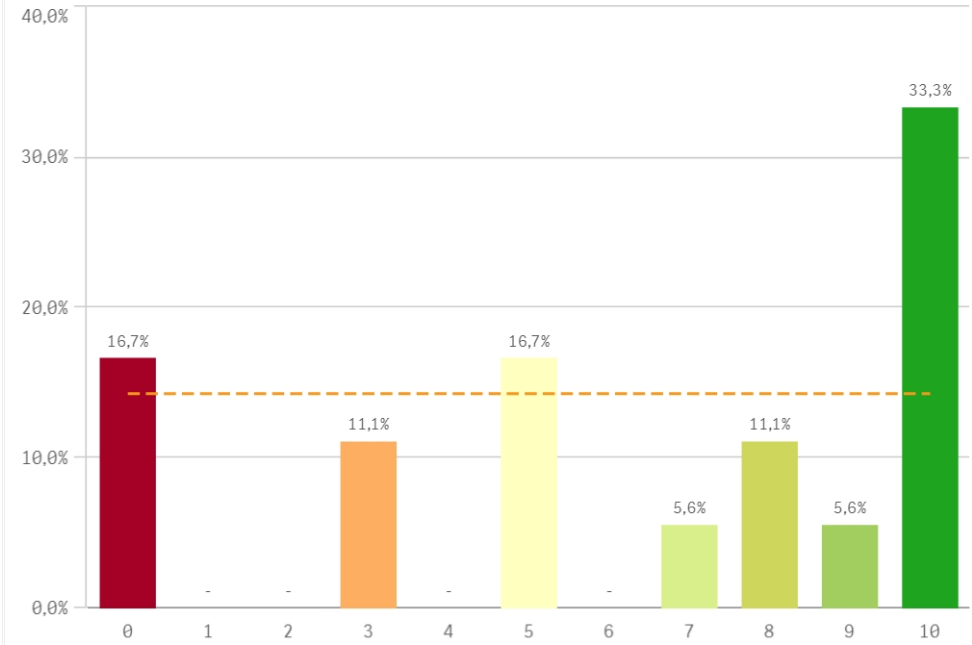
Fortalezas y debilidades



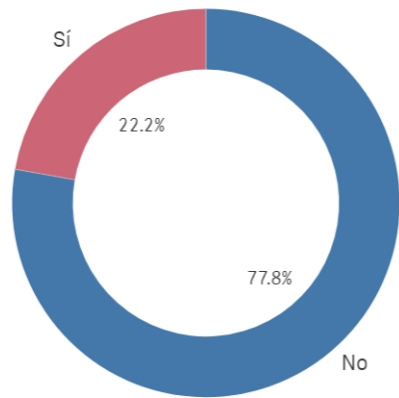
Satisfacción estancia en el extranjero



Satisfacción con la formación recibida



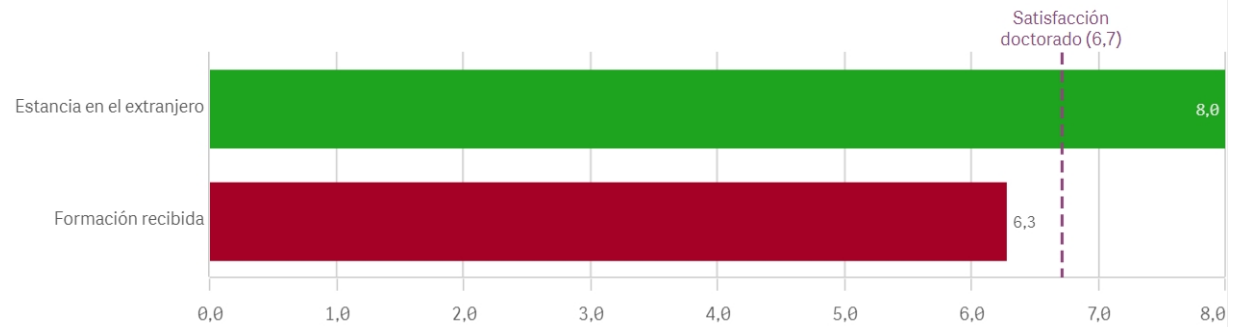
Estancia en el extranjero



Si
4

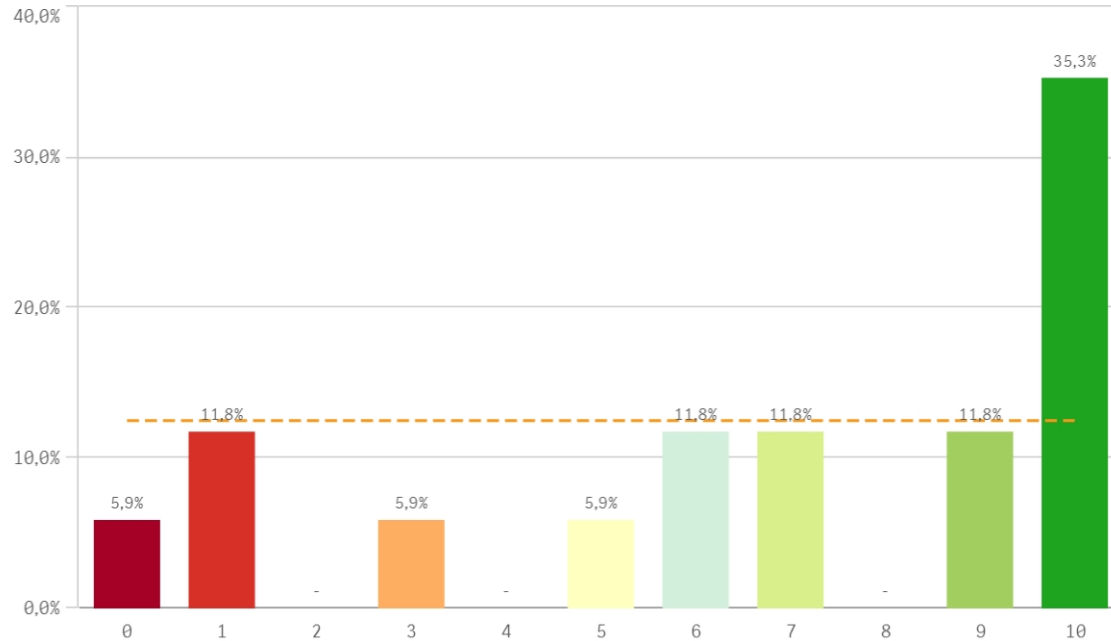
No
14

Fortalezas y debilidades



	Q	Media	Desv. típica	Mediana	Moda
Estancia en el extranjero		8,0	0,0	8,0	8,0
Formación recibida		6,3	3,8	7,5	10,0

Satisfacción con el doctorado



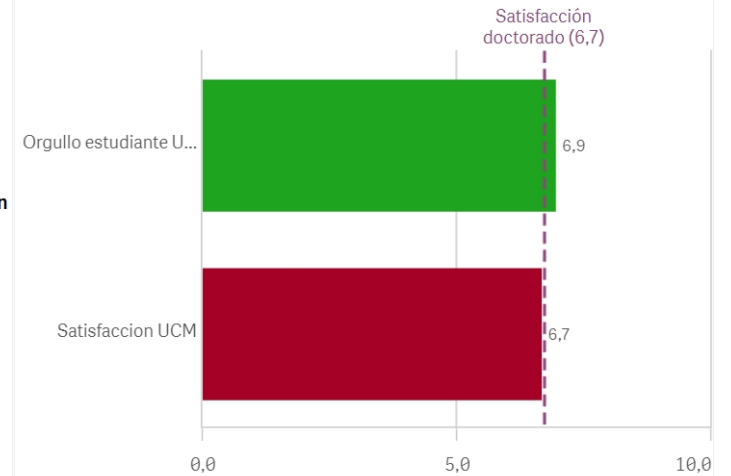
Media
6,7

Desviación
Típica
3,6

Mediana
7,0

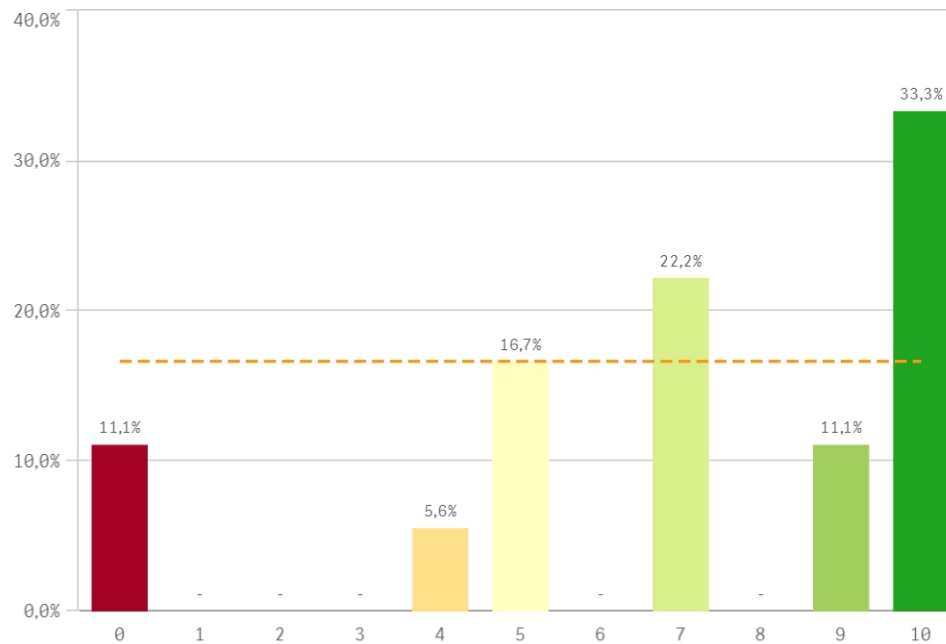
Moda
10,0

Fortalezas y debilidades

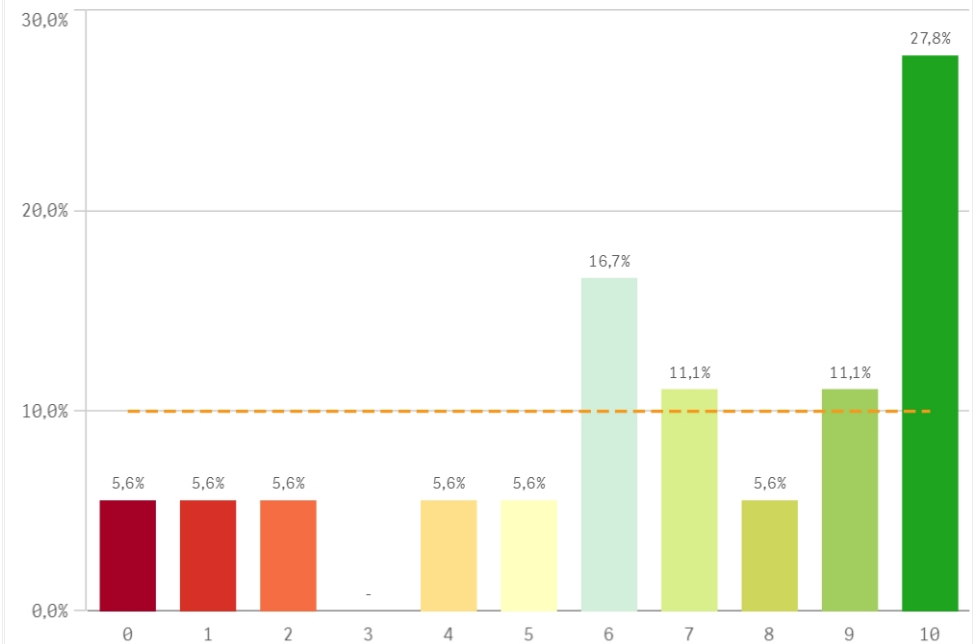


Satisfacción	Q	Media	Mediana	Moda
Orgullo estudiante UCM		6,9	7,0	10,0
Satisfaccion UCM		6,7	7,0	10,0

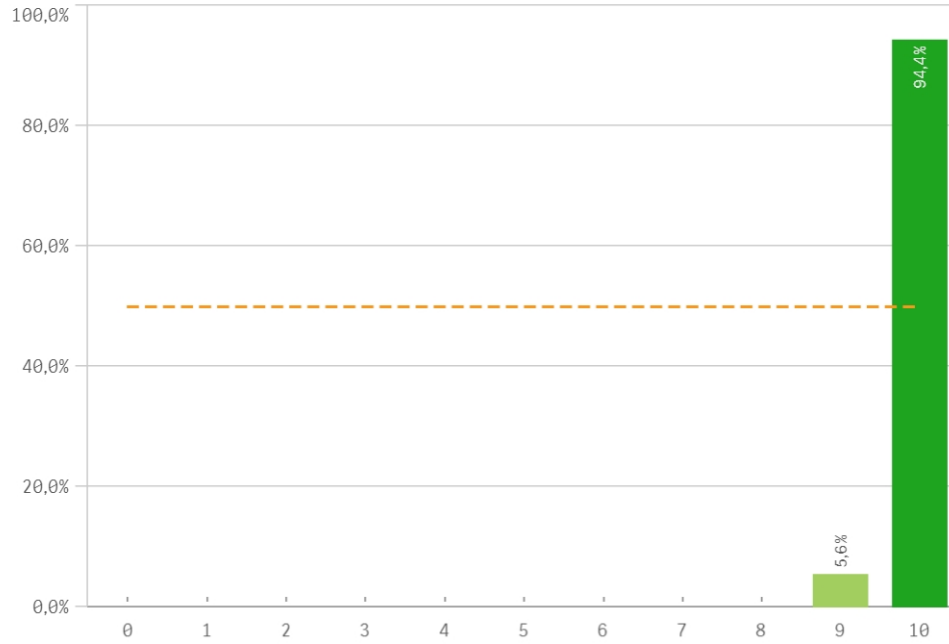
Orgullo estudiante UCM



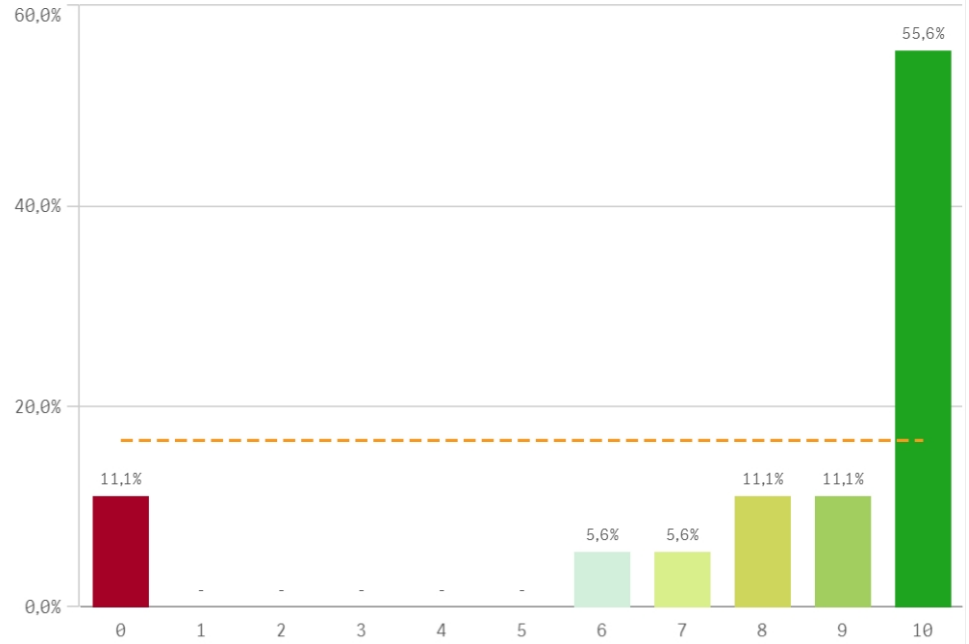
Satisfacción UCM



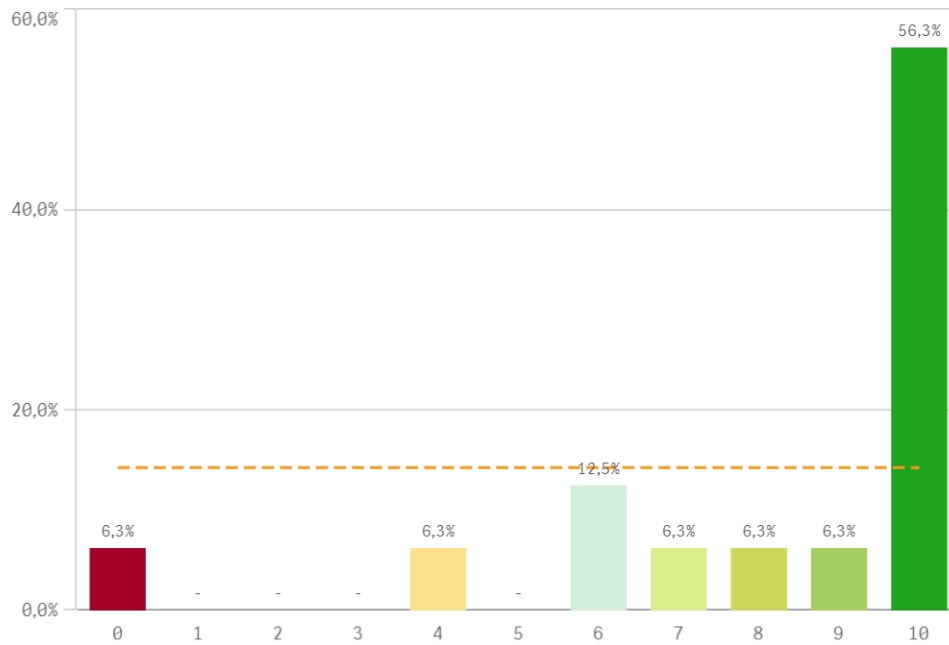
Repetir estudios superiores (fidelidad)



Repetir doctorado (fidelidad)

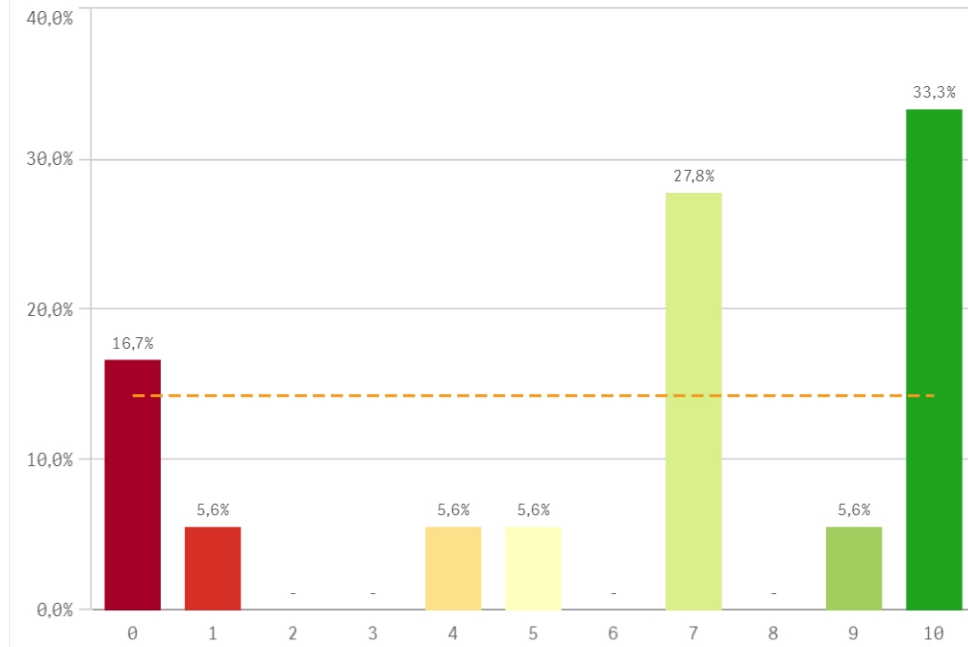


Repetir en la UCM (fidelidad)

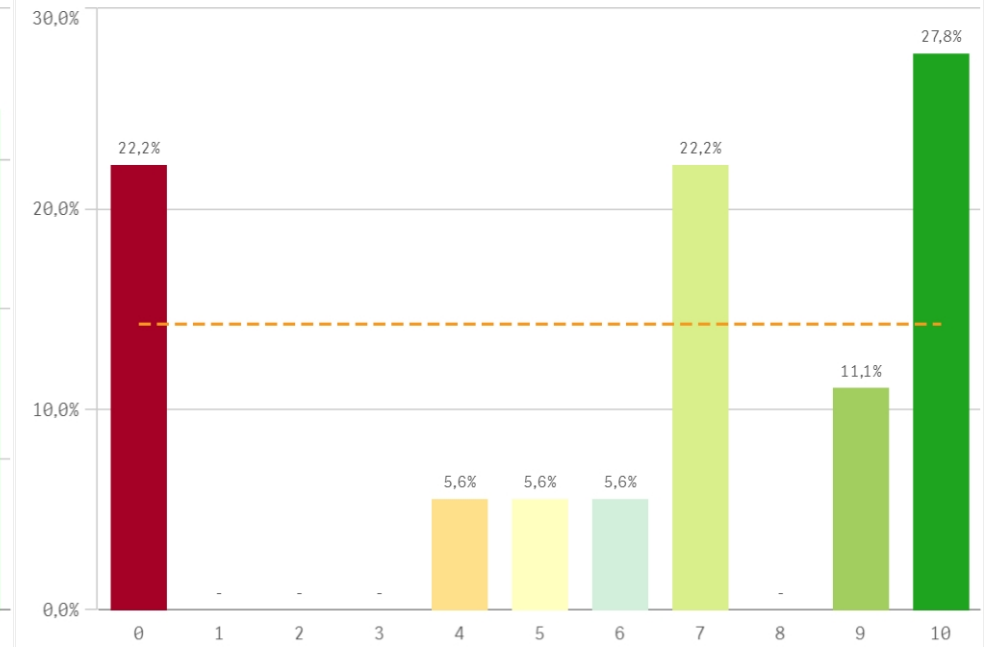


Compromiso	Q	Media	Desv. típica	Mediana	Moda
Repetir estudios superiores		9,9	0,2	10,0	10,0
Repetir doctorado		8,2	3,2	10,0	10,0
Repetir en la UCM		8,1	2,9	10,0	10,0
Seguir en el doctorado		6,7	4,0	8,5	10,0
Seguir en la UCM		6,4	3,9	8,0	10,0
Recomendar doctorado		6,3	3,8	7,0	10,0
Recomendar doctorado UCM		6,2	3,8	7,0	10,0

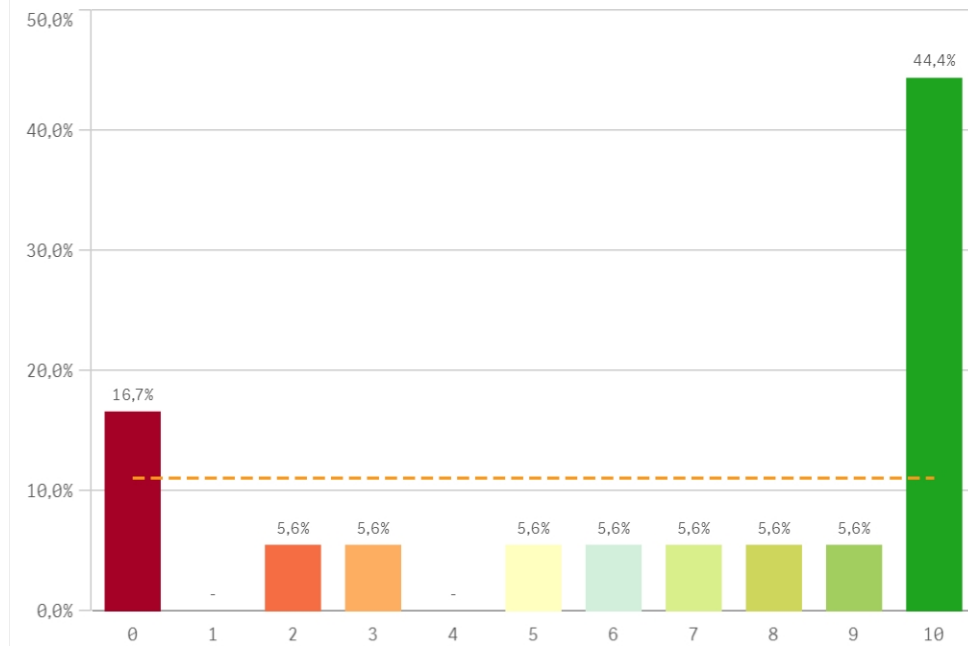
Recomendar doctorado (preinscripción)



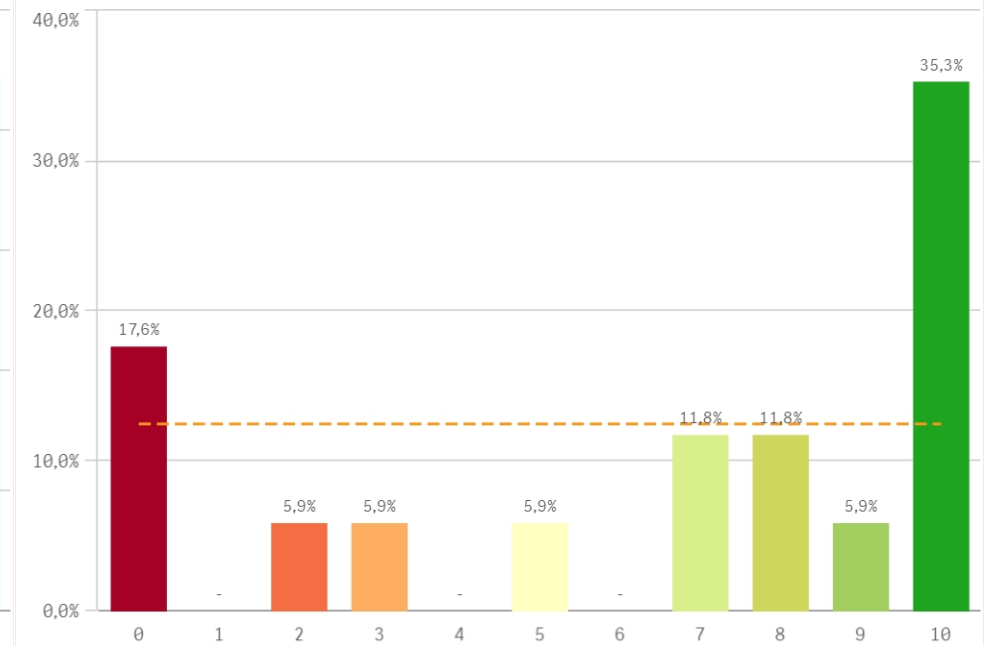
Recomendar doctorado UCM (preinscripción)



Seguir en el doctorado (vinculación)



Seguir en la UCM (vinculación)



Construcción y significado del valor "compromiso":

- * Estudiante comprometido: valora con 9 o más puntos todas las preguntas de fidelidad, prescripción y vinculación.
- * Estudiante neutro: la puntuación que otorga a todas las preguntas de fidelidad, prescripción y vinculación están entre 6 y 9.
- * Estudiante decepcionado: valora con 6 o menos puntos todas las preguntas de fidelidad, prescripción y vinculación.

