



OFICINA para la CALIDAD

Vicerrectorado de Calidad

UNIVERSIDAD COMPLUTENSE DE MADRID

CURSO: 2023-24

TITULACIÓN: GRADO EN GEOGRAFÍA Y ORDENACIÓN DEL TERRITORIO

CENTRO: FACULTAD DE GEOGRAFÍA E HISTORIA

Población N

140

%_Participacion

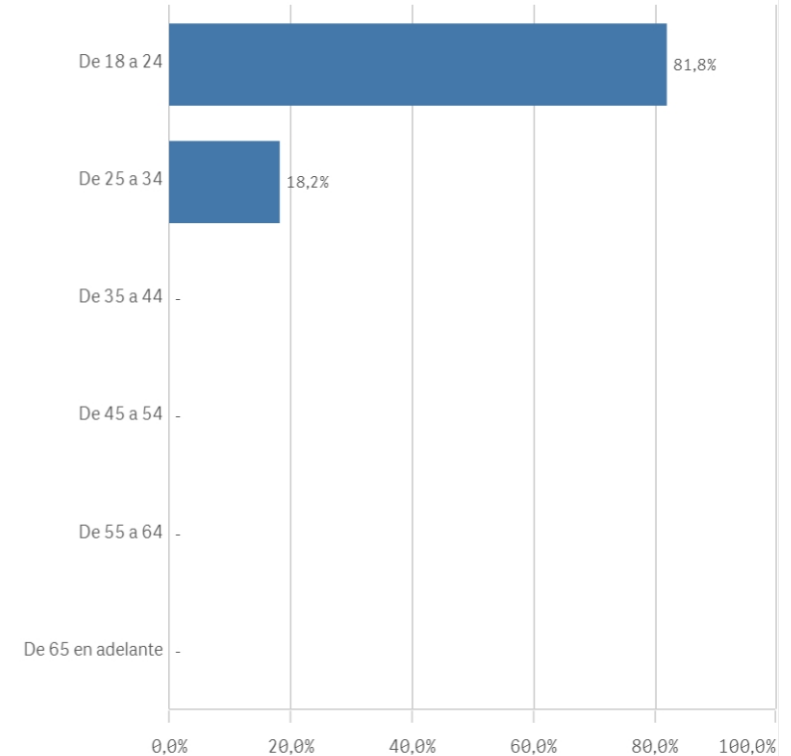
15,7%

Participación n

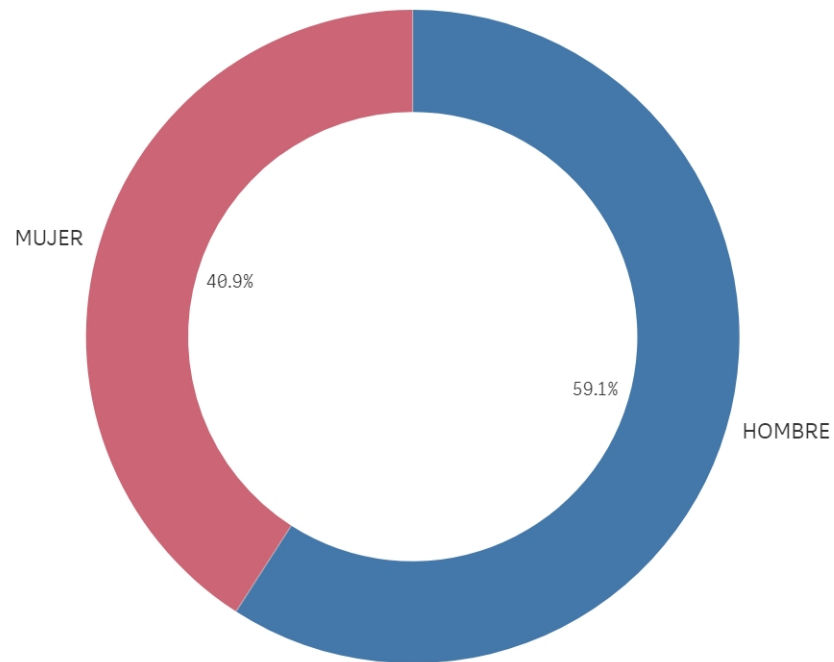
22

Edad (años)

(%) Porcentaje por franjas



Genero



■ HOMBRE ■ MUJER

Edad media (años)

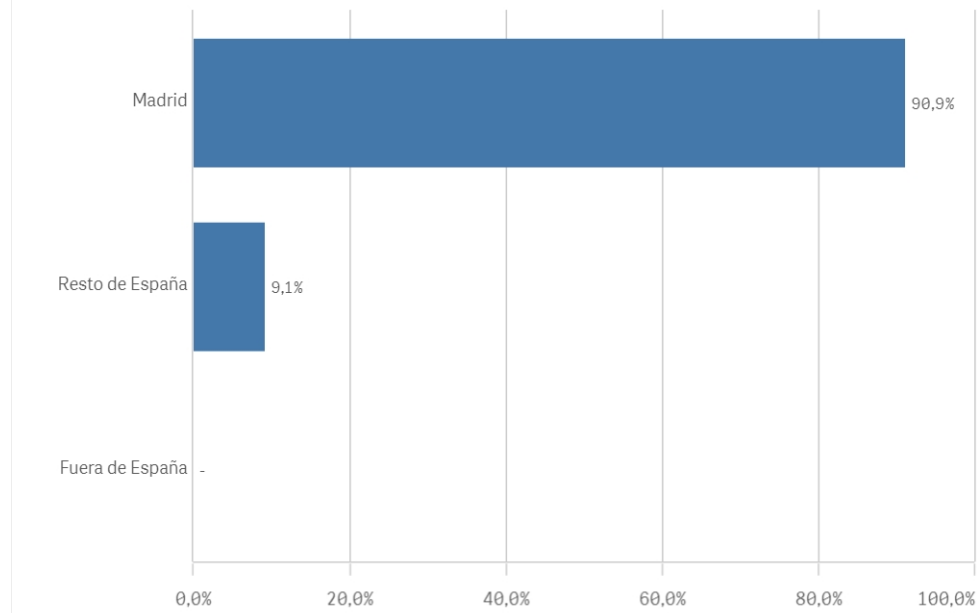
22,0

Des. Típica

2,9

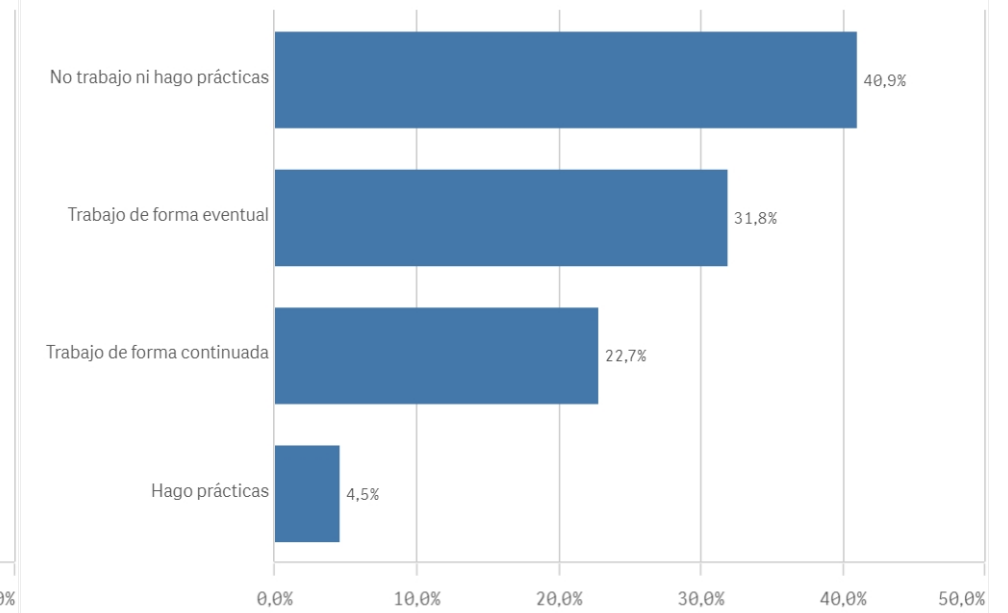
Lugar de residencia

(%) Porcentaje por franjas



Situación laboral

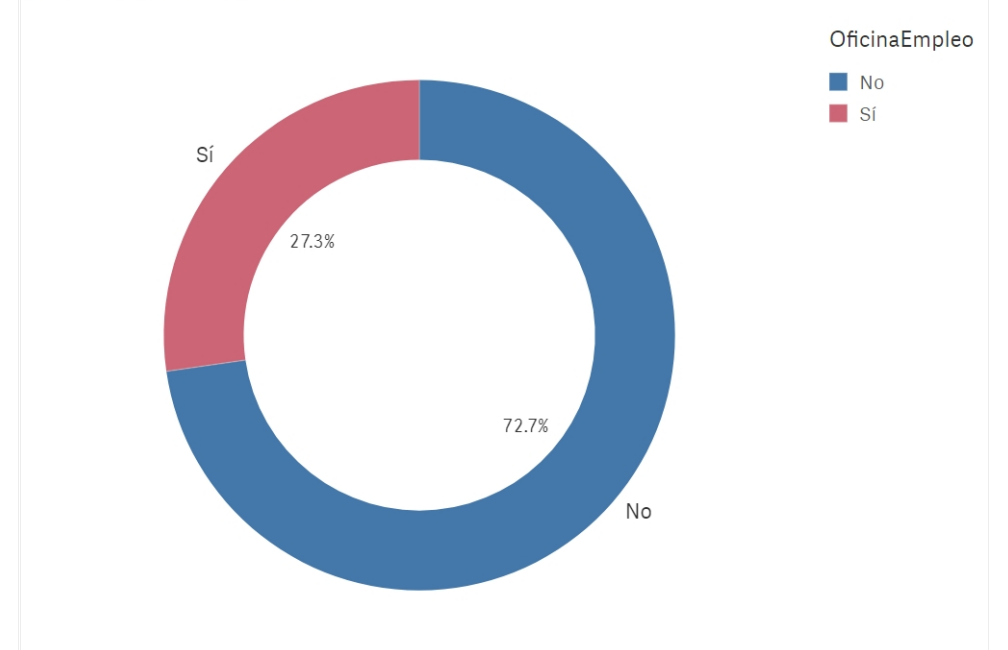
(%) Porcentaje por franjas



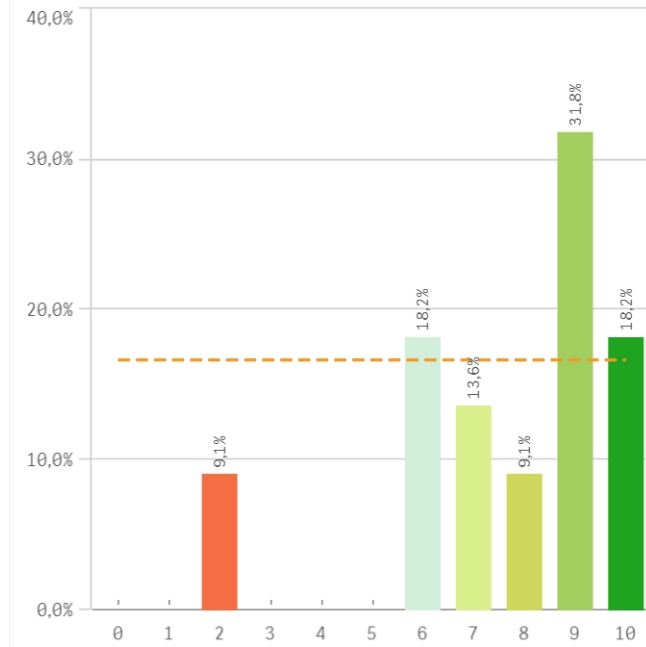
Puesto de trabajo relacionado con los estudios



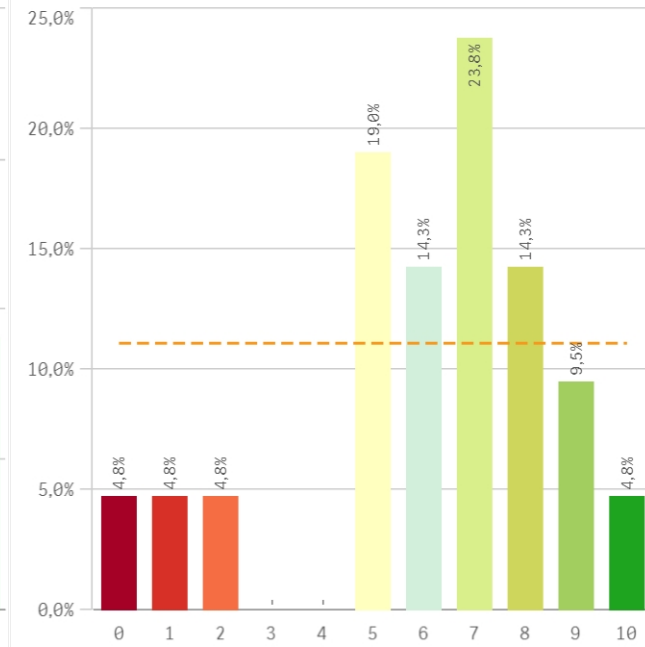
Alumnos inscritos en la OPE



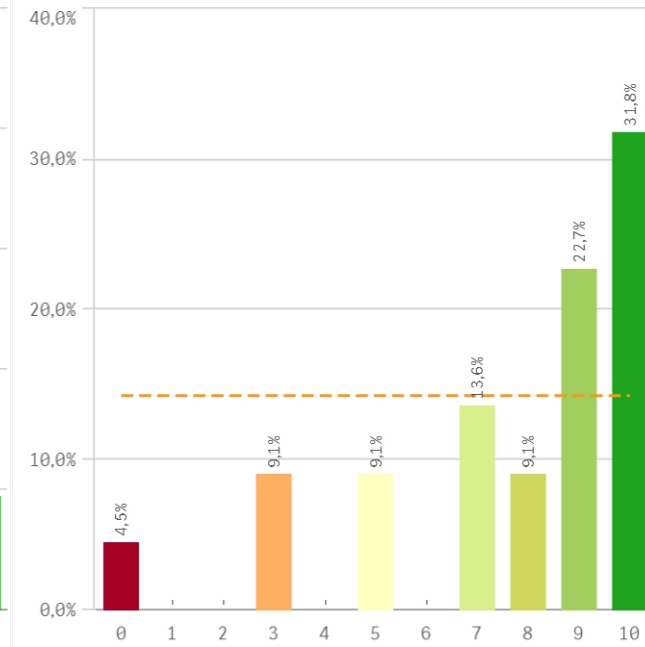
Objetivos claros



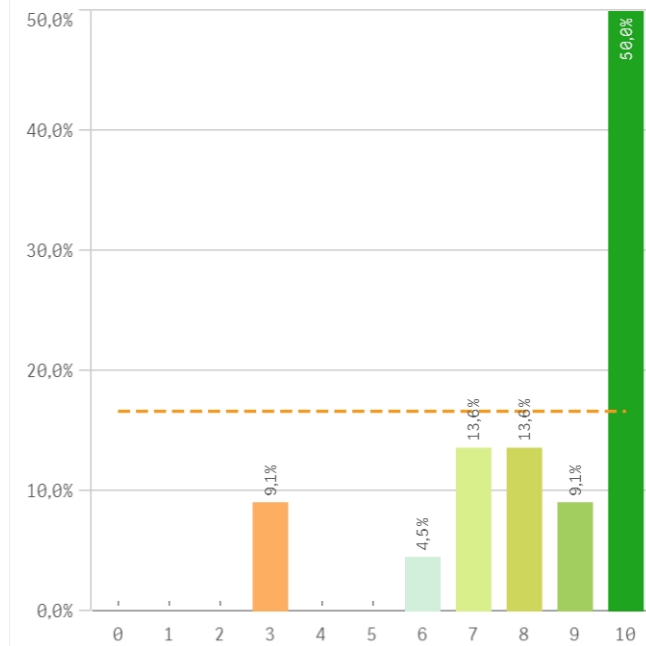
Plan de estudios adecuado



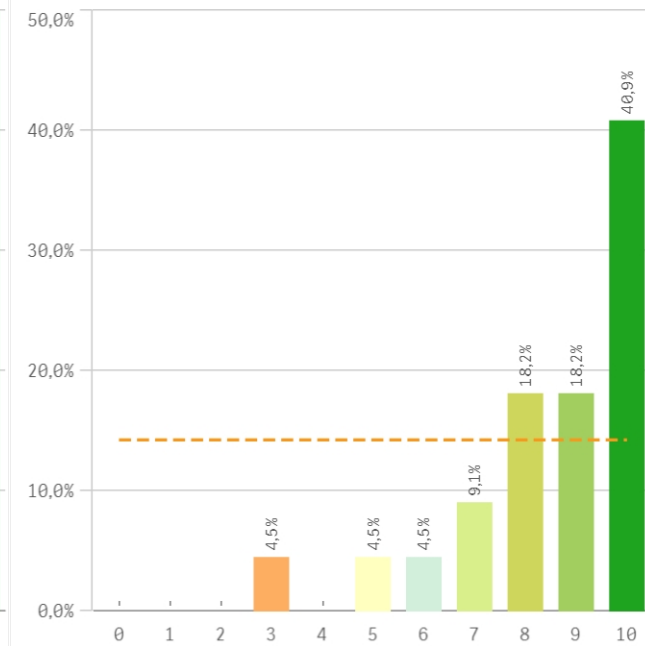
Nivel de dificultad apropiado



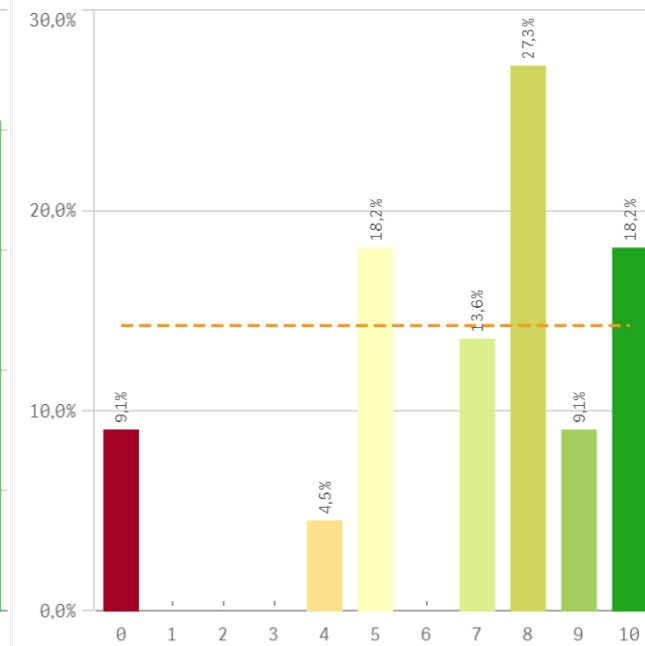
Número de alumnos por aula



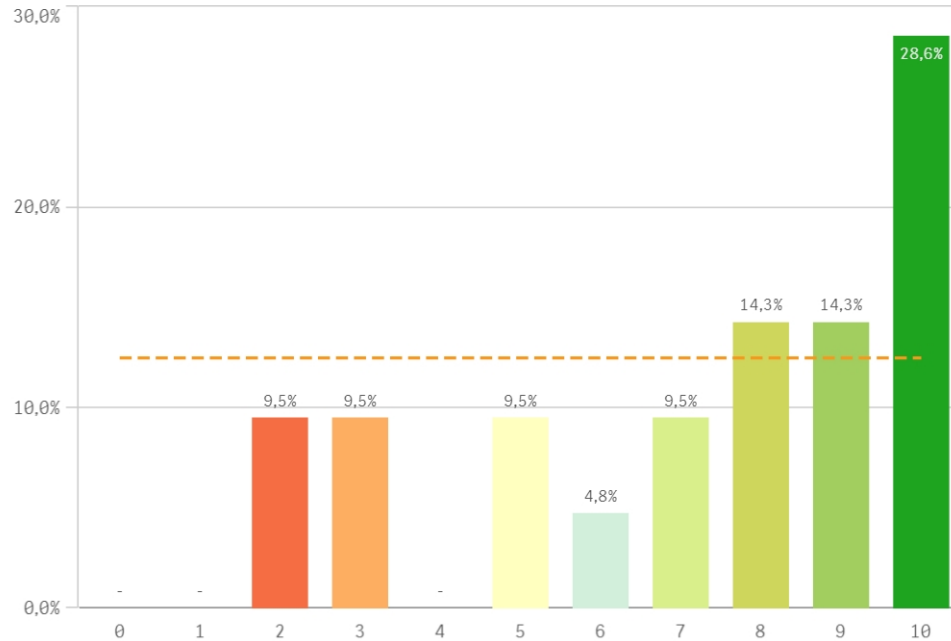
Integración de teoría/práctica



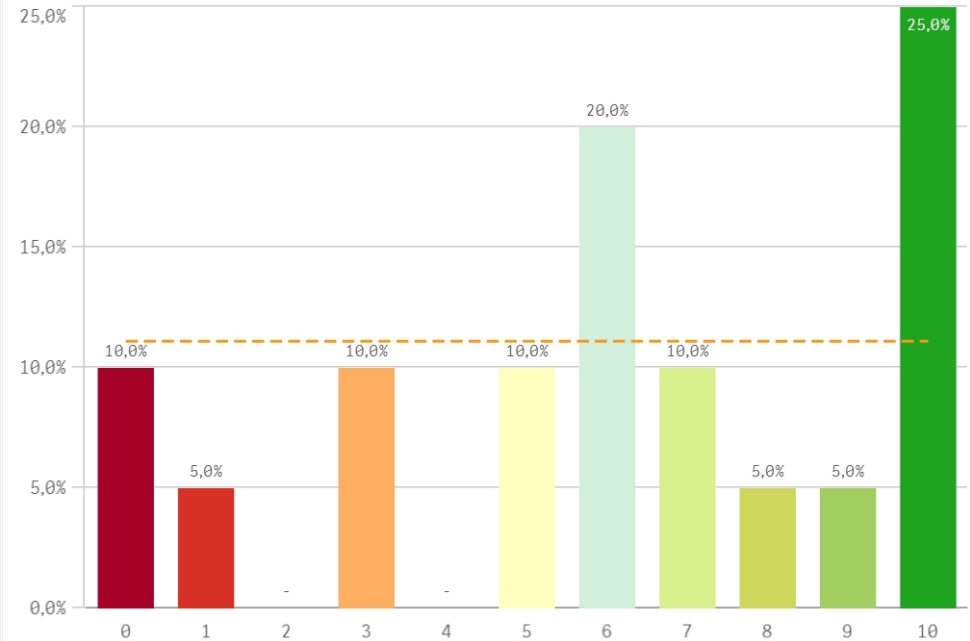
Calificaciones en tiempo adecuado



Relación calidad/precio

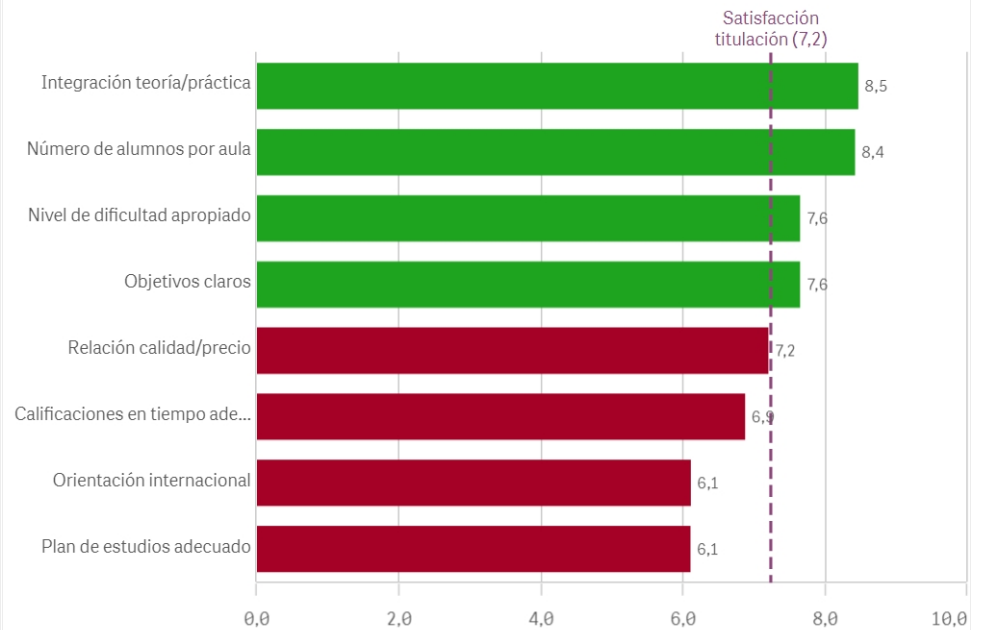


Orientación internacional

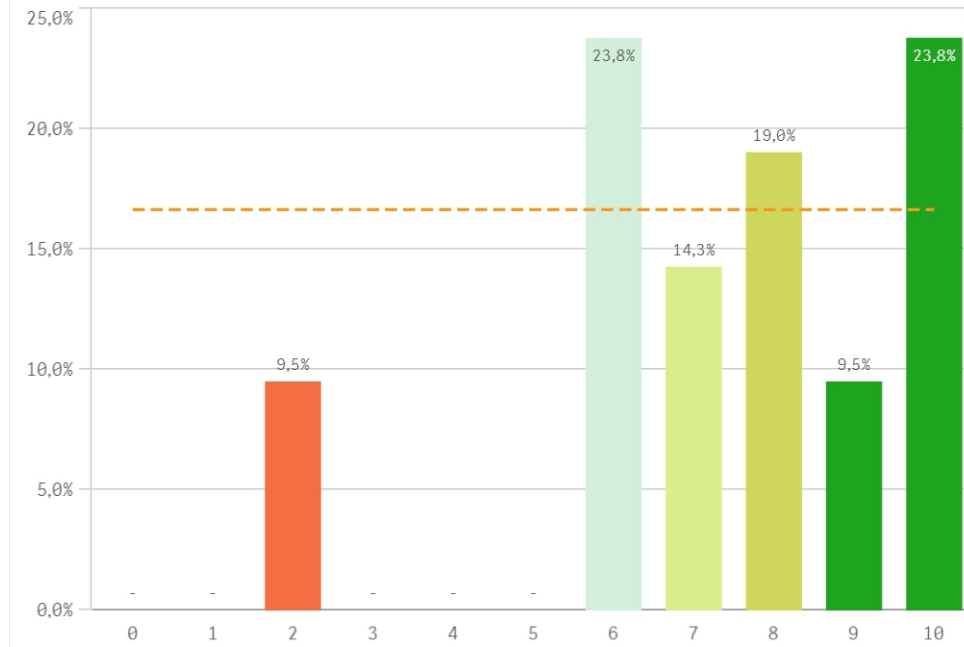


Desarrollo académico	Q	Media	Desv. típica	Mediana	Moda
Integración teoría/práctica		8,5	1,9	9,0	10
Número de alumnos por aula		8,4	2,2	9,5	10
Nivel de dificultad apropiado		7,6	2,8	9,0	10
Objetivos claros		7,6	2,3	8,5	9
Relación calidad/precio		7,2	2,8	8,0	10
Calificaciones en tiempo adecuado		6,9	2,9	8,0	8
Orientación internacional		6,1	3,3	6,0	10
Plan de estudios adecuado		6,1	2,6	7,0	7

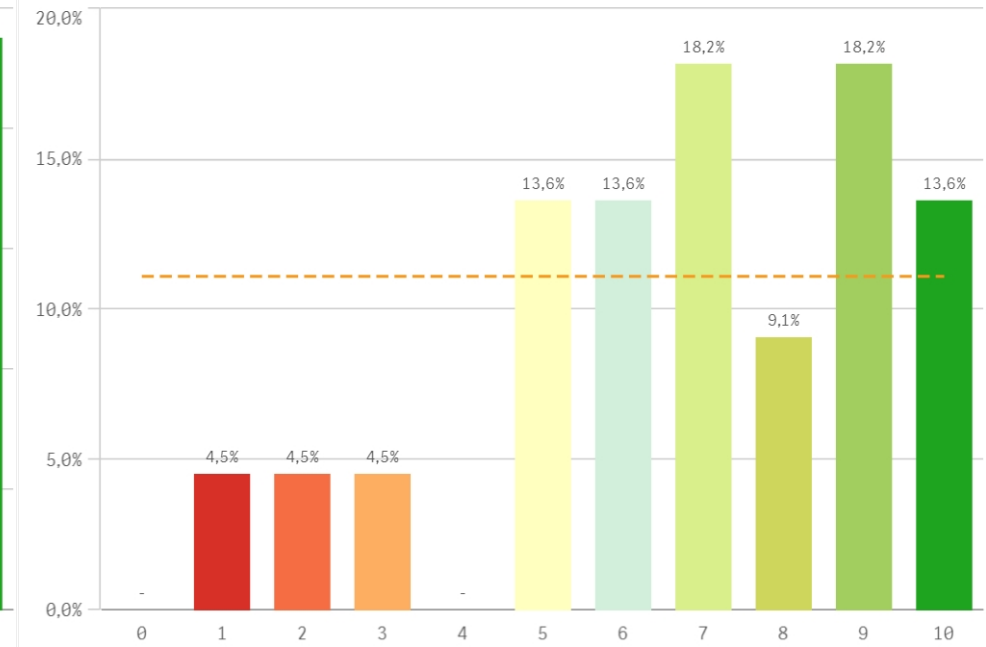
Fortalezas y debilidades



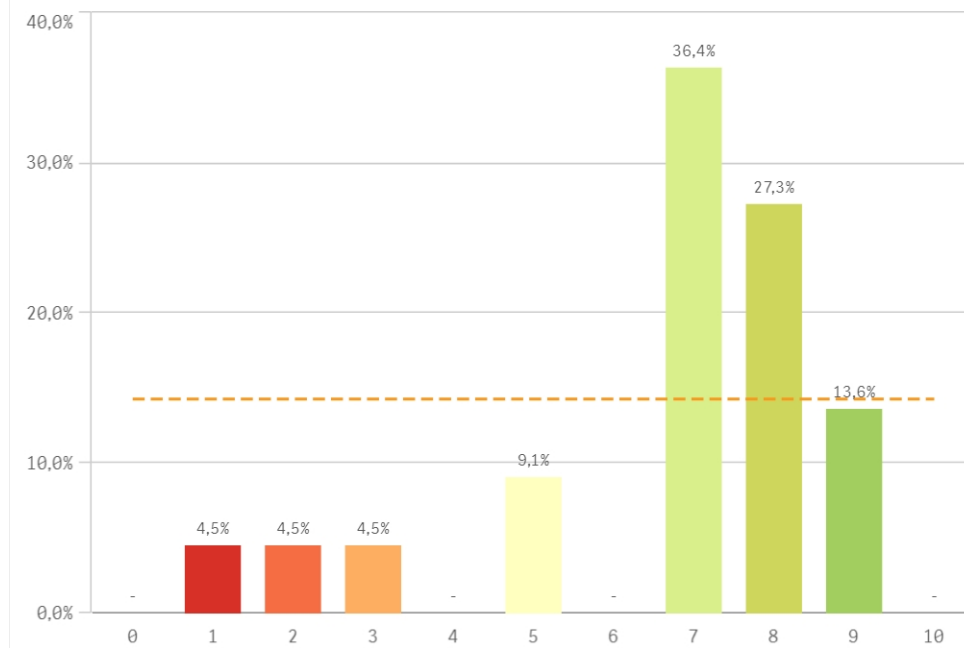
Objetivos propuestos alcanzados



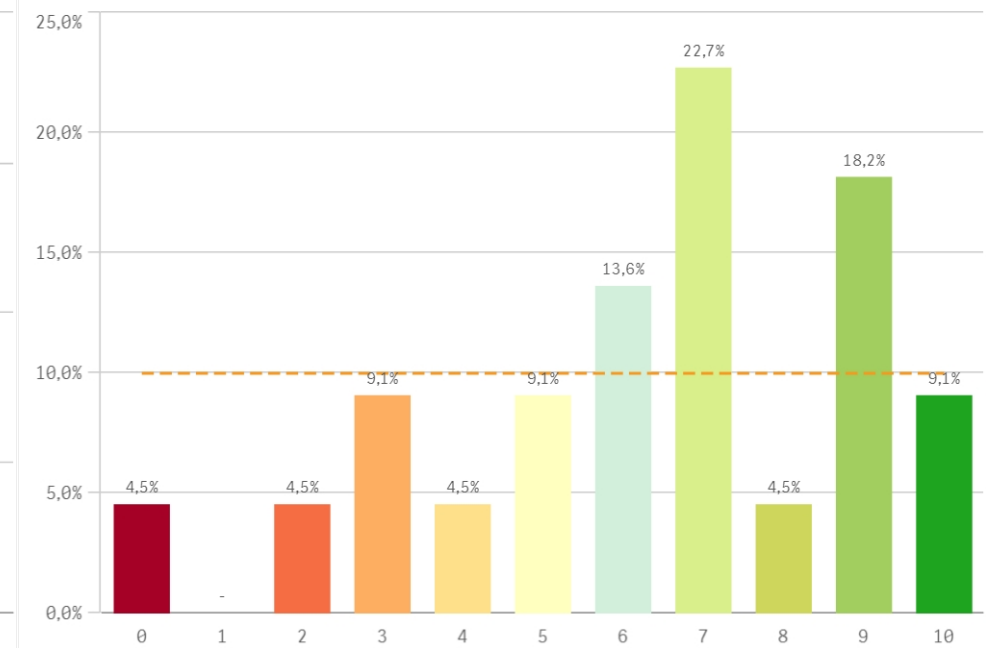
Componente práctico adecuado



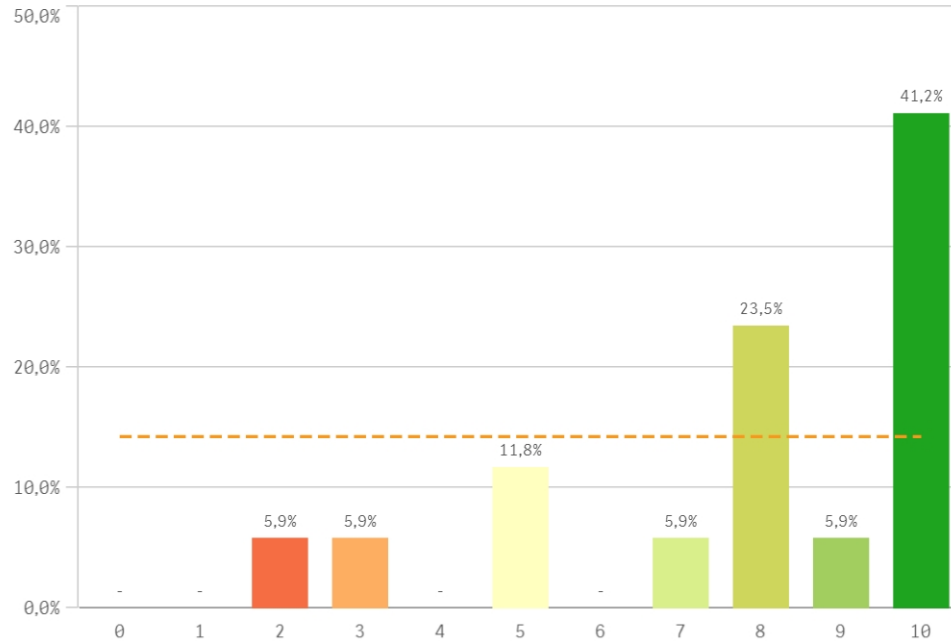
Contenidos innovadores



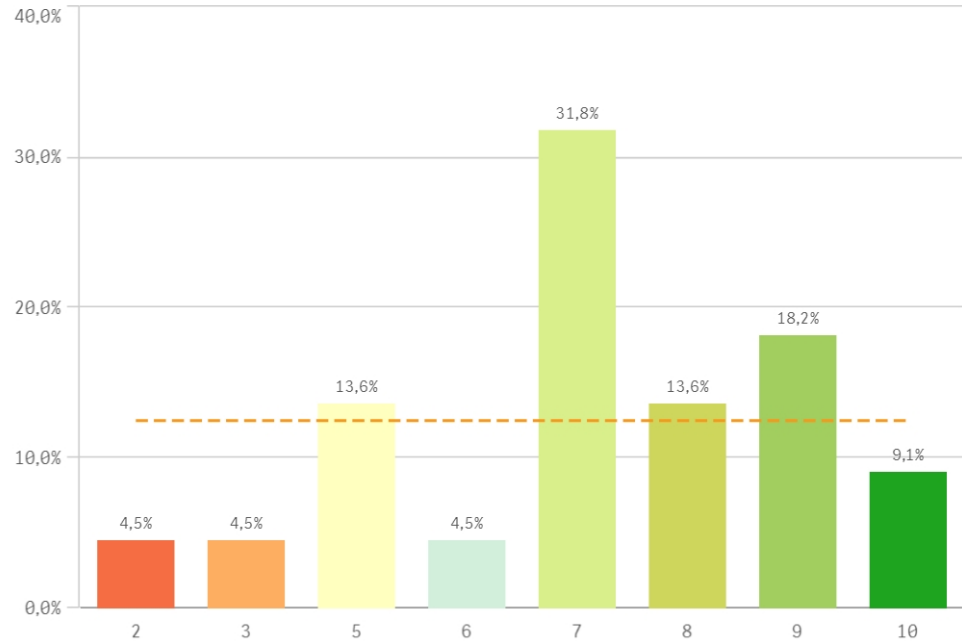
Coordinación. Contenidos organizados y no solapados



Trabajo no presencial útil

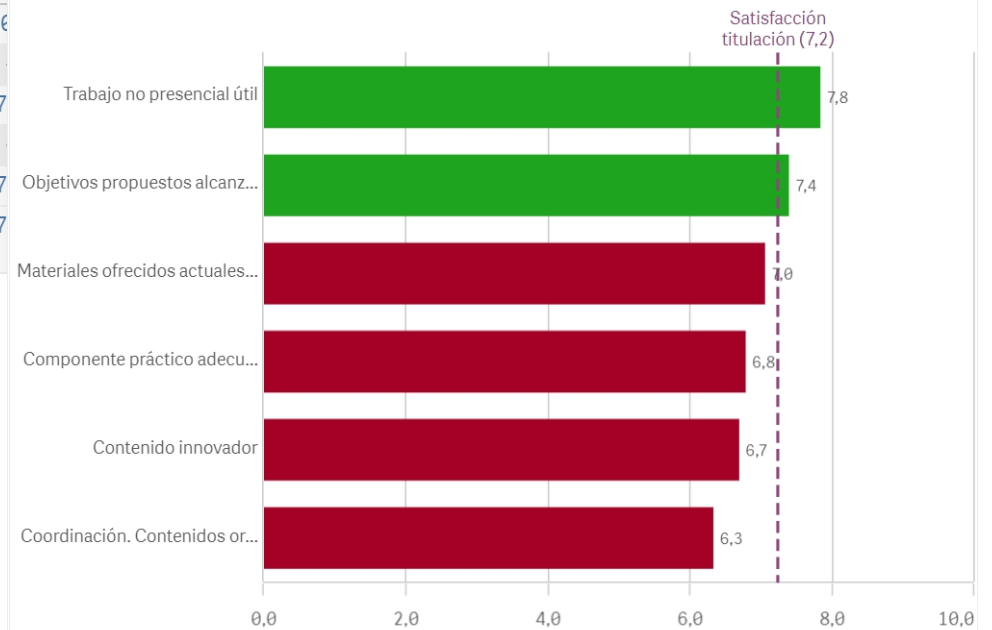


Materiales ofrecidos actuales y novedosos

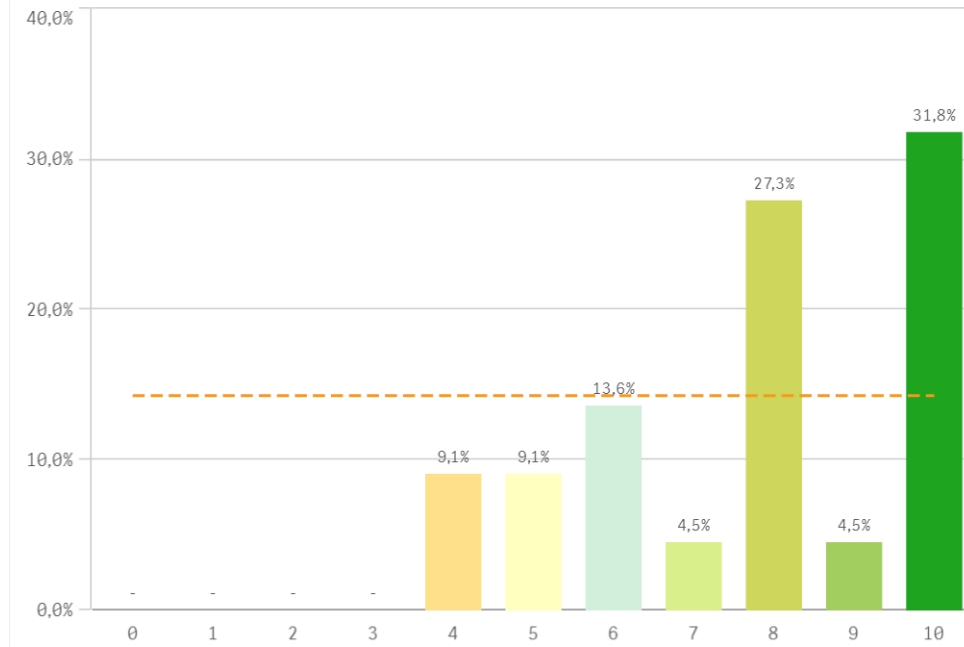


Asignaturas, tareas y materiales	Q	Media	Desv. típica	Media...	M...
Trabajo no presencial útil		7,8	2,6	8,0	16
Objetivos propuestos alcanzados		7,4	2,3	8,0	
Materiales ofrecidos actuales y novedosos		7,0	2,1	7,0	7
Componente práctico adecuado		6,8	2,5	7,0	
Contenido innovador		6,7	2,2	7,0	7
Coordinación. Contenidos organizados y no solapados		6,3	2,7	7,0	7

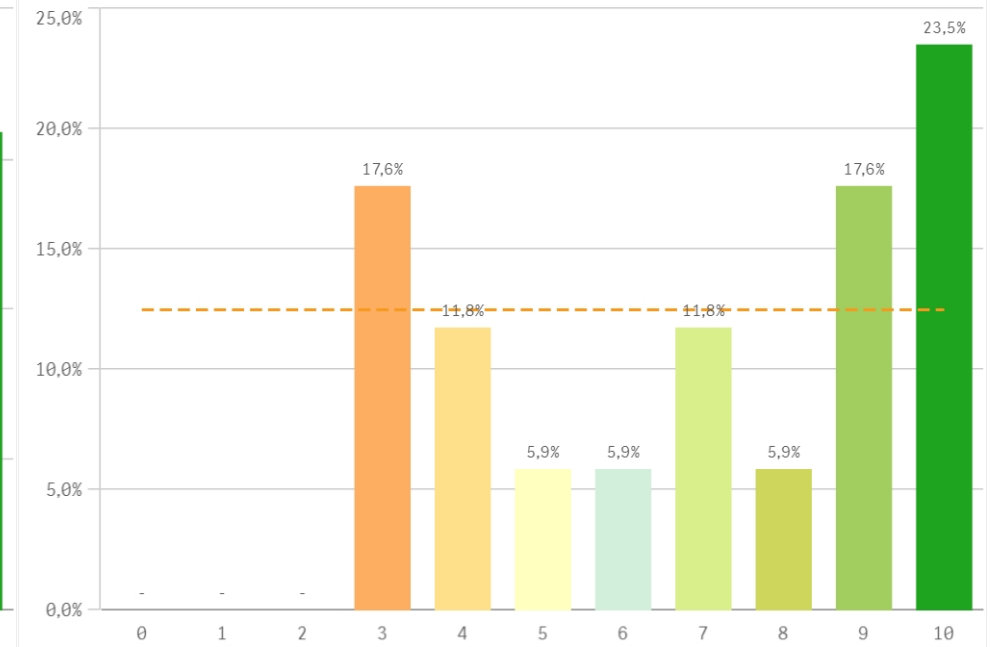
Fortalezas y debilidades



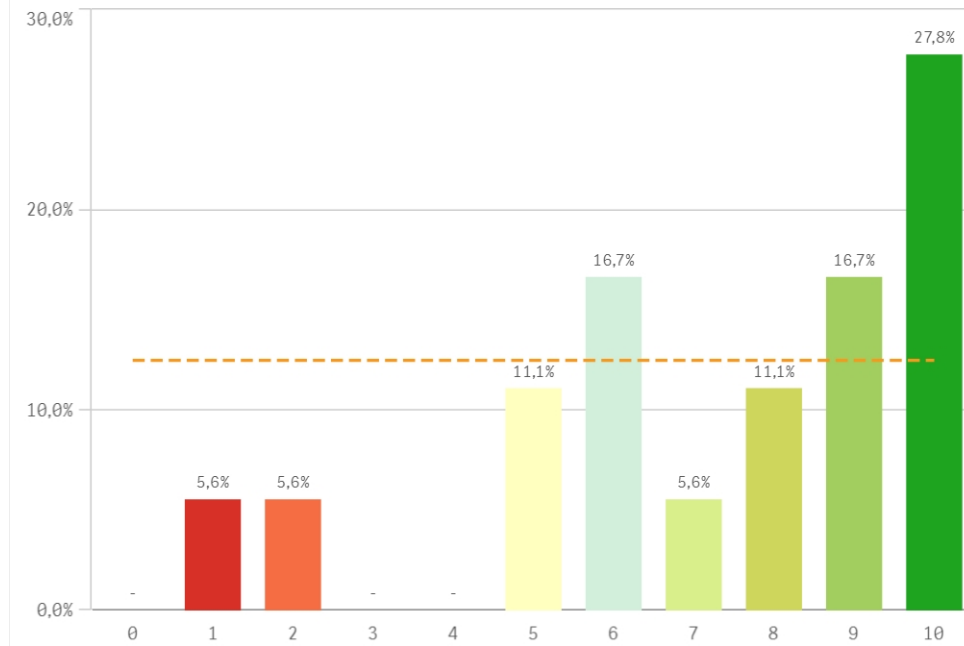
Competencias de la titulación



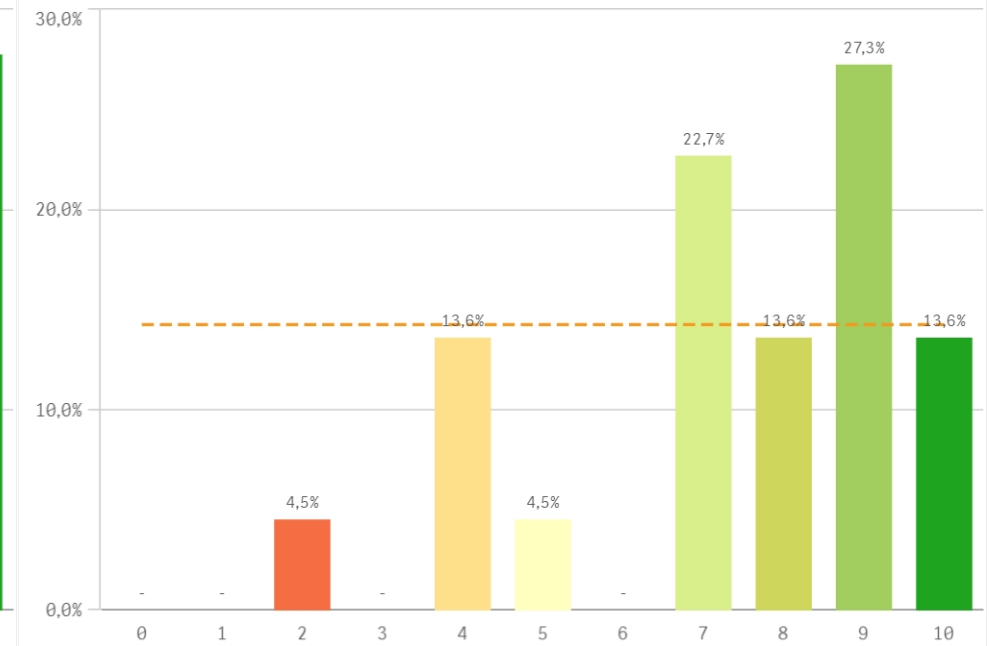
Acceso al mundo laboral



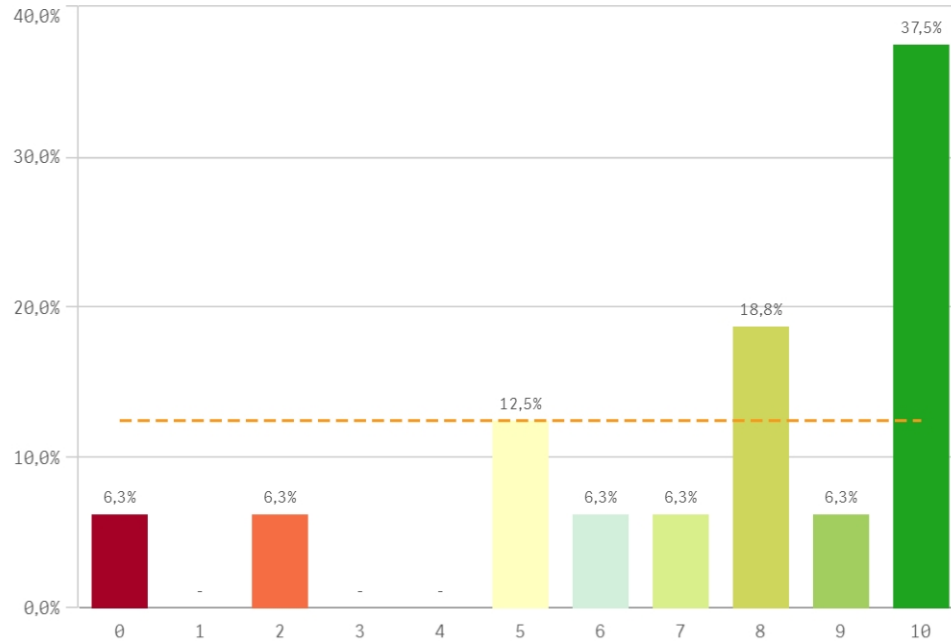
Acceso al mundo de la investigación



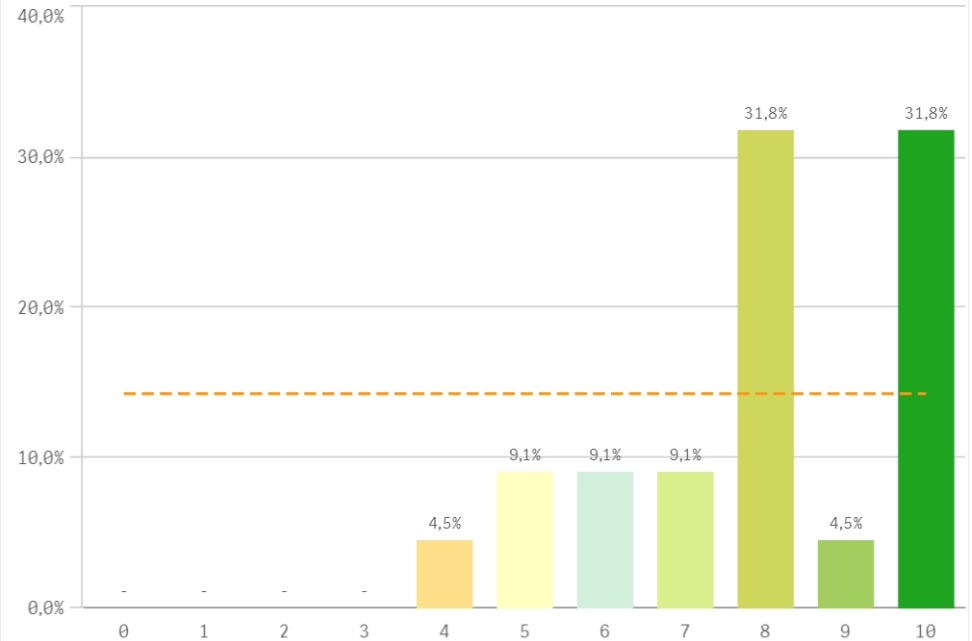
Labor docente del profesorado



Tutorías presenciales útiles

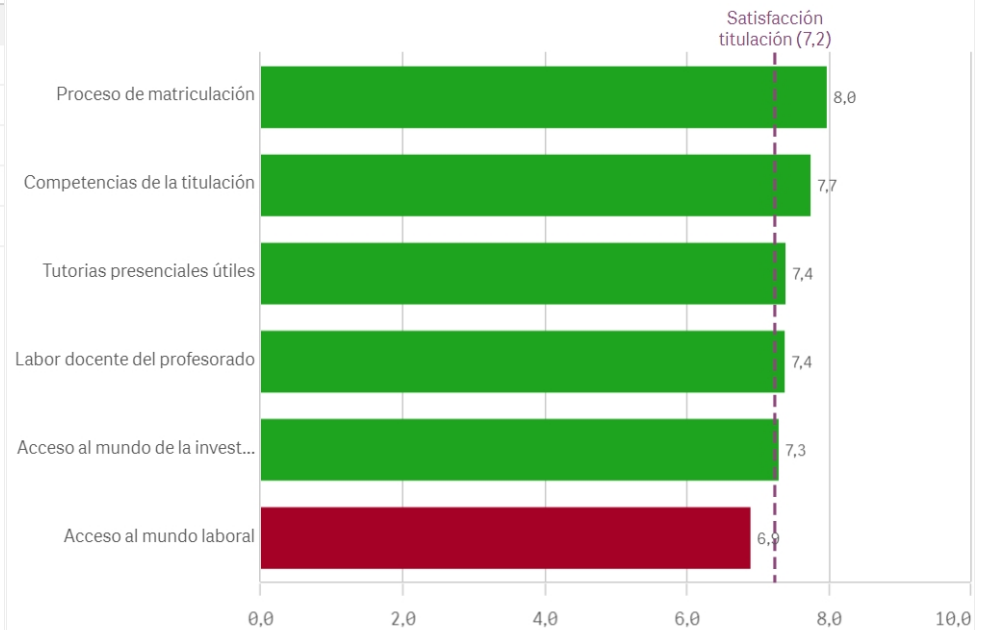


Proceso de matriculación

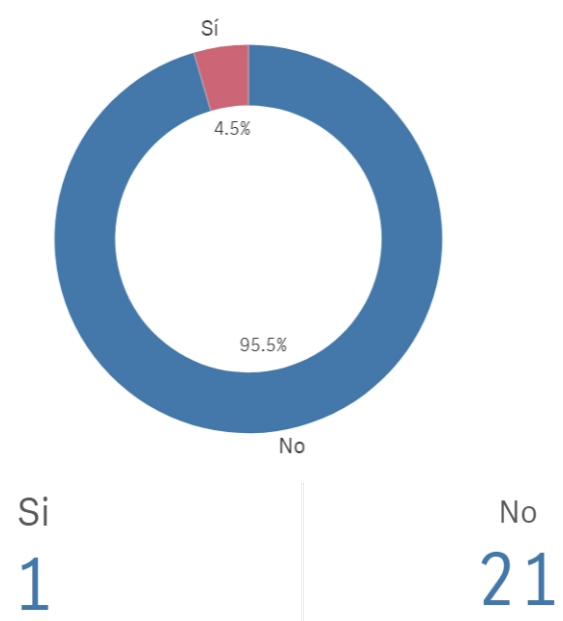


Formación recibida y matriculación	Q	Media	Desv. típica	Mediana	Moda
Proceso de matriculación		8,0	1,9	8,0	-
Competencias de la titulación		7,7	2,1	8,0	10,0
Tutorías presenciales útiles		7,4	3,1	8,0	10,0
Labor docente del profesorado		7,4	2,3	8,0	9,0
Acceso al mundo de la investigación		7,3	2,8	8,0	10,0
Acceso al mundo laboral		6,9	2,7	7,0	10,0

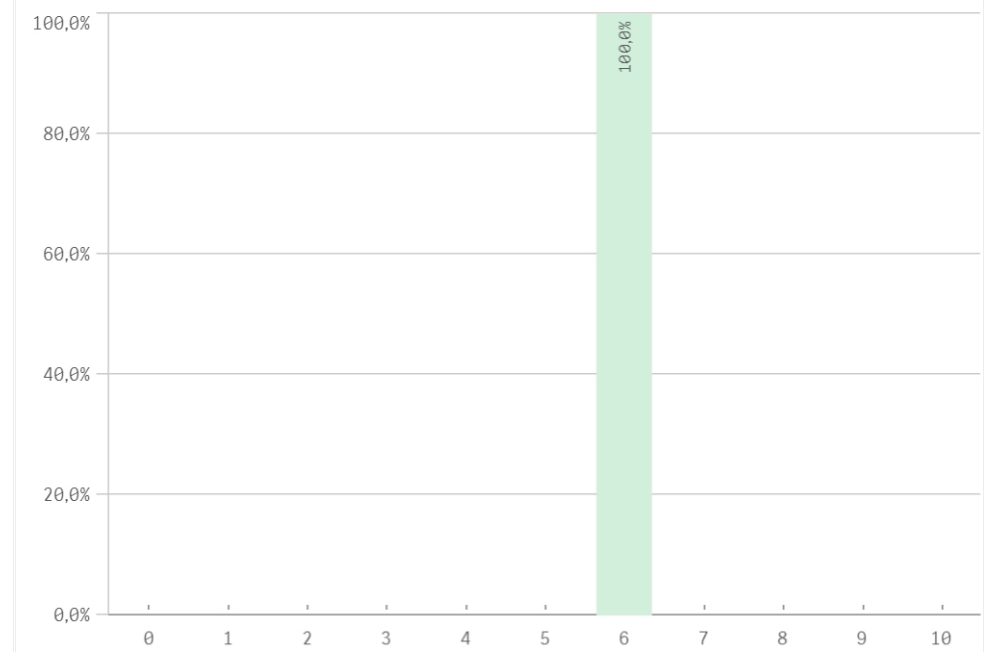
Fortalezas y debilidades



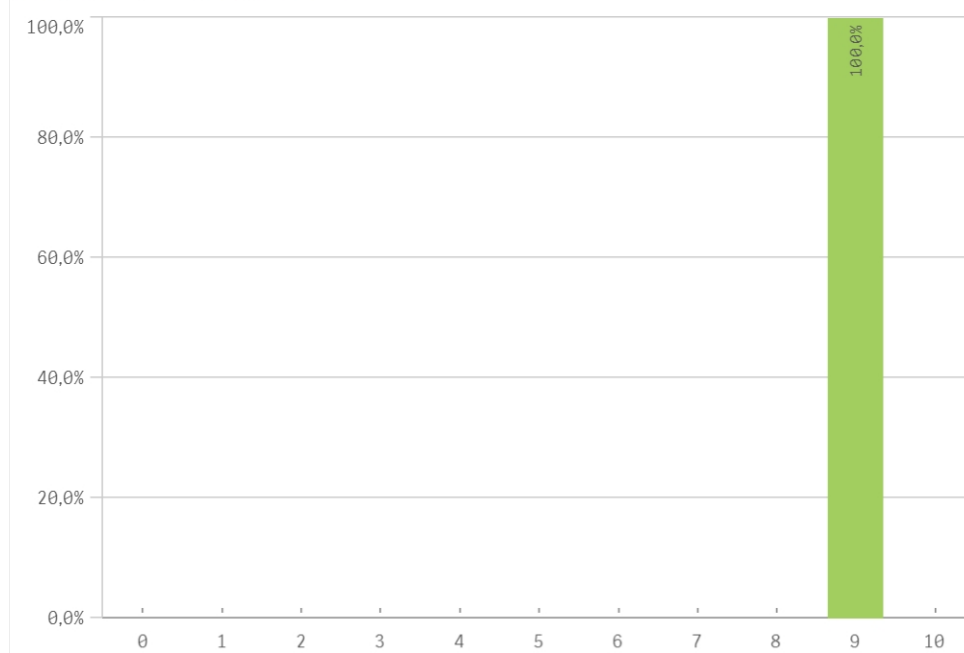
Prácticas externas



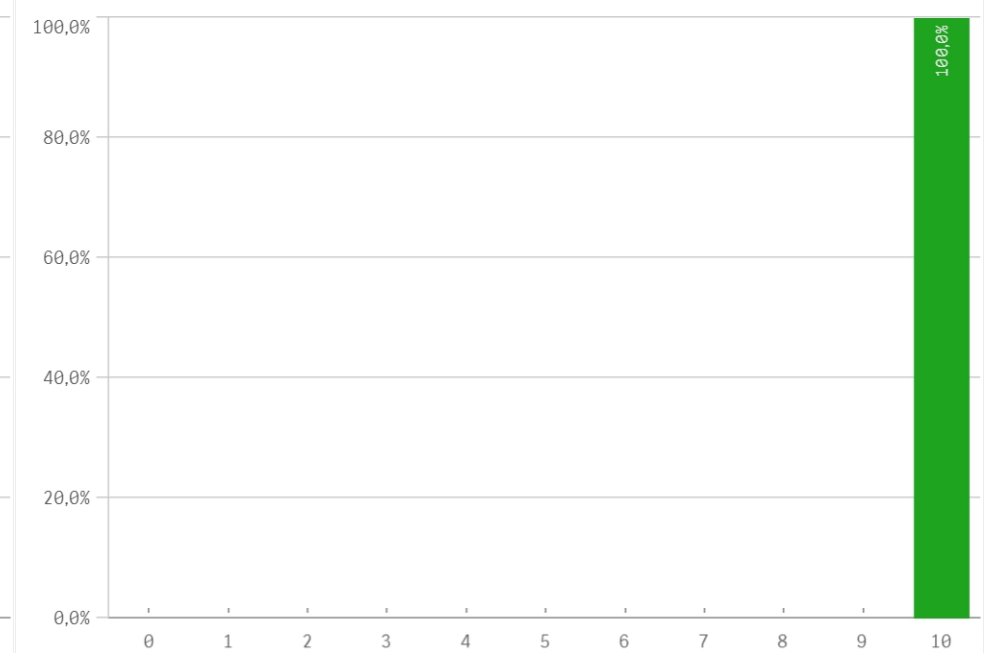
Valoración formativa



Atención del tutor/colaborador



Gestión del Centro

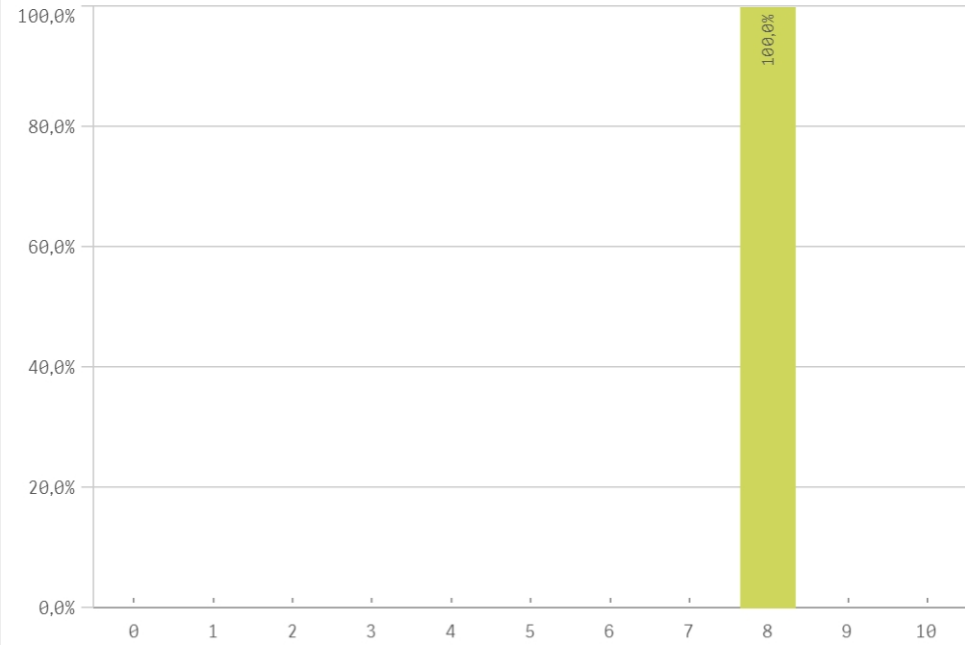


Utilidad percibida para empleabilidad

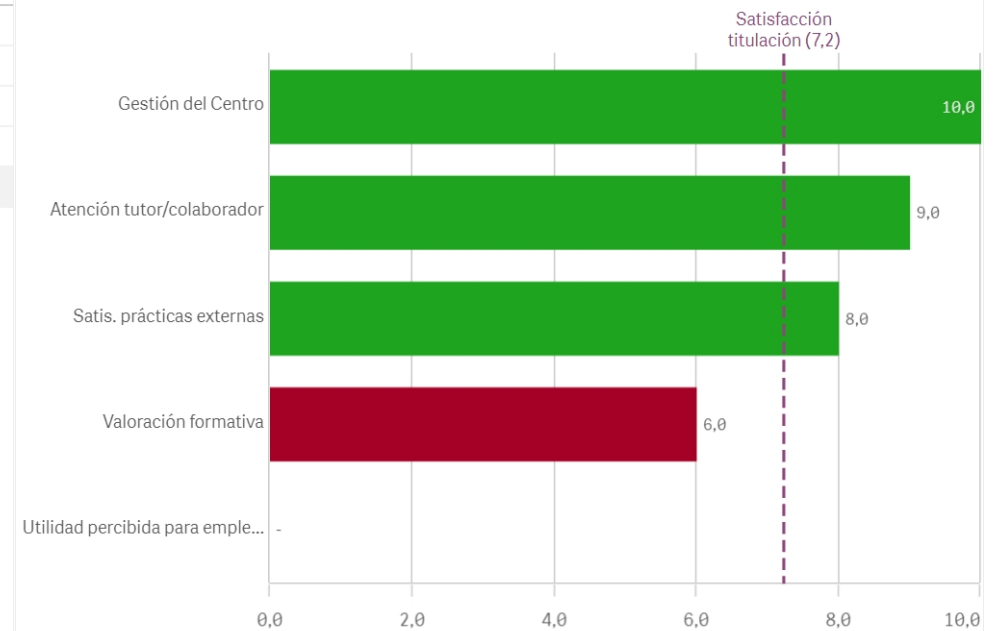
El gráfico no se muestra porque solo contiene valores indefinidos.

Prácticas externas	Q	Media	Desv. típica	Mediana	Moda
Gestión del Centro		10,0	-	10,0	10,0
Atención tutor/colaborador		9,0	-	9,0	9,0
Satis. prácticas externas		8,0	-	8,0	8,0
Valoración formativa		6,0	-	6,0	6,0
Utilidad percibida para empleabilidad		-	-	-	-

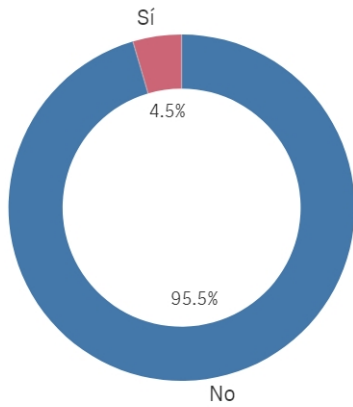
Satisfacción con las prácticas externas



Fortalezas y debilidades



Realización programas de movilidad



EstanciaExtranjero ■ No ■ Sí

Sí

1

No

21

Satisfacción programa de movilidad

El gráfico no se muestra porque solo contiene valores indefinidos.

Satisfacción formacion en el extranjero

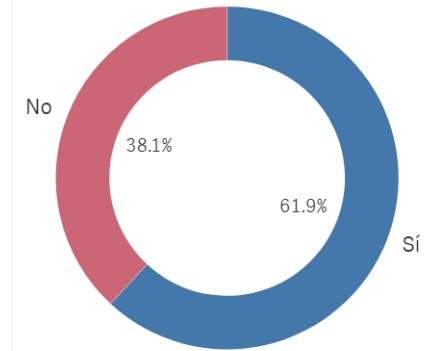
El gráfico no se muestra porque solo contiene valores indefinidos.

Fortalezas y debilidades

El gráfico no se muestra porque solo contiene valores indefinidos.

Programa de movilidad	Media	Desv. típica	Med...	Moda
Satis. formación en el extranjero	-	-	-	-
Satis. programa de movilidad	-	-	-	-

Conocimiento de los canales de Qu...



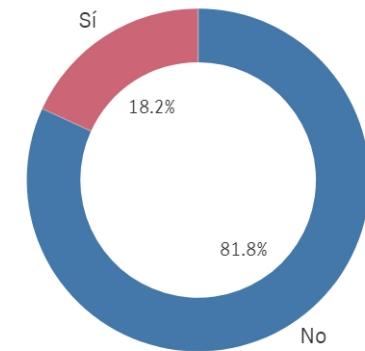
Sí

13

No

8

Utilización de los canales de Quejas ...



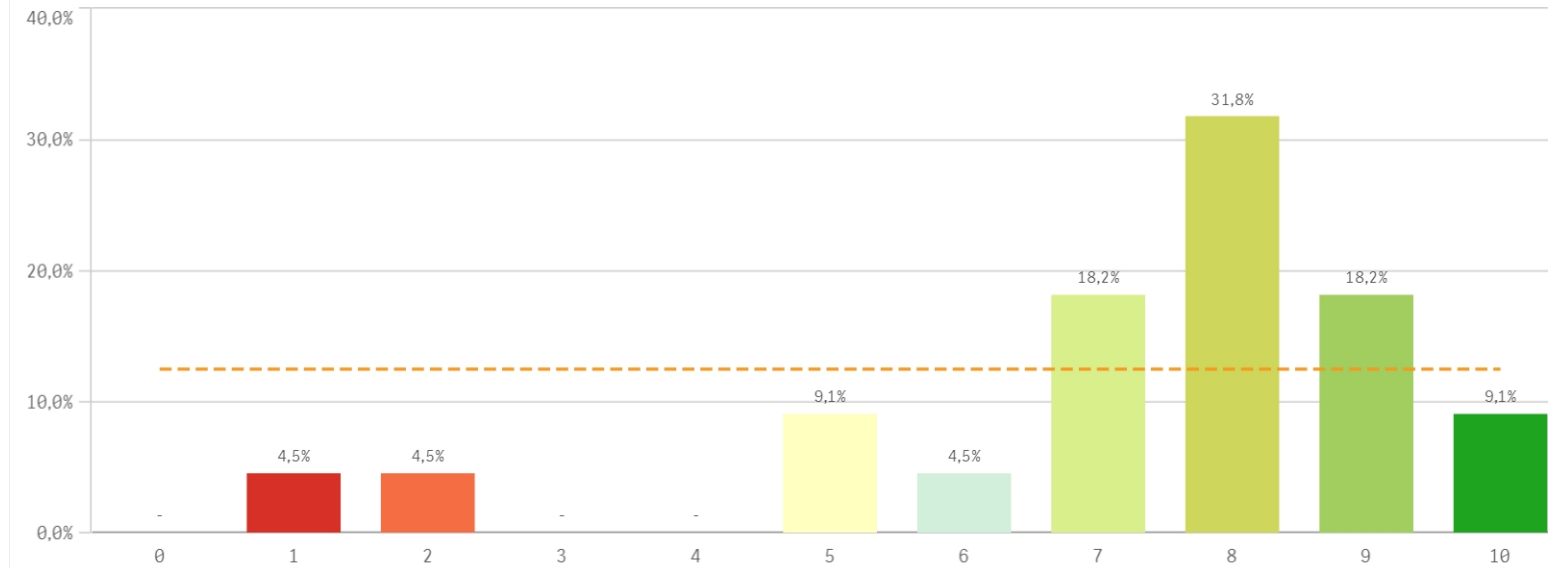
Sí

4

No

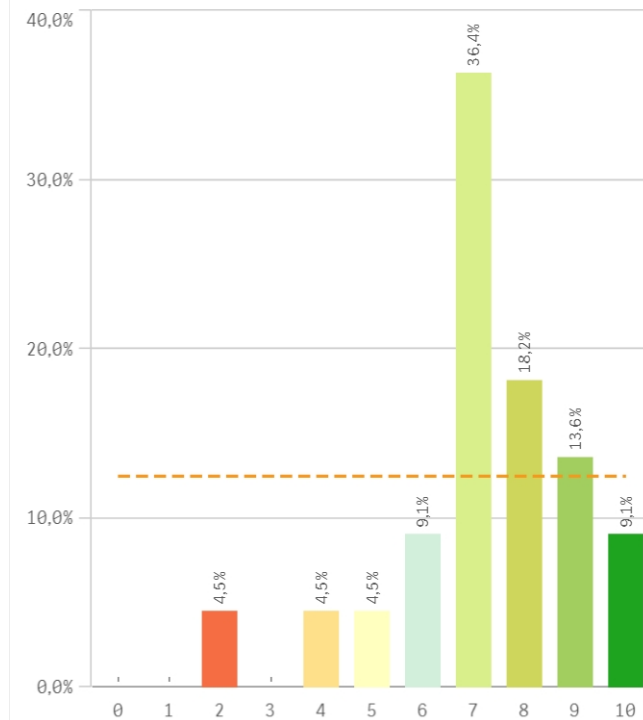
18

Satisfacción global con la titulación

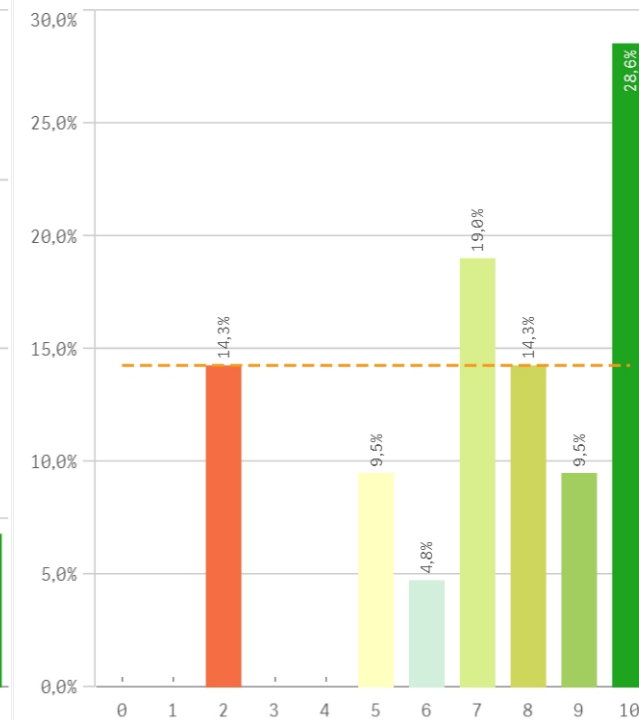


Media
 7,2
Desviación Típica
 2,3
Mediana
 8,0
Moda
 8,0

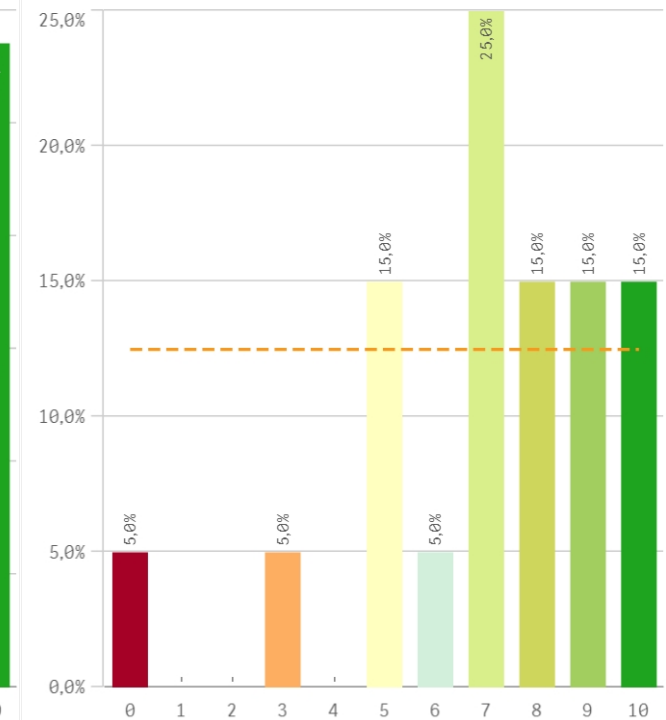
Satisfacción UCM



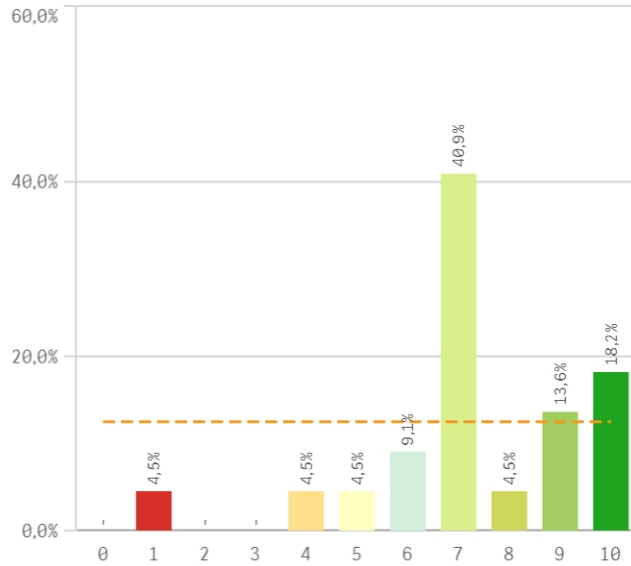
Orgullo estudiante UCM



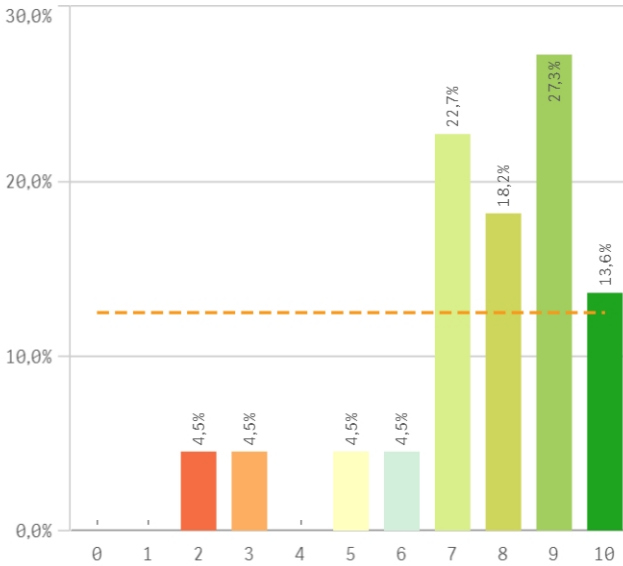
Prestigio UCM



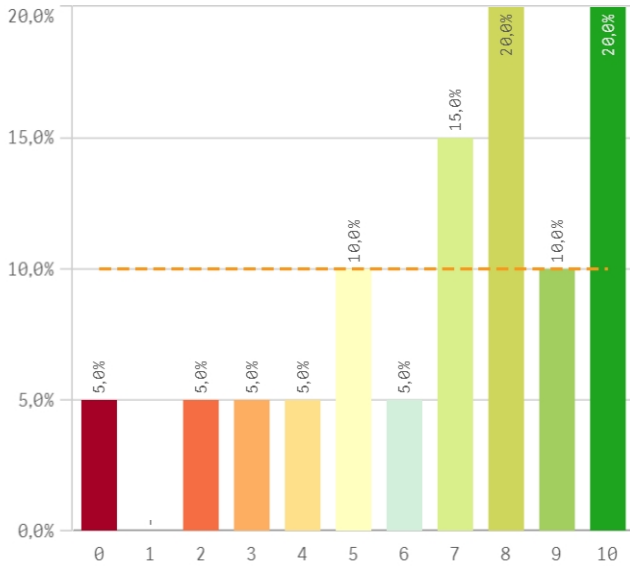
Recursos y medios



Actividades complementarias

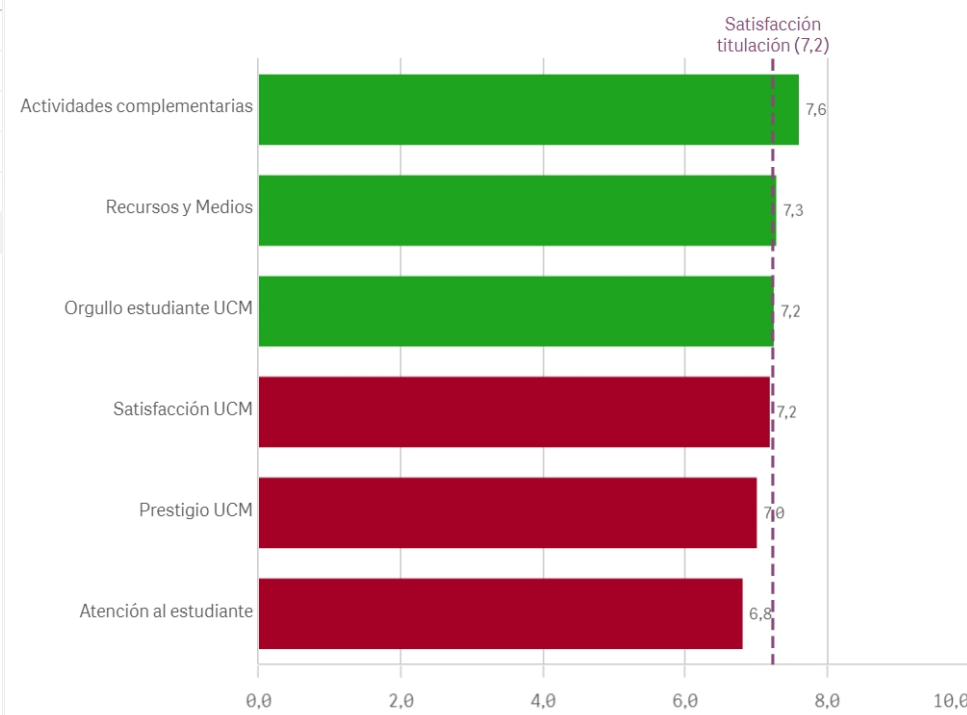


Atención al estudiante

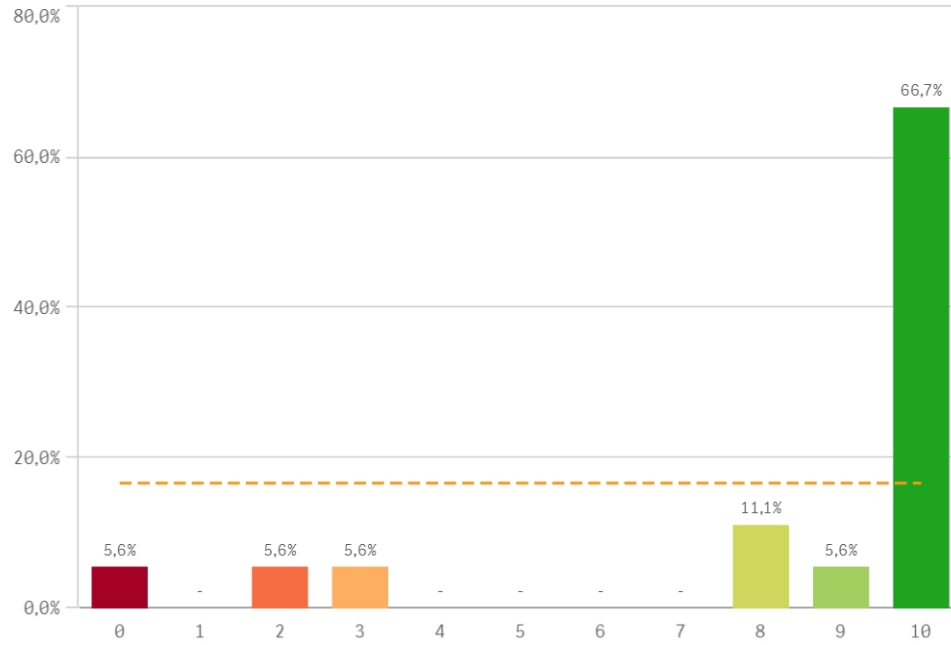


Satisfacción	Q	Media	Desv. típica	Mediana	Moda
Actividades complementarias		7,6	2,1	8,0	9,0
Recursos y Medios		7,3	2,2	7,0	7,0
Orgullo estudiante UCM		7,2	2,7	8,0	10,0
Satisfacción UCM		7,2	1,9	7,0	7,0
Prestigio UCM		7,0	2,5	7,0	7,0
Atención al estudiante		6,8	2,9	7,5	-

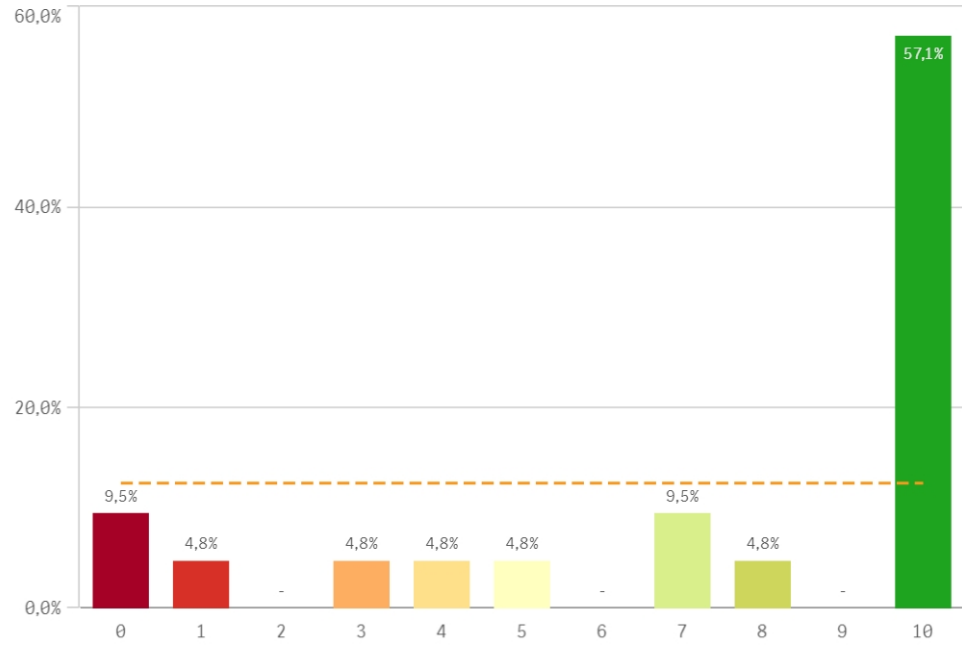
Fortalezas y debilidades



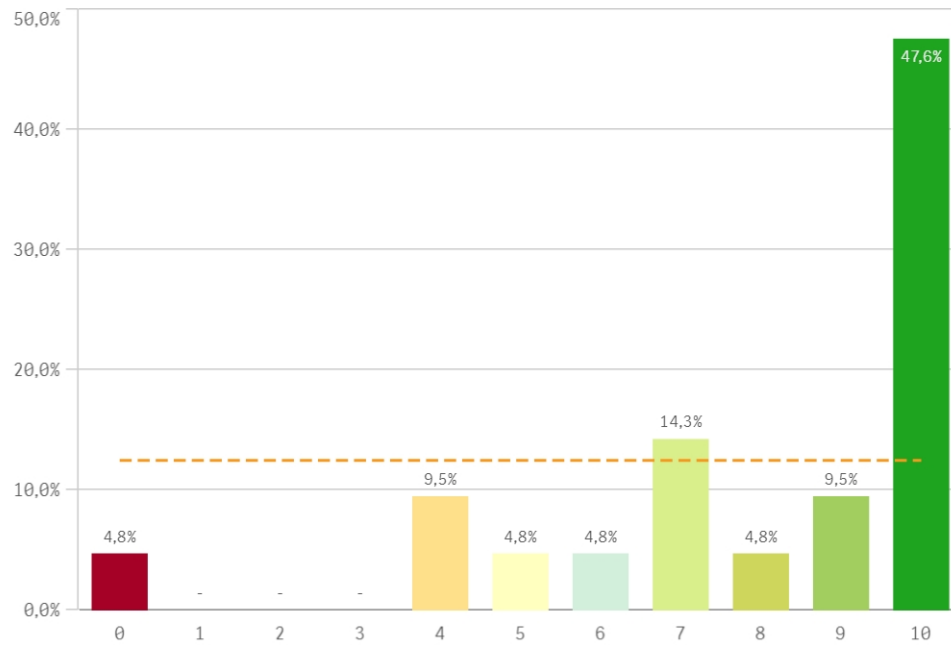
Repetir estudios superiores (fidelidad)



Repetir titulación (fidelidad)

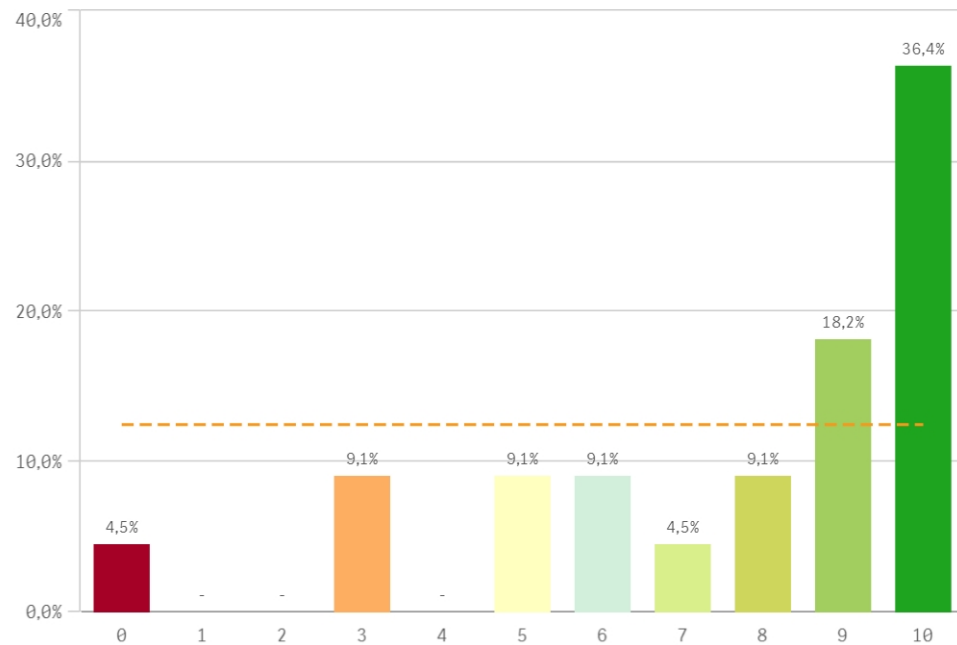


Repetir en la UCM (fidelidad)

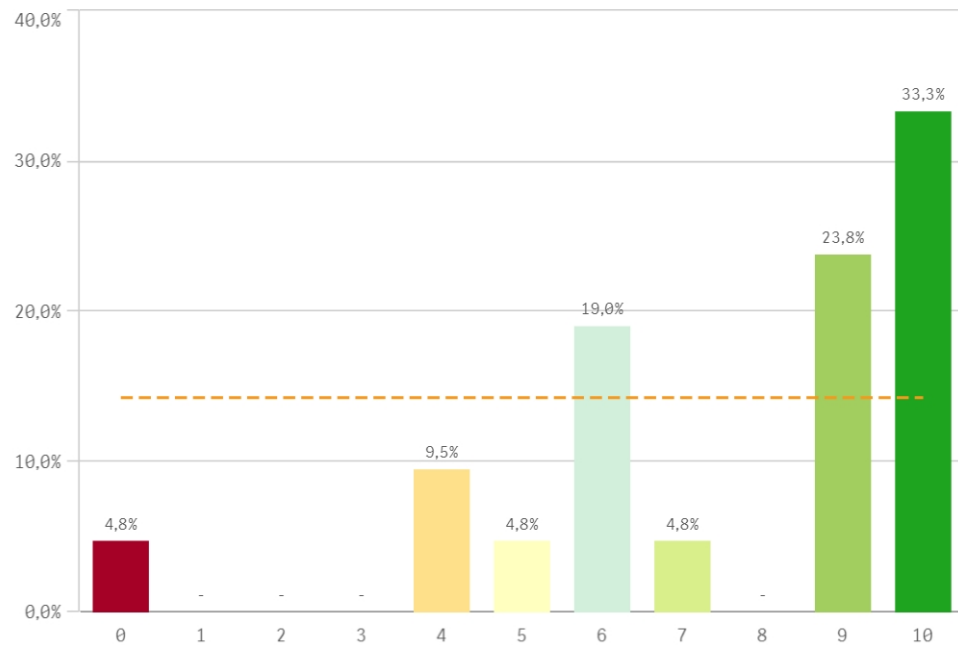


Compromiso	Media	Desv. típica	Medi...	M...
Repetir estudios superiores	8,3	3,2	10,0	10,0
Repetir titulación	7,4	3,7	10,0	10,0
Repetir en la UCM	7,9	2,8	9,0	10,0
Recomendar titulación	7,6	2,9	9,0	10,0
Recomendar la UCM	7,6	2,7	9,0	10,0
Seguir en la misma titulación	7,7	3,3	10,0	10,0
Seguir como alumno de la UCM	7,8	2,5	9,0	9,0

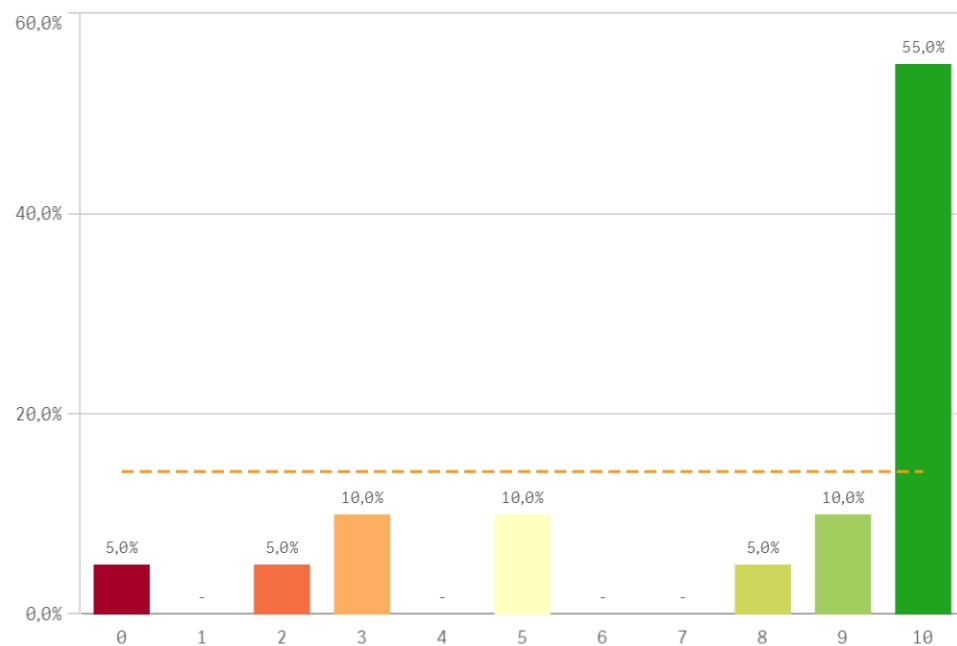
Recomendar titulación (preinscripción)



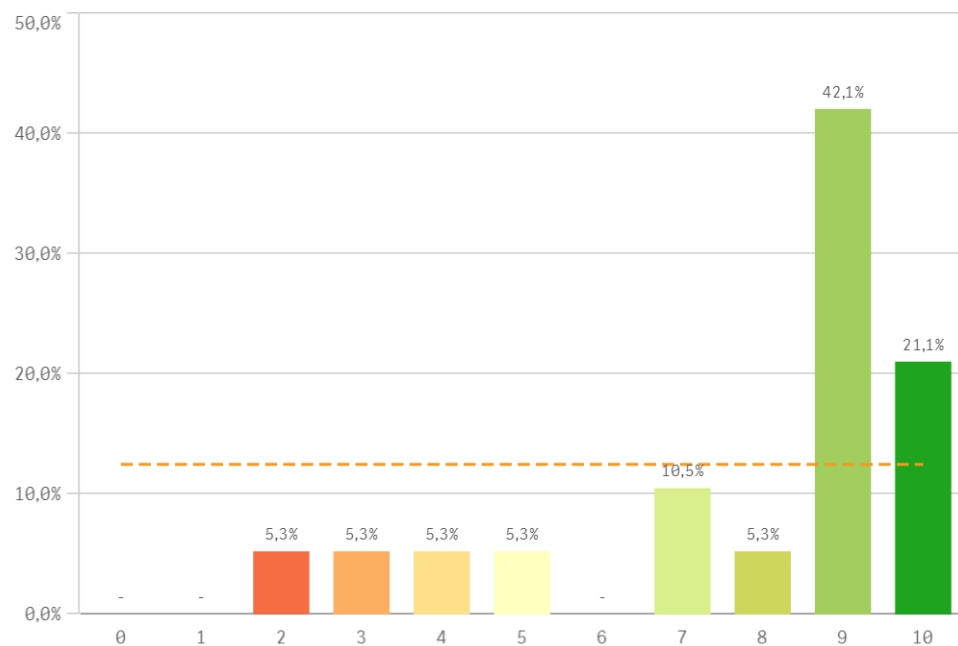
Recomendar la UCM (preinscripción)



Seguir en la misma titulación (vinculación)



Seguir como alumno de la UCM (vinculación)



Construcción y significado del valor "compromiso":

- * Estudiante comprometido: valora con 9 o más puntos todas las preguntas de fidelidad, prescripción y vinculación.
- * Estudiante neutro: la puntuación que otorga a todas las preguntas de fidelidad, prescripción y vinculación están entre 6 y 9.
- * Estudiante decepcionado: valora con 6 o menos puntos todas las preguntas de fidelidad, prescripción y vinculación.

