



OFICINA para la CALIDAD

Vicerrectorado de Calidad

UNIVERSIDAD COMPLUTENSE DE MADRID

CURSO: 2023-24

TITULACIÓN: GRADO EN HISTORIA

CENTRO: FACULTAD DE GEOGRAFÍA E HISTORIA

Población N

960

%_Participacion

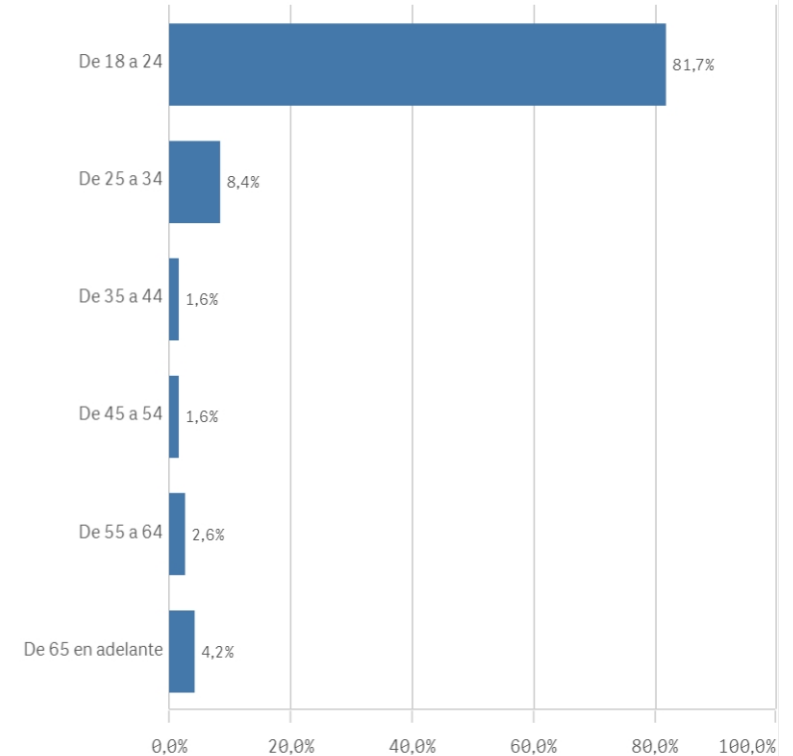
19,9%

Participación n

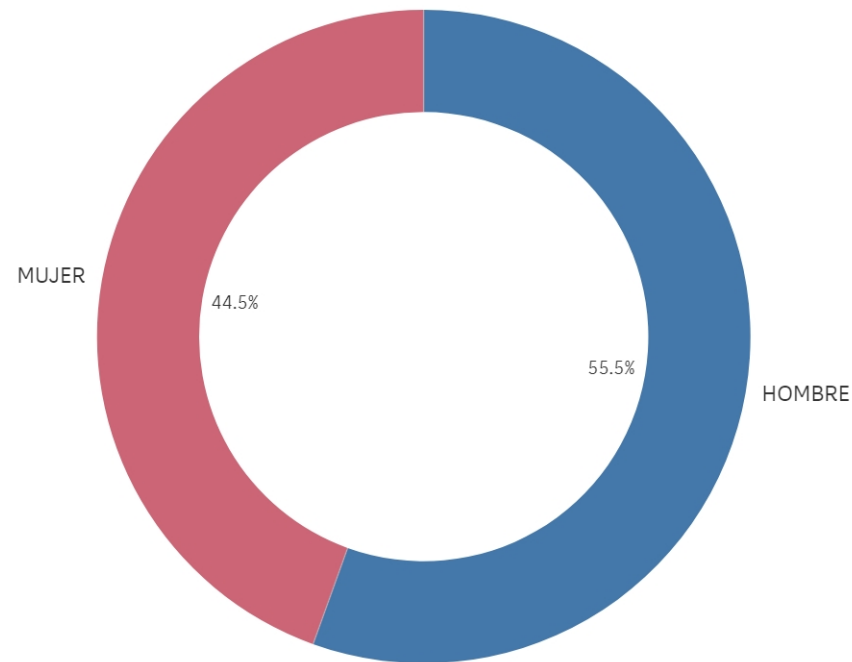
191

Edad (años)

(%) Porcentaje por franjas



Genero



■ HOMBRE ■ MUJER

Edad media (años)

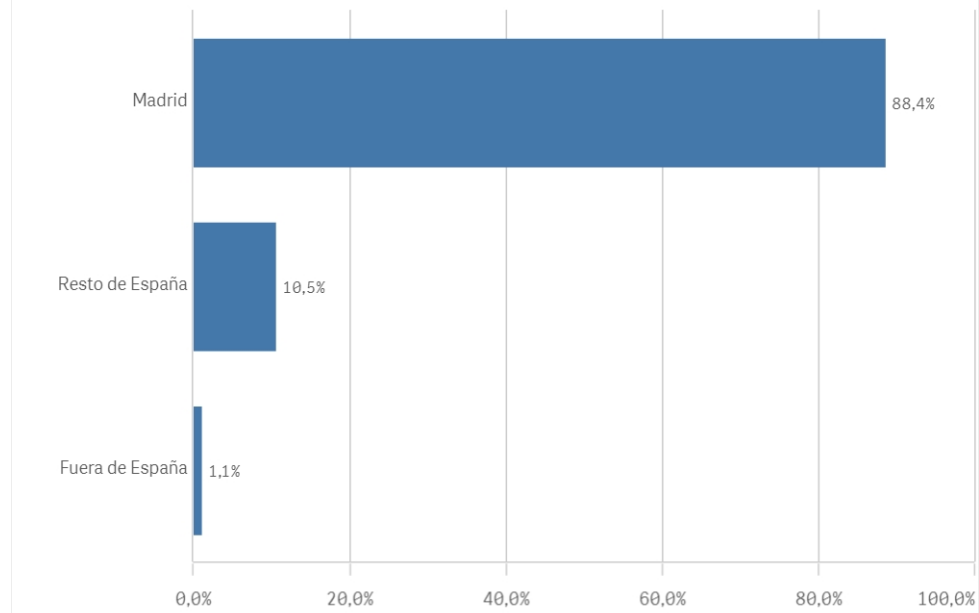
24,9

Des. Típica

12,2

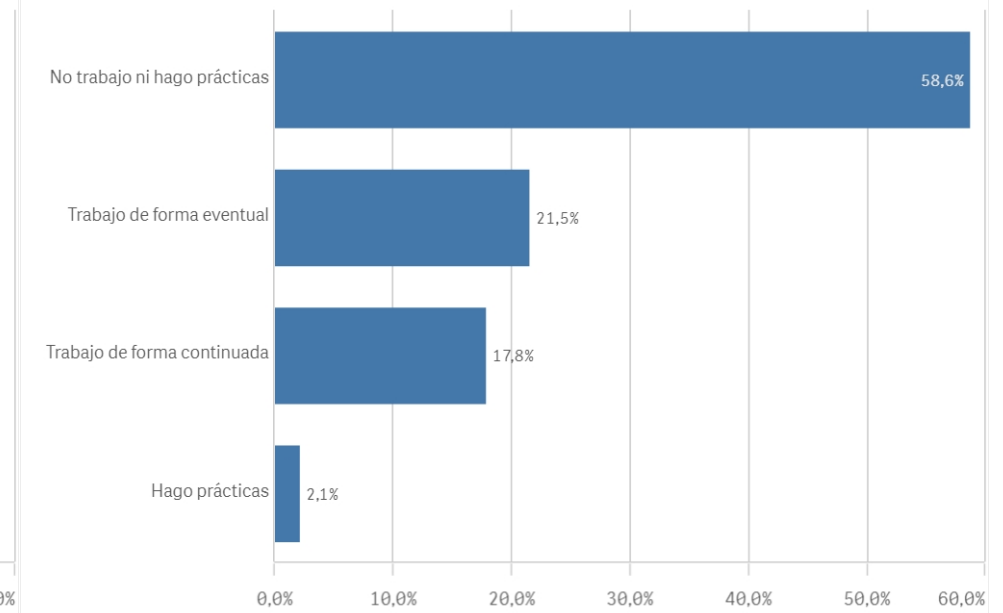
Lugar de residencia

(%) Porcentaje por franjas

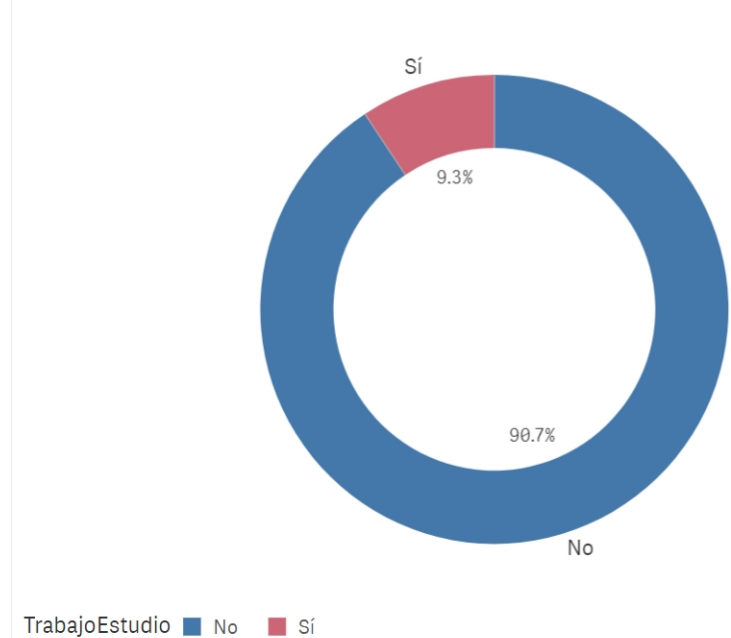


Situación laboral

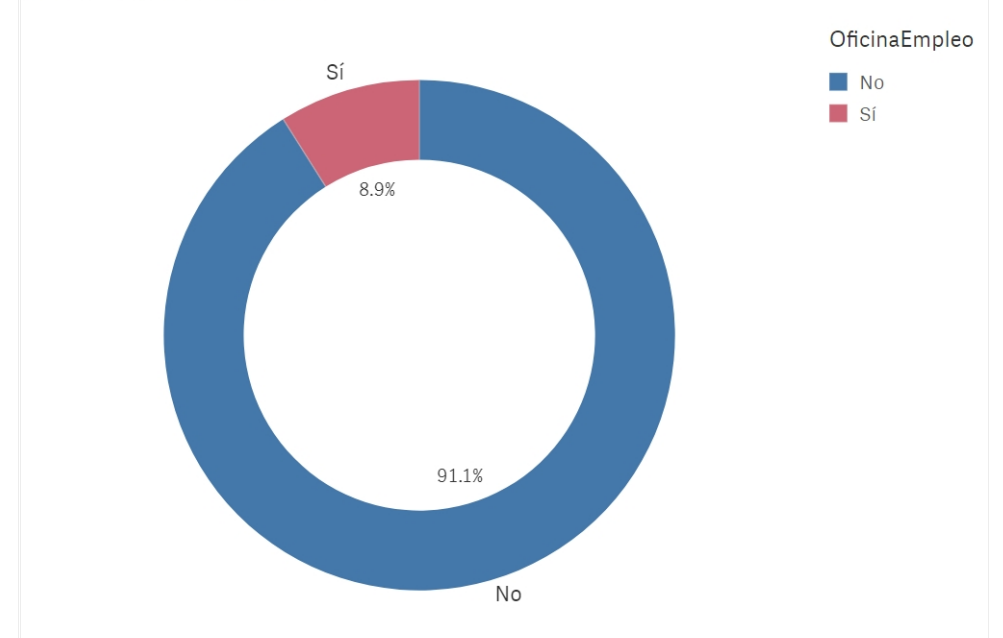
(%) Porcentaje por franjas



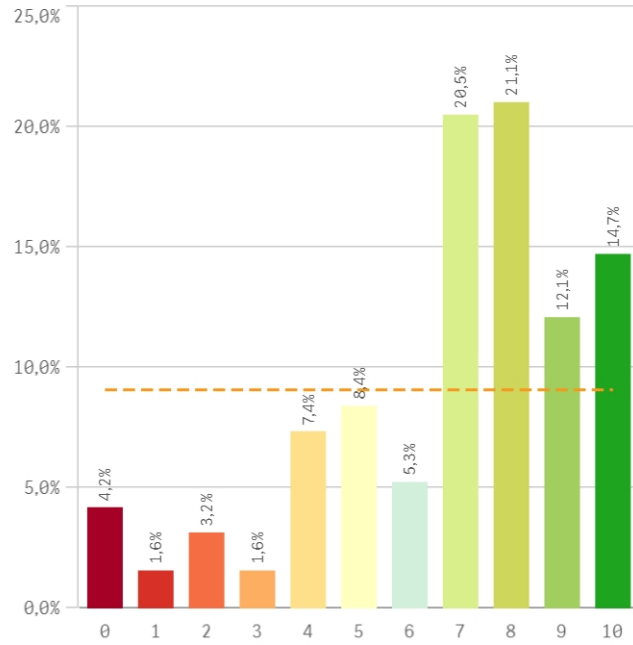
Puesto de trabajo relacionado con los estudios



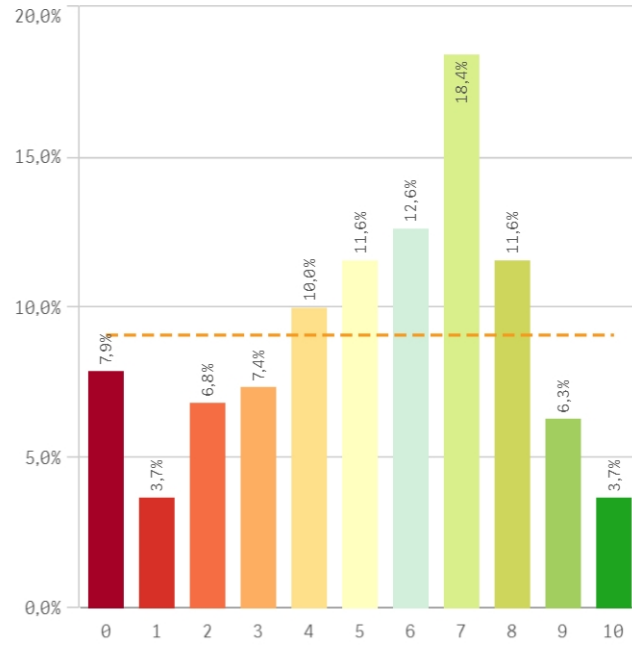
Alumnos inscritos en la OPE



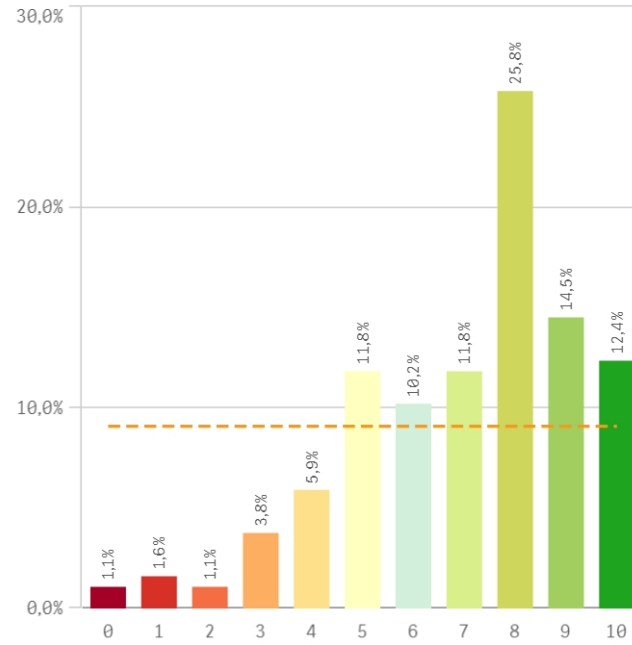
Objetivos claros



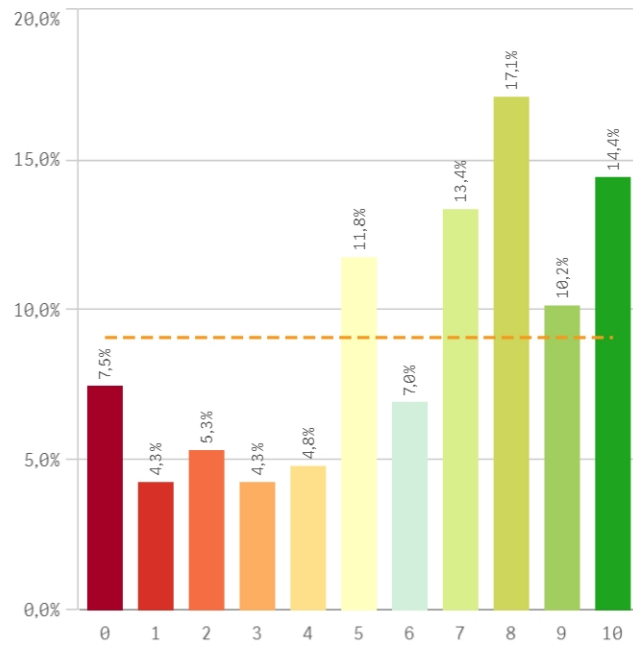
Plan de estudios adecuado



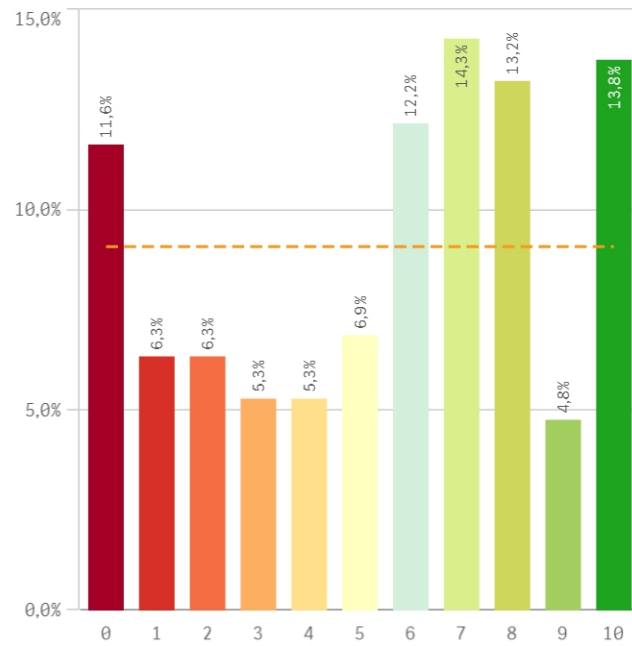
Nivel de dificultad apropiado



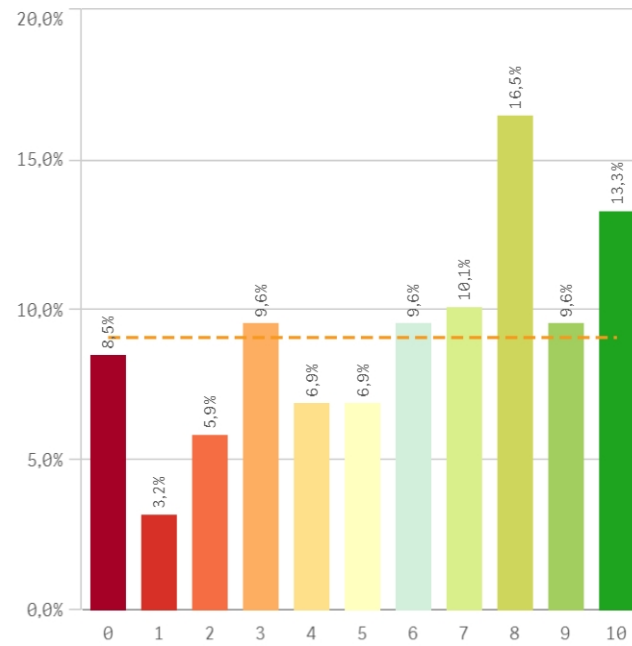
Número de alumnos por aula



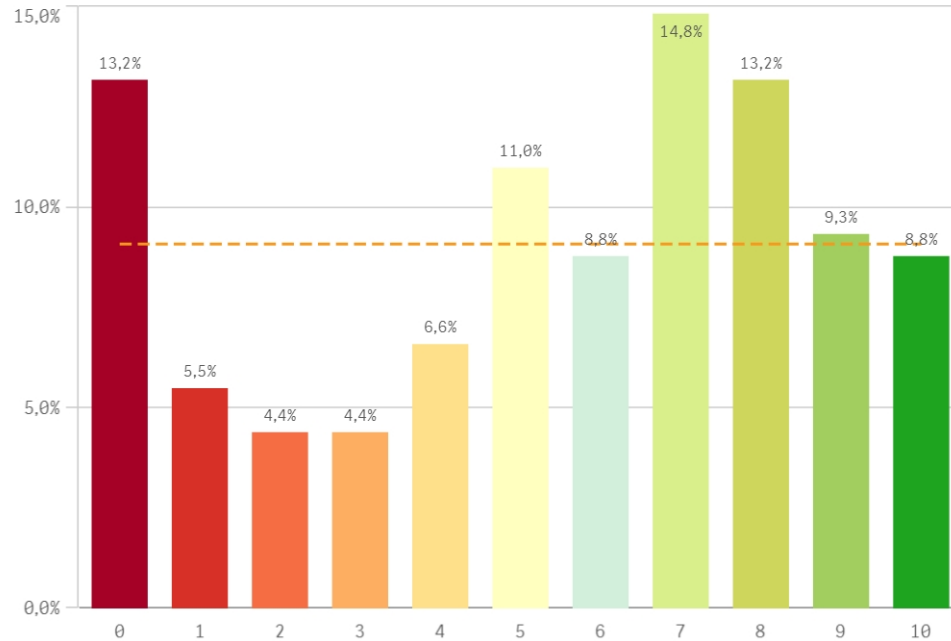
Integración de teoría/práctica



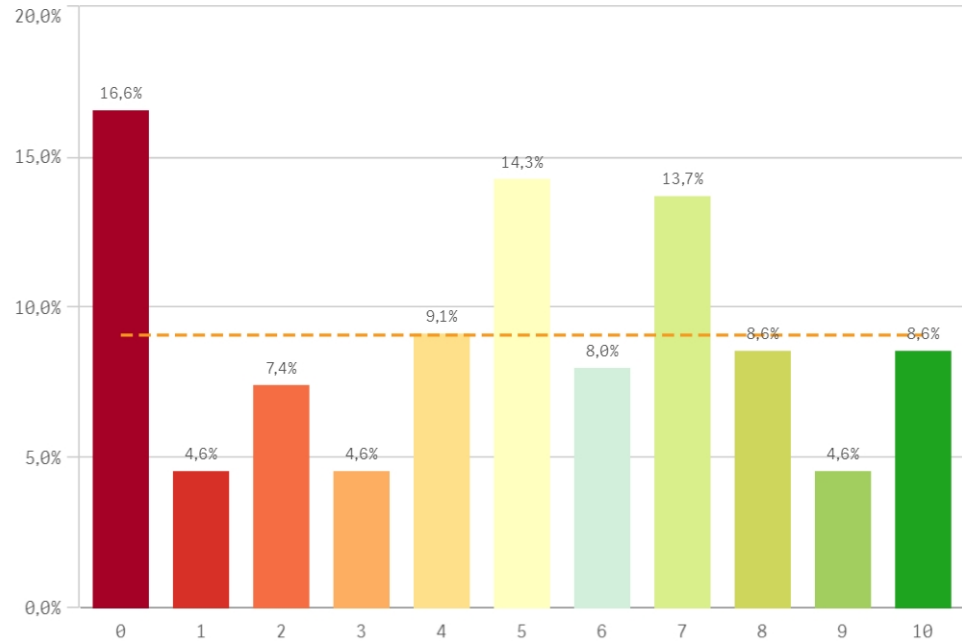
Calificaciones en tiempo adecuado



Relación calidad/precio

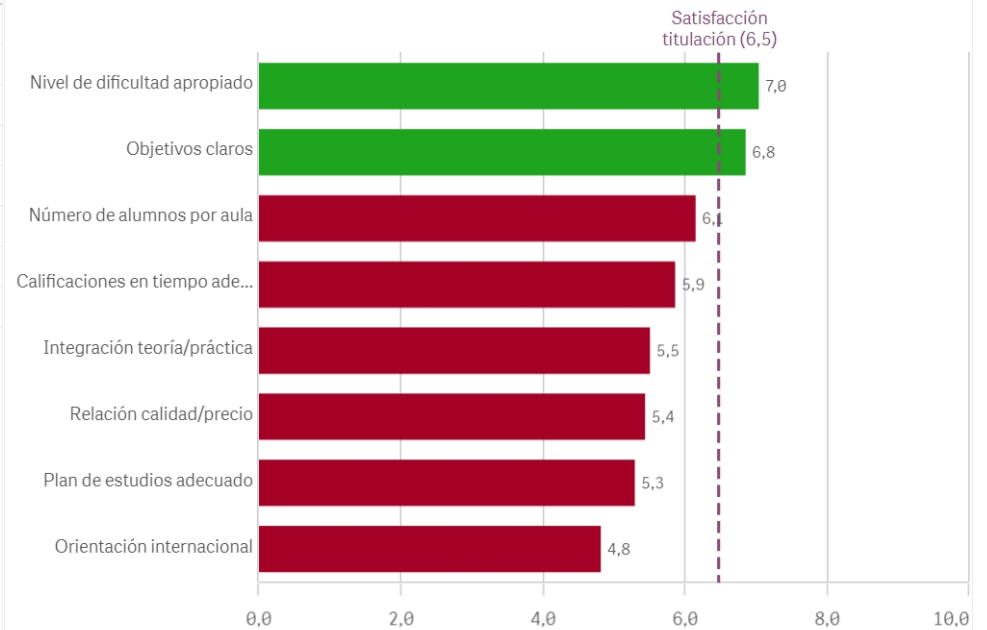


Orientación internacional

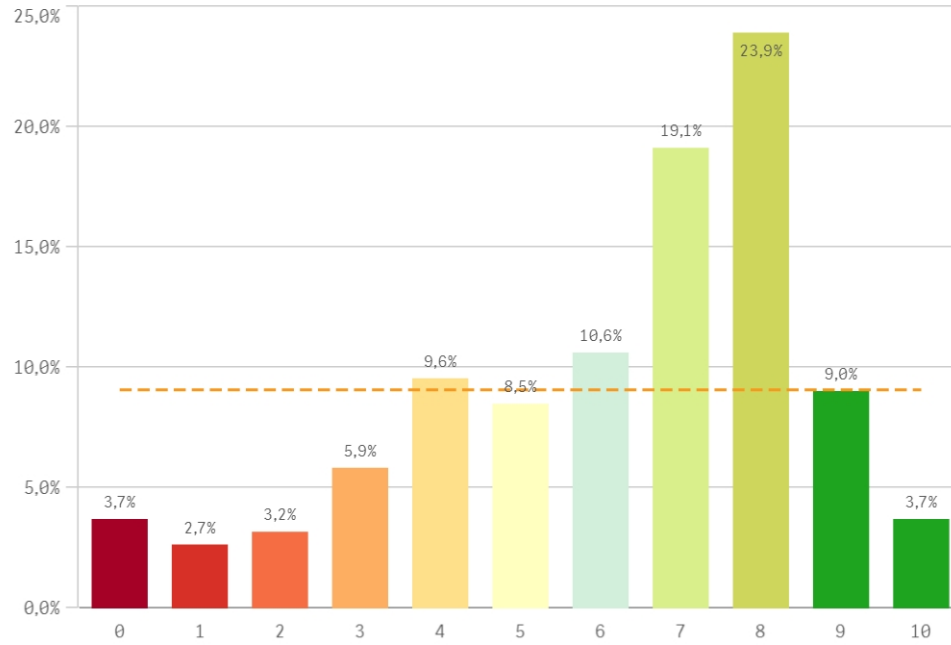


Desarrollo académico	Q	Media	Desv. típica	Mediana	Moda
Nivel de dificultad apropiado		7,0	2,3	8,0	8
Objetivos claros		6,8	2,6	7,0	8
Número de alumnos por aula		6,1	3,1	7,0	8
Calificaciones en tiempo adecuado		5,9	3,1	6,0	8
Integración teoría/práctica		5,5	3,3	6,0	7
Relación calidad/precio		5,4	3,2	6,0	7
Plan de estudios adecuado		5,3	2,7	6,0	7
Orientación internacional		4,8	3,2	5,0	0

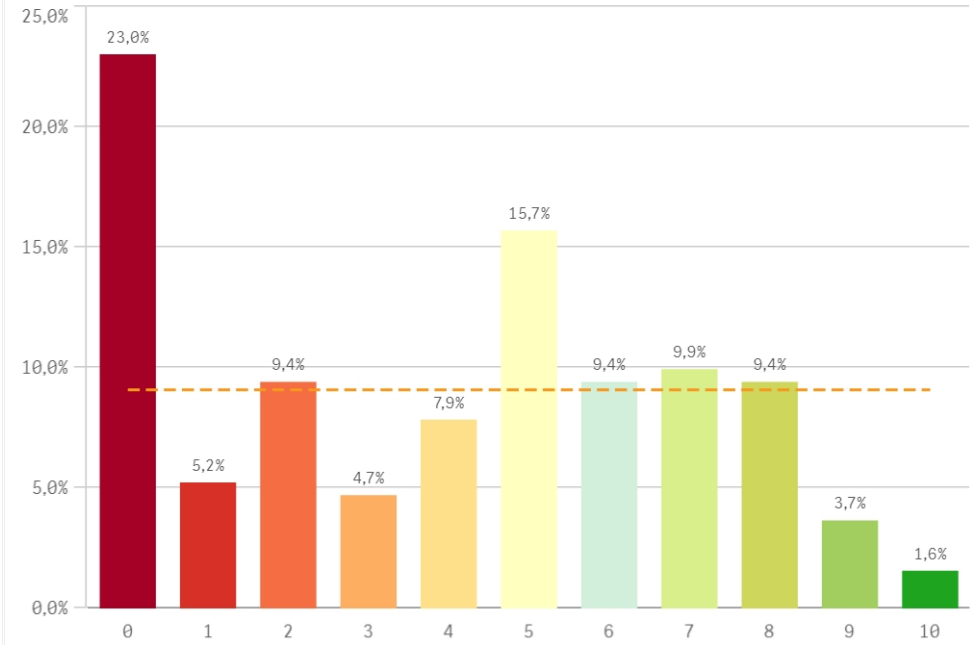
Fortalezas y debilidades



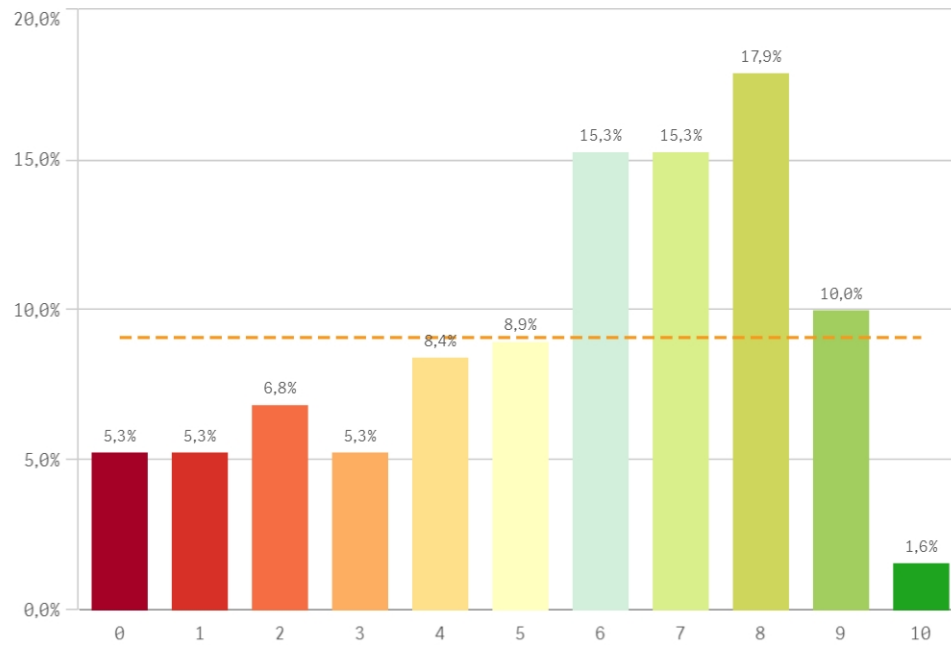
Objetivos propuestos alcanzados



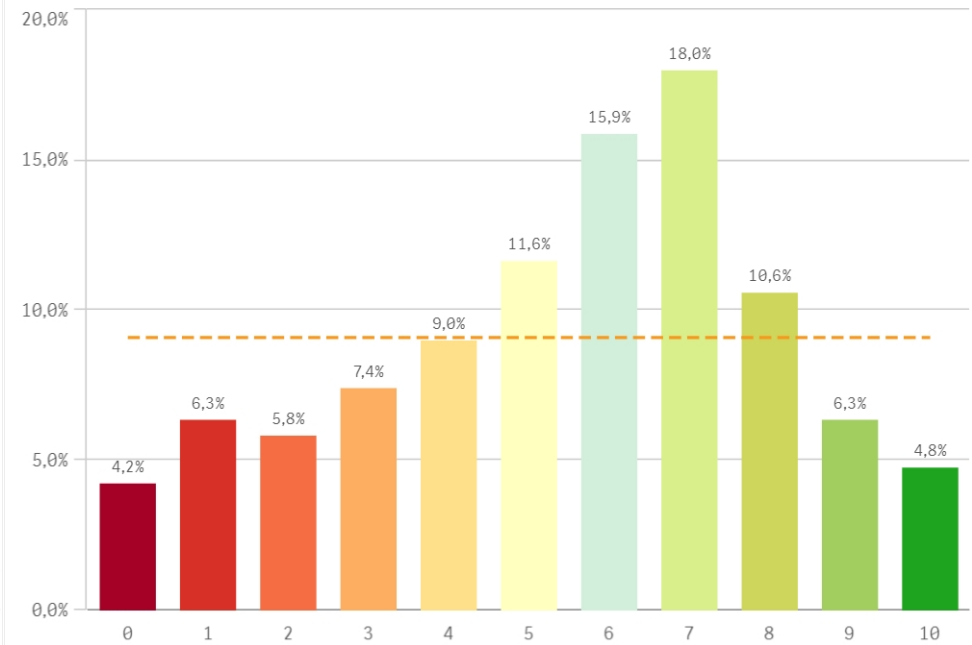
Componente práctico adecuado



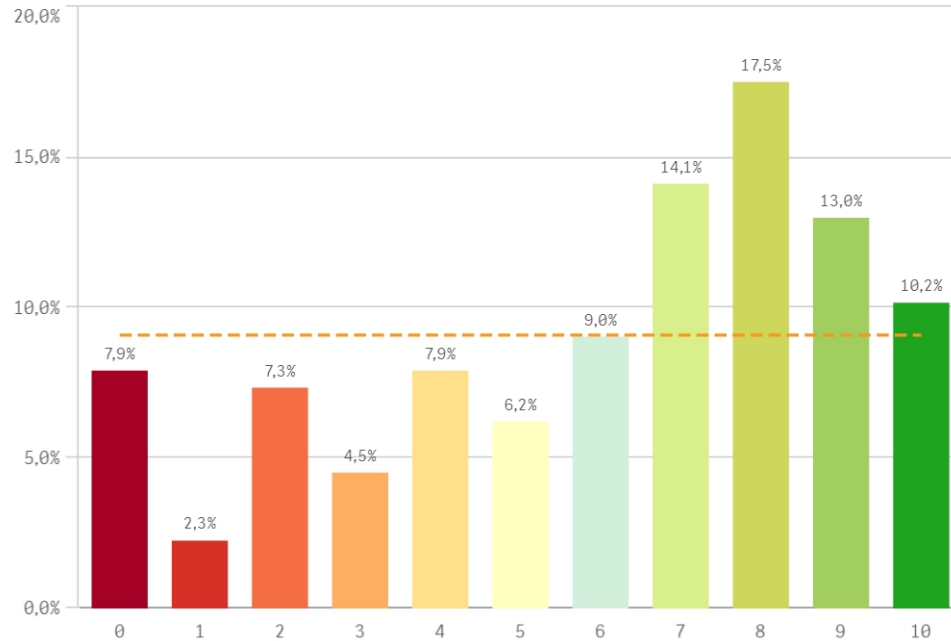
Contenidos innovadores



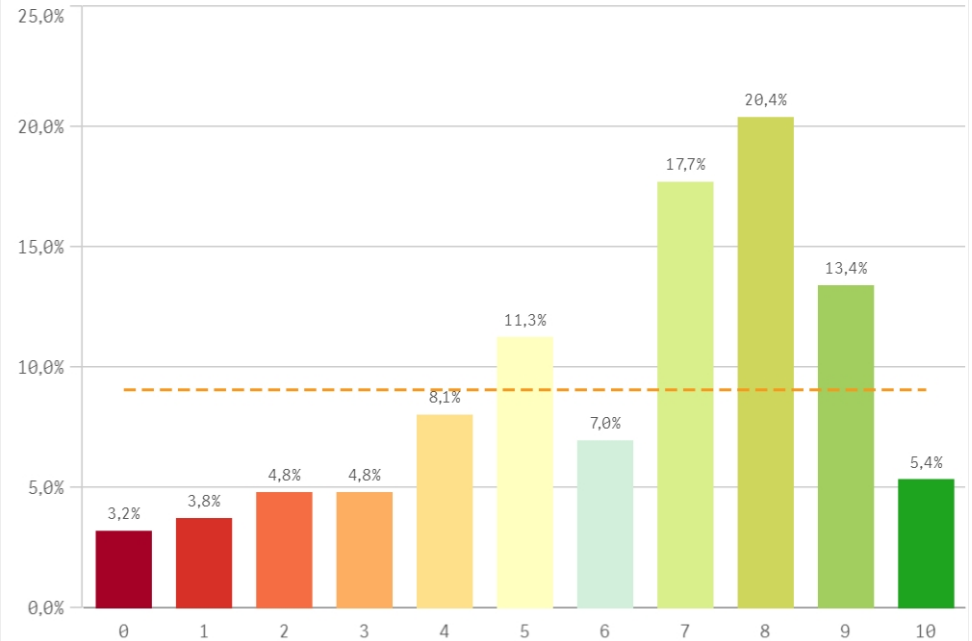
Coordinación. Contenidos organizados y no solapados



Trabajo no presencial útil

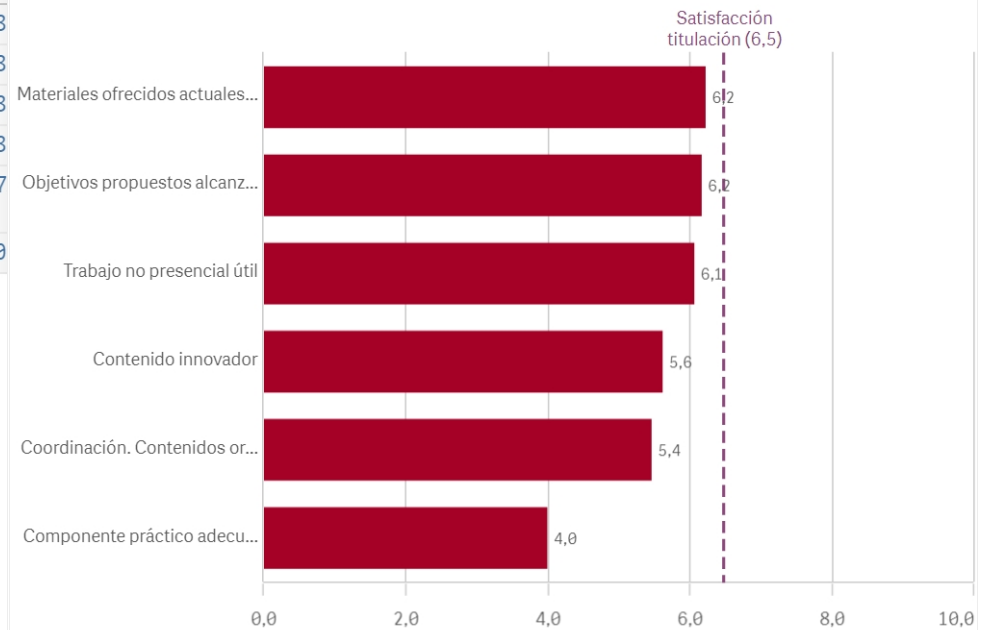


Materiales ofrecidos actuales y novedosos

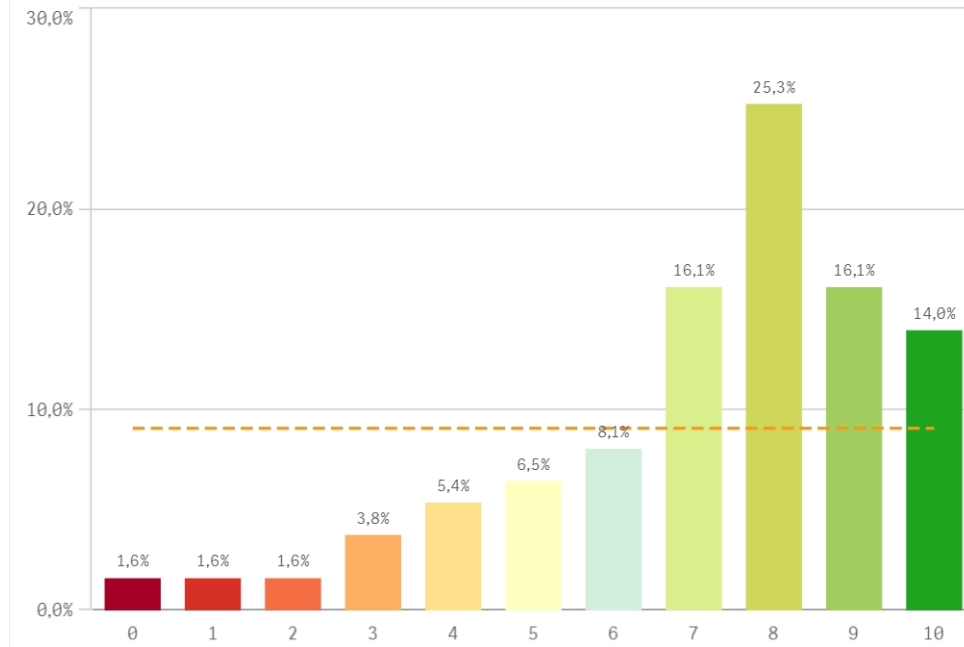


Asignaturas, tareas y materiales	Q	Media	Desv. típica	Media...	M...
Materiales ofrecidos actuales y novedosos		6,2	2,6	7,0	8
Objetivos propuestos alcanzados		6,2	2,5	7,0	8
Trabajo no presencial útil		6,1	3,0	7,0	8
Contenido innovador		5,6	2,7	6,0	8
Coordinación. Contenidos organizados y no solapados		5,4	2,6	6,0	7
Componente práctico adecuado		4,0	3,0	4,0	0

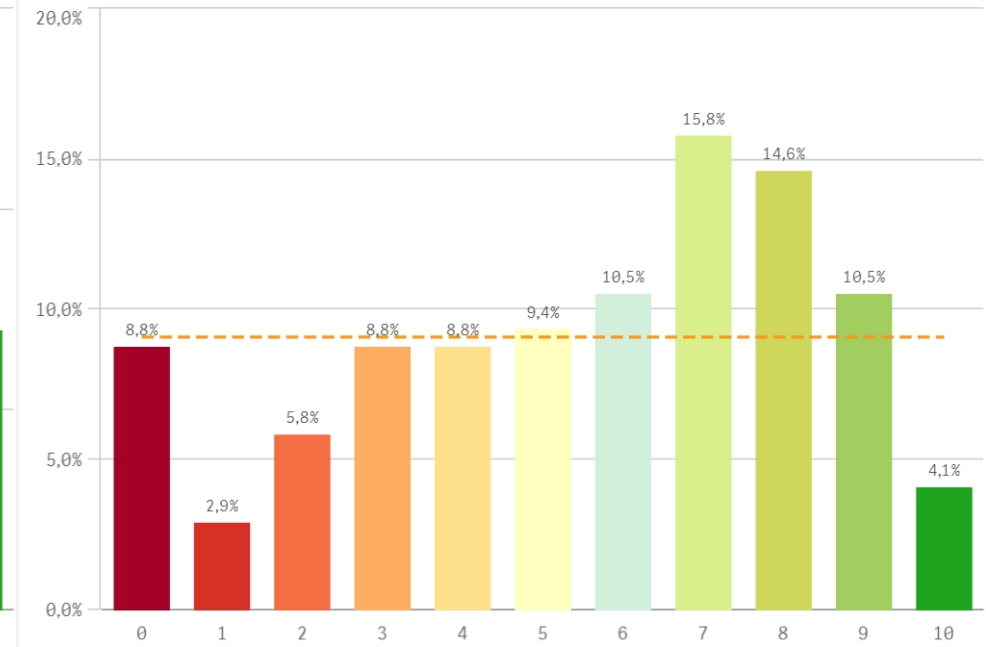
Fortalezas y debilidades



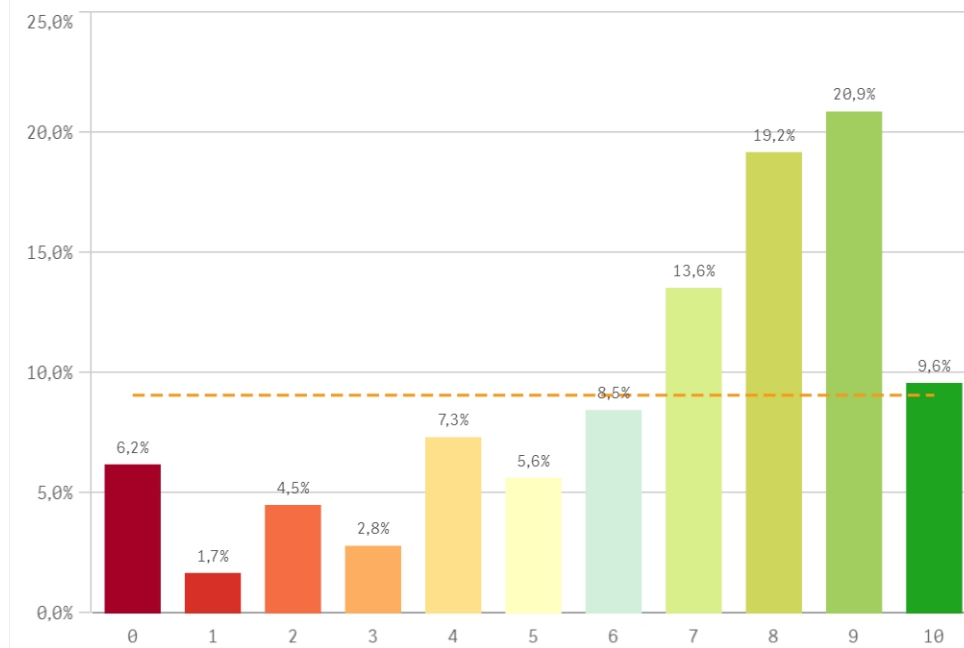
Competencias de la titulación



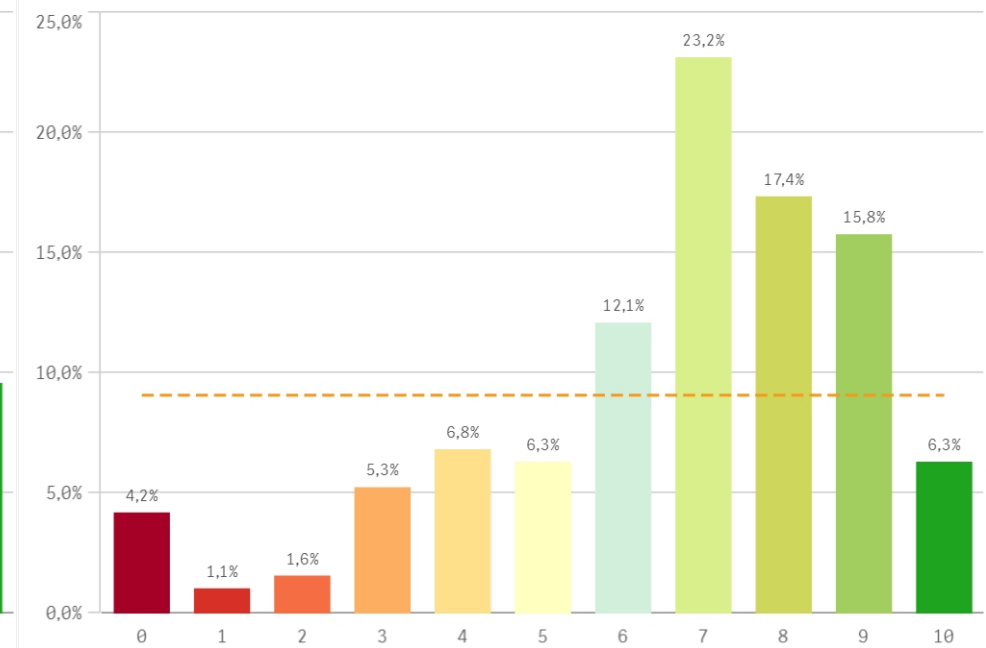
Acceso al mundo laboral



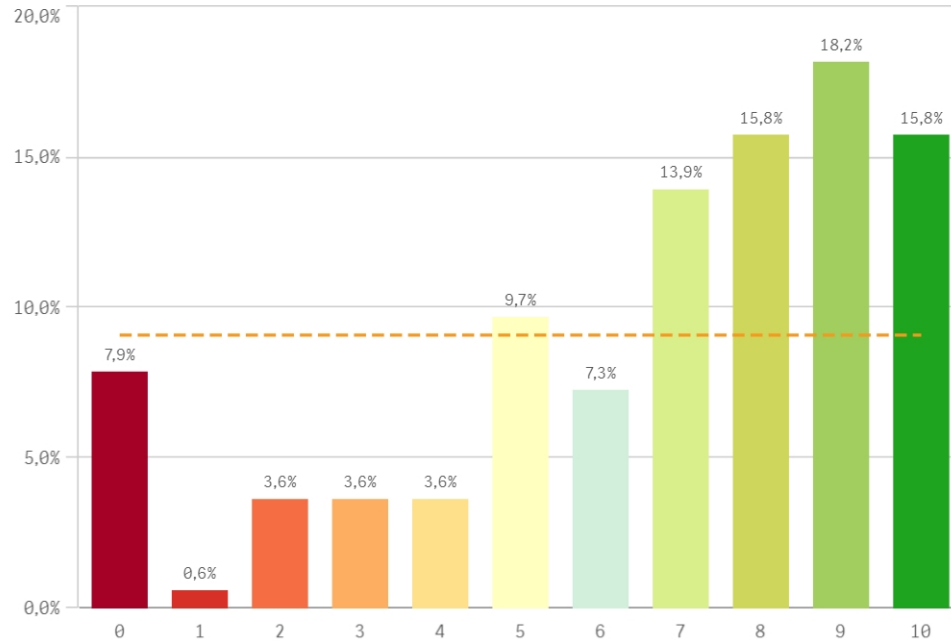
Acceso al mundo de la investigación



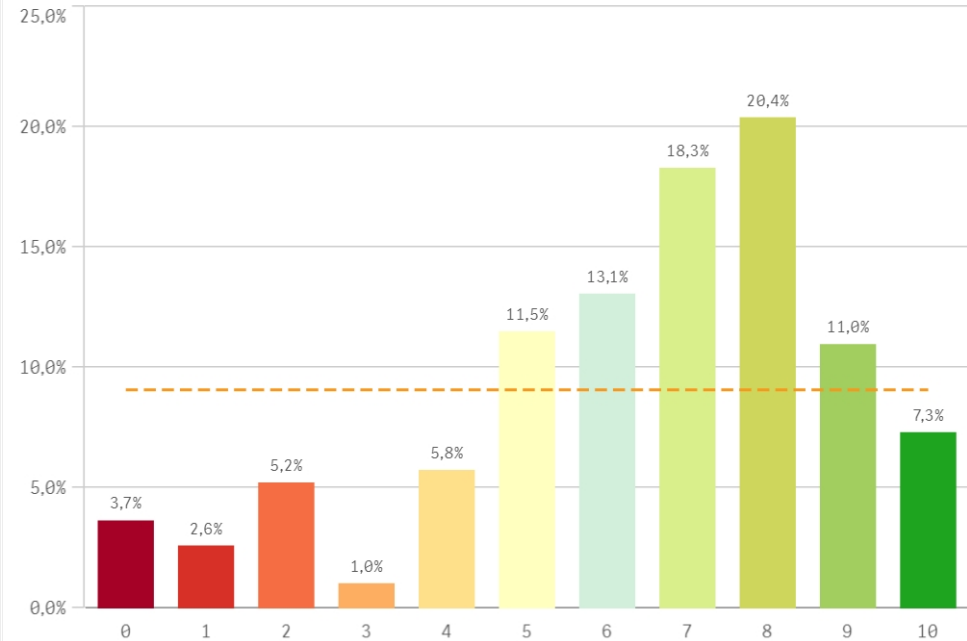
Labor docente del profesorado



Tutorías presenciales útiles

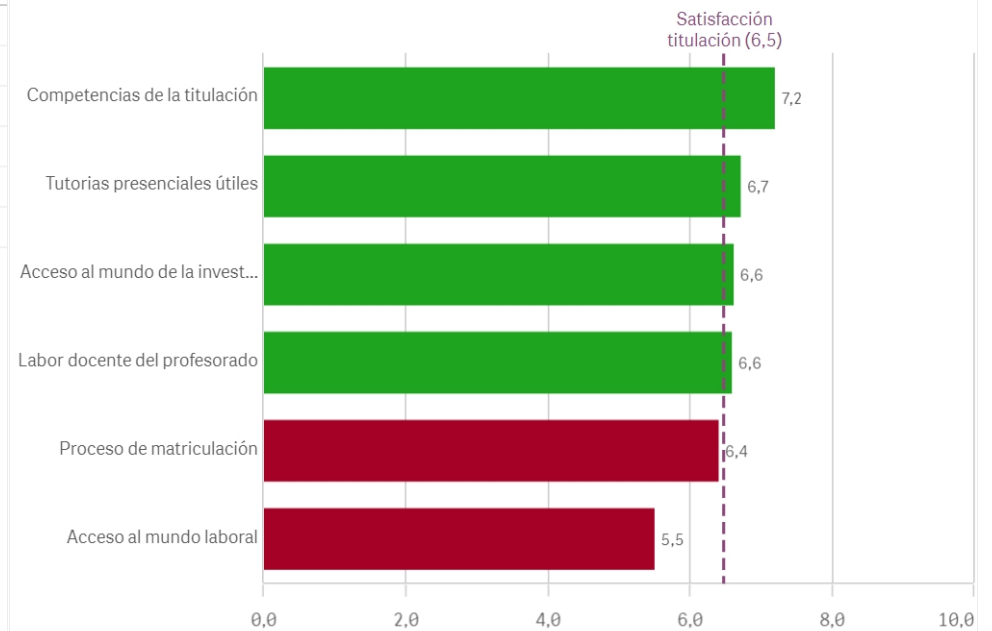


Proceso de matriculación

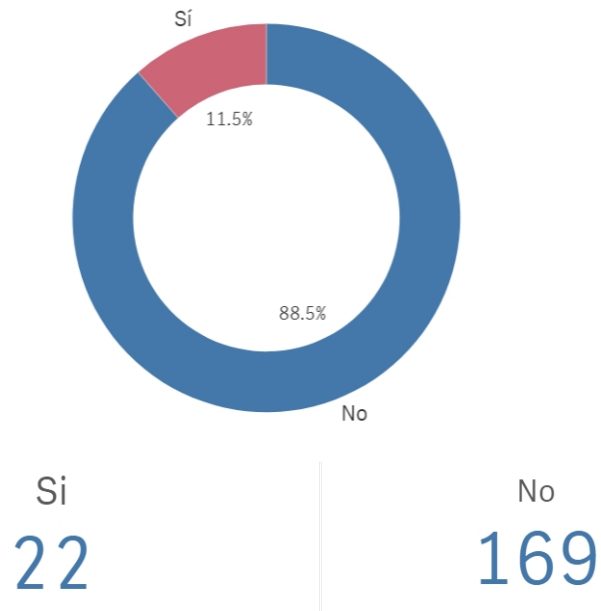


Formación recibida y matriculación	Q	Media	Desv. típica	Mediana	Moda
Competencias de la titulación		7,2	2,3	8,0	8,0
Tutorías presenciales útiles		6,7	2,9	7,0	9,0
Acceso al mundo de la investigación		6,6	2,8	7,0	9,0
Labor docente del profesorado		6,6	2,4	7,0	7,0
Proceso de matriculación		6,4	2,5	7,0	8,0
Acceso al mundo laboral		5,5	2,9	6,0	7,0

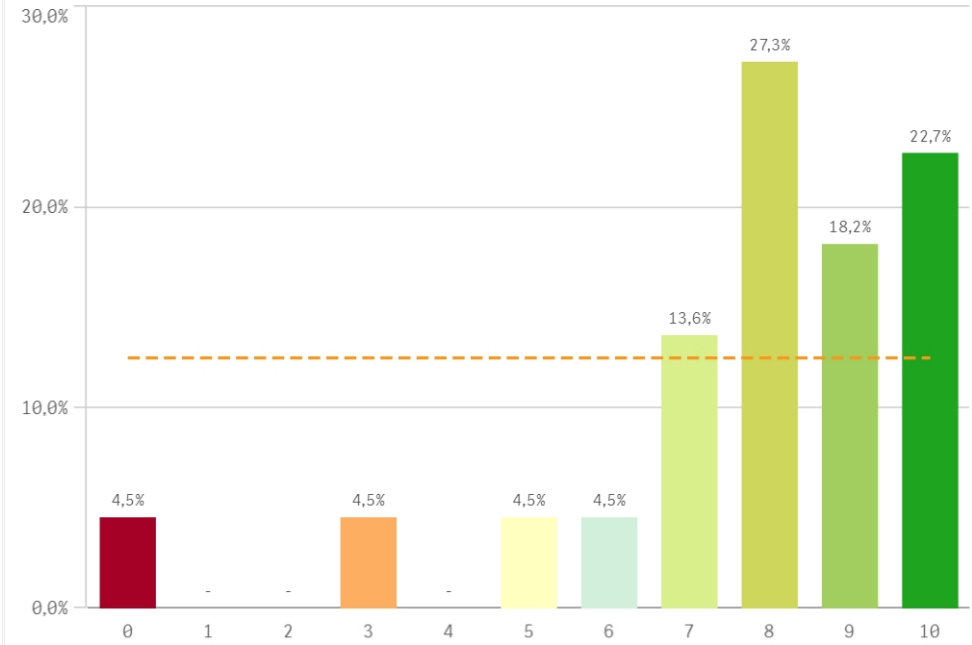
Fortalezas y debilidades



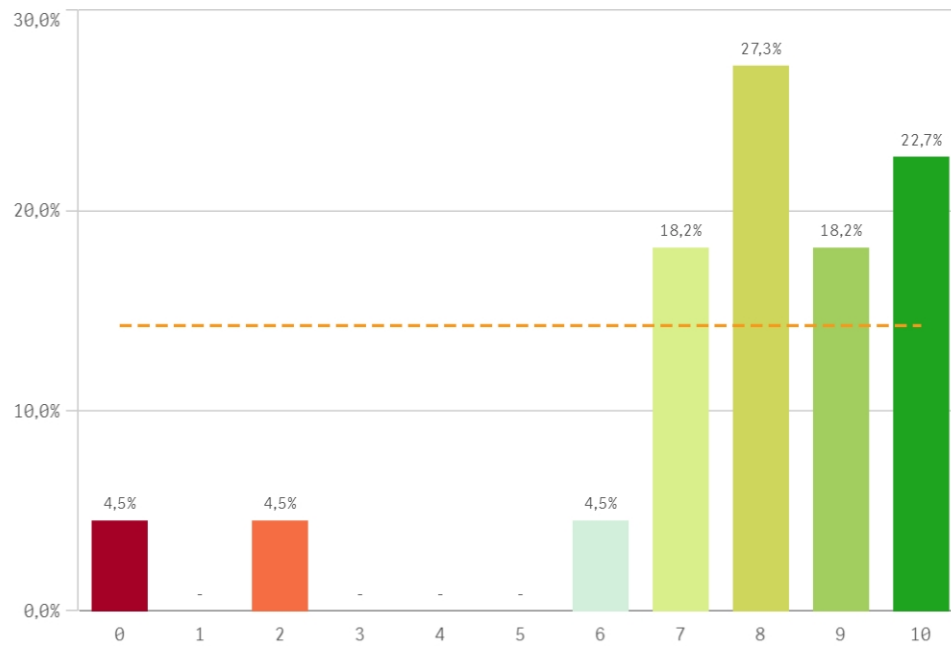
Prácticas externas



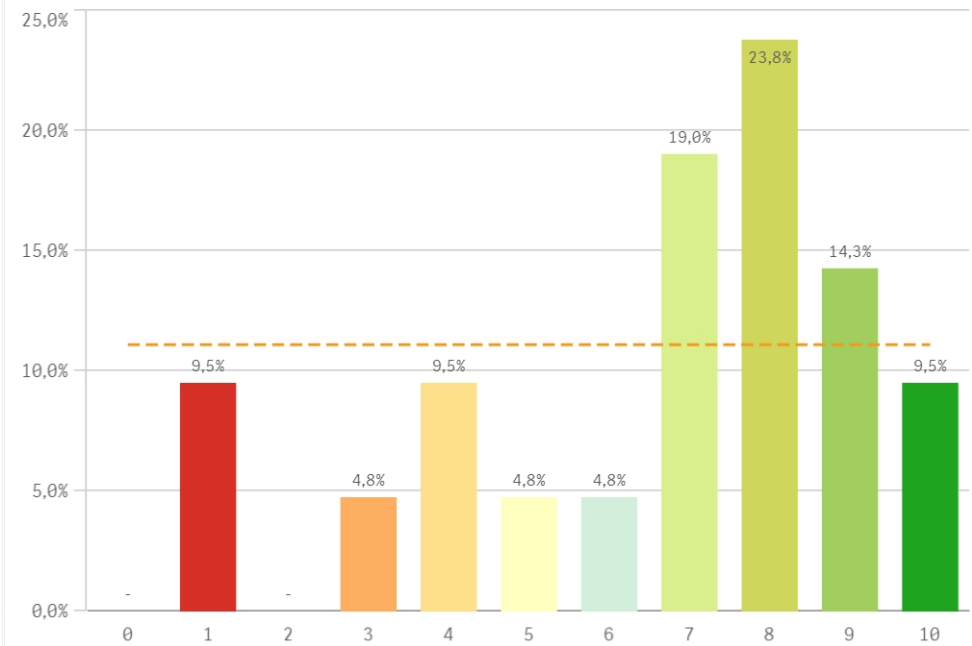
Valoración formativa



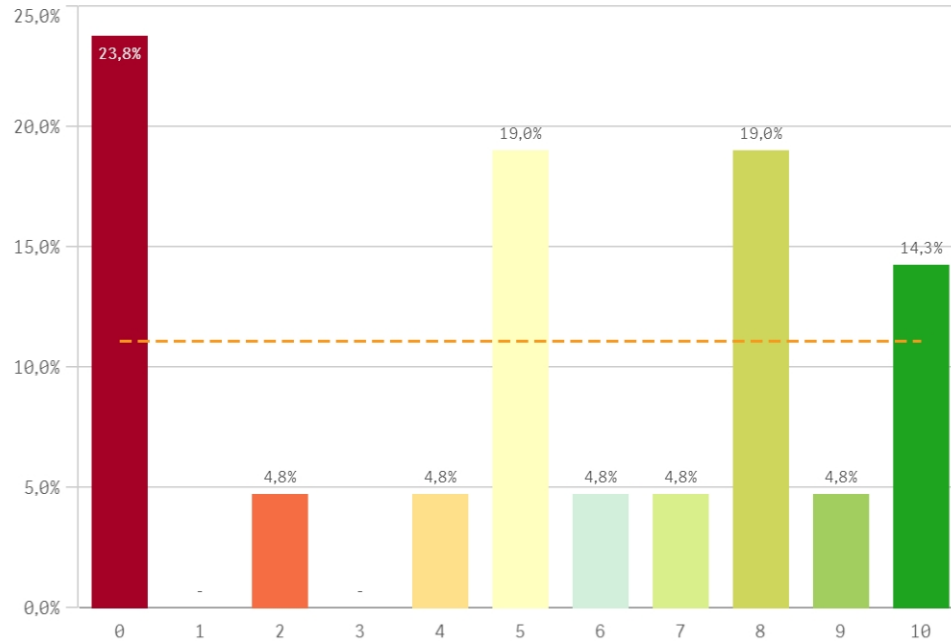
Atención del tutor/colaborador



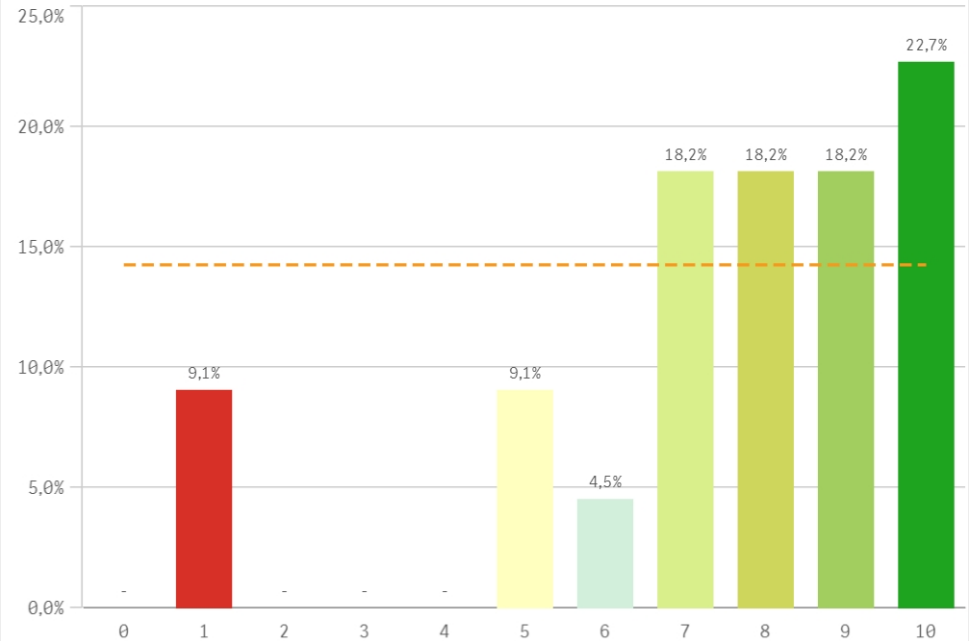
Gestión del Centro



Utilidad percibida para empleabilidad

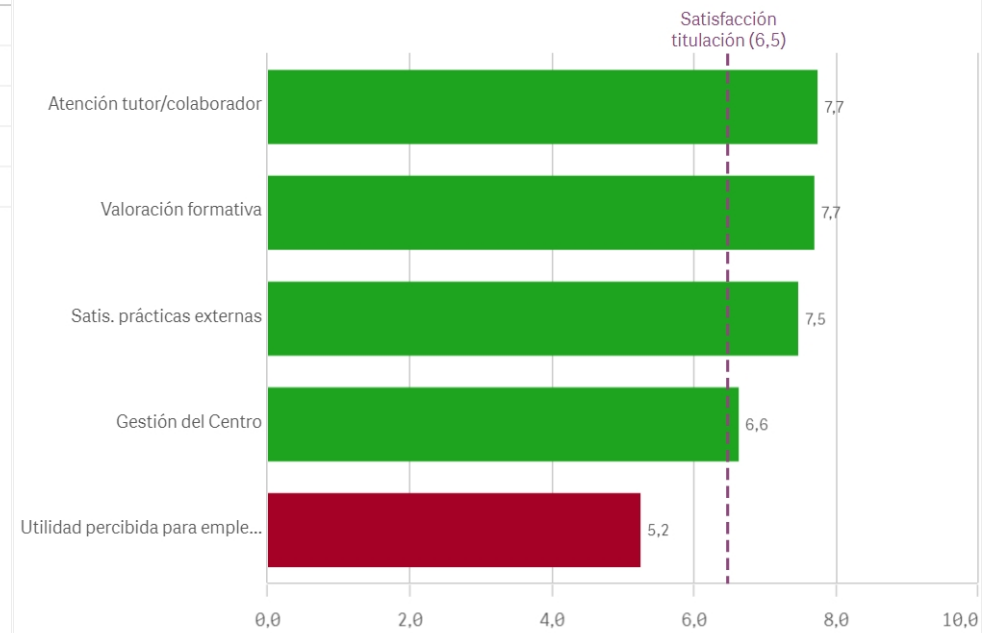


Satisfacción con las prácticas externas

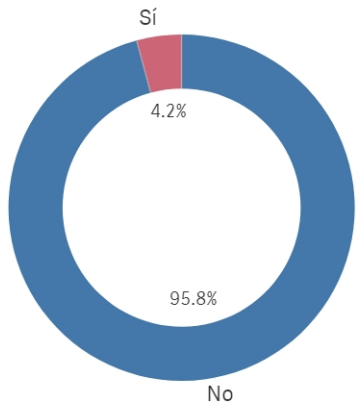


Prácticas externas	Q	Media	Desv. típica	Mediana	Moda
Atención tutor/colaborador		7,7	2,5	8,0	8,0
Valoración formativa		7,7	2,5	8,0	8,0
Satis. prácticas externas		7,5	2,6	8,0	10,0
Gestión del Centro		6,6	2,7	7,0	8,0
Utilidad percibida para empleabilidad		5,2	3,6	5,0	0,0

Fortalezas y debilidades



Realización programas de movilidad

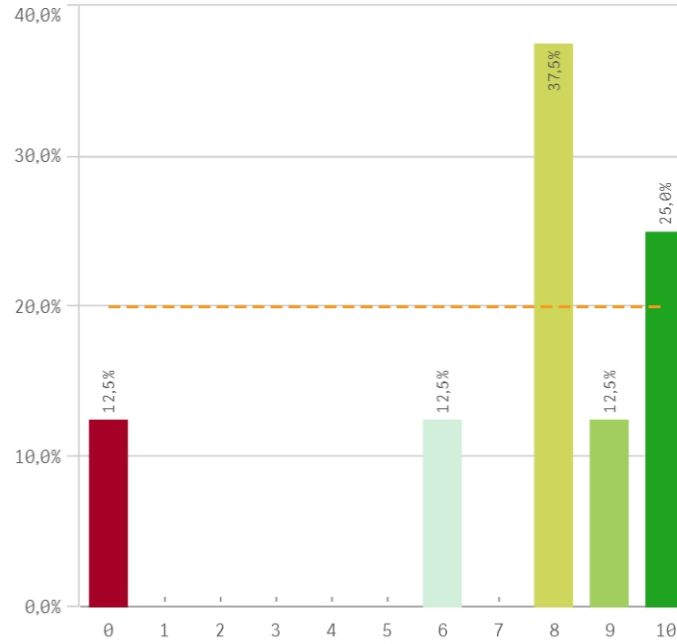


EstanciaExtranjero

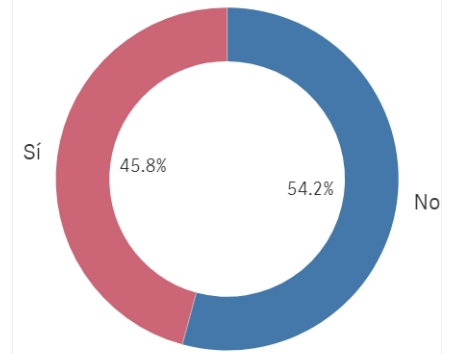
Sí
8

No
183

Satisfacción formación en el extranjero



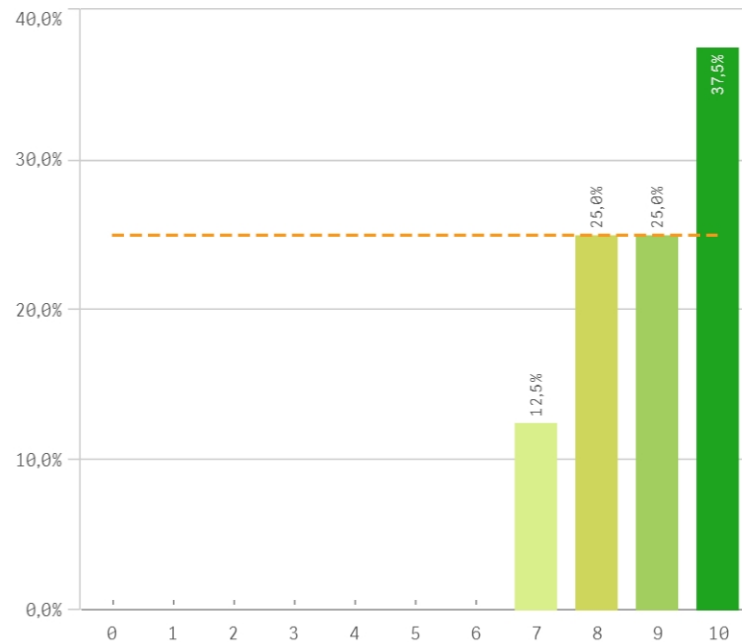
Conocimiento de los canales de Qu...



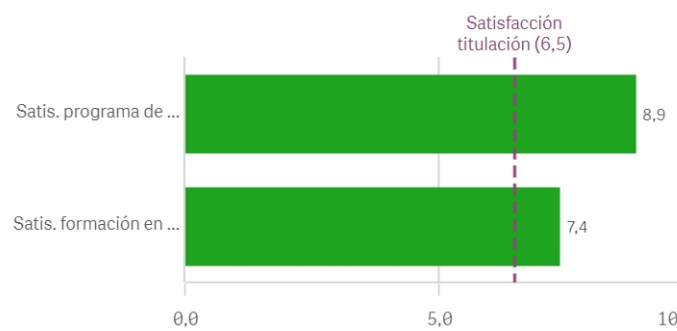
Sí
87

No
103

Satisfacción programa de movilidad

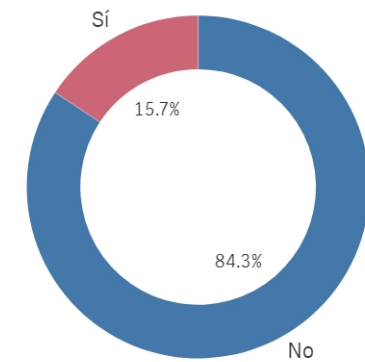


Fortalezas y debilidades



Programa de movilidad	Media	Desv. típica	Med...	Moda
Satis. programa de movilidad	8,9	1,1	9,0	10,0
Satis. formación en el extranjero	7,4	3,2	8,0	8,0

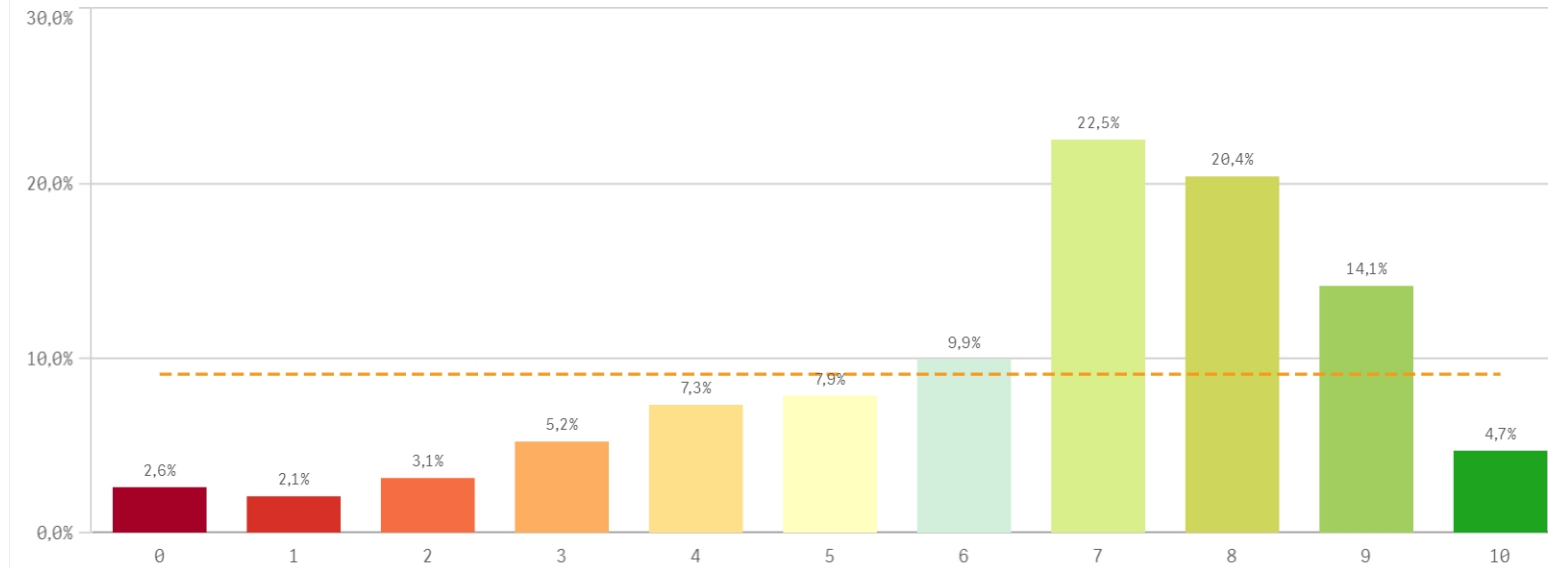
Utilización de los canales de Quejas ...



Sí
30

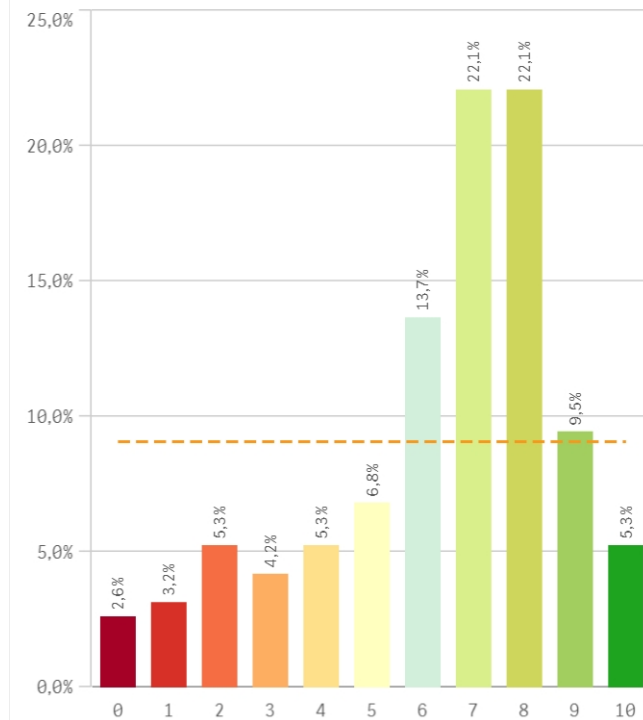
No
161

Satisfacción global con la titulación

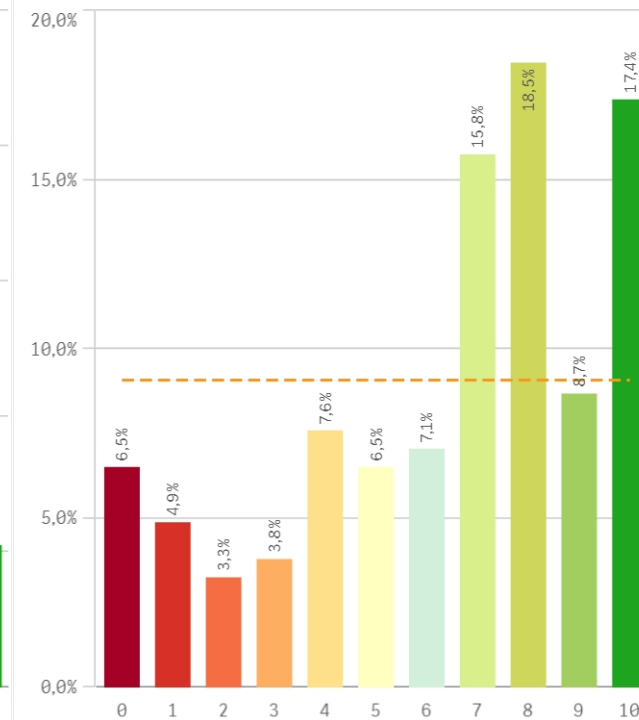


Media
 6,5
Desviación Típica
 2,4
Mediana
 7,0
Moda
 7,0

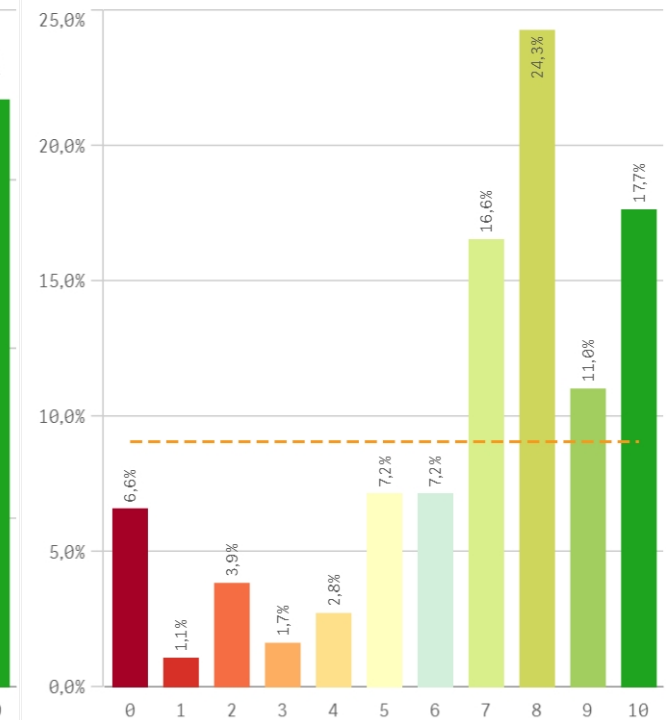
Satisfacción UCM



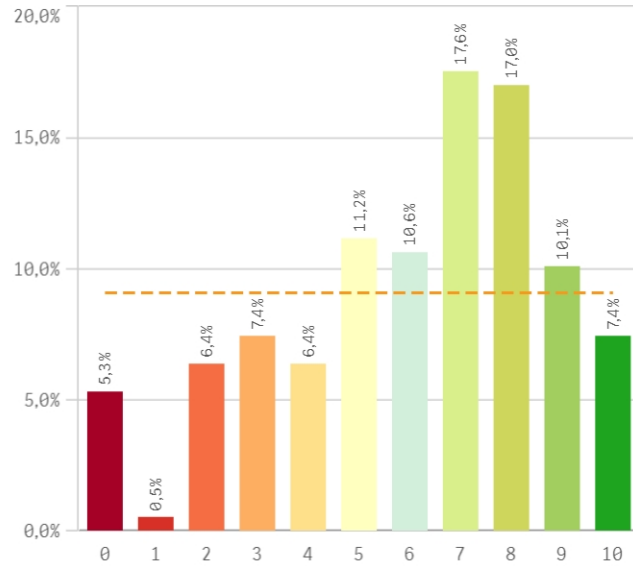
Orgullo estudiante UCM



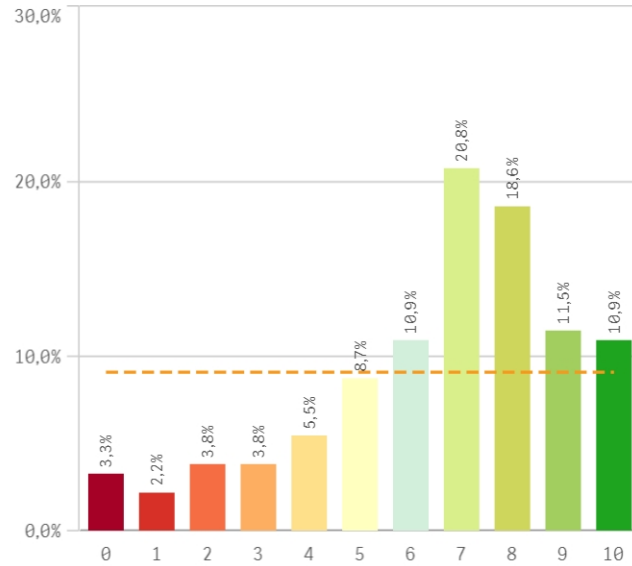
Prestigio UCM



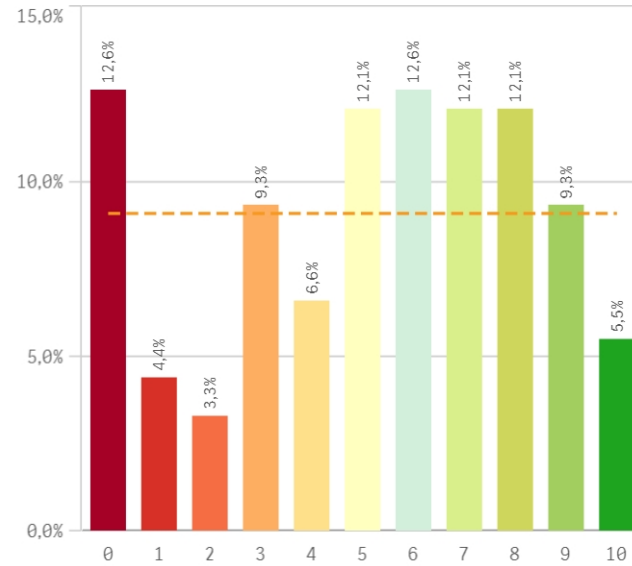
Recursos y medios



Actividades complementarias

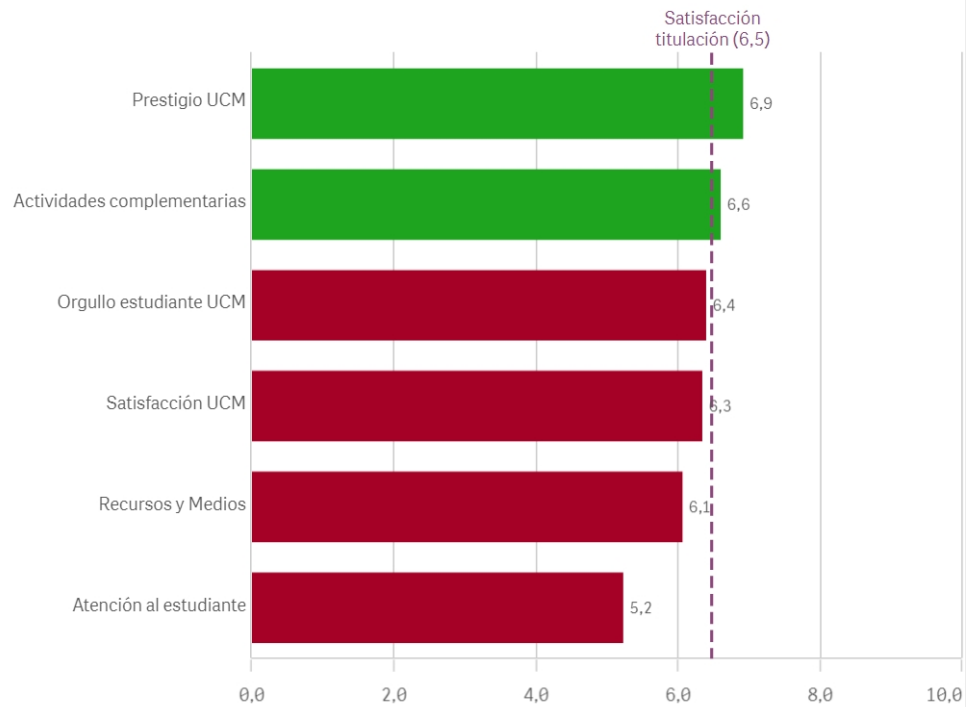


Atención al estudiante

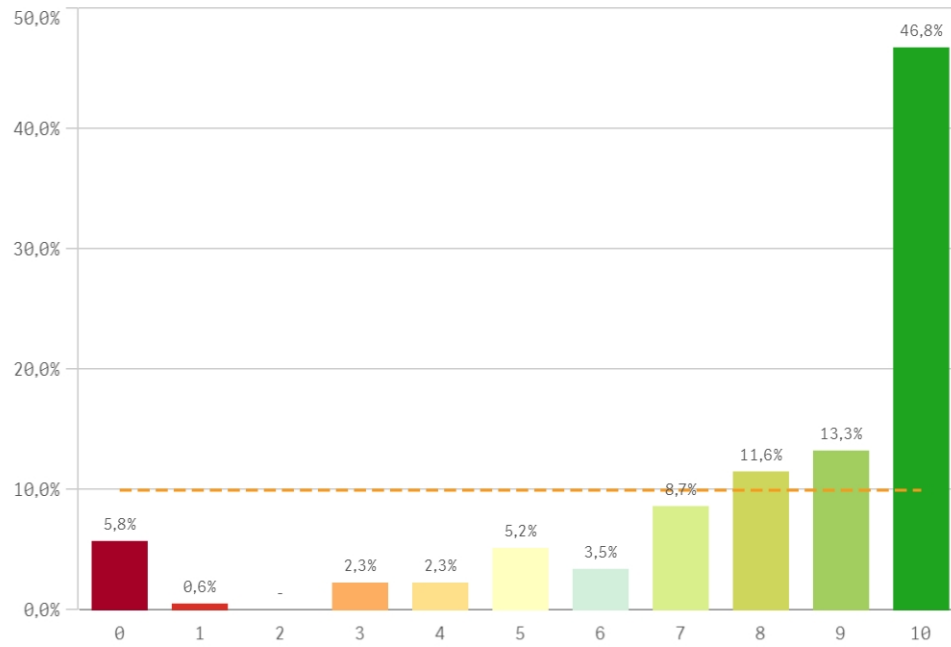


Satisfacción	Q	Media	Desv. típica	Mediana	Moda
Prestigio UCM		6,9	2,8	8,0	8,0
Actividades complementarias		6,6	2,5	7,0	7,0
Orgullo estudiante UCM		6,4	3,0	7,0	8,0
Satisfacción UCM		6,3	2,4	7,0	-
Recursos y Medios		6,1	2,7	7,0	7,0
Atención al estudiante		5,2	3,0	6,0	-

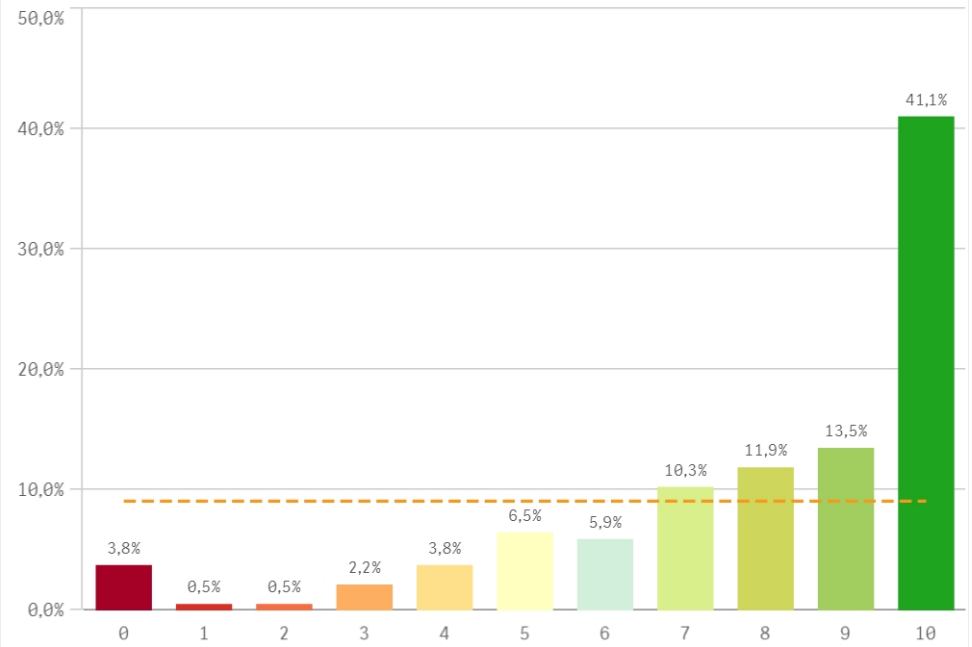
Fortalezas y debilidades



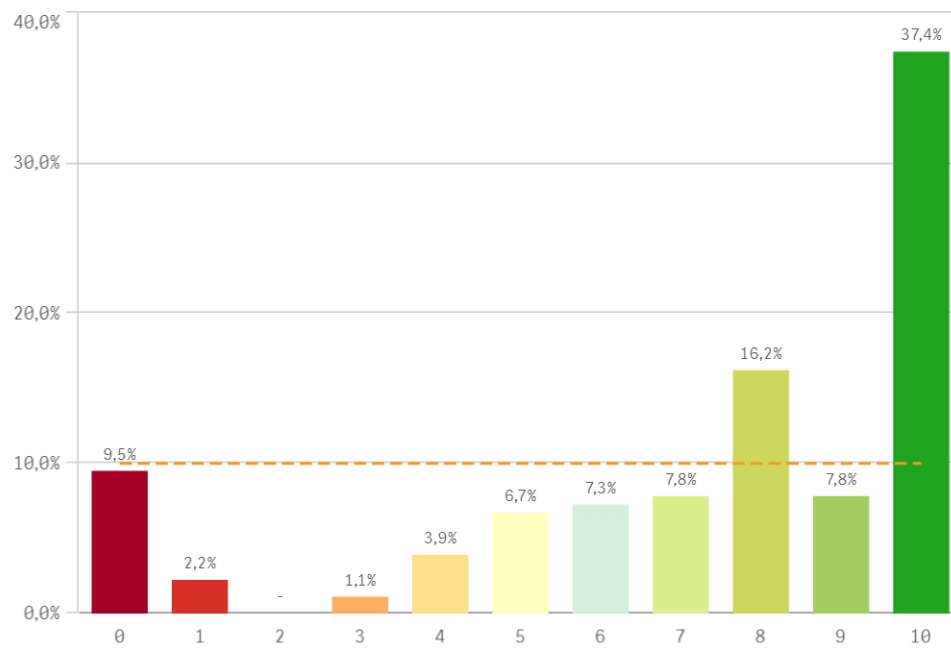
Repetir estudios superiores (fidelidad)



Repetir titulación (fidelidad)

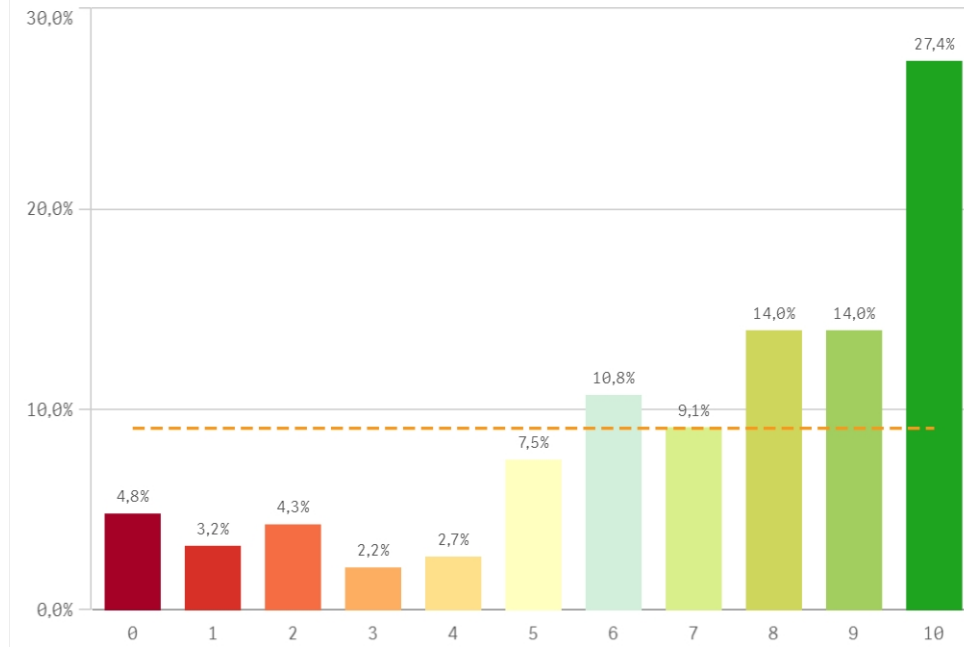


Repetir en la UCM (fidelidad)

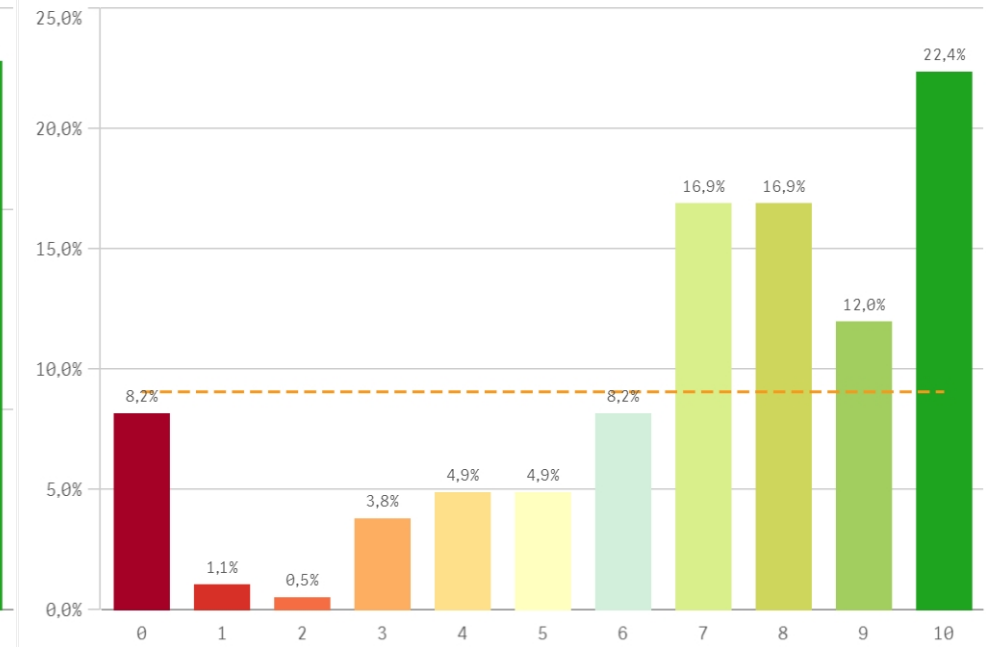


Compromiso	Q	Media	Desv. típica	Medi...	M...
Repetir estudios superiores		8,0	2,8	9,0	10,0
Repetir titulación		7,9	2,6	9,0	10,0
Repetir en la UCM		7,3	3,2	8,0	10,0
Recomendar titulación		7,1	3,0	8,0	10,0
Recomendar la UCM		6,9	2,9	8,0	10,0
Seguir en la misma titulación		7,0	3,5	8,0	10,0
Seguir como alumno de la UCM		6,5	3,5	8,0	10,0

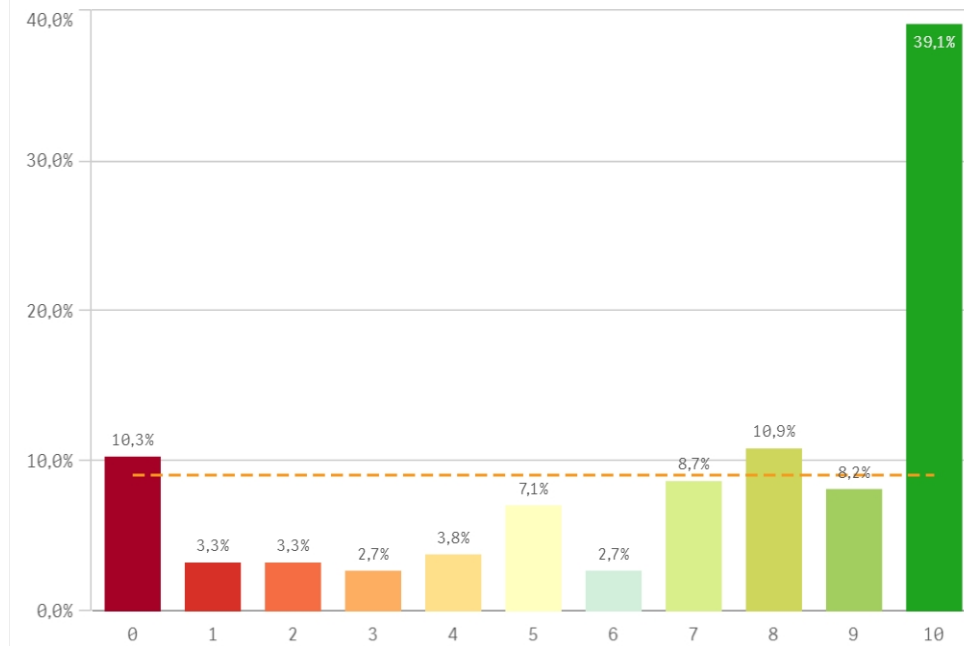
Recomendar titulación (preinscripción)



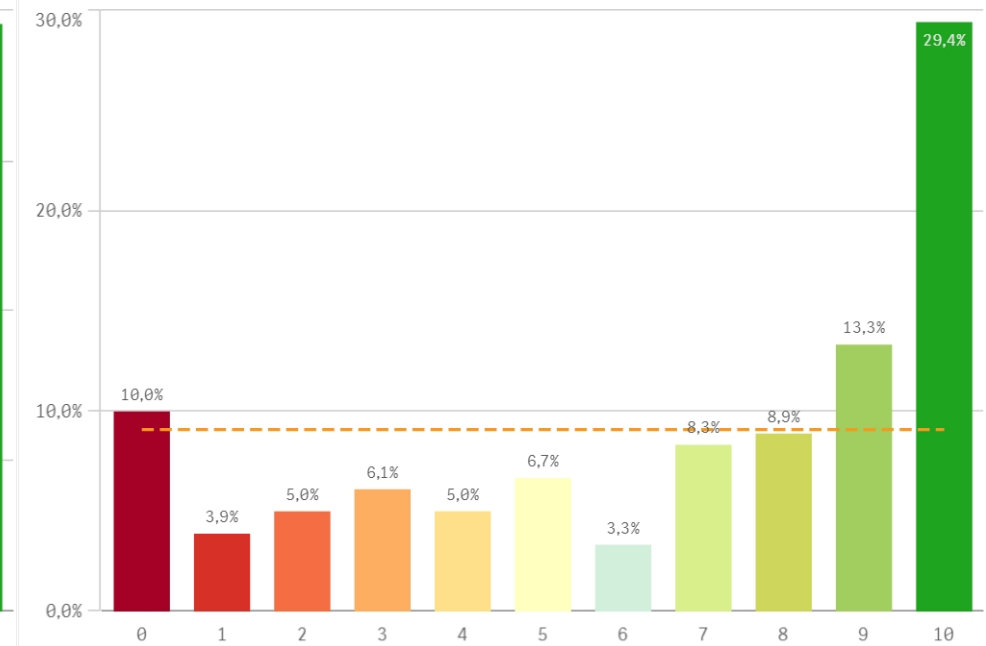
Recomendar la UCM (preinscripción)



Seguir en la misma titulación (vinculación)



Seguir como alumno de la UCM (vinculación)



Construcción y significado del valor "compromiso":

- * Estudiante comprometido: valora con 9 o más puntos todas las preguntas de fidelidad, prescripción y vinculación.
- * Estudiante neutro: la puntuación que otorga a todas las preguntas de fidelidad, prescripción y vinculación están entre 6 y 9.
- * Estudiante decepcionado: valora con 6 o menos puntos todas las preguntas de fidelidad, prescripción y vinculación.

ESQUEMA

