



OFICINA para la CALIDAD

Vicerrectorado de Calidad

UNIVERSIDAD COMPLUTENSE DE MADRID

CURSO: 2023-24

TITULACIÓN: GRADO EN HISTORIA DEL ARTE

CENTRO: FACULTAD DE GEOGRAFÍA E HISTORIA

Población N

815

%\_Participacion

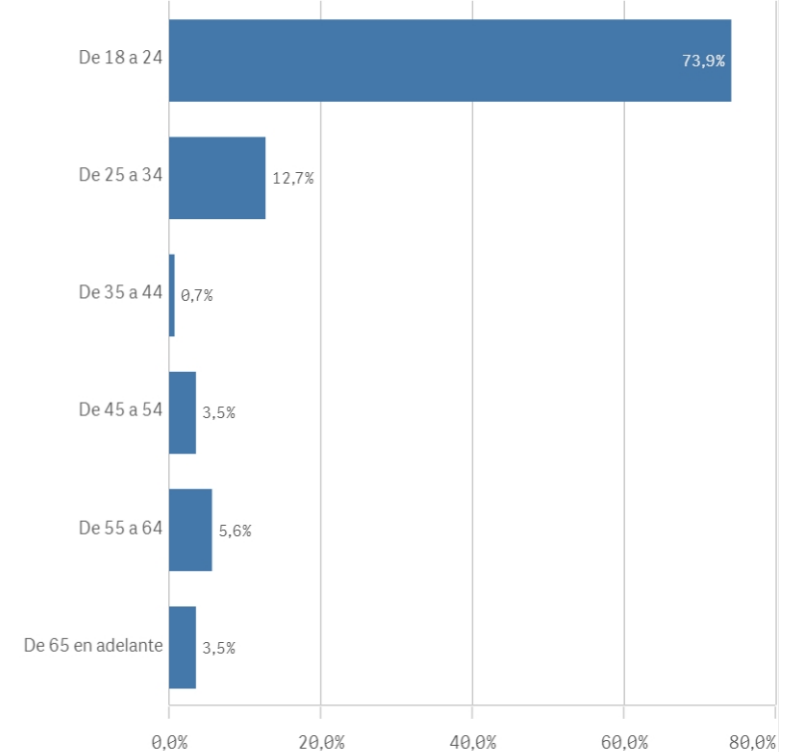
17,7%

Participación n

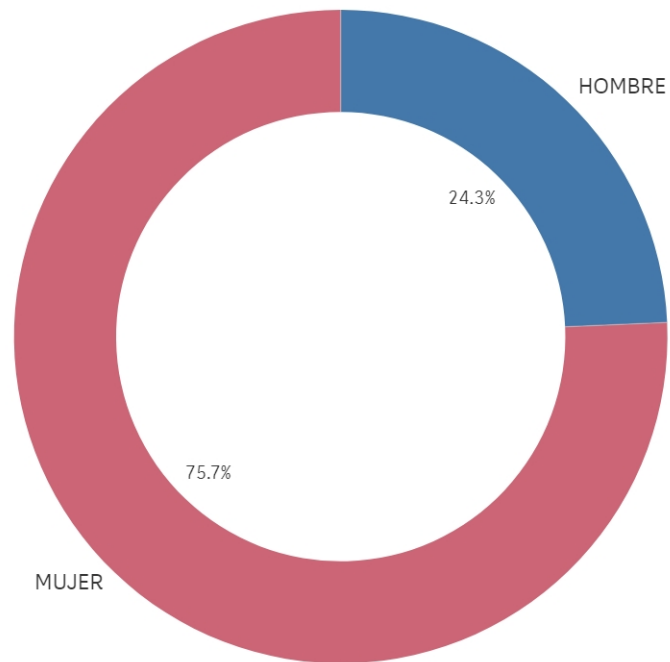
144

Edad (años)

(%) Porcentaje por franjas



Genero



■ HOMBRE ■ MUJER

Edad media (años)

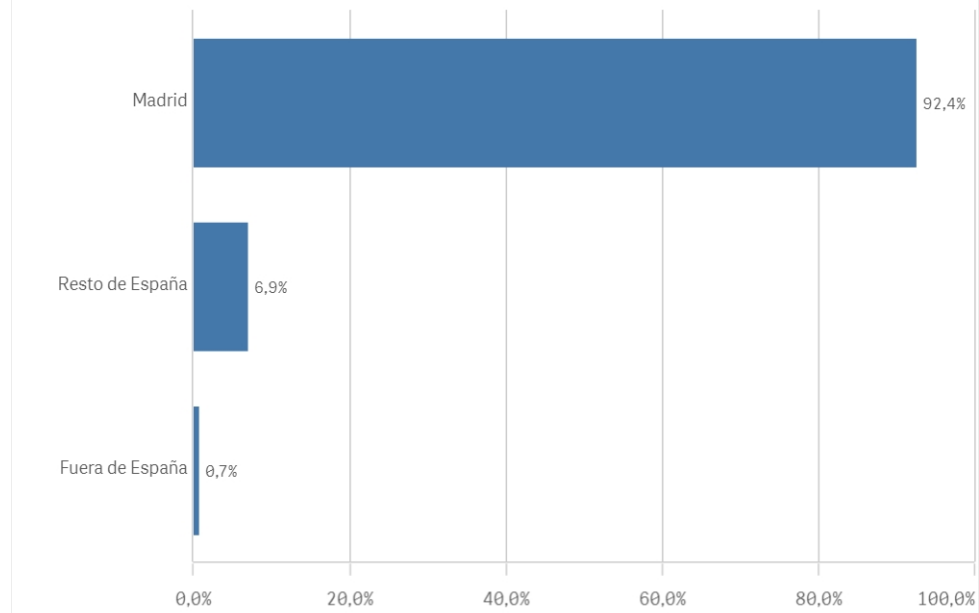
26,9

Des. Típica

14,5

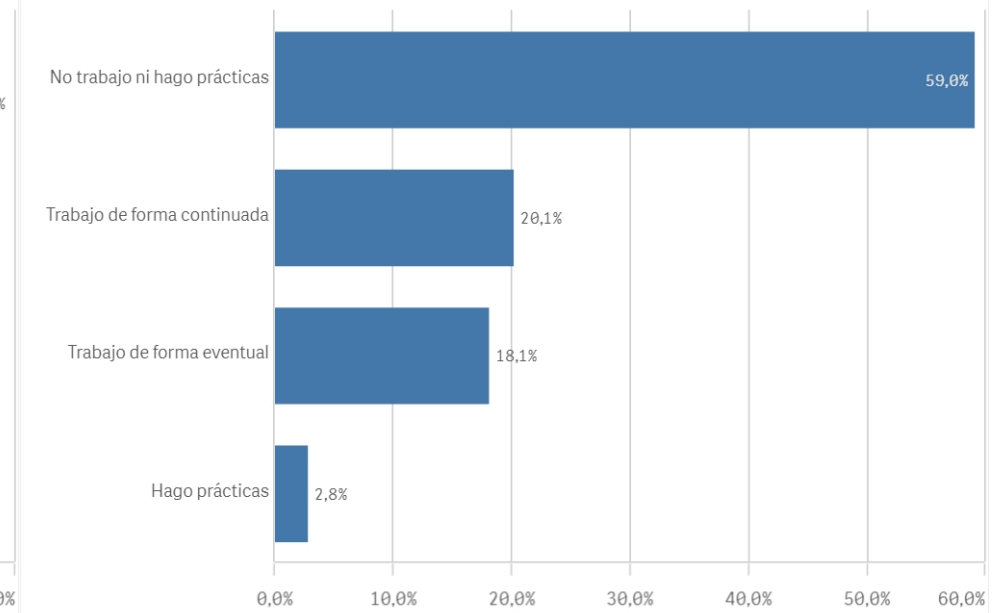
### Lugar de residencia

(%) Porcentaje por franjas

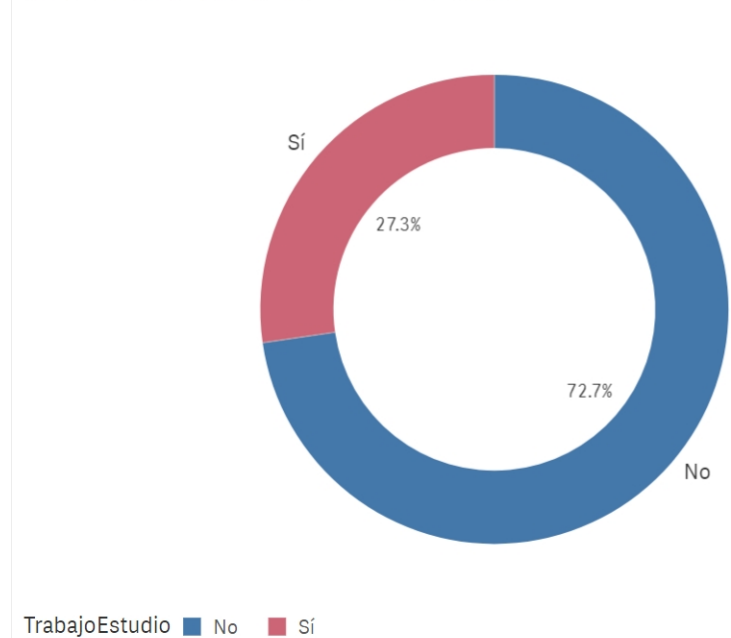


### Situación laboral

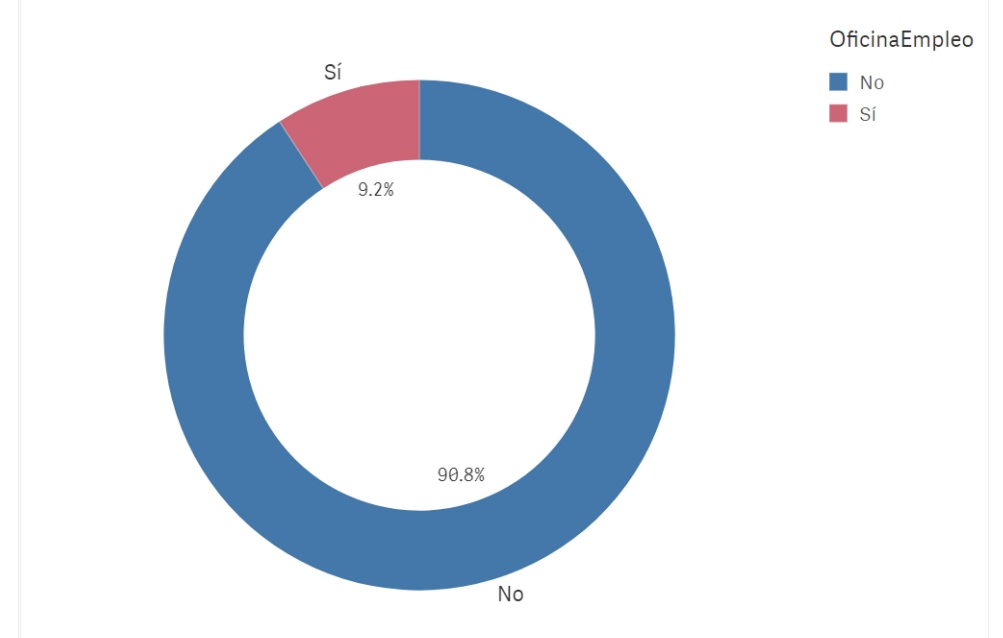
(%) Porcentaje por franjas



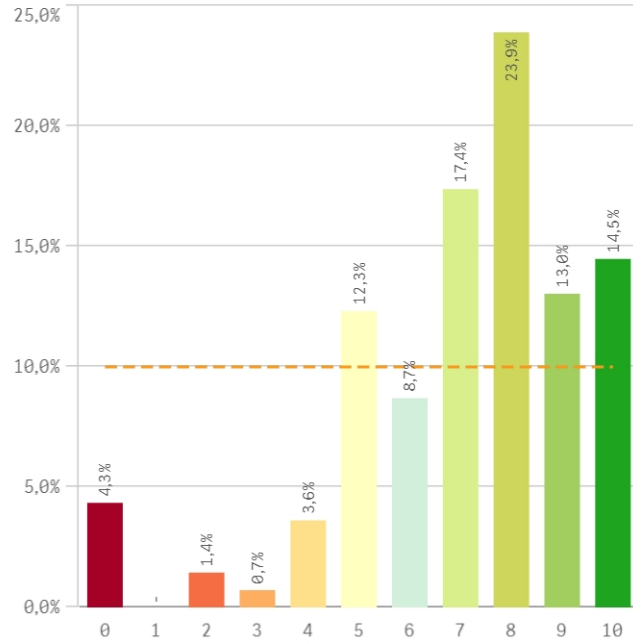
### Puesto de trabajo relacionado con los estudios



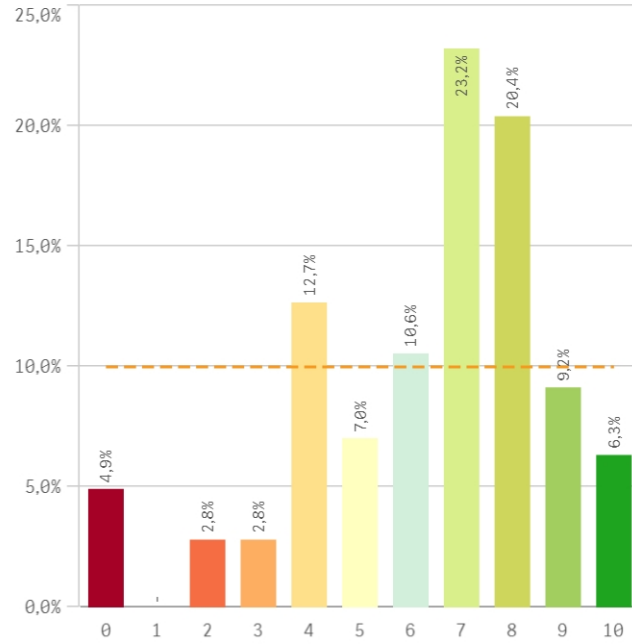
### Alumnos inscritos en la OPE



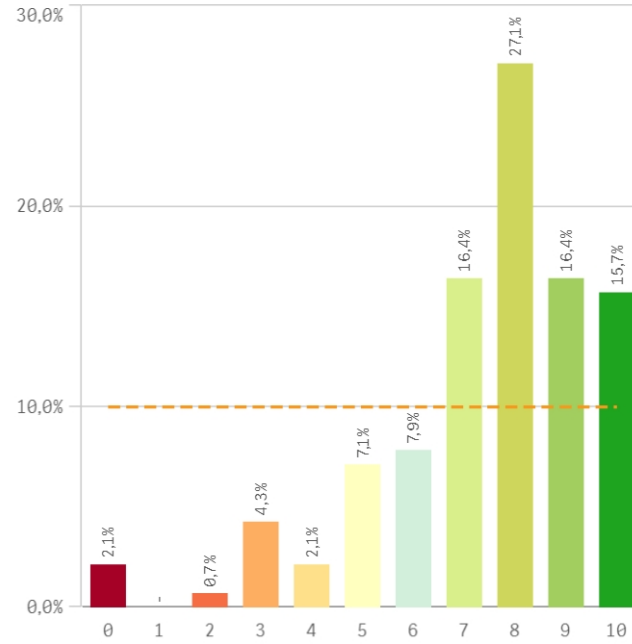
**Objetivos claros**



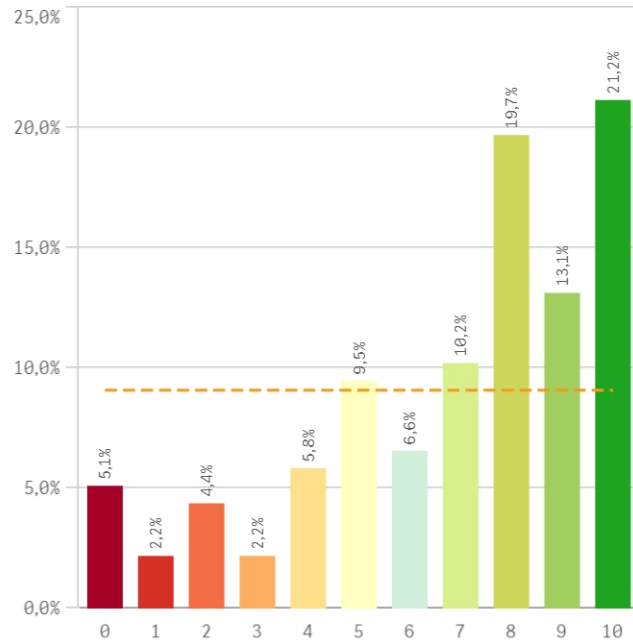
**Plan de estudios adecuado**



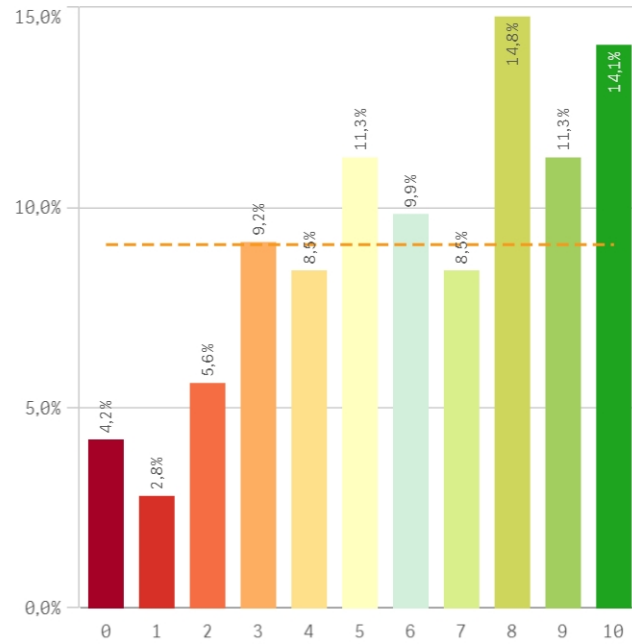
**Nivel de dificultad apropiado**



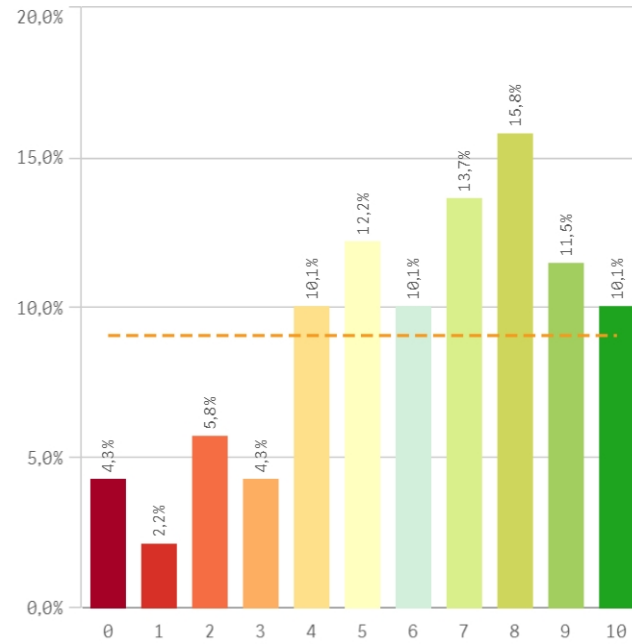
**Número de alumnos por aula**



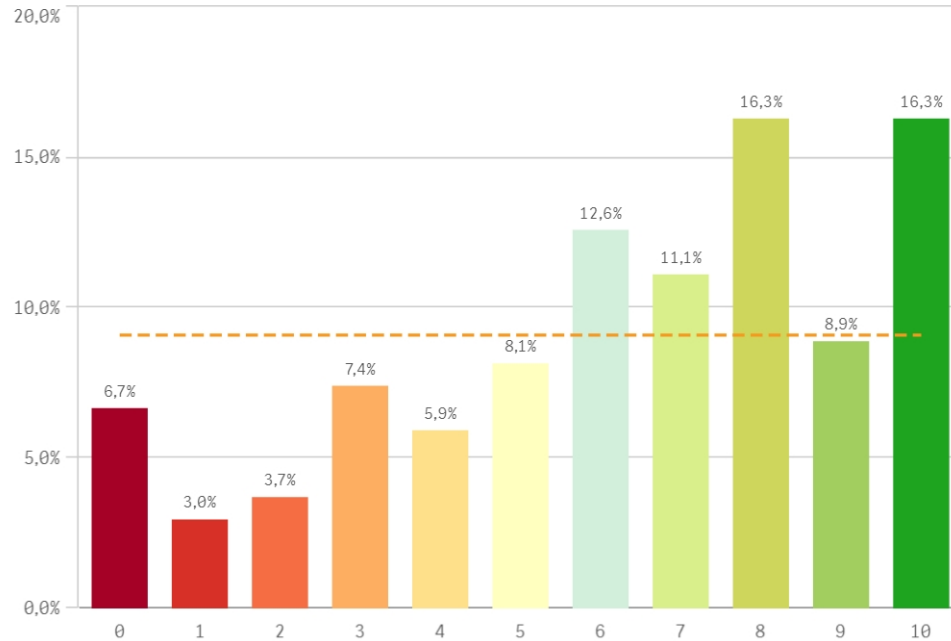
**Integración de teoría/práctica**



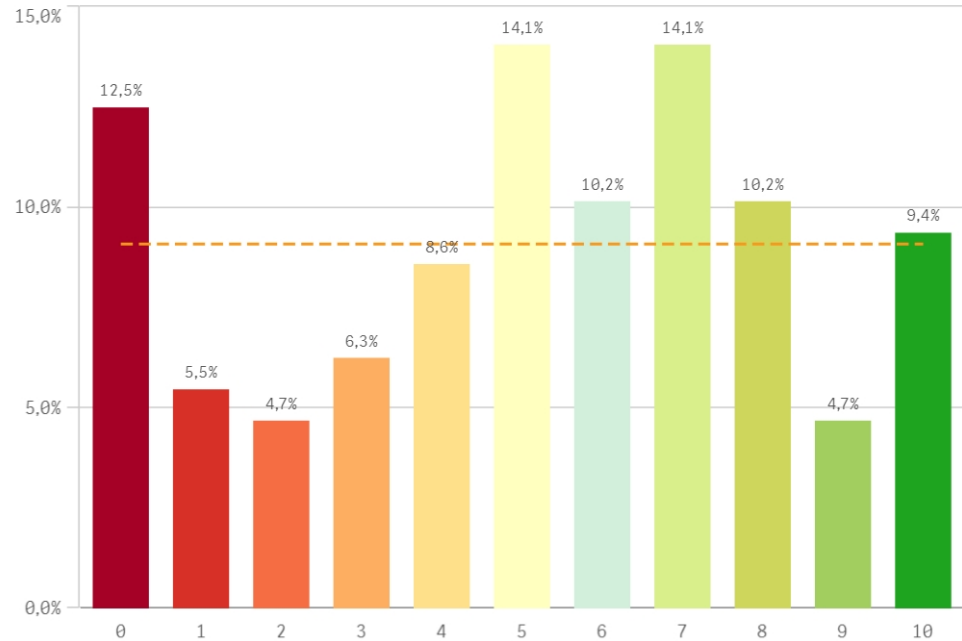
**Calificaciones en tiempo adecuado**



### Relación calidad/precio

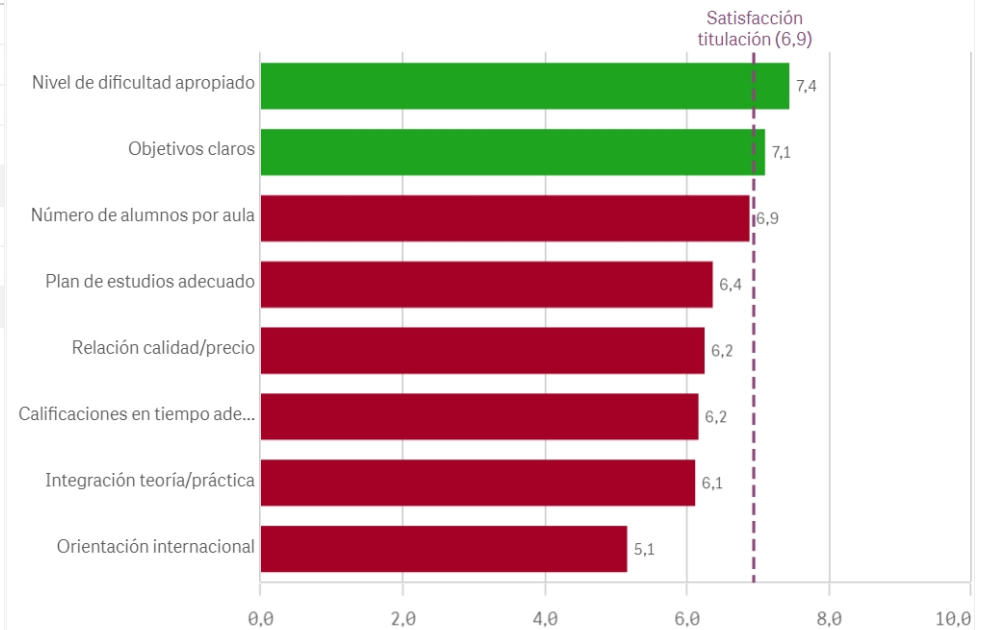


### Orientación internacional

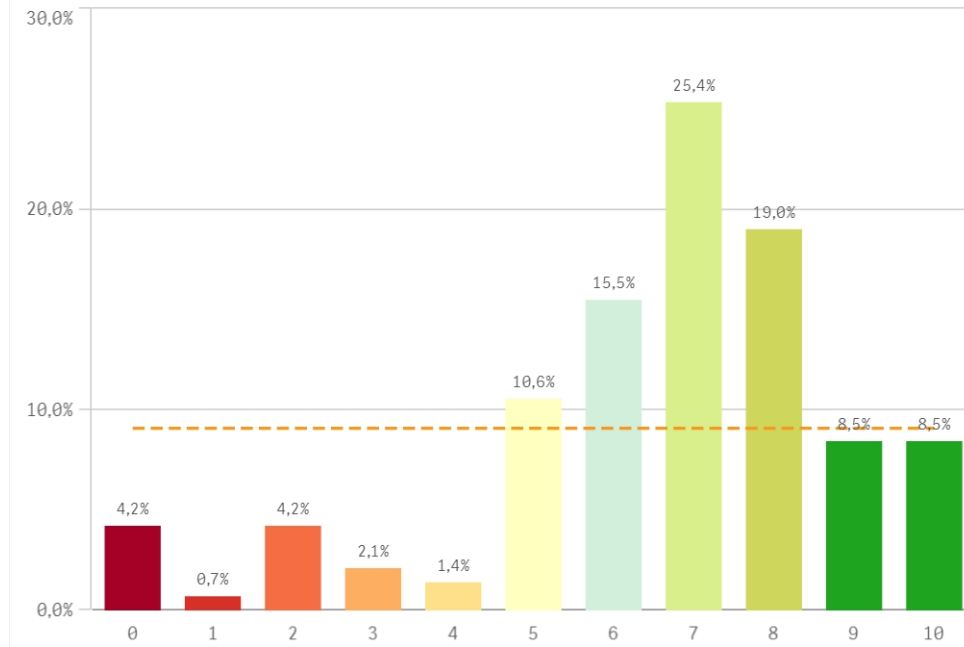


Desarrollo académico	Q	Media	Desv. típica	Mediana	Moda
Nivel de dificultad apropiado		7,4	2,2	8,0	8
Objetivos claros		7,1	2,4	8,0	8
Número de alumnos por aula		6,9	2,9	8,0	10
Plan de estudios adecuado		6,4	2,4	7,0	7
Relación calidad/precio		6,2	3,0	7,0	-
Calificaciones en tiempo adecuado		6,2	2,7	7,0	8
Integración teoría/práctica		6,1	2,9	6,0	8
Orientación internacional		5,1	3,1	5,0	-

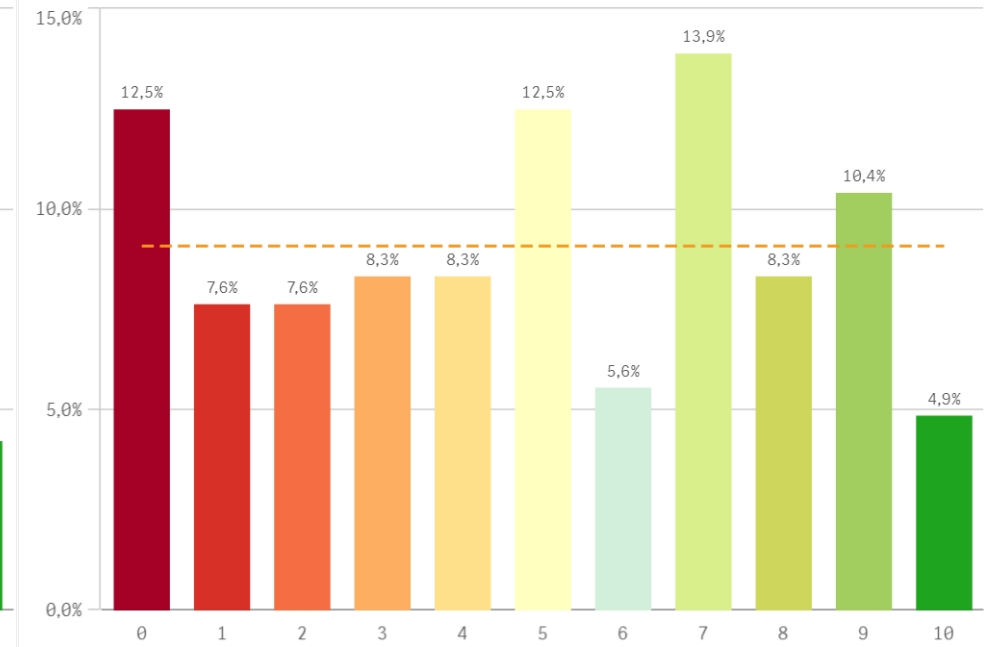
### Fortalezas y debilidades



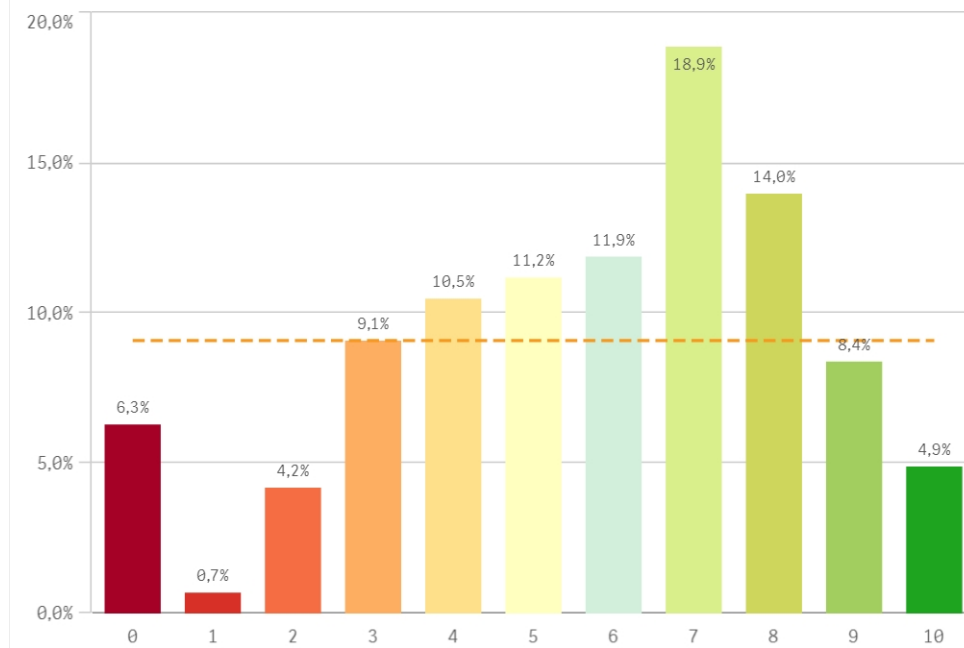
**Objetivos propuestos alcanzados**



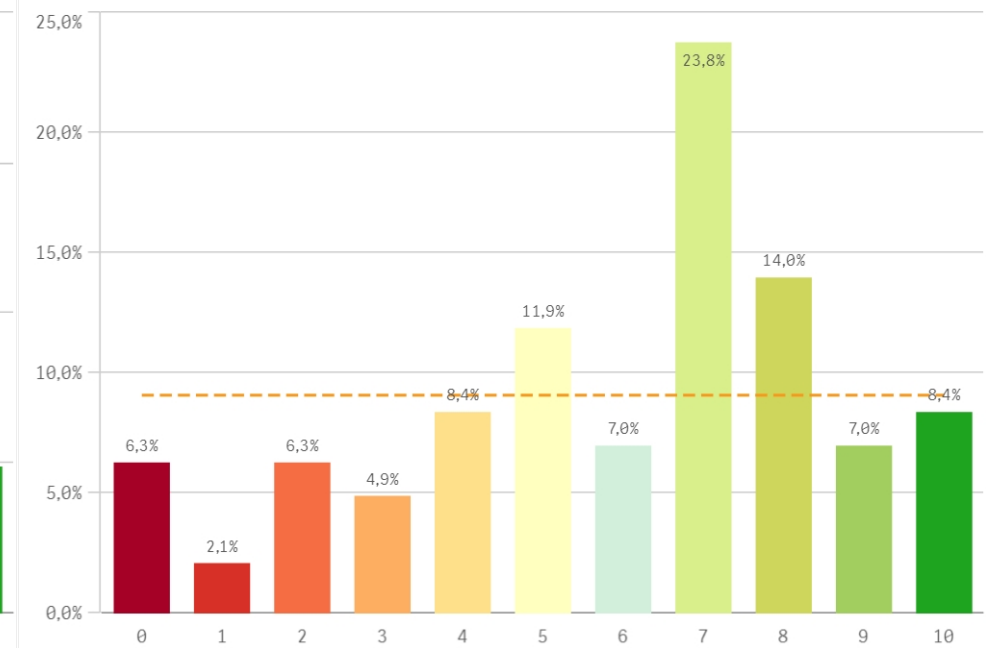
**Componente práctico adecuado**



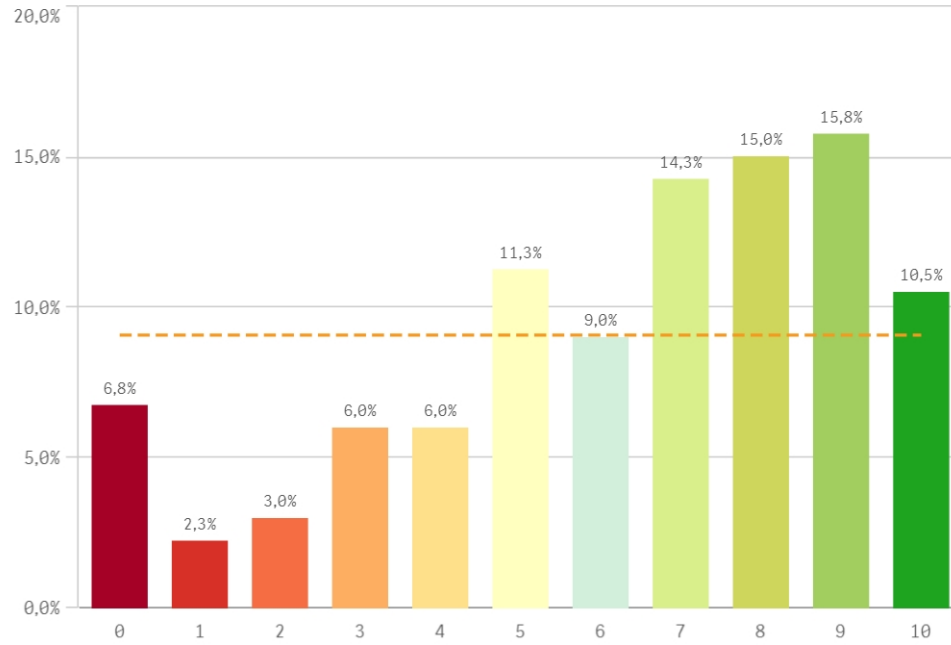
**Contenidos innovadores**



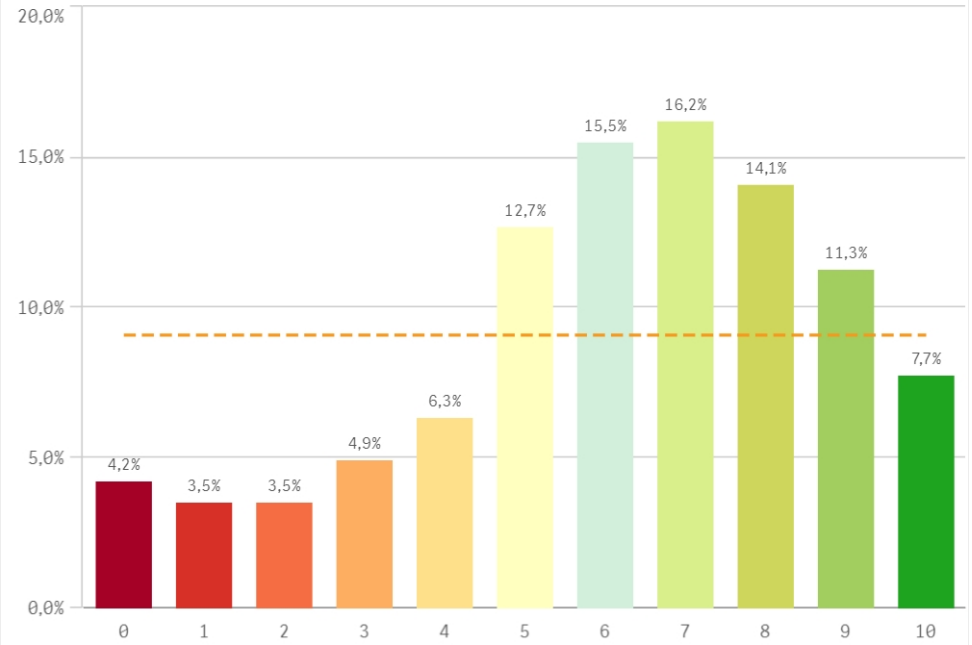
**Coordinación. Contenidos organizados y no solapados**



### Trabajo no presencial útil

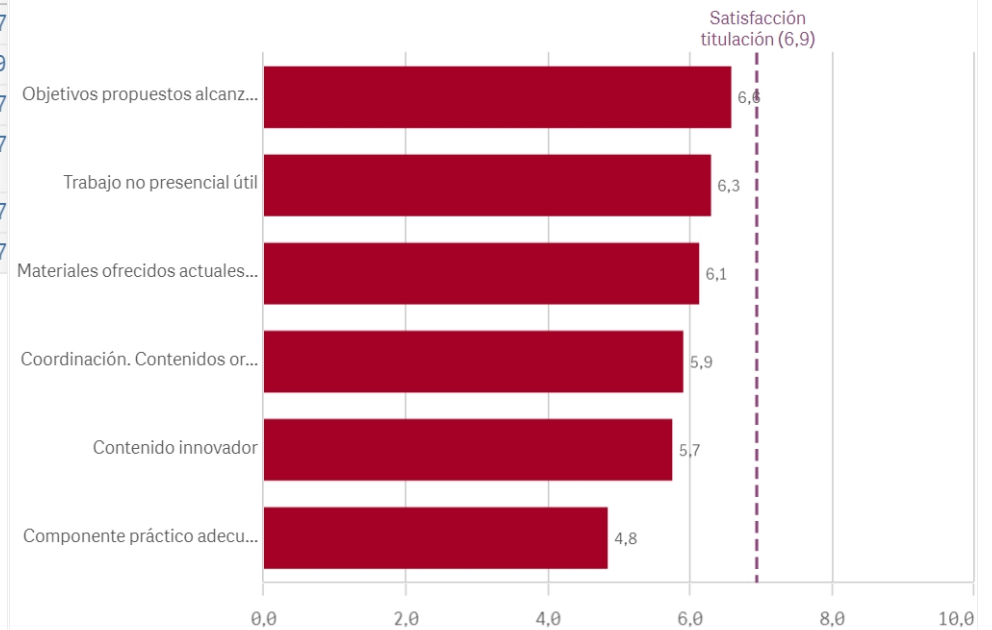


### Materiales ofrecidos actuales y novedosos

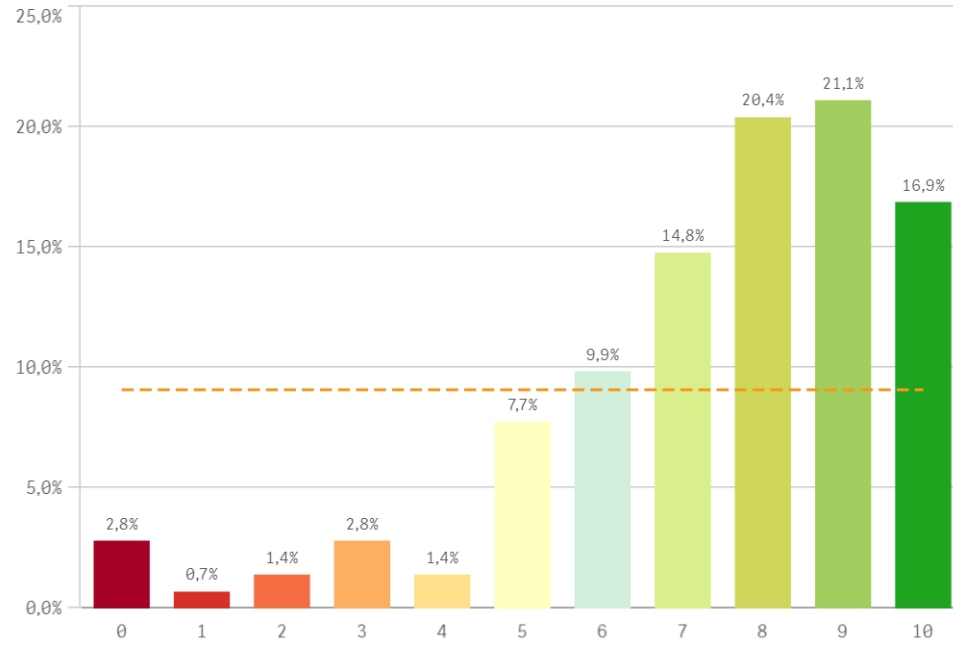


Asignaturas, tareas y materiales	Q	Media	Desv. típica	Media...	Mc
Objetivos propuestos alcanzados		6,6	2,4	7,0	7
Trabajo no presencial útil		6,3	2,9	7,0	9
Materiales ofrecidos actuales y novedosos		6,1	2,6	6,0	7
Coordinación. Contenidos organizados y no solapados		5,9	2,7	7,0	7
Contenido innovador		5,7	2,6	6,0	7
Componente práctico adecuado		4,8	3,1	5,0	7

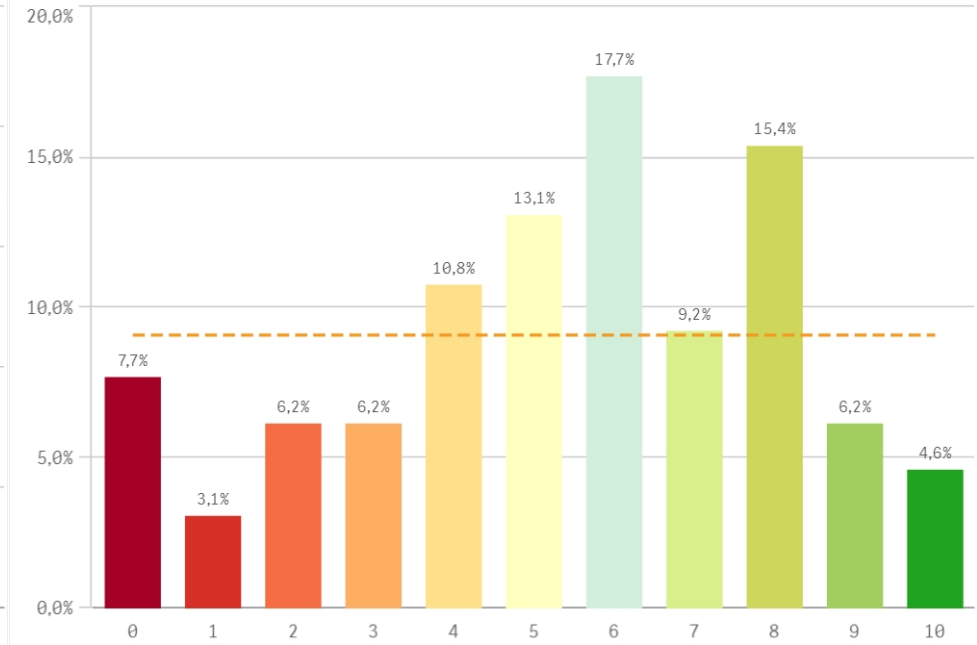
### Fortalezas y debilidades



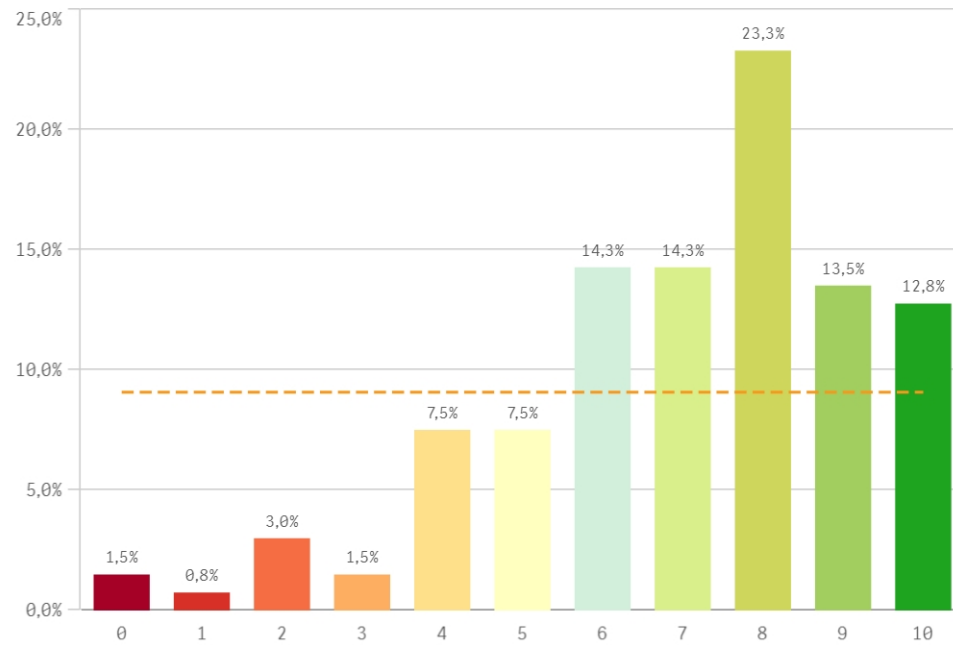
**Competencias de la titulación**



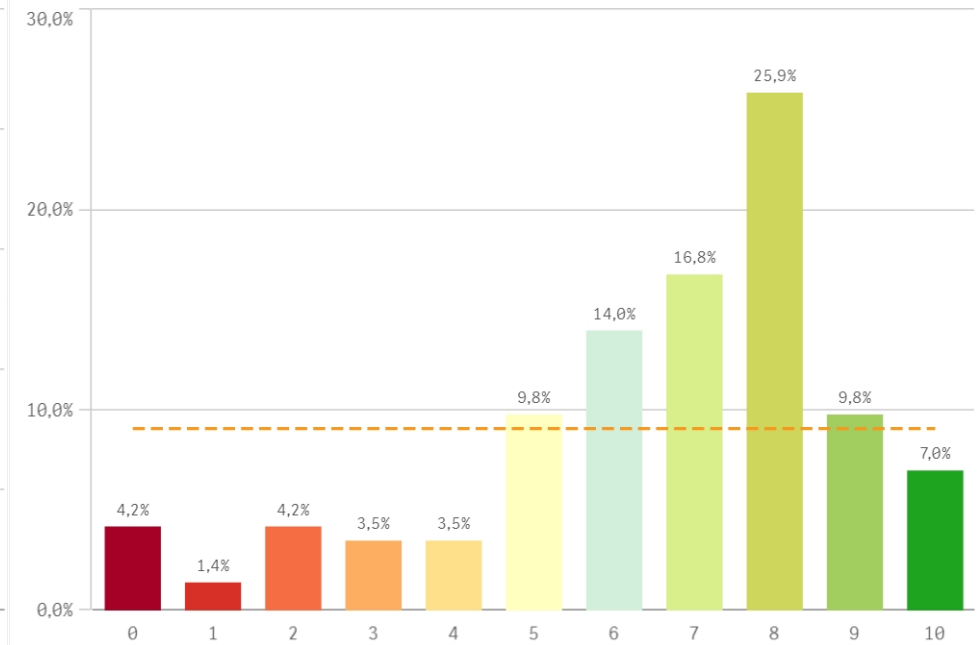
**Acceso al mundo laboral**



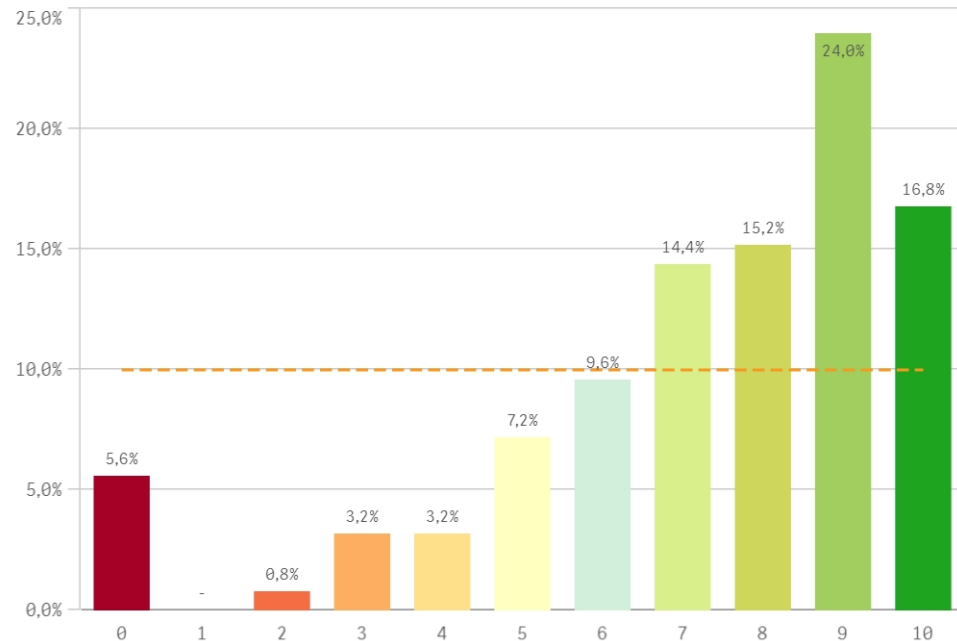
**Acceso al mundo de la investigación**



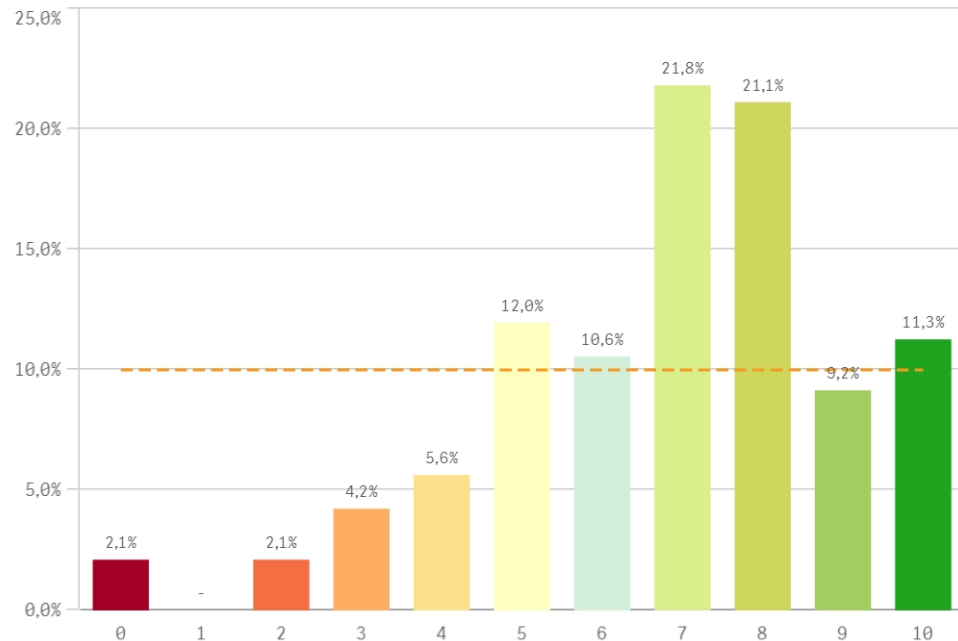
**Labor docente del profesorado**



### Tutorías presenciales útiles

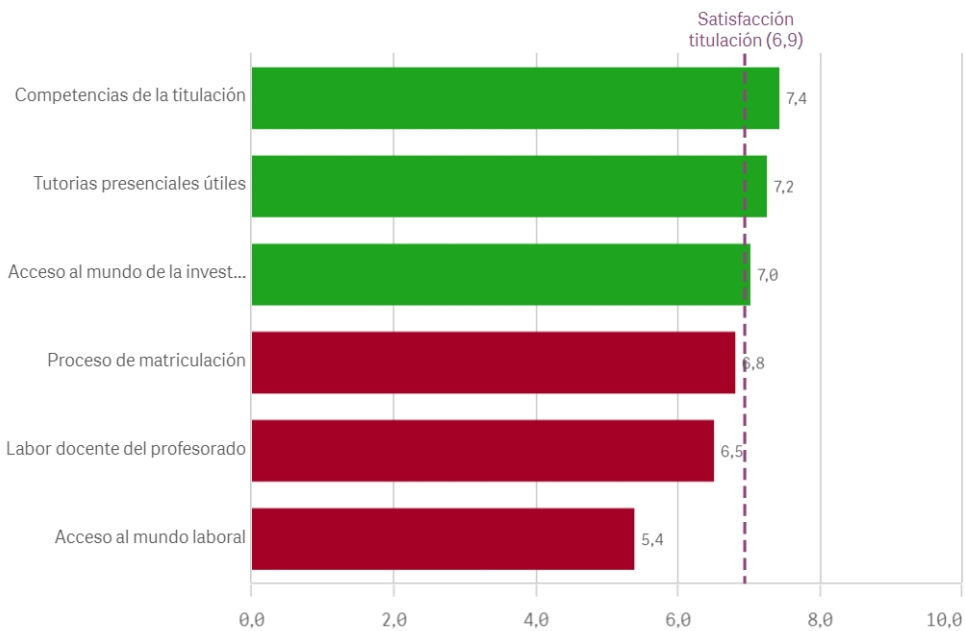


### Proceso de matriculación

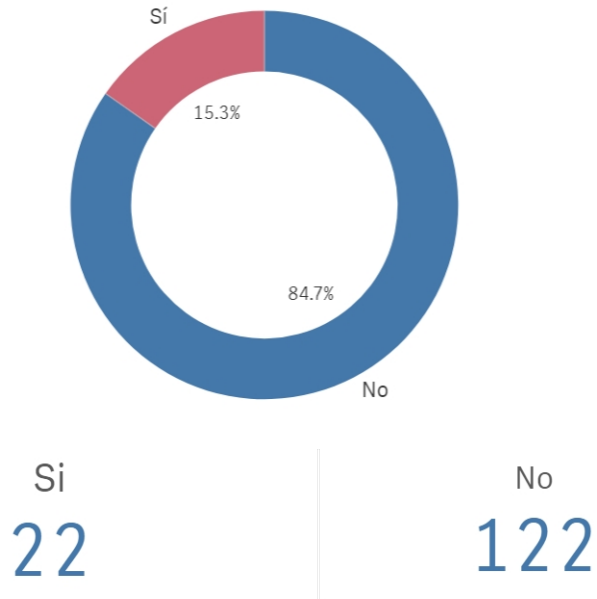


Formación recibida y matriculación	Q	Media	Desv. típica	Mediana	Moda
Competencias de la titulación		7,4	2,3	8,0	9,0
Tutorías presenciales útiles		7,2	2,6	8,0	9,0
Acceso al mundo de la investigación		7,0	2,3	7,0	8,0
Proceso de matriculación		6,8	2,2	7,0	7,0
Labor docente del profesorado		6,5	2,5	7,0	8,0
Acceso al mundo laboral		5,4	2,7	6,0	6,0

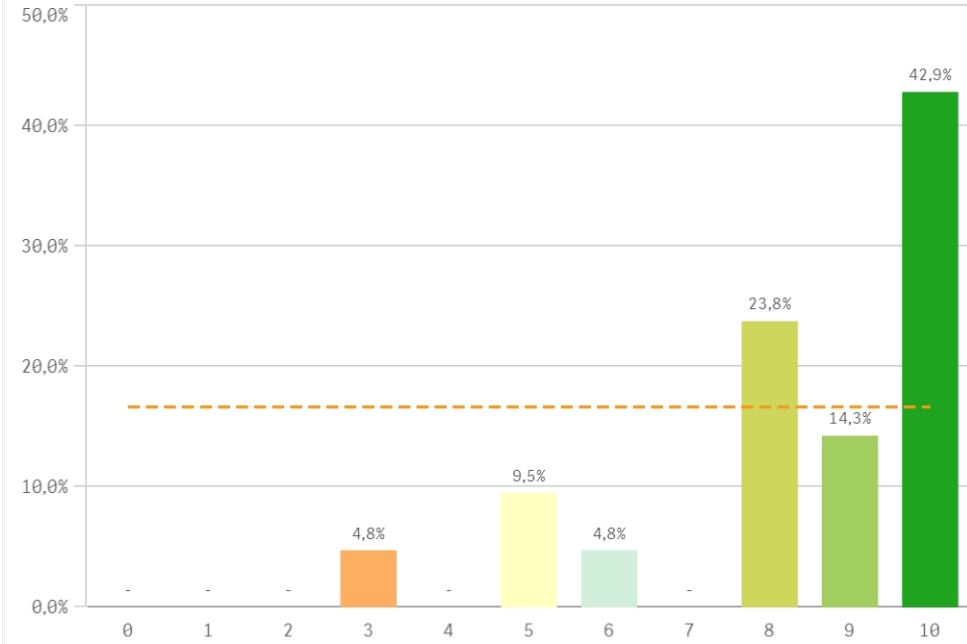
### Fortalezas y debilidades



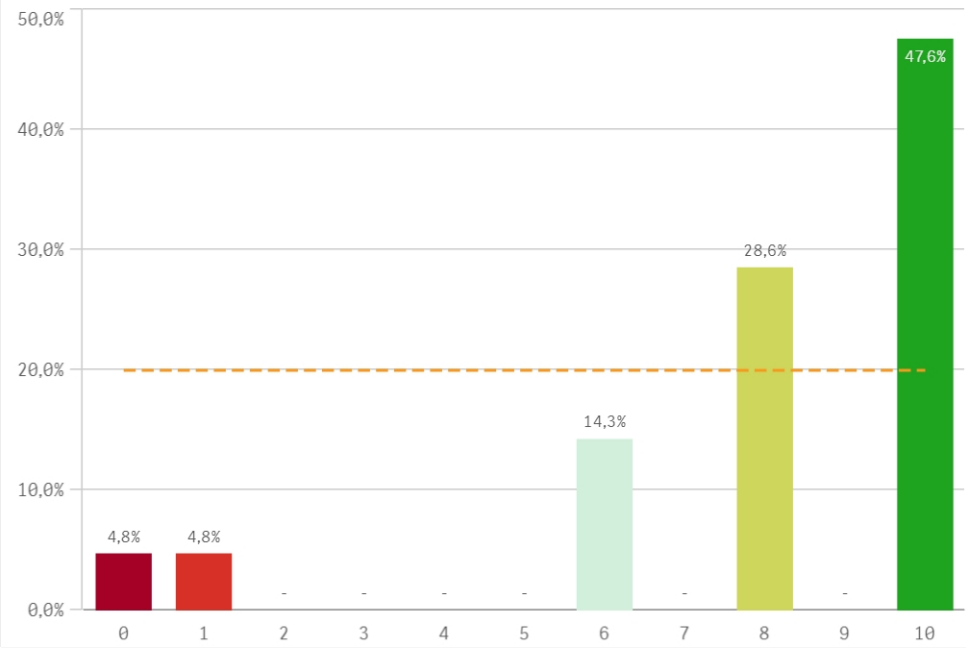
### Prácticas externas



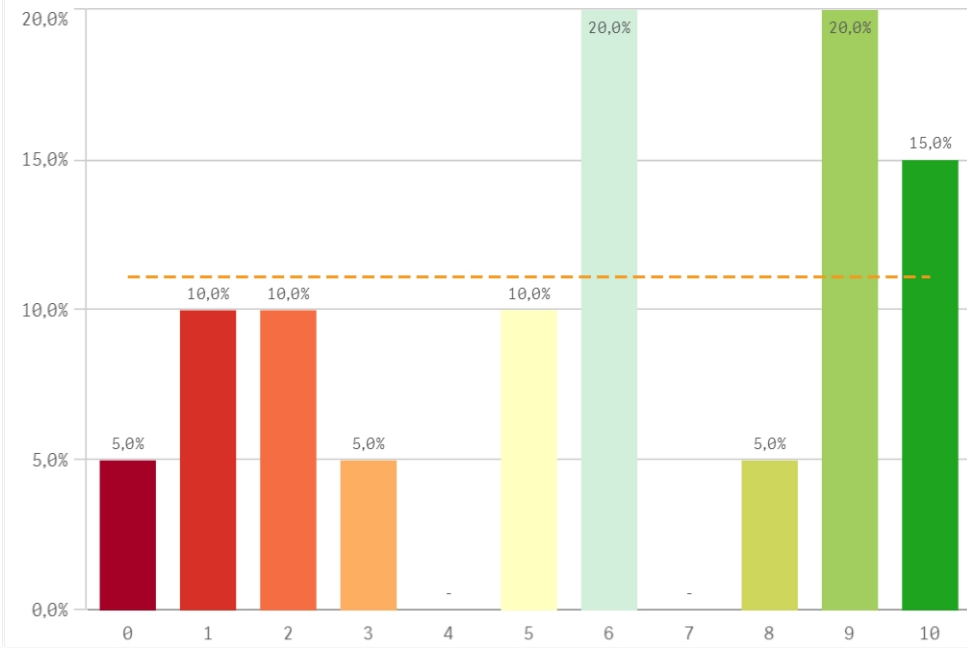
### Valoración formativa



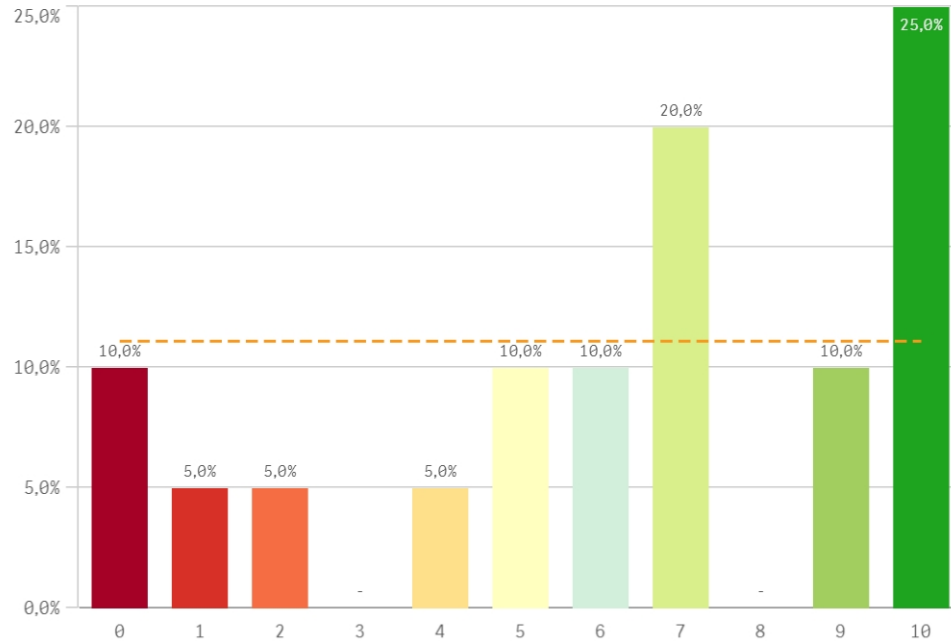
### Atención del tutor/colaborador



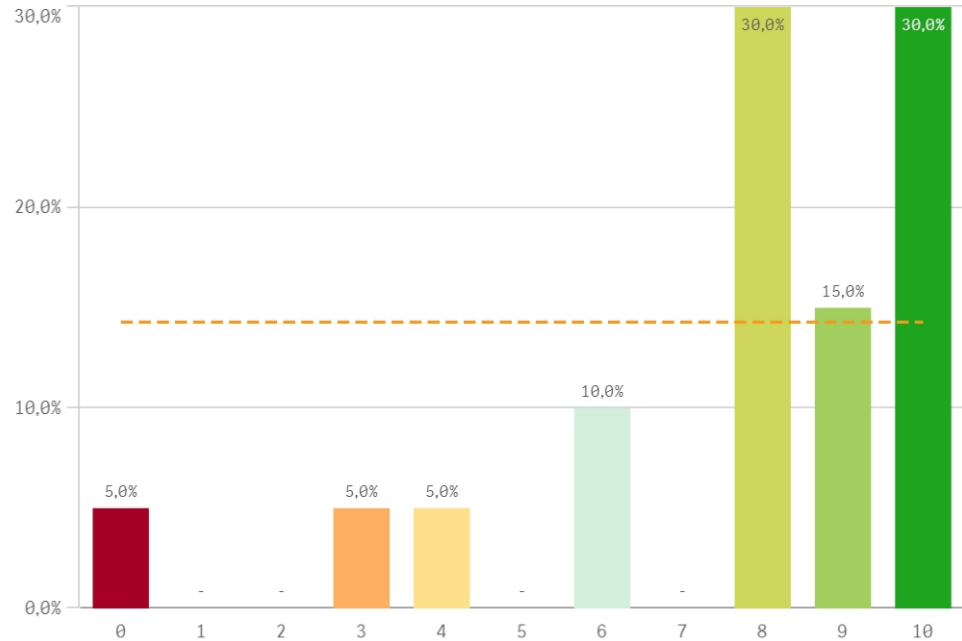
### Gestión del Centro



### Utilidad percibida para empleabilidad

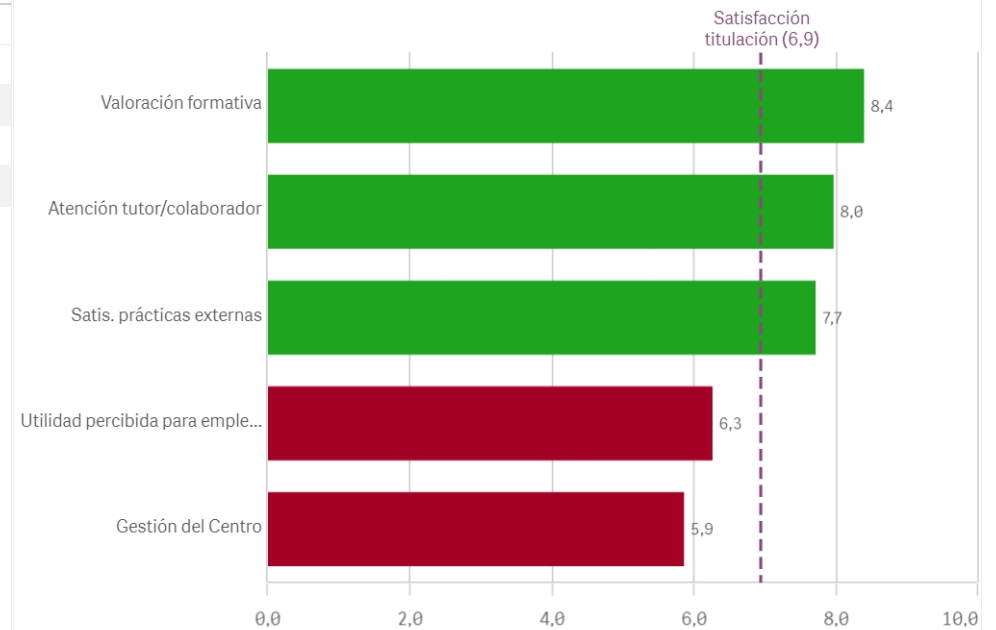


### Satisfacción con las prácticas externas

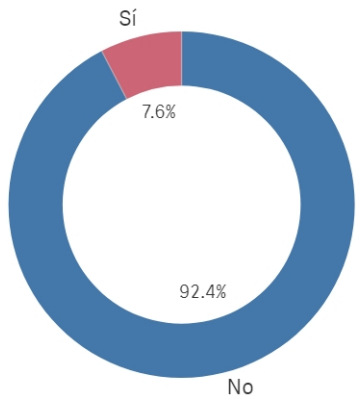


Prácticas externas	Q	Media	Desv. típica	Mediana	Moda
Valoración formativa		8,4	2,0	9,0	10,0
Atención tutor/colaborador		8,0	2,9	8,0	10,0
Satis. prácticas externas		7,7	2,7	8,0	-
Utilidad percibida para empleabilidad		6,3	3,4	7,0	10,0
Gestión del Centro		5,9	3,4	6,0	-

### Fortalezas y debilidades



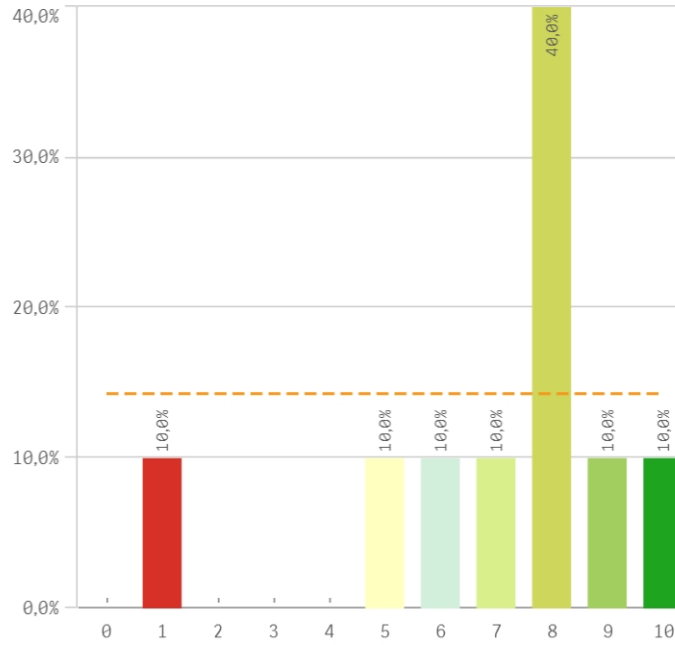
### Realización programas de movilidad



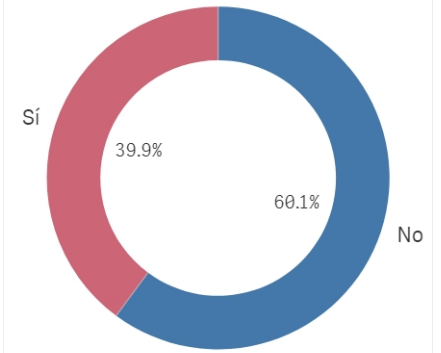
EstanciaExtranjero

Si: 11  
No: 133

### Satisfacción formación en el extranjero

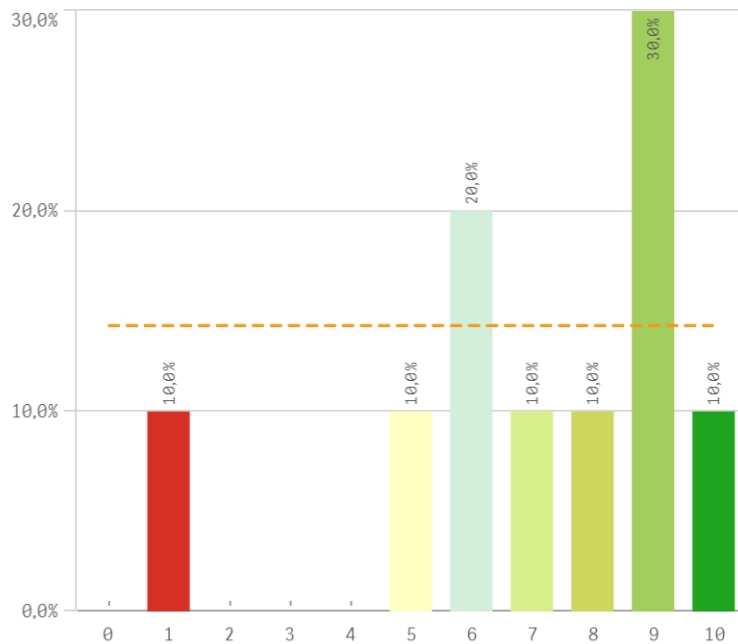


### Conocimiento de los canales de Qu...

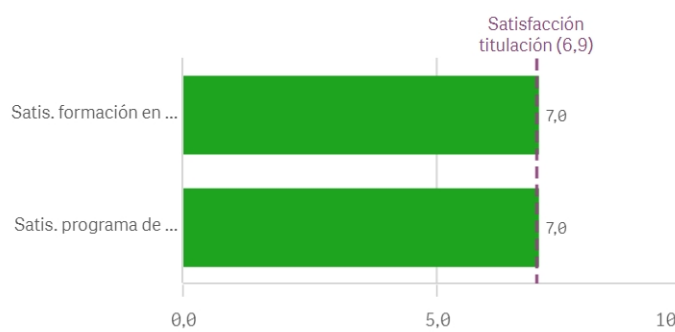


Si: 57  
No: 86

### Satisfacción programa de movilidad

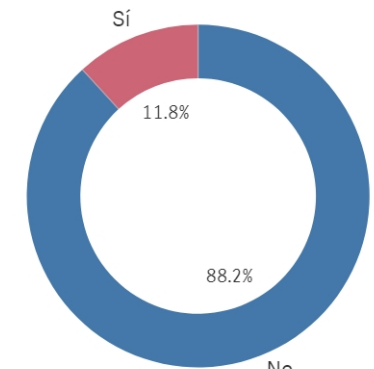


### Fortalezas y debilidades



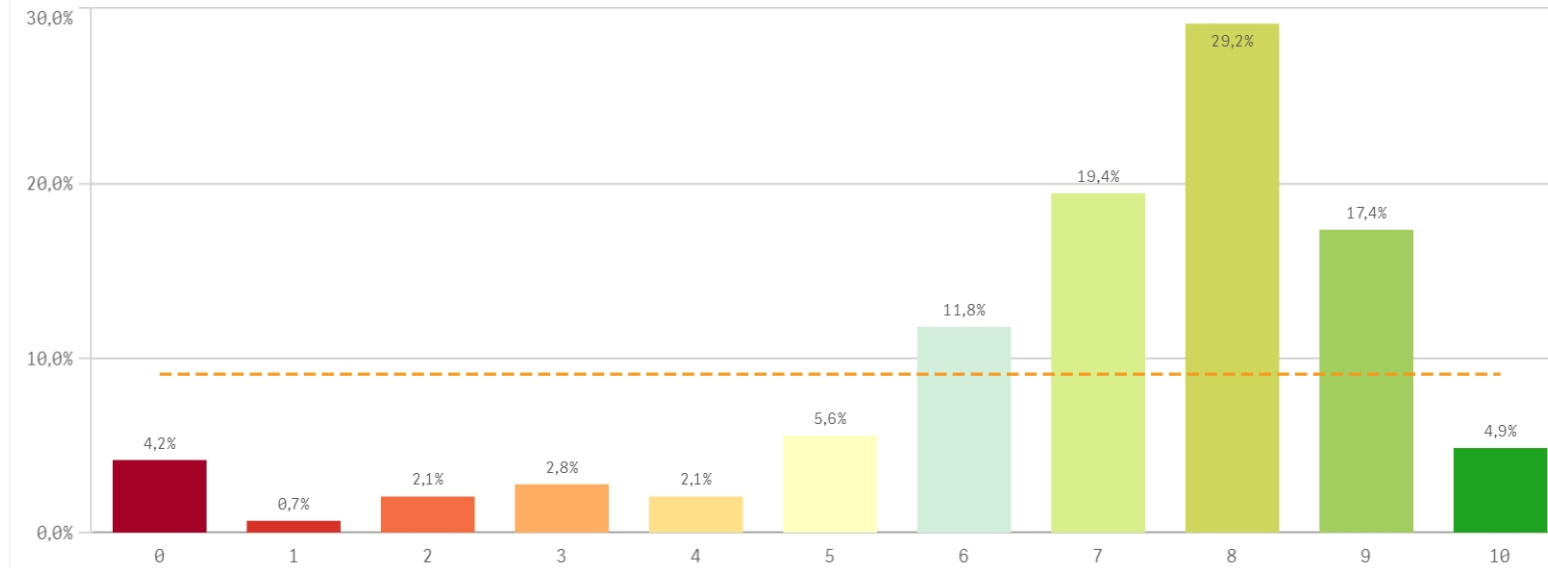
Programa de movilidad	Media	Desv. típica	Med...	Moda
Satis. formación en el extranjero	7,0	2,5	8,0	8,0
Satis. programa de movilidad	7,0	2,7	7,5	9,0

### Utilización de los canales de Quejas ...



Si: 17  
No: 127

### Satisfacción global con la titulación



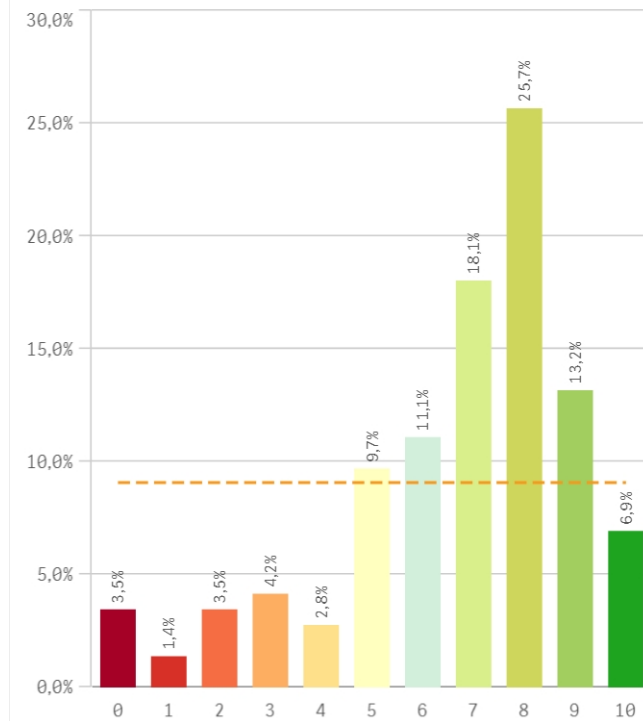
Media  
6,9

Desviación Típica  
2,3

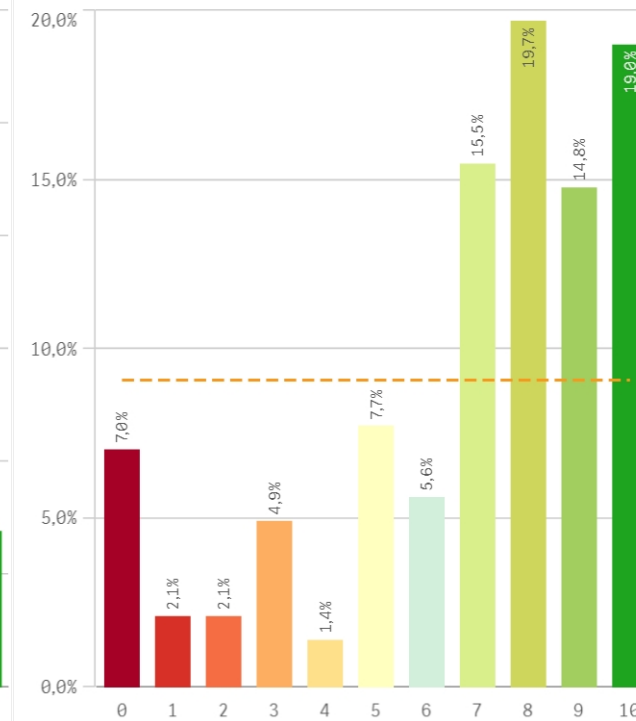
Mediana  
8,0

Moda  
8,0

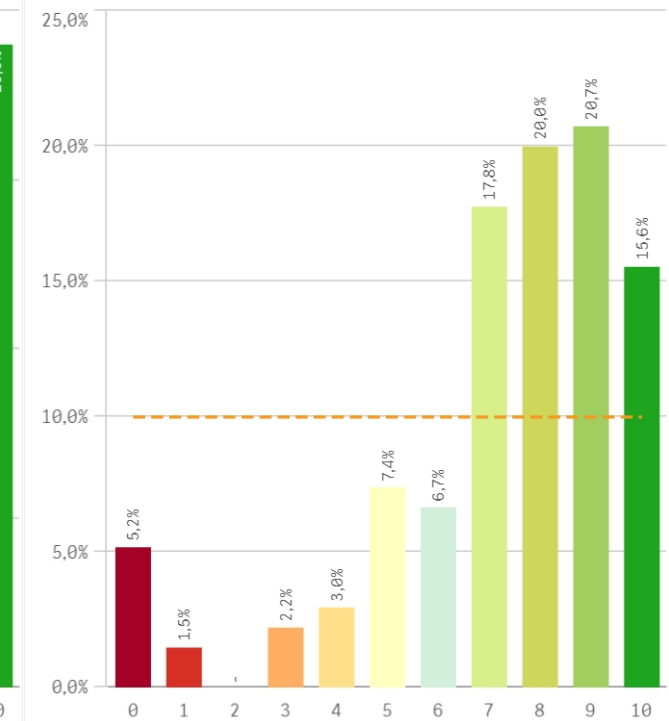
### Satisfacción UCM



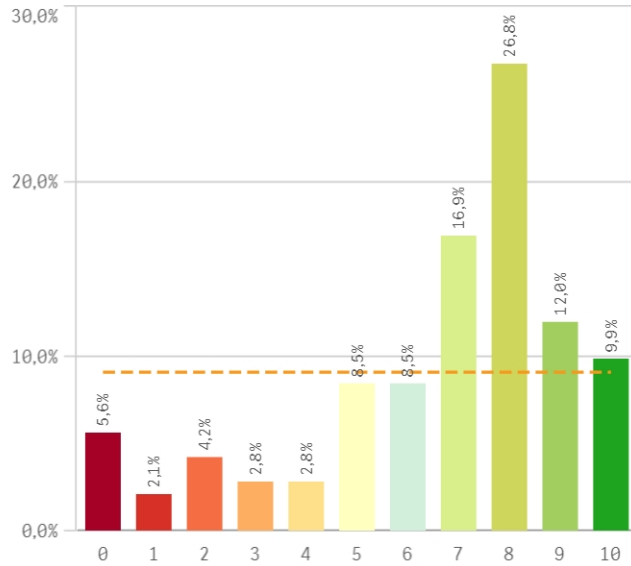
### Orgullo estudiante UCM



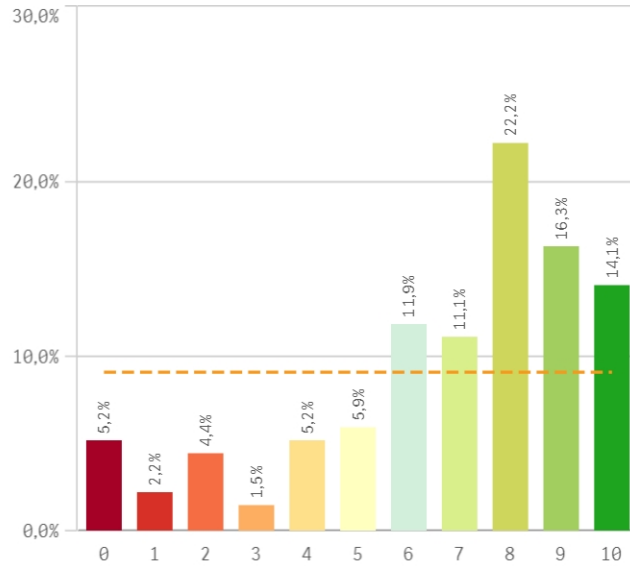
### Prestigio UCM



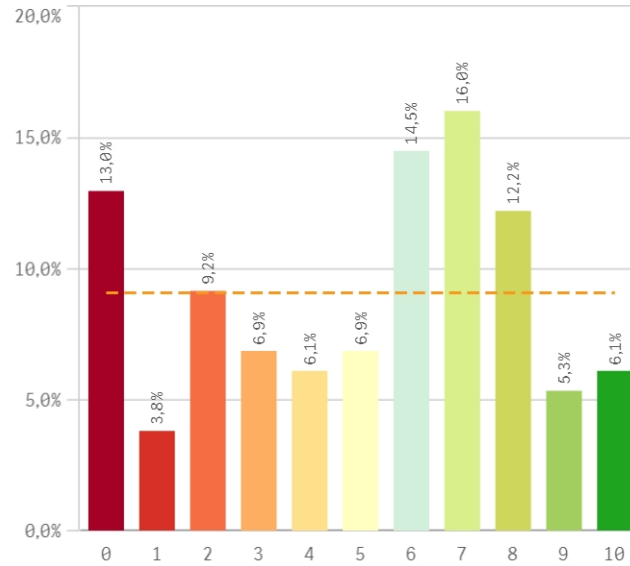
**Recursos y medios**



**Actividades complementarias**

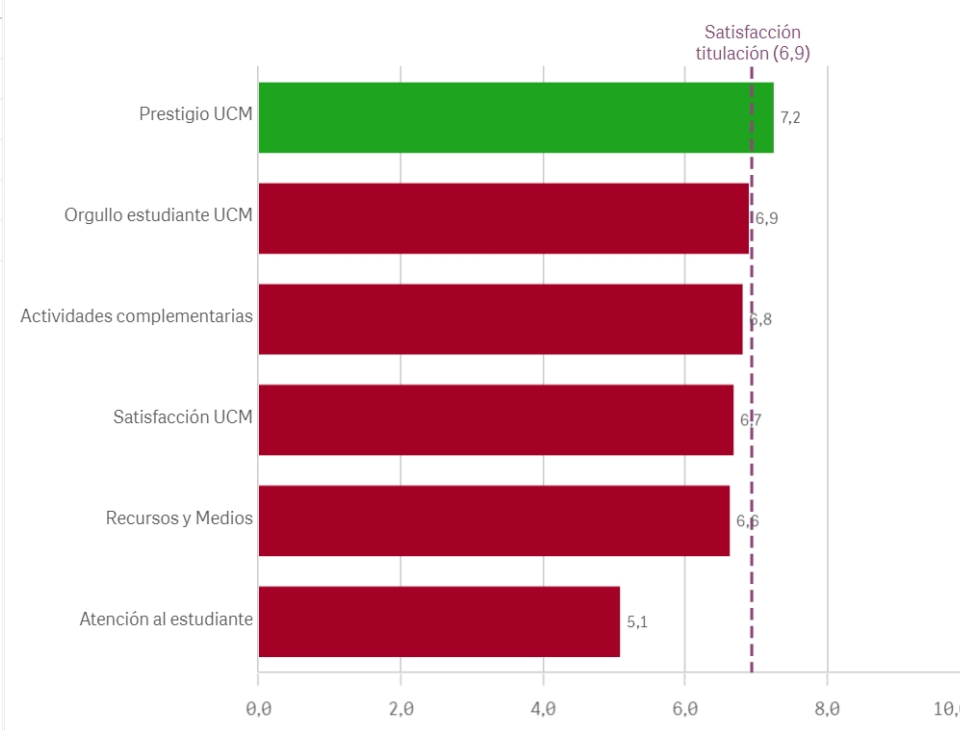


**Atención al estudiante**

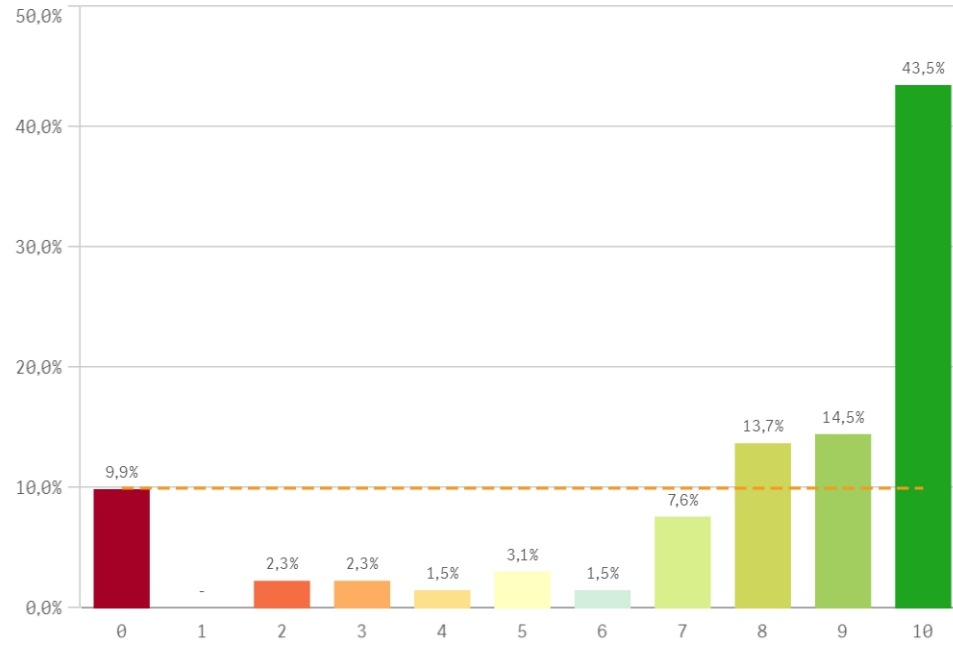


Satisfacción	Q	Media	Desv. típica	Mediana	Moda
Prestigio UCM		7,2	2,5	8,0	9,0
Orgullo estudiante UCM		6,9	2,9	8,0	8,0
Actividades complementarias		6,8	2,8	8,0	8,0
Satisfacción UCM		6,7	2,4	7,0	8,0
Recursos y Medios		6,6	2,7	7,0	8,0
Atención al estudiante		5,1	3,1	6,0	7,0

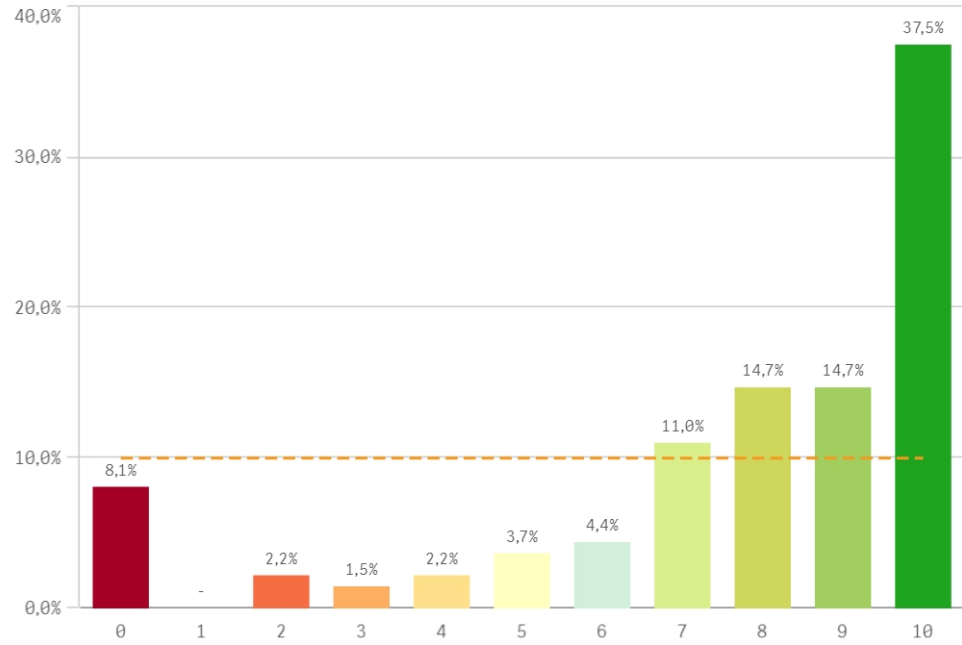
**Fortalezas y debilidades**



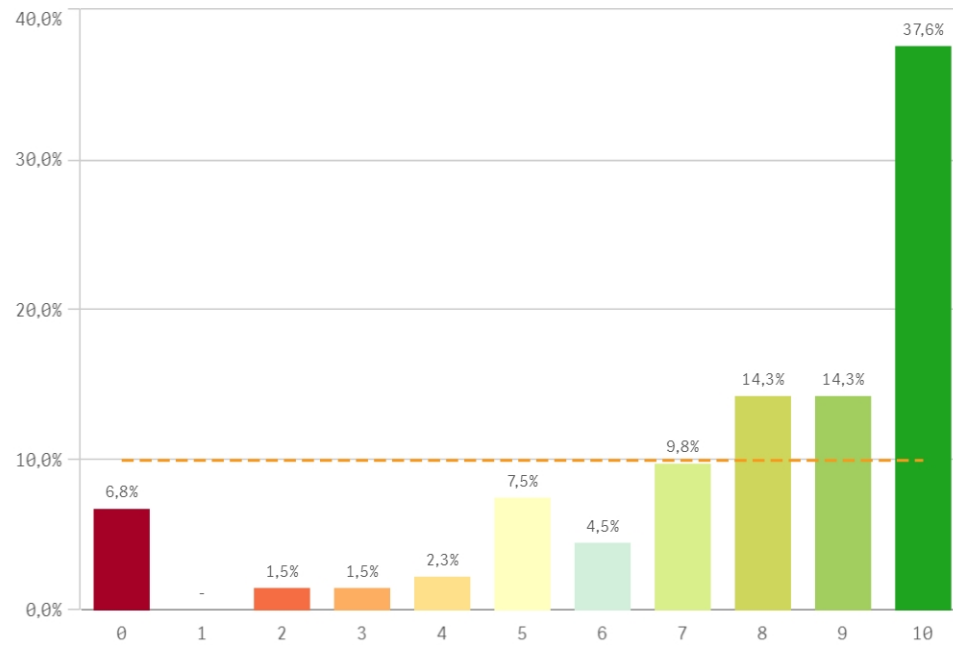
**Repetir estudios superiores (fidelidad)**



**Repetir titulación (fidelidad)**

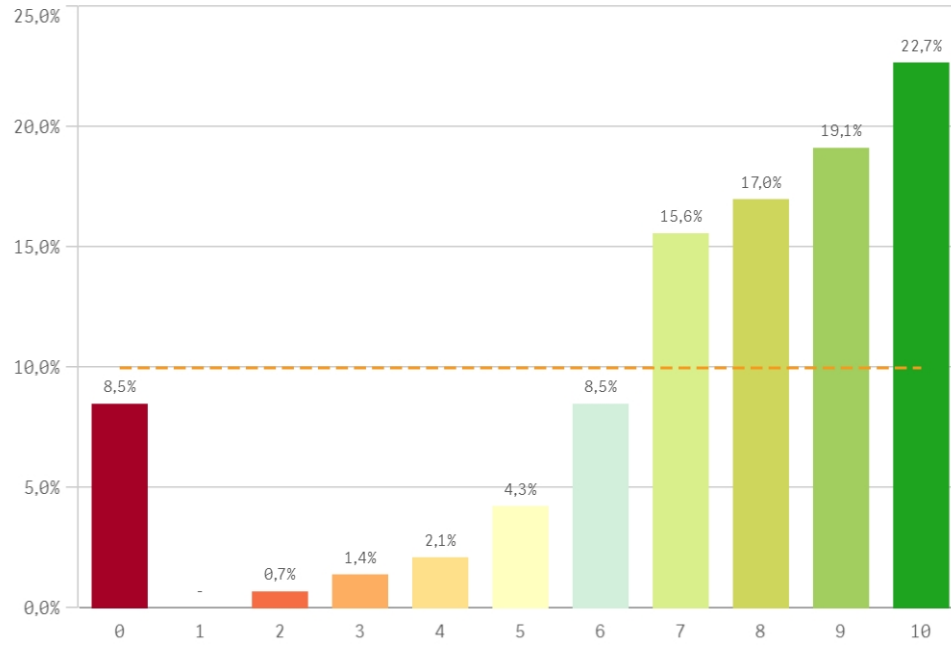


**Repetir en la UCM (fidelidad)**

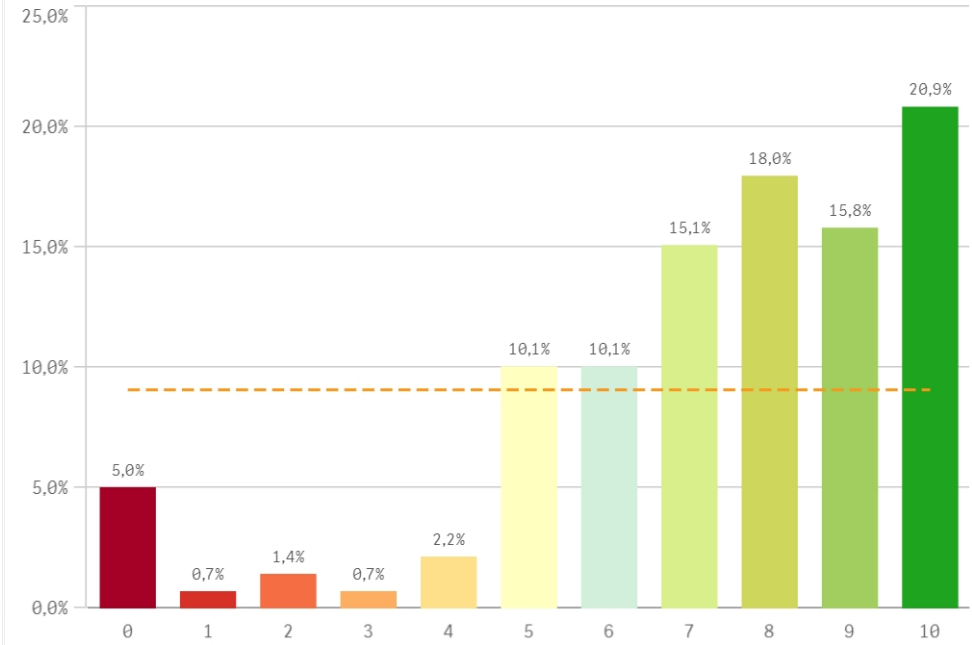


Compromiso	Q	Media	Desv. típica	Medi...	M...
Repetir estudios superiores		7,7	3,2	9,0	10,0
Repetir titulación		7,6	3,0	9,0	10,0
Repetir en la UCM		7,7	2,9	9,0	10,0
Recomendar titulación		7,3	2,8	8,0	10,0
Recomendar la UCM		7,3	2,6	8,0	10,0
Seguir en la misma titulación		6,6	3,7	8,0	10,0
Seguir como alumno de la UCM		6,7	3,5	8,0	10,0

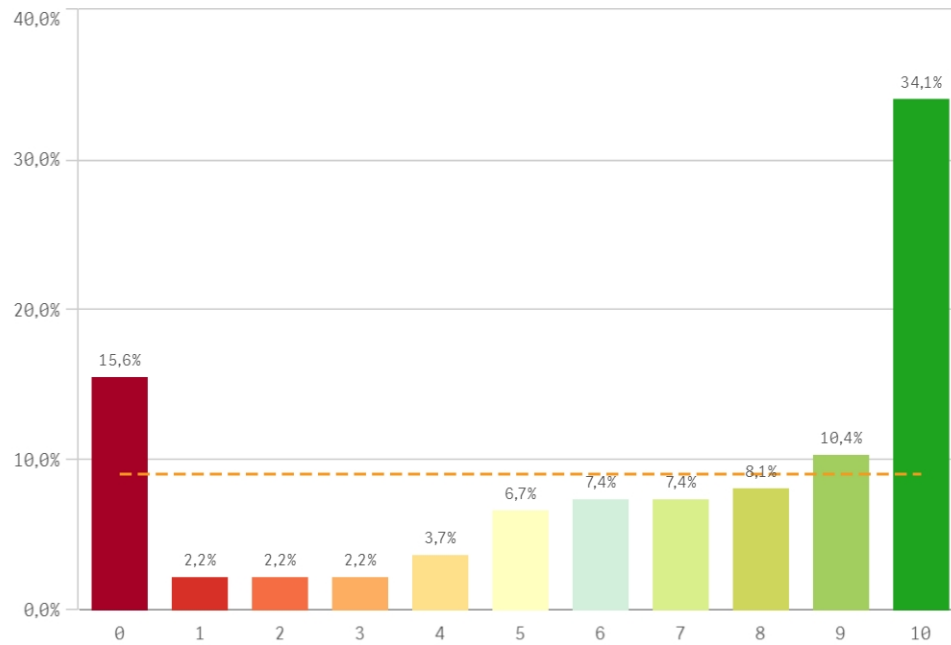
**Recomendar titulación (preinscripción)**



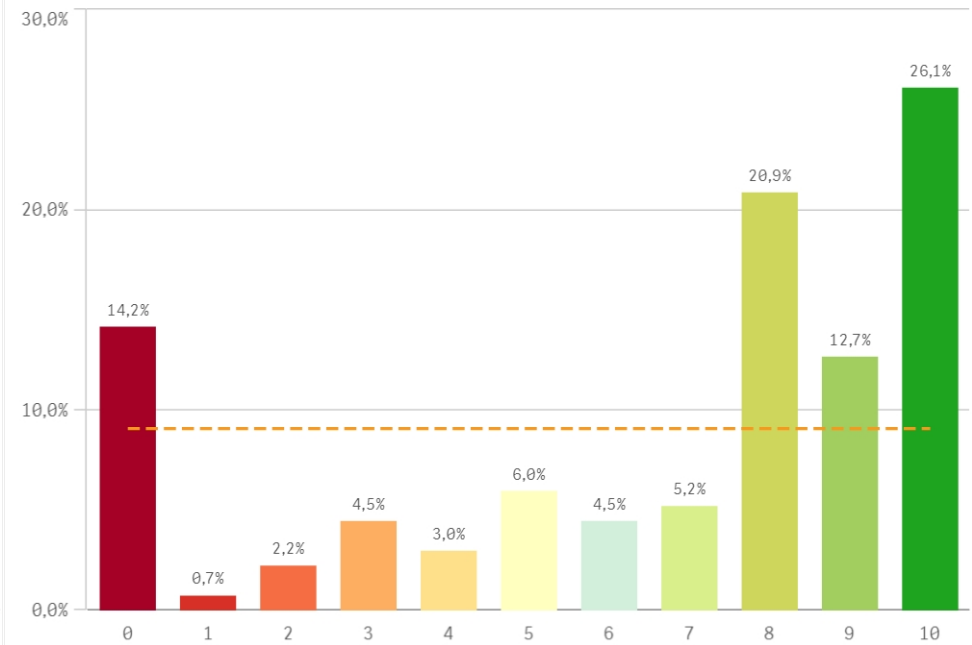
**Recomendar la UCM (preinscripción)**



**Seguir en la misma titulación (vinculación)**



**Seguir como alumno de la UCM (vinculación)**



### Construcción y significado del valor "compromiso":

- \* Estudiante comprometido: valora con 9 o más puntos todas las preguntas de fidelidad, prescripción y vinculación.
- \* Estudiante neutro: la puntuación que otorga a todas las preguntas de fidelidad, prescripción y vinculación están entre 6 y 9.
- \* Estudiante decepcionado: valora con 6 o menos puntos todas las preguntas de fidelidad, prescripción y vinculación.

