



OFICINA para la CALIDAD

Vicerrectorado de Calidad

UNIVERSIDAD COMPLUTENSE DE MADRID

CURSO: 2023-24

TITULACIÓN: GRADO EN MUSICOLOGÍA

CENTRO: FACULTAD DE GEOGRAFÍA E HISTORIA

Población N

194

%_Participacion

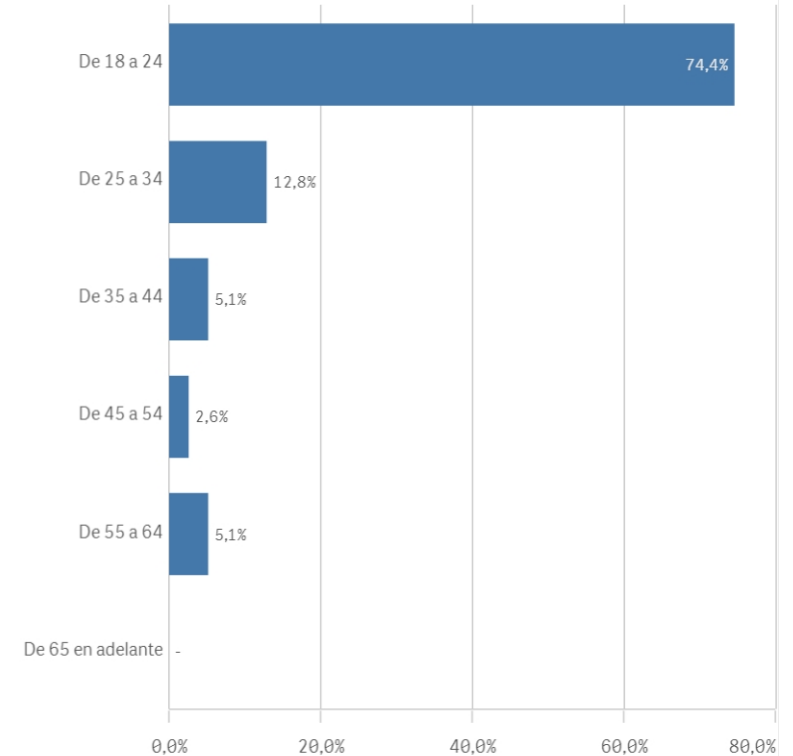
20,6%

Participación n

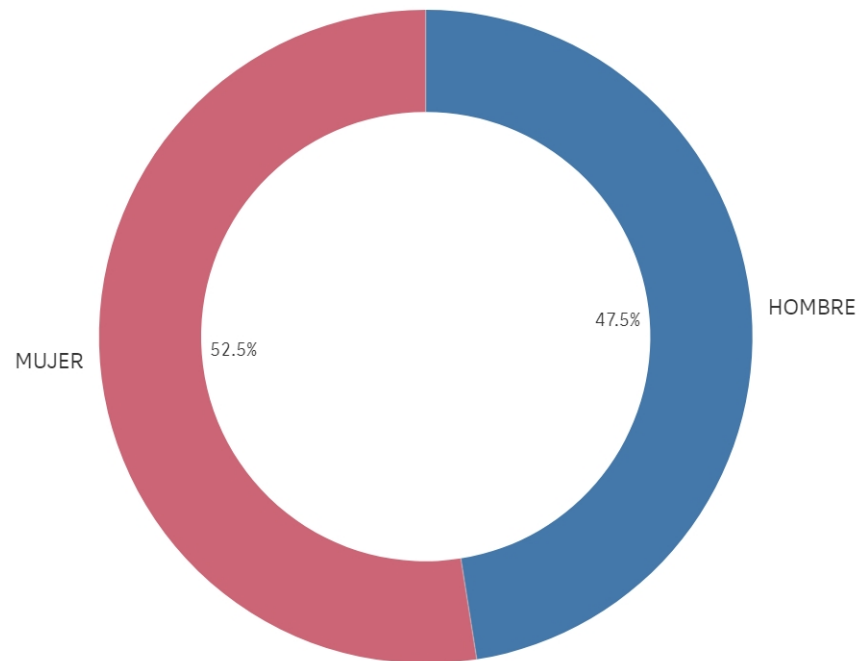
40

Edad (años)

(%) Porcentaje por franjas



Genero



■ HOMBRE ■ MUJER

Edad media (años)

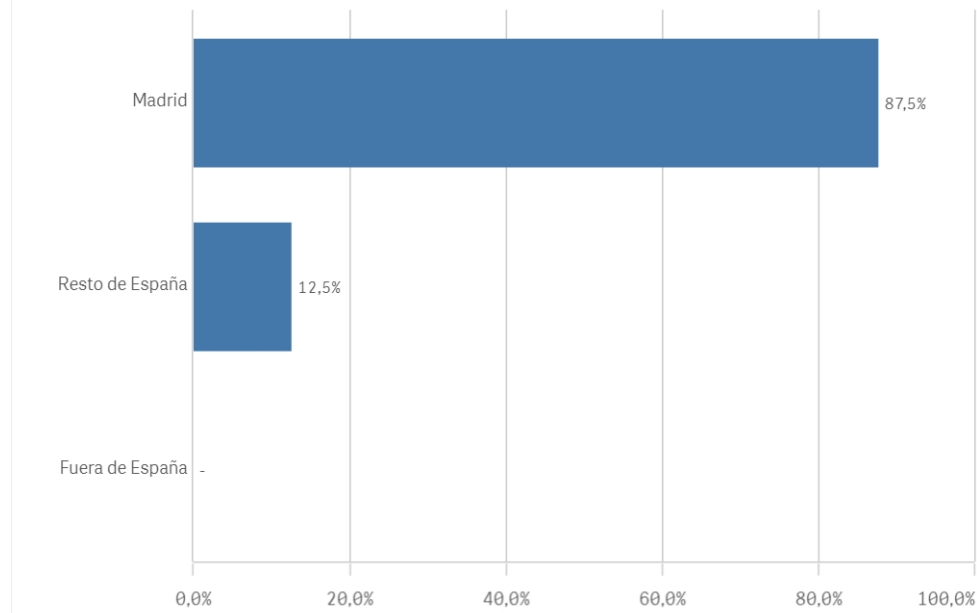
24,9

Des. Típica

9,8

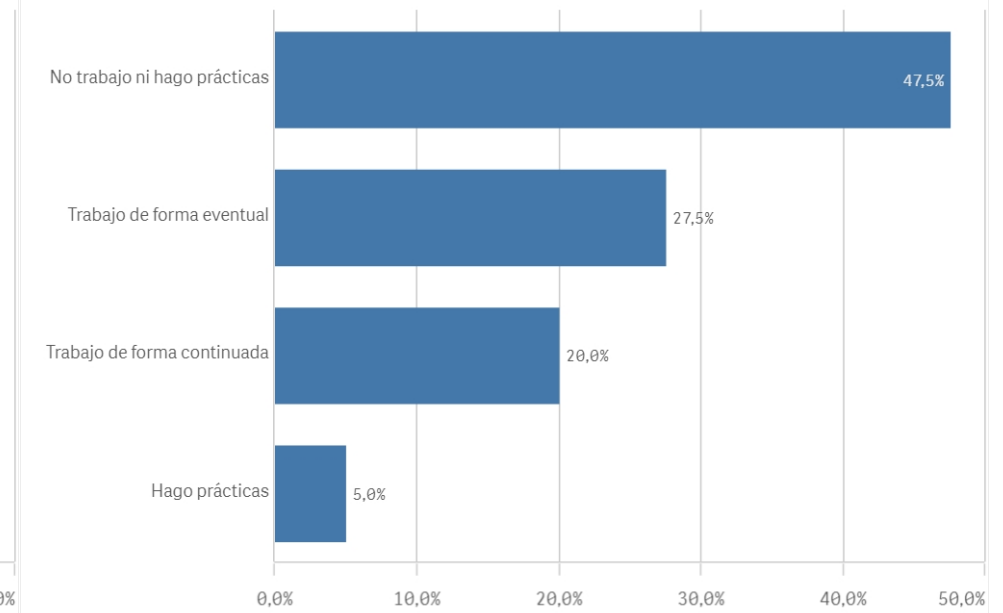
Lugar de residencia

(%) Porcentaje por franjas

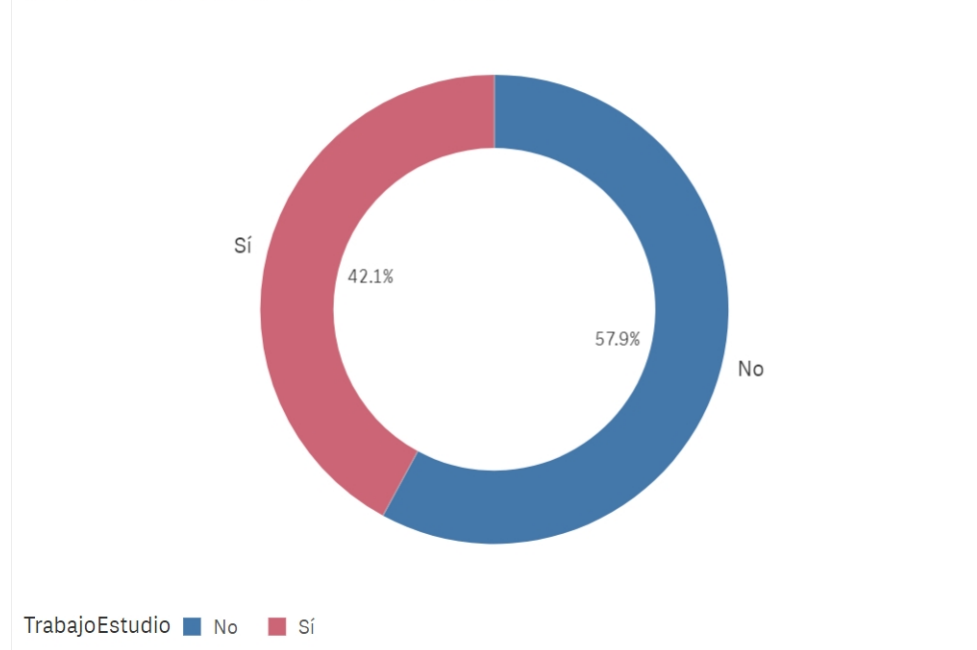


Situación laboral

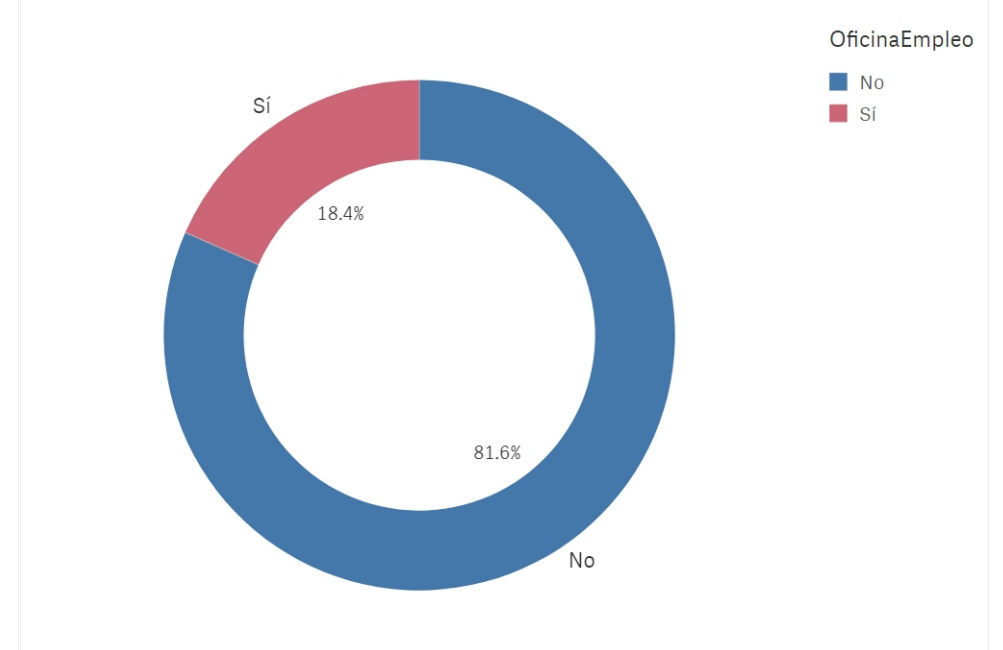
(%) Porcentaje por franjas



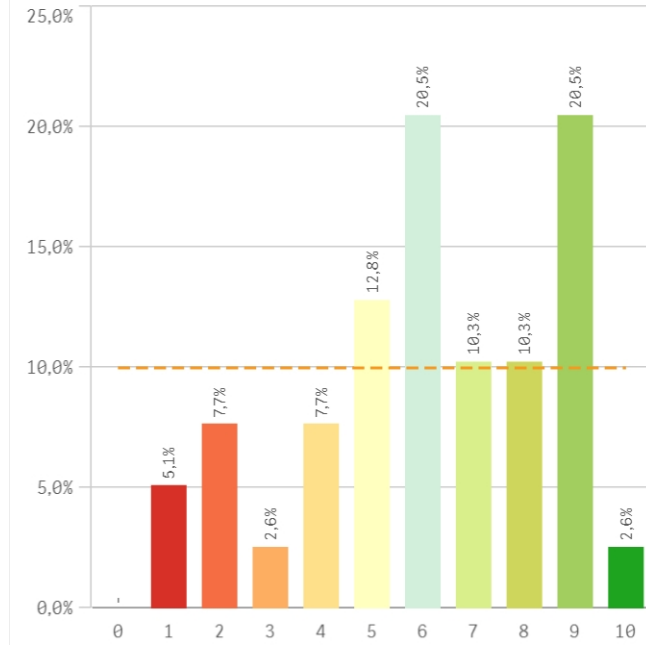
Puesto de trabajo relacionado con los estudios



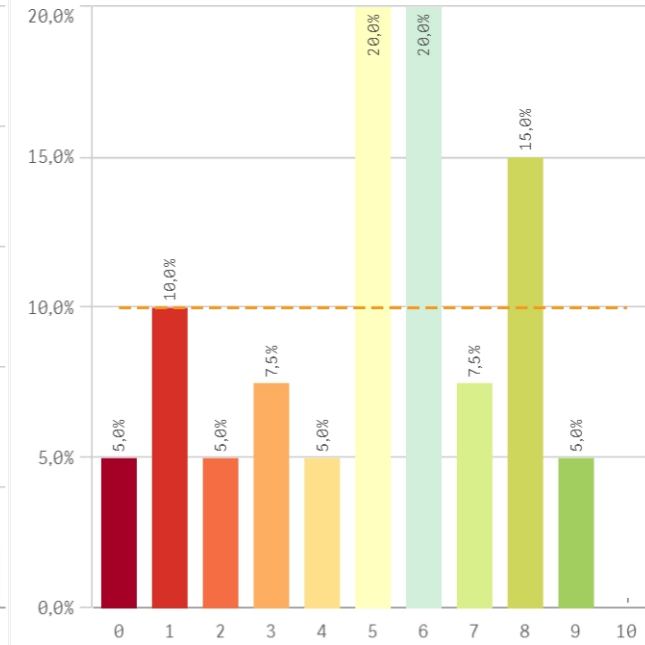
Alumnos inscritos en la OPE



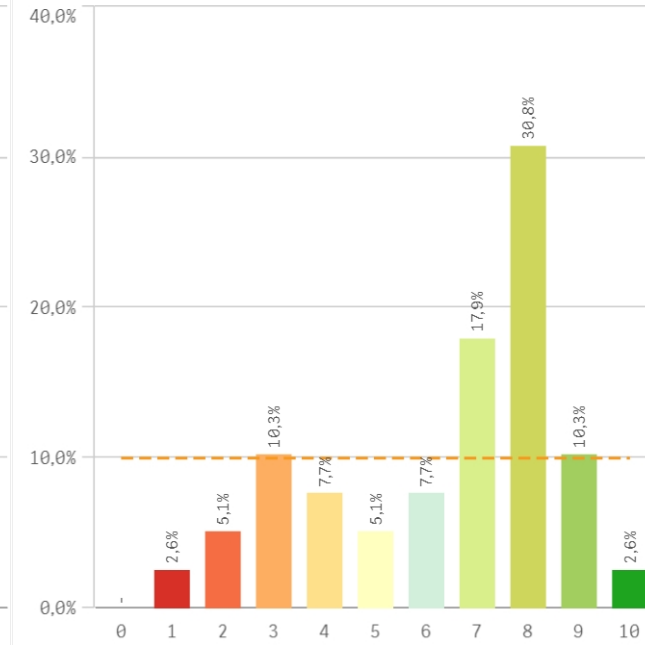
Objetivos claros



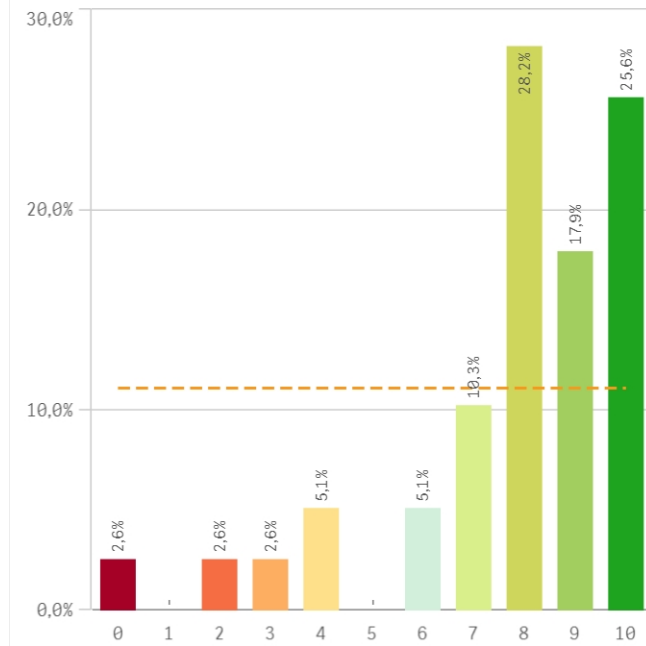
Plan de estudios adecuado



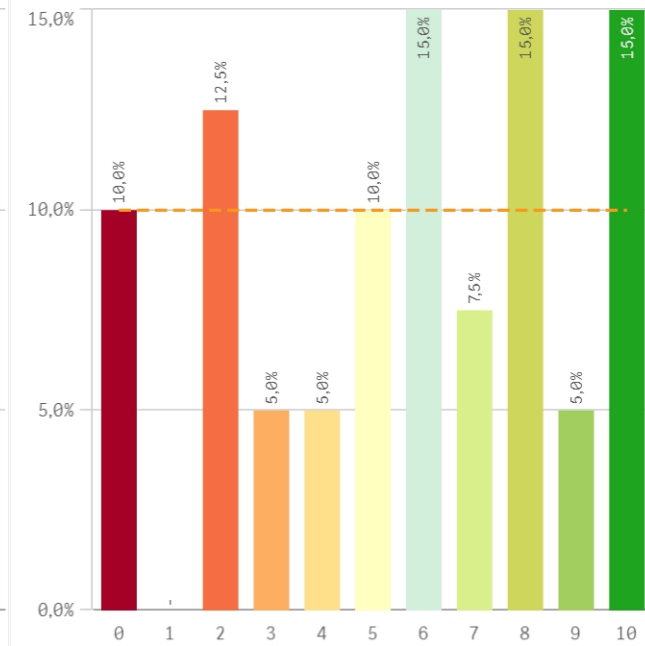
Nivel de dificultad apropiado



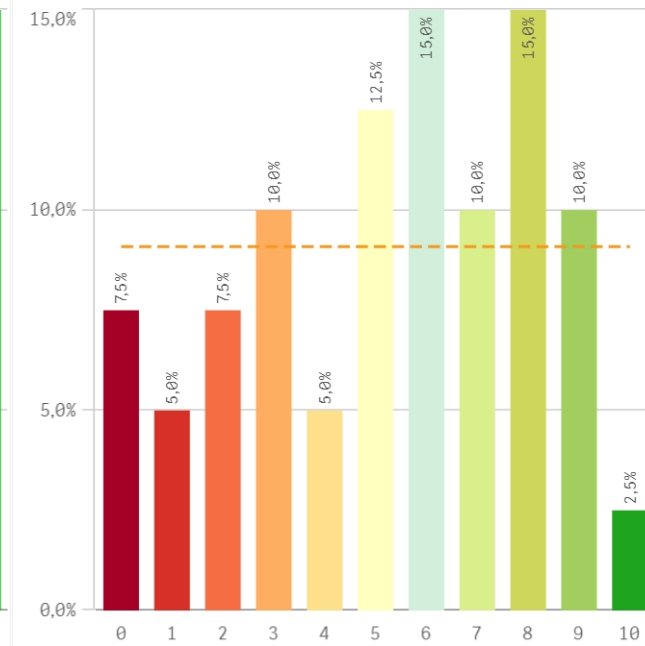
Número de alumnos por aula



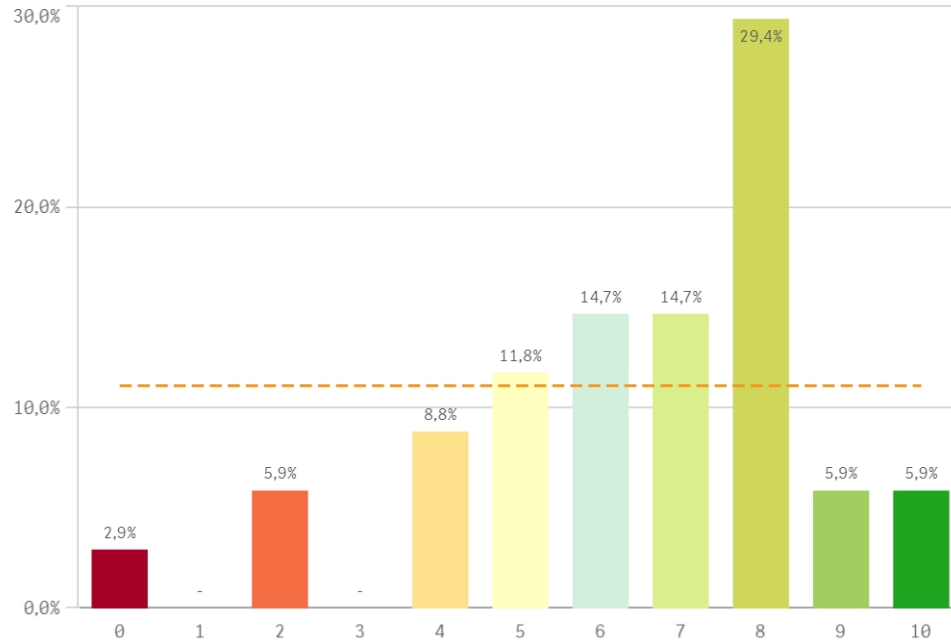
Integración de teoría/práctica



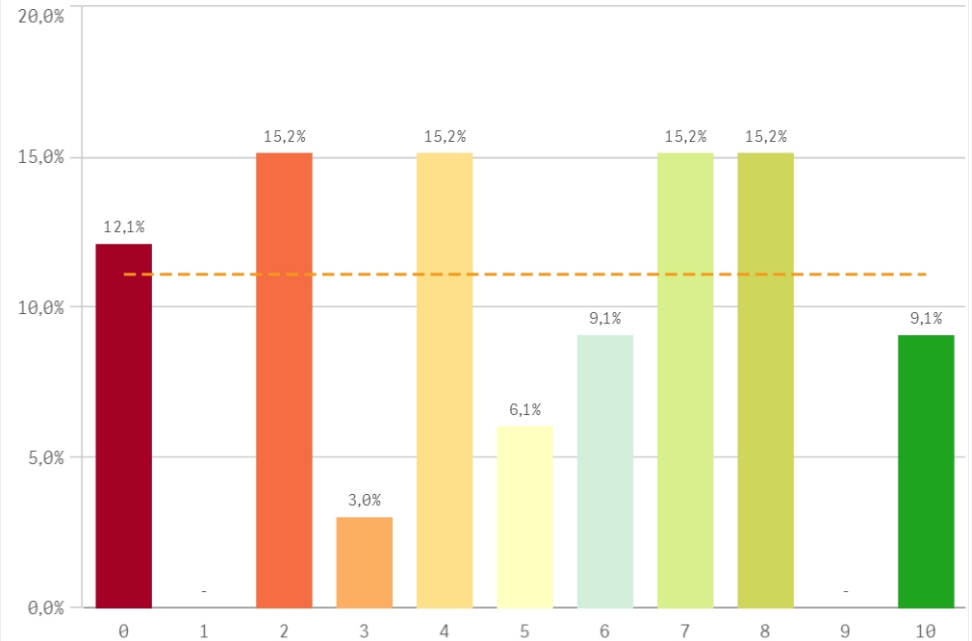
Calificaciones en tiempo adecuado



Relación calidad/precio

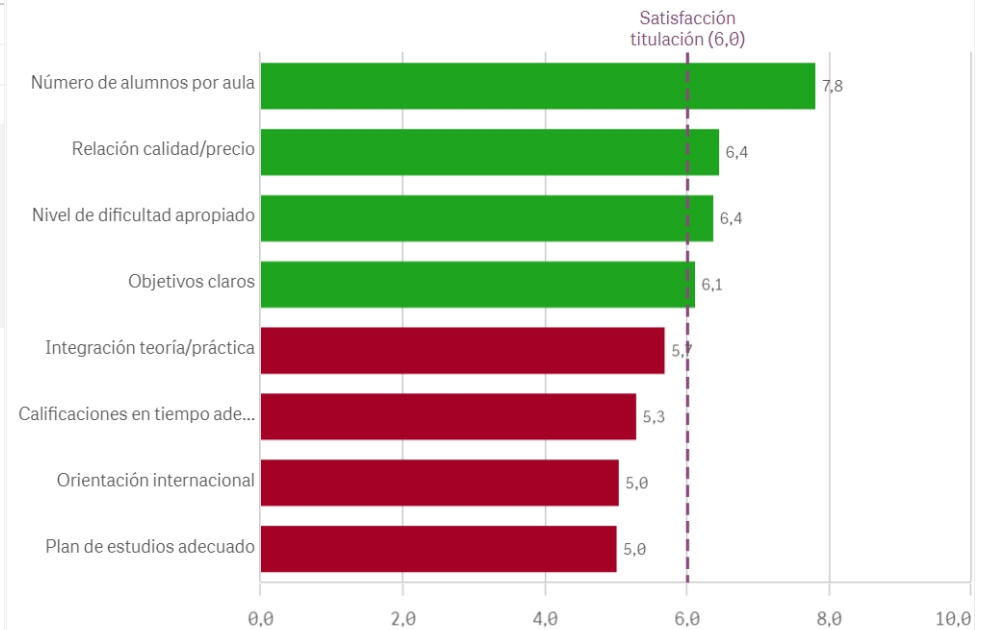


Orientación internacional

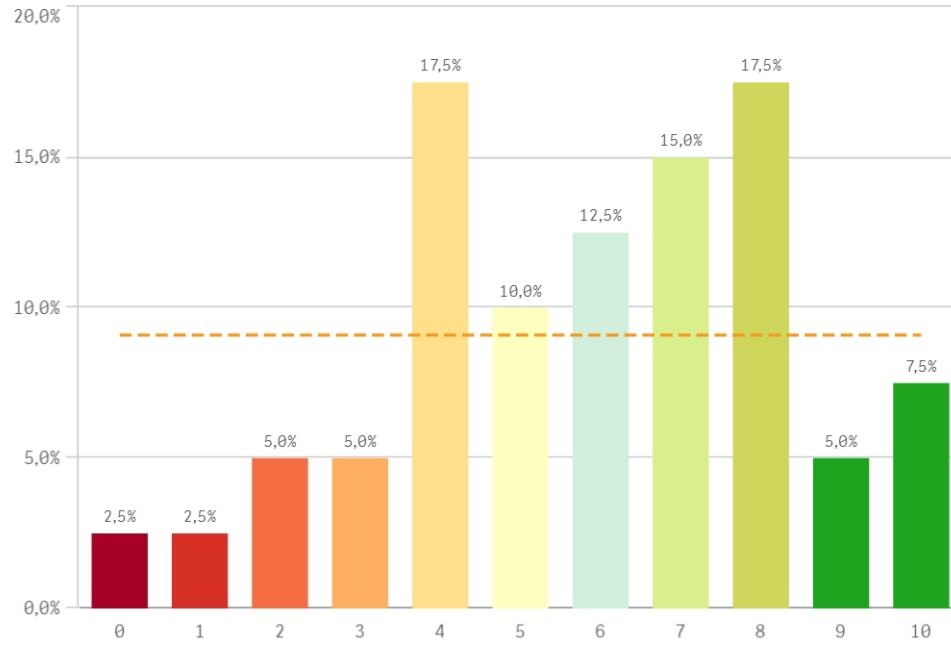


Desarrollo académico	Q	Media	Desv. típica	Mediana	Moda
Número de alumnos por aula		7,8	2,4	8,0	8
Relación calidad/precio		6,4	2,3	7,0	8
Nivel de dificultad apropiado		6,4	2,3	7,0	8
Objetivos claros		6,1	2,5	6,0	-
Integración teoría/práctica		5,7	3,2	6,0	-
Calificaciones en tiempo adecuado		5,3	2,8	6,0	-
Orientación internacional		5,0	3,0	5,0	-
Plan de estudios adecuado		5,0	2,5	5,0	-

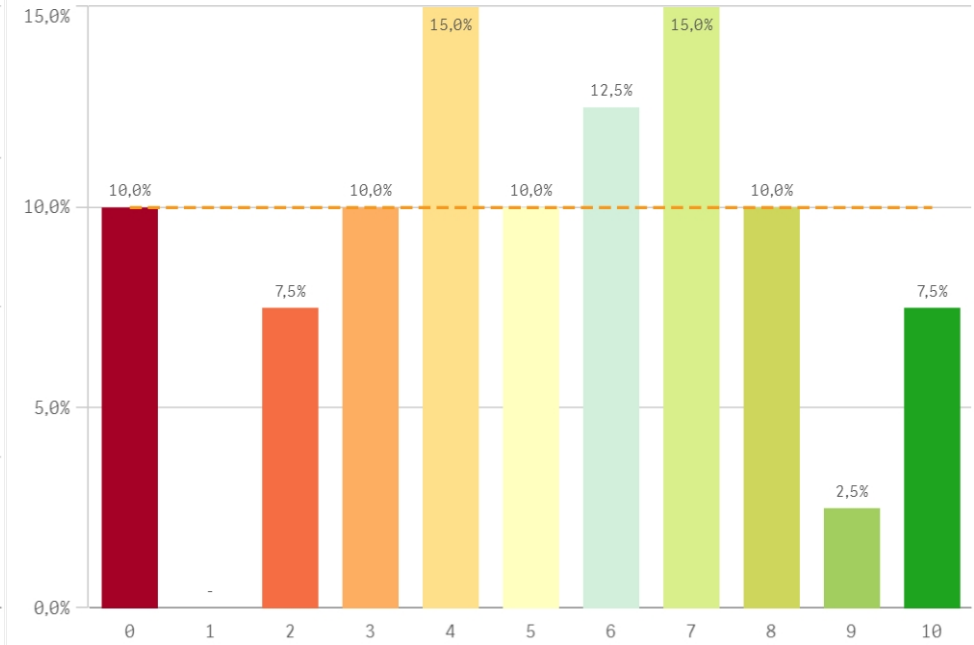
Fortalezas y debilidades



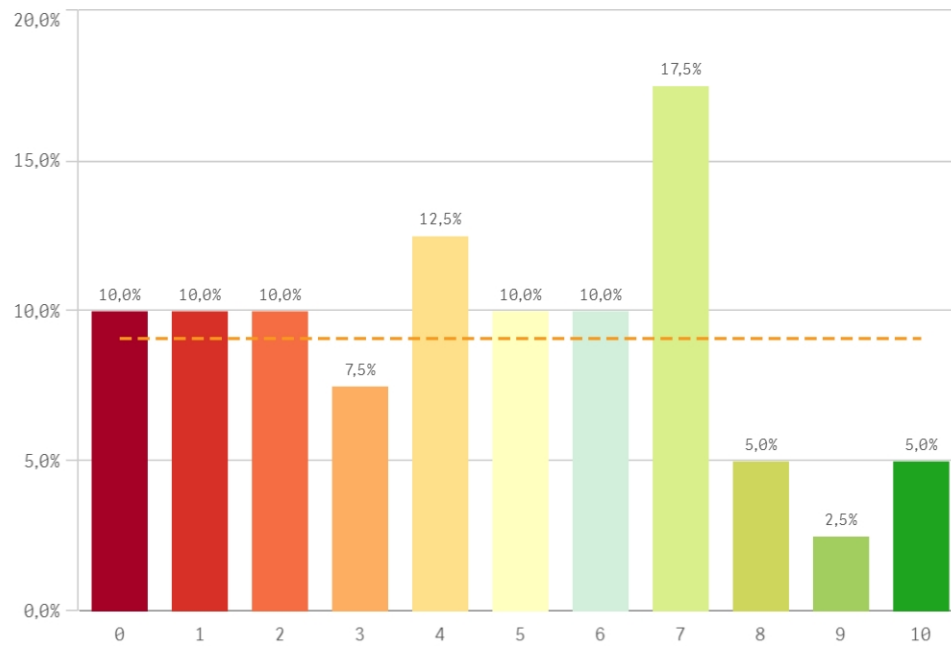
Objetivos propuestos alcanzados



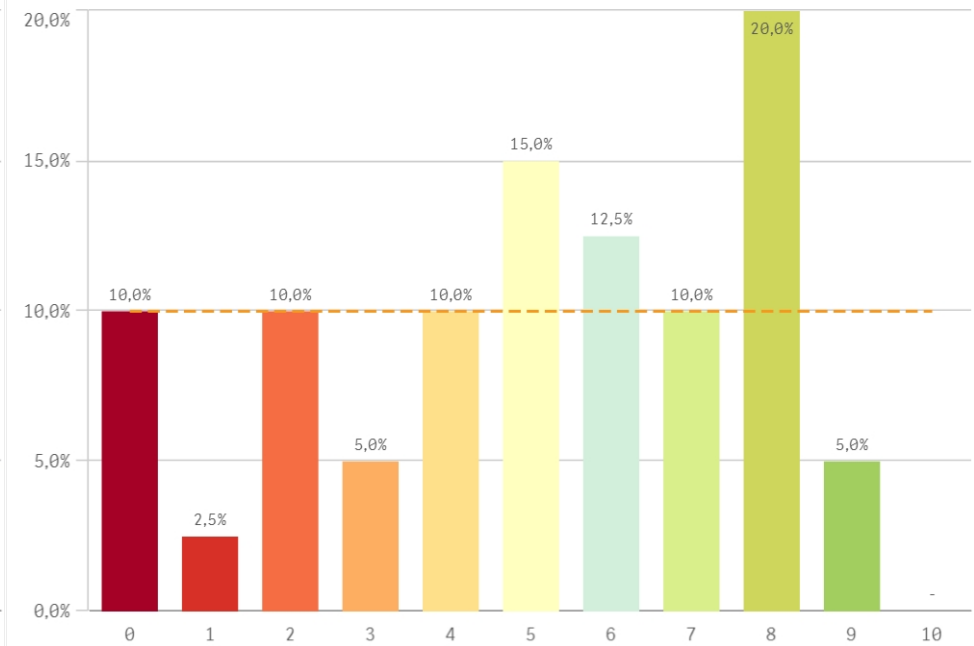
Componente práctico adecuado



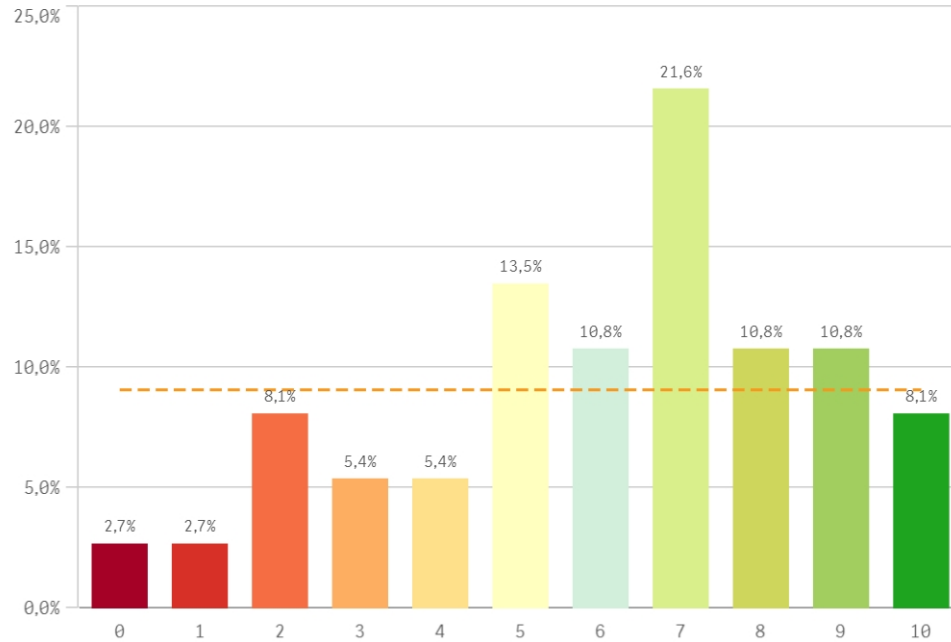
Contenidos innovadores



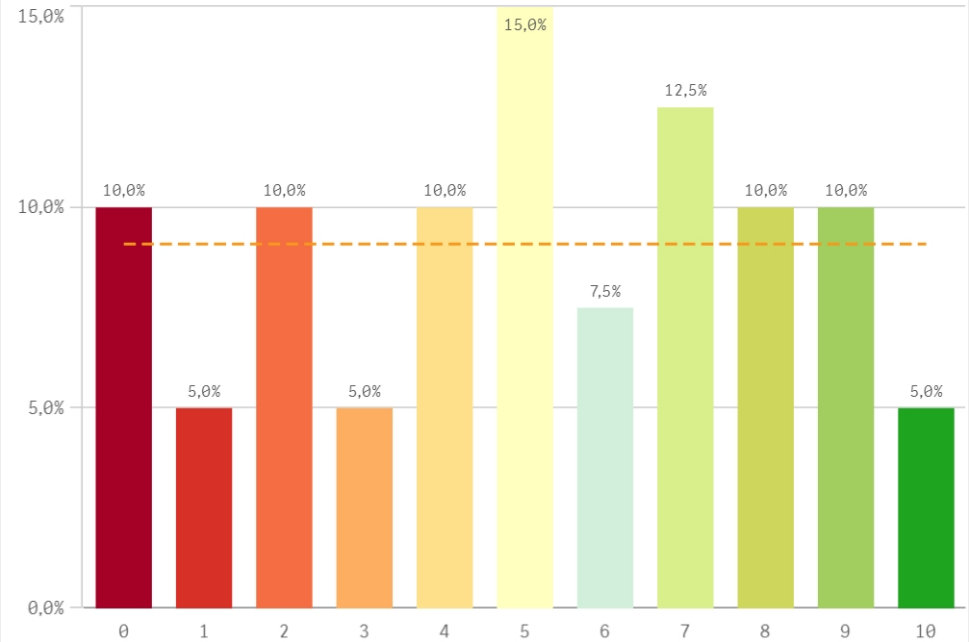
Coordinación. Contenidos organizados y no solapados



Trabajo no presencial útil

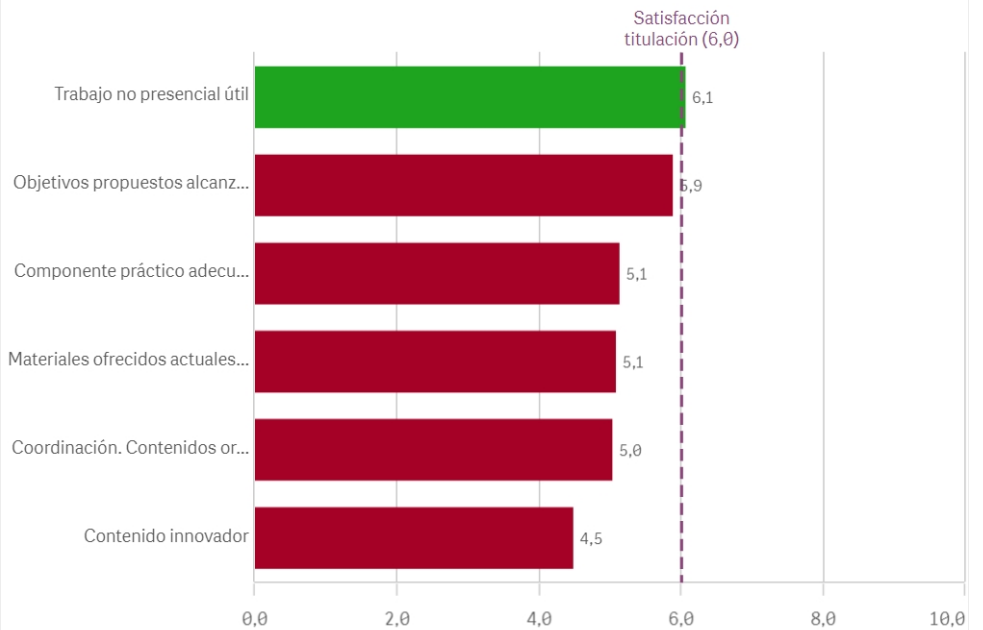


Materiales ofrecidos actuales y novedosos

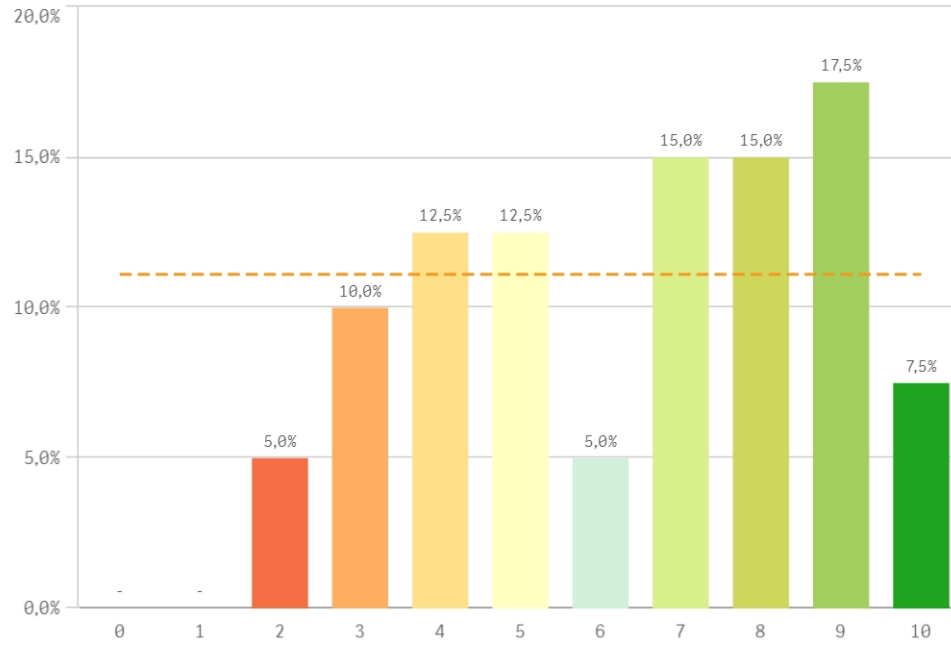


Asignaturas, tareas y materiales	Q	Media	Desv. típica	Media...	M...
Trabajo no presencial útil		6,1	2,6	7,0	7
Objetivos propuestos alcanzados		5,9	2,5	6,0	
Componente práctico adecuado		5,1	2,8	5,0	
Materiales ofrecidos actuales y novedosos		5,1	3,0	5,0	5
Coordinación. Contenidos organizados y no solapados		5,0	2,7	5,0	8
Contenido innovador		4,5	2,9	4,5	7

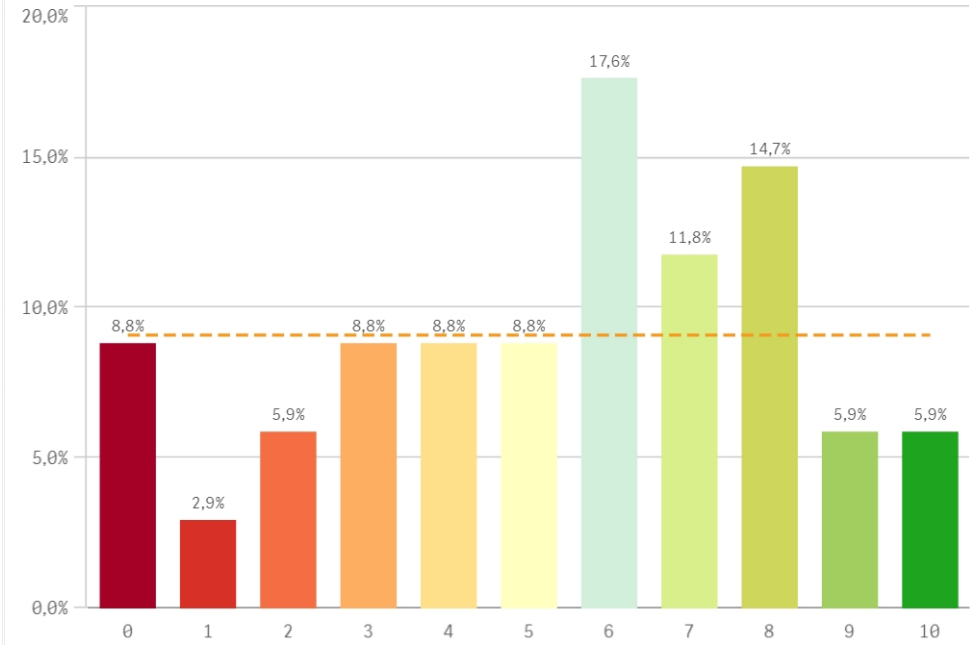
Fortalezas y debilidades



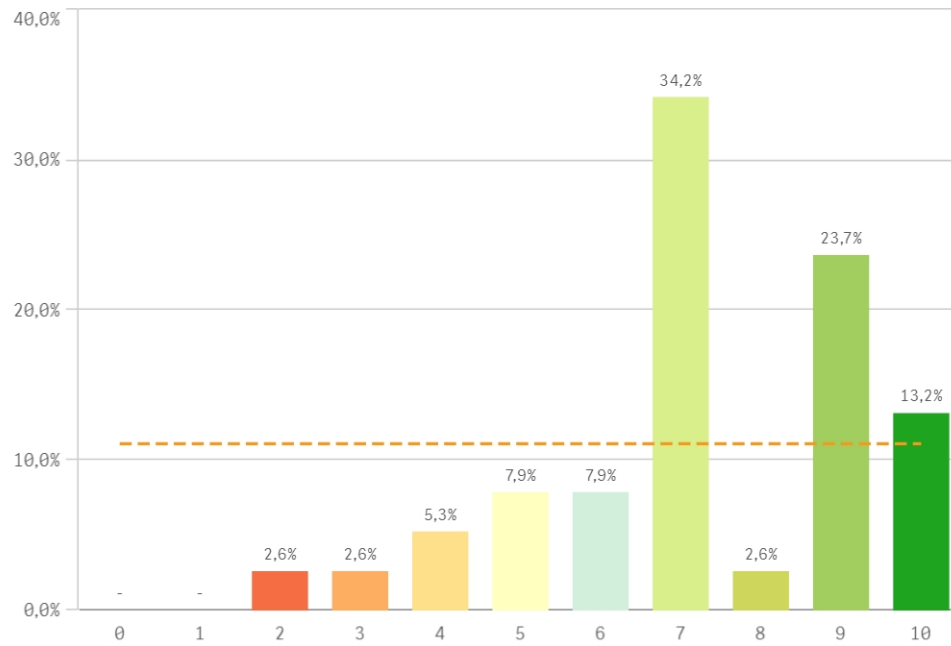
Competencias de la titulación



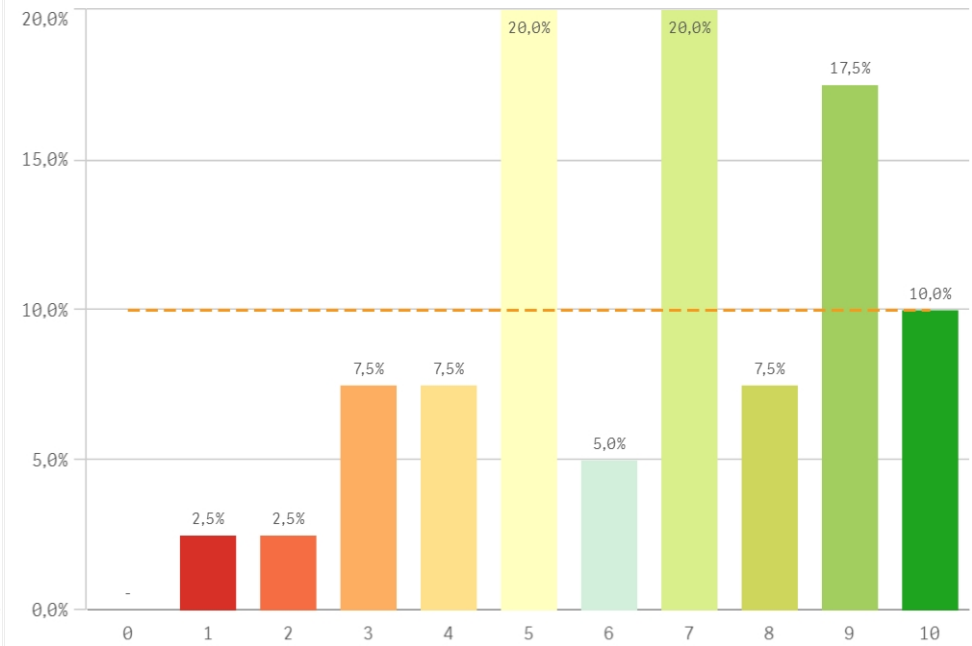
Acceso al mundo laboral



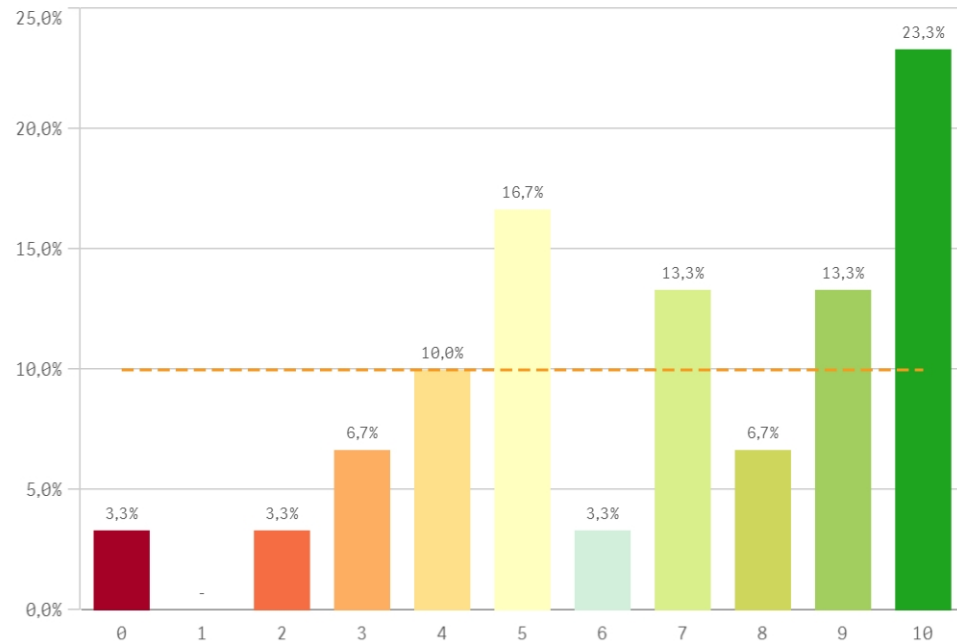
Acceso al mundo de la investigación



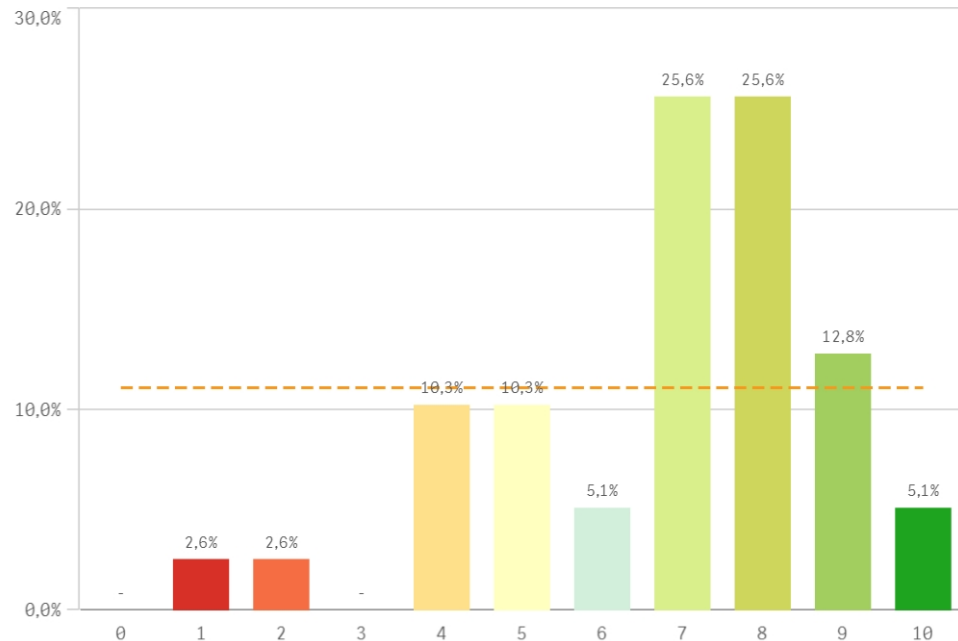
Labor docente del profesorado



Tutorías presenciales útiles

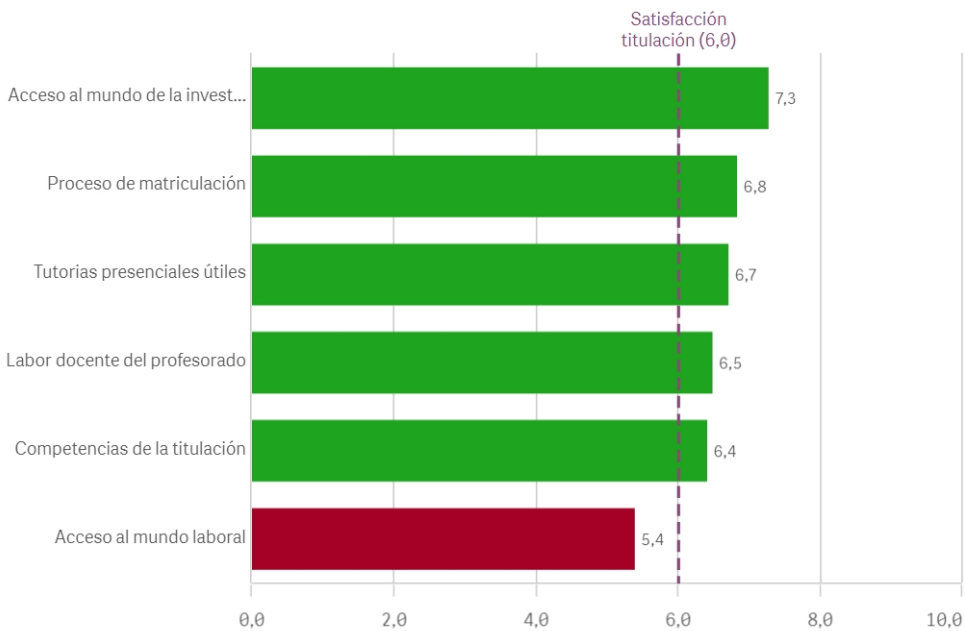


Proceso de matriculación

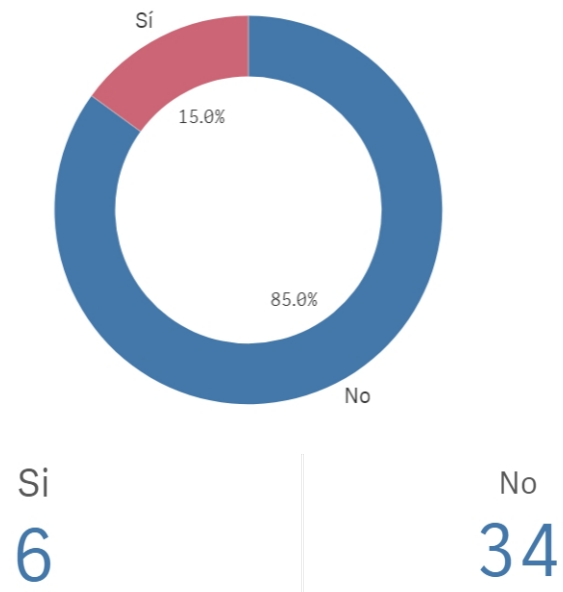


Formación recibida y matriculación	Q	Media	Desv. típica	Mediana	Moda
Acceso al mundo de la investigación		7,3	2,0	7,0	7,0
Proceso de matriculación		6,8	2,1	7,0	-
Tutorías presenciales útiles		6,7	2,8	7,0	10,0
Labor docente del profesorado		6,5	2,4	7,0	-
Competencias de la titulación		6,4	2,4	7,0	9,0
Acceso al mundo laboral		5,4	2,8	6,0	6,0

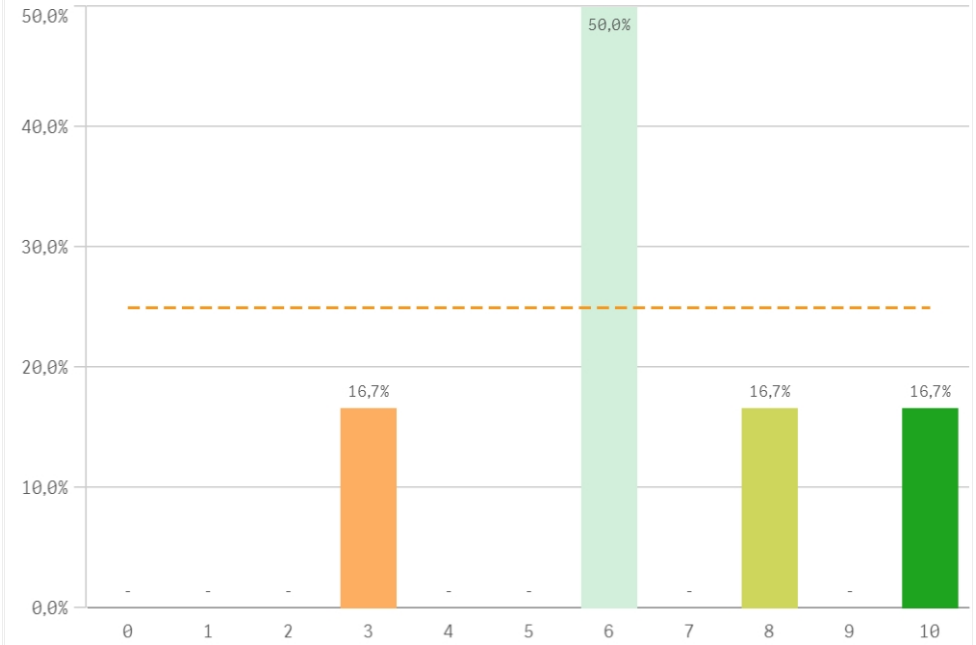
Fortalezas y debilidades



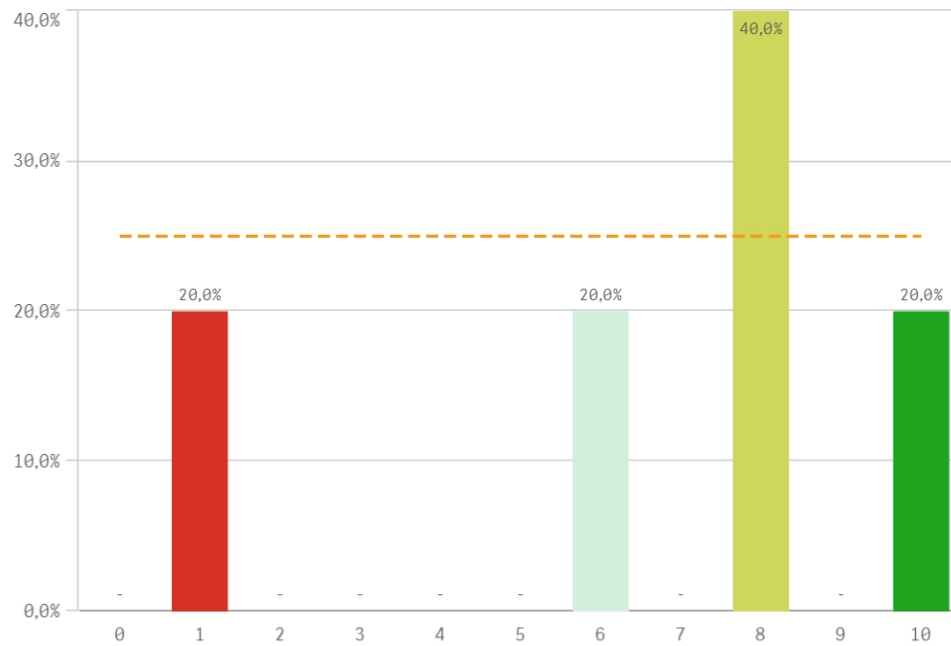
Prácticas externas



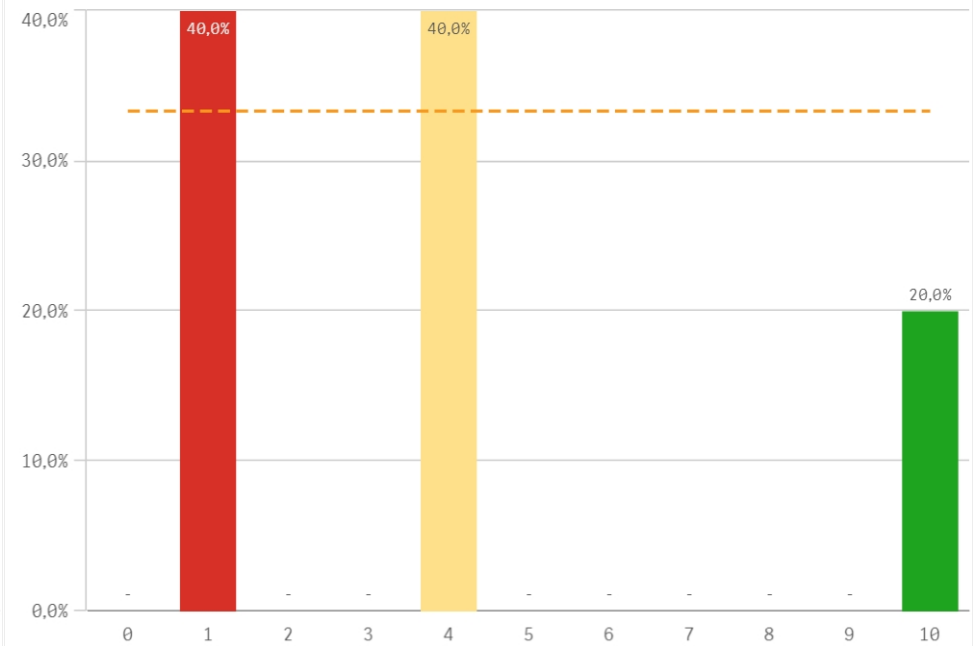
Valoración formativa



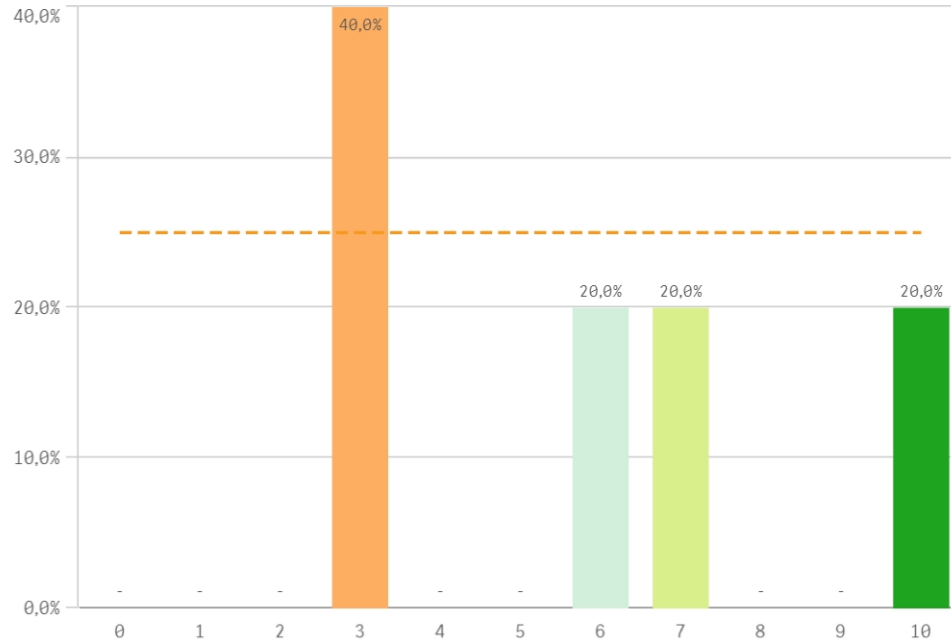
Atención del tutor/colaborador



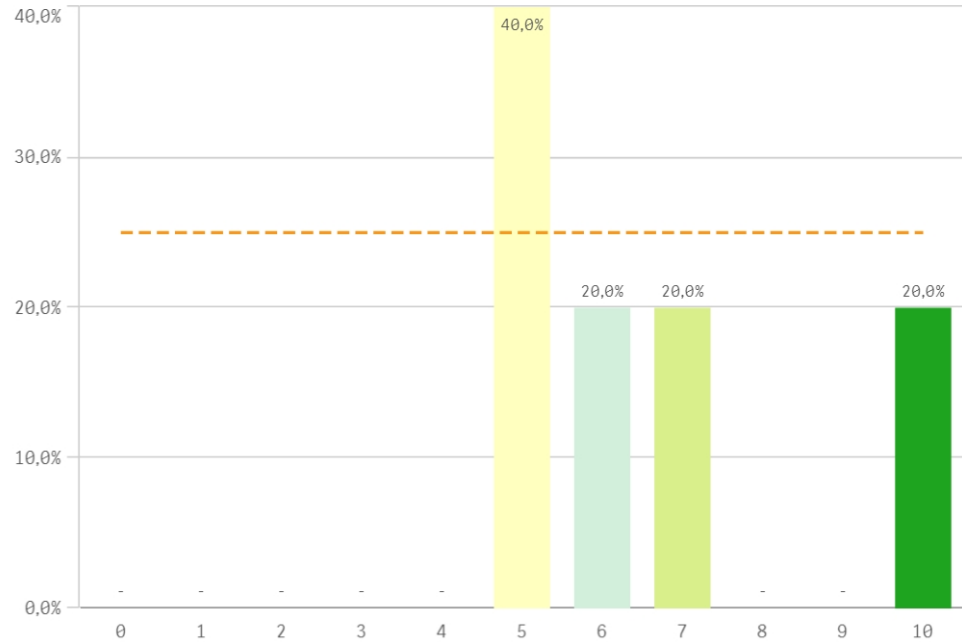
Gestión del Centro



Utilidad percibida para empleabilidad

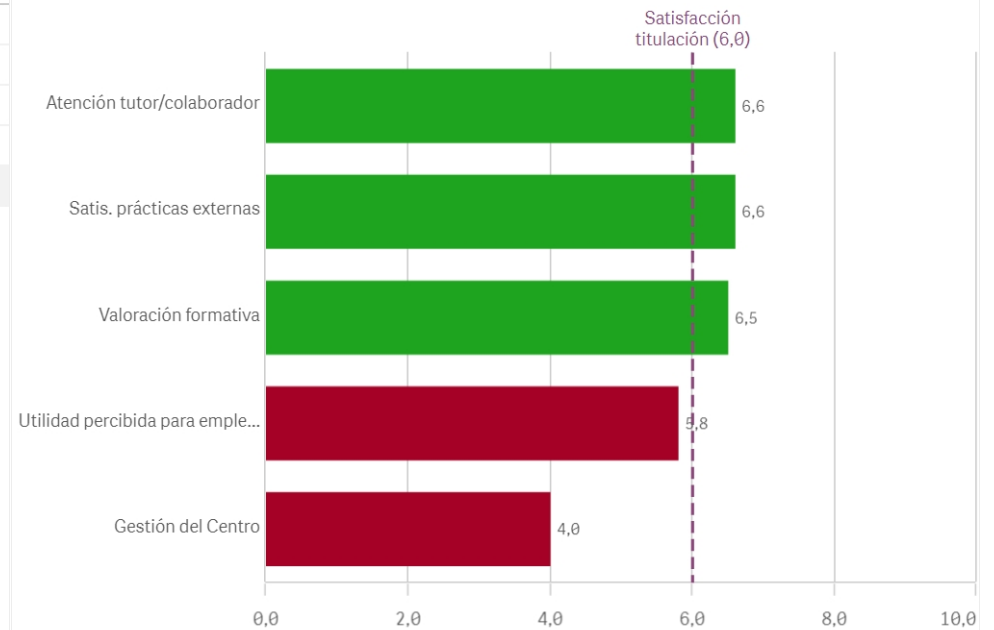


Satisfacción con las prácticas externas

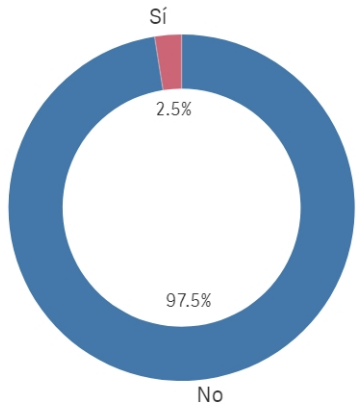


Prácticas externas	Q	Media	Desv. típica	Mediana	Moda
Atención tutor/colaborador		6,6	3,4	8,0	8,0
Satis. prácticas externas		6,6	2,1	6,0	5,0
Valoración formativa		6,5	2,3	6,0	6,0
Utilidad percibida para empleabilidad		5,8	2,9	6,0	3,0
Gestión del Centro		4,0	3,7	4,0	-

Fortalezas y debilidades



Realización programas de movilidad



EstanciaExtranjero

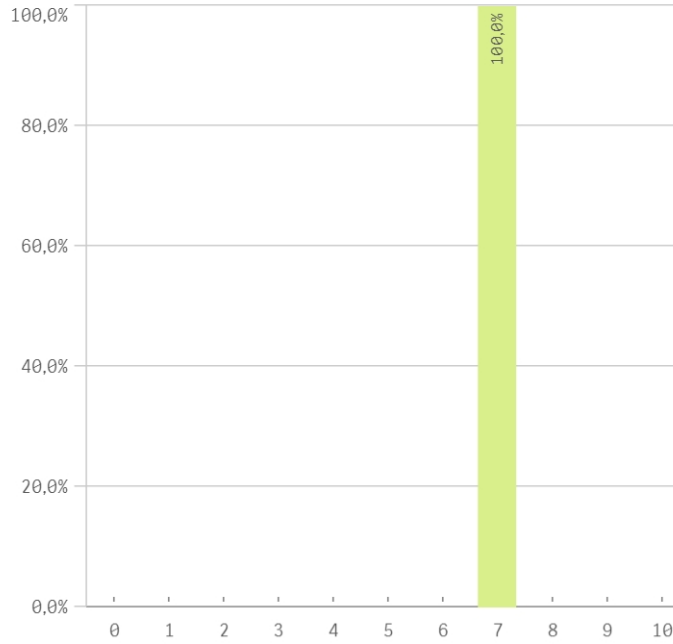
Sí

1

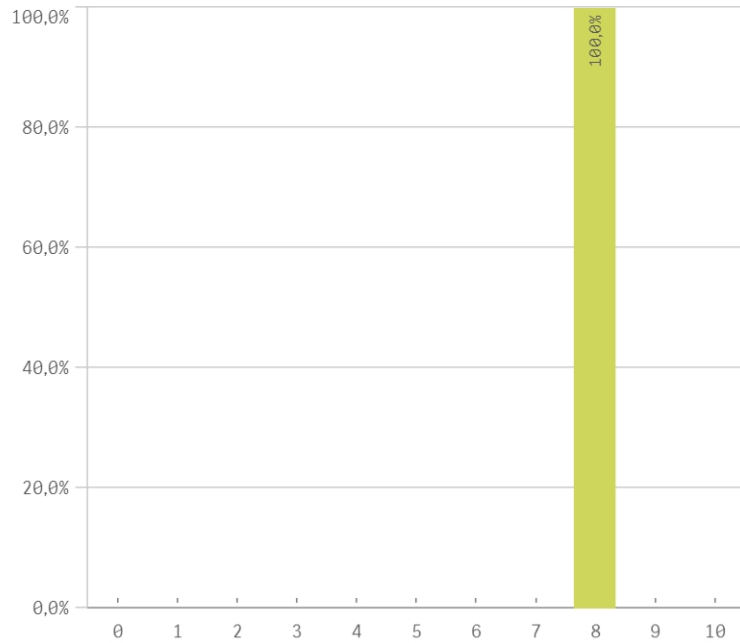
No

39

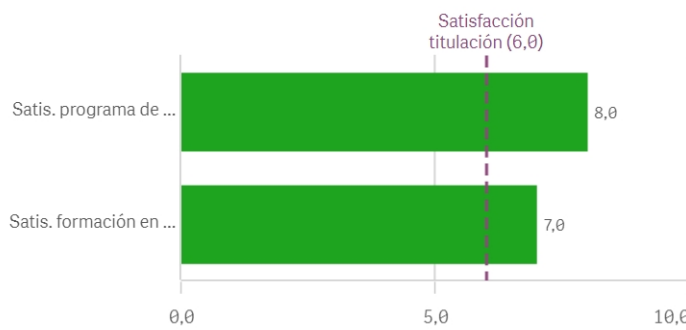
Satisfacción formación en el extranjero



Satisfacción programa de movilidad

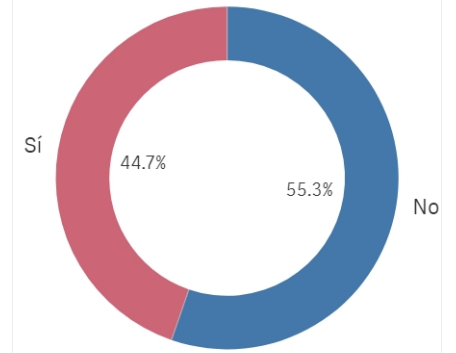


Fortalezas y debilidades



Programa de movilidad	Media	Desv. típica	Med...	Moda
Satis. programa de movilidad	8,0	-	8,0	8,0
Satis. formación en el extranjero	7,0	-	7,0	7,0

Conocimiento de los canales de Qu...



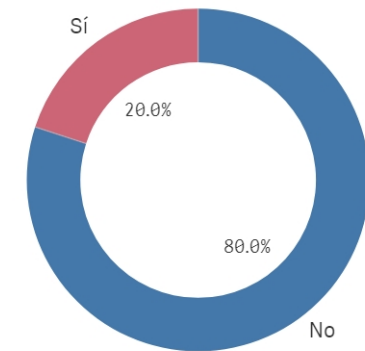
Sí

17

No

21

Utilización de los canales de Quejas ...



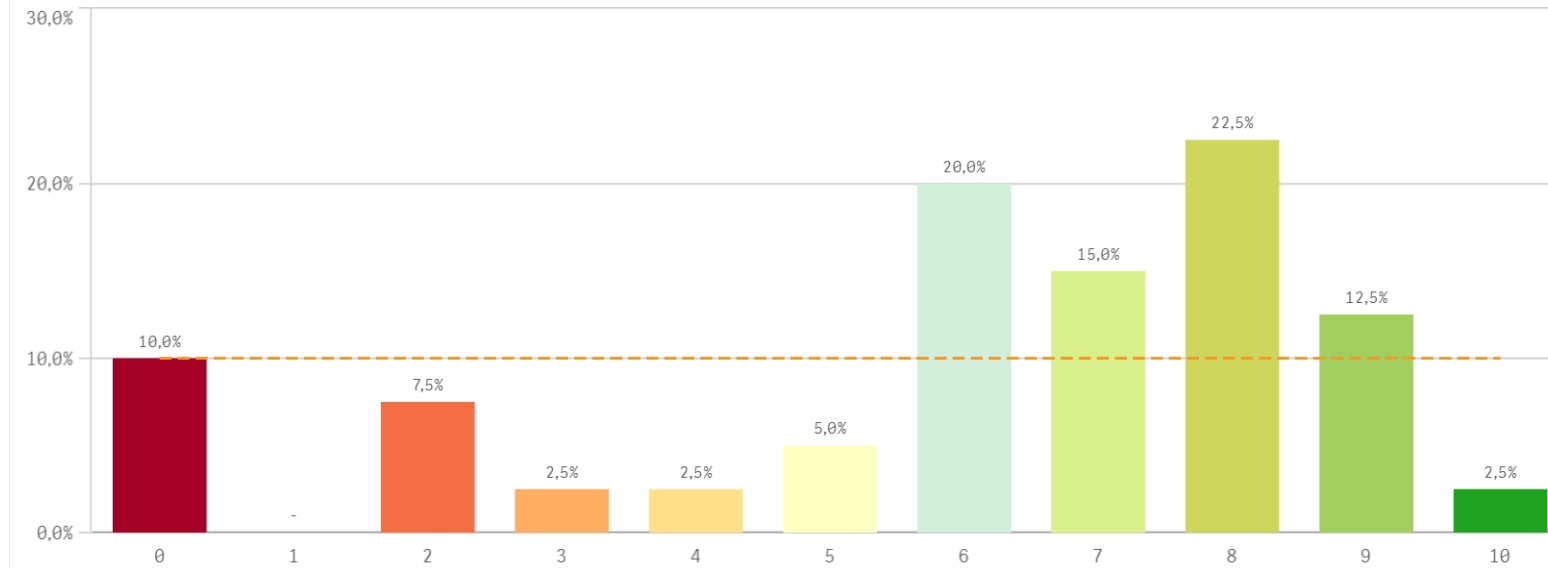
Sí

8

No

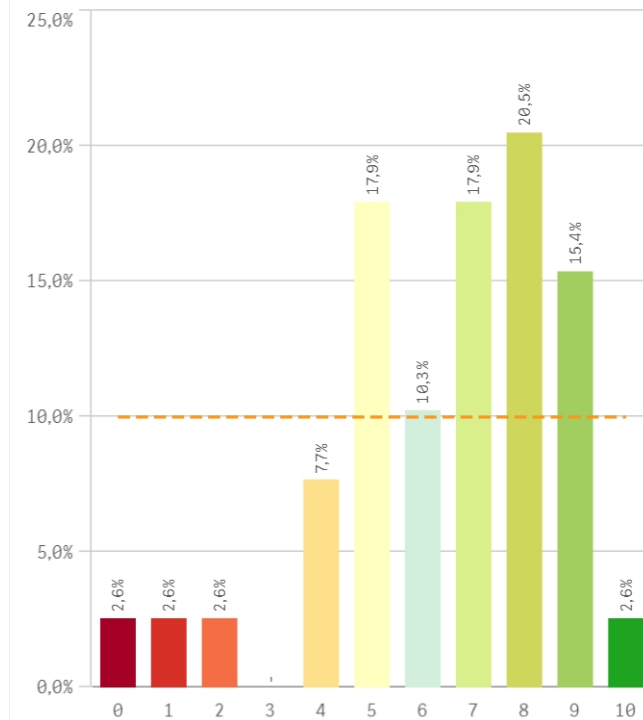
32

Satisfacción global con la titulación

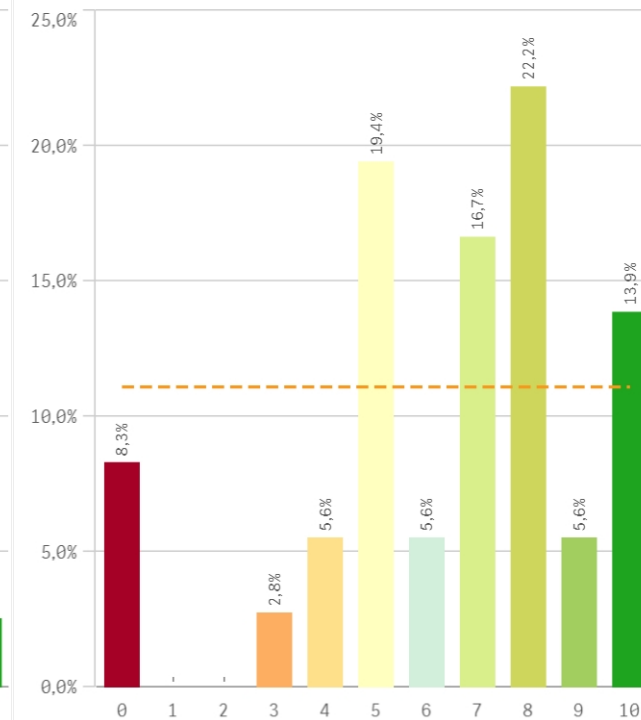


Media
 6,0
Desviación Típica
 2,8
Mediana
 7,0
Moda
 8,0

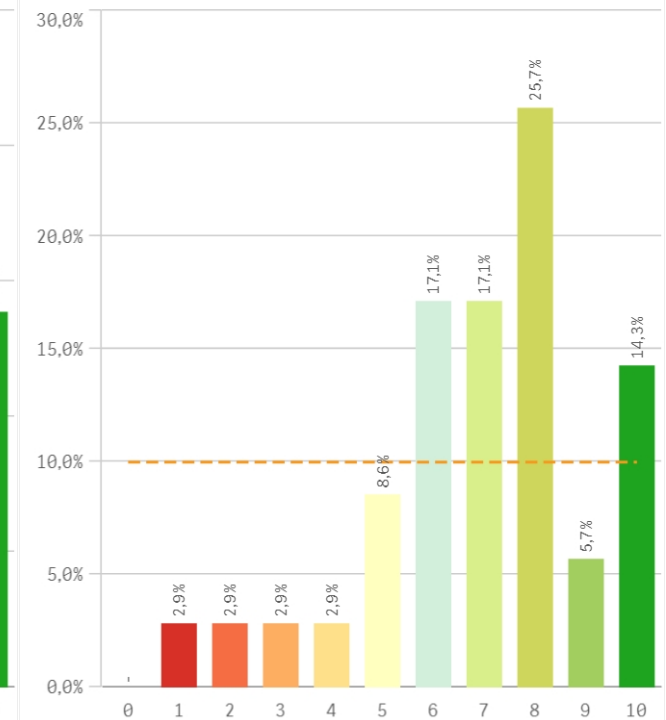
Satisfacción UCM



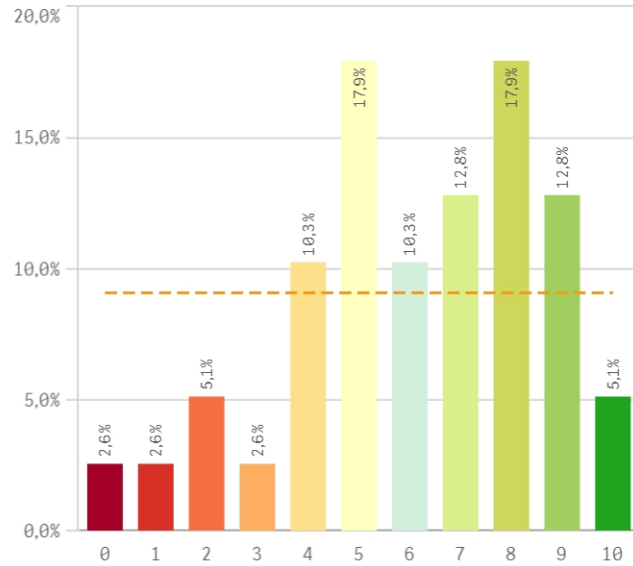
Orgullo estudiante UCM



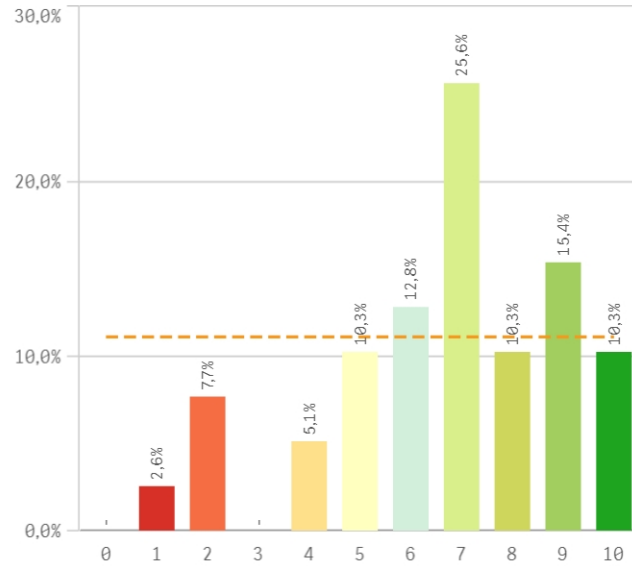
Prestigio UCM



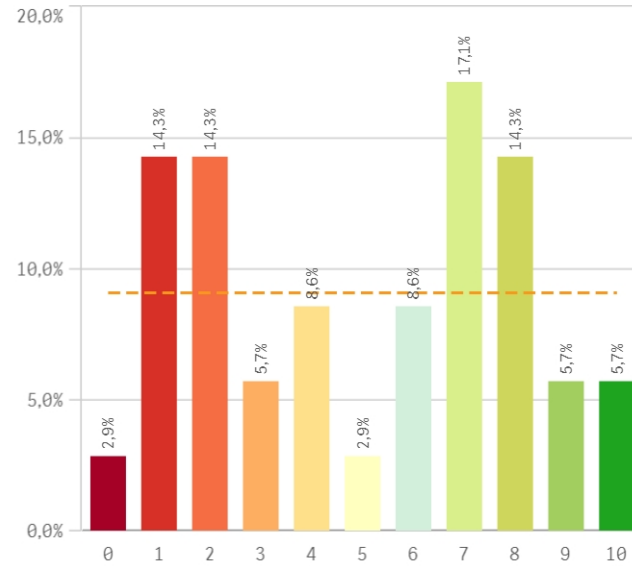
Recursos y medios



Actividades complementarias

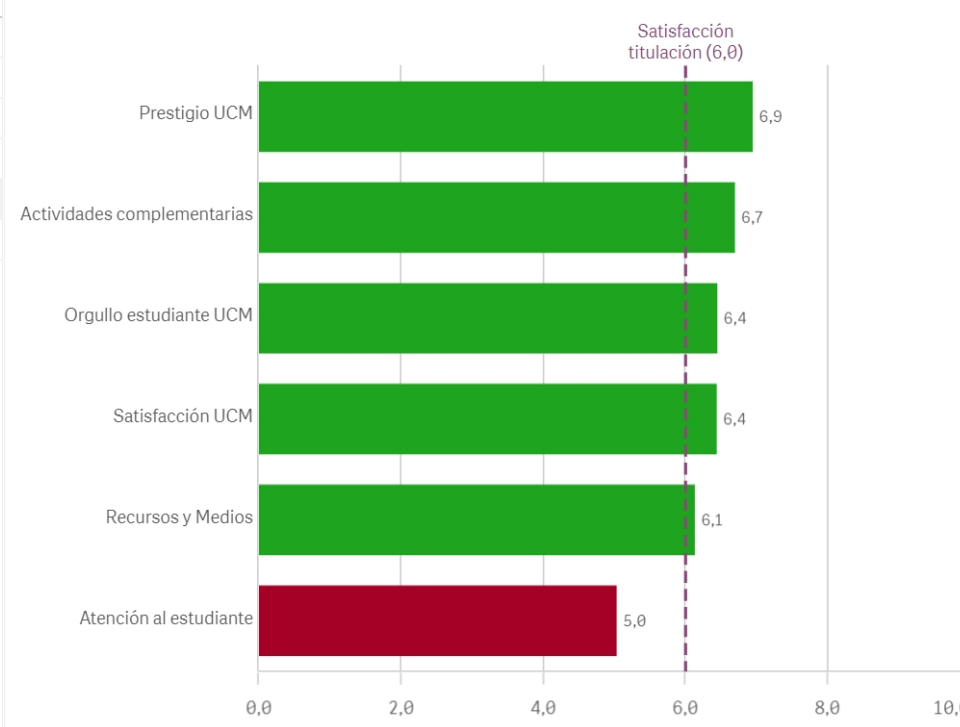


Atención al estudiante

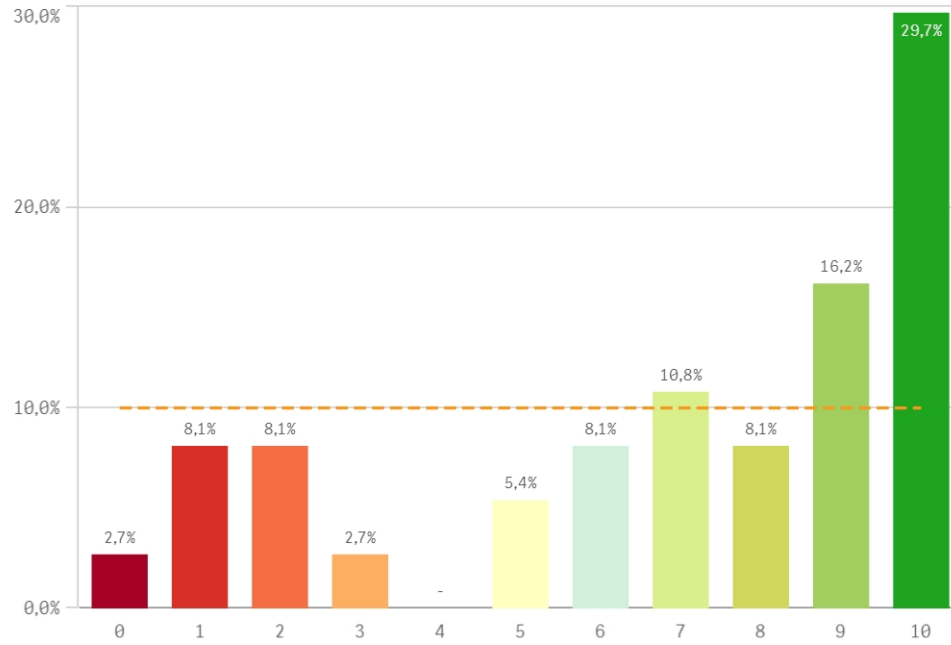


Satisfacción	Q	Media	Desv. típica	Mediana	Moda
Prestigio UCM		6,9	2,2	7,0	8,0
Actividades complementarias		6,7	2,4	7,0	7,0
Orgullo estudiante UCM		6,4	2,7	7,0	8,0
Satisfacción UCM		6,4	2,3	7,0	8,0
Recursos y Medios		6,1	2,5	6,0	-
Atención al estudiante		5,0	3,0	6,0	7,0

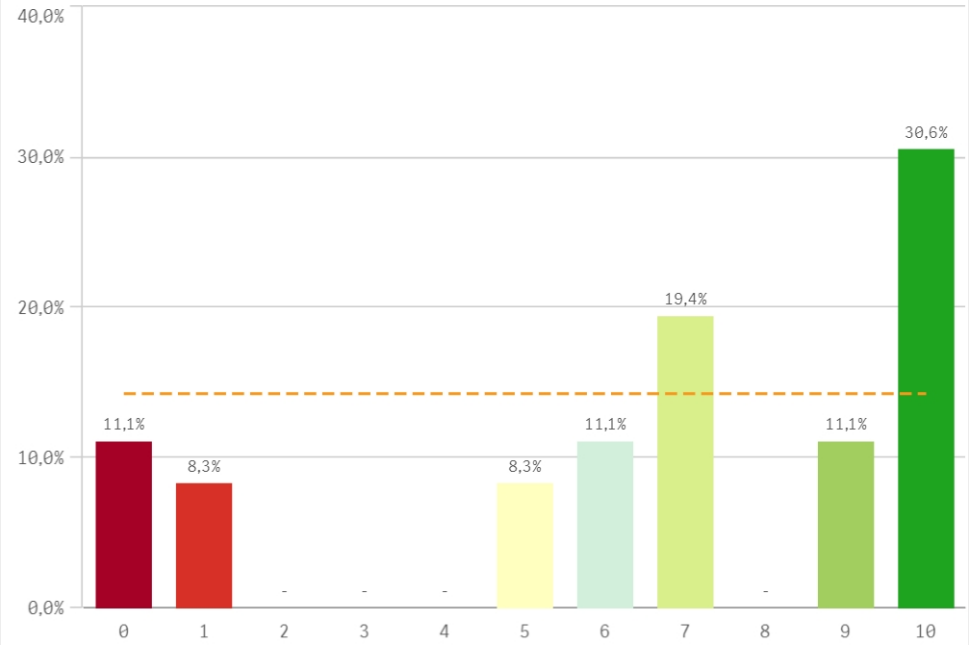
Fortalezas y debilidades



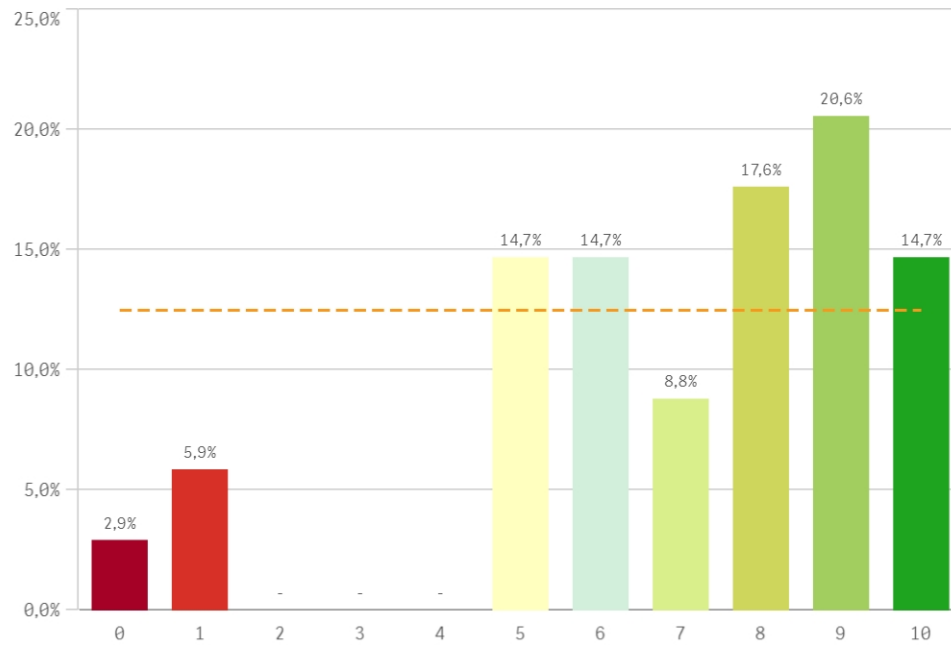
Repetir estudios superiores (fidelidad)



Repetir titulación (fidelidad)

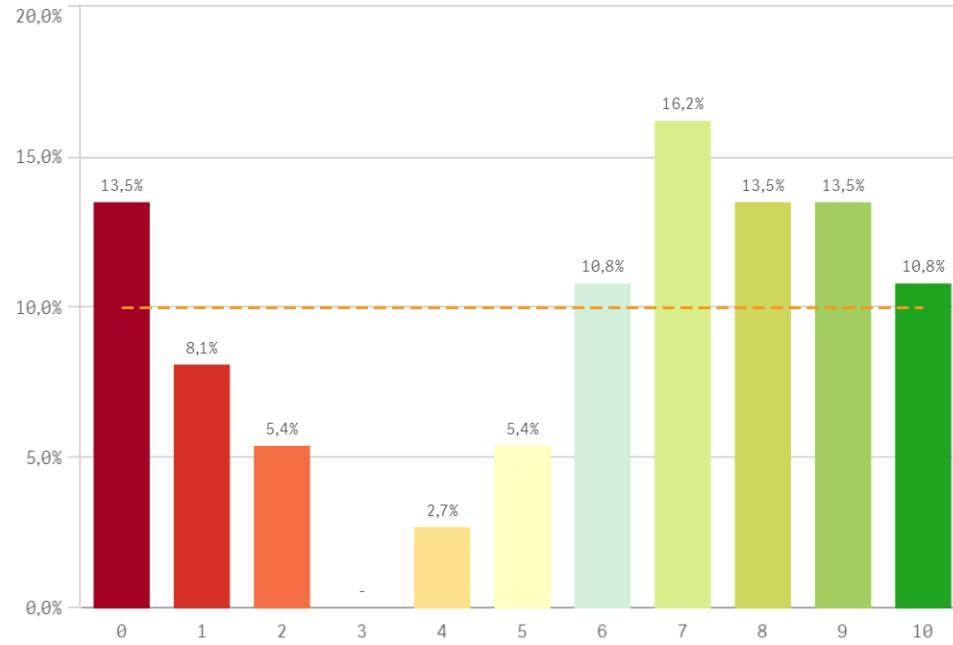


Repetir en la UCM (fidelidad)

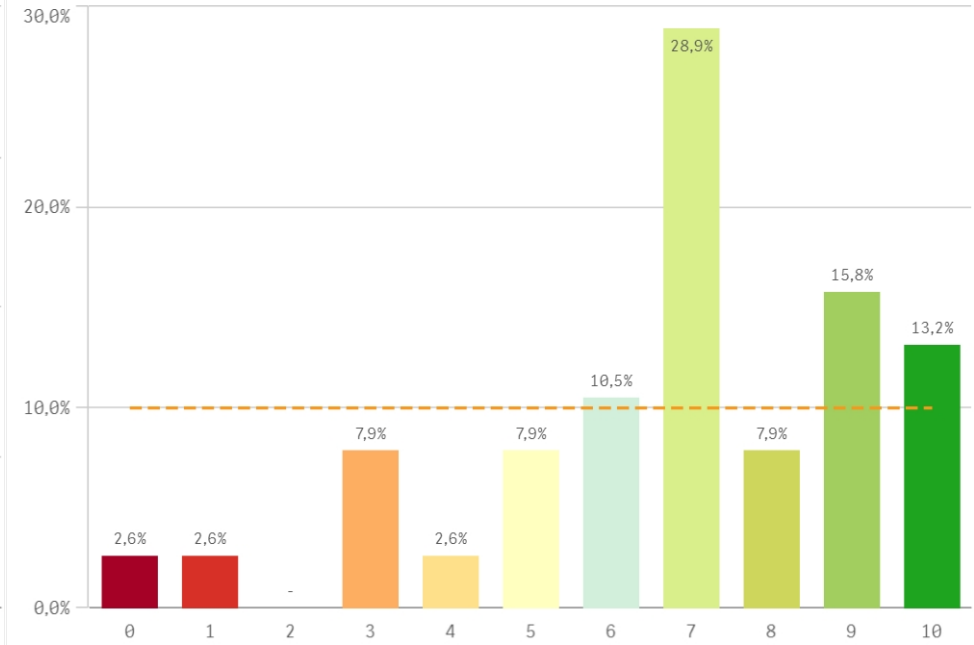


Compromiso	Q	Media	Desv. típica	Medi...	M...
Repetir estudios superiores		6,9	3,3	8,0	10,0
Repetir titulación		6,6	3,5	7,0	10,0
Repetir en la UCM		7,0	2,6	8,0	9,0
Recomendar titulación		5,7	3,4	7,0	7,0
Recomendar la UCM		6,8	2,5	7,0	7,0
Seguir en la misma titulación		5,8	3,5	6,0	10,0
Seguir como alumno de la UCM		6,9	2,9	8,0	8,0

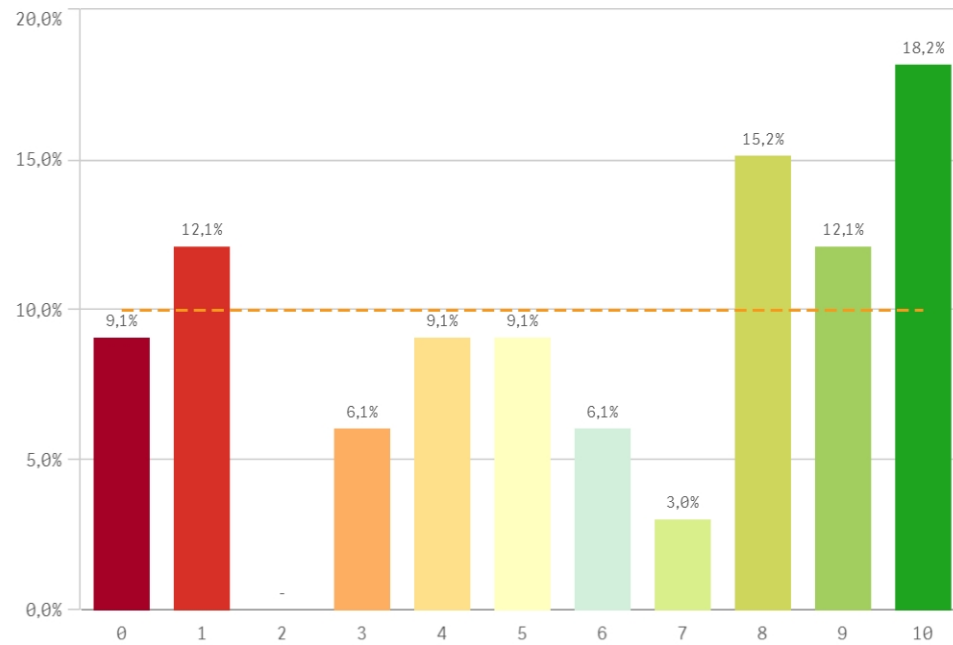
Recomendar titulación (preinscripción)



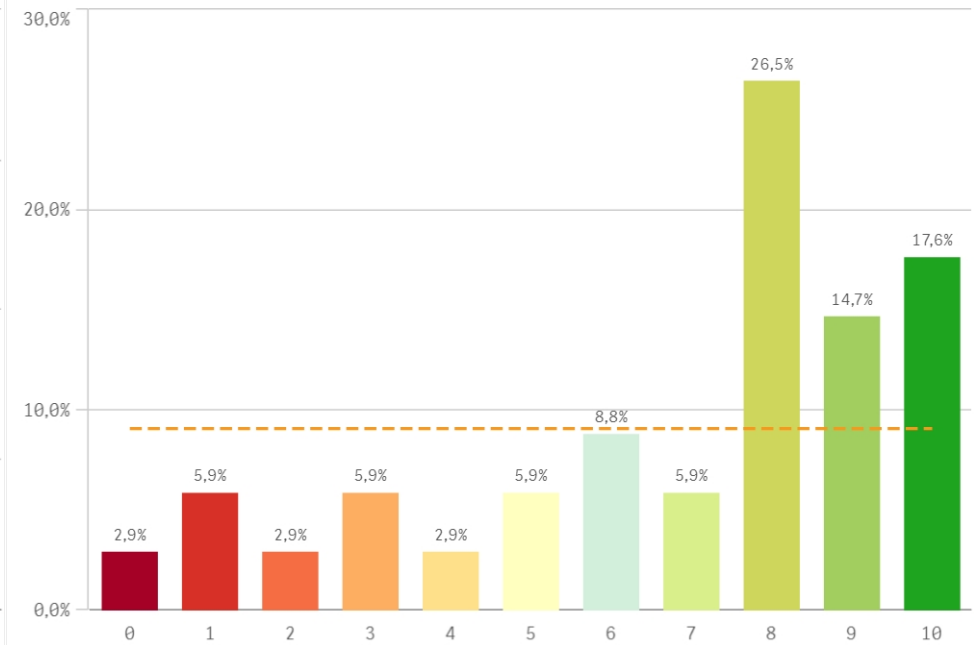
Recomendar la UCM (preinscripción)



Seguir en la misma titulación (vinculación)



Seguir como alumno de la UCM (vinculación)



Construcción y significado del valor "compromiso":

- * Estudiante comprometido: valora con 9 o más puntos todas las preguntas de fidelidad, prescripción y vinculación.
- * Estudiante neutro: la puntuación que otorga a todas las preguntas de fidelidad, prescripción y vinculación están entre 6 y 9.
- * Estudiante decepcionado: valora con 6 o menos puntos todas las preguntas de fidelidad, prescripción y vinculación.

