



OFICINA para la CALIDAD

Vicerrectorado de Calidad

UNIVERSIDAD COMPLUTENSE DE MADRID

CURSO: 2023-24

TITULACIÓN: MÁSTER EN CIUDADES INTELIGENTES Y SOSTENIBLES (SMART CITIES)

CENTRO: FACULTAD DE GEOGRAFÍA E HISTORIA

Población N

48

%\_Participacion

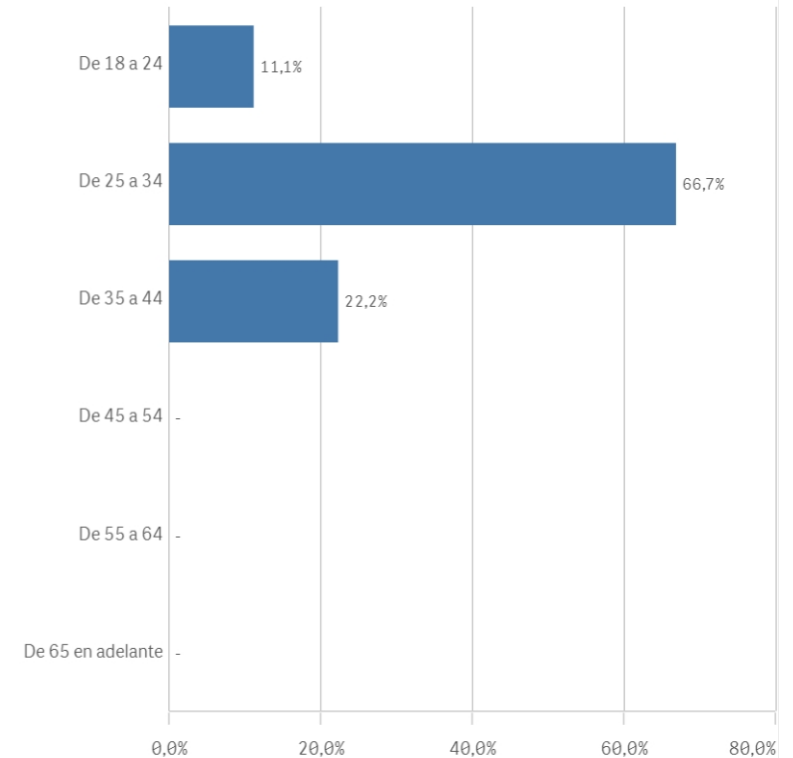
18,8%

Participación n

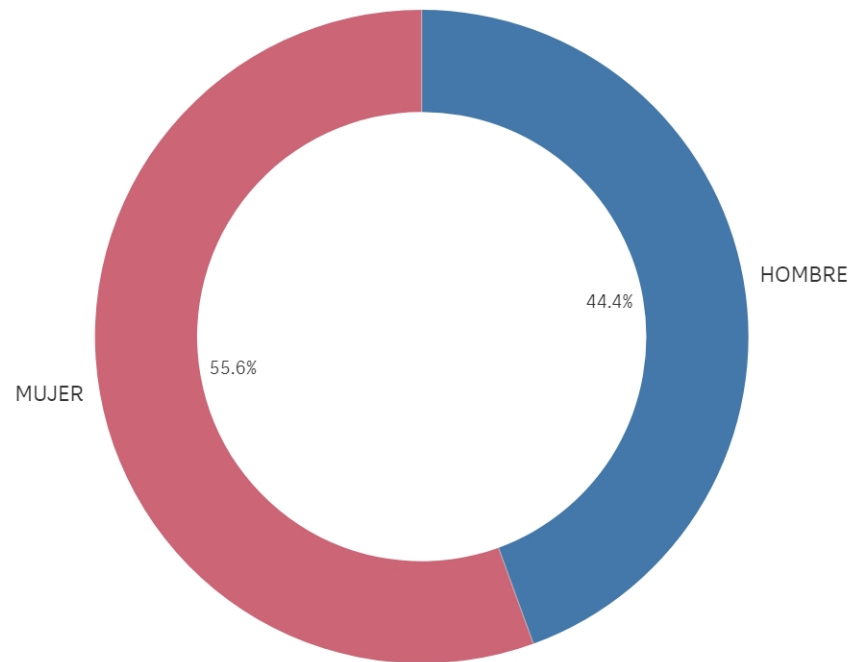
9

Edad (años)

(%) Porcentaje por franjas



Genero



■ HOMBRE ■ MUJER

Edad media (años)

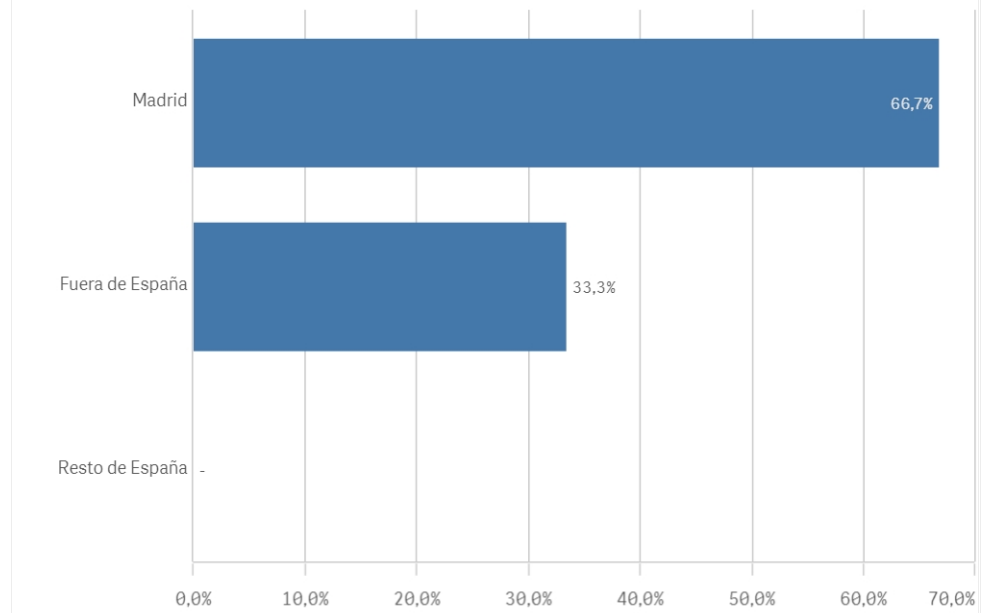
30,2

Des. Típica

5,4

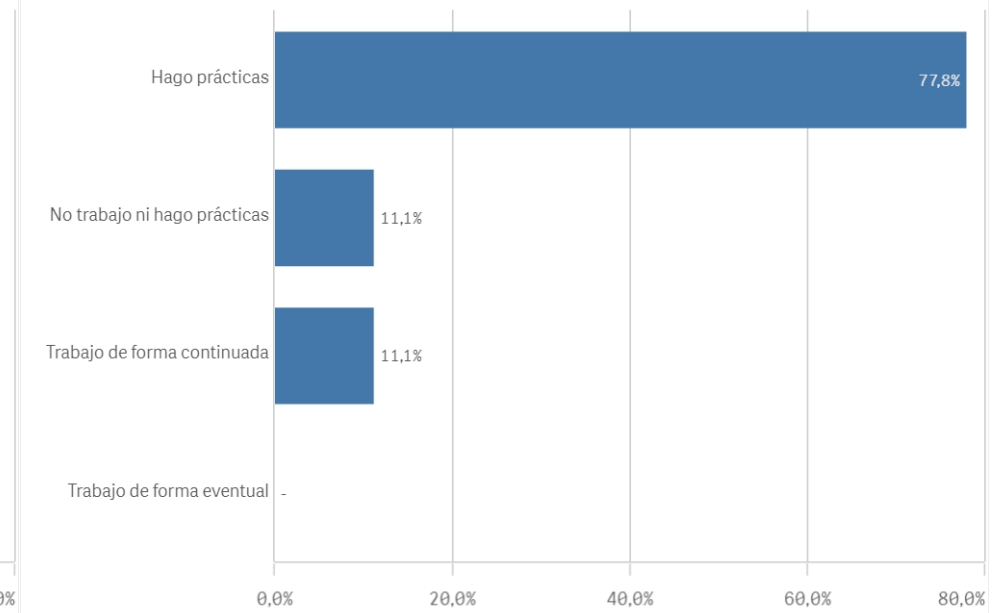
### Lugar de residencia

(%) Porcentaje por franjas

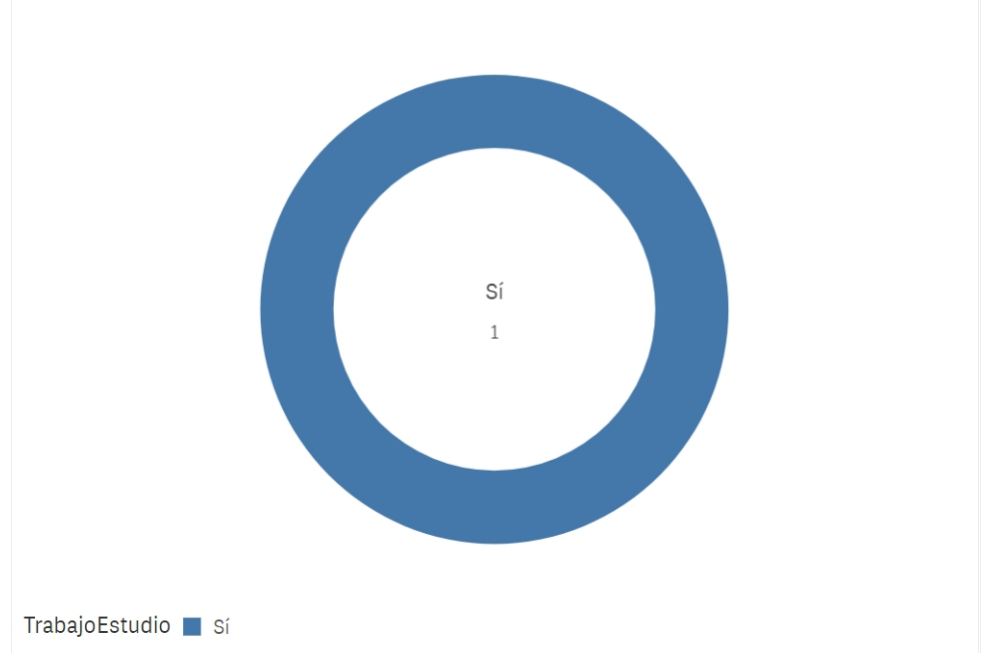


### Situación laboral

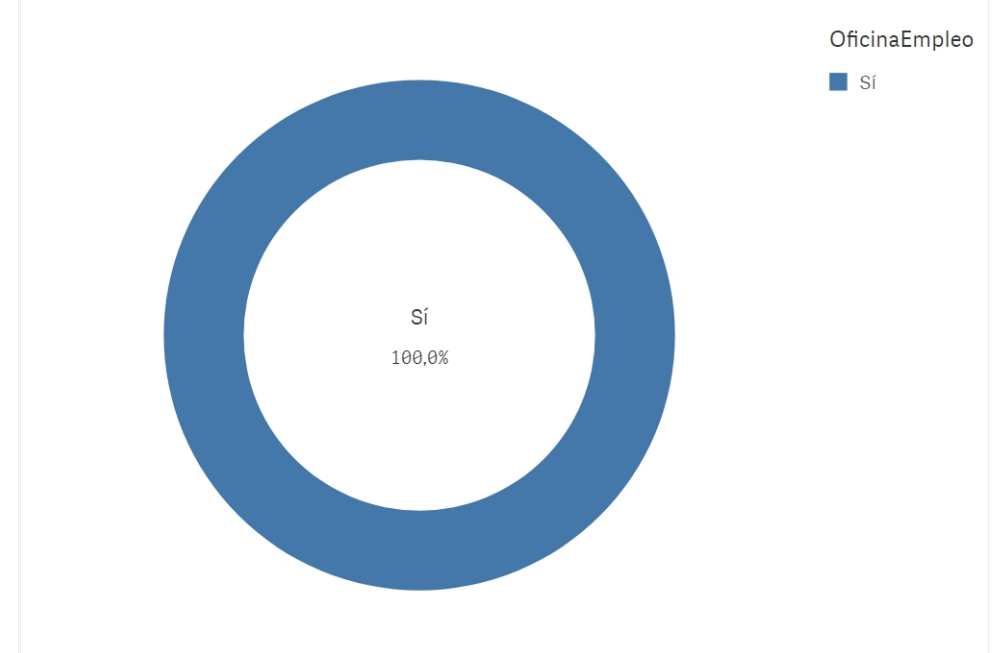
(%) Porcentaje por franjas



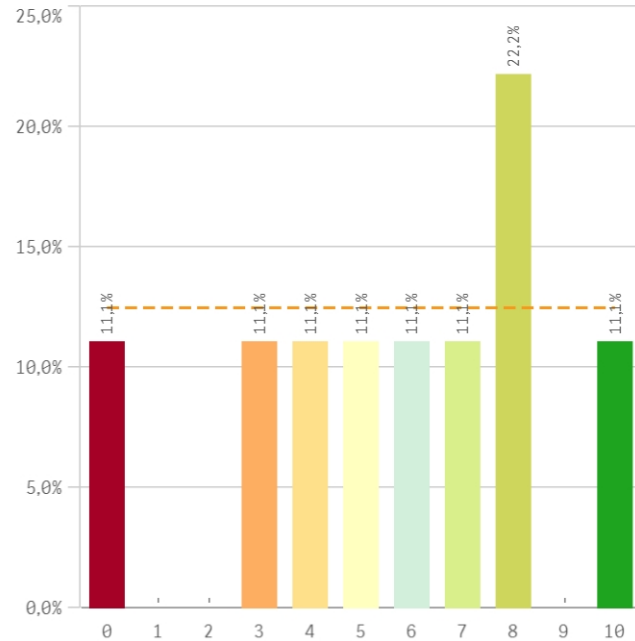
### Puesto de trabajo relacionado con los estudios



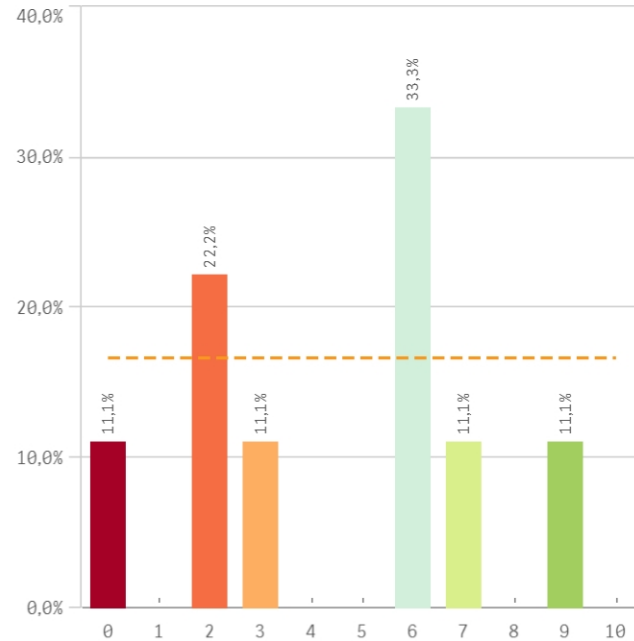
### Alumnos inscritos en la OPE



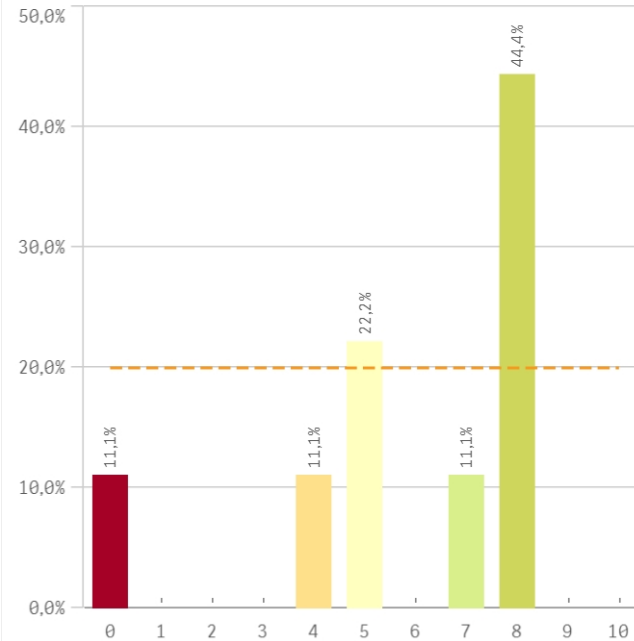
**Objetivos claros**



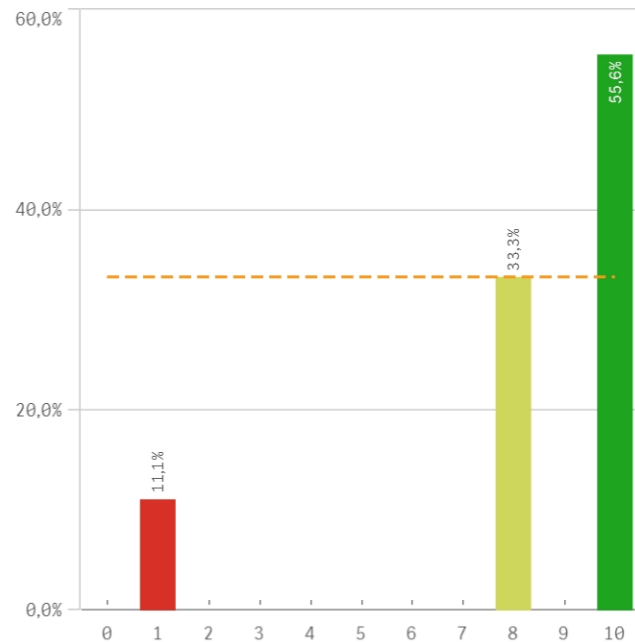
**Plan de estudios adecuado**



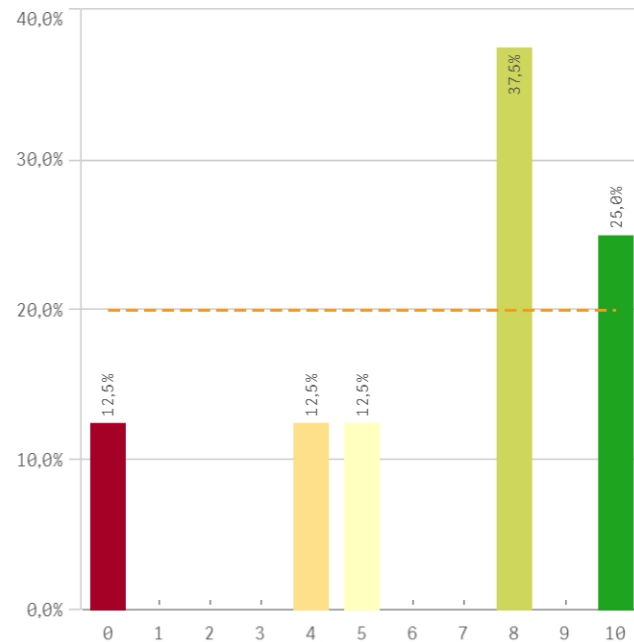
**Nivel de dificultad apropiado**



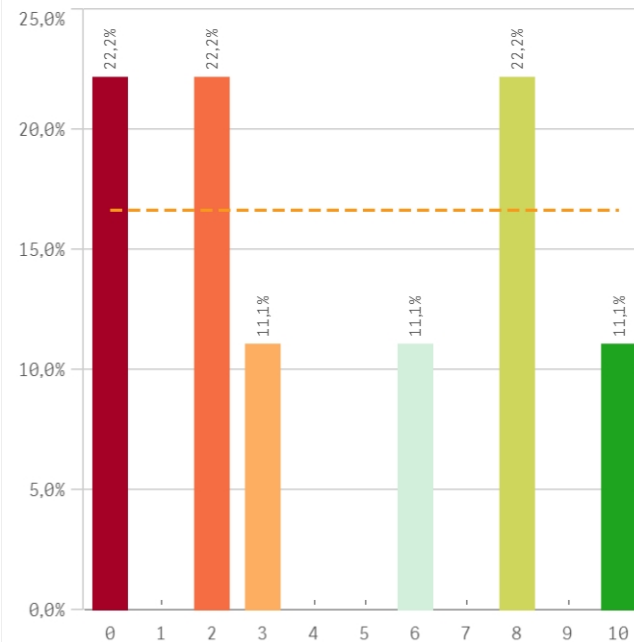
**Número de alumnos por aula**



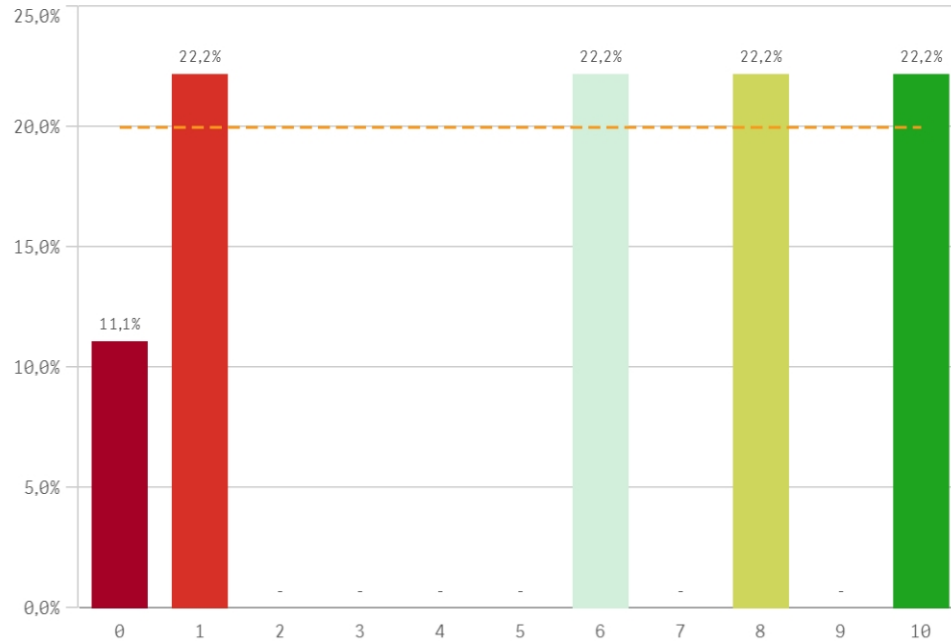
**Integración de teoría/práctica**



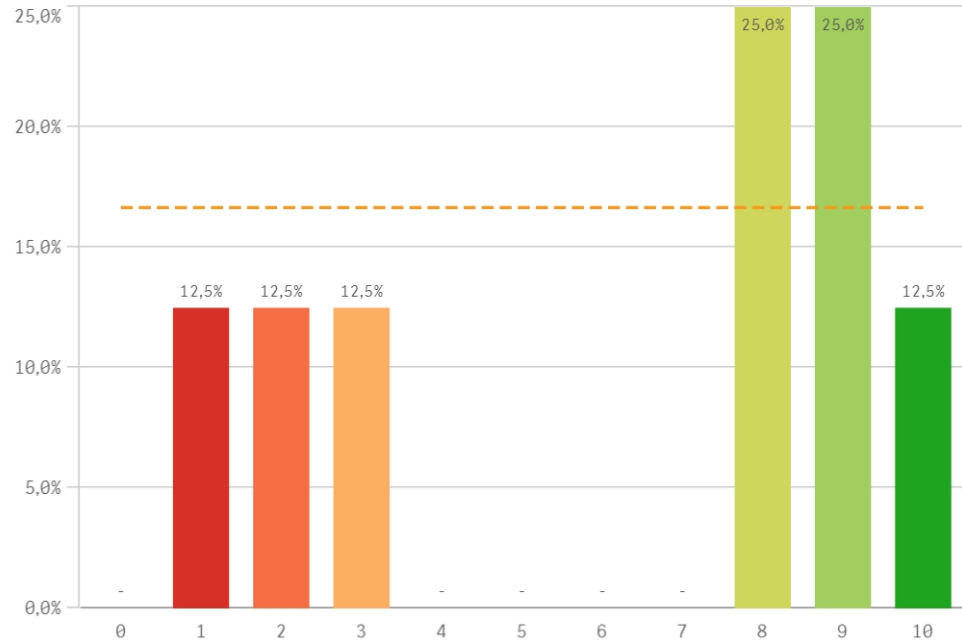
**Calificaciones en tiempo adecuado**



### Relación calidad/precio

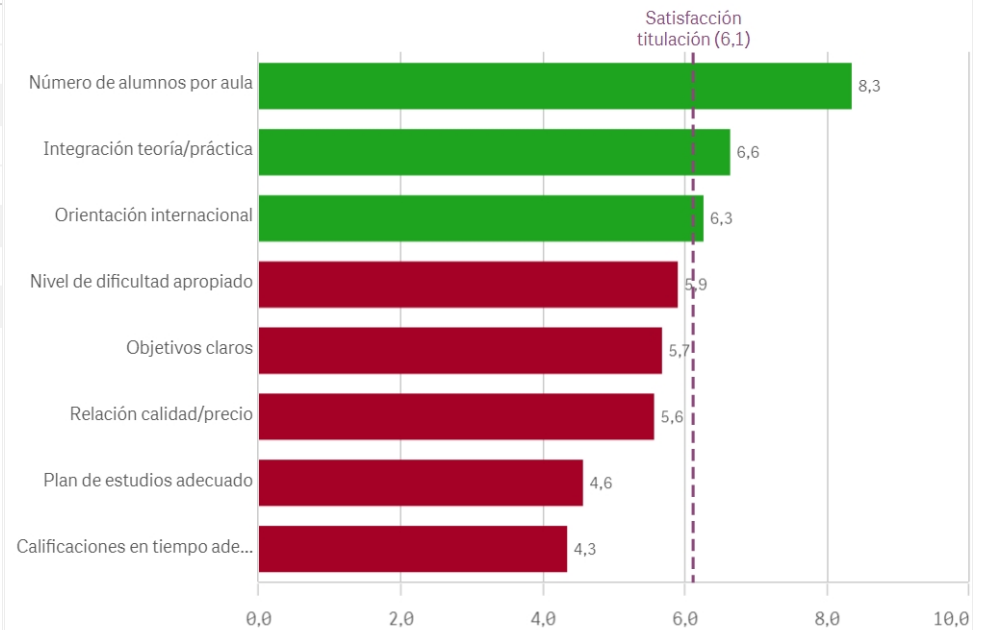


### Orientación internacional

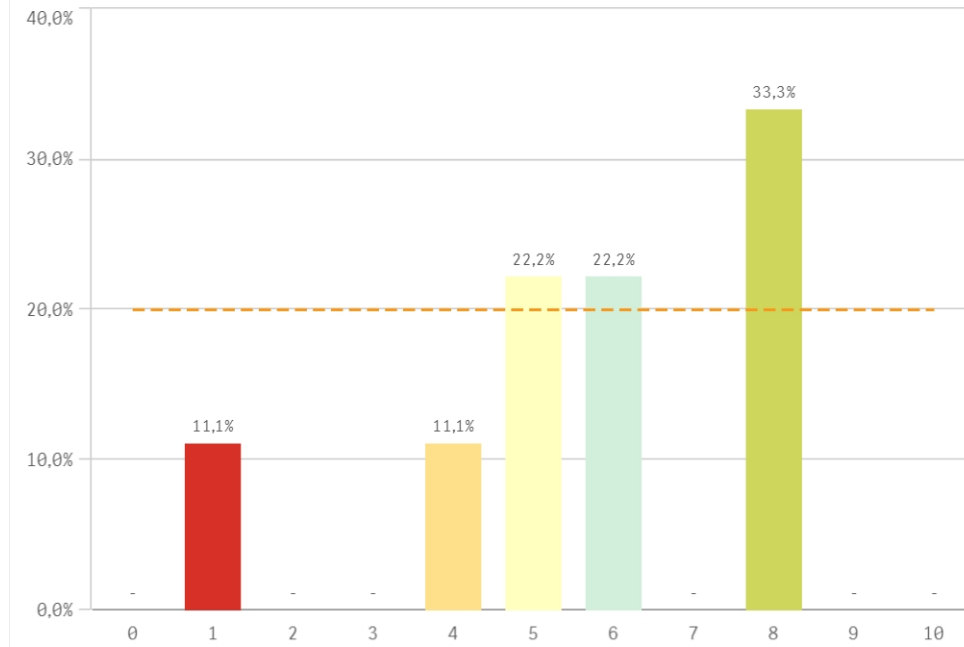


Desarrollo académico	Q	Media	Desv. típica	Mediana	Moda
Número de alumnos por aula		8,3	2,9	10,0	10
Integración teoría/práctica		6,6	3,4	8,0	8
Orientación internacional		6,3	3,6	8,0	-
Nivel de dificultad apropiado		5,9	2,7	7,0	8
Objetivos claros		5,7	3,0	6,0	8
Relación calidad/precio		5,6	3,9	6,0	-
Plan de estudios adecuado		4,6	2,9	6,0	6
Calificaciones en tiempo adecuado		4,3	3,7	3,0	-

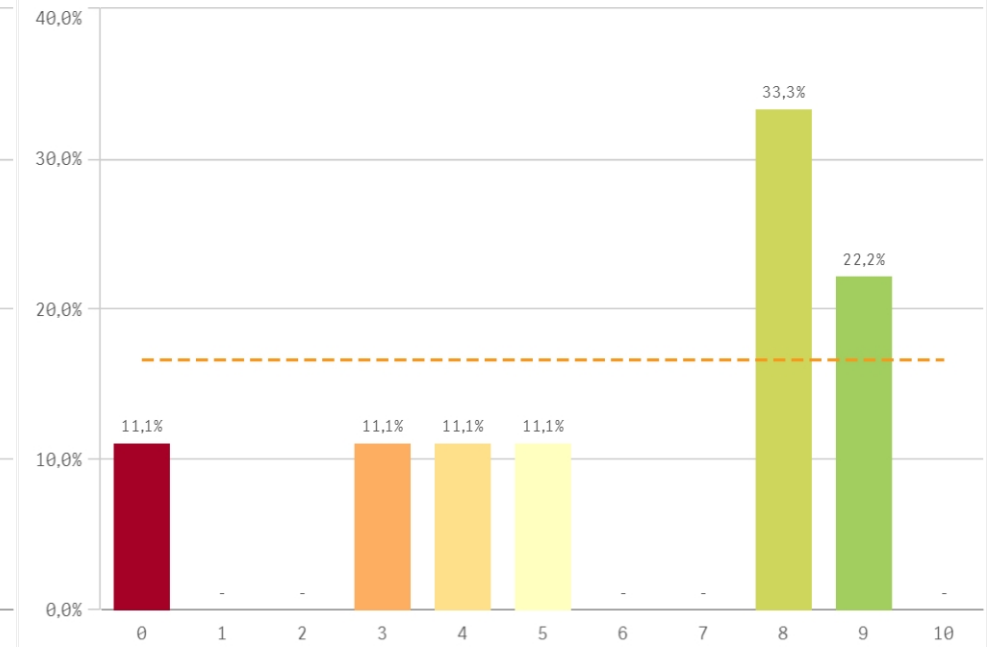
### Fortalezas y debilidades



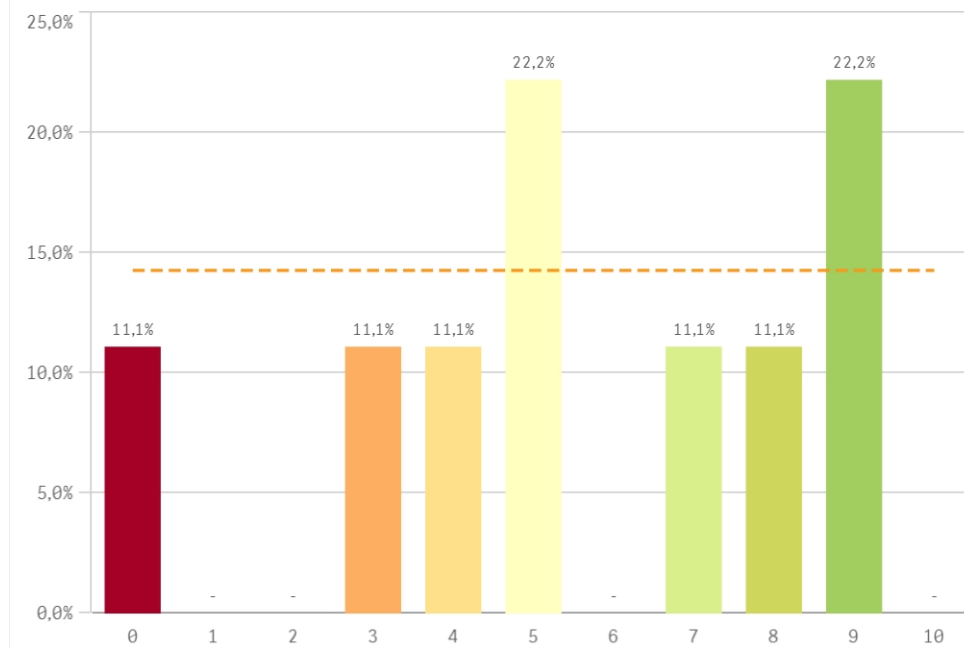
**Objetivos propuestos alcanzados**



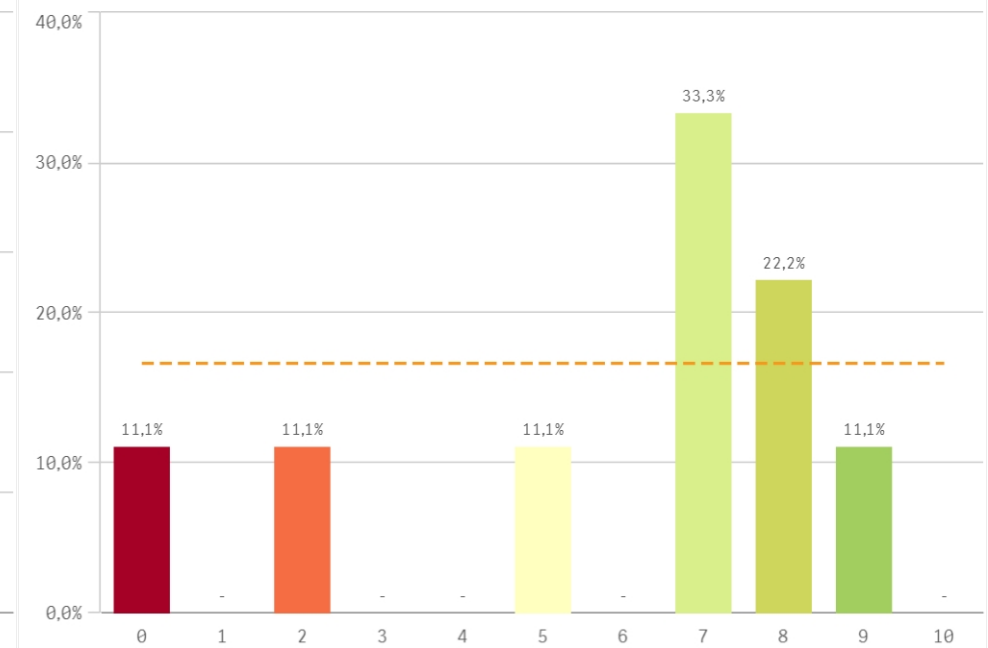
**Componente práctico adecuado**



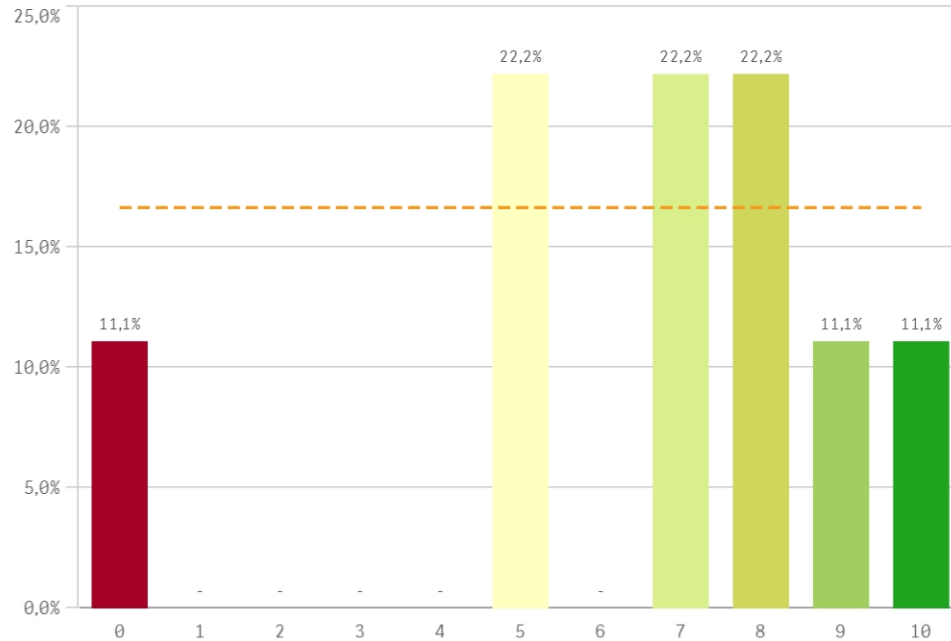
**Contenidos innovadores**



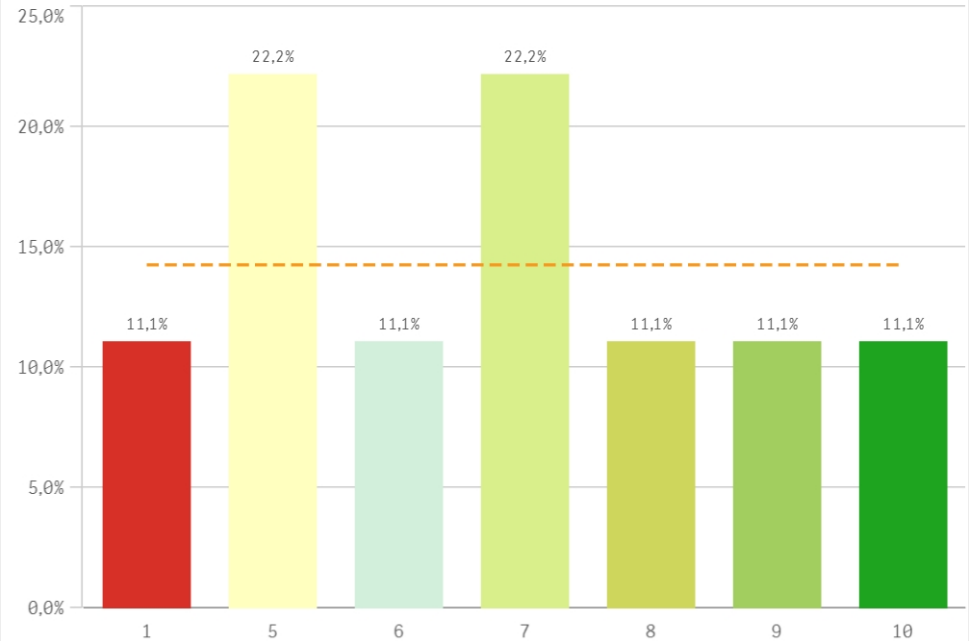
**Coordinación. Contenidos organizados y no solapados**



### Trabajo no presencial útil

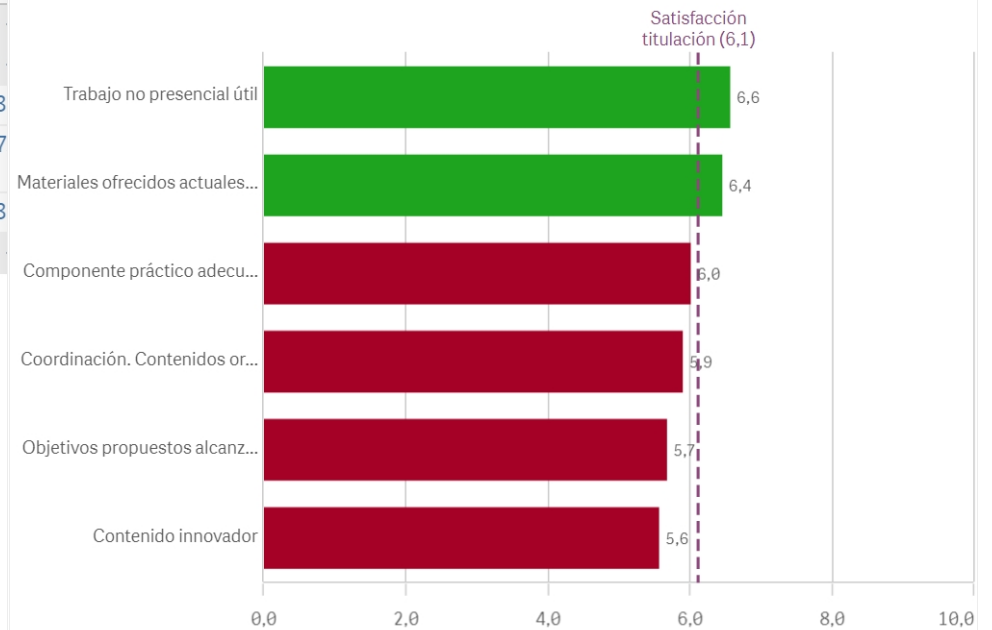


### Materiales ofrecidos actuales y novedosos

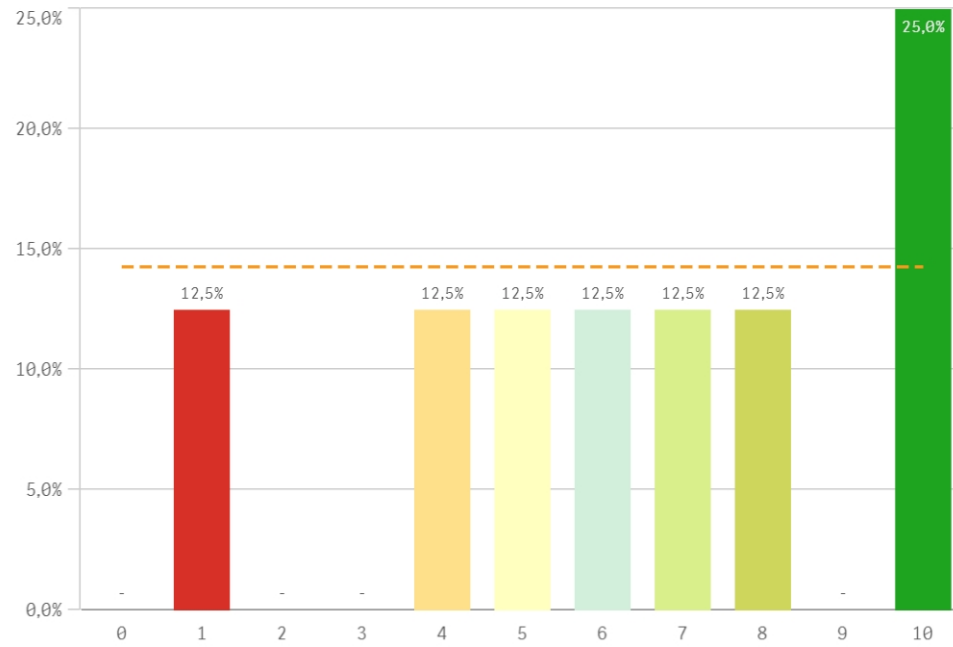


Asignaturas, tareas y materiales	Q	Media	Desv. típica	Media...	M...
Trabajo no presencial útil		6,6	3,0	7,0	
Materiales ofrecidos actuales y novedosos		6,4	2,7	7,0	
Componente práctico adecuado		6,0	3,2	8,0	8
Coordinación. Contenidos organizados y no solapados		5,9	3,0	7,0	7
Objetivos propuestos alcanzados		5,7	2,3	6,0	8
Contenido innovador		5,6	3,0	5,0	

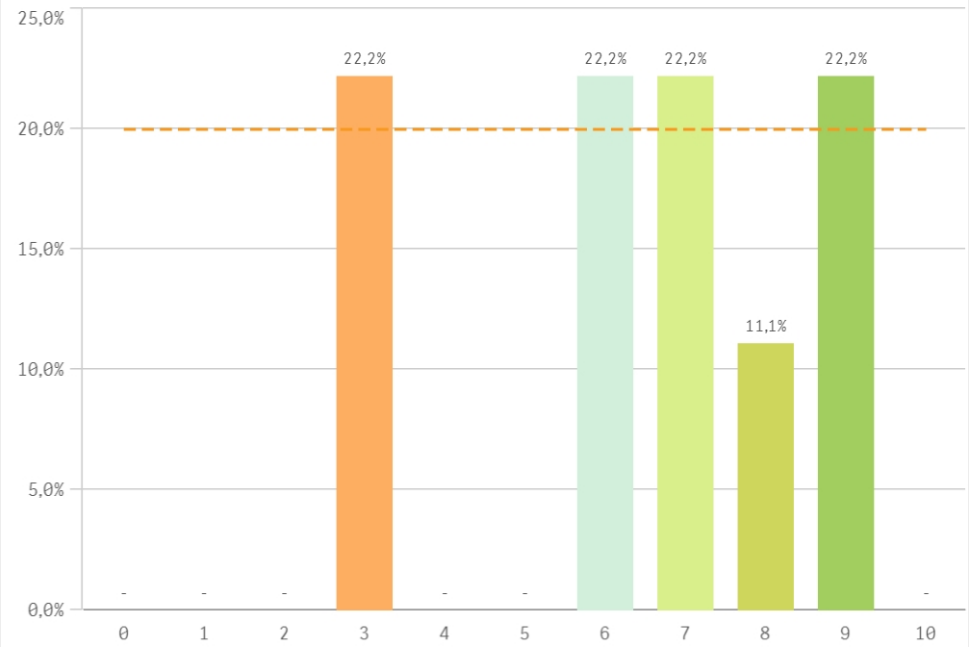
### Fortalezas y debilidades



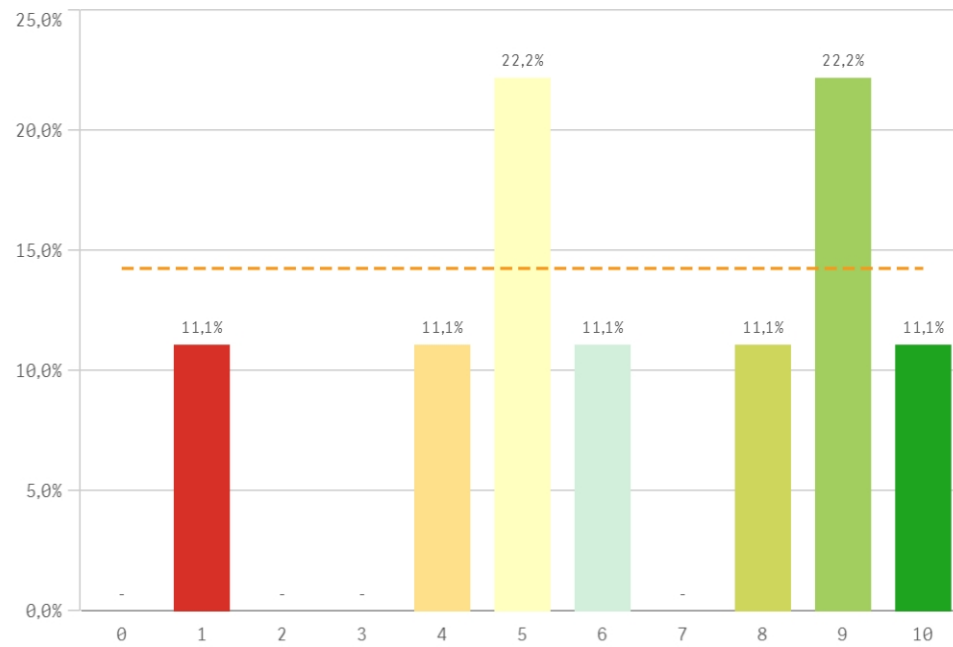
**Competencias de la titulación**



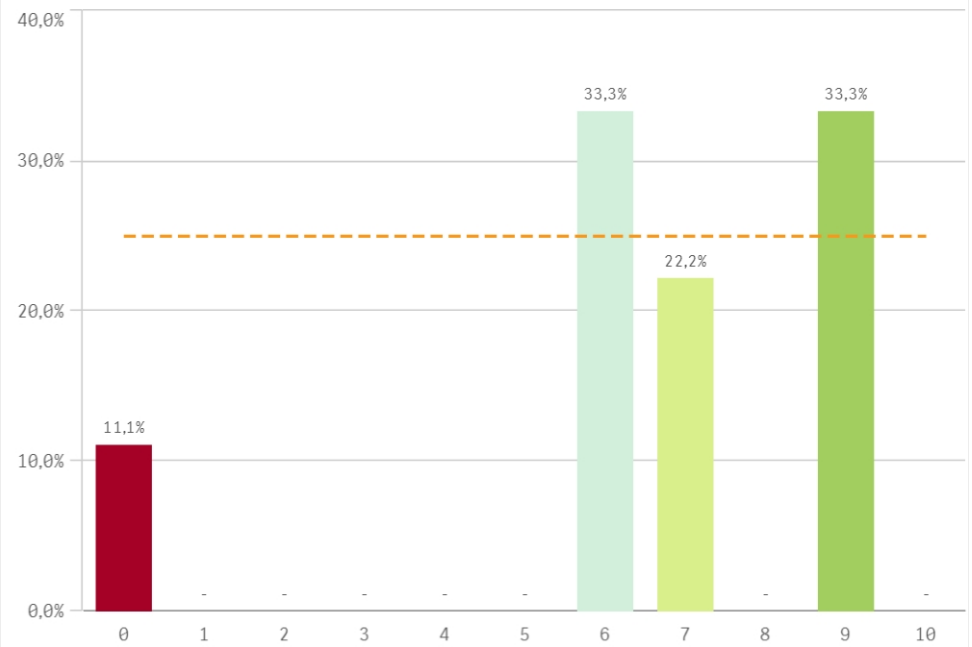
**Acceso al mundo laboral**



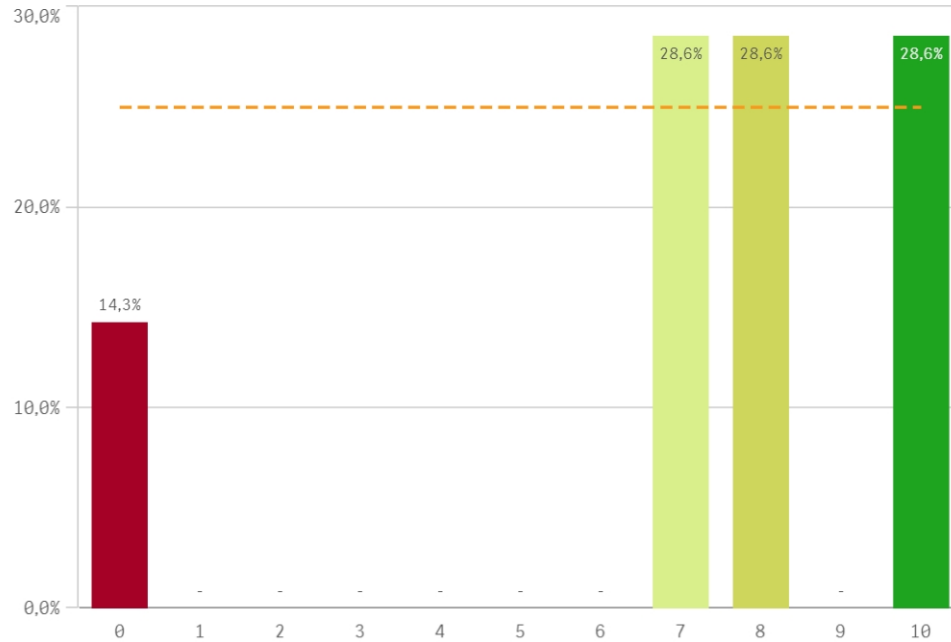
**Acceso al mundo de la investigación**



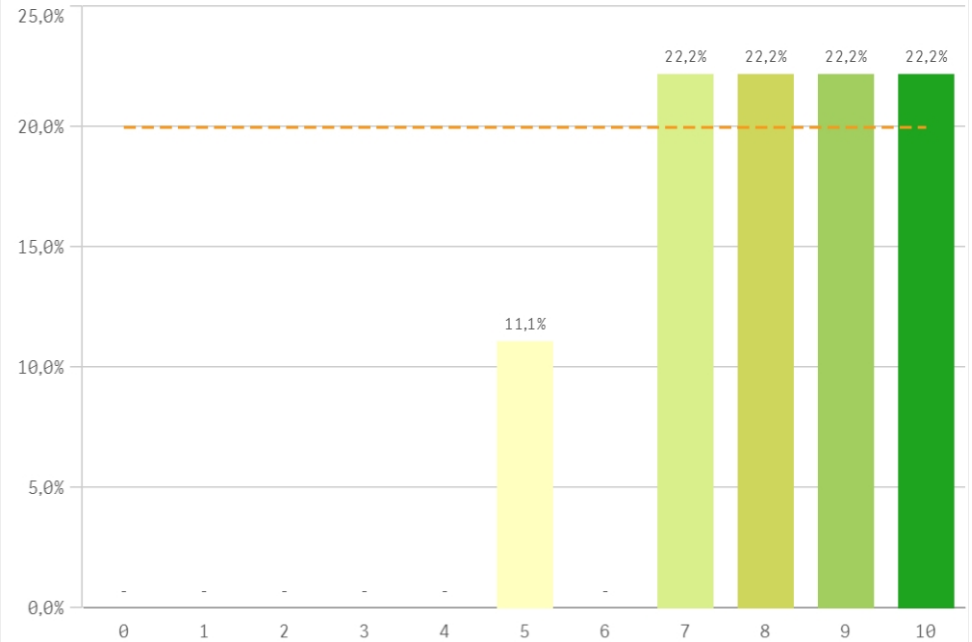
**Labor docente del profesorado**



### Tutorías presenciales útiles

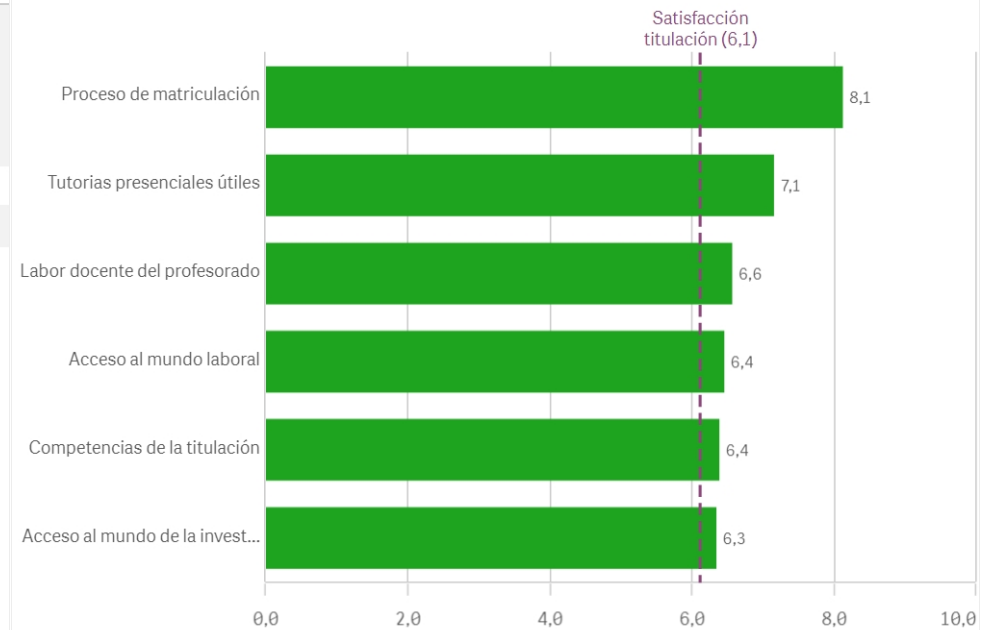


### Proceso de matriculación

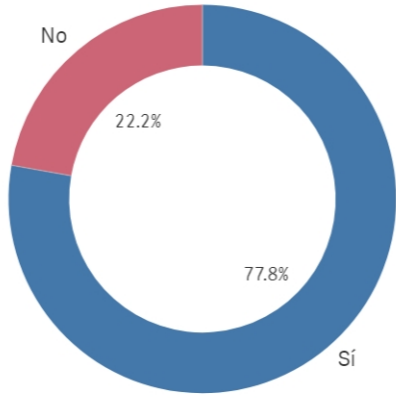


Formación recibida y matriculación	Q	Media	Desv. típica	Mediana	Moda
Proceso de matriculación		8,1	1,6	8,0	-
Tutorías presenciales útiles		7,1	3,4	8,0	-
Labor docente del profesorado		6,6	2,8	7,0	-
Acceso al mundo laboral		6,4	2,2	7,0	-
Competencias de la titulación		6,4	3,1	6,5	10,0
Acceso al mundo de la investigación		6,3	2,9	6,0	-

### Fortalezas y debilidades



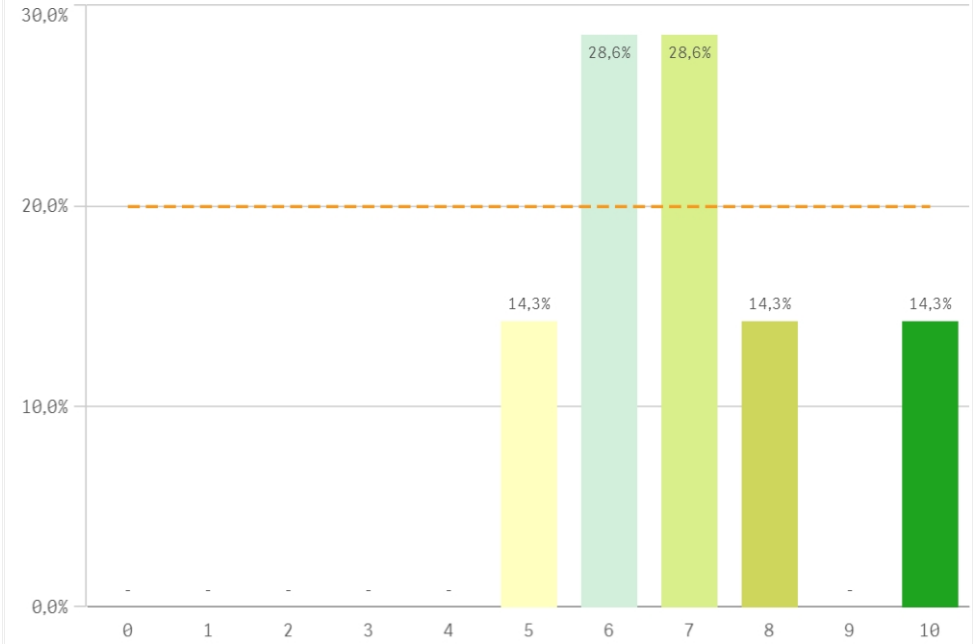
### Prácticas externas



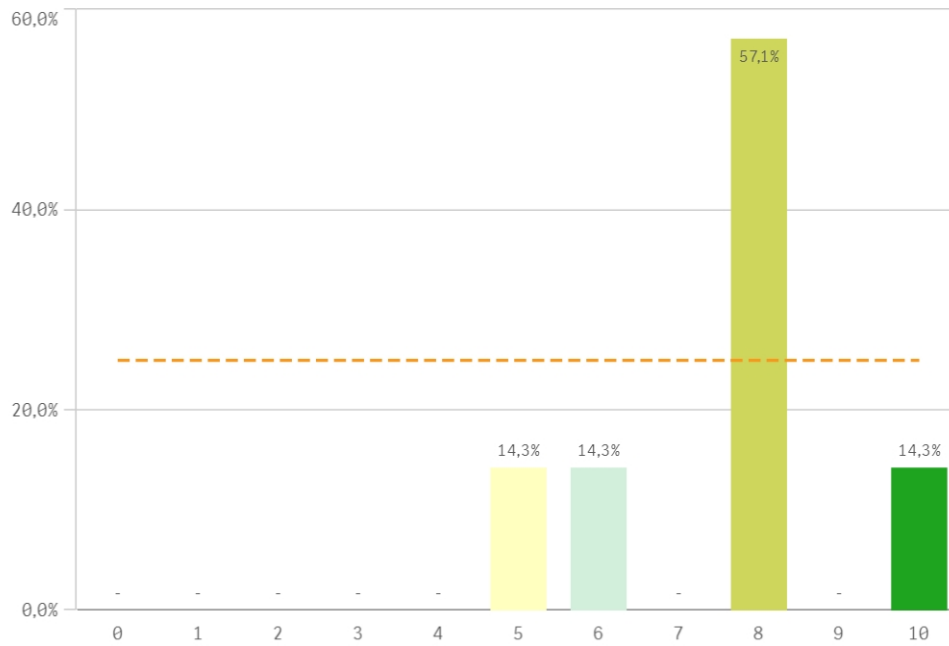
Sí  
7

No  
2

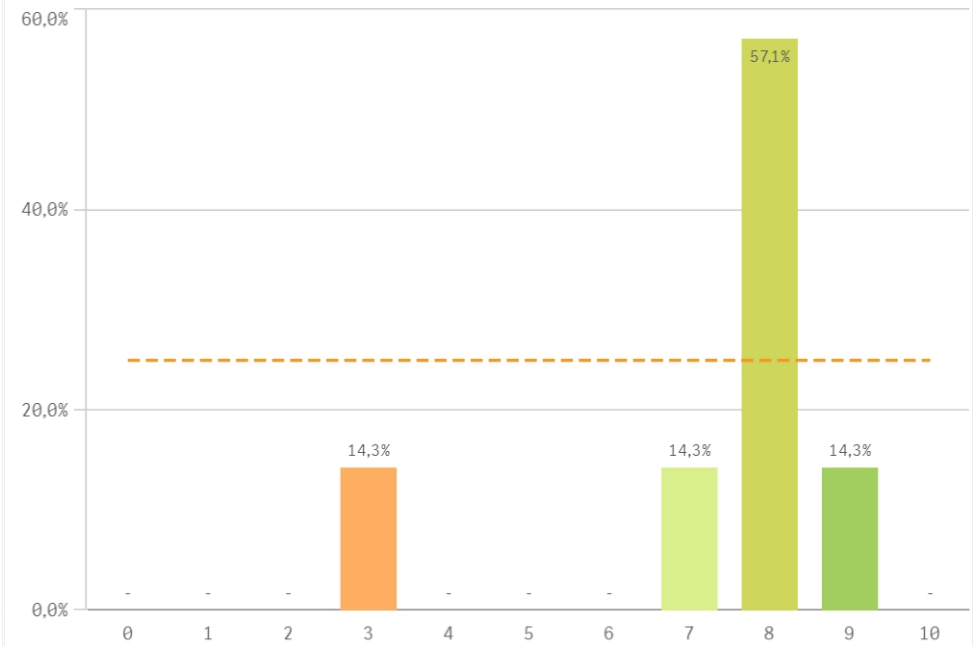
### Valoración formativa



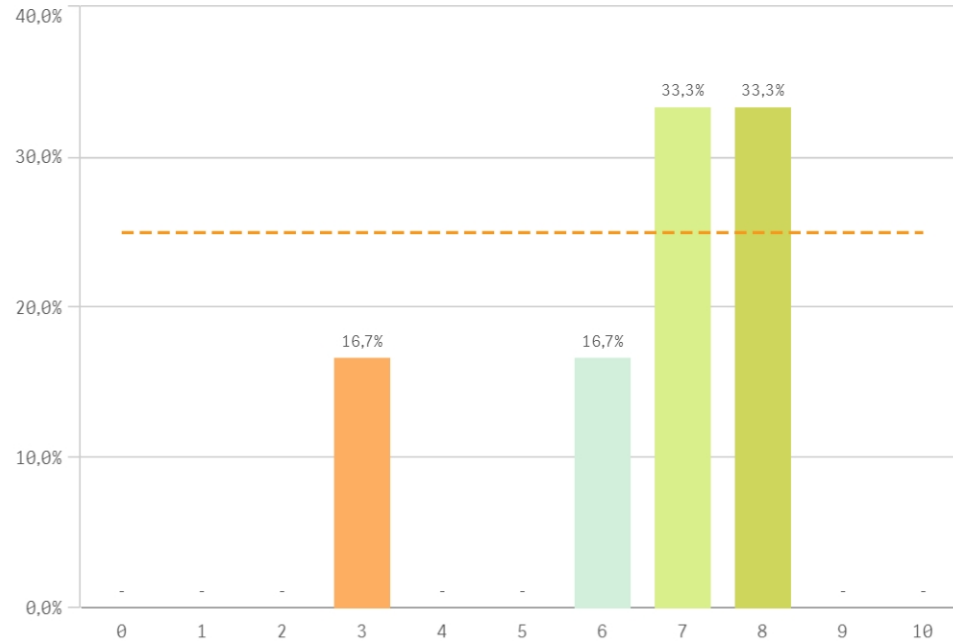
### Atención del tutor/colaborador



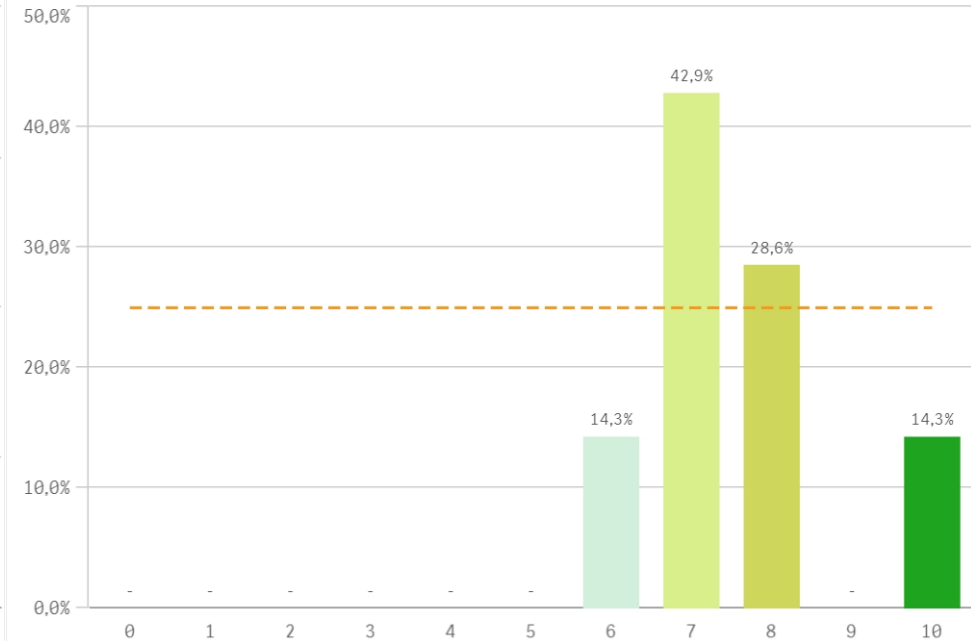
### Gestión del Centro



### Utilidad percibida para empleabilidad

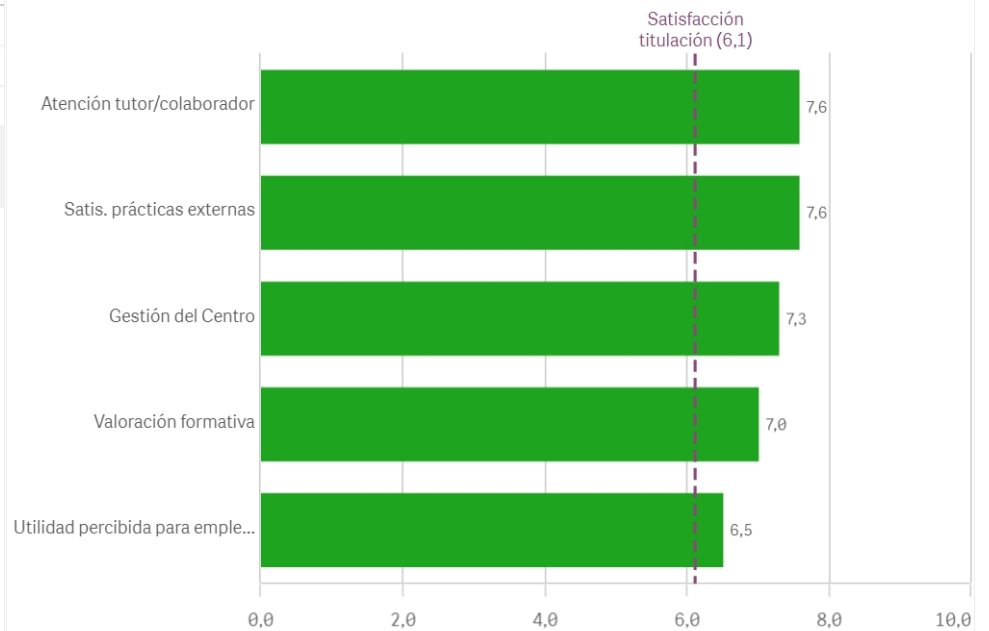


### Satisfacción con las prácticas externas

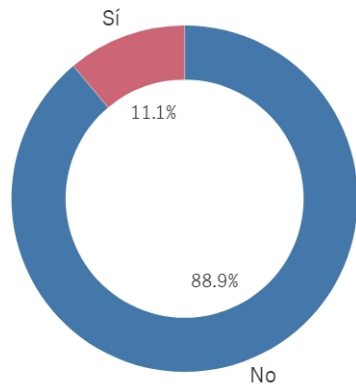


Prácticas externas	Q	Media	Desv. típica	Mediana	Moda
Atención tutor/colaborador		7,6	1,6	8,0	8,0
Satis. prácticas externas		7,6	1,3	7,0	7,0
Gestión del Centro		7,3	2,0	8,0	8,0
Valoración formativa		7,0	1,6	7,0	-
Utilidad percibida para empleabilidad		6,5	1,9	7,0	-

### Fortalezas y debilidades



### Realización programas de movilidad



EstanciaExtranjero

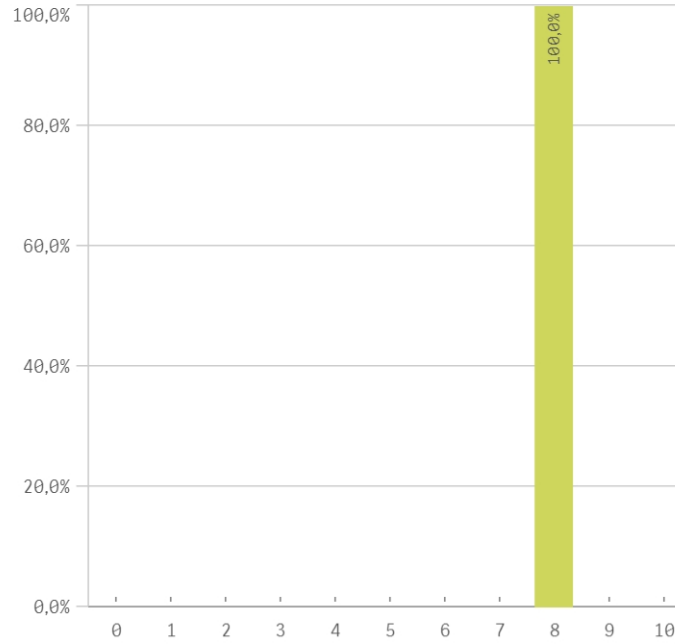
Sí

1

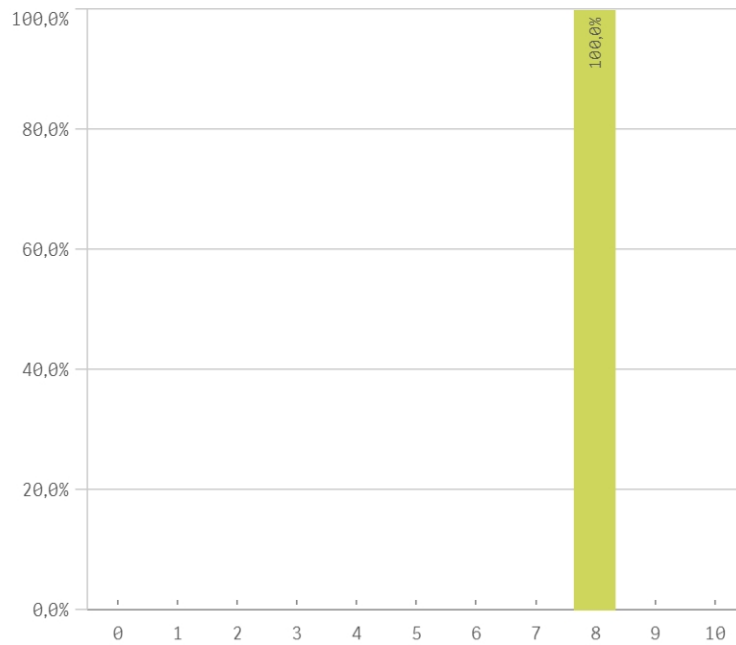
No

8

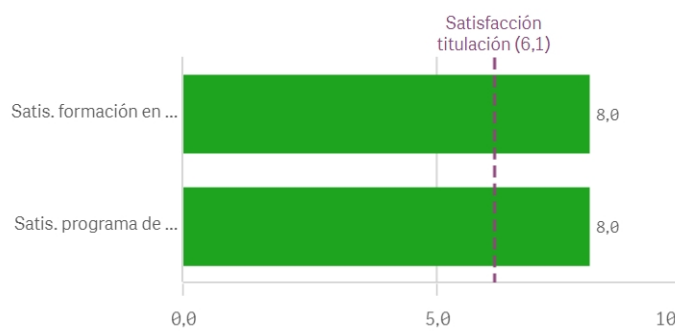
### Satisfacción formación en el extranjero



### Satisfacción programa de movilidad

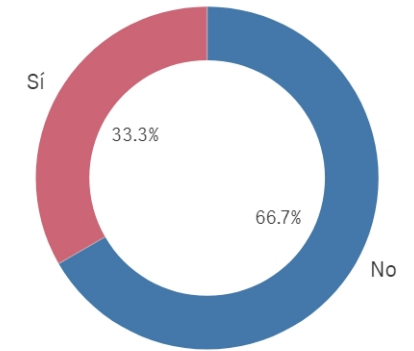


### Fortalezas y debilidades



Programa de movilidad	Media	Desv. típica	Med...	Moda
Satis. formación en el extranjero	8,0	-	8,0	8,0
Satis. programa de movilidad	8,0	-	8,0	8,0

### Conocimiento de los canales de Qu...



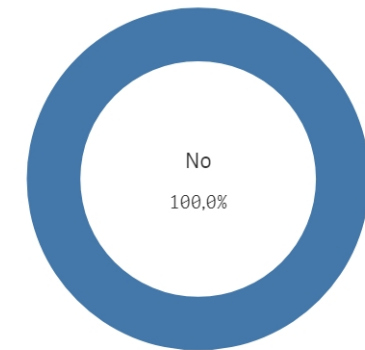
Sí

3

No

6

### Utilización de los canales de Quejas ...



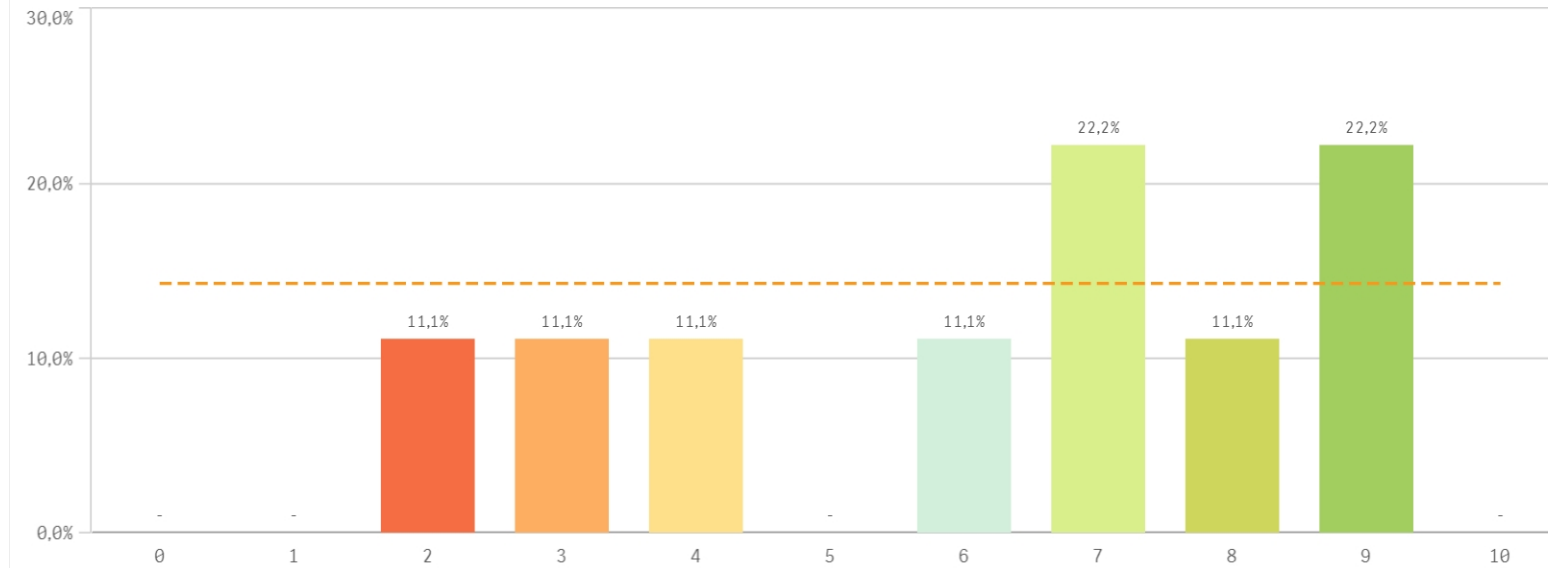
Sí

0

No

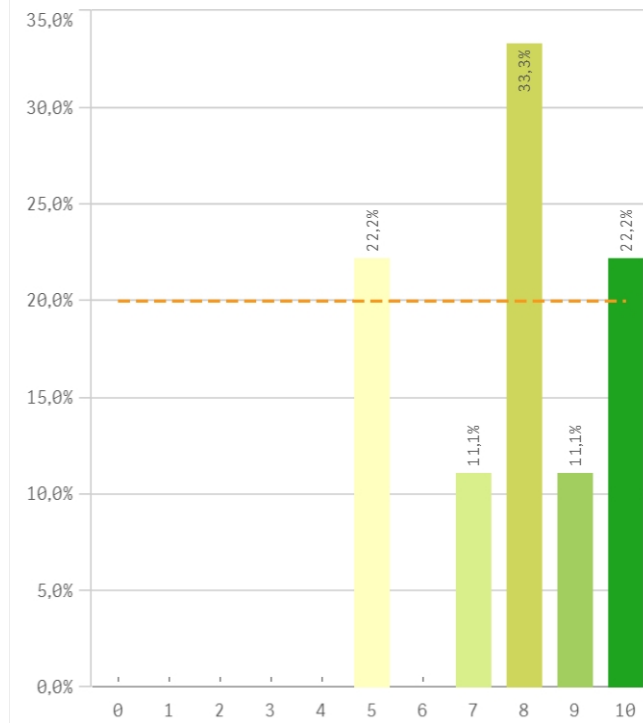
9

### Satisfacción global con la titulación

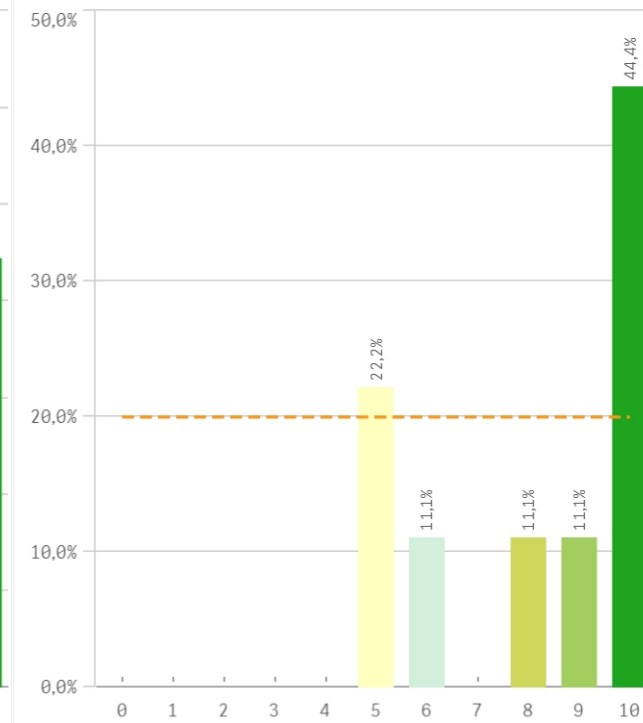


**Media**  
 6,1  
**Desviación Típica**  
 2,6  
**Mediana**  
 7,0  
**Moda**  
 -

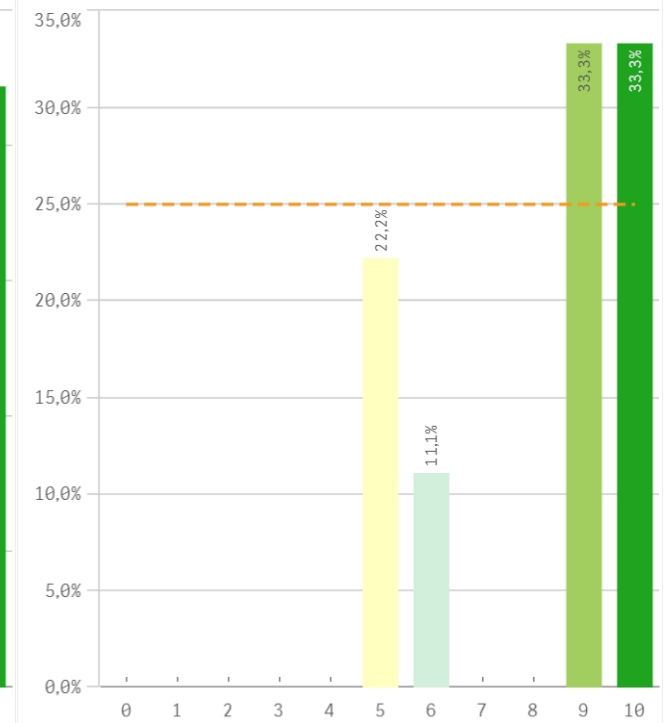
### Satisfacción UCM



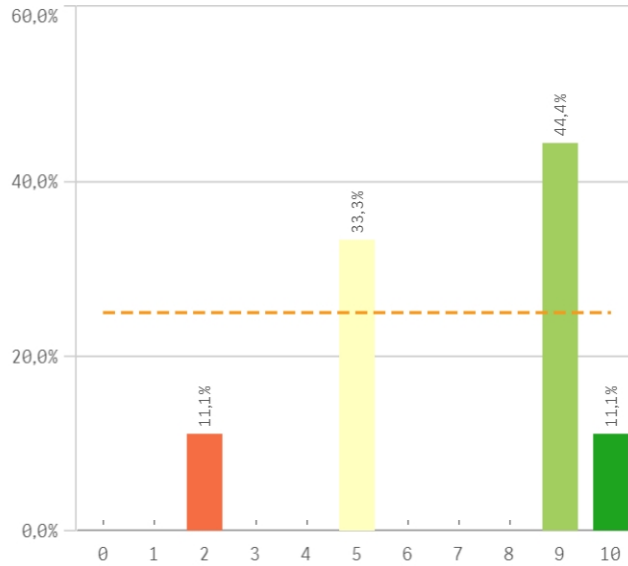
### Orgullo estudiante UCM



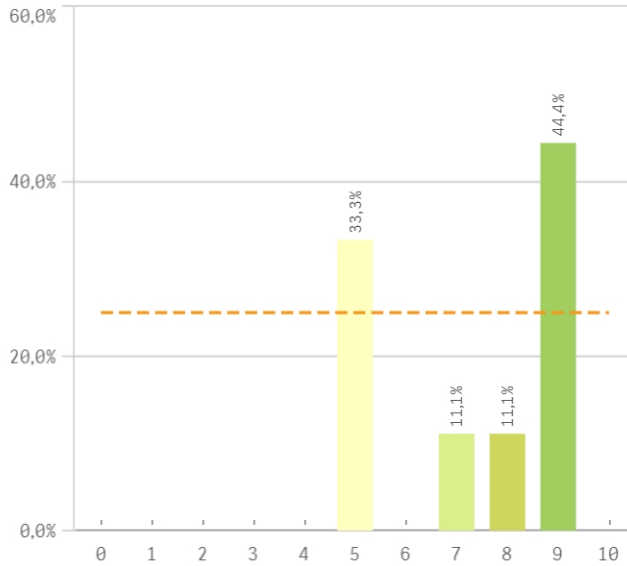
### Prestigio UCM



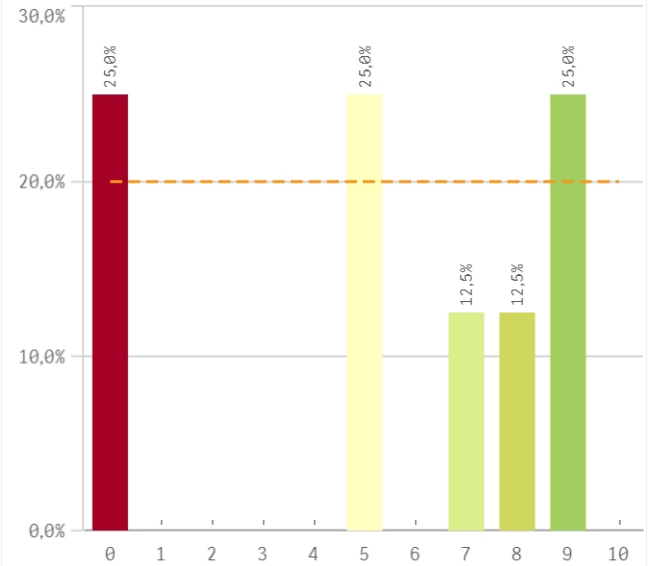
### Recursos y medios



### Actividades complementarias

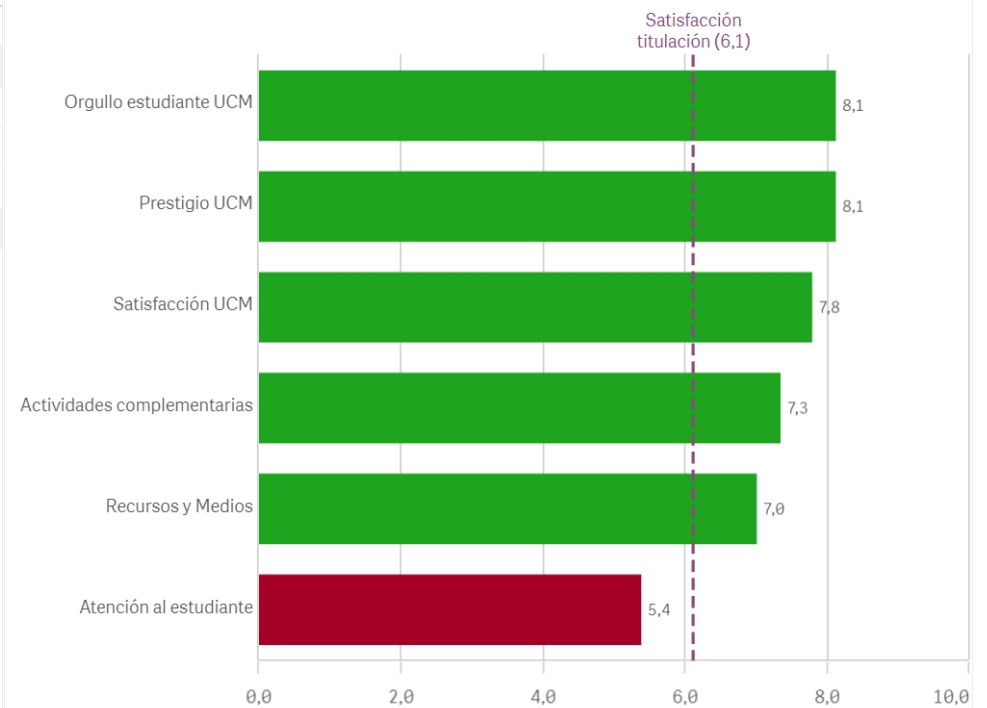


### Atención al estudiante

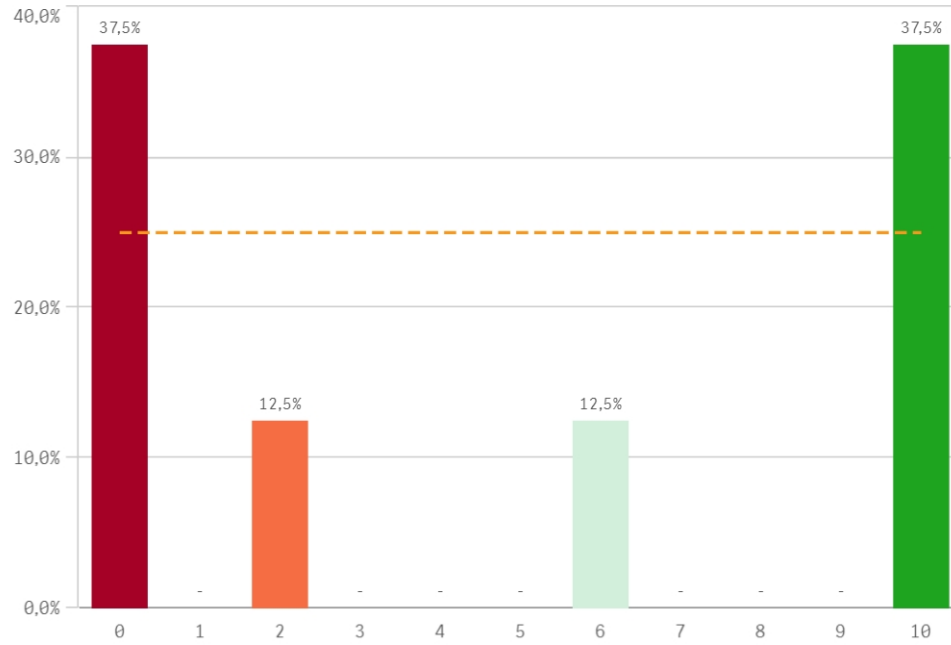


Satisfacción	Q	Media	Desv. típica	Mediana	Moda
Orgullo estudiante UCM		8,1	2,2	9,0	10,0
Prestigio UCM		8,1	2,1	9,0	-
Satisfacción UCM		7,8	1,9	8,0	8,0
Actividades complementarias		7,3	1,9	8,0	9,0
Recursos y Medios		7,0	2,8	9,0	9,0
Atención al estudiante		5,4	3,7	6,0	-

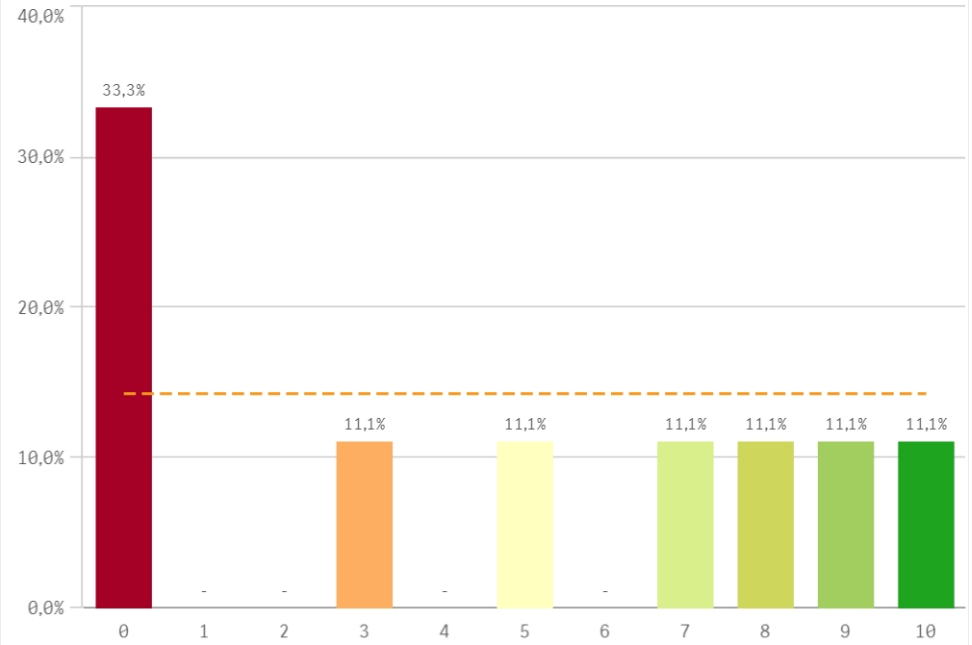
### Fortalezas y debilidades



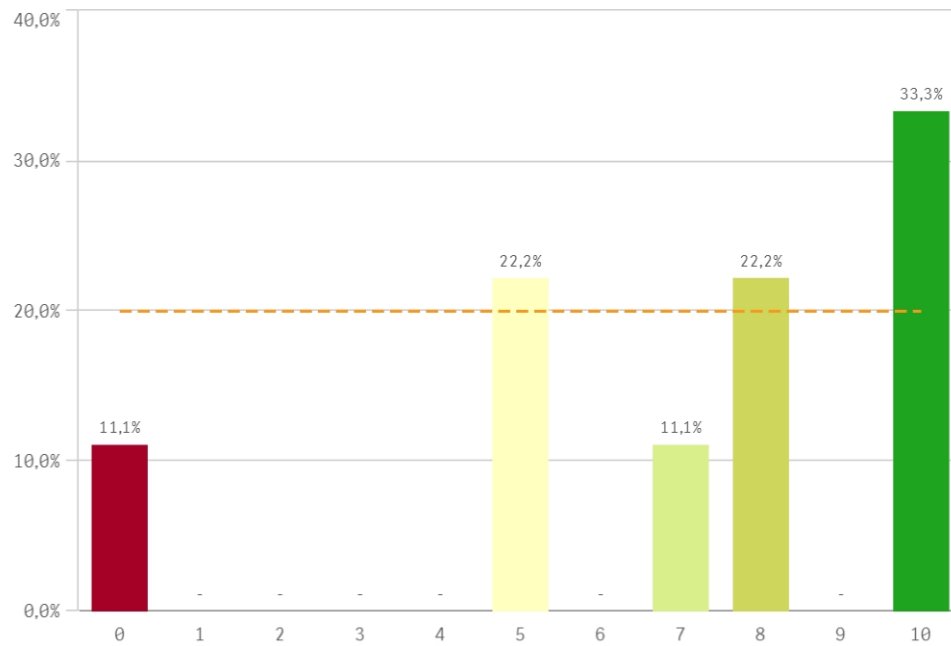
**Repetir estudios superiores (fidelidad)**



**Repetir titulación (fidelidad)**

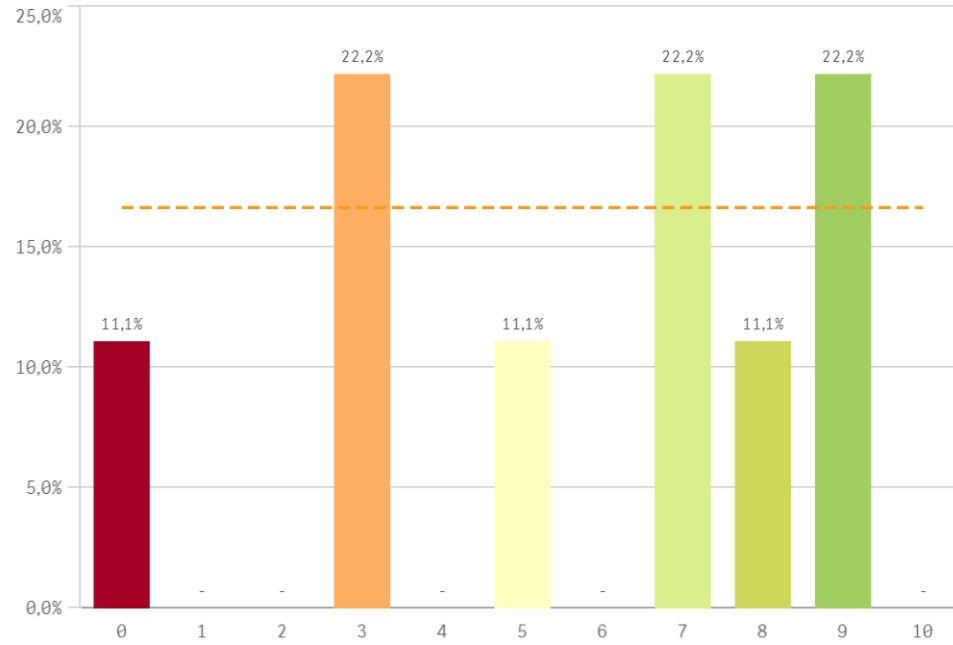


**Repetir en la UCM (fidelidad)**

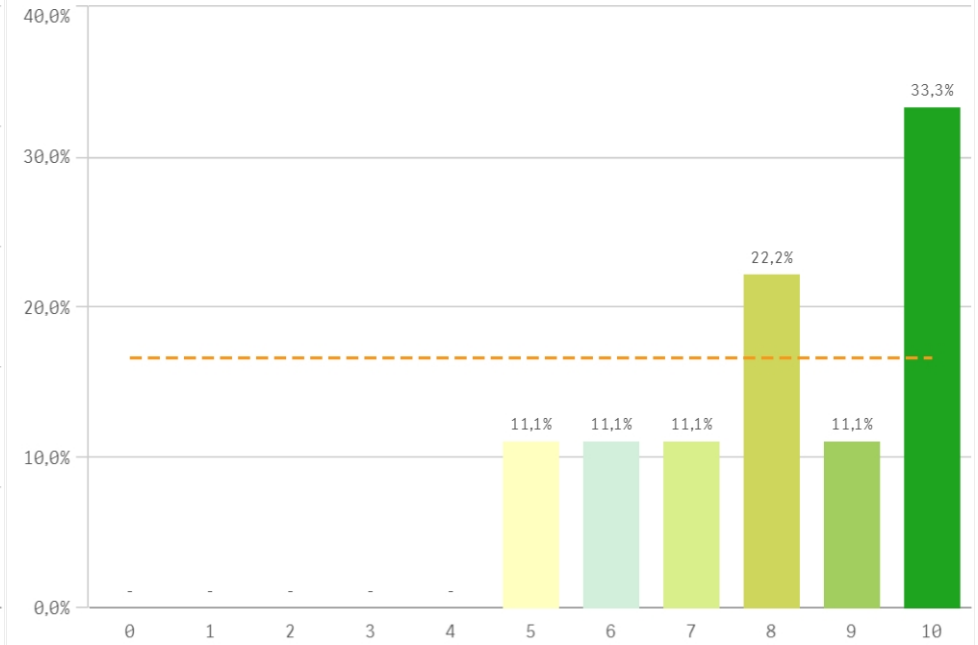


Compromiso	Media	Desv. típica	Medi...	M...
Repetir estudios superiores	4,8	4,8	4,0	-
Repetir titulación	4,7	4,1	5,0	0,0
Repetir en la UCM	7,0	3,3	8,0	10,0
Recomendar titulación	5,7	3,1	7,0	-
Recomendar la UCM	8,1	1,8	8,0	10,0
Seguir en la misma titulación	5,1	3,7	6,0	-
Seguir como alumno de la UCM	6,3	4,1	7,0	10,0

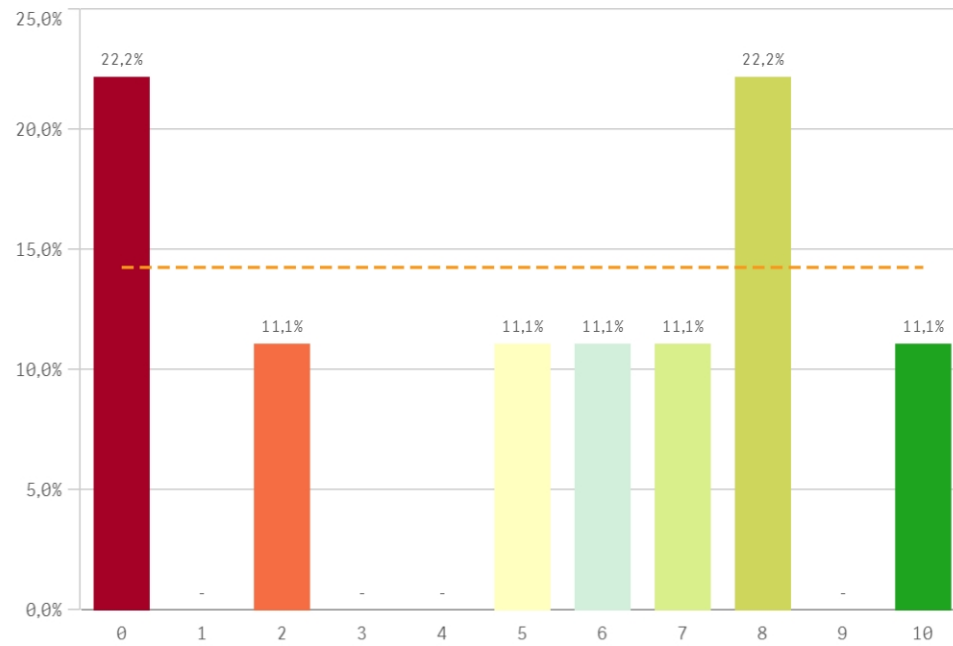
**Recomendar titulación (preinscripción)**



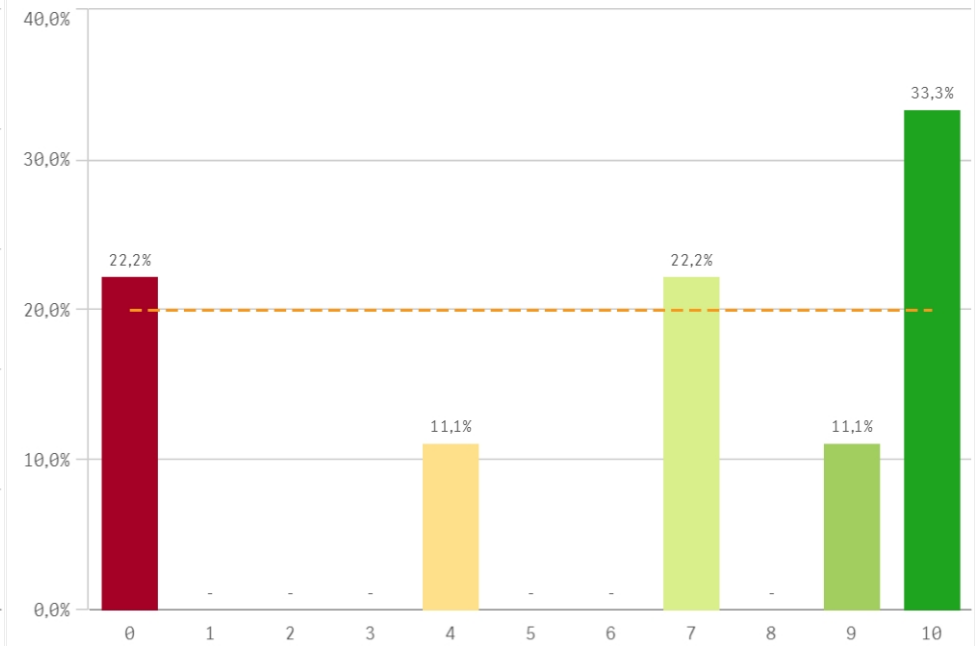
**Recomendar la UCM (preinscripción)**



**Seguir en la misma titulación (vinculación)**



**Seguir como alumno de la UCM (vinculación)**



### Construcción y significado del valor "compromiso":

- \* Estudiante comprometido: valora con 9 o más puntos todas las preguntas de fidelidad, prescripción y vinculación.
- \* Estudiante neutro: la puntuación que otorga a todas las preguntas de fidelidad, prescripción y vinculación están entre 6 y 9.
- \* Estudiante decepcionado: valora con 6 o menos puntos todas las preguntas de fidelidad, prescripción y vinculación.

