



OFICINA para la CALIDAD

Vicerrectorado de Calidad

UNIVERSIDAD COMPLUTENSE DE MADRID

CURSO: 2023-24

TITULACIÓN: MASTER EN ESTUDIOS AVANZADOS DE MUSEOS Y PATRIMONIO HISTÓRICO-ARTÍSTICO

CENTRO: FACULTAD DE GEOGRAFÍA E HISTORIA

Población N

61

%_Participacion

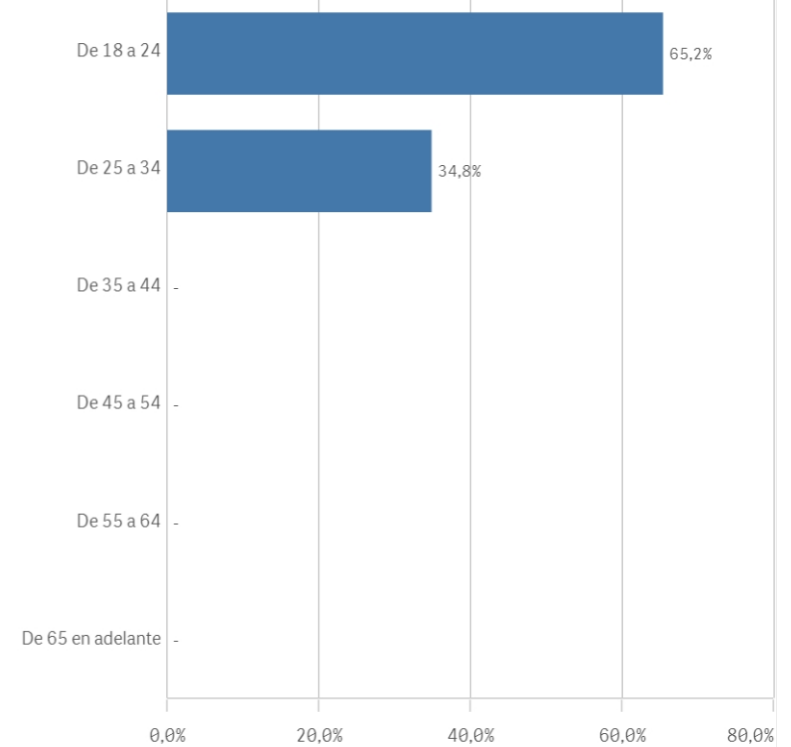
39,3%

Participación n

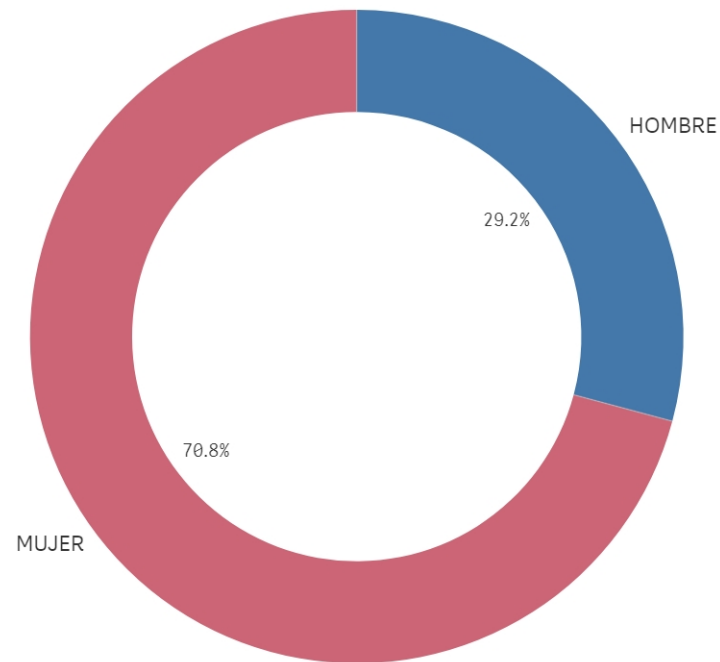
24

Edad (años)

(%) Porcentaje por franjas



Genero



■ HOMBRE ■ MUJER

Edad media (años)

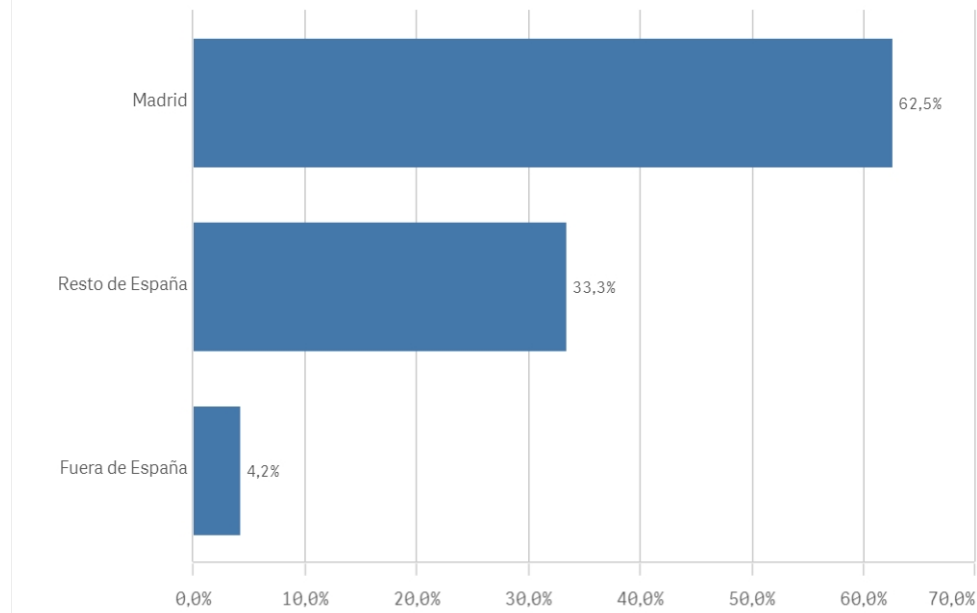
24,1

Des. Típica

2,4

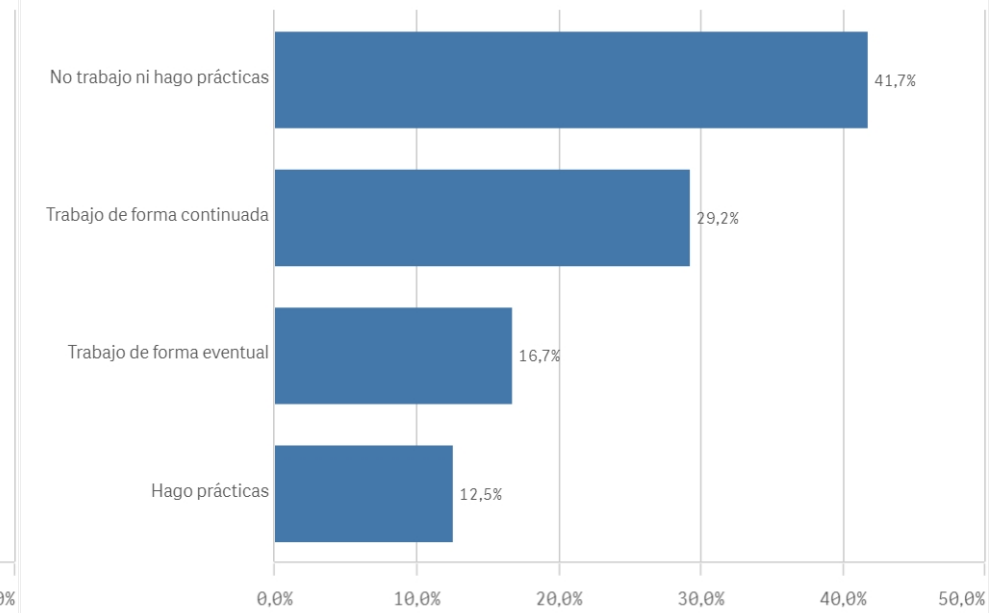
Lugar de residencia

(%) Porcentaje por franjas

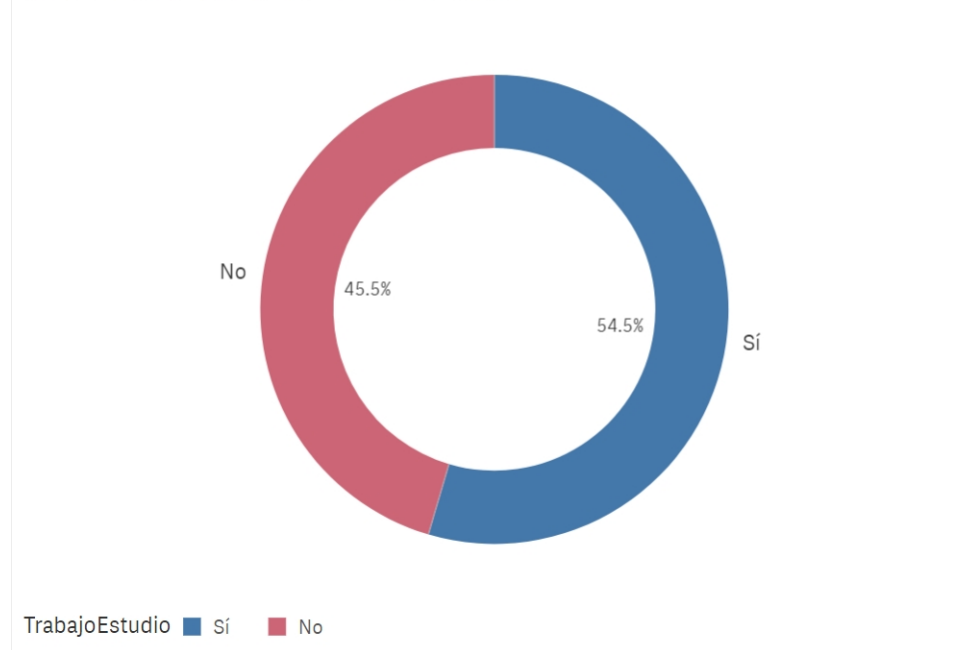


Situación laboral

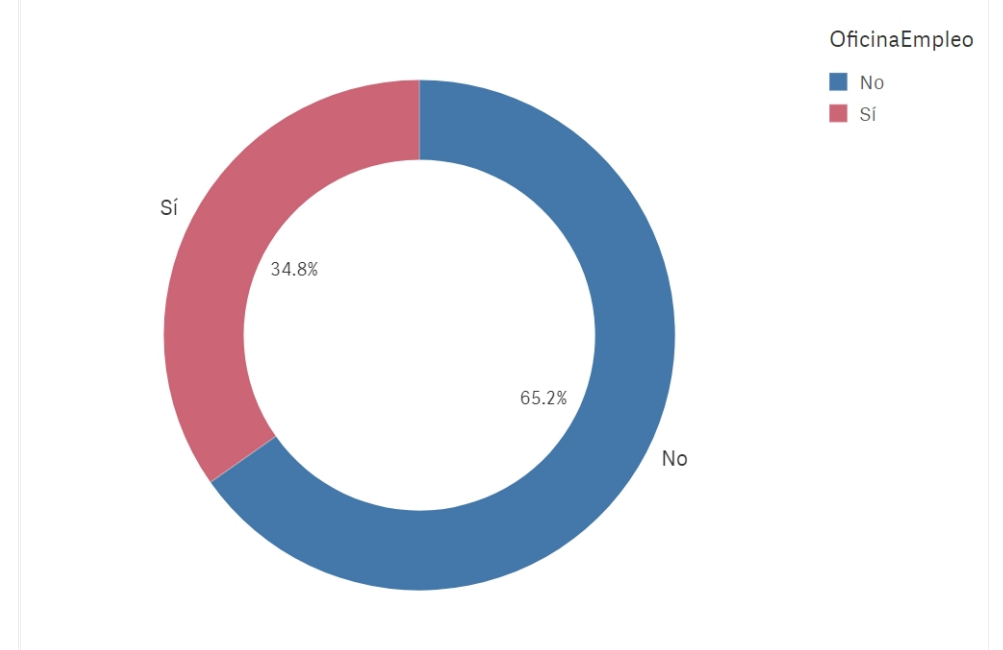
(%) Porcentaje por franjas



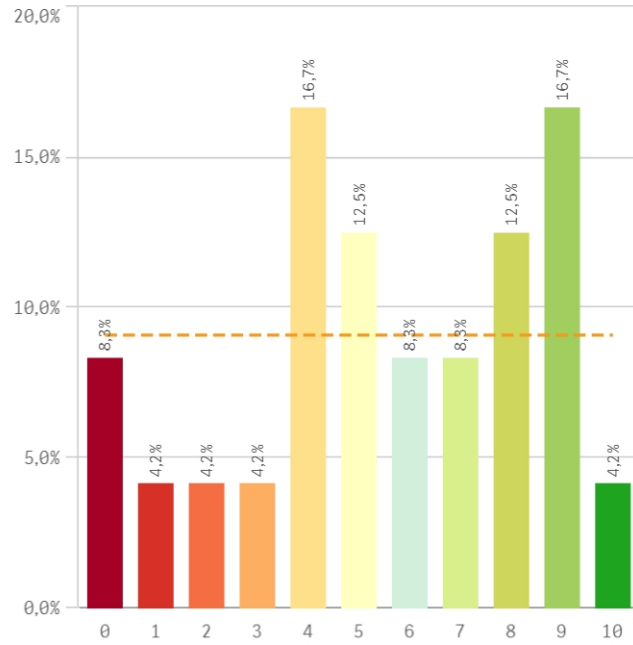
Puesto de trabajo relacionado con los estudios



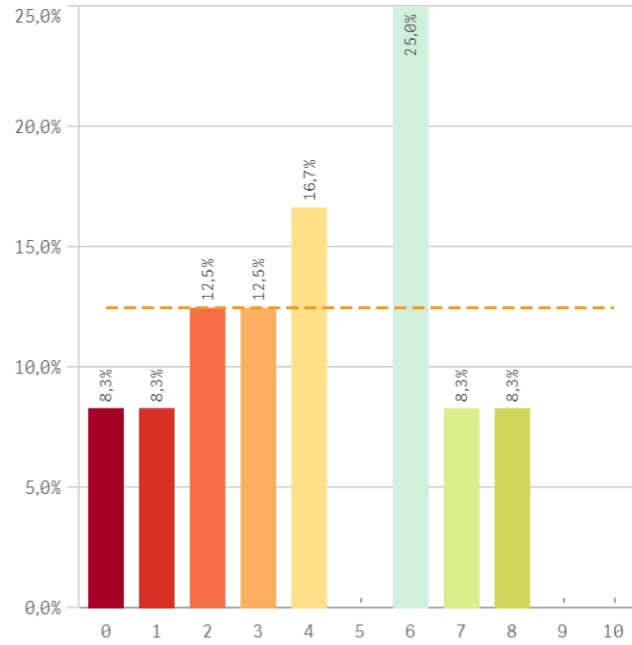
Alumnos inscritos en la OPE



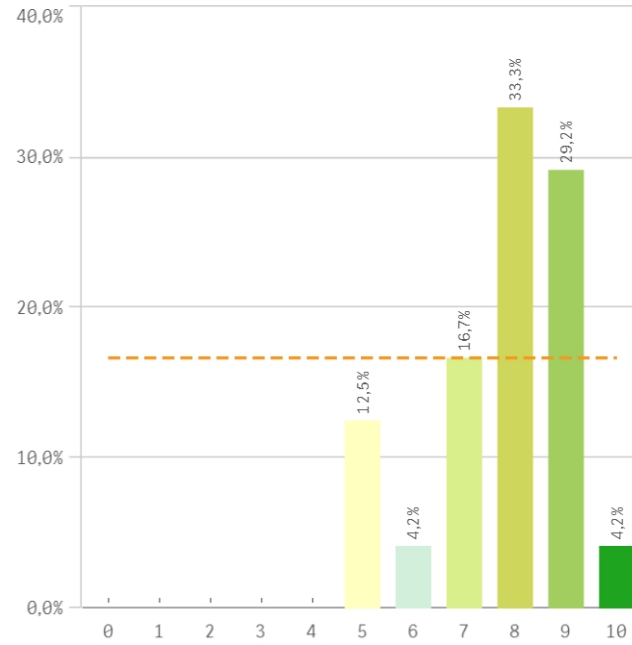
Objetivos claros



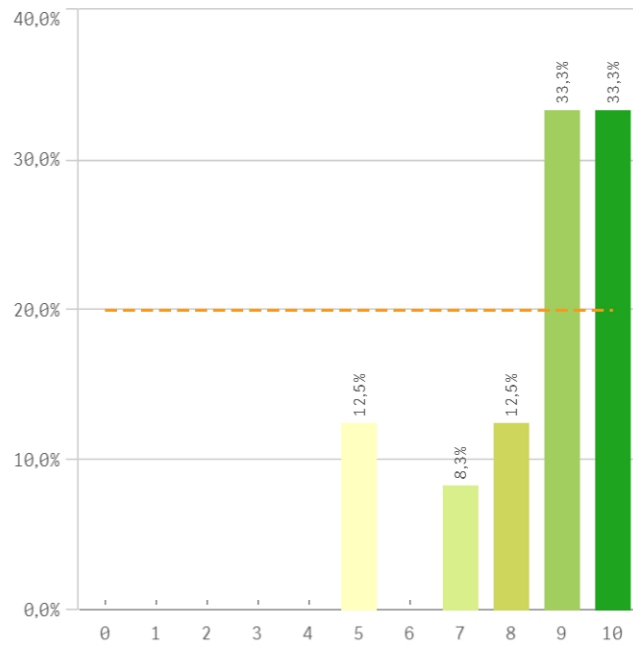
Plan de estudios adecuado



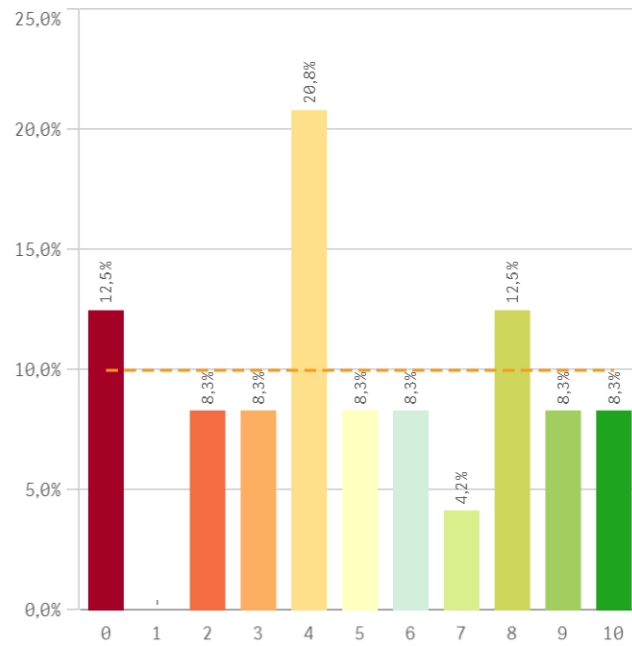
Nivel de dificultad apropiado



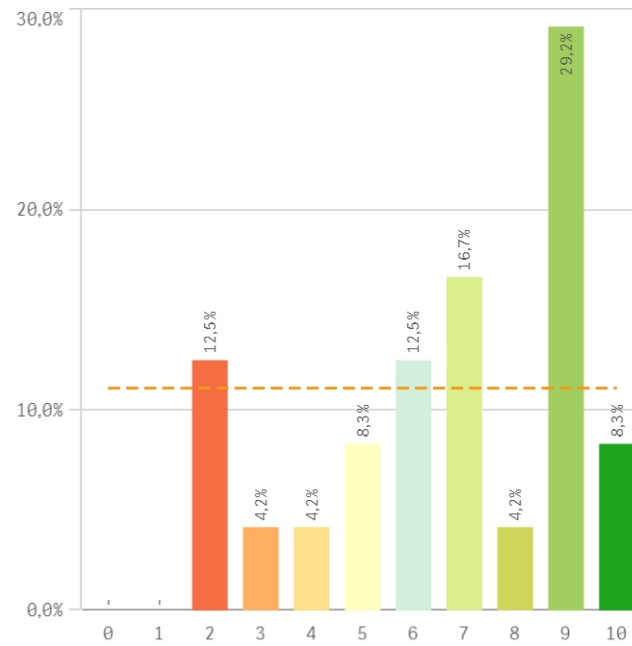
Número de alumnos por aula



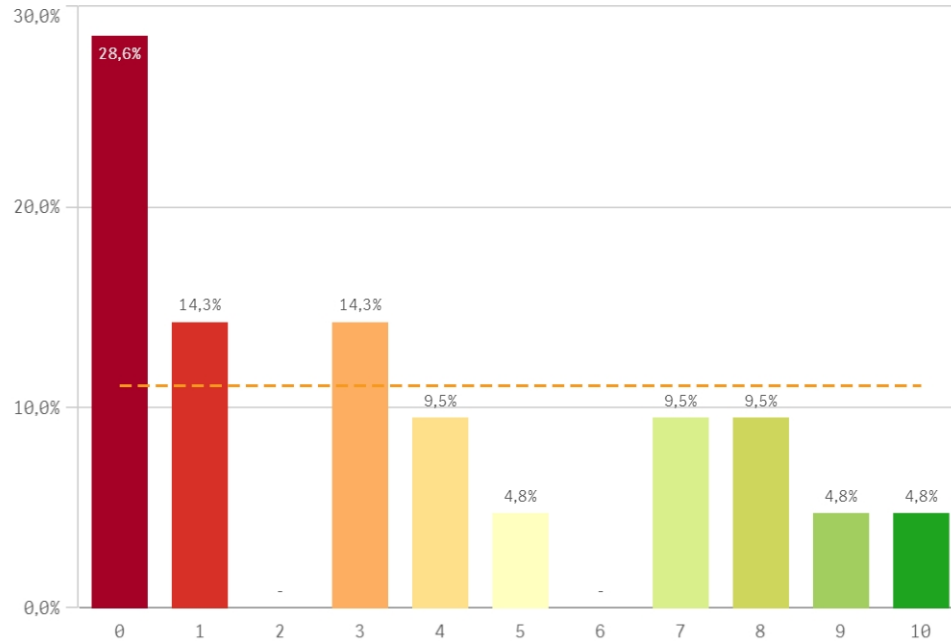
Integración de teoría/práctica



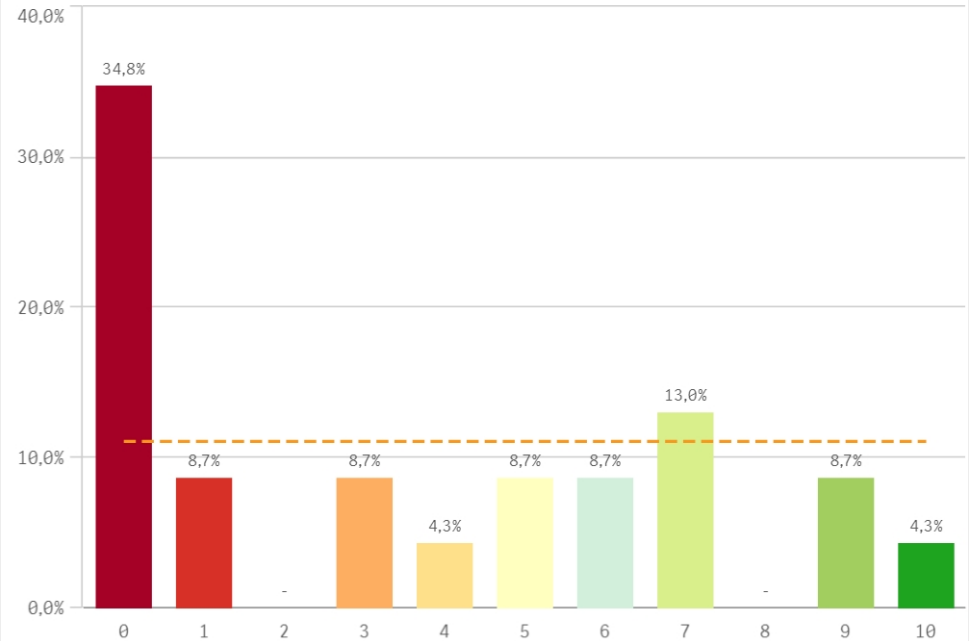
Calificaciones en tiempo adecuado



Relación calidad/precio

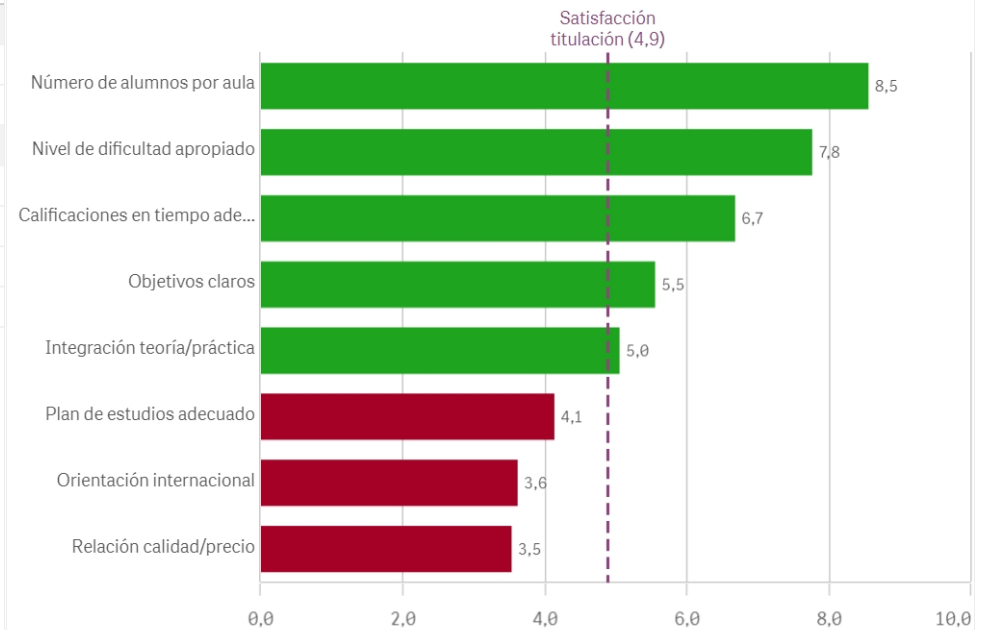


Orientación internacional

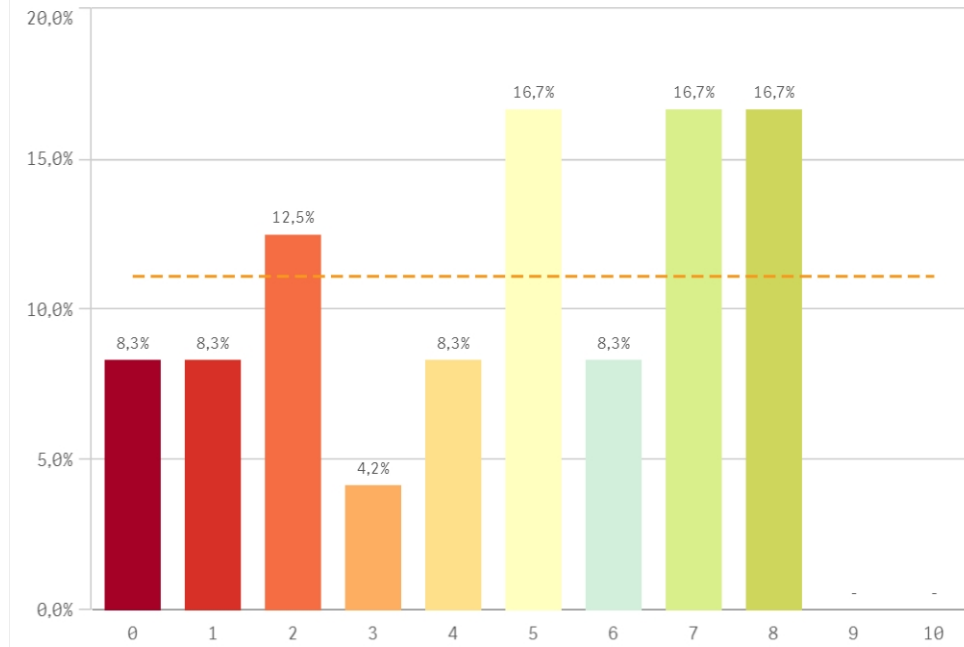


Desarrollo académico	Q	Media	Desv. típica	Mediana	Moda
Número de alumnos por aula		8,5	1,6	9,0	-
Nivel de dificultad apropiado		7,8	1,4	8,0	8
Calificaciones en tiempo adecuado		6,7	2,6	7,0	9
Objetivos claros		5,5	3,0	5,5	-
Integración teoría/práctica		5,0	3,1	4,5	4
Plan de estudios adecuado		4,1	2,5	4,0	6
Orientación internacional		3,6	3,5	3,0	0
Relación calidad/precio		3,5	3,4	3,0	0

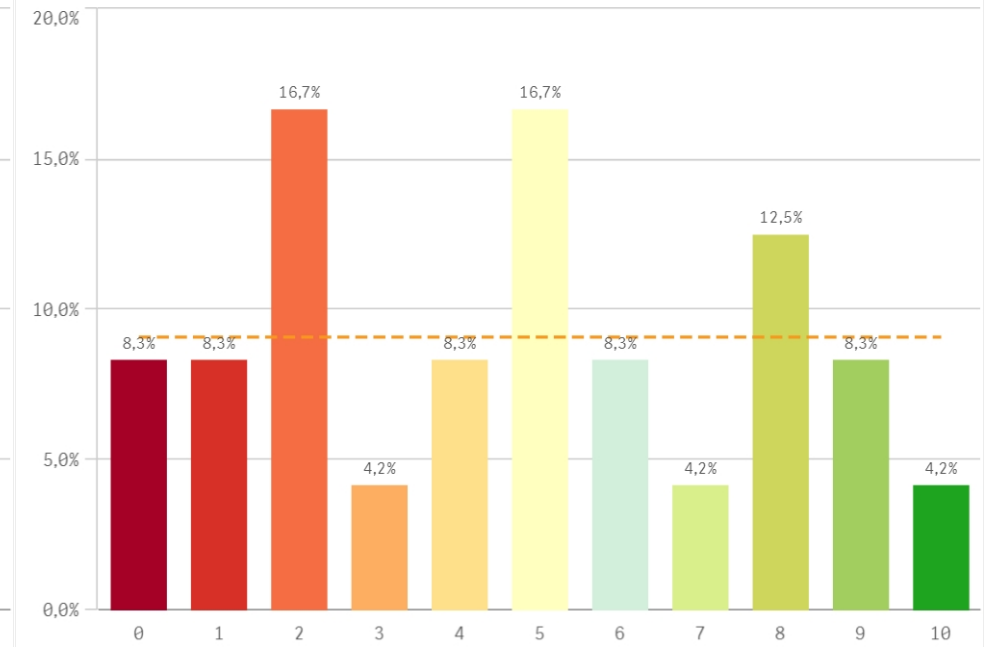
Fortalezas y debilidades



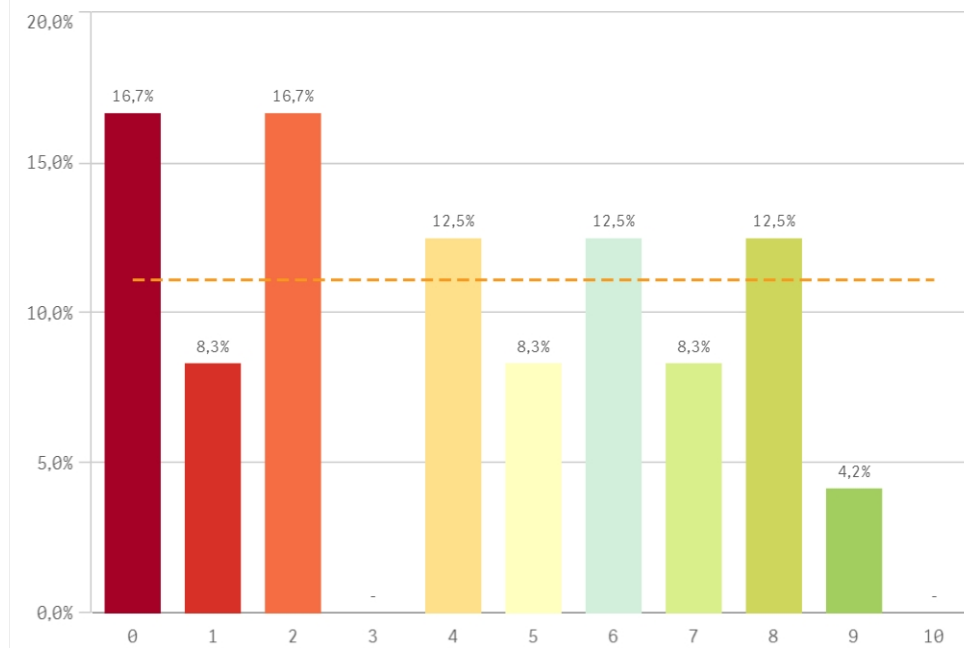
Objetivos propuestos alcanzados



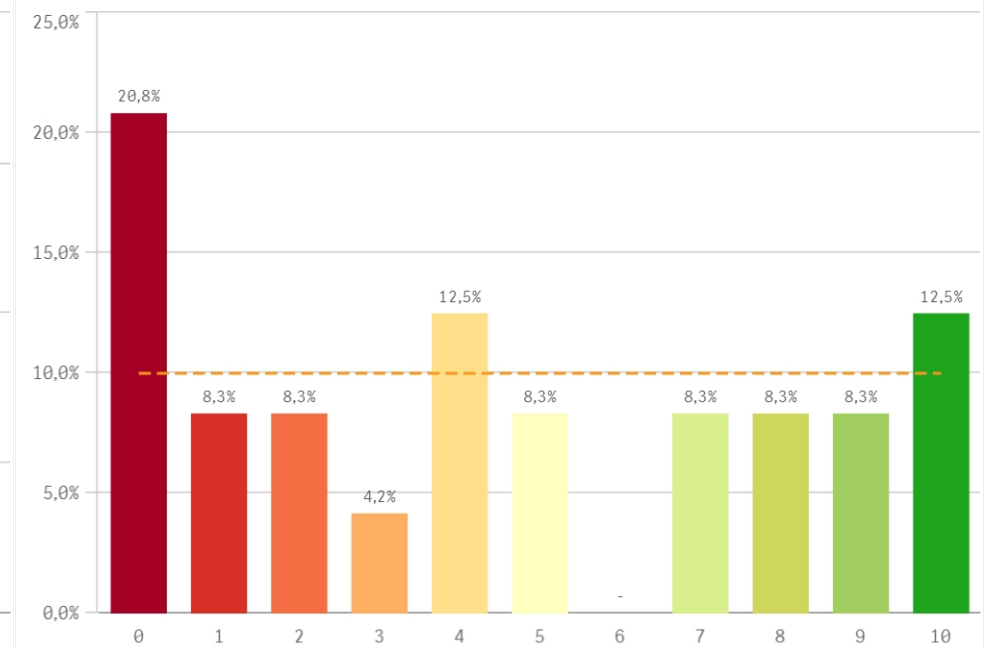
Componente práctico adecuado



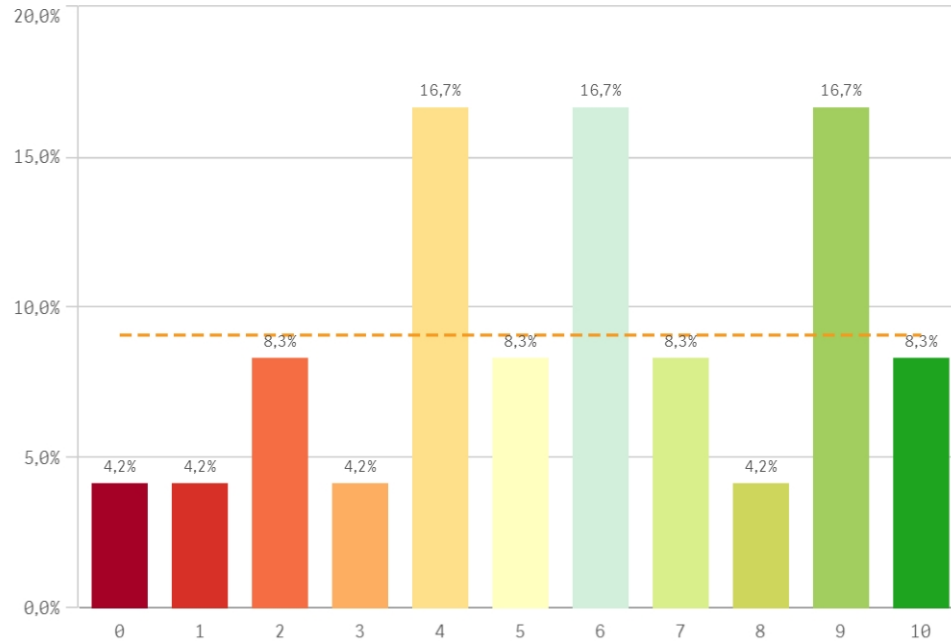
Contenidos innovadores



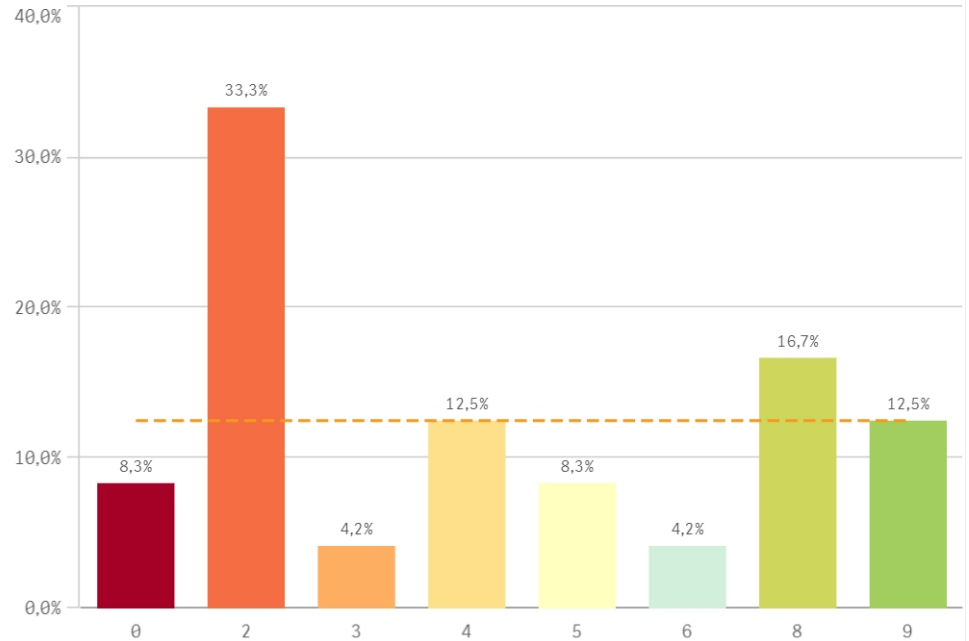
Coordinación. Contenidos organizados y no solapados



Trabajo no presencial útil

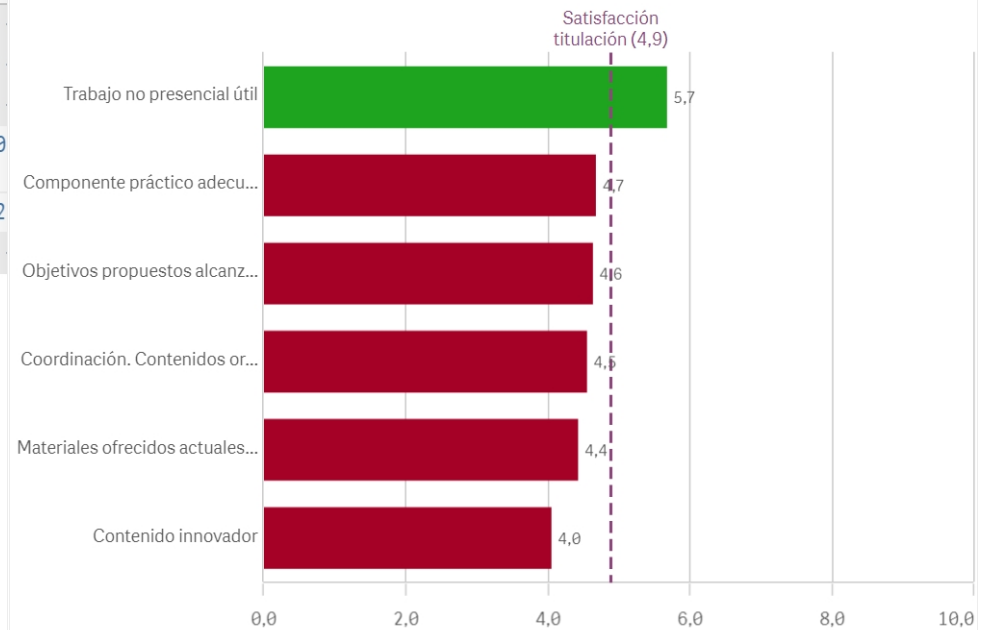


Materiales ofrecidos actuales y novedosos

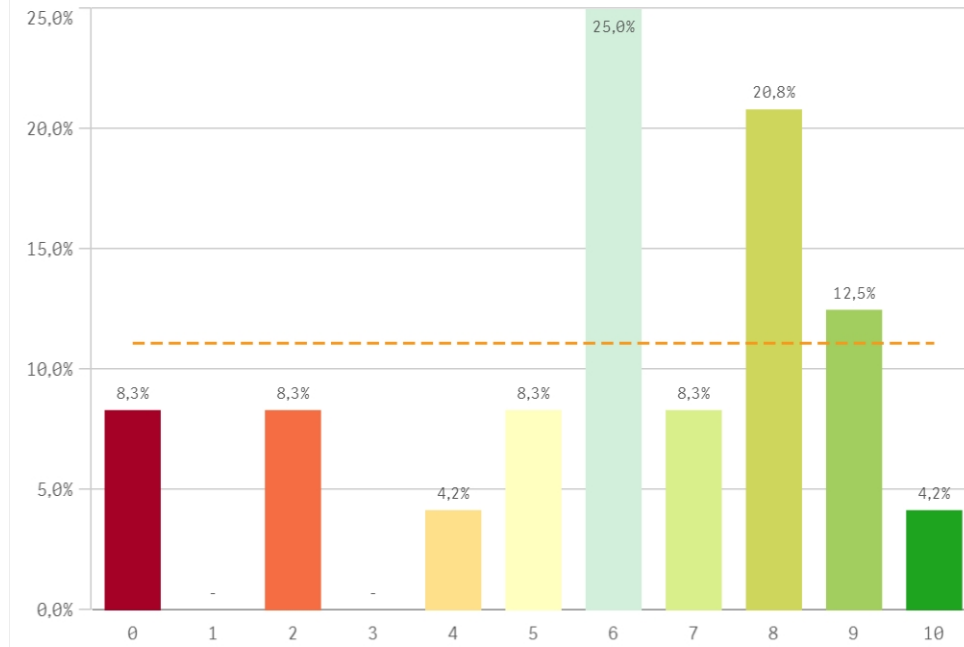


Asignaturas, tareas y materiales	Q	Media	Desv. típica	Media...	M...
Trabajo no presencial útil		5,7	2,9	6,0	
Componente práctico adecuado		4,7	3,0	5,0	
Objetivos propuestos alcanzados		4,6	2,7	5,0	0
Coordinación. Contenidos organizados y no solapados		4,5	3,7	4,0	
Materiales ofrecidos actuales y novedosos		4,4	3,0	4,0	2
Contenido innovador		4,0	3,0	4,0	

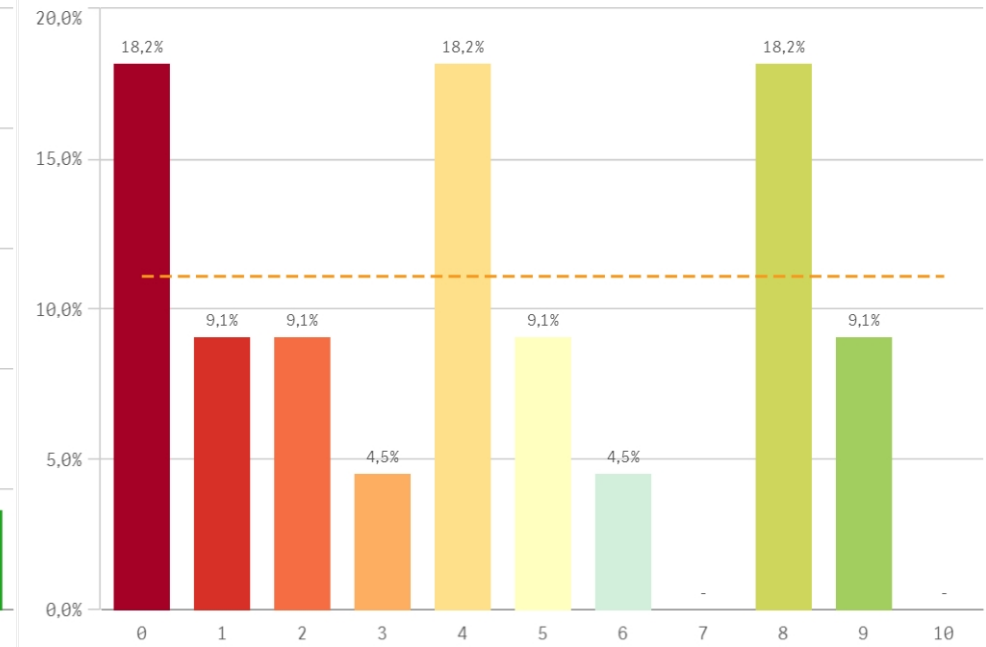
Fortalezas y debilidades



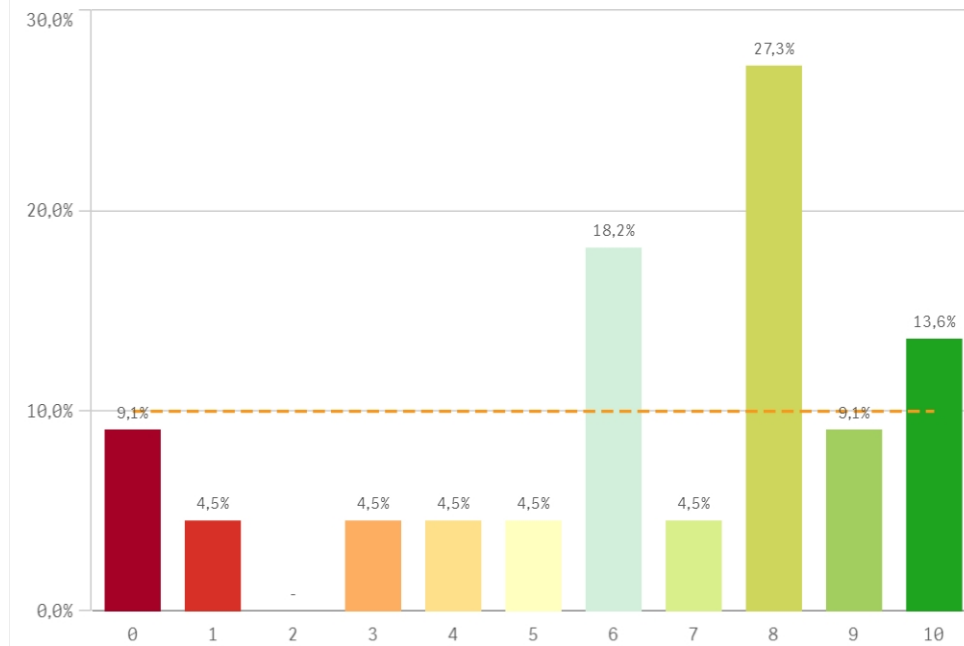
Competencias de la titulación



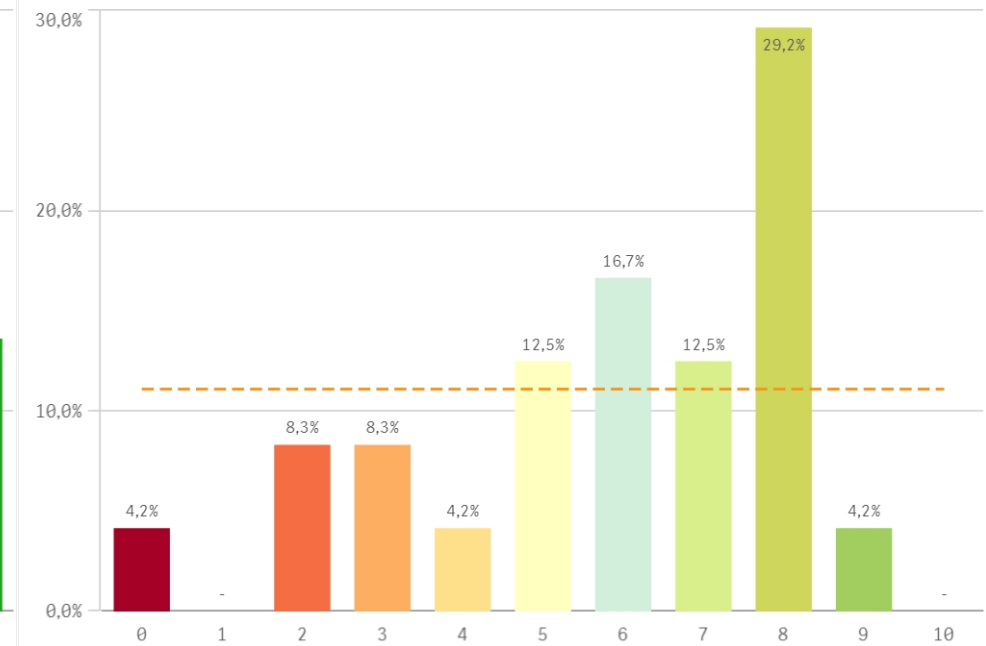
Acceso al mundo laboral



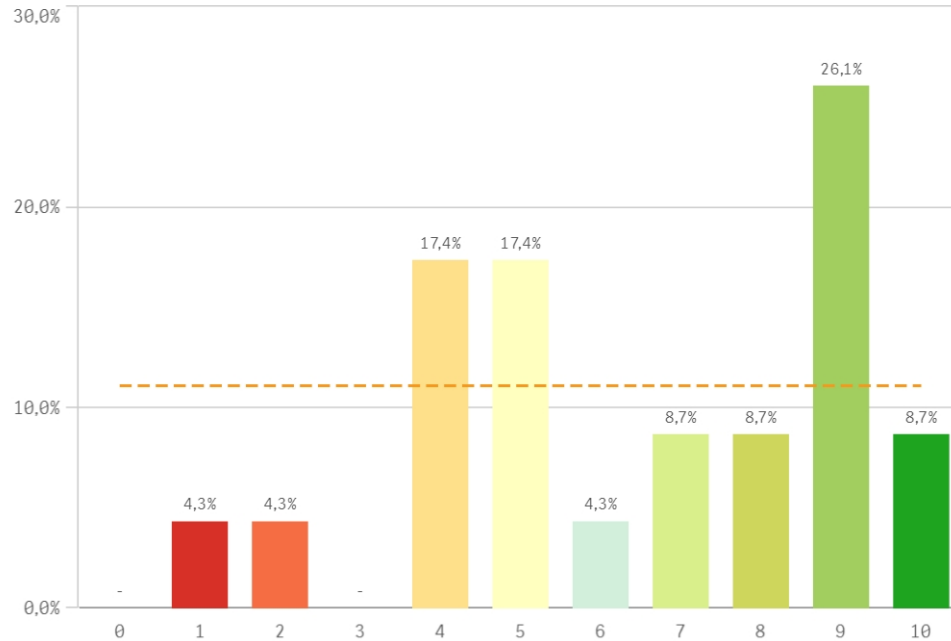
Acceso al mundo de la investigación



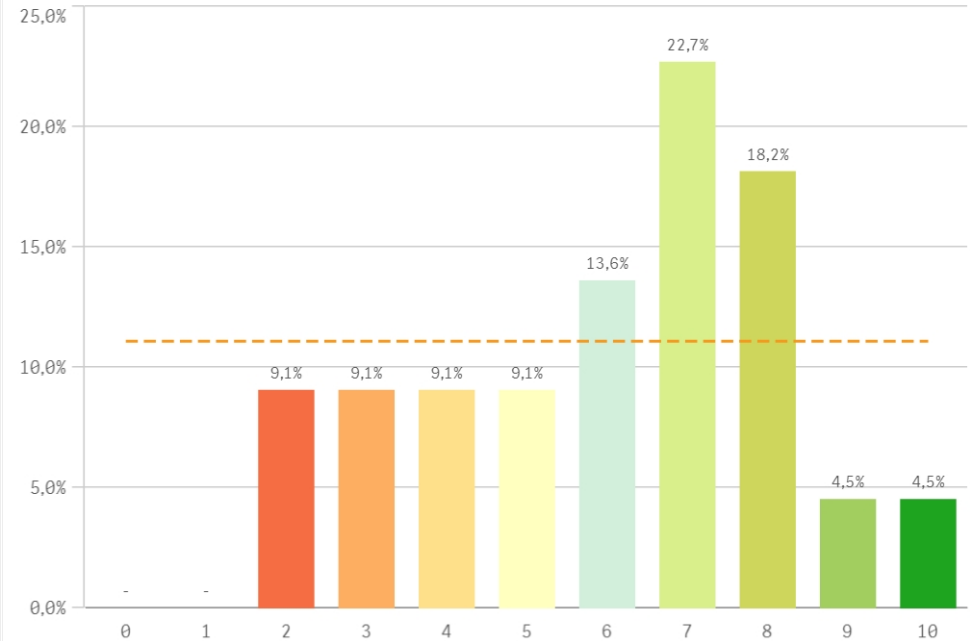
Labor docente del profesorado



Tutorías presenciales útiles

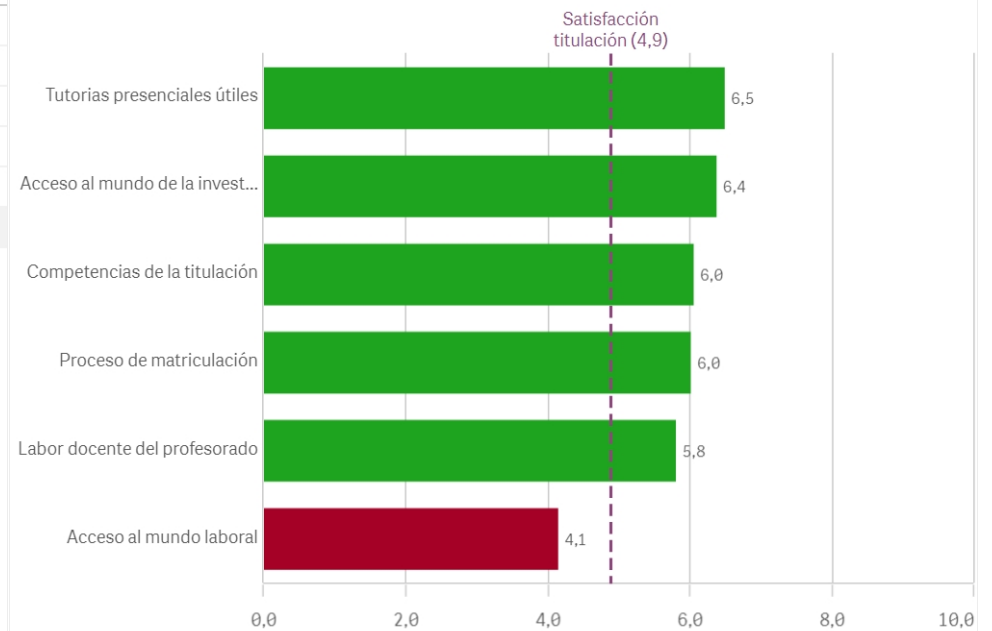


Proceso de matriculación

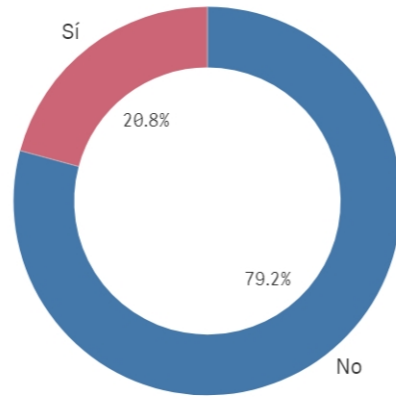


Formación recibida y matriculación	Q	Media	Desv. típica	Mediana	Moda
Tutorías presenciales útiles		6,5	2,6	7,0	9,0
Acceso al mundo de la investigación		6,4	3,1	7,5	8,0
Competencias de la titulación		6,0	2,8	6,0	6,0
Proceso de matriculación		6,0	2,2	6,5	7,0
Labor docente del profesorado		5,8	2,4	6,0	8,0
Acceso al mundo laboral		4,1	3,2	4,0	-

Fortalezas y debilidades



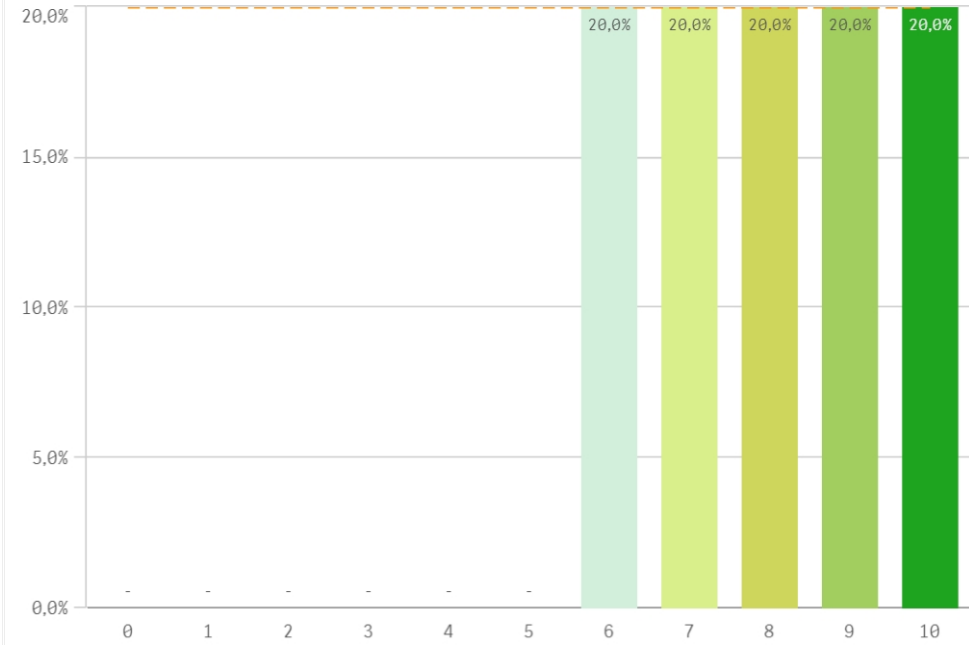
Prácticas externas



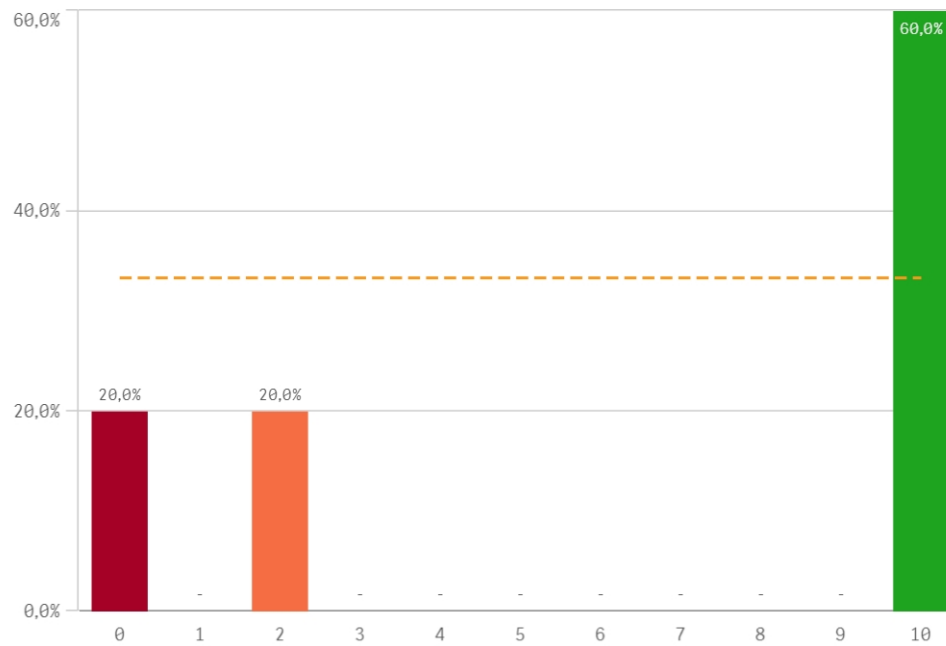
Sí
5

No
19

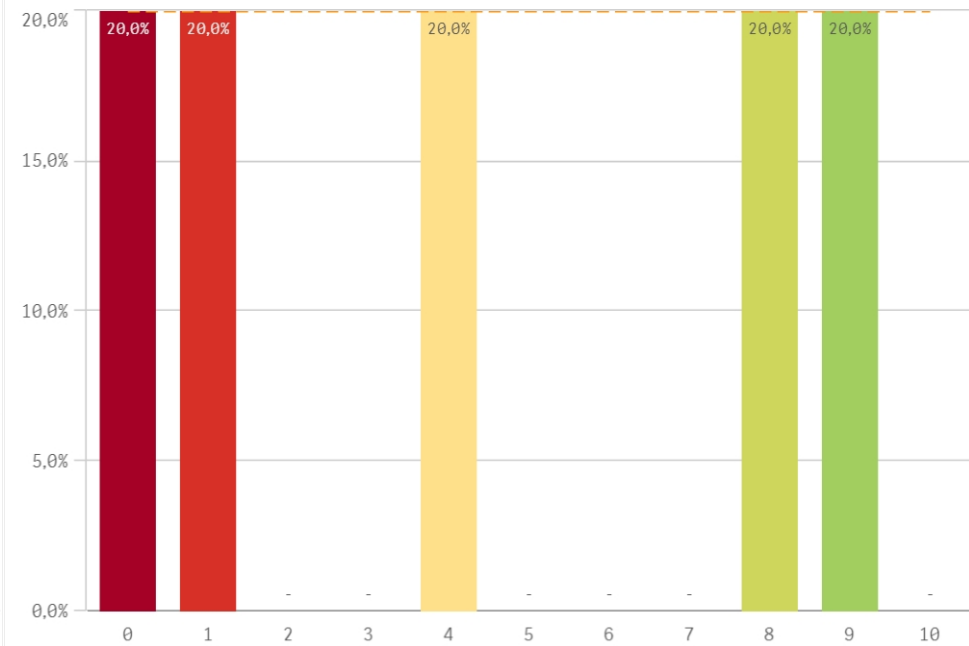
Valoración formativa



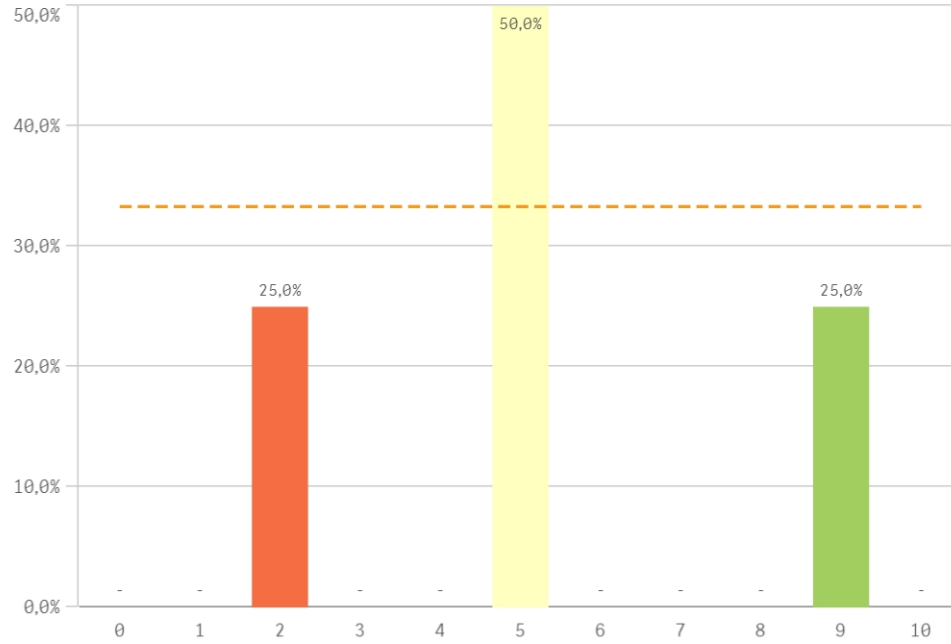
Atención del tutor/colaborador



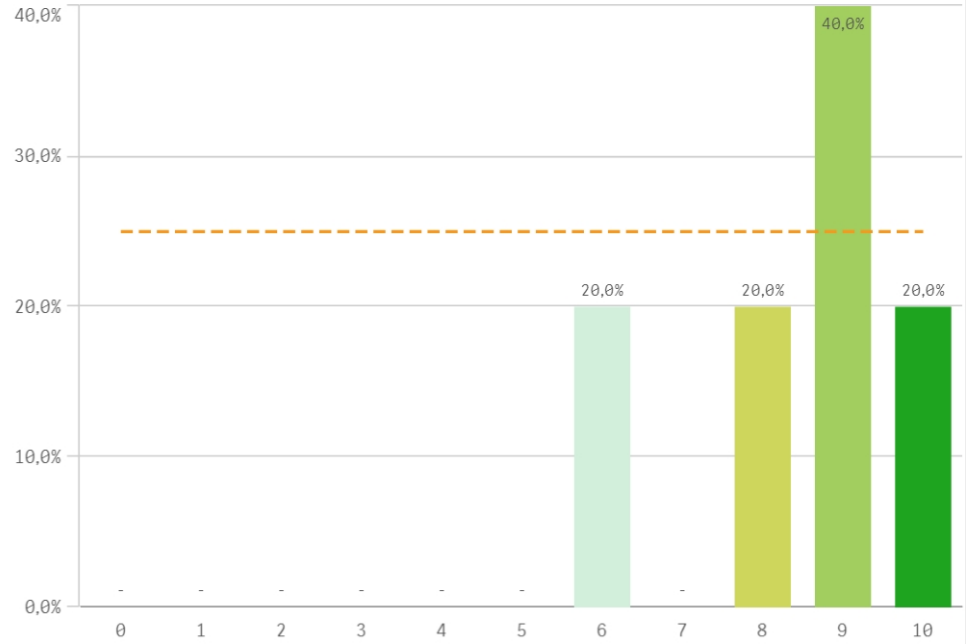
Gestión del Centro



Utilidad percibida para empleabilidad

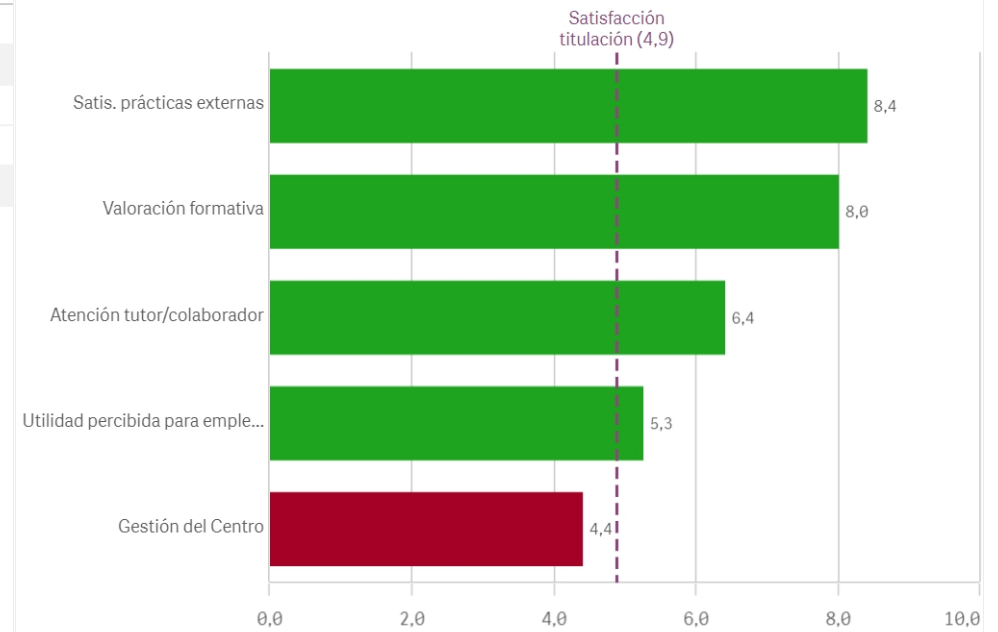


Satisfacción con las prácticas externas

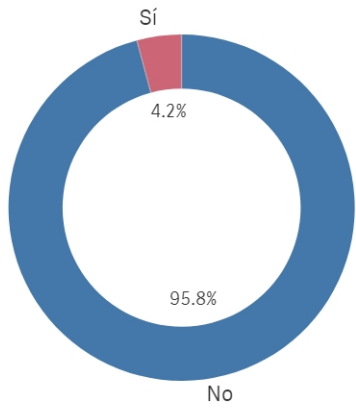


Prácticas externas	Q	Media	Desv. típica	Mediana	Moda
Satis. prácticas externas		8,4	1,5	9,0	9,0
Valoración formativa		8,0	1,6	8,0	-
Atención tutor/colaborador		6,4	5,0	10,0	10,0
Utilidad percibida para empleabilidad		5,3	2,9	5,0	5,0
Gestión del Centro		4,4	4,0	4,0	-

Fortalezas y debilidades



Realización programas de movilidad



EstanciaExtranjero

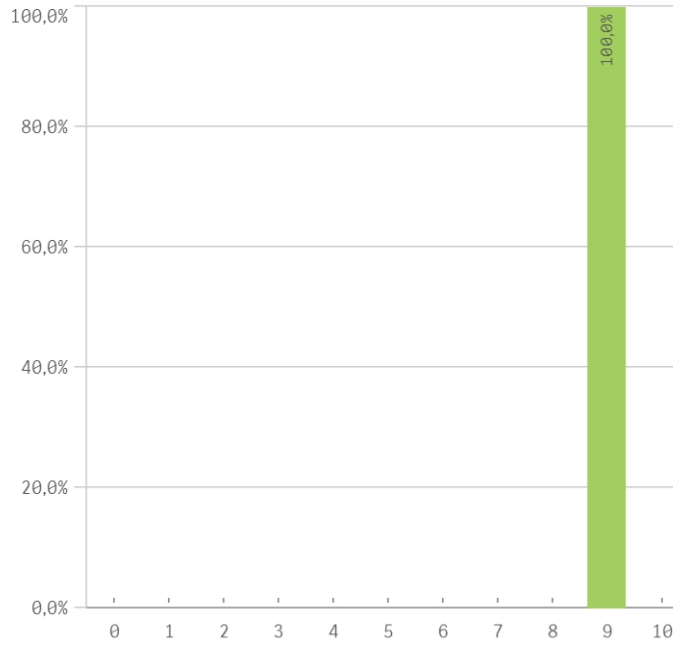
Sí

1

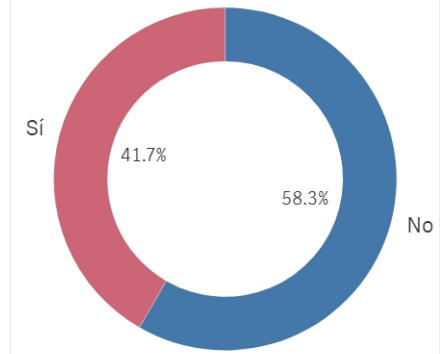
No

23

Satisfacción formación en el extranjero



Conocimiento de los canales de Qu...



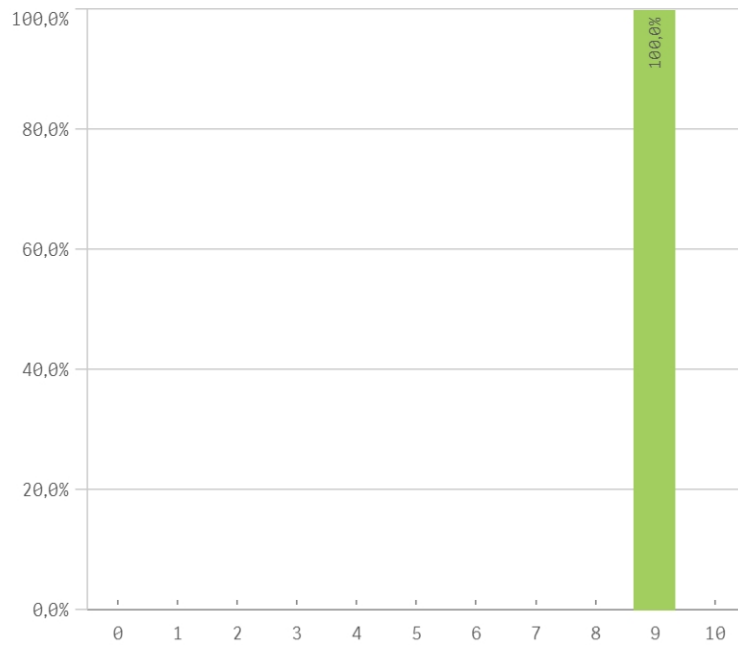
Sí

10

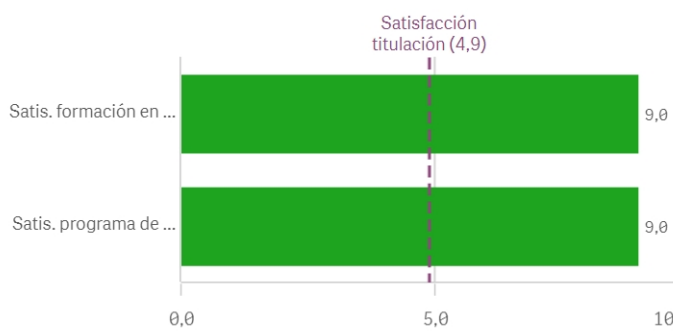
No

14

Satisfacción programa de movilidad

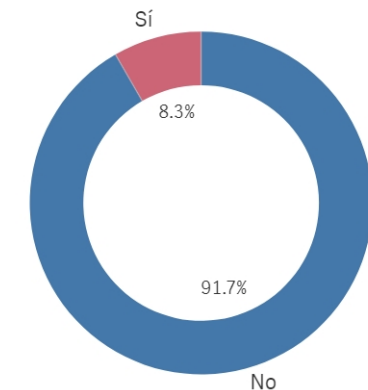


Fortalezas y debilidades



Programa de movilidad	Media	Desv. típica	Med...	Moda
Satis. formación en el extranjero	9,0	-	9,0	9,0
Satis. programa de movilidad	9,0	-	9,0	9,0

Utilización de los canales de Quejas ...



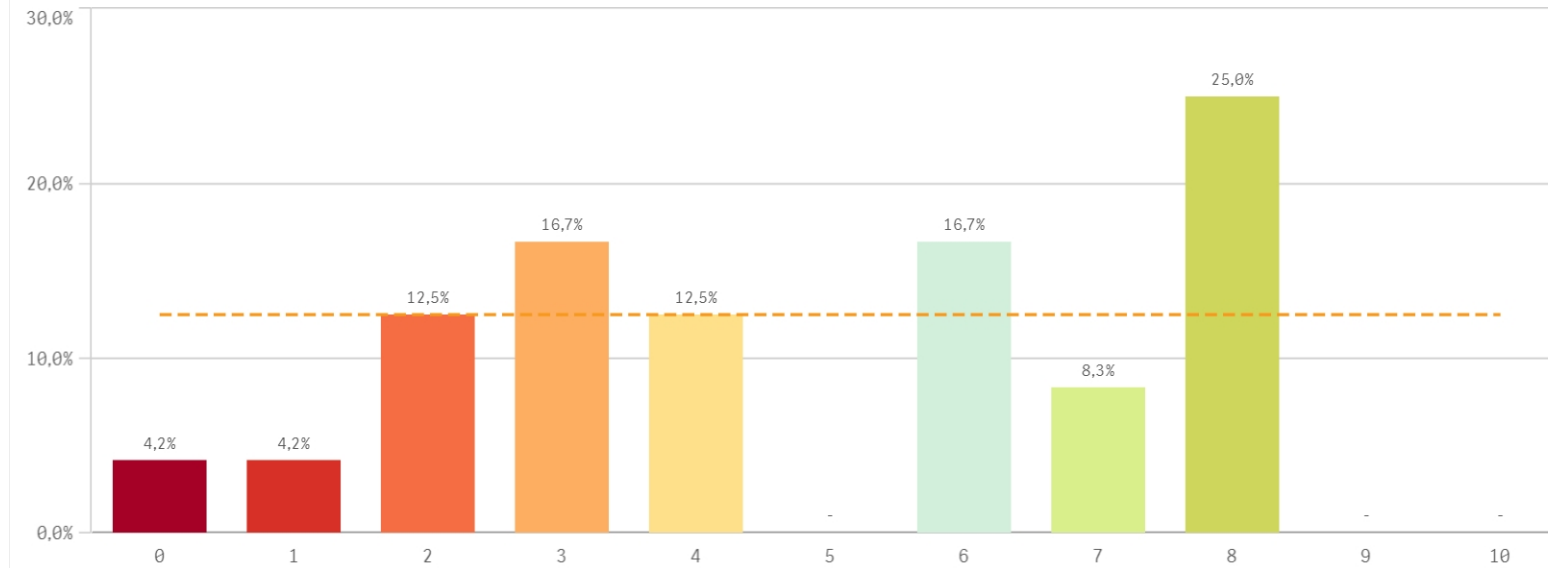
Sí

2

No

22

Satisfacción global con la titulación



Media

4,9

Desviación Típica

2,6

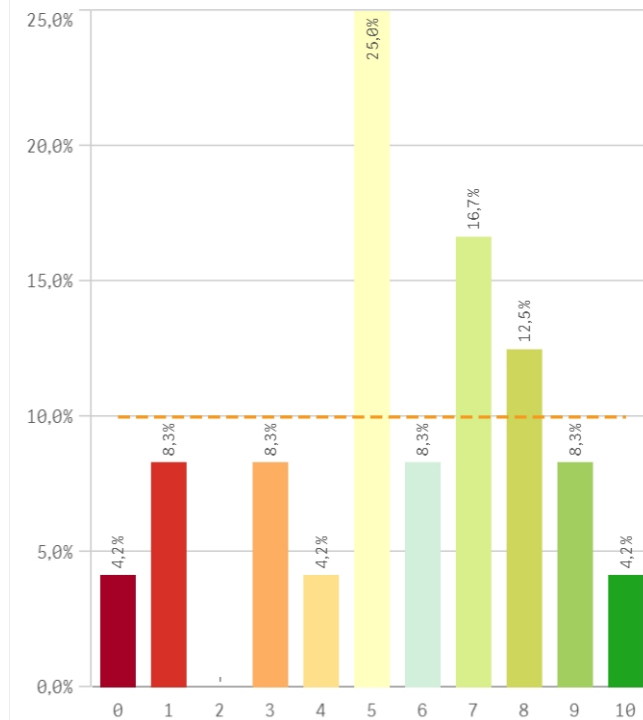
Mediana

5,0

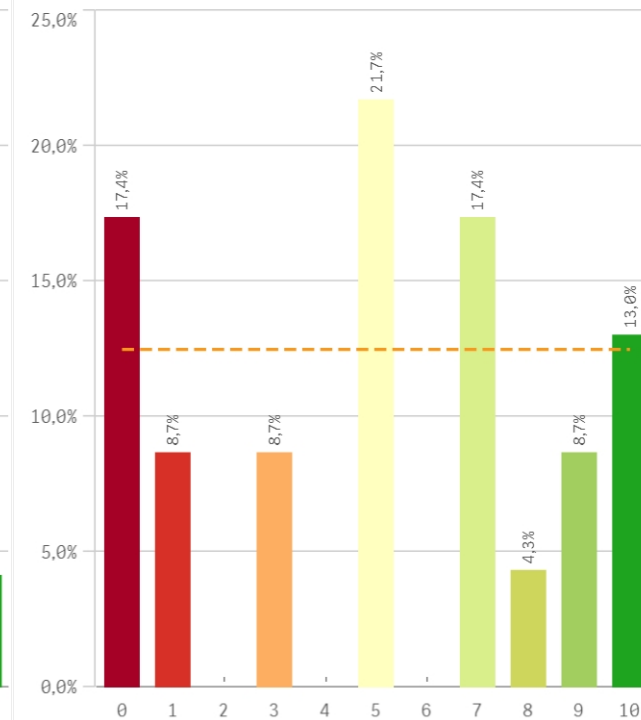
Moda

8,0

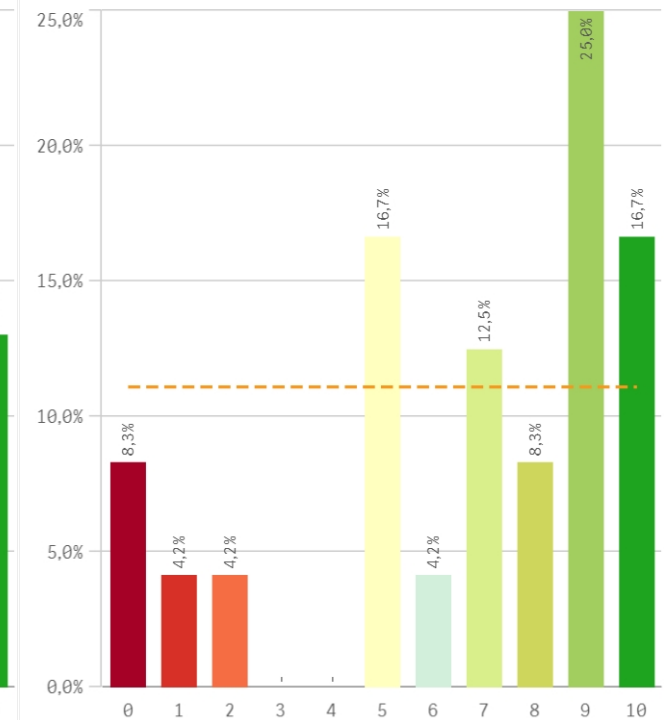
Satisfacción UCM



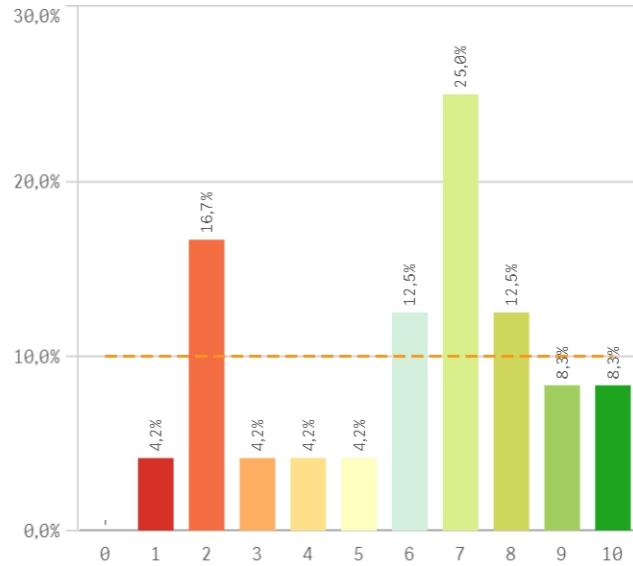
Orgullo estudiante UCM



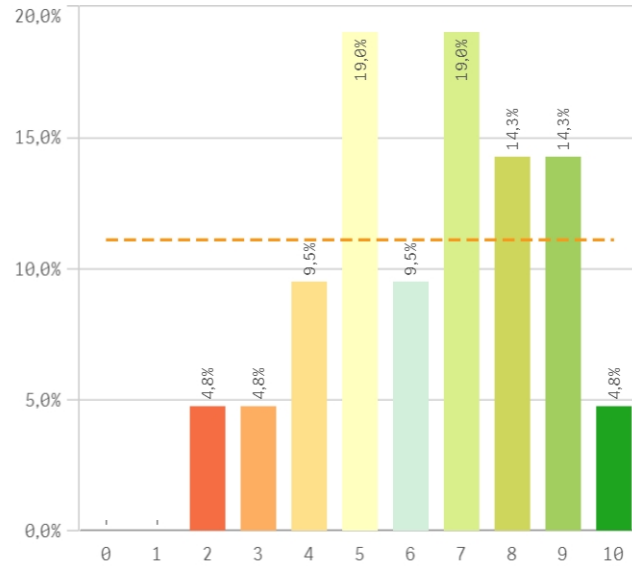
Prestigio UCM



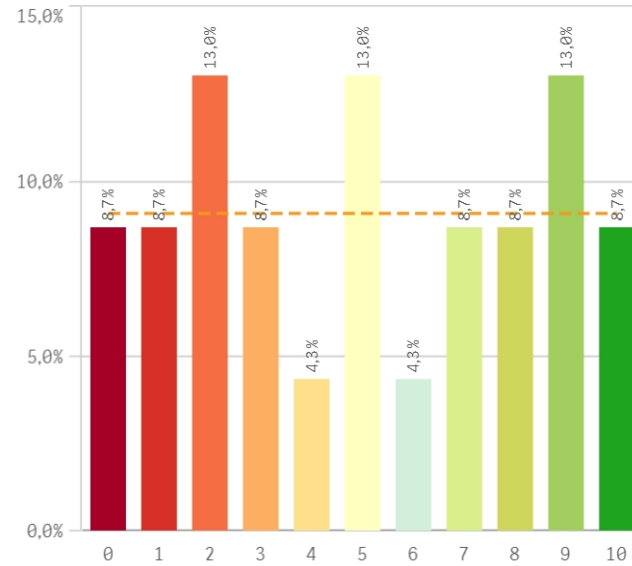
Recursos y medios



Actividades complementarias

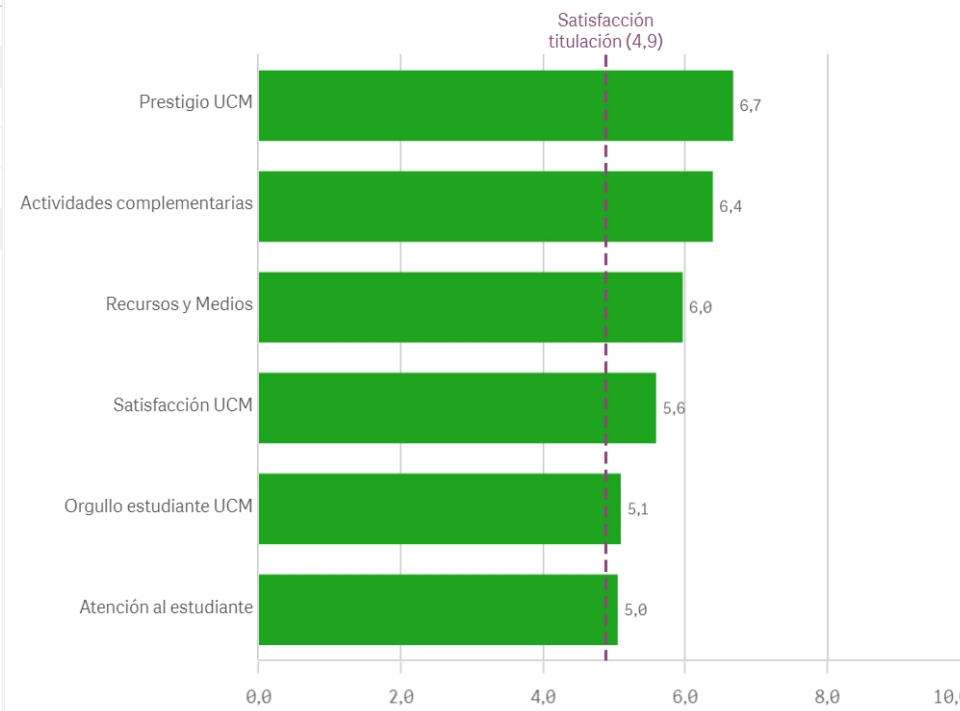


Atención al estudiante

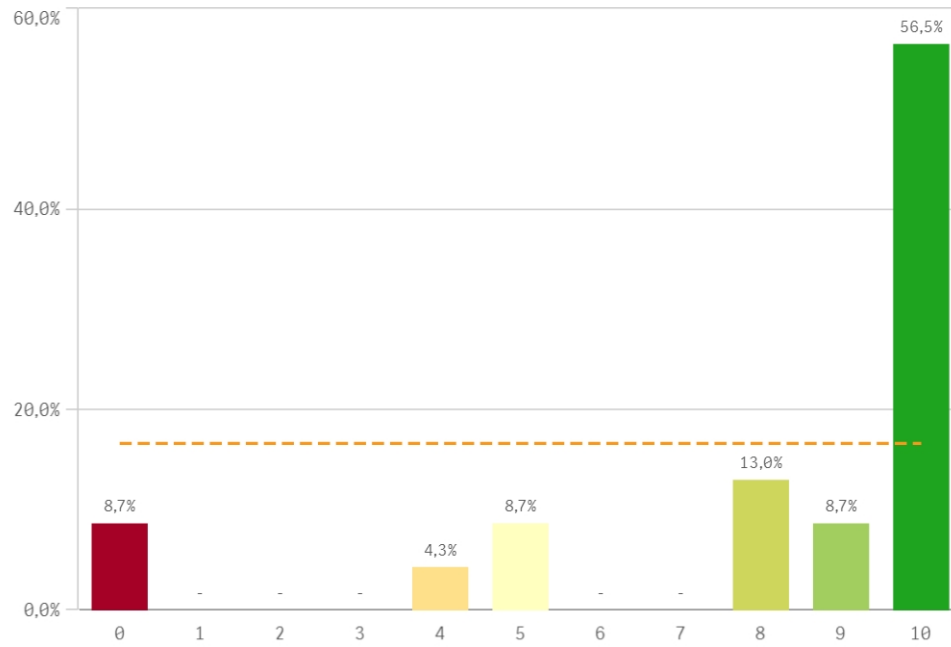


Satisfacción	Q	Media	Desv. típica	Mediana	Moda
Prestigio UCM		6,7	3,2	7,5	9,0
Actividades complementarias		6,4	2,2	7,0	-
Recursos y Medios		6,0	2,7	7,0	7,0
Satisfacción UCM		5,6	2,6	5,5	5,0
Orgullo estudiante UCM		5,1	3,5	5,0	5,0
Atención al estudiante		5,0	3,3	5,0	-

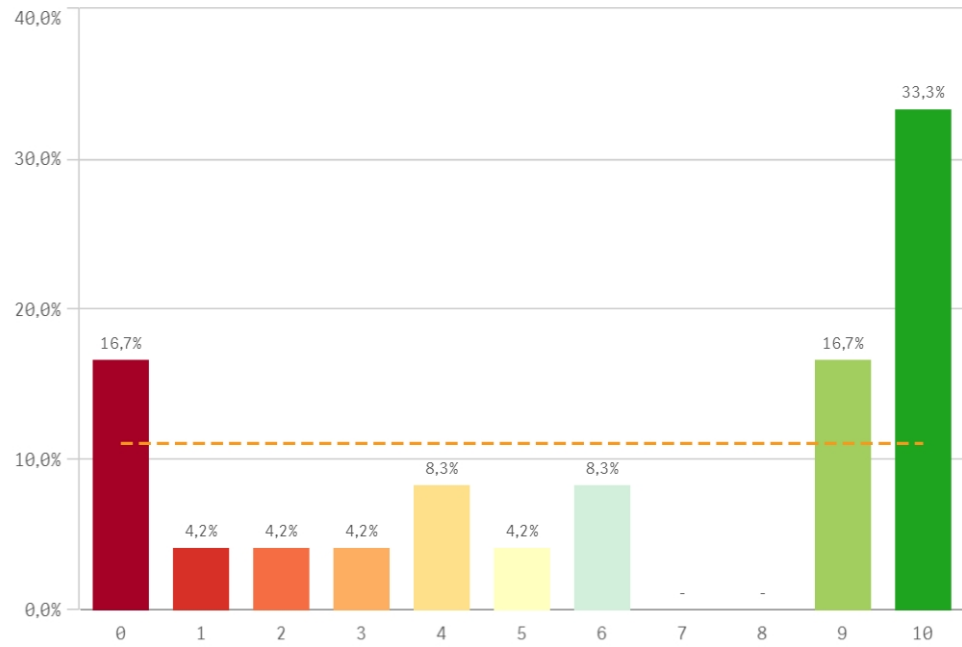
Fortalezas y debilidades



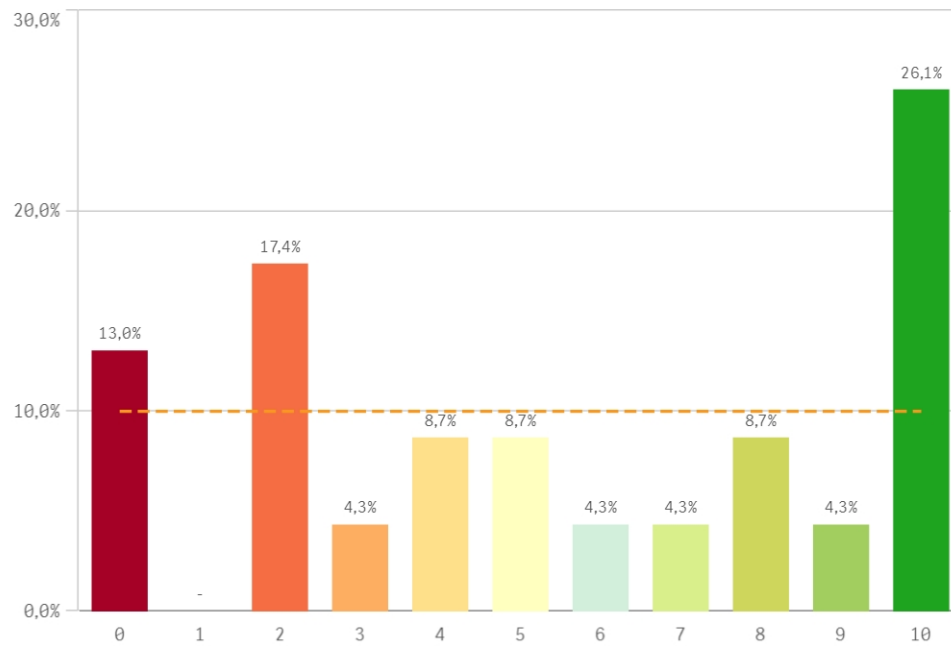
Repetir estudios superiores (fidelidad)



Repetir titulación (fidelidad)



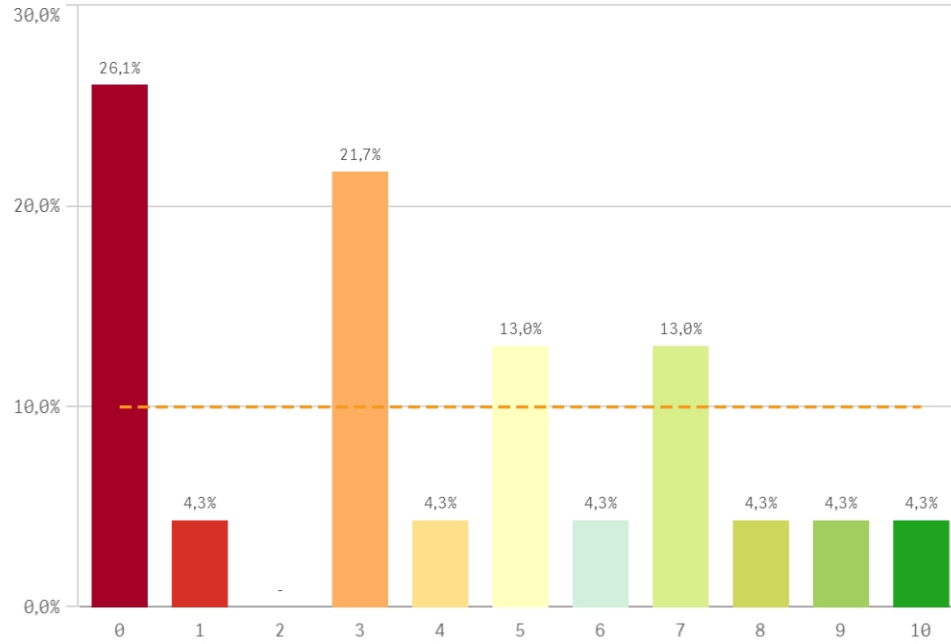
Repetir en la UCM (fidelidad)



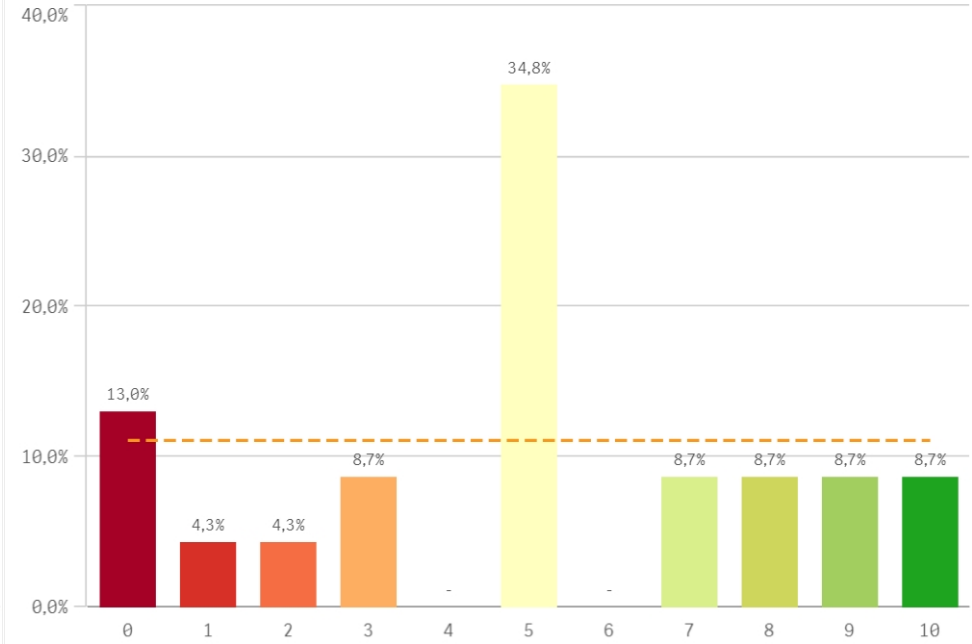
Compromiso

	Q	Media	Desv. típica	Medi...	M...
Repetir estudios superiores		8,1	3,1	10,0	10,0
Repetir titulación		6,1	4,0	7,5	10,0
Repetir en la UCM		5,5	3,7	5,0	10,0
Recomendar titulación		3,9	3,2	3,0	0,0
Recomendar la UCM		5,1	3,1	5,0	5,0
Seguir en la misma titulación		4,2	3,8	4,5	0,0
Seguir como alumno de la UCM		4,5	3,3	5,0	5,0

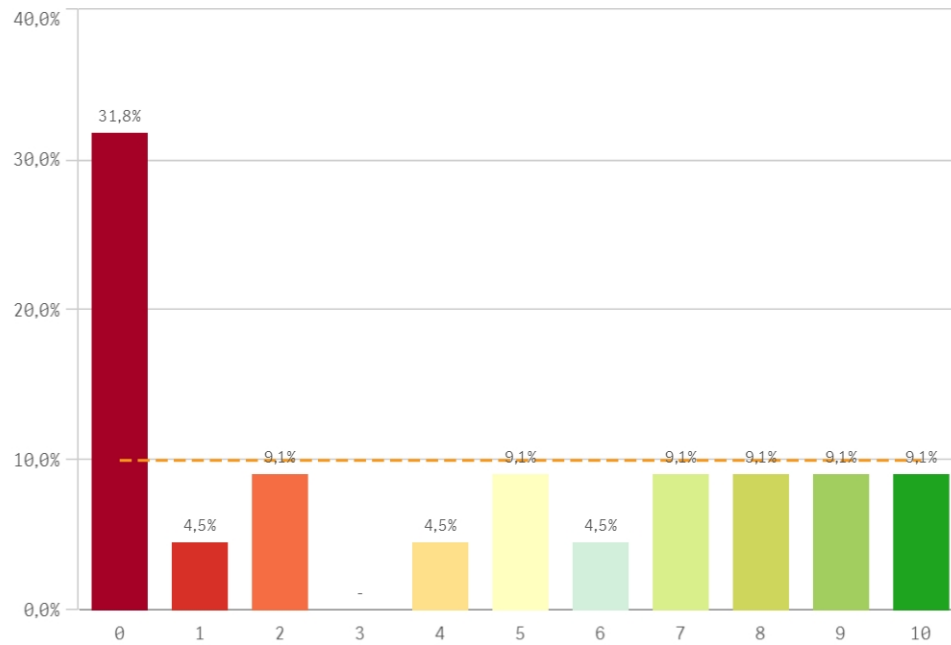
Recomendar titulación (preinscripción)



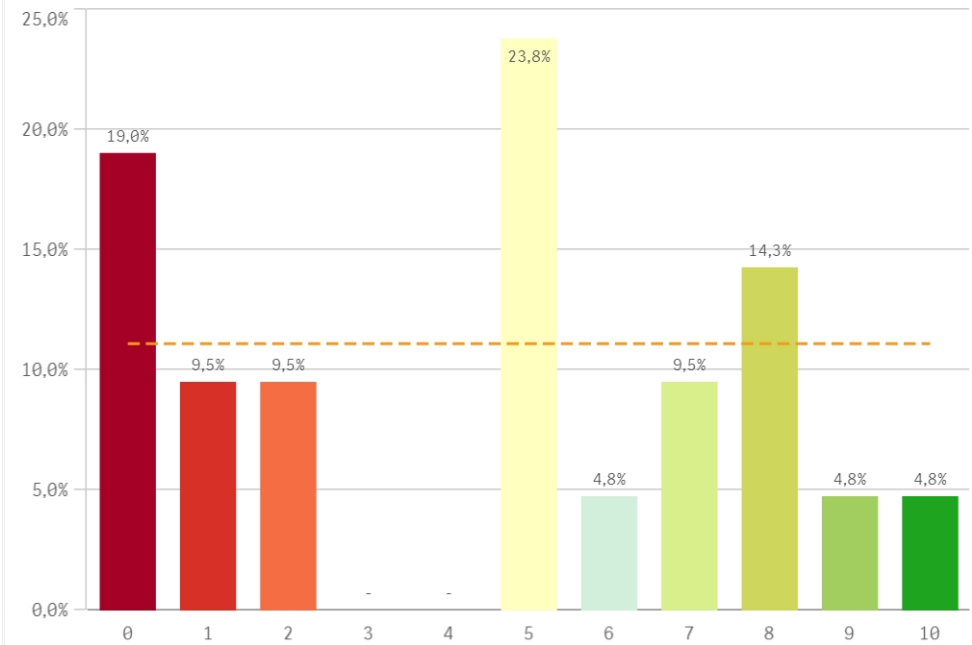
Recomendar la UCM (preinscripción)



Seguir en la misma titulación (vinculación)



Seguir como alumno de la UCM (vinculación)



Construcción y significado del valor "compromiso":

- * Estudiante comprometido: valora con 9 o más puntos todas las preguntas de fidelidad, prescripción y vinculación.
- * Estudiante neutro: la puntuación que otorga a todas las preguntas de fidelidad, prescripción y vinculación están entre 6 y 9.
- * Estudiante decepcionado: valora con 6 o menos puntos todas las preguntas de fidelidad, prescripción y vinculación.

