



OFICINA para la CALIDAD

Vicerrectorado de Calidad

UNIVERSIDAD COMPLUTENSE DE MADRID

CURSO: 2023-24

TITULACIÓN: MÁSTER EN EL PATRIMONIO CULTURAL EN EL SIGLO XXI: GESTIÓN E INVESTIGACIÓN

CENTRO: FACULTAD DE GEOGRAFÍA E HISTORIA

Población N

38

%\_Participacion

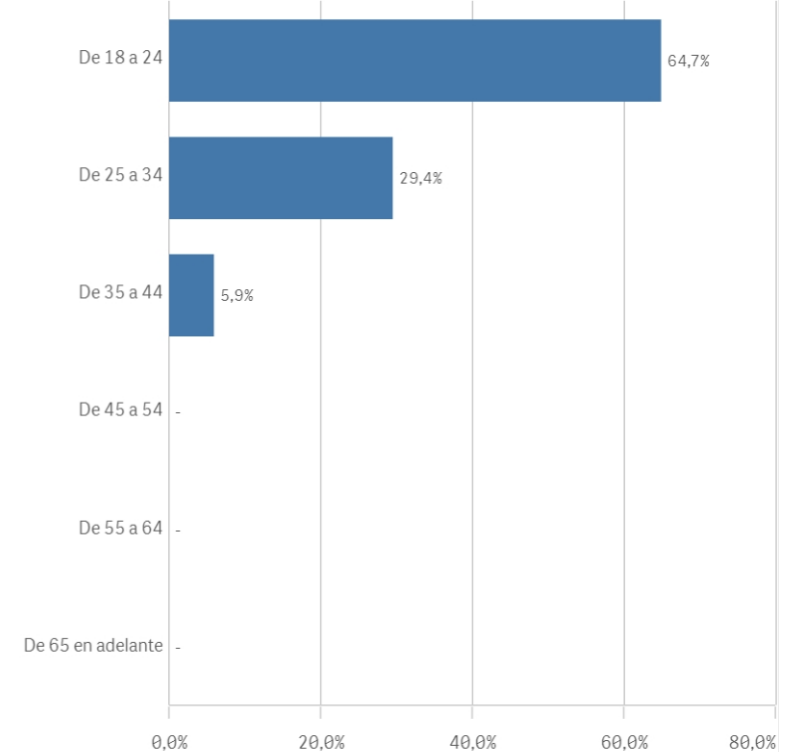
44,7%

Participación n

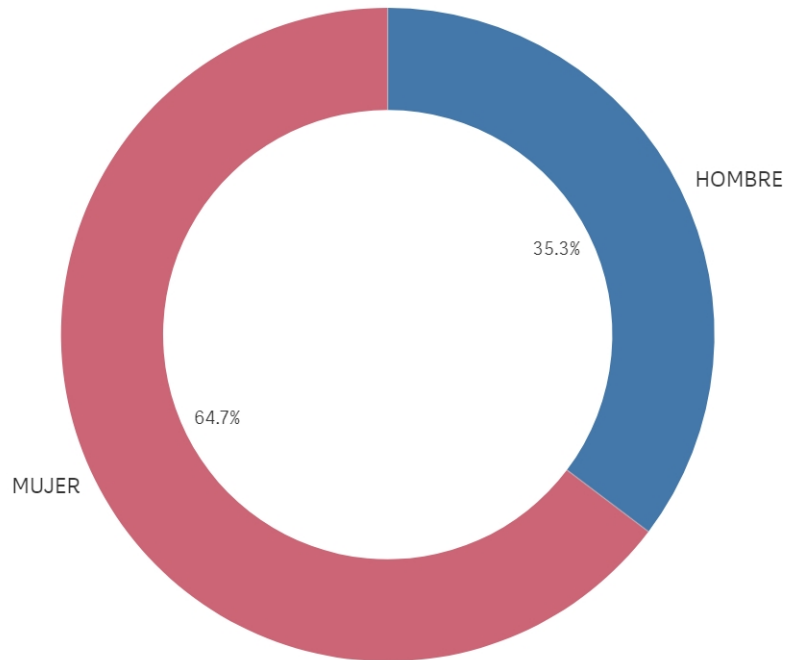
17

Edad (años)

(%) Porcentaje por franjas



Genero



■ HOMBRE ■ MUJER

Edad media (años)

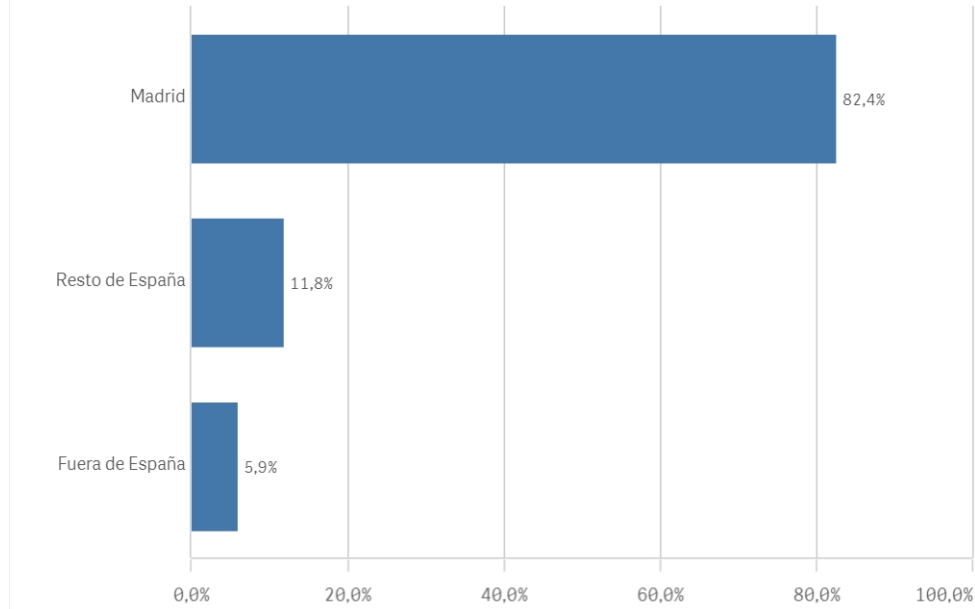
25,4

Des. Típica

3,2

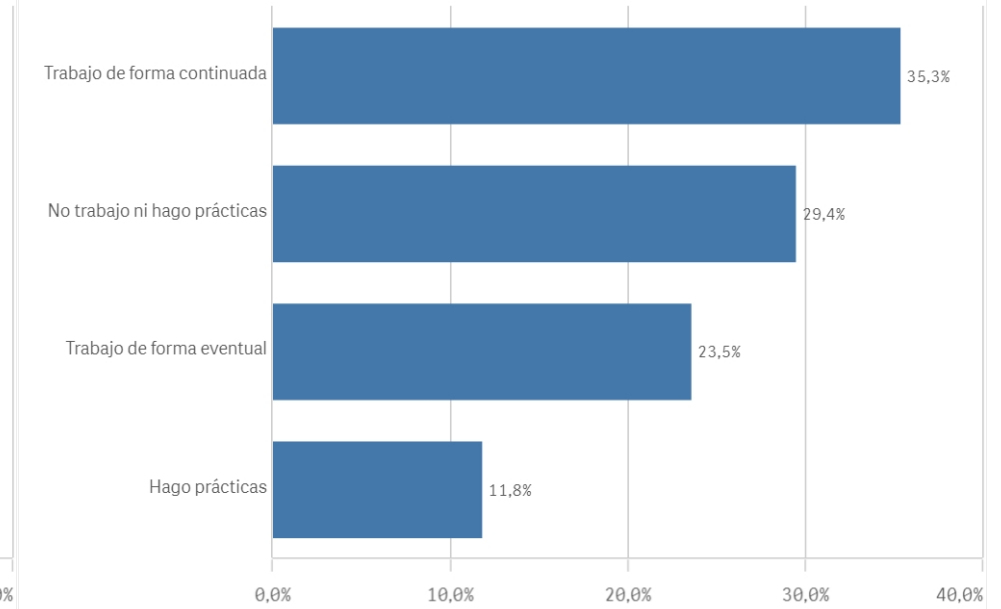
### Lugar de residencia

(%) Porcentaje por franjas

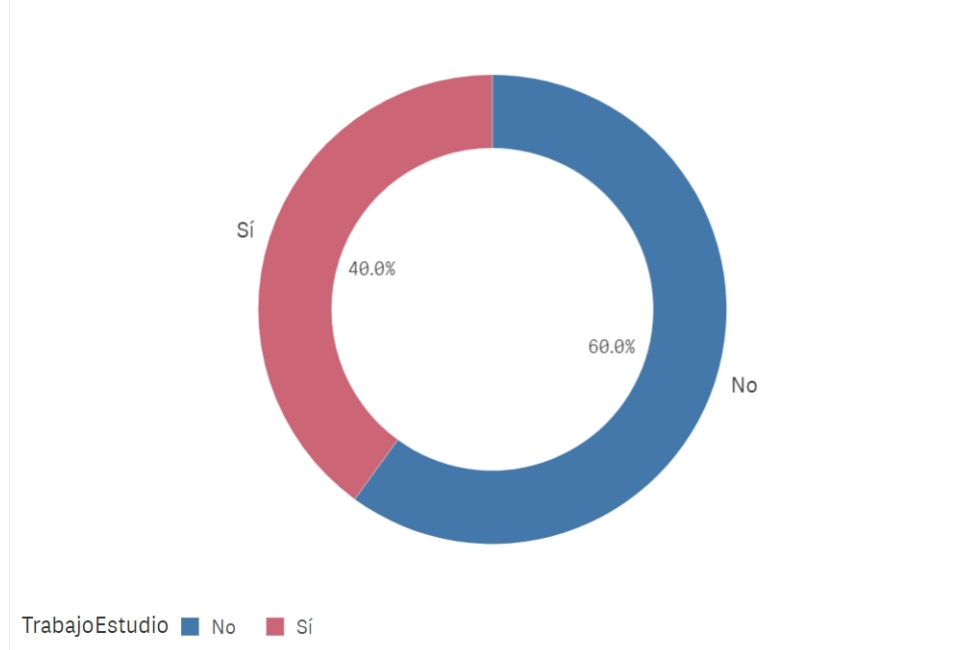


### Situación laboral

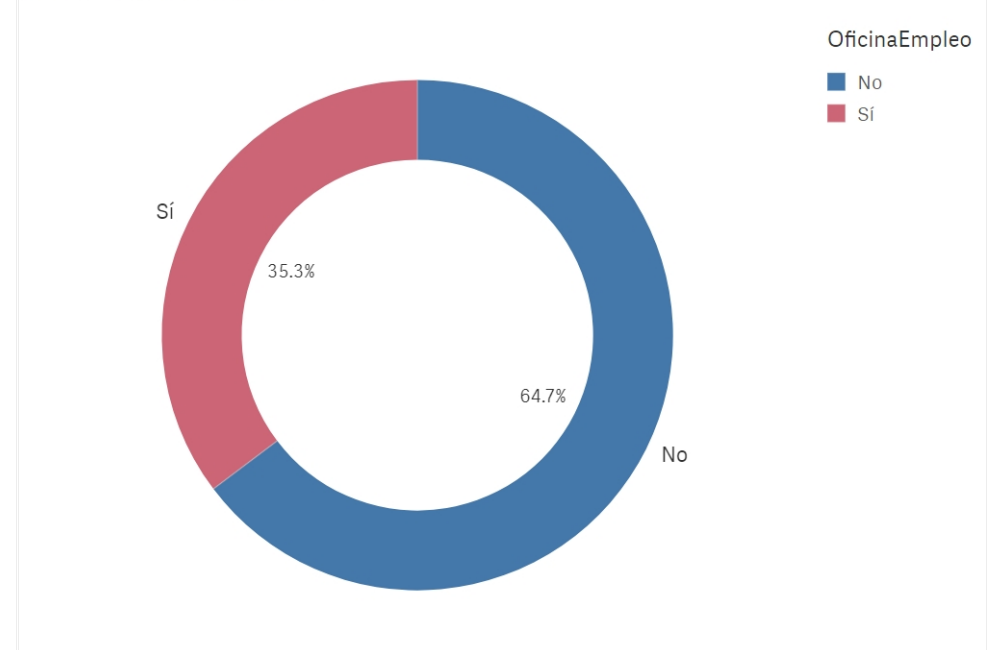
(%) Porcentaje por franjas



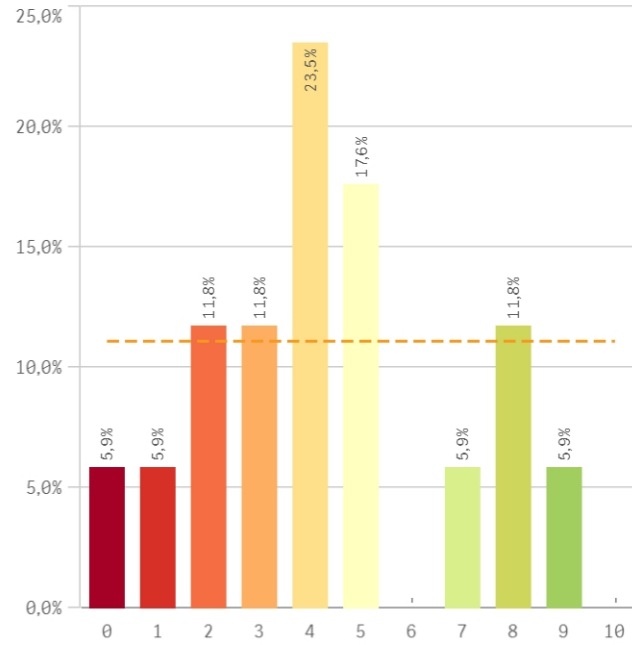
### Puesto de trabajo relacionado con los estudios



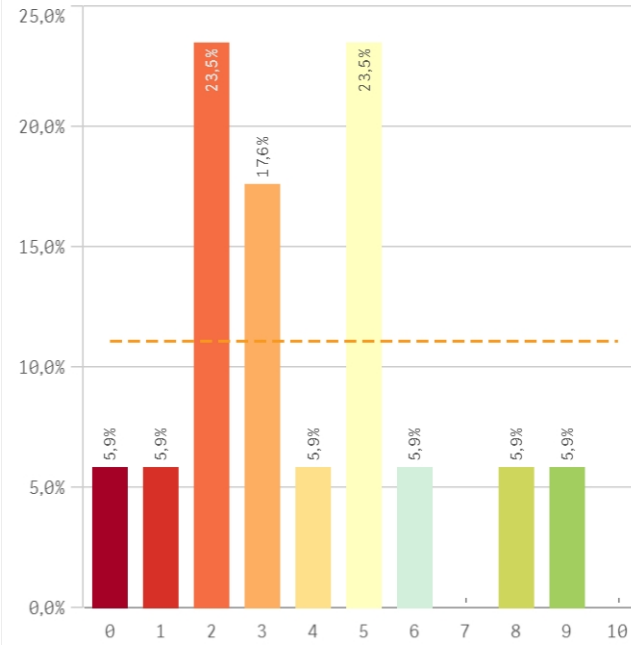
### Alumnos inscritos en la OPE



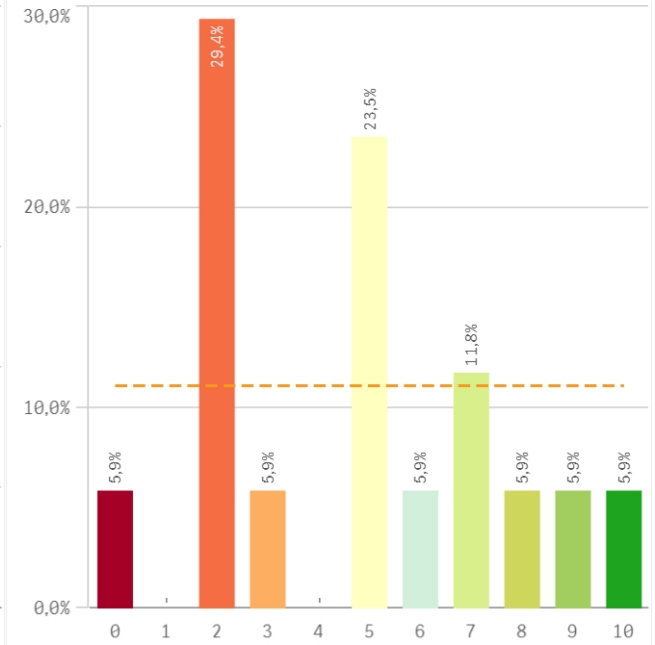
**Objetivos claros**



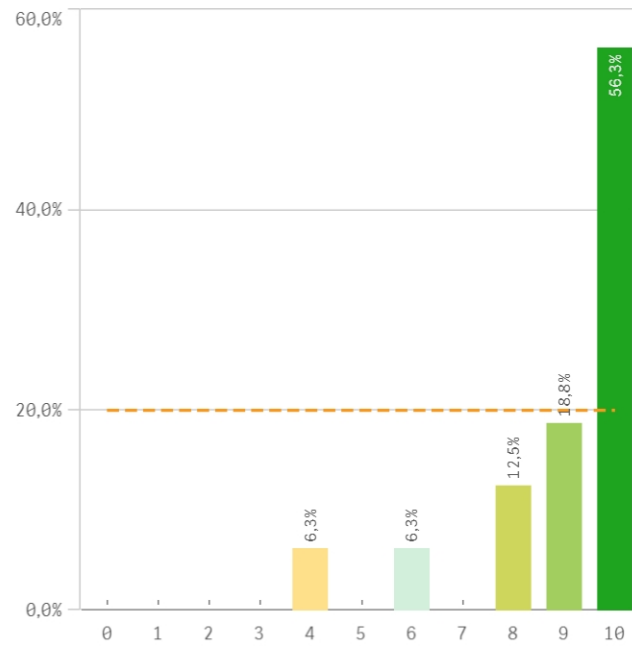
**Plan de estudios adecuado**



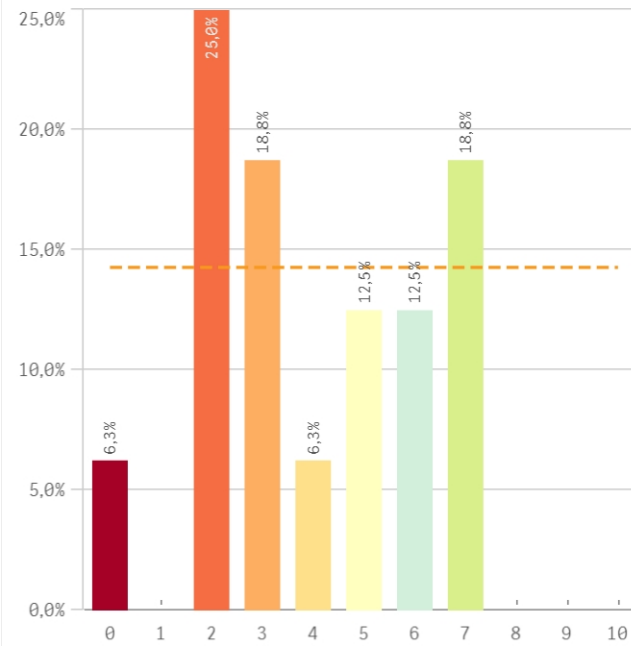
**Nivel de dificultad apropiado**



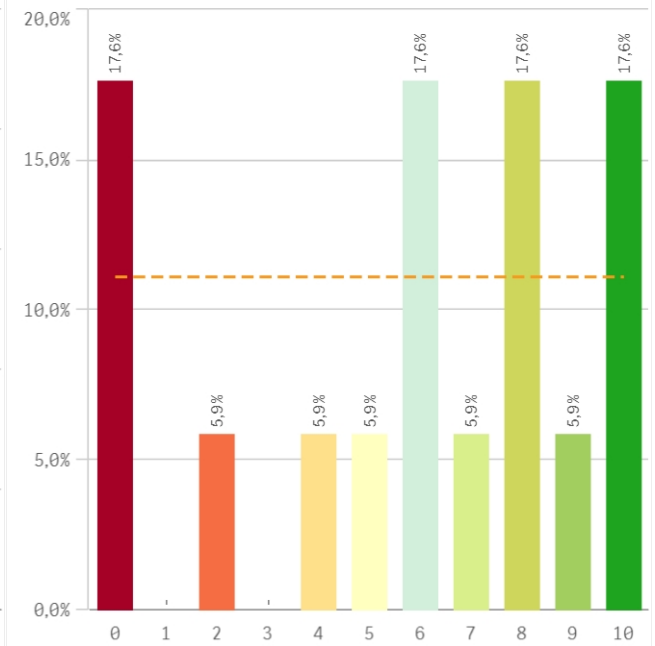
**Número de alumnos por aula**



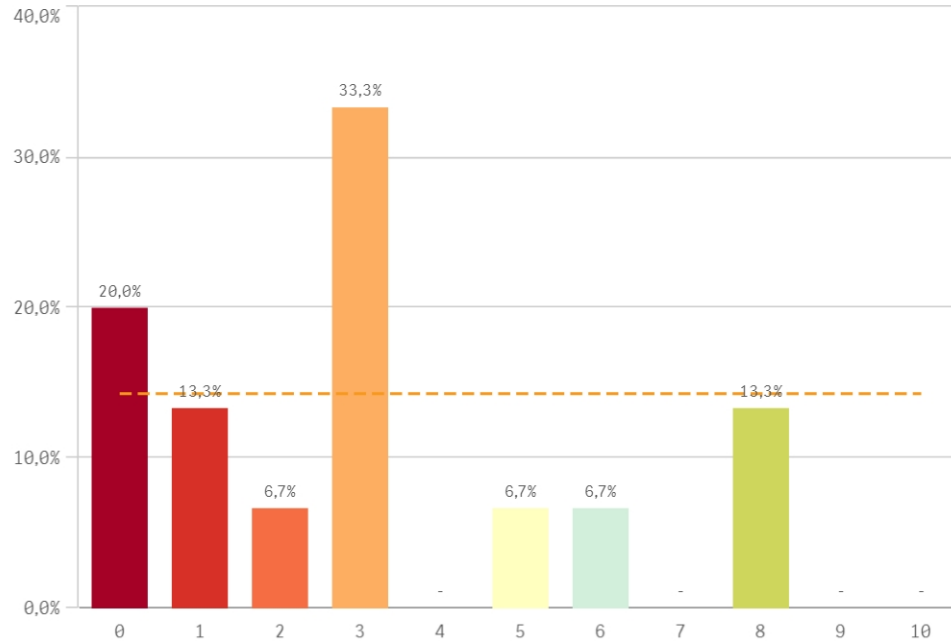
**Integración de teoría/práctica**



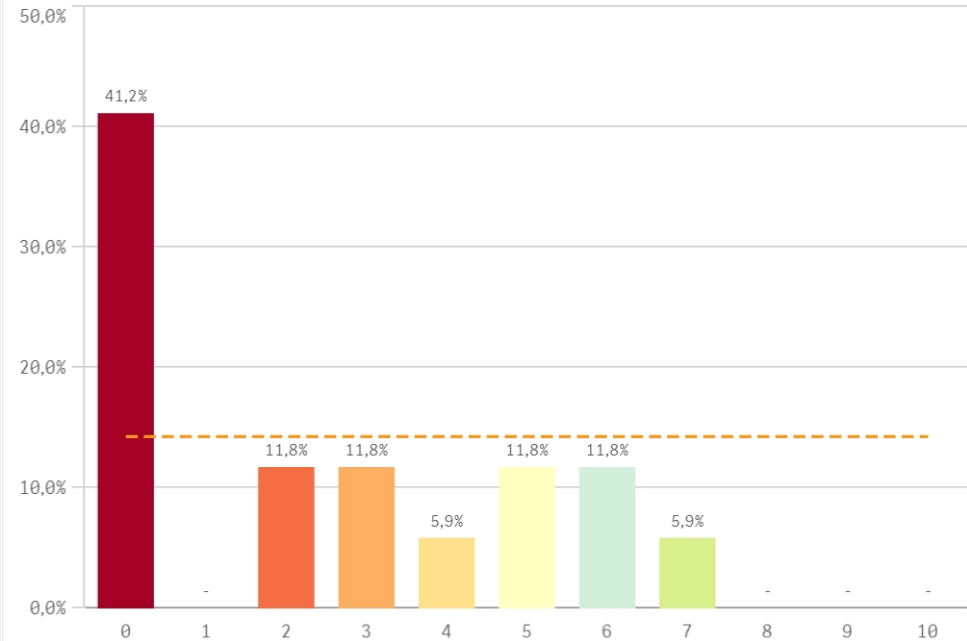
**Calificaciones en tiempo adecuado**



### Relación calidad/precio

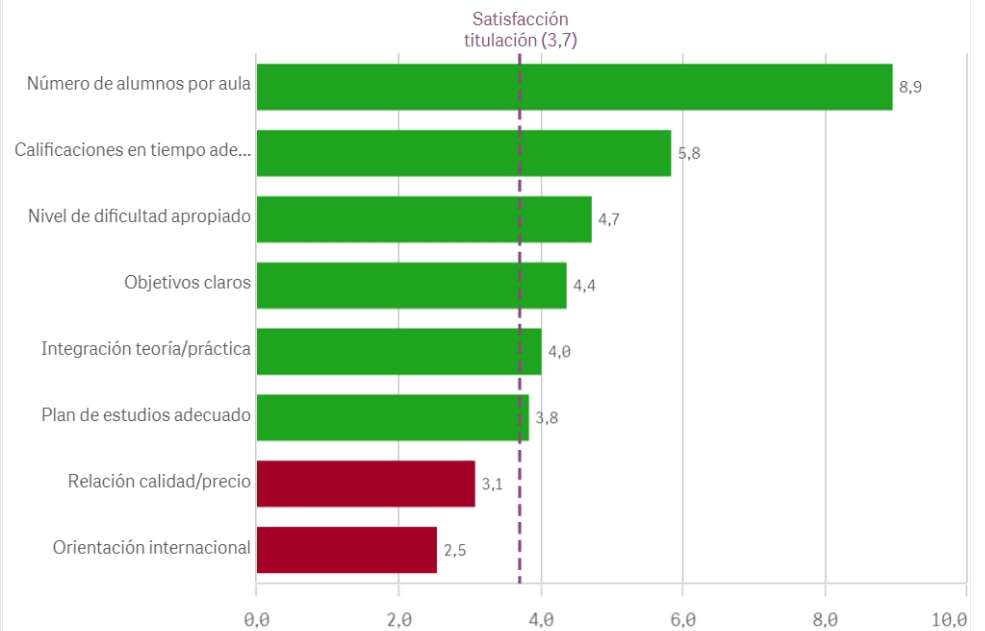


### Orientación internacional

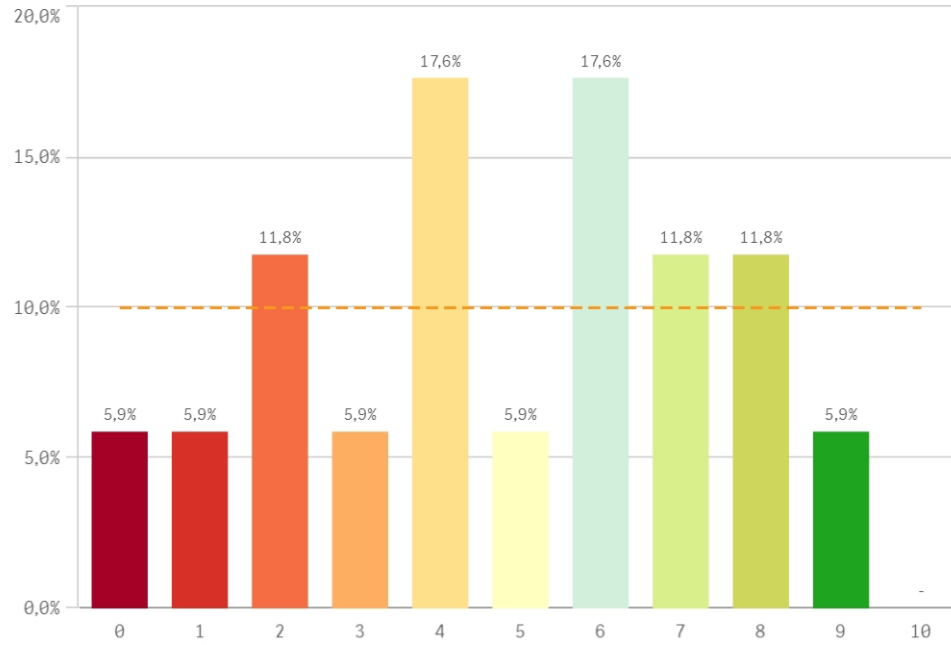


Desarrollo académico	Q	Media	Desv. típica	Mediana	Moda
Número de alumnos por aula		8,9	1,7	10,0	10
Calificaciones en tiempo adecuado		5,8	3,5	6,0	-
Nivel de dificultad apropiado		4,7	2,9	5,0	2
Objetivos claros		4,4	2,5	4,0	4
Integración teoría/práctica		4,0	2,2	3,5	2
Plan de estudios adecuado		3,8	2,4	3,0	-
Relación calidad/precio		3,1	2,7	3,0	3
Orientación internacional		2,5	2,6	2,0	0

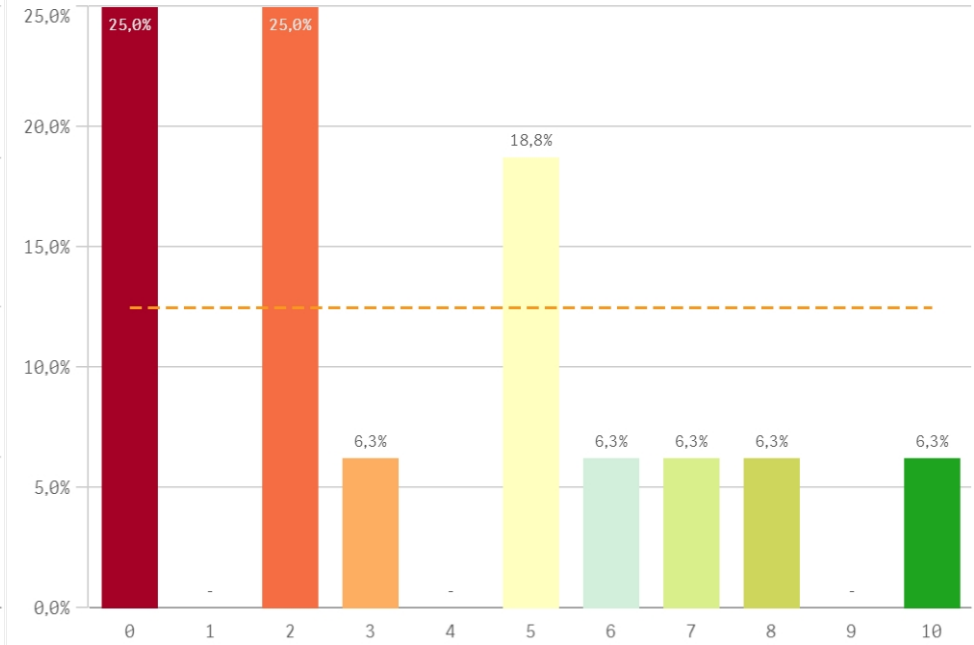
### Fortalezas y debilidades



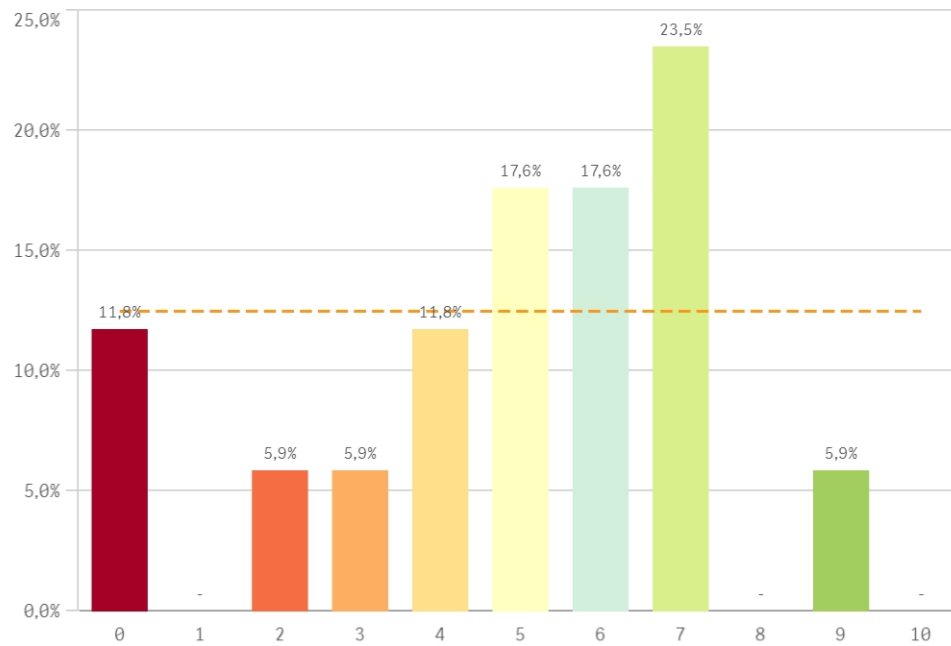
**Objetivos propuestos alcanzados**



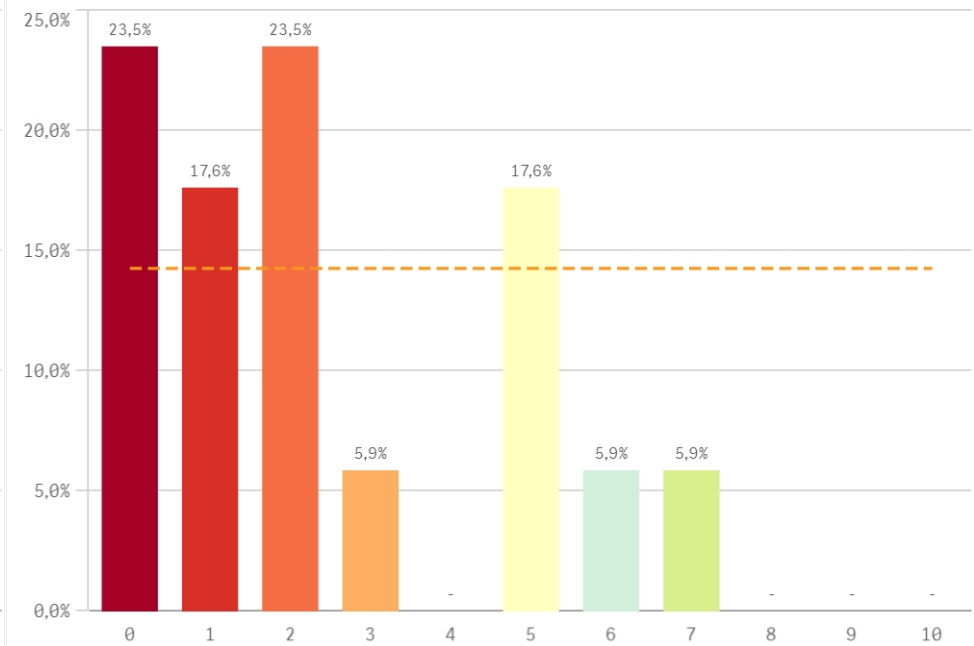
**Componente práctico adecuado**



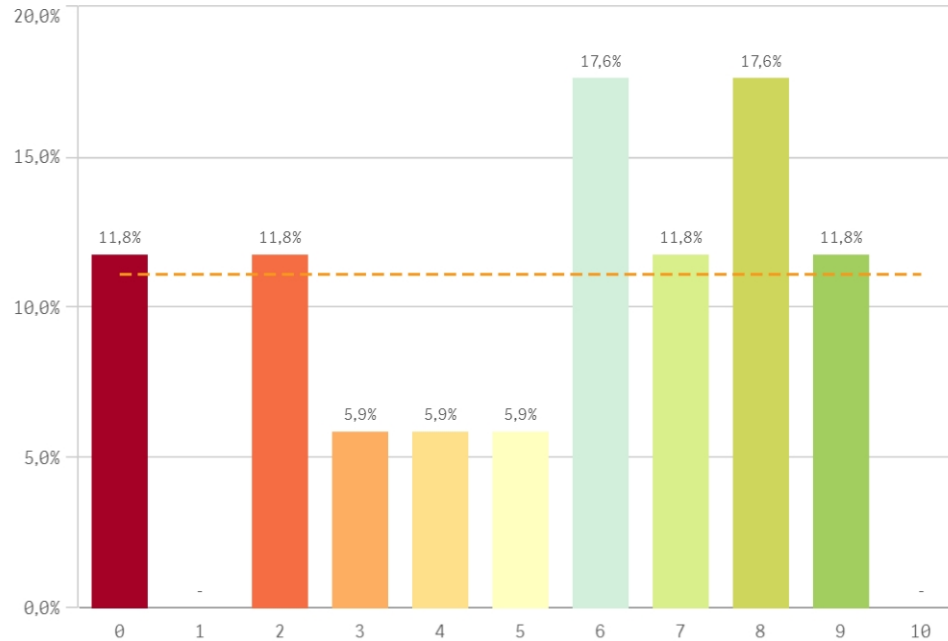
**Contenidos innovadores**



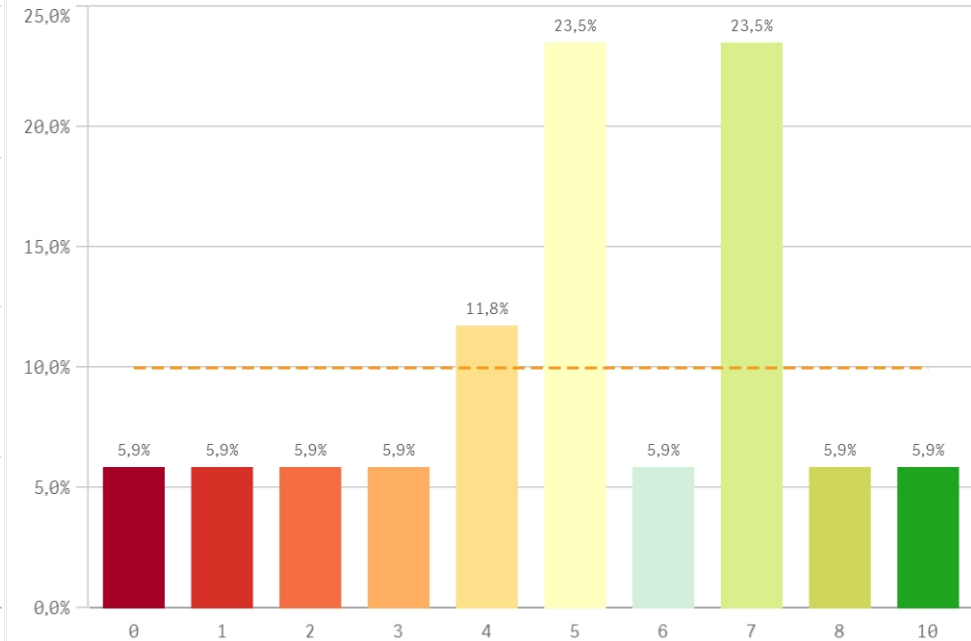
**Coordinación. Contenidos organizados y no solapados**



### Trabajo no presencial útil

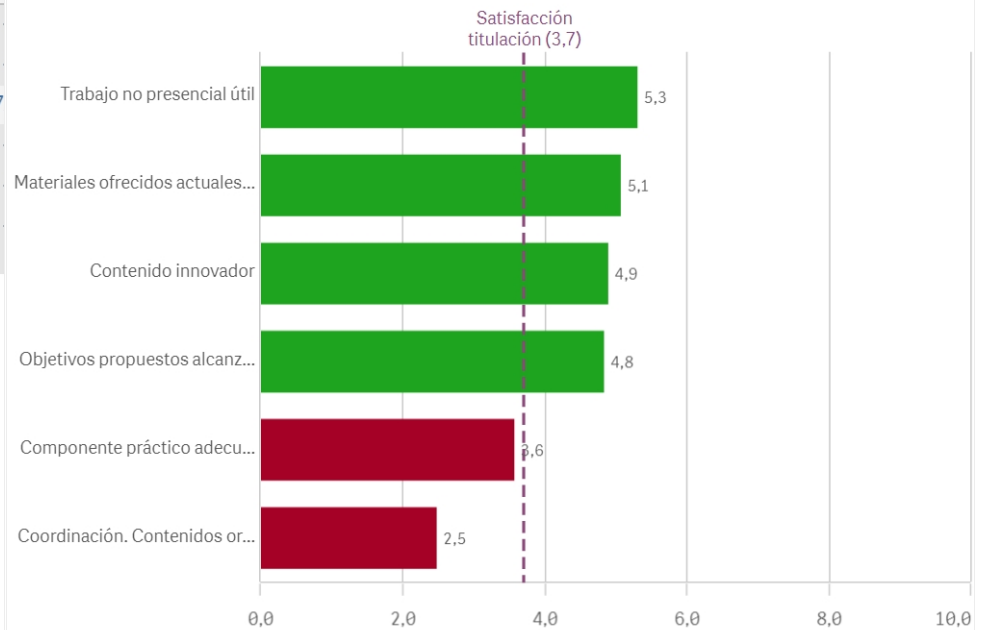


### Materiales ofrecidos actuales y novedosos

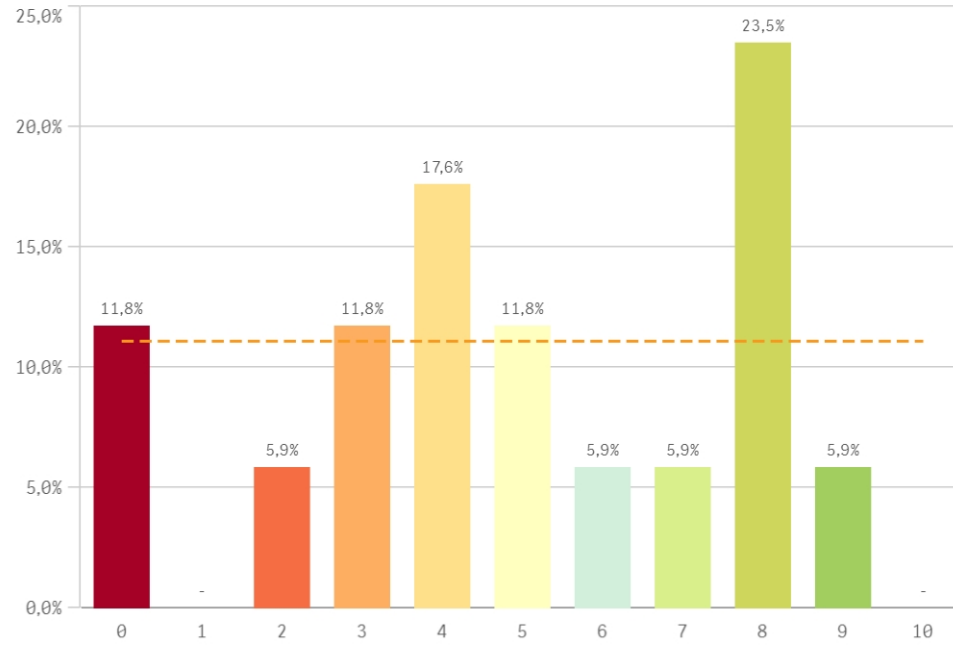


Asignaturas, tareas y materiales	Q	Media	Desv. típica	Media...	M...
Trabajo no presencial útil		5,3	3,0	6,0	
Materiales ofrecidos actuales y novedosos		5,1	2,6	5,0	
Contenido innovador		4,9	2,5	5,0	7
Objetivos propuestos alcanzados		4,8	2,6	5,0	
Componente práctico adecuado		3,6	3,1	2,5	
Coordinación. Contenidos organizados y no solapados		2,5	2,3	2,0	

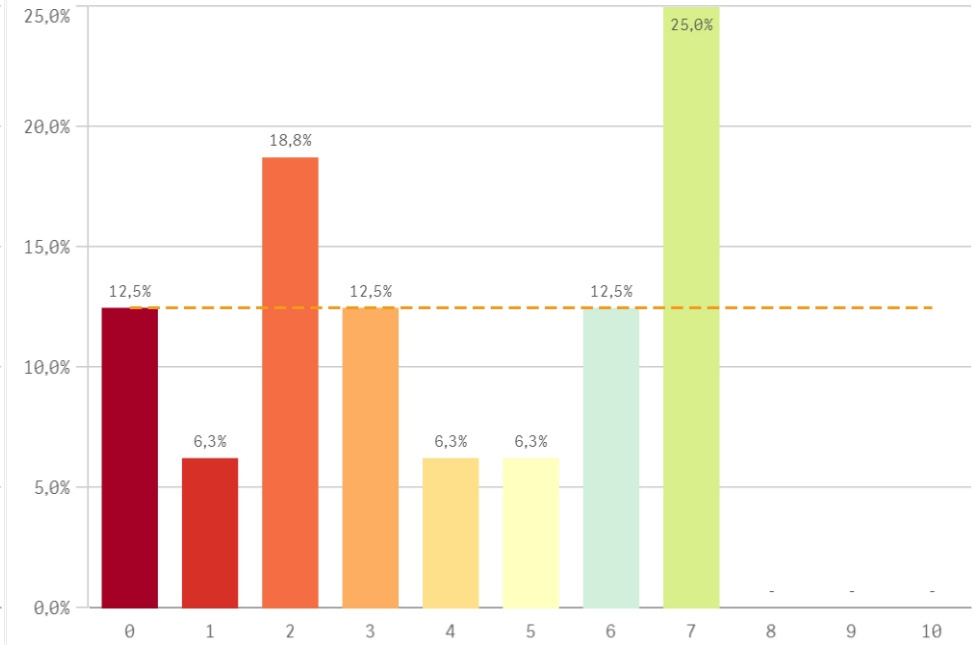
### Fortalezas y debilidades



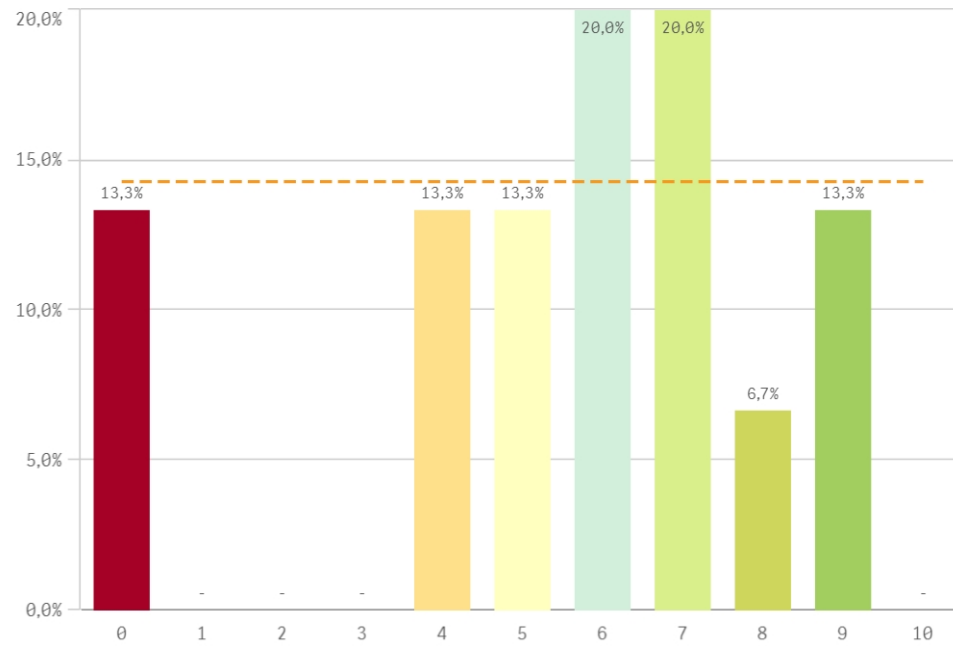
**Competencias de la titulación**



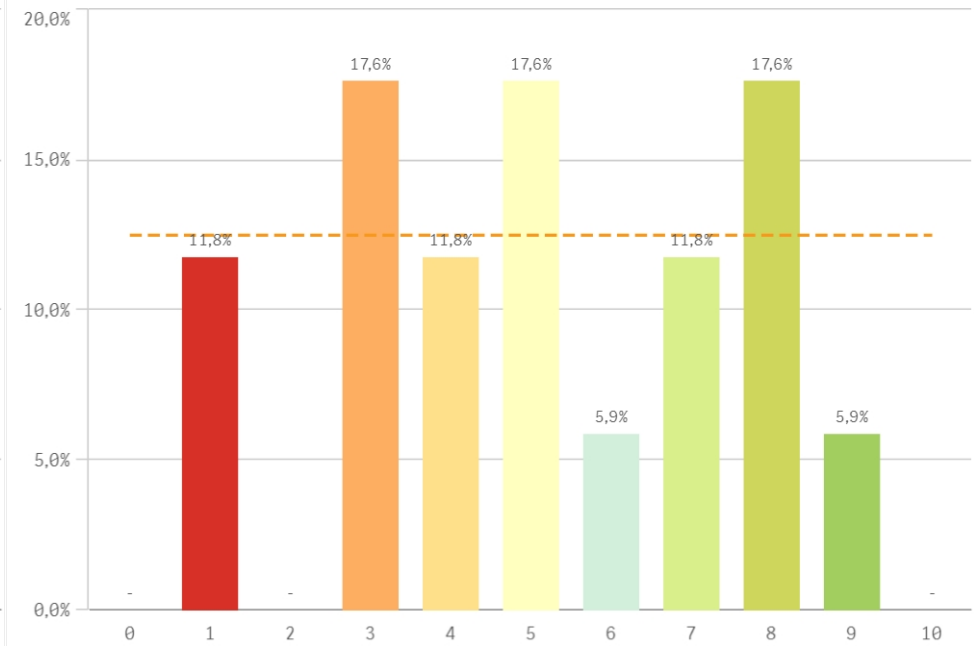
**Acceso al mundo laboral**



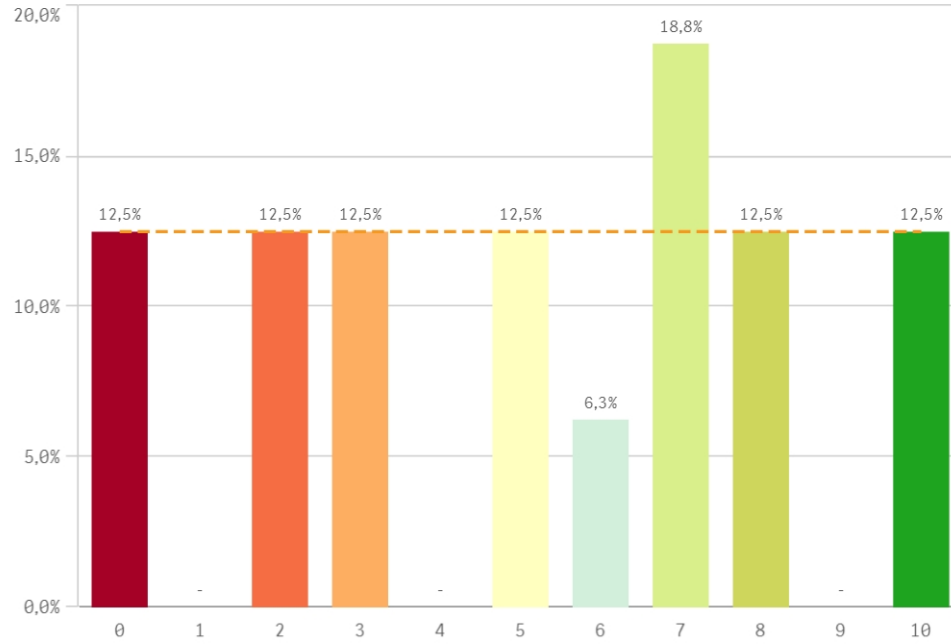
**Acceso al mundo de la investigación**



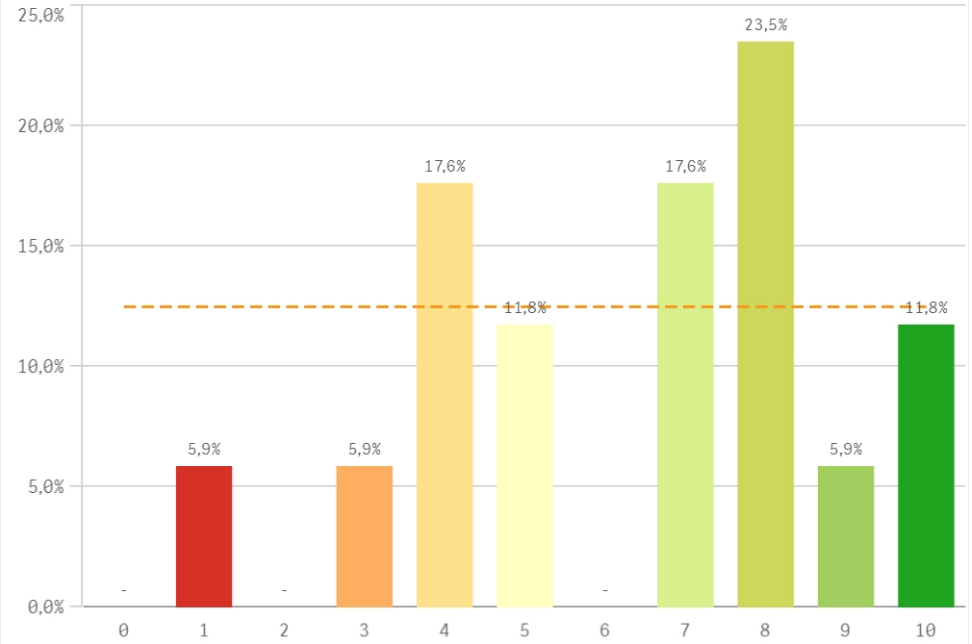
**Labor docente del profesorado**



### Tutorías presenciales útiles

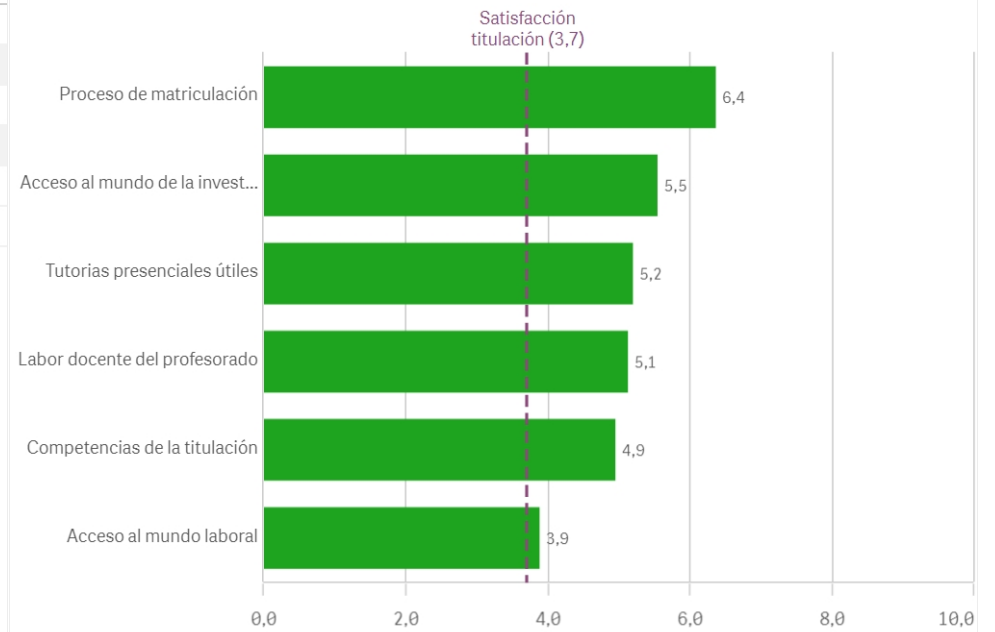


### Proceso de matriculación

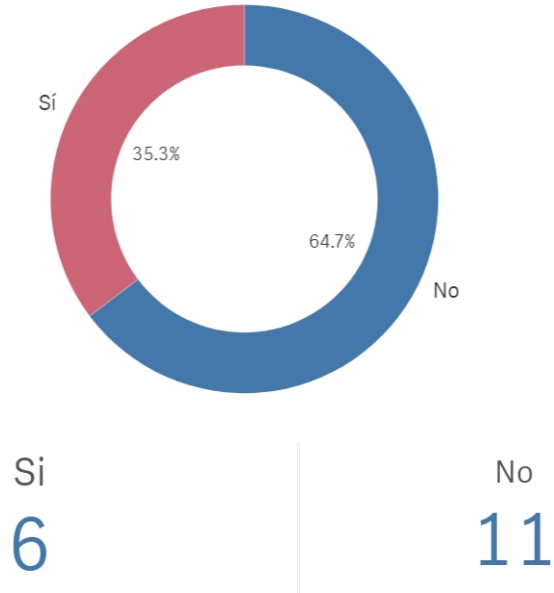


Formación recibida y matriculación	Q	Media	Desv. típica	Mediana	Moda
Proceso de matriculación		6,4	2,6	7,0	8,0
Acceso al mundo de la investigación		5,5	2,7	6,0	-
Tutorías presenciales útiles		5,2	3,2	5,5	7,0
Labor docente del profesorado		5,1	2,5	5,0	-
Competencias de la titulación		4,9	2,8	5,0	8,0
Acceso al mundo laboral		3,9	2,6	3,5	7,0

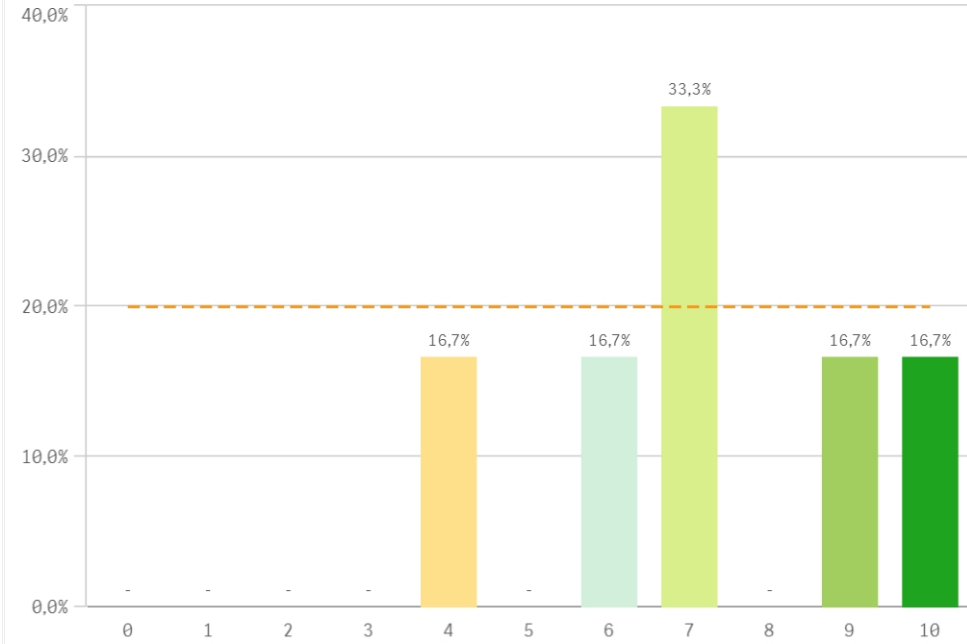
### Fortalezas y debilidades



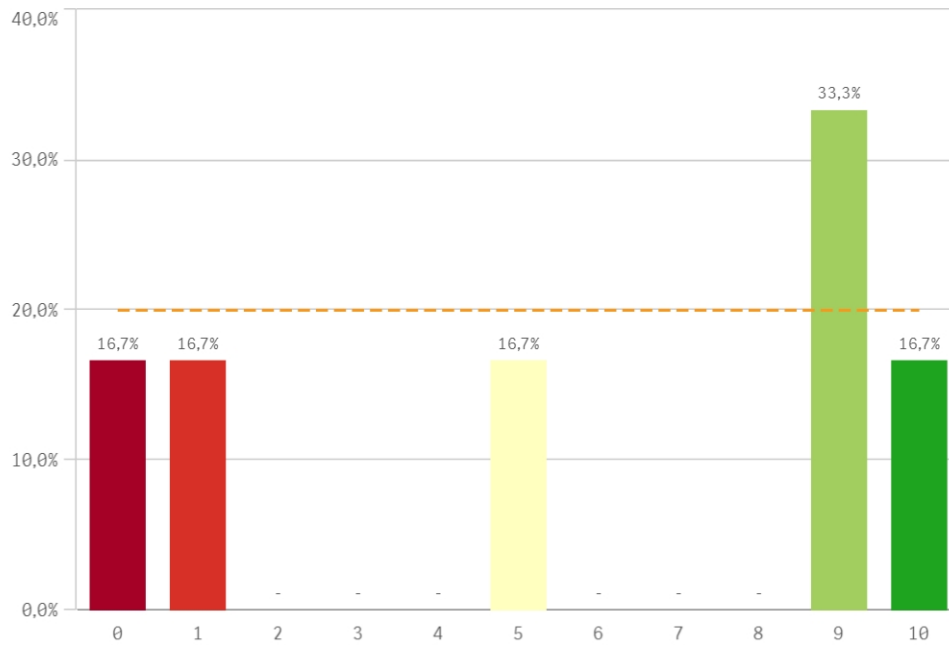
### Prácticas externas



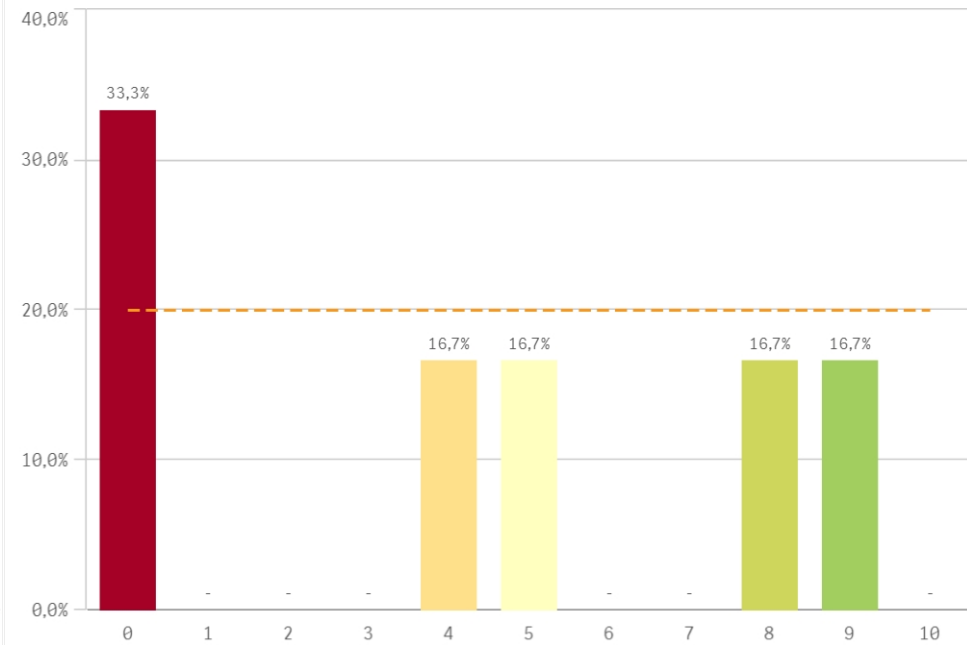
### Valoración formativa



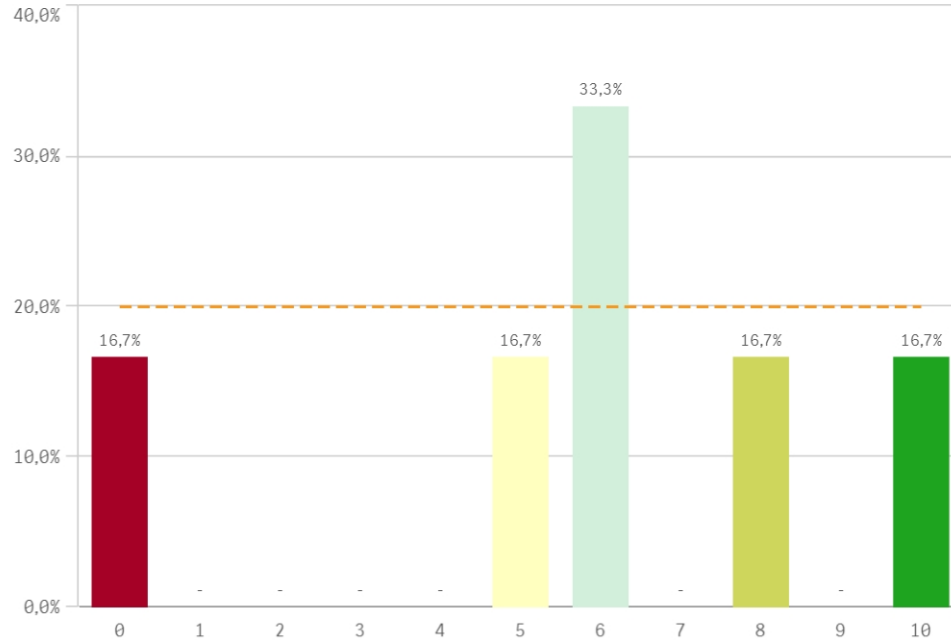
### Atención del tutor/colaborador



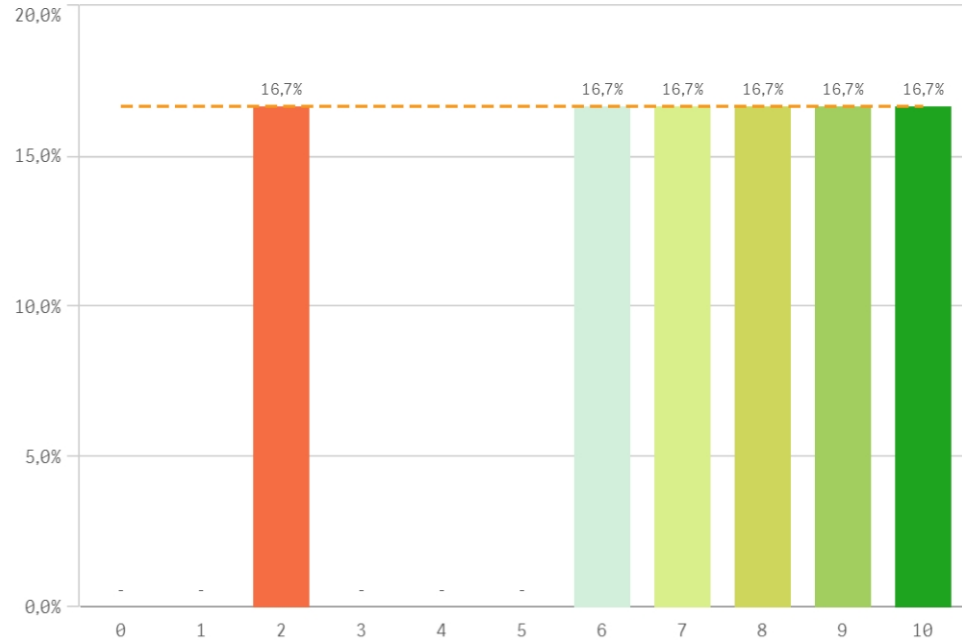
### Gestión del Centro



### Utilidad percibida para empleabilidad

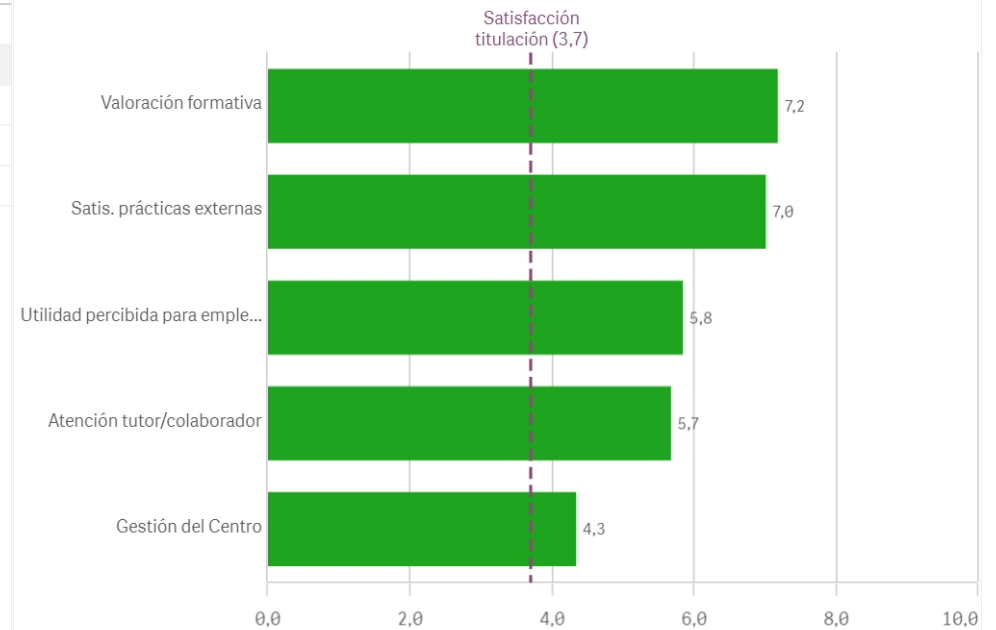


### Satisfacción con las prácticas externas

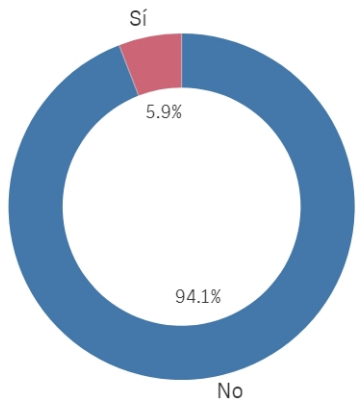


Prácticas externas	Q	Media	Desv. típica	Mediana	Moda
Valoración formativa		7,2	2,1	7,0	7,0
Satis. prácticas externas		7,0	2,8	7,5	-
Utilidad percibida para empleabilidad		5,8	3,4	6,0	6,0
Atención tutor/colaborador		5,7	4,4	7,0	9,0
Gestión del Centro		4,3	3,8	4,5	0,0

### Fortalezas y debilidades



### Realización programas de movilidad



EstanciaExtranjero

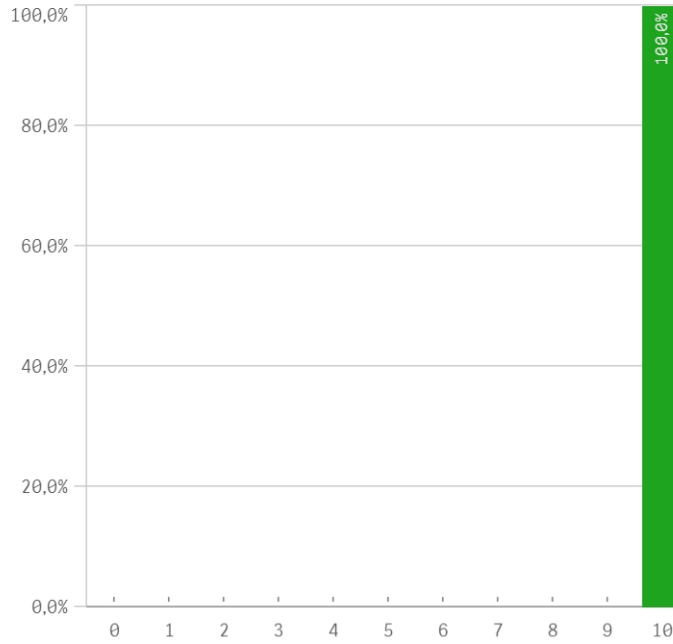
Sí

1

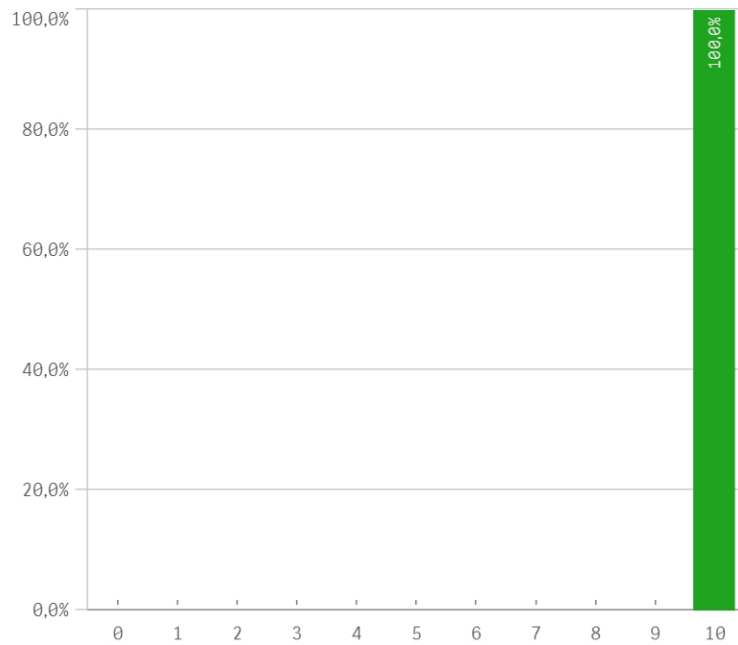
No

16

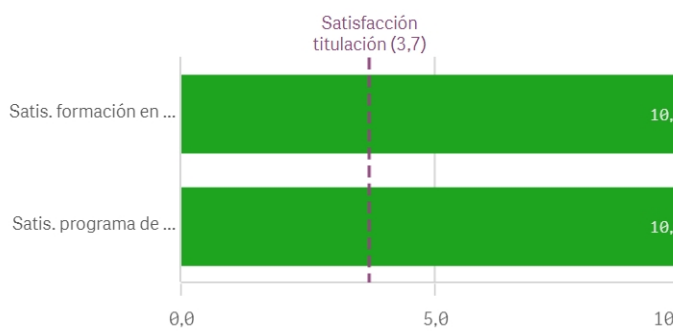
### Satisfacción formacion en el extranjero



### Satisfacción programa de movilidad

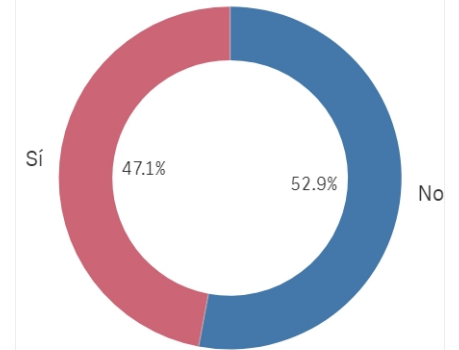


### Fortalezas y debilidades



Programa de movilidad	Media	Desv. típica	Med...	Moda
Satis. formación en el extranjero	10,0	-	10,0	10,0
Satis. programa de movilidad	10,0	-	10,0	10,0

### Conocimiento de los canales de Qu...



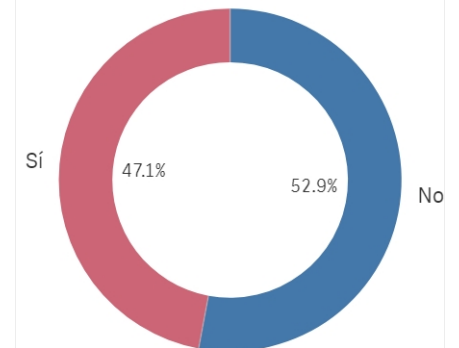
Sí

8

No

9

### Utilización de los canales de Quejas ...



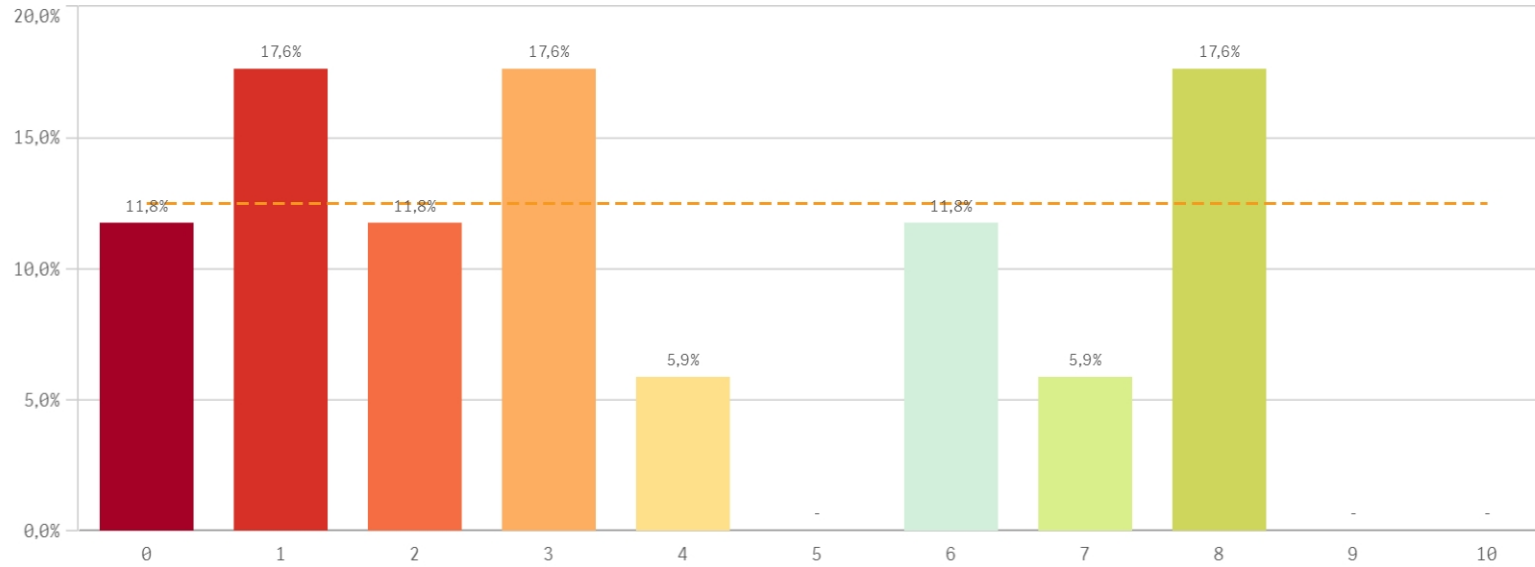
Sí

8

No

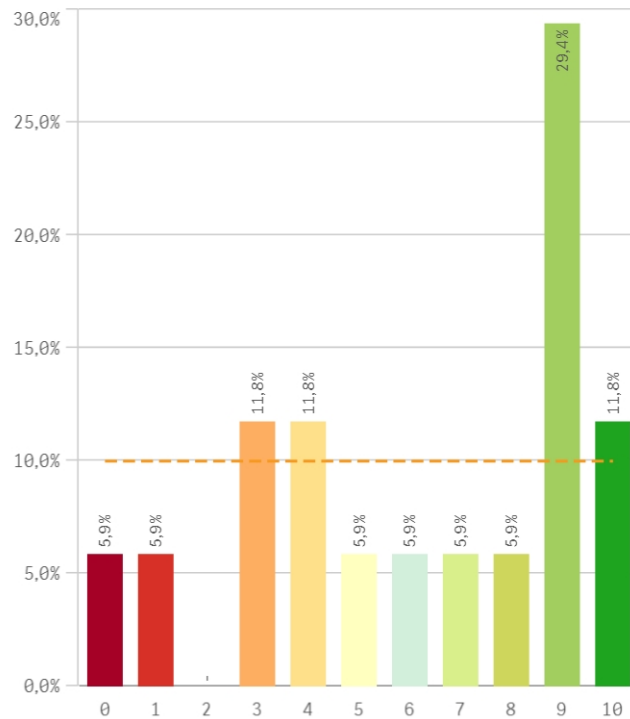
9

### Satisfacción global con la titulación

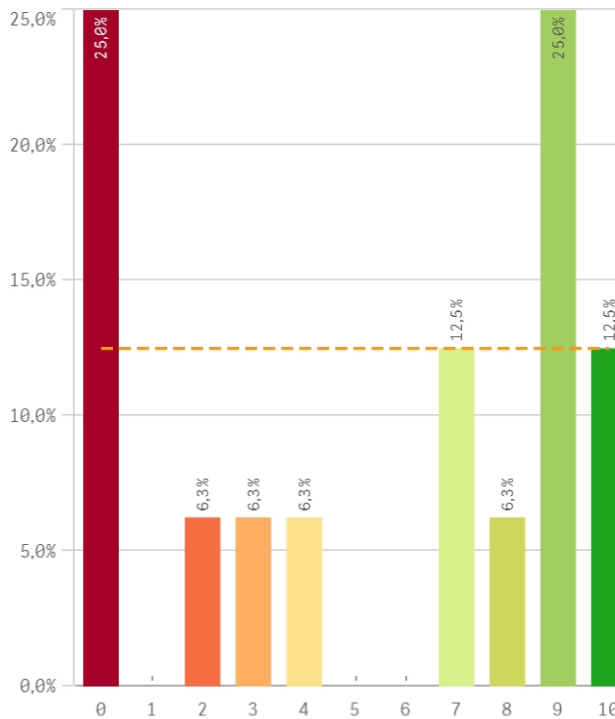


Media  
3,7  
Desviación Típica  
2,9  
Mediana  
3,0  
Moda  
-

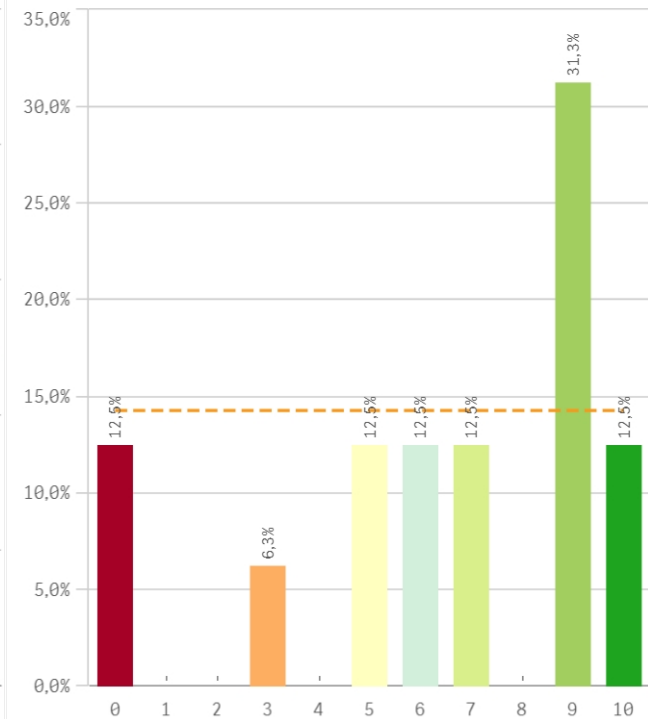
### Satisfacción UCM



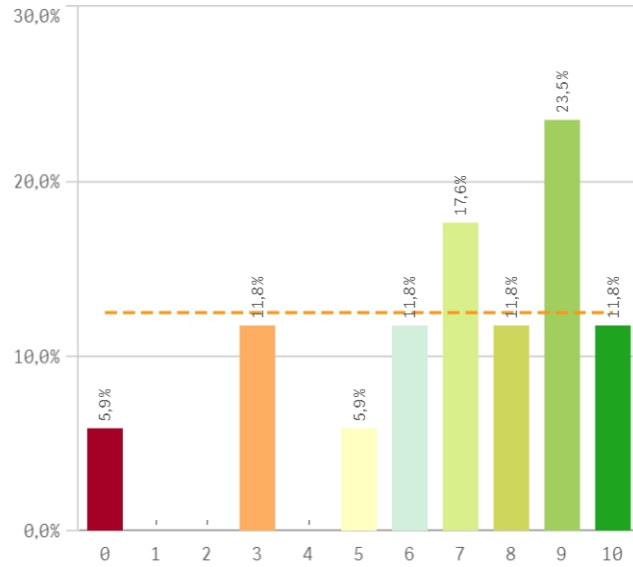
### Orgullo estudiante UCM



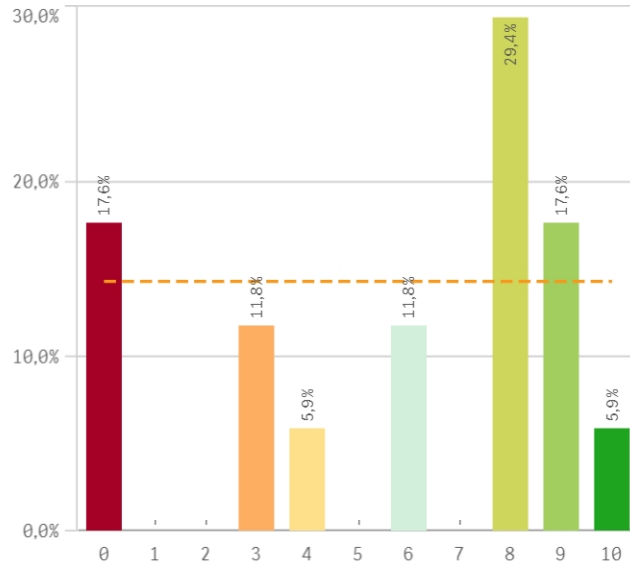
### Prestigio UCM



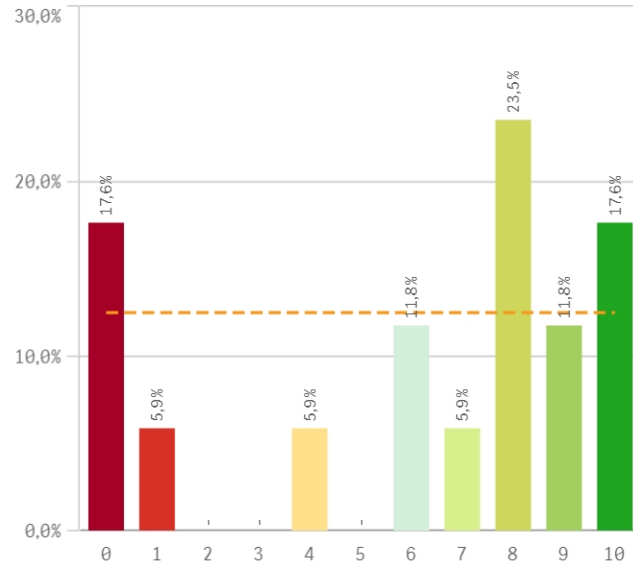
**Recursos y medios**



**Actividades complementarias**

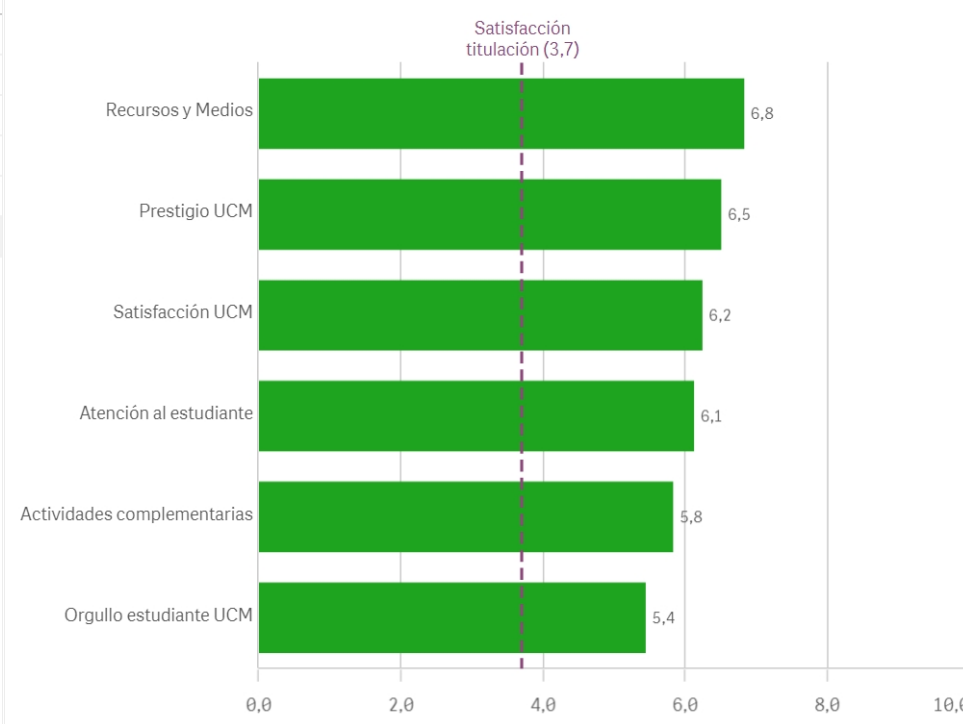


**Atención al estudiante**

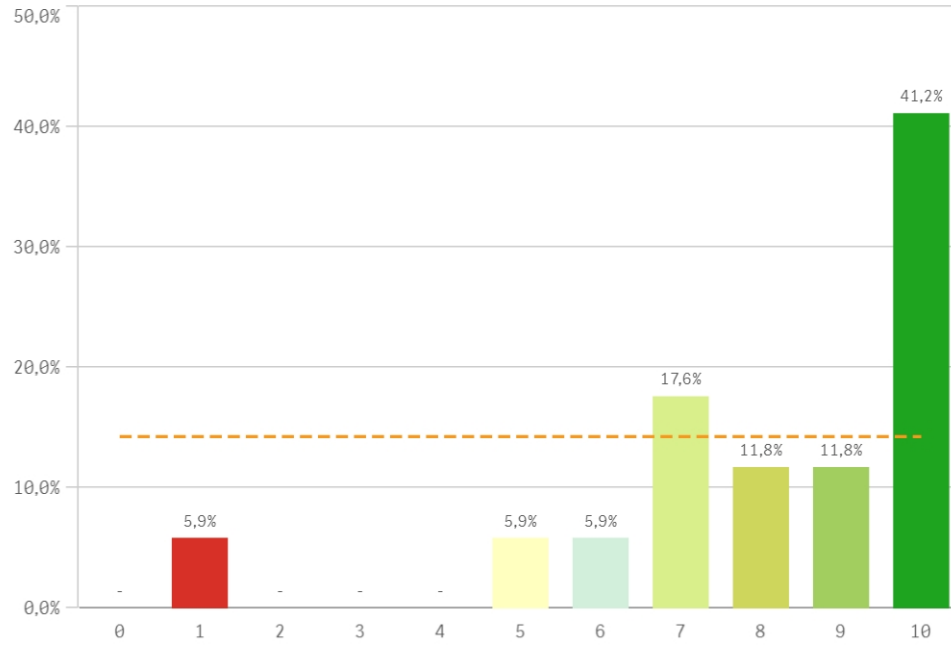


Satisfacción	Q	Media	Desv. típica	Mediana	Moda
Recursos y Medios		6,8	2,8	7,0	9,0
Prestigio UCM		6,5	3,2	7,0	9,0
Satisfacción UCM		6,2	3,3	7,0	9,0
Atención al estudiante		6,1	3,7	8,0	8,0
Actividades complementarias		5,8	3,5	8,0	8,0
Orgullo estudiante UCM		5,4	4,0	7,0	-

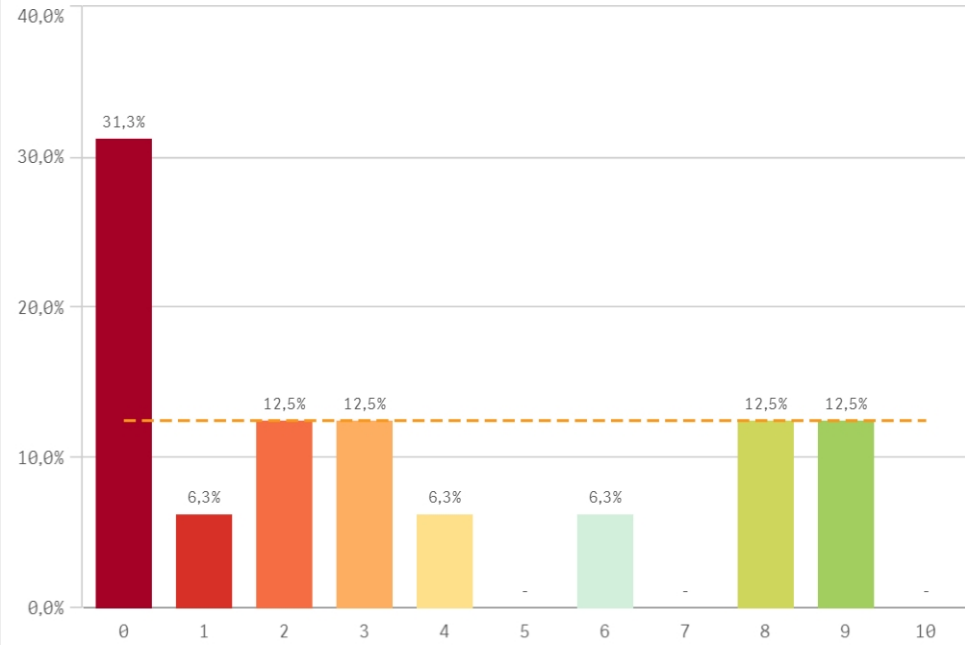
**Fortalezas y debilidades**



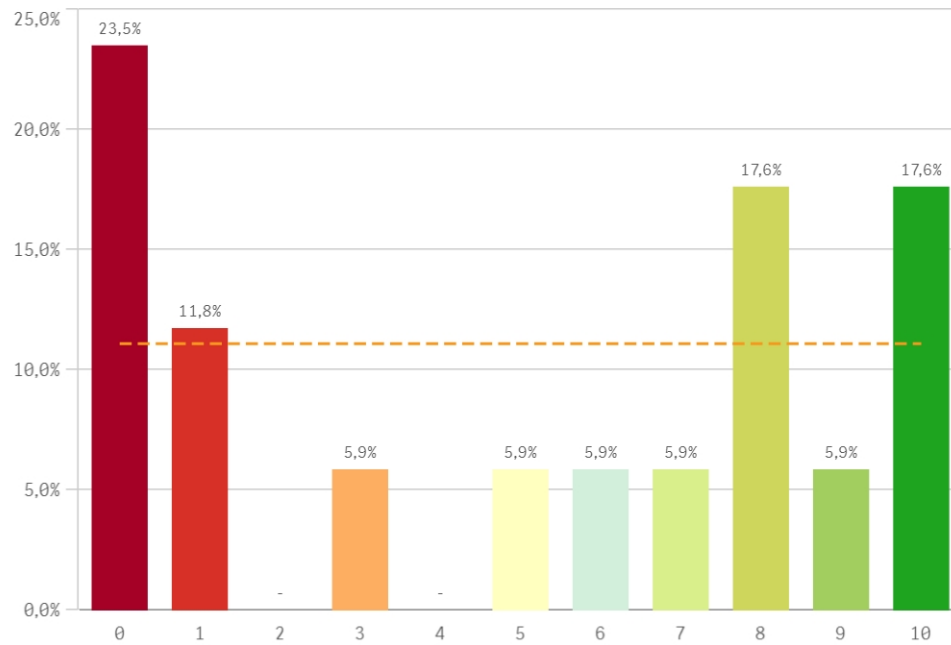
**Repetir estudios superiores (fidelidad)**



**Repetir titulación (fidelidad)**

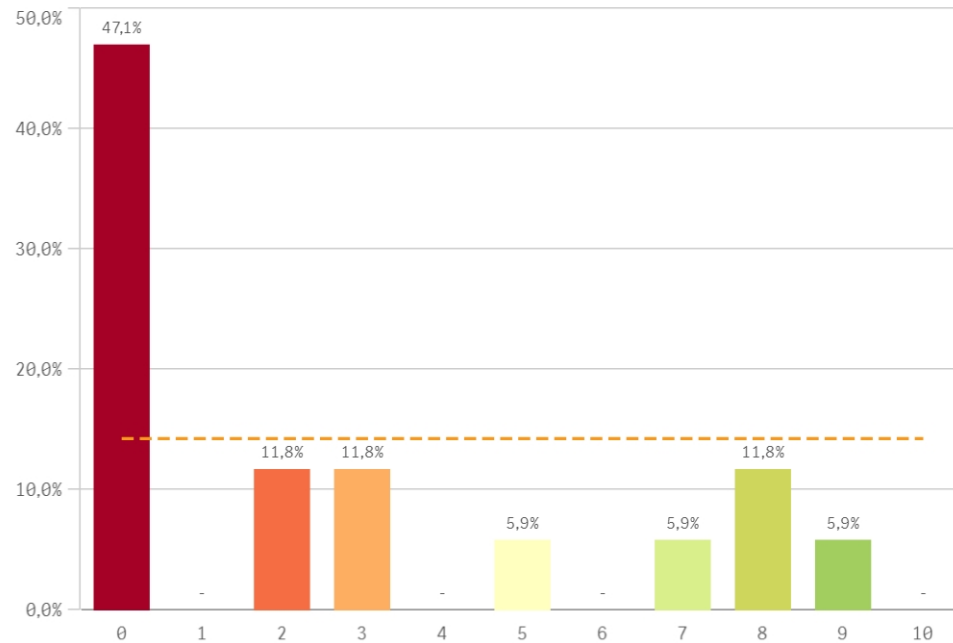


**Repetir en la UCM (fidelidad)**

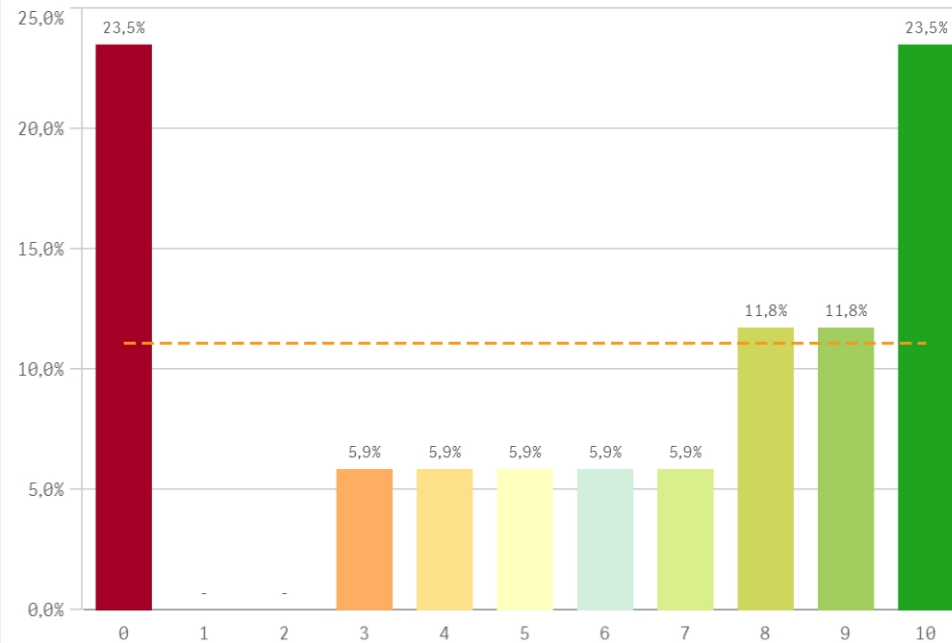


Compromiso	Q	Media	Desv. típica	Medi...	M...
Repetir estudios superiores		8,1	2,4	9,0	10,0
Repetir titulación		3,4	3,5	2,5	0,0
Repetir en la UCM		5,1	4,0	6,0	0,0
Recomendar titulación		2,8	3,3	2,0	0,0
Recomendar la UCM		5,8	3,9	7,0	-
Seguir en la misma titulación		5,3	3,6	5,0	-
Seguir como alumno de la UCM		4,8	4,1	6,0	0,0

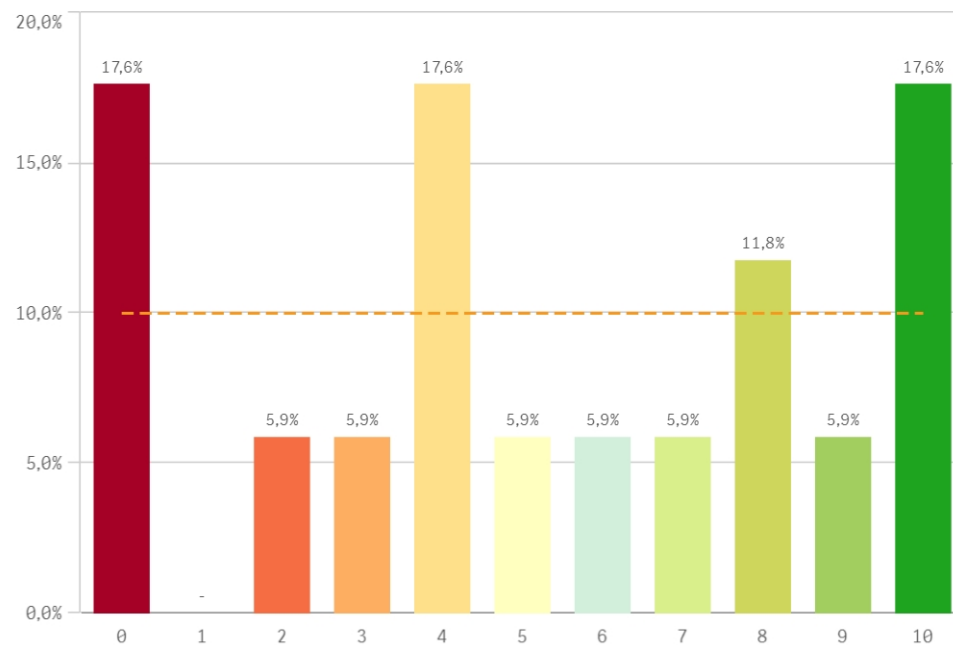
**Recomendar titulación (preinscripción)**



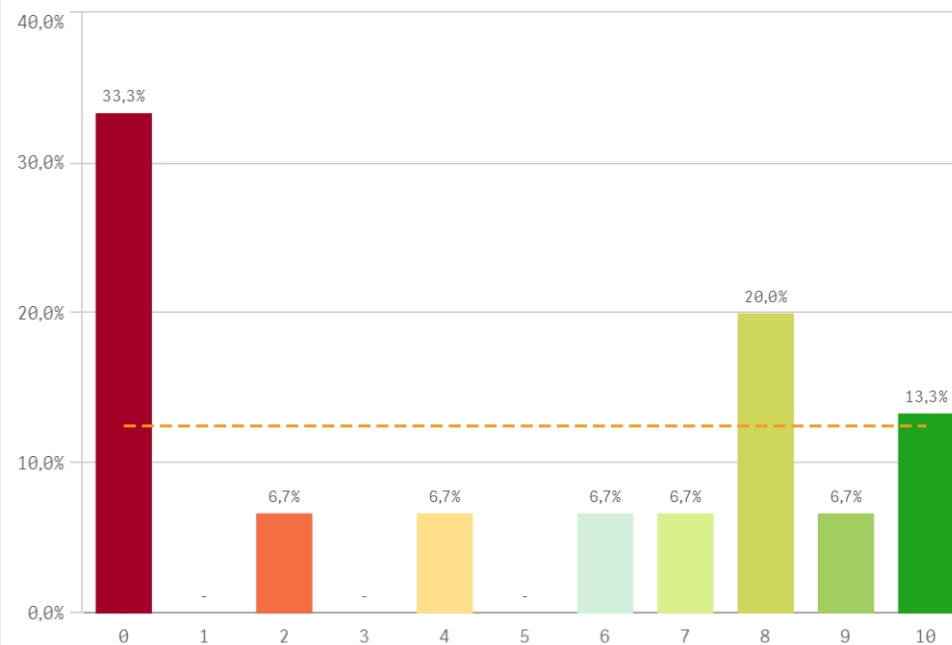
**Recomendar la UCM (preinscripción)**



**Seguir en la misma titulación (vinculación)**



**Seguir como alumno de la UCM (vinculación)**



### Construcción y significado del valor "compromiso":

- \* Estudiante comprometido: valora con 9 o más puntos todas las preguntas de fidelidad, prescripción y vinculación.
- \* Estudiante neutro: la puntuación que otorga a todas las preguntas de fidelidad, prescripción y vinculación están entre 6 y 9.
- \* Estudiante decepcionado: valora con 6 o menos puntos todas las preguntas de fidelidad, prescripción y vinculación.

