



OFICINA para la CALIDAD
Vicerrectorado de Calidad
UNIVERSIDAD COMPLUTENSE DE MADRID

CURSO: 2023-24

TITULACIÓN: MÁSTER EN PATRIMONIO HISTÓRICO ESCRITO

CENTRO: FACULTAD DE GEOGRAFÍA E HISTORIA

Población N

32

%_Participacion

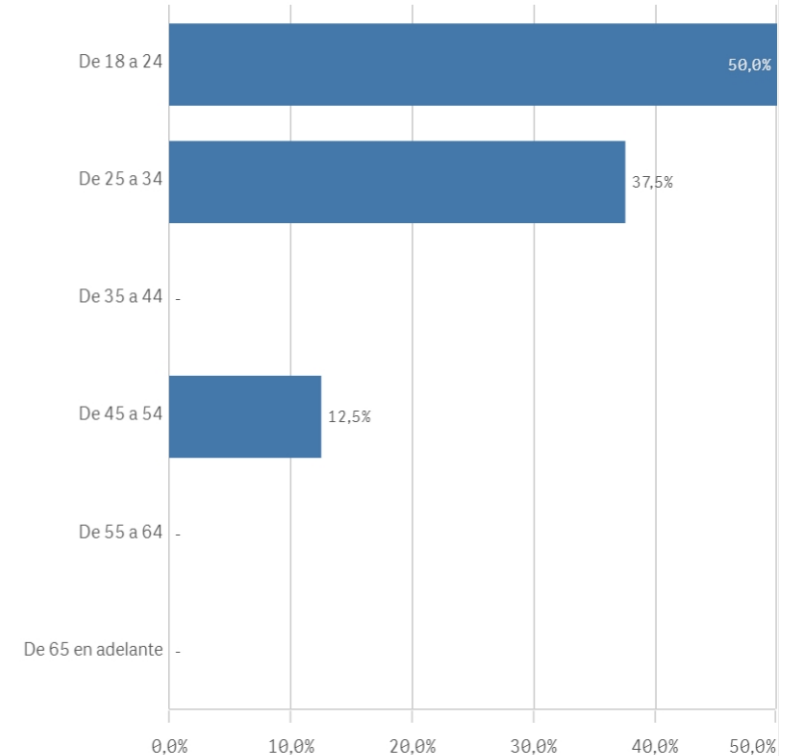
25,0%

Participación n

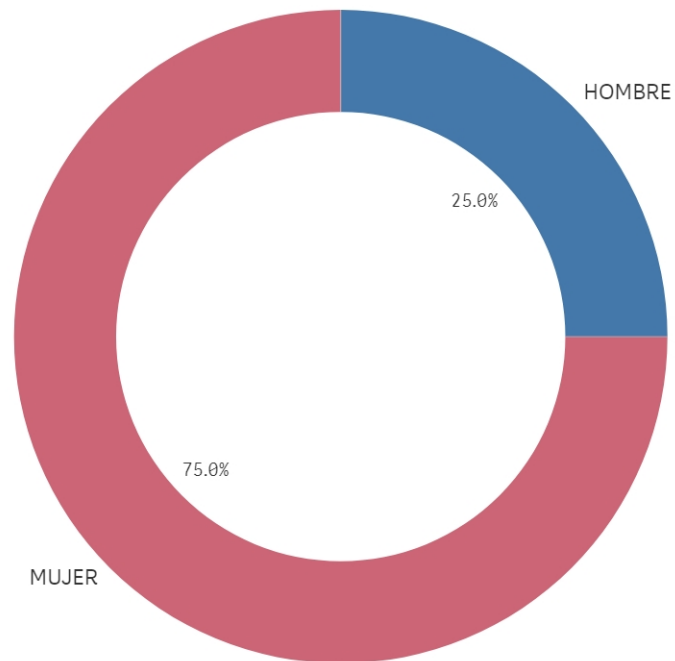
8

Edad (años)

(%) Porcentaje por franjas



Genero



■ HOMBRE ■ MUJER

Edad media (años)

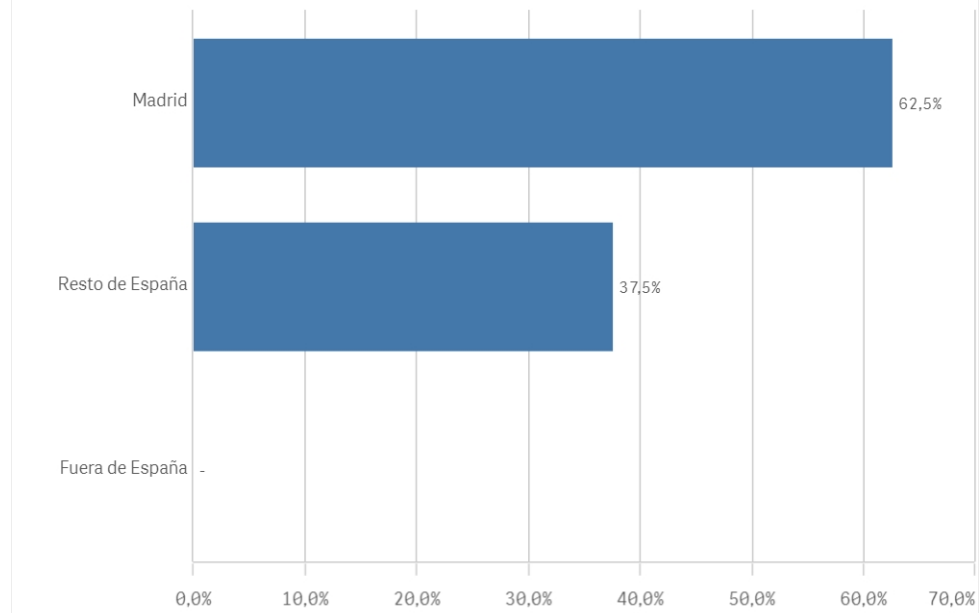
27,1

Des. Típica

7,4

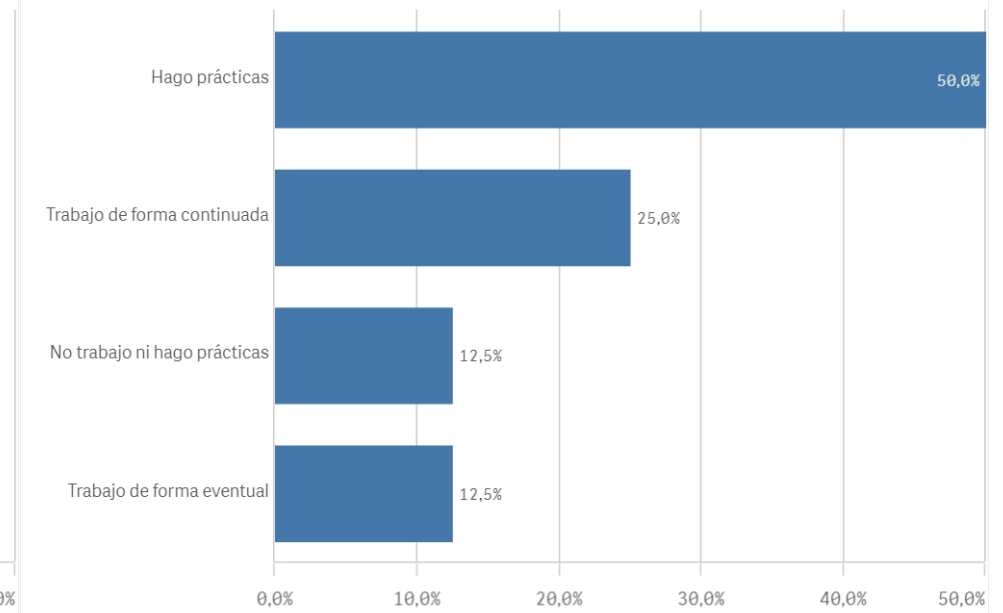
Lugar de residencia

(%) Porcentaje por franjas



Situación laboral

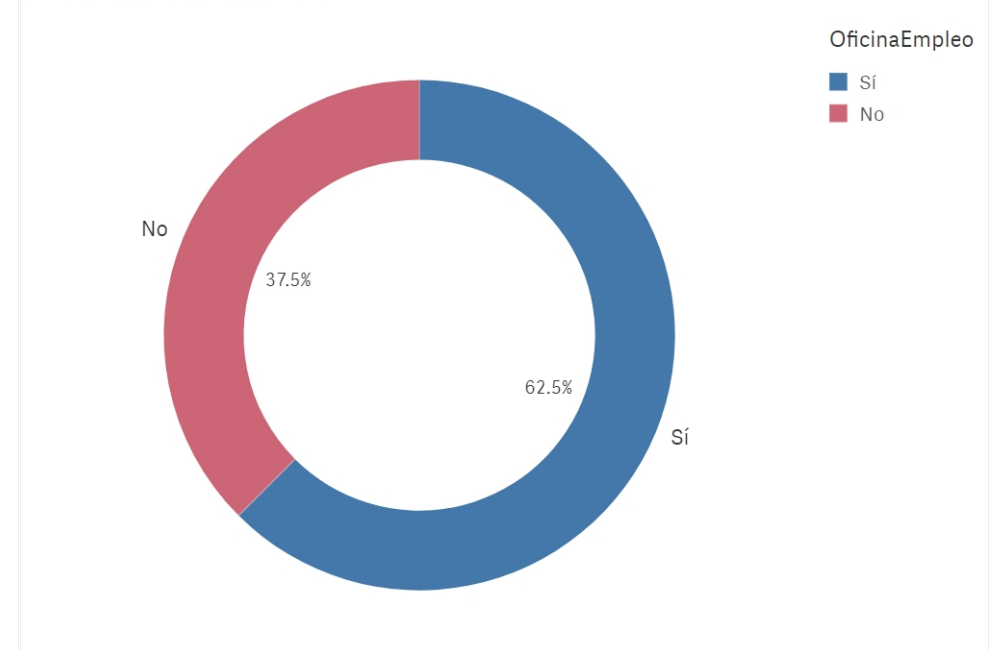
(%) Porcentaje por franjas



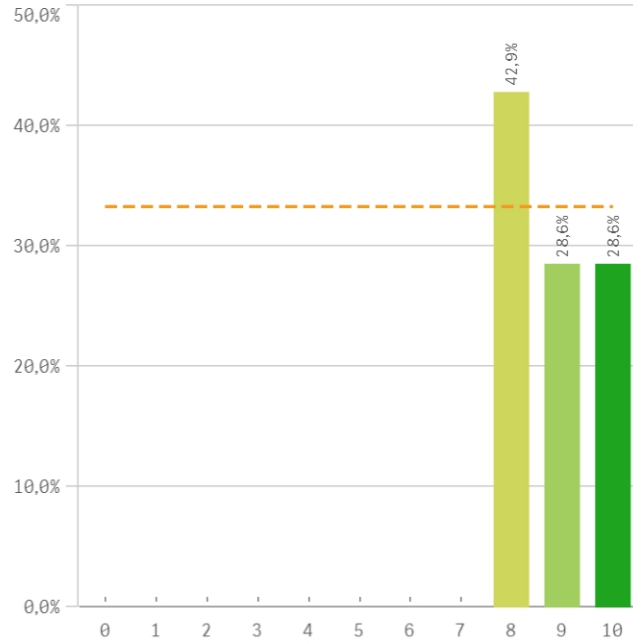
Puesto de trabajo relacionado con los estudios



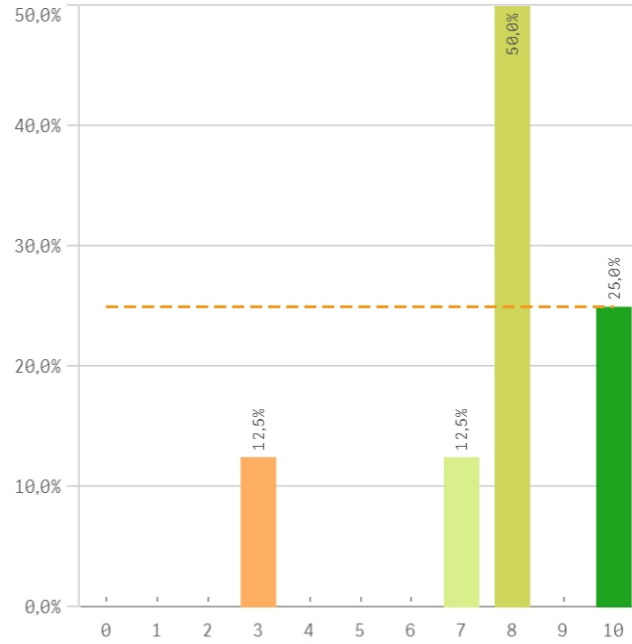
Alumnos inscritos en la OPE



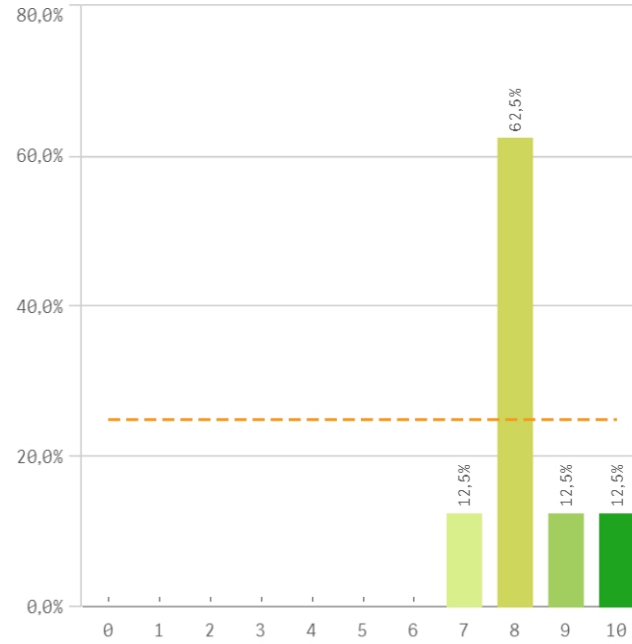
Objetivos claros



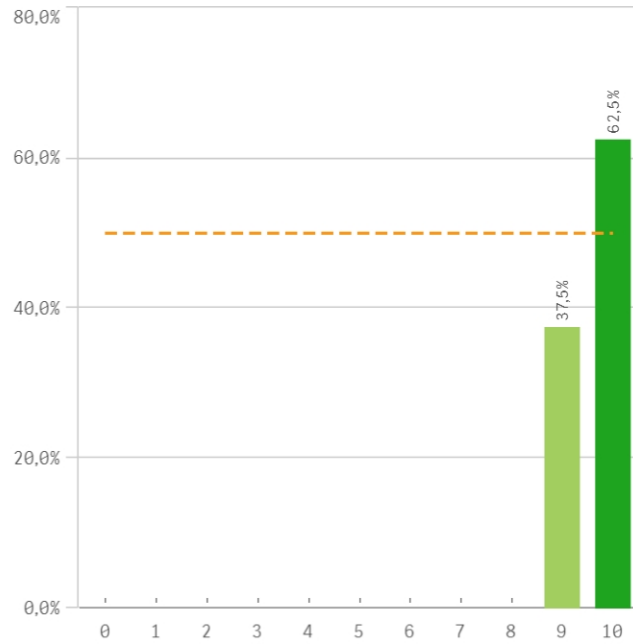
Plan de estudios adecuado



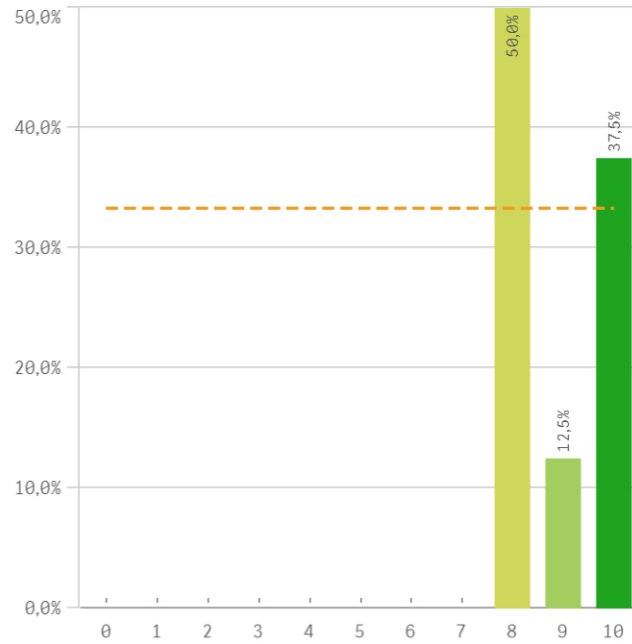
Nivel de dificultad apropiado



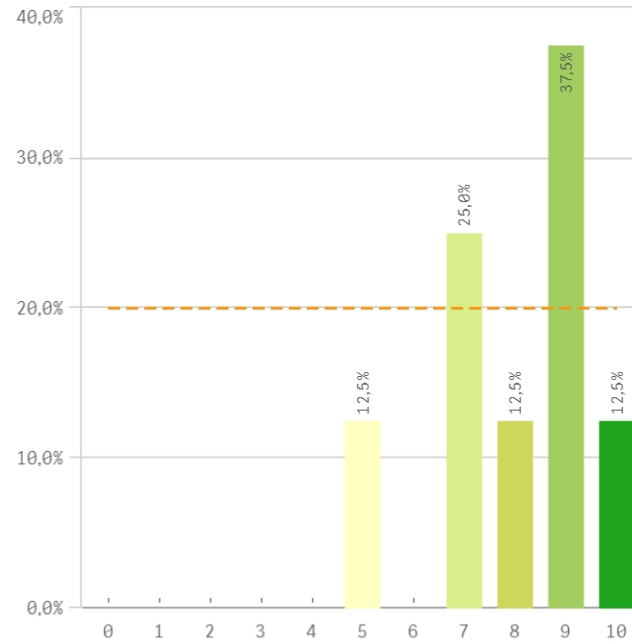
Número de alumnos por aula



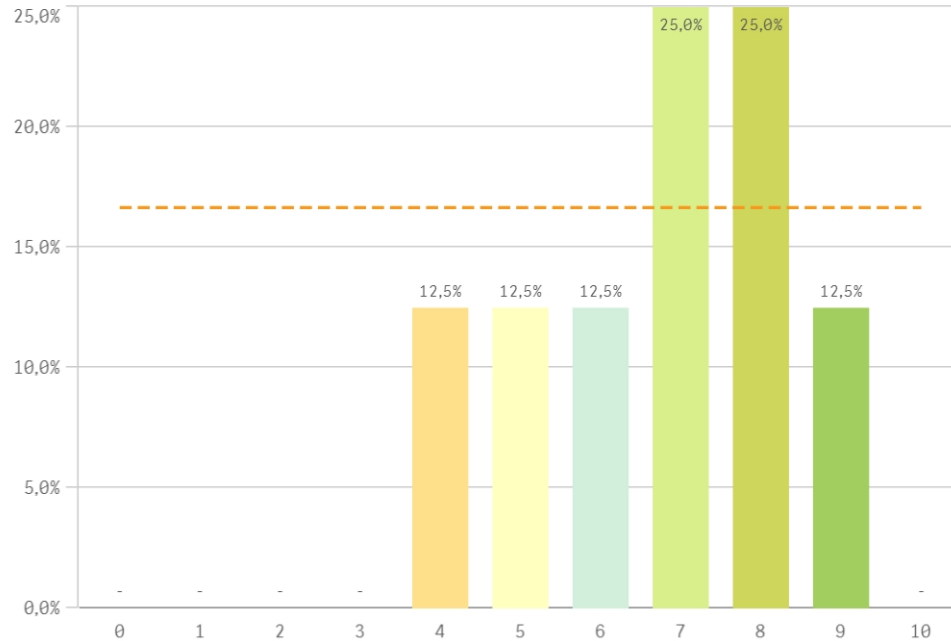
Integración de teoría/práctica



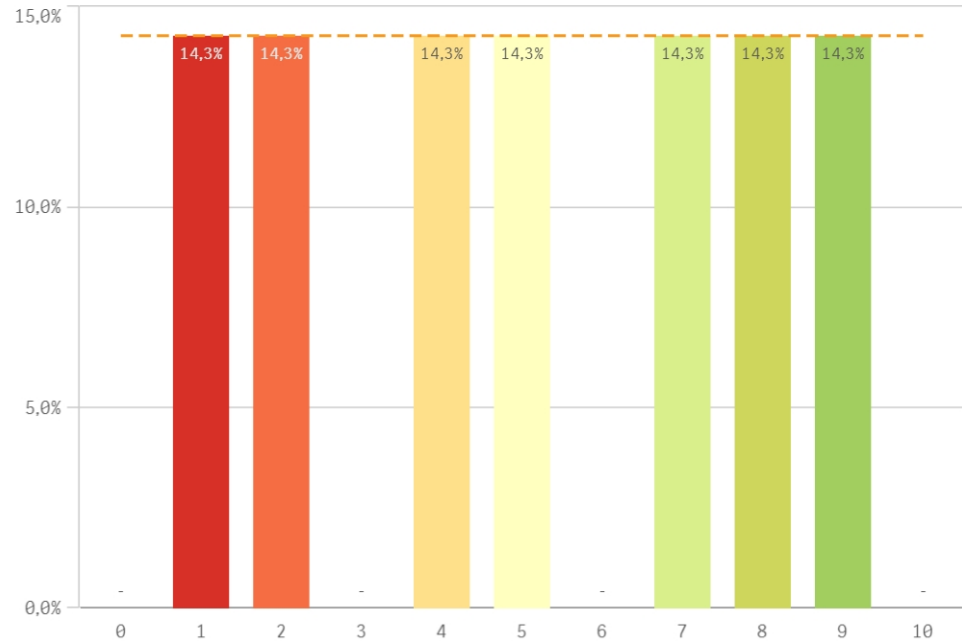
Calificaciones en tiempo adecuado



Relación calidad/precio

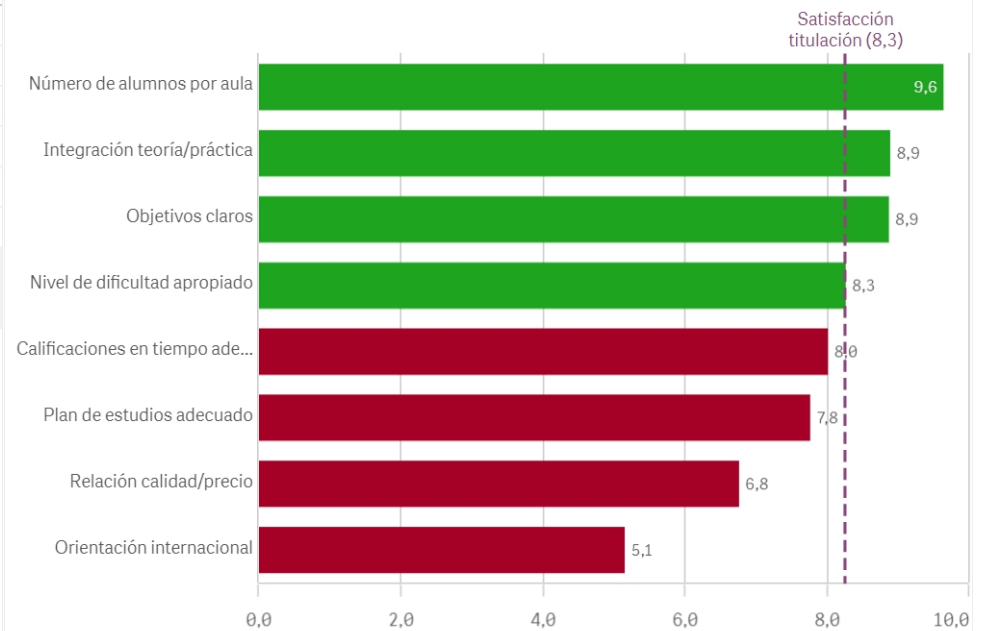


Orientación internacional

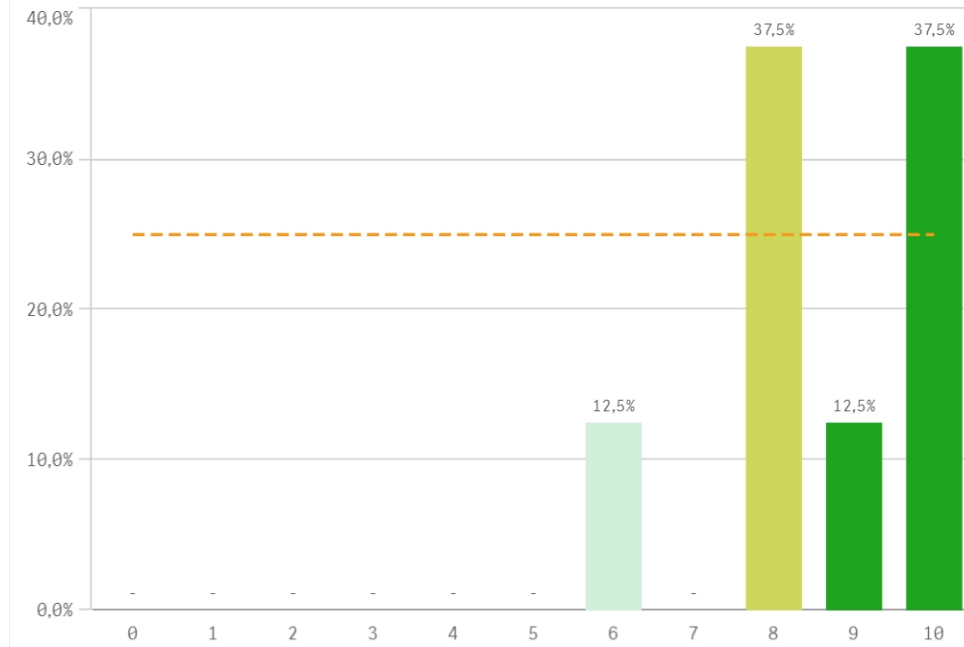


Desarrollo académico	Q	Media	Desv. típica	Mediana	Moda
Número de alumnos por aula		9,6	0,5	10,0	10
Integración teoría/práctica		8,9	1,0	8,5	8
Objetivos claros		8,9	0,9	9,0	8
Nivel de dificultad apropiado		8,3	0,9	8,0	8
Calificaciones en tiempo adecuado		8,0	1,6	8,5	9
Plan de estudios adecuado		7,8	2,2	8,0	8
Relación calidad/precio		6,8	1,7	7,0	-
Orientación internacional		5,1	3,0	5,0	-

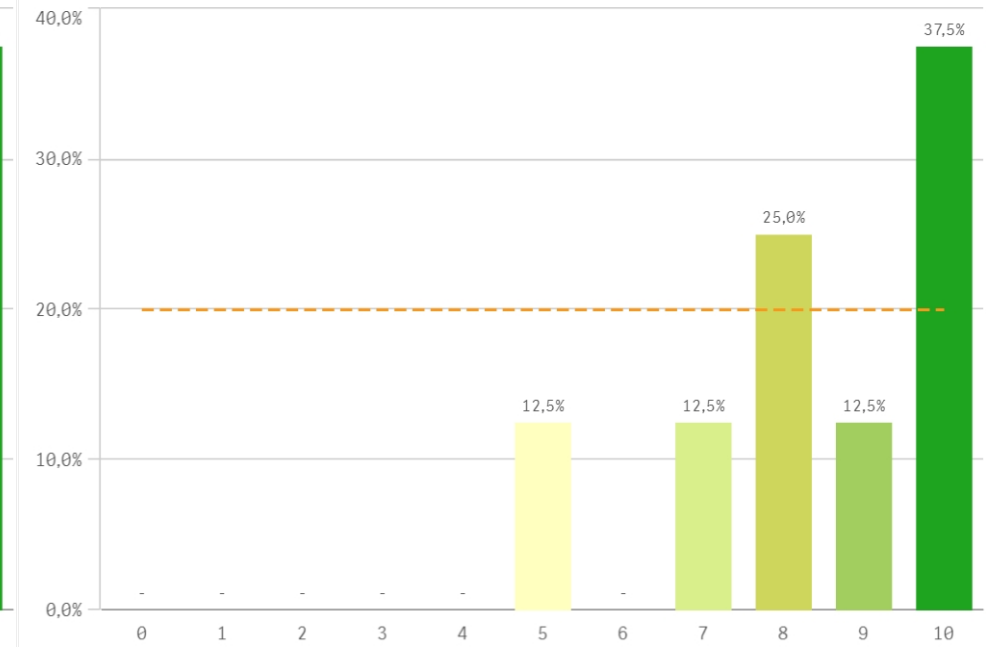
Fortalezas y debilidades



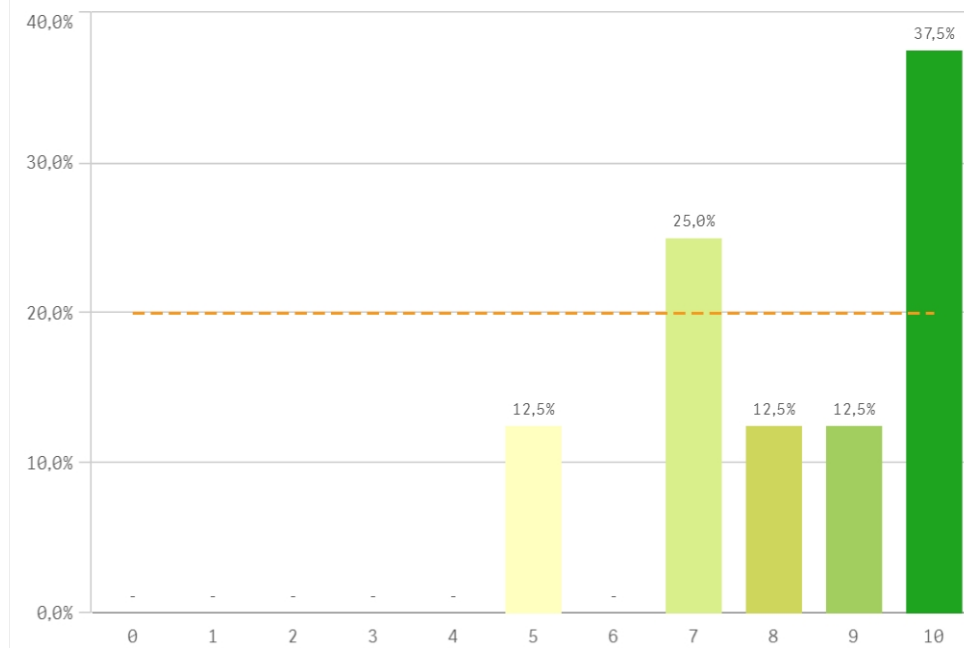
Objetivos propuestos alcanzados



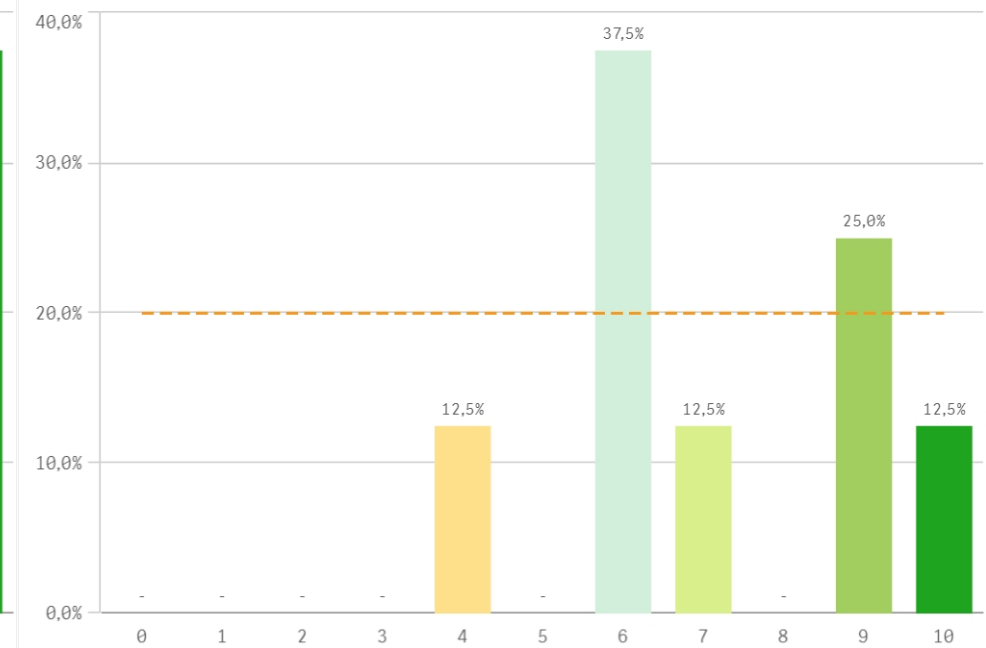
Componente práctico adecuado



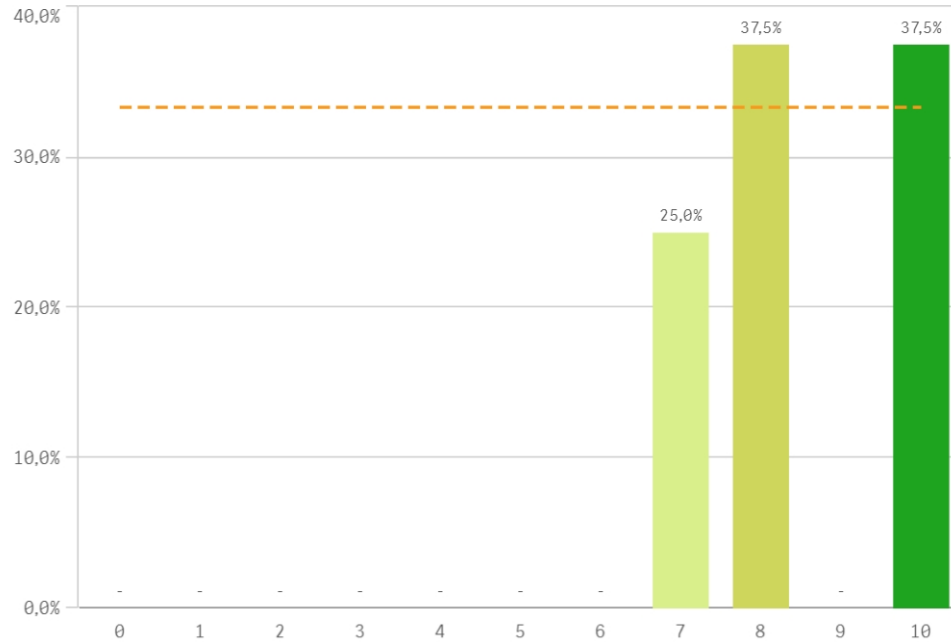
Contenidos innovadores



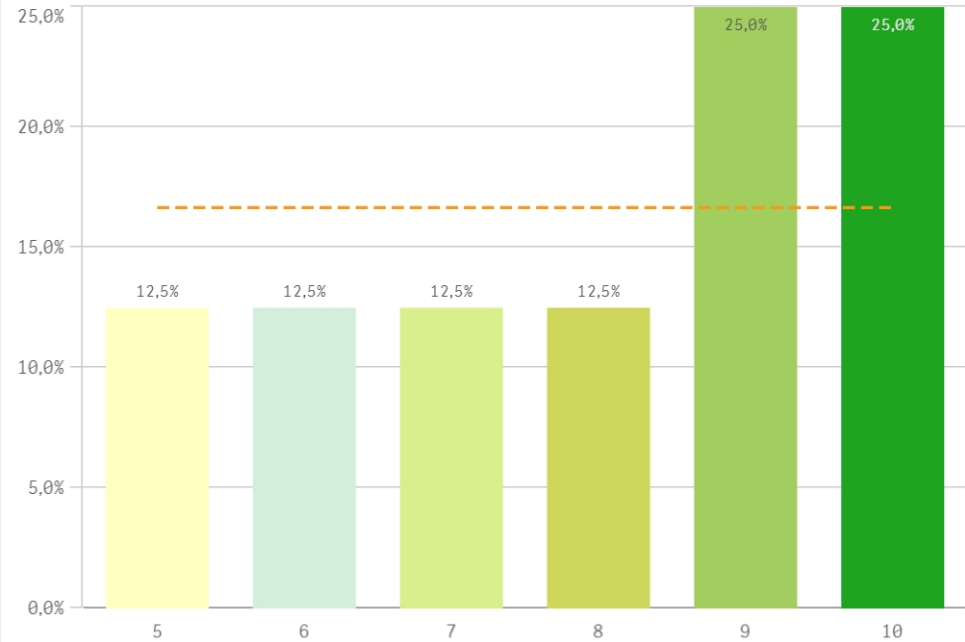
Coordinación. Contenidos organizados y no solapados



Trabajo no presencial útil

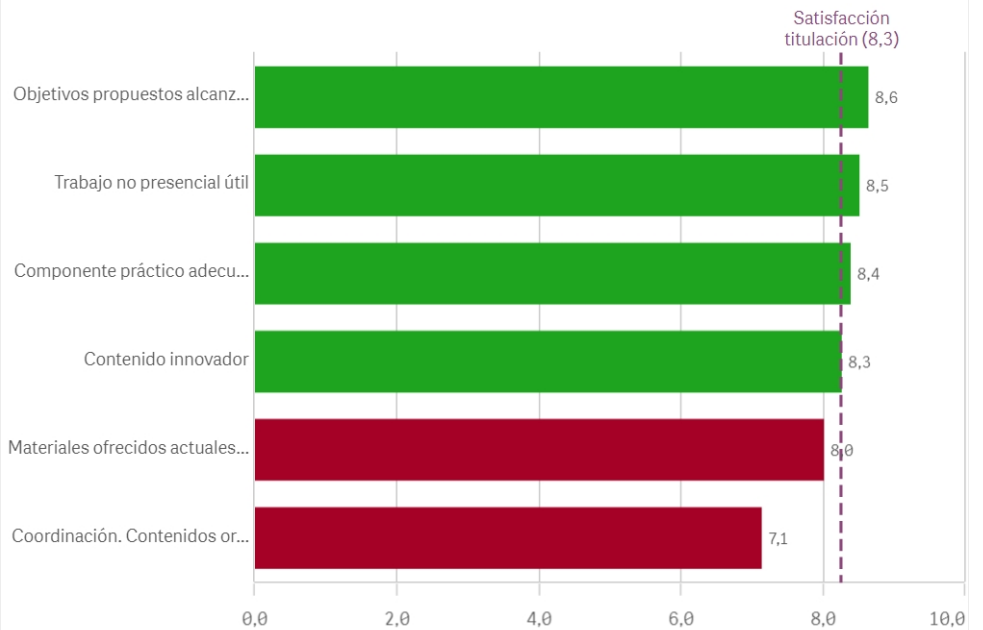


Materiales ofrecidos actuales y novedosos

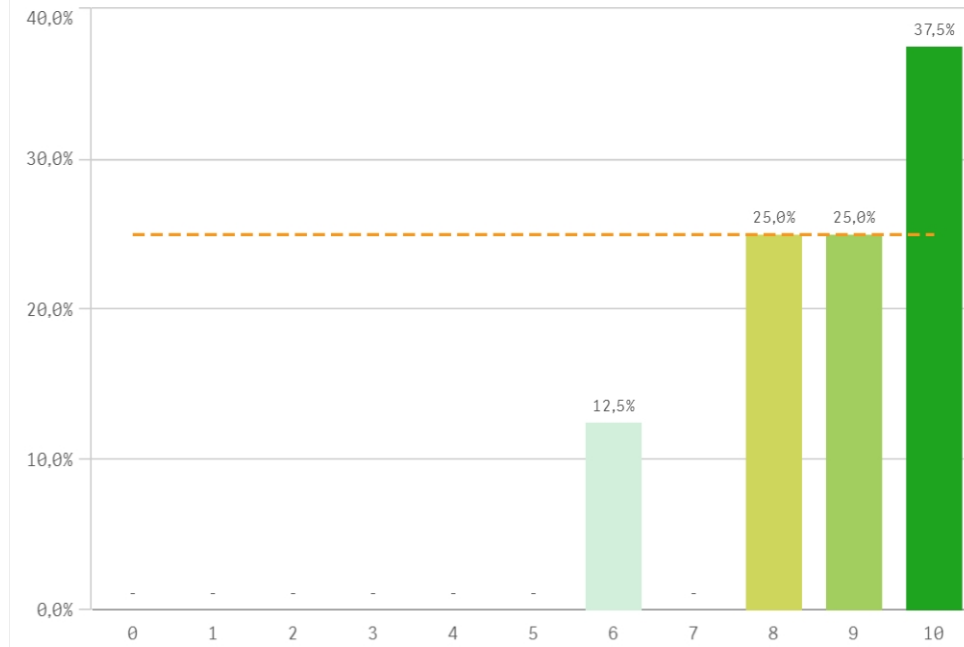


Asignaturas, tareas y materiales	Q	Media	Desv. típica	Media...	M...
Objetivos propuestos alcanzados		8,6	1,4	8,5	
Trabajo no presencial útil		8,5	1,3	8,0	
Componente práctico adecuado		8,4	1,8	8,5	16
Contenido innovador		8,3	1,8	8,5	16
Materiales ofrecidos actuales y novedosos		8,0	1,9	8,5	
Coordinación. Contenidos organizados y no solapados		7,1	2,0	6,5	6

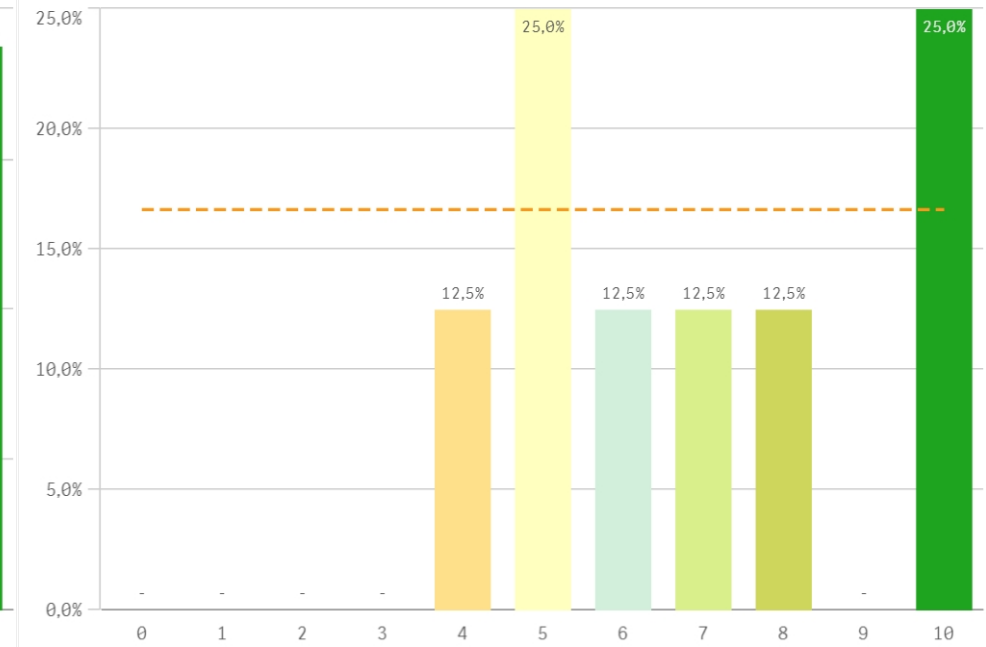
Fortalezas y debilidades



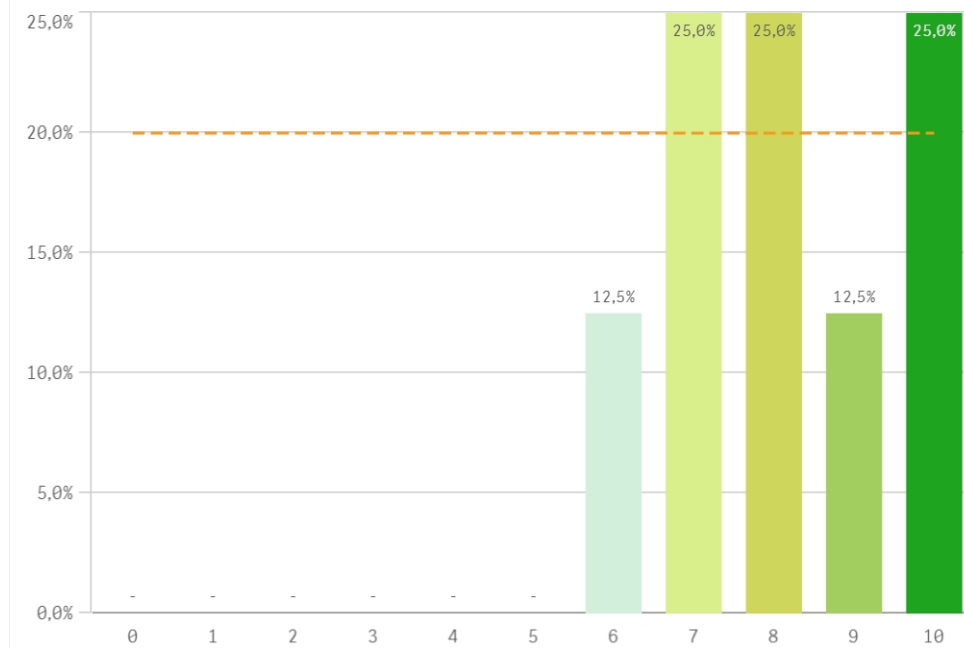
Competencias de la titulación



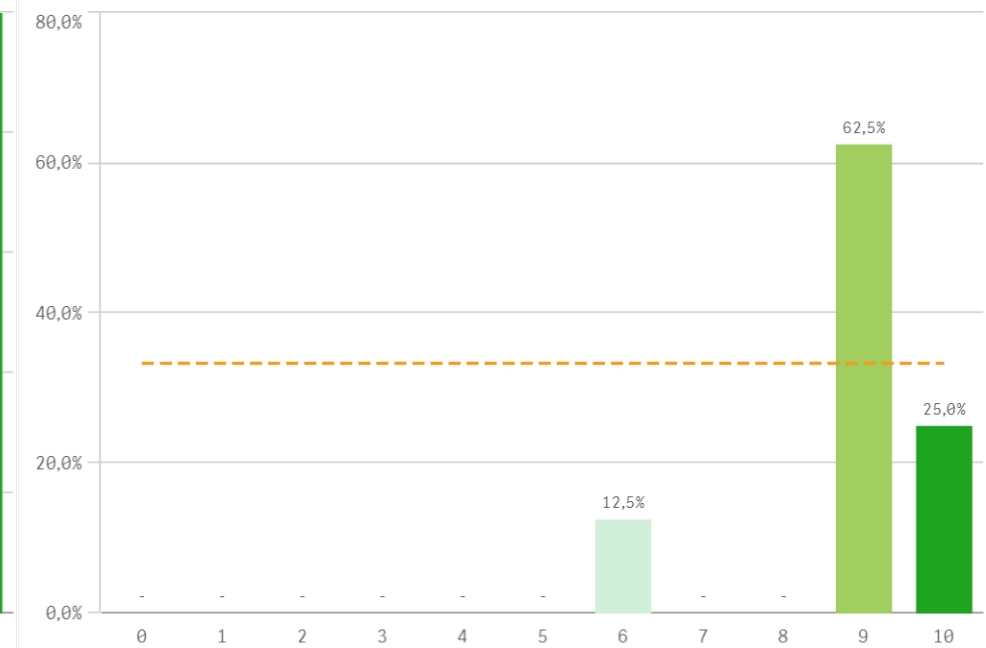
Acceso al mundo laboral



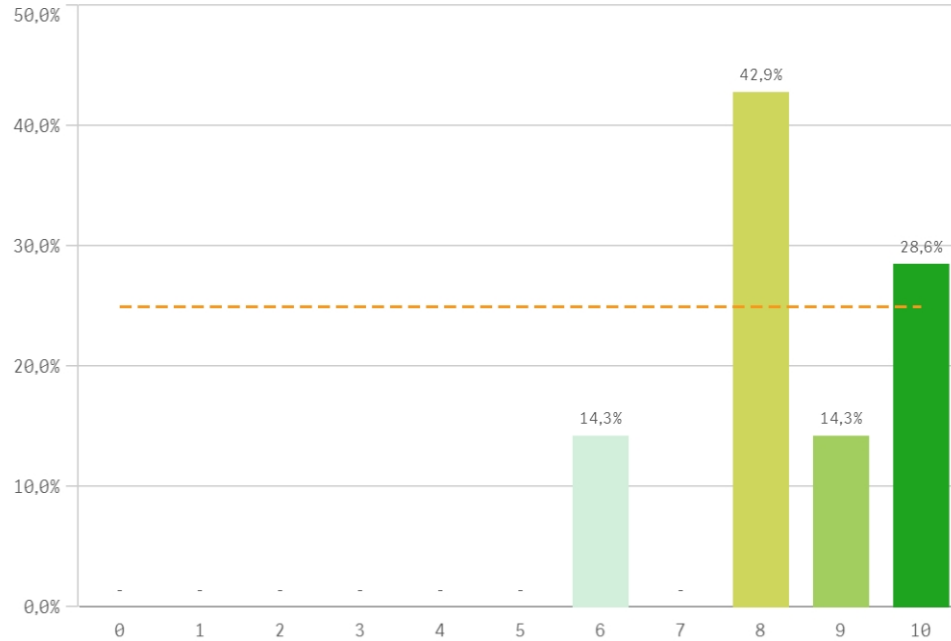
Acceso al mundo de la investigación



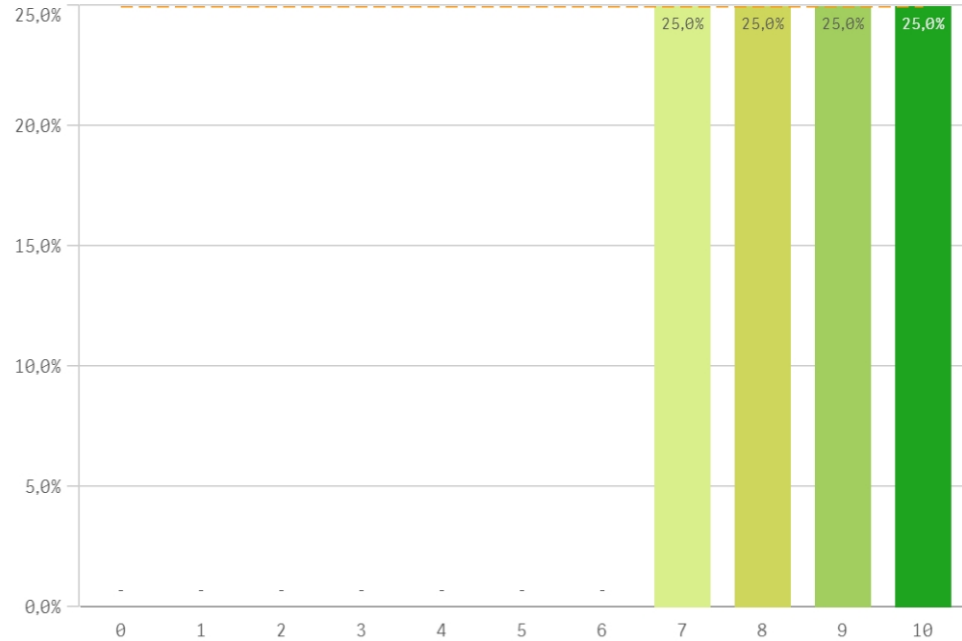
Labor docente del profesorado



Tutorías presenciales útiles

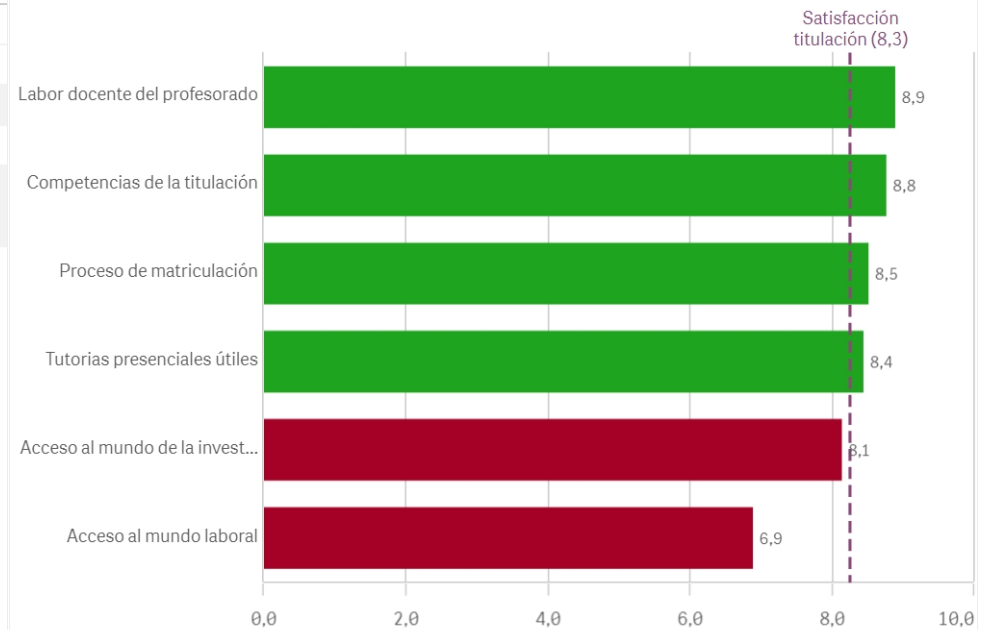


Proceso de matriculación

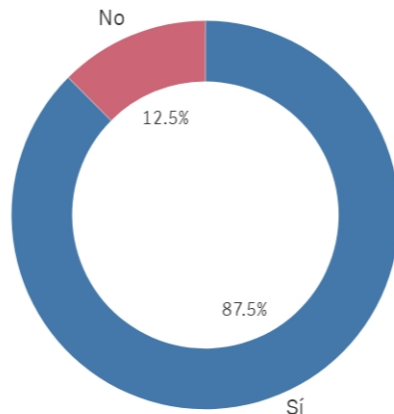


Formación recibida y matriculación	Q	Media	Desv. típica	Mediana	Moda
Labor docente del profesorado		8,9	1,2	9,0	9,0
Competencias de la titulación		8,8	1,4	9,0	10,0
Proceso de matriculación		8,5	1,2	8,5	-
Tutorías presenciales útiles		8,4	1,4	8,0	8,0
Acceso al mundo de la investigación		8,1	1,5	8,0	-
Acceso al mundo laboral		6,9	2,3	6,5	-

Fortalezas y debilidades



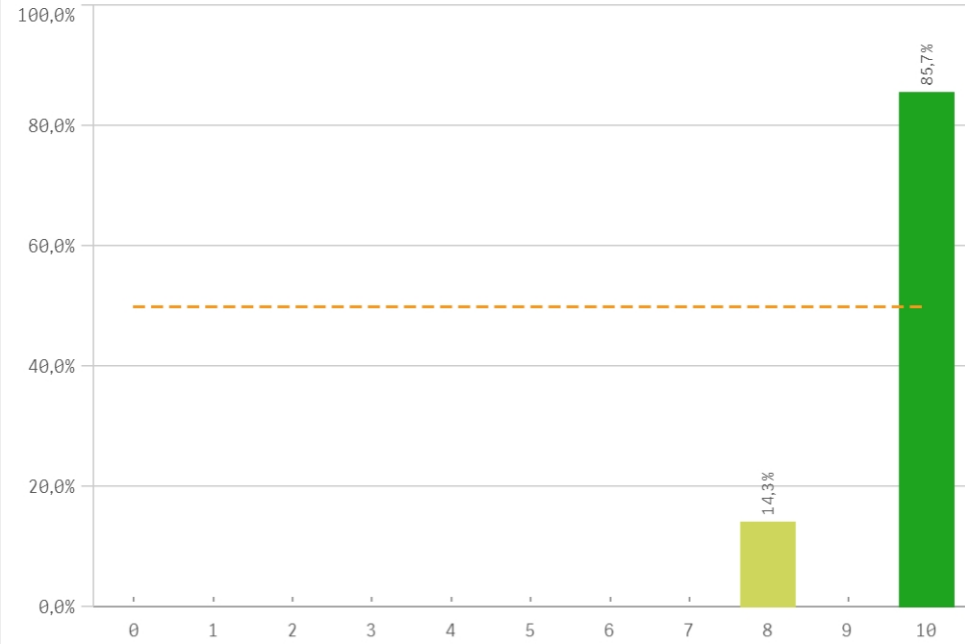
Prácticas externas



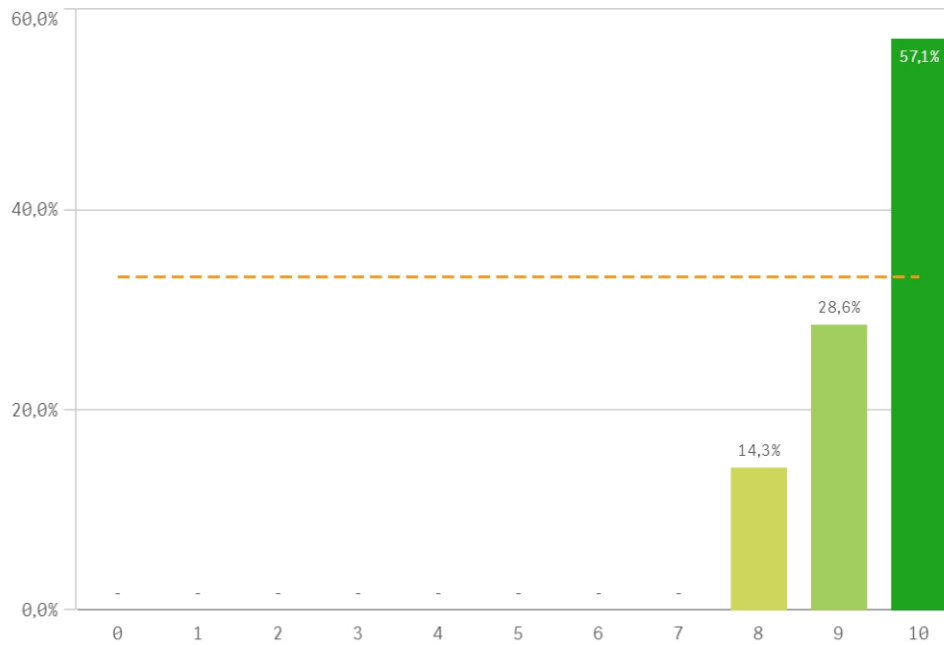
Sí
7

No
1

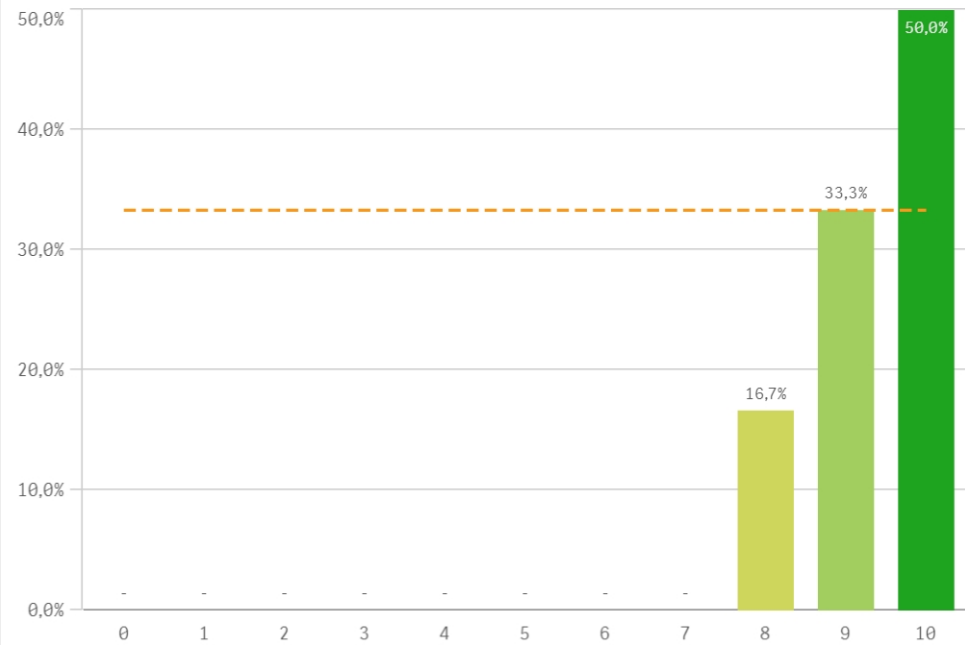
Valoración formativa



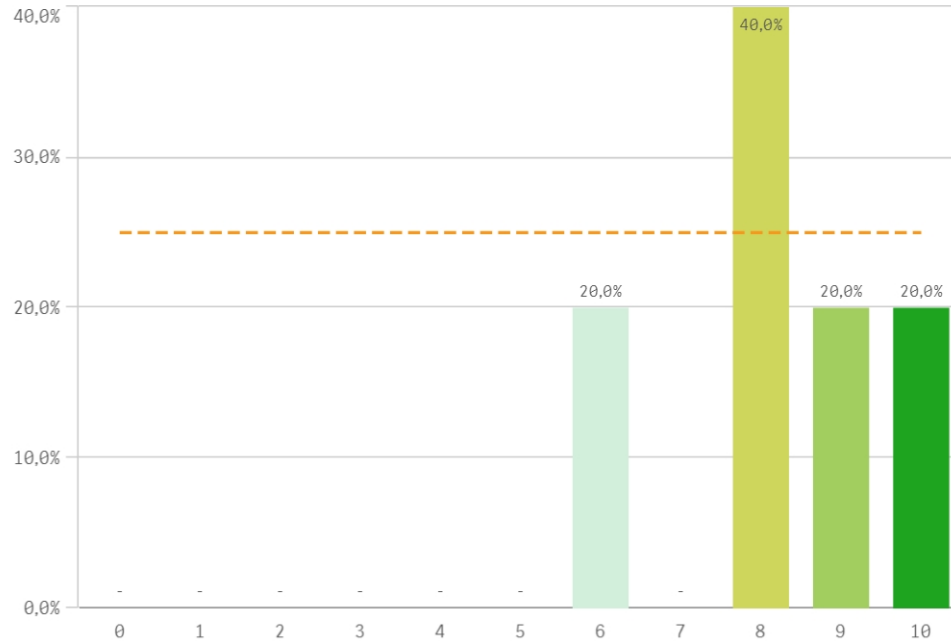
Atención del tutor/colaborador



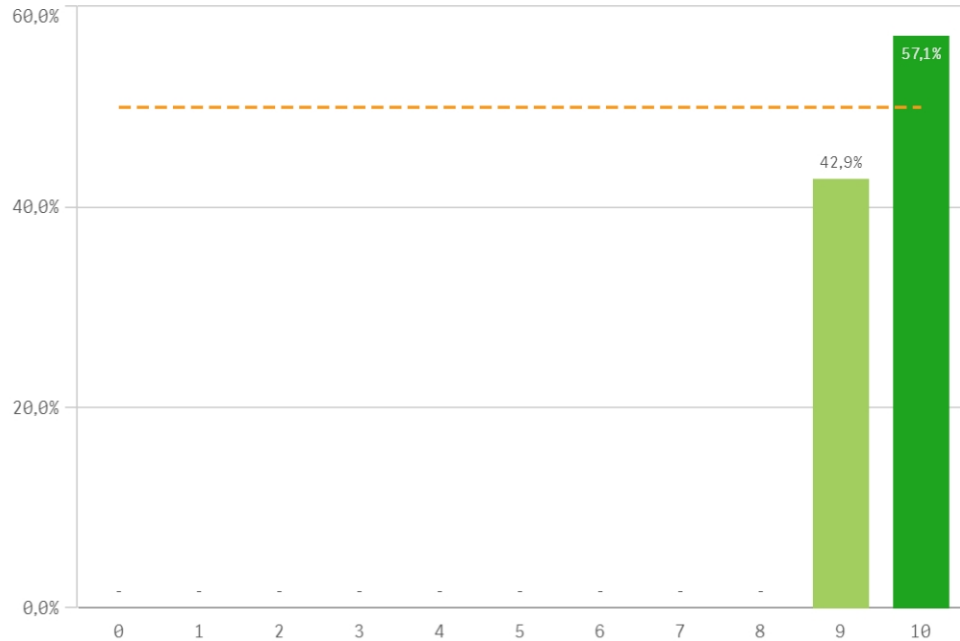
Gestión del Centro



Utilidad percibida para empleabilidad

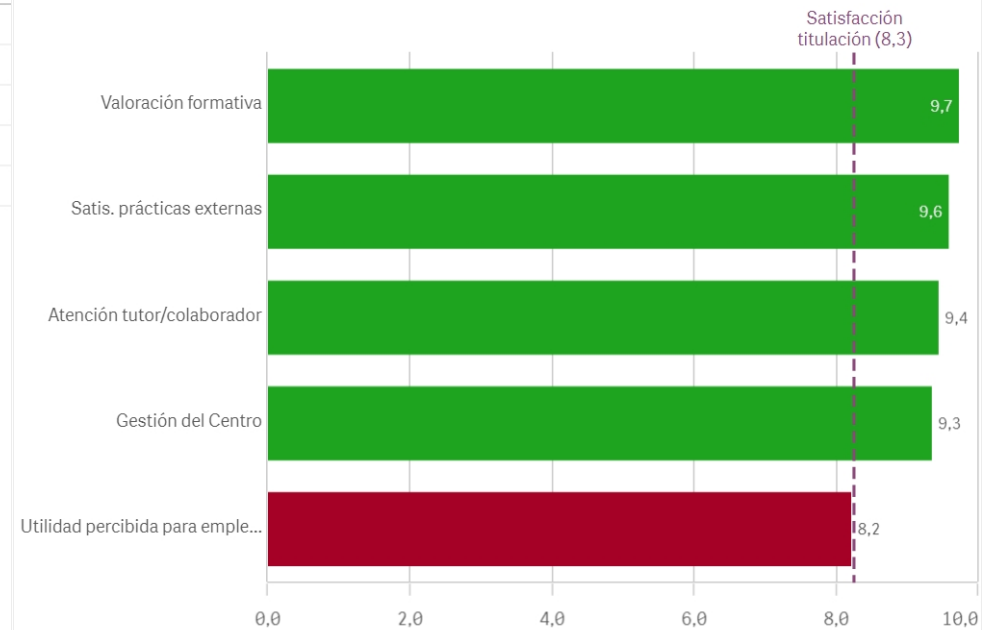


Satisfacción con las prácticas externas

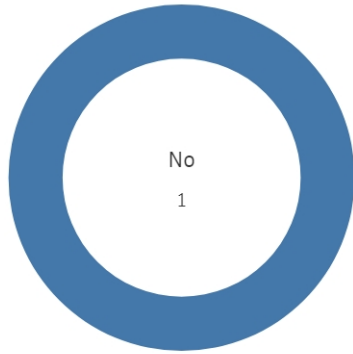


Prácticas externas	Q	Media	Desv. típica	Mediana	Moda
Valoración formativa		9,7	0,8	10,0	10,0
Satis. prácticas externas		9,6	0,5	10,0	10,0
Atención tutor/colaborador		9,4	0,8	10,0	10,0
Gestión del Centro		9,3	0,8	9,5	10,0
Utilidad percibida para empleabilidad		8,2	1,5	8,0	8,0

Fortalezas y debilidades



Realización programas de movilidad



EstanciaExtranjero ■ No

Si

0

No

8

Satisfacción programa de movilidad

El gráfico no se muestra porque solo contiene valores indefinidos.

Satisfacción formacion en el extranjero

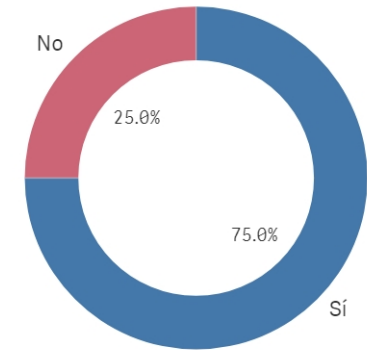
El gráfico no se muestra porque solo contiene valores indefinidos.

Fortalezas y debilidades

El gráfico no se muestra porque solo contiene valores indefinidos.

Programa de movilidad	Media	Desv. típica	Med...	Moda
Satis. formación en el extranjero	-	-	-	-
Satis. programa de movilidad	-	-	-	-

Conocimiento de los canales de Qu...



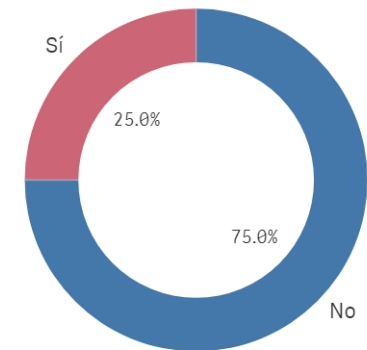
Si

6

No

2

Utilización de los canales de Quejas ...



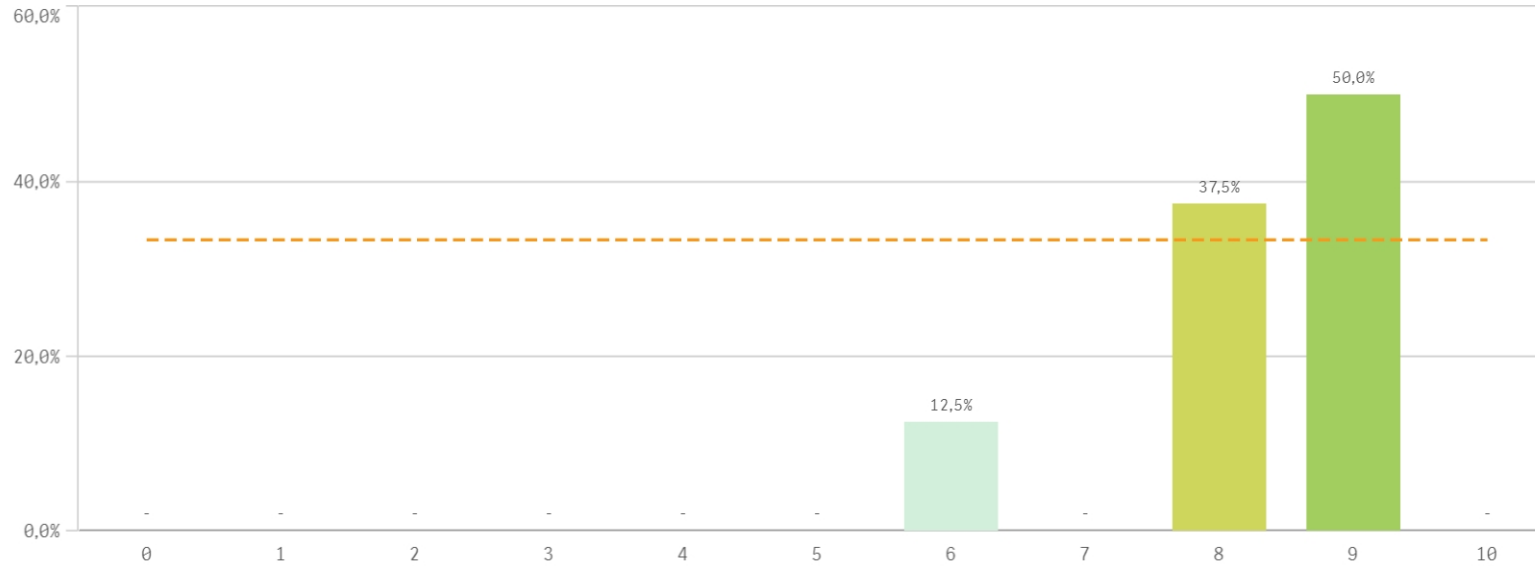
Si

2

No

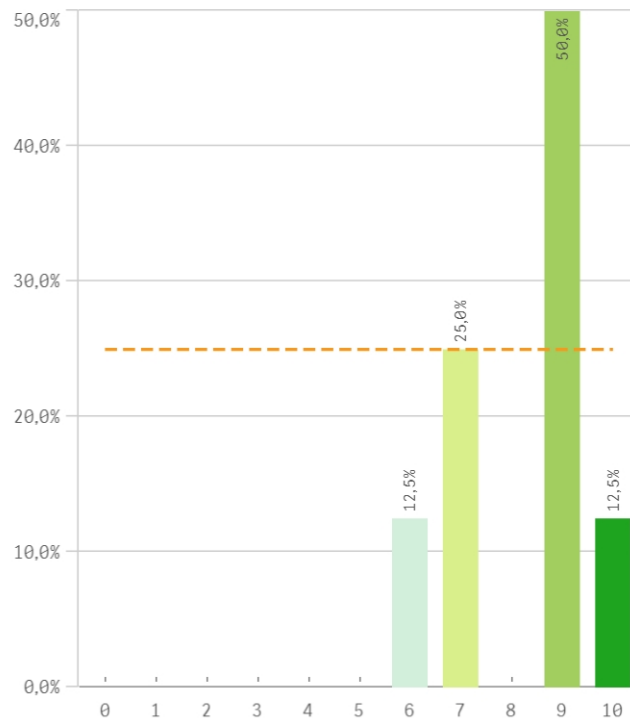
6

Satisfacción global con la titulación

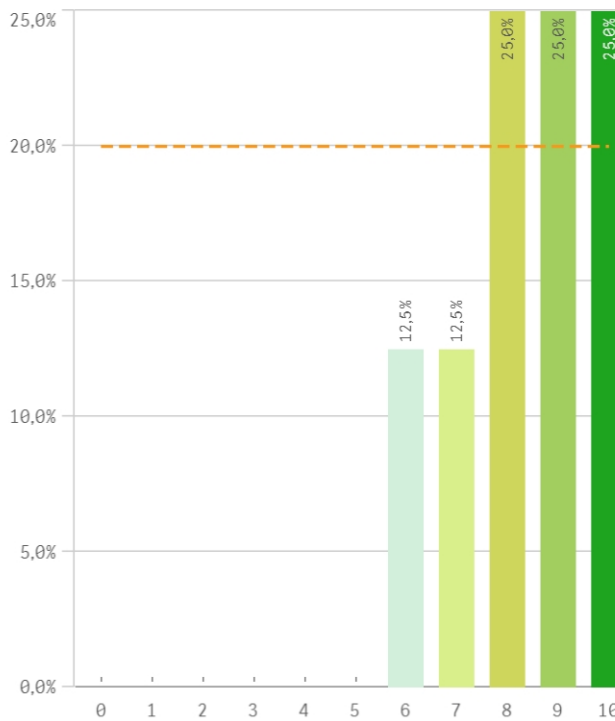


Media
 8,3
Desviación Típica
 1,0
Mediana
 8,5
Moda
 9,0

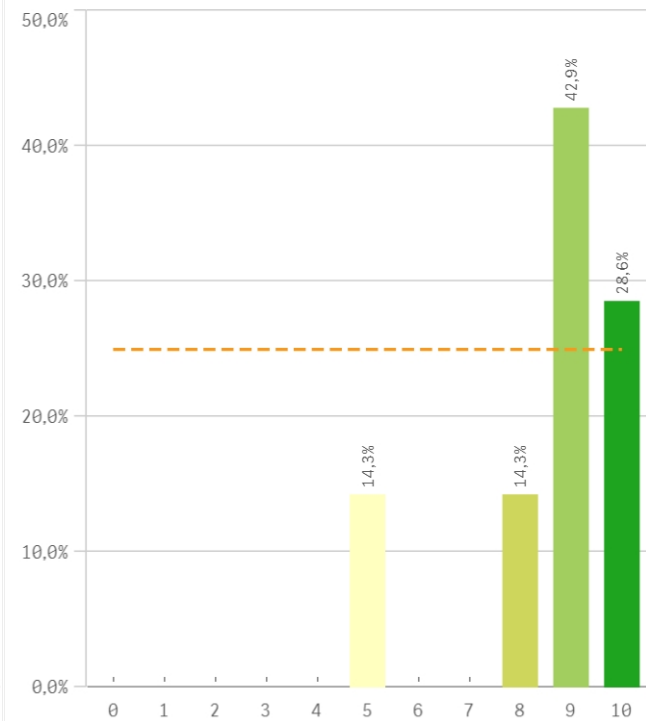
Satisfacción UCM



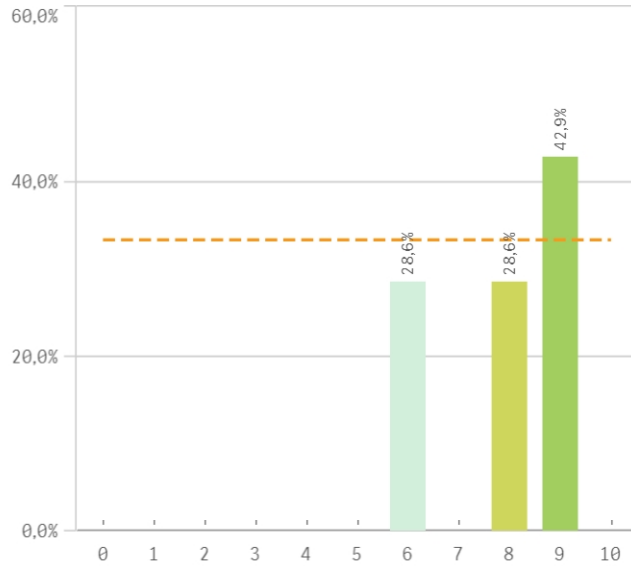
Orgullo estudiante UCM



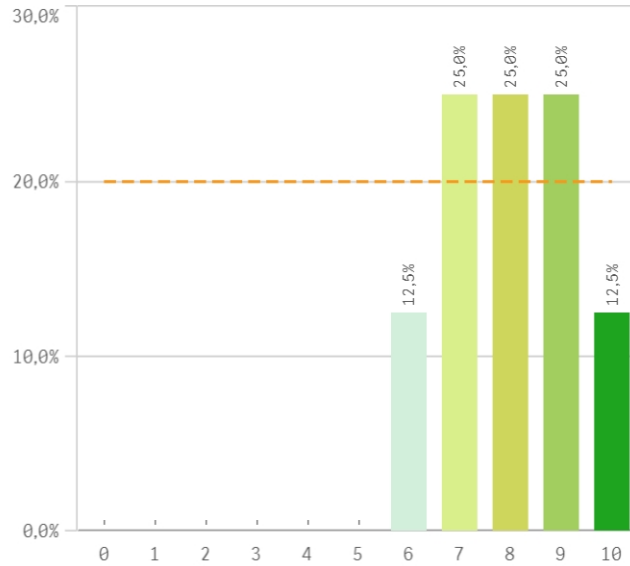
Prestigio UCM



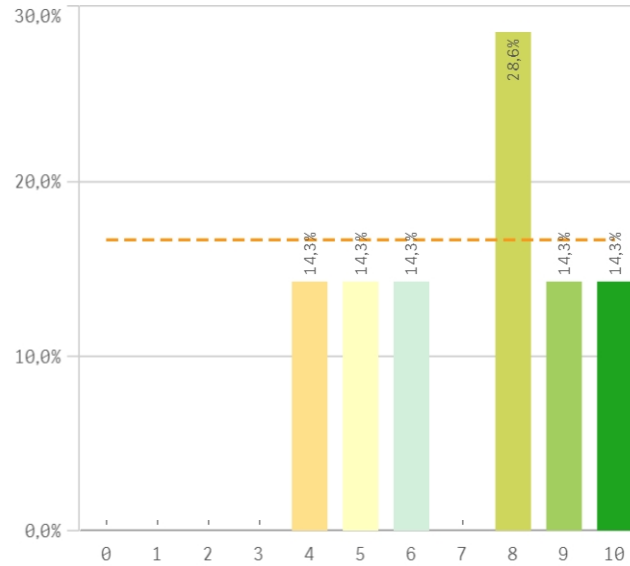
Recursos y medios



Actividades complementarias

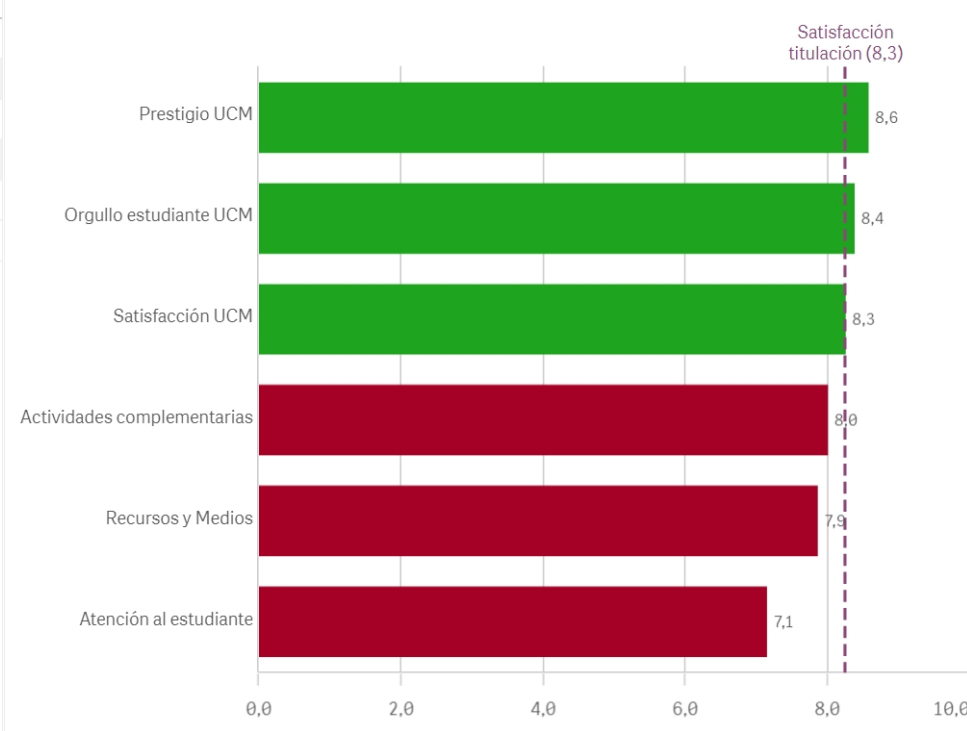


Atención al estudiante

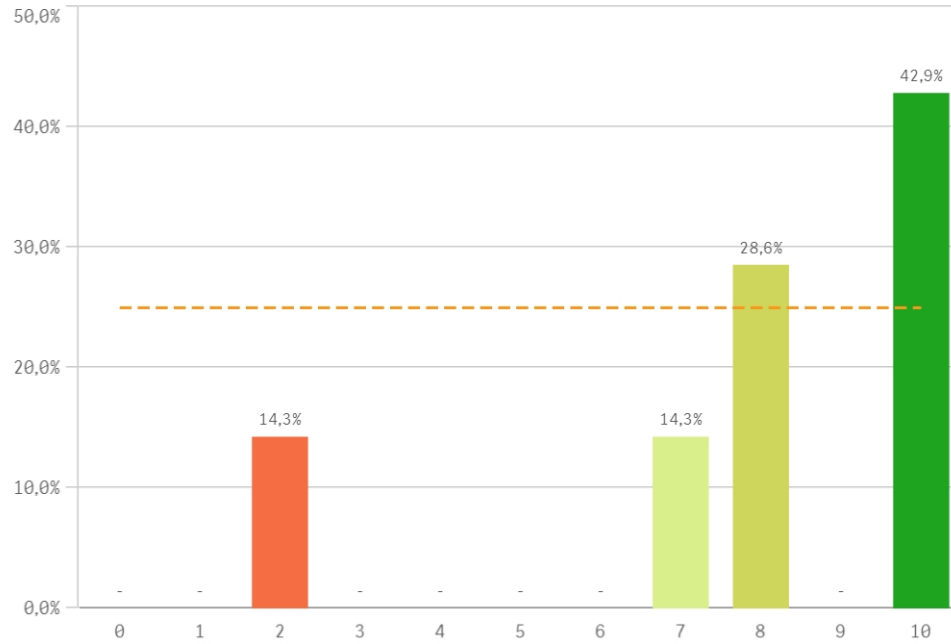


Satisfaccion	Q	Media	Desv. típica	Mediana	Moda
Prestigio UCM		8,6	1,7	9,0	9,0
Orgullo estudiante UCM		8,4	1,4	8,5	-
Satisfacción UCM		8,3	1,4	9,0	9,0
Actividades complementarias		8,0	1,3	8,0	-
Recursos y Medios		7,9	1,3	8,0	9,0
Atención al estudiante		7,1	2,2	8,0	8,0

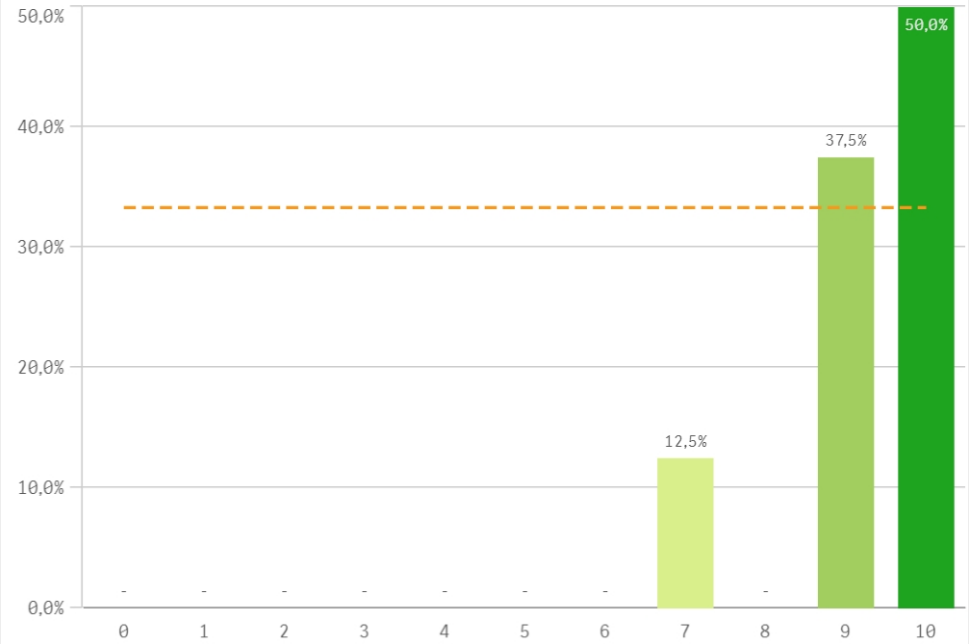
Fortalezas y debilidades



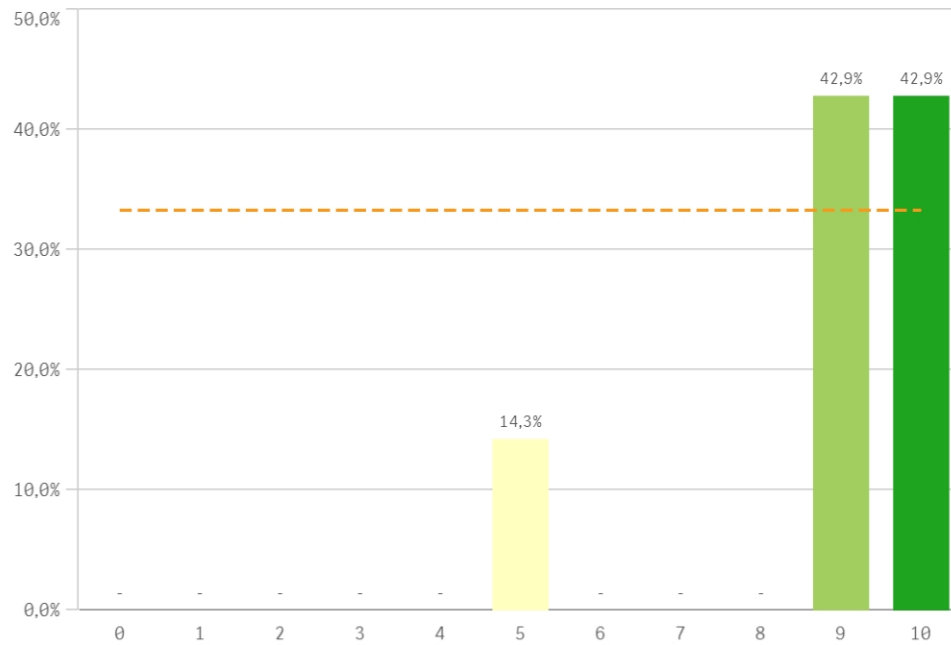
Repetir estudios superiores (fidelidad)



Repetir titulación (fidelidad)

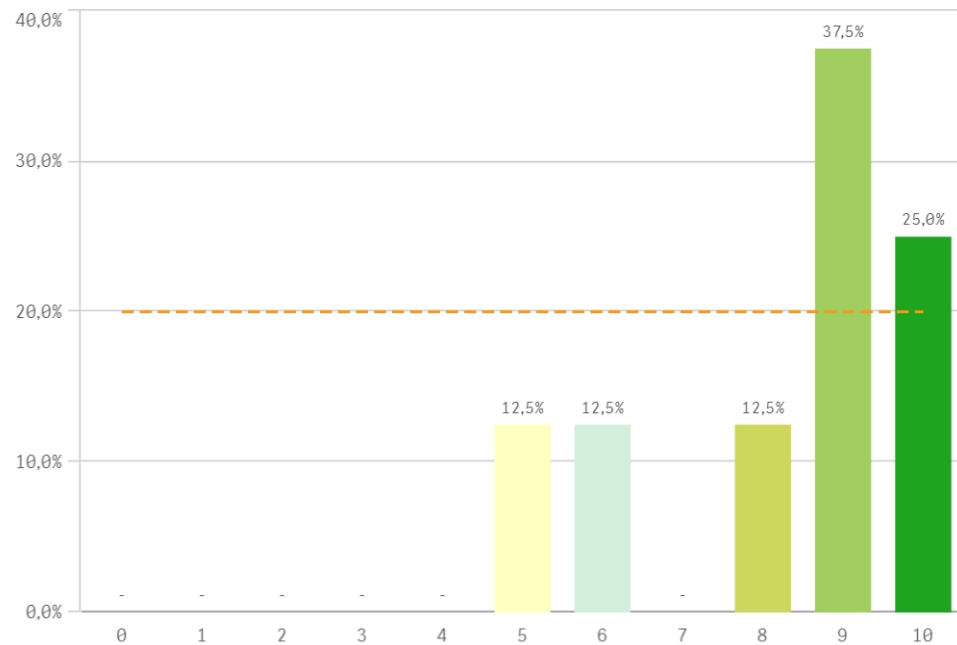


Repetir en la UCM (fidelidad)

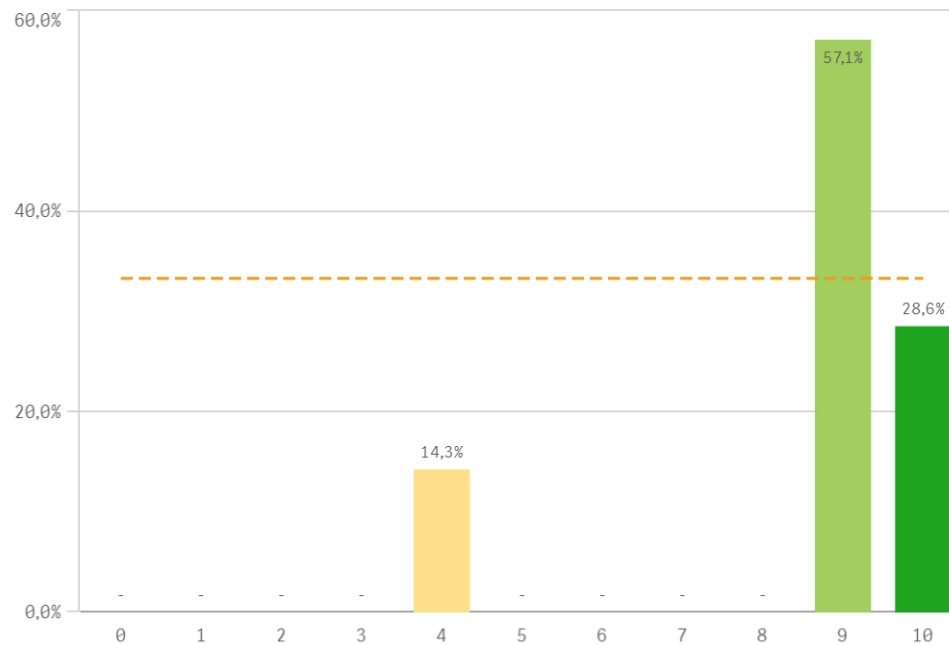


Compromiso	Q	Media	Desv. típica	Medi...	M...
Repetir estudios superiores		7,9	2,9	8,0	10,0
Repetir titulación		9,3	1,0	9,5	10,0
Repetir en la UCM		8,9	1,8	9,0	-
Recomendar titulación		8,3	1,8	9,0	9,0
Recomendar la UCM		8,6	2,1	9,0	9,0
Seguir en la misma titulación		9,1	1,7	10,0	10,0
Seguir como alumno de la UCM		7,9	2,9	8,5	8,0

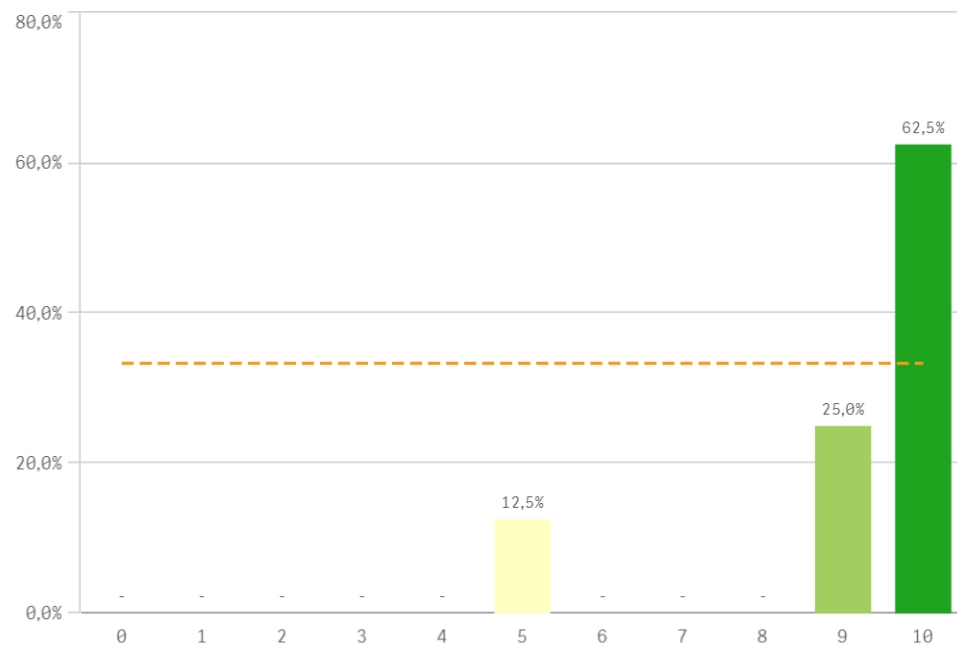
Recomendar titulación (preinscripción)



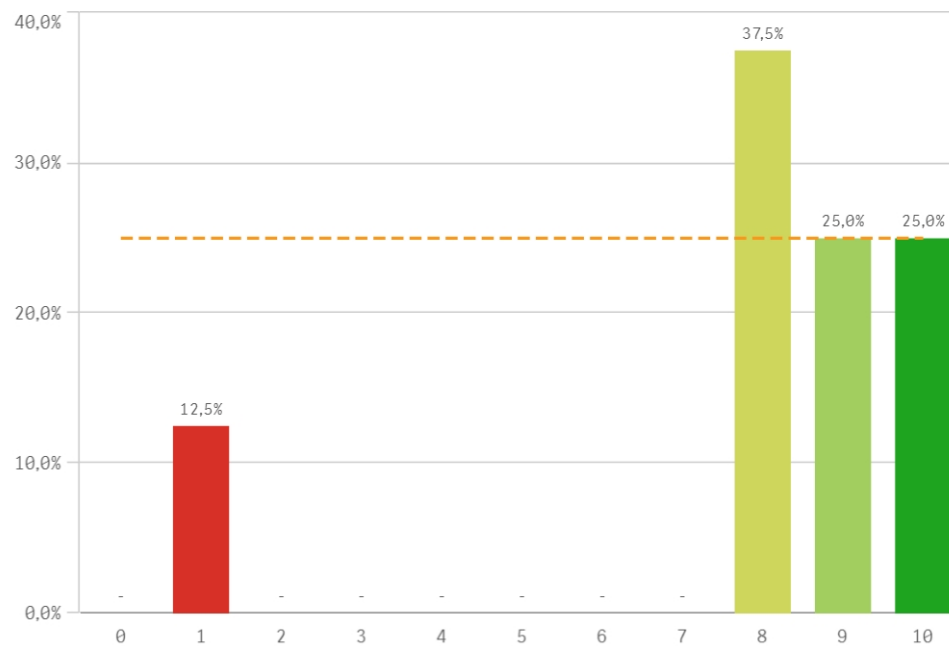
Recomendar la UCM (preinscripción)



Seguir en la misma titulación (vinculación)



Seguir como alumno de la UCM (vinculación)



Construcción y significado del valor "compromiso":

- * Estudiante comprometido: valora con 9 o más puntos todas las preguntas de fidelidad, prescripción y vinculación.
- * Estudiante neutro: la puntuación que otorga a todas las preguntas de fidelidad, prescripción y vinculación están entre 6 y 9.
- * Estudiante decepcionado: valora con 6 o menos puntos todas las preguntas de fidelidad, prescripción y vinculación.

