



OFICINA para la CALIDAD

Vicerrectorado de Calidad

UNIVERSIDAD COMPLUTENSE DE MADRID

CURSO: 2023-24

TITULACIÓN: MÁSTER EN TECNOLOGÍAS DE LA INFORMACIÓN GEOGRÁFICA

CENTRO: FACULTAD DE GEOGRAFÍA E HISTORIA

Población N

32

%\_Participacion

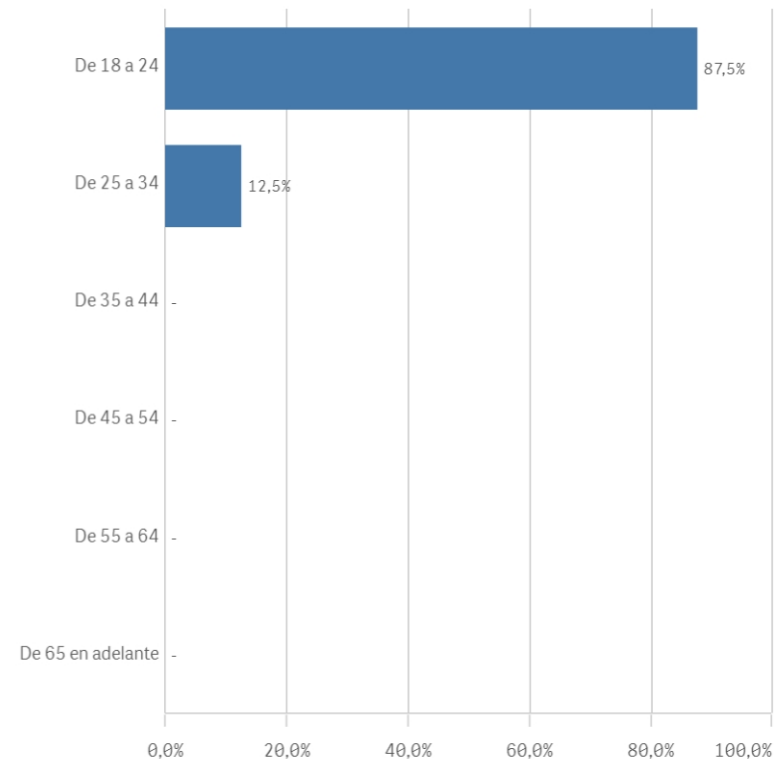
25,0%

Participación n

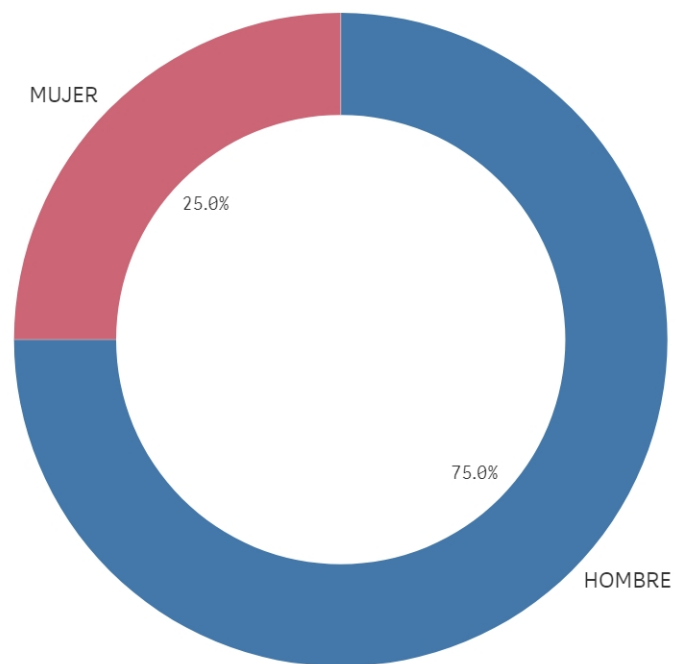
8

Edad (años)

(%) Porcentaje por franjas



Genero



■ HOMBRE ■ MUJER

Edad media (años)

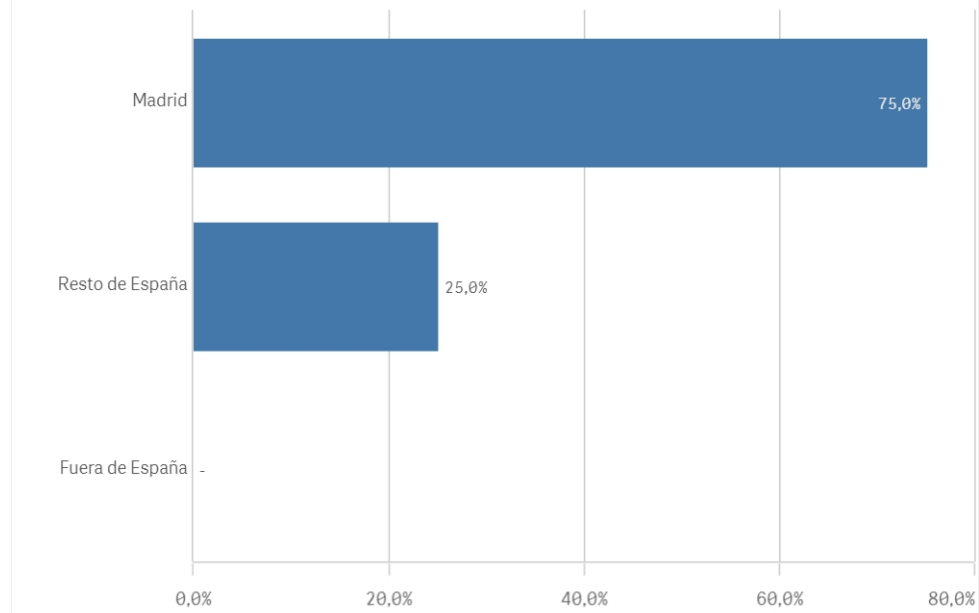
23,4

Des. Típica

1,1

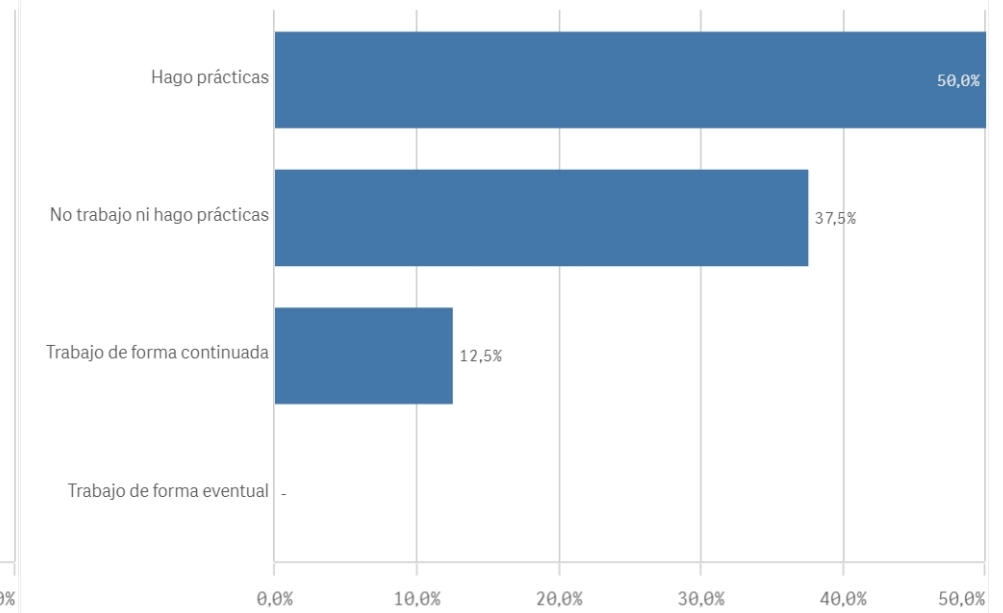
### Lugar de residencia

(%) Porcentaje por franjas

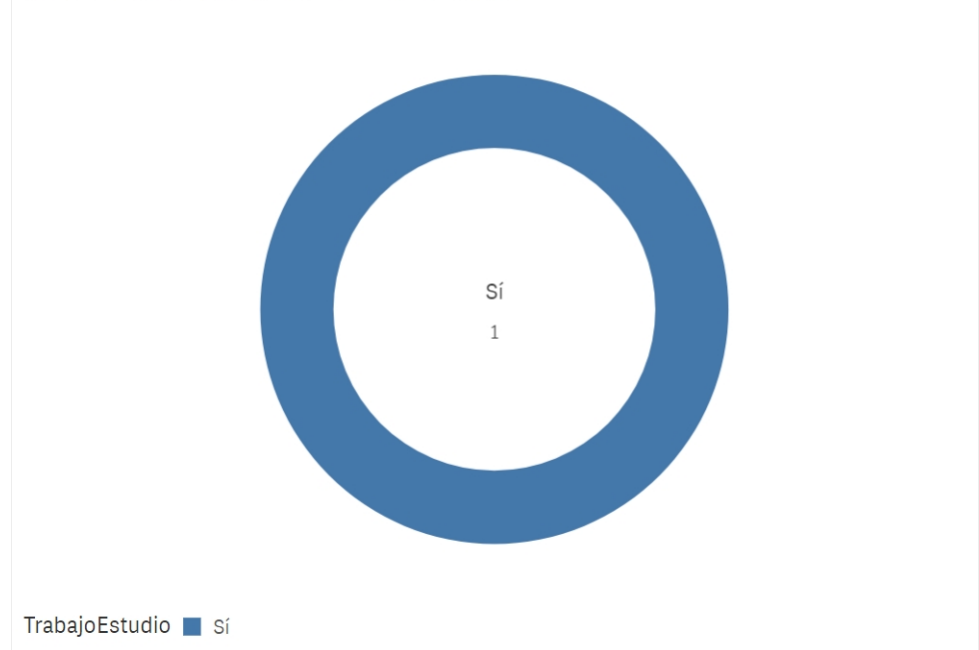


### Situación laboral

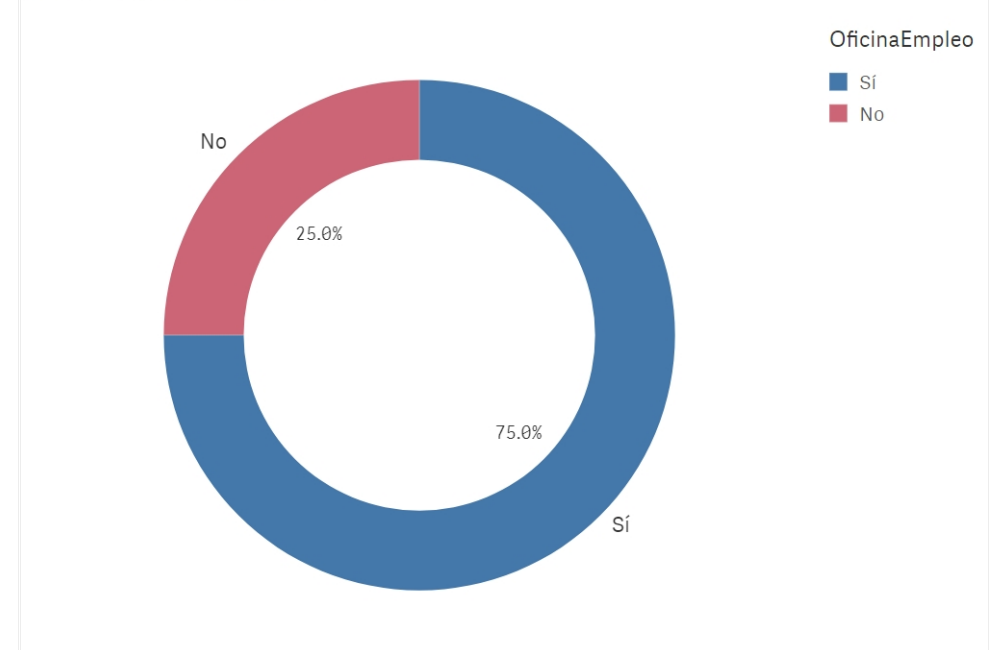
(%) Porcentaje por franjas



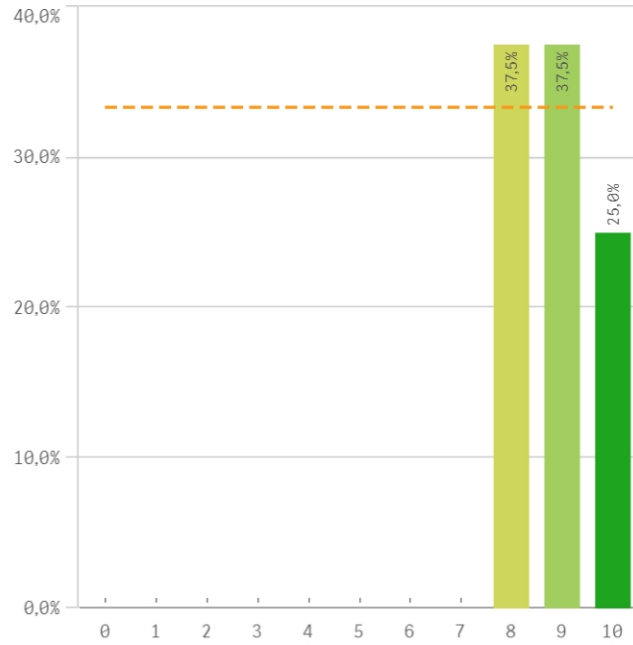
### Puesto de trabajo relacionado con los estudios



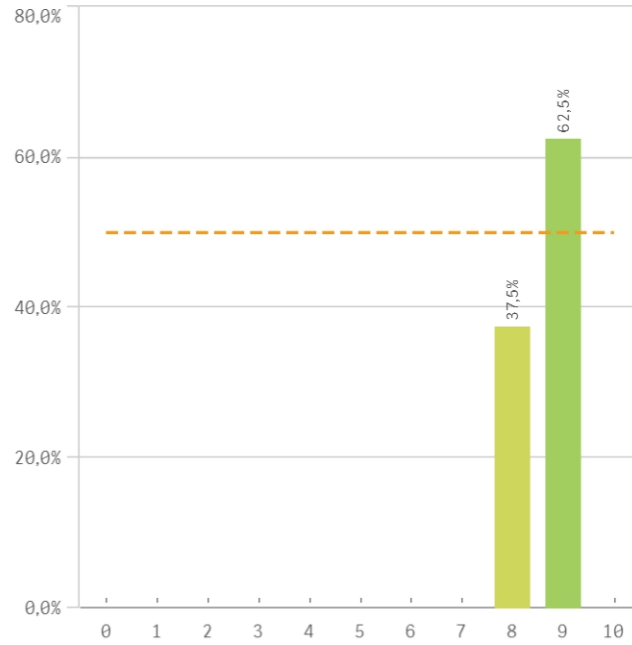
### Alumnos inscritos en la OPE



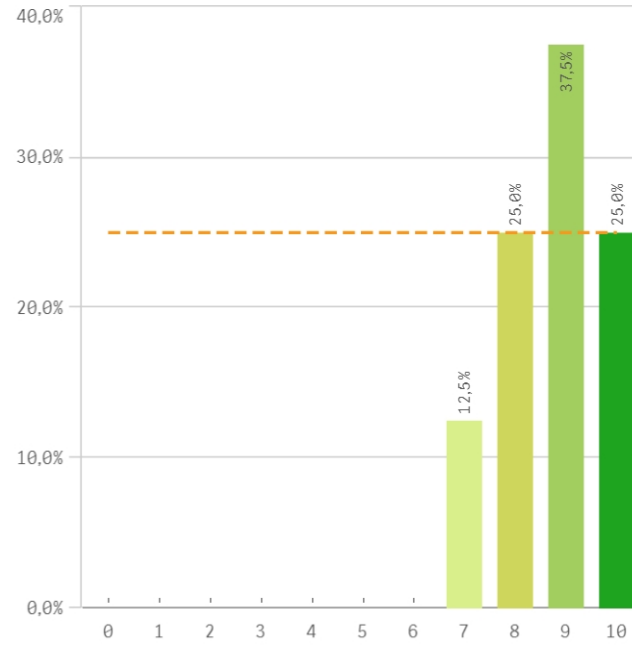
**Objetivos claros**



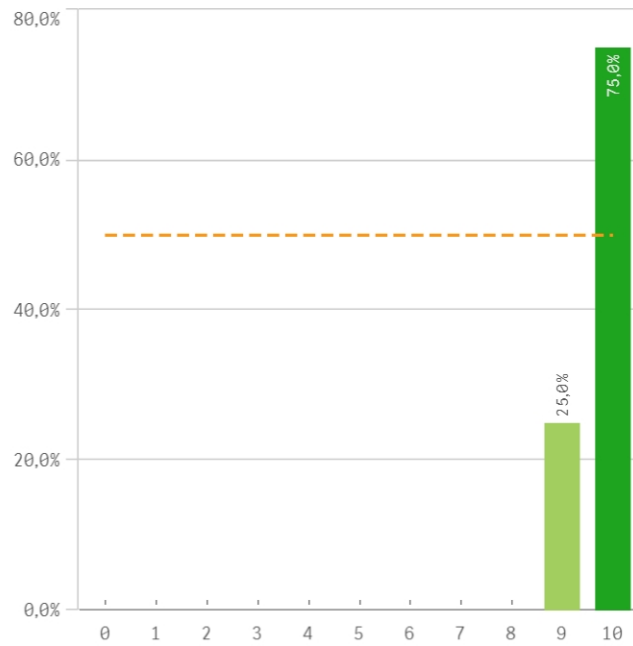
**Plan de estudios adecuado**



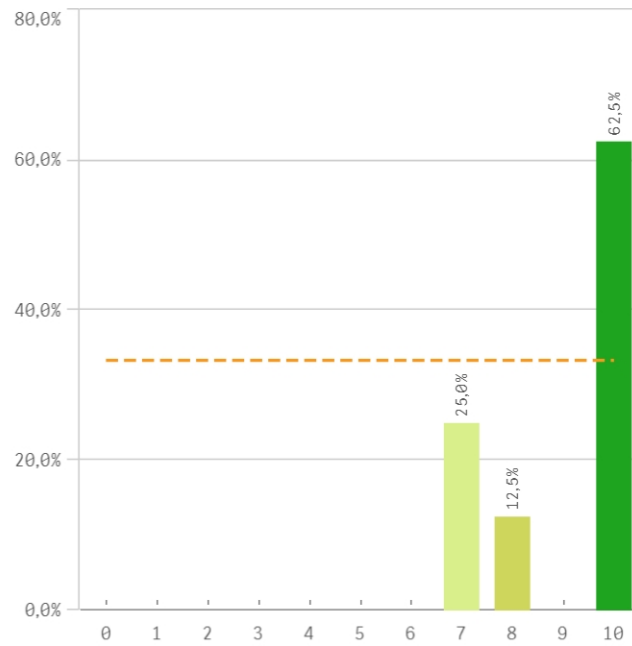
**Nivel de dificultad apropiado**



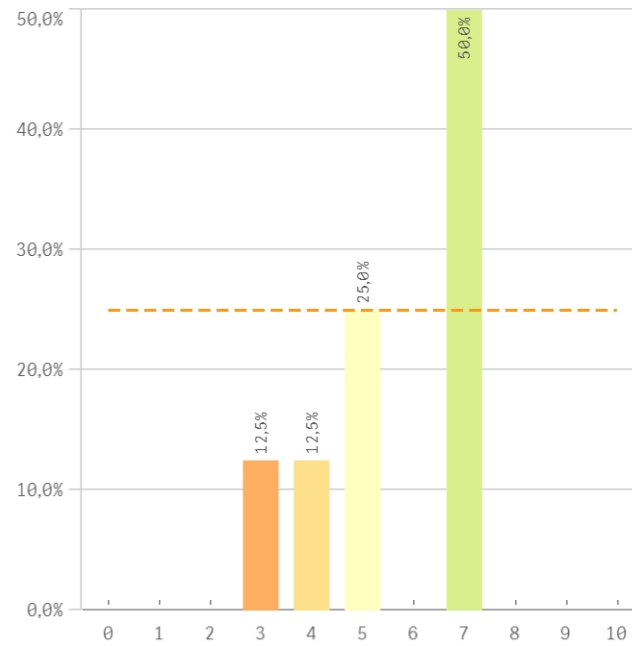
**Número de alumnos por aula**



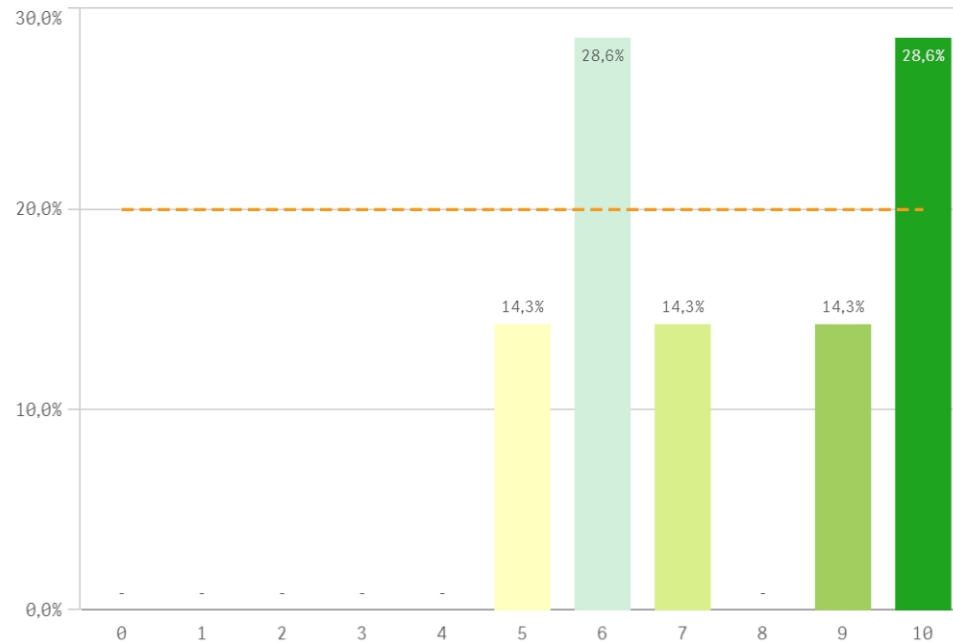
**Integración de teoría/práctica**



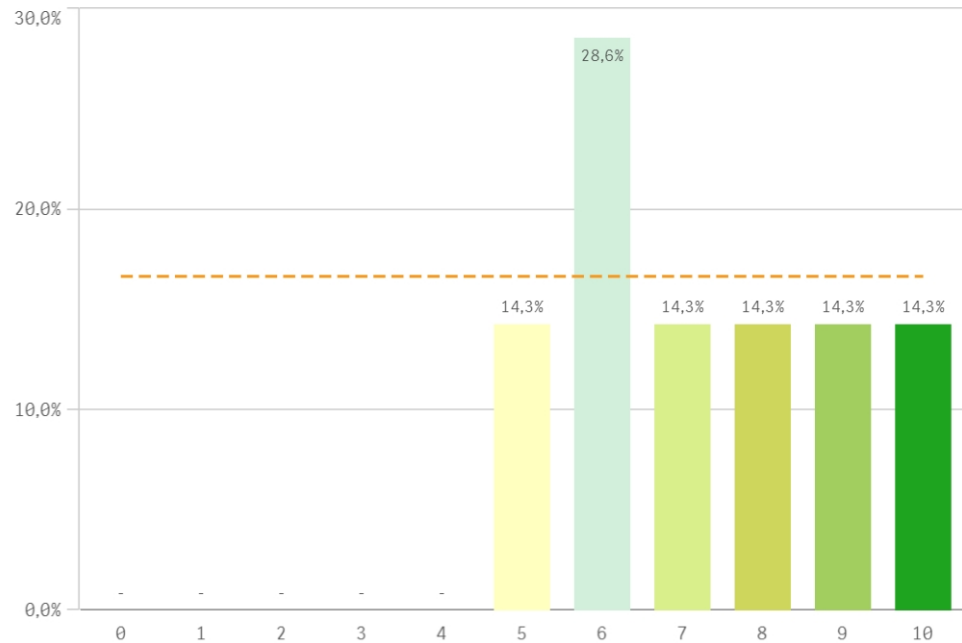
**Calificaciones en tiempo adecuado**



### Relación calidad/precio

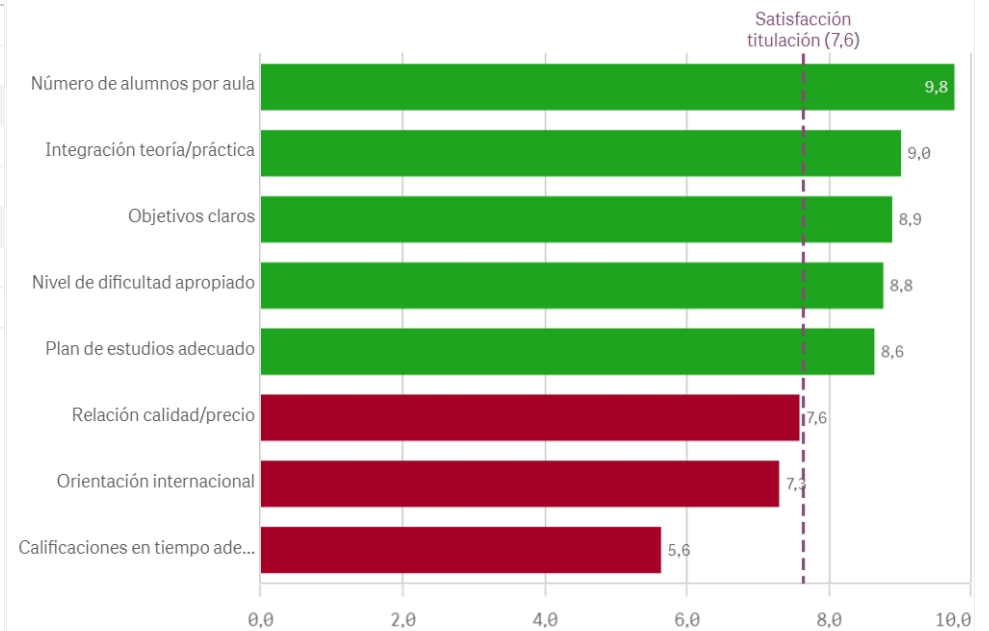


### Orientación internacional

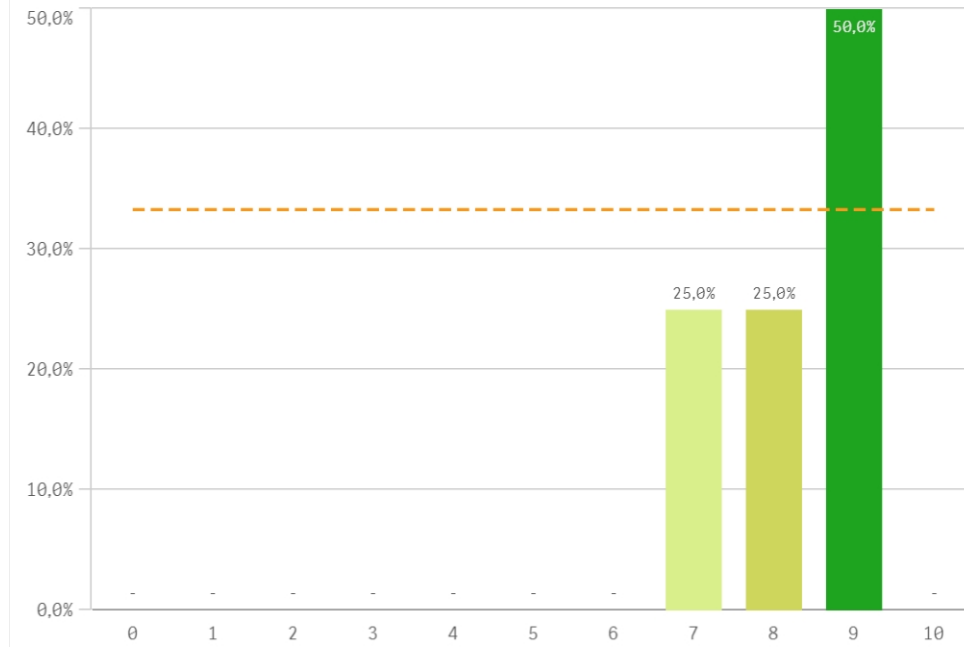


Desarrollo académico	Q	Media	Desv. típica	Mediana	Moda
Número de alumnos por aula		9,8	0,5	10,0	10
Integración teoría/práctica		9,0	1,4	10,0	10
Objetivos claros		8,9	0,8	9,0	-
Nivel de dificultad apropiado		8,8	1,0	9,0	9
Plan de estudios adecuado		8,6	0,5	9,0	9
Relación calidad/precio		7,6	2,1	7,0	-
Orientación internacional		7,3	1,8	7,0	6
Calificaciones en tiempo adecuado		5,6	1,6	6,0	7

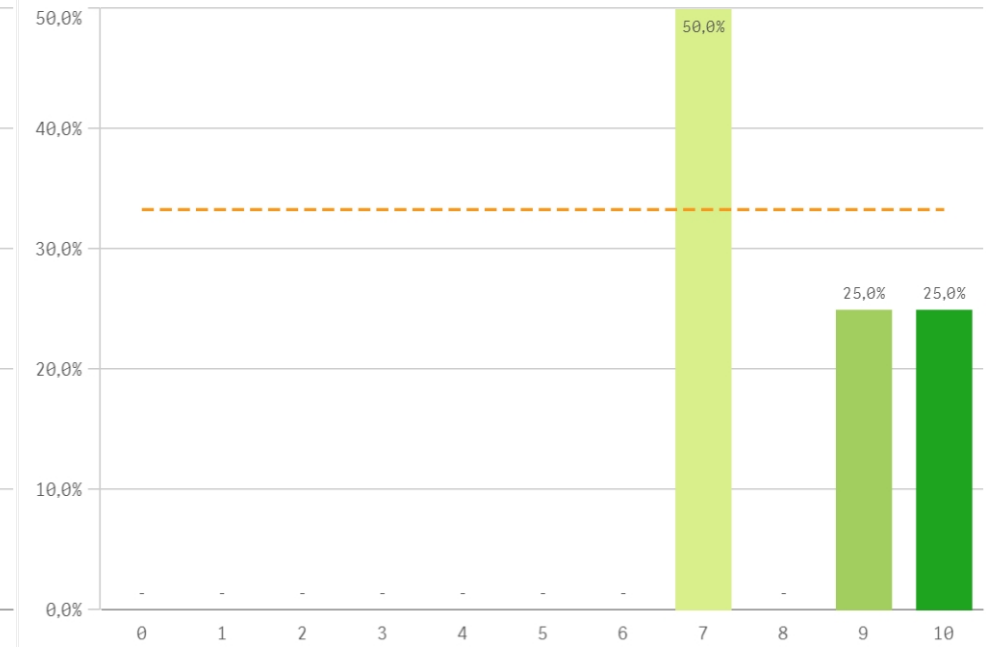
### Fortalezas y debilidades



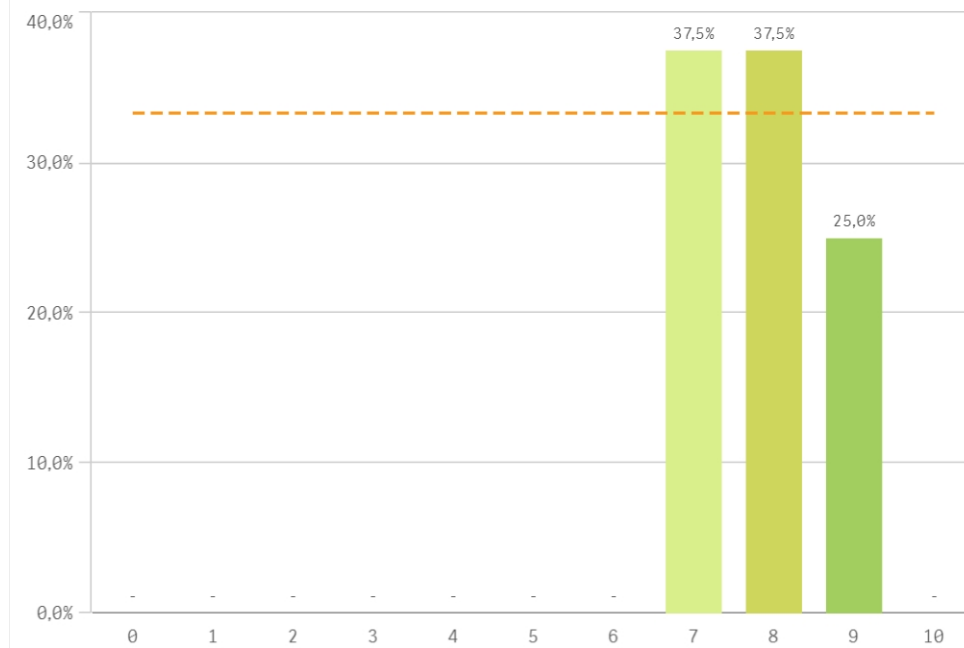
**Objetivos propuestos alcanzados**



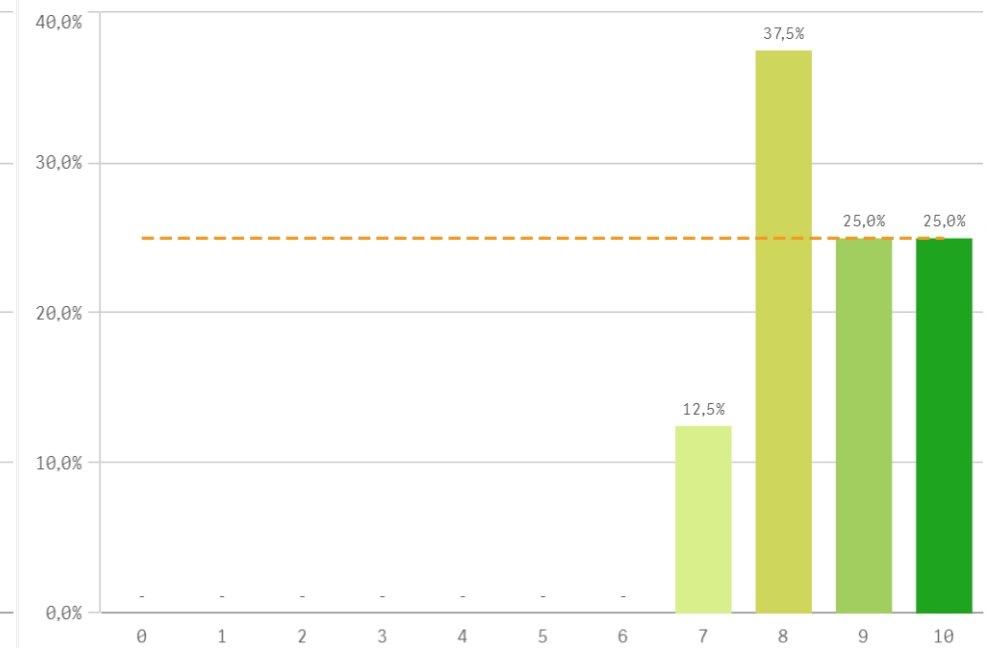
**Componente práctico adecuado**



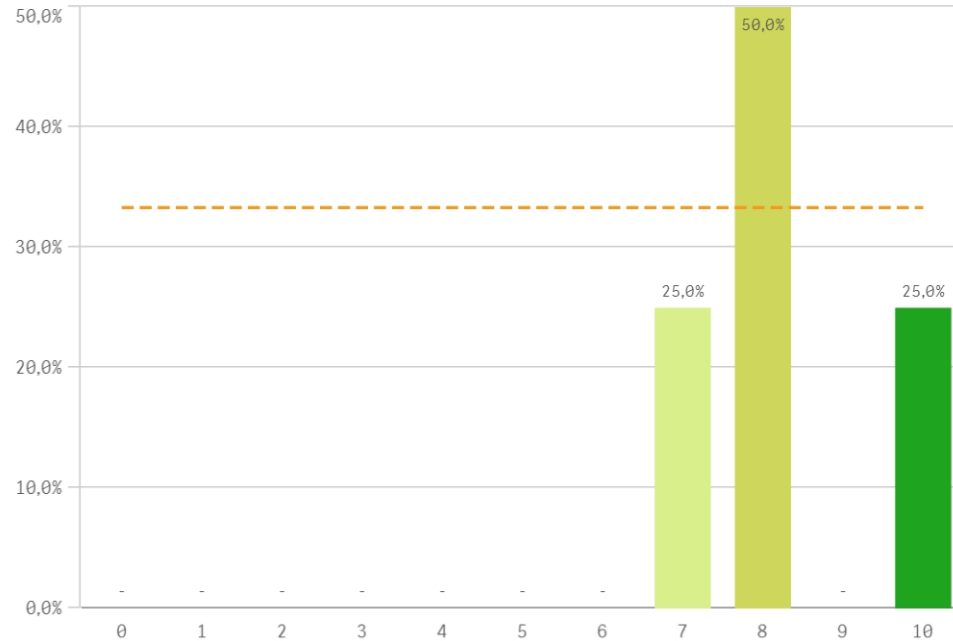
**Contenidos innovadores**



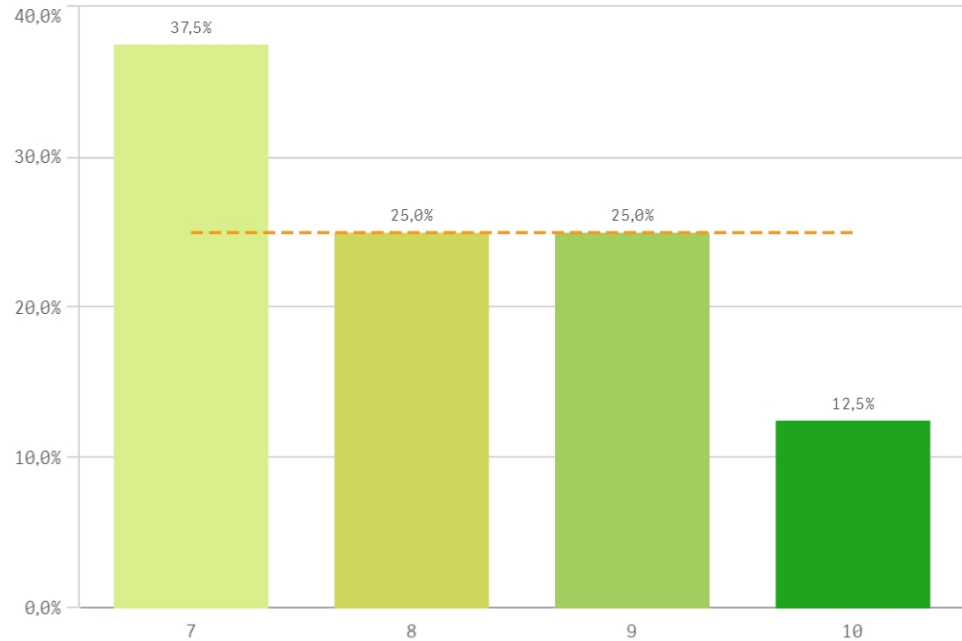
**Coordinación. Contenidos organizados y no solapados**



### Trabajo no presencial útil

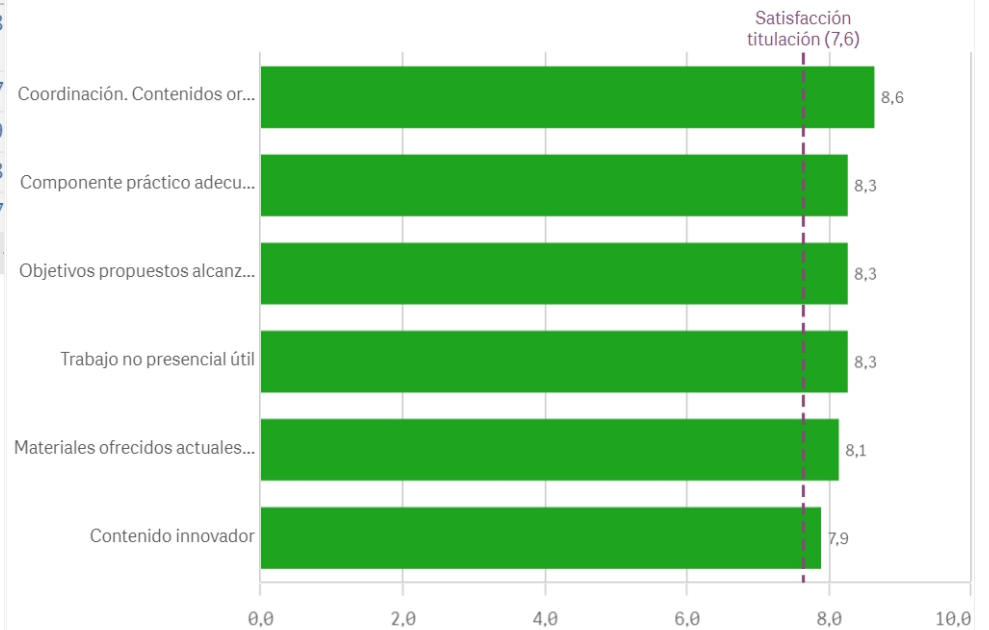


### Materiales ofrecidos actuales y novedosos

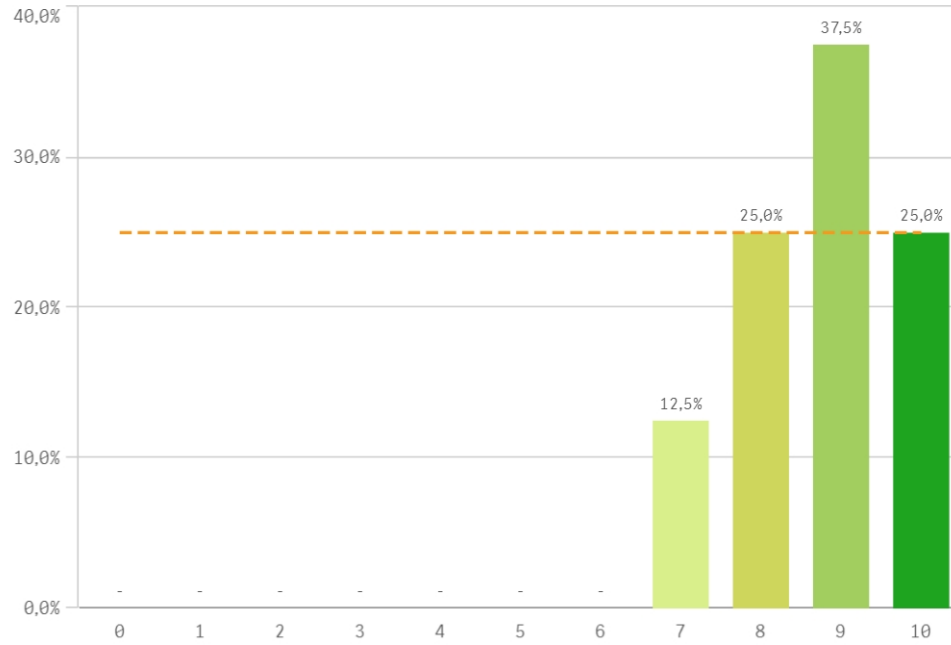


Asignaturas, tareas y materiales	Q	Media	Desv. típica	Media...	M...
Coordinación. Contenidos organizados y no solapados		8,6	1,1	8,5	8
Componente práctico adecuado		8,3	1,4	8,0	7
Objetivos propuestos alcanzados		8,3	0,9	8,5	9
Trabajo no presencial útil		8,3	1,2	8,0	8
Materiales ofrecidos actuales y novedosos		8,1	1,1	8,0	7
Contenido innovador		7,9	0,8	8,0	

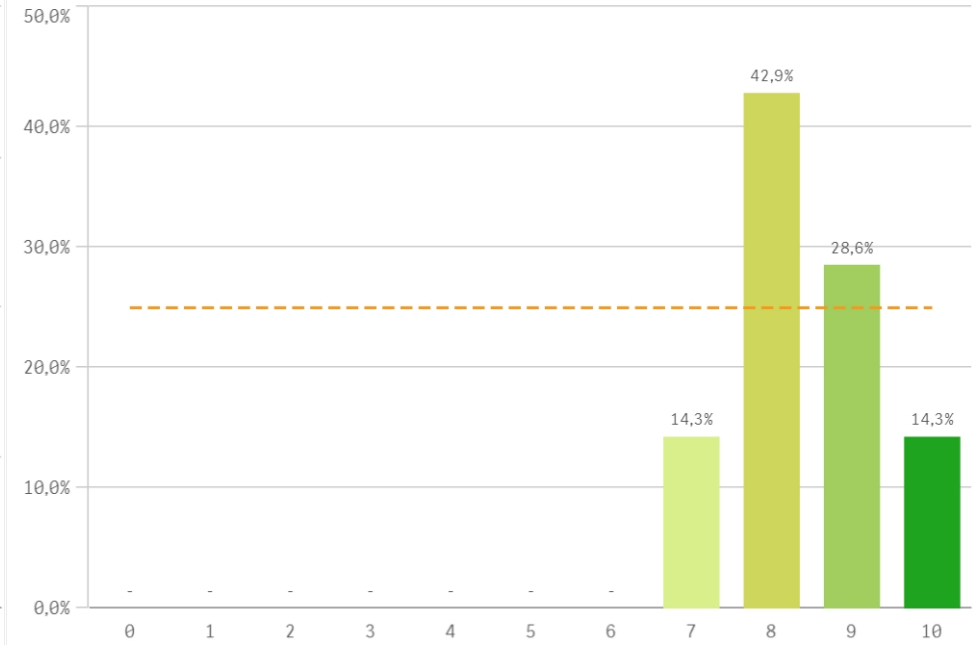
### Fortalezas y debilidades



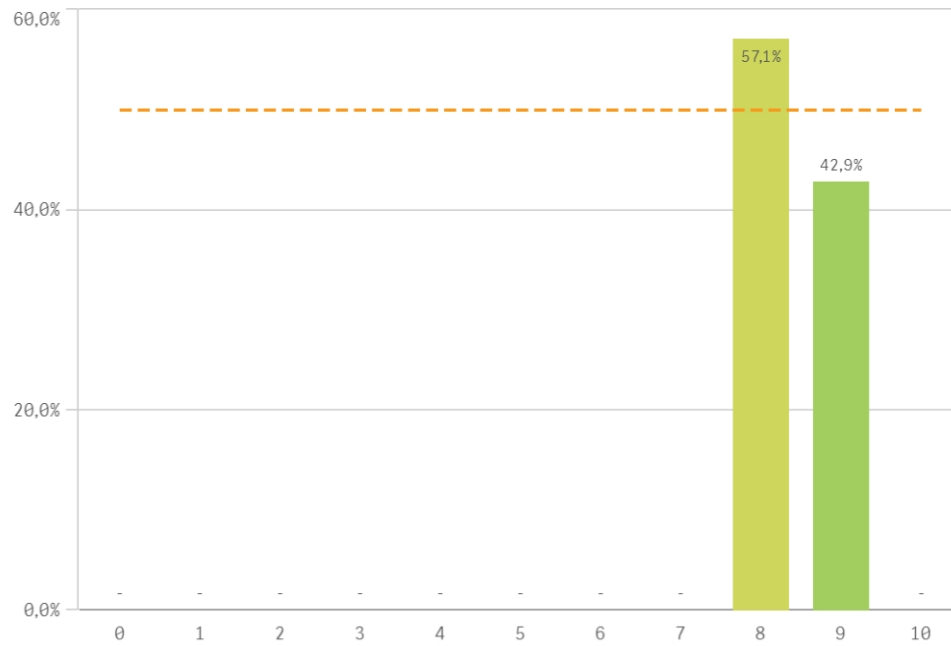
**Competencias de la titulación**



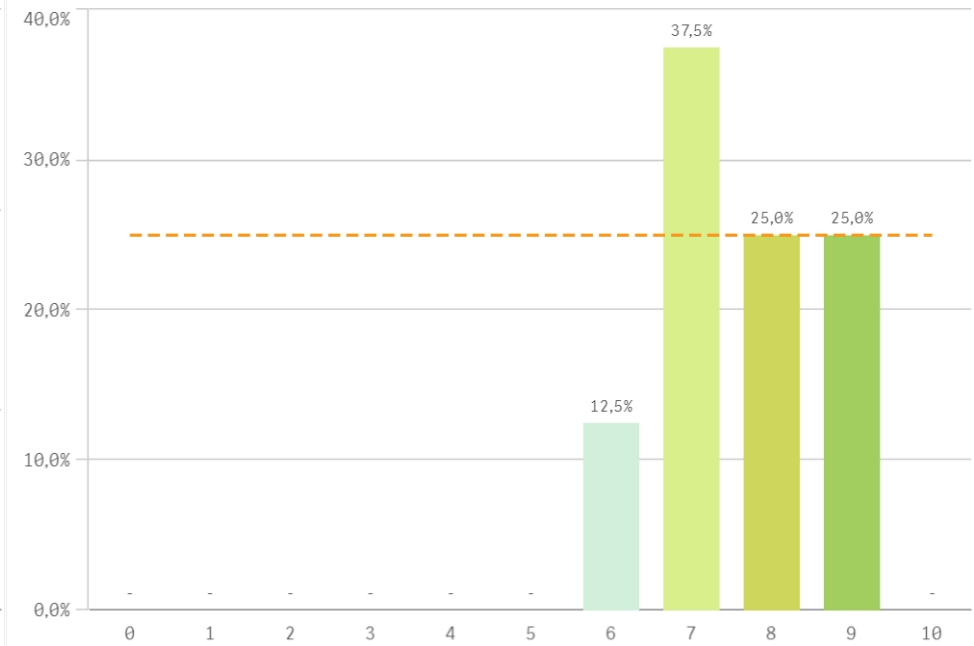
**Acceso al mundo laboral**



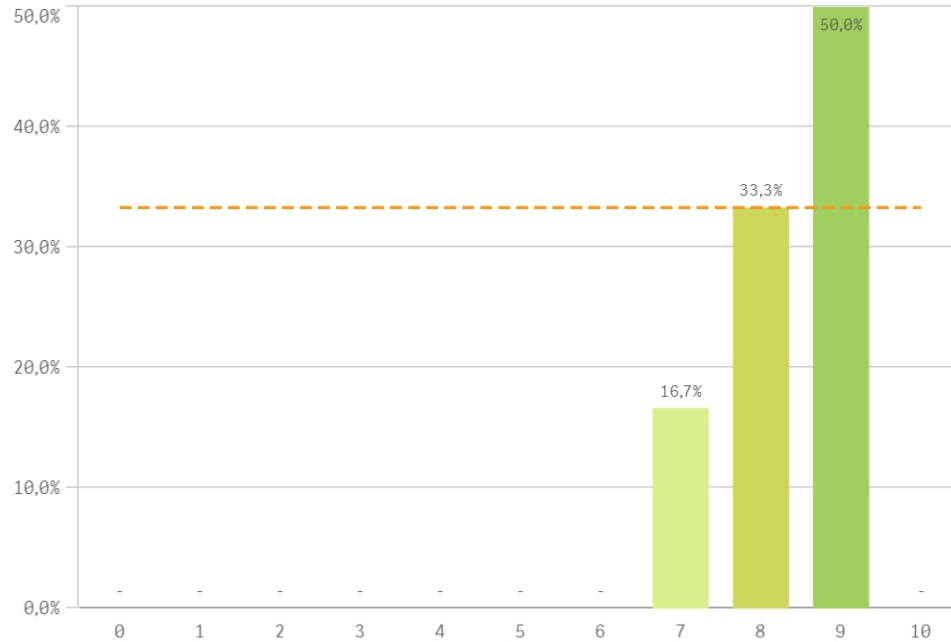
**Acceso al mundo de la investigación**



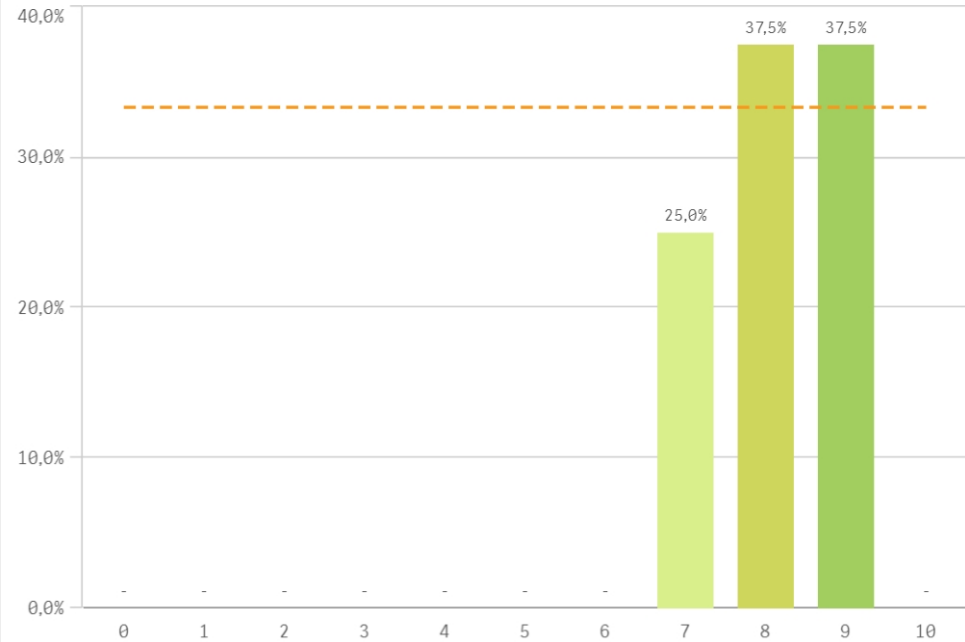
**Labor docente del profesorado**



### Tutorías presenciales útiles

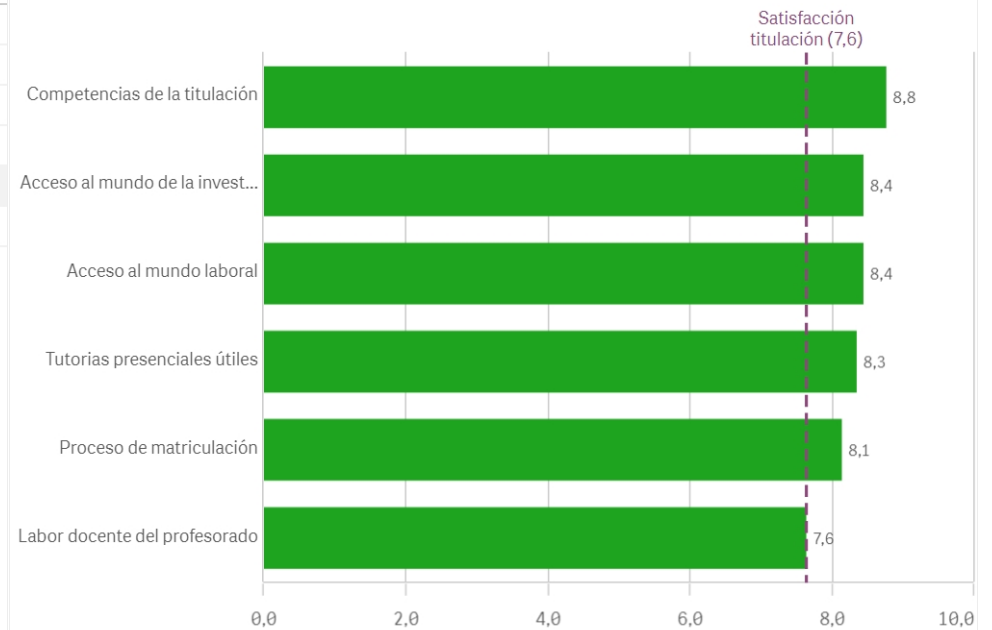


### Proceso de matriculación

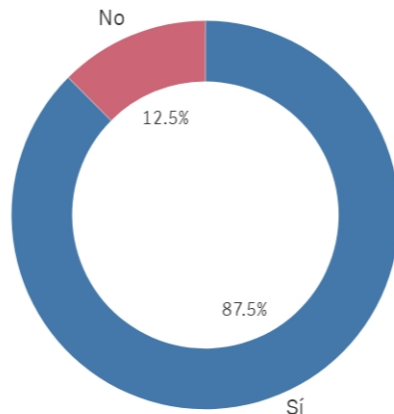


Formación recibida y matriculación	Q	Media	Desv. típica	Mediana	Moda
Competencias de la titulación		8,8	1,0	9,0	9,0
Acceso al mundo de la investigación		8,4	0,5	8,0	8,0
Acceso al mundo laboral		8,4	1,0	8,0	8,0
Tutorías presenciales útiles		8,3	0,8	8,5	9,0
Proceso de matriculación		8,1	0,8	8,0	-
Labor docente del profesorado		7,6	1,1	7,5	7,0

### Fortalezas y debilidades



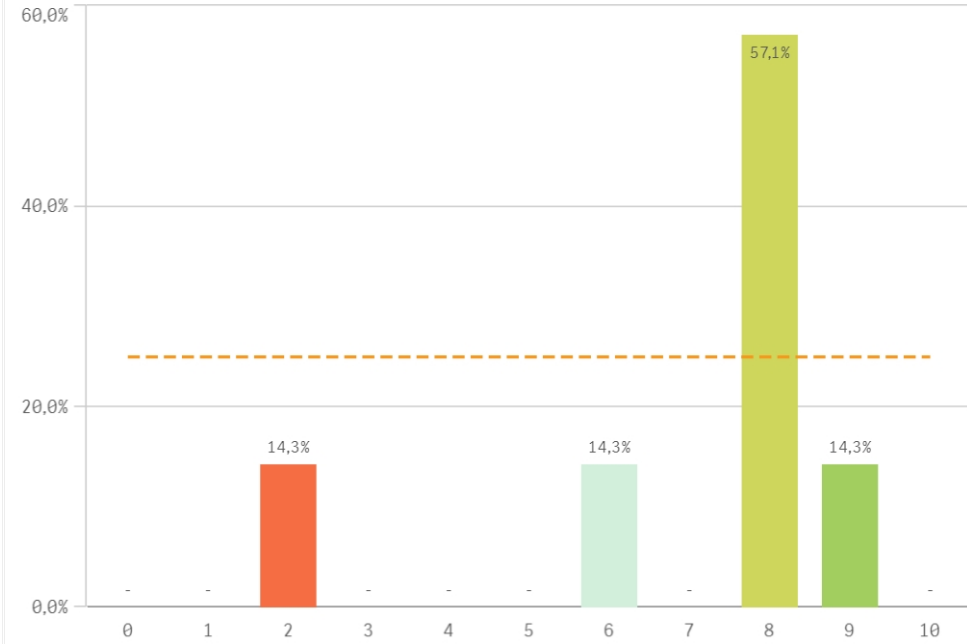
### Prácticas externas



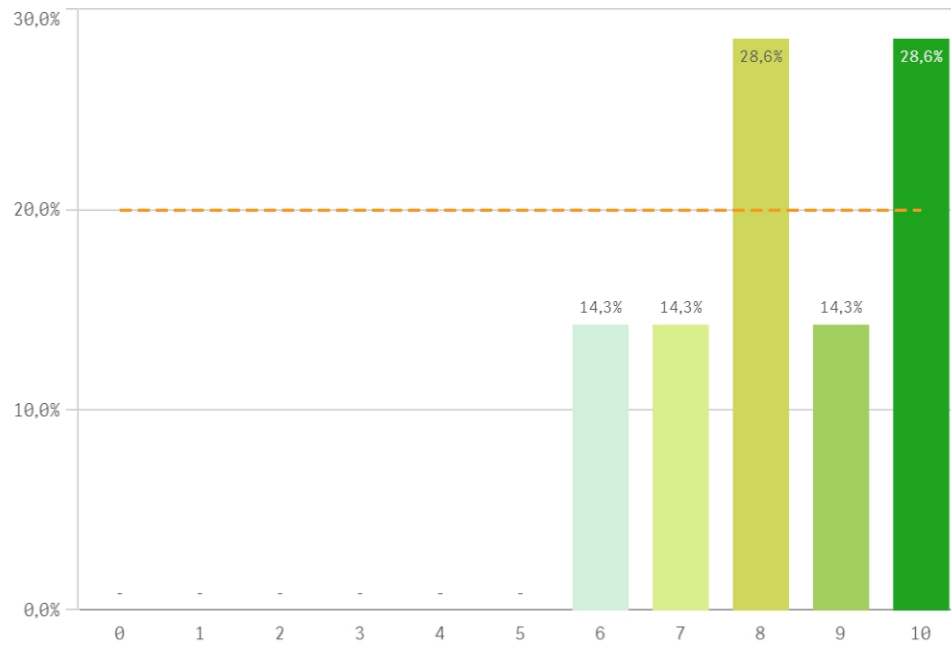
Sí  
7

No  
1

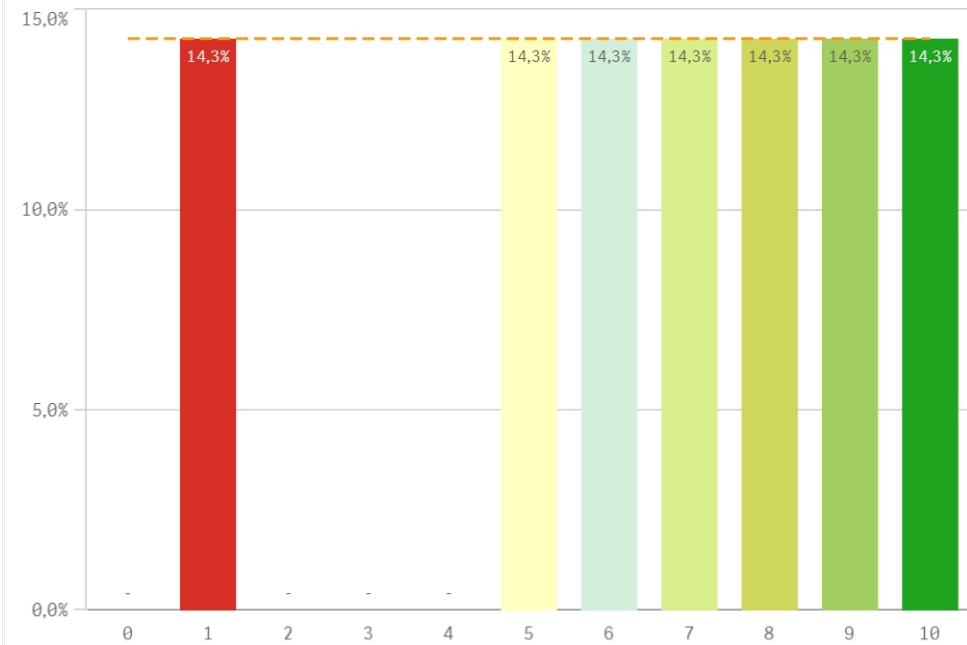
### Valoración formativa



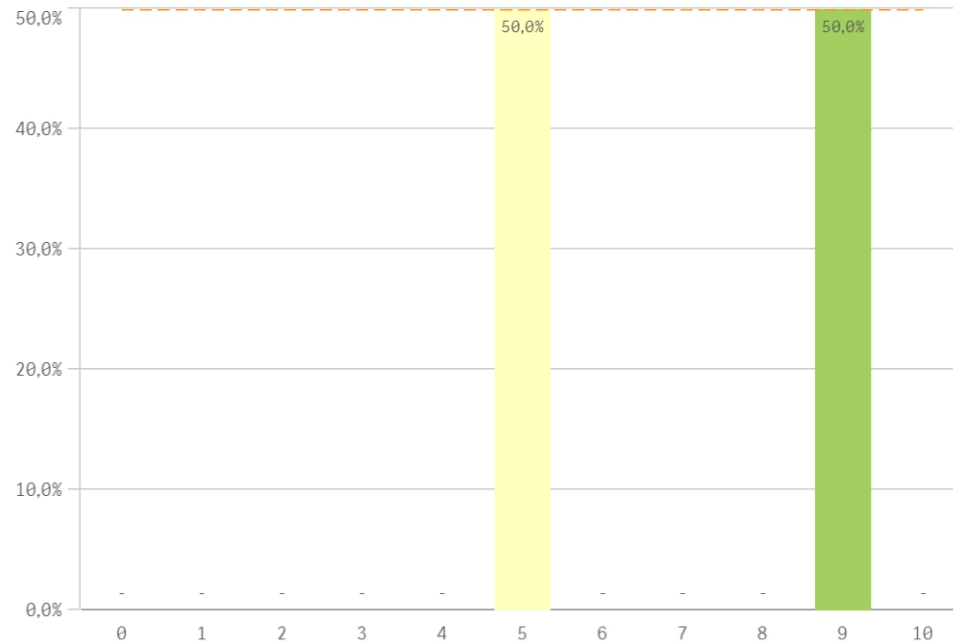
### Atención del tutor/colaborador



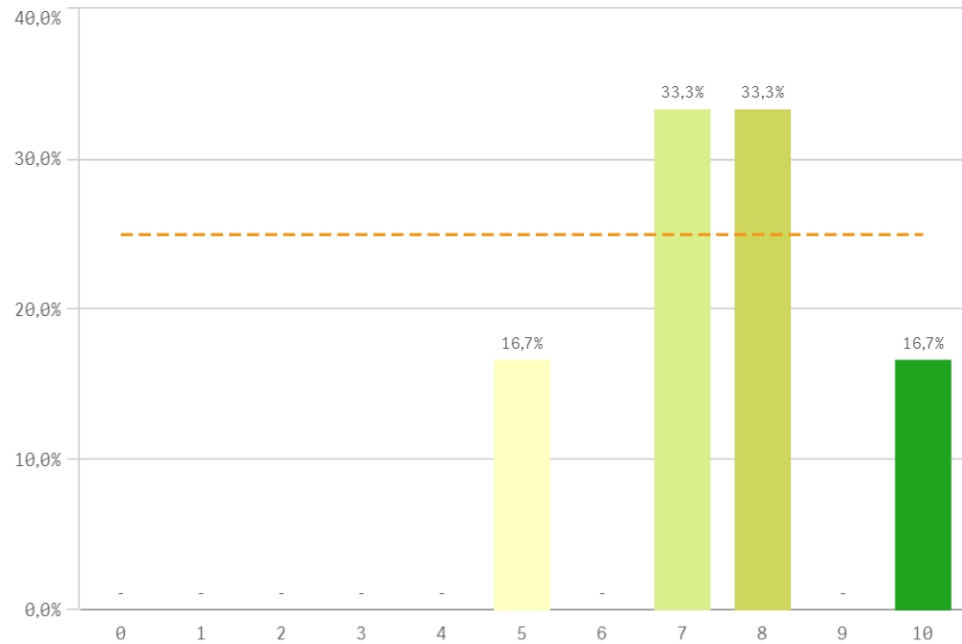
### Gestión del Centro



### Utilidad percibida para empleabilidad

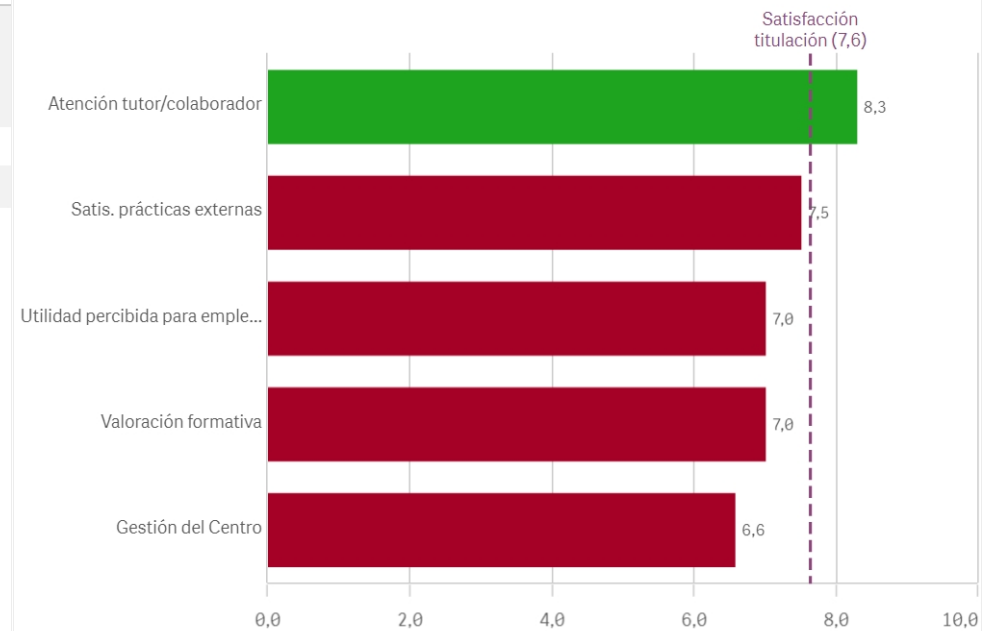


### Satisfacción con las prácticas externas

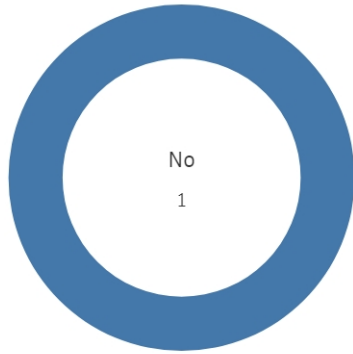


Prácticas externas	Q	Media	Desv. típica	Mediana	Moda
Atención tutor/colaborador		8,3	1,5	8,0	-
Satis. prácticas externas		7,5	1,6	7,5	-
Utilidad percibida para empleabilidad		7,0	2,3	7,0	-
Valoración formativa		7,0	2,4	8,0	8,0
Gestión del Centro		6,6	3,0	7,0	-

### Fortalezas y debilidades



### Realización programas de movilidad



EstanciaExtranjero ■ No

Si

0

No

8

### Satisfacción programa de movilidad

El gráfico no se muestra porque solo contiene valores indefinidos.

### Satisfacción formacion en el extranjero

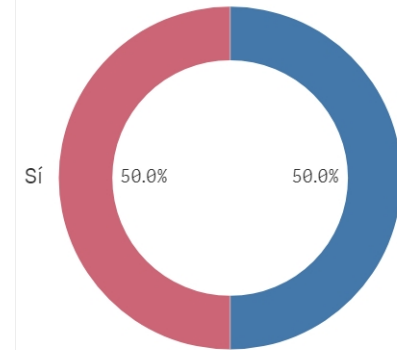
El gráfico no se muestra porque solo contiene valores indefinidos.

### Fortalezas y debilidades

El gráfico no se muestra porque solo contiene valores indefinidos.

Programa de movilidad	Media	Desv. típica	Med...	Moda
Satis. formación en el extranjero	-	-	-	-
Satis. programa de movilidad	-	-	-	-

### Conocimiento de los canales de Qu...



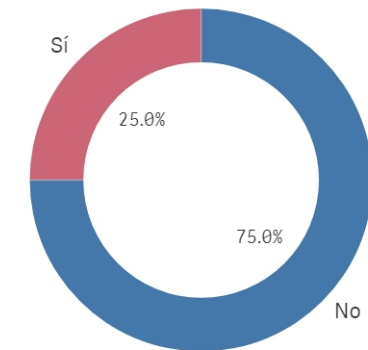
Si

4

No

4

### Utilización de los canales de Quejas ...



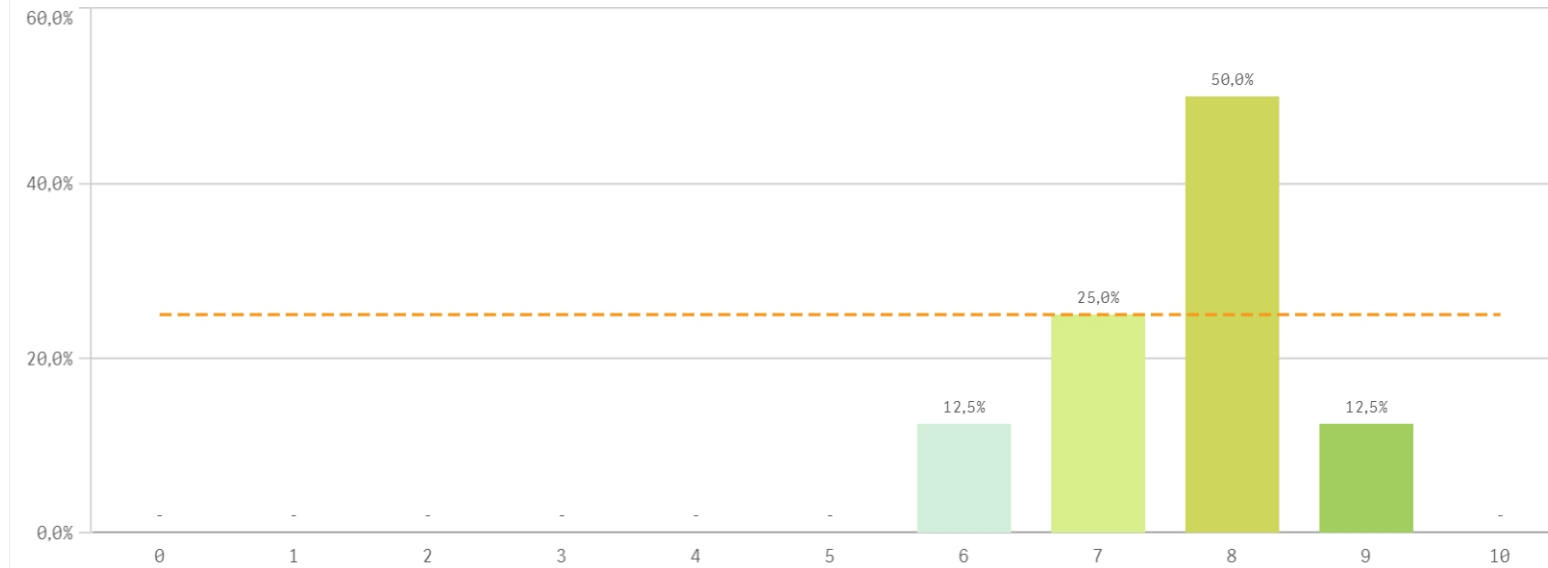
Si

2

No

6

### Satisfacción global con la titulación



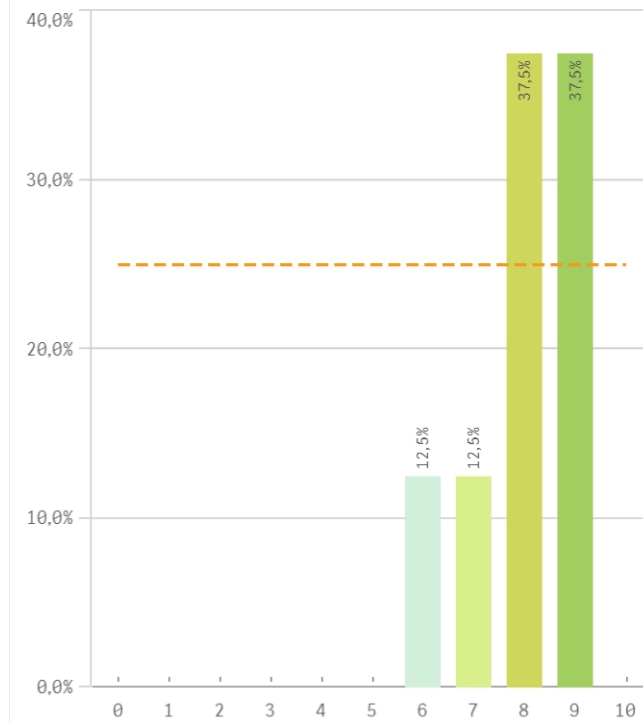
**Media**  
7,6

**Desviación Típica**  
0,9

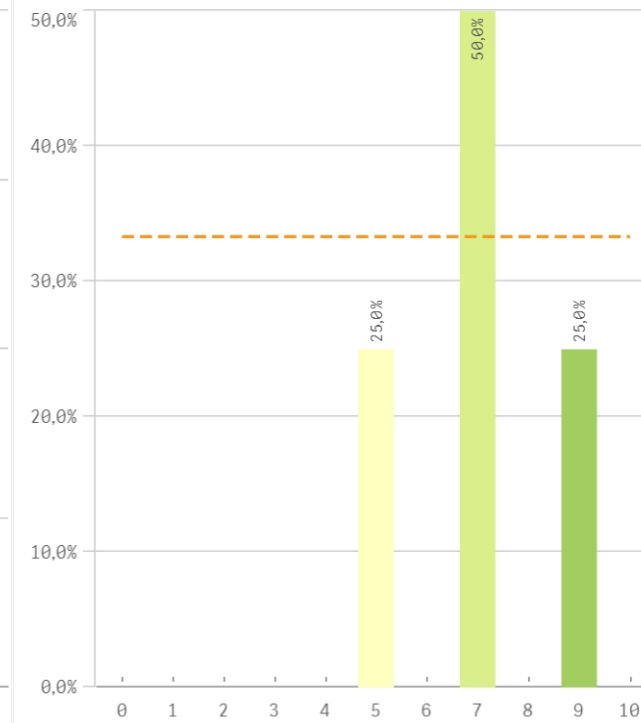
**Mediana**  
8,0

**Moda**  
8,0

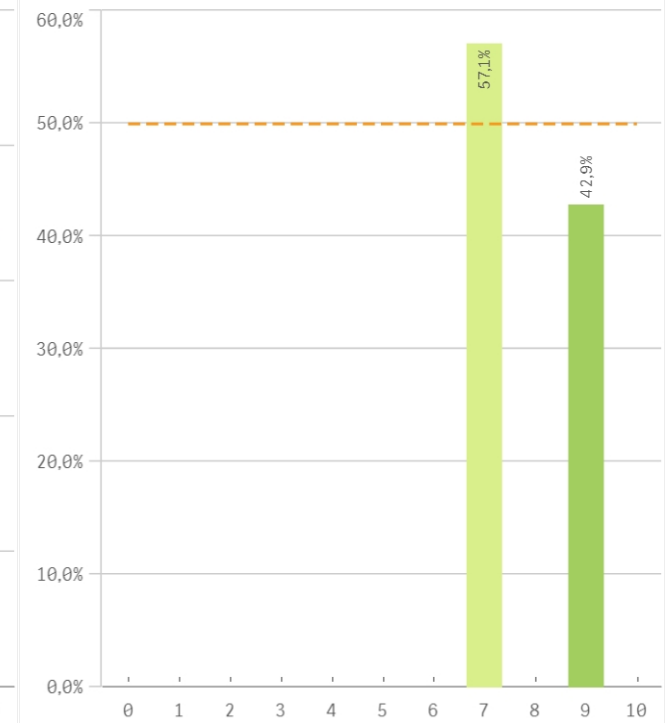
### Satisfacción UCM



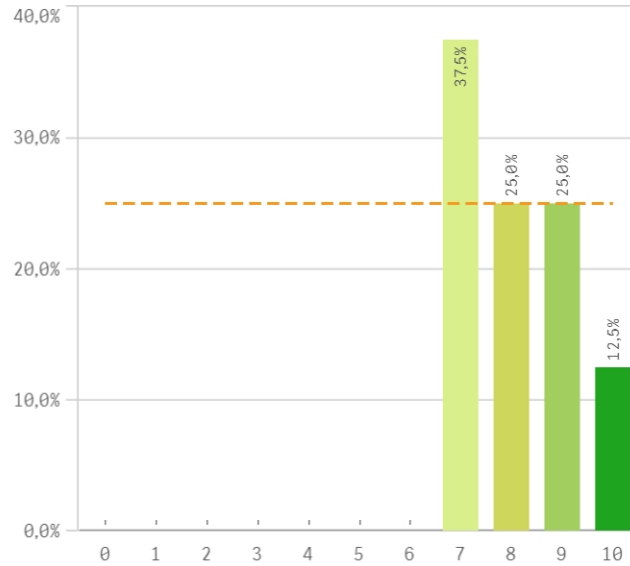
### Orgullo estudiante UCM



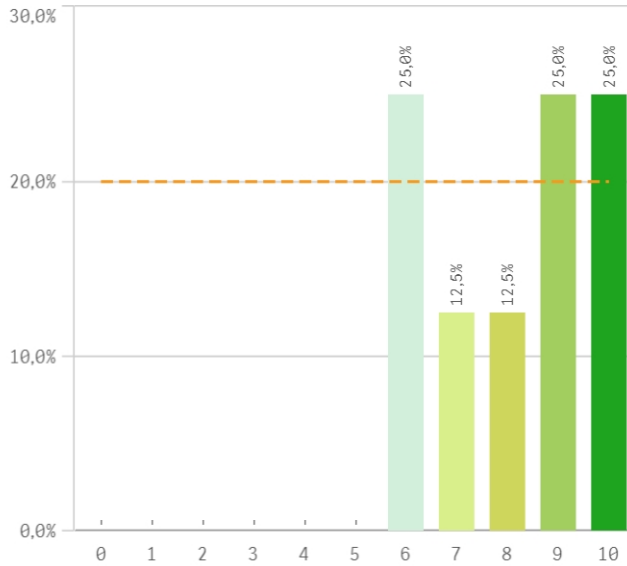
### Prestigio UCM



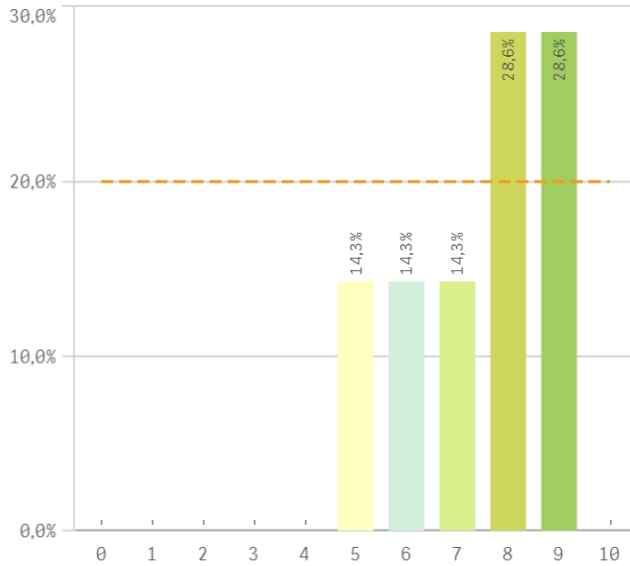
### Recursos y medios



### Actividades complementarias

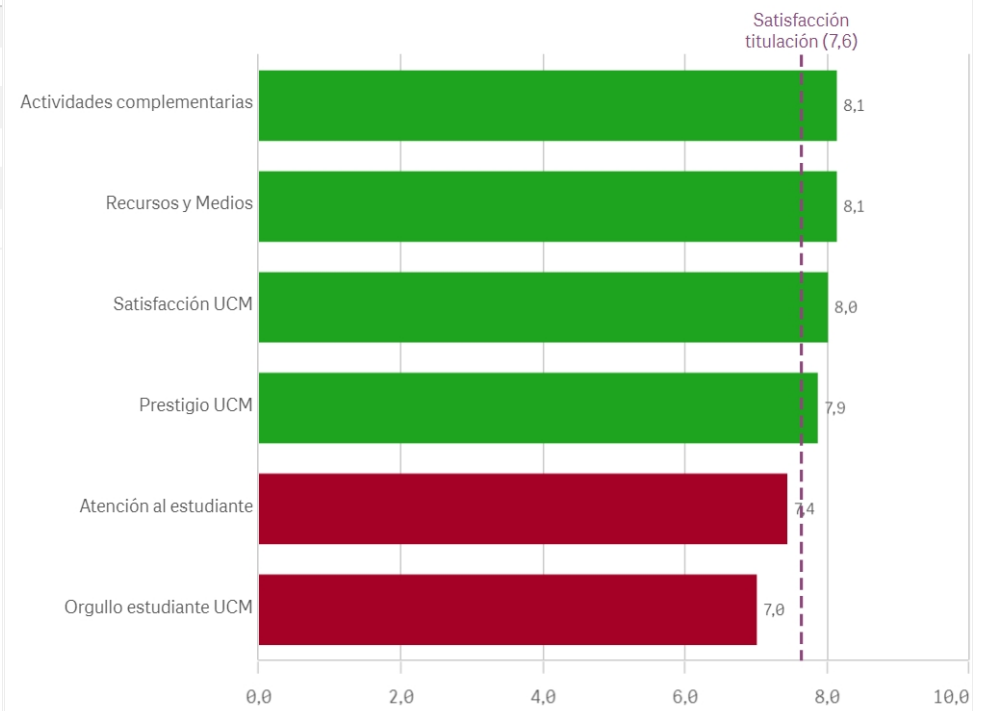


### Atención al estudiante

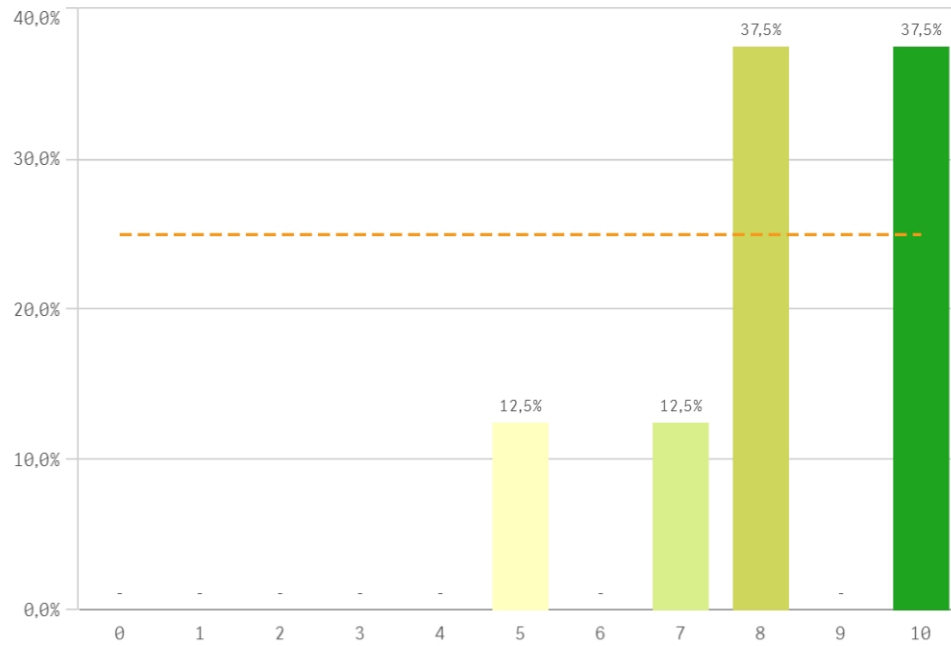


Satisfacción	Q	Media	Desv. típica	Mediana	Moda
Actividades complementarias		8,1	1,6	8,5	-
Recursos y Medios		8,1	1,1	8,0	7,0
Satisfacción UCM		8,0	1,1	8,0	-
Prestigio UCM		7,9	1,1	7,0	7,0
Atención al estudiante		7,4	1,5	8,0	-
Orgullo estudiante UCM		7,0	1,5	7,0	7,0

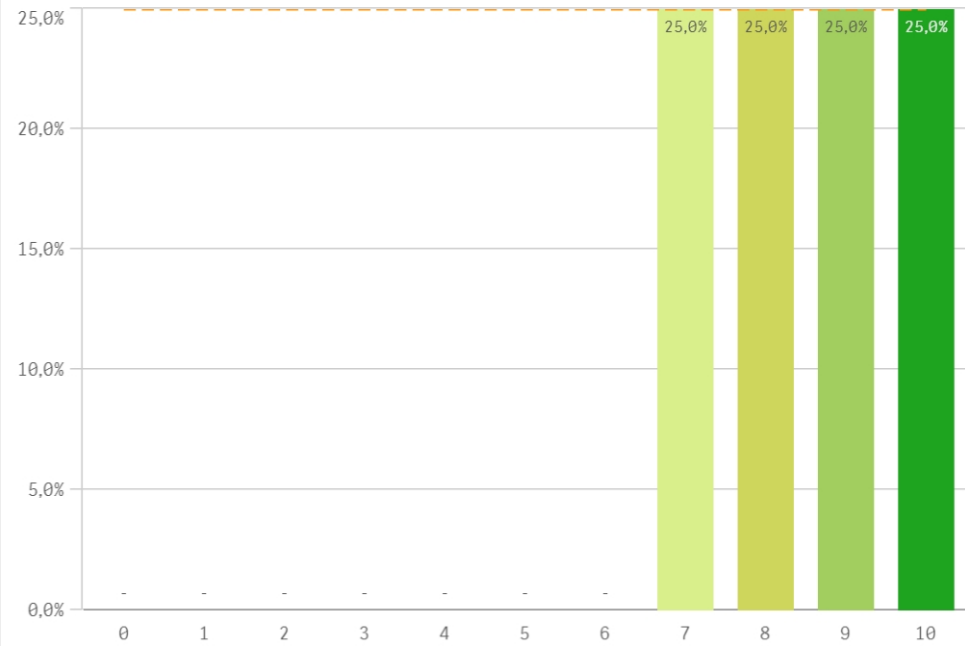
### Fortalezas y debilidades



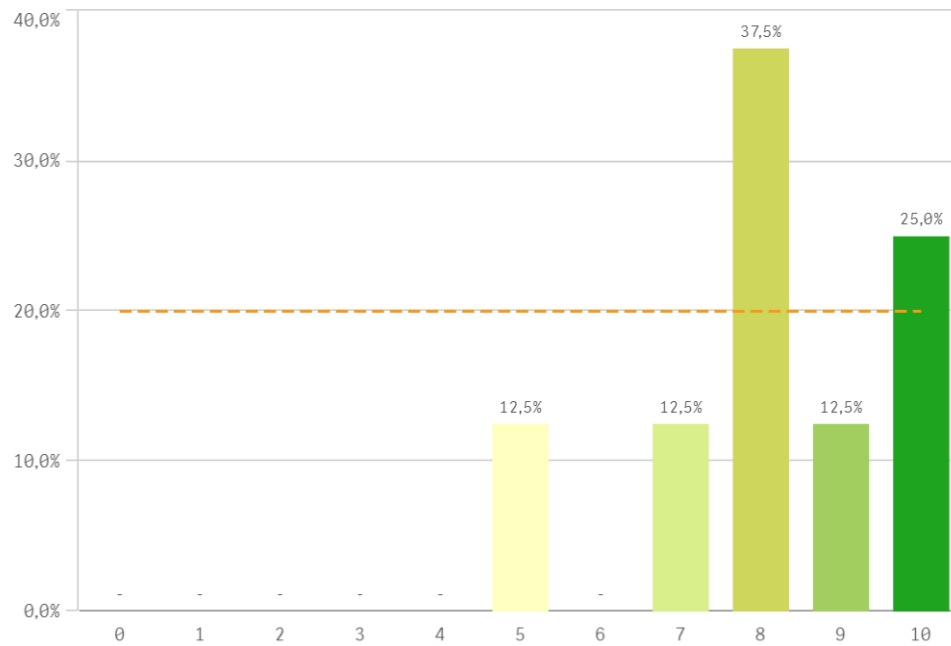
**Repetir estudios superiores (fidelidad)**



**Repetir titulación (fidelidad)**

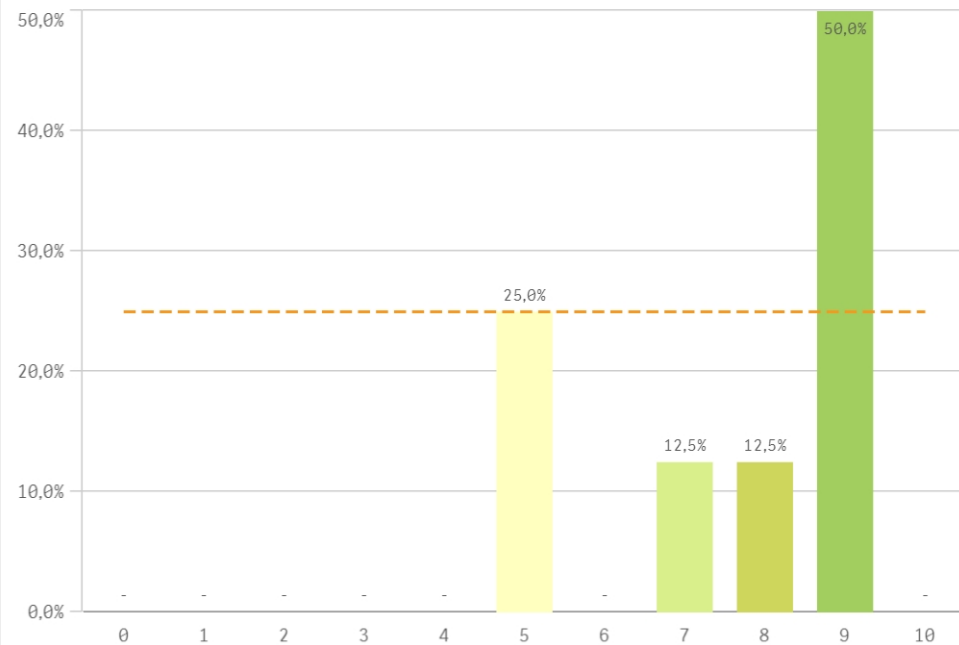


**Repetir en la UCM (fidelidad)**

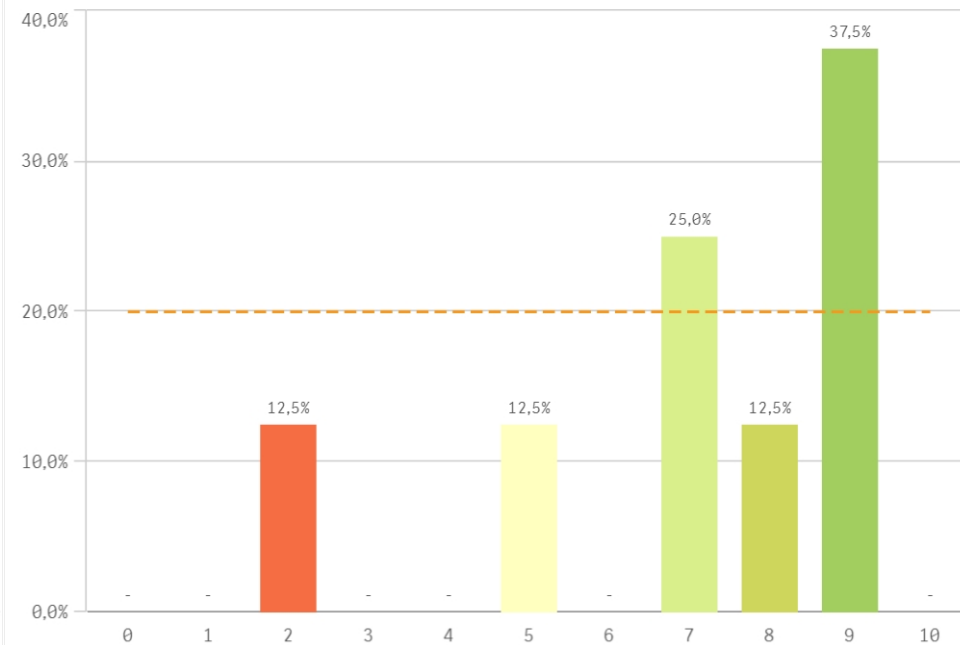


Compromiso	Q	Media	Desv. típica	Medi...	M...
Repetir estudios superiores		8,3	1,8	8,0	-
Repetir titulación		8,5	1,2	8,5	-
Repetir en la UCM		8,1	1,6	8,0	8,0
Recomendar titulación		7,6	1,8	8,5	9,0
Recomendar la UCM		7,0	2,4	7,5	9,0
Seguir en la misma titulación		8,6	1,4	8,5	-
Seguir como alumno de la UCM		7,5	1,9	7,5	-

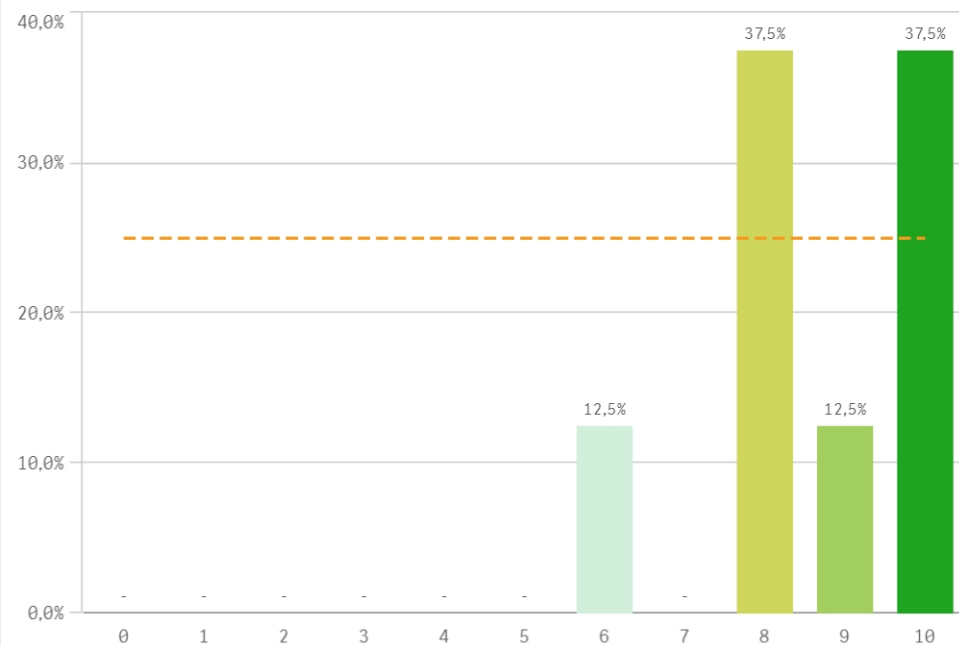
**Recomendar titulación (preinscripción)**



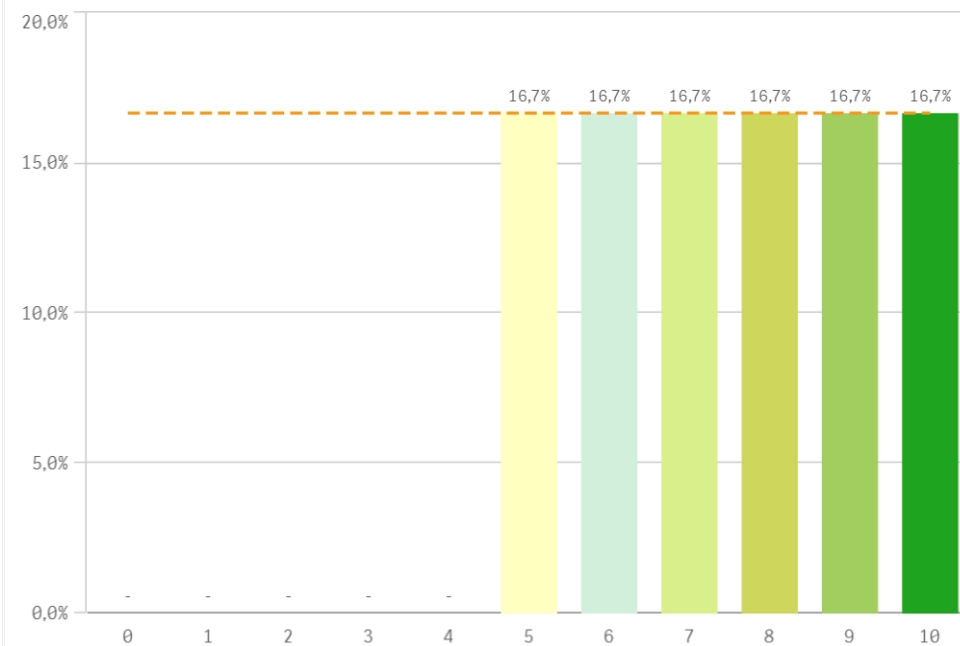
**Recomendar la UCM (preinscripción)**



**Seguir en la misma titulación (vinculación)**



**Seguir como alumno de la UCM (vinculación)**



### Construcción y significado del valor "compromiso":

- \* Estudiante comprometido: valora con 9 o más puntos todas las preguntas de fidelidad, prescripción y vinculación.
- \* Estudiante neutro: la puntuación que otorga a todas las preguntas de fidelidad, prescripción y vinculación están entre 6 y 9.
- \* Estudiante decepcionado: valora con 6 o menos puntos todas las preguntas de fidelidad, prescripción y vinculación.

