

CURSO: 2021-22



OFICINA para la CALIDAD
Vicerrectorado de Calidad
UNIVERSIDAD COMPLUTENSE DE MADRID

TITULACIÓN: GRADO EN GEOGRAFÍA Y
ORDENACIÓN DEL TERRITORIO

CENTRO: FACULTAD DE GEOGRAFÍA E HISTORIA

Población N

173

%_Participación

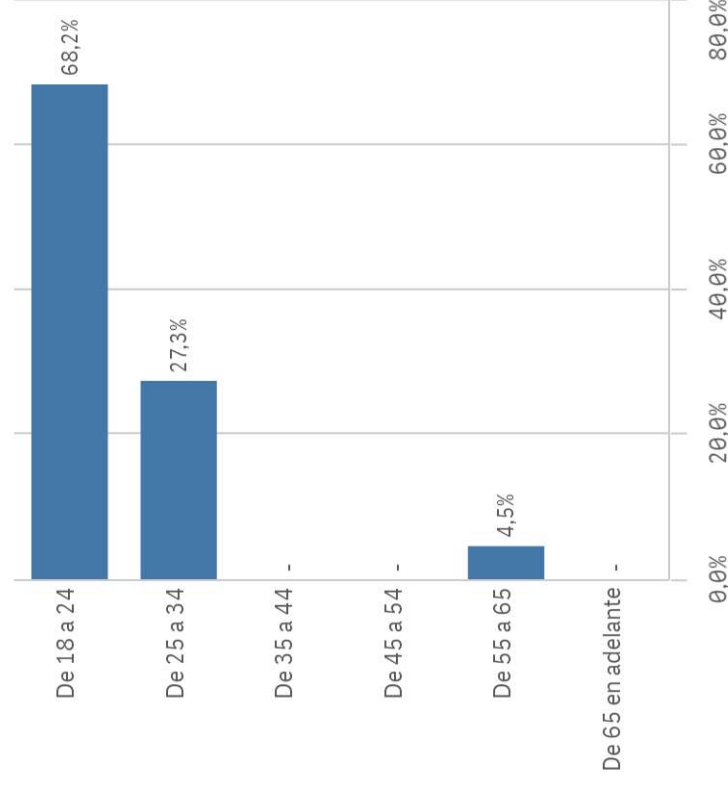
13,9%

Participación n

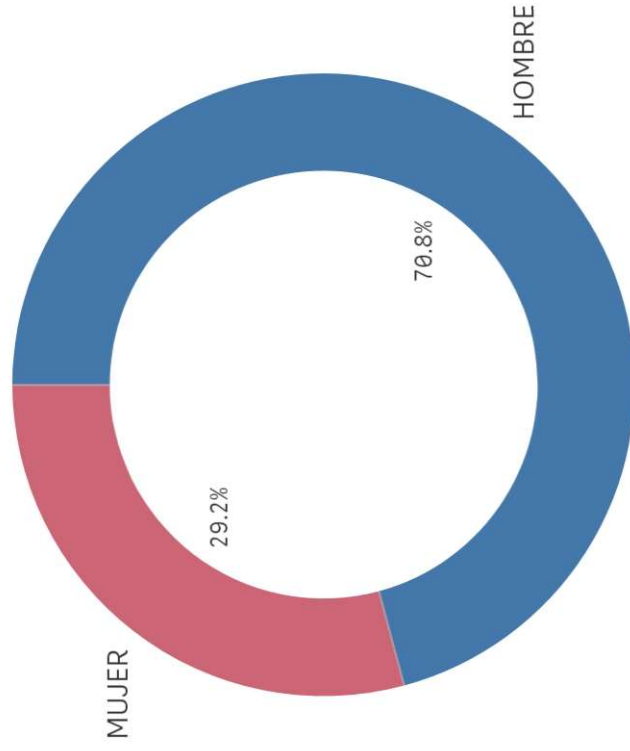
24

Edad (años)

(%) Porcentaje por franjas



Género



■ HOMBRE ■ MUJER

Edad media (años)

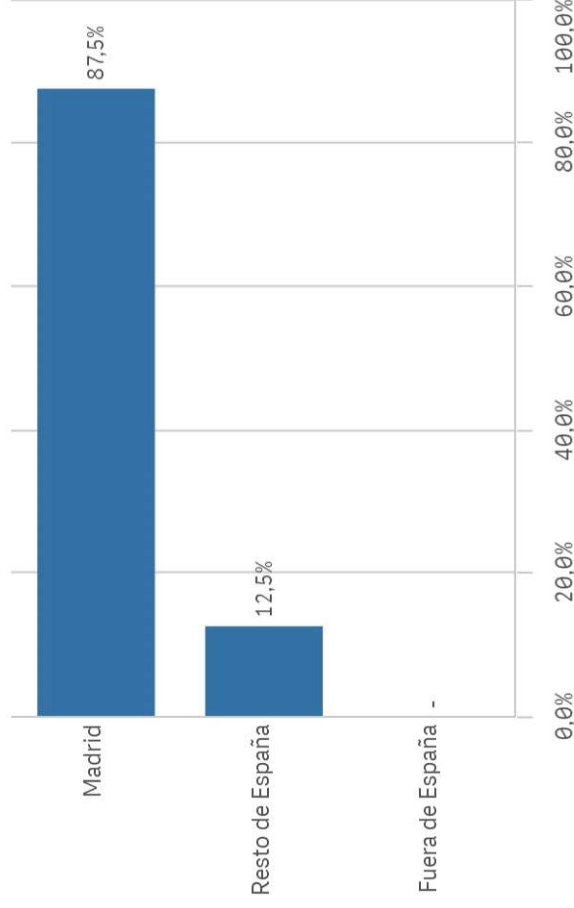
30,4

Des. Típica

20,2

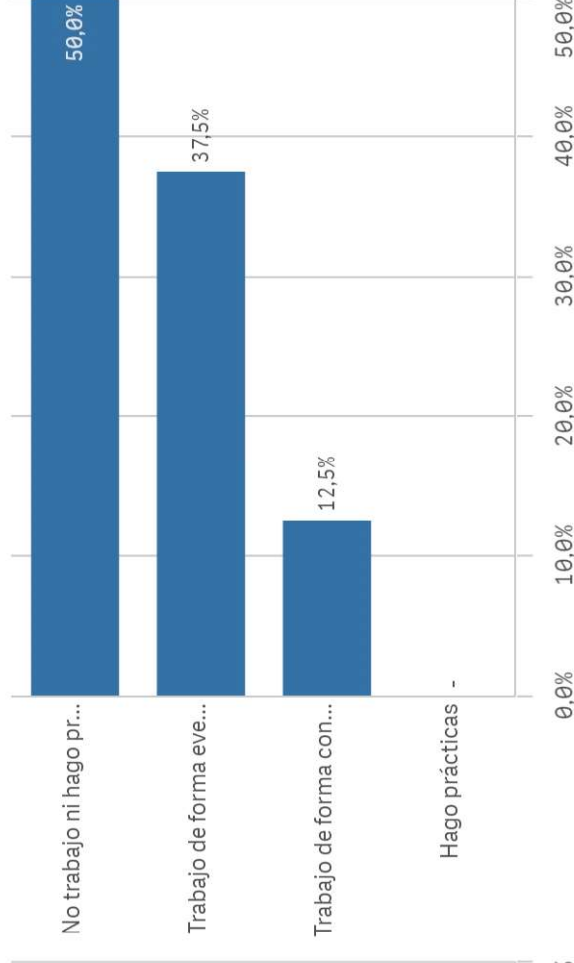
Lugar de residencia

(%) Porcentaje por franjas

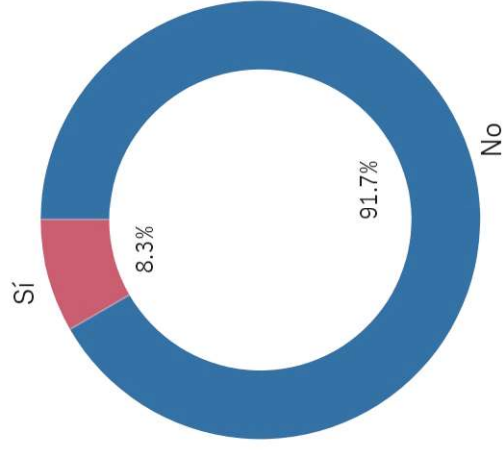


Situación laboral

(%) Porcentaje por franjas



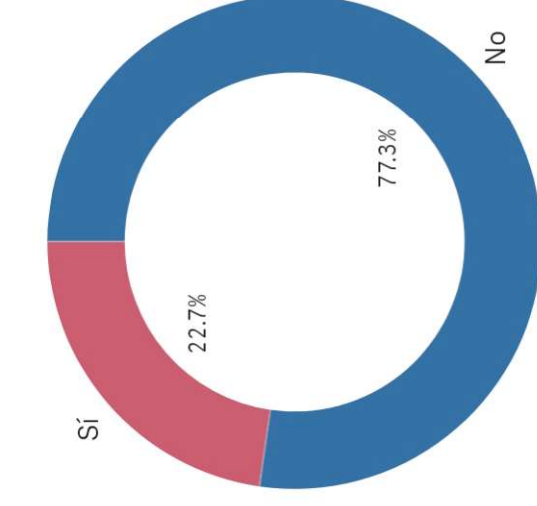
Puesto de trabajo relacionado con los estudios



TrabajoEstudio



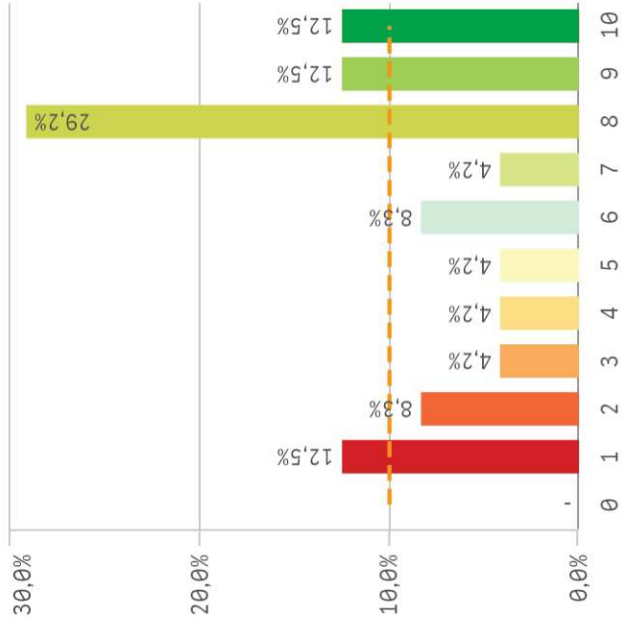
Alumnos inscritos en la OPE



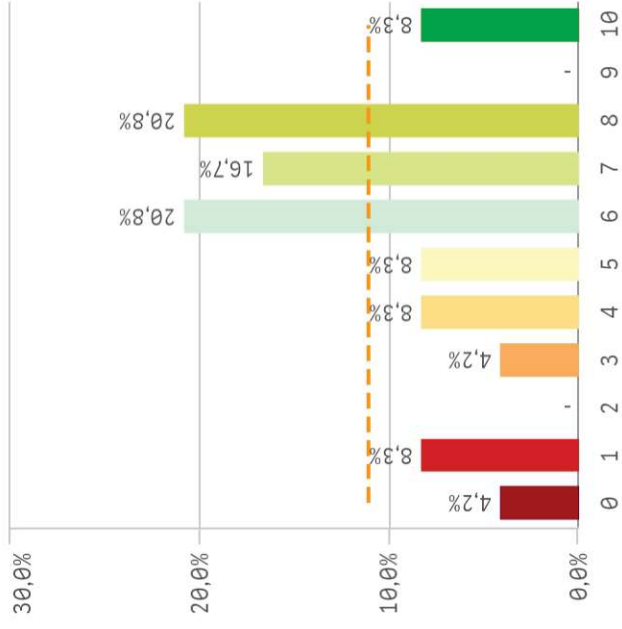
OficinaEmpleo



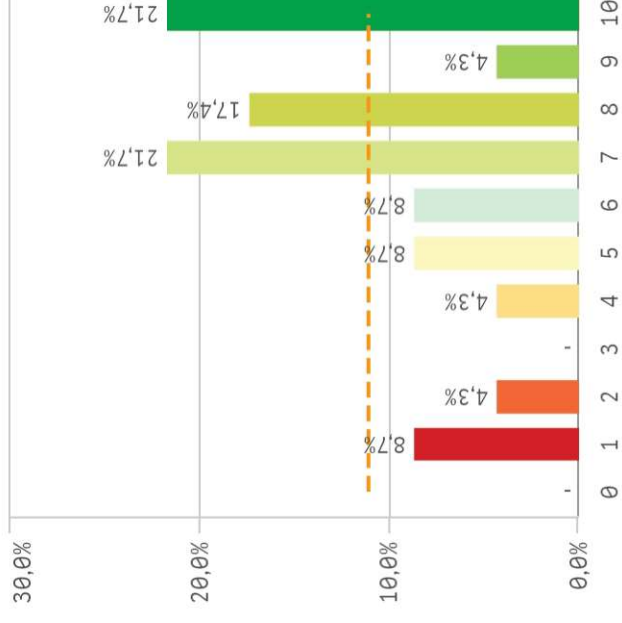
Objetivos claros



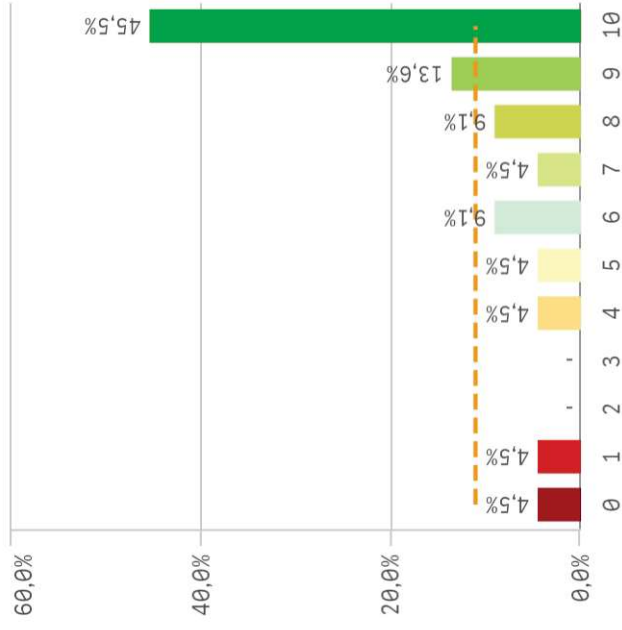
Plan de estudios adecuado



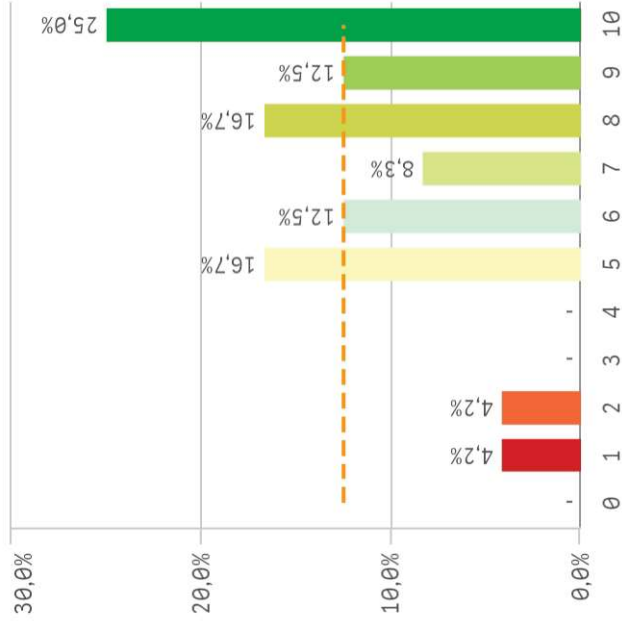
Nivel de dificultad apropiado



Número de alumnos por aula



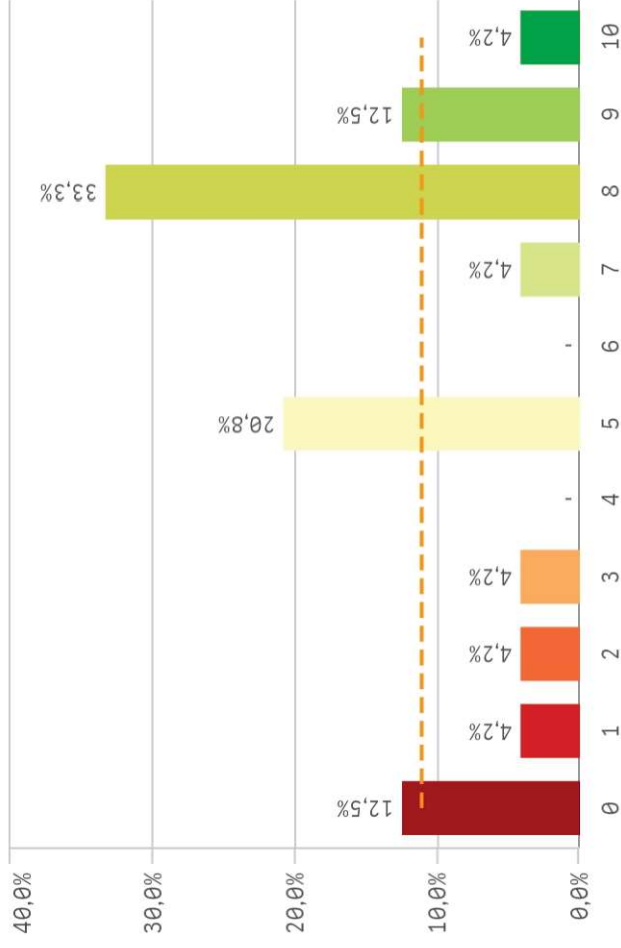
Integración de teoría/práctica



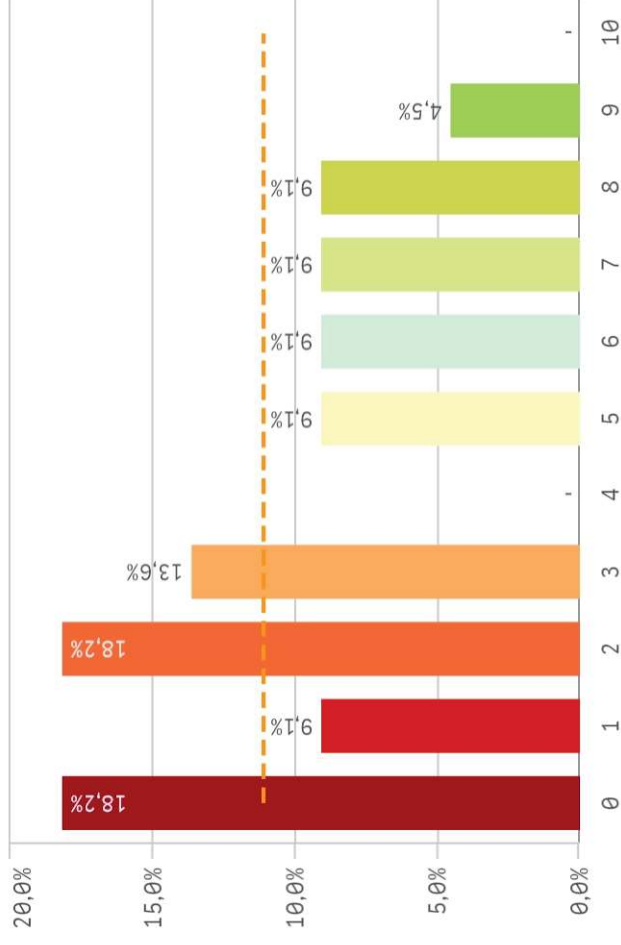
Calificaciones en tiempo adecuado



Relación calidad/precio

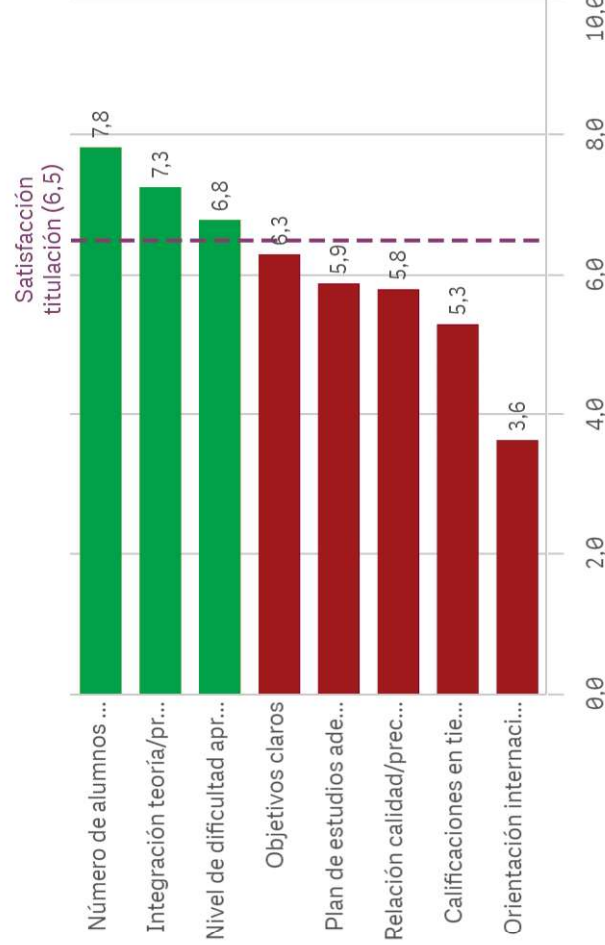


Orientación internacional

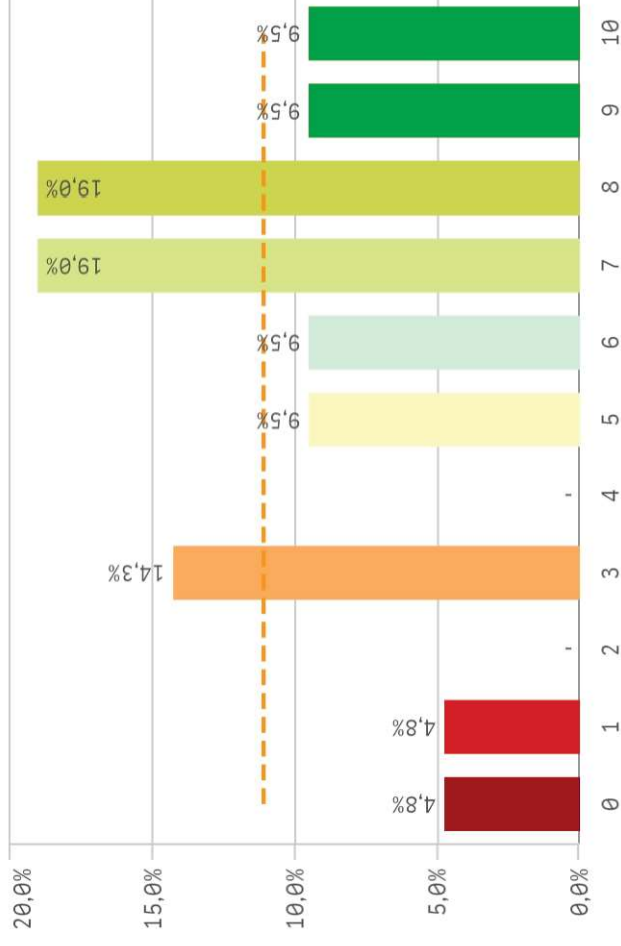


Desarrollo académico	Q			Desv. típica	Med...	Moda
	Media	Med...	Moda			
Número de alumnos por aula	7,8	9,0	10	3,0	9,0	10
Integración teoría/práctica	7,3	8,0	10	2,5	8,0	10
Nivel de dificultad apropiado	6,8	7,0	-	2,8	7,0	-
Objetivos claros	6,3	8,0	8	3,1	8,0	8
Plan de estudios adecuado	5,9	6,0	-	2,6	6,0	-
Relación calidad/precio	5,8	7,5	8	3,2	7,5	8
Calificaciones en tiempo adecuado	5,3	5,0	5	3,4	5,0	5
Orientación internacional	3,6	3,0	-	3,0	3,0	-

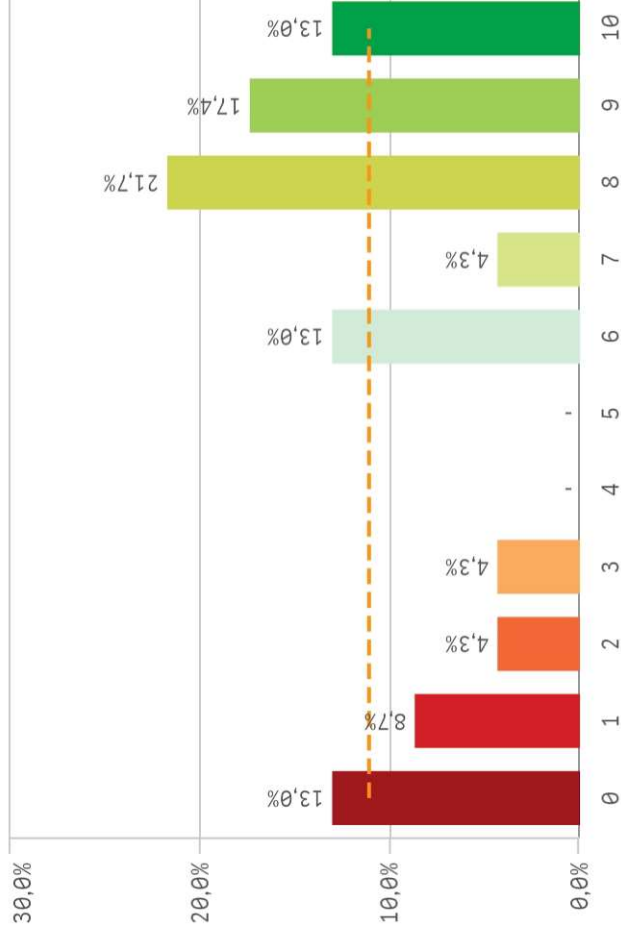
Fortalezas y debilidades



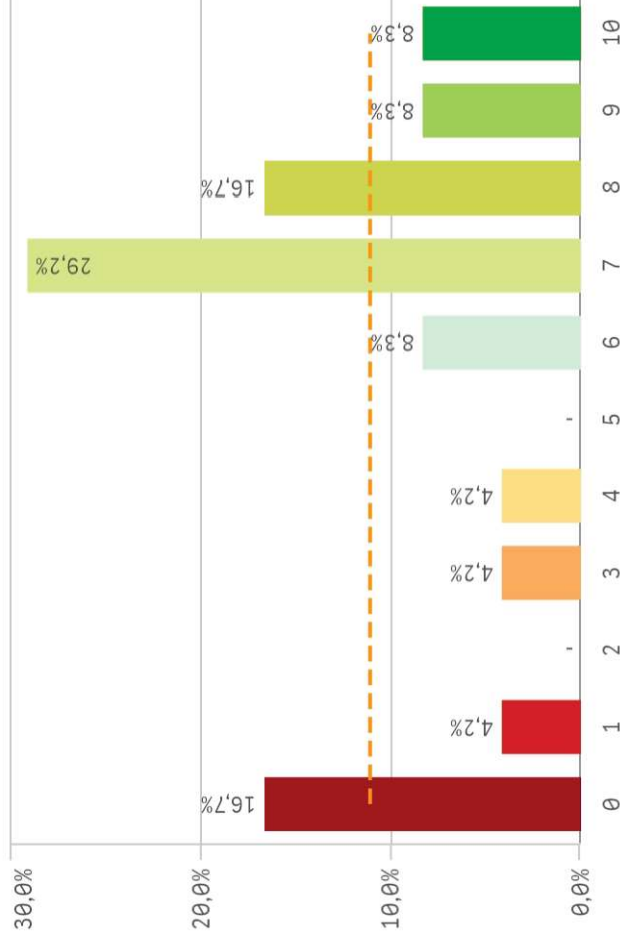
Objetivos propuestos alcanzados



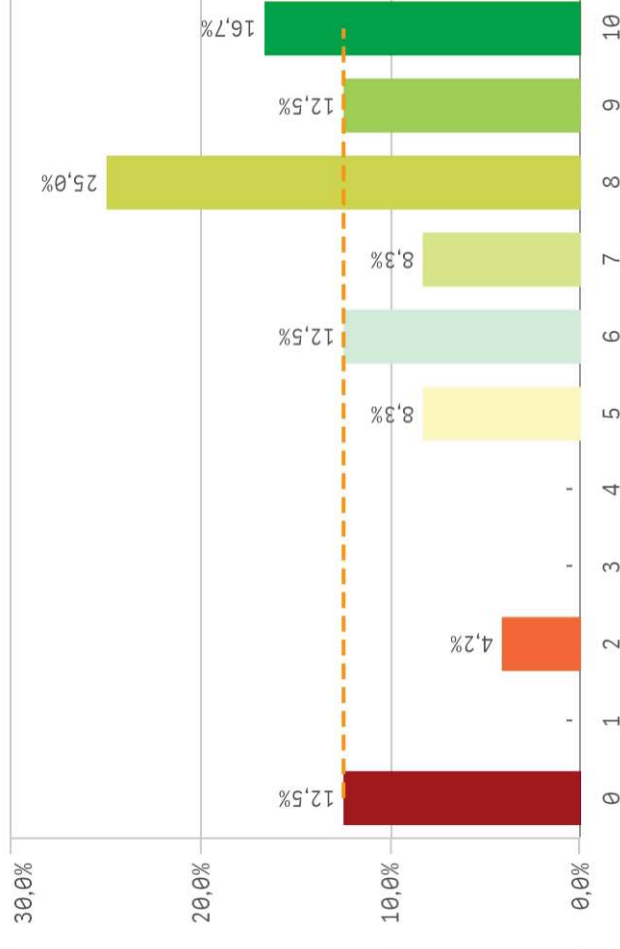
Componente práctico adecuado



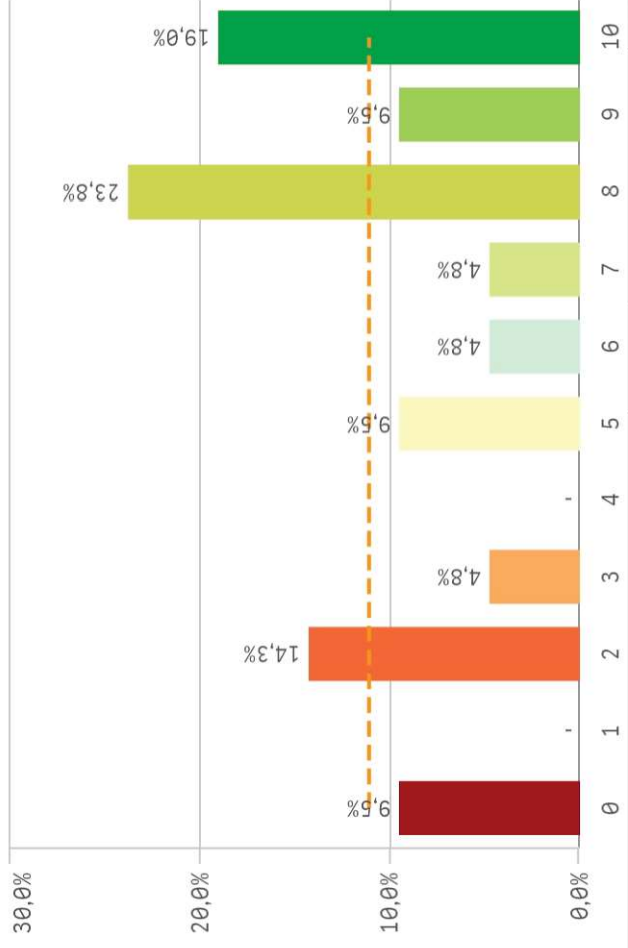
Contenidos innovadores



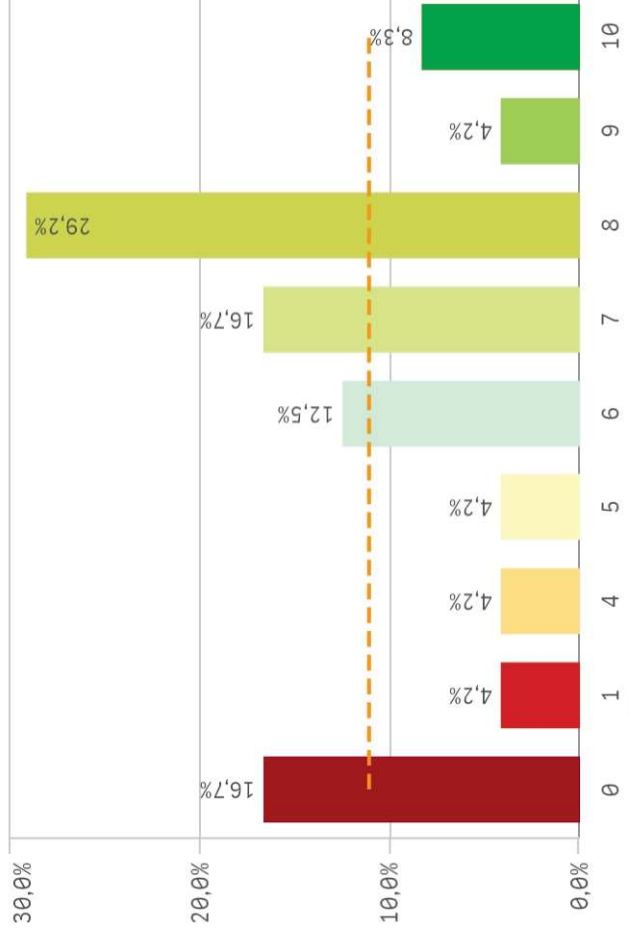
Contenidos organizados y no solapados



Trabajo no presencial útil

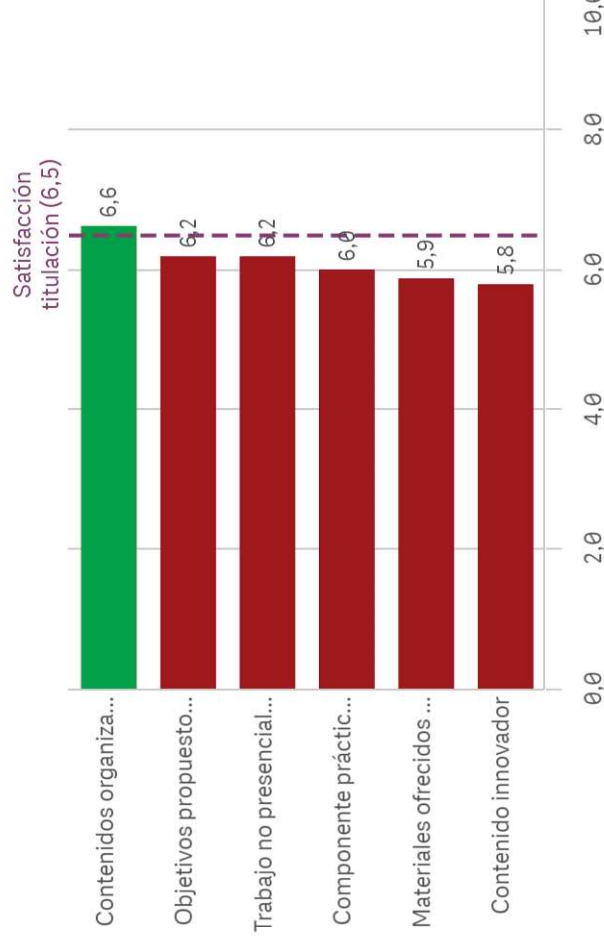


Materiales ofrecidos actuales y novedosos

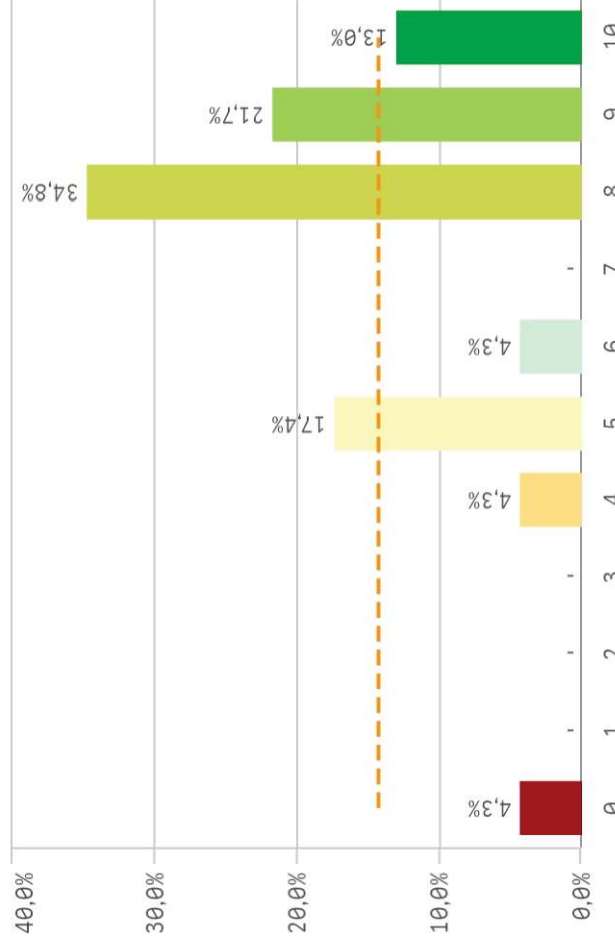


Asignaturas, tareas y materiales	Q	Media	Desv. típica	Me
Contenidos organizados y no solapados		6,6	3,2	
Objetivos propuestos alcanzados		6,2	2,8	
Trabajo no presencial útil		6,2	3,4	
Componente práctico adecuado		6,0	3,6	
Materiales ofrecidos actuales y novedosos		5,9	3,3	
Contenido innovador		5,8	3,3	

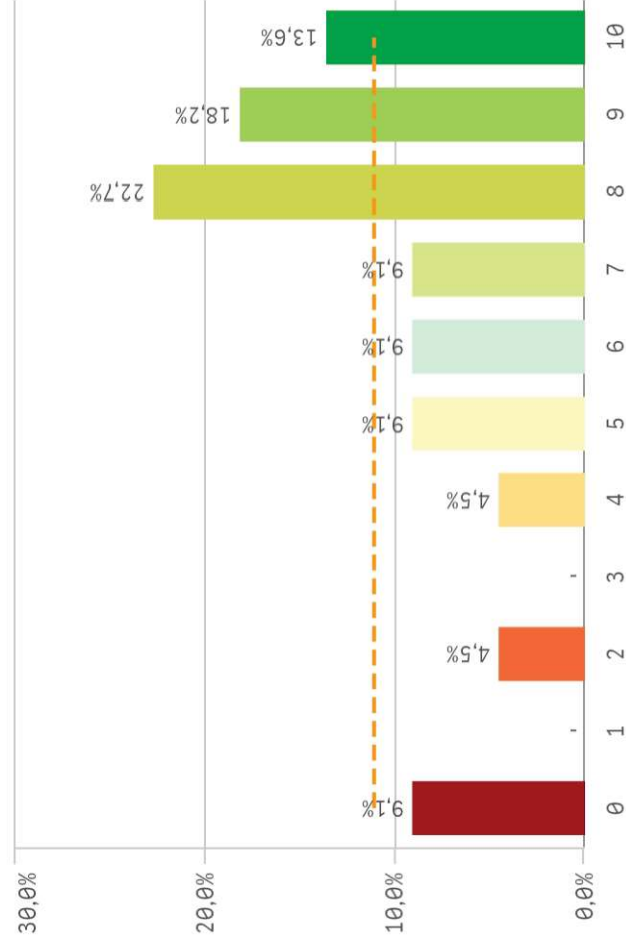
Fortalezas y debilidades



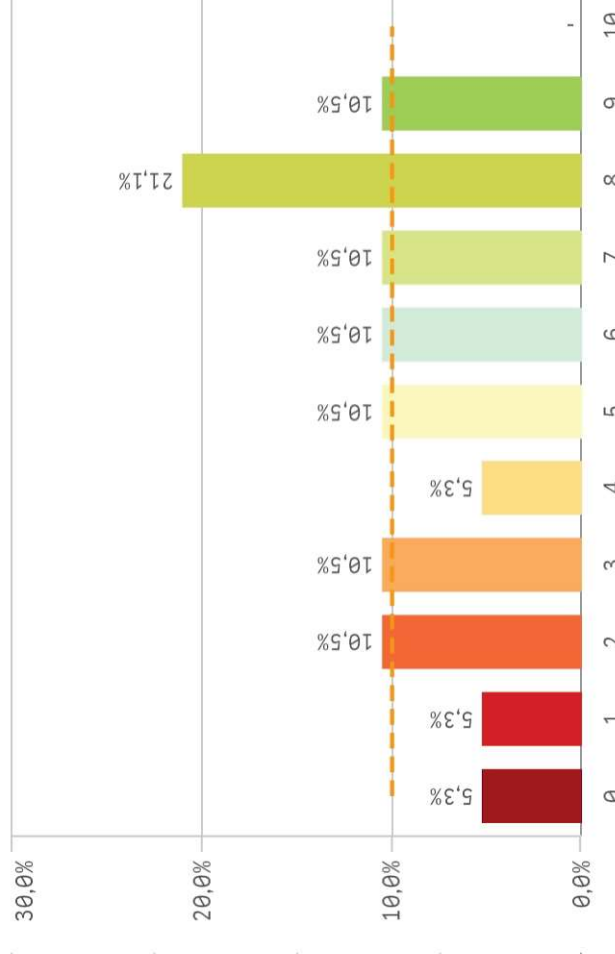
Competencias de la titulación



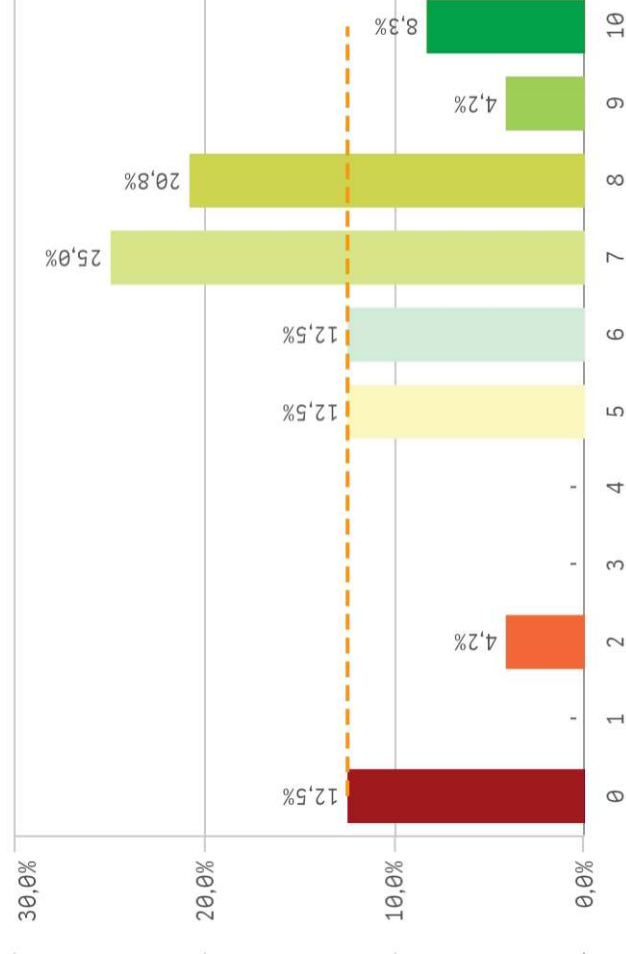
Acceso al mundo de la investigación



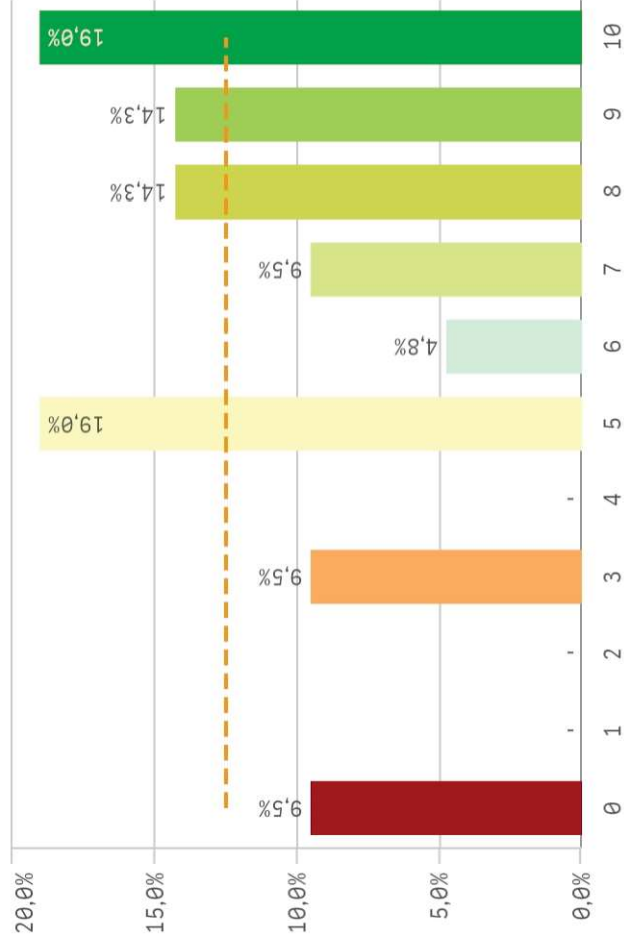
Acceso al mundo laboral



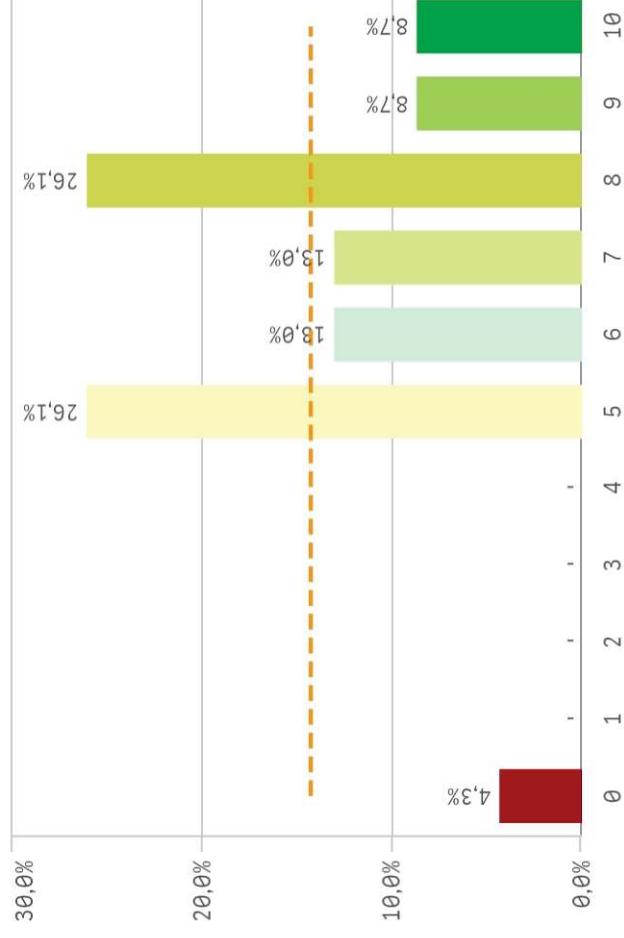
Labor docente del profesorado



Tutorías presenciales útiles

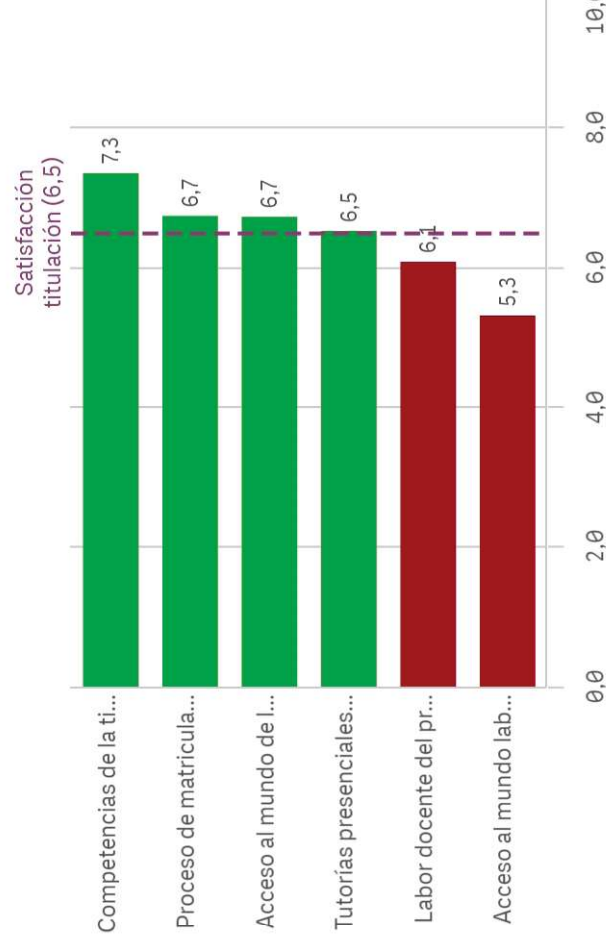


Proceso de matriculación

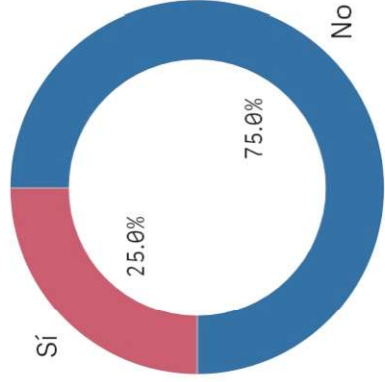


Formación recibida y matriculación	Q	Media	Desv. típica	Med...	Moda
Competencias de la titulación	7,3	2,4	8,0	8,0	8,0
Proceso de matriculación	6,7	2,2	7,0	8,0	-
Acceso al mundo de la investigación	6,7	3,0	8,0	8,0	8,0
Tutorías presenciales útiles	6,5	3,1	7,0	7,0	-
Labor docente del profesorado	6,1	2,9	7,0	7,0	7,0
Acceso al mundo laboral	5,3	2,8	6,0	8,0	8,0

Fortalezas y debilidades



Prácticas externas



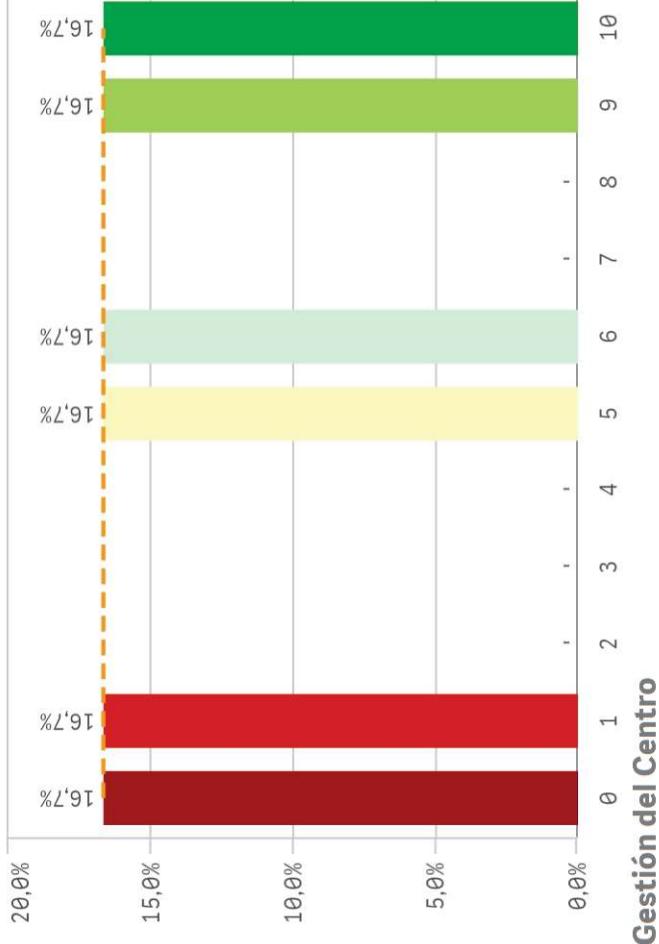
Sí

6

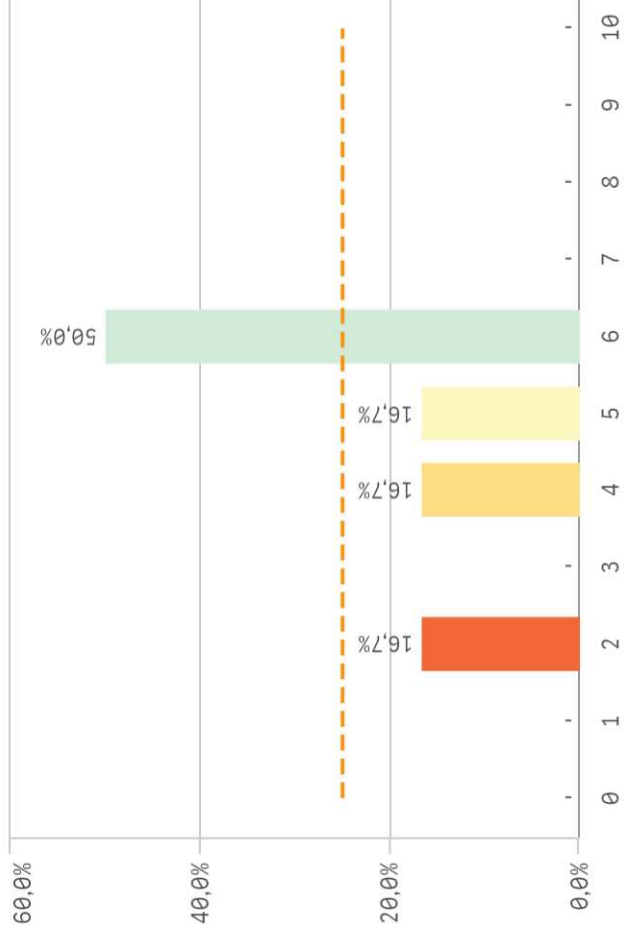
No

18

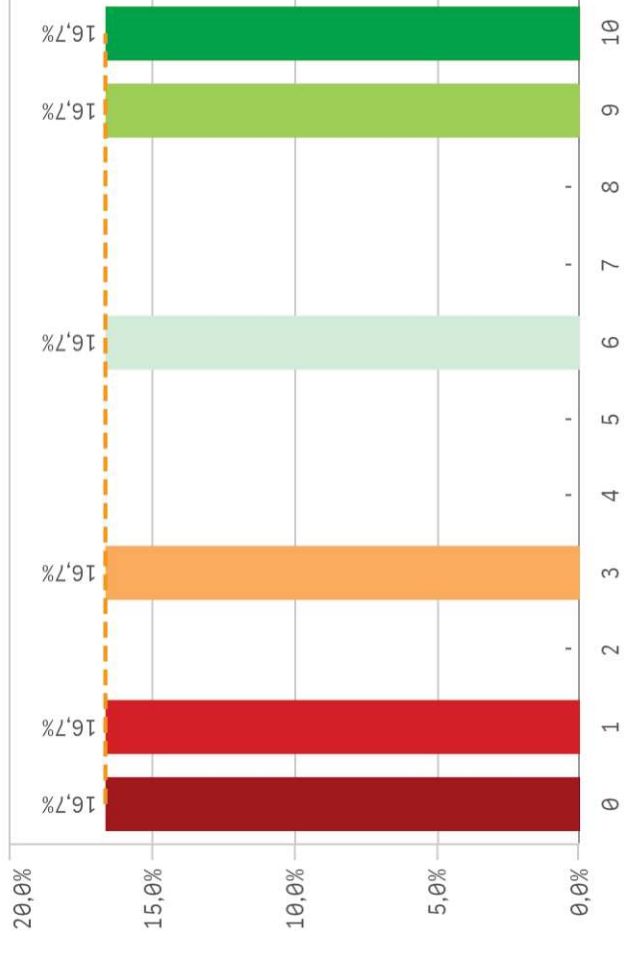
Valoración formativa



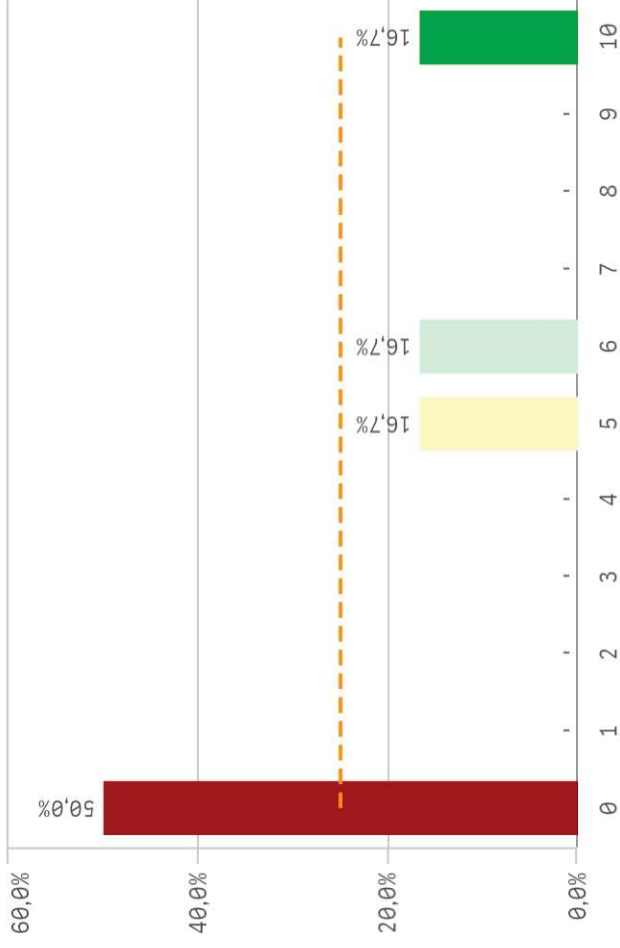
Gestión del Centro



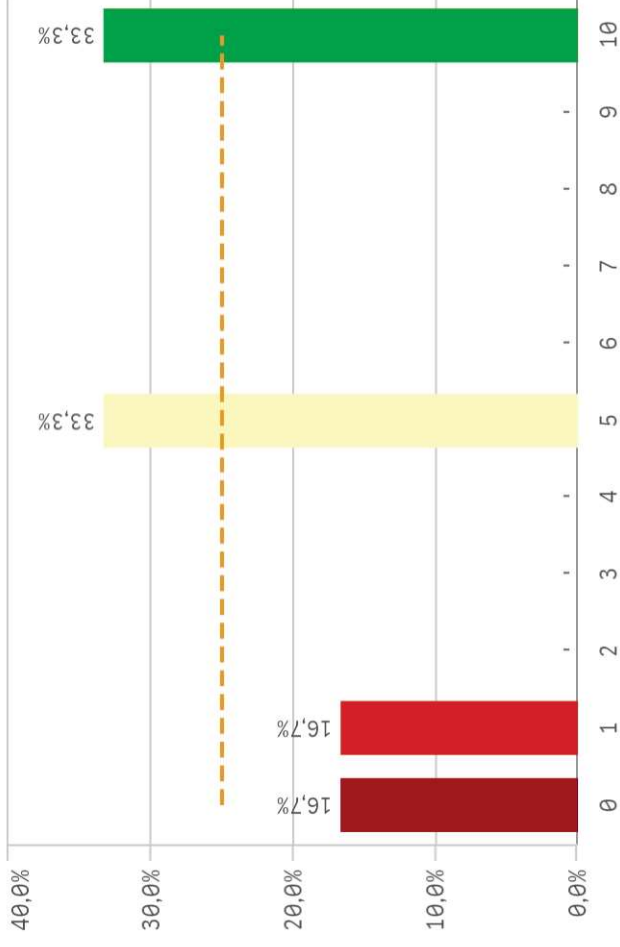
Atención del tutor/colaborador



Utilidad percibida para empleabilidad

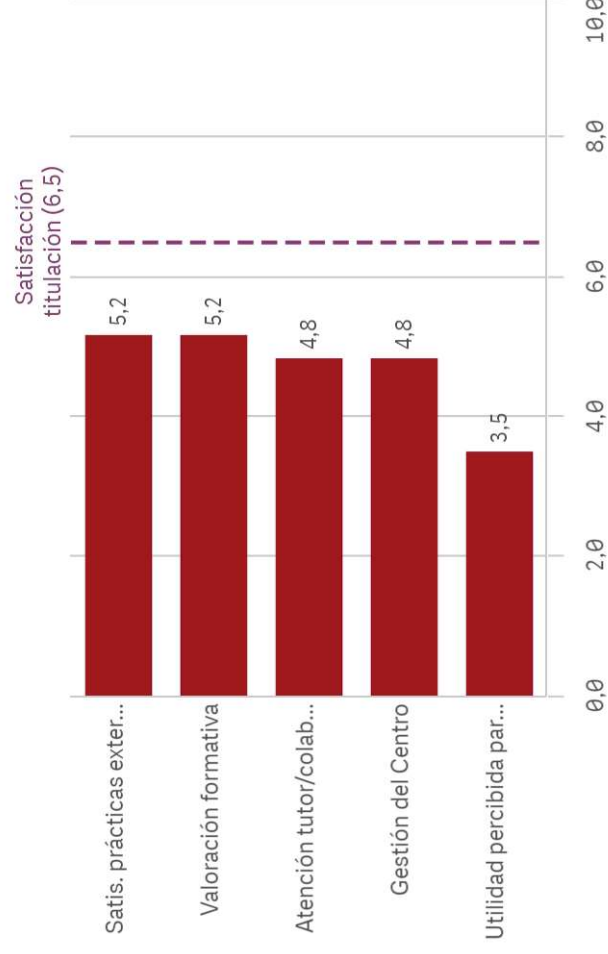


Satisfacción con las prácticas externas

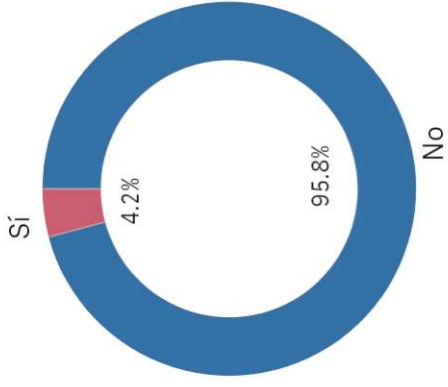


Fortalezas y debilidades

Prácticas externas	Q	Desv. típica			Moda
		Media	Med...	Med...	
Satis. prácticas externas	5,2	4,3	5,0	-	
Valoración formativa	5,2	4,1	5,5	-	
Atención tutor/colaborador	4,8	4,2	4,5	-	
Gestión del Centro	4,8	1,6	5,5	6,0	
Utilidad percibida para empleabilidad	3,5	4,2	2,5	0,0	

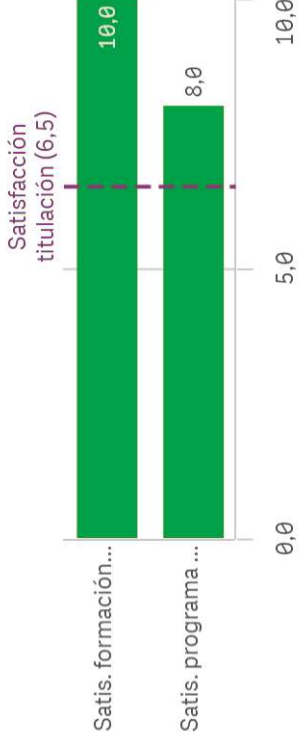


Realización programas de movilidad



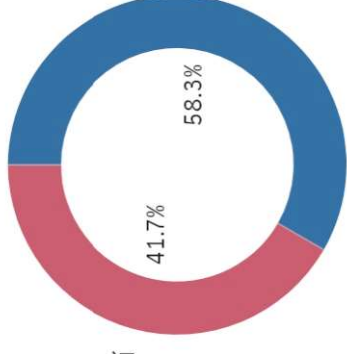
Sí **1** No **23**

Fortalezas y debilidades



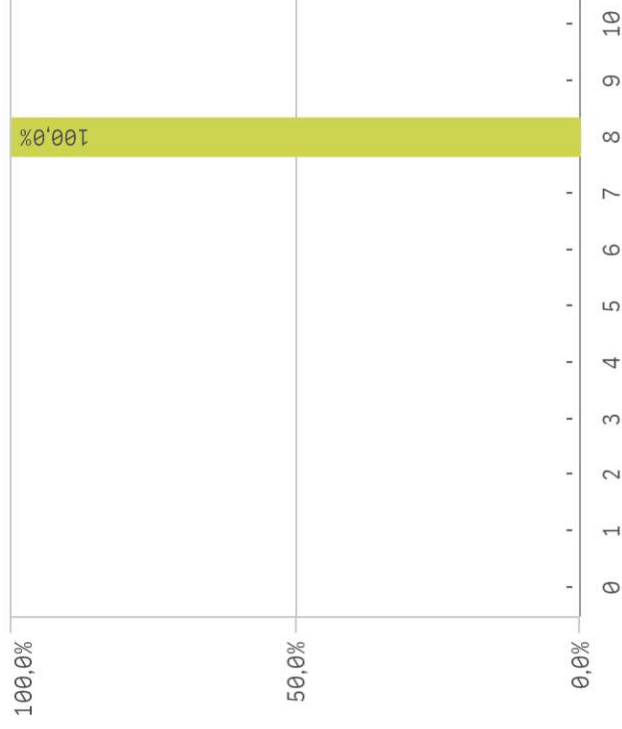
Programa de movilidad	Q	Media	Desv. típica	M...
Satis. formación en el extranjero		10,0	-	1
Satis. programa de movilidad		8,0	-	8

Conocimiento de los canal...

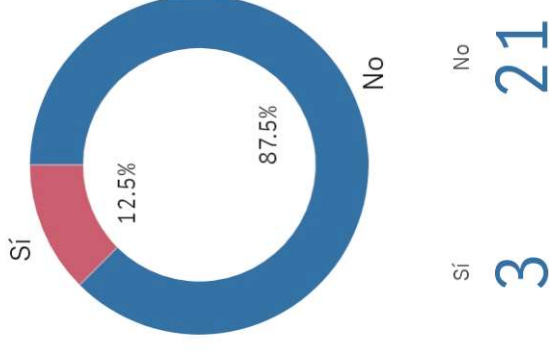


Sí **10** No **14**

Satisfacción programa de movilidad



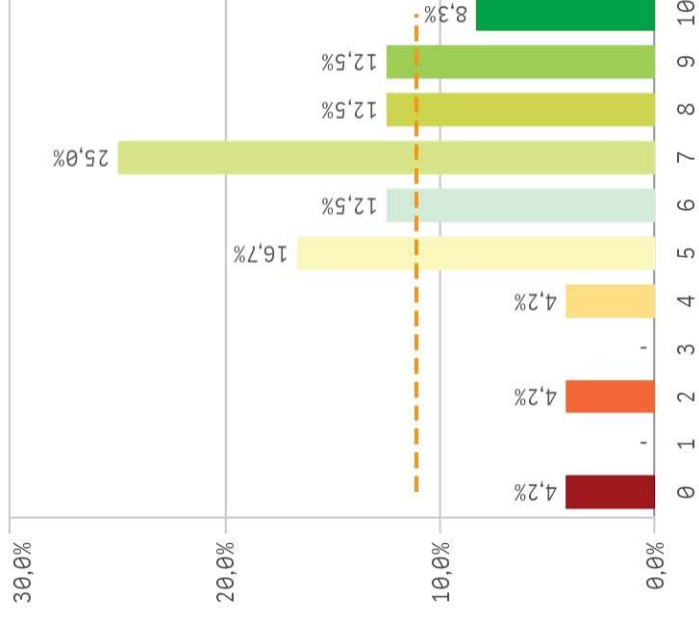
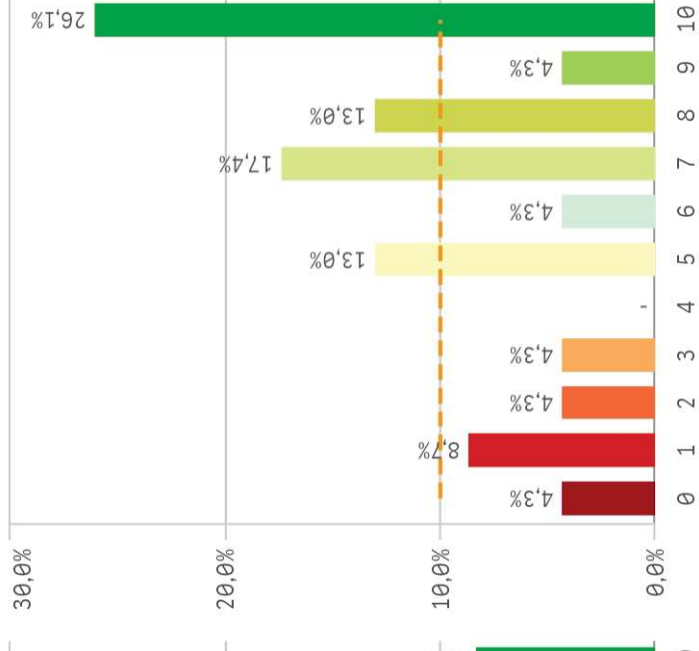
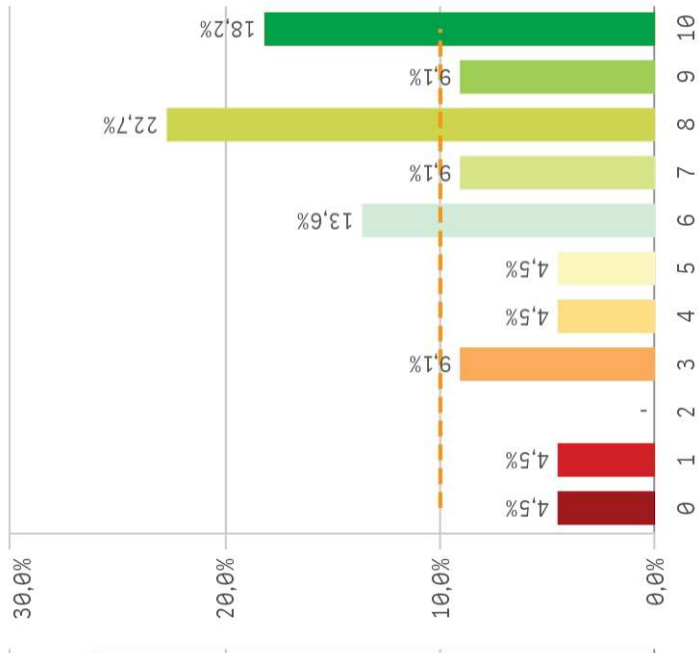
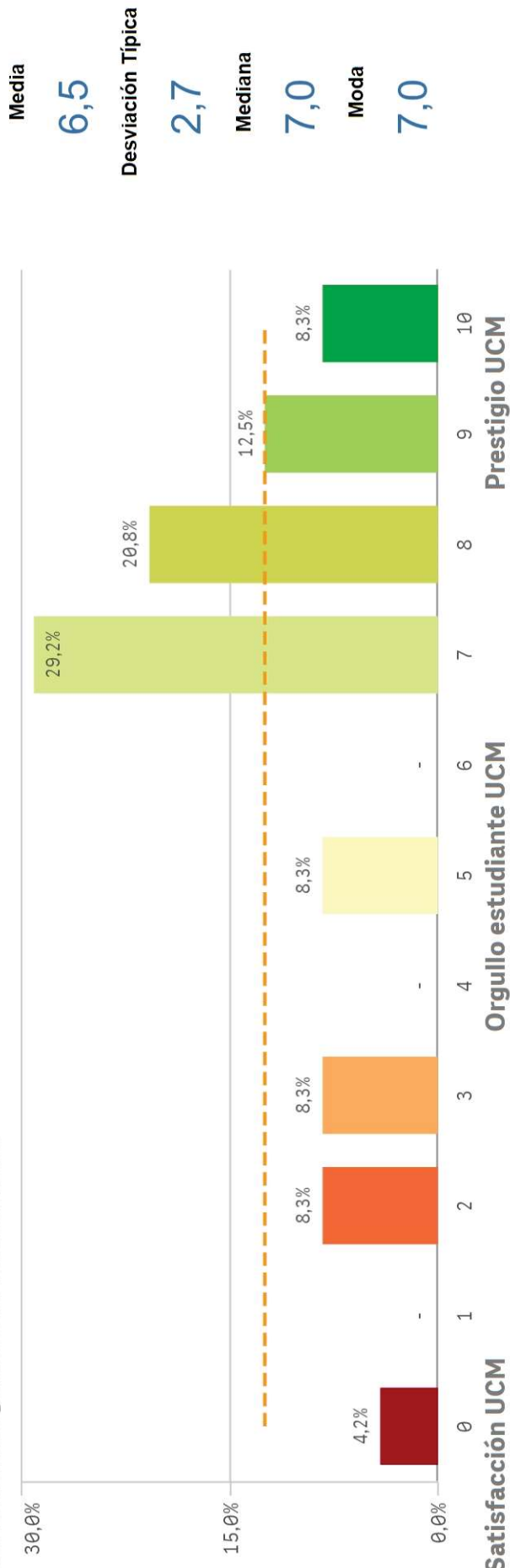
Utilización de los canales d...



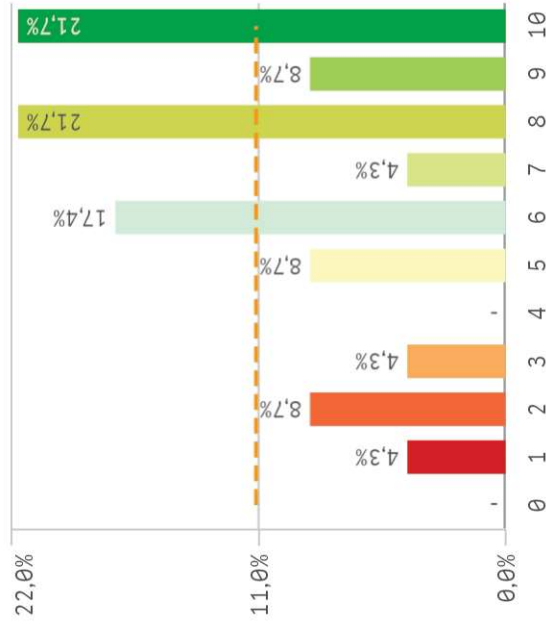
Sí **3** No **21**

Centro	Observaciones
GEOGRAFÍA E HISTORIA	Después de 4,9 títulos en la UCM no me puedo sentir incómoda
GEOGRAFÍA E HISTORIA	<p>En relación con el Grado de Geografía, es triste que la mayoría de docentes no sean ni graduados en geografía. En segundo lugar, las condiciones de la facultad son lamentables, habiéndome encontrado durante estos años de universidad, techos que se caían, paredes rotas que daban a la calle en pleno invierno, falta de calefacción y suelos tapados con puertas para que nadie se lastime (Gracias). Existen asignaturas dentro del grado que o se dan mal o deberían darse unidas sin que ocupen 6 créditos cada una: técnicas cualitativas o técnicas cuantitativas por ejemplo, dejando de lado asignaturas que deberían ser importantes como geopolítica, geografía económica...</p> <p>Por último, poder evaluar a TODOS los profesores ya que muchos no se presentan a la encuesta.</p> <p>Gracias por estos años, un saludo</p>
GEOGRAFÍA E HISTORIA	Estoy muy contenta con la titulación, espero que en los cursos posteriores se nos informe y oriente las salidas profesionales
GEOGRAFÍA E HISTORIA	<p>Hay algunos profesores que se niegan a participar en las encuestas de docencia, como Francisco Javier De Marcos, uno de los profesores más polémicos y peor valorados que suspende a una media de un 90% de alumnos por curso y manda trabajos finales el último día de clase sin explicarlos y robándonos tiempo de estudio...</p> <p>Otro tema es el de las ventanas abiertas este curso, hemos dado clase a 9!!! Grados eso es inadmisible...</p> <p>Hay profesores que tardan 1 mes o más en calificar asignaturas</p>
GEOGRAFÍA E HISTORIA	Me encanta mi carrera, aunque a veces estamos sobresaturados con prácticas y trabajos. También estaría genial realizar más exámenes parciales para tener menos temario en época de finales.
GEOGRAFÍA E HISTORIA	Mi insatisfacción viene producida por una serie de cuestiones: en primer lugar, el estado de la facultad de Geografía e historia (siendo necesarias las reformas urgentemente): en segundo lugar, existen pocas actividades fuera de la docencia (hablo de conferencias, salidas de campo complementarias, etc.) y las pocas que hay, pisan horarios educativos. Por último, hecho en falta la visión internacional del grado y que no se haya dado, al menos, una asignatura en inglés así como una perspectiva desde los focos francófonos y anglosajón, importantes en la ciencia que nos ocupa.
GEOGRAFÍA E HISTORIA	NO

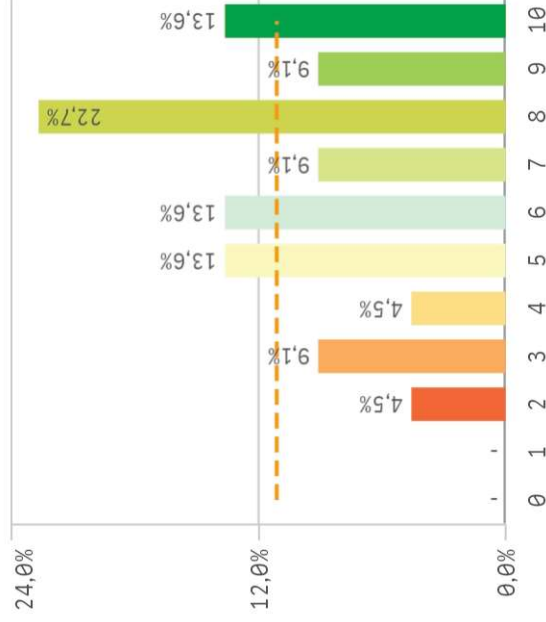
Satisfacción global con la titulación



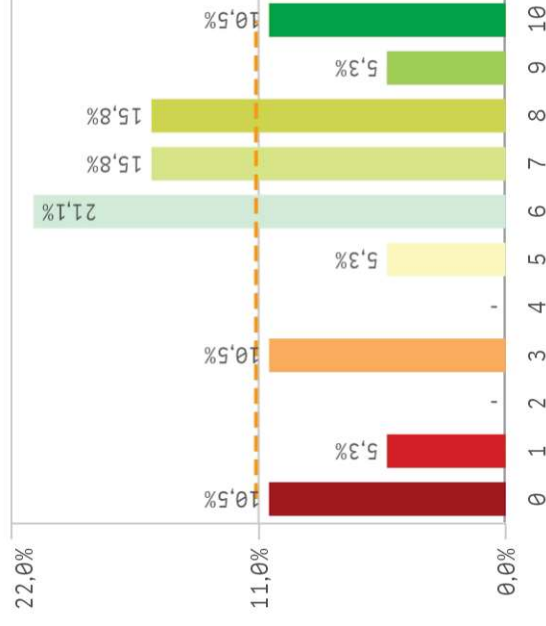
Recursos y medios



Actividades complementarias

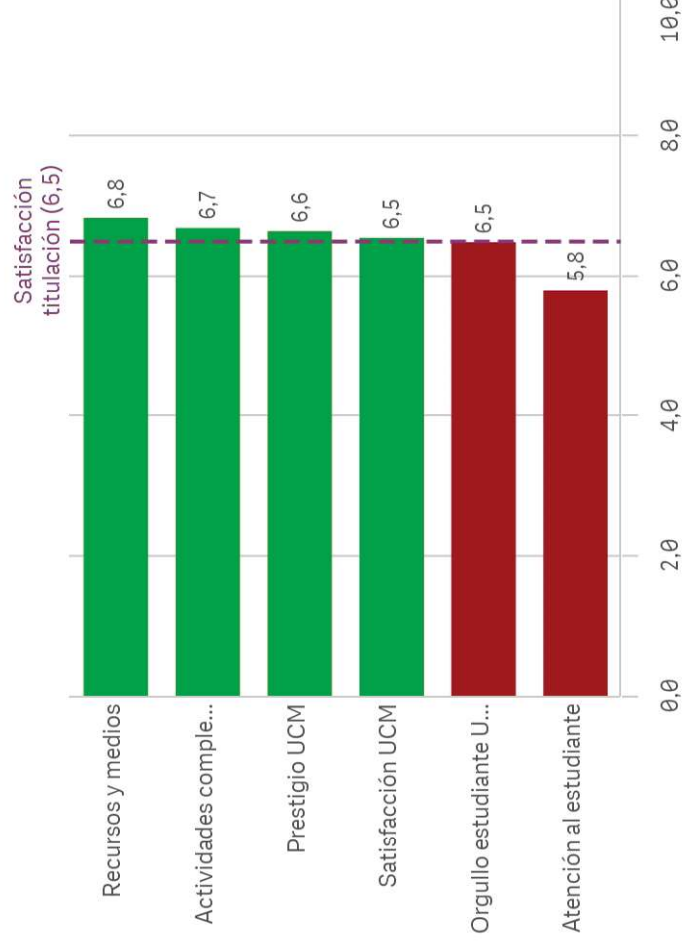


Atención al estudiante

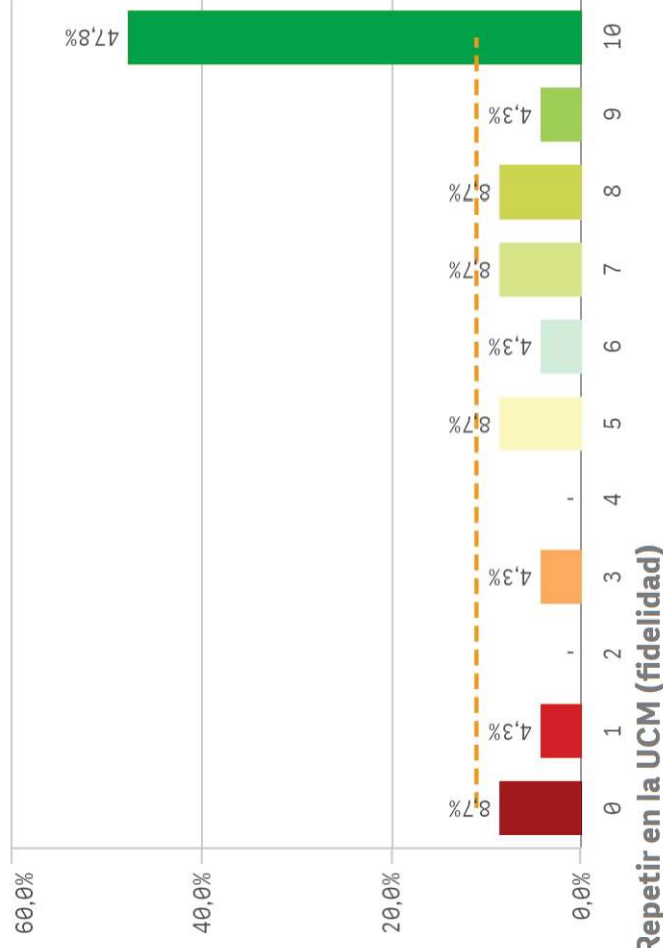


Fortalezas y debilidades

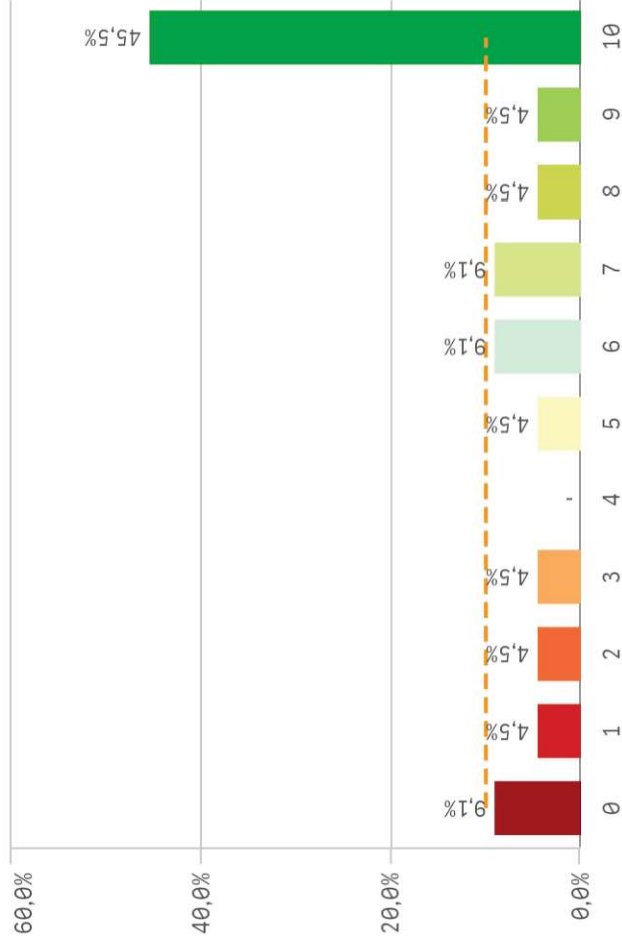
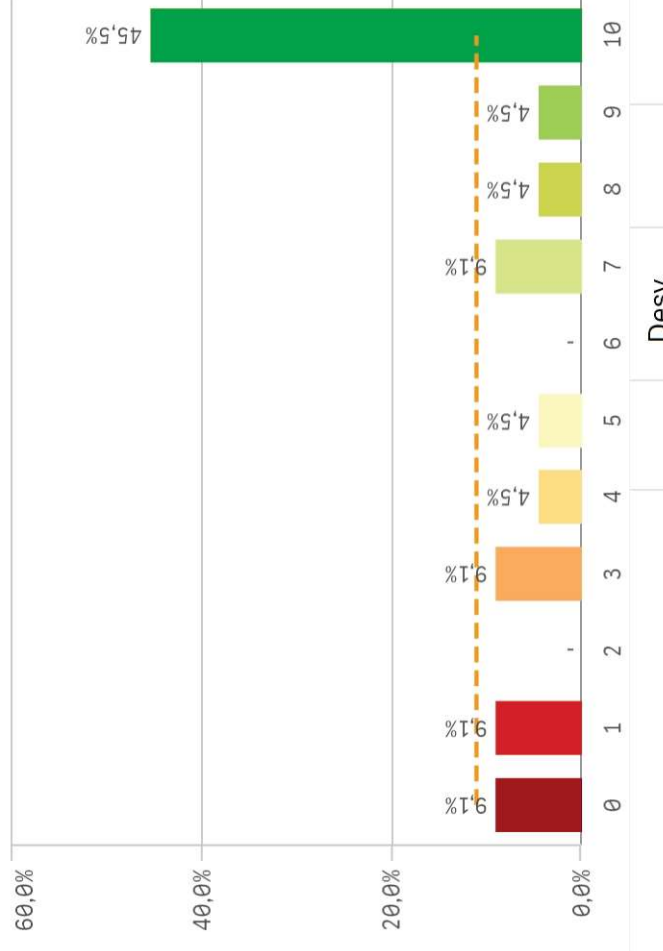
Satisfacción	Q	Media	Desv. típica	Medi...	Moda
Recursos y medios		6,8	2,8	8,0	-
Actividades complementarias		6,7	2,4	7,0	8,0
Prestigio UCM		6,6	2,9	7,5	8,0
Satisfacción UCM		6,5	2,4	7,0	7,0
Orgullo estudiante UCM		6,5	3,2	7,0	10,0
Atención al estudiante		5,8	3,1	6,0	6,0



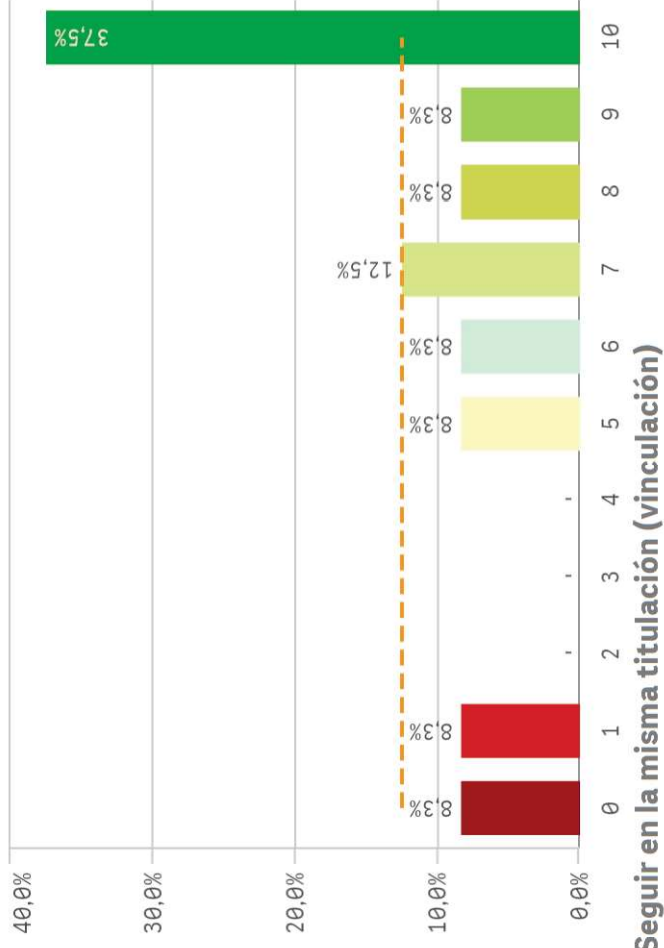
Repetir estudios superiores (fidelidad)



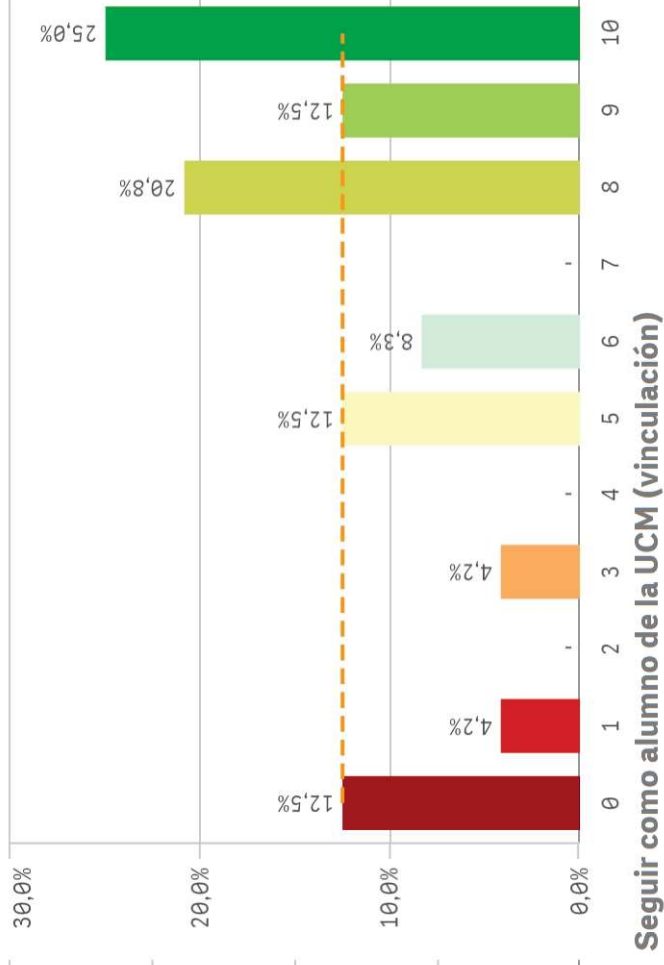
Repetir titulación (fidelidad)



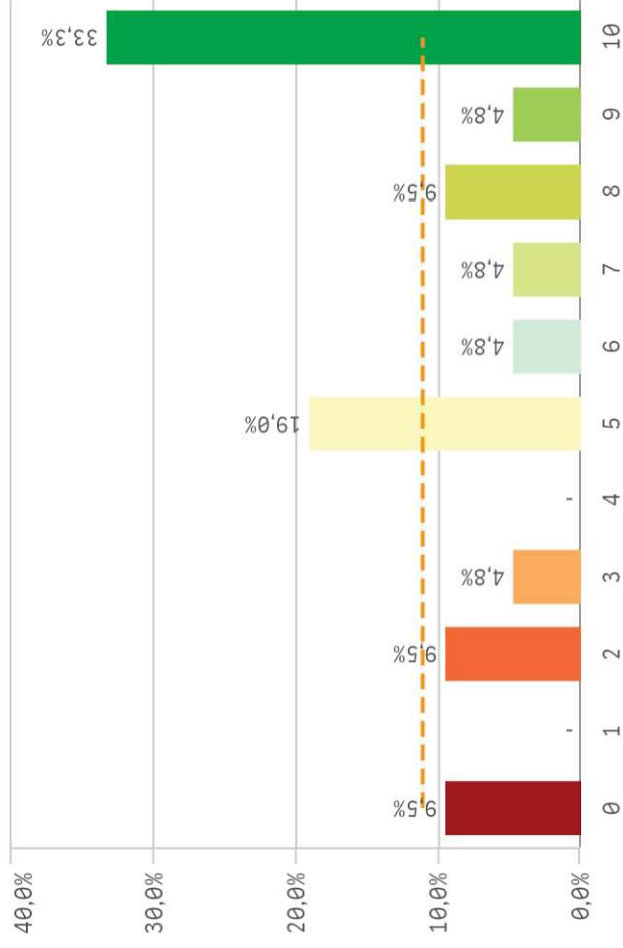
Recomendar titulación (preinscripción)



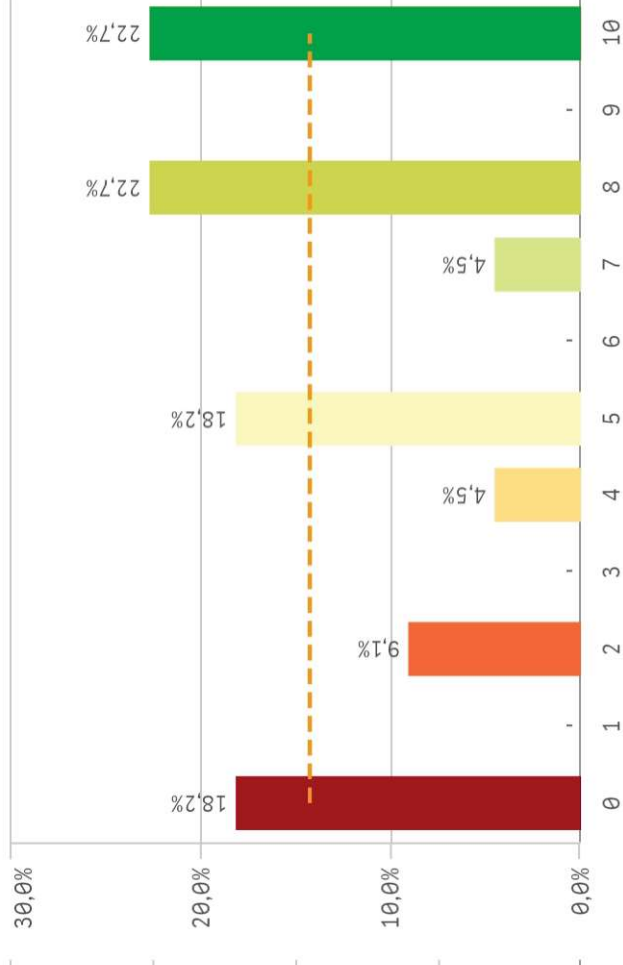
Recomendar la UCM (preinscripción)



Seguir en la misma titulación (vinculación)



Seguir como alumno de la UCM (vinculación)



Construcción y significado del valor "compromiso":

- * Estudiante comprometido: valora con 9 o más puntos todas las preguntas de fidelidad, prescripción y vinculación.
- * Estudiante neutro: la puntuación que otorga a todas las preguntas de fidelidad, prescripción y vinculación están entre 6 y 9.
- * Estudiante decepcionado: valora con 6 o menos puntos todas las preguntas de fidelidad, prescripción y vinculación.

ESQUEMA

