

CURSO: 2021-22



OFICINA para la CALIDAD

Vicerectorado de Calidad

UNIVERSIDAD COMPLUTENSE DE MADRID

TITULACIÓN: GRADO EN MUSICOLOGÍA

Población N

243

%_Participación

16,9%

Participación n

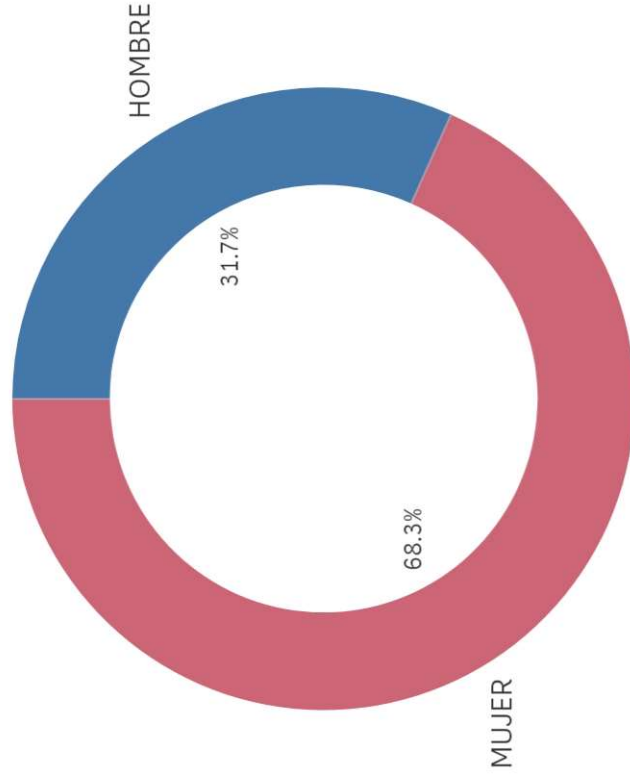
41

CENTRO: FACULTAD DE GEOGRAFÍA E HISTORIA

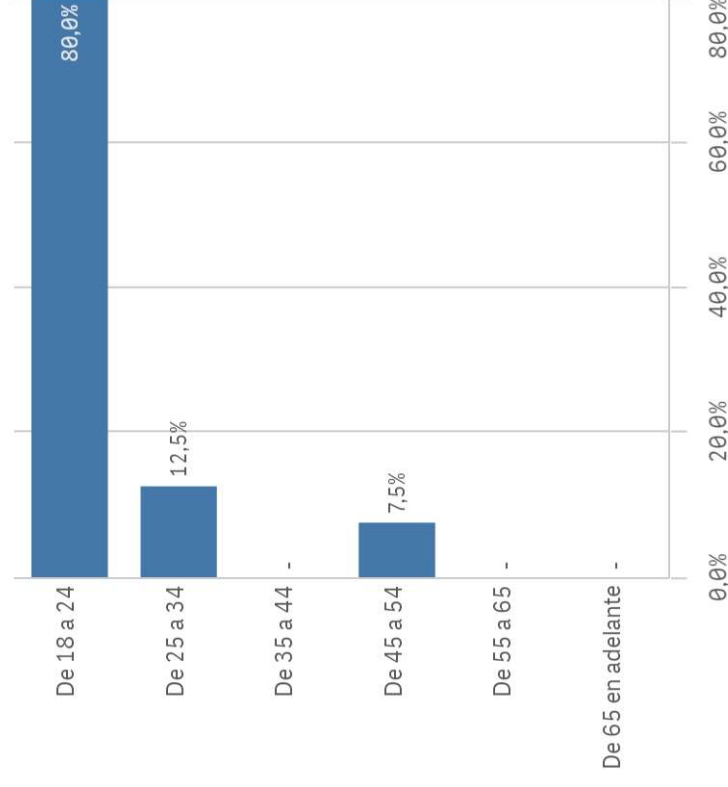
Edad (años)

(%) Porcentaje por franjas

Género



■ HOMBRE ■ MUJER



Edad media (años)

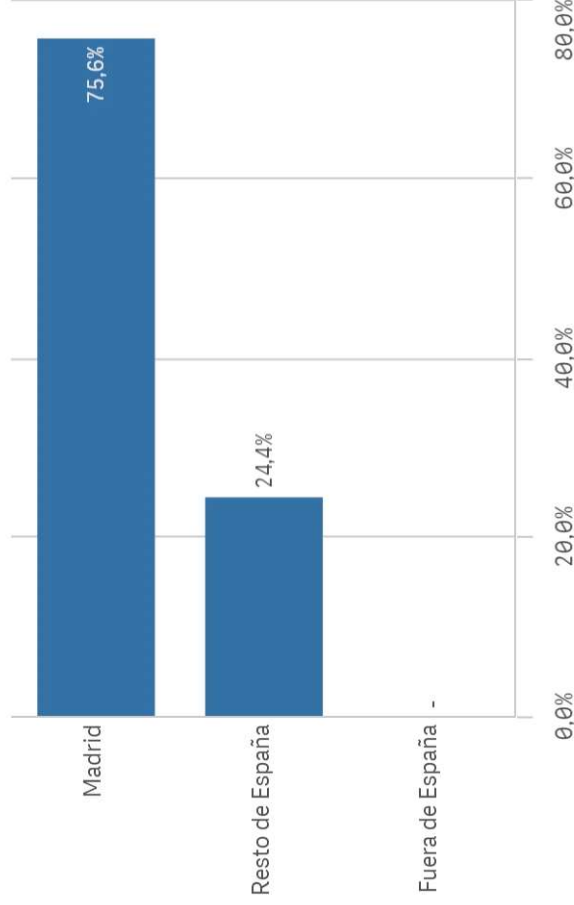
25,1

Des. Típica

11,2

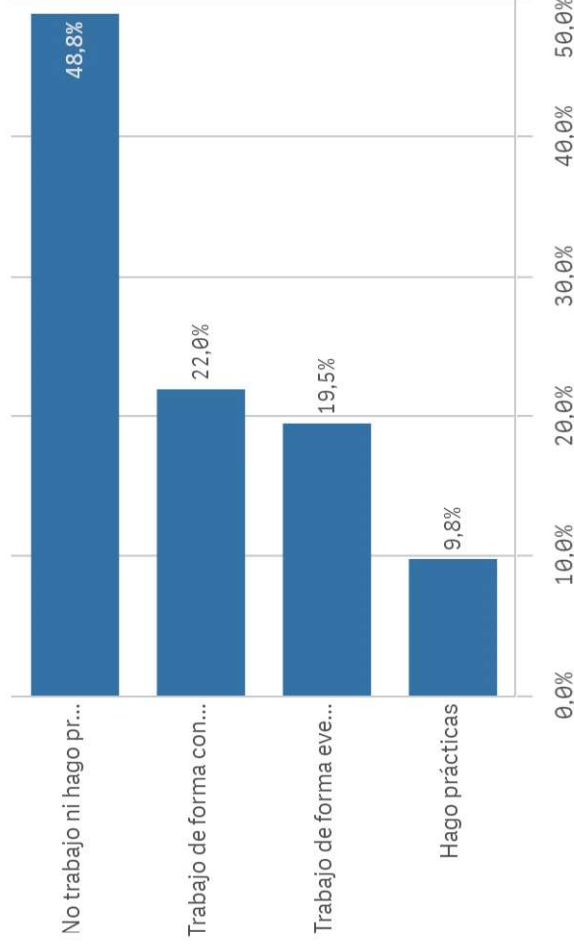
Lugar de residencia

(%) Porcentaje por franjas

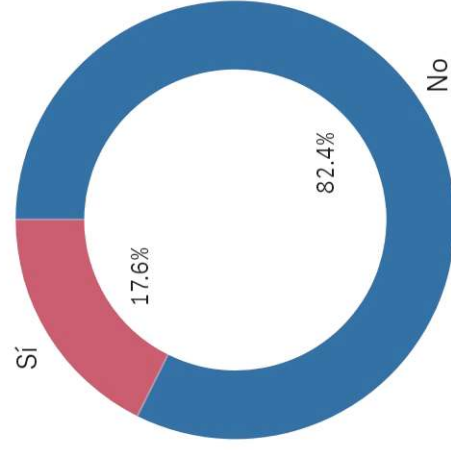


Situación laboral

(%) Porcentaje por franjas



Puesto de trabajo relacionado con los estudios

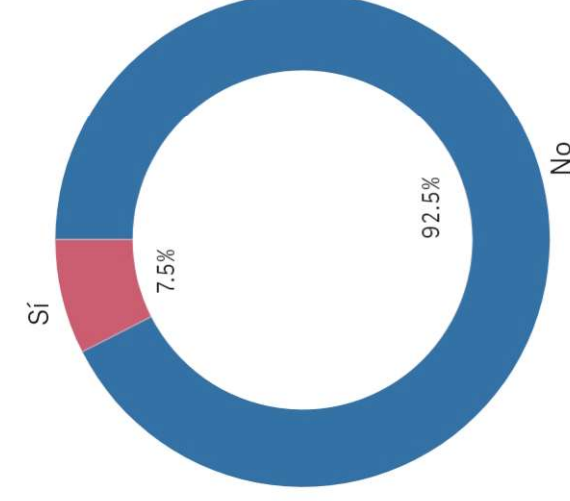


TrabajoEstudio

No

Sí

Alumnos inscritos en la OPE

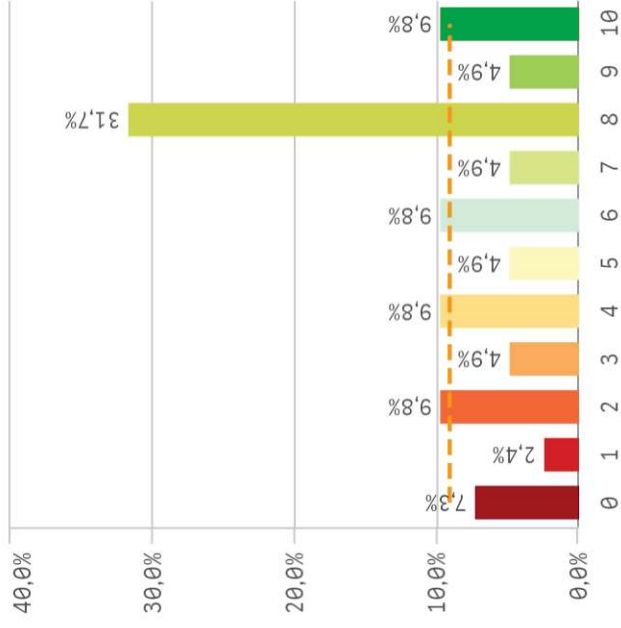


OficinaEmpleo

No

Sí

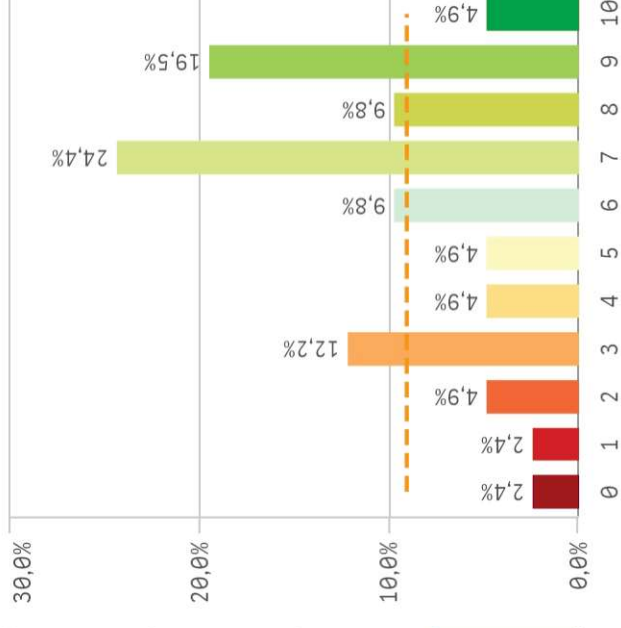
Objetivos claros



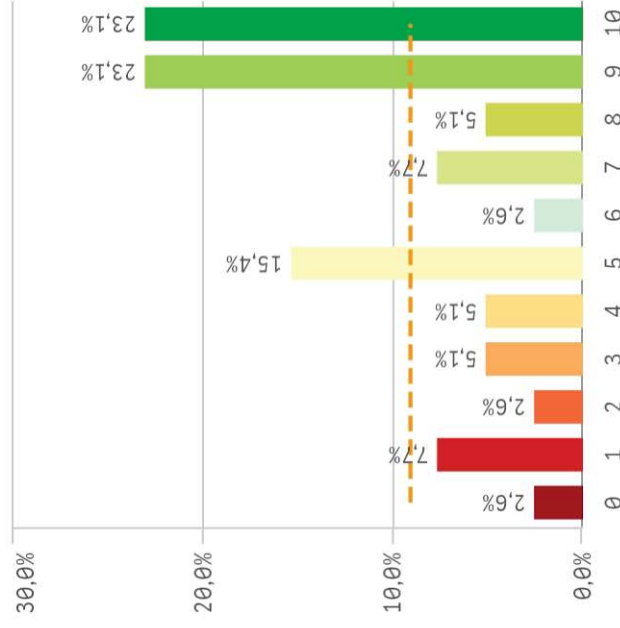
Plan de estudios adecuado



Nivel de dificultad apropiado



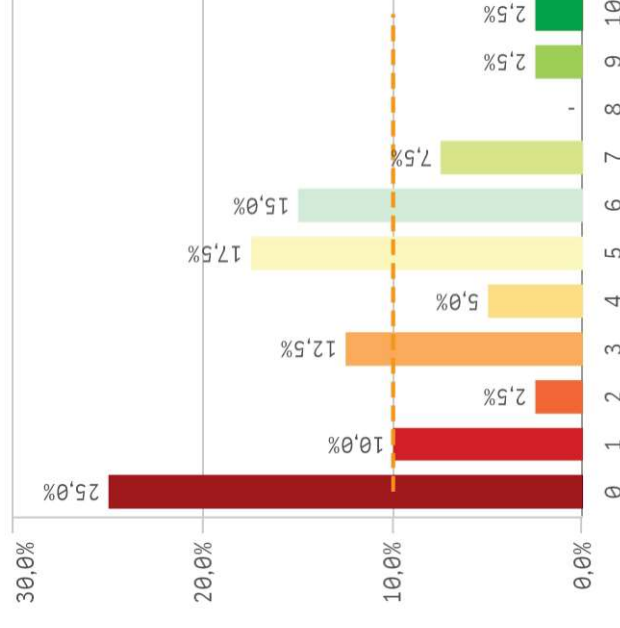
Número de alumnos por aula



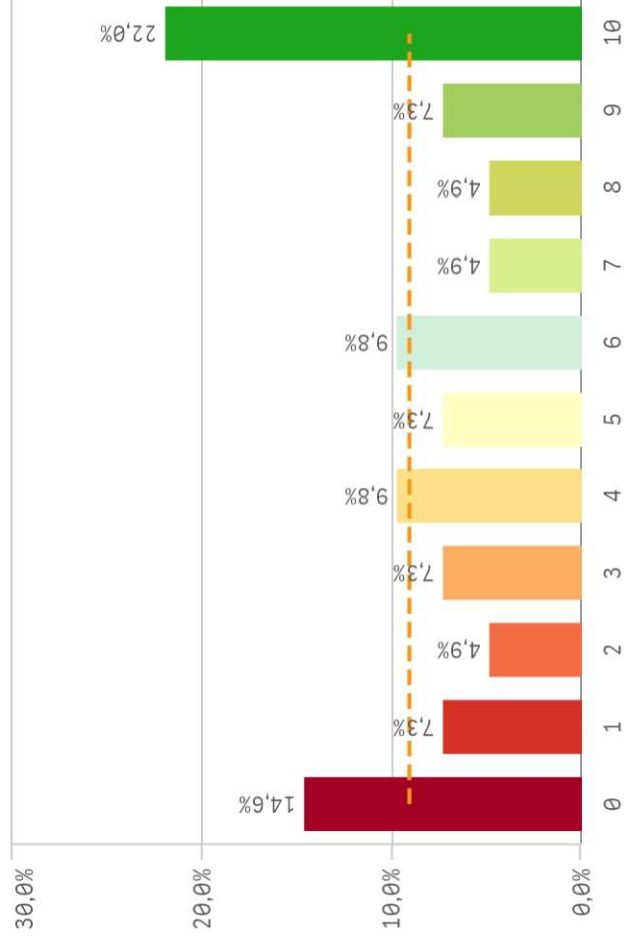
Integración de teoría/práctica



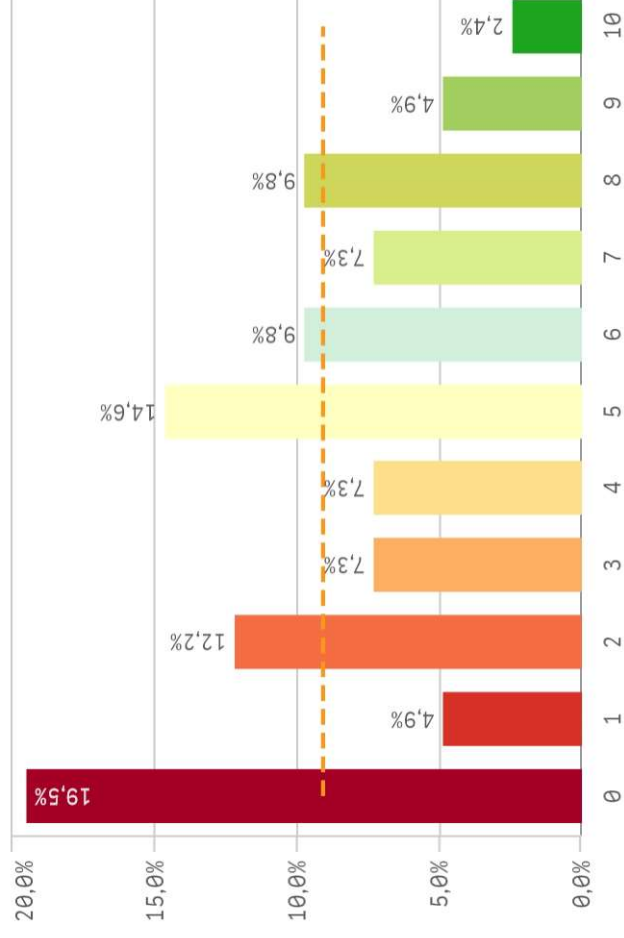
Calificaciones en tiempo adecuado



Relación calidad/precio

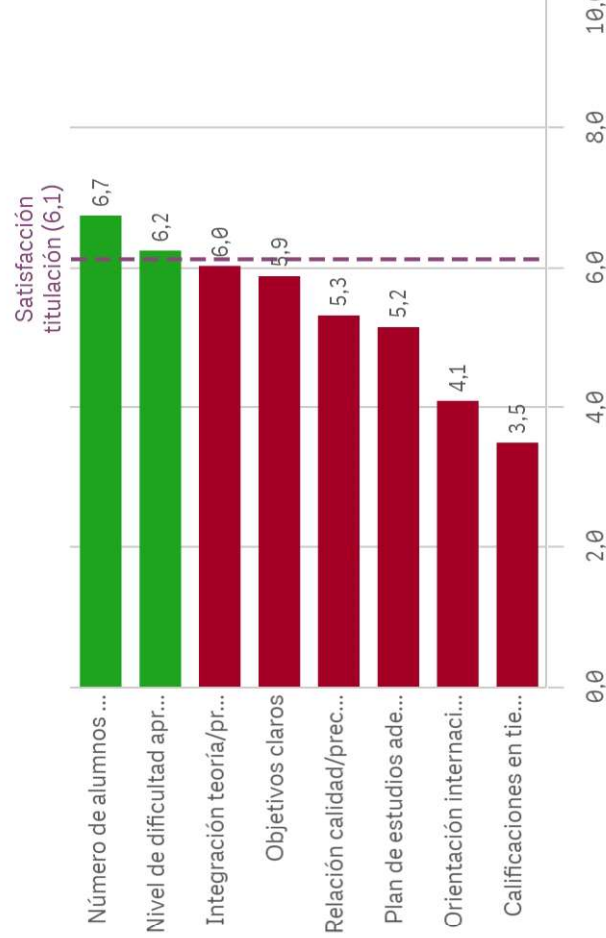


Orientación internacional

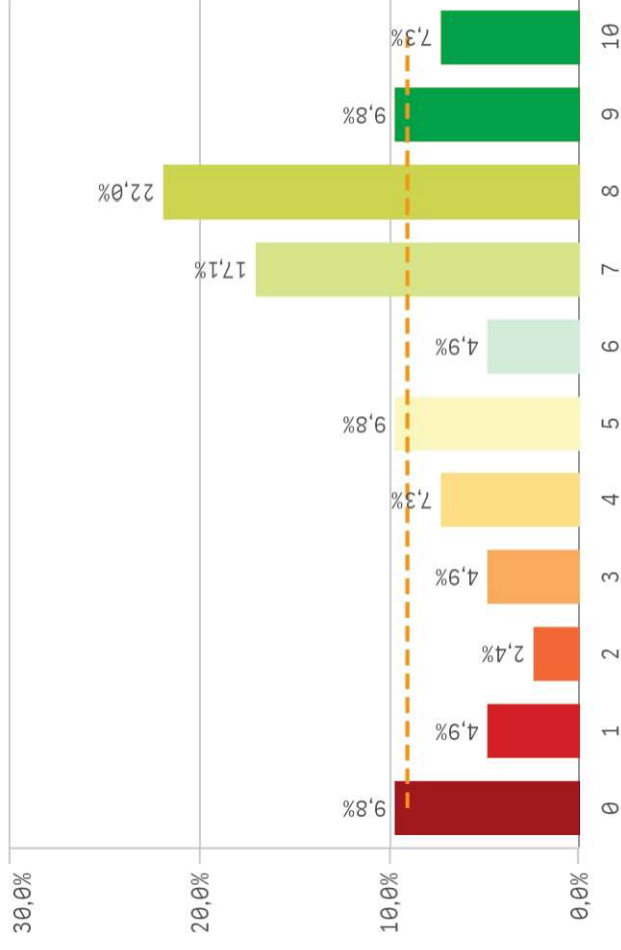


Fortalezas y debilidades

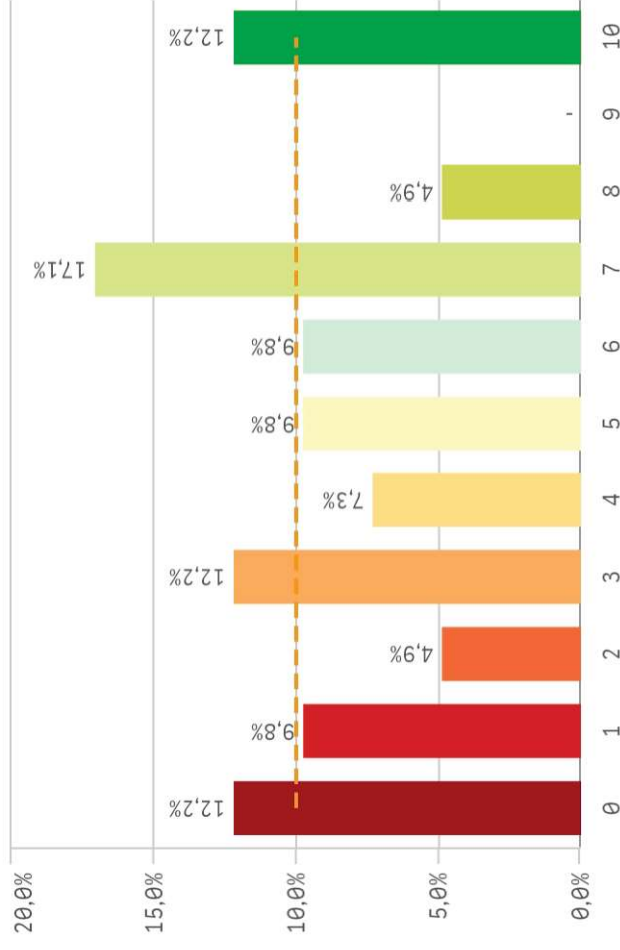
Desarrollo académico	Q			Desv. típica	Med...	Moda
	Media	Med...	Moda			
Número de alumnos por aula	6,7	8,0	-	3,1	8,0	-
Nivel de dificultad apropiado	6,2	7,0	7	2,6	7,0	7
Integración teoría/práctica	6,0	6,0	10	3,2	6,0	10
Objetivos claros	5,9	7,0	8	3,0	7,0	8
Relación calidad/precio	5,3	5,0	10	3,6	5,0	10
Plan de estudios adecuado	5,2	5,0	4	2,8	5,0	4
Orientación internacional	4,1	4,0	0	3,0	4,0	0
Calificaciones en tiempo adecuado	3,5	3,5	0	2,8	3,5	0



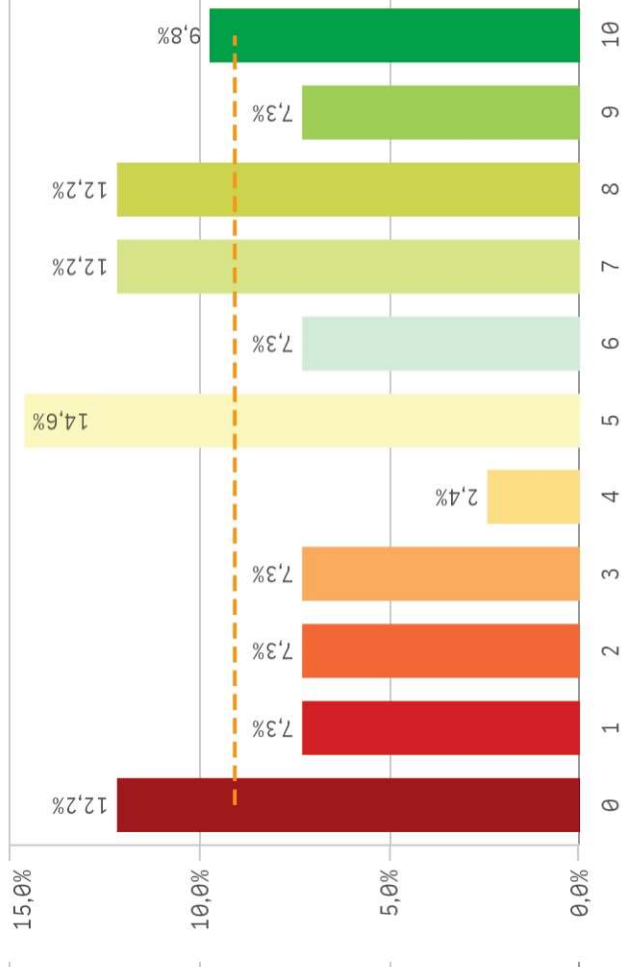
Objetivos propuestos alcanzados



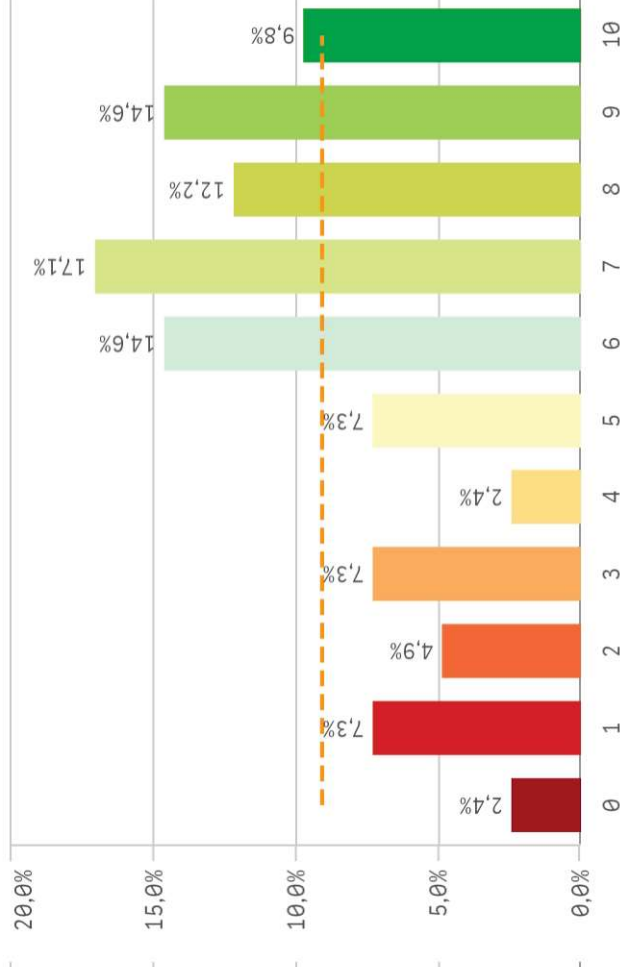
Contenidos innovadores



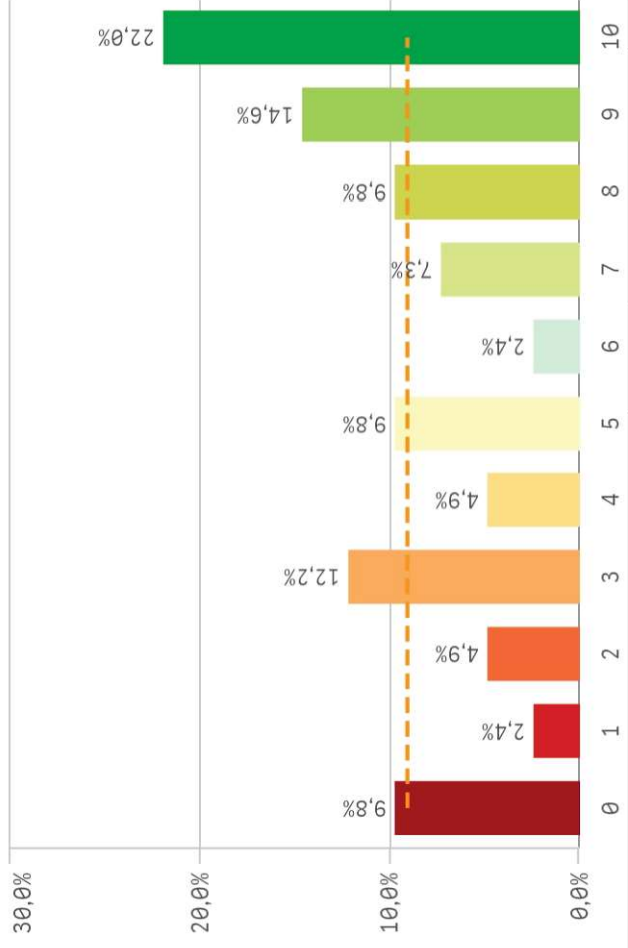
Componente práctico adecuado



Contenidos organizados y no solapados



Trabajo no presencial útil

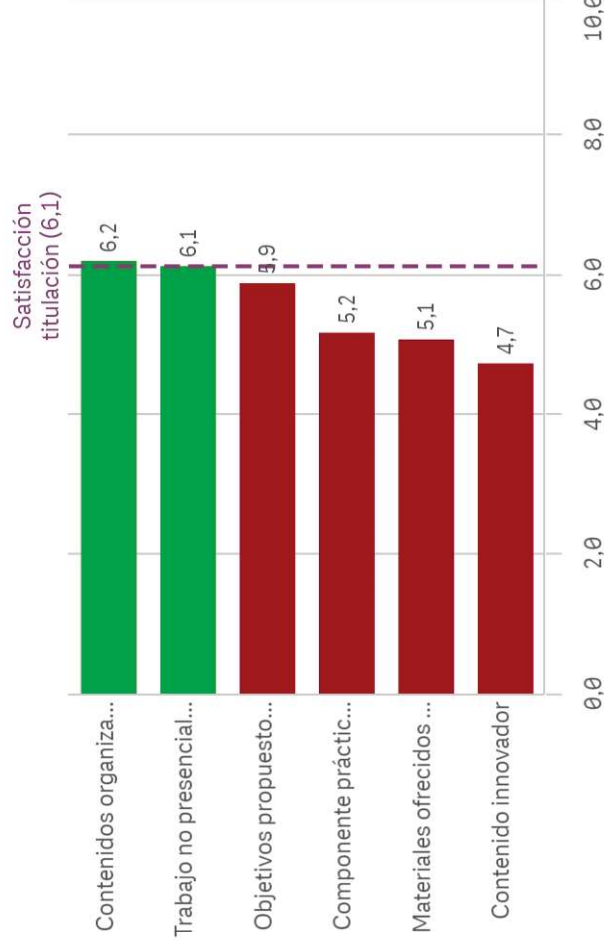


Materiales ofrecidos actuales y novedosos

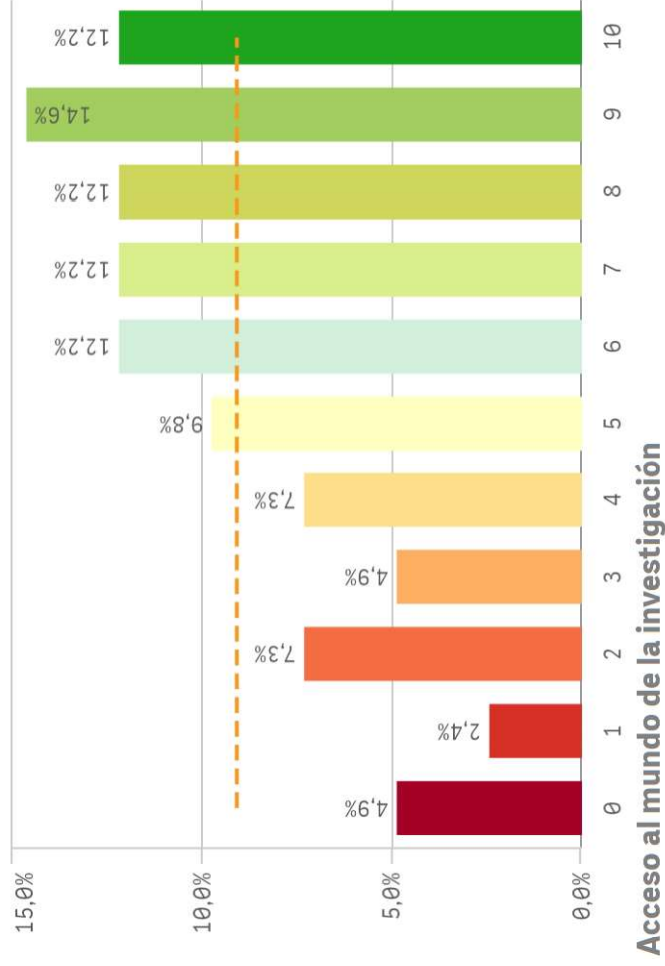


Asignaturas, tareas y materiales	Q	Media	Desv. típica	Mej
Contenidos organizados y no solapados		6,2	2,8	
Trabajo no presencial útil		6,1	3,4	
Objetivos propuestos alcanzados		5,9	3,0	
Componente práctico adecuado		5,2	3,3	
Materiales ofrecidos actuales y novedosos		5,1	3,2	
Contenido innovador		4,7	3,2	

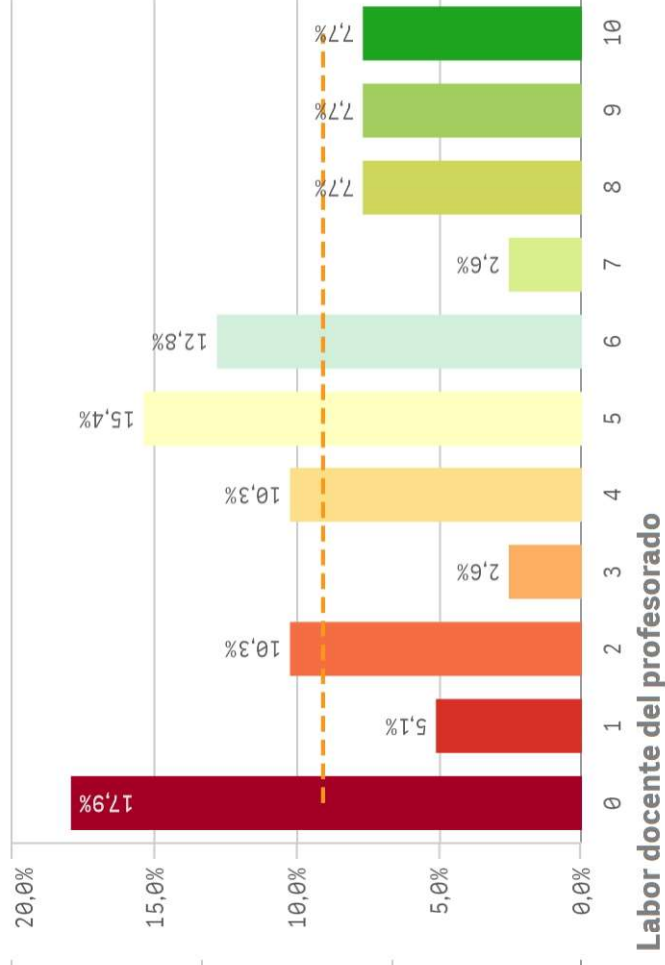
Fortalezas y debilidades



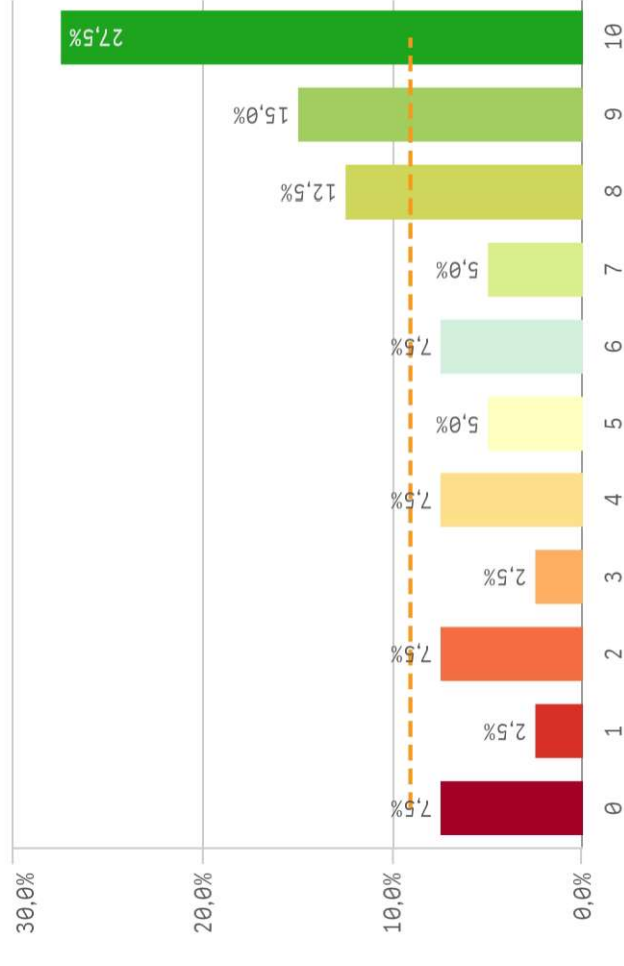
Competencias de la titulación



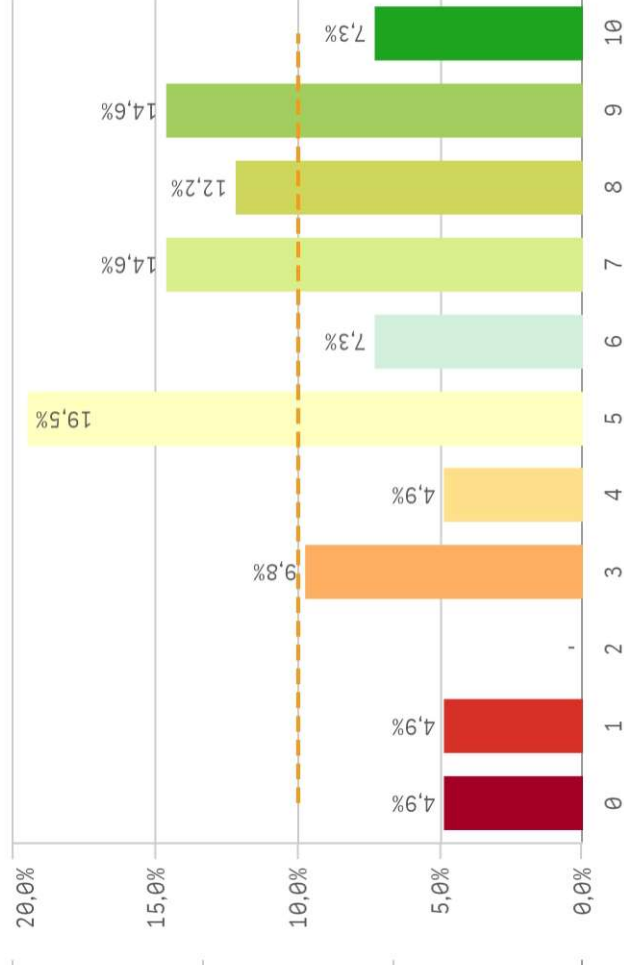
Acceso al mundo laboral



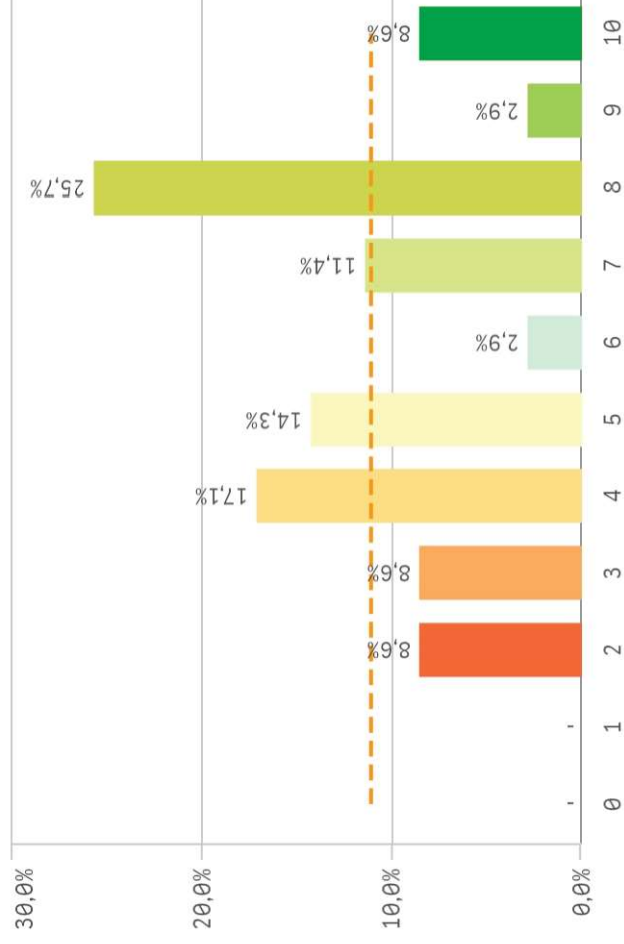
Acceso al mundo de la investigación



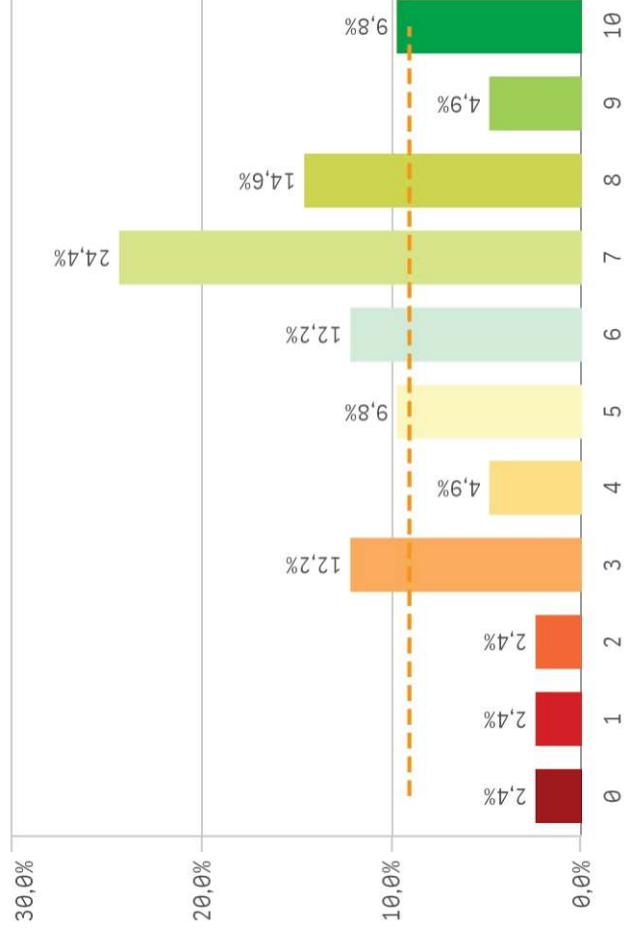
Labor docente del profesorado



Tutorías presenciales útiles



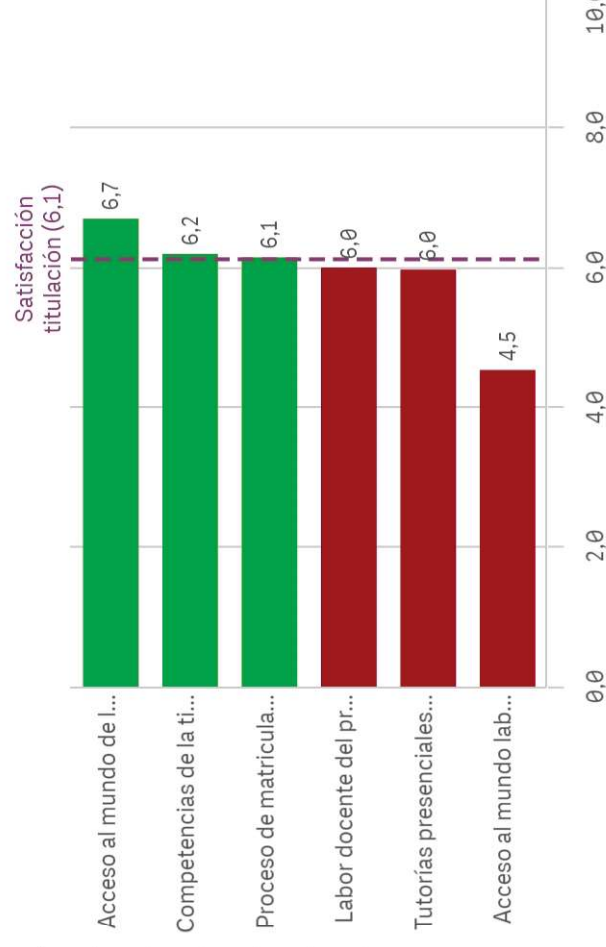
Proceso de matriculación



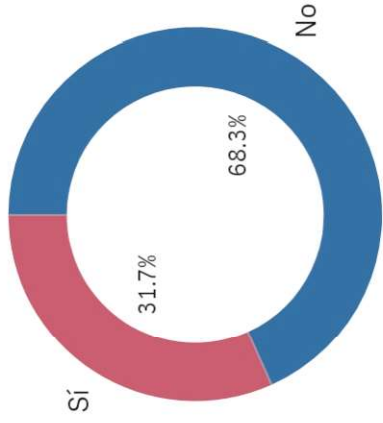
Formación recibida y matriculación

	Q	Media	Desv. típica	Med...	Moda
Acceso al mundo de la investigación		6,7	3,3	8,0	10,0
Competencias de la titulación		6,2	2,9	7,0	9,0
Proceso de matriculación		6,1	2,5	7,0	7,0
Labor docente del profesorado		6,0	2,7	6,0	5,0
Tutorías presenciales útiles		6,0	2,4	6,0	8,0
Acceso al mundo laboral		4,5	3,3	5,0	0,0

Fortalezas y debilidades



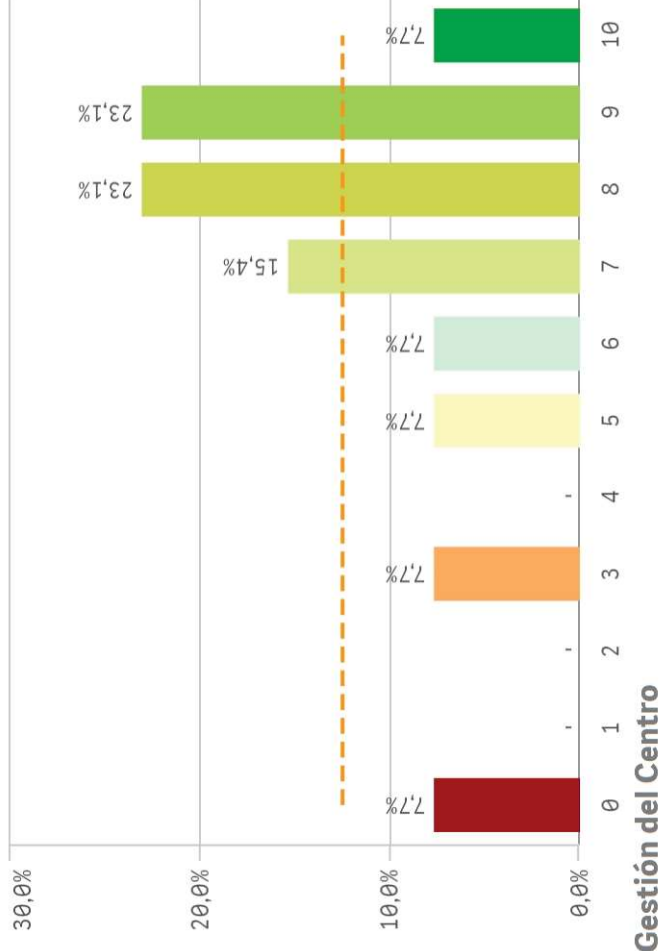
Prácticas externas



Sí
13

No
28

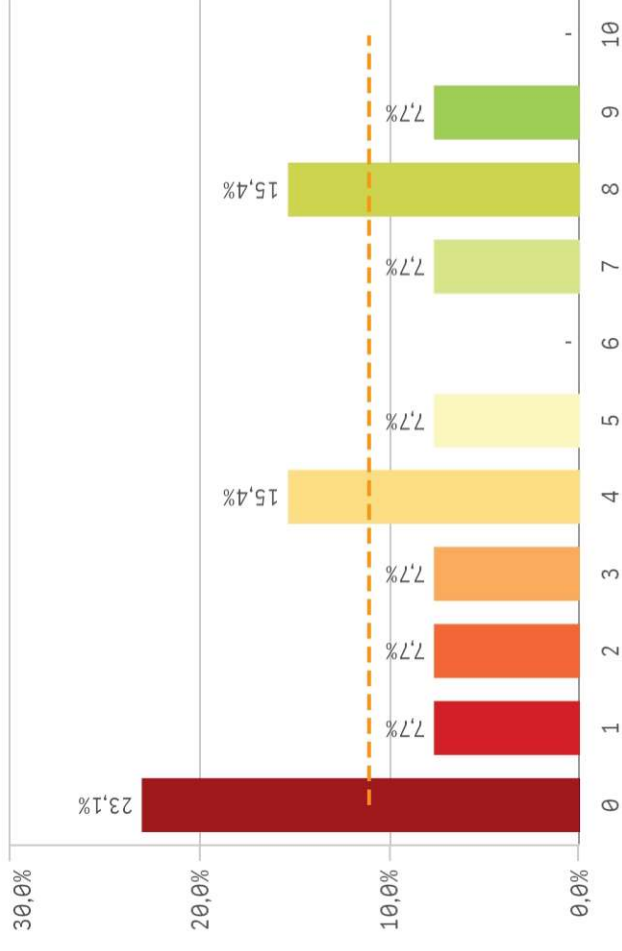
Valoración formativa



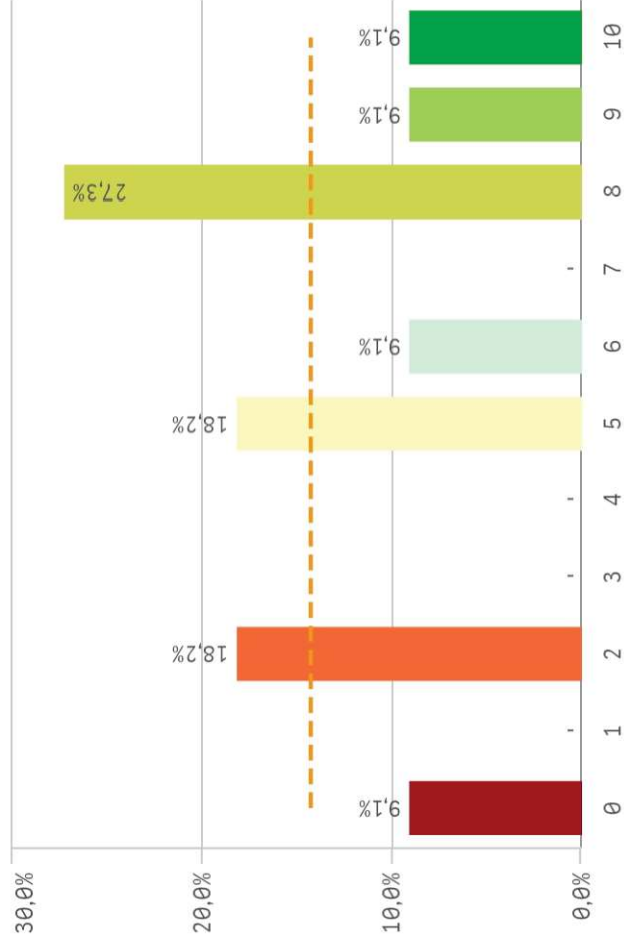
Atención del tutor/colaborador



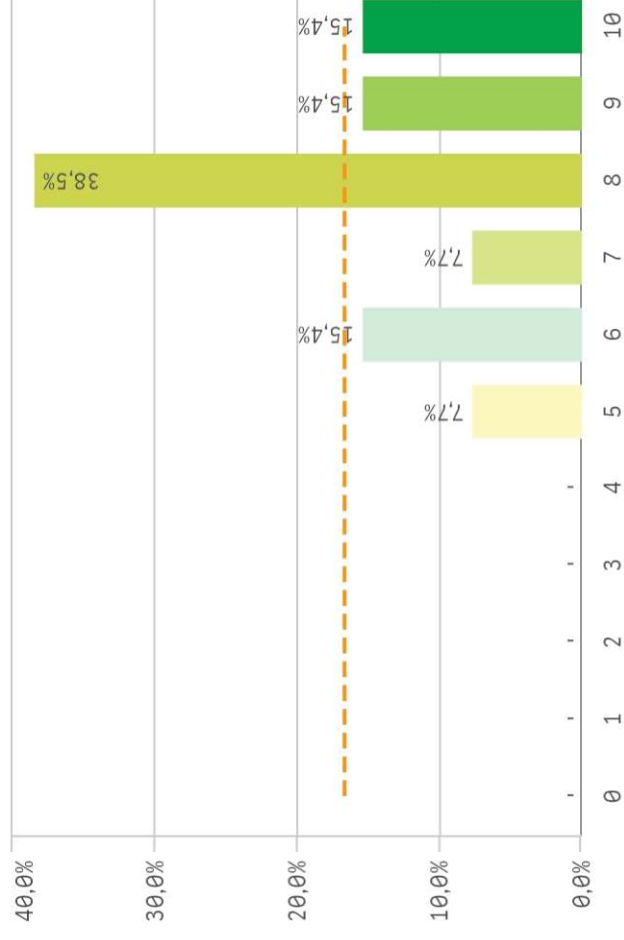
Gestión del Centro



Utilidad percibida para empleabilidad

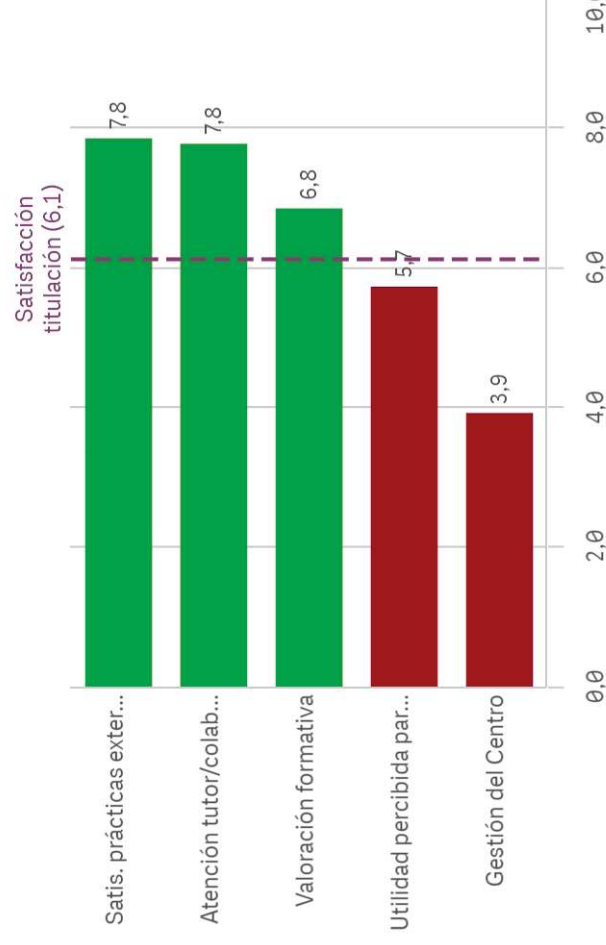


Satisfacción con las prácticas externas

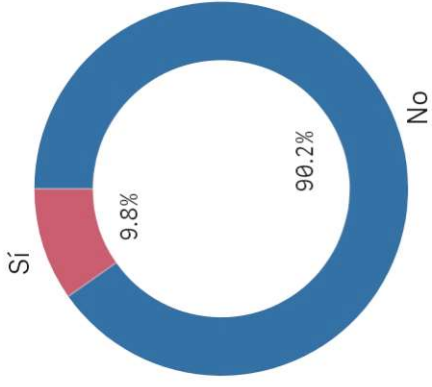


Fortalezas y debilidades

Prácticas externas	Q	Media	Desv. típica	Med...	Moda
Satis. prácticas externas		7,8	1,5	8,0	8,0
Atención tutor/colaborador		7,8	2,6	9,0	10,0
Valoración formativa		6,8	2,8	8,0	-
Utilidad percibida para empleabilidad		5,7	3,3	6,0	8,0
Gestión del Centro		3,9	3,3	4,0	0,0



Realización programas de movilidad



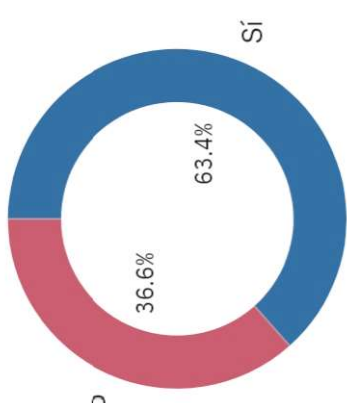
Sí **4** No **37**

Fortalezas y debilidades



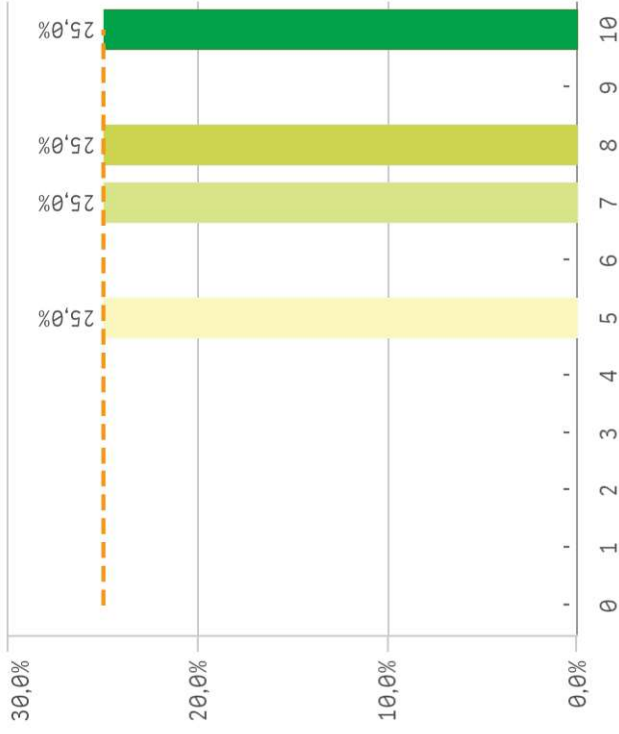
Programa de movilidad	Q	Media	Desv. típica	M...
Satis. formación en el extranjero	8,8	8,8	1,5	9
Satis. programa de movilidad	7,5	7,5	2,1	7

Conocimiento de los canales...

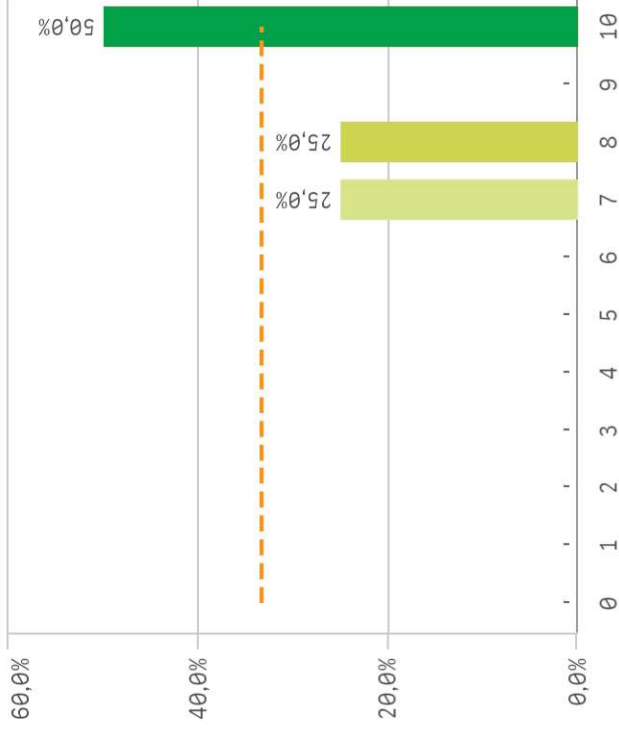


Sí **26** No **15**

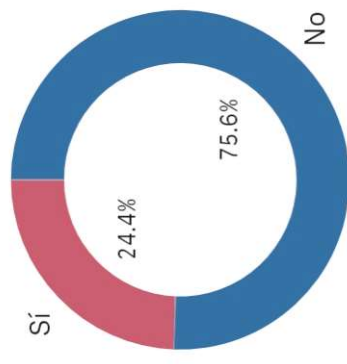
Satisfacción programa de movilidad



Satisfacción formación en el extranjero



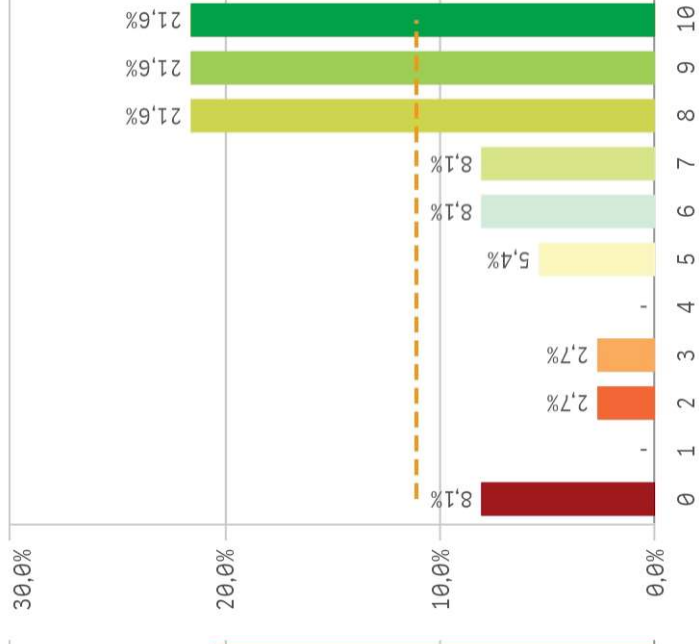
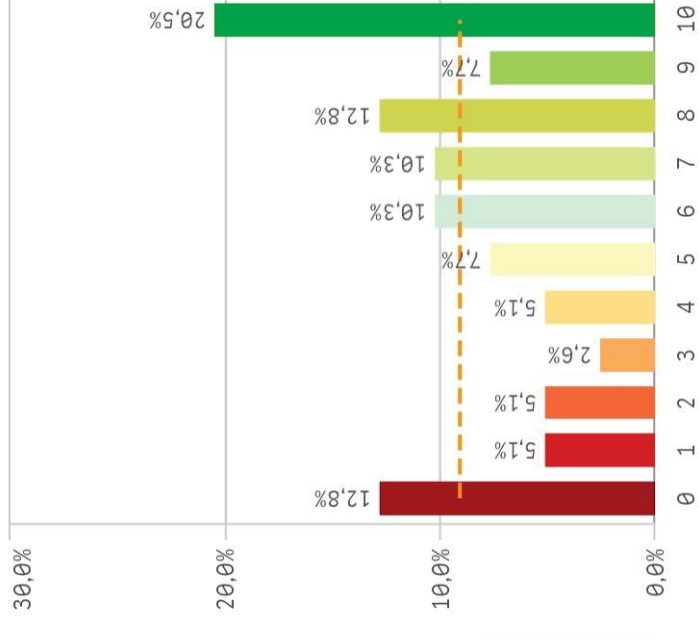
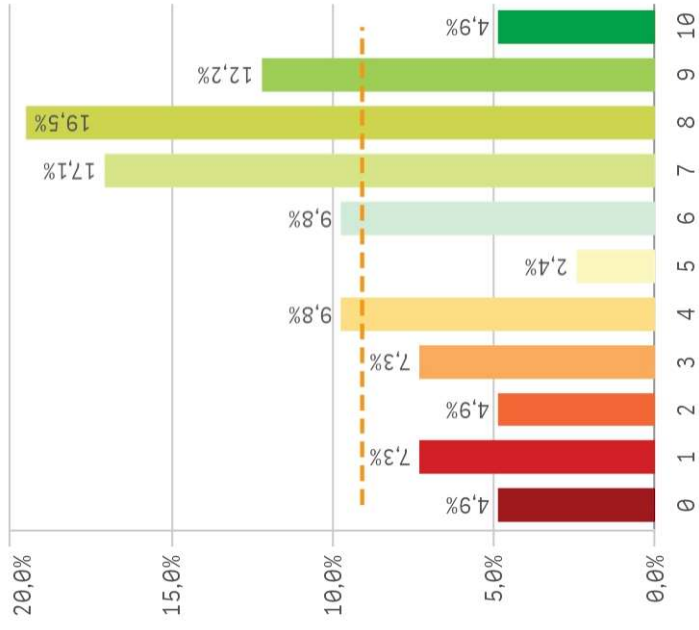
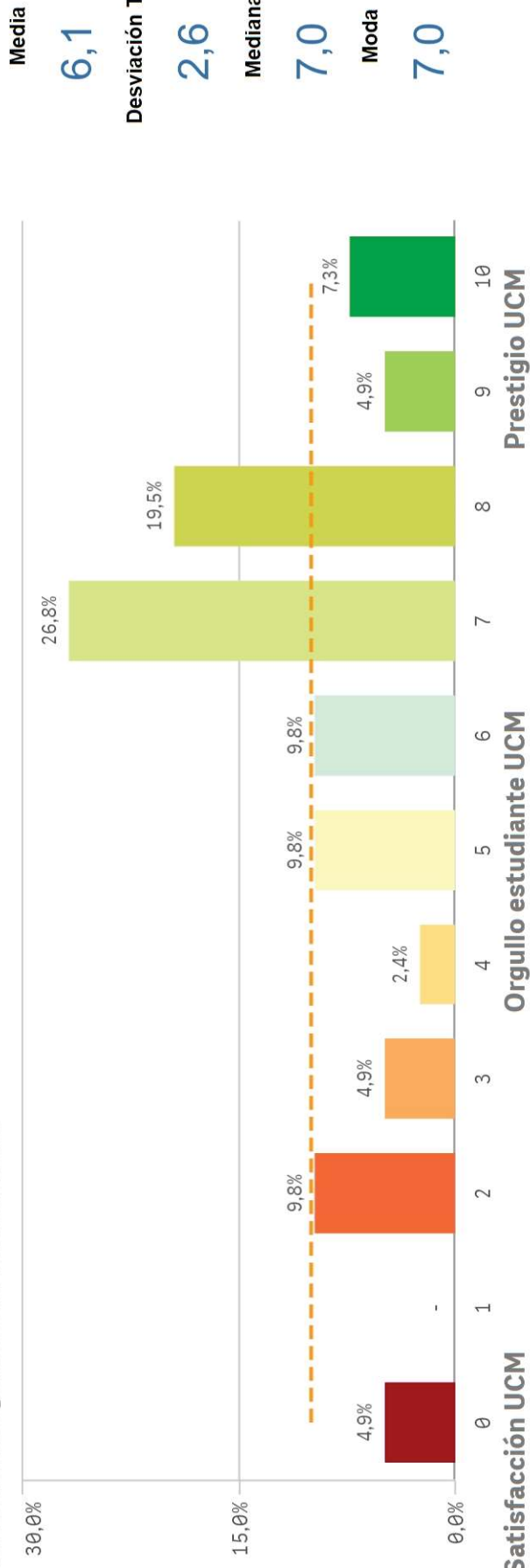
Utilización de los canales d...



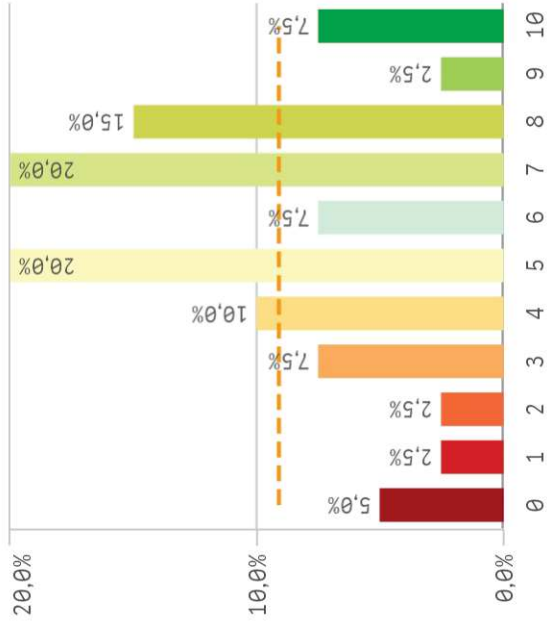
Sí **10** No **31**

Centro	Observaciones
GEOGRAFÍA E HISTORIA	<p>Creo que es importante que se reformulen los objetivos y el planteamiento de la carrera. El enfoque historicista y germanocéntrico de las asignaturas hace que todo el programa esté desactualizado y lleva a la imposibilidad de innovar. Habría que ponerse de acuerdo en los conocimientos previos que deben tener los estudiantes porque la diferencia de niveles crea una gran desigualdad entre los alumnos y que los profesores no puedan enseñar ni calificar adecuadamente. Mi motivación y amor por la carrera no han hecho sino caer con el paso de los años y a este punto no la recomendaría a nadie, y espero que se reforme la carrera para que los futuros alumnos no pasen por lo mismo que yo y mis compañeros, de los cuales, la mayoría ha dejado la carrera.</p>
GEOGRAFÍA E HISTORIA	<p>El Grado en Musicología necesita una innovación y pronto, porque se está quedando obsoleto. Lo mismo, en vez de dar cuatro o cinco asignaturas de historia, historia del arte o literatura que para Nada están enfocadas en la música, darlas en una y complementar con materias que tengan mayor conexión con el mundo de la musicología. Además, se le da muy poca importancia a las músicas populares, siendo algo muy importante en los estudios musicológicos actuales y que también son parte de la música.</p>
GEOGRAFÍA E HISTORIA	<p>El grado está organizado de forma cronológica pero debería ser por nivel de conocimiento de las ciencias de la música. Por ejemplo, la asignatura de Música antigua y de la Edad Media se da en 1º pero sería mejor darla más adelante con más conocimientos de análisis, etc</p> <p>Por otro lado, creo que sobran algunas de las asignaturas básicas, no tienen nada que ver con musicología y quitan tiempo y esfuerzo.</p> <p>Y por último, NO hay enchufes suficientes en las clases y/o están en la pared los pocos que hay y que funcionan. Tenemos muchos problemas para conectar los pc.</p>
GEOGRAFÍA E HISTORIA	<p>El Grado, como bien se indica en el perfil recomendado, está dirigido a alumnos que ya posean conocimientos musicales. Sin embargo, en el currículo se incluyen asignaturas de un nivel muy básico musical que no aportan nada a los alumnos que ya han terminado los estudios profesionales en el Conservatorio, pero la forma de impartir las asignaturas (Estructuras del Lenguaje Musical, Armonía Analítica, Formación Auditiva, Análisis Musical) tampoco es adecuada para los alumnos que parten de un nivel bajo o nulo.</p>
GEOGRAFÍA E HISTORIA	<p>el programa docente es muy superficial, no permite realmente valorar a los profesores. el espacio para añadir comentarios es muy limitado.</p>
GEOGRAFÍA E HISTORIA	<p>En las aulas hace un frío atroz.</p>
GEOGRAFÍA E HISTORIA	<p>Es una universidad que en algunos aspectos o según que Grados y Facultades está muy cuidada, pero otros como la Facultad de Geografía e Historia y en este caso el Grado de Musicología, está muy descuidado. Los materiales y recursos muy desgastados, y las aulas muy descuidadas y en mal estado (techos, sistema de calefacción, etc.). Por otro lado, el sistema educativo en el grado está obsoleto y tiene asignaturas innecesarias (dos asignaturas de Historia, dos de Literatura o dos de Historia del Arte), que dudo que en estos grados tengan algo de Música. Por último, en algunos casos ha habido mucho desinterés por parte del cuerpo docente en los problemas de los alumnos, y el único interés por el Docente era por el motivo económico, siendo reconocido en algunos casos por ellos mismos.</p>

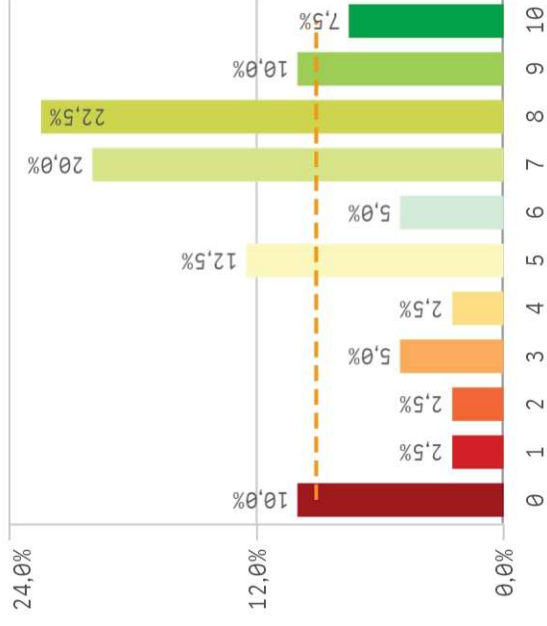
Satisfacción global con la titulación



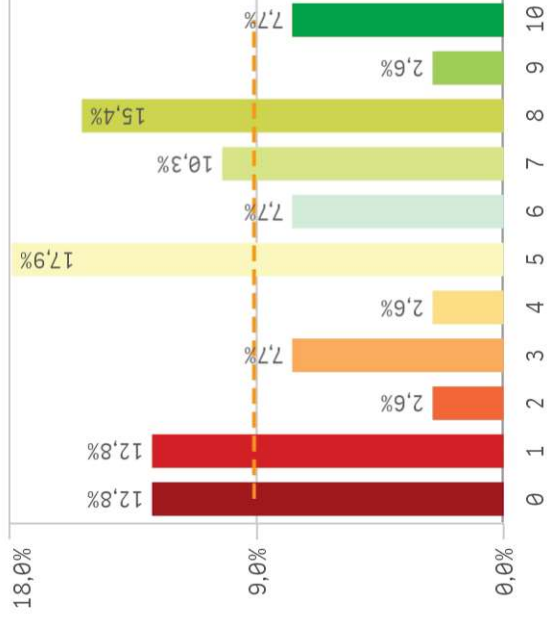
Recursos y medios



Actividades complementarias

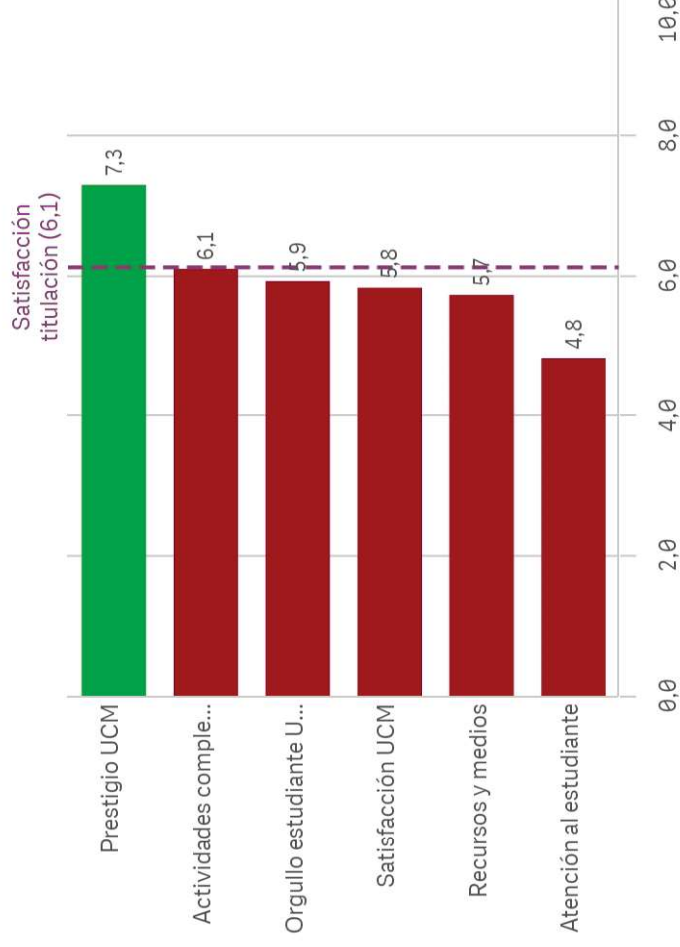


Atención al estudiante

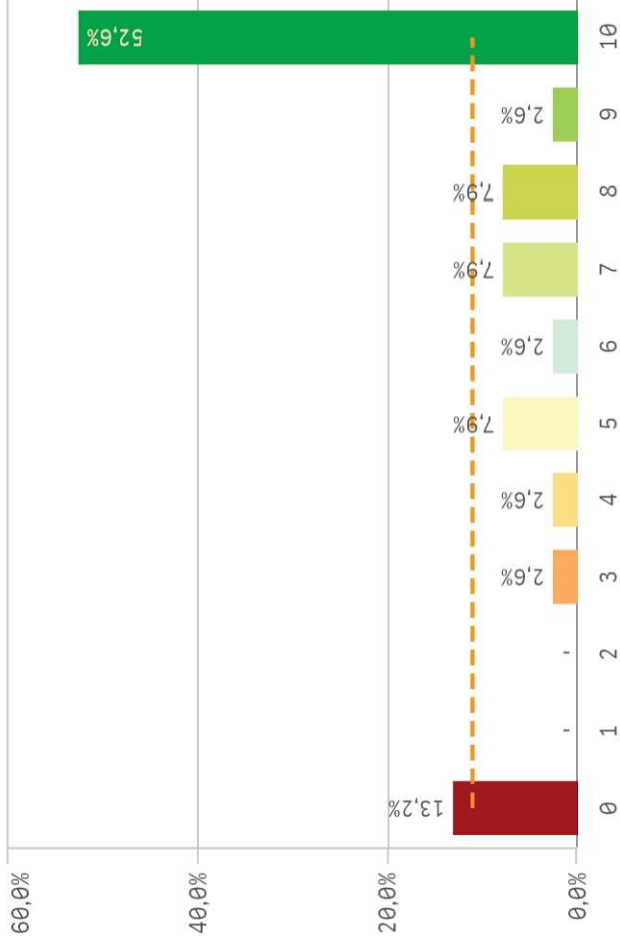


Fortalezas y debilidades

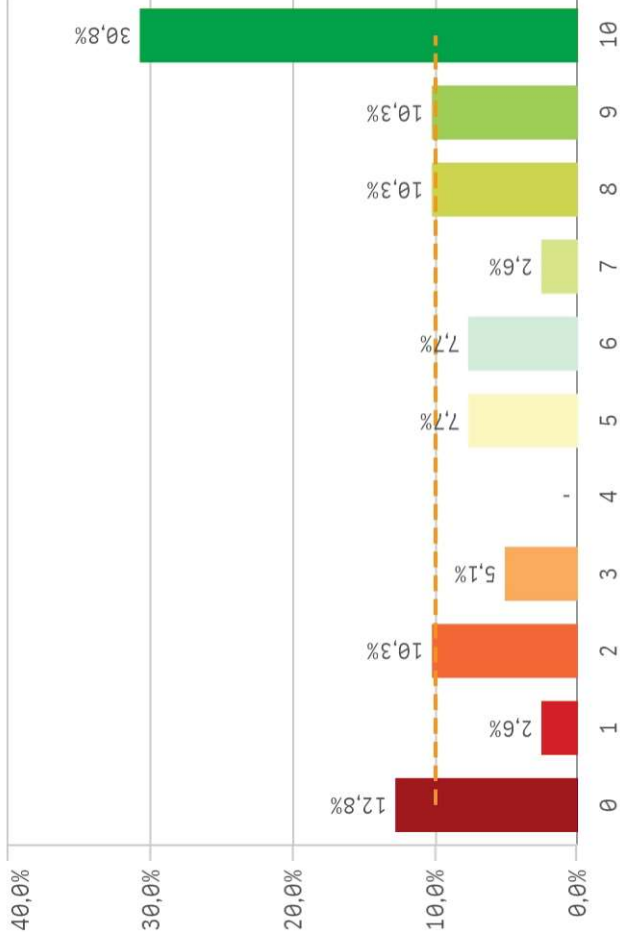
Satisfacción	Q	Media	Desv. típica	Medi...	Moda
Prestigio UCM		7,3	2,9	8,0	-
Actividades complementarias		6,1	3,0	7,0	8,0
Orgullo estudiante UCM		5,9	3,5	7,0	10,0
Satisfacción UCM		5,8	2,9	7,0	8,0
Recursos y medios		5,7	2,5	6,0	-
Atención al estudiante		4,8	3,2	5,0	5,0



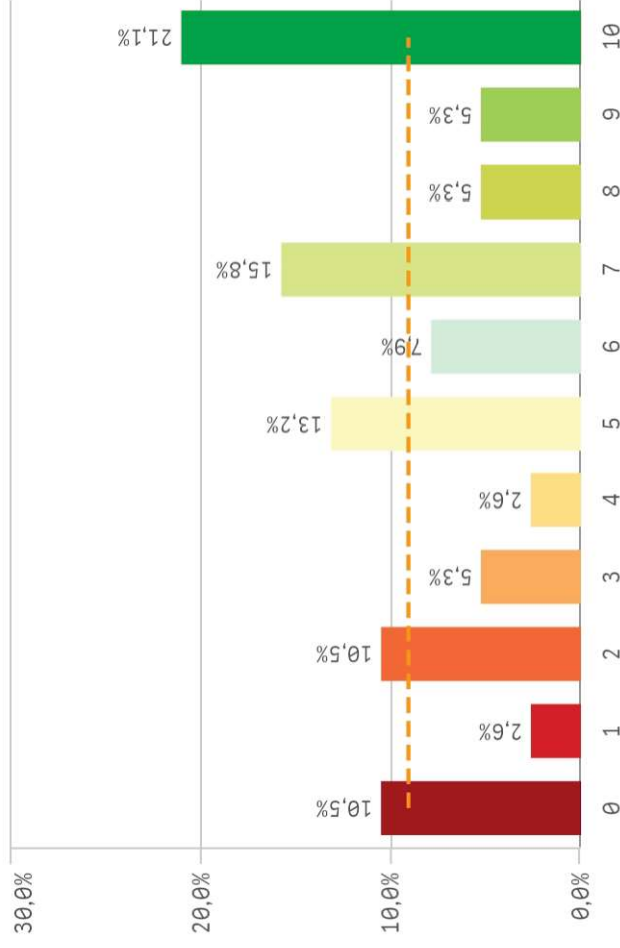
Repetir estudios superiores (fidelidad)



Repetir titulación (fidelidad)



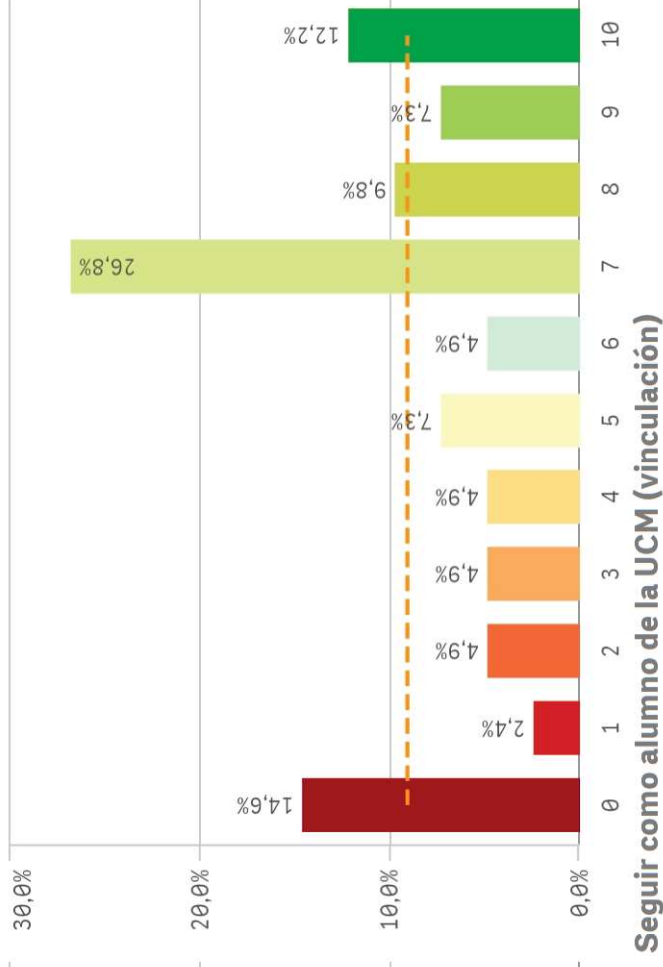
Repetir en la UCM (fidelidad)



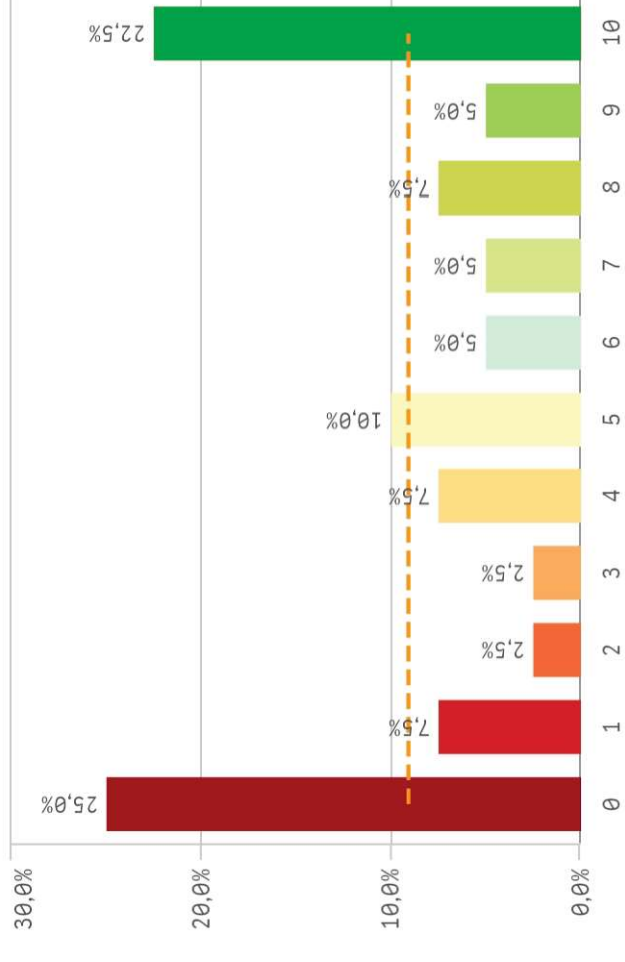
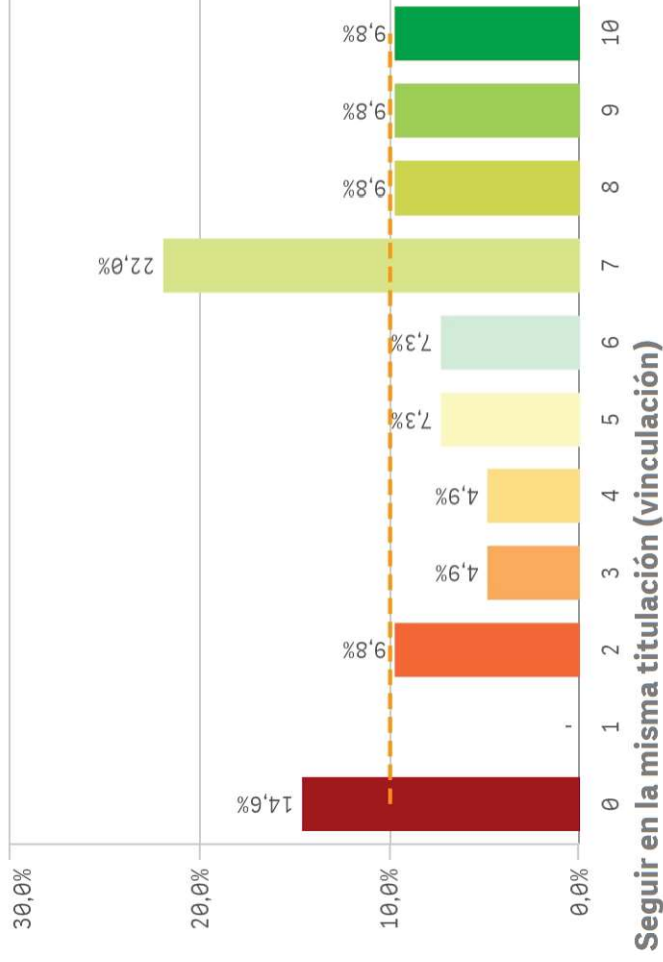
Compromiso

Compromiso	Media	Desv. típica	Medi...	Moda
Repetir estudios superiores	7,4	3,5	10,0	10,0
Repetir titulación	6,2	3,7	8,0	10,0
Repetir en la UCM	5,7	3,4	6,0	10,0
Recomendar titulación	5,5	3,3	7,0	7,0
Recomendar la UCM	5,7	3,3	7,0	7,0
Seguir en la misma titulación	5,0	3,9	5,0	0,0
Seguir como alumno de la UCM	5,9	3,6	7,0	10,0

Recomendar la UCM (preinscripción)



Recomendar titulación (preinscripción)



Construcción y significado del valor "compromiso":

- * Estudiante comprometido: valora con 9 o más puntos todas las preguntas de fidelidad, prescripción y vinculación.
- * Estudiante neutro: la puntuación que otorga a todas las preguntas de fidelidad, prescripción y vinculación están entre 6 y 9.
- * Estudiante decepcionado: valora con 6 o menos puntos todas las preguntas de fidelidad, prescripción y vinculación.

ESQUEMA

