



OFICINA para la CALIDAD

Vicerrectorado de Calidad

UNIVERSIDAD COMPLUTENSE DE MADRID

CURSO: 2023-24

TITULACIÓN: DOF. ESTUDIOS DEL MUNDO ANTIGUO

CENTRO: FACULTAD DE GEOGRAFÍA E HISTORIA

Población N

-

%\_Participacion

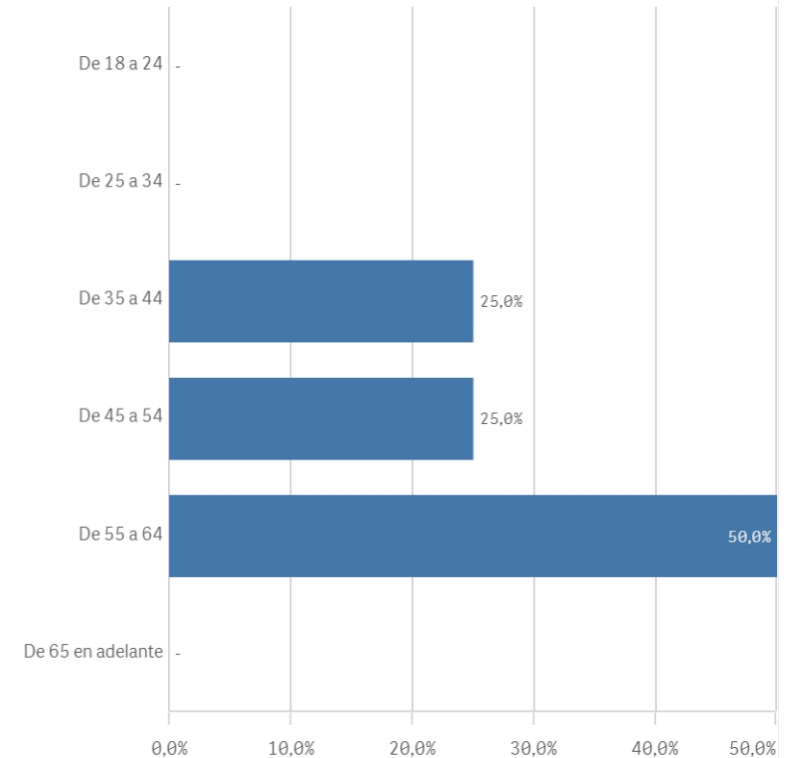
-

Participación n

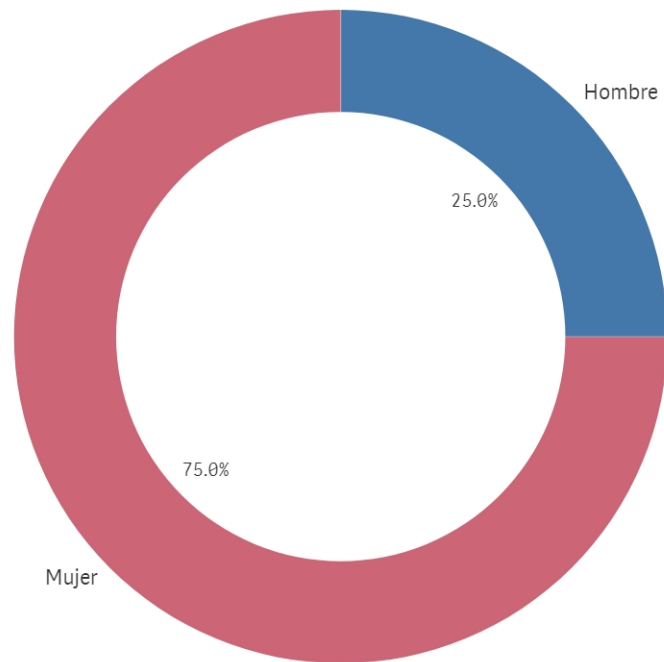
4

Edad (años)

(%) Porcentaje por franjas



Genero



■ Hombre ■ Mujer

Edad media (años)

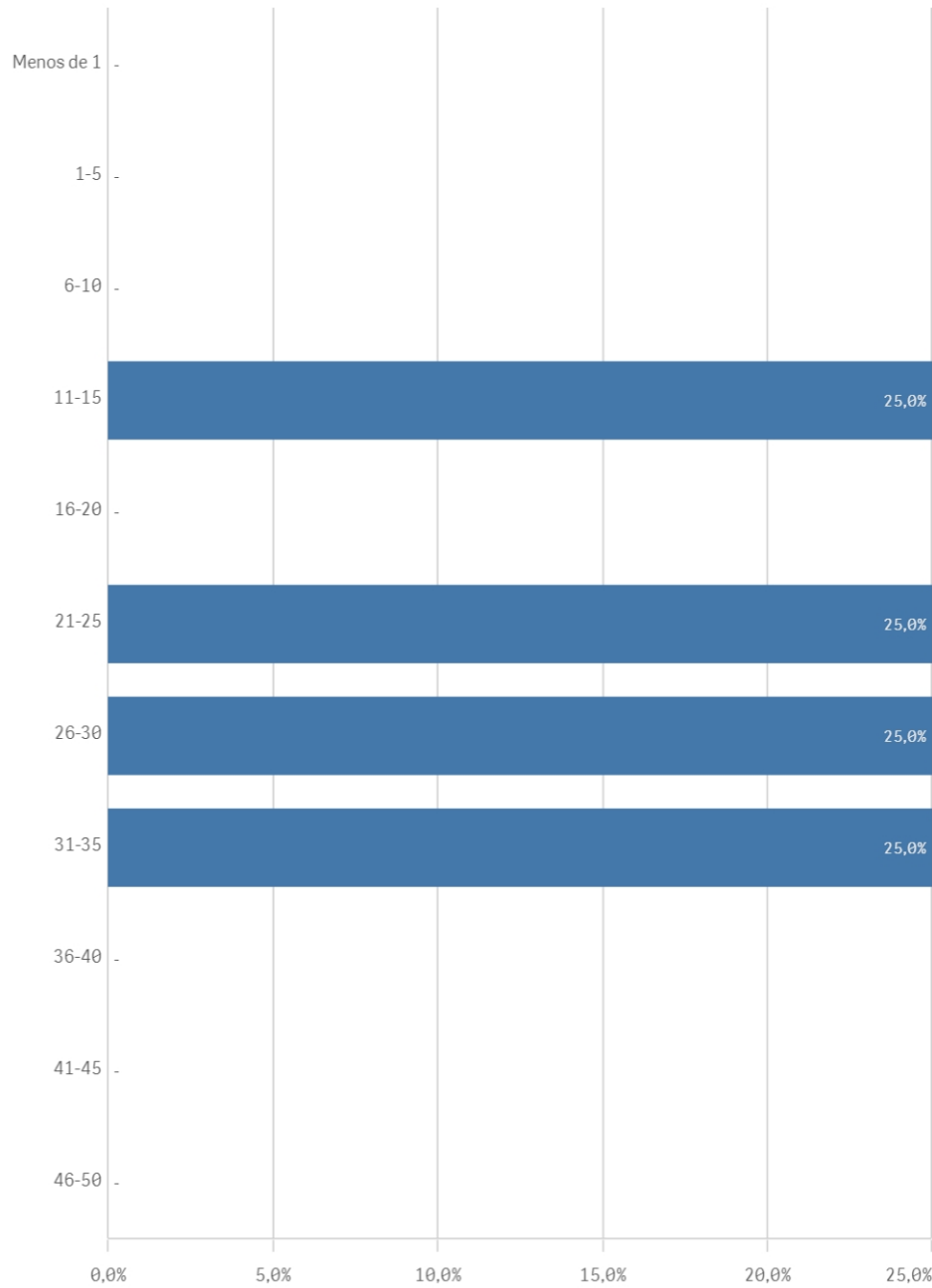
53,8

Des. Típica

11,1

### Experiencia docente (años)

(%) Porcentaje por franjas

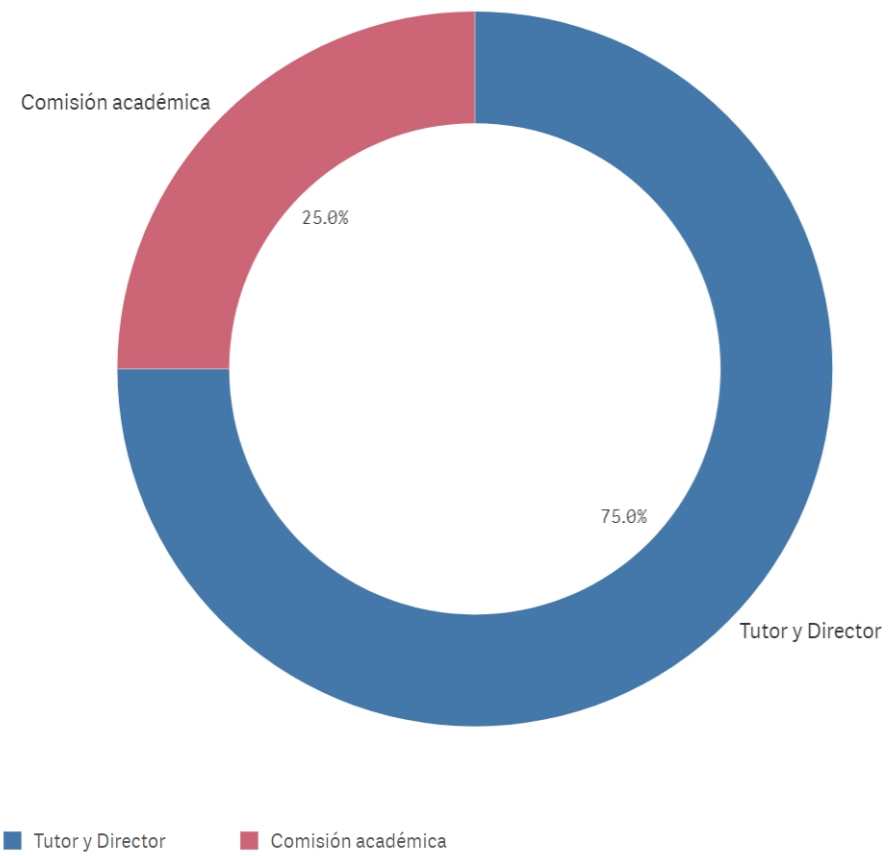


### Participa en el doctorado



■ Si

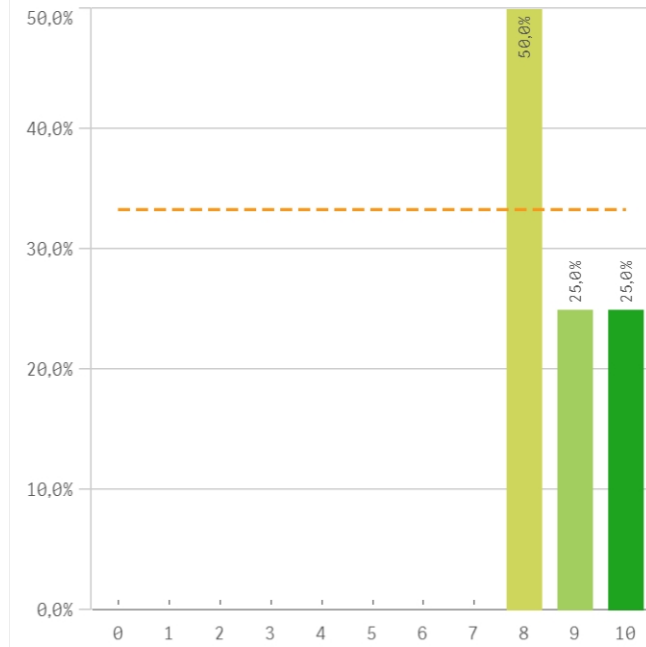
### Rol en el doctorado



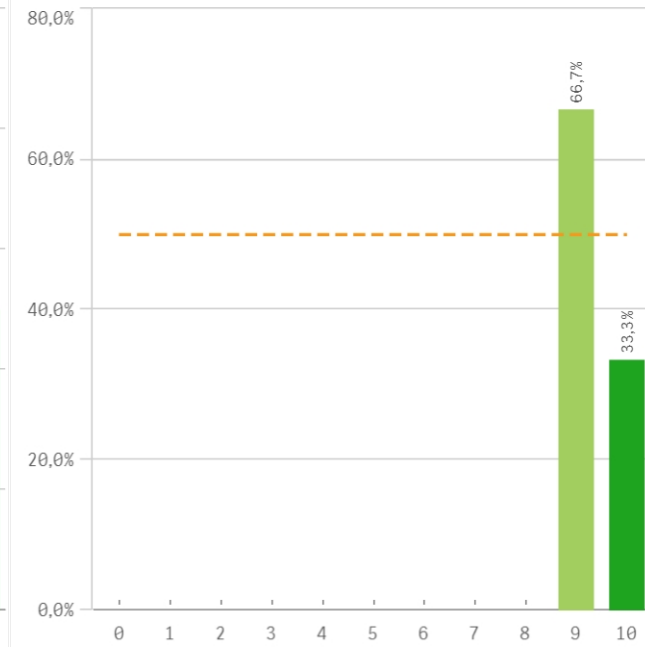
■ Tutor y Director

■ Comisión académica

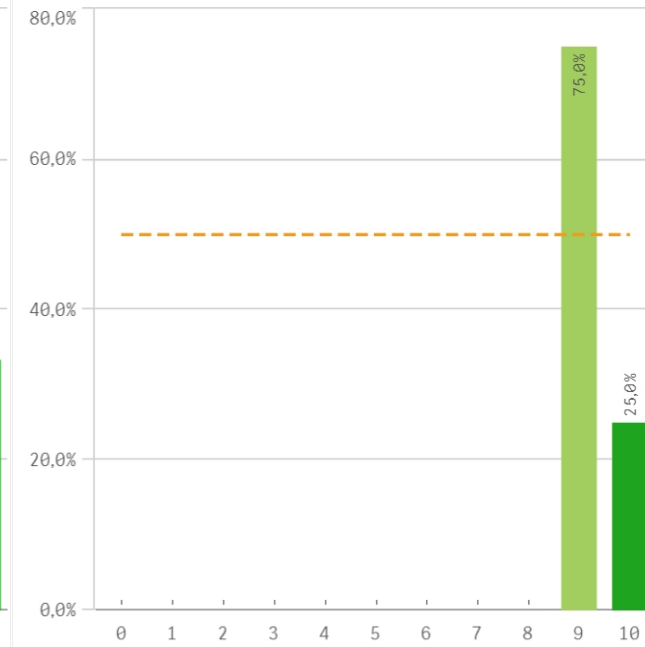
**Cantidad de actividades formativas**



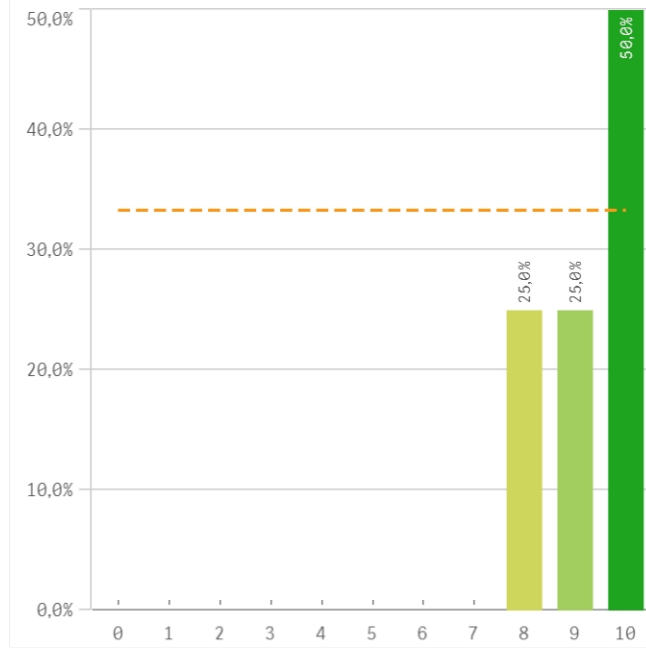
**Control de las actividades formativas**



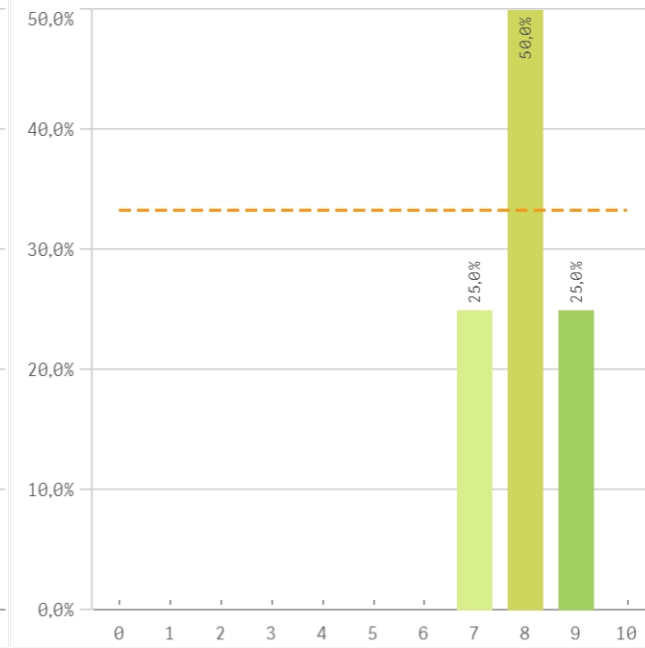
**Procedimiento de evaluación anual**



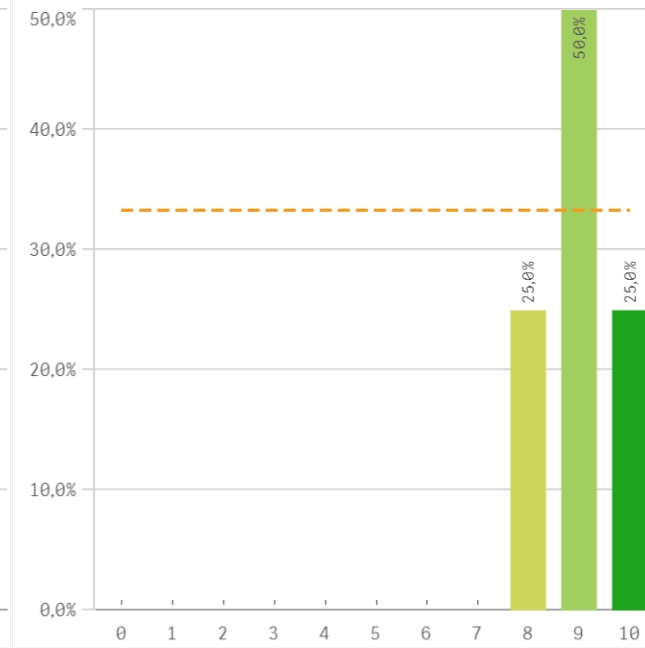
**Información disponible del programa**



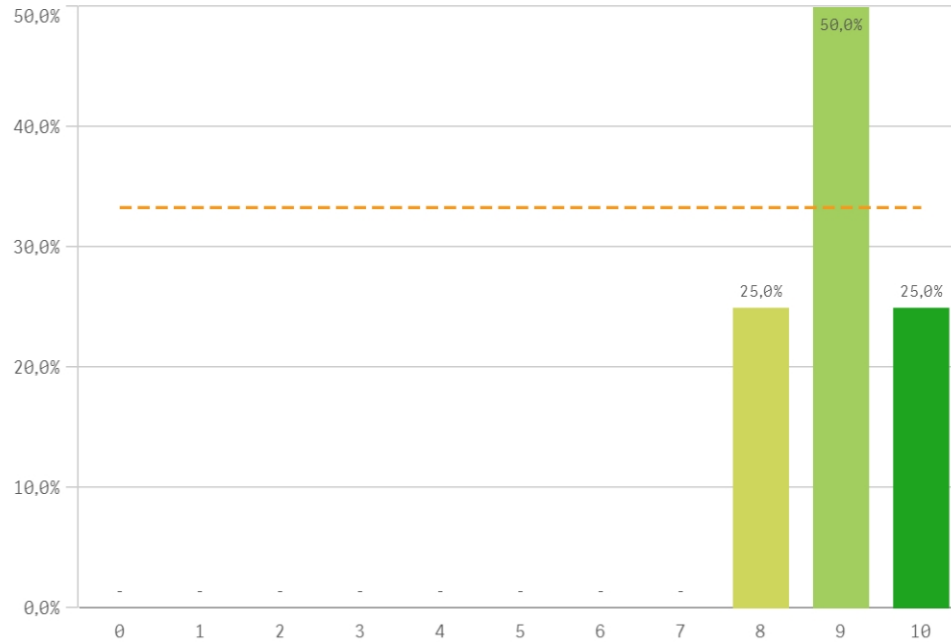
**Recursos y materiales disponibles**



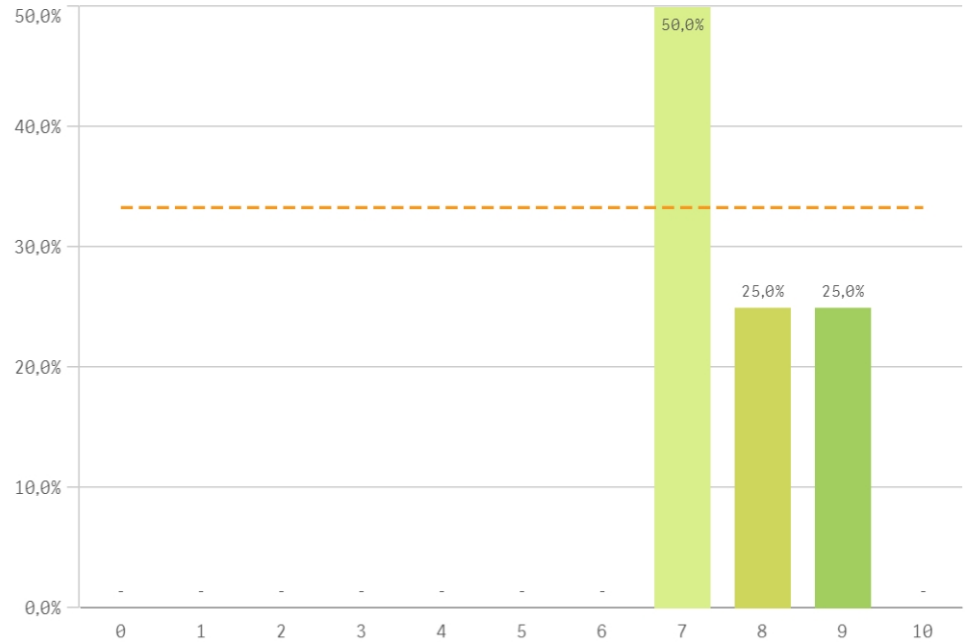
**Trabajo desempeñado en el programa**



### Mecanismos de coordinacion

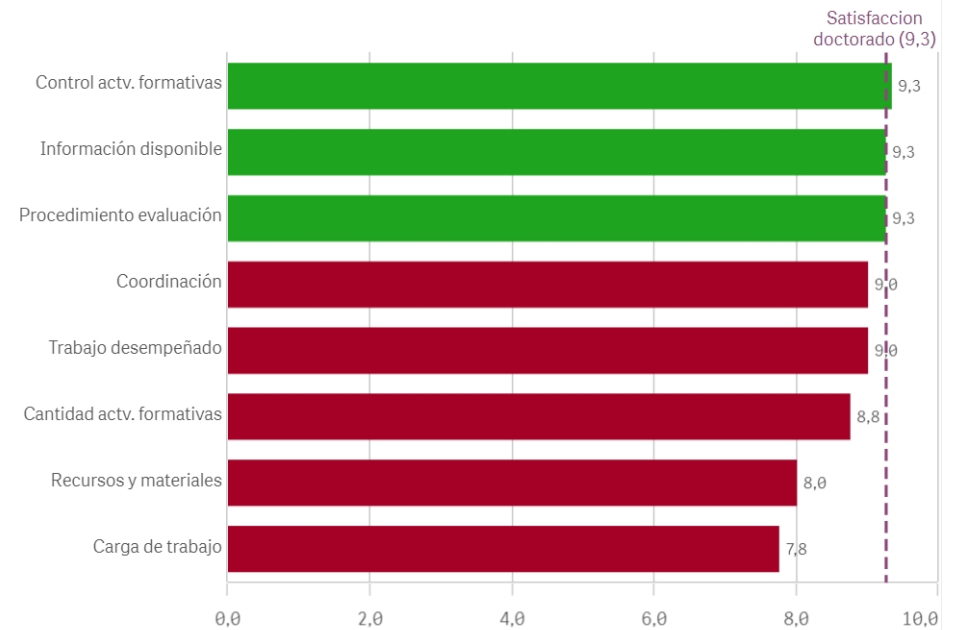


### Carga de trabajo del programa

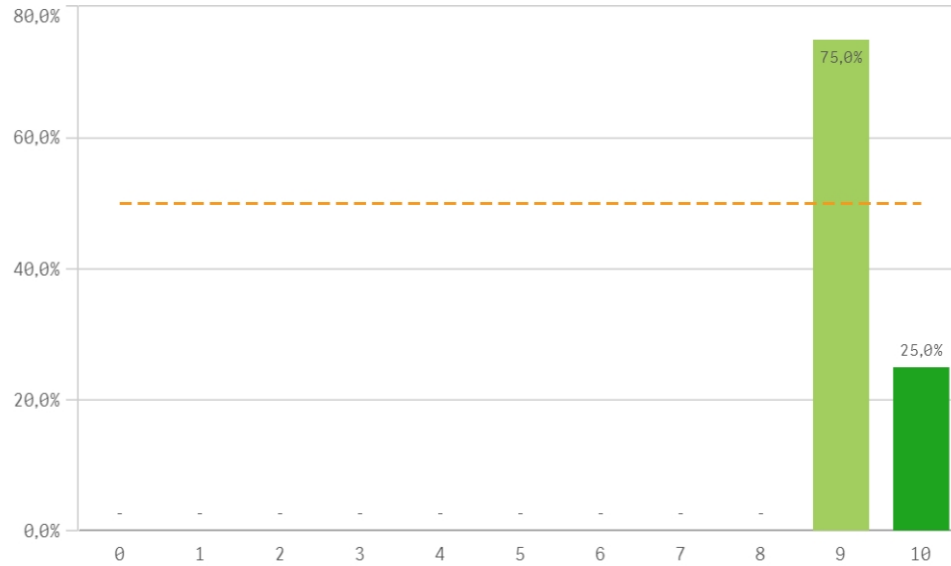


Aspectos del doctorado	Q	Media	Desv. típica	Mediana	Moda
Control actv. formativas		9,3	0,6	9,0	9,0
Información disponible		9,3	1,0	9,5	10,0
Procedimiento evaluación		9,3	0,5	9,0	9,0
Coordinación		9,0	0,8	9,0	9,0
Trabajo desempeñado		9,0	0,8	9,0	9,0
Cantidad actv. formativas		8,8	1,0	8,5	8,0
Recursos y materiales		8,0	0,8	8,0	8,0
Carga de trabajo		7,8	1,0	7,5	7,0

### Fortalezas y debilidades



### Satisfacción doctorado



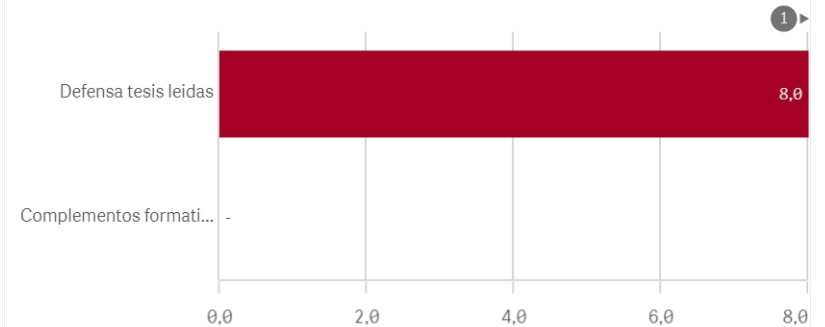
Media  
**9,3**

Desviación  
Típica  
**0,5**

Mediana  
**9,0**

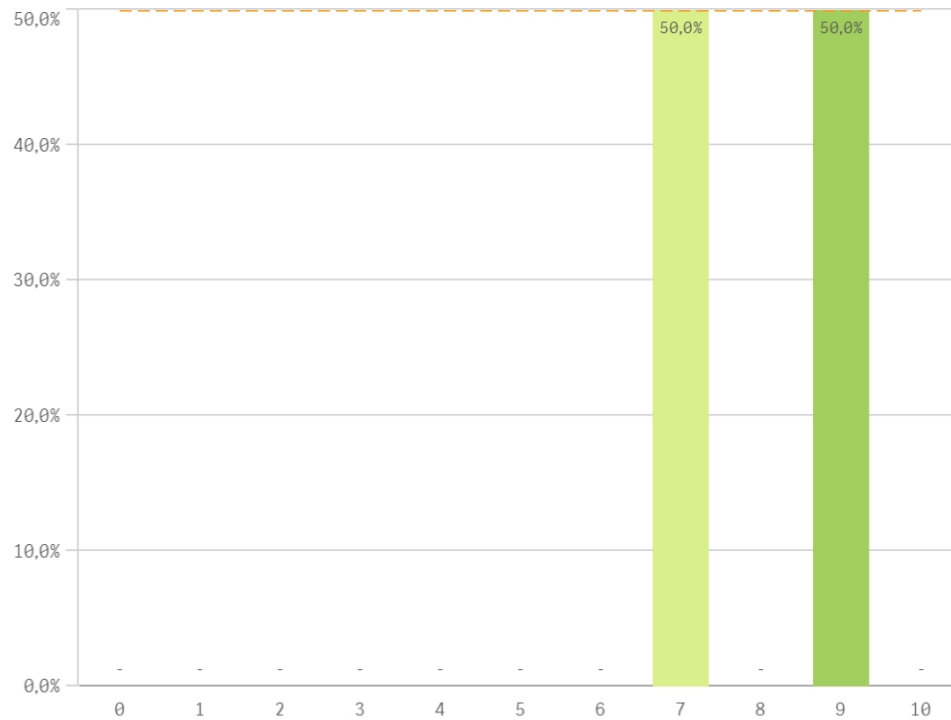
Moda  
**9,0**

### Fortalezas y debilidades



Satisfacción del doctorado	Q	Media	Desv. típica	Media...	Moda
Defensa tesis leidas		8,0	1,4	8,0	-
Complementos formativos		-	-	-	-

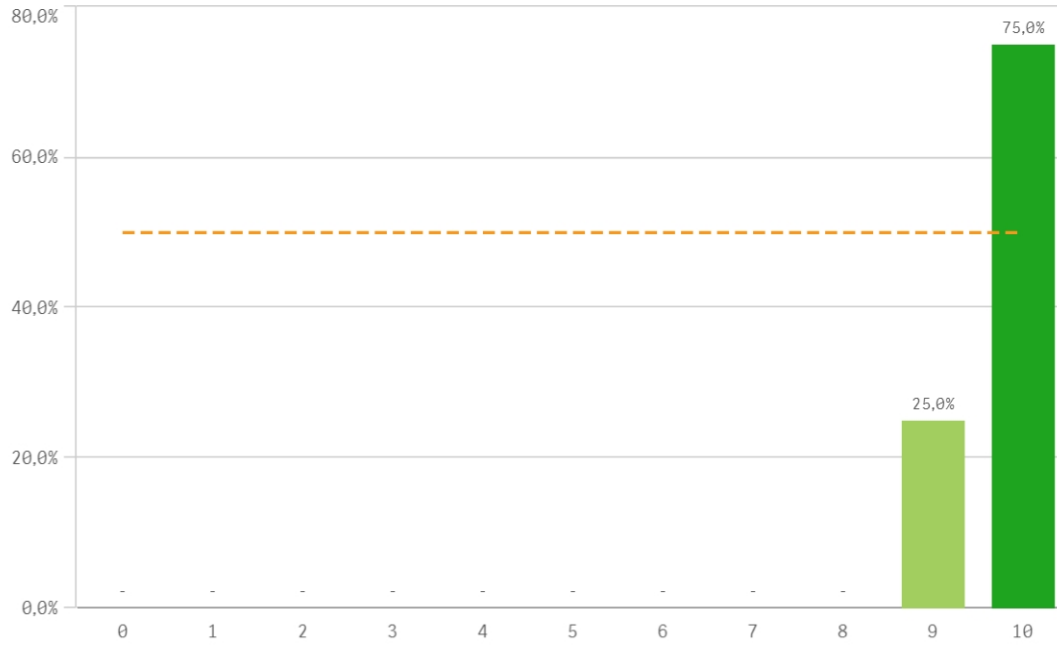
### Presentación y defensa de la tesis leidas



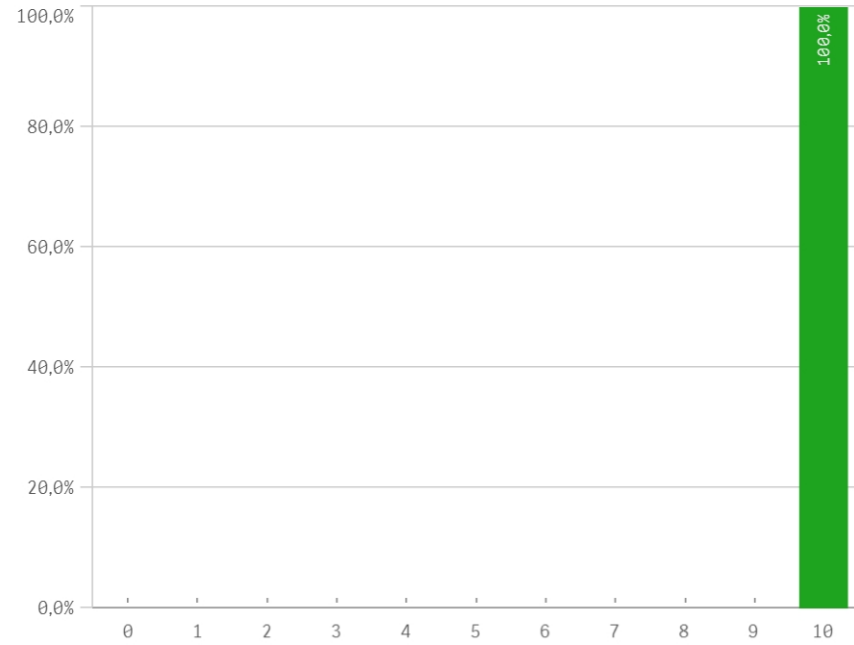
### Realización de los complementos de formación

El gráfico no se muestra porque solo contiene valores indefinidos.

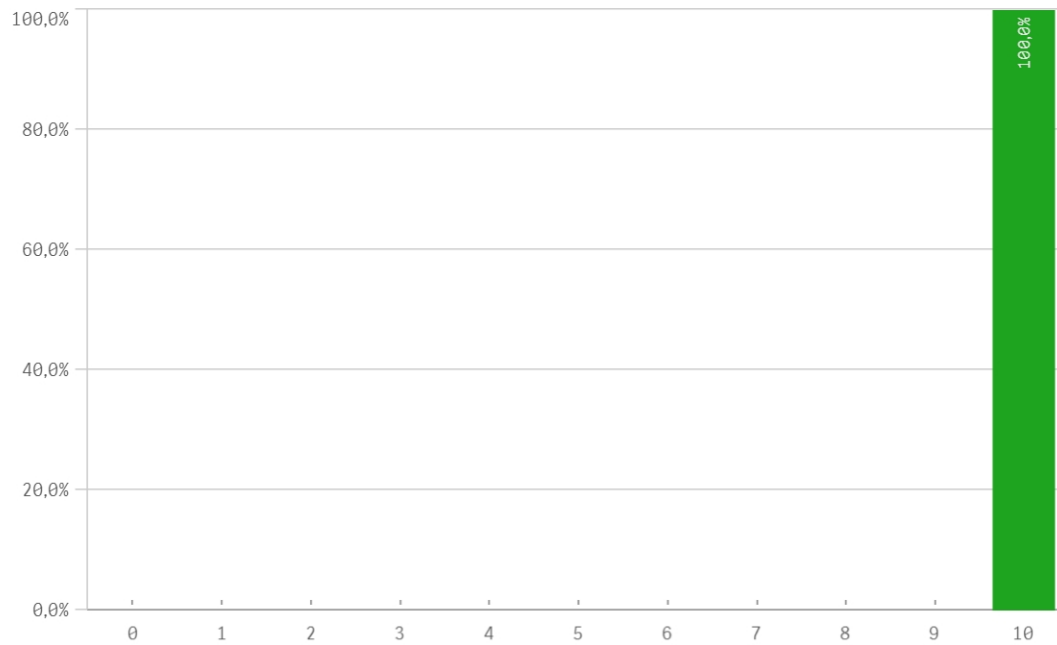
**Recomendar estudios de doctorado (preinscripción)**



**Volver a participar en el programa de doctorado (fidelidad)**



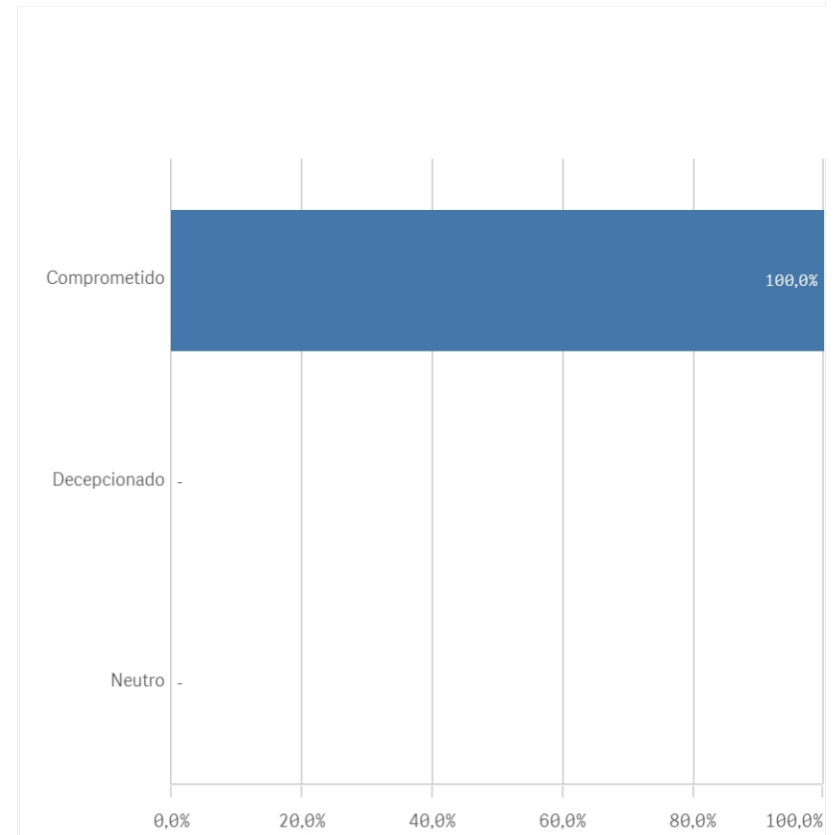
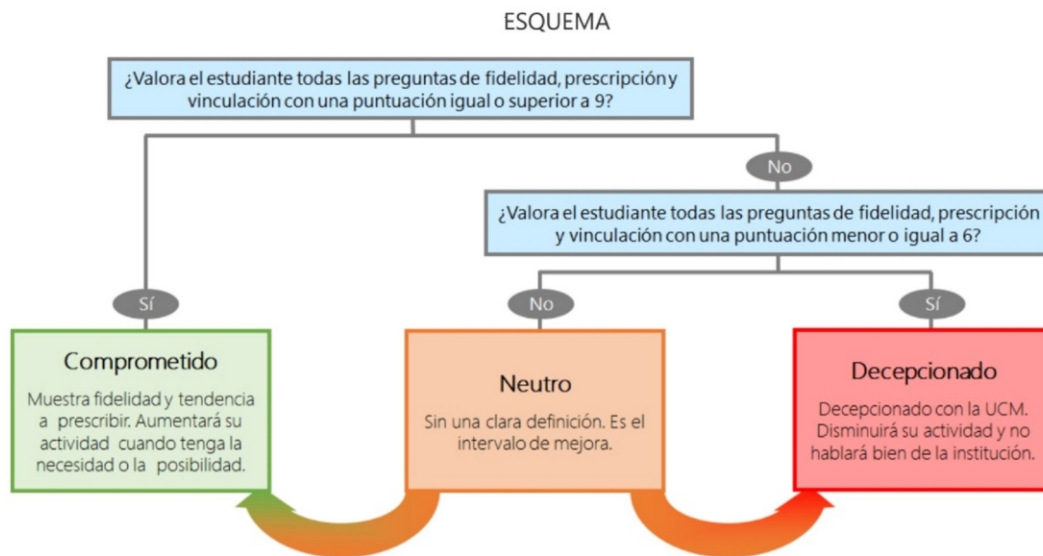
**Seguir participando en el programa de doctorado (vinculación)**



Compromiso	Q	Media	Desv. típica	Medi...	Moda
Recomendar estudios de doctorado		9,8	0,5	10,0	10,0
Seguir participando en el programa de doctorado		10,0	0,0	10,0	10,0
Volver a participar en el programa de doctorado		10,0	0,0	10,0	10,0

### Construcción y significado del valor "compromiso":

- \* Estudiante comprometido: valora con 9 o más puntos todas las preguntas de fidelidad, prescripción y vinculación.
- \* Estudiante neutro: la puntuación que otorga a todas las preguntas de fidelidad, prescripción y vinculación están entre 6 y 9.
- \* Estudiante decepcionado: valora con 6 o menos puntos todas las preguntas de fidelidad, prescripción y vinculación.





UNIVERSIDAD  
COMPLUTENSE  
MADRID

## Encuestas de Satisfacción Doctorado

CURSO: 2023-24

CENTRO: FACULTAD DE GEOGRAFÍA E HISTORIA

TITULACIÓN: DOF. ESTUDIOS DEL MUNDO ANTIGUO

Aspectos del doctorado	Q	Media	Satisfacción del doctorado	Q	Media
Control actv. formativas		9,3	Defensa tesis leídas		8,0
Información disponible		9,3	Complementos formativos		-
Procedimiento evaluación		9,3			
Coordinación		9,0			
Trabajo desempeñado		9,0			
Cantidad actv. formativas		8,8			
Recursos y materiales		8,0			
Carga de trabajo		7,8			

Compromiso	Q	Media
Recomendar estudios de doctorado		9,8
Seguir participando en el programa de doctorado		10,0
Volver a participar en el programa de doctorado		10,0